

ГОСКОМИТЕТ  
ПО ГРАЖДАНСКОМУ  
СТРОИТЕЛЬСТВУ  
И АРХИТЕКТУРЕ  
ПРИ ГОССТРОЕ СССР



СЕРИЯ 85 ЖИЛЫЕ ДОМА И БЛОК-СЕКЦИИ СО СТЕНАМИ ИЗ КИРПИЧА

# ТИПОВОЙ ПРОЕКТ 85-09.86

БЛОК-СЕКЦИЯ 5-ЭТАЖНАЯ 15-КВАРТИРНАЯ  
УГЛОВАЯ ПРАВАЯ

25 · 25 · 25

АРХИТЕКТУРНО-СТРОИТЕЛЬНЫЕ РЕШЕНИЯ ВЫШЕ ОТМЕТКИ 0.000

ФАСАД 2

85-09.86-АС.1-2

ВАРИАНТЫ ПОЛОЖЕНИЯ БЛОК-СЕКЦИИ В ЖИЛЫХ ДОМАХ ШИФР И СХЕМА	
НАИМЕНОВАНИЕ БЛОК-СЕКЦИИ	ФАСАД 2 ПЛИНИРОВОЧНОЕ РЕШЕНИЕ ОСНОВНОЕ
УГЛОВАЯ ПРАВАЯ	I-1 
УГЛОВАЯ ПРАВАЯ С ТЕМПЕРАТУРНЫМ ШВОМ СЛЕВА	I-2 
УГЛОВАЯ С ТОРЦОВЫМ ОКОНЧАНИЕМ СЛЕВА С КОЛЕСОЧНОЙ	I-3 
УГЛОВАЯ С ТОРЦОВЫМ ОКОНЧАНИЕМ СПРАВА С КОЛЕСОЧНОЙ	I-4 

ПРОЕКТ УТВЕРЖДЕН ГОСГРАЖДАНСТРОЕМ 31.12.69 г. ПРИКАЗ № 280  
ВВЕДЕН В ДЕЙСТВИЕ ЦНИИЭП ЖИЛИЩА 30.07.86 г. ПРИКАЗ № 453

				ПРИВЯЗАН	
ИНВ №					

21694-04  
ЦЕНА 1-06

ПРИБЯЗКОЙ ПРИНЯТО:

ПЛАНИРОВОЧНОЕ РЕШЕНИЕ 1 ЭТАЖА

ЭЛЕМЕНТЫ БЛОКИРОВКИ

ПРИБЯЗКА КИРПИЧНОЙ КЛАДКИ  
ПРИ ТОЛЩИНЕ НАРУЖНЫХ СТЕН

КЛАДКА СТЕН НАРУЖНЫХ ИЗ  
ВНУТРЕННИХ ИЗ

САНТЕХНИЧЕСКИЕ ПЛИТЫ

САНУЗЛЫ

ПОЛЫ

ОКНА И БАЛКОННЫЕ ДВЕРИ

— I основное

— ЭБ-3, ЭБ-4, ЭБ-7, ЭБ-8, ЭБ-12А

— а | 410 | 450 | 540 | 580  
— | 510 | 550 | 640 | 680

—  
—

— РЕБРИСТЫЕ, ПУСТОТНЫЕ

— «РОССЫПЬЮ», САНТЕХКАБИНЫ

— РУЛОННЫЕ МАТЕРИАЛЫ, ПАРКЕТНЫЕ  
ДОСКИ, ДОЩАТЫЕ

— СПАРЕННЫЕ, РАЗДЕЛЬНЫЕ, РАЗДЕЛЬНО-  
СПАРЕННЫЕ, СО СТЕКЛОПАКЕТАМИ,  
СО СТЕКЛОПАКЕТАМИ И СТЕКЛАМИ.

# ВЕДОМОСТЬ ЧЕРТЕЖЕЙ

Лист	Наименование	Страница
1и	Общие данные	2
2и	План 1 этажа	3
3и	План 2-5 этажей	4
4	Схемы расположения панелей перекрытия	5
5	План чердака	6
6	Схема расположения панелей покрытия. План кровли	7
7	Схемы фасадов	8
8	План отделочных работ 1 этажа	9
9	План отделочных работ 2-5 этажей	10
10	Ведомость отделки помещений	11
11	План 1эт с отверстиями для инженерных сетей	12
12	План типового этажа с отверстиями для инженерных сетей. Таблица отверстий.	13

© ЦИТП Госстроя СССР, 1988

Аннулируются листы —

Откорректированы листы —

Отметка пола 1 этажа — 0,000 =

Выпущен взамен листа 1  
12.11.87г / Гл. инж. пр. *В.И. Цукерман*

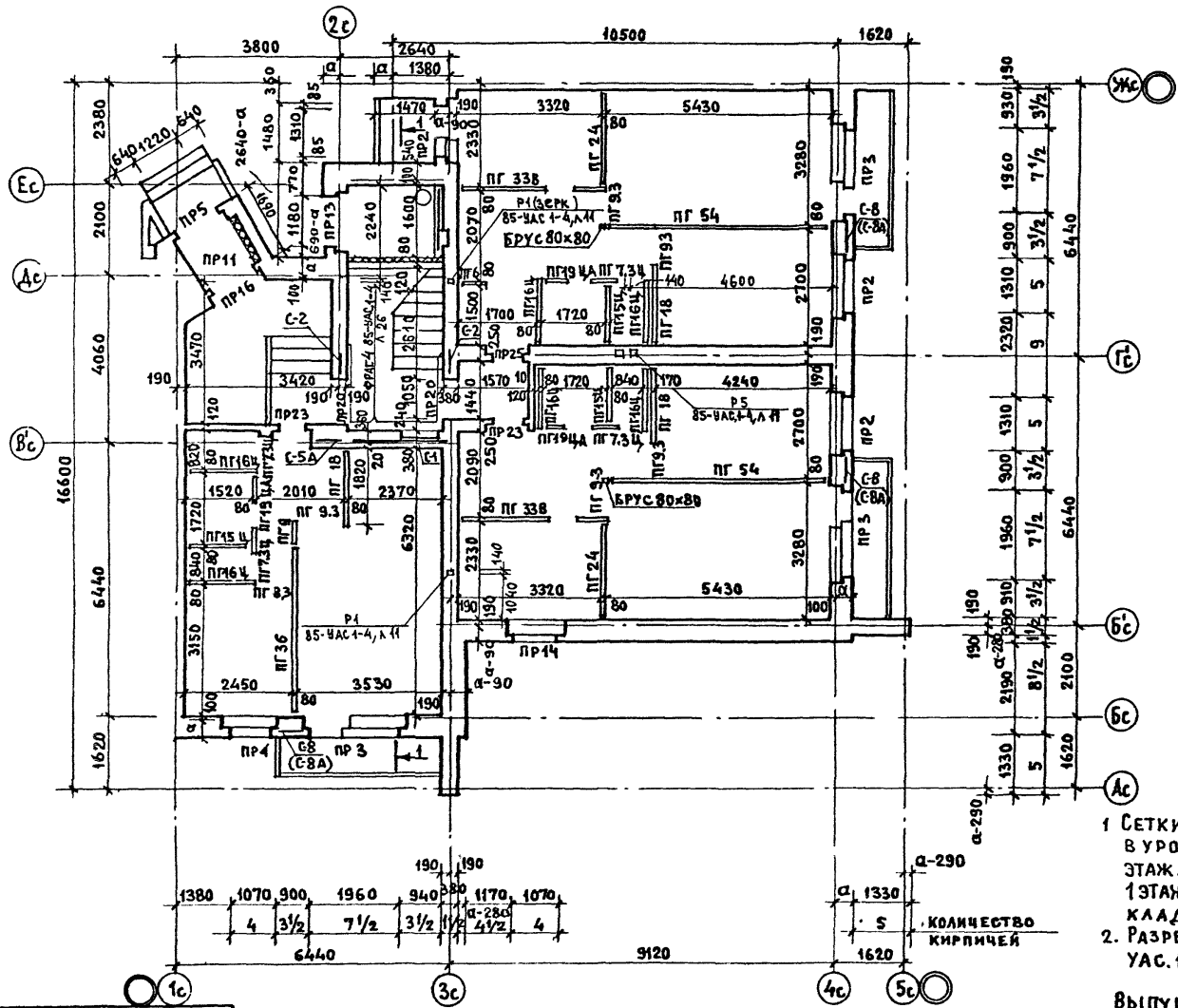
Настоящий проект выполнен в соответствии с  
действующими нормами и правилами

Гл. инженер проекта *В.И. Цукерман*

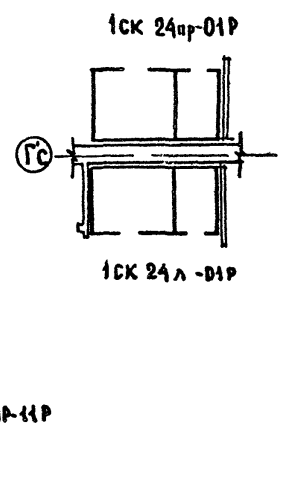
ПРИБЯЗАН			
ИНВ. №			
85-09.86-АС.1-2			
Нормокон	Самойлов		
Рыжмаст	Эпелева		
Гл. инж. м	Самойлов		
ГАП	Масеева		
ГИП	Цукерман		
Рыжмаст	Алешина		
Вед. арх.	Соловьева		
Вед. инж.	Сизов		
Проверка	Масеева		
Разраб.	Алешина		
Общие данные		Страница	Лист
		Р	1и
ЦНИИЭП Жилища			

21634 04 2

ЦУКЕРМАН Е.С. ИЖ. 87Г



ФРАГМЕНТ ПЛАНА  
С САНТЕХКАБИННАМИ



- 1 Сетки С-1 и С-2 (ПОД РЕБРОМ ПЛОЩАДКИ) УКЛАДЫВАТЬ В УРОВНЕ НИЗА ЛЕСТНИЧНЫХ ПЛОЩАДОК КАЖДОГО ЭТАЖА, СЕТКИ С-5А, С-8 (С-8А ДЛЯ  $\delta=640, 680\text{ мм}$ ) В 1 ЭТАЖЕ ЧЕРЕЗ 2 РЯДА, В 2 ЭТАЖЕ ЧЕРЕЗ 4 РЯДА КЛАДКИ
2. РАЗРЕЗ 1-1 И ВЕДОМОСТИ ПЕРЕМЫЧЕК СМ УАС.1-4 ЛИСТЫ 7, 8, 9, 10.

ВЫПУЩЕН ВЗАМЕН ЛИСТА 2  
12.11.87г /Гл.инж. пр. *Луж* (ЦУКЕРМАН Е.С.)

ПРИВЯЗАН				
ИНВ №				

ЦНИИЭП ЖИЛИЩА  
Г МОСКВА

ГАП	МАСЕЕВА	<i>Масеева</i>
ГИП	ЦУКЕРМАН	<i>Цукерман</i>
ПРОВЕРИЛ	ЦУКЕРМАН	<i>Цукерман</i>

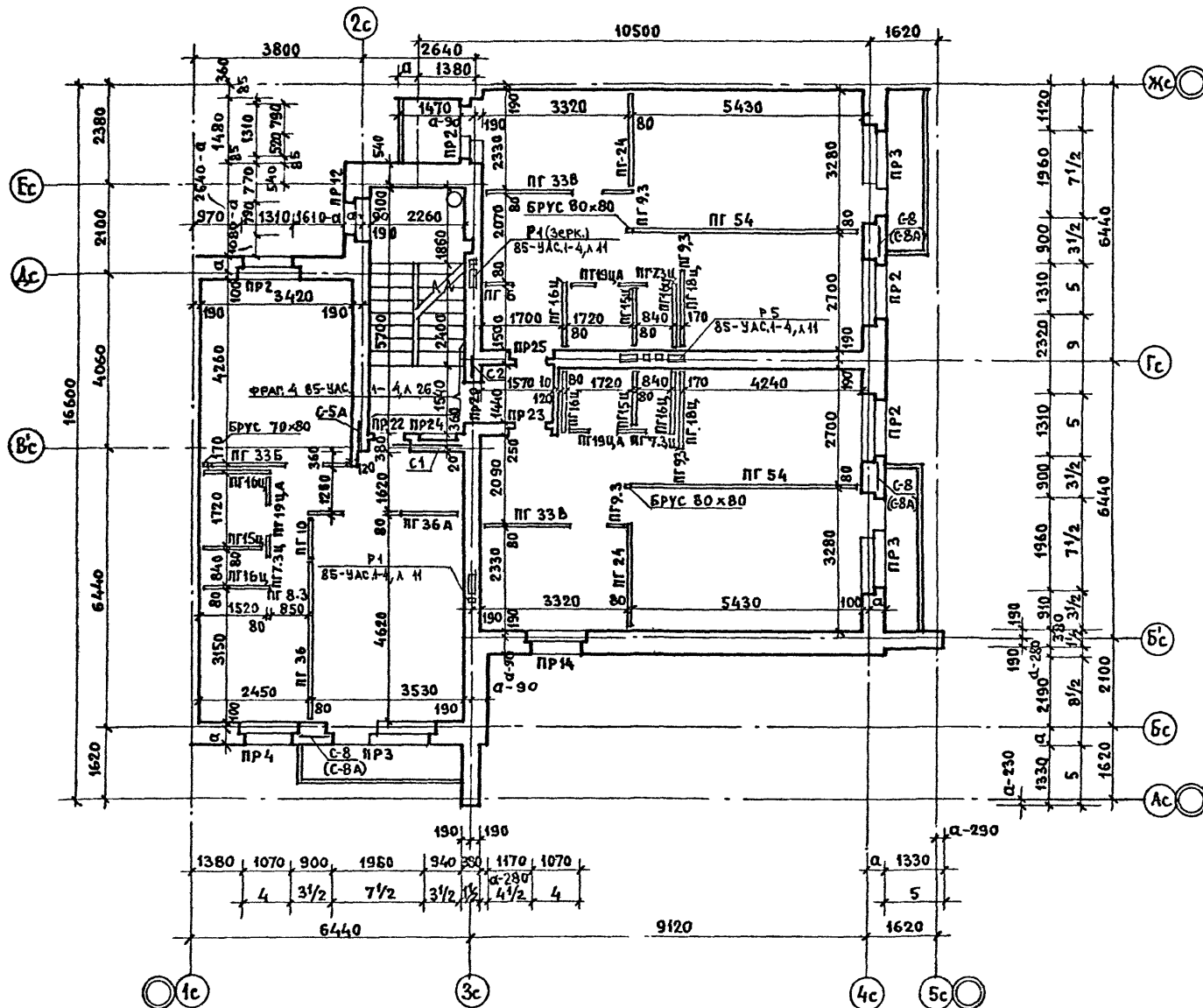
ПЛАН 1 ЭТАЖА

85-09.86-АС.1-2

ЛИСТ
2 из 2

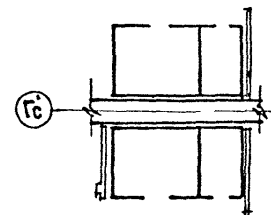
21694-04 3

РУК. ГР. ИИЖ ДЛЕШИИ А



ФРАГМЕНТ ПЛАНА  
С САНТЕХКАБИНАМИ

2-4 ЭТ. 1СК 24-01  
5 ЭТ. 1СК 24 ПР-01Б



2-A 9T. 1CK24A-01  
5 9T. 1CK 24A-01B



2-4 9т. 1СК 24ПД-11  
5 9т. 1СК 24ПД-11Б

НА 2ЭТАЖЕ АНТРЕСОЛИ  
НЕ ВЫПОЛНЯТЬ

Привязан

ПРИМЕЧАНИЕ ПО АРМИРОВАНИЮ  
СМ. ЛИСТ 2 И

ВЫПУЩЕН ВЗАМЕН ЛИСТА 3  
12.11.87г / Гл инж. пр. *Син* (ЦУКЕРМАН Е.С.)

КНВ №

ЦНИИЭП жилища  
г Москва

ГАП	МАСЕЕВА
ГИП	ШУКЕРМАН
ПРОВЕРКА	ШУКЕРМАН

### ПЛАН 2-5 ЭТАЖЕЙ

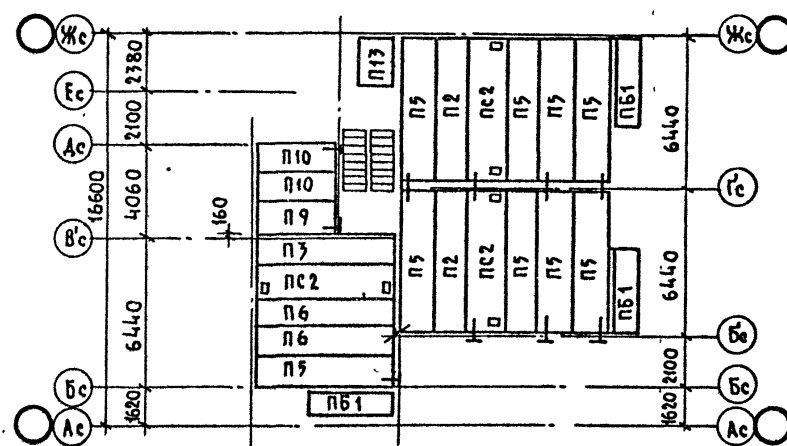
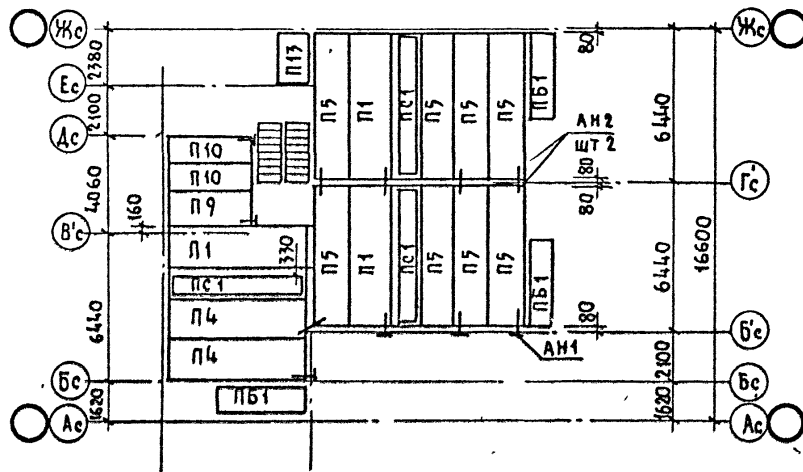
85-09,86-AC, 1-2

Лист	34
------	----

21694-04 4

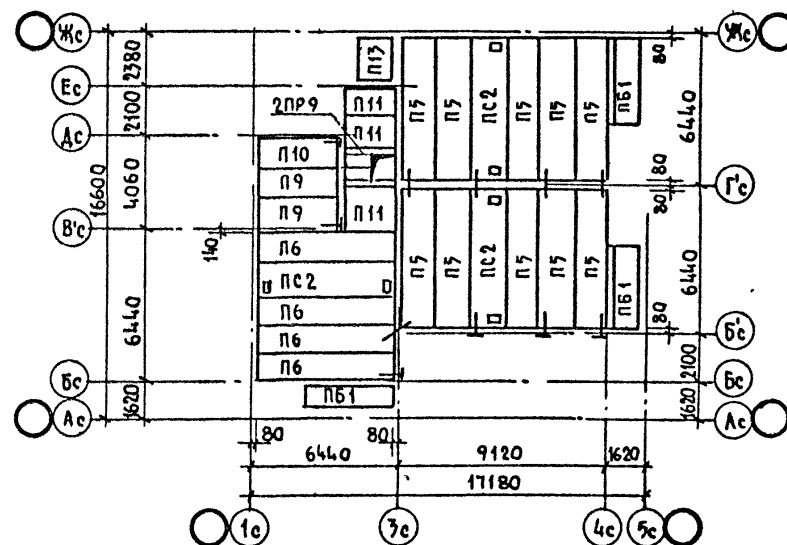
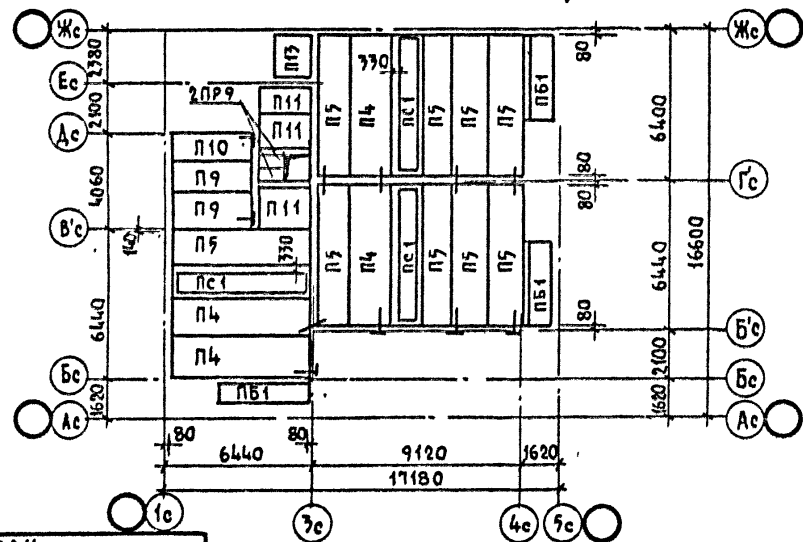
НАД 1...4 ЭТАЖАМИ

НАД 1...4 ЭТАЖАМИ



НАД 9 ЭТАЖОМ

НАД 5 ЭТАЖОМ



**ПРИВЯЗАН**

ЦНИИЭП ЖИЛИЩА  
Г. МОСКВА

ТАП
ГИП
ПРОВЕР

МАСЕЕВ
ЦУКЕРМАН
ЦУКЕРМАН

СХЕМЫ РАСПОЛОЖЕНИЯ ПАНЕЛЕЙ ПЕРЕКРЫТИЯ.

85-09.86-AC.1-2

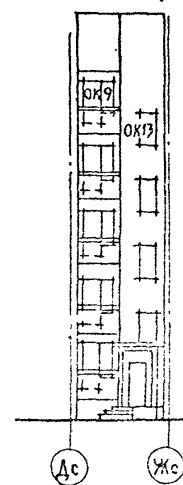
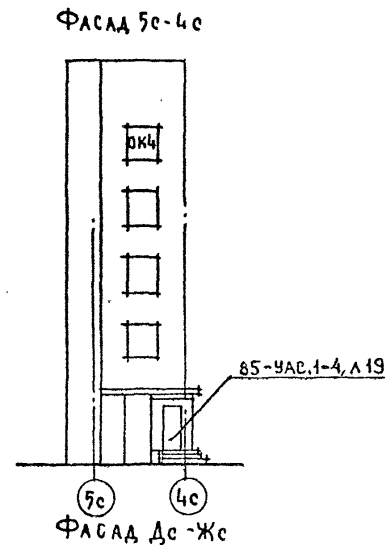
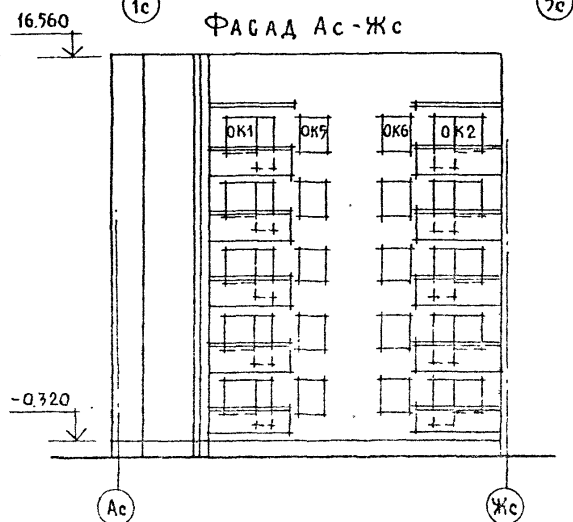
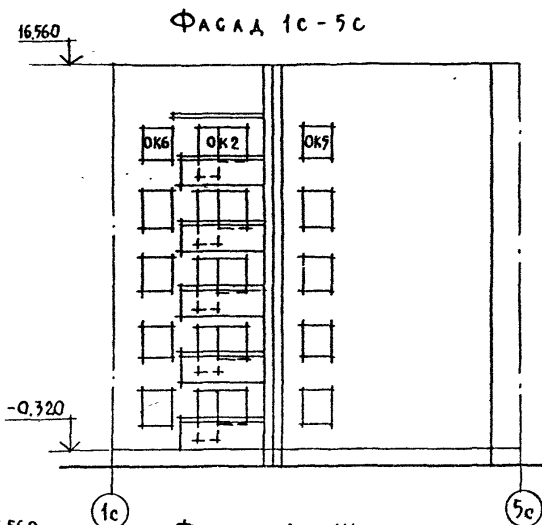
ЛНСТ
4

КОПИРОВАЛ: *208* - 21694-04 5 ФОРМАТ А3





РУК. ГР. КН. ДАЛЕШИНА 684



ПРИВЯЗАН

КНВ. №

ЦНИИЭП ЖИЛЩА  
Г. МОСКВА

Г А П
Г И Р
ПРОДЕР

MACCE
QULEP
MACCE

SA	21
SH	22
SL	23

2100  
1000  
1000

# СХЕМЫ ФАСАДОВ

85-09,56 - AC. 1 - 2

КОПИРОВАЛ: [signature] 2008.09.06





ИНВ. №

### ПЛАН ОТДЕЛОЧНЫХ РАБОТ 1 ЭТАЖА

Лист  
8

21694-04 9



ПОМЕЩЕНИЯ	ПОЛЫ					ПОТОЛОК	СТЕНЫ И ПЕРЕГОРОДКИ	ПРИМЕЧАНИЯ	
	1 ЭТ		2-5 ЭТ	ИЗМЕНЕНИЯ ПО ТА СЕРИИ-2 144-1					ТИП ПОКРЫТИЯ
	НЕИЗМЕНЯЕМ ЧАСТЬ			ИЗМЕНЯЕМ ЧАСТЬ					
	ОСНОВНОЕ РЕШЕНИЕ		1 ЭТ	2-5 ЭТ.					
ЖИЛЫЕ КОМНАТЫ	77 85		88.38	64-67	1	ДОЩАТЫЕ ПАРКЕТНАЯ ДОСКА РУЛОННЫЕ МАТЕРИАЛЫ	ПОБЕЛКА	ОБОИ УЛУЧШЕННОГО КАЧЕСТВА	
КОРИДОРЫ	20 83		22 91	68-71	2				
				127-131	55-60		II		
КУХНИ	22 54		22 54	127-131	55-60	РУЛОННЫЕ МАТЕРИАЛЫ	II	МАСЛЯНАЯ ПАНЕЛЬ h=1,6м	ФАРТУК НАД ОБОРУДОВАНИЕМ 4 РЯДА ГЛАЗУ
ВСТРОЕННЫЕ ШКАФЫ КЛАДОВЫЕ	3 66		3 42	СМ. ЖИЛЫЕ КОМНАТЫ И КОРИДОРЫ			II	ОБОИ	
САЛАЗЫ	11.52		11 62	132-136	63	КЕРАМИЧЕСКАЯ ПЛИТКА	II	ГЛАЗУРОВАННАЯ ПЛИТКА ПАНЕЛЬ h=18м МАСЛЯНАЯ ПАНЕЛЬ h=1,6м	ВАННЫЕ, СОВМЕЩЕННЫЕ САЛАЗЫ УБОРНЫЕ
БАЛКОНЫ ЛОДЖИИ	9.72 1.70		9.72 1.70	УАС 1-4 Л.14		ЦЕМЕНТНЫЙ ПОЛ	II		
ЛЕСТНИЦА	13.97		2 20	132-136		КЕРАМИЧЕСКАЯ ПЛИТКА	II	ВОДОЭМУЛЬС ПОКРАС h=22мм ГАЛОШНИЦА-ГЛАЗУРОВАННАЯ ПЛИТКА h=15 см	СТВОЛ МУСОРОПРОВОДА-МАСЛЯНАЯ ОКРАСКА
ВЕСТИБЮЛЬ КРЫЛЬЦА	10 26		—			МОЗАИЧНЫЙ ПОЛ	II	II	
МУСОРОКАМЕРА	3,50		—	132-136		КЕРАМИЧЕСКАЯ ПЛИТКА	II	КЕРАМИЧЕСКАЯ ПЛИТКА	
ПОМЕЩЕНИЕ ДЛЯ РАБОТЫ С НАСЕЛЕНИЕМ	—		—	64-67 68-71 127-131		ДОЩАТЫЕ ПАРКЕТНАЯ ДОСКА РУЛОННЫЕ МАТЕРИАЛЫ	II	ОБОИ УЛУЧШЕННОГО КАЧЕСТВА	

ПРИВЯЗАН

ЦНИИЭП ЖИЛИЩА  
Г МОСКВА

ГЛА  
ГИЛ  
ПРОБЕР

МАСЕЕВА  
ЦУКЕРМАН  
АЛЕШИНА

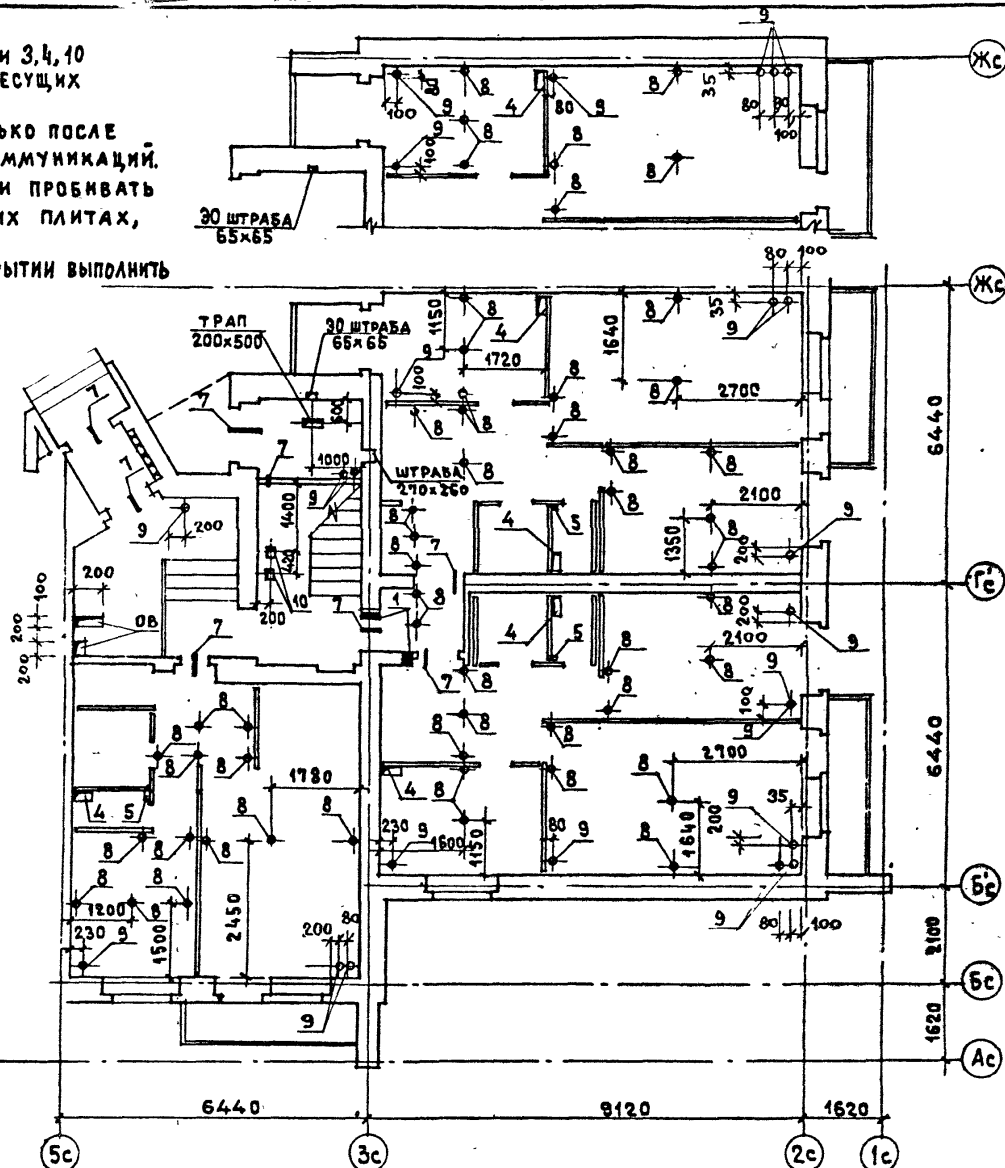
ВЕДОМОСТЬ ОТДЕЛКИ  
ПОМЕЩЕНИЙ

85-09.86-АС.1-2

ЛИС  
1С

21694-04 11

1. ДАННЫЙ ЛИСТ СМОТРЕТЬ СОВМЕСТНО С ЛИСТАМИ 3,4,10
2. ОТВЕРСТИЯ ПРОБИВАТЬ ПО МЕСТУ, НЕ НАРУШАЯ НЕСУЩИХ РЕБЕР ПАНЕЛЕЙ
3. ЗАДЕЛКУ ВСЕХ ОТВЕРСТИЙ ПРОИЗВОДИТЬ ТОЛЬКО ПОСЛЕ ПРОКЛАДКИ СООТВЕТСТВУЮЩИХ ИНЖЕНЕРНЫХ КОММУНИКАЦИЙ.
4. ОТВЕРСТИЯ ПОД КАНАЛИЗАЦИОННЫЕ СТОЯКИ ПРОБИВАТЬ В МЕСТАХ, НАМЕЧЕННЫХ В САНТЕХНИЧЕСКИХ ПЛИТАХ, ОСТАЛЬНЫЕ В ПУСТОТАХ.
5. ОТВЕРСТИЕ 4 В ПЕРЕКРЫТИИ НАД 5 ЭТАЖОМ И ПОКРЫТИИ ВЫПОЛНИТЬ  $\Phi 150$



HHB. №

ЦНИИЭП жилища  
г. Москва

ГАП	МАСЕВА
ГНП	ЦУКЕРМАН
ПРОБЕРМАН	АЛЕШИНА

План 1эт с отверстиями  
для инженерных сетей

85-09.86-AC.1-2

Лист  
11

