

ГОСКОМИТЕТ
ПО ГРАЖДАНСКОМУ
СТРОИТЕЛЬСТВУ
И АРХИТЕКТУРЕ
ПРИ ГОССТРОЕ СССР

ЦНИИЭП
ЖИЛИЩА

СЕРИЯ 81 · ЖИЛЫЕ ДОМА ИЗ КРУПНЫХ ЛЕГКОБЕТОННЫХ БЛОКОВ

ТИПОВОЙ ПРОЕКТ 113-81-3/1.2

ДОМ 9-ЭТАЖНЫЙ 6-СЕКЦИОННЫЙ 198-КВАРТИРНЫЙ

ЧАСТЬ 0 ОБЩАЯ ЧАСТЬ

РАЗДЕЛ 0-1 · ОБЩАЯ ХАРАКТЕРИСТИКА ПРОЕКТА

17432-01

ЦЕНА 061

МОСКВА · 1981 г.

ТИПОВОЙ ПРОЕКТ ЖИЛОГО ДОМА 9-ЭТАЖНОГО, 6-СЕКЦИОННОГО, 198-КВАРТИРНОГО, ШИРОТНОЙ ОРИЕНТАЦИИ

РАЗРАБОТАН ЦНИИЭП жилища /Москва И-434, Дмитровское шоссе, 9, корпус Б/

УТВЕРЖДЕН Госкомитетом по гражданскому строительству и архитектуре при Госстрое СССР (приказ №245 от 31.XII.1968г.)

ВВЕДЕН В ДЕЙСТВИЕ ЦНИИЭП жилища (приказ №108 от 30.03.81г.)

АВТОРСКИЙ КОЛЛЕКТИВ: АРХИТЕКТОРЫ: И. Пацкин, Т. Ищук, И. Мирзаханян; ИНЖЕНЕРЫ-КОНСТРУКТОРЫ: Н. Пхор, Т. Базанова, С. Горячев, В. Поздняков; ИНЖЕНЕРЫ-САНТЕХНИКИ: А. Раковщик, Н. Сосонко, В. Золотова; ИНЖЕНЕРЫ-ЭЛЕКТРИКИ: Н. Брускин, Б. Старик, А. Петренко.

СОДЕРЖАНИЕ

ЛИСТ	НАИМЕНОВАНИЕ	СТР.	ЛИСТ	НАИМЕНОВАНИЕ	СТР.
—	Обложка	1	8	Фасады по осям А, И	9
1и	Заглавный лист	2	9	План чердака. План техподполья. Фасады по осям 1, 3Б. РАЗРЕЗ 1-1	10
2	Пояснительная записка	3	10	План типового этажа. План 1 ^{го} этажа	11
3	Пояснительная записка. Технико-экономические показатели	4	11	Фрагмент с лоджией	12
4и	Состав проекта	5	12	Фрагмент ризалита с балконами	13
5	Варианты проектных решений	6	13	Фрагмент со входом	14
6	Секция торцовая 2Б-3Б-4Б. План типового этажа	7	14	Документация, примененная в проекте	15
7	Секция рядовая 2Б-2Б-3Б-3Б. План типового этажа	8			

ВНЕСЕНЫ ИЗМЕНЕНИЯ

01.12.82 ГАП *Штан* /Пацкин/

Привязка настоящего типового проекта выполнена в соответствии с действующими нормами и правилами.

ГЛ. ИНЖЕНЕР ПРОЕКТА
19 г.

Настоящий проект выполнен в соответствии с действующими нормами и правилами

ГЛ. АРХИТЕКТОР ПРОЕКТА *Штан* /И. Пацкин/
ГЛ. ИНЖЕНЕР ПРОЕКТА *Пхор* /Н. Пхор/
1981 г.

ИНВ. №	ПРИВЯЗАН	
РУК. М. И. СТАНИШЕВСКИЙ		
ГЛ. ИНЖ. М. ПАНКОВ		
ГЛ. АРХ. П. ПАЦКИН		
ГЛ. ИНЖ. П. ПХОР		
113-81-3/12 часть 0, РАЗДЕЛ 0-1		
СТАДИЯ	ЛИСТ	ЛИСТОВ
Р	1и	
Заглавный лист	ЦНИИЭП жилища	г. Москва

1. ОБЩАЯ ХАРАКТЕРИСТИКА СЕРИИ 81

- 1.1 Серия 81 типовых проектов 5 и 9-этажных жилых домов из крупных легкобетонных блоков разработана для применения в строительстве - во II и III климатических районах и I в климатическом подрайоне; с обычными геологическими условиями; с расчетной температурой -25°; -30°; -35°; -40°С; массой снегового покрова -150 кгс/м²; скоростным напором ветра -45 кгс/м². Серия разрабатывается в соответствии с приказами Госгражданстроя: №245 от 31.12.1968г. и №225 от 31.12.1970г.
- 1.2 Строительные изделия серии 81 приняты по Общесоюзному каталогу индустриальных конструкций и по чертежам дополнительных индустриальных изделий, разработанных в серии в частях 40.
- 1.3 Основной конструктивный шаг 6.3м является общим для всех проектов, в пятиэтажных домах применяется также шаг 5.1м.
- 1.4 Серия состоит в основном из 5 и 9-этажных блок-секций, а также из законченных домов. В составе серии разработаны рабочие чертежи: 5-этажных блок-секций (2-рядовых и 2-угловых) и одного восьмисекционного дома; 9-этажных блок-секций (2-рядовых и 1-угловой) и двух домов (шестисекционного и односекционного).
- 1.5 Из блок-секций и блокируемых домов при привязке могут формироваться дома различной протяженности сложной конфигурации в плане, а в отдельных случаях - смешанной этажности.
- 1.6 Разнообразие архитектурного решения зданий достигается также применением проектов с различными решениями фасадов (с лоджиями, с балконами, с ограждающими боковыми стенами балконов) и применением вариантов решений отдельных архитектурных деталей (с различной фактурой и окраской наружной поверхно-

сти стеновых блоков, с различными входами, ограждениями балконов и лоджий и др.)

- 1.7 В домах серии запроектированы однокомнатные квартиры для одиночек и семей из двух человек, двухкомнатные для семей из трех человек, трехкомнатные - на четыре и пять человек, четырехкомнатные - на пять и шесть человек.

В основу планировочного решения квартир, как правило, положено зонирование помещений - общая комната группируется с кухней и передней, санитарный узел размещается в спальной части квартиры. Жилые комнаты запроектированы непроходными, в ряде случаев предусматривается непосредственная связь общей комнаты с основной спальней.

Площадь общих комнат принята 15-20 кв.м, основных спален на два человека 12-14 кв.м, вторых спален на два человека 10-12 кв.м, спален на одного человека 8-9 кв.м, кухонь 7-8 кв.м. Ширина передних принята 1.5-2.2 м.

Санузлы в однокомнатных квартирах - совмещенные; в многокомнатных - раздельные.

В квартирах предусмотрены хозяйственные шкафы или кладовые, а также лоджии и балконы.

2. ОБЩАЯ ХАРАКТЕРИСТИКА ПРОЕКТА И УКАЗАНИЯ ПО ПРИВЯЗКЕ.

- 2.1 Настоящая редакция проекта выполнена в соответствии с заданиями Госгражданстроя от 14.02 и 5.06.1980г. на корректирование проекта с целью снижения стоимости, трудозатрат и расхода материалов; с учетом новых нормативных документов, а также с учетом требований по повышению тепловой защиты зданий.

ПРИВЯЗАН

ЦНИИЭП жилища
г. Москва

ГАП	Пацкин	Иван
ГИП	Плор	Иван
ПРОБЕР	Пацкин	Иван

Пояснительная записка

113-81-3/1.2

ч.0 р.0-1

Лист

2

ТЕХНИКО-ЭКОНОМИЧЕСКИЕ ПОКАЗАТЕЛИ

2.2 Для применения проекта в строительстве должны быть выполнены проектные работы по его привязке к участку строительства в соответствии с СН 401-69. Проект должен быть утвержден в установленном порядке.

2.3 При привязке к участку строительства производится выбор вариантов всех элементов здания из числа включенных в проект или допускаемых к разработке в связи с привязкой.

При выборе вариантов необходимо исходить из технической и экономической целесообразности, местных условий, условий участка, архитектурных требований и условий эксплуатации здания.

При привязке исключаются из проекта все данные, не относящиеся к выбранному варианту, и вносятся все необходимые дополнения и изменения в соответствии с указаниями в пояснительной записке, примечаниями и сносками на листах проекта.

ОСНОВНЫЕ ПОКАЗАТЕЛИ					
НАИМЕНОВАНИЕ	ЕДИН. ИЗМЕР.	КОЛИЧЕСТВО			
КОЛИЧЕСТВО КВАРТИР	ШТ.	198			
В ТОМ ЧИСЛЕ:		1 КОМН.	2 КОМН.	3 КОМН.	4 КОМН.
	М2	1	89	90	18
ЖИЛАЯ ПЛОЩАДЬ	М2	7016,34			
ОБЩАЯ ПЛОЩАДЬ	М2	11485,46			
		ПРИ ТОЛЩИНЕ НАРУЖНЫХ СТЕН			
		40 СМ	50 СМ	60 СМ	
ПЛОЩАДЬ ЗАСТРОЙКИ	М2	1900,40	1935,00	1969,68	
СТРОИТЕЛЬНЫЙ ОБЪЕМ	М3	45725,48	46595,39	47467,18	
В Т.Ч. ПОДЗЕМНОЙ ЧАСТИ	М3	164,85			
ПРИВЕДЕННАЯ ОБЩАЯ ПЛОЩАДЬ	М2	11793,93	11789,43	11784,93	

СТОИМОСТНЫЕ ПОКАЗАТЕЛИ

НАИМЕНОВАНИЕ ПОКАЗАТЕЛЕЙ	ЕД. ИЗМЕР.	КОЛИЧЕСТВО
СМЕТНАЯ СТОИМОСТЬ	ТЫС. РУБ.	1261,11
СТОИМОСТЬ 1 М ² ЖИЛОЙ ПЛОЩАДИ	РУБ.	178,24
СТОИМОСТЬ 1 М ² ОБЩЕЙ ПЛОЩАДИ	РУБ.	108,89
СТОИМОСТЬ 1 М ² ПРИВЕДЕННОЙ ОБЩЕЙ ПЛОЩАДИ	РУБ.	106,08

ЭКСПЛУАТАЦИОННЫЕ ПОКАЗАТЕЛИ

НАИМЕНОВАНИЕ ПОКАЗАТЕЛЕЙ		ЕДИН. ИЗМЕР.	КОЛИЧЕСТВО	УД. РАСХ. ТЕПЛА НА 1 М² ОБЩ. ПЛОЩ.
РАСХОД ТЕПЛА ПРИ РАСЧЕТНОЙ ТЕМПЕ- РАТУРЕ НАРУЖНОГО ВОЗДУХА НА ОТОПЛЕНИЕ	-25°	ККАЛ-ЧАС	751900	65,46
	-30°	—	783900	68,42
	-35°	—	781550	68,57
	-40°	—	852400	74,21
РАСХОД ТЕПЛА НА ГОРЯЧЕЕ ВОДОСНАБЖЕНИЕ		—	667000	—
РАСХОД ВОДЫ ПРИ ЦЕНТРАЛЬНОМ ГОРЯЧЕМ ВОДОСНАБЖЕНИИ (ХОЛ.)		Л/СЕК	4,42/ 2,95	—
НЕОБХОДИМЫЙ НАПОР НА ВВОДЕ ГОРЯЧЕЙ (ХОЛОДНОЙ) ВОДЫ		М	36/ 32	—
РАСХОД ГАЗА		М³/ЧАС	61,40	—
РАСЧЕТНАЯ НАГРУЗКА НА ЭЛЕКТРОВВОДЕ СИЛ./ОСВЕТ.		КВТ	44,0/ 111,0	—
КОЛИЧЕСТВО РАДИОТРАНСЛЯЦИОННЫХ ТОЧЕК		ШТ.	198	—
ТЕЛЕФОННЫЙ ВВОД		ПАР	120	—

РАСХОД МАТЕРИАЛОВ

НАИМЕНОВАНИЕ ПОКАЗАТЕЛЕЙ	ЕД. ИЗМЕР.	ВСЕГО	НА 1 М ² ПРИВЕД. ОБЩ. ПЛ.	НА 1 М ² ОБЩЕЙ ПЛОЩ.
ЦЕМЕНТ	Т	2915,6	0,247	0,254
В Т.ЧИСЛЕ НА СБОРНЫЕ ИЗДЕЛИЯ	Т	2596,3	—	—
СТАЛЬ В НАТУРАЛЬНОМ ИСЧИСЛЕНИИ	Т	343,6	0,029	0,030
СТАЛЬ ПРИВЕДЕННАЯ К КЛАССУ А-I	Т	468,6	0,040	0,041
В Т.ЧИСЛЕ: НА СБОРНЫЕ ИЗДЕЛИЯ	Т	382,4	—	—
БЕТОН И ЖЕЛЕЗОБЕТОН	М ³	10704,3	0,408	0,932
В Т.ЧИСЛЕ: МОНОЛИТНЫЙ ТЯЖЕЛЫЙ	М ³	86,6	—	—
МОНОЛИТНЫЙ ЛЕГКИЙ	М ³	721,9	—	—
СБОРНЫЙ ТЯЖЕЛЫЙ	М ³	5360,3	—	—
СБОРНЫЙ ЛЕГКИЙ	М ³	4535,5	—	—
ЛЕСМАТЕРИАЛЫ	М ³	375,7	0,032	0,033
КИРПИЧ	ТЫС. ШТ.	95,9	0,008	0,008

ПРИВЯЗАН

ИНВ. №	ЦНИИЭП жилища г. Москва	ГАП ПХОР ПРОВЕР	ПАЦКИН ПАЦКИН	Пояснительная записка. Технико-экономические показатели.
--------	----------------------------	-----------------------	------------------	--

113-81-3/1.2

Ч. 0 р. 0-1

ЛИСТ
3

Часть №	Наименование	Раздел №	Наименование	Часть №	Наименование	Раздел №	Наименование
0	Общая часть	0-1	Общая характеристика проекта	6	Устройства связи		
		0-2.1	Расчетные таблицы системы отопления на температуру - 25°С	8	Сметы		
		0-2.2	Расчетные таблицы системы отопления на температуру - 30°С	9	Узлы и детали	9.1-4 9.1-5	Монтажные узлы и детали ниже отм. 0.00
		0-2.3	Расчетные таблицы системы отопления на температуру - 35°С (двойное остекление в раздельных переплетах)			9.2-4/82 9.2-5	Монтажные узлы и детали выше отм. 0.00
		0-2.4	Расчетные таблицы системы отопления на температуру - 35°С (тройное остекление в одинарном и спаренном переплетах)			9.7-6	Санитарно-технические узлы и детали
		0-2.5	Расчетные таблицы системы отопления на температуру - 40°С (двойное остекление в раздельных переплетах)	10	Изделия заводского изготовления	10.1-1, 2, 8/6	Бетонные и железобетонные изделия
		0-2.6	Расчетные таблицы системы отопления на температуру - 40°С (тройное остекление в одинарном и спаренном переплетах)			10.2-1, 3, 2, 4	Гипсобетонные и керамзитобетонные изделия
01	Архитектурно-строительные чертежи ниже отметки 0.09	01-1	Здание с подпольем			10.3-1, 3, 4	Деревянные изделия
						10.4-1, 3, 4	Металлические изделия
02	Отопление и вентиляция ниже отметки 0.00	02-1	С радиаторами „М-140-АО“ на расчетные температуры - 25°, - 30°, - 35°, - 40°С			10.5-3 4	Легкобетонные изделия
03	Водопровод, канализация ниже отметки 0.00					10.8-1, 2	Мусоропровод / по серии 83/
1	Архитектурно-строительные чертежи выше отметки 0.00	1-1				10.9-5/82 6, 7	Разные изделия
2	Отопление и вентиляция выше отметки 0.00	2-1	С радиаторами „М-140-АО“ на расчетные температуры - 25°, - 30°, - 35°, - 40°С	10.9-7	Керамзитобетонные панели покрытий		
3	Водопровод, канализация, газопровод выше отметки 0.00			10.10-1, 24, 5, 6	Сметные цены на железобетонные изделия		
5	Электрооборудование						
Привязан		Внесены изменения 01.12.82 ГАП <i>Митяев</i> / ПАЦКИН /					
ИНВ. №		ЦНИИЭП жилища г. Москва	ГАП ПАЦКИН ИП ПХОР провер. ПАЦКИН	Состав проекта		113-81-3 / 1.2	ч. 0, р. 0-1
							Лист 4и

Фундаменты	1	Ленточные из сборных ж/б плит и бетонных блоков на $R_{пр}^n - 2.5 \text{ кг/см}^2$	Козырьки над входом	1	Железобетонные многопустотные панели	Отделка окон	1	Стол мусоропровода окрашивается силикатными или ПВХ красками в цвет стен			
	2	на свайном основании	Крыша	1	С теплым чердаком. Покрытие - из сборных керамзитобетонных панелей. Кровля - рулонный ковер		2	Масляная окраска прозрачная отделка водосточными лаками.			
Стены техподполья	1	Сборные бетонные блоки	Отделка наружных стен	1	Заводская - с фактурным слоем.	Отделка внутренних дверей	1	Масляная окраска фанерой			
Наружные стены	1	Крупные легкбетонные блоки 2-рядной разрезки толщиной 400, 500, 600 мм.	Отделка цоколя	2	Окраска силикатными или перхлорвиниловыми красками.	Отопление центральное	2	С чугунными радиаторами с температурой воды 95-100°C. Система однотрубная с нижней разводкой магистралей с пообразными стояками, регулируемая, на расчетной температуре - 25°, -30°, -25°, -40°C.			
Внутренние стены	1	Железобетонные блоки однорядной разрезки		1	Заводская - с фактурным слоем. Облицовка плиткой «Кабанчик».		1	Естественная из кухонь и санузлов			
Вентиляционные блоки	1	Сборные железобетонные	Полы в комнатах и коридорах	1	Рулонные материалы	Водопровод	1	Хозяйственно-питьевой от внешней сети			
Перегородки межкомнатные	1	Гипсбетонные панели толщиной 80 мм	2	Паркетные доски	Горячее водоснабжение		1	Централизованное от внешней сети			
Санузлы	1	Керамзитобетонные панели толщиной 60 мм / сантехника россыпью /	Полы в кухнях	1	Рулонные материалы	Канализация	1	В городскую сеть, с установкой в квартирах ванн, умывальников, унитазов и моек			
Перекрытия	2	Легкбетонные санитарно-технические кабины	2	Плитки ПВХ	1		Внутренний с открытым выпуском				
	1	Железобетонные многопустотные панели	Полы в санузлах и вестибюлях	1	Керамическая плитка	Газопровод	1	От городской сети к газовым плитам			
Лестницы	1	Железобетонные многопустотные панели	Полы на балконах	1	Цементные с железнением	Электрооборудование	1	Лампы накаливания от сети 380/220 В, без электроплит			
	1	Сантехнические панели многопустотные	Окна	1	Со спаренными переплетами		Устройства связи	1	Радиотрансляционная сеть, телефонные вводы, коллективные телеантенны.		
Плиты лоджий, балконов	1	Сборные железобетонные	2	С раздельными переплетами	Мусоропровод	Лифтовая шахта	1	С камерой на первом этаже			
	1	Металлические с экранами из армостекла	3	С тройным остеклением			1	Из объемных блоков			
Ограждения лоджий и балконов	1	Металлические с экранами из армостекла	Двери наружные	1	Щитовые, обшитые рейками	Лифт	2	Из плоских панелей			
	1	Металлические с экранами из армостекла	Двери внутренние	1	Щитовые по ГОСТ 6629-74		1	Пассажирский Q=320 кг			
	1	Металлические с экранами из армостекла	Отделка стен жилых комнат и передних	1	Оклеивка обоями						
	2	Клеевая покраска	Отделка стен кухонь и санузлов	2	Клеевая покраска						
	1	Металлические с экранами из армостекла	Отделка стен ванных комнат	1	Масляная окраска на высоту 1.6 м и облицовка глазурованной плиткой над кухонным оборудованием на высоту 450 мм.						
	1	Металлические с экранами из армостекла	Отделка стен лестничной клетки	1	Облицовка глазурованной плиткой на высоту 1.8 м, выше-высококачественная клеевая окраска						
	1	Металлические с экранами из армостекла	Отделка стен лестничной клетки	1	Высококачественная клеевая окраска, галошница - масляная окраска. высотой 150 мм						
	1	Металлические с экранами из армостекла									

Инв. № подл. Подпись и дата Взам. инв. №

Разраб. Мирзаянц

Инв. №

ЦНИИЭП жилища
г. Москва

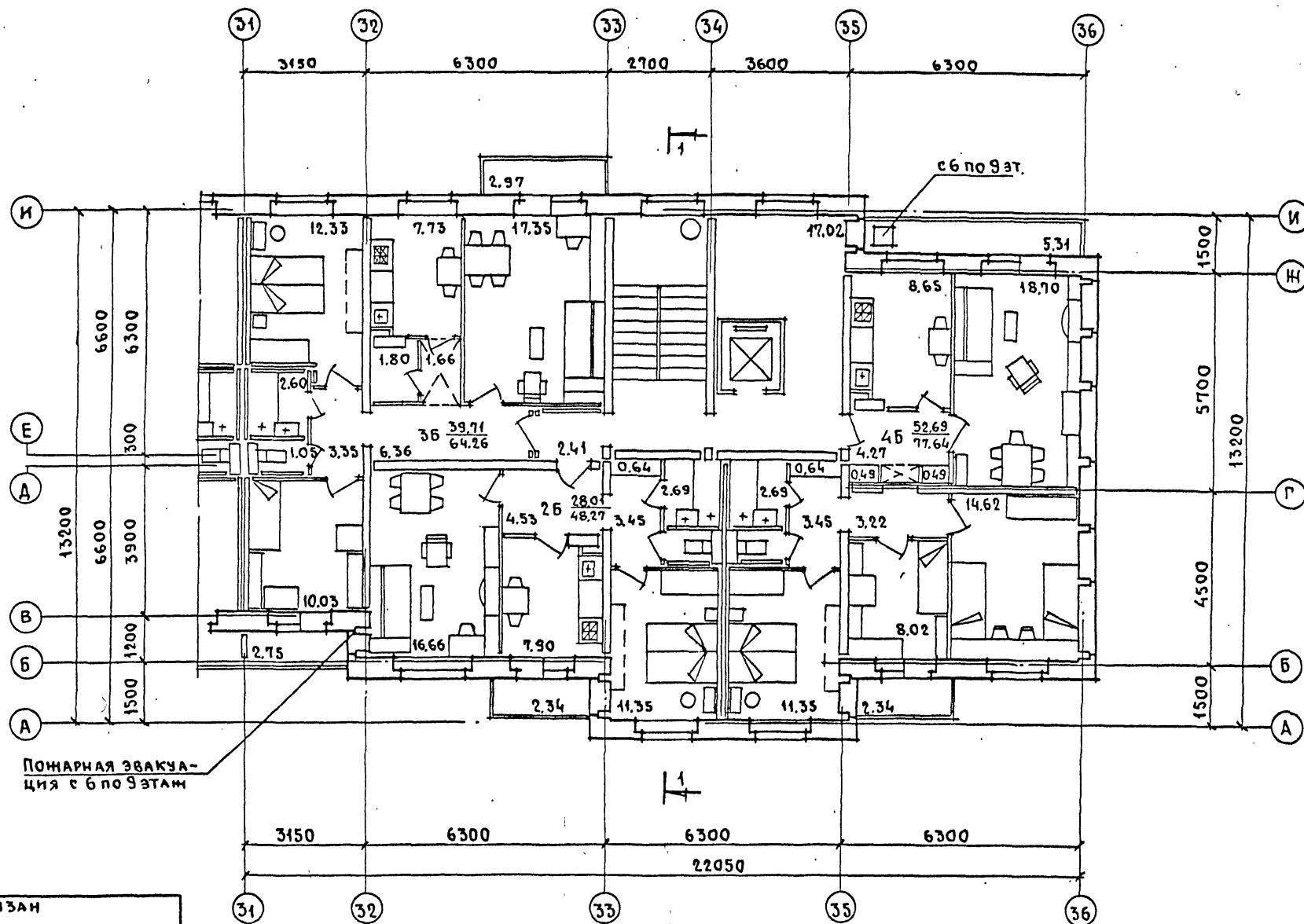
ГАП
ПАЦКИ
ЛПХР
ПРОВЕРКА
ПАЦКИ

Варианты проектных решений

113-81-3/1.2

4.0 р.0-1

лист 5



ПРИВЯЗАН

ЦНИИЭП

НИИЛИША
г. Москва

Г А П	ПАЦКИН	Иван
Г И П	ПЛОД	Иван
ПРОВЕР	ПАЦКИН	Иван

СЕКЦИЯ ТОРЦОВАЯ 2Б·3Б·4Б
ПЛАН ТИПОВОГО ЭТАЖА.

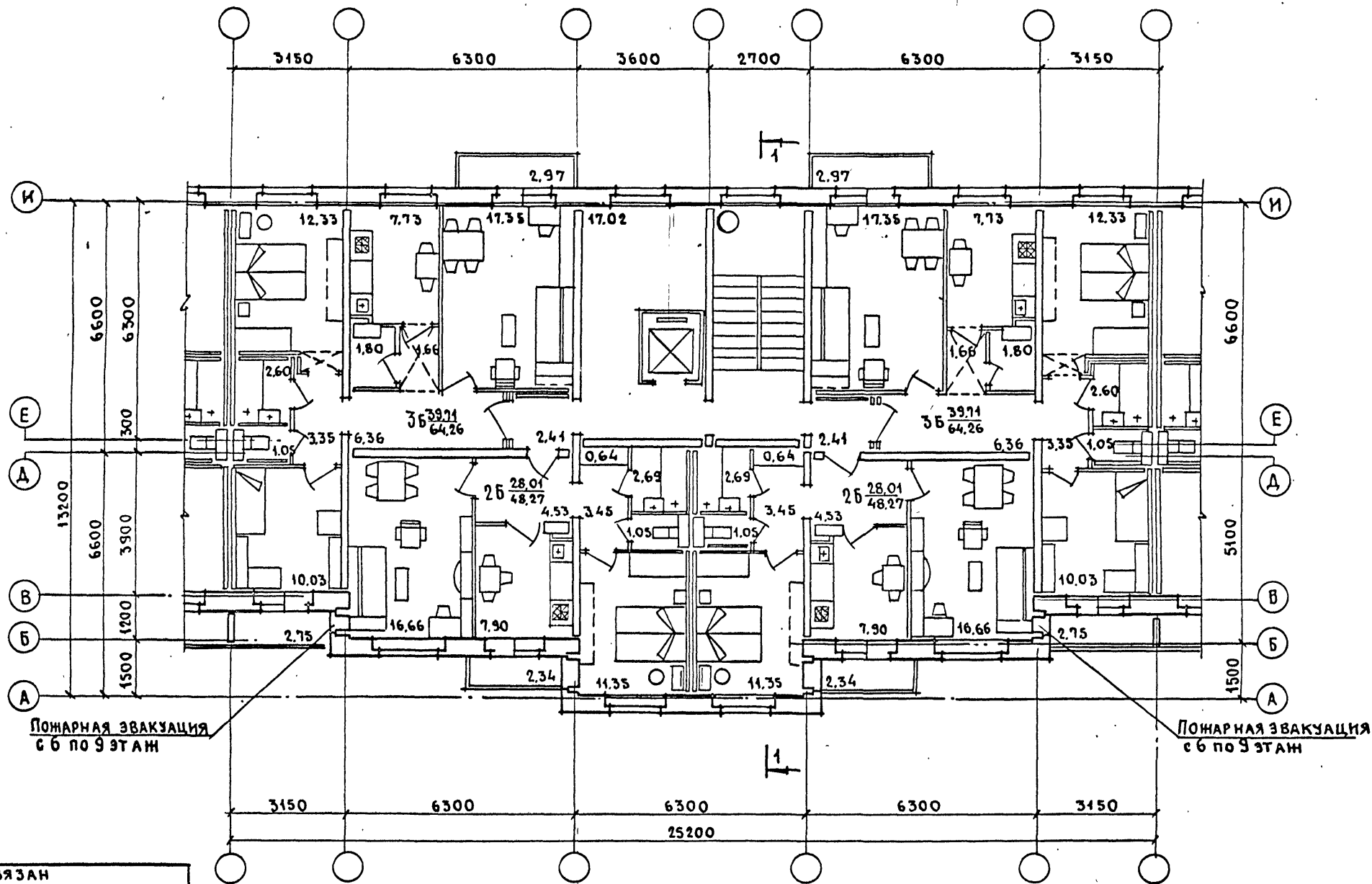
113-81-3/1,2

Ч.О, Р.О-1

Лист

6

Копировал: Зап. 17432-01 7 ФОРМАТ 12Г



ПРИВЯЗАН

ИНВ. №

ЦНИИЭП ЖИЛИЩА
г. МОСКВА

Г. А. П. ПАЦИН
Г. И. П. ЛЮР
ПРОВЕР. ПАЦИН

СЕКЦИЯ РЯДОВАЯ 25-26-35-36
ПЛАН ТИПОВОГО ЭТАЖА.

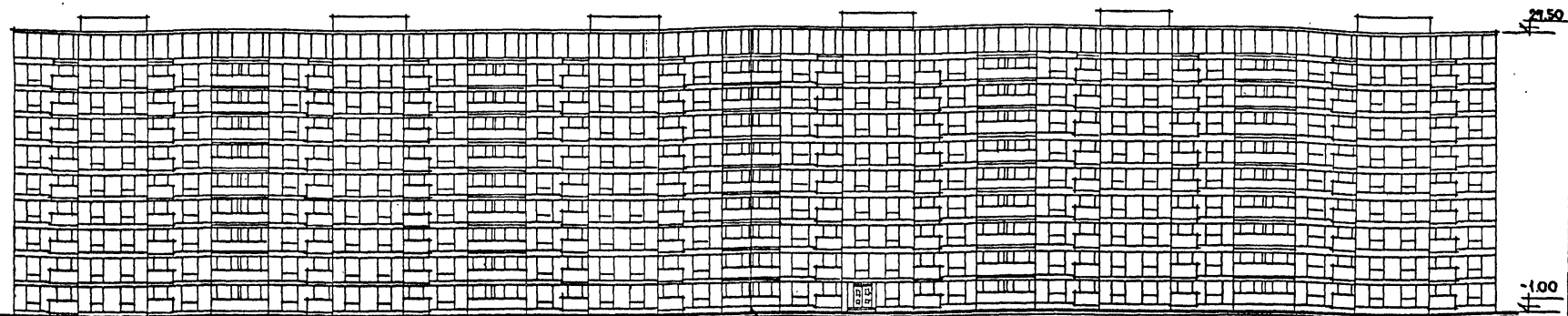
113-81-3/1.2

ч. 0, р. 0-1

Лист
7

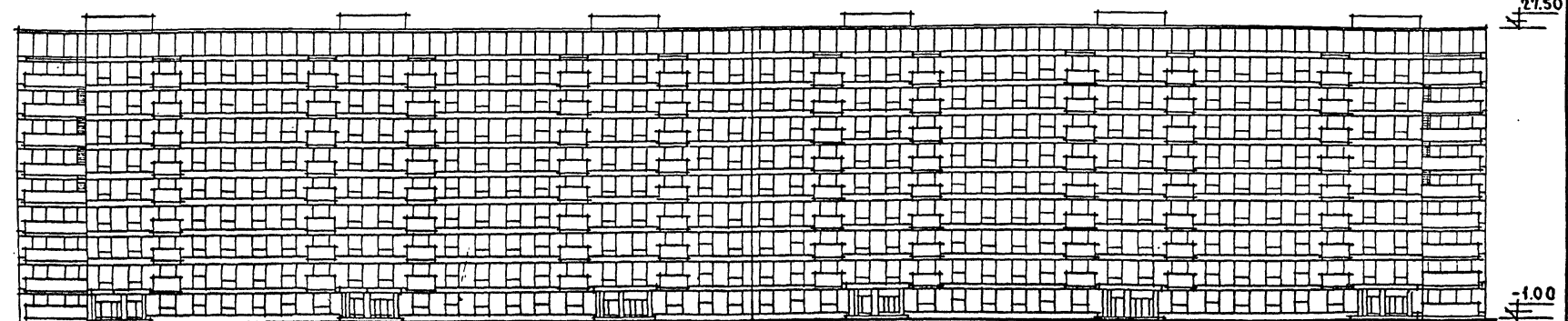
КОПИРОВАЛ: Золотухина 17/32-01 8 ФОРМАТ 12Г

Ф А С А Д П О О С И А



144920

Ф А С А Д П О О С И И



144920

СОГЛАСОВАНО

НАЧ. М. СТАНИЩЕВСКИЙ
А. И. И. М. ПАКОВ
РАЗРАБ. М. И. ЗАХАРОВ

Инв. № подл. Подпись и дата. Взам. инв. №

ПРИВЯЗАН			
Инв. №			

ЦНИИЭП
г. МОСКВА

Г. А. П.	П. А. Ц. К. И. Н.	
Г. И. П.	П. Х. О. Р.	
П. Р. О. В. Е. Р.	П. А. Ц. К. И. Н.	

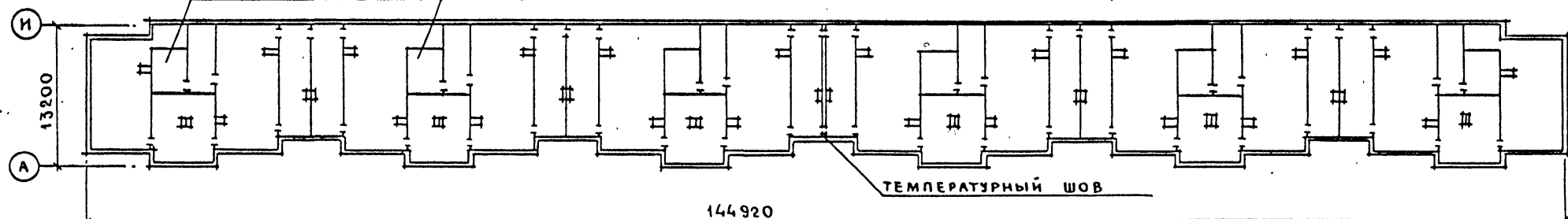
Ф А С А Д Ы П О О С Я М А, И

113-81-3/1.2 4.0, р. 0-1

Лист
8

МАШИННОЕ ОТДЕЛЕНИЕ ЛИФТА

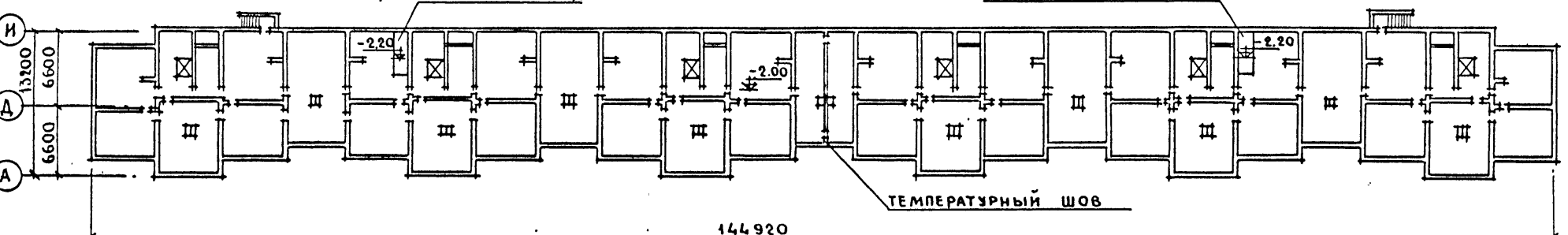
ПЛАН ЧЕРДАКА



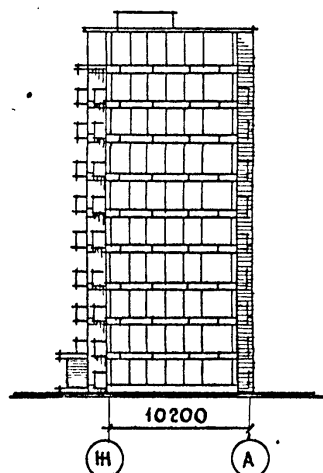
ПЛАН ТЕХПОДПОЛЯ

УЗЕЛ УПРАВЛЕНИЯ

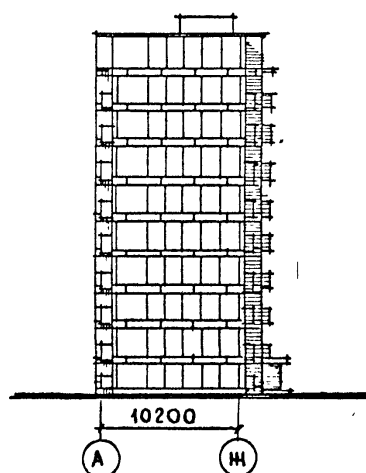
УЗЕЛ УПРАВЛЕНИЯ



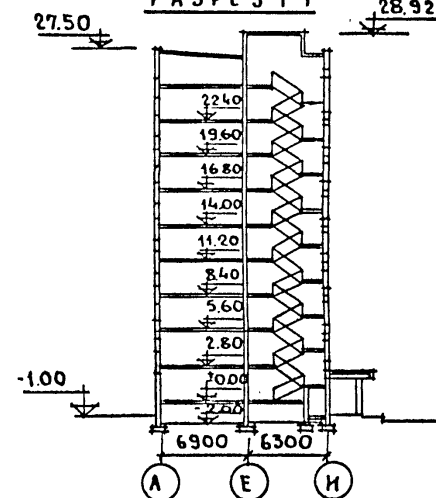
ФАСАД ПО ОСИ 1



ФАСАД ПО ОСИ 36



РАЗРЕЗ 1-1



ПРИВЯЗАН

ЦНИИЭП ЖИЛИЩА
Г. МОСКВА

ГАП	ПАЦКИН	4.0
ГИП	ПХОР	
ПРОВЕР	ПАЦКИН	

ПЛАН ЧЕРДАКА. ПЛАН ТЕХПОД-
ПОЛЯ. ФАСАДЫ ПО ОСЯМ 1, 36.
РАЗРЕЗ 1-1.

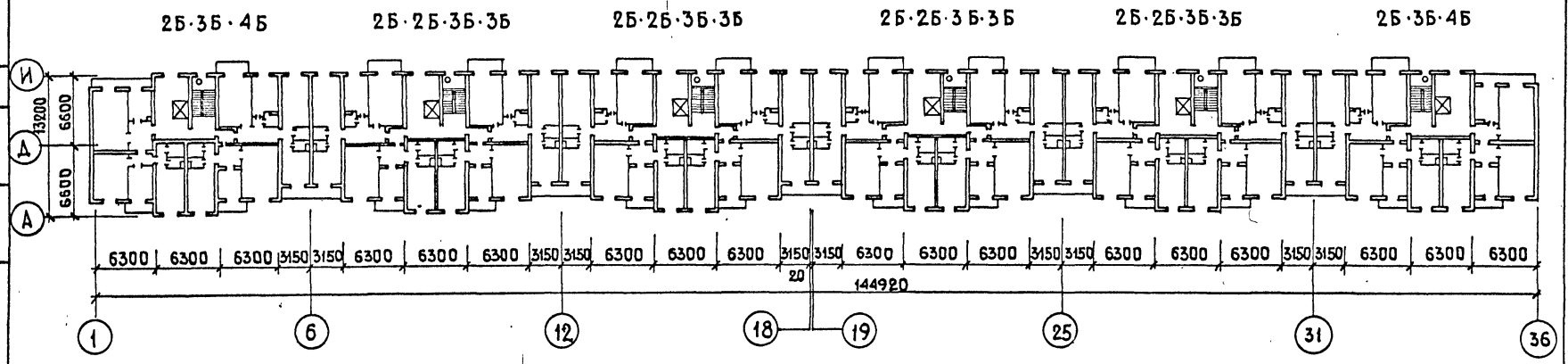
113-81-3/1.2 4.0, Р. 0-1

ЛИСТ
9

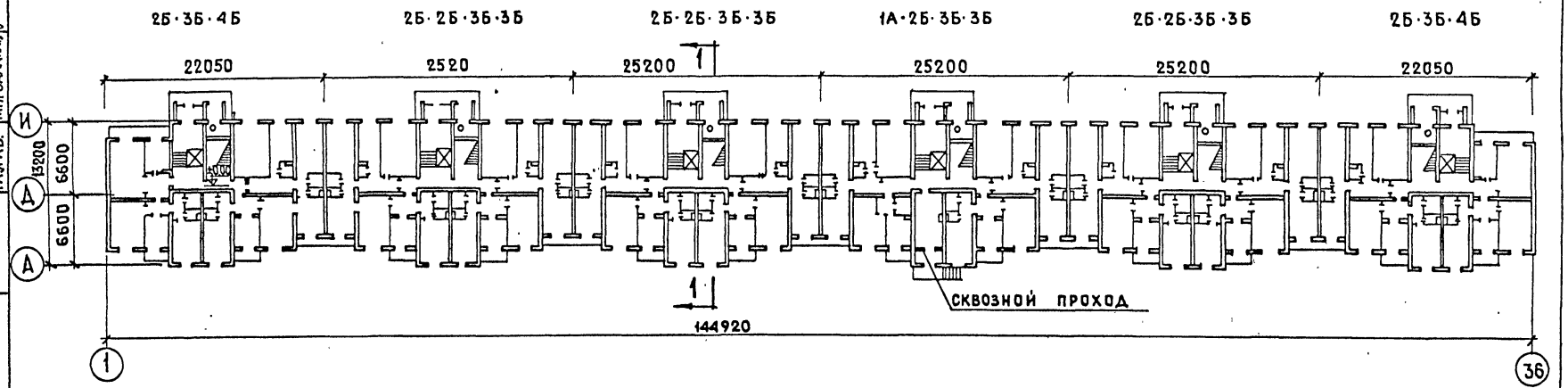
ИНВ. № ПОДПИСЬ И ДАТА ИЗМ. ИНВ. №
РАЗРАБОТЧИК САХАЛИН

1987-01 10

ПЛАН ТИПОВОГО ЭТАЖА



ПЛАН 1-го ЭТАЖА



П.И.И.Ж.И.М. ПАНКОВ
РАЗРАБ. МИРЗАХАНОВ
ПРИВЯЗАН
ИНВ. №

ПРИВЯЗАН
ИНВ. №

ЦНИИЭП ЖИЛИЩА г. МОСКВА	ГАП ГИП ПРОВЕРКА	ПАЦКИН ПХОР ПАЦКИН	ПЛАН ТИПОВОГО ЭТАЖА. ПЛАН 1-го ЭТАЖА.	113-81-3/1.2	Ч.О, Р.О-1	ЛИСТ 10
----------------------------	------------------------	--------------------------	--	--------------	------------	------------

ИНВ. №	ПРИВАЗАН

ЦНИИП
жилища
г. Москва

Г. А. П.	ПАЦКИН
Г. И. П.	ПХОД
ПРОВЕР.	ПАЦКИН

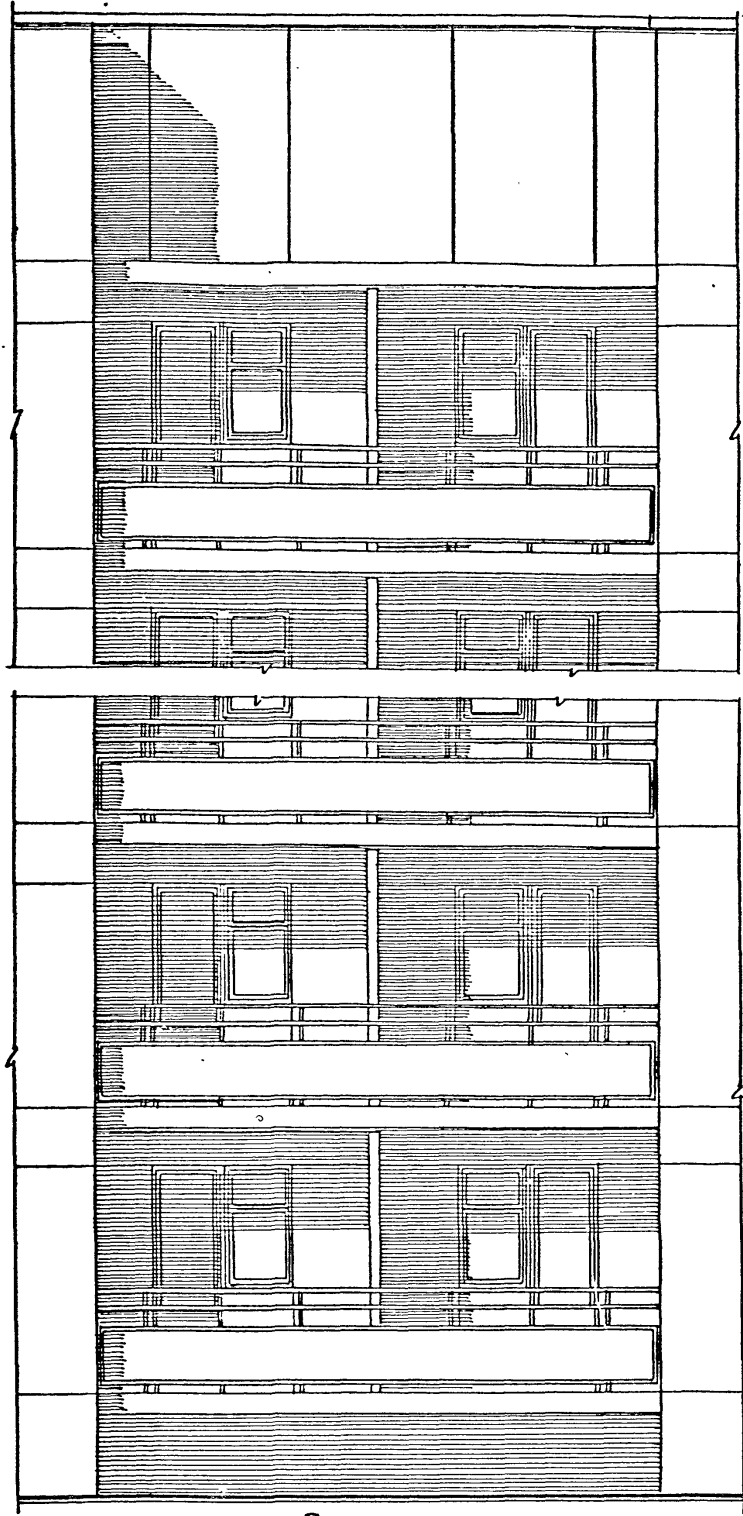
ФРАГМЕНТ С ЛОДЖИЕЙ

113-81-3/1,2 ч. 0, р. 0-1

лист
11

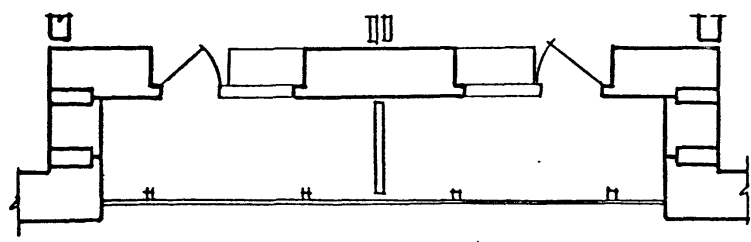
ФАСАД

27.50



-1.00

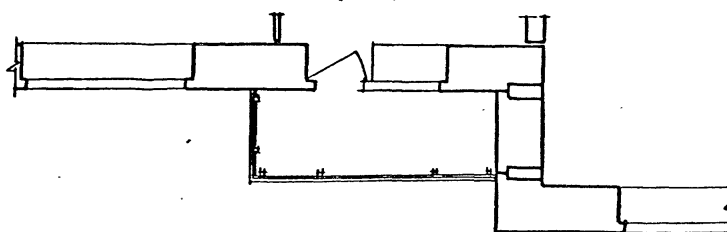
План



1 19437-01 19

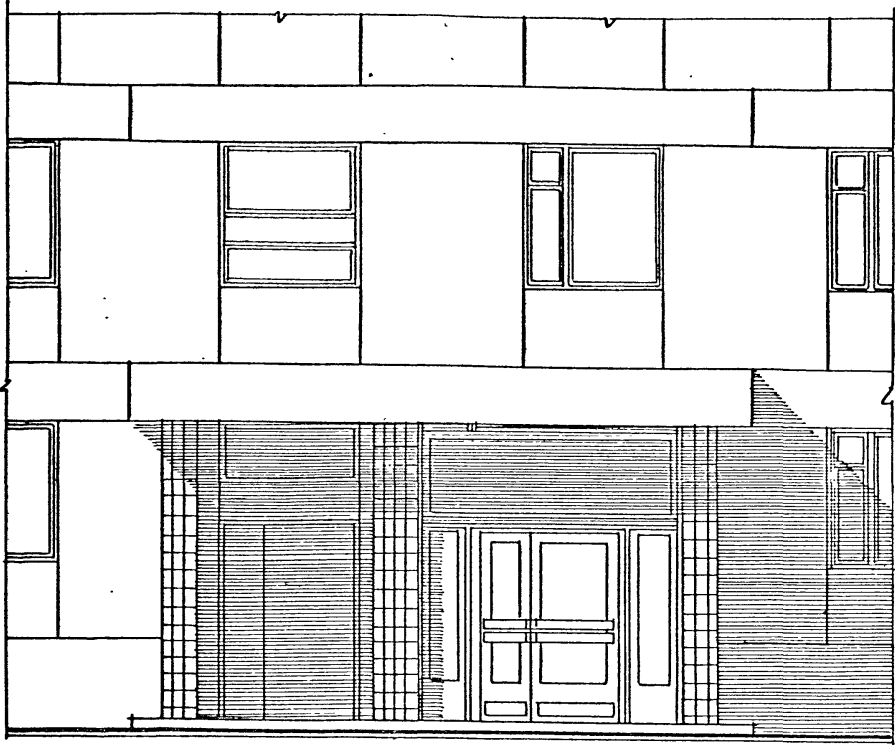
Анкет	12
-------	----

П л а н

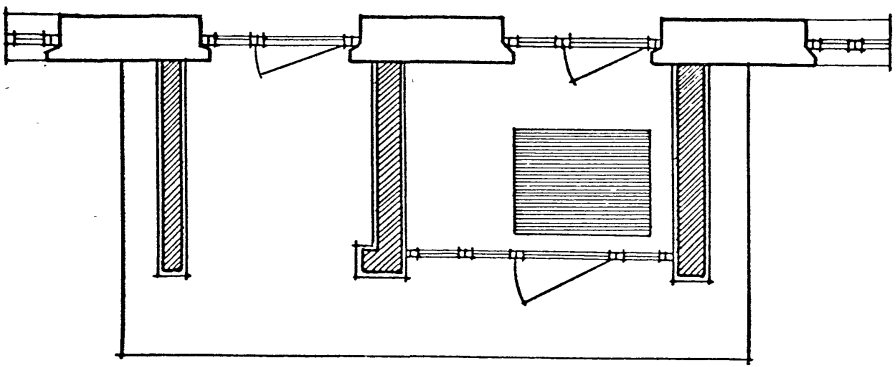


ИНВ. №									
ПРИВЯЗАН									

ФАСАД



План



УНИЦЕП
г. Москва

Г. А. П.	П. А. У. К. И. Н.
Г. И. П.	П. Х. О. Р.
П. Р. О. В. Е. Р.	П. А. У. К. И. Н.

ФРАГМЕНТ СО ВХОДОМ

413-81-3/1.2 ч.0, р.0-1

КОПИРОВАЛ: Завед-17432-01 14 Формат А9Г

.. 17432-01 (15)