

ТИПОВОЙ ПРОЕКТ

902-2-474.89

ОТСТОЙНИКИ КАНАЛИЗАЦИОННЫЕ
РАДИАЛЬНЫЕ ПЕРВИЧНЫЕ
ИЗ СБОРНОГО ЖЕЛЕЗОБЕТОНА
ДИАМЕТРОМ 40 м
АЛЬБОМ 4

ПЕРЕЧЕНЬ АЛЬБОМОВ

АЛЬБОМ 1	ПЗ	ПОЯСНИТЕЛЬНАЯ ЗАПИСКА
АЛЬБОМ 2	ТХ	ТЕХНОЛОГИЧЕСКИЕ РЕШЕНИЯ
	ОВ	ОТОПЛЕНИЕ И ВЕНТИЛЯЦИЯ
	ВК	ВНУТРЕННИЙ ВОДОПРОВОД И КАНАЛИЗАЦИЯ
АЛЬБОМ 3		ОТСТОЙНИКИ
	КЖ	КОНСТРУКЦИИ ЖЕЛЕЗОБЕТОННЫЕ
АЛЬБОМ 4		ОТСТОЙНИКИ
	КЖ.И	СТРОИТЕЛЬНЫЕ ИЗДЕЛИЯ
АЛЬБОМ 5		НАСОСНАЯ СТАНЦИЯ СЫРОГО ОСАДКА
	АР	АРХИТЕКТУРНЫЕ РЕШЕНИЯ
	КЖ	КОНСТРУКЦИИ ЖЕЛЕЗОБЕТОННЫЕ
	КЖ.И	СТРОИТЕЛЬНЫЕ ИЗДЕЛИЯ
	КМ	КОНСТРУКЦИИ МЕТАЛЛИЧЕСКИЕ
АЛЬБОМ 6	ЭМ	ЭЛЕКТРОСИЛОВОЕ ОБОРУДОВАНИЕ
	АТХ	АВТОМАТИЗАЦИЯ ТЕХНОЛОГИЧЕСКОГО ПРОЦЕССА
	АОВ	АВТОМАТИЗАЦИЯ ВЕНТСИСТЕМ
АЛЬБОМ 7	НО	НЕСТАНДАРТИЗИРОВАННОЕ ОБОРУДОВАНИЕ
АЛЬБОМ 8	СО	СПЕЦИФИКАЦИИ ОБОРУДОВАНИЯ
АЛЬБОМ 9	ВМ	ВЕДОМОСТИ ПОТРЕБНОСТИ В МАТЕРИАЛАХ
АЛЬБОМ 10	С	СМЕТЫ
АЛЬБОМ 11	АТХ.Н.	ЗАДАНИЕ ЗАВОДУ ИЗГОТОВИТЕЛЮ НА ЩИТ КИП (ИЗ Т.П. 902-2-473.89)

РАЗРАБОТАН

ИНСТИТУТОМ

„МОСВОДОКАНАЛНИИПРОЕКТ“

ГЛАВНЫЙ ИНЖЕНЕР ИНСТИТУТА

А.Д. СОКОЛИН

ГЛАВНЫЙ ИНЖЕНЕР ПРОЕКТА

В.К. КАЗАНОВ

УТВЕРЖДЕН РАСПОРЯЖЕНИЕМ МОСГОРИСПОЛКОМА

ОТ 1808. 1989 г. № 1582

ВВЕДЕН В ДЕЙСТВИЕ ПРИКАЗОМ ПО ОБЪЕДИНЕНИЮ

„МОСВОДОКАНАЛ“ ОТ 06.09 1989 г. № 392

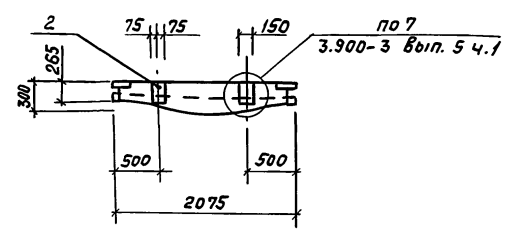
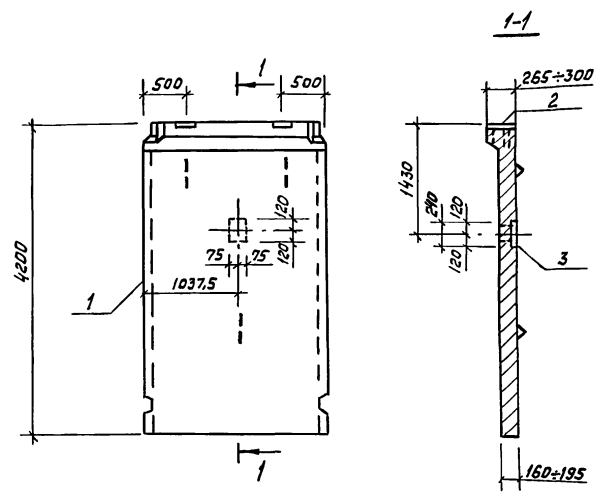
Содержание альбома

Альбом 4
ТП 902-2-474.89Лист № 102-2-474.89
Листы и для вставки

Обозначение	Наименование	Стр.
	Титульный лист	1
	Содержание альбома	2
ТП 902-2-474.89 кж.м.000 тз	Технические условия	3
-1.0	Ляель стеновая псч 3-42-1/1	4
-1.1	Изделие закладное М 1-1	5
-1.2	Изделие закладное М 1-2	5
-2.0	Лоток ЛТ 1б-9-9/1	6
-2.1	Сетка С-36а	7
-2.2	Сетка С-36б	7
-2.3	Сетка С-37а	8
-2.4	Сетка С-38а	9
-2.5	Изделие закладное М2-1	10
-2.6	Изделие закладное М2-2	10
-2.7	Изделия закладные М2-3, М2-4	11
-3.0	Плита П1.	12
-3.0	Плита П1.	13
-3.1	Сетка С1.	14
-3.2	Изделие закладное М3-1	15
-5.0	Колонна К1	16
-5.1	Изделие закладное М4-1	17
-6.0	Кярка плоский КР1	18
-7.0	Консоль СРПО 1	19
-8.0	Подкос СПО 1	20
-9.0	Подкос СПО 2	21
-10.0	Кронштейн КМ1	22
-11.0	Водослив В1	23

Обозначение	Наименование	Стр.
-12.0	Изделие закладное МН 1	23
-13.0	Изделие закладное МН 2	24
-14.0	Изделие закладное МН 3	25
-15.0	Изделие закладное МН 4	26
-16.0	Изделие закладное МН 5	27
-17.0	Ряма РШЭ	28

Альбому



Формат	Зона	Поз.	Обозначение	Наименование	Кол.	Примечание
				<u>Документация</u>		
А3			ТП 902-2-474.89 КЖ.И-000ТЧ	Технические условия		
			3.900-3 выпуск 5	Панели стеновые для цилиндрических сооружений		
				<u>Сборочные единицы</u>		
		1	3.900-3 вып. 5 ч. 1, 2	Панель ПСЦ 3-42-1	1	
А4		2	ТП 902-2-474.89 КЖ.И-1.1	Изделие закладное М1-1	2	
А4		3	- 1.2	М1-2	1	

Привязан			
Изм. №			

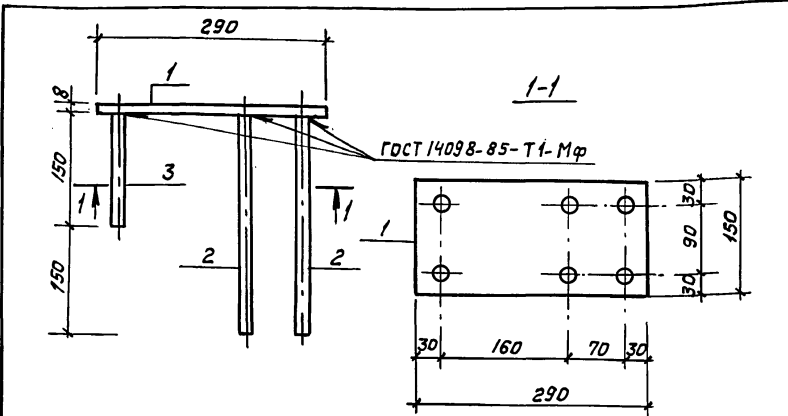
Ведомость расхода стали на дополнительные закладные изделия, кг

Марка элемента	Изделия закладные							Всего	Общий расход
	Арматура класса		Прокат марки						
	А II		ВСт3псб-1						
	ГОСТ 5781-82*		ГОСТ 19903-74*						
Φ16	Итого	-8х150	-10х150	-10х50	Итого				
ПСЦ 3-42-1/1	5,6	5,6	5,5	2,8	0,8	9,1	14,7	14,7	

ТП 902-2-474.89		КЖ.И.-1.0	
Панель стеновая ПСЦ 3-42-1/1		Сталь	Масса
		р	4100.0
		Лист	Листов 1
Инженер Гайдучкова		Московская инж.проект	
Гл. спец. Вилейкина			
Гл. спец. Мильцер			
Н. контр. Мильцер			
Нач. отд. Панченко			

Изм. №, табл., подпись и дата (взяты из инв.)

Альбом 4



ФОРМАТ	ЗОНА	ПОЗ.	Обозначение	Наименование	Кол.	Примечание
				<u>Документация</u>		
A3			ТП 902-2-474.89 КЖ.И.000ТУ	Технические условия		
				<u>Детали</u>		
Б4		1	-1.1.1	Лист 5-8x150 ГОСТ 19903-74* вСтЗ псб-1 ГОСТ 14637-79 $\ell=290$	1	2,73 кг
Б4		2	-1.1.2	$\Phi 16AII$ ГОСТ 5781-82* $\ell=300$	4	0,48 кг
Б4		3	-1.1.3	$\ell=150$	2	0,24 кг

Привязан			
Инд. №			

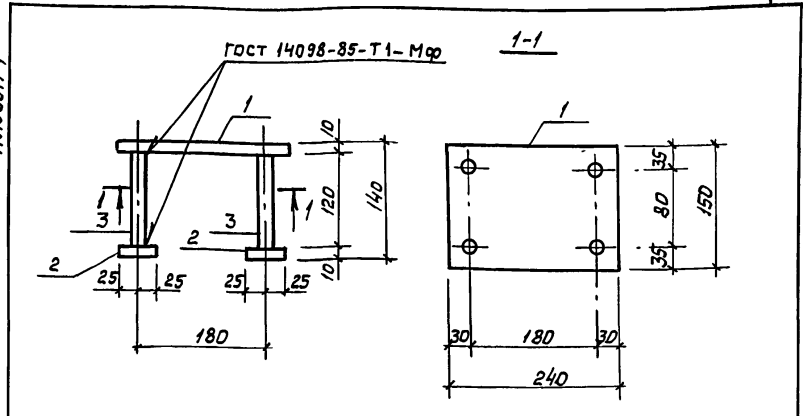
ТП 902-2-474.89			КЖ.И.-1,1		
Узделие закладное М1-1			Стадия	Масштаб	Масштаб
			р	5,13	1:10
			Лист	Листов 1	
МосводоканалНИИпроект					

формат А4

Инд. №, Подпись и дата, Взам. инв. №

Инженер	Гайдукова	<i>Гайдукова</i>
Гл. спец.	Вилейкина	<i>Вилейкина</i>
Гл. спец.	Мильцер	<i>Мильцер</i>
Н. контр.	Мильцер	<i>Мильцер</i>
Нач. отд.	Пянченко	<i>Пянченко</i>

Альбом 4



ФОРМАТ	ЗОНА	ПОЗ.	Обозначение	Наименование	Кол.	Примечание
				<u>Документация</u>		
A3			ТП 902-2-474.89 КЖ.И.000ТУ	Технические условия		
				<u>Детали</u>		
Б4		1	-1.2.1	Лист 5-10x150 ГОСТ 19903-74* вСтЗ псб-1 ГОСТ 14637-79 $\ell=240$	1	2,8 кг
Б4		2	-1.2.2	Лист 5-10x50 ГОСТ 19903-74* вСтЗ псб-1 ГОСТ 14637-79 $\ell=50$	4	0,2 кг
Б4		3	-1.2.3	$\Phi 16AII$ ГОСТ 5781-82* $\ell=120$	4	0,2 кг

Привязан			
Инд. №			

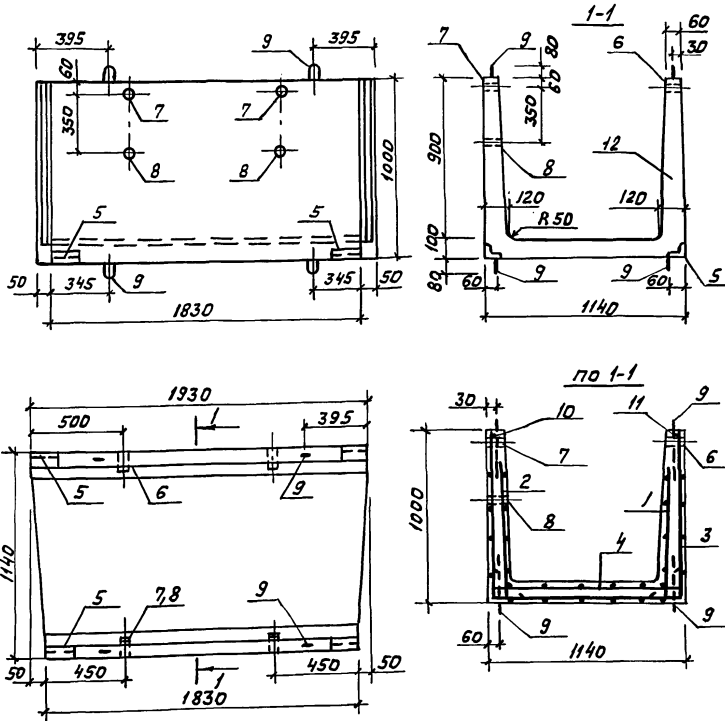
ТП 902-2-474.89			КЖ.И.-1,2		
Узделие закладное М1-2			Стадия	Масштаб	Масштаб
			р	4,4	1:10
			Лист	Листов 1	
МосводоканалНИИпроект					

копировал 9 23985-04 6 формат А4

Инд. №, Подпись и дата, Взам. инв. №

Инженер	Гайдукова	<i>Гайдукова</i>
Гл. спец.	Вилейкина	<i>Вилейкина</i>
Гл. спец.	Мильцер	<i>Мильцер</i>
Н. контр.	Мильцер	<i>Мильцер</i>
Нач. отд.	Пянченко	<i>Пянченко</i>

Р.Альбом 4



Формат	Зона	Поз.	Обозначение	Наименование	Кол.	Примечание
				<u>Документация</u>		
А3			ТП 902-2-474.89 КЖ.И.-ООР.ТУ	Технические условия		
				<u>Сборочные единицы</u>		
А4	1		ТП 902-2-474.89 КЖ.И.- 2.1	Сетка С-36а	1	
А4	2		- 2.2	С-36б	1	
А3	3		- 2.3	С-37а	1	
А3	4		- 2.4	С-38а	1	
А4	5		- 2.5	Изделие закладное М2-1	4	
А4	6		- 2.6	М2-2	2	
А4	7		- 2.7	М2-3	2	
А4	8		- 2.7	М2-4	2	
	9		1.400-9. Вып. 1 л.9	Петля ЧП 1-4	8	
				<u>Детали</u>		
Б4	10		- 2.8	ФВА III ГОСТ 5781-82*, ρ=1820	1	0,72кг
Б4	11		- 2.9	В-1920	1	0,76кг
				<u>Материалы</u>		
	12			Бетон класса В15	0,52	м ³

- Петлю поз.9 приварить к стержням сеток.
- Защитный слой - 20мм.

Привязан			
ИВ.№°			

Ведомость расхода стали на элемент, кг.

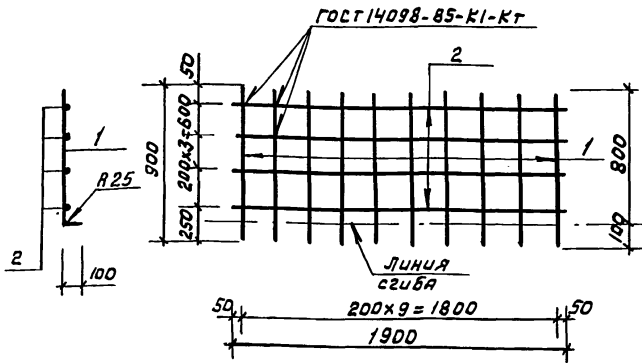
Марка элемента	Изделия арматурные					Изделия закладные					Общий расход		
	Арматура класса					Прокат марки							
	ВрI	АI	АII	Всего	АIII	ВСтЗпс6-1	Всего	Всего	Всего				
ЛТ 16-9-9/1	ГОСТ 6727-80*	ГОСТ 5781-82*				ГОСТ 5781-82	ГОСТ 8509-86	ГОСТ 3262-75*					
	φ4	φ5	φ10	φ8		φ8	16x3x3x5	15x3,2	25x4	Итого			
	2,4	14,1	16,5	4,7	1,5	22,7	2,5	2,9	0,2	0,9	1,1	6,5	29,2

ТП 902-2-474.89		КЖ.И.-2.0	
Лоток		ЛТ 16-9-9/1	
Сталь	Масса	Масштаб	
Р	13000	1:20	
Лист		Листов 7	
МосбодоканинИИИпроект			

Инженер Гайдукова
 Пл. спец. Вильюкина
 Пл. спец. Мильцер
 И. контр. Мильцер
 Нач. отд. Панченко

Лит. № подл. Подпись и дата Взам. инв. №

РАЗВЕРТКА



Формат	Зона	Поз.	Обозначение	Наименование	Кол.	Примечание
				<u>Документация</u>		
А3			ТП 902-2-474.89 КЖ.И.000ТУ	Технические условия		
				<u>Детали</u>		
Б4	1		-2.1.1	Ф58рI ГОСТ6727-80*, L=900	10	0,14кг
Б4	2		-2.1.2	Ф48рI ГОСТ6727-80*, L=1900	4	0,19кг

Привязан

Инд. №

ТП 902-2-474.89

КЖ.И.-2.1

Сетка С-36а

Стая	Масса	Масштаб
р	2,2	1:20

Лист Листов 1

МосводоканалНИИпроект

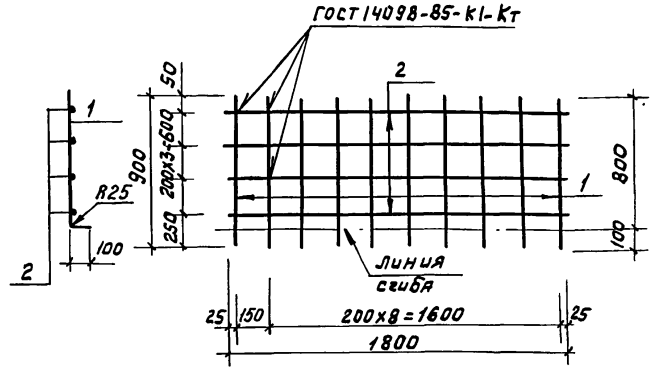
формат А4

Инд. № подл. Подпись и дата. Взам. инв. №

Инженер Гайдукова
Гл. спец. Вилейкина
Гл. спец. Мильцер
Н. контр. Мильцер
Нач. отд. Панченко

Гайдукова
Вилейкина
Мильцер
Мильцер
Панченко

РАЗВЕРТКА



Формат	Зона	Поз.	Обозначение	Наименование	Кол.	Примечание
				<u>Документация</u>		
А3			ТП 902-2-474.89 КЖ.И.000ТУ	Технические условия		
				<u>Детали</u>		
Б4	1		-2.2.1	Ф58рI ГОСТ6727-80*, L=900	10	0,14кг
Б4	2		-2.2.2	Ф48рI ГОСТ6727-80*, L=1800	4	0,18 кг

Привязан

Инд. №

ТП 902-2-474.89

КЖ.И.-2.2

Сетка С-36б

Стая	Масса	Масштаб
р	2,1	1:20

Лист Листов 1

МосводоканалНИИпроект

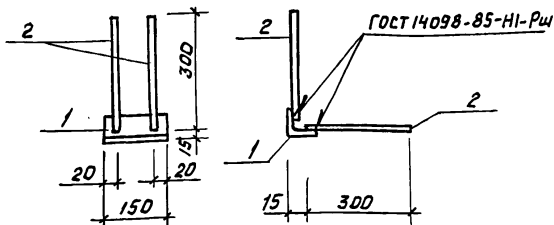
копировал 23985-04 8 формат А4

Инд. № подл. Подпись и дата. Взам. инв. №

Инженер Гайдукова
Гл. спец. Вилейкина
Гл. спец. Мильцер
Н. контр. Мильцер
Нач. отд. Панченко

Гайдукова
Вилейкина
Мильцер
Мильцер
Панченко

Альбом 4



Формат	Зона	Поз.	Обозначение	Наименование	Кол.	Примечание
				<u>Документация</u>		
А3			ТП 902-2-474.89 КЖ.И.-000ТУ	Технические условия		
				<u>Детали</u>		
Б4	1		-2.5.1	Уголок 63x63x3 ГОСТ 8509-86, L=150 ВКЗпсб ГОСТ 535-79*	1	0,72 кг
Б4	2		-2.5.2	Ф8А ГОСТ 5781-82*, L=300	4	0,12 кг

Привязан

Инд. №

ТП 902-2-474.89 КЖ.И. - 2.5

Изделие закладное
М2-1

Стадия	Масса	Масштаб
Р	1,20	1:10
Лист	Листов 1	

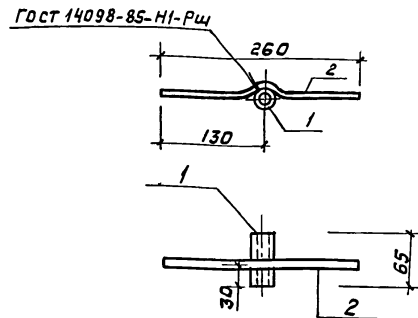
МосбодоканалНИИпроект

формат А4

Инд. № подл. Подпись и дата. Взам. инв. №

Инженер Гайдучкова *Гайдучкова*
Гл. спец. Виледкина *Виледкина*
Гл. спец. Мильцер *Мильцер*
Н. контр. Мильцер *Мильцер*
Нач. отд. Пянченко *Пянченко*

Альбом 4



Формат	Зона	Поз.	Обозначение	Наименование	Кол.	Примечание
				<u>Документация</u>		
А3			ТП 902-2-474.89 КЖ.И.-000ТУ	Технические условия		
				<u>Детали</u>		
Б4	1		-2.6.1	Труба 15x3,2 ГОСТ 3262-75*, L=65	1	0,09 кг
Б4	2		-2.6.2	Ф8А ГОСТ 5781-82*, L=260	1	0,1 кг

Привязан

Инд. №

ТП 902-2-474.89 КЖ.И.-2.6

Изделие закладное
М2-2

Стадия	Масса	Масштаб
Р	0,19	1:5
Лист	Листов 1	

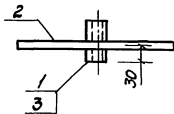
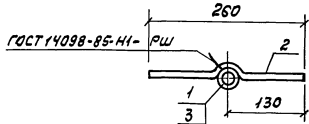
МосбодоканалНИИпроект

Инд. № подл. Подпись и дата. Взам. инв. №

Инженер Гайдучкова *Гайдучкова*
Гл. спец. Виледкина *Виледкина*
Гл. спец. Мильцер *Мильцер*
Н. контр. Мильцер *Мильцер*
Нач. отд. Пянченко *Пянченко*

копировал 23985-04 11 формат А4

А.А.Бом 4



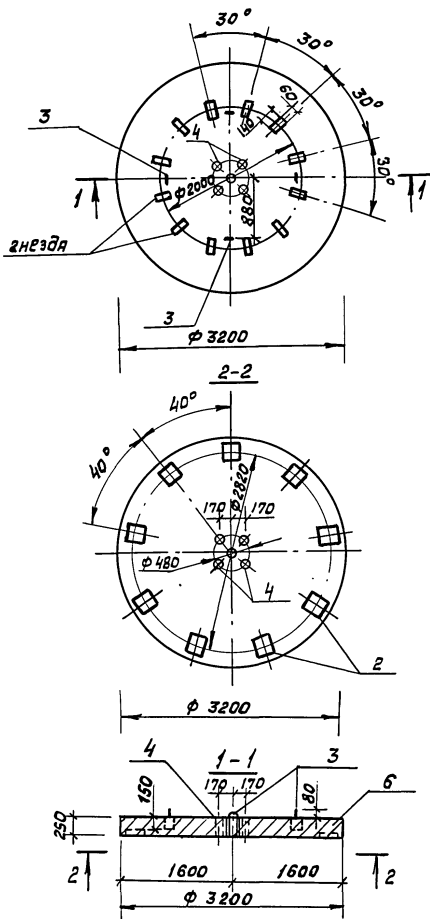
Формат Зона	Прз.	Обозначение	Наименование	кол.	Приме- чание
А3		ТП 902-2-474.89 КЖ.И.-0.00ТУ	Технические условия		
			Изделия закладные М2-3		0,29 кг
			Детали		
Б4	1	- 2.7.1	Труба 25x4 ГОСТ 3262-75*, e=65	1	0,19 кг
Б4	2	- 2.7.2	Ф8АШ ГОСТ 5781-82*, e=260	1	0,10 кг
			Изделия закладные М2-4		0,35 кг
			Детали		
Б4	2	- 2.7.2	Ф8АШ ГОСТ 5781-82*, e=260	1	0,10 кг
Б4	3	- 2.7.3	Труба 25x4 ГОСТ 3262-75*, e=85	1	0,25 кг

И.И.В. № 100/01. Пароль: и даты. Вост. шифр

Приблизан			
И.И.В. №			

ТП 902-2-474.89		КЖ.И. - 2.7	
Изделия закладные М2-3, М2-4.		Стадия	Масштаб
		Р	1:5
		лист	листо в 1
Инженер: Гайдукова И.И. Гл. спец. Вилейкина О.И. И. спец. Мильчер В.И. И. контр. Мильчер В.И. Начотв. Гончарова Е.В.		Масштаб канализации	

Альбому



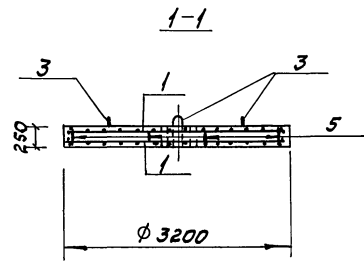
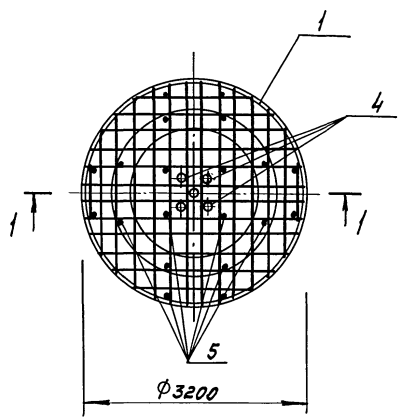
Лист № 10 из 10. Подпись и дата. ВАРХ. ИНЖ. И.М.

Формат	Зона	Поз.	Обозначение	Наименование	Кол.	Примечание
				<u>Документация</u>		
А3			ТП 902-2-474.89	КЖ.И.-000ТУ		Технические условия
				Сборочные единицы		
А4	1		ТП 902-2-474.89	КЖ.И.-3.1	2	Сетка С1
А4	2			-3.2	9	Изделие закладное МЗ-1
А4	3		1.400-9	вып.1 л.18	4	Петля ЧП 2-3
				<u>Детали</u>		
Б4	4			-3.3	5	Труба 100 ГОСТ 3262-75, *С-250
Б4	5			-3.4	20	φ 10А II ГОСТ 5781-82*, С-220
				<u>Материалы</u>		
	6				2,0	Бетон класса В15

Привязки			
Лист №			

ТП 902-2-474.89			КЖ.И.-3.0		
Плита П1			Стяжка	Масса	Масштаб
			р	50000	1:50
			Лист 1	Листов 2	
Инженер Гайдукова			Масловская И.И. ИИИПРОЕКТ		
Гл. спеч. Вилькина					
Н. спеч. Мильцер					
Н. контр. Мильцер					
Нач. отд. ПАНЧЕНКО					

Альбом 4



Ведомость расхода стали на элемент, кг

Марка элемента	Изделия арматурные		Изделия закладные					
	Арматура класса		Арматура класса					
	А II		А I			А II		
	ГОСТ 5781-82*		ГОСТ 5781-82*			ГОСТ 5781-82*		
φ 14 Итого		φ 12 Итого		φ 10		φ 16		Итого
Плита П1	213,8	213,8	213,8	3,4	3,4	2,8	14,4	17,2

продолжение

Изделия закладные						Общий расход
Прокат марки						
В ст 3 пс 6-1						
ГОСТ 19903-74*			ГОСТ 3262-75*			
10x280	10x50	Итого	Тр.100x4	Итого	Всего	
55,8	7,2	63,0	13,5	13,5	97,1	

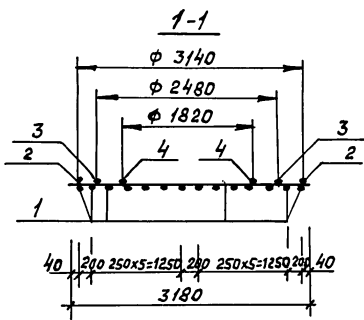
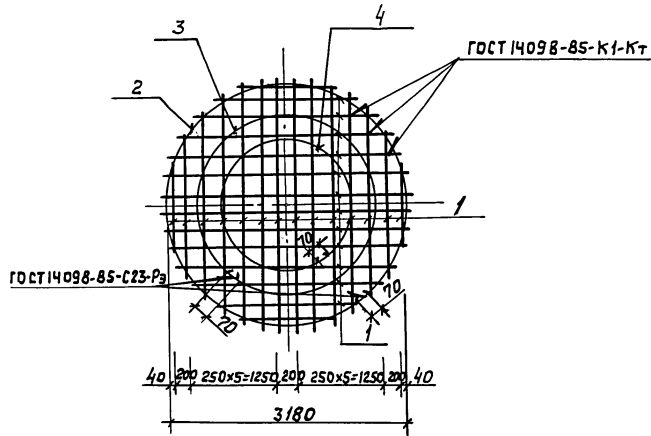
Защитный слой арматуры принят 25 мм.

Инв.№ подл. Подпись и дата Взам. инв.№

Привязан			
ИНВ. №			

ТП 902-2-474.89 КЖ.И.-3.0 лист 2

Альбом 4

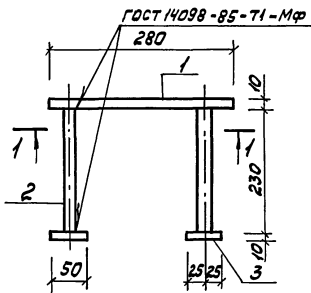


Формат	Зона	Поз.	Обозначение	Наименование	Кол.	Примечание
				<u>Документация</u>		
А3			ТП 902-2-474.89 КЖ.И-00.0ТУ	Технические условия		
				<u>Детали</u>		
Б4	1		-3.11	Ф14А II ГОСТ 578-82*, $R_{ср} = 2340$	28	2,8 кг
Б4	2		-3.12	$R = 9930$	1	12,0 кг
Б4	3		-3.13	$R = 9860$	1	9,5 кг
Б4	4		-3.14	$R = 5790$	1	7,0 кг

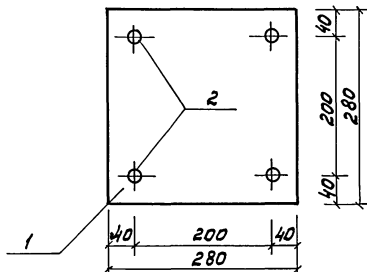
Привязан			
Инв. №			

ТП 902-2-474.89		КЖ.И.-3.1	
Сетка С1		Сталь	Масса
		р	106,9
Инженер <i>Зайдучкова</i>		Масштаб	1:50
		Лист	Листов 1
Гл. спец. <i>Вилейкина</i>		МасбодоканалНИИпроект	
Гл. спец. <i>Мильцер</i>			
Н. контр. <i>Мильцер</i>			
Нач. отд. <i>Пянченко</i>			

Инв. № подл. Подпись и дата Взам. инв. №



1-1



Формат	Зона	Лист	Обозначение	Наименование	кол.	Примечание
				<u>Документация</u>		
A3			ТП 902-2-474.89 КЖ.И.-00.0ТУ	Технические условия		
				<u>Детали</u>		
Б4	1		- 3.2.1	Лист 5-10x280 гост 19903-74* вст 3исб-1 гост 14637-79	1	6,2 кг
Б4	2		- 3.2.2	Ф16 АII гост 5784-82* в-230	4	0,4 кг
Б4	3		- 3.2.3	Лист 6-10x50 гост 19903-74* вст 3исб-1 гост 14637-79	4	0,2 кг

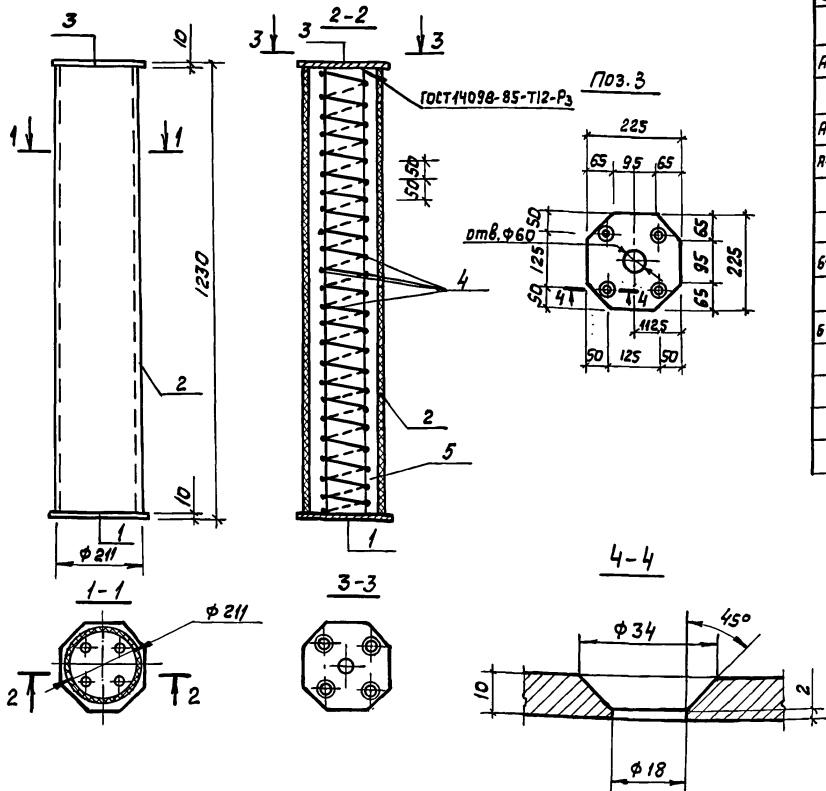
Привязан			
Инв. №			

		ТП 902-2-474.89		КЖ.И.-3.2	
		Изделие закладное М 3-1		Статус	Масштаб
				Р	1:5
				лист	листо в 1
				Масштаб: канал/ИИ/проект	

Инженер Гайдукова Галина
 Гл. спец. Вилейкина Ирина
 Гл. спец. Мильчер Валерий
 Н. контр. Мильчер Валерий
 Нач. отд. Панченко Александр

Инв. № по кат. Изделия и дата введения в изв. №

Альбом 4



Формат Эля	Поз.	Обозначение	Наименование	Кол.	Приме- чание
			<u>Документация</u>		
А3		ТП 902-2-474.89 КЖ.И.-00.0ТУ	Технические условия		
			<u>Сборочные единицы</u>		
А4	1	ТП 902-2-474.89 КЖ.И. -5.1	Изделие закладное М4-1	1	
А4	2		Тр. асбестоцем. Гост 1833-80	1	16,9 кг
			<u>Детали</u>		
Б4	3	-5.2	Лист 6-10x225 Гост 19903-74* всзпсб-1 Гост 14637-79	1	4,0 кг
Б4	4	-5.3	Ф6 АІ Гост 5781-82* e=11350	1	2,5 кг
			<u>Материалы</u>		
	5		Бетон класса В 15	0,38	м ³

Привязан		
Инв.но		

Ведомость расхода стали на элемент, кг

Марка элемента	Изделия закладные								Общий расход
	Арматура класса				Прокат марки				
	А I		А II		В Ст 3 псб-1				
	Гост 5781-82*		Гост 5781-82*		Гост 19903-74*				
φ 6	Утого	φ 16	Утого	Всего	10x225	Утого	Всего		
Колонна К1	2,5	2,5	7,6	7,6	10,1	8,0	8,0	8,0	18,1

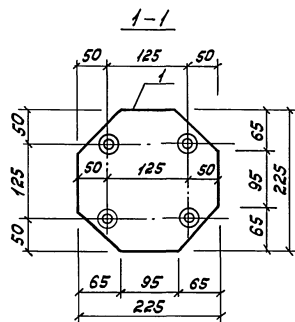
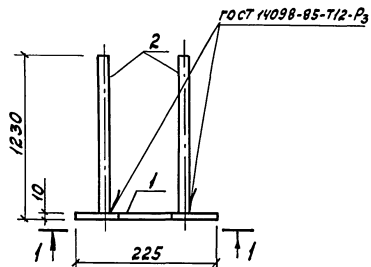
ТП 902-2-474.89			КЖ.И.-5.0		
Колонна К1		Сталь	Масса	Настав	
		ρ	950,0	1:10	
		Лист	Листов 1		
		Московский НИИпроект			
		формат А3			

Инженер Гайдюкова
Гл. спец. Вилейкина
Гл. спец. Мильчер
И. контр. Мильчер
Иач. отв. Пянченко

23985-04 17 копировал Ф

Инв.но, дата, подпись и дата, взыск. инв.но

Альбом 4



Формат	Зона	Лист	Обозначение	Наименование	кол.	Примечание
				<u>Документация</u>		
А3			ТП 902-2-474.89 КЖИ-0.00ТУ	Технические условия		
				<u>Детали</u>		
Б4	1		- 5.1.1	5-10x225 ГОСТ 19903-71* лист 5x3x6-1 ГОСТ 14637-79	1	4,0 кг
Б4	2		- 5.1.2	φ 16 А ГОСТ 5781-82, *e=1230	4	1,9 кг

Привязан

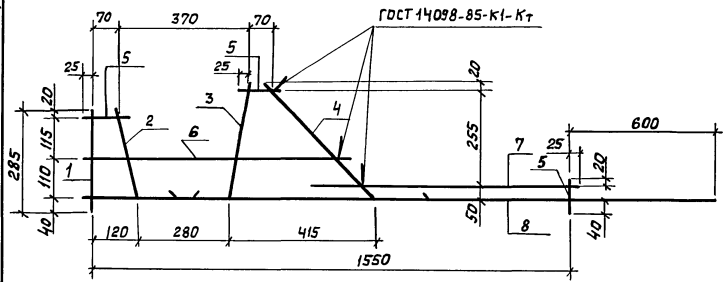
ИНВ.№

				ТП 902-2-474.89	КЖИ.И. - 5.1
				Изделие закладное М4-1	Стадия
					Р
					11,6
					1:5
				лист	листов 1
				МосводоканалНИИпроект	
Инженер	Гайдукова	И.И.			
Гл. свч.	Вилевича	В.И.			
Гл. свч.	Мильвер	В.И.			
Н. контр.	Мильвер	В.И.			
Нач. отд.	Панченко	В.И.			

Копировал 23985-04 18 Формат А3

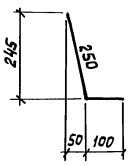
ИНВ.№ листа, Подпись и дата Взам.инв.

Я.об.бон 4

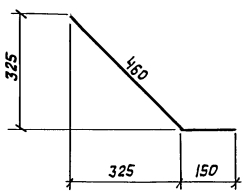
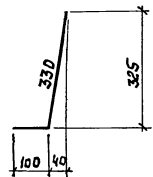


Поз. 2

Поз. 4



Поз. 3



Формат	Зона	Поз.	Обозначение	Наименование	Кол.	Примечание
				<u>Документация</u>		
А3			ТП 902-2-474.89 КЖ.И-00079	Технические условия		
				<u>Детали</u>		
				Ф 8А Ш ГОСТ 5781-82*		
Б4	1		-6.1	ℓ = 285	1	0,11 кг
Б4	2		-6.2	ℓ = 350	1	0,14 кг
Б4	3		-6.3	ℓ = 430	1	0,17 кг
Б4	4		-6.4	ℓ = 610	1	0,24 кг
Б4	5		-6.5	ℓ = 110	3	0,04 кг
Б4	6		-6.6	ℓ = 760	1	0,30 кг
Б4	7		-6.7	ℓ = 1100	1	0,44 кг
Б4	8		-6.8	ℓ = 2175	1	0,86 кг

Лист № подл. Подпись и дата ВЗЯН, ИЖ.И.М.

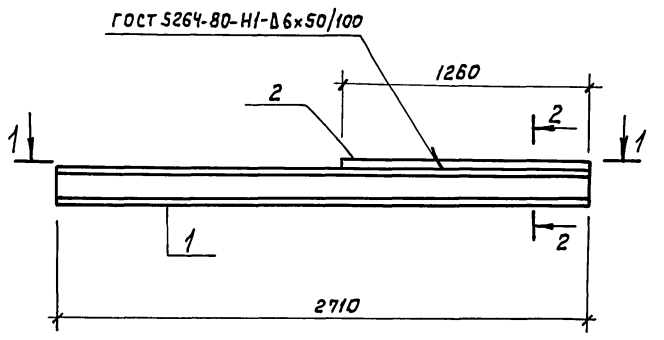
Привязки			
Шк. №			

		ТП 902-2-474.89		КЖ.И-6.0	
		КАРКАС ПЛОСКИИ КР 1		Станд	Масштаб
				р	2,4
				Лист	Листов 1
				Мосводоканализпроект	
Инженер	Гайдукова				
Л. спец.	Вилькина				
Л. спец.	Мильчер				
Н. контр.	Мильчер				
Нач. отд.	Панченко				

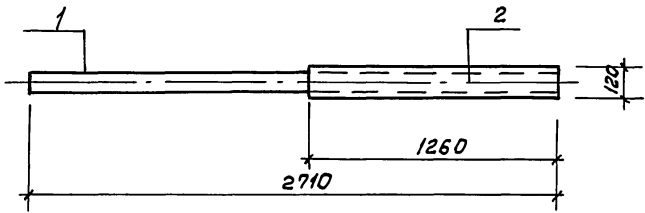
23985-04 19 Копировал 9

формат А3

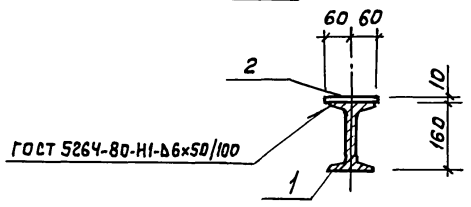
Январь 4



1-1



2-2



Формат	Зона	Поз.	Обозначение	Наименование	Кол.	Примечание
				<u>Документация</u>		
А3			ТП 902-2-474.89 КЖ.И.000 ту	Технические условия		
				<u>Детали</u>		
Б4	1		-7.1	Двутавр 16 ГОСТ 8239-72* в ст 3 п 16-1 ГОСТ 535-79*	1	43.1 кг
Б4	2		-7.2	Лист 5-10x120 ГОСТ 19903-74* в ст 3 п 16-1 ГОСТ 14637-79	1	11,9 кг

Привязан			
ЦНБ. №			

		ТП 902-2-474.89		КЖ.И.-7.0	
		Консоль СПНО1		Стая	Масштаб
				р	55.0
				Лист	Листов
				МосвободкАЯЛНИИпроект	

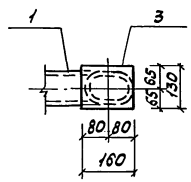
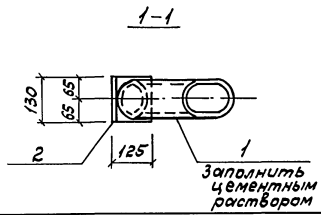
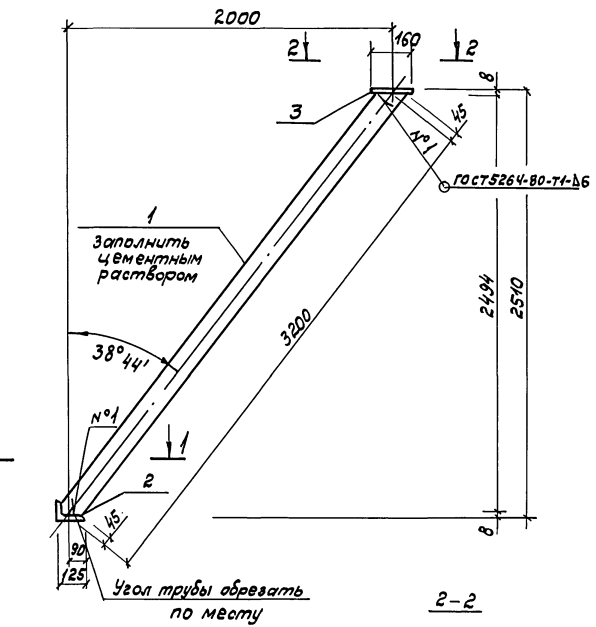
Инженер Тайдукова
 Гл. спец. Вилейкина
 Гл. спец. Мильцер
 Н. контр. Мильцер
 Нач. отд. Пянченко

23985-04 20 копировал

формат А3

ЦНБ. № подл. Подпись и дата. Взам. инв. №

Альбом 4



Формат Зона	Лист	Обозначение	Наименование	Кол.	Приме- чание
			<u>Документация</u>		
А3		ТП902-2-474.89 КЖ.И.-В.О.ТУ	Технические условия		
			<u>Детали</u>		
Б4	1	- В.1	Труба ИЧХ3 ГОСТ 10705-80* В32145	1	43,5 кг
Б4	2	- В.2	Угловой 5-25x80x8 ГОСТ 8510-85 Р-130 ГОСТ 3166-11 ГОСТ 5264-79*	1	1,6 кг
Б4	3	- В.3	Лист 5-8x130 ГОСТ 18903-71* С=160 ГОСТ 3166-11 ГОСТ 14637-79	1	1,3 кг

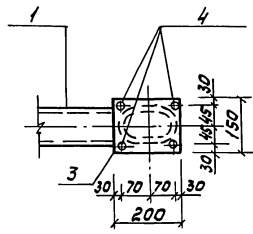
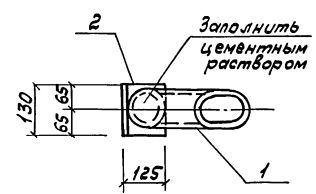
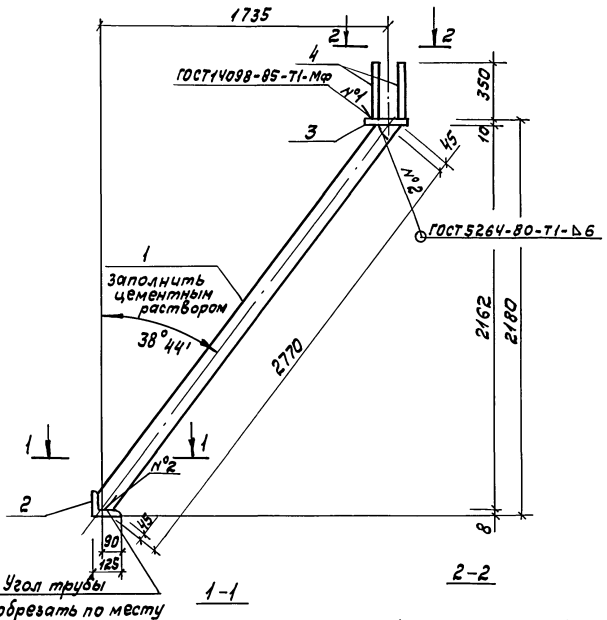
Инд. № прозв. Подпись и дата. Взам. Инв. №

Привязан			

Инженер	Гайдукова	Гайдукова	
Гл. спец.	Вилейкина	Филипп	
Гл. спец.	Мильцер	Мильцер	
Нач. отд.	Мильцер	Мильцер	
Нач. отд.	Панченко	Панченко	

ТП902-2-474.89		КЖ.И.-В.О	
Статус	Масса	Масштаб	
Р	46,4	1:20	
Лист		Листов 1	
Масштаб: 1:20			

Альбом 4



Формат Зона	Лист /Лос.	Обозначение	Наименование	Кол.	Примечание
			<u>Документация</u>		
А3		ТП 902-2-474.89 КЖ.И.-0.00ТУ	Технические условия		
			<u>Детали</u>		
Б4	1	-9.1	Труба 114x5 ГОСТ 10705-80 2-2815	1	37,7 кг
Б4	2	-9.2	Узелок 6-125x80x8 ГОСТ 5264-80 86 ВсЗлсб-1 ГОСТ 5235-75 6-130	1	1,6 кг
Б4	3	-9.3	Лист 6-10x150 ГОСТ 19903-74 0-200 ВсЗлсб-1 ГОСТ 14637-79	1	2,4 кг
Б4	4	-9.4	Ф12АД ГОСТ 5781-82 2-350	4	0,3 кг

Привязан			
Инв. №			

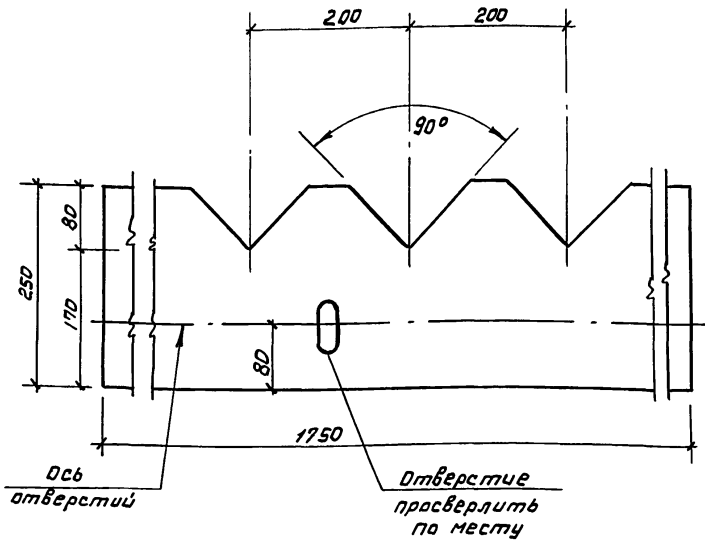
ТП 902-2-474.89		КЖ.И.-9,0	
Подкос СПО2		Станд	Масса
Р	42,9	Масштаб	1:20
Инженер Гайдукова В.И.		Лист	Листов 1
Инженер Вилейкина Р.И.		МосводоканалНИИпроект	
Инженер Мильцер В.И.			
Н.контр. Мильцер В.И.			
Начальн. Панченко В.И.			

23985-04 22

Копировал ВЗЛ

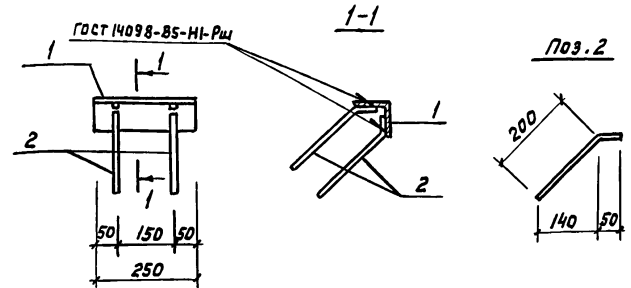
Формат А3

Инв. № Трассы, Подписи и даты в том. инв. №



Инв. № подл.	Подпись и дата	Взам. инв. №	Привязан		
			ИНВ. №		
			ТП 902-2-474.89	КЖ.И.-11.0	
			Водослиб В1	Стадия	Масса
				Р	—
				Лист	Листов 1
			Стекло СБ ПТ II	Масштаб 1:5	
			3x750 x 1550 ГОСТ 9784-75E	Мосводоканализпроект	

формат А4



Формат	Зона	Поз.	Обозначение	Наименование	Кол.	Примечание
				<u>Документация</u>		
А3			ТП 902-2-474.89 КЖ.И.-000ТУ	Технические условия		
				<u>Детали</u>		
Б4	1		-12.1	Уголок 6-75x75x6 Гост 8509-86 р-250 в СтЗ пс 61 Гост 535-79*	1	1,72 кг
Б4	2		-12.2	Ф10АД Гост 5781-82*, l=250	4	0,15 кг

Инв. № подл.	Подпись и дата	Взам. инв. №	Привязан		
			ИНВ. №		
			ТП 902-2-474.89	КЖ.И.-12.0	
			Узделие закладное	Стадия	Масса
			МН1	Р	2,3
				Лист	Листов 1
				Мосводоканализпроект	

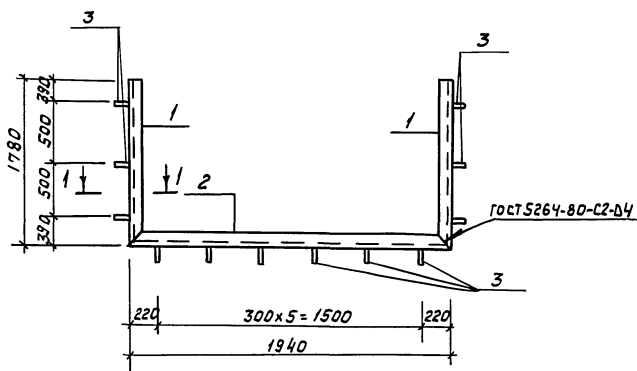
23985-04

24

копировал Р

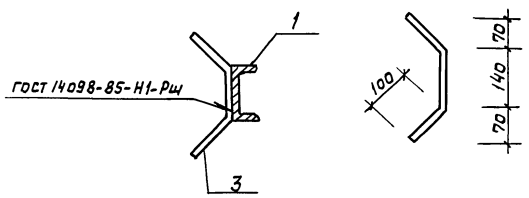
формат А4

Альбом 4



1-1
М 1:10

Поз.3
М 1:10



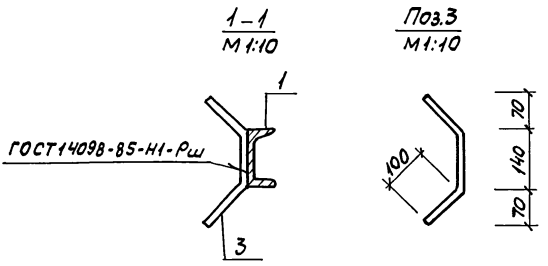
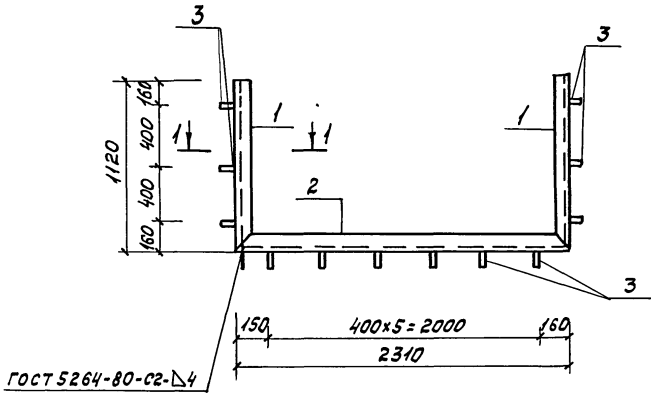
Вариант	Эскиз	Поз.	Обозначение	Наименование	Кол.	Примечание
				<u>Документация</u>		
А3			ТП 902-2-474.89 КЖИ-000ТУ	Технические условия		
				<u>Детали</u>		
Б4	1	-13.1	Швеллер 14 ГОСТ 8240-72* 2-1780 в СтЗпсб-1 ГОСТ 535-79*		2	21.9 кг
Б4	2	-13.2	Швеллер 14 ГОСТ 8240-72* 2-1940 в СтЗпсб-1 ГОСТ 535-79*		1	24.0 кг
Б4	3	-13.3	ф 109-II ГОСТ 5781-82*, 2=340		12	0,2 кг

Привязан			
Инв. №			

ТП 902-2-474.89		КЖИ-13.0	
Изделие закладное МН2	Сталь	Масса	Масштаб
	Р	70,2	1:25
Инженер Гайдучкова		Лист 1 из 1	
Гл. спеч. Вилейкина		Масштаб	
Гл. спеч. Мильцер		Лист 1 из 1	
Н. контр. Мильцер		Масштаб	
Нач. отд. Пянченко		Лист 1 из 1	

Инв. № поз. 1, 2, 3, 4, 5, 6, 7, 8, 9, 10, 11, 12, 13, 14, 15, 16, 17, 18, 19, 20, 21, 22, 23, 24, 25, 26, 27, 28, 29, 30, 31, 32, 33, 34, 35, 36, 37, 38, 39, 40, 41, 42, 43, 44, 45, 46, 47, 48, 49, 50, 51, 52, 53, 54, 55, 56, 57, 58, 59, 60, 61, 62, 63, 64, 65, 66, 67, 68, 69, 70, 71, 72, 73, 74, 75, 76, 77, 78, 79, 80, 81, 82, 83, 84, 85, 86, 87, 88, 89, 90, 91, 92, 93, 94, 95, 96, 97, 98, 99, 100

Альбом 4



Формат	Зона	Поз.	Обозначение	Наименование	Кол.	Примечание
				<u>Документация</u>		
А3			ТП 902-2-474.89 КЖ.И-0.00ТУ	Технические условия		
				<u>Детали</u>		
Б4	1		- 14.1	Швеллер 14П ГОСТ 8240-72* с=1120 8ст3псб-170СТ535-79*	2	13,8 кг
Б4	2		- 14.2	Швеллер 14П ГОСТ 8240-72* с=2310 8ст3псб-170СТ535-79*	1	28,4 кг
Б4	3		- 14.3	Ф109Д ГОСТ 5781-82*, с=340	12	0,2 кг

Илл. №, кол-во, Подпись и дата, Взам. инв. №

Привязан			
Инв. №			

		ТП 902-2-474.89		КЖ.И. - 14.0	
		Изделие закладное МНЗ		Стр.	Масштаб
				Р	58,4
				Лист	Листов
				Масштаб	
				Масштаб	

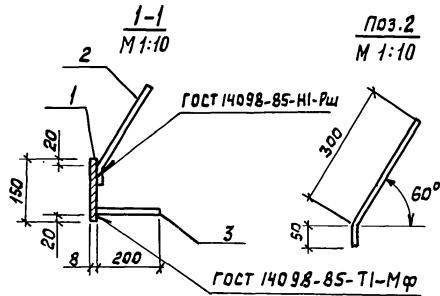
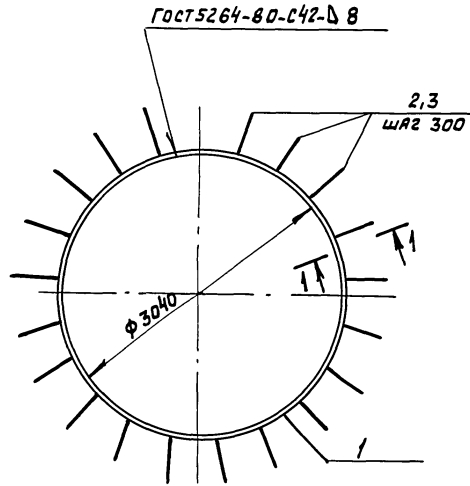
Инженер Гайдукова
Гл. спец. Вилейкина
Гл. спец. Мильцер
Н. контр. Мильцер
Нач. отд. Панченка

23985-04 26

Копировал

Формат А3

Альбом 4



Формат	Зона	Поз.	Обозначение	Наименование	Кол.	Примечание
				<u>Документация</u>		
А3			ТП 902-2-474.89 КЖ.И.-000ТУ	Технические условия		
				<u>Детали</u>		
Б4	1		-16.1	Лист 6-8x150 гост 19903-71* в ст3 псб-1 гост 14637-79 p=9550	1	89,96 кг
Б4	2		-16.2	φ 10А II гост 5781-82* p=350	21	0,22 кг
Б4	3		-16.3	p=200	21	0,12 кг

Привязан			
Инв. №			

ТП 902-2-474.89		КЖ.И.-16.0	
Изделие закладное		Стяжка	Масса
МН 5		р	97,1
		Лист	Листов 1
Инженер Гладюкова		Масовокаянлишпроект	
Гл. слес. Билейкина			
Н. контр. Мильцер			
Нач. отд. Пянченко			

23985-04 28 копировал

формат А3

Инв. № подл. Подпись и дата взым. инв. №

