

ТИПОВЫЕ ПРОЕКТНЫЕ РЕШЕНИЯ
0902 - 01-1

ДРЕНАЖНАЯ НАСОСНАЯ
СТАНЦИЯ, ВСТРОЕННАЯ
В УБЕЖИЩЕ ГО

АЛЬБОМ II

СТРОИТЕЛЬНЫЕ ИЗДЕЛИЯ

18753-02

ЦЕНА

ТИПОВЫЕ ПРОЕКТНЫЕ РЕШЕНИЯ
0902 - 01-1
ДРЕНАЖНАЯ НАСОСНАЯ
СТАНЦИЯ ВСТРОЕННАЯ
В УБЕЖИЩЕ ГО

АЛЬБОМ II

РАЗРАБОТАНО ИНСТИТУТОМ

„МОСПРОМПРОЕКТ“

Директор института

В.С. Костенко
В.С. Костенко

начальник мастерской

В.И. Грибков
В.И. Грибков

УТВЕРЖДЕНО

Мосгорисполкомом

№ 2704с от 13.09.1982г.

введено в действие „Мос-

промпроект” Приказом

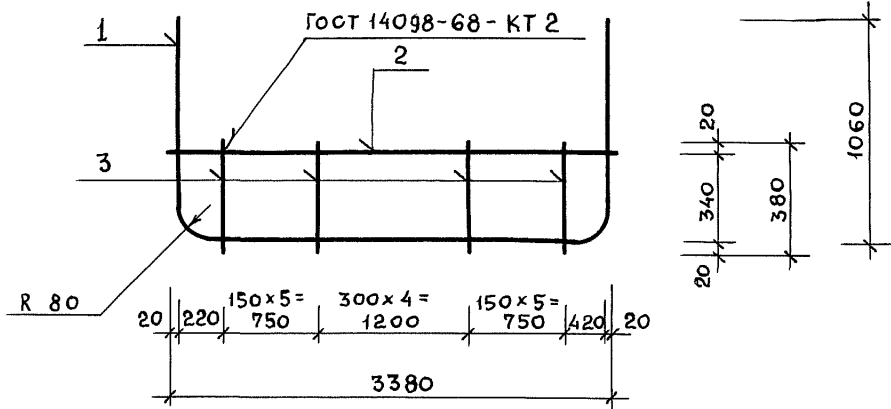
№ 93 от 19.10.1982г.

СОДЕРЖАНИЕ АЛЬБОМА

ОБОЗНАЧЕНИЕ	НАИМЕНОВАНИЕ	СТР.
	Титульный лист	1
	Содержание альбома	2
КЖИ-РДМ1-010	Каркас фундаментной плиты КФ-1	3
КЖИ-РДМ1-020	Каркас стен КС-1.	4
КЖИ-РДМ1-020-01	Каркас стен КС-2.	5
КЖИ-РДМ1-030	Закладные детали МН4, МН6, МН7.	6-7
КЖИ-РДМ1-030 СБ	Закладные детали МН4, МН6, МН7.	
	Сборочный чертеш.	8
КЖИ-РДМ1-040	Каркас плиты перекрытия КП1.	9
КЖИ-РДМ1-040-01	Каркас плиты перекрытия КП-2.	10
КЖИ-РДМ1-040-02	Каркас плиты перекрытия КП-3.	11
КЖИ-РДМ1-040-03	Каркас плиты перекрытия КП-4.	12
КЖИ-РДМ1-050 СБ	Закладная деталь МН1.	13
	Сборочный чертеш.	
КЖИ-РДМ1-060	Закладные детали МН3; МН5; МН8; МН9	14
КЖИ-РДМ1-060 СБ	Закладные детали МН3; МН5; МН8, МН9	15
	Сборочный чертеш.	
КЖИ-РДМ1-070	Расширительная камера РК-1.	16
КЖИ-РДМ1-070 СБ	Расширительная камера РК-1.	17
	Сборочный чертеш.	
КЖИ-РДМ1-080	Закладные детали МН10 ÷ МН12	18
КЖИ-РДМ1-080 СБ	Закладные детали МН10 ÷ МН12.	19
	Сборочный чертеш.	
КЖИ-РДМ1-090 СБ.	Закладная деталь МН2. Сборочный чертеш.	20

А II

Т П Р 0902-01-1



ФОРМАТ	ЗОНА	ПОЗИЦИЯ	ОБОЗНАЧЕНИЕ	НАИМЕНОВАНИЕ	КОЛ.	ПРИМЕЧАНИЕ
				<u>Д Е Т А Л И</u>		
Б.Ч.	1			Ø16 А III ГОСТ 5781-75 l=5430	1	8,57 кг
Б.Ч.	2			Ø16 А III ГОСТ 5781-75 l=3380	1	5,33 кг
Б.Ч.	3			Ø12 А I ГОСТ 5781-75 l=380	15	5,06 кг

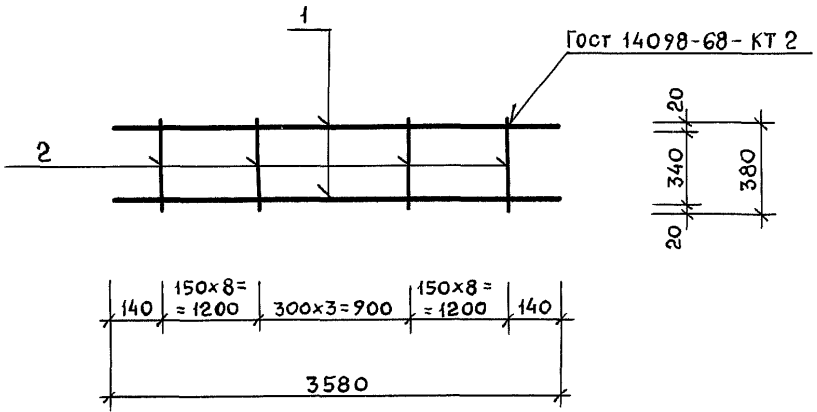
ИНВ. № ПОДЛ. ПОДПИСЬ И ДАТА ВЗАМ. ИНВ. №

Т П Р 0902-01-1 КЖИ-РДМ 1-010						
НАЧ. МАСШ.	ГРИБКОВ		СТАДИЯ	МАССА	МАСШТАБ	
ГЛ. СПЕЦ.	БЫЧКОВ		КАРКАС ФУНДАМЕНТНОЙ ПЛИТЫ КФ 1	Р	18,96	1:50
Н. КОНСТР.	ГРАНЦЕВ			ЛИСТ	ЛИСТОВ 1	
ГЛ. КОНСТР.	ГРИГОРЬЕВ			МОСПРОМПРОЕКТ		
РУК. ГР. ИНЖ.	ГУСЕВ					
ИНЖЕНЕР	РЫЛЬЦЕВА					
ИСПОЛНИЛ	КОКОРЕВА					

А II

0902-01-1

ТПР



ФОРМАТ	ЗОНА	ПОЗИЦИЯ	ОБОЗНАЧЕНИЕ	НАИМЕНОВАНИЕ	КОЛ.	ПРИМЕЧАНИЕ
				<u>Детали</u>		
Б4	1			Ø16 А III Гост 5781-75 l = 3580	2	11,3 кг
Б4	2			Ø12 А I Гост 5781-75 l = 380	20	6,75 кг

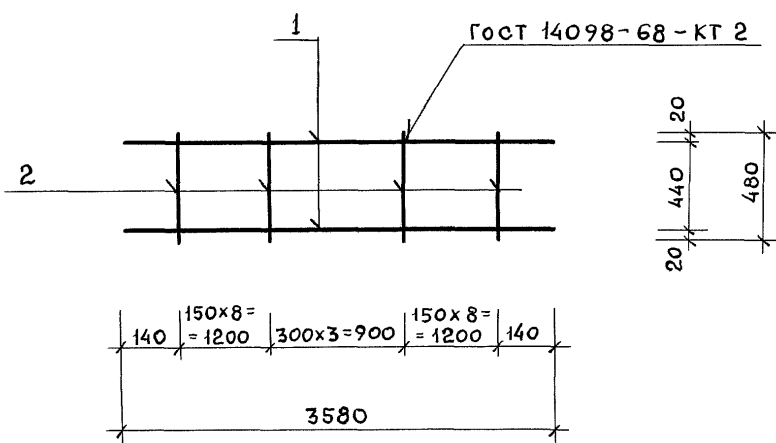
Инв. № лод. Подпись и дата Взам. инв. №

ТПР 0902-01-1 КЖИ-РАМ1-020					
Нач. маст.	Грибков	<i>Грибков</i>			
Гл. спец.	Бычков	<i>Бычков</i>			
Н. контр.	Гранцев	<i>Гранцев</i>			
Гл. констр.	Григорьев	<i>Григорьев</i>			
Рук. гр. инж.	Гусев	<i>Гусев</i>			
Инженер	Рыльцева	<i>Рыльцева</i>			
Исполнил	Кокорева	<i>Кокорева</i>			
КАРКАС смен КС 1			Стадия	Масса	Масштаб
			Р	18,05	1:50
			Лист	Листов 1	
			МОСПРОМПРОЕКТ		

А II

0902-01-1

ТПР



ФОРМАТ	ЗОНА	ПОЗИЦИЯ	ОБОЗНАЧЕНИЕ	НАИМЕНОВАНИЕ	КОЛ.	ПРИМЕЧАНИЕ
				<u>Д Е Т А Л И</u>		
Б4		1		∅16 А III Гост 5781-75 l=3580	2	11,3 кг
Б4		2		∅12 А I Гост 5781-75 l=480	20	8,52 кг

ВЗАМ. ИНВ. №

ПОДПИСЬ И ДАТА

ИНВ. № ПОДА.

ТПР 0902-01-1 КЖИ-РДМ I-020-01				
НАЧ. МАСТ. Грибков	<i>Грибков</i>	КАРКАС СТЕН КС 2		
ГЛ. СПЕЦ. Бычков	<i>Бычков</i>			
И. КОМП. Гранцев	<i>Гранцев</i>			
ГЛ. КОНСТР. Григорьев	<i>Григорьев</i>			
РУК. ГРЕНН. Гусев	<i>Гусев</i>			
ИНЖЕНЕР Рыльцева	<i>Рыльцева</i>			
ИСПОЛНИЛ Кокорева	<i>Кокорева</i>			
		СТАДИЯ	МАССА	МАСШТАБ
		Р	19.82	1:50
		Лист	Листов 1	
		МОСПРОМПРОЕКТ		

А II

0902-01-1

Т П Р

ФОРМАТ	ЗОНА	ПОЗИЦИЯ	ОБОЗНАЧЕНИЕ	НАИМЕНОВАНИЕ	КОЛ.	ПРИМЕЧАНИЕ
				<u>Документация</u>		
И			КЖИ-РД М 1-030 СБ	СБОРОЧНЫЙ ЧЕРТЕЖ		
			КЖИ-РД М 1-030	СТАНДАРТНЫЕ ИЗДЕЛИЯ		
		1		ГАЙКА М12 ГОСТ 5915-70	8	
		2		ШАЙБА 12 ГОСТ 11371-68	8	
		3		БОЛТ М12x60 ГОСТ 7798-70	8	
				<u>Д е ш а л и</u>		
БЧ		4		ТРУБА 273x7 ГОСТ 10704-76 ГОСТ 10705-63 P = 800	1	36,74 кг
И		5		ФЛАНЕЦ 8x370x370 В СТ 3 СП ГОСТ 380-71*	1	6,45
И		6		ФЛАНЕЦ 8x630x630 В СТ 3 СП ГОСТ 380-71*	1	18,69
И		7		ФЛАНЕЦ 8x630x630 В СТ 3 СП ГОСТ 380-71*	1	18,69

ИВ.№ ПОДА. ПОДПИСЬ И ДАТА ВЗАМ. ИВ.№

НАЧ. МАСШ.	Грибков	<i>[Подпись]</i>
ГЛ. СПЕЦ.	Бычков	<i>[Подпись]</i>
И. КОНТР.	Гранцев	<i>[Подпись]</i>
ГЛ. КОНСТР.	Григорьев	<i>[Подпись]</i>
РУК. ГРИНН.	Гусев	<i>[Подпись]</i>
ИНЖЕНЕР	Рыльцева	<i>[Подпись]</i>
ИСПОЛНИЛ	Кокорева	<i>[Подпись]</i>

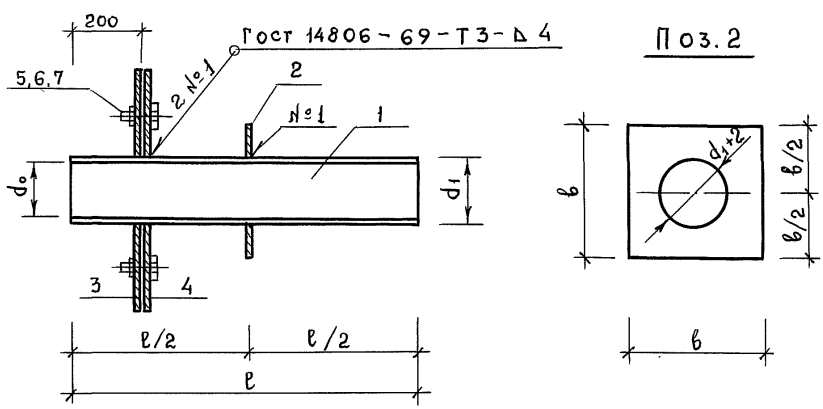
Т П Р 0902-01-1 КЖИ-РД М 1-030

ЗАКЛАДНЫЕ ДЕТАЛИ
МН 4, МН 6, МН 7.

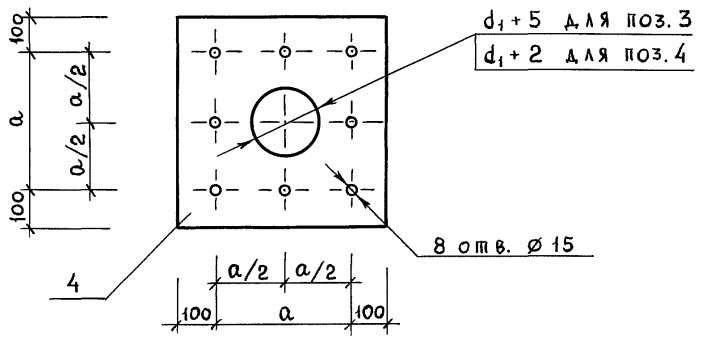
СТАДИЯ	ЛИСТ	ЛИСТОВ
Р	1	3

МОСПРОМПРОЕКТ

А II
0902-01-1
ТПР



Поз. 3; 4



ОБОЗНАЧЕНИЕ	МАРКА	РАЗМЕРЫ, ММ					МАССА КГ
		l	a	b	d ₀	d ₁	
КЖИ-РДМ1-030	МН 6	800	430	370	259	273	80,57
-01	МН 4	800	320	320	207	219	55,52
-02	МН 7	800	210	230	125	133	28,51

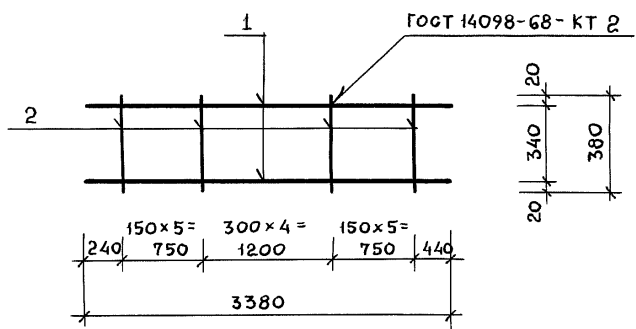
Инв. № подл. Подпись и дата Взам. инв. №

ТПР 0902-01-1 КЖИ-РДМ1-030 СБ				
Нач.маст. ГРИБКОВ		СТАДИЯ	МАССА	МАСШТАБ
Гл. спец. БЫЧКОВ		Р	-	
Н.контр. ГРАНЦЕВ		ЗАКЛАДНЫЕ ДЕТАЛИ МН4; МН6; МН7.		
Гл. констр. ГРИГОРЬЕВ		СБОРОЧНЫЙ ЧЕРТЕЖ.		
Рук. гр. инж. Гусев		Лист 3	Листов	
Инженер РЫЛЬЦЕВА	МОСПРОМПРОЕКТ			
Исполнил КОКОРЕВА				

А II

0902-01-1

Т П Р

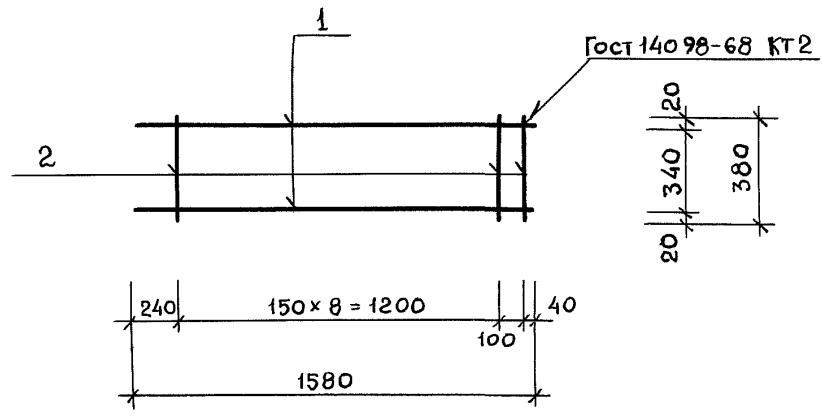


ФОРМАТ	ЗОНА	ПОЗИЦИЯ	ОБОЗНАЧЕНИЕ	НАИМЕНОВАНИЕ	КОЛ.	ПРИМЕЧАНИЕ
				<u>Д Е Т А Л И</u>		
Б4	1			Ø16АIII ГОСТ 5781-75 l=3380	2	10,67 кг
Б4	2			Ø12АI ГОСТ 5781-75 l= 380	15	5,06 кг

ИВ. № ПОДА.	ПОДПИСЬ И Д.А.Ш.	ВЗАМ. ИВ. №

Т П Р 0902-01-1 КЖИ-РДМ1-040					
НАЧ.МАСТ	ГРИБКОВ	КАРКАС ПЛИТЫ ПЕРЕКРЫТИЯ КП I.	СПАДИЯ	МАССА	МАСШТАБ
ГЛ.СПЕЦ.	БЫЧКОВ		Р	15,73	1:50
Н.КОНТР.	ГРАНЦЕВ		Лист	Листов 1	
ГЛ.КОНСТР.	ГРИГОРЬЕВ		МОСПРОМПРОЕКТ		
РУК.ГРИНН	ГУСЕВ				
ИНЖЕНЕР	РЫЛЬЦЕВА				
ИСПОЛНИЛ	КОКОРЕВА				

Т П Р 0902-01-1 А II



ФОРМАТ	ЗОНА	ПОЗИЦИЯ	ОБОЗНАЧЕНИЕ	НАИМЕНОВАНИЕ	КОЛ.	ПРИМЕЧАНИЕ
				<u>Д е т а л и</u>		
Б4		1		∅16 А III Гост 5781-75 l = 1580	2	4.99 кг
Б4		2		∅12 А I Гост 5781-75 l = 380	10	3.37 кг

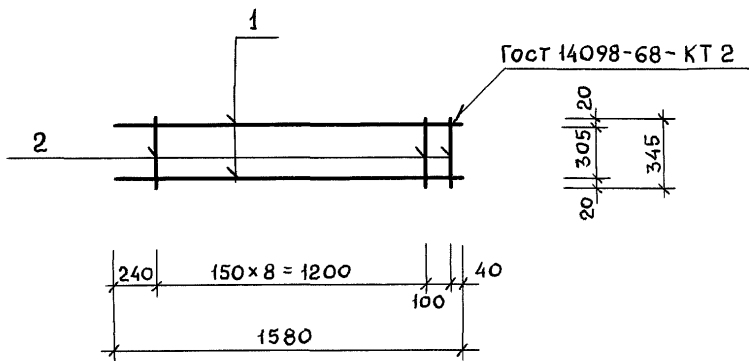
Инв. № подл. Подпись и дата Взам. Инв. №

Т П Р 0902-01-1 КЖИ-РДМ1-040-01						
Нач. маст.	Грибков	<i>Грибков</i>	КАРКАС ПЛИТЫ ПЕРЕКРЫТИЯ КР2	СТАДИЯ	МАССА	МАСШТАБ
Гл. спец.	Бычков			Р	8,36	1:25
Н. контр.	Гранцев			Лист	Листов 1	
Гл. констр.	Григорьев	<i>Григорьев</i>		МОСПРОМПРОЕКТ		
Рук. гр. инж.	Гусев					
Инженер	Рыльцева					
Исполн.	Кокорева	<i>Кокорева</i>				

А II

0902-01-1

ТПР



ФОРМАТ	ЗОНА	ПОЗИЦИЯ	ОБОЗНАЧЕНИЕ	НАИМЕНОВАНИЕ	КОЛ.	ПРИМЕЧАНИЕ
				<u>Детали</u>		
Б4	1			∅16 АIII Гост 5781-75 l=1580	2	4,99 кг
Б4	2			∅12 АI Гост 5781-75 l=345	10	3.06 кг

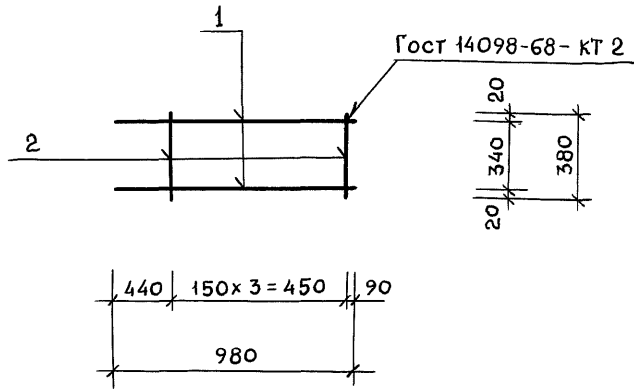
Инв. № подл. Подпись и дата
Взам. инв. №

ТПР 0902-01-1 КЖИ-РДМ1-040-02					
Нач. маст.	Грибков	<p style="text-align: center;">КАРКАС ПЛИТЫ ПЕРЕКРЫТИЯ КПЗ.</p>	СТАДИЯ	МАССА	МАСШТАБ
Гл. спец.	Бычков		Р	8.05	1:25
Н. контр.	Гранцев		Лист	Листов 1	
Гл. констр.	Григорьев		МОСПРОМПРОЕКТ		
Рук. гр. инж.	Гусев				
Инженер	Рыльцева				
Исполнил	Кокорева				

А II

0902-01-1

ТПР

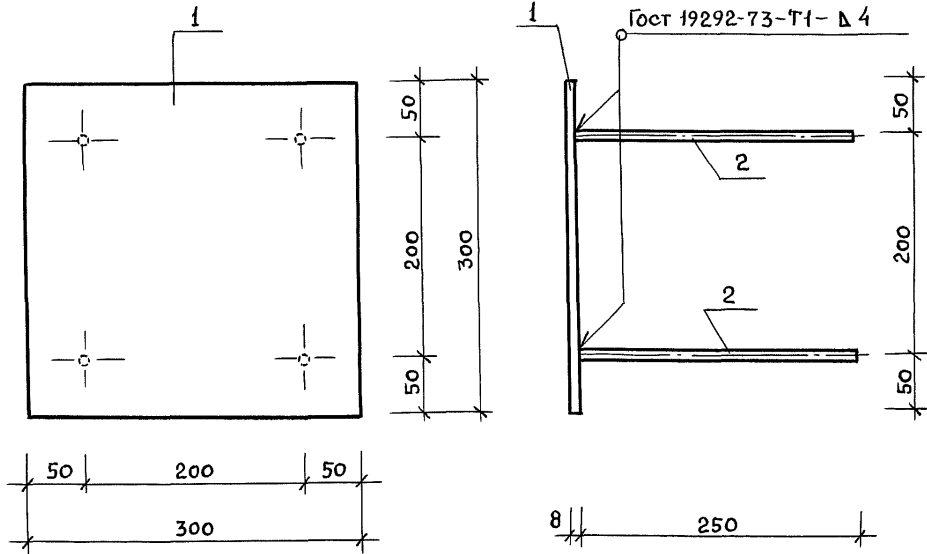


ФОРМАТ	ЗОНА	ПОЗИЦИЯ	ОБОЗНАЧЕНИЕ	НАИМЕНОВАНИЕ	КОЛ.	ПРИМЕЧАНИЕ
				<u>Детали</u>		
Б4		1		Ø16A III Гост 5781-75 R=980	2	3,09 кг
Б4		2		Ø12A I Гост 5781-75 R=380	4	1,35 кг

ИНВ. № ПОДА.	ПОДПИСЬ И Д.А.ША	ВЗАМ. ИНВ. №2
--------------	------------------	---------------

ТПР 0902-01-1 КЖИ-РДМ1-040-03		
Нач. маст. ГРИБКОВ Гл. спец. БЫЧКОВ Н. контр. ГРАНЦЕВ Гл. констр. ГРИТОРЬЕВ Рук. гр. инж. ГУСЕВ Инженер РЫЛЬЦЕВА Исполнн. КОКОРЕВА		Стадия Р Масса 4,44 Масштаб 1:50
		Лист / Листов 1 МОСПРОМПРОЕКТ

Т П Р 0902-01-1 А II



Формат	Зона	Позиция	Обозначение	Наименование	Кол.	Примечание
				<u>Детали</u>		
Б4	1		-01	Полоса 8x300 $\ell = 300$ Вст 3 кп 2 ГОСТ 380-71*	1	5,65 кг
Б4	2		-02	$\varnothing 12$ А II ГОСТ 5781-75 $\ell = 250$	4	0,88 кг

Центр. подл. Подпись и дата. Взам. инв. №

Т П Р 0902-01-1 КЖИ-РД м 1-050 СБ							
Нач.мост.	Грибков	<i>Грибков</i>	Закладная деталь мн 1. Сборочный чертеш.	Стадия	Масса	Масштаб	
Гл.спец.	Бычков			Р	6,53	1:5	
Н.контр.	Гранцев			Лист	Листов 1		
Гл.констр.	Григорьев	<i>Григорьев</i>		МОСПРОМПРОЕКТ			
Рук.гр.инж.	Гусев			<i>Гусев</i>			
Инженер	Рыльцева				<i>Рыльцева</i>		
Исполдня	Иванова	<i>Иванова</i>					

А II
0902-01-1

Т П Р

ФОРМАТ	ЗОНА	ПОЗИЦИЯ	ОБОЗНАЧЕНИЕ	НАИМЕНОВАНИЕ	КОЛ.	ПРИМЕЧАНИЕ
И1			КЖИ-РДМ 1-060	<u>Д Е Ш А Л И</u>		
Б4	1			ТРУБА 76x3.5 Гост 10704-76 Гост 10705-63 В=600	1	3,76 кг
	2			ФЛАНЕЦ 6x 180x 180 В Ст 3 сп Гост 380-71*	1	1,53 кг
И1			-01	<u>Д е ш а л и</u>		
	1			ТРУБА 108x4 Гост 10704-76 Гост 10705-63 В=600	1	6,16 кг
	2			ФЛАНЕЦ 6x 210x 210 В Ст 3 сп Гост 380-71*	1	2,08 кг
И1			-02	<u>Д е ш а л и</u>		
	1			ТРУБА 57x3,5 Гост 10704-76 Гост 10705-63 В=400	1	1,85 кг
	2			ФЛАНЕЦ 6x 160x 160 В Ст 3 сп Гост 380-71*	1	1,21 кг
И1			-03	<u>Д е ш а л и</u>		
	1			ТРУБА 219x6 Гост 10704-76 Гост 10705-63 В=400	1	12,61 кг
	2			ФЛАНЕЦ 6x 320x 320 В Ст 3 сп Гост 380-71*	1	4,82 кг

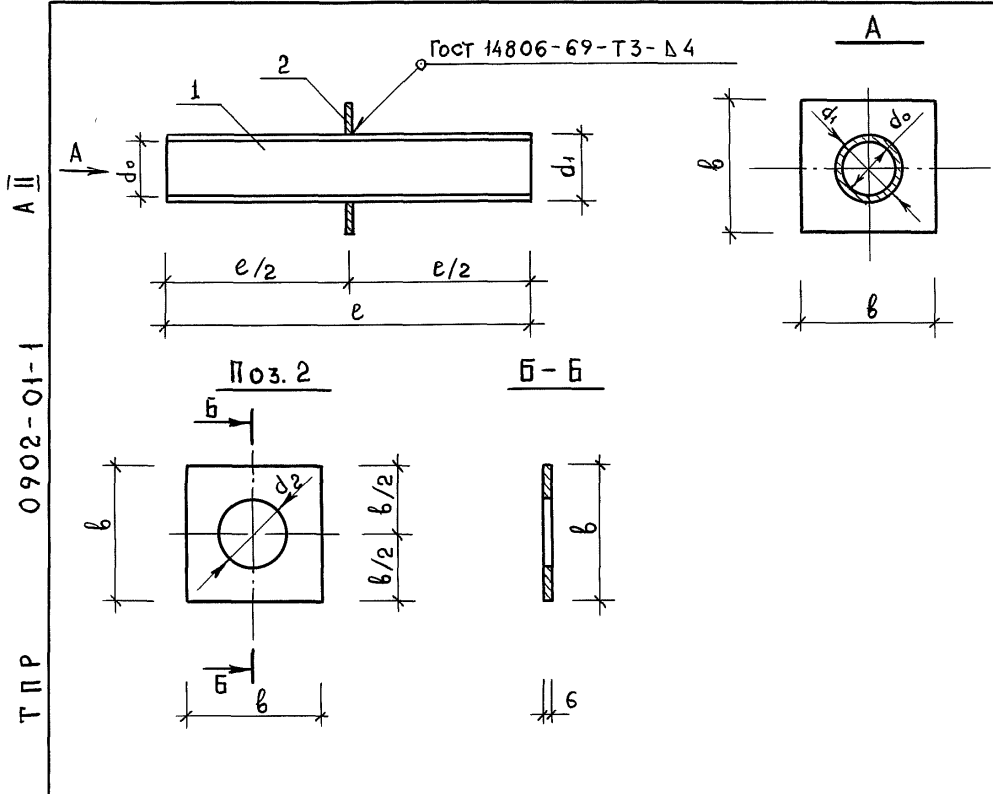
ИЗВ. № ПОДЛ. ПОДПИСЬ И ДАТА ВЗАМ. ИЗВ. №

НАЧ. МАСТ.	Грибков	<i>[Подпись]</i>
ГЛ. СПЕЦ.	Бычков	<i>[Подпись]</i>
П. КОНТР.	Гранцев	<i>[Подпись]</i>
ГЛ. КОНСТР.	Григорьев	<i>[Подпись]</i>
РУК. ГР. ИНЖ.	Гусев	<i>[Подпись]</i>
ИНЖЕНЕР	Рыльцева	<i>[Подпись]</i>
ИСПОЛНИЦА	Ясенева	<i>[Подпись]</i>

Т П Р 0902-01-1 КЖИ-РДМ 1-060

ЗАКЛАДНЫЕ ДЕТАЛИ
МН3, МН5, МН8, МН9

СТАДИЯ	ЛИСТ	ЛИСТОВ
Р		
МОСПРОМПРОЕКТ		



А II
0902-01-1
Т П Р

ОБОЗНАЧЕНИЕ	МАРКА	РАЗМЕРЫ ММ					МАССА КГ
		e	b	d ₀	d ₁	d ₂	
КЖИ-РДМ1-060	МН3	600	180	69	76	78	5,29
-01	МН5	600	210	100	108	110	8,24
-02	МН8	400	160	50	57	59	3,06
-03	МН9	400	320	207	219	221	17,43

Инв. № подл.	Подпись и дата	Взаим нив. №
	Исполнил	Ясенева
	Инженер	Рыльцева
	Рук. гр. инж.	Гусев
	Гл. констр.	Григорьев
Цив. № подл.	Исполнил	Ясенева
	Инженер	Рыльцева
	Рук. гр. инж.	Гусев
	Гл. констр.	Григорьев
	И.М.	Грибков

Т П Р 0902-01-1 КЖИ-РДМ1-060 СБ

ЗАКЛАДНЫЕ ДЕТАЛИ
МН3, МН5, МН8, МН9.
СБОРОЧНЫЙ ЧЕРТЕЖ.

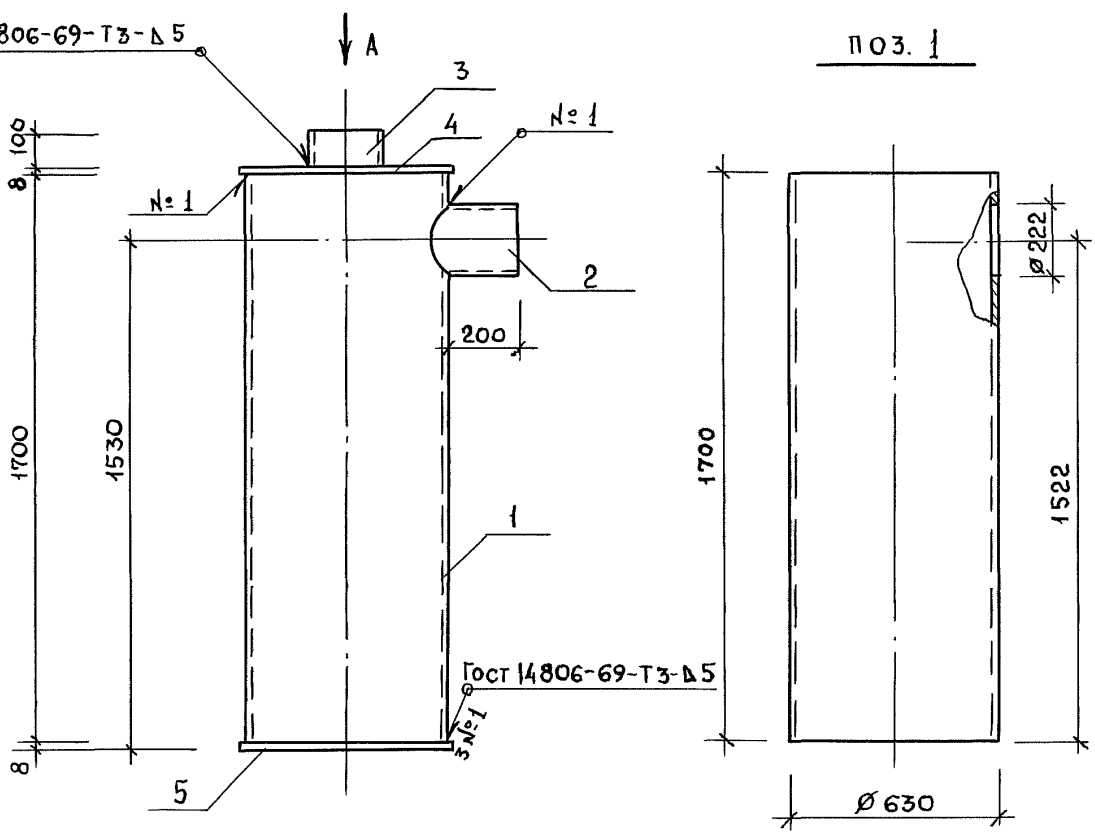
Стация	Масса	Масштаб
Р	-	
Лист 1		Листов 3

МОСПРОМПРОЕКТ

ФОРМАТ	ЗОНА	ПОЗИЦИЯ	ОБОЗНАЧЕНИЕ	НАИМЕНОВАНИЕ	КОЛ.	ПРИМЕЧАНИЕ
А II 0902-01-1 ТПР				<u>Документация</u>		
	11		КЖИ-РДМ I-070 СБ	СБОРОЧНЫЙ ЧЕРТЕЖ		
				<u>Детали</u>		
	Б.Ч.	1		ТРУБА 630x6 Гост 10704-76 Гост 10706-63	1	157.0 КГ
	Б.Ч.	2		ТРУБА 219x6 Гост 10704-76 Гост 10705-63 ρ = 290	1	9.1 КГ
	Б.Ч.	3		ТРУБА 219x6 Гост 10704-76 Гост 10706-63 ρ = 110	1	3.5 КГ
	Б.Ч.	4		ФЛАНЕЦ 8x650 ВСТЗ сп Гост 380-71*	1	9.3 КГ
	Б.Ч.	5		ФЛАНЕЦ 8x650 ВСТЗ сп Гост 380-71*	1	7.8 КГ
	ИНВ. № ПОДЛ.	ПОДПИСЬ И Д.А.Ш.А	ВЗАМ. ИНВ. №	НАЧ. МАСТ ГРЦБКОВ ГЛ. СПЕЦ. БЫЧКОВ И КОНТР. ГРАНЦЕВ ГЛ. КОНСТР. ГРИГОРЬЕВ РУК. ГР. ИНЖ. ГУСЕВ ИНЖЕНЕР РЫЛЬЦЕВА ИСПОЛНИЛ КОКОРЕВА		
			ТПР 0902-01-1 КЖИ-РДМ I-070 РАСШИРИТЕЛЬНАЯ КАМЕРА РК-1			СТАДИЯ ЛИСТ ЛИСТОВ Р 1 1
			МОСПРОМПРОЕКТ			

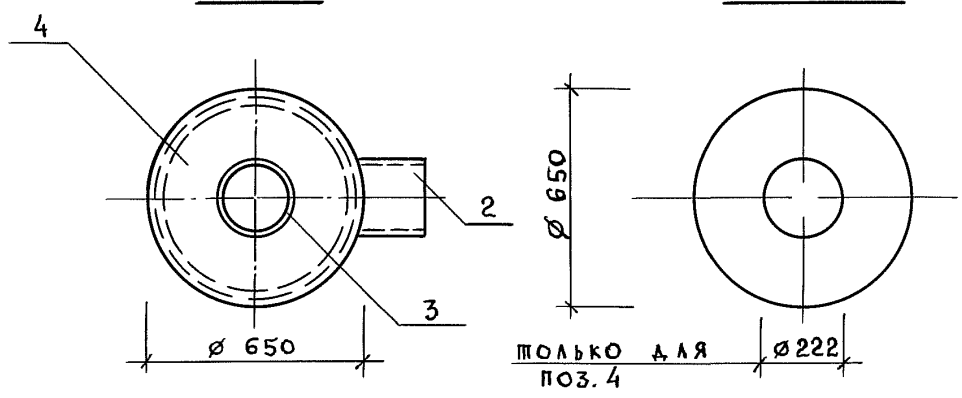
ТПР 0902-01-1 А II

Гост 14806-69-Т3-Д5



A


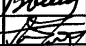
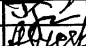
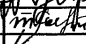



Поз. 4; 5

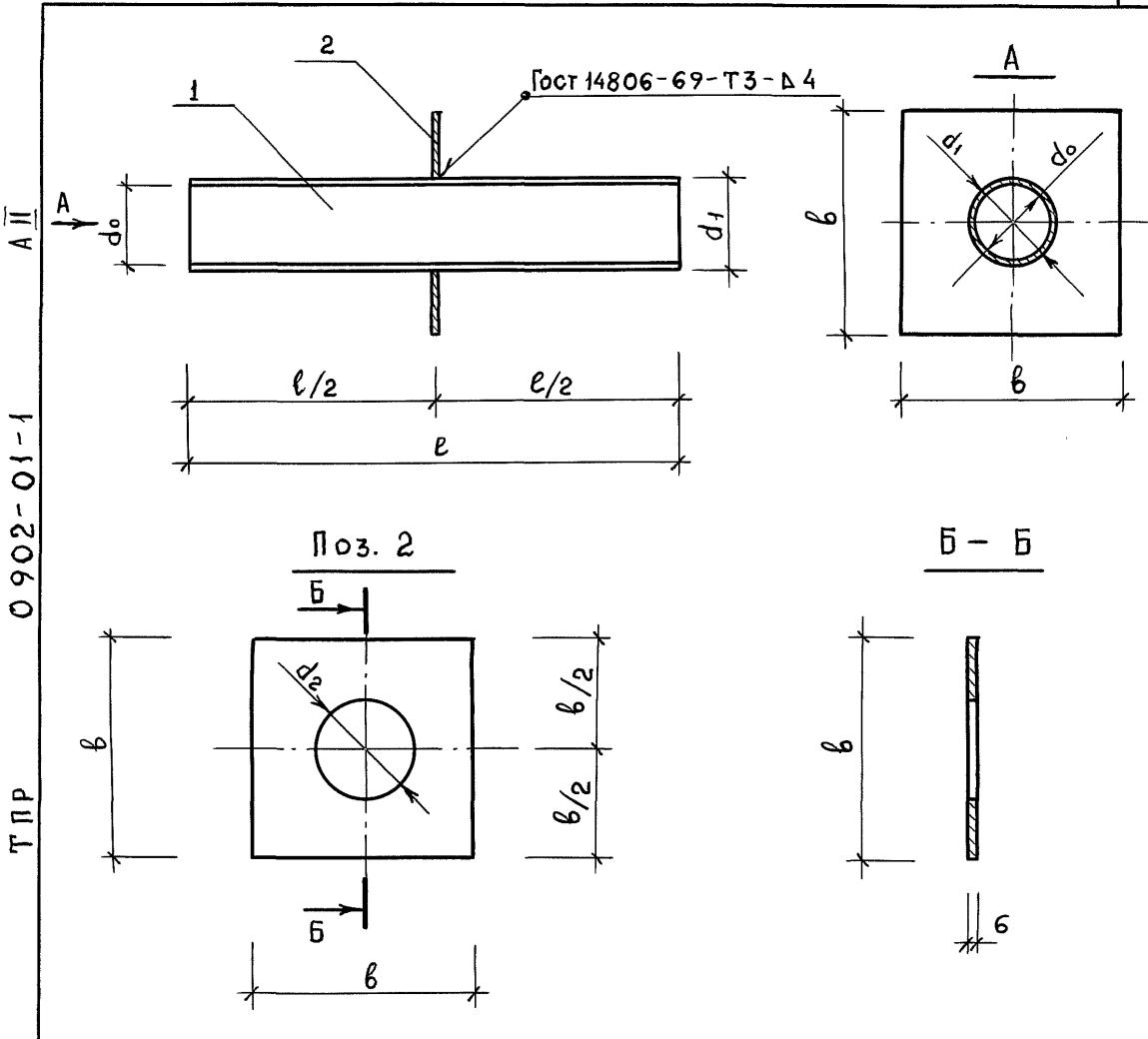


Инв. № подл. Подпись и дата
Взам. инв. №

Нач. маст.	Грибков	<i>[Signature]</i>
Гл. спец.	Бычков	<i>[Signature]</i>
Н. контр.	Гранцев	<i>[Signature]</i>
Гл. констр.	Григорьев	<i>[Signature]</i>
Рук. гр. инж.	Гусев	<i>[Signature]</i>
Инженер.	Рыльцева	<i>[Signature]</i>
Исполнил	Кокорева	<i>[Signature]</i>

ТПР 0902-01-1 КЖИ-РД м 1-070 СБ			
Расширительная камера РК-1. Сборочный чертеш.	Стадия	Масса	Масштаб
	Р	186.7	
	Лист	Листов 1	
МОСПРОМПРОЕКТ			

ФОРМАТ	ЗОНА	ПОЗИЦИЯ	ОБОЗНАЧЕНИЕ	НАИМЕНОВАНИЕ	КОЛ.	ПРИМЕЧАНИЕ																		
А II			КЖИ-РДМ 1-080	<u>Д Е Ш А Л И</u>																				
							1	ТРУБА $\frac{159 \times 4,5 \text{ Гост } 10704-76}{\text{Гост } 10705-63}$ $\varnothing = 400$	1	6,86														
							2	ФЛАНЕЦ $6 \times 320 \times 320$ ВСТЗ СП Гост 380-71*	1	4,82														
							0902-01-1			-01	<u>Д Е Ш А Л И</u>													
														1	ТРУБА $\frac{32 \times 2 \text{ Гост } 10704-76}{\text{Гост } 10705-63}$	1	0,59							
														2	ФЛАНЕЦ $6 \times 130 \times 130$ ВСТЗ СП Гост 380-71*	1	0,80							
														Т П Р			-02	<u>Д Е Ш А Л И</u>						
																					1	ТРУБА $\frac{76 \times 3,5 \text{ Гост } 10704-76}{\text{Гост } 10705-63}$ $\varnothing = 400$	1	2,50
																					2	ФЛАНЕЦ $6 \times 180 \times 180$ ВСТЗ СП Гост 380-71*	1	1,52
																					ИВ. № ПОДА.	ПОДПИСЬ И ДАТА	ВЗАИМ. №	
НАЧ. МАСТ.	Грибков		Т П Р 0902-01-1 КЖИ-РДМ 1-080																					
ГЛ. СПЕЦ.	Бычков																							
И. КОИТР.	Гранцев																							
ГЛ. КОНСТР.	Григорьев																							
РУК. ГР. ИНЖ.	Гусев																							
ИНЖЕНЕР	Рыльцева		ЗАКЛАДНЫЕ ДЕТАЛИ																					
ИСПОЛНИЛ	Кокорева						МН 10 ÷ МН 12		СТАДИЯ	ЛИСТ	ЛИСТОВ													
						Р																		
						МОСПРОМПРОЕКТ																		



ОБОЗНАЧЕНИЕ	МАРКА	РАЗМЕРЫ, ММ					МАССА КГ
		e	b	d ₀	d ₁	d ₂	
КЖИ-РДМ 1-080	МН 10	400	290	150	159	161	10,82
-01	МН 11	400	130	28	32	34	1,39
-02	МН 12	400	180	69	76	78	4,02

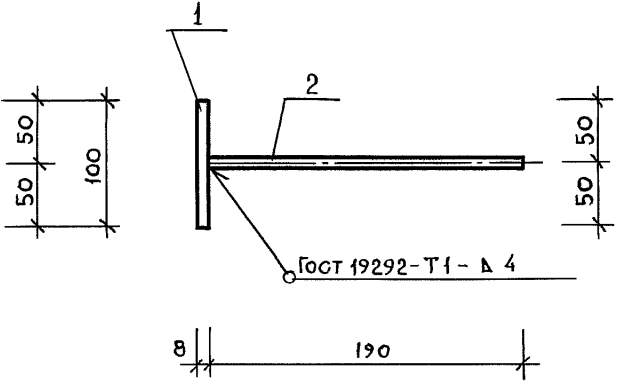
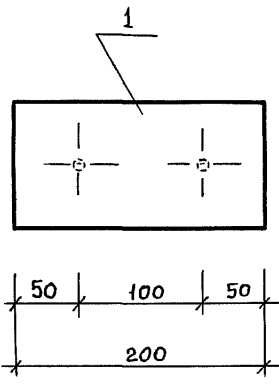
ИВ.№ ПОДАЛ.	ПОДПИСЬ И ДАТА ВЗАМ. ИВ.№		
	Исполнил	Кокорева	<i>К</i>
	Инженер	Рыльцева	<i>М.Рыльцева</i>
	Рук.гр.инж.	Гусев	<i>Гусев</i>
	Т.А. констр.	Григорьев	<i>Григорьев</i>
	Н.контр.	Гранцев	<i>Гранцев</i>
	Гл. спец.	Бычков	<i>Бычков</i>
	Нач. маст.	Грибков	<i>Грибков</i>

Т П Р 0902-01-1 КЖИ-РДМ-1-080 СБ		
ЗАКЛАДНЫЕ ДЕТАЛИ МН 10 ÷ МН 12. СБОРОЧНЫЙ ЧЕРТЕЖ.		
СТАДИЯ	МАССА	МАСШТАБ
Р	-	
ЛИСТ		ЛИСТОВ
МОСПРОМПРОЕКТ		

А II

0902-01-1

ТПР



ФОРМАТ	ЗОНА	ПОЗИЦИЯ	ОБОЗНАЧЕНИЕ	НАИМЕНОВАНИЕ	КОЛ.	ПРИМЕЧАНИЕ
				<u>Детали</u>		
Б4		1	-01	Полоса 8x100 l=200 В ст 3 кп 2 ГОСТ 380-71*	1	1,26 кг
Б4		2	-02	∅12 А II ГОСТ 5781-75 l=190	2	0,34 кг

Взам. инв. №

Подпись и дата

Инв. № подл.

И.О.С.	И.О.С.	И.О.С.	И.О.С.	И.О.С.
НАЧ. МАСТ.	Грибков	<i>[Signature]</i>		
ГЛ. СПЕЦ.	Бычков	<i>[Signature]</i>		
Н. КОНТР.	Гранцев	<i>[Signature]</i>		
ГЛ. КОНСТР.	Григорьев	<i>[Signature]</i>		
РУК. ГР. ИНЖ.	Гусев	<i>[Signature]</i>		
ИНЖЕНЕР	Рыльцева	<i>[Signature]</i>		
ИСПОЛНИЛ	Иванова	<i>[Signature]</i>		

ТПР 0902-01-1 КЖИ-РДМ 1-090 СБ			
ЗАКЛАДНАЯ ДЕТАЛЬ МН 2. СБОРОЧНЫЙ ЧЕРТЕЖ.	СТАДИЯ	МАССА	МАСШТАБ
	Р	1,6	1:5
	ЛИСТ	ЛИСТОВ 1	
МОСПРОМПРОЕКТ			

