

ТИПОВАЯ ДОКУМЕНТАЦИЯ НА СТРОИТЕЛЬНЫЕ  
СИСТЕМЫ И ИЗДЕЛИЯ ЗДАНИЙ И СООРУЖЕНИЙ

СЕРИЯ 3.820.2-44

ПОДЪЕМНИКИ ВИНТОВЫЕ  
ДЛЯ ЗАТВОРОВ ГИДРОТЕХНИЧЕСКИХ СООРУЖЕНИЙ  
ГРУЗОПОДЪЕМНОСТЬЮ ДО 20 тс. МОДЕЛИ В-83  
ВЫПУСК I

ПОДЪЕМНИК ОДНОВИНТОВОЙ С РУЧНЫМ ПРИВОДОМ г.п. 10 тс. МАРКИ 1 В

СОСТАВ ПРОЕКТА:

|           |  |
|-----------|--|
| Выпуск 0  | - Пояснительная записка и габаритные чертежи подъемников                     |
| Выпуск 1  | - Подъемник <i>одновинтовой</i> с ручным приводом г.п. 0,5 тс. Марки 0,5 В   |
| Выпуск 2  | - Подъемник <i>одновинтовой</i> с ручным приводом г.п. 10 тс. Марки 1 В      |
| Выпуск 3  | - Подъемник <i>одновинтовой</i> с ручным приводом г.п. 2,5 тс. Марки 2,5 В   |
| Выпуск 4  | - Подъемник <i>двухвинтовой</i> с ручным приводом г.п. 2x2,5 тс. Марки 5 ВД  |
| Выпуск 5  | - Подъемник <i>двухвинтовой</i> с ручным приводом г.п. 5 тс. Марки 5 В       |
| Выпуск 6  | - Подъемник <i>двухвинтовой</i> с ручным приводом г.п. 2x5 тс. Марки 10 ВД   |
| Выпуск 7  | - Подъемник <i>одновинтовой</i> с ручным приводом г.п. 10 тс. Марки 10 В     |
| Выпуск 8  | - Подъемник <i>двухвинтовой</i> с ручным приводом г.п. 2x10 тс. Марки 20 ВД  |
| Выпуск 9  | - Подъемник <i>одновинтовой</i> с электроприводом г.п. 10 тс. Марки 1 ЭВ     |
| Выпуск 10 | - Подъемник <i>одновинтовой</i> с электроприводом г.п. 2,5 тс. Марки 2,5 ЭВ  |
| Выпуск 11 | - Подъемник <i>двухвинтовой</i> с электроприводом г.п. 2x2,5 тс. Марки 5 ЭВД |
| Выпуск 12 | - Подъемник <i>одновинтовой</i> с электроприводом г.п. 5 тс. Марки 5 ЭВ      |
| Выпуск 13 | - Подъемник <i>двухвинтовой</i> с электроприводом г.п. 2x5 тс. Марки 10 ЭВД  |
| Выпуск 14 | - Подъемник <i>одновинтовой</i> с электроприводом г.п. 10 тс. Марки 10 ЭВ    |
| Выпуск 15 | - Подъемник <i>двухвинтовой</i> с электроприводом г.п. 2x10 тс. Марки 20 ЭВД |
| Выпуск 16 | - Подъемник <i>одновинтовой</i> с электроприводом г.п. 20 тс. Марки 20 ЭВ    |
| Выпуск 17 | - Электропривод винтовых подъемников   |

РАЗРАБОТАНА  
ИНСТИТУТОМ „СРЕДАЗГИПРОВОДХЛОПОК”

ГЛАВНЫЙ ИНЖЕНЕР ИНСТИТУТА  
НАЧАЛЬНИК ОКМ  
ГЛАВНЫЙ ИНЖЕНЕР ПРОЕКТА

Зингорн Ф.Я.  
Филоненко Г.И.  
НАГАЕВ Р.И.

УТВЕРЖДЕНА Минводхозом СССР И  
ВВЕДЕНА В ДЕЙСТВИЕ ИНСТИТУТОМ  
„СРЕДАЗГИПРОВОДХЛОПОК”

ПРОТОКОЛ № 554 ОТ 25 НОЯБРЯ 1985 Г.  
ПРИКАЗ № 328 ОТ 28 МАЯ 1984 Г.

Выпуск 1

Серия 3.820.2-44

Удостоверено Подп. и дата. Форма черт. утверждена в штамп. листе и копии.

| Наименование  | Обозначение          | Стр. |
|---|----------------------|------|
| Подъемник одновинтовой с ручным приводом гл 0,5тс марки 0,5В  | 26.058.ПВ.010.000    | 3    |
| Подъемник одновинтовой с ручным приводом гл 0,5тс марки 0,5В  |                      |      |
| Сборочный чертеж  | 26.058.ПВ.010.000СБ  | 4    |
| Подъемник одновинтовой с ручным приводом гл 0,5тс. марк. 0,5В |                      |      |
| Габаритный чертеж   | 26.058.ПВ.010.000ГЧ. | 6    |
| Подъемник одновинтовой с ручным приводом гл 0,5тс. марки 0,5В |                      |      |
| Ведомость спецификаций  | 26.058.ПВ.010.000ВС  | 7    |
| Подъемник одновинтовой с ручным приводом гл 0,5тс марки 0,5В  |                      |      |
| Ведомость покупных изделий                                    | 26.058.ПВ.010.000ВП  | 8    |
| Подъемник одновинтовой с ручным приводом гл 0,5 тс марки 0,5В |                      |      |
| Инструкция по монтажу и эксплуатации                          | 26.058.ПВ.010.000ИЭ  | 9    |
| Рукоятка  | 26.058.ПВ.011.000    | И    |
| Рукоятка Сборочный чертеж                                     | 26.058.ПВ.011.000СБ  | И    |
| Корпус  | 26.058.ПВ.010.001    | И2   |
| Гайка грузовая  | 26.058.ПВ.010.002    | И2   |
| Винт грузовый   | 26.058.ПВ.010.003    | И3   |
| Плита   | 26.058.ПВ.010.004    | И4   |
| Болт  | 26.058.ПВ.010.005    | И4   |
| Прокладка   | 26.058.ПВ.010.006    | И5   |
| Кольцо рукоятки   | 26.058.ПВ.011.001    | И5   |
|   |                      |      |
|   |                      |      |
|   |                      |      |
|   |                      |      |
|   |                      |      |
|   |                      |      |
|   |                      |      |
|   |                      |      |
|   |                      |      |
|   |                      |      |
|   |                      |      |
|   |                      |      |
|   |                      |      |
|   |                      |      |
|   |                      |      |
|   |                      |      |
|   |                      |      |
|   |                      |      |

### Перечень

ГОСТ об, примененных в проекте

- |               |               |
|---------------|---------------|
| ГОСТ 380-71*  | ГОСТ 7798-70* |
| ГОСТ 535-79   | ГОСТ 9347-74* |
| ГОСТ 1412-79* | ГОСТ И371-78  |
| ГОСТ 2590-71* | ГОСТ 20905-75 |
| ГОСТ 4368-76* | ГОСТ 24068-80 |
| ГОСТ 5264-80  |               |
| ГОСТ 5915-70* |               |
| ГОСТ 6308-71* |               |

|                    |  |  |         |         |  |            |     |      |        |
|--------------------|--|--|---------|---------|--|------------|-----|------|--------|
| Изм. лист № докум  |  |  | Подп.   | Дата    | 26.058.ПВ.010.000.00   | 3.820.2-44 | Лит | Лист | Листов |
| Разработ. Марданов |  |  | Иванов  | 1981.02 | Подъемник одновинтовой с ручным приводом гл. 0,5тс. марки 0,5В |            |     |      |        |
| Проект. Назаров    |  |  | Мухомов | 1981.02 |  |            |     |      |        |
| Исполн. Назаров    |  |  | Мухомов | 1981.02 | Содержание   |            |     |      |        |
| Провер. Назаров    |  |  | Мухомов | 1981.02 |  |            |     |      |        |

выпуск 1

Серия 3.220.2-44

Подп. и дата

Взам. инв. №

Подп. и дата

Лист

| Формат | Зона | Лист | Обозначение          | Наименование                         | Кол. | Примечание |
|--------|------|------|----------------------|--------------------------------------|------|------------|
|        |      |      |                      | <b>Документация</b>                  |      |            |
| A3     |      |      | 26.058.ПВ.010.000 СБ | Оборачивный чертеж                   |      |            |
| A3     |      |      | 26.058.ПВ.010.000 ГЧ | Габаритный чертеж                    |      |            |
| A3     |      |      | 26.058.ПВ.010.000 ВС | Ведомость спецификаций               |      |            |
|        |      |      | 26.058.ПВ.010.000 БП | Ведомость покупных изделий           |      |            |
| M4     |      |      | 26.058.ПВ.010.000 ИЭ | Инструкция по монтажу и эксплуатации |      |            |
|        |      |      |                      | <b>Сборочные единицы</b>             |      |            |
| M4     | 1    |      | 26.058.ПВ.010.000    | Ручка                                | 1    |            |
|        |      |      |                      | <b>Детали</b>                        |      |            |
| M4     | 2    |      | 26.058.ПВ.010.001    | Корпус                               | 1    |            |
| M4     | 3    |      | 26.058.ПВ.010.002    | Гайка гребенчатая                    | 1    |            |
| M4     | 4    |      | 26.058.ПВ.010.003    | Винт гребенчатый                     | 1    |            |
| A3     | 5    |      | 26.058.ПВ.010.004    | Плита                                | 1    |            |
| M4     | 6    |      | 26.058.ПВ.010.005    | Болт                                 | 1    |            |
| M4     | 7    |      | 26.058.ПВ.010.006    | Посылка                              | 1    |            |

26.058.ПВ.010.000

|           |            |          |          |      |  |      |      |        |
|-----------|------------|----------|----------|------|--|------|------|--------|
| Изм.      | Лист       | № докум. | Подп.    | Дата | Подъемник одновинтовой<br>с ручным приводом,<br>-л 0,3 тс Марки 0,53 | Лист | Лист | Листов |
| Резерв    | Морданов   | Борисов  | 1979/83  | 1    |  | 1    | 2    |        |
| Лавров    | Искандеров | Алекс    | 1981/82  |      |  |      |      |        |
| Бороздина | Ноголев    | Яковл    | 25/1983  |      |  |      |      |        |
| Н.контр.  | Мышкин     | Алекс    | 29/01/85 |      |  |      |      |        |
| Изд.      | Филиппенко | Алекс    | 17/01/85 |      |  |      |      |        |

Копировал Писка Формат А4

Подп. и дата

Взам. инв. №

Подп. и дата

Лист

| Формат | Зона | Лист | Обозначение | Наименование                       | Кол. | Примечание |
|--------|------|------|-------------|------------------------------------|------|------------|
|        |      |      |             | <b>Стандартные изделия</b>         |      |            |
|        |      | 8    |             | Шпанка 18x11x50 ГОСТ 24068-80      | 1    |            |
|        |      | 9    |             | Болт М12х60 68.0125 ГОСТ 1798-70*  | 2    |            |
|        |      | 10   |             | Гайка М12х60 ГОСТ 5915-70*         | 3    |            |
|        |      | 11   |             | Шайба 12,61.019 ГОСТ 11371-78      | 1    |            |
|        |      | 12   |             | Масленка 3,2 ГОСТ 20905-75         | 1    |            |
|        |      | 13   |             | Кольцо СП 60-47-5<br>ГОСТ 6308-71* | 1    |            |

26.058.ПВ.010.000

|      |      |          |       |            |                                      |      |      |        |
|------|------|----------|-------|------------|--------------------------------------|------|------|--------|
| Изм. | Лист | № докум. | Подп. | Дата       | 26.058.ПВ.010.000<br>Копировал Писка | Лист | Лист | Листов |
|      |      |          |       | 3.220.2-44 |                                      | 1    | 1    | 2      |

Формат А4

26.058.ПВ.010.000.СБ

Таблица 1

Техническая характеристика подъемника

| Резьба грузового винта | Усилие в т.о. |              |            | № в м наб. | Усилие на рукоятке в кс. | Время подъема груза на 1 м в мин. |
|------------------------|---------------|--------------|------------|------------|--------------------------|-----------------------------------|
|                        | Тяговое Т     | Посадочное П | Дожимное Д |            |                          |                                   |
| Тр. 40x12 (Р6)         | 0,5           | 0,5          | 0,6        | 2.35       | 20                       | 2,0                               |

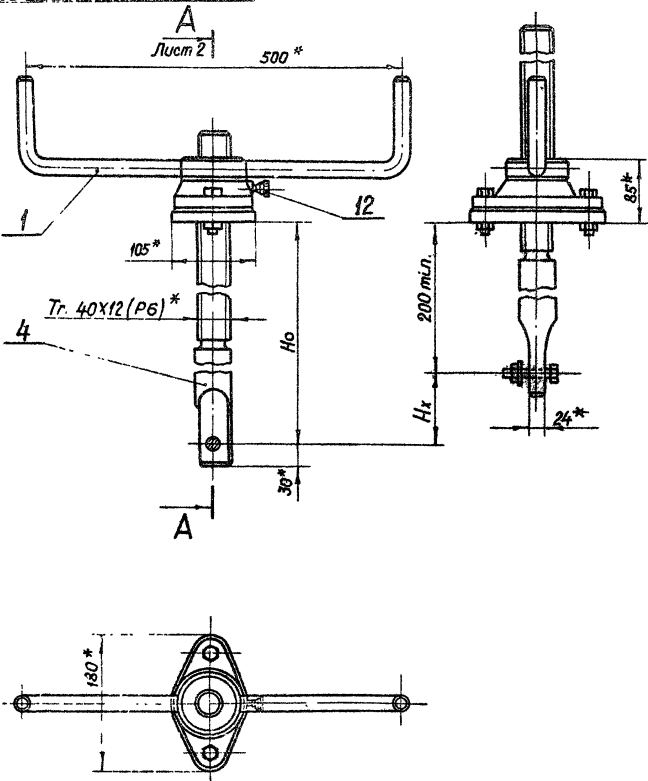
Таблица 2

Теоретическая масса подъемников

| H <sub>к</sub><br>в м | № в м            |     |     |     |     |     |     |     |     |      |
|-----------------------|------------------|-----|-----|-----|-----|-----|-----|-----|-----|------|
|                       | 0,6              | 0,8 | 1,0 | 1,2 | 1,4 | 1,6 | 1,8 | 2,0 | 2,2 | 2,35 |
|                       | Масса 1 шт. в кг |     |     |     |     |     |     |     |     |      |
| 0,4                   | 13               | 15  | 18  | 20  | 23  | 25  | 28  | 30  | 33  | 35   |
| 0,6                   | —                | 15  | 17  | 20  | 22  | 25  | 27  | 30  | 32  | 34   |
| 0,8                   | —                | —   | 16  | 19  | 21  | 24  | 26  | 29  | 31  | 33   |
| 1,0                   | —                | —   | —   | 18  | 20  | 23  | 25  | 28  | 30  | 32   |
| 1,2                   | —                | —   | —   | —   | 20  | 22  | 25  | 27  | 30  | 31   |
| 1,4                   | —                | —   | —   | —   | —   | 21  | 24  | 26  | 29  | 31   |
| 1,6                   | —                | —   | —   | —   | —   | —   | 23  | 25  | 28  | 30   |
| 1,8                   | —                | —   | —   | —   | —   | —   | —   | 25  | 27  | 29   |
| 2,0                   | —                | —   | —   | —   | —   | —   | —   | —   | 26  | 28   |
| 2,15                  | —                | —   | —   | —   | —   | —   | —   | —   | —   | 27   |

Серия 3 820.2-44

Выпуск 26.058.ПВ.010.000.СБ



- 2 Размеры для справок.
- 3 Остальные технические требования по общим ТУ на изготовление подъемника.

1. На виде слева винт грузовой поз.4 показан в крайнем верхнем положении.

|        |            |          |       |            |  |                      |             |         |
|--------|------------|----------|-------|------------|--|----------------------|-------------|---------|
|        |            |          |       | 3.820.2-44 |  | 26.058.ПВ.010.000.СБ |             |         |
| Изм.   | Лист       | № докум. | подп. | Дата       | Подъемник одновинтовой с ручным приводом г.п. 0,5 т.с. Марки 0,58 Сборочный чертеж | Лист                 | Масса       | Масштаб |
| Разраб | Морозов    | 02/80    | 02/80 | 02/80      |  | А                    | см. табл. 3 | 1:1     |
| Прооб  | Искандеров | 02/80    | 02/80 | 02/80      |  | Лист 1               | Лист 2      |         |

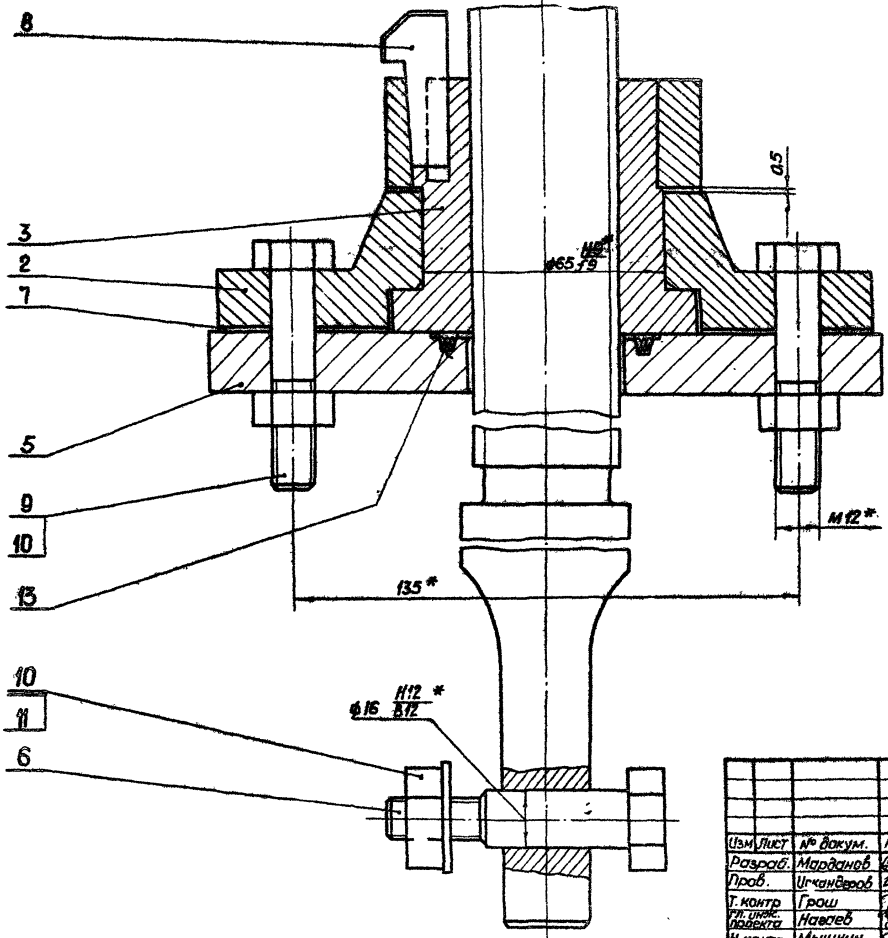
Копировал: Пурко

Формат А3

26.058 ПВ.010.000 СБ

A-A Лист 1  
М 1:1

Серия 3.820.2-44 Выпуск 1



Шаб. № 001: Дроб. и дроб. Шкала: ММ. С. Форм. Табл. и Форм.

|                  |           |          |          |                                    |   |           |       |         |
|------------------|-----------|----------|----------|------------------------------------|---|-----------|-------|---------|
|                  |           |          |          | 3.820.2-44<br>26.058 ПВ.010.000 СБ |   |           |       |         |
| Изм.             | Лист      | № докум. | Подп.    | Дата                               | Подъемник одновинтовой с ручным приводом с п.п. 0,5 т.с. Марки 05В Сборочный чертеж | Лист      | Масса | Масштаб |
|                  |           |          |          |                                    |   | 11        |       |         |
| Разроб.          | Морданов  | 18.01.82 | 18.01.82 |                                    |   |           |       |         |
| Проб.            | Игумнов   | 18.01.82 | 18.01.82 |                                    |   |           |       |         |
| Т. контр.        | Грош      | 22.01    | 22.01    |                                    |   |           |       |         |
| П. контр.        | Навобев   | 25.01.82 | 25.01.82 |                                    |   |           |       |         |
| Н. контр.        | Мышкин    | 29.01    | 29.01    |                                    |   |           |       |         |
| Утв.             | Филоненко | 27.01.82 | 27.01.82 |                                    |   |           |       |         |
| Копировал: Пужко |           |          |          |                                    |   | Формат А3 |       |         |

h J 000 010 811 850 ГЧ

Таблица 1

Техническая характеристика

| Резьба<br>арзубого<br>винта | Усилие в тс. |              | Но в м<br>наиб. | Усилие на<br>рукоятке<br>при Т в кгс | Время<br>подъема<br>затвора<br>на 1 м в мин. |
|-----------------------------|--------------|--------------|-----------------|--------------------------------------|--|
|                             | Тяговое Т    | Посадочное П |                 |                                      |  |
| Тг. 40x12 (Р6)              | 0,5          | 0,5          | 2,35            | 2,0                                  | 2,0  |

Таблица 2

Данные на заказ по затвору.

| Усилие посадочное потребное в т.с.                                      | Пз |
|---|----|
| Расстояние от подошвы подъемника до оси проушины опущенного затвора в м | Но |
| Полный ход затвора в м  | Нх |
| Теоретическая масса подъемника в кг.                                    | Q  |

Выпуск  
Серия 3.820.2-44

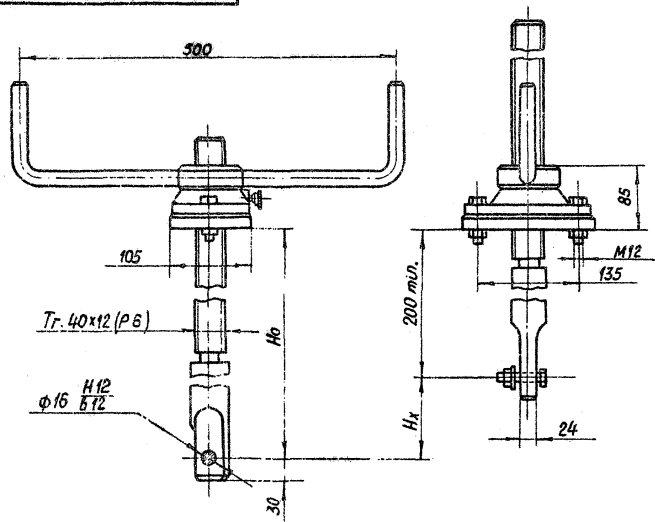
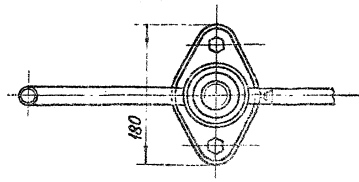


Таблица 3

Теоретическая масса подъемников



| Нх<br>в м | Но в м           |     |     |     |     |     |     |     |     |      |  |
|-----------|------------------|-----|-----|-----|-----|-----|-----|-----|-----|------|--|
|           | 0,6              | 0,8 | 1,0 | 1,2 | 1,4 | 1,6 | 1,8 | 2,0 | 2,2 | 2,35 |  |
|           | Масса 1 шт в кг. |     |     |     |     |     |     |     |     |      |  |
| 0,4       | 13               | 15  | 18  | 20  | 23  | 25  | 28  | 30  | 33  | 35   |  |
| 0,6       | —                | 15  | 17  | 20  | 22  | 25  | 27  | 30  | 32  | 34   |  |
| 0,8       | —                | —   | 16  | 19  | 21  | 24  | 26  | 29  | 31  | 33   |  |
| 1,0       | —                | —   | —   | 18  | 20  | 23  | 25  | 28  | 30  | 32   |  |
| 1,2       | —                | —   | —   | —   | 20  | 22  | 25  | 27  | 30  | 31   |  |
| 1,4       | —                | —   | —   | —   | —   | 21  | 24  | 26  | 29  | 31   |  |
| 1,6       | —                | —   | —   | —   | —   | —   | 23  | 25  | 28  | 30   |  |
| 1,8       | —                | —   | —   | —   | —   | —   | —   | 23  | 27  | 29   |  |
| 2,0       | —                | —   | —   | —   | —   | —   | —   | —   | 26  | 28   |  |
| 2,15      | —                | —   | —   | —   | —   | —   | —   | —   | —   | 27   |  |

Учеб.-метод. Разраб. и Выпуск. Учеб.-метод. Разраб. и Выпуск. Учеб.-метод. Разраб. и Выпуск.

|            |            |            |          |   |      |       |         |
|------------|------------|------------|----------|---|------|-------|---------|
| 3.820.2-44 |            |            |          | 26.058.ПВ.010.000 ГЧ  |      |       |         |
| Изм/Лист   | № докум    | Подп.      | Дата     | Подъемник одновинтовой с ручным приводом г.п. 0,5В. Марки 0,5В Габаритный чертеж. | Лист | Масса | Масштаб |
| Разраб.    | И.Кривоноз | И.Кривоноз | 18/02/81 |   | А    |       | 1:5     |
| Проф.      | И.Кривоноз | И.Кривоноз | 18/02/81 |   |      |       |         |
| Т.контр.   | Гриш       | Гриш       | 22/02/81 |   |      |       |         |
| И.Кривоноз | И.Кривоноз | И.Кривоноз | 22/02/81 |   |      |       |         |
| И.Кривоноз | И.Кривоноз | И.Кривоноз | 29/02/81 |   |      |       |         |
| И.Кривоноз | И.Кривоноз | И.Кривоноз | 15/02/81 |   |      |       |         |

Калировал: Пужко

Формат А3



Выпуск 1

Серия 3.820.2-44

Исполн. Подп. и дата  
 Вып. инв. № Шп. №-дубл. Подп. и дата

| № строки | Наименование             | Код ОКП | Обозначение документа на поставку | Поставщик | Куда вводит (обозначение) | Количество  |              |              | Примечание |
|----------|--------------------------|---------|-----------------------------------|-----------|---------------------------|-------------|--------------|--------------|------------|
|          |                          |         |                                   |           |                           | на из-делия | в комп-лекты | на ре-гулир. |            |
| 1        |                          |         |                                   |           |                           |             |              |              |            |
| 2        | Масленка 3,2             |         | ГОСТ 20905-75                     |           | 26.058. пв. 010.000       | 1           |              | 1            |            |
| 3        |                          |         |                                   |           |                           |             |              |              |            |
| 4        |                          |         |                                   |           |                           |             |              |              |            |
| 5        | Кольцо СП60-47-5         |         | ГОСТ 6308-71*                     |           | 26.058. пв. 010.000       | 1           |              | 1            |            |
| 6        |                          |         |                                   |           |                           |             |              |              |            |
| 7        |                          |         |                                   |           |                           |             |              |              |            |
| 8        |                          |         |                                   |           |                           |             |              |              |            |
| 9        | <u>Крепежные изделия</u> |         |                                   |           |                           |             |              |              |            |
| 10       |                          |         |                                   |           |                           |             |              |              |            |
| 11       | Болт М12х60 66.0125      |         | ГОСТ 7798-70*                     |           | 26.058. пв. 010.000       | 2           |              | 2            |            |
| 12       |                          |         |                                   |           |                           |             |              |              |            |
| 13       | Гайка М12.6.0125         |         | ГОСТ 5915-70*                     |           | 26.058. пв. 010.000       | 3           |              | 3            |            |
| 14       |                          |         |                                   |           |                           |             |              |              |            |
| 15       | Шайба 12 01.019          |         | ГОСТ 11371-78                     |           | 26.058. пв. 010.000       | 1           |              | 1            |            |
| 16       |                          |         |                                   |           |                           |             |              |              |            |
| 17       | Шпонка 18x11x50          |         | ГОСТ 24868-80                     |           | 26.053. пв. 010.000       | 1           |              | 1            |            |
| 18       |                          |         |                                   |           |                           |             |              |              |            |
| 19       |                          |         |                                   |           |                           |             |              |              |            |
| 20       |                          |         |                                   |           |                           |             |              |              |            |
| 21       |                          |         |                                   |           |                           |             |              |              |            |
| 22       |                          |         |                                   |           |                           |             |              |              |            |
| 23       |                          |         |                                   |           |                           |             |              |              |            |
| 24       |                          |         |                                   |           |                           |             |              |              |            |

|           |          |               |        |          |   |  |                       |            |      |        |
|-----------|----------|---------------|--------|----------|---|--|-----------------------|------------|------|--------|
|           |          |               |        |          | 3.820.2-44  |  | 26.058 пв. 010.000 вл |            |      |        |
| Изм.      | Лист     | № докум       | Подп.  | Дата     | Подъемник одноинтовой с ручным приводом гп 0,5тс марки 0,5В<br>Ведомость основных изделий |  |                       | Лист       | Лист | Листов |
| Разраб    | Исраилов | 26.058.19.018 | Иванов | 19.01.78 |   |  |                       | 1          |      | 1      |
| Проб      | Исраилов | 26.058.19.018 | Иванов | 19.01.78 |   |  |                       |            |      |        |
| Н.ч. черч | Назав    | 26.058.19.018 | Иванов | 19.01.78 |   |  |                       |            |      |        |
| Г. контро | Майский  | 26.058.19.018 | Иванов | 19.01.78 |   |  |                       |            |      |        |
| Утв.      | Исраилов | 26.058.19.018 | Иванов | 19.01.78 | Копировать не!  |  |                       | Формат А3. |      |        |



## 1. Подготовка подъемника к монтажу.

1.1. Транспортирование подъемника до места монтажа производить в заводской таре в случае отсутствия тары принять меры к сохранной упаковке его на сооружение

1.2. Распаковать и проверить комплектность подъемника

1.3. Произвести расконсервацию подъемника. Консервационную смазку смыть керосином или сольеровым маслом с помощью волосяной щетки, затем все составные части подъемника протереть чистой сухой ветошью.

1.4. Внешним осмотром проверить отсутствие трещин, капаков, погнутости, забоин на резьбе грузового винта и грузовой гайки. При наличии забоин резьбу поправить личным или бархотным напильником, либо шабером

1.5. На резьбу грузового винта, на все обработанные и трущиеся детали нанести тонкий слой солидола

1.6. Перед монтажом подъемника с помощью отвеса убедиться в том, что затвор в पास закладных частей перемещается как вверх, так и вниз плавно, без выклев, перекосов и заеданий. Устранить причины, препятствующие плавному ходу затвора и опустить затвор на порог

## 2. Монтаж

2.1. Монтаж подъемника на сооружении производить в строгом соответствии с монтажным чертежом механизма

2.2. Поставить подъемник на раму и болтом соединить грузовой винт с проушиной затвора

2.3. Вращая рукоятку приподнять затвор и в таком положении выставить с помощью отвеса подъемник так, чтобы грузовой винт был расположен строго вертикально.

2.4. Закрепить подъемник к раме закладных частей.

2.5. Произвести подъем затвора на полную высоту хода, затем опустить его на порог. При этом усилие на рукоятке при максимальном напоре воды не должно превышать величины, указанной в характеристике подъемника.

2.6. Смонтированный подъемник сдать в эксплуатацию

## 3. Эксплуатация подъемника.

Целая работа подъемника может быть гарантирована только при постоянном и правильном уходе за ним; необходимо выполнять следующие необходимые требования:

3.1. Перед работой подъемником произвести внешний осмотр на предмет отсутствия поломок и повреждений, обратить особое внимание на состояние грузового винта. Производить маневрирование затвора с погнутым винтом запрещается, т.к. это может привести к перегрузкам и поломкам других деталей подъемника.

3.2. Проверить наличие крепежных изделий и затяжку всех болтовых соединений. В случае ослабления болтовые соединения подтянуть.

3.3. Проверить наличие смазки на трущихся поверхностях и на грузовом винте. Если грузовой винт загрязнен, необходимо его промыть керосином или сольеровым маслом и нанести на резьбовую часть тонкий слой свежего солидола. Работа с загрязненным винтом резко сокращает срок службы грузовой гайки.

26.058 ПБ.010.000.ИЗ

| Изд. лист   | № докум.    | Подп. | Дата | Лист | Лист | Листов |
|-------------|-------------|-------|------|------|------|--------|
| Разраб. Лео | Мордовин    | 1978  |      | 1    | 1    | 4      |
| Провер. Лео | Льконовская | 1978  |      |      |      |        |
| Провер. Лео | Исаев       | 1978  |      |      |      |        |
| Провер. Лео | Милькин     | 1978  |      |      |      |        |
| Провер. Уай | Филиппова   | 1978  |      |      |      |        |

Подъемник - одновинтовой с ручным приводом гл.осте. Марки: ДСВ  
Инструкция по монтажу и эксплуатации

Копировал: Пушка Формат А4

Изд. лист / № докум. / Подп. / Дата / Лист / Лист / Листов

| Изд. лист | № докум. | Подп. | Дата | Лист | Лист | Листов |
|-----------|----------|-------|------|------|------|--------|
|           |          |       |      |      |      |        |

26.058 ПБ.010.000.ИЗ  
26.058.0-44

Серия 3.050.2-44

Изд. лист / № докум. / Подп. / Дата / Лист / Лист / Листов

Выпуск 1

Серия 3 820 2-44

Удоб. № подл. Подл. и дата. Возм. инб. №. Инб. №. Подл. и дата. Подл. и дата.

- 3.4. Запрещается применять чрезмерные усилия на рукоятке, не выяснив причины их возникновения
- 3.5. Замкну смазки производить не реже двух раз в году перед вегетационным периодом и после него. Для смазки применять солидол синтетический (ГОСТ 4366-76\*)
- 3.6. Систематически производить окраску подъемника в цвета, указанные в ТУ на изготовление. Перед окраской места покрытые ржавчиной, скопления толстого слоя старой краски и места потрескавшейся старой краски удалить металлической щеткой и протереть смоченной в бензине влажной ветошью
- 3.7. По окончании вегетационного периода произвести разборку грузовой части подъемника. Все детали промыть в керосине или в саляровом масле, протереть ветошью, тщательно осмотреть, смазать солидолом и произвести сборку.
- 3.8. После каждой разборки и сборки грузовой части необходимо производить подъем затвора на полную величину его хода и опустить затвор на порог

### 4. Требования безопасности

- 4.1. К обслуживанию подъемника допускаются лица, прошедшие инструктаж по соблюдению требований безопасности и изучившие инструкцию по эксплуатации подъемного механизма
- 4.2. На рабочем мостике не допускается ослаблять грязную промасленную ветошь и какие-либо посторонние предметы. Легко воспламеняющиеся жидкости для промывки деталей и узлов подъемника подносить в малом емкой таре
- 4.3. Запрещается
  - а) производить маневрирование затвором неисправным подъемником
  - б) производить монтаж и демонтаж подъемника без рукояток

|               |                      |      |
|---------------|----------------------|------|
| Удоб. № подл. | 3 820 2-44           | Лист |
| Возм. инб. №  | 26 058 ПВ 010 000 ИЭ | 3    |
| Инб. №        |                      |      |

Копировать. Пужко. Даюст 44

- 4.4. Перед маневрированием затвором убедиться в отсутствии людей или скота, могущих подвергнуться сожжению
- 4.5. Лица допущенные к эксплуатации подъемника должны быть оснащены всем необходимым исправным инструментом
- 4.6. На сооружении должна быть необходимое количество оградительных решеток и перил. Решетки и перила должны быть в исправном состоянии

Удоб. № подл. Подл. и дата. Возм. инб. №. Инб. №. Подл. и дата.

|               |                      |      |
|---------------|----------------------|------|
| Удоб. № подл. | 26 058 ПВ 010 000 ИЭ | Лист |
| Возм. инб. №  |                      | 4    |
| Инб. №        |                      |      |

Копировать. Пужко. Даюст 44

Выпуск 1

Серия 3.820.2-44

Изм. и дата / Подп. и дата / Исполнитель

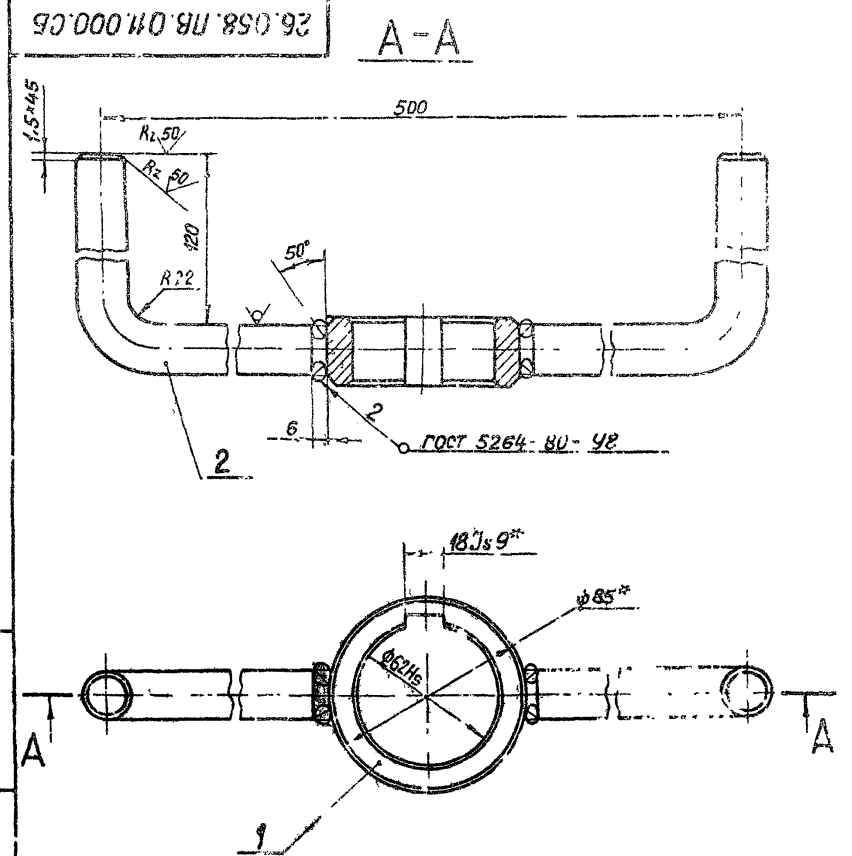
| Формат | Лист | Лист | Обозначение          | Наименование                                      | Кол. | Примечание |
|--------|------|------|----------------------|---|------|------------|
|        |      |      |                      | <u>Документация</u>                               |      |            |
| A4     |      |      | 26.058.ПВ.011.000.00 | Сборочный чертеж                                  |      |            |
|        |      |      |                      | <u>Детали</u>                                     |      |            |
| A4     | 1    |      | 26.058.ПВ.011.001    | Кольцо рукоятки                                   | 1    |            |
| B4     | 2    |      | 26.058.ПВ.011.002    | Плечо рукоятки                                    |      |            |
|        |      |      |                      | Круп 22-В-ГОСТ 2590-71*<br>БетЗсп-1-П-ГОСТ 535-79 |      |            |
|        |      |      |                      | $\rho = 315$                                      | 2    | 0,92 кг    |

| Изм. | Лист | № докум | Подп. | Дата |
|------|------|---------|-------|------|
|      |      |         |       |      |
|      |      |         |       |      |
|      |      |         |       |      |
|      |      |         |       |      |
|      |      |         |       |      |

3.820.2-44  
26.058.ПВ.011.000

Рукоятка

Копировал Пузыко шармант 34



Изм. и дата / Подп. и дата / Исполнитель

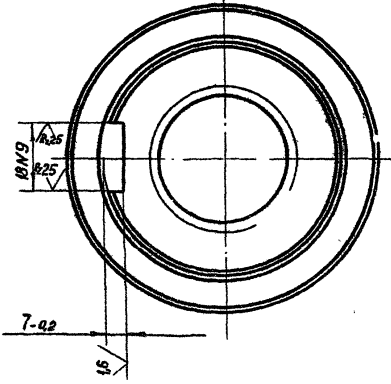
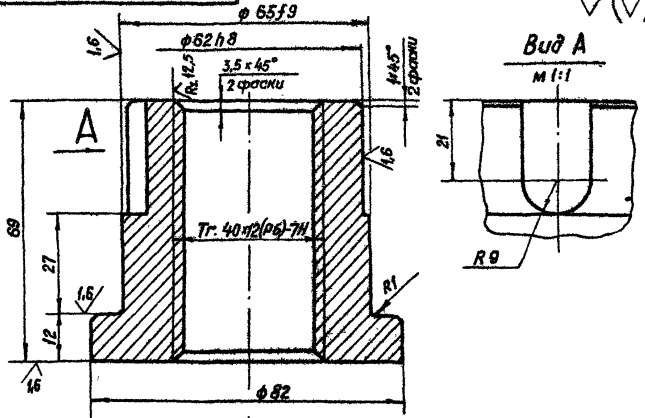
| Изм. | Лист | № докум | Подп. | Дата | Изм. | Лист | Листов |
|------|------|---------|-------|------|------|------|--------|
|      |      |         |       |      |      |      |        |
|      |      |         |       |      |      |      |        |
|      |      |         |       |      |      |      |        |
|      |      |         |       |      |      |      |        |
|      |      |         |       |      |      |      |        |

\* Размеры для справок

3.820.2-44  
26.058.ПВ.011.000.00Рукоятка  
Сборочный чертеж

Копировал Пузыко 34

26.058.ПВ.010.002



3.820.2-44  
26.058.ПВ.010.002

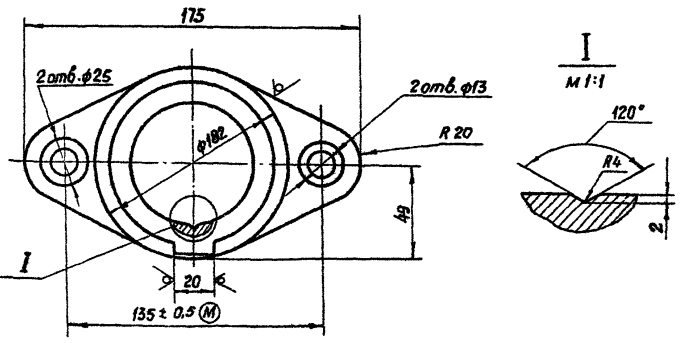
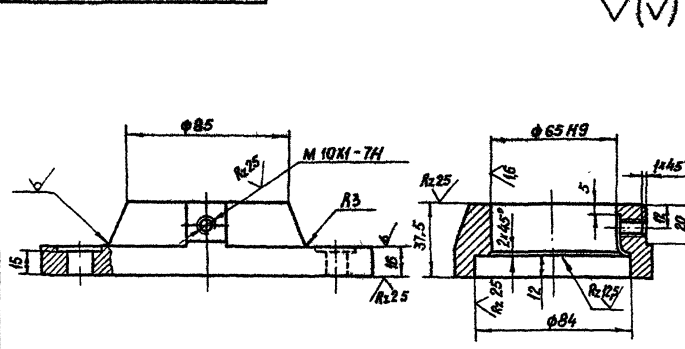
| Изм.      | Лист       | № докум. | Подп. | Дата | Лист | Масса    | Масштаб |
|-----------|------------|----------|-------|------|------|----------|---------|
| Разработ. | Морданов   | 26.058   | 14/18 |      | А    | 1,0      | 1:1     |
| Проб.     | Искандеров | 26.058   | 18/18 |      | Лист | Листов 1 |         |
| Т.контр.  | Граш       | 26.058   | 22/18 |      |      |          |         |
| Н.контр.  | Нагев      | 26.058   | 25/18 |      |      |          |         |
| Утб.      | Мышкин     | 26.058   | 26/18 |      |      |          |         |
|           | Филаненко  | 26.058   | 27/18 |      |      |          |         |

Гаўка грузавая.

Отлибка  
СЧ 20. ГОСТ 1412-79\*

Копировал: Пушко Формат А4

26.058.ПВ.010.001



3.820.2-44  
26.058.ПВ.010.001

| Изм.      | Лист       | № докум. | Подп. | Дата | Лист | Масса    | Масштаб |
|-----------|------------|----------|-------|------|------|----------|---------|
| Разработ. | Морданов   | 26.058   | 14/18 |      | А    | 1,2      | 1:2     |
| Проб.     | Искандеров | 26.058   | 18/18 |      | Лист | Листов 1 |         |
| Т.контр.  | Граш       | 26.058   | 22/18 |      |      |          |         |
| Н.контр.  | Нагев      | 26.058   | 25/18 |      |      |          |         |
| Утб.      | Мышкин     | 26.058   | 26/18 |      |      |          |         |
|           | Филаненко  | 26.058   | 27/18 |      |      |          |         |

Корпус

Отлибка  
СЧ 20. ГОСТ 1412-79\*

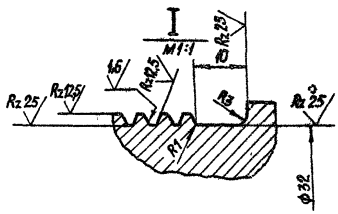
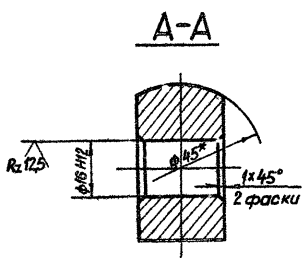
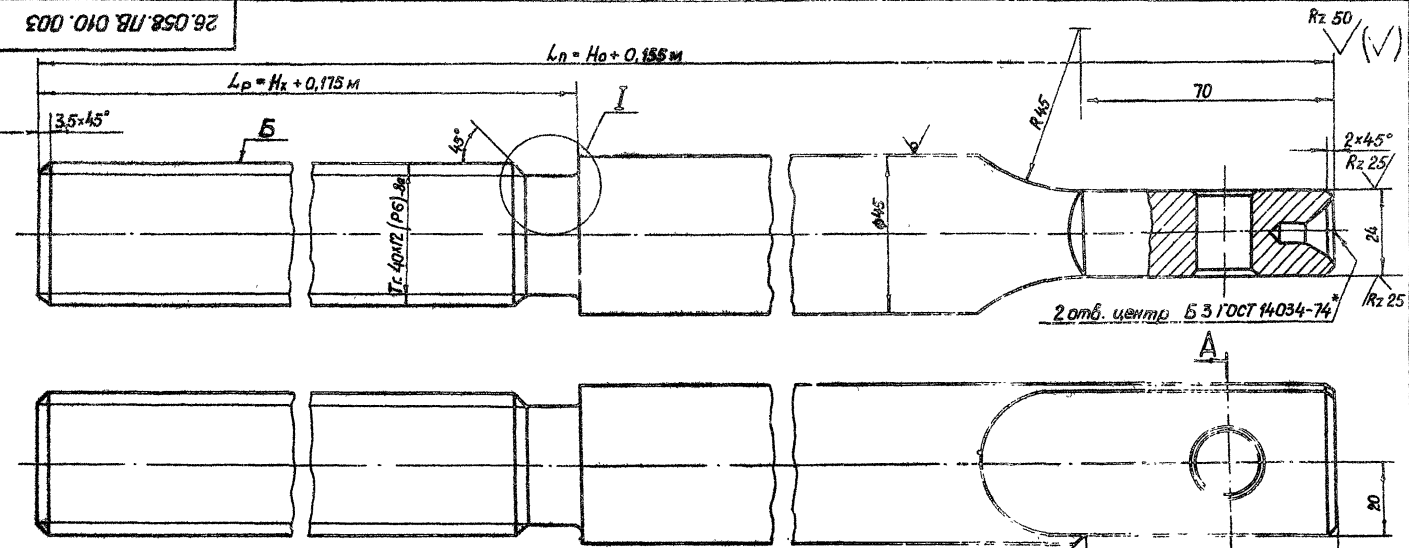
Копировал: Пушко Формат А4

Изм. № п/дизн. Проект и детали. Состав, вид, кр. Числ. и дата. Габар. и детали.

Серия 3.820.2-44

Выпуск 1

26.058.ПР.010.003



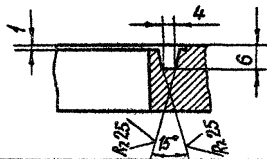
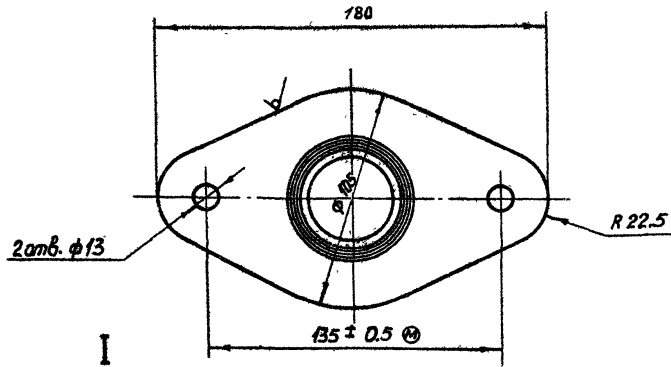
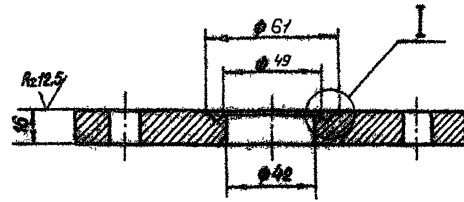
1. Канусобразность поверхности Б не более 0,2 мм
2. Нецилиндричность поверхности Б не более 0,02 мм.
3. Масса винта втулки (з определяется по формуле  $12,5L_n - (4,1L_n + 0,4) \mu$ )
- 4\* Размер для справок

|          |           |       |              |                         |          |                   |  |
|----------|-----------|-------|--------------|-------------------------|----------|-------------------|--|
|          |           |       |              | 3.820.2-44              |          | 26.058.ПР.010.003 |  |
| Изм/лист | И/в/акт   | П/д/л | Д/ст/п       | Винт втулки             |          |                   |  |
| Разраб   | Мораванов | Числ  | Дат          | Лист                    | Масса    | Максвал           |  |
| Проб.    | Цыганов   | Изм   | (18078)      | А                       | см п.3   | 1:1               |  |
| Т.контр  | Горш      | Изм   | (200183)     | Лист                    | Листов 1 |                   |  |
| С.участ  | Носов     | Изм   | (250183)     | 45-8-ГОСТ 2500-71*      |          |                   |  |
| Н.контр  | Мельник   | Изм   | (240183) Коу | БЛ 3 по-1-В-ГОСТ-545-79 |          |                   |  |
| Утв      | Солоненко | Изм   | (240183)     | Копировать Лужко        |          |                   |  |

ФОРМАТ: А3

26.058.ПВ.010.004

Rz50 ✓(✓)



26.058.ПВ.010.004

| Узм      | Лист | № докум.   | Подп.      | Дата     |
|----------|------|------------|------------|----------|
| Разраб   |      | Марданов   | Марданов   | 14/01/83 |
| Проб     |      | Искандеров | Искандеров | 18/01/83 |
| Т.контр  |      | Грош       | Грош       | 22/01/83 |
| Пр.контр |      | Нагасев    | Нагасев    | 25/01/83 |
| И.контр  |      | Мышкин     | Мышкин     | 29/01/83 |
| Утв.     |      | Филаненко  | Филаненко  | 27/01/83 |

Плита

Отливка  
с420 ГОСТ 1412-79

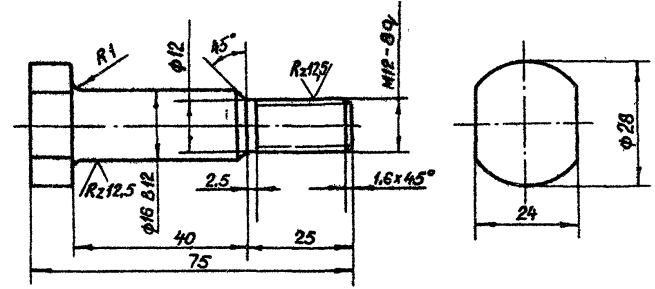
| Лист | Масса | Масштаб  |
|------|-------|----------|
| 1    | 1,24  | 1:2      |
| Лист |       | Листов 1 |

Копировал: Пужко

Формат А4

26.058.ПВ.010.005

Rz50 ✓(✓)



3.820.2-44  
26.058.ПВ.010.005

| Узм      | Лист | № докум.   | Подп.      | Дата     |
|----------|------|------------|------------|----------|
| Разраб   |      | Марданов   | Марданов   | 14/01/83 |
| Проб     |      | Искандеров | Искандеров | 18/01/83 |
| Т.контр  |      | Грош       | Грош       | 22/01/83 |
| Пр.контр |      | Нагасев    | Нагасев    | 25/01/83 |
| И.контр  |      | Мышкин     | Мышкин     | 29/01/83 |
| Утв.     |      | Филаненко  | Филаненко  | 27/01/83 |

Болт

Копия 28-В ГОСТ 2590-74\*  
5СТ 5сп-1-И ГОСТ 535-79

| Лист | Масса | Масштаб  |
|------|-------|----------|
| 1    | 0,13  | 1:2      |
| Лист |       | Листов 1 |

Копировал: Пужко

Формат А4

26 058 ПВ 010 006

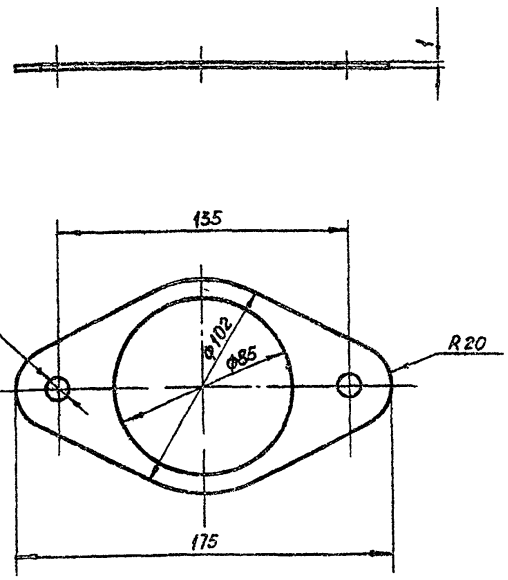
Выпуск 1

Серия З. ВЭО. З-УУ

Лист и дата

Лист и дата

Лист и дата



Размеры, обеспеч инстр

26 058 ПВ 010 006

| Изм     | Лист       | № докум | Подп     | Дата |
|---------|------------|---------|----------|------|
| Разраб  | Марданов   | 26.058  | 18.04.81 |      |
| Проб    | Искандеров | 26.058  | 27.04.81 |      |
| Т.контр | Грозд      | 26.058  | 27.04.81 |      |
| И.контр | Назаров    | 26.058  | 27.04.81 |      |
| Утв     | Ильичкин   | 26.058  | 27.04.81 |      |

Прокладка

Листов 1

Масса 0.006

Копия прокладочный марки ?

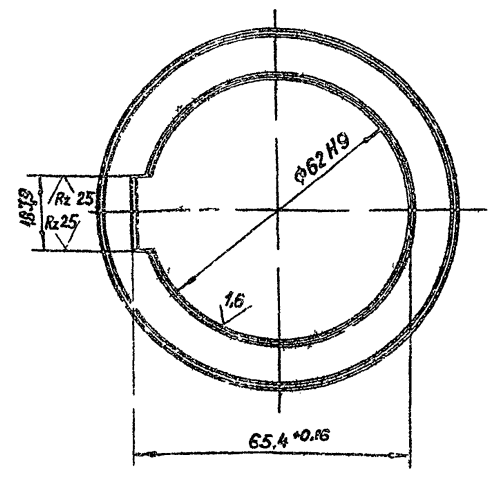
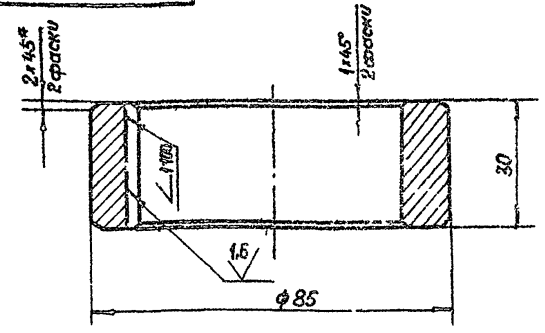
ГОСТ 9547-74\*

Копировал Пурскс

Формат А4

26 058 ПВ 011 001

Rz 50



Предельные отклонения угла уклона ±  $\frac{AT10}{2}$

З ВЭО З-УУ  
26 058 ПВ 011 001

| Изм     | Лист       | № докум | Подп     | Дата |
|---------|------------|---------|----------|------|
| Разраб  | Марданов   | 26.058  | 18.04.81 |      |
| Проб    | Искандеров | 26.058  | 18.04.81 |      |
| Т.контр | Грозд      | 26.058  | 27.04.81 |      |
| И.контр | Ильичкин   | 26.058  | 27.04.81 |      |
| Утв     | Ильичкин   | 26.058  | 27.04.81 |      |

Кольцо рукоятки

Листов 1

Масса 0.63

| Лист | Масса | Масштаб |
|------|-------|---------|
| 1    | 0.63  | 1:1     |

Копировал Пурскс