

ТИПОВАЯ ДОКУМЕНТАЦИЯ НА СТРОИТЕЛЬНЫЕ
СИСТЕМЫ И ИЗДЕЛИЯ ЗДАНИЙ И СООРУЖЕНИЙ

СЕРИЯ 3.820.2 -44

ПОДЪЕМНИКИ ВИНТОВЫЕ
ДЛЯ ЗАТВОРОВ ГИДРОТЕХНИЧЕСКИХ СООРУЖЕНИЙ
ГРУЗОПОДЪЕМНОСТЬЮ ДО 20 тс.

МОДЕЛИ В-83

ВЗАМЕН ТИПОВОГО ПРОЕКТА 820-165

ВЫПУСК 2

ПОДЪЕМНИК ОДНОВИНТОВОЙ С РУЧНЫМ ПРИВОДОМ г.п.1тс.
МАРКИ 1В

ТИПОВАЯ ДОКУМЕНТАЦИЯ НА СТРОИТЕЛЬНЫЕ
СИСТЕМЫ И ИЗДЕЛИЯ ЗДАНИЙ И СООРУЖЕНИЙ

СЕРИЯ 3.820.2-44

ПОДЪЕМНИКИ ВИНТОВЫЕ
ДЛЯ ЗАТВОРОВ ГИДРОТЕХНИЧЕСКИХ СООРУЖЕНИЙ
ГРУЗОПОДЪЕМНОСТЬЮ ДО 20 тс. МОДЕЛИ В-83
ВЫПУСК 2

ПОДЪЕМНИК ОДНОВИНТОВОЙ С РУЧНЫМ ПРИВОДОМ г.п. 10 тс. МАРКИ 1 В
СОСТАВ ПРОЕКТА:

Выпуск 0	- Пояснительная записка и габаритные чертежи подъемников		
Выпуск 1	- Подъемник <i>одновинтовой</i> с ручным приводом г.п.	0,5 тс. Марки	0,5 В
Выпуск 2	- Подъемник <i>одновинтовой</i> с ручным приводом г.п.	1,0 тс. Марки	1 В
Выпуск 3	- Подъемник <i>одновинтовой</i> с ручным приводом г.п.	2,5 тс. Марки	2,5 В
Выпуск 4	- Подъемник <i>двухвинтовой</i> с ручным приводом г.п.	2x2,5 тс. Марки	5 ВД
Выпуск 5	- Подъемник <i>двухвинтовой</i> с ручным приводом г.п.	5 тс. Марки	5 В
Выпуск 6	- Подъемник <i>двухвинтовой</i> с ручным приводом г.п.	2x5 тс. Марки	10 ВД
Выпуск 7	- Подъемник <i>одновинтовой</i> с ручным приводом г.п.	10 тс. Марки	10 В
Выпуск 8	- Подъемник <i>двухвинтовой</i> с ручным приводом г.п.	2x10 тс. Марки	20 ВД
Выпуск 9	- Подъемник <i>одновинтовой</i> с электроприводом г.п.	1,0 тс. Марки	1 ЭВ
Выпуск 10	- Подъемник <i>одновинтовой</i> с электроприводом г.п.	2,5 тс. Марки	2,5 ЭВ
Выпуск 11	- Подъемник <i>двухвинтовой</i> с электроприводом г.п.	2x2,5 тс. Марки	5 ЭВД
Выпуск 12	- Подъемник <i>двухвинтовой</i> с электроприводом г.п.	5 тс. Марки	5 ЭВ
Выпуск 13	- Подъемник <i>двухвинтовой</i> с электроприводом г.п.	2x5 тс. Марки	10 ЭВД
Выпуск 14	- Подъемник <i>одновинтовой</i> с электроприводом г.п.	10 тс. Марки	10 ЭВ
Выпуск 15	- Подъемник <i>двухвинтовой</i> с электроприводом г.п.	2x10 тс. Марки	20 ЭВД
Выпуск 16	- Подъемник <i>одновинтовой</i> с электроприводом г.п.	20 тс. Марки	20 ЭВ
Выпуск 17	- Электропривод <i>винтовых</i> подъемников		

РАЗРАБОТАНА
ИНСТИТУТОМ „СРЕДАЗГИПРОВОДХЛОПОК“

ГЛАВНЫЙ ИНЖЕНЕР ИНСТИТУТА
Начальник ОМК
ГЛАВНЫЙ ИНЖЕНЕР ПРОЕКТА



Зингорн Ф.Я.
Филоненко Г.И.
НАГАЕВ Р.И.

УТВЕРЖДЕНА Минвдохозом СССР И
ВВЕДЕНА В ДЕЙСТВИЕ ИНСТИТУТОМ
„СРЕДАЗГИПРОВОДХЛОПОК“

ПРОТОКОЛ № 554 ОТ 25 НОЯБРЯ 1983 Г.
ПРИКАЗ № 328 ОТ 28 МАЯ 1984 Г.

ЦЕНТРАЛЬНЫЙ ИНСТИТУТ ТИПОВОГО ПРОЕКТИРОВАНИЯ ГОССТРОЯ СССР
КАЗАХСКИЙ ФИЛИАЛ

Заказ № 1856 Тираж 700 экз. Цена 0-72 Инв № 3820.2-44 Связь в печать 18/2.852
6.2

Выпуск 2

3. ВЕО. 2-44

Серия

Шифр документа по плану и составу ведомости № 001 План и состав

Наименование	Обозначение	Стр.
Подъемник однобинтовой с ручным приводом г.п (гс марки 1В	26.058.ПВ.020.000.	3
Подъемник однобинтовой с ручным приводом г.п (гс марки 1В		
Сборочный чертеж	26.058.ПВ.020.000.05	4
Подъемник однобинтовой с ручным приводом г.п (гс марки 1В		
Габаритный чертеж	26.058.ПВ.020.000.Г4	6
Подъемник однобинтовой с ручным приводом г.п (гс марки 1В		
Ведомость спецификаций	26.058.ПВ.020.000.В0	7
Подъемник однобинтовой с ручным приводом г.п (гс марки 1В		
Ведомость покупных изделий	26.058.ПВ.020.000.В1	8
Подъемник однобинтовой с ручным приводом г.п (гс марки 1В		
Инструкция по монтажу и эксплуатации	26.058.ПВ.020.000.К9	9
Рукоятка	26.058.ПВ.021.000	4
Рукоятка. Сборочный чертеж	26.058.ПВ.021.000.С6	11
Корпус	26.058.ПВ.020.001	12
Гайка грузовая	26.058.ПВ.020.002	13
Плита	26.058.ПВ.020.003	13
Винт грузовой	26.058.ПВ.020.004	14
Болт	26.058.ПВ.020.005	15
Кольцо	26.058.ПВ.020.006	16
Кольцо	26.058.ПВ.020.007	16
Пружины	26.058.ПВ.020.008	17
Кольцо упорное	26.058.ПВ.020.009	15
Кольца рукоятки	26.058.ПВ.021.001	(17)

Перечень

примененных в проекте

- ГОСТ 06, ГОСТ 380-71* ГОСТ 7798-70*
 ГОСТ 535-79 ГОСТ 9347-74*
 ГОСТ 1412-79* ГОСТ 9467-75
 ГОСТ 2590-71* ГОСТ 11371-78
 ГОСТ 4366-76* ГОСТ 20905-75
 ГОСТ 5264-80 ГОСТ 24068-80
 ГОСТ 5915-70*
 ГОСТ 6308-71*
 ГОСТ 6674-75

3. ВЕО. 2-44
 26.058 ПВ 020 000 Д0

№ документа	Код документа	Исполнитель	Дата	Лист	Итого листов	Итого страниц
26.058 ПВ 020 000 Д0				1	1	1

Подъемник однобинтовой с ручным приводом г.п (гс марки 1В
 Содержание

Формат А3

Выпуск 2

Серия 5.820.2-44

Изм. №, дата, Подп. и дата

Изм. №, дата, Подп. и дата

Изм. №, дата, Подп. и дата

Формат	Зона	Лист	Обозначение	Наименование	Кол	Примечание
				<u>Документация</u>		
		A2	26.058.ПВ.020.000 СБ	Сборочный чертеж		
		A3	26.058.ПВ.020.000 ГЧ	Габаритный чертеж		
		A3	26.058.ПВ.020.000 В0	Ведомость спецификаций		
		A3	26.058.ПВ.020.000 ПБ	Ведомость покупных изделий		
		A4	26.058.ПВ.020.000 ИЭ	Инструкция по монтажу и эксплуатации		
				<u>Сборочные единицы</u>		
		A4	26.058.ПВ.021.000	Рукоятка	1	
				<u>Детали</u>		
		A3	26.058.ПВ.020.001	Корпус	1	
		A4	26.058.ПВ.020.002	Гайка гравированная	1	
		A4	26.058.ПВ.020.003	Плита	1	
		A3	26.058.ПВ.020.004	Винт гравированный	1	
		A4	26.058.ПВ.020.005	Болт	1	
		A4	26.058.ПВ.020.006	Кольцо	1	

3 520 2-44
26.058.ПВ.020.000

Изм. №	Дата	Подп.	Дата	Лист	Листов
				1	2

Исполнитель: И.М.Иванов

Проектировщик: И.М.Иванов

Начальник цеха: И.М.Иванов

Эксперт: И.М.Иванов

УТВ. Проектанта: И.М.Иванов

Исполнитель: И.М.Иванов

Проектировщик: И.М.Иванов

Начальник цеха: И.М.Иванов

Эксперт: И.М.Иванов

УТВ. Проектанта: И.М.Иванов

Копирован Ружко

Формат А4

3

Изм. №, дата, Подп. и дата

Изм. №, дата, Подп. и дата

Изм. №, дата, Подп. и дата

Формат	Зона	Лист	Обозначение	Наименование	Кол	Примечание
A4	8		26.058.ПВ.020.07	Кольцо	1	
A4	9		26.058.ПВ.020.08	Прокладка	1	
				<u>Стандартные изделия</u>		
		10		Подшипник 816 ГОСТ 6874-75	2	
		11		Шпонка 20x12x56 ГОСТ 24056-80	1	
		12		Болт М16x7.6x0,25 ГОСТ 7798-70	2	
		13		Гайка М16x6,0x25 ГОСТ 5915-70*	2	
		14		Гайка М20,6,0x25 ГОСТ 5915-70	1	
		15		Шайба 20.010x19 ГОСТ 11371-75	1	
		16		Масленка 3.2 ГОСТ 20905-75	1	
				<u>Переменные данные для исполнения</u> <u>26.058.ПВ.020.000-01 СБ</u>		
				<u>Детали</u>		
		17	26.058.ПВ.020.009	Кольцо упорное	1	
				<u>Стандартные изделия</u>		
		10		Подшипник 816 ГОСТ 6874-75	1	
				<u>Переменные данные для исполнения</u> <u>26.058.ПВ.020.000</u>		
				<u>Детали</u>		
				Копирован Ружко		
				Формат А4		

Копирован Ружко Формат А4

26.058.ПВ.020.000.05

Таблица 1

Техническая характеристика подъемника

Резьба грунтозабор винта	Иск. 26.058.ПВ.020.000.01 Подъем. на шарикоподшипник. Посадка в бочку на муфтами опоры.			Иск. 26.058.ПВ.020.000 Подъем. посадка и бочку на шарикоподшипнике			Нс в ж. наиб.	Усилие на рукоятке в кс.	Время подъема затвора на 1 м. в мин.
	Усилие в т.с.			Усилие в т.с.					
	Тяговое	Посадоч. ное	Длинные	Тяговое	Посадоч. ное	Длинные			
Тр. 50x16(18)	1,0	0,8	0,75	1,0	1,0	1,2	2,9	2,0	2,5

Таблица 2

Теоретическая масса подъемников.

Нх в м	Но в м										
	1,0	1,2	1,4	1,6	1,8	2,0	2,2	2,4	2,6	2,8	2,9
Масса 1шт. в кг											
0,8	31	35	38	42	46	50	54	58	62	66	68
1,0	—	38	37	41	45	49	53	57	61	65	67
1,2	—	—	36	40	44	48	52	56	60	64	66
1,4	—	—	—	39	43	47	51	55	59	63	65
1,6	—	—	—	—	41	45	49	53	57	61	63
1,8	—	—	—	—	—	44	48	52	56	60	62
2,0	—	—	—	—	—	—	46	50	54	58	60
2,2	—	—	—	—	—	—	—	49	53	57	59
2,4	—	—	—	—	—	—	—	—	52	56	58
2,6	—	—	—	—	—	—	—	—	—	54	57
2,7	—	—	—	—	—	—	—	—	—	—	56

Выпуск 2

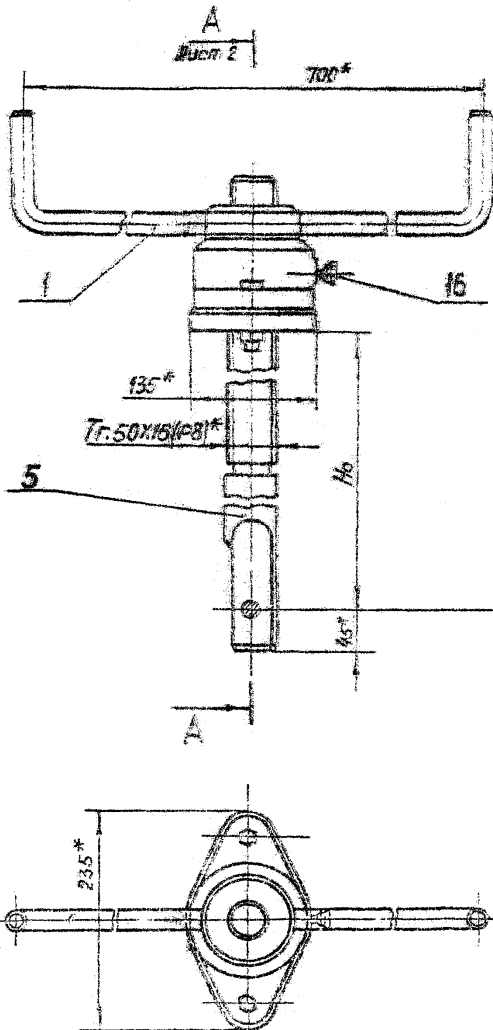
Серия 3.820.2-44

Подп. и дата

Иск. и экзп.

Взам. инв. №

Подп. и дата



- На виде слева винт грунтозаборный показан в крайнем верхнем положении. Размеры для справок.
- * Размеры для справок.
- Остальные технические требования по общему ТУ на изготовление подъемника.

3.820.2-44
26.058.ПВ.020.000.05

Изм. №	к. док.	Подп.	Дата	Подъемник одновинтовой с ручным приводом г.п. т.с. Марки 18	Лист	Масса	Материал
Резьба	Углубление	Степень	Монтаж		Р	см.	табл. 2
Проб.	Углубление	Углубление	Углубление	Оборочный чертёж	Лист 1	Листов 2	
Углубление	Углубление	Углубление	Углубление				
Углубление	Углубление	Углубление	Углубление				
Углубление	Углубление	Углубление	Углубление				
Углубление	Углубление	Углубление	Углубление				
Углубление	Углубление	Углубление	Углубление				

Копировал ПУЖКО

Формат 1:3

26 058. ПБ. 020. 000 СБ

Рис. 1 А-А Лист 1
М 1:2

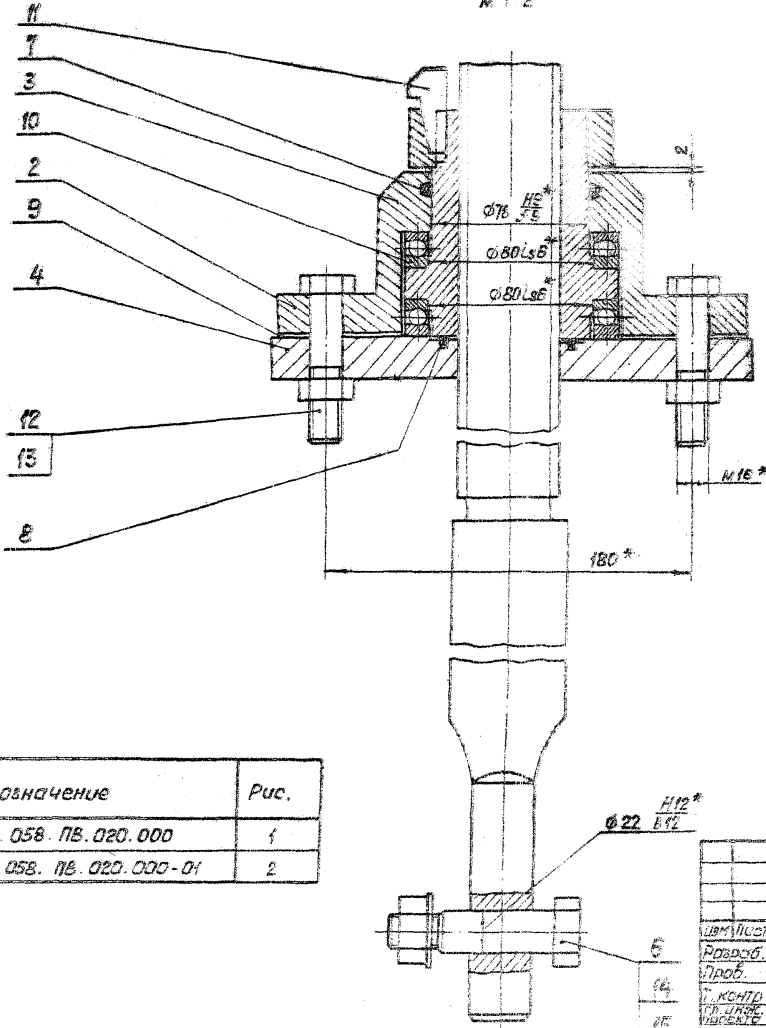
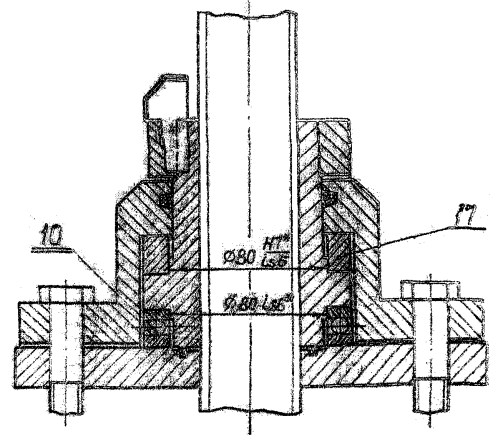


Рис. 2



Обозначение	Рис.
26. 058. ПБ. 020. 000	1
26. 058. ПБ. 020. 000-01	2

3.880.2-44 26.058 ПБ 020. 000 СБ				Лист	Масштаб
Исполн.	М.С. Давидов	Провер.	Л.С. Новик	Лист 2	Листов
Разработ.	М.С. Давидов	Провер.	Л.С. Новик		
Проб.	Школьников	Провер.	Л.С. Новик		
Т. контро.	Грозин	Провер.	Л.С. Новик		
П. контро.	Новик	Провер.	Л.С. Новик		
И. контро.	Мышенин	Провер.	Л.С. Новик		
Учб.	Свириденко	Провер.	Л.С. Новик		

Копировал: Пушка Формат А3

Серия 3.880.2-44 Выпуск 2
 Инв. и проб. (Лист 1 и 2)
 Проверенный (Лист 1 и 2)
 Изд. и дата (Лист 1 и 2)

26.058.ПБ.020.000 ГЧ

Выпуск 2

Серия Э.В.20.2-4/4

Изм. №, дата, подп. и дата, введ. в действие, Владелец, Изобретатель, Подп. и дата

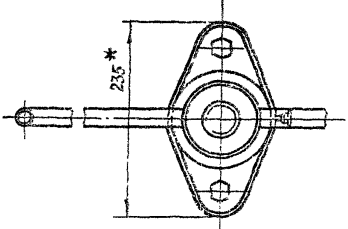
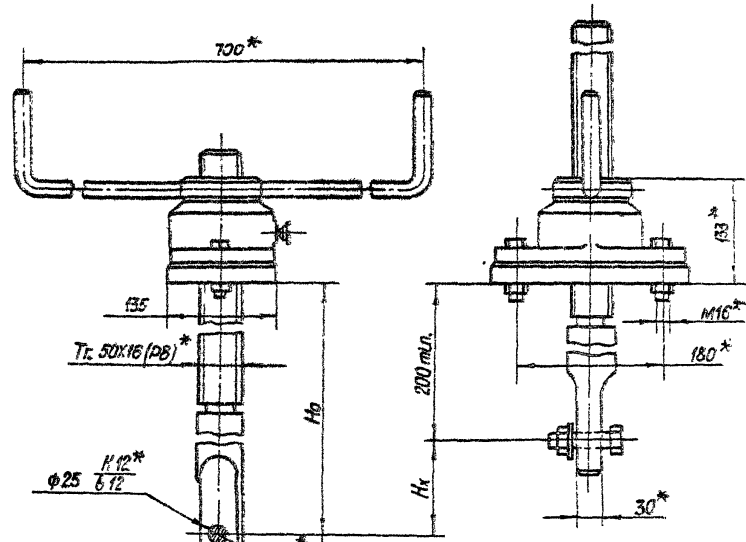


Таблица 1

Техническая характеристика

Резьба съемного винта	Изм. 26.058.ПБ.020.000-01 Подъем на шарикопошлилке	Изм. 26.058.ПБ.020.000 Подъем, посадка и важлик на шарико- пошлилке	Но б м ноуб.	Усилие на рукоятке при Т в кгс	Бремя подъемного затвора на 1 м в мин		
	Усилие в тс						
	Тяговое Т	Посадочное П				Тяговое Т	Посадочное П
Тл. 50Х16 (РВ)	1,0	0,6	1,0	1,0	2,9	2,0	2,5

Таблица 2

Данные на заказ по затвору.

Усилие посадки потребное в т.с.	Пз
Расстояние от подошвы подъемника до оси пружины опущенного затвора в м	Но
Полный ход затвора в м.	Нк
Теоретическая масса подъемника в кг	Q

Таблица 3

Теоретическая масса подъемников

Нк в м	Но в м										
	1,0	1,2	1,4	1,6	1,8	2,0	2,2	2,4	2,6	2,8	2,9
	Масса 1 шт в кг										
0,8	31	35	38	42	46	50	54	58	62	66	68
1,0		33	37	41	45	49	53	57	61	65	67
1,2			36	40	44	48	52	56	60	64	66
1,4				39	43	47	51	55	59	63	65
1,6					41	45	49	53	57	61	63
1,8						44	48	52	56	60	62
2,0							46	50	54	58	60
2,2								49	53	57	59
2,4									52	56	58
2,6										54	57
2,7											56

Э.В.20.2-4/4
26.058.ПБ.020.000 ГЧ

Изм. Лист	№ докум	подп.	Дата	Подъемник одновинтовой с ручным приводом г.п.г.с. Марки 1В Габаритный чертеж	Лист	Масштаб	Исполн.
Разработ	Морданов	Сидорин	14.8.01		Р		15
Проб	Искандеров	Сидорин	18.8.01		Лист	1/1	
Т.контр.	Грош	Сидорин	22.8.01				
Н.контр.	Насель	Сидорин	25.8.01				
Н.контр.	Мышкин	Сидорин	29.8.01				
Утв.	Ю.Моненко	Сидорин	27.01.02				

Выпуск 2
Серия 3.820.2-44

№ строки	Обозначение	Наименование	Куда входит		Примечание
			Обозначение	Кол.	
1	26.058.ПВ.020.000	Подъемник однобинтовой с ручным приводом г.п.т.с. Марки 1В			
2	26.058.ПВ.021.000	Ручястка	26.058.ПВ.020.000	1	1

Циф. контроль
Подп. собств.
Взам. инв. №
Циф. инв. №
Подп. инв. №

3.820.2-44			
26.058.ПВ.020.000 ВС			
Изм. лист	№ докум.	Подп.	Дата
Рисов.	Морозов	<i>Морозов</i>	14.01.82
Проб.	Иксандров	<i>Иксандров</i>	18.01.82
Пр. инж.	Павлов	<i>Павлов</i>	25.01.82
Пр. инж.	Ильинкин	<i>Ильинкин</i>	25.01.82
Н. контр.	Филиппов	<i>Филиппов</i>	25.01.82
Утв.	Филиппов	<i>Филиппов</i>	25.01.82
Подъемник однобинтовой с ручным приводом г.п.т.с. Марки 1В Ведомость спецификаций			Лист _____ А _____ _____ _____ 1
Копировал: Пушко			Формат А3

№ строки	Наименование	Код ОКП	Обозначение документа на поставку	Поставщик	Куда входит (обозначение)	Количество		Примечание
						на из-в.компл. на раздел	на из-в.компл. на раздел	
1								
2	Подшипник 816		ГОСТ 5874-75		26.058.ПБ.020.000	2		2
3								
4								
5	Масленка 3,2		ГОСТ 20905-75		26.058.ПБ.020.000	1		1
6								
7								
8								
9	Крепежные изделия							
10								
11	Балл М16х75 66 0125		ГОСТ 7798-70*		26.058.ПБ.020.000	2		2
12								
13	Гайка М16 6 0125		ГОСТ 5915-70*		26.058.ПБ.020.000	2		2
14	Гайка М20 6 0125		ГОСТ 5915-70*		26.058.ПБ.020.000	1		1
15								
16	Шайба 20-01.019		ГОСТ 11371-78		26.058.ПБ.020.000	1		1
17	Шпонка 20x12x56		ГОСТ 24068-80		26.058.ПБ.020.000	1		1
18								
19								
20								
21								
22								
23								
24								
25								

Серия 3.820.2-44 Выпуск 2

Шайба 20-01.019

			3.820.2-44			26.058.ПБ.020.000.ВН			
Изм./Лист	№ докум	Подп	Дата	Изм./Лист	№ докум	Подп	Дата	Изм./Лист	
	Разраб. Иорданов	Велик	Июль						
	Прозв. Искандеров	Степан	Июль						
	М. Шинк. Ягдоев	Иван	25.08.80						
	М. Кондр. Мышкин	Иван	25.08.80						
				Подъемник одновинтовой с ручным приводом				Лист	Лист
				г.п. 1 то марки 18				из	из
				возможность поставки изделий					
				Копировать					

1. Подготовка подъемника к монтажу.

1.1. Транспортирование подъемника до места монтажа производить в заводской таре. В случае отсутствия тары принять меры к сохранной доставке его на сооружение.

1.2. Распаковать и проверить комплектность подъемника.

1.3. Произвести расконсервацию подъемника. Консервационную смазку смыть керосином или соляровым маслом с помощью боковой щетки, затем все составные части подъемника протереть чистой сухой ветошью.

1.4. Внешним осмотром проверить отсутствие трещин, впадин, повнутостей, забоин на резьбе грузового винта и грузовой гайки. При наличии забоин резьбу поправить личным или бархатным напильником, либо шабером.

1.5. На резьбу грузового винта, на все обработанные и трущиеся детали нанести тонкий слой солидола.

1.6. Перед монтажом подъемника с помощью отвёртки убедиться в том, что забор в пазы закладных частей перемещается как вверх так и вниз плавно, без рысков, перекосов и заеданий. Устранить причины, препятствующие плавному ходу забора и опустить забор на паре.

2. Монтаж

2.1. Монтаж подъемника на сооружении производить в строгом соответствии с монтажным чертежом механизма.

2.2. Поставить подъемник на раму и болтом соединить грузовой винт с грузиной забора.

2.3. Вращая рукоятку приложить забор и в таком положении выставить с помощью отвеса подъемник так, чтобы грузовой винт был расположен строго вертикально.

2.4. Закрепить подъемник к раме закладных частей.

2.5. Произвести подъем забора не полную высоту хода, затем опустить его на паре. При этом усилие на рукоятке при максимальном напоре воды не должно превышать величины, указанной в характеристике подъемника.

2.6. Смонтированный подъемник сдать в эксплуатацию.

3. Эксплуатация подъемника.

Целостная работа подъемника может быть гарантирована только при постоянном и правильном уходе за ним; необходимо выполнять следующие необходимые требования:

3.1. Перед работой подъемником произвести внешний осмотр на предмет отсутствия поломок и повреждений, обратив особое внимание на состояние грузового винта. Производить маневрирование забора с погнутом винтом запрещается, т.к. это может привести к перегрузкам и поломкам других деталей подъемника.

3.2. Проверить наличие крепежных изделий и затяжку всех болтовых соединений. В случае ослабления болтовые соединения подтянуть.

3.3. Проверить наличие смазки на трущихся поверхностях и на грузовом винте. Если грузовой винт загрязнен, необходима его промывка керосином или соляровым маслом и нанесение на резьбовую часть тонкого слоя вазелина солидола. Работа с загрязненным винтом резко сокращает срок службы грузовой гайки.

Выпуск 2

Серия 3.820.2-44

Изм. №, лист, Подп. и дата, Изм. №, лист, Подп. и дата, Изм. №, лист, Подп. и дата, Изм. №, лист, Подп. и дата, Изм. №, лист, Подп. и дата

		3.820.2-44		26.058.ПВ.020.000.ИЗ	
Изм./Лист	№ докум.	Подп.	Дата	Лит.	Лист
Разраб.	Морданов	Морданов	Морданов	А	1
Проб.	Искандеров	Искандеров	Искандеров	Г	4
Испыт.	Ногоев	Ногоев	Ногоев		
Н.Контр.	Мышкин	Мышкин	Мышкин		
Утв.	Скляренко	Скляренко	Скляренко		
Подъемник однобинтовой с ручным приводом г.п. 17.с. Марки 1В. Инструкция по монтажу и эксплуатации.					

Копировал: Пужко формат А4

Изм. №, лист, Подп. и дата, Изм. №, лист, Подп. и дата, Изм. №, лист, Подп. и дата, Изм. №, лист, Подп. и дата, Изм. №, лист, Подп. и дата

		3.820.2-44		26.058.ПВ.020.000.ИЗ	
Изм./Лист	№ докум.	Подп.	Дата	Лит.	Лист
					2

Копировал: Пужко формат А4

Выпуск 2

Серия З.820.2-44

3.4. Запрещается применять чрезмерные усилия на рукоятке, не выяснив причины их возникновения.

3.5. Замену смазки производить не реже двух раз в году: перед вегетационным периодом и после него. Для смазки применять солидол цинтетический (ГОСТ 4386-76*)

3.6. Систематически производить окраску подъемника в цвета, указанные в ТУ на изготовление. Перед окраской места покрытые ржавчиной, скопления толстого слоя старой краски и места потрескавшейся старой краски удалить металлической щеткой и протереть смоченной в бензине влажной ветошью

3.7. По окончании вегетационного периода произвести разборку грузовой части подъемника. Все детали промыть в керосине или в соляровой масле, протереть ветошью, тщательно осмотреть, смазать солидолом и произвести сборку.

3.8. После каждой разборки и сборки грузовой части необходимо производить подъем затвора на полную величину его хода и опустить затвор на парог.

4. Требования безопасности.

4.1. К обслуживанию подъемника допускаются лица, прошедшие инструктаж по соблюдению требований безопасности и изучившие инструкцию по эксплуатации подъемного механизма.

4.2. На рабочем мостике не допускается оставлять грязную промасленную ветошь и какие-либо посторонние предметы. Легко воспламеняющиеся жидкости для промывки деталей и узлов подъемника подносить в маломке таре.

4.3 Запрещается:

- а) производить маневрирование затвором неисправным подъемником.
- б) производить монтаж и демонтаж подъемника без рукоблч.

Инв. № подл.	Подл. и дата	Взам инв. №	Инв. № докум.	Подл. и дата
Изм.	Лист	№ докум.	Подл.	Дата
З.820.2-44				Лист
26.058 ПВ.020.000 ИЭ				3

4.4 Перед маневрированием затвором убедиться в отсутствии людей или скота, могущих подвергнуться затоплению.

4.5. Лица допущенные к эксплуатации подъемника должны быть оснащены всем необходимым исправным инструментом.

4.6. На сооружении должно быть необходимое количество оградительных решеток и перил. Решетки и перила должны быть в исправном состоянии.

Инв. № подл.	Подл. и дата	Взам инв. №	Инв. № докум.	Подл. и дата
Изм.	Лист	№ докум.	Подл.	Дата
26.058 ПВ.020.000 ИЭ				Лист
З.820.2-44				4

Выпуск 2

Серия З. ВР. З-44

Лист и дата

Взам. инв. № Инв. № 000

Лист и дата

Инв. № 000

Формат листа	Зона	Лист	Обозначение	Наименование	Кол.	Примечание
				<u>Документация</u>		
A4			26.058.ПВ.021.000.06	Сборочный чертеж		
				<u>Детали</u>		
A4	1		26.058.ПВ.021.001	Кольцо рукоятки	1	
B4	2		26.058.ПВ.021.002	Плечо рукоятки		
				22-Б-ГОСТ 2590-71* Кривые БСЗне-Г-П-ГОСТ 535-79		
				Е = 415	2	1,24 кг

З. ВР. З-44

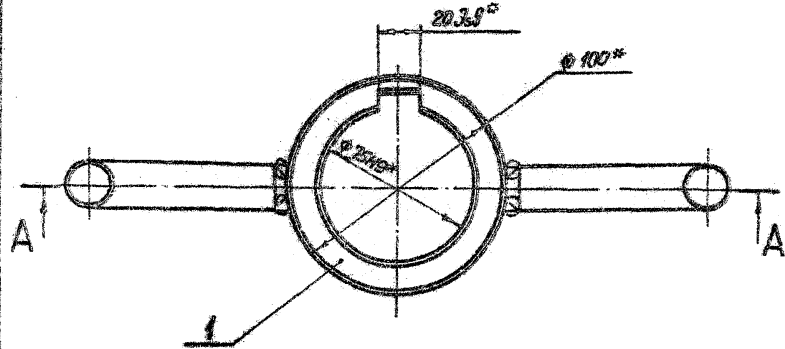
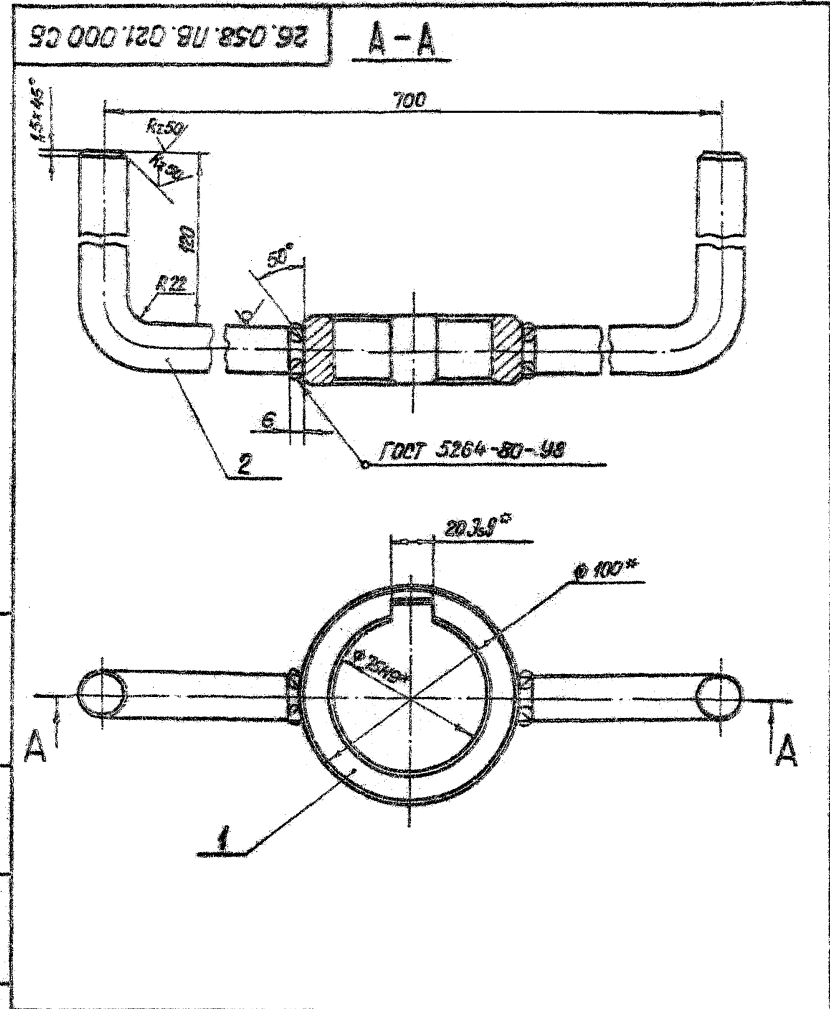
26.058.ПВ.021.000

Рукоятка

Лит.	Лист	Листов
A1		1

Копировал: Пущка

Формат А4



Лист и дата

Взам. инв. № Инв. № 000

Лист и дата

Инв. № 000

З. ВР. З-44

26.058.ПВ.021.000.06

Рукоятка.

Сборочный чертеж.

Лит.	Масса	Масштаб
A1	3,4	1:2
Лист		Листов 1

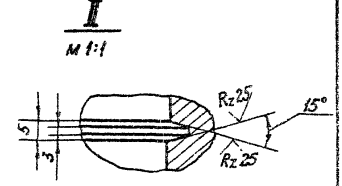
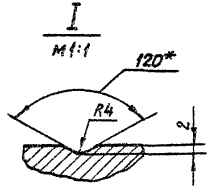
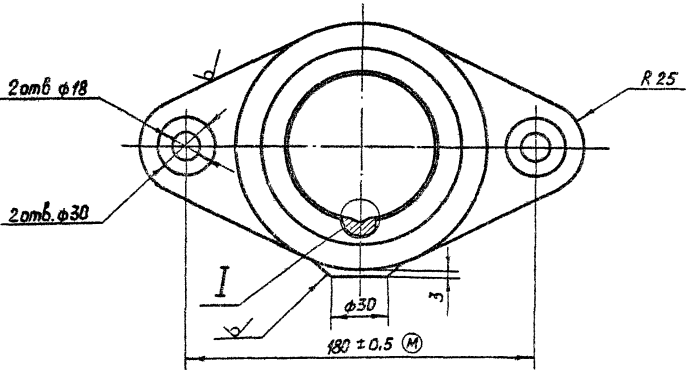
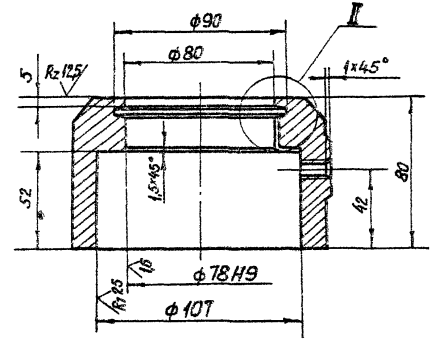
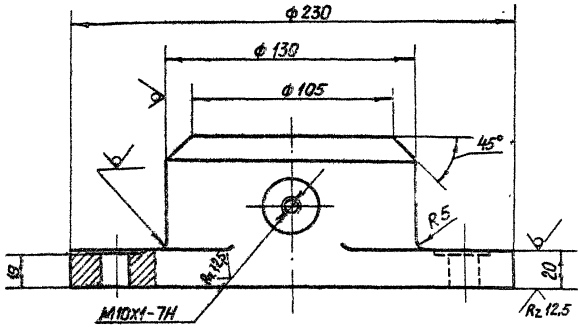
Копировал: Пущка

Формат А4

26.058.ПВ.020.001

Rz 50 (M)

Серия 3.820.2-44 Выпуск 2



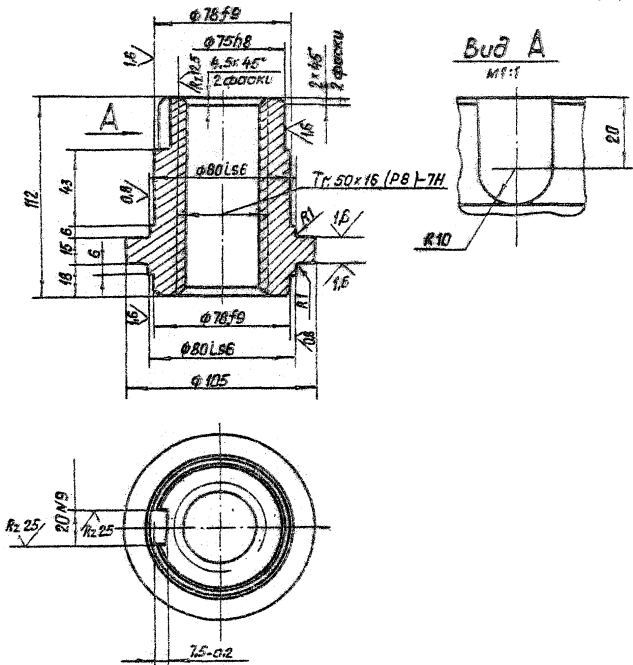
Изм. № 001 Изм. № 002 Изм. № 003 Изм. № 004 Изм. № 005 Изм. № 006 Изм. № 007 Изм. № 008 Изм. № 009 Изм. № 010 Изм. № 011 Изм. № 012 Изм. № 013 Изм. № 014 Изм. № 015 Изм. № 016 Изм. № 017 Изм. № 018 Изм. № 019 Изм. № 020 Изм. № 021 Изм. № 022 Изм. № 023 Изм. № 024 Изм. № 025 Изм. № 026 Изм. № 027 Изм. № 028 Изм. № 029 Изм. № 030 Изм. № 031 Изм. № 032 Изм. № 033 Изм. № 034 Изм. № 035 Изм. № 036 Изм. № 037 Изм. № 038 Изм. № 039 Изм. № 040 Изм. № 041 Изм. № 042 Изм. № 043 Изм. № 044 Изм. № 045 Изм. № 046 Изм. № 047 Изм. № 048 Изм. № 049 Изм. № 050 Изм. № 051 Изм. № 052 Изм. № 053 Изм. № 054 Изм. № 055 Изм. № 056 Изм. № 057 Изм. № 058 Изм. № 059 Изм. № 060 Изм. № 061 Изм. № 062 Изм. № 063 Изм. № 064 Изм. № 065 Изм. № 066 Изм. № 067 Изм. № 068 Изм. № 069 Изм. № 070 Изм. № 071 Изм. № 072 Изм. № 073 Изм. № 074 Изм. № 075 Изм. № 076 Изм. № 077 Изм. № 078 Изм. № 079 Изм. № 080 Изм. № 081 Изм. № 082 Изм. № 083 Изм. № 084 Изм. № 085 Изм. № 086 Изм. № 087 Изм. № 088 Изм. № 089 Изм. № 090 Изм. № 091 Изм. № 092 Изм. № 093 Изм. № 094 Изм. № 095 Изм. № 096 Изм. № 097 Изм. № 098 Изм. № 099 Изм. № 100

				3.820.2-44			26.058.ПВ.020.001		
Изм	Лист	№ докум	Подп	Дата	Корпус Отпуск СЧ 20 700 4-2-78*				
Разраб	Морданов	Иванов	14.04.83						
Проф	Искандеров	Иванов	18.04.83						
Т. контр	Грош	Иванов	25.04.83						
И. инж	Натаев	Иванов	29.04.83						
И. инж	Мышкин	Иванов	29.04.83						
И. инж	Филаненко	Иванов	01.05.83						
					Лист	Листов			

Копировал: Рязань Фармакт АЗ

26.058.ПВ.020.002

Rz 50 (M)



26.058.ПВ.020.002

Изм.	Лист	№ докум.	Подп.	Дата
	А			
Разработ.	Морданов			
Проб.	Исханберди			
Т.контр.	Грош			
И.контр.	Новиков			
Н.контр.	Мещин			
Утв.	Филонович			

Гайка грузовая

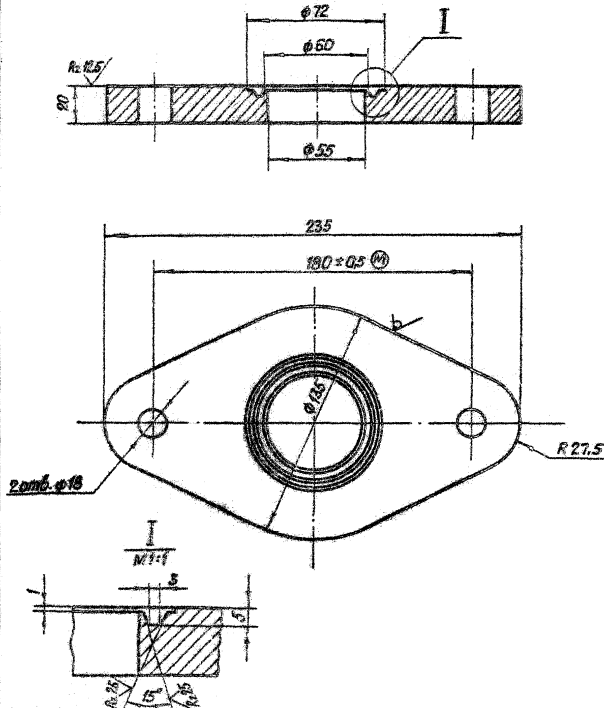
Отливка
04 20 ГОСТ 1412-79*

Калиброван: Писка

Формат А4

26.058.ПВ.020.003

Rz 50 (M)



З. 820.Р-4У

26.058.ПВ.020.003

Изм.	Лист	№ докум.	Подп.	Дата
	А			
Разработ.	Морданов			
Проб.	Исханберди			
Т.контр.	Грош			
И.контр.	Новиков			
Н.контр.	Мещин			
Утв.	Филонович			

Плита

Отливка
04 20 ГОСТ 1412-79*

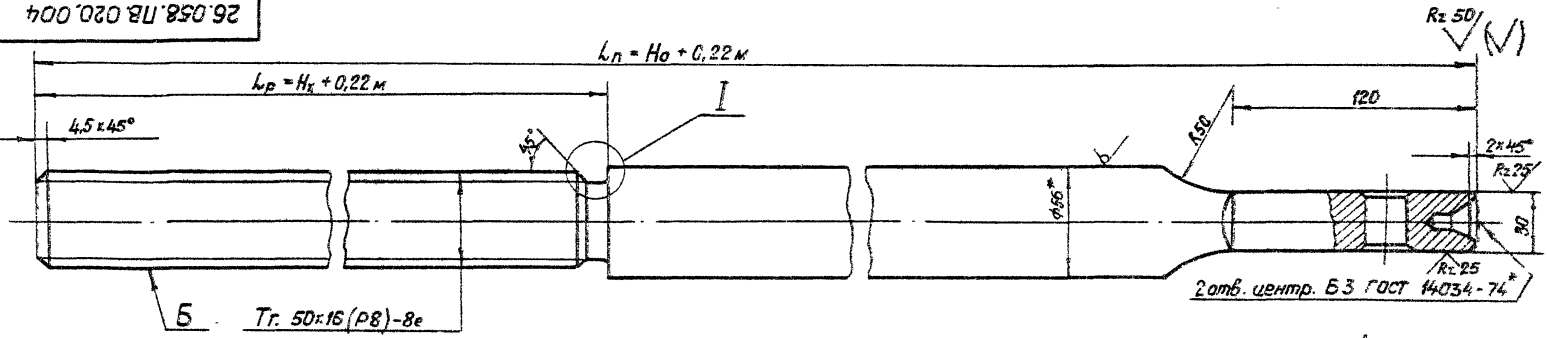
Калиброван: Писка

Формат А4

26.058.ПВ.020.004

Выпуск 2

Серия 3.820.2-44

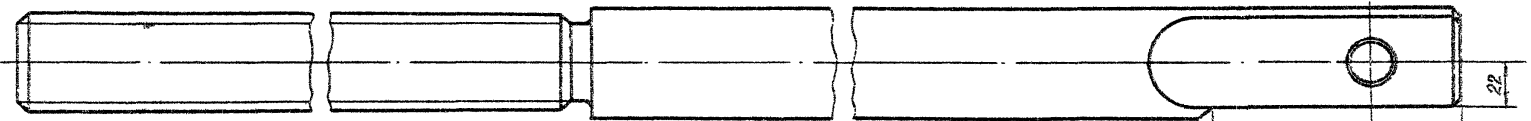


Б Tr. 50:16 (P8)-8e

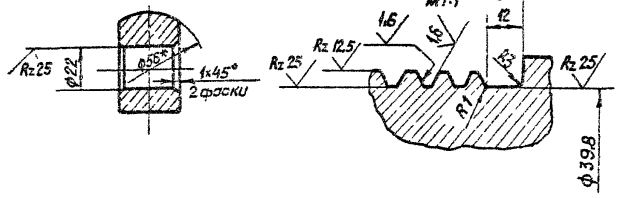
2 отв. центр. Б3 ГОСТ 4034-74*

$L_n = H_0 + 0,22 M$

$L_p = H_x + 0,22 M$



A-A



1. Конусообразность поверхн. Б не более 0,2 мм.
2. Нецилиндричность поверхн Б не более 0,02 мм.
3. Масса винта грузобого Q_в определяется по формуле $18,8 L_n - (6,34 p + 1) k e$
- 4* Размер для справок

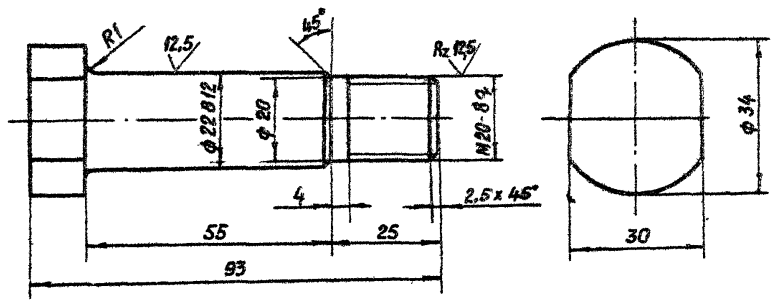
Изм. в деталях, в сборе, в чертежах, в спецификациях, в стандартах, в условиях поставки, в документах, в других документах

				5.820.2-44		26.058.ПВ.020.004	
Изм.	Лист	№ док.	Подп.	Дата	Винт грузобог	Лит.	Масса
Разраб.	Морданов	Колес	14.01.83				
Проф.	Александров	Колес	25.04.81				
Проф.	Тарас	Колес	20.08.81				
Проф.	Новиков	Колес	25.02.81				
Инж.	Мельник	Колес	29.07.81		Материал		
Инж.	Филипенко	Колес	01.08.81		55-3-ГОСТ 5235-74		
					Б3-ГОСТ 4034-74		
					Копировать: Писка	Формат: А5	

Серия 3.820.2-44 Выпуск 2

26.058.ПВ.020.005

Rz 25 / (M)



26.058.ПВ.020.005.

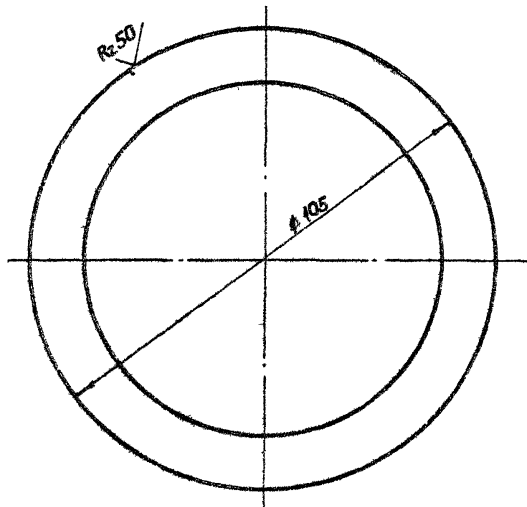
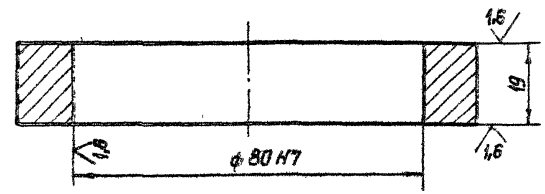
Изм.	Лист	№ докум.	Подп.	Дата
Резерв.	Морданов			
Проб.	Моканянов			
Т.компр.	Грош			
Н.компр.	Носов			
И.компр.	Мышкин			
Утв.	Филипенко			

Кольцо упорное
 Кольцо 40-Б-ГОСТ 2690-74
 В ст.50п-1-П-ГОСТ 555-78

Копировал: Пушко

Формат А4

26.058.ПВ.020.009



3.820.2-44
 26.058.ПВ.020.009

Изм.	Лист	№ докум.	Подп.	Дата
Резерв.	Морданов			
Проб.	Моканянов			
Т.компр.	Грош			
Н.компр.	Носов			
И.компр.	Мышкин			
Утв.	Филипенко			

Кольцо упорное

Отливка
 СЧД ГОСТ 1412-76*

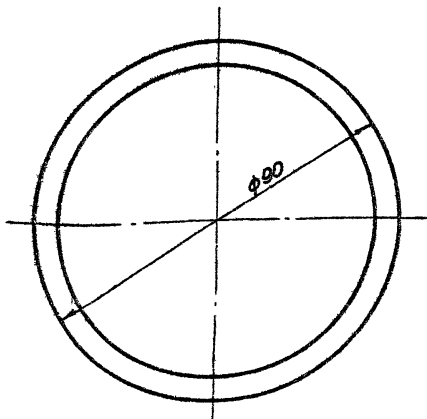
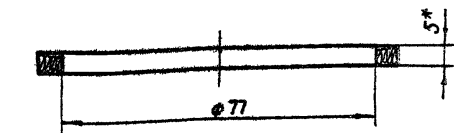
Копировал: Пушко

Формат А4

Изм. № подл. Подп. и дата Исполн. № Изм. и дата Подп. и дата

Изм. № подл. Подп. и дата Исполн. № Изм. и дата Подп. и дата

26.058 ПБ 020.008



- 1. Размеры, обеспеч. INSTR.
- 2* Размер для справок.

26.058 ПБ 020.008

Изм.	Лист	№ докум.	Подп.	Дата	Лит.	Масса	Масштаб
Разраб.		Марданов		12.01.88	А	0,001	1:1
Проб.		Искандеров		12.01.88			
Т.КОНТ.		Горш		12.01.88			
Пр. инж.		Носов		12.01.88			
Проект.		Митин		12.01.88			
Н.КОНТ.		Митин		12.01.88			
Утв.		Сидоренко		12.01.88			

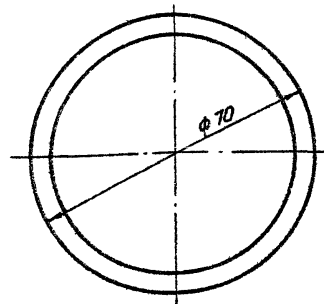
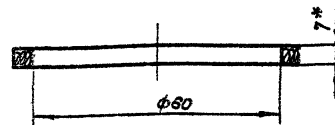
Кольцо

Воиллак ПДС ГОСТ 6308-71*

Копировал: [signature]

Формат А4

26.058 ПБ 020.007



- 1. Размеры, обеспеч. INSTR.
- 2* Размер для справок.

3.820.2-44
26.058 ПБ 020.007

Изм.	Лист	№ докум.	Подп.	Дата	Лит.	Масса	Масштаб
Разраб.		Марданов		12.01.88	А	0,001	1:1
Проб.		Искандеров		12.01.88			
Т.КОНТ.		Горш		12.01.88			
Пр. инж.		Носов		12.01.88			
Проект.		Митин		12.01.88			
Н.КОНТ.		Митин		12.01.88			
Утв.		Сидоренко		12.01.88			

Кольцо

Воиллак ПДС ГОСТ 6308-71*

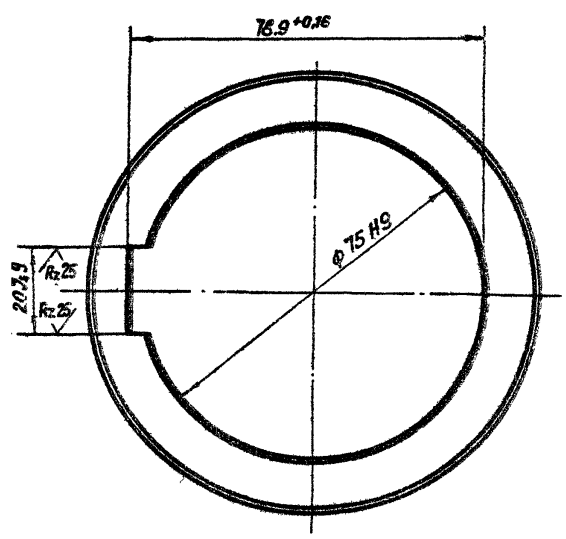
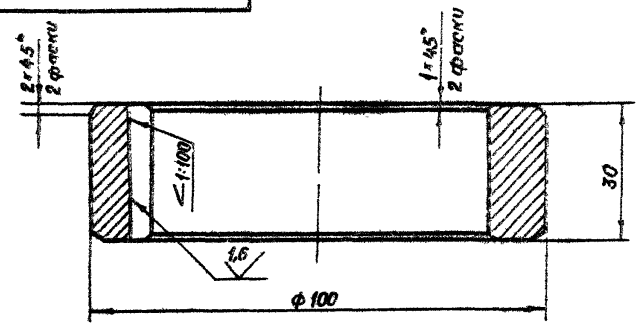
Копировал: [signature]

Формат А4

Серия 3.820.2-44 Выпуск 2

26.058 ПВ 021.001

Rz 50 (✓) (✓)



Предельные отклонения угла уклона $\pm \frac{\Delta T_{10}}{2}$

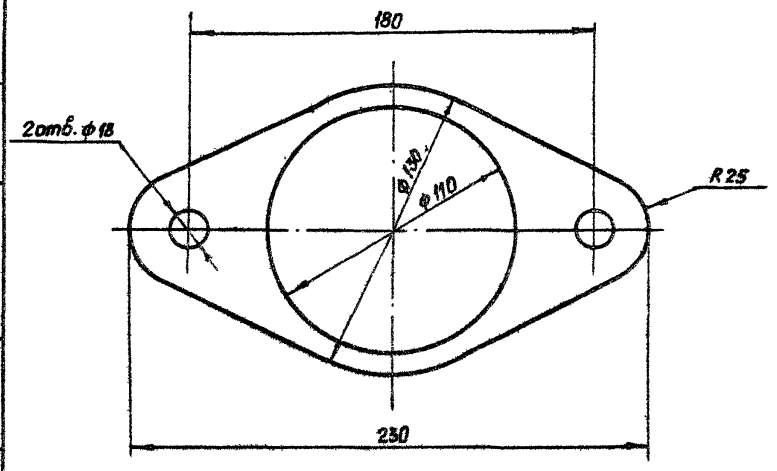
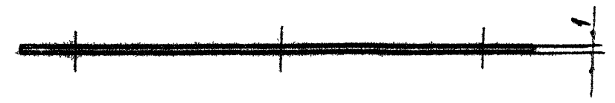
26.058 ПВ. 021.001

Изм.	Лист	№ докум.	Подп.	Дата	Лит.	Масса	Масштаб
Разраб.	Морданов				R	0,8	1:1
Проб.	Искандеров				Лист Листов 1		
Т. контр.	Грош						
Н. контр.	Насаев						
Утв.	Мышкин						
Утв.	Филоменко						

Ст. 5 ГОСТ 380-71*

Копировал: Пужко Формат А4

26.058 ПВ 020.009



Размеры, обеспеч. инстр.

3.820.2-44
26.058 ПВ 020.009

Изм.	Лист	№ докум.	Подп.	Дата	Лит.	Масса	Масштаб
Разраб.	Морданов				R	0,008	1:2
Проб.	Искандеров				Лист Листов 1		
Т. контр.	Грош						
Н. контр.	Насаев						
Утв.	Мышкин						
Утв.	Филоменко						

Картон прокладочный марки П
ГОСТ 9347-74*

Копировал: Пужко Формат А4