

**ТИПОВАЯ ДОКУМЕНТАЦИЯ НА СТРОИТЕЛЬНЫЕ  
СИСТЕМЫ И ИЗДЕЛИЯ ЗДАНИЙ И СООРУЖЕНИЙ**

**СЕРИЯ 3.820.2-44**

**ПОДЪЕМНИКИ ВИНТОВЫЕ  
ДЛЯ ЗАТВОРОВ ГИДРОТЕХНИЧЕСКИХ СООРУЖЕНИЙ  
ГРУЗОПОДЪЕМНОСТЬЮ ДО 20 тс.**

**МОДЕЛИ В-83**

ВЗАМЕН ТИПОВОГО ПРОЕКТА 820-165

**ВЫПУСК 3**

**ПОДЪЕМНИК ОДНОВИНТОВОЙ С РУЧНЫМ ПРИВОДОМ г.п. 2,5 тс.  
АРКИ 2,5 В**

# ТИПОВАЯ ДОКУМЕНТАЦИЯ НА СТРОИТЕЛЬНЫЕ СИСТЕМЫ И ИЗДЕЛИЯ ЗДАНИЙ И СООРУЖЕНИЙ

СЕРИЯ 3.820.2 -44

## ПОДЪЕМНИКИ ВИНТОВЫЕ ДЛЯ ЗАТВОРОВ ГИДРОТЕХНИЧЕСКИХ СООРУЖЕНИЙ ГРУЗОПОДЪЕМНОСТЬЮ ДО 20 тс. МОДЕЛИ В-83 ВЫПУСК 3

ПОДЪЕМНИК ОДНОВИНТОВОЙ С РУЧНЫМ ПРИВОДОМ г.п. 2.5 тс. МАРКИ 2.5 В

### СОСТАВ ПРОЕКТА:

|           |  |                 |        |
|-----------|--|-----------------|--------|
| Выпуск 0  | - Пояснительная записка и габаритные чертежи подъемников |                 |        |
| Выпуск 1  | - Подъемник <i>одновинтовой</i> с ручным приводом г.п.   | 0,5 тс. Марки   | 0,5 В  |
| Выпуск 2  | - Подъемник <i>одновинтовой</i> с ручным приводом г.п.   | 1,0 тс. Марки   | 1 В    |
| Выпуск 3  | - Подъемник <i>одновинтовой</i> с ручным приводом г.п.   | 2,5 тс. Марки   | 2,5 В  |
| Выпуск 4  | - Подъемник <i>двухвинтовой</i> с ручным приводом г.п.   | 2×2,5 тс. Марки | 5 ВД   |
| Выпуск 5  | - Подъемник <i>одновинтовой</i> с ручным приводом г.п.   | 5 тс. Марки     | 5 В    |
| Выпуск 6  | - Подъемник <i>двухвинтовой</i> с ручным приводом г.п.   | 2×5 тс. Марки   | 10 ВД  |
| Выпуск 7  | - Подъемник <i>одновинтовой</i> с ручным приводом г.п.   | 10 тс. Марки    | 10 В   |
| Выпуск 8  | - Подъемник <i>двухвинтовой</i> с ручным приводом г.п.   | 2×10 тс. Марки  | 20 ВД  |
| Выпуск 9  | - Подъемник <i>одновинтовой</i> с электроприводом г.п.   | 1,0 тс. Марки   | 1 ЭВ   |
| Выпуск 10 | - Подъемник <i>одновинтовой</i> с электроприводом г.п.   | 2,5 тс. Марки   | 2,5 ЭВ |
| Выпуск 11 | - Подъемник <i>двухвинтовой</i> с электроприводом г.п.   | 2×2,5 тс. Марки | 5 ЭВД  |
| Выпуск 12 | - Подъемник <i>одновинтовой</i> с электроприводом г.п.   | 5 тс. Марки     | 5 ЭВ   |
| Выпуск 13 | - Подъемник <i>двухвинтовой</i> с электроприводом г.п.   | 2×5 тс. Марки   | 10 ЭВД |
| Выпуск 14 | - Подъемник <i>одновинтовой</i> с электроприводом г.п.   | 10 тс. Марки    | 10 ЭВ  |
| Выпуск 15 | - Подъемник <i>двухвинтовой</i> с электроприводом г.п.   | 2×10 тс. Марки  | 20 ЭВД |
| Выпуск 16 | - Подъемник <i>одновинтовой</i> с электроприводом г.п.   | 20 тс. Марки    | 20 ЭВ  |
| Выпуск 17 | - Электропривод <i>винтовых</i> подъемников              |                 |        |

РАЗРАБОТАНА  
ИНСТИТУТОМ „СРЕДАЗГИПРОВОДХЛОПОК”

ГЛАВНЫЙ ИНЖЕНЕР ИНСТИТУТА  
Начальник ОМК  
ГЛАВНЫЙ ИНЖЕНЕР ПРОЕКТА



Эйнгорн Ф.Я.  
Филоненко Г.И.  
НАГАЕВ Р.И.

УТВЕРЖДЕНА Минводхозом СССР и  
Введена в действие институтом  
„СРЕДАЗГИПРОВОДХЛОПОК”  
Протокол №551 от 25 ноября 1983 г.  
Приказ №328 от 28 мая 1984 г.

ЦЕНТРАЛЬНЫЙ ИНСТИТУТ ТИПОВОГО ПРОЕКТИРОВАНИЯ ГОССТРОЙ СССР  
КАЗАХСКИЙ ФИЛИАЛ

Заказ № 1657 Тираж 400 экз. Цена 2-82 Инв № 3 8 20.2-44 Слово в печать 12/5-85г.  
Лист. 3

Выпуск 3

Серия 3.820.2-44

Листы и даты  
Взам. инвент.  
Изм. инвент.  
Листы и даты  
Изм. инвент.

| Наименование   | Обозначение             | Стр. |
|--|-------------------------|------|
| Подъемник одновинтовой с ручным приводом г.п. 2,5 т.с. Марки 2,5В  | 26.058. ПВ. 030. 000    | 4    |
| Подъемник одновинтовой с ручным приводом г.п. 2,5 т.с. Марки 2,5В  |                         |      |
| Сборочный чертеж   | 26.058. ПВ. 030. 000 СБ | 5    |
| Подъемник одновинтовой с ручным приводом г.п. 2,5 т.с. Марки 2,5В  |                         |      |
| Габаритный чертеж.   | 26.058. ПВ. 030. 000 ГЧ | 7    |
| Подъемник одновинтовой с ручным приводом г.п. 2,5 т.с. Марки 2,5В  |                         |      |
| Ведомость спецификаций   | 26.058. ПВ. 030. 000 ВС | 8    |
| Подъемник одновинтовой с ручным приводом г.п. 2,5 т.с. Марки 2,5В. |                         |      |
| Ведомость покупных изделий.  | 26.058. ПВ. 030. 000 ВЛ | 9    |
| Подъемник одновинтовой с ручным приводом г.п. 2,5 т.с. Марки 2,5В. |                         |      |
| Инструкция по монтажу и эксплуатации                               | 26.058. ПВ. 030.000. ИЭ | 11   |
| Узел грузовой части  | 26.058. ПВ. 031. 000    | 14   |
| Узел грузовой части. Сборочный чертеж                              | 26.058. ПВ. 031. 000 СБ | 15   |
| Узел грузовой гайки.   | 26.058. ПВ. 031. 100    | 16   |
| Узел грузовой гайки. Сборочный чертеж.                             | 26.058. ПВ. 031. 100 СБ | 16   |
| Указатель положения затвора УПР-25В                                | 26.058. ПВ. 032. 000    | 17   |
| Указатель положения затвора УПР-25В                                |                         |      |
| Сборочный чертеж.  | 26.058. ПВ. 032. 000 СБ | 18   |
| Указатель положения затвора УПР-50В                                | 26.058. ПВ. 033. 000    | 20   |
| Указатель положения затвора УПР-50В                                |                         |      |
| Сборочный чертеж   | 26.058. ПВ. 033. 000 СБ | 21   |
| Кожух винта 60   | 26.058. ПВ. 034. 000    | 23   |
| Кожух винта 60. Сборочный чертеж.                                  | 26.058. ПВ. 034. 000 СБ | 24   |
| Кожух  | 26.058. ПВ. 034. 100    | 25   |
| Кожух. Сборочный чертеж.   | 26.058. ПВ. 034. 100 СБ | 25   |
| Кожух составной  | 26.058. ПВ. 034. 200    | 26   |

| Наименование                         | Обозначение             | Стр. |
|--------------------------------------|-------------------------|------|
| Кожух составной. Сборочный чертеж    | 26.058. ПВ. 034. 200 СБ | 26   |
| Желоб составной                      | 26.058. ПВ. 034. 210    | 27   |
| Желоб составной. Сборочный чертеж.   | 26.058. ПВ. 034. 210 СБ | 27   |
| Рукоятка Р1                          | 26.058. ПВ. 035. 000    | 28   |
| Рукоятка Р1. Сборочный чертеж.       | 26.058. ПВ. 035. 000 СБ | 28   |
| Узел вал-шестерни.                   | 26.058. ПВ. 036. 000    | 29   |
| Узел вал-шестерни. Сборочный чертеж. | 26.058. ПВ. 036. 000 СБ | 30   |
| Винт грузовой                        | 26.058. ПВ. 030. 001    | 31   |
| Лист монтажный                       | 26.058. ПВ. 030. 002    | 32   |
| Болт                                 | 26.058. ПВ. 030. 003    | 33   |
| Пракладка                            | 26.058. ПВ. 030. 004    | 33   |
| Корпус                               | 26.058. ПВ. 031. 001    | 34   |
| Крышка корпуса                       | 26.058. ПВ. 031. 002    | 35   |
| Кольцо регулировочное                | 26.058. ПВ. 031. 003    | 35   |
| Пробка                               | 26.058. ПВ. 031. 004    | 36   |
| Пракладка                            | 26.058. ПВ. 031. 005    | 36   |
| Гайка грузовой                       | 26.058. ПВ. 031. 101    | 37   |
| Колесо зубчатое коническое           | 26.058. ПВ. 031. 102    | 37   |
| Шестерня приводная                   | 26.058. ПВ. 032. 001    | 38   |
| Кронштейн                            | 26.058. ПВ. 032. 002    | 39   |
| Циферблат на 2,5 м.                  | 26.058. ПВ. 032. 003    | 40   |
| Червяк                               | 26.058. ПВ. 032. 004    | 41   |
| Колесо червячное                     | 26.058. ПВ. 032. 005    | 41   |
| Корпус приводной шестерни            | 26.058. ПВ. 032. 006    | 42   |
| Корпус червячной пары                | 26.058. ПВ. 032. 007    | 43   |
| Корпус циферблата                    | 26.058. ПВ. 032. 008    | 44   |
| Валик                                | 26.058. ПВ. 032. 009    | 44   |

3.820.2-44  
26.058. ПВ. 030. 000 ДС

| Изм.     | Лист       | № докум. | Подп. | Дата     | Лист | Листов |
|----------|------------|----------|-------|----------|------|--------|
| Разработ | Изданов    |          |       | 14.04.83 | 1    | 2      |
| Проект   | Искандеров |          |       | 18.04.83 |      |        |
| Проверка | Насеев     |          |       | 25.04.83 |      |        |
| Н.контр. | Мышкин     |          |       | 26.04.83 |      |        |
| Умб      | Филипенко  |          |       | 27.04.83 |      |        |

Подъемник одновинтовой с ручным приводом г.п. 2,5 т.с. Марки 2,5В.  
Сохранение

Копировать  
Формат А3

Выпуск 3

Серия 3 ВР.2.44

Лист и дата

Взам. инв. № Шиф. № докум.

Лист и дата

Шиф. № лист

| Наименование          | Обозначение           | Стр. |
|-----------------------|-----------------------|------|
| Крышка                | 26. 058. ПВ. 032. 010 | 45   |
| Колпачок              | 26. 058. ПВ. 032. 011 | 45   |
| Колпачок              | 26. 058. ПВ. 032. 012 | 46   |
| Кольцо прижимное      | 26. 058. ПВ. 032. 013 | 46   |
| Кольцо запорное       | 26. 058. ПВ. 032. 014 | 47   |
| Кольцо регулировочное | 26. 058. ПВ. 032. 015 | 47   |
| Гайка круглая         | 26. 058. ПВ. 032. 016 | 48   |
| Стекло смотровое      | 26. 058. ПВ. 032. 017 | 48   |
| Крышка                | 26. 058. ПВ. 032. 018 | 49   |
| Стрелка               | 26. 058. ПВ. 032. 019 | 49   |
| Прокладка             | 26. 058. ПВ. 032. 020 | 50   |
| Прокладка             | 26. 058. ПВ. 032. 021 | 50   |
| Циферблат 5,0м        | 26. 058. ПВ. 033. 001 | 51   |
| Червяк                | 26. 058. ПВ. 033. 002 | 52   |
| Колесо червячное      | 26. 058. ПВ. 033. 003 | 52   |
| Фланец                | 26. 058. ПВ. 034. 001 | 53   |
| Дисфрагма             | 26. 058. ПВ. 034. 002 | 53   |
| Труба                 | 26. 058. ПВ. 034. 003 | 38   |
| Желоб                 | 26. 058. ПВ. 034. 101 | 23   |
| Втулка                | 26. 058. ПВ. 035. 001 | 54   |
| Полоса                | 26. 058. ПВ. 035. 002 | 54   |
| Ось                   | 26. 058. ПВ. 035. 003 | 55   |
| Труба                 | 26. 058. ПВ. 035. 004 | 55   |
| Кольцо                | 26. 058. ПВ. 035. 005 | 56   |
| Косынка               | 26. 058. ПВ. 035. 006 | 56   |
| Корпус подшипника     | 26. 058. ПВ. 036. 001 | 57   |
| Вал - шестерня        | 26. 058. ПВ. 036. 002 | 58   |
| Втулка                | 26. 058. ПВ. 036. 003 | 59   |
| Кольцо стопорное      | 26. 058. ПВ. 036. 004 | (59) |
|                       |                       |      |
|                       |                       |      |
|                       |                       |      |

Перечень  
Гостов примененных в проекте.

|      |           |      |           |
|------|-----------|------|-----------|
| ГОСТ | 103-76    | ГОСТ | 6402-70*  |
| ГОСТ | 380-71*   | ГОСТ | 6874-75   |
| ГОСТ | 481-80    | ГОСТ | 7798-70*  |
| ГОСТ | 535-79    | ГОСТ | 8338-75   |
| ГОСТ | 977-75*   | ГОСТ | 8734-75*  |
| ГОСТ | 1050-74   | ГОСТ | 8790-79   |
| ГОСТ | 1054-74** | ГОСТ | 9347-74   |
| ГОСТ | 1412-79   | ГОСТ | 9833-73*  |
| ГОСТ | 1476-75*  | ГОСТ | 11571-78  |
| ГОСТ | 1491-80   | ГОСТ | 11872-73* |
| ГОСТ | 1585-79   | ГОСТ | 14637-79  |
| ГОСТ | 2590-71   | ГОСТ | 16523-70* |
| ГОСТ | 3128-70   | ГОСТ | 17473-80  |
| ГОСТ | 3129-70   | ГОСТ | 17475-80  |
| ГОСТ | 4543-71*  | ГОСТ | 19853-74  |
| ГОСТ | 5915-70*  | ГОСТ | 19903-74  |
| ГОСТ | 6308-71   | ГОСТ | 22034-76  |

|             |         |      |      |            |                      |      |
|-------------|---------|------|------|------------|----------------------|------|
| Шиф. № лист | № докум | Лист | Дата | 3. ВР.2.44 | 26.058.ПВ.030.000.ДС | Лист |
|             |         |      |      |            |                      | 2    |

Копировал: Пижка

Формат А3

Выпуск 3

Серия Э.820.2-44

Лист и дата

Лист и дата

| Формат<br>Зона | Лист | Обозначение          | Наименование                          | Кол. | Примечание |
|----------------|------|----------------------|---------------------------------------|------|------------|
|                |      |                      | <u>Документация</u>                   |      |            |
| A3             |      | 26.058.ПВ.030.000 СБ | Оборочный чертеж                      |      |            |
| A3             |      | 26.058.ПВ.030.000 ГЧ | Габаритный чертеж                     |      |            |
| A3             |      | 26.058.ПВ.030.000 ВС | Ведомость спецификаций.               |      |            |
| A3             |      | 26.058.ПВ.030.000 ВП | Ведомость покупных изделий.           |      |            |
| A4             |      | 26.058.ПВ.030.000 НЭ | Инструкция по монтажу и эксплуатации. |      |            |
|                |      |                      | <u>Сборочные единицы</u>              |      |            |
| A4             | 1    | 26.058.ПВ.031.000    | Узел грузовой части                   | 1    |            |
| A4             | 2    | 26.058.ПВ.032.000    | Указатель положения затвора УПР-258   | 1    | См.п.105   |
| A4             | 3    | 26.058.ПВ.033.000    | Указатель положения затвора УПР-508   | 1    | См.п.105   |
| A4             | 4    | 26.058.ПВ.034.000    | Кожух винта 60                        | 1    |            |
| A4             | 5    | 26.058.ПВ.035.000    | Рукоятка Р1                           | 1    |            |
| A4             | 6    | 26.058.ПВ.036.000    | Узел вал-шестерни                     | 1    |            |
|                |      |                      | <u>Детали</u>                         |      |            |
| A3             | 7    | 26.058.ПВ.030.001    | Винт грузовой                         | 1    |            |
| A4             | 8    | 26.058.ПВ.030.002    | Лист монтажный                        | 1    |            |
| A4             | 9    | 26.058.ПВ.030.003    | Болт                                  | 1    |            |
| A4             | 10   | 26.058.ПВ.030.004    | Прокладка                             | 2    | Наиб.кол   |

26.058.ПВ.030.000

| Изм.      | Лист       | № докум.          | Подп.      | Дата     | Лист | Лист | Листов |
|-----------|------------|-------------------|------------|----------|------|------|--------|
| Разраб.   | Морданов   | 26.058.ПВ.030.000 | Морданов   | 18.08.82 | 1    | 1    | 2      |
| Проф.     | Челпанов   | 26.058.ПВ.030.000 | Челпанов   | 18.08.82 |      |      |        |
| Инженер   | Поспелов   | 26.058.ПВ.030.000 | Поспелов   | 29.08.82 |      |      |        |
| Начальник | Мышенин    | 26.058.ПВ.030.000 | Мышенин    | 29.08.82 |      |      |        |
| Упр.      | Филиппенко | 26.058.ПВ.030.000 | Филиппенко | 27.08.82 |      |      |        |

Копировал Лужко формат А4

14

Лист и дата

Лист и дата

| Формат<br>Зона | Лист | Обозначение | Наименование                                 | Кол. | Примечание |
|----------------|------|-------------|--|------|------------|
|                |      |             | <u>Стандартные изделия</u>                   |      |            |
|                | 11   |             | Болты ГОСТ 7798-70* ;<br>М8 х 20.66.0125     | 2    |            |
|                | 12   |             | М10 х 20.66.0125                             | 4    |            |
|                | 13   |             | М12 х 35.66.0125                             | 4    |            |
|                | 14   |             | Шпилька М8-8d х 25.<br>66.0125 гост 22034-75 | 4    |            |
|                | 15   |             | Гайки гост 5915-70* ;<br>М8.6.0125           | 4    |            |
|                | 16   |             | М20.6.0125                                   | 1    |            |
|                | 17   |             | Шайбы гост 8402-70* ;<br>8.65Г.0125          | 4    |            |
|                | 18   |             | 10.65Г.0125                                  | 4    |            |
|                | 19   |             | 12.65Г.0125                                  | 4    |            |
|                | 20   |             | Шайбы гост 11371-78<br>8.01.019              | 2    |            |
|                | 21   |             | 20.01.019                                    | 1    |            |

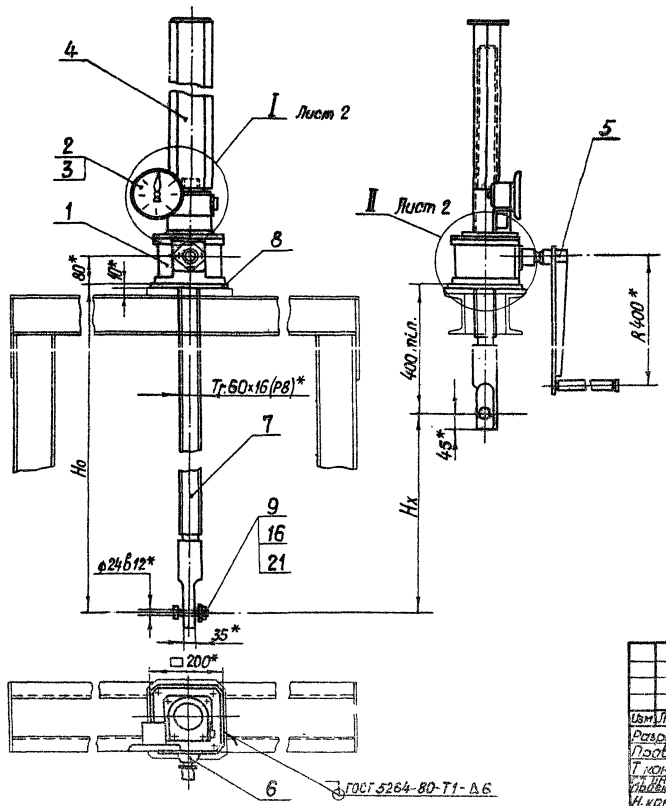
26.058.ПВ.030.000

Копировал Лужко формат А4

Таблица 1

Техническая характеристика подъемника

| Резьба<br>грузового<br>винта | Усилие в тс. наиб. |                 |                 | Но в м<br>наиб. | Усилие на<br>рукоятке<br>при Твхвс | Время<br>подъема<br>затвора<br>натн. в мин |
|------------------------------|--------------------|-----------------|-----------------|-----------------|------------------------------------|--|
|                              | треуго<br>Т        | посадочное<br>П | квадратное<br>Д |                 |                                    |  |
| Тр.60м(в)                    | 2,5                | 2,5             | 3               | 3,65            | 16                                 | 7,5  |



Технические требования

1. Указатель положения затвора выбирается в зависимости от  $Hx$ ; при  $Hx \leq 2,5$  м установить тип 25 по п. 2, при  $2,5 < Hx \leq 5$  м установить тип 5 по п. 5
2. Регулировку зацепления обеспечить установкой необходимого количества деталей по п. 10. Степень точности передачи 8СТ СЭВ 185-75.
3. На виде слева винт грузовой по п. 7 показан в крайнем верхнем положении.
4. На чертеже приведен один из способов крепления подъемника.
5. \* Размеры для справок.
6. Остальные технические требования по общим ТУ на изготовление подъемников.

|           |             |          |      |            |                        |                      |         |
|-----------|-------------|----------|------|------------|------------------------|----------------------|---------|
|           |             |          |      | 3.820.2-44 |                        | 26.058.ПВ.030.000.СБ |         |
| Изм       | Лист        | № докум  | Подп | Дата       | Подъемник одновинтовой |                      |         |
| Разраб.   | Морданов    | 14.04.83 |      |            | с ручным приводом      |                      |         |
| Проаб.    | И. Кандаров | 18.04.83 |      |            | г.п 25 тс. марки 2.58. |                      |         |
| Уч.монтаж | Грош        | 22.04.83 |      |            | Сборочный чертеж.      |                      |         |
| Уч.проб.  | Населев     | 25.04.83 |      |            | Лист                   | Масса                | Масштаб |
| Н.контр.  | М.И.Кликин  | 29.04.83 |      |            | А                      | Октябрь 83           | 1:10    |
| Уч.пр.    | Сидоненко   | 07.05.83 |      |            | Лист 1                 | Листов 2             |         |

Копировал: Пузико

формат А3

26.058.ПВ.030.000.СБ

выпуск 3

Серия 3.820.2-44

Изм. №, дата, Подп. и дата, Взам. инв. №, Инв. № докум., Подп. и дата

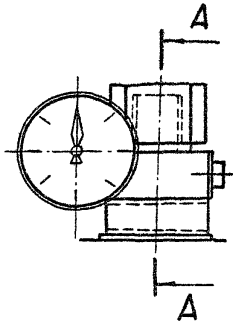
26.058.ПВ.030.000 СБ

Выпуск 3

Серия 3.820.2-44

Имя, №, дата, Проект и дата, Имя, №, дата, Подп. и дата

I лист 1  
М 1:5



A-A  
М 1:2

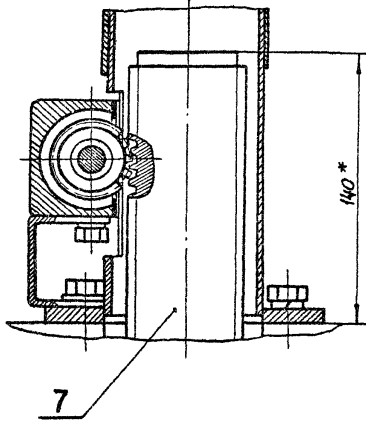
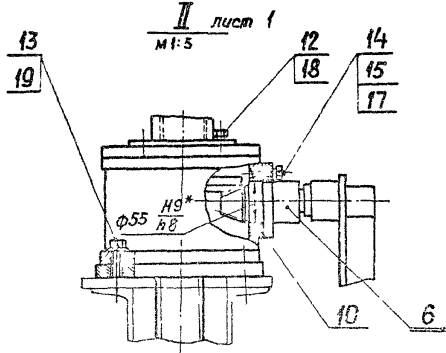


Таблица 2

Теоретическая масса подъемников

| Нк, м   | Нк, м |     |     |     |     |
|---|-------|-----|-----|-----|-----|
|   | 1,5   | 2,0 | 2,5 | 3,0 | 3,6 |
| Масса (шт, без учета указателя положения затвора, кг) |       |     |     |     |     |
| 1,0   | 69    | 85  | 99  | 114 | 133 |
| 1,5   | —     | 79  | 93  | 108 | 125 |
| 2,0   | —     | —   | 87  | 102 | 120 |
| 2,5   | —     | —   | —   | 96  | 114 |
| 3,2   | —     | —   | —   | —   | 106 |

II лист 1  
М 1:5



|         |            |               |          |                      |   |        |          |         |
|---------|------------|---------------|----------|----------------------|---|--------|----------|---------|
|         |            |               |          | 26.058.ПВ.030.000 СБ |   |        |          |         |
|         |            |               |          | 3 820 2-44           |   |        |          |         |
| Изм.    | Лист       | № докум.      | Подп.    | Дата                 | Подъемник одновинтовой с ручным приводом г.п 2,5 т.с Марки 2,5 В Сборочный чертеж | Лит.   | Масса    | Масштаб |
|         |            |               |          |                      |   | A      |          |         |
|         |            |               |          |                      |   | Лист 2 | Листов 2 |         |
|         |            |               |          |                      |   |        |          |         |
| Исполн. | Провер.    | Начальн. отд. | Инженер  | Инженер              |   |        |          |         |
| Упр.    | Филиппенко | (И)           | Степанов |                      |   |        |          |         |



г. 000 030 000 ГЧ 26 058 ПВ 030 000 ГЧ

Таблица 1

Техническая характеристика подъемника

| Резьба<br>врубова-<br>го<br>винта | Усилие в тс. наиб. |              | H <sub>0</sub> в м<br>наиб. | Усилие<br>на руко-<br>ятке при<br>Т 6 кс. | Время<br>подъема<br>затвора<br>на 1 м в мин |
|-----------------------------------|--------------------|--------------|-----------------------------|---|---|
|                                   | Тяговое Т          | Посадочное П |                             |   |   |
| Гр. 60х16(16)                     | 2,5                | 2,5          | 3,65                        | 16  | 7,5   |

Таблица 2

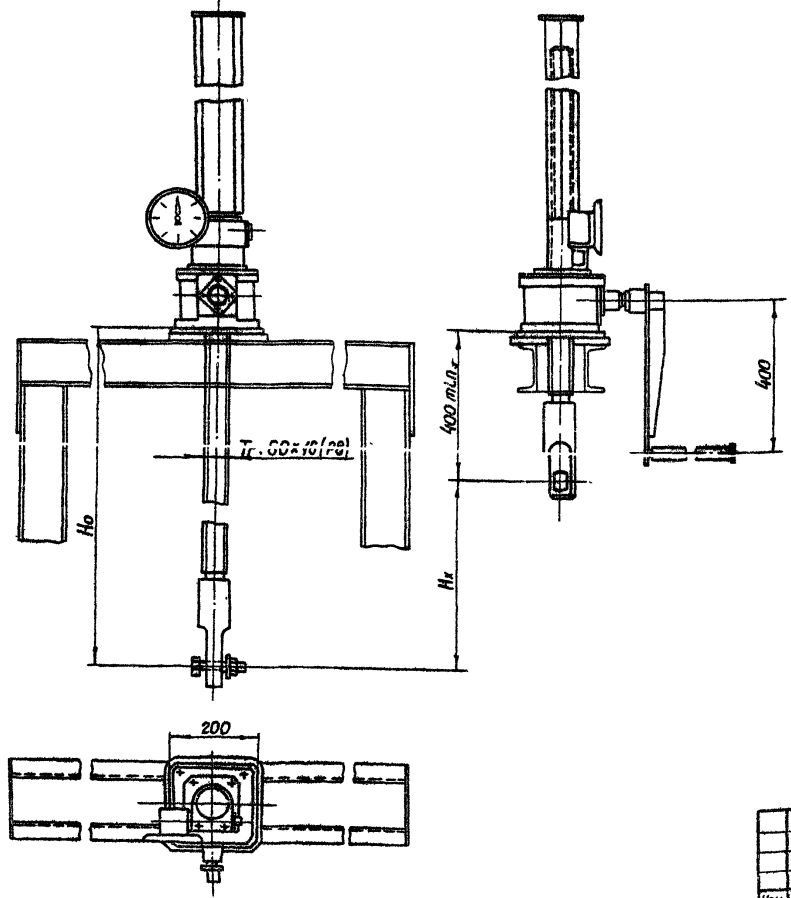
Данные на заказ по затвору.

| Усилие посадочное потребное в тс.                                       | П <sub>з</sub> |
|---|----------------|
| Расстояние от подошвы подъемника до оси проушины опущенного затвора в м | H <sub>0</sub> |
| Полный ход затвора в м.   | H <sub>х</sub> |
| Указатель положения затвора   | — УПР...       |
| Теоретическая масса подъемника в кг.                                    | Q              |

Таблица 3

Теоретическая масса подъемников.

| H <sub>х</sub> , м                                   | H <sub>0</sub> , м |     |     |     |     |
|--|--------------------|-----|-----|-----|-----|
|  | 1,5                | 2,0 | 2,5 | 3,0 | 3,6 |
| Масса 1шт. без учета указателя положения затвора, кг |                    |     |     |     |     |
| 1,0  | 69                 | 85  | 99  | 114 | 133 |
| 1,5  | —                  | 79  | 93  | 108 | 126 |
| 2,0  | —                  | —   | 87  | 102 | 120 |
| 2,5  | —                  | —   | —   | 96  | 114 |
| 3,2  | —                  | —   | —   | —   | 106 |



Указатель положения затвора выбирается в зависимости от H<sub>х</sub> при H<sub>х</sub> ≤ 2,5 м установить УПР-258, при 2,5 < H<sub>х</sub> ≤ 5 м установить - УПР-508.

З. 820.2-44  
26.058.ПВ.030.000 ГЧ

|         |            |          |        |          |  |      |           |         |
|---------|------------|----------|--------|----------|--|------|-----------|---------|
| Изм     | Лист       | № докум  | Подп   | Дата     | Подъемник одновинтовой с ручным приводом<br>г.п. 2,5 тс. Марки 2,5В.<br>Габаритный чертеж. | Лит  | Масса     | Масштаб |
| Разраб  | Марфанов   | Степанов | Иванов | 18.04.83 |  | А    | См.табл.3 | 1:10    |
| Проб    | Цекандероб | Лазар    | Иванов | 18.04.83 |  | Лист | Листов 1  |         |
| Т.контр | Грош       | Иванов   | Иванов | 18.04.83 |  |      |           |         |
| Н.контр | Никитин    | Иванов   | Иванов | 18.04.83 |  |      |           |         |
| Утв.    | Сидоренко  | Иванов   | Иванов | 18.04.83 |  |      |           |         |

Шифр проекта: 26.058.ПВ.030.000 ГЧ. Вид: 3.820.2-44. Вид: 3.820.2-44. Вид: 3.820.2-44. Вид: 3.820.2-44.

Серия 3.820.2-44 Выпуск 3

Выпуск 3

Серия 3.820.2-44

| № детали | Обозначение       | Наименование                             | Куда входит       |      | Общее кол. | Примечание |
|----------|-------------------|--|-------------------|------|------------|------------|
|          |                   |  | Обозначение       | Кол. |            |            |
| 1        | 26.058.ПВ.030.000 | Подъемник одновинтовой с ручным приводом |                   |      |            |            |
| 2        |                   | г.п. 2,5 т.с. Марки 2,5 В.               |                   |      |            |            |
| 3        | 26.058.ПВ.031.000 | Узел гравовой части                      |                   |      |            |            |
| 4        | 26.058.ПВ.032.000 | Указатель положения затвора УПР-258      | 26.058.ПВ.030.000 |      | 1          |            |
| 5        | 26.058.ПВ.033.000 | Указатель положения затвора УПР-508      | 26.058.ПВ.030.000 |      | 1          | См. п.1 СБ |
| 6        | 26.058.ПВ.034.000 | Кожух бинта 60                           |                   |      | 1          | См п1 СБ   |
| 7        | 26.058.ПВ.035.000 | Рукоятка Р-1                             | 26.058.ПВ.030.000 |      | 1          |            |
| 8        | 26.058.ПВ.036.000 | Узел вал-шестерни                        | 26.058.ПВ.030.000 |      | 1          |            |
| 9        | 26.058.ПВ.031.100 | Узел гравовой вайки.                     | 26.058.ПВ.030.000 |      | 1          |            |
| 10       | 26.058.ПВ.034.100 | Кожух                                    | 26.058.ПВ.031.000 |      | 1          |            |
| 11       | 26.058.ПВ.034.200 | Кожух составной                          | 26.058.ПВ.034.000 |      | 1          |            |
| 12       | 26.058.ПВ.034.210 | Щелоб составной                          | 26.058.ПВ.034.000 |      | 1          |            |
| 13       |                   |  | 26.058.ПВ.034.200 |      | 2          |            |
| 14       |                   |  |                   |      |            |            |
| 15       |                   |  |                   |      |            |            |
| 16       |                   |  |                   |      |            |            |
| 17       |                   |  |                   |      |            |            |
| 18       |                   |  |                   |      |            |            |
| 19       |                   |  |                   |      |            |            |
| 20       |                   |  |                   |      |            |            |
| 21       |                   |  |                   |      |            |            |
| 22       |                   |  |                   |      |            |            |
| 23       |                   |  |                   |      |            |            |
| 24       |                   |  |                   |      |            |            |
| 25       |                   |  |                   |      |            |            |
| 26       |                   |  |                   |      |            |            |

Уч. № инв. Подп. и дата  
 Взам инв № Уч. № докум. Подп. и дата

3.820.2-44  
 26.058.ПВ.030.000 ВС

|          |      |            |      |          |   |     |      |        |
|----------|------|------------|------|----------|---|-----|------|--------|
| Узм      | Лист | № докум    | Подп | Дата     | Подъемник одновинтовой<br>с ручным приводом<br>г.п 2,5 т.с. Марки 25В<br>Ведомость спецификаций | Лит | Лист | Листов |
| Разраб   |      | Марданов   |      | 14.04.89 |   | А1  |      | 1      |
| Пров     |      | Искандеров |      | 30.12.89 |   |     |      |        |
| Н. контр |      | Машуккин   |      | 26.01.93 |   |     |      |        |
| Утв      |      | Филоменко  |      | 27.01.93 |   |     |      |        |

Копировал Пужко  
 формат 43

Выпуск 3

Серия 3.820.2-44

| № строки | Наименование            | Код ОКП | Обозначение документа на поставку | Поставщик | Куда входит обозначение | Количество  |              |              |       | Примечание |
|----------|-------------------------|---------|-----------------------------------|-----------|-------------------------|-------------|--------------|--------------|-------|------------|
|          |                         |         |                                   |           |                         | на из-делие | в комп-лекты | на ре-гулир. | Всего |            |
| 1        |                         |         |                                   |           |                         |             |              |              |       |            |
| 2        | <u>Подшипники</u>       |         |                                   |           |                         |             |              |              |       |            |
| 3        | Подшипник 8116          |         | ГОСТ 6874-75                      |           | 26.058.118.031.000      | 2           |              |              | 2     |            |
| 4        | Подшипник 101           |         | ГОСТ 8338-75                      |           | 26.058.118.032.000      | 4           |              |              | 4     |            |
| 5        |                         |         |                                   |           |                         |             |              |              |       |            |
| 6        |                         |         |                                   |           |                         |             |              |              |       |            |
| 7        |                         |         |                                   |           |                         |             |              |              |       |            |
| 8        |                         |         |                                   |           |                         |             |              |              |       |            |
| 9        | Болт М8х12.66.0125      |         | ГОСТ 7798-70*                     |           | 26.058.118.032.000      | 2           |              |              | 2     |            |
| 10       | М8х20.66.0125           |         |                                   |           | 26.058.118.030.000      | 2           |              |              | 2     |            |
| 11       | М10х20.66.0125          |         |                                   |           | 26.058.118.030.000      | 4           |              |              | 4     |            |
| 12       | М12х35.66.0125          |         |                                   |           | 26.058.118.030.000      | 4           |              |              | 4     |            |
| 13       | М12х50.66.0125          |         |                                   |           | 26.058.118.031.000      | 4           |              |              | 4     |            |
| 14       | Биты М6х10.66.0125      |         | ГОСТ 1476-75*                     |           | 26.058.118.035.000      | 2           |              |              | 2     |            |
| 15       | М3х10.66.0125           |         | ГОСТ 1491-80                      |           | 26.058.118.035.000      | 2           |              |              | 2     |            |
| 16       | Биты В1М5-89х10.66.0125 |         | ГОСТ 17473-80                     |           | 26.058.118.032.000      | 8           |              |              | 8     |            |
| 17       | В1.М4-89х16.66.0125     |         | ГОСТ 17475-80                     |           | 26.058.118.032.000      | 8           |              |              | 8     |            |
| 18       | В1.М5-89х14.66.0125     |         | ГОСТ 17475-80                     |           | 26.058.118.032.000      | 7           |              |              | 7     |            |
| 19       |                         |         |                                   |           |                         |             |              |              |       |            |
| 20       | Гайка М8.6.0125         |         | ГОСТ 5915-70*                     |           | 26.058.118.030.000      | 4           |              |              | 4     |            |
| 21       | М12.6.0125              |         |                                   |           | 26.058.118.031.000      | 4           |              |              | 4     |            |
| 22       | М20.6.0125              |         |                                   |           | 26.058.118.030.000      | 1           |              |              | 1     |            |
| 23       | Шайба 5.65Г.0125        |         | ГОСТ 6402-70*                     |           | 26.058.118.032.000      | 8           |              |              | 8     |            |
| 24       | 8.65Г.0125              |         |                                   |           | 26.058.118.030.000      | 4           |              |              | 4     |            |
| 25       | 10.65Г.0125             |         |                                   |           | 26.058.118.030.000      | 4           |              |              | 4     |            |

Лист и дата

Лист и дата

Лист и дата

Лист и дата

Лист и дата

|                       |            |         |      |          |
|-----------------------|------------|---------|------|----------|
| 3.820.2-44            |            |         |      |          |
| 26.058.118.030.000 ВП |            |         |      |          |
| Изм                   | Лист       | № докум | Подп | Дата     |
| Разраб                | Морданов   |         |      | 16.04.83 |
| Проб                  | Искандеров |         |      | 18.04.83 |
| Д.изм                 | Насредов   |         |      | 25.04.83 |
| Г.контр               | Мышкин     |         |      | 29.04.83 |
| Утв                   | Филопенко  |         |      | 27.04.83 |

Подъемник одноципочный с ручным приводом г.п. 2,5 т с. марки 25В

Ведомость покупных изделий.

|      |      |        |
|------|------|--------|
| Лист | Лист | Листов |
| А1   | 1    | 2      |

Копировал: Пуржа

Формат А3



Серия 3.820.2-44 Выпуск 3

### 1. Подготовка подъемника к монтажу.

- 1.1. Транспортирование подъемника до места монтажа производить в заводской таре. В случае отсутствия тары принять меры к сохранной доставке его на сооружение.
- 1.2. Распаковать и проверить комплектность подъемника.
- 1.3. Произвести консервацию подъемника. Консервационную смазку смыть керосином или соляровым маслом с помощью ватной щетки, затем все составные части подъемника протереть чистой сухой ветошью.
- 1.4. Внешним осмотром проверить отсутствие трещин, надломов, погнутоостей, забоин на резьбе грузового винта и грузовой гайки. При наличии забоин резьбу поправить личным или бархатным напильником, либо шабером
- 1.5. На резьбу грузового винта, на все обработанные и трущиеся детали нанести тонкий слой солидола.
- 1.6. Перед монтажом подъемника с помощью абтракрана убедиться в том, что затвор в пазах закладных частей перемещается как вверх, так и вниз плавно, без рыбок, перекосов и заеданий. Устранить причины, препятствующие плавному ходу затвора и опустить затвор на порог.
- 1.7. В случае раздельной поставки составных частей подъемника произвести его частичную сборку. Узел грузовой части собрать с примыкающими к нему составными узлами; отдельно отставить грузовой винт и кожух грузового винта.

26.058.ПВ.030.000.ИЭ

|         |          |          |          |            |   |      |      |        |
|---------|----------|----------|----------|------------|---|------|------|--------|
| Изм     | Лист     | № докум  | Подп.    | Дата       | Подъемник однорычтовой с ручным приводом Г.П 2.5 т с Марки 2.5В. Инструкция по монтажу и эксплуатации | Лист | Лист | Листов |
| Азаров  | Марданов | Исх. № 1 | Исх. № 1 | 1970.05.25 |   | А    | 1    | 5      |
| Проб.   | Исх. № 2 | Исх. № 2 | Исх. № 2 | 1970.05.25 |   |      |      |        |
| И.Кожух | Исх. № 3 | Исх. № 3 | Исх. № 3 | 1970.05.25 |   |      |      |        |
| Утб     | Исх. № 4 | Исх. № 4 | Исх. № 4 | 1970.05.25 |   |      |      |        |

Копировал: Пурско формат А4

Серия 3.820.2-44 Выпуск 3

### 2. Монтаж.

- 2.1. Монтаж подъемника на сооружении производить в строгом соответствии с монтажным чертежом мехоборудования.
- 2.2. Произвести болтовое соединение грузового винта с проушиной затвора. Такелажные работы грузового винта осуществлять с помощью рым-болта, ввернутого в торец грузового винта.
- 2.3. На грузовой винт навинтить узел грузовой части в сборе с составными частями. Предварительное навинчивание произвести вращением всего узла, а затем проворачиванием вал-шестерни.
- 2.4. Выставить грузовой винт стрела вертикально по отвесу перемещением грузовой части.
- 2.5. Произвести подъем затвора от ручного привода. При подъеме проверить отсутствие заеданий и посторонних шумов в зацеплении зубчатых пар.
- 2.6. При верхнем положении затвора монтажный лист подъемника привернуть по периметру сопряжения с листом рамы или колонки.
- 2.7. Произвести опускание затвора. При подъеме и опускании затвора убедиться в том, что усилие на рукоятке привода находится в пределах величины, указанной в характеристике подъемника.
- 2.8. При опущенном положении затвора снять крышку узла грузовой части и при вывернутой сливной пробке промыть керосином или соляровым маслом внутренние полости.
- 2.9. В грузую часть и масленки набить свежий ЦИАТИМ-201, обильно смазать коническую пару и подшипники.
- 2.10. После замены смазки произвести подъем затвора на полную величину его хода и опустить затвор на порог.

26.058.ПВ.030.000.ИЭ

Серия 3.820.2-44 Выпуск 3

|     |      |         |       |      |            |      |
|-----|------|---------|-------|------|------------|------|
| Изм | Лист | № докум | Подп. | Дата | 3.820.2-44 | Лист |
|     |      |         |       |      |            | 2    |

Копировал: Пурско формат А4

2.11 Установить кожух и смонтировать указатель положения затвора. Убедиться в надежном зацеплении звездочки указателя с винтом. При положении затвора на парое показание указателя нулевое.

2.12. При работе подъемником проверить соответствие показаний указателя с истинным положением затвора.

2.13. Привести сдачу в эксплуатацию смонтированного подъемника.

### 3. Эксплуатация подъемника.

Исправная работа подъемника может быть гарантирована только при постоянном и правильном уходе за ним; необходимо выполнять следующие основные требования:

3.1. Перед работой подъемником произвести внешний осмотр его на предмет отсутствия поломок и повреждений, обратив особое внимание на состояние грузового винта. Производить маневрирование затвора с согнутым винтом запрещается, т.к. это может привести к перегрузкам и поломкам других деталей подъемника

3.2 Проверить наличие крепежных изделий и затяжку всех болтовых соединений. В случае ослабления болтовые соединения подтянуть.

3.3 Проверить наличие смазки на трущихся поверхностях и на грузовом винте. Если грузовой винт загрязнен, необходимо его промыть керосином или соляровым маслом и нанести на резьбовую часть танкий слой обезжелезного солидола. Работа с загрязненным винтом резко сокращает срок службы грузовой гайки

3.4. Не реже двух раз в году производить замену смазки в грузовой части, в подшипниках и на резьбовых поверхностях

26.058.ПВ.030.000 ИЭ

Лист 3

грузовых винтов. Сорта масел, применяемых в подъемнике указаны в ТУ. При замене смазки производить тщательную промывку керосином или соляровым маслом.

3.5. Периодически производить окраску подъемника в цвета, указанные в ТУ на изготовление. Перед окраской места открытые ржавчиной, скопления толстого слоя старой краски и места потрескавшейся старой краски удалить металлической щеткой и протереть смоченной в бензине влажной ветошью.

3.6 По окончании вегетационного периода произвести разборку грузовой части подъемника. Все детали промыть в керосине или в соляровом масле, протереть ветошью, тщательно осмотреть, набить смазку ЦИАТИМ-201 и произвести сборку.

3.7. После каждой разборки грузовой части необходимо производить подъем затвора на полную величину его хода и опустить затвор на парое.

### 4. Правила по технике безопасности.

4.1 К обслуживанию подъемника допущены лица, прошедшие инструктаж по соблюдению правил безопасности и изучившие инструкцию по эксплуатации подъемного механизма. Знания их проверяются ежегодно

4.2. Лица, допущенные к эксплуатации подъемника, должны быть оснащены всем необходимым исправным инструментом. Пользоваться неисправным инструментом запрещается.

4.3. На сооружении должно быть необходимое количество оградительных решеток и перил. Решетки и перила должны быть в исправном состоянии.

4.4. Сооружение, на котором установлен подъемный механизм, должно быть оборудовано средствами тушения пожара (песок, лопата и пр.).

26.058.ПВ.030.000. ИЭ

Лист 4

Выпуск 3

Серия З.В.20.2-44

1.5. На служебном мостике и вблизи подъемника нельзя оставлять грязную промасленную ветошь и какие-либо посторонние предметы. Лежако воспламеняющиеся жидкости для промывки вентилей и узлов подъемника подносить в маломемкой таре.

1.6. Перед маневрированием затвором убедиться в отсутствии людей или скота, могущих подвергнуться защемлению.

1.7. Запрещается производить маневрирование затвором неисправным подъемником.

1.8. Все монтажные и такелажные работы производить в рукавицах.

1.9. Для работы в ночное время обслуживающий персонал должен быть обеспечен переносными средствами освещения.

1.10. В случае производства работ в нижнем бьефе при закрытых затворах - на приводной вал вывесить плакат: "Производится ремонт - работать подъемником нельзя".

|                      |              |            |             |              |
|----------------------|--------------|------------|-------------|--------------|
| Шифр подл.           | Подп. и дата | Веск. шифр | Шифр докум. | Подп. и дата |
|                      |              |            |             |              |
| Изм                  | Лист         | № докум    | Подп        | Дата         |
|                      |              |            |             |              |
| 26.058.ПВ.030.000.ИЗ |              |            |             | Лист         |
|                      |              |            |             | 5            |

Копировал Пужко Формат А4

Выпуск 3

Серия

|             |              |            |             |              |
|-------------|--------------|------------|-------------|--------------|
| Шифр подл.  | Подп. и дата | Веск. шифр | Шифр докум. | Подп. и дата |
|             |              |            |             |              |
| Изм         | Лист         | № докум    | Подп        | Дата         |
|             |              |            |             |              |
| З.В.20.2-44 |              |            |             | Лист         |
|             |              |            |             |              |

Копировал Пужко Формат А4

Серия 3.820.2-44

Выпуск

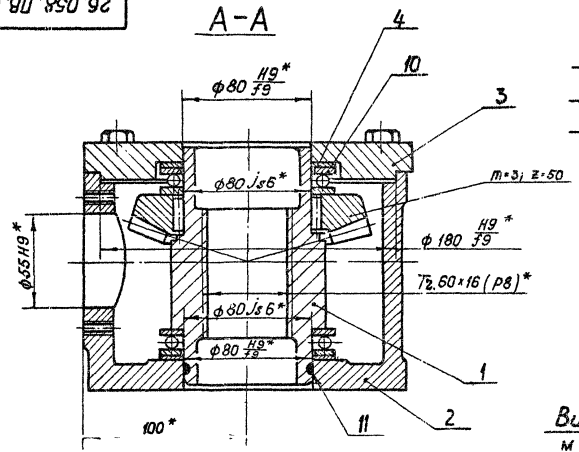
| Формат                     | Зона    | Лист     | Обозначение          | Наименование                         | Кол. | Примечание |
|----------------------------|---------|----------|----------------------|--------------------------------------|------|------------|
|                            |         |          |                      | <u>Документация</u>                  |      |            |
| A3                         |         |          | 26.058.ПВ.031.000.СВ | Сборочный чертёж                     |      |            |
|                            |         |          |                      | <u>Сборочные единицы</u>             |      |            |
| A4                         | 1       |          | 26.058.ПВ.031.100    | Узел грузовой гайки                  | 1    |            |
|                            |         |          |                      | <u>Детали.</u>                       |      |            |
| A3                         | 2       |          | 26.058.ПВ.031.001    | Корпус                               | 1    |            |
| A4                         | 3       |          | 26.058.ПВ.031.002    | Крышка корпуса                       | 1    |            |
| A4                         | 4       |          | 26.058.ПВ.031.003    | Кольцо регулировочное                | 8    | Наиб. кол. |
| A4                         | 5       |          | 26.058.ПВ.031.004    | Пробка                               | 1    |            |
| A4                         | 6       |          | 26.058.ПВ.031.005    | Прокладка                            | 1    |            |
|                            |         |          |                      | <u>Стандартные изделия</u>           |      |            |
|                            |         | 7        |                      | Болт М12х50.66 0125<br>ГОСТ 7798-70* | 4    |            |
|                            |         | 8        |                      | Гайка М12.6.0125<br>ГОСТ 5945-70*    | 4    |            |
|                            |         | 9        |                      | Шайба 12.65Г 0125<br>ГОСТ 6402-70*   | 4    |            |
|                            |         | 10       |                      | Подшипник 6116<br>ГОСТ 6874-75       | 2    |            |
| 26.058.ПВ.031.000          |         |          |                      |                                      |      |            |
| Изм.                       | Лист    | № док-м. | Подп.                | Дата                                 |      |            |
| Разработ                   | Сорокин | 1/04/83  |                      |                                      | Лист | Листов     |
| Провер                     | Иванов  | 1/04/83  |                      |                                      | 1    | 2          |
| Начальник                  | Иванов  | 1/04/83  |                      |                                      |      |            |
| Инженер                    | Иванов  | 1/04/83  |                      |                                      |      |            |
| Уточ                       | Иванов  | 1/04/83  |                      |                                      |      |            |
| Узел грузовой              |         |          |                      |                                      |      |            |
| Копирован Лист 1 формат А4 |         |          |                      |                                      |      |            |

| Формат                          | Зона | Лист     | Обозначение | Наименование                           | Кол. | Примечание |
|---------------------------------|------|----------|-------------|--|------|------------|
|                                 |      | 11       |             | Кольцо 072-080-46-2-4<br>ГОСТ 9833-73* | 1    |            |
| 3.820.2-44<br>26.058.ПВ.031.000 |      |          |             |  |      |            |
| Изм.                            | Лист | № док-м. | Подп.       | Дата                                   |      |            |
| Копирован Лист 1 формат А4      |      |          |             |  |      |            |

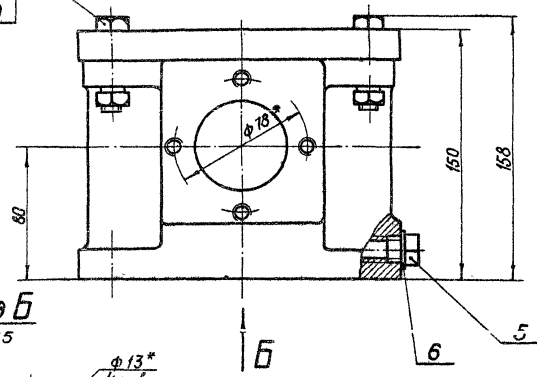


26.058.ПВ.031.000 СБ

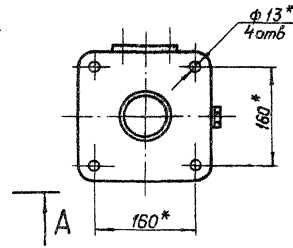
A-A



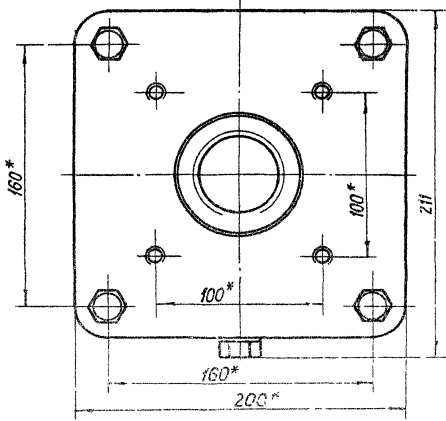
7  
8  
9



Вид Б  
М 1:5



- 1.\* Размеры для справок.
- 2. Остальные технические требования по общим ТУ на изготовление подъемника.



|                     |           |        |        |                      |       |         |
|---------------------|-----------|--------|--------|----------------------|-------|---------|
|                     |           |        |        | 3 820.2-44           |       |         |
|                     |           |        |        | 26.058.ПВ.031.000 СБ |       |         |
| Изм/Лист            | № докум   | Лист   | Дата   | Лит                  | Масса | Масштаб |
| Разработ            | В.Смирнов | М.Д.И. | И.И.И. | А                    | 21,5  | 1:2     |
| Провер              | С.И.И.    |        |        |                      |       |         |
| Т.Контр.            | Г.С.И.    |        |        |                      |       |         |
| И.Контр.            | Ч.С.И.    |        |        |                      |       |         |
| Н.Контр.            | М.И.И.    |        |        |                      |       |         |
| Эль.                | С.И.И.    |        |        |                      |       |         |
| Узел грузовой части |           |        |        | Лист 1 Листов 1      |       |         |
| Сборочный чертеж    |           |        |        |                      |       |         |

Копировал: Г.И.И. формат А4

Выпуск 3  
Серия 3. 820.2 - 44  
Лист № 1 из 1  
Листов 1  
Листов 1



Выпуск 3

Серия 3.820.2-44

Имя, № лист, Подл. и дата / Взам. инв. № / Инв. № в подл. / Подл. и дата

| Формат | Зона | Лист | Обозначение          | Наименование              | Кол. | Примечание |
|--------|------|------|----------------------|---------------------------|------|------------|
|        |      |      |                      | <u>Документация</u>       |      |            |
| A3     |      |      | 26.058.ПВ.032.000 СБ | Сборочный чертеж          |      |            |
|        |      |      |                      | <u>Детали</u>             |      |            |
| A4     | 1    |      | 26.058.ПВ.032.001    | Шестерня приводная        | 1    |            |
| A3     | 2    |      | 26.058.ПВ.032.002    | Кронштейн                 | 1    |            |
| A4     | 3    |      | 26.058.ПВ.032.003    | Циферблат на 2.5 м        | 1    |            |
| A4     | 4    |      | 26.058.ПВ.032.004    | Червяк                    | 1    |            |
| A4     | 5    |      | 26.058.ПВ.032.005    | Колесо червячное          | 1    |            |
| A4     | 6    |      | 26.058.ПВ.032.006    | Корпус приводной шестерни | 1    |            |
| A4     | 7    |      | 26.058.ПВ.032.007    | Корпус червячной пары     | 1    |            |
| A4     | 8    |      | 26.058.ПВ.032.008    | Корпус циферблата         | 1    |            |
| A4     | 9    |      | 26.058.ПВ.032.009    | Валик                     | 1    |            |
| A4     | 10   |      | 26.058.ПВ.032.010    | Крышка                    | 1    |            |
| A4     | 11   |      | 26.058.ПВ.032.011    | Колпачок                  | 1    |            |
| A4     | 12   |      | 26.058.ПВ.032.012    | Колпачок                  | 1    |            |
| A4     | 13   |      | 26.058.ПВ.032.013    | Кольцо прижимное          | 1    |            |
| A4     | 14   |      | 26.058.ПВ.032.014    | Кольцо запорное           | 1    |            |
| A4     | 15   |      | 26.058.ПВ.032.015    | Кольцо регулировочное     | 1    |            |
| A4     | 16   |      | 26.058.ПВ.032.016    | Гайка круглая             | 2    |            |
| A4     | 17   |      | 26.058.ПВ.032.017    | Стекло смотровое          | 1    |            |
| A4     | 18   |      | 26.058.ПВ.032.018    | Крышка                    | 1    |            |
| A4     | 19   |      | 26.058.ПВ.032.019    | Стрелка                   | 1    |            |
| A4     | 20   |      | 26.058.ПВ.032.020    | Прокладка                 | 1    |            |
| A4     | 21   |      | 26.058.ПВ.032.021    | Прокладка                 | 1    |            |
| A4     | 22   |      | 26.058.ПВ.031.004    | Пробка                    | 1    |            |

26.058.ПВ.032.000

Указатель  
положения затвора  
УПР-238

Ит Лист Листов  
А 1 2

Копировал Пушкно Формат А4

17

Имя, № лист, Подл. и дата / Взам. инв. № / Инв. № в подл. / Подл. и дата

| Формат | Зона | Лист | Обозначение       | Наименование                 | Кол. | Примечание |
|--------|------|------|-------------------|------------------------------|------|------------|
| A4     | 23   |      | 26.058.ПВ.031.005 | Прокладка                    | 1    |            |
|        |      |      |                   | <u>Стандартные изделия</u>   |      |            |
|        |      |      |                   | Болт М8х12.68.0125           |      |            |
|        |      |      |                   | ГОСТ 798-70*                 | 2    |            |
|        |      |      |                   | Винт В1.М4-89х16.66.0125     |      |            |
|        |      |      |                   | ГОСТ 17475-80                | 8    |            |
|        |      |      |                   | Винт В1.М5-89х14.66.0125     |      |            |
|        |      |      |                   | ГОСТ 17475-80                | 7    |            |
|        |      |      |                   | Винт В1.М5-89х10.66.0125     |      |            |
|        |      |      |                   | ГОСТ 17473-80                | 6    |            |
|        |      |      |                   | Цапфа 5. 65г.0125            |      |            |
|        |      |      |                   | ГОСТ 6402-70*                | 6    |            |
|        |      |      |                   | Шайба 8.0А.019 ГОСТ 1371-78  | 2    |            |
|        |      |      |                   | Шайба 10.02.019 ГОСТ 1872-80 | 2    |            |
|        |      |      |                   | Штифт 2х20 ГОСТ 3129-70*     | 2    |            |
|        |      |      |                   | Подшипник 101 ГОСТ 8338-75   | 4    |            |
|        |      |      |                   | Кольцо А28.65Г кВ.15хр       |      |            |
|        |      |      |                   | ГОСТ 13941-80                | 4    |            |

3.820.2-44  
26.058.ПВ.032.000

Лист 2

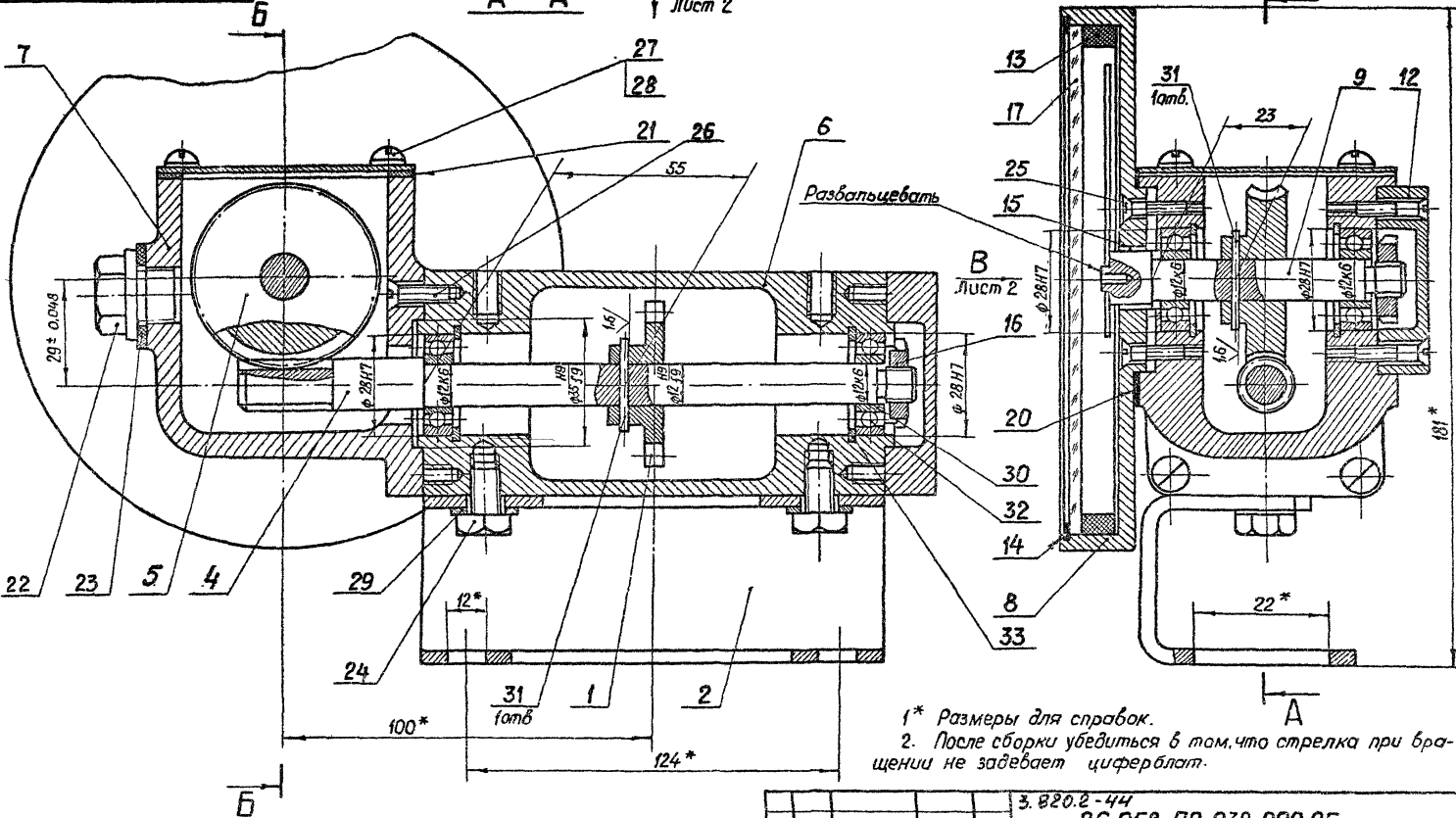
Копировал Пушкно Формат А4

26.058.ПВ.032.000.СБ

Выпуск 3

Серия 3.820.2-44

Имя, № подл. Подп. и дата. Взам инв. №. Инв. № вкл. Подп. и дата.



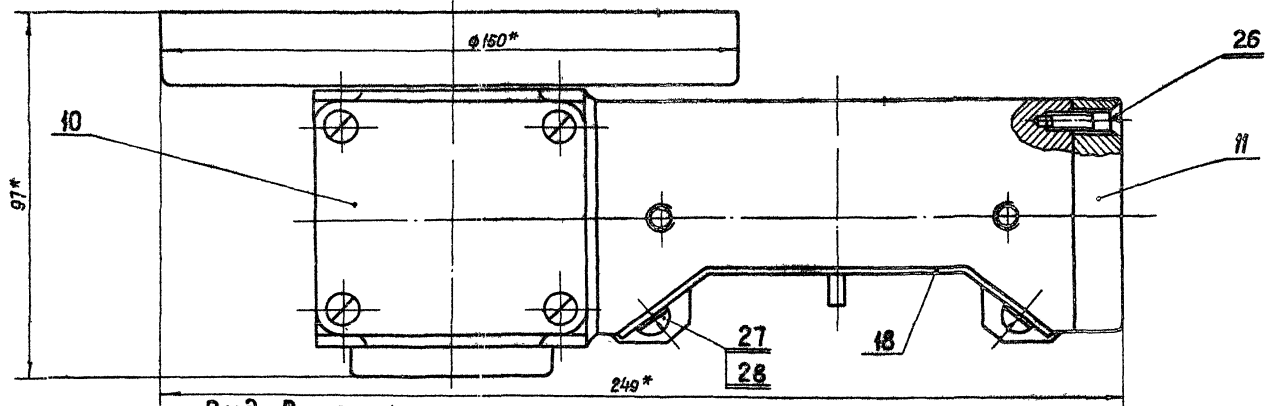
1\* Размеры для справок.  
 2. После сборки убедиться в том, что стрелка при вращении не задевает циферблат.

3. Остальные технические требования по общему ТУ на изготовление подъемника

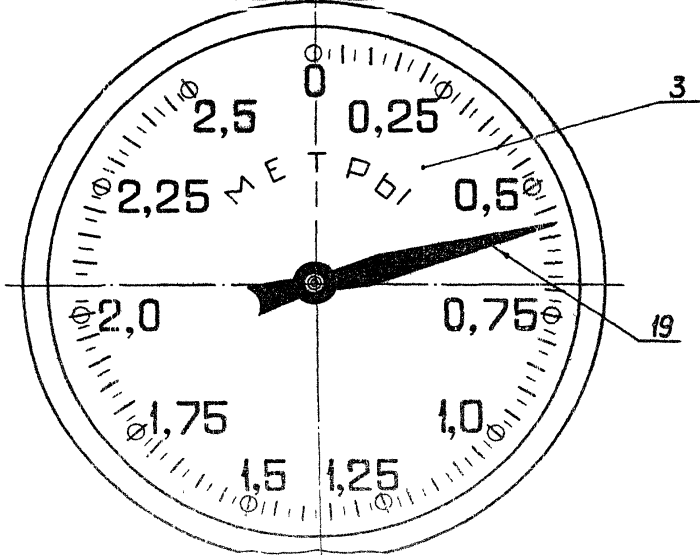
|                 |      |            |       |                                      |       |                      |  |
|-----------------|------|------------|-------|--------------------------------------|-------|----------------------|--|
|                 |      |            |       | 3.820.2-44                           |       | 26.058.ПВ.032.000.СБ |  |
|                 |      |            |       | Указатель положения затвора УПА-258. |       |                      |  |
|                 |      |            |       | Сборочный чертеж                     |       |                      |  |
|                 |      |            |       | Лит                                  | Масса | Исх.рис.             |  |
|                 |      |            |       | A                                    | 3,24  | 1:1                  |  |
|                 |      |            |       | Лист 1                               |       | Листов 2             |  |
| Изм.            | Лист | № докум.   | Подп. | Дата                                 |       |                      |  |
| Разраб.         |      | Марданов   |       | 1964.03                              |       |                      |  |
| Проб.           |      | Искандеров |       | 1964.03                              |       |                      |  |
| И. контр.       |      | Голиц      |       | 1964.02                              |       |                      |  |
| И. инж. проекта |      | Ногоев     |       | 1964.02                              |       |                      |  |
| И. контр.       |      | Мылькин    |       | 1964.03                              |       |                      |  |
| Утв.            |      | Каштаненко |       | 1964.03                              |       |                      |  |

28.058.ПВ.032.000 СБ

Вид Г Лист 1



Вид В Лист 1



|          |           |         |      |   |       |         |
|----------|-----------|---------|------|---|-------|---------|
|          |           |         |      | 3 ВЭД.2-44                                |       |         |
|          |           |         |      | 26.058.ПВ.032.000 СБ                      |       |         |
|          |           |         |      | Указатель<br>положения затвора<br>УПР-258 |       |         |
|          |           |         |      | Сборочный чертеж                          |       |         |
|          |           |         |      | Лит                                       | Масса | Масштаб |
|          |           |         |      | A   |       | 1:1     |
|          |           |         |      | Лист 2 / Листов                           |       |         |
| Изм      | Лист      | № докум | Подп | Дата                                      |       |         |
| Разр     | Мартынов  |         |      | 14.04.83                                  |       |         |
| Проб     | Скопцова  |         |      | 18.04.83                                  |       |         |
| Т. контр | Грош      |         |      | 22.04.83                                  |       |         |
| М. инж   | Насов     |         |      | 23.04.83                                  |       |         |
| М. инж   | МЫШКИН    |         |      | 23.04.83                                  |       |         |
| Утв      | Криланько |         |      | 27.04.83                                  |       |         |

Копирован вужко

формат А3

Серия 3. ВЭД.2-44 Выпуск 3

Изм. №, подп. Дата и дата. Подп. и дата. Имя, № инв. № докум. Подп. и дата.

| Формат | Зона | Лист | Обозначение          | Наименование              | Кол | Примечание |
|--------|------|------|----------------------|---------------------------|-----|------------|
|        |      |      |                      | <u>Документация</u>       |     |            |
| A3     |      |      | 26.058.ПВ.033.000.СБ | Сборочный чертеж          |     |            |
|        |      |      |                      | <u>Детали</u>             |     |            |
| A3     | 1    |      | 26.058.ПВ.033.001    | Циферблат 5.0м            | 1   |            |
| A4     | 2    |      | 26.058.ПВ.033.002    | Червяк                    | 1   |            |
| A4     | 3    |      | 26.058.ПВ.033.003    | Колесо червячное          | 1   |            |
| A4     | 4    |      | 26.058.ПВ.032.001    | Шестерня приводная        | 1   |            |
| A3     | 5    |      | 26.058.ПВ.032.002    | Кронштейн                 | 1   |            |
| A3     | 6    |      | 26.058.ПВ.032.006    | Корпус приводной шестерни | 1   |            |
| A3     | 7    |      | 26.058.ПВ.032.007    | Корпус червячной пары     | 1   |            |
| A4     | 8    |      | 26.058.ПВ.032.008    | Корпус циферблата         | 1   |            |
| A4     | 9    |      | 26.058.ПВ.032.009    | Валик                     | 1   |            |
| A4     | 10   |      | 26.058.ПВ.032.010    | Крышка                    | 1   |            |
| A4     | 11   |      | 26.058.ПВ.032.011    | Колпачок                  | 1   |            |
| A4     | 12   |      | 26.058.ПВ.032.012    | Колпачок                  | 1   |            |
| A4     | 13   |      | 26.058.ПВ.032.013    | Кольцо прижимное          | 1   |            |
| A4     | 14   |      | 26.058.ПВ.032.014    | Кольцо запорное           | 1   |            |
| A4     | 15   |      | 26.058.ПВ.032.015    | Кольцо регулировочное     | 1   |            |
| A4     | 16   |      | 26.058.ПВ.032.016    | Гайка колеса              | 2   |            |
| A4     | 17   |      | 26.058.ПВ.032.017    | Стекла смотровые          | 1   |            |
| A4     | 18   |      | 26.058.ПВ.032.018    | Крышка                    | 1   |            |
| A4     | 19   |      | 26.058.ПВ.032.019    | Стрелка                   | 1   |            |
| A4     | 20   |      | 26.058.ПВ.032.020    | Прокладка                 | 1   |            |
| A4     | 21   |      | 26.058.ПВ.032.021    | Прокладка                 | 1   |            |
| A4     | 22   |      | 26.058.ПВ.031.004    | Пружина                   | 1   |            |

**26.058.ПВ.033.000**

|           |          |          |          |
|-----------|----------|----------|----------|
| Изм. Лист | № докум. | Подп.    | Дата     |
| Исходный  | Исходный | Исходный | 11.08.83 |
| Лист      | Исходный | Исходный | 11.08.83 |
| Лист      | Исходный | Исходный | 11.08.83 |
| Лист      | Исходный | Исходный | 11.08.83 |
| Лист      | Исходный | Исходный | 11.08.83 |
| Лист      | Исходный | Исходный | 11.08.83 |
| Лист      | Исходный | Исходный | 11.08.83 |

Указатель  
положения затвора  
УПР-508

Копировал: Пужко      Формат А4

| Формат | Зона | Лист | Обозначение       | Наименование                             | Кол | Примечание |
|--------|------|------|-------------------|--|-----|------------|
| A4     | 23   |      | 26.058.ПВ.031.005 | Прокладка                                | 1   |            |
|        |      |      |                   | <u>Стандартные изделия</u>               |     |            |
|        | 24   |      |                   | Болт М8х12.66.0125<br>Гост 7798-70*      | 2   |            |
|        | 25   |      |                   | Винт В1.М4-8х16.66.0125<br>Гост 17475-80 | 8   |            |
|        | 26   |      |                   | Винт В1.М5-8х14.66.0125<br>Гост 17475-80 | 7   |            |
|        | 27   |      |                   | Винт В1.М5-8х10.66.0125<br>Гост 17473-80 | 6   |            |
|        | 28   |      |                   | Шайба 5.65.Г0125<br>Гост 6402-70*        | 6   |            |
|        | 29   |      |                   | Шайба 8.01.019 Гост 11311-78             | 2   |            |
|        | 30   |      |                   | Шайба 10.02.019 Гост 11872-80            | 2   |            |
|        | 31   |      |                   | Штифт 2х20 Гост 3129-70                  | 2   |            |
|        | 32   |      |                   | Повшинник 101 Гост 8336-75               | 4   |            |
|        | 33   |      |                   | Кальцо А28.65 Гост 151р<br>Гост 13941-80 | 4   |            |

Изм. Лист    № докум.    Подп.    Дата  
Исходный    Исходный    Исходный    11.08.83

5. 820.2-44  
**26.058.ПВ.033.000**

|           |          |          |          |
|-----------|----------|----------|----------|
| Изм. Лист | № докум. | Подп.    | Дата     |
| Исходный  | Исходный | Исходный | 11.08.83 |

Лист 2

Копировал: Пужко      Формат А4

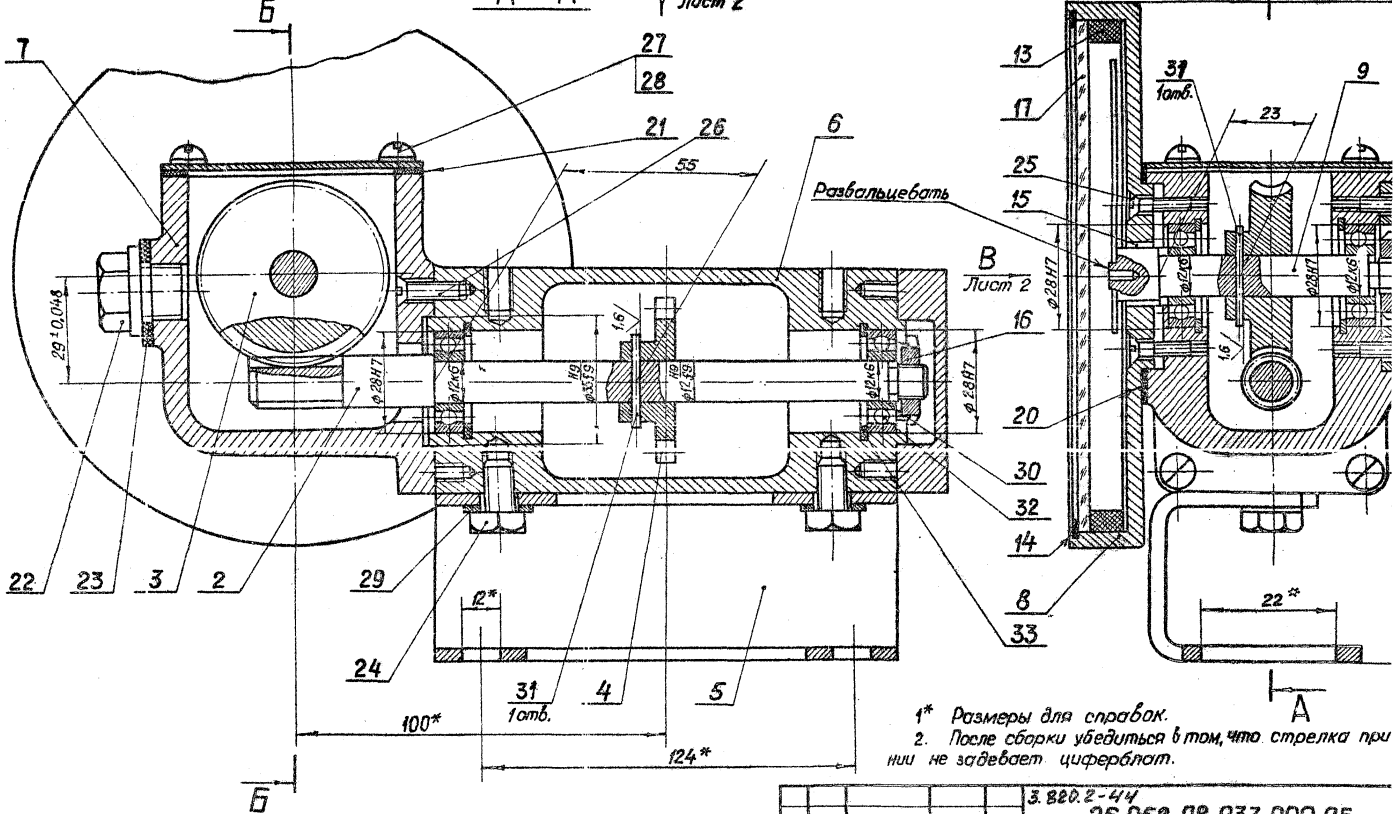
26.058.ПВ.033.000.СБ

A-A Лист 2

Б-Б А

Выпуск 3

Серия 3.820.2-44



- 1\* Размеры для справок.  
 2. После сборки убедиться в том, что стрелка при нуле не задевает циферблат.

3. Остальные технические требования по общему ТУ на изготовление подъемника

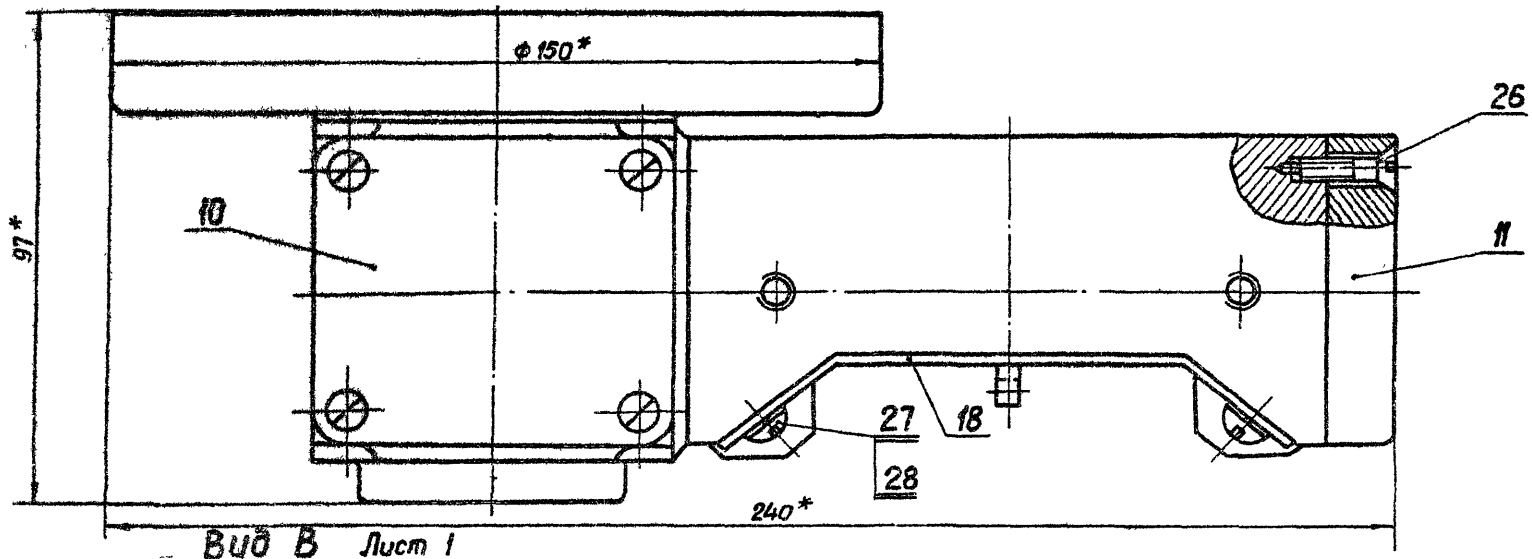
|           |            |          |       |            |                    |                      |  |
|-----------|------------|----------|-------|------------|--------------------|----------------------|--|
|           |            |          |       | 3.820.2-44 |                    | 26.058.ПВ.033.000.СБ |  |
| Изм.      | Лист       | № докум. | Подп. | Дата       | Указатель          |                      |  |
|           |            |          |       |            | положения затвора  |                      |  |
|           |            |          |       |            | УПР-508            |                      |  |
|           |            |          |       |            | Оборачивный чертеж |                      |  |
| Т.контр.  | Грош       |          |       |            | Лист               | Масса                |  |
| Уб.контр. | Насооб     |          |       |            | А                  | 3,24                 |  |
| Н.контр.  | Мышкин     |          |       |            | Лист               | Лист                 |  |
| Умб.      | Филиппенко |          |       |            |                    |                      |  |

Копировал: Пунжа Формат

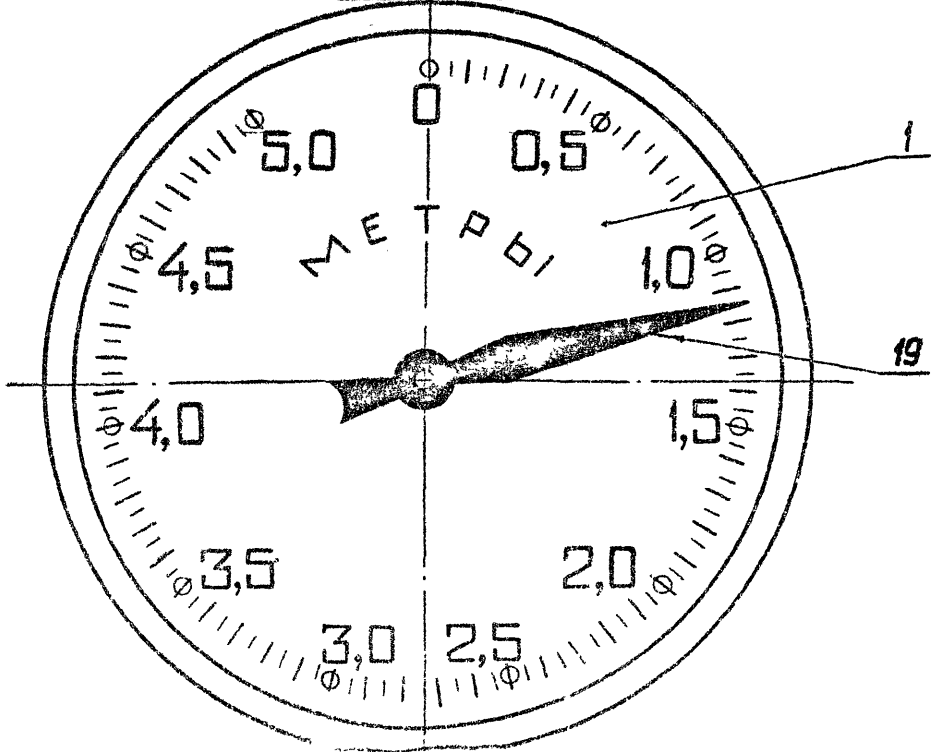
Цифр. подписи, Подпись и дата, Взам. инв. №, Инв. № докум., Листы и детали

26.058.ПВ.033.000 СБ

Вид Г Лист 1



Вид В Лист 1



|          |           |      |          |  |        |       |         |
|----------|-----------|------|----------|--|--------|-------|---------|
|          |           |      |          | 3 820 2-44   |        |       |         |
|          |           |      |          | 26.058.ПВ.033.000 СБ   |        |       |         |
| Изм/Лист | № докум   | Подп | Дата     | Указатель<br>положения затвора<br>УПР-508<br>Сборачный чертеж. | Лист   | Масса | Масштаб |
| Разраб   | Марданов  | В.И. | 14.04.83 |  | A      |       | 1:1     |
| Проб     | Цехандеро | В.И. | 14.04.83 | Лист 2   | Листов |       |         |
| Т.контр  | Грош      | В.И. | 22.04.83 |  |        |       |         |
| Ил.чизм  | Насоев    | В.И. | 22.04.83 |  |        |       |         |
| Н.контр  | Мышкин    | В.И. | 22.04.83 |  |        |       |         |
| Упр      | Филиченко | В.И. | 22.04.83 |  |        |       |         |

Копирован: Пужко формат А5

Серия 3.820.2-44 Выпуск 3

И.№.п.р. 2-31 Лист 1 из 2

Взам инв. №

Циб. № инв.

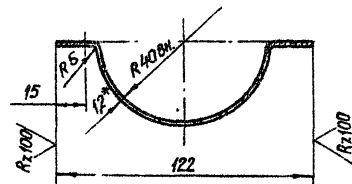
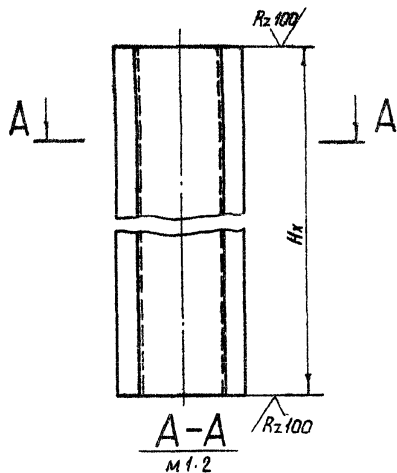
Лист и дата

Подп и дата



Серия 3.820.2-44 Выпуск 3

26.058.ПВ.034.101



1. Длина желоба назначается в зависимости от  $H_x$  в м.
2. Масса 1 пог.м желоба равна 1,55 кг
- 3.\* Размер для справок

26.058.ПВ.034.101

| Изм/Лист | № докум.  | Подп. | Дата     | Лист | Масса    | Масштаб  |
|----------|-----------|-------|----------|------|----------|----------|
| Разработ | Морозов   |       | 14.04.83 | A    | См. п. 2 | 1:4      |
| Проеб.   | Исодневов |       | 18.04.83 | Лист |          | Листов 1 |
| Г.Контр. | Госв.     |       | 22.04.83 |      |          |          |
| Н.Контр. | Исодневов |       | 25.04.83 |      |          |          |
| И.Контр. | Мышкин    |       | 29.04.83 |      |          |          |
| Утв.     | Филоменко |       | 27.04.83 |      |          |          |

Лист: Б-ПН-НД-12 ГОСТ 19903-74\*  
4-IV-НВ Ст.Зис. ГОСТ 18.523-70\*

Копировал: Пужко

Формат А4

Выпуск

Серия

Взам. инв. № Инв. № докум. Подп. и дата

Изм. № докум. Подп. и дата

| Формат   | Дата      | №     | Обозначение                             | Наименование   | Кол. | Примечание |
|----------|-----------|-------|---|--|------|------------|
|          |           |       |   | <u>Документация</u>  |      |            |
| А3       |           |       | 26.058.ПВ.034.000.СБ                    | Сборочный чертеж   |      |            |
|          |           |       |   | <u>Сборочные единицы</u>                                     |      |            |
| А4       | 1         |       | 26.058.ПВ.034.100                       | Кожух  | 1    |            |
|          |           |       |   | <u>Детали</u>  |      |            |
| А4       | 2         |       | 26.058.ПВ.034.001                       | Фланец   | 1    |            |
| А4       | 3         |       | 26.058.ПВ.034.002                       | Диафрагма  | 1    |            |
| А4       | 4         |       | 26.058.ПВ.034.003                       | Труба  | 1    |            |
| ВУ       | 5         |       | 26.058.ПВ.034.004                       | заглушка   |      |            |
|          |           |       |   | Б-ПН-НД-12 ГОСТ 19903-74*<br>4-IV-НВ Ст.Зис. ГОСТ 18.523-70* |      |            |
|          |           |       |   | φ 122  | 1    | 0.И.Ке     |
|          |           |       | <u>Переменные данные для исполнений</u> |  |      |            |
|          |           |       | 26.058.ПВ.034.000-01                    |  |      |            |
|          |           |       |   | <u>Сборочные единицы</u>                                     |      |            |
| А3       | 6         |       | 26.058.ПВ.034.200                       | Кожух сварной  | 1    |            |
|          |           |       |   | 3.820.2-44   |      |            |
|          |           |       |   | 26.058.ПВ.034.000  |      |            |
| Изм/Лист | № докум.  | Подп. | Дата                                    | Лист   | Лист | Листов     |
| Разработ | Морозов   |       | 14.04.83                                | A  |      | 1          |
| Проеб.   | Исодневов |       | 18.04.83                                |  |      |            |
| Г.Контр. | Госв.     |       | 22.04.83                                |  |      |            |
| Н.Контр. | Исодневов |       | 25.04.83                                |  |      |            |
| И.Контр. | Мышкин    |       | 29.04.83                                |  |      |            |
| Утв.     | Филоменко |       | 27.04.83                                |  |      |            |

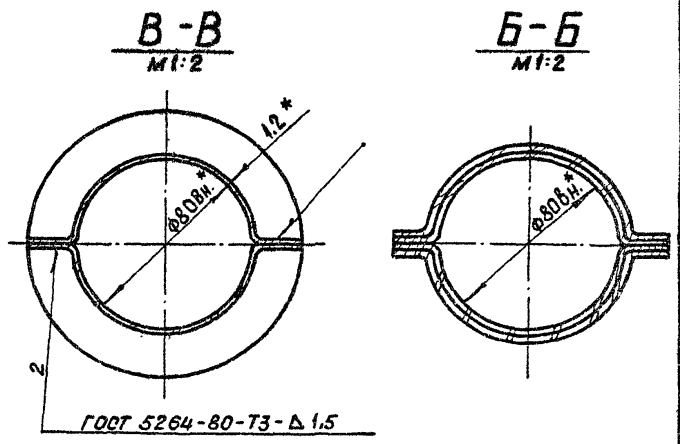
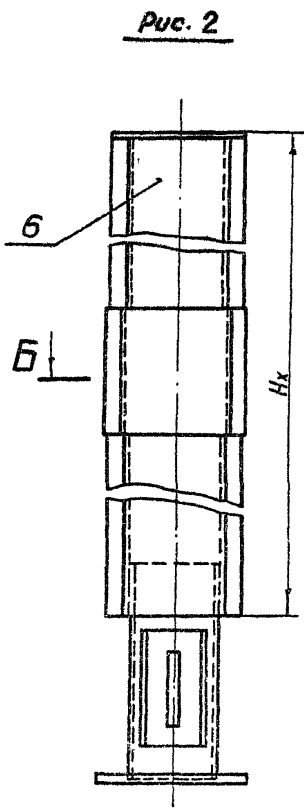
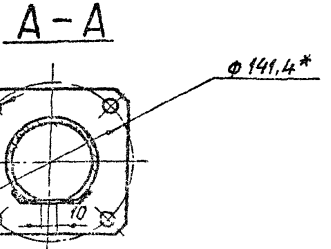
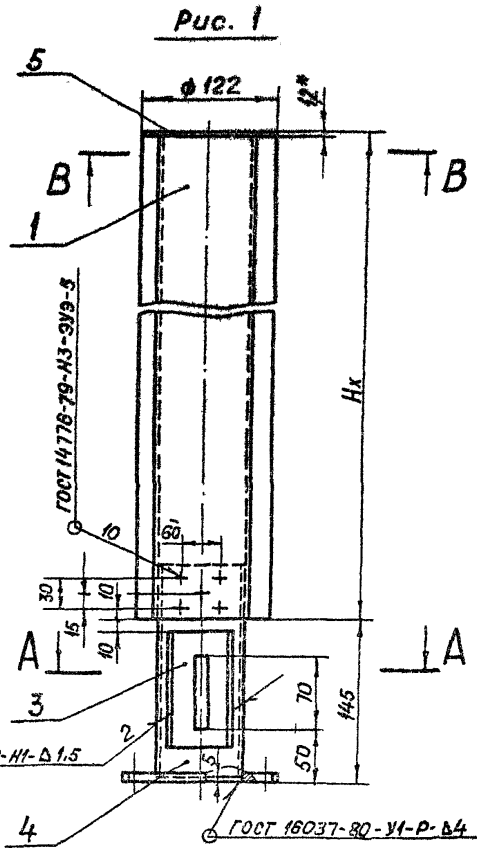
Кожух  
винта 60

Копировал: Пужко

Формат А4

26.058.ПВ.034.000.06

Серия 3.820.2-44 Выпуск 3

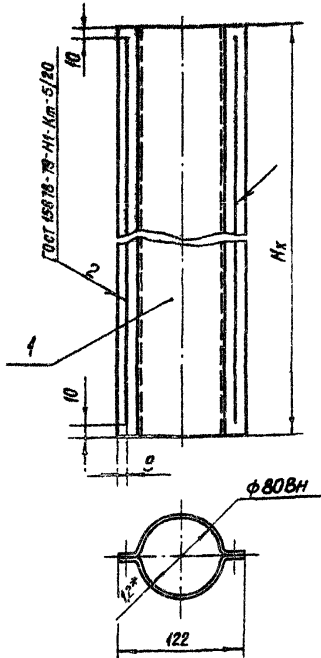


| Обозначение          | Рис. |
|----------------------|------|
| 26.058.ПВ.034.000    | 1    |
| 26.058.ПВ.034.000-01 | 2    |

1. Исполнение 26.058.ПВ.034.000-01, рис. 2, применяется при  $H_x$  72,5 м.
2. Длина кожуха назначается в зависимости от  $H_x$  в м.
3. Масса кожуха  $Q_k$  определяется:
  - а) для исп. 26.058.ПВ.034.000 -  $H_x \cdot 3,12 + 2,28$  кг, где  $H_x$  в м.
  - б) для исп. 26.058.ПВ.034.000-01 -  $H_x \cdot 3,12 + 2,58$  кг, где  $H_x$  в м.
- 4.\* Размеры для справок.

|          |             |                    |          | 3.820.2-44<br>26.058.ПВ.034.000.06    |        |        |         |
|----------|-------------|--------------------|----------|---------------------------------------|--------|--------|---------|
| Изм/Лист | № докум.    | Подп.              | Дата     | Кожух<br>винта 60<br>Сверочный чертёж | Лист   | Масса  | Масштаб |
| Разраб   | Мурданов    | <i>[Signature]</i> | 14.04.83 |                                       | А      | См.л.3 | 14      |
| Проб     | Александров | <i>[Signature]</i> | 18.04.83 |                                       |        |        |         |
| Т.КОНТР  | Грош        | <i>[Signature]</i> | 22.04.83 | Лист                                  | Листов |        |         |
| ПРОБ.АТР | Ногоев      | <i>[Signature]</i> | 25.04.83 |                                       |        |        |         |
| Н.КОНТР  | Мышкин      | <i>[Signature]</i> | 26.04.83 |                                       |        |        |         |
| Утв      | Филоненко   | <i>[Signature]</i> | 27.04.83 |                                       |        |        |         |

26.058.ПВ.034.100 СБ



1. Длина кожуха назначается в зависимости от  $Hx$  в м
2. Масса 1 пог.м кожуха равна 3.12 кг
- 3.\* Размер для справок

26.058.ПВ.034.100 СБ

| Изм       | Лист       | № докум.             | Подп. | Дата | Лит. | Масштаб  |
|-----------|------------|----------------------|-------|------|------|----------|
| Разраб.   | Морданов   | 26.058.ПВ.034.100 СБ |       | 1980 | A    | 1:4      |
| Проб.     | Искандеров |                      |       |      |      |          |
| И. контр. | Грозд      |                      |       |      | Лист | Листов 1 |
| И. контр. | Назаров    |                      |       |      |      |          |
| И. контр. | Мышкин     |                      |       |      |      |          |
| Утв.      | Филоненко  |                      |       |      |      |          |

Копировал: Пужка

Формат А4

Выпуск  
Серия

| №  | Обозначение          | Наименование        | Кол. | Примечание |
|----|----------------------|---------------------|------|------------|
|    |                      | <u>Документация</u> |      |            |
| №1 | 26.058.ПВ.034.100 СБ | Сборочный чертеж    |      |            |
|    |                      | <u>Детали</u>       |      |            |
| №1 | 26.058.ПВ.034.101    | Желоб               | 2    |            |

Изм. №, Лист, № докум., Подп., Дата

| Изм       | Лист       | № докум.          | Подп. | Дата |
|-----------|------------|-------------------|-------|------|
| Разраб.   | Морданов   | 26.058.ПВ.034.100 |       | 1980 |
| Проб.     | Искандеров |                   |       |      |
| И. контр. | Назаров    |                   |       |      |
| И. контр. | Мышкин     |                   |       |      |
| Утв.      | Филоненко  |                   |       |      |

3.820.2-44  
26.058.ПВ.034.100

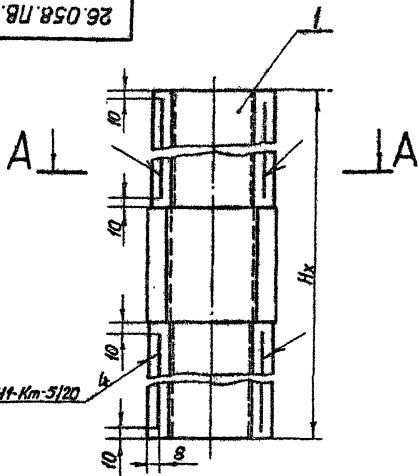
Кожух

| Лит. | Лист | Листов |
|------|------|--------|
| A    |      | 1      |

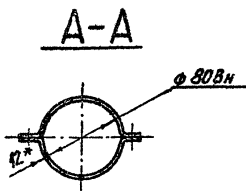
Копировал: Пужка

Формат А4

26.058.ПВ.034.200 СБ



ГОСТ 15476-78-ИГ-Кл-5/20



1. Кожух составной применяется при  $H_k > 2,5 \text{ м}$
2. Длина кожуха составного назначается в зависимости от  $H_k$  в м.
3. Масса кожуха составного определяется  $H_k \cdot 3,12 + 0,3 \text{ кг}$ .
- 4.\* Размер для справок.

26.058.ПВ.034.200 СБ

| Изм./Лист   | № докум.   | Лист | Дата     |
|-------------|------------|------|----------|
| Разработ.   | Марбанов   | 1    | 15.04.83 |
| Проб.       | Искандеров | 2    | 25.04.83 |
| Т. контр.   | Граш       | 3    | 25.04.83 |
| Инж. пр.    | Нарзев     | 4    | 25.04.83 |
| Инж. контр. | Милликин   | 5    | 25.04.83 |
| Удб.        | Филоменко  | 6    | 27.04.83 |

| Лит  | Масса    | Масштаб  |
|------|----------|----------|
| A    | См. п. 3 | 1:4      |
| Лист |          | Листов 1 |

Кожух составной  
Сборочный чертёж

Копировал: Пужко

Формат А4

| Разработ.                 | Эксп. | Лист | Обозначение          | Наименование     | Кол. | Примечание |
|---------------------------|-------|------|----------------------|------------------|------|------------|
| <b>Документация</b>       |       |      |                      |                  |      |            |
| A4                        |       |      | 26.058.ПВ.034.200 СБ | Сборочный чертёж |      |            |
| <b>Сборочные единицы.</b> |       |      |                      |                  |      |            |
| A4                        | 1     |      | 26.058.ПВ.034.210    | Желоб составной  | 2    |            |

Изм. №/Лист

Лист и дата

Изм. №/Лист

Лист и дата

3 ВРД. 2 - 44  
26.058.ПВ.034.200

| Изм./Лист   | № докум.   | Лист | Дата     |
|-------------|------------|------|----------|
| Разработ.   | Марбанов   | 1    | 15.04.83 |
| Проб.       | Искандеров | 2    | 25.04.83 |
| Инж. пр.    | Нарзев     | 3    | 25.04.83 |
| Инж. контр. | Милликин   | 4    | 25.04.83 |
| Удб.        | Филоменко  | 5    | 27.04.83 |

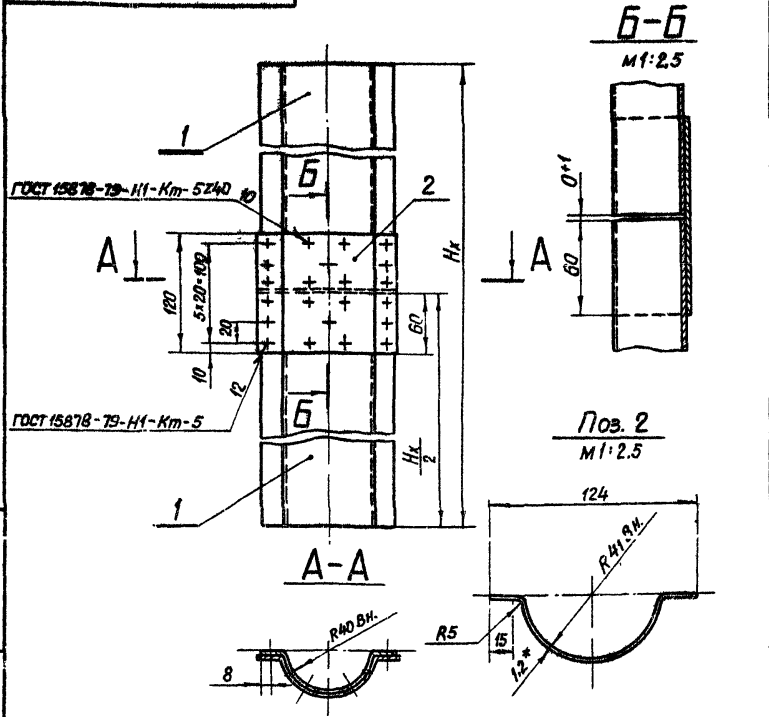
Кожух составной

Копировал: Пужко

Формат А4

Серия 3.820.2-44 выпуск 3

26.058.ПВ.034.210.СБ



- 1.\* Размер для справок.
- 2 Желоб составной применяется при  $H_x > 2.5$  м.
3. Длина желоба составного назначается в зависимости от  $H_x$  в м
- 4 Масса желоба составного определяется  $H_x \cdot 1,56 + 0,15$  кг.

26.058.ПВ.034.210.СБ

| Изм     | Лист       | № докум  | Подп | Дата |
|---------|------------|----------|------|------|
| Разр    | Морданов   | 14.04.83 |      |      |
| Про     | Искандеров | 18.04.83 |      |      |
| Т.контр | Грош       | 22.04.83 |      |      |
| И.контр | Нагаев     | 25.04.83 |      |      |
| Н.контр | Мышкин     | 25.04.83 |      |      |
| Утв     | Филоменко  | 27.04.83 |      |      |

Желоб составной  
Сборочный чертёж

| Лит. | Масса  | Масштаб |
|------|--------|---------|
| А    | см п.4 | 1:4     |
| Лист | Листов | 1       |

Копировал: Пужко Формат А4

| Формат                          | Дата       | Лист     | Обозначение          | Наименование   | Кол  | Примечание |        |
|---------------------------------|------------|----------|----------------------|--|------|------------|--------|
| <b>Документация</b>             |            |          |                      |  |      |            |        |
| Т4                              |            |          | 26.058.ПВ.034.210.СБ | Сборочный чертёж                                       |      |            |        |
| <b>Детали</b>                   |            |          |                      |  |      |            |        |
| А4                              | 1          |          | 26.058.ПВ.034.201.   | Желоб  | 2    |            |        |
| Б4                              | 2          |          | 26.058.ПВ.034.211    | Накладка   |      |            |        |
|                                 |            |          |                      | Б-ПН-НВ-12 ГОСТ 16523-70*<br>Г-ПН-НВ-12 ГОСТ 16523-70* |      |            |        |
|                                 |            |          |                      | 120x170  | 1    | 0,45 кг.   |        |
| 3.820.2-44<br>26.058.ПВ.034.210 |            |          |                      |  |      |            |        |
| <b>Желоб составной</b>          |            |          |                      |  |      |            |        |
| Изм                             | Лист       | № докум  | Подп                 | Дата   | Лит. | Лист       | Листов |
| Разр                            | Морданов   | 14.04.83 |                      |  | А    | 1          | 1      |
| Про                             | Искандеров | 18.04.83 |                      |  |      |            |        |
| И.контр                         | Нагаев     | 25.04.83 |                      |  |      |            |        |
| Н.контр                         | Мышкин     | 25.04.83 |                      |  |      |            |        |
| Утв                             | Филоменко  | 27.04.83 |                      |  |      |            |        |

Изм. № разл. Подп. и дата

Копировал: Пужко Формат А4

Выпуск 3

Серия 3.820.2-44

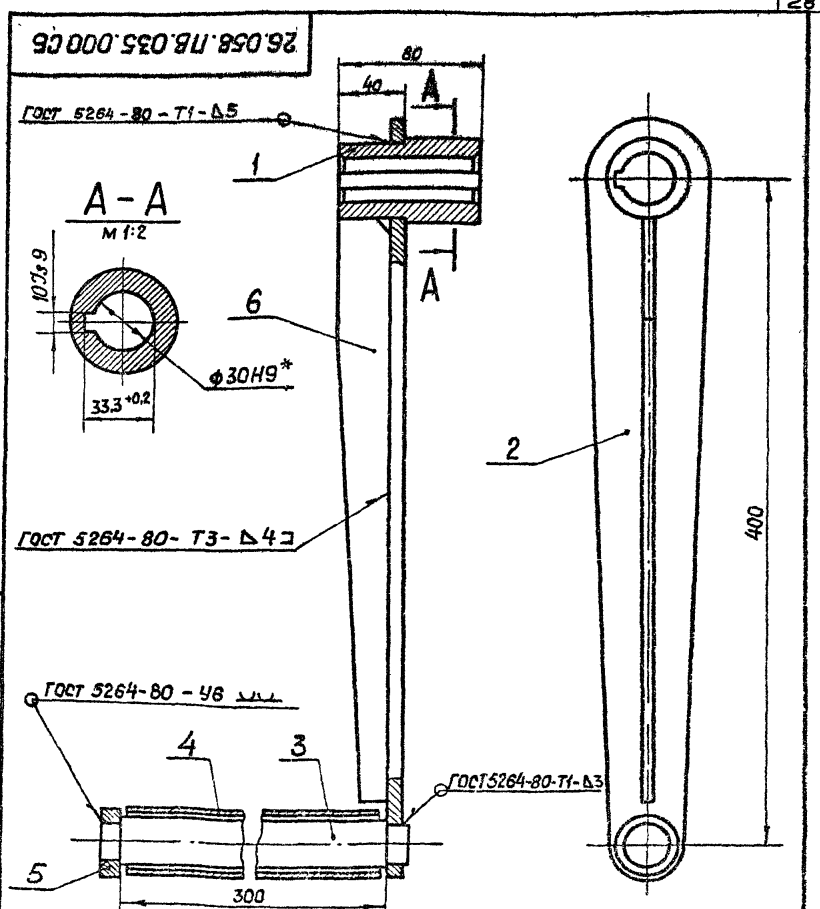
| Формат              | Зона | Лист              | Обозначение          | Наименование     | Кол. | Примечание |
|---------------------|------|-------------------|----------------------|------------------|------|------------|
| <b>Документация</b> |      |                   |                      |                  |      |            |
| А4                  |      |                   | 26.058.ПВ.035.000 СБ | Сборочный чертеж |      |            |
| <b>Детали</b>       |      |                   |                      |                  |      |            |
| А4                  | 1    | 26.058.ПВ.035.001 | Втулка               | 1                |      |            |
| А4                  | 2    | 26.058.ПВ.035.002 | Паласа               | 1                |      |            |
| А4                  | 3    | 26.058.ПВ.035.003 | Ось                  | 1                |      |            |
| А4                  | 4    | 26.058.ПВ.035.004 | Труба                | 1                |      |            |
| А4                  | 5    | 26.058.ПВ.035.005 | Кольцо               | 1                |      |            |
| А4                  | 6    | 26.058.ПВ.035.006 | Косынка              | 1                |      |            |

Взам. инв. №  
Инв. № докум.  
Лист и дата

|                   |            |          |       |          |
|-------------------|------------|----------|-------|----------|
| 26.058.ПВ.035.000 |            |          |       |          |
| Изм.              | Лист       | № докум. | Подп. | Дата     |
| Разраб.           | Морданов   | 180483   |       | 14.04.83 |
| Проф.             | Искандеров | 180483   |       | 18.04.83 |
| Утв.              | Назаров    | 250183   |       | 25.01.83 |
| Н.контр.          | Мышкин     | 290483   |       | 29.04.83 |
| Утв.              | Филоченко  | 21.04.83 |       | 21.04.83 |

Рукоятка Р1

Копировал: Пужко формат А4



1. Все размеры справочные.
2. Стальные технические требования по общим ТУ на изготовление подъемника

Взам. инв. №  
Инв. № докум.  
Лист и дата

|                                    |            |          |       |          |
|------------------------------------|------------|----------|-------|----------|
| 3.820.2-44<br>26.058.ПВ.035.000 СБ |            |          |       |          |
| Изм.                               | Лист       | № докум. | Подп. | Дата     |
| Разраб.                            | Морданов   | 180483   |       | 14.04.83 |
| Проф.                              | Искандеров | 180483   |       | 18.04.83 |
| Т.контр.                           | Грош       | 22.04.83 |       | 22.04.83 |
| Н.контр.                           | Назаров    | 25.01.83 |       | 25.01.83 |
| Утв.                               | Мышкин     | 29.04.83 |       | 29.04.83 |
| Утв.                               | Филоченко  | 21.04.83 |       | 21.04.83 |

Рукоятка Р1  
Сборочный чертеж.

|      |          |         |
|------|----------|---------|
| Лит. | Масса    | Масштаб |
| A    | 4,6      | 1:2,5   |
| Лист | Листов 1 |         |

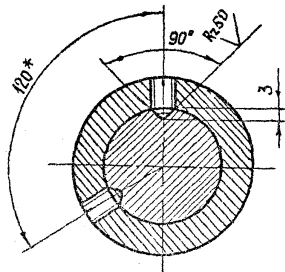
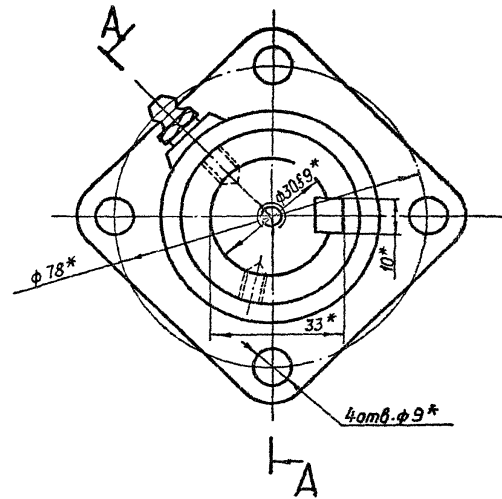
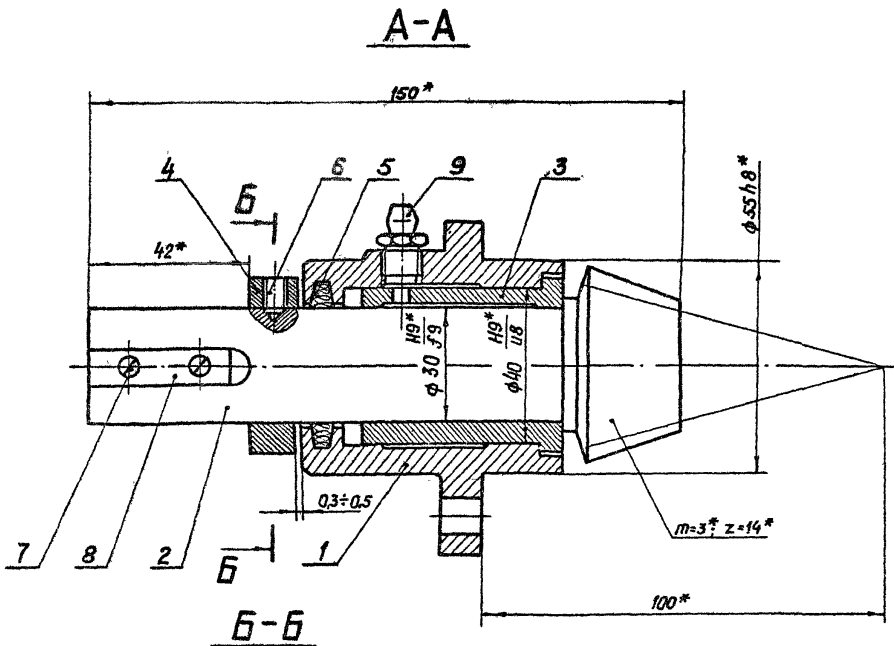
Копировал: Пужко формат А4



26.058.ПВ.036.000.СБ

Выпуск 3

Серия 3.820.2-44



- 1.\* Размеры и параметры для справок.
- 2. Остальные технические требования по ТУ на изготовление подъемника

3.820.2-44  
26.058.ПВ.036.000.СБ

|           |             |       |          |   |      |        |         |
|-----------|-------------|-------|----------|---|------|--------|---------|
| Изм/лист  | № докум.    | Подп. | Дата     | Узел вал - шестерни.<br>Сборочный чертеж. | Лит. | Масса  | Масштаб |
| Разр/д    | Морозов     |       | 14.04.83 |   | A    | 2.3    | 1:1     |
| Пров.     | Александров |       | 18.04.83 |   | Лист | Листов | 1       |
| Т.Контр.  | Грош        |       | 22.04.83 |   |      |        |         |
| Проектант | Назаров     |       | 27.04.83 |   |      |        |         |

Копировать не следует

Формат А3

Шкала: 1:1  
Лист: 1 из 1  
Дата: 18.04.83  
Взам. инв. №: 18.04.83  
Инв. № вкл.: 18.04.83  
Подп. и дата: 18.04.83





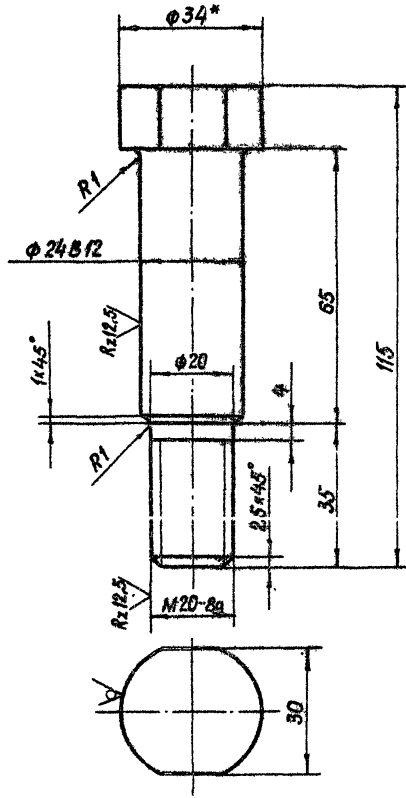


Серия 3.820.2-44

Выпуск 3

26.058.ПВ.030.003

Rz 25/ (M)



\* Размер для справок.

3.820.2-44  
26.058.ПВ.030.003

| Изм      | Лист      | № докум. | Подп.    | Дата |
|----------|-----------|----------|----------|------|
| Разраб.  | Саргучаев | И.Саргуч | 14.04.83 |      |
| Проб.    | Цыганеров | И.Саргуч | 18.04.83 |      |
| Т.контр. | Грош      | И.Саргуч | 22.04.83 |      |
| Н.контр. | Нясеб     | И.Саргуч | 25.04.83 |      |
| Утв.     | Мышкин    | И.Саргуч | 25.04.83 |      |
| Утв.     | Филоменко | И.Саргуч | 27.04.83 |      |

Болт

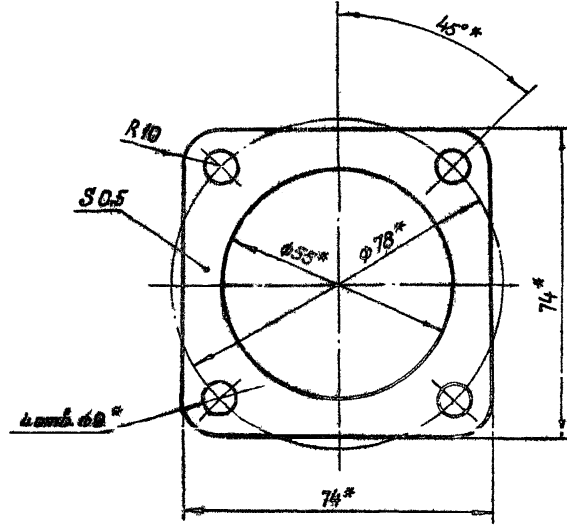
| Лист | Масса  | Масштаб |
|------|--------|---------|
| A    | 0.45   | 1:1     |
| Лист | Листов | 1       |

Круп 34-8-ГОСТ 2590-71\*  
БСт.5сп3-1-И ГОСТ 535-79

Копировал: Пужко

формат А4

26.058.ПВ.030.004



\* Размеры обеспеч. инстр.

3.820.2-44  
26.058.ПВ.030.004

| Изм      | Лист      | № докум. | Подп.    | Дата |
|----------|-----------|----------|----------|------|
| Разраб.  | Саргучаев | И.Саргуч | 14.04.83 |      |
| Проб.    | Цыганеров | И.Саргуч | 18.04.83 |      |
| Т.контр. | Грош      | И.Саргуч | 22.04.83 |      |
| Н.контр. | Нясеб     | И.Саргуч | 25.04.83 |      |
| Утв.     | Мышкин    | И.Саргуч | 25.04.83 |      |
| Утв.     | Филоменко | И.Саргуч | 27.04.83 |      |

Прокладка

| Лист | Масса  | Масштаб |
|------|--------|---------|
| A    | 0.01   | 1:1     |
| Лист | Листов | 1       |

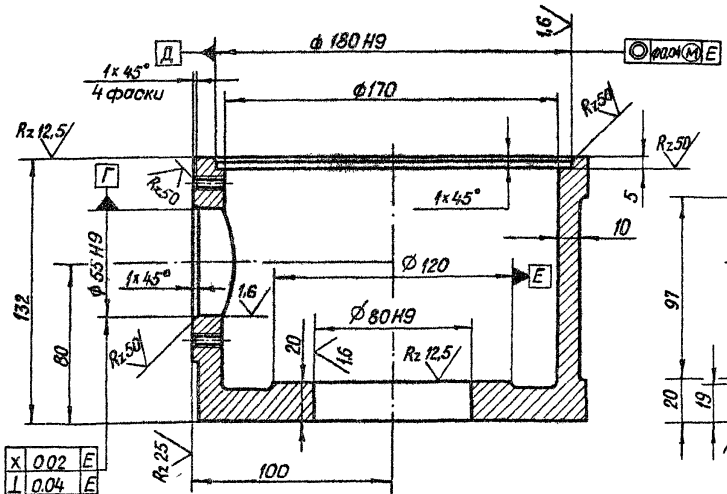
Картон прокладочный марки А  
ГОСТ 9347-74\*

Копировал: Пужко

формат А4

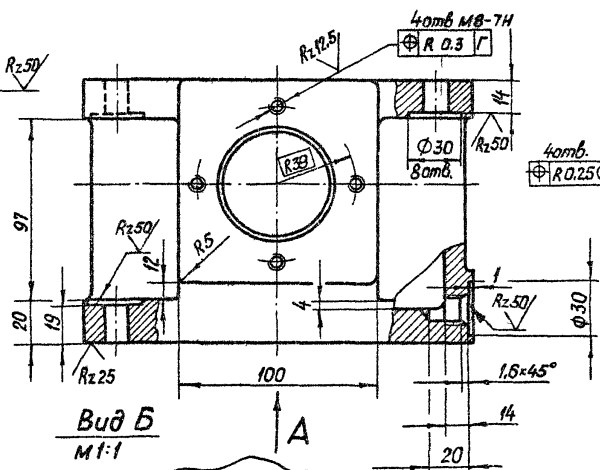
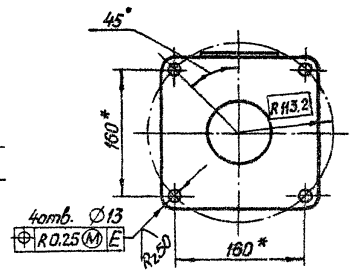
26.058.ПВ.031.001

**B-B**

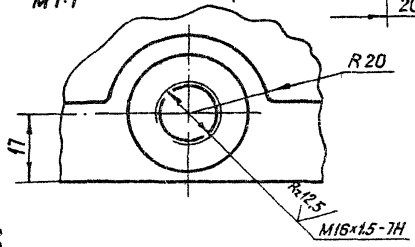


|   |      |   |
|---|------|---|
| X | 0.02 | Е |
| L | 0.04 | Е |

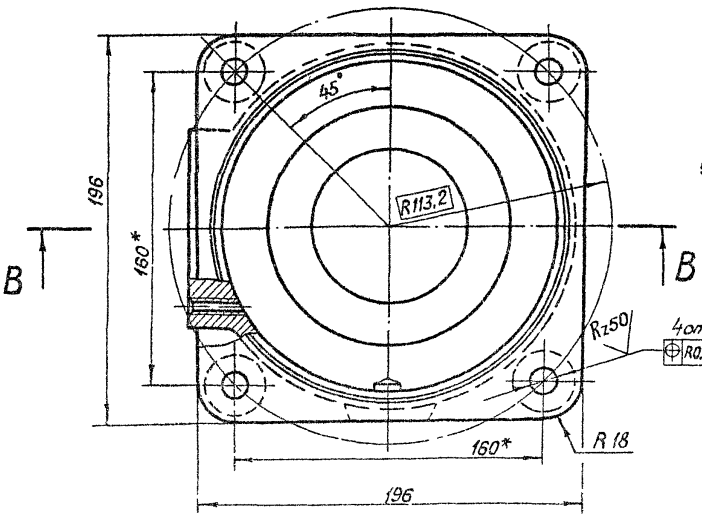
**Вид А**  
M1:5



**Вид Б**  
M1:1



\* Размеры для справок.



|                     |  |  |  |           |        |         |
|---------------------|--|--|--|-----------|--------|---------|
| 26.058.ПВ.031.001   |  |  |  | Лист      | Масса  | Масштаб |
| Корпус              |  |  |  | A         | 97     | 1:2     |
| Отливка             |  |  |  | Лист      | Листов | 1       |
| СЧ 20 ГОСТ 1412-79* |  |  |  |           |        |         |
| Калислова: Пучко    |  |  |  | Формат А3 |        |         |

|          |            |              |          |      |
|----------|------------|--------------|----------|------|
| Изм      | Лист       | № докум      | Подп     | Дата |
| Разраб   | Савицкая   | Л.Савицкая   | 18.04.82 |      |
| Проб     | Искандеров | И.Искандеров | 18.04.82 |      |
| Т.контр  | Грош       | И.Грош       | 20.04.82 |      |
| Эк.учет  | Насеев     | И.Насеев     | 22.04.82 |      |
| Зав.цеха | Мышкин     | И.Мышкин     | 22.04.82 |      |
| Умб      | Филиппенко | И.Филиппенко | 27.04.82 |      |

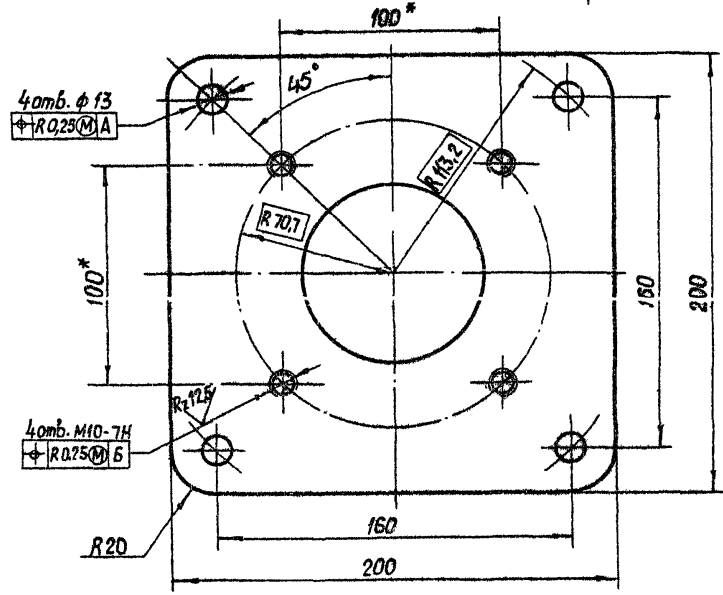
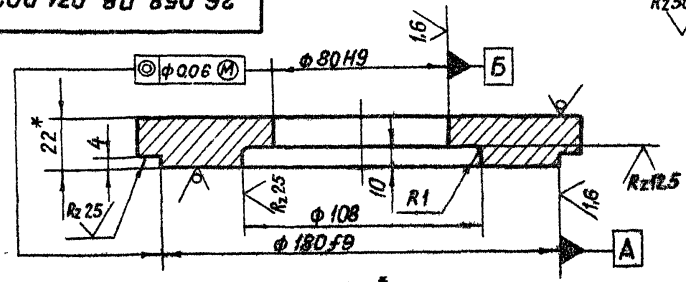
Выпуск 3  
Серия 3.820.Р-44

Изм. № докум. Подп. и дата  
Изм. № докум. Подп. и дата  
Изм. № докум. Подп. и дата

Серия 3.820.2-44 Выпуск 3

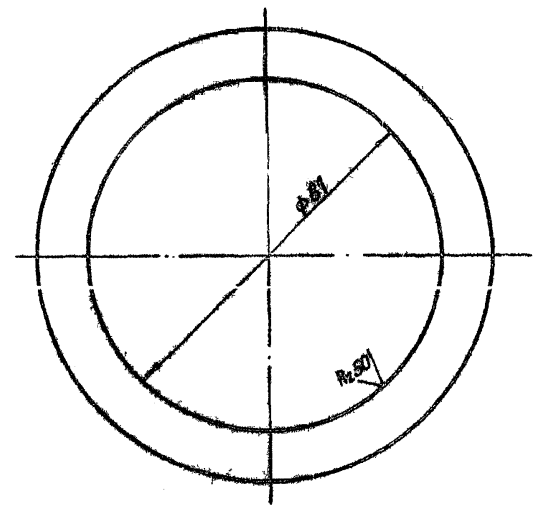
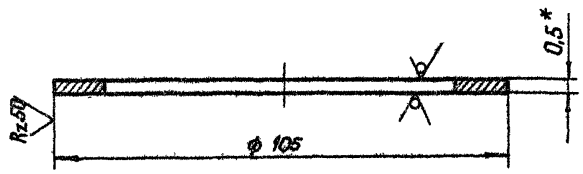
26.058.ПВ.031.002

Rz50 (M)



\* Размеры для справок

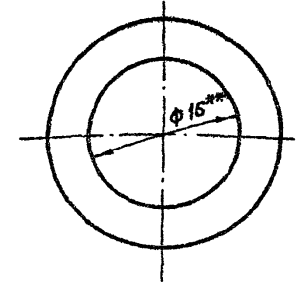
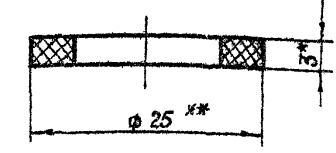
26.058.ПВ.031.003



\* Размер для справок.

Изм. № 1/001/01/02/03/04/05/06/07/08/09/10/11/12/13/14/15/16/17/18/19/20/21/22/23/24/25/26/27/28/29/30/31/32/33/34/35/36/37/38/39/40/41/42/43/44/45/46/47/48/49/50/51/52/53/54/55/56/57/58/59/60/61/62/63/64/65/66/67/68/69/70/71/72/73/74/75/76/77/78/79/80/81/82/83/84/85/86/87/88/89/90/91/92/93/94/95/96/97/98/99/100/101/102/103/104/105/106/107/108/109/110/111/112/113/114/115/116/117/118/119/120/121/122/123/124/125/126/127/128/129/130/131/132/133/134/135/136/137/138/139/140/141/142/143/144/145/146/147/148/149/150/151/152/153/154/155/156/157/158/159/160/161/162/163/164/165/166/167/168/169/170/171/172/173/174/175/176/177/178/179/180/181/182/183/184/185/186/187/188/189/190/191/192/193/194/195/196/197/198/199/200/201/202/203/204/205/206/207/208/209/210/211/212/213/214/215/216/217/218/219/220/221/222/223/224/225/226/227/228/229/230/231/232/233/234/235/236/237/238/239/240/241/242/243/244/245/246/247/248/249/250/251/252/253/254/255/256/257/258/259/260/261/262/263/264/265/266/267/268/269/270/271/272/273/274/275/276/277/278/279/280/281/282/283/284/285/286/287/288/289/290/291/292/293/294/295/296/297/298/299/300/301/302/303/304/305/306/307/308/309/310/311/312/313/314/315/316/317/318/319/320/321/322/323/324/325/326/327/328/329/330/331/332/333/334/335/336/337/338/339/340/341/342/343/344/345/346/347/348/349/350/351/352/353/354/355/356/357/358/359/360/361/362/363/364/365/366/367/368/369/370/371/372/373/374/375/376/377/378/379/380/381/382/383/384/385/386/387/388/389/390/391/392/393/394/395/396/397/398/399/400/401/402/403/404/405/406/407/408/409/410/411/412/413/414/415/416/417/418/419/420/421/422/423/424/425/426/427/428/429/430/431/432/433/434/435/436/437/438/439/440/441/442/443/444/445/446/447/448/449/450/451/452/453/454/455/456/457/458/459/460/461/462/463/464/465/466/467/468/469/470/471/472/473/474/475/476/477/478/479/480/481/482/483/484/485/486/487/488/489/490/491/492/493/494/495/496/497/498/499/500/501/502/503/504/505/506/507/508/509/510/511/512/513/514/515/516/517/518/519/520/521/522/523/524/525/526/527/528/529/530/531/532/533/534/535/536/537/538/539/540/541/542/543/544/545/546/547/548/549/550/551/552/553/554/555/556/557/558/559/560/561/562/563/564/565/566/567/568/569/570/571/572/573/574/575/576/577/578/579/580/581/582/583/584/585/586/587/588/589/590/591/592/593/594/595/596/597/598/599/600/601/602/603/604/605/606/607/608/609/610/611/612/613/614/615/616/617/618/619/620/621/622/623/624/625/626/627/628/629/630/631/632/633/634/635/636/637/638/639/640/641/642/643/644/645/646/647/648/649/650/651/652/653/654/655/656/657/658/659/660/661/662/663/664/665/666/667/668/669/670/671/672/673/674/675/676/677/678/679/680/681/682/683/684/685/686/687/688/689/690/691/692/693/694/695/696/697/698/699/700/701/702/703/704/705/706/707/708/709/710/711/712/713/714/715/716/717/718/719/720/721/722/723/724/725/726/727/728/729/730/731/732/733/734/735/736/737/738/739/740/741/742/743/744/745/746/747/748/749/750/751/752/753/754/755/756/757/758/759/760/761/762/763/764/765/766/767/768/769/770/771/772/773/774/775/776/777/778/779/780/781/782/783/784/785/786/787/788/789/790/791/792/793/794/795/796/797/798/799/800/801/802/803/804/805/806/807/808/809/810/811/812/813/814/815/816/817/818/819/820/821/822/823/824/825/826/827/828/829/830/831/832/833/834/835/836/837/838/839/840/841/842/843/844/845/846/847/848/849/850/851/852/853/854/855/856/857/858/859/860/861/862/863/864/865/866/867/868/869/870/871/872/873/874/875/876/877/878/879/880/881/882/883/884/885/886/887/888/889/890/891/892/893/894/895/896/897/898/899/900/901/902/903/904/905/906/907/908/909/910/911/912/913/914/915/916/917/918/919/920/921/922/923/924/925/926/927/928/929/930/931/932/933/934/935/936/937/938/939/940/941/942/943/944/945/946/947/948/949/950/951/952/953/954/955/956/957/958/959/960/961/962/963/964/965/966/967/968/969/970/971/972/973/974/975/976/977/978/979/980/981/982/983/984/985/986/987/988/989/990/991/992/993/994/995/996/997/998/999/1000/1001/1002/1003/1004/1005/1006/1007/1008/1009/1010/1011/1012/1013/1014/1015/1016/1017/1018/1019/1020/1021/1022/1023/1024/1025/1026/1027/1028/1029/1030/1031/1032/1033/1034/1035/1036/1037/1038/1039/1040/1041/1042/1043/1044/1045/1046/1047/1048/1049/1050/1051/1052/1053/1054/1055/1056/1057/1058/1059/1060/1061/1062/1063/1064/1065/1066/1067/1068/1069/1070/1071/1072/1073/1074/1075/1076/1077/1078/1079/1080/1081/1082/1083/1084/1085/1086/1087/1088/1089/1090/1091/1092/1093/1094/1095/1096/1097/1098/1099/1100/1101/1102/1103/1104/1105/1106/1107/1108/1109/1110/1111/1112/1113/1114/1115/1116/1117/1118/1119/1120/1121/1122/1123/1124/1125/1126/1127/1128/1129/1130/1131/1132/1133/1134/1135/1136/1137/1138/1139/1140/1141/1142/1143/1144/1145/1146/1147/1148/1149/1150/1151/1152/1153/1154/1155/1156/1157/1158/1159/1160/1161/1162/1163/1164/1165/1166/1167/1168/1169/1170/1171/1172/1173/1174/1175/1176/1177/1178/1179/1180/1181/1182/1183/1184/1185/1186/1187/1188/1189/1190/1191/1192/1193/1194/1195/1196/1197/1198/1199/1200/1201/1202/1203/1204/1205/1206/1207/1208/1209/1210/1211/1212/1213/1214/1215/1216/1217/1218/1219/1220/1221/1222/1223/1224/1225/1226/1227/1228/1229/1230/1231/1232/1233/1234/1235/1236/1237/1238/1239/1240/1241/1242/1243/1244/1245/1246/1247/1248/1249/1250/1251/1252/1253/1254/1255/1256/1257/1258/1259/1260/1261/1262/1263/1264/1265/1266/1267/1268/1269/1270/1271/1272/1273/1274/1275/1276/1277/1278/1279/1280/1281/1282/1283/1284/1285/1286/1287/1288/1289/1290/1291/1292/1293/1294/1295/1296/1297/1298/1299/1300/1301/1302/1303/1304/1305/1306/1307/1308/1309/1310/1311/1312/1313/1314/1315/1316/1317/1318/1319/1320/1321/1322/1323/1324/1325/1326/1327/1328/1329/1330/1331/1332/1333/1334/1335/1336/1337/1338/1339/1340/1341/1342/1343/1344/1345/1346/1347/1348/1349/1350/1351/1352/1353/1354/1355/1356/1357/1358/1359/1360/1361/1362/1363/1364/1365/1366/1367/1368/1369/1370/1371/1372/1373/1374/1375/1376/1377/1378/1379/1380/1381/1382/1383/1384/1385/1386/1387/1388/1389/1390/1391/1392/1393/1394/1395/1396/1397/1398/1399/1400/1401/1402/1403/1404/1405/1406/1407/1408/1409/1410/1411/1412/1413/1414/1415/1416/1417/1418/1419/1420/1421/1422/1423/1424/1425/1426/1427/1428/1429/1430/1431/1432/1433/1434/1435/1436/1437/1438/1439/1440/1441/1442/1443/1444/1445/1446/1447/1448/1449/1450/1451/1452/1453/1454/1455/1456/1457/1458/1459/1460/1461/1462/1463/1464/1465/1466/1467/1468/1469/1470/1471/1472/1473/1474/1475/1476/1477/1478/1479/1480/1481/1482/1483/1484/1485/1486/1487/1488/1489/1490/1491/1492/1493/1494/1495/1496/1497/1498/1499/1500/1501/1502/1503/1504/1505/1506/1507/1508/1509/1510/1511/1512/1513/1514/1515/1516/1517/1518/1519/1520/1521/1522/1523/1524/1525/1526/1527/1528/1529/1530/1531/1532/1533/1534/1535/1536/1537/1538/1539/1540/1541/1542/1543/1544/1545/1546/1547/1548/1549/1550/1551/1552/1553/1554/1555/1556/1557/1558/1559/1560/1561/1562/1563/1564/1565/1566/1567/1568/1569/1570/1571/1572/1573/1574/1575/1576/1577/1578/1579/1580/1581/1582/1583/1584/1585/1586/1587/1588/1589/1590/1591/1592/1593/1594/1595/1596/1597/1598/1599/1600/1601/1602/1603/1604/1605/1606/1607/1608/1609/1610/1611/1612/1613/1614/1615/1616/1617/1618/1619/1620/1621/1622/1623/1624/1625/1626/1627/1628/1629/1630/1631/1632/1633/1634/1635/1636/1637/1638/1639/1640/1641/1642/1643/1644/1645/1646/1647/1648/1649/1650/1651/1652/1653/1654/1655/1656/1657/1658/1659/1660/1661/1662/1663/1664/1665/1666/1667/1668/1669/1670/1671/1672/1673/1674/1675/1676/1677/1678/1679/1680/1681/1682/1683/1684/1685/1686/1687/1688/1689/1690/1691/1692/1693/1694/1695/1696/1697/1698/1699/1700/1701/1702/1703/1704/1705/1706/1707/1708/1709/1710/1711/1712/1713/1714/1715/1716/1717/1718/1719/1720/1721/1722/1723/1724/1725/1726/1727/1728/1729/1730/1731/1732/1733/1734/1735/1736/1737/1738/1739/1740/1741/1742/1743/1744/1745/1746/1747/1748/1749/1750/1751/1752/1753/1754/1755/1756/1757/1758/1759/1760/1761/1762/1763/1764/1765/1766/1767/1768/1769/1770/1771/1772/1773/1774/1775/1776/1777/1778/1779/1780/1781/1782/1783/1784/1785/1786/1787/1788/1789/1790/1791/1792/1793/1794/1795/1796/1797/1798/1799/1800/1801/1802/1803/1804/1805/1806/1807/1808/1809/1810/1811/1812/1813/1814/1815/1816/1817/1818/1819/1820/1821/1822/1823/1824/1825/1826/1827/1828/1829/1830/1831/1832/1833/1834/1835/1836/1837/1838/1839/1840/1841/1842/1843/1844/1845/1846/1847/1848/1849/1850/1851/1852/1853/1854/1855/1856/1857/1858/1859/1860/1861/1862/1863/1864/1865/1866/1867/1868/1869/1870/1871/1872/1873/1874/1875/1876/1877/1878/1879/1880/1881/1882/1883/1884/1885/1886/1887/1888/1889/1890/1891/1892/1893/1894/1895/1896/1897/1898/1899/1900/1901/1902/1903/1904/1905/1906/1907/1908/1909/1910/1911/1912/1913/1914/1915/1916/1917/1918/1919/1920/1921/1922/1923/1924/1925/1926/1927/1928/1929/1930/1931/1932/1933/1934/1935/1936/1937/1938/1939/1940/1941/1942/1943/1944/1945/1946/1947/1948/1949/1950/1951/1952/1953/1954/1955/1956/1957/1958/1959/1960/1961/1962/1963/1964/1965/1966/1967/1968/1969/1970/1971/1972/1973/1974/1975/1976/1977/1978/1979/1980/1981/1982/1983/1984/1985/1986/1987/1988/1989/1990/1991/1992/1993/1994/1995/1996/1997/1998/1999/2000/2001/2002/2003/2004/2005/2006/2007/2008/2009/2010/2011/2012/2013/2014/2015/2016/2017/2018/2019/2020/2021/2022/2023/2024/2025/2026/2027/2028/2029/2030/2031/2032/2033/2034/2035/2036/2037/2038/2039/2040/2041/2042/2043/2044/2045/2046/2047/2048/2049/2050/2051/2052/2053/2054/2055/2056/2057/2058/2059/2060/2061/2062/2063/2064/2065/2066/2067/2068/2069/2070/2071/2072/2073/2074/2075/2076/2077/2078/2079/2080/2081/2082/2083/2084/2085/2086/2087/2088/2089/2090/2091/2092/2093/2094/2095/2096/2097/2098/2099/2100/2101/2102/2103/2104/2105/2106/2107/2108/2109/2110/2111/2112/2113/2114/2115/2116/2117/2118/2119/2120/2121/2122/2123/2124/2125/2126/2127/2128/2129/2130/2131/2132/2133/2134/2135/2136/2137/2138/2139/2140/2141/2142/2143/2144/2145/2146/2147/2148/2149/2150/2151/2152/2153/2154/2155/2156/2157/2158/2159/2160/2161/2162/2163/2164/2165/2166/2167/2168/2169/2170/2171/2172/2173/2174/2175/2176/2177/2178/2179/2180/2181/2182/2183/2184/2185/2186/2187/2188/2189/2190/2191/2192/2193/2194/2195/2196/2197/2198/2199/2200/2201/2202/2203/2204/2205/2206/2207/2208/2209/2210/2211/2212/2213/2214/2215/2216/2217/2218/2219/2220/2221/2222/2223/2224/2225/2226/2227/2228/2229/2230/2231/2232/2233/2234/2235/2236/2237/2238/2239/2240/2241/2242/2243/2244/2245/2246/2247/2248/2249/2250/2251/2252/2253/2254/2255/2256/2257/2258/2259/2260/2261/2262/2263/2264/2265/2266/2267/2268/2269/2270/2271/2272/2273/2274/2275/2276/2277/2278/2279/2280/2281/2282/2283/2284/2285/2286/2287/2288/2289/2290/2291/2292/2293/2294/2295/2296/2297/2298/2299/2300/2301/2302/2303/2304/2305/2306/2307/2308/2309/2310/2311/2312/2313/2314/2315/2316/2317/2318/2319/2320/2321/2322/2323/2324/2325/2326/2327/2328/2329/2330/2331/2332/2333/2334/2335/2336/2337/2338/2339/2340/2341/2342/2343/2344/2345/2346/2347/2348/2349/2350/2351/2352/2353/2354/2355/2356/2357/2358/2359/2360/2361/2362/2363/2364/2365/2366/2367/2368/2369/2370/2371/2372/2373/2374/2375/2376/2377/2378/2379/2380/2381/2382/2383/2384/2385/2386/2387/2388/2389/2390/2391/2392/2393/2394/2395/2396/2397/2398/2399/2400/2401/2402/2403/2404/2405/2406/2407/2408/2409/2410/2411/2412/2413/2414/2415/2416/2417/2418/2419/2420/2421/2422/2423/2424/2425/2426/2427/2428/2429/2430/2431/2432/2433/2434/2435/2436/2437/2438/2439/2440/2441/2442/2443/2444/2445/2446/2447/2448/2449/2450/2451/2452/2453/2454/2455/2456/2457/2458/2459/2460/2461/2462/2463/2464/2465/2466/2467/2468/2469/2470/2471/2472/2473/2474/2475/2476/2477/2478/2479/2480/2481/2482/2483/2484/2485/2486/2487/2488/2489/2490/2491/2492/2493/2494/2495/2496/2497/2498/2499/2500/2501/2502/2503/2504/2505/2506/2507/2508/2509/2510/2511/2512/2513/2514/2515/2516/2517/2518/2519/2520/2521/2522/2523/2524/2525/2526/2527/2528/2

26.058.ПВ.031.005



- 1.\* Размер для справок
- 2.\*\* Размеры обеспеч инстр

3 820 2-44  
26.058.ПВ.031.005

Изм. № лист Дата  
Разработчик  
Пробка  
Исполнитель  
Проверенный  
Инженер

| Изм. № лист | № докум     | Подп          | Дата     | Лист | Масса  | Масштаб |
|-------------|-------------|---------------|----------|------|--------|---------|
| Разработ    | Саркунгасев | И.Саркунгасев | 14.04.83 | A    | 0.002  | 2 1     |
| Проб        | Искандеров  | И.Искандеров  | 10.02.83 | Лист | Листов |         |
| Исполн      | Грош        | Г.Грош        | 22.04.83 |      |        |         |
| Провер      | Игнатов     | И.Игнатов     | 24.04.83 |      |        |         |
| Инженер     | Мельник     | М.Мельник     | 04.05.83 |      |        |         |
|             | Филиппенко  | Ф.Филиппенко  | 21.04.83 |      |        |         |

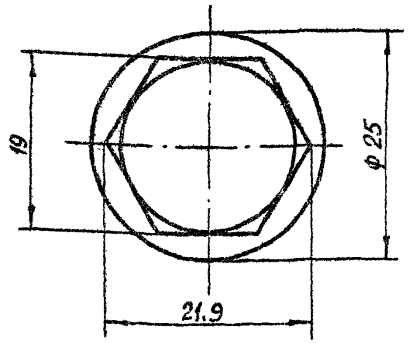
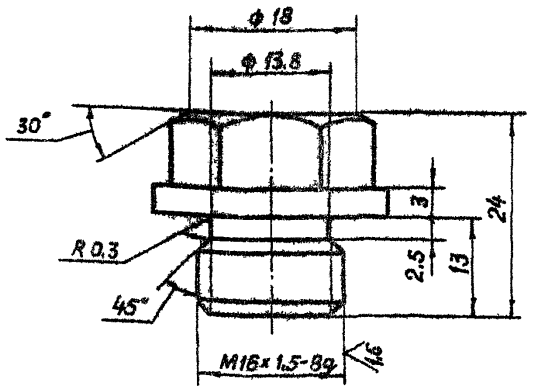
Получил ПМ: 5 11.07.84 ИС

Копировал Чулки

Формат А4

26.058.ПВ.031.004

Rz.50



3.820.2-44  
26.058.ПВ.031.004

Изм. № лист Дата  
Разработчик  
Пробка  
Исполнитель  
Проверенный  
Инженер

| Изм. № лист | № докум     | Подп          | Дата     | Лист | Масса  | Масштаб |
|-------------|-------------|---------------|----------|------|--------|---------|
| Разработ    | Саркунгасев | И.Саркунгасев | 14.04.83 | A    | 0.045  | 2 1     |
| Проб        | Искандеров  | И.Искандеров  | 10.02.83 | Лист | Листов |         |
| Исполн      | Грош        | Г.Грош        | 22.04.83 |      |        |         |
| Провер      | Игнатов     | И.Игнатов     | 24.04.83 |      |        |         |
| Инженер     | Мельник     | М.Мельник     | 04.05.83 |      |        |         |
|             | Филиппенко  | Ф.Филиппенко  | 21.04.83 |      |        |         |

Круг 26-В-ПЛОТ 2590-71\*  
507306-1-ПЛОТ 535-75

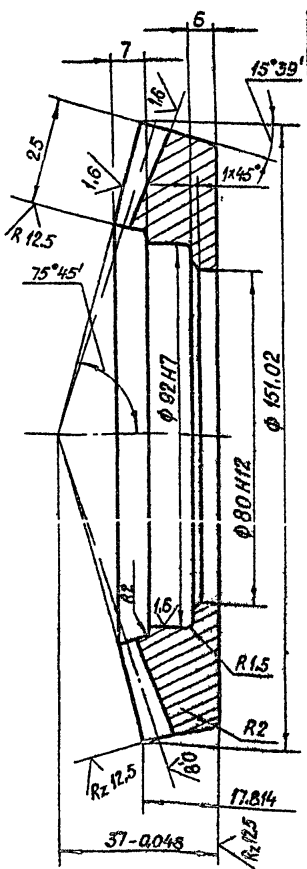
Копировал Чулки

Формат А4

Серия 3 820.2-44  
Выпуск 3

26.058 ПБ.031.102

Rz 25/ (V)



|   |                 |   |
|---|-----------------|---|
| Внешний окружной модуль                           | $m_e$           | 3   |
| Число зубьев                                      | $z$             | 50  |
| Тип зуба  |                 | прямой  |
| Исходный контур                                   |                 | ГОСТ 13754-81   |
| Коэффициент смещения                              | $x_{\text{св}}$ | -0.369  |
| Коэффициент изменения толщины зуба                | $x_{\text{т}}$  | -0.0385   |
| Угол делительного конуса                          | $\delta$        | $74^{\circ}21'$   |
| Степень точности                                  |                 | 8-ВСТ<br>СЭБ 186-75   |
| Толщина зуба по хорде                             | $S_x$           | $3,45 \begin{smallmatrix} -0,125 \\ -0,256 \end{smallmatrix}$ |
| Высота до хорды                                   | $h_x$           | 1,266   |
| Межосевный угол передачи                          | $\Sigma$        | $90^{\circ}$  |
| Средний окружной модуль                           | $M_m$           | 2,5184  |
| Внешнее конусное расстояние                       | $R_e$           | 77,88   |
| Среднее конусное расстояние                       | $R_m$           | 65,58   |
| Средний делительный диаметр                       | $d_m$           | 125,92  |
| Угол конуса впадин                                | $\delta_f$      | $70^{\circ}53'$   |
| Внешняя высота зуба                               | $h_e$           | 6,6   |
| Обозначение чертежа сопряженной зубчатой шестерни |                 | 26.058 ПБ.036.002   |

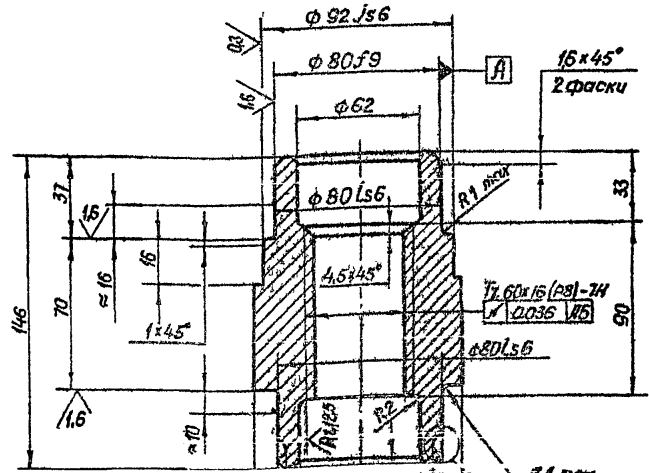
Удоб. № разг. / Лист и форма / Всего листов / Удб. № докум. / Подп. и дата

|              |              |               |                   |       |      |
|--------------|--------------|---------------|-------------------|-------|------|
| Удб. № разг. | Лист и форма | Всего листов  | Удб. № докум.     | Подп. | Дата |
|              |              |               | 3 820 2-4/4       |       |      |
|              |              |               | 26 058 ПБ 031 102 |       |      |
| Изм.         | Лист         | № докум.      | Подп.             | Дата  |      |
| Разработ     | Саркисов     | А.Саркисов    | 18.04.83          |       |      |
| Провер       | Искандеров   | И.Искандеров  | 18.04.83          |       |      |
| Т.контр.     | Грош         | Г.Грош        | 22.06.83          |       |      |
| Н.контр.     | Исаев        | И.Исаев       | 22.06.83          |       |      |
| Удб.         | Мышкин       | В.Мышкин      | 22.06.83          |       |      |
|              | Сабалонкина  | Л.Сабалонкина | 27.06.83          |       |      |

Лит Масса Масштаб  
 А 1,8 1:1  
 Лист Листов 1  
 Колесо зубчатое коническое  
 Сталь 45 ГОСТ 1050-74\*\*  
 Копировал Пужко формат А4

26.058 ПБ.031.101

Rz 25/ (V)

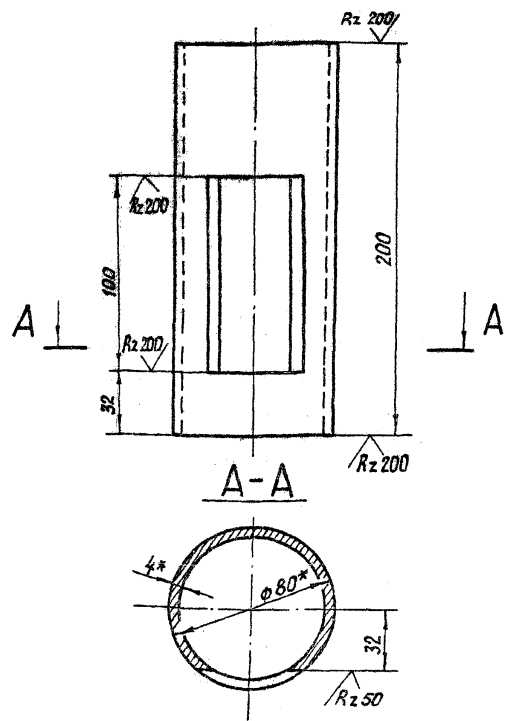


|               |              |               |                   |       |      |
|---------------|--------------|---------------|-------------------|-------|------|
| Удоб. № разг. | Лист и форма | Всего листов  | Удб. № докум.     | Подп. | Дата |
|               |              |               | 3 820 2-4/4       |       |      |
|               |              |               | 26 058 ПБ.031.101 |       |      |
| Изм.          | Лист         | № докум.      | Подп.             | Дата  |      |
| Разработ      | Саркисов     | А.Саркисов    | 18.04.83          |       |      |
| Провер        | Искандеров   | И.Искандеров  | 18.04.83          |       |      |
| Т.контр.      | Грош         | Г.Грош        | 22.06.83          |       |      |
| Н.контр.      | Исаев        | И.Исаев       | 22.06.83          |       |      |
| Удб.          | Мышкин       | В.Мышкин      | 22.06.83          |       |      |
|               | Сабалонкина  | Л.Сабалонкина | 27.06.83          |       |      |

Лит Масса Масштаб  
 А 3,38 1:2  
 Лист Листов 1  
 Гайка гребенчатая  
 Отливка 0420 ГОСТ 1412-79\*  
 Копировал Пужко формат А4

26.058.ПВ.034.003

✓(M)



\* Размеры для справок.

3. В20.2-44  
26.058.ПВ.034.003

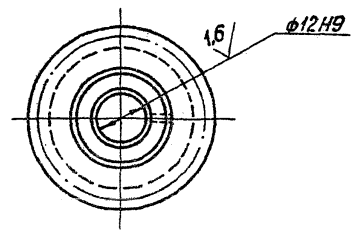
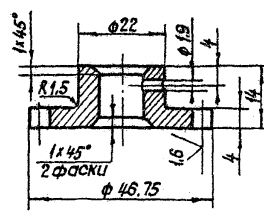
| Изм.        | Лист | № докум.   | Подп. | Дата     | Лит. | Масса | Масштаб  |
|-------------|------|------------|-------|----------|------|-------|----------|
| Разработ.   |      | Марданов   |       | 14.04.83 | A    | 1,36  | 1:2      |
| Проб.       |      | Искандеров |       | 18.04.83 |      |       |          |
| Т. контр.   |      | Гюси       |       | 22.04.83 | Лист |       | Листов 1 |
| Исп. контр. |      | Насеб      |       | 25.04.83 |      |       |          |
| Н. контр.   |      | Мышкин     |       | 29.04.83 |      |       |          |
| Умз         |      | Филаненко  |       | 27.04.83 |      |       |          |

Труба 80x4 ГОСТ 8734-75\*  
Б 20 ГОСТ 8733-74\*

Копировал: Пужка формат А4

26.058.ПВ.032.001

Rz 50/ ✓(M)



|   |                  |                       |
|---|------------------|-----------------------|
| Модуль                                      | m                | 2,75                  |
| Число зубьев                                | Z                | 15                    |
| Нормальный исходный контур                  | ГОСТ 13755-81    |                       |
| Степень точности                            | 8-В ГОСТ 1643-81 |                       |
| Диаметр делительной окружности              | d                | 41,25                 |
| Толщина зуба по дуге делительной окружности | Sd               | 4,32 -0,100<br>-0,200 |
| Обозначение чертежа сопряженного винта      | 26.058.ПВ.30.001 |                       |

1. Данные для контроля по нормам точности - по гост 1643-81.
2. Остальные технические требования - по общим ТУ на изготовление подъемника.

3. В20.2-44  
26.058.ПВ.032.001

| Изм.        | Лист | № докум.   | Подп. | Дата     | Лит. | Масса | Масштаб  |
|-------------|------|------------|-------|----------|------|-------|----------|
| Разработ.   |      | Марданов   |       | 14.04.83 | A    | 0,05  | 1:1      |
| Проб.       |      | Искандеров |       | 18.04.83 |      |       |          |
| Т. контр.   |      | Гюси       |       | 22.04.83 | Лист |       | Листов 1 |
| Исп. контр. |      | Насеб      |       | 25.04.83 |      |       |          |
| Н. контр.   |      | Мышкин     |       | 29.04.83 |      |       |          |
| Умз         |      | Филаненко  |       | 27.04.83 |      |       |          |

Ст. 3 сп. ГОСТ 240-81\*

Копировал: Пужка формат А4

Изм. №, дата, Лист и дата, Взам. инв. №, Инв. № вкл., Подп. и дата

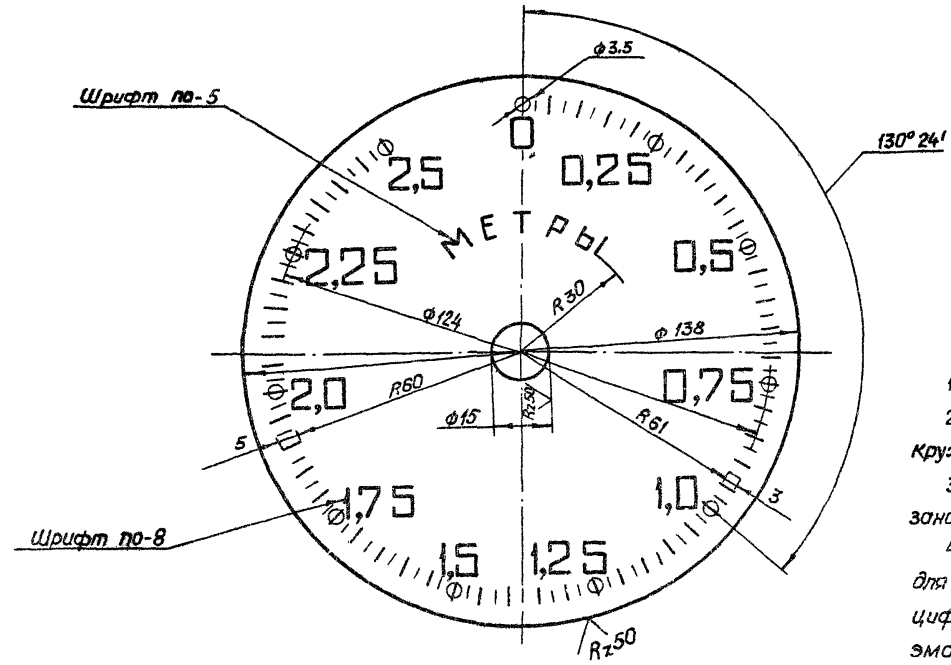




26.058. ПБ. 032. 003

Выпуск 3

Серия 3. 820.2-44



1. Число равных делений - 100
2. Ширина длинных рисок 0,8, коротких рисок и кружочков- 0,5 мм.
3. Цифры располжить у кружочков, как показано на чертеже.
4. Покрывать фон циферблата эмалью для приборов (белого цвета) Гост 5971-78, цифры, буквы, риски и кружки наносить эмалью черного цвета ИЦ-184 черная гост 18335-73\*
5. Шрифт надписей по гост 2930-62\*\*
6. Остальные технические требования по общим ТУ. на изготовление подъемника

Шрифт по-8

Шрифт по-5

5 820.2-44  
26.058. ПБ. 032. 003

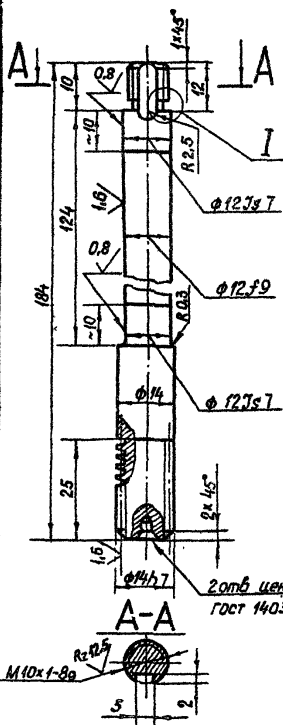
| Изм      | Лист      | № докум    | Подп       | Дата     | Циферблат<br>на 2,5 м | Лист | Масса | Масштаб |
|----------|-----------|------------|------------|----------|-----------------------|------|-------|---------|
| Разр     | Лист      | Искандеров | Искандеров | 18.04.83 |                       | A    | 0,04  | 1:1     |
| Т. контр | Грош      | Игдеев     | Игдеев     | 22.04.83 |                       |      |       |         |
| Р. контр | Мышкин    | Мышкин     | Мышкин     | 22.04.83 |                       |      |       |         |
| И. контр | Филоменко | Филоменко  | Филоменко  | 27.06.83 |                       |      |       |         |

Лист АД-1 Гост 21631-76  
копировал Пушка  
Формат А3

Серия 3. 820. 2 - 44 Выпуск 3

26.058.ПВ.032.004

Rz 25 ✓(M)



|                                    |                 |                   |
|------------------------------------|-----------------|-------------------|
| Модуль                             | m               | 1                 |
| Число витков                       | Z <sub>1</sub>  | 2                 |
| Вид червяка                        |                 | Z A               |
| Делительный угол подъема           | γ               | γ° 27' 44"        |
| Направление линии витка            |                 | Правое            |
| Исходный червяк                    |                 | ГОСТ 19036-81     |
| Степень точности                   |                 | 8-В СТ СЭВ-311-78 |
| Делительная толщина по хорде витка | S <sub>d1</sub> | -0.220<br>-0.320  |
| Высота до хорды                    | h <sub>σ</sub>  | 1                 |
| Делительный диаметр червяка.       | d <sub>1</sub>  | 12                |
| Ход витка                          | P <sub>Z1</sub> | 6.28              |

Лист № докум. Подп. и дата  
Вып. и дата  
Изм. № докум. Подп. и дата  
Изм. № докум. Подп. и дата

3. 820. 2-44  
26.058.ПВ.032.004

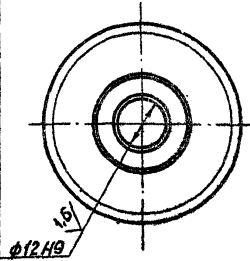
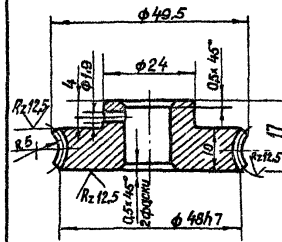
| Изм. № докум. | № докум.    | Подп. | Дата     |
|---------------|-------------|-------|----------|
| Разработ      | Морданов    | В.С.  | 14.08.83 |
| Проб.         | Александров | В.С.  | 18.09.83 |
| Т. контрол.   | Грош        | В.С.  | 28.09.83 |
| Пр. инж.      | Низов       | В.С.  | 28.09.83 |
| Н. контрол.   | Мышкин      | В.С.  | 21.10.83 |
| Утв.          | Фриленко    | В.С.  | 27.11.83 |

Червяк  
18-В-ГОСТ 2590-71\*  
В СТ СЭВ-1-И ГОСТ 535-78

Копировал Пушка  
Формат А4

26.058.ПВ.032.005

Rz 25 ✓(M)



Разрешается замена материала на бронзу.

|  |                |                   |
|--|----------------|-------------------|
| Модуль                                   | m              | 1                 |
| Число зубьев                             | Z <sub>2</sub> | 46                |
| Направление линии зуба                   |                | Правое            |
| Коэффициент смещения червяка             | x              | -                 |
| Исходный производящий червяк             |                | ГОСТ 19036-81     |
| Степень точности                         |                | 8-В СТ СЭВ-311-78 |
| Межзубовое расстояние                    | a <sub>w</sub> | 29 ± 0.03         |
| Делительный диаметр червячного колеса    | d <sub>2</sub> | 46                |
| Вид сопряженного червяка                 |                | Z A               |
| Число витков сопряженного червяка.       | Z <sub>1</sub> | 2                 |
| Обозначение чертежа сопряженного червяка |                | 26.058.ПВ.032.004 |

Лист № докум. Подп. и дата  
Вып. и дата  
Изм. № докум. Подп. и дата  
Изм. № докум. Подп. и дата

3. 820. 2-44  
26.058.ПВ.032.005

| Изм. № докум. | № докум.    | Подп. | Дата     |
|---------------|-------------|-------|----------|
| Разработ      | Морданов    | В.С.  | 14.08.83 |
| Проб.         | Александров | В.С.  | 18.09.83 |
| Т. контрол.   | Грош        | В.С.  | 28.09.83 |
| Пр. инж.      | Низов       | В.С.  | 28.09.83 |
| Н. контрол.   | Мышкин      | В.С.  | 21.10.83 |
| Утв.          | Фриленко    | В.С.  | 27.11.83 |

Колесо червячное

Отливка  
04 20 ГОСТ 1442-79\*

Копировал Пушка  
Формат А4

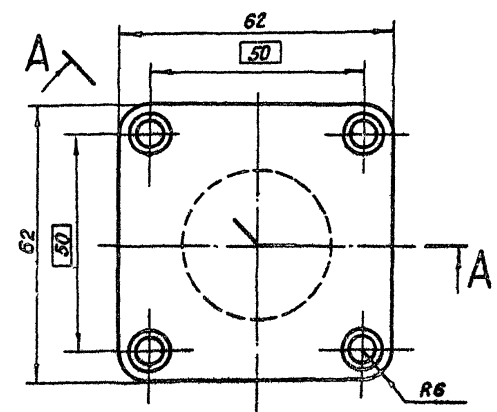
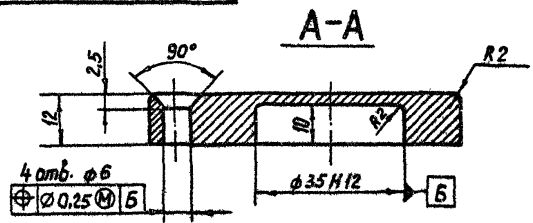






26.058.ПВ.032.011

Rz 25/√M



|               |            |          |       |      |
|---------------|------------|----------|-------|------|
| Изм. №        | Лист       | № докум. | Подп. | Дата |
|               |            |          |       |      |
| Разработ      | Марданов   | 14.04.83 |       |      |
| Проб          | Искандеров | 18.04.83 |       |      |
| Т.контр.      | Грош       | 22.04.83 |       |      |
| Т.инж.проект. | Новаев     | 22.04.83 |       |      |
| Н.контр.      | Мышкин     | 23.04.83 |       |      |
| Утв.          | Филоменко  | 24.04.83 |       |      |

3.820.2-44  
26.058.ПВ.032.011

Колпачок.

Ст. 3 ГОСТ 380-74\*

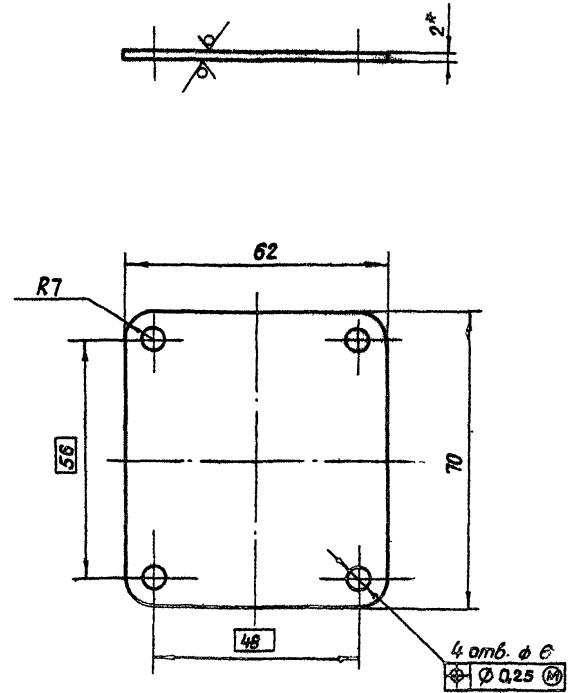
Копировал: Пуржа

|               |            |          |       |      |
|---------------|------------|----------|-------|------|
| Изм. №        | Лист       | № докум. | Подп. | Дата |
|               |            |          |       |      |
| Разработ      | Марданов   | 14.04.83 |       |      |
| Проб          | Искандеров | 18.04.83 |       |      |
| Т.контр.      | Грош       | 22.04.83 |       |      |
| Т.инж.проект. | Новаев     | 22.04.83 |       |      |
| Н.контр.      | Мышкин     | 23.04.83 |       |      |
| Утв.          | Филоменко  | 24.04.83 |       |      |

формат А4

26.058.ПВ.032.010

Rz 50/√M



\* Размер для справок

3.820.2-44  
26.058.ПВ.032.010

Крышка

Б-ПН-НО-2 ГОСТ 19903-74\*

Копировал: Пуржа

|               |            |          |       |      |
|---------------|------------|----------|-------|------|
| Изм. №        | Лист       | № докум. | Подп. | Дата |
|               |            |          |       |      |
| Разработ      | Марданов   | 14.04.83 |       |      |
| Проб          | Искандеров | 18.04.83 |       |      |
| Т.контр.      | Грош       | 22.04.83 |       |      |
| Т.инж.проект. | Новаев     | 22.04.83 |       |      |
| Н.контр.      | Мышкин     | 23.04.83 |       |      |
| Утв.          | Филоменко  | 24.04.83 |       |      |

формат А4

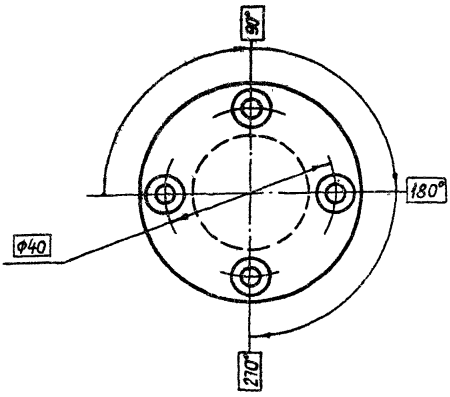
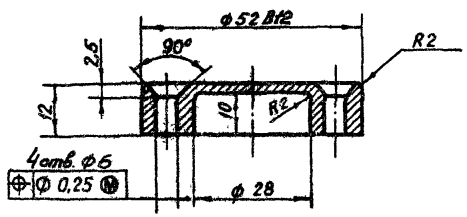
Серия 3.820.2-44  
Выпуск 3

|               |            |          |       |      |
|---------------|------------|----------|-------|------|
| Изм. №        | Лист       | № докум. | Подп. | Дата |
|               |            |          |       |      |
| Разработ      | Марданов   | 14.04.83 |       |      |
| Проб          | Искандеров | 18.04.83 |       |      |
| Т.контр.      | Грош       | 22.04.83 |       |      |
| Т.инж.проект. | Новаев     | 22.04.83 |       |      |
| Н.контр.      | Мышкин     | 23.04.83 |       |      |
| Утв.          | Филоменко  | 24.04.83 |       |      |

Выпуск 3  
Серия 3.820.2-44

26.058.ПВ.032.012

Rz 25



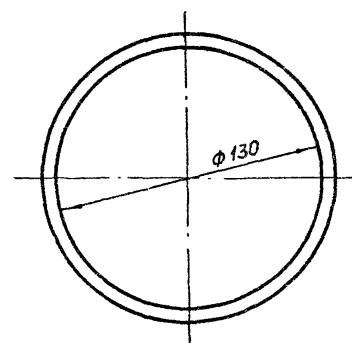
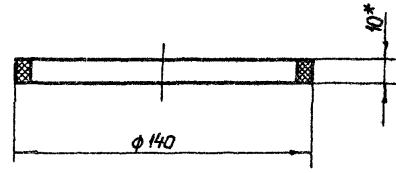
3.820.2-44  
26.058.ПВ.032.012

Колпачок

| Лист | Масса | Масштаб  |
|------|-------|----------|
| A    | 0.12  | 1:1      |
| Лист |       | Листов 1 |

Ст 3 ГОСТ 380-71\*  
Копировал Пужко формат А4

26.058.ПВ.032.013



\* Размер для справок

3.820.2-44  
26.058.ПВ.032.013

Кольцо  
прижимное

| Лист | Масса | Масштаб  |
|------|-------|----------|
| A    | 0.03  | 1:2      |
| Лист |       | Листов 1 |

Резина-пластича 10 м-м  
ГОСТ 7338-77\*

Копировал Пужко формат А4

Изм. №, дата, Подп. и дата, Взам. инв. №, Инв. №, Подп. и дата

| Изм. № | Дата     | Подп.           | Дата     |
|--------|----------|-----------------|----------|
| 1      | 11.01.83 | М.С. Зороб      | 11.01.83 |
| 2      | 22.04.83 | Г.В. Грош       | 22.04.83 |
| 3      | 22.04.83 | Н.С. Назаров    | 22.04.83 |
| 4      | 22.04.83 | И.С. Ишикин     | 22.04.83 |
| 5      | 22.04.83 | Ф.И. Филоноенко | 22.04.83 |

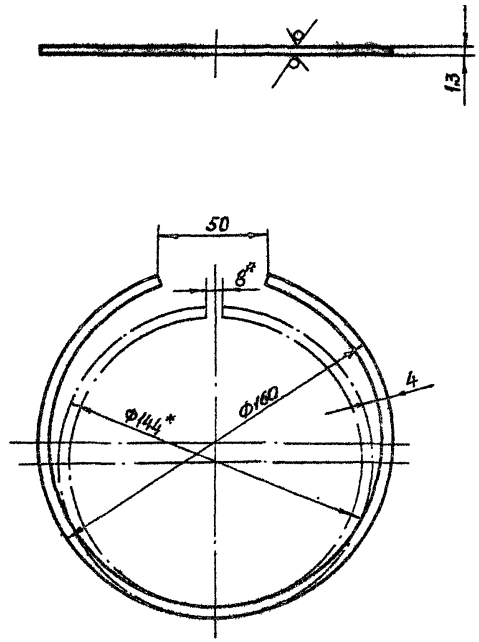
Изм. №, дата, Подп. и дата, Взам. инв. №, Инв. №, Подп. и дата

| Изм. № | Дата     | Подп.           | Дата     |
|--------|----------|-----------------|----------|
| 1      | 11.01.83 | М.С. Зороб      | 11.01.83 |
| 2      | 22.04.83 | Г.В. Грош       | 22.04.83 |
| 3      | 22.04.83 | Н.С. Назаров    | 22.04.83 |
| 4      | 22.04.83 | И.С. Ишикин     | 22.04.83 |
| 5      | 22.04.83 | Ф.И. Филоноенко | 22.04.83 |



26.058.ПВ.032.014

Rz 50 / (✓)



\*размеры для измерения

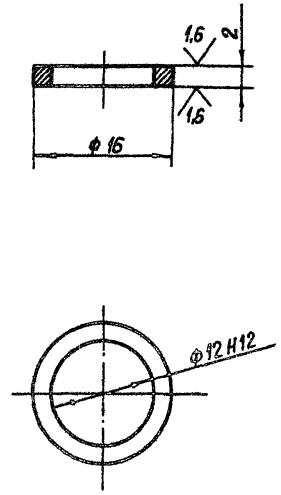
3.820.2-44  
26.058.ПВ.032.014

| Изм./Лист       | № докум.   | Подп.      | Дата     | Кольцо<br>запарное      | Лит. | Масса | Масштаб |
|-----------------|------------|------------|----------|-------------------------|------|-------|---------|
| Разраб.         | Морданов   | Морданов   | 11.04.83 |                         | A    | 0.02  | 1:2     |
| Проф.           | Искандеров | Искандеров | 18.04.83 | Сталь 65Г ГОСТ 14953-79 |      |       |         |
| Г. контр.       | Горш       | Горш       | 22.04.83 |                         |      |       |         |
| Т. изм. проекта | Насибе     | Насибе     | 25.04.83 |                         |      |       |         |
| Н. контр.       | Мышкин     | Мышкин     | 29.04.83 |                         |      |       |         |
| Утв.            | Филоменко  | Филоменко  | 27.04.83 |                         |      |       |         |

Копировал: Пушко формат А4

26.058.ПВ.032.015

Rz 25 / (✓)



Технические требования по общим ТУ на изготовление подъемника

3.820.2-44  
26.058.ПВ.032.015

| Изм./Лист       | № докум.   | Подп.      | Дата     | Кольцо<br>регулируемое | Лит. | Масса | Масштаб |
|-----------------|------------|------------|----------|------------------------|------|-------|---------|
| Разраб.         | Морданов   | Морданов   | 11.04.83 |                        | A    | 0.002 | 2:1     |
| Проф.           | Искандеров | Искандеров | 18.04.83 | Ст.3 сп ГОСТ 380-71*   |      |       |         |
| Г. контр.       | Горш       | Горш       | 22.04.83 |                        |      |       |         |
| Т. изм. проекта | Насибе     | Насибе     | 25.04.83 |                        |      |       |         |
| Н. контр.       | Мышкин     | Мышкин     | 29.04.83 |                        |      |       |         |
| Утв.            | Филоменко  | Филоменко  | 27.04.83 |                        |      |       |         |

Копировал: Пушко формат А4

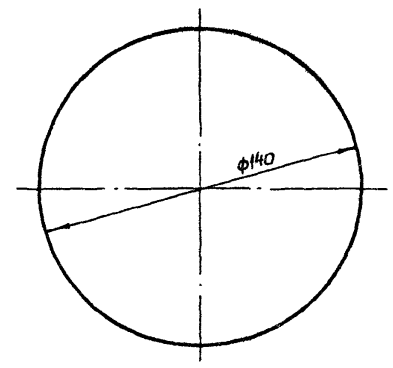
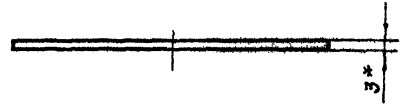
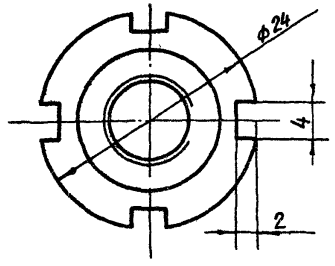
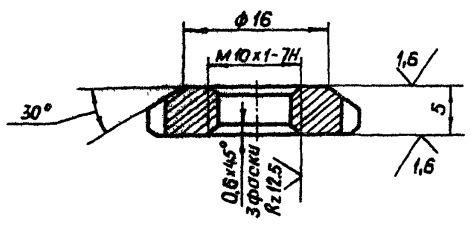
Выпуск 3

Серия 3.820.2-44

Изм. № листа / Подп. и дата / Изм. № листа / Подп. и дата / Изм. № листа / Подп. и дата

26.058.ПВ.032.017

Rz 25/ (M)



\* Размер для справок.

3.820.2-44  
26.058.ПВ.032.017

| Изм              | Лист       | № вакум. | Подп. | Дата     | Лит. | Масса | Масштаб |
|------------------|------------|----------|-------|----------|------|-------|---------|
| Разраб.          | Морданов   |          |       | 14.04.83 | A    | 0.06  | 2:1     |
| Проб.            | Искандеров |          |       | 18.04.83 |      |       |         |
| Т.контр.         | Грош       |          |       | 22.04.83 |      |       |         |
| Гл. инж. проекта | Нагаев     |          |       | 22.04.83 |      |       |         |
| Н.контр.         | Мышкин     |          |       | 22.04.83 |      |       |         |
| Утв.             | Филоненко  |          |       | 27.04.83 |      |       |         |

3.820.2-44  
26.058.ПВ.032.017

Стекло  
смотровое

СОЛ.3 ГОСТ 15809-70\*

Копировал: Пужко формат А4

26.058.ПВ.032.016

Выпуск 3

Серия 3.820.2-44

| Изм              | № листа    | Лист | № докум. | Подп. | Дата     |
|------------------|------------|------|----------|-------|----------|
| Разраб.          | Морданов   |      |          |       | 14.04.83 |
| Проб.            | Искандеров |      |          |       | 18.04.83 |
| Т.контр.         | Грош       |      |          |       | 22.04.83 |
| Гл. инж. проекта | Нагаев     |      |          |       | 22.04.83 |
| Н.контр.         | Мышкин     |      |          |       | 22.04.83 |
| Утв.             | Филоненко  |      |          |       | 27.04.83 |

3.820.2-44  
26.058.ПВ.032.016

Гаука  
круглая

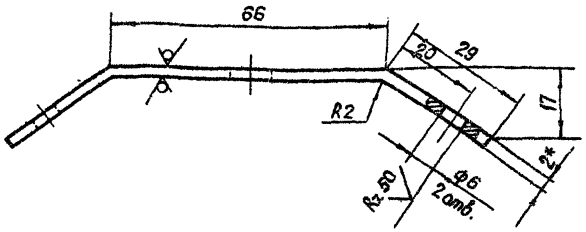
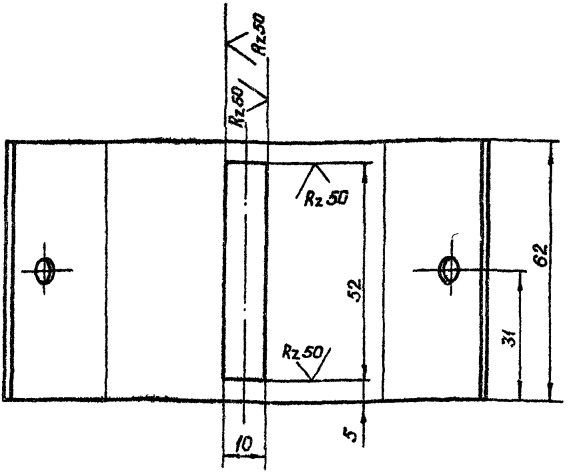
Ст.3 сп. ГОСТ 380-71\*

Копировал: Пужко формат А4

Серия 3.820.2-44  
Выпуск 3

26.058.ПВ.032.018

Rz 200  $\sqrt{M}$



\* размер для справок.

3.820.2-44  
26.058.ПВ.032.018

| Изм.     | Лист        | № докум. | Подп. | Дата |
|----------|-------------|----------|-------|------|
| Разраб.  | М.С.Родина  | 14.04.03 |       |      |
| Проб.    | С.А.Кандыба | 14.04.03 |       |      |
| Т.И.С.П. | С.В.С.      | 22.04.03 |       |      |
| Проб.    | Н.А.С.      | 22.04.03 |       |      |
| И.Контр. | М.И.С.      | 22.04.03 |       |      |
| Утв.     | Ф.И.С.      | 22.04.03 |       |      |

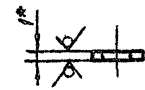
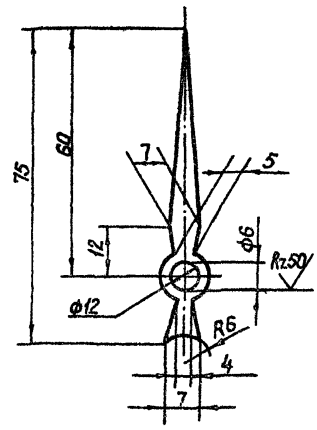
| Лист | Масса  | Исполн. |
|------|--------|---------|
| А    | 0,12   | 11      |
| Лист | Листов |         |

Б-ПН-НО-2 ГОСТ 19903-74  
4-И-НВ-3Лс ГОСТ 18523-70\*

Копировал Пужко  
Формат А4

26.058.ПВ.032.019

Rz 200  $\sqrt{M}$



1. Покрытие - эмаль черного цвета НЦ-184 ГОСТ 18335-73.\*
- 2\* Размер для справок.
3. Остальные технические требования по общим ТУ на изготовление подъемника

3.820.2-44  
26.058.ПВ.032.019

| Изм.     | Лист        | № докум. | Подп. | Дата |
|----------|-------------|----------|-------|------|
| Разраб.  | М.С.Родина  | 14.04.03 |       |      |
| Проб.    | С.А.Кандыба | 14.04.03 |       |      |
| Т.И.С.П. | С.В.С.      | 22.04.03 |       |      |
| Проб.    | Н.А.С.      | 22.04.03 |       |      |
| И.Контр. | М.И.С.      | 22.04.03 |       |      |
| Утв.     | Ф.И.С.      | 22.04.03 |       |      |

| Лист | Масса  | Исполн. |
|------|--------|---------|
| А    | 0,002  | 11      |
| Лист | Листов |         |

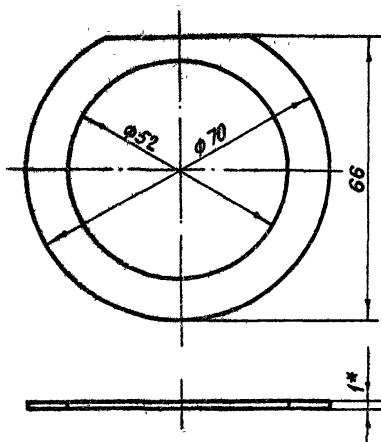
Б-ПН-НО-2 ГОСТ 19903-74  
4-И-НВ-3Лс ГОСТ 18523-70\*

Копировал Пужко  
Формат А4

Изм. №, дата, Подп. и дата  
Изм. №, дата, Подп. и дата  
Изм. №, дата, Подп. и дата  
Изм. №, дата, Подп. и дата  
Изм. №, дата, Подп. и дата  
Изм. №, дата, Подп. и дата

Изм. №, дата, Подп. и дата  
Изм. №, дата, Подп. и дата  
Изм. №, дата, Подп. и дата  
Изм. №, дата, Подп. и дата  
Изм. №, дата, Подп. и дата  
Изм. №, дата, Подп. и дата

26.058.ПВ.032.021



\* Размер для справок.

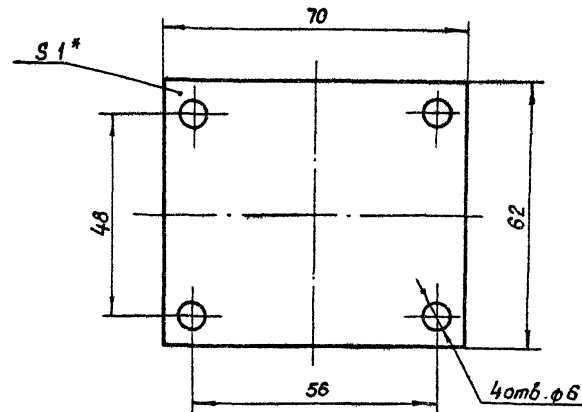
3.820.2-44  
26.058.ПВ.032.020

| Узм              | Лист | № докум    | Подп     | Дата | Лит             | Масса | Масштаб |
|------------------|------|------------|----------|------|-----------------|-------|---------|
| Разр             | А    | Марданов   | 1/04/83  |      | A               | 0,003 | 1:1     |
| Проб             |      | Искандеров | 16/04/83 |      | Лист 1 Листов 1 |       |         |
| Т.контр          |      | Грош       | 22/04/83 |      |                 |       |         |
| ГЛ. инж. проекта |      | Назаров    | 25/04/83 |      |                 |       |         |
| И.контр          |      | Мышкин     | 27/04/83 |      |                 |       |         |
| Утв              |      | Филоненко  | 27/04/83 |      |                 |       |         |

Паронит ГОСТ 481-80

Копировал Пужко формат А4

26.058.ПВ.032.021



\* Размер для справок.

3.820.2-44  
26.058.ПВ.032.021

| Узм              | Лист | № докум    | Подп     | Дата | Лит             | Масса | Масштаб |
|------------------|------|------------|----------|------|-----------------|-------|---------|
| Разр             | А    | Марданов   | 1/04/83  |      | A               | 0,008 | 1:1     |
| Проб             |      | Искандеров | 16/04/83 |      | Лист 1 Листов 1 |       |         |
| Т.контр          |      | Грош       | 22/04/83 |      |                 |       |         |
| ГЛ. инж. проекта |      | Назаров    | 25/04/83 |      |                 |       |         |
| И.контр          |      | Мышкин     | 27/04/83 |      |                 |       |         |
| Утв              |      | Филоненко  | 27/04/83 |      |                 |       |         |

Паронит ГОСТ 481-80

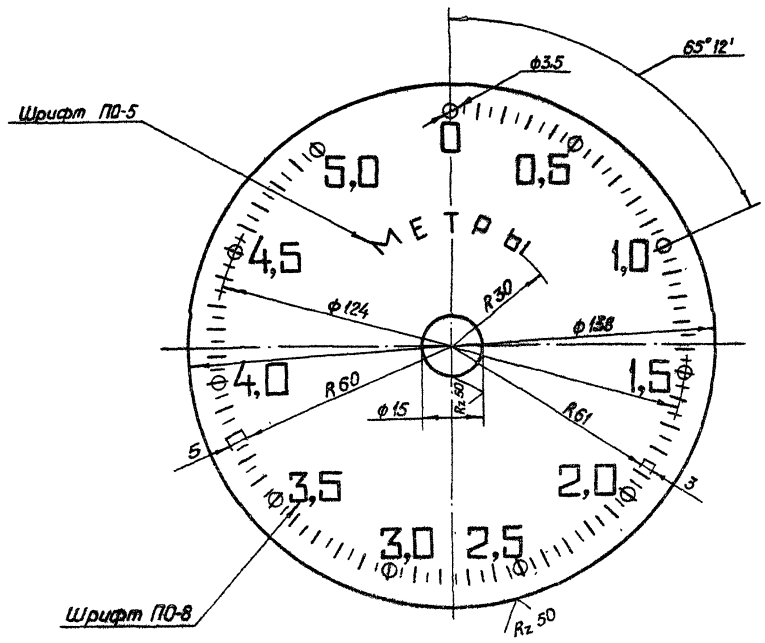
Копировал Пужко формат А4

✓(✓)

26.058.ПВ.033.001

Выпуск 3

Серия 3.820.2-44



1. Число равных делений-100.
2. Ширина длинных рисок 0,8, коротких рисок и кружочков - 0,5 мм.
3. Цифры расположить у кружочков, как показано на чертеже.
4. Покрывать фон циферблата эмалью для приборов (белого цвета) ГОСТ 5971-78, цифры, буквы, риски и кружки наносить эмалью черного цвета ИЦ-184 черная ГОСТ 18335-73.\*
5. Шрифт надписей по ГОСТ 2930-62\*\*
6. Остальные технические требования по общему ТУ на изготовление подъемника.

Шифр № 102-2; Подобр. и дата; Вески шифр № Шриф. № Шрифт; Подобр. и дата

|           |           |          |           |                                 |            |  |
|-----------|-----------|----------|-----------|---------------------------------|------------|--|
|           |           |          |           | 3.820.2-44<br>26.058.ПВ.033.001 |            |  |
| Циферблат | Лист      | Масса    | Мас.ч.об. |                                 |            |  |
| 50 м      | А         | 0,04     | 1:1       |                                 |            |  |
|           |           |          |           | Лист                            | №.ст.об. ? |  |
| Изм. №    | Лист      | № докум. | Подп.     | Дата                            |            |  |
| Разработ  | Макаранов |          |           |                                 |            |  |
| Проб      | Иванов    |          |           |                                 |            |  |
| Т.контр   | Гриц      |          |           |                                 |            |  |
| И.контр   | Израев    |          |           |                                 |            |  |
| Утв       | Мещанин   |          |           |                                 |            |  |
|           | Сытоленко |          |           |                                 |            |  |
|           |           |          |           | Лист А4-1 ГОСТ 21631-75         |            |  |
|           |           |          |           | Калибрвал. Пужко                |            |  |
|           |           |          |           | формат А3.                      |            |  |

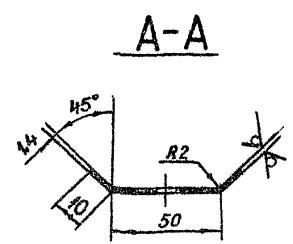
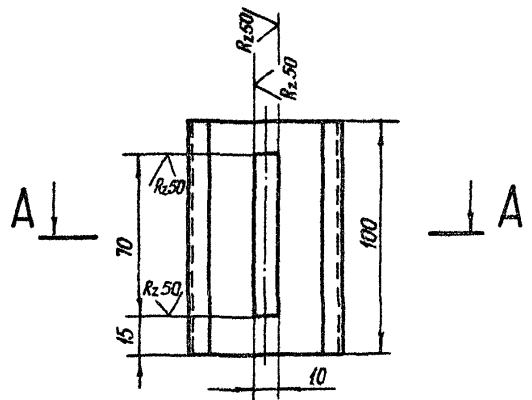


26.058.ПВ.034.002

Rz 200/ (M)

Выпуск 3

Серия 3.820.2-44



\* Размер для справок.

3.820.2-44  
26.058.ПВ.034.002

Диатрагма

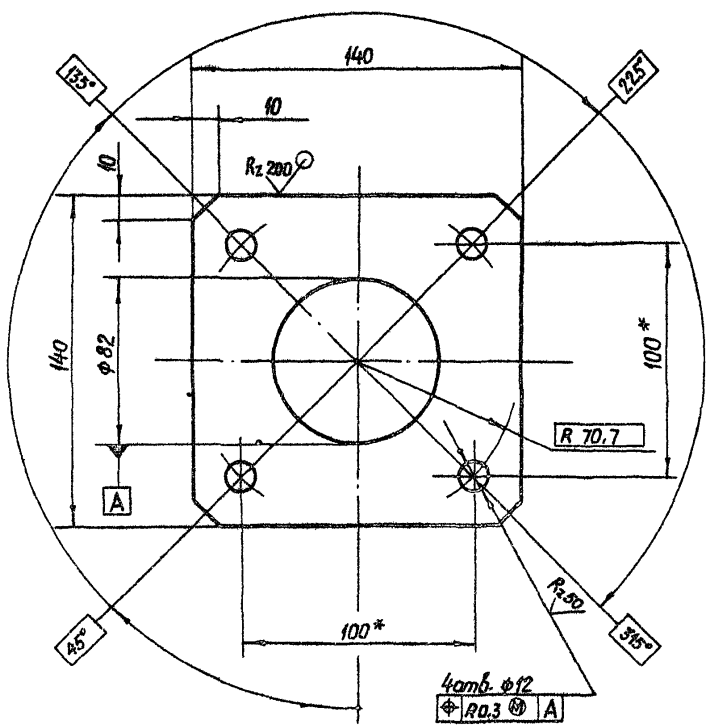
| Лит  | Масса | Масштаб  |
|------|-------|----------|
| A    | 0.09  | 1:2      |
| Лист |       | Листов 1 |

Б-ПН-НО-1,4 ГОСТ 19903-74\*  
4-Н-НВ СТ ЭЗис ГОСТ 16523-70\*

Копировал Пужко формат А4

26.058.ПВ.034.001

(V) (V)



\* Размеры для справок.

3.820.2-44  
26.058.ПВ.034.001

Фланец

| Лит  | Масса | Масштаб  |
|------|-------|----------|
| A    | 0.8   | 1:2      |
| Лист |       | Листов 1 |

Б-ПН-НО-8 ГОСТ 19903-74\*  
ВСТЭЗЭЗ ГОСТ 14637-79

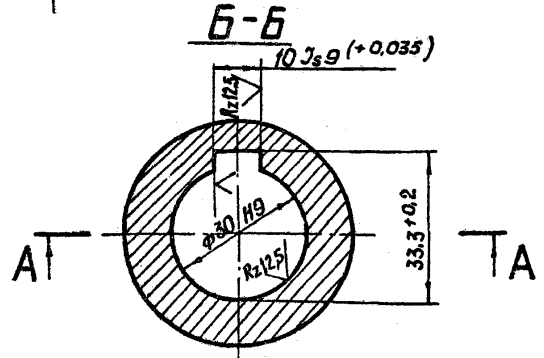
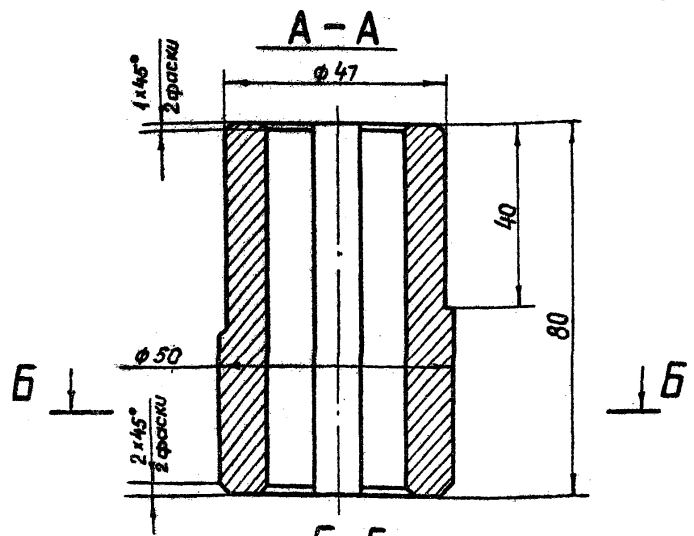
Копировал Пужко формат А4

| Имя      | Лист       | № докум | Подп | Дата     |
|----------|------------|---------|------|----------|
| Разработ | Морданов   |         |      | 14.04.83 |
| Проб     | Цискачидов |         |      | 18.04.83 |
| Т.контр  | Грош       |         |      | 22.04.83 |
| П.инж    | Назаров    |         |      | 25.04.83 |
| Н.контр  | Мышкин     |         |      | 29.04.83 |
| Утв      | Фигоненко  |         |      | 27.04.83 |

| Имя      | Лист       | № докум | Подп | Дата     |
|----------|------------|---------|------|----------|
| Разработ | Морданов   |         |      | 14.04.83 |
| Проб     | Цискачидов |         |      | 18.04.83 |
| Т.контр  | Грош       |         |      | 22.04.83 |
| П.инж    | Назаров    |         |      | 25.04.83 |
| Н.контр  | Мышкин     |         |      | 29.04.83 |
| Утв      | Фигоненко  |         |      | 27.04.83 |

26.058.ПВ.035.001

Rz25/ (M)



Смещение и перекас шпоночного паза относительно оси отверстия не более допуска на ширину шпоночного паза.

3.820.2-44  
26.058.ПВ.035.001

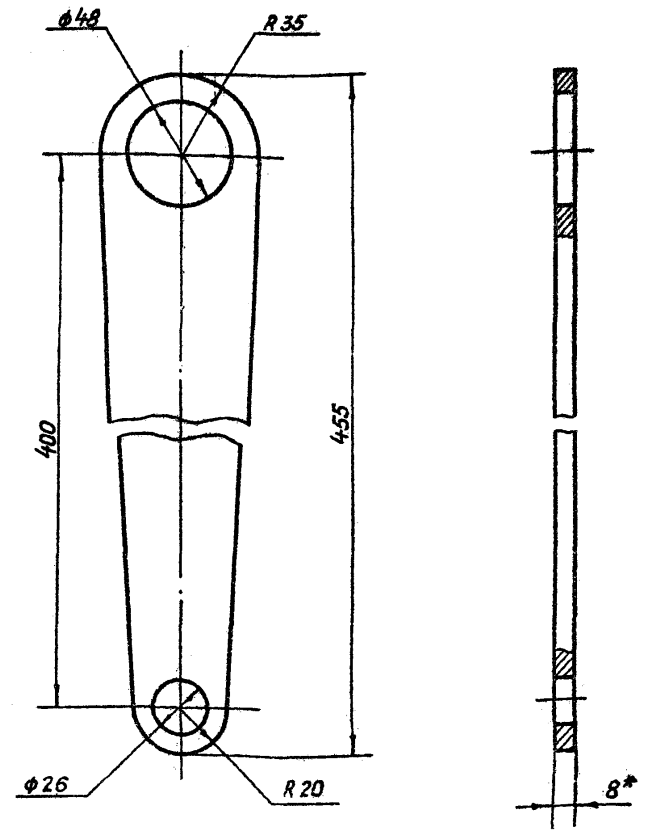
| Изм.        | Лист       | № докум. | Подп. | Дата     | Лит. | Масса | Масштаб  |
|-------------|------------|----------|-------|----------|------|-------|----------|
| Разроб.     | Морданов   |          |       | 14.04.83 | A    | 0.75  | 1:1      |
| Проб.       | Искандеров |          |       | 16.04.83 | Лист |       | Листов 1 |
| Т.контр.    | Грош       |          |       | 22.04.83 |      |       |          |
| Инж.проект. | Нагаев     |          |       | 05.04.83 |      |       |          |
| Н.контр.    | Мышкин     |          |       | 23.04.83 |      |       |          |
| Утв.        | Срфаненко  |          |       | 27.04.83 |      |       |          |

Втулка  
Стр. 3. ГОСТ 2590-71\*  
Крут. ГОСТ 535-79

Копировал: Пужка формат А4

26.058.ПВ.035.002

Rz50/ (M)



\* Размер для справок.

3.820.2-44  
26.058.ПВ.035.002

| Изм.        | Лист       | № докум. | Подп. | Дата     | Лит. | Масса | Масштаб  |
|-------------|------------|----------|-------|----------|------|-------|----------|
| Разроб.     | Морданов   |          |       | 14.04.83 | A    | 1.27  | 1:2      |
| Проб.       | Искандеров |          |       | 16.04.83 | Лист |       | Листов 1 |
| Т.контр.    | Грош       |          |       | 22.04.83 |      |       |          |
| Инж.проект. | Нагаев     |          |       | 05.04.83 |      |       |          |
| Н.контр.    | Мышкин     |          |       | 23.04.83 |      |       |          |
| Утв.        | Срфаненко  |          |       | 27.04.83 |      |       |          |

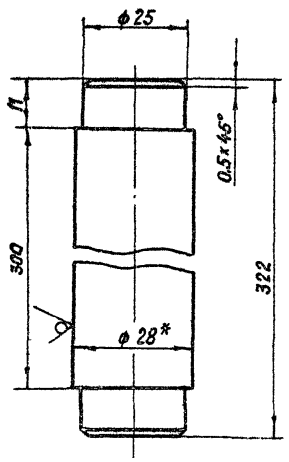
Полоса  
Стр. 3. ГОСТ 2590-71\*  
ВСтр3пс.5 гост 535-79

Копировал: Пужка формат А4



26.058.1П.035.003

Rz50/ (✓)



\* размер для справок

3.820.2-44  
26.058.1П.035.003

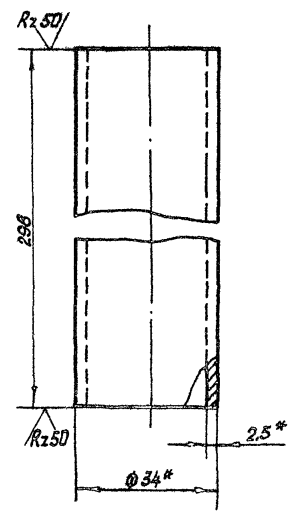
| Изм     | Лист       | № докум  | Подп | Дата | Лит           | Масса | Масштаб |
|---------|------------|----------|------|------|---------------|-------|---------|
| Экз     | Марданиев  | 14.04.83 |      |      |               |       |         |
| Проб    | Искандеров | 18.04.83 |      |      | Лист Листов 1 |       |         |
| Т.контр | Грош       | 22.04.83 |      |      |               |       |         |
| Ф.И.К.  | Нагасев    | 25.04.83 |      |      |               |       |         |
| Н.контр | Мышкин     | 29.04.83 |      |      |               |       |         |
| Утв     | Филоненко  | 27.04.83 |      |      |               |       |         |

Ось  
28-B ГОСТ 2590-71\*  
50Ст3пс5-1-II ГОСТ 535-79

Копировал Пужка формат А4

26.058.1П.035.004

(✓) (✓)



\* размер для справок

3.820.2-44  
26.058.1П.035.004

| Изм     | Лист       | № докум  | Подп | Дата | Лит           | Масса | Масштаб |
|---------|------------|----------|------|------|---------------|-------|---------|
| Экз     | Марданиев  | 14.04.83 |      |      |               |       |         |
| Проб    | Искандеров | 18.04.83 |      |      | Лист Листов 1 |       |         |
| Т.контр | Грош       | 22.04.83 |      |      |               |       |         |
| Ф.И.К.  | Нагасев    | 25.04.83 |      |      |               |       |         |
| Н.контр | Мышкин     | 29.04.83 |      |      |               |       |         |
| Утв     | Филоненко  | 27.04.83 |      |      |               |       |         |

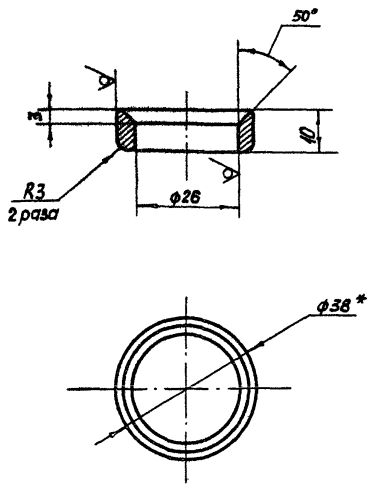
Труба  
34x2.5 ГОСТ 8734-15\*  
5 20 ГОСТ 8733-74\*

Копировал Пужка формат А4

Изм № листа Лист и дата Изм № листа Лист и дата Изм № листа Лист и дата

26.058.ПВ.035.005

Rz50/ (✓) (✓)



\* Размер для справок.

3.820.2-44  
26.058.ПВ.035.005

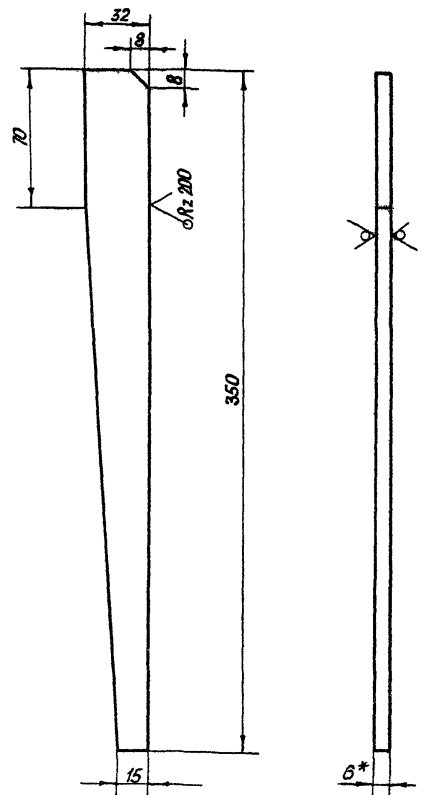
|          |            |           |          |      |
|----------|------------|-----------|----------|------|
| Изм      | Лист       | № докум.  | Подп.    | Дата |
| Разраб.  | Саргушев   | В.Севост  | 11.01.83 |      |
| Проб.    | Искандеров | Иск       | 16.04.83 |      |
| Т.Контр. | Грош       | Грош      | 10.04.83 |      |
| Проект.  | Насоев     | Насоев    | 25.04.83 |      |
| Н.Контр. | Мышкин     | Мышкин    | 29.04.83 |      |
| Утв.     | Филоменко  | Филоменко | 27.04.83 |      |

Труба 38×6 ГОСТ 8734-75\*  
5 20 ГОСТ 8733-74\*

Формат А4

26.058.ПВ.035.006

Rz 200/ (✓) (✓)



\* Размер для справок.

3.820.2-44  
26.058.ПВ.035.006

|          |            |           |          |      |
|----------|------------|-----------|----------|------|
| Изм      | Лист       | № докум.  | Подп.    | Дата |
| Разраб.  | Саргушев   | В.Севост  | 11.01.83 |      |
| Проб.    | Искандеров | Иск       | 16.04.83 |      |
| Т.Контр. | Грош       | Грош      | 22.04.83 |      |
| Проект.  | Насоев     | Насоев    | 25.04.83 |      |
| Н.Контр. | Мышкин     | Мышкин    | 29.04.83 |      |
| Утв.     | Филоменко  | Филоменко | 27.04.83 |      |

Полоса 5-6×32  
ВСт3пс-1

Формат А4

Изм. № листа  
Лист и дата  
Взам. инв. №  
Инд. № докум.  
Лист и дата

Изм. № листа  
Лист и дата  
Взам. инв. №  
Инд. № докум.  
Лист и дата

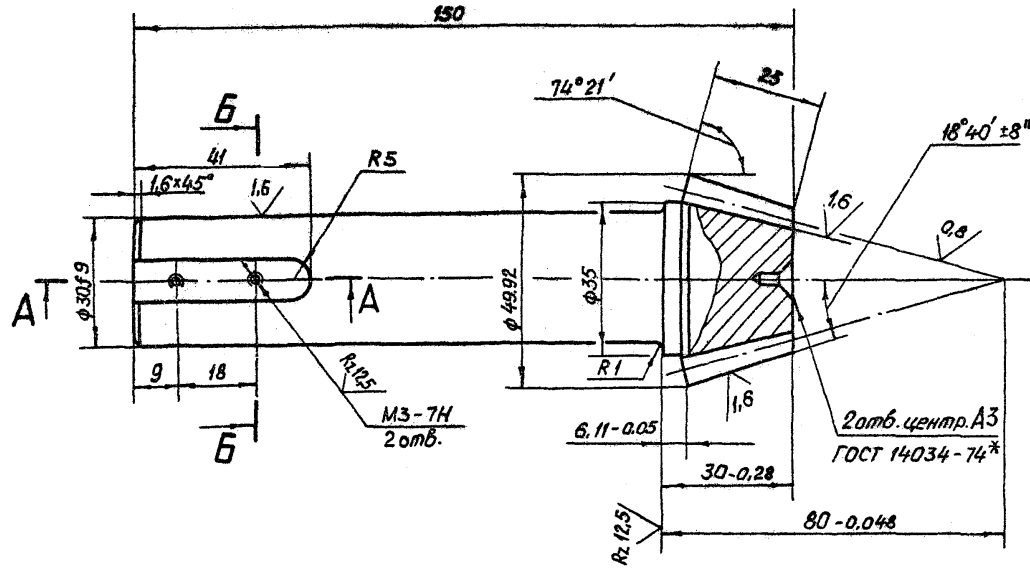
|      |          |         |
|------|----------|---------|
| Лит. | Масса    | Масштаб |
| A    | 0,36     | 1:2     |
| Лист | Листов 1 |         |



26.058.ПВ.036.002

Rz 25  
√ (M)

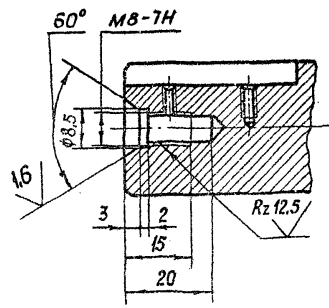
Серия 3.820.2-44 Выпуск 3



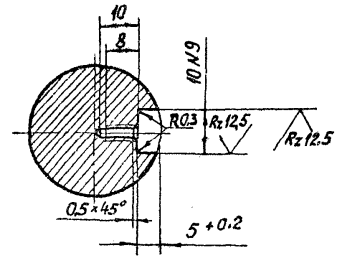
|   |                       |                         |
|---|-----------------------|-------------------------|
| Внешний окружной модуль                           | <i>m<sub>e</sub></i>  | 3                       |
| Число зубьев                                      | <i>Z</i>              | 14                      |
| Тип зуба  |                       | прямой                  |
| Исходный контур                                   |                       | ГОСТ 13754-81           |
| Коэффициент смещения                              | <i>X<sub>e1</sub></i> | +0.369                  |
| Коэффициент изменения толщины зуба                | <i>X<sub>T</sub></i>  | +0.0385                 |
| Угол делительного конуса                          | <i>δ'</i>             | 15°39'                  |
| Степень точности                                  |                       | 8-ВСТ<br>СЭВ 186-75     |
| Толщина зуба по хорде                             | <i>S<sub>x</sub></i>  | 4.872 <sup>-0.084</sup> |
| Высота до хорды                                   | <i>h<sub>x</sub></i>  | 3.221                   |
| Межосевой угол передачи                           | <i>Σ</i>              | 90°                     |
| Средний окружной модуль                           | <i>m<sub>m</sub></i>  | 2.518                   |
| Внешнее конусное расстояние                       | <i>R<sub>e</sub></i>  | 77.88                   |
| Среднее конусное расстояние                       | <i>R<sub>m</sub></i>  | 65.38                   |
| Средний делительный диаметр                       | <i>d<sub>m</sub></i>  | 35.25                   |
| Угол конуса впадин                                | <i>δ<sub>f</sub></i>  | 13°49'                  |
| Внешняя высота зуба                               | <i>h<sub>e</sub></i>  | 6.6                     |
| Обозначение чертежа сопряженного зубчатого колеса |                       | 26.058.ПВ.031.102       |

1. Смещение и перекас шпоночного паза относительно оси вала не более допуска на ширину шпоночного паза.
2. Допускается замена данных для контроля.
3. Остальные технические требования по общим ТУ на изготовление подъемника.

A-A



B-B



3.820.2-44  
26.058.ПВ.036.002

|                        |      |                         |               |          |          |         |
|------------------------|------|-------------------------|---------------|----------|----------|---------|
|                        |      |                         |               | Лит.     | Масса    | Масштаб |
| Вал-шестерня.          |      |                         |               | A        | 1,7      | 1:1     |
|                        |      |                         |               | Лист     | Листов 1 |         |
| Изм.                   | Лист | № докум.                | Подп.         | Дата     |          |         |
|                        |      | Разраб. Саргушев        | С. Саргушев   | 14.04.83 |          |         |
|                        |      | Проб. Искандеров        | И. Искандеров | 18.01.83 |          |         |
|                        |      | Т.контр. Граш           | Л. Граш       | 22.04.83 |          |         |
|                        |      | Н.контр. перекта Насаев | С. Насаев     | 25.04.83 |          |         |
|                        |      | Н.контр. Мышкин         | В. Мышкин     | 29.04.83 |          |         |
|                        |      | Н.контр. Мухоморова     | Л. Мухоморова | 27.04.83 |          |         |
| Сталь 40Х ГОСТ 4543-75 |      |                         |               |          |          |         |
| Копировал: Пужко       |      |                         |               |          |          |         |
| Формат А3              |      |                         |               |          |          |         |

Шифр докум. Подп. и дата. Взам. шифр Шифр докум. Подп. и дата

