

**ТИПОВАЯ ДОКУМЕНТАЦИЯ НА СТРОИТЕЛЬНЫЕ
СИСТЕМЫ И ИЗДЕЛИЯ ЗДАНИЙ И СООРУЖЕНИЙ**

СЕРИЯ 3.820.2-44

**ПОДЪЕМНИКИ ВИНТОВЫЕ
ДЛЯ ЗАТВОРОВ ГИДРОТЕХНИЧЕСКИХ СООРУЖЕНИЙ
ГРУЗОПОДЪЕМНОСТЬЮ ДО 20 тс.**

МОДЕЛИ В-83

ВЗАМЕН ТИПОВОГО ПРОЕКТА 820-165

ВЫПУСК 5

**ПОДЪЕМНИК ОДНОВИНТОВОЙ С РУЧНЫМ ПРИВОДОМ г.п.5 тс.
МАРКИ 5В**

ТИПОВАЯ ДОКУМЕНТАЦИЯ НА СТРОИТЕЛЬНЫЕ
СИСТЕМЫ И ИЗДЕЛИЯ ЗДАНИЙ И СООРУЖЕНИЙ

СЕРИЯ 3.820.2-44

ПОДЪЕМНИКИ ВИНТОВЫЕ
ДЛЯ ЗАТВОРОВ ГИДРОТЕХНИЧЕСКИХ СООРУЖЕНИЙ
ГРУЗОПОДЪЕМНОСТЬЮ ДО 20 тс. МОДЕЛИ В-83
ВЫПУСК 5

ПОДЪЕМНИК ОДНОВИНТОВОЙ С РУЧНЫМ ПРИВОДОМ г.п. 5 тс. МАРКИ 5В

СОСТАВ ПРОЕКТА :

Выпуск 0	- Пояснительная записка и габаритные чертежи подъемников		
Выпуск 1	- Подъемник <i>одновинтовой</i> с ручным приводом г.п.	0,5 тс. Марки	0,5В
Выпуск 2	- Подъемник <i>одновинтовой</i> с ручным приводом г.п.	1,0 тс. Марки	1В
Выпуск 3	- Подъемник <i>одновинтовой</i> с ручным приводом г.п.	2,5 тс. Марки	2,5В
Выпуск 4	- Подъемник <i>двухвинтовой</i> с ручным приводом г.п.	2×2,5 тс. Марки	5ВД
Выпуск 5	- Подъемник <i>одновинтовой</i> с ручным приводом г.п.	5 тс. Марки	5В
Выпуск 6	- Подъемник <i>двухвинтовой</i> с ручным приводом г.п.	2×5 тс. Марки	10ВД
Выпуск 7	- Подъемник <i>одновинтовой</i> с ручным приводом г.п.	10 тс. Марки	10В
Выпуск 8	- Подъемник <i>двухвинтовой</i> с ручным приводом г.п.	2×10 тс. Марки	20ВД
Выпуск 9	- Подъемник <i>одновинтовой</i> с электроприводом г.п.	1,0 тс. Марки	1ЭВ
Выпуск 10	- Подъемник <i>одновинтовой</i> с электроприводом г.п.	2,5 тс. Марки	2,5ЭВ
Выпуск 11	- Подъемник <i>двухвинтовой</i> с электроприводом г.п.	2×2,5 тс. Марки	5ЭВД
Выпуск 12	- Подъемник <i>одновинтовой</i> с электроприводом г.п.	5 тс. Марки	5ЭВ
Выпуск 13	- Подъемник <i>двухвинтовой</i> с электроприводом г.п.	2×5 тс. Марки	10ЭВД
Выпуск 14	- Подъемник <i>одновинтовой</i> с электроприводом г.п.	10 тс. Марки	10ЭВ
Выпуск 15	- Подъемник <i>двухвинтовой</i> с электроприводом г.п.	2×10 тс. Марки	20ЭВД
Выпуск 16	- Подъемник <i>одновинтовой</i> с электроприводом г.п.	20 тс. Марки	20ЭВ
Выпуск 17	- Электропривод винтовых подъемников		

РАЗРАБОТАНА
ИНСТИТУТОМ „СРЕДАЗГИПРОВОДХЛОПОК”

Главный инженер института

Начальник ОМК

Главный инженер проекта



Зейнгорн Ф.Я.

Филоненко Г.И.

Нагаев Р.И.

УТВЕРЖДЕНА Минводхозом СССР И
ВВЕДЕНА В ДЕЙСТВИЕ ИНСТИТУТОМ
„СРЕДАЗГИПРОВОДХЛОПОК”

Протокол №551 от 25 ноября 1983 г.

Приказ № 328 от 28 мая 1984 г.

ЦЕНТРАЛЬНЫЙ ИНСТИТУТ ТИПОВОГО ПРОЕКТИРОВАНИЯ ГОССТРОЯ СССР
КАЗАХСКИЙ ФИЛИАЛ

Заказ № 1859 Тираж 700 экз. Цена 1.74 Инв № 3.820.2.44 Служеб. в печать 10/12/87.
Лист 5

Выпуск 5

З. В. В. Р. - 44

Серия

Листы и детали
Важные детали
Листы и детали
Листы и детали

Наименование	Обозначение	Стр.
Подъемник одновинтовой с ручным приводом г.п. 5 т.с. марки 5В	26.058.ПВ.050.000	4
Подъемник одновинтовой с ручным приводом г.п. 5 т.с. марки 5В		
Сборочный чертеж	26.058.ПВ.050.000 СБ	5
Подъемник одновинтовой с ручным приводом г.п. 5 т.с. марки 5В		
Габаритный чертеж	26.058.ПВ.050.000 Г4	7
Подъемник одновинтовой с ручным приводом г.п. 5 т.с. марки 5В		
Ведомость спецификаций	26.058.ПВ.050.000 ВС	8
Подъемник одновинтовой с ручным приводом г.п. 5 т.с. марки 5В		
Ведомость покупных изделий	26.058.ПВ.050.000 ВП	9
Подъемник одновинтовой с ручным приводом г.п. 5 т.с. марки 5В		
Инструкция по монтажу и эксплуатации	26.058.ПВ.050.000 ИЗ	11
Узел грузовой части	26.058.ПВ.051.000	14
Узел грузовой части. Сборочный чертеж	26.058.ПВ.051.000 СБ	15
Узел грузовой гайки	26.058.ПВ.051.100	16
Узел грузовой гайки. Сборочный чертеж	26.058.ПВ.051.100 СБ	17
Редуктор РР1-2	26.058.ПВ.052.000	18
Редуктор РР1-2. Сборочный чертеж	26.058.ПВ.052.000 СБ	19
Колесо зубчатое коническое в сборе	26.058.ПВ.052.100	20
Колесо зубчатое коническое в сборе		
Сборочный чертеж	26.058.ПВ.052.100 СБ	21
Указатель положения затвора УПР-2510	26.058.ПВ.053.000	22
Указатель положения затвора УПР-2510		
Сборочный чертеж	26.058.ПВ.053.000 СБ	23
Указатель положения затвора УПР-5010	26.058.ПВ.054.000	25
Указатель положения затвора УПР-5010		

Наименование	Обозначение	Стр.
Сборочный чертеж	26.058.ПВ.054.000 СБ	26
Кожух винта 70	26.058.ПВ.055.000	28
Кожух винта 70. Сборочный чертеж	26.058.ПВ.055.000 СБ	22
Кожух	26.058.ПВ.055.100	30
Кожух. Сборочный чертеж.	26.058.ПВ.055.100 СБ	30
Кожух. составной	26.058.ПВ.055.200	31
Кожух составной. Сборочный чертеж	26.058.ПВ.055.200 СБ	31
Желоб составной	26.058.ПВ.055.210	32
Желоб составной. Сборочный чертеж.	26.058.ПВ.055.210 СБ	32
Узел вал-шестерни 1ВШ	26.058.ПВ.042.100	33
Узел вал-шестерни 1ВШ		
Сборочный чертеж	26.058.ПВ.042.100 СБ	34
Рукоятка Р4	26.058.ПВ.044.000	35
Рукоятка Р4. Сборочный чертеж	26.058.ПВ.044.000 СБ	36
Винт грузовой	26.058.ПВ.050.001	37
Лист монтажный	26.058.ПВ.050.002	38
Болт	26.058.ПВ.050.003	38
Корпус	26.058.ПВ.051.001	39
Крышка корпуса	26.058.ПВ.051.002	40
Кольцо регулировочное	26.058.ПВ.051.003	40
Гайка грузобая	26.058.ПВ.051.101	16
Корпус редуктора	26.058.ПВ.052.001	41
Вал-шестерня	26.058.ПВ.052.002	42
Кольцо	26.058.ПВ.052.003	43
Кольцо регулировочное	26.058.ПВ.052.004	43
Втулка	26.058.ПВ.052.005	44
Втулка	26.058.ПВ.052.006	44

3.820.2.44
26.058.ПВ.050.000 ДС

Изм	Лист	№ докум.	Подп.	Дата
Разработ.	Морданов			14.01.83
Проб.	Иксандероб			16.03.83
Исполн.	Насоев			23.03.83
Исполн.	Мышкин			29.03.83
Утв.	Милоненко			27.03.83

Подъемник одновинтовой с ручным приводом г.п. 5 т.с. марки 5В.
Содержание

Лит.	Лист	Листов
А1	7	2

Копировал: Пушко
Формат А3

выпуск 5

Серия З.ВГО.2-44

Изм. к листу, лист и всего, лист и всего, всего листов, лист и всего, лист и всего

Наименование	Обозначение	Стр
Крышка глухая	26.058.ПВ.052.007	45
Ступица	26.058.ПВ.052.101	46
Шестерня приводная	26.058.ПВ.053.001	47
Кронштейн	26.058.ПВ.053.002	48
Фланец	26.058.ПВ.055.001	49
Дифференциал	26.058.ПВ.055.002	49
Труба	26.058.ПВ.055.003	47
Желоб	26.058.ПВ.055.101	28
Пробка	26.058.ПВ.031.004	50
Прокладка	26.058.ПВ.031.005	50
Циферблат 2,5 м.	26.058.ПВ.032.003	51
Червяк	26.058.ПВ.032.004	52
Колесо червячное	26.058.ПВ.032.005	52
Карпус приводной шестерни	26.058.ПВ.032.006	53
Карпус червячной пары	26.058.ПВ.032.007	54
Карпус циферблата	26.058.ПВ.032.008	55
Валик	26.058.ПВ.032.009	55
Крышка	26.058.ПВ.032.010	56
Колпачок	26.058.ПВ.032.011	56
Колпачок	26.058.ПВ.032.012	57
Кольцо прижимное	26.058.ПВ.032.013	67
Кольцо запорное	26.058.ПВ.032.014	58
Кольца регулировочные	26.058.ПВ.032.015	58
Гайка круглая	26.058.ПВ.032.016	59
Стекла смотровые	26.058.ПВ.032.017	59
Крышка	26.058.ПВ.032.018	60
Стрелка	26.058.ПВ.032.019	60
Прокладка	26.058.ПВ.032.020	61
Прокладка	26.058.ПВ.032.021	61
Циферблат 5,0 м.	26.058.ПВ.033.001	62
Червяк	26.058.ПВ.033.002	63

Наименование	Обозначение	Стр.
Колеса червячные	26.058.ПВ.033.003	63
Ось	26.058.ПВ.035.003	64
Труба	26.058.ПВ.035.004	64
Кольцо	26.058.ПВ.035.005	65
Косынка	26.058.ПВ.035.006	65
Прокладка	26.058.ПВ.042.011	66
Прокладка	26.058.ПВ.042.012	66
Вал-шестерня	26.058.ПВ.042.101	67
Карпус подшипника	26.058.ПВ.042.102	68
Втулка	26.058.ПВ.042.103	68
Кольцо стопорное	26.058.ПВ.042.104	69
Колесо зубчатое коническое	26.058.ПВ.042.201	70
Втулка	26.058.ПВ.044.001	71
Полоса	26.058.ПВ.044.002	71

Перечень
ГОСТ об примененных в проекте

гост 380 - 71*	гост 5915 - 70*	гост 13754 - 81
гост 481 - 80	гост 5971 - 78	гост 13941 - 80
гост 535 - 79	гост 6402 - 70*	гост 14034 - 74*
гост 1050 - 74**	гост 6874 - 15	гост 14637 - 79
гост 1412 - 79*	гост 7338 - 77*	гост 14959 - 79
гост 1476 - 15*	гост 7798 - 70*	гост 15809 - 70*
гост 1491 - 80	гост 8338 - 15	гост 16523 - 70*
гост 1585 - 79	гост 8479 - 70*	гост 17473 - 80
гост 1643 - 81	гост 8733 - 74*	гост 17475 - 80
гост 2590 - 71*	гост 8734 - 75*	гост 18335 - 73*
гост 2685 - 75*	гост 8752 - 79	гост 19903 - 74*
гост 2930 - 62**	гост 8790 - 79	гост 19036 - 81
гост 3128 - 70*	гост 9347 - 74*	гост 19853 - 74
гост 3129 - 70*	гост 10299 - 80	гост 21631 - 76
гост 4543 - 71*	гост 11371 - 78	гост 22034 - 76*
гост 5264 - 80	гост 11872 - 80	гост 23360 - 78

Изм.	Лист	№ докум.	Подп.	Дата	26.058.ПВ.050.000 ДС	Лист
					З.ВГО.2-44	2
Копирован: Лужко						

Выпуск 6
Серия 5.820.2-44

Исполн.	Зона	Лист	Обозначение	Наименование	Кол.	Примечание
				<u>Документация</u>		
А3			26.058.ПВ.050.000СБ	Сборочный чертеж		
А3			26.058.ПВ.050.000ГЧ	Габаритный чертеж		
А3			26.058.ПВ.050.000ВС	Ведомость спецификаций		
А3			26.058.ПВ.050.000ВП	Ведомость покупных изделий		
А4			26.058.ПВ.050.000ИЭ	Инструкция по монтажу и эксплуатации		
				<u>Сборочные единицы</u>		
А4	1		26.058.ПВ.051.000	Узел грузовой части	1	
А4	2		26.058.ПВ.052.000	Редуктор РР1-2	1	
А4	3		26.058.ПВ.053.000	Указатель положения затвора УПР-2510	1	См.п.1СБ
А4	4		26.058.ПВ.054.000	Указатель положения затвора УПР-5010	1	См.п.1СБ
А4	5		26.058.ПВ.055.000	кожух винта 70	1	
А4	6		26.058.ПВ.044.000	Рукоятка рч	1	
				<u>Детали</u>		
А3	7		26.058.ПВ.050.001	Винт грузовой	1	

Взаим. отв. № Шиф. материал. Подп. и дата

Имя		Лист		№ докум.		Подп.		Дата	
Иванов	Иванов	Иванов	Иванов	Иванов	Иванов	Иванов	Иванов	Иванов	Иванов
5.820.2-44 26.058.ПВ.050.000 Подъемник одновинтовой с ручным приводом г.п. в т.с. Марки 5В									

Исполн.	Зона	Лист	Обозначение	Наименование	Кол.	Примечание
А4	8		26.058.ПВ.050.002	Лист монтажный	1	
А4	9		26.058.ПВ.050.003	Болт	1	
А4	10		26.058.ПВ.042.012	Прокладка	3	Наиб. кол.
				<u>Стандартные изделия</u>		
				Болты гост 7798-70*		
	11			М 10 x 25.68.0125	4	
	12			М 16 x 40.68.0125	4	
	13			Гайка М 27.6.0125 гост 5915-70*	1	
	14			Шайба 10.65Г.0125 гост 6402-70*	2	
	15			Шайба 16.65Г.0125 гост 6402-70*	4	
	16			Шайба 10.01019 гост 11371-78	2	
	17			Шайба 27.01019 гост 11371-78	1	

Имя		Лист		№ докум.		Подп.		Дата	
Иванов	Иванов	Иванов	Иванов	Иванов	Иванов	Иванов	Иванов	Иванов	Иванов
5.820.2-44 26.058.ПВ.050.000									

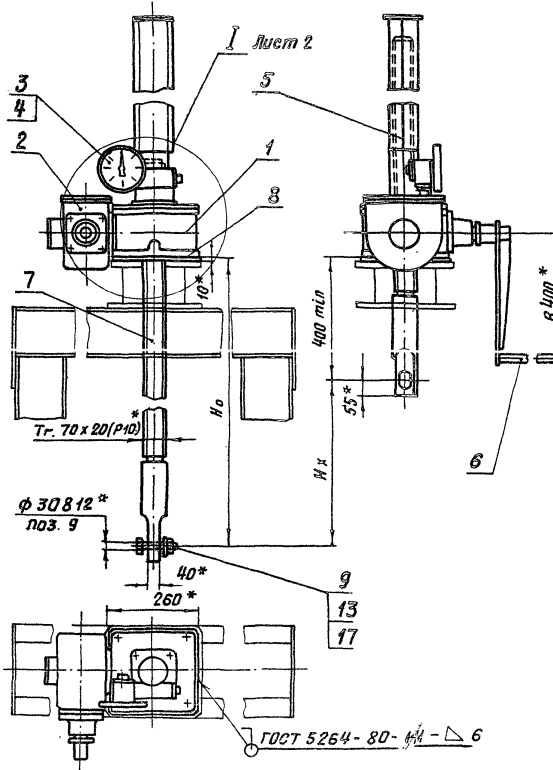
Таблица 1

Техническая характеристика подъемника

Резьба грузовой винта	Усилие в тс. наиб.			Усилие на рукоятке при тб квс	Время подъема затвора на 1 м. в мин.
	тяговое	посадочное	дажимое		
Гр. 70x x 20(Р10)	5	5	6	4,2	20

Выпуск 5

26.058.ПВ.050.000СБ



Технические требования

1. Указатель положения затвора выбирается в зависимости от Hx при $Hx \leq 2,5$ м установить УПР-2510 поз 3, при $2,5 < Hx \leq 5$ м установить УПР-5010 поз 4.
2. Регулировку зацепления обеспечить установкой необходимого кол. зуб. поз 10. Степень точности передачи 8 ст сЭВ 186-75.
3. На виде слева винт грузовой поз. 7 показан в крайнем верхнем положении.
4. На чертеже приведен один из способов крепления подъемника.
5. *Размеры для справок.
6. Остальные технические требования по общим тт на изготовление подъемника.

Шифр № листа (полн. и дата) Взам.инв.№ (инв. № завод. карт. и дата)

				3.820.2-УУ		26.058.ПВ.050.000СБ			
Изм.	Лист	№ док.	Подп.	Лист	Подъемник одновинтовой с ручным приводом		Лит	Масса	Масштаб
Разработ.	А.С.Савин	2.6	14.02.83	14.02.83	г.п. 5 тс. марки 5В		Я	кг/табл	1:10
Провер.	И.С.Ковалев	2.6	18.04.83	18.04.83	Сборочный чертеж		Лист 1	Листов 2	
Утвержд.	И.С.Ковалев	2.6	22.04.83	22.04.83					
Н.контр.	И.С.Ковалев	2.6	22.04.83	22.04.83					
Этп.	И.С.Ковалев	2.6	22.04.83	22.04.83					

Копировал: Чеховский Формат А3

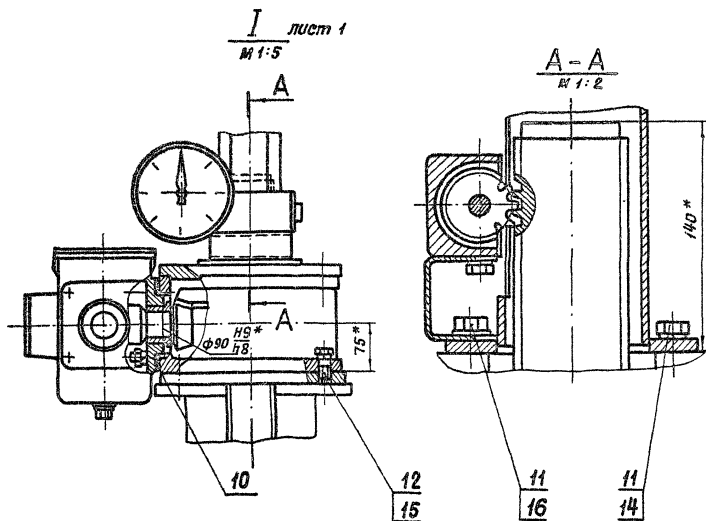


Таблица 2
Теоретическая масса подъемников

Hx, м	Hо, м					
	2,0	2,5	3,0	3,5	4,0	4,2
	Масса 1 шт. без учета указателя положения затвора кг					
1,5	151	171	190	210	229	238
2,0		164	184	203	223	232
2,5			176	195	215	224
3,0				188	208	217
3,5					201	210
3,8						203

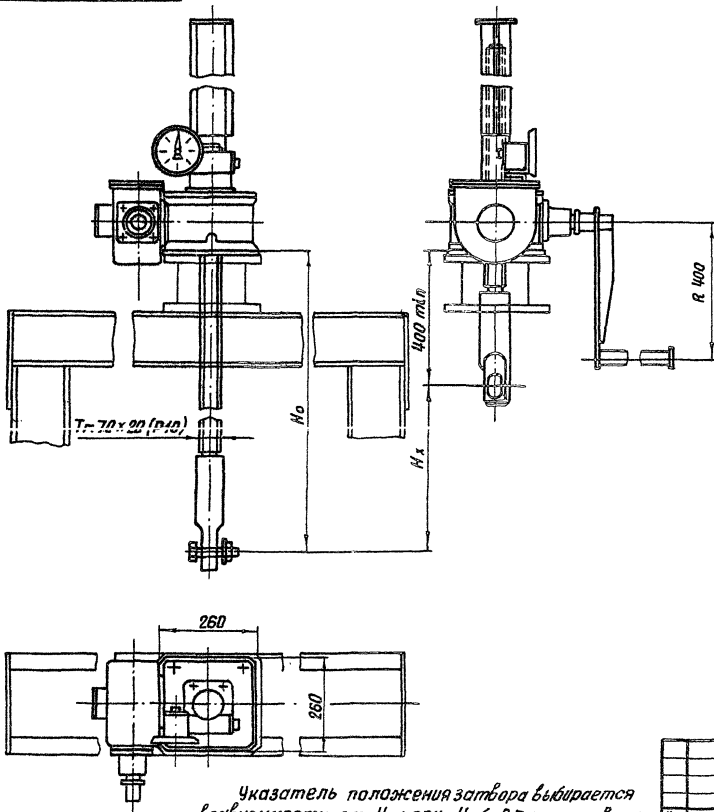
Изм.	Лист	№ докум.	Подп.	Дата	3-820.2-44 26.058.ПВ.050.000СБ	Лит	Масса	Масштаб
					Подъемник одностыковой с ручным приводом г.п. 5 т.е. марки 5В Оборачный чертеж	Я		
						Лист 2	Листов	
Исполн.								
Провер.								
УТВ.								

26058.ПВ.050.000ГЧ

Выпуск 5

Серия 3.820.2-44

Имя и фамилия разработчика и дата
 Имя и фамилия исполнителя и дата



Указатель положения затвора выбирается в зависимости от H_x : при $H_x \leq 2,5$ установить УПР 2510 при $2,5 < H_x \leq 5$ м установить УПР 5010.

Таблица 1

Техническая характеристика подъемника

Разъём привода винта	Усилие в тс. наиб.		Н ₀ в м. наиб.	Усилие на рукоятке притяжки на 1 м. в мин.	Время подъёма затвора на 1 м. в мин.
	тяговое Т	посадочное П			
Тг-70x20 (Р40)	5	5	4,2	20	20

Таблица 2

Данные на заказ по затвору

Усилие посадочное потребное в тс.	Пз
Расстояние от подошвы подъемника до оси проушины ошпунцового затвора	Н ₀
Полный код затвора в м.	Нх
Указатель положения затвора	— УПР...
Теоретическая масса подъемника в кг	Q

Таблица 3

Теоретическая масса подъемников

Нх, м	Н ₀ , м					
	2,0	2,5	3,0	3,5	4,0	4,2
Масса 1шт. без учета указателя положения затвора кг:						
1,5	151	171	190	210	229	238
2,0		164	184	203	223	232
2,5			176	195	215	224
3,0				188	208	217
3,5					201	210
3,8						203

3.820.2-44

26.058.ПВ.050.000ГЧ

Изм.	Лист	№ док.	Подп.	Дата
Разраб.	Марков	14.04.83		
Проб.	Александров	16.04.83		
Т. контр.	Трош	22.04.83		
Инж. проект.	Нагаев	25.04.83		
Н. контр.	Мельник	29.04.83		
Учб.	Филиппенко	27.04.83		

подъемник одновинтовой с ручным приводом г.п. 5 тс. марки 5В табаритный чертеж.

Лит.	Масштаб	Масштаб
Р	1:10	1:10
Лист	Листов 1	

Копирован: Михаил Формат ЯЗ

Выпуск 5

Серия 3.820.2-44

Взам инв. № Шифр № докум Подп. и дата

№ строки	Обозначение	Наименование	Куда входит		Общее кол.	Примечание
			Обозначение	кол.		
1	26.058.ПВ.050.000	Подъемник одновинтовой с ручным приводом			1	
2		г.п. 5 т.с. марки 5В				
3	26.058.ПВ.051.000	Узел грузовой части	26.058.ПВ.050.000		1	
4	26.058.ПВ.052.000	Редуктор РР1 - 2	26.058.ПВ.050.000		1	
5	26.058.ПВ.053.000	Указатель положения затвора чпр 2510	26.058.ПВ.050.000		1	См. п. 1 СБ
6	26.058.ПВ.054.000	Указатель положения затвора чпр 5010	26.058.ПВ.050.000		1	См. п. 1 СБ
7	26.058.ПВ.055.000	Кожух винта 70	26.058.ПВ.050.000		1	
8	26.058.ПВ.051.100	Узел грузовой части	26.058.ПВ.051.000	1	1	
9	26.058.ПВ.052.100	Колесо зубчатое коническое в сборе	26.058.ПВ.052.000	1	1	
10	26.058.ПВ.044.000	Рукоятка РЧ	26.058.ПВ.050.000		1	
11	26.058.ПВ.042.100	Узел вал шестерни 1ВШ	26.058.ПВ.052.000	1	1	
12	26.058.ПВ.055.100	Кожух	26.058.ПВ.055.000	1	1	
13	26.058.ПВ.055.200	Кожух составной	26.058.ПВ.055.000	1	1	
14	26.058.ПВ.055.210	Элемент составной	26.058.ПВ.055.200	1	2	
15						
16						
17						
18						
19						
20						
21						
22						
23						
24						
25						
26						

3.820.2-44
26.058.ПВ.050.000 ВС

Изм.	Лист	№ докум.	Подп.	Дата	Подъемник одновинтовой с ручным приводом г.п. 5 т.с. марки 5В Ведомость спецификации	Лист	Лист	Листов
Разраб.		Морданов	2002	2002		1		1
Проб.		Александров	2002	2002				
Т.к. для с. проверки		Иваев	2002	2002				
И. контр.		Майшук	2002	2002				
Утв.		Филоненко	2002	2002				

Направление: Миссия

Серия 3.820.2-44 Выпуск 5

Шаб. № табл. подп. и дата Изм. шифр. инв. номер подп. и дата

№ строки	Наименование	код окп	Обозначение документа на подставку	Подставщик	Куда входит (обозначение)	Количество				Примечание
						на изделие	в комплект	на ре-гулир	Всего	
1.										
2.	<u>Подшипники</u>									
3.	Подшипник 101		ГОСТ 8338 - 75		26.058. ПБ. 053.000	4			4	
4.	Подшипник В120		ГОСТ 6874 - 75		26.058. ПБ. 051.000	2			2	
5.										
6.	<u>Крепежные изделия</u>									
7.										
8.	БОЛТ М6 х 12.66. 0125		ГОСТ 7798 - 70 *		26.058. ПБ. 052.000	8			8	
9.	М 8 х 12.66. 0125				26.058. ПБ. 053.000	2			2	
10.	М 10 х 25.66. 0125				26.058. ПБ. 050.000	4			4	
11.	М 16 х 40.66. 0125				26.058. ПБ. 050.000	4			4	
12.	М 16 х 60.66. 0125				26.058. ПБ. 051.000	4			4	
13.	Винт М 10 х 16.66. 0125		ГОСТ 1476 - 75 *		26.058. ПБ. 052.000	4			4	
14.	М 10 х 20.66. 0125				26.058. ПБ. 042.100	2			2	
15.	Винт В.М 4-8д х 10.66.0125		ГОСТ 1491-80		26.058. ПБ. 042.100	2			2	
16.	Винт В1. М 5-8д х 10.66.0125		ГОСТ 17473-80		26.058. ПБ. 053.000	8			8	
17.	М 4-8д х 16.66.0125		ГОСТ 17475-80		26.058. ПБ. 053.000	8			8	
18.	М 5-8д х 14.66.0125				26.058. ПБ. 053.000	7			7	
19.										
20.	Гайка М 12. 6. 0125		ГОСТ 5915 - 70 *		26.058. ПБ. 051.000	4			4	
21.	М 16. 6. 0125				26.058. ПБ. 051.000	4			4	
22.	М 27. 6. 0125				26.058. ПБ. 050.000	1			1	
23.	Заклепка 8 х 26									
24.	01.10. ц 6. хр.		ГОСТ 10 299 - 80		26.057. ПБ. 052.000	4			4	

3.820.2-44
26.058.ПБ.050.000 ВЛ

Изм. Лист	№ док. / м.	Подп.	Дата	Подъемник однорычковой с ручным приводом с п. 5 т. с марки 5 В Ведомость покупных изделий	Лит	Лист	Листов
Разраб.	Искал. Деров	<i>[Подпись]</i>	14.04.83		Л1	1	2
Проб.	Нагилев	<i>[Подпись]</i>	18.04.83				
И. контр.	Мельник	<i>[Подпись]</i>	23.04.83				
Учб.	Ф. Лопенко	<i>[Подпись]</i>	27.04.83				

Копировал: Михайл-Формат А3

Выпуск 5

Серия 3.820.2-44

Шаб. № табл. Подл. и дата

№ строки	Наименование	код окп	Обозначение документа на поставку	Поставщик	Куда входит (обозначение)	Количество				Примечание
						на из-делие	в комп-лекты	на ре-гулир.	всего	
1	Шайба 5.65Г.0125		ГОСТ 6402 - 70*		26.058.ПВ.053.000	8			8	
2	10.65Г.0125				26.058.ПВ.050.000	2			2	
3	12.65Г.0125				26.058.ПВ.051.000	4			4	
4	18.65Г.0125				26.058.ПВ.050.000	8			8	
5										
6										
7	Шайба 8.001.019		ГОСТ 11371 - 78		26.058.ПВ.053.000	2			2	
8	Шайба 10.001.019				26.058.ПВ.050.000	2			2	
9	Шайба 27.001.019				26.058.ПВ.050.000	1			1	
10	Шайба 10-001		ГОСТ 11872 - 80		26.058.ПВ.053.000	2			2	
11	Штифт 8 т8х18		ГОСТ 3128 - 70*		26.058.ПВ.052.000	2			2	
12	8 т8х25				26.058.ПВ.051.100	6			6	
13	Штифт 2х20		ГОСТ 3129 - 70*		26.058.ПВ.053.000	2			2	
14										
15	Шпонка 12х8х45		ГОСТ 23360-78		26.058.ПВ.052.000	1			1	
16	Шпонка 12х8х45		ГОСТ 8790-79		26.058.ПВ.042.100	1			1	
17										
18	Шпилька М12 89х35.									
19	66.0125		ГОСТ 22034 - 76 *		26.058.ПВ.051.000	8			8	
20	Кольцо А28.65Г код 15.тр.		ГОСТ 13941 - 80		26.058.ПВ.053.000	4			4	
21										
22										
23	<u>Прочие изделия</u>									
24										
25	Маслёнка 1.2.ц		ГОСТ 19853 - 74		26.058.ПВ.052.000	3			3	
26	Манжета 1-40х60-1		ГОСТ 8752 - 79		26.058.ПВ.042.100	1			1	
27	Манжета 1-100х125-1		ГОСТ 8752 - 79		26.058.ПВ.051.000	1			1	
28										
29										

1. ПОДГОТОВКА ПОДЪЕМНИКА К МОНТАЖУ

1.1. Транспортирование подъемника до места монтажа производить в заводской таре. В случае отсутствия тары принять меры к сохранной доставке его на сооружение.

1.2. Распаковать и проверить комплектность подъемника.

1.3. Произвести расконсервацию подъемника. Консервационную смазку смыть керосином или соляровым маслом с помощью ветоши, затем все составные части подъемника протереть чистой сухой ветошью.

1.4. Внешним осмотром проверить отсутствие трещин, надломов, погнутостей, забоин на резьбе грузового винта и втулочной гайки. При наличии забоин резьбу поправить личным или бархатным напильником, либо шабером.

1.5. На резьбу грузового винта, на все обработанные и трещины нанести тонкий слой лакокрасочного материала.

1.6. Перед монтажом подъемника с помощью автокрана убедиться в том, что затвор в пазухах складных частей перемещается как вверх, так и вниз плавно, без рывков, перекосов и заеданий. Устранить причины, препятствующие плавному ходу затвора и прижать затвор на парог.

1.7. В случае раздельной поставки составных частей подъемника произвести его частичную сборку. Узел грузовой части собрать с приводами и нижними составными узлами; отдельно оставить грузовой винт и втулку грузового винта.

Выпуск 5

Справка 3.820.2-44

Имя, № табл. Подл. и дата / Имя, № док. Подл. и дата

3.820.2-44				26.058.ПВ.050.000ИЭ		
Имя, № табл.	№ док.	Подл.	Дата	Лист	Листов	
Возров	Имараснов		1960.08	1	1	
Возров	Шкарин		1960.08			
И. контр.	Игатов		1960.08			
Утв.	Филленко		1960.08			

Подъемник одновинтовой с ручным приводом г.п. 5 м. с марки 58 Инструкция по монтажу и эксплуатации

Копировал: Михайлов Формат Я4

2. МОНТАЖ

2.1. Монтаж подъемника на сооружении производить в строгом соответствии с монтажным чертежом механизма.

2.2. Произвести балтовое соединение грузового винта с прочищенной втулочной гайкой. Такелажные работы грузового винта осуществлять с помощью рым-болта, ввернутого в торец грузового винта.

2.3. На втулочной гайке набить узел грузовой части в сборе с составными частями.

2.4. Выставить грузовой винт строго вертикально по отвесу перемещением грузовой части.

2.5. Произвести подъем затвора от ручного привода. При подъеме проверить отсутствие заеданий и посторонних шумов в зацеплениях зубчатых пар.

2.6. При верхнем положении затвора монтажный лист подъемника приварить по периметру сопряжения с листом рамы или колонки.

2.7. Произвести опускание затвора. При подъеме и опускании затвора убедиться в том, что усилие на рукоятке привода находится в пределах величин, указанных в характеристике подъемника.

2.8. При опущенном положении затвора снять крышку узла грузовой части, крышку редуктора и при вывернутых сливных пробках промыть керосином или соляровым маслом внутренние полости.

2.9. В грузовой части и масляни набить свежий ЦИАТИМ-201, обильно смазать коническую пару и подшипники, в редуктор залить свежий нигерол и закрыть крышки.

2.10. После замены смазки произвести подъем затвора на

Имя, № табл. Подл. и дата / Имя, № док. Подл. и дата

3.820.2-44				26.058.ПВ.050.000ИЭ		
Имя, № табл.	№ док.	Подл.	Дата	Лист	Листов	
				2	2	

Копировал: Михайлов Формат Я4

Выпуск 5

Серия 3.820.2-44

полную величину его хода и опустить затвор на порог.

2.11. Установить кожух и смонтировать указатель положения затвора. Убедиться в надежном зацеплении звездочки указателя с винтом. При положении затвора на пороге показание указателя нулевое.

2.12. При работе подъемником проверить соответствие показаний указателя с истинным положением затвора.

2.13. Произвести сдачу в эксплуатацию смонтированного подъемника.

3. ЭКСПЛУАТАЦИЯ ПОДЪЕМНИКА

Исправная работа подъемника может быть гарантирована только при постоянном и правильном уходе за ним; необходимо выполнять следующие основные требования:

3.1. Перед работой подъемником произвести внешний осмотр его на предмет отсутствия поломок и повреждений, обратить особое внимание на состояние грузового винта. Производить маневрирование затвора с погнутым винтом запрещается, т.к. это может привести к перегрузкам и поломкам других деталей подъемника.

3.2. Проверить наличие крепежных изделий и затяжку всех болтовых соединений. В случае ослабления болтовые соединения подтянуть.

3.3. Проверить наличие смазки на трущихся поверхностях и на грузовом винте. Если грузовой винт загрязнен, необходимо его промыть керосином или соляровым маслом и нанести на резьбовую часть тонкий слой свежего солидола. Работа с загрязненным винтом резко сокращает срок службы грузовой гайки.

3.4. Проверить наличие масла в редукторе и нет ли его утечки через разъемы и болтовые соединения. При недостаточном

3.820.2-44

26.058.ПВ.050.000 ИЭ

Лист 3

Копирвал: Микалф Формат А4

Шиб. № подл. Подп. и дата Взам. Шиб. № Взам. Шиб. № подл. Подп. и дата

Изм. Лист № докум. Подп. Дата

количестве масла необходимо долить

3.5. Не реже двух раз в году производить замену смазки в редукторе, грузовой части, в подшипниках и на резьбовой поверхности грузового винта. Сорта масел, применяемых в подъемнике указаны в ТУ. При замене смазки производить тщательную промывку керосином или соляровым маслом.

3.6. Периодически производить окраску подъемника в цвета указанные в ТУ на изготовление. Перед окраской места покрытые ржавчиной, скопления толстого слоя старой краски и места потрескавшейся старой краски удалить металлической щеткой и протереть смоченной в бензине влажной ветошью

3.7. По окончании вегетационного периода произвести разборку грузовой части подъемника. Все детали промыть в керосине или в соляровом масле, протереть ветошью, тщательно осмотреть, набить смазку ЦИАТИМ-201 и произвести сборку.

3.8. После каждой разборки грузовой части необходимо производить подъем затвора на полную величину его хода и опустить затвор на порог.

3.820.2-44

26.058.ПВ.050.000 ИЭ

Лист 4

Копирвал: Микалф Формат А4

Шиб. № подл. Подп. и дата Взам. Шиб. № Взам. Шиб. № подл. Подп. и дата

Изм. Лист № докум. Подп. Дата

4. ПРАВИЛА БЕЗОПАСНОСТИ

4.1. К обслуживанию подъемника допускаются лица, прошедшие инструктаж по соблюдению правил безопасности и изучившие инструкцию по эксплуатации подъемных механизмов. Знания их проверяются ежегодно.

4.2. Лица, допущенные к эксплуатации подъемника, должны быть оснащены всем необходимым исправным инструментом. Пользоваться неисправным инструментом запрещается.

4.3. На поверхности должно быть необходимое количество ограждающих решеток и перил. Решетки и перила должны быть в исправном состоянии.

4.4. Сооружение, на котором установлен подъемный механизм, должно быть оборудовано средствами тушения пожара (песок, лопата и пр.).

4.5. На служебном мостике и вблизи подъемника нельзя оставлять грязную промасленную ветошь и какие-либо посторонние предметы. Легко воспламеняющиеся жидкости для промывки деталей и узлов подъемника подносить в малемкой таре.

4.6. Перед маневрированием затвором убедиться в отсутствии людей или скота, могущих подвергнуться затолпению.

4.7. запрещается производить маневрирование затвором неисправным подъемником.

4.8. Все монтажные и такелажные работы производить в рукавицах.

4.9. Для работы в ночное время обслуживающий персонал должен быть обеспечен переносными средствами освещения

4.10. В случае производства работ в нижнем бьефе при закрытых затворах на приводной вал вывесить плакат: „Производятся ремонт-работы подъемником нельзя.“

Выпуск 5

Серия 3. 050.2 - 44

Шиб.ч.подп. Подп. и дата Взят. инв.м. Шиб.ч. подп. и дата

Изм. Лист № докум. Подп. Дата

26.058. ПВ. 050. 000 ИЭ

Лист 5

Копировал: Михайл - Формат А4

Шиб.ч.подп. Подп. и дата Взят. инв.м. Шиб.ч. подп. и дата

Изм. Лист № докум. Подп. Дата

26.058. ПВ. 050. 000 ИЭ

Лист 6

Копировал: Михайл - Формат А4

Выпуск 5
Серия 3.820.2-44

Формат	Этап	Лист	Обозначение	Наименование	Кол.	Примечание
				<u>Документация</u>		
А3			26.058.ПВ.051.000СБ	Сборочный чертеж		
				<u>Сборочные единицы</u>		
А4	1		26.058.ПВ.051.100	Узел грузовой гайки	1	
				<u>Детали</u>		
А3	2		26.058.ПВ.051.001	Корпус	1	
А4	3		26.058.ПВ.051.002	Крышка корпуса	1	
А4	4		26.058.ПВ.051.003	Кольцо регулировочное	8	Мал. кол.
А4	5		26.058.ПВ.031.004	Пробка	1	
А4	6		26.058.ПВ.031.005	Прокладка	1	
				<u>Стандартные изделия</u>		
	7			Болт М16х60.68.0125 ГОСТ 7798-70*	4	
	8			Гайка М12.6.0125 ГОСТ 5915-70*	4	
	9			Гайка М16.6.0125 ГОСТ 5915-70*	4	
	10			Шайба 126.5Г.0125 ГОСТ 6402-70*	4	

3.820.2-44

26.058.ПВ.051.000

Изм.	Лист	№ докум.	Подп.	Дата
01	1	26.058.ПВ.051.000	И.Смирнов	14.01.74
02	1	26.058.ПВ.051.000	И.Смирнов	14.01.74
03	1	26.058.ПВ.051.000	И.Смирнов	14.01.74
04	1	26.058.ПВ.051.000	И.Смирнов	14.01.74
05	1	26.058.ПВ.051.000	И.Смирнов	14.01.74
06	1	26.058.ПВ.051.000	И.Смирнов	14.01.74
07	1	26.058.ПВ.051.000	И.Смирнов	14.01.74
08	1	26.058.ПВ.051.000	И.Смирнов	14.01.74
09	1	26.058.ПВ.051.000	И.Смирнов	14.01.74
10	1	26.058.ПВ.051.000	И.Смирнов	14.01.74

Узел грузовой части

Изм.	Лист	Листов
1	7	2

Копировал: Михайл-Формат А4

Формат	Этап	Лист	Обозначение	Наименование	Кол.	Примечание
		11		Шайба 16.65Г.0125 ГОСТ 6402-70*	4	
		12		Шпилька М12-8г х 35.65 ГОСТ 22034-76*	4	
		13		Подшипник 8120 ГОСТ 6874-75	2	
		14		Манжета 1-100х125-1 ГОСТ 8752-79	1	

Шаб. № 1001. Подп. и дата. Взам. инв. № Шаб. № 1001. Подп. и дата.

Изм. Лист № докум. Подп. Дата 3.820.2-44

26.058.ПВ.051.000

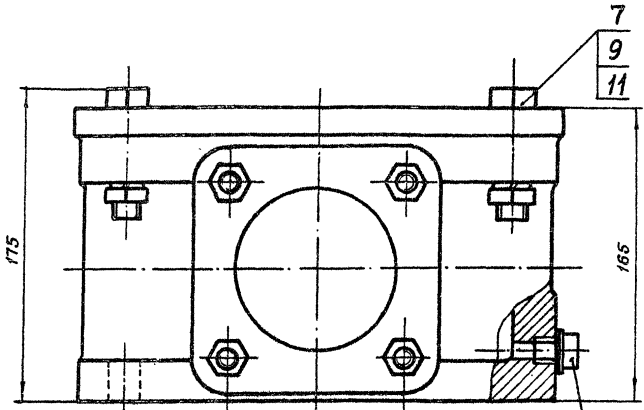
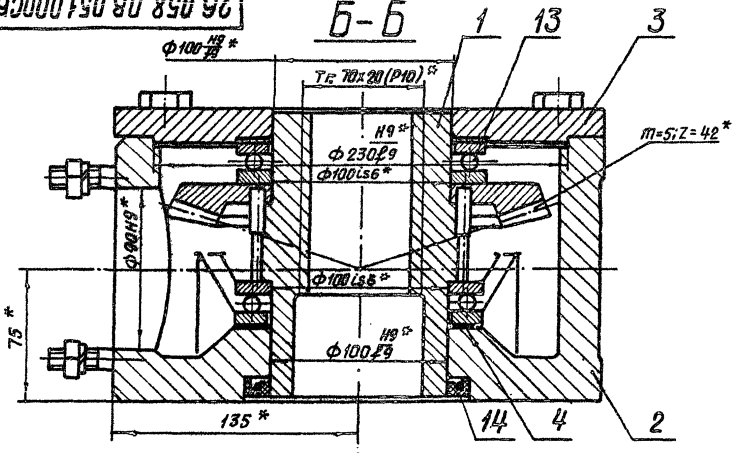
Лист 2

Копировал: Михайл-Формат А4

26.058.ПВ.051.000СБ

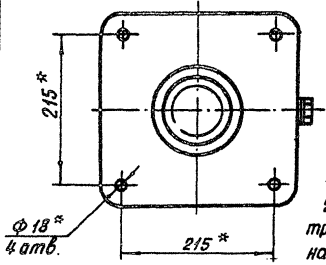
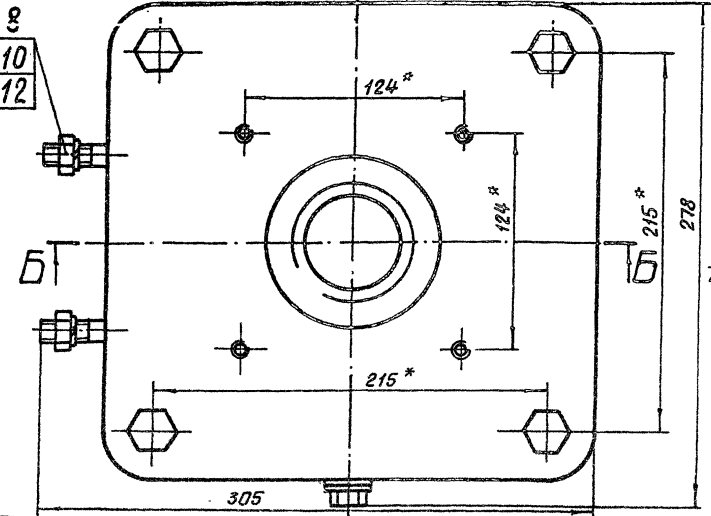
Б-Б

Серия 3.820.2-44 Выпуск 5



Вид А
М 1:5

А



1. *Размеры для оправок
2. Остальные технические требования по общим ТУ на изготовление подъемника.

Масштаб: 1:2
Лист: 1 из 1
Исполнитель: [Signature]
Проверил: [Signature]
Утвердил: [Signature]

3.820.2-44

26.058.ПВ.051.000СБ

Изм.	Лист	№ док.	Подп.	Дата	Лист	Масштаб	Масштаб
Разработ.	Станишев	А.С.2004	14.04.04	44,9	1:2		
Провер.	Искандерова	2004	18.04.04				
Т.контр.	Троиц	2004	22.04.04				
Н.контр.	Игосов	2004	23.04.04				
Утв.	Мышкин	2004	29.04.04				
	Филиппенко	2004	21.04.04				

Копировал: [Signature] Формат А3

Серия 3.820.2-44 Выпуск 5

Формат листа	Лист	Обозначение	Наименование	Мол.	Примечание
			<u>Документация</u>		
A5		26.058.ПВ.051.100СБ	Сборочный чертеж		
			<u>Детали</u>		
A4	1	26.058.ПВ.051.101	Гайка грузовая	1	
A5	2	26.058.ПВ.042.201	Колесо зубчатое коническое.	1	
			<u>Стандартные изделия</u>		
	3	Штифт 8т6х25 ГОСТ 3128-70*		6	

3.820.2-44 26.058.ПВ.051.100

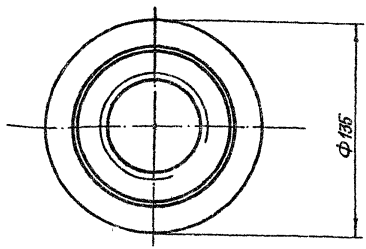
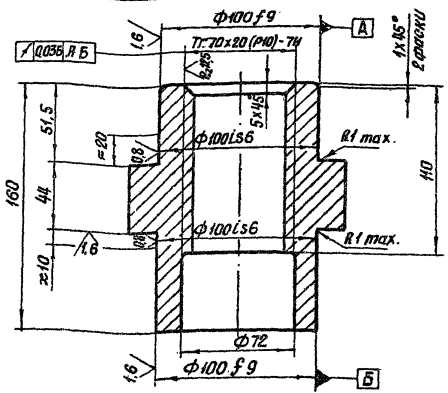
Узел
грузовой гайки

Копировал: Михайлов-Формат А.И.

Выпуск 5

Серия

26.058.ПВ.051.101



3.820.2-44 26.058.ПВ.051.101

Гайка грузовая

Отливка с 420 ГОСТ 1442-79*

Копировал: Михайлов-Формат А.И.

Узел №1011. Подл и дата. Узел №106. Подл и дата. Узел №107. Подл и дата.

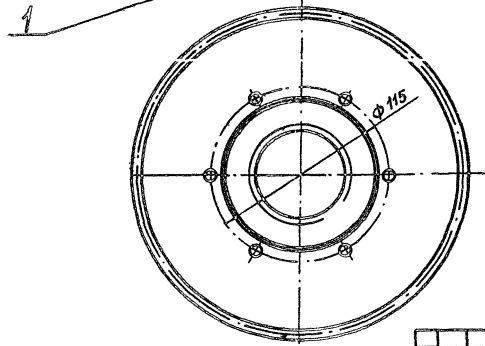
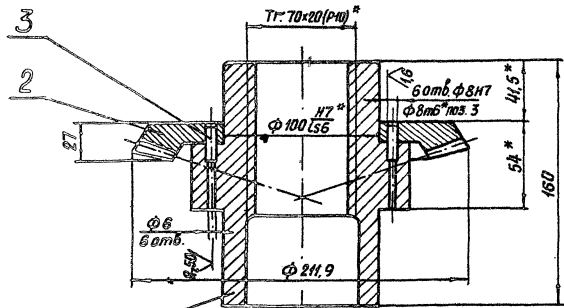
Изм.	Лист	№ докум.	Модп.	Дата
Разраб.	Саркисов	Л.Саркисов		16.04.88
Проб.	Усманов	Э.Усманов		22.04.88
В.Контр.	Грош	В.Грош		22.04.88
Н.Монт.	Носов	В.Носов		22.04.88
	Мельниченко	В.Мельниченко		22.04.88
	Утб.	Филомена		22.04.88

Лит.	Масса	Масштаб
Л	6,5	1:2

Rz 25

26.058.ПВ.051.100СБ

Серия 3.820.2-44 Выпуск 5



* Размеры для справок.

Шиб. № подл. Лист. и дата Шиб. № подл. Лист. и дата Шиб. № подл. Лист. и дата Шиб. № подл. Лист. и дата Шиб. № подл. Лист. и дата

				3.820.2-44		26.058.ПВ.051.100СБ		Лит.	Масштаб	Классиф.
Изм.	Лист	№ докум.	Подп.	Дата	Узел грузовой гайки			Л	9,23	1:2
Разраб.	Спринцев	Л	С	1980.08						
Проб.	Викондров	Л	С	1980.08						
И. контр.	Трош	Л	С	1980.08						
И. контр.	Назаров	Л	С	1980.08						
И. контр.	Мышкин	Л	С	1980.08				Лист	Листов	Г
И. контр.	Филоненко	Л	С	1980.08						

Копировал: Ашвад-И- Формат ЯЗ

Формат	Экз.	Лист	Обозначение	Наименование	Кол.	Примечание
				<u>Документация</u>		
A3			26.058.ПВ.052.000СБ	Сборочный чертёж		
				<u>Сборочные единицы</u>		
A4	1		26.058.ПВ.052.100	Колеса зубчатое коническое в сборе.	1	
A4	2		26.058.ПВ.042.100	Челвал-шестерни 1вш	1	
				<u>Детали</u>		
A3	3		26.058.ПВ.052.001	Корпус редуктора	1	
A3	4		26.058.ПВ.052.002	Вал-шестерня	1	
A4	5		26.058.ПВ.052.003	Кольцо	1	
A4	6		26.058.ПВ.052.004	Кольцо регулировочное	1	
A4	7		26.058.ПВ.052.005	Втулка	1	
A4	8		26.058.ПВ.052.006	Втулка	1	
A4	9		26.058.ПВ.052.007	Крышка глухая	1	
A4	10		26.058.ПВ.031.004	Пробка	1	
A4	11		26.058.ПВ.031.005	Прокладка	1	
A4	12		26.058.ПВ.042.010	Крышка корпуса	1	
A4	13		26.058.ПВ.042.011	Прокладка	1	
A4	14		26.058.ПВ.042.012	Прокладка	3	ноиб, кол.

5.820.2-44

26.058.ПВ.052.000

Редуктор РР1-2

Лист 1 из 2

Копировал: Михайлов Формат А4

Формат	Экз.	Лист	Обозначение	Наименование	Кол.	Примечание
				<u>Стандартные изделия</u>		
	15			Болт М6х12.68.0125		
				гост 7798-70 *	8	
	16			Винт М10х16.68.0125		
				гост 1476-75 №4	4	
	17			Гайка М12.6.0125		
				гост 5915-70 *	4	
	18			Шайба 12.65Г.0125		
				гост 6402-70 *	4	
	19			Шпилька М12-8рх35		
				66.0125 гост 22034-76	4	
	20			Шпонка 12х8х45		
				гост 23360-78	1	
	21			Маслёнка 1.2.ц		
				гост 19853-74	2	

5.820.2-44

26.058.ПВ.052.000

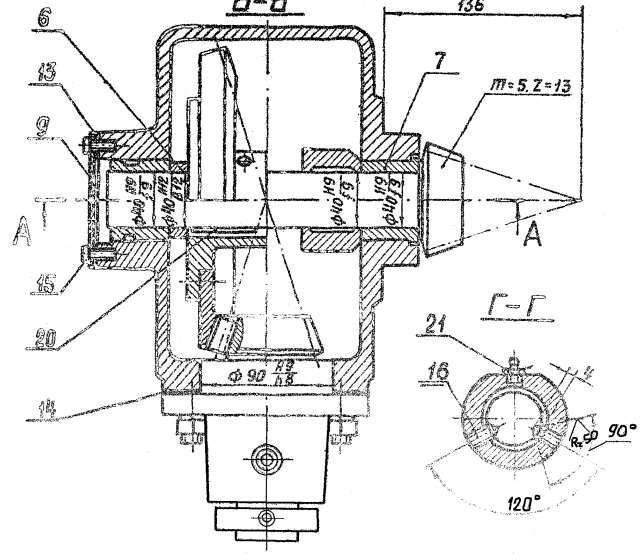
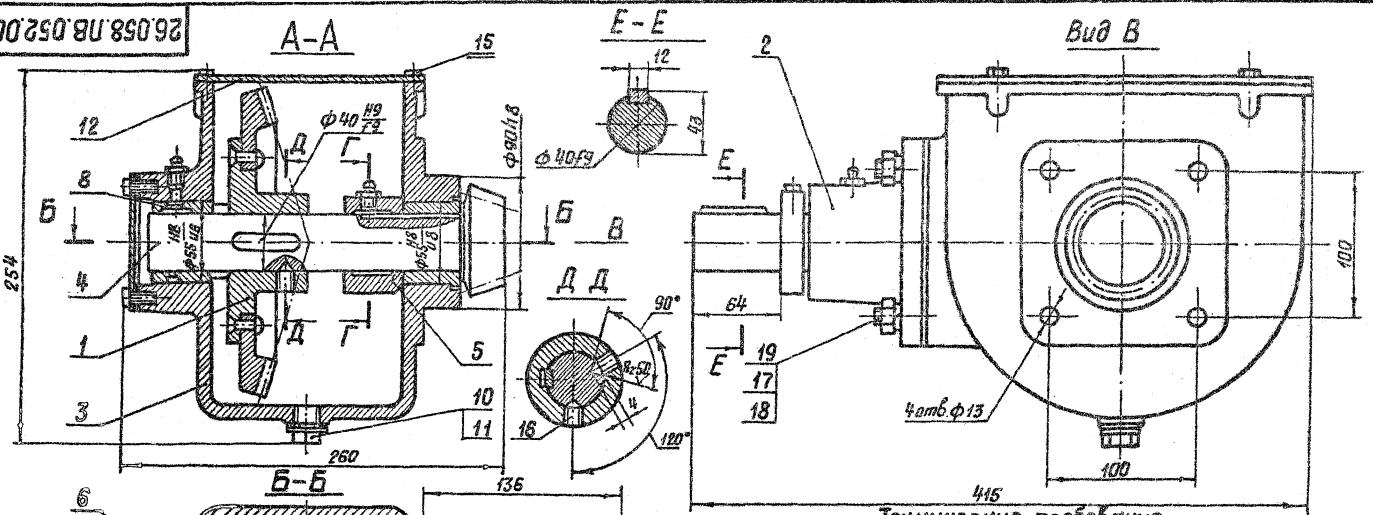
Лист

2

Копировал: Михайлов Формат А4

26.058.18.052.000СБ

Выпуск 5
Серия 3.0202-44



Технические требования

1. Все размеры справочные.
2. Винты поз. 16 на ступице конического колеса установить после проверки бакового зазора и пятна контакта.
3. Регулировку зацепления конической пары обеспечить подгонкой дет. поз. 6 и установкой необходимого кол. прокладок поз. 14. Степень точности передачи 8-ВСТ СЭВ 126-76
4. Остальные технические требования по общим ТУ на изготовление подъемника.

Техническая характеристика:

1. Передаточное отношение $i = 3,23$
2. Максимальный крутящий момент на выходном валу редуктора $mkr 2584$ кгм.

		3.0202-44		26.058.18.052.000СБ	
Исполн.	Проверил	Лист	Знач.	Изм.	Знач.
С.Зорд	М.Сидоренко	1	1	1	1
Р.С.	Л.Сидоренко	2	1	2	1
Редуктор 3.0202-44			Изм. 1		
Объемный чертёж			Изм. 1		
Материал	Масса	Знач.	Материал	Масса	Знач.
Сталь	20.0	1.05	Сталь	20.0	1.05

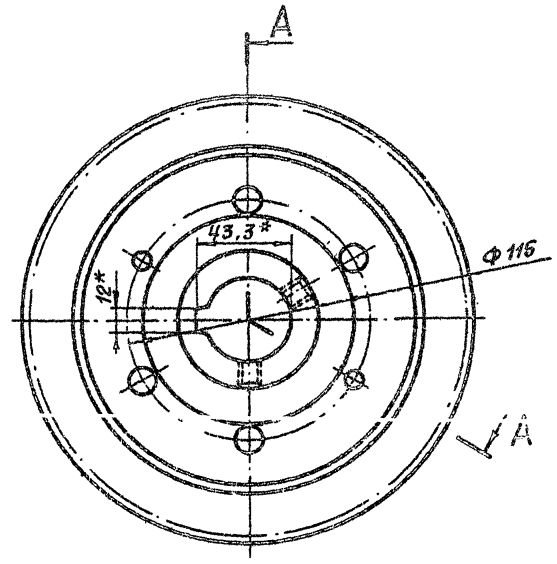
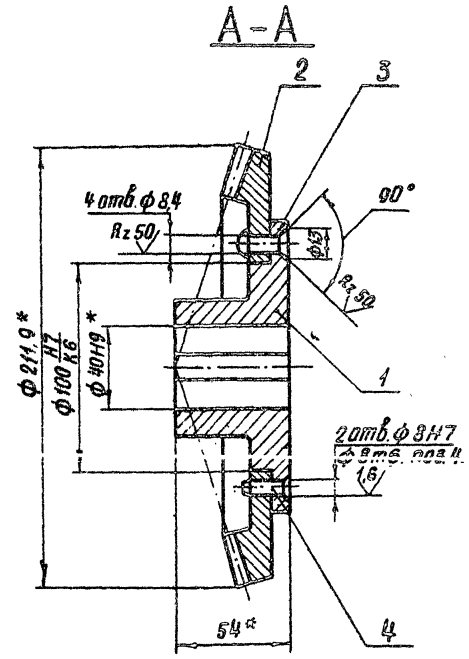
Всё остальное по ГОСТ 13.040-78 и ГОСТ 13.041-78

26 058.ПВ.052.100СБ

Выпуск 5

Серия 3.820.2-44

Лист № подл. и дата, Изм. №, дата, Подп. и дата



* Размеры для справок.

3.820.2-44
26.058.ПВ.052.100СБ

Изм.	Лист	№ докум.	Подп.	Дата	Лит.	Масса	Масштаб
					А	4,5	1:2
Разработчик	Морданов			14.04.83	Колесо зубчатое коническое в сборе Сварочный чертеж		
Проектировщик	Искандеров			18.04.83			
Технический контролер	Грош			22.04.83			
Главный инженер проекта	Назаров			25.04.83			
Начальник цеха	Мельников			29.04.83	Лист Листов 1		
Чертёжник	Филонович			27.04.83			

Копирован: Машинный формат А3

Выпуск 5
Серия З.890.2-44

Формат	Зона	Лист	Обозначение	Наименование	Кол.	Примечание
				<u>Документация</u>		
A3			26.058.ПВ.053.000.05	Сборочный чертеж		
				<u>Детали</u>		
A4	1		26.058.ПВ.053.001	Шестерня приводная	1	
A3	2		26.058.ПВ.053.002	Кронштейн	1	
A3	3		26.058.ПВ.032.003	Циферблат 2,5м	1	
A4	4		26.058.ПВ.032.004	Червяк	1	
A4	5		26.058.ПВ.032.005	Колеса червячные	1	
A3	6		26.058.ПВ.032.006	Корпус приводной шестерни	1	
A3	7		26.058.ПВ.032.007	Корпус червячной пары	1	
A4	8		26.058.ПВ.032.008	Корпус циферблата	1	
A4	9		26.058.ПВ.032.009	Валик	1	
A4	10		26.058.ПВ.032.010	Крышка	1	
A4	11		26.058.ПВ.032.011	Калпачок	1	
A4	12		26.058.ПВ.032.012	Калпачок	1	
A4	13		26.058.ПВ.032.013	Кольцо пружинное	1	
A4	14		26.058.ПВ.032.014	Кольцо запорное	1	
A4	15		26.058.ПВ.032.015	Кольцо регулировочное	1	
A4	16		26.058.ПВ.032.016	Гайка круглая	2	
A4	17		26.058.ПВ.032.017	стекло смотровое	1	
A4	18		26.058.ПВ.032.018	Крышка	1	
A4	19		26.058.ПВ.032.019	Стрелка	1	
A4	20		26.058.ПВ.032.020	Прокладка	1	
			З.890.2-44	26.058.ПВ.053.000		
			Исполнитель	Лит.	Лист	Листов
			инженер В.С.Савин	1	1	2
			ИПР - 2510			
			Калиграф: Пирого	Формат: А4		

Листы в альбоме: 1-20
Всего листов: 20
Итого листов: 20
4 копии: 1-20
Удл. 1-20

Формат	Зона	Лист	Обозначение	Наименование	Кол.	Примечание
A4	21		26.058.ПВ.032.021	Прокладка	1	
A4	22		26.058.ПВ.031.004	Пробка	1	
A4	23		26.058.ПВ.031.005	Прокладка	1	
				<u>Стандартные изделия</u>		
	24			Болт М4х12.65.0125		
				ГОСТ 7798-70 *	2	
	25			Винт В1.М4-8х16.66.0125		
				ГОСТ 17475-80	8	
	26			Винт В1.М5-8х14.66.0125		
				ГОСТ 17475-80	7	
	27			Винт В1.М5-8х10.66.0125		
				ГОСТ 17473-80	6	
	28			Шайба 5.55Г.0125		
				ГОСТ 6402-70 *	6	
	29			Шайба В.07.019 ГОСТ 11371-78	2	
	30			Шайба 10.02.019 ГОСТ 11872-80	2	
	31			Штифт 2х20 ГОСТ 3129-70	2	
	32			Подшипник 101 ГОСТ 8338-75	4	
	33			Кольцо А28.65Г КВ.15 зр.		
				ГОСТ 12941-80 ЗС	4	
			З.890.2-44	26.058.ПВ.053.000		
			Исполнитель	Лит.	Лист	Листов
			инженер В.С.Савин	1	1	2
			Калиграф: Пирого	Формат: А4		

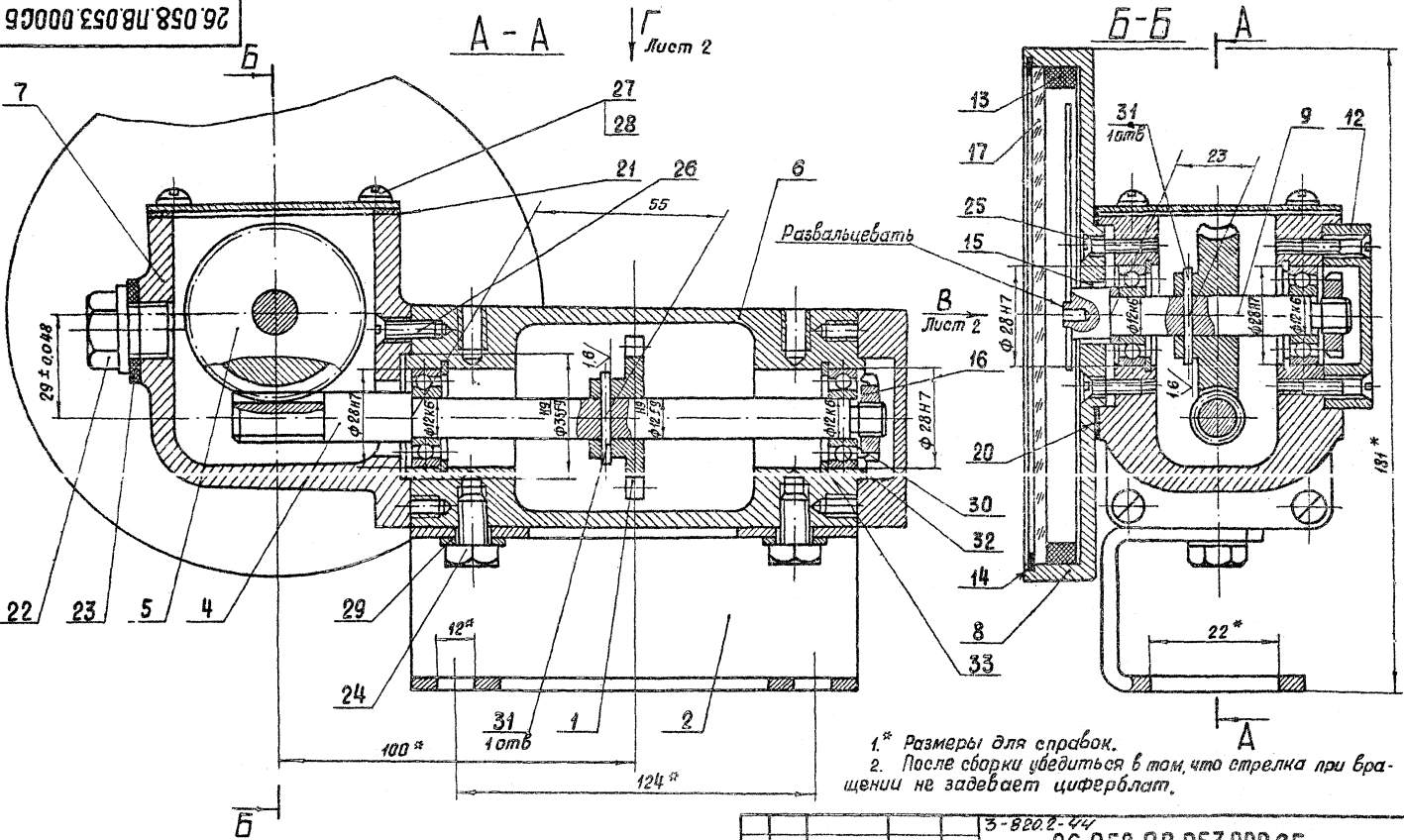
Листы в альбоме: 1-33
Всего листов: 33
Итого листов: 33
4 копии: 1-33
Удл. 1-33

26.058.18.053.000.06

Выпуск 5

Серия 3.820.2-44

Имя и фамилия исполнителя и дата
 Имя и фамилия проверяющего и дата

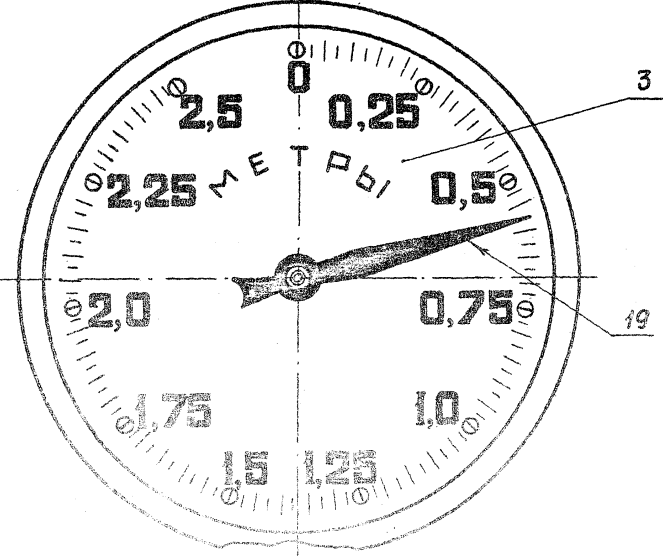
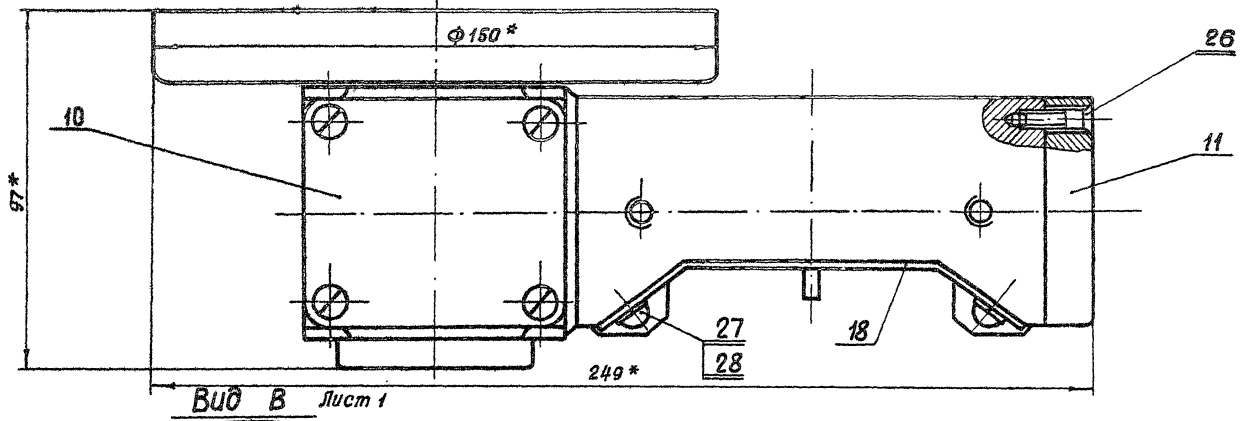


- 1.* Размеры для справок.
- 2. После сборки убедиться в том, что стрелка при вращении не задевает циферблат.

3. Остальные технические требования по
 общему ТУ на изготовление подвижника.

		3-820.2-44		26.058.18.053.000.06	
Изм.	Листы	в	общем	по	дате
Разработ.	Морданов	1952	г.	Указатель	
Проб.	Искандер	1952	г.	положения	
Т. контрол.	Иванов	1952	г.	УПР - 2510	
И. контрол.	Нареев	1952	г.	сборочный	
И. контрол.	Мельников	1952	г.	чертеж	
И. контрол.	Валленко	1952	г.		
				Лит	Масса
				Я	3,24
				Лист	1 из 2
				Масштаб	1:1
				Копировал	Мельников
				Формат	Л3

Вид Г Лист 1



				3.820.2-44			26.058.ПВ.053.000СБ		
Имя лист	№ докум	Подп	Дата	Указатель		Лист	Масса	Масштаб	
Разраб	Иванов	Иванов	14.04.82	положения затвора		1		1:1	
Проб	Ухандаров	Ухандаров	16.04.82	УПР-2510					
Т.контр	Грош	Грош	22.04.82	Сборочный чертеж		Лист 2	Листов		
В.контр	Мороз	Мороз	22.04.82						
Н.контр	Ильинкин	Ильинкин	23.04.82						
Утв	Ильинкин	Ильинкин	23.04.82						

Копирован: Микашев формат А3

26.058.ПВ.053.000СБ

Выпуск 5

Серия 3.820.2-44

Шкала не градуирована и делится в миллиметрах и делится

Выпуск 5

Серия 3.820.2-44

Листы и дата
Лист № 1
Лист № 2
Лист № 3
Лист № 4
Лист № 5
Лист № 6
Лист № 7
Лист № 8
Лист № 9
Лист № 10
Лист № 11
Лист № 12
Лист № 13
Лист № 14
Лист № 15
Лист № 16
Лист № 17
Лист № 18
Лист № 19
Лист № 20
Лист № 21
Лист № 22

Формат	Зона	Лист	Обозначение	Наименование	Кол.	Примечание
				<u>Документация</u>		
A3			26.058.ПВ.054.000 СБ	Сборочный чертеж		
				<u>Детали</u>		
A4	1	26.058.ПВ.053.001		Шестерня приводная	1	
A3	2	26.058.ПВ.053.002		Кронштейн	1	
A3	3	26.058.ПВ.033.001		Циферблат 5.0м	1	
A4	4	26.058.ПВ.033.002		Червяк	1	
A4	5	26.058.ПВ.033.003		Колесо червячное	1	
A3	6	26.058.ПВ.032.006		Корпус приводной шестерни	1	
A3	7	26.058.ПВ.032.007		Корпус червячной пары	1	
A4	8	26.058.ПВ.032.008		Корпус циферблата	1	
A4	9	26.058.ПВ.032.009		Валик	1	
A4	10	26.058.ПВ.032.010		Крышка	1	
A4	11	26.058.ПВ.032.011		Колпачок	1	
A4	12	26.058.ПВ.032.012		Колпачок	1	
A4	13	26.058.ПВ.032.013		Кольца прижимное	1	
A4	14	26.058.ПВ.032.014		Кольцо запорное	1	
A4	15	26.058.ПВ.032.015		Кольца регулировочное	1	
A4	16	26.058.ПВ.032.016		Гайка круглая	2	
A4	17	26.058.ПВ.032.017		Стекло смотровое	1	
A4	18	26.058.ПВ.032.018		Крышка	1	
A4	19	26.058.ПВ.032.019		Стрелка	1	
A4	20	26.058.ПВ.032.020		Прокладка	1	
A4	21	26.058.ПВ.032.021		Прокладка	1	
A4	22	26.058.ПВ.031.004		Пробка	1	

3.820.2-44
26.058.ПВ.054.000

Указатель
положения затвора
УПР-5010

Копировал: Лушко Формат А4

Листы и дата
Лист № 1
Лист № 2
Лист № 3
Лист № 4
Лист № 5
Лист № 6
Лист № 7
Лист № 8
Лист № 9
Лист № 10
Лист № 11
Лист № 12
Лист № 13
Лист № 14
Лист № 15
Лист № 16
Лист № 17
Лист № 18
Лист № 19
Лист № 20
Лист № 21
Лист № 22

Формат	Зона	Лист	Обозначение	Наименование	Кол.	Примечание
A4	23	26.058.ПВ.031.005		Прокладка	1	
				<u>Стандартные изделия</u>		
	24			Болт М8х12.66.0125		
				ГОСТ 7798-70*	2	
	25			Винт В1.М4-8х16.66.0125		
				ГОСТ 17475-80	3	
	26			Винт В1.М5-8х14.66.0125		
				ГОСТ 17475-80	7	
	27			Винт В1.М5-8х10.66.0125		
				ГОСТ 17473-80	6	
	28			Шайба 5.65Г.0125		
				ГОСТ 5402-70*	6	
	29			Шайба 8.01.019 ГОСТ 1871-78		
				ГОСТ 1871-78	2	
	30			Шайба 10.02.019 ГОСТ 1871-80		
				ГОСТ 1871-80	2	
	31			Штифт 2х20 ГОСТ 3129-70*		
				ГОСТ 3129-70*	2	
	32			Подшипник 101 ГОСТ 8338-75		
				ГОСТ 8338-75	4	
	33			Кольцо Я28 65Г кВ.15 кр.		
				ГОСТ 13941-80	4	

3.820.2-44
26.058.ПВ.054.000

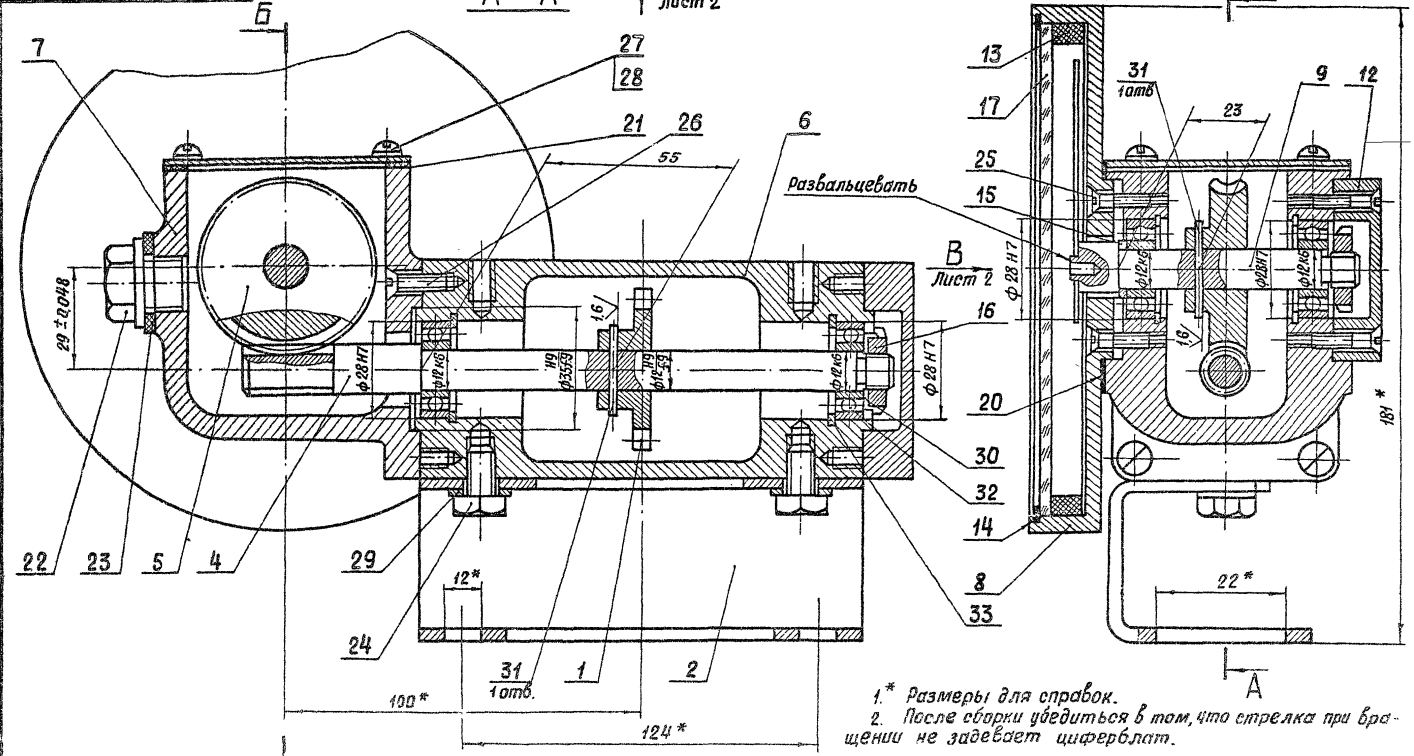
Копировал: Лушко Формат А4

Выпуск 5

Серия 3.820.2-44

Сборочный чертеж и детали в разрезе

26 058.ПВ.054.0006Б



1.* Размеры для справок.
 2. После сборки убедиться в том, что стрелка при вращении не задевает циферблат.

3. Остальные технические требования по общему ТУ на изготовление подъемника.

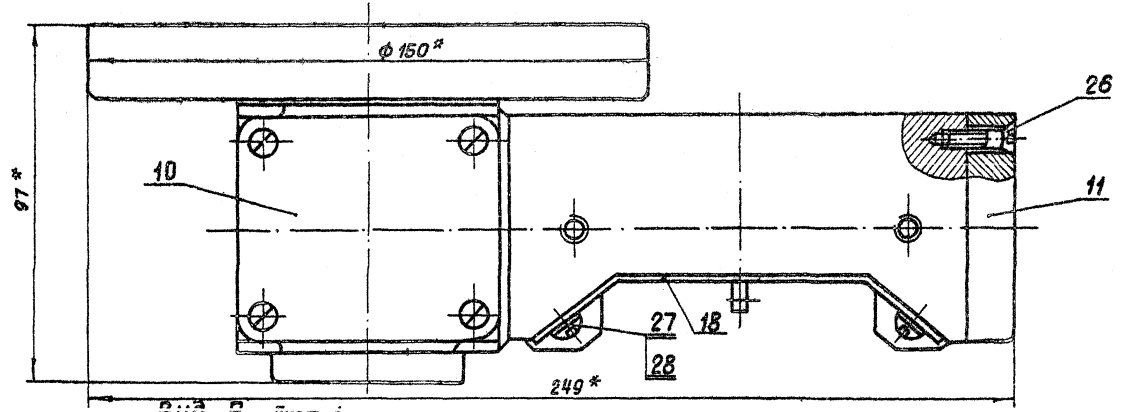
3.820.2-44

26.058.ПВ.054.0006Б

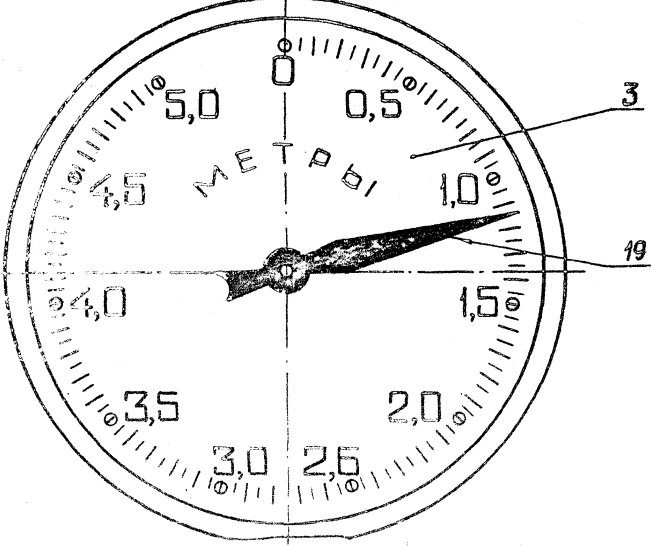
Изм.	Лист	№ докум.	Подп.	Дата	Указатель положения затвора УПР-5010	Лит.	Масса	Масштаб
Разработ.	Исполнит.	Провер.	Утвержд.			Л	3,24	1:1
Лист	Исполнит.	Провер.	Утвержд.		Оборачивный чертёж	Лист	1	Листов
Указан	Исполнит.	Провер.	Утвержд.					
Исполнит.	Исполнит.	Провер.	Утвержд.					
Исполнит.	Исполнит.	Провер.	Утвержд.					
Исполнит.	Исполнит.	Провер.	Утвержд.					
Исполнит.	Исполнит.	Провер.	Утвержд.					

26.058.ПВ.054.0000Б

Вид Г Лист 1



Вид Б Лист 1



				3.820.2-44		26.058.ПВ.054.0000Б		Лит. Масса Шкала	
				Указатель		Я		1:1	
				положения затвора		Лист 2 из листов			
				Сборочный чертеж					
Изм.	Лист	№ докум.	подп.	Дата					
Разраб.	Морданов	223	А	14.04.83					
Проб.	Искандеров	12		18.04.83					
Т.контр.	Грош	12		22.04.83					
Ил. упр.	Иванов	12		25.04.83					
Прекрат.	Мельников	12		30.04.83					
И.контр.	Мельников	12		30.04.83					
Утв.	Билоненко	12		31.04.83					

Копирован: Мурад.ф. формат А3

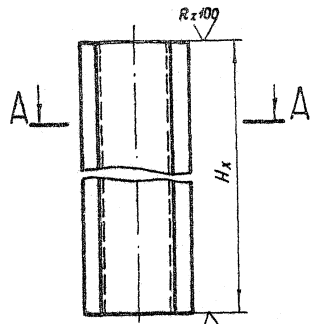
Серия 3.820.2-44 Выпуск 5

Шкала изготовлена в г. Москва. Взам. шт. № 054.0000Б. Изд. 1. 1983 г.

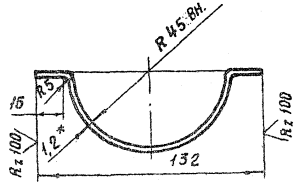
Серия 3.820.2-44 выгуск 5

26.058.ПВ.055.101

✓/✓



A-A
M 1:2



1. Длина желоба назначается в зависимости от H_x в м.
2. Масса 1 пог. м. желоба равна 1,82 кг.
- 3 *размер для справок.

3.820.2-44

26.058.ПВ.055.101

Лист	№ док-им	Код	Дата	Желоб	Масса	Мастер
Лист	№ док-им	Код	Дата		Ст. п. 2	1-4
Лист	№ док-им	Код	Дата	Лист	Листов	1
Б-ПН-НО-1 ГОСТ 1990574 Ч-Ц-НБСтЗлс ГОСТ 16523-70				Копировал: <i>Михайл</i> Формат А4		

Фигуры	Длина	Поз	Обозначение	Наименование	Кол.
				<u>Документация</u>	
A3			26.058.ПВ.055.000СБ	Сборочный чертеж	
				<u>Сборочные единицы</u>	
A4	1		26.058.ПВ.055.100	Кожух	
				<u>Детали</u>	
A4	2		26.058.ПВ.055.001	Фланец	1
A4	3		26.058.ПВ.055.002	Диафрагма	1
A4	4		26.058.ПВ.055.003	Труба	1
Б4	5		26.058.ПВ.055.004	Заглушка	1
				Лист Б-ПН-НО-1 ГОСТ 1990574 Ч-Ц-НБСтЗлс ГОСТ 16523-70 φ 132	1 0.13 кг.

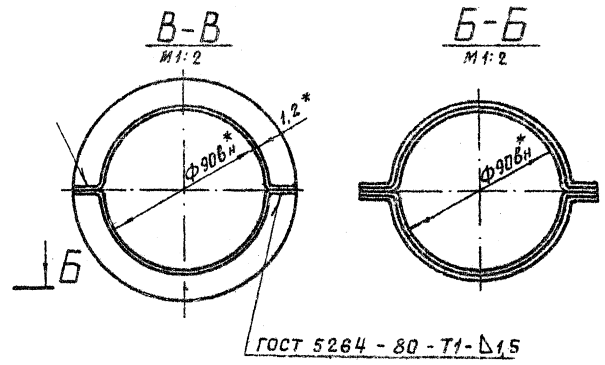
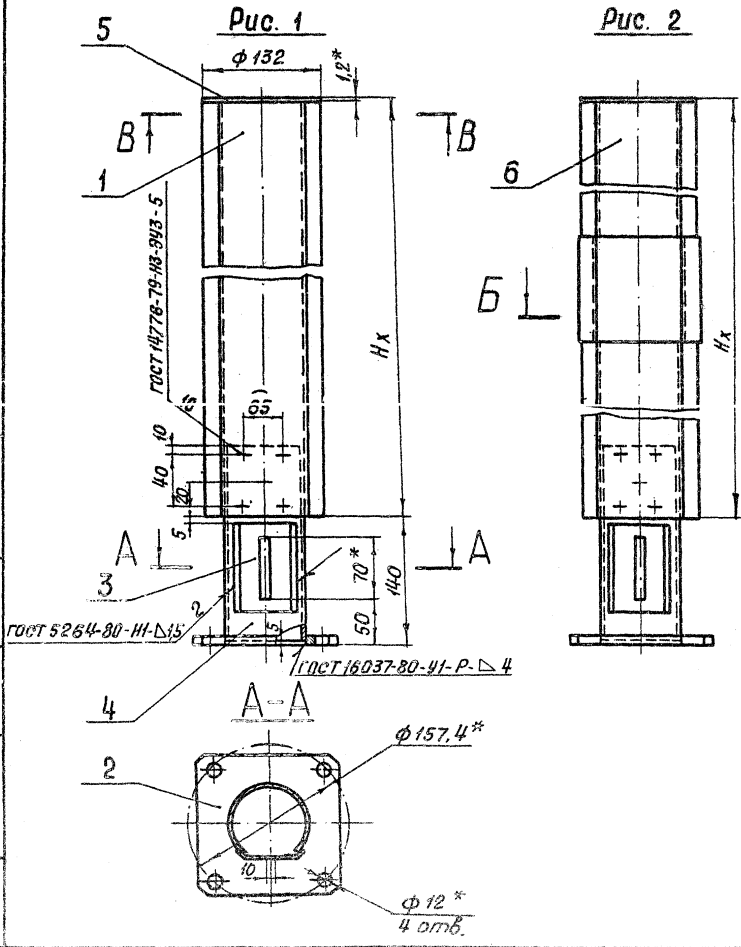
Переменные данные для исполнений
26.058.ПВ.055.000-01

Фигуры	Длина	Поз	Обозначение	Наименование	Кол.
				<u>Сборочные единицы</u>	
A3	6		26.058.ПВ.055.200	Кожух составной	1
				<u>Детали</u>	
				Лист Б-ПН-НО-1 ГОСТ 1990574 Ч-Ц-НБСтЗлс ГОСТ 16523-70 φ 132	1 0.13 кг.
				<u>Переменные данные для исполнений</u> 26.058.ПВ.055.000	
				Кожух винта 70	Лист Лист Лист
3.820.2-44				26.058.ПВ.055.000	
Копировал: <i>Михайл</i> Формат А4				Копировал: <i>Михайл</i> Формат А4	

26 058 ПВ.055.000СБ

Серия 3.820.2-44 выпуск 5

Лист, материал, ГОСТ и дата, размер, количество листов, дата, вазон, изделие, завод, номер и дата



Обозначение	Рис
26.058.ПВ.055.000	1
26.058.ПВ.055.000-01	2

1. Исполнение 26.058.ПВ.055.000-01 рис 2 применяется при $H_x > 2,5 м$.
2. Длина кожуха назначается в зависимости от H_x в м.
3. Масса кожуха Q_k определяется:
 - а) для исп. 26.058.ПВ.055.000 - $H_x 3,64 + 2,86$ кг, где H_x в м.
 - б) для исп. 26.058.ПВ.055.000-01 - $H_x 3,64 + 3,06$ кг, где H_x в м.
4. * Размеры для справок.

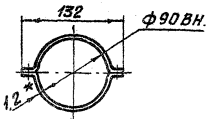
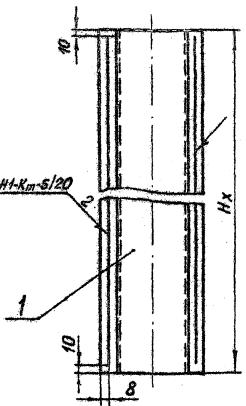
				3.820.2-44		26.058.ПВ.055.000СБ			
Иск	Лист	не док.ум.	Подп	Дата	Кожух винта 70 Сборочный чертеж		Лит	Масса	Масштаб
Разраб	Маркано	6252	14.08.82	14.08.82			Я	Смп.З	1:4
Пров	Секандер	22	14.08.82	14.08.82	Лист		Листов 1		
Т.Контр	Гош	22	14.08.82	14.08.82					
И.Контр	Нардеев	22	14.08.82	14.08.82					
И.Контр	Муршин	22	14.08.82	14.08.82					
И.Контр	Филаненко	22	14.08.82	14.08.82					

Копировал: Ишманов Формат А3

Серия 3.820.2-44 Выпуск 5

26.058.ПВ.055.100СБ

ГОСТ 15878-79 И1-Кл-5/20



1. Длина кожанка назначается в зависимости от H_x в м.
2. Масса 1 пог. м кожанка равна 3,64 кг.
3. *размер для справоч.

3.820.2-44 26.058.ПВ.055.100СБ

Изм.	Лист	№ докум.	Подп.	Дата	Лит	Масштаб
Разраб.	Морданов	26.058.ПВ.055.100СБ			Я	См. п. 2 1:4
Проб.	Искандер				лист	листов 1
Т. контр.	Геви					
Н. контр.	Чугаев					
И. контр.	Мухомин					
И. контр.	Мухомин					

Копировал: Мухомин Формат А4

Изм. Лист № докум. Подп. Дата

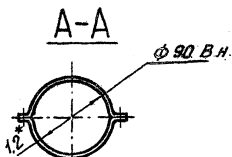
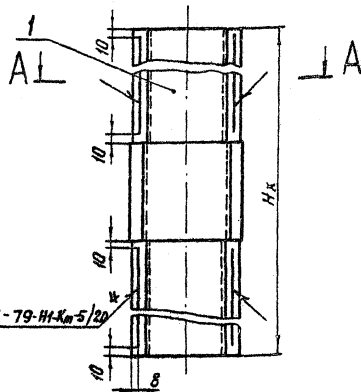
Формат	Дата	Лист	Обозначение	Наименование	Кол.	Примечание
				<u>Документация</u>		
А4			26.058.ПВ.055.100СБ	Сборочный чертеж		
				<u>Детали</u>		
А4	1		26.058.ПВ.055.101	Желоб	2	

Изм.	Лист	№ докум.	Подп.	Дата	Лит	Лист	Листов
Разраб.	Морданов	26.058.ПВ.055.100			Я		1
Проб.	Искандер						
Т. контр.	Чугаев						
И. контр.	Мухомин						
И. контр.	Мухомин						

Кожух

Копировал: Мухомин Формат А4

26.058.ПВ.055.200СБ



1. Кожух составной применяется при $H_x \geq 2,5$ м.
2. Длина кожуха составного назначается в зависимости от H_x в м.
3. Масса кожуха составного определяется $H_x \cdot 3,64 + 0,4$ кг.
4. *Размер для справок.

26.058.ПВ.055.200СБ

3.820.2-44

Кожух составной
Сборочный чертеж

Лит Масса Масштаб

Л СМ. П.З 1:4

Лист Листов 1

Формат А4

Формат	Зона	Лист	Обозначение	Наименование	Кол.	Примечания
				Документация		
А4			26.058.ПВ.055.200СБ	Сборочный чертеж		
				Сборочные единицы		
А4	1		26.058.ПВ.055.210	Желез востанной	2	

Лист № 058.ПВ.055.200СБ. № 058.ПВ.055.200СБ. № 058.ПВ.055.200СБ.

3.820.2-44

26.058.ПВ.055.200

Лит Масса Масштаб

Л СМ. П.З 1:4

Лист Листов 1

Кожух составной

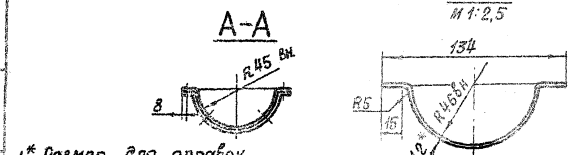
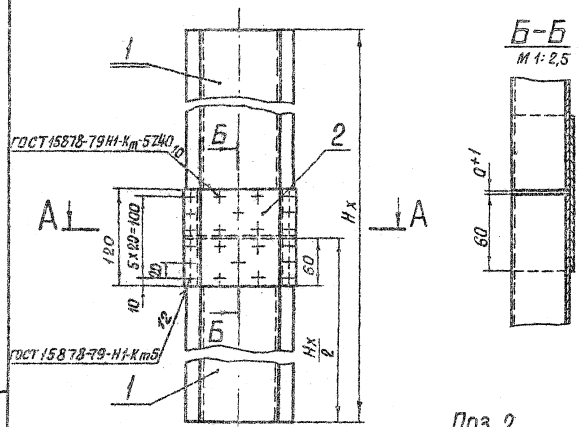
Лит Лист Листов

Л 1 1

Формат А4

серия 3.870.2-44

26.058.ПВ.055.210СБ



- 1* Размер для справок.
- 2 Желоб составной применяется при $H_x > 2,5$ м.
- 3 Длина желоба составного назначается в зависимости от H_x в м.
- 4 Масса желоба составного определяется $H_x \cdot 1,82 + 0,2$ кг.

26.058.ПВ.055.210СБ

Желоб составной		Лист 1 из 2	
Сборочный чертеж		Лист 1 из 2	
Копирован: Шмидт-Формат ИЧ			

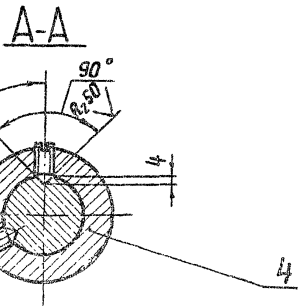
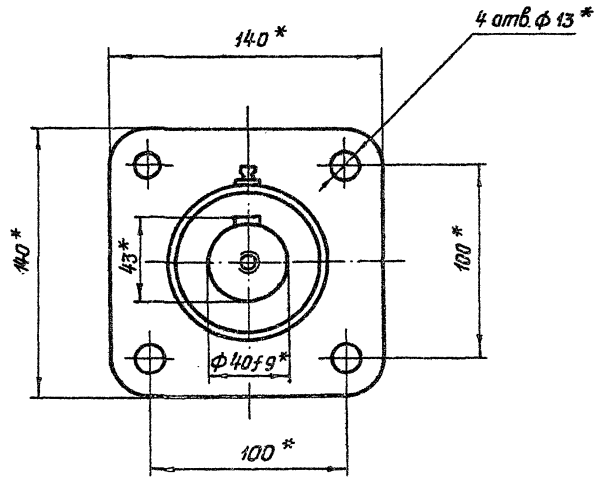
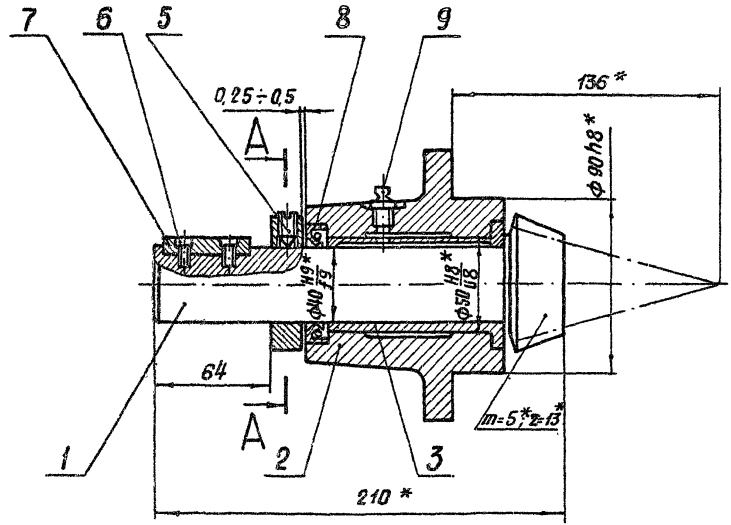
Формат	Зона	Лист	Обозначение	Наименование	Кол.	Примечание
				<u>Документация</u>		
А4		1	26.058.ПВ.055.210СБ	Сборочный чертеж		
				<u>Детали</u>		
А4		1	26.058.ПВ.055.101	Желоб	2	
Б4		2	26.058.ПВ.055.211	Накладка		
				Лист 5-ПН-НД-1.2 ГОСТ 1990374 4-У-НВ Ст.3 ГОСТ 16523-70		
				120 x 184	1	0,2 кг.

серия 3.870.2-44

Желоб составной		Лист 1 из 2	
Сборочный чертеж		Лист 1 из 2	
Копирован: Шмидт-Формат ИЧ			

26.058.ПВ.042.100СБ

Серия 3.020.2-44 Выпуск 5



* Размеры для справок.

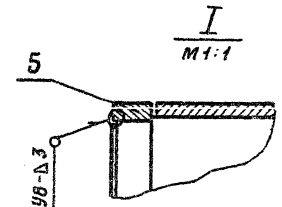
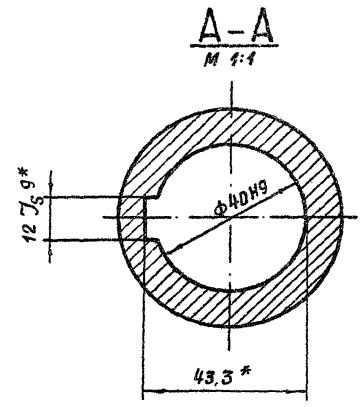
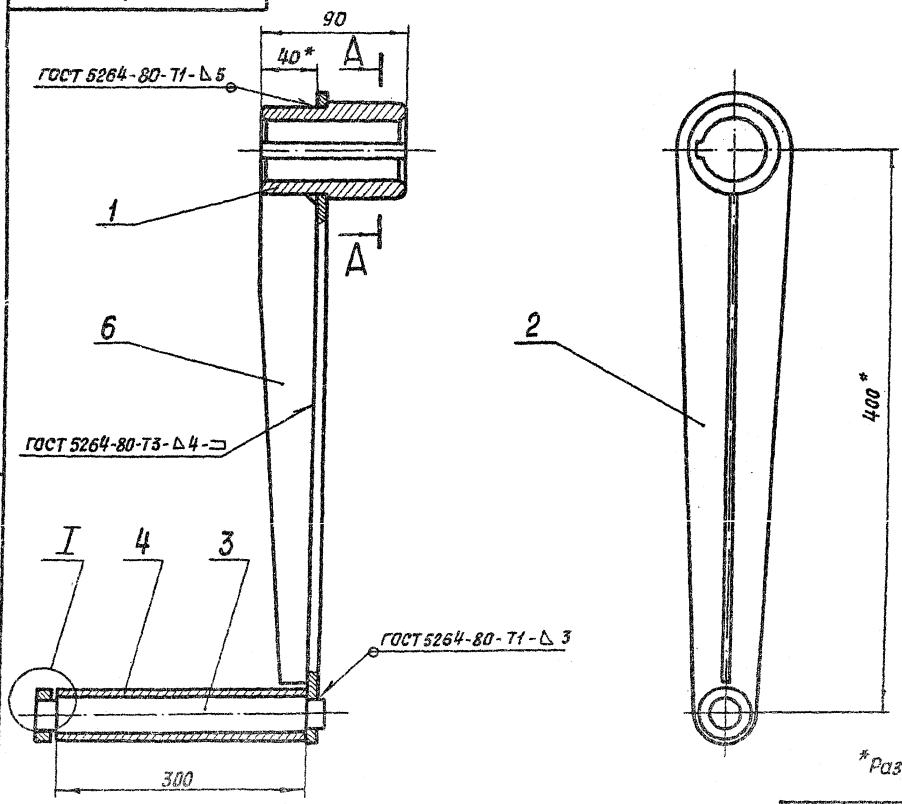
				3.020.2-44		26.058.ПВ.042.100СБ		
Изм	Лист	№ док.им.	Подп.	Дата	Узел	Лит	Масса	Масштаб
Разраб.	Сарнизаров			20.04.83	Бал-шестерни 1ВШ Сборочный чертеж	Я	5,5	1:2
Проб.	Мекандерев			20.04.83				
Т.контр.	Грош			22.04.83				
Эл.контр.	Нагаев			20.04.83				
Н.контр.	Мельник			29.01.83				
Чтб.	Филоненко			27.04.83	Лист	Листов 1		

Копировал: Мухоморов - Сергеев ВЗ

Исполнитель, дата, размер, шрифт, масштаб, материал, лист, из общего количества

26.058.ПВ.044.00006Б

Серия 3.820.2-44 Выпуск 5



* Размеры для справок.

2. Остальные технические требования по общим ТУ на изготовление подъемника.

				3.820.2-44			
				26.058.ПВ.044.00006Б			
				Рукоятка Р4			
				Сборочный чертеж			
Лист	№ докум.	Подп.	Дата	Лит	Масса	Масштаб	
Разработчик	Александров		16.04.83	Л	6,9	1:2,5	
Проверен	Грош		22.01.83	Лист / листов 1			
Для чертежа	Назаров		23.01.83				
Инженер	Мельников		24.01.83				
Утв.	Филоменко		27.01.83				

Копировал: *Ливанов* Формат А3

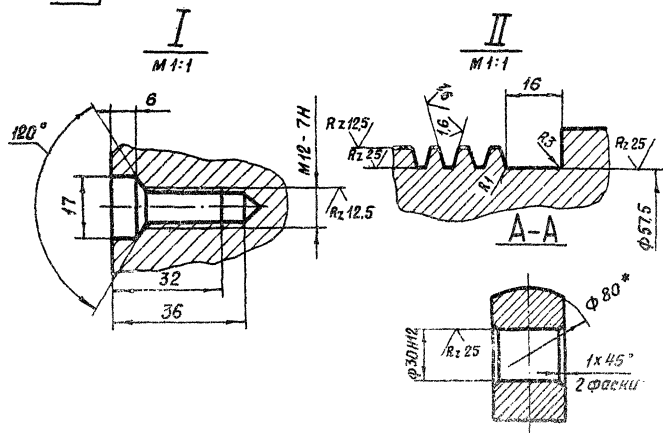
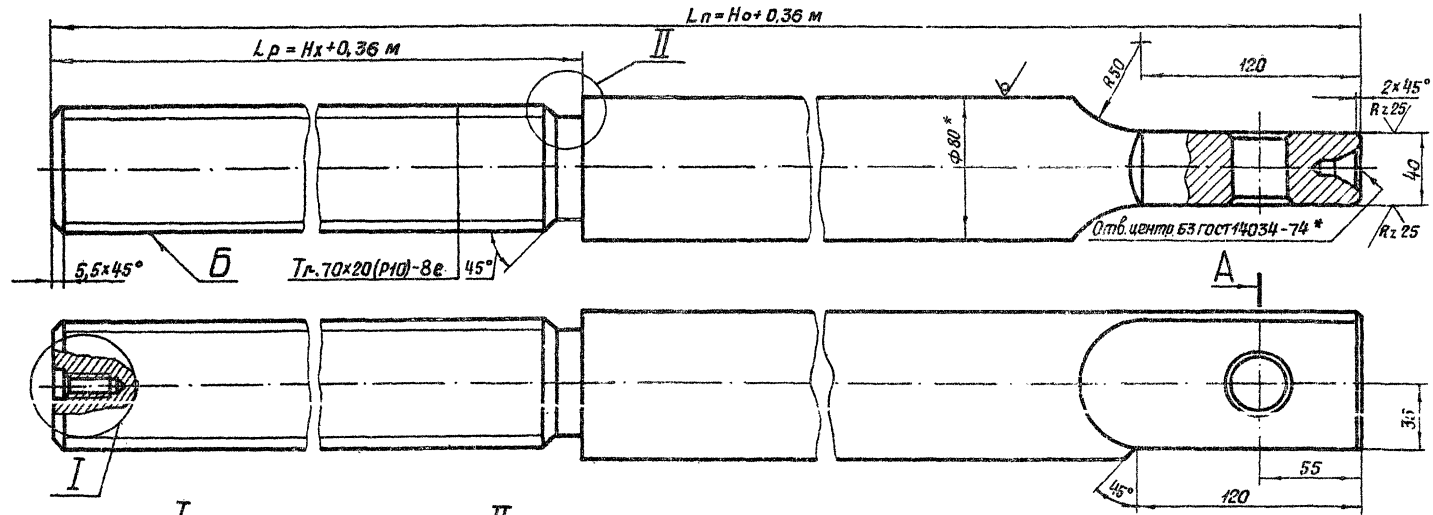
Инж. Мельников Александров, Подп. и дата

Rz 50

26.058.ПВ.050.001

Выпуск 4

Серия 3.820.2-44



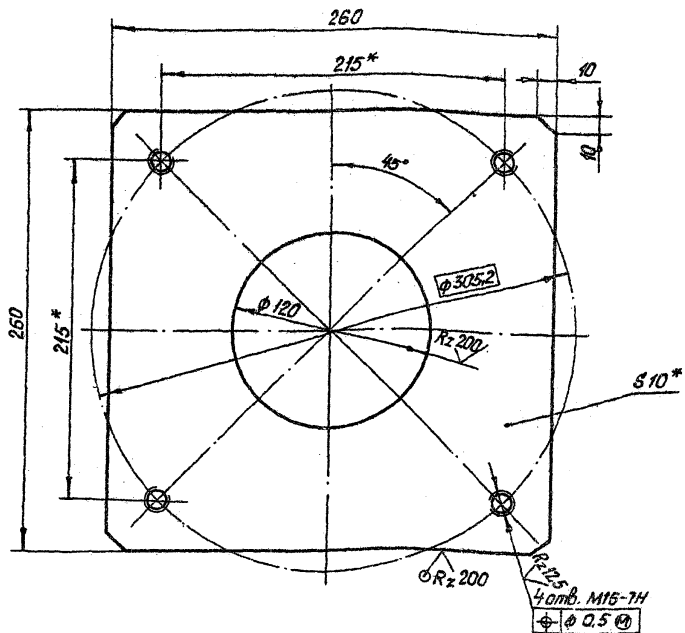
1. Конусообразность поверхн. Б не более 0,2 мм.
2. Нецилиндричность поверхн. Б не более 0,02 мм.
3. Масса винта грузового Q_6 определяется по формуле 39, 46 L п - (13,4 L p + 16) кг.
4. *Размер для справок.
5. Остальные технические требования по общим ТУ на изготовление подъемника.

		3.820.2-44		26.058.ПВ.050.001	
Изм.	Лист	№	Закон	Исполн.	Дата
Разраб.	Исполн.	Зав.	Сек.	М.П.	Винт грузовой
Проб	Исполн.	Зав.	Сек.	М.П.	
Учт.	Исполн.	Зав.	Сек.	М.П.	
Н.М.	Исполн.	Зав.	Сек.	М.П.	
И.М.	Исполн.	Зав.	Сек.	М.П.	
Учт.	Исполн.	Зав.	Сек.	М.П.	
		30-8-1007 2590-71*		Лист 1	
		45-8-21057 1050-74**		Листов 1	
		Копировать		Формат 93	

Шкала, материал, вид и дата. Везде указ. м. Шкала не указана. Подл. и дата.

26.058.ПВ.050.002

(✓) A



- 1* Размеры для справок.
2. Остальные технические требования по общим ТУ на изготовление подъемника.

3.820.2-44

26.052.ПВ.050.002

Изм.	Лист	№ докум.	Подп.	Дата
	А			

Лист монтажный

Лит.	Масса	Масштаб
А	4,3	1:2,5
Лист		Листов 1

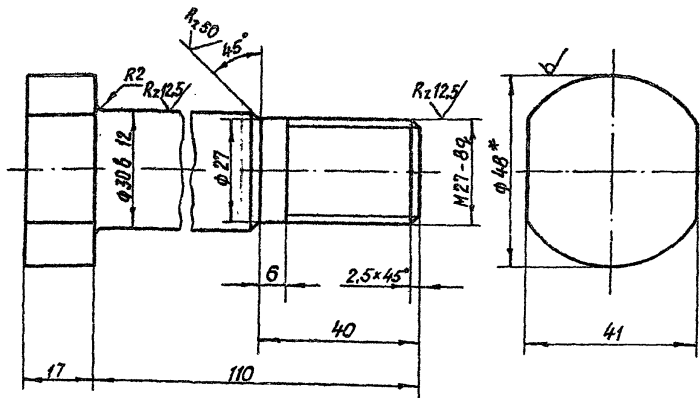
Лист Б-ПН-НО-10 ГОСТ 19503-74*
Ст. 5 сл. 3 ГОСТ 14657-79

Калибрвал: Пущка

Формат А4

26.058.ПВ.050.003

Rz 25/ (✓)



* Размер для справок.

3.820.2-44

26.058.ПВ.050.003

Изм.	Лист	№ докум.	Подп.	Дата
	А			

Балл

Круг 48-В ГОСТ 2590-71*
Бст. 5 сл. 1-И ГОСТ 535-79

Лит.	Масса	Масштаб
А	0,9	1:1
Лист		Листов 1

Калибрвал: Пущка

Формат А4

26058.08.051.001

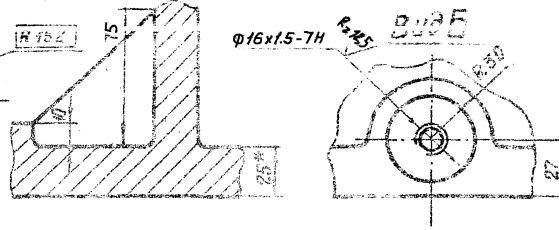
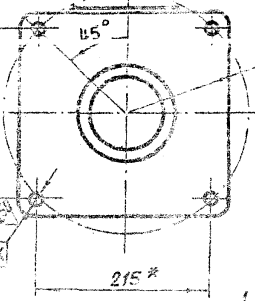
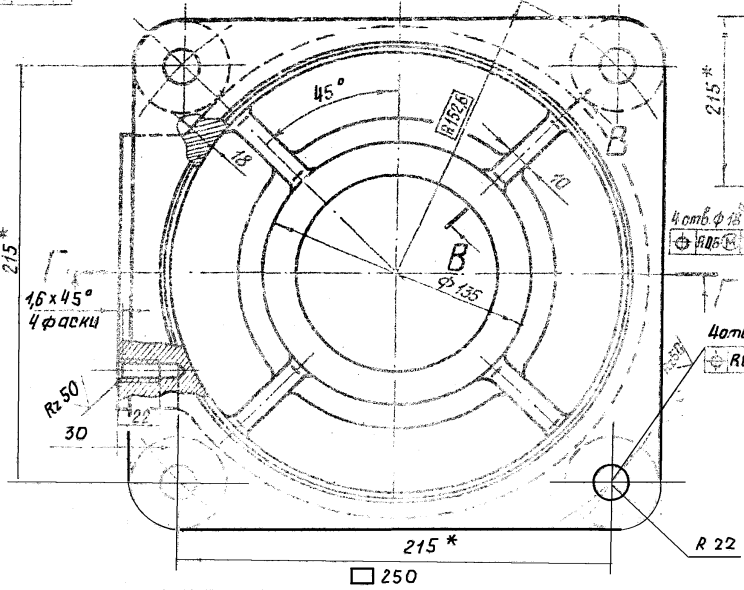
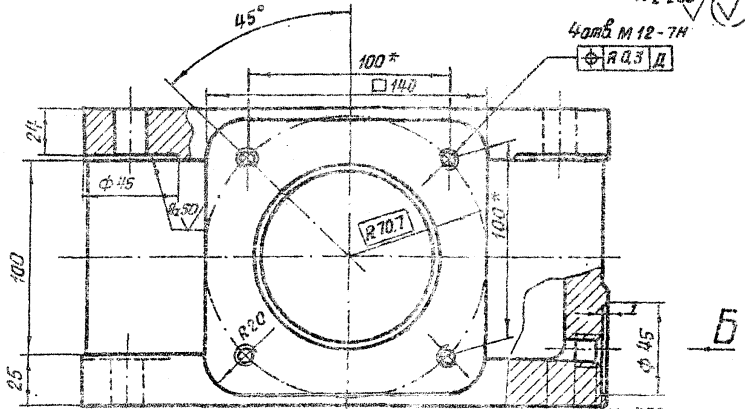
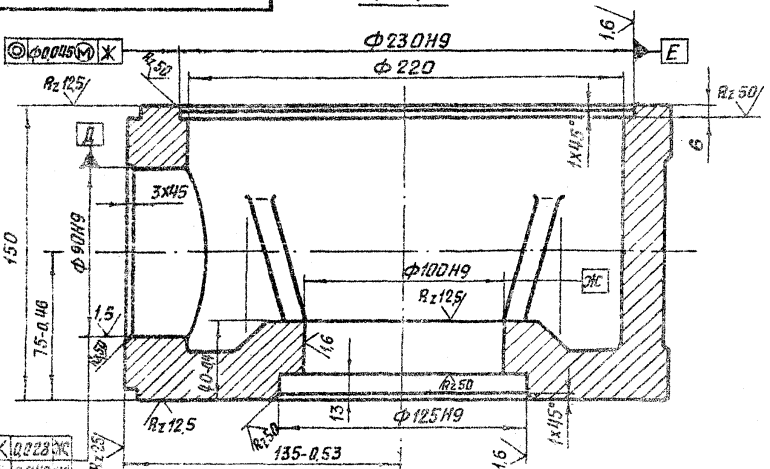
Г-Г

Rz 200

Выпуск 5

Инв. № 3022-Уу

Исполн. С.В.И.И.

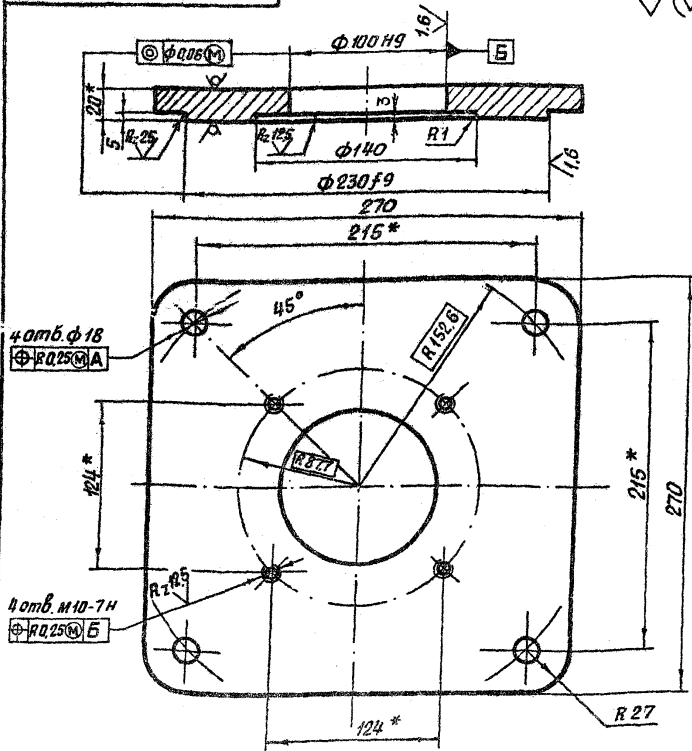


1. *Размеры для справок
2. Остальные технические требования по общему ТУ на изделия типа навьючника

3	3022-Уу	26058.08.051.001
1	1	1
2	1	1
3	1	1
4	1	1
5	1	1
6	1	1
7	1	1
8	1	1
9	1	1
10	1	1
11	1	1
12	1	1
13	1	1
14	1	1
15	1	1
16	1	1
17	1	1
18	1	1
19	1	1
20	1	1
21	1	1
22	1	1
23	1	1
24	1	1
25	1	1
26	1	1
27	1	1
28	1	1
29	1	1
30	1	1
31	1	1
32	1	1
33	1	1
34	1	1
35	1	1
36	1	1
37	1	1
38	1	1
39	1	1
40	1	1
41	1	1
42	1	1
43	1	1
44	1	1
45	1	1
46	1	1
47	1	1
48	1	1
49	1	1
50	1	1
51	1	1
52	1	1
53	1	1
54	1	1
55	1	1
56	1	1
57	1	1
58	1	1
59	1	1
60	1	1
61	1	1
62	1	1
63	1	1
64	1	1
65	1	1
66	1	1
67	1	1
68	1	1
69	1	1
70	1	1
71	1	1
72	1	1
73	1	1
74	1	1
75	1	1
76	1	1
77	1	1
78	1	1
79	1	1
80	1	1
81	1	1
82	1	1
83	1	1
84	1	1
85	1	1
86	1	1
87	1	1
88	1	1
89	1	1
90	1	1
91	1	1
92	1	1
93	1	1
94	1	1
95	1	1
96	1	1
97	1	1
98	1	1
99	1	1
100	1	1

26.058.ПВ.051.002

Rz50



* Размеры для справок.

3.820.2-44

26.058.ПВ.051.002

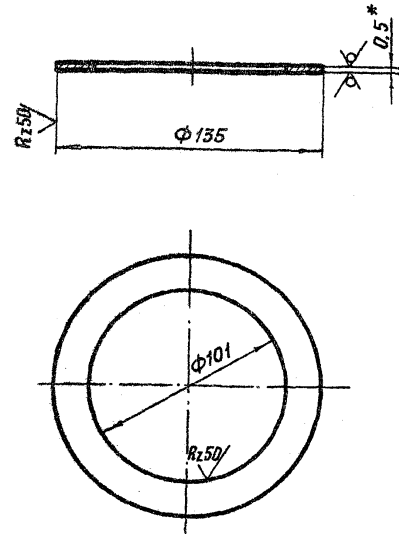
Изм.	Лист	№ докум.	Подп.	Дата	Лит.	Масса	Масштаб
	Разраб.	Барнагаев	Л.В.	10.04.92	А	8,3	1:2,5
	Проб.	Искандеров	Л.В.	12.04.92			
	Т.Контр.	Гарин	Л.В.	02.04.92			
	С.И.Контр.	Насоев	Л.В.	25.04.92			
	И.Контр.	Ильинкин	Л.В.	28.04.92			
	Утв.	Ильинкин	Л.В.	27.04.92			

Крышка корпуса

Лист 5-ПН-НО-СО ГОСТ 19903-74*
Вет.З по СТ ГОСТ 14637-79

Копировал: Мухомов - Формат А4

26.058.ПВ.051.003



* Размер для справок.

3.820.2-44

26.058.ПВ.051.003

Изм.	Лист	№ докум.	Подп.	Дата	Лит.	Масса	Масштаб
	Разраб.	Барнагаев	Л.В.	10.04.92	А	0,025	1:2
	Проб.	Искандеров	Л.В.	12.04.92			
	Т.Контр.	Гарин	Л.В.	02.04.92			
	С.И.Контр.	Насоев	Л.В.	25.04.92			
	И.Контр.	Ильинкин	Л.В.	28.04.92			
	Утв.	Ильинкин	Л.В.	27.04.92			

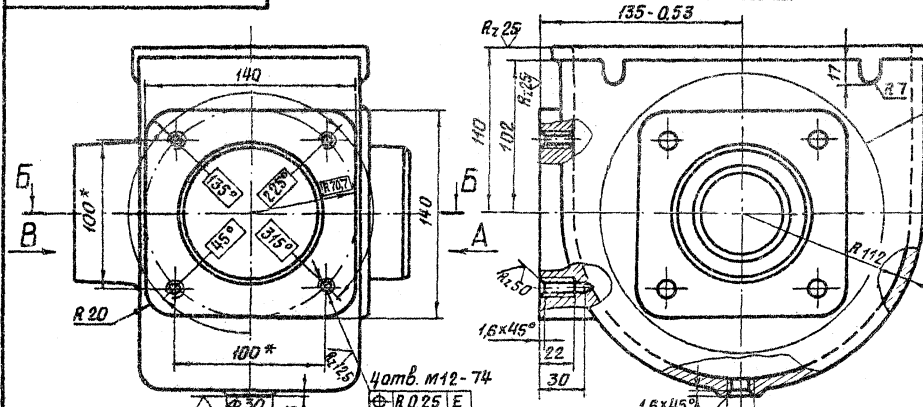
Кольцо регулировочное

Лист 5-ПН-НО-СО ГОСТ 19903-74*
4-ИУ - НБ СТ по СТ ГОСТ 15523-76

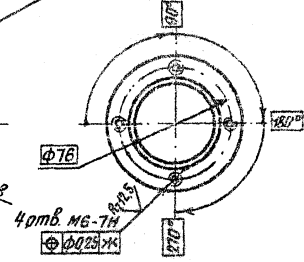
Копировал: Мухомов

26.058.ПВ.052.001

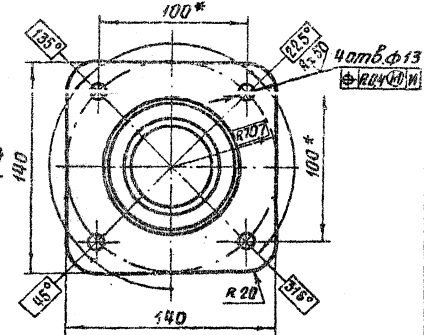
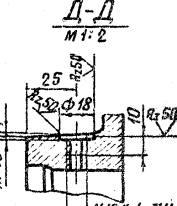
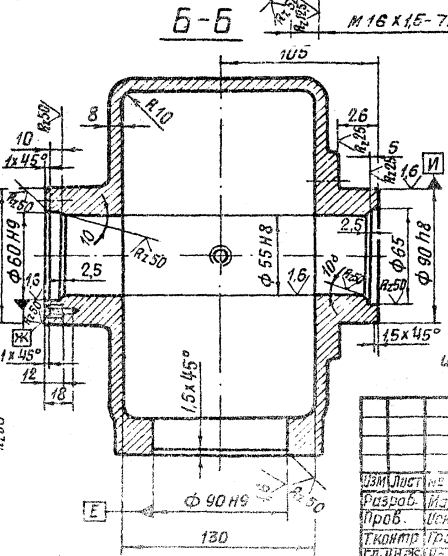
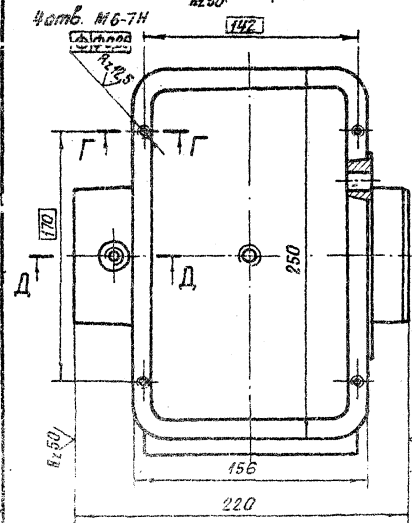
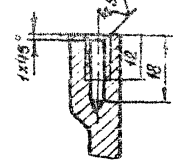
Вид А



Вид В



Г-Г



Технические требования по общему ТУ на изготовление подъемника.

Имя, фамилия и дата (взломщик и дата) (Имя, фамилия и дата)

3.820.2.44
26.026.ПВ.052.001

Эл. лист	№ докум.	Подп.	Дата
Разработ.	Ильин		
Пров.	Михайлов		
Тех. контр.	Трош		
Граф. контр.	Ильин		
Экз. контр.	Ильин		
Утв.	Филиппенко		

Корпус редуктора

Плотность 6420 ГОСТ 1412-76

Лит.	Масса	Масштаб
л	8,0	1:2,5

Лист 1, из листов 2

Копировано: Имя, фамилия и дата

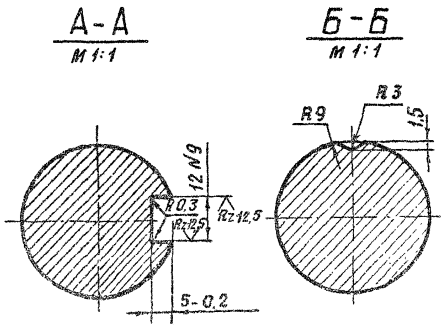
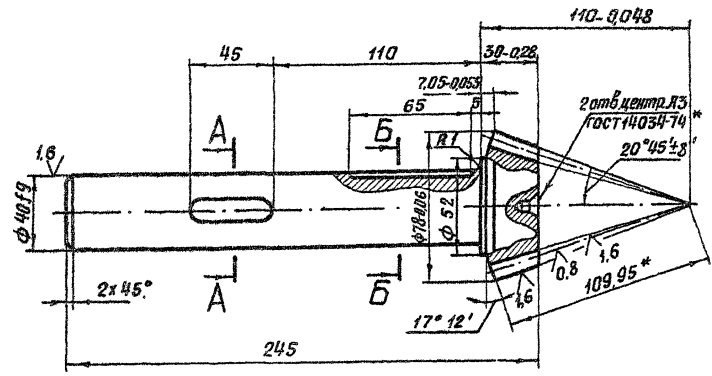
26.058.ПВ.052.002

Rz 25/ (V)

Выпуск 5

Серия 3.ВЭ0.2-4У

Указание: в данном документе не допускается изменение размеров и данных



Модуль	me	5
Число зубьев	Z	15
Тип зуба		прямой
Исходный контур		ГОСТ 13754-81
Коэффициент смещения	Xc	0.362
Коэффициент изменения толщины зуба	Xτ	0.036
Угол делительного каннуса	δ	17° 12'
Степень точности		8 - В СТ СЭВ 186-75
Толщина зуба по хорде	s	8.095 ^{-0.092} _{-0.212}
Высота до хорды	ha	5.33
Межосевой угол передачи	Σ	90°
Средний окружной модуль	mm	4.431
Внешнее конусное расстояние	Re	109.95
Среднее конусное расстояние	R	97.415
Средний делительный диаметр	d	57.608
Угол конуса впадин	δf	15° 01'
Внешняя высота зуба	he	11
Обозначение чертежа сопряженного колеса		26.058.ПВ.042.201

- 1 Смещение и перекося шпоночного паза относительно оси вала не более допуска на ширину шпоночного паза.
- 2 Допускается замена данных для контроля.

3. Остальные технические требования по общему ТУ на изготовление подъемника.

		3.ВЭ0.2-4У		26.058.ПВ.052.002.	
Изм.	Лист	№ докум.	поп.	Дата	Лист
Разраб.	Исходное	№ докум.	№ докум.	№ докум.	Масса
Проб.	Исполнитель	№ докум.	№ докум.	№ докум.	Масштаб
Т.Контр.	Прош.	№ докум.	№ докум.	№ докум.	1:2
Д.Уч.З.	Назав.	№ докум.	№ докум.	№ докум.	Лист
И.Контр.	Модифиц.	№ докум.	№ докум.	№ докум.	Листов 1
Учб.	Исполнитель	№ докум.	№ докум.	№ докум.	

Вал - шестерня

Сталь 40хГост 4543-71*

Копировал: Мисаэл - Формат: Л3

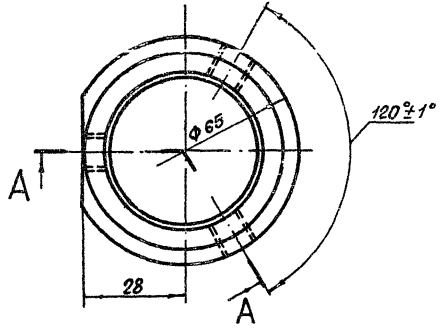
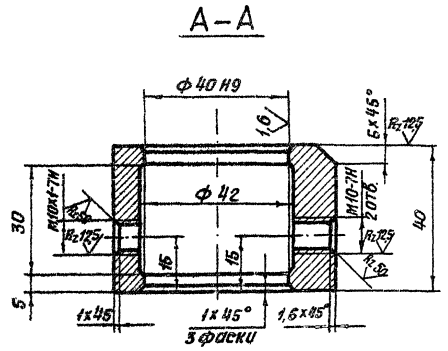
Выпуск 5

Серия 3.820.2-44

Лист № 001 из 001. Вид и дата. Взят, вид, №, дата. Изд. №, вид, №, дата. Подп. и дата.

26.058.ПВ.052.003

Rz 25 (✓) (V)



26.058.ПВ.052.003

Кольцо

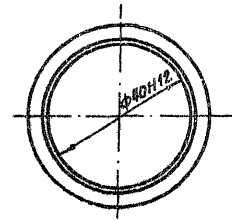
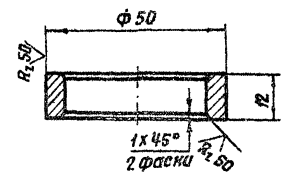
Лист	Масса	Масштаб
1	0,56	1:1

Ст. 3 сп 3 ГОСТ 380-71*

Копировал: М.Иванов Формат А4

26.058.ПВ.052.004

Rz 12,5 (✓) (V)



3.820.2-44

26.058.ПВ.052.004

Кольцо регулировочное

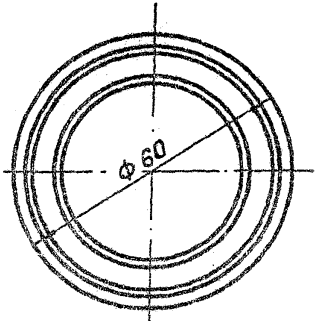
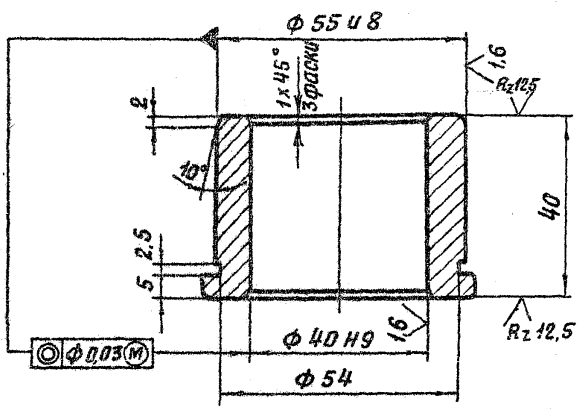
Лист	Масса	Масштаб
1	0,14	1:1

Ст. 3 сп 3 ГОСТ 380-71*

Копировал: М.Иванов Формат А4

26.058.ПВ.052.005

Rz 25



3.820.2-44
26.058.ПВ.052.005

Изм.	Лист	№ докум.	Подп.	Дата
Разр.	1	Мирданов		14.04.83
Проб.		Исханов		16.04.83
Т.контр.		Грош		22.04.83
Исп.		Ягдеев		25.04.83
И.контр.		Мельников		29.04.83
Утв.		Исханов		01.05.83

Втулка

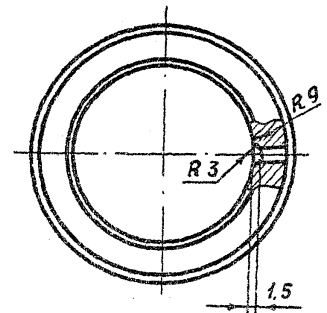
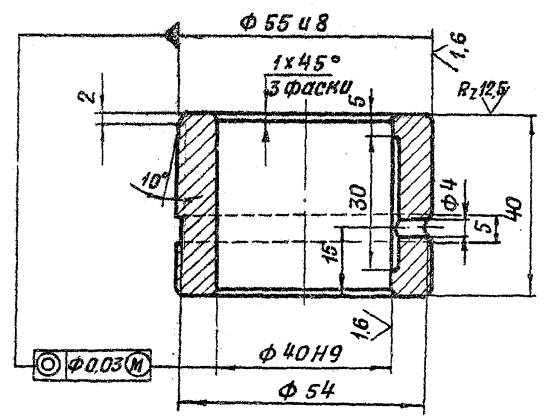
Лист	Масса	Масштаб
Я	0,35	1:1
Лист		Листов 1

Отливка ЯЧО-3 ГОСТ 1585-79

Копировал: Мирданов Формат А4

26.058.ПВ.052.006

Rz 25



3.820.2-44
26.058.ПВ.052.006

Изм.	Лист	№ докум.	Подп.	Дата
Разр.	1	Мирданов		14.04.83
Проб.		Исханов		16.04.83
Т.контр.		Грош		22.04.83
Исп.		Ягдеев		25.04.83
И.контр.		Мельников		29.04.83
Утв.		Исханов		01.05.83

Втулка

Лист	Масса	Масштаб
Я	0,35	1:1
Лист		Листов 1

Отливка ЯЧО-3 ГОСТ 1585-79

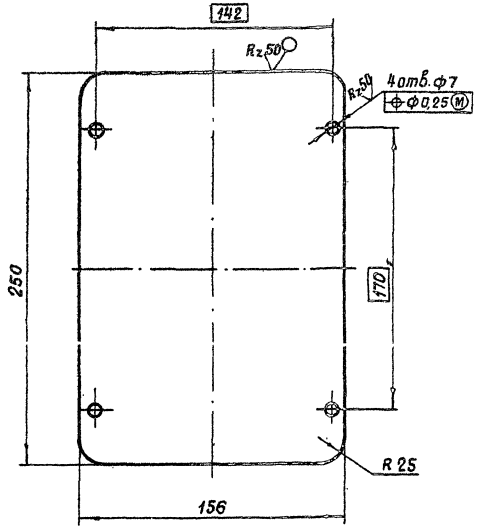
Копировал: Мирданов Формат А4

Изм. №, лист, дата, подп. и дата

Изм. №, лист, дата, подп. и дата

26.058.ПВ.042.010

(M) ✓



Лист № 001/01 Листов в объеме 1 Листов и дата

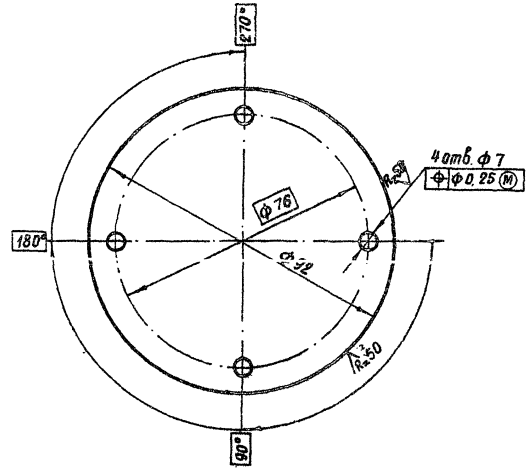
3.820.2-44 26.058.ПВ.042.010

Изм.	Лист	№ док. к ЛМ	Лист	Дата
1	1	ИЗ-100	1	16.04.83
2	1	ИЗ-100	1	16.04.83
3	1	ИЗ-100	1	16.04.83
4	1	ИЗ-100	1	16.04.83
5	1	ИЗ-100	1	16.04.83
6	1	ИЗ-100	1	16.04.83
7	1	ИЗ-100	1	16.04.83
8	1	ИЗ-100	1	16.04.83
9	1	ИЗ-100	1	16.04.83
10	1	ИЗ-100	1	16.04.83

Лист	Масса	Масштаб	Крышка корпуса	
			Я	1:2
Лист	Масштаб	Листов 1		
Б-ПМ АЭ З ГСОТ 1993-74				
4-И-100-0-14 (042) 042.010				
Капиносский Александр Борисович				

26.058.ПВ.052.007

(M) ✓



Лист № 001/01 Листов в объеме 1 Листов и дата

3.820.2-44 26.058.ПВ.052.007

Изм.	Лист	№ док. к ЛМ	Лист	Дата
1	1	ИЗ-100	1	16.04.83
2	1	ИЗ-100	1	16.04.83
3	1	ИЗ-100	1	16.04.83
4	1	ИЗ-100	1	16.04.83
5	1	ИЗ-100	1	16.04.83
6	1	ИЗ-100	1	16.04.83
7	1	ИЗ-100	1	16.04.83
8	1	ИЗ-100	1	16.04.83
9	1	ИЗ-100	1	16.04.83
10	1	ИЗ-100	1	16.04.83

Лист	Масса	Масштаб	Крышка эл.шкафа	
			Я	с.15 1:1
Лист	Масштаб	Листов 1		
Б-ПМ АЭ З ГСОТ 1993-74				
4-И-100-0-14 (052) 052.007				
Капиносский Александр Борисович				

Rz 50

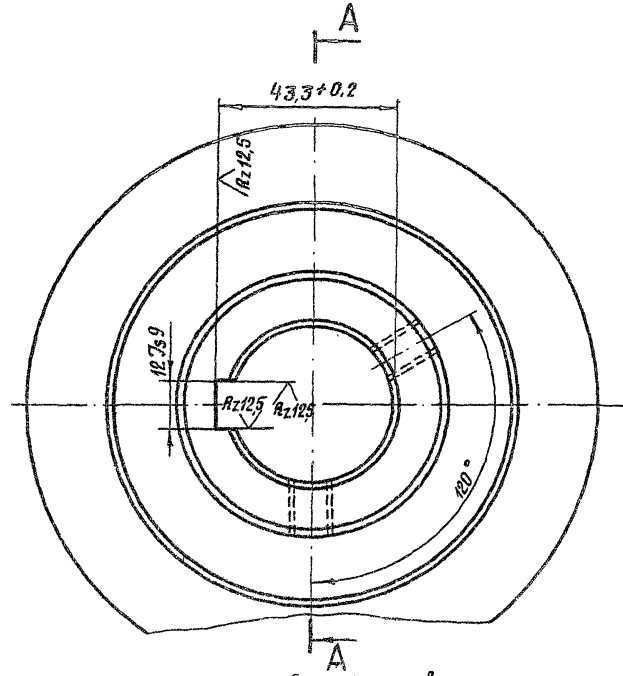
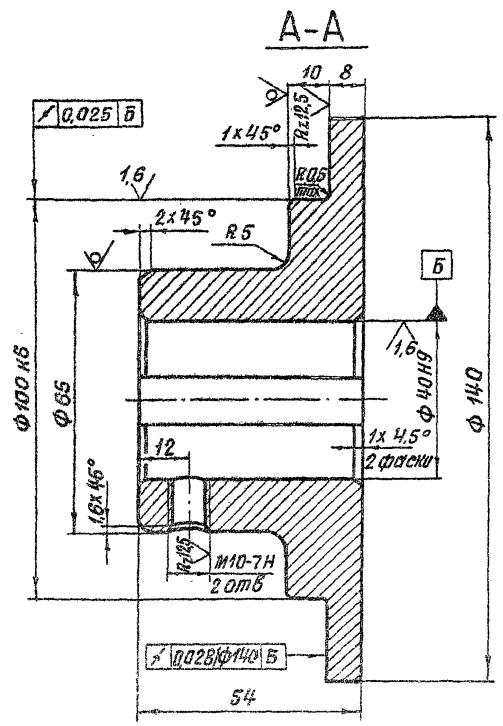
26.058.ПВ.052.101

Выпуск 5

Черт. 3.820.2-44

Исполн. и дата

Провер. и дата

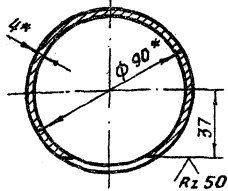
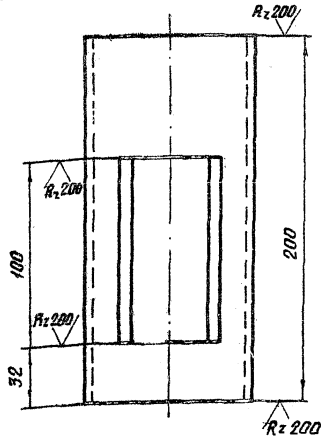


1. Точность штампованной паковки - по нормам завода изготовителя Паковка Гр. I гост 8479-70*
2. Смещение и перекас шпоночного паза относительно оси отв. не более допуска на ширину шпоночного паза.
3. Остальные технические требования по общим тч на изготовлении объёмника.

		3.820.2-44		26.058.ПВ.052.101			
Изм.	Исполн.	Исполн.	Дата	Ступица	Исп.	Масса	Масш.
Разраб.	Мордовин	Мордовин	14.04.69		Я	1.8	1:1
Проб.	Секундер	Секундер	18.04.69		Лист	Листов	
Т.Кол.	Горюх	Горюх	22.04.69				
Исп.	Исаев	Исаев	25.04.69				
Провер.	Мельник	Мельник	27.04.69	Сталь 45 гост 1050-74**			
Утв.	Слонимский	Слонимский	27.04.69				

копировал: [signature]

26.058.ПВ.055.003



* Размеры для справок.

3.820.2-44
26.058.ПВ.055.003

Изм	Лист	№ докум	Подп	Дата
Разработ	Искандеров	2.01.82	И.И.И.	14.01.82
Проект	Искандеров	2.01.82	И.И.И.	14.01.82
Т.контр	Искандеров	2.01.82	И.И.И.	14.01.82
Уд.контр	Искандеров	2.01.82	И.И.И.	14.01.82
И.контр	Искандеров	2.01.82	И.И.И.	14.01.82
И.контр	Искандеров	2.01.82	И.И.И.	14.01.82
И.контр	Искандеров	2.01.82	И.И.И.	14.01.82
И.контр	Искандеров	2.01.82	И.И.И.	14.01.82

Лит	Масса	Масштаб
Лит	1,70	1:2
Лист		Листов

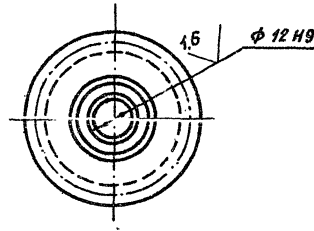
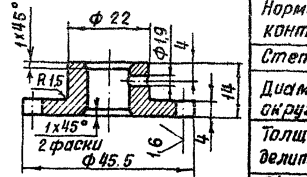
Труба 90x4 ГОСТ 8734-75*

Б20 ГОСТ 8733-74*

Копировал: Михайл-Формат Яч

26.058.ПВ.053.001

Rz 50



Модуль	m	3,25
Число зубьев	Z	12
Нормальный исходный контур	Гост	13765-81
Степень точности	S-В	Гост 1643-81
Диаметр делительной окружности	d	39
Толщина зуба по дуге делительной окружности	S _d	5,1 - d.100 5,1 - d.200
Обозначение чертежа сопряженного бита		26.058.ПВ.050.001

1. Данные для контроля по нормам точности - по ГОСТ 1643-81,
2. Остальные технические требования по общим ТУ на изготовление подъемника.

3.820.2-44
26.058.ПВ.053.001

Изм	Лист	№ докум	Подп	Дата
Разработ	Искандеров	2.01.82	И.И.И.	14.01.82
Проект	Искандеров	2.01.82	И.И.И.	14.01.82
Т.контр	Искандеров	2.01.82	И.И.И.	14.01.82
Уд.контр	Искандеров	2.01.82	И.И.И.	14.01.82
И.контр	Искандеров	2.01.82	И.И.И.	14.01.82
И.контр	Искандеров	2.01.82	И.И.И.	14.01.82
И.контр	Искандеров	2.01.82	И.И.И.	14.01.82
И.контр	Искандеров	2.01.82	И.И.И.	14.01.82

Лит	Масса	Масштаб
Лит	0,05	1:1
Лист		Листов

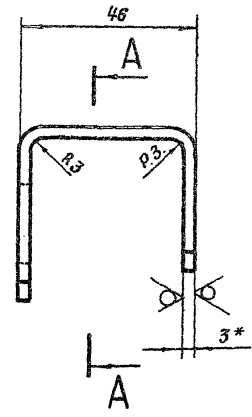
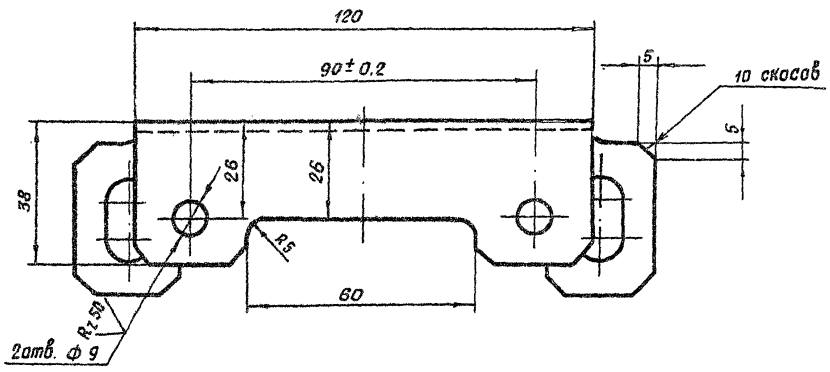
Шестерня приводная

Ст 3 по гост 381-71 *

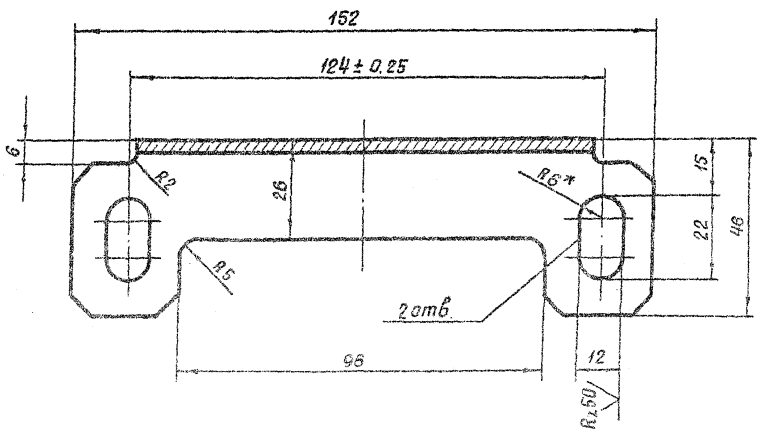
Копировал: Михайл-Формат Яч

26.058.ПВ.053.002

Серия 3.820.2-44 Выпуск 5



A-A

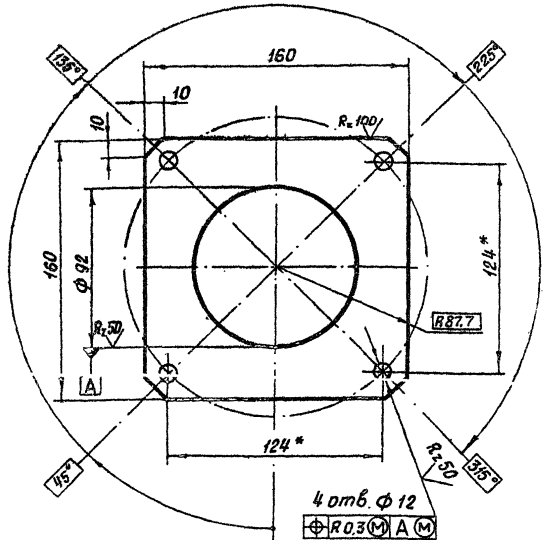
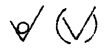


* размеры для справок.

				3.820.2-44			26.058.ПВ.053.002						
Изм							Лист			Лит	Масса	Масштаб	
Разраб							Мордчаев			Л	0.3	1:1	
Проб							Шекундгард			Лист		Листов	
Т.контр							Трощ						
Сл.дир.							Исаев						
Н.контр							Мельник			Лист			
Чтв							Филаненко			5-ПН-НО-3 ГОСТ 19003-74*			
										4-IV-НВ Ст.3 ст. ГОСТ 18525-70*			
										Копировал: Иманул			
										Формат А3			

Имя, фамилия, подпись, дата, должность, подпись, дата, должность, подпись, дата, должность, подпись, дата, должность, подпись, дата, должность

26.058.ПВ.055.001



4 отв. $\Phi 12$
 $\Phi R 0.3 \text{ (M) A (M)}$

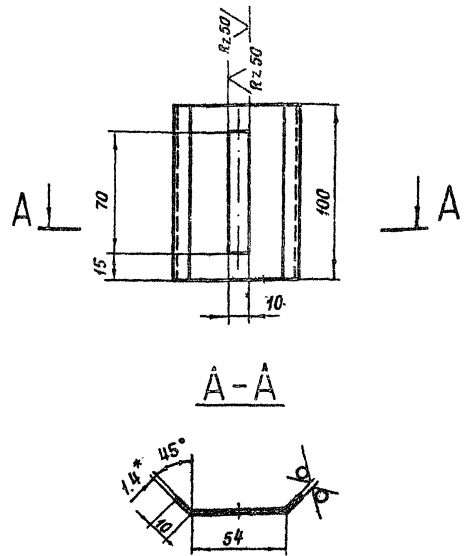
- 1.* Размеры для справок.
2. Остальные технические требования по общим ту на изготовлении подъемника.

3.880.2-44
 26.058.ПВ.055.001

Изм	Лист	№ докум	Подп	Дата	Лит	Масса	Масштаб
Разраб	Искандеров	Искандеров	Искандеров	Искандеров			
Фланец					Лист	Листов 1	
Лит					Б-ПН-НО-8 ГОСТ 19903-74 Ст 3 сп. ГОСТ 14657-79		

Копирформат: Ливайл-формат

26.058.ПВ.055.002



- 1.* Размер для справок.
2. Остальные технические требования по общим ту на изготовление подъемника.

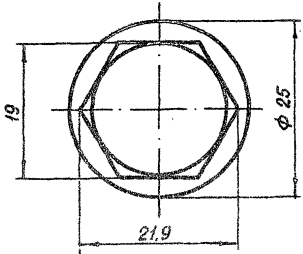
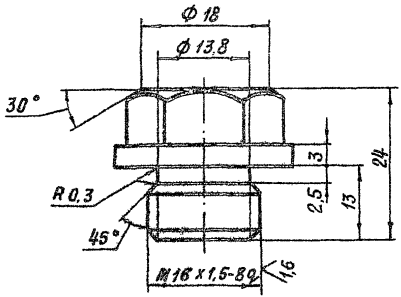
3.880.2-44
 26.058.ПВ.055.002

Изм	Лист	№ докум	Подп	Дата	Лит	Масса	Масштаб
Разраб	Искандеров	Искандеров	Искандеров	Искандеров			
Диафрагма					Лист	Листов 1	
Лит					Б-ПН-НО-1 ГОСТ 19903-74 4-П-НЗ ст 3 ГОСТ 16523-74		

Копирформат: Ливайл-формат

26.058.ПВ.031.004

Rz50



3.820.2-44 26.058.ПВ.031.004

Лист	№ докум.	Лист	Дата
Л	В.045	2-1	
Лист		Листов 1	

Контракт 26-В-1001-1000-74
Конт. № 1001-1000-74
Конт. № 1001-1000-74

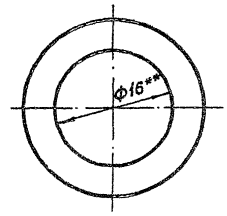
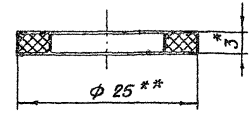
Контракт № 1001-1000-74

Контракт № 1001-1000-74

Контракт № 1001-1000-74

Контракт № 1001-1000-74

26.058.ПВ.031.005



- * Размер для справок.
- ** Размеры обеспеч. инстр.

3.820.2-44 26.058.ПВ.031.005

Лист	№ докум.	Лист	Дата
Л	0.002	2-1	
Лист		Листов 1	

Контракт 26-В-1001-1000-74
Конт. № 1001-1000-74
Конт. № 1001-1000-74

Контракт № 1001-1000-74

Контракт № 1001-1000-74

Контракт № 1001-1000-74

Взам инв не внос. Подл. и дата

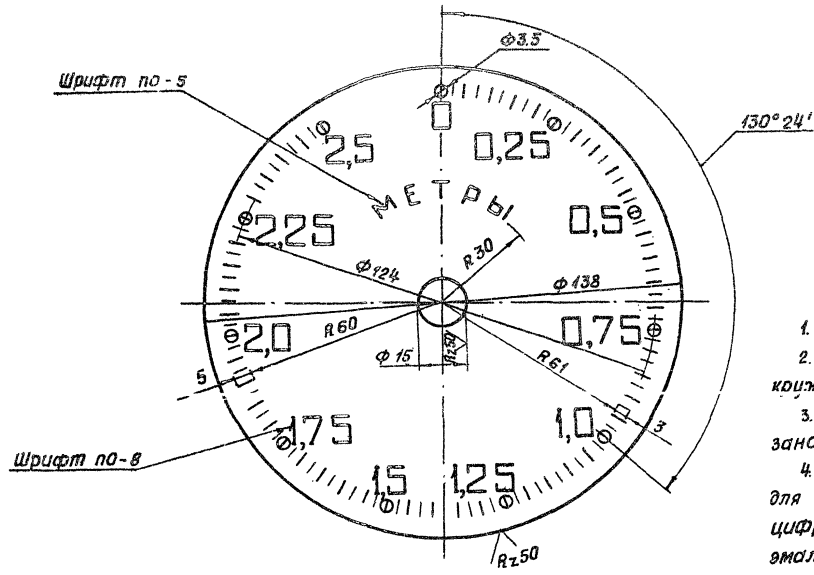


26.058.ПВ.032.003

Выпуск 5

Серия 3.810.2-44

Шифр подразделения и дата. Взам. инвент. №. Форм. и дата



1. Число равных делений - 100.
2. Ширина длинных рисок 0,8, коротких рисок и кружочков - 0,5 мм.
3. Цифры расположить у кружочков, как показано на чертеже.
4. Покрывать фон циферблата эмалью для приборов (белого цвета) гост 5971-78, цифры, буквы, риски и кружки наносить эмалью черного цвета нц-184 черная гост 18335-73.*
5. Шрифт надписей - по гост 2930-62.**
6. Остальные технические требования по общему ту на изготовление подъемника.

3.810.2-44
26.058.ПВ.032.003

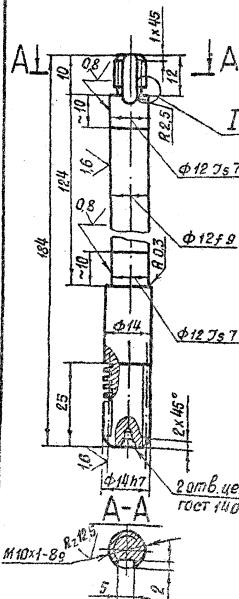
Изм.	Лист	Л. 2	Зоним	Надп.	Дата	Циферблат на 2,5 м	Лит	Масса	Масштаб
Разработ	Морданов							Я	0,04
Проб	Александров								Лист
Т. контр.	Грош								Листов 1
Пр. экз.	Насяев								
В. контр.	Ильшин								
Утв.	Филонова								

Лист ЯД1-1 ГОСТ 21801-76

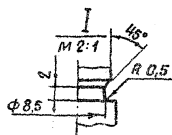
Копировано 1982 г. Форм. инв. № 3

26.058.ПВ.032.004

Rz 25 (M)



Модуль	m	1
Число зубцов	Z ₁	2
Вид червяка	-	Z A
Делительный угол подъема	γ	9°27'44"
Направление линии витка	-	Правое
Исходный червяк	-	гост 19036-81
Степень точности	-	8-ВСТЭ8-31F78
Делительная толщина по хорде витка	S _{a1}	- 0,220 - 0,320
Высота до хорды	h _{a1}	1
Делительный диаметр червяка	d ₁	12
Ход витка	P _{Z1}	6,28

2 отв. центр λ 2.5
гост 14054-74*3.8202-УУ
26.058.ПВ.032.004

Червяк

Лист 1 Масса 0,17

Лист 1 Листов 1

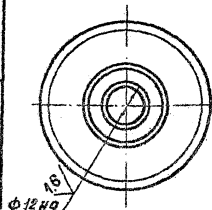
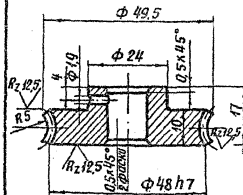
И-В ГОУ 4590-74*

ГОСТ 1-11-101135-13

Копировать: Машин. Формат А4

26.058.ПВ.032.005

Rz 25 (M)



Разрешается замена материала на бронзу.

Модуль	m	1
Число зубьев	Z ₂	46
Направление линии зуба	-	Правое
Коэффициент смещения червяка	x	—
Исходный производящий червяк	-	гост 19036-81
Степень точности	-	8-ВСТЭ8-31F-78
Межосевое расстояние	a _ш	29 ± 0,03
Делительный диаметр червячного колеса	d ₂	46
Вид сопряженного червяка	-	Z A
Число витков сопряженного червяка	Z ₁	2
Обозначение чертежа сопряженного червяка	26.058.ПВ.032.004	

3.8202-УУ
26.058.ПВ.032.005Колесо
червячное

Лист 1 Масса 0,13

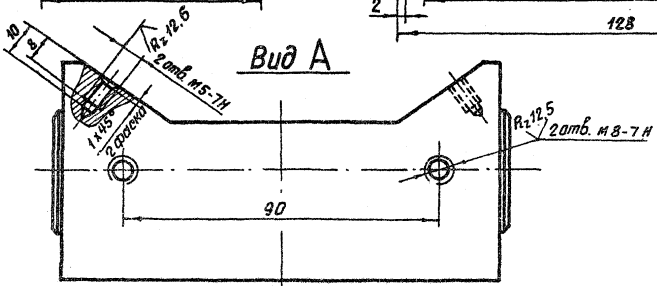
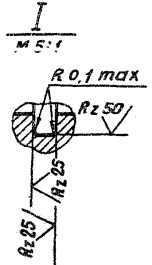
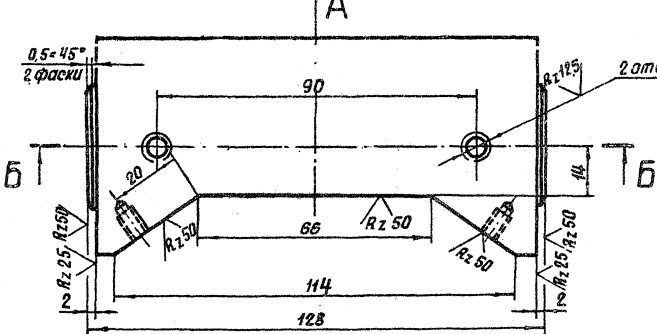
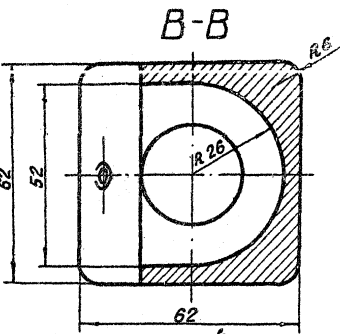
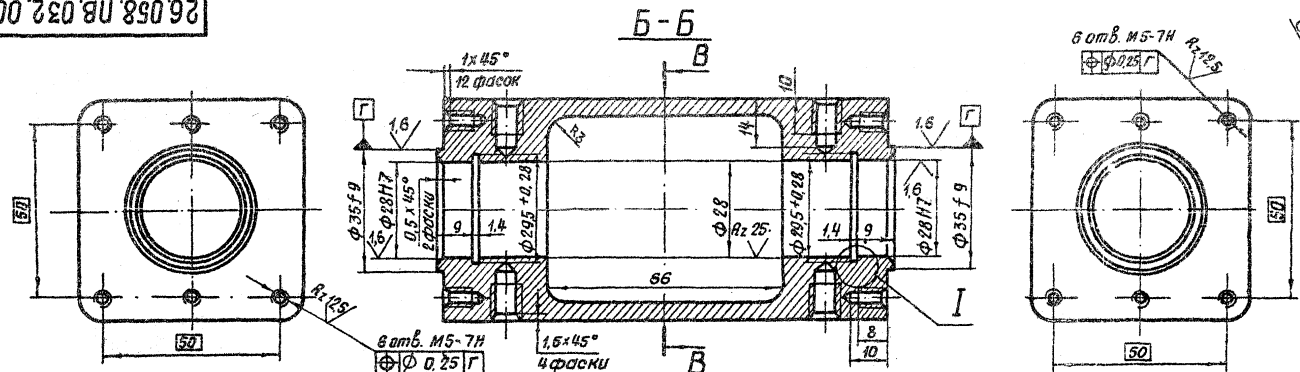
Лист 1 Листов 1

Итого на сч 20 гост 1412-79*

Копировать: Машин. Формат А4

26.058.ПВ.032.006

Серия 3.820.2-44 Выпуск 5

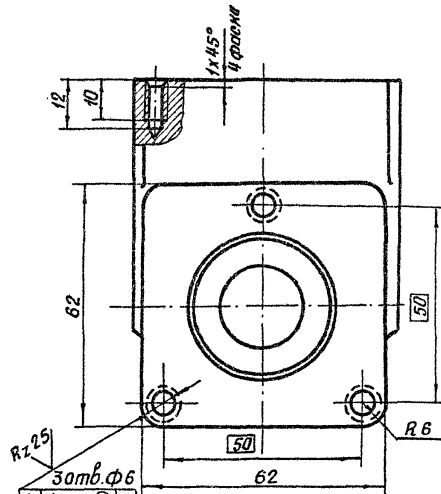


				3.820.2-44		26.058.ПВ.032.006		
Изм	Лист	№ док-м.	Подп.	Дата	Корпус приводной шестерни	Лит.	Масса	Масштаб
Разр.	Иванов	И.С.	И.С.	18.04.68		Я	0,6	1:1
Проб	Искандеров	И.С.	И.С.	22.04.68		Лист Листов 1		
И.КОНТ.	Грош	И.С.	И.С.	25.04.68				
Проб	Назаров	И.С.	И.С.	29.04.68				
И.КОНТ.	Милькин	И.С.	И.С.	29.04.68				
Проб	Филаненко	И.С.	И.С.	27.04.68				
					ЯЛ2 ГОСТ 1583-93			
					ЯЛ2 ГОСТ 2686-75 *			
					Копировал:		Иванов - Формат А3	

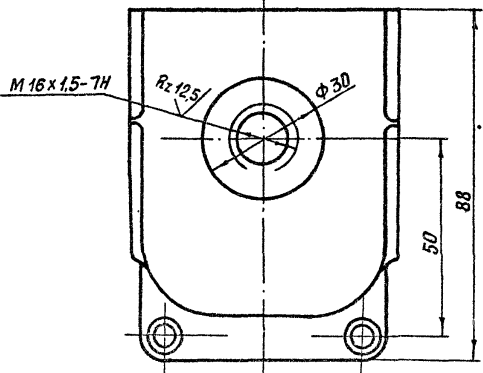
26.058.ПВ.032.007

Выпуск 5

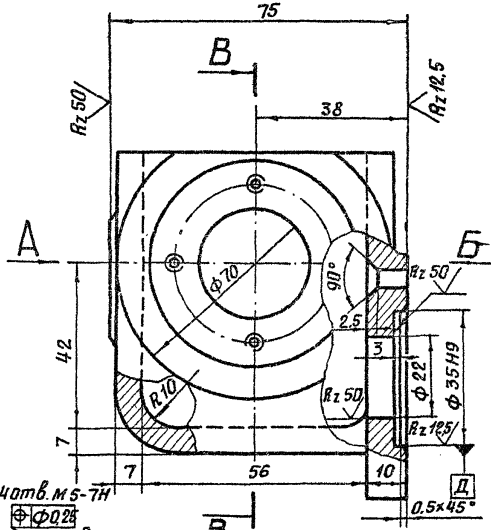
Серия 3.820.2-УУ



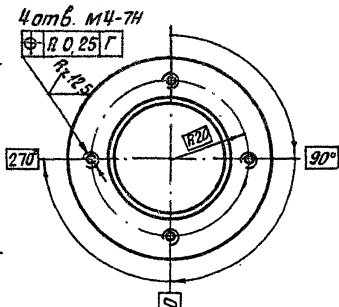
Вид А



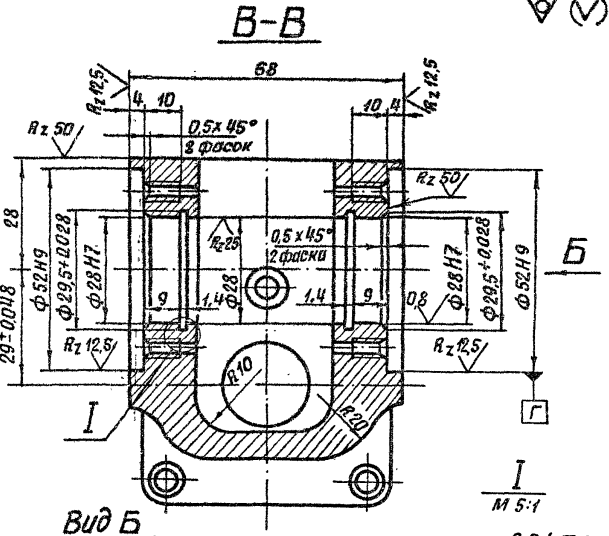
Вид Б



Вид В

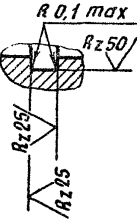


Вид Г



Вид Д

М 5:1



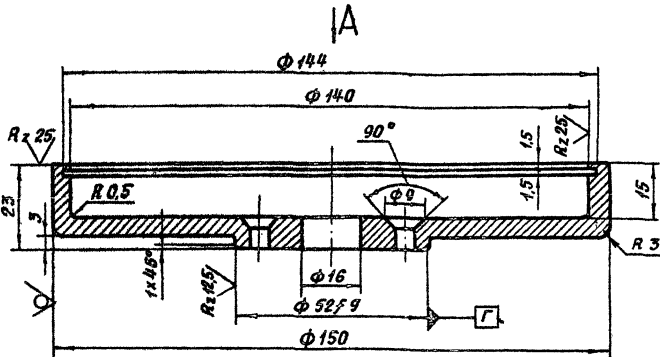
Уточ. не подл. подп. и дата. Взам. инв. № инв. № докум. подп. и дата.

				3.820.2-УУ			26.058.ПВ.032.007		
Изм	Лист	№ докум.	подп.	Дата	Корпус червячной пары				
		Разраб.	Марданов	14.04.83	Лит	Масса	Масштаб		
		Проб	Искандеров	18.04.83	Я	0,6	1:1		
		Т.контр.	Грош	22.01.83	Лист	Листов 1			
		Гл. инж.	Нагаев	25.04.83	ЯЛ2 ГОСТ 2685-75*				
		И.контр.	Мышкин	29.04.83					
		Утв.	Филонович	27.04.83	Копировал: А.И.И.И. - Формат А3				

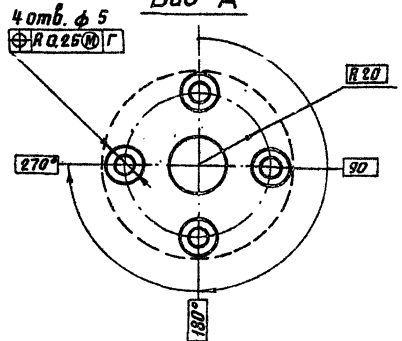
Серия 3.820.2-44 Валух 5

26.058.НВ.032.008

Rz 25



Вид А



3.820.2-44
26.058.НВ.032.008

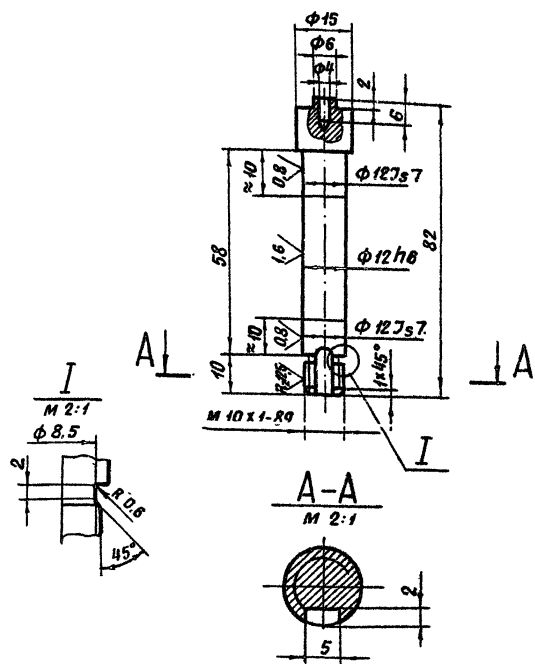
Изм.	Лист	№ докум.	Подп.	Дата
Разрб		Мирданов		18.04.92
Проб		Искандеров		18.04.92
Т.контр.		Грош		18.04.92
Г.п.ч.проект.		Назарев		25.04.92
И.контр.		Ибрагимов		29.04.92
И.контр.		Филоменко		27.04.92

Корпус			Лит.	Масса	Масштаб
циферблата			Л	0,35	1:1
Лист			Листов 1		
ЛП2 ГОСТ 2525-75*					

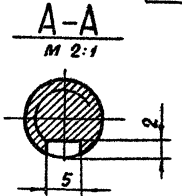
Копировал: Мухомов Формат А4

26.058.НВ.032.009

Rz 25



Вид А



3.820.2-44
26.058.НВ.032.009

Изм.	Лист	№ докум.	Подп.	Дата
Разрб		Мирданов		18.04.92
Проб		Искандеров		25.04.92
Т.контр.		Грош		25.04.92
Г.п.ч.проект.		Назарев		25.04.92
И.контр.		Ибрагимов		29.04.92
И.контр.		Филоменко		27.04.92

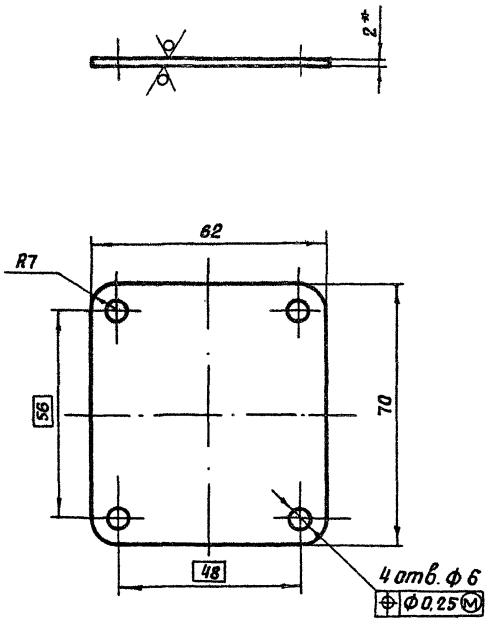
Валик			Лит.	Масса	Масштаб
Круг			Л	0,07	1:1
Лист			Листов 1		
16-В-ГОСТ 2590-71*					
Б СТ 5 сп-1-И ГОСТ 535-79					

Копировал: Мухомов Формат А4

Выпуск 5
Серия 3.820.2-44

26.058.ПВ.032.010

Rz 50



* Размер для справок.

3.820.2-44
26.058.ПВ.032.010

Имя, фамилия, Подп. и дата

Имя	Лист	№ докум.	Подп.	Дата
Разраб.	Марданов	14.0483		14.0483
Проб.	Искандеров	14.0483		14.0483
Т.контр.	Грош	22.0483		22.0483
Гл. инж. проекта	Нагаев	25.0483		25.0483
И.контр.	Майшикин	25.0483		25.0483
Утв.	Чирлененко	27.0483		27.0483

Крышка

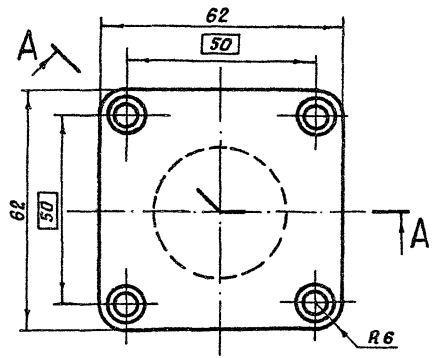
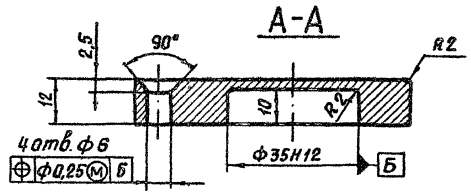
Лист Б-ПН-НО-2 ГОСТ 19903-74
4-IV-НВ СТ.З по ГОСТ 18523-70

Лист	Масса	Масштаб
Я	0,07	1:1
Лист	Листов 1	

Копировал: Михайл-Формат Я4

26.058.ПВ.032.011

Rz 25



Имя, фамилия, Подп. и дата

3.820.2-44
26.058.ПВ.032.011

Имя	Лист	№ докум.	Подп.	Дата
Разраб.	Марданов	14.0483		14.0483
Проб.	Искандеров	14.0483		14.0483
Т.контр.	Грош	22.0483		22.0483
Гл. инж. проекта	Нагаев	25.0483		25.0483
И.контр.	Майшикин	25.0483		25.0483
Утв.	Чирлененко	27.0483		27.0483

Колпачок

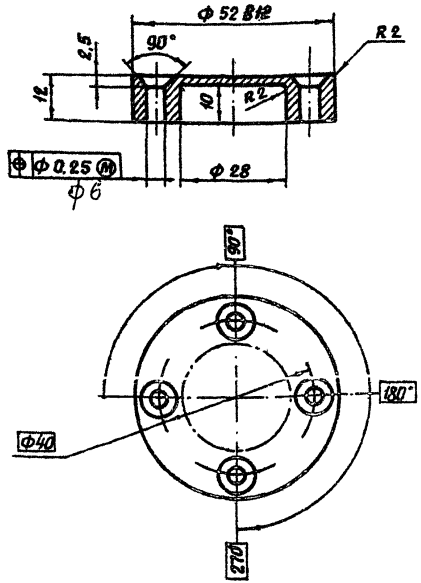
Лист Ст. 3 гост 380-71*

Лист	Масса	Масштаб
Я	0,25	1:1
Лист	Листов 1	

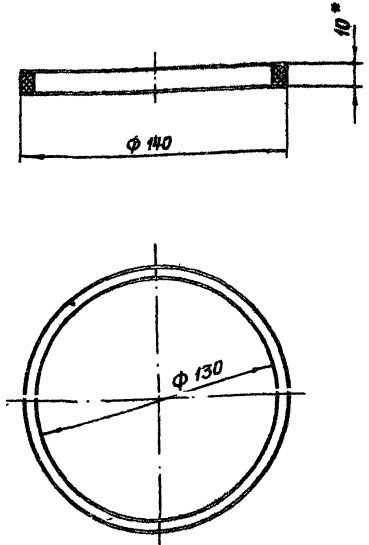
Копировал: Михайл-Формат Я4

26.058.ПВ.032.012

Rz 25



26.058.ПВ.032.013



* Размер для справок.

Выпуск 5
Формат 3.820.2-44

Имя, № подл. и дата
Имя, № подл. и дата
Имя, № подл. и дата
Имя, № подл. и дата
Имя, № подл. и дата
Имя, № подл. и дата
Имя, № подл. и дата
Имя, № подл. и дата
Имя, № подл. и дата
Имя, № подл. и дата

3.820.2-44
26.058.ПВ.032.012

Имя	Лист	№ докум.	Подп.	Дата	Лит.	Масса	Масштаб
Разраб.	Морданов			14.04.83	Я	0,12	1:1
Проб.	Искандеров			18.04.83			
I контр.	Грош			22.04.83			
II контр.	Нагаев			25.04.83			
III контр.	Мышкин			29.04.83			
Утв.	Филоненко			12.05.83			

Лист Листов 1

Ст. 3 гост 380-71*

Копировал: Михайл- формат Я4

Имя, № подл. и дата
Имя, № подл. и дата
Имя, № подл. и дата
Имя, № подл. и дата
Имя, № подл. и дата
Имя, № подл. и дата
Имя, № подл. и дата
Имя, № подл. и дата
Имя, № подл. и дата
Имя, № подл. и дата

3.820.2-44
26.058.ПВ.032.013

Имя	Лист	№ докум.	Подп.	Дата	Лит.	Масса	Масштаб
Разраб.	Морданов			14.04.83	Я	0,03	1:2
Проб.	Искандеров			18.04.83			
I контр.	Грош			22.04.83			
II контр.	Нагаев			25.04.83			
III контр.	Мышкин			29.04.83			
Утв.	Филоненко			12.05.83			

Лист Листов 1

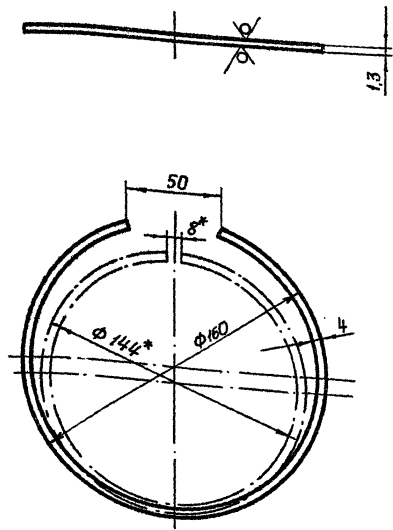
Кольцо прижимное

Резина-пластична 10 м-м
ГОСТ 7338-71*

Копировал: Михайл- формат Я4

26.058.ПВ.032.014

Rz 50



*размеры для измерения.

3.820.2-44

26.058.ПВ.032.014

Изм.	Лист	№ докум.	Подп.	Дата
Разраб.		Марданов		14.04.83
Пров.		Искандеров		22.04.83
Т.контр.		Прош		22.04.83
Исп.проб.		Нагаев		25.04.83
Исп.проб.		Ильшикин		25.04.83
Исп.проб.		Филанов		27.04.83

Кольцо
запорное

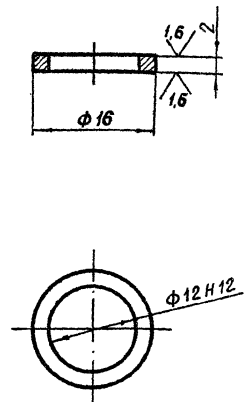
Лист	Масса	Масштаб
Я	0,02	1:2
Лист		Листов 1

Сталь 65Г ГОСТ 14959-79

Копировал: Михаил. Формат А4

26.058.ПВ.032.15

Rz 25



Технические требования по общим ту на изготовление подъемника.

3.820.2-44

26.058.ПВ.032.015

Изм.	Лист	№ докум.	Подп.	Дата
Разраб.		Марданов		14.04.83
Пров.		Искандеров		22.04.83
Т.контр.		Прош		22.04.83
Исп.проб.		Нагаев		25.04.83
Исп.проб.		Ильшикин		25.04.83
Исп.проб.		Филанов		27.04.83

Кольцо
регулирующее

Лист	Масса	Масштаб
Я	0,002	2:1
Лист		Листов 1

Ст 3 сп гост 380-71*

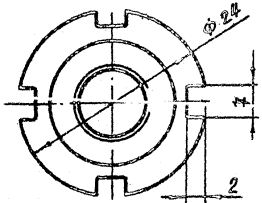
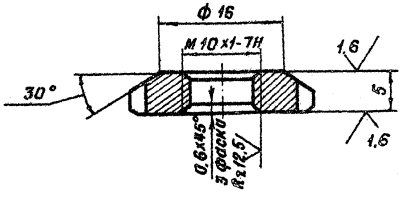
Копировал: Михаил. Формат А4

Имя и фамилия Подп. и дата

Имя и фамилия Подп. и дата

26.058.ПВ.032.016

Rz 25/ (✓)



Изм. № лист Лист и дата

Изм.	Лист	№ докум.	Подп.	Дата
Разраб.	Морданов	26.04.83		18.04.83
Проб.	Искандеров	26.04.83		20.04.83
Т. контр.	Грош	26.04.83		22.04.83
Гр. инж.	Нагаев	26.04.83		25.04.83
Н. контр.	Мышкин	26.04.83		29.04.83
Утв.	Филоменко	26.04.83		27.04.83

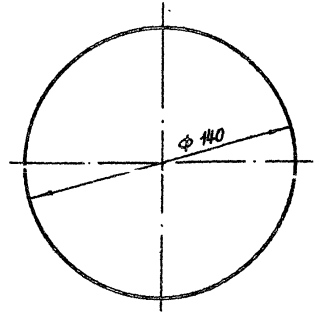
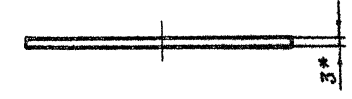
26.058.ПВ.032.016			Лит	Масса	Масштаб
3.820.2-44			Я	0,01	2:1
Гайка круглая			Лист	Листов 1	
Ст. 3 сп. гост 380-71*			Копировал: Михайл. Формат Я4		

26.058.ПВ.032.017

Изм. № лист Лист и дата

Изм.	Лист	№ докум.	Подп.	Дата
Разраб.	Морданов	26.04.83		18.04.83
Проб.	Искандеров	26.04.83		20.04.83
Т. контр.	Грош	26.04.83		22.04.83
Гр. инж.	Нагаев	26.04.83		25.04.83
Н. контр.	Мышкин	26.04.83		29.04.83
Утв.	Филоменко	26.04.83		27.04.83

26.058.ПВ.032.017			Лит	Масса	Масштаб
3.820.2-44			Я	0,06	1:2
Стекло смотровое			Лист	Листов 1	
Сол. 3 гост 10667-90 15889-70*			Копировал: Михайл. Формат Я4		

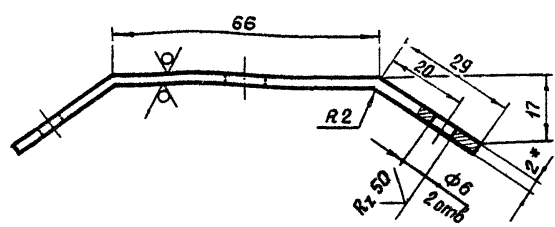
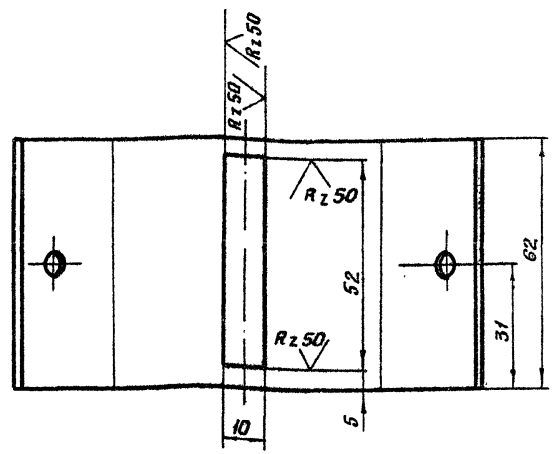


* Размер для справок.

Серия 3.820.2-44 Выпуск 5

26.058.ПВ.032.018

Rz 200



* Размер для справок.

3.820.2-44
26.058.ПВ.032.018

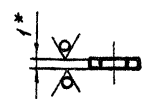
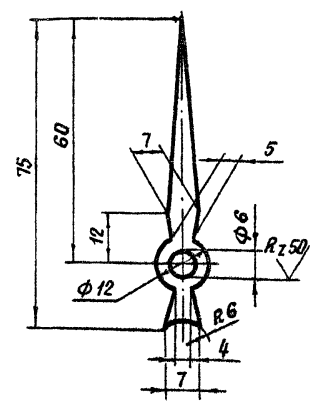
Изм.	Лист	№ докум	Подп	Дата	Лит	Масса	Масштаб
Разраб.	Марданов			14.04.83	Я	0.12	1:1
Проб.	Искандеров			18.04.83			
Т.контр.	Грош			22.04.83			
И.контр.	Нагаев			25.04.83			
Утв.	Мышкин			29.04.83			
	Филаненко			27.04.84			

Лит 5-ПН-НО-2 ГОСТ 19903-74*
4-IV-НВ-СТ.3 по ГОСТ 16523-70*

Копировал: *Мухометов* Формат: А4

26058.ПВ.032.019

Rz 200



1. Покрытие эмаль черного цвета нц-184-гост 18335-73.*
- 2.* Размер для справок.
3. Остальные технические требования по общим ту на изготовление подъемника.

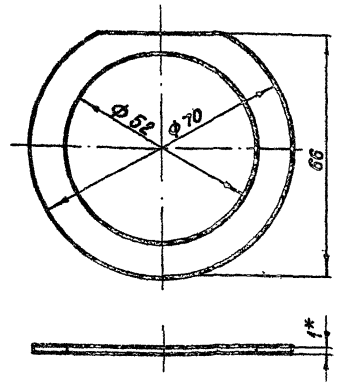
3.820.2-44
26.058.ПВ.032.019

Изм.	Лист	№ докум	Подп	Дата	Лит	Масса	Масштаб
Разраб.	Марданов			14.04.83	Я	0.002	1:1
Проб.	Искандеров			18.04.83			
Т.контр.	Грош			22.04.83			
И.контр.	Нагаев			25.04.83			
Утв.	Мышкин			29.04.83			
	Филаненко			27.04.83			

Лит 5-ПН-НО-2 ГОСТ 19903-74*
4-IV-НВ-СТ.3 по ГОСТ 16523-70*

Копировал: *Мухометов*

26.058.ПВ.032.021



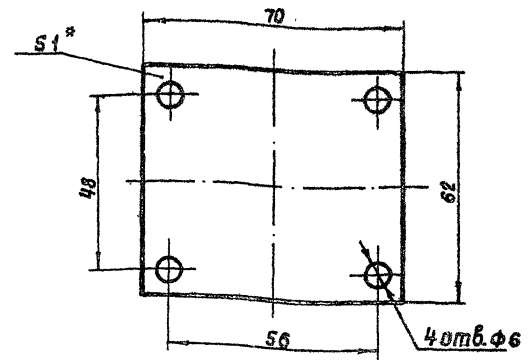
* Размер для справок.

Изм. и подп. лист. и дата
Изм. и подп. лист. и дата
Изм. и подп. лист. и дата
Изм. и подп. лист. и дата
Изм. и подп. лист. и дата

		3.820.2-44		26.058.ПВ.032.020			
Изм.	Лист	не док.	Подп.	Дата	Лит.	Масса	Масштаб
Разраб.	Морданов			15.04.83			
Проб.	Искандеров			18.04.83	Лист	Листов	1
Т.контр.	Грош			22.04.83			
И.контр.	Назаров			25.04.83	Паронит гост 481-80		
Контр.	Мельник			29.04.83			
Члб.	Сурженко			07.05.83			

Роллерная. Материал. Паронит 80

26.058.ПВ.032.021



* Размер для справок.

Изм. и подп. лист. и дата
Изм. и подп. лист. и дата
Изм. и подп. лист. и дата
Изм. и подп. лист. и дата
Изм. и подп. лист. и дата

		3.820.2-44		26.058.ПВ.032.021			
Изм.	Лист	не док.	Подп.	Дата	Лит.	Масса	Масштаб
Разраб.	Морданов			15.04.83			
Проб.	Искандеров			18.04.83	Лит.	Масса	Масштаб
Т.контр.	Грош			22.04.83			
И.контр.	Назаров			25.04.83	Паронит гост 481-80		
Контр.	Мельник			29.04.83			
Члб.	Сурженко			07.05.83			

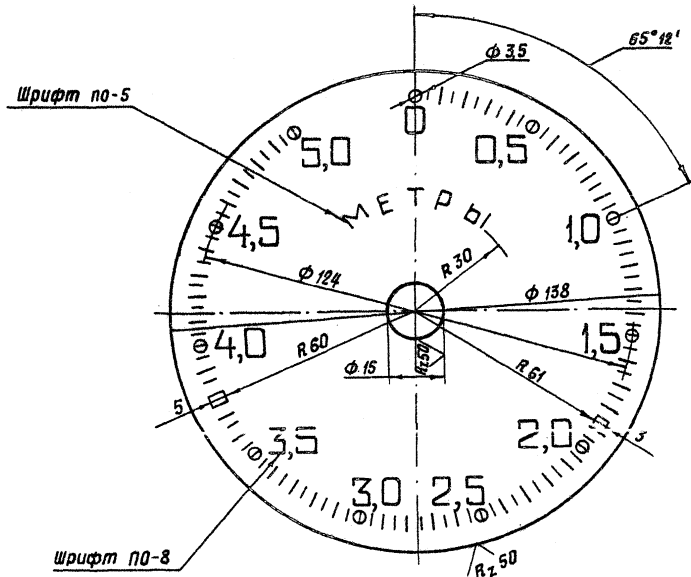
Роллерная. Материал. Паронит 80

26.058.ПВ.033.001

Выпуск 5

Серия З.820.2-44

Шифр, № подл. Подл. и дата Шифр, № подл. Подл. и дата Шифр, № подл. Подл. и дата Шифр, № подл. Подл. и дата



1. Число равных делений - 100.
2. Ширина длинных рисок 0,8 коротких рисок и кружочков - 0,5 мм.
3. Цифры расположить и кружочки, как показано на чертеже.
4. Покрывать фон циферблата эмалью для приборов (белого цвета) гост 5971-78, цифры, буквы, риски и кружки наносить эмалью черного цвета нц-184 черная гост 18335-73.*
5. Шрифт надписей по гост 2930-62.**
6. Остальные технические требования по общему тч на изготовление подъемника.

				З.820.2-44		26.058.ПВ.033.001	
				Циферблат		Лист	Масштаб
				5,0 м		Я	0,04 1:1
				Лист ЯД1-1 гост 21631-76		Лист	Листов 1
Изм.	Лист	№ докум.	Подп.	Дата			
Разработ.	Морданов			14.04.83			
Проб.	Александров			18.04.83			
Т.контр.	Грош			22.04.83			
Т.н. и т.э. проекта	Чагаев			25.04.83			
И.контр.	МЫШКИН			29.04.83			
Утв.	Филаненко			27.04.83			

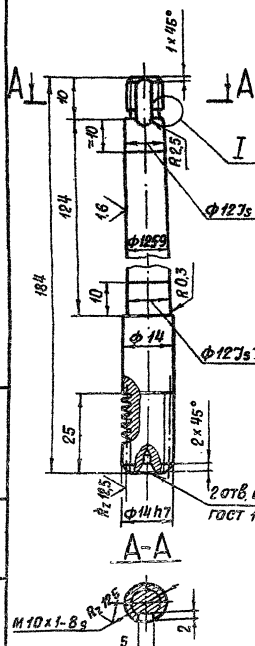
Копировал: Михайл-

Формат А3

Серия 3.820.2-44 Выпуск 5

26.058.ПВ.033.002

Rz 25 (✓)



Модуль	m	1
Число витков	Z ₁	1
Вид червяка	-	Z Я
Делительный угол подъема	γ	4°45'49"
Направление линии витка	-	правое
Исходный червяк	-	ГОСТ 19036-81
Степень точности	-	8-ВСТЭСВ-ЭН-76
Делительная толщина по хорде витка	S _{ад}	-0.220 -0.320
Высота до хорды	h _{ад}	1
Делительный диаметр червяка	d ₁	12
Ход витка	p ₂₁	3.14

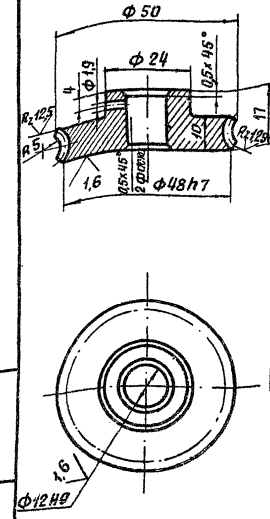
3.820.2-44
26.058.ПВ.033.002

Лист	№ докум	Подп	Дата	Исполн	Материал	Лит		Масса	Масштаб
						Я	И		
Разраб	Исханов				Червяк	Я		0.17	1:1
Проф	Исханов								
Тех. контр	Гром								
Контр	Павлов								
Утверд	Исханов								
Черт	Исханов								
Контр	Исханов								
Слож	Исханов								
Исполн	Исханов								
Свч	Исханов								

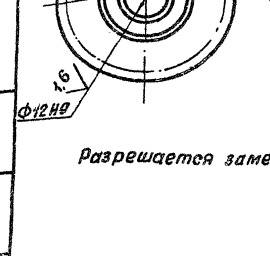
15-8-ГОСТ 2590-71*
ВСТЭСВ ГОСТ 535-79
Капировый Михаил Формат А4

26.058.ПВ.033.002

Rz 25 (✓)



Модуль	m	1
Число зубьев	Z ₂	46
Направление линии витка	-	Правое
Коэффициент смещения червяка	x	-
Исходный производящий червяк	-	ГОСТ 19036-81
Степень точности	-	8-ВСТЭСВ-ЭН-76
Межосевое расстояние	a _ш	29 ± 0.03
Делительный диаметр червячного колеса	d ₂	46
Вид сопряженного червяка	-	Z A
Число витков сопряженного червяка	Z ₁	1
Обозначение чертежа сопряженного червяка	26.058.ПВ.033.002	



Разрешается замена материала на бронзу.

3.820.2-44
26.058.ПВ.033.003

Лист	№ докум	Подп	Дата	Исполн	Материал	Лит		Масса	Масштаб
						Я	И		
Разраб	Исханов				Колесо червячное	Я		0.13	1:1
Проф	Исханов								
Тех. контр	Гром								
Контр	Павлов								
Утверд	Исханов								
Черт	Исханов								
Слож	Исханов								
Исполн	Исханов								
Свч	Исханов								

Листов 1 из 1
Капировый Михаил Формат А4

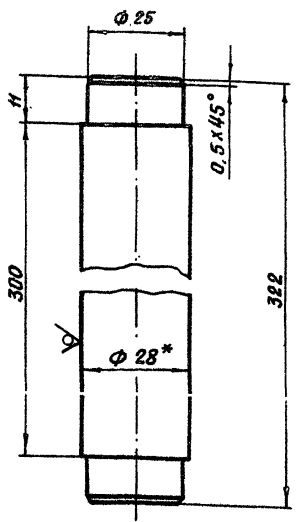
Материал: червяк - сталь, колесо - бронза

Материал: червяк - сталь, колесо - бронза

Серия 3.820.2-44 выпуск 5

26.058.ПВ.035.003

Rz 50 (✓)



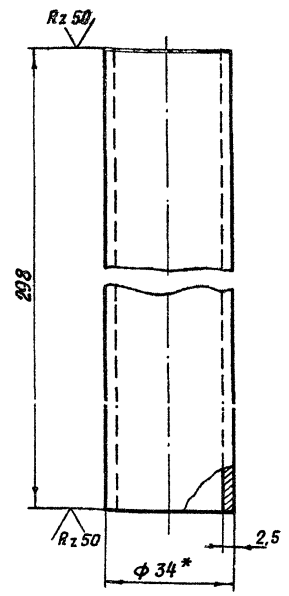
*Размер для справок

Изм. № подл. Подп. и дата. Взам. инв. № инв. № экз. Подп. и дата.

				3.820.2-44			26.058.ПВ.035.003		
Изм.	Лист	№ док-м.	Подп.	Дата	Лит.	Масса	Масшт.		
Разраб.	Саричаев	Лист	14.04.83		Я		1,5	1:1	
Проб.	Искандеров	Лист	18.04.83						
Т.контр.	Грош	Лист	22.04.83						
Гл. инж. проект.	Нозаев	Лист	25.04.83						
И.контр.	Мышкун	Лист	29.04.83						
Утв.	Филоменко	Лист	27.04.83						
					Круг 28-В-ГОСТ 2590-71 *				
					Б Ст.3 п.5-1-II ГОСТ 535-79				
Копировал: Михайл. Формат Я4									

26.058.ПВ.035.004

Rz 50 (✓)



*Размер для справок

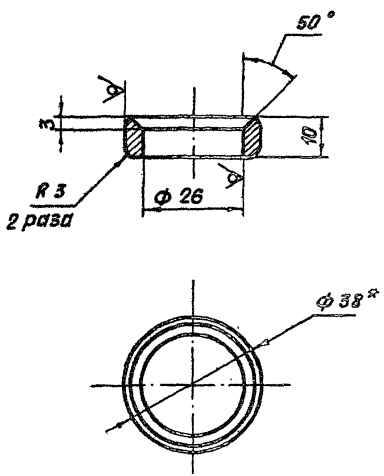
Изм. № подл. Подп. и дата. Взам. инв. № инв. № экз. Подп. и дата.

				3.820.2-44			26.058.ПВ.035.004		
Изм.	Лист	№ док-м.	Подп.	Дата	Лит.	Масса	Масшт.		
Разраб.	Саричаев	Лист	20.04.83		Я		0,58	1:1	
Проб.	Искандеров	Лист	21.04.83						
Т.контр.	Грош	Лист	22.04.83						
Гл. инж. проект.	Нозаев	Лист	25.04.83						
И.контр.	Мышкун	Лист	29.04.83						
Утв.	Филоменко	Лист	27.04.83						
					Труба				
					Труба 34x2,5 ГОСТ 8734-75 *				
					Б 20 ГОСТ 8733-74 *				
Копировал: Михайл. Формат Я4									

Серия 3.820.2-44 Выпуск 6

26.058.ПВ.035.005

Rz 50 (✓)



* Размеры для справок.

Изм. №, подл. Подп. и дата

3.820.2-44
26.058.ПВ.035.005

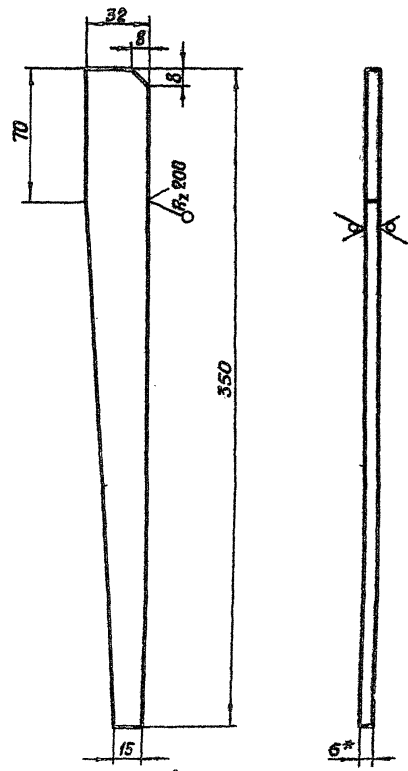
Изм.	Лист	№ докум.	Подп.	Дата	Лит	Масса	Масштаб
Разработ	Сарнигаев	Лист		14.04.83			
Проб.	Искандеров	Лист		18.04.83	Лист Листов:		
Т.контр.	Грош			22.04.83			
Разработ	Назаров	Лист		25.04.83			
И.контр.	Мильшин	Лист		29.04.83			
И.т.б.	Филонович	Лист		27.04.83			

Кольцо

Труба 38 х 6 ГОСТ 8734-75*
620 ГОСТ 8733-74*

Копировал: Мухомов Формат А4

26.058.ПВ.035.006



* Размер для справок.

Изм. №, подл. Подп. и дата

3.820.2-44
26.058.ПВ.035.006

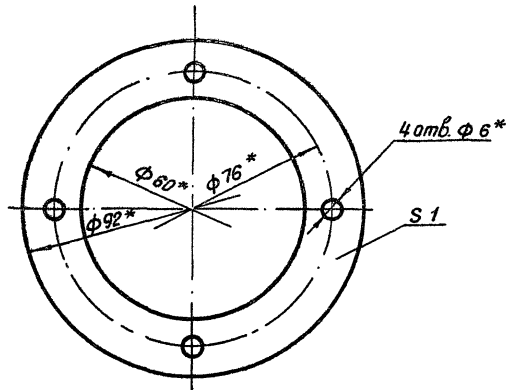
Изм.	Лист	№ докум.	Подп.	Дата	Лит	Масса	Масштаб
Разработ	Сарнигаев	Лист		14.04.83			
Проб.	Искандеров	Лист		18.04.83	Лист Листов:		
Т.контр.	Грош			22.04.83			
Разработ	Назаров	Лист		25.04.83			
И.контр.	Мильшин	Лист		29.04.83			
И.т.б.	Филонович	Лист		27.04.83			

Косынка

Листов 5-5х32 ГОСТ 103-76
80х5 по Б-1 ГОСТ 535-79

Копировал: Мухомов Формат А4

26.058.ПВ.042.011



* Размеры, обеспеч. инстр.

3.820.2-44

26.058.ПВ.042.011

Изм	Лист	№ докум	Подп.	Дата
Разраб.		Марданов		20.04.83
Проб.		Искандеров		22.04.83
Т.Контр.		Грош		22.04.83
И.Контр.		Нагаев		22.04.83
И.Контр.		Мышкин		22.04.83
Чтв.		Филаненко		27.04.83

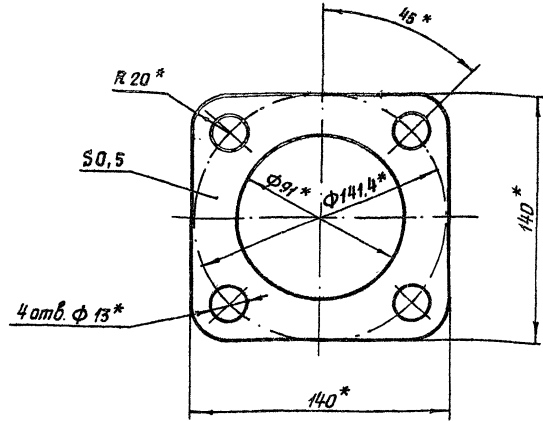
Прокладка

Лит	Масса	Масштаб
Я	0,002	1:1
Лист		Листов 1

Картон прокладочный марки Я
гост 9347-74 *

Копировал: Милант - Формат Я4

26.058.ПВ.042.012



* Размеры обеспечить инструментом.

3.820.2-44

26.058.ПВ.042.012

Изм	Лист	№ докум	Подп.	Дата
Разраб.		Сарнгуаев		20.04.83
Проб.		Искандеров		22.04.83
Т.Контр.		Грош		22.04.83
И.Контр.		Нагаев		22.04.83
И.Контр.		Мышкин		22.04.83
Чтв.		Филаненко		27.04.83

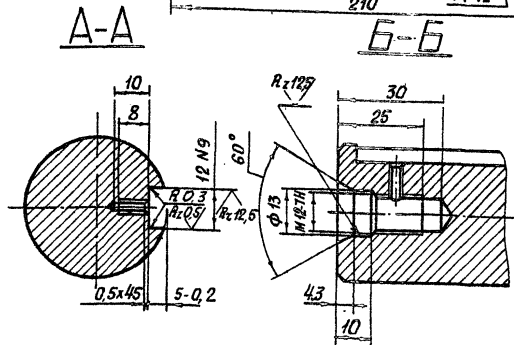
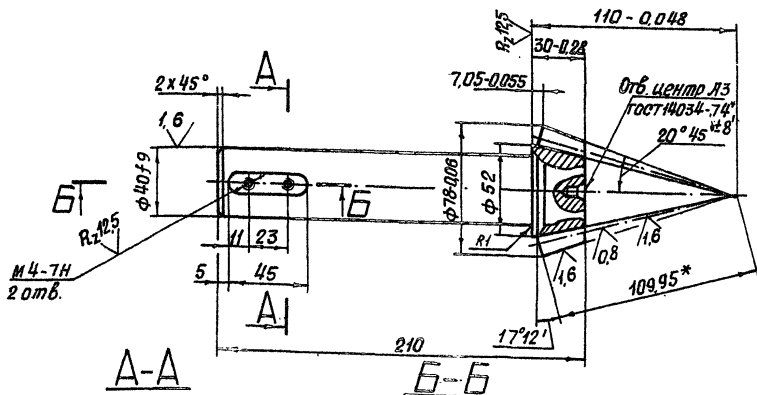
Прокладка

Лит	Масса	Масштаб
Я	0,004	1:2
Лист		Листов 1

Картон прокладочный марки Я
гост 9347-74 *

Копировал: Милант - Формат Я4

Серия 3.820.2-44 Выпуск 5



$R_{z,25}/\sqrt{V}$

Модуль	те	5
Число зубьев	z	13
Тип зуба	—	прямой
Исходный контур	—	ГОСТ 13754-87
Коэффициент смещения	x_e	0,362
Коэффициент изменения толщины зуба	x_z	0,036
Угол делительного конуса	δ	$17^{\circ} 12'$
Степень точности	—	8-8 СТ СЭВ 186-75
Толщина зуба по хорде	s	$8,095 - \begin{smallmatrix} -0,092 \\ -0,212 \end{smallmatrix}$
Высота до хорды	h_a	5,33
Межосевой угол передачи	Σ	90°
Средний окружной модуль	m_m	4,431
Внешнее конусное расстояние	R_e	109,95
Среднее конусное расстояние	R	97,415
Средний делительный диаметр	d	57,608
Угол конуса впадин	δ_f	$15^{\circ} 01'$
Внешняя высота зуба	h_e	11
Обозначение чертёжса сопряжённого колеса		26.058.ПВ.042.101

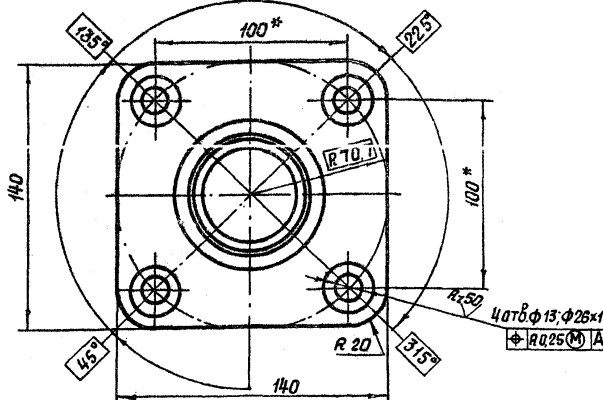
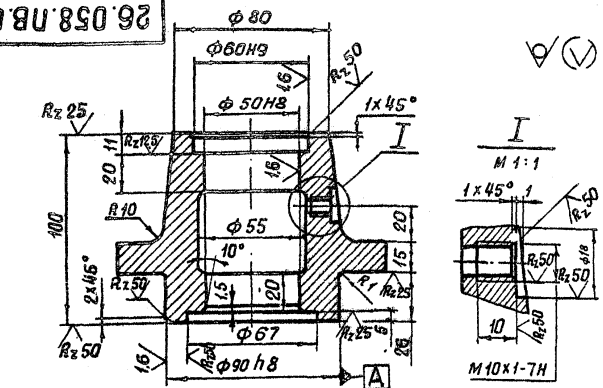
1. Смещение и перекоз шпоночного паза относительно оси вала не более допуска на ширину шпоночного паза.
2. Допускается замена данных для контроля.

3. * Размер для справок.
4. Остальные технические требования по общим ТУ на изготовление подъемника.

			3.820.2-44	26.058.ПВ.042.101			
Изм.	Лист	№ док.им.	Подп.	Дата	Вал - шестерня		
01	01	Сирничев	А.С.	04.04.83			
1	01	Исканберов	С.С.	08.04.83			
1	01	Грош	С.С.	22.04.83			
1	01	Навоб	В.С.	25.04.83			
1	01	Мышкин	Р.С.	29.04.83			
1	01	Чибрик	Р.С.	27.04.83			
					Лит	Масса	Материал
					Я	2,1	1:2
					Лист Листов 1		
					Сталь 40x ГОСТ 4543-71		

Копирован: Машин.-формат А3

26.058.ПВ.042.102



* Размеры для справок.

3.820.2-44
26.058.ПВ.042.102

Изм.	Лист	№ док-м.	Подп.	Дата	Лит.	Масса	Масштаб
	Разраб.	Старнугаев	И.С.	14.04.83	Я	2,5	1:2
	Проб.	Искандеров	И.С.	18.04.83			
	Т.контр.	Грош	И.С.	22.04.83			
	Вл. инж. прораб.	Нагаев	И.С.	25.04.83			
	Н.контр.	Мышкин	И.С.	28.04.83			
	Утв.	Филаненко	И.С.	27.04.83			

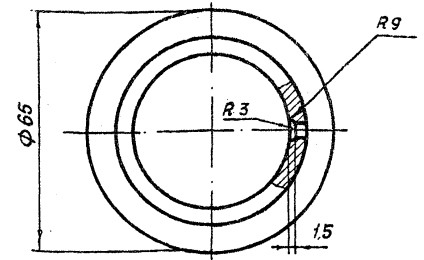
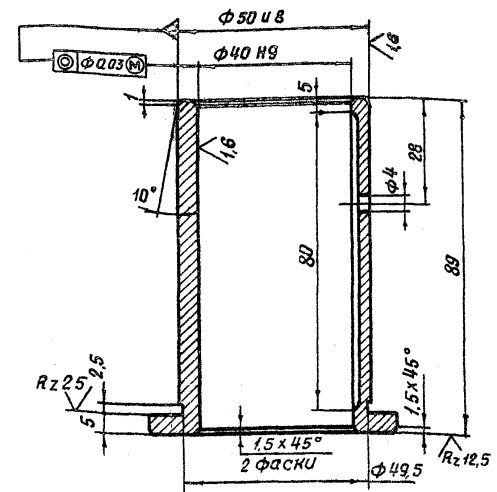
Корпус подшипника

Лист Листов 1

Отливка с 420 гост 1412-79*

Копировал: Михайл. формат Л4

26.058.ПВ.042.103



3.820.2-44
26.058.ПВ.042.103

Изм.	Лист	№ док-м.	Подп.	Дата	Лит.	Масса	Масштаб
	Разраб.	Старнугаев	И.С.	14.04.83	Я	0,5	1:1
	Проб.	Искандеров	И.С.	18.04.83			
	Т.контр.	Грош	И.С.	22.04.83			
	Вл. инж. прораб.	Нагаев	И.С.	25.04.83			
	Н.контр.	Мышкин	И.С.	28.04.83			
	Утв.	Филаненко	И.С.	27.04.83			

Втулка

Лист Листов 1

Отливка ячс-3 гост 1585-79

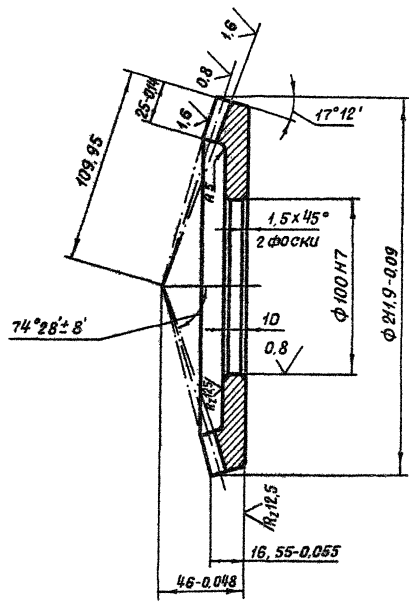
Копировал: Михайл. формат Л4

Rz 25/ (✓)

26.058.ПВ.042.201

Серия 3.820.2-УУ Выпуск 5

Имя и дата Подп. и дата Взам. инв. № Инв. № докум. № и дата



Модуль	m	5
Число зубьев	z	42
Тип зуба		прямой
Исходный контур		гост13754-81
Коэффициент смещения	X_e	-0.362
	X_{α}	-0.036
Угол делительного конуса	δ	72° 48'
Степень точности		8 - ВСТ
		СЭВ 186-75
Толщина зуба по хорде	\bar{s}	5.77 ^{+0.126} _{-0.298}
Высоты до хорды	h_o	2.14
Межосевой угол передачи	α	90°
Средний окружной модуль	m_m	4.431
Внешнее конусное расстояние	R_e	109.95
Среднее конусное расстояние	R	97.415
Средний делительный диаметр	d	186.118
Угол конуса впадин	δ_f	68° 44'
Внешняя высота зуба	h_e	11
Обозначение чертежа сопряженной шестерни		26.058.ПВ.042.101
		26.058.ПВ.052.002

1. Допускается замена данных для контроля.
2. Остальные технические требования по общему т.у на изготовление подъемника.
3. *Размер для справок.

3.820.2-УУ
26.058.ПВ.042.201

Изм.	Лист	№ докум.	Подп.	Дата	Колесо зубчатое коническое Сталь 45 ГОСТ 1050-74	Лит.	Масса	Масштаб
Разраб.	Сорокин	Л.С.	Л.С.	14.04.95		я	2,7	1:2
Проб.	Александров	Л.С.	Л.С.	20.04.93		лист		листов 1
Т.контр.	Грош	Л.С.	Л.С.	20.04.93				
Гл. инж. проекта	Надеев	Л.С.	Л.С.	25.04.93				
И.контр.	Мышкин	Л.С.	Л.С.	25.04.93				
Утв.	Филоненко	Л.С.	Л.С.	27.04.93				

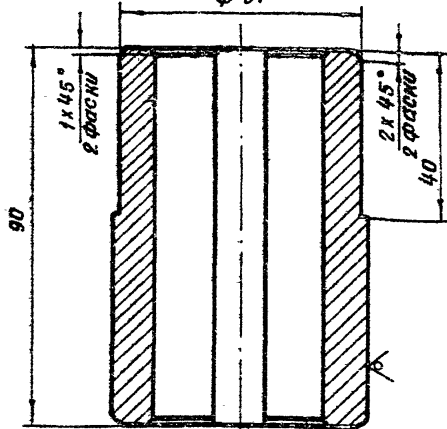
Серия 3.820.2-44 Выпуск 5

26.058.ПВ.044.001

A-A

φ 57

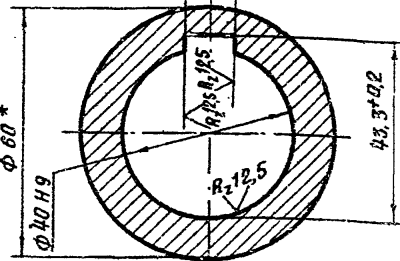
Rz 50



B L

L B

B-B 1275 9



A T

T A

1. Смещение и перекося шпоночного паза относительно оси вала не более допуска на ширину шпоночного паза.
2. Ветальные технические требования по общим тУ на изготовление подъемника.

3.820.2-44

26.058.ПВ.044.001

Изм.	Лист	№ докум.	Подп.	Дата
Разраб.	БРН	В.И. Савва	14.04.83	
Проб.		С.В.	18.04.83	
Т. контр.			22.04.83	
Гл. инж. проекта		С.В.	25.04.83	
И. контр.		К.И.	25.04.83	
Ч. тв.		С.В.	27.04.83	

Втулка

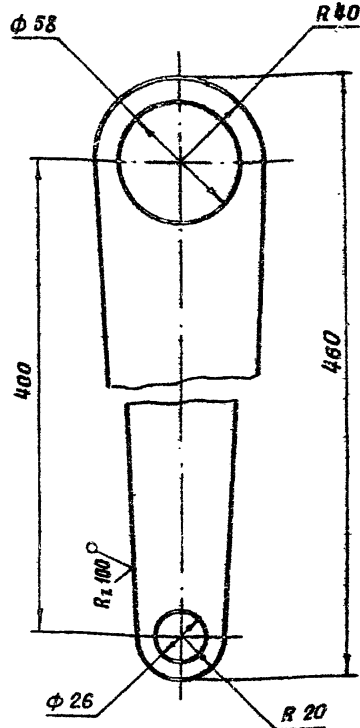
Лит	Масса	Масштаб
Н	0,9	1:1
Лист		Листов 1

Крив 60-В-ГОСТ 2590-71*
Б Ст 3ас.5-1-ИГОСТ 535-79

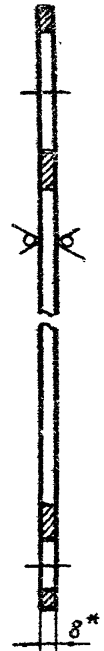
Копировал: *Металл* Формат А4

26.058.ПВ.044.002

Rz 50



* Размер для справок.



Изм. № подл. Подп. и дата

Изм.	Лист	№ докум.	Подп.	Дата
Разраб.	Сарнцев	А.С.	14.04.83	
Проб.	Михайлов	С.В.	18.04.83	
Т. контр.	Ваш		22.04.83	
Гл. инж. проекта	Савва	С.В.	25.04.83	
И. контр.	Михайл	С.В.	25.04.83	
Ч. тв.	Попенка	С.В.	27.04.83	

3.820.2-44

26.058.ПВ.044.002

Полоса

Лит	Масса	Масштаб
Я	1,41	1:2
Лист		Листов 1

Лист 5-ПН-НО-8ГОСТ 19903-
В ст 3ас.5 гост 14637

Копировал: *Металл* Формат А4