

**ТИПОВАЯ ДОКУМЕНТАЦИЯ НА СТРОИТЕЛЬНЫЕ  
СИСТЕМЫ И ИЗДЕЛИЯ ЗДАНИЙ И СООРУЖЕНИЙ**

**СЕРИЯ 3.820.2 - 44**

**ПОДЪЕМНИКИ ВИНТОВЫЕ  
ДЛЯ ЗАТВОРОВ ГИДРОТЕХНИЧЕСКИХ СООРУЖЕНИЙ  
ГРУЗОПОДЪЕМНОСТЬЮ ДО 20 тс.**

**МОДЕЛИ В-83**

ВЗАМЕН ТИПОВОГО ПРОЕКТА 820-165

**ВЫПУСК 7**

**ПОДЪЕМНИК ОДНОВИНТОВОЙ С РУЧНЫМ ПРИВОДОМ г.п. 10 тс.  
МАРКИ ЮВ**

# ТИПОВАЯ ДОКУМЕНТАЦИЯ НА СТРОИТЕЛЬНЫЕ СИСТЕМЫ И ИЗДЕЛИЯ ЗДАНИЙ И СООРУЖЕНИЙ

СЕРИЯ 3.820.2 -44

## ПОДЪЕМНИКИ ВИНТОВЫЕ ДЛЯ ЗАТВОРОВ ГИДРОТЕХНИЧЕСКИХ СООРУЖЕНИЙ ГРУЗОПОДЪЕМНОСТЬЮ ДО 20 тс. МОДЕЛИ В-83 ВЫПУСК 7

ПОДЪЕМНИК ОДНОВИНТОВОЙ С РУЧНЫМ ПРИВОДОМ г.п. 10 тс. МАРКИ 10В

### СОСТАВ ПРОЕКТА:


Выпуск 0	- Пояснительная записка и габаритные чертежи подъемников
Выпуск 1	- Подъемник <i>одновинтовой</i> с ручным приводом г.п. 0,5 тс. Марки 0,5В
Выпуск 2	- Подъемник <i>одновинтовой</i> с ручным приводом г.п. 1,0 тс. Марки 1В
Выпуск 3	- Подъемник <i>одновинтовой</i> с ручным приводом г.п. 2,5 тс. Марки 2,5В
Выпуск 4	- Подъемник <i>двухвинтовой</i> с ручным приводом г.п. 2×2,5 тс. Марки 3ВД
Выпуск 5	- Подъемник <i>одновинтовой</i> с ручным приводом г.п. 5 тс. Марки 5В
Выпуск 6	- Подъемник <i>двухвинтовой</i> с ручным приводом г.п. 2×5 тс. Марки 10ВД
Выпуск 7	- Подъемник <i>одновинтовой</i> с ручным приводом г.п. 10 тс. Марки 10В
Выпуск 8	- Подъемник <i>двухвинтовой</i> с ручным приводом г.п. 2×10 тс. Марки 20ВД
Выпуск 9	- Подъемник <i>одновинтовой</i> с электроприводом г.п. 1,0 тс. Марки 1ЭВ
Выпуск 10	- Подъемник <i>одновинтовой</i> с электроприводом г.п. 2,5 тс. Марки 2,5ЭВ
Выпуск 11	- Подъемник <i>двухвинтовой</i> с электроприводом г.п. 2×2,5 тс. Марки 3ЭВД
Выпуск 12	- Подъемник <i>одновинтовой</i> с электроприводом г.п. 5 тс. Марки 5ЭВ
Выпуск 13	- Подъемник <i>двухвинтовой</i> с электроприводом г.п. 2×5 тс. Марки 10ЭВД
Выпуск 14	- Подъемник <i>одновинтовой</i> с электроприводом г.п. 10 тс. Марки 10ЭВ
Выпуск 15	- Подъемник <i>двухвинтовой</i> с электроприводом г.п. 2×10 тс. Марки 20ЭВД
Выпуск 16	- Подъемник <i>одновинтовой</i> с электроприводом г.п. 20 тс. Марки 20ЭВ
Выпуск 17	- Электропривод <i>винтовых</i> подъемников

РАЗРАБОТАНА  
ИНСТИТУТОМ „СРЕДАЗГИПРОВОДХЛОПОК”

Главный инженер института

Начальник ОКМ

Главный инженер проекта



Эйнгорн Ф.Я.

Филоненко Г.И.

Нагаев Р.И.

УТВЕРЖДЕНА Минводхозом СССР и  
ВВЕДЕНА в действие институтом  
„СРЕДАЗГИПРОВОДХЛОПОК”

ПРОТОКОЛ №551 от 25 ноября 1983 г.

ПРИКАЗ №328 от 28 мая 1984 г.

Серия 3820.2-44 Выпуск 2

Взам. инв. № 116. № докум. 1601. и дата

Наименование	Обозначение	Стр.
Подъемник одновинтовой с ручным приводом г.п. 10 т.с. марки 10 В	26.058.ПВ.070.000	4
Подъемник одновинтовой с ручным приводом г.п. 10 т.с. марки 10 В		
Сборочный чертёж	26.058.ПВ.070.000 СБ	5
Подъемник одновинтовой с ручным приводом г.п. 10 т.с. марки 10 В		
Габаритный чертёж	26.058.ПВ.070.000 ГЧ	7
Подъемник одновинтовой с ручным приводом г.п. 10 т.с. марки 10 В		
Ведомость спецификаций	26.058.ПВ.070.000 ВС	8
Подъемник одновинтовой с ручным приводом г.п. 10 т.с. марки 10 В		
Ведомость покупных изделий	26.058.ПВ.070.000 ВП	9
Подъемник одновинтовой с ручным приводом г.п. 10 т.с. марки 10 В		
Инструкция по монтажу и эксплуатации	26.058.ПВ.070.000 ИЭ	11
Узел грузовой части	26.058.ПВ.071.000	14
Узел грузовой части. Сборочный чертёж	26.058.ПВ.071.000 СБ	15
Узел грузовой гайки	26.058.ПВ.071.100	16
Узел грузовой гайки. Сборочный чертёж	26.058.ПВ.071.100 СБ	17
Редуктор РР2-2	26.058.ПВ.072.000	18
Редуктор РР2-2. Сборочный чертёж	26.058.ПВ.072.000 СБ	19
Кожух винта 80	26.058.ПВ.073.000	20
Кожух винта 80. Сборочный чертёж	26.058.ПВ.073.000 СБ	21
Кожух	26.058.ПВ.073.100	22
Кожух. Сборочный чертёж	26.058.ПВ.073.100 СБ	22
Кожух составной	26.058.ПВ.073.200	23
Кожух составной. Сборочный чертёж	26.058.ПВ.073.200 СБ	23
Желоб составной	26.058.ПВ.073.210	24

Наименование	Обозначение	Стр.
Желоб составной. Сборочный чертёж	26.058.ПВ.073.210 СБ	24
Рукоятка Р4	26.058.ПВ.044.000	25
Рукоятка Р4. Сборочный чертёж	26.058.ПВ.044.000 СБ	26
Указатель положения затвора УПР-2510	26.058.ПВ.053.000	27
Указатель положения затвора УПР-2510		
Сборочный чертёж	26.058.ПВ.053.000 СБ	28
Указатель положения затвора УПР-5010	26.058.ПВ.054.000	30
Указатель положения затвора УПР-5010		
Сборочный чертёж	26.058.ПВ.054.000 СБ	31
Узел вал-шестерни 2ВШ	26.058.ПВ.062.100	33
Узел вал-шестерни 2ВШ		
Сборочный чертёж	26.058.ПВ.062.100 СБ	34
Колесо зубчатое коническое в сборе	26.058.ПВ.062.200	35
Колесо зубчатое коническое в сборе		
Сборочный чертёж	26.058.ПВ.062.200 СБ	36
Винт грузовой	26.058.ПВ.070.001	37
Лист монтажный	26.058.ПВ.070.002	38
Карлус	26.058.ПВ.071.001	39
Крышка карлуса	26.058.ПВ.071.002	40
Кольцо регулировочное	26.058.ПВ.071.003	40
Гайка грузовой	26.058.ПВ.071.101	41
Вал-шестерня	26.058.ПВ.072.001	42
Фланец	26.058.ПВ.073.001	43
Диафрагма	26.058.ПВ.073.073.002	43
Труба	26.058.ПВ.073.003	44
Желоб	26.058.ПВ.073.101	20

3820.2-44  
26.058.ПВ.070.000 ДС

Изм.	Лист	№ докум.	Подп.	Дата
Разраб.	Морданов	3820.2-44	С.И.	18.04.83
Проб.	Шкаптерев	3820.2-44	С.И.	18.04.83
Ил. техн.	Настев	3820.2-44	С.И.	25.04.83
И. контро.	Мышкин	3820.2-44	С.И.	29.04.83
Утв.	Филантис	3820.2-44	С.И.	29.04.83

Подъемник одновинтовой с ручным приводом г.п. 10 т.с. марки 10 В  
Содержание

Лит.	Лист	Листов
А1	1	2

Копировал: Осипова Формат А3

Наименование	Обозначение	Стр.
Пробка	26.058. пв. 031.004	45
Прокладка	26.058. пв. 031.005	45
Циферблат 2,5 т	26.058. пв. 032.003	46
Червяк	26.058. пв. 032.004	47
Колесо червячное	26.058. пв. 032.005	47
Корпус приводной шестерни	26.058. пв. 032.006	48
Корпус червячной пары	26.058. пв. 032.007	49
Корпус циферблата	26.058. пв. 032.008	50
Валик	26.058. пв. 032.009	50
Крышка	26.058. пв. 032.010	51
Калпачок	26.058. пв. 032.011	51
Калпачок	26.058. пв. 032.012	52
Кольцо прижимное	26.058. пв. 032.013	52
Кольцо опорное	26.058. пв. 032.014	53
Кольцо регулировочное	26.058. пв. 032.015	53
Гайка круглая	26.058. пв. 032.016	54
Стекло смотровое	26.058. пв. 032.017	54
Крышка	26.058. пв. 032.018	55
Стрелка	26.058. пв. 032.019	55
Прокладка	26.058. пв. 032.020	56
Прокладка	26.058. пв. 032.021	56
Циферблат 5,0 м	26.058. пв. 033.001	57
Червяк	26.058. пв. 033.002	58
Колесо червячное	26.058. пв. 033.003	58
Ось	26.058. пв. 035.003	59
Труба	26.058. пв. 035.004	59
Кольцо	26.058. пв. 035.005	60
Косынка	26.058. пв. 035.006	60
Прокладка	26.058. пв. 042.011	61
Прокладка	26.058. пв. 042.012	61
Корпус подшипника	26.058. пв. 042.102	62

Наименование	Обозначение	Стр.
Втулка	26.058. пв. 042.103	62
Кольцо стопорное	26.058. пв. 042.104	63
Втулка	26.058. пв. 044.001	64
Полоса	26.058. пв. 044.002	64
Балт	26.058. пв. 050.003	38
Кольцо	26.058. пв. 052.003	65
Кольцо регулировочное	26.058. пв. 052.004	65
Втулка	26.058. пв. 052.005	66
Втулка	26.058. пв. 052.006	66
Крышка глухая	26.058. пв. 052.007	67
Шестерня приводная	26.058. пв. 053.001	44
Кронштейн	26.058. пв. 053.002	68
Корпус редуктора	26.058. пв. 062.002	69
Крышка корпуса	26.058. пв. 062.003	67
Вал-шестерня	26.058. пв. 062.101	70
Колесо зубчатое коническое	26.058. пв. 062.201	71
Ступица	26.058. пв. 062.202	72

## Перечень

## ГОСТы примененных в проекте

ГОСТ 380-71*	ГОСТ 3128-70*	ГОСТ 8733-74*	ГОСТ 14999-79
ГОСТ 481-80	ГОСТ 3129-70*	ГОСТ 8734-75*	ГОСТ 15809-70*
ГОСТ 535-79	ГОСТ 4543-71*	ГОСТ 8752-79	ГОСТ 16523-70*
ГОСТ 1050-74**	ГОСТ 5264-80	ГОСТ 8790-79	ГОСТ 17473-80
ГОСТ 1412-79*	ГОСТ 5915-70*	ГОСТ 9347-74*	ГОСТ 17475-80
ГОСТ 1476-75*	ГОСТ 5971-78	ГОСТ 10299-80	ГОСТ 18335-73*
ГОСТ 1491-80	ГОСТ 6402-70*	ГОСТ 11371-78	ГОСТ 19903-74*
ГОСТ 1585-79	ГОСТ 6874-75	ГОСТ 11872-80	ГОСТ 19036-81
ГОСТ 1643-81	ГОСТ 7338-77*	ГОСТ 13754-81	ГОСТ 19853-74
ГОСТ 2590-71*	ГОСТ 7780-70*	ГОСТ 13941-80	ГОСТ 21631-78
ГОСТ 2685-75*	ГОСТ 8338-75	ГОСТ 14034-74*	ГОСТ 22034-76*
ГОСТ 2930-62**	ГОСТ 8479-70*	ГОСТ 14637-79	ГОСТ 23360-78

Изм.	Лист	№ докум.	Подп.	Дата
------	------	----------	-------	------

3.8202-44

26.058. пв. 070.000 ДС

Лист  
2

Копировал: Осаева Формат А3

Выпуск 7

Серия 3.820.2-44

Шифр № подл. Подл. и дата

Взам. шифр № Шифр № докум. Подл. и дата

Формат	Этап	Лист	Обозначение	Наименование	Кол.	Примечание
				<u>Документация</u>		
А3			26.058.ПВ.070.000 СБ	Сборочный чертёж		
А3			26.058.ПВ.070.000 ГЧ	Габаритный чертёж		
А3			26.058.ПВ.070.000 ВС	Ведомость спецификаций		
А3			26.058.ПВ.070.000 ВП	Ведомость покупных изделий		
А4			26.058.ПВ.060.000 ЦЭ	Инструкция по монтажу и эксплуатации		
				<u>Сборочные единицы</u>		
А4	1		26.058.ПВ.071.000	Узел грузовой части	1	
А4	2		26.058.ПВ.072.000	Редуктор РР2-2	1	
А4	3		26.058.ПВ.073.000	Кожух винта В0	1	
А4	4		26.058.ПВ.044.000	Ручаятка Р4	1	
А4	5		26.058.ПВ.053.000	Указатель положения затвора УПР-2510	1	См.п.1СБ
А4	6		26.058.ПВ.054.000	Указатель положения затвора УПР-5010	1	См.п.1СБ
				<u>Детали</u>		
А3	7		26.058.ПВ.070.001	Винт грузовой	1	
А4	8		26.058.ПВ.070.002	Лист монтажный	1	
А4	9		26.058.ПВ.042.012	Прокладка	3	Наиб. кол.
			3.820.2-44			
			26.058.ПВ.070.000			
Изм.	Лист	№ докум.	Подп.	Дата		
Разроб.	Морданов	18.04.85	В.В.С.	18.04.85		
Проф.	Искандеров	18.04.85	В.В.С.	18.04.85		
Гл. инж. проекта	Наседев	18.04.85	В.В.С.	18.04.85		
Н. контр.	Мышкин	18.04.85	В.В.С.	18.04.85		
Упр.	Филоменко	18.04.85	В.В.С.	18.04.85		
Поъёмник одновинтовой с ручным приводом				Лист	Лист	Листов
г.п. 10 т.с. марки 10 В				А	1	2

Копировал: Осипова Формат А4

4

Шифр № подл. Подл. и дата

Взам. шифр № Шифр № докум. Подл. и дата

Формат	Этап	Лист	Обозначение	Наименование	Кол.	Примечание
А4	10		26.058.ПВ.050.003	Балт	1	
				<u>Стандартные изделия</u>		
				Балты ГОСТ 7798-70*		
	11			М 10x25.66.0125	4	
	12			М 20x40.66.0125	4	
	13			Гайка М 27.66.0125		
				ГОСТ 5915-70*	1	
				Шайбы ГОСТ 6402-70*		
	14			10.65Г.0125	2	
	15			20.65Г.0125	4	
	16			Шайба 10.010 ГОСТ 11371-78	2	
	17			Шайба 27.010 ГОСТ 11371-78	1	
			3.820.2-44			
			26.058.ПВ.070.000			
Изм.	Лист	№ докум.	Подп.	Дата		
Копировал: Осипова Формат А4						

Копировал: Осипова Формат А4

26.058.ПВ.070.000 СБ

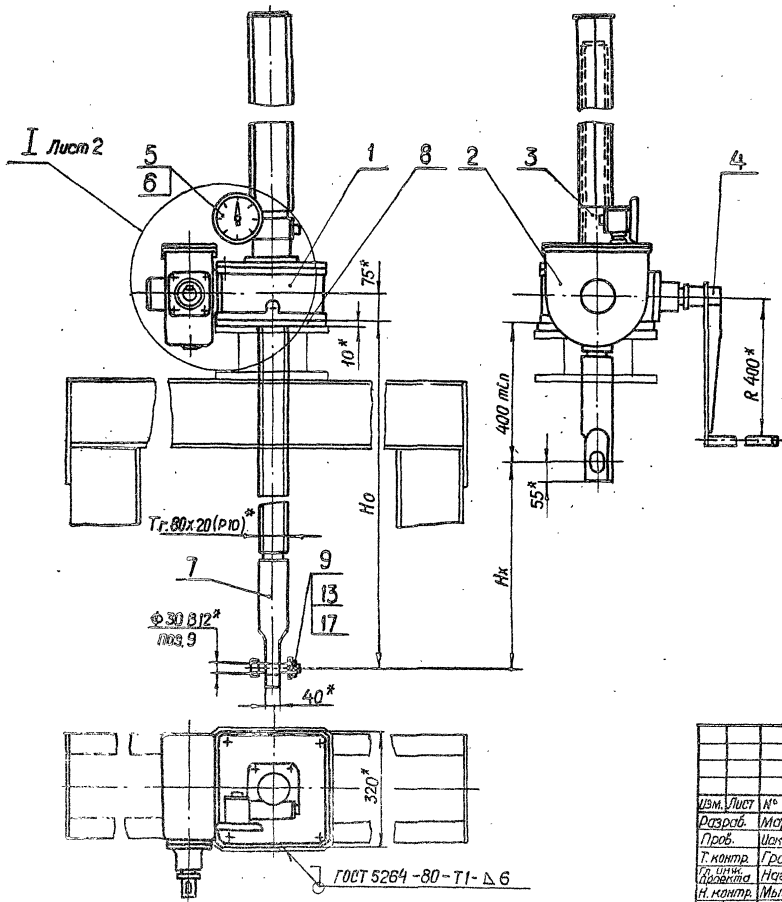


Таблица 1

## Техническая характеристика подъемника

Резьба грузовой винта	Усилие в тс. наиб.			Но в м наиб.	Усилие на рукоятке при Т 6 кгс	Время подъема затвора на 1 м. в мин.
	Тяговое Т	Посадочная П	Дожимное Д			
Т-80 x 20 (Р10)	10	10	12	4,9	17	33

## Технические требования

1. Указатель положения затвора выбирается в зависимости от Нх; при  $H_x \leq 2,5$  м установить УПР-2510 поз. 5, при  $2,5 < H_x < 5$  м. установить УПР-5010 поз. 6.

2. Регулировку зацепления обеспечить установкой необходимого кол. вет. поз. 10. Степень точности передачи 8.0Т СЗВ 186-75

3. На виде слева винт грузовой поз. 7 показан в крайнем верхнем положении.

4. На чертеже приведен один из способов крепления подъемника.

5.\* Размеры для справок.

6. Остальные технические требования по общим ТУ на изготовление подъемника.

3.820.2-44 26.058.ПВ.070.000 СБ				Подъемник одновинтовой с ручным приводом г.п. 10 т.с. марки 10 В Сборочный чертёж			
Изм.	Лист	№ док.	Подп.	Дата	Лист	Масса	Масштаб
Разр.	Морданов			1980	A		1:10
Проб.	Шокидаров			1980		См. табл. 2	
Т. контр.	Гроиз			1980	Лист 1		Листов 2
В. контр.	Ногоев			1980			
Н. контр.	Мышкин			1980			
Утв.	Филаненко			1980			

Калиброст.: Осипова

Формат А 3

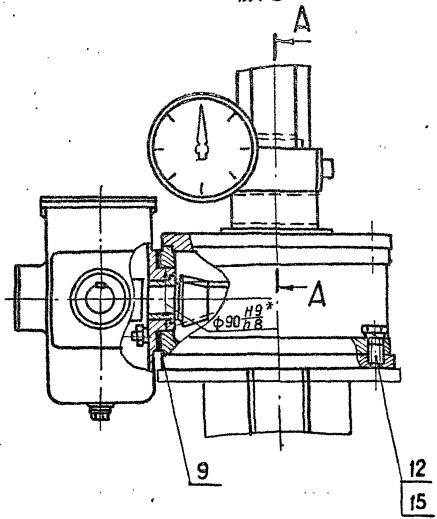
26.058.ПВ.070.000СБ

Выпуск 7

Серия 3.820.2-44

Шиф. № разраб. Подп. и дата Изм. шиф. № Шиф. № экз. Лист. и дата

I лист 1  
М 1:5



A-A  
М 1:2

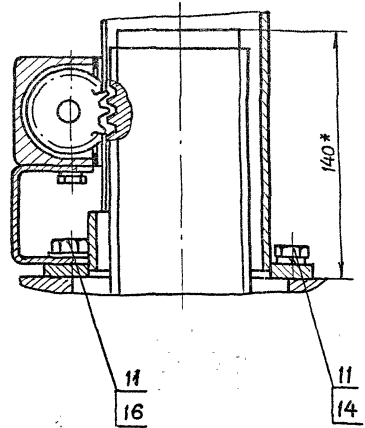


Таблица 2

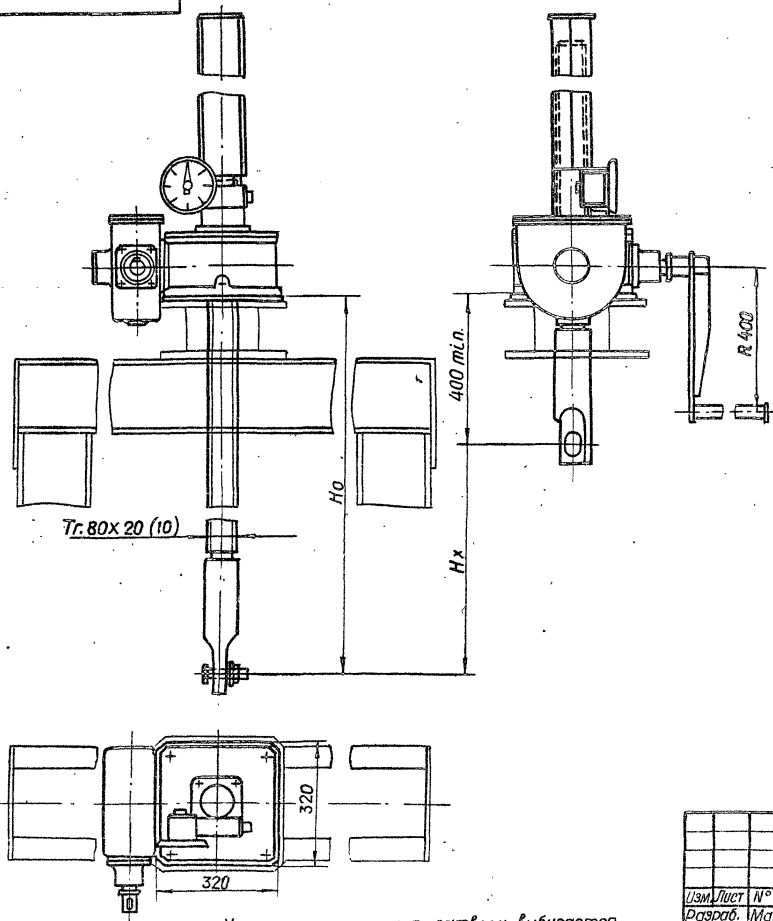
Теоретическая масса подъемников

Hx, м	Но, м					
	2,5	3,0	3,5	4,0	4,5	4,9
	Масса (шт. без учета указателя положения затвора), кг					
2,0	240	265	290	315	340	360
2,5		256	281	306	331	351
3,0			273	298	323	343
3,5				289	314	334
4,0					306	325
4,5						316

				3.820.2-44 26.058.ПВ.070.000СБ				
Изм.	Лист	№ докум.	Подп.	Дата	Подъемник одновинтовой с ручным приводом г.п. 10 т.с. марки 10В Сборочный чертёж	Лит.	Масса	Масштаб
Разраб.		Морданов	<i>[Signature]</i>	14/48		A		
Проб.		Искандеров	<i>[Signature]</i>	16/48				
Т.контр.		Грош	<i>[Signature]</i>	28/48		Лист 2	Листов	
Р.инж. проекта		Ноголев	<i>[Signature]</i>	25/48				
Н.контр.		Мышкин	<i>[Signature]</i>	27/48				
Утв.		Филаненко	<i>[Signature]</i>	27/48				

Копировал: Осипова Формат: А3

26.058.ПВ.070.000ГЧ



Указатель положения затвора выбирается в зависимости от  $H_x$ : при  $H_x \leq 2,5$  м установить УПР.2510, при  $2,5 < H_x < 5$  установить УПР.5010

Таблица 1  
Техническая характеристика подъемника

Резьба сcrew винта	Усилие в тс. наиб.		Но в м наиб.	Усилие на руко- ятке при 16 кас	Время подъема затвора на 1 м.6 мин
	тягловое T	пасадочное П			
Тг. 80x x20 (10)	10	10	4,9	17	33

Таблица 2

Данные на заказ по затвору

Усилие пасадочное потребное в тс	Пз
Расстояние от подошвы подъемника до оси проушины опущенного затвора	Но
Полный ход затвора в м.	Нх
Указатель положения затвора	— упр...
Теоретическая масса подъемника в кг.	Q

Таблица 3

Теоретическая масса подъемников

Нх, м	Но, м					
	2,5	3,0	3,5	4,0	4,5	4,9
	Масса 1шт. без учета указателя положения затвора					
2,0	240	265	290	315	340	360
2,5		256	281	306	331	351
3,0			273	298	323	343
3,5				289	314	334
4,0					306	325
4,5						316

3.820.2-44

26.058.ПВ.070.000ГЧ

Изм. лист	№ док.м.	Подл.	Дата	Подъемник одинвентовой с ручным прибором Г.П. 10 т.с. марки 10В	Лит.	Масса	Масштаб
Разраб.	Марданов	Резьбов	1958	Габаритный чертёж	А	см.табл.3	1:10
Проб.	Мокандров	Резьбов	1958				
Т.контр.	Грош	Резьбов	1958				
Т.ш.контр.	Насосов	Резьбов	1958				
И.контр.	Молчанов	Резьбов	1958				
Утв.	Филаненко	Резьбов	1958	Лист	Листов 1		

Копировал: Осинова Формат А 3



Выпуск 7

Серия 3.820.2-44

Изм. № подл. Подл. и дата. Имя. инв. №. Имя. инв. №. Подл. и дата.

№ строки	Обозначение	Наименование	Куда входит		Примечание
			Обозначение	Кол. Общее кол.	
1	26.058.ПВ.070.000	Подъемник одновинтовой с ручным приводом		1	
2		г.п. 10 т.с. марки 10 В	26.058.ПВ.070.000		
3	26.058.ПВ.071.000	Узел грузовой части	26.058.ПВ.070.000	1	
4	26.058.ПВ.072.000	Редуктор РР2-2	26.058.ПВ.070.000	1	
5	26.058.ПВ.073.000	Кожух винта 80	26.058.ПВ.070.000	1	
6	26.058.ПВ.071.100	Узел грузовой гайки	26.058.ПВ.071.000	1	1
7	26.058.ПВ.044.000	Рукоятка Р4	26.058.ПВ.070.000	1	
8	26.058.ПВ.053.000	Указатель положения затвора УПР-2510	26.058.ПВ.070.000	1	См.п.1СБ
9	26.058.ПВ.054.000	Указатель положения затвора УПР-5010	26.058.ПВ.070.000	1	См.п.1СБ
10	26.058.ПВ.062.100	Узел вал-шестерни 2 ВШ	26.058.ПВ.072.000	1	1
11	26.058.ПВ.062.200	Колесо зубчатое коническое в сборе	26.058.ПВ.072.000	1	1
12	26.058.ПВ.073.100	Кожух	26.058.ПВ.073.000	1	1
13	26.058.ПВ.073.200	Кожух составной	26.058.ПВ.073.000	1	1
14	26.058.ПВ.073.210	Желоб составной	26.058.ПВ.073.200	1	2
15					
16					
17					
18					
19					
20					
21					
22					
23					
24					

3-820.2-44				26.058.ПВ.070.000 ВС			
Изм. Лист	№ докум.	Подп.	Дата	Подъемник одновинтовой с ручным приводом г.п. 10 т.с. марки 10 В Ведомость спецификаций	Лит.	Лист	Листов
Разраб.	Марьянов	Александров	14.04.83		А		1
Гл. инж. проекта	Насоев	Иванов	18.04.83				
Н. контр.	Мышкин	Иванов	25.04.83				
Утв.	Филиппенко	Иванов	27.04.83				

Копировал: Осипова

Формат А3

Выпуск 7

Серия 3.820.2-44

Шифр, № табл. | Подп. и дата | Взам. инв. № | Шифр, № докум. | Подп. и дата

№ строки	Наименование	Код ОКП	Обозначение документа на подставку	Поставщик	Цена вводит (обозначение)	Количество			Примечание
						На изделие	в комплект	на ревулп.	
1									
2	<u>Подшипники</u>								
3									
4	Подшипник 101		ГОСТ 8338-75		26.058.ПВ.053.000	4		4	
5	Подшипник 8124		ГОСТ 6874-75		26.058.ПВ.071.000	2		2	
6									
7	<u>Крепежные изделия</u>								
8									
9	Болт М6 х12.66.0125		ГОСТ 7798-70*		26.058.ПВ.072.000	12		12	
10	М8х12.66.0125				26.058.ПВ.053.000	2		2	
11	М10х25.66.0125				26.058.ПВ.070.000	4		4	
12	М20х40.66.0125				26.058.ПВ.070.000	4		4	
13	М20х70.66.0125				26.058.ПВ.070.000	4		4	
14	Винт М10х18.66.0125		ГОСТ 1476-75*		26.058.ПВ.070.000	4		4	
15	М10х20.66.0125				26.058.ПВ.072.000	4		4	
16	Винт В.М4-89 х10.66.0125		ГОСТ 1491-80		26.058.ПВ.062.100	2		2	
17	Винт В1.М5-89 х10.66.0125		ГОСТ 17473-80		26.058.ПВ.062.100	2		2	
18	М4-89 х16.66.0125		ГОСТ 17475-80		26.058.ПВ.053.000	8		8	
19	М5-89 х16.66.0125				26.058.ПВ.053.000	8		8	
20					26.058.ПВ.053.000	7		7	
21									
22									
23	Гайка М12.6.0125		ГОСТ 5915-70*		26.058.ПВ.071.000	8		8	
24									

3.820.2-44				26.058.ПВ.070.000 ВП		
Изм.	Лист	№ докум.	Подп.	Дата		
Разроб.	Исраданов	22	Исраданов	22	Подъемник одновинтовой с ручным приводом	
Проф.	Искандеров	22	Исраданов	22	г.п. 10 т.с. марки 10 В	
Тех. инж.	Насеев	22	Исраданов	22	Ведомость покупных изделий	
Инж. констр.	Мышкин	22	Исраданов	22		
Учт.	Филоменко	22	Исраданов	22		
Копировал: Осипова					Формат А 3	

Выпуск 7

Серия 3.820.2-44

Лист и дата

Шифр докум.

Взам. инв. №

Лист и дата

Шифр инв. №

№ строки	Наименование	Код ОКП	Обозначение документа на поставку	Поставщик	Куда входит (обозначение)	Количество				Примечание
						На изделие	В комплект	На реуилр.	Всего	
1	Гайка М20.8.0125		ГОСТ 5915-70*		26.058. ПБ. 071.000	4			4	
2	М27.6.0125					1			1	
3	Защелка 8x32									
4	От. 10. 46. хр.		ГОСТ 10299-80		26.058. ПБ. 062.200	4			4	
5	Шайба 5.65Г.0125		ГОСТ 6402-70*		26.058. ПБ. 053.000	8			8	
6	10.65Г.0125				26.058. ПБ. 070.000	2			2	
7	12.65Г.0125				26.058. ПБ. 071.000	8			8	
8	20.65Г.0125				26.058. ПБ. 070.000	8			8	
9	шайба 8.001.019		ГОСТ 11371-78		26.058. ПБ. 053.000	2			2	
10	шайба 10.001.019				26.058. ПБ. 070.000	2			2	
11	Шайба 27.001.019				26.058. ПБ. 053.000	1			1	
12	шайба 10-001		ГОСТ 11872-80		26.058. ПБ. 053.000	2			2	
13	Шпилька М12-8x35.66.0125		ГОСТ 22034-76*		26.058. ПБ. 071.000	12			12	
14										
15	Штифт 8т6x25		ГОСТ 3128-70*		26.058. ПБ. 062.200	2			2	
16	8т6x36				26.058. ПБ. 071.100	6			6	
17	Штифт 2x20		ГОСТ 3129-70*		26.058. ПБ. 053.000	2			2	
18										
19	Шпонка 12x8x45		ГОСТ 23360-78		26.058. ПБ. 072.000	1			1	
20	Шпонка 12x8x45		ГОСТ 8790-79		26.058. ПБ. 062.100	1			1	
21										
22	<u>Прочие изделия</u>									
23										
24	Масленка 1. 2. 4		ГОСТ 19853-74		26.058. ПБ. 072.000	3			3	
25	Манжета 1-40x60-1		ГОСТ 8752-79		26.058. ПБ. 062.100	1			1	
26	Манжета 1-120x150-1				26.058. ПБ. 071.000	1			1	
27										
28	Кольцо А28.65Г.кд. 15-хр.		ГОСТ 13941-80		26.058. ПБ. 053.000	4			4	
29										

Изм.	Лист	№ докум.	Лист	Дата

3.820.2-44

26.058. ПБ. 070.000 ВП

Лист

2

Копировал: Осипова Формат А3

## 1. Подготовка подъемника к монтажу.

1.1. Транспортирование подъемника до места монтажа производить в заводской таре. В случае отсутствия тары принимать меры к сохранной доставке его на сооружение.

1.2. Распаковать и проверить комплектность подъемника.

1.3. Произвести расконсервацию подъемника. Консервационную смазку смыть керосином или соляровым маслом с помощью волосяной щетки, затем все составные части подъемника протереть чистой сухой ветошью.

1.4. Внешним осмотром проверить отсутствие трещин, надломов, погнутостей, забоин на резьбе грузового винта и грузовой гайки. При наличии забоин резьбу поработить личным или бархатным напильником, либо шлобером.

1.5. На резьбу грузового винта, на все обработанные и трущиеся детали нанести тонкий слой солидоло.

1.6. Перед монтажом подъемника с помощью автокрана убедиться в том, что затвор в пазах закладных частей перемещается как вверх, так и вниз плавно, без рычков, перекосов и заеданий. Устранить причины, препятствующие плавному ходу затвора и опустить затвор на порог.

1.7. В случае раздельной поставки составных частей подъемника произвести его частичную сборку. Узел грузовой части собрать с примыкающим к нему составными узлами; отдельно оставить грузовой винт и кожух грузового винта.

3.820.2-44

26.058.ПВ.070.000 ИЭ

Изм.	Лист	№ докум.	Подп.	Дата
Разраб.	Иванов			
Проб.	Иванов			
Гл. инж.	Иванов			
Проектир.	Иванов			
Н. контр.	Иванов			
Удобр.	Иванов			

Подъемник одновинтовой с ручным приводом  
г.п. 10 т с марки 10 В  
Инструкция по монтажу и эксплуатации

Копировал: Осипова Формат А 4

## 2. МОНТАЖ

2.1. Монтаж подъемника на сооружении производить в строгом соответствии с монтажным чертежом мехоборудования.

2.2. Произвести болтовое соединение грузового винта с праушиной затвора. Такелажные работы грузового винта осуществлять с помощью рым-болта, ввернутого в торец грузового винта.

2.3. На грузовой винт навинтить узел грузовой части в сборе с составными частями.

2.4. Выставить грузовой винт строго вертикально по отвесу перемещением грузовой части.

2.5. Произвести подъем затвора от ручного привода. При подъеме проверить отсутствие заеданий и посторонних шумов в зацеплениях зубчатых пар.

2.6. При верхнем положении затвора монтажный лист подъемника приварить по периметру сопряжения с листом рамы или колонки.

2.7. Произвести опускание затвора. При подъеме и опускании затвора убедиться в том, что усилие на рукоятке привода находится в пределах величины, указанной в характеристике подъемника.

2.8. При опущенном положении затвора снять крышку узла грузовой части, крышку редуктора и при вывернутых сливных пробках промыть керосином или соляровым маслом внутренние полости.

2.9. В грузовую часть и масленки набить свежий ЦНАТИМ-201, обильно смазать коническую пару и подшипники, в редуктор залить свежий керал и закрыть крышки.

3.820.2-44

26.058.ПВ.070.000 ИЭ

Изм.	Лист	№ докум.	Подп.	Дата
Лит.	Лист	Листов		
А	1	6		

Копировал: Осипова Формат А 4

2.10. После замены смазки произвести подъем затвора на полную величину его хода и опустить затвор на порог.

2.11. Установить кожух и смонтировать указатель положения затвора. Убедиться в надежном зацеплении звездочки указателя с винтом. При положении затвора на пороге показание указателя нулевое.

2.12. При работе подъемником проверить соответствие показаний указателя с истинным положением затвора.

2.13. Произвести сдачу в эксплуатацию смонтированного подъемника.

### 3. ЭКСПЛУАТАЦИЯ ПОДЪЕМНИКА

Исправная работа подъемника может быть гарантирована только при постоянном и правильном уходе за ним; необходимо выполнять следующие основные требования:

3.1. Перед работой подъемником произвести внешний осмотр его на предмет отсутствия поломок и повреждений, обратив особое внимание на состояние грузовой винта. Производить маневрирование затвора с погнутым винтом запрещается, т.к. это может привести к перегрузкам и поломкам других деталей подъемника.

3.2. Проверить наличие крепежных изделий и затяжку всех болтовых соединений. В случае ослабления болтовые соединения подтянуть.

3.3. Проверить наличие смазки на трущихся поверхностях и на грузовой винте. Если грузовой винт загрязнен, необходимо его промыть керосином или

соляровым маслом и нанести на резьбовую часть тонкий слой свежего солидола. Работа с загрязненным винтом резко сокращает срок службы грузовой гайки.

3.4. Проверить наличие масла в редукторе и нет ли его утечки через разъемы и балтовые соединения. При недостаточном количестве масла необходимо долить.

3.5. Не реже двух раз в году производить замену смазки в редукторе, грузовой части, в подшипниках и на резьбовой поверхности грузовой винта. Сорта масел, применяемых в подъемнике указаны в ТУ. При замене смазки производить тщательную промывку керосином или соляровым маслом.

3.6. Периодически производить окраску подъемника в цвета, указанные в ТУ на изготовление. Перед окраской места покрытые ржавчиной, скалнения толстого слоя старой краски и места потрескавшейся старой краски удалить металлической щеткой и протереть смоченной в бензине влажной ветошью.

3.7. По окончании вегетационного периода произвести разборку грузовой части подъемника. Все детали промыть в керосине или в соляровом масле, протереть ветошью, тщательно осмотреть, набить смазку ЦИАТИМ-201, и произвести сборку.

3.8. После каждой разборки грузовой части необходимо производить подъем затвора на полную величину его хода и опустить затвор на порог.

#### 4. ПРАВИЛА БЕЗОПАСНОСТИ

4.1. К обслуживанию подъемника допускаются лица, прошедшие инструктаж по соблюдению правил безопасности и изучение инструкции по эксплуатации подъемного механизма. Знания их проверяются ежегодно.

4.2. Лица допущенные к эксплуатации подъемника, должны быть оснащены всем необходимым исправным инструментом. Пользоваться неисправным инструментом запрещается.

4.3. На сооружении должно быть необходимое количество оградительных решеток и перил. Решетки и перила должны быть в исправном состоянии.

4.4. Сооружения, на которых установлен подъемный механизм, должно быть оборудовано средствами тушения пожара (песок, лопата и пр.).

4.5. На служебном мостике и вблизи подъемника нельзя подкладывать врызную промасленную ветошь и какие-либо посторонние предметы. Легко воспламеняющиеся жидкости для промывки деталей и узлов подъемника подносить в малейшей мере.

4.6. Перед маневрированием затвором убедиться в отсутствии людей или скота, могущих подвергнуться затоплению.

4.7. Запрещается производить маневрирование затвором неисправным подъемником.

4.8. Все монтажные и тяжелые работы производить в рукавицах.

4.9. Для работы в ночное время обслуживающий персонал должен быть обеспечен переносными :

средствами освещения.

4.10. В случае производства работ в нижнем бьефе при закрытых затворах-на приводной вал вывесить плакат :

„Производится ремонт-работать подъемником нельзя.“

3.820.2-44

26.058.ПВ.070.000 ИЭ

Лист

5

Копировал: Осипова Формат А 4

3.820.2-44

26.058.ПВ.070.000 ИЭ

Лист

6

Копировал: Осипова Формат А 4

Выпуск

Серия 3.820.2-44

Изм. № лист Лист № докум. Подп. и дата

Формат	Этаж	Лист	Обозначение	Наименование	Кол.	Примечание
				<u>Документация</u>		
A3			26.058.ПВ.071.000 СБ	Сборочный чертёж		
				<u>Сборочные единицы</u>		
A4	1		26.058.ПВ.071.100	Узел грузовой гайки	1	
				<u>Детали</u>		
A3	2		26.058.ПВ.071.001	Корпус	1	
A4	3		26.058.ПВ.071.002	Крышка корпуса	1	
A4	4		26.058.ПВ.071.003	Кольцо регулировочное	8 наб. кол.	
A4	5		26.058.ПВ.031.004	Пробка	1	
A4	6		26.058.ПВ.031.005	Прокладка	1	
				<u>Стандартные изделия</u>		
		7		Болт М20х70.66.0125 ГОСТ 1798-70*	4	
		2		Гайка М12.6.0125 ГОСТ 5915-70*	4	
		9		Гайка М20.6.0125 ГОСТ 5915-70*	4	
		11		Шайба 12.65Г.0125 ГОСТ 6402-70*	4	

3.820.2-44

26.058.ПВ.071.000

Изм.	Лист	№ докум.	Подп.	Дата
Разраб.		Марданов		14.01.83
Проб.		Сокандеров		18.01.83
Исп. чертеж		Насеб		29.01.83
Н.контр.		Мельнич		29.01.83
Утв.		Филоненко		29.01.83

Узел  
грузовой части

Лит.	Лист	Листов
A1	1	2

Копировал: Осипова Формат А 4

74

Изм. № лист Лист № докум. Подп. и дата

Формат	Этаж	Лист	Обозначение	Наименование	Кол.	Примечание
		11		Шайба 20 65Г 0125		
				ГОСТ 6402-70*	4	
		12		Шпилька М12-6Гх35.66.0125		
				ГОСТ 22034-76*	4	
		13		Подшипник 8124		
				ГОСТ 6874-75	2	
		14		Манжета 1-120х150-1		
				ГОСТ 8152-79	1	

3.820.2-44

26.058.ПВ.071.000

Изм.	Лист	№ докум.	Подп.	Дата

Копировал: Осипова Формат А 4

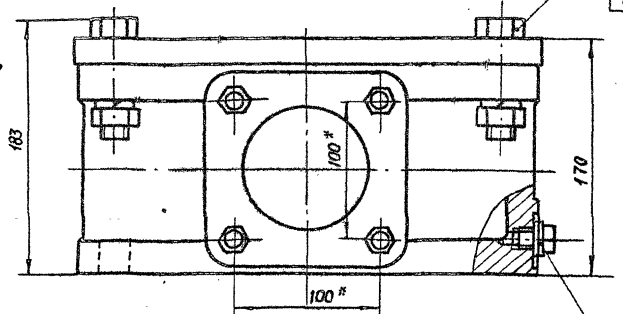
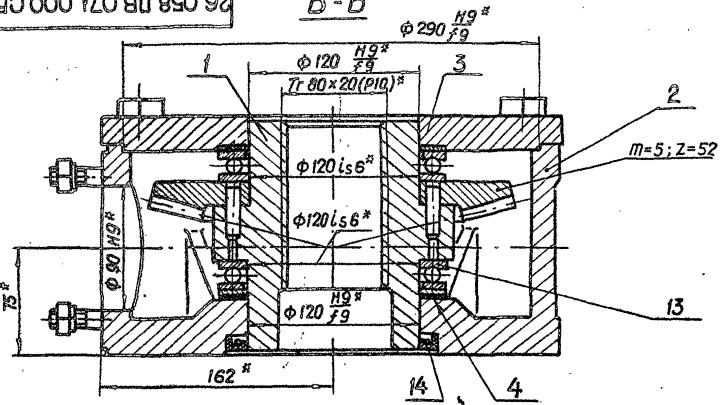
Выпуск 7

Серия 3.820.2-44

Шифр № докум. Подп. и дата  
Взам. инв. № инв. № докум. Подп. и дата

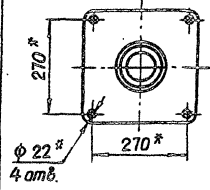
26.058.ПВ.071.000 СБ

Б-Б

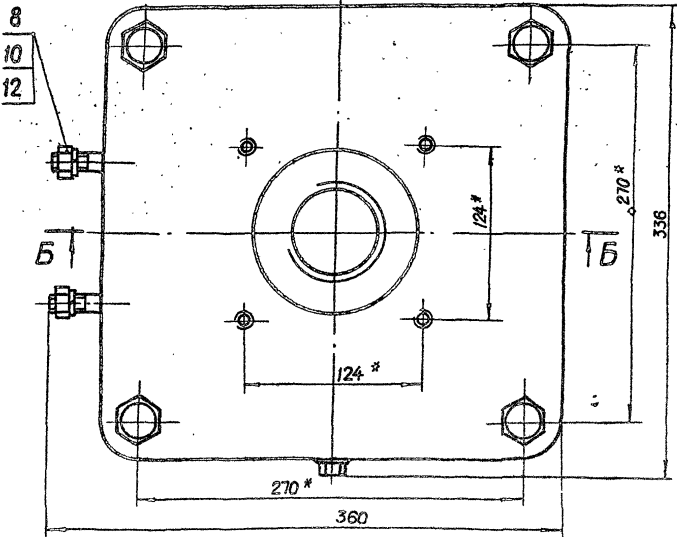


Вид А

M 1:10



\* Размеры для справок.



3.820.2-44  
26.058.ПВ.071.000 СБ

Изм.	Лист	№ докум.	Подп.	Дата
Одобр.	Морданов	14.04.63		
Проб.	Михандеро	18.04.63		
Т.контр.	Грощ	22.04.63		
Тр. спец.	Натаев	25.04.63		
Проектир.	Михайкин	29.04.63		
И.контр.	Фриланенко	27.04.63		
Утв.				

Узел грузовой части  
Сборочный чертёж

Лит.	Масса	Масштаб
A	77.7	1:2,5
Лист	Листов 1	

Копировал: Осипова формат А3



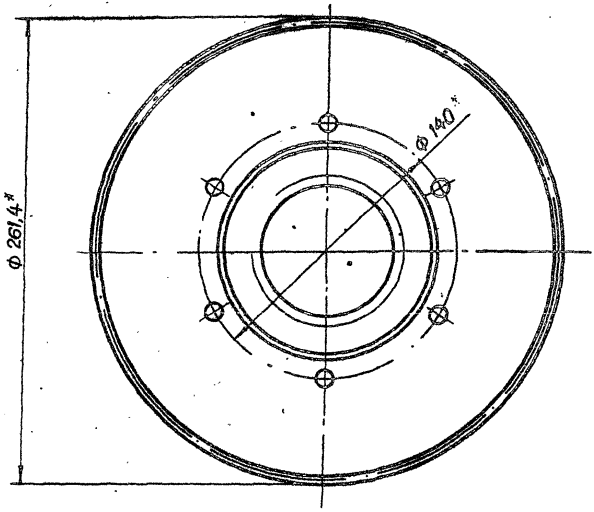
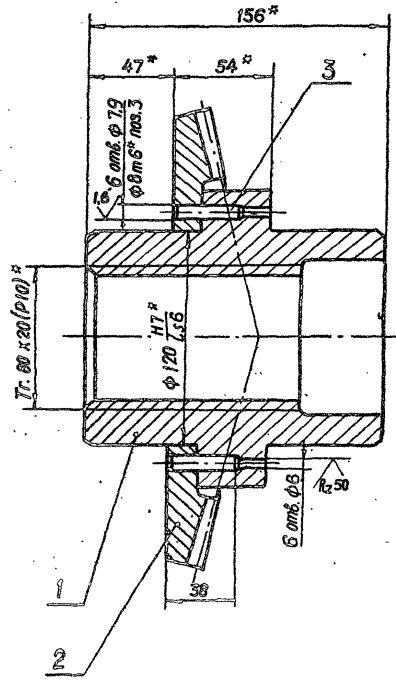


26.058.ПВ.071.100 СБ

Выпуск 7

Серия 3.820.2-44

Шк. № подл. Подп. и дата Изм. № Шк. в Шк. Подп. и дата



- 1\* Размеры для справок.
- 2. Остальные технические требования по общим ТУ на изготовление подъемника.

				3.820.2-44		26.058.ПВ.071.100 СБ		
Изм.	Лист	№ докум.	Подп.	Дата	Узел грузовой елки Сборочный чертёж	Лит.	Масса	Масштаб
Разраб.	Мурданов			1984		A	15,4	1:2
Проб.	Искандеров			1984		Лист		Листов 1
Т.контр.	Грош			1984				
С.инж.проб.	Насев			1984				
И.контр.	Мышкин			1984				
Утв.	Филаненки			1984				

Копировал: Осипова Формат А3

Формат	Экз.	Поз.	Обозначение	Наименование	Кол.	Примечание
				<u>Документация</u>		
A3			26.058.ПВ.072.000 СБ	Оборочный чертеж		
				<u>Оборочные единицы</u>		
A4	1		26.058.ПВ.062.100	Узел вал-шестерни 2 ВШ	1	
A4	2		26.058.ПВ.062.200	Колесо зубчатое каническое в сборе	1	
				<u>Детали</u>		
A3	3		26.058.ПВ.072.001	Вал-шестерня	1	
A3	4		26.058.ПВ.031.004	Пробка	1	
A4	5		26.058.ПВ.031.005	Прокладка	1	
A4	6		26.058.ПВ.042.011	Прокладка	1	
A4	7		26.058.ПВ.042.012	Прокладка	3	Наиб. кол.
A4	8		26.058.ПВ.052.003	Кольцо	1	
A4	9		26.058.ПВ.052.004	Кольцо регулировочное	1	
A4	10		26.058.ПВ.052.005	Втулка	1	
A4	11		26.058.ПВ.052.006	Втулка	1	
A4	12		26.058.ПВ.052.007	Крышка глухая	1	
A4	13		26.058.ПВ.062.002	Корпус редуктора	1	
A4	14		26.058.ПВ.062.003	Крышка корпуса	1	

3820.2-44

26.058.ПВ.072.000

Редуктор РР2-2

Лист 1

Лист 1

Листов 2

Копировал: Осипова Формат А4

Формат	Экз.	Поз.	Обозначение	Наименование	Кол.	Примечание
				<u>Стандартные изделия</u>		
		15		Болт М6х12.66.0125		
				ГОСТ 7798-70*	12	
		16		Винт М10х16.66.0125		
				ГОСТ 1476-75*	4	
		17		Гайка М12.6.0125		
				ГОСТ 5915-70*	4	
		18		Шайба 12.65Г.0125		
				ГОСТ 6402-70*	4	
		19		Шпилька М12-8гх35.66.0125		
				ГОСТ 22034-76*	4	
		20		Шпонка 12х8х45		
				ГОСТ 23360-78	1	
		21		Масленка 1.2.Ц		
				ГОСТ 19853-74	2	

Лист 1

Лист 1

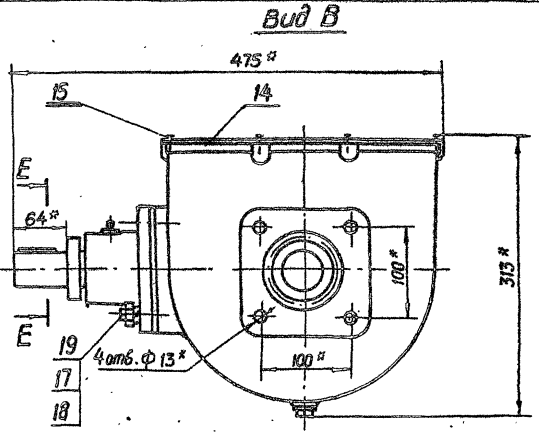
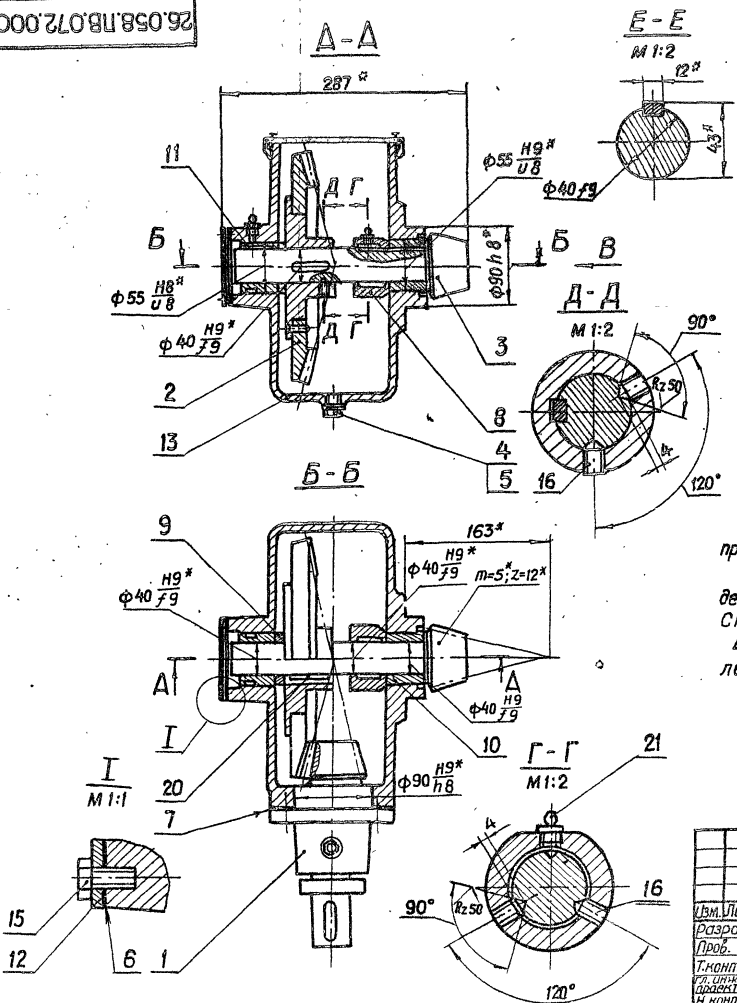
Листов 2

3820.2-44

26.058.ПВ.072.000

Копировал: Осипова Формат А4

26.058.ПВ.072.000 СБ



### Технические требования

- 1\* Размеры и параметры для справок.
2. Винты поз. 16 на ступице конической пары установить после проверки бокового зазора и пятна контакта.
3. Регулировку зацепления конической пары обеспечить подгонкой дет. поз. 9 и установкой необходимого кал. прокладок поз. 7. Степень точности передачи 8-VСТ СЭВ 186-75.
4. Остальные технические требования по общим ТУ на изготовление подъемника.

### Техническая характеристика

1. Передаточное отношение  $i = 4,33$
2. Максимальный крутящий момент на выходном валу редуктора  $M_{кр} = 40$  кгм.

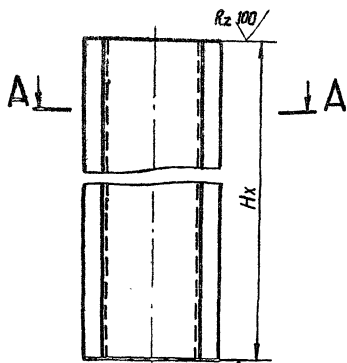
Шиб. № подл. Подп. и дата  
Взам. шиб. № Шиб. № дроб. Подп. и дата

				3.820.2-44		26.058.ПВ.072.000 СБ	
Лит.	Масса	Масштаб		Редуктор РР 2-2			
А	39,6	1:4		Сборочный чертёж			
Лист		Листов		1			
Изм.	Лист	№ докум.	Подп.	Дата			
Разраб.	Мараданов			18.08.75			
Проб.	Искандеров			18.08.75			
Т. контр.	Грош			22.08.75			
Утв. контр.	Нагаев			25.08.75			
Н. контр.	Мышкин			25.08.75			
Утв.	Филоаненко			27.08.75			

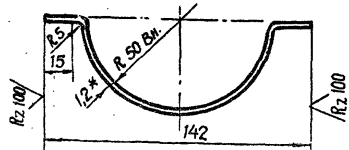
Копировал: Осинова  
Формат А 3

26.058.ПВ.073.101

(✓)



A-A  
M1:2



1. Длина желоба назначается в зависимости от  $H_x$  в м.
2. Масса 1 пог.м. желоба равна 1,88 кг.
- 3\* Размер для справок.

3.820.2-44  
26.058.ПВ.073.101

Желоб

Лит. Масса Масштаб

A См.п.2 1:4

Лист Листов 1

Лист Б-ПН-НО-1.2 ГОСТ 19903-74\*  
4-IV-нв ст.3 п.ГОСТ 16523-70\*

Копировал: Осипова Формат А 4

Изм. № лист Лист. № докум. Подп. Дата  
Разроб. Марданов 14/08  
Проб. Искандеров 18/08  
Т. контрол. Насаев 22/08  
И. контрол. Мышкин 29/08  
Утв. Филоменко 27/08

Формат	Зона	Лист	Обозначение	Наименование	Кол.	Примечание
				Документация		
A3			26.058.ПВ.073.000 СБ	Сборочный чертёж		
				Сборочные единицы		
A4	1		26.058.ПВ.073.100 СБ	Кожух		
				Детали		
A4	2		26.058.ПВ.073.001	Фланец	1	
A4	3		26.058.ПВ.073.002	Диафрагма	1	
A4	4		26.058.ПВ.073.003	Труба	1	
B4	5		26.058.ПВ.073.004	Заглушка		
				Лист Б-ПН-НО-1.2 ГОСТ 19903-74* 4-IV-нв ст.3 п.ГОСТ 16523-70*		
				Φ 142	1	0,15кг.
				Переменные данные для исполнения		
				26.058.ПВ.073.000-01		
				Сборочные единицы		
A3	6		26.058.ПВ.073.200	Кожух составной	1	

Изм. № лист Лист. № докум. Подп. Дата  
Разроб. Марданов 14/08  
Проб. Искандеров 18/08  
Т. контрол. Насаев 22/08  
И. контрол. Мышкин 29/08  
Утв. Филоменко 27/08

3.820.2-44

26.058.ПВ.073.000

Кожух винта 80

Лит. Лист Листов

A1 1 1

Копировал: Осипова Формат А 4

26.058.ПВ.073.000СБ

Выпуск 7

Серия 3.820.2-44

Удобр. № подл. Подп. и дата  
Взам. инв. № инв. Удобр. № подл. Подп. и дата

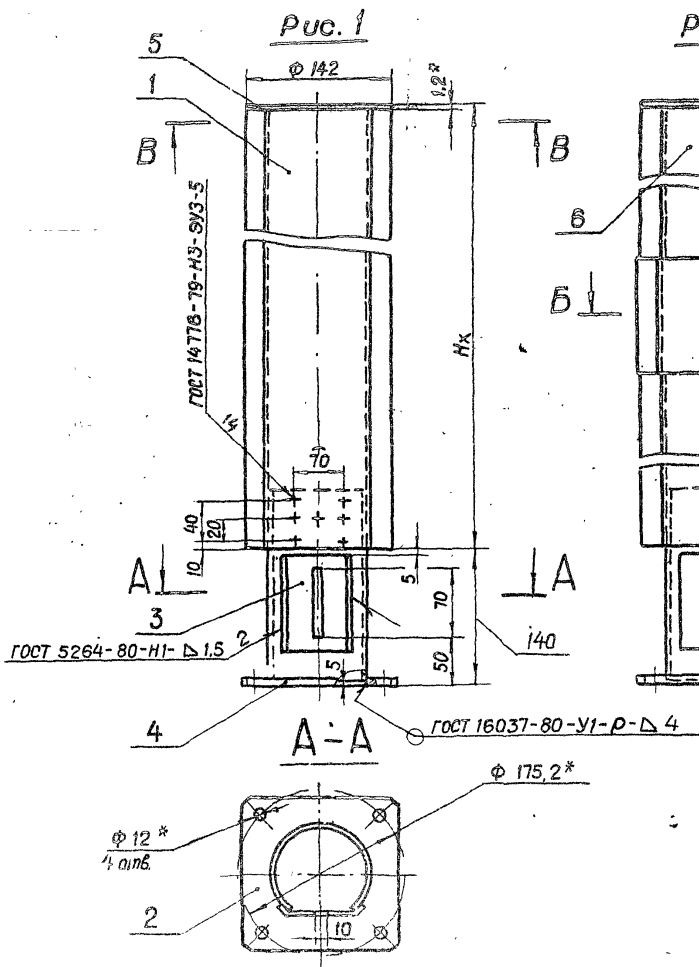
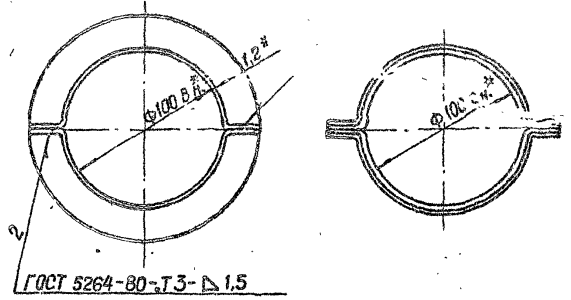


Рис. 2

В-В  
М 1:2,5

Б-Б  
М 1:2,5



Обозначение	Рис.
26.058.ПВ.073.000	1
26.058.ПВ.073.000-01	2

1. Исполнение 26.058.ПВ.073.000-01 рис.2, применяется при  $H_x > 2.5$  м.
2. Длина кожуха назначается в зависимости от  $H_x$  в м.
3. Масса кожуха  $Q_k$  а.ределяется :  
 а) для исп. 26.058.ПВ.073.000- $H_x \cdot 3,76 + 2,76$  кг. где  $H_x$  в м.  
 б) для исп. 26.058.ПВ.073.000-01- $H_x \cdot 3,76 + 3,2$  кг. где  $H_x$  в м.
- 4.\* Размеры для справок.

				3.820.2-44		26.058.ПВ.073.000СБ		
Изм.	Лист	№ докум.	Подп.	Дата	Кожух винта 60	Лит.	Масса	Масштаб
Разраб.	Марадинов	Исполн.	Иванов	11.04.83		А	См.п.3	1:4
Проб.	Иванов-ров	Прош.	Гриш	26.04.83		Лист 1 Листов 1		
Т. контр.	Гриш	Нагреб	Вальд	26.04.83				
Пр. инж.	Нагреб	Мельник	Филипенко	27.04.83				
Н. контр.	Мельник							
Удобр.	Филипенко							

Копирова: Исисва Формат А 3

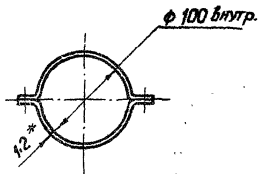
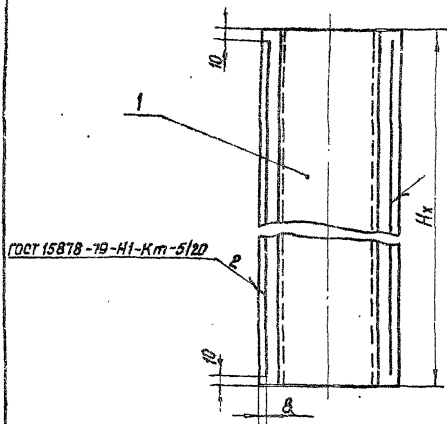
Выпуск 7

Серия 3.820.2-44

Взам. инв. № Инв. № докум. Подп. и дата

Изм. № подл. Подп. и дата

26.058.ПВ.073.100 СБ



1. Длина кожуха назначается в зависимости от  $H_x$  в м.
2. Масса 1 пог. м. кожуха равна 3,76 кг
- 3.\* Размер для справок

3.820.2-44

26.058.ПВ.073.100 СБ

Изм.	Лист	№ докум.	Подп.	Дата	Лит.	Масса	Масштаб
Разраб.	Морданов	26.058.ПВ.073.100 СБ		16.04.83	A	См. п. 2	1:4
Проаб.	Искандеров			18.04.83			
Т. контр.	Гоаш			22.04.83			
Пр. инж.	Насоев			25.04.83			
Н. контр.	Мышкин			29.04.83			
Утв.	Филаненко			27.04.83			

Кожух  
Сборочный чертеж

Копировал: Пужко

формат А4

22

Формат	Зона	Лист	Обозначение	Наименование	Кол.	Примечание
				Документация		
A4			26.058.ПВ.073.100 СБ	Сборочный чертеж		
				Детали		
A4	1		26.058.ПВ.073.101	Желоб	2	

Взам. инв. № Инв. № докум. Подп. и дата

Изм.	Лист	№ докум.	Подп.	Дата
Разраб.	Морданов	26.058.ПВ.073.100 СБ		16.04.83
Проаб.	Искандеров			18.04.83
Пр. инж.	Насоев			25.04.83
Н. контр.	Мышкин			29.04.83
Утв.	Филаненко			27.04.83

3.820.2-44

26.058.ПВ.073.100

Кожух

Копировал: Пужко

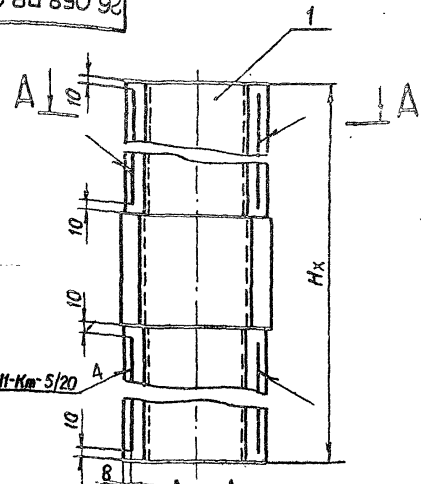
формат А4

Выпуск 7

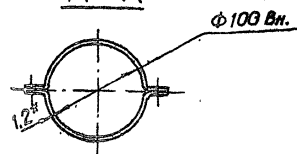
Серия 3.920.2-44

Учв. № табл. | Подп. и дата | Взам. инв. № | Учв. № табл. | Подп. и дата

26.058.ПВ.073.200СБ



ГОСТ 15878-79-Н1-Км-5/20



1. Кожух составной применяется при  $H_x > 2,5$  м.
2. Длина кожуха составного назначается в зависимости от  $H_x$  в м.
3. Масса кожуха составного определяется  $H_x \cdot 3,76 \pm 0,44$  кг.
4. \* Размер для справок.

3.920.2-44  
26.058.ПВ.073.200СБ

Изм	Лист	№ докум.	Подп.	Дата
Разраб.	Морданов			1980
Проб.	Скандаров			1980
Т.контр.	Грош			1980
Ил. инж.	Новаев			1980
И.контр.	Машкин			1980
Утв.	Филоменко			1980

Кожух составной  
Сборочный чертёж

Лит.	Масса	Масштаб
A	Ст.п.3	1:4
Лист	Листов	1

Копировал: Осипова      Формат: А4

Учв. № табл. | Подп. и дата | Взам. инв. № | Учв. № табл. | Подп. и дата

Формат	Зона	Лист	Обозначение	Наименование	Кол.	Примечание
				Документация		
№			26.058.ПВ.073.200СБ	Сборочный чертёж		
				Сборочные единицы		
№	1		26.058.ПВ.073.210	желоб составной	2	

3.920.2-44

26.058.ПВ.073.200

Изм	Лист	№ докум.	Подп.	Дата
Разраб.	Морданов			1980
Проб.	Скандаров			1980
И.контр.	Новаев			1980
И.контр.	Машкин			1980
Утв.	Филоменко			1980

Кожух составной

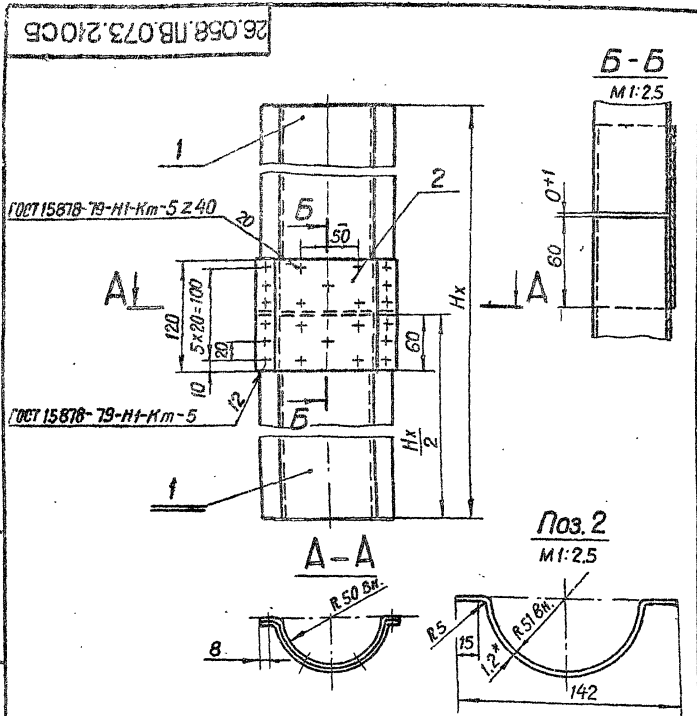
Лит.	Лист	Листов
A	1	1

Копировал: Осипова      Формат: А4



Выпуск 7

Серия 3820.2-44

Шк. № подл. Подл. и дата  
Шк. № дубл. Подл. и дата  
Шк. № подл. Подл. и дата

- 1.\* Размер для справок.
2. желоб составной применяется при  $H_x > 2,5$  м.
3. Длина желоба составного назначается в зависимости от  $H_x$  в м.
4. Масса желоба составного определяется  $H_x \cdot 1,88 + 0,28$  кг.

3820.2-44 26.058.ПВ.073.210СВ

Изм.	Лист	№ докум.	Подп.	Дата	Лит.	Масса	Масштаб
Разраб.	Исхандаров	140483			A	См. п.4	1:4
Проб.	Исхандаров	160483			Лист	Листов	1
Т. контр.	Грош	220483					
Н. контр.	Насоев	250483					
И. контр.	Мышкин	230483					
Утв.	Филаненко	270483					

желоб составной.  
Сборочный чертёж

Копировал: Осипова Формат А4

24

Формат	Шкала	Поз.	Обозначение	Наименование	Кол.	Примечание
				Документация		
А4			26.058.ПВ.073.210СВ	Сборочный чертёж		
				Детали		
А4	1		26.058.ПВ.073.101	Желоб	2	
Б4	2		26.058.ПВ.073.211	Накладка		
				Лист Б-ПН-НО-1.2 ГОСТ 19903-74*		
				4-й кв.ст. Злс ГОСТ 16523-70*		
				120 x 202	1	0,22 кг.

Шк. № подл. Подл. и дата  
Шк. № дубл. Подл. и дата  
Шк. № подл. Подл. и дата

Изм.	Лист	№ докум.	Подп.	Дата	Лит.	Масса	Масштаб
Разраб.	Исхандаров	140483			A	См. п.4	1:4
Проб.	Исхандаров	160483			Лист	Листов	1
Т. контр.	Насоев	250483					
Н. контр.	Мышкин	230483					
Утв.	Филаненко	270483					

3820.2-44 26.058.ПВ.073.210

Желоб составной

Копировал: Осипова Формат А4

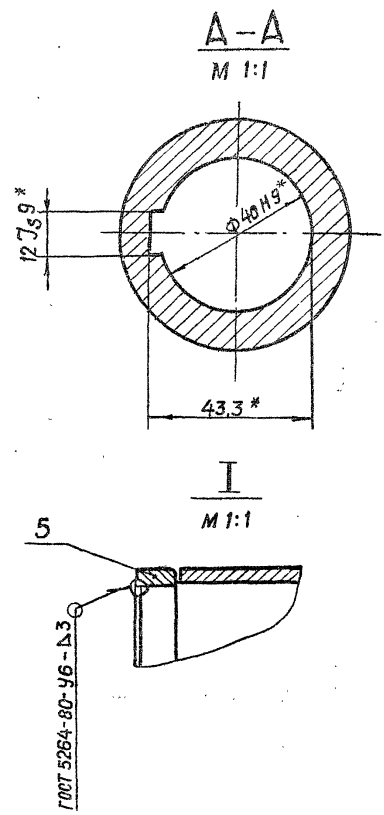
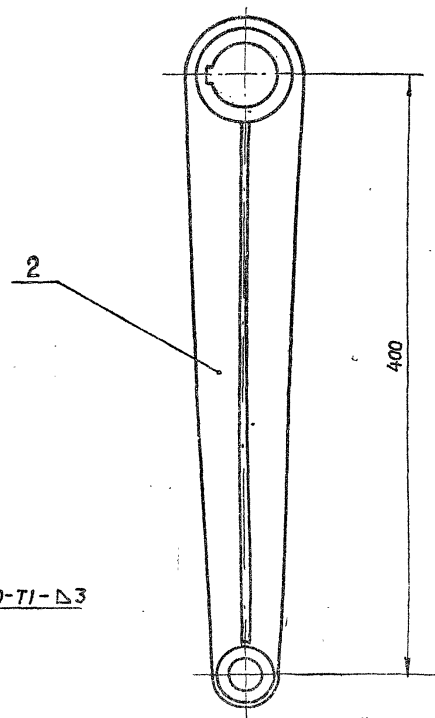
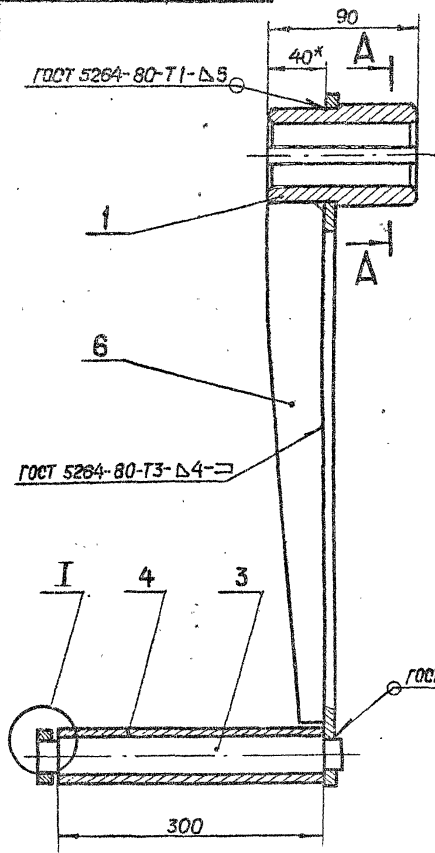


Выпуск 7

Серия 3.820.2-44

Шиф. № разраб. | Разраб. и дата | Шиф. № конст. | Шиф. № экз. | Шиф. № вып. | Разраб. и дата

26.058.ПВ.044.000СБ



\* Размеры для справок.

				3.820.2-44			
				26.058.ПВ.044.000СБ			
Изм.	Лист	№ докум.	Подп.	Дата	Лит.	Масса	Масштаб
Разраб.	Морданов			1/80483	A	5,9	1:2,5
Проб.	Цокандероб			1/80483			
Т. контр.	Грош			2/80483	Лист		Листов 1
Т. инж. проекта	Насоев			2/80483			
Н. контр.	Мышкин			2/80483			
Утв.	Филоменко			2/80483			

Копировал: Осилова Формат А3

Формат	Этаж	Лист	Обозначение	Наименование	Кол.	Примечание
				<u>Документация</u>		
A3			26.058.ПВ.053.000 СБ	Оборочный чертеж		
				<u>Детали</u>		
A4	1		26.058.ПВ.053.001	Шестерня приборная	1	
A3	2		26.058.ПВ.053.002	Кранштейн	1	
A3	3		26.058.ПВ.032.003	Циферблат 2,5 м	1	
A4	4		26.058.ПВ.032.004	Червяк	1	
A4	5		26.058.ПВ.032.005	Колесо червячное	1	
A3	6		26.058.ПВ.032.006	Карпус приборной шестерни	1	
A3	7		26.058.ПВ.032.007	Карпус червячной пары	1	
A4	8		26.058.ПВ.032.008	Карпус циферблата	1	
A4	9		26.058.ПВ.032.009	Валик	1	
A4	10		26.058.ПВ.032.010	Крышка	1	
A4	11		26.058.ПВ.032.011	Колпачок	1	
A4	12		26.058.ПВ.032.012	Колпачок	1	
A4	13		26.058.ПВ.032.013	Кольцо прижимное	1	
A4	14		26.058.ПВ.032.014	Кольцо запорное	1	
A4	15		26.058.ПВ.032.015	Кольцо регулировочное	1	
A4	16		26.058.ПВ.032.016	Гайка круглая	2	
A4	17		26.058.ПВ.032.017	Стекло смотровое	1	
A4	18		26.058.ПВ.032.018	Крышка	1	
A4	19		26.058.ПВ.032.019	Стрелка	1	
A4	20		26.058.ПВ.032.020	Прокладка	1	

3.820.2-44

26.058.ПВ.053.000

Указатель  
положения затвора  
УЛР-2510

Лист Лист Листов  
А

Копировал: Осинова Формат А4

Формат	Этаж	Лист	Обозначение	Наименование	Кол.	Примечание
A4	21		26.058.ПВ.032.021	Прокладка	1	
A4	22		26.058.ПВ.031.004	Пробка	1	
A4	23		26.058.ПВ.031.005	Прокладка	1	
				<u>Стандартные изделия</u>		
	24			Балт М8х12,66.0125 ГОСТ 7798-70*	2	
	25			Винт В1 М4-89х16,66.0125 ГОСТ 17475-80	8	
	26			Винт В1 М5-89х14,66.0125 ГОСТ 17475-80	7	
	27			Винт В1 М5-89х10,66.0125 ГОСТ 17473-80	6	
	28			Шайба 5.65Г.0125 ГОСТ 6402-70*	6	
	29			Шайба 8.02.019 ГОСТ 11371-78	2	
	30			Шайба 10.02.019 ГОСТ 11872-80	2	
	31			Штифт 2х20 ГОСТ 3129-70*	2	
	32			Подшипник 101 ГОСТ 8338-75	4	
	33			Кольцо А28 65Г кд.15 зр. ГОСТ 13941-80	4	

3.820.2-44

26.058.ПВ.053.000

Копировал: Осинова Формат А4

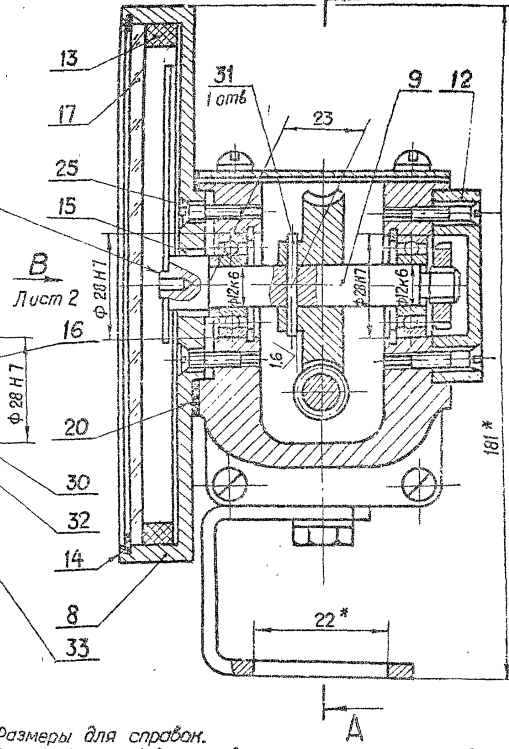
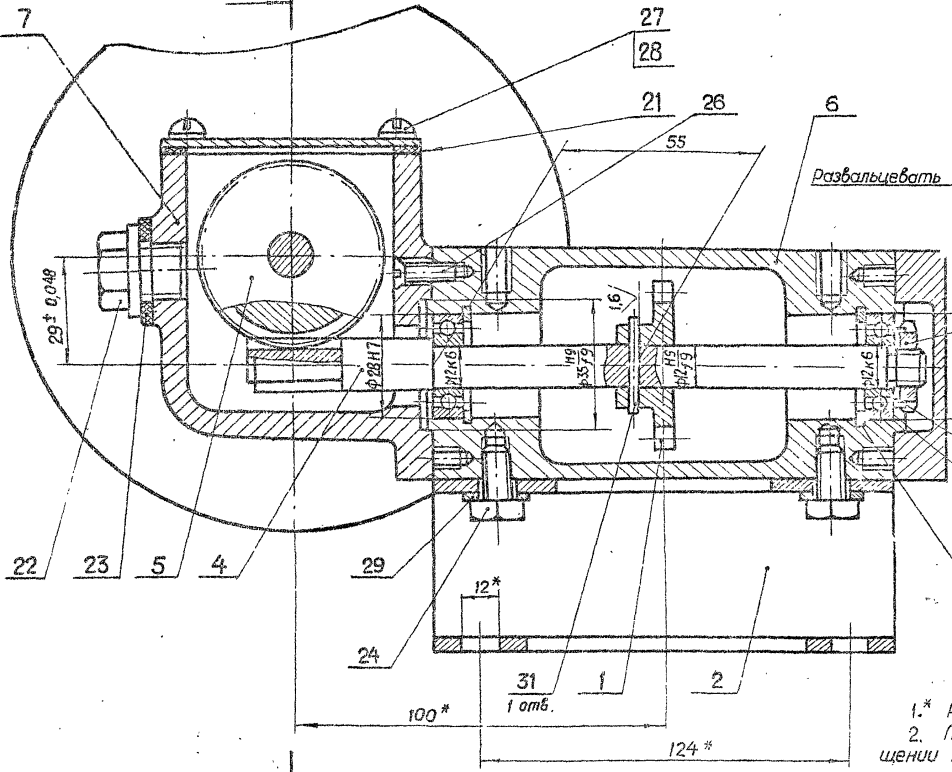
26.058.ПВ.053.000СБ

А-А Лист 2

Б-Б А

Выпуск - 7

Серия 3.820.2-44



- 1.\* Размеры для сборки.
- 2. После сборки убедиться в том, что стрелка при вращении не задевает циферблат.

3. Остальные технические требования по общему ТУ на изготовление подъемника.

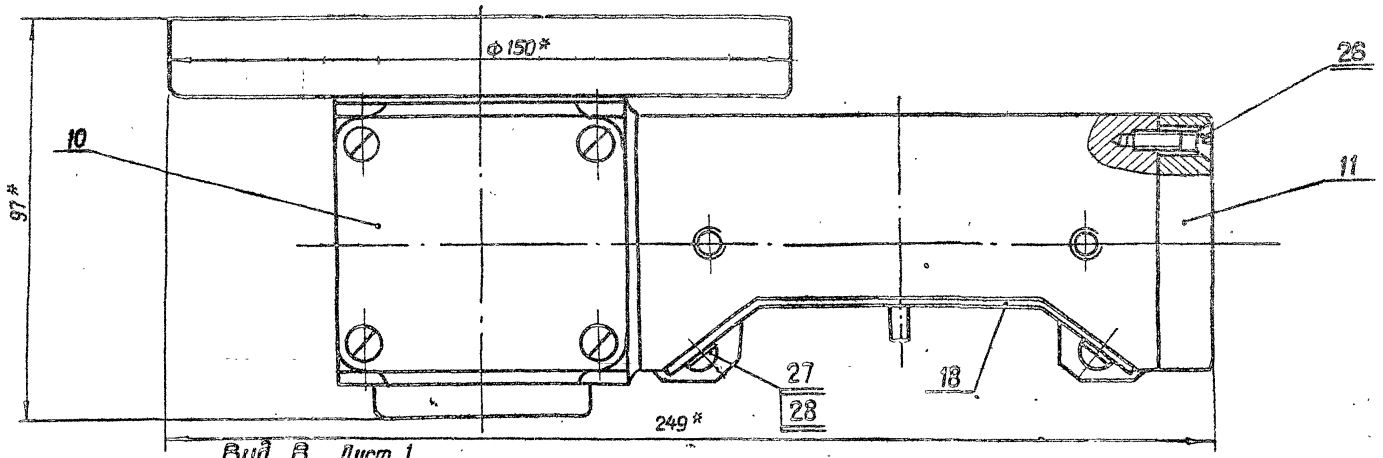
Шифр № табл. Подп. и дата Изм. № табл. Подп. и дата

				38202-44		26.058.ПВ.053.000СБ	
Изм.	Лист	№ докум.	Подп.	Дата	Указатель		
Разраб.	Исх.	Исх.	Исх.	Исх.	положения затвора		
Проб.	Исх.	Исх.	Исх.	Исх.	УПР-2510		
Т. контр.	Грош	Исх.	Исх.	Исх.	Сборочный чертеж		
С. контр.	Исх.	Исх.	Исх.	Исх.	Лит.	Масса	Масштаб
Н. контр.	Исх.	Исх.	Исх.	Исх.	А	3,24	1:1
Утв.	Исх.	Исх.	Исх.	Исх.	Лист 1   Листов 2		

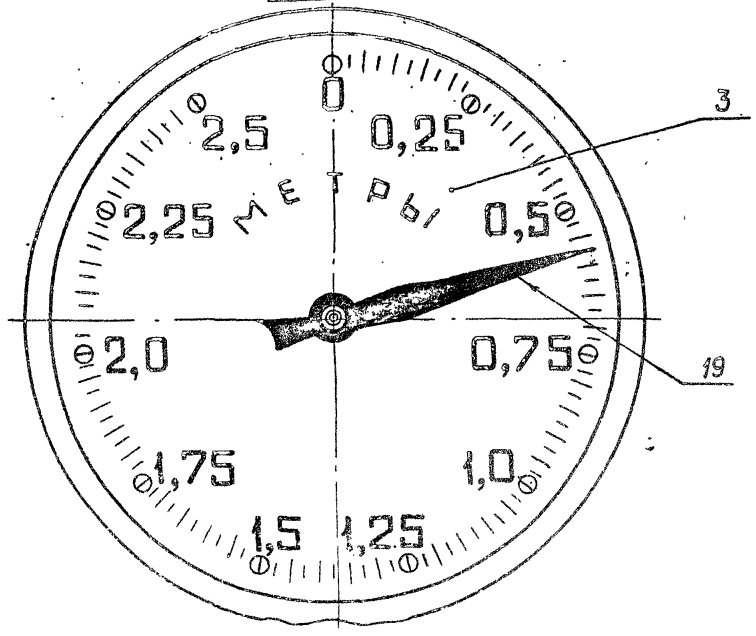
Копировал: Осипова формат А3

26.058.ПВ.053.000.СБ

Вид Г Лист 1



Вид В Лист 1



				3820.2-44 26.058.ПВ.053.000.СБ				
Изм.	Лист	№ докум.	Подп.	Дата	Указатель положения затвора УПР-2510 Сборочный чертёж	Лит.	Масса	Масштаб
		Разраб.	Марданов	14.01.69		A		1:1
		Проб.	Шекс'терев	18.04.69				
		Т. контр.	Грош	22.04.69		Лист 2	Листов	
		Тл. инж. проекта	Настаев	15.04.69				
		Н. контр.	Мышкин	20.04.69				
		Утв.	Филоменко	27.04.69				

Копировал: Ислюва Формат А3

Серия 3820.2 - 44 Выпуск 7

Шифр № докум. Подп. и дата. Взам. инв. №. Инв. №. Фол. Подп. и дата.

Выпуск 7

Серия 3820.2-44

Шиф. № подл. Подл. и дата  
Взам. инв. № Шиф. № докум. Подл. и дата

Кол.	Примечание	Наименование	Обозначение	Лист	Этап
		<u>Документация</u>			
20		Сборочный чертёж	26.058.ПВ.054.000 СБ		
		<u>Детали</u>			
№4	1	Шестерня приводная	26.058.ПВ.053.001		
№3	2	Кронштейн	26.058.ПВ.053.002		
№3	3	Циферблат 5,0 м	26.058.ПВ.033.001		
№4	4	Червяк	26.058.ПВ.033.002		
№4	5	Колесо червячное	26.058.ПВ.033.003		
№3	6	Корпус приводной шестерни	26.058.ПВ.032.006		
№3	7	Корпус червячной пары	26.058.ПВ.032.007		
№4	8	Корпус циферблата	26.058.ПВ.032.008		
№4	9	Валик	26.058.ПВ.032.009		
№4	10	Крышка	26.058.ПВ.032.010		
№4	11	Калпачок	26.058.ПВ.032.011		
№4	12	Калпачок	26.058.ПВ.032.012		
№4	13	Кольцо прижимное	26.058.ПВ.032.013		
№4	14	Кольцо запорное	26.058.ПВ.032.014		
№4	15	Кольцо регулировочное	26.058.ПВ.032.015		
№4	16	Гайка круглая	26.058.ПВ.032.016		
№4	17	Стекло смотровое	26.058.ПВ.032.017		
№4	18	Крышка	26.058.ПВ.032.018		
№4	19	Стрелка	26.058.ПВ.032.019		
№4	20	Прокладка	26.058.ПВ.032.020		

3.820.2-44

26.058.ПВ.054.000

Указатель  
палажениа затвора  
УПР-5010

Копировал: Осипова Формат А4

Изм.	Лист	№ докум.	Подп.	Дата
Разраб.	Мурванов			14.04.84
Проб.	Искандеров			18.04.84
Ин. зам.	Нагасев			22.04.84
Ин. зам.	Мышкин			27.04.84
И. канц.	Филаненна			27.04.84
Упб.				

Лит.	Лист	Листов
А	1	2

30

Шиф. № подл. Подл. и дата  
Взам. инв. № Шиф. № докум. Подл. и дата

Кол.	Примечание	Наименование	Обозначение	Лист	Этап
№4	21	Прокладка	26.058.ПВ.032.021		
№4	22	Пробка	26.058.ПВ.031.004		
№4	23	Прокладка	26.058.ПВ.031.005		
		<u>Стандартные изделия</u>			
	24	Болт М8×12.6.6.0125 ГОСТ 7798-70*		2	
	25	Винт В1.М4-Вd×16.66.0125 ГОСТ 17475-80		8	
	26	Винт В1.М5-8d×14.66.0125 ГОСТ 17475-80		7	
	27	Винт В1.М5-8d×10.66.0125 ГОСТ 17473-80		6	
	28	Шайба 5.65.ГО 125 ГОСТ 6402-70*		6	
	29	Шайба 8.01.019 ГОСТ 11371-78		2	
	30	Шайба 10.02.019 ГОСТ 11872-80		2	
	31	Штифт 2x20 ГОСТ 3129-70*		2	
	32	Полшпильник 101 ГОСТ 8538-75		4	
	33	Кольцо А28 65Гкв.15 хр. ГОСТ 13941-80		4	

3.820.2-44

26.058.ПВ.054.000

Копировал: Осипова Формат А4

Изм.	Лист	№ докум.	Подп.	Дата

Лист  
2

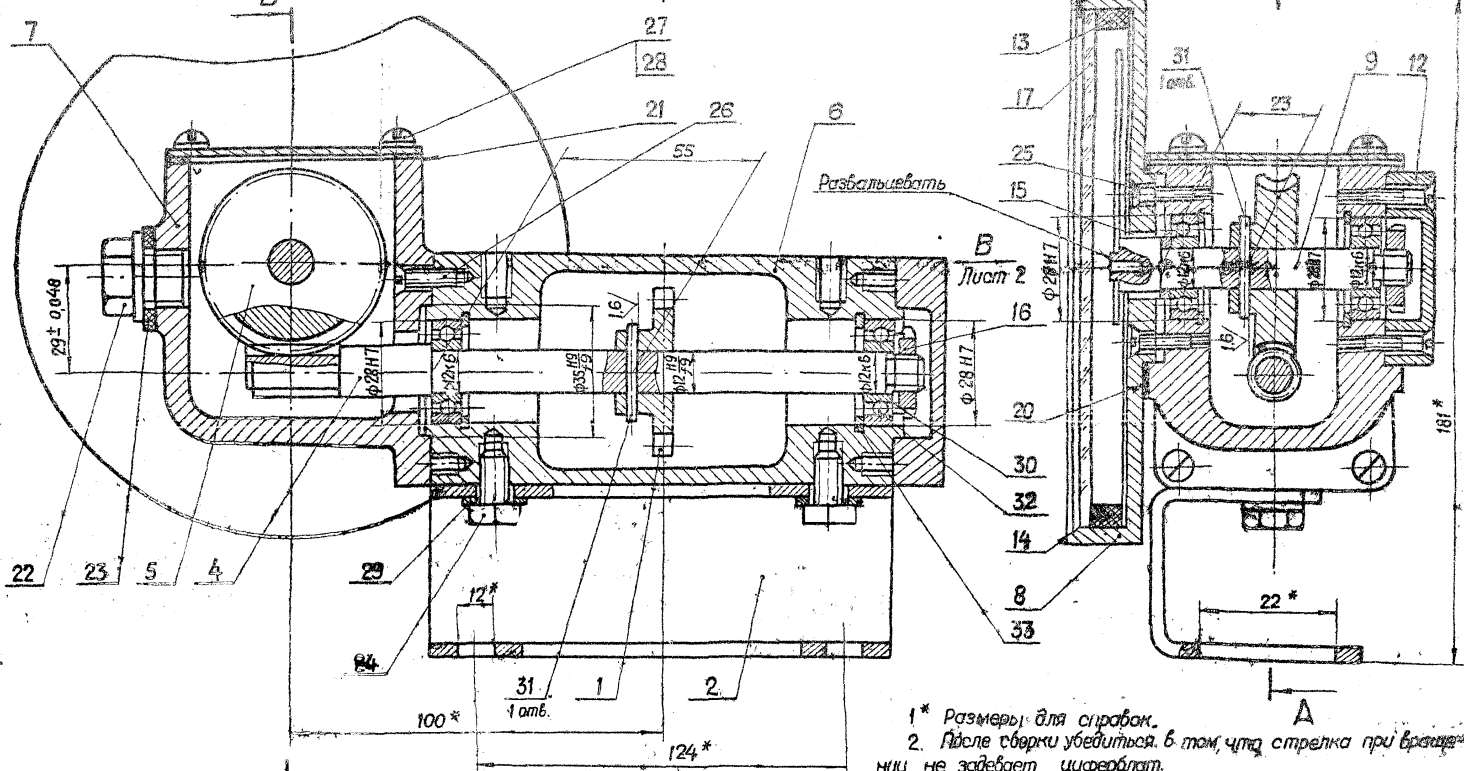
26.058.ПВ.054.000.СБ

A-A

Лист 2

B-B

A



1\* Размеры для справок.  
 2. После сборки убедиться в том, что стрелка при вращении не задевает циферблат.

3. Детальные технические требования по общему ТУ на изготовление подъемника.

3.820.2-44

26.058.ПВ.054.000.СБ

				Указатель палачения затвора УПР-5010 Сборочный чертёж			
Изм.	Лист	№ док. сум.	Проб.	Дата	Лит.	Масса	Масштаб
					A	3,24	1:1
Разработано: Марданов					Листов 1		
Проб.: Александров					Листов 2		
Т. контр.: Градш							
Гл. инж.: Невзоров							
Н. контр.: Мышкенин							
Учт.: Филоменко							

Контроль: Осипова

Экземпляр А

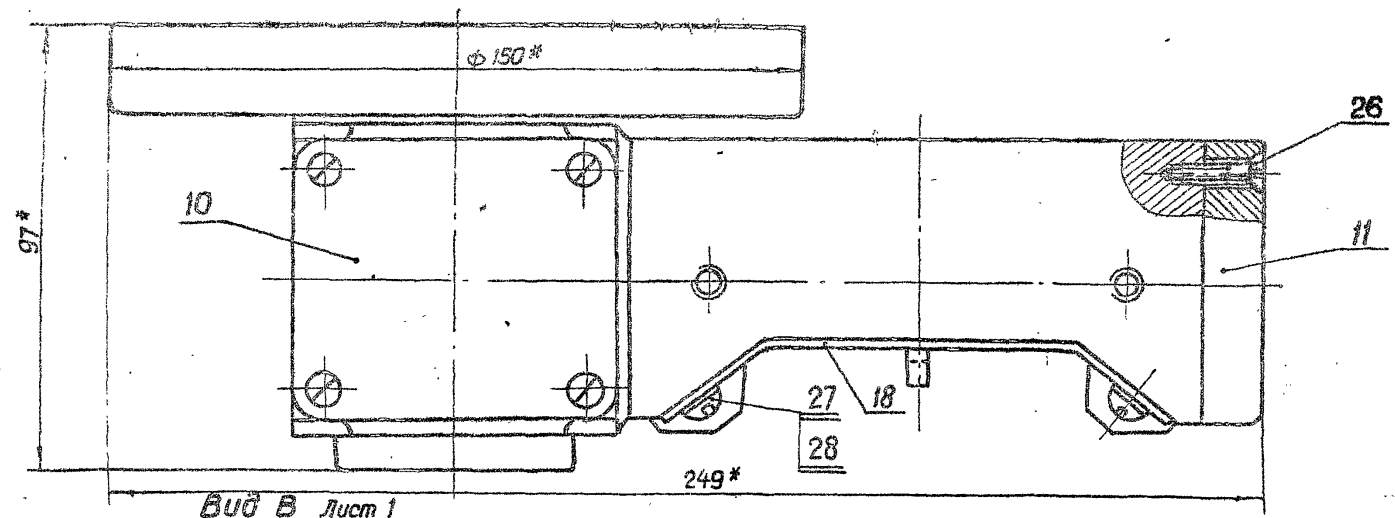


Серия 3.820.2-44 Выпуск 7

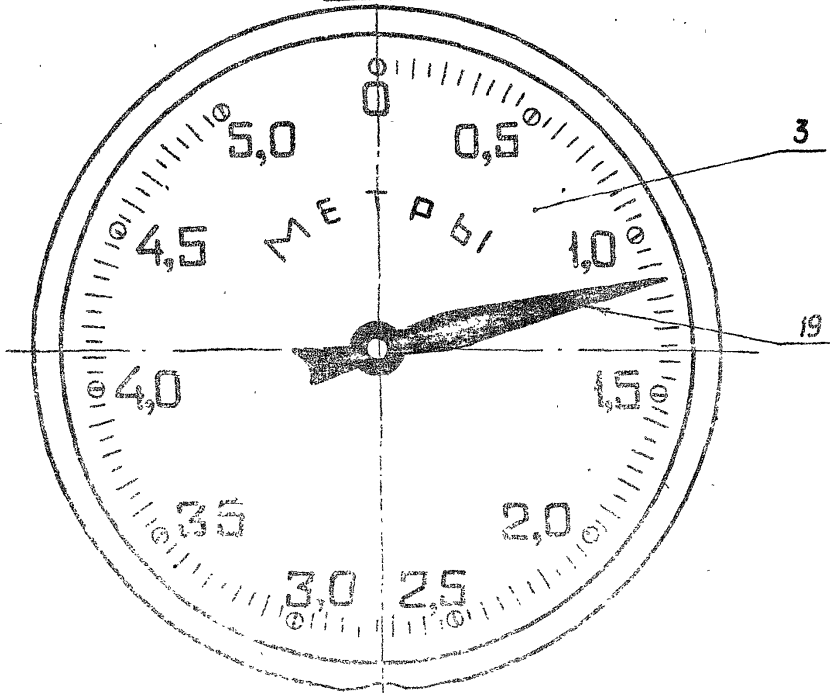
Шк. № 1011 Плат. и вынос. Взам. шифр № Шифр. № Шифр. Подп. и дата.

26.058.ПВ.054.000СБ

Вид Г Лист 1



Вид В Лист 1



				3.820.2-44		26.058.ПВ.054.000СБ		
Изм.	Лист	№ докум.	Подп.	Дата	Указатель положения затвора УПР-5010 Сборочный чертеж	Лит.	Масса	Масштаб
		Разраб.	Морданов	18.04.48		A		
		Проб.	Цеканверт	18.04.48				
		Контр.	Грош	22.04.48		Лист 2	Листов	
		К. или. Прямт.	Назиев	20.04.48				
		К. контр.	Молыкин	20.04.48				
		Утв.	Спилюженко	20.04.48				

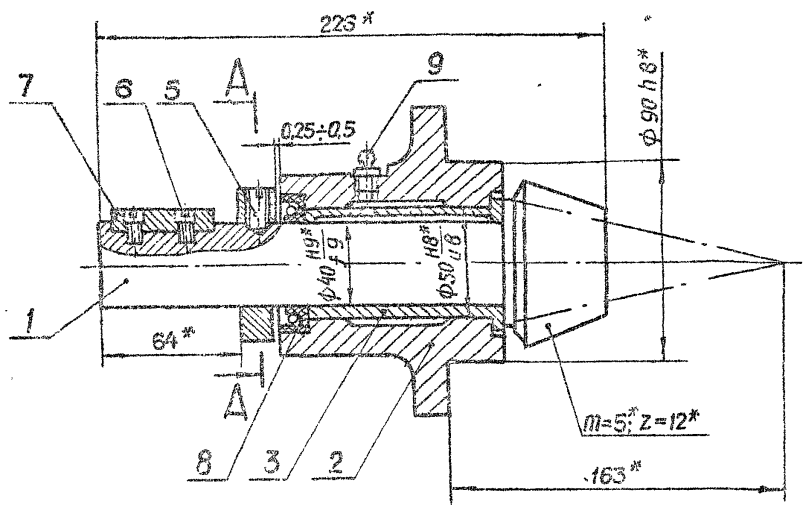
Копираван: Осинова формат А3



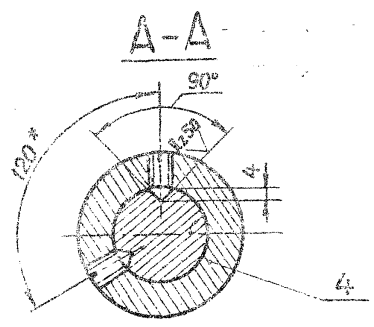
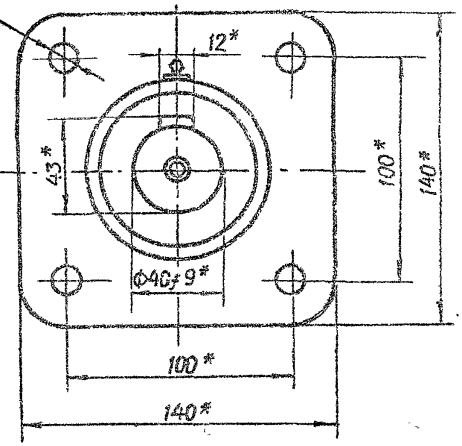
26.058.ПР.062.100.СБ

Выпуск 7

Серия 3.820.2-44



4 шт.  $\phi 13^*$



- 1. \* Размеры и параметры для справок.
- 2. Остальные технические требования по общим ТУ на изготовление подъемника.

					26.058.ПР.062.100.СБ			
					3.820.2-44			
Изм.	Исполн.	№ докум.	Подп.	Дата	Узел бал-шестерни 2ВШ Сборочный чертеж	Лист	Масса	Масштаб
Разработ.	Мерданов	Искандеров	Искандеров	02/06/02		4	5,6	1:2
Проф.	Искандеров	Искандеров	Искандеров	02/06/02		Лист	Листов	1
Т. контр.	Грош	Грош	Грош	02/06/02				
Гл. инж. проекта	Чугаев	Чугаев	Чугаев	02/06/02				
Н.контр.	Мышкин	Мышкин	Мышкин	02/06/02				
Утв.	Филипенко	Филипенко	Филипенко	02/06/02				

Копировал: Осипова Формат А3

Шк. № 1000. Листы и детали. Взам шк. № 1000. Шк. № 1000. Листы и детали.

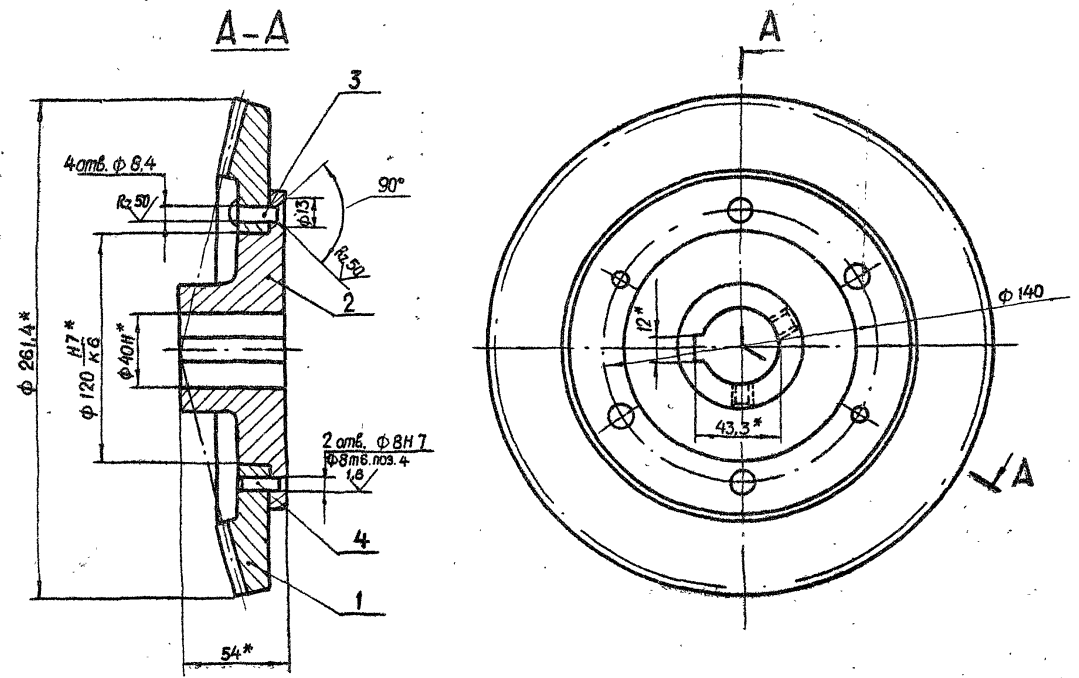


26.058.ПВ.062.200 СБ

Выпуск 7

Серия 3.820.2-44

Уч. № подл. Подп. и дата  
 Вып. инв. № Ул. № вкл. Подп. и дата



\* Размеры для справок.

				26.058.ПВ.062.200 СБ				
				3.820.2-44				
Уч. № подл.	Лист	№ докум.	Подп.	Дата	Колесо зубчатое коническое в сборе.	Лит.	Масса	Масштаб
Разр.	Младанов	1/04/03	Младанов	1/04/03	Сборочный чертёж	A	8,36	1:2
Проб.	Искандеров	16/04/03	Искандеров	16/04/03				
Т. контр.	Грош	23/04/03	Грош	23/04/03		Лист	Листов	1
Ул. инв. подл.	Насев	25/04/03	Насев	25/04/03				
Ул. инв. подл.	Мельник	28/04/03	Мельник	28/04/03				
Ул. инв. подл.	Филиппова	27/04/03	Филиппова	27/04/03				

Напирвал: Осипова      Формат А3

26.058.ПВ.070.001

Rz 50 (✓)

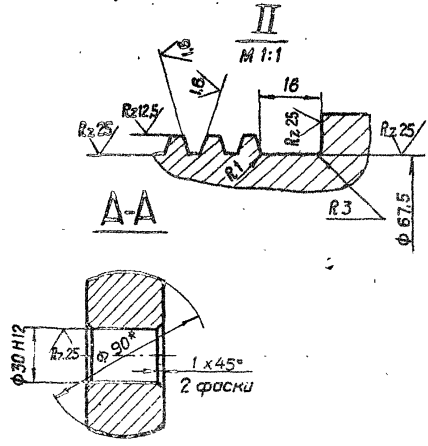
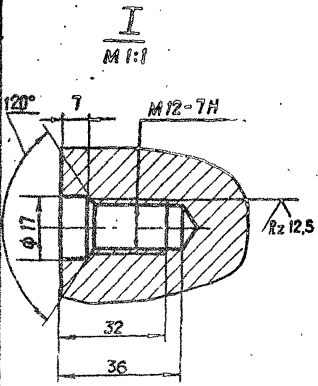
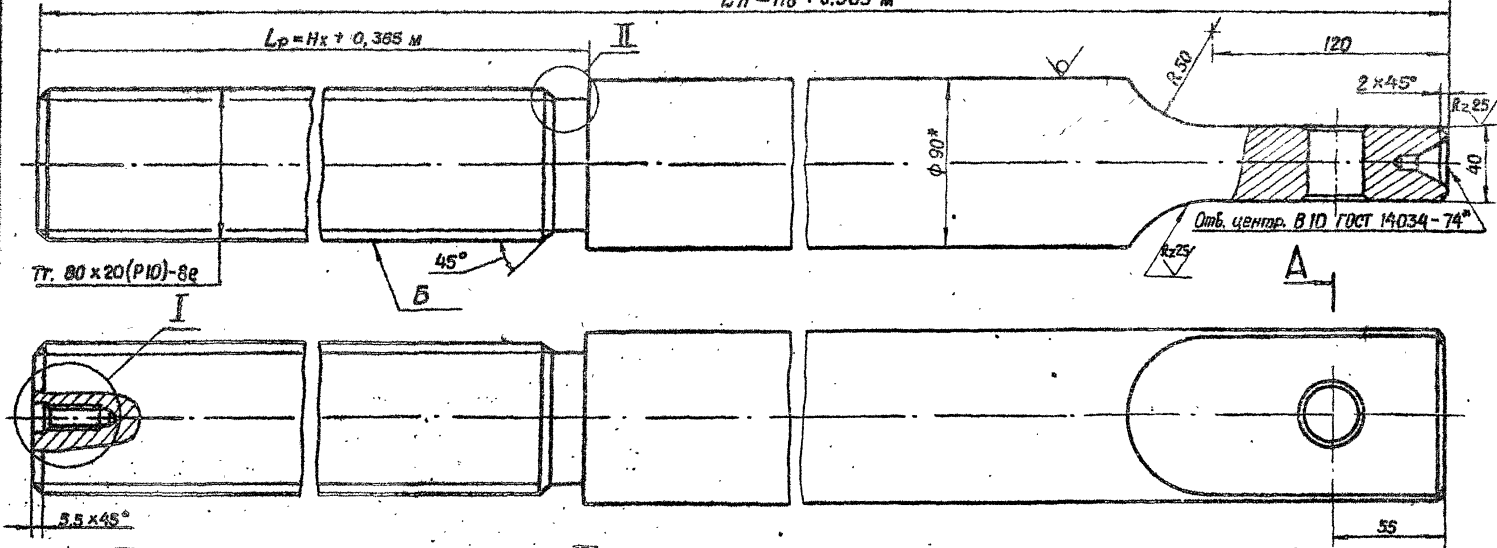
$L_n = H_0 + 0,365 m$

$L_p = H_x + 0,365 m$

Выпуск 7

Серия 3.820.2-44

Изм. № подл. / Дата / Подп. и дата / Изм. № / Шифр / Подп. / Дата / Подп. и дата



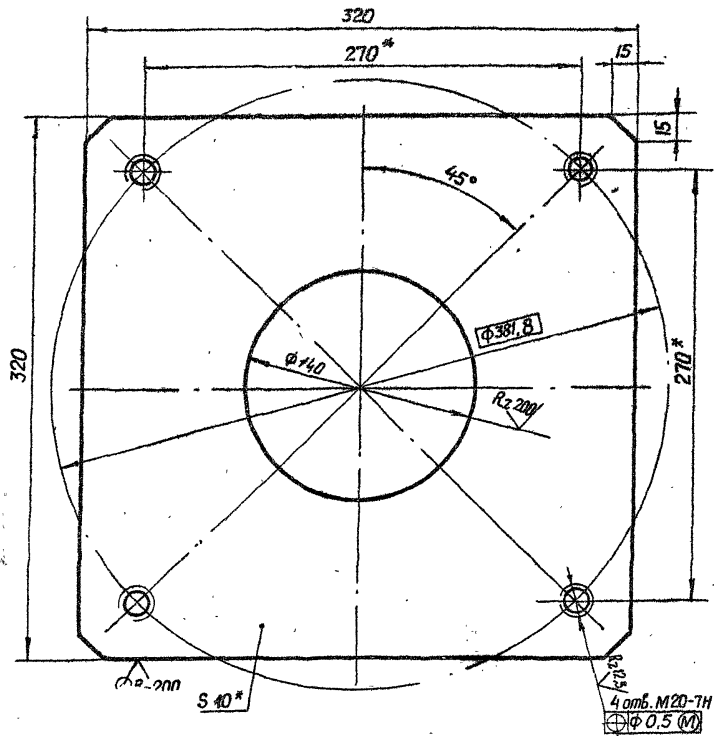
1. Конусообразность поверхн. Б не более 0,2 мм.
2. Нецилиндричность поверхн. Б не более 0,2 мм.
3. Масса винта срезовой  $Q_b$  определяется по формуле  $49,94 L_n - (15,3 L_p + 1,45)$  кг.
- 4\* Размер для справок.
5. Остальные технические требования по общим ТУ на изготовление подъемника.

				3.820.2-44		26.058.ПВ.070.001	
Изм./Лист	№ докум.	Подп.	Дата	Винт срезовой	Лист	Масса	Масштаб
Разраб.	Нарданов	Королев	18.04.83		А	См. п.3	1:2
Проб.	Исмаилов	Королев	18.04.83		Лист	Лист	6 / 1
Т. контрол.	Грош	Королев	22.04.83				
Гл. инж. проекта	Ноговев	Королев	22.04.83				
Н. контрол.	Мельник	Королев	22.04.83				
Утв.	Филопяева	Королев	22.04.83				
				90-В-Гост 2590-71*			
				45-Б-2 Гост 1050-74**			
Напиробал: Осипова				Формат А7			

Серия 3.820.2-44 Выпуск 7

Шифр № подл. Подл. и дата  
Взам. шифр № Шифр № докум. Подл. и дата

26.058.ПВ.070.002



\* Размеры для справок.

3.820.2-44

26.058.ПВ.070.002

Изм.	Лист	№ докум.	Подп.	Дата
Разроб.	Морданов			14.04.83
Проб.	Искандеров			18.04.83
Т. контр.	Грош			22.04.83
М. инж.	Насеев			25.04.83
Н. контр.	Мышкин			27.04.83
Утв.	Филоненко			27.04.83

Лист монтажный

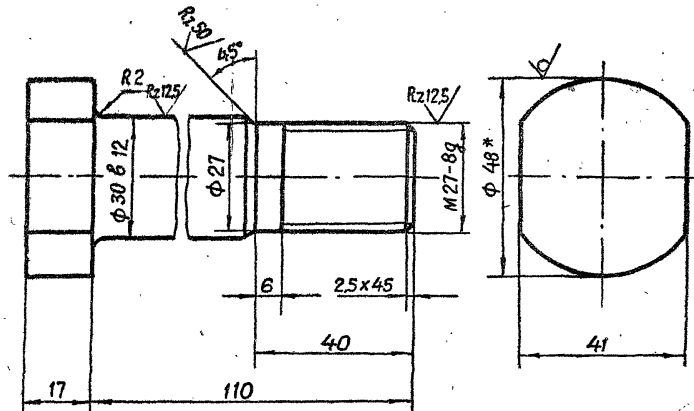
Лит.	Масса	Масштаб
A	7,2	1:2,5
Лист		Листов 1

Лист Б-ПН-НО-10 ГОСТ 19903-74  
Ст. 3.сп.3 ГОСТ 14637-79

Копировал: Осипова Формат А4

38

26.058.ПВ.070.003



\* Размер для справок.

3820.2-44

26.058.ПВ.070.003

Изм.	Лист	№ докум.	Подп.	Дата
Разроб.	Морданов			14.04.83
Проб.	Искандеров			18.04.83
Т. контр.	Грош			22.04.83
М. инж.	Насеев			25.04.83
Н. контр.	Мышкин			27.04.83
Утв.	Филоненко			27.04.83

Болт

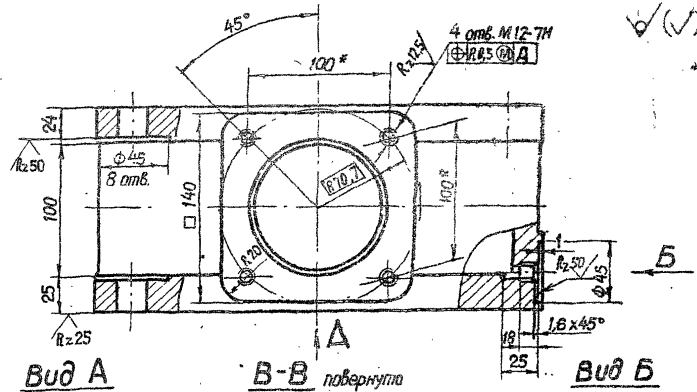
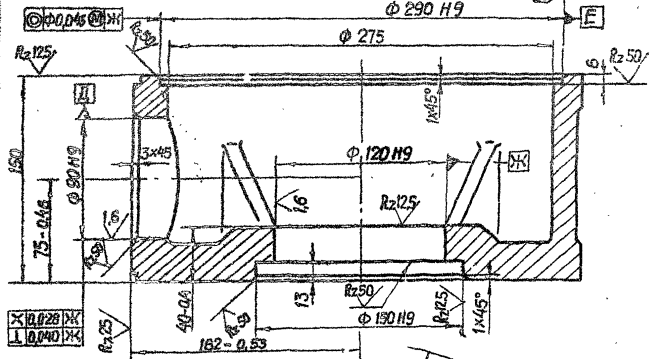
Лит.	Масса	Масштаб
A	0,9	1:1
Лист		Листов 1

Круж 48-В-ГОСТ 2590-71\*  
Б Ст. 5 сп.-I-II ГОСТ 535-79

Копировал: Осипова Формат А4

26.058.ПВ.071.001

Г-Г

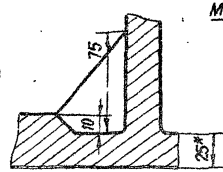
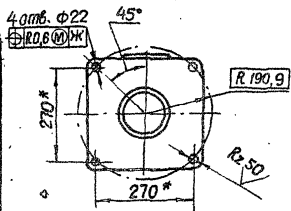


Вид А

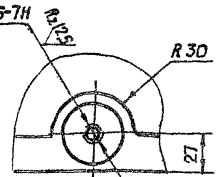
В-В повернуто

Вид В

М 1: 10.

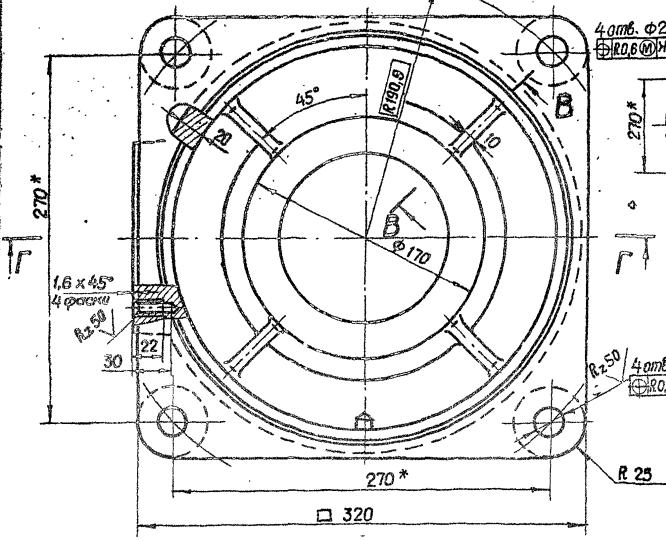


М16х1,5-7Н



Серия 3.82.2.8-44

Выпуск 7  
Изм. № разд. Подп. и дата  
Всего листов № Изб. № Форм. Подп. и дата



1. \*Размеры для справок.
2. Остальные технические требования по общим ТУ на изготовление подъемника.

3.82.2-44

26.058.ПВ.071.001

Изм.	Лист	№ докум.	Подп.	Дата
Разраб.	Морданов	Исходник	Исходник	
Проб.	Исходник			
Т.Контр.	Грош			
Т.Контр.	Насоев			
Н.Контр.	Мышкин			
Утв.	Спиленко			

Корпус

Отливка СЧ 20 ГОСТ 1412-79\*

Лит.	Масса	Масштаб
A	40,0	1:2,5
Лист	Листов	

Копировал: Очинова

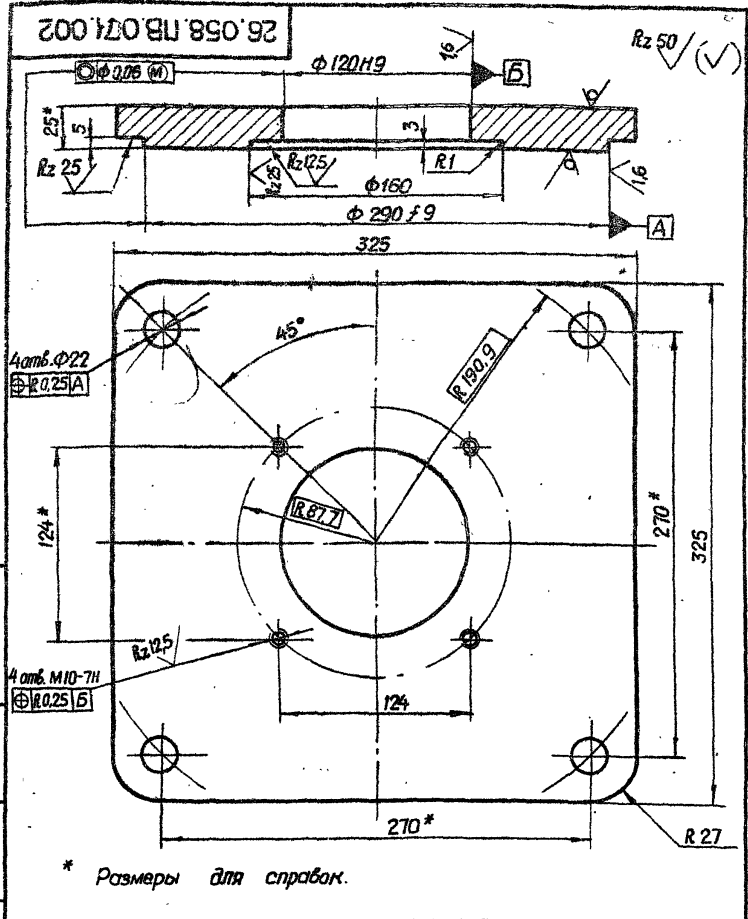
Формат А3



Выпуск 7

Серия 3.820.2-44

Шл. № лист. Подп. и дата. Взам. инв. №. Инв. № формул. Подп. и дата.



\* Размеры для справок.

26.058.ПВ.071.002  
3.820.2-44

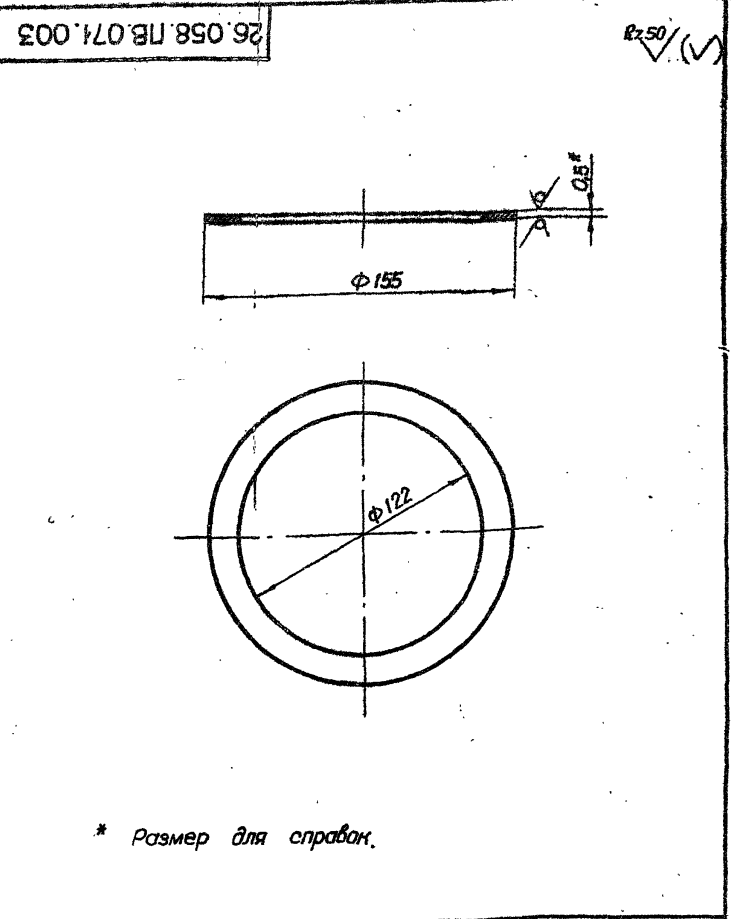
Изм.	Лист	№ докум.	Подп.	Дата
Разраб.		Марданов		14.04.83
Проб.		Искандеров		18.04.83
Т.контр.		Грош		22.04.83
Н.контр.		Насебев		25.04.83
Утв.		Мышкин		29.04.83
		Филопенко		29.04.83

Крышка корпуса

Лит.	Масса	Масштаб
A	18,0	1:2,5

Лист 5-ПН-НО-25 ГОСТ 19903-74 \*  
Вст.3сл.3 ГОСТ 14637-79

Копировал: Осипова формат А4



\* Размер для справок.

26.058.ПВ.071.003  
3.820.2-44

Изм.	Лист	№ докум.	Подп.	Дата
Разраб.		Марданов		14.04.83
Проб.		Искандеров		18.04.83
Т.контр.		Грош		22.04.83
Н.контр.		Насебев		25.04.83
Утв.		Мышкин		29.04.83
		Филопенко		29.04.83

Кольца регулировочное

Лит.	Масса	Масштаб
A	0,03	1:2

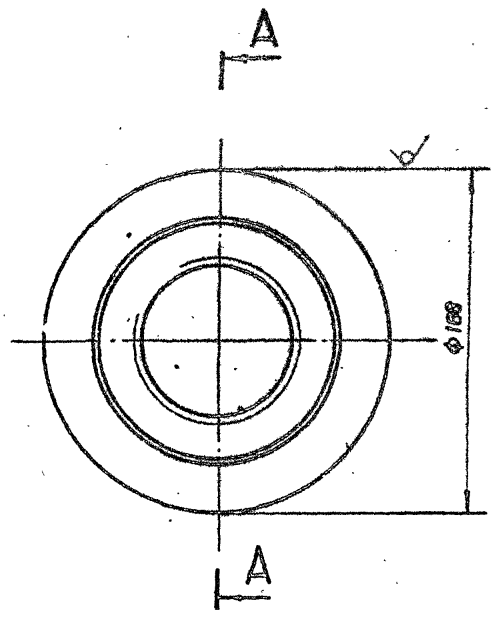
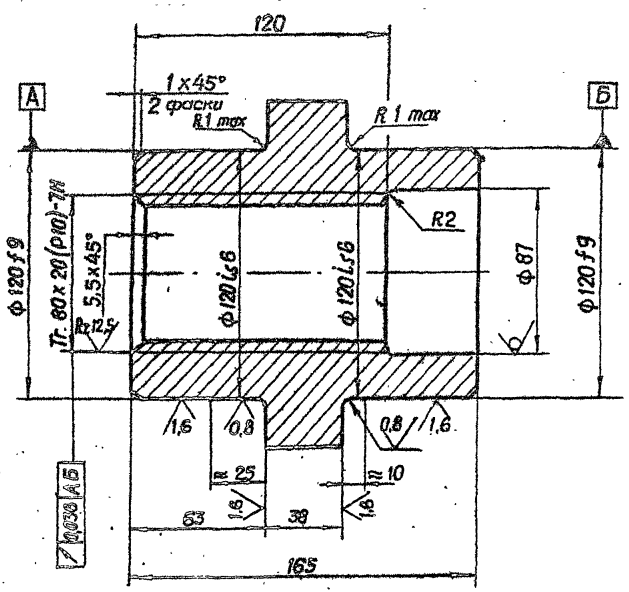
Лист 6-ПН-НО-0,5 ГОСТ 19903-74 \*  
4-IV-НВ Ст.3 пс. ГОСТ 16323-70 \*

Копировал: Осипова формат А4

Rz 25 ✓(✓)

26.058.ПВ.071.101

Δ-Δ



Серия 3.820.2-44 Выпуск 7

Учб. № репр. Лист № 1 из 1. Формат А3. Углы в градусах. Шрифты: ГОСТ 2.304-83. Шрифт: А. Масштаб: 1:1. Изменения: 1. 2. 3. 4. 5. 6. 7. 8. 9. 10. 11. 12. 13. 14. 15. 16. 17. 18. 19. 20. 21. 22. 23. 24. 25. 26. 27. 28. 29. 30. 31. 32. 33. 34. 35. 36. 37. 38. 39. 40. 41. 42. 43. 44. 45. 46. 47. 48. 49. 50. 51. 52. 53. 54. 55. 56. 57. 58. 59. 60. 61. 62. 63. 64. 65. 66. 67. 68. 69. 70. 71. 72. 73. 74. 75. 76. 77. 78. 79. 80. 81. 82. 83. 84. 85. 86. 87. 88. 89. 90. 91. 92. 93. 94. 95. 96. 97. 98. 99. 100.

				3.820.2-44		26.058.ПВ.071.101	
Изм.	Лист	№ докум.	Подп.	Дата	Гайка эрозивная	Лист	Масштаб
Разраб.	Морданов	Иванов	Иванов	14.04.83		A	1:2
Проб.	Искандеров	Иванов	Иванов	14.04.83			
Т. контр.	Грош	Иванов	Иванов	14.04.83		Лист	Лист. № 1
Гл. инж.	Назаров	Иванов	Иванов	14.04.83			
Н. контр.	Мышкин	Иванов	Иванов	14.04.83			
Учб.	Филоменко	Иванов	Иванов	14.04.83			
					Отлистка СЧ20 ГОСТ 1472-79*		

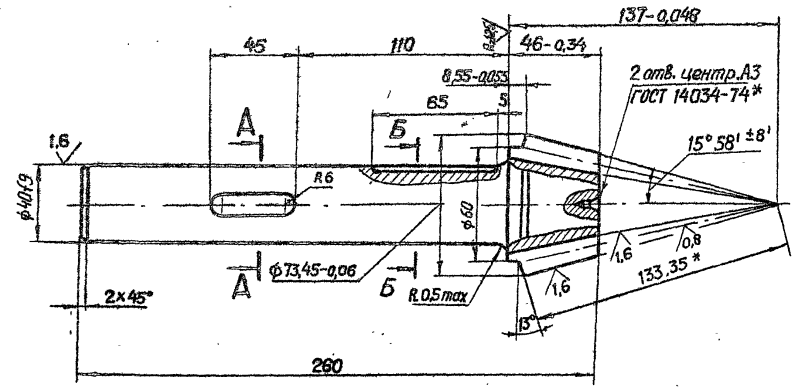
Копировал: Осипова Формат А3

26.058.ПВ.072.001

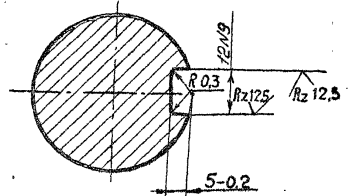
Rz25 (✓)

Выпуск 7

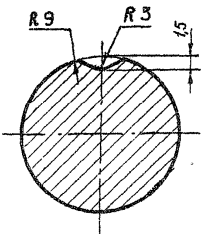
Серия 3.820.2-44



A-A  
M 1:1



B-B  
M 1:1



Модуль	$m_e$	5
Число зубьев	Z	12
Тип зуба		Прямой
Исходный контур		ГОСТ 13754-81
Коэффициент смещения	$X_e$	+ 0.379
Коэффициент изменения толщины зуба	$X_{\tau}$	0.0446
Угол делительного конуса	$\delta$	13°
Степень точности		8-B CT СЭВ 186-75
Толщина зуба по хорде	$\bar{s}$	8.15 <sup>-0.092</sup> <sub>-0.212</sub>
Высота до хорды	$h_a$	5.41
Межосевой угол передачи	$\Sigma$	90°
Средний окружной модуль	$m_m$	4.256
Внешнее конусное расстояние	$R_e$	133.35
Среднее конусное расстояние	$R$	113.35
Средний делительный диаметр	d	51.068
Угол конуса впадин	$\delta_f$	11° 14'
Внешняя высота зуба	$h_e$	11
Обозначение чертежа сопряженного зубчатого колеса		26.058.ПВ.062.201

1. Смещение и перекос шпоночного паза относительно оси вала не более допуска на ширину шпоночного паза.
2. Допускается замена данных для контроля.
- 3.\* Размер для справок.

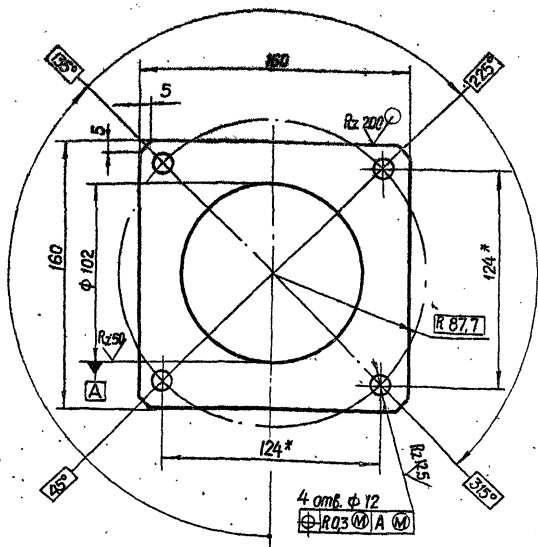
4. Остальные технические требования по общим ТУ на изготовление подъемника.

Инв. № подл. Подп. и дата. Изм. № подл. Подп. и дата. Взам. инв. № Инв. № подл. Подп. и дата.

				3.820.2-44 26.058.ПВ.072.001			
Изм.	Лист	№ докум.	Подп.	Дата	Лит.	Масса	Масштаб
		Марченко		10.04.82	A	2,73	1:2
Проб.		Искандеров		18.04.82	Лист 1 Листов 1		
Т. контр.		Граш		20.04.82			
Тр. инж. проекта		Насебов		25.04.82			
Н. контр.		Молшкян		29.04.82			
Утв.		Филаненко		27.04.82			
Вал - шестерня					Сталь 40Х ГОСТ 4543-71		

Копировал: Осипова Формат А3

26.058.ПВ.073.001



1.\* Размеры для справок.

2. Остальные технические требования по общим ТУ на изготовление подъемника.

3.820.2-44

26.058.ПВ.073.001

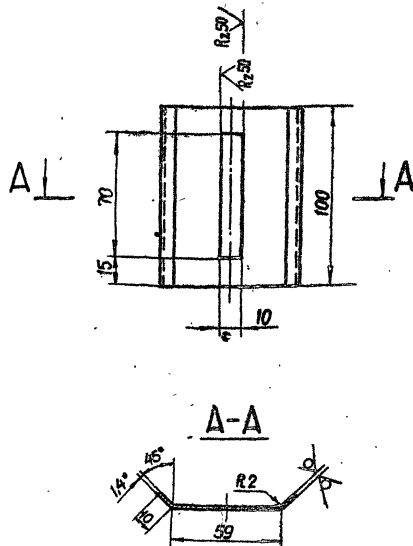
Изм.	Лист	№ докум.	Подп.	Дата	Лит.	Масса	Масштаб
Разработ	Исторжнов				A	0,9	1:2
Проб.	Искандеров				Лист		Листов 1
Т.контр.	Грош						
Инж.пр.	Насоев						
Н.контр.	Мышкин						
Утв.	Фриланенко						

Лист 6-ПН-НО-8 ГОСТ 19903-74  
Ст. 3 по ГОСТ 14637-79

Копировал: Асипова Формат А4

26.058.ПВ.073.002

Rz 100



\* Размер для справок

3.820.2-44

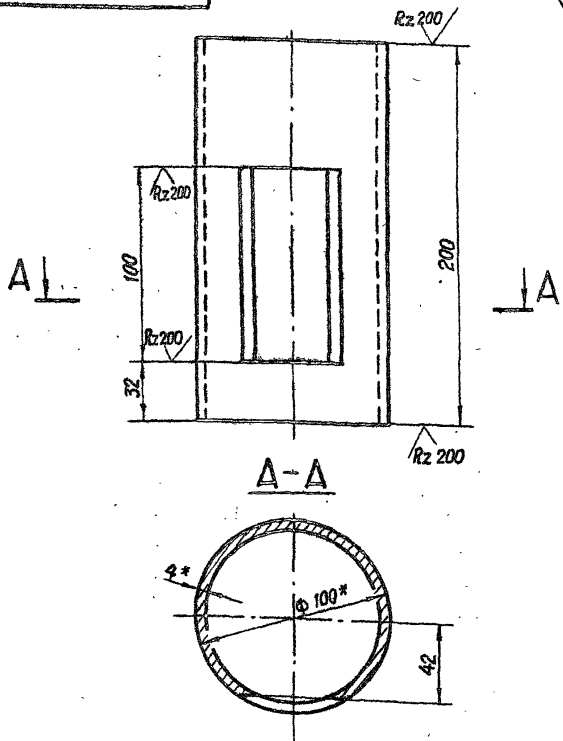
26.058.ПВ.073.002

Изм.	Лист	№ докум.	Подп.	Дата	Лит.	Масса	Масштаб
Разработ	Исторжнов				A	0,21	1:2
Проб.	Искандеров				Лист		Листов 1
Т.контр.	Грош						
Инж.пр.	Насоев						
Н.контр.	Мышкин						
Утв.	Фриланенко						

Лист 6-ПН-НО-14 ГОСТ 19903-74  
4-IV-НВ Ст. 3 по ГОСТ 16523-70\*

Копировал: Асипова Формат А4

26.058.ПВ.073.003



\* Размеры для справок.

3.820.2-44

26.058.ПВ.073.003

Труба

Труба

100x4 ГОСТ 8734-75\*

Б 20 ГОСТ 8733-74\*

Нарисовал: Осипова

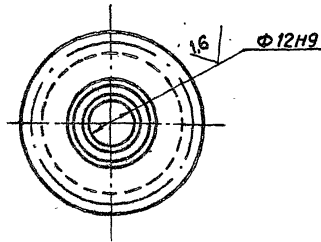
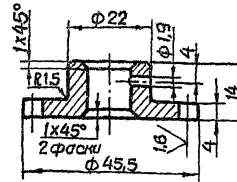
Формат А 4

Лит. Масса Масштаб

А 1,73 1:2

Лист Листов 1

26.058.ПВ.053.001



1. Данные для контроля по нормам точности - по ГОСТ 1643-81.
2. Остальные технические требования по общим ТУ на изготовление подъемника.

3.820.2-44

26.058.ПВ.053.001

Шестерня приборная

Ст. 3 пс. ГОСТ 380-71\*

Нарисовал: Осипова

Формат А 4

Лит. Масса Масштаб

А 0,05 1:1

Лист Листов 1

Модуль	m	3,25
число зубьев	Z	12
Нормальный исходный контур		ГОСТ 13755-81
Степень точности		8-В ГОСТ 1643-81
Диаметр делительной окружности	d	39
Толщина зуба по дуге делительной окружности	S <sub>φ</sub>	5,1 - 0,100 5,1 - 0,200
Обозначение чертежа сопряженного винта		26.058.ПВ.70.001

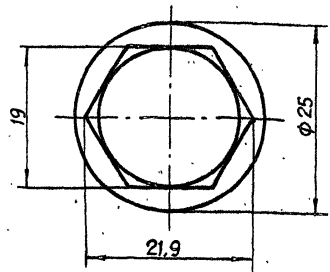
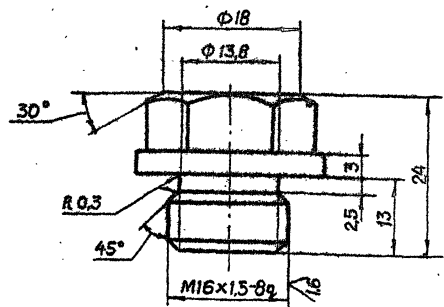
Выпуск 7

Серия 3.820.2-44

Шк. № лист. Лист. и дата. Взам. инв. №. Инв. № докум. Подп. и дата.

26.058.ПВ.031.004

Rz 50 (✓)



3.820.2-44  
26.058.ПВ.031.004

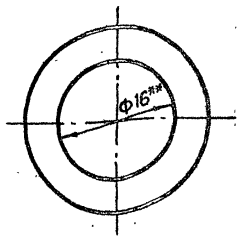
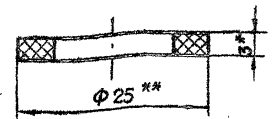
Пробка

Лит.	Масса	Масштаб
A	0,045	2:1
Лист		Листов 1

Круге 26-В-ГОСТ 2590-71\*  
5 СтЗис.5-4-ДГОСТ 535-79

Копировал: Осилова формат А4

26.058.ПВ.031.005



- 1. \* Размер для справок.
- 2. \*\* Размеры обеспеч. инстр.

3.820.2-44  
26.058.ПВ.031.005

Прокладка

Лит.	Масса	Масштаб
A	0,002	2:1
Лист		Листов 1

Ларонит ПМБ-3ГОСТ 481-80

Копировал: Осилова формат А4

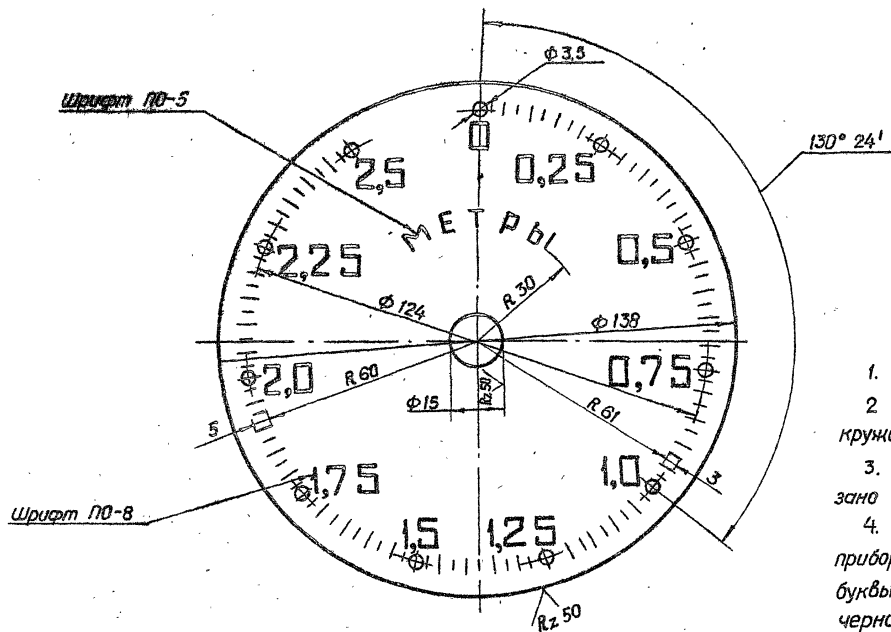


26.058.ПВ.032.003

Выпуск 7

Серия 3.3.20.2-44

Шифр. № подл. Подп. и дата Шифр. № инв. № инв. № подл. Подп. и дата



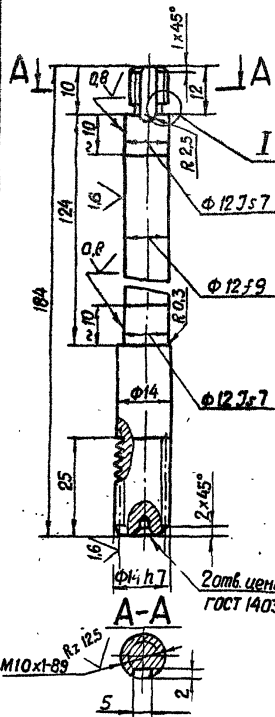
1. Число равных делений - 100.
2. Ширина длинных рисок 0,8, коротких рисок и кружочков - 0,5 мм.
3. Цифры расположить у кружочков как показано на чертеже.
4. Покрывать фон циферблата эмалью для приборов (белого цвета) ГОСТ 5971-78, цифры, буквы, риски и кружки наносить эмалью черного цвета ИЦ-184 черная ГОСТ 18335-73\*.
5. Шрифт надписей по ГОСТ 2930-62\*.\*
6. Остальные технические требования по общим ТУ на изготовление подъемника.

				3.3.20.2-44	26.058.ПВ.032.003			
Изм. Лист	№ докум.	подп.	Дата	Циферблат на 2,5 м		Лит	Масштаб	
Разраб.	Морданов	Иванов	14.04.83			A	0,04	1:1
Проб.	Искандеров	Иванов	18.04.83			Лист Листов 1		
Т. контр.	Грош	Иванов	22.04.83					
Гл. инж.	Насоев	Иванов	23.04.83					
И. контр.	Мышкин	Иванов	28.04.83	Лист АД-1 ГОСТ 21631-76				
Утв.	Филиппова	Иванов	29.04.83					

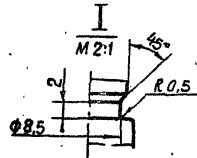
Копировал: Осипова Формат А3

26.058.ПВ.032.004

Rz 25 ✓(✓)



Модуль	m	1
Число витков	Z <sub>1</sub>	2
Вид червяка	—	Z A
Делительный угол подъема	γ	9°21'44"
Направление линии витка	—	Правое
Исходный червяк	—	ГОСТ 19036-81
Степень точности	—	8-ВСТСЭВ-311-76
Делительная толщина по хорде витка	S <sub>ca1</sub>	1,565 <sup>-0,220</sup> -0,320
Высота до хорды	h <sub>a1</sub>	1
Делительный диаметр червяка	d <sub>1</sub>	12
Ход витка	P <sub>Z1</sub>	6,28

2отв. центр. А 25  
ГОСТ 14034-74\*3.820.2-44  
26.058.ПВ.032.004

Червяк

Круж 16-В-ГОСТ 2590-71\*  
Б Ст.5сп: I-II ГОСТ 535-79

Копировал: Осипова формат А 4

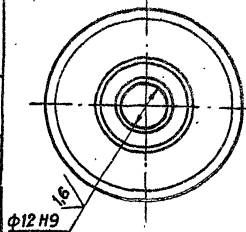
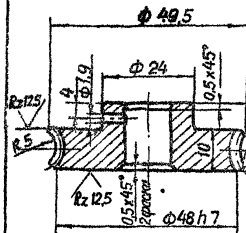
Услов. № чертежа, Вид и дата, Изм. № докум., Подп. и дата, Лист, Масса, Масштаб

Услов. № чертежа	Вид и дата	Изм. № докум.	Подп.	Дата
Разраб.	Марианов			14.04.83
Проб.	Искандеров			16.04.83
Т. контр.	Грош			22.04.83
Пр. инж.	Нагелев			25.04.83
Н. контр.	Мышкин			29.04.83
Утв.	Филоненко			27.04.83

Лит.	Масса	Масштаб
A	0,17	1:1
Лист	Листов 1	

26.058.ПВ.032.005

Rz 25 ✓(✓)



Разрешается замена материала на бронзу.

3.820.2-44  
26.058.ПВ.032.005Колесо  
червячное.

Отливка СЧ 20 ГОСТ 1412-79

Копировал: Осипова формат А 4

Услов. № чертежа, Вид и дата, Изм. № докум., Подп. и дата, Лист, Масса, Масштаб

Услов. № чертежа	Вид и дата	Изм. № докум.	Подп.	Дата
Разраб.	Марианов			14.04.83
Проб.	Искандеров			16.04.83
Т. контр.	Грош			22.04.83
Пр. инж.	Нагелев			25.04.83
Н. контр.	Мышкин			29.04.83
Утв.	Филоненко			27.04.83

Лит.	Масса	Масштаб
A	0,13	1:1
Лист	Листов 1	

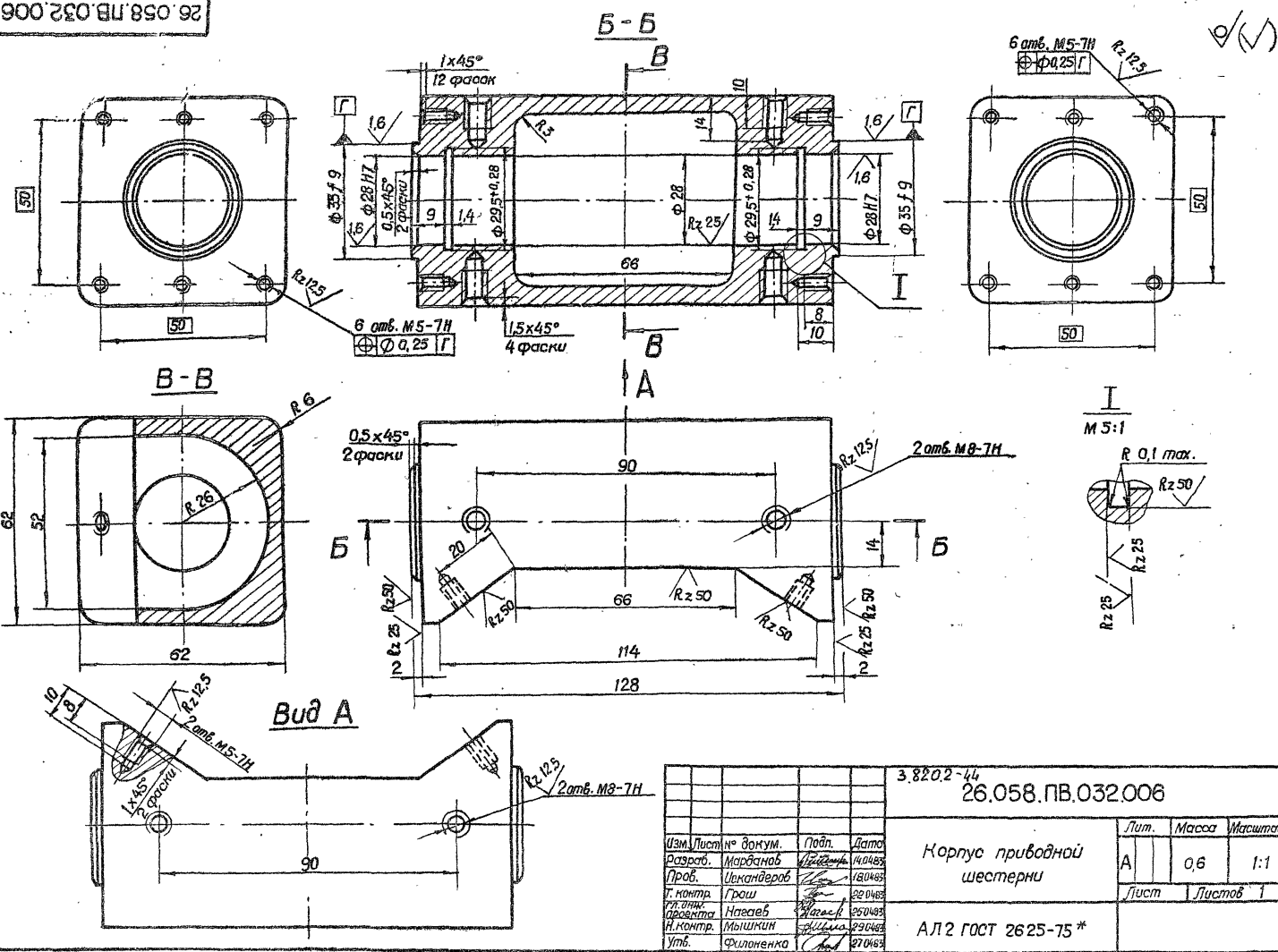


26.058.ПВ.032.006

Выпуск 7

Серия 3.820.2-44

Имя, № подл., Дата  
Имя, № подл., Дата  
Имя, № подл., Дата  
Имя, № подл., Дата



3.820.2-44 26.058.ПВ.032.006				Лит.	Масса	Масштаб
Изм. Лист	№ док-м.	Подп.	Дата	A	0.6	1:1
Разраб.	Марданов	<i>(Signature)</i>	14.04.85	Корпус приводной шестерни		
Проб.	Уксандероб	<i>(Signature)</i>	16.04.85	Лист 1 Листов 1		
Т. контр.	Грош	<i>(Signature)</i>	22.04.85			
Р. контр.	Насоаб	<i>(Signature)</i>	25.04.85			
Прозв. контр.	Мышкин	<i>(Signature)</i>	29.04.85			
Утв.	Филоменко	<i>(Signature)</i>	27.04.85	АЛ2 ГОСТ 2625-75 *		

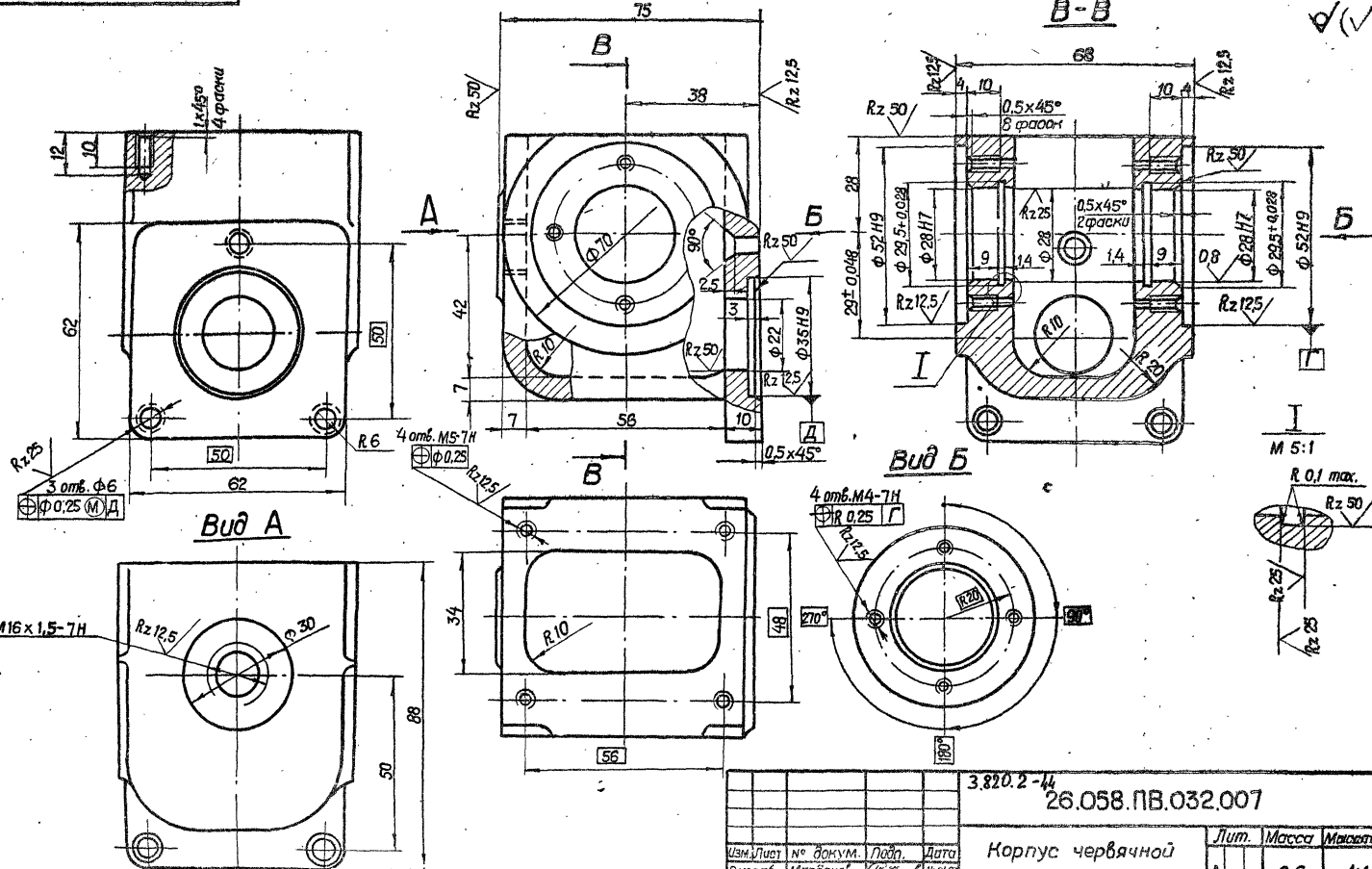
Копировал: Осипова      Формат А 3

Выпуск 7

Серия 3.820.2-44

Сиб. № 1212 Платн. и детали. Взам. инв. № 126. № 2/1212. Платн. и детали

26.058.ПВ.032.007



M16 x 1.5 - 7H

Вид А

Вид Б

Вид Б

В-В

Изм.	Лист	№ докум.	Подп.	Дата
Разработ.	Мазранов	ЭВ/1212	14.04.83	
Проб.	Искандеров	ЭВ/1212	18.04.83	
Т. монитр.	Грош	ЭВ/1212	22.04.83	
Н. монитр.	Исаев	ЭВ/1212	25.04.83	
Утв.	Милкинин	ЭВ/1212	29.04.83	
	Филоменко	ЭВ/1212	27.04.83	

3.820.2-44  
26.058.ПВ.032.007

Корпус червячной пары

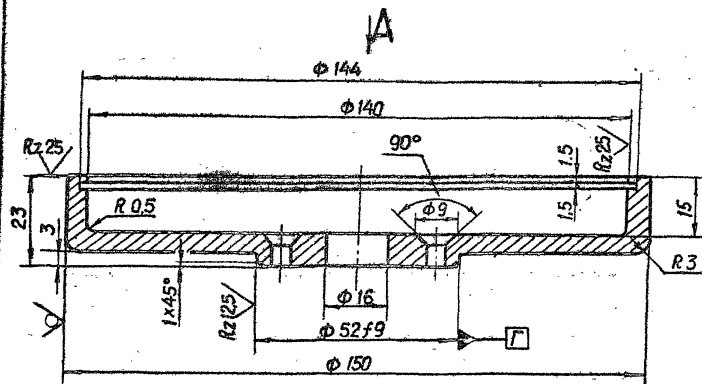
АЛ2 ГОСТ 2685-75\*

Лист	Масса	Материал
А	0,6	1:1
Лист	Листов	1

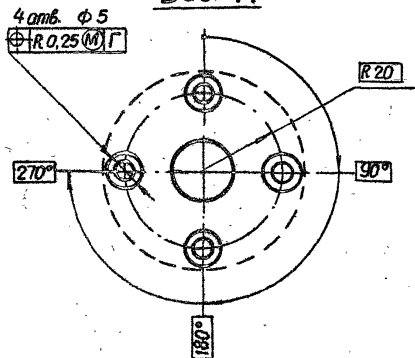
Копировал: Осипова Формат А3

26.058.ПВ.032.008

Rz 25 ✓(✓)



Вид А



3.820.2-44 26.058.ПВ.032.008

Изм.	Лист	№ докум.	Подп.	Дата	Лит.	Масса	Масштаб
Разраб.	Морданов			14.04.83			
Проб.	Искандеров			18.04.83			
Т. контр.	Граш			22.04.83	Лист		Листов 1
Гл. инж. производств.	Насеев			25.04.83			
Н. контр.	Мышкин			29.04.83			
Утв.	Филоменко			27.04.83			

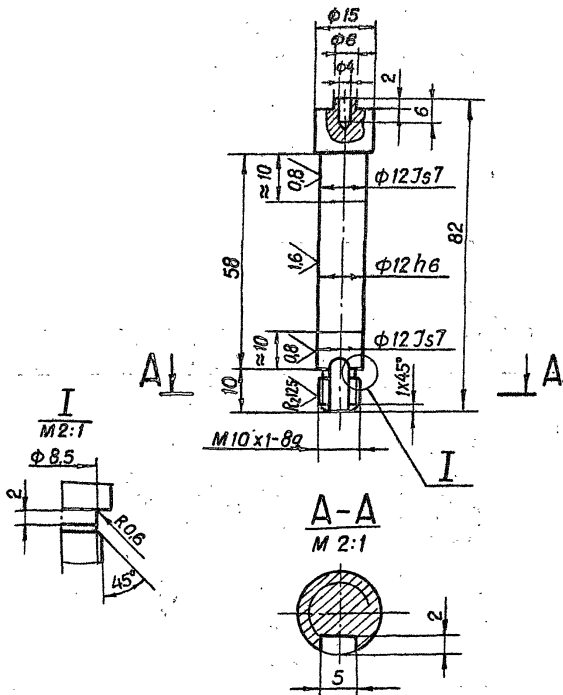
Корпус циферблата

АЛ2 ГОСТ 2685-75\*

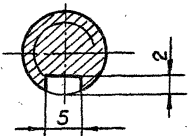
Копировал: Осипова формат А4

26.058.ПВ.032.009

Rz 25 ✓(✓)



А-А  
М 2:1



3.820.2-44 26.058.ПВ.032.009

Изм.	Лист	№ докум.	Подп.	Дата	Лит.	Масса	Масштаб
Разраб.	Морданов			14.04.83			
Проб.	Искандеров			18.04.83			
Т. контр.	Граш			22.04.83	Лист		Листов 1
Гл. инж. производств.	Насеев			25.04.83			
Н. контр.	Мышкин			29.04.83			
Утв.	Филоменко			27.04.83			

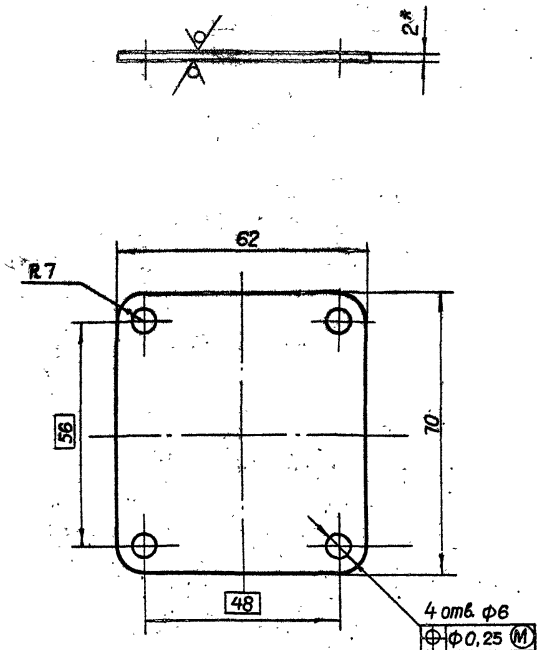
Валик

16-В-ГОСТ 2590-71\*  
Круж БСт.5сл. I-II ГРПТ 535-79

Копировал: Осипова формат А4

26.058. ПВ.032.010

Rz 50



3820.2-44

26.058. ПВ.032.010

Крышка

Лит. Масса Масштаб

А 0,07 1:1

Лист Листов 1

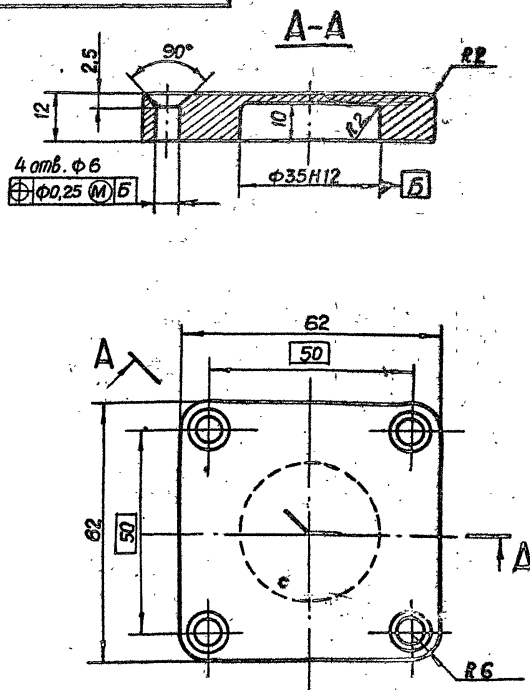
Лист Б-ПН-НО-2 ГОСТ 19903-74\*  
4-IV-НВ Ст.Зпс. ГОСТ 16523-70\*

Копировал: Осипова

Формат А4

26.058. ПВ.032.011

Rz 25



3820.2-44

26.058. ПВ.032.011

Колпачок

Лит. Масса Масштаб

А 0,25 1:1

Лист Листов 1

Ст.3 ГОСТ 380-71\*

Копировал: Осипова

Формат А4

Выпуск - 7

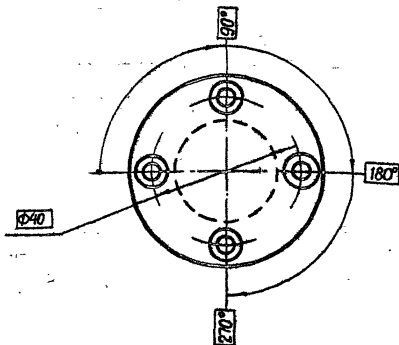
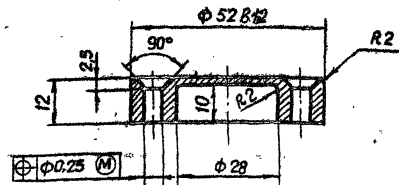
Серия 3.820.2-44

Весом. лимб. № Шиф. № Дунал. Подпл. и дата

Шиф. № подл. Подпл. и дата

26.058.ПВ.032.012

Rz 25



3.820.2-44

26.058.ПВ.032.012

Изм.	Лист	№ докум.	Подп.	Дата
Разработ.		Марданов		14.04.88
Проб.		Искандеров		18.04.88
Т.контр.		Грош		22.04.88
Гл.инж.		Носов		25.04.88
Проектант		Мышкин		27.04.88
Н.контр.		Филиппенко		27.04.88
Утв.				

Кольцо

Лит.	Масса	Масштаб
A	0,12	1:1
Лист		Листов 1

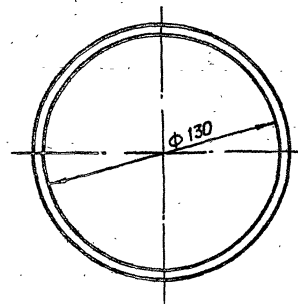
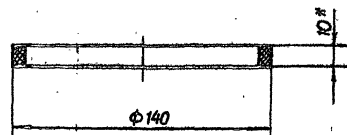
Ст. 3 ГОСТ 380-71\*

Копировал: Осипова

Формат А 4

52

26.058.ПВ.032.013



\* Размер для справок.

3.820.2-44

26.058.ПВ.032.013

Весом. лимб. № Шиф. № Дунал. Подпл. и дата

Шиф. № подл. Подпл. и дата

Изм.	Лист	№ докум.	Подп.	Дата
Разработ.		Марданов		14.04.88
Проб.		Искандеров		18.04.88
Т.контр.		Грош		22.04.88
Гл.инж.		Носов		25.04.88
Проектант		Мышкин		27.04.88
Н.контр.		Филиппенко		27.04.88
Утв.				

Кольца  
прижимное

Лит.	Масса	Масштаб
A	0,03	1:2
Лист		Листов 1

Резина-пластина 10м-м  
ГОСТ 7338-77\*

Копировал: Осипова

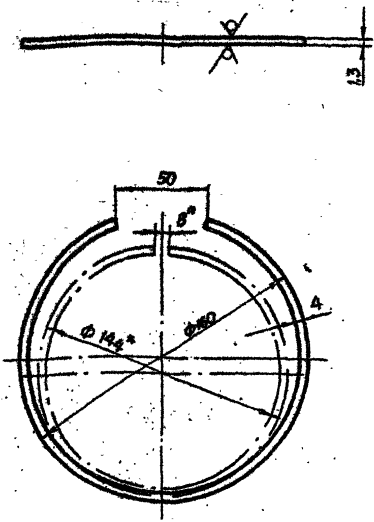
Формат А 4

Выпуск 7 Серия 3.820.2-44

Лист № 1 из 1 Лист № 1 из 1 Лист № 1 из 1

26.058.ПВ.032.014

Rz 80



\* Размеры для измерения.

3.820.2-44  
26.058.ПВ.032.014

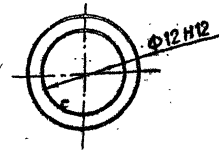
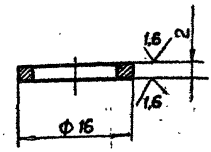
Изм.	Лист	№ докум.	Подп.	Дата
Разработ.		Морданов		
Проект.		Искандеров		
Т. контрол.		Грош		
Гл. инж.		Новаев		
Н. контрол.		Мышкин		
Утв.		Фриланенко		

Лит.	Масса	Масштаб
A	0,02	1:2
Лист		Листов 1
Сталь 65Г ГОСТ 14953-79		

Написавшая: Осипова Формат А4

26.058.ПВ.032.015

Rz 25



Технические требования по одному ТУ на изготовление подъемника.

3.820.2-44  
26.058.ПВ.032.015

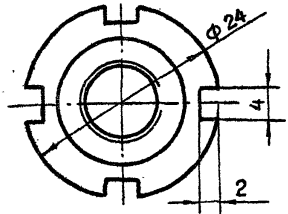
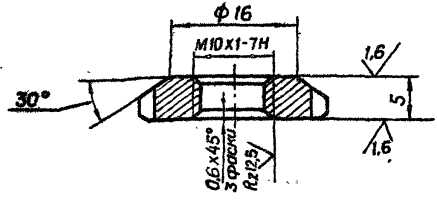
Изм.	Лист	№ докум.	Подп.	Дата
Разработ.		Морданов		
Проект.		Искандеров		
Т. контрол.		Грош		
Гл. инж.		Новаев		
Н. контрол.		Мышкин		
Утв.		Фриланенко		

Лит.	Масса	Масштаб
A	0,002	2:1
Лист		Листов 1
Ст.3 сп. ГОСТ 380-71*		

Написавшая: Осипова Формат А4

26.058.ПВ.032.016

Rz25 (✓)



3.820.2-44  
26.058.ПВ.032.016

Гайка крутая

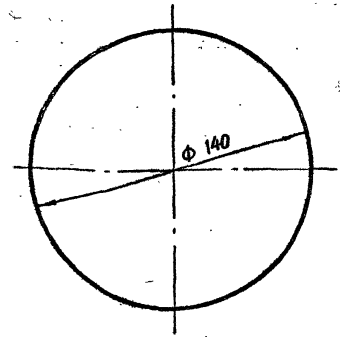
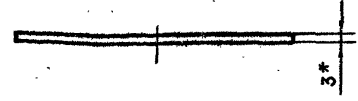
Ст.3сп,ГОСТ 380-71\*

Нормировал: Осипова формат А 4

Изм. №	Лист	№ докум.	Подп.	Дата
Разработ.	Морданов			14.01.83
Проб.	Усмандеров			18.04.83
Т.контр.	Грош			22.04.83
Гл.инж. производ.	Насеб			25.04.83
Н.контр.	Мышкин			25.04.83
Утв.	Фриленко			27.04.83

Лист	Масса	Масштаб
A	0,01	2:1
Лист	Листов 1	

26.058.ПВ.032.017



3.820.2-44  
26.058.ПВ.032.017

Стекло смотровое

Сол.3 ГОСТ 15809-70\*

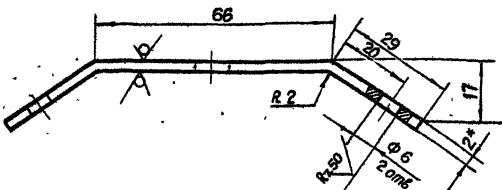
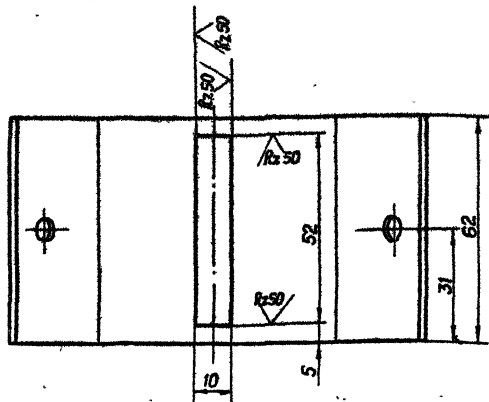
Нормировал: Осипова формат А 4

Изм. №	Лист	№ докум.	Подп.	Дата
Разработ.	Морданов			14.01.83
Проб.	Усмандеров			18.04.83
Т.контр.	Грош			22.04.83
Гл.инж. производ.	Насеб			25.04.83
Н.контр.	Мышкин			25.04.83
Утв.	Фриленко			27.04.83

Лист	Масса	Масштаб
A	0,06	1:2
Лист	Листов 1	

26.058.ПВ.032.018

Rz 200



3.820.2-44 26.058.ПВ.032.018

Крышка

Лист Масса Масштаб

А 0,12 1:1

Лист Листов 1

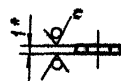
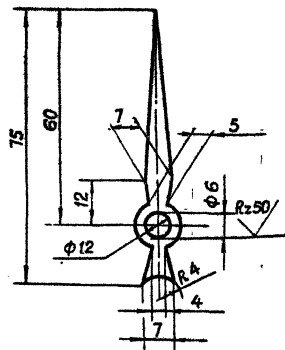
Б-ПН-НО-2 ГОСТ 19903-74\*

Лист 4-IV-НВ-Ст.3 по ГОСТ 16523-70\*

Копировал: Осипова Формат А 4

26.058.ПВ.032.019

Rz 200



3.820.2-44 26.058.ПВ.032.019

Стрелка

Лист Масса Масштаб

А 0,002 1:1

Лист Листов 1

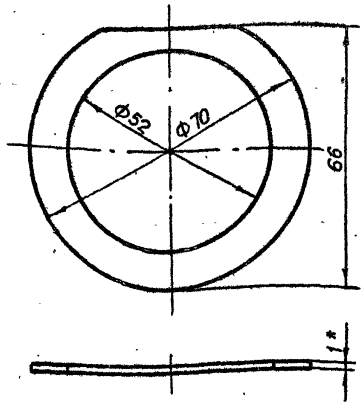
Б-ПН-НО-2 ГОСТ 19903-74\*

Лист 4-IV-НВ-Ст.3 по ГОСТ 16523-70\*

Копировал: Осипова Формат А 4



26.058.ПВ.032.020



\* Размер для справок.

3.820.2-44  
26.058.ПВ.032.020

Изм.	Лист	№ докум.	Подп.	Дата
Разработ.		Морданов		14.04.83
Проб.		Иксандеров		18.04.83
Т.контр.		Грош		02.04.83
Гл. инж. проекта		Насоев		25.04.83
Н.контр.		Мышкин		28.04.83
Утв.		Спилененко		27.04.83

Прокладка

Лит. Масса Масштаб

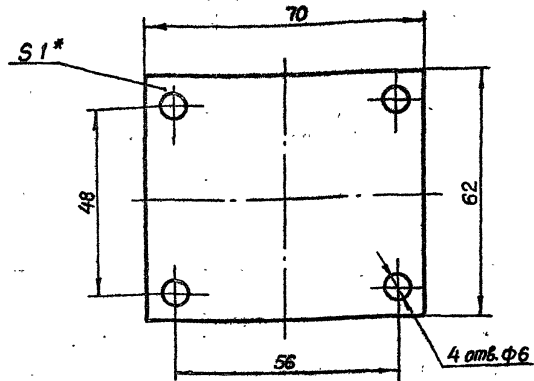
A 0,003 1:1

Лист Листов 1

Паронит ГОСТ 481-80

Копировал: Осипова Формат А4

26.058.ПВ.032.021



\* Размер для справок.

3.820.2-44  
26.058.ПВ.032.021

Изм.	Лист	№ докум.	Подп.	Дата
Разработ.		Морданов		14.04.83
Проб.		Иксандеров		18.04.83
Т.контр.		Грош		02.04.83
Гл. инж. проекта		Насоев		25.04.83
Н.контр.		Мышкин		28.04.83
Утв.		Спилененко		27.04.83

Прокладка

Лит. Масса Масштаб

A 0,008 1:1

Лист Листов 1

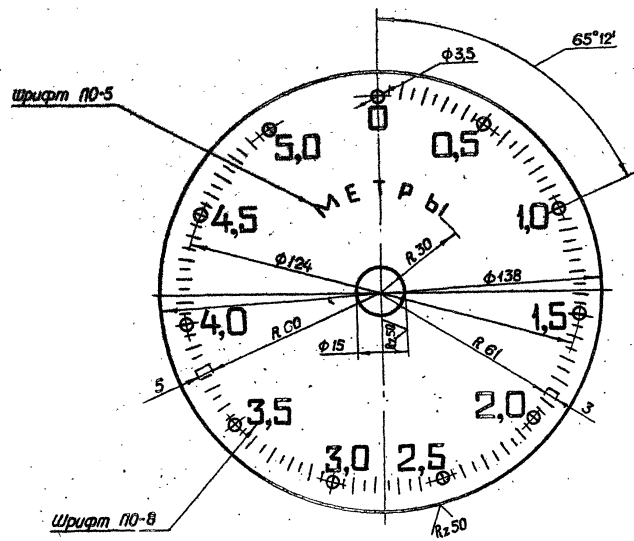
Паронит ГОСТ 481-80

Копировал: Осипова Формат А4

26.058. ПБ.033.001

Выпуск 7  
Серия 3.Р202-44

Шифр № подл. Подл. и дата  
Взам. шифр, шифр № докум. Подл. и дата



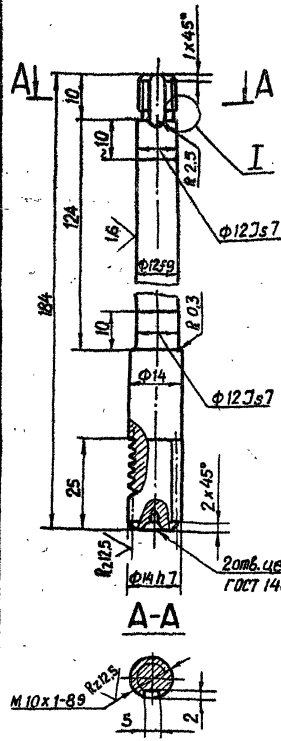
1. Число равных делений - 100.
2. Ширина длинных рисок 0,8, коротких рисок и кружочков - 0,5 мм.
3. Цифры распалитить у кружочков, как показано на чертеже.
4. Покрывать фон циферблата эмалью для приборов (белого цвета) ГОСТ 5971-78, цифры, буквы, риски и кружки наносить эмалью черного цвета ИЦ-184 черная ГОСТ 18335-75.\*
5. Шрифт надписей по ГОСТ 2930-62.\*
6. Остальные технические требования по общему ТУ на изготовление подъемника.

					3.Р202-44			
					26.058. ПБ.033.001			
Изм.	Лист	№ докум.	Подп.	Дата	Циферблат 5,0 м	Лит.	Масса	Масштаб
Разроб.		Морданов		1978		A	0,04	1:1
Проб.		Усманов		1978		Лист		Листов
Т. контро.		Грош		1978				
Гл. инж.		Насов		1978				
Н. контро.		Мышкин		1978	Лист АД-1 ГОСТ 21631-78			
Утв.		Филаненко		1978	Копировал:	Осинова	формат А3	

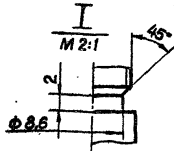
Выпуск 7  
Серия 3.820.2-44

26.058.ПВ.033.002

$Rz 25 \sqrt{\checkmark} (\checkmark)$



Модуль	$m$	1
Число витков	$Z_1$	1
Вид червяка		Z A
Делительный угол подъема	$\gamma$	$4^{\circ}45'49''$
Направление линии витка		Правое
Исходный червяк		ГОСТ 19036-81
Степень точности		8-ВСТЭВ-311-76
Делительная толщина по хорде витка	$\bar{s}_{a1}$	$1,565 -0,220$ $-0,320$
Высота до хорды	$h_{a1}$	1
Делительный диаметр червяка	$d_1$	12
Ход витка	$p_{z1}$	3,14



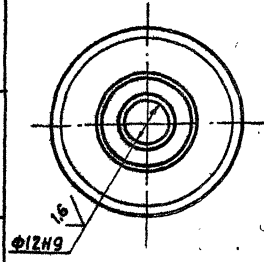
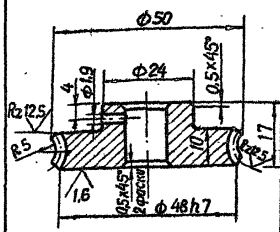
3.820.2-44 26.058.ПВ.033.002				Лист	Масса	Масштаб
Изм.	Лист	№ докум.	Подп.	Дата	A	0,17 1:1
Разраб.	Морданов			14.04.82		
Проб.	Искандеров			17.04.82		
Т. контр.	Грош			25.04.82		
Гл. инж.	Насев			25.04.82		
Н. контр.	Мышкин			29.04.82		
Утв.	Фриленко			27.04.82		

Круге 16-В-ГОСТ 2590-71 \*  
В Сч.сл. I-II-ГОСТ 535-79

Копировал: Осипова Формат А 4

26.058.ПВ.033.003

$Rz 25 \sqrt{\checkmark} (\checkmark)$



Разрешается замена материала на бронзу,

Модуль	$m$	1
Число зубьев	$Z_2$	46
Направление линии витка		Правое
Коэффициент смещения червяка	$x$	—
Исходный производящий червяк		ГОСТ 19036-81
Степень точности		8-ВСТЭВ-311-76
Межосевое расстояние	$a_w$	$29 \pm 0,03$
Делительный диаметр червячного колеса	$d_2$	46
Вид сопряженного червяка		Z A
Число витков сопряженного червяка	$Z_2$	1
Обозначение чертежа сопряженного червяка		26.058.ПВ.033.002

Шиф. № подл. Лист. и дата  
Взам. шиф. № Шиф. № докум. Подп. и дата  
Изм. Лист № докум. Подп. Дата

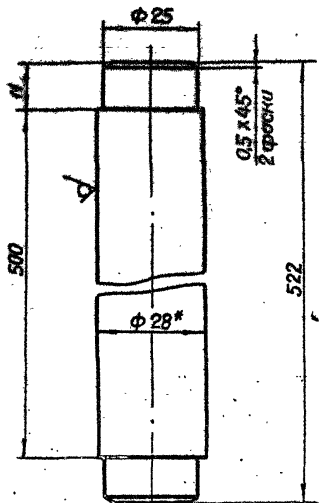
3.820.2-44 26.058.ПВ.033.003				Лист	Масса	Масштаб
Изм.	Лист	№ докум.	Подп.	Дата	A	0,13 1:1
Разраб.	Морданов			14.04.82		
Проб.	Искандеров			17.04.82		
Т. контр.	Грош			25.04.82		
Гл. инж.	Насев			25.04.82		
Н. контр.	Мышкин			29.04.82		
Утв.	Фриленко			27.04.82		

Колесо червячное  
Отливка С 420 ГОСТ 1412-79 \*

Копировал: Осипова Формат А 4

26.058.ПВ.035.003

Rz 50



\* Размер для справок.

3.820.2-44  
26.058.ПВ.035.003

Изм.	Лист	№ докум.	Подп.	Дата
Разраб.		Морданов		18.04.83
Проб.		Искандеров		18.04.83
Т. контр.		Грош		22.04.83
Н. контр.		Насаев		25.04.83
Утв.		Мышкин		28.04.83
		Филоменко		27.04.83

Лит.	Масса	Масштаб
A	2.5	1:1
Лист		Листов 1

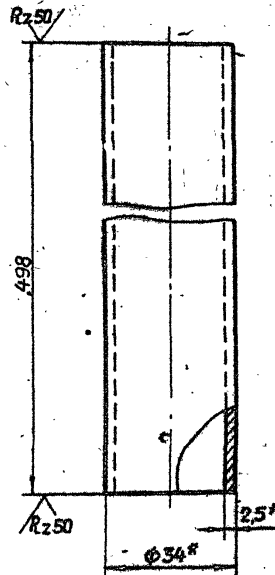
Ось

Труба 28-В-ГОСТ 2590-71\*  
5 СтЗпс.5-1-II ГОСТ 535-79

Копировал: Осипова формат А4

26.058.ПВ.035.004

Rz 50



\* Размер для справок.

3.820.2-44  
26.058.ПВ.035.004

Изм.	Лист	№ докум.	Подп.	Дата
Разраб.		Морданов		18.04.83
Проб.		Искандеров		18.04.83
Т. контр.		Грош		22.04.83
Н. контр.		Насаев		25.04.83
Утв.		Мышкин		28.04.83
		Филоменко		27.04.83

Лит.	Масса	Масштаб
A	0.97	1:1
Лист		Листов 1

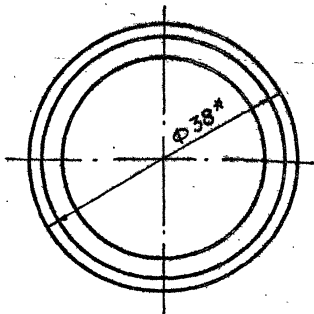
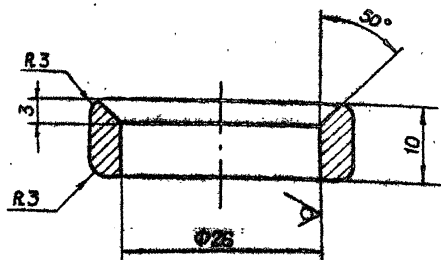
Труба

Труба 34 x 2.5 ГОСТ 8734-75\*  
520 ГОСТ 8733-74\*

Копировал: Осипова формат А4

26.058.ПВ.035.005

Rz 25



\* Размер для справок.

3.820.2-44

26.058.ПВ.035.005

Кольцо

Труба

38 x 6 ГОСТ 8734-75\*

620 ГОСТ 8733-74\*

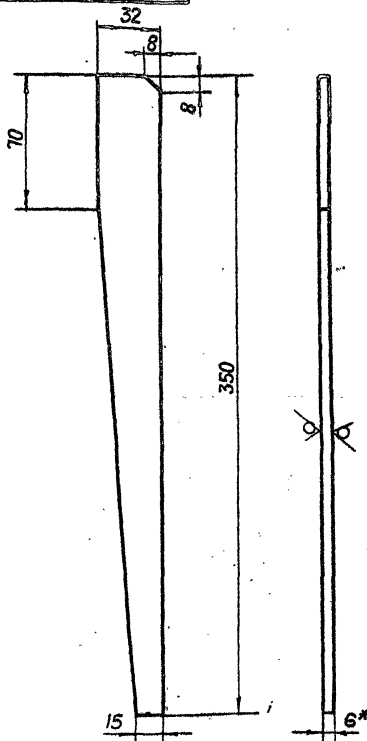
Копировал: Осипова Формат А 4

Лит.	Масса	Масштаб
A	0,05	2:1
Лист		Листов 1

Изм.	Лист	№ докум.	Подп.	Дата
Разработ.	Искандеров	Искандеров	Искандеров	18.04.82
Проб.	Искандеров	Искандеров	Искандеров	18.04.82
Т.контр.	Грош	Грош	Грош	22.04.82
Н.контр.	Носов	Носов	Носов	25.04.82
Утв.	Филаненко	Филаненко	Филаненко	29.04.82

26.058.ПВ.035.006

Rz 200



\* Размер для справок.

3.820.2-44

26.058.ПВ.035.006

Косынка

Лист 5-ПН-НО-6 ГОСТ 19903-74\*  
В Ст.Зис.5 ГОСТ 14637-79

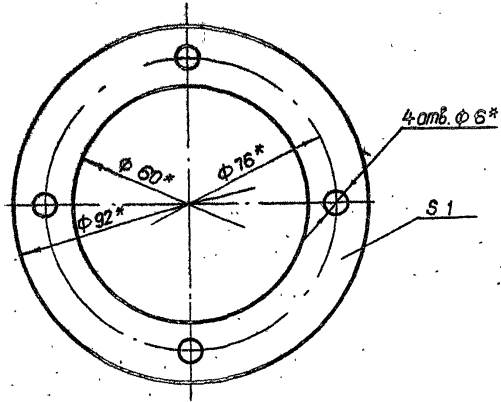
Копировал: Осипова Формат А 4

Изм. Лист № докум. Подп. Дата

Изм.	Лист	№ докум.	Подп.	Дата
Разработ.	Искандеров	Искандеров	Искандеров	18.04.82
Проб.	Искандеров	Искандеров	Искандеров	18.04.82
Т.контр.	Грош	Грош	Грош	22.04.82
Н.контр.	Носов	Носов	Носов	25.04.82
Утв.	Филаненко	Филаненко	Филаненко	29.04.82

Лит.	Масса	Масштаб
A	0,36	1:2
Лист		Листов 1

26.058.ПВ.042.011



\* Размеры обеспеч. инстр.

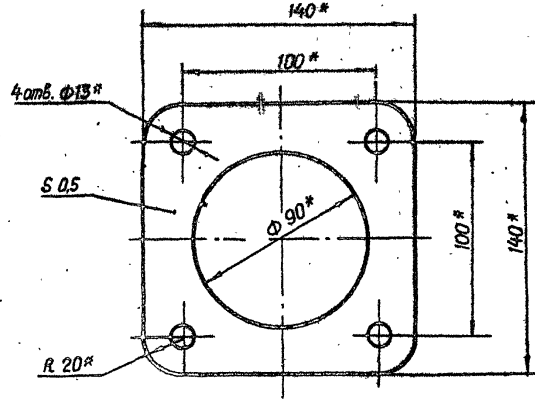
3.8202-44 26.058.ПВ.042.011

Изм.	Лист	№ докум.	Подп.	Дата	Лит.	Масса	Масштаб
Разработ.	Морданов			14.04.82			
Проб.	Искандеров			18.04.82	Лист Листов 1		
Т. контр.	Грош			22.04.82			
Н. контр.	Нагасов			26.04.82			
Утв.	Мышкин			29.04.82			
	Филопенко			27.04.82			

Прокладка  
Картон прокладочный марки А  
ГОСТ 9347-74\*

Копировал: Осипова Формат А 4

26.058.ПВ.042.012



\* Размеры обеспеч. инстр.

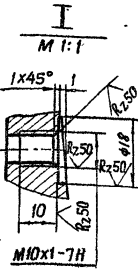
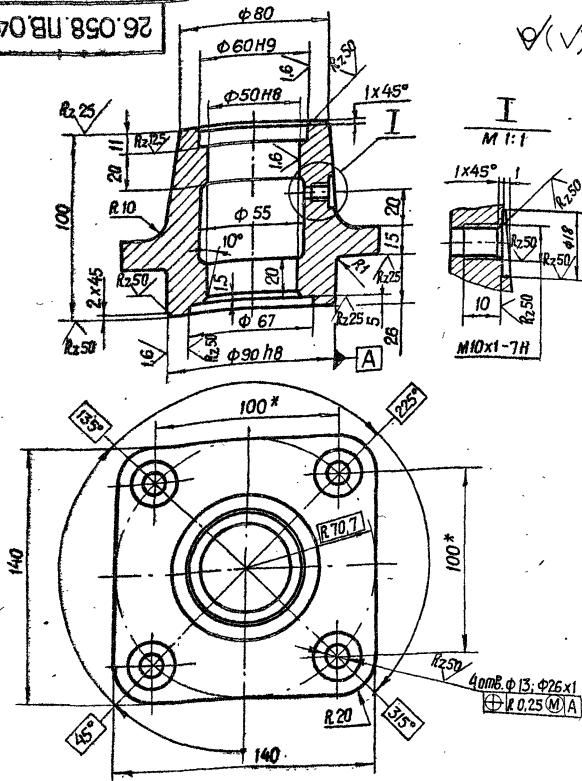
26.058.ПВ.042.012  
3.8202-44

Изм.	Лист	№ докум.	Подп.	Дата	Лит.	Масса	Масштаб
Разработ.	Морданов			14.04.82			
Проб.	Искандеров			18.04.82	Лист Листов 1		
Т. контр.	Грош			22.04.82			
Н. контр.	Нагасов			26.04.82			
Утв.	Мышкин			29.04.82			
	Филопенко			27.04.82			

Прокладка  
Картон прокладочный марки А  
ГОСТ 9347-74\*

Копировал: Осипова Формат А 4

26.058.ПВ.042.102



\* Размеры для справок.

3820.2-44  
26.058.ПВ.042.102

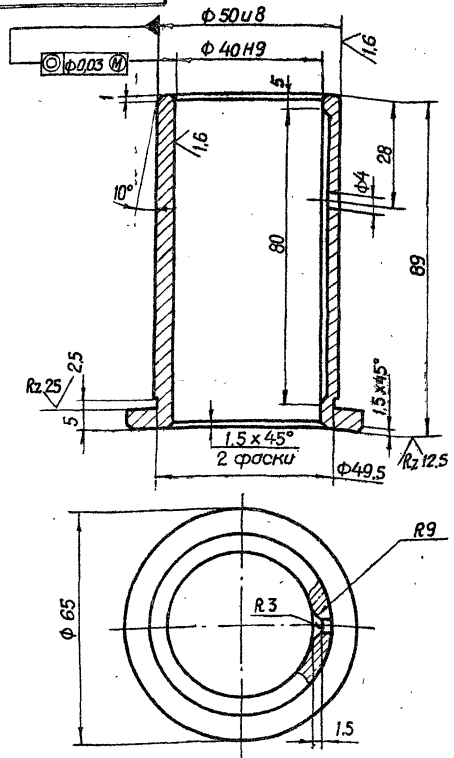
Изм.	Лист	№ док.	Подп.	Дата	Лит.	Масса	Масштаб
	1		Мещеряков	14.08.85	A	2.5	1:2
Разраб.		Мещеряков					
Проб.		Александров		18.08.85			
Т.контр.		Грош		22.08.85			
И.контр.		Насеев		25.08.85			
Утв.		Мышкин		26.08.85			
		Филоненко		27.08.85			

Корпус подшипника

Отливка С4 20 ГОСТ 1412-79\*

Копировал: Осипова Формат А4

26.058.ПВ.042.103



3820.2-44  
26.058.ПВ.042.103

Изм.	Лист	№ док.	Подп.	Дата	Лит.	Масса	Масштаб
	1		Мещеряков	14.08.85	A	0.5	1:1
Разраб.		Мещеряков					
Проб.		Александров		18.08.85			
Т.контр.		Грош		22.08.85			
И.контр.		Насеев		25.08.85			
Утв.		Мышкин		26.08.85			
		Филоненко		27.08.85			

Втулка

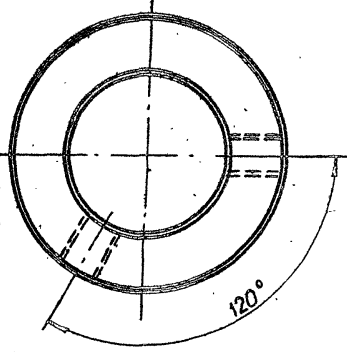
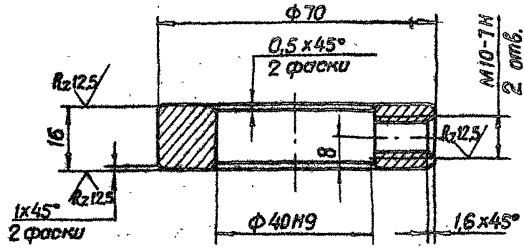
Отливка АЧС-3 ГОСТ 1585-79

Копировал: Осипова Формат А4

Выпуск 7  
Серия 3.8202-44

26.058.ПВ.042.104

Rz50 (✓)



3.8202-44  
26.058.ПВ.042.104

Изм.	Лист	№ док-м.	Подп.	Дата
Разраб.	Морданов	В.И.	14.04.83	
Проб.	Искандеров	Л.И.	18.04.83	
Т.компр.	Грош	Л.И.	22.04.83	
Н.компр.	Насраев	А.И.	25.04.83	
И.компр.	Мышкин	В.И.	29.04.83	
Утв.	Сидоренко	Л.И.	27.04.83	

Кольца стопорные

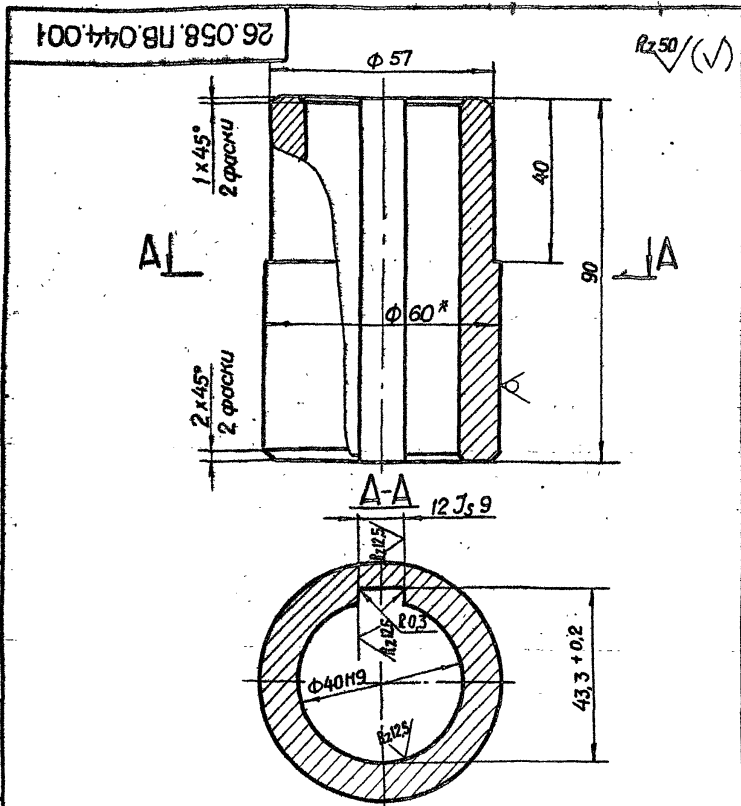
Ст. 5 ГОСТ 380-71\*

Лит.	Масса	Масштаб
Б	0,3	1:1
Лист	Листов 1	

Копировал: Оолюва формат А 4

3.8202-44





1. Смещение и перекос шпоночного паза относительно оси отверстия не более допуска на ширину шпоночного паза.
2. Остальные технические требования по общему ТУ на изготовление подъемника.

3.820.2-44 26.058.ПВ.044.001

Шифр, № листа	Лист	№ докум.	Подп.	Дата
Разраб.	Искандеров	180483		180483
Проб.	Искандеров	180483		180483
Т. контр.	Грош	250483		250483
Н. контр.	Насеев	250483		250483
Утв.	Мышкин	250483		250483
	Филиппова	250483		250483

Втулка

Лит. Масса Масштаб

А 0,9 1:1

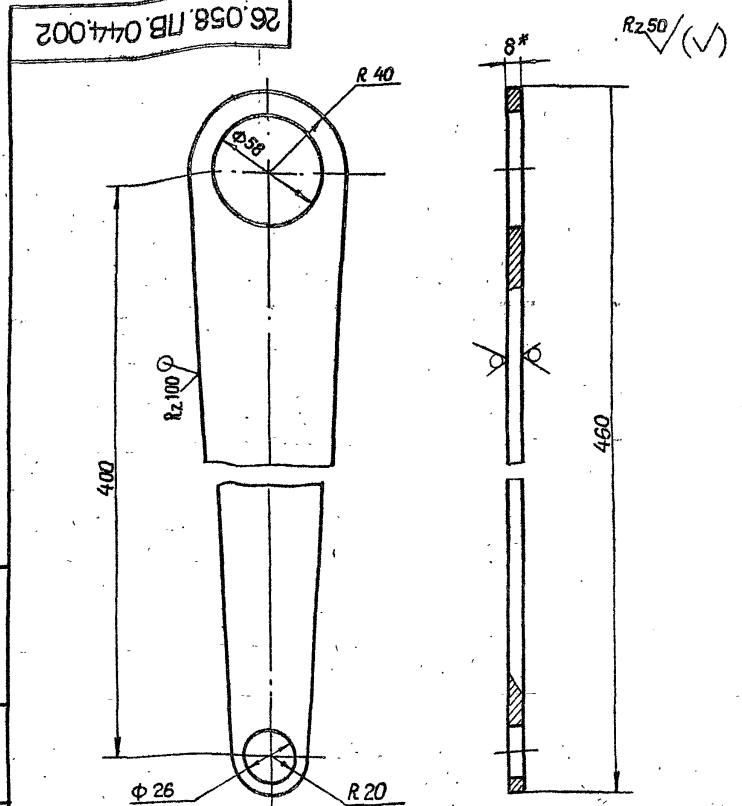
Лист Листов 1

Круг 60-В ГОСТ 2590-71\*

В Ст.зис.5-1-И ГОСТ 535-79

Копировал: Осипова

Формат А 4



\* Размер для справок.

3.820.2-44 26.058.ПВ.044.002

Шифр, № листа	Лист	№ докум.	Подп.	Дата
Разраб.	Морданов	180483		180483
Проб.	Искандеров	180483		180483
Т. контр.	Грош	250483		250483
Н. контр.	Насеев	250483		250483
Утв.	Мышкин	250483		250483
	Филиппова	250483		250483

Полоса

Лит. Масса Масштаб

А 1,41 1:2

Лист Листов 1

Лист Б-ПН-НО-8 ГОСТ 19903-74\*

В Ст.зис.5 ГОСТ 14637-79

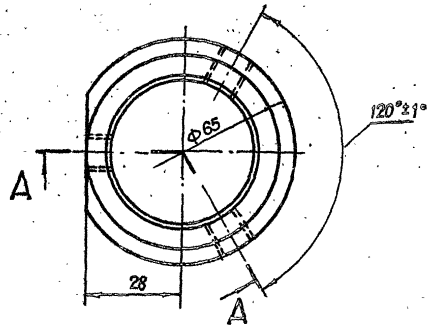
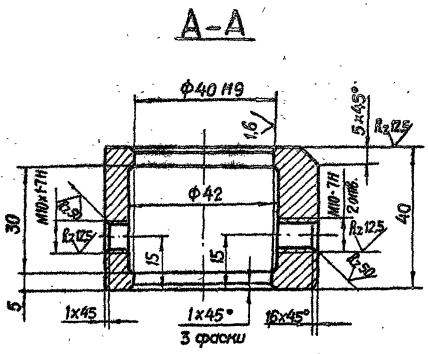
Копировал: Осипова

Формат А 4

Серия 3820.2-44 выпуск 7

26.058.ПВ.052.003

Rz 25 (✓) (✓)



3820.2-44 26.058.ПВ.052.003

Кольцо

Ст. 3 сп. 3 ГОСТ 380-71\*

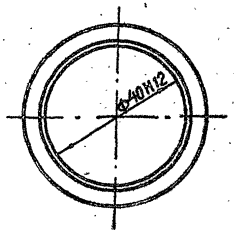
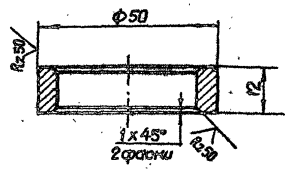
Копировал: Осипова формат А4

Изм. №	Лист	№ докум.	Подп.	Дата
Рисов.	Морданов	160403		
Проб.	Ивандерев	160403		
Т. контр.	Грош	160403		
Н. контр.	Насоев	160403		
И. контр.	Мышкин	160403		
Утв.	Филипенко	160403		

Лит.	Масса	Масштаб
A	0,56	1:1
Лист		Листов 1

26.058.ПВ.052.004

Rz 25 (✓) (✓)



3820.2-44 26.058.ПВ.052.004

Кольцо регулировочное

Ст. 3 сп. 3 ГОСТ 380-71\*

Копировал: Осипова формат А4

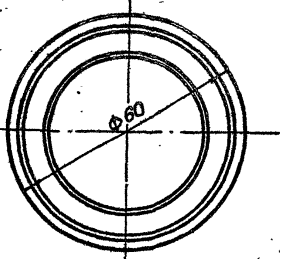
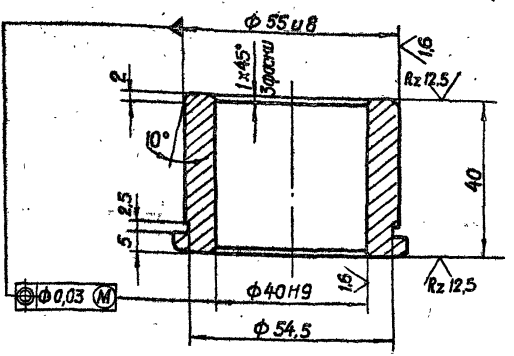
Изм. №	Лист	№ докум.	Подп.	Дата
Рисов.	Морданов	160403		
Проб.	Ивандерев	160403		
Т. контр.	Грош	160403		
Н. контр.	Насоев	160403		
И. контр.	Мышкин	160403		
Утв.	Филипенко	160403		

Лит.	Масса	Масштаб
A	0,14	1:1
Лист		Листов 1

Изм. №	Лист	Подп.	и дата
Изм. №	Лист	Подп.	и дата
Изм. №	Лист	Подп.	и дата
Изм. №	Лист	Подп.	и дата
Изм. №	Лист	Подп.	и дата
Изм. №	Лист	Подп.	и дата
Изм. №	Лист	Подп.	и дата
Изм. №	Лист	Подп.	и дата
Изм. №	Лист	Подп.	и дата
Изм. №	Лист	Подп.	и дата

26.058.ПВ.052.005

Rz 25 (M)



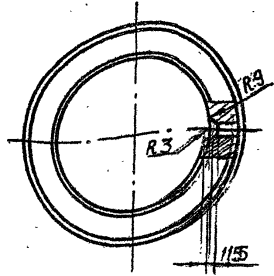
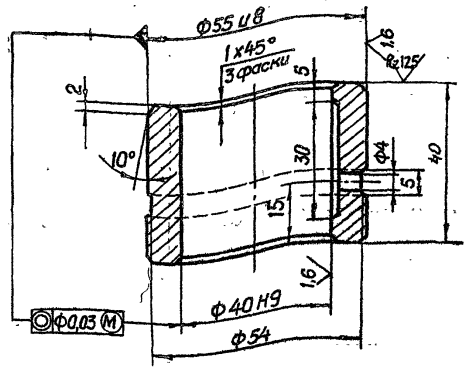
3.820.2-44  
26.058.ПВ.052.005

Изм. №	Лист	Подп.	и дата	Лит.	Масса	Масштаб
				A	0,35	1:1
Изм. №				Лист Листов 1		
Изм. №				Отливка АЧС-3 ГОСТ 1585-79		

Направил: Осинова Формат А4

26.058.ПВ.052.006

Rz 25 (M)



3.820.2-44  
26.058.ПВ.052.006

Изм. №	Лист	Подп.	и дата
Изм. №	Лист	Подп.	и дата
Изм. №	Лист	Подп.	и дата
Изм. №	Лист	Подп.	и дата
Изм. №	Лист	Подп.	и дата
Изм. №	Лист	Подп.	и дата
Изм. №	Лист	Подп.	и дата
Изм. №	Лист	Подп.	и дата
Изм. №	Лист	Подп.	и дата
Изм. №	Лист	Подп.	и дата

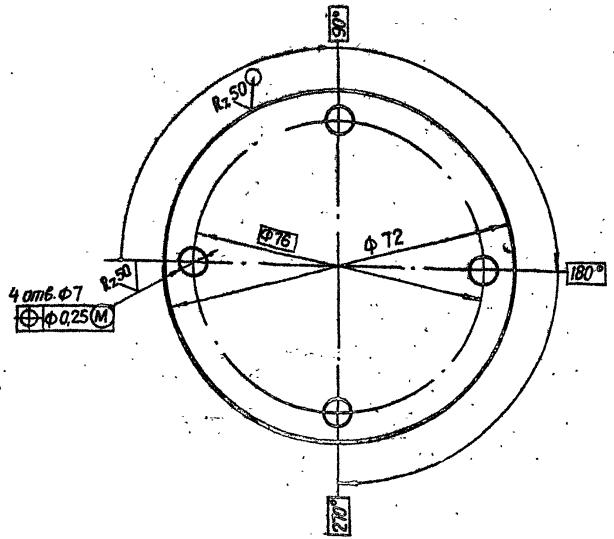
Изм. №	Лист	Подп.	и дата	Лит.	Масса	Масштаб
				A	0,35	1:1
Изм. №				Лист Листов 1		
Изм. №				Отливка АЧС-3 ГОСТ 1585-79		

Направил: Осинова формат А4

Серия 3.820.2-44 Выпуск 7

26.058. ПВ.052.007

(✓) А

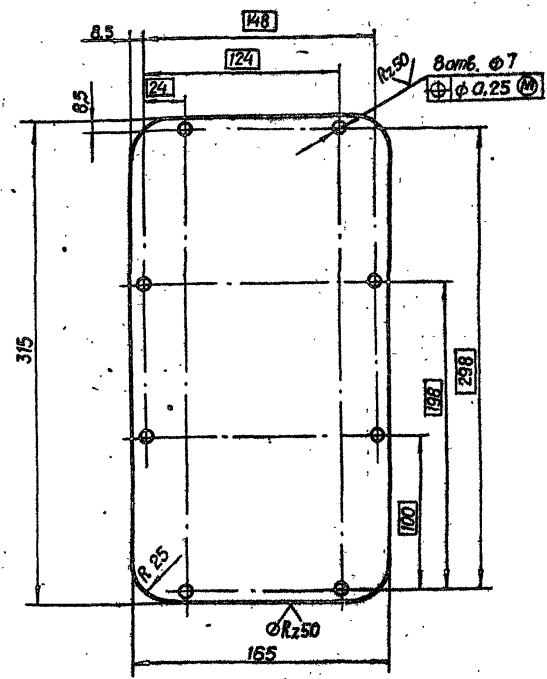


Шиф. № подл. Подп. и дата. Взам. шиф. № шиф. № отв. Подп. и дата

3.820.2-44				26.058. ПВ.052.007			
Изм.	Лист	№ докум.	Подп.	Дата	Лит.	Масса	Масштаб
Разраб.	Морданов			1970/03	A	0,15	1:1
Проб.	Искандеров			1970/03			
Т.контр.	Грош			1970/03			
Н.контр.	Назаров			1970/03			
Утв.	Мышкин			1970/03			
Лист 5-ПН-НО-3 ГОСТ 19903-74*				Листов 1			
4-IV-НВ Ст.3 ГОСТ 16523-70*				Копировал: Осипова формат А 4			

26.058. ПВ.062.003

(✓) А



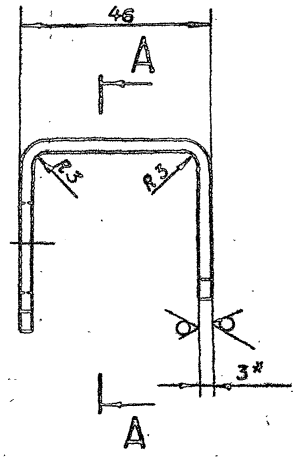
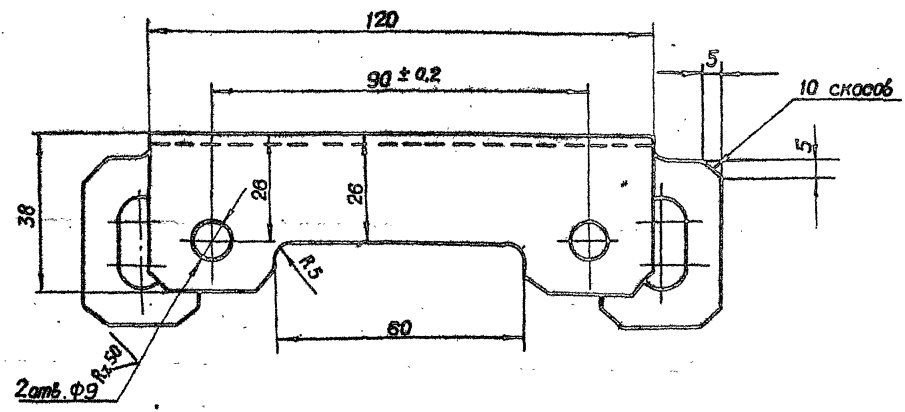
Шиф. № подл. Подп. и дата. Взам. шиф. № шиф. № отв. Подп. и дата

3.820.2-44				26.058. ПВ.062.003			
Изм.	Лист	№ докум.	Подп.	Дата	Лит.	Масса	Масштаб
Разраб.	Морданов			1970/03	A	1,3	1:2,5
Проб.	Искандеров			1970/03			
Т.контр.	Грош			1970/03			
Н.контр.	Назаров			1970/03			
Утв.	Мышкин			1970/03			
Лист 6-ПН-НО-3 ГОСТ 19903-74*				Листов 1			
4-IV-НВ Ст.3 ГОСТ 16523-70*				Копировал: Осипова формат А 4			

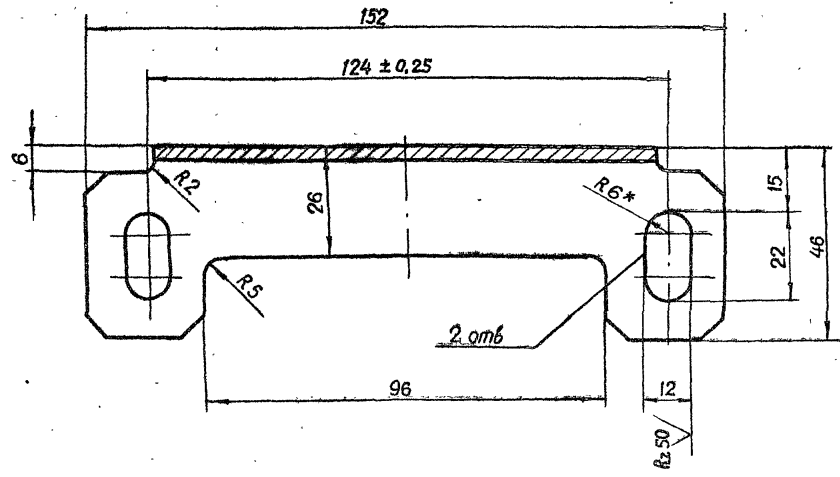
Rz 100 (✓)

26.058.ПВ.053.002

Выпуск № 7  
Серия 3.820.2-44



Δ - Δ



\* Размеры для справок.

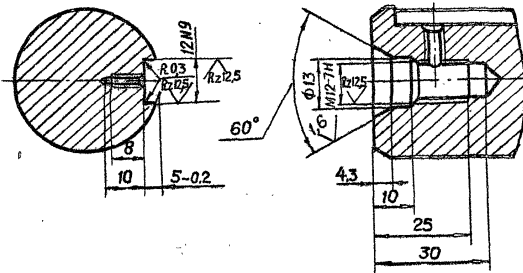
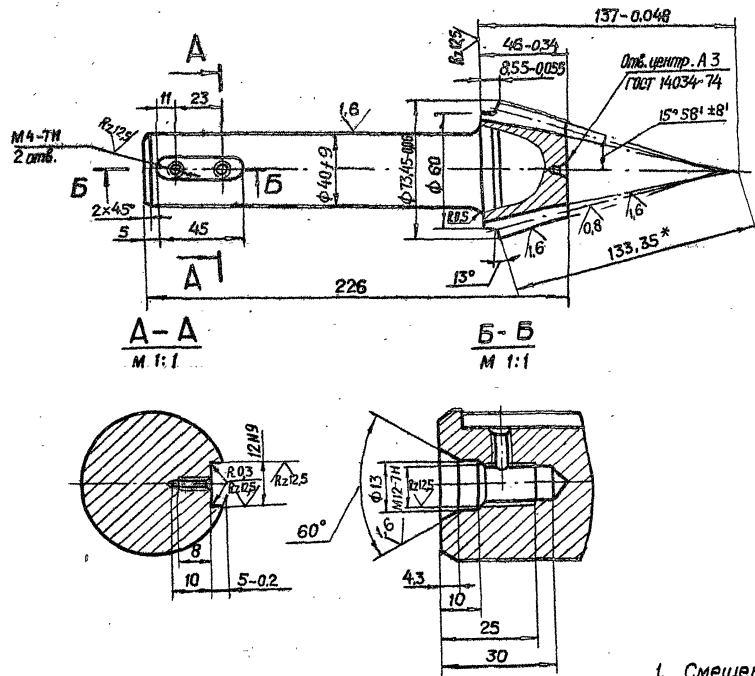
№ в. н. подл. Подп. и дата  
Взам. инв. № Инв. № Фунд. Подп. и дата

				3.820.2-44			26.058.ПВ.053.002		
Изм.	Лист	№ докум.	Подп.	Дата	Кронштейн	Лит.	Масса	Масштаб	
Разраб.		Марданов		14.04.83		A	0,3	1:1	
Пров.		Цемандеров		18.04.83					
Т. контр.		Грош		22.04.83		Лист	Листов	1	
Л. контр.		Навасев		22.04.83		Б-ПН-НО-3 ГОСТ 19903-74*			
Н. контр.		Мышкин		29.04.83	4-IV-НВСт.3 СП ГОСТ 16523-70*				
Утв.		Филопенко		21.04.83	Копировал: Осипова				

Формат А 4



26.058 ПВ.062.101



Rz 25 (✓)

Модуль	<i>m</i> e	5
Число зубьев	<i>Z</i>	12
Тип зуба	—	Прямой
Исходный контур	—	ГОСТ 13754-81
Коэффициент смещения	<i>x</i> e	+ 0.379
Коэффициент изменения толщины зуба	<i>x</i> <sub>г</sub>	0.0446
Угол делительного конуса	$\delta$	13°
Степень точности	—	8-В СТ СЭВ 186-75
Толщина зуба по хорде	$\bar{s}$	8,15 <sup>-0,092</sup> <sub>-0,212</sub>
Высота до хорды	<i>h</i> <sub>а</sub>	5,41
Межосевой угол передачи	$\Sigma$	90°
Средний окружной модуль	<i>m</i> <sub>г</sub>	4,256
Внешнее канусное расстояние	<i>R</i> e	133,35
Среднее канусное расстояние	<i>R</i>	113,35
Средний делительный диаметр	<i>d</i>	51,068
Угол конуса впадин	$\delta$ <sub>f</sub>	11° 14'
Внешняя высота зуба	<i>h</i> e	11
Обозначение чертежа сопряженного зубчатого колеса		26.058.ПВ.062.201

1. Смещение и перекос шпоночного пазы относительно оси вала не более допуска на ширину шпоночного пазы.
2. Допускается замена данных для контроля.
- 3.\* Размер для справок.

4. Остальные технические требования по общим ТУ на изготовление подъемника.

3.820.2-44				26.058.ПВ.062.101			
Изм.	Лист	№ докум.	Подп.	Дата	Лит.	Масса	Масштаб
					А	2,73	1:2
Разработ.	Морданов	140483					
Проб.	Мекандеров	180483			Лист	Листов	1
Т.контр.	Грош	250483			Сталь 40X ГОСТ 4543-71*		
Р.д.инж.	Новосел	250483					
Инженер	Удалов	220483					
Н.контр.	Мышкин	220483					
Утв.	Филоненко	220483					

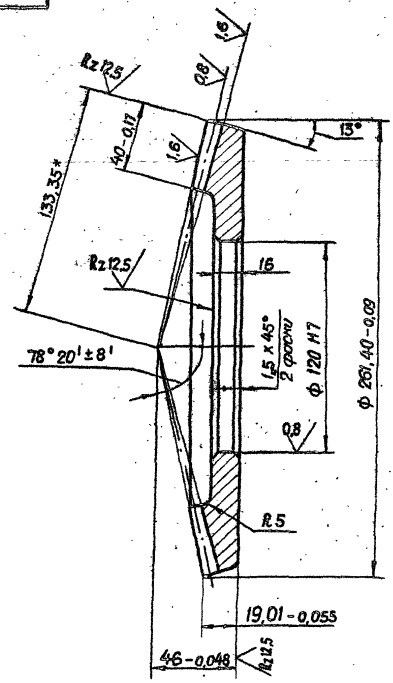
Копировал: Осипова. Формат А3

26.058.ПВ.062.201

Ra=25 (✓)

Выпуск 7

Серия Э.820.2-44



Модуль	me	5
Число зубьев	Z	52
Тип зуба		прямой
Исходный контур		ГОСТ 13754-81
Коэффициент смещения	Xe	-0.379
Коэффициент изменения толщины зуба	Xz	-0.045
Угол делительного конуса	δ	77°
Степень точности		8-8 СТ СЭВ 186-75
Толщина зуба по хорде	s	5.72 <sup>-0.125</sup> 0.256
Высота до хорды	ha	2.065
Мажорной угол передачи	Σ	90°
Средний окружной модуль	mm	4.256
Внешнее конусное расстояние	Re	133.35
Среднее конусное расстояние	R	113.35
Средний делительный диаметр	d	221.296
Угол конуса впадин	δv	75° 37'
Внешняя высота зуба	he	11
Обозначение чертёжа сопряженного зубчатого колеса		26.058.ПВ.062.101 26.058.ПВ.072.001

- \* Размер для справок.
- Допускается замена данных для контроля.
- Остальные технические требования по общим ТУ на изготовление подшипника.

Шифр по подп. Подп. и дата Изм. № 1 Подп. и дата Изм. № 2 Подп. и дата Изм. № 3

				Э.820.2-44			
				26.058.ПВ.062.201			
Изм. Лист	№ докум.	Подп.	Дата	Колесо зубчатое коническое	Лит.	Масса	Масштаб
					A	5,4	1:2
Разработ	М. Грешнев			Лист	Листов 1		
Проб.	Искандеров						
Т. контр.	Грош			Сталь 45 ГОСТ 1050-74 **			
Пр. экз.	Насосов						
Н. контр.	Мышцын						
Утв.	Филаненко						

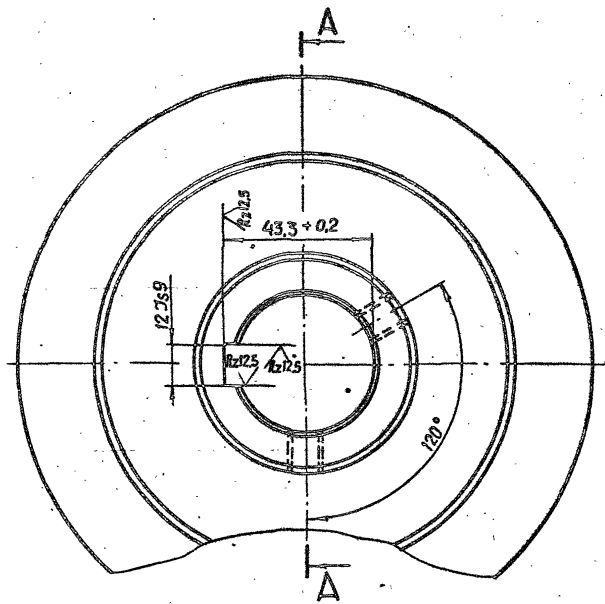
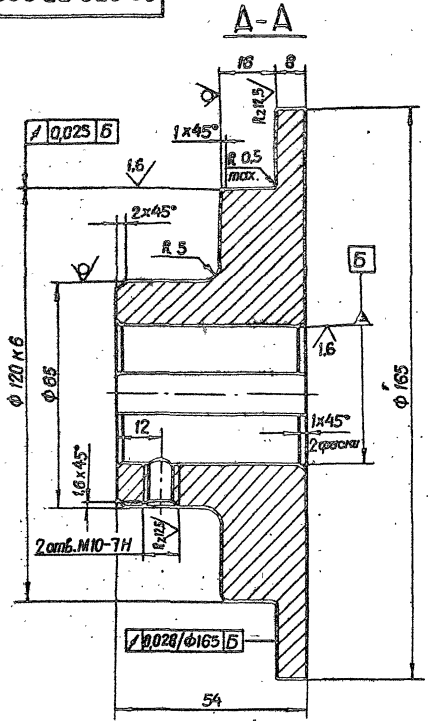
Копировал: Осипова Формат: А3



Rz 50 (✓) (✓)

26.058.ПВ.062.202

Серия 3.820.2-44 Выпуск 7



1. Точность штампованной поковки - по нормам завода-изготовителя. Поковка Гр. I ГОСТ 8479-70\*
2. Смещение и перекося шпоночного пазы относительно оси отв. не более допуска на ширину шпоночного пазы.

3. Остальные технические требования по общему ТУ на изготовление подъемника

				3.820.2-44 26.058.ПВ.062.202				
Изм.	Лист	№ докум.	Подп.	Дата	Ступица	Лит. А	Масса 2,96	Изготов.
	разраб.	Младенков	Младенков	14.09.88				
	проб.	Менделеров	Менделеров	18.09.88				
	т. контрол.	Грош	Грош	22.09.88				
	проектир.	Наровев	Наровев	25.09.88				
	н. контрол.	Милослав	Милослав	29.09.88	Лист	Листов 4		
	утв.	Филиппова	Филиппова	27.09.88	Сталь 45 ГОСТ 1050-74**			

Копирован: Осипова формат А3

Лит. № подл. Подп. и Дата  
Формат чертежа: Лист. № докум. Подп. и Дата