

типовой проект
805-9-17.86

Навес для тары и материально- технических ценностей в полносборных конструкциях Альбом III

Изделия заводского изготовления и узлы

КФ ЦИТП инв. 9493/3

				<i>подпись:</i>	
<i>инв. №</i>					

Лист	Наименование	Стр
1	Ведомость чертежей комплектов альбома	2
<u>Комплект АРУ</u>		
1	Узлы 1+6	3
2	Деталь обрамления ворот	4
<u>Комплект АРУ</u>		
1	Изделие соединительное МС1	5
2	Изделия соединительные МСВ, МСЗ	5
3	Изделия соединительные МС4+МС6	6
4	Изделие соединительное МС7	6
5	Рама ворот РВ1	7
<u>Комплект КЖУ</u>		
1	Узлы 1+4	8
2	Узлы 5,6	9
3	Узлы 7,8	9
<u>Комплект КЖУ</u>		
1	Полурама ПР18-1-1а	10
2	Полурама ПР18-1-1б	11
3	Полурама ПР18-1-1в	12
4	Полурама ПР18-1-1г	13
5	Полурама ПР18-1-1д	14
6	Колонны СК2-48-1а, СК2-36-1в	15
7	Прозом 4пр-1М-а	16
8	Панели стеновые ПС60.15-Т, ПС60.15-Т-2	17

Лист	Наименование	Стр
9	Панель стеновая ПС60.15-Т-1	18
10	Панель стеновая ПС60.15-Т-1н	18
11	Панели стеновые ПС15.15-Т-1, ПС15.15-Т-1н	19
12	Перемышка ПР4-33.12.22а	20
13	Перемышка ПР4-33.12.22б	20
14	Каркас пространственный КР1	21
15	Каркас пространственный КР2	21
16	Каркасы плоские КР1, КР2	22
17	Якорь А1	22
18	Стойка СК1	23
19	Изделия соединительные МС1+МС3	23
20	Изделие соединительное МС4	24
21	Изделие соединительное МС5	24
22	Изделие соединительное МС6	25
23	Изделия закладные МН1, МН2	25
24	Изделие закладное МН3	26
25	Изделие закладное МН4	26
26	Изделие закладное МН5	27
27	Изделие закладное МН6	27
<u>Комплект КМУ</u>		
1	Узлы 1+5	28
2	Узлы 6+10	29

2
9493/3

Исполн.	Р.ВЕТЯН	К.И.	М.85
Проб.	Голедицкая	М.И.	М.86
Рук.гр.	Голедицкая	М.И.	М.86
Нач.отр.	Хабаров	И.И.	М.85
Н.контр.	Панкратов	М.И.	М.85

ТП 805-9-17.86

Ведомость чертежей
комплектов альбома

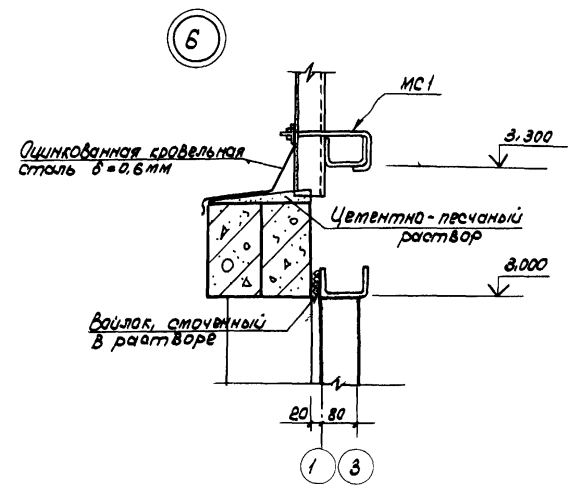
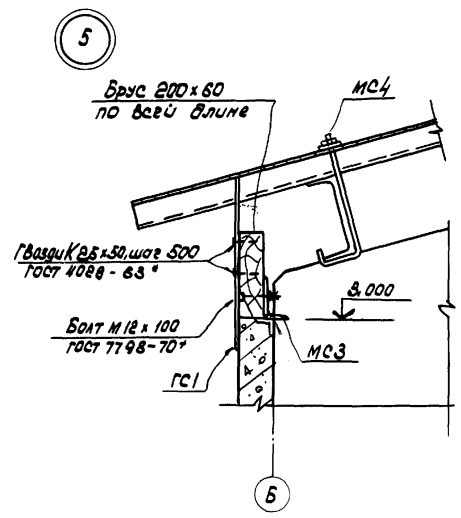
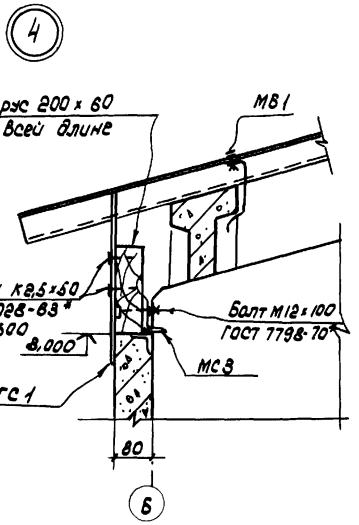
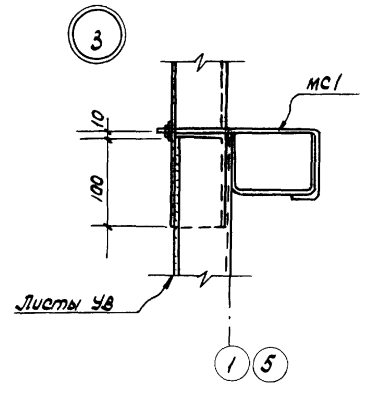
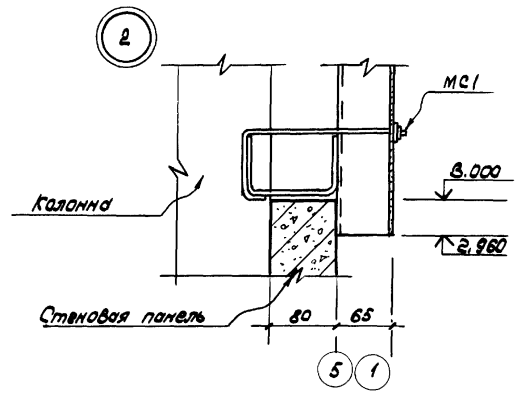
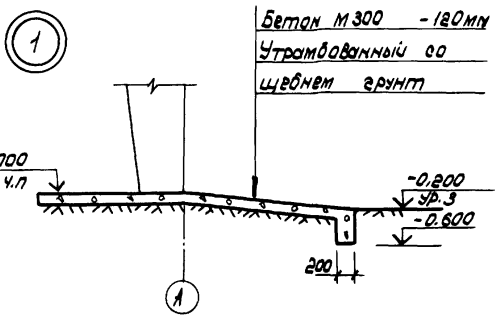
Код	Лист	Листов
Р	1	1
Мех.обор.		
Славянский проект		
Институт Черепов.		
Е.Ростов-на-Дону		
Формат 12г		

Копировал Белая

Алгорит III

Туполой проект

И.В.И.И.И. Подпись и печать И.В.И.И.И.



3
9493/з

Исполн.	Р.Ветян	М.С.	12.84	ТП 805-9-17.86 Я.Р.У.	Страница	Лист	Листов
Проб.	Коваленко	В.И.	12.84		Р	1	2
Рук.гр.	Коваленко	В.И.	12.84		Узлы 1+6		
Нач.отв.	Жевнеров	И.И.	12.84				
Н.контр.	Панациенко	И.И.	04.83				
				М.Х.С.С.Р. Главгосстройпроект ЦНИИЭПТитучелпром г.Рязань-на Ч.О.У.			

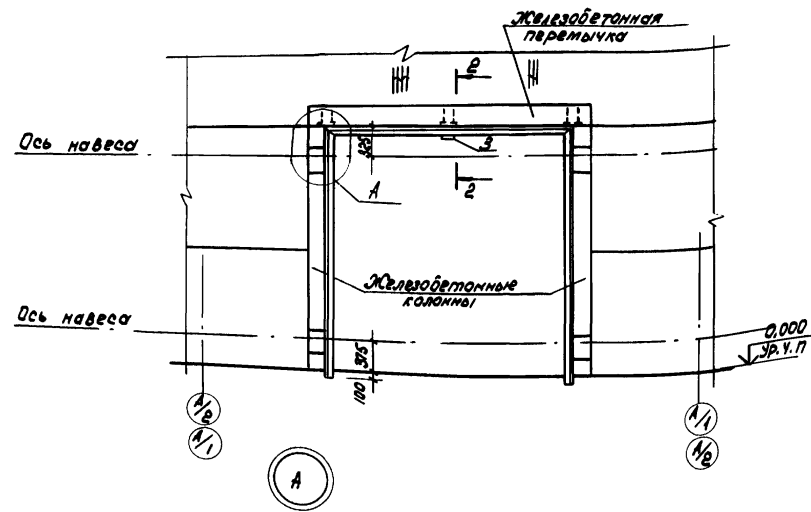
копирован Белоя

формат 12Г

Листом III

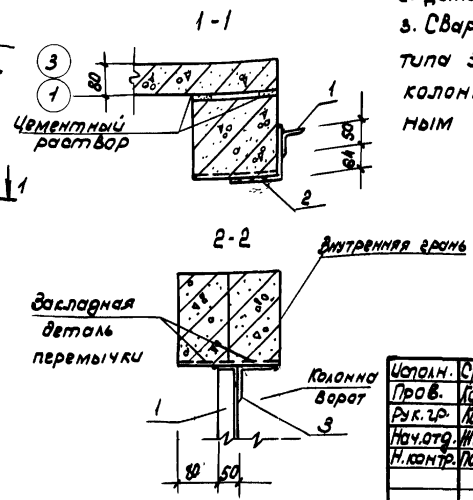
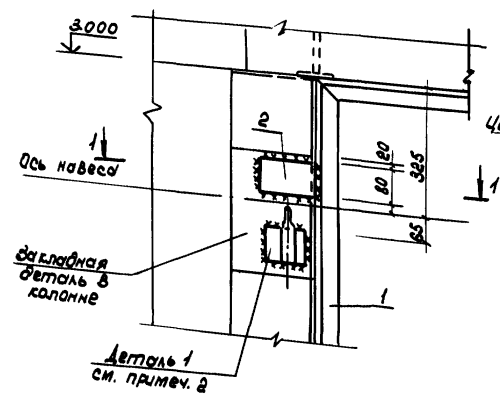
Типовой проект

Деталь обрамления проема ворот



Формат	Вид	Лист	Обозначения	Наименование	Кол.	Примечание
				Рама ворот		
118	1	ТП805-9-17.86	АРУ-РВ1	РВ1	1	34,7 кг
64	2			1125 x 8 ГОСТ 8509-72* ВСтЗ кп В ГОСТ 380-71* В-80	4	1,24 кг
64	3			1100 x 8 ГОСТ 8509-72* ВСтЗ кп В ГОСТ 380-71* В-100	1	1,22 кг

Униф. на пог. Подпись и дата В.И.И.И.И.



1. Детали навесов ворот см. ГОСТ 18853-73, чертеж 7
2. Деталь «1» приварить к закладным деталям рамы ворот.
3. Сварку металлических элементов производить электродами типа Э42, ГОСТ 9467-75, hш=8мм к закладным деталям колонны и hш=6мм крепление рамы ворот РВ1 к закладным деталям.

4
9493/3

Исполн.	Средина	И.И.	04.83
Пров.	Колесникова	И.И.	06.83
Рук.пр.	Колесникова	И.И.	06.83
Нач. отд.	Шевяков	И.И.	06.83
Н.контр.	Панашенко	И.И.	04.83

ТП 805-9-17.86 АРУ

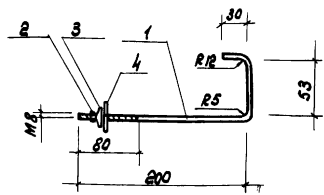
Деталь обрамления ворот

Судия	Лист	Листов
Р	Е	

Мех. С.С.Р.
Глав. инж. Стройпроект
Инж. В.П.И.И.И.И.И.
В.Ростов-на-Дону

Капирава Белая
Формат 12Г

Листом IV



Типовой проект

Колонт.	Вид	Лист	Обозначение	Наименование	Кол.	Примечание
ИВ	1	ТТ 805-9-17.86	ЛПУ-МС1	Фв ГОСТ 2590-71* С=290	1	0,11 кг
В4	2	ГОСТ 5915-70*	Гайка М8		1	—
	3	2.430-2, вып. 1, лист 16	Шайба Ш1		1	—
	4	2.430-2, вып. 1, лист 16	Прокладка ПМ1		1	—

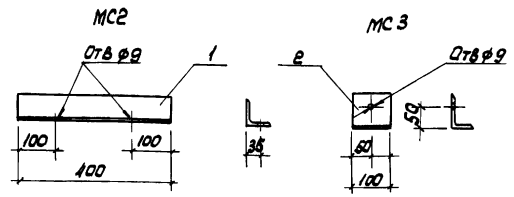
9493/3

Листовой проект

Исполн.	Чекан	Лист	Дата	ТТ 805-9-17.86	ЛПУ-МС1	Стр.	Масса	Мощность
Проб.	Ильиничева	02	06.83			Р	0,1	1:5
Рук.пр.	Ильиничева	02	06.83			Лист 1	Листов 5	
Науч.отв.	Степанов	02	06.83			МСК ССФР Глав.инженер проекта ЦНИИЭПтич.пром. г.Ростов-на-Дону		
Н.контр.	Панфилова	02	01.85			См. таблицу		

Копирован Белоя формат ИВ

Листом IV



Типовой проект

Колонт.	Вид	Лист	Обозначение	Наименование	Кол.	Примечание
ИВ	1	ТТ 805-9-17.86	ЛПУ-МС2, МС3	МС2 ГОСТ 8509-78* С=3 мм 2 ГОСТ 340-71* P=100	1	1,92 кг
ИВ	2	ТТ 805-9-17.86	ЛПУ-МС2, МС3	МС3 ГОСТ 8509-78* С=3 мм 2 ГОСТ 340-71* P=100	1	0,62 кг

Марка	Масса
МС2	1,9
МС3	0,6

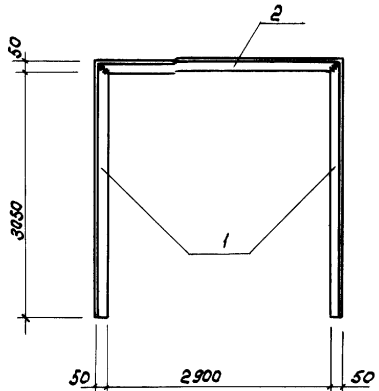
5
9493/3

Листовой проект

Исполн.	Чекан	Лист	Дата	ТТ 805-9-17.86	ЛПУ-МС2, МС3	Стр.	Масса	Мощность
Проб.	Ильиничева	02	06.83			Р	—	1:10
Рук.пр.	Ильиничева	02	06.83			Лист 2	Листов	
Науч.отв.	Степанов	02	06.83			МСК ССФР Глав.инженер проекта ЦНИИЭПтич.пром. г.Ростов-на-Дону		
Н.контр.	Панфилова	02	01.85			См. таблицу		

Копирован Белоя формат ИВ

Рядом II



Тубову проект

Кол-во	Обозначения	Наименование	Прим.	Примечание
110	1 ТП 805-9-17.86 АРУ-РВ1	LS015 ГОСТ 8509-72* вс 3 мм ГОСТ 380-71* R=3000	2	11,69 кг
110	2 ТП 805-9-17.86 АРУ-РВ1	LS015 ГОСТ 8509-72* вс 3 мм ГОСТ 380-71* R=3000	1	11,31 кг

Сварку металлических элементов производить электродами типа 9-42, ГОСТ 9467-75, h_н = 6 мм

9493/3

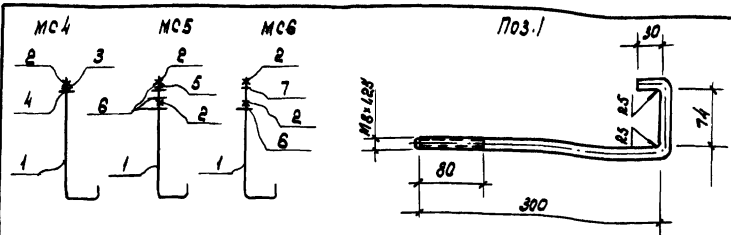
СНХ-Волгоград. Инженерное бюро

Установ.	Уткин	И.И.	06.83
Проект.	Коваленко	В.В.	06.83
Экз. 12	Коваленко	В.В.	06.83
Инж. стр.	Коваленко	И.И.	06.83
К. контр.	Коваленко	И.И.	06.83

ТП 805-9-17.86 АРУ-РВ1		
Рамы ворот РВ1	Сталь	Масса
	Р	347
	Масштаб	1:50
	Лист 5	Листов
	ИСП. СССР Глав. конструкторский проект ЦНИИСПИТЦЕРПРОМ г. Ростов-на-Дону	

См. таблицу
копировал: формат 118

Львов III



Туповой проект

формат	листа	№3	Обозначение	Наименование	кол.	Примечание
				<u>MS4</u>		
11B	1	ТП 805-9-17.86 АРУ-МС4+МС6	φ8 ГОСТ 2590-71* e=420	1	0,17 кг	
Б4	2	ГОСТ 5916-70*	Гайка М8	1	-	
	3	2.460-1, Вып.1, лист 23	Шайба Ш1	1	0,01 кг	
	4	2.460-1, Вып.1, лист 23	Прокладка ПМ1	1	-	
				<u>MS5</u>		
11B	1	ТП 805-9-17.86 АРУ-МС4+МС6	φ8 ГОСТ 2590-71* e=420	1	0,17 кг	
Б4	2	ГОСТ 5916-70*	Гайка М8	2	-	
	5	2.460-1, Вып.1, лист 23	Шайба Ш2	1	-	
	6	2.460-1, Вып.1, лист 23	Прокладка ПМ2	3	-	
				<u>MS6</u>		
11B	1	ТП 805-9-17.86 АРУ-МС4+МС6	φ8 ГОСТ 2590-71* , e=420	1	0,17 кг	
Б4	2	ГОСТ 5916-70*	Гайка М8	2	-	
Б4	7	ГОСТ 11371-78	Шайба 8	1	-	
	6	2.460-1, Вып.1, лист 23	Прокладка ПМ2	1	-	

9493/3

Исполн.	Л.Ветян	Л.В.	12.84
Проб.	Коледничева	Л.В.	12.84
Рук.зр.	Коледничева	Л.В.	12.84
Нач.отр.	Кебнеров	Л.В.	12.84
Н.контр.	Панфиленко	Л.В.	04.85

ТП 805-9-17.86 АРУ-МС4+МС6

Узелные соединительные
МС4 ÷ МС6

Студия	Масса	Масштаб
Р	0,2	1:5

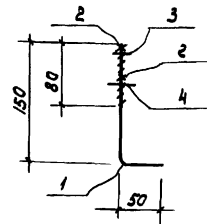
лист 3 из листов
МСХ СССР
Главный инженер
ЦНИИЭТтицелпром
г.Ростов-на-Дону

Копировал Белая

формат 11B

6

Львов III



Туповой проект

формат	листа	№3	Обозначения	Наименование	кол.	Примечание
11B	1	ТП 805-9-17.86 АРУ-МС7	φ8Л1 ГОСТ 5781-82, e=210	1	0,08 кг	
Б4	2	ГОСТ 5916-70*	Гайка М8	2	-	
Б4	3	ГОСТ 11371-78	Шайба 8	1	-	
	4	2.460-1, Вып.1, лист 23	Прокладка ПМ2	1	-	

6
9493/3

Исполн.	Л.Ветян	Л.В.	12.84
Проб.	Коледничева	Л.В.	12.84
Рук.зр.	Коледничева	Л.В.	12.84
Нач.отр.	Кебнеров	Л.В.	12.84
Н.контр.	Панфиленко	Л.В.	04.85

ТП 805-9-17.86 АРУ-МС7

Узелные соединительные
МС7

Студия	Масса	Масштаб
Р	0,1	1:5

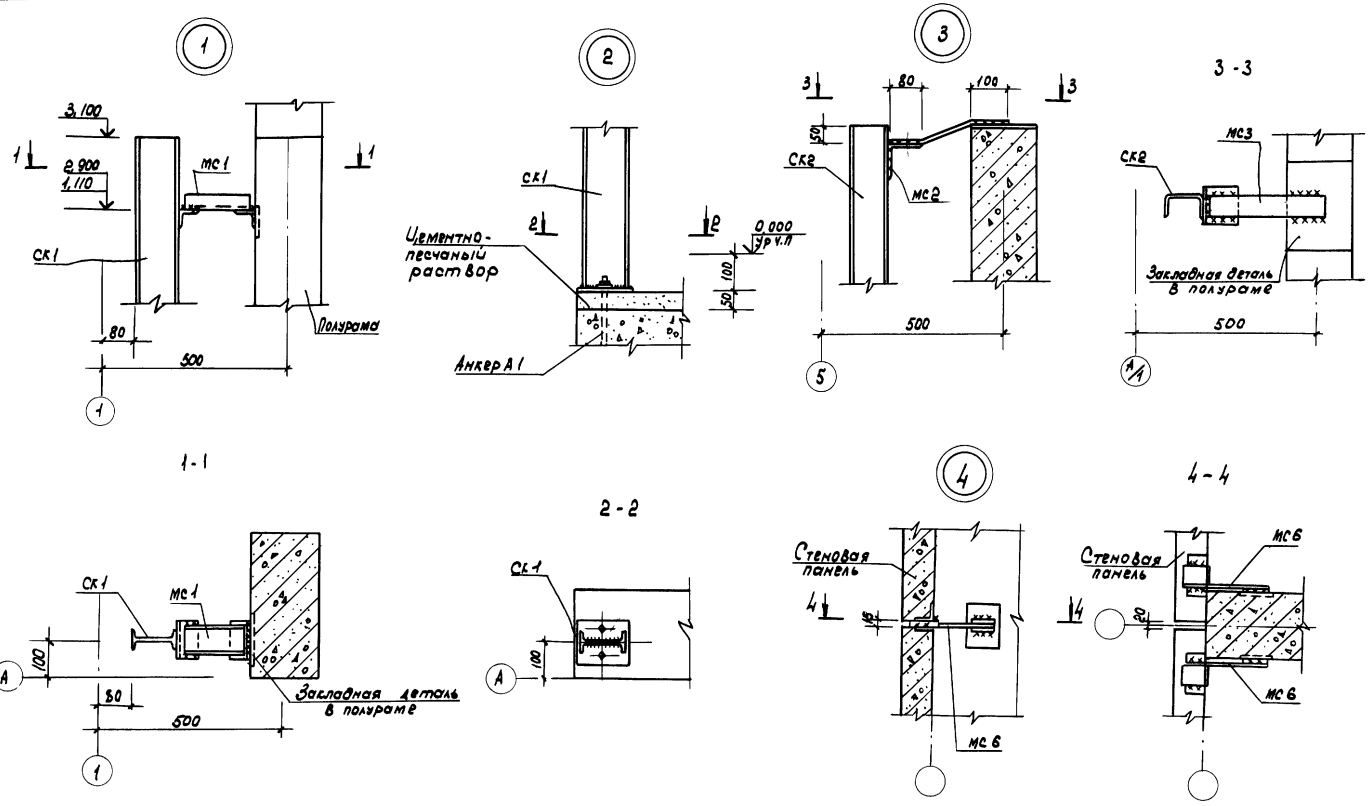
лист 4 из листов
МСХ СССР
Главный инженер
ЦНИИЭТтицелпром
г.Ростов-на-Дону

Копировал Белая

формат 11B

Рис. 801 III

Типовой проект



Утверждено: Подписи и даты

Сварку элементов производить электродами типа Э42, ГОСТ 9487-75 в соответствии с ГОСТ 5264-80

Исполн.	Среднякин	М.С.	04.83
Проб.	Кравченко	В.П.	06.83
Рук. цр.	Колупинцева	А.П.	06.83
Нач. отд.	Иванов	В.И.	06.83
Ин. контр.	Паначенко	В.В.	06.83

ТП 805-9-14.85

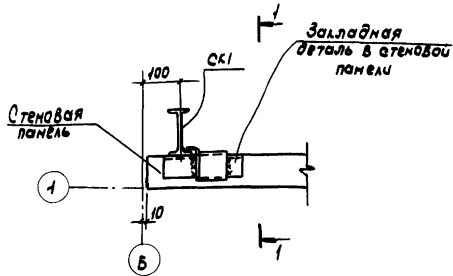
КЖУ

Узлы 1-4

Станок	Лист	Листов
Р	1	3
МС1 ССРР Елвсвльстройпроект ЧИУИЗН АТЧ ВПром е.Ростов-на-Дону формат 12г		

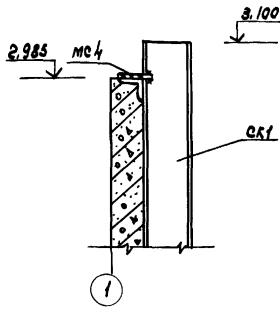
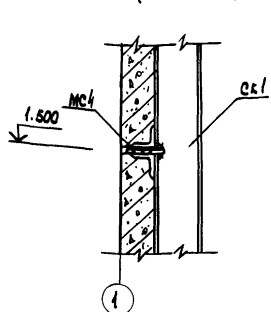
Копирован

8
9493/3



1-1 (для узла 5)

1-1 (для узла 6)



Сварку элементов производить электродами типа Э42, ГОСТ 9487-75 в соответствии с ГОСТ 5264-80.

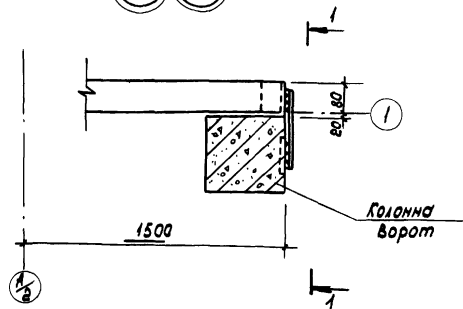
9493/3

Инв. №	Исполн.	Проверил	Дата

Исполн.	С.Радоница	Л.К.	04.83
Провер.	С.Радоница	Л.К.	06.83
Руковод.	С.Радоница	Л.К.	06.83
Нач. отд.	И.Иванов	Л.К.	06.83
Н.контр.	В.Иванов	Л.К.	06.83

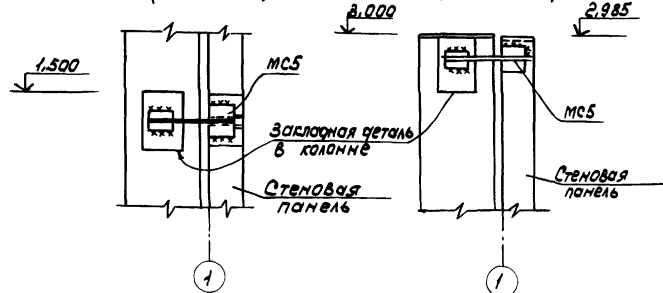
ТП 805-9-17.86 КЖУ		Станд. лист	Листов
Узлы 5,6		Р	В
Ист. черт. Ельвельстр.проект. Инстит. Птичьпром в.Ростов-на-Дону			

Копировал Велая формат 118



1-1 (для узла 7)

1-1 (для узла 8)



Сварку элементов производить электродами типа Э42, ГОСТ 9487-75 в соответствии с ГОСТ 5264-80.

9
9493/3

Инв. №	Исполн.	Проверил	Дата

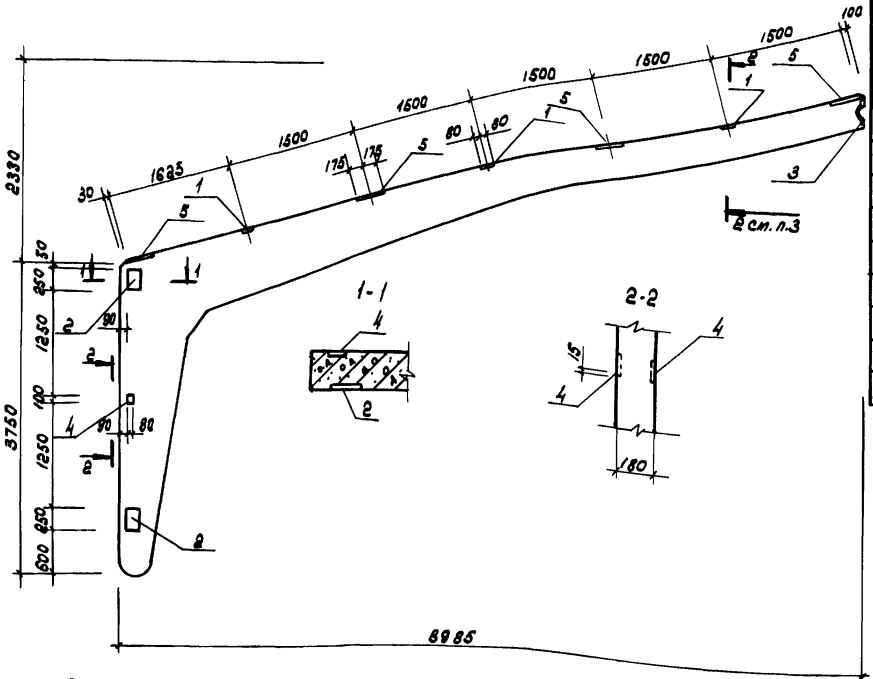
Исполн.	С.Радоница	Л.К.	04.83
Провер.	С.Радоница	Л.К.	06.83
Руковод.	С.Радоница	Л.К.	06.83
Нач. отд.	И.Иванов	Л.К.	06.83
Н.контр.	В.Иванов	Л.К.	06.83

ТП 805-9-17.86 КЖУ		Станд. лист	Листов
Узлы 7,8		Р	В
Ист. черт. Ельвельстр.проект. Инстит. Птичьпром в.Ростов-на-Дону			

Копировал Велая формат 118

Яльдом III

Туповой проект



№	Обозначение	Наименование	кол.	Примечание
		Документация		
	1.822-2, вып.3			
№	ТП 805-9-17.86 КЖУ-ПР18-1-1 Б СБ	Сборочный чертеж		
		Сборочные единицы		
		Изделия закладные		
	1	1.822-2, вып.4	МН2	3 2.2 кг
	2	1.822-2, вып.4	МН3	2 3.9 кг
	3	1.822-2, вып.4	МН4	1 5.7 кг
	4	1.822-2, вып.4	МН5	3 0.7 кг
ИВ	5	ТП КЖУ-МН1.МН2	МН1	4 4.3 кг

1. Полурама ПР18-1-1Б изготавливается по чертежам полурамы ПР18-1-1 серии 1.822-2, вып.3 с изготовкой закладных по данному чертежу.
2. Ведомость расхода стали на арматурные изделия см. серию 1.822-2, вып.3
3. Сечение 2-2 см. серию 1.822-2, вып.3 лист 4

ведомость расхода стали на элемент, кг

Марка элемента	Изделия закладные						Итого	всего
	Арматура класса А III			Прокат марки ВСт3кп2				
	ГОСТ 5781-82			ГОСТ 380-71*				
	φ10	φ12		Уголок 5=8	5=10			
ПР18-1-1Б	6.4	1.2		7.6	27.3	4.5	31.8	39.4

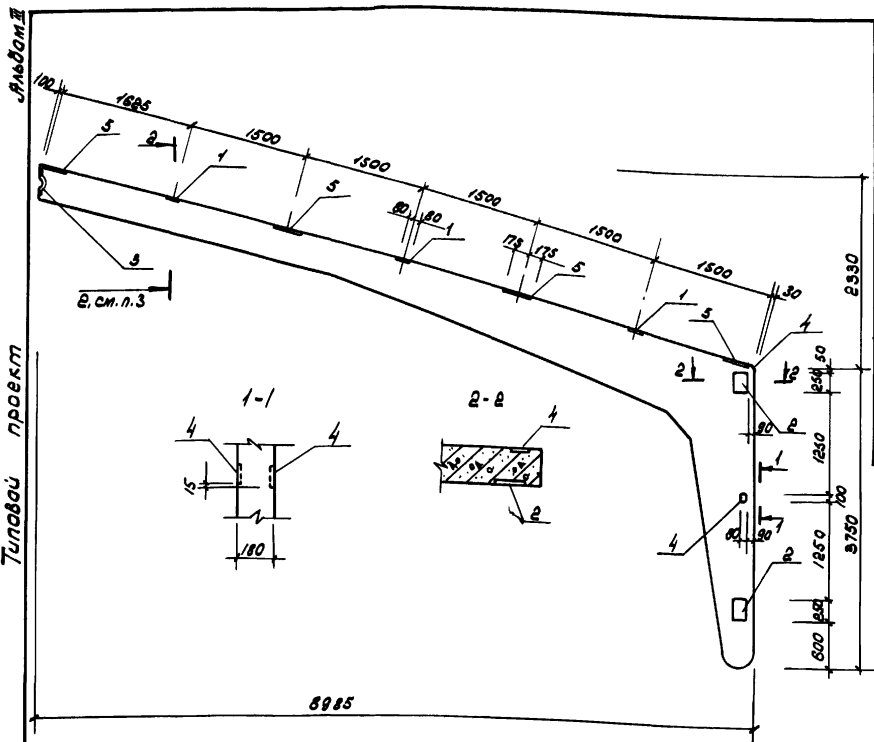
Усп. инж. Чижик	1977	01.83	ТП 805-9-17.86 КЖУ-ПР18-1-1 Б СБ	Стация Массовый Идентиф
Проб. Крайнова	1977	05.83		
Рис. инж. Кавдинева	1977	06.83		
Нач. отд. Жданов	1977	06.83		
Инженер Ланцетис	1977	07.83	Полурама ПР18-1-1Б	Лист 2 из 2 М.Г. Литав Глав. инж. проект ЦНИИЭПТичелпром в. Ростов-на-Дону

Копировал

формат 12г

Шифр под. Проект и детали Взам шифр

И
9493/3



Формат	Вид	№	Обозначение	Наименование	Кол.	Примечание
				<u>Документация</u>		
			1.822-2, Вып.3	и		
1/8			ТТ 805-9-17.86 КЗЖУ-пр18-1-18СВ	Сборочный чертеж		
				<u>Сборочные единицы</u>		
				<u>Изделия закладные</u>		
	1		1.822-2, Вып.4	МН2	3	2,2 кг
	2		1.822-2, Вып.4	МН3	2	3,9 кг
	3		1.822-2, Вып.4	МН4	1	5,7 кг
	4		1.822-2, Вып.4	МН5	3	0,7 кг
1/8	5	ТТ	КЗЖУ-МН1, МН2	МН1	4	4,3 кг

1. Полурама пр 18-1-1 в изготавливается по чертежам полурамы пр 18-1-1 серии 1.822-2, вып.3 с установкой закладных по данному чертежу.
 2. Ведомость расхода стали на арматурные изделия см. серию 1.822-2, вып.3
 3. Сечение 2-2 см. серия 1.822-2, вып.3 лист 4
- №: 9493/3

Ведомость расхода стали на элемент, кг

Марка элемента	Изделия закладные							Всего		
	Арматура класса А II				Прокат марки Вст в кл 2					
	ГОСТ 5781-82				ГОСТ 380-71*					
	φ10	φ12			Уголок	Б=8	Б=10		Уголок	
ПР 18-1-18	8,4	1,2			7,6	27,3	4,5		31,8	39,4

Уполн. Чукан	И.И.	01.83	ТТ 805-9-17.86 КЗЖУ-пр18-1-1 в СВ	Полурама пр 18-1-18	Страна	Масса	Масштаб
Пров. Крайнова	Э.М.	05.83			Р	В.1т	1:50
Рук.тр. Колынцинов	Ф.П.	05.83			Лист 8 из 8 МСТ БСР Главное управление ЦНИИЭПтичером г.Ростов-на-Дону		
Нач.ота Девягоров	М.И.	06.83					
Н.КОНТР. Панченко	И.Ю.	04.85					

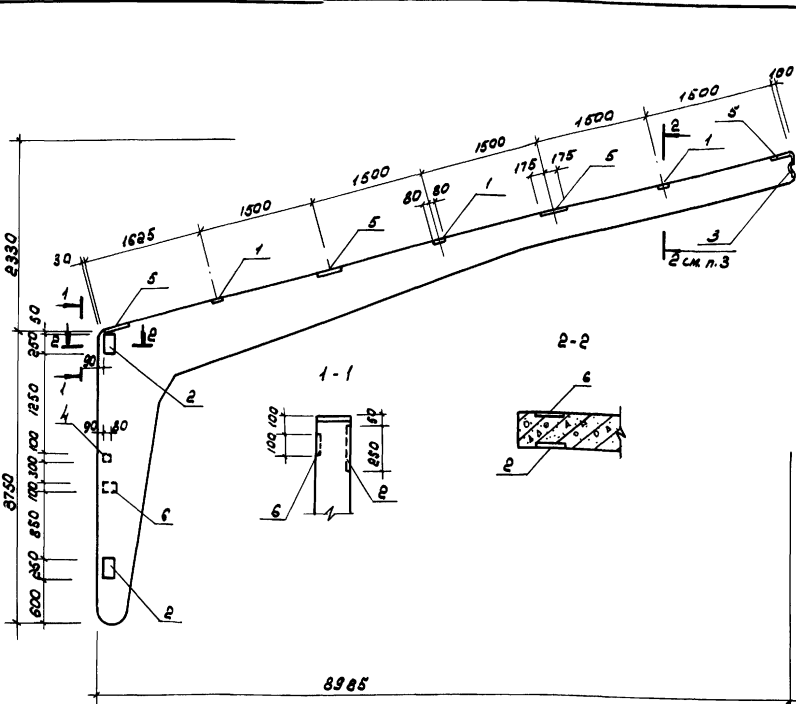
Унифицировано. Удлинены и даты. Весов. см. в.м.

Типовой проект

Львов Д.И.

Альбом III

Типовой проект



Ведомость расхода стали на элемент кг

Марка элемента	Изделия закладные						Всего	
	Арматура класс А II			Прокат марки ВСт3 кп2				
	ГОСТ 5781-82			ГОСТ 380-71*				
φ10	φ12		Уголок 5*8	5*10		Уголок		
ПР18-1-1г	6,3	1,2		7,5	28,2	4,6	32,7	40,2

Формат листа	№	Обозначение	Наименование	Кол.	Примечание	
			Документация			
		1.822-2, вып.3	и			
		ТП 805-9-17.86	КЗС-ПР18-1-1г СБ		Сборочный чертеж	
			Сборочные единицы			
			Изделия закладные			
	1	1.822-2, вып.4	МН2	3	2,2 кг	
	2	1.822-2, вып.4	МН3	2	3,9 кг	
	3	1.822-2, вып.4	МН4	1	5,7 кг	
	4	1.822-2, вып.4	МН5	1	0,7 кг	
ИВ	5	ТП	КЗС-МН1, МН2	МН1	4	4,3 кг
ИВ	6	ТП	КЗС-МН1, МН2	МН2	2	1,1 кг

1. Пальрама ПР18-1-1г изготавливается по чертежам пальрамы ПР18-1-1 серии 1.822-2, вып.3 с установкой закладных по данному чертежу.
2. Ведомость расхода стали на арматурные изделия см. серию 1.822-2, вып.3
3. Сечение 2-2 см. серию 1.822-2, вып.3 лист 4

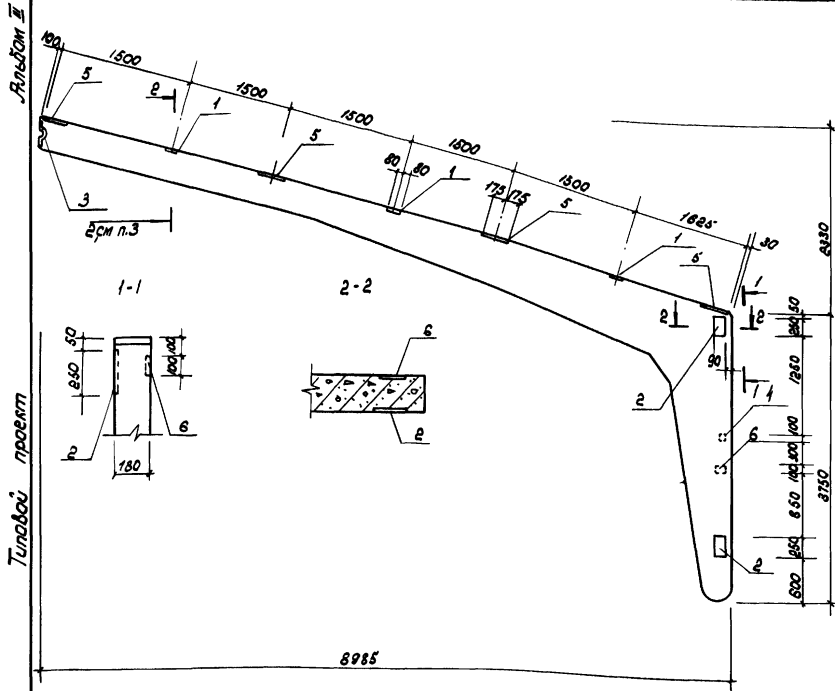
13
9493/3

Исполн.	Чисел	Дд-ММ-ГГ	Прош.	Копировать	Вкл	06.83	Рек.п.	Копировать	Вкл	06.83	Начат.	Копировать	Вкл	06.83	П.листа	Полосценко	МН-1	04.85
			ТП 805-9-17.86			КЗС-ПР18-1-1г СБ			Стоция		Масса	Масштаб						
			Пальрама			ПР18-1-1г			Р		3,17	1:50						
			Лист 4			Листов			мех с сср									
			Заводской проект			ЦНИИЭПТичпром			г.Ростов-на-Дону									

Капировый Белоя

Формат 18г

Шиб.Алюмин. Логосис и Грот В.Землин.Ф.2



Трехвал проект

Шиб. и. ред. Лодырь и. а. ст. В. зам. инж. Д.

Контр. Зона	Лист	Обозначение	Наименование	Кол.	Примечание
			Документация		
		1.822-В, Вып.3	и		
12		ТП 805-9-17.86 КЖУ-ПР18-1-1/СБ	Сборочный чертеж		
			Сборочные единицы		
			Изделия закладные		
	1	1.822-2, Вып.4	МНВ	3	2,2 кг
	2	1.822-В, Вып.4	МНЗ	2	3,9 кг
	3	1.822-В, Вып.4	МН4	1	5,7 кг
	4	1.822-2, Вып.4	МН5	1	0,7 кг
11В	5	ТП КЖУ-МН1, МН2	МН1	4	4,3 кг
11В	6	ТП КЖУ-МН1, МН2	МНВ	2	1,1 кг

Ведомость расхода стали на элемент, кг

Марка элемента	Изделия закладные								Всего	
	Арматура класса А III				Прокат марки В ст 3 кл 2					
	ГОСТ 5781-82				ГОСТ 380-71*					
φ10	φ12			Уголок	δ=8	δ=10		Уголок		
ПР18-1-1г	8,3	1,2			7,5	28,2	4,5		32,7	40,2

1. Полупрама ПР-18-1-1г изготавливается по чертежам полупрамы ПР18-1-1 серии 1.822-2, вып.3 с установкой закладных по данному чертежу.

2. Ведомость расхода стали на арматурные изделия см. серию 1.822-2, вып.3

3. Сечение 2-2 см. серия 1.822-2, вып.3 лист 4

14
9493/3

Упр. инж. Чугач	241-01.88	ТП 805-9-17.86	КЖУ-ПР18-1-1/СБ	Лист 5	Листов
Пров. Кравцова	274-06.88				
Рис. гр. Каведнива	167-06.88				
Нач. отд. Ксенов	167-06.88				
Н. контр. Поповенко	167-06.88				
Полупрама ПР 18-1-1г			Масштаб	3:1	1:50
			М.С.Х. В.С.Р. Тавельский проект И.И.И.П.И.И.И.И.И.И.И.И. в.Ростов-на-Дону		

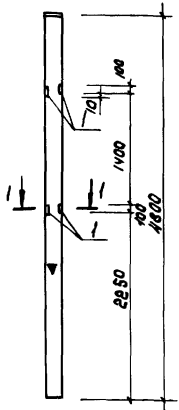
Копировал Белая

Формат 12г

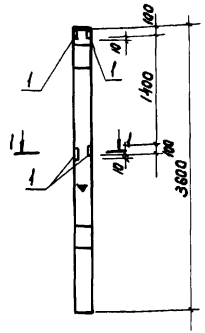
Листов III

Типовой проект

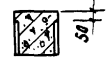
СКЭ-48-1а



СКЭ-36-1Ва



1-1



Формат	Зона	№	Обозначение	Наименование	Кол. на колонн.		Примечание
				<u>Документация</u>			
			1.823-1, Вып. I и				
12r			ТП 805-9-17.86 КЭС-СКЭ-48-1а				
			СКЭ-36-1Ва СВ	Сборочный чертеж	×	×	
				<u>Дополнительные</u>			
				<u>сборочные единицы</u>			
				<u>Узелки закладные</u>			
11в	1		ТП 805-9-17.86 КЭС-МН1, МН2	МН2	4	4	1,1 кг

Марка	Масса
СКЭ-48-1а	480
СКЭ-36-1Ва	360

Шифр	Лист	Кол. на колонн.	
		СКЭ-48-1а Р	СКЭ-36-1Ва Р

Ведомость расхода дополнительной стали на элемент, кг

Марка элемента	Узелки закладные						Всего
	Арматура класса А III			Прокат марки ВСтЗкп2			
	ГОСТ 5781-82			ГОСТ 380-71*			
	φ 10		Утого	φ 8		Утого	
СКЭ-48-1а	0,7		0,7	3,7		3,7	4,4
СКЭ-36-1Ва	0,7		0,7	3,7		3,7	4,4

1. Колонны СКЭ-48-1а, СКЭ-36-1Ва, выполняются в опалубке колонн СКЭ-48-1, СКЭ-36-1В серии 1.823-1, Вып. I с установкой дополнительных закладных деталей по данному чертежу.
 2. Знак ориентации ▼ нанести на колонну несмываемой краской.

15
9493/3

Исполн.	Чисел	Лист	Дата	ТП 805-9-17.86	КЭС-СКЭ-48-1а СКЭ-36-1Ва СВ
Пров.	Фрацюва	ВЖ	06.83		
Рук. гр.	Киевцева	МЖ	06.83		
Нач. отр.	Освенеров	РЖ	06.83		
Н. контр.	Панченко	МЖ	04.85		

Колонны	СКЭ-48-1а, СКЭ-36-1Ва	Стадия	Масса	Масштаб
		р	—	1:50
		Лист в	Листов	
Мех СССР Глав. ин-стр. проект Унипр. Птич. пром. в. Ростов-на-Дону				

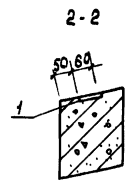
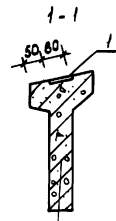
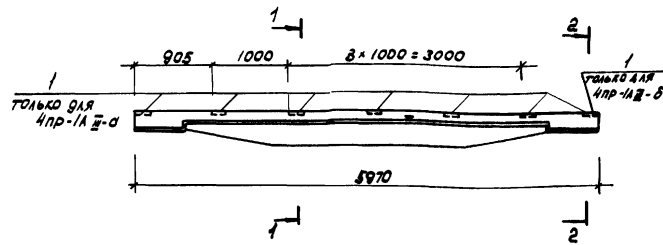
Копировал Белая

Формат 12r

Взам. инв. №
Изм. №, подл. и дата
Изм. №, подл.

Львов III

Туповой проект



Формат	Возв	Лист	Обозначение	Наименование	Кол. на испол.		Примечание
				<u>Документация</u>			
ИВг			ТП805-9-17.86 КЖУ-Клп-1А III-а				
			Клп-1А III-Б СБ	Сборочный чертеж	×	×	
				<u>Дополнительные</u>			
				<u>сборочные единицы</u>			
				<u>Изделия закладные</u>			
ИВБ	1		ТП805-9-17.86 КЖУ-МНЗ	МНЗ	7	1	1,3 кг*

Шифр	Лист
Клп-1А III-а	
Клп-1А III-Б	

1. Прогоны Клп-1А III-а и Клп-1А III-Б выполнять по чертежам прогона Клп-1А III серии 1.462-14, вып.2 с установкой дополнительных закладных изделий
 2. Знак ориентации ▼ нанести несмываемой краской.

Важность расхода дополнительной стали на элемент, кг

Марка элемента	Изделия закладные				Всего
	Арматура класса А III		Прокат марки В ст 3 кл 2		
	ГОСТ 5781-82		ГОСТ 380-71*		
	φ 8	Углов	δ=10	Углов	
Клп-1А III-а	0,6	0,6	8,5	8,5	9,1
Клп-1А III-Б	0,09	0,09	1,22	1,22	1,3

16
9493/3

Исполн. С.Федосин	МЛГ	01.83	ТП 805-9-17.86 КЖУ-Клп-1А III-а, Клп-1А III-Б СБ	Стальная масса	Мештоф	
Пробв. Крайнова	ВЖ	06.83				
Рук. Кр. Колесников	РЖ	06.83				
Пач. отг. Колесников	РЖ	06.83				
И. контр. Панченко	МЖ	01.85				
			Прогоны Клп-1А III-а, Клп-1А III-Б	Р	400	1:50
				Лист 7	Листов	
				МСК С С С Р Генеральное строит. проект Институт инженерн с.Ростов-на-Дону		

Копировал Велая

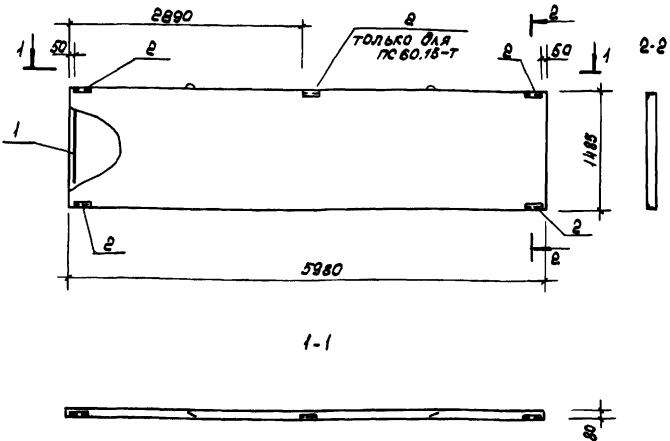
Формат 12г

Шифр на листе, порядковый номер листа

Альбом №

Туповый проект

ПС 60.15-7; ПС 60.15-7-2



Формат	Возв.	Лист.	Обозначение	Наименование	Кол. на целол.		Примечание
				<u>Документация</u>			
12г			ТП 805-9-17.85 КЖУ-ПС 60.15-7				
			ПС 60.15-7-2 СВ	Сборочный чертеж	×	×	
				<u>Сборочные единицы</u>			
				Корпус пространственный			
ИВ	1		ТП то же КЖУ-КЛ1 СВ	КЛ1	1	1	28,1 кг
ИВ	2		ТП ' КЖУ-МН4	Изделие закладное	5	4	1,1 кг
				<u>Материалы</u>			
				Бетон М200	0,7	0,7	м ³

Шифр	Лист	
	ПС 60.15-7	ПС 60.15-7-2

Ведомость расхода стали на элемент, кг

Марка элемента	Изделия арматурные						Изделия закладные						Общий расход
	Арматура класса А I						Арматура класса А III						
	ГОСТ 5781-82			ГОСТ 6727-80			ГОСТ 5781-82			ГОСТ 8609-78			
	φ12	Утого	φ4	φ5	Утого	φ10	Утого	150x5	Утого	Утого	Утого		
ПС 60.15-7	1,3	1,3	1,9	24,9	26,8	28,1	2,5	-	2,5	3,0	3,0	5,5	33,6
ПС 60.15-7-2	1,3	1,3	1,9	24,9	26,8	28,1	2,0	-	2,0	2,4	2,4	4,4	32,5

1. Панели стеновые ПС 60.15-7, ПС 60.15-7-2 выполнять в опалубке панелей перегородок ПГА-1 серии 1.831-1-2-ПГ-100-02 СВ
 2. Армирование панелей выполнено согласно армированию панелей, разработанных в туповом проекте «Сарай для зерна емкостью 600 тонн» (в полнотелых конструкциях), альб. № 17, 9493/3

Исполн.	Составляющая	№	Дт.	Листы
Проб. Кравцова	А 7	05.83		
Рук. гр. Коваленко	А 2	05.83		
Нач. отр. Жедеров	А 1	05.83		
Н. контр. Паныченко	А 3	04.85		

ТП 805-9-17.85 КЖУ-ПС 60.15-7, ПС 60.15-7-2 СВ

Страна	Масса	Масштаб
р	1,78т	1:50

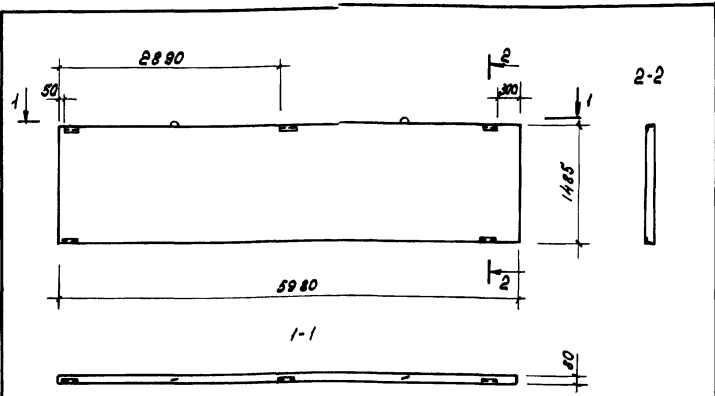
Лист 8 из 8
 Мех. ССР
 Глав. конструктор проекта
 Е. Яковлевич
 формат 12г

Копирован Белоя

Шифр, Лист и дата, Взам. инв. №

Туполой проект

Альбом III



Панель стеновая пс 60.15-7-1 изготавливается по чертежам панели пс 60-15-7, разработанной на листе 8, с изменением расположения закладных изделий МН 4 по данному листу.

9493/3

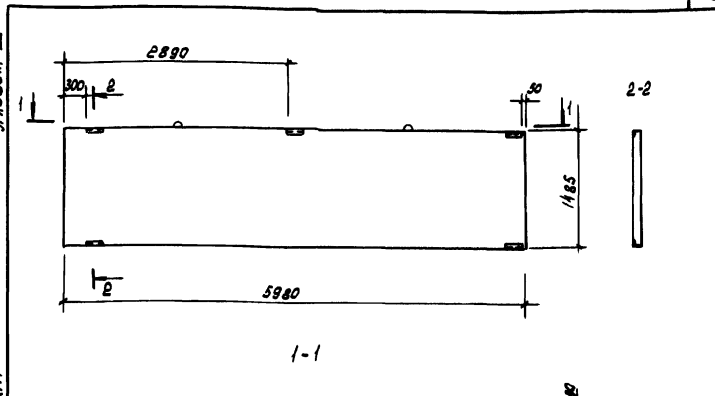
УИВ № подл. Подпись и дата

Исполн.	Среднякин	ИЗ	06.83
Проб.	Крайнова	ИЗ	06.83
Рис. гр.	Сидорова	ИЗ	06.83
Начальн.	Ковалев	ИЗ	06.83
Н. контр.	Ланцетна	ИЗ	04.85

ТП 805-9-17.86 КЖУ-ПС60.15-7-1 СБ		
Старш	Масса	Масштаб
Р	1,78г	1:50
Лист 9	Листов	
Мех СССР		
Глав. ин-стройпроект		
ЦНИИЭПтицелпром		
г. Ростов-на-Дону		
Копировал	Белая	Формат 118

Туполой проект

Альбом III



Панель стеновая пс60.15-7-1n изготавливается по чертежам панели пс60.15-7, разработанной на листе 8 с изменением расположения закладных изделий МН 4 по данному листу.

18
9493/3

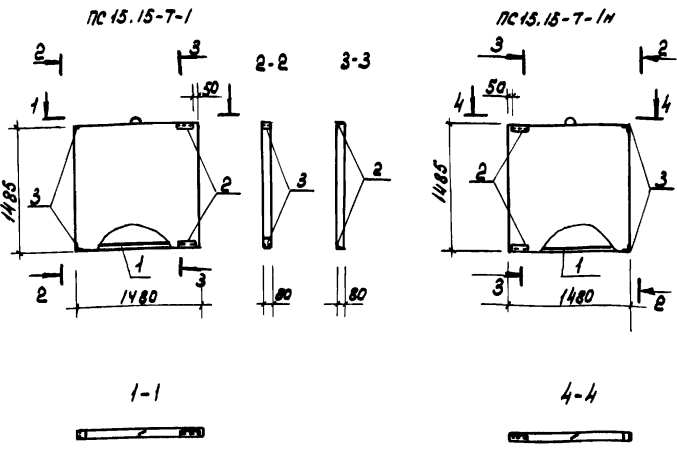
УИВ № подл. Подпись и дата

Исполн.	Среднякин	ИЗ	06.83
Проб.	Крайнова	ИЗ	06.83
Рис. гр.	Сидорова	ИЗ	06.83
Начальн.	Ковалев	ИЗ	06.83
Н. контр.	Ланцетна	ИЗ	04.85

ТП 805-9-17.86		
КЖУ-ПС60.15-7-1n СБ		
Старш	Масса	Масштаб
Р	1,78г	1:50
Лист 10	Листов	
Мех СССР		
Глав. ин-стройпроект		
ЦНИИЭПтицелпром		
г. Ростов-на-Дону		
Копировал	Белая	Формат 118

Рольбон III

Типовой проект



Формат	Этаж	Лист	Обозначение	Наименование	Кол. на услов.		Примечание
				<u>Документация</u>			
10г			ТП 805-9-17.86 КЖУ-ПС15.15-Т-1				
			ПС15.15-Т-1АС	Сборочный чертеж	×	×	
				<u>Сборочные единицы</u>			
				Каркас пространственный			
11в			ТП то же КЖУ-КП2 СБ	КП2	1	1	7,3 кг
				Узлы и закладные			
11в			ТП " КЖУ-МН4	МН4	2	2	1,1 кг
11в			ТП " КЖУ-МН5	МН5	2	2	0,8 кг
				<u>Материалы</u>			
				Бетон М200	0,18	0,18	м ³

Шифр	Лит.	
	ПС15.15-Т-1	Р
ПС15.15-Т-1H	Р	

Ведомость расхода стали на элемент, кг

Марка элемента	Узлы арматурные					Узлы закладные					Общий расход		
	Арматура класса					Арматура класса							
	А I		Вр I			А II		Вр II					
	ГОСТ 5781-82	ГОСТ 5781-82	ГОСТ 5781-82	ГОСТ 5781-82	ГОСТ 5781-82	ГОСТ 5781-82	ГОСТ 5781-82	ГОСТ 5781-82	ГОСТ 5781-82	ГОСТ 5781-82			
ПС 15-15-Т-1	0,8	0,6	0,5	6,3	6,7	7,3	1,8	-	1,8	2,0	2,0	3,8	11,1
ПС 15.15-Т-1H	0,6	0,6	0,5	6,3	6,7	7,3	1,8	-	1,8	2,0	2,0	3,8	11,1

1. Панели стеновые ПС 15.15-Т-1 и ПС 15.15-Т-1H выполнять в опалубке панелей перегородок ПГВ-1 серии 1.831-1-2-ПГ-500-02СБ 1.5x2,4

2. Армирование панелей выполнено согласно армированию панелей, разработанных в типовом проекте «Строй для села емкостью 600 тонн (в полносборных конструкциях)», альб. III.

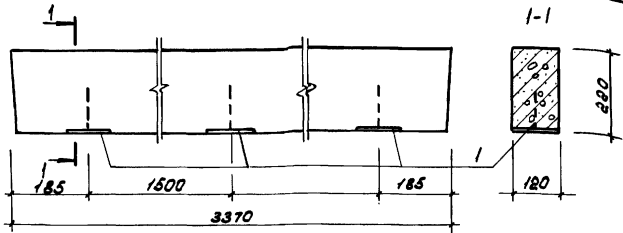
Исполн.	Чулпан	1983	03.83	КЖУ-ПС15.15-Т-1
Проб.	Кравцова	06.83	06.83	
Рук.гр.	Каминцева	06.83	06.83	
Нач.отд.	Иванов	06.83	06.83	Панели стеновые
Н.контр.	Полынцева	06.83	06.83	

Страна	Масштаб
Р	1:50

Копирован Белая Формат 10г

Шифр на панели, порядковый номер листа

Льваков II



Типовой проект

Формат листа	№3	Обозначение	Наименование	Кол.	Примечание
			<u>Документация</u>		
		1.138-10, Вып. 1 ч			
1/8		ТП 805-9-17.86 КЖУ-1П4-33.12.22б	Сборочный чертеж		
			<u>Сборочные единицы</u>		
			<u>Изделия закладные</u>		
1/8	1	ТП 805-9-17.86 КЖУ-МНБ	МНБ	3	1,0 кг

Ведомость расхода дополнительной стали на элемент, кг

Марка элемента	Изделия закладные				Всего
	Арматура класса		Прокат марки		
	А III		ВСтЗкп2		
	ГОСТ 5781-82		ГОСТ 380-71*		
	φ10	Итого	8*8	Итого	
1П4-33.12.22а	0,3	0,3	2,7	2,7	3,8

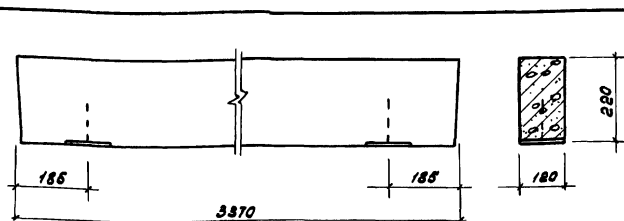
Перемычка 1П4-33.12.22а изготавливается по чертежам перемычки 1П4-33.12.22 серии 1.138-10, Вып. 1 с установкой дополнительных закладных элементов по данным чертежа.

9493/3

УИВ-19.19.1991 Подпись и дата

Исполн. Чукаш	Лш	04.83	ТП 805-9-17.86 КЖУ-1П4-33.12.22а сВ	Сталь	Масса	Масштаб
Проб. Коледничева	ВЗ	06.83				
Рук. пр. Коледничева	ВЗ	06.83				
Нач. отд. Живерев	МШ	06.83				
Н. контр. Панащенко	МШ	04.83				
Перемычка 1П4-33.12.22а						
			Лист 13	Листов		
			МСХ СССР Главное управление ЦНИИЭПтицепром г. Ростов-на-Дону			
Копировал Белая			Формат 11Б			

Льваков III



Типовой проект

Формат листа	№3	Обозначение	Наименование	Кол.	Примечание
			<u>Документация</u>		
		1.138-10, Вып. 1 ч			
1/8		ТП 805-9-17.86 КЖУ-1П4-33.12.22б	Сборочный чертеж		
			<u>Сборочные единицы</u>		
			<u>Изделия закладные</u>		
1/8	1	ТП 805-9-17.86 КЖУ-МНБ	МНБ	2	1,0 кг

Ведомость расхода дополнительной стали на элемент, кг

Марка элемента	Изделия закладные				Всего
	Арматура класса		Прокат марки		
	А III		ВСтЗкп2		
	ГОСТ 5781-82		ГОСТ 380-71*		
	φ10	Итого	8*8	Итого	
1П4-33.12.22б	0,2	0,2	1,8	1,8	2,0

Перемычка 1П4-33.12.22б изготавливается по чертежам перемычки 1П4-33.12.22 серии 1.138-10, Вып. 1 с установкой дополнительных закладных элементов по данному чертежу.

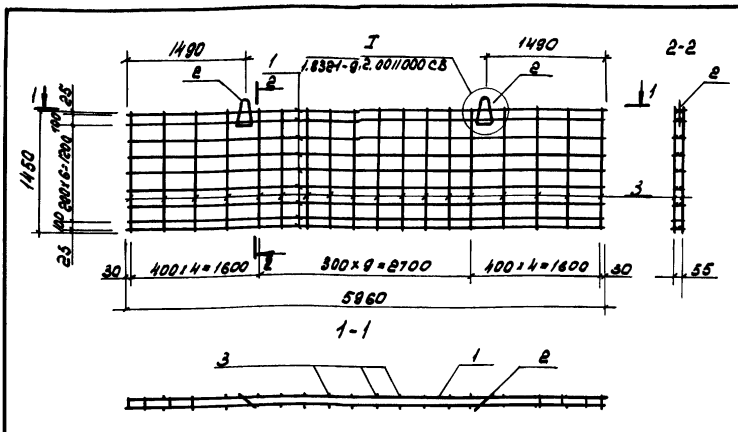
20
9493/3

УИВ-19.19.1991 Подпись и дата

Исполн. Чукаш	Лш	04.83	ТП 805-9-17.86 КЖУ-1П4-33.12.22б сВ	Сталь	Масса	Масштаб
Проб. Коледничева	ВЗ	06.83				
Рук. пр. Коледничева	ВЗ	06.83				
Нач. отд. Живерев	МШ	06.83				
Н. контр. Панащенко	МШ	04.83				
Перемычка 1П4-33.12.22б						
			Лист 13	Листов		
			МСХ СССР Главное управление ЦНИИЭПтицепром г. Ростов-на-Дону			
Копировал Белая			Формат 11Б			

Альбом III

Типовой проект



Материал	Вид	Кол.	Примечание
Сборочные единицы			
ИВ	1	ТП 805-9-17.86 КЖУ-КР1, КР2С	Каркас плоский КР1 9 2,1 кг
	2	1.831.1-2-ПГ-112	Петля М5 2 0,63 кг
Детали			
Б4	3	Ф58вГ ГОСТ 6727-80 R=1450	36 0,22 кг

Пространственный каркас изготовить в кондукторе при помощи контактной точечной сварки электросварочными клещами

9493/3

Условные обозначения

Исполн.	Чукан	ЛС	06.83
Проб.	Колесниченко	ЛМ	06.83
Рук.пр.	Колесниченко	ЛМ	06.83
Нац.отв.	Жевнеров	ЛМ	06.83
Т.контр.	Ванашченко	ЛМ	04.85

Тип	ТП 805-9-17.86	КЖУ-КР1СБ
Стандарт	Р	28,1
Масштаб	Масштаб	1:50

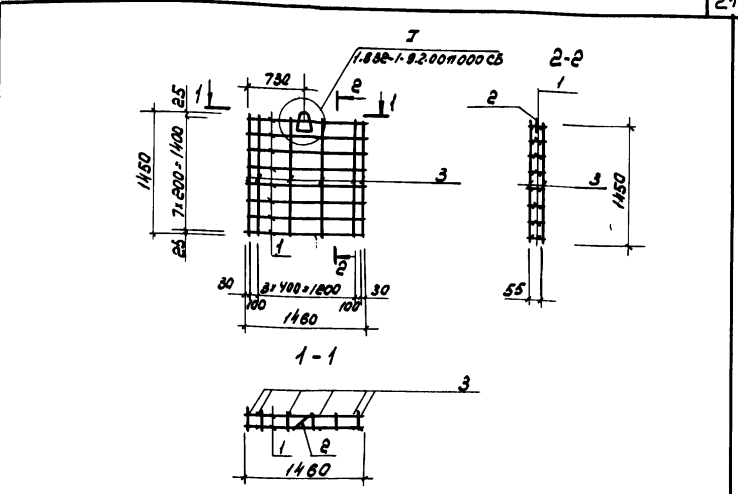
Каркас пространственный КР1

Лист 14 из 15
Мск 6837
Главная конструкторская фирма «Литмаш»
г. Ростов-на-Дону

Копирован Белая формат 118

Альбом III

Типовой проект



Материал	Вид	Кол.	Примечание
Сборочные единицы			
ИВ	1	ТП 805-9-17.86 КЖУ-КР1, КР2С	Каркас плоский КР2 8 0,5 кг
	2	1.831.1-2-ПГ-112	Петля М5 1 0,63 кг
Стержни отдельные			
Б4	3	Ф58вГ ГОСТ 6727-80 R=1450	12 0,22 кг

Пространственный каркас изготовить в кондукторе при помощи контактной точечной сварки электросварочными клещами.

24
9493/3

Условные обозначения

Исполн.	Чукан	ЛС	04.83
Проб.	Колесниченко	ЛМ	06.83
Рук.пр.	Колесниченко	ЛМ	06.83
Нац.отв.	Жевнеров	ЛМ	06.83
Т.контр.	Ванашченко	ЛМ	04.85

Тип	ТП 805-9-17.86	КЖУ-КР2СБ
Стандарт	Р	7,3
Масштаб	Масштаб	1:50

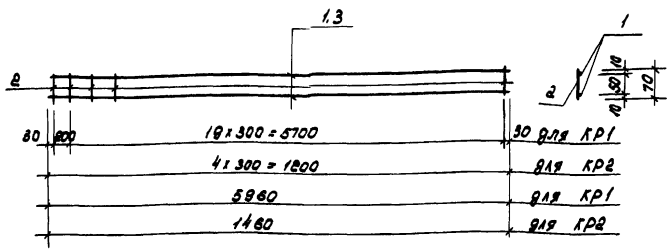
Каркас пространственный КР2

Лист 15 из 15
Мск 6837
Главная конструкторская фирма «Литмаш»
г. Ростов-на-Дону

Копирован Белая формат 118

Львов III

Тулавоу проект



Марка	Масса
КР1	2,1
КР2	0,5

Формат	Вана	№в.	Обозначение	Наименование	Кол.	Примечание
				<u>КР1</u>		
11В	1		ТП 805-9-17.86 КЖУ-КР1, КР2	φ58pI ГОСТ 6787-80 Р=5960	2	0,92 кг
11В	2		ТП то же КЖУ-КР1, КР2	φ48pI, ГОСТ 6787-80 Р=70	21	0,01 кг
				<u>КР2</u>		
11В	3		ТП " КЖУ-КР1, КР2	φ58pI ГОСТ 6787-80 Р=1460	2	0,23 кг
11В	2		ТП " КЖУ-КР1, КР2	φ48pI ГОСТ 6787-80 Р=70	8	0,01 кг

Изготовление каркасов производить при помощи контактной точечной сварки в соответствии ГОСТ 14098-68 и СН 393-78

9493/3

Исполн.	Уч.ч.к.м	Д.с.	О.д.в.	ТП 805-9-17.86	КЖУ-КР1, КР2
Проб.	Кравцова	И.И.	06.83		
Рис.р.	Коларинцова	И.И.	06.83		
Науч.ст.	Жуков	И.И.	06.83		
Н.контр.	Ланцацено	И.И.	01.85		

Каркасы плоские	Сталь	Масса	Масштаб
КР1, КР2	Р	-	1:10

Лист 18 Листов

Мех.осер. Глав. в. с. с. п. р. о. е. к. т. ЦНИИЭПтицелпром в. Ростов-на-Дону

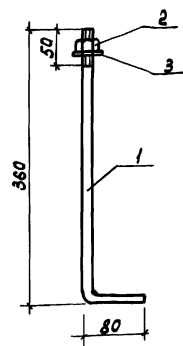
См. таблицы

Копировал Белая

ЦНИИЭПтицелпром в. Ростов-на-Дону

Львов III

Тулавоу проект



Формат	Вана	№в.	Обозначение	Наименование	Кол.	Примечание
11В	1		ТП 805-9-17.86 КЖУ-А1	φ10ЛII, ГОСТ 5781-82, L=440	1	0,3 кг
11В	2		ГОСТ 5815-70*	Гайка М10	1	-
11В	3		ГОСТ 11371-78*	Шайба 10.02	1	-

ЦНИИЭПтицелпром в. Ростов-на-Дону

Исполн.	Уч.ч.к.м	Д.с.	О.д.в.	ТП 805-9-17.86	КЖУ-А1
Проб.	Кравцова	И.И.	06.83		
Рис.р.	Коларинцова	И.И.	06.83		
Науч.ст.	Жуков	И.И.	06.83		
Н.контр.	Ланцацено	И.И.	01.85		

Анкер А1	Сталь	Масса	Масштаб
	Р	0,3	1:5

Лист 17 Листов

Мех.осер. Глав. в. с. с. п. р. о. е. к. т. ЦНИИЭПтицелпром в. Ростов-на-Дону

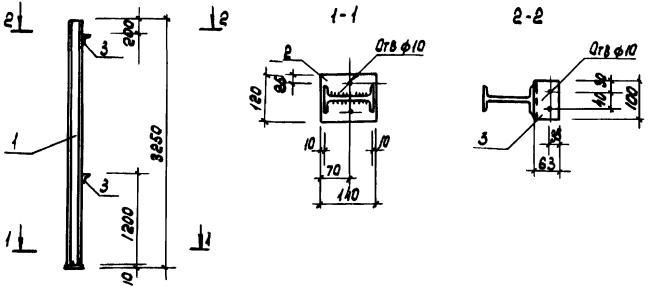
См. таблицы

Копировал Белая

92
9493/3

Льдом III

Типовой проект



Марка стали	Вид	№3	Обозначение	Наименование	№3	Примечание
ИВ	1		ТП 805-9-17.86 КЖУ-СК1	118 ГОСТ 8339-72* ВСтЗ кп2 ГОСТ 380-71* Р-320	1	37,26 кг
ИВ	2		ТП то же КЖУ-СК1	10x120 ГОСТ 108-76 ВСтЗ кп2 ГОСТ 380-71* Р-340	1	1,32 кг
ИВ	3		ТП " КЖУ-СК1	163x5 ГОСТ 8509-72* ВСтЗ кп2 ГОСТ 380-71* Р-100	2	0,48 кг

Сварки производить электродами типа 542 по ГОСТ 9487-75
hш = 4 мм

9493/3

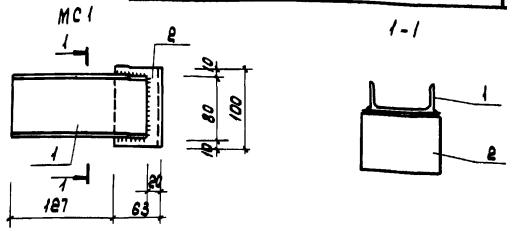
Шифр подл. Подпись и дата

Исполн.	Средний	Дата	04.83
Проб.	Колесников	05.83	
Рук.р.	Колесников	06.83	
Н.контр.	Ланцацнко	06.83	
	Ланцацнко	04.85	

Стая	Масса	Маштаб
Лист 18 / Листов		
Ст. таблицу		
М.С. С.С.Р. Глав. инж. строй. проект ЦНИИЭПтицепром г. Ростов-на-Дону		
Копировал Белая		
Формат ИВ		

Льдом IV

Типовой проект



Марка	Масса
МС1	1,6
МС2	1,0
МС3	0,4

Марка стали	№3	Обозначение	Наименование	№3	Примечание
ИВ		ТП 805-9-17.86 КЖУ-МС1+МС3	МС1		
ИВ	1		8 ГОСТ 8840-72 ВСтЗ кп2 ГОСТ 380-71* Р-100	1	1,20 кг
ИВ	2		63x5 ГОСТ 8509-72* ВСтЗ кп2 ГОСТ 380-71* Р-100	1	0,48 кг
ИВ			МС2		
ИВ			190x1 ГОСТ 8509-72* ВСтЗ кп2 ГОСТ 380-71* Р-100	1	0,96 кг
ИВ			МС3		
ИВ			6x60 ГОСТ 103-76 ВСтЗ кп2 ГОСТ 380-71 Р-140	1	0,40 кг

Сварки производить электродами типа 542, ГОСТ 9487-75, hш = 6 мм

23

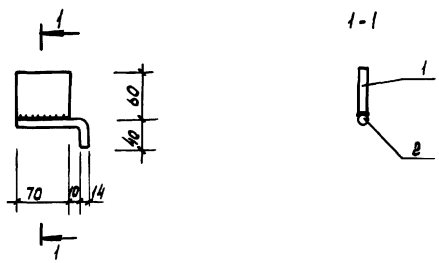
9493/3

Шифр подл. Подпись и дата

Исполн.	Средний	Дата	04.83
Проб.	Колесников	06.83	
Рук.р.	Колесников	06.83	
Н.контр.	Ланцацнко	06.83	
	Ланцацнко	04.85	

Стая	Масса	Маштаб
Лист 19 / Листов		
Ст. таблицу		
М.С. С.С.Р. Глав. инж. строй. проект ЦНИИЭПтицепром г. Ростов-на-Дону		
Копировал Белая		
Формат ИВ		

Альбом III
Типовой проект



Формат листа №03.	Обозначение	Наименование	Кол.	Приме- чание
1/16	1 ТП 805-9-17.86 КЖУ-МС4	№160 ГОСТ 103-76 ВСТЗ кл2 ГОСТ 380-71*	1	0,4 кг
1/16	2 ТП то же	φ140 ГОСТ 5781-82 В=180	1	0,15 кг

Сварку элементов производить электродами типа Э42, ГОСТ 9487-75 в соответствии с ГОСТ 5264-80, hш = 6 мм

Лист № табл. Подпись и дата

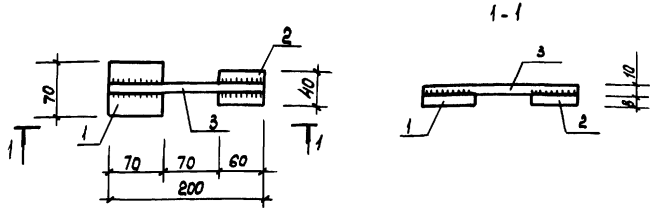
Исполн.	Среднякин	И.С.	04.83
Проб.	Кравцова	И.В.	06.83
Рук.гр.	Иванченко	И.В.	06.83
Нач.отд.	Иванов	И.В.	06.83
Н.контр.	Иванченко	И.В.	04.85

9493/3
ТП 805-9-17.86 КЖУ-МС4

Строчка	Масса		Масштаб
	Р	0,6	
			1:5
	Лист 80 Лист 80		

См. таблицу
МСХ СССР
Главный инженер-проект
ЦНИИВЛТИЦ/ПРОМ
г.Ростов-на-Дону
Копировал Велая формат 118

Альбом III
Типовой проект



Формат листа №03.	Обозначение	Наименование	Кол.	Приме- чание
1/16	1 ТП 805-9-17.86 КЖУ-МС5	№170 ГОСТ 103-76 ВСТЗ кл2 ГОСТ 380-71*	1	0,81 кг
1/16	2 ТП то же	φ140 ГОСТ 5781-82 В=180	1	0,15 кг
1/16	3 ТП " "	φ100 ГОСТ 5781-82 В=200	1	0,18 кг

Сварку элементов производить электродами типа Э42, ГОСТ 9487-75 в соответствии с ГОСТ 5264-80, hш = 6 мм

Лист № табл. Подпись и дата

Исполн.	Среднякин	И.С.	04.83
Проб.	Кравцова	И.В.	06.83
Рук.гр.	Иванченко	И.В.	06.83
Нач.отд.	Иванов	И.В.	06.83
Н.контр.	Иванченко	И.В.	04.85

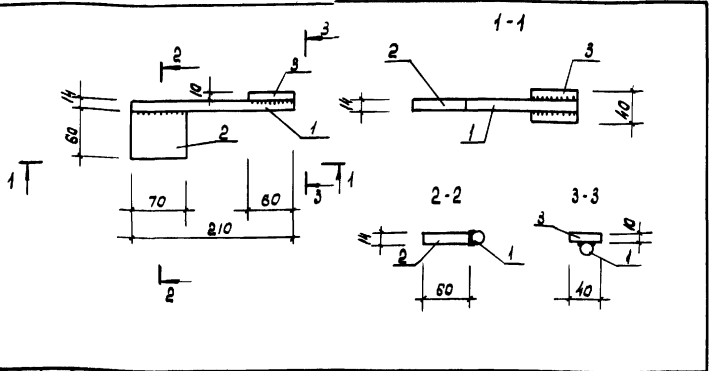
9493/3
ТП 805-9-17.86 КЖУ-МС5

Строчка	Масса		Масштаб
	Р	0,6	
			1:5
	Лист 81 Лист 80		

См. таблицу
МСХ СССР
Главный инженер-проект
ЦНИИВЛТИЦ/ПРОМ
г.Ростов-на-Дону
Копировал Велая формат 118

Альбом №

Типовой проект



Формат	Зона	Поз.	Обозначение	Наименование	Мат.	Примечание
ИВ	1		ТП 805-9-17.86 КЖУ-МС6	φ 14А1 ГОСТ 5781-82 L=210	1	0,25 кг
ИВ	2		ТП та же КЖУ-МС6	ГОСТ 103-76 14х60 ВСт3 кп 2 ГОСТ 380-71 L=70	1	0,46 кг
ИВ	3		ТП " КЖУ-МС6	ГОСТ 103-76 10х40 ВСт3 кп 2 ГОСТ 380-71 L=60	1	0,19 кг

Сварку производить электродами типа Э42, ГОСТ 9487-75 в соответствии с ГОСТ 5264-80, hш = 6 мм

9493/3

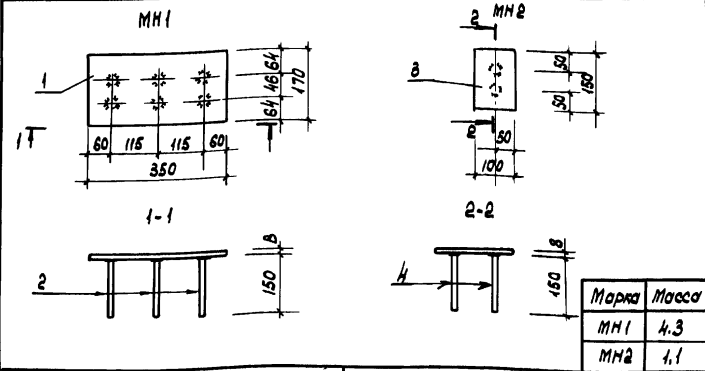
Лист № 9 под. Листов и дата. Владелец

Цеплан.	Средняня	И.К.	04.83
Проб.	Кравцова	И.К.	06.83
Рук. зр.	Каледничева	И.К.	06.83
Нач. отряда	Иванов	И.К.	06.83
Н. контр.	Ланашенко	И.К.	04.83

Узелле соединительное МС6	Стация	Масса	Масштаб
	Р	0,9	1:5
	Листов	88	Листов
См. таблицу	Исполнитель: МСУ ВССР Главсвязьстройпроект ЦНИИЭПтищелвот в. Ростов-на-Дону		
Копировал	формат 118		

Альбом №

Типовой проект



Формат	Зона	Поз.	Обозначения	Наименование	Мат.	Примечание
ИВ			ТП 805-9-17.86 КЖУ-МН1, МН2	МН1		
ИВ	1		8х170 ВСт3 кп 2 ГОСТ 380-71 L=350	ГОСТ 103-76	1	3,74 кг
ИВ	2			φ 10А1 ГОСТ 5781-82 L=150	6	0,09 кг
ИВ			ТП 805-9-17.86 КЖУ-МН1, МН2	МН2		
ИВ	3		8х150 ВСт3 кп 2 ГОСТ 380-71 L=100	ГОСТ 103-76	1	0,94 кг
ИВ	2			φ 10А1 ГОСТ 5781-82 L=150	2	0,09 кг

Сварку элементов встав производить автоматической электродуговой сваркой под слоем флюса, ГОСТ 11533-75

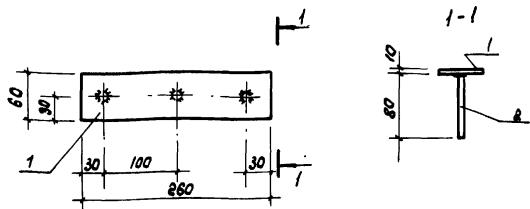
25
9493/3

Лист № 9 под. Листов и дата. Владелец

Цеплан.	Средняня	И.К.	04.83
Проб.	Кравцова	И.К.	06.83
Рук. зр.	Каледничева	И.К.	06.83
Нач. отряда	Иванов	И.К.	06.83
Н. контр.	Ланашенко	И.К.	04.83

Узелле закладные МН1, МН2	Стация	Масса	Масштаб
	Р	—	1:10
	Листов	83	Листов
См. таблицу	Исполнитель: МСУ ВССР Главсвязьстройпроект ЦНИИЭПтищелвот в. Ростов-на-Дону		
Копировал	Белая формат 118		

Льбом III



Туповой проект

Формат	Взнос	№з	Обозначение	Наименование	Лит.	Примечание
11В	1		ТП 805-9-17.86 КЖУ - МНЗ	ГОСТ 103-76 ВСтЗ кп2 ГОСТ 380-71 р=200	1	1,22 кг
11В	2		ТП 805-9-17.86 КЖУ - МНЗ	φ 8 А III ГОСТ 5781-82, р=80	3	0,03 кг

Сварку элементов втавр производить автоматической электродуговой сваркой под слоем флюса, ГОСТ 11533-75

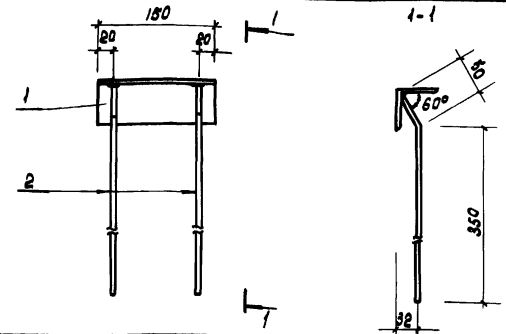
9493/з

Шилье под. Подпись и дата

Исполн.	Сравинян	№з	04.83
Проб.	Кравцова	№з	06.83
Рук.гр.	Коледниченко	№з	06.83
Нач.отд.	Кривенков	№з	06.83
Н.контр.	Ланцаченко	№з	04.85

ТП 805-9-17.86 КЖУ - МНЗ		
Узделие закладное МНЗ	Стаяц	Масса
	Р	1,3
См. таблицу	Лист 24	Листов
	мск бср Сварочный проект ЦНИИЭПтиучетром в Ростав-на-Дону	
Копировал Белая формат 11В		

Льбом III



Туповой проект

Формат	Взнос	№з	Обозначение	Наименование	Лит.	Примечание
11В	1		ТП 805-9-17.86 КЖУ - МН4	ГОСТ 8508-72 ВСтЗ кп2 ГОСТ 380-71 р=180	1	0,64 кг
11В	2		ТП 805-9-17.86 КЖУ - МН4	φ10 А III ГОСТ 5781-82, р=400	2	0,25 кг

Сварку элементов, втавр производить автоматической электродуговой сваркой под слоем флюса, ГОСТ 11534-75

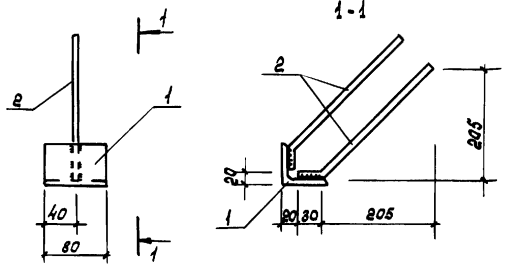
26
9493/з

Шилье под. Подпись и дата

Исполн.	Сравинян	№з	04.83
Проб.	Кравцова	№з	06.83
Рук.гр.	Коледниченко	№з	06.83
Нач.отд.	Кривенков	№з	06.83
Н.контр.	Ланцаченко	№з	04.85

ТП 805-9-17.86 КЖУ - МН4		
Узделие закладное МН4	Стаяц	Масса
	Р	1,1
См. таблицу	Лист 25	Листов
	мск бср Сварочный проект ЦНИИЭПтиучетром в Ростав-на-Дону	
Копировал Белая формат 11В		

Альбом III



Типовой проект

Формат листа	№ п/з	Обозначение	Наименование	Мат.	Примечание
ИВ	1	ТП 805-9-17.86 КЖУ-МНБ	ЛСЖБ ГОСТ 8509-72* ВСтЗ кл 2 ГОСТ 380-71* С-80	1	0,34 кг
ИВ	2	ТП 805-9-17.86 КЖУ-МНБ	Ф10А III ГОСТ 5781-82 С-380	2	0,2 кг

Сварку элементов производить электродами типа Э42, ГОСТ 9487-75 в соответствии с ГОСТ 5264-80, hш = 6 мм

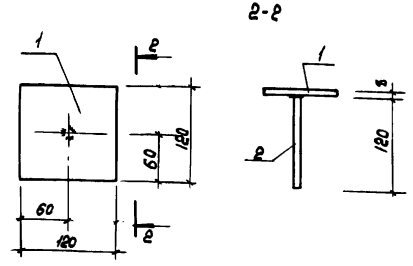
9493/3

Шифр под. Пароль и дата

Исполн.	Чухан	ЛСЖ	04.83
Пров.	Каледничева	РЖ	06.83
Рис. эр.	Каледничева	РЖ	06.83
Нач. отд.	Медведев	МШ	06.83
Н. контр.	Панашенко	МШ	04.85

ТП 805-9-17.86 КЖУ-МНБ		
Узделие закладное МНБ	Стадия	Масса
	Р	0,8
См. таблицу	Лист 26	Лист 27
	МХ ССБР Глав.сельстройпроект ЦНИИЭПтицепром г. Ростов-на-Дону	
Копирован белая формат 118		

Альбом III



Типовой проект

Формат листа	№ п/з	Обозначение	Наименование	Мат.	Примечание
ИВ	1	ТП 805-9-17.86 КЖУ-МНБ	ЛСЖБ ГОСТ 8509-72* ВСтЗ кл 2 ГОСТ 380-71* С-80	1	0,91 кг
ИВ	2	ТП 805-9-17.86 КЖУ-МНБ	Ф10А III ГОСТ 5781-82; С-180	1	0,07 кг

Сварку элементов в ТАВР производить автоматической электродной сваркой под флюсом, ГОСТ 11533-75

27
9493/3

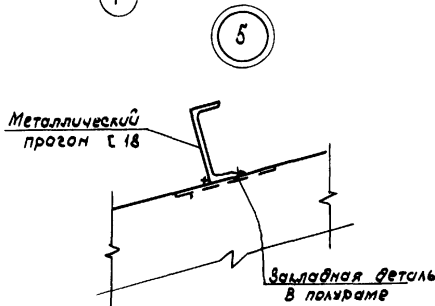
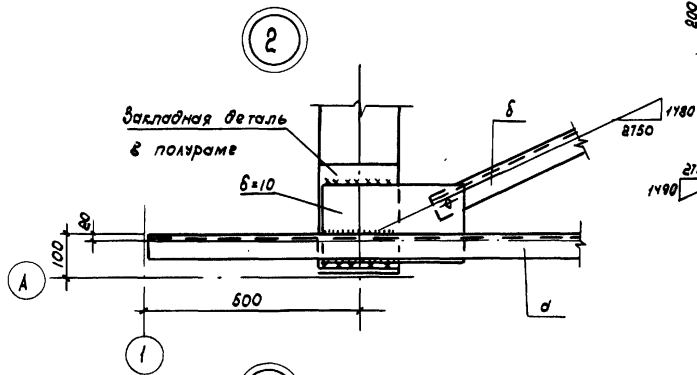
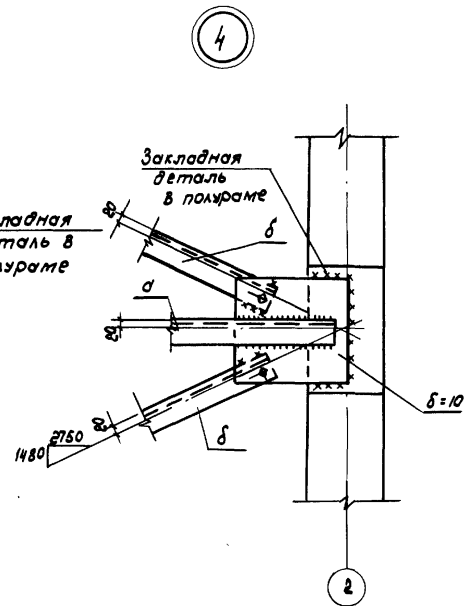
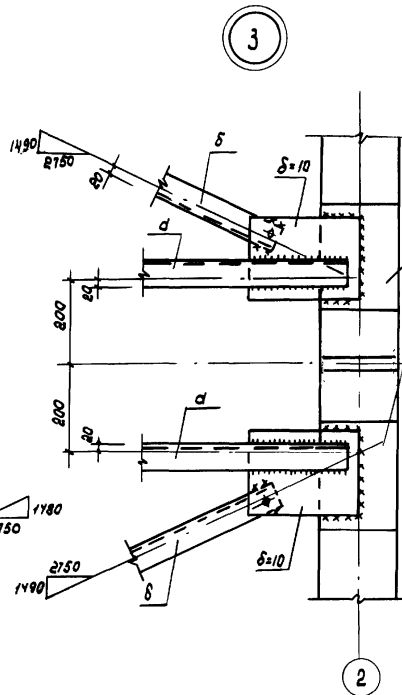
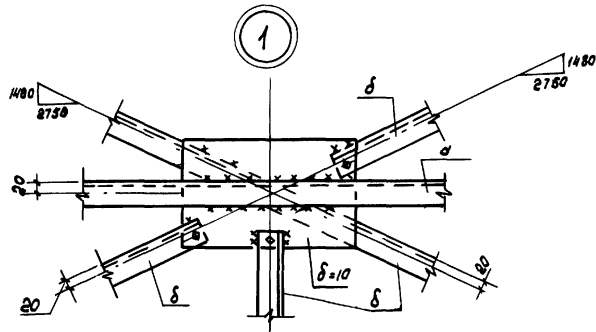
Шифр под. Пароль и дата

Исполн.	Чухан	ЛСЖ	04.83
Пров.	Каледничева	РЖ	06.83
Рис. эр.	Каледничева	РЖ	06.83
Нач. отд.	Медведев	МШ	06.83
Н. контр.	Панашенко	МШ	04.85

ТП 805-9-17.86 КЖУ-МНБ		
Узделие закладное МНБ	Стадия	Масса
	Р	1,0
См. таблицу	Лист 27	Лист 28
	МХ ССБР Глав.сельстройпроект ЦНИИЭПтицепром г. Ростов-на-Дону	
Копирован белая формат 118		

Альбом III

Типовой проект



Сварки элементов производить электродами типа Э42, ГОСТ 9467-75 в соответствии с ГОСТ 5264-80

28
9493/3

Исполн.	Средина ЯМ	10.5	04.83
Проб.	Кривцова	10.2	06.83
Рук. гр.	Коледничева	10.2	08.83
Нач. отд.	Иванов	10.2	08.83
Н.контр.	Ланашенко	10.2	04.85

ТП 805-9-17.86

КМУ

Узлы 1÷5

Р	Лист	
	1	2
	ИЗД. СССР	
	Главное управление	
	инженерно-проект	
	в Ростове-на-Дону	
	формат 18г	

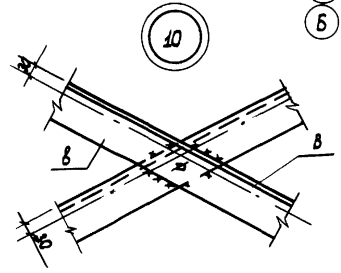
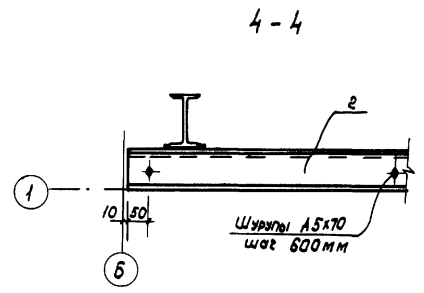
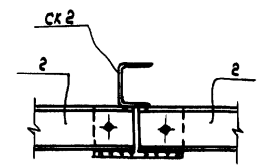
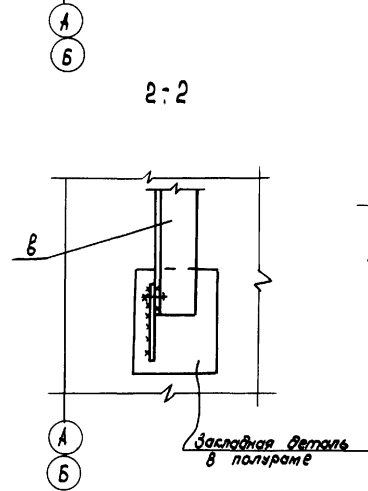
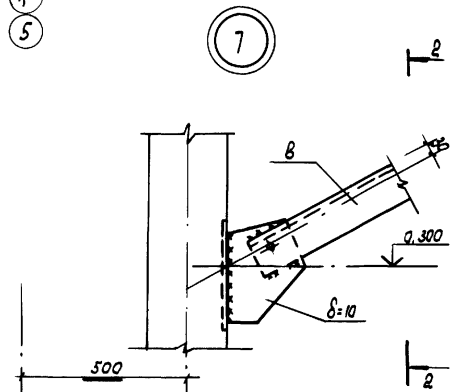
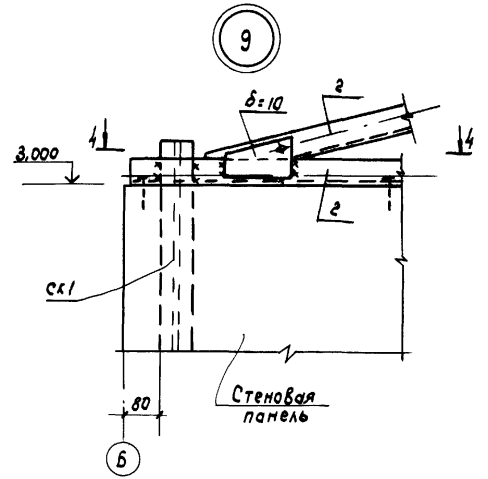
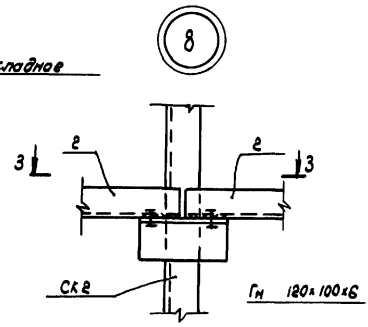
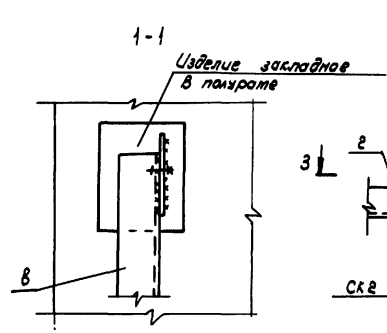
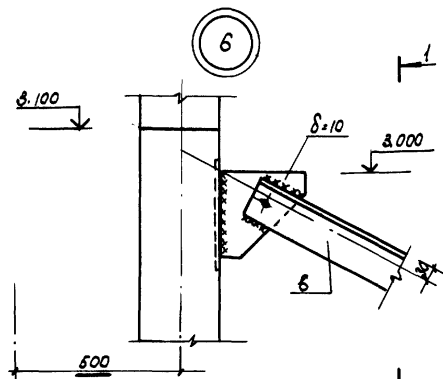
Копировал: Белая

Шкала 1:50. Подпись и печать исполнителя

Альбом III

Туповой проект

Указание по монтажу, Подпись и дата



Сварку элементов производить электродами типа Э42, ГОСТ 9487-75 в соответствии с ГОСТ 6264-80

29
9493/3

Исполн.	Средняня	12/83	04.83
Пров.	Бравава	02/83	06.83
Рук. гр.	Коледицево	02/83	06.83
Нач. отд.	Шебнеров	02/83	06.83
Н. контр.	Ланашенко	02/83	06.83

ТП 805-9-17.86 КМУ

Узлы 6+10

Стр.	Лист	Листов
Р	2	
Мск ссрр Главное управление ЦНИИЭП/ИП/ИЭП/ИЭП г. Ростов-на-Дону		

Копировал: Белая

Формат 12г