

ТИПОВОЙ ПРОЕКТ  
902 - 5 - 9.84

ОСАДКОУПЛОТНИТЕЛИ  
ДИАМЕТРОМ 24 м  
С НАСОСНОЙ СТАНЦИЕЙ

АЛЬБОМ VI

НЕСТАНДАРТИЗИРОВАННОЕ ОБОРУДОВАНИЕ

19754-06

Отпускная цена  
на момент реализации  
указана в счет-накладной

ТИПОВОЙ ПРОЕКТ  
902-5-9.84

ОСАДКОУПЛОТНИТЕЛИ

ДИАМЕТРОМ 24 м

С НАСОСНОЙ СТАНЦИЕЙ

СОСТАВ ПРОЕКТА:

- Альбом I — Пояснительная записка.
- Альбом II — Технологическая, санитарно-техническая и электротехническая части.
- Альбом III — Архитектурно-строительная часть.
- Альбом IV — Строительные изделия.
- Альбом V — Задание заводу-изготовителю.
- Альбом VI — Нестандартизированное оборудование.
- Альбом VII — Спецификации оборудования.
- Альбом VIII — Ведомости потребности в материалах.
- Альбом IX — сметы.

Примененные материалы: Типовой проект 902-2-363.83

Нестандартизированное оборудование. Альбом VI  
Часть 1 и Часть 2. Альбом IX. Типовой проект 902-2-346.  
Альбом VIII

АЛЬБОМ VI

Утвержден Госгражданстроем  
Приказ № 47 от 14 февраля 1984 г.  
Введен в действие  
ЦНИИЭП инженерного оборудования  
Приказ № 48 от 25 апреля 1984 г.

РАЗРАБОТАН  
ПРОЕКТНЫМ ИНСТИТУТОМ  
ЦНИИЭП инженерного оборудования

Главный инженер института  
Главный инженер проекта

*Г.И.И.* А. КЕТАОВ  
*Л.Б.* Л. БУДАЕВА

				Привязан

Содержание альбома

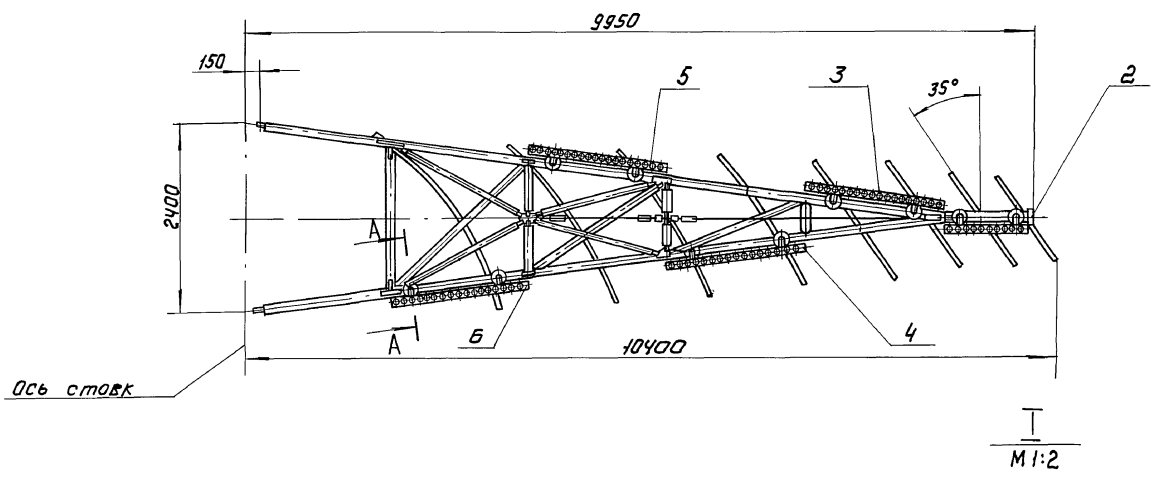
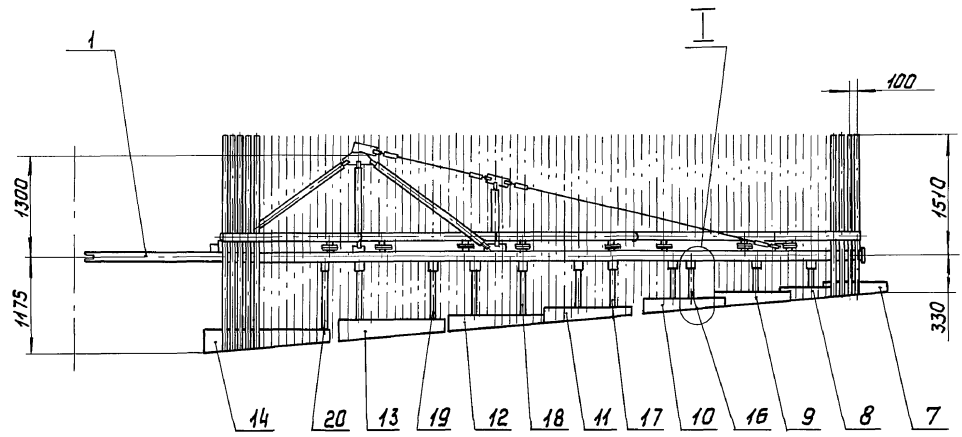
Обозначение	Наименование	Стр.
	Обложка	
	Титульный лист	1
	Содержание альбома	2
1302.01.00.000 СБ	Крыло скребковое	
	Сборочный чертеж	3
1302.01.00.000	Крыло скребковое	
	Спецификация	
1302.01.02.000	Гребенка	
	Спецификация лист 1,2	4
1302.01.02.000	Гребенка	
	Спецификация лист 3	
1302.01.01.000	Ферма крыла скребкового	
	Спецификация	
1302.01.01.000 СБ	Ферма крыла скребкового	
	Сборочный чертеж	5
1302.01.02.000 СБ	Гребенка	
	Сборочный чертеж	6
1302.01.01.001	Фланец	
1302.01.01.002	Патрубок	
1302.01.02.001	Отвод	
1302.01.02.002	Втулка	7
1302.01.02.003	Фланец	
1302.01.02.004	Балка	
1302.01.03.000	Скребок	
	Спецификация	8
1302.01.03.000 СБ	Скребок	
	Сборочный чертеж	
1302.01.03.001	Скребок	9
1302.01.04.000 СБ	Скребок	
	Сборочный чертеж	
1302.01.04.001	Скребок	10
1302.01.04.000	Скребок. Спецификация	
1302.01.04.002	Ревро	
1302.02.00.000	Стойка. Спецификация	11
1302.02.00.000 СБ	Стойка	
	Сборочный чертеж	12

Альбом VI

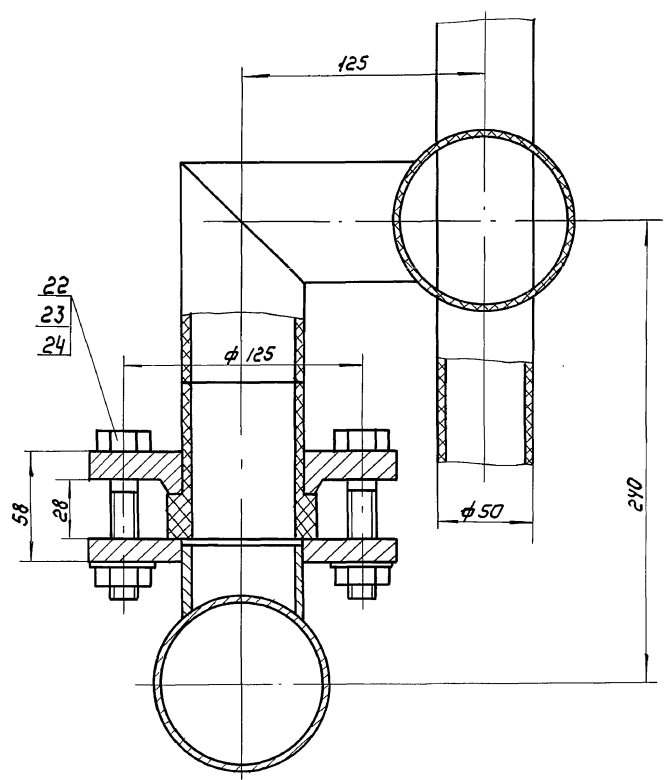
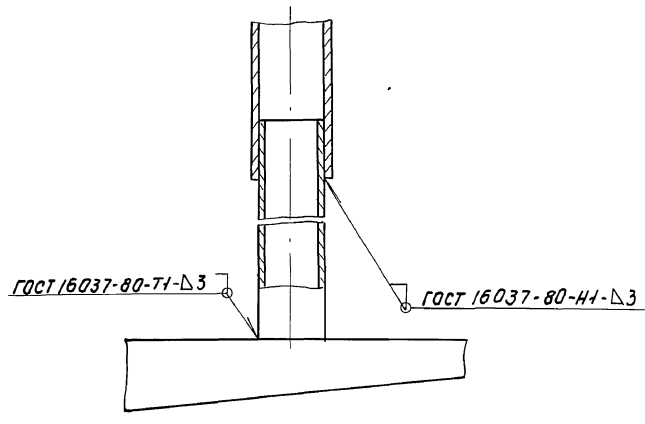
проект 902-5-984

Титовский

Альбом VI  
Типовой проект 902-5-984



A-A  
М 1:2



1. Скрепки поз. 7 - 14 и патрубки поз. 16-20 приварить к крылу скребковому поз.1 на месте монтажа.  
2. Размеры для справок.

Инв. № подл. ПОДЛ. И ДАТА  
Взам. инв. № инв. ПОДЛ. И ДАТА

				1302.04.00.000 СБ				
ИЗМ	ЛИСТ	№ ДОКУМ	ПОДЛ.	ДАТА	Крыло скребковое	ЛИТ	МАССА	МАСШТАБ
					СБОРОЧНЫЙ ЧЕРТЕЖ.		831	1:50
РАЗРАБ.	БУДАЯНКОВА	2004				ЛИСТ	ЛИСТОВ 1	
ПРОВ.	КРЕМНЕВ					ЩНИЭП ИНЖ. ОБОРУДОВАНИЯ		
Т.КОНТР.								
Н.КОНТР.	ХРОМИХИНА	2004						
УТВ.	ШИПКОВ							

Формат	Зона	Поз.	Обозначение	Наименование	Кол.	Примечание
				Документация		
А2			1302.01.00.000 СБ	Сборочный чертеж		
				Сборочные единицы		
А4	1		1302.01.01.000	Ферма крыла скребкавого	1	
А4	2		1302.01.02.000	Гребенка	1	
А4	3		1302.01.02.000-01	Гребенка	1	
А4	4		1302.01.02.000-02	Гребенка	1	
А4	5		1302.01.02.000-03	Гребенка	1	
А4	6		1302.01.02.000-04	Гребенка	1	
А4	7		1302.01.03.000	Скребок	1	
А4	8		1302.01.03.000-01	Скребок	1	
А4	9		1302.01.03.000-02	Скребок	1	
А4	10		1302.01.03.000-03	Скребок	1	
А4	11		1302.01.04.000	Скребок	1	
А4	12		1302.01.04.000-01	Скребок	1	
А4	13		1302.01.04.000-02	Скребок	1	
А4	14		1302.01.04.000-03	Скребок	1	
				Детали		
Б4	16		1302.01.00.001	Патрубок Труба 40x3,5 ГОСТ 3262-75 L = 260 h 14	1	1 кг
1302.01.00.000						
Изм.	Лист	И. ДОКУМ.	Подпись	Дата		
Рязр.б.	Будянкoвa	Рязр.			Лист	Листов
Пров.	Кремнев				1	2
И. КОНТР.	Хромикина	М. Шипков	04.04		ЦНИИЭП инж. оборудования	
УТВ.	Шипков					

Формат	Зона	Поз.	Обозначение	Наименование	Кол.	Примечание
				Документация		
А2			1302.01.02.000 СБ	Сборочный чертеж		
				Детали		
А4	1		1302.01.02.001	Отвод	2	
А4	2		1302.01.02.002	Втулка	2	
А4	3		1302.01.02.003	Фланец	2	
				Стандартные изделия		
				Отвод без сегмента Г-63Г- ПНП-90° ТУ34-48-ЭПП-12-78 (Заготовка для 1302.01.02.001)	2	
				Втулка фланцевая В63Г- ПНП ТУ34-48-ЭПП-12-78 (Заготовка для 1302.01.02.002)	2	
1302.01.02.000						
Изм.	Лист	И. ДОКУМ.	Подпись	Дата		
Рязр.б.	Будянкoвa	Рязр.			Лист	Листов
Пров.	Кремнев				1	3
И. КОНТР.	Хромикина	М. Шипков	04.04		ЦНИИЭП инж. оборудования	
УТВ.	Шипков					

Формат	Зона	Поз.	Обозначение	Наименование	Кол.	Примечание
Б4	17		1302.01.00.001	Патрубок Труба 40x3,5 ГОСТ 3262-75 L = 360 h 14	1	1,4 кг
Б4	18		1302.01.00.002	Патрубок Труба 40x3,5 ГОСТ 3262-75 L = 410 h 14	1	1,6 кг
Б4	19		1302.01.00.003	Патрубок Труба 40x3,5 ГОСТ 3262-75 L = 510 h 14	1	1,9
Б4	20		1302.01.00.004	Патрубок Труба 40x3,5 ГОСТ 3262-75 L = 610 h 14	1	2,34
				Стандартные изделия		
		22		Болт М 16x75, 58 ГОСТ 7798-70	40	
		23		Гайка М 16-6Н5 ГОСТ 5915-70	40	
		24		Шайба 16 65Г ГОСТ 6402-70	40	
1302.01.00.000						
Изм.	Лист	И. ДОКУМ.	Подпись	Дата		
Рязр.б.	Будянкoвa	Рязр.			Лист	Листов
Пров.	Кремнев				1	2
И. КОНТР.	Хромикина	М. Шипков	04.04		ЦНИИЭП инж. оборудования	
УТВ.	Шипков					

Формат	Зона	Поз.	Обозначение	Наименование	Кол.	Примечание
				переменные данные для исполнений:		
				1302.01.02.000		
				Детали		
А4	4		1302.01.02.004	Балка	1	
				Материалы		
		5		Труба ПВН 50Г ГОСТ 18599-73	23,5 м	
				1302.01.02.000-01		
				Детали		
А4	4		1302.01.02.004-01	Балка	1	
				Материалы		
		5		Труба ПВН 50Г ГОСТ 18599-73	35 м	
				1302.01.02.000-02		
				Детали		
А4	4		1302.01.02.004-01	Балка	1	
1302.01.02.000						
Изм.	Лист	И. ДОКУМ.	Подпись	Дата		
Рязр.б.	Будянкoвa	Рязр.			Лист	Листов
Пров.	Кремнев				1	3
И. КОНТР.	Хромикина	М. Шипков	04.04		ЦНИИЭП инж. оборудования	
УТВ.	Шипков					

Формат	Лист	Н. докум.	Подп.	Дата
<u>Материалы</u>				
		Труба пвп 50Т		
		ГОСТ 18599-73	41	м
<u>1302.01.02.000-03</u>				
<u>Детали</u>				
А4	4	1302.01.02.004-01	Балка	1
<u>Материалы</u>				
	5	Труба пвп 50Т		
		ГОСТ 18599-73	44	м
<u>1302.01.02.000-04</u>				
<u>Детали</u>				
А4	4	1302.01.02.004-01	Балка	1
<u>Материалы</u>				
	5	Труба пвп 50Т		
		ГОСТ 18599-73	47	м
<u>1302.01.02.000-04</u>				
<u>Детали</u>				
А4	4	1302.01.02.004-01	Балка	1
<u>Материалы</u>				
	5	Труба пвп 50Т		
		ГОСТ 18599-73	47	м
<u>1302.01.02.000-04</u>				
<u>Детали</u>				
А4	4	1302.01.02.004-01	Балка	1
<u>Материалы</u>				
	5	Труба пвп 50Т		
		ГОСТ 18599-73	47	м
<u>1302.01.02.000-04</u>				
<u>Детали</u>				
А4	4	1302.01.02.004-01	Балка	1
<u>Материалы</u>				
	5	Труба пвп 50Т		
		ГОСТ 18599-73	47	м
<u>1302.01.02.000-04</u>				
<u>Детали</u>				
А4	4	1302.01.02.004-01	Балка	1
<u>Материалы</u>				
	5	Труба пвп 50Т		
		ГОСТ 18599-73	47	м
<u>1302.01.02.000-04</u>				
<u>Детали</u>				
А4	4	1302.01.02.004-01	Балка	1
<u>Материалы</u>				
	5	Труба пвп 50Т		
		ГОСТ 18599-73	47	м
<u>1302.01.02.000-04</u>				
<u>Детали</u>				
А4	4	1302.01.02.004-01	Балка	1
<u>Материалы</u>				
	5	Труба пвп 50Т		
		ГОСТ 18599-73	47	м
<u>1302.01.02.000-04</u>				
<u>Детали</u>				
А4	4	1302.01.02.004-01	Балка	1
<u>Материалы</u>				
	5	Труба пвп 50Т		
		ГОСТ 18599-73	47	м
<u>1302.01.02.000-04</u>				
<u>Детали</u>				
А4	4	1302.01.02.004-01	Балка	1
<u>Материалы</u>				
	5	Труба пвп 50Т		
		ГОСТ 18599-73	47	м
<u>1302.01.02.000-04</u>				
<u>Детали</u>				
А4	4	1302.01.02.004-01	Балка	1
<u>Материалы</u>				
	5	Труба пвп 50Т		
		ГОСТ 18599-73	47	м
<u>1302.01.02.000-04</u>				
<u>Детали</u>				
А4	4	1302.01.02.004-01	Балка	1
<u>Материалы</u>				
	5	Труба пвп 50Т		
		ГОСТ 18599-73	47	м
<u>1302.01.02.000-04</u>				
<u>Детали</u>				
А4	4	1302.01.02.004-01	Балка	1
<u>Материалы</u>				
	5	Труба пвп 50Т		
		ГОСТ 18599-73	47	м
<u>1302.01.02.000-04</u>				
<u>Детали</u>				
А4	4	1302.01.02.004-01	Балка	1
<u>Материалы</u>				
	5	Труба пвп 50Т		
		ГОСТ 18599-73	47	м
<u>1302.01.02.000-04</u>				
<u>Детали</u>				
А4	4	1302.01.02.004-01	Балка	1
<u>Материалы</u>				
	5	Труба пвп 50Т		
		ГОСТ 18599-73	47	м
<u>1302.01.02.000-04</u>				
<u>Детали</u>				
А4	4	1302.01.02.004-01	Балка	1
<u>Материалы</u>				
	5	Труба пвп 50Т		
		ГОСТ 18599-73	47	м
<u>1302.01.02.000-04</u>				
<u>Детали</u>				
А4	4	1302.01.02.004-01	Балка	1
<u>Материалы</u>				
	5	Труба пвп 50Т		
		ГОСТ 18599-73	47	м
<u>1302.01.02.000-04</u>				
<u>Детали</u>				
А4	4	1302.01.02.004-01	Балка	1
<u>Материалы</u>				
	5	Труба пвп 50Т		
		ГОСТ 18599-73	47	м
<u>1302.01.02.000-04</u>				
<u>Детали</u>				
А4	4	1302.01.02.004-01	Балка	1
<u>Материалы</u>				
	5	Труба пвп 50Т		
		ГОСТ 18599-73	47	м
<u>1302.01.02.000-04</u>				
<u>Детали</u>				

1302.01.02.000

Лист 3

Формат А4

Формат	Лист	Н. докум.	Подп.	Дата
<u>Документация</u>				
А3		1302.01.01.000 СБ	Сборочный чертёж	
<u>Сборочные единицы</u>				
А4	1	4и,436,02.01.000	Ферма крыла скребкового	1
<u>1302.01.01.000</u>				
<u>Детали</u>				
А4	2	1302.01.01.001	Фланец	10
А4	3	1302.01.01.002	Патрубок	10
<u>1302.01.01.000</u>				
<u>Ферма крыла скребкового</u>				
ИЗМ.	ЛИСТ	Н. ДОКУМ.	ПОДП.	ДАТА
РАЗРАБ.		БУДАНКОВА	Григорий	
ПРОВ.		КРЕМНЕВ	Игорь	
Н. КОНТР.		ХРОМИХИНА	Татьяна	04.84
УТВ.		ШИПКОВ	Валентин	
<u>1302.01.01.000</u>				
<u>Ферма крыла скребкового</u>				
ЛИТ.	ЛИСТ	ЛИСТОВ		
	1	1		
<u>ЦНИИЭП инж. оборудования</u>				
<u>Формат А4</u>				

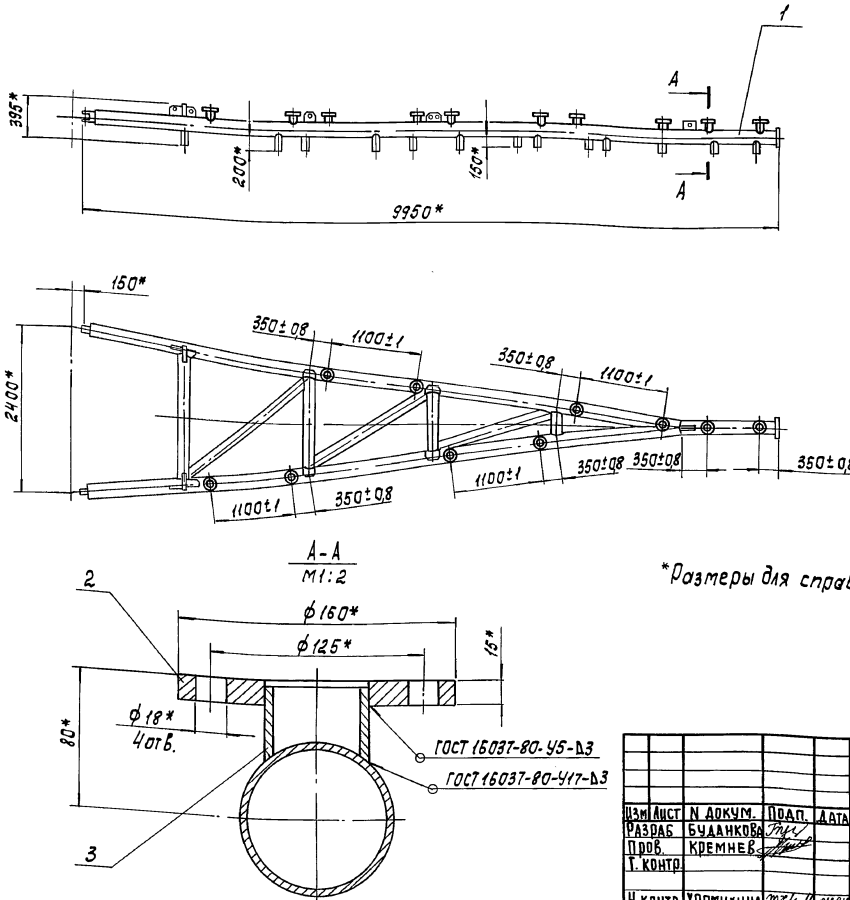
1302.01.01.000

Ферма крыла скребкового

Лит. 1  
Лист 1  
Листов 1  
ЦНИИЭП инж. оборудования

Формат А4

1302.01.01.000 СБ



\* Размеры для справок.

1302.01.01.000 СБ

Ферма крыла скребкового. Сборочный чертёж.

Лит. МАССА МАШТАБ  
235 1:50  
Лист Листов 1  
ЦНИИЭП инж. оборудования

ИЗМ. ЛИСТ. Н. ДОКУМ. ПОДП. ДАТА  
РАЗРАБ. БУДАНКОВА Григорий  
ПРОВ. КРЕМНЕВ Игорь  
Н. КОНТР. ХРОМИХИНА Татьяна 04.84  
УТВ. ШИПКОВ Валентин

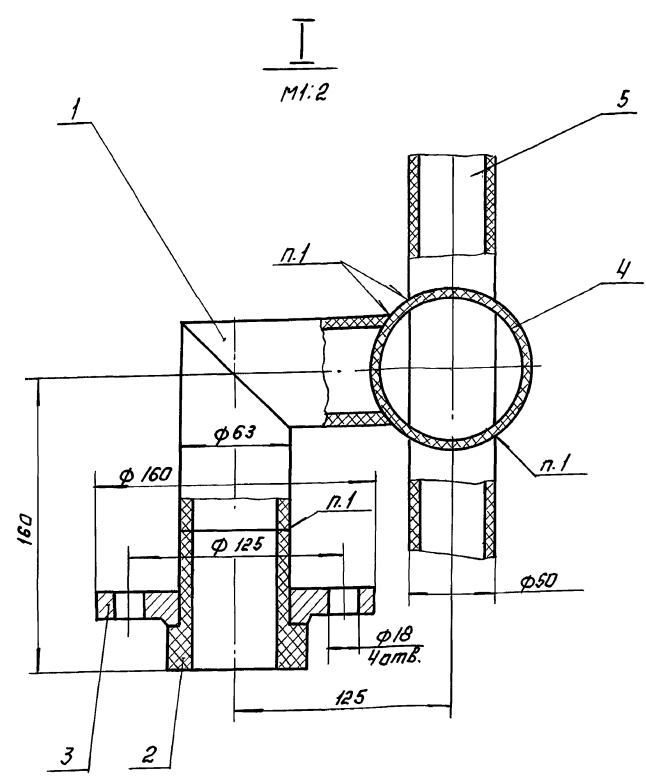
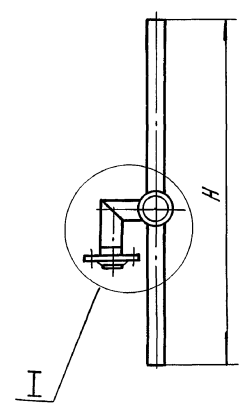
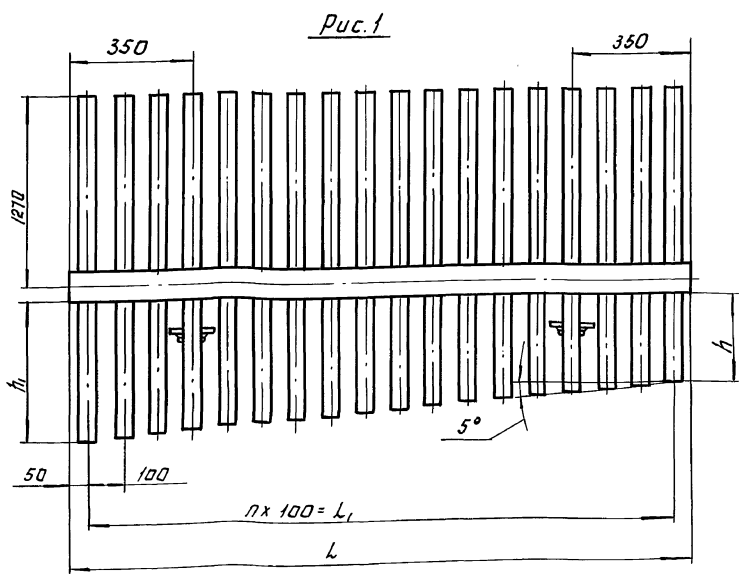
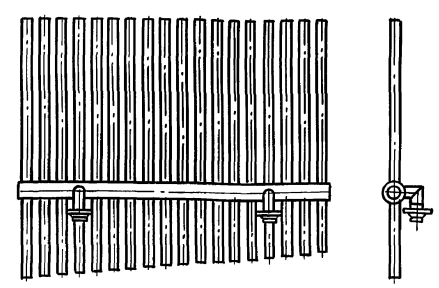


Рис. 2  
Остальное - см. Рис. 1



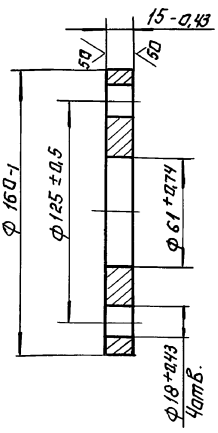
1. Сварка нагретым газом с присадкой.
2. Размеры для справок.
3. Концы трубок паз 5 подогнать и обрезать по месту.

Обозначение	Рис.	Размеры в мм.						Масса, кг
		L	L <sub>1</sub>	h	h <sub>1</sub>	H	n	
1302.01.02.000	1	1200	1100	580	678	1993	17	23
-01	2	1800	1700	700	862	2177	17	31
-02	1	1800	1700	875	1037	2352	17	35
-03	2	1800	1700	1025	1187	2502	17	37
-04	1	1800	1700	1175	1337	2652	17	38,5

1302.01.02.000.06		ЛИТ.	МАССА	МАШТАБ
ГРЕБЕНКА			СМ.	—
СБОРОЧНЫЙ ЧЕРТЕЖ.		ЛИСТ:	ЛИСТОВ:	1
И. КОТЛЯРОВА		ЦНИИЭП ИНЖ. ОБОРУДОВАНИЯ		

1302.01.01.001

25/✓



1302.01.01.001

Ф Л А Н Е Ц

ЛИСТ	МАССА	МАСШТАБ
2		1:2

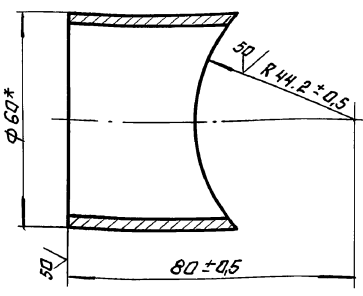
ЦНИИЭП ИИЖ. ОБОРУДОВАНИЯ

СТ.3 ГОСТ 380-71

ФОРМАТ: А4

ИЗМ. №	ПОДП.	И ДАТА	ВЗН. И ИВ. №	ИВ. №	ЧАСТЬ	ПОДП.	И ДАТА
	РАЗРАБ.	БУДАНКОВА					
	ПРОВ.	КРЕМНЕВ					
	Т. КОНТР.						
И. КОНТР.	ХРОМИХИНА	Т. П. 04.34					
УТВ.	ШИПКОВ	И. П. 04.34					

1302.01.01.002



1302.01.01.002

П А Т Р У Б О К.

ЛИСТ	МАССА	МАСШТАБ
0,37		1:1

ЦНИИЭП ИИЖ. ОБОРУДОВАНИЯ

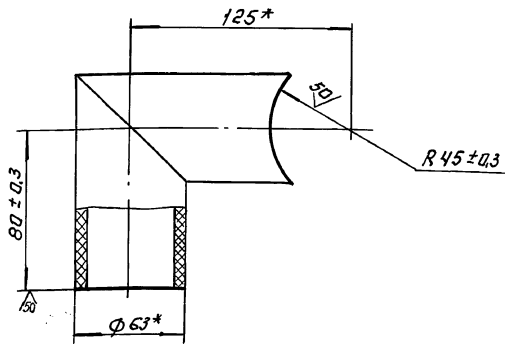
Труба 60x3,5 ГОСТ 3262-75

ФОРМАТ: А4

ИЗМ. №	ПОДП.	И ДАТА	ВЗН. И ИВ. №	ИВ. №	ЧАСТЬ	ПОДП.	И ДАТА
	РАЗРАБ.	БУДАНКОВА					
	ПРОВ.	КРЕМНЕВ					
	Т. КОНТР.						
И. КОНТР.	ХРОМИХИНА	Т. П. 04.34					
УТВ.	ШИПКОВ	И. П. 04.34					

\* Размер для справок

1302.01.02.001



\* Размеры для справок

1302.01.02.001

О т в о д

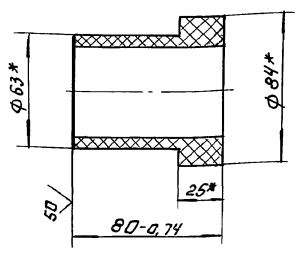
ЛИСТ	МАССА	МАСШТАБ
1,07		1:2

ЦНИИЭП ИИЖ. ОБОРУДОВАНИЯ

Заготовка Отвода без септента 1.63Т. ПП-900 ТУ 34-48-ЭПП-12-78

ИЗМ. №	ПОДП.	И ДАТА	ВЗН. И ИВ. №	ИВ. №	ЧАСТЬ	ПОДП.	И ДАТА
	РАЗРАБ.	БУДАНКОВА					
	ПРОВ.	КРЕМНЕВ					
	Т. КОНТР.						
И. КОНТР.	ХРОМИХИНА	Т. П. 04.34					
УТВ.	ШИПКОВ	И. П. 04.34					

1302.01.02.002



\* Размеры для справок.

1302.01.02.002

В т у л к а.

ЛИСТ	МАССА	МАСШТАБ
0,18		1:2

ЦНИИЭП ИИЖ. ОБОРУДОВАНИЯ

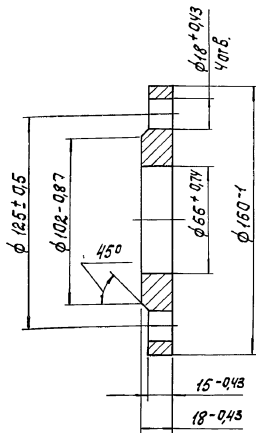
Заготовка Втулка фланцевая в 68Т. ПП 14 34-48-ЭПП-12-78

ИЗМ. №	ПОДП.	И ДАТА	ВЗН. И ИВ. №	ИВ. №	ЧАСТЬ	ПОДП.	И ДАТА
	РАЗРАБ.	БУДАНКОВА					
	ПРОВ.	КРЕМНЕВ					
	Т. КОНТР.						
И. КОНТР.	ХРОМИХИНА	Т. П. 04.34					
УТВ.	ШИПКОВ	И. П. 04.34					



1302.01.02.003

25/



1302.01.02.003

Фланец

Лист 2,3 Масштаб 1:2

Ст 3 ГОСТ 380-74

Лист 1 ЦНИИЭП им.н. Оборудования

Формат листа	Поз.	Обозначение	Наименование	Кол.	Примечание
			Документация		
A3		1302.01.03.000 СБ	Сборочный чертёж		
		Переменные данные для исполнений:			
		1302.01.03.000			
		Детали			
A3	1	1302.01.03.001	Скребок	1	
B4	2	1302.01.03.002	Ребро		
			Уголок Б-50х50х5 ГОСТ 8509-72 Ст 3 сп ГОСТ 535-79		
			L = 1360 h 14	1	5,1 кг
B4	3	1302.01.03.003	Патрубок		
			Труба 40х35 ГОСТ 3262-75	1	0,35 кг
			L = 90 h 14		
			1302.01.03.000-01		
		Детали			
A3	1	1302.01.03.001-01	Скребок	1	
B4	2	1302.01.03.002-01	Ребро		
			Уголок Б-50х50х5 ГОСТ 8509-72 Ст 3 сп ГОСТ 535-79		
			L = 1490 h 14	1	5,6 кг

1302.01.03.000

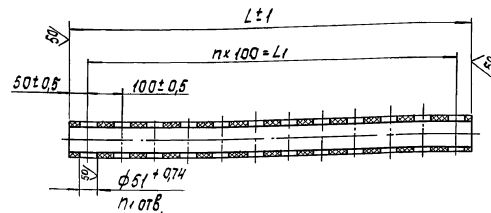
Скребок

Лист 1 Масштаб 2

Лист 2 ЦНИИЭП им.н. Оборудования

1302.01.02.004

26/



Размеры в мм

Обозначение	L	L1	n	n1	Масса, кг
1302.01.02.004	1200	1100	11	12	2,5
-01	1800	1700	17	18	9,2

1302.01.02.004

Балка

Лист См. табл. Масштаб —

Лист 1 ЦНИИЭП им.н. Оборудования

Труба ППВ 90Т ГОСТ 18599-73

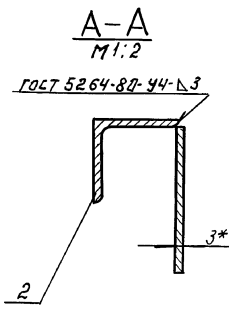
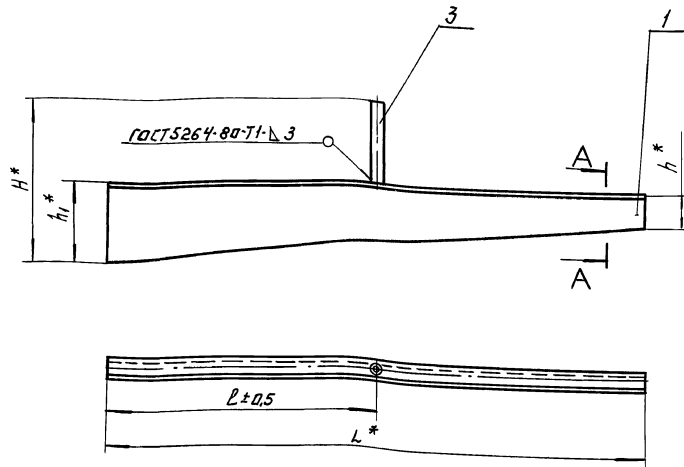
Формат А4

Формат листа	Поз.	Обозначение	Наименование	Кол.	Примечание
B4	3	1302.01.03.003-01	Патрубок		
			Труба 40х35 ГОСТ 3262-75	1	0,54 кг
			L = 140 h 14		
			1302.01.03.000-02		
		Детали			
A3	1	1302.01.03.001-02	Скребок	1	
B4	2	1302.01.03.002-02	Ребро		
			Уголок Б-50х50х5 ГОСТ 8509-72 Ст 3 сп ГОСТ 535-79		
			L = 1650 h 14	1	6 кг
B4	3	1302.01.03.003-02	Патрубок		
			Труба 40х35 ГОСТ 3262-75	1	0,8 кг
			L = 210 h 14		
			1302.01.03.000-03		
A3	1	1302.01.03.001-03	Скребок	1	
B4	2	1302.01.03.002-03	Ребро		
			Уголок Б-50х50х5 ГОСТ 8509-72 Ст 3 сп ГОСТ 535-79		
			L = 1865 h 14	1	6,2 кг
B4	3	1302.01.03.003-03	Патрубок		
			Труба 40х35 ГОСТ 3262-75	1	1 кг
			L = 260 h 14		

1302.01.03.000

Лист 2

1302.01.03.000.СБ



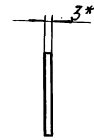
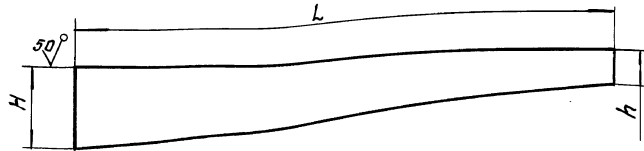
Размеры в мм

Обозначение	L	ℓ	H	h	h <sub>1</sub>	Масса, кг
1302.01.03.000	1360	705	200	90	112	10,5
- 01	1490	775	364	90	224	11,5
- 02	1650	820	450	90	238	13,0
- 03	1865	770	530	100	268	15,7

\* Размеры для справок

				1302.01.03.000 СБ			ЛИСТ	МАССА	МАСШТАБ
ИЗМ. ЛИСТ	ИЗМ. ДОКУМ.	ПОДЛ.	ДАТА	СКРЕБОК				СМ.	ТАБА.
РАЗРАБ.	БУДАНКОВА			СБОРОЧНЫЙ ЧЕРТЕЖ.			ЛИСТ	ЛИСТОВ:	
ПРИБ.	КРЕМНЕВ						ЛИСТ	ЛИСТОВ:	
И. КОНТР.	ХРОМИКИНА						ЦНИИЭП ИНЖ. ОБОРУДОВАНИЯ		
УТВ.	ШИЛКОВ						ФОРМАТ: А3		

1302.01.03.001



Размеры в мм

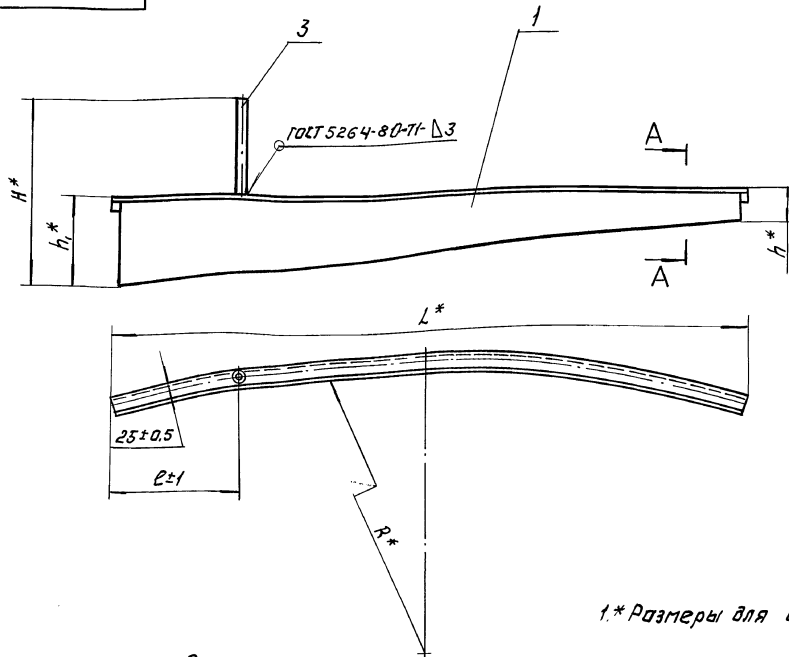
Обозначение	L	H	ℓ	Масса, кг
1302.01.03.001	1360	107	85	4,7
- 01	1490	219	85	5,4
- 02	1650	233	85	6,1
- 03	1865	263	95	7,7

1\* Размер для справок  
2. Предельные отклонения размеров в 14.

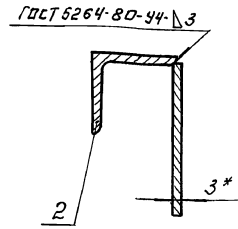
				1302.01.03.001			ЛИСТ	МАССА	МАСШТАБ
ИЗМ. ЛИСТ	ИЗМ. ДОКУМ.	ПОДЛ.	ДАТА	СКРЕБОК				СМ.	ТАБА.
РАЗРАБ.	БУДАНКОВА						ЛИСТ	ЛИСТОВ:	
ПРИБ.	КРЕМНЕВ						ЦНИИЭП ИНЖ. ОБОРУДОВАНИЯ		
И. КОНТР.	ХРОМИКИНА						ФОРМАТ: А3		
УТВ.	ШИЛКОВ						Лист Б-3 ГОСТ 19903-74 Ст. 3 ГОСТ 16525-70		

Типовой проект 902-5-984 Альбом VI  
 ВЗАМ. ИВЭС ИВЭС ДЗБА ПОДА И ДАТА

1302.01.04.000.000



A-A  
 M 1:2



1.\* Размеры для справок.

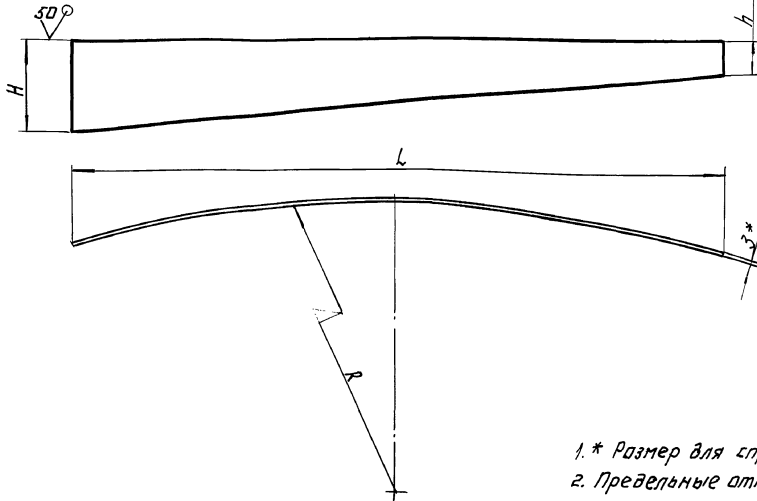
Размеры в мм.

Обозначение	L	R	H	R	h	R	Масса, кг
1302.01.04.000	2066	610	660	105	300	7765	19,2
- 01	2235	445	730	115	321	6570	20,6
- 02	2515	290	865	125	356	5250	24,8
- 03	2775	65	1025	155	416	3775	29,7

1302.01.04.000 СБ		Лист	Масса	Масштаб
СКРЕБОК		СМ.	ТАБЛ.	—
СБОРОЧНЫЙ ЧЕРТЕЖ		Лист	Листов	1
И. КОНТР. ШИЛКОВ		ЦНИИЭП Инж. Оборудование		
И. КОНТР. ХРОМИХИНА		ФОРМАТ: А3		

Типовой проект 902-5-984 Альбом VI  
 ВЗАМ. ИВЭС ИВЭС ДЗБА ПОДА И ДАТА

1302.01.04.001



1.\* Размер для справок.  
 2. Предельные отклонения размеров h и R.

Размеры в мм.

Обозначение	L	H	h	R	Масса, кг
1302.01.04.001	2045	295	100	7765	9,4
- 01	2210	316	110	6570	10,4
- 02	2490	351	120	5250	13,4
- 03	2750	411	150	3775	16,5

1302.01.04.001.		Лист	Масса	Масштаб
СКРЕБОК		СМ.	ТАБЛ.	—
И. КОНТР. ШИЛКОВ		Лист	Листов	1
И. КОНТР. ХРОМИХИНА		ЦНИИЭП Инж. Оборудование		
И. КОНТР. ШИЛКОВ		ФОРМАТ: А3		

Альбом VI  
Типовой проект 902-5-9.84

Формат Зона	Поз.	Обозначение	Наименование	Кол.	Приме- чание
			Документация		
A3		1302.01.04.000 СБ	Сборочный чертеж		
Переченьные данные для исполнений:					
		1302.01.04.000			
			Детали		
A3	1	1302.01.04.001	Скребок	1	
A4	2	1302.01.04.002	Ребра	1	
Б4	3	1302.01.04.003	Патрубок		
			Труба 40x3.5 ГОСТ 3262-75		
			L = 360 h 14	1	1,4 кг
		1302.01.04.000-01			
			Детали		
A3	1	1302.01.04.001-01	Скребок	1	
A4	2	1302.01.04.002-01	Ребра	1	
Б4	3	1302.01.04.003-01	Патрубок		
			Труба 40x3.5 ГОСТ 3262-75		
			L = 410 h 14	1	1,6 кг
1302.01.04.000					
Изм	Лист	И. ДОКУМ.	Подп.	Дата	
Разраб.	Будянкova	Пров.	Кремнев		
И. КОНТР.	Хромыхина	Утв.	Шипков		
С КРЕ БОК			Лист Лист Листов 1 1 2		
			ЦНИИЭП инж. оборудования		
Формат А4					

Альбом VII  
Типовой проект 902-5-9.84

Формат Зона	Поз.	Обозначение	Наименование	Кол.	Приме- чание
			Документация		
		1302.01.04.000-02			
			Детали		
A3	1	1302.01.04.001-02	Скребок	1	
A4	2	1302.01.04.002-02	Ребра	1	
Б4	3	1302.01.04.003-02	Патрубок		
			Труба 40x3.5 ГОСТ 3262-75		
			L = 510 h 14	1	1,9 кг
		1302.01.04.000-03			
			Детали		
A3	1	1302.01.04.001-03	Скребок	1	
A4	2	1302.01.04.002-03	Ребра	1	
Б4	3	1302.01.04.003-03	Патрубок		
			Труба 40x3.5 ГОСТ 3262-75		
			L = 610 h 14	1	2,3 кг
1302.01.04.000					
Изм	Лист	И. ДОКУМ.	Подп.	Дата	
Разраб.	Будянкova	Пров.	Кремнев		
И. КОНТР.	Хромыхина	Утв.	Шипков		
С КРЕ БОК			Лист Лист Листов 1 1 2		
			ЦНИИЭП инж. оборудования		
Формат А4					

Альбом VI  
Типовой проект 902-5-9.84

1302.01.04.002

Размеры в мм.

Обозначение	L	R	Масса, кг
1302.01.04.002	2066	7768	8.3
-01	2235	6573	8.6
-02	2515	5253	9.6
-03	2775	3778	10.9

Предельные отклонения размеров:  $h_{14} \pm \frac{IT14}{2}$

1302.01.04.002					
Изм	Лист	И. ДОКУМ.	Подп.	Дата	
Разраб.	Будянкova	Пров.	Кремнев		
И. КОНТР.	Хромыхина	Утв.	Шипков		
РЕБРО			Лист Лист Листов 1 1 1		
УГОЛОК 6-50x50x5 ГОСТ 8509-72 Ст 3 сп ГОСТ 535-79			ЦНИИЭП инж. оборудования		
Формат А4					

Альбом VII  
Типовой проект 902-5-9.84

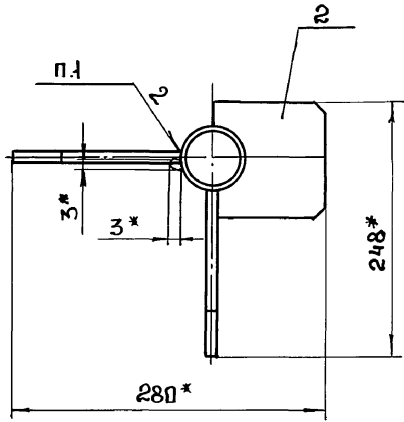
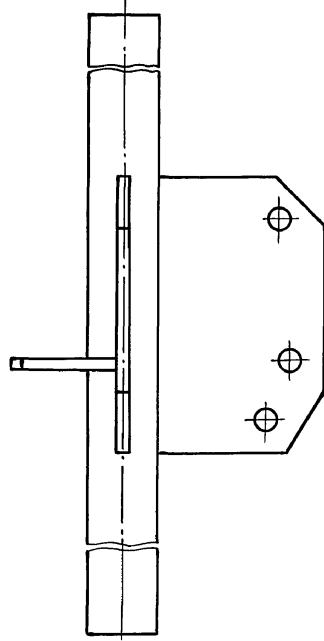
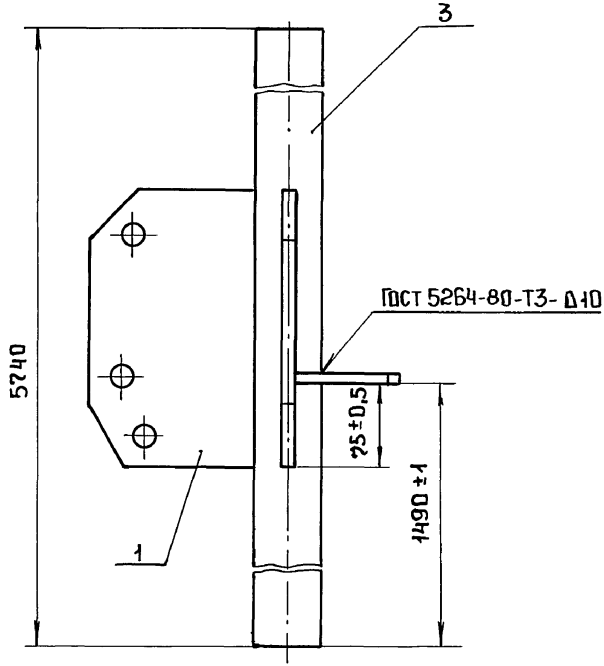
Формат Зона	Поз.	Обозначение	Наименование	Кол.	Приме- чание
			Документация		
		1302.02.00.000 СБ	Сборочный чертеж		
			Детали		
A4	1	44.436.12.00.001	Ребра	2	
A4	2	44.436.12.00.002	Ребра	1	
Б4	3	1302.02.00.001	Стойка		
			Труба 50x3.5		
			ГОСТ 3262-75		
			L = 5740 h 14	1	
		Различия исполнения 1302.02.00.000 и 1302.02.00.000-01 по сборочному чертежу.			
1302.02.00.000					
Изм	Лист	И. ДОКУМ.	Подп.	Дата	
Разраб.	Будянкova	Пров.	Кремнев		
И. КОНТР.	Хромыхина	Утв.	Шипков		
Стойка			Лист Лист Листов 1 1 1		
			ЦНИИЭП инж. оборудования		
Формат А4					

ИНВ. №	ПОДЛ. И ДАТА	ВЗАМ. И ИВ. ЧИ	ИНВ. НАЗНАЧ.	ПОДЛ. И ДАТА

1302.02.00.000 СБ

1302.02.00.000

1302.02.00.000 - ЗЕРКАЛЬНОЕ ОТРАЖЕНИЕ  
ОСТАЛЬНОЕ - СМ. 1302.02.00.000



1. Сварка ручная электродуговая.
2. Длина трубы поз. 3 дана с припуском. После уточнения на месте монтажа и подсчета необходимой длины, лишнюю часть трубы срезать.
- 3.\* Размеры для справок.

1302.02.00.000 СБ				ЛИТ.	МАССА	МАСШТАБ
ИЗМ.	ЛИСТ	НА ДОКУМ.	ПОДЛ.	ДАТА	42	1:4
РАЗРАБ.	БЧ	АНКОВА	БЧ			
ПРОВ.	КРЕМНЕВ					
Т. КОНТ.					ЛИСТ	ЛИСТОВ 1
И. КОНТ.	ХРОМИХИНА	04.84			ЦНИИЭП ИИЭС. ОБОРУДОВАНИЯ	
ЧТВ.	ШИПКОВ				ФОРМАТ А3	

Стойка  
Сборочный чертёж