

Содержание альбома

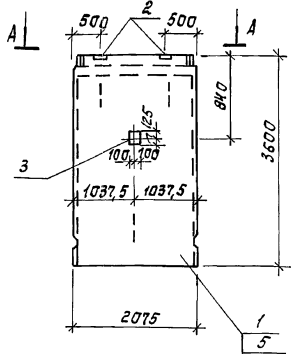
Обозначение	Наименование	Стр.	Примечание
	Осадоуплотнитель		
тл 902- кжи.01.00.0	Панель стеновая ПС1,ПС2	3	
кжи.02.00.0	Лоток Л1	4	
кжи.03.00.0	Плита П1	5	
кжи.04.00.0	Колонна К1	6	
кжи.05.00.0	Каркас плоский КР1	7	
кжи.02.01.0	Сетка арматурная С1	8	
кжи.02.02.0	Сетка арматурная С2	9	
кжи.02.03.0	Сетка арматурная С3	10	
кжи.03.01.0	Сетка арматурная С4	11	
кжи.01.01.0	Изделие закладное МН1	12	
кжи.04.01.0	Изделие закладное МН2	12	
кжи.02.04.0	Изделие закладное МН3	13	
кжи.02.05.0	Изделие закладное МН4,МН5	13	
кжи.06.00.0	Изделие закладное МН7	14	
кжи.07.00.0	Изделие закладное МН8	14	
кжи.08.00.0	Цилы струенатравляющие	15	
кжи.09.00.0	Водослив В1	11	
кжи.10.00.0	Изделие соединительное МС1	22	
кжи.15.00.0	Ригель СРП1	23	
кжи.16.00.0	Подкос СПо1	24	
кжи.16.00.0	Подкос СПо2	24	

Обозначение	Наименование	Стр.	Примечание
	Насосная станция		
тл 902 кжи.11.00.0.сб	Панель стеновая ПСЗ+ПСБ	16	
	Сборочный чертеж		
кжи.11.01.0	Панель стеновая ПСЗ+ПСБ	17	
кжи.11.02.0	Панель стеновая ПСЗ+ПСБ	17	
кжи.11.03.0	Панель стеновая ПСЗ+ПСБ	18	
кжи.12.00.0	Плита покрытия П2	19	
кжи.13.00.0	Каркас КР2	20	
кжи.14.00.0	Каркас КР3	21	
кжи.11.04.0	Сетка С5	21	
кжи.11.05.0	Изделие закладное МН9	22	

Типовой проект 902-5-10.84

ИД № 0014 ПОДПИСЬ И ДАТА

Рис. 1



А-А

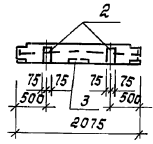
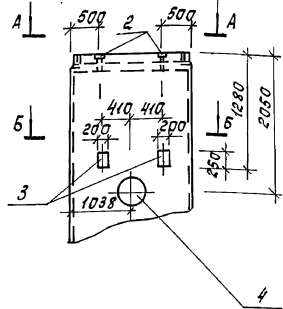
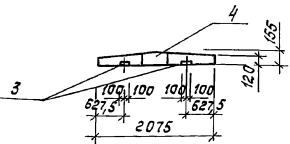


Рис. 2

остальное см. рис. 1



Б-Б



Обозначение	Марка	Рис.
КЖИ.01.00.0	ПС1	1
-01	ПС2	2

Ведомость расхода стали на дополнительные закладные детали, кг

Марка элемента	Изделия закладные						Общий расход
	Арматура класса А II		Прокат марки ВСтЗ кп2				
	ГОСТ 5781-82		ГОСТ 32-70*				
	φ16	Итого	8х150	10х150-10х200	Итого		
ПС1	3,6	5,6	5,5	2,8	3,6	11,9	17,5
ПС2	6,3	6,3	5,5	5,6	1,6	12,7	19,0

Формат	Зона	Пов.	Обозначение	Наименование	Кол.	Примечание
				Документация		
			3900-3 вып.5	Панели стеновые для цилиндрических сооружений		
				Сборочные единицы		
	1		3900-3 вып.5 часть 1	Панель псз-36-1		
A4	2		ТП КЖИ.01.01.0	Изделие закладное мнп	2	5,13 кг
Переменные данные для исполнения						
				ТП КЖИ.01.00.0		
				Сборочные единицы		
A4	3		1400-15 в.1.130 СБ	Изделие закладное мнп-б 1		
				ТП КЖИ.01.00.0-01		
				Сборочные единицы		
A4	3		1400-15 в.1.130 СБ	Изделие закладное мнп-б 2		
	4		3901-5	Сальник Ду250; В=200	1	ОБРЕЗАТЬ ПО МЕСТУ
Материалы						
	5			Бетон М200; Мрз100; В4	1/3	м³

В местах установки сальников арматуру вырезать и приварить к корпусу сальника.

Привязан			
ИНВ №			

			т.п. 902-5-10.84	КЖИ.01.00.0		
ПОДР. ПИЩМАН В.А.ИИИ СЫСЛОВА РЫБ.ГР. ПИЩМАН Г.И.П. ЛЕВИНА С.А.КОНСТ. ШАЦКО Н.КОНТ. ЛЕВИНА НАЧ.ОТД. КРАСАВИН	[Signature] [Signature] [Signature] [Signature]	ПАНЕЛЬ СТЕНОВАЯ ПС1, ПС2	СТАЛЬ	МАССА	МАСШТАБ	
			Р	28Т	1:50	
			ЛИСТ 1			
			ЦНИИЭП инженерного оборудования г. Москва			

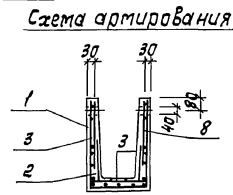
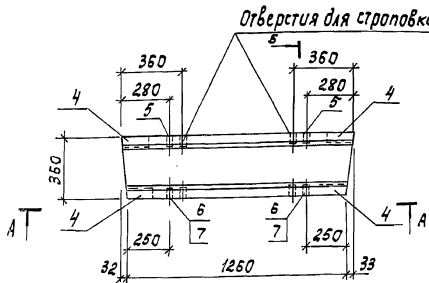
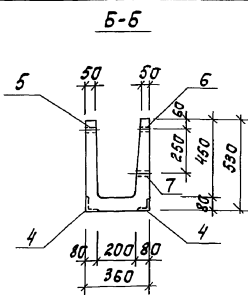
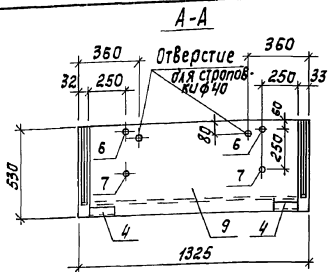
Копирвал. Корецкая

19755-04 4

Формат А3

Альбом IV

Типовой проект 902-5-10.84



Формат листа	Пол.	Обозначение	Наименование	Кол.	Примечание
			<u>Документация</u>		
		3900-3 Вып.8	Сборные железобетонные конструкции емкостных сооружений для водоснабжения и канализации		
			<u>Сборочные единицы</u>		
A3	1	ТП КЖИ.02.03.0	Сетки	С1	1
A3	2	КЖИ.02.04.0	То же	С2	1
A3	3	КЖИ.02.05.0		С3	1
			<u>Изделия закладные</u>		
AУ	4	ТП КЖИ.02.01.0	МН3		4
AУ	5	КЖИ.02.02.0	МН4		2
AУ	6	-01	МН5		2
AУ	7	-02	МН6		2
		8	1,400-9 Вып.1	УП1-2	4 0,33 кг
			<u>Материалы</u>		
		9	Бетон М200; Мрз 100; В4	Q14	м ³

1. Лоток Л1 выполнять в опалубке серии 3900-3, вып.8.
2. Защитный слой бетона - 20 мм.

Привязан			
Изм. №			

Ведомость расхода стали на элемент, кг

Марка элемента	Изделия арматурные			Изделия закладные				Всего
	Арматура класса			Арматура класса		Прокат марки		
	Вр1	А1	ВСт3 кп2	Вр1	Вр2	Вр3	Вр4	
	ГОСТ 5727-80	ГОСТ 5781-82	ГОСТ 8509-72	ГОСТ 3262-75*	ГОСТ 153-32	ГОСТ 25*4	ГОСТ 1018	
	ф4	ф5	Итого	ф8	Итого	Итого	Итого	
Лоток Л1	0,72	5,1	5,82	2,52	2,52	3,44	3,44	0,18 0,88 1,06 12,84

т.п. 902-5-10.84			КЖИ.02.00.0		
Проект	Письман	А	Станция	Масса	Масштаб
Вед. инж.	Смыслова	Зина	Р	0,35Т	1:20
Рук.пр.	Письман	Зина	Лист 1 из 1		
Гип.	Левина	Светлана	ЦНИИЭП		
Т.контр.	Шапиро	Светлана	Инженерного оборудования		
Нач.отд.	Левина	Светлана	Москва		
Нач.отд.	Красавин	Светлана			

Копировал: Корецкая

1975-04 5 Формат А3

ИЗМ. № ПОДА. ПЛОЩАДЬ МАКЕТА. ВЗАМ. ЛИСТ. №

Альбом ПУ

Типовой проект 902-5-10.84

ИД № ПОДА. ПОДАТЬСЯ И ДАТА ВЗАИМНОВ.

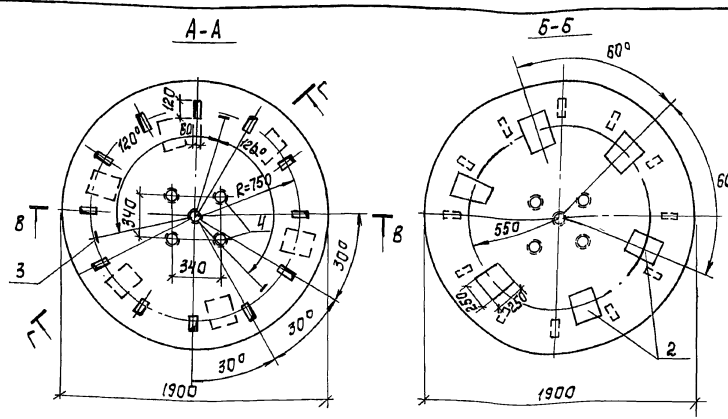
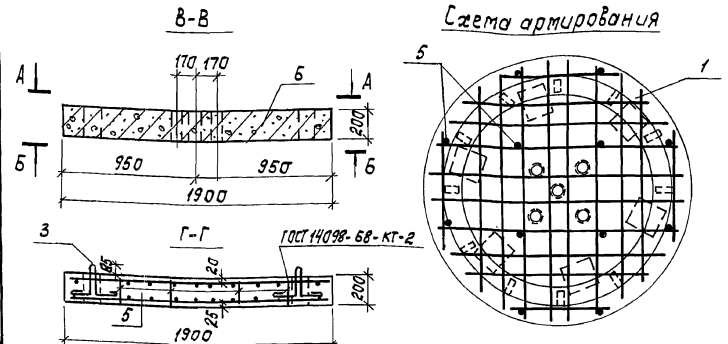


Схема армирования



Ведомость расхода стали на элемент, кг

Марка элемента	Изделия закладные										Общий расход	
	Изделия арматурн.		Арматура класса А II		Прокат марки ВСт3 кп2							
	ГОСТ 5781-82	ГОСТ 5781-82	ГОСТ 5781-82	ГОСТ 103-76	ГОСТ 82-70*	ГОСТ 3282-75*	ГОСТ 103-76	ГОСТ 82-70*	ГОСТ 103-76	ГОСТ 82-70*		
П1	φ10	φ14	Итого	φ10	φ12	Итого	φ14	Итого	φ10	φ12	Итого	85,6
	18,0	12,3	30,3	1,2	2,5	3,7	5,4	5,4	4,2	30,0	34,2	

Формат	Зона	Поз.	Обозначение	Наименование	Кол.	Примечание
<u>Сборочные единицы</u>						
АЧ	1	ТП	КЖИ.03.01.0	Сетка С4	2	29,7 кг
	2		1.400-15 Вып.1	Изделие закладное МН 123-6	6	6,5 кг
	3		1.400-9 Вып.1	Петля УП2-3	3	0,84 кг
<u>Детали</u>						
Б4	4	ТП	КЖИ.03.01.0-01	Труба М100 ГОСТ 3262-75* L=200	5	2,4 кг
Б4	5	ТП	КЖИ.03.01.0-02	φ10A1 ГОСТ 5781-82; L=190	12	0,1 кг
<u>Материалы</u>						
	6			Бетон м200; Мрз100; 84	0,57	м ³

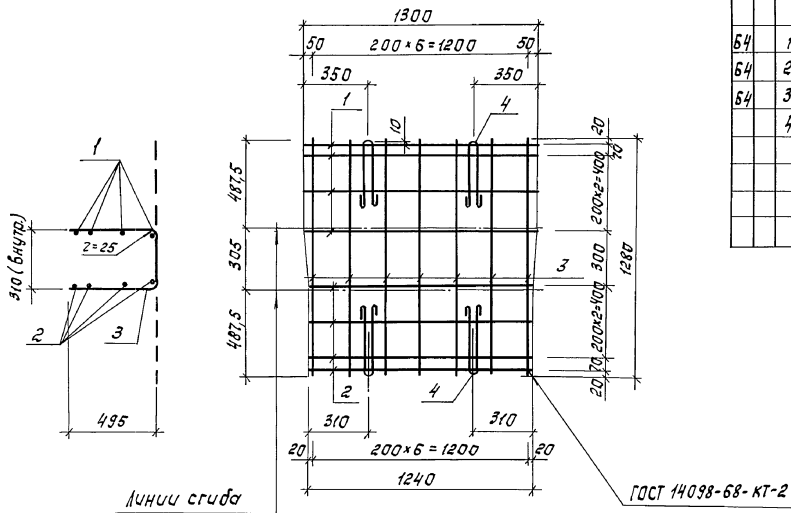
Привязан			
ИНВ №			

г.п. 902-5-10.84			КЖИ.03.01.0		
Плита П1			СТАЦИЯ	МАССА	МАСШТАБ
			Р	1,43Т	1:20
			ЛИСТ	ЛИСТОВ 1	
			ЦНИИЭП ИНЖЕНЕРНОГО ОБОРУДОВАНИЯ Г.МОСКВА		

Копировал: Корецкая

19755-04 6 Формат А3

Развертка



Формат Зона	Пос.	Обозначение	Наименование	Кол.	Примечание
<u>Детали</u>					
Б4	1	ТП КЖИ.02.01.0 - 01	58р ГОСТ 6727-80; $\ell=1300$	4	0,2 кг
Б4	2	ТП КЖИ.02.01.0 - 02	58р ГОСТ 6727-80; $\ell=1240$	4	0,19 кг
Б4	3	ТП КЖИ.02.01.0 - 03	58р ГОСТ 6727-80; $\ell=1280$	7	0,2 кг
	4	1.400-9 Вып. 1 лист 8	Петли УП1-2	4	0,35 кг

Поз 4 привязать к стержням поз 1.

т.п. 902-5-10.84

КЖИ.0.2.01.0

ПРИБЫТ	Пров.	Листьян	4	Сетка арматурная С1	СТАЦИЯ	МАССА	МАСШТАБ
	ВЕД. ИЛИ	СМЫСЛОВА			Р	4,36	1:20
	РУК. СТ.	Листьян			ЛИСТ	ЛИСТОВ	1
	ТИП	ЛЕВИНА		ЦНИИЭП Инженерного оборудования г. Москва			
	ТЯ. КОНСТ.	ШАПИРО					
	И. КОНТР.	ЛЕВИНА					
	НАЧ. ОТД.	КРАСАВИН					

Копировать: Корцекая

1975-04-9

Формат А3

Альбом IV

Типовой проект 902-5-10.84

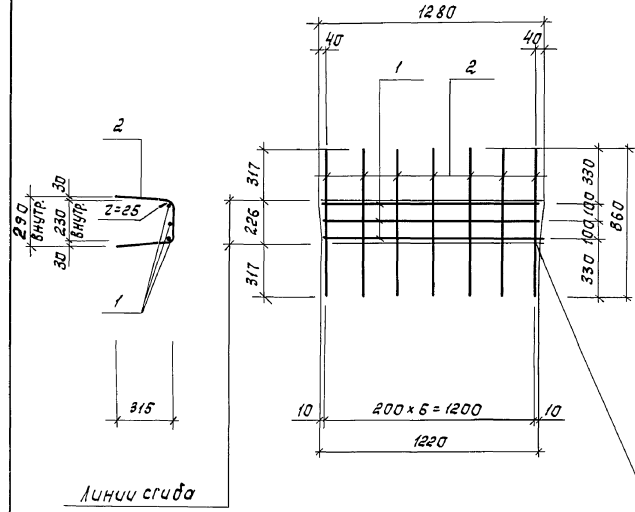
ЛИСТ № 01.01. ПОДПИСЬ И ДАТА. ВЗАМ. ЛИСТ №

Альбом ЛУ

Типовой проект 902-5-10-84

ЦНБ № ПОДАЛ ПОДАТЬСЯ и Д.А.ГА. ВЗАИМШЕН°

Развертка



Формат	Зона	Поз.	Обозначение	Наименование	Кол.	Примечание
				Детали		
Б4	1	ТП	КЖИ.02.02.0-01	580Г ГОСТ 6727-80; $\rho_{ср} = 1250$	3	0,2 кг
Б4	2	ТП	КЖИ.02.02.0-02	580Г ГОСТ 6727-80; $\rho = 860$	7	0,13 кг

Привязан		т.п. 902-5-10-84		КЖИ.02.02.0	
Пров.	Письман	Сетка арматурная С2 СТАДИЯ Р МАССА 1,51 МАСШТАБ 1:20	ЦНБ ЦНИИЭП инженерного оборудования г. Москва		
ВЕА инж.	СМЫСЛОВА				
Рук. гр.	Письман				
Г.ЦП.	ЛЕВИНА				
ГЛАВ. КОНСТ.	ШАГИРО				
ИНВ. №	Н. КОНСТ. ЛЕВИНА				
	НАЧ. ОТД. КРАСАВИН				

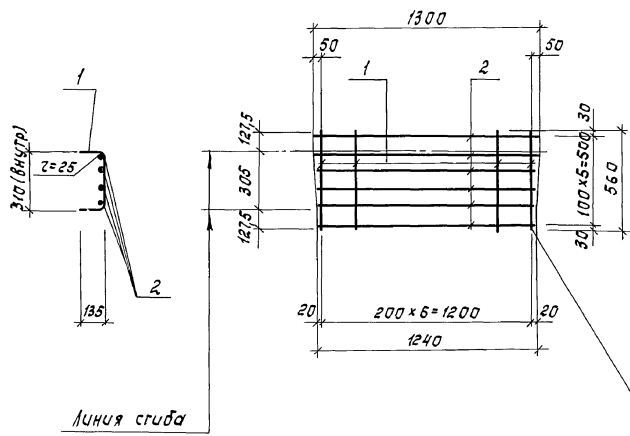
Копировал: Корецкая 1975-04 10 Формат А3

Альбом IV

Типовой проект 902-5-10.84

ИНВ.№: 0044, ПОДПИСЬ И ДАТА, ВЗАКЛЮЧЕНИЕ

Развертка



Формат	Зона	Пов.	Обозначение	Наименование	Кол.	Примеч.
				<u>Детали</u>		
Б4	1	ТП	КЖИ.02.03.0-01	58р I ГОСТ 6727-80; $\rho = 560$	7	0,09 кг
Б4	2	ТП	КЖИ.02.03.0-02	48р I ГОСТ 6727-80; $\rho_{ср} = 1270$	6	0,12 кг

ГОСТ 14098-68-КТ-2

Привязан

ИНВ.№

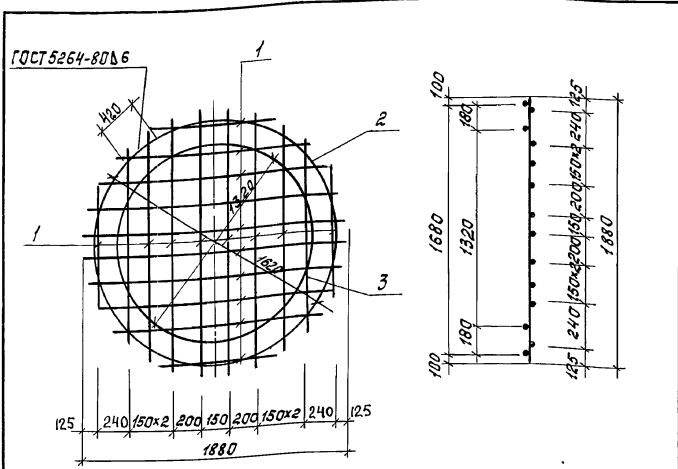
Проб.	Письман	СМ	т.п. 902-5-10.84	КЖИ.02.03.0
Вед. инж.	Смыслова	СМ		
Рук. гр.	Письман	СМ	СЕТКА АРМАТУРНАЯ СЗ	СТАЛИЯ МАССА МАСШТАБ
С.И.П.	Левина	СМ		ρ 1,35 1:20
Гл. конст.	Шапоро	СМ		ЛИСТ ЛИСТОВ 1
Н. конст.	Левина	СМ		ЦНИИЭП
Нач. ота.	Красавина	СМ		ИНЖЕНЕРНОГО ОБОРУДОВАНИЯ
				Г. МОСКВА

Копировал: Корецкая

1975-04 11

Формат А3

Альбом IV
Типовой проект 902-5-10.84



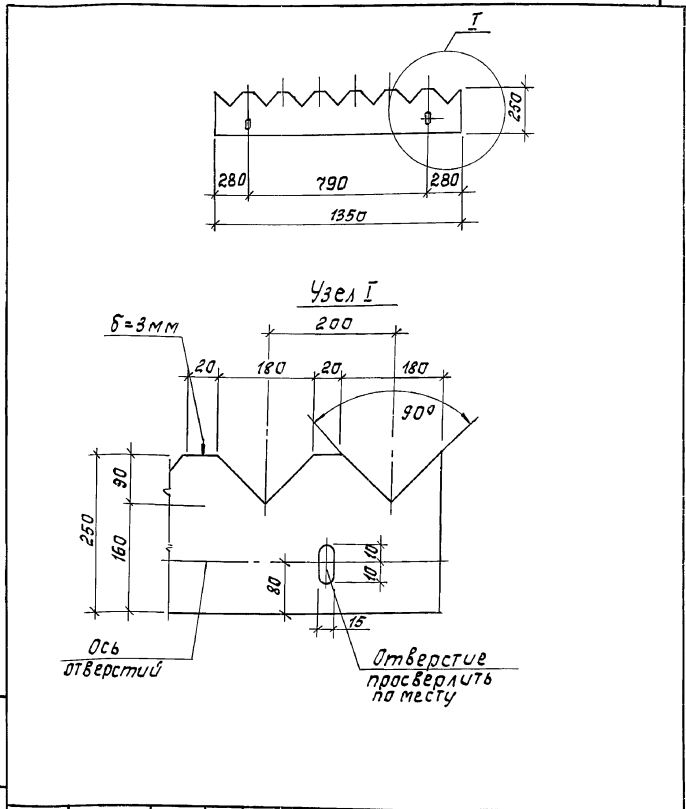
Формат	Зона	Поз.	Обозначение	Наименование	Кол.	Примечание
Детали						
64	1	ТП	КЖИ.03.01.0-01	Ф10АII ГОСТ 5781-82; R _{ср} =1440	20	99 кг
64	2	ТП	КЖИ.03.01.0-02	Ф14АII ГОСТ 5781-82; R _{ср} =5710	1	6,7 кг
64	3	ТП	КЖИ.03.01.0-03	Ф14АII ГОСТ 5781-82; R _{ср} =4660	1	9,6 кг

Привязан
Инв. №

т.п. 902-5-10.84	КЖИ.03.01.0
Сетка арматурная С4	СТАЦИЯ/МАССА/МАСШТАБ
	Р 303 1:20
	ЛИСТ 1 ЛИСТОВ 1
УНИИЭП ИНЖЕНЕРНОГО ОБОРУДОВАНИЯ г. МОСКВА	
Формат А4	

Типовой проект 902-5-10.84

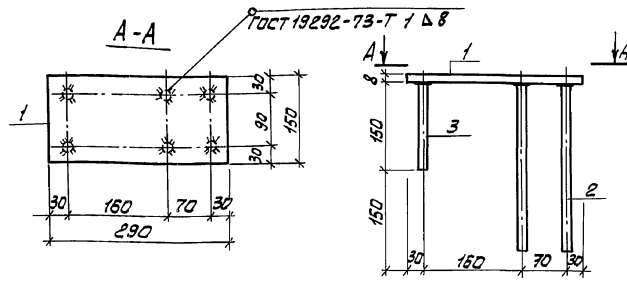
Альбом IV



т.п. 902-5-10.84	КЖИ.03.00.0
Водослив В1	СТАЦИЯ/МАССА/МАСШТАБ
	Р — —
	ЛИСТ 1 ЛИСТОВ 1
Оргстекло ГОСТ 3784-75 *	
УНИИЭП ИНЖЕНЕРНОГО ОБОРУДОВАНИЯ г. МОСКВА	
Копировал: Корецкая	

Т И П О В О Й П Р О Е К Т 9 0 2 - 5 - 1 0 . 8 4

И М В № П О Д П И С А Н И Е К А Д А Т Р В З А М . И М В №



Формат	Зона	Таб	Обозначение	Наименование	Кол	Примечание
<u>Детали</u>						
54	1	ТП	КЖИ.04.01.0-01	Полоса $\delta=8 \times 150$ ГОСТ 82-70 ж чиф. в с. В Ст 3 кп 2 / ГОСТ 14637-79	1	2,73 кг
54	2	ТП	КЖИ.04.01.0-02	Ф16АД ГОСТ 5781-82; $\delta=300$	4	0,48 кг
54	3	ТП	КЖИ.04.01.0-03	Ф16АД ГОСТ 5781-82; $\delta=150$	2	0,24 кг

Покрyтие - Гор. $\zeta 50-60$

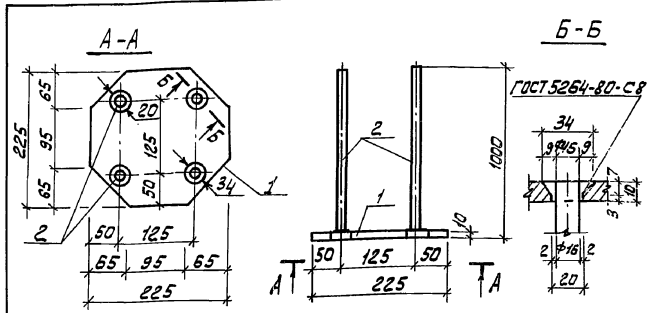
ПРИВЯЗАН
ИМВ. №

т.п. 902-5-10.84		КЖИ.04.01.0	
ИЗДАНИЕ ЗАКЛАДНОЕ МН1		СТАДИЯ/МАССА/МАСШТАБ	
Р	5.13	-	
ЛИСТ		ЛИСТОВ 1	
ЦНИИЭП ИНЖЕНЕРНОГО ОБОРУДОВАНИЯ Г. МОСКВА			

Формат: А4

Т И П О В О Й П Р О Е К Т 9 0 2 - 5 - 1 0 . 8 4

И М В № П О Д П И С А Н И Е К А Д А Т Р В З А М . И М В №



Формат	Зона	Таб	Обозначение	Наименование	Кол	Примечание
<u>Детали</u>						
54	1	ТП	КЖИ.04.01.0-01	Полоса $\delta=10 \times 225$ ГОСТ 82-70 ж в с. Ст 3 кп 2 / ГОСТ 14637-79	1	4,0 кг
54	2	ТП	КЖИ.04.01.0-02	Ф16АД ГОСТ 5781-82; $\delta=1000$	4	1,6 кг

Покрyтие - Гор. $\zeta 50-60$

ПРИВЯЗАН
ИМВ. №

т.п. 902-5-10.84		КЖИ.04.01.0	
ИЗДАНИЕ ЗАКЛАДНОЕ МН2		СТАДИЯ/МАССА/МАСШТАБ	
Р	10.4	-	
ЛИСТ		ЛИСТОВ 1	
ЦНИИЭП ИНЖЕНЕРНОГО ОБОРУДОВАНИЯ Г. МОСКВА			

Копировал: Алешикова

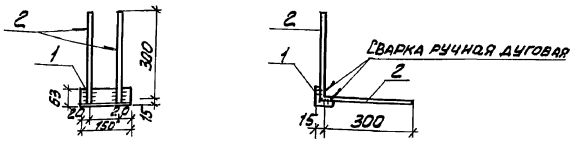
19755-04 13

Формат: А4

Альбом IV

Типовой проект 902-5-10.84

Инженер: П.И.Сысыйлова



Формат	Зона	Поз.	Обозначение	Наименование	Кол.	Примечание
<u>Детали</u>						
Б.4	1	ТП	КЖИ.02.04.0-01	Уголок $\angle 80 \times 80$ ГОСТ 8509-72 ВСт3 кп2-1 ГОСТ 535-79 $\rho = 150$	1	0,81 кг
Б.4	2	ТП	КЖИ.02.04.0-02	$\Phi 8$ АГОСТ 5781-82; $\rho = 300$	4	0,12 кг

Покрытие - ГФР. Ц 50 - B0

Привязан:			
И№В.№			

т.п. 902-5-10.84 КЖИ 02.04.0

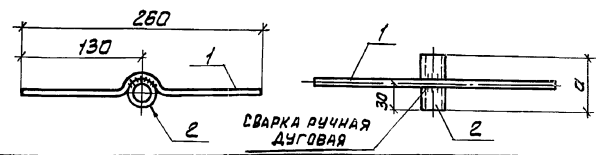
ПРОВЕР. ПИШЬМАН ВЕД. ИНЖ. СЫСЫЛОВА РЧК. ГР. ПИШЬМАН ТИП. ЛЕВИНА ГЛ. КОНСТ. ШАПИРО И. КОНТР. ЛЕВИНА ИАС. ОТД. КРАСАВИН	ИЗДЕЛИЕ ЗАКЛАДНОЕ МНЗ	СТАДИЯ: МАСШТАБ: Р 1:3 - ЛИСТ: 1 ИЛСТОВ: 1 ЦНИИЭП ИНЖЕНЕРНОГО ОБОРУДОВАНИЯ г. МОСКВА
---	-----------------------	---

Формат: А4

Альбом IV

Типовой проект 902-5-10.84

Инженер: П.И.Сысыйлова



Формат	Зона	Поз.	Обозначение	Наименование	Кол.	Примечание
<u>Детали</u>						
Б.4	1			$\Phi 8$ АГОСТ 5781-82; $\rho = 260$	1	0,10 кг
<u>Детали</u>						
Переменные данные для исполнения						
Изделие закладное МН4						
<u>Детали</u>						
Б.4	2	ТП	КЖИ.02.05.0-01.01	Труба 15 ГОСТ 3262-75*; $\rho = 44$	1	0,09 кг
<u>Детали</u>						
Изделие закладное МН5						
<u>Детали</u>						
Б.4	2	ТП	КЖИ.02.05.0-02.02	Труба 25 ГОСТ 3262-75*; $\rho = 44$	1	0,19 кг
<u>Детали</u>						
Изделие закладное МН6						
<u>Детали</u>						
Б.4	2	ТП	КЖИ.02.05.0-03.03	Труба 25 ГОСТ 3262-75*; $\rho = 77$	1	0,25 кг

Обозначение	Марка	Размер	Масса
КЖИ.02.05.0	МН4	44	0,19
-01	МН5	44	0,2
-02	МН6	77	0,35

Привязан:			
И№В.№			

т.п. 902-5-10.84 КЖИ 02.05.0

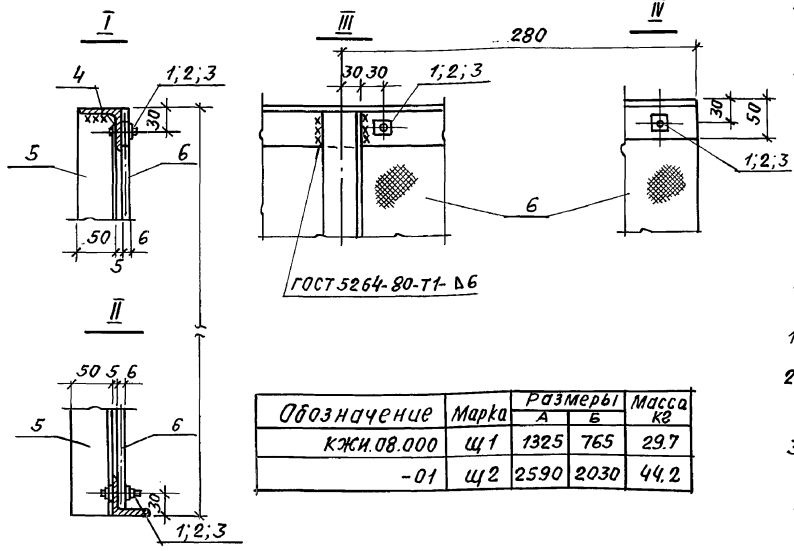
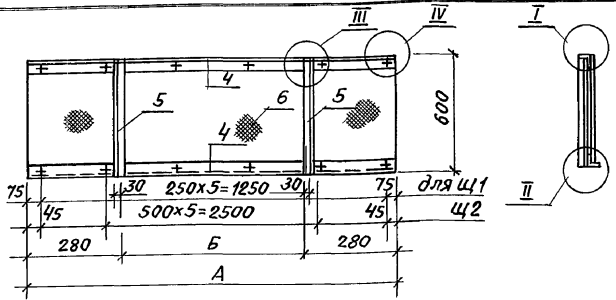
ПРОВЕР. ПИШЬМАН ВЕД. ИНЖ. СЫСЫЛОВА РЧК. ГР. ПИШЬМАН ТИП. ЛЕВИНА ГЛ. КОНСТ. ШАПИРО И. КОНТР. ЛЕВИНА ИАС. ОТД. КРАСАВИН	ИЗДЕЛИЕ ЗАКЛАДНОЕ МН4 ÷ МН6	СТАДИЯ: МАСШТАБ: Р см. табл. - ЛИСТ: 1 ИЛСТОВ: 1 ЦНИИЭП ИНЖЕНЕРНОГО ОБОРУДОВАНИЯ г. МОСКВА
---	--------------------------------	---

19755-04 14

Копировал: Алешикова

Формат: А4

Технический проект 902-5-10.84 Альбом IV



Обозначение	Марка	Размеры		Масса кг
		А	Б	
КЖИ.08.00.0	Щ1	1325	765	29.7
-01	Щ2	2590	2030	44.2

Формат	Зона	Поз.	Обозначение	Наименование	Кол.	Примечание
				Стандартные изделия		
Б4	1	ТП	КЖИ.08.00.0-01.01	Болт М6-25.58 ГОСТ 7796-70*	6	0.02 кг
Б4	2	ТП	КЖИ.08.00.0-01.08	Гайка М6.5 ГОСТ 5915-70*	6	0.01 кг
Б4	3	ТП	КЖИ.08.00.0-01.09	Шайба 2,6x2,01 ГОСТ 1374-78	6	0.01 кг
				Переменные данные для исполнения		
				ТП	КЖИ.08.00.0	
				Детали		
Б4	4	ТП	КЖИ.08.00.0-01.01	Уэолок БСТ3КП2-1 ГОСТ 535-79 Е-595 Б-50x50x5 ГОСТ 8509-72	2	5.0 кг
Б4	5	ТП	КЖИ.08.00.0-01.02	Уэолок БСТ3КП2-1 ГОСТ 535-79 Е-595 Б-50x50x5 ГОСТ 8509-72	2	2.3 кг
Б4	6	ТП	КЖИ.08.00.0-01.03	ЛП-П-135x0.595-Б ГОСТ 18124-75* (СТ СЭВ 827-77)	1	14.5 кг
				ТП	КЖИ.08.00.0-01	
				Детали		
Б4	4	ТП	КЖИ.08.00.0-01.04	Уэолок БСТ3КП2-1 ГОСТ 535-79 Е-595 Б-50x50x5 ГОСТ 8509-72	2	13.0 кг
Б4	5	ТП	КЖИ.08.00.0-01.05	Уэолок БСТ3КП2-1 ГОСТ 535-79 Е-595 Б-50x50x5 ГОСТ 8509-72	2	2.3 кг
Б4	6	ТП	КЖИ.08.00.0-01.06	ЛП-П-2.59x0.595-Б ГОСТ 18124-75* (СТ СЭВ 827-77)	1	10.5 кг

- Сварку производить электродами типа Э42 по ГОСТ 9467-75 $\eta_{ш} = 5$ мм.
- Крепление асбестоцементных листов выполняется без перетяжки болтов для обеспечения влажностных деформаций листа.
- Металлические конструкции окрашиваются лаком ХС-010 по ГОСТ 7313-75 за 3 раза по грунтовке ХС-010 за 2 раза.

ТП 902-5-10.84			КЖИ.08.00.0			
И.контр.	Левина	Подп.	Щит струеннаправляющий (Щ1, Щ2)	Стадия	Масса	Масштаб
Проб.	Письман	"		р	см. табл.	1:20
Вед. инж.	Стеклова	"		лист	листов 1	
Рук. гр.	Письман	"		ЦНИИЭП ИНЖЕНЕРНОГО ОБОРУДОВАНИЯ г. Москва		
Гл. конст.	Шapiro	"				
Изм. №2			Нач. отд.	Красавин	"	

Проб. маш. 1.6.89. Кол. Скоринский

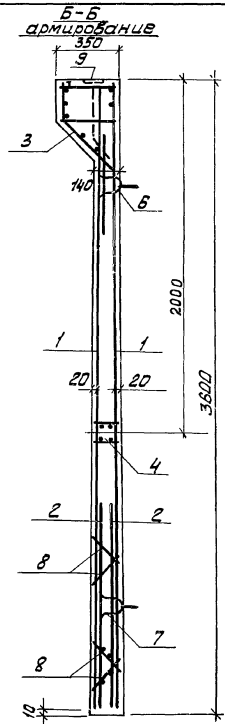
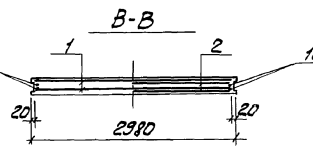
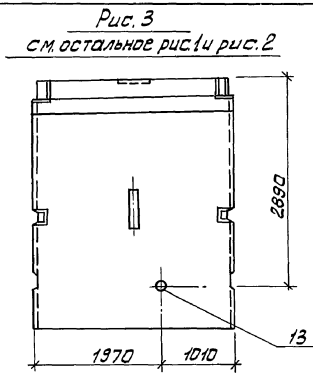
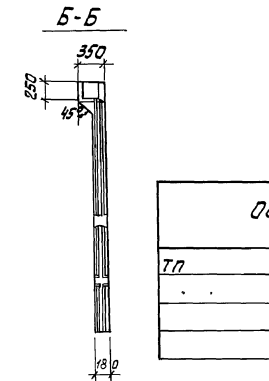
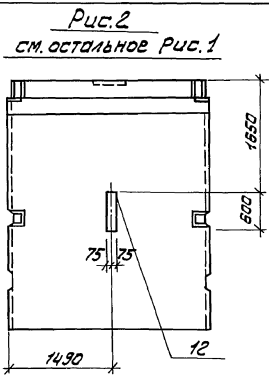
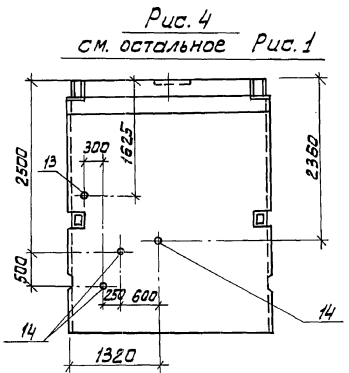
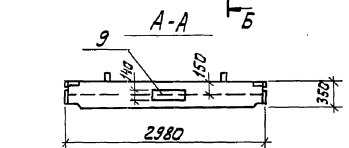
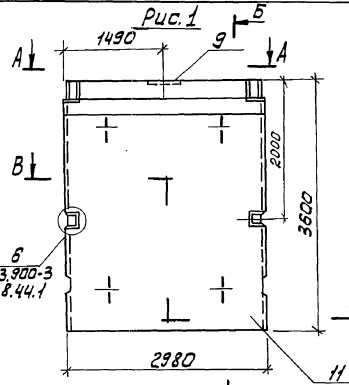
1975-04 16 формат А3

Альбом IV

ПРОЕКТ 902-5-10.84

ТИПОВОЙ

ЛИСТЫ ПОДЛ. И ДАТА ВЗАМ. ИЛИ



Обозначение	Марка	Рис
ТЛ	КЖИ 11.00.0 СБ	ПС3 1
	- 01	ПС4 2
	- 02	ПС5 3
	- 03	ПС6 4

ПРОВЕР: ЛИСЬМАН	И
ВЕД. ИНЖ. СЫСЛАОВА	И
РУК. ГР. ЛИСЬМАН	И
ГИП. ЛЕВИНА	С
П. КОНСТ. ШАДРО	И
И. КОНТРОЛ. ЛЕВИНА	С
НАЧ. ОТД. КОСВЯКИН	И

ТЛ 902-5-10.84		КЖИ 11.00.0 СБ	
ПАНЕЛЬ СТЕНОВАЯ	ПС3 ÷ ПС6	СТАЛЬ	МАССА
СБОРОЧНЫЙ ЧЕРТЕЖ		Р	4.83
		МАШТАБ	1:50
		ЛИСТЫ	ЛИСТОВ
		ИНИИЭП	ИНЖЕНЕРНОГО ОБУЧЕНИЯ
			Г. МОСКВА

19755-04 17

Копирован: Алексикова

Формат: А3

Альбом IV

Типовой проект 902-5-10.84

ИНВ. № ПОДАТЬ ПОДАТЬСЯ К ДАТА ВЗАИМ. №

Формат	Лист	Поз.	Обозначение	Наименование	Кол.	Примечание
				<u>Документация</u>		
			3.900-3 Вып. 4 часть 1	Панели стеновые балочные для прямоугольных сооружений		
			тп	кжи. н.00.0 сб	Сборочный чертёж	
			тп	кжи. н.03.0	Ведомость стали	
				<u>Сборочные единицы</u>		
A4	1	тп.	КЖИ. Н.04.0	Сетка С5	2	
	2	3.900-3 Вып. 4 часть 2 л. 7	Л. 7	Сетка С19	2	
	3	Л. 24; 26		Изделие закладное МН5	1	
	4	Л. 27, 28		МН11	1	
	6	Л. 29; 31		МН23	2	
	7	Л. 29; 31		МН24	2	
	8	Л. 18		КР1	4	
A4	9	тп	КЖИ. Н.05.0	МН9	1	
	10	3.900-3 Вып. 4 часть 2 л. 23	Поз 10		4	
				<u>Материалы</u>		
				Бетон М200; Мрз 100; Б4	-	1.93 м ³

ПРИВЯЗАН

ИНВ. №

тп 902-5-10.84 КЖИ. Н.01.0

Панель стеновая
ПС ÷ ПСБ

СТАДИО ЛИСТ ЛИСТОВ

Р 2 4

ЦНИИЭП
ИНЖЕНЕРНОГО ОБОРУДОВАНИЯ
Г. МОСКВА

Формат: А4

17

Альбом IV

Типовой проект 902-5-10.84

ИНВ. № ПОДАТЬ ПОДАТЬСЯ К ДАТА ВЗАИМ. №

Формат	Лист	Поз.	Обозначение	Наименование	Кол.	Примечание
				<u>Переменные данные для исполнений</u>		
				тп	КЖИ. Н.00.0.СБ	отсутствуют
				тп.	КЖИ. Н.00.0-01	<u>Сборочные единицы</u>
				<u>Сборочные единицы</u>		
	12	3.400-6/76 Вып. 20	Л. 27	Изделие закладное МН-27	1	
				тп.	КЖИ. Н.00.0-02	<u>Сборочные единицы</u>
				<u>Сборочные единицы</u>		
	12	3.400-6/76 Вып. 20	Л. 27	Изделие закладное МН-27	1	
	13	3.901-5		Сальник д/у 150; Е=200	1	
				тп.	КЖИ. Н.00.0-03	<u>Сборочные единицы</u>
				<u>Сборочные единицы</u>		
	13	3.901-5		Сальник д/у 50; Е=200	1	
	14	3.901-5		Сальник д/у 150; Е=200	3	

ПРИВЯЗАН

ИНВ. №

тп 902-5-10.84 КЖИ. Н. 02.0

ЛИСТ

3

1975-04 18

Копировал: Алешкина

Формат: А4

Ведомость расхода стали на элемент, кг

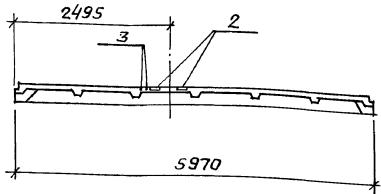
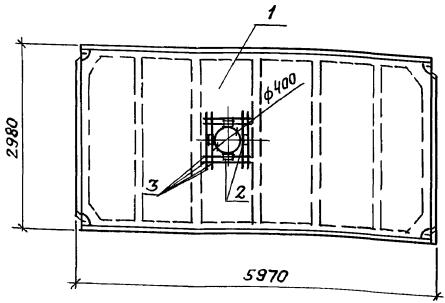
Марка элемента	Изделия арматурные									Изделия закладные													Всего	Общий расход	
	Арматура класса									Арматура класса						Прокат марки									
	A I			A II			Всего	B I			A III			Г0СТ 103-76			Г0СТ 8732-70*								
	Г0СТ 5781-82			Г0СТ 5781-82				Г0СТ 5781-82			Г0СТ 5781-82			Г0СТ 103-76			Г0СТ 8732-70*								
	Ф10		Итого	Ф16		Итого	Ф5	Итого	Ф6	Ф8	Ф10	Ф12	Ф14	Ф18	Итого	-85	-88	-812	Итого	Т.Р. Ф14	Т.Р. Ф17	Итого			
ПС3	8,2		8,2	10,0		10,0	18,2	87,5	87,5	2,4	—	71,5	81,0	66,7	15,4	237,0	6,5	21,2	5,4	33,1	—	—	—	33,1	288,3
ПС4	8,2		8,2	10,0		10,0	18,2	87,5	87,5	2,4	0,3	71,5	81,0	66,7	15,4	237,3	6,5	26,9	5,4	38,8	—	—	—	38,8	294,3
ПС5	8,2		8,2	10,0		10,0	18,2	87,5	87,5	2,4	0,3	71,5	81,0	66,7	15,4	237,3	6,5	26,9	5,4	38,8	—	8,2	8,2	47,0	302,5
ПС6	8,2		8,2	10,0		10,0	18,2	87,5	87,5	2,4	—	71,5	81,0	66,7	15,4	237,0	6,5	21,2	5,4	33,1	6,9	8,2	15,1	48,2	303,4

Привязан			
ИНВ. №			

Тп 902-5-10.84	КЖИ. 11.03.0	Лист
		4

19755-04 19

Тиловой проект 902-5.10.84 Албам IV



Формат Элема	Поз.	Обозначение	Наименование	Кол.	Приме- вание
			<u>Документация</u>		
		ГОСТ 22701.0-77	Плиты железобетон- ные ребристые предва- рительно напряженные размерами 6х3м для покрытий производст- венных зданий.		
			Технические условия		
			<u>Сборочные единицы</u>		
	1	ГОСТ 22701.2-77	Плита ПВ4-3АТУТ	1	
	2	ГОСТ 22701.5-77	Изделие закладное М6	4	1,3
	3	ТП КЖИ.12.00.0-01	Ф10А III ГОСТ 5781-82; l=1200	4	0.74

Условное обозначение	Марка по проекту
КЖИ.12.00.0	П2

Привязан:

инв. №

Ведомость расхода стали на элемент, кг

Марка элемента	Изделия закладные				всего	Общий расход
	Арматура класса	Прокат марки				
	A-III	B СтЗ псб				
	ГОСТ 5781-82	ГОСТ 103-76				
	φ10	-68				
	П2	1.6	5.2		6.8	6.8

Т. п. 902-5-10.84		КЖИ.12.00.0	
Провер.	письман	Попл.	
вед. инж.	Сыслюкова	"	
рук. гр.	Письман	"	
Г.И.П.	Левина	"	
Г.Л. Констр.	Щапира	"	
Н. Констр.	Левина	"	
Начальн.	Красавин	"	
Плита покрытия П2		Статус	масса
		Р	3.6т
		Лист	Листов 1
		ЦИИЭП ИНЖЕНЕРНОГО ОБОРУДОВАНИЯ г. МОСКВА	

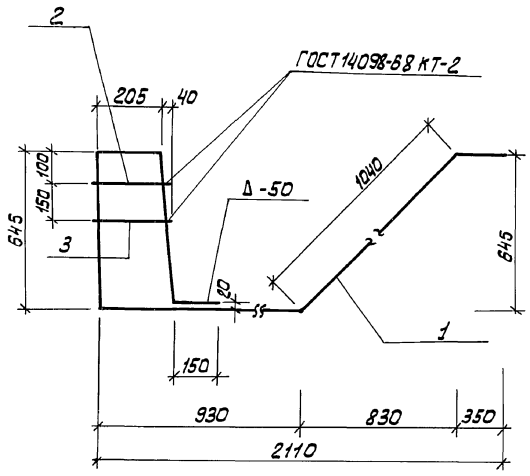
19755-04 20

формат: А3

Инвентарный, Проектный и дата Взаим. членки

Проб. Инв. 1.6.89г Кол. Шариант 1

АЛБЮМ IV
ТИПОВОЙ ПРОЕКТ 902-5-10.84



Формат	Зона	Поз.	Обозначение	Наименование	Кол.	Примечание
				<u>Детали</u>		
Б4	1	ТП	КЖИ.12.00.0-01	ФБАШ ГОСТ 5781-82; E=3950	1	6.2 кг
Б4	2	ТП	КЖИ.12.00.0-02	ФБА I ГОСТ 5781-82; E=250	1	0.05 кг
Б4	3	ТП	КЖИ.12.00.0-03	ФБА I ГОСТ 5781-82; E=270	1	0.06 кг

ИНВ. № ПЛАНА ДИШЕВ. И ДАТА 1975.05.21

		г.п. 902-5-10.84		КЖИ.12.00.0	
ПРОВЕРИТЕЛЬ		КАРКАС ПЛОСКИЙ КР 2		СТАДИЯ МАССА МАСШТАБ	
ВЕД. ИЖ. СМЫСЛОВА				Р 6.3 -	
УЧК. ГР. ПИСЬМА				ЛИСТ: 1 ЛИСТОВ: 1	
ИП. ЛЕВЫНА				ИНИЦИАЛЫ	
И. КОМП. ШАДИРО				ИНЖЕНЕР ПО СООБЩАЮЩЕЙ ТЕХНИКЕ	
И. КОНТР. ЛЕВЫНА				И. МОСКВА	
НАЧ. ОТД. КРАСАВИНА					
ИНВ. №					

1975.5-04 21

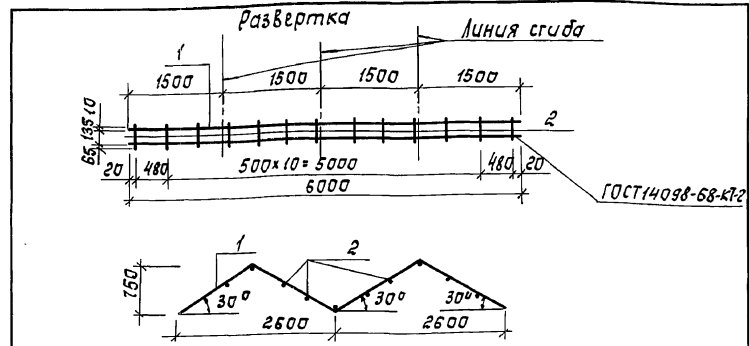
Копировал: Алешикова

Формат: А3

Альбом IV

Типовой проект 902-5-10.84

ИНВ. № ПОДА ПОДАШИТЬ И ДАТА ВЗАИМ. ЛИСТЫ №



Формат	Зона	Поз.	Обозначение	Наименование	Кол.	Примечание
Детали						
Б4	1	ТП	КЖИ.13.00.0-01	Ф 8A I; ГОСТ 5781-82; R=6000	2	9,4 кг
Б4	2	ТП	КЖИ.13.00.0-02	Ф 8A I; ГОСТ 5781-82; R=210	13	0,12 кг

Привязан			
ИНВ. №			

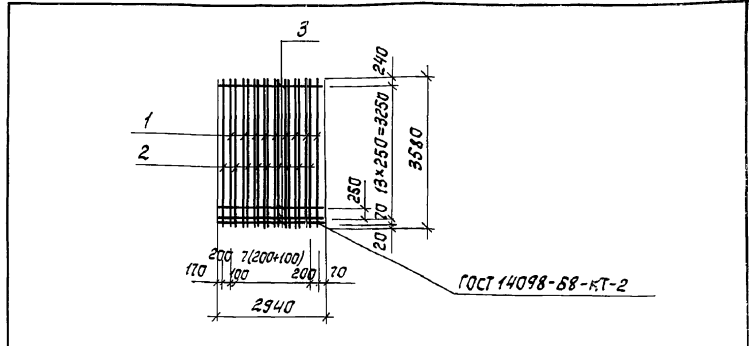
ТП 902-5-10.84		КЖИ.13.00.0	
Н. КОНТР.	ЛЕВИНА	Каркас плоский КРЗ	СТАЦИЯ
ПРОВ.	ПИСЬМАН		Р
СТ. ТЕХ.	МИТРОФАНОВ		МАССА
РУК. ГР.	ПИСЬМАН		20,4
МА. КОНСТ.	ШАПИРО		МАСШТАБ
НАЧ. ОТД.	КРАСАВИН		
		ЛИСТ	ЛИСТОВ 1
		ЦНИИЭП ИНЖЕНЕРНОГО ОБОРУДОВАНИЯ С. МОСКВА	

Формат А4

Альбом IV

Типовой проект 902-5-10.84

ИНВ. № ПОДА ПОДАШИТЬ И ДАТА ВЗАИМ. ЛИСТЫ №



Формат	Зона	Поз.	Обозначение	Наименование	Кол.	Примечание
Детали						
Б4	1	ТП	КЖИ.11.04.0-01	Ф 12A II ГОСТ 5781-82; R=3580	9	4,5 кг
Б4	2	ТП	КЖИ.11.04.0-02	Ф 10A II ГОСТ 5781-82; R=3580	9	2,2 кг
Б4	3	ТП	КЖИ.11.04.0-03	Ф 5B I ГОСТ 6727-80; R=2940	15	0,6 кг

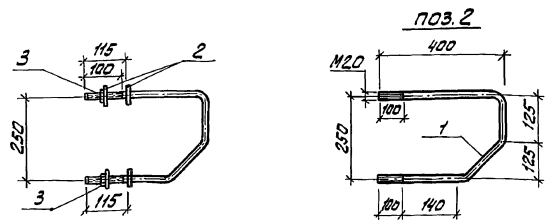
Привязан			
ИНВ. №			

ТП 902-5-10.84		КЖИ.11.04.0	
Н. КОНТР.	ЛЕВИНА	Сетка арматурная С5	СТАЦИЯ
ПРОВ.	ПИСЬМАН		Р
ВЕД. ИНЖ.	СМЫСЛОВА		МАССА
РУК. ГР.	ПИСЬМАН		69,3
МА. КОНСТ.	ШАПИРО		МАСШТАБ
НАЧ. ОТД.	КРАСАВИН		
		ЛИСТ	ЛИСТОВ 1
		ЦНИИЭП ИНЖЕНЕРНОГО ОБОРУДОВАНИЯ С. МОСКВА	

Копировать: Корецкая

19755-04 22

Формат А4



Формат	Зона	Поз.	Обозначение	Наименование	Кол.	Примечание
Детали						
Б4	1	ТП	КЖИ.10.00.0-01	Ф20АГ ГОСТ 5781-82; E=890	1	2,2 кг
Б4	2	ТП	КЖИ.10.00.0-02	Полоса Б-2 4х100 ГОСТ 103-76 вст 3 кп 2-1 ГОСТ 535-76 E=100	4	0,3 кг
Стандартные изделия						
Б4	3	ТП	КЖИ.10.00.0-03	Гайка М20 ГОСТ 5915-70*	2	0,07 кг

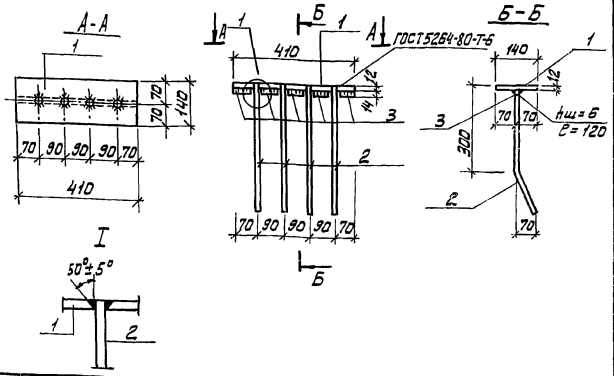
Соединительное изделие окрасить лаком ХС-784 по ГОСТ 7313-75 за 3 раза по грунтовке ХС-010 за 2 раза

ПРИВЯЗАН:

ИНВ.№

т.п. 902-5-10.84	КЖИ.10.00.0.	ИЗДЕЛИЕ СОЕДИНИТЕЛЬНОЕ МС1	СТАДИЯ	МАССА	МАСШТАБ
			Р	3,5	1:10
			Лист:	Листов:	
			ЦНИИЭП ИНЖЕНЕРНОГО ОБОРУДОВАНИЯ Г. МОСКВА		

Формат: А4



Формат	Зона	Поз.	Обозначение	Наименование	Кол.	Примечание
Детали						
Б4	1	ТП	КЖИ.11.05.0-01	Полоса Б-12х140 ГОСТ 82-40 универсальная вст 3 пп 2-1 ГОСТ 1463-79 E=410	1	5,4 кг
Б4	2	ТП	КЖИ.11.05.0-02	Ф14АШ ГОСТ 5781-82* E=420	4	0,51 кг
Б4	3	ТП	КЖИ.11.05.0-03	Ф14АШ ГОСТ 5781-82* E=65	5	0,08 кг

- Сварку производить электродами Э-42 по ГОСТ 9457-75
- Закладное изделие окрасивается лаком БТ 577 по ГОСТ 3531-79 по грунтовке ПФ-020 или ГФ-020 по ГОСТ 18185-79

ПРИВЯЗАН:

ИНВ.№

т.п. 902-5-10.84	КЖИ.11.05.0.	ИЗДЕЛИЕ ЗАКЛАДНОЕ МН 9	СТАДИЯ	МАССА	МАСШТАБ
			Р	7,84	1:10
			Лист:	Листов:	
			ЦНИИЭП ИНЖЕНЕРНОГО ОБОРУДОВАНИЯ Г. МОСКВА		

19755-04 23

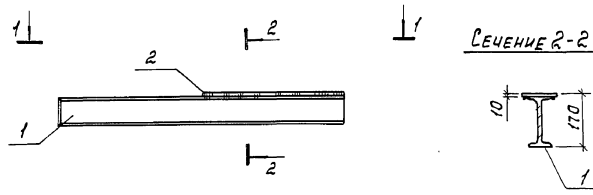
Копировал: Аleshикова

Формат А4

Альбом IV

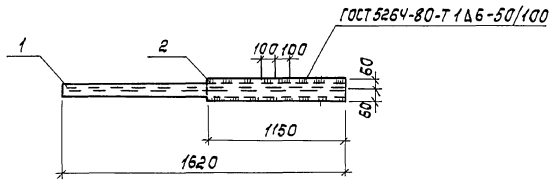
Типовой проект 902-5-10.84

Лист № 001А Подпись шалата ВЗАИМН №



Сечение 2-2

Вид 1-1



Формат	Зона	Поз.	Обозначение	Наименование	Кол.	Примечание
				Детали		
Б4	1	ТП	КЖИ.15.00.0-01	Двутавр 16 ГОСТ 8239-72 ВСТЗ КП-2-1 ГОСТ 535-79		
				ℓ = 1620	1	26,3 кг
Б4	2	ТП	КЖИ.15.00.0-02	Полоса 6-2 10x120 ГОСТ 103-76 ВСТЗ КП-2-1 ГОСТ 535-79		
				ℓ = 1150	1	8,9 кг

1. Сварку производить электродами типа Э-42 по ГОСТ 9467-75
2. Металлические конструкции окрашиваются лаком ХВ-784 по ГОСТ 7313-75* за 3 раза по грунтовке ХС-010 за 2 раза.

Привязан			
Изм. №			

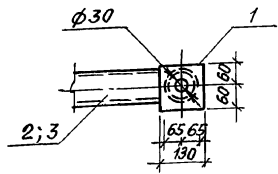
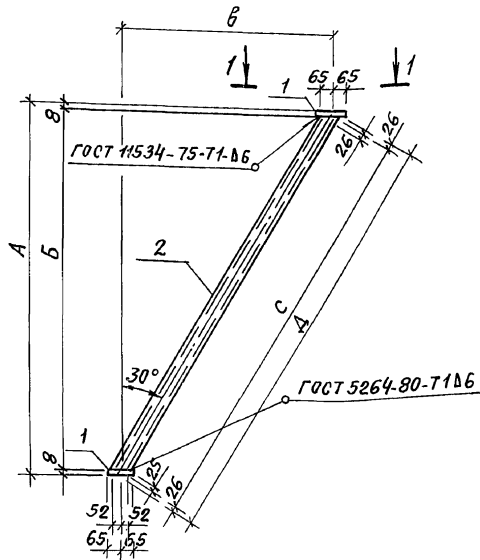
				т.п. 902-5-10.84	КЖИ.15.00.0		
Пров.	Письман	Ш		Ригель СРП1	Стандия	Масса	Масштаб
Вед. инж.	Смыслова	С			р	35,2	—
Рук. гр.	Письман	Ш			Листов 1		
	Гип	Левина	С		ЦНИИЭП Инженерного оборудования г. Москва		
	Гл. конст.	Шалидо	Ш				
	Н. контр.	Левина	С				
	Нач. ота.	Красавина	С				

Копирблэк: Корецкая

19755-04 24 Формат А3

Альбом IV

Типовой проект 902-5-10.84



Формат	Зона	Поз.	Обозначение	Наименование	Кол.	Примечание
<u>Детали</u>						
Б4	1	ТП	КЖИ.16.00.0-02	Полоса 6-28x12 ГОСТ 103-76 ВСТ.3 КП2-1 ГОСТ 535-79 b=130	2	2.0 кг
<u>Переменные данные для исполнений</u>						
СПО1						
<u>Детали</u>						
Б4	2	ТП	КЖИ.16.00.0	Труба 89x6x283 ГОСТ 8732-78 Б10 ГОСТ 8731-74*	1	33.5 кг
СПО2						
<u>Детали</u>						
Б4	2	ТП	КЖИ.16.00.0-01	Труба 89x6x246 ГОСТ 8732-78 Б10 ГОСТ 8731-74*	1	29.5 кг

1. Сварку производить электродами типа Э-42 по ГОСТ 9467-75.
2. Металлические конструкции окрашиваются лаком ХВ-784 по ГОСТ 7313-75* за 3 раза по грунтовке ХС-010 за 2 раза.

Обозначение	Марка	А	Б	В	С	Д	Вес
КЖИ 16.00.0	СПО1	2364	2348	1369	2716	2732	37.5
-01	СПО2	2084	2068	1207	2392	2408	33.5

Ш.№, № подл. Подпись и дата (взят. инв.№)

Прибязан			
Ш.№, №			

Т.П. 902-5-10.84			КЖИ.16.00.0		
Проб.	письман	подп.	Стадия	Масса	Масштаб
Вед. инж.	Смыслоба	"	Р	см. табл.	—
Рук. гр.	Письман	"	Лист	Листов 1	
ГИП	Левина	"	ЦНИИЭП ИНЖЕНЕРНОГО ОБОРУДОВАНИЯ г. Москва		
гл. конст.	Шатино	"			
н. контр.	Левина	"			
нач. от.	Красавина	"			

проб. маш 1.6.89г Кол. Скрипачев