



О Т Р А С Л Е В Ы Е С Т А Н Д А Р Т Ы

Детали и элементы
пылегазовоздухопроводов
тепловых электростанций

БЛОКИ - КОРОБА
С ПОВОРОТНОЙ ЗАСЛОНКОЙ

Типы и основные размеры

ОСТ 34.42.407-78+ОСТ 34.42.414-78

Издание официальное

РАЗРАБОТАНЫ Ленинградским филиалом проектно-технологического института "Энергомонтажпроект"

Директор Г.М.ГОВЯДКО

Начальник отдела Н.И.ВАСИЛЬЕВ

Гл.специалист Б.Д.КУЗЬМИН

Руководитель темы Р.М.БАРКАН

Исполнитель Л.Д.СОБОЛЕВА

ВНЕСЕНЫ Проектно-технологическим институтом "Энергомонтажпроект"

Директор Ю.С.МЕДВЕДЕВ

ПОДГОТОВЛЕНЫ К УТВЕРЖДЕНИЮ

Главным управлением по монтажу теплосилового оборудования электростанций при Министерстве энергетики и электрификации СССР.

Главный инженер В.П.БАННИК

Начальник тех.отдела Е.Е.КАСЬЯНОВ

Ст.инженер Б.И.РЕЗНИКОВ

Главным производственно-техническим управлением по строительству Минэнерго СССР.

Главный инженер Ф.И.СЛОБОВСКИЙ

СОГЛАСОВАНЫ Всесоюзным государственным проектным институтом "Теплоэлектропроект"

Главный инженер В.Н.ОХОТИН

Научно-производственным объединением по исследованию и проектированию энергетического оборудования (ЦКТИ)

Зам.генерального директора по научной работе В.В.МИТОР

УТВЕРЖДЕНЫ И ВВЕДЕНЫ В ДЕЙСТВИЕ ПРИКАЗОМ

Министерства энергетики и электрификации СССР
от 11 апреля 1978г. № 154

О Т Р А С Л Е В О Й С Т А Н Д А Р Т

Детали и элементы
пылегазовоздухопроводов
тепловых электростанций

О С Т

БЛОКИ-КОРОБА
С ПОВОРОТНОЙ ЗАСЛОНКОЙ С
ОСЕВЫМ И БОКОВЫМ ПОДВОДОМ
ВОЗДУХА УСЛОВНЫМ ПРОХОДОМ
1200+3500x3200+5600 мм

34.42.408-78

Вводится впервые

Типы и основные размеры.

Приказом Министерства энергетики и электрификации СССР

от 11.04.1978г. № 154

срок введения установлен

с 01.06.1978г.

НЕСОБЛЮДЕНИЕ СТАНДАРТА ПРЕСЛЕДУЕТСЯ ПО ЗАКОНУ

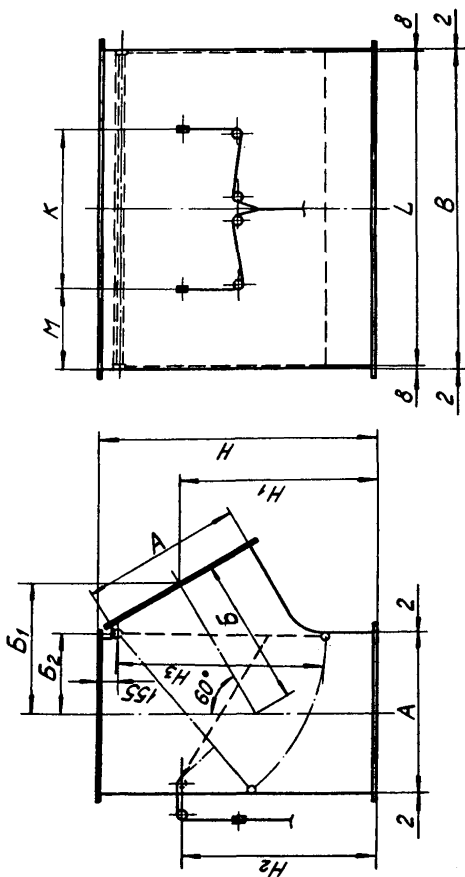
1. Настоящий стандарт распространяется на блоки - коробки с поворотной заслонкой с осевым и боковым подводом воздуха условным проходом 1200+3500 x 3200+5600 мм, предназначенные для установки во всасывающих шахтах забора холодного воздуха котельных установок тепловых электростанций.

2. Типы и основные размеры блоков - коробов с поворотной заслонкой должны соответствовать чертежу и таблице.

Издание официальное

ГР 8073668 от 19.05.78

Перепечатка воспрещена



Обозначение блок-короба с заслонкой	А	В	Б	Б _I	Б ₂	Н
01 ОСТ 34.42.408-78	1206	3206	1173	1016	673	2020
02		3606				
03		4006				
04		4406				
05		4806				
06		5206				
07		5606				
08	1406	3206	1346	1166	773	
09		3606				
10		4006				
11		4406				
12		4806				
13		5206				
14		5606				
15	1606	3206	1520	1316	873	2750
16		3606				
17		4006				
18		4406				
19		4806				
20		5206				
21		5606				
22	2006	5206	1866	1616	1073	
23		5606				
24	2406	5206	2212	1916	1273	3220
25		5606				
26	3506	5206	3165	2741	1823	4520
27 ОСТ 34.42.408-78		5606				

мм

Продолжение

Обозначение блок-короба с заслонкой	H _I	H ₂	H ₃	L	M	K	
01 ОСТ 34.42.408-78	I595	I500	I580	3I90	803	I600	
02				3590	903	I800	
03				3990	I003	2000	
04				4390	II03	2200	
05				4790	I203	2400	
06				5I90	I303	2600	
07				5590	I403	2800	
08	I508		I820	3I90	803	I600	
09				3590	903	I800	
I0				3990	I003	2000	
II				4390	II03	2200	
I2				4790	I203	2400	
I3				5I90	I303	2600	
I4				5590	I403	2800	
I5	I952		I900	2050	3I90	803	I600
I6					3590	903	I800
I7					3990	I003	2000
I8					4390	II03	2200
I9					4790	I203	2400
20					5I90	I303	2600
2I					5590	I403	2800
22	I778		25I0	5I90	I303	2600	
23				5590	I403	2800	
24	2075	2I00	2970	5I90	I303	2600	
25				5590	I403	2800	
26	2899	2800	4240	5I90	I303	2600	
27 ОСТ 34.42.408-78				5590	I403	2800	

Пример условного обозначения блок-короба с
поворотной заслонкой с осевым и боковым подводом
воздуха сечением 1406 х 4006 мм

БЛОК - КОРОБ С ЗАСЛОНКОЙ

ГО ОСТ 34.42.408-78

СОДЕРЖАНИЕ

Стр.

ОСТ 34.42.407-78	Блоки-короба с поворотной заслонкой с осевым и боковым подводом воздуха условным проходом 1200 ÷ 3500 х х 1200 ÷ 2800 мм	3
ОСТ 34.42.408-78	Блоки-короба с поворотной заслонкой с осевым и боковым подводом воздуха условным проходом 1200 ÷ 3500 х х 3200 ÷ 5600 мм	8
ОСТ 34.42.409-78	Блоки-короба с поворотной заслонкой с осевым и боковым подводом воздуха условным проходом 2000 ÷ 3500 х 7800 и 8400 мм	13
ОСТ 34.42.410-78	Блоки-короба с поворотной заслонкой с осевым и боковым подводом воздуха условным проходом 2000 ÷ 3500 х х 10400 и 11200 мм	16
ОСТ 34.42.411-78	Блоки-короба с поворотной заслонкой с симметричным подводом воздуха условным проходом 1200 ÷ 3500 х х 1200 ÷ 2800 мм	19
ОСТ 34.42.412-78	Блоки-короба с поворотной заслонкой с симметричным подводом воздуха условным проходом 1200 ÷ 3500 х х 3200 ÷ 5600 мм	23

ОСТ 34.42.4I3-78	Блоки-короба с поворотной заслонкой с симметричным подводом воздуха условным проходом 2000 ÷ 3500 х х 7800 и 8400 мм	28
ОСТ 34.42.4I4-78	Блоки-короба с поворотной заслонкой с симметричным подводом воздуха условным проходом 2000 ÷ 3500 х х 10400 и 11200 мм	31

Подписано в печать 28.06.78 Формат 60x84^I/16
Ротапринт Печ.л. 2,25 (Усл.печ.л. 2,09) Уч.-изд.л. I,4
Тираж 700 экз. Заказ № 582 Цена 2I коп.

Центр научно-технической информации по энергетике и элек-
трификации Минэнерго СССР, I2904I, Москва, проспект Мира, д.68
Типография Информэнерго, Москва, I-й Переяславский пер., д.5
