



О Т Р А С Л Е В Ы Е С Т А Н Д А Р Т Ы

Детали и элементы
пылегазовоздухопроводов
тепловых электростанций

БЛОКИ - КОРОБА
С ПОВОРОТНОЙ ЗАСЛОНКОЙ

Типы и основные размеры

ОСТ 34.42.407-78+ОСТ 34.42.414-78

Издание официальное

РАЗРАБОТАНЫ Ленинградским филиалом проектно-технологического института "Энергомонтажпроект"

Директор Г.М.ГОВЯДКО

Начальник отдела Н.И.ВАСИЛЬЕВ

Гл.специалист Б.Д.КУЗЬМИН

Руководитель темы Р.М.БАРКАН

Исполнитель Л.Д.СОБОЛЕВА

ВНЕСЕНЫ Проектно-технологическим институтом "Энергомонтажпроект"

Директор Ю.С.МЕДВЕДЕВ

ПОДГОТОВЛЕНЫ К УТВЕРЖДЕНИЮ

Главным управлением по монтажу теплосилового оборудования электростанций при Министерстве энергетики и электрификации СССР.

Главный инженер В.П.БАННИК

Начальник тех.отдела Е.Е.КАСЬЯНОВ

Ст.инженер Б.И.РЕЗНИКОВ

Главным производственно-техническим управлением по строительству Минэнерго СССР.

Главный инженер Ф.И.СЛОБОВСКИЙ

СОГЛАСОВАНЫ Всесоюзным государственным проектным институтом "Теплоэлектропроект"

Главный инженер В.Н.ОХОТИН

Научно-производственным объединением по исследованию и проектированию энергетического оборудования (ЦКТИ)

Зам.генерального директора по научной работе В.В.МИТОР

УТВЕРЖДЕНЫ И ВВЕДЕНЫ В ДЕЙСТВИЕ ПРИКАЗОМ

Министерства энергетики и электрификации СССР
от 11 апреля 1978г. № 154

О Т Р А С Л Е В О Й С Т А Н Д А Р Т

Детали и элементы
пылегазовоздухопроводов
тепловых электростанций

О С Т

БЛОКИ - КОРОБА
С ПОВОРОТНОЙ ЗАСЛОНКОЙ
С СИММЕТРИЧНЫМ ПОДВОДОМ
ВОЗДУХА УСЛОВНЫМ ПРОХОДОМ
2000+5500x10400 и 11200мм
Типы и основные размеры.

34.42.414-78

Вводится впервые

Приказом Министерства энергетики и электрификации СССР

от 11.04.1978г. № 154

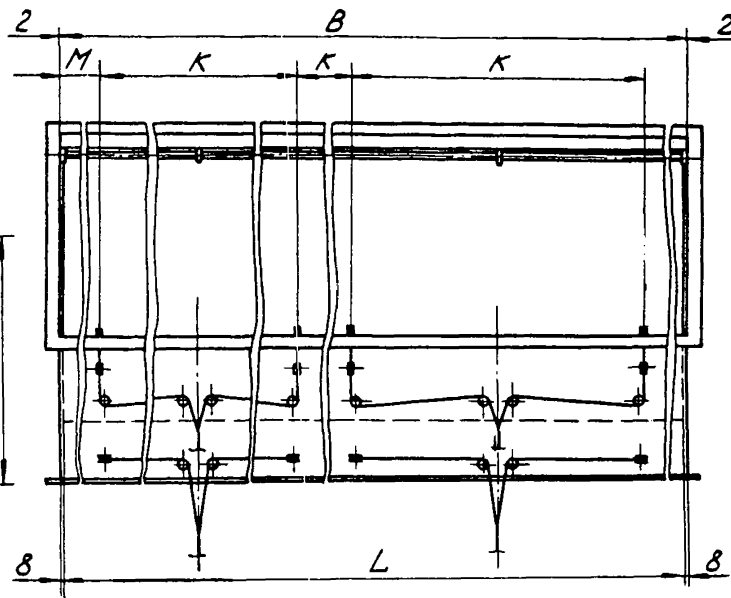
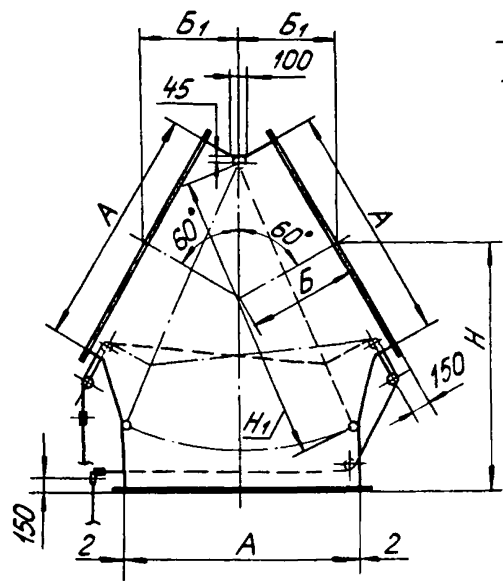
срок введения установлен

с 01.06.1978г.

НЕСОБЛЮДЕНИЕ СТАНДАРТА ПРЕСЛЕДУЕТСЯ ПО ЗАКОНУ

1. Настоящий стандарт распространяется на блоки - коробка с поворотной заслонкой с симметричным подводом воздуха условным проходом 2000+5500x10400 и 11200 мм, предназначенные для установки во всасывающих шахтах забора холодного воздуха котельных установок тепловых электростанций.

2. Типы и основные размеры блоков - коробов с поворотной заслонкой должны соответствовать чертежу и таблице.



мм

Обозначение блок-короба с заслонкой	A	B	Б	Б _I	H	H _I
01 ОСТ 34.42.414-78	2006	I0406	960	83I	2II5	25I0
02		II206				
03	2406	I0406	II00	95E	24I0	2970
04		II206				
05	3506	I0406	I500	I299	3240	4240
06 ОСТ 34.42.414-78		II206				

Продолжение

мм

Обозначение блок-короба с заслонкой	L	M	K
01 ОСТ 34.42.414-78	I0390	I303	2600
02	III90	I403	2800
03	I0390	I303	2600
04	III90	I403	2800
05	I0390	I303	2600
06 ОСТ 34.42.414-78	III90	I403	2800

Пример условного обозначения блок - коробка с поворотной заслонкой с симметричным подводом воздуха сечением 2406 x I0406 мм:

БЛОК - КОРОБ С ЗАСЛОНКОЙ

03 ОСТ 34.42.414-78

СОДЕРЖАНИЕ

Стр.

ОСТ 34.42.407-78	Блоки-короба с поворотной заслонкой с осевым и боковым подводом воздуха условным проходом 1200 ÷ 3500 х х 1200 ÷ 2800 мм	3
ОСТ 34.42.408-78	Блоки-короба с поворотной заслонкой с осевым и боковым подводом воздуха условным проходом 1200 ÷ 3500 х х 3200 ÷ 5600 мм	8
ОСТ 34.42.409-78	Блоки-короба с поворотной заслонкой с осевым и боковым подводом воздуха условным проходом 2000 ÷ 3500 х 7800 и 8400 мм	13
ОСТ 34.42.410-78	Блоки-короба с поворотной заслонкой с осевым и боковым подводом воздуха условным проходом 2000 ÷ 3500 х х 10400 и 11200 мм	16
ОСТ 34.42.411-78	Блоки-короба с поворотной заслонкой с симметричным подводом воздуха условным проходом 1200 ÷ 3500 х х 1200 ÷ 2800 мм	19
ОСТ 34.42.412-78	Блоки-короба с поворотной заслонкой с симметричным подводом воздуха условным проходом 1200 ÷ 3500 х х 3200 ÷ 5600 мм	23

ОСТ 34.42.413-78	Блоки-короба с поворотной заслонкой с симметричным подводом воздуха условным проходом 2000 ÷ 3500 х х 7800 и 8400 мм	28
ОСТ 34.42.414-78	Блоки-короба с поворотной заслонкой с симметричным подводом воздуха условным проходом 2000 ÷ 3500 х х 10400 и 11200 мм	31

Подписано в печать 28.06.78 Формат 60x84^I/16
Ротапринт Печ.л. 2,25 (Усл.печ.л. 2,09) Уч.-изд.л. I,4
Тираж 700 экз. Заказ № 582 Цена 2I коп.

Центр научно-технической информации по энергетике и элек-
трификации Минэнерго СССР, I2904I, Москва, проспект Мира, д.68
Типография Информэнерго, Москва, I-й Переяславский пер., д.5
