

ТИПОВОЙ ПРОЕКТ
 503-4-33.85
 ПРОИЗВОДСТВЕННЫЙ КОРПУС ГАРАЖА
 НА 6 АВТОМАШИН И 6 ТРАКТОРОВ
 С НАВССОМ - СТОЯНКОЙ

Состав проекта:

- Альбом I Общая пояснительная записка. Технология производства. Архитектурные решения. Конструкции железобетонные и металлические. Внутренние водопровод и канализация. Отопление и вентиляция. Силовое электрооборудование и электрическое освещение. Связь и сигнализация. Автоматизация отопления и вентиляции. Организация строительства.
- Альбом II Чертежи строительных изделий.
- Альбом III Спецификация оборудования.
- Альбом IV Ведомости потребности в материалах.
- Альбом V Сметы.

Альбом II

РАЗРАБОТАН ИНСТИТУТОМ
 „Союзгипролесхоз“

Зам. главного инженера
 института *Решет*
 И.О. главного инженера
 проекта *Киф*

Ю.И. Кондратьев

Ю.К. Антонов

Утвержден Гослесхозом СССР
 протокол от 28.09 1984г. №12
 Введен в действие институтом „Союзгипролесхоз“
 приказ от 16.04 1985г. №55

Содержание

альбома

Шифр	Наименование	Стр.
	Титульный лист	
	Содержание альбома	2
-КЖУ-77	Технические требования	3
-КЖУ-0100	Балка 1БДР12-4А1Г1	4
-КЖУ-0200	Балка 1БДР12-4А1Г2	5
-КЖУ-0300	Опорная плита ОП1	6
-КЖУ-0400	Опорная плита ОП2	7
-КЖУ-0310	Сетка С1	8
-КЖУ-0410	Сетка С2	8
-КЖУ-0301	Петля П1	9
-КЖУ-0500	Сетка С3	9
-КЖУ-0600	Ограждение ОГ1	10
-КЖУ-0700	Ограждение ОГ2	10

Шифр	Наименование	Стр.
-КЖУ-0800	Решетка РШ1	11
-КЖУ-0900	Изделие закладное МН1	12
-КЖУ-1000	Изделие закладное МН2	12
-КЖУ-1100	Изделие закладное МН3	13
-КЖУ-0001	Уголок (обратления)	13
-КЖУ-1200	Янкер А1	14
-КЖУ-1300	Изделие закладное МН4	14
-КЖУ-1400СБ	Изделие закладное (МН5 ÷ МН8)	15
	Сборочный чертёж	
-КЖУ-1400	Изделие закладное (МН5 ÷ МН8)	16

Туробой

Туробой проект 303-9-5585

Альбом

Технические требования к изготовлению арматурных, закладных и сборных железобетонных изделий.

Арматурные, закладные и сборные железобетонные изделия подлежат выполнять в точном соответствии с рабочими чертежами.

Арматурные и закладные сварные изделия должны соответствовать требованиям ГОСТ 10922-75; сборные железобетонные изделия - требованиям ГОСТ 130151-81.

Приварку элементов изделий следует выполнять:

а) при соединении втавр дуговой сваркой под слоем флюса на сварочных автоматах в соответствии с указаниями по сварке соединений в железобетонных конструкциях СН 393-78 и ГОСТ 19292-73.

При отсутствии оборудования для автоматической сварки допускается применение сварки под слоем флюса на оборудовании, с ручным приводом.

б) для арматуры каркасов контактно-точечной сваркой по ГОСТ 14098-68 во всех пересечениях стержней.

Для изготовления изделий подлежит применять сталь марки ВСт.3:

для проката КЛ2 по ТУ 14-1-3023-80

для арматуры СП и ПС по ГОСТ 380-71* и ТУ 14-1-3023-80

Для сварочных работ следует применять электроды типа Э42 по ГОСТ 9467-75.

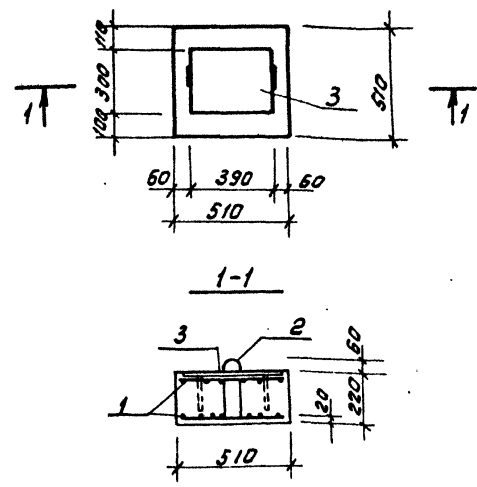
Туполобой проект

Ген. Дир.	Антонов	Иван						
Инженер	Варенков	Иван						
Начальник	Блиссев	Иван			7.п. 503-4-3385		КЭИ - ТТ	
Главный инженер	Богаченко	Иван			Технические требования	Страницы	Лист	Листов
Руч.пр.	Сафина	Светлана				Р	1	
						Склад гипростеклоз		

Копировал: Фадеева

Архив № 2

Типовой проект



Ведомость расхода стали на элемент

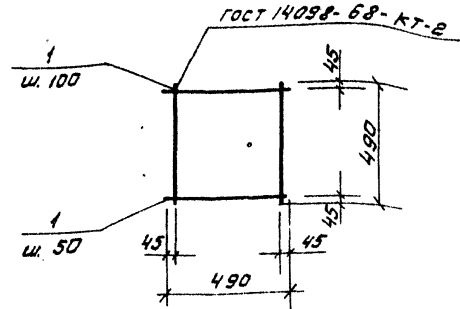
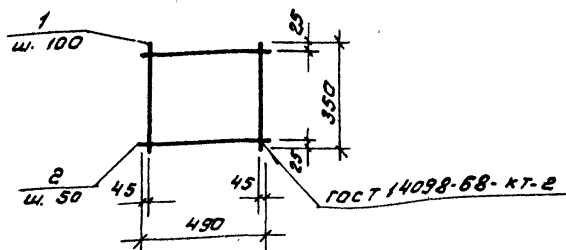
Марка элемента	Изделия арматурные					Изделия закладные					Всего	Общий расход
	Арматура класса		Всего	Арматура класса		Прокат марки		Всего	Общий расход			
	А I	А III		А III	ВСтЗ кп2							
	ГОСТ 5781-82			ГОСТ 5781-82		ГОСТ 19903-74						
Φ6	Утого	Φ10	Утого	Φ14	Утого	Φ10	Утого	Φ14	Утого			
ОП1	0,4	0,4	8,4	8,4	8,8	1,2	1,2	10,4	10,4	11,6	20,4	

Вид работ	Зона	Поз.	Обозначение	Наименование	Кол.	Примечание
				<u>Документация</u>		
А3			- КЖИ-ТТ	Технические требования		
				<u>Сварочные единицы и детали</u>		
А4	1		- КЖИ-0310	Сетка с1	1	4,2 кг
А4	2		- КЖИ-0301	Петля П1	2	0,2 кг
А4	3		1.400-6/76	Изделие закладное М-15	1	11,6 кг
				<u>Материалы</u>		
	4			Бетон марки 200	0,06	м ³

Г.И.П. Антонов М.В.	т.п. 503-4-33.85	- КЖИ-0300
Монтор Воронков		
Нач.отд. Елисея В.		
Гл.инж. Богаченко П.С.		
Р.И.Г. Сафина С.И.		
Опорная плита ОП1		
Стая	Масса	Масштаб
Р	150	1:20
Лист	Листов 1	
Составлено в 1985 г.		

Копировал: Федотова

Указание: при переносе чертежа указывать наименование и номер листа



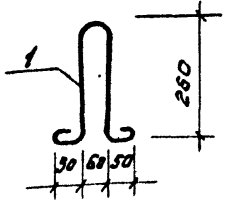
Формет	Зона	Поз.	Обозначение	Наименование	Кол.	Примечание
				<u>Документация</u>		
Б3			- КЖУ-ТТ	Технические требования <u>Детали</u>		
				Ф10А III ГОСТ 5781-82		
Б4	1		- КЖУ-0411	Р=350	5	0,2кг
Б5	2		- 01	Р=490	7	0,3кг.

Формет	Зона	Поз.	Обозначение	Наименование	Кол.	Примечание
				<u>Документация</u>		
Б3			- КЖУ-ТТ	Технические требования <u>Детали</u>		
Б4	1		- КЖУ-0311	Ф10А III ГОСТ 5781-82		
				Р=490	14	0,3кг.

И.П.П.	Антонов	И.П.			
И.КОНТР.	Воронков	И.П.			
И.И.О.О.	Елисеев	И.П.			
И.П.С.П.И.	Богарько	И.П.			
Р.К.С.Р.	Софина	И.П.			
Т.П. 503-4-33.85			КЖУ-0410		
Сетка С2			Стандия	Масса	Масштаб
			Р	3,1кг	5/м
			Лист	Листов 1	
Содязгипролесхоз					

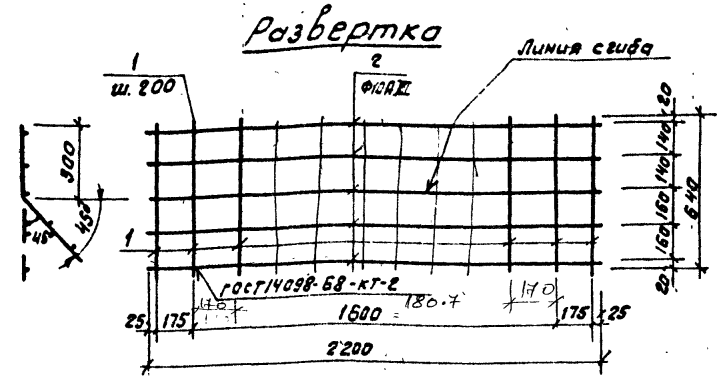
И.П.П.	Антонов	И.П.			
И.КОНТР.	Воронков	И.П.			
И.И.О.О.	Елисеев	И.П.			
И.П.С.П.И.	Богарько	И.П.			
Р.К.С.Р.	Софина	И.П.			
Т.П. 503-4-33.85			- КЖУ-0310		
Сетка С1			Стандия	Масса	Масштаб
			Р	4,2	5/м
			Лист	Листов 1	
Содязгипролесхоз					

Копирован: Федотова



Длина развертки 770 мм.

Г.И.П.	Антонов	Маш				
Н.контр.	Варонков					
Нач.отд.	Елисеев					
С.в.п.и.	Богарько					
Руч.зр.	Сафина					
			Т.п. 503-4-33.85	- КЖИ-0301		
Петля П1			Стадия	Масса	Масштаб	
			Р	0,2	1:10	
			Лист	Листов 1		
Ф6ЯГ Гост 5781-82			Союзспроексов			

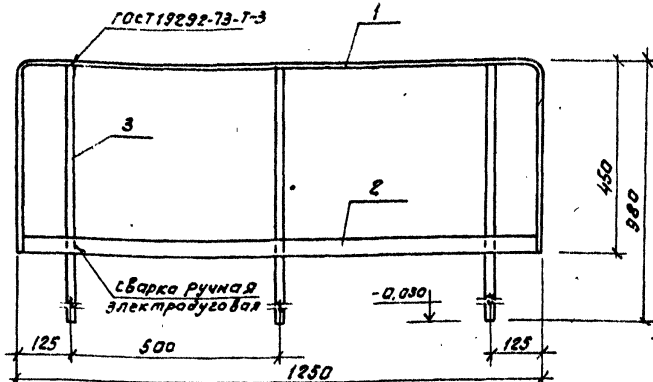
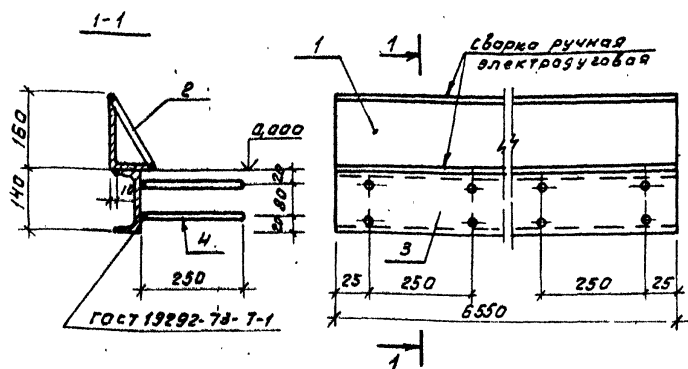


Форма	Зона	Поз.	Обозначение	Наименование	Кол.	Примечание
				<u>Документация</u>		
А3			- КЖИ-77	Технические требования		
				<u>Детали</u>		
Б.У.	1		- КЖИ-0501	Ф6ЯГ Гост 5781-82 R=640	12	0,14 кг
Б.У.	2		- КЖИ-0502	Ф10ЯГ Гост 5781-82 R=2000	5	1,24 кг

Г.И.П.	Антонов	Маш				
Н.контр.	Варонков					
Нач.отд.	Елисеев					
С.в.п.и.	Богарько					
Руч.зр.	Сафина					
			Т.п. 503-4-33.85	- КЖИ-0500		
Сетка С3			Стадия	Масса	Масштаб	
			Р	7,8 кг	1:20	
			Лист	Листов 1		
Союзспроексов						

С.И. Ироган: Федотова

Листов 2



Типовой проект

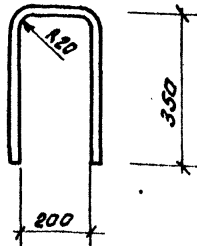
Код	Обозначение	Наименование	Кол.	Примечание
		<u>Документация</u>		
А3	-КЖУ-77	Технические требования		
		<u>Детали</u>		
Б.У.	1	-КЖУ-0601 Угол 160x100 ГОСТ 8510-72 Ст.3 ГОСТ 535-79	1	130кг.
Б.У.	2	-КЖУ-0602 Полоса №0-8 ГОСТ 103-76 Ст.3 ГОСТ 535-79	1	53кг.
Б.У.	3	-КЖУ-0603 Швеллер №ГОСТ 8240-72* Ст.3 ГОСТ 535-79	1	81кг.
Б.У.	4	-КЖУ-0604 ФРЯ ГОСТ 5781-82, E=250	54	0.1кг.
ГЛП Антонов Н.контр. Воронков Нач.отд. Елисейев Гл.спец. Бодяенко Рук.гр. Сафина		КЖУ-0600 Т.п. 503-4-33.85 Ограждение 0Г1	Студия Р Масса 269 Масштаб 1:10 Лист Листов 1 Союзгипроавтосаз	

Копировали фототаба

Типовой проект

Код	Обозначение	Наименование	Кол.	Примечание
		<u>Документация</u>		
А3	-КЖУ-77	Технические требования		
		<u>Детали</u>		
Б.У.	1	КЖУ-0701 Полоса 40x6 ГОСТ 103-76 Ст.3 ГОСТ 535-79	1	4,1кг
Б.У.	2	-01	1	2,4кг
Б.У.	3	-КЖУ-0702 Ф22A2 ГОСТ 5781-82, E=980	3	3 кг.
ГЛП Антонов Н.контр. Воронков Нач.отд. Елисейев Гл.спец. Бодяенко Рук.гр. Сафина		КЖУ-0700 Т.п. 503-4-33.85 Ограждение 0Г2	Студия Р Масса 15,5 Масштаб 1:10 Лист Листов 1 Союзгипроавтосаз	

Копирован: Фототаб.



Длина развертки 900 мм

Г.И.П.	Антонов	И.О.Ф.
Нач.ИТР.	Воронков	И.О.Ф.
Нач.э.т.	Елизеев	И.О.Ф.
Гл. спец.	Богаченко	И.О.Ф.
Р.ж.гр.	Сяфина	И.О.Ф.

Т.П. 503-4-33.85

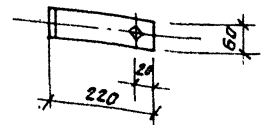
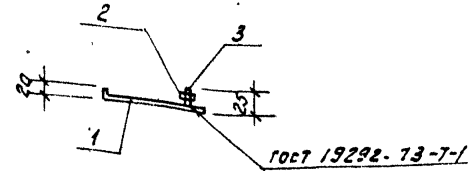
- КЖУ - 0900

Изделие закладное
МН1

Стадия	Масса	Масштаб
Р	2,7	1:10
Лист	Листов 1	

φ22R ГОСТ 5781-82

Союзгипролесхоз



Вид	Этаж	Пол	Обозначение	Наименование	Кол.	Примечание
42			- КЖУ - ТТ	Документация		
				Технические требования		
				Детали		
54	1		- КЖУ - 1201	Полоса 50х6 ГОСТ 103-76 Ст.3 ГОСТ 535-79		
				Р-240	1	0,69 кг
				Стандартные изделия		
		2		Гайка М10 ГОСТ 5915-70*	1	0,01 кг
		3		Болт М10 ГОСТ 7798-70*	1	0,02 кг

Г.И.П.	Антонов	И.О.Ф.
Нач.ИТР.	Воронков	И.О.Ф.
Нач.э.т.	Елизеев	И.О.Ф.
Гл. спец.	Богаченко	И.О.Ф.
Р.ж.гр.	Сяфина	И.О.Ф.

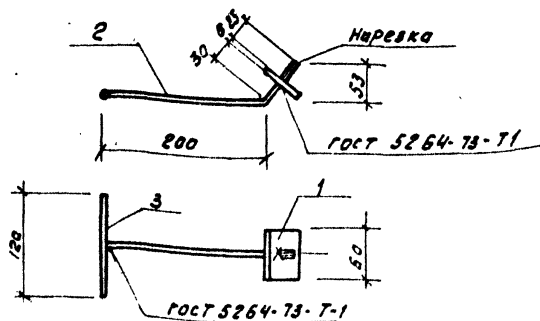
Т.П. 503-4-33.85

- КЖУ - 1000

Изделие закладное
МН2

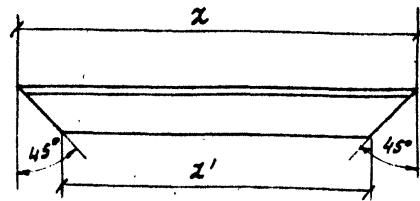
Стадия	Масса	Масштаб
Р	0,7	1:10
Лист	Листов 1	

Союзгипролесхоз



Вид	Знач	Тол	Обозначение	Наименование	Кол	Примечание
				<u>Документация</u>		
РЗ			-КЖУ-77	Технические требования		
				<u>Детали</u>		
Б4	1		-КЖУ-1101	Полоса 60x5 ГОСТ 103-76 Ст 3 ГОСТ 535-79		
				с=60	1	0,17кг.
Б4	2		-КЖУ-1102	Ø10x1 ГОСТ 5781-82		
				с=260	1	0,16кг.
Б4	3		-01	с=120	1	0,08кг.

ГЛП	Антонов	М.А.	Т.П. 503-4-33.85	КЖУ-1100		
М.КОНТР	Воронков	М.А.		Стация	Масса	Масштаб
М.КОНТР	Елисеев	М.А.	Изделие закладное МНЗ	Р	0,4кг.	1:5
М.СПЕЦ	Богаченко	М.А.		Лист	Листов 1	
Р.К.СР	Сафина	С.И.		Документация		

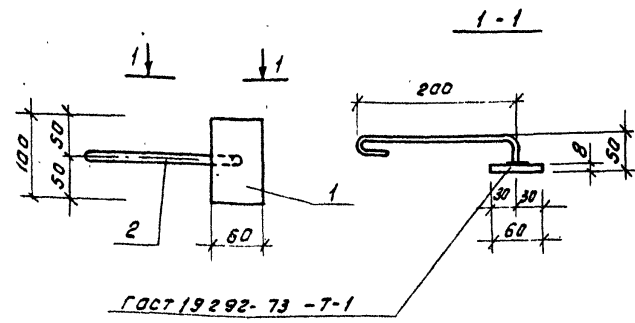
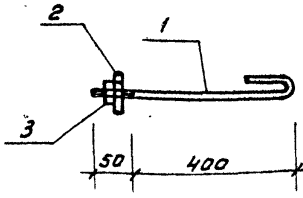


Размеры в мм

Обозначение	L	L'	Масса кг.
-КЖУ-0001	1145	1045	4,32
-01	755	655	2,85
-02	725	625	2,73
-03	695	595	2,62
-04	975	875	3,68
-05	850	750	3,21
-06	1495	1395	5,65

Лист 1 из 1

ГЛП	Антонов	М.А.	Т.П. 503-4-33.85	КЖУ-0001		
М.КОНТР	Воронков	М.А.		Стация	Масса	Масштаб
М.КОНТР	Елисеев	М.А.	Уголок (обрамление)	Р	см.	-
М.СПЕЦ	Богаченко	М.А.		Лист	Листов 1	
Р.К.СР	Сафина	С.И.		Документация		
			Уголок	50x5 ГОСТ 8509-72 Ст 3 ГОСТ 535-79		Союзинпротекстол



Листов:

Типовой проект

Формат	Зона	№	Обозначение	Наименование	Кол.	Примечание
				<u>Документация</u>		
A3			- КЖУ-1200	Сварочный чертеж		
				<u>Детали</u>		
B4		1	- КЖУ-1201	Ф12A1 ГОСТ 5781-82, P-500	1	0,45 кг
				<u>Стандартные изделия</u>		
		2		Шайба 12-011 ГОСТ 11371-78	1	0,01 кг.
		3		Гайка М12 ГОСТ 5915-70*	1	0,02 кг.

Г.И.П.	Антонов	И.И.				
Н.Контр.	Воронков	И.И.				
Нач. отд.	Елисеев	И.И.				
Т.спец.	Богоявленко	И.И.				
Р.к. в.р.	Сафина	И.И.				
Т.п. 503-4-33.85				- КЖУ-1200		
Янкер А1				Станд.	Масса	Масштаб
				P	0,48	8/М
				Лист	Листов 1	
				Связь прорисовки		

Листов: 2

Формат	Зона	№	Обозначение	Наименование	Кол.	Примечание
				<u>Документация</u>		
A3			- КЖУ-ТТ	Технические требования		
				<u>Детали</u>		
B4		1	- КЖУ-1301	Полоса 60x8 ГОСТ 103-76 Ст 3 ГОСТ 535-79		
				P=100	1	0,45 кг
B4		2	- КЖУ-1302	Ф10A1 ГОСТ 5781-82, P-300	1	0,2 кг.

Г.И.П.	Антонов	И.И.				
Н.Контр.	Воронков	И.И.				
Нач. отд.	Елисеев	И.И.				
Т.спец.	Богоявленко	И.И.				
Р.к. в.р.	Сафина	И.И.				
Т.п. 503-4-33.85				- КЖУ-1300		
Изделие закладное МНЧ				Станд.	Масса	Масштаб
				P	0,65	1:5
				Лист	Листов 1	
				Связь прорисовки		

Копировал: Федотова

Рис. 1

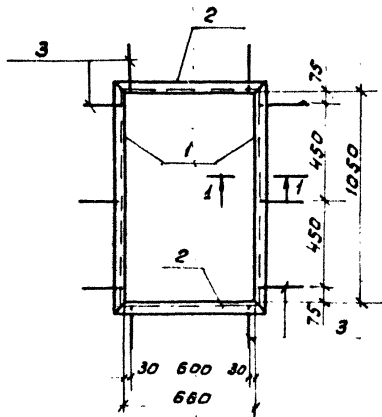


Рис. 2

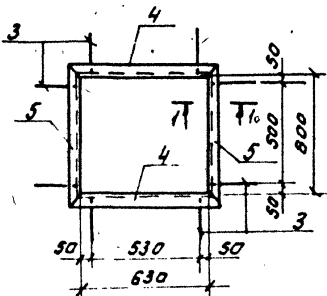


Рис. 3

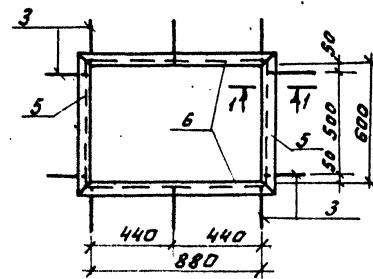
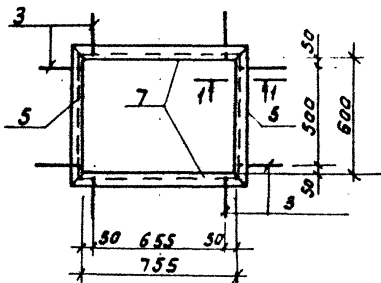
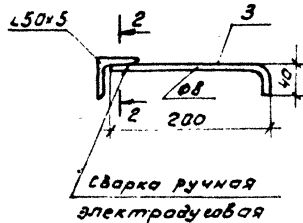


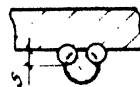
Рис. 4



1-1



2-2



ОБОЗНАЧЕНИЕ	Марка	Рис	Масса
КЖУ-1400	МН5	1	15,34кг
-01	МН5	2	11,50кг
-02	МН7	3	13,50кг
-03	МН8	4	12,46кг

Г.И.П.	Антонов	И.И.	ТП 503-4-33 85	КЖУ-1400 СБ	
Н.КОНТР.	Варанков	И.И.	Узлы закладные (МН5 ÷ МН8)	Листов	
Нач. отд.	Елисеев	И.И.			Р
П.И.С.П.	Богомолов	И.И.	Сборочный чертеж	Лист	
Рис. эр.	Сарыко	И.И.			Листов
				Союзгипролесхоз	

