

ТИПОВОЙ ПРОЕКТ
902-9-1

КАНАЛИЗАЦИОННЫЕ КОЛОДЦЫ

ВЫПУСК I

КРУГЛЫЕ КОЛОДЦЫ ИЗ СБОРНОГО ЖЕЛЕЗОБЕТОНА
ДЛЯ ТРУБ Д_в 150×1200 мм

Альбом 2

11721-02
ЦЕНА 1-44

ТИПОВОЙ ПРОЕКТ 902-9-1

КАНАЛИЗАЦИОННЫЕ КОЛОДЦЫ

ВЫПУСК I

КРУГЛЫЕ КОЛОДЦЫ ИЗ СБОРНОГО ЖЕЛЕЗОБЕТОНА
ДЛЯ ТРУБ Ду 150 ÷ 1200 мм

СОСТАВ ПРОЕКТА :

Альбом 1 — Строительная и технологическая части

Альбом 2 — Нестандартизированное оборудование

Альбом 2

РАЗРАБОТАН

ЦНИИЭП инженерного оборудования
городов, жилых и общественных зданий

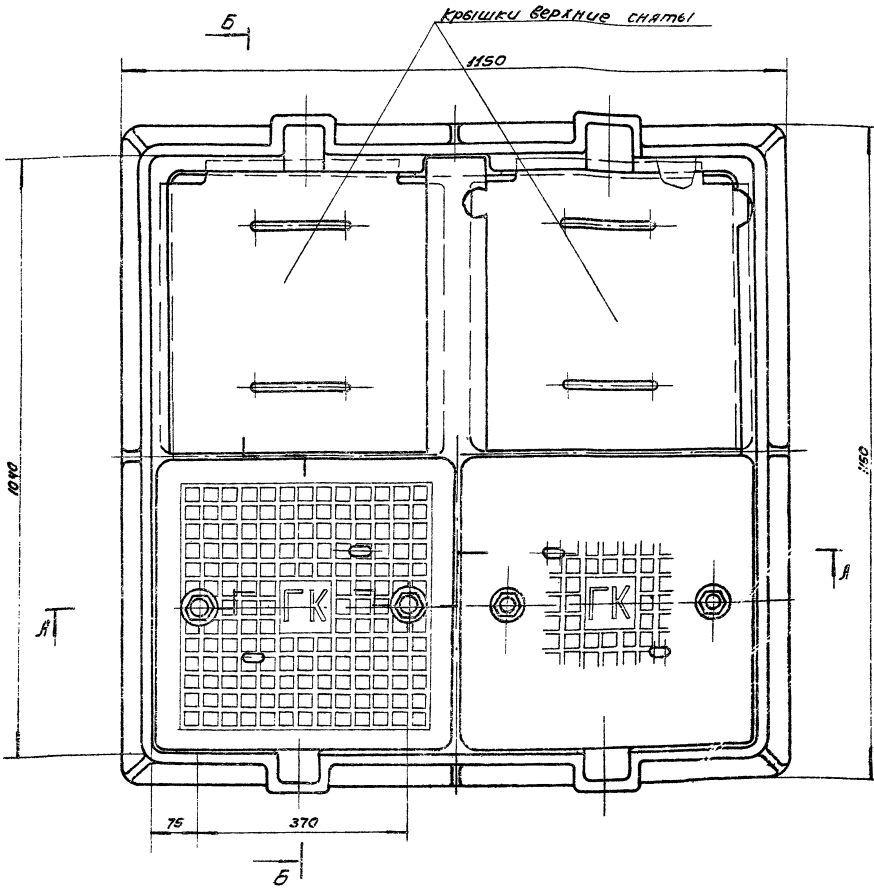
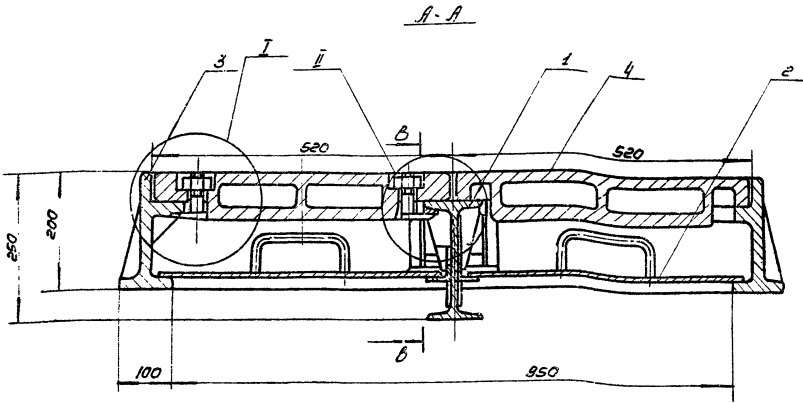
УТВЕРЖДЕН И ВВЕДЕН В ДЕЙСТВИЕ

Госгражданстроем
Приказ № 54 от 22 марта 1972 г.

СОДЕРЖАНИЕ АЛББОМА

Н п/п	НАИМЕНОВАНИЕ	№ ЧЕРТЕЖА	СТР
1	Обложка	—	1
2	Титульный лист	—	2
3	Содержание альбома	—	3
4	Общий вид. Люк канализационный 1000*1000.	814.00.00.000	4
5	Общий вид. Люк канализационный 1000*1000.	814.00.00.000	5
6	Деталь. Спецификация	814.01.00.002 814.02.00.000 814.01.00.000	6
7	Детали. Спецификация.	814.01.00.03 814.01.00.01 814.01.00.04, 814.02.00.000	7
8	Узел. Балка.	814.01.00.000	8
9	Узел. Детали.	814.01.00.000 815.01.00.007 815.01.00.008	9
10	Узлы. Балка. Крышка нижняя.	814.02.00.000 815.01.00.000	10
11	Детали.	814.02.00.001 814.02.00.002 814.00.00.003, 814.02.00.004	11
12	Деталь. Рама	814.00.00.001	12
13	Деталь. Рама	814.00.00.001	13
14	Деталь. Крышка верхняя.	814.00.00.002	14
15	Деталь. Крышка верхняя	814.00.00.002	15
16	Детали.	814.01.00.007 814.01.00.005 814.01.00.008, 814.01.00.009	16
17	Общий вид Люк канализационный 1500*1500	815.00.00.000	17
18	Общий вид	815.00.00.000	18
19	Детали	815.01.00.003 815.01.00.001 815.01.00.004, 815.01.00.005	19
20	Деталь спецификации	815.01.00.002 815.02.00.000 815.01.00.000	20
21	Узел. Балка	815.01.00.000	21
22	Деталь. Рама	815.00.00.001	22
23	Деталь. Рама	815.00.00.001	23

Изм	Лист	№ докум	Подп.	Дата	СОДЕРЖАНИЕ АЛББОМА	Лист	Масса	Масшт.
РАЗРАБ	ШИФРИНА	"	"	"			—	—
ПРОВЕР	БАСЕВИЧ	"	"	"				
Т.ЕДИНСТР								
ГИП	БАСЕВИЧ	"	"	"				
Н.ЕДИНСТР	ГРАЖСКИЙ	"	"	"				
УТВ	СУХОРЕНКО	"	"	"				



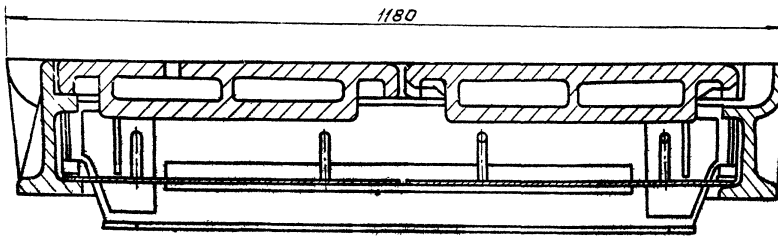
1. При разработке данного проекта использованы чертежи завода по ремонту багетных кранов Главмостроя (Москва), изготовившего аналогичные люки для г. Москвы

2. При расчёте люки принята нормативная колесная нагрузка НК-80.

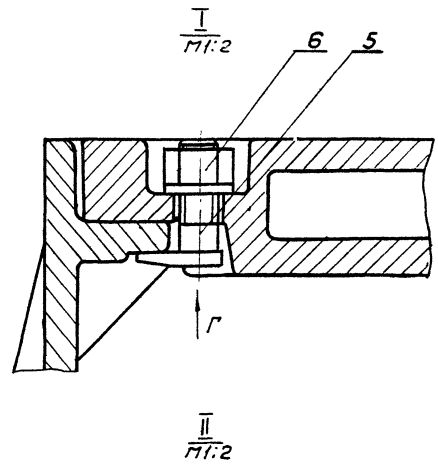
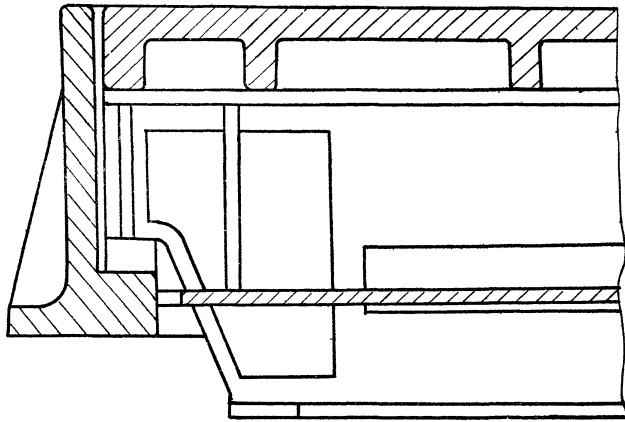
Размеры для справок.

11721-02 4			814.00.00.000		
Изм.	Исполн.	Провер.	ЛЮК КОНДУЛИЗ-	Лит.	Масшт.
1	Сидорова	Сидорова	ЦИОННЫЙ КОД1000	613	1:5
2	Сидорова	Сидорова		Лист 3 из листов 2	
3	Сидорова	Сидорова		ИМ. ОБЪ. К.О.	
4	Сидорова	Сидорова		ЦНИИЭТ	

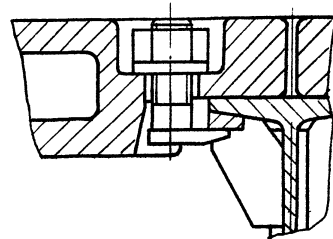
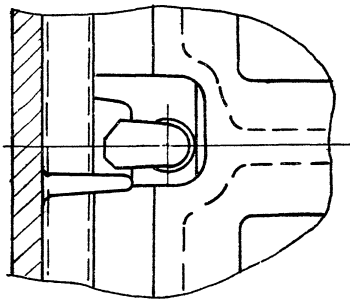
б-б повернута.



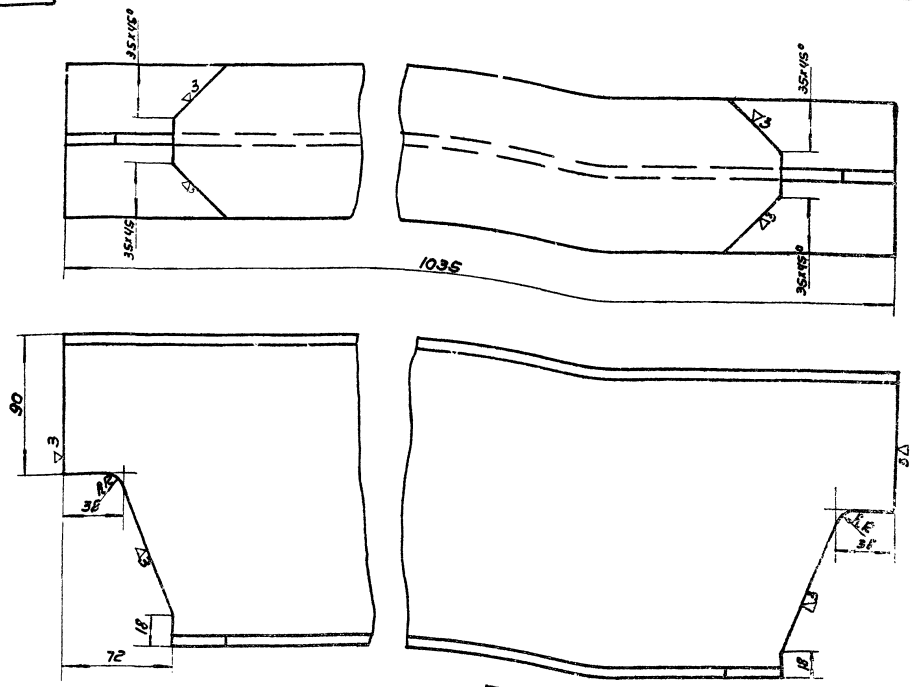
*б-б
1:2*



*виз г
1:2.*



					814.00.00.000.		
Виз	Контр	Н.докум.	Лист	Лист	ЛЮК КАНАЛИЗАЦИОННЫЙ.		
Разработ	И.И.Корнилов	И.И.Корнилов	1	2	1000 x 1000.		
Провер	Б.С.Севид	Б.С.Севид	1	2	Лист 2	Листов 2	1:5
Т.контр					ЦНИИЭП им.автор		
Э.И.П.	Б.С.Севид	Б.С.Севид			КО		
Н.контр	Б.С.Севид	Б.С.Севид					
Утверд	И.И.Корнилов	И.И.Корнилов					



Неуказанные предельные отклонения размеров: охватываемых - по В7
прочих - ± 1/2 допуска вкл.

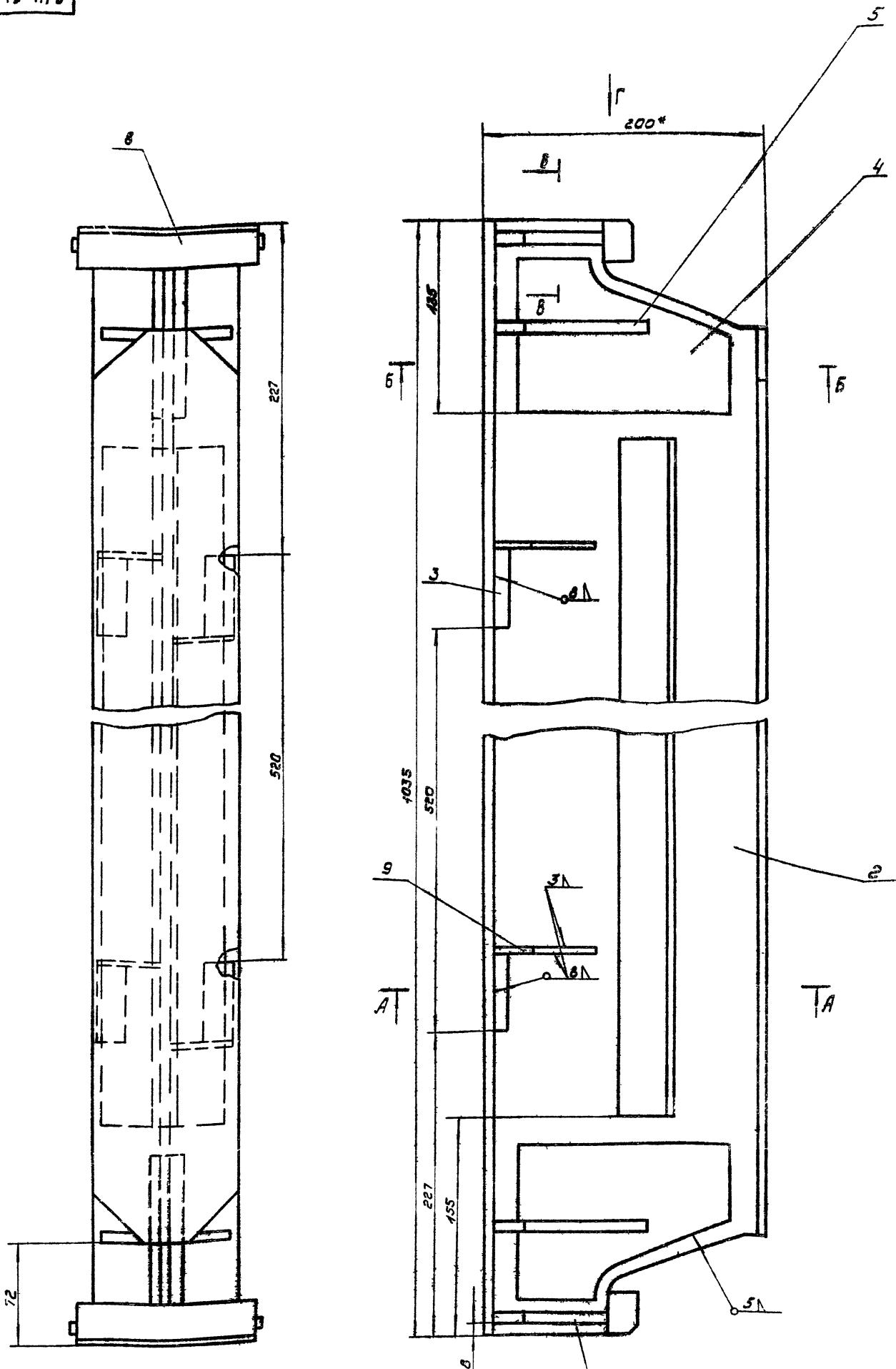
Изм. лист и доп.		Лист дата		814.01.00.002		Лист	Масса	Мас.шт.
Разработчик		Проектировщик		Болка		21.0	1:2	
Проектировщик		Исполнитель				Лист		Листов
И.контр.		И.изгот.		46 шт. в сборе по ГОСТ 8899-56		ЦНИИЭП		И.м.о.д.р.
И.т.б.		И.б.с.		Ст 3 ГОСТ 535-56				к.о.

Изм. лист	Лист	Обозначение	Наименование	кол.	Примечание
			<u>Сборочные единицы</u>		
24	1	814.01.00.000.	Болка	1	
22	2	814.02.00.000.	Крышка нижняя	4	
			<u>Детали</u>		
24	3	814.00.00.001.	Рама	1	
24	4	814.00.00.002.	Крышка верхняя	4	
11	5	814.00.00.003.	Болт специальный	8	
11	6	814.00.00.004.	Гайка	8	

Изм. лист и доп.		Лист дата		814.00.00.000.		Лист	Масса	Мас.шт.
Разработчик		Проектировщик		Лок канализационный 1000x1000.		1		
Проектировщик		Исполнитель				Лист		Листов
И.контр.		И.изгот.				ЦНИИЭП		И.м.о.д.р.
И.т.б.		И.б.с.						к.о.

Изм. лист	Лист	Обозначение	Наименование	кол.	Примечание
			<u>Детали</u>		
11	1	814.01.00.001	Ребра	4	
11	2	814.01.00.002	Болка	1	
11	3	814.01.00.003	Пластина	2	
11	4	814.01.00.004	Накладка правая	2	
11	5	814.01.00.005	Ребра	4	
11	6	814.01.00.006	Узелок Е-730	2	Масса 1.73
11	7	814.01.00.007.	Узелок 40x40x100	2	Узелок 40x40x100
11	8	814.01.00.008.	Накладка левая	2	
11	9	814.01.00.009.	Опора	2	
11			Ребра	4	

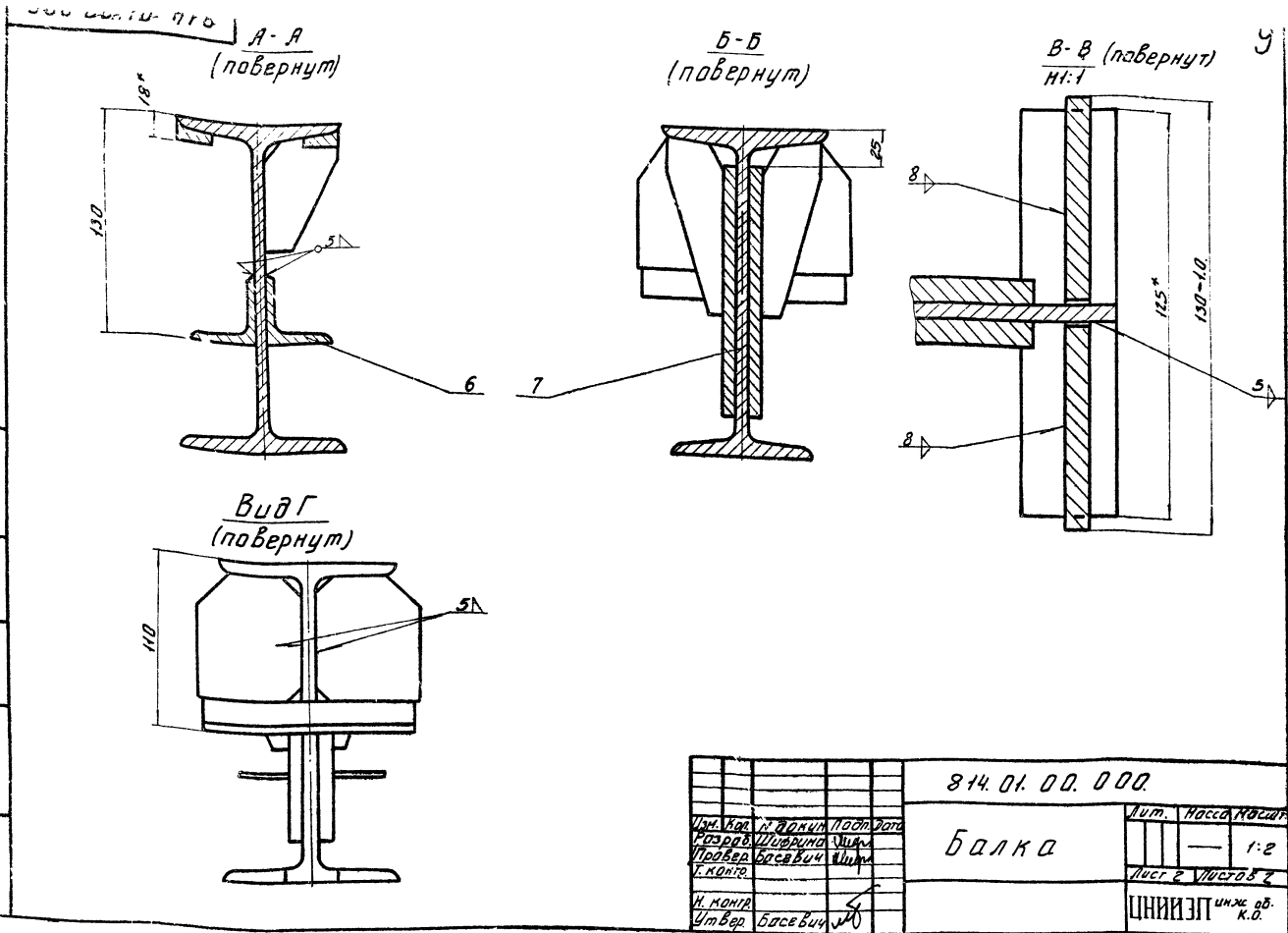
Изм. лист и доп.		Лист дата		814.01.00.000.		Лист	Масса	Мас.шт.
Разработчик		Проектировщик		Болка		1		
Проектировщик		Исполнитель				Лист		Листов
И.контр.		И.изгот.				ЦНИИЭП		И.м.о.д.р.
И.т.б.		И.б.с.						к.о.



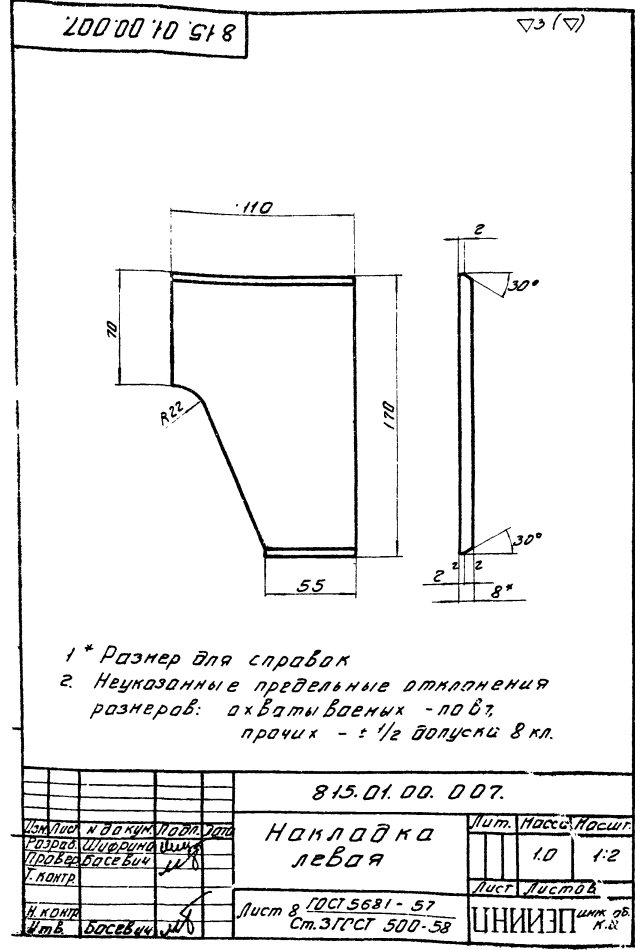
- 1. * Размеры для справок
- 2. Неуказанные предельные отклонения размеров охватываемых - по А7 охватывающих - по В7 прочих - ± 1/2 допуска в классе.

1 При расчете подшипника принята нормативная колесная нагрузка НК-80.

814.01.00.000			Лист	Масса	Масштаб
Б.С.А.К.С.			32.1	1:2	
Имя Кол.	Имя Штурмана	Имя Штурмана	Цвета	Листов	2
Разработчик	Проверенный	Утвержденный	ЦНХНЭП	ИИХ-обор	КО
Т.Контр.					
И.Контр.					
Утв.	Боссебу	ИИХ			

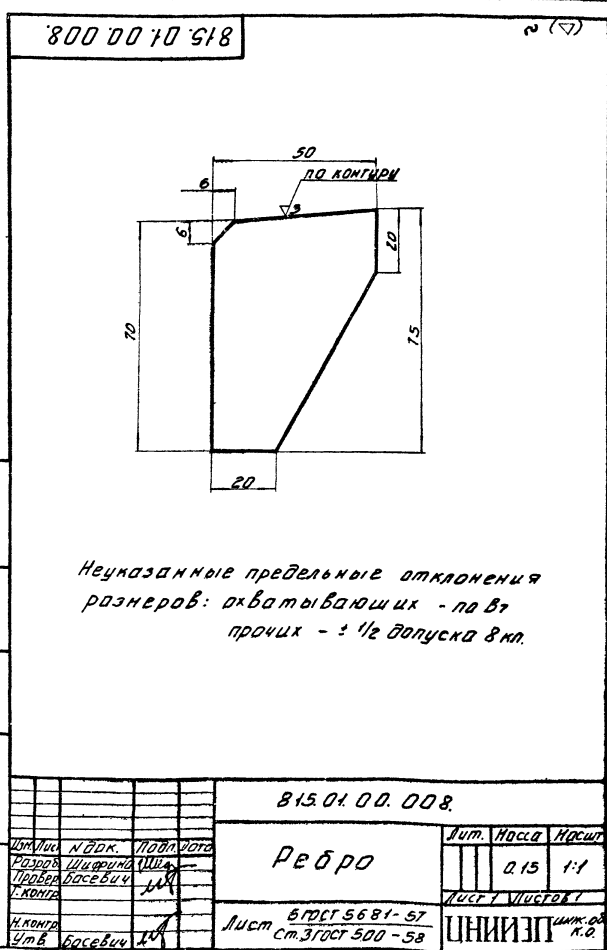


814.01.00.000		Лит. Масса Нарощ.
Балка		1:2
Лист 2 Листов 2		ШНИИЭП инж. об. К.О.



1 * Размер для справок
 2. Неуказанные предельные отклонения размеров: охватываемых - по В7, прочих - ± 1/2 допуска 8 кл.

815.01.00.007		Лит. Масса Нарощ.
Накладка левая		1:0 1:2
Лист 8 ГОСТ 5681-57 Ст.3 ГОСТ 500-58		ШНИИЭП инж. об. К.О.

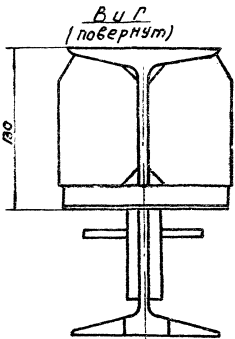
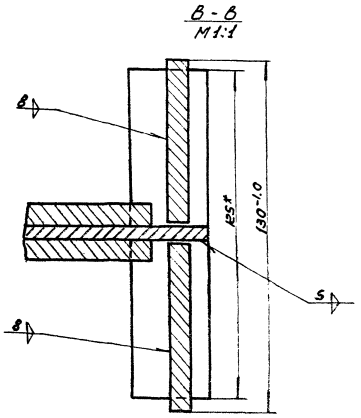
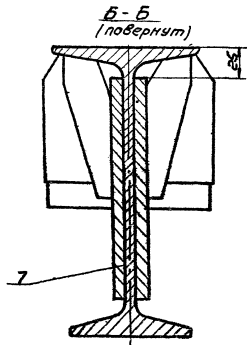
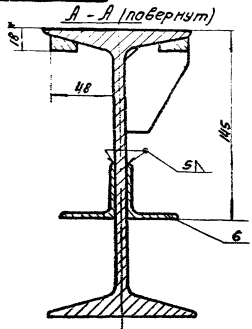


Неуказанные предельные отклонения размеров: охватываемых - по В7, прочих - ± 1/2 допуска 8 кл.

815.01.00.008		Лит. Масса Нарощ.
Ребро		0.15 1:1
Лист 1 ГОСТ 5681-57 Ст.3 ГОСТ 500-58		ШНИИЭП инж. об. К.О.

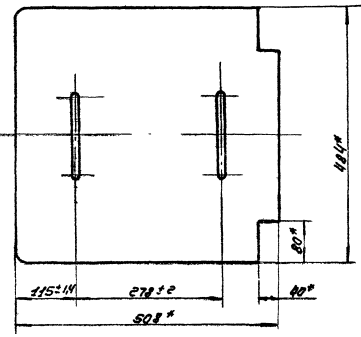
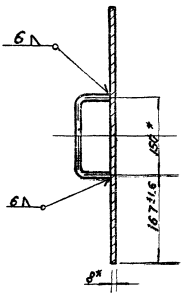
000 00 10 518

10



815.01.00.000			
Исполн	Провер	Масштаб	Материал
М.Роман	С.Степан	1:2	Сталь
Болка			ЦНИИЭП
			инж. одоб. К.С.

814.02.00.000

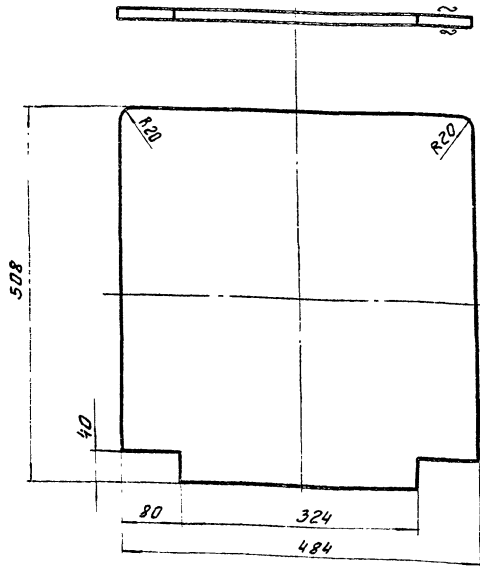


* Размеры для справок.

814.02.00.000			
Исполн	Провер	Масштаб	Материал
М.Роман	С.Степан	1:5	Сталь
Крышка нижняя			ЦНИИЭП
			инж. одоб. К.С.

100 00 20 418

▽3 (▽)



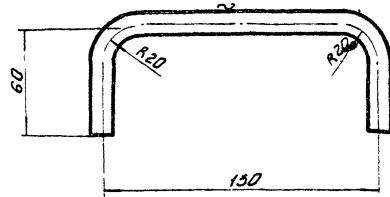
1. Неуказанные предельные отклонения размеров: охватываемых - по В7, прочих - $\pm 1/2$ допуска Вкл.
2. Острые кромки притупить.

814.02.00.001.

Изм. Лист	№ Док.	Подп.	Дата	Лист	Лит.	Масса	Масшт.
Разработчик	Ширинин	И.И.	11.11.14				
Проверен	Басевич	И.И.		Лист 1	Листов 1		
И. контр.				Лист 8 ГОСТ 5681-57 Ст. 3 ГОСТ 500-58			
И. контр.	И.В.	Басевич		ЦНИИЭП инж. обр. К.О.			

200 00 20 418

▽3 (▽)



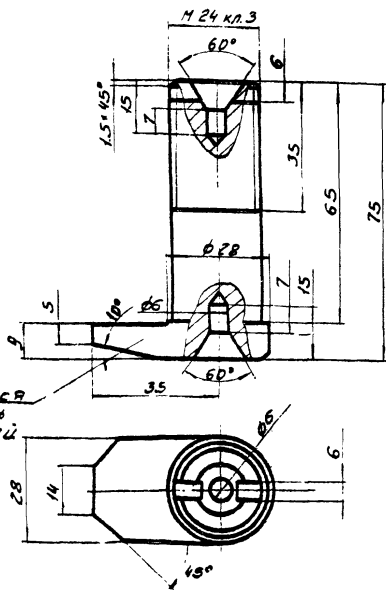
1. Развернутая длина ~ 253 мм
2. Неуказанные предельные отклонения размеров: охватываемых - по В7, охватывающих - по В7, прочих - $\pm 1/2$ допуска Вкл.

814.02.00.002.

Изм. Лист	№ Док.	Подп.	Дата	Лист	Лит.	Масса	Масшт.
Разработчик	Ширинин	И.И.	11.11.14				
Проверен	Басевич	И.И.		Лист 1	Листов 1		
И. контр.				Лист Крч 15 ГОСТ 2580-57* Ст. 3 ГОСТ 535-58			
И. контр.	И.В.	Басевич		ЦНИИЭП инж. обр. К.О.			

814.00.00.001

▽3



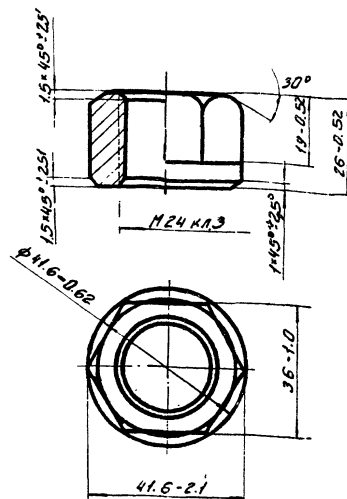
Неуказанные предельные отклонения размеров: охватываемых - по В7, охватывающих - по В7, прочих - $\pm 1/2$ допуска Вкл.

814.00.00.003.

Изм. Лист	№ Док.	Подп.	Дата	Лист	Лит.	Масса	Масшт.
Разработчик	Ширинин	И.И.	11.11.14				
Проверен	Басевич	И.И.		Лист 1	Листов 1		
И. контр.				Лист Болт специальный			
И. контр.				ЦНИИЭП инж. обр. К.О.			

400 00 00 418

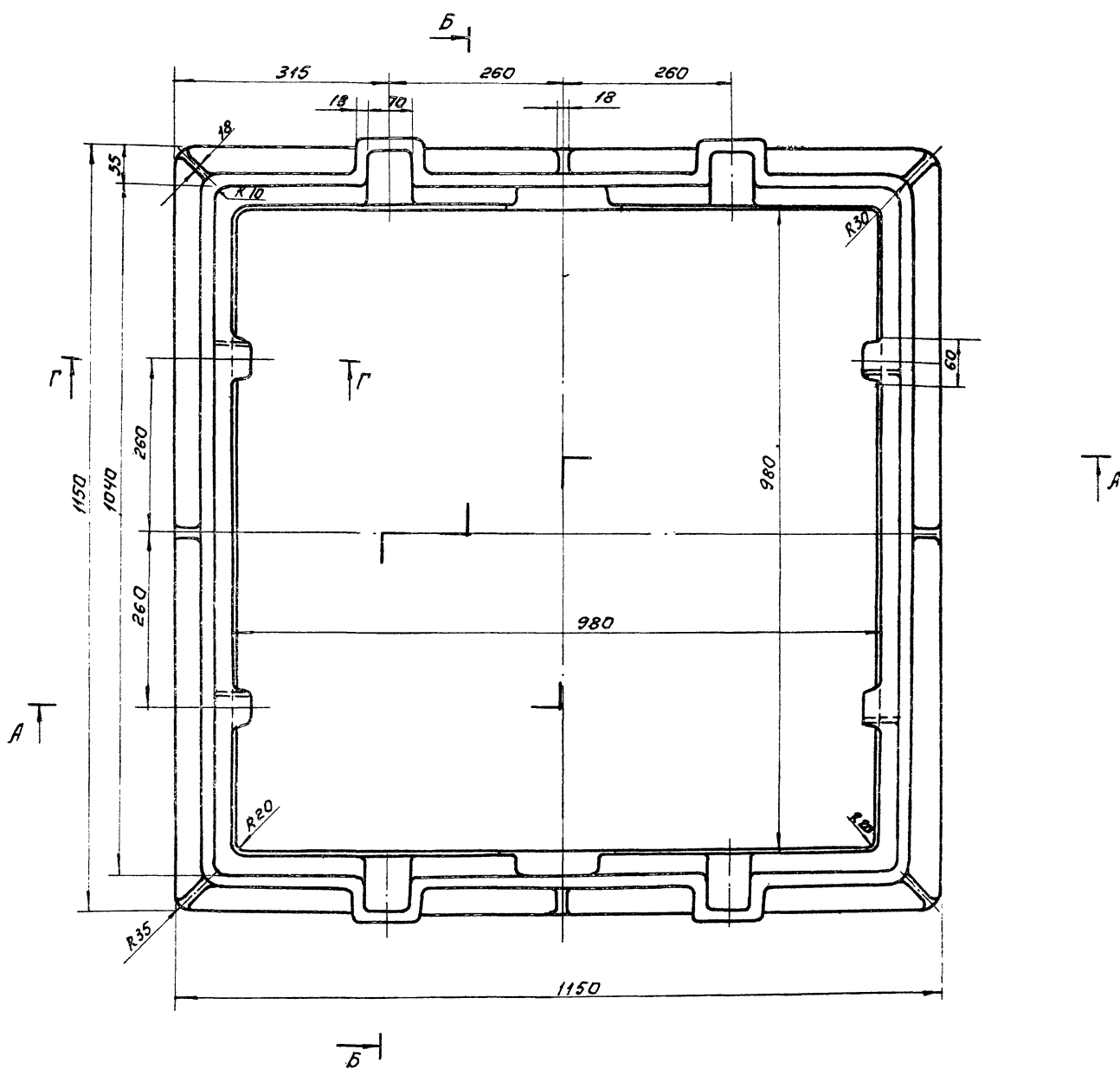
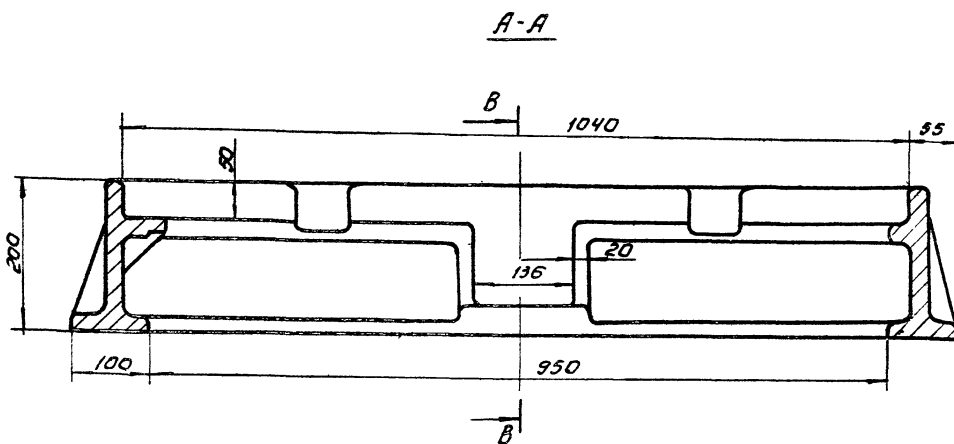
▽3



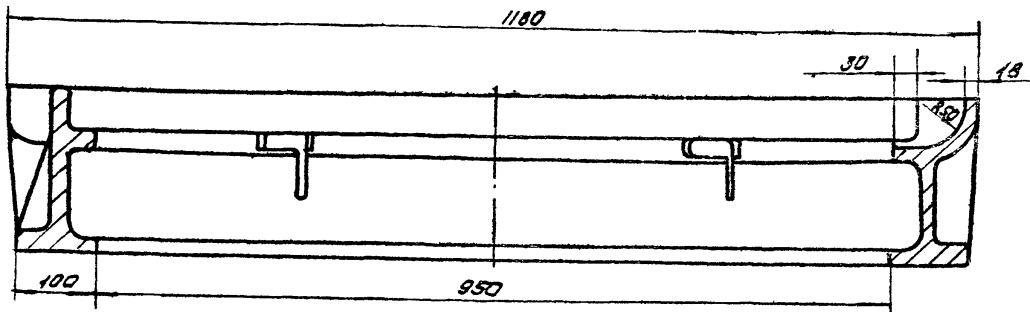
814.00.00.004.

Изм. Лист	№ Док.	Подп.	Дата	Лист	Лит.	Масса	Масшт.
Разработчик	Ширинин	И.И.	11.11.14				
Проверен	Басевич	И.И.		Лист 1	Листов 1		
И. контр.				Лист Гайка			
И. контр.				ЦНИИЭП инж. обр. К.О.			

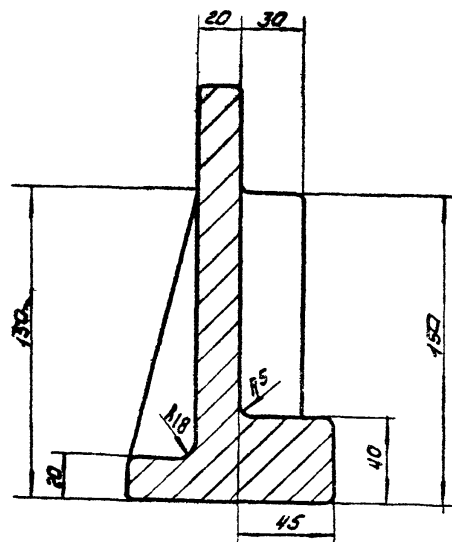
ВНТЗРКЛ МНБСДТТ С



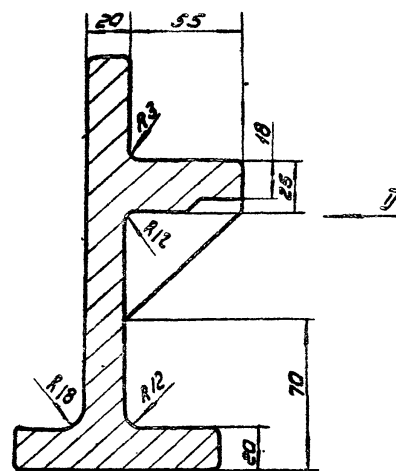
814.00.00.001.			Илт.	Масса	Тасит.
Рама.			210	1:5	
СЧ. 15 - 32 ГОСТ 1412-70.			Лист: 1 / Листов: 2		
ЦНИИЭП			инж. обгор Х.О.		



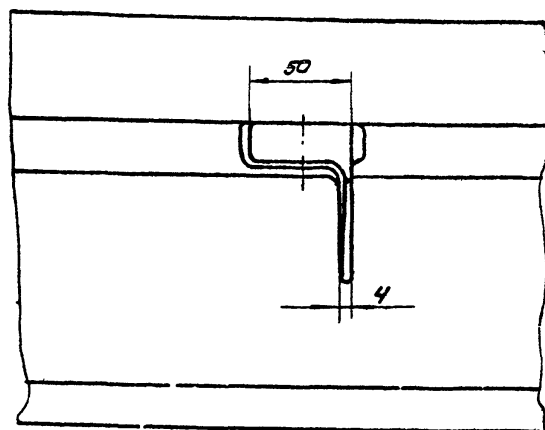
Б-Б
M1:2



Г-Г
M1:2



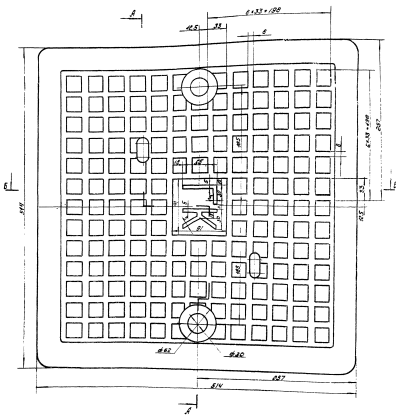
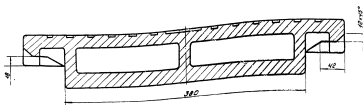
Вид Д
M1:2



1. Покрытие поверхностей: два слоя битумного лака БТ-577 ГОСТ 5631-70.
2. Размеры - допускаемые отклонения размеров и формы выдерживать и контролировать по литейной форме. Величина допускаемых отклонений размеров должна быть выдержана по III классу точности ГОСТ 1855-55.
3. Литейные формовочные уклоны принять по ГОСТ 3212-57.
4. Неуказанные радиусы закруглений и сопряжений 3 мм.
5. На поверхностях отливки допускаются (без заварки) дефекты, без скопления, в виде мелких раковин, ситовидной пористости и т.д., кроме трещин общей площадью не более 5% и глубиной не более 10% толщины стенки.
6. Изготовитель устанавливает место для крепления ОТК по ГОСТ 2314-68.

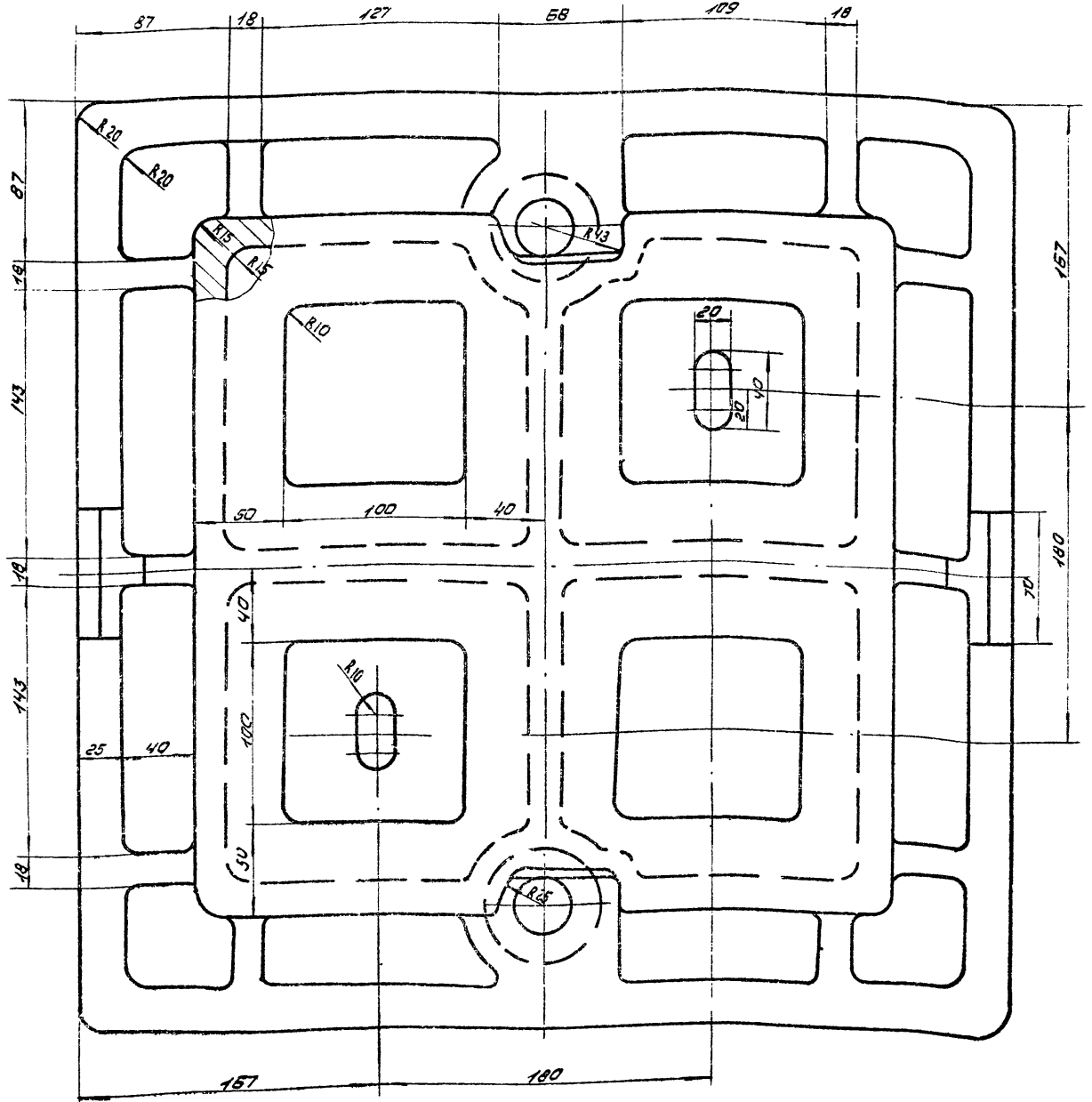
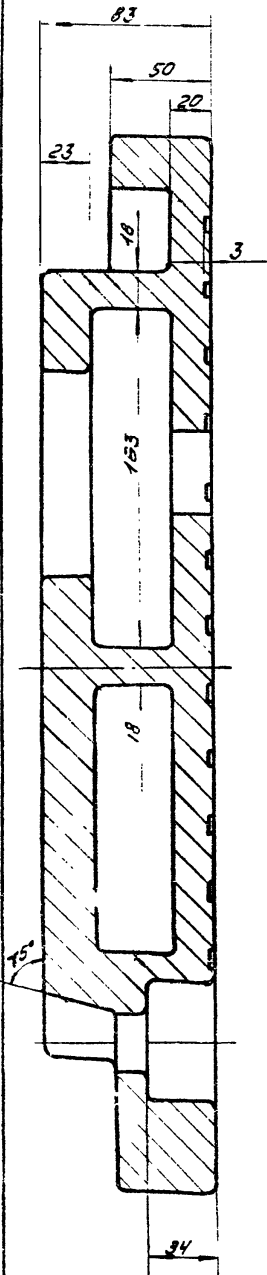
		814.00.00.001	
Изм. Лист № 01	Подп. Лист	РОМД	Лит. Масса Масштаб
Разреш. Шифр Лист	Изд.		- 1:5
Проб. бассейн	Изд.		Лист 2 Листов 2
И. контр.		СЧ 15-32 ГОСТ 1412-70	ЩНИИЭП ИИЖ.обор КО
И. контр.	И. контр.		

5-6



0.200.00.002				Form	Материал	Масштаб
Исполн.	Провер.	Дата	Лист	78С	1/2	
Корректор	Инженер	Инженер	Инженер	Лист 1 из 1		
Инженер	Инженер	Инженер	Инженер	ЦНИИЭП		
Инженер	Инженер	Инженер	Инженер	СЧ 18-36		
Инженер	Инженер	Инженер	Инженер	ГОСТ 14.12-70		
				07.11.87 74		

A-A

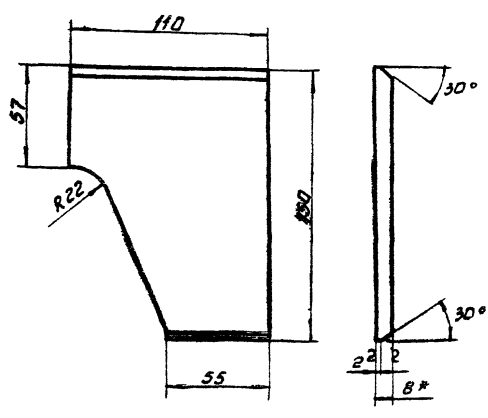


1. Покрытие поверхностей: два слоя битумного лака БТ-577 ГОСТ 5631-70.
2. Размеры допускаемые отклонения размеров и формы выдерживать и контролировать по литейной форме, величина допускаемых отклонений размеров должна быть выдержана по III классу точности ГОСТ 1855-55.
3. Литейные формовочные уклоны принять по ГОСТ 3212-57.
4. Неуказанные радиусы закруглений и сопряжений 3 мм.
5. Допускается исправление литейных дефектов поверхности размером не более 5% по глубине и площади методом заварки по технологии изготовителя с предварительной тщательной разделкой дефектного места до здорового (основного) металла с последующей обработкой исправленного участка заподлицо с основным металлом.
6. Изготовитель устанавливает места для клейма ОТК по ГОСТ 2314-68.

		814.00.00.002			
Изм.	Исполн.	Эск.	Подп.	Дата	
Разраб.	Шифрина	Шипр			
Проб.	Басевич				
Т. контр.					
И. контр.					
Утв.	Басевич				
Крышка верхняя			Лит	Масса	Масштаб
СЧ 18-36			-		1:2
ГОСТ 1412-70			Лист 6	Листов 2	
			ЦНИИЭП ИИЖ.ОБОР К.О.		

200 00 10 118

▽3 (▽)



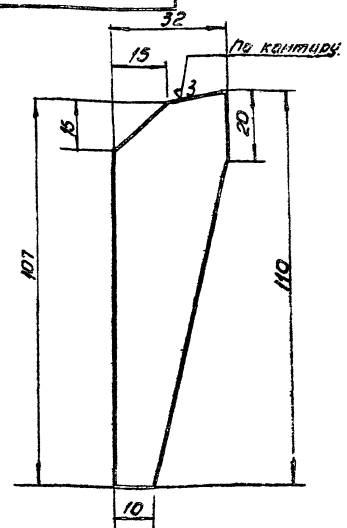
1.*Размер для справок.
 2. Неуказанные предельные отклонения размеров: охватываемых - по В7, прочих - ± 1/2 допуска в кл.

814.01.00.007.

Изм.	Лист	И.докум.	Изд.	Дата	Накладка левая.	Лит.	Пасса	Пасшт.
Разраб.	Ширшина	Шел				0,93	1:2	
Провер.	Басевич	Ш			Лист:	Листов:		
Т.контр.					Лист	Ст.3 ГОСТ 500-58.	ЦНИИЭП	инж.обор. К.О.
И.контр.	Утварь	Басевич						

500 00 10 118

с(▽) 16



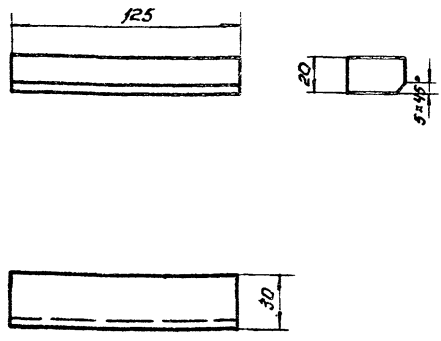
Неуказанные предельные отклонения размеров: охватываемых - по В7, прочих - ± 1/2 допуска в кл.

814.01.00.005.

Изм.	Лист	И.докум.	Изд.	Дата	Ребра.	Лит.	Пасса	Пасшт.
Разраб.	Ширшина	Шел				0,15	1:1	
Провер.	Басевич	Ш			Лист:	Листов:		
Т.контр.					Лист	Ст.3 ГОСТ 500-58	ЦНИИЭП	инж.обор. К.О.
И.контр.	Утварь	Басевич						

800 00 10 118

▽3



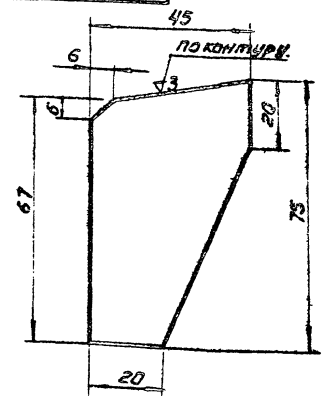
Неуказанные предельные отклонения размеров: охватываемых - по В7, прочих - ± 1/2 допуска в кл.

814.01.00.008.

Изм.	Лист	И.докум.	Изд.	Дата	Опора	Лит.	Пасса	Пасшт.
Разраб.	Ширшина	Шел				0,56	1:2	
Провер.	Басевич	Ш			Лист: 1	Листов: 1		
Т.контр.					Лист	Ст.3 ГОСТ 580-60.	ЦНИИЭП	инж.обор. К.О.
И.контр.	Утварь	Басевич						

500 00 10 118

с(▽)



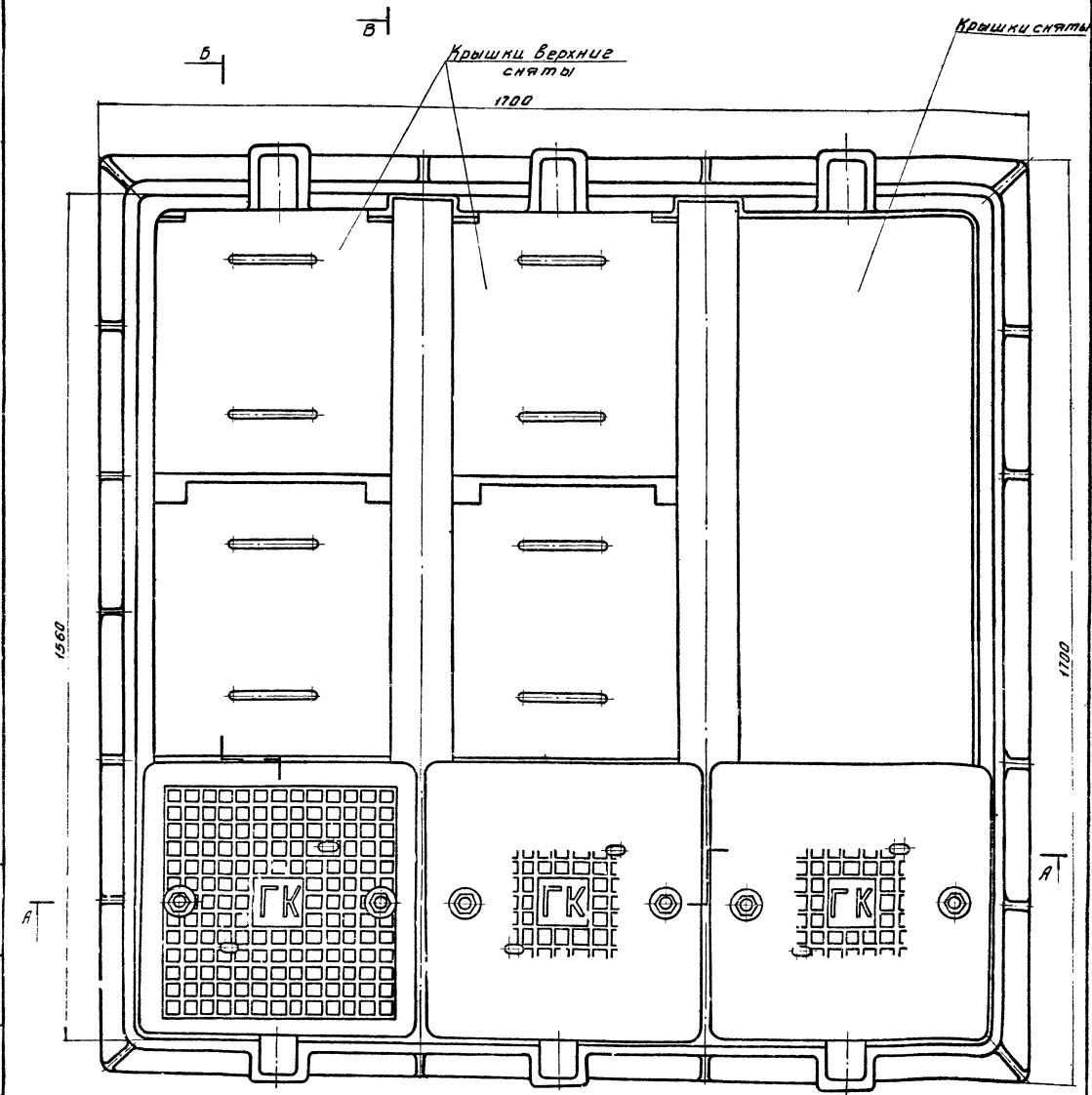
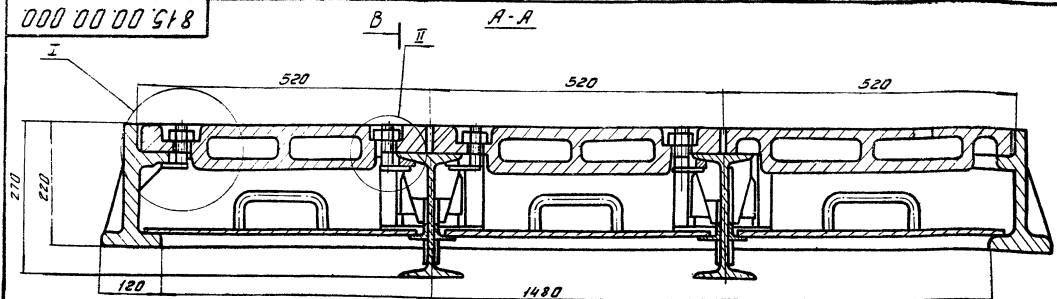
Неуказанные предельные отклонения размеров: охватываемых - по В7, прочих - ± 1/2 допуска в кл.

814.01.00.009.

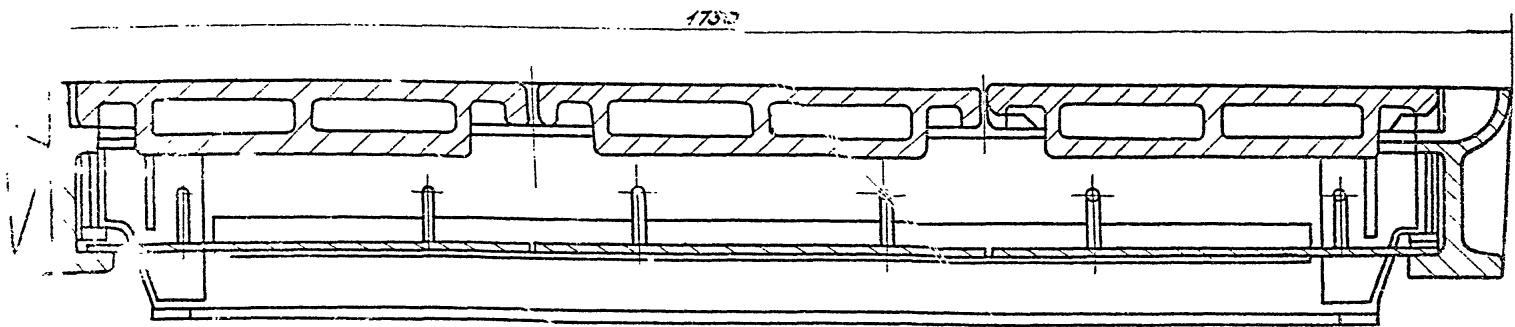
Изм.	Лист	И.докум.	Изд.	Дата	Ребра.	Лит.	Пасса	Пасшт.
Разраб.	Ширшина	Шел				0,12	1:1	
Провер.	Басевич	Ш			Лист:	Листов:		
Т.контр.					Лист	Ст.3 ГОСТ 500-58	ЦНИИЭП	инж.обор. К.О.
И.контр.	Утварь	Басевич						

000 00 00 518

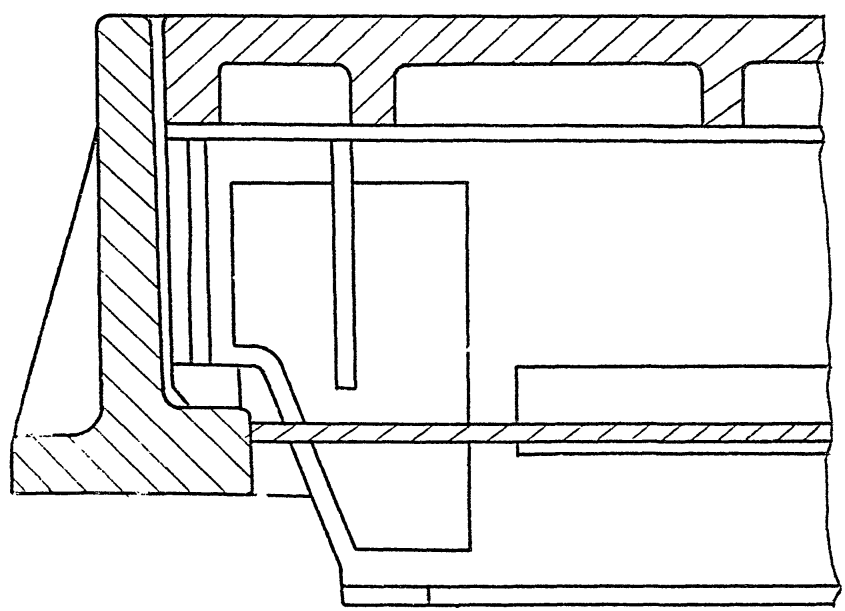
17



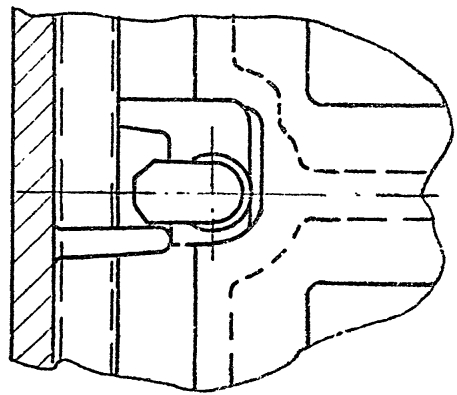
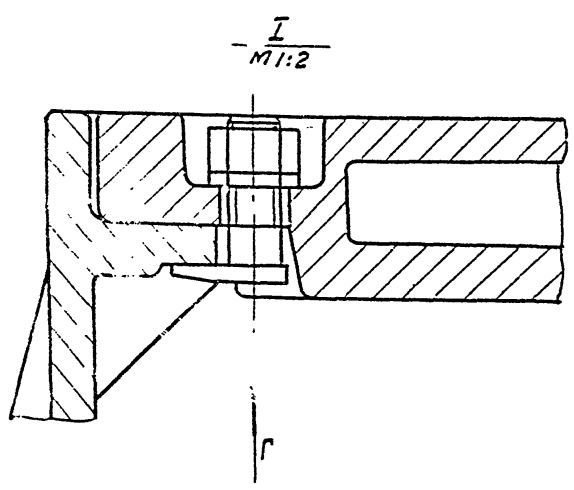
				8 15.00 00. 000.			
Исполн.	И. Волков	Дата		/ИОК канализация/ № п/з 1500 × 1500	Изм.	№	Кол-во
Разраб.	И. Волков	1/1			1380	1:5	
Проект.	бассач			Лист 1 / всего 52			
Т. Контр.				ИЗДАНИЕ			ИЖ. ОБ.
Г.И.П.	Боссевич						И.П.
И. Контр.	Григорьев						
Исполн.	Сидорова						1721-82 17



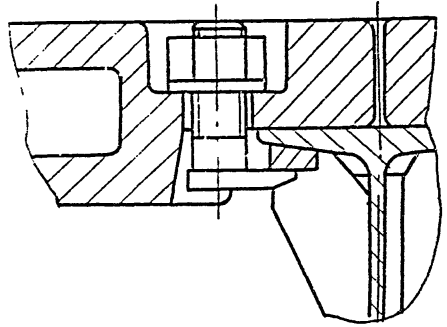
$\frac{B-B}{M1:2}$



$\frac{B-B \Gamma}{M1:2}$



Размеры для справок.



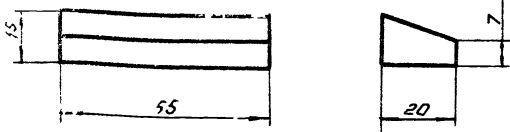
При разработке данного проекта использованы чертежи завода по ремонту башенных кранов Главмастроя (Москва), изготавливающего аналогичные люки для г. Москвы.

2. При расчете люка принята нормативная колесная нагрузка НК-80.

				815.00.00.000				
Изм.	Лист	№ док.	Повт.	Дата	ЛЮК КАНАЛИЗАЦИОННЫЙ 1500x1500	Лит.	Масса	Косит
Разраб.	Шифрина	В.И.						1:5
Провер.	Басевич	М.А.				Лист 2	Листов 2	
Г. контр.						ЦНИИЭП		
Г.И.П.	Басевич	М.А.				ИЖ.ОБД КО		
И. контр.	Графский	Г.И.						
Утвер.	Сухаренко	Г.И.						

815.01.00.003

▽3



Неуказанные предельные отклонения
размеров: охватываемых - по В7,
прочих - $\pm 1/2$ допуска в кл.

815.01.00.003

Накладка

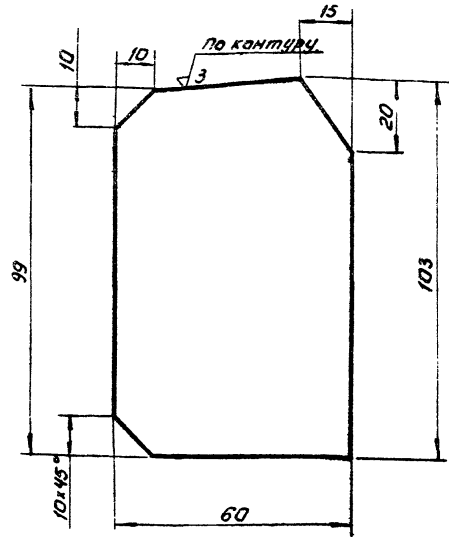
Лист	Листов	Листов
0,12	1,1	

Ст. 3 ГОСТ 380-60

ЦНИИЭП инж. одар. к.д.

100.00.10.001

▽3



Неуказанные предельные отклонения
размеров: охватываемых - по В7,
прочих - $\pm 1/2$ допуска в кл.

815.01.00.001

Ребра

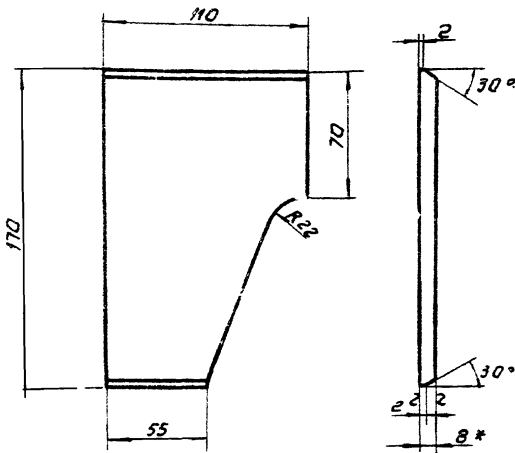
Лист	Листов	Листов
0,37	1,1	

Лист В ГОСТ 5681-57*
Ст. 3 ГОСТ 500-58*

ЦНИИЭП инж. одар. к.д.

815.01.00.004

▽3 (▽)



1. *Размер для справок.
2. Неуказанные предельные отклонения
размеров: охватываемых - по В7
прочих - $\pm 1/2$ допуска в кл.

815.01.00.004

Накладка
правая

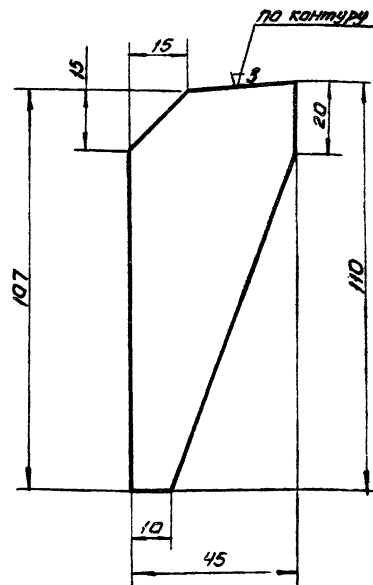
Лист	Листов	Листов
10	1,2	

Лист В ГОСТ 5681-57*
Ст. 3 ГОСТ 500-58*

ЦНИИЭП инж. одар. к.д.

815.01.00.005

▽3



Неуказанные предельные отклонения
размеров: охватываемых - по В7,
прочих - $\pm 1/2$ допуска в кл.

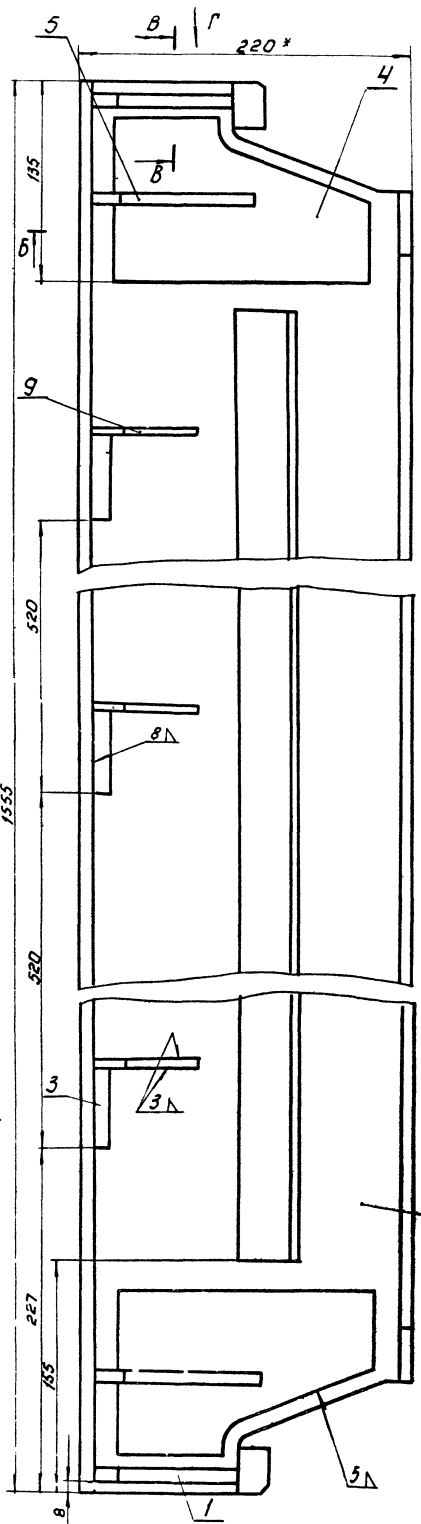
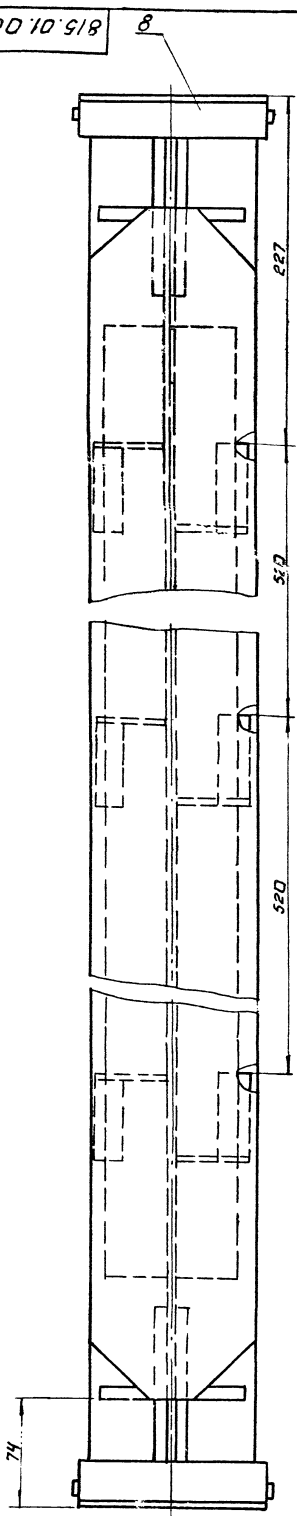
815.01.00.005

Ребра

Лист	Листов	Листов
0,17	1,1	

Лист В ГОСТ 5681-57*
Ст. 3 ГОСТ 500-58*

ЦНИИЭП инж. одар. к.д.

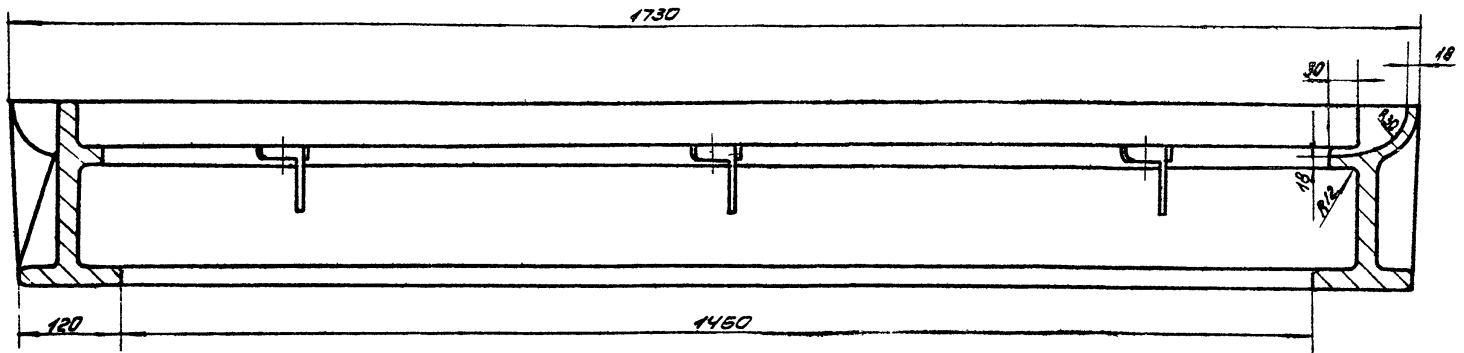


1. *Размеры для справок.
 2. Неуказанные предельные отклонения размеров: охватываемых - по А7, охватываемых - по В7, прочих - ± 1/2 допуска В.1.

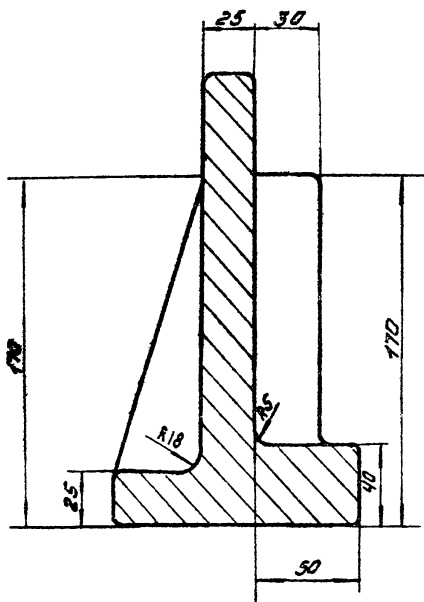
При расчете балки принята нормативная колесная нагрузка НК-80

815.01.00.000.		Инт.	Уласса	Плассит.
Утвр. Кооп. Н. Басевич	Удобр. Маш.	Балка.		
Испр. Кооп. Ширинина	Шуш.	540	1:2	
Провер. Басевич	М.Б.	Лист: 1 / Всего: 2		
Исполн.		ЩНИИЭП инж. обор		
Утвр. Кооп. Басевич	М.Б.	К.О.		

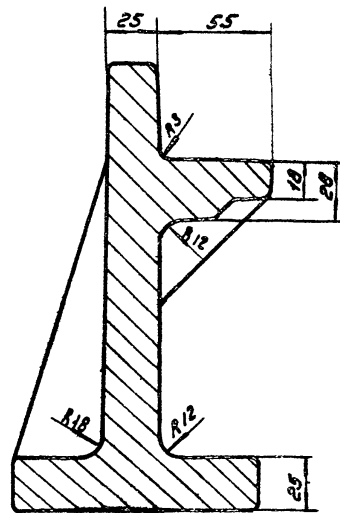
Б. Б повернут.



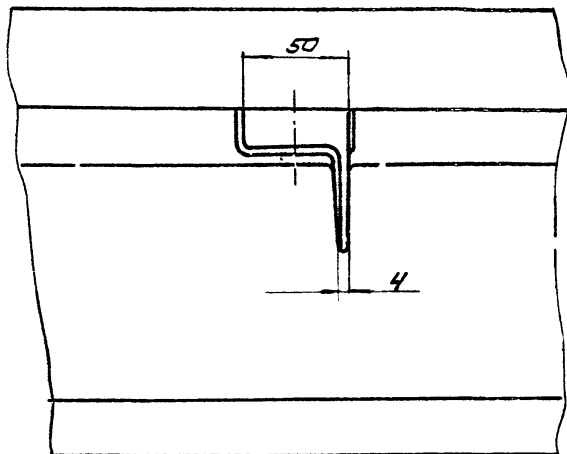
Б-Б
M1:2



Г-Г
M1:2



Вид Д
M1:2



1. Покрытие поверхностей: два слоя битумного лака БГ-577 ГОСТ 3831-70.
2. Размеры - допускаемые отклонения размеров и формы выдерживать и контролировать литейной форме. Величина допускаемых отклонений размеров должна быть выдержана по III классу точности ГОСТ 1855-55.
3. Литейные формовочные уклоны принять по ГОСТ 3210-57.
4. Неуказанные радиусы закруглений и сопряжений 3 мм.
5. На поверхностях отливки допускаются (без заварки) дефекты, без скопления, в виде мелких раковин, ситовидной пористости и т.д., кроме трещин общей площадью не более 5% и глубиной не более 10% толщины стенки.
6. Изготовитель устанавливает место для клейма ОТК по ГОСТ 2314-68.

				815.00.00.004			
Изм.	Лист	Код докум.	Лист	Число	Рамка	Лит.	Масштаб
		Разработчик	Исполнитель				1:5
		Проб.	Босевич			Листы	Листов
		Т. контр.					22
		И. контр.			СЧ 15-32	ЦНИИЭП	
		Ч. тв.	Босевич		ГОСТ 1412-70	инж. обр. КО	