

ТИПОВАЯ ДОКУМЕНТАЦИЯ НА СТРОИТЕЛЬНЫЕ СИСТЕМЫ И ИЗДЕЛИЯ ЗДАНИЙ И СООРУЖЕНИЙ

СЕРИЯ 1220.1-2

СБОРНЫЕ ЖЕЛЕЗОБЕТОННЫЕ ИЗДЕЛИЯ ДЛЯ
КРУПНОПАНЕЛЬНЫХ ОБЩЕСТВЕННЫХ ЗДАНИЙ С ВЫСОТОЙ ЭТАЖА 3.3 м

ВЫПУСК 6

ПАНЕЛИ ВНУТРЕННИХ СТЕН. ОПАЛУБОЧНЫЕ ЧЕРТЕЖИ. АРМИРОВАНИЕ

РАБОЧИЕ ЧЕРТЕЖИ

ЦЕНТРАЛЬНЫЙ ИНСТИТУТ
ТИПОВОГО ПРОЕКТИРОВАНИЯ ГОССТРОЯ СССР
МИНСКИЙ ФИЛИАЛ

г. Минск 220600 ул. К. Маркса 32
Сдано в печать 5. 1. 1982г.
Заказ № 58 тираж 200 экз.
Инв. № 1.2201-286 цена 1-70

ТИПОВАЯ ДОКУМЕНТАЦИЯ НА СТРОИТЕЛЬНЫЕ СИСТЕМЫ И ИЗДЕЛИЯ ЗДАНИЙ И СООРУЖЕНИЙ

СЕРИЯ 1.220.1-2

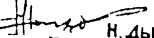

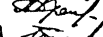

СБОРНЫЕ ЖЕЛЕЗОБЕТОННЫЕ ИЗДЕЛИЯ ДЛЯ
КРУПНОПАНЕЛЬНЫХ ОБЩЕСТВЕННЫХ ЗДАНИЙ С ВЫСОТОЙ ЭТАЖА 3.3 м

ВЫПУСК 6

ПАНЕЛИ ВНУТРЕННИХ СТЕН. Опалубочные чертежи. Армирование

РАБОЧИЕ ЧЕРТЕЖИ

Разработаны
ЦНИИЭП жилища

Гл. инженер отделения  Н. Дыховичная
Проектных работ
Гл. инженер АКБ-2  Н. Левонтин
Гл. инженер проекта  А. Кривакин
Гл. инженер проекта  Ю. Герман

Утверждены и введены в
действие с января 1981 г.
Постановлением Госгражданстроя
от 23 декабря 1980 г.
Приказ № 363.

№ п.п.	ОБОЗНАЧЕНИЕ	НАИМЕНОВАНИЕ	СТР	ПРИМЕЧАНИЕ
		СОДЕРЖАНИЕ	2	
1.220.1-2.6 0.0.0.0	ПЗ	ПОЯСНИТЕЛЬНАЯ ЗАПИСКА	3-5	
1.220.1-2.6 0.0.0.0	Н	НОМЕНКЛАТУРА ПАНЕЛЕЙ ВНУТРЕННИХ СТЕН	6-11	
1.220.1-2.6 0.0.0.0	ВСТ	ВЫБОРКА СТАЛИ	12,13	
1.220.1-2.6 1.0.0.0		ПАНЕЛЬ ВНУТРЕННЯЯ СТЕНОВАЯ ПС		ПС 29.30.1,6-1Т; ПС 30.30.1,6-1Т; ПС 36.30.1,6-1Т; ПС 59.30.1,6-1Т; ПС 24.30.1,6-1Т; ПС 28.30.1,6-1Т; ПС 30.30.1,6-1Т; ПС 58.30.1,6-1Т; ПС 60.30.1,6-1Т; ПС 12.30.1,6-1Т
1.220.1-2.6 2.0.0.0		ПАНЕЛЬ ВНУТРЕННЯЯ СТЕНОВАЯ ПСГ	14,15	ПСГ 59.30.1,6-1Т; ППСГ 59.30.1,6-1Т; ПСГ 28.30.1,6-1Т; ПСГ 30.30.1,6-1Т; ПСГ 60.30.1,6-1Т; ППСГ 60.30.1,6-1Т; ПСГ 58.30.1,6-1Т; ПСГ 70.30.1,6-1Т
1.220.1-2.6 3.0.0.0		ПАНЕЛЬ ВНУТРЕННЯЯ СТЕНОВАЯ ПСА	16,17	ПСП 29.30.1,6-1Т; ПСП 29.30.1,6-1Т; 2 ПСП 29.30.1,6-1Т; ПСП 59.30.1,6-1Т; 1 ПСП 59.30.1,6-1Т; 2 ПСП 59.30.1,6-1Т; 3 ПСП 59.30.1,6-1Т; 4 ПСП 59.30.1,6-1Т; 5 ПСП 59.30.1,6-1Т.
1.220.1-2.6 4.0.0.0		ПАНЕЛЬ ВНУТРЕННЯЯ СТЕНОВАЯ ПСП	18,19	ПСП 30.30.1,6-1Т; 1 ПСП 30.30.1,6-1Т; 2 ПСП 30.30.1,6-1Т; ПСП 60.30.1,6-1Т; 1 ПСП 60.30.1,6-1Т; 2 ПСП 60.30.1,6-1Т; 3 ПСП 60.30.1,6-1Т; 4 ПСП 60.30.1,6-1Т; 5 ПСП 60.30.1,6-1Т; 6 ПСП 60.30.1,6-1Т
1.220.1-2.6 5.0.0.0		ПАНЕЛЬ ВНУТРЕННЯЯ СТЕНОВАЯ ПС	22,23	1 ПС 59.33.1,6-1Т; 2 ПС 59.33.1,6-1Т; ПС 12.33.1,6-1Т.
1.220.1-2.6 6.0.0.0		ПАНЕЛЬ ВНУТРЕННЯЯ СТЕНОВАЯ ПС	22,24	1 ПС 60.33.1,6-1Т; 2 ПС 60.33.1,6-1Т; ПС 30.33.1,6-1Т.

№ п.п.	ОБОЗНАЧЕНИЕ	НАИМЕНОВАНИЕ	СТР	ПРИМЕЧАНИЕ
1.220.1-2.6 7.0.0.0		ПАНЕЛЬ ВНУТРЕННЯЯ СТЕНОВАЯ ПСГ	25,26	1 ПСГ 60.33.1,6-1Т; 2 ПСГ 60.33.1,6-1Т.
1.220.1-2.6 0.0.0.0	УЗБА		27-36	
1.220.1-2.6 0.0.0.0	Д2	МАРКИРОВКА ПАНЕЛЕЙ ИЗ БЕТОНА МАРКИ 200и250	37,38	
1.220.1-2.6 1.0.0.0	62	ПАНЕЛЬ ВНУТРЕННЯЯ СТЕНОВАЯ ПС 36.30.1,6-7т	39	
1.220.1-2.6 4.0.0.0	69	ПАНЕЛЬ ВНУТРЕННЯЯ СТЕНОВАЯ ПСП 60.30.1,6-7т	39	
1.220.1-2.6 8.0.0.0		ПАНЕЛЬ ВНУТРЕННЯЯ СТЕНОВАЯ ПСП 60.30.1,6-7т	40	
1.220.1-2.6 9.0.0.0		ПАНЕЛЬ ВНУТРЕННЯЯ СТЕНОВАЯ ЗПСП 60.30.1,6-7т	41	

Выпуск 6 - "Панели внутренних стен. Опалубочные чертежи. Армирование", входит в состав серии 1.220.1-2 "Сборные железобетонные изделия для крупнопанельных общественных зданий с высотой этажа 3,3м".

Выпуск содержит пояснительную записку, номенклатуру панелей, сборочные чертежи панелей внутренних стен, выборку стали, опалубочные узлы.

Настоящий выпуск следует рассматривать совместно с выпуском 7 "Панели внутренних стен. Пространственные каркасы. Арматурные изделия".

Рабочие чертежи внутренних стеновых панелей разработаны применительно к зданиям с размерами шага арматурной сетки кратной 600 мм. Панели запроектированы в соответствии с требованиями СНиП П-21-75 "Бетонные и железобетонные конструкции", "Инструкции по проектированию конструкций панельных жилых зданий" ВСН 32-77 и ГОСТ 12507-67 "Панели бетонные и железобетонные для внутренних стен крупнопанельных зданий. Технические требования".

Изготовление панелей предусмотрено в условиях заводов ИЦ, запроектированных институтом "Гипростроммаш". Панели высотой 3140 мм формируются в кассетных установках, панели высотой 3260 мм (панели с гребнем на верхней грани) изготавливаются в горизонтальных формах, распушка предусмотрена с применением кантователя, обеспечивающего угол подъема изделия не менее 70° к горизонту.

Панели запроектированы толщиной 160 мм, из тяжелого цементного бетона марки 150 с конструктивным армированием (исключая перемычки), повышение несущей способности обеспечивается применением сетовов более высоких марок - 200, 250 (маркировка изделий в этом случае указывается по правилам, приведенным ниже) без изменения арматуры или с заменой только каркасов перемычек.

В целях сокращения номенклатуры в рабочих чертежах внутренних стен не предусмотрены панели, имеющие повышенную несущую способность опорных граней, и панели, отвечающие конструктивным решениям зданий с повышенной устойчивостью при локальных разрушениях. Панели, отвечающие этим требованиям, разрабатываются как индивидуальные изделия. Для примера, в настоящем выпуске помещены по две панели того и другого вида. Здесь же разработаны детали опалубки для панелей с повышенной устойчивостью. Все решения по армированию упомянутых видов панелей приведены в выпуске 7.

Армирование панелей производится сварными пространственными каркасами,

которые устанавливаются в формирующее оборудование в собранном виде, включая петлевые выпуски и закладные изделия. В панелях с дверными проемами для крепления коробок предусмотрены деревянные антисептированные пробки.

Проектное положение пространственного каркаса в кассетном отсеке в процессе бетонирования обеспечивается навесными арматурными крючками или другими способами. По толщине отсека блок фиксируется поперечными стержнями, стержнями вертикальных и горизонтальных каркасов.

На боковых гранях панелей предусмотрены рифления, обеспечивающие совместную работу с примыкающими конструкциями, после заполнения стыков бетоном (раствором).

Размеры стеновых панелей не должны иметь отклонения от основных проектных размеров, превышающие установленные ГОСТом 12504-67. Контроль качества панелей должен производиться путем систематического поперечного контроля при изготовлении изделий: прочности бетонных кубов и арматуры, точности укладки арматурных блоков и толщины защитных слоев бетона. Лицевые поверхности внутренних стеновых панелей должны быть подготовлены под окраску или оклейку обоями.

Прочность бетона к моменту отпуска изделий с завода, если она не оговорена в проекте, должна быть не менее 70% проектной марки бетона для теплого времени года и 100% для применения в зимних условиях.

Приемка панелей ОТК завода-изготовителя и контрольная выборочная проверка потребителем производится в соответствии с ГОСТ 12504-67. Вес панелей не должен превышать проектный вес более чем на 7%.

Хранение и транспортирование панелей должны выполняться в соответствии с требованиями ГОСТ 12504-67. Подъем панелей производить с применением самобалансирующихся тросов, обеспечивающих вертикальное положение панелей.

В рабочих чертежах панелей, представленных в выпуске, указана марка бетона 150; в панелях с проемами - легкие каркасы перемычек (марка каркаса с индексом „1“)

В случае необходимости по расчету панели могут выполняться из бетона М200 или М250 (набор марок бетона, используемых для конструкций конкретного проекта, должен быть согласован с заводом-изготовителем);

ПОДПИСЬ И ДАТА, ОБЪЕМ, ЛИСТ, №

				1.220.1-2.6 0.0.0.0 ПЗ			
НАЧ. ОТД.	А. БАЛАНОВСКИЙ	<i>[подпись]</i>		ПОЯСНИТЕЛЬНАЯ ЗАПИСКА	СТADIЯ	ЛИСТ	ЛИСТОВ
НОРМОКОНТ.					Р	1	3
ГИП	А. КРИВАКИН	<i>[подпись]</i>			ЦНИИЭП жилища Г. МОСКВА		
ГИП	Ю. ГЕРМАН	<i>[подпись]</i>					
ПРОВЕР.	Ю. ГЕРМАН	<i>[подпись]</i>					
РАЗРАБОТ.	А. КРИВАКИН	<i>[подпись]</i>					

в перемычки панелей могут устанавливаться тяжелые каркасы (марка каркаса индексом „2“) также в соответствии с расчётом. Для этого необходимо привязать изделия Каталога к конкретному проекту.

При привязке в случае изменения марки бетона следует:

1. В основном документе на панель указать новую марку бетона и в соответствии с таблицей I изменить обозначение (индекс исполнения) панели;

2. На сборочном чертеже в таблице исполнений также изменить обозначение и марку панели.

Например, исходное изделие I.220.I-2.6 2.0.0.0.-0I, марка ПСГ59.30.I,6-It, марке бетона I50 при переходе на марку бетона 200 будет иметь обозначение I.220.I- 2.6 2.0.0.0.-II, марка панели будет I ПСГ59.30.I,6-2г; полный перечень обозначений и марок см. стр. 37,38.

При привязке в случае изменения армирования следует:

1. В основном документе на панель в соответствии с таблицей I изменить обозначение (индекс исполнения) панели, а также в соответствии с таблицей 2 изменить обозначение (индекс исполнения) и марку каркаса пространственного;

2. На сборочном чертеже в таблице исполнений также изменить обозначение и марку панели;

3. В выборке стали скорректировать показатели на основании данных, приведенных в выпуске 7 настоящей серии;

4. В выпуске 7 настоящей серии (см. пояснительную записку) произвести соответствующие изменения в каркасе пространственном.

Например, то же исходное изделие - при переходе на тяжелый каркас перемычки будет иметь обозначение I.220.I-2.6 2.0.0.0.- 3I, марка панели будет I ПСГ59.30.I,6-4г, каркас пространственный будет иметь обозначение I.220.I-2.7 0.3.0.0.-II, марку КП12-2.

В случае необходимости, вызванной планировочными соображениями, допускается использовать все решения, принятые в настоящей серии для проектирования панелей с проемами, смещенными по сравнению с приведенными в альбоме на 600 и 1200 мм, а также расположенными по середине панели. При этом следует:

1. На основном документе на панель изменить обозначение (индекс исполнения) панели в соответствии с таблицей 3, а также в соответствии с той же таблицей изменить обозначение и марку каркаса пространственного;

2. На сборочном чертеже в таблице исполнений также изменить обозначение и марку панели, изменить величину "С" (простенка),

изменить на основании расчёта положение петель строповочных;

3. В выпуске 7 настоящей серии (см.пояснительную записку) произвести соответствующие изменения в каркасе пространственном. Например, исходное изделие I.220.I-2.6 3.0.0.0.-03, марка ПСП59.30.I,6-It после переноса проема на 600 мм будет иметь обозначение I.220.I-2.6 3.0.0.0.-I03 и марку IO ПСП59.30.I,6-It, каркас пространственный будет иметь обозначение I.220.I-2.7 0.5.0.0.-I03 и марку КП12-1.

Таблица I

Индексы исполнения в обозначениях (числитель)
и индексы прочности в марках панелей (знаменатель) в зависимости от марок бетона и варианта армирования

Марка бетона :	I50	:	200	:	250
Армирование панели :	:	:	:	:	:
Глухая или с легким каркасом перемычки	$\frac{-09}{-I}$		$\frac{I0 - I9}{-2}$		$\frac{.20 - 29}{-3}$
С тяжелым каркасом перемычки	$\frac{30 - 39}{-4}$		$\frac{40 - 49}{-5}$		$\frac{50 - 59}{-6}$

Таблица 2

Индексы исполнения в обозначениях (числитель) и индексы несущей способности в марках (знаменатель) каркасов пространственных в зависимости от вида армирования

при легком каркасе перемычки :	при тяжелом каркасе перемычки
$\frac{-09}{-I}$	$\frac{I0 - I9}{-2}$

ИНВ. № ПОДЛ. ПОДПИСЬ И ДАТА ВЗАИМ. ИНВ. №

Таблица 3
Изменение индексов исполнения в обозначениях и марках
в зависимости от положения проема

Наименование	: Увеличение простенка на		: Расположение проема по середине панели
	: 600 мм	: 1200 мм	
Индекс исполнения панели	+100	+200	+300
Марка панели (число перед буквенным обозначением)	+10	+ 20	30
Индекс исполнения каркаса пространственного	+100	+200	+300
Марка каркаса пространственного	+100	+200	+300

Маркировка панелей выполнена в соответствии с требованиями ГОСТа 23009-78. Так, в марках панелей применены буквы ПС, что означает "панель стеновая".

Кроме того, буквами ПСГ замаркированы панели Г-образные (проем примыкает к правой или левой боковой грани), буквами ПСП - панели имеющие проем отстоящий от боковых граней.

Следующие за буквами три числа (записаны через точки) обозначают габарит панели в дециметрах, а, вслед за ними, цифра (записано через тире) - обозначает прочностную характеристику панели. Следующая буква "Т" - тяжелый бетон.

Панели с косвенным армированием имеют марки с прочностным индексом -7 (в обозначении индекс исполнения +60), панели с повышенной устойчивостью при докальных разрушениях имеют в марках индекс "д".

№№ п.п.	МАРКА ИЗДЕЛИЯ	Эскиз	РАЗМЕРЫ, мм			МАССА ИЗДЕЛИЯ, Т	РАСХОД МАТЕРИАЛОВ				
			L	H	B		БЕТОН, М ³	СТАЛЬ, кг		ПРОКАТ	ВСЕГО
								АРМАТУРНАЯ ПРИВЕДЕННАЯ К А-І	В.Т.Ч. НА ЗАКАЛДНЫЕ ДЕТАЛИ		
1	ПС 29.30.1,6-1Т		2890	3040	160	3.35	1.40	14,74/0,98	21,15/1,19	0.59	15,30
2	ПС 30.30.1,6-1Т		2980			3.45	1.44	14,87/0,98	18,60/1,19	0.59	15,46
3	ПС 36.30.1,6-1Т		3580			4.15	1.73	20,09/0,98	28,74/1,19	0.59	20,68
4	ПС 59.30.1,6-1Т ПС 36.30.1,6-1Т		5890 3580			6.90 4.15	2.86 1.73	28,83/0,98 14,63/0,98	40,09/1,19 75,34/1,19	0.59	29,42 46,01
5	ПС 24.30.1,6-1Т		2380	3040	160	2.80	1.15	11,74/0,98	16,22/1,19	0.50	12,24
6	ПС 28.30.1,6-1Т		2800			3.25	1.35	13,48/0,98	18,56/1,19	0.50	13,98
7	ПС 30.30.1,6-1Т		2980			3.50	1.44	13,74/0,98	18,95/1,19	0.50	14,20
8	ПС 58.30.1,6-1Т		5800			6.75	2.81	27,60/0,98	37,58/1,19	0.50	28,10
9	ПС 60.30.1,6-1Т		5980			7.00	2.90	27,86/0,98	37,97/1,19	0.50	28,36
10	ПС 12.30.1,6-1Т		1180	3040	160	1.40	0.58	7,66/0,98	10,58/1,19	0.50	8,16

НАЧ.ОТДЕЛА	А.БАЛАНОВСКИЙ	<i>[Signature]</i>
НОРМОКОНТ.		
ГЛ.ИНЖ.ПР.	А.КРИВАКЧН	<i>[Signature]</i>
ГЛ.ИНЖ.ПР.	Ю.ГЕРМАН	<i>[Signature]</i>
ВЕДУЩИЙ	М.ШАТИНСКАЯ	<i>[Signature]</i>
ПРОВЕРИЛА	М.ШАТИНСКАЯ	<i>[Signature]</i>
РАЗРАБОТАЛА	Т.БУШИНА	<i>[Signature]</i>

1.220.1-2.6 0.0.0.0 Н

НОМЕНКЛАТУРА
ПАНЕЛЕЙ ВНУТРЕННИХ СТЕН

ЛИСТ	ЛИСТОВ
Р 1	Б
ЦНИИЭП ЖИЛИЩА Г. МОСКВА	

№№ п.п.	Марка изделия	Эскиз	РАЗМЕРЫ; мм					Масса изделия Т	РАСХОД МАТЕРИАЛОВ							
			L	H	b	a	h		БЕТОН м³	СТАЛЬ, кг		ПРОКАТ	ВСЕГО			
										АРМАТУРНАЯ	ПРИБАВЛЕННАЯ К А-1					
		В.Т.Ч. НА ЗАКАЗНЫЕ ДЕТАЛИ		В.Т.Ч. НА ЗАКАЗНЫЕ ДЕТАЛИ												
11	псг 59.30.1,6-т		5890	3040	160	1000	2150	6.05	2.52	30.40/0.98	43.16/1.19	0.59	30.99			
12	псг 59.30.1,6-т		5890			1500		5.65		2.34	37.02/0.98			51.84/1.19	0.59	37.61
13	псг 28.30.1,6-т		2800	3040	160	1000	2150	2.45	1.02	15.19/0.98	21.76/1.19	0.50	15.69			
14	псг 30.30.1,6-т		2980			1250		2.45		1.02	17.57/0.98			23.05/1.19	0.50	18.07
15	псг 60.30.1,6-т		5980			1050		6.15		2.55	32.43/0.98			44.51/1.19	0.50	32.93
16	псг 60.30.1,6-т		5980			1500		5.75		2.39	32.83/0.98			45.78/1.19	0.50	33.33
17	псг 58.30.1,6-т		5800	3040	160	1000	2150	4.60	1.91	42.82/0.98	60.68/1.19	0.50	43.32			
18	псг 70.30.1,6-т		7000			1000		6.00		2.50	46.68/0.98			65.80/1.19	0.50	47.18

№№ подл. Подпись и дата. Взам инв. №

НАЧ. ОТДЕЛА	Л. БАЛАНОВСКИЙ	<i>Л. Балановский</i>
ФОРМОКОНТ.		
ГЛАВН. ПР.	А. КРИВАКИН	<i>А. Кривакин</i>
РЕД. ИНЖ. ПР.	Ю. ГЕРМАН	<i>Ю. Герман</i>
ВЕДУЩ. ИНЖ.	М. ШАТИНСКАЯ	<i>М. Шатинская</i>
ПРОВЕРИЛА	М. ШАТИНСКАЯ	<i>М. Шатинская</i>
РАЗРАБОТАЛА	Т. БУШИНА	<i>Т. Бушина</i>

1.220.1-2.6 0.0.0.0 Н

НОМЕНКЛАТУРА ПАНЕЛЕЙ ВНУТРЕННИХ СТЕН

СТАДИЯ	ЛИСТ	ЛИСТОВ
Р	2	6
ЦНИИЭП ЖИЛИЩА Г. МОСКВА		

№№ п.п.	МАРКА ИЗДЕЛИЯ	Эскиз	РАЗМЕРЫ, мм					МАССА ИЗДЕЛИЯ Т	РАСХОД МАТЕРИАЛОВ						
			L	H	b	a	h		с	БЕТОН М ³	АРМАТУРНАЯ		ПРОКАТ	ВСЕГО	
											СТАЛЬ, кг				
											НАТУРАЛЬНАЯ	ПРИБЕДЕННАЯ К А-1			
		В.Т.Ч. НА ЗАКАЗНЫЕ ДЕТАЛИ	В.Т.Ч. НА ЗАКАЗНЫЕ ДЕТАЛИ												
19	псп 29.30.1,6-1т		2890	3040	160	900	2450	700	2.60	1.08	27.21/0.98	39.93/1.19	0.59	27.80	
20	1псп 29.30.1,6-1т					1000			2.50	1.05	27.43/0.98	40.24/1.19	0.59	28.02	
21	2псп 29.30.1,6-1т					1200			2.35	0.98	30.15/0.98	41.89/1.19	0.59	30.74	
22	псп 59.30.1,6-1т		5890			900	2450		700	6.10	2.54	42.87/0.98	60.35/1.19	0.59	43.46
23	1псп 59.30.1,6-1т					1000				6.05	2.51	43.13/0.98	60.72/1.19	0.59	43.72
24	2псп 59.30.1,6-1т					1200				5.85	2.44	45.85/0.98	64.52/1.19	0.59	46.44
25	3псп 59.30.1,6-1т					1500				5.60	2.33	47.61/0.98	67.10/1.19	0.59	48.10
26	4псп 59.30.1,6-1т	1500		5.40	2.25	42.35/0.98		59.54/1.19		0.59	42.94				
27	5псп 59.30.1,6-1т	1800	5.10	2.13	47.79/0.98	62.22/1.19	0.59	44.82							
28	псп 30.30.1,6-1т		2980	3040	160	900	2450	700	2.65	1.10	26.18/0.98	37.64/1.19	0.50	27.46	
29	1псп 30.30.1,6-1т					1000			2.65	1.10	26.45/0.98	38.04/1.19	0.50	26.95	
30	2псп 30.30.1,6-1т		1200			2.40	1.00		29.18/0.98	40.64/1.19	0.50	29.68			
31	псп 60.30.1,6-1т		5980			900	2450		700	6.15	2.56	38.58/0.98	54.14/1.19	0.50	39.08
32	1псп 60.30.1,6-1т					1000				6.10	2.53	38.78/0.98	54.42/1.19	0.50	39.28
33	2псп 60.30.1,6-1т					1200				5.90	2.46	44.92/0.98	62.44/1.19	0.50	45.42
34	3псп 60.30.1,6-1т					1500				5.65	2.35	47.58/0.98	64.82/1.19	0.50	48.08
35	4псп 60.30.1,6-1т					1500				5.45	2.27	41.20/0.98	57.10/1.19	0.50	41.70
36	5псп 60.30.1,6-1т					1800				5.15	2.15	39.74/0.98	55.74/1.19	0.50	40.24
37	6псп 60.30.1,6-1т					1800				2090	5.15	2.15	39.74/0.98	55.74/1.19	0.50
		5.15		2.15	69.93/0.98			98.75/1.19			0.50	70.43			

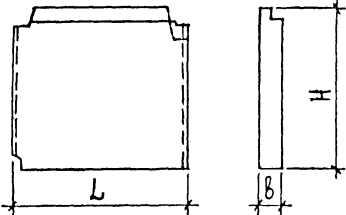
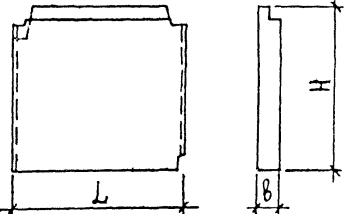
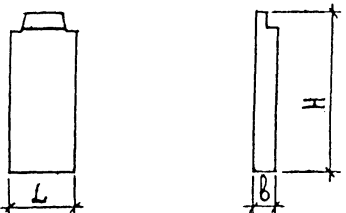
ИНВ. № ПОДЛ. ПОДПИСЬ И ДАТА. ВЗАМ. ИНВ. №

НАЧ. ОТДЕЛА	А. БАЛАНОВСКИЙ	<i>Бала</i>
НОРМ. КОНТР.		
ГЛАВ. ИНЖ. ПР.	А. ХРИВАКИН	<i>Хри</i>
ГЛАВ. ИНЖ. ВР.	Ю. ГЕРМАН	<i>Гер</i>
ВЕДУЩИЙ ИНЖ.	М. ШАТИНСКАЯ	<i>Шат</i>
ПРОВЕРИЛА	И. ШАТИНСКАЯ	<i>Шат</i>
РАЗРАБОТАЛА	Т. БУШИНА	<i>Буш</i>

1.220.1-2.6 0.0.0.0 Н

НОМЕНКЛАТУРА ПАНЕЛЕЙ ВНУТРЕННИХ СТЕН

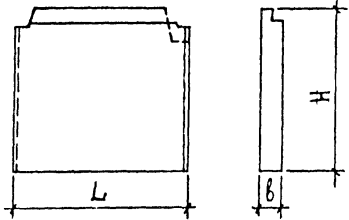
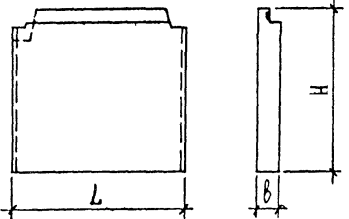
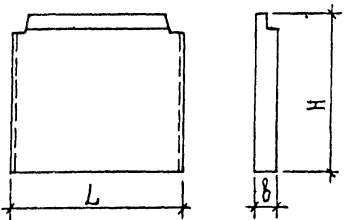
СТADIЯ	ЛИСТ	ЛИСТОВ
Р	3	6
ЦНИИЭП жилища Г Москва		

№№ п.п.	МАРКА ИЗДЕЛИЯ	Эскиз	РАЗМЕРЫ, мм			МАССА ИЗДЕЛИЯ Т	РАСХОД МАТЕРИАЛОВ					
			L	H	B		БЕТОН м³	СТАЛЬ, кг		ПРОКАТ	ВСЕГО	
								АРМАТУРНАЯ				
							НАТУРАЛЬНАЯ	ПРИВЕДЕННАЯ К А-1	В Т.Ч. НА ЗАКАДНЫЕ ДЕТАЛИ	В Т.Ч. НА ЗАКАДНЫЕ ДЕТАЛИ		
38	ПС 59.33.1,6-1т		5890	3275	160	7.35	3.06	$\frac{42,24}{2,95}$	$\frac{59,64}{3,57}$		1.34	44,58
39	2ПС 59.33.1,6-1т		5890	3275	160	7.35	3.06	$\frac{42,24}{2,95}$	$\frac{59,64}{3,57}$		1.34	44,58
40	ПС 12.33.1,6-1т		1180	3275	160	1.45	0.61	9,22/0,98	12,72/1,01		0.50	9,72

ИНВ. № ПОДЛ. ПОДПИСЬ И ДАТА. ВЗАМ. ИНВ. №

НАЧ. ОТДЕЛА	А. БАМАНОВСКАЯ	<i>[Signature]</i>
НОРМОКОНТ.		
СА. ИНЖ. ПР.	А. КРИВАКИН	<i>[Signature]</i>
СА. ИНЖ. ОР.	Ю. ГЕРМАН	<i>[Signature]</i>
ВЕДУЩИЙ ИНЖ.	М. ШАТИНСКАЯ	<i>[Signature]</i>
ПРОБЕРНА	М. ШАТИНСКАЯ	<i>[Signature]</i>
РАЗРАБОТКА	Т. БУШИНА	<i>[Signature]</i>

1.220.1-2.6 0.0.0.0 Н		
НОМЕНКЛАТУРА ПАНЕЛЕЙ ВНУТРЕННИХ СТЕН		
СТАДНЯ	ЛИСТ	ЛИСТОВ
Р	4	6
ЦНИИЭП жилища Г. МОСКВА		

№№ п.п.	Марка изделия	Эскиз	РАЗМЕРЫ, мм			Масса изделия, т	РАСХОД МАТЕРИАЛОВ				
			L	H	B		БЕТОН, м³	АРМАТУРНАЯ		ПРОКАТ	ВСЕГО
								СТАЛЬ, кг			
								ПРИВЕДЕННАЯ к А-I	В.Т.Ч. НА ЗАКАЛДНЫЕ ДЕТАЛИ		
41	1ПС 60.33.1,6-1т		5980	3275	160	7.45	3.11	44.39/1.99	57.59/2.41	1.00	42.39
42	2ПС 60.33.1,6-1т		5980	3275	160	7.45	3.11	44.39/1.99	57.59/2.41	1.00	42.39
43	ПС 30.33.1,6-1т		2980	3275	160	3.70	1.56	20.87/1.98	23.17/2.40	1.00	21.87

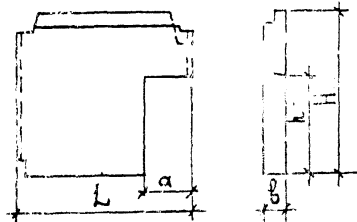
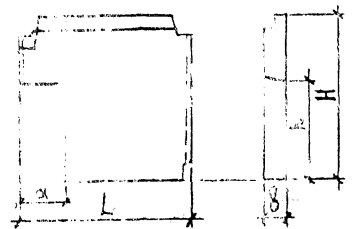
Инв. № подл. Подпись и дата. Взам инв. №

НАЧ. ОТДЕЛА	А. БАКАНОВСКИЙ	<i>[Signature]</i>
НОРМОКОНТ.		
ГЛАВН. ПР.	А. КРИВАКИН	<i>[Signature]</i>
СА. ИНЖ. ПР.	Ю. ГЕРМАН	<i>[Signature]</i>
ВЕДУЩ. ИНЖ.	М. ШАТИНСКАЯ	<i>[Signature]</i>
ПРОВЕРКА	М. ШАТИНСКАЯ	<i>[Signature]</i>
РАЗРАБОТКА	Т. БУШИНА	<i>[Signature]</i>

1.220.1-2.6 0.0.0.0 Н

НОМЕНКЛАТУРА
ПАНЕЛЕЙ ВНУТРЕННИХ СТЕН

СТADIЯ	ЛИСТ	ЛИСТОВ
Р	5	6
ЦНИИЭП ЖИЛИЩА Г. МОСКВА		

№№ П.П.	МАРКА ИЗДЕЛИЯ	Эскиз	РАЗМЕРЫ, мм					МАССА ИЗДЕЛИЯ Т	РАСХОД МАТЕРИАЛОВ				
			L	H	b	a	h		БЕТОН, м³	СТАЛЬ, кг		ПРОКАТ	ВСЕГО
										АРМАТУРНАЯ			
										НАТУРАЛЬНАЯ	ПРИВЕДЕННАЯ К А-І		
		В Т.Ч. НА ЗАКАДНЫЕ ДЕТАЛИ	В Т.Ч. НА ЗАКАДНЫЕ ДЕТАЛИ										
44	ПСГ 5933.16-1г		5890	3275	160	1000	2450	6.55	2.72	$\frac{47.04}{2.95}$	$\frac{66.70}{3.57}$	1.34	48.38
45	ПСГ 5933.16-1г		5890	3275	160	1000	2450	6.55	2.72	$\frac{48.27}{2.95}$	$\frac{66.70}{3.57}$	1.34	49.64

НАЧ. ОТДЕЛА	А. БАЛАНСКИЙ	<i>[Signature]</i>	1.220.1-2.6 0.000 Н	Номенклатура ПАНЕЛЕЙ ВНУТРЕННИХ СТЕН	СТАДИЯ	ЛИСТ	ЛИСТОВ
КОРМОКОН. П.					Р	5	6
УЧ. ИНЖ. ПР.	А. КРИВАКИН	<i>[Signature]</i>			ЦНИИЭП ЖИЛИЩА Г. МОСКВА		
УЧ. ИНЖ. ПР.	Ю. ГЕРМАН	<i>[Signature]</i>					
СЕ. ДУШ. ИНЖ.	М. ШАТИНСКАЯ	<i>[Signature]</i>					
ПРОВЕРКА	М. ШАТИНСКАЯ	<i>[Signature]</i>					
РАЗРАБОТКА	Т. БУШИНА	<i>[Signature]</i>					

ИЗДАНИЕ ПРОЕКТОВ И ДАТА ВЫДАЧИ ЧИТАТЬ

МАРКА ПАНЕЛИ	АРМАТУРНЫЕ ИЗДЕЛИЯ										ЗАКЛАДНЫЕ ИЗДЕЛИЯ						всего								
	АРМАТУРНАЯ СТАЛЬ ТУ 14-4-659-75			АРМАТУРНАЯ СТАЛЬ ГОСТ 5781-75			АРМАТУРНАЯ СТАЛЬ ГОСТ 5781-75		АРМАТУРНАЯ СТАЛЬ ГОСТ 5781-75					ПРОФИЛЬНАЯ СТАЛЬ ГОСТ 103-76		АРМАТУРНАЯ СТАЛЬ ГОСТ 5781-75			АРМАТУРНАЯ СТАЛЬ ГОСТ 5781-75						
	КЛАСС ВР-I			КЛАСС А-III			КЛАСС А-I		КЛАСС Ас-II					ГОСТ 103-76		КЛАСС Ас-II		КЛАСС А-II							
	φ, мм		ИТОГО	φ, мм		ИТОГО	φ, мм		φ, мм					ИТОГО	ИТОГО	φ, мм	ИТОГО	φ, мм	ИТОГО	БЕЗ ПРОКАТА	С ПРОКАТОМ				
5	4	8		10	12		10	12	14	16	18	20	-6x60									12	10		
4 ПСП 59.30.1,6-1Т	12.01	5.64	17.65	3.58		8.70	12.28	0.98	0.98						10.46	10.46	0.59	0.59			0.98	0.98	42,35	42,94	
5 ПСП 59.30.1,6-1Т	14.21	3.12	17.33	6.04	3.46	4.98	14.48	0.98	0.98						10.46	10.46	0.59	0.59			0.98	0.98	43,79	44,38	
ПСП 30.30.1,6-1П	10.02	1.60	11.62	3.18	4.92	3.20	11.30						2.28				2.28	0.50	0.50			0.98	0.98	26.18	27.46
1 ПСП 30.30.1,6-1Т	9.98	1.56	11.54	3.18	4.92	3.56	11.66						2.28				2.28	0.50	0.50			0.98	0.98	26.45	26.95
2 ПСП 30.30.1,6-1Т	9.42	1.44	10.86	3.34		11.72	15.06						2.28				2.28	0.50	0.50			0.98	0.98	29.18	29.68
ПСП 60.30.1,6-1Т	15.54	3.56	19.10	3.18	4.92	3.20	11.30										7.20	0.50	0.50			0.98	0.98	38.58	39.08
1 ПСП 60.30.1,6-1Т	15.42	3.52	18.94	3.18	4.92	3.56	11.66										7.20	0.50	0.50			0.98	0.98	38.78	39.28
2 ПСП 60.30.1,6-1Т	14.94	3.48	18.42	3.34		11.72	15.06								10.46	10.46	0.50	0.50			0.98	0.98	44.92	45.42	
3 ПСП 60.30.1,6-1Т	15.14	3.28	18.42	3.58		13.14	16.72								10.46	10.46	0.50	0.50			0.98	0.98	47.58	48.08	
4 ПСП 60.30.1,6-1Т	14.54	3.28	17.82	3.58		8.36	11.94								10.46	10.46	0.50	0.50			0.98	0.98	41.20	41.70	
5 ПСП 60.30.1,6-1Т	14.68	3.12	17.80	6.04		7.72	13.76										7.20	0.50	0.50			0.98	0.98	39.74	40.24
6 ПСП 60.30.1,6-1Т	14.64	3.16	17.80	6.04		7.72	13.76										7.20	0.50	0.50			0.98	0.98	39.74	40.24
1 ПС 59.33.1,6-1Т	19.75	9.13	28.88					0.98	0.98						10.46	10.46	1.34	1.34	1.29	1.29	1.66	1.66	43.24	44.58	
2 ПС 59.33.1,6-1Т	19.75	9.13	28.88					0.98	0.98						10.46	10.46	1.34	1.34	1.29	1.29	1.66	1.66	43.24	44.58	
ПС 12.33.1,6-1Т	4.96	1.76	6.72							1.52							1.52	0.50	0.50	0.84	0.84	0.14	0.14	9.22	9.72
1 ПС 60.33.1,6-1Т	19.67	9.27	28.94												10.46	10.46	1.00	1.00	1.29	1.29	0.70	0.70	41.39	42.39	
2 ПС 60.33.1,6-1Т	19.67	9.27	28.94												10.46	10.46	1.00	1.00	1.29	1.29	0.70	0.70	41.39	42.39	
ПС 30.33.1,6-1Т	10.52	4.51	15.03														3.86	1.00	1.00	0.86	0.86	1.12	1.12	20.87	21.87
1 ПСГ 59.33.1,6-1Т	20.40	6.02	26.42	3.39	4.07		7.46	0.98	0.98						10.46	10.46	1.34	1.34	1.29	1.29	1.66	1.66	48.27	49.61	
2 ПСГ 59.33.1,6-1Т	20.40	6.02	26.42	3.39	4.07		7.46	0.98	0.98						10.46	10.46	1.34	1.34	1.29	1.29	1.66	1.66	48.27	49.61	
ПС 36.30.1,6-7Т	7.56	2.28	9.84		28.56		28.56	2.21	2.21								5.06					1.66	1.66	48.27	49.61
6 ПСП 60.30.1,6-7Т	11.47	2.60	14.07	6.04	33.92	7.72	47.68										7.20	0.50	0.50			0.98	0.98	69.93	70.43

ИНВ. № ПОДЛ ПОДПИСЬ И ДАТА ВЗАМ. ИНВ. №

Инв. №	Подл.	Дата	Взам. инв. №	Обозначение	Наименование	Кол-во на листы 1.220.1-2.6 1.0.0.0										Примеч.	
						-	01	02	03	04	05	06	07	08	09		
					<u>Документация</u>												
12				1.220.1-2.6 1.0.0.0 СБ	СБОРОЧНЫЙ ЧЕРТЕЖ	X	X	X	X	X	X	X	X	X	X	X	
12				1.220.1-2.6 0.0.0.0 Ч	УЗЛЫ	X	X	X	X	X	X	X	X	X	X	X	
12				1.220.1-2.6 0.0.0.0 ВСТ	ВЫБОРКА СТАЛИ	X	X	X	X	X	X	X	X	X	X	X	
12				1.220.1-2.6 0.0.0.0 ПЗ	ПОЯСНИТЕЛЬНАЯ ЗАПИСКА	X	X	X	X	X	X	X	X	X	X	X	
					<u>Сборочные соединения</u>												
12	1			1.220.1-2.7-0.1.0.0	КАРКАС ПР. КЛ 1-1	1											
12	1			-01	КАРКАС ПР. КЛ 2-1		1										
12	1			-02	КАРКАС ПР. КЛ 3-1			1									

И. П. А. А. А.	И. П. А. А. А.	И. П. А. А. А.
И. П. А. А. А.	И. П. А. А. А.	И. П. А. А. А.
И. П. А. А. А.	И. П. А. А. А.	И. П. А. А. А.
И. П. А. А. А.	И. П. А. А. А.	И. П. А. А. А.
И. П. А. А. А.	И. П. А. А. А.	И. П. А. А. А.

1.220.1-2.6 1.0.0.0

ПАНЕЛЬ ВНУТРЕННЯЯ
СТЕНОВАЯ ПС

СТАДИЯ	ЛИСТ	ЛИСТОВ
Р	1	2

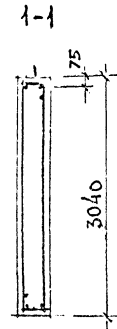
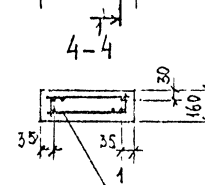
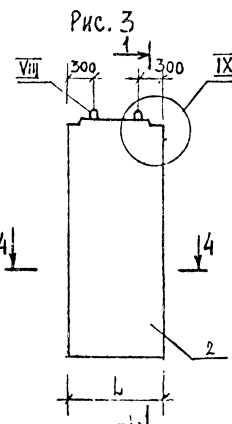
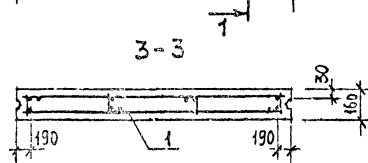
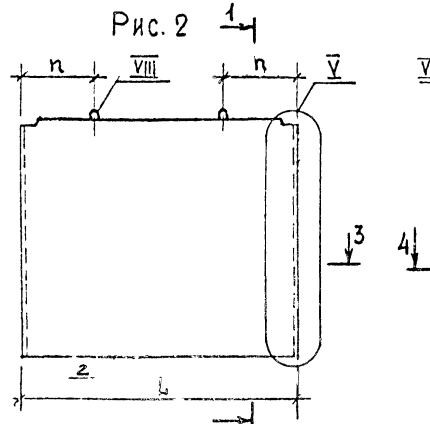
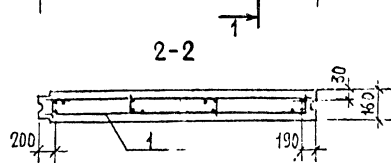
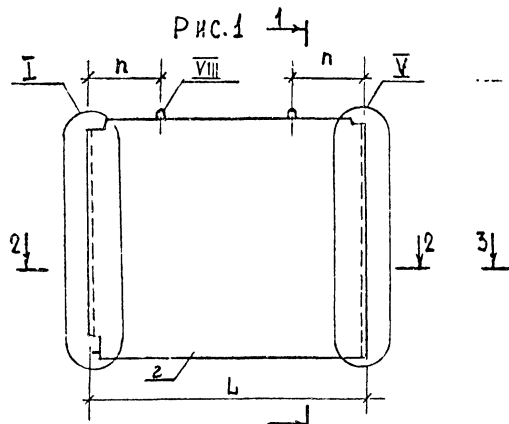
ЦНИИЭП ЖИЛИЩА
Г. МОСКВА

ИНВ. № ПОДЛ ПОДПИСЬ И ДАТА ВЗАМ. ИНВ. №

Инв. №	Подл.	Дата	Взам. инв. №	Обозначение	Наименование	Кол-во на листы 1.220.1-2.6 1.0.0.0										Примеч.	
						-	01	02	03	04	05	06	07	08	09		
12	1			1.220.1-2.7 0.1.0.0-03	КАРКАС ПР. КЛ 4-1				1								
12	1			1.220.1-2.7 0.2.0.0	КАРКАС ПР. КЛ 5-1					1							
12	1			-01	КАРКАС ПР. КЛ 6-1						1						
12	1			-02	КАРКАС ПР. КЛ 7-1							1					
12	1			-03	КАРКАС ПР. КЛ 8-1								1				
12	1			-04	КАРКАС ПР. КЛ 9-1									1			
12	1			-05	КАРКАС ПР. КЛ 10-1											1	
					<u>МАТЕРИАЛ</u>												
					БЕТОН ТЯЖЕЛЫЙ М150 (куб.м)	140	144	173	286	115	135	144	281	290	0.58		

1.220.1-2.6 1.0.0.0

ЛИСТ
2



Обозначение	Марка	Рис.	Размеры, мм		Масса, кг	Примечание
			Л	П		
1.220.1-2.6 1.0.0.0	ПС 29.30.1,6-1Т	1	2890	590	3350	
-01	ПС 30.30.1,6-1Т		2980	640	3350	
-02	ПС 36.30.1,6-1Т		3580	940	4150	
-03	ПС 59.30.1,6-1Т		5890	1450	6900	
-04	ПС 24.30.1,6-1Т		2380	340	2800	
-05	ПС 28.30.1,6-1Т	2	2800	550	3250	
-06	ПС 30.30.1,6-1Т		2980	640	3500	
-07	ПС 58.30.1,6-1Т		5800	1400	6750	
-08	ПС 60.30.1,6-1Т		5980	1490	7000	
-09	ПС 12.30.1,6-1Т		3	1180	300	1400

Узлы I, V, VIII, IX см. 1.220.1-2.6 0.0.0.0У
Листы 1, 2, 3

1.220.1-2.6 1.0.0.0 СБ		Стадия	Масса	Масштаб
Панель внутренняя стеновая ПС сборочный чертеж		Р	см.	1:50
		Лист	Листов 1	
		ЦНИИЭП жилища г. Москва		

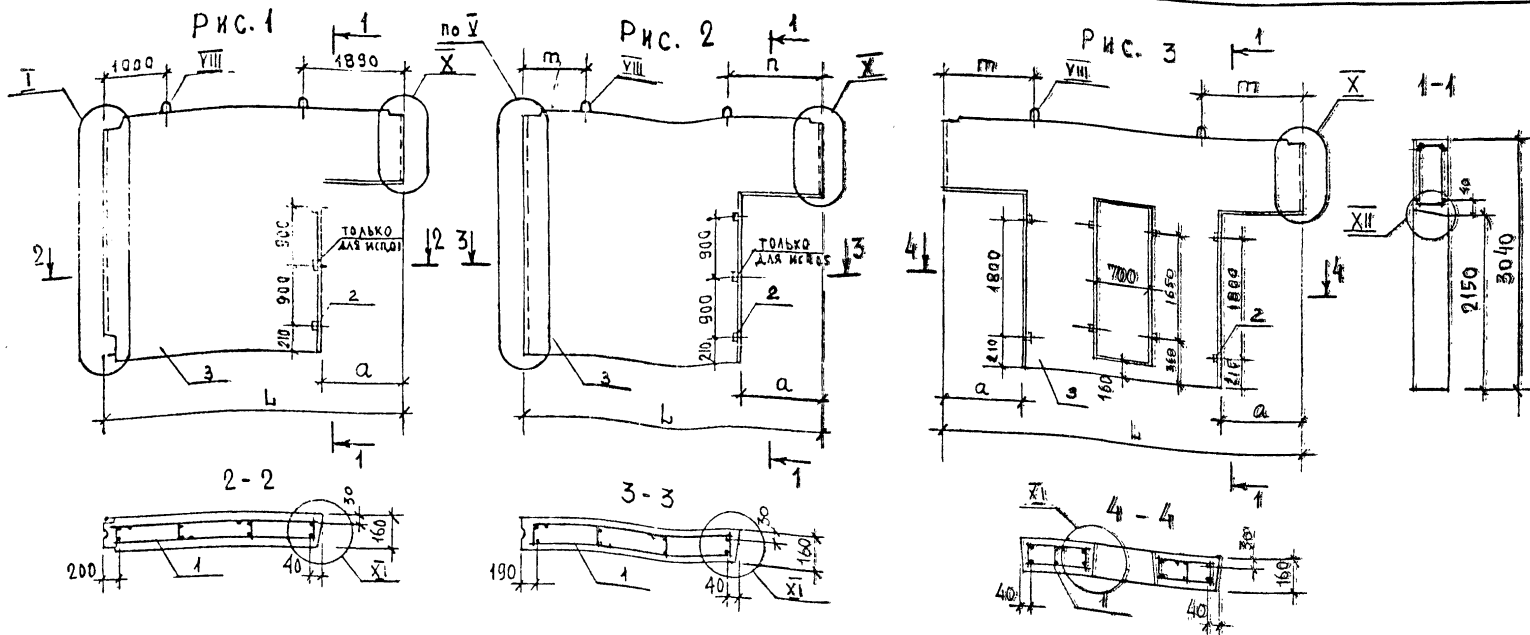
ИНВ № ПОДЛ | ПОДПИСЬ И ДАТА | ВЗАМ ИНВ №

Формат	ЗОНА	Позиц	Обозначение	Наименование	колич. на испол										Примеч
					1.220.1-2.6 2.0.0.0-										
					-	01	02	03	04	05	06	07	08	09	
					<u>Документация</u>										
И			1.220.1-2.6 2.0.0.0 СБ	Сборочный чертеж	X	X	X	X	X	X	X	X			
И			1.220.1-2.6 0.0.0.0 У	УЗЛЫ	X	X	X	X	X	X	X	X			
И			1.220.1-2.6 0.0.0.0 В.С	Выборка сталей	X	X	X	X	X	X	X	X			
И			1.220.1-2.6 0.0.0.0 ПЗ	Пояснительная записка	X	X	X	X	X	X	X	X			
					<u>Сборочные единицы</u>										
И	1		1.220.1-2.7 0.3.0.0	каркас пр.КП11-1											
И	1		-01	каркас пр.КП12-1						1					
И	1		1.220.1-2.7 0.4.0.0-	каркас пр.КП15-1											
И	1		-01	каркас пр.КП16-1											

ИЛУ ОТД.	А. БАДАНОВСКИЙ	А. Бадановский	1.220.1-2.6 2.0.0.0.		
Нормоконт.	Г. И. П.	А. КРИВАКИН	Панель внутренняя стенная ПС		
Г. И. П.	Ю. ГЕРМАН	Ю. Герман			
ВЕД. Ш. В. М.	ШОТИНСКАЯ	М. Шотинская			
Проектир.	Ю. ГЕРМАН	Ю. Герман			
Разработ.	М. ШОТИНСКАЯ	М. Шотинская	ЦНИИЭП жилища г. Москва		

ИНВ № ПОДЛ | ПОДПИСЬ И ДАТА | ВЗАМ ИНВ №

Формат	ЗОНА	Позиц	Обозначение	Наименование	колич. на испол										Примеч
					1.220.1-2.6 2.0.0.0-										
					-	01	02	03	04	05	06	07	08	09	
И	1		1.220.1-2.7 0.4.0.0-02	каркас пр.КП17-1					1						
И	1		-03	каркас пр.КП18-1						1					
И	1		1.220.1-2.7 0.3.0.0-02	каркас пр.КП13-1							1				
И	1		-03	каркас пр.КП14-1									1		
И	2			пробка деревянная	2	3	2	2	2	3	8	8			
					<u>Материал</u>										
	3			Бетон тяжелый М150 (куб.м)	2,52	2,34	1,02	1,02	2,55	2,39	1,91	2,50			



УЗЛЫ I, V, X, XI, XII СМ. Д. 220.1-2.6 С.О.О.О.У
ЛИСТЫ 1, 2, 3,

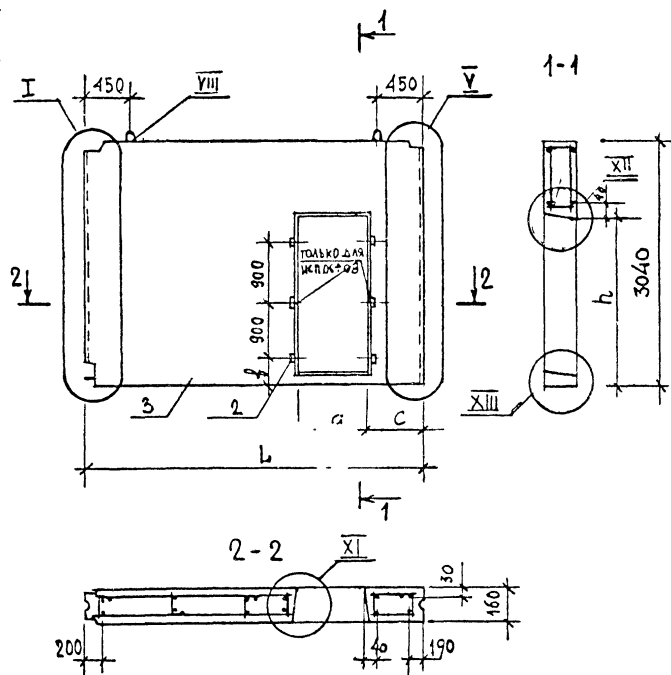
ОБЪЕЗНАЧЕНИЕ	МАРКА	Рис.	РАЗМЕРЫ, мм				МАССА, кг	ПРИМЕЧАНИЯ
			l	a	m	п		
1.220.1-2.6	2.0.0.0	ПСГ 59.30.1,6-1Т	1	1000	-	-	6050	
-01	ПСГ 59.30.1,6-1Т	1	5890	1500	-	-	5650	
-02	ПСГ 28.30.1,6-1Т		2800	1000	600	1150	2450	
-03	ПСГ 30.30.1,6-1Т	2	2980	1250	600	1380	2450	
-04	ПСГ 60.30.1,6-1Т		5980	1050	1000	1980	6150	
-05	ПСГ 60.30.1,6-1Т	2	5980	1500	1000	1980	5750	
-06	ПСГ 58.30.1,6-1Т		3	5800	1000	1900	-	4600
-07	ПСГ 70.30.1,6-1Т	3	7000	1000	2000	-	6000	

1.220.1-2.6 2.0.0.0 СБ			СТАНДАРТНАЯ МАССА	НАШТАБ
ПАНЕЛЬ ВНУТРЕННЯЯ	СТЕПЕННАЯ	ПСГ	Р	СМ. ТАБЛ. 1:50
СОБОРЩИМ ЧЕРТЕЖ			ЛИСТ	ЛИСТОВ 1
Исполнитель: А. БАЛАНОВСКИЙ Проверил: И. КРИВАКИН С.А. ШИЖИ Ш.О. ГЕРМАН С.Е. ШИЖИ Ш.А.ТИНСКАЯ Проверил: Ш.ТИНСКАЯ Проверил: А. ГОЛУБЕВА			ШИЖИ Ш.О. ГЕРМАН	

ФОРМАТ	КОЛ-ВО	ЛОЗ	Обозначение	Наименование	Колич. на испол.										Примеч.	
					-	01	02	03	04	05	06	07	08			
			1.220.1-2.6 3.0.0.0 СБ	Документация												
И			1.220.1-2.6 0.0.0.0 СБ	Сборочный чертеж	X	X	X	X	X	X	X	X	X	X		
И			1.220.1-2.6 0.0.0.0 Ч	узлы	X	X	X	X	X	X	X	X	X	X		
И			1.220.1-2.6 0.0.0.0 СБ	Выборка стали	X	X	X	X	X	X	X	X	X	X		
И			1.220.1-2.6 0.0.0.0 ПЗ	Пояснительная записка Сборочные единицы	X	X	X	X	X	X	X	X	X	X		
И	1		1.220.1-2.7 0.5.0.0	Каркас пр. кл 19-1	1											
И	1		-01	Каркас пр. кл 20-1		1										
И	1		02	Каркас пр. кл 21-1			1									

Имя Отл.	С. БАЛАНС	Г. ШТАИ	1.220.1-2.6 3.0.0.0.		
И. П.	А. КРУВАКИН	И. П.	СТАДИЯ	ЛИСТ	ЛИСТОВ
Г. И. П.	Ю. ГЕРМАН	И. П.	Р	1	2
БЕД И. П.	М. ШАТИНСКИ	И. П.	ЦНИИЭП ЖИЛИЩА Г. МОСКВА		
Проектир.	Ю. ГЕРМАН	И. П.	Панель внутренняя стендовая ПС		
Разработ.	М. ШАТИНСКИ	И. П.			

ФОРМАТ	КОЛ-ВО	ЛОЗ	Обозначение	наименование	Колич. на испол.										Примеч.	
					-	01	02	03	04	05	06	07	08			
И	1		1.220.1-2.7 0.5.0.0-03	каркас пр. кл 22-1				1								
И	1		-04	каркас пр. кл 23-1					1							
И	1		-05	каркас пр. кл 24-1						1						
И	1		-06	каркас пр. кл 25-1							1					
И	1		1.220.1-2.7 0.6.0.0-	каркас пр. кл 26-1								1				
И	1		-01	каркас пр. кл 27-1									1			
И	2			пробка деревянная	4	4	4	4	4	4	6	6	6			
	3			Материал												
				Бетон тяжелый М150 (куб.)	1.08	1.05	0.98	2.54	2.51	2.44	2.33	2.25	2.13			



ОБОЗНАЧЕНИЕ	МАРКА	РАЗМЕРЫ, мм					МАССА	ПРИМЕЧ.
		l	a	h	c	f		
1.220.1-2.6 3.0.0.0	псп 29.30.1,6-1т	2890	900	2150	700	210	2600	
-01	1 псп 29.30.1,6-1т		1000				2500	
-02	2 псп 29.30.1,6-1т		1200				2350	
-03	псп 59.30.1,6-1т	5890	900	2500	700	210	5100	
-04	1 псп 59.30.1,6-1т		1000				6050	
-05	2 псп 59.30.1,6-1т		1200				5850	
-06	3 псп 59.30.1,6-1т		1500				5600	
-07	4 псп 59.30.1,6-1т		1500				5400	
-08	5 псп 59.30.1,6-1т	1800	5100					

Узлы I, V, VIII, XI, XII, XIII см. 1.220.1-2.6 0.0.0.0У
 ЛИСТЫ 1, 2, 3,

ИНВ. № ПОДЛ. ПОДПИСЬ И ДАТА. ВЗЛМ. ИНВ. №

		1.220.1-2.6 3.0.0.0 СБ			
ИМЯ ОТЧ.	БАЛАНОВСКИЙ	ПАНЕЛЬ ВНУТРЕННЯЯ СТЕНОВАЯ, ПСП СБОРОЧНЫЙ ЧЕРТЕЖ	СТАДИЯ	МАССА	МАСШТАБ
НОРМОКОД			Р	СМ ТАБЛ	1:50
САМ. ДР.	КРИВАКИН		ЛИСТ	ЛИСТОВ 1	
САМ. ДР.	ГЕРМАН		ЦНИИЭП ЖИЛИЩА Г. МОСКВА		
ВЕД. ИНЖ.	ШАТИНСКАЯ				
ПРОВЕРИЛ	ШАТИНСКАЯ				
РАЗРАБОТ.	ГОЛУБЕВА				

ИНВ. № ПОДЛ | ПОДПИСЬ И ДАТА | ВЗАМ. ИНВ. №

ФОРМАТ	ЗОНА	ПОЗ.	Обозначение	Наименование	КОЛИЧ. НА ИСПОЛ. 1.220.1-2.6-4.0.0.0-										Примеч.
					-	01	02	03	04	05	06	07	08	09	
					<u>Документация</u>										
11			1.220.1-2.6 4.0.0.0 СБ	СБОРОЧНЫЙ ЧЕРТЕЖ	X	X	X	X	X	X	X	X	X	X	
11			1.220.1-2.6 0.0.0.0 У	УЗЛЫ	X	X	X	X	X	X	X	X	X	X	
11			1.220.1-2.6 0.0.0.0 В.С	ВЫБОРКА СТАЛИ	X	X	X	X	X	X	X	X	X	X	
11			1.220.1-2.6 0.0.0.0 ПЗ	ПОЯСНИТЕЛЬНАЯ ЗАПИСЬ	X	X	X	X	X	X	X	X	X	X	
					<u>Сборочные единицы</u>										
11	1		1.220.1-2 7 0.7.0.0	КАРКАС ПР.КП28-1	1										
11	1		-01	КАРКАС ПР.КП29-1		1									
11	1		-02	КАРКАС ПР.КП30-1			1								

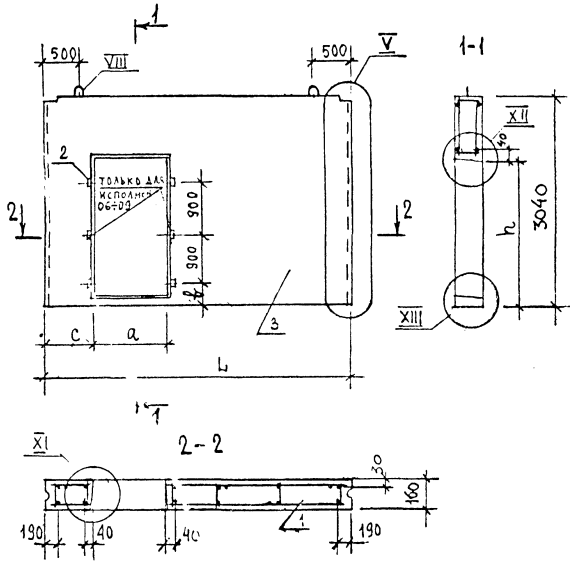
НАЧ. ОТД.	Л. БРАМАНСКИЙ	Л. Браманский			1.220.1-2.6-4.0.0.0			
НОРМОВЫС.					Панель внутренняя стенная ПС	СТАДИЯ	ЛИСТ	ЛИСТОВ
Г. И. Т.	А. КИРДЭЕВ	А. Кирдеев				Р	1	2
Г. И. П.	Ю. ГЕРМАН	Ю. Герман			ЦНИИЭП ЖИЛИЩА Г. МОСКВА			
ВЕД. ИНЖ.	М. ШАТРИКОВ	М. Шатриков						
ПРОЕКТИР.	Ю. ГЕРМАН	Ю. Герман						
РАЗРАБОТ.	М. ШАТРИКОВ	М. Шатриков						

ИНВ. № ПОДЛ | ПОДПИСЬ И ДАТА | ВЗАМ. ИНВ. №

ФОРМАТ	ЗОНА	ПОЗ.	Обозначение	Наименование	КОЛИЧ. НА ИСПОЛ. 1.220.1-2.6-4.0.0.0-										Примеч.
					-	01	02	03	04	05	06	07	08	09	
11	1		1.220.1-2.7 07.0.0-03	КАРКАС ПР.КП31-1				1							
11	1		-04	КАРКАС ПР.КП32-1				1							
11	1		-05	КАРКАС ПР.КП33-1					1						
11	1		-06	КАРКАС ПР.КП34-1						1					
11	1		1.220.1-2.7 0.8.0.0-	КАРКАС ПР.КП35-1							1				
11	1		-01	КАРКАС ПР.КП36-1								1			
11	1		-02	КАРКАС ПР.КП37-1									1		
		2		ПРОБКА ДЕРЕВЯННАЯ	4	4	4	4	4	4	6	6	6	6	
		3		МАТЕРИАЛ											
				БЕТОН ТЯЖЕЛЫЙ М150/КУБ.М	1.10	1.10	100	2.55	2.53	2.45	2.35	2.27	2.15	2.15	

1.220.1-2.6 4.0.0.0

Лист 2



ОБОЗНАЧЕНИЕ	МАРКА	РАЗМЕРЫ, ММ					МАССА	ПРИМЕР
		б	а	h	с	д		
1.220.1-2.6 4.0.0.0	псп.30.30.1,6-1Т		900				2600	
- 01	1псп.30.30.1,6-1Т	2980	1000				2500	
- 02	2псп.30.30.1,6-1Т		1200				2350	
- 03	псп.60.30.1,6-1Т		900	2150	700	240	6150	
- 04	1псп.60.30.1,6-1Т		1000				6100	
- 05	2псп.60.30.1,6-1Т	5980	1200				5900	
- 06	3псп.60.30.1,6-1Т		1500				5650	
- 07	4псп.60.30.1,6-1Т		1500				5450	
- 08	5псп.60.30.1,6-1Т		1800	2500		510	5150	
- 09	6псп.60.30.1,6-1Т		1800		2090		5150	

Узлы V, VII, IX, XII, XIII - см 1.220.1-2.6 0.0.0.0 У
ЛИСТЫ 2,3

Имя, № подл. Подпись и дата. Взам инв. №

		1.220.1-2.6 4.0.0.0 СБ		СТАДИЯ	МАССА	МАСШТАБ
НАЧ. ОТД.	Д. БАЛАНОВСКИЙ			Р	СМ ТАБЛ.	1:50
НОРМОКОН.						
ГЛАВ. ИНЖ. ПРИ	Ю. КОЗСАКИН			ЛИСТ	ЛИСТОВ 1	
ГЛАВ. ИНЖ. ПО	Ю. ГЕРМАН					
ВЕД. ИНЖ.	И. ШАТРИНСКАЯ			ЦНИИЭП ЖИЛИЩА Г. МОСКВА		
ПРОВЕРЯЮЩ.	П. АТИНСКАЯ					
РАЗРАБОТ.	А. БОУБЕВА					

ИНВ № ПОДЛ. ПОДПИСЬ И ДАТА. ВЗАМ ИНВ. №

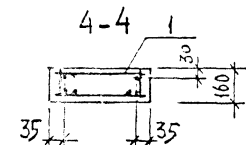
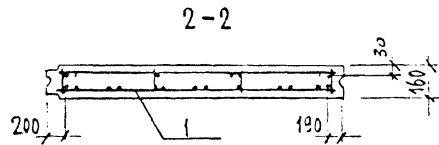
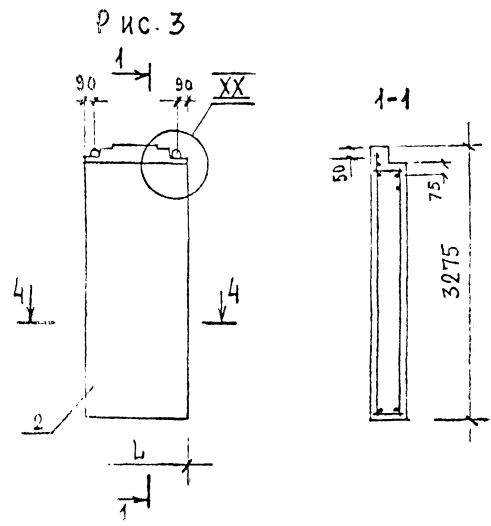
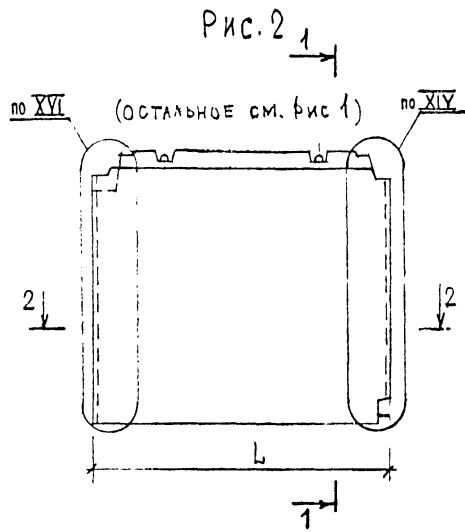
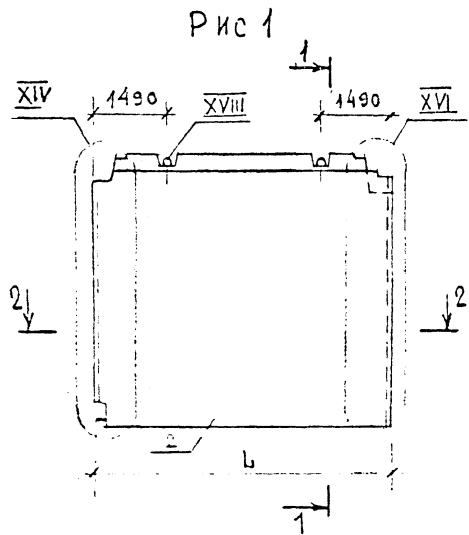
ФОРМАТ ЗОНА ПОЗИЦ	ОБОЗНАЧЕНИЕ	НАИМЕНОВАНИЕ	КОЛ-ВО НА ИСПОЛ.										1.220.1-2.6 5.0.0	Примеч		
			-	01	02	03	04	05	06	07	08	09				
		<u>Документация</u>														
И	1.220.1-2.6 5.0.0.0 СБ	сборочный чертеж	X	X	X											
И	1.220.1-2.6 0.0.0.0 У	узлы	X	X	X											
И	1.220.1-2.6 0.0.0.0 ВСТ	выборка стали	X	X	X											
И	1.220.1-2.6 0.0.0.0 ПЗ	пояснительная записка	X	X	X											
		<u>Сборочные единицы</u>														
И	1 1.220.1-2.7 0.9.0.0	каркас пр. кл38	1													
И	1 -01	каркас пр. кл39-1	1													
И	1 1.220.1-2.7 0.10.0.0	каркас пр. кл40-1				1										
		<u>материал</u>														
	3	БЕТОН ТЯЖЕЛЫЙ М150(куб.м)	3.06	3.06	0.61											

НАЧ. ОТД.	А. БАЛАНОВСКИЙ	Лисин	✓	1.220.1-2.6 5.0.0.0	Панель внутренняя стенная ПС	СТАДИЯ	ЛИСТ	ЛИСТОВ
НОРМОСЪ						Р		1
Г.И.П.	А. КРИВАКИН	Лисин	✓			ЦНИИЭП ЖИЛИЩА Г. МОСКВА		
Г.И.П.	Ю. ГЕРМАН	Лисин	✓					
ВЕД. ИНЖ.	М. ШАТНИКОВ	Лисин	✓					
ПРОВЕРИЛ	Ю. ГЕРМАН	Лисин	✓					
РАЗРАБОТ.	М. ШАТНИКОВ	Лисин	✓					

ИНВ № ПОДЛ. ПОДПИСЬ И ДАТА. ВЗАМ ИНВ. №

ФОРМАТ ЗОНА ПОЗИЦ	ОБОЗНАЧЕНИЕ	НАИМЕНОВАНИЕ	КОЛ-ВО НА ИСПОЛ.										1.220.1-2.6 6.0.0.0	Примеч		
			-	01	02	03	04	05	06	07	08	09				
		<u>Документация</u>														
И	1.220.1-2.6 6.0.0.0 СБ	сборочный чертеж	X	X	X											
И	1.220.1-2.6 0.0.0.0 У	узлы	X	X	X											
И	1.220.1-2.6 0.0.0.0 ВСТ	выборка стали	X	X	X											
И	1.220.1-2.6 0.0.0.0 ПЗ	пояснительная записка	X	X	X											
		<u>Сборочные единицы</u>														
И	1 1.220.1-2.7 0.11.0.0	каркас пр. кл42-1	1													
И	1 -01	каркас пр. кл43-1	1													
И	1 1.220.1-2.7 0.10.0.0-01	каркас пр. кл41-1				1										
		<u>материал</u>														
	3	БЕТОН ТЯЖЕЛЫЙ М150(куб.м)	3.31	3.11	1.56											

НАЧ. ОТД.	А. БАЛАНОВСКИЙ	Лисин	✓	1.220.1-2.6 6.0.0.0	Панель внутренняя стенная ПС	СТАДИЯ	ЛИСТ	ЛИСТОВ
НОРМОСЪ						Р		1
Г.И.П.	А. КРИВАКИН	Лисин	✓			ЦНИИЭП ЖИЛИЩА Г. МОСКВА		
Г.И.П.	Ю. ГЕРМАН	Лисин	✓					
ВЕД. ИНЖ.	М. ШАТНИКОВ	Лисин	✓					
ПРОВЕРИЛ	Ю. ГЕРМАН	Лисин	✓					
РАЗРАБОТ.	М. ШАТНИКОВ	Лисин	✓					

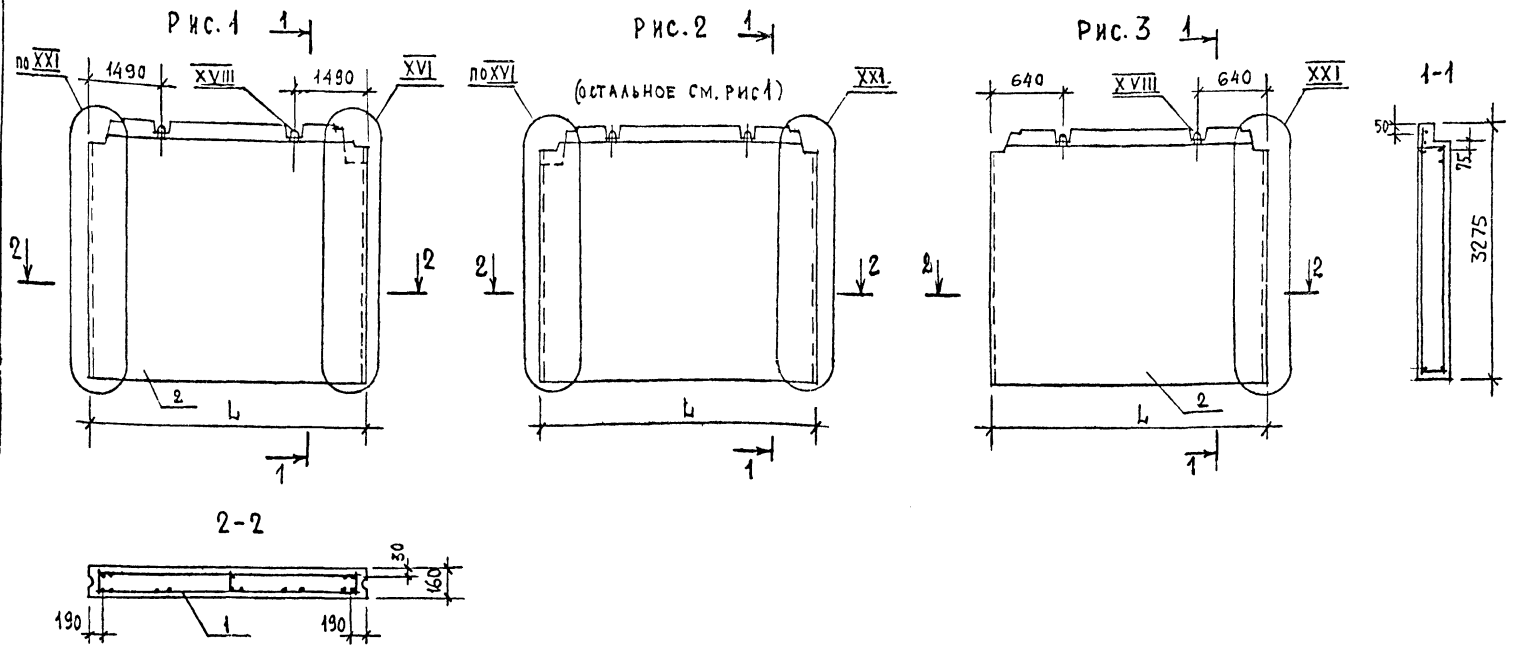


Узлы XIV, XVI, XX см 1.220.1-2.6 0.0.0.0У
ЛИСТЫ 4,5,6 СООТВЕТСТВЕННО

ДБ ОЗНАЧЕНИЕ	МАРКА	Рис	РАЗМЕРЫ, мм		МАССА	ПРИМЕЧАНИЕ
			Л			
1.220.1-2.6 5.0.0.0	ПС 59.33.1,6-ТТ	1	5890		7350	
-01	ПС 59.33.1,6-ТТ	2				
-02	ПС 12.33.1,6-ТТ	3	1180		1450	

				1.220.1-2.6 5.0.0.0 СБ			
ИМ. ОТЧ.	И. БАЛАНОВСКИЙ	И. КОС	И. КОС	ПАРЕЛЬ ВНУТРЕННЯЯ СТЕНОВАЯ, ПС СВО БУЧНЫЙ ЧЕРТЕЖ	СТАДИЯ	МАССА	МАСШТАБ
ФОРМОКОН.					Р	СМ ТАБЛ.	1:50
И. ИЛИ ПР.	И. КРИВАКИН	И. ИЛИ ПР.	И. ИЛИ ПР.		ЛИСТ	ЛИСТОВ	1
И. ИЛИ ПР.	И. ГЕРМАН				ЦНИИЭП ЖИЛИЩА Г. МОСКВА		
СБД ИЛИ ПР.	И. МАТИНСКАЯ						
ПРОБЕВЕРИ	И. МАТИНСКАЯ						
РАЗРАБОТ	И. ЮМБЕВА						

ИМ. № ПОДЛТ. ПОДПИСЬ И ДАТА. ВЗЛ. ИМ. №.



Узлы XVI, XVII, XXI см 1.220.1-2.6 0.0.0.У
 листы 5, 6, 7 соответственно.

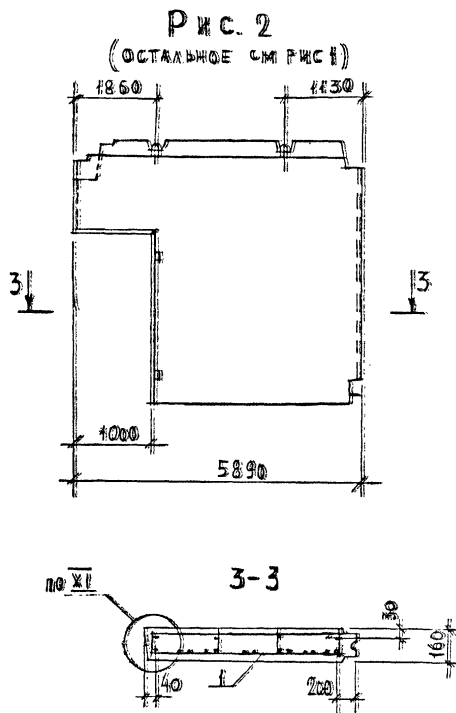
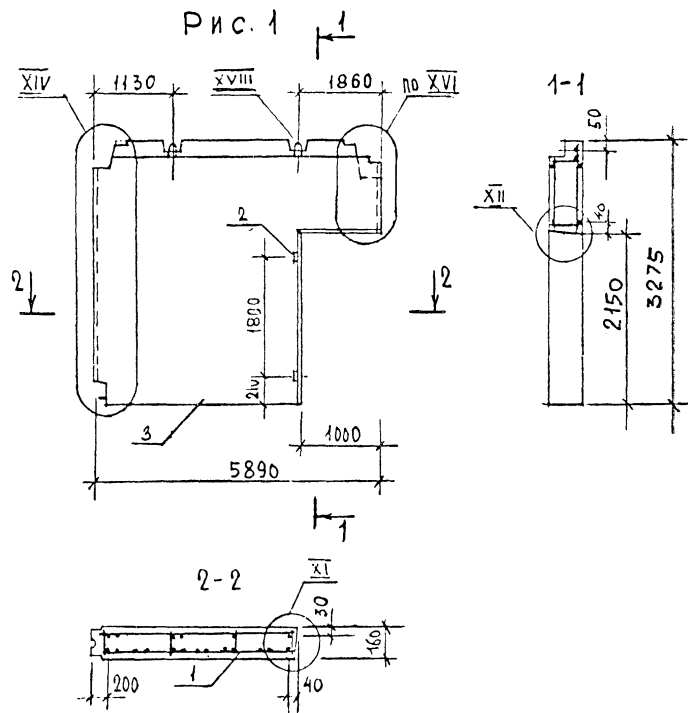
ОБОЗНАЧЕНИЕ	МАРКА	Рис.	РАЗМЕРЫ, мм		МАССА	ПРИМЕНА.
			Л			
1.220.1-2.6 6.0.0.0	1 ПС 60.33.1,6-1Т	1	5980		7450	
-01	2 ПС 60.33.1,6-1Т	2				
-02	ПС 30.33.1,6-1Т	3	2980		3700	

			1.220.1-2.6 6.0.0.0 СБ			
НАЧ. ОД.	И. БАЛАНОВСКИЙ	<i>[Signature]</i>	ПАНЕЛЬ ВНУТРЕННЯЯ СТЕНОВАЯ ПС СБОРОЧНЫЙ ЧЕРТЕЖ	СТАДИЯ	МАССА	МАСШТАБ
ПРОЕКТИР.	А. КРИВАКИН	<i>[Signature]</i>		Р	СМ ТАБЛ	1:50
САМ. ЧЕР.	Ю. БЕРМАН	<i>[Signature]</i>		ЛИСТ	ЛИСТОВ 1	
ВЕД. ИНЖ.	М. ШАТИНСКАЯ	<i>[Signature]</i>		ЦНИИЭП ЖИЛИЩА Г. МОСКВА		
ПРОБЕР.	И. ШАТИНСКАЯ	<i>[Signature]</i>				
РАЗРАБОТ.	А. САУБЕВА	<i>[Signature]</i>				

№ ПОДЛ. ПОДПИСЬ И ДАТА. ВЗАМ. ИНВ. №

Формат листа позиц.	Обозначение	Наименование	Колич. на испол. 1.220.1-2.6 7.0.0.0-									Примеч.		
			-	01	02	03	04	05	06	07	08		09	
		Документация												
11	1.220.1-2.6 7.0.0.0 СБ	сборочный чертеж	X	X										
11	1.220.1-2.6 0.0.0.0 У	узлы	X	X										
	1.220.1-2.6 0.0.0.0 В.Сг	выборка стали	X	X										
	1.220.1-2.6 0.0.0.0 ПЗ	пояснительная записка	X	X										
		Сборочные единицы												
11	1 1.220.1-2.6 0.12.0.0	каркас пр. КЛ44-1		1										
11	1	-01 каркас пр КЛ45-1		1										
11	2	пробка деревянная	2	2										
		материал												
	3	БЕТОН ТЯЖЕЛЫЙ М150(Куб.м)	2,72	2,72										

И. У. ОП	А. БЛААНОВ	Григорьев	1.220.1-2.6 7.0.0.0		
КОРМОШ					
А. И. Н. П.	А. КРЕБАКИ	Смирнов	Панель внутренняя стенная ПС		
А. И. Н. П.	Ю. ГЕРМАН	Смирнов			
БЕЛ. И. Н. П.	М. ШАТИНСКИЙ	Смирнов			
ПРОБС. П.	Ю. ГЕРМАН	Смирнов			
РАЗРАБ. П.	М. ШАТИНСКИЙ	Смирнов			
			СТАДИЯ	ЛИСТ	ЛИСТОВ
			Р		1
			ЦНИИЭП ЖИЛИЩА Г. МОСКВА		



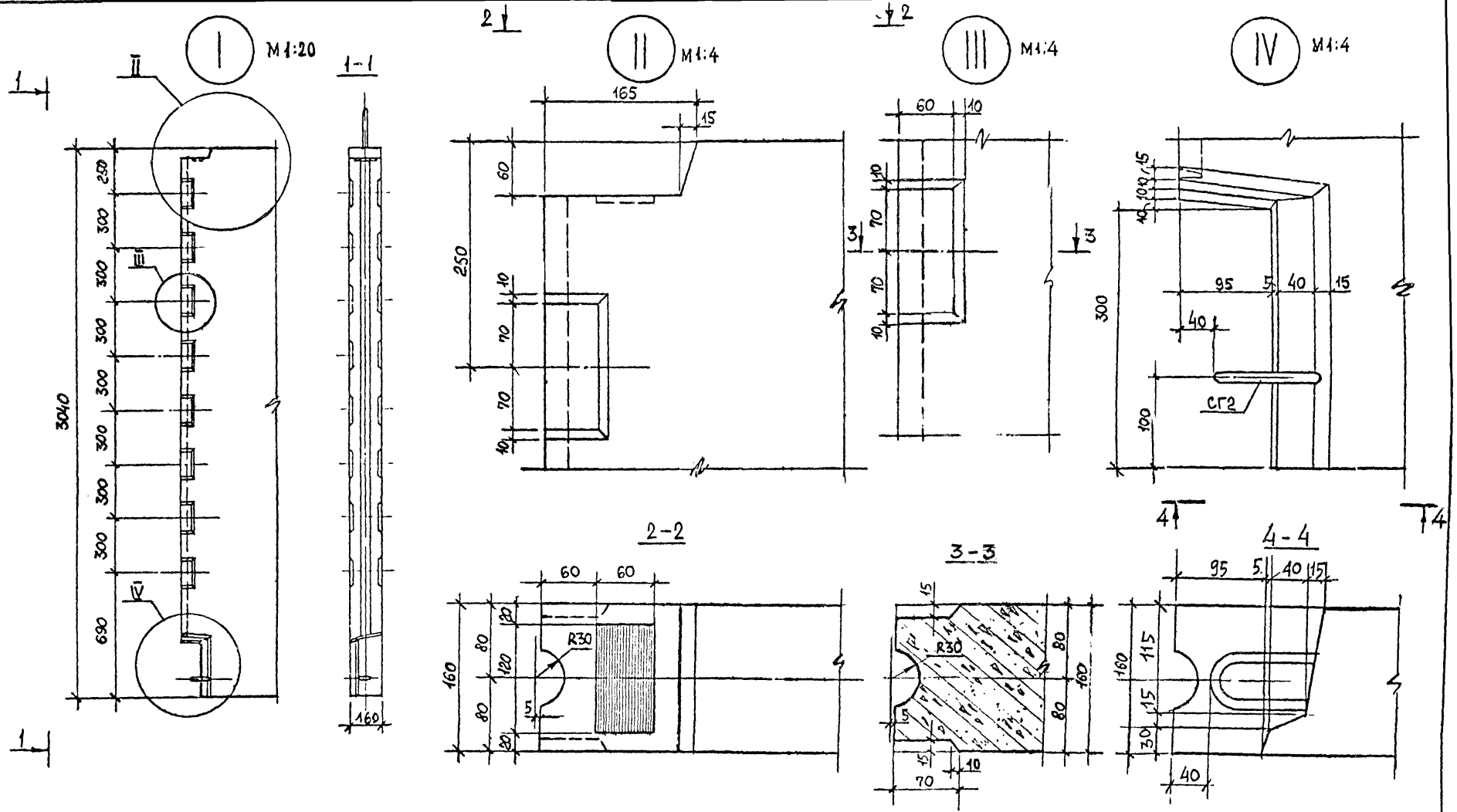
УЗЛЫ XI, XII, XIV, XVII, XVIII, XIX СМ 1.220.1-2.6 0.0.00
ЛИСТЫ 3, 4, 5.

ОБОЗНАЧЕНИЕ	МАРКА	РИС	РАЗМЕРЫ, мм		МАССА	ПРИМЕЧАН.
			L	H		
1.220.1-2.6 7.0.0.0	1 псг 59.33.1,6-1Т	1	5890		6550	
-01	2 псг 59.33.1,6-1Т	2				

1.220.1-2.6 7.0.0.0 СБ			СТАДЯ	МАССА	МАСШТАБ
ИСП. СЛ.	А. БАЛАНОВСКИЙ		ПАНЕЛЬ ВНУТРЕННЯЯ	г	1:50
ИСП. ЧЕРЧ.	А. КРИВАКИН		СТЕРЖЕВАЯ ПСГ	ТБ	
ИСП. ПР. О.	Г. ГОРЯН		СБОРЧНЫЙ ЧЕРТЕЖ	ЛИСТ	ЛИСТОВ 1
ИСП. ПР. А.	И. ШАТИНСКАЯ				
ИСП. ПР. В.	И. ШАТИНСКАЯ				
ИСП. ПР. Д.	А. ГОМБЕВ				

ЦНИИЭП ЖИЛИЩА
г. МОСКВА

ПОДПИСЬ И ДАТА ВОЗМ. ЛИСТ №



ИЗВ. № ПОДП. ПОДПИСЬ И ДАТА ВЗАИМ.ИЗВ. №

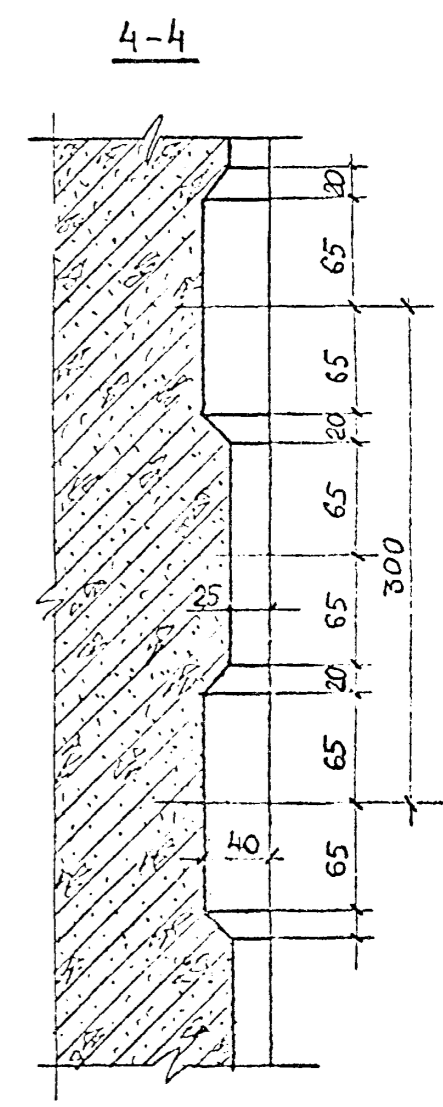
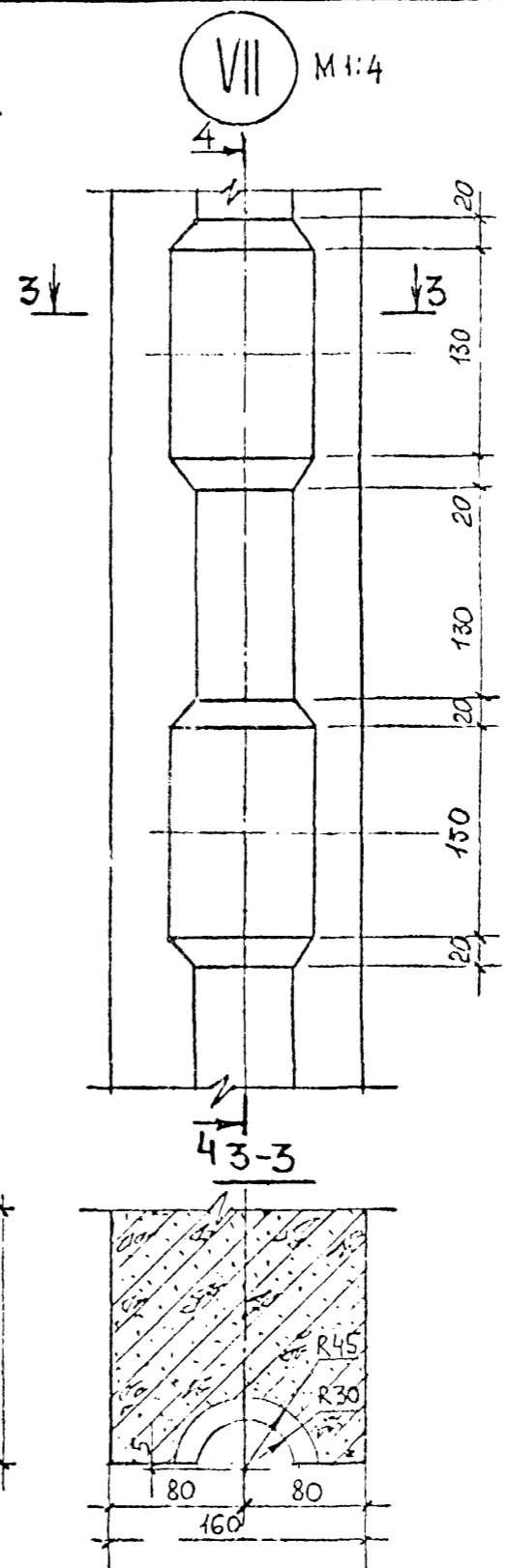
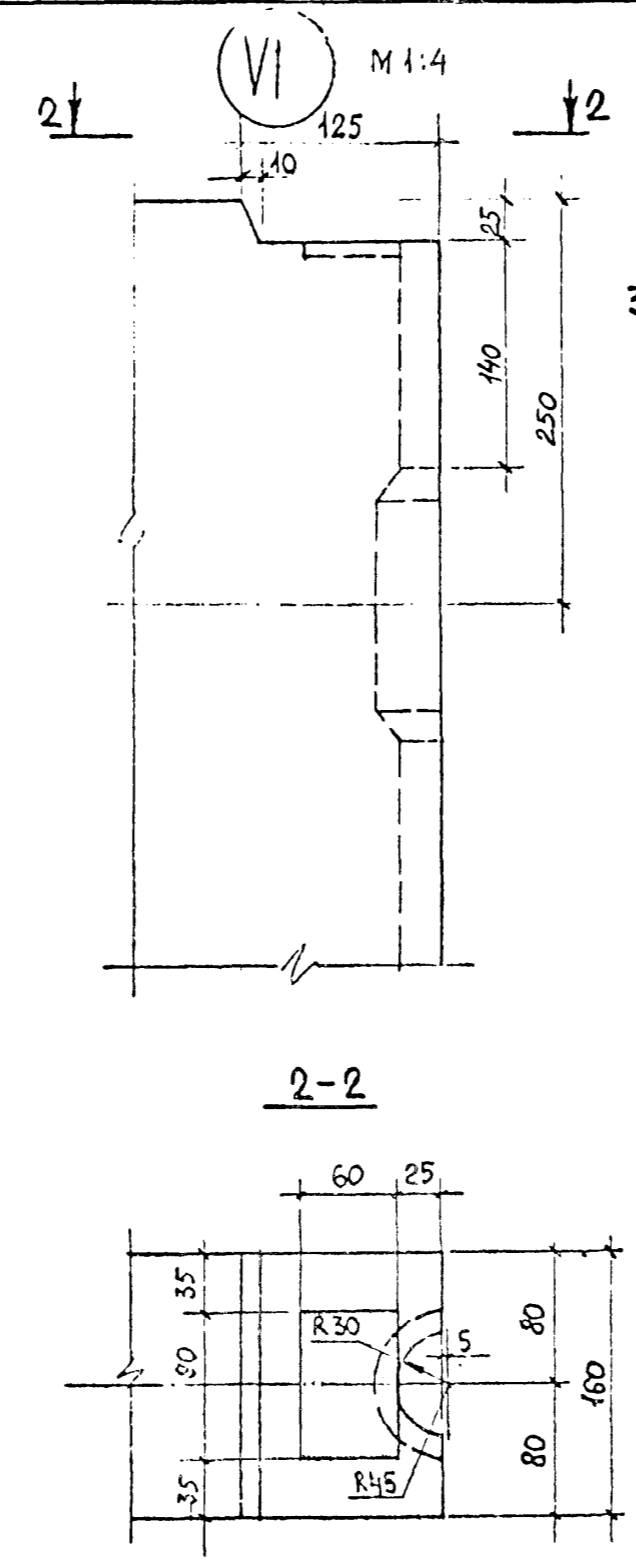
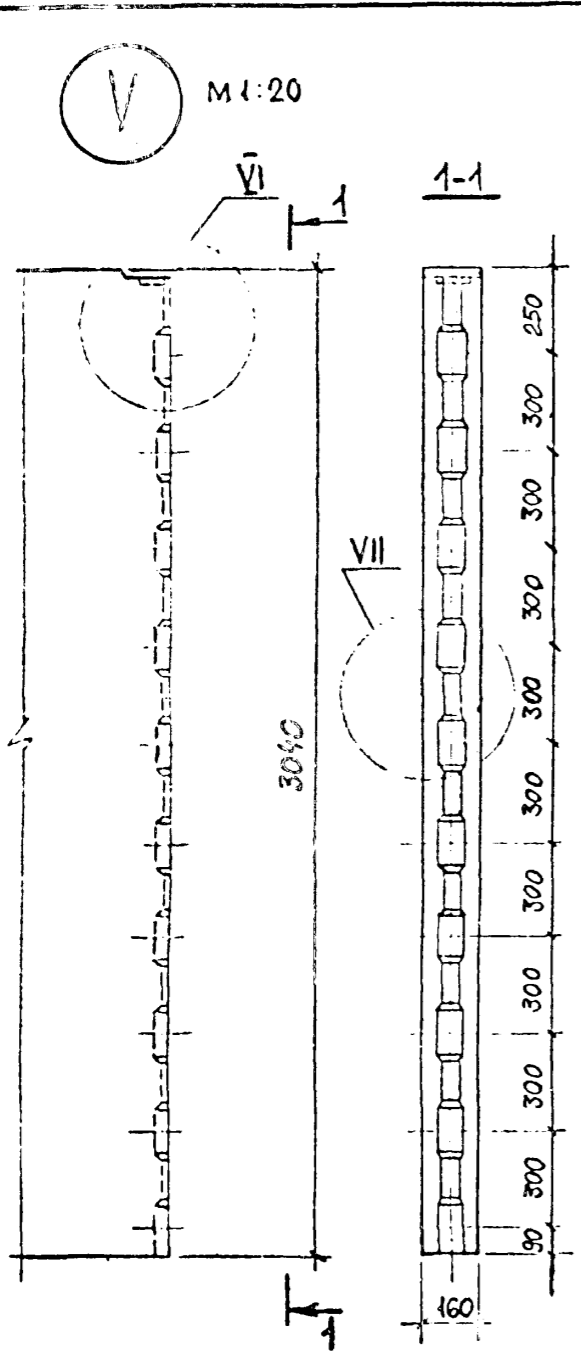
НАЧ. ОТА.	Л. БАЛАНОВСКАЯ	<i>[Signature]</i>
НОРМОКОНТ.		
ГИП	Ю. ГЕРМАН	<i>[Signature]</i>
ВЕД. ИНЖ.	М. ШАТИНСКАЯ	<i>[Signature]</i>
ПРОБ.	М. ШАТИНСКАЯ	<i>[Signature]</i>
РАЗРАБ.	А. ЛЕСНИКОВА	<i>[Signature]</i>

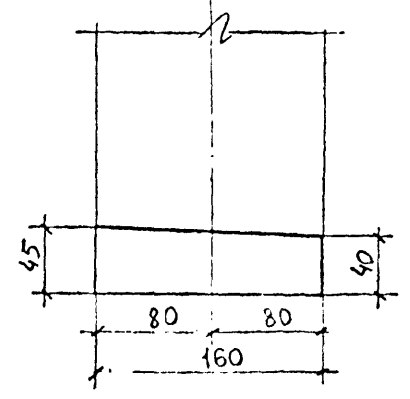
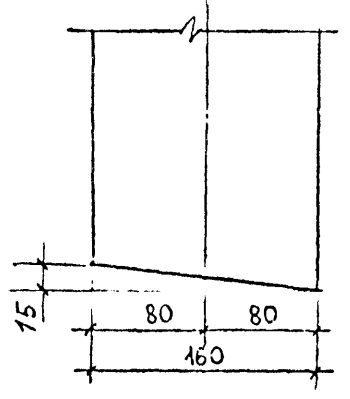
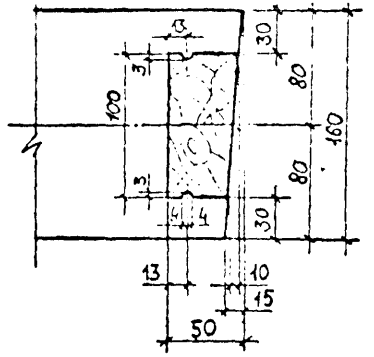
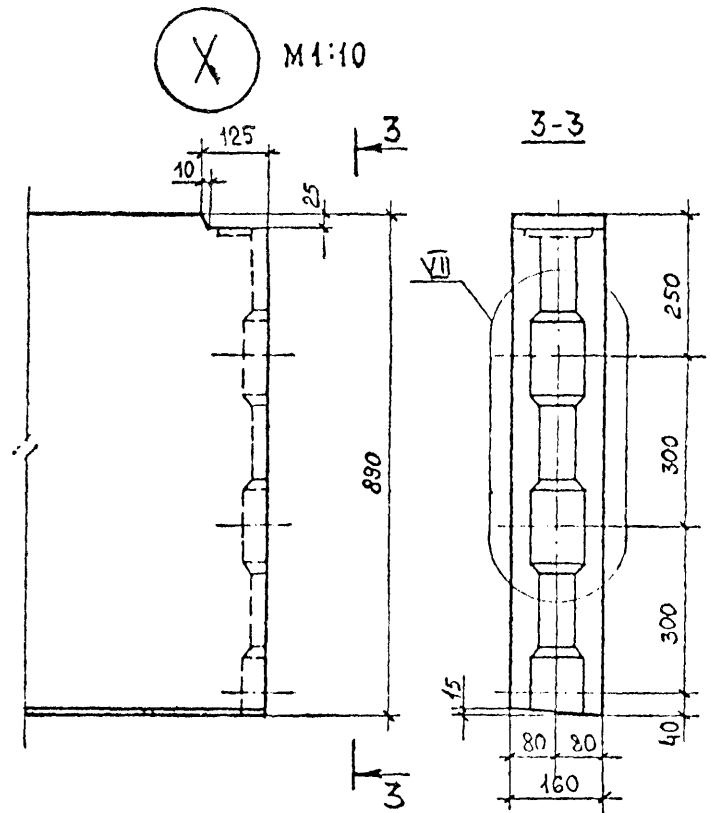
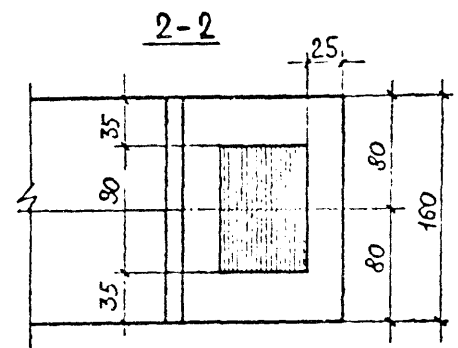
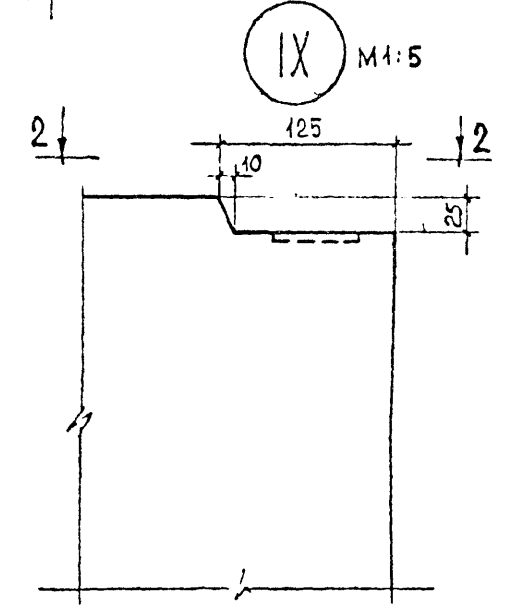
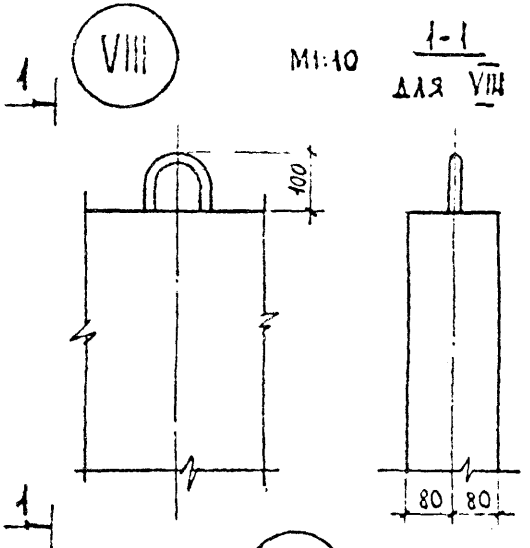
1.220.1-2.6 0.0.0.0 Ч

УЗЕЛ

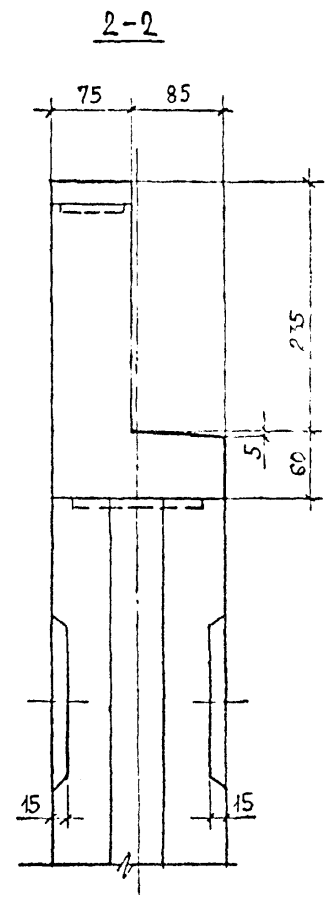
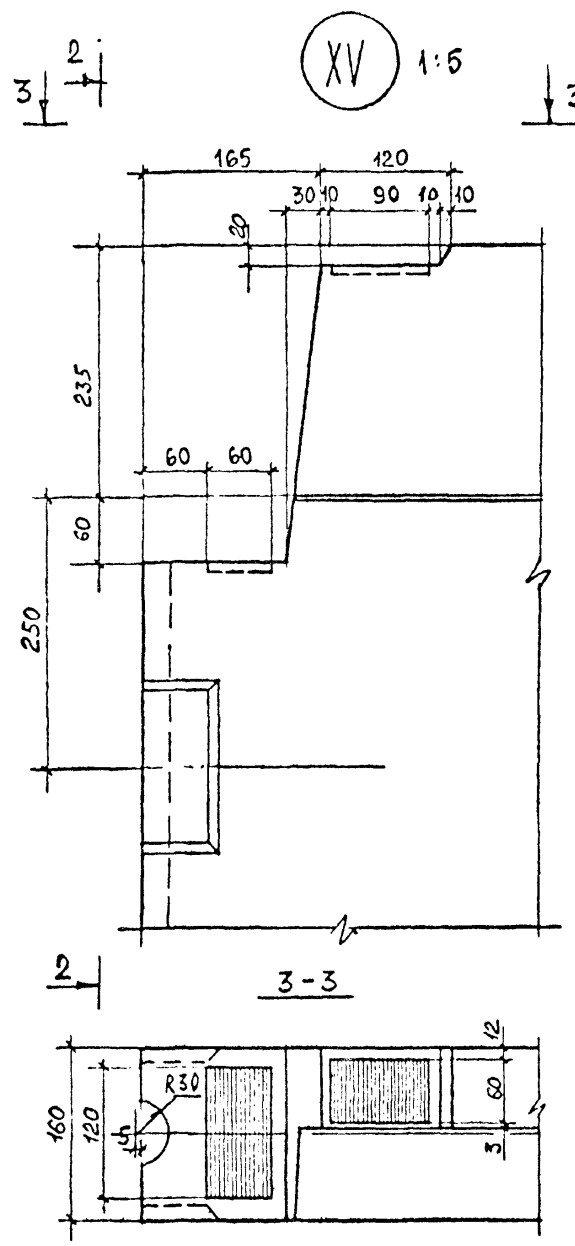
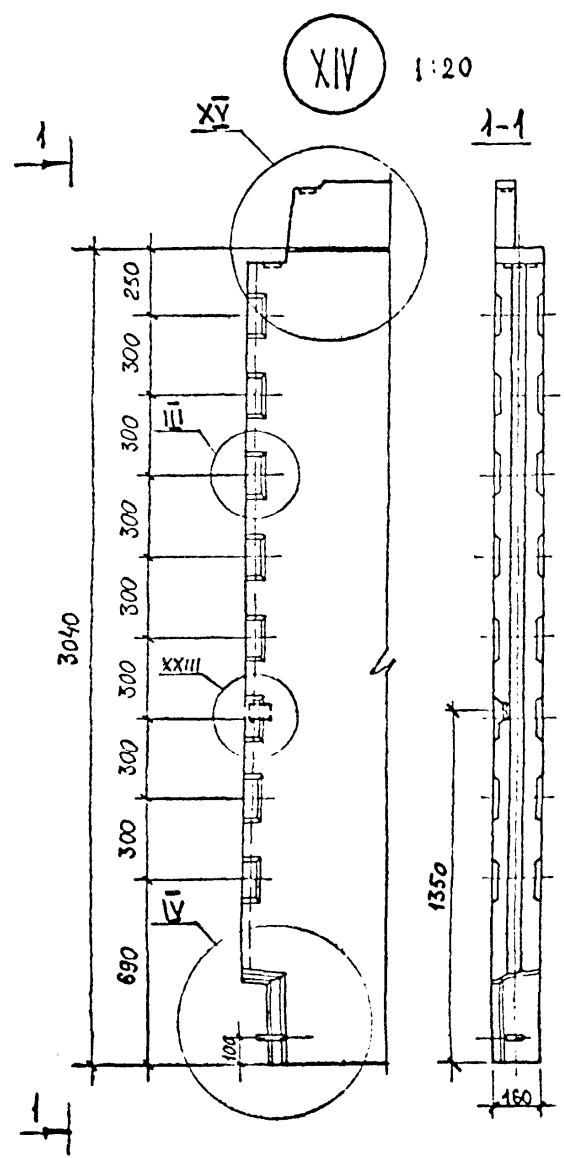
СТАДИЯ	ЛИСТ	ЛИСТОВ
Р	1	8
ЦНИИЭП ЖИЛИЩА Г МОСКВА		

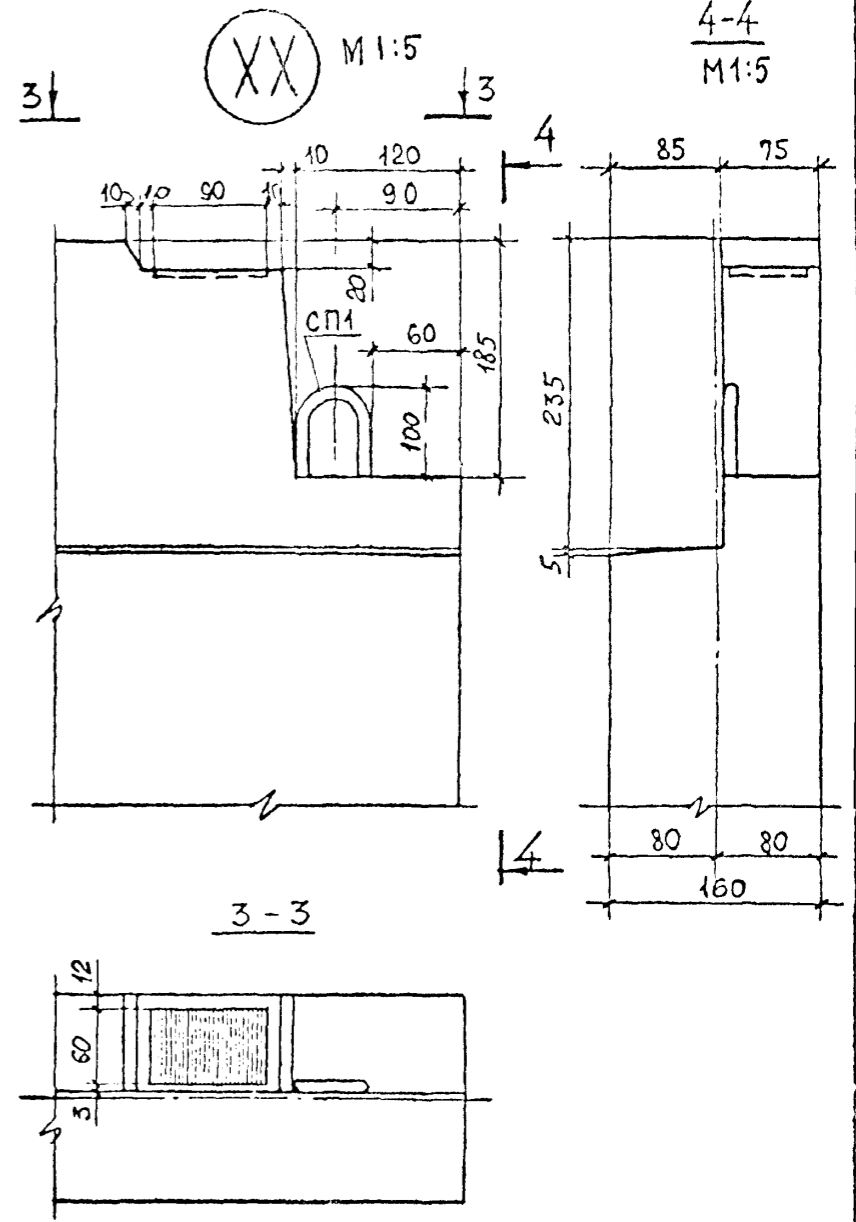
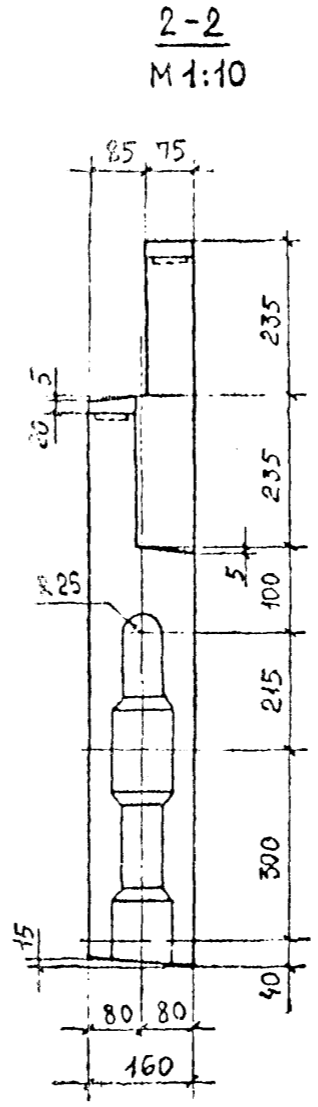
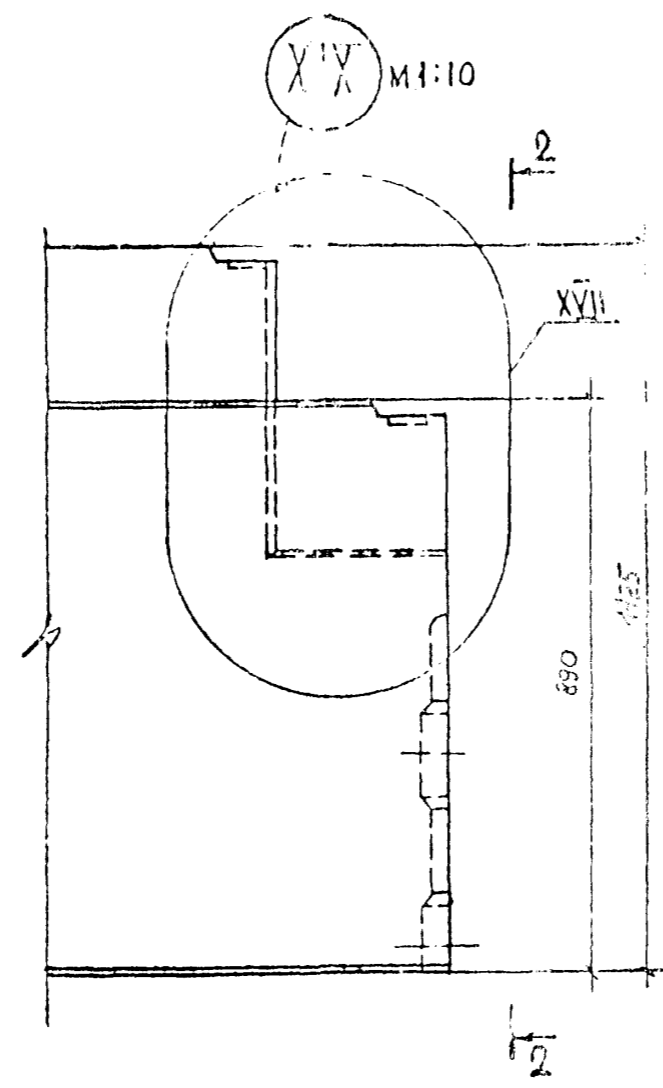
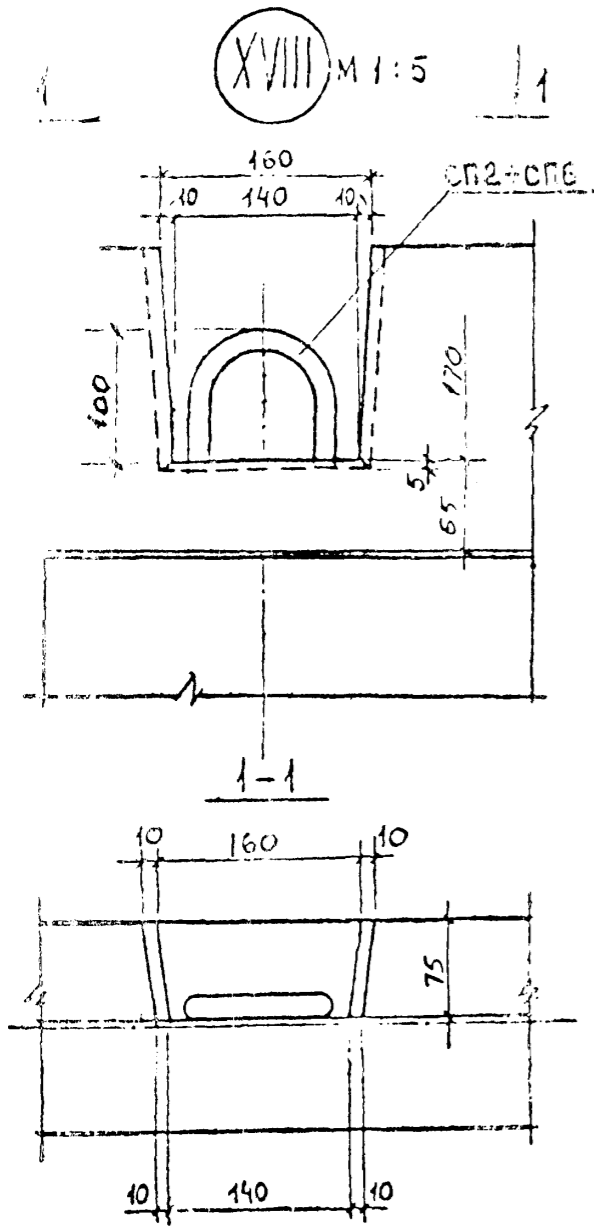
ИНВ. № ПОДЛ. ПОДПИСЬ И ДАТА ВЗАМ. ИНВ. №





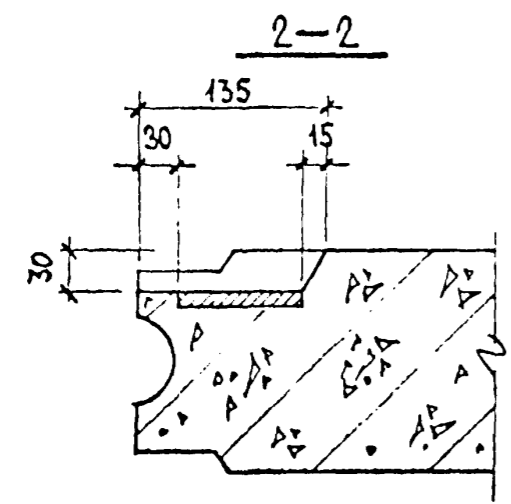
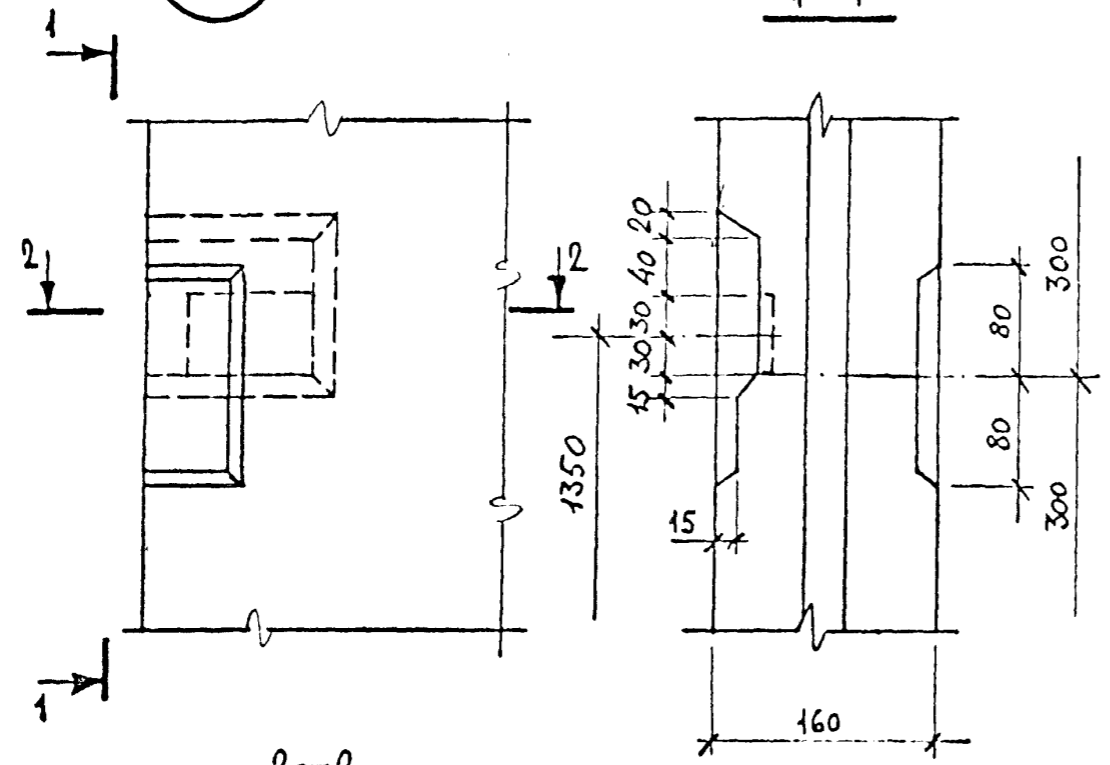
ИНВ. № ПОДЛ. ПОДПИСЬ И ДАТА (ВЗАМЕН ИРС)





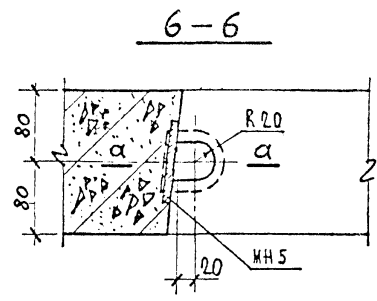
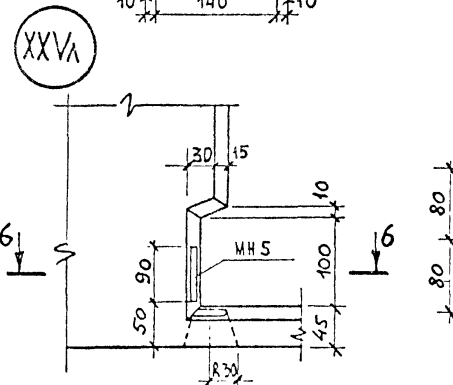
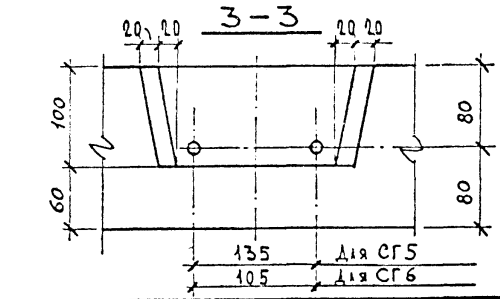
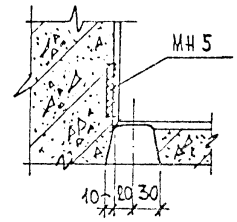
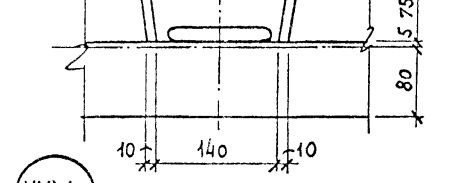
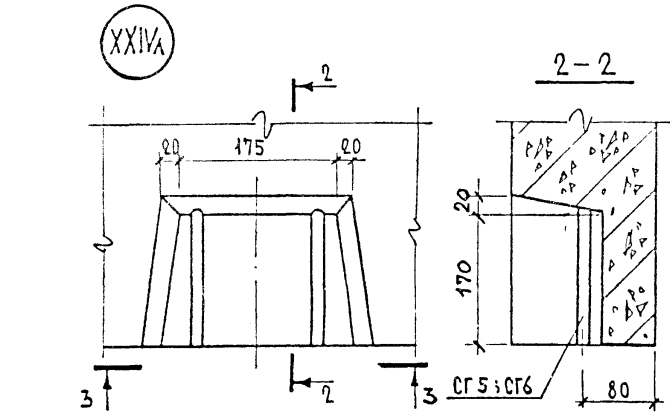
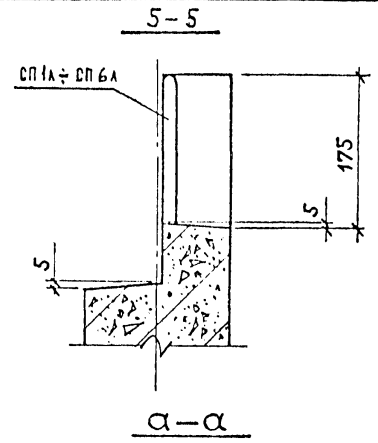
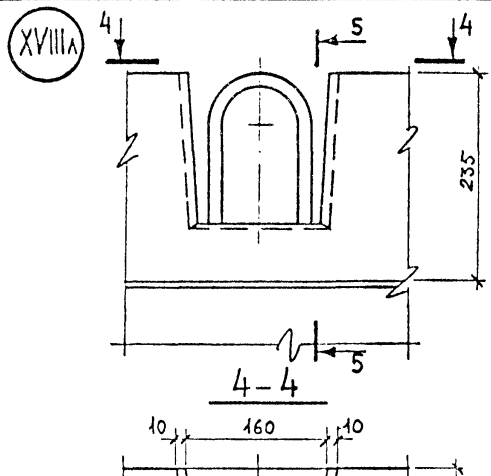
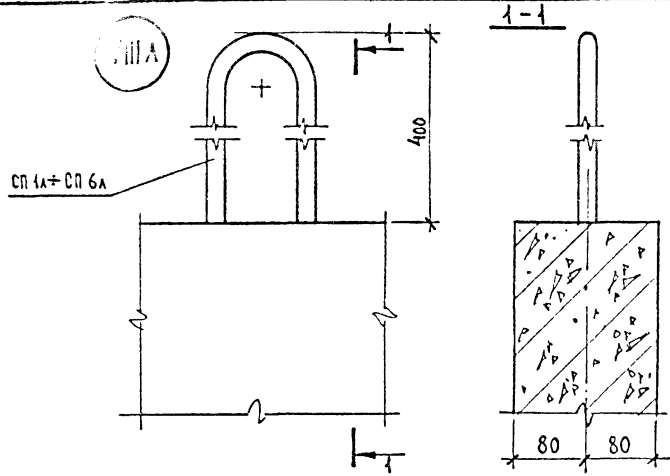
СВАРКА

XXIII



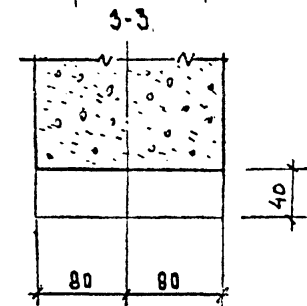
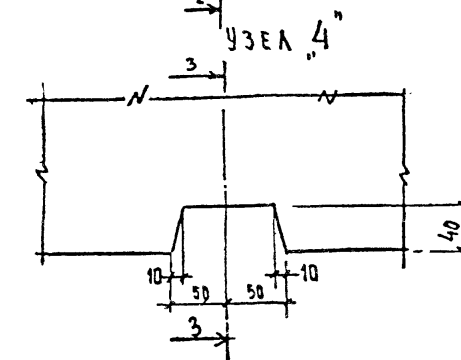
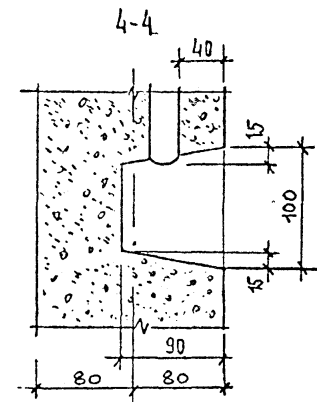
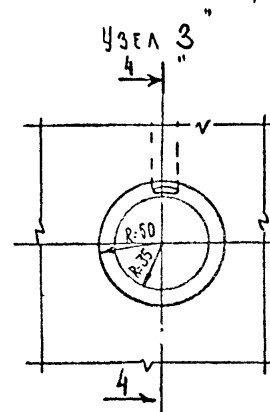
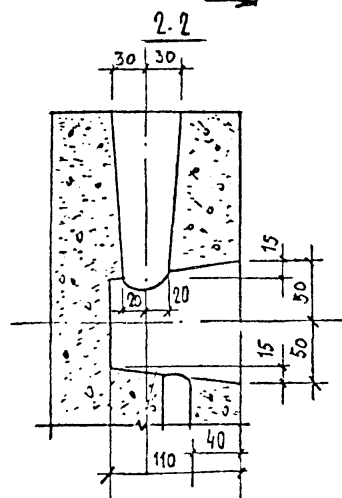
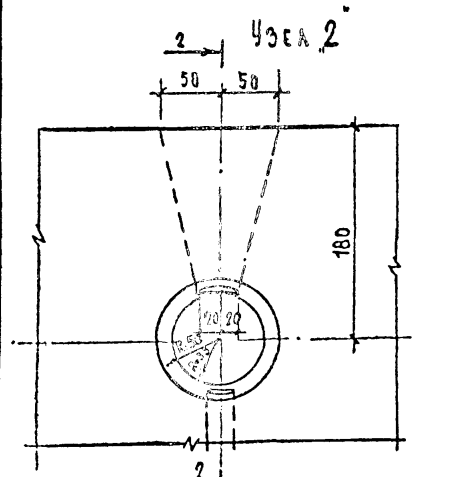
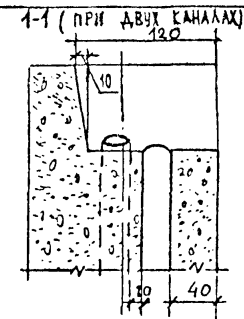
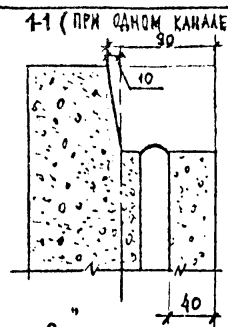
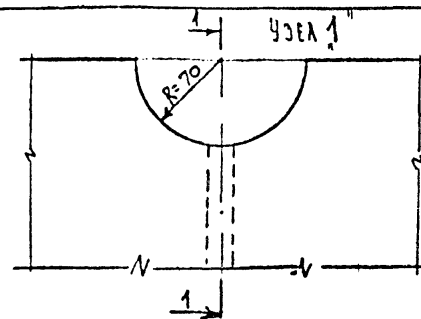
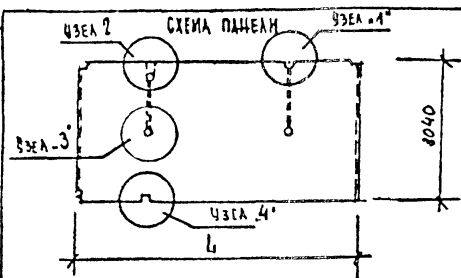
ПОДПИСЬ И ДАТА

1.220.1-2.6 0.0.0.0 = 2



ИНВ. № ПОЛУ | ПОДПИСЬ И ДАТА | БЭЗМ-ИНВ. №

РАЧ. ОТД.		А. БАИАНОВСКИЙ	1.220.1-2.6 0.0.0.0 У	
НОРМКОД-ТР.				
ГЛАВ. М. ПР.		А. КРЫЖАКНИ		
П. М. М. ПР.		Ю. ГЕРМАН		
ПРОВЕРКА		Ю. ГЕРМАН		
РАЗРАБОТКА		А. РАФАЙЛАРЕК		
УЗЕЛ			СТАДИЯ	ЛИСТ
VIII A; XVIII A; XXIV A; XXV A			Р.	ЛИСТОВ
				4
			ЦНИИЭП ЖИЛИЩА Г. МОСКВА	



1. ДЕТАЛИ СКРЫТОЙ ЭЛ.ПРОВОДКИ РАЗРАБОТАНЫ В ПРЕДПОЛАЖЕНИИ, ЧТО РАЗВОДКА ПРОИЗВОДИТСЯ В ПОДГОТОВКЕ ПОД ПОЛЫ.
2. ВМЕСТО ФОРМОВАНИЯ НИШ И ЛУНОК, В ПАНЕЛИ ПРИ ИЗГОТОВЛЕНИИ МОГУТ ЗАМОНОЛИЧИВАТЬСЯ СТАКАНЫ И БОРОВКИ, ИЗГОТАВЛИВАЕМЫЕ ЗАВОДАМИ ГЭМ.
3. В ЗДАНИЯХ I СТЕПЕНИ ОГНЕСТОЙКОСТИ КАНАЛЫ ДЛЯ ЭЛЕКТРОПРОВОДКИ ФОРМИРУЮТСЯ В БЕТОНЕ ИЛИ ПРИМЕНЯЮТСЯ ТРУБКИ ИЗ НЕСРОРАЕМЫХ МАТЕРИАЛОВ; В ЗДАНИЯХ II И НИЖЕ СТЕПЕНИ ОГНЕСТОЙКОСТИ КАНАЛЫ ПОЛУЧАЮТСЯ ПРОСАДОК ТРУБОК ИЗ НЕСРОРАЕМЫХ ИЛИ ТРУДНОСРОРАЕМЫХ МАТЕРИАЛОВ.
4. МАКСИМАЛЬНЫЙ ДИАМЕТР КАНАЛА 35(+2)ММ, ПРИ ДВУХ КАНАЛАХ, ВЫХОДЯЩИХ ИЗ ОДНОЙ ЛУНКИ, МАКСИМАЛЬНЫЙ ДИАМЕТР 25(+2)ММ.

ИЗМ. №	ПОДЛ.	ПОДПИСЬ И ДАТА	ВЗАМ. ИМ. №
НАЧ. ОТД.	БАЛАНОВСКИЙ	<i>Васильев</i>	
ГЛ. ИНЖ. ПР.	КРИВАКИН	<i>Кривакин</i>	
ВЕД. ИНЖ.	КУКЛАЧЕВА	<i>Куклачева</i>	
ПРОВЕР.	КРИВАКИН	<i>Кривакин</i>	
РАЗРАБОТ.	КУКЛАЧЕВА	<i>Куклачева</i>	

1.220.1-2.6 0.0.0.0 Ч

УЗЕЛ
СКРЫТОЙ ЭЛЕКТРОПРОВОДКИ
В ПАНЕЛЯХ ВНУТРЕННИХ СТЕН

СТАЦИЯ	ЛИСТ	ЛИСТОВ
Р		1
ЦНИИЭП ЖИЛИЩА Г. МОСКВА		

Обозначение и марка панелей, изготавливаемых из бетона марки

150		200		250	
ОБОЗНАЧЕНИЕ	МАРКА	ОБОЗНАЧЕНИЕ	МАРКА	ОБОЗНАЧЕНИЕ	МАРКА
1.220.1-2.6 1.0.0.0	ПС 29.30.1,6 -1Т	1.220.1-2.6 1.0.0.0 -10	ПС 29.30.1,6 -2Т	1.220.1-2.6 1.0.0.0 -20	ПС 29.30.1,6 -3Т
-01	ПС 30.30.1,6 -1Т	-11	ПС 30.30.1,6 -2Т	-21	ПС 30.30.1,6 -3Т
-02	ПС 36.30.1,6 -1Т	-12	ПС 36.30.1,6 -2Т	-22	ПС 36.30.1,6 -3Т
-03	ПС 59.30.1,6 -1Т	-13	ПС 59.30.1,6 -2Т	-23	ПС 59.30.1,6 -3Т
-04	ПС 24.30.1,6 -1Т	-14	ПС 24.30.1,6 -2Т	-24	ПС 24.30.1,6 -3Т
-05	ПС 28.30.1,6 -1Т	-15	ПС 28.30.1,6 -2Т	-25	ПС 28.30.1,6 -3Т
-06	1ПС 30.30.1,6 -1Т	-16	1ПС 30.30.1,6 -2Т	-26	1ПС 30.30.1,6 -3Т
-07	ПС 58.30.1,6 -1Т	-17	ПС 58.30.1,6 -2Т	-27	ПС 58.30.1,6 -3Т
-08	ПС 60.30.1,6 -1Т	-18	ПС 60.30.1,6 -2Т	-28	ПС 60.30.1,6 -3Т
-09	ПС 12.30.1,6 -1Т	-19	ПС 12.30.1,6 -2Т	-29	ПС 12.30.1,6 -3Т
1.220.1-2.6 2.0.0.0	ПСГ 59.30.1,6 -1Т	1.220.1-2.6 2.0.0.0 -10	ПСГ 59.30.1,6 -2Т	1.220.1-2.6 2.0.0.0 -20	ПСГ 59.30.1,6 -3Т
-01	1ПСГ 59.30.1,6 -1Т	-11	1ПСГ 59.30.1,6 -2Т	-21	1ПСГ 59.30.1,6 -3Т
-02	ПСГ 28.30.1,6 -1Т	-12	ПСГ 28.30.1,6 -2Т	-22	ПСГ 28.30.1,6 -3Т
-03	ПСГ 30.30.1,6 -1Т	-13	ПСГ 30.30.1,6 -2Т	-23	ПСГ 30.30.1,6 -3Т
-04	ПСГ 60.30.1,6 -1Т	-14	ПСГ 60.30.1,6 -2Т	-24	ПСГ 60.30.1,6 -3Т
-05	1ПСГ 60.30.1,6 -1Т	-15	1ПСГ 60.30.1,6 -2Т	-25	1ПСГ 60.30.1,6 -3Т
-06	ПСГ 58.30.1,6 -1Т	-16	ПСГ 58.30.1,6 -2Т	-26	ПСГ 58.30.1,6 -3Т
-07	ПСГ 70.30.1,6 -1Т	-17	ПСГ 70.30.1,6 -2Т	-27	ПСГ 70.30.1,6 -3Т
1.220.1-2.6 3.0.0.0	ПСП 29.30.1,6 -1Т	1.220.1-2.6 3.0.0.0 -10	ПСП 29.30.1,6 -2Т	1.220.1-2.6 3.0.0.0 -20	ПСП 29.30.1,6 -3Т
-01	1ПСП 29.30.1,6 -1Т	-11	1ПСП 29.30.1,6 -2Т	-21	1ПСП 29.30.1,6 -3Т
-02	2ПСП 29.30.1,6 -1Т	-12	2ПСП 29.30.1,6 -2Т	-22	2ПСП 29.30.1,6 -3Т
-03	ПСП 59.30.1,6 -1Т	-13	ПСП 59.30.1,6 -2Т	-23	ПСП 59.30.1,6 -3Т
-04	1ПСП 59.30.1,6 -1Т	-14	1ПСП 59.30.1,6 -2Т	-24	1ПСП 59.30.1,6 -3Т
-05	2ПСП 59.30.1,6 -1Т	-15	2ПСП 59.30.1,6 -2Т	-25	2ПСП 59.30.1,6 -3Т
-06	3ПСП 59.30.1,6 -1Т	-16	3ПСП 59.30.1,6 -2Т	-26	3ПСП 59.30.1,6 -3Т

ИМЯ ОТД.	БАЛАНОВСКИЙ	<i>Иванов</i>
НОРМОКОН.		
ГЛАВ. ИНЖ. ПР.	АКРИВАКИН	<i>Иванов</i>
ГЛАВ. ИНЖ. ПР.	Ю. ГЕРМАН	<i>Иванов</i>
ПРОВЕРИЛ	Ю. ГЕРМАН	<i>Иванов</i>
РАЗРАБОТ	А. ЛЕСНИКОВА	<i>Иванов</i>

1.220-2.6 0.0.0.0.42

МАРКИРОВКА ПАНЕЛЕЙ ИЗ
БЕТОНА МАРКИ 200 И 250

СТАДИЯ	ЛИСТ	ЛИСТОВ
Р	1	2
ЦНИИЭП ЖИЛИЩА Г. МОСКВА		

ФОРМАТ	ЗОНА	ПОЗ.	ОБОЗНАЧЕНИЕ	НАИМЕНОВАНИЕ	КОЛ.	ПРИМЕЧАНИЕ
				<u>ДОКУМЕНТАЦИЯ</u>		
12			1.220.1-2.6 1.0.0.0 СБ	СБОРОЧНЫЙ ЧЕРТЕЖ		ИСПОЛНЕНИЕ - 02
12			1.220.1-2.6 0.0.0.0 У	УЗЛЫ		
12			1.220.1-2.6 0.0.0.0 ВСТ	ВЫБОРКА СТАЛИ		
12			1.220.1-2.6 0.0.0.0 ПЗ	ПОЯСНИТЕЛЬНАЯ ЗАПИСКА		
				<u>СБОРОЧНЫЕ ЕДИНИЦЫ</u>		
			1.220.1-2.7 0.13.0.0	КАРКАС ПР. КЛ 3-3	1	
				<u>МАТЕРИАЛ</u>		
				БЕТОН ТЯЖЕЛЫЙ М250	1,73	м ³

ФОРМАТ	ЗОНА	ПОЗ.	ОБОЗНАЧЕНИЕ	НАИМЕНОВАНИЕ	КОЛ.	ПРИМЕЧАНИЕ
				<u>ДОКУМЕНТАЦИЯ</u>		
12			1.220.1-2.6 4.0.0.0 СБ	СБОРОЧНЫЙ ЧЕРТЕЖ		ИСПОЛНЕНИЕ - 09
12			1.220.1-2.6 0.0.0.0 У	УЗЛЫ		
12			1.220.1-2.6 0.0.0.0 ВСТ	ВЫБОРКА СТАЛИ		
12			1.220.1-2.6 0.0.0.0 ПЗ	ПОЯСНИТЕЛЬНАЯ ЗАПИСКА		
				<u>СБОРОЧНЫЕ ЕДИНИЦЫ</u>		
			1.220.1-2.7 0.14.0.0	КАРКАС ПР КЛ 37-3	1	
				<u>МАТЕРИАЛ</u>		
				БЕТОН ТЯЖЕЛЫЙ М250	2,15	м ³

ИНВ. № ПОДЛ. ПОДПИСЬ И ДАТА ВЗАМ. ИНВ. №:

1.220.1-2.6 1.0.0.0-62

НАЧ. ОТА	А. БАЛАНОВСКИЙ			
ПРОЕКТОР	А. КРИВАКИН			
СТАДИЯ	П. Ю. ГЕРМАН	ПАНЕЛЬ ВНУТРЕННЯЯ СТЕНОВАЯ	СТАДИЯ	ЛИСТ
ПРОВЕРИЛ	А. ГОЛУБЕВА	ПС 36.30.1,6-7т	Р	ЛИСТОВ
РАЗРАБОТАЛ	И. САР			1

ЦНИИЭП ЖИЛИЩА
Г. МОСКВА

ИНВ. № ПОДЛ. ПОДПИСЬ И ДАТА ВЗАМ. ИНВ. №:

1.220.1-2.6 4.0.0.0-69

НАЧ. ОТА	А. БАЛАНОВСКИЙ			
ПРОЕКТОР	А. КРИВАКИН			
СТАДИЯ	П. Ю. ГЕРМАН	ПАНЕЛЬ ВНУТРЕННЯЯ СТЕНОВАЯ	СТАДИЯ	ЛИСТ
ПРОВЕРИЛ	А. ГОЛУБЕВА	6ПС 60.30.1,6-7т	Р	ЛИСТОВ
РАЗРАБОТАЛ	И. САР			1

ЦНИИЭП ЖИЛИЩА
Г. МОСКВА

