

ТИПОВОЕ ПРОЕКТНОЕ
РЕШЕНИЕ
400-0-6

ОДНОЭТАЖНЫЕ ПРОИЗВОДСТВЕННЫЕ ЗДАНИЯ
МНОГОЦЕЛЕВОГО НАЗНАЧЕНИЯ
ИЗ ЛЕГКИХ МЕТАЛЛИЧЕСКИХ КОНСТРУКЦИЙ

ВЫПУСК 3

ЗДАНИЕ С КОНСТРУКЦИЕЙ ПОКРЫТИЯ ТИПА „ЦНИИСК”
РАЗМЕРЫ В ПЛАНЕ 72 x 144 м, ВЫСОТА 8,40 м,
С МОСТОВЫМИ КРАНАМИ

АЛЬБОМ 2. РАБОЧИЕ ЧЕРТЕЖИ

15519-02
ЦЕНА 1-08

ТИПОВОЕ ПРОЕКТНОЕ
РЕШЕНИЕ
400-0-6

ОДНОЭТАЖНЫЕ ПРОИЗВОДСТВЕННЫЕ ЗДАНИЯ
МНОГОЦЕЛЕВОГО НАЗНАЧЕНИЯ
ИЗ ЛЕГКИХ МЕТАЛЛИЧЕСКИХ КОНСТРУКЦИЙ

ВЫПУСК 3

ЗДАНИЕ С КОНСТРУКЦИЕЙ ПОКРЫТИЯ ТИПА „ЦНИИСК”
РАЗМЕРЫ В ПЛАНЕ 72 x 144 м., ВЫСОТА 8,40 м,
С МОСТОВЫМИ КРАНАМИ

АЛЬБОМ 2. РАБОЧИЕ ЧЕРТЕЖИ

СОСТАВ ПРОЕКТА:

- АЛЬБОМ 1. ОБЩАЯ ПОЯСНИТЕЛЬНАЯ ЗАПИСКА. РАСЧЕТ
СТОИМОСТИ КОМПЛЕКТНОЙ ПОСТАВКИ.
АЛЬБОМ 2. РАБОЧИЕ ЧЕРТЕЖИ.

РАЗРАБОТАН
ЦНИИПРОМЗАНИИ
ГОСТРОЯ СССР

ОДОБРЕН
ОТДЕЛОМ ТИПОВОГО ПРОЕКТИРОВАНИЯ
ГОСТРОЯ СССР
ЛИСТЫМ № 2/2-302 ОТ 21.12.77 Г.
ВВЕДЕН В ДЕЙСТВИЕ ЦНИИПРОМЗАНИИ
ПРИКАЗ № 42 ОТ 30.08.1978 Г.

Зам. директора института *И.И. Ким* 20.2.78
Гл. инженер института *И.А. Петров*
Гл. архитектор проекта *Ю.Г. Схарцова*

Содержание

наименование	Лист	Стр.
Общие данные: ведомость чертежей основного комплекта, ведомость применен- ных и ссылочных документов.	1	3
Общие данные: сводная спецификация, общие указания.	2	4
Ведомость элементов крепления, фасонных элементов и дополнительных материалов	3	5
План на отп. 0.000. Разрезы 1-1; 2-2.	4	6
Маркировочные схемы элементов сталь- ных конструкций стен 1-13; 13-1;	5	7
Я-Г; Г-Я, маркировочные схемы панелей стен и заполнения оконных проемов.		
Фасады 1-13; 13-1; Я-Г; Г-Я.		
Маркировочная схема стальных про- филированных листов покрытия.	6	8
План кровли.		
Маркировочная схема структурных плит покрытия. Маркировочная схема опор.	7	9
Маркировочная схема колонн, стоек фасверка, подкрановых балок, тормозных ферм и балок.	8	10

наименование	Лист	Стр.
Разрезы 1-1; 2-2; 3-3 по маркировочной схеме колонн, фасверковых стоек, подкрановых балок, тормозных ферм и балок.	9	11
Фрагменты фасада ЦМ 8,4-1,2; ведомость элементов крепления, фасон- ных элементов и дополнительных ма- териалов на фрагмент фасада.	10	12
Фрагмент фасада ЦМ 8,4-3; 4; 5; ведомость элементов крепления, фасонных элементов и дополнительных материалов на фрагмент фасада.	11	13
Фрагмент фасада ЦМ 8,4-6; 7; 8, ведомость элементов крепления, фасонных элементов и дополнительных материалов на фраг- мент фасада.	12	14
Фрагмент фасада ЦМ 8,4-9; 10, ведомость элементов крепления, фасонных элемен- тов и дополнительных материалов на фрагмент фасада.	13	15
Фрагмент фасада ЦМ 8,4-11; 12; 13, веда- мость элементов крепления, фасонных эле- ментов и дополнительных материалов на фрагмент фасада.	14	16

Ведомость чертежей основного комплекта

Ведомость примененных и ссылочных документов.

Лист	Наименование	Примечание
221	1 Общие данные: Ведомость чертежей основного комплекта.	
	Ведомость примененных и ссылочных документов.	
2	Общие данные: единая спецификация, общие указания.	
3	Ведомость элементов крепления фасонных элементов и дополнительных материалов.	
4	План на отк. 0.000 Разрезы 1-1; 2-2.	
5	Маркировочные схемы элементов стальных конструкций стен 1-13; 13-1; 1-Г; Г-Г. Маркировочные схемы панелей стен и заполнения оконных проемов фасады №35, 41, 44.	
6	Маркировочная схема стальных профилированных листов покрытия. План кровли.	
7	Маркировочная схема структурных плит покрытия. Маркировочная схема опор.	
8	Маркировочная схема колонн, стоек фазсверка, подкрановых балок, тормозных ферм и балок.	
9	Разрезы 1-1, 2-2, 3-3 по маркировочной схеме колонн, фазсверка, стоек, подкрановых балок, тормозных ферм и балок.	
10	Фрагменты фасадов №1, 2. Ведомость элементов крепления.	
11	Фрагменты фасадов №3, 4-5 То же.	
12	Фрагменты фасадов №6, 7-8 То же.	
13	Фрагменты фасадов №9-10 То же.	
14	Фрагменты фасадов №11-12, 13. То же.	

Обозначение	Наименование	Примечание
ГОСТ 14624 - 69	Двери деревянные для зданий промышленного назначения.	
Серия 400-0-2	Унифицированные одноэтажные промышленные здания (секции) из легких металлических конструкций.	
Вып. 5.	Конструктивные и архитектурно-планировочные решения зданий со структурными блоками покрытия из прокатных стальных профилей (типа „ЦНИИСК“).	
Серия 2-420-5	Материалы для проектирования типовых деталей каркасов унифицированных одноэтажных промышленных зданий (секций) амбарной конструкции (типа „ЦНИИСК“).	
Вып. 3.	Типовые детали покрытий унифицированных одноэтажных промышленных зданий (секций) из легких металлических конструкций для зданий со структурными блоками покрытия из прокатных профилей (типа „ЦНИИСК“).	
Серия 2-460-11	Типовые детали покрытий унифицированных одноэтажных промышленных зданий (секций) из легких металлических конструкций.	
Дополнение №1	Рабочие чертежи.	
Серия 2-460-12	Типовые детали кровель унифицированных одноэтажных промышленных зданий (секций) из легких металлических конструкций.	
	Рабочие чертежи.	
Серия 1-460-6	Структурные конструкции покрытий одноэтажных производственных зданий пролетом 18,24 м из прокатных профилей типа „ЦНИИСК“.	
	Рабочие чертежи КМ.	

Обозначение	Наименование	Примечание
Шифр 9877	Стальные колонны одноэтажных зданий.	Чертежи КМ.
Шифр 351/27	С легкими структурными конструкциями из прокатных профилей.	Чертежи КМ.
Шифр 351/28	Колонны стальные для зданий со структурными конструкциями из прокатных профилей.	Рабочие чертежи, Лист СК
Серия 1-427-1	Стойки фазсверка стальные для зданий со структурными конструкциями из прокатных профилей.	Рабочие чертежи КМ. Лист СК
Серия 1-426	Стальной фазсверк для одноэтажных зданий со структурными конструкциями из прокатных профилей при металлических и асбестоцементных стенах.	Рабочие чертежи КМ.
Вып. 1.	Стальные подкрановые балки.	
Шифр 773-74	Разрезные подкрановые балки пролетом 6,12 м под мостовые электрические краны общего назначения грузоподъемностью до 50 т.	КМ.
Вып. 0, 1, 2, 3, 4	Металлические стены одноэтажных производственных зданий из трехслойных панелей.	ЦНИИСК
Серия 1-436-9	Окна стальные для производственных зданий из легких металлических конструкций.	
Вып. 0, 1, 3	Ворота подъемно-поворотные с автоматическим управлением.	Рабочие чертежи
Серия 1-435-11	Фонеры зенитные для производственных зданий из легких металлических конструкций.	
Вып. 1.		
Серия 1-464-10		
Вып. 0, 1.		

Типовое проектное решение разработано в соответствии с действующими нормами и правилами и предусматривает мероприятия, обеспечивающие взрывную, взрывопожарную и пожарную безопасность при эксплуатации здания.

Гл. архитектор проекта *С.В. /с/* (подпись)

Типовое проектное решение 400-0-6	
Вып. 3	
Одноэтажные производственные здания многоцелевого назначения из легких металлических конструкций	
Мат. 013	Примеч. В. В. 1, 2, 3, 4
Рект. 013	Размеры в плане 18,24 м
Вып. 013	Высота в м. 8,12
Лист 013	Лист 013
Р 013	1 013
Лист 013	14
Ведомость чертежей основного комплекта. Ведомость примененных и ссылочных документов.	
ЦНИИСПРОЕКТ	

Свободная спецификация

Общие указания

Марка	Обозначение	Наименование	Кол-во шт.	Примечание
Деревянные изделия				
Д 39	ГОСТ 14624-69	Доски деревянные для зданий промышленного назначения	4	
Металлические изделия				
С24-330-2	Серия 1.460-6	Структурные блоки покрытия	8	2,985
С24-330-1	—	—	24	2,985
КК-1	351/27-042	Калонны крайние	18	1,530
КК-2	—	—	2	1,637
КК-3	—	—	2	1,637
КК-4	—	—	2	1,540
КК-5	—	—	2	1,540
КК-6	—	—	18	1,780
КК-7	—	—	4	1,784
КК-8	—	—	4	1,737
КК-9	351/27-624	Надкрановые связи	4	0,442
КК-10	351/27-514	Вертикальные связи	2	1,884
КК-11	351/27-520	по колоннам	2	1,395
КК-12	351/28-007	Стойки продольного факверка	24	0,228
КК-13	351/28-017.01	Стойки торцового факверка	12	0,392
КК-14	—	—	6	0,395
С 5	шифр 773-74	Торцовая стойка ореднего ряда	4	0,226
У-4	—	Угловые стойки факверка	2	0,203
У-4а	—	—	2	0,203
НК-2	—	Носовки	28	0,012
Д 3	—	Элемент кровления	8	0,004
Д 5	—	—	18	0,002
В12-4	Серия 1.426-1, вып.1	Подкрановые балки	72	1,975
ТФ 12-1	—	Тормозные фермы	20	0,505
ТФ 12-8	—	—	20	0,420
Т12С-1	—	Тормозные балки	4	1,015
Т12С-3	—	—	4	1,140
У-1	—	Упоры	12	
КР-70	ГОСТ 4124-62*	Рельсы	864	п.м
К-1	Шифр 773-74, вып. 01	Консоли	44	0,005
К-2	—	—	134	0,008

Марка	Обозначение	Наименование	Кол-во шт.	Примечание
УК-1	шифр 773-74, вып. 01	Консоли	8	0,004
УК-2	—	—	8	0,004
УК-3	—	—	4	0,004
УК-4	—	—	4	0,004
РР-1-1	—	Ригели откосовые	64	0,092
РР-1-2	—	—	8	0,115
РР-2-1	—	—	8	0,096
РР-2-2	—	—	8	0,120
РР-1-2	—	Ригели опорные	24	0,096
РР-1-2	—	Ригели рядовые	96	0,050
РР-2-2	—	—	8	0,052
РЦ-1	—	Ригели цокольные	20	0,043
РЦ-8	—	—	4	0,045
РЦ-3а	—	—	4	0,045
РЦ-18	—	—	18	0,071
РЦ-1Д	—	—	8	0,071
РЦ-1/05-05	—	Панель угловая	4	0,056
РЦ-1/05-05	—	Панель рядовая	432	0,053
РЦ-1/05-05	—	Панель угловая	4	0,056
РЦ-1/05-05	—	Панель рядовая	96	0,056
РЦ-1/05-05	—	—	112	0,056
2.4.17.1	Серия 1.436-9, вып. 01.5	Оконные перелеты	58	0,101
3.17.4-3	—	—	32	
ВВЗ-3Б-3В	Серия 1.435-11, вып. 1	Ворота подъемно-поворотные	8	
Л-1	ТУ 34-5831-71	Листы стального профили	360	0,102
Л-2	—	Листы стального профили	120	0,025
Л-3	—	—	120	0,051
Поз. 2	Серия 2.460-11, вып. 1	Стальные изд. Поз. 2	378	0,007
Поз. 6	—	Стальные изд. Поз. 6	72	0,002
Поз. 8	—	Стальные изд. Поз. 8	432	0,002
Поз. 9	—	Стальные изд. Поз. 9	720	0,001
Поз. 1	Серия 2.460-12	Вкладыши	44	0,002
Ф-1-3	Серия 1.464-10, вып. 01	Фонари зенитные	40	0,638
С24-330-3	Серия 1.460-6	Структурные блоки покрытия	8	2,985

Универсальное, одноэтажное, отопляемое производственное здание запроектировано с применением легких металлических конструкций.

- стальных колонн и связей по колоннам;
- структурных конструкций покрытия размером 24*12, типа "ЦИНИСК";
- стального профилированного настила;
- трехслойных стеновых панелей.

Здание трехпролетное, в каждом пролете предусматриваются настольные краны грузоподъемностью - 10 т. с. со средним режимом работы.

Класс сооружения - III.

Здание запроектировано с учетом размещения в нем производственных помещений с нормальным температурно-влажностным режимом: $t_{вн} + 18^{\circ}\text{C}$, относительная влажность - не выше 60%.

Категория производств по пожарной опасности - В*, Г*, Д*. Конструкции несущего каркаса по группе возгораемости строительных материалов и конструкций приняты негорючими, с пределом огнестойкости 0,25 ч, а конструкции покрытия и стен - труднотлевыми / вариант сочетания, а по инструкции СН 454-У8/.

При привязке проекта на конкретной площадке расстояния между зданиями и сооружениями здания из легких металлических конструкций следует принимать, как для зданий II степени огнестойкости, а при определении расхода воды на наружное и внутреннее пожаротушение - как для зданий II степени огнестойкости.

Здание запроектировано применительно к следующим условиям строительства:

- расчетной зимней температуре - не ниже -31°C ,
- весу снегового покрова - по III району;
- скоростному напору ветра - по II району;
- сейсмичности - не более 6 баллов.

Монтаж конструкций должен выполняться в соответствии с проектом производства монтажных работ и еловой СНиП II-1: "Организация строительства". При этом следует учитывать требования СНиП II-18-75. Металлические конструкции. Правила изготовления и приемки и "Указания по монтажу конструкций одноэтажных промышленных зданий со структурным покрытием из прокатных профилей" (Шифр 2.1175 9У-1), разработанных институтом Прометальконструкция.

В графе, примечание* дан справочный вес одного изделия или 1 п.м. в тоннах. Вес трехслойных панелей дан в килограммах, в знаменателе - утеплитель.

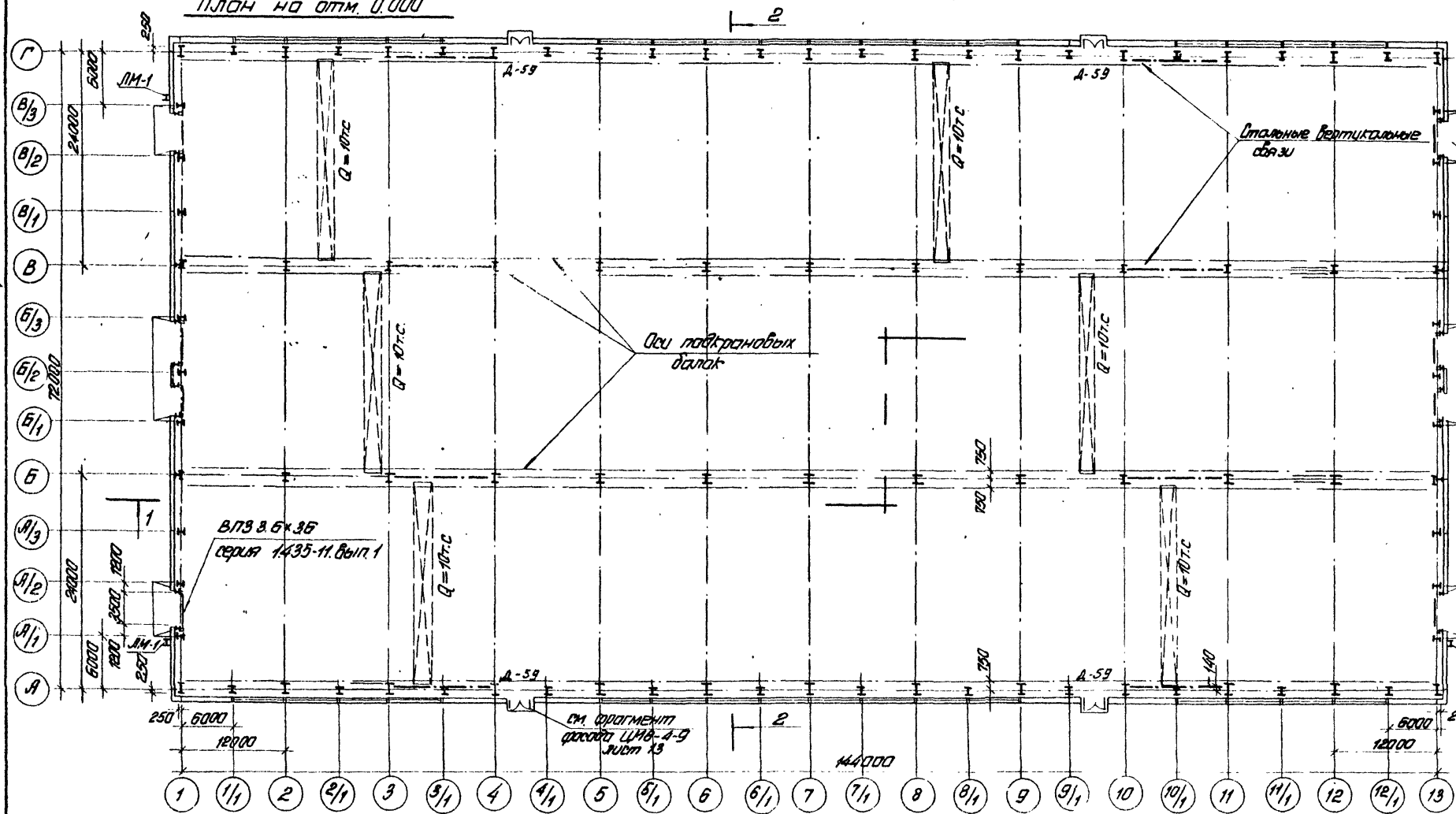
Типовое проектное решение 400-0-6				
Вып. 3				
Одноэтажные производственные здания многоэтажного назначения из легких металлических конструкций				
Рис. 010	Полосов	Лист	Р	2
Рис. 011	Полосов	Лист	Р	2
Рис. 012	Полосов	Лист	Р	2
Общие данные: Свободная спецификация. Общие указания.				
ЦИНИПРОЗДАНИЙ г. Москва				

Марка	Обозначение	Наименование	Кол-во шт	Примечание	Марка	Обозначение	Наименование	Кол-во шт	Примечание	Марка	Обозначение	Наименование	Кол-во шт	Примечание
	Стеновые фасонные крепежные элементы													
Д-9	Шифр 773-74, вып. 2	Застежки крепления	196		34	Шифр 773-74, вып. 4	Фасонные элементы	76	п.м.					
Д-10	"	"	436				Стандартные изделия					Дополнительные материалы		
Д-11	"	"	868				Шуруп 2,84*202 ГОСТ 1945-70*	1320			ГОСТ 19791-69	Мастика УМС-50	4902	п.м. 3
Д-12	"	"	420				Шуруп 2,83*15 ГОСТ 1945-70*	868		ВМ	ГОСТ 10174-72	Пенополиуретановые прокладки	752	п.м.
Д-13	"	"	224				Болт М8*25,36,02 ГОСТ 7798-70	300		ПМ-ЭМ-1	ТУ-05-1473-71	Эластичный пенополиуретан	236	п.м. 3
Д-14	"	"	868				Болт М10*25,36,02 ГОСТ 7798-70*	24			ТУ 38-005-204-71	Губчатая резина	910	п.м.
В-1	Серия 1436-9, вып. 1	"	224			ТУ 34-5815-70	Самонарезающие болты М8*25	1068						
Н-1	"	"	128		М-2	Шифр 773-74; вып. 1	Болт М8*80,36,02 ГОСТ 7798-70*	868		ПСС-С	ГОСТ 15588-70	Пенополистирол	0,72	п.м. 3
Н-2	"	"	96		М-7	"	Болт М10*80,36,02 ГОСТ 7798-70*	236				Антигептир. дер. брус	254	"
Н-3	"	"	128	п.м.	М-9	"	Винт М10*80,36,02 ГОСТ 8332-83*	792		26	Шифр 773-74, вып. 4	Прокладка из ПХВ-2-		
БК-1	Шифр 773-74, вып. 3	"	356		М-11	"	Гайка М8,5,02 ГОСТ 5915-70*	868				- МТУ 6-05-1179-69	36	
1	"	Фасонные элементы	353	п.м.	М-12	"	Гайка М10,5,02 ГОСТ 5915-70*	372				Кровельные крепежные элементы		
4	"	"	24	"	М-14	"	Шайба 8 ГОСТ 11371-68*	672				ГОСТ 7798-70*	Болт М8*14	1000
6	"	"	336	"	М-15	"	Шайба 10 ГОСТ 11371-68*	312				ТУ 34-5815-70*, ТУ 34-318-68	Самонарезающие болты	1000
8	"	"	199	"	М-18	"	Шайба прокладочная пластмассовая	120				ТУ 34-5814-70; ТУ 34-319-63	Намолнированные заклепки	4200
17	"	"	144	"			Шайба 6 ГОСТ 11371-68*	60						
20	"	"	432	"			Гайка М8,5,02 ГОСТ 5915-70*	80						
25	"	"	1760				Фасонные профили							
26	"	"	936	п.м.			ГН Л 63*45*3	288	п.м.					
27	"	"	1336	"		ГОСТ 19772-74	ГН Л 50*36*2,5 L=1880	24	"					
29	"	"	84	"		"	ГН Л 100*80*5		"					
31	"	"	1336	"		ГОСТ 8510-72	Л 125*80*7; L=200	24	"					
33	"	"	188			ГОСТ 8509-72	Л 40*3	624	"					
33Г	"	"	4			ГОСТ 103-57*	- 160*3	96	"					
1	Шифр 773-74, вып. 4	"	40	п.м.			- 100*8 ГОСТ 103-57		"					
8	"	"	864	"		ГОСТ 7511-73	Профиль М 7; L=1880	32	"					
19	"	"	96	"			Профиль М 7; L=6000	32	"					
21	"	"	32	"		ТУ 34-5898-73	Стальной профилиров. лист							
23	"	"	48	"			С 10-891-0,8, L=0,580	32	п.м.					
28	"	"	304	п.м.										
33Б	"	"	8											

Изд. 1/80г. Издательство и дата

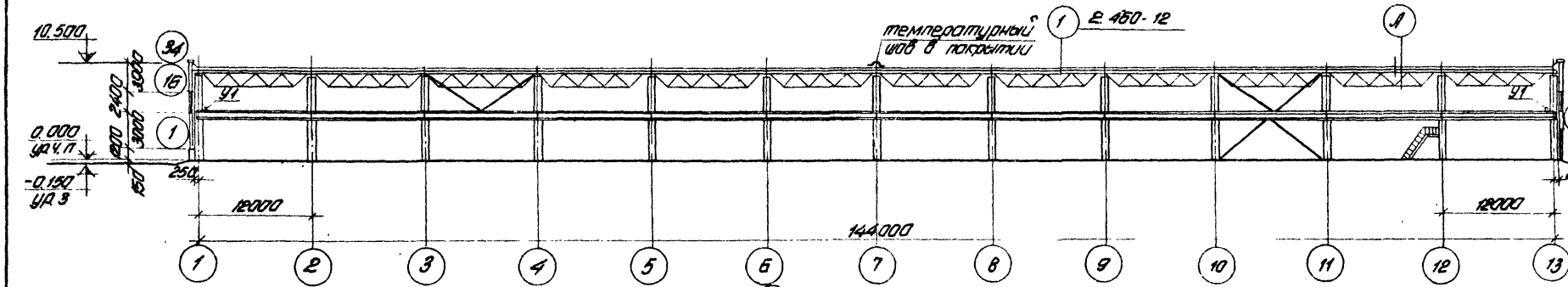
Типовое проектное решение 400-0-6			
Вып. 3.			
Одноэтажные производственные здания многоэтажных назначений из легких металлических конструкций.			
Изм. от	Возм. от	Изм. от	Возм. от
Док. тех. и кон. арх.	Изм. от	Изм. от	Изм. от
Изм. от	Изм. от	Изм. от	Изм. от
Здания с конструкцией пола типа "лишние".			
Размеры в плане 72*144м, высота 8,40м			
Ведомость элементов крепления, фасонных элементов и дополнительных материалов			
ЦНИИПРОМЗДАНИЙ			
г. Москва			

План на отм. 0.000



Ст. фрагмент прохода ЦМБ 4-12 лист 14

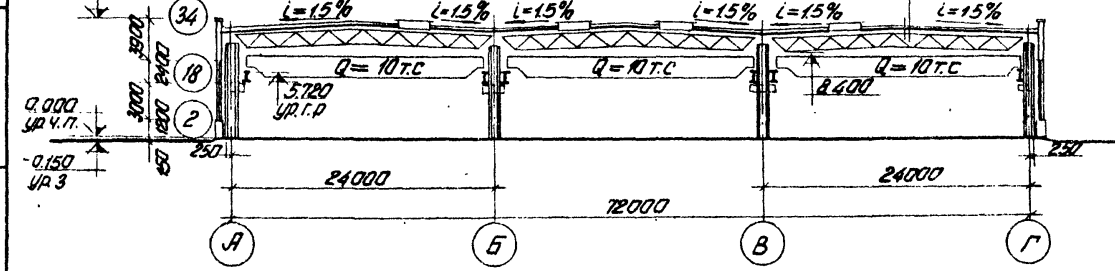
Разрез 1-1



Зрительный слой - графит (ГОСТ 8258-74) вогнутый в антисептированную битумную мастику - 22 мм
Водонепроницаемый ковер - 4 слоя рубероида марок РКМ-350Б РКМ-350В (ГОСТ 10253-76) на антисептированной битумной мастике
Утеплитель - пенополистирольные плиты (ГОСТ 15598-70) марка ПСБ-С марки 40
Пароизоляция - слой рубероида марок РКМ-350Б РКМ-350В (ГОСТ 10253-76) на антисептированной битумной мастике
Гидроизоляция - гидроизоляционный материал НБС-782-0.9

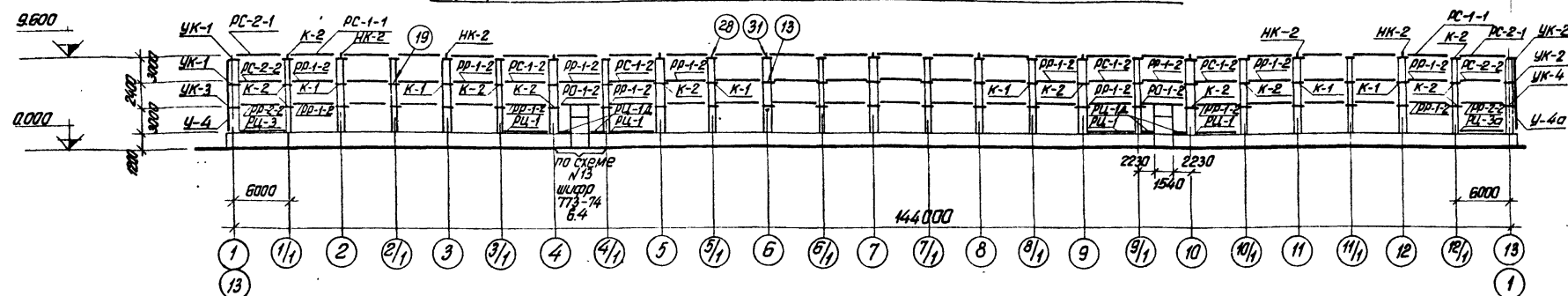
Узлы, замкнутые на разрезах 1-1; 2-2, разработаны в серии шпир ТТЗ-74, вып. 3

Разрез 2-2

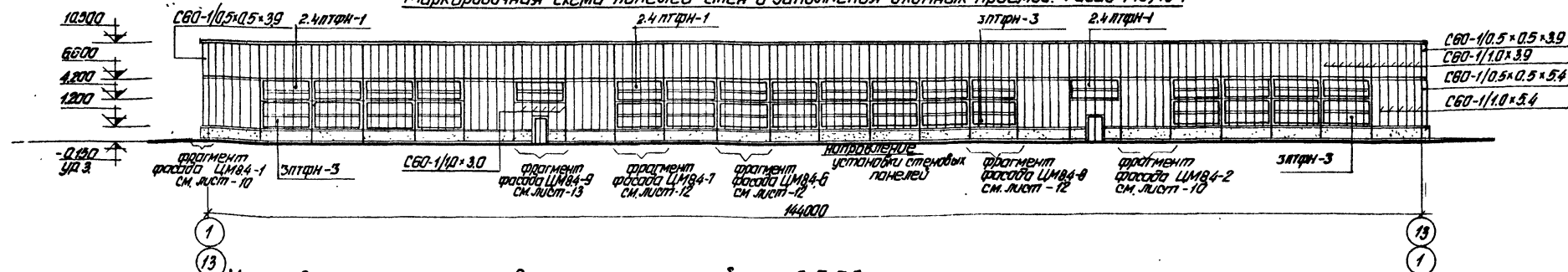


Типовое проектное решение 400-0-6			
Вып. 3			
Многоэтажные производственные здания многоцелевого назначения из легких металлических конструкций			
Здание с конструкцией покрытия типа ЦМБ			
Размеры в плане: 72x144 м			
Высота - 9.40 м			
План на отм. 0.000			
Разрезы 1-1; 2-2			
ЦНИИПРОМЗДАНИЙ			
г. Москва			

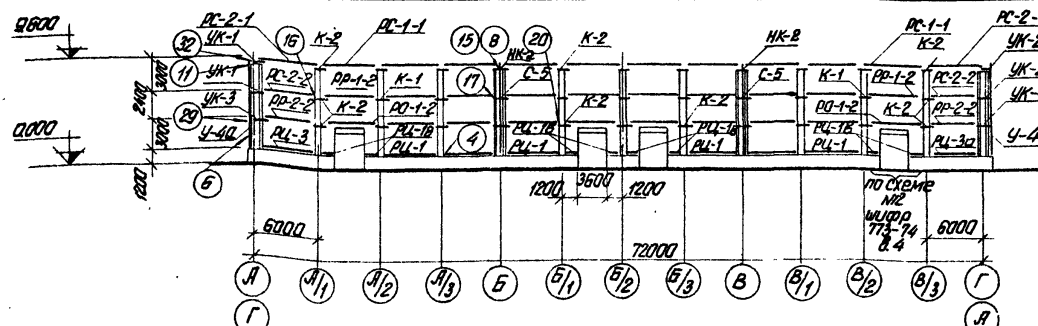
Маркировочная схема элементов стальных конструкций стен 1-13; 13-1



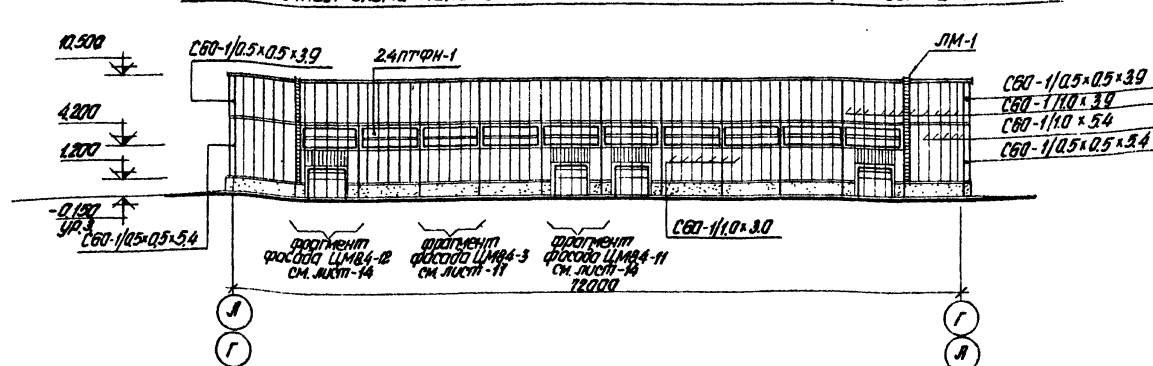
Маркировочная схема панелей стен и заполнения оконных проемов. Фасад 1-13; 13-1



Маркировочная схема элементов стальных конструкций стен А-Г; Г-А



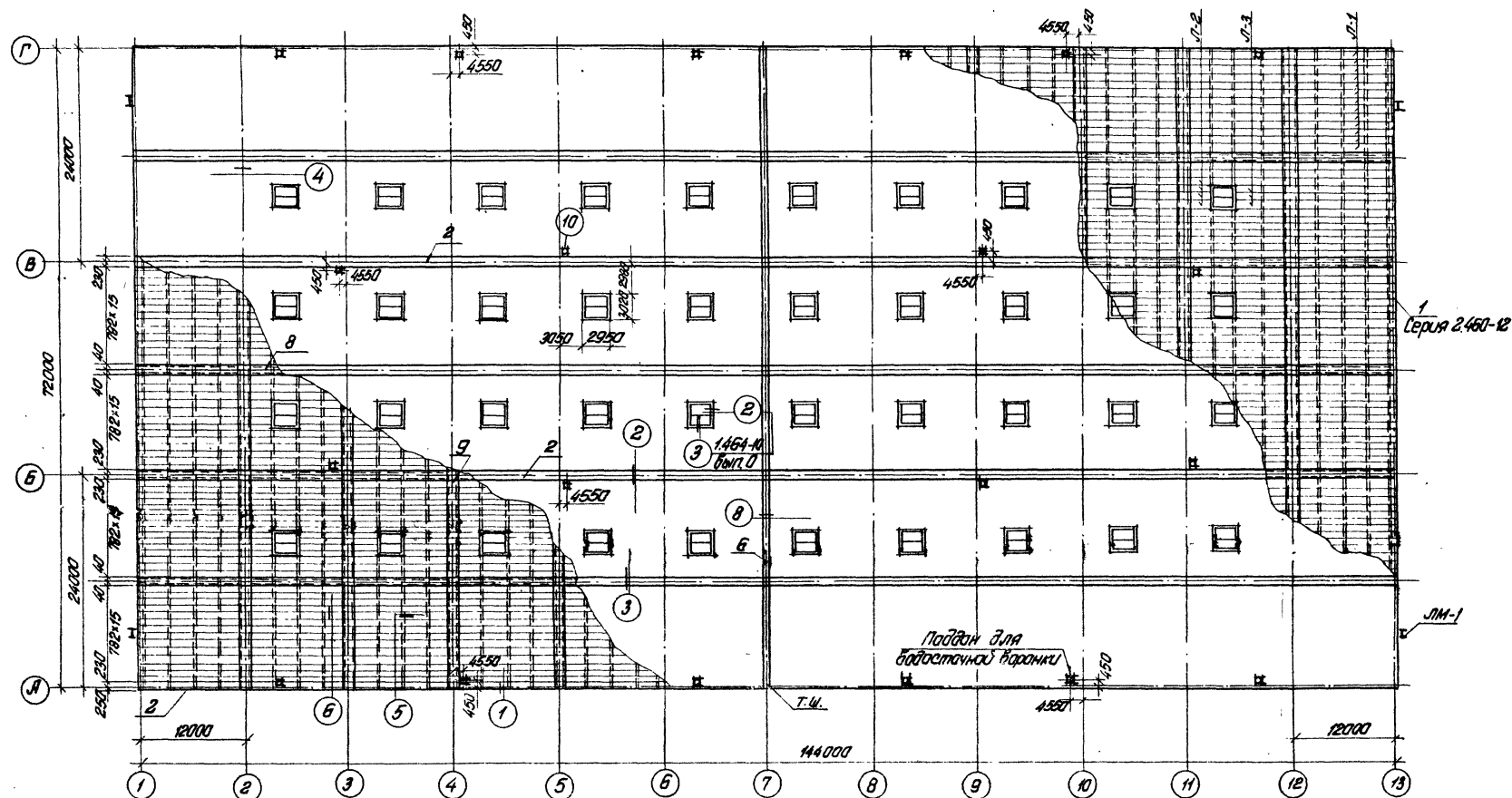
Маркировочная схема панелей стен и заполнения оконных проемов. Фасад А-Г; Г-А



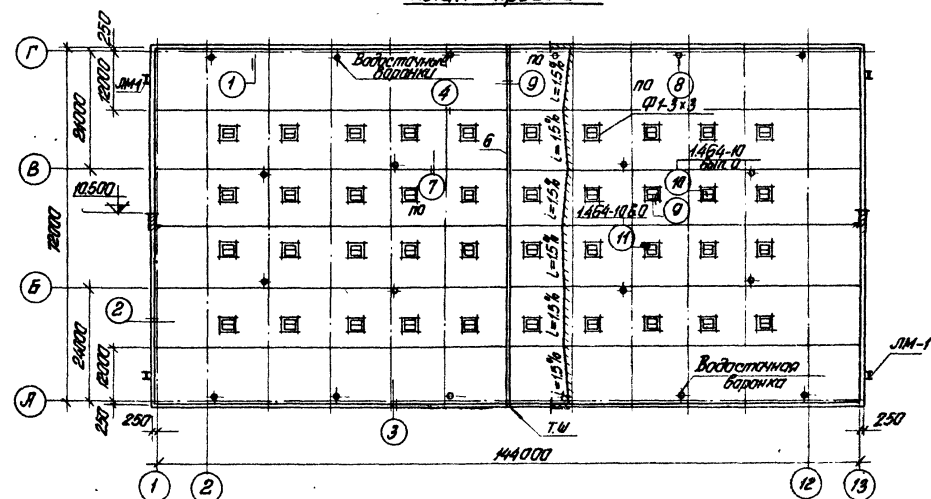
Узлы, замаркированные на данном листе, разработаны в серии шифр 773-74 вып. 1.
Фрагменты фасадов см. листы 10-14

Типовое проектное решение 400-0-6 вып. 3			
Исполнитель	Горюхов	В.И.	Литер
Проверенный	Скворцова	С.В.	Лист
Ут. арх.	Найкова	С.И.	Листов
Изначальные производственные здания многоцелевого назначения из легких металлических конструкций			
Здание с конструкцией покрытия типа ЦИЛИСК			
Размеры в плане: 72 x 144 м			
Высота - 8,40 м			
Маркировочные схемы элементов стальных конструкций стен 1-13; 13-1; А-Г; Г-А. Маркировочные схемы заполнения оконных проемов 1-13; 13-1; А-Г; Г-А			
ЦНИИПРОМЗДАНИИ г. Москва			

Маркировочная схема стальных профилированных листов покрытия



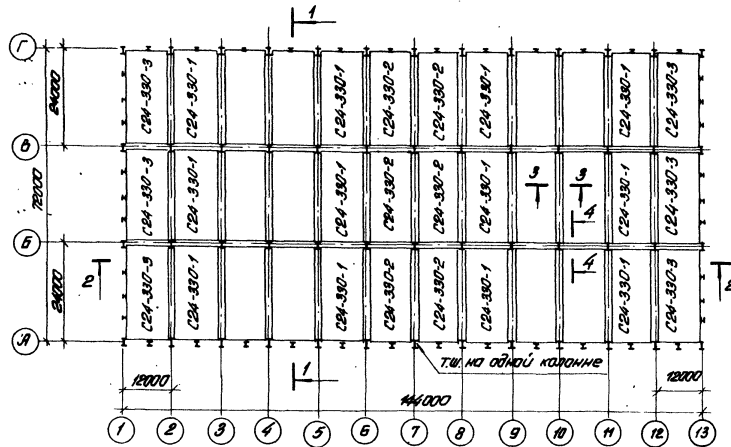
План кровли



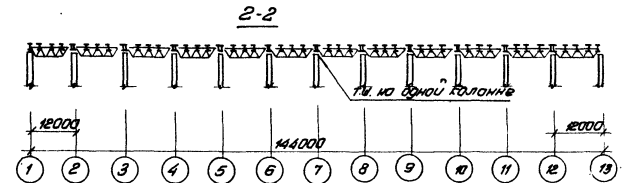
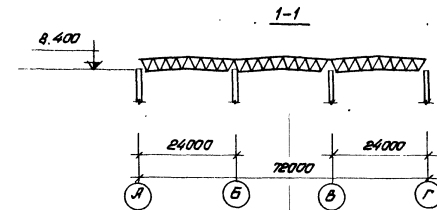
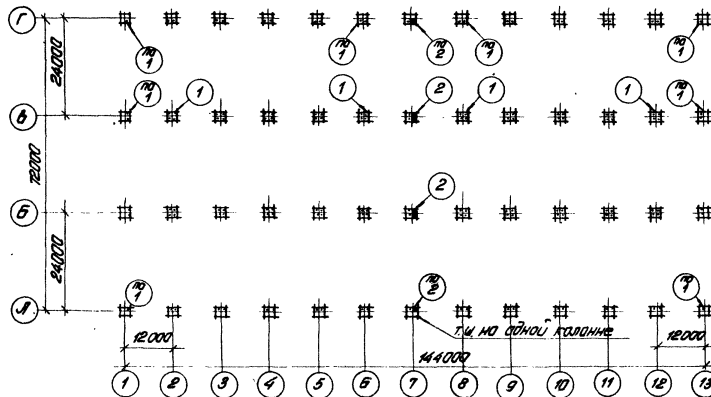
Узлы стальных профилированных листов покрытия, замаркированные на данном листе, разработаны в серии 2.460-11, дополнительные №1, узлы кровли - в серии 2.460-12.

Типовое проектное решение 400-0-6			Вып. 3		
Двухэтажные производственные здания многоцелевого назначения из легких металлических конструкций			Литер		
Здание с конструкцией покрытия типа «Шипаст»			Лист		
Размеры в плане 72 x 144 м			Лист		
Высота - 8,40 м			Лист		
Маркировочная схема стальных профилированных листов покрытия			ЦНИИПРОМЗДАНИИ		
План кровли			г. Москва		

Маркировочная схема структурных плит покрытия



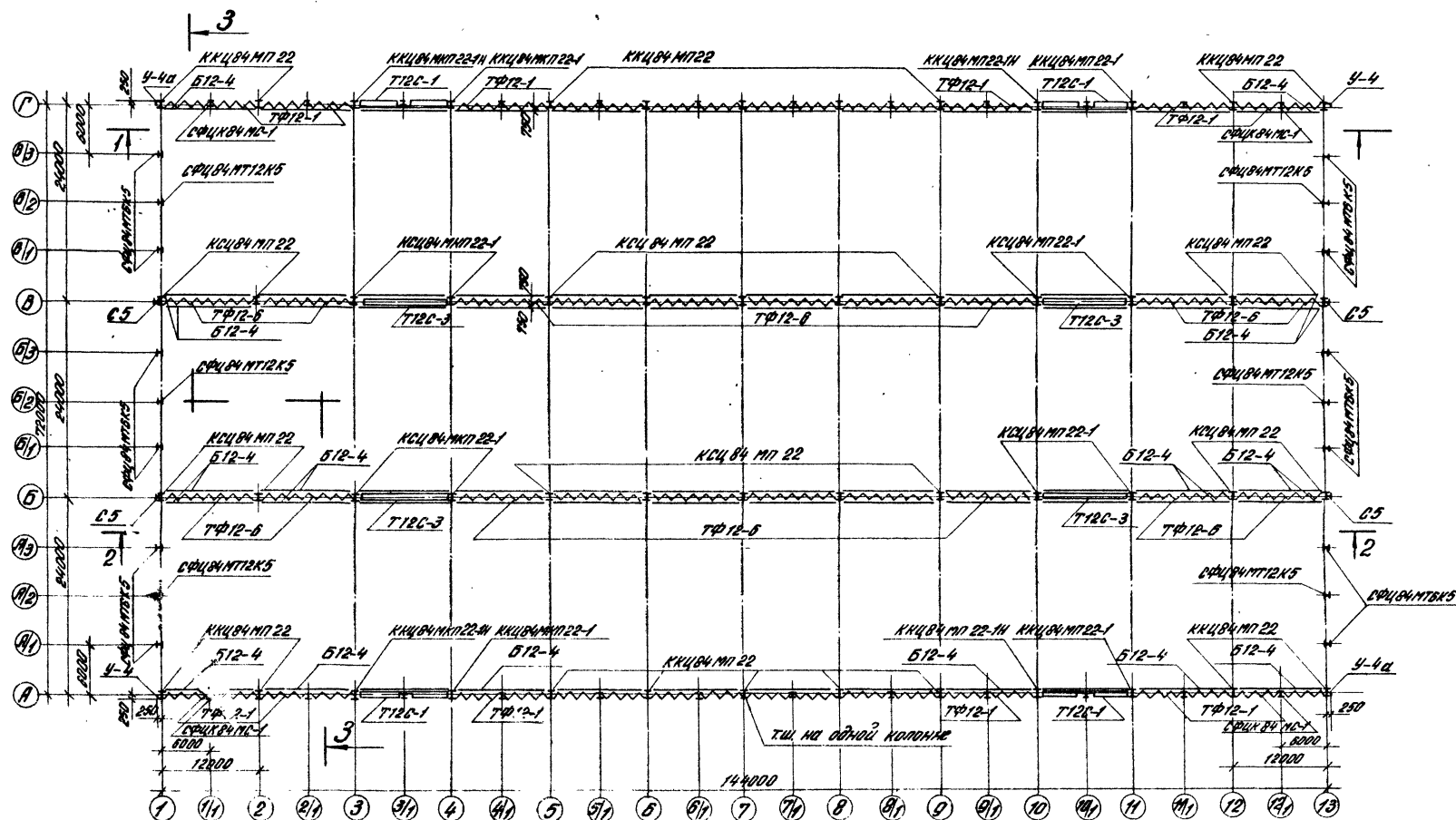
Маркировочная схема опор



Детали, замаркированные на схеме опор, разработаны в серии 2-420-5, вып. 3.

Сечения 3-3; 4-4 соответствуют сечениям 5-5; 6-6 серии 1-450-6, лист КМ-24.

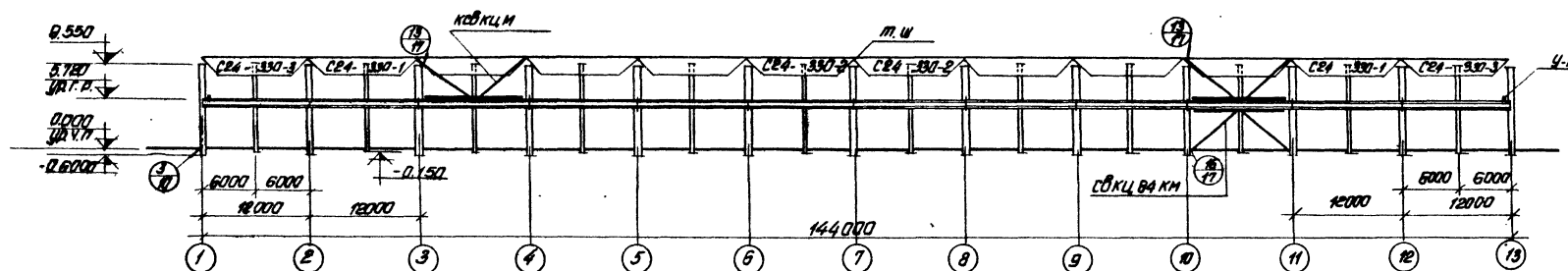
Типовое проектное решение 400-0-6			
вып. 3			
Универсальные производственные здания многоэтажные назначения из легких металлических конструкций			
Начало проекта	Здание с конструкцией покрытия	Литер	Лист
Акты	Литер	Лист	Лист
Структура	Литер	Лист	Лист
Размеры в плане 72x144 м			
Высота = 8,40 м			
Маркировочная схема структурных плит покрытия. Маркировочная схема опор			
ЦНУИПРОМЗДАНИИ			
г. Москва			



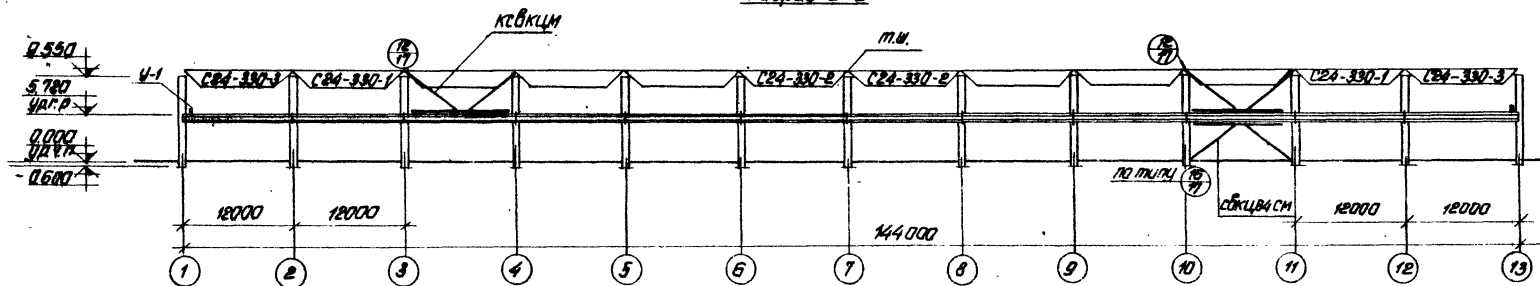
Разрезы 1-1; 2-2, 3-3 см. лист 9

				Типовое проектное решение 400-0-6		
				Вып. 3		
				Одностороннее производственное здание многоэтажного назначения из легких металлических конструкций		
				Здание с комбинированной кровлей типа "Цинк" Размеры в плане 12х144 м Высота - 6,1 м		
Исполн.	Проект	Экз.	Лист	Р	8	Листов
Ген.пр.	Спроектировал	СРК				
Ст.пр.	Наблюдатель	НЛ				
				Нормированные схемы колонн, стоек, факелов, поперечных балок, торцовых ферм и балок		
				ЦИНИПРОМЗДАНИЙ		
				г. Москва		

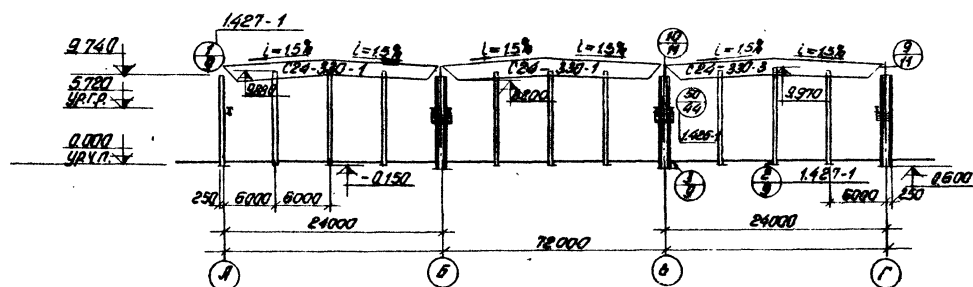
Разрез 1-1



Разрез 2-2



Разрез 3-3



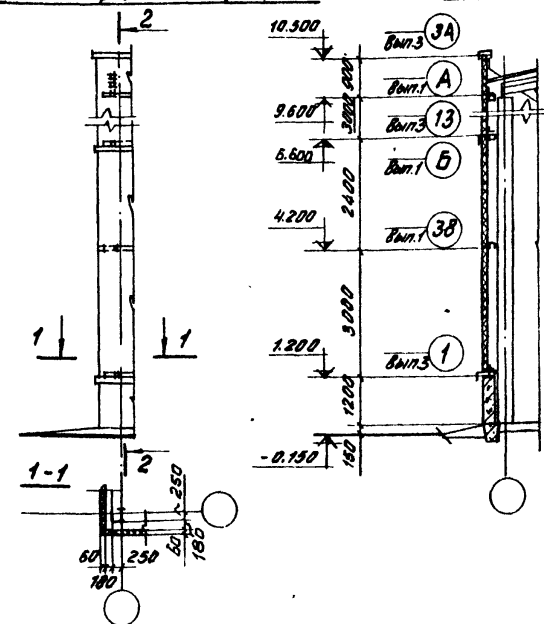
Цилиндровые опоры по данному листу
см. шпир. 9877 км, кроме оговоренных.
Отм. 5.720 для рельса КР-70.

			Типовое проектное решение 400-0-6		
			Вариант 3		
Исполнительные производственные здания многопрошлорядного назначения из легких металлических конструкций			Здание с конструкцией покрытия типа ЦИЛИС		
Итого: 1 шт.			Размеры в плане 72 x 144 м		
Итого: 1 шт.			Высота - 9.40 м		
Итого: 1 шт.			Разрезы 1-1, 2-2, 3-3 по масштабу 1:100		
Итого: 1 шт.			Различная схема планировки стоек, подкрановых путей, трамвайных путей и др.		
Итого: 1 шт.			ЦИЛИПРОМЗАНИИ		
Итого: 1 шт.			г. Москва		

Ведомость элементов крепления, фасонных элементов и дополнительных материалов на фрагмент фасада ЦМБ-4-1

Марка	Обозначение	Наименование	Кол-во	Примечание	Марка	Обозначение	Наименование	Кол-во	Примечание
Д-9	Шифр 773-74, вып. 2	Элементы крепления	1		ТУ 34-58 15-70		Самонарезающий болт М6х25	1	
Д-10	— " —	— " —	1		М-14	Шифр 773-74 вып. 1	Шайба 8 ГОСТ 11371-68*	1	
Д-11	— " —	— " —	1		М-2		Болт М8х80,36,02 ГОСТ 7798-70*	1	
Д-12	— " —	— " —	1		М-7		Болт М10х80,36,02 ГОСТ 7798-70*	6	
Д-14	— " —	— " —	1		М-9		Болт М10х70,36,02 ГОСТ 10330-68*	2	
					М-11		Гайка М8,50,02 ГОСТ 5915-70*	1	
1	Шифр 773-74, вып. 3	Фасонные элементы	0,6	п.м.	М-12		Гайка М10,50,02 ГОСТ 5915-70*	8	
4	— " —	— " —	0,6	п.м.	М-15		Шайба 10 ГОСТ 11371-68*	6	
20	— " —	— " —	0,6	п.м.	М-18		Шайба пружинная 18М		
33Г	— " —	— " —	1				ГОСТ 6402-70*	4	
							Дополнительные материалы		
		Стандартные изделия			УМС-50	ГОСТ 14791-69	Мастика УМС-50	0,3	дм3
		Шифр 2А4-20,02 ГОСТ 1145-70*	10		ПУ-3М-1	ТУ 6-05-1473-71	Эластичный пенополиуретан	0,001	м3
							Антисептир. дерев. брус	0,003	м3

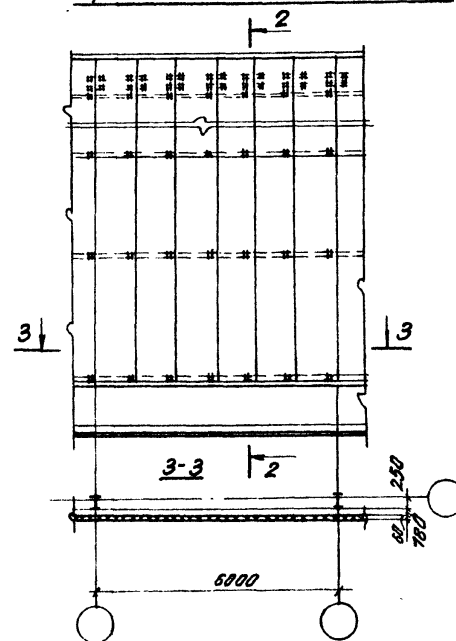
Фрагмент фасада ЦМБ-4-1



Ведомость элементов крепления, фасонных элементов и дополнительных материалов на фрагмент фасада ЦМБ-4-2

Марка	Обозначение	Наименование	Кол-во	Примечание	Марка	Обозначение	Наименование	Кол-во	Примечание
Д-9	Шифр 773-74, вып. 2	Элементы крепления	12		М-2	Шифр 773-74, вып. 2	Болт М8х80,36,02 ГОСТ 7798-70*	12	
Д-10	"	"	6		М-7	"	Болт М10х80,36,02 ГОСТ 7798-70*	48	
Д-11	"	"	12		М-9	"	Болт М10х70,36,02 ГОСТ 10330-68*	24	
Д-12	"	"	12		М-11	"	Гайка М8,50,02 ГОСТ 5915-70*	12	
Д-14	"	"	12		М-12	"	Гайка М10,50,02 ГОСТ 5915-70*	72	
					М-15	"	Шайба 10 ГОСТ 11371-68*	60	
1	Шифр 773-74, вып. 3	Фасонные элементы	6,0	п.м.	М-18	"	Шайба пружинная 18М		
4	"	"	6,0	п.м.			ГОСТ 6402-70*	24	
20	"	"	6,0	п.м.	М-14	"	Шайба 8 ГОСТ 11371-68*	12	
33	"	"	3				Дополнительные материалы		
		Стандартные изделия			УМС-50	ГОСТ 14791-69	Мастика	2,8	дм3
		Шифр 2А4-20,02 ГОСТ 1145-70*	120		ПУ-3М-1	ТУ 6-05-1473-71	Эластичный пенополиуретан	0,016	м3
ТУ 34-58 15-70		Самонарезающий болт М6х25	24				Антисептир. дерев. брус	0,04	м3

Фрагмент фасада ЦМБ-4-2



Типовое проектное решение 400-0-6			
Вып. 3			
Дополнительные производственные здания, многоэтажного назначения из легких металлических конструкций			
Здание с конструкцией покрытия типа «Цинк»			
Размеры в плане 72 x 144 м, высота 8,6 м			
Фрагменты фасада ЦМБ-4-1, 2; ведомость элементов крепления, фасонных элементов и дополнительных материалов на фрагмент фасада			
Лист	Лист	Лист	Лист
Д	10		
ЦИНПРОМЗАДАНИИ			
г. Москва			

Ведомость элементов крепления, фасонных элементов и дополнительных материалов на фрагмент фасада.

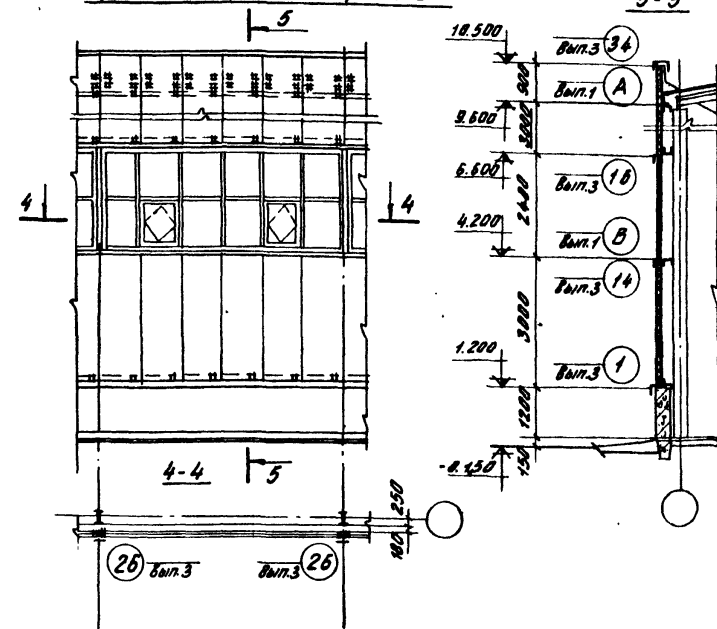
Марка	Обозначение	Наименование	Кол-во	Примечание
Д-10	Шифр 773-74, вып. 2	Элементы крепления	6	
Д-11	— " —	— " —	12	
Д-12	— " —	— " —	12	
Д-13	— " —	— " —	12	
Д-14	— " —	— " —	12	
В-1	Серия 1436-9, вып. 1	— " —	4	
Н-2	— " —	— " —	4	
СК-1	Шифр 773-74, вып. 3	— " —	8	таблица для ЧМБ-4-3
СК-1	— " —	— " —	8	
1	— " —	— " —	6,0	п.м.
6	— " —	— " —	6,0	п.м.
17	— " —	— " —	6,0	п.м.
20	— " —	— " —	6,0	п.м.
25	— " —	— " —	2,0	
26	— " —	— " —	2,4	таблица для ЧМБ-4-3
29	— " —	— " —	2,4	таблица для ЧМБ-4-3
27	— " —	— " —	2,4	таблица для ЧМБ-4-3
27	— " —	— " —	2,4	п.м.
31	— " —	— " —	2,4	п.м.
31	— " —	— " —	2,4	таблица для ЧМБ-4-3
33	— " —	— " —	3	
		<u>СТАНДАРТНЫЕ ЦЕПОПЛАТЫ</u>		
М-2	Шифр 773-74, вып. 1	Болт М8х80,36,02 ГОСТ 7798-70*	12	
М-7	— " —	Болт М10х80,36,02 ГОСТ 7798-70*	42	
М-9	— " —	Болт М10х10,36,02 ГОСТ 10339-85*	24	
М-11	— " —	Гайка М8,3,02 ГОСТ 5815-70*	12	
М-12	— " —	Гайка М10,3,02 ГОСТ 5815-70*	66	
М-14	— " —	Шайба 8 ГОСТ 11371-68*	12	
М-15	— " —	Шайба 10 ГОСТ 11371-68*	42	
М-18	— " —	Шайба пружинная 10Н		
		ГОСТ 6402-70*	18	
	ТУ 34-5815-70	Самонарезающий болт	6	таблица для ЧМБ-4-3
		Болт М6х25,36,02 ГОСТ 7798-70*	8	таблица для ЧМБ-4-3
		Шуруп 2Ах20,2 ГОСТ 1145-70*	240	
		Шуруп 2А3х15,2 ГОСТ 1145-70*	6	таблица для ЧМБ-4-3
		Фасонные профили		
	ГОСТ 7511-73	Профиль № 7 1-1880	6	

Марка	Обозначение	Наименование	Квадрат	Примечания
		<u>Дополнительные материалы</u>		
	ГОСТ 14791-69	Мастика УМС-50	4,0	шт
АМ	ГОСТ 10174-72	Пенополиуретановые прокладки	9,6 п.м.	Горюч. до 470-4-3
АМ	— " —	— " —	4,8 п.м.	Горюч. до 470-4-3
АМ	— " —	— " —	9,6	п.м.
ТУ 38-005-204-74		губчатая резина Б-3, шир 30	7,2 п.м.	Горюч. до 470-4-3
— " —		— " —	30	п.м.
ППУ-3М-1	ТУ 6-06-1473-71	Застывший пенополиуретан	8,02	шт
— " —		— " —	8,00	шт
		Антисептир. бер. брус.	8,05	шт

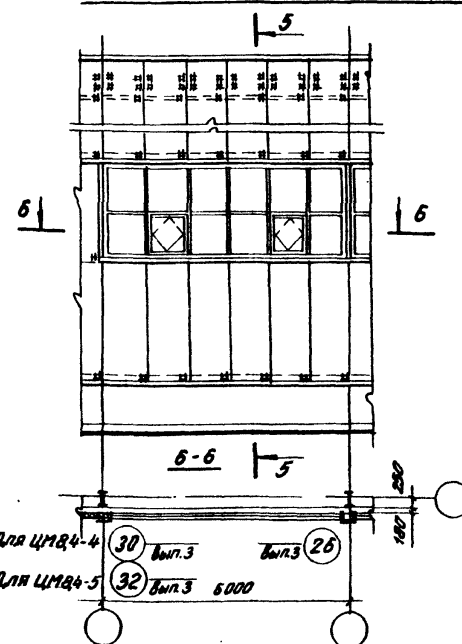
Примечания:

1. Замаркированные излы разработаны в серии шифра 773-74.
2. Фрагмент фасада ЦМБ-4 рассчитан на прямой паломник, фрагмент фасада ЦМБ-5 рассчитан на зеркальное паломник.
3. Выделенные в ведомости марки, относящиеся к вертикальным нащельникам в стыках перегибов упрямой разбивочной оси (см. деталь 2б) при составлении ведомости на все здание в одном из фрагментов (ЦМБ-4-3, ЦМБ-4-4 или ЦМБ-4-5) исключаются.

Фрагмент фасада ЦМ8.4-3



Фрагмент фасада ЦМБ4-4
Фрагмент фасада ЦМБ4-5 (зеркально)

[illegible]

Ведомость элементов крепления, фасонных элементов и дополнительных материалов на фрагмент фасада.

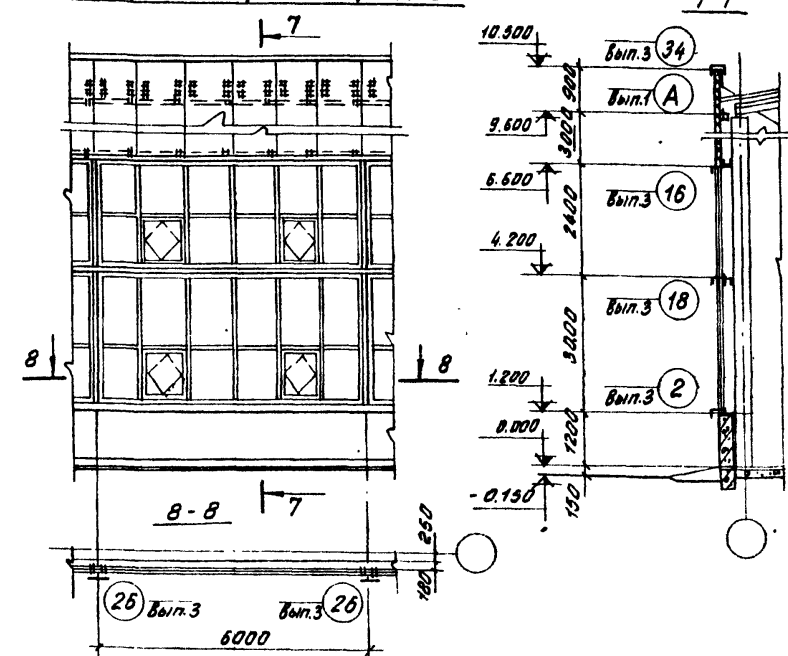
Марка	Обозначение	Наименование	Кол-во	Примечание
Д-10	Шифр 773-74, вып. 2	Элементы крепления	8	
Д-11	"	"	12	
Д-14	"	"	12	
В-1	Серия 1.436-9, вып. 1	"	4	
Н-1	"	"	4	
Н-3	"	"	4	
1	Шифр 773-74, вып. 3	Фасонные элементы	60	п.м.
6	"	"	60	п.м.
8	"	"	60	п.м.
20	"	"	60	п.м.
25	"	"	40	
26	"	"	5,4	только для ЦМБ-7-8
27	"	"	5,4	только для ЦМБ-4-6
27	"	"	5,4	п.м.
29	"	"	5,4	только для ЦМБ-7-8
31	"	"	5,4	только для ЦМБ-4-6
31	"	"	5,4	п.м.
33	"	"	3	
СК-1	"	Элементы крепления	18	только для ЦМБ-4-6
СК-1	"	"	18	
Стандартные изделия				
М-2	Шифр 773-74, вып. 1	Болт М8х80,36,02 ГОСТ 7798-70*	12	
М-7	"	Болт М10х80,36,02 ГОСТ 7798-70*	36	
М-11	"	Гайка М8,5,02 ГОСТ 5915-70*	12	
М-12	"	Гайка М10,5,02 ГОСТ 5915-70*	36	
М-14	"	Шайба 8 ГОСТ 11371-68*	12	
М-15	"	Шайба 10 ГОСТ 11371-68*	36	
М-18	"	Шайба пружинная 18Н		
		ГОСТ 6402-70*	12	
		Болт М6х25,36,02 ГОСТ 7798-70*	18	только для ЦМБ-4-6
	ТУ 34-5815-70	Болондрезающий болт	18	"
		Шуруп 2А4х20,2 ГОСТ 1145-70*	220	
		Шуруп 2А3х15,2 ГОСТ 1145-70*	18	
Фасонные профили				
	ГОСТ 7511-73	профиль №7, $\ell=1880$	6	
	"	профиль №7, $\ell=6000$	1	

Марка	Обозначение	Наименование	Кол-во	Примечание
		Дополнительные материалы		
	ГОСТ 14791-69	Мастика УМС-50	9,1	м³
АМ	ГОСТ 10174-72	Пенополиуретановый герметик	21,6	только для ЦМБ-4-6
АМ	"	"	21,6	п.м.
АМ	"	"	10,8	только для ЦМБ-4-7-8
	ТУ 38-005-204-74	Губчатая резина б-з, шир.30	30	только для ЦМБ-4-7-8
	ТУ 38-005-204-74	Губчатая резина б-з, шир.30	24	только для ЦМБ-4-6
		Антисептиров. др. брус.	0,06	м³
ППУ-ЭМ-1	ТУ 6-05-1473-71	Защитный пенополиуретан	0,02	м³
	"	"	0,01	м³

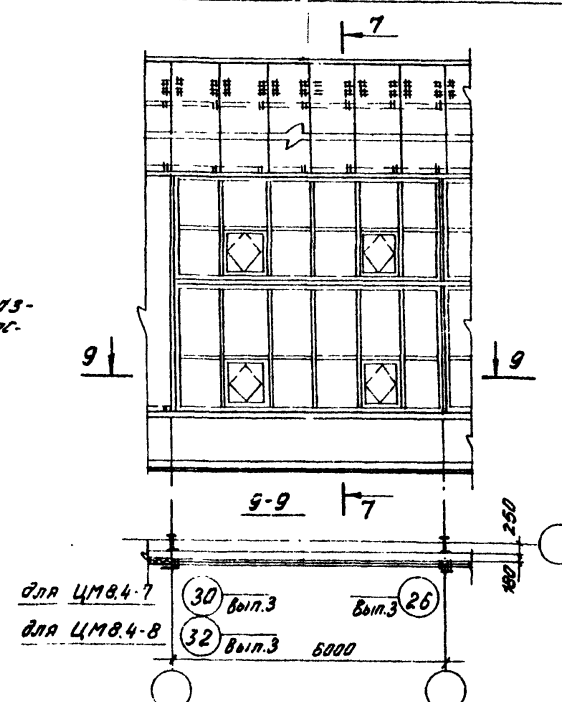
Примечания:

- Замаркированные узлы разработаны в серии шифр 773-74
- Фрагмент фасада ЦМБ-4-7 рассчитан на прямое положение, фрагмент фасада ЦМБ-4-8 рассчитан на зеркальное положение.
- Выделенные в ведомости марки, относящиеся к вертикальным нащельникам в стыках периметров и двойной развальной оси (см. деталь 26), при составлении ведомости на все здание в одном из фрагментов (ЦМБ-4-6, ЦМБ-4-7 или ЦМБ-4-8) исключаются.

Фрагмент фасада ЦМБ-4-6



Фрагмент фасада ЦМБ-4-7
Фрагмент фасада ЦМБ-4-8 (зеркально).



Типовое проектное решение 400-0-6				
вып. 3.				
Исполнительные производственные здания многоэтажные				
назначения из легких металлоконструкций				
Здания с конструкцией каркаса				
типа "ЦНИИСК"				
размеры в плане 72х144 м.				
высота 8,4 м.				
Фрагменты фасада ЦМБ-4-6, 7-8				
сборные элементы крепления, фасонные элементы и дополнительные материалы на фрагмент фасада.				
Наим. МЗ	Горшков В.А.	Инж. П.А.Х.	Инж. П.А.Х.	Инж. П.А.Х.
П.А.Х.	П.А.Х.	П.А.Х.	П.А.Х.	П.А.Х.
Ст. арх.	Николаев В.С.	Ст. арх.	Николаев В.С.	Ст. арх.
ЦНИИПРОМЗДАНИИ				
г. Москва				

Ведомость элементов крепления фасонных элементов и дополнительных материалов на фрагмент фасада.

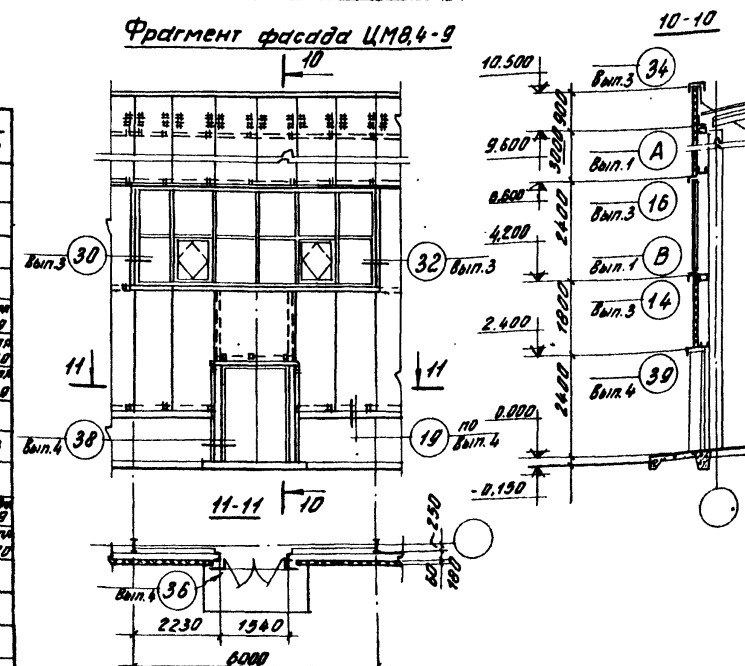
Марка	Обозначение	Наименование	Кол-во	Примечание
Д-10	Шифр 773-74, вып. 2	Элементы крепления	6	
Д-11	"	"	12	
Д-12	"	"	12	
Д-13	"	"	12	
Д-14	"	"	12	
В-1	Серия 1436-9, вып. 1	"	4	
Н-2	"	"	4	
1	Шифр 773-74, вып. 3	Фасонные элементы	4,80	Только для ЦМБ-9
1	"	"	4,80	Только для ЦМБ-9
6	"	"	6,0	п.м.
17	"	"	6,0	п.м.
20	"	"	6,0	п.м.
25	"	"	2,0	п.м.
26	"	"	4,8	п.м.
28	"	"	2,4	п.м.
29	"	"	2,4	п.м.
32	"	"	2	Только для ЦМБ-10
33	"	"	2	Только для ЦМБ-9
1	Шифр 773-74, вып. 4	"	4	
4	"	"	4,8	Только для ЦМБ-10
8	"	"	4,8	Только для ЦМБ-9
33б	"	"	1	Только для ЦМБ-10
33	"	"	1,0	Только для ЦМБ-10
33	"	"	1,6	Только для ЦМБ-9
34	"	"	2,2	Только для ЦМБ-10
34	"	"	1,9	Только для ЦМБ-9
29	"	"	1	Только для ЦМБ-10
ТУ34-5815-70		Стандартные изделия		
		Самонарезающий болт М8х25	33	
		Шпилька 2А4х20,2 ГОСТ 1145-70*	175	
		Шпилька 2А3х15,2 ГОСТ 1145-70*	12	
		Болт М6х25,35,02 ГОСТ 7798-70*	15	
М-8		Болт М10х70,36,02 ГОСТ 10339-63*	12	
М-11		Гайка М8,5,02 ГОСТ 5913-70*	12	
М-12		Гайка М10,9,02 ГОСТ 5913-70*	48	
М-14		Шайба 8 ГОСТ 11371-68*	12	
М-15		Шайба 10 ГОСТ 11371-68*	36	
М-18		Шайба пружинная 18Н		
		ГОСТ 6402-70*	36	
М-2		Болт М8х80,36,02 ГОСТ 7798-70*	12	
М-7		Болт М10х80,36,02 ГОСТ 7798-70*	36	

Марка	Обозначение	Наименование	Кол-во	Примечание
		Шайба 8 ГОСТ 11371-68*	15	
		Гайка М8,5,02 ГОСТ 5913-70*	15	
		Фасонные профили		
		Профиль НТЭ-1880 7511-73	6	
		-180х3, ГОСТ 103-57*	2,4	Только для ЦМБ-9
		ТНЛ63х45х3 ГОСТ 19772-74	6,0	Только для ЦМБ-10
		ТНЛ63х45х3 ГОСТ 19772-74	6,4	Только для ЦМБ-9
		Дополнительные материалы		
	ГОСТ 14791-69	Мастика УМС-50	2,4	д.м.з
АМ	ГОСТ 10174-72	Пенополиуретановые прокладки	14,4	п.м.
ПВЭ-М-1	ТУ8 05-1173-71	Эластичный пенополиуретан	0,2	Только для ЦМБ-9
	"	"	0,1	Только для ЦМБ-10
	ТУ38-005-204-74	Губчатая резина БЗ, шир:30	44,4	п.м.
		Антисептик. дер. брус	0,05	м.з

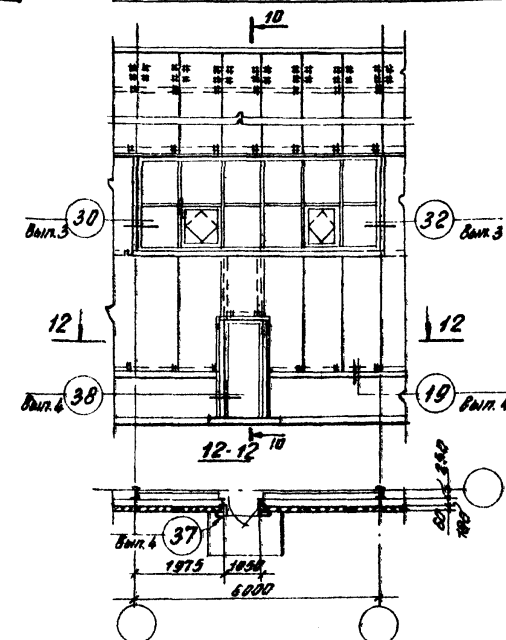
Примечание:

* Замажированные узлы разработаны в серии шифр 773-74.

Фрагмент фасада ЦМБ-9



Фрагмент фасада ЦМБ-10



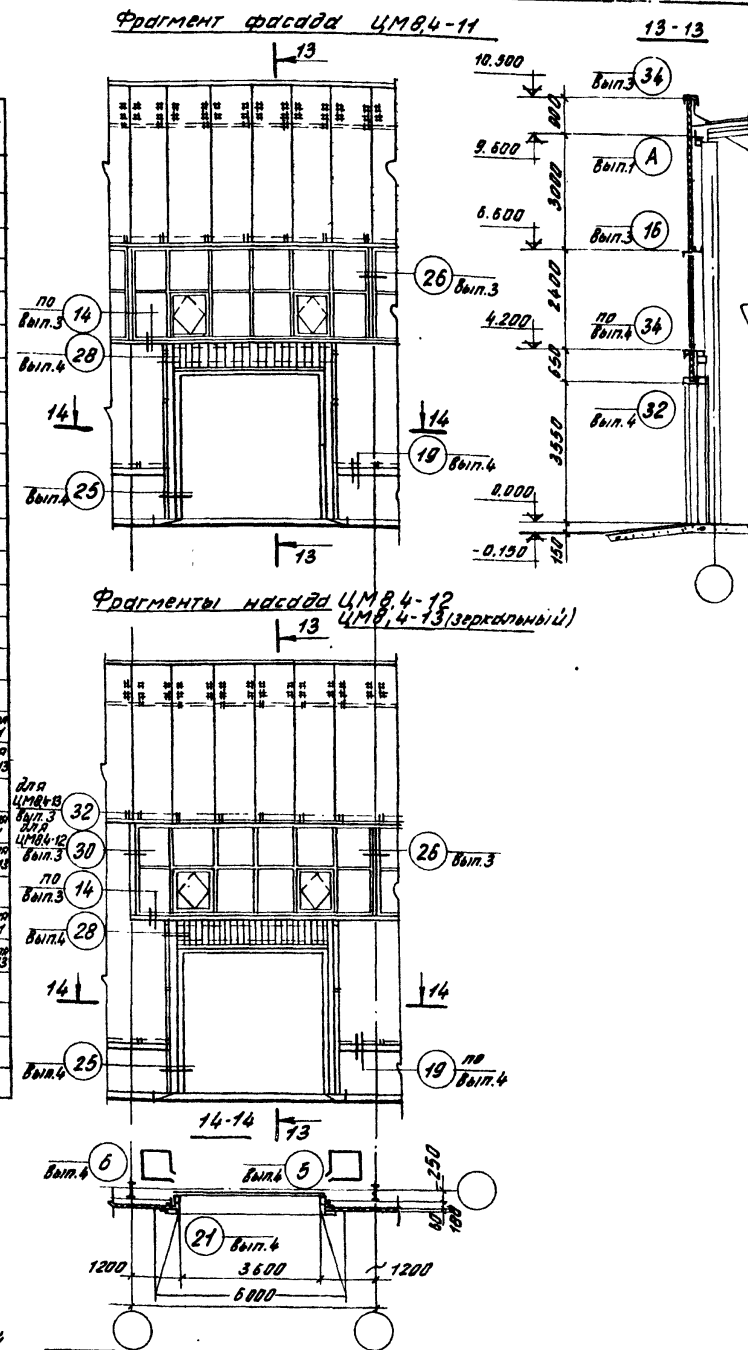
Типовое проектное решение А00-0-6		Вып. 3.	
Обязательные производственные здания многоэтажного назначения из легких металлических конструкций		Здание с конструкцией покрытия	
Тип: ЦМБ-9		Размеры в плане 72х144м	
Высота в м.		Высота в м.	
Фрагменты фасада ЦМБ-9, 10		Ведомость элементов крепления фасонных элементов и дополнительных материалов на фрагмент фасада	
Нач. ОМЗ Горшков В.В.	Инж. Сидорова И.И.	Инж. Горшков В.В.	Инж. Сидорова И.И.
Лист	Лист	Лист	Лист
Р	13	Р	13
ЦНИИПРОМЗАДАНИИ		г. Москва.	

Марка	Обозначение	Наименование	Кол-во	Примечание
Д-10	Шифр 773-74, вып. 2	Элементы крепления	6	
Д-11	— " —	— " —	12	
Д-12	— " —	— " —	4	
Д-13	— " —	— " —	4	
Д-14	— " —	— " —	12	
В-1	Серия 1.435-9, вып. 1	— " —	4	
Н-2	— " —	— " —	4	
СК-1	Шифр 773-74, вып. 3	— " —	8	
1	— " —	Фасонные элементы	2,0	п.м.
6	— " —	— " —	6,0	п.м.
17	— " —	— " —	6,0	п.м.
25	— " —	— " —	20	
26	— " —	— " —	2,4 п.м.	только для УМБ-4-12;
27	— " —	— " —	2,4 п.м.	п.м.
28	— " —	— " —	2,4 п.м.	только для УМБ-4-12;
29	— " —	— " —	2,4 п.м.	— " —
31	— " —	— " —	2,4	п.м.
20	— " —	— " —	6,0	п.м.
1	Шифр 773-74, вып. 4	— " —	4	
8	— " —	— " —	6,4	п.м.
19	— " —	— " —	1,2	п.м.
21	— " —	— " —	4	
23	— " —	— " —	6	
28	— " —	— " —	3,8	п.м.
336	— " —	— " —	2	
		Стандартные изделия		
		Шуруп 2А3×15,2 ГОСТ 1145-70*	6	только для УМБ-4-12;
		Шуруп 2А4×20,2 ГОСТ 1145-70*	80	
		Болт М6×25,36,02 ГОСТ 7798-70*	6	только для УМБ-4-12;
		Болт М10×25,36,02 ГОСТ 7798-70*	6	
ТУ 34-5815-70		Самонарезающий болт М6×25	130	только для УМБ-4-12;
— " —		— " —	136	только для УМБ-4-12;
М-2	Шифр 773-74, вып. 1	Болт М8×80,36,02 ГОСТ 7798-70*	12	
М-7	— " —	Болт М10×80,36,02 ГОСТ 7798-70*	43	
М-9	— " —	Болт М10×70,36,02 ГОСТ 10339-63	8	
М-11	— " —	Гайка М8,5,02 ГОСТ 5815-70*	12	

Марка	Обозначение	Наименование	Кол-во	Примечание
М-12	Шифр 773-74, Вып. 1	Лайка М10,502ГОСТ5915-70	51	
М-13	— " —	Шайба 10ГОСТ 11371-68*	43	
М-18	— " —	Шайба пружинная 10ГОСТ 6402-70*	19	
М-14	— " —	Шайба 8ГОСТ 11371-68*	12	
		<u>Фасонные профили</u>		
		ГНЛ100×80×5 ГОСТ19772-74	88	п.м
		ГНЛ50×35×25 ГОСТ19772-74	3	
		Л125×80×7, 8-200, ГОСТ6510-72	3	
		профиль №1-1880, ГОСТ7511-73	6	
		Л40×3 ГОСТ 8509-72	7,8	п.м.
	ТУ34-5898-	Стальной профилированный лист С10-891-02, 8-0,580	8	
		<u>Дополнительные материалы</u>		
		Мастика УМБ-30ГОСТ14701-69	2,4	8м3
АМ	ГОСТ 10174-72	Пенополиуретановые прокладки	0,4 м3	только для УМБ-4-11
	— " —	— " —	1,3 м3	только для УМБ-4-12
ПУ-3М-1	ТУ5-05-1173-71	Эластичный пенополиуретан	0,07 м3	только для УМБ-4-11
	— " —	— " —	0,078 м3	только для УМБ-4-12
ПСБ-С	ГОСТ 15588-70	Пенополистирол	812	м3
	ТУ38-005-204-74	Губчатая резина б-3, шифр30	45,6 м.м.	только для УМБ-4-11
	— " —	— " —	52,9 м.м.	только для УМБ-4-12
		Антисептир. бер. брус	485	м3
26	Шифр 773-74, Вып. 4	Прокладка из ПХБ2-МРТУ6-05-1179-69	6	

Примечания:

1. Замаркированные узлы разработаны в серии шифр 773-74.
2. Фрагмент фасада ЦМБ,4-12 рассчитан на прямое положение, фрагмент фасада ЦМБ,4-13 рассчитан на зеркальное положение.
3. Выделенные в ведомости марки, относящиеся к вертикальным нащельникам в стыках перелетов у развешивочной оси (см. деталь 26), при составлении ведомости на все здание в одном из фрагментов ЦМБ,4-11, ЦМБ,4-12 или ЦМБ,4-13 исключаются.

[illegible]