

ТИПОВЫЕ ПРОЕКТНЫЕ РЕШЕНИЯ  
/МАТЕРИАЛЫ ДЛЯ ПРОЕКТИРОВАНИЯ/

416-09-22.83

УНИФИЦИРОВАННЫЕ СЕКЦИИ  
ВСПОМОГАТЕЛЬНЫХ ЗДАНИЙ С ВЫСОТОЙ ЭТАЖЕЙ 3,0 м  
В КРУПНОПАНЕЛЬНЫХ БЕСКАРКАСНЫХ КОНСТРУКЦИЯХ  
ДЛЯ ОСНОВНЫХ ОТРАСЛЕЙ ПРОМЫШЛЕННОСТИ

В ы п у с к 4

СОСТАВ ТИПОВЫХ ПРОЕКТНЫХ РЕШЕНИЙ


- Выпуск 0 - Общие указания.  
Выпуск 1 - Примеры планировочных решений санитарно-бытовых помещений.  
Выпуск 2 - Примеры планировочных решений цеховых помещений управления.  
Выпуск 3 - Примеры планировочных решений встроенных помещений общественного питания.  
Выпуск 4 - Примеры планировочных решений встроенных помещений здравоохранения.  
Выпуск 5 - Пример блокирования унифицированных секций.

ЦНИИПРОМЗДАНИЙ

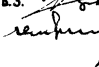
Зам. директора  
по научной работе

 Н.Н. Ким

Рук. отдела А.В.З.

 А.А. Скроб

Рук. темы

 И.Д. Смирнов

ПРОМСТРОЙПРОЕКТ

Зам. главного  
инженера ин-та

 Нач. отдела

Гл. архит. пр-та

Гл. инж. пр-та

А.А. Хорошилкин

И.Б. Петров

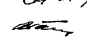
П.Г. Терешкин

В.Я. Пастернак

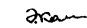
ГИПРОНИИЗДРАВ МИНЗДРАВА СССР

Главный  
инженер ин-та  
Нач. отдела  
ИТ и КО

 А.В. Иванов

 А.Л. Ганзсург

Гл. инж. пр-та

 З.А. Колманов

УТВЕРЖДЕНЫ

И ВВЕДЕНЫ В ДЕЙСТВИЕ  
ГОССТРОЕМ СССР  
Протокол от 24 июня 1983 г. № ВА-25

Содержание выпуска (окончание)

Лист	Наименование	Примечание
4-127X	Спецификация технологического оборудования (окончивая)	Стр.19
4-128P	Инвентаризация с одной и двумя процедурами ИИ-1, ИИ-2. Планы	20
4-147X	Инвентаризация ИИ-1, ИИ-2. Схемы расположения технологического оборудования	21
4-147X	Эспликация оборудования	22
4-151P	Фотоархив проходные на/из проходной фл-1, фл-2. Планы.	23
4-167X	Фотоархив проходные фл-1, фл-2, фл-3. Схемы расположения оборудования	24
4-171P	Фотоархив кабинные №6,7,10 кабинет фл-1, фл-2. Планы	25
4-181P	Фотоархив кабинные №2,3,4,6 кабинет фл-1, фл-2. Планы	26
4-197X	Фотоархив кабинные фл-1, фл-2, фл-3. Схемы расположения оборудования	27
4-207X	Фотоархив кабинные фл-4, фл-5, фл-6, фл-7, фл-8. Схемы расположения оборудования	28
4-211P	Помещения для личной гигиены женщин при уборных №ЖУ-1А, №ЖУ-1Б, №ЖУ-1В, №ЖУ-2, №ЖУ-3. Планы.	29
4-227X	Помещения личной гигиены женщин при уборных №ЖУ-1, №ЖУ-2, №ЖУ-3. Схемы расположения технологического оборудования.	30
4-231P	Помещения для личной гигиены женщин при зероубунктах №ЖУ-1, №ЖУ-2. Планы	31
4-247X	Помещения личной гигиены женщин при зероубунктах №ЖУ-1, №ЖУ-2, №ЖУ-3, №ЖУ-4. Расположение технологического оборудования	32
4-251P	Полная отделка и крепление обшивки базирующей помещений зероубунктов.	33

## ПОЯСНИТЕЛЬНАЯ ЗАПИСКА

## Общая часть

В настоящем выпуске приведены примеры планировочных решений фельдшерских здравпунктов, разработанные в соответствии со строительными нормами и правилами часть II, глава 92 "Вспомогательные здания и помещения промышленных предприятий" СНиП II - 92-76/ и часть II, глава 69 "Лечебно-профилактические учреждения" СНиП II - 69-78/.

Рекомендуемые примеры планировочных решений здравпунктов могут применяться в проектах зданий вспомогательного назначения, выполненных в крупнопанельных бескаркасных конструкциях без изменений или с необходимой переработкой планировочных решений здравпунктов. Это позволяет осуществлять блокирование с помещениями другого назначения - бытовыми, конторскими и др. На отдельных листах приведена расстановка и частичная привязка технологического оборудования, а также спецификация медицинского оборудования, мебели и инвентаря. Оборудование здравпунктов принято по каталогу института "Гипроминдразав" 1982 г. В выпуске приведены требования к отделке помещений здравоохранения и указаны их необходимые параметры воздухообмена и температурного режима, необходимые для расчета отопления и вентиляции - лист 4, стр. 33.

## Назначение здравпунктов

В деятельность здравпунктов входит проведение лечебно-профилактической работы и оказание первой помощи при внезапных заболеваниях, травмах, острых отравлениях. Кроме того, здесь осуществляется учет заболеваний рабочих, проводится диспансеризация, организуются периодические цеховые осмотры по указанию министерства здравоохранения. Здравпункты также контролируют соблюдение правил безопасности и санитарных правил по содержанию производственных и пищевых объектов и проводят санитарно-просветительную работу на предприятиях. В выпуске приведены примеры планировочных решений фельдшерских здравпунктов для предприятий при количестве работающих до 300 человек предусматриваются медицинские комнаты. Планировочные решения разработаны для различных положений здравпунктов в здании: рядовое, торцевое, угловое. Планировочные решения предусматривают расположение здравпунктов только на первых этажах зданий, поэтому имеется наружный вход, другой вход предусмотрен из внутренних помещений здания.

## Номенклатура здравпунктов

Марка	Расположение в здании	Габариты элемента		Примечание
		ширина	длина	
ЗДФ - 1	Угловое, рядовое	6	24	
ЗДФ - 2	Угловое	9	15	
ЗДФ - 3	Торцевое	12	12	
ЗДФ - 4	Торцевое	15	12	
ЗДФ - 5	Торцевое, угловое	12	15	
ЗДФ - 6	Торцевое, угловое	12	12	

## Состав и оборудование помещений здравпункта

Здравпункты имеют в своем составе следующие помещения:

Вестибюль-ожидающую, оборудованную стульями, в отдельных случаях банкетками и журнальными столиками. Регистратуру, оснащенную письменным столом и телефонами городского и местного.

Перевязочную чистую, оснащенную перевязочным столом, инструментальными столиками, медицинским шкафом, узкими подставками для тазов, стерилизационных коробок и т.д., передвижным светильником для подсвета, кушеткой с ширмой, стерилизаторами электрическими, фаянсовым умывальником, холодильником и различной мебелью.

Перевязочную грязную/оснащение аналогичное чистой перевязочной/. Кабинеты врача или фельдшера, которые оборудуются письменным столом, кушеткой с ширмой, медицинским шкафом, стульями, фаянсовым умывальником.

Зубоорачебный кабинет, который оснащается универсальной стоматологической установкой со стоматологическим креслом, подсобными медицинскими столиками, медицинским шкафом, стерилизаторами, умывальником.

Комнату дежурного медицинского персонала, оборудованную диваном, книжным шкафом, столом палатным, тумбочкой, стульями, холодильником и т.д.

Комнату временного пребывания больных, оборудованную кушеткой с ширмой, палатным столом, медицинским шкафом и умывальником.

Чистые мужскую и женскую с умывальниками в тамбуре, где устанавливается электрополотенце.

Кладовую. Штаты здравпунктов приведены в соответствии с приложением №3 к приказу министра здравоохранения СССР от 30 апреля 1968г. №340.

## Штатные нормативы медицинского персонала фельдшерских здравпунктов

Наименование должностей	Количество должностей при численности работающих		
	500-800 человек	801-1500 человек	1501-2000 человек
Заведующий здравпунктом-фельдшер	1	1	1
Средние медицинские работники /фельдшер, акушерка, медицинская сестра/	—	0.5-1	1.5-2
Санитарка	0.5	1	1
Итого:	1.5	2.5-3	3.5-4

Должность	Фамилия	Подпись	Дата
Инженер	ГАНЗБУРГ		
Инж. отд.	ПАРАФЕНКО		
Инж. пр.	КОЛМАКОВ		
Рук. гр.	ПОТАПОВА		
Ст. инж.	БОЧАРОВА		
Ст. инж.	ТРЕТЬЯК		
Инженер	ОЛОВА		

416-09-22.83

4-00ПЗ

ПОЯСНИТЕЛЬНАЯ  
ЗАПИСКА

СТАНДАРТ ЛИСТ ЛИСТОВ

1 3

ГИПРОМИНДРАЗВ

1446-05

СОГЛАСОВАНО:

ИНВ. ПОДПИСИ ПОДПИСЬ И ДАТА ВЗМ. ИНВ. №

## Оснащение помещений инженерными устройствами

Все помещения здравпунктов должны быть оборудованы:

1. Центральным отоплением.
  2. Точно-вытяжной вентиляцией с увлажнением и подогревом воздуха в зимнее время.
  3. Водопроводом холодной и горячей воды.
  4. Общей канализацией.
  5. Силовым и осветительным сетями переменного тока.
  6. Лабораторными устройствами/телефонами, городскими и внутренними, электрочасами и радиотрансляцией/.
- Кроме перечисленного, в помещениях здравпунктов, примыкающих к производственным помещениям, необходимо предусмотреть соответствующую звукоизоляцию для снижения шумов до допустимого предела, согласно существующим нормам.
- Требования к отделке помещений даны в таблице 2, где также указывается требуемый температурный режим и кратности воздухообмена для каждого помещения, необходимые для расчета отопления и вентиляции.

## Ингалятории

Ингалятории на промышленных предприятиях предназначены для проведения групповых электроаэрозольных ингаляций путем насыщения воздуха помещений электроаэрозолями водных растворов лекарственных средств в профилактически-оздоровительных целях. Ингалятории предусматриваются при производственных процессах групп по II, III, IV и V с значительными выделениями пыли или газов раздражающего действия.

Время проведения процедуры - 10-12 минут. Количество сеансов - два. Ингалятории размещаются при гардеробных уличной и домашней одежды. В состав ингалятории входят следующие помещения:

- процедурная;
- пультная;
- компрессорная;
- помещение для ожидания и отдыха.

Планировочные решения ингаляториев даны для одного и двух процедурных помещений на разную пропускную способность. Процедурная ингалятория оснащена групповым генератором электроаэрозолей ГЭГ-2. Он состоит из стойки с распылителем, пульта управления и компрессорного блока.

Стойка с распылителем устанавливается в середине процедурной, пульт управления устанавливается в соседнем помещении, свободном от аэрозолей - пультной с окошком для наблюдения за принимающими процедуру.

Компрессорный блок устанавливается в помещении компрессорной. Конфигурация процедурной выполнена округлой, чтобы предотвратить застой аэрозолей в прямых углах.

Процедурная ингалятория/кроме распылителя/оснащается умывальными чашами на постаменте для отхаркивания пациентов и мебелью. Пультная оснащается медицинской мебелью, умывальником и электрочасами.

Отделка помещений ингалятории должна допускать обработку водными растворами дезинфицирующих средств.

## Фотарии

Фотарии на промышленных предприятиях представляют собой помещения с источниками искусственного ультрафиолетового излучения. Обучение трудящихся осуществляется в профилактических или терапевтических целях.

В выпуске даны примеры планировочных решений двух типов фотариев: кабинетных и проходных.

Фотарии кабинетного типа предназначены для индивидуального обучения людей в кабинетах.

Фотарии проходного типа используются для обучения потока людей, движущихся в огражденном специальном проходе/прямолинейном или с поворотами/.

Фотарии кабинетного и проходного типов должны размещаться в отдельных помещениях, смежных с гардеробными для хранения одежды или с гардеробными для совместного хранения всех видов одежды.

При разработке планировочных решений фотариев использовались указания к проектированию и эксплуатации установок искусственного ультрафиолетового излучения на промышленных предприятиях, утвержденные Министерством здравоохранения 24 мая 1974 года № 1158-74/.

Тип и планировочное решение фотарии подбирается в зависимости от необходимой пропускной способности, медицинских требований и планировочной схемы здания.

Номенклатура фотариев

Тип фотария	Марка	Габариты		Примечание
		длина	ширина	
Фотарий кабинетный	ФК-I	3	18	
	ФК-II	3	12	
	ФК-III	3	9	
	ФК-IV	3	12	
	ФК-V	3	9	
	ФК-VI	3	6	
	ФК-VII	6	6	
	ФК-VIII	3	6	
Фотарий проходной	ФП-I	6	6	
	ФП-II	6	6	
	ФП-III	6	9	

Во всех типах фотариев обучение проводится в осенне-зимний период года по 2-3 минуты ежедневно. Обучаемый должен находиться на расстоянии 10-15 см от источников УФ-излучения. При этом обучаемый получит 20-30 мэр. час/м<sup>2</sup>.

Фотарии должны создавать в вертикальной плоскости на уровне 1 м от пола, с каждой из сторон, величины освещенности и дозы в соответствии с таблицей расчетных норм.

Длительность обучения	Доза /кол-во обучения/ за сутки, мэр. час/м <sup>2</sup>			Освещенность мэр/м <sup>2</sup>		
	мин.	макс	реком	мин.	макс.	рек.
3 мин	6	30	20	120	600	400

416-09-22.83

4-00ПЗ

Лист

2

1445-05

СОГЛАСОВАНО:

ИМБ № подл. Подпись и дата 1984 г. ИМБ №

Фотарии должны предусматриваться отдельными для мужчин и женщин. В фотариях кабинного и проходного типов следует предусматривать вентиляцию с механическим побуждением воздуха. Температура воздуха в фотарии должна быть в пределах 23-25°С. Поверхности стен и перегородок фотариев, а также поверхности кабин, должны быть окрашены синтетическими красками светлых тонов. Применение масляных красок не допускается.

### Помещение для личной гигиены женщин

Названные выше помещения предназначены для проведения гигиенических процедур. В их состав входят: помещения для раздевания; индивидуальные кабины для процедур, оборудованные гигиеническими душами с индивидуальными смесителями холодной и горячей воды, с ножным пуском; места для раздевания, оборудованные скамьями, с крючками над каждым местом и умывальником, а также уборная. В выпуске даны примеры планировочных решений помещений личной гигиены женщин /ЛГЖ/, размещаемых в женских уборных со входом в них из тамбура уборной и смежно с женскими уборными, с устройством общего тамбура, а также дополнительного тамбура при входе в помещение для личной гигиены женщин и помещений личной гигиены женщин, располагаемых при здравпунктах /ЛГЗ/. Планировочные решения помещений ЛГЖ даны для количества процедурных кабин от одной до четырех. Оборудование процедурных кабин дано на стр. 30. Поддоны в кабинках облицовываются керамической плиткой, над ними устанавливается подставка. Пуск воды ножной. Поверхность поддонов должна очищаться дезинфицирующими средствами два раза в сутки.

Настоящий выпуск разработан коллективом:

- отдела медицинской технологии и комплексного оснащения "Гиперониздрава" в составе Ганзбурга А.А., Парфенюка М.Г., Колмакова Э.А., Потаповой Э.А., Бочаровой В.А. и Орловой Г.Я.;
- отдела архитектуры вспомогательных зданий и цехов "Промзданий" в составе Скряба А.А., Смирнова И.Д., Куликовой С.В., Уриной Т.В., Акимочкиной Н.Г.
- отдела типового проектирования "Промстройпроект" в составе Петрова Б.И., Пастернака В.П., Терешкина П.Г., Добромысловой Л.А.

### УСЛОВНЫЕ ОБОЗНАЧЕНИЯ

Хв	Подвод холодной воды
К	Отвод в канализацию
Э	Подвод электроэнергии
ПУ	Пусковое устройство h = 1500 мм
ДУ	Диаметр условного прохода трубопровода
●---	Телефон городской
○---	Телефон местный
⊙	Лампа осветительная типа "Бра" h = 1800 мм
⊙	Фонарь сигнальный с надписью "Горят бактерицидные лампы"
⊗	Выключатель для бактерицидных открытых и закрытых ламп h = 1500 мм
⚡	Розетка штепсельная двухполюсная силовая h = 950 мм
⚡	Розетка штепсельная двухполюсная осветительная h = 950 мм

### ЭКСПЛИКАЦИЯ ПОМЕЩЕНИЙ

Но- мер по пла- ну	Наименование	Т и п					
		П л о щ а д ь м <sup>2</sup>					
		ЗФ-1	ЗФ-2	ЗФ-3	ЗФ-4	ЗФ-5	ЗФ-6
1	Вестибюль	22.1	10.4	4.3	19.7	21.4	19.0
2	Регистратура	1.4	2.8	2.2	3.6	5.8	3.0
3	Перевозочная чистая	16.9	16.9	16.6	16.7	18.2	16.4
4	Перевозочная гнойная	16.9	16.2	15.9	16.7	16.5	16.9
5	Кабинет приема больных	11.2	11.5	11.9	12.3	10.8	12.5
6	Зубоврачебный кабинет	11.2	11.5	9.5	12.3	10.8	12.3
7	Комната временного пребы- вания больных						
		9.0	8.5	11.0	10.0	11.7	9.8
8	Комната дежурного медперсонала	6.3	8.2	8.2	9.7	11.7	11.5
9	Кладовая	2.5	5.8	6.4	4.9	6.0	5.8
10	Уборная	5.3	6.9	6.7	5.2	5.6	5.6
11	Коридор	5.1	8.9	8.4	5.2	8.9	3.7
12	Тамбур	2.6	3.1	2.2	9.1	9.9	2.7

416-09-22.83 4-00 ПЗ

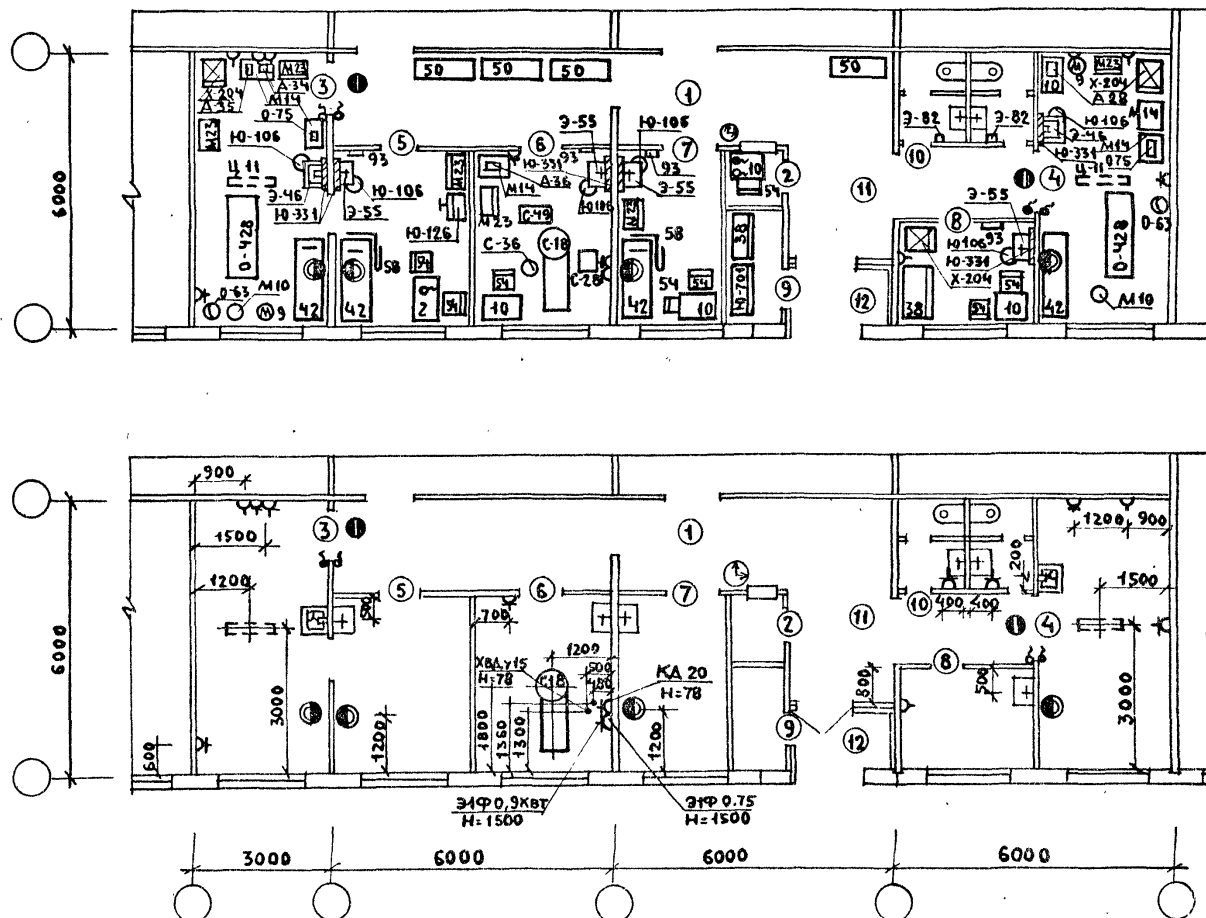
Лист  
3

1446-05

СОГЛАСОВАНО:

ИЗВ. НЕ ПОДАТ ПОДПИСЬ И ДАТУ ВЗАИМ. ИЛИ В





ДОЛЖНОСТЬ	ФАМИЛИЯ	ПОДПИСЬ	ДАТА	416-09-22.83    4-02 ТХ  ФЕЛЬДШЕРСКИЙ ЗАВПУНКТ ЗАФ-1 СХЕМА РАСПОЛОЖЕНИЯ ОБОРУДОВАНИЯ. ТЕХНОЛОГИ- ЧЕСКИЕ ПРИВЯЗКИ	СТАНДА	ЛИСТ	ЛИСТОВ
НАЧ.ОМТЯК	ГАНЗБУРГ	<i>Ганзбург</i>					
ГЛАВ.ИНЖ.ОТ	ПАРАФЕНЮК	<i>Парафенюк</i>					
ГЛАВ.ИНЖ.ПРО	КОМАКОВ	<i>Комков</i>					
РУК.ГР.	ПОТАПОВА	<i>Потоп</i>					
СТ.ИНЖ.	БОЧАРОВА	<i>Бочар</i>					1
СТ.ИНЖ.	ТРЕТЬЯК	<i>Третин</i>			ГИПРОНИЗДРАБ		
ИНЖ.	ОЛОВА	<i>Орлов</i>					

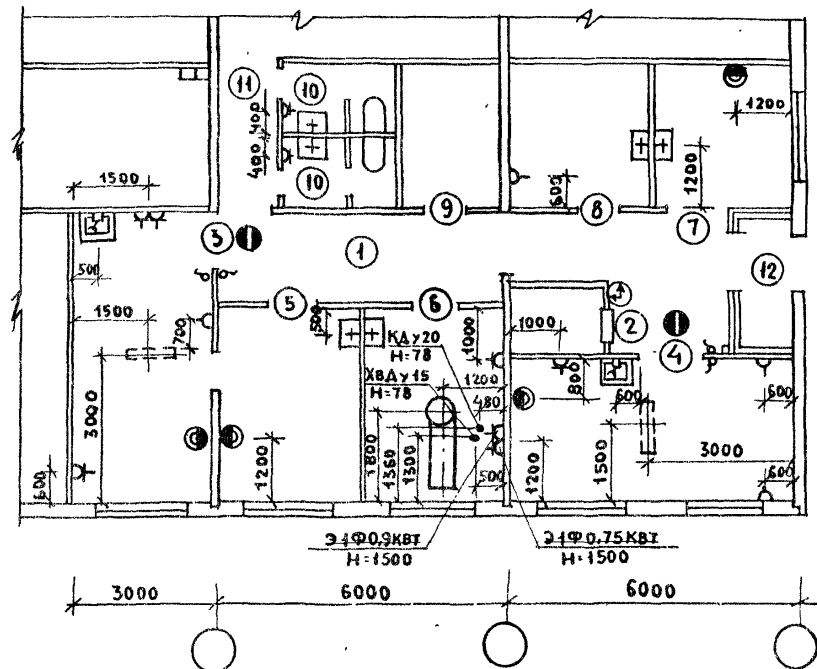
1446-05

КОПИРОВАЛ: Б.с.

ФОРМАТ А4

ПРОЕКТ *Менделеев* **ПЕРЕШКИН**

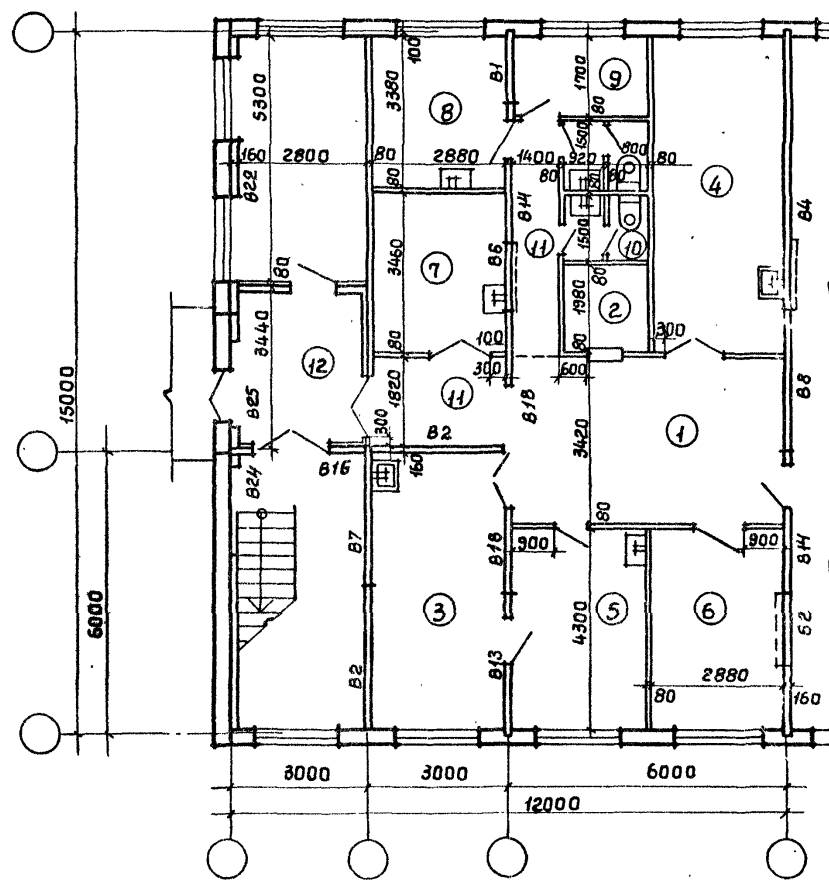
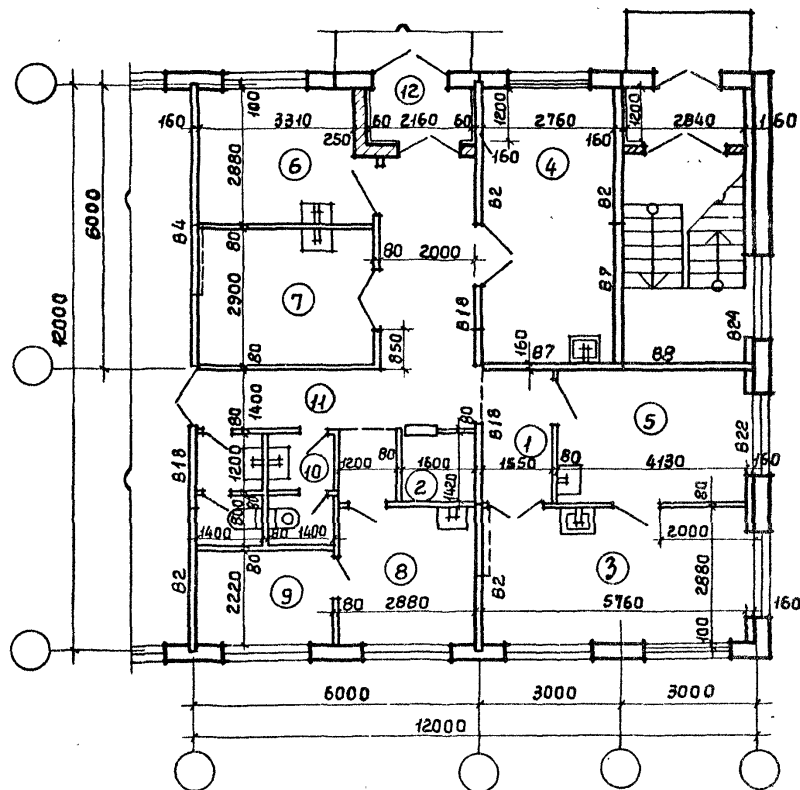
ИНВ. № ПОДА. ПОДПИСЬ И ДАТА ВЗАМ. ИВ. №



КОПИРОВАЛ: Ben 1446-05 ФОРМАТ А4



390-4

[illegible]

1446-05

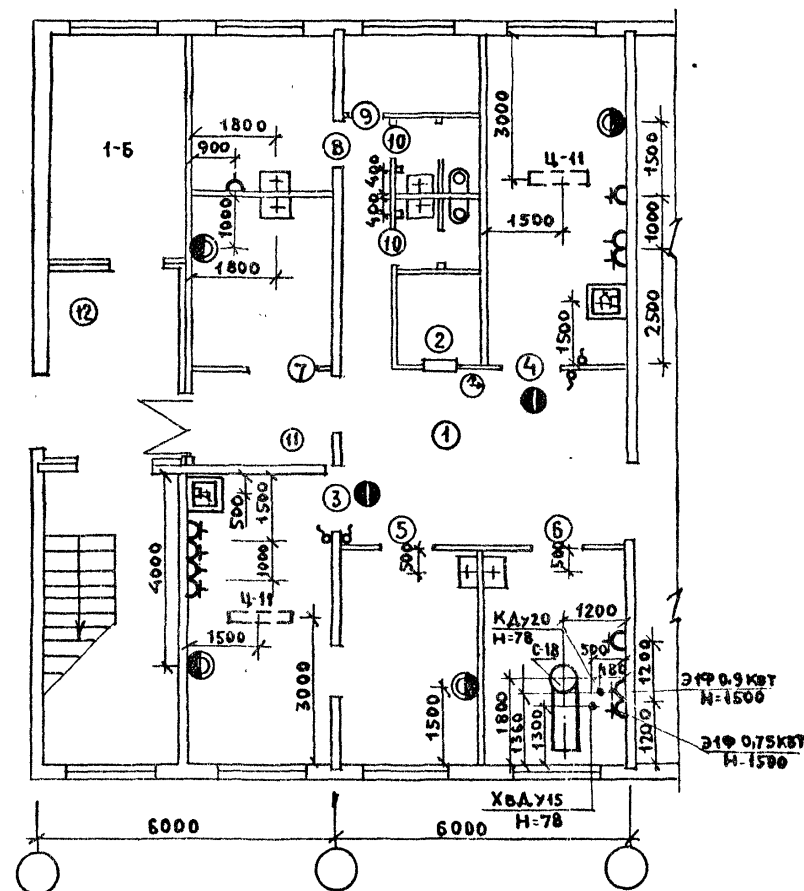
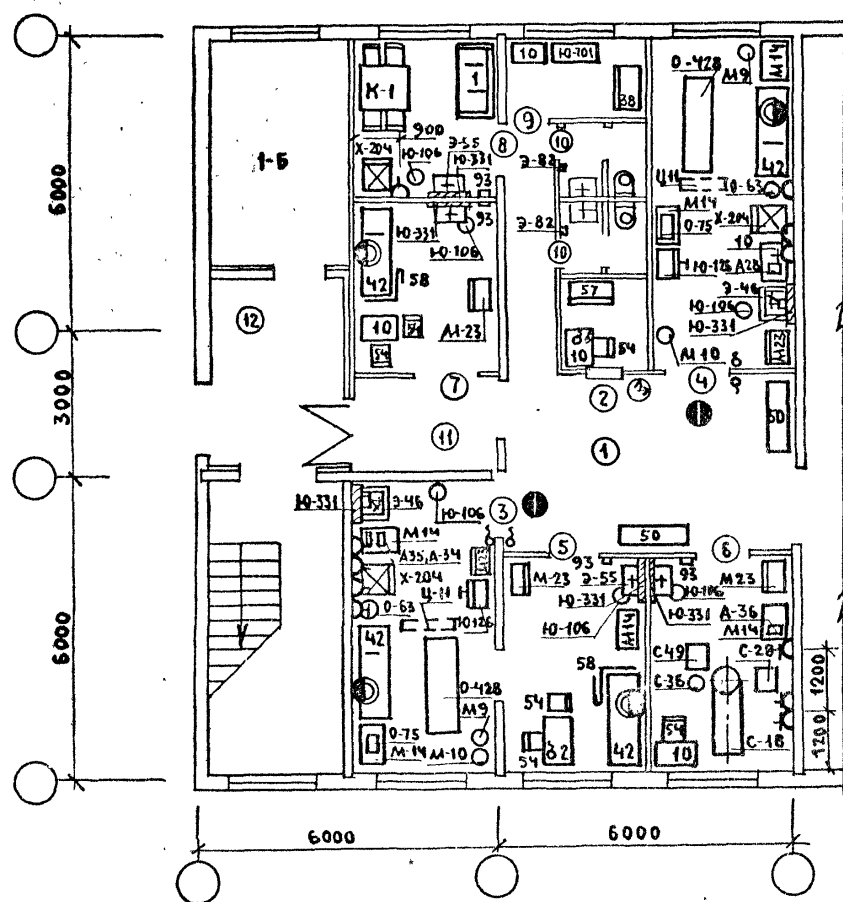
КОПИРОВАЛ: Бс 446-05 ФОРМАТ АЧ

СОГЛАСОВАНО:

ПРОЕКТ РОЗРАБОТАНО

ТЕРЕШКИН

ИНВ. ЦЕНА ПОДПИСЬ И ДАТА ВЗАИМНОЗ. П



Должность	Фамилия	Подпись	Дата
Исполнитель	ГАНЗБУРГ	<i>Ганзбург</i>	
Сл. инж. отд.	ПАРФЕНЮК	<i>Парфенюк</i>	
Сл. инж. пр.	КОЛМАКОВ	<i>Колмаков</i>	
Рук. гр.	ПОТАПОВА	<i>Потاپова</i>	
Ст. инж.	БОЧАРОВА	<i>Бочарова</i>	
Ст. инж.	ТРЕТЬЯК	<i>Третьяк</i>	
Инженер	Орлова	<i>Орлова</i>	

416-09-22.83 4-06 ТХ

ФЕЛЬДШЕРСКИЙ ЗАВПУНКТ  
ЗДФ-4  
СХЕМА РАСПОЛОЖЕНИЯ  
ОБОРУДОВАНИЯ, ТЕХНОЛОГИЧЕС-  
КИЕ ПРИВЯЗКИ.

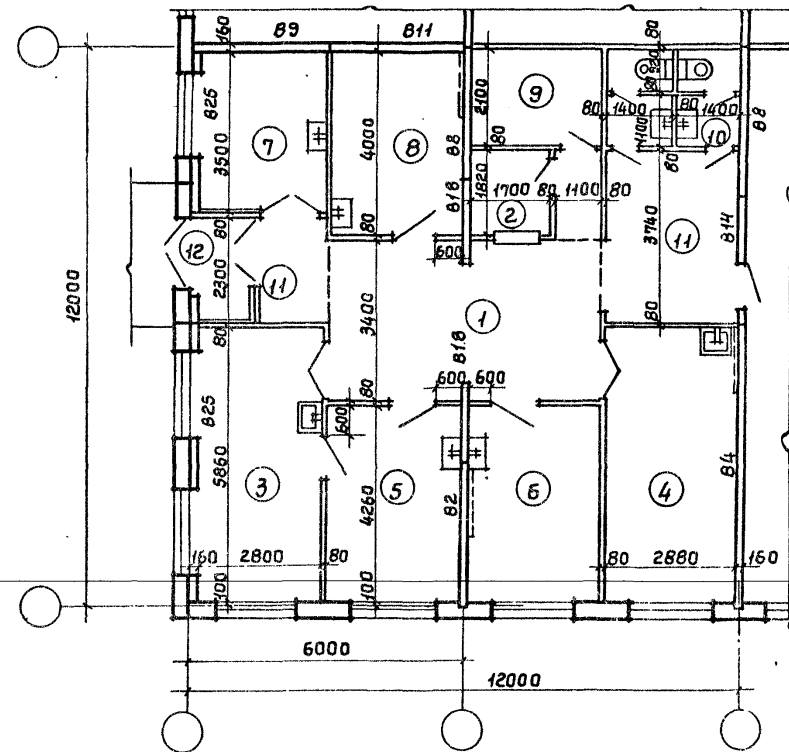
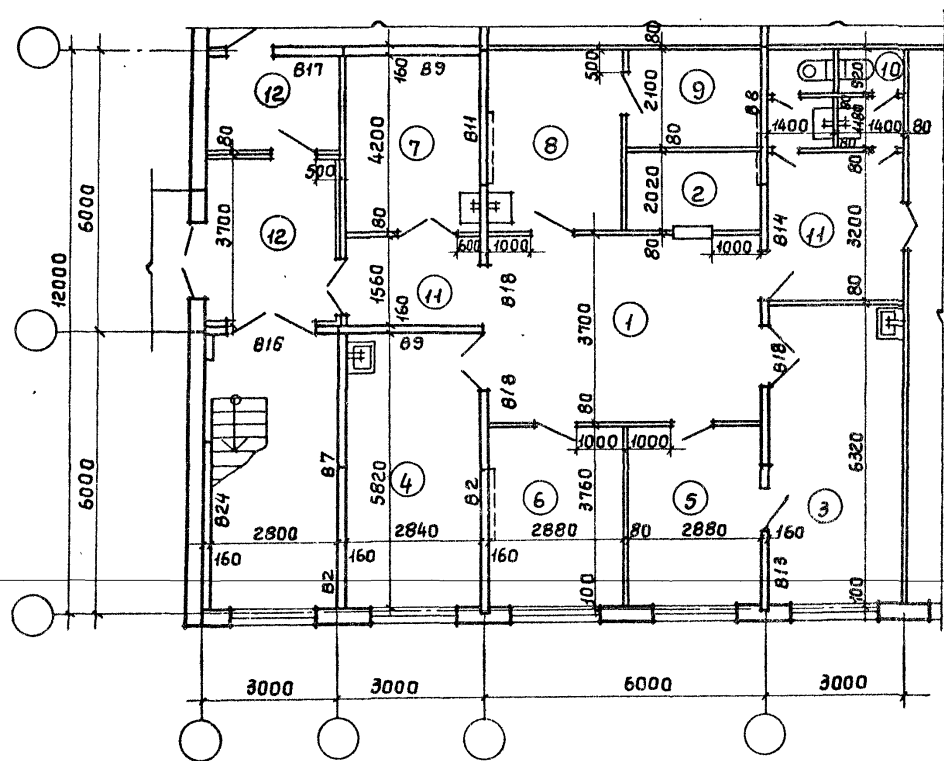
СТАДИЯ	ЛИСТ	ЛИСТОВ
		1

ГИПРОНИИЗДРАВ

КОПИРОВАЛ: Б.е. 1446-05 ФОРМАТ А4

ЗДФ-5

ЗДФ-6



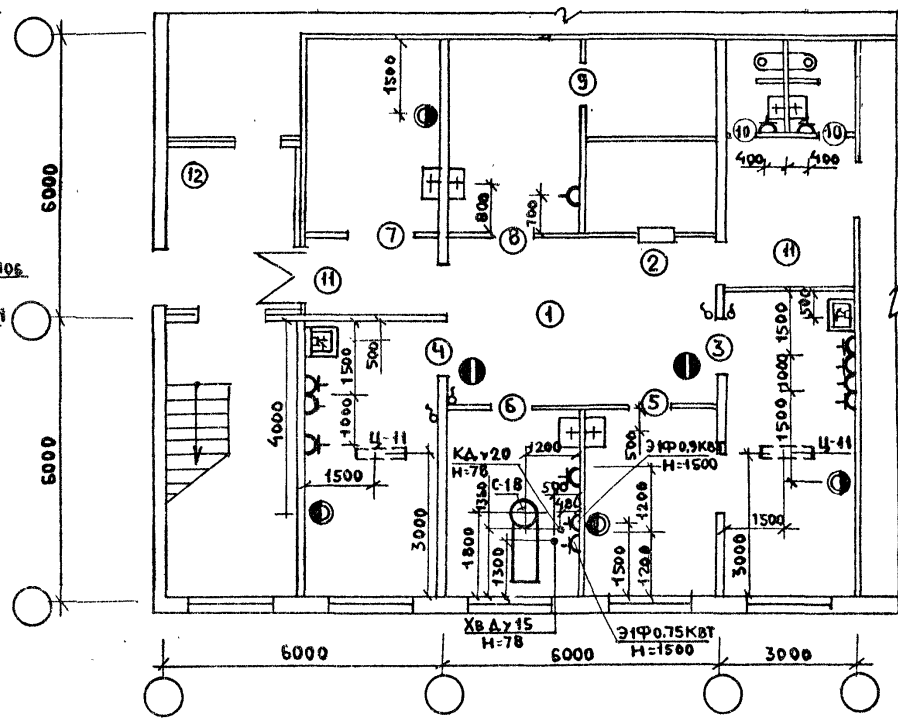
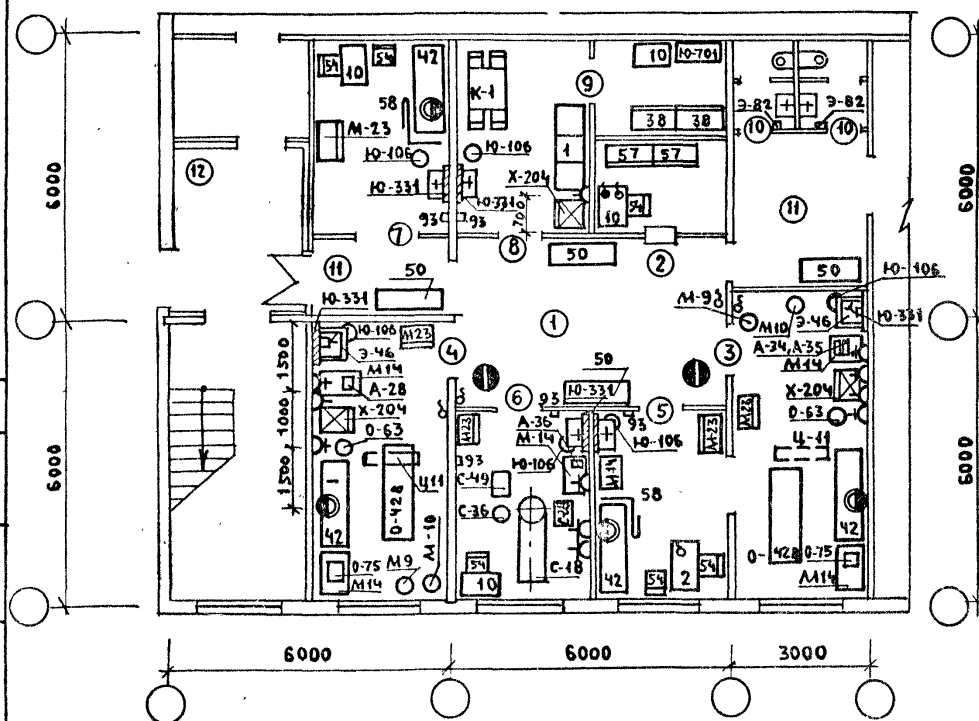
СОГЛАСОВАНО:  
 КОЛПАКОВ 120588  
 СМЕРНОВ 120588  
 Подпись и дата  
 12.05.88

416-09-22.83 4-07.88			
СТ.ТЕХН. МИХАЙЛИНА	ГАП- ПЕРЕШКИН	ГИП ПЛАСТЕРНАК	НАЧ.ОТД. ПЕТРОВ
Фельдшерские здравпункты ЗДФ-5, ЗДФ-6 Планы.			
СТАНЦИЯ	ЛИСТ	ЛИСТОВ	1
ПРОМСТРОЙПРОЕКТ			

1446-05

Копировал Углевин

Фирма 10

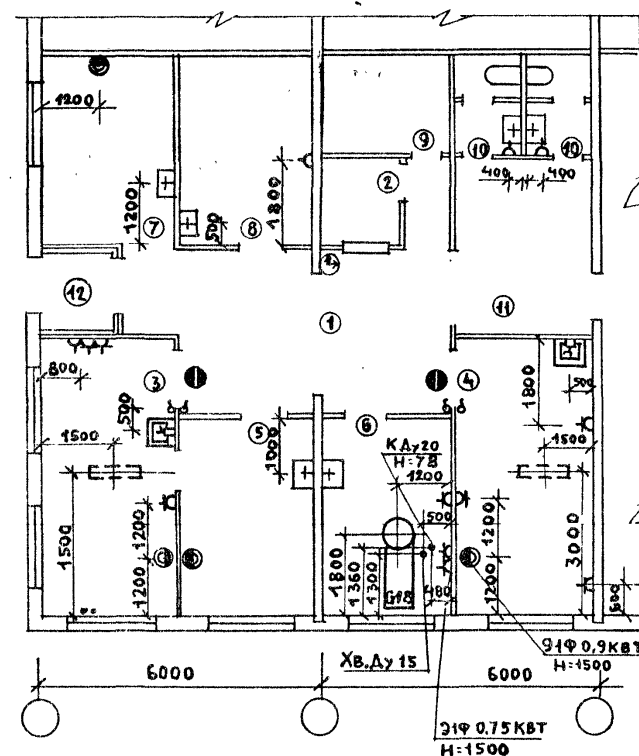


ДОЛЖНОСТЬ	ФАМИЛИЯ	ПОДПИСЬ	ДАТА	416-09-22.83 4-08 ТХ	ФЕЛЬДШЕРСКИЙ ЗАВПУНКТ ЗАФ-5 СХЕМА РАСПОЛОЖЕНИЯ ОБОРУДОВАНИЯ, ТЕХНОЛОГИЧЕ- СКИЕ ПРИВЯЗКИ	СТАДИЯ	ЛИСТ	ЛИСТОВ
НАЧ.ОМ.Т.КО	ТАНЗБУРГ							1
ЛА.ИНН.ОТА	ПАРАФЕМИОН							
ЛА.ИНН.ПР	КОЛМАКОВ							
РУК.ГР	ПОТАПОВА							
СТ.ИНН.	БОЧАРОВА							
СТ.ИНН.	ТРЕТЬЯК							
ИНЖЕНЕР	ОРОЛОВА							

1446-05

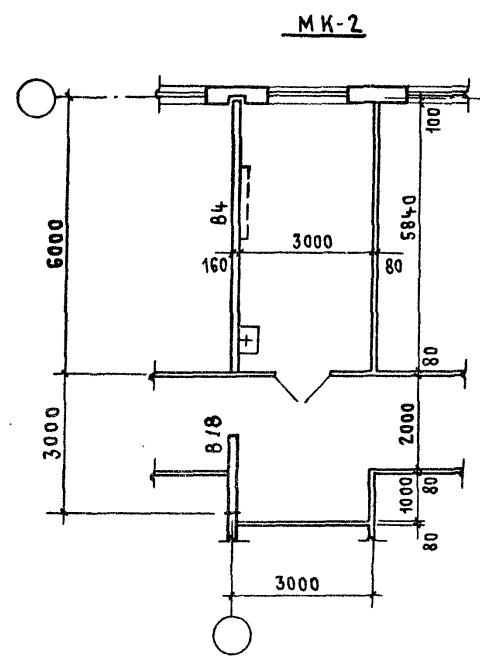
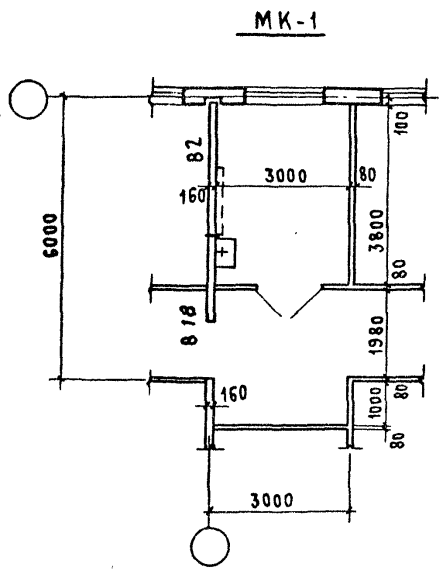
КОПИРОВАЛ: Бен

ФОРМАТ А4



ДОЛЖНОСТЬ	ФАМИЛИЯ	ПОДПИСЬ	ДАТА	
НАЧ.ОМ.ТИКА	ГАНЗБУРГ	<i>Ганзбург</i>	446-09-22.83	4-09 ТХ
ГЛАВ.ИНЖ.ОТД.	ПАРАФЕНКО	<i>Парафенко</i>		
ГЛАВ.ИНЖ.ПР.	КОЛМАКОВ	<i>Колмаков</i>		
РУК.ГР.	ПОТАЛОВА	<i>Поталова</i>	ФЕЛЬДШЕРСКИЙ ЗАВ.ПУНКТ ЗДФ-6	СТАДИЯ
СТ.ИНЖ.	БОЧАРОВА	<i>Бочарова</i>	СХЕМА РАСПОЛОЖЕНИЯ ОБОРУДОВАНИЯ, ТЕХНОЛОГИЧЕС- КИЕ ПРИВЯЗКИ.	ЛИСТ
СТ.ИНЖ.	ТРЕТЬЯК	<i>Третьяк</i>		ЛИСТОВ
ИНЖЕН.	ОРЛОВА	<i>Орлова</i>		1

КОПИРОВАЛ: Ben 1446-05 ФОРМАТ А4



СОГЛАСОВАНО:

ПРОЕКТИРОВАЛ	КОМАНДОВАЛ	12.05.83
ИНВ. НЕ ПОДЛ. ПОДПИСЬ И ДАТА	ВЗЛ. ЗАМ. ИНВ. НЕ	12.05.83
ПРОЕКТИРОВАЛ	КОМАНДОВАЛ	12.05.83
ИНВ. НЕ ПОДЛ. ПОДПИСЬ И ДАТА	ВЗЛ. ЗАМ. ИНВ. НЕ	12.05.83

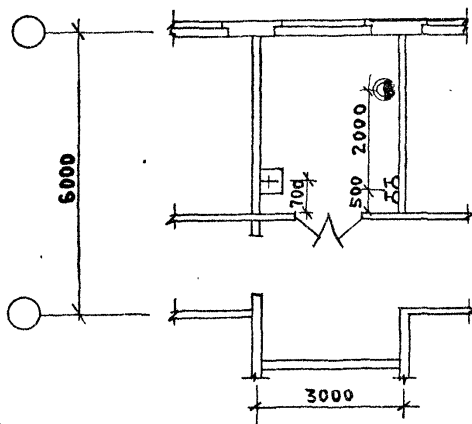
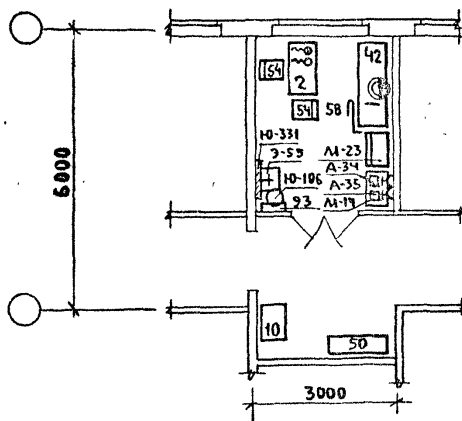
416-09-22.83	4-10.ЯР	СТАДИЯ	ЛИСТ	ЛИСТОВ
СТ. ТЕХН. МИХАЙЛИНА	Долг			1
СТ. АРХ. ДОБРОВОСЛОВА	Долг			
Г. А. П. ТЕРЕШКИН	Мир			
Г. И. П. ПАСТЕРНАК	Мир			
НАЧ. ОТД. ПЕТРОВ	Мир			
МЕДИЦИНСКИЕ КОМНАТЫ МК-1, МК-2 Планы.		ПРОМСТРОЙПРОЕКТ		

1446-05

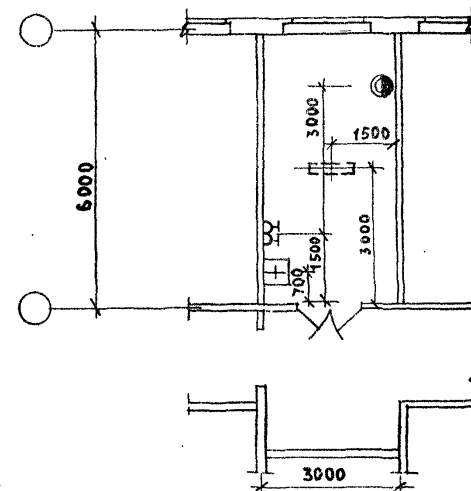
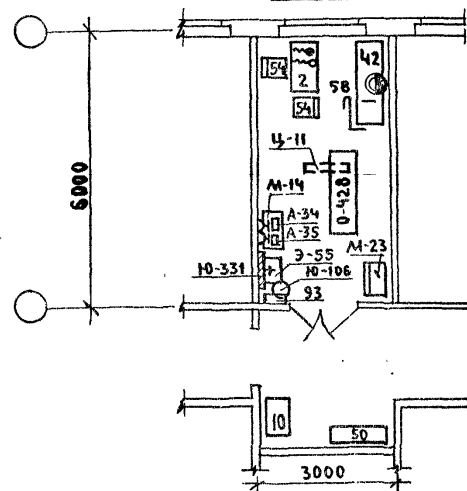
Копировал Кун

ФОРМАТ А3

МК-1



МК-2



Должность	Фамилия	Подпись	Дата
НАЧ. ОНТ. КО	ГАНЗБУРГ	<i>[Signature]</i>	
ГЛ. ИНЖ. ОТД.	ПАРАФЕНЮК	<i>[Signature]</i>	
ГЛ. ИНЖ. ПР.	КОЛМАКОВ	<i>[Signature]</i>	
РУК. ГР.	ПОТАПОВА	<i>[Signature]</i>	
СТ. ИНЖ.	БОЧАРОВА	<i>[Signature]</i>	
СТ. ИНЖ.	ТРЕТЬЯК	<i>[Signature]</i>	
ИНЖ.	Орлова	<i>[Signature]</i>	

416-09-22.83

4-11 ТХ

МЕДИЦИНСКИЕ КОМНАТЫ  
МК-1 и МК-2  
СХЕМЫ РАСПОЛОЖЕНИЯ ОБОРУ-  
ДОВАНИЯ, ТЕХНОЛОГИЧЕС-  
КИЕ ПРИВЯЗКИ

СТАДИЯ	ЛИСТ	ЛИСТОВ
	1	1
ГИПРОНИИЗДРАБ		

1446-05

КОПИРОВАЛ: *[Signature]*

ФОРМАТ А4

СОГЛАСОВАНО:

ПЕРЕШКОМ

ПРОСТАВЛЕН

ВНЕС. И ПОДА. ПОДПИСЬ И ДАТА ВЗАИМ. ИВ. И



№№ обор.	НАИМЕНОВАНИЕ ОБОРУДОВАНИЯ	МАРКА ТИП	ГАБАРИТНЫЕ РАЗМЕРЫ, мм			ПОКАЗАТЕЛИ ЭЛЕКТРОТОКА ПОТРЕБ. ЭЛЕКТР. МОЩНОСТИ, кВт	ВЕС в кг	ЦЕНА в руб.	КОЛИЧЕСТВО ПО МАРКАМ								ЗАВОД	ИЗГОТОВИТЕЛЬ
			ДЛИНА	ШИРИНА	ВЫСОТА				ЗДФ-1	ЗДФ-2	ЗДФ-3	ЗДФ-4	ЗДФ-5	ЗДФ-6	МК-1	МК-2		
1	ДИВАН МЕДИЦИНСКИЙ МЯГКИЙ	Инд.ОН 7-301/10	1786	740	745		50	63		1	1	1	1	1			СЕВЕРО-ОСЕТИНСКОЕ ПРОИЗВ. МЕБЕЛЬНОЕ ОБЪЕДИНЕНИЕ „КАЗБЕК“	
2	СТОЛ ВРАЧА	Инд.ОН 7-301/1	1100	630	740			38	1	1	1	2	1	2	1	1	СЕВЕРО-ОСЕТИНСКОЕ ПРОИЗВ. МЕБЕЛЬНОЕ ОБЪЕДИНЕНИЕ „КАЗБЕК“	
10	СТОЛ ПАЛАТНЫЙ	Инд.ОН 7-301/3	850	630	740			27	5	5	4	5	5	5			СЕВЕРО-ОСЕТИНСКОЕ ПРОИЗВ. МЕБЕЛЬНОЕ ОБЪЕДИНЕНИЕ „КАЗБЕК“	
93	ВЕШАЛКА ДЛЯ ПОЛОТЕНЕЦ	Инд.ОН 1-149/35	672	107	727			2	4	4	4	4	4	4	1	1	ПРЕДПРИЯТИЯ ЛИМ. ЛЕСНОЙ И ДЕРЕВООБАБАТЫВАЮЩЕЙ ПРОМЫШЛЕННОСТИ СССР. МОСКОВСКИЙ МЕБЕЛЬНО- СБОРОЧНЫЙ КОМБИНАТ И ЛЕНИНГРАДСКАЯ МЕБЕЛЬ- НАЯ ФАБРИКА „ИНТУРИСТ“	
38	ШКАФ ДЛЯ ОДЕЖДЫ ДВУХДВЕРНЫЙ	Инд. 4-450	1020	581	1748			48	2	1	2	1	1	1			СЕВЕРО-ОСЕТИНСКОЕ ПРОИЗВ. МЕБЕЛЬНОЕ ОБЪЕДИНЕНИЕ „КАЗБЕК“	
41	КРЕСЛО РАБОЧЕЕ	Инд.ОН 4-481/8	640	660	765 945		10	58									СЕВЕРО-ОСЕТИНСКОЕ ПРОИЗВ. МЕБЕЛЬНОЕ ОБЪЕДИНЕНИЕ „КАЗБЕК“	
42	КУШЕТКА СМОТРОВАЯ	Инд.ОН 7-301/12	1850	600	500			28	4	4	4	4	4	4	1	1	СЕВЕРО-ОСЕТИНСКОЕ ПРОИЗВ. МЕБЕЛЬНОЕ ОБЪЕДИНЕНИЕ „КАЗБЕК“	
50	БАНКЕТКА	Инд.ОН 7-301/11	1406	400	400			19	4	4	4	4	2	2			ЧЕРКАССКАЯ МЕБЕЛЬНАЯ ФАБРИКА	
54	СТУЛ ПОЛУМЯГКИЙ	Инд.ОН 7-301/7	430	470	770			7	8	6	6	6	6	6	2	2	СЕВЕРО-ОСЕТИНСКОЕ ПРОИЗВ. МЕБ. ОБЪЕДИНЕНИЕ „КАЗБЕК“	
57	ШКАФ ДЛЯ КНИГ	Инд.ОН 4-730/4	800	378	1717			80	1	1	2	1	1	1			АВТОЗАВОД ИМЕНИ АНХАЧЕВА СВЕРДЛОВСКИЙ ЗАВОД ЭМА	
Х-204	ХОЛОДИЛЬНИК БЫТОВОЙ „ЗИЛ“	КШ-260	590	650	1380	0,15	1/220	90	346	3	3	3	3	3				
Ц-11	ОБУЧАТЕЛЬ БАКТЕРИЦИДНЫЙ	ОБП-300	1070	160	1155	0,4	1/220	11	75	2	2	2	2	2		1		

ДОЛЖНОСТЬ	ФАМИЛИЯ	ПОДПИСЬ	ДАТА
НАЧ. ОТД. КО	ГАНЗБУРГ		
гл. инж. отд.	ПАРАФЕНЮК		
гл. инж. пр.	КОЛМАКОВ		
р.ж. групп.	ПОТАПОВА		
ст. инженер	БОЧАРОВА		
ст. инженер	ТРЕТЬЯК		
инженер	ОБЛОВА		

416-09-22.83 4-12 TX

ФАЛЬШЕРСКИЕ ЗАДАПУНКТЫ.  
СПЕЦИФИКАЦИЯ ТЕХНОЛОГИЧЕС-  
КОГО ОБОРУДОВАНИЯ.

СТАДИЯ ЛИСТ ЛИСТОВ  
1 3

ГИПРОНИИЗДРАВ

КОПИРОВАЛ: 5-1446-05 ФОРМАТ А4

СОГЛАСОВАНО:

ИЗМ. ПОДА. ПОДПИСЬ И ДАТА

№№ обор.	НАИМЕНОВАНИЕ ОБОРУДОВАНИЯ	МАРКА ТИП	ГАБАРИТНЫЕ РАЗМЕРЫ			ПОКАЗАТЕЛИ ЭЛЕКТРОТОКА ПОТР. РАЗН. МОЩН. НАПР.	ВЕС В КГ.	ЦЕНА В РУБ.	КОЛИЧЕСТВО ПО МАРКАМ								ЗАВОД ИЗГОТОВИТЕЛЬ	
			ДЛИНА	ШИРИНА	ВЫСОТА				ЗДФ-1	ЗДФ-2	ЗДФ-3	ЗДФ-4	ЗДФ-5	ЗДФ-6	МК-1	МК-2		
A-28	СТЕРИЛИЗАТОР СУХО- ЖАРОВЫЙ	СС- 200М	820	530	685	1.8	1/220	45	105	1	1	1	1	1	1		ОДЕССКОЕ ОБЪЕДИНЕ- НИЕ „МЕДЛАБОР- ТЕХНИКА“	
A-34	КИПЯТИЛЬНИК ДЕЗИНФЕК- ЦИОННЫЙ ЭЛЕКТРИЧЕСКИЙ	Э-22	254	126	114	0,55	1/220	2.1	8	1	1	1	1	1	1	1	ТЮМЕНСКИЙ ЗАВОД МЕДБОРУДОВАНИЯ И ИНСТРУМЕНТОВ	
A-35	КИПЯТИЛЬНИК ДЕЗИНФЕК- ЦИОННЫЙ ЭЛЕКТРИЧЕСКИЙ	Э-40- -220	438	199	153	1	1/220	4.8	15	1	1	1	1	1	1	1	”	
A-36	КИПЯТИЛЬНИК ДЕЗИНФЕК- ЦИОННЫЙ ЭЛЕКТРИЧЕСКИЙ	Э-34 -220	373	176	128	1	1/220	3.4	13	1	1	1	1	1	1		ТЮМЕНСКИЙ ЗАВОД МЕДБОРУДОВАНИЯ И ИНСТРУМЕНТОВ	
M-9	ПОДСТАВКА ДЛЯ СТЕРИЛИ- ЗАЦИОННЫХ КОРОБОК	ТУ64-1 315478	500	550	1085			7	14	2	2	2	2	2	2		ДНЕПРОПЕТРОВСКИЙ ЗАВОД МЕДБОРУДОВАНИЯ	
M-10	ПОДСТАВКА ДЛЯ ТАЗОВ	Х-000	434	495	760			5	9	2	2	2	2	2	2		”	
M-14	СТОЛИК ИНСТРУМЕНТАЛЬ- НЫЙ РАЗБОРНЫЙ	СИ-4 ТУ64-1	760	490	840			16	26	6	6	6	6	7	1	1	ДНЕПРОПЕТРОВСКИЙ ЗАВОД МЕДБОРУДОВАНИЯ	
M-25	ШКАФ МЕДИЦИНСКИЙ ОДНОСТОРОЧЧАТЫЙ	ТУ64-1 141-78	630	450	1610			55	22	5	5	4	5	5	5	1	1	НАУЧНО-ПРОИЗВОДСТВЕННОЕ ОБЪЕДИНЕНИЕ РАДИОЭЛЕК- ТРОННОЙ МЕД. АППАРАТУ- РЫ Г. ЛЬВОВА
0-63	СВЕТИЛЬНИК МЕДИЦИНСКИЙ ОДНОРЕФЛЕКТОРНЫЙ																СВЕРДЛОВСКИЙ ЗАВОД ЭЛЕКТРОМЕДИЦИНСКОЙ	
	ПЕРЕДВИЖНОЙ	СП-20	d=	300				33	78	2	2	2	2	2	2		АППАРАТУРЫ „ЭМА“	
0-75	ОТСАСЫВАТЕЛЬ НОШНОЙ ПОРТАТИВНЫЙ	ОНПТ	240	136	240			2.1	25	2	2	2	2	2	2		ФОНДОДЕРЖАТЕЛЬ В/О „СОЮЗМЕДТЕХНИКА“	
0-422	СТОЛ ПЕРЕВЯЗОЧНЫЙ	П-1	2000	900	850			36	25	2	2	2	2	2	2		КИЕВСКОЕ ПРОИЗВОД- СТВЕННОЕ ОБЪЕДИНЕНИЕ „МЕДАППАРАТУРА“	
58	ШИРМА ЧЕТЫРЕХСТОРОЧЧАТАЯ	Ш-1, ОН 748/11	2000	1600				45		2	2	2	1	2	2	1	1	ПРЕДПРИЯТИЯ МИН. ЛЕСНОЙ И ДЕРЕ- ВООБРАБАТ. ПРОМ. СССР.

416-09-22.83

4-12 ТХ

Лист

2

1446-05

Согласовано:

Прав. Логод. Подпись и дата (31.01.1982)

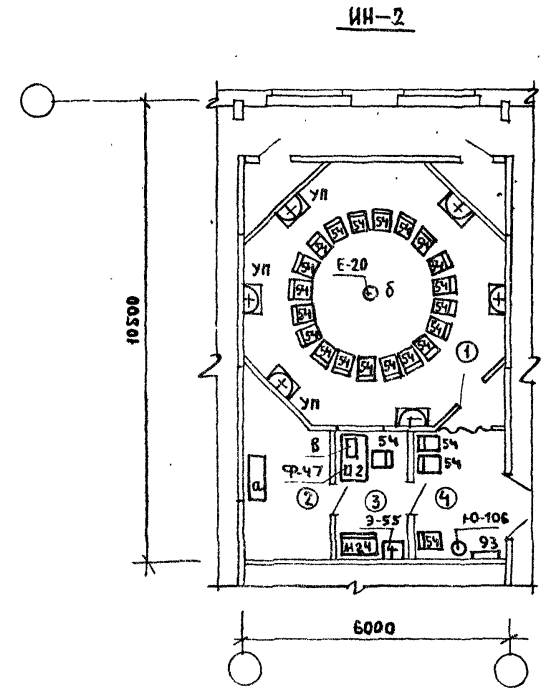
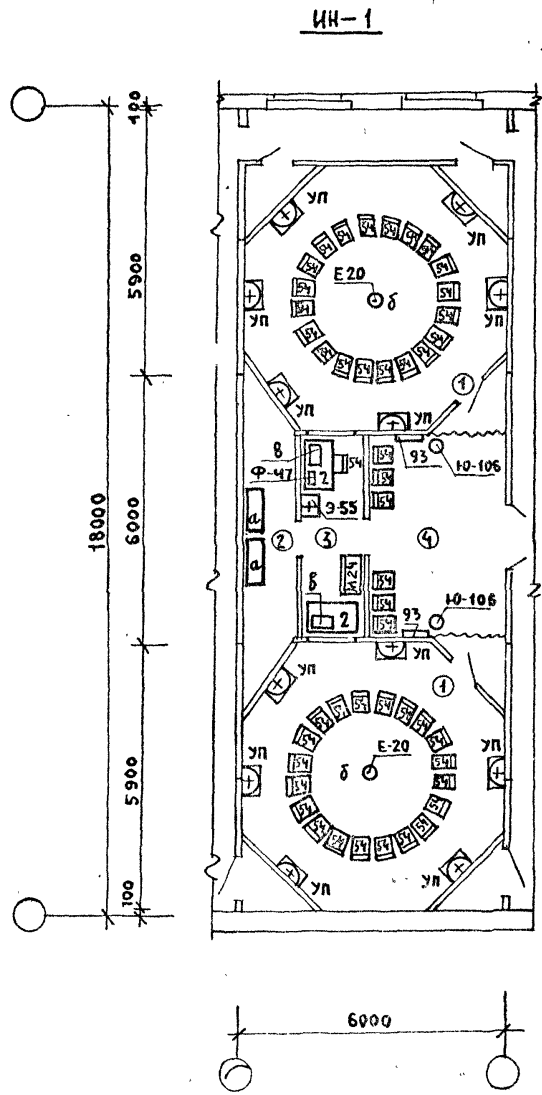
№№ обор.	НАИМЕНОВАНИЕ ОБОРУДОВАНИЯ	МАРКА ТИП	ГАБАРИТНЫЕ РАЗМЕРЫ			ПОКАЗАТЕЛЬ ЭЛЕКТРОТОКА ПОТР. В АМП.	ВЕС В КГ.	ЦЕНА В РУБ.	КОЛИЧЕСТВО ПО МАРКАМ								ЗАВОД ИЗГОТОВИТЕЛЬ
			ДЛИНА	ШИРИНА	ВЫСОТА				3А-1	3А-2	3А-3	3А-4	3А-5	3А-6	МК-1	МК-2	
Г-16	КРЕСЛО СТОМАТОЛО- ГИЧЕСКОЕ	КСЭМ-03	1950	580	1620	0,75	1/220	125 420	1	1	1	1	1	1			ВОЛГОГРАДСКИЙ ЗАВОД МЕД- ОБОРУДОВАНИЯ ИМЕНИ САККО И ВАНЦЕТИ
Г-28	УСТАНОВКА СТОМАТОЛО- ГИЧЕСКАЯ	УС-30	415	360	2000	0,9	1/220	120 595	1	1	1	1	1	1			— " —
Г-36	СТУЛ ДЛЯ СТОМАТОЛОГА	С-1	582	582	1070			16 70	1	1	1	1	1	1			ВОЛГОГРАДСКИЙ ЗАВОД МЕДОБОРУДОВАНИЯ ИМЕНИ САККО И ВАНЦЕТИ
Г-49	СТОЛИК СТОМАТОЛОГА РАЗБОРНЫЙ	СС-2	600	420	810			16 14	1	1	1	1	1	1			ДНЕПРОПЕТРОВСКИЙ ЗАВОД МЕДОБОРУДОВАНИЯ
Э-46	УМЫВАЛЬНИК ХИРУРГИ- ЧЕСКИЙ	ТУ21- РФФР															ЛОБНЕНСКИЙ ЗАВОД СТРОЙ
		328-75	650	590	190			18 9	2	2	2	2	2	2			ФАРФОРА ИМЕНИ Н.К. КРУПСКОЙ
Э-55	УМЫВАЛЬНИК ПОЛУ- КРУГЛЫЙ	УТР0	550	480	180			11,5 4									ЛОБНЕНСКИЙ ЗАВОД СТРОЙ
Э-82	ЭЛЕКТРОСУШИТЕЛЬ	ЕР-Ч	230	200	193			4,2 22	2	2	2	2	2	2			ФАРФОРА ИМ. Н.К. КРУПСКОЙ
																	УТЕНСКИЙ ЗАВОД ЛАБОРА
Ю-108	ВЕДРО ПЕДАЛЬНОЕ	СТУ															ТОРНЫХ ЭЛЕКТРОПЕЧЕЙ
		17-60	315	373	360			3,5 4	6	6	6	6	6	6	1	1	БИГОВСКИЙ ЗАВОД
Ю-126	ШКАФ МЕТАЛЛИЧЕСКИЙ	ТУ34- 5896-															„ЗООЕТИНСТРУМЕНТ“
		-72	600	450	1100			77 31	1	1	1	2	1	1			ФОНДОДЕРЖАТЕЛЬ
Ю-331	ЗЕРКАЛО НАВЕСНОЕ ПРЯМО- УГОЛЬНОЙ ФОРМЫ	ИНА Н- 15-920															ОЮЗГЛАВРАЗНОСНАБСБЫТ
		/5	508		1208			32 6	6	6	6	6	6	6	1	1	ПРЕДПРИЯТИЯ МИН-ВА
Ю-701	СТЕЛЛАЖ ДЕРЕВЯННЫЙ		1000	400	2250				1	1	1	1	1	1			ДЕРЕВООБРАБАТЫВАЮЩЕЙ
К-1	КОМПЛЕКТ ЧЕТЫРЕХМЕСТНОЙ ИМЕСТКОЙ МЕБЕЛИ ДЛЯ СТОЛОВЫХ	ИНА ОН 10-294/2								1	1	1	1	1			ПРОМЫШЛЕННОСТИ
																	ЛИТОВСКОЙ ССР
																	ИЗГОТОВЛЕНИЕ НА МЕСТЕ
																	ФОНДОДЕРЖАТЕЛЬ „ОЮЗ- ТОРГООБОРУДОВАНИЕ“

СОГЛАСОВАНО:

ИНВ. ПОДА. ПОДПИСЬ И ДАТА ВЗАИМНОВ.



СОГЛАСОВАНО:  
ПРОЕКТИРОВЩИК: ПЕРЕШКИН  
ИНЖЕНЕР: САЛЕНКО И.А. ДАТА ВЗАИМНОСТИ



ДОЛЖНОСТЬ	ФАМИЛИЯ	ПОДПИСЬ	ДАТА	416-09-22.83 4-14 ТХ	
НАЧ. ОМТ	ГОЛАНЗБУРГ	<i>[Signature]</i>		ИНГАЛЯТОРИЙ ИН-1; ИН-2	
ГЛАВ. ИНЖ. ОД	ПАРАФЕНЮК	<i>[Signature]</i>			
ГЛАВ. ИНЖ. ЛР	КОЛМАКОВ	<i>[Signature]</i>		СХЕМЫ РАСПОЛОЖЕНИЯ ТЕХНОЛОГИЧЕСКОГО ОБОРУДОВАНИЯ	
РУК. ГР.	ПОТАПОВА	<i>[Signature]</i>			
СТ. ИНЖ.	БОЧАРОВА	<i>[Signature]</i>		ИПРОНИЗДРАВ	
СТ. ИНЖ.	ТРЕТЬЯК	<i>[Signature]</i>			
ИНЖ.	Орлова	<i>[Signature]</i>			

КОПИРОВАЛ: Ben/446-05 ФОРМАТ А4

## ЭКСПЛИКАЦИЯ ОБОРУДОВАНИЯ

№	НАИМЕНОВАНИЕ ОБОРУДОВАНИЯ	МАРКА	ГАБАРИТНЫЕ РАЗМЕРЫ мм			ПОКАЗАТЕЛЬ ЭЛЕКТРОТОКА	ВЕС в кг.	ЦЕНА в руб.	КОЛ-ВО ПО МАРКАМ		ЗАВОД ИЗГОТОВИТЕЛЬ
			ДЛИНА	ШИРИНА	ВЫСОТА				ИН-2	ИН-1	
2	СТОЛ ВРАЧА	Инд.ОН									СЕВЕРО-ОСЕТИНСКОЕ ПРОИЗВ.
		7301/1	1100	630	740			38	2	1	МЕБЕЛЬНОЕ ОБЪЕДИНЕНИЕ "КАЗБЕК"
54	СТУЛ ПОЛУМЯГКИЙ	Инд.ОН									ЧЕРКАССКАЯ МЕБЕЛЬНАЯ
		7301/7	430	470	770			7	47	24	ФАБРИКА
Е-20	ГЕНЕРАТОР ЭЛЕКТРОАЭРОЗО-	ГЭГ-2				0,5	1 <sup>0</sup> /220	80	700		ХАРЬКОВСКИЙ ЗАВОД
	ЛЕЙ ГРУППОВОЙ										"ТОЧМЕДПРИБОР"
а	БЛОК КОМПРЕССОРНЫЙ	УК-90/2	1000	280	440						
б	РАСПЫЛИТЕЛЬ СО СТОЙКОЙ	Ф=	330	1345							
в	ПУЛЬТ УПРАВЛЕНИЯ		260	170	90						
м-24	ШКАФ МЕДИЦИНСКИЙ		830	450	1610						ЛЬВОВСКИЙ ЗАВОД РАДИО-
	ДВУСТВОРЧАТЫЙ										ЭЛЕКТРОННОЙ МЕДИЦИН-
											СКОЙ АППАРАТУРЫ
93	ВЕШАЛКА ДЛЯ ПОЛОТЕНЕЦ	Инд.ОН									ПРЕДПРИЯТИЯ МИН. ЛЕСНОЙ И
		1-149/35	672	107	727			12	2	1	ДЕРЕВООБРАБАТЫВАЮЩЕЙ
											ПРОМЫШЛЕННОСТИ СССР
Ю-106	ВЕДРО ПЕДАЛЬНОЕ	СТУ									БИГОВСКИЙ ЗАВОД
		17-60	315	373	360		3,5	4	2	1	"ЗООВЕТИНСТРУМЕНТ"
УП	УМЫВАЛЬНИК НА										
	ПОСТАМЕНТЕ	ТИП-2	600	500	640						ТУ 21-28-2-30
Ф-47	ЧАСЫ НАСТОЛЬНЫЕ С										МОСКОВСКИЙ ЗАВОД
	ЭЛЕКТРИЧЕСКИМ ЗВУКОВЫМ										ЭЛЕКТРОМЕДИЦИНСКОЙ
	СИГНАЛОМ	ПЧ-2	170	170	66	0,005	1/220	2	15	1	АППАРАТУРЫ "ЭМА"
Э-55	УМЫВАЛЬНИК ПОЛУКРУГЛЫЙ	УТРО	550	480	180			11,5	4	1	ЛОБНЕНСКИЙ ЗД СТРОЙФАКТОРА

СОГЛАСОВАНО:

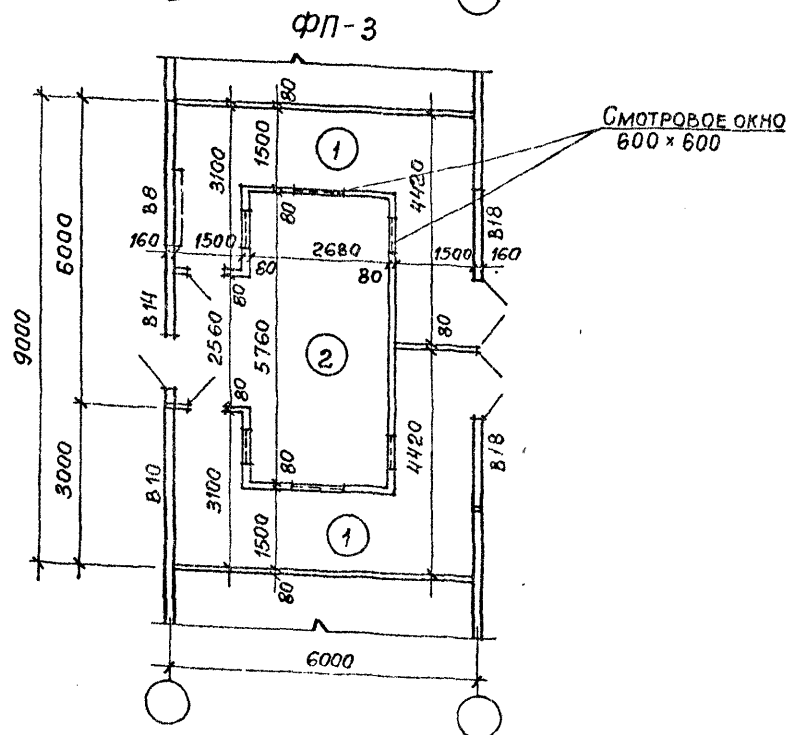
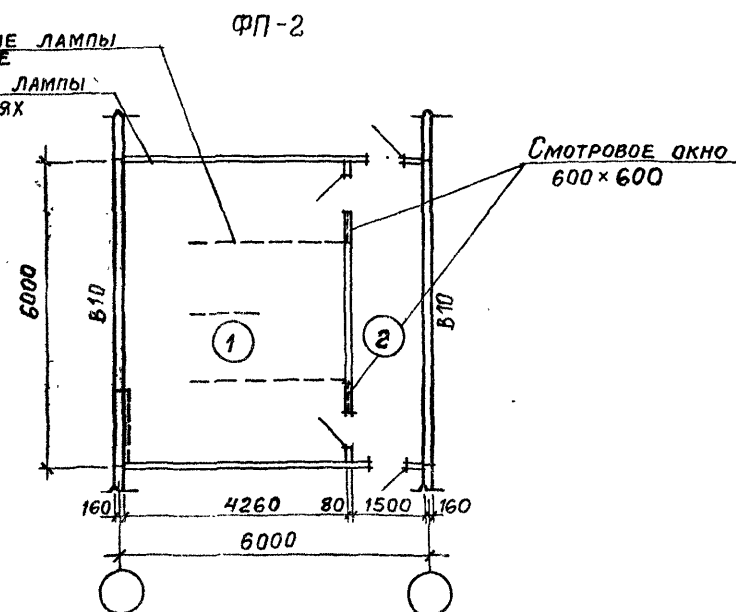
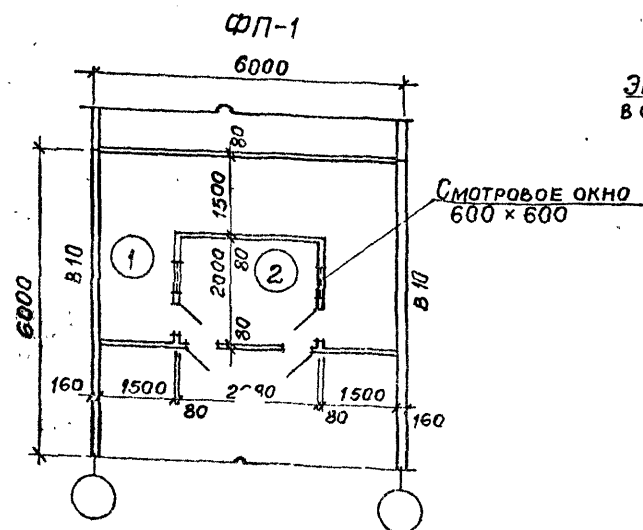
ИНВ. И ПОДА. ПОДПИСЬ И ДАТА ВЗАМ. ИНВ. И

416-09-22.83

4-14 ТК

Лист  
2

1446-05

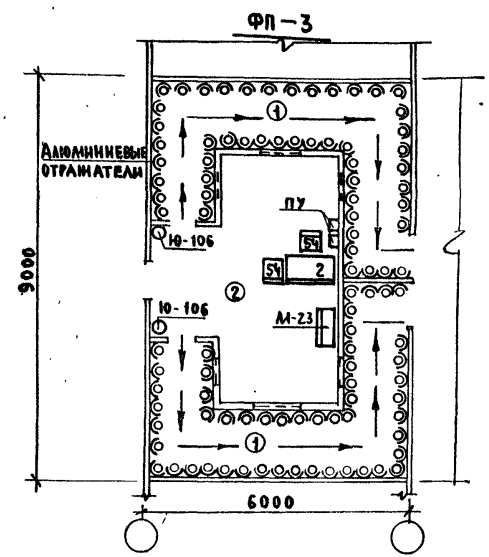
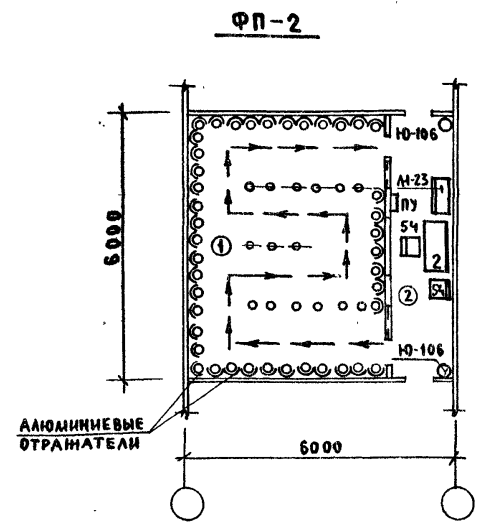
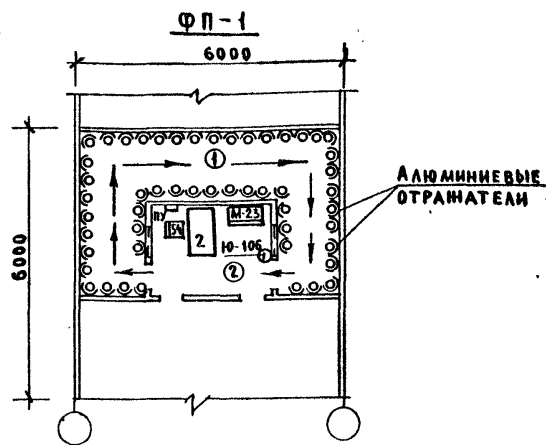


Экспликация помещений

№ по плану	Наименование	ТИП		
		ПЛОЩАДЬ м²		
		ФП-1	ФП-2	ФП-3
1	Процедурная	15.0	25.1	30.8
2	Пультовая	5.4	8.9	19.3

416-09-22.83	4-15 ЯР			
СТ.ТЕХН. МИХАЙЛИНА	Роль	Фотарии проходные на 1 и 2 прохода ФП-1... ФП-3	Стадия	Лист
ГЛАВ. ТЕРЕШКИН	Ластерняк	Планы.		Листов
НАЧ.ОТП. ПЕТРОВ	Мир			1
			ПРОЕКТ	

1446-05



ЭКСПЛИКАЦИЯ ОБОРУДОВАНИЯ

№	НАИМЕНОВАНИЕ	ОБОРУДОВАНИЯ	МАРКА	ГАБАРИТНЫЕ РАЗМЕРЫ	ПОКАЗАТЕЛИ	ВЕС	ЦЕНА	КОЛ-ВО	ЗАВОД ИЗГОТОВИТЕЛЬ
ОБОР.	ОБОРУДОВАНИЯ	ТИП	ДЛИНА	ШИРИНА	ВЫСОТА	ЭЛЕКТРОТОКА	В РУБ.	ПО МАРКАМ	
2	СТОЛ ВРАЧА	ОН-7	1100	630	740		38	1 1 1	СЕВЕРО-ОСЕТИНСКОЕ ПРОИЗВ.
		301/1							МЕБЕЛЬН. ОБЪЕД. „КАЗБЕК“
54	СТУЛ ПОЛУМЯГКИЙ	ОН-7	430	470	770		75	1 2 2	ЧЕРКАССКАЯ МЕБЕЛЬ-
		301/7							НАЯ ФАБРИКА
М-23	ШКАФ МЕДИЦИНСКИЙ	ТУ64-1	630	450	1610		55	1 1 1	НАУЧНО-ПРОИЗВОДСТВЕННОЕ
	ОДНОСТВОРЧАТЫЙ	141-78							ОБЪЕД. Р.Э.М. АППАР. Г. ЛЬВОВ
Ю-106	ВЕДРО ПЕДАЛЬНОЕ	СТУ						1 2 2	БИГОСОВСКИЙ ЗАВОД
		17-60	315	373	360		3.5 4		„ЗООВЕТИНСТРУМЕНТ“

№	ТИП ФОТАРИИ	ДЛИНА ПУТИ / ПОГОННЫХ МЕТРОВ	ПРОПУСКНАЯ СПОСОБНОСТЬ / ЧЕЛ. В ЧАС
1	ФП-1	12	180
2	ФП-2	9х2	360
3	ФП-3	9	100

ДОЛЖНОСТЬ	ФАМИЛИЯ	ПОДПИСЬ	ДАТА
ИНЖ. ОТЕК.	КАНЗБУРГ		
ГЛАВ. ИНЖ. ОТЕК.	ПАРАФЕНЮК		
ГЛАВ. ИНЖ. ПР.	КОЛМАКОВ		
РУК. ГРУП.	ПОТАПОВА		
СТ. ИНЖ.	БОЧАРОВА		
СТ. ИНЖ.	ТРЕТЬЯК		
ИНЖЕНЕР	ОРОЛОВА		

416-09-22.83 4-16 ТХ

ФОТАРИИ ПРОХОДНЫЕ  
ФП-1, ФП-2, ФП-3  
СХЕМЫ РАСПОЛОЖЕНИЯ ОБО-  
РУДОВАНИЯ

СТАДИИ ЛИСТ ЛИСТОВ  
1

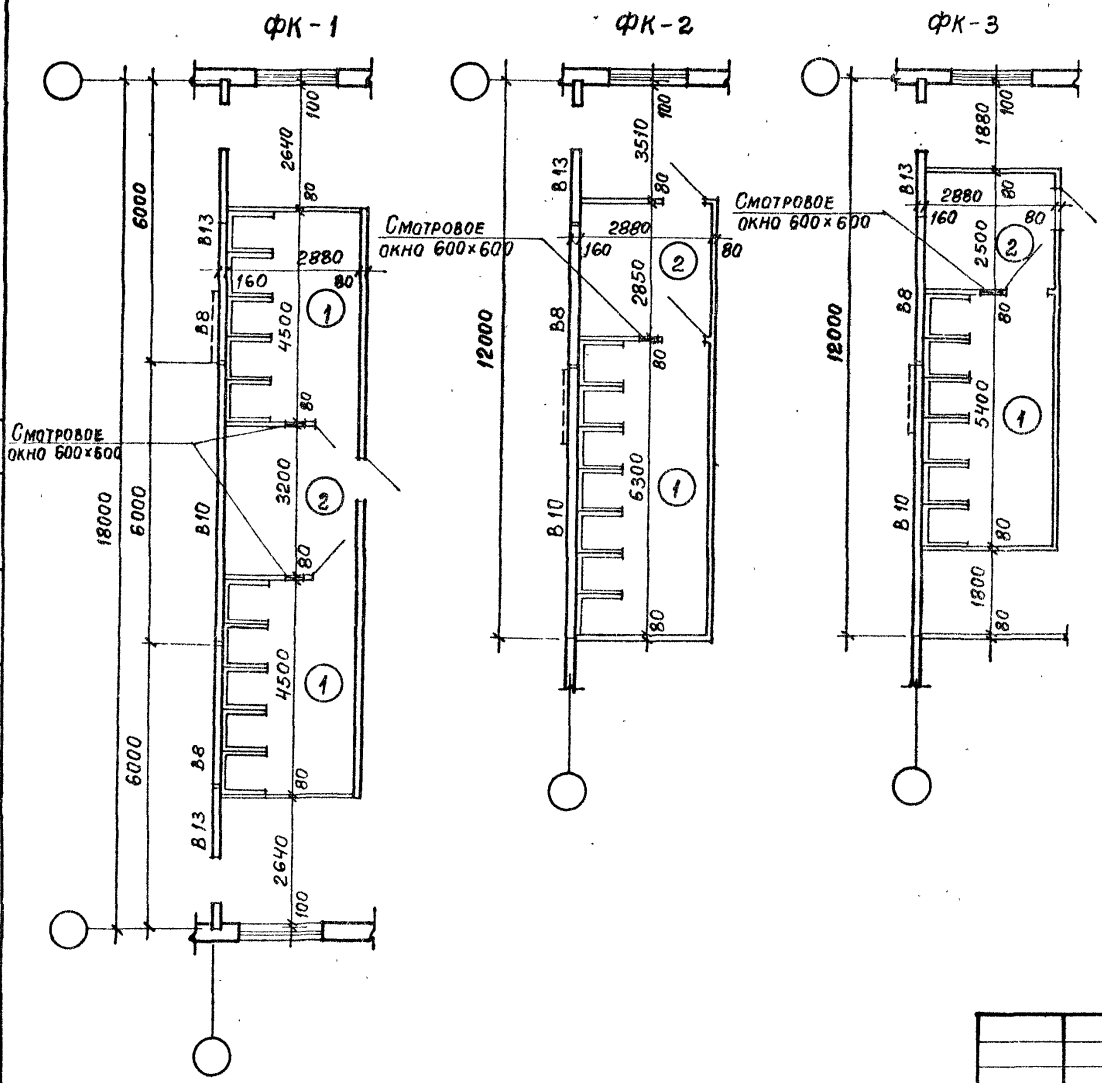
ГИГИЕНЫ ЗДРАВ

КОПИРОВАЛ: 4446-05 ФОРМАТ А4

СОГЛАСОВАНО: \_\_\_\_\_  
ПРОЕКТИРОВАЛ: \_\_\_\_\_  
ИНЖ. № ПОД. ПОДПИСЬ И ДАТА ВЗАИМНОВ. №



СОГЛАСОВАНО	
Типовой проект	№ 20583
Командиров	Смирнов
Инв. № подл.	Взам инв. №
Подпись и дата	



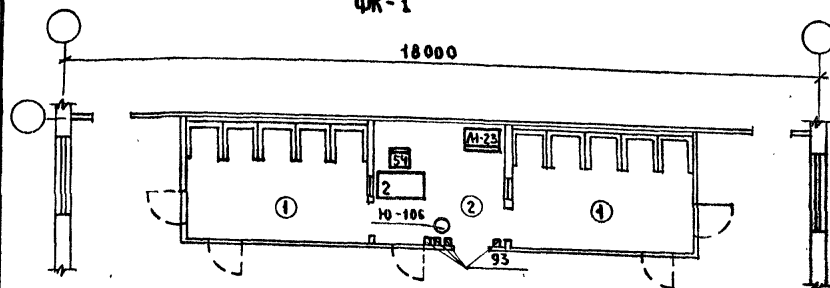
Экспликация помещений

N по плану	Наименование	Т и п		
		П л о щ а д ь м²		
		ФК-1	ФК-2	ФК-3
1	Процедурная	25,9	18,1	15,6
2	Помещение для ожидания	9,2	8,2	7,2

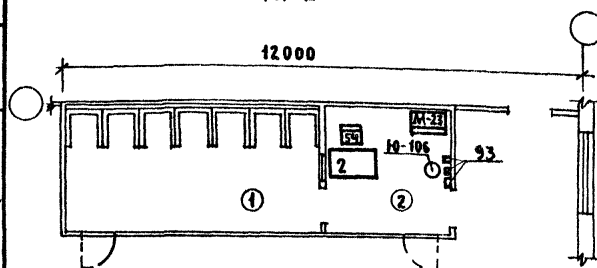
					416-09-22.83	4-17 ЯР		
					ФОТАРИИ КАБИННЫЕ НА 6, 7 И 10 КАБИН ФК-1 ... ФК-3. ПЛАНЫ.	СТАДИЯ	ЛИСТ	ЛИСТОВ
								1
СТ.ТЕХН.	МИХАЙЛИНА	Подп.						
1 ГАП	ТЕРЕШКИН	Подп.						
1 ГАП	ПАСТЕРНАК	Подп.						
НАЧ.ОТП.	ПЕТРОВ	Подп.						ПРОМСТРОЙПРОЕКТ



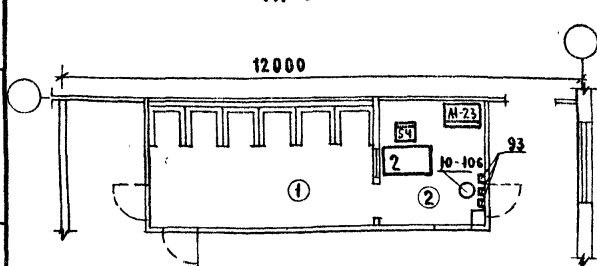
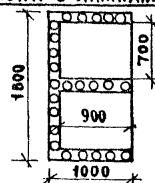
ФК-1



ФК-2



ФК-3

ФРАГМЕНТ ПЛАНА ОДНОМЕСТНЫХ  
КАБИН С ЛАМПАМИ ЛЭ-30

СТЕНКАМИ КАБИНЫ ВЫСОТОЙ 1,5 М. СЛУЖАТ  
ВЕРТИКАЛЬНО РАСПОЛОЖЕННЫЕ ЭРИТЕМНЫЕ ЛАМПЫ  
ЛЭ-30 В КОЛИЧЕСТВЕ 10 ÷ 12 ШТУК НА КАБИНУ.  
ОНИ УСТАНАВЛИВАЮТСЯ НА ВЫСОТЕ 0,5 М ОТ ПОЛА.

ПРОПУСКНАЯ СПОСОБНОСТЬ ОДНОЙ КАБИНЫ 20 ЧЕЛ.  
В ЧАС/ ПРИ СРЕДНЕЙ ПРОДОЛЖИТЕЛЬНОСТИ  
ПРИБЫВАНИЯ 2,5 - 3 мин./

В ПЕРЕГОРОДКАХ ПОМЕЩЕНИЙ МЕДПЕРСОНАЛА  
ДОЛЖНЫ БЫТЬ СМОТРОВЫЕ ОКНА 0,5 x 0,5 М. НА  
ВЫСОТЕ 1,4 М. ОТ ПОЛА.

КАБИНЫ ОБЕСПЕЧИВАЮТСЯ ПЕСОЧНЫМИ ЧАСАМИ  
И ЗВУКОВОЙ СИГНАЛИЗАЦИЕЙ.

РАСЧЕТНУЮ ПРОДОЛЖИТЕЛЬНОСТЬ РАБОТЫ  
ФОТАРИЯ В СМЕНУ СЛЕДУЕТ ПРИНИМАТЬ 30 МИН.

ЭКСПЛИКАЦИЯ ОБОРУДОВАНИЯ

№	НАИМЕНОВАНИЕ ОБОРУДОВАНИЯ	МАРКА	ТАБАРИТНЫЕ РАЗ- МЕРЫ	ПОКАЗАТЕЛИ ЭЛЕКТРОСТА- ТОК	ВЕС	ЦЕНА	КОЛ-ВО	ЗАВОД ИЗГОТОВИТЕЛЬ
ОБОР.	ТИП	АЛНА	ШРИМ	ВЫСОТ	В	В	ПО МАРКАМ/	
2	СТОЛ ВРАЧА	ОН-7	1100	630	740	38	1 1 1	СЕВЕРО-ОБЕТИНСКОЕ ПРОИЗ. МЕБ.
54	СТУЛ ПОЛУМЯГКИЙ	ОН-7	430	470	770	7	1 1 1	ОБЪЕД. „КАЗБЕК“
		301/1						ЧЕРКАССКАЯ МЕБЕЛЬНАЯ
		301/7						ФАБРИКА
М-23	ШКАФ МЕДИЦИНСКИЙ	Т764-1	630	450	1610	55	22 1 1 1	НАУЧНО-ПРОИЗВОДСТВЕННОЕ
	ОДНОСТВОРЧАТЫЙ	141-78						ОБЪЕД. РАДИОЭЛЕКТР. МЕА
								АППАРАТУРЫ Г. АЛЬВОВ
93	ВЕШАЛКА ДЛЯ ПОЛОТЕНЕЦ	ОН-1	672	107	727	12	5 3 3	ТЮМЕНСКИЙ З-Д МЕД.
Ю-106	ВЕДРО ПЕДАЛЬНОЕ	СТУ					1 1 1	ОБОР. И ИНСТРУМЕНТОВ
		17-60	315	373	360	3.5	4	БИГОСОВСКИЙ ЗАВОД
								„ЗООВЕТИНСТРУМЕНТ“

ДОЛЖНОСТЬ	ФАМИЛИЯ	ПОДПИСЬ	ДАТА
НАЧ. ОПТ. К-ТА	ГАНЗБУРГ	<i>Ганзбург</i>	
П. И. К. К. О. Д.	ПАРФЕНЕНКО	<i>Парфененко</i>	
П. И. К. К. П. Р.	КОЛАМАКОВ	<i>Колмаков</i>	
РУК. ГРУП.	ПОТАПОВА	<i>Потанова</i>	
СТ. ИНЖ.	БОЧАРОВА	<i>Бочарова</i>	
СТ. ИНЖ.	ТРЕТЬЯК	<i>Третьяк</i>	
ИНЖ.	ОГЛОВА	<i>Оглова</i>	

416-09-22.83

4-19 ТХ

ФОТАРИИ КАБИНЫ  
ФК-1, ФК-2, ФК-3  
СХЕМЫ РАСПОЛОЖЕНИЯ  
ОБОРУДОВАНИЯ

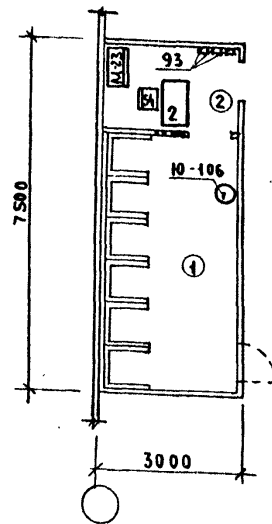
СТАДИЯ	ЛИСТ	ЛИСТОВ
		1
ГИПРОНИИЗДРА В		

1446-05

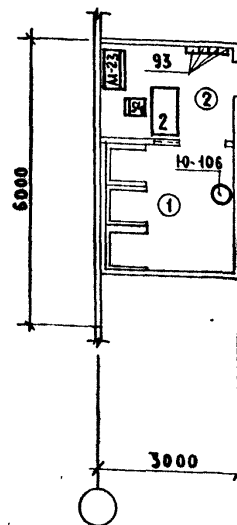
СОГЛАСОВАНО:  
ПРОЕКТИРОВЩИК

ВНЕС. И ПОДЛ. ПОДПИСЬ И ДАТА ВНЕШ. ИНЖ.

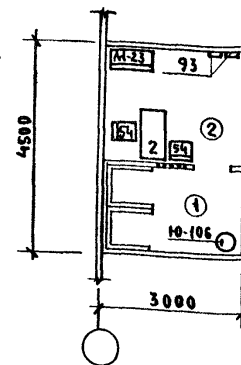
ФК-4



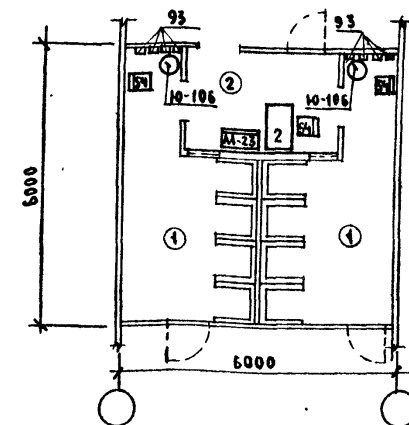
ФК-5



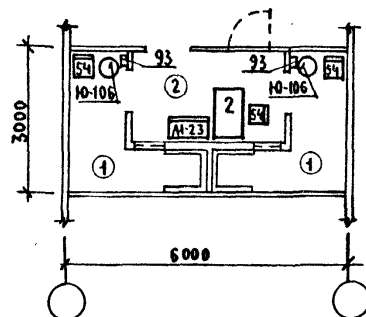
ФК-6



ФК-7



ФК-8



## ЭКСПЛИКАЦИЯ ОБОРУДОВАНИЯ

№№ ОБОР.	НАИМЕНОВАНИЕ ОБОРУДОВАНИЯ	МАРКА ТИП	ГАБАРИТНЫЕ РАЗМЕРЫ ММ.			ПОКАЗАТЕЛИ ЭЛЕКТРОТОКА ПОТРЕБЛ. ЭН- МОЩН. НАПРЯЖ.	ВЕС В КГ	ЦЕНА В РУБ.	КОЛ-ВО ПО МАРКАМ/						ЗАВОД ИЗГОТОВИТЕЛЬ
			ДЛИНА	ШИРИНА	ВЫСОТА				ФК-1	ФК-2	ФК-3	ФК-4	ФК-5	ФК-6	
2	СТОЛ ВРАЧА	ОН-7	1100	630	740			38	1	1	1	1	1	СЕВЕР-ОСЕТИНСКОЕ ПР.	
		301/1												МЕБ. ОБЪЕД. „КАЗБЕК“	
54	СТУЛ ПОЛУМЯГКИЙ	ОН-7	430	470	770			7.5	1	1	2	3	3	ЧЕРКАССКАЯ МЕБЕЛЬНАЯ	
		301/7												ФАБРИКА	
М-23	ШКАФ МЕДИЦИНСКИЙ	ТУ64-1	630	450	1610		55	22	1	1	1	1	1	НАУЧНО-ПРОИЗВОДСТВЕННЫЙ	
	ОДНОСТОРОЧНЫЙ	141-78												ОБЪЕД. РАДИО-ЭЛЕКТРО МЕД.	
														АППАРАТУРЫ Г. АЛЬБОВ	
93	ВЕШАЛКА ДЛЯ ПОЛОТЕНЕЦ	ОН-1 140/35	672	107	727			12	3	3	2	8	2	ТЮМЕНСКИЙ З-Д МЕД. ОБОР. И ИНСТРУМЕНТОВ	
Ю-106	ВЕДРО ПЕДАЛЬНОЕ	СТУ							1	1	1	2	2	БИГОСОВСКИЙ ЗАВОД	
		17-60	315	373	360		3.5	4						„ЗООТЕХНИСТРУМЕНТ“	

Должность	Фамилия	Подпись	Дата
НАЧ. ОНТ. КО	ГАНЗБУРГ	<i>Ганзбург</i>	
ГЛАВ. ИНЖ. ОТА	ПАРАФЕНЮК	<i>Парафенюк</i>	
ГЛАВ. ИНЖ. ПР.	КОЛМАКОВ	<i>Колмаков</i>	
РУК. ГРУП.	ПОТАПОВА	<i>Потанова</i>	
СТ. ИНЖ.	БОЧАРОВА	<i>Бочарова</i>	
СТ. ИНЖ.	ТРЕТЬЯК	<i>Третьяк</i>	
ИНЖЕНЕР	БРАДВА	<i>Брадва</i>	

416-09-22.83 4-20 ТХ

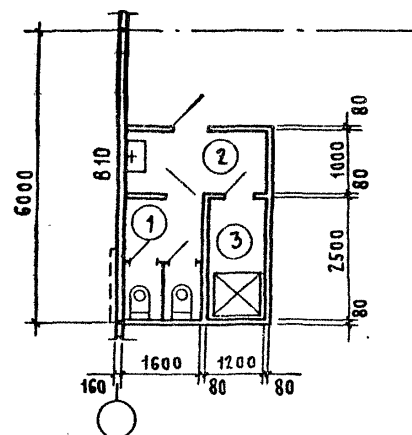
Фотарии Кабинные  
ФК-4 ФК-5 ФК-6 ФК-7  
ФК-8

СТАДИЯ ЛИСТ ЛИСТОВ  
1

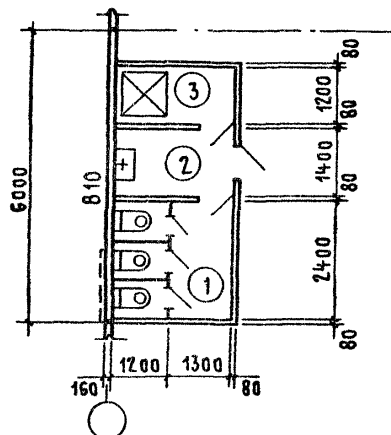
ГИПРОНИИЗДРАВ

Копировал: 52-1446-05 ФОРМАТ А4

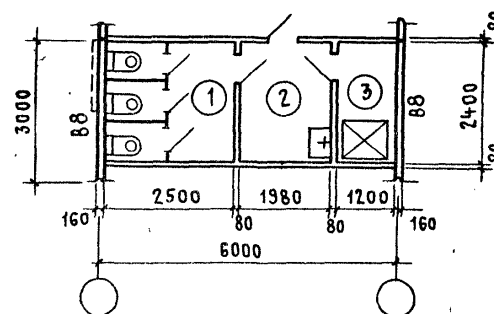
ЛГЖу-1А



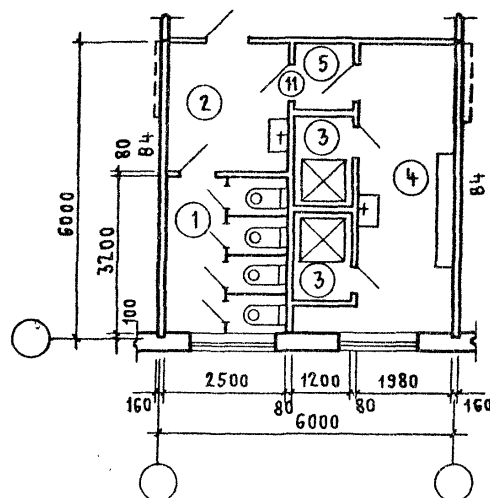
ЛГЖу-1Б



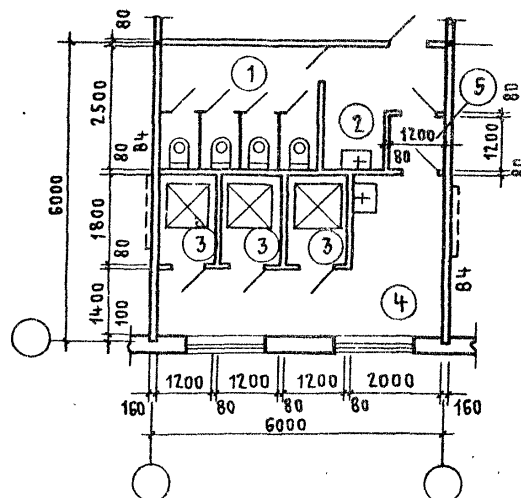
ЛГЖу-1В



ЛГЖу-2



ЛГЖу-3



ЭКСПЛИКАЦИЯ ПОМЕЩЕНИЙ

№ по плану	НАИМЕНОВАНИЕ	ТИП				
		Площадь м²				
		ЛГЖу-1А	ЛГЖу-1Б	ЛГЖу-1В	ЛГЖу-2	ЛГЖу-3
1	УБОРНАЯ	4,0	6,0	6,0	8,0	8,0
2	ТАМБУР ОБЩИЙ	2,9	3,5	4,6	6,6	4,9
3	КАБИНА ДЛЯ ПРОЦЕДУР	3,0	3,0	2,8	4,2	6,3
4	ПОМЕЩЕНИЕ ДЛЯ РАЗДЕВАНИЯ	—	—	—	11,8	12,3
5	ТАМБУР ПОМЕЩЕНИЯ ДЛЯ ЛИЧНОЙ ГИГИЕНЫ ЖЕНЩИН	—	—	—	1,5	1,4

416-09-22.83 4-21АР				СТАДИЯ	ЛИСТ	ЛИСТОВ
СТ.ТЕХН	МИХАЙЛИНА	Роль	Помещение для личной гигиены женщин при уборных ЛГЖу-1А; ЛГЖу-1Б; ЛГЖу-1В; ЛГЖу-2 ЛГЖу-3. Планы			1
ГАП	ТЕРЕШКИН	Мир		ПРОМСТРОЙПРОЕКТ		
ГИП	ПАСТЕРНАК	Мир				
НАЧ.ОТД	ПЕТРОВ	Мир				

1446-05

Копировал Кэц

ФОРМАТ А3

СОГЛАСОВАНО:

ИЗМ. № ПОДПИСЬ И ДАТА

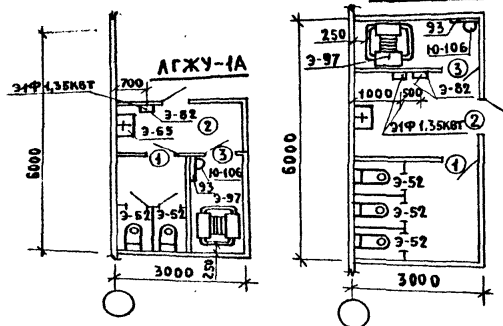
ИЗДАМ. №

КОЛМАКОВ ИГОРЬ СМЕРНОВ

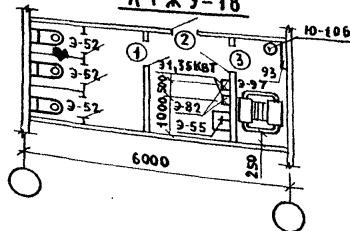
## ЭКСПЛИКАЦИЯ ОБОРУДОВАНИЯ

№	НАИМЕНОВАНИЕ ОБОРУДОВАНИЯ	МАРКА	ТАБЕЛИТНЫЕ РАЗМЕРЫ			ПОКАЗАТЕЛИ ЭЛЕКТРОПОТРЕБЛЕНИЯ	ВЕС	ЦЕНА	КОЛ-ВО ПО МАРКАМ						ЗАВОД ИЗГОТОВИТЕЛЬ
			ДЛИНА	ШИРИНА	ВЫСОТА				АГЖУ-1А	АГЖУ-1Б	АГЖУ-2	АГЖУ-3	АГЖУ-4	АГЖУ-5	
Э-52	УНИТАЗ КОЗЫРЬКОВЫЙ		670	400	36		16	8.85	2	3	3	4	4		КИРОВСКИЙ ЗАВОД
	„КОМПАКТ“														„СТРОЙ ФАЯНС“
Э-55	УМЫВАЛЬНИК ПОЛУКРУГ-	ГОСТ	550	480	180		11.5		1	1	1	2	2		ЛОБЕНСКИЙ ЗАВОД
	ЛЫЙ „УТРО“	23759-79													СТРОЙФАРФОР
															ИМ Н.К.КРУПСКОЙ
Э-82	ЭЛЕКТРОСУШИТЕЛЬ	ЕР-Ч	230	200	193	1.35	4.2	2.5	1	2	2	4	4		УТЕНСКИЙ ЗАВОД
															ЛАБОРАТОРНЫХ ПЕЧЕЙ
Э-97	ДУШ ГИГИЕНИЧЕСКИЙ									1	1	1	2	3	КАЗАНСКИЙ ЗАВОД
Э-97Б	ТЕРМОСМЕСИТЕЛЬ ВОДЫ	ЕМ-3Д	200	130	95		3		1	1	1	2	3		„САНТЕХОБОРУДОВАНИЕ“
Э-97В	ПУСК С НОМНЫМ ПОВОРОТНЫМ РЫЧАГОМ		240	100	154		3		1	1	1	2	3		„САНТЕХОБОРУДОВАНИЕ“
Э-97А	ПОДДОН ДУШЕВОЙ МЕЛКИЙ	ПМП-20	900	900	165		55		1	1	1	2	3		ГОМЕЛЬСКИЙ ЗАВОД
Ю-106	ВЕДРО ПЕДАЛЬНОЕ	СТУ													БИГОСОВСКИЙ ЗАВОД
		П-60	315	373	360		3.5		1	1	1	2	3		„ЗООТЕХНИКУМЕНТ“
40	СТОЛ ПАЛАТНЫЙ		850	630	740							1	1		
42	КУШЕТКА СМОТРОВАЯ		1850	600	500							1	1		
54	СТУЛ ПОЛУМЯГКИЙ		430	470	470							2	3		
93	ВЕШАЛКА ДЛЯ ПОЛОТЕНЕЦ	ИИ-4-ОН													ПРЕДПРИЯТИЯ МИН. ЛЕСНОГО
		ИИ-49/35	672	107	727				1	1	1	4	4		И ДЕРЕВООБРАБ. ПРОМ. СССР

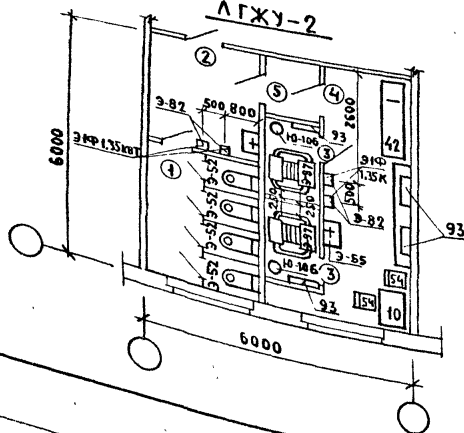
АГЖУ-1Б



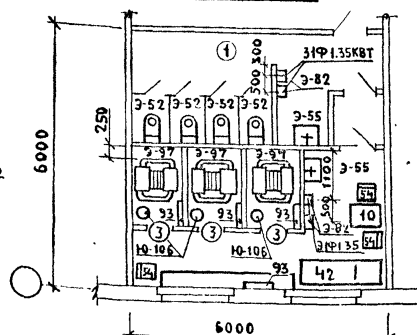
АГЖУ-18



АГЖУ-2



АГЖУ-3



ДОЛЖНОСТЬ	ФАМИЛИЯ	ПОДПИСЬ	ДАТА
НАЧ. ОТДЕЛА	ГАНЗБУРГ		416-09-22.83
ТА. ИНЖ. ПР.	ПАРАФЕНЮК		4-22 ТХ
РУК. ГРУП.	КОЛМАКОВ		
СТ. ИНЖ.	ПОТАПОВА		
СТ. ИНЖ.	БОЧАРОВА		
ИНЖЕНЕР	ТРЕТЬЯК		
	ОРАОВА		

КОПИРОВАЛ: 416-09-22.83 ФОРМАТ А4

СТАДИЯ ЛИСТ ЛИСТОВ

ГИПРОНИИЗДРАВ

Fig. 1 is a technical drawing of a kitchen layout, showing a U-shaped arrangement of units. The overall dimensions are 6000 mm in height and 3000 mm in width. The layout includes a sink (1), a stove (2), and a refrigerator (3). The units are numbered 1 through 4. The dimensions are as follows:

- Overall height: 6000 mm
- Overall width: 3000 mm
- Unit 1 (Sink) width: 1200 mm
- Unit 2 (Stove) width: 1600 mm
- Unit 3 (Refrigerator) width: 1600 mm
- Unit 4 (Cabinet) width: 1600 mm
- Unit 1 height: 800 mm
- Unit 2 height: 800 mm
- Unit 3 height: 1800 mm
- Unit 4 height: 1800 mm
- Unit 1 depth: 80 mm
- Unit 2 depth: 80 mm
- Unit 3 depth: 80 mm
- Unit 4 depth: 80 mm

The floor plan shows a rectangular room with a total width of 6000 mm and a total depth of 6000 mm. The layout includes:

- Area 1:** A small rectangular area at the bottom right, measuring 800 mm by 800 mm.
- Area 2:** A rectangular area at the top right, measuring 2000 mm by 800 mm.
- Area 3:** Four rectangular areas along the left wall, each measuring 1200 mm by 800 mm.
- Area 4:** A large central rectangular area, measuring 2420 mm by 1500 mm.

Dimensions are provided in millimeters (mm). The plan also shows a door at the bottom center and a window at the top center. The room is divided into several sections by walls and partitions.

№ по пла- ну	НАИМЕНОВАНИЕ	тип			
		площадь м²			
		ЛГЖ-1	ЛГЖ-2	ЛГЖ-3	ЛГЖ-4
1	УБОРНАЯ (с тамбуром)	1,0	1,0	1,2	2,7
2	ТАМБУР ОБЩИЙ	1,4	2,2	1,8	3,0
3	КАБИНА ДЛЯ ПРОЦЕДУР	3,6	4,2	6,3	8,4
4	ПОМЕЩЕНИЕ ДЛЯ РАЗДЕВАНИЯ	—	7,2	7,5	18,6
5	ТАМБУР ПОМЕЩЕНИЯ ДЛЯ ЛИЧНОЙ ГИГИЕНЫ ЖЕНЩИН	—	—	—	—

[illegible]

1446-05

Копировал Куч

ФОРМАТ АЗ

ФОРМАТ А4



Наименование и экспликационный номер помещений здравоохранения	Полы	Потолок	Стены и перегородки		Отделка низа стен и перегородок (панель)		Температура воздуха в помещениях	Кратность обмена воздуха		Примечание
	Покрытие	Окраска	Штукатурка или затирка	Окраска или облицовка	Окраска или облицовка	Высота мм		Приток	Вытяж.	
1 - Вестибюль	Линолеум	ПВА	—	ПВА			18	0	1	
2 - Регистратура	То же	То же	—	То же			18	0	1	
3 - Перевозочная чистая	—	—	—	Глазурованная плитка			22	15	2	
4 - Перевозочная грязная	—	—	—	То же			22	15	2	
5 - Кабинет приема больных	—	—	—	ПВА			20	1	1	
6 - Зубоврачебный кабинет	—	—	—	—			20	2	3	
7 - Комната временно-го пребывания больных	Линолеум	ПВА	—	ПВА			20	1	1	
8 - Комната дежурного медперсонала	—	—	—	—			20	1	1	
9 - Кладовая	Керамическая плитка	—	—	—			16	0	1	
10 - Уборная	—	—	—	—	Глаз. плитка	1500	20	0		Вытяжка из расчета 50 м³ на 1 унитаза
11 - Коридор	Линолеум	—	—	—			18	0	1	
12 - Тамбур	Керамическая плитка	—	—	—			16	0	1	
Ингаляторий	Линолеум	—	—	Глазурованная плитка			20	8	10	
Фотарии	Штучный паркет	Клеевая	—	ПВА			20	3	4	
Помещения ЛЖ	Керамическая плитка	ПВА	—	—	Глазуров. плитка	1500	20	0		Вытяжка из расчета 50 м³ на 1 гигиен. душ

Согласовано:

Утверждено: Подпись и дата: Взам. инв. №

Должность	Фамилия	Подпись	Дата
нац. инж. оп.	ГАНЗБУРГ	<i>Ганзбург</i>	
нац. инж. оп.	ПАРХАРЕНКО	<i>Пархаренко</i>	
нац. инж. пр.	КОЛМАКОВ	<i>Колмаков</i>	
рук. гр.	ПОТАПОВА	<i>Потанова</i>	
ст. инж.	БОЧАРОВА	<i>Бочарова</i>	
ст. инж.	ТРЕТЬЯК	<i>Третьяк</i>	
инженер	ОБЛОВА	<i>Облова</i>	

416-09-22. 83

4-25

ТАБЛИЦА ОТДЕЛКИ И КРАТНОСТИ ОБМЕНА ВОЗДУХА ПОМЕЩЕНИЙ ЗАВХООХРА-НЕНИЯ

Стация	Лист	Листов
		1

ГИПРОНИИЗДРАВ

1446-05

ЦЕНТРАЛЬНЫЙ ИНСТИТУТ  
ТИПОВОГО ПРОЕКТИРОВАНИЯ ГОССТРОЯ СССР  
МИНСКИЙ ФИЛИАЛ

220600, г. Минск, ул. К. Маркса, 32

Сдано в печать 06.03.1989 г.

Заказ № 4811 Тираж 20 экз.

Изм. № 1446/5.