



ТИПОВОЙ ПРОЕКТ  
816-1-79.86  
**ПРОФИЛАКТОРИЙ ДЛЯ ГАРАЖА  
НА 60 АВТОМОБИЛЕЙ  
С ТЕПЛОЙ СТОЯНКОЙ НА 22 АВТОМОБИЛЯ  
ПАнельные стены**

**Альбом 4**

**ЗАДАНИЕ ЗАВОДУ НА ИЗГОТОВЛЕНИЕ ЩИТОВ**

РАЗРАБОТАН  
ПРОЕКТНЫМ ИНСТИТУТОМ  
„ЦИТЭПСельхозпром“  
г. ИВЯНОВО

ДИРЕКТОР ИНСТИТУТА  
Главный инженер проекта

и.п.

В.В. БЯРАНОВ  
В.И. ГЛЕЗИН

УТВЕРЖДЕН  
Минсельхозом СССР  
приказ № 62-ЭГ от 11.09.85  
ВВЕДЕН В ДЕЙСТВИЕ ИНСТИТУТОМ  
„ЦИТЭПСельхозпром“  
приказ № 6 от 14.01.86  
кф ЦИТП чнв. № 21013-04

|        |  |  |  |  |  |          |  |
|--------|--|--|--|--|--|----------|--|
|        |  |  |  |  |  | Привязан |  |
|        |  |  |  |  |  |          |  |
|        |  |  |  |  |  |          |  |
|        |  |  |  |  |  |          |  |
|        |  |  |  |  |  |          |  |
| Ишв. № |  |  |  |  |  |          |  |

Льдам 4

Ведомость документов альбома

| Обозначение | Наименование   | кол. | Примеч. |
|-------------|--|------|---------|
| АОВ-01      | Общие данные   | 1    | 2       |
| АОВ-02      | Щит приточной установки ЩУП-2<br>Общий вид           | 5    | 3-5     |
| АОВ-03      | Щит приточной установки ЩУП-2<br>Таблица соединений  | 4    | 6-8     |
| АОВ-04      | Щит приточной установки ЩУП-2<br>Таблица подключения | 3    | 8-9     |
| АОВ-05      | Щит приточной установки ЩУП-1<br>Общий вид           | 5    | 10-13   |
| АОВ-06      | Щит приточной установки ЩУП-1<br>Таблица соединений  | 5    | 13-15   |
| АОВ-07      | Щит приточной установки ЩУП-1<br>Таблица подключения | 4    | 16-17   |
| АОВ-СО2     | Спецификация щитов                                   | 2    | 18-19   |

Документация щита для раздела "Автоматизация отопления и вентиляции" выполнена в соответствии с РМ4-107-82 Главмонтаж-автоматики Минмонтажспецстроя СССР.

21013-04

2

|           |         |      |        |   |                             |        |        |
|-----------|---------|------|--------|---|-----------------------------|--------|--------|
| Ст. инж.  | Петрова | Инж. | Иванов | ТП 816-1-79.86  |                             | АОВ-01 |        |
| Рук. зр.  | Быдин   | Инж. | Иванов |   |                             |        |        |
| Гл. спец. | Сидоров | Инж. | Иванов |   |                             |        |        |
| Нач. змд. | Кутин   | Инж. | Иванов |   |                             |        |        |
| ГШП       | Глезин  | Инж. | Иванов |   |                             |        |        |
| Н. контр. | Иванов  | Инж. | Иванов | Профилакторий для гаража на 80 автомобилей с тепловой стоянкой на 22 автомобиля | Студия                      | Лист   | Листов |
|           |         |      |        | Общие данные  | Р                           | 1      | 1      |
|           |         |      |        |   | ЦИТЭПсельхозпром г. Иваново |        |        |

Капировал Крайнова

Формат Я3

Альбом 4

| Поз.             | Обозначение            | Наименование   | Кол. | Примеч.           |
|------------------|------------------------|--|------|-------------------|
| 7                | SB3                    | Кнопка КЕ-011 УЗ исп.2, черный „Пуск“                      | 1    |                   |
| 8                | SB4                    | Кнопка КЕ-011 УЗ исп.2, красный „Стоп“                     | 1    |                   |
| 9                | FU1                    | Предохранитель ПРС - 6 x 2П                                | 1    |                   |
| 10               | SA, FU                 | Щиток электролитания<br>ЭЩП-2М Тлл = 2А<br>Арматура ЯС-220 | 1    | У590<br>ТМЗ-13-81 |
| 11               | HL2                    | Линза зеленая  | 1    |                   |
| 12               | HL3                    | Линза красная  | 1    |                   |
| 13               | HL1, HL4               | Линза молочная   | 2    |                   |
| 14               | KV1, KV2, KV3, KV4, KV | Реле РПУ-2-364403  | 5    | У224<br>ТМЗ-13-81 |
| 15               | R1, R2, R3             | Резистор ЛЭВ-10-1КОМ                                       | 3    | У2<br>ТМЗ-19-81   |
| 16               |                        | Блок БЗ-10   | 5    |                   |
| 17               |                        | Чпор   | 2    |                   |
| 18               |                        | Рамка РЛМ 66x26  | 8    |                   |
| <u>Материалы</u> |                        |  |      |                   |
|                  |                        | Провод ГОСТ 6323-79  |      |                   |
| 19               |                        | ЛВ1 1,5 380/660  | 40   | М                 |
| 20               |                        | ЛВ3 1,5 380/660  | 20   | М                 |

ТЛ 816-1-79.86 АОВ-02

Лист  
2

Копировал Крайнова

Формат А4

3

Альбом 4

| Поз. | Обозначение | Наименование  | Кол. | Примеч. |
|------|-------------|---|------|---------|
|      |             | <u>Документация</u>                                     |      |         |
|      | АОВ-03      | Таблица соединений                                      |      |         |
|      | АОВ-04      | Таблица подключения                                     |      |         |
|      |             | <u>Стандартные изделия</u>                              |      |         |
| 1    |             | Шкаф щита<br>ЩШМ 1000x600x350 УХЛ4 1Р30<br>ОСТ 36.13-76 | 1    |         |
| 2    |             | Рейка РМ600 ТКЗ-101-81                                  | 1    |         |
| 3    |             | Кронштейн К51 ТКЗ-108-81                                | 1    |         |
| 4    |             | Угольник УЗМ600 ТКЗ-128-81                              | 4    |         |
| 5    |             | Угольник УЗ600 ТКЗ-128-81                               | 1    |         |
|      |             | <u>Прочие изделия</u>                                   |      |         |
| 6    | СА2         | Переключатель ППЭ-10/Н2                                 | 1    |         |

21013-04

3

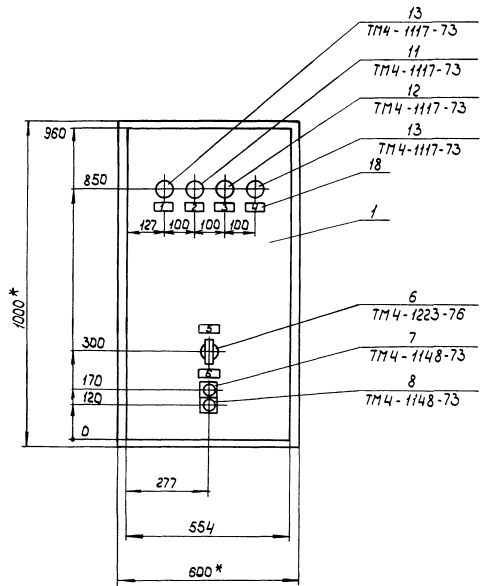
ТЛ 816-1-79.86 АОВ-02

|           |            |      |      |
|-----------|------------|------|------|
| Инж.вн.   | Тихонова   | И.И. | И.И. |
| Рук.гр.   | Былин      | И.И. | И.И. |
| Гл. спец. | Сидаров    | И.И. | И.И. |
| Нач.отд.  | Кутчин     | И.И. | И.И. |
| ГИП       | ГЛЕВИН     | И.И. | И.И. |
| Н.контр.  | Янтаньчева | И.И. | И.И. |

Профилакторий для гаража  
на 60 автомобилей с теп-  
лой стоянкой на 22автомобил  
Щит приточный уста-  
новки ШУП-2  
общий видСтарая Лист Листов  
Р 1 5  
ЦИТЭ Псельхозпром  
г. Иваново

Копировал Крайнова

Формат А4



1. \* Размеры для справок
2. Покрытие - вариант 1 ГОСТ 36.13-76
3. На объект изготовить 1 щит.

Э1013-04

4

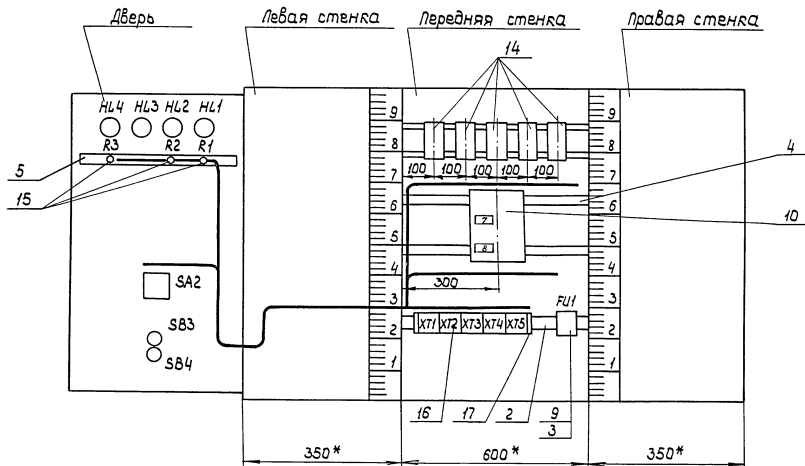
ТП 816-1-79. 86 А08-02

|      |
|------|
| Лист |
| 3    |

Копировал Труликова

Формат А3

Вид на внутренние плоскости (развёрнуто)



\* размеры для справок

21013-04

5

ТП 816-1-79.86 А08-02

Лист  
4

Копировал Трупинова

Формат А2

Альбом 4

| Пробойник | Откуда идет  | Куда поступает    | Данные провода | Примечание |
|-----------|--|-------------------|----------------|------------|
|           | <u>Технические</u>   | <u>требования</u> |                |            |
|           | Таблица соединений выполнена на основании схем АОВ-9, АОВ-10 альбома 3 |                   |                |            |
|           | <u>Передняя</u>  | <u>стенка</u>     |                |            |
| 101       | SA,FU:2  | KT2:2             |                |            |
| 101       | XT2:3  | KV1:13            |                |            |
| 101       | KV1:13   | KV1:23            |                | п          |
| 101       | KV1:23   | KV2:31            |                |            |
| 101       | KV2:31   | KV3:13            |                |            |
| 101       | KV3:13   | KV3:23            | > пв1,5        | п          |
| 101       | KV3:23   | KV4:13            |                |            |
| 101       | KV4:13   | KV4:23            |                | п          |
| 101       | XT2:4  | XT5:5             |                |            |
| 103       | KV1:A  | XT5:6             |                |            |
| 104       | KV1:14   | XT3:10            |                |            |
| 106       | KV2:A  | XT2:5             |                |            |
| 107       | KV1:24   | XT2:6             |                |            |
| 108       | XT2:7  | XT3:2             |                |            |

|           |           |         |        |  |
|-----------|-----------|---------|--------|--|
| Ст. инж.  | Петрова   | Исполн. | Ан. П. | ТП 816-1-79.86 АОВ-03  |
| Руч. зр.  | Былдин    | Исполн. | Ан. П. |  |
| Ил. спец. | Сидоров   | Исполн. | Ан. П. |  |
| Нач. отд. | Кутин     | Исполн. | Ан. П. |  |
| ИП        | Глезин    | Исполн. | Ан. П. |  |
| И. контр. | Антоньева | Исполн. | И. К.  | Проектирование для гаража на 60 автомобилей с тепловой стоянкой на 22 автомобиля |
|           |           |         |        | Щит приточной установки ШУП-2  |
|           |           |         |        | Таблица соединений   |

Копировал Труликова Формат А4

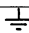
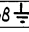
Альбом 4

| Надписи на табло и в рамках |                                  |      |           |               |      |
|-----------------------------|----------------------------------|------|-----------|---------------|------|
| № надписи                   | Текст надписи                    | Кол. | № надписи | Текст надписи | Кол. |
|                             | Рамка 66x26                      |      |           |               |      |
| 1                           | Напряжение в схеме регулирования | 1    |           |               |      |
| 2                           | Вентилятор включен               | 1    |           |               |      |
| 3                           | Переохлаждение калорифера        | 1    |           |               |      |
| 4                           | Напряжение в схеме блокировки    | 1    |           |               |      |
| 5                           | Избиратель управления            | 1    |           |               |      |
| 6                           | Обогрев заслонки                 | 1    |           |               |      |
| 7                           | ~220В. Схема регулирования       | 1    |           |               |      |
| 8                           | ~220В. Схема блокировки          | 1    |           |               |      |

|                |        |          |        |
|----------------|--------|----------|--------|
| ТП 816-1-79.86 | АОВ-02 | 21013-04 | 6      |
|                |        |          | Лист 5 |

Копировал Труликова Формат А4

Альбом 4

| Проводник | Откуда идет  | Куда поступает   | Данные провода | Примечание |
|-----------|--|--|----------------|------------|
| 1         | FU1:4  | XT5:1  |                |            |
| 2         | FU1:2  | XT5:4  |                |            |
| 3         | KV2:23   | XT5:3  |                |            |
| 5         | KV2:24   | XT5:2  |                |            |
| N         | KV1:8  | XT1:8  |                |            |
| N         | KV1:8  | KV2:8  | > пв1 1,5      |            |
| N         | KV2:8  | KV3:8  |                |            |
| N         | KV3:8  | KV3:64   |                | n          |
| N         | KV3:64   | KV4:8  |                |            |
| N         | KV4:   | KV4:64   |                | n          |
| N         | XT1:7  | XT3:1  |                |            |
| N         | XT3:1  | XT5:7  |                |            |
| земля     | каркас  | Рейка для уста-<br>новки аппаратов  |                |            |

ТП 816-1-79. 8 6

AQB-03

Лист  
3

Копировал Трупикова

Формат А4

7

Альбом 4

| Проводник | Откуда идет | Куда поступает | Данные провода | Примечание |
|-----------|-------------|----------------|----------------|------------|
| 108       | KV2:32      | XT2:7          |                |            |
| 109       | KV1:31      | KV1:63         |                | n          |
| 109       | KV1:63      | KV2:41         |                |            |
| 109       | KV2:41      | XT3:4          |                |            |
| 112       | KV1:64      | KV2:42         |                |            |
| 112       | KV2:42      | XT2:8          |                |            |
| 113       | KV1:32      | KV2:13         |                |            |
| 114       | KV2:14      | XT2:9          |                |            |
| 119       | KV1:74      | XT4:6          |                |            |
| 120       | KV4:31      | XT4:3          |                |            |
| 121       | KV4:32      | KV3:A          |                |            |
| 123       | KV1:42      | XT4:4          |                |            |
| 124       | KV3:31      | XT4:5          |                |            |
| 125       | KV3:32      | KV4:A          | > пв1 1,5      |            |
| 126       | KV1:73      | KV1:41         |                | n          |
| 126       | KV1:73      | XT4:1          |                |            |
| 127       | KV3:14      | KV4:41         |                |            |
| 127       | KV3:14      | XT4:7          |                |            |
| 128       | KV3:24      | KV4:63         |                |            |
| 128       | KV3:24      | XT4:8          |                |            |
| 129       | KV3:63      | KV4:24         |                |            |
| 129       | KV3:63      | XT4:9          |                |            |
| 301       | SA, FU:3    | XT1:1          |                |            |
| 301       | KV:13       | XT1:1          |                |            |
| 303       | KV:14       | XT1:3          |                |            |
| 304       | KV:8        | XT1:4          |                |            |
| 305       | KV:A        | XT1:5          |                |            |

Итого листов 10, в том числе 4

21013-04

7

ТП 816-1-79. 8 6

AQB-03

Лист  
2

Копировал Трупикова

Формат А4



Альбом 4

| Проводник          | Вывод | Вид кон-такта | Вывод         | Проводник | Проводник              | Вывод | Вид кон-такта | Вывод | Проводник |
|--------------------|-------|---------------|---------------|-----------|------------------------|-------|---------------|-------|-----------|
| <u>Технические</u> |       |               |               |           | <u>требования</u>      |       |               |       |           |
| Таблица            |       |               | подключения   |           | выполнена на основании |       |               |       |           |
| схем               |       |               | А0В-9, А0В-10 |           | альбома 3              |       |               |       |           |
| <u>Передняя</u>    |       |               | <u>стенка</u> |           |                        |       |               |       |           |
| <u>КВ1</u>         |       |               |               |           |                        |       |               |       |           |
| 101*               | 13П   | 3             | 14            | 104       | 101*                   | 31    | Р             | 32    | 108       |
| 101*               | 23П   | 3             | 24            | 107       | 109*                   | 41    | Р             | 42    | 112*      |
| 109                | 31П   | Р             | 32            | 113       | 106                    | А     | К             | В     | Н*        |
| 126                | 41П   | Р             | 42            | 123       |                        |       |               |       |           |
| 109*               | 63П   | 3             | 64            | 110       | <u>КВ3</u>             |       |               |       |           |
| 126*               | 73П   | 3             | 74            | 119       | 101*                   | 13П   | 3             | 14    | 127*      |
| 103                | А     | К             | В             | Н*        | 101*                   | 23П   | 3             | 24    | 128*      |
|                    |       |               |               |           | 124                    | 31    | Р             | 32    | 125       |
|                    |       |               |               |           | 129*                   | 63    | 3             | П64   | Н*        |
|                    |       |               |               |           | 121                    | А     | К             | ПВ    | Н*        |
| <u>КВ2</u>         |       |               |               |           |                        |       |               |       |           |
| 113                | 13    | 3             | 14            | 114       |                        |       |               |       |           |
| 3                  | 23    | 3             | 24            | 5         |                        |       |               |       |           |

|             |            |         |  |
|-------------|------------|---------|--|
| Ст.инж.     | Петрова    | Инженер |  |
| Инж. гр.    | Былин      | Инженер |  |
| Т. спец.    | Сидаров    | Инженер |  |
| Науч. сотр. | Кутин      | Инженер |  |
| ГУП         | Мезин      | Инженер |  |
| Н. контр.   | Антоничева | Инженер |  |

ТН 816-1-79.86 - А0В-04

Проектировщик для гаража на 60 автомобилей с тепловой стоянкой на 220 автомобилей

Листов 3

Щит приточной установки ЩУП-2

ЦУТЭПсельхозпром г. Иваново

Таблица подключения

Копировал Труникова

Формат А3

Альбом 4

| Проводник    | Откуда идет | Куда поступает | Данные провода | Примечание |
|--------------|-------------|----------------|----------------|------------|
| <u>Дверь</u> |             |                |                |            |
| 101          | SA2:C1      | XT2:4          | ПВ3 1,5        |            |
| 101          | SA2:C1      | SA2:C2         | ПВ1 1,5        | П          |
| 101          | SA2:C2      | R1:1           |                |            |
| 102          | R1:2        | HL1:1          |                |            |
| 104          | R2:1        | XT3:10         | ПВ3 1,5        |            |
| 105          | R2:2        | HL2:1          | ПВ1 1,5        |            |
| 108          | HL3:1       | XT3:3          |                |            |
| 109          | SA2:1П1     | XT5:5          |                |            |
| 115          | SA2:2П1     | XT2:1          |                |            |
| 115          | XT2:1       | XT4:2          | ПВ3 1,5        |            |
| 126          | SA2:1П2     | XT4:1          |                |            |
| 7            | SB4:3       | XT5:8          |                |            |
| 8            | SB4:4       | XT5:9          |                |            |
| 8            | SB4:4       | SB3:1          | ПВ1 1,5        | П          |
| 9            | SB3:2       | XT5:10         | ПВ3 1,5        |            |
| 301          | R3:1        | XT1:2          | ПВ3 1,5        |            |
| 302          | R3:2        | HL4:1          | ПВ1 1,5        |            |
| Н            | HL1:2       | XT1:9          | ПВ3 1,5        |            |
| Н            | HL1:2       | HL2:2          | ПВ1 1,5        |            |
| Н            | HL2:2       | HL3:2          |                |            |
| Н            | HL3:2       | HL4:2          |                |            |
| Земля        | Каркас      | Дверь          | ПВ3 1,5        |            |
| 21013-04 8   |             | ТН 816-1-79.86 |                | Лист 4     |
|              |             |                | А0В-03         |            |

Копировал Труникова

Формат А4

Альбом 4

| Проводник | Выход | Вид кон-такта | Выход | Проводник | Проводник | Выход | Вид кон-такта | Выход | Проводник |
|-----------|-------|---------------|-------|-----------|-----------|-------|---------------|-------|-----------|
|           |       | <u>ДВЭРБ</u>  |       |           |           |       | <u>SA2</u>    |       |           |
|           |       | <u>HL4</u>    |       |           | 101*      | С1П   |               | 1П1   | 109       |
| 302       | 1     |               | 2     | N         |           |       |               | 2П1   | 115       |
|           |       | <u>HL3</u>    |       |           | 101*      | С2П   |               | 1П2   | 126       |
| 108       | 1     |               | 2     | N*        |           |       | <u>SB3</u>    |       |           |
|           |       | <u>HL2</u>    |       |           | 8         | 1     |               | 2     | 9         |
| 105       | 1     |               | 2     | N*        |           |       | <u>SB4</u>    |       |           |
|           |       | <u>HL1</u>    |       |           | 7         | 3     |               | 4     | 8*        |
| 102       | 1     |               | 2     | N*        |           |       |               |       |           |
|           |       | <u>R3</u>     |       |           |           |       |               |       |           |
| 301       | 1     |               | 2     | 302       |           |       |               |       |           |
|           |       | <u>R2</u>     |       |           |           |       |               |       |           |
| 104       | 1     |               | 2     | 105       |           |       |               |       |           |
|           |       | <u>R1</u>     |       |           |           |       |               |       |           |
| 101       | 1     |               | 2     | 102       |           |       |               |       |           |

ТП 816-1-79.86 АDB-04

Лист  
3

Копировал Труликова

Формат А4

9

Альбом 4

| Проводник | Выход | Вид кон-такта          | Выход | Проводник | Проводник | Выход | Вид кон-такта | Выход | Проводник |
|-----------|-------|------------------------|-------|-----------|-----------|-------|---------------|-------|-----------|
|           |       | <u>RV4</u>             |       |           | 114       | 9     | П             | 10    |           |
| 101*      | 13П   | 3                      | 14    | 127       |           |       | <u>XT3</u>    |       |           |
| 101       | 23П   | 3                      | 24    | 129       | N*        | 1     |               |       |           |
| 120       | 31    | Р                      | 32    | 121       |           | 2     | П             | 3     | 108       |
| 128       | 63    | 3                      | 64    | N         |           | 4     | П             | 5     | 109       |
| 125       | A     | Р                      | ПВ    | N*        | 303       | 8     |               | 10    | 104       |
|           |       | <u>RV</u>              |       |           |           |       | <u>XT4</u>    |       |           |
| 301       | 31    | Р                      | 32    | 303       | 126*      | 1     |               | 2     | 115       |
| 305       | A     | Р                      | В     | 304       | 120       | 3     |               | 4     | 123       |
|           |       | <u>SA</u><br><u>EV</u> |       |           | 124       | 5     |               | 6     | 119       |
| 101       | 2     |                        | 3     | 301       | 127       | 7     |               | 8     | 128       |
|           |       | <u>XT1</u>             |       |           | 129       | 9     |               |       |           |
| 301*      | 1     | П                      | 2     | 301       |           |       | <u>XT5</u>    |       |           |
| 303       | 3     |                        | 4     | 304       | 1         | 1     |               | 2     | 5         |
| 305       | 5     |                        |       |           | 3         | 3     |               | 4     | 2         |
|           | 6     | П                      | 7     | N         | 101       | 5     |               | 6     | 103       |
|           | 7     | П                      | 8     | N         | N         | 7     |               | 8     | 7         |
|           | 8     | П                      | 9     | N         | 8         | 9     |               | 10    | 9         |
|           | 9     | П                      | 10    |           |           |       | <u>FU1</u>    |       |           |
|           |       | <u>XT2</u>             |       |           | 2         | 2     |               | 4     | 1         |
| 115*      | 1     |                        |       |           |           |       |               |       |           |
| 101       | 2     | П                      | 3     | 101       |           |       |               |       |           |
|           | 3     | П                      | 4     | 101*      |           |       |               |       |           |
| 106       | 5     |                        | 6     | 107       |           |       |               |       |           |
| 108       | 7     |                        | 8     | 112       |           |       |               |       |           |

Цирк. по подл. подл. и дата

21013-04 9

ТП 816-1-79.86 АDB-04

Лист  
2

Копировал Труликова

Формат А4

Листов 4

| №п/п                         | Обозначение        | Наименование                           | Кол. | Примеч.           |
|------------------------------|--------------------|--|------|-------------------|
| 9                            | FU2                | Предохранитель ПРС-6 х 2П              | 1    |                   |
| 10                           | S9, FU             | Щиток электропитания<br>ЩИП-2М Трал-2А | 1    | 9590<br>ТНЗ-13-81 |
| 11                           | SB3                | КЕ-0М43 исп. 2 черных „Пук“            | 1    |                   |
| 12                           | SB4                | КЕ-0М43 исп. 2 красных „Стол“          | 1    |                   |
| 13                           | HL2                | Лампа зеленая                          | 1    |                   |
| 14                           | HL3                | Лампа красная                          | 1    |                   |
| 15                           | HL1                | Лампа молочная                         | 1    |                   |
| 16                           | P                  | Переключатель РУП-2                    | 1    | 423<br>ТНЗ-13-81  |
| 17                           | KV1, KV2, KV3, KV4 | Реле РЛЧ2-364403                       | 4    | 4207<br>ТНЗ-13-81 |
| 18                           | R1, R2             | Резистор ПЭВ-10-1КОМ                   | 2    | 42<br>ТНЗ-13-81   |
| 19                           |                    | Блок БЗ-10                             | 5    |                   |
| 20                           |                    | Упор                                   | 2    |                   |
| 21                           |                    | Рамка РПМ 66х26                        | 7    |                   |
| <u>Материалы</u>             |                    |  |      |                   |
| Листов ГОСТ 6323-79          |                    |  |      |                   |
| 22                           |                    | ПВ1 1,5 380/660                        | 40 М |                   |
| 23                           |                    | ПВ3 1,5 380/660                        | 20 М |                   |
| ТП 816-1-79.86 #0B-05        |                    |  |      |                   |
| Копировал Сарокина Формат А4 |                    |  |      |                   |

10

Листов 4

| №п/п                         | Обозначение | Наименование   | Кол. | Примеч. |
|------------------------------|-------------|--|------|---------|
|                              |             | Документация   |      |         |
|                              | #0B-06      | Таблица соединений                                     |      |         |
|                              | #0B-07      | Таблица подключения                                    |      |         |
|                              |             | Стандартные изделия                                    |      |         |
| 1                            |             | Щиток щита<br>ЩШМ 1000х600х600УХМ1/Р30<br>ОСТ 36.13-76 | 1    |         |
| 2                            |             | Резка РМ 600 ТКЗ-101-81                                | 1    |         |
| 3                            |             | Кронштейн К114 ТКЗ-106-81                              | 1    |         |
| 4                            |             | Кронштейн К51 ТКЗ-108-81                               | 1    |         |
| 5                            |             | Угольник УЗМ 600 ТКЗ-128-81                            | 4    |         |
| 6                            |             | Угольник УЗ 600 ТКЗ-128-81                             | 1    |         |
|                              |             | Прочие изделия   |      |         |
| 7                            | P1          | Резистор РТ-3-У4                                       | 1    |         |
| 8                            | S92         | Переключатель ПП2-10/Н2                                | 1    |         |
| 21013-04 10                  |             |  |      |         |
| ТП 816-1-79.86 #0B-05        |             |  |      |         |
| Копировал Сарокина Формат А4 |             |  |      |         |

Листов 4

| Исполнитель | Имя     | Фамилия | Инициалы | Подпись | Дата |
|-------------|---------|---------|----------|---------|------|
| Инженер     | Тихонов | В.И.    | В.И.     |         |      |
| Рис. 30     | Борис   | В.И.    | В.И.     |         |      |
| Начальник   | Сидоров | В.И.    | В.И.     |         |      |
| Начальник   | Куртин  | В.И.    | В.И.     |         |      |
| Т.И.П.      | Лезин   | В.И.    | В.И.     |         |      |
| Технический | Иванов  | В.И.    | В.И.     |         |      |

Составитель для горючих  
на 60 автомобилей с теп-  
лой стальной на 220 автомобилей

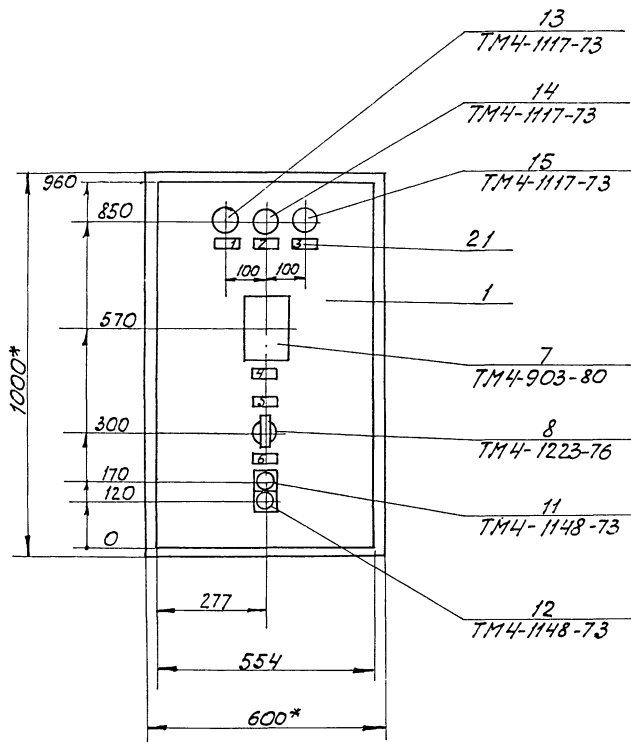
Статус лист листов  
Р 1 5

Щит монтажный установка  
ЩШМ-1.  
Общий вид

ЩШМ Лезин  
2. Иваново

Копировал Сарокина

Формат А4



- \* Размеры для справок
- Покрытие - барилант 1 ОСТ 36.13-76
- На объект изготовить 1 щит

21013-04

11

ТЛ В16-1-79. 86 АОВ-05

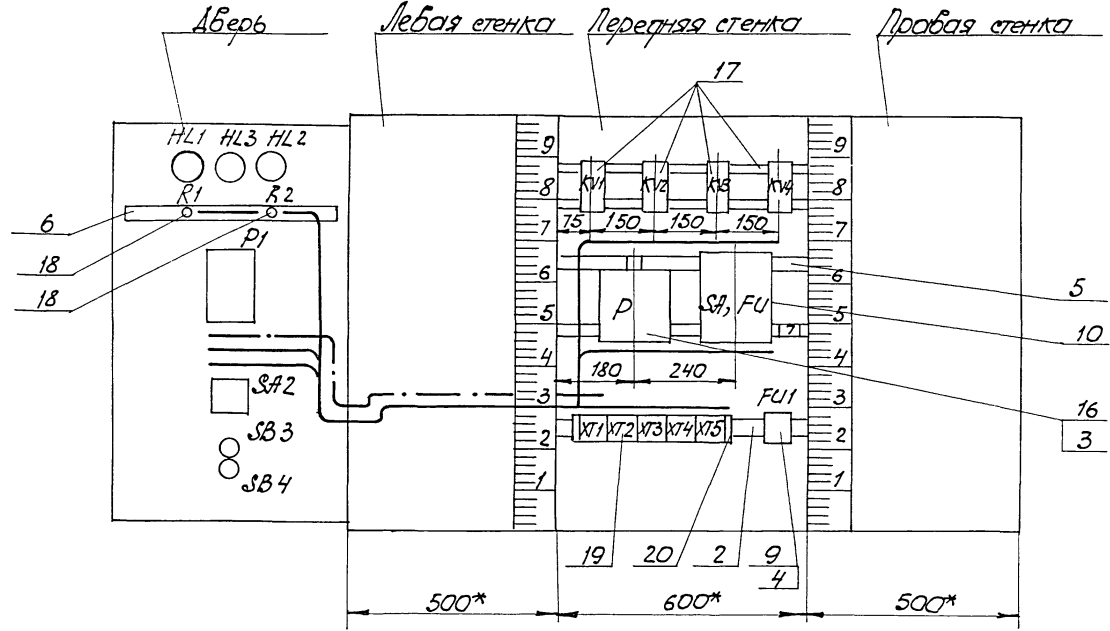
Лист  
3

Копировак Сорокина

Формат А3

Вид на внутренние плоскости (развернуто)

Лист 4



\* Размеры для справок

21013-04

12

ГП 816-1-79.86 АОВ-05

Лист 4

Копировал Сорочкина

Формат А3

Альбом 4

| Пробод-ник   | Откуда идет | Куда поступает | Данные пробода | Должен-чание |
|--|-------------|----------------|----------------|--------------|
|  | Техническое | требования     |                |              |
| Таблица соединений, выполнена на основании схем АОВ-8, АОВ10, АОВ-12 альбома 3 |             |                |                |              |
| Передняя стенка  |             |                |                |              |
| 101  | СЯ, F1: 2   | XТ2: 2         | }              |              |
| 101  | XТ2: 3      | KV1: 13        |                |              |
| 101  | KV1: 13     | KV1: 23        | }              | п            |
| 101  | KV1: 23     | KV2: 31        |                |              |
| 101  | KV2: 31     | KV3: 13        | }              | п            |
| 101  | KV3: 13     | KV3: 23        |                |              |
| 101  | KV3: 23     | KV4: 13        | }              | п            |
| 101  | KV4: 13     | KV4: 23        |                |              |
| 103  | KV1: A      | XТ5: 6         | }              |              |
| 104  | KV1: 14     | XТ3: 10        |                |              |
| 106  | KV2: A      | XТ2: 5         | }              |              |
| 107  | KV1: 24     | XТ2: 6         |                |              |
| 108  | KV2: 32     | XТ2: 7         | }              |              |
| 108  | XТ2: 7      | XТ3: 2         |                |              |

|        |         |        |        |                       |
|--------|---------|--------|--------|-----------------------|
| Иванен | Иванова | ИИИ    | ИИИ    | ТЛ 816-1-79.86 АОВ-06 |
| Кузнец | Богдан  | ИИИ    | ИИИ    |                       |
| Павлов | Сидоров | ИИИ    | ИИИ    |                       |
| Павлов | Куликов | ИИИ    | ИИИ    |                       |
| И.И.И. | И.И.И.  | И.И.И. | И.И.И. |                       |
| И.И.И. | И.И.И.  | И.И.И. | И.И.И. |                       |
| И.И.И. | И.И.И.  | И.И.И. | И.И.И. |                       |
| И.И.И. | И.И.И.  | И.И.И. | И.И.И. |                       |

Копировал Сорочкина      формат А4

Альбом 4

| Надриси на табли и в рамках |                             |      |           |               |      |
|-----------------------------|-----------------------------|------|-----------|---------------|------|
| № надриси                   | Текст надриси               | Кол. | № надриси | Текст надриси | Кол. |
|                             | Рамка 66x26                 |      |           |               |      |
| 1                           | Вентилатор бялкомчен        | 1    |           |               |      |
| 2                           | Переохлаждение коло-рифера  | 1    |           |               |      |
| 3                           | Получие напряжения          | 1    |           |               |      |
| 4                           | Регулятор температу-ры      | 1    |           |               |      |
| 5                           | Избиратель управле-ния      | 1    |           |               |      |
| 6                           | Обогрев салона              | 1    |           |               |      |
| 7                           | ~220В. Схема регули-рования |      |           |               |      |

Альбом 4

21013-04  
ТЛ 816-1-79.86      АОВ-05  
Копировал Сорочкина      формат А4



| Проборник   | Откуда идет    | Куда поступает | Данные пробора | Примечание                |
|---|----------------|----------------|----------------|---------------------------|
| Альбом 4  | 200            | P1:9           | XT1:1          | } ПВЗ 1,5<br>измерит цели |
|   | 201            | P1:20          | XT1:2          |                           |
|   | 202            | P1:29          | XT1:3          |                           |
| Земля   | Каркас $\perp$ | Дверь $\perp$  | ПВЗ 1,5        |                           |
| ТП 816-1-79.86      ДОВ-06 $\frac{\text{лист}}{5}$<br>Копировал Сорокина      Формат А4 |                |                |                |                           |

| Проборник   | Откуда идет | Куда поступает | Данные пробора | Примечание |   |
|---|-------------|----------------|----------------|------------|---|
| Альбом 4  | Дверь       |                |                |            |   |
|   | 101         | SA2:С1         | XT2:4          | ПВЗ 1,5    |   |
|   | 101         | SA2:С1         | SA2:С2         | } ПВЗ 1,5  | П |
|   | 101         | SA2:С2         | R1:1           |            |   |
|   | 102         | R1:2           | HL1:1          | } ПВЗ 1,5  |   |
|   | 104         | R2:1           | XT3:10         |            |   |
|   | 105         | R2:2           | HL2:1          | ПВЗ 1,5    |   |
|   | 108         | HL3:1          | XT3:2          | } ПВЗ 1,5  |   |
|   | 109         | SA2:1Л1        | XT3:5          |            |   |
|   | 110         | P1:5           | XT3:7          | } ПВЗ 1,5  |   |
|   | 111         | P1:13          | XT3:9          |            |   |
|   | 111         | P1:13          | P1:12          | } ПВЗ 1,5  | П |
|   | 112         | P1:21          | XT2:8          |            |   |
|   | 114         | P1:22          | XT2:10         | } ПВЗ 1,5  |   |
|   | 115         | SA2:2Л1        | XT2:1          |            |   |
|   | 115         | XT2:1          | XT4:10         | } ПВЗ 1,5  |   |
|   | 126         | SA2:1Л2        | XT4:1          |            |   |
|   | 7           | SB4:3          | XT5:8          | } ПВЗ 1,5  |   |
|   | 8           | SB4:4          | XT5:9          |            |   |
|   | 8           | SB4:4          | SB3:1          | ПВЗ 1,5    |   |
| 9   | SB3:2       | XT5:10         | ПВЗ 1,5        |            |   |
| N   | HL1:2       | XT1:9          | ПВЗ 1,5        |            |   |
| N   | HL1:2       | HL2:2          | ПВЗ 1,5        |            |   |
| N   | HL2:2       | HL3:2          | ПВЗ 1,5        |            |   |
| N   | P1:16       | XT1:10         | ПВЗ 1,5        |            |   |
| ТП 816-1-79.86      ДОВ-06 $\frac{\text{лист}}{4}$<br>Копировал Сорокина      Формат А4 |             |                |                |            |   |



Альбомы

| Проводник | Вывод | Вид кон. точки | Вывод | Проводник |
|-----------|-------|----------------|-------|-----------|
|           |       | КЧ4            |       |           |
| 101*      | 13п   | з              | 14    | 127       |
| 101       | 23п   | з              | 24    | 129       |
| 120       | 31    | Р              | 32    | 121       |
| 128*      | 63    | 3              | 164   | N         |
| 125       | A     | K              | П В   | N*        |
|           |       | Р              |       |           |
| 110*      | 1п    |                | 9     | 111       |
| 110       | 8п    |                | 3     | N         |
|           |       | КЧ             |       |           |
| 101       | 2     |                |       |           |
|           |       | КЧ1            |       |           |
| 200       | 1     |                | 2     | 201       |
| 202       | 3     |                |       |           |
| N         | 6     | П              | 7     |           |
| N         | 7     | П              | 8     |           |
| N         | 8     | П              | 9     |           |
| N*        | 9     | П              | 10    | N         |
|           |       | КЧ2            |       |           |
| 115*      | 1     |                |       |           |
| 101       | 2     | П              | 3     |           |
| 101       | 3     | П              | 4     | 101       |
| 106       | 5     |                | 6     | 107       |
| 108       | 7     |                | 8     | 112*      |

| Проводник | Вывод | Вид кон. точки | Вывод | Проводник |
|-----------|-------|----------------|-------|-----------|
| 114       | 9     | П              | 10    | 114       |
|           |       | КЧ3            |       |           |
| N*        | 1     |                |       |           |
| 108       | 2     | П              | 3     | 108       |
| 109       | 4     | П              | 5     | 109       |
| 110       | 6     | П              | 7     | 110       |
| 111       | 8     | П              | 9     | 111       |
| 104*      | 10    |                |       |           |
|           |       | КЧ4            |       |           |
| 126*      | 1     |                | 2     | N         |
| 120       | 3     |                | 4     | 123       |
| 124       | 5     |                | 6     | 119       |
| 127       | 7     |                | 8     | 128       |
| 129       | 9     |                | 10    | 115       |
|           |       | КЧ5            |       |           |
| 1         | 1     |                | 2     | 5         |
| 3         | 3     |                | 4     | 2         |
| 101       | 5     |                | 6     | 103       |
| N         | 7     |                |       |           |
| 7         | 8     |                | 9     | 8         |
| 9         | 10    |                |       |           |
|           |       | КЧ6            |       |           |
| 2         | 2     |                | 4     | 1         |

ТП 816-1-79.86 АОВ-07

Лист 2

Копировал Лукчева

Формат А4

Альбомы

| Проводник   | Вывод | Вид кон. точки | Вывод | Проводник |
|---|-------|----------------|-------|-----------|
| Технические требования  |       |                |       |           |
| Таблица подключения выполнена на основании схем АОВ-8, АОВ-10-АОВ-12 альбом 3 и таблицы соединений АОВ-06 |       |                |       |           |
| Передняя стенка   |       |                |       |           |
|   |       | КЧ1            |       |           |
| 101*  | 13п   | з              | 14    | 104       |
| 101*  | 23п   | з              | 24    | 107       |
| 109   | 31п   | Р              | 32    | 113       |
| 126   | 41    | Р              | 42    | 123       |
| 109*  | 63    | з              | 164   | 112       |
| 126*  | 73п   | з              | 74    | 119       |
| 103   | A     | K              | B     | N*        |
|   |       | КЧ2            |       |           |
| 113   | 13    | з              | 14    | 114       |
| 3   | 23    | з              | 24    | 5         |

| Проводник | Вывод | Вид кон. точки | Вывод | Проводник |
|-----------|-------|----------------|-------|-----------|
| 101*      | 31    | Р              | 32    | 108       |
| 109*      | 41    | Р              | 42    | 112*      |
| 106       | A     | K              | B     | N*        |
|           |       | КЧ3            |       |           |
| 101*      | 13п   | з              | 14    | 127*      |
| 101*      | 23п   | з              | 24    | 128*      |
| 124       | 31    | Р              | 32    | 125       |
| 129*      | 63    | з              | 164   | N*        |
| 121       | A     | K              | П В   | N*        |

21013-04

ТП 816-1-79.86 АОВ-07

Шиб. листов. План. и детали

|          |          |      |      |
|----------|----------|------|------|
| Шибен    | Улюнова  | ЦАП  | Слес |
| Рук.зр.  | Былдин   | Фин  | Слес |
| Аспец    | Сидоров  | Слес | Слес |
| Нач.отд. | Куткин   | Слес | Слес |
| Г.П.     | Лавкин   | Слес | Слес |
| Н.контр. | Антонько | Слес | Слес |

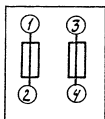
Проектировщик для заказа на 60 автомобилей с тепловой стойкой на 22 автомобиля

Стрелка Лист Листов  
Р 1 4  
ЦУТЭПсельхозпром  
2. Уланово

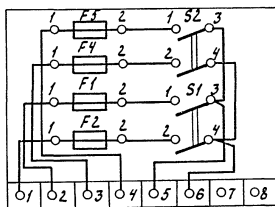
Копировал Лукчева

Формат А4

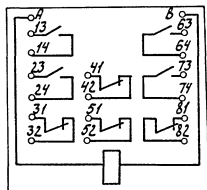
ноз. 9  
FU2



ноз. 10  
SA, FU



KY1-KY4, KV



ТП В16-1-79.86 А08-07

Лист  
4

| Проводник | Вывод | Вид кон-такта | Вывод | Проводник |
|-----------|-------|---------------|-------|-----------|
|           |       |               |       |           |
|           |       | АВЕРЬ         |       |           |
|           |       | HL1           |       |           |
| 102       | 1     |               | 2     | N*        |
|           |       | HL3           |       |           |
| 108       | 1     |               | 2     | N         |
|           |       | HL2           |       |           |
| 105       | 1     |               | 2     | N*        |
|           |       | R1            |       |           |
| 101       | 1     |               | 2     | 102       |
|           |       | R2            |       |           |
| 104       | 1     |               | 2     | 105       |
|           |       | P1            |       |           |
| 110       | 5     |               | 16    | N         |
| 111*      | 13П   |               | 2.2   | 114       |
| 111       | 12П   |               | 2.1   | 112       |
| 200       | 9     |               | 2.0   | 201       |
| 202       | 29    |               |       |           |
|           |       | SA2           |       |           |
| 101*      | C1П   |               | 1.1   | 109       |
|           |       |               | 2.1   | 115       |
| 101*      | C2П   |               | 1.12  | 126       |

| Проводник | Вывод | Вид кон-такта | Вывод | Проводник |
|-----------|-------|---------------|-------|-----------|
|           |       |               |       |           |
|           |       | SB3           |       |           |
| 8         | 1     |               | 2     | 9         |
|           |       | SB1           |       |           |
| 7         | 3     |               | 4     | 8*        |

21 013-04

ТП В16-1-79.86 А08-07

Лист  
3

штук

| Позиция     | Наименование и техническая характеристика оборудования и материалов<br>Завод-изготовитель (для импортного оборудования - страна, фирма) | Тип, марка оборудования |                     | Единица измерения | Код завода-изготовителя | Код оборудования/материала | Цена единицы, руб. | Количество | Масса единицы, кг |
|-------------|---|-------------------------|---------------------|-------------------|-------------------------|----------------------------|--------------------|------------|-------------------|
|             |   | наименование            | и № проспекта листа |                   |                         |                            |                    |            |                   |
| 1           | 2   | 3                       | 4                   | 5                 | 6                       | 7                          | 8                  | 9          | 10                |
| <u>Щиты</u> |   |                         |                     |                   |                         |                            |                    |            |                   |
| 1           | Щит управления приточной системой П1 состоящей из щита шкафового малогабаритного ЦШМ 1000х600х500 4ХЛ41Р30 ОСТ 36.13-76                 | АОВ-05                  |                     | компл             |                         |                            |                    | 1          |                   |
| 2           | Щит управления приточной системой П2, состоящей из щита шкафового малогабаритного ЦШМ 1000х600х350 4ХЛ41Р30 ОСТ 36.13-76                | АОВ-02                  |                     | компл             |                         |                            |                    | 1          |                   |

21013-04 18

|       |  |  |  |
|-------|--|--|--|
| ИМВН° |  |  |  |
|       |  |  |  |
|       |  |  |  |
|       |  |  |  |

Упробязан

|          |         |    |         |
|----------|---------|----|---------|
| Ст.техн. | Шрохов  | ЩШ | № 10/82 |
| Ин.зр.   | Будин   | ЩШ | № 10/82 |
| Пр.спец. | Щаров   | ЩШ | № 10/82 |
| Нач.отд. | Кутин   | ЩШ | № 10/82 |
| ГУП      | Глезин  | ЩШ | № 10/82 |
| Н.контр. | Итанова | ЩШ | № 10/82 |

ТП 816-1-79.86 АОВ.СО2

Спецификация щитов

|       |      |        |
|-------|------|--------|
| Копия | Лист | Листов |
| Р     | 7    | 2      |

ЦУПЭП сельхозпром  
г. Ульяново

Копировал Соракина

Формат А3

Наименов.

| Позиция | Наименование и техническая характеристика оборудования и материалов<br>Завод-изготовитель (для импортного оборудования- страна, фирма) | Тип, марка оборудования- ния. Обозначение документа и № опросного листа | Единица измерения |     | Код завода изготовителя | Код оборудования, материала | Цена единицы, тыс. руб. | Комп- чество | Масса единицы оборудования, кг |
|---------|--|---|-------------------|-----|-------------------------|-----------------------------|-------------------------|--------------|--------------------------------|
|         |  |   | Наименование      | Код |                         |                             |                         |              |                                |
| 1       | 2  | 3   | 4                 | 5   | 6                       | 7                           | 8                       | 9            | 10                             |
|         | <u>Аппаратура и приборы, поставляемые комплектно со щитом</u>  |   |                   |     |                         |                             |                         |              |                                |
| 1       | Кнопка управления, исполнение 2, черный, "Пуск"  | KE-01143  | шт                |     |                         |                             |                         | 2            |                                |
| 2       | Кнопка управления, исполнение 2, красный, "Стоп"   | KE-01143  | шт                |     |                         |                             |                         | 2            |                                |
| 3       | Переключатель пакетный   | ПП2-10/н2   | шт                |     |                         |                             |                         | 2            |                                |
| 4       | Щиток электропитания Iпл.=2А   | ЭЩП-2М  | шт                |     |                         |                             |                         | 2            |                                |
| 5       | Арматура сигнальная  | АС-220  |                   |     |                         |                             |                         |              |                                |
|         | Линза зеленая  |   | шт                |     |                         |                             |                         | 2            |                                |
|         | Линза красная  |   | шт                |     |                         |                             |                         | 2            |                                |
|         | Линза молочная   |   | шт                |     |                         |                             |                         | 3            |                                |
|         | Лампа  | Ц215-225-10   | шт                |     |                         |                             |                         | 7            |                                |
| 6       | Прерыватель регулируемый импульсный  | РИП-2   | шт                |     |                         |                             |                         | 1            |                                |
| 7       | Реле промежуточное   | РПЧ2-364403   | шт                |     |                         |                             |                         | 9            |                                |
| 8       | Резистор эмалированный влагостойкий 10Вт, 1кОм   | ПЭВ-10-1кОм   | шт                |     |                         |                             |                         | 5            |                                |

|          |  |  |  |
|----------|--|--|--|
| Привязан |  |  |  |
|          |  |  |  |
|          |  |  |  |
| Шиф. №   |  |  |  |

21013-04

ТП 816-1-79.86

АОВ.СО2

ЦЕНТРАЛЬНЫЙ ИНСТИТУТ ТИПОВОГО ПРОЕКТИРОВАНИЯ  
ГОССТРОЯ СССР  
КИЕВСКИЙ ОИПИАП  
г. Киев-87 ул. Энгельса Петра № 12

57/23  
Заказ № 3501 Инв. № 21013-04 Тираж 850  
Сдано в печать 15/9 1987 Цена 0.80