

ТИПОВОЙ ПРОЕКТ

816-1-79.86

**ПРОФИЛАКТОРИЙ ДЛЯ ГАРАЖА
НА 60 АВТОМОБИЛЕЙ С ТЕПЛОЙ СТОЯНКОЙ
НА 22 АВТОМОБИЛЯ
ПАНЕЛЬНЫЕ СТЕНЫ**

АЛЬБОМ 5

НЕСТАНДАРТИЗИРОВАННОЕ ОБОРУДОВАНИЕ

ТИПОВОЙ ПРОЕКТ

816 -1- 79.86

**ПРОФИЛАКТОРИЙ ДЛЯ ГАРАЖА
НА 60 АВТОМОБИЛЕЙ С ТЕПЛОЙ СТОЯНКОЙ
НА 22 АВТОМОБИЛЯ**

ПАНЕЛЬНЫЕ СТЕНЫ

АЛЬБОМ 5

СОСТАВ ПРОЕКТА

- Альбом 1 Общая пояснительная записка. Технология производства.
Архитектурные решения. Конструкции железобетонные. Конструкции
металлические
- Альбом 2 Строительные изделия
- Альбом 3 Внутренние водопровод и канализация. Отопление и вентиляция.
Силовое электрооборудование. Автоматизация отопления и вентиляции.
Связь и сигнализация.
- Альбом 4 Задание заводу на изготовление щитов.
- Альбом 5 Нестандартизированное оборудование
- Альбом 6 Спецификации оборудования
- Альбом 7 Ведомости потребности в материалах
- Альбом 8 Сметы

РАЗРАБОТАН
ПРОЕКТНЫМ ИНСТИТУТОМ
"ЦИТЭПсельхозпром"
г. Иваново

ДИРЕКТОР ИНСТИТУТА *Иванов*
ГЛАВНЫЙ ИНЖЕНЕР ПРОЕКТА *Иванов*

В.В. БАРАНОВ
В.И. ГЛЕЗИН

УТВЕРЖДЕН
Минсельхозом СССР
ПРИКАЗ № 62-ЭГ от 11.09.85г.
ВВЕДЕН В ДЕЙСТВИЕ ИНСТИТУТОМ
"ЦИТЭПсельхозпром"
ПРИКАЗ № 6 от 14.01.86

Содержание альбома

Обозначение	Наименование	Кол.
0317.00.000	Подставка для агрегатов	3
0317.00.000 СБ	Подставка для агрегатов. Сборочный чертеж	4
ш3.00.000	Шкаф для зарядки аккумуляторов	5
ш3.01.000	Каркас	5
ш3.02.000	Колпак вытяжной	6
ш3.03.000	Дверца	6
ш3.00.000 ВС	Шкаф для зарядки аккумуляторов. Ведомость спецификаций	7
ш3.00.000 ВП	Шкаф для зарядки аккумуляторов. Ведомость купленных изделий	8
ш3.00.000 СБ	Шкаф для зарядки аккумуляторов. Сборочный чертеж.	9, 10
ш3.01.000 СБ	Каркас. Сборочный чертёж	11-14
ш3.02.000 СБ	Колпак вытяжной. Сборочный чертеж	15
ш3.03.000 СБ	Дверца. Сборочный чертеж	16

Инв. № подл. Подп. и дата Взам. инв. № Инв. № инв. Подп. и дата

Листов 5
Типовой проект 816-1-79.06

Формат	Зона	Поз.	Обозначение	Наименование	Кол.	Примеч.
				<u>Документация</u>		
А3			0317.00.000 СБ	Сборочный чертеж		
				<u>Детали</u>		
				Уголок Б-45х45х5 ГОСТ 8509-72 Ст 3 кп ГОСТ 535-79		
Б4	1		0317.00.001	Переключина	2	3,9 кг
Б4	2		0317.00.002	Переключина L=410 h14	2	1,4 кг
Б4	3		0317.00.003	Стойка L=145 h14	4	0,5 кг
Б4	4		0317.00.004	Лист Лист Б-20 ГОСТ 19903-74 Ст 3 кп ГОСТ 16523-70 L x B = 1190 h 14 x 490 h 14	1	9,1 кг
Б4	5		0317.00.005	Поперечник Полоса Б-25х75 ГОСТ 103-76 Ст 3 кп ГОСТ 535-79	4	0,15 кг

0317.00.000

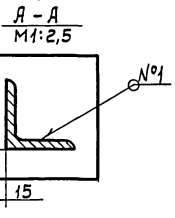
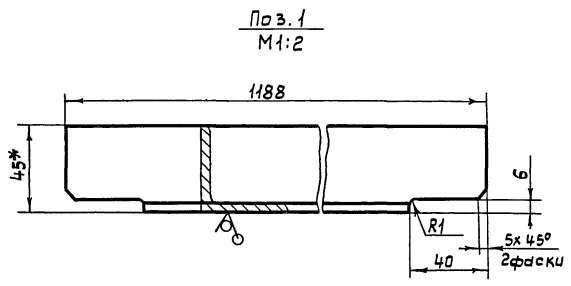
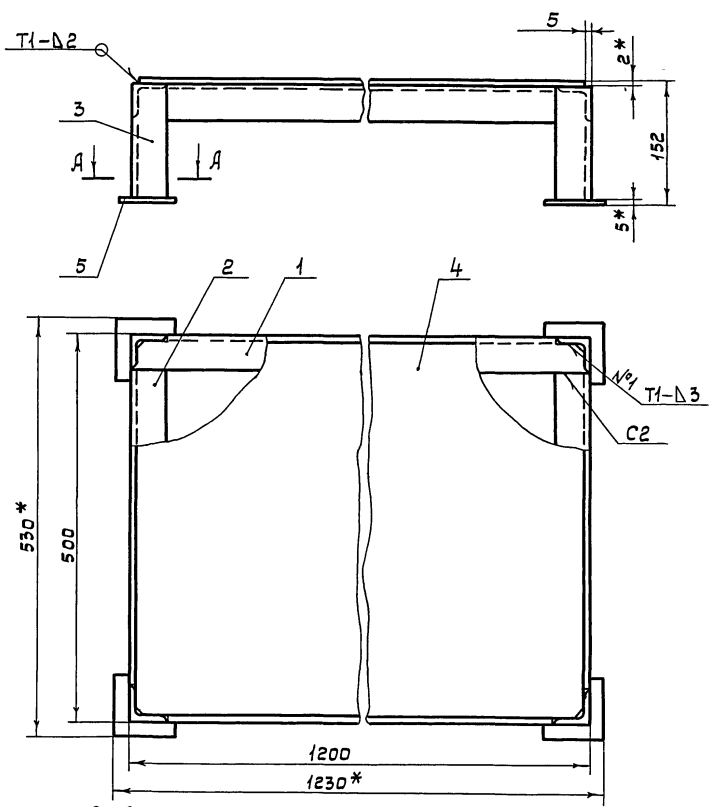
Изм.	Лист	№ докум.	Подп.	Дата
1	Разраб.	Михайльчук	В.В.	4.10.85
	Проб.	Селиверстов	В.В.	5.4.85
	Нач. отд.	Виноградов	В.В.	5.11.85
	Н. контр.	Ивановичева	В.В.	11.11.85
	Утв.	Глезин	В.В.	

Подставка для агрегатов

Лист Лист Листов
и 1
ЦУТЭПсельхозпром
г. Иваново
Формат Я4

Копировал Иванова

0317.00.000 СБ



- 1.* Размеры для справок.
- 2. Неуказанные предельные отклонения размеров: валов - h14, отверстий - H14, остальных $\pm \frac{IT14}{2}$.
- 3. Шероховатость поверхностей реза деталей Б4 - $\sqrt{Rz80}$.
- 4. Сварные швы по ГОСТ 5264-80.

21013-05 4

0317.00.000 СБ

№з.л.	Лист	№ док.ч.м.	Подпись	Дата	Подставка для агрегатов Сборочный чертеж	Лист	Масса	Масшт.
Разраб.	Михайлычева	В.В.	18.08			И	22,5	1:5
Проб.	Селиверстов	В.В.	18.08		Лист	Листов 1		
Т. контр.	Гороховацкий	В.В.	18.08		ЦИТЭПсельхозпром			
Нач. отд.	Виноградов	В.В.	18.08		г. Иваново			
Н. контр.	Дмитричева	В.В.	18.08		Формат А3			
Чтв.	Глежин	В.В.			Копировка Крайнова			

Львов 5

Типовой проект 816-1-79,85

Формат	Зона	Лист	Обозначение	Наименование	Кол.	Примеч.
Документация						
A3			ШЗ.00.000СБ	Сборочный чертеж		
A3			ШЗ.00.000ВС	Ведомость спецификаций		
A3			ШЗ.00.000ВП	Ведомость покупных изделий		
Сборочные единицы						
A4	1		ШЗ.01.000	Каркас	1	
A4	2		ШЗ.02.000	Колпак вытяжной	1	
A4	3		ШЗ.03.000	Дверца	2	
Детали						
Б4	4		ШЗ.00.001	Доска настила L×B×H=960h14×75h14×25h14	12	
Б4	5		ШЗ.00.002	Штапик	8 м	
Стандартные изделия						
	6			Гвозди КЗ, 0,1×10 ГОСТ 4028-63	0,08 кг	
	7			Гвозди К2, 0,4×40 ГОСТ 4028-63	0,11 кг	
	8			Гвозди 1,0×16 ГОСТ 4032-63	0,06 кг	
Материалы						
	9			Пиломатериалы Е/Е6 ГОСТ 24454-80	0,12 м ³	

Детали шкафа выполнить из пиломатериалов хвойных пород (сосна II сорт) ГОСТ 24454-80

ШЗ.00.000

Шкаф для зарядки аккумулятора

ЦУТЭПсельхозпром г. Иваново

Копирова Леоныча

формат А4

Шк. №10/101 Подп. и дата в кан. шк. №10/101

Изм.	Лист	№ док-т	Подпись	Дата
1	Рисовал	Ершова	Ершова	12.11.85
	Провер	Селиверстов	Селиверстов	15.11.85
	Нач. отд.	Винаградов	Винаградов	15.11.85
	Н.контр.	Иванов	Иванов	15.11.85
	Чтв.	Глезин	Глезин	15.11.85

Львов 5

Типовой проект 816-1-79,85

Формат	Зона	Лист	Обозначение	Наименование	Кол.	Примеч.
Документация						
A3			ШЗ.01.000СБ	Сборочный чертеж		
Детали						
Б4	1		ШЗ.01.001	Стойка	1	
Б4	2		ШЗ.01.002	Стойка	1	
Б4	3		ШЗ.01.003	Стойка	1	
Б4	4		ШЗ.01.004	Стойка	1	
Б4	5		ШЗ.01.005	Лежень	1	
Б4	6		ШЗ.01.006	Лежень	1	
Б4	7		ШЗ.01.007	Поперечина	2	
Б4	8		ШЗ.01.008	Брус	1	
Б4	9		ШЗ.01.009	Брус	1	
Б4	10		ШЗ.01.010	Переключина	1	
Б4	11		ШЗ.01.011	Переключина	1	
Б4	12		ШЗ.01.012	Направляющая двери	1	
Б4	13		ШЗ.01.013	Направляющая двери	1	
Б4	14		ШЗ.01.014	Переключина	2	
Б4	15		ШЗ.01.015	Переключина	2	
Б4	16		ШЗ.01.016	Лежень	1	
Б4	17		ШЗ.01.017	Поперечина	1	
Б4	18		ШЗ.01.018	Поперечина	1	
Б4	19		ШЗ.01.019	Ножка	2	

Детали каркаса выполнить из пиломатериалов хвойных пород (сосна II сорт) ГОСТ 24454-80

21013-05 5

ШЗ.01.000

Каркас

ЦУТЭПсельхозпром г. Иваново

формат А4

Шк. №10/101 Подп. и дата в кан. шк. №10/101

Изм.	Лист	№ док-т	Подпись	Дата
1	Рисовал	Ершова	Ершова	12.11.85
	Провер	Селиверстов	Селиверстов	15.11.85
	Нач. отд.	Винаградов	Винаградов	15.11.85
	Н.контр.	Иванов	Иванов	15.11.85
	Чтв.	Глезин	Глезин	15.11.85

Формат Заглав. Лист.	Обозначение	Наименование	Кол.	Примеч.
A3	ШЗ.02.000 СБ	<u>Документация</u> Сборочный чертеж		
		<u>Детали</u>		
B4	1 ШЗ.02.001	Стяжка	4	
B4	2 ШЗ.02.002	Планка	2	
B4	3 ШЗ.02.003	Планка	2	
		<u>Стандартные изделия</u>		
	4	Шпунт-5х70/ГОСТ1145-80	4	
	5	Гвозди К2,0х40/ГОСТ402863	0,25 кг	
		<u>Материалы</u>		
	6	Ламинатный 546/ГОСТ24454-80	0,05 м ³	
	7	Фанера S=3 ГОСТ3916-69	1,5 м ²	

Детали колпака выполнять из ламинатных
оклейки парод (сорта II сорт) /ГОСТ 24454-80

ШЗ.02.000

Лист	№ докум.	Подпись	Дата
Разоб.	Борисов	18.12.85	18.12.85
Пробер.	Виноградова	18.12.85	18.12.85
Находка	Виноградова	18.12.85	18.12.85
Н.Контроль	Виноградова	18.12.85	18.12.85
Утв.	Глезин		

Колпак
вытяжной

ЦУП/Сельхозпром
г. Уланово

Формат Заглав. Лист.	Обозначение	Наименование	Кол.	Примеч.
A3	ШЗ.03.000 СБ	<u>Документация</u> Сборочный чертеж		
		<u>Детали</u>		
B4	1 ШЗ.03.001	Обвязь вертикальная	2	
B4	2 ШЗ.03.002	Обвязь горизонтальная	2	
B4	3 ШЗ.03.003	Перекладина	1	
B4	4 ШЗ.03.004	Штатки	4 м	
B4	5 ШЗ.03.005	Шпунт L=8х4х(450х40х15) h/4	2	
		<u>Стандартные изделия</u>		
	6	Пилки РС100 ГОСТ5087-80	1	
	7	Гвозди 1,0х16/ГОСТ4032-63	0,03 кг	
		<u>Материалы</u>		
	8	Стекло ГОСТ6799-80 S=4мм	0,8 м ²	

Тилобой проект 816-1-7916 - Листом 5

Детали обрешты выполнять из ламинатных
хвойных парод (сорта II сорт) /ГОСТ 24454-80

21013-05

ШЗ.03.000

Лист	№ докум.	Подпись	Дата
Разоб.	Борисов	18.12.85	18.12.85
Пробер.	Виноградова	18.12.85	18.12.85
Находка	Виноградова	18.12.85	18.12.85
Н.Контроль	Виноградова	18.12.85	18.12.85
Утв.	Глезин		

Обрешта

ЦУП/Сельхозпром
г. Уланово

Лист 5

Тупиковый проект 816-1-19,86

Шифр, № подл., Подл. и дата, Шифр, № докум., Подл. и дата

№ строки	Обозначение	Наименование	Куда входит		Примечание
			Обозначение	Кол.	
1	ШЗ. 00. 000	Шкаф для зарядки аккумуляторов			
2	ШЗ. 01. 000	Каркас		1	
3	ШЗ. 02. 000	Колпак вытяжной		1	
4	ШЗ. 03. 000	Дверца		2	
5					
6					
7					
8					
9					
10					
11					
12					
13					
14					
15					
16					
17					
18					
19					
20					
21					
22					
23					
24					
25					
26					
27					

21015-05 7

Узм.	Лист	№ докум.	Подп.	Дата

ШЗ. 00. 000 ВС

Шкаф для зарядки
аккумуляторов
Ведомость спецификации

Лит.	Лист	Листов
И	1	1

ЦУИЭП сельхозпром
г. Иванова

Копировал Кирочкина

Формат А3

№ п/п	Обозначение	Код ОКП	Обозначение документа на поставку	Поставщик	Куда входит (обозначение)	Количество			Примеч.
						на из-делие	в комплект	на ре-гистр.	
1									
2	Ручка РС100	49 8756	ГОСТ 5087-80		ШЗ.03.000	1		2	
3									
4	Крепежные изделия								
5									
6	Гвозди КЗх70	12 7100	ГОСТ 4028-63		ШЗ.00.000			0,08	к2
7	К2х40	12 7100			ШЗ.00.000, ШЗ.02.000			0,36	к2
8	Гвозди 1х16	12 7100	ГОСТ 4032-63		ШЗ.03.000	4		0,09	к2
9	Шуруп 1-5х70	12 8401	ГОСТ 1145-80		ШЗ.02.000	4		4	
10									
11									
12									
13									
14									
15									
16									
17									
18									
19									
20									
21									
22									
23									
24									
25									
26									

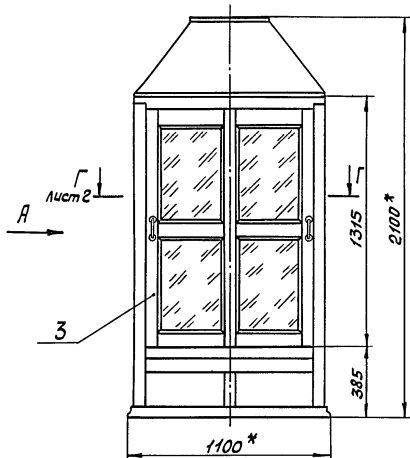
21013-05 8

Взвешивание	№ докум.	Подп.	Дата	Шкаф для зарядки аккумуляторов ведомость купленных изделий	Лист	Лист	Листов
Рисовал	Нижелькин	В.С.	11.85		Ш		
Проверил	Семилетов	С.А.	5.85				
Контроль	Пороховиков	В.А.	04.85				
Начальник	Виноградов	В.А.	11.85				
Исполнитель	Иванов	И.И.	11.85				

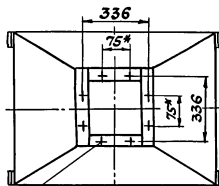
ЦУТЭПсельхозпром
г. Иваново

ШЗ.00.000СБ

Туполовой проект 8/6-1-79.86 Альбом 5



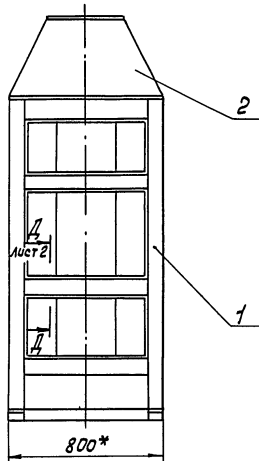
В
лист 2



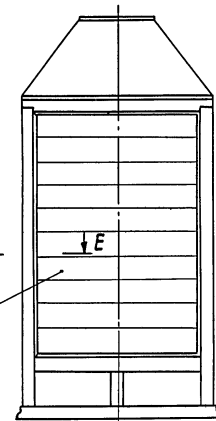
ватв.ф8*

В

Вид А



Вид Б



1. * Размеры для справок.
2. Неуказанные предельные отклонения размеров $\pm \frac{77^{1/4}}{2} R2320$
3. Шероховатость поверхностей реза деталей Б4-√
4. Щели зашпаклевать.
5. Шкаф с наружной и внутренней стороны покрыть химически стойкими грунтовкой и лаком ГОСТ 9355-81.

21013-05 9

ШЗ.00.000СБ

Изм.	Лист	№ докум.	Подп.	Дата	Шкаф для зарядки аккумуляторов ИСборочный чертеж	Лист	Масса	Масштаб
						1	150	1:20
Разр.	Лист 2	Ершова	Ершова	4.10.85		1		
Пров.	Лист 2	Селиверстов	Селиверстов	8.11.85		2		
Т.контр.	Лист 2	Гороховицкий	Гороховицкий	8.11.85				
Нач. отд.	Лист 2	Виноградова	Виноградова	8.11.85				
И.контр.	Лист 2	Антоничева	Антоничева	11.11.85				
Утв.	Лист 2	Глевиц	Глевиц					

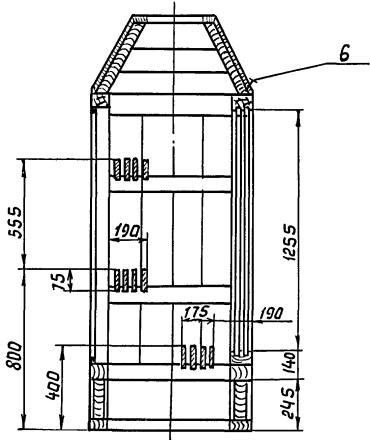
Копировал Иванова

Формат А3

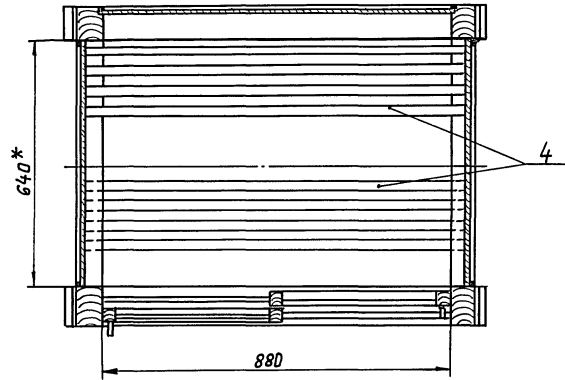
Имя, № подл., Подп. и дата, в том числе № Шиф. № докум., Подп. и дата

ШЗ.00.000.05

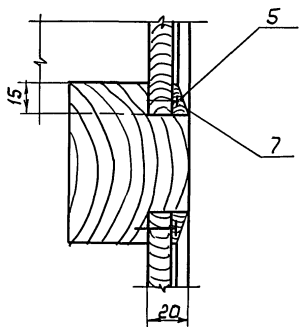
В-В лист 1



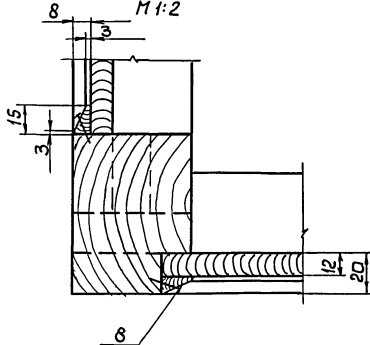
Г-Г лист 1
М 1:10



Д-Д лист 1
М 1:2



Е-Е лист 1
М 1:2



21013-05 10

ШЗ.00.000.05

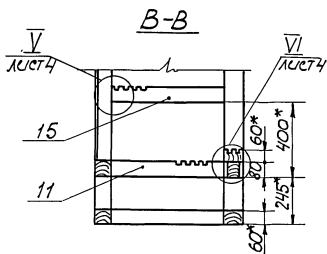
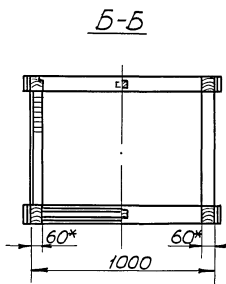
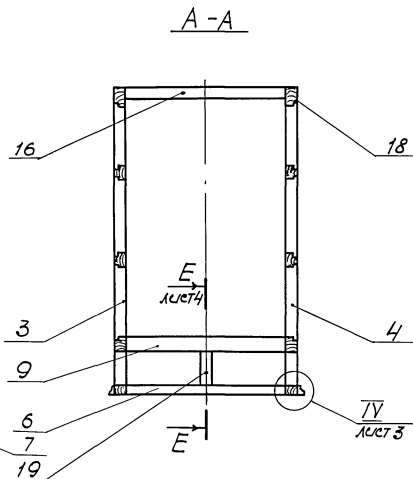
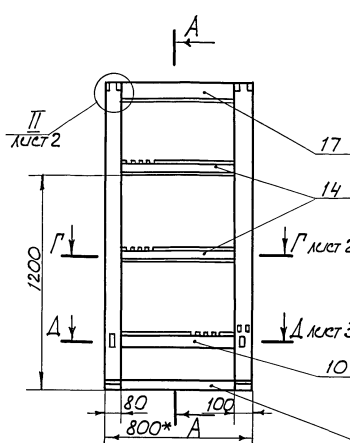
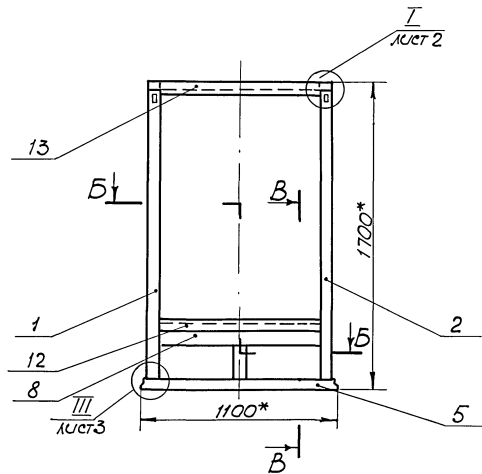
Шт	Лист	№ док-та	Подп.	Дата	Шкаф для зарядки аккумуляторов Сборочный чертёж	Лит	Масса	Масштаб
						Лист 2		Листов
						ЦУТЭПсельхозпром г. Иваново		

Капирава Леонычева

формат А3 1

92 000 10 57

Туполобый просектн 816-1-7986 Алябач 5



- * Размеры для справок.
- Неуказанные предельные отклонения размеров $\pm \frac{IT_{14}}{2} R_{z320}$
- Шероховатость поверхностей реза деталей Б4 - $\sqrt{}$.
- Сборку деталей каркаса производить на клею ГОСТ 3056-74.

21013-05 11

ШЗ.01.000 СБ

Уч. лист	№ окон	Подп.	Дата	Лист	Масштаб
Провер.	Едилова	84	4.10.85	У	124,5 1:20
Провер.	Семенов	84	5.11.85		
Контр.	Семенов	84	5.11.85		
Нач. отд.	Семенов	84	5.11.85		
Контр.	Семенов	84	5.11.85		
Чув.	Глезин	84			

Каркас
Сборочный чертёж

Лист 1 Листов 4
ЦУТ/Псельхозпром
г. Уланово

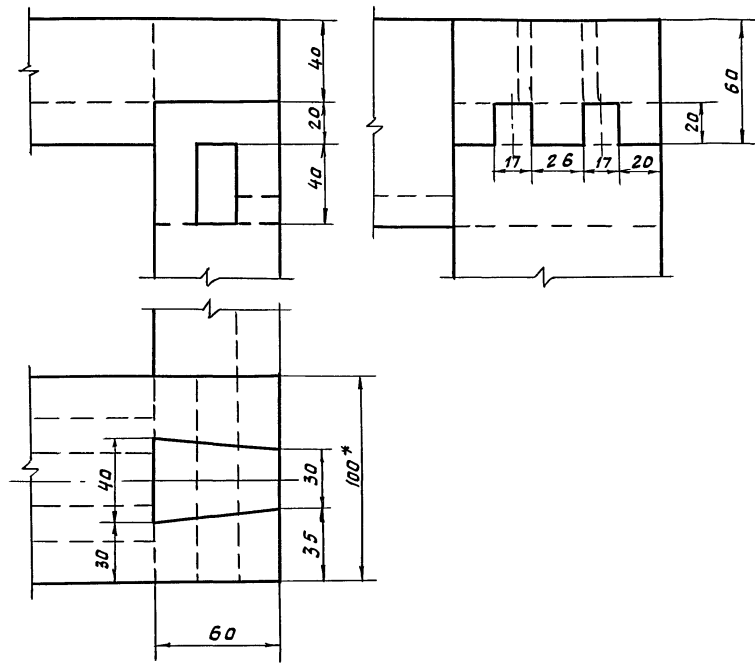
Копирава Сорокина

Формат А3

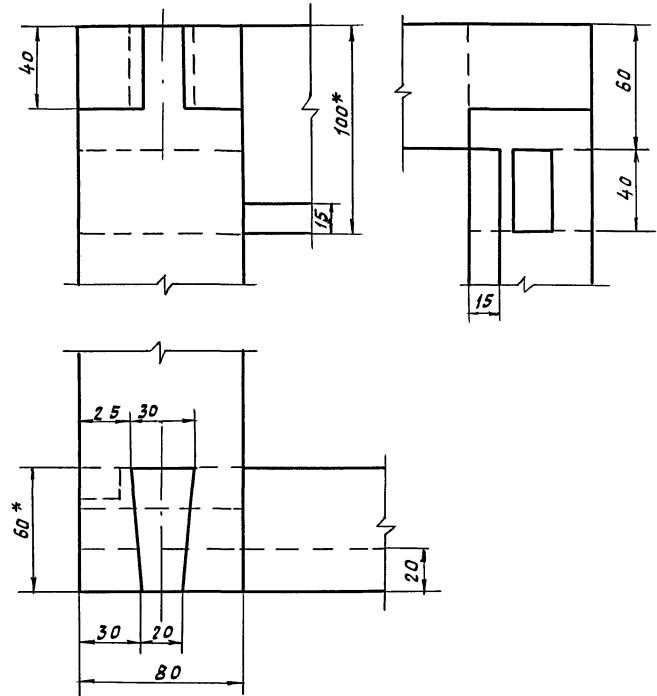
ШЗ.01.000 СБ 1000 60* 60* 1000 60* 400* 60* 245 60*

ШЗ. 01.000 СБ

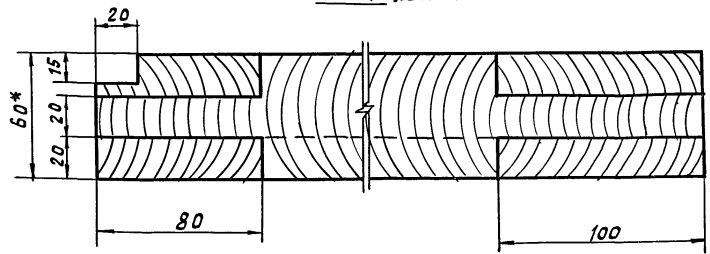
I лист



II лист



Г-Г лист 1



21013-05 12

ШЗ. 01.000 СБ

Изм.	Лист	№ докум.	Подп.	Дата	Лист	Масса	Масштаб
					4		1:2
Изм.	Лист	№ докум.	Подп.	Дата	Лист 2	Листов	
Изм.	Лист	№ докум.	Подп.	Дата	ЦУТЭПсельхозпром г. Иваново		

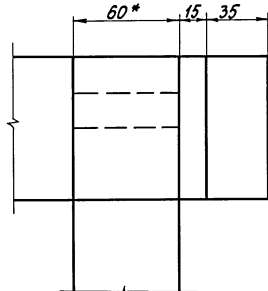
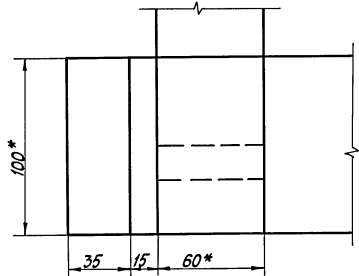
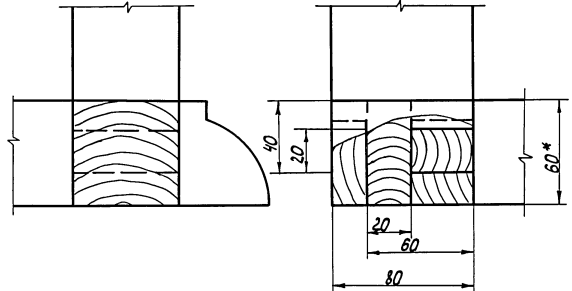
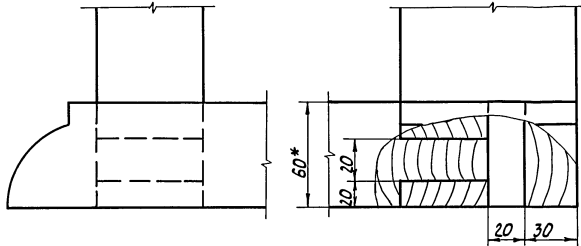
Каркас
Сборочный чертёж

Разработчик: Ершова
Проверено: Селиверстов
Т. контр. Юрлова
Нач. отд. Виноградов
Н. контр. Антоничева
Утв. Глезин

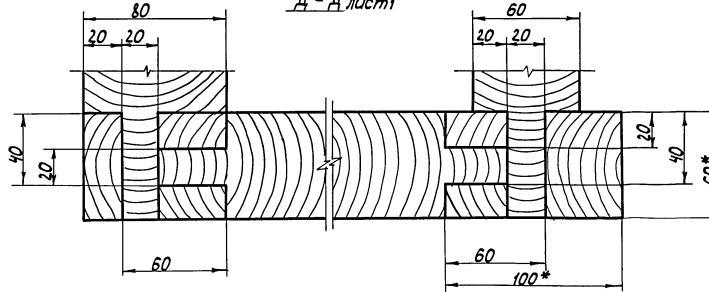
ШЗ. 01.0000 С5

III лист

IV лист



A-A лист



21013-05 13

ШЗ. 01.0000 С5

Изм/Лист	№ докум.	Подпись	Дата
Разраб.	Ершова	Вс	4.10.81
Провер.	Селиверстов	Селивер	5.11.83
Т.контр.	Гороховская	Горохов	5.11.83
Нач.отд.	Вилкова	Вилков	5.11.83
И.контр.	Антоничева	Антонич	15.11.83
Чтв.	Глезин	Глз	

Каркас
Сборочный чертеж

Лит.	Масса	Масштаб
И		1:2
Лист 3		Листов
ЦИТЭ/Псельхозпром г.Иваново		

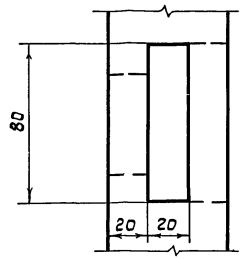
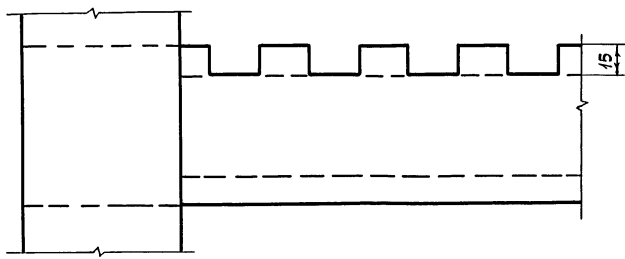
Копировал Лукичева

Формат А3

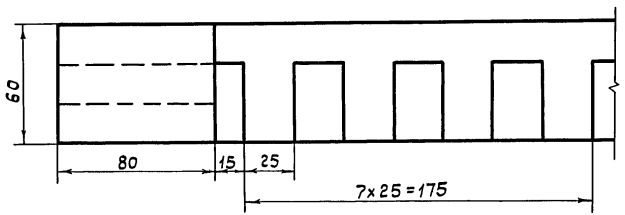
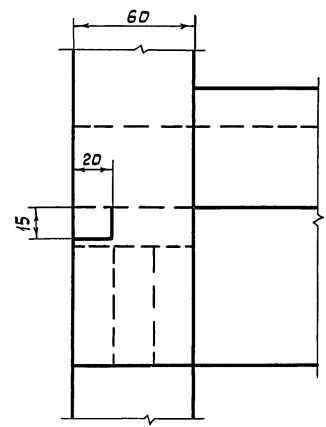
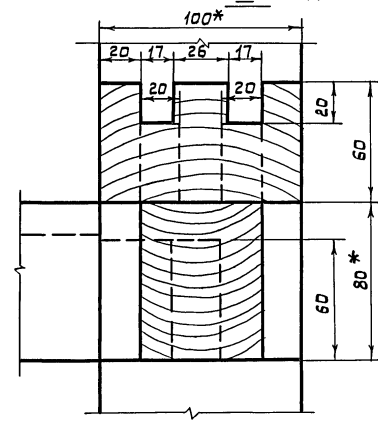
Имя, и.о.фамилия, Подп. и дата
Фамилия, и.о.фамилия, Подп. и дата
Тупиковой проект 816-1-19.86 Альбом 5

ШЭ. 01. 000СБ

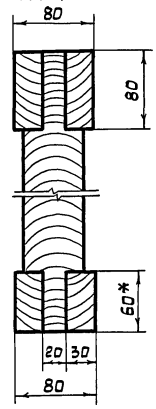
V лист 1



VI лист 1



E-E лист 1
M1:4



21013-05 14

ШЭ. 01. 000СБ

Изм.	Лист	№ док.м.	Подпись	Дата
Разраб.	Ершова	20	И.Ю.В.	
Провер.	Селиверстов	Селивер	С.А.С.	
Т.контр.	Гороховицкий	Горохов	Г.М.Г.	
Нач.отд.	Виноградов	Виногра	В.И.В.	
И.контр.	Антоничева	Антон	А.И.А.	
Утв.	Глвзин	Глвз	Г.В.Г.	

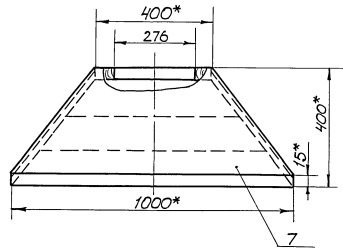
Каркас
Сборочный чертеж

Лист	Масса	Масштаб
И		1:2
Лист 4		Листов
ЦИТЭ Псельхозпрам г. Иваново		

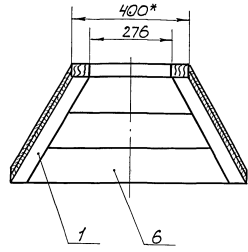
ШЗ.02.000.СБ

Туполобой проект 816-1-179.86 Алмаз 5

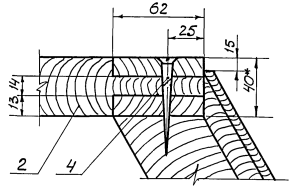
Вид А



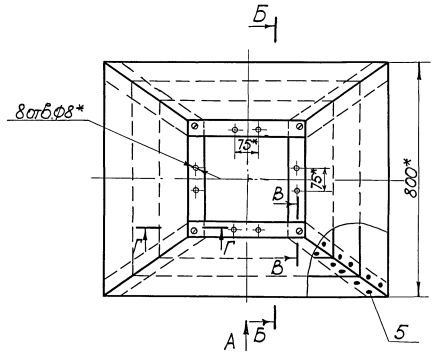
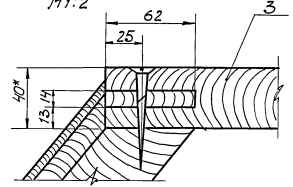
Б-Б



В-В
М1:2



Г-Г
М1:2



- * Размеры для справок.
- Неуказанные предельные отклонения размеров $\pm \frac{\sqrt{L}}{2}$ R_{320} .
- Шероховатость поверхностей, реза деталей Б4 $\sqrt{R_{320}}$.
- Соединение панелей поз.2,3 и приклеивание фанеры поз.6 к доскам производится казеиновым клеем ГОСТ 3055-74.
- На панелях поз.2,3 проверить отбортовку фанеры по ширине.

24013-05 15

ШЗ.02.000.СБ

Изм	№	Датум	Исполн	Провер
1				
2				
3				
4				
5				

Колпак выгнутый
Сборочный чертеж

Изм	№	Датум
1	16,5	1:10

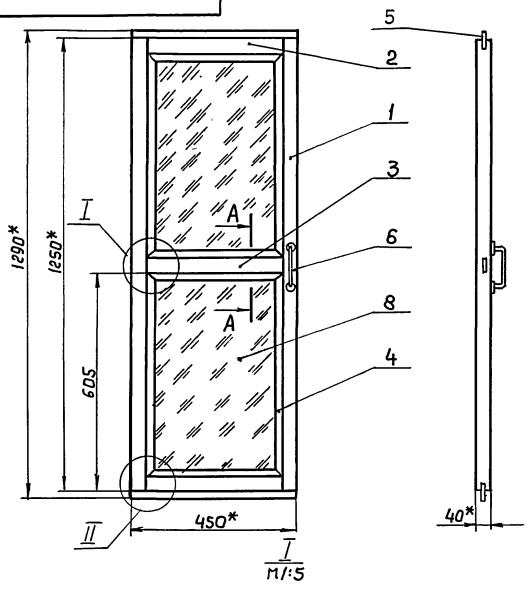
Лист 1
Местов 1
ЦУП/Пелькозюран
г. Иваново

Копирован Саратовина

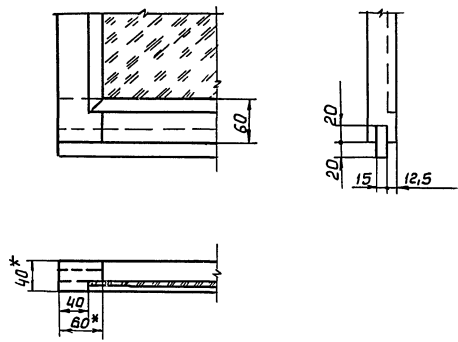
Формат А3

Шероховатость поверхностей, реза деталей Б4 $\sqrt{R_{320}}$

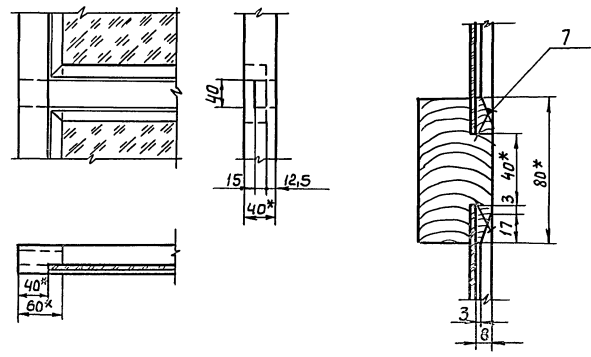
Ш.З.000СБ



II
M 1:5



A - A
M 1:2



1. *Размеры для справок.
2. Неуказанные предельные отклонения размеров $\pm \frac{0,14}{2}$.
3. Шероховатость поверхностей реза деталей БЧ - $Rz320$.
4. Соединение связей, перекладин и шпунтов со связями производится на клею ГОСТ 3056-74.

21013-05

Ш.З.000СБ

				Ш.З.000СБ		
Изм/Лист	№ докум.	Подпись	Дата	Лит.	Масса	Масштаб
1	Разраб. Ершова	Вел	4.10.85	Ц	9,0	1:10
	Провер. Тепишевская	Светлана	5.11.85			
	Т.контр. Прокопавича	Светлана	5.11.85			
	Нач. отд. Виноградова	Ирина	5.11.85			
	Т.контр. Литовичева	Светлана	18.11.85			
	Чтв. Плезин	Ирина				
Дверца Сдвигочный чертеж				Лист	лист	из
				Ц	1	1
				ЦУТЭ Лелькозпроект в. Иваново		
Рапирабал Леонтьева				Формат А3		

ЦЕНТРАЛЬНЫЙ ИНСТИТУТ ТИПОВОГО ПРОЕКТИРОВАНИЯ
ГОССТРОЯ СССР
КИЕВСКИЙ ФИЛИАЛ
г. Киев-57 ул. Эжена Потье № 12

57/1
Заказ № 2491 Инв. № 21013-05 Тираж 2500
Сдано в печать 15/10 1982 Цена 0-68