

№ п/п	Наименование	Лист	№ стр.
1	Обложка		
2	Титульный лист		
3	Содержание альбома	—	3
Архитектурно-строительная часть			
4	Заглавный лист (начало)	АР-1	4
5	Заглавный лист (продолжение)	АР-2	5
6	Заглавный лист (окончание)	АР-3	6
7	Свободная спецификация	АР-4	7
8	План на отм. 0.000. Экспликация помещений	АР-5	8
9	Разрезы 1-1; 2-2. План кровли.	АР-6	9
10	Фасады в осях 1-4; 1-1; А-Г; Г-А. Ведомость отделки фасадов.	АР-7	10
11	Ведомость отделки помещений.	АР-8	11
12	План перемычек. Отверстия для светл. и электр. оборудования. Маркировка дверных проемов.	АР-9	12
13	Схемы заполнения оконных и дверных проемов. Перечень элементов.	АР-10	13
14	Декоративная решетка	АР-11	14
15	План фундаментов	КЖ-1	15
16	Сечения фундаментов 1-1+9-9.	КЖ-2	16
17	План покрытия.	КЖ-3	17
18	План раскладки карнизных плит по оси В. Сечения 3-3+6-6.	КЖ-4	18
19	Металлическая болка МБ-1. Анкера А-1, 2, 3, 4, 5.	КМ-1	19
20	Повышен. с кровлею для вентов. Подставка под греб.	КМ-2	20
21	План с расстановкой технологического оборудования. Спецификация.	КХ-1	21

№ п/п	Наименование	Лист	№ стр.
Воздуховод и канализация			
22	Общие данные.	ВК-1	22
23	План и схема систем В1, Т3, К1, К2.	ВК-2	23
Отопление и вентиляция			
24	Основные данные	ОВ-1	24
25	Свободная спецификация	ОВ-2	25
26	План отопления. Схема отопления.	ОВ-3	26
27	План вентиляции. Схемы вентиляции ВЕ-1; ВЕ-2; ВЕ-3, ВЕ-4, ВЕ-5.	ОВ-4	27
28	Узел управления. План, схема, разрез 1-1.	ОВ-5	28
29	Звено прямого участка шовного освето. цементного воздуховода	ОВ-6	29
Электроосвещение			
30	Заглавный лист. Пояснительная записка. Состав проекта. Спецификация на оборудование и материалы. Основные показатели проекта.	ЭЛ-1	30
31	План сети электроосвещения.	ЭЛ-2	31
32	Расчетная схема распределительной сети. Опрасный лист ВРУ-21.	ЭЛ-3	32
Устройства связи и сигнализации			
33	Пояснения. Спецификация на оборудование и основные материалы	УС-1	33
34	Сети на отм. 0.000. Условные обозначения. Объемы работ.	УС-2	34

Лист 1 из 21

Лист	Габариты	Дата	1980	ТП 284-6-1
Содерж.	Исполнит.			
План, на котором специализированного монтажного оборудования для газовой системы емкостью 300-500 литров.				Листы Р 1 1
Содержание альбома				ГИПРОКОМУНАСТРОЙ г. Москва

Приказ

№	Дата	Исполн.

Ведомость основных комплектов.

Основной комплект.		
1.	Архитектурно-строительная часть	
	а/ архитектурно-строительные решения	АР
	б/ конструкции железобетонные	КЖ
	в/ конструкции металлические	КМ
2.	Технология.	ТХ
3.	Санитарно-техническая часть	
	а/ водопровод и канализация	ВК
	б/ отопление, вентиляция, теплоснабжение	ОВ.
4.	Электротехническая часть.	
	а/ электрооборудование.	ЭЛ.
	б/ связь и сигнализация	УС.

Альбом 1

Ведомость чертежей

Лист	Наименование	стр.	Примечан.
КМ-1	Металлическая балка МБ-1	19	
	Анкеры А-1, А-2, А-3, А-4, А-5		
КМ-2	Подвеска с крюками для бенков		
	Подставка под греб	20	
ТХ-1	План с расстановкой технологического оборудования. Спецификации.	21	

Ведомость примененных документов.

Обозначение	Наименование	Примечан.
1.136-1. в.1	Плиты подоконные железобетонные.	
1.139-1. в.1.	Перемышки для стен из одинарного кирпича.	
1.236-1.	Окна и балконные двери со спаренными и раздельными переплетами.	
2.260-1. в.3	Детали покрытий общественных зданий.	
2.236-2	Детали примыкания оконных и дверных блоков в общественных зданиях.	
1.135-1.	Двери деревянные входные и служебные для жилых и общественных зданий.	
1.112-5 в.1.	Плиты железобетонные для ленточных фундам.ОВ.	
УС-01-04	Унифицированные сборные железобетонные каналы.	
УС-03-02 альб.108	Прогоны длиной 598, 358, 318, 278 и опорные плиты.	
1.138-3 в.1	Карнизные плиты для жилых зданий.	
1.141-1 в.1,4,5,6	Панели перекрытия железобетонные многослойные.	
ГОСТ 13579-78	Блоки бетонные для стен подвалов.	
1.137-3 в.1.	Железобетонные балконные плиты для жилых зданий.	

Ведомость чертежей.

Лист	Наименование	Стр.	Примечан.
АР-1	Заглавный лист / начало/	4	
АР-2	Заглавный лист /продолжение/	5	
АР-3	Заглавный лист /окончание/	6	
АР-4	Свободная спецификация	7	
АР-5	План на отм. 0.000. Экспликация.	8	
АР-6	Разрезы I-I, II-II. План кровли.	9	
АР-7	Фасады в осях 1-4, 4-1, А-Г, Г-А. Ведомость отделки фасадов.	10	
АР-8	Ведомость отделки помещений.	11	
АР-9	План перемычек. Отверстия для сетей инженерного оборудования.	12	
АР-10	Маркировка дверных проемов. Схемы запанелей оконных и дверных проемов. Перечень элементов	13	
АР-11	Декоративная решетка	14	
КЖ-1	План фундаментов.	15	
КЖ-2	Сечения фундаментов 1-1 ÷ 9-9.	16	
КЖ-3	План покрытия.	17	
КМ-4	План раскладки карнизных плит по оси В. Сечения 3-3 ÷ 6-6.	18	

Ведомость примененных документов.

Обозначение	Наименование	Примечан.
ГОСТ 10923-78	Рубероид	
6787-69	Плитки керамические для полов.	
6141-76	Плитки керамические для внутренней облицовки стен.	
6629-74	Двери деревянные внутренние для жилых и общественных зданий.	
111-78	Стекло оконное.	
8486-66	Линолеумные материалы листовые.	
530-71	Кирпич глиняный обыкновенный.	
7484-69	Кирпич и камни керамические лицевого.	
13996-77	Плитки керамические фасадные и ковры из них.	
4598-74	Плиты древеснобалочные.	
17608-72*	Плиты бетонные трапециевидные.	
8075-56	Сталь тонколистовая кровельная оцинкованная.	

Т.ч. в проект 284-6-1

Пр. № 10/88 от 10.08.88

Типовой проект разработан в соответствии с действующими нормами и правилами и предусматривает мероприятия, обеспечивающие взрывную, взрывобезопасную и пожарную безопасность при эксплуатации здания.
Главный инженер проекта. *И.И. Гавриков*

Привязан:

Лист № 16587-01

1980	ТП 284-6-1	АР
Сдан в эксплуатацию специализированного коммунального обслуживания для городов с населением 300-500 тыс. чел.		
Лист	Лист	Лист
Р	1	11
Заглавный лист /начало/		ГИПРОКОММУНСТРОЙ г. Москва

16587-01

Альбом I

Типовой проект 284-6-1

Листы и даты (дата, лист, стр.)

Общая характеристика проекта

Проект салона-магазина специализированного коммунально-обслуживания для городов с населением 300-500 тыс. жителей разработан на основании технического проекта, утвержденного 30 мая 1979 года постановлением №39. Госстроя РСФСР.

Типовой проект разработан для строительства на территории с обычными геологическими условиями для IВ подрайона, II и III климатических районов с расчетной зимней температурой наружного воздуха -20°С, -30°С (основной вариант) -40°С, исключая районы вечной мерзлоты, провадных грунтов, сейсмические районы и районы горных выработок.

В проекте принята: Нормативная снеговая нагрузка - 100 кг/м².

Нормативная ветровая нагрузка - 45 кг/м².

Проект разработан для условий горизонтальной площадки со следующими геологическими условиями: рельеф спокойный, грунтовые воды отсутствуют, грунты непучинистые, конструкции здания разработаны на основе действующих серий индустриальных строительных изделий.

Указания по привязке

Проект комплектуется из альбомов и частей, перечень и содержание которых приведены на титульном листе. Типовой проект может быть применен в строительстве только после утверждения в установленном порядке проекта привязки к участку строительства. Вып. выполнен строительной работой по альбому не имеющим штампа проектной организации, произведшей привязку проекта к участку строительства, не допускается.

При привязке из проекта следует исключить все листы, детали, размеры, графы, спецификации, текстовые материалы, не относящиеся к выбранному варианту, а также внести все необходимые дополнения и поправки, вытекающие из имеющихся в проекте указаний. В типовом проекте могут быть внесены только те изменения, которые разрешены распоряжениями Госстроя РСФСР или соответствующими указаниями имеющимися в проекте. При привязке проекта необходимо разработать генеральный план, вертикальную планировку, чертежи фундаментов, а также подключения к инженерным сетям.

Пояснительная записка

Архитектурная часть

Здание салона-магазина запроектировано в единичном объеме в планировочном решении выделены три функциональные зоны:

- 1. Зона оформления заказов, состоящая из ряда помещений сгруппированных вдоль холла-приемной;
- 2. Демонстрационно-торговая зона;
- 3. Служебно-бытовая зона, имеющая самостоятельный вход.

В архитектурно-объемном решении демонстрационно-торговая зона, занимающая центральное планировочное положение, имеет повышенную высоту этажа относительно 2^д других зон.

Перед главным входом в салон-магазин устроен козырек, выступающий по всему фронту фасада.

Характеристика здания

Класс здания II
Степень долговечности II
Степень огнестойкости II
Конструктивные решения и указания по возведению здания.

Наружные и внутренние стены из обыкновенного глиняного кирпича полусухого прессования марки 75 на растворе марки 25.

Перегородки из обыкновенного глиняного кирпича марки 75 на растворе марки 50.

Покрытие из сборных железобетонных многупустотных панелей по серии 1.141-1 вып. 1, 4, 5.

Кровля - совмещенная неветилируемая с внутренними водосточками с выпуском на рельеф.

Утеплитель - пенобетонные плиты с объемной массой γ = 300 кг/м³.

Фундаменты - сборные из железобетонных фундаментных блоков по серии 1.112-5 вып. 1 и блоков стен подвалов по ГОСТу 13579-78.

Характеристики и параметры механических свойств грунтов приняты для обычных геологических условий, т.е. грунты скальные, однородные, непучинистые, грунтовые воды отсутствуют.

γ = 1,8 тс/м³ ниже подошвы фундаментов,
γ = 1,7 тс/м³ выше подошвы фундаментов.
γ = 20; c = 0,11; E = 190 кг/см²; μ = 0,32.
Козырек главного входа из сборных железобетонных многупустотных панелей по металлическим балкам. Козырьки по оси „Г“ сборные железобетонные из балочных плит по серии 1.137-3 вып. 1.

Перекрытия - сборные железобетонные по серии 1.139-1 вып. 1.

Карнизные плиты по серии 1.138-3, вып. 1.

Оконные блоки по серии 1.238-1.

Дверные блоки по серии 1.135-1 и ГОСТу 6629-74.

Наружная отделка стен здания принята в 2^д вариантах:

1) Штукатурка на белом цементе с добавлением мраморной крошки;

2) Из лицевого керамического кирпича.

Цоколи здания и торцевые поверхности крылец облицовываются керамической плиткой типа „кабанчик“.

Пол крылец - из трапециевидных бетонных плит. Оконные блоки окрашиваются белой масляной краской за 2 раза.

Наружные двери покрыть бесцветным лаком за 2 раза.

			1980	ТП 284-6-1	АР
Салон-магазин специализированного коммунального обслуживания для городов с населением 300-500 тыс.					
				Лит.	Лист
				Р	2
Заглавный лист /продолжение/				ГИПРОКОММУНСТРОЙ г. Моск.	

Привязан.	И. Мих. пр. Данилов	И. Мих. пр. Данилов	И. Мих. пр. Данилов
	И. Мих. пр. Данилов	И. Мих. пр. Данилов	И. Мих. пр. Данилов
	И. Мих. пр. Данилов	И. Мих. пр. Данилов	И. Мих. пр. Данилов
	И. Мих. пр. Данилов	И. Мих. пр. Данилов	И. Мих. пр. Данилов
	И. Мих. пр. Данилов	И. Мих. пр. Данилов	И. Мих. пр. Данилов
Ш.в. № 1637-01			

Технологическая часть.

Салон-магазин предназначается для оформления документов связанных с захоронением, оформления заказов на приобретение похоронных принадлежностей по образцам, предоставления комплекса услуг по организации и проведению похорон.

Демонстрационно-торговый зал и зал для розничной торговли размещены в одном помещении частично разделенном декоративной решеткой.

В демонстрационном зале выставляются образцы гробов, венков, гирлянд, а также устанавливаются стенды с фотографиями образцов оформления могил, надгробий, памятников.

Образцы мелких похоронных принадлежностей (орденская подушка, чулки, носки, тапочки, покрывала, накидка, траурная лента, нарукавная повязка и т.д.) размещены в прилавке-витрине зала для розничной торговли. Посетитель придя в салон, попадает в холл-приемную, где может предварительно (до оформления заказа) ознакомиться с прейскурантом цен и фотоальбомами образцов похоронных принадлежностей.

Для регистрации акта о смерти в магазине имеется служба ЗАГСА. Непосредственно при оформлении заказа клиент может выбрать музыкальное произведение в специальной кабине смежной с помещениями оформления заказов.

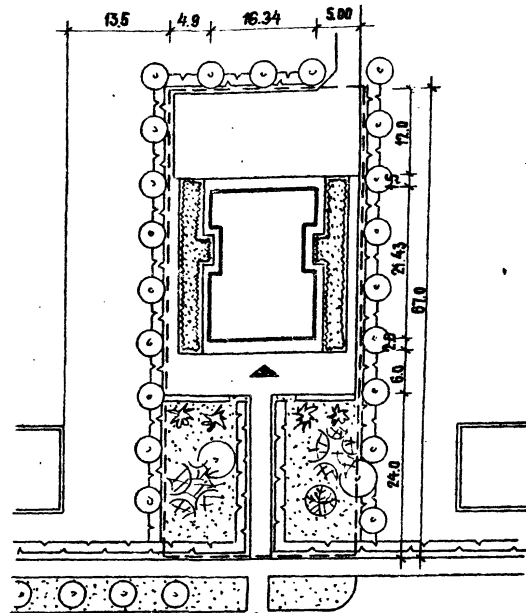
Посетитель в салоне-магазине заказывает по своему выбору все необходимые для захоронения предметы, которые доставляются по указанному им адресу непосредственно из компании по изготовлению похоронных принадлежностей.

Одновременно посетитель может заказать место и приобретение могилы, оформление могилы после захоронения/в том числе памятник/, а так же надписи на траурных лентах, и другие виды услуг. Наряду с централизованным способом доставки в магазине можно непосредственно купить венки, гирлянды, траурную ленту и др. мелкие предметы похоронных принадлежностей, для хранения которых проектом предусмотрено подсобное помещение.

В салоне-магазине так же имеется служба агентов похоронного бюро, принимающих заказы по организации и проведению похорон по телефону и с выездом на дом. Салон-магазин работает в одну смену.

Штаты салона-магазина.

1. Приемщик заказов (заведующий).	1
2. Приемщик заказов	1
3. Работник отдела ЗАГСА.	1
4. Продавец при зале розничной торговли.	1
5. Агент похоронного бюро	3
6. Судожник-шрифтовик	1
7. Уборщица	1
Итого:	9



Технико-экономические показатели:

1. Площадь участка	0,18 га.
2. Площадь застройки	337,2 м ²
3. Строительный объем здания	1150,8 м ³
4. Общая площадь здания	253,8 м ²

Условные обозначения:

— — — Граница участка.

Таблица №1.

Наименование материала наружных стен	Расчетные температуры наружного воздуха:			
	-20°	-30°	-40°	
Кирпич глиняный полусухого прессования ГОСТ 530-71	а	180	310	440
	б	380	510	640

Таблица №2.

Плиты минераловатные на синтетическом связующем, ГОСТ 9573-72* марки ПП γ = 150 кг/м ³ , 6 мм.			
Толщина стеновых панелей	-20°	-30°	-40°
120	60	80	100
Плиты древесноволокнистые ГОСТ 4598-74.			
Толщина стенов	-20°	-30°	-40°
380, 510	—	—	25
Плиты пенобетонные ГОСТ 5742-76.			
Толщина плит по многослойной системе	-20°	-30°	-40°
	140	180	210

Альбом I

№ 284-6-1

№ 1 проект

24

Шт. № 1, 2, 3, 4, 5, 6, 7, 8, 9, 10, 11, 12, 13, 14, 15, 16, 17, 18, 19, 20, 21, 22, 23, 24, 25, 26, 27, 28, 29, 30, 31, 32, 33, 34, 35, 36, 37, 38, 39, 40, 41, 42, 43, 44, 45, 46, 47, 48, 49, 50, 51, 52, 53, 54, 55, 56, 57, 58, 59, 60, 61, 62, 63, 64, 65, 66, 67, 68, 69, 70, 71, 72, 73, 74, 75, 76, 77, 78, 79, 80, 81, 82, 83, 84, 85, 86, 87, 88, 89, 90, 91, 92, 93, 94, 95, 96, 97, 98, 99, 100

1980	ТП 284-6-1	АР
Салон-магазин специализированного коммунального обслуживания для городов с населением 300-500 тыс. чел.		
Привязан:	И. МИЛЕР ГВРИКОВ И. И. О. В. ИВАНИКОВ И. А. КИРИЛЛОВА И. А. П. П. ДАВКОВ С. Т. А. П. БАЛАНДИНА	Лист 1 Лист 3 Листов
Инв. № 16381-01	Заглавный лист. /оконченный/	ГИПРОКОММУНИСТРОЙ г. Москва

АЛБЕОМ I
 БИЛДЫ В И ПРОЕКЦ. 284-6-1

Поз. обозначение	Обозначение	Наименование	Кол.	Масса ед.м.	Примечание
ПЕРЕМЫЧКИ ДЛЯ СТЕН ИЗ ОДИНАРНОГО КИРПИЧА					
Б13	1.135-1 вып.1	Б 13	24	0,025	-20%
Б18	по же	Б 18	1	0,075	"
Б19	"	Б 19	9	0,085	"
Б22	"	Б 22	4	0,095	"
БУ13	"	БУ 13	13	0,085	"
БУ15	"	БУ 15	2	0,105	"
БУ19	"	БУ 19	1	0,150	"
БУ24	"	БУ 24	7	0,335	"
Б13	"	Б 13	20	0,025	-30%
Б18	"	Б 18	1	0,075	"
Б19	"	Б 19	9	0,085	"
Б22	"	Б 22	7	0,095	"
Б13	"	БУ13	13	0,025	"
БУ15	"	БУ 15	2	0,105	"
БУ19	"	БУ 19	1	0,150	"
БУ24	"	БУ 24	14	0,335	"
БП13	"	БП 13	2	0,080	"
БП22	"	БП 22	2	0,295	"
Б13	"	Б 13	22	0,025	-40%
Б18	"	Б 18	1	0,075	"
Б19	"	Б 19	9	0,085	"
Б22	"	Б 22	2	0,095	"
БУ13	"	БУ 13	13	0,085	"
БУ15	"	БУ 15	2	0,105	"
БУ19	"	БУ 19	1	0,150	"
БУ24	"	БУ 24	7	0,335	"
БП13	"	БП 13	2	0,080	"
БП22	"	БП 22	9	0,295	"
ДВЕРИ ДЕРЕВЯННЫЕ ВНУТРЕННИЕ ДЛЯ ЖИЛИЩНО-КОММУНАЛЬНЫХ ЗДАНИЙ					
ДГ21-7с	Гост 6629-74	ДГ21-7с	2		
ДГ21-7са	то же	ДГ21-7са	3		
ДГ21-8с	"	ДГ21-8с	2		
ДГ21-8са	"	ДГ21-8са	3		
ДГ21-9с	"	ДГ21-9с	4		
ДГ21-9са	"	ДГ21-9са	2		
ДК24-15	"	ДК24-15	1		
ДВЕРИ ДЕРЕВЯННЫЕ ВХОДНЫЕ И СЛУЖЕБНЫЕ ДЛЯ ЖИЛИЩНО-КОММУНАЛЬНЫХ ЗДАНИЙ					
ДВ9-4	1.135-1 Альбом 1	ДВ9-4	3		

Поз. обозначение	Обозначение	Наименование	Кол.	Масса ед.м.	Примечание
ДВ9-5	1.135-1 Альбом 1	ДВ9-5	2		
ДВ7-7-3	то же	ДВ7-7-3	3		
ДВ9-9-3	"	ДВ9-9-3	1		
ВКНА И БАЛКОННЫЕ ДВЕРИ ПЕРЕКРЫТИЙНЫХ ЗАДАНИЙ					
ОС18-09	1.236-1	ОС18-09	8		-20%
ОС18-12	то же	ОС18-12	12		"
ОР18-09	"	ОР18-09	8		-36% -40%
ОР18-12	"	ОР18-12	12		"
ОС18-18	"	ОС18-18	9		-20%
ОР18-18	"	ОР18-18	9		-30% -40%
ОС27-12в	"	ОС27-12в	2		"
ИДИВИДУАЛЬНЫЕ ФРАМУГИ					
ИФ-1	АР-10	ИФ-1	3		
ИФ-2	АР-10	ИФ-2	1		
ПЛИТЫ БЕТОННЫЕ ПРОДУАРНЫЕ					
К1	17608-72*	К1	842	0,0072	
ПЛИТЫ ПОДКОКОННЫЕ ЖЕЛЕЗОБЕТОННЫЕ					
АД19-20	1.136-1 Б.1	АД19-20	15	0,043	-20%
АД19-35	то же	АД19-35	15	0,075	-30% -40%
БЛОКИ БЕТОННЫЕ ДЛЯ СТЕН ПОДАВАЛОВ					
ББ1	Гост 13579-78	ФБС 12.5.3-Т	69	0,38	
ББ2	"	ФБС 24.5.6-Т	34	1,63	
ББ3	"	ФБС 9.5.6-Т	10	0,59	
ББ4	"	ФБС 12.4.3-Т	9	0,31	
ПЛИТЫ ПОКРЫТИЯ КАНАЛОВ					
ПТ-1	3.006-2 Б.И-2	П109-3	1	0,19	
ОПОРНЫЕ ПЛИТЫ					
ОП-1	ИИ-03-02 Альб. 108	ОП6-4	4	0,193	
ЖЕЛЕЗОБЕТОННЫЕ БАЛКОННЫЕ ПЛИТЫ ДЛЯ ЖИЛИЩНЫХ ЗАДАНИЙ					
ПБ-1	1.137-3 В.1	ПБ 24-5	2	0,863	
СБОРНЫЕ ЖЕЛЕЗОБЕТОННЫЕ ПЛИТЫ ПОКРЫТИЯ					
П-1	1.141-1 В.5	П 48-12	8	1,695	
П-2	"	П 48-15	5	2,250	
П-3	1.141-1 В.4	П 51-12	2	1,800	
П-4	"	П 51-15	3	2,390	
П-5	1.141-1 В.5	ПС 48-12	15	1,695	

Поз. обозначение	Обозначение	Наименование	Кол.	Масса ед.м.	Примечание
П-6	1.141-1 В.4	ПС 51-12	2	1,800	
П-7	1.141-1 В.1	П 63-15	2	2,940	
П-8	"	П 63-12	9	2,218	
П-9	1.141-1 В.6	ПТ 48-10	1	1,395	
ПЛИТЫ ЖЕЛЕЗОБЕТОННЫЕ ДЛЯ ЛЕНТОЧНЫХ ФУНДАМЕНТОВ					
ФБ1	1.112-5 Б.1	ФЛ 8.12	14	0,685	
ПЛИТЫ КАРНИЗНЫЕ ЖЕЛЕЗОБЕТОННЫЕ					
ПК-1	1.138-3 Б.1	АК-18.9	4	0,325	
ПК-2	"	АК-15.9	4	0,275	
МЕТАЛЛ					
Л63x6	"	Л63x6		0,046	
Л50x5	"	Л50x5		0,009	
Ф22А1	2590-71	Ф 22 А1		0,061	
Ф16А1	"	Ф 16 А1		0,023	
Ф10А1	"	Ф 10 А1		0,030	
Ф6А1	"	Ф 6 А1		0,032	
С27	Гост 19425-74	С 27		0,280	
Л100x10	19771-74	Л100x10		0,015	
Л125x10	"	Л125x10		0,077	
БЕТОН					
М 200		М 200		1,2 м ³	

Таблица взаимозаменяемости перемычек

1.139-1Б1	1.138-10 Б.1,2
Б13	1ПР1-12.12.6
Б18, Б19	1ПР3-19.12.14
Б22	1ПР3-22.12.14
БУ13	1ПР38-12.12.22У
БУ15	1ПР38-15.12.22У
БУ19	1ПР38-18.12.22У
БУ24	1ПР38-24.25.22У
БП13	2ПР4-14.38.14
БП22	2ПР7-23.38.14

Таблица взаимозаменяемости ж/б перемычек приведена в связи с вводом в действие перемычек по серии 1.138-10 Б.1,2

1980 ТП 284-6-1 АР

САЛОН-МАГАЗИН СПЕЦИАЛИЗИРОВАННОГО КОММУНАЛЬНОГО ОБСЛУЖИВАНИЯ ДЛЯ ГОРДОВ НАСЕЛЕНИЕМ 300-500Т ЖИТ.

АНТ. АНЕТ АРЕ.ОБ.

Р 4

СВОДНАЯ СПЕЦИФИКАЦИЯ

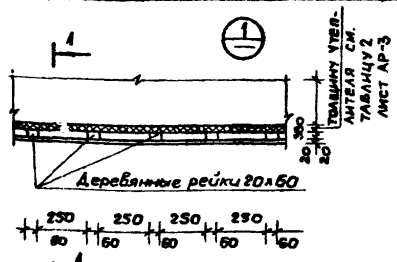
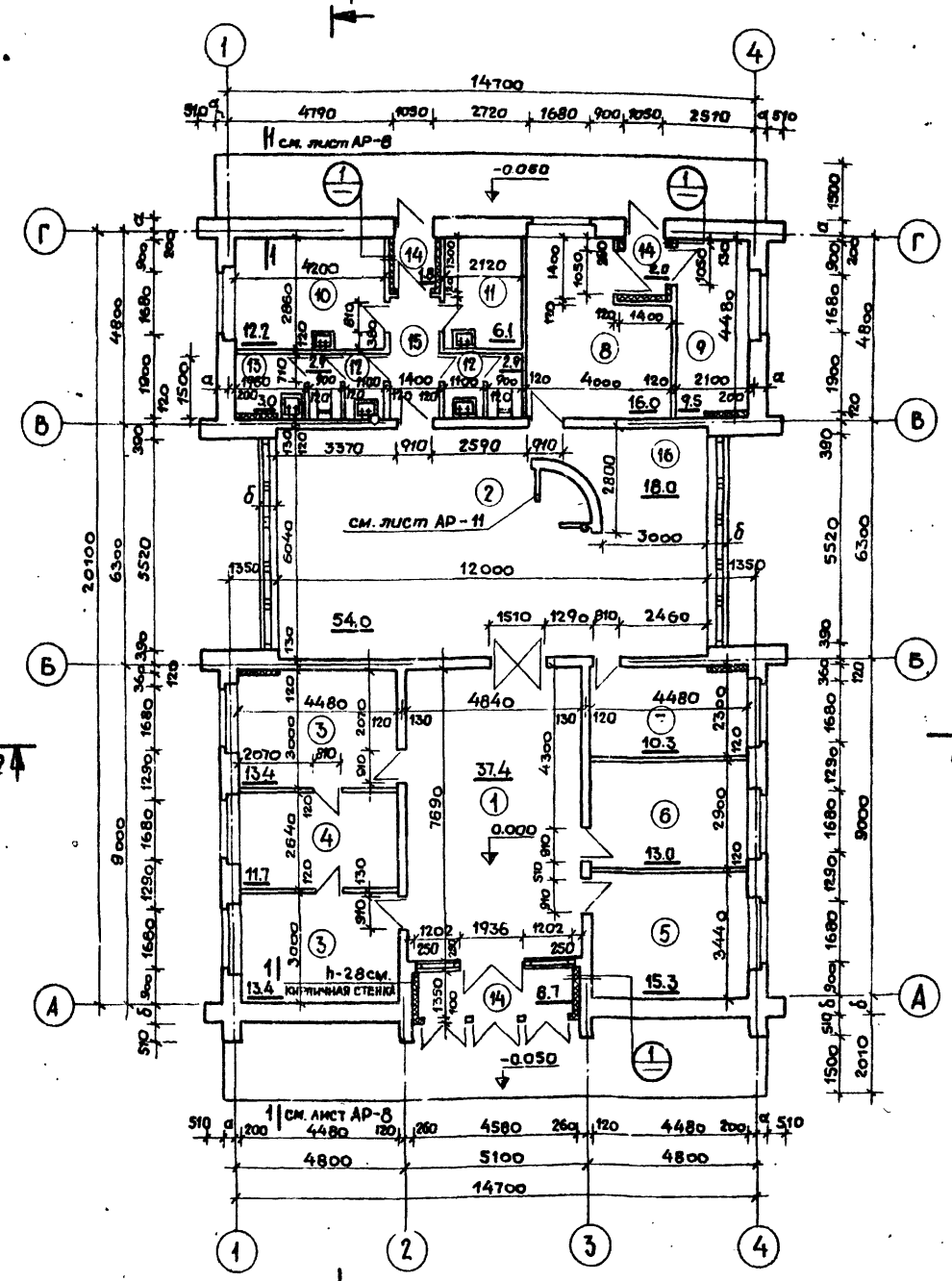
ГИПРОКОММУНСТРОИ С.МОСКВА

ПРИВЯЗАН:

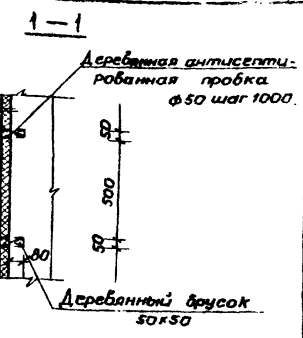
ИМ. № 1539-01

ГЛАВ. ОР. ЛАВРКОВ
 НАЧ. ОТ. ЛАВЧЕНКОВ
 ГЛАВ. КОНСТ. ХАРАЛАНОВ
 ГЛАВ. АРХ. ОР. ЛАВКОВ
 СТ. АРХ. ГАЛАКТИОНОВ
 РУК. ГР. КАМЕНКО

ПЛАН НА ОТМ. 0.000



Штукатурка по металл. сетке
деревянная рейка 20x50
утеплитель см. таблицу 2
кирпичу стена



Экспликация помещений:

- | | |
|---|--|
| 1. Золл - приемная | - 37.4 м ² |
| 2. Демонстрационно-торговый зал | - 54.0 м ² |
| 3. Помещение приема и оформление заказов. | - 13.4 м ² x 2 = 26.8 м ² |
| 4. Помещение для просушивания и выбора музыкальных произведений | - 11.7 м ² |
| 5. Помещение для 3-х агентов похоронного бюро. | - 15.3 м ² |
| 6. Помещение сотрудника отдела ЗАГС | - 13.0 м ² |
| 7. Помещение шрифтовика | - 10.3 м ² |
| 8. Подсобное помещение при демонстрационном зале. | - 16.0 м ² |
| 9. Узел ввода | - 9.5 м ² |
| 10. Комната приема пищи. | - 12.2 м ² |
| 11. Гардеробная | - 8.1 м ² |
| 12. Санузлы | - 5.8 м ² |
| 13. Кладовая уборочного инвентаря | - 3.0 м ² |
| 14. Тамбуры. | - 1.8 м ² ; 20 м ² ; 67 м ² |
| 15. Коридор | - 4.2 м ² |
| 16. Зал для розничной торговли мелкими предметами похоронного ритуала | - 18.0 м ² |

Примечания.

1. Маркировку оконных и дверных блоков см. листы АР-7, АР-9.
2. Отделку помещений см. лист АР-8.

Альбом 1
Типовой проект, 284-6-1

Ш.В. Штудиня
Проект и чертеж
1980 г.

		1980	ТП 284-6-1		АР
Салон-магазин специализированного коммунального обслуживания для городов с населением 300-500 тыс. чел.					
Привязан.		Л. АРХ. ИИЛ. ПАНЬКО	Л. ИИЛ. ТР. АБРИКОВ	ИЗЧ. ОПЕ. ИВАННИКОВ	Лит. Лист Цветов
		Л. КОИСТ. ДАРЯМОВ	Г. А. П. ДАНКОВ	Исполн. БОРИСОВА	Р 5
Инв. № 16587-01		ПЛАН НА ОТМ. 0.000. Экспликация помещений.			ГИПРОКОММУНСТРОЙ г. Москва.

16587-01

Альбом I

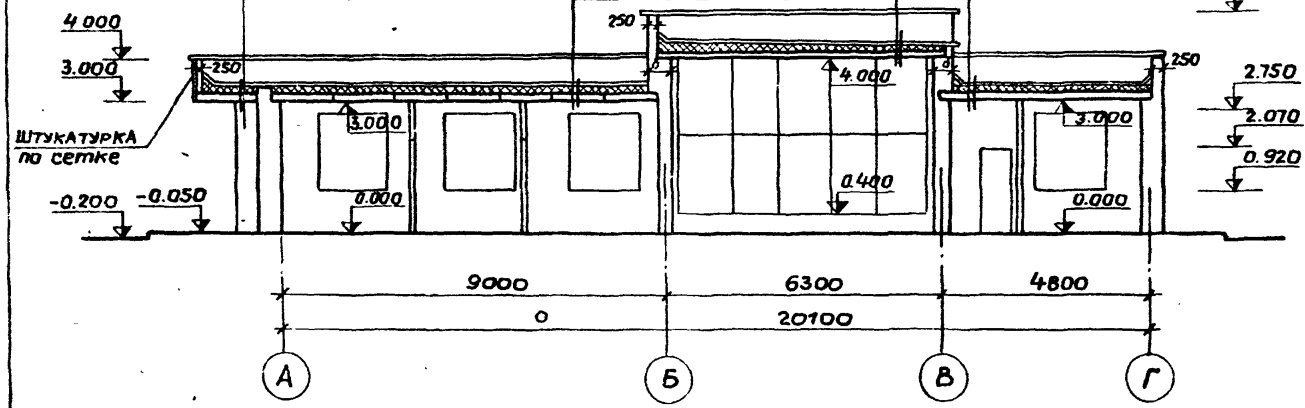
Титульный лист 284-6-1

Уч. № 16587-01

Слой грабля битоплен-
ный в бит. мастику.
4 слоя рубероида на
битумной мастике.
Стяжка цементно-
песчаная - 15мм.
Легкий бетон по уклону,
Сборная ж.б. плита.

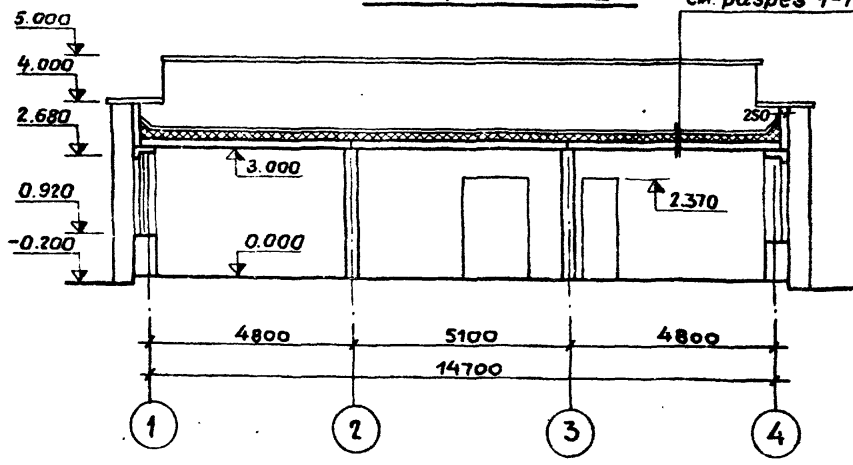
Разрез 1-1

Слой грабля битоплен-
ный в бит. мастику.
4 слоя рубероида на
битумной мастике.
Стяжка цементно-
песчаная - 15мм.
Пенобетонные плиты
 $\gamma = 300 \text{ кг/м}^3$ - см. табл. № 2 лист АР-3
Легкий бетон по уклону от 20мм.
Пароизоляция - 1 слой
Рубероида
Сборная ж.б. плита. 5.000

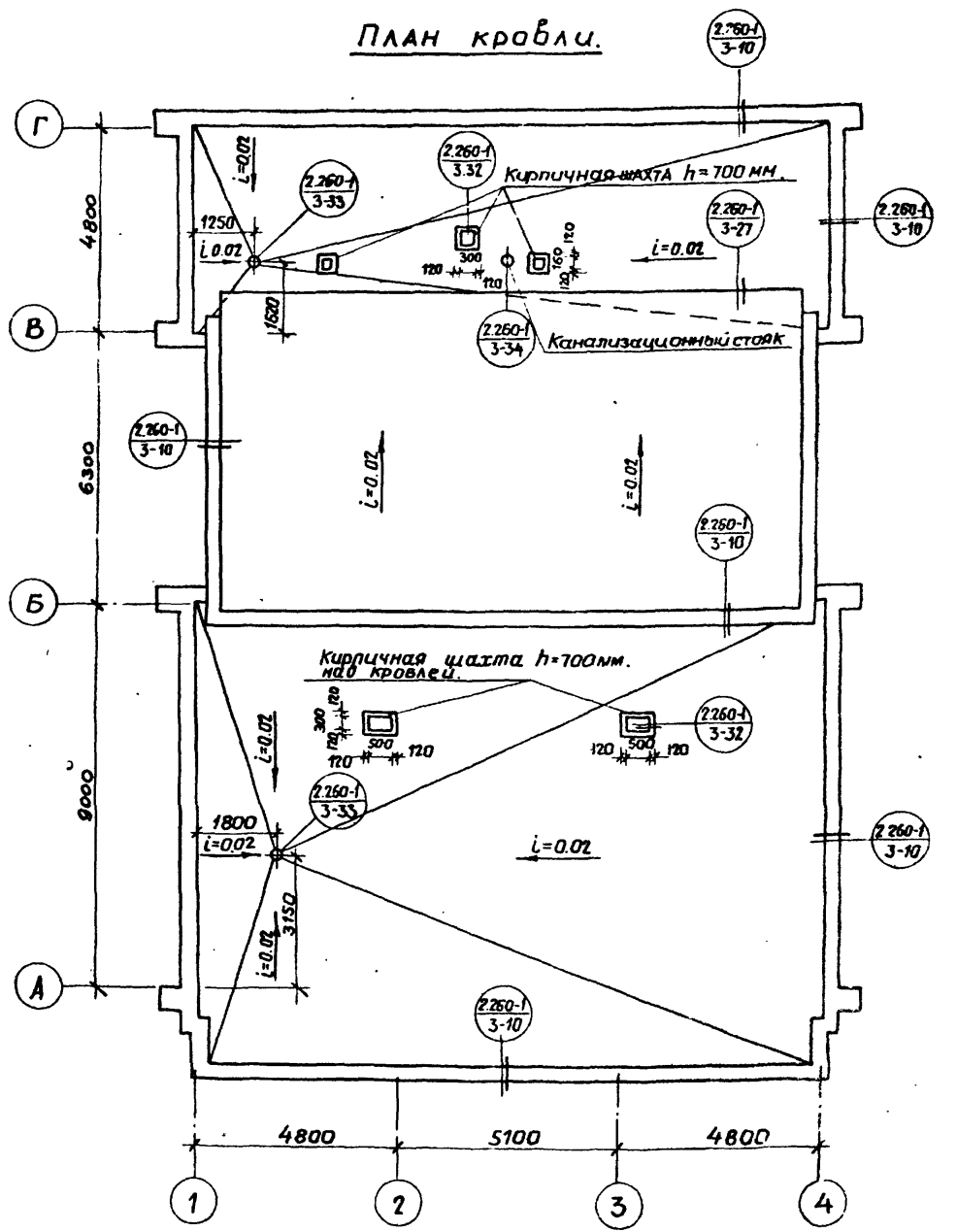


Разрез 2-2

см. разрез 1-1 / в осях А-Г.



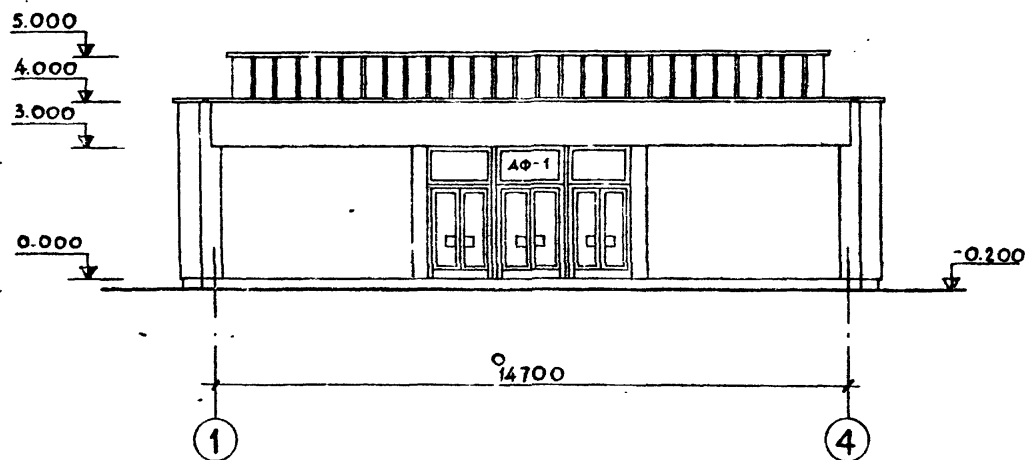
ПЛАН КРОВЛИ.



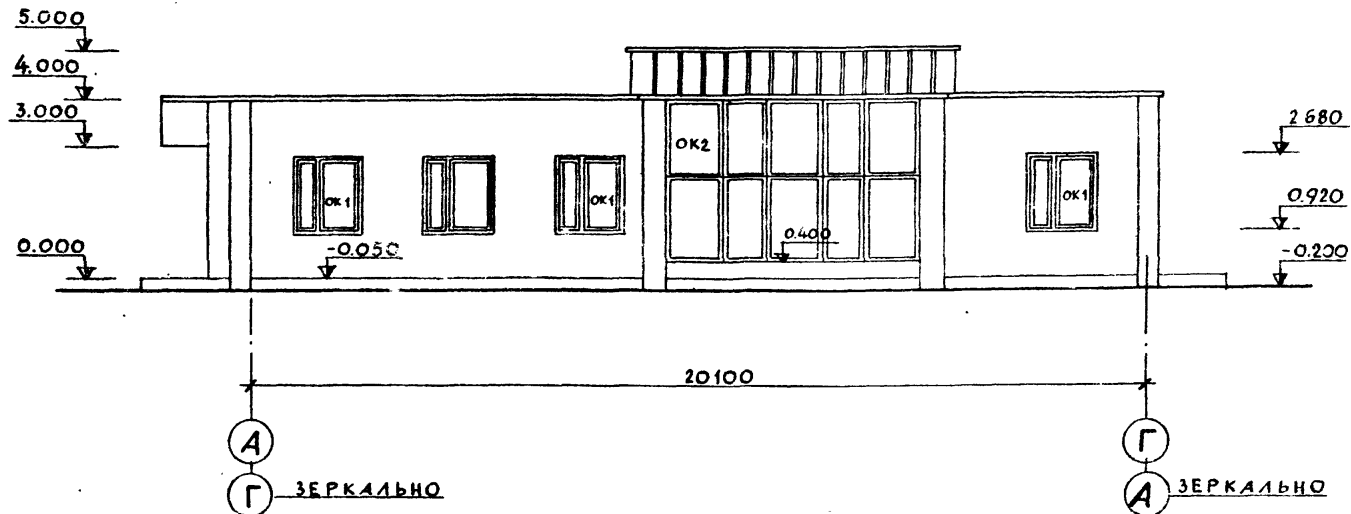
1980	ТП 284-6-1	АР	Лист	Лист	Лист
Салон-магазин специализированного коммунального обслуживания для городов с населением 300-500 тыс. чел.					
Привязан:			Р	Б	
Уч. № 16587-01			Разрезы 1-1; 2-2. ПЛАН КРОВЛИ.		
			ГИПРОКОММУНСТРОЙ г. Москва		

16587-01

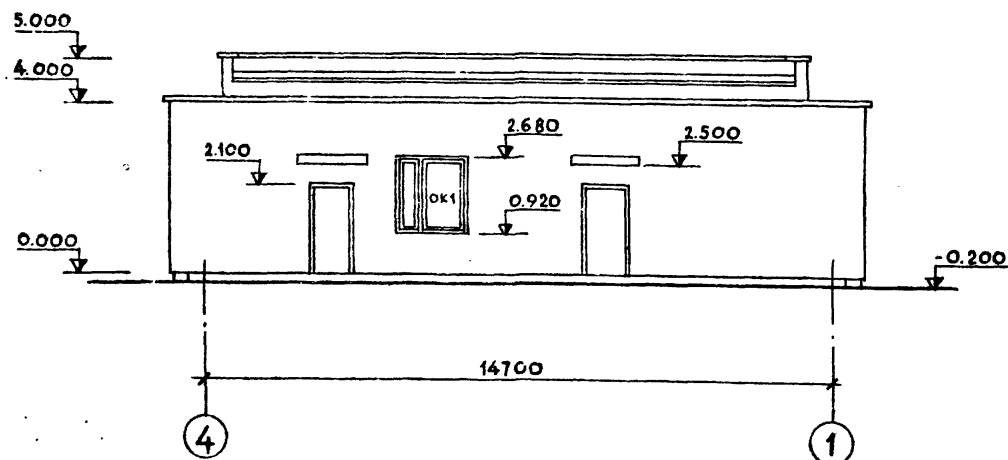
ФАСАД 1-4



ФАСАД А-Г, Г-А



ФАСАД 4-1



ВЕДОМОСТЬ ОТДЕЛКИ ФАСАДОВ

ФАСАД	ЭЛЕМЕНТЫ	ОТДЕЛКА	КОЛЕР	ФАСАД	ЭЛЕМЕНТЫ	ОТДЕЛКА	КОЛЕР
	ЩОКОЛЬ ЗАЛАНЕНИЯ И МОРЦОВЫЕ ПОВЕРХНОСТИ КРЫЛЕЦ	ОБЛИЦЕВАТЬ КЕРАМИЧЕСКОЙ ПЛИТКОЙ ТИПА „КАБАНЧИК“			ЛИЦЕВАЯ ПОВЕРХНОСТЬ КОЗЫРЬКА ГЛАВНОГО ВХОДА	АНАЛОГИЧНО СТЕНАМ ОСНОВНОГО ВАРИАНТА.	
	ПОЛ КРЫЛЕЦ	ПЛИТЫ БЕТОННЫЕ ТРОТУАРНЫЕ.			НИЖНЯЯ ПОВЕРХНОСТЬ И ЛИЦЕВАЯ ПОВЕРХНОСТЬ КОЗЫРЬКОВ	ПОСЛЕ ЗАТИРКИ ОКРАСИТЬ КРЕМНЕОРГАНИЧЕСКОЙ КРАСКОЙ	БЕЛЫЙ
	СТЕНЫ ОСНОВНОГО ВАРИАНТ	ШТУКАТУРКА НА БЕЛОМ ЦЕМЕНТЕ С ДОБАВЛЕНИЕМ МРАМОРНОЙ КРОШКИ.			ДЕРЕВЯННЫЕ ОКОННЫЕ БЛОКИ	ОКРАСКА МАСЛЯНОЙ КРАСКОЙ ЗА 2 РАЗА	БЕЛЫИ
	ВАРИАНТ	ЛИЦЕВОЙ КЕРАМИЧЕСКИЙ КИРПИЧ.			ДВЕРНЫЕ НАРУЖНЫЕ БЛОКИ.	ПОКРЫТЬ БЕСЦВЕТНЫМ ЛАКОМ ЗА 2 РАЗА	
	ПАРАПЕТ ПО ОСИ Б'А МЕЖДУ ОСЯМИ Б'В И Б'В'А ДЛЯ ОСНОВНОГО ВАРИАНТА.	ШТУКАТУРКА НА БЕЛОМ ЦЕМЕНТЕ С ДОБАВЛЕНИЕМ МРАМОРНОЙ КРОШКИ С ПОСЛЕДУЮЩИМ ОФОРМЛЕНИЕМ ВЕРТИКАЛЬНЫМИ ШВАМИ ШИРИНОЙ 1,5 СМ НА ГЛУБИНУ 1 СМ И ЧЕРЕЗ 0,5 М.					

ПРИМЕЧАНИЯ

1. Лицевая поверхность и выступающие металлические части козырька главного входа предварительно оштукатурить по сетке.
2. Рисунок облицовки определяется при привязке.

ПРОЕКТ 284-6-1

ИЗДАНИЕ И ЛАМПОСВЕЩЕНИЕ

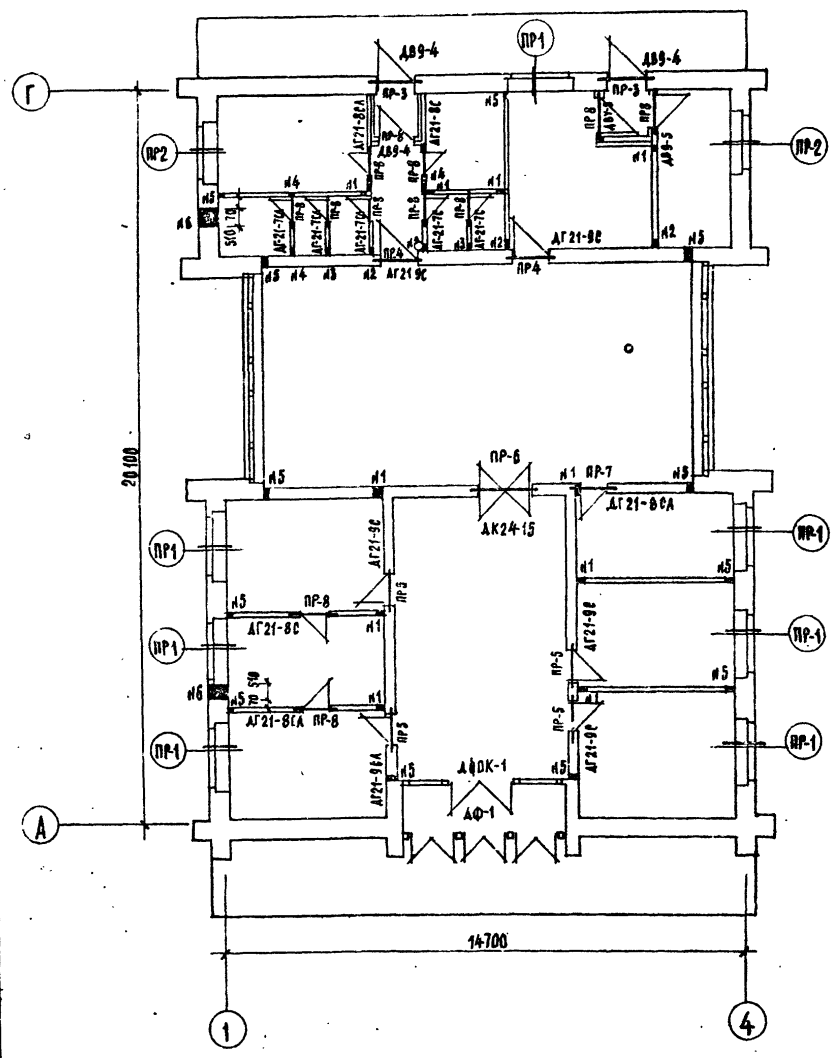
1980	ТП 284-6-1	АР
САЛОН-МАГАЗИН СПЕЦИАЛИЗИРОВАННОГО КОМУНАЛЬНОГО ОБСЛУЖИВАНИЯ ДЛЯ ГОРОДОВ С НАСЕЛЕНИЕМ 300-500 ТЫС. ЧЕЛ.		
ПРИВЯЗАИ:	ГЛАВ. АРХ. И. ПАНЬКО ГЛАВ. ИНЖ. П. ГАВРИКОВ НАЧ. ОТД. ИВАНЧИКОВ ГЛАВ. ХАНСТ. ХАРАМОВ Г. А. И. ДАНКОВ ИСПОЛН. БОРИСОВА	Лист 7 Фасады в осях 1-4; 4-1; А-Г; Г-А. Ведомость отделки фасадов. Гипрокоммунстрой г. Москва

16584-01

ПЛАН ПЕРЕМЫЧЕК.
ОТВЕРСТИЯ ДЛЯ СЕТЕЙ ИНЖЕНЕРНОГО ОБОРУДОВАНИЯ.
МАРКИРОВКА ДВЕРНЫХ ПРОЕМОВ.

ВЕДОМОСТЬ
ПЕРЕМЫЧЕК

ЭКСПЛИКАЦИЯ
ОТВЕРСТИЙ.



ШИП	СЕЧЕНИЕ	ЭТАЖ	КОЛ-МЕСТ НА ЭТ.
ПР-1	2.230-2 1-103 (-20°)	1	7
	2.230-2 1-161 (-30°)	1	7
	2.230-2 1-243 (-40°)	1	7
ПР-2	2.230-2 1-83 (-20°)	1	2
	2.230-2 1-146 (-30°)	1	2
	2.230-2 1-225 (-40°)	1	2
ПР-3	2.230-2 1-54 (-20°)	1	2
	2.230-2 1-177 (-30°)	1	2
	2.230-2 1-188 (-40°)	1	2
ПР-4	2.230-2 1-59	1	2
ПР-5	2.230-2 1-33	1	4
ПР-6	2.230-2 1-29	1	1
ПР-7	2.230-2 1-27	1	1
ПР-8	120 515	1	11

ТИП ОТВ.	РАЗМЕРЫ мм		ОТМ. НИЖА м	НАЗНАЧЕНИЕ
	В	Г		
1	260	225	2.600	ОВ
2	260	225	2.300	БК
3	260	225	0.200	"
4	130	150	2.300	"
5	130	150	0.100	ОВ
6	510	450	0.000	БК

ПРИМЕЧАНИЕ:
 1. Маркировку оконных блоков см. лист АР-7.

ИВ. 2084-6-1 ПРОЕКТ 284-6-1 АЛЬБОМ I

ГЛАВ. ИНЖ. И. В. СКАЛОВА
 ПРОЕКТИРОВЩИК В. В. КУЗНЕЦОВА
 ИВ. 2084-6-1 ПРОЕКТ 284-6-1 АЛЬБОМ I

1980	ТП 284-6-1	АР
САЛОН-МАГАЗИН СПЕЦИАЛИЗИРОВАННОГО КОММУНАЛЬНОГО ОБСЛУЖИВАНИЯ ДЛЯ ГОРЛДОВ С НАСЕЛЕНИЕМ 300-500 ТЫС. ЖИТ.		
ПРИВЯЗКА	И.И.И.И. ГАВРИКОВ И.И.И.И. ИВАНЧКОВ И.И.И.И. ПИЛАНКОВ И.И.И.И. МАКШИНОВА И.И.И.И. МАСУР	И.И.И.И. АИСТ И.И.И.И. АИСТ И.И.И.И. АИСТ
ИВ. И. 16587-01	ПЛАН ПЕРЕМЫЧЕК ОТВЕРСТИЯ ДЛЯ СЕТЕЙ ИНЖЕНЕРНОГО ОБОРУДОВАНИЯ. МАРКИРОВКА ДВЕРНЫХ ПРОЕМОВ.	ГИПРОКОММУНСТРОЙ г. Москва

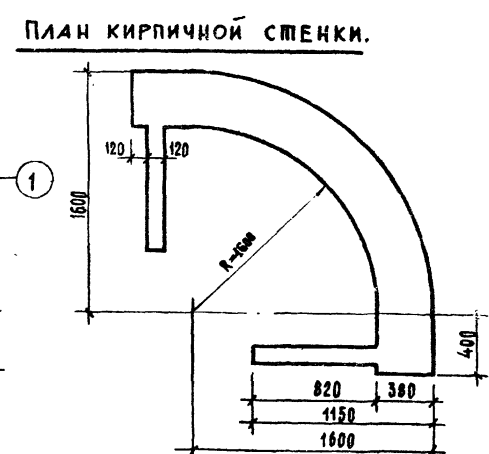
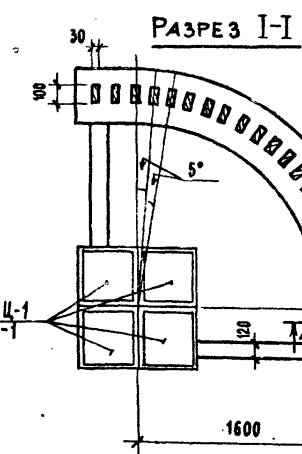
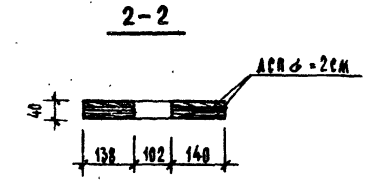
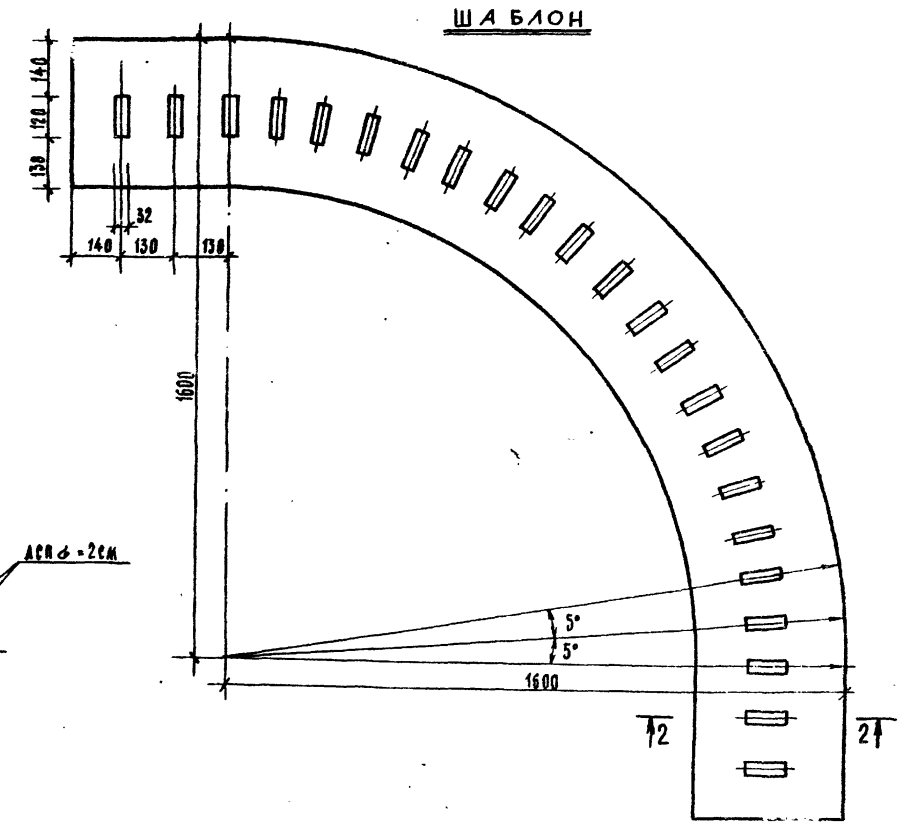
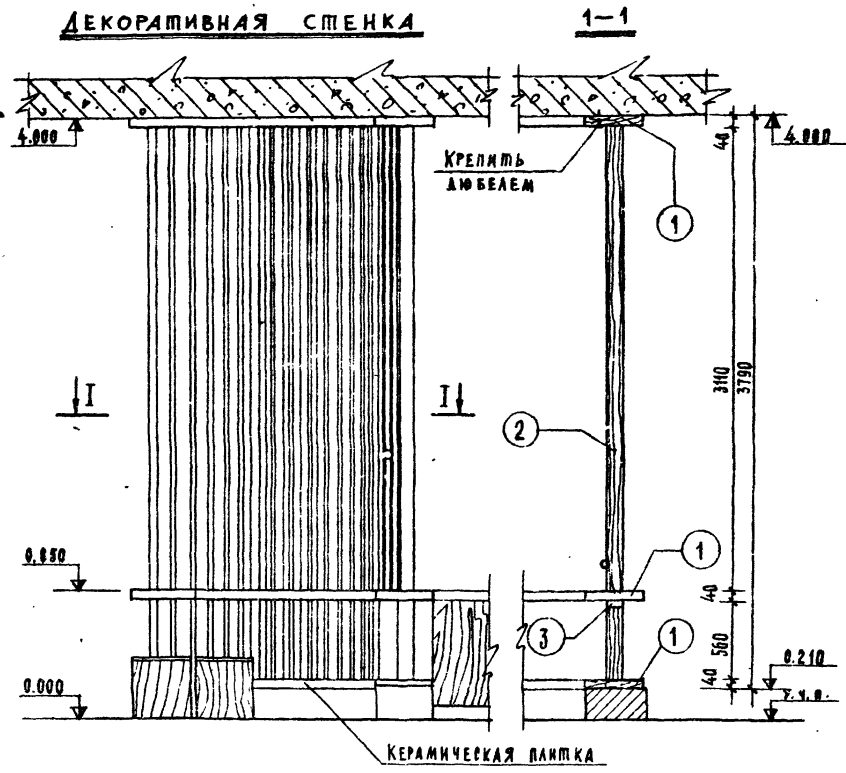
16587-01

Альбом I

Проект 284-6-1

Масштаб

ИЗДАТЕЛЬСТВО АРХИТЕКТУРЫ



СПЕЦИФИКАЦИЯ ДРЕВЕСИНЫ.

Поз.	НАИМЕНОВАНИЯ	РАЗМЕРЫ В ММ			ОБЪЕМ м³ НА ШТ.	КОЛ. ШТ.	ОБЪЕМ м³ ОБЩ.	ПРИМЕЧАНИЯ
		Д	Ш	Т				
1	ШАБЛОН	2000	380	40	0.16	3	0.48	Изготовить из дубовых в 2 ^х слоя. Покрывать лаком за 2 ^х раза.
2	РЕЙКА ДУБОВАЯ	3790	100	30	0.012	23	0.30	Покрывать бесцветным лаком за 2 ^х раза.
3	ПЛАНКА КРЕПЕЖНАЯ	100	40	30	0.0012	24	0.03	Крепить к стойкам и шаблону через ряд.

ПРИМЕЧАНИЕ.

1. Месторасположение решетки дано на листе АР-5

ПРИВЯЗАН:	Г.И.Н.Ж. Л. Гавриков	1980	ТП 284-6-1	АР
	И.А.Ч. О.А. Иванчиков			
	Г.А.Л. А. Анков			
ИНВ. № 16587-01	ДЕКОРАТИВНАЯ РЕШЕТКА	ГИПРОКОМУНСТРОИ	Г. МОСКВА.	

16587-01

Перечень элементов

Поз. обознач.	Наименование	Кол.	Масса ед. т.	Примечание.
ФБ1	ФЛ Л. 12	14	0.685	1.112.5.61
СБ1	ФБС 12, 5.3-7 ГОСТ 13579-78	69	0.38	
СБ2	ФБС 24, 5.6-7 ГОСТ 13579-78	34	1.63	
СБ3	ФБС 9, 5.6-7 ГОСТ 13579-78	10	0.59	
СБ4	ФБС 12, 4.3-7 ГОСТ 13579-78	9	0.31	
ПР-1	Б-13	6	0.025	1.139.1.6.1
ПТ-1	ПТод-3	1	0.19	3.096-2 В.К.-2
Зд-1	Закладная деталь	1	10.1кг.	КМ-1

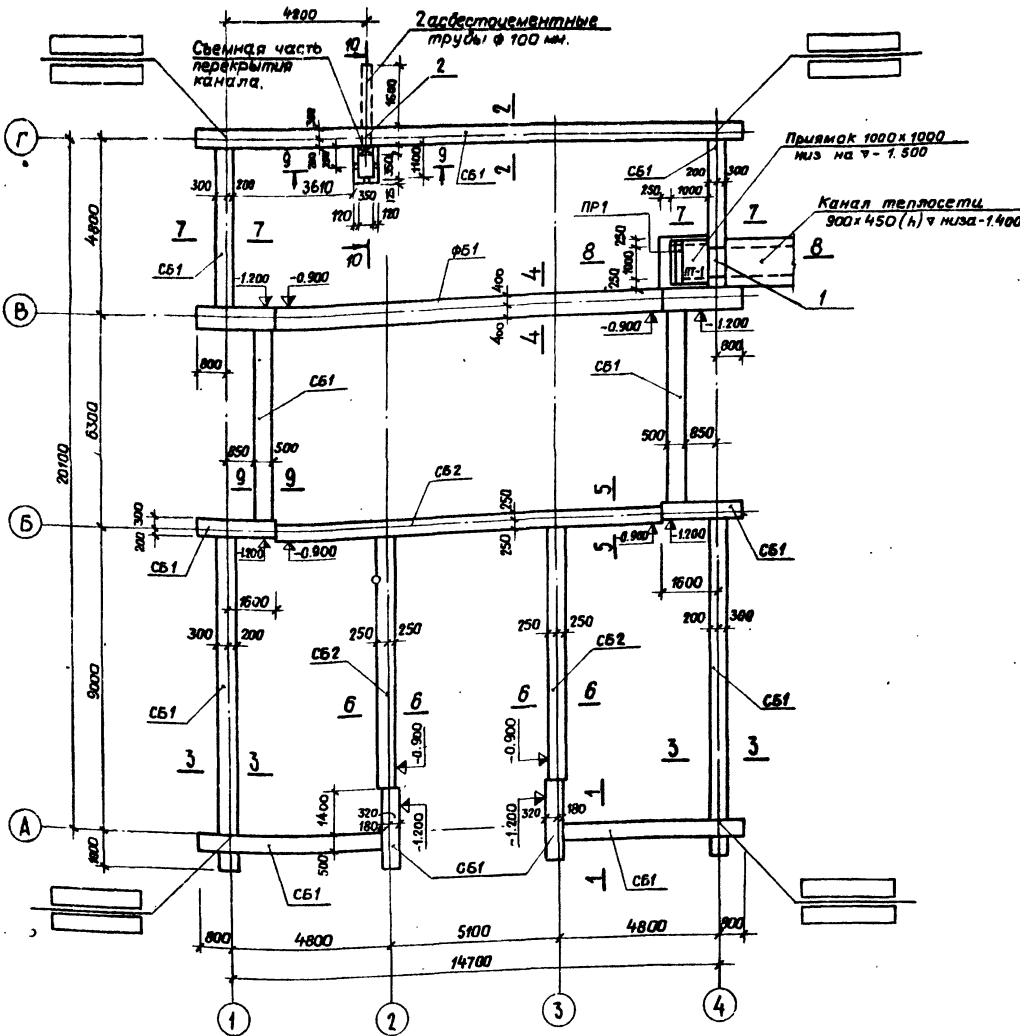
Таблица нагрузок на фундаменты т/м.

№ сечения	t = -20°		
	t = -30°	t = -40°	
Вертикальные нагрузки на отм. -0.30.			
1-1	3.33	4.09	4.84
2-2	4.15	4.78	5.42
3-3	3.72	4.25	4.78
4-4	7.12	7.35	7.58
5-5	4.83	5.12	5.42
6-6	4.88	4.88	4.88
7-7	2.07	2.60	3.13.

Экспликация отверстий

Тип отв.	Размеры мм		Отм. м	Назначение
	В	Н		
1	900	450	-1.40	Отопление
2	300	300	-0.65	Электросети

1. Фундаментные блоки укладывать по тщательно выровненному, защищенному от промерзания основанию. Укладка блоков на мерзлый грунт не допускается. Блоки укладывать на подготовку из среднезернистого песка толщиной 100 мм.
2. Блоки укладывать на цементном растворе М50 с обязательной перевязкой швов. Вертикальные швы, шпонки между блоками, монолитные участки и местные заделки выполнять из бетона М-100.
3. Все поверхности кирпичных стен, соприкасающиеся с грунтом, окрасить горячим битумом за 2 раза.
4. Цоколь выполнять из обыкновенного кирпича пластического прессования М100 на растворе М50, каналы и приямок из кирпича М75 на растворе М25.
5. Горизонтальную гидроизоляцию стен выполнять из 2-х слоев рубероида на битумной мастике.
6. Отметка заложения фундаментов в месте ввода тепло-сети принята условно равной отметке подающей фундамен-тов под наружные стены - 1.200.



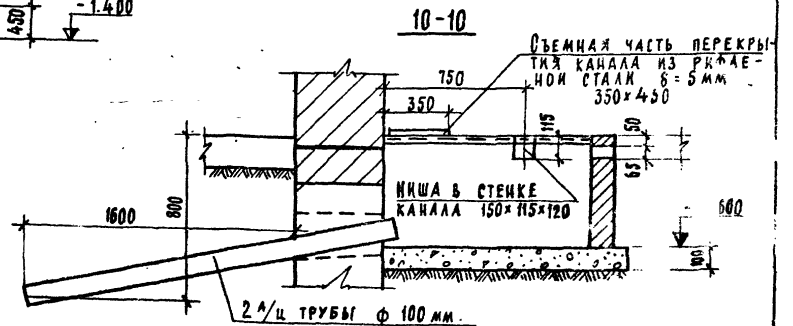
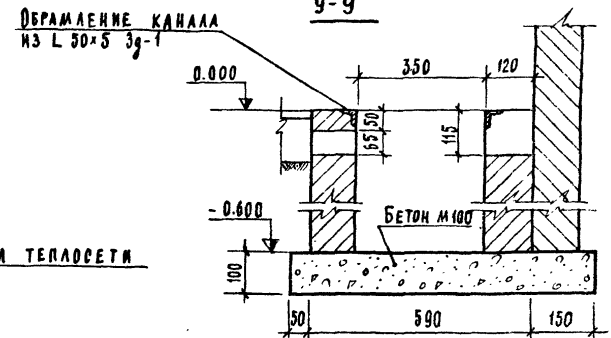
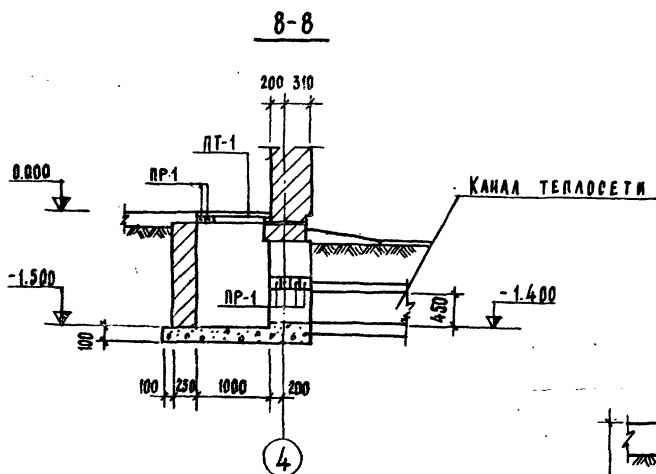
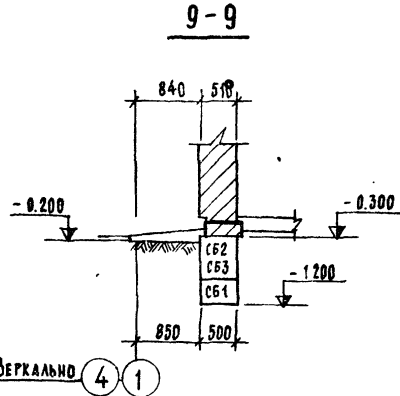
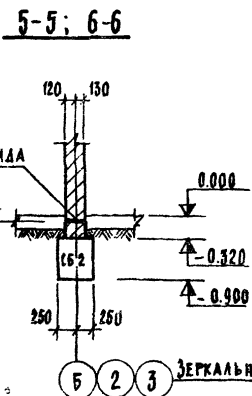
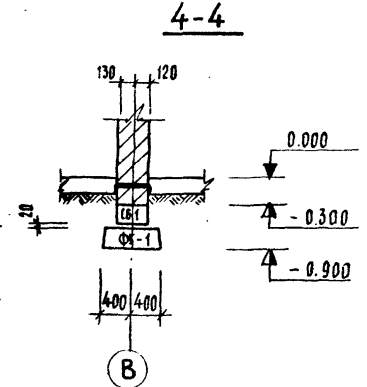
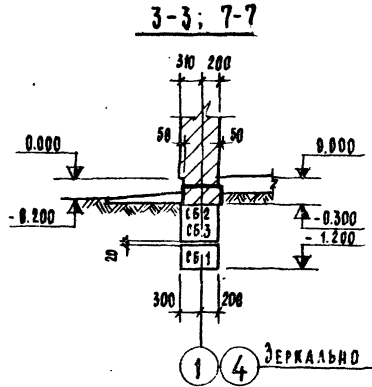
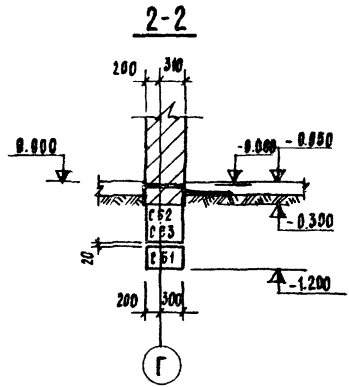
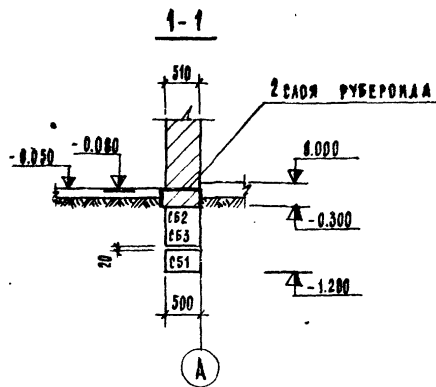
Альбом I

284-6-1

Телес.

Лист 1 из 1

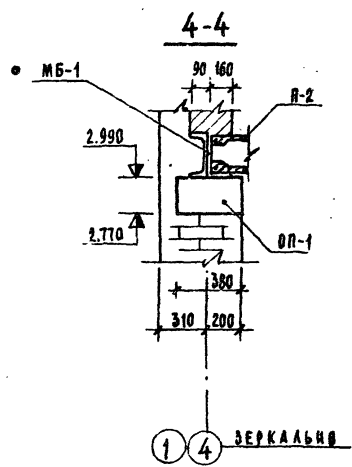
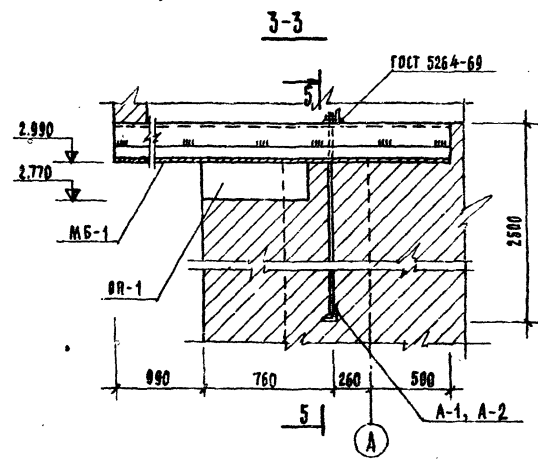
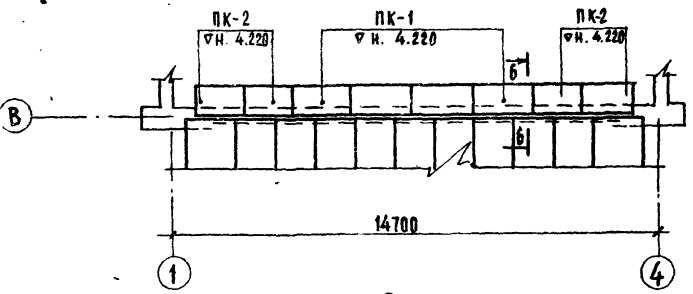
1980	ТП 284-6-1	КМ.
Салон-магазин стекла и гидроизоляционных материалов обслуживания для городов с населением 300-500 т.ч. микр.		
Привязан:	И.М.И. пр. Лавриков И.А.С. отв. Иванчиков И.А. конст. Карамов Р.Ж. гр. Кушменко Ст.М.И. Мазур	Лист 1 Лист 1 Лист 4
Имп. №16587-01	План фундаментов	ГИПРОКОММУНАЛЬНИЙ



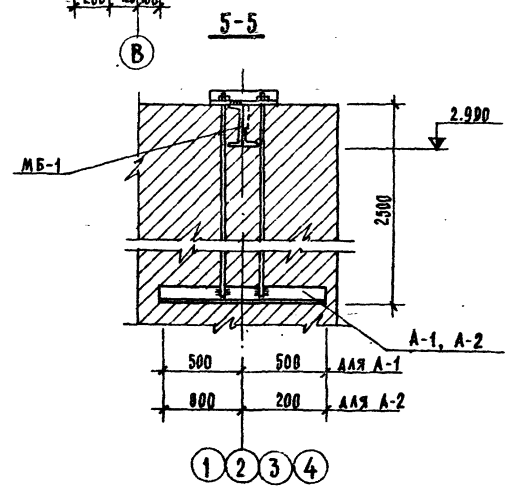
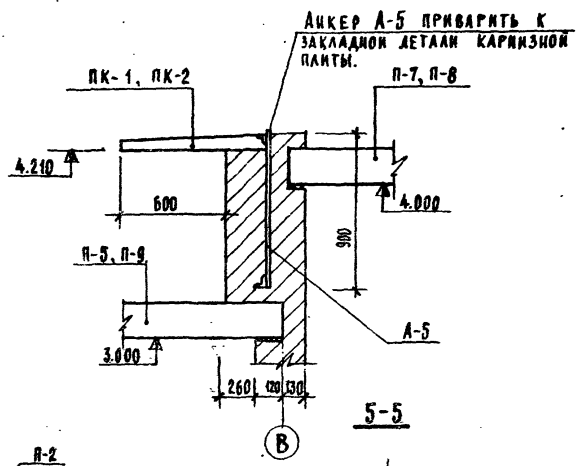
1. ДАННЫЙ АНЕТ ЗМОТРЕТЬ СОБМЕСТНО С АНЕСТОМ КЖ-1.
2. КИРПИЧНУЮ КААКУ, СОИРИКАСАЮЩУЮСЯ С ГРУНТОМ, ОКРА- СТЬ ГОРЯЧИМ БИТУМОМ ЗА 2 РАЗА.

		1980	ТП 284-6-1 КЖ	
		СЛОИД-МАГАЗИН СПЕЦИАЛИЗИРОВАННОГО КОММУНАЛЬНОГО ОС- ЛУЖИВАНИЯ ДЛЯ ГОРОДОВ С НАСЕЛЕНИЕМ 300-500ТЫС. ЖИТЕЛЕЙ		
П Р И М Е Ч А Н И Я		ГЛАВ. ИНЖ. П. ГАВРИКОВ	АНТ.	АНЕТ
		НАЧ. ОТД. ИВАНЧЕНКО	Р	2
		ГЛАВ. КОМП. ХАРАМОВА		
		РУК. ГР. КАМЕНКО		
		СТ. ИНЖ. АЗУР		
ИНВ. № 16587-01		СЕЧЕНИЯ ФУНДАМЕНТОВ		ГИПРОКОММУНСТРОИ
		1-1; 9-9		г. Москва.

ПЛАН РАСКЛАДКИ КАРНИЗНЫХ ПАНТ ПО ОСИ В



6-6



ПЕРЕЧЕНЬ ЭЛЕМЕНТОВ

Поз. обознач.	НАИМЕНОВАНИЕ	Кол.	Масса ед. т.	Примечание
	СБОРНЫЕ Ж.Б. ЭЛ-ТЫ			
ПК-1	АК-18,9	4	0.325	(138-36)
ПК-2	АК-15,9	4	0.275	
	МЕТАЛЛИЧЕСКИЕ ЭЛ-ТЫ			
А-5	АНКЕР А-5	16	3.71	кг.

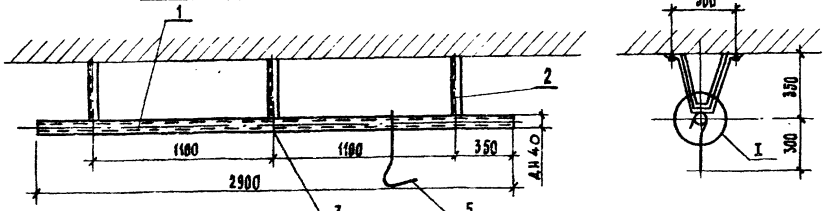
1. ДАННЫЙ ЛИСТ СМОТРЕТЬ СОВМЕСТНО С КЖ-3.
2. ВСЕ МЕТАЛЛИЧЕСКИЕ ЭЛЕМЕНТЫ РАЗРАБОТАНЫ НА ЛИСТЕ КМ-1.
3. АНКЕР А-1 ОТЛИЧАЕТСЯ ОТ АНКЕРА А-2 РАЗМЕРОМ НИЖНЕГО УГОЛКА / см. лист КМ-1/.

ПРИВЯЗАН:		1980	ТП 284-6-1	КЖ
Л. НИЖ. ОР. ТАВРИКОВ	Л. НИЖ. ОР. ТАВРИКОВ	САЛОН-МАГАЗИН СПЕЦИАЛИЗИРОВАННОГО КОММУНАЛЬНОГО ОБСЛУЖИВАНИЯ ДЛЯ ГОР. РАЙОНА С НАСЕЛЕНИЕМ 300-500 ТЫСЯЧ ЖИТЕЛЕЙ		
Л. НИЖ. ОР. ПИВАРИКОВ	Л. НИЖ. ОР. ПИВАРИКОВ	СТАЛЬЯ ЛИСТ		
Л. НИЖ. ОР. ХАРАМОВ	Л. НИЖ. ОР. ХАРАМОВ	Р 4		
ЛУК. ГР. КАМЕНКО	ЛУК. ГР. КАМЕНКО	ПЛАН РАСКЛАДКИ КАРНИЗНЫХ ПАНТ ПО ОСИ В		
СТ. НИЖ. ЖАЗУР	СТ. НИЖ. ЖАЗУР	СЕЧЕНИЯ 3-3 ÷ 6-6		
ИВ. № 16587-Д		ГИПРОКОМУНСТРОИ Г. МОСКВА.		

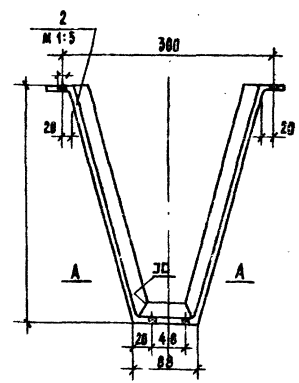
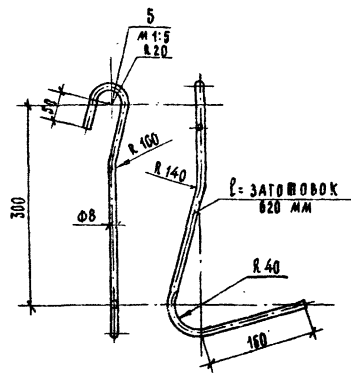
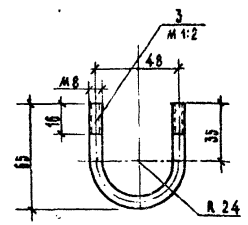
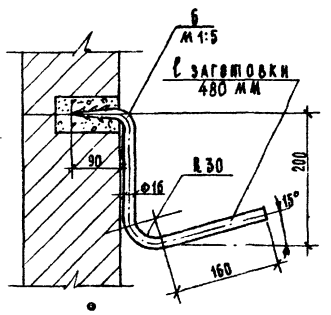
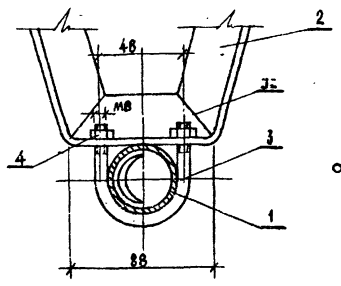
16587-01

Жилое здание № 284-6-1

ПОДВЕСКА С КРЮКАМИ ДЛЯ ВЕНКОВ.

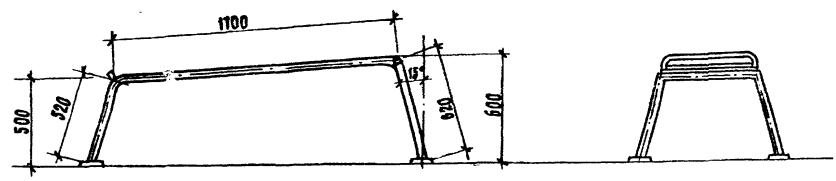


I
М 1:2



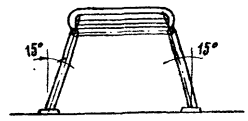
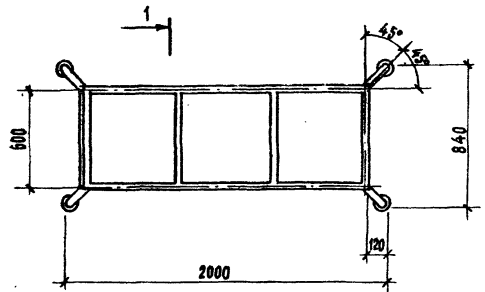
ПЛАН

ПОДСТАВКА ПОД ГРИБ.



БОКОВОЙ ВИД

ВИД С ТОРЦА



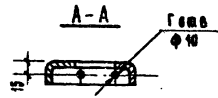
РАЗРЕЗ I-I

ПРИМЕЧАНИЯ:

1. МАТЕРИАЛ - ТРУБЫ ГАЗОВЫЕ $d = 40$ мм.
2. ОКРАСКА - НИПРОЗМАЛЬЮ В ЧЕРНЫЙ ЦВЕТ.
3. КОНСТРУКЦИЯ - СВАРНАЯ, ВАРИТЬ ЭЛЕКТРОДАМИ Э-42
4. КОЛИЧЕСТВО ТРУБ НА 1 ПОДСТАВКУ ГАЗОВОПРОВОДНЫХ $d = 40$ мм. ПОГОННЫХ МЕТРОВ - 8,08
ВЕС ТРУБ - 3700 КГ
5. ПЕРЕД ОКРАСКОЙ ШВЫ ТЩАТЕЛЬНО ЗАЧИСТИТЬ.

ОБЩИЙ ВЕС \approx 39,5 КГ

ИЛ. ИЛ. П.Р.	ОБЪЕМ	НАИМЕНОВАНИЕ	К-ВО	МАТЕРИАЛ	ЕД. ОБМ.	ВЕС В КГ	ПРИМЕР
6	НО-1	Крюк тип II	3	ст. 3 ГОСТ 380-71	0.76	3.8	
5	НО-1	Крюк тип I	16	"	0.25	4.0	
4	ГОШ	Гайка М8	12	ГОШ 1750-70*	0.006	0.07	
3	НО-1	Хомут	6	"	0.055	0.33	
2	НО-1	Кронштейн $32 \times 32 \times 4$	6	ст. 3 ГОСТ 380-71	1.4	8.4	С-740
1	Б/Черш.	Труба $40 \times 2,25 \times 2900$ ГОСТ	2	ст. 3 ГОСТ 380-71	6.0	12.0	



ПРИВЯЗА И:

1980	ТП 284-6-1	КМ
САДОВ-МАГАЗИН СПЕЦИАЛИЗИРОВАННОГО КОММУНАЛЬНОГО ОБСЛУЖИВАНИЯ ДЛЯ ГОРЬКОВ С НАСЕЛЕНИЕМ 300-500 ТЫСЯЧ ЖИТЕЛЕЙ		
СТАЛАЯ	ЛИСТ	ЛИСТОВ
Р	2	
ПОДВЕСКА С КРЮКАМИ ДЛЯ ВЕНКОВ ПОДСТАВКА ПОД ГРИБ.		ГИПРОКОМУНИПРОЖ г. МОСКВА.

16587-01

Альбом I

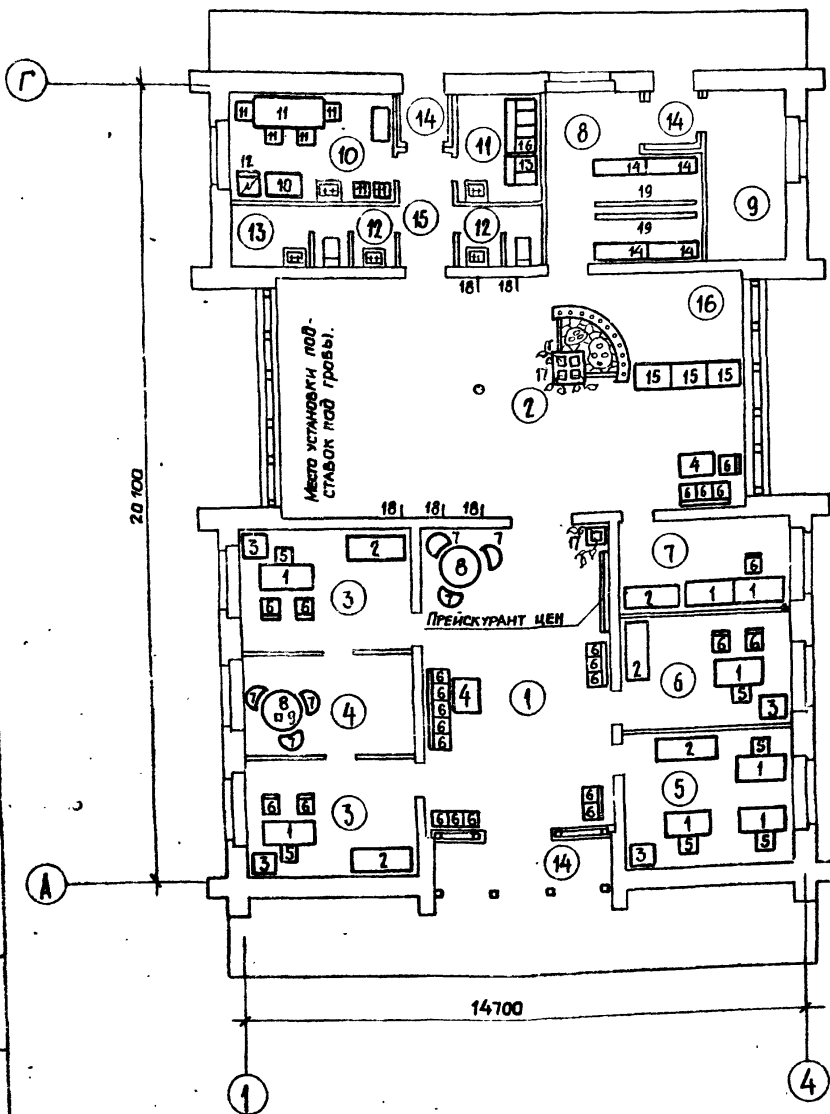
Проект 284/6-1

Исполн

И.И. П.Р.

План на этм. 0.000 с расстановкой технологического оборудования.

Спецификация технологического оборудования.



№ по тех.	Наименование оборудования	Тип или марка	ГОСТ	Габариты, мм (длина, высота, ширина)	Ед. изм.	Кол. шт.	Вес кг.	Техническая характеристика	Завод-изготовитель, альбом, каталог.
1	Стол канцелярский	Арт. 607		1200x690x800	шт.	8			Торговая сеть
2	Шкаф канцелярский	ШБ-2		1500x600x2000	"	5			пр-т 64-023 Альбом 4 Гипроторг г. Москва.
3	Сейф			680x560x1410	"	4			Черемховская мебельная ф-ка
4	Стол журнальный	402-0к		900x600x500	"	2			пр-т ОИ-036-00 ВЛКТИМ г. Москва.
5	Кресло рабочее				"	6			Торговая сеть
6	Стул полумягкий	САМБ 3-65			"	24			Механический 3-д г. Тула
7	Кресло для отдыха	ОИ-231			"	6			Торговая сеть
8	Стол журнальный	102СМ-1		900x900	"	2			пр-т ОИ-036-00 ВЛКТИМ г. Москва.
9	Процурыватель с надувными				"	1		1ф; 220в	Торговая сеть
10	Стол производственный с холодильником "Лига"				"	1		1ф; 220в	то же
11	Стол обеденный в комплекте со стульями.			1800x800x720	"	1			Союзторгоборудование.
12	Электроплитка двухкомфорочная настольная				"	1		1ф; 15квт; 220в	Торговая сеть
13	Шкаф	Ас-33,2		700x825x1870	"	1			Серия 1472-5 Вып. 1
14	Стеллаж	СП-1		1500x500x1750	"	4			пр-т 64-023 Альбом 4 Гипроторг г. Москва.
15	Прилавок для выставки-продажи разных товаров.			900x750x950	"	3			Типовой проект 70-031/2 К/1 Гипроторг.
16	Шкаф	Ас-33,4		1380x825x1870	"	1			Серия 1472-5 Вып. 1
17	Цветочница	Ц-1		400x400x420	"	5			ЦНИИЭП-торговые здания г. Москва.
18	Крюк тип II для венков/				"	5			Лист КМ-2 п.б.
19	Подвеска с крючками для венков				"	2			Лист КМ-2
20	Подставка под гроб.				"	5			Лист КМ-2

Примечание

1. Экспликацию помещений см. лист АР-5.

		1980	ТП 284-6-1		ТХ
Прибязан.		ЦНИИЭП-торговые здания г. Москва.			
Циб. № 16587-01		Лит. Лист Листов			
		Р 1 ?			
		Гипроторгустрой г. Москва			

16587-01

Альбом I

кит 184-6-1

Типовой

Лист 16587-01

Ведомость основных комплектов

Обозначение	Наименование	Примечание
ПЗ	Пояснительная записка	
ТХ	Технологические решения	
АР, КЖ, КМ	Архитектурно-строительные решения	
ВК	Эксплуатационный водопровод и канализация	
ОВ	Отапление и вентиляция	
ЭЛ	Электротехническая часть	
СУ	Связь сигнализации	

Ведомость чертежей основного комплекта ВК

Лист	Наименование	Примечание
22 1	Общие данные	
22 2	План и схемы систем В1,Т3,К1,К2 на отм. 0.000	

Свободная спецификация систем водопровода и канализации.

Марка	Обозначение	Наименование	Кол.	Примечание
1	2	3	4	5
Водопровод. Холодное водоснабжение.				
	ВКОС-15	1. Водомер крыльчатый	1	Общий вес бр. 1 кг.
	ГОСТ 8625-77	2. Манометр общего назначения	1	
	30ч 6 др.	3. Задвижка чугунная ф50	2	23,8 кг
	15кч 18р	4. Вентиль запорн. муфтаб. ф15	4	0,7 кг.
	" "	5. То же ф20	1	0,9 кг.
	ГОСТ 3262-75*	6. Трубы стальные водогазопроводные ф25	18,0	
	" "	7. То же ф20	11,0	
	" "	8. То же ф15	20,0	
	ГОСТ 9583-75	9. Трубы чугу. напорн. ф50	3,0	
	ГОСТ 6942.8-69	10. Колена чугу. ф50	1	2,1 кг.
	15ч. 8П2	11. Паличник, кран, вентиль запорный муфтаб. ф25	2	1,4 кг.
	ГОСТ 18698-73*	12. Рукав резиновый с текстильн. каркасом ф25	20,0	
Горячее водоснабжение				
	15кч 18П2	1. Вентиль запорн. муфтаб. ф15	3	0,7 кг.
	ГОСТ 3262-75*	2. Трубы ст. водогазопроводн. ф20	15,0	
	" "	3. То же ф15	25,0	

1	2	3	4	5
Канализация дождевая вариант 1				
	ВР-9	1. Воронка водосточная	2	—
	ГОСТ 6942.5-69	2. Компенсационный патрубок	2	9,1 кг.
	ГОСТ 6942.8-69	3. Колена чугу. ф100	2	5,1 кг.
	ГОСТ 6942.17-69	4. Тройник прямой ф100х100	2	7,7 кг.
	ГОСТ 6942.12-69	5. Отвод 135° ф100	4	3,7 кг.
	ГОСТ 6942.3-69	6. Трубы чугу. канализационные ф100	5,0	—
	ГОСТ 6942.30-69	7. Резицир ф100	2	8,0 кг.
2 вариант (на отмостку)				
	ВР-9	1. Воронка водосточная	2	—
	ГОСТ 6942.5-69	2. Компенсационный патрубок	2	9,1 кг.
	ГОСТ 6942.8-69	3. Колена чугу. ф100	4	3,1 кг.
	ГОСТ 6942.30-69	4. Резицир ф100	2	8,0 кг.
	ГОСТ 6942.3-69	5. Трубы чугу. канализационные ф100	5,0	—
	ГОСТ 3262-75*	6. Трубы стальные водогазопроводные ф100	2,0	—
Т.О.З.-бытовая канализация				
	ГОСТ 14360-69	1. Чувствительный керамическ. в комплекте	4	—
	ГОСТ 22847-77	2. Унитаз "Компакт"	2	—
	ТУ 21-01-88-67	3. Ванна ножная в компл.	1	—
	ГОСТ 6942.3-69	4. Трубы чугу. канализационные ф50	10,0	—
	" "	5. То же ф100	18,0	—
	ГОСТ 6942.8-69	6. Колена чугу. ф50	2	2,1 кг.
	" "	7. То же ф100	3	5,1 кг.
	ГОСТ 6942.12-69	8. Отвод 135° ф100	2	3,7 кг.
	ГОСТ 6942.17-69	9. Тройник прямой ф100х50	3	5,0 кг.
	" "	10. То же ф100х100	4	7,7 кг.
	ГОСТ 6942.22-69	11. Тройник косой ф100х50	2	8,0 кг.
	ГОСТ 6942.30-69	12. Резицир ф100	1	8,0 кг.
Масса указана одного изделия.				

Основные показатели по чертежам водопровода и канализации.

Наименование системы	Потребный напор на входе в м.	Расчетные расходы			Установочная мощность электродвигателя кВт.	Примечание
		м ³ /сут.	м ³ /ч	л/с		
Т.О.З.-бытовой водопровод	12,0	1,60	0,18	0,13		
Горячее водоснабжение	10,0	—	0,17	0,10		
Дождевая канализация				2,37		
Бытовая канализация		0,85	0,35	1,6		

Общие данные

- Трубопроводы системы В1 выполняются из чугунных напорных труб по ГОСТ 9583-75 и стальных водогазопроводных оцинкованных труб по ГОСТ 3262-75*
- Трубопроводы системы Т3 выполняются из стальных водогазопроводных оцинкованных труб по ГОСТ 3262-75*
- Трубопроводы системы К1 выполняются из чугунных канализационных труб по ГОСТ 6942.3-69.
- Трубопроводы системы К2 выполняются из чугунных канализационных труб по ГОСТ 6942.3-69 и стальных водогазопроводных оцинкованных труб по ГОСТ 3262-75*.
- Стальные трубопроводы окрашиваются масляной краской за два раза. Чугунные трубы должны быть асфальтированы нефтяным битумом.
- Расход воды на наружное пожаротушение-10 л/с.

Привязан.			
Циф. № 16537-01	ГИП Габриков	1980	ТП 284-6-1 ВК
Начальн. Селезнева		Секция-инженер специализированного коммунального обслуживания для городов с населением 300-500 тыс. чел.	
Проект. Зозуля			
Лист	Лист	Листов	
Р	1	2	
Общие данные		ГИПРОКМУНСТРОЙ г. Москва	

16537-01

Альбом I

Типовой проект 284-6-1

Сделано в соответствии с требованиями СНиП 3-01-80

Типовой проект разработан в соответствии с действующими нормами и правилами и предусматривает мероприятия обеспечивающие взрыв-, взрывопожарную и пожарную безопасность при эксплуатации здания.

Гл. инженер проекта Габриков/

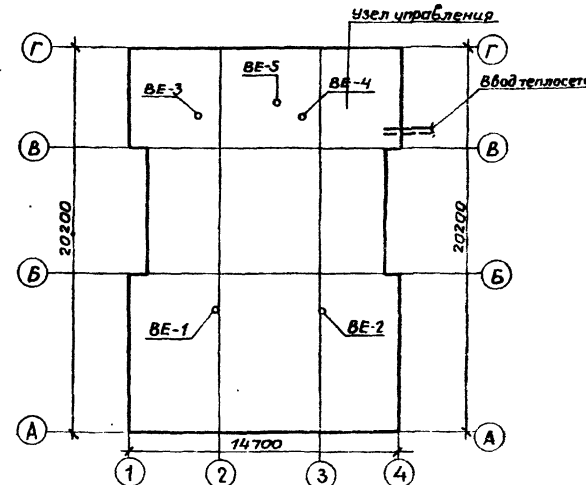
Ведомость основных комплектов

Обозначение	Наименование	Примечание
ПЗ	Пояснительная записка	
ТЭ	Технологические решения	
АР, КЖ, КМ	Архитектурно-строительные решения	
ВК	Внутренние водопровод и канализация	
ОВ	Отопление и вентиляция	
ЭЛ	Электротехническая часть	
СУ	Связь сигнализации	

Основные показатели по чертежам отопления и вентиляции.

Наименование здания (сооружения) помещения	Объем м ³	Расход тепла ккал/ч				Расход топлива	Установочная мощность электродвигателей к ВТ
		на отопление t _н =°C	на вентиляцию t _н =°C	на горячее водоснабжение t _н =°C	общий расход тепла t _н =°C		
Салон	-20	345.42	24600	—	10200	34800	—
-магазин	-30	345.42	31200	—	10200	41400	—
	-40	345.42	37700	—	10200	47900	—

План-схема



Ведомость чертежей основного комплекта

Лист	Наименование	Примечание
ОВ-1	Основные данные	
ОВ-2	Сводная спецификация	
ОВ-3	План отопления. Схема отопления	
ОВ-4	План вентиляции. Схемы вентиляции	
ОВ-5	План, схема, разрез 1-1, узлы ввода	
ОВ-6	Звено прямого участка шовного асбестоцементного воздуховода	

Коэффициент теплопередачи.

Наименование ограждений	Класс расчетной t _н °C		
	-20	-30	-40
Наружная стена	0.95	0.96	0.97
Окна	1.51	1.52	1.53
Покрытие	0.96	0.96	0.96
Двери	2.22	2.23	2.24

Пояснения к проекту.

Ведомость примененных и ссылочных документов.

Обозначение	Наименование	Примечание
Серия 3.904-5 вып.1	Средства крепления нагревательных и санитарно-технических приборов	
Серия 3.904-5	Средства крепления трубопроводов	
Серия 2.400-4 вып.1 и 2	Детали тепловой изоляции трубопроводов и оборудования	
Серия 1.494-10	Решетки целевые регулирующие тип Р.	
Серия 4.904-12	Занты и дефлекторы вентиляционных систем	
Серия 2.494-1 вып.1	Узлы прохода вытяжных вентиляционных шахт через кровлю зданий	
Серия 3.904-10	Крепление стальных изолированных воздуховодов	
Серия 1.494-27	Узлы воздухозабора	

Проект отопления и вентиляции здания салон-мага- зин выполнен на основании

а. Утвержденного технического проекта;
 б. Рабочих чертежей архитектурно-строительной части проекта.

в. Действующих строительных норм и правил СНИП II-33-75; СНИП I-A7-71; СНИП II-92-76;

Источником теплоснабжения здания салон-магазин может служить котельная или тепловые сети. Теплоноситель системы отопления горячая вода с параметрами T₁ = 95°C; T₂ = 70°C.

Отопление.

Система отопления здания салон-магазин принята однотрубная, проточная, тупиковая. Нагревательные приборы типа „Комфорт“ d_н=20. Регулировка теплоотдачи прибора осуществляется клапаном, путем изменения количества воздуха. Воздухоудаление осуществляется через воздушные краны, установленные в высших точках системы.

Вентиляция.

Вентиляция здания запроектирована вытяжная-естественная, через вытяжные шахты в кровле. Предусматривается устройство четырех вытяжных шахт в зависимости от назначения помещений. Воздуховоды приняты асбестоцементные.

Указания по монтажу.

Монтаж трубопроводов системы отопления производить в соответствии со СНИП III-28-75г. Систему отопления перед сдачей в эксплуатацию необходимо отрегулировать на заданную производительность и теплоотдачу.

Трубопроводы окрасить масляной краской за 2 раза.

Трубопроводы в узле управления изолировать асбопущином d=20мм, покровный слой-лако-стеклоткань.

Контрольные показатели.

Расчетная наружная температура t _н °C	отопление в кг/м ²	Удельная поверхность нагрева отопительных приборов в м ²	Удельный расход тепла на отопление в ккал/час на м ² .
t _н =-20	0,7	0,11	92
t _н =-30	0,8	0,13	103
t _н =-40	1,1	0,14	112

Типовой проект разработан в соответствии с действующими нормами и правилами и предусматривает мероприятия обеспечивающие взрывную, взрывопожарную и пожарную безопасность при эксплуатации здания.

Гл. инженер проекта: / Гавриков /

Привязан			
Инв. № 16587-01	1980	ТП 284-6-1	ОВ
Салон-магазин специализированного коммунального обслуживания для городов 300-500 тыс. человек.			
Стандарт	Лист	Листов	
Р	1	8	
Основные данные		ГИПРОКОМУНСТРОЙ г. Москва	

С в о д н я с п е ц и ф и к а ц и я

Марка	Наименование	Обозначение	Кол.	Прим.
		Отопление		
	ГОСТ 3282-75	1. Трубы водопроводно-бытовые		
		φ 15 t _н = -20°C	27	1,28 кг.
		φ 15 t _н = -30°C	32	1,28 кг.
		φ 15 t _н = -40°C	28	1,28 кг.
		φ 20 t _н = -20°C	31	1,66 кг.
		φ 20 t _н = -30°C	20	1,66 кг.
		φ 20 t _н = -40°C	23	1,66 кг.
		φ 25 t _н = -20°C	46	2,39 кг.
		φ 25 t _н = -30°C	62	2,39 кг.
		φ 25 t _н = -40°C	42	2,39 кг.
		φ 32 t _н = -40°C	50	3,09 кг.
		φ 40 t _н = -40°C	28	3,84 кг.
	Механический завод Укр Ленводисполкома.	2. Конвекторы стальные отопительные типа "Комфорт" настенные		
		t _н = -20°C НН-14А пр.	6	15 кг.
		НН-15А пр.	10	20 кг.
		КВ20-10 кон.	2	27 кг.
		t _н = -30°C НН-14А пр.	4	15 кг.
		НН-15А пр.	13	20 кг.
		КВ20-10 кон.	2	27 кг.
		t _н = -40°C НН-14А пр.	6	15 кг.
		НН-15А пр.	14	20 кг.
		КВ20-10 кон.	2	27 кг.
	15 кч. 18 бр.	3. Воздушный кран		
		φ 25 t _н = -20°C	2	1,4 кг.
		φ 25 t _н = -30°C	2	1,4 кг.
		φ 25 t _н = -40°C	2	1,4 кг.
		φ 32 t _н = -20°C	4	2,1 кг.
		φ 32 t _н = -30°C	4	2,1 кг.
		φ 32 t _н = -40°C	4	2,1 кг.
	ГОСТ 8948-75	4. Тройник с пробкой		

Марка	Наименование	Обозначение	Кол.	Прим.
		φ 25 t _н = -20°C	2	0,321 / 0,119
		φ 25 t _н = -30°C	2	0,321 / 0,119
		φ 25 t _н = -40°C	2	0,321 / 0,119
		φ 32 t _н = -20°C	4	0,496 / 0,17
		φ 32 t _н = -30°C	4	0,496 / 0,17
		φ 32 t _н = -40°C	4	0,496 / 0,17
	15 кч. 19 бр.	5. Вентиль запорный муфтовый		
		φ 25 t _н = -20°C	2	1,4 кг.
		φ 25 t _н = -30°C	2	1,4 кг.
		φ 25 t _н = -40°C	2	1,4 кг.
	15 кч. 19 бр.	6. Вентиль запорный фланцевый		
		φ 32 t _н = -20°C	2	5,8 кг.
		φ 32 t _н = -30°C	2	5,8 кг.
		φ 32 t _н = -40°C	2	5,8 кг.
		7. Кран трехходовой со шлицером комп.	2	3,7 кг.
	ВК-30	8. Водомер φ 30	1	9,7 кг.
		9. Грязевик φ 32	2	
		10. Регулятор расхода да РР25.	1	
	ГОСТ 8625-76	11. Манометр б-ватм.	2	
	ГОСТ 2823-75	12. Термометр до 100°C	5	
	ГОСТ 10704-76	13. Гильза термометра со шлицером д/пр φ 32	5	
	ГОСТ 10704-76	14. Трубы стальные электросварные		
		φ 38x2,5 t _н = -20°C	15	3,09 кг.
		φ 45x2,5 t _н = -20°C	7	3,84 кг.
		φ 38x2,5 t _н = -30°C	12	3,09 кг.
		φ 45x2,5 t _н = -40°C	4	3,84 кг.
	ГОСТ 4683-65	15. Ручной насос БКФ-1к.	1	25,0 кг.

Марка	Наименование	Обозначение	Кол.	Грмм
	11ч 6 бк	16. Кран проходной стальной φ 25	3	1,85 кг.
	Серия 2.400-4	17. Изоляция трубопроводов асболоуширом δ = 20 мм.	0,2	
		Покровный слой лако-стеклоткань по пергамину м ²	1,4	
	Серия 2.494-1	1. Узел прохода общего назначения		
		УП1-101	3	44,5 кг.
		УП3-101	2	51,49 кг.
	Серия 4.904-12	2. Дефлекторы для вентиляционных систем		
		Т 17	3	7,4 кг.
		Т 19	2	15,5 кг.
	ГОСТ 8075-55	3. Воздуховоды асбестоцементные		
		сеч. 150x150	8	6,1 кг.
		200x200	15	17,5 кг.
		200x400	3	7,1 кг.
		δ = 0,55 мм.		
		φ 200	1,5	2,81 кг.
		φ 315		4,41 кг.
	Серия 1.494-10	Решетки щелевые регулирующие типа Р		
		Р 150 I	9	0,41 кг.
		Р 200 I	4	0,64 кг.

Масса указана одного изделия.

15.01.80	Горьковский завод	1980	ТП 284-6-1	ОВ
16.01.80	Семеновский завод			
17.01.80	Борисовский завод			
18.01.80	Московский завод			
19.01.80	Борисовский завод			

Склад-магазин специализированного коммунального обслуживания для городов с населением 300-500 тыс. чел.

Годов.	Лист	Листов
Р	2	

Сводная спецификация. ГИПРОКОММУНАСТРОЙ г. Москва.

Привезен: _____
 ЧИВ. № 10587-01

16587-01

План отопления

Алюбом I

Тупой проект 284-6-1

Согласовано
 Проект
 Проверка
 Комитет
 1980

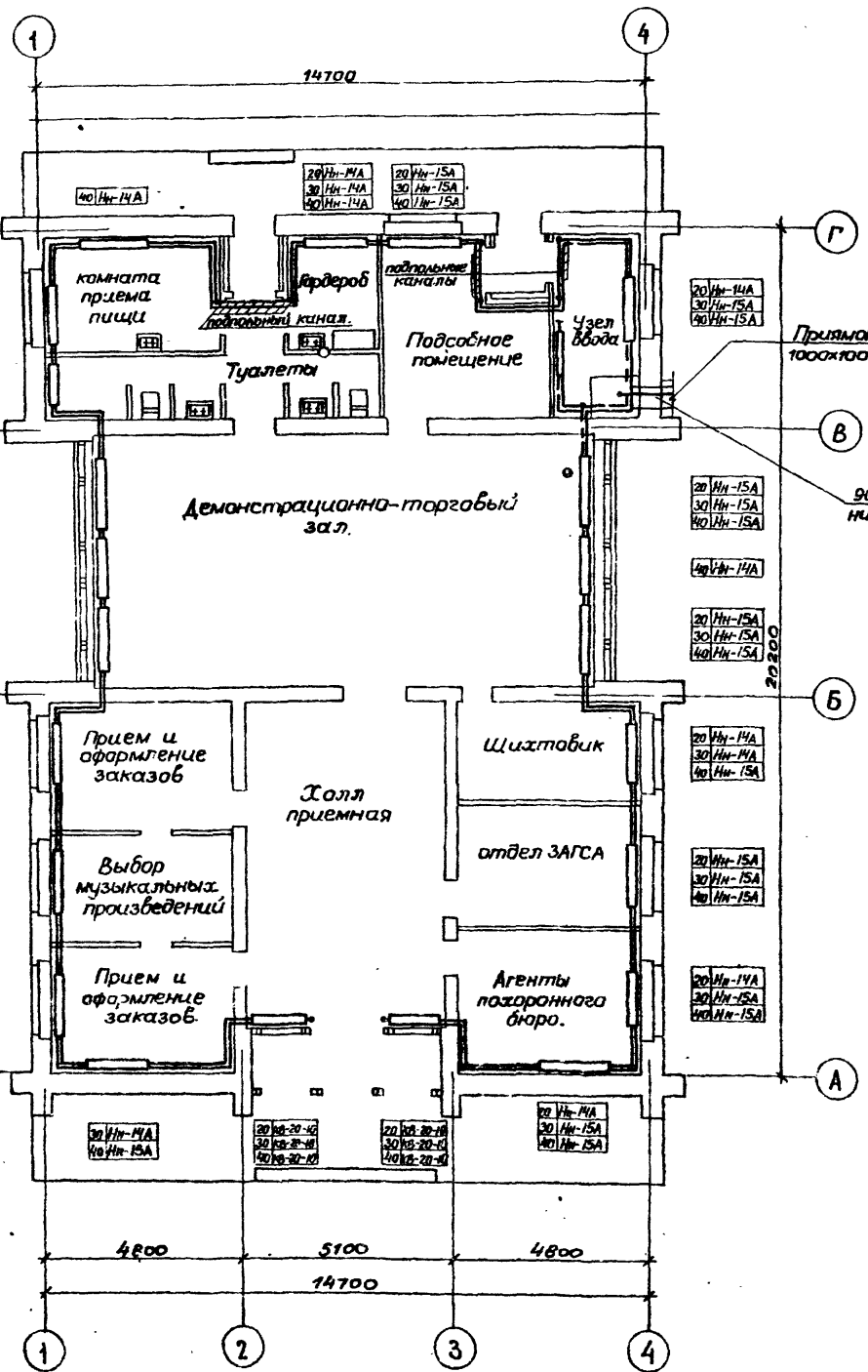
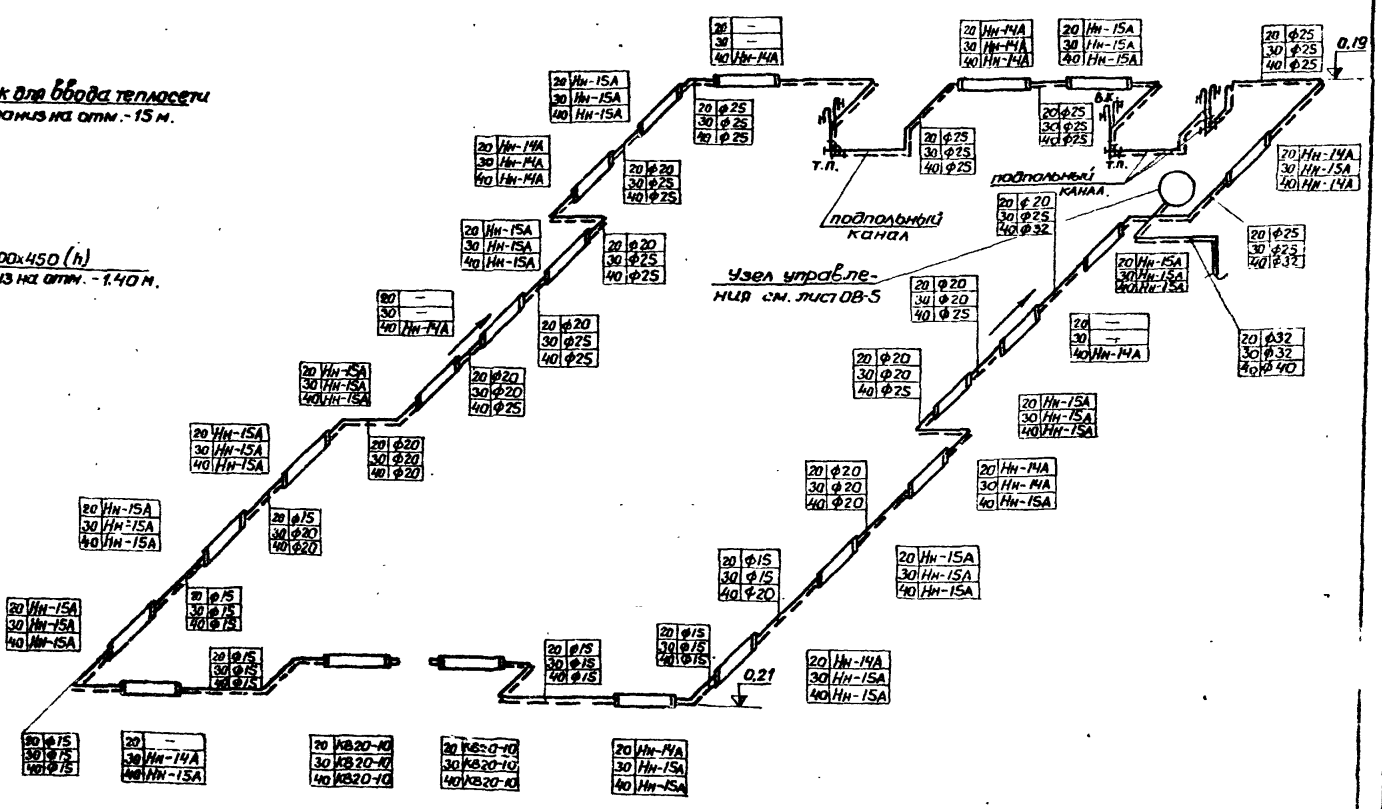


Схема отопления.

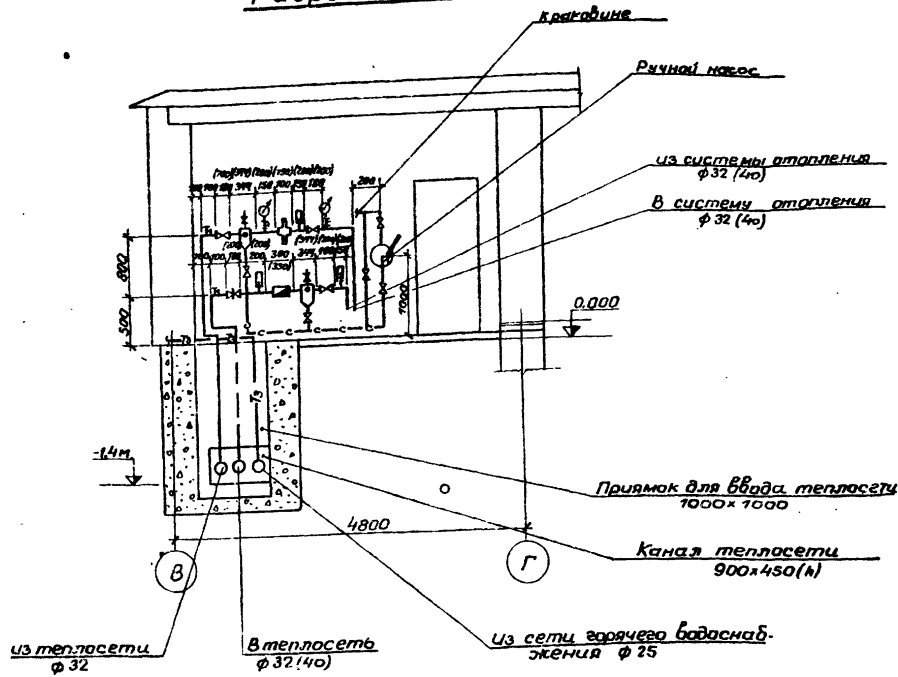


Л. илл. пр. <i>Васильков В.</i>	Л. спец. <i>Басманов В.</i>	Проект. <i>Маслова В.</i>	Провер. <i>Басманов В.</i>	1980	ТП 284-6-1	08
Салон-магазин специализированного коммунального обслуживания для городов с населением 300-500 тыс. чел.						
Приязан				Страница	Лист	Листов
				Р	3	
Илб. № 16587-01				План отопления Схема отопления		
				ГИПРОКОМУНСТРОЙ г. Москва		

Альбом I

Типовой проект 284-6-1

Разрез 1-1



ПЛАН

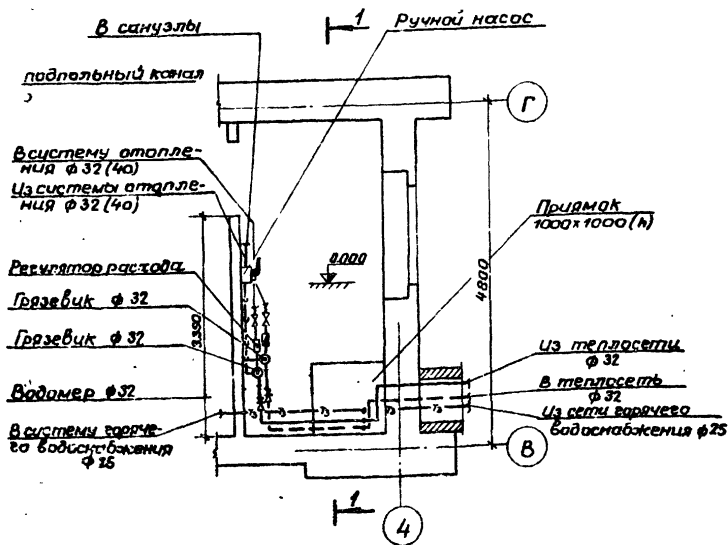
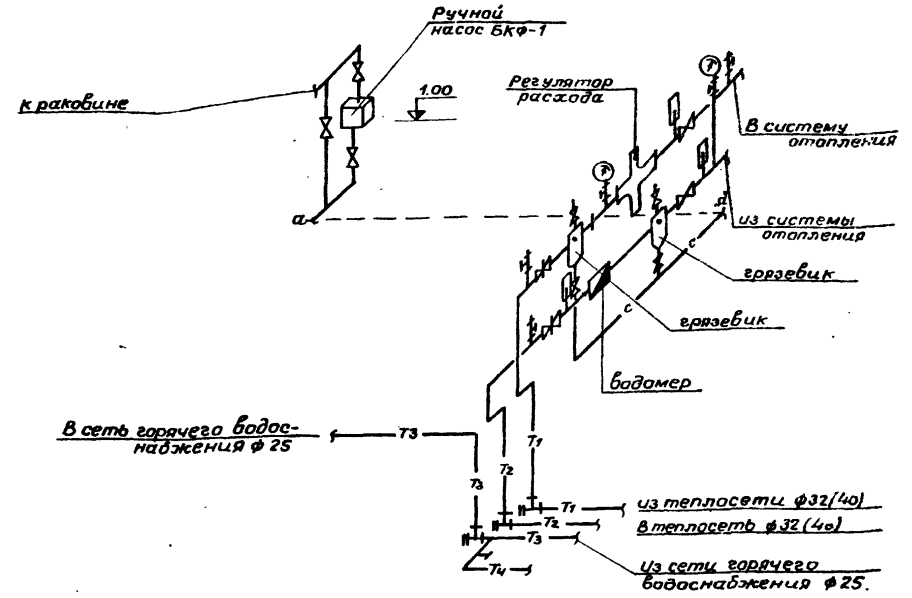


Схема трубопроводов



1. Тепловой пункт разработан для присоединения системы отопления к тепловым сетям, при тепловой нагрузке составляющей расход сетевой воды при $t_n = -20^\circ\text{C} = 1,08$; $t_n = -30^\circ\text{C} = 1,4 \text{ т/час}$; $t_n = -40^\circ\text{C} = 1,7$
2. Типовой узел разработан в соответствии с типовым серией ТС-01-15 вып.4 (применительно).
3. Диаметры в круглых скобках относятся к $t_n = -40^\circ\text{C}$.

И.ин.пр. Абырков	1980	ТП 284-6-1	08
Нач.отд. Семенова			
И.спец. Бадинава			
Проект. Москва			
Провер. Бадинава			
Сетевая станция специализированного коммунального обслуживания для городов 300-500 тыс. человек.			
Узел управления. План, схема, разрез 1-1.			Лист 5
Инв. № 16517-01			ГИПРОКОММУНСТРОЙ г. Москва

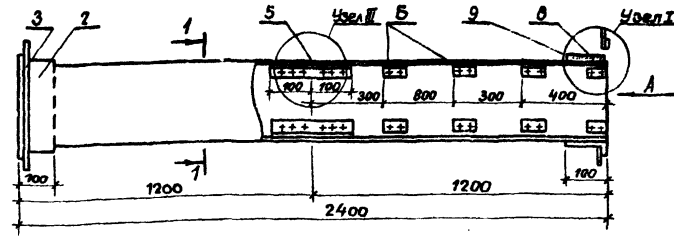
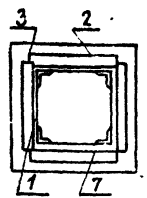
16587-01

Коп. Вей.

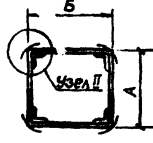
Автомат

Тех. проект 284-6-1

Вид по А



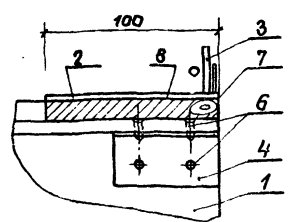
Разрез 1-1



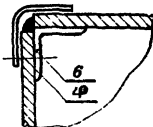
Общие указания.

1. Настоящий чертеж разработан с целью замены металлических воздуховодов, согласно ТП101-76 асбестоцементными.
2. Чертеж введен в действие временно, до массового освоения промышленностью асбестоцементных воздуховодов заводской готовности.
3. При применении указанных воздуховодов, все фланцевые части, а также воздуховоды ϕ более 800 мм выполняются из металла.
4. Монтаж воздуховодов осуществляется специализированными организациями. Смонтированные воздуховоды подвергаются испытанию на плотность. Потери более 15%, от расчетной производительности воздуха не допускаются.
5. В качестве материала стенок принят «Аццид» - ГОСТ 4248-68*, обеспечивающий необходимую жаростойкость.
6. Муфты и фланцы перед установкой окрашиваются масляной краской. Вес воздуховод грунтуется с тщательной шпаклевкой всех швов, под окраску.
7. Крепление воздуховодов осуществляется согласно типовым чертежам серии 3.904-10.
8. Все монтажные работы при применении асбестоцементных воздуховодов выполняются согласно действующих СНиП III-28-75.

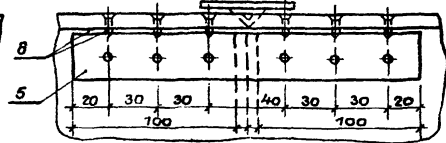
Узел I



Узел II



Узел III



Шов промазать мастикой из асбесто-цементного раствора с добавлением казеинового клея густой консистенции с последующей проклейкой 2-х слоями ткани.

Спецификация

Наименование детали	Стенка воздуховода	муфта	фланец	уголок	уголок	шурп	Уплотнительная прокладка	Уплотнительный раствор	Фланцевое соединение															
ИИ позиция	1	2	3	4	5	6	7	8 9																
Кол-во шт	8	2	2	32	4	176	2	8 9																
Размер канала	Размер		Размер		Размер		Размер		Общий вес кг															
	Б	А	Материал	Размер мм	Материал	Размер мм	Материал	Размер мм																
100	100	84x8	лист С745 (2,0,7)	120x120	ГОСТ 255-1	120x120	Алюмин.	30x30x2	АА-200	30x30x2	АА-200	СТААБ	2x15	Материал	Размер мм	Материал	Размер мм	Тип I М 3	Тип II М 3	Общий вес кг	Уплотнительный раствор	Фланцевое соединение		
100	150	134x8	"	120x170	"	120x170	"	"	"	"	"	"	"	"	"	"	"	"	"	18	8	27,2	"	"
150	150	134x8	"	170x170	"	170x170	"	"	"	"	"	"	"	"	"	"	"	"	"	36,4	"	"	"	"
150	200	184x8	"	170x220	"	170x220	"	"	"	"	"	"	"	"	"	"	"	"	"	45,6	"	"	"	"
200	200	184x8	"	220x220	"	220x220	"	"	"	"	"	"	"	"	"	"	"	"	"	5,5	"	"	"	"
150	300	284x8	"	170x320	"	170x320	"	"	"	"	"	"	"	"	"	"	"	"	"	64,2	"	"	"	"
200	300	284x8	"	220x320	"	220x320	"	"	"	"	"	"	"	"	"	"	"	"	"	73,4	"	"	"	"
200	400	384x8	"	220x420	"	220x420	"	"	"	"	"	"	"	"	"	"	"	"	"	82,7	"	"	"	"

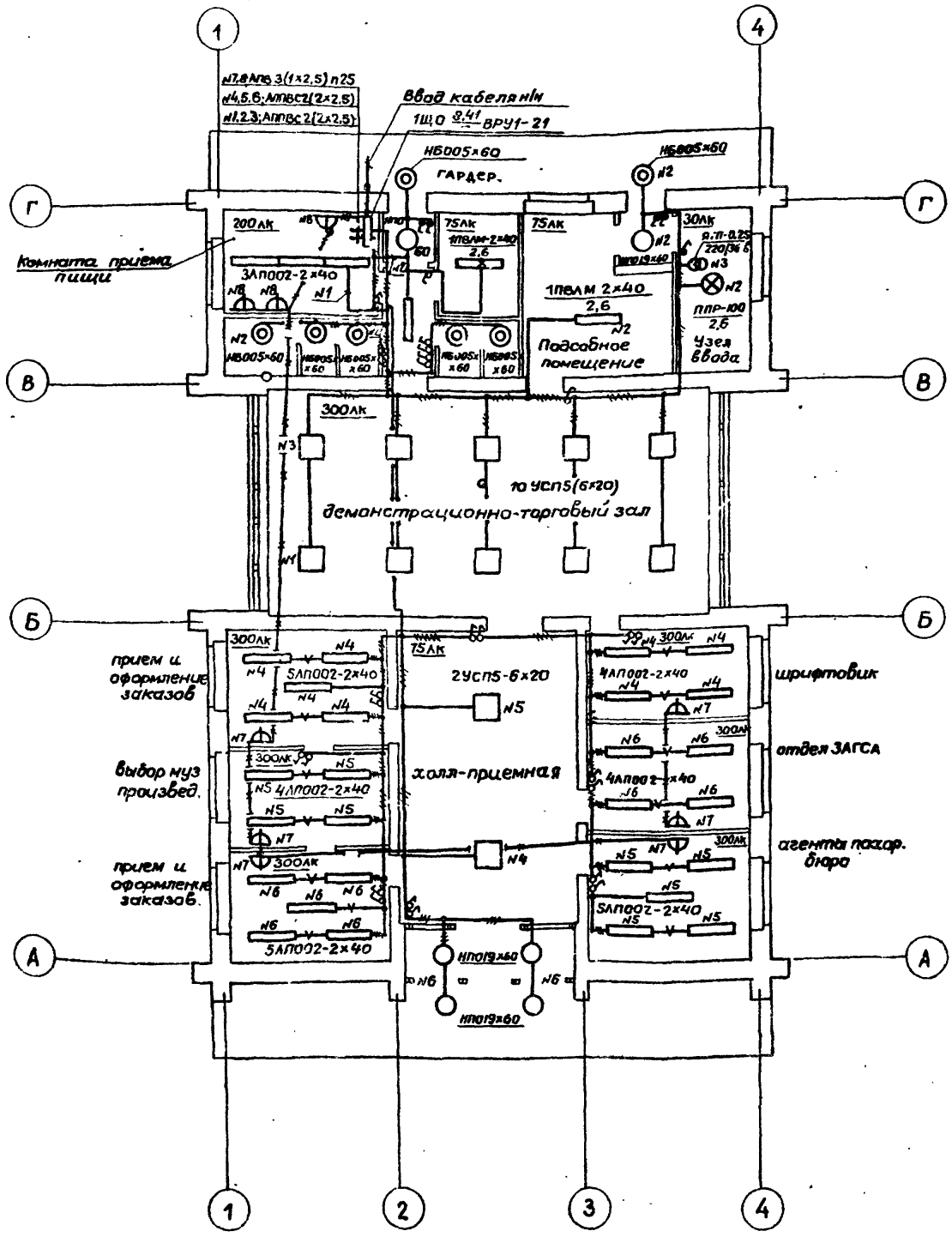
Длина заготовок принята 1200 мм, согласно ГОСТ 4248-68; α - 12 мм для всех размеров воздуховода.

Заемствовано из типового чертежа „ТО-603“, разработанного институтом „Моспроект-1“.

ГНП	Убырково	1980	ТП 284-6-1	08
Начальн. проекта	С.И. Шварц			
Проект	Москвина			
Сопри-мазалин специализированного коммунального обслуживания для городов с населением 300-500 тыс человек				
Привязан		Лист	Листов	
		Р	Б	
Здание правого участка шов-ного асбестоцементного воздуховода.				
Гипрокоммустрой г. Москва				

16589-01

Технический проект 284-6-1



1. Система напряжения 380/220 В.
2. Номера групповых сетей на планах соответствуют номерам предохранителей на щите.
3. Высота установки электрооборудования от пола:
 - а) выключателей - 1,5 м.
 - б) штепсельных розеток - 0,8 м.
4. При совместной прокладке нескольких групп сети рабочего освещения нулевой провод принимается общим.
5. Условные обозначения электрического оборудования и проводок даны в соответствии с ГОСТ 2.754-72, дополнительные условные обозначения приведены на листе.

Дополнительные условные обозначения.

- х — проводка в трубах, прокладываемая в полу.
- √ — проводка в пустотах плит перекрытия.
- △ — розетка штепсельная для скрытой проводки.

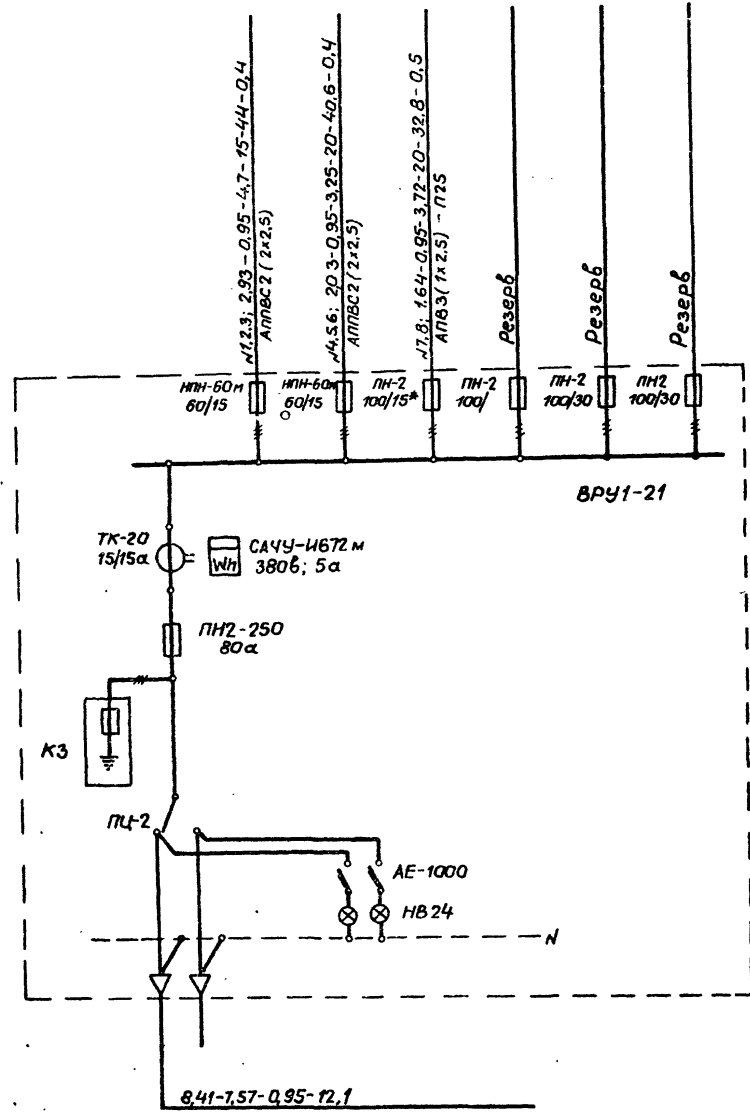
Согласно: [Имя], [Фамилия], [Инициалы], [Подпись], [Дата]

Ин. пр. Гавриков	1980	ТП 284-6-1	ЭЛ
Нак. отв. Пучков	Салон-магазин специализированного коммунального обслуживания для городов с населением 300-500 тыс. чел.		
Дл. спец. Комнатный	Стадия	Лист	Листов
Рук. ер. Серебрянников	р	2	
Исполнил Белкина	План сети электроосвещения		
Проверил Серебрянников	ГИПРОКОММУНСТРОЙ		
	г. Москва		

16587-01

Альбом I

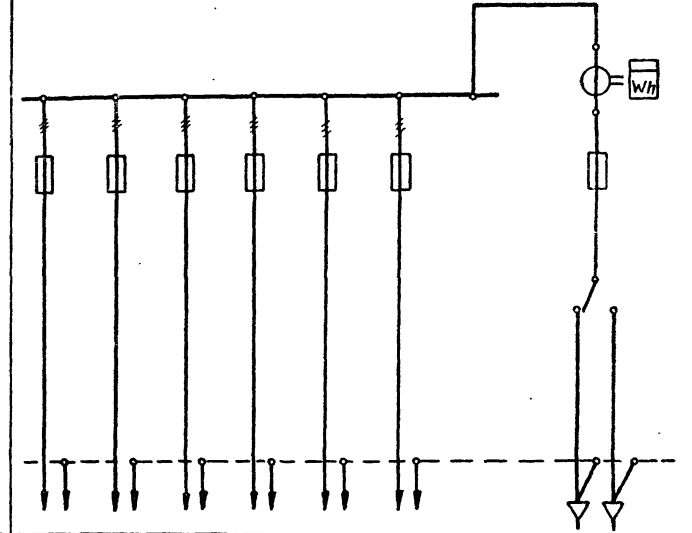
Титульный проект 284-6-1



• - плавкая вставка предохранителя выполняется на месте.

Схема межпанельных соединений

Схема ВРУ



Тип панели	ВРУ-21						
НН групп	1,2,3	4,5,6	7,8	резерв	резерв	резерв	Ввод И1
Тип плавкой вставки предохранителя, А.	15	15	30	30	30	30	ПН2-250/80α
Тип и технические данные счетчика непосредственного включения или через тр-р тока.							САЧУ-И672М 380/220В, 5α
Тип и технические данные трансформатора тока.							ТК-20 15/5α

Исполн. П. спец. Исполнит. Исполнит. Проверил	Пункт	1980	ТП 284-6-1	ЭЛ
Согласовано в специализированном коммунальном управлении для городов с населением 300-500 тыс. чел.				
Привязан:			Лист	Листов
			Р	3
Инв. № 16551-01			Расчетная схема распределительной сети. Опросный лист на ВРУ-21.	
			ГИПРОКОМУНСТРОЙ г. Москва	
			16551-01	

Л.А. Мухоморова, Инженер-проектировщик

Ведомость комплектов

№ п/п	Основной комплект	Марка
1	Технология	ТХ
2	Архитектурно-строительная часть: а. архитектурно-строительное решение; б. конструкции железобетонные; в. конструкции металлические	АР КЖ КМ
3	Санитарно-техническая часть: а. водопровод и канализация; б. отопление; вентиляция; теплоснабжение	ВК ОВ
4	Электротехническая часть	ЭЛ
5	Связь и сигнализация	УС
6	Автоматизация технологических процессов	АТ, АС

Ведомость чертежей марки УС

№ п.п.	Наименование	№ чертеж	№ стран.
1.	Пояснения к проекту. Спецификация на оборудование и основные материалы	УС-1	
2.	Вести на отгм. 0.00. Условные обозначения. Объем работ	УС-2	•

Пояснения

Настоящим разделом проекта предусматривается оборудование в помещениях салон-магазина следующие видов устройств связи и сигнализации:
городской телефонной связи;
радиофикации;
ограни-пожарной сигнализации

Городская телефонная связь

Телефонизация магазина предусматривается от городских телефонных сетей с вводом кабеля емкостью 10*2. Распределительные и абонентские телефонные сети выполняются соответственно кабелем марки ТПП 10*2*0.5 и однопарным проводом марки ТРП, прокладываемыми открыто по строительным конструкциям. Наружные телефонные сети учитываются проектом привязки и в объем настоящего раздела проекта не входят.

Типовой проект разработан в соответствии с действующими нормами и правилами и предусматривает мероприятия, обеспечивающие взрывную, взрывопожарную и пожарную безопасность при эксплуатации здания.

Главный инженер проекта *Гавриков*

Радиофикация

Радиофикация магазина предусматривается от городских радиотрансляционных сетей. Ввод р.т. сетей выполняется с трубастройки с обок нтским трансформатором. Наружные радиотрансляционные сети решаются проектом привязки и в объем настоящего раздела проекта не входят. Монтаж р.т.сетей выполняется проводом ПТПЖ-2*1.2, прокладываемым скрыто, под слоем штукатурки и в бороздах. В качестве ограничительных и разветвительных коробок применяются универсальные коробки типов УК-20 и УК-2П. Радиорезетки устанавливаются на высоте 0.8м от пола не далее 1м от электророзеток. Для заземления радиостойки предусматривается устройство молниеотвода, состоящего из стальной шины (сталь 8мм), соединяющий радиостойку с контуром заземления. Шина-свободнолежащая, все стыки сварные, спуск шины с кровли осуществляется по торцевому фасаду здания. Устройство контура заземления решается проектом привязки и в объем настоящего раздела проекта не входит.

Ограни-пожарная сигнализация

В качестве приемных приборов ограни-пожарной сигнализации приняты два однолучевых прибора типа „Сигнал-31“ Электропитание приборов осуществляется от сети переменного тока напряжением 220В. В прибор №1 включен луч ограничной сигнализации, а в прибор №2 - луч пожарной сигнализации. Система сигнализации охраны здания осуществляется блокировкой наружных дверей и окон путем установки сигнальных датчиков следующие типов:
- УКД-1 (ударно-контактный) - реагирующий на разбив стекла;
- ДМК - (магнитно-контактный) - для блокировки на открывание дверные проемы и оконные рамы. Сеть охранной сигнализации от приемного прибора до универсальных коробок выполняется проводом ТРП1*2*0.5, а от универсальных коробок до датчиков - проводом МРВ-0.5мм. Сеть пожарной сигнализации выполняется проводом ТРП1*2*0.5 с установкой 28 последовательно включенных автоматических датчиков типа ДТЛ. От приборов „Сигнал-31“ к лампам электрозвонкам, устанавливаемым на наружной стене, прокладывается провод ППВ 2*2.5 в металлорукаве. Устройство и монтаж сети выполняется в соответствии с ВСН-14-73. На монтаж, испытания и сдачу в эксплуатацию устанавливается охранной и пожарной сигнализации, а так же с соблюдением тех. безопасности.

Спецификация на оборудование и основные материалы

№ п.п.	Наименование	Тип марка	Ед. изм.	Количество		
				Теле-фон	Радио-фик.	Охранно-пожарной (сигнал)
А. Оборудование						
1.	Телефонный аппарат	ТА-72АТС	шт	3	-	-
2.	Динамический громкоговоритель мощн. 0.15 Вт	Тайга-4	"	-	6	-
3.	Прибор охранный	Сигнал-31	"	-	-	2
Б. Материалы						
1.	Кабель телефонный, распределительный	ТПП 10*2*0.5	м	10	-	-
2.	Провод телефонный, абонентский	ТРП 1*2*0.5	"	100	-	200
3.	Провод радиотрансляционный	ПТПЖ 2*1.2	"	-	100	-
4.	Провод силовой	ППВ 2*2.5	"	-	-	40
5.	Провод монтажный	МРВ-2.5мм	"	-	-	50
6.	Коробка телефонная распределительная	КРТП-10	шт	1	-	-
7.	Муфта телефонная соединительная 10*2	1СП-12	"	1	-	-
8.	Универсальная коробка	УК-2П	"	-	2	59
9.	То же	УК-2С	"	-	6	-
10.	Трансформатор абонентский мощностью 10Вт	ТАМУ-10Т	"	-	1	-
11.	Радиорозетка	РШД-1	"	-	6	-
12.	Извещатель пожарной сигна.	ДТЛ	"	-	-	28
13.	Датчик ударно-контактный	УКД-1	"	-	-	45
14.	Датчик магнитно-контактный	ДМК	"	-	-	46
15.	Светильник	БЧН-60М	"	-	-	2
16.	Звонок громкого боя	МЗ-1	"	-	-	2
17.	Щиток осветительный	ЩК-12	"	-	-	2
18.	Выключатель однополюсный 6А - 220В	-	"	-	-	2
19.	Лампа накаливания 25Вт, 220В	-	"	-	-	2

Привязан

Инв. № 16587-01

1980 ТП 284-6-1 УС

Салон-магазин специализированного коммунального обслуживания для городов с населением 300-500 тыс. чел.

Лист 1 из 2

ПИПРОКМУНСТРОЙ г. Москва

16587-01

Титульный лист проекта 284-6-1 Альбом I

Госстрой СССР
ЦЕНТРАЛЬНЫЙ ИНСТИТУТ ТИПОВОГО ПРОЕКТИРОВАНИЯ
Свердловский филиал
620062, г.Свердловск-62, ул.Чбышева, 4
Заказ № 4209 Инв. № 16587-01 тираж 200
Сдано в печать 9/8 1981г. цена 2-66