

ТИПОВЫЕ ПРОЕКТНЫЕ РЕШЕНИЯ
901-03-208.85

СТАНЦИЯ ОЧИСТКИ ВОДЫ
ПОВЕРХНОСТНЫХ ИСТОЧНИКОВ
С СОДЕРЖАНИЕМ ВЗВЕШЕННЫХ ВЕЩЕСТВ ДО 150 мг/л
ПРОИЗВОДИТЕЛЬНОСТЬЮ 200 тыс.м³/сутки

АЛЬБОМ II
ЧЕРТЕЖИ

20696-02

				ИРИБСА Н:	
ИРИБС					

ТИПОВЫЕ ПРОЕКТНЫЕ РЕШЕНИЯ

901-03-208.85

СТАНЦИЯ ОЧИСТКИ ВОДЫ
ПОВЕРХНОСТНЫХ ИСТОЧНИКОВ
С СОДЕРЖАНИЕМ ВЗВЕШЕННЫХ ВЕЩЕСТВ ДО 150 МГ/Л
ПРОИЗВОДИТЕЛЬНОСТЬЮ 200 ТЫС.М³/СУТ.

СОСТАВ ПРОЕКТА:

Альбом I - Пояснительная записка.

Альбом II - Чертежи.

Альбом II

РАЗРАБОТАНЫ
ЦНИИЭП инженерного оборудования
ГОРОДОВ ЖИЛЫХ И ОБЩЕСТВЕННЫХ ЗДАНИЙ

главный инженер института
главный инженер проекта

А. Кетаев
Р. Чичерина

УТВЕРЖАЕНЫ ГОСТРАЖДАНОСТРОЕМ
31 октября 1980 г. ПРИКАЗ № 297
ВВЕДЕНЫ В ДЕЙСТВИЕ
ЦНИИЭП инженерного оборудования
ПРИКАЗ № 36 ОТ 25 ИЮНЯ 1985 г.

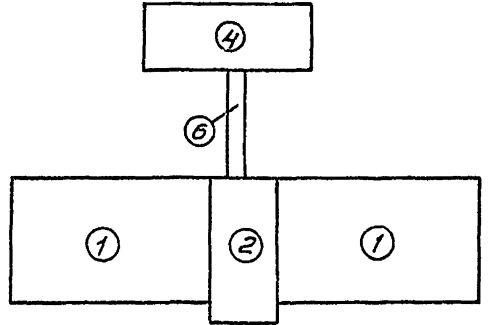
20 696-02

					ПРИБЯЗАН	

Инд. №

Лист	Наименование.	Стр.
	Содержание альбома.	2
	Технологическая часть. Чертежи марки ТХ.	
1	Структура компоновочных решений.	3
2	Вертикальная схема обработки воды.	4
3	Вертикальная схема приготовления основных реагентов.	5
4	Вертикальная схема приготовления дополнительных реагентов.	6
5	Вариант с барабанными сетками при обработке воды 3 реагентами. Примерный генплан.	7
6	Вариант с барабанными сетками при обработке воды 6 реагентами Примерный генплан.	8
7	Вариант с микрофилтрами при обработке воды. 3 реагентами. Примерный генплан.	9
8	Вариант с микрофилтрами при обработке воды 6 реагентами. Примерный генплан.	10

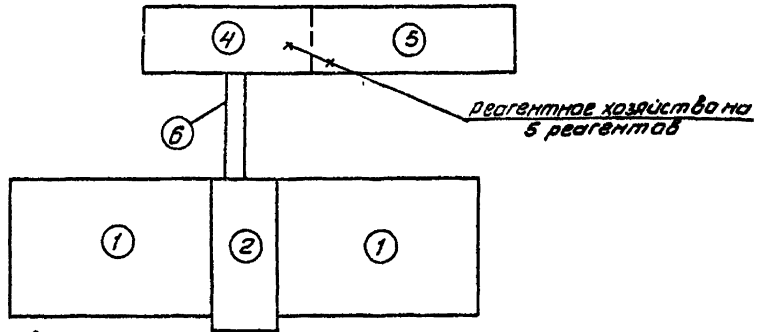
Вариант с барабанными сетками при обработке воды тремя основными реагентами.



Основные технико-экономические показатели.

№ п.п.	Наименование показателей	Ед. измерения	Кол-во
1	Сметная стоимость строительства	тыс.руб.	2031,88
2	Стоимость строительно-монтажных работ	тыс.руб.	1599,99
3	Себестоимость очистки 1м³ воды	коп.	0,97

Вариант с барабанными сетками при обработке воды шестью реагентами.



Основные технико-экономические показатели.

№ п.п.	Наименование показателей	Ед. изм.	Кол-во
1	Сметная стоимость строительства	тыс.руб.	2334,36
2	Стоимость строительно-монтажных работ	тыс.руб.	1113,84
3	Себестоимость очистки 1м³ воды	коп.	1,05

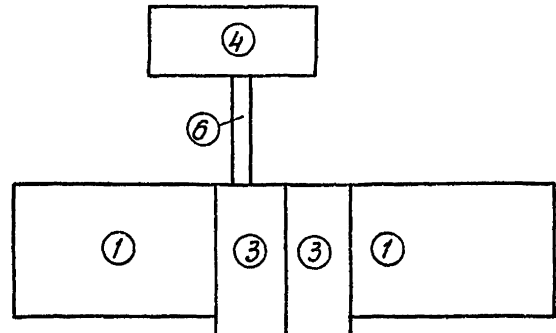
ЭКСПЛИКАЦИЯ

№ п.п.	Наименование
1	Отделение контактных осветлителей
2	Отделение барабанных сеток
3	Отделение микрофильтров

СООРУЖЕНИЯ

4	Реагентное хозяйство на 2 основных реагентах.
5	Отделение реагентного хозяйства на 5 дополнительных реагентах
6	Галерея

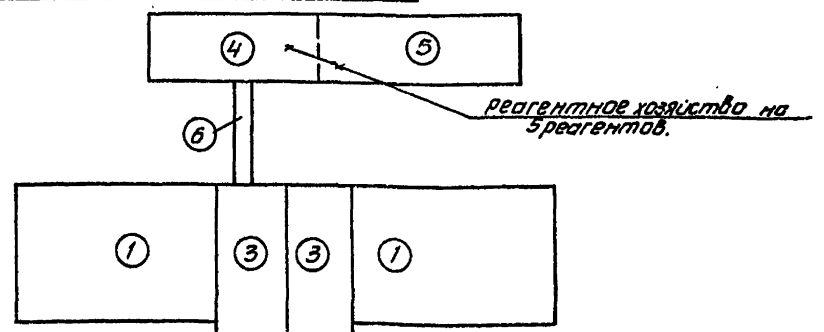
Вариант с микрофильтрами при обработке воды тремя основными реагентами.



Основные технико-экономические показатели.

№ п.п.	Наименование показателей	Ед. изм.	Кол-во
1	Сметная стоимость строительства	тыс.руб.	2302,11
2	Стоимость строительно-монтажных работ	тыс.руб.	1753,49
3	Себестоимость очистки 1м³ воды	коп.	0,99

Вариант с микрофильтрами при обработке воды шестью реагентами.



Основные технико-экономические показатели.

№ п.п.	Наименование показателей	Ед. изм.	Кол-во
1	Сметная стоимость строительства	тыс.руб.	2548,8
2	Стоимость строительно-монтажных работ	тыс.руб.	1969,3
3	Себестоимость очистки 1м³ воды	коп.	1,01

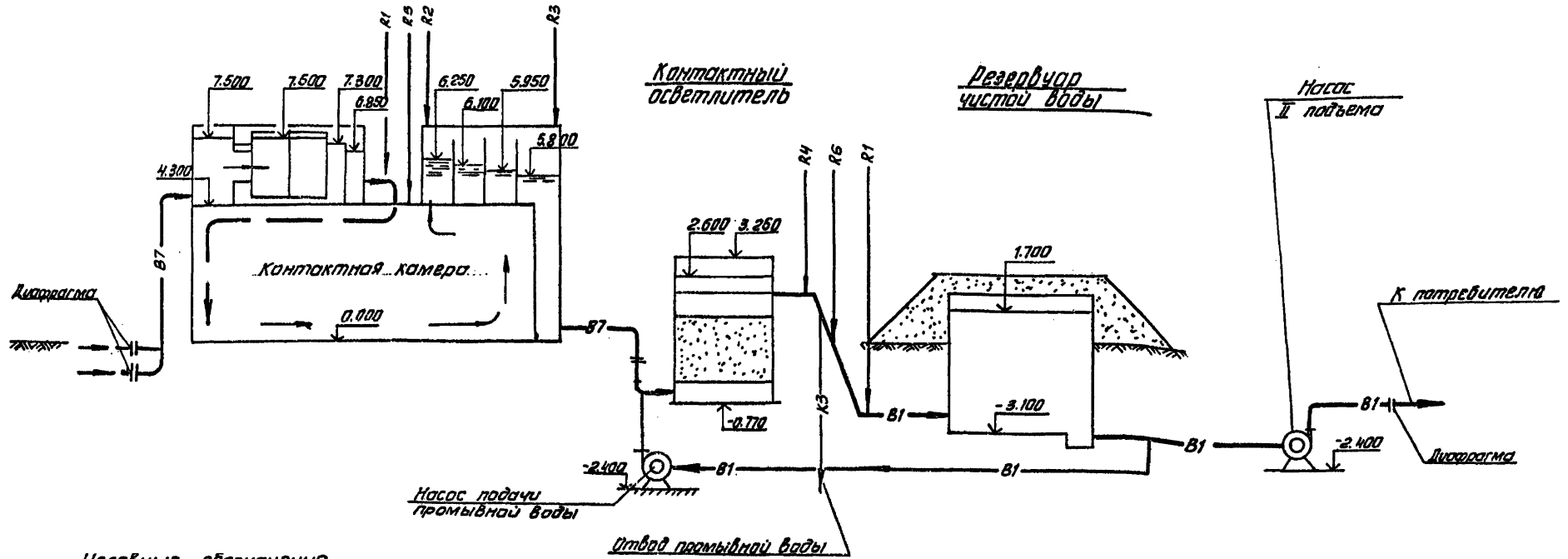
Альбом II
Типовой проект 901-03
Лист 3

ТР 901-3-209.85		ТХ	
СТАНЦИЯ ОЧИСТКИ ВОДЫ ПОВЕРХНОСТНЫХ ИСТОЧНИКОВ С ОБОРУДОВАНИЕМ ВВЕШЕННЫХ БЕШЕВЬ ДО КОНТИГА ПРИБОРОСТАБИЛИЗАЦИЯ ДОЗЫС. МЕЛКОУЖИ			
ПРИВЯЗАН	И. КОНТ. ЧИЩЕРНИА	И. КОНТ. ЧИЩЕРНИА	И. КОНТ. ЧИЩЕРНИА
	ПРОВЕР. СЕННИА	ПРОВЕР. СЕННИА	ПРОВЕР. СЕННИА
	Рис. гр. НОВИК	Рис. гр. НОВИК	Рис. гр. НОВИК
	ГИП ЧИЩЕРНИА	ГИП ЧИЩЕРНИА	ГИП ЧИЩЕРНИА
	ГЛ. СПЕЦ. ПИДРИГОВСКИ	ГЛ. СПЕЦ. ПИДРИГОВСКИ	ГЛ. СПЕЦ. ПИДРИГОВСКИ
	ИРЧ. ОТА. ЗЯЛАЕТХИИ	ИРЧ. ОТА. ЗЯЛАЕТХИИ	ИРЧ. ОТА. ЗЯЛАЕТХИИ
СТРУКТУРА КОМПОНОВОЧНЫХ РЕШЕНИЙ		СТРУКТУРА КОМПОНОВОЧНЫХ РЕШЕНИЙ	
ЦНИИЭП		ЦНИИЭП	
ИНЖЕНЕРНО-ОБОРУДОВАНИЯ		ИНЖЕНЕРНО-ОБОРУДОВАНИЯ	
Е. МОСКВА		Е. МОСКВА	

Копирова: Антипова

Формат А3

барабанные сетки
или микрофильтры Смеситель



Условные обозначения

- B1 — Трубопровод чистой воды.
- B7 — Трубопровод сырой воды.
- R1 — Хлоропровод
- R2 — Трубопровод раствора коагулянта
- R3 — Трубопровод раствора полиакриламида
- R4 — Трубопровод (известкового молока)
- R5 — Трубопровод угольной пыли
- R6 — Трубопровод раствора кремнефтористого натрия

ГП. 901-3-201.85				ТХ	
Станция очистки воды поверхностных источников с содержанием взвешенных веществ до 150 мг/л производительностью 200 тыс. м ³ /сутки					
Привязка	Н. контр.	Ч. черт.	К. черт.	С. лист	Л. лист
	Проверка	Семиня	К. черт.	Р	2
	Руч. гр.	Новик	К. черт.	Л	8
	Г.П.	Ч. черт.	К. черт.		
	Г.Л. Спец.	Л. Чернышкин	К. черт.		
И.В. 100	И.В. 074	Заплеталин	К. черт.		
Вертикальная схема обработки воды				ЦНИИЭП НИИТЭРНИГОИГОСЧУДПВАНИ г. Москва	

ВАРИАНТ I

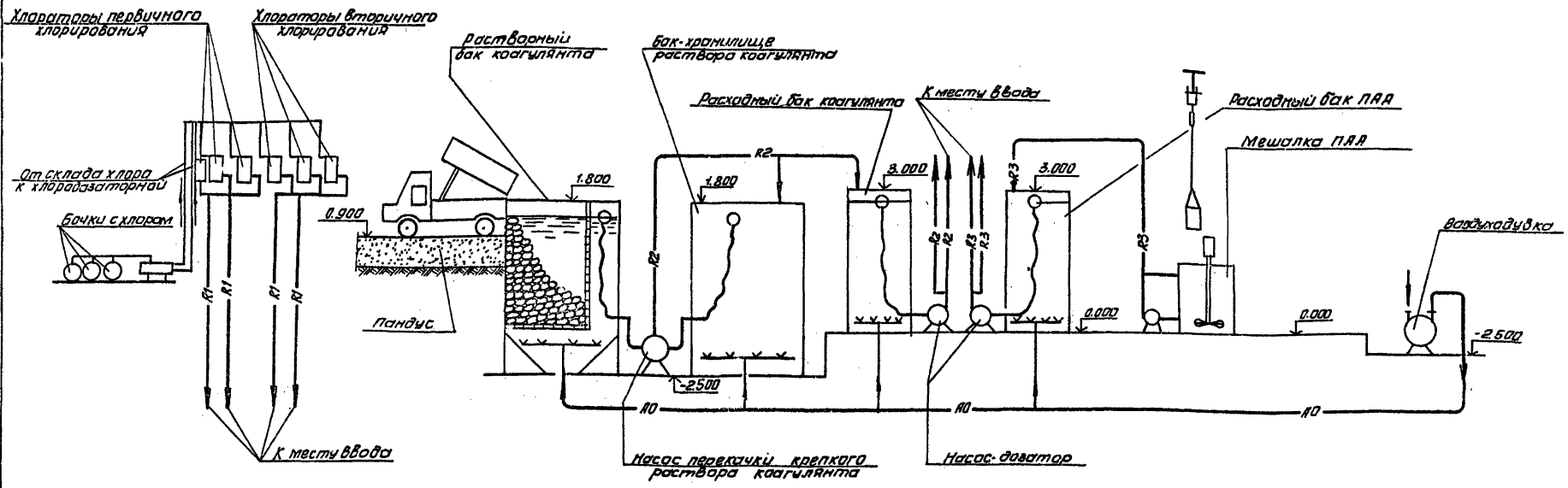
ТИПОВОЙ ПРОЕКТ

ИЗДАНИЕ 1974

Хлор

Коагулянт

Полиакриламид (ПАА)



Условные обозначения:

- R1 — Хлоропровод
- R2 — трубопровод раствора коагулянта
- R3 — трубопровод раствора полиакриламида
- 10 — воздухопровод

		ТП 904-03-208.65		ТХ	
		СТАНЦИЯ ВОЗДУШНОГО ВОССТАНОВЛЕНИЯ ВОДЫ ПОВЕРХНОСТНЫХ ИСТОЧНИКОВ СОДЕРЖАТЕЛЕМ РАСТВОРОВ КОАГУЛЯНТА И ПАА			
Привязка	И.контр.	И.черт.	И.исп.	Стр.	Лист
	Проверка	Е.И.И.И.	Х.И.И.	Р	3
	Р.к.г.	И.В.И.	И.И.	8	
	Т.п.	И.И.И.И.	И.И.	Принципиальная схема	
	Т.а. спец.	И.И.И.И.	И.И.	приготовления основных	
И.н.в. №	И.н.ч. орг.	И.И.И.И.	И.И.	рецептов	
				ЦНИИ ЭП	
				Инженерного оборудования	
				г. Москва	
				Формат: А2	

Копировала: Янтупова

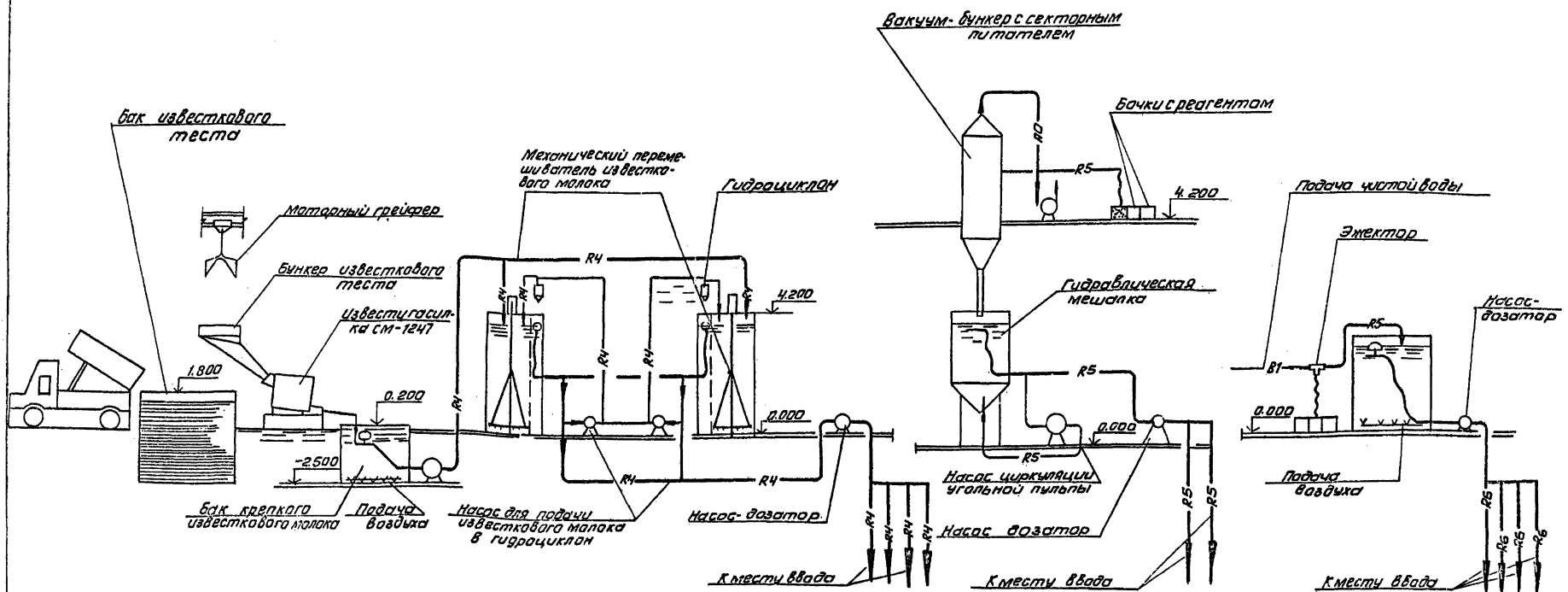
Известь

Уголь

Фтор

ВЕРСИИ

ТРЕБОВАНИЕ ПРОЕКТ



Условные обозначения

- R4 — Трубопровод известкового молока
- R5 — Трубопровод угольной пыли
- R6 — Трубопровод раствора кремнефтористого натрия
- R0 — Водопровод.

		ТП 904-05-208.85		ТХ	
		Станция очистки водопользовательских источников с содержанием взвешенных веществ до 150 мг/л производительностью 200 тыс. м ³ /сутки			
Привязан	И. КОНТ. ПРОВЕР. СЕМИНА	Ч. ЧЕРНИН	С. С. С. С.	С. С. С. С.	С. С. С. С.
	Р. Х. Г. Р. НОВИК	Н. О. В.	И. П. С.	И. П. С.	И. П. С.
	Г. П. Ч. ЧЕРНИН	С. С. С. С.	С. С. С. С.	С. С. С. С.	С. С. С. С.
	Г. А. С. Я. Ц. ЗЛАТКО	С. С. С. С.	С. С. С. С.	С. С. С. С.	С. С. С. С.
	И. В. П. Р.	С. С. С. С.	С. С. С. С.	С. С. С. С.	С. С. С. С.
				ПРИНЦИПИАЛЬНАЯ СХЕМА ПРИГОТОВЛЕНИЯ ДОПОЛНИТЕЛЬНЫХ РЕАГЕНТОВ	
				ЦНИИЭП	
				ИНИЖЕРНО-ПРОЕКТИРОВАТЕЛЬСКИЙ ЦЕНТР	

Копирован: Антигор

Формат: А2

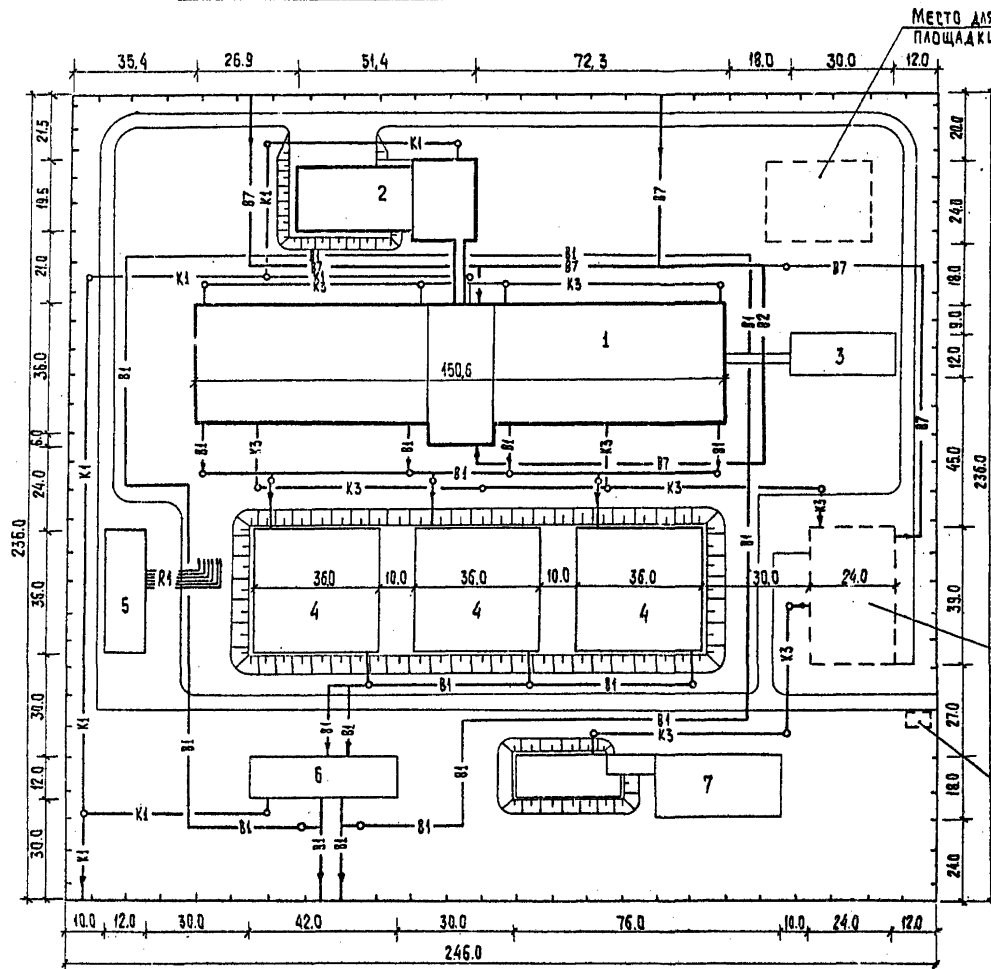
СХЕМА ПРИМЕРНОГО ГЕНПЛАНА

Экспликация зданий и сооружений.

Альбом II

Типовой проект 901-

№, № подл., подпись и дата (23.04.85) И.И.И.



№№ п/п	Наименование	Номер типового проекта
Проектируемые сооружения		
1	Блок входных устройств и контактных осветителей с барабанными сетками.	901-3-204.85
2	Реагентное хозяйство на 2 основных реагента.	901-3-204.85
Сооружения, рекомендуемые для применения при привязке		
3	Служебный корпус.	901-3-87
4	Резервуары чистой воды V=6000 м³	901-4-62.83
5	Хлораторная, совмещенная с расходным складом хлора производительностью 50 кг хлора в час.	901-7-15.85
6	Насосная станция II подъема.	901-2-65
7	Сооружения обработки осадка.	901-3-174

Условные обозначения

- B1 — Трубопровод чистой воды.
- B7 — Трубопровод сырой воды
- K3 — Производственная канализация.
- K2 — Дождевая канализация.
- K1 — Бытовая канализация.
- R1 — Трубопроводы хлорной воды.
- ▭ — Проектируемые сооружения.
- ▭ — Сооружения, рекомендуемые для привязки.
- - - - - Резервируемые места для сооружений.

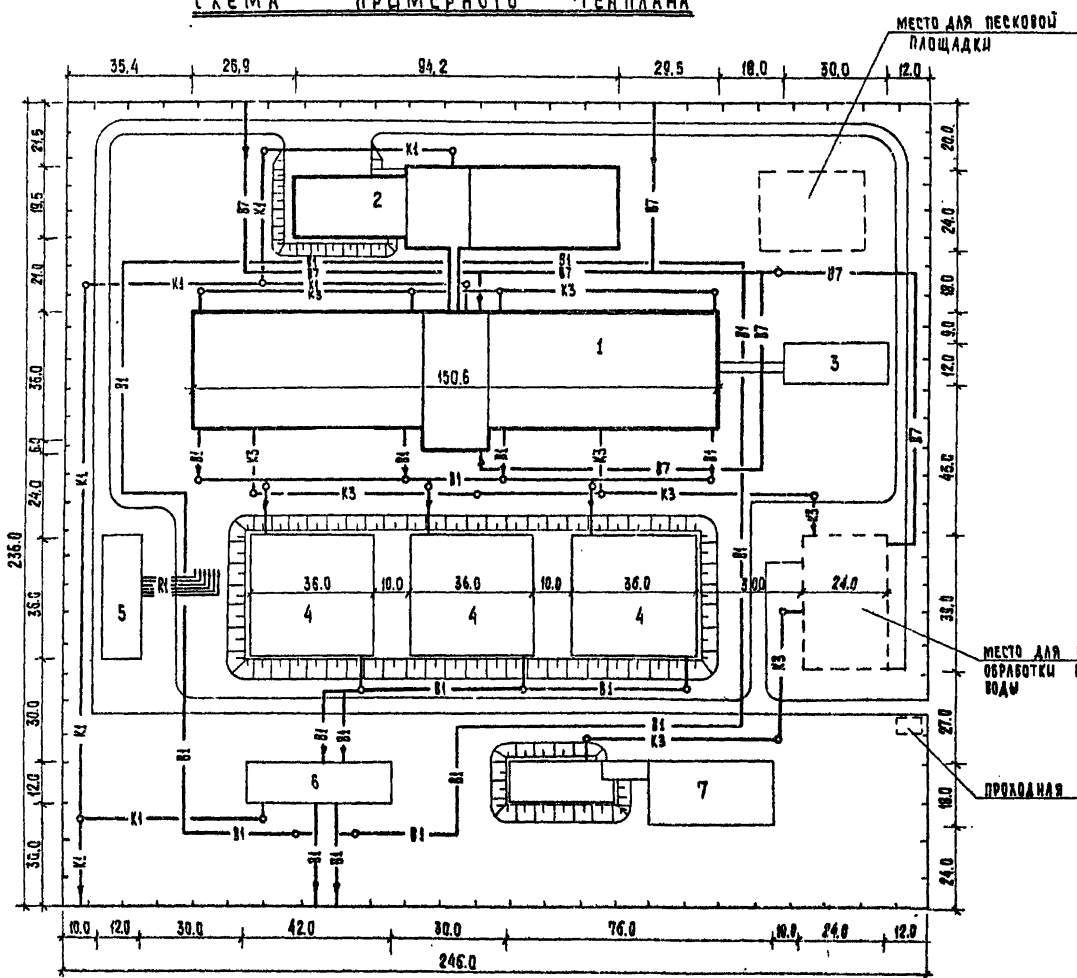
		ТП 901-03-208.85		
		Станция очистки воды поверхностных источников с современной системой обезжелезивания производительностью 100 тыс. м³/сут.		
ПРОВЕР. НОВИК	И.И.И.	СТАДИЯ	ЛИСТ	ЛИСТОВ
СТ. ИНЖ. К. ЧАКОВА	И.И.И.	Р	5	8
РУК. ГР. НОВИК	И.И.И.	БАРЬЕР с барабанными сетками при обработке воды 3 реагентами. ПРИМЕРНЫЙ ГЕНПЛАН.		
С.П. ЧИЩЕРИНА	И.И.И.			
СЛ. СПЕЦ. ЛЮБИМЕРКИН	И.И.И.			
И. КОНТР. ЧИЩЕРИНА	И.И.И.			
И.И.И.	И.И.И.	ЛИНИИЭП ИНЖЕНЕРНО-ПРОЕКТИРОВАТЕЛЬСКИЙ ЦЕНТР г. МОСКВА		

СХЕМА ПРИМЕРНОГО ГЕНПЛАНА

Экспликация зданий и сооружений

Ансамбль

Типовой проект 901-



№№ п/п	Наименование	Номер типового проекта
Проектируемые сооружения		
1	Блок входных устройств и контактных осветителей с барабанными сетками	901-3-204.85
2	Реагентное хозяйство на 6 реагентов.	901-3-210.85
Сооружения рекомендуемые для применения при привязке		
3	Служебный корпус	901-3-84
4	Резервуары чистой воды W=6000 м³	901-4-62.85
5	Лабораторная, совмещенная с расходным складом хлора, производительностью 50 кг хлора в час	901-7-15.85
6	Насосная станция II подъема	901-2-65
7	Сооружения обработки осадка	901-3-174

Условные обозначения

- B1 — Трубопровод чистой воды
- B7 — Трубопровод сырой воды.
- K3 — Производственная канализация.
- K2 — Дождевая канализация.
- K1 — Бытовая канализация.
- P1 — Трубопроводы хлорной воды.
- ▭ — Проектируемые сооружения.
- ▭ — Сооружения, рекомендуемые для привязки.
- ▭ — Резервируемые места для сооружений.

Лист № 001. Обознач. в дата. 15.01.1985 г.

Привязан		Т П 901-03. - 208.85	
Провер. МЕРШК	ИЗЕС	Станция очистки воды поверхностных источников с содержанием взвешанных веществ до 150 мг/л, производительностью 700 тыс. м³/сутки	
Ст. инж. КУЛАКОВА	ИЗЕС	СТАЦИЯ	Лист Листов
Инж. ГР. НОВИК	ИЗЕС	Р	Б
Инж. ГИП	ИЗЕС	8	
Инж. Г.А. СПЕЦ	ИЗЕС	Вариант с барабанными сетками при обработке воды реагентами. Примерный генплан	
Инж. Н. КОНТ	ИЗЕС	ЦНИИЭП	
Инж. И.А. ОИД	ИЗЕС	Инженерное проектирование с. Норск	

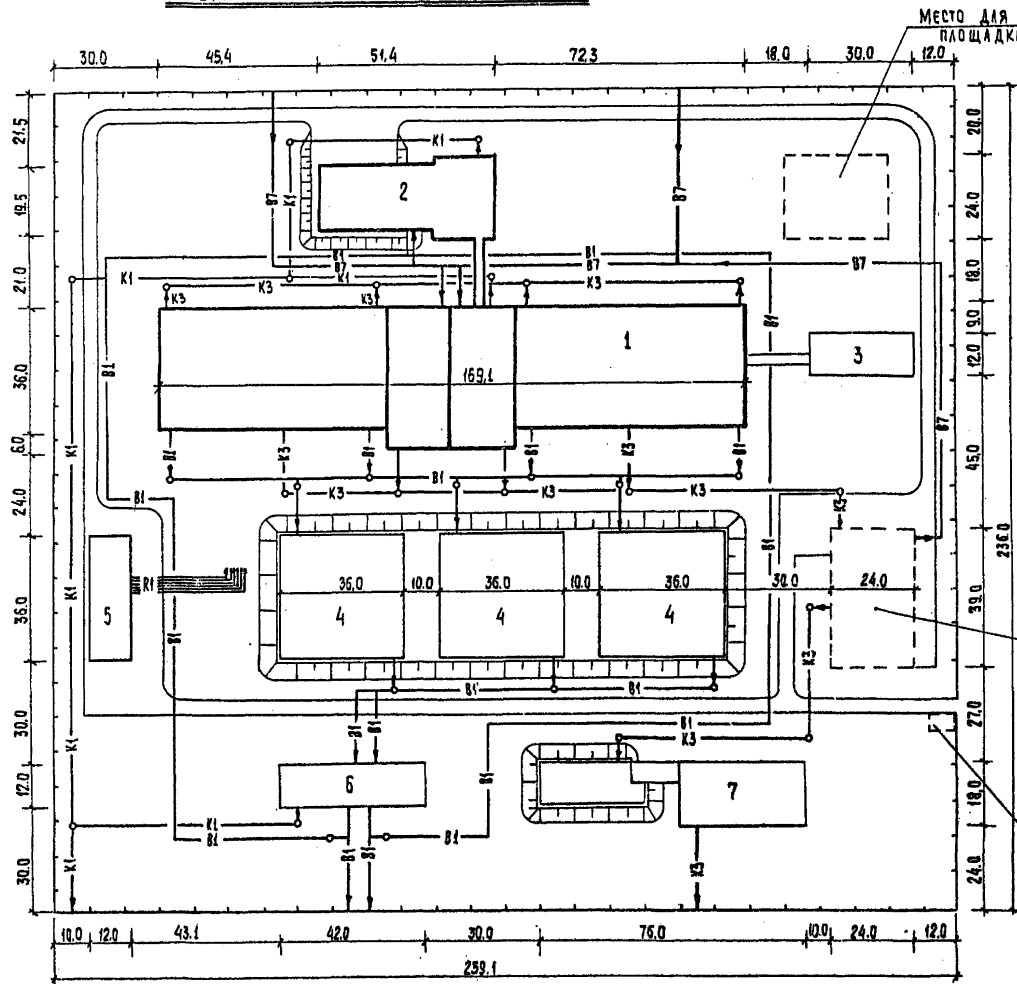
СХЕМА ПРИМЕРНОГО ГЕНПЛАНА

ЭКСПЛИКАЦИЯ ЗДАНИЙ И СООРУЖЕНИЙ

Альбом II

Типовой проект 901-3-

Лист № 008А / ПОСРЕДСТВО МААТА / ВЗАМ. ДИФ. №



№ № п/п	НАИМЕНОВАНИЕ	НОМЕР ТИПОВОГО ПРОЕКТА
ПРОЕКТИРУЕМЫЕ СООРУЖЕНИЯ		
1	БЛОК входных устройств и контактных осветителей с микрофилтрами.	901-3-203.85
2	РЕАГЕНТНОЕ ХОЗЯЙСТВО НА 2 ОСНОВНЫХ РЕАГЕНТА	901-3-204.85
СООРУЖЕНИЯ, РЕКОМЕНДУЕМЫЕ ДЛЯ ПРИМЕНЕНИЯ ПРИ ПРИВЯЗКЕ		
3	СЛУЖЕБНЫЙ КОРПУС.	901-3-87
4	РЕЗЕРВУАРЫ ЧИСТОЙ ВОДЫ. W=5000 м³	901-4-62.83
5	ХЛОРАТОРНАЯ, СОВМЕЩЕННАЯ С РАСХОДНЫМ СКЛАДОМ ХЛОРА. ПРОИЗВОДИТЕЛЬНОСТЬЮ 50 КГ ХЛОРА В ЧАС	901-7-15.85
6	НАСОСНАЯ СТАНЦИЯ II ПОДЪЕМА.	901-2-65
7	СООРУЖЕНИЯ ОБРАБОТКИ ОСАДКА	901-3-174

- Условные обозначения
- B1 — Трубопровод чистой воды.
 - B7 — Трубопровод сырой воды.
 - K3 — Производственная канализация.
 - K2 — Дождевая канализация.
 - K1 — Бытовая канализация.
 - R1 — Трубопроводы хлорной воды.
 - ▭ — Проектируемые сооружения.
 - ▭ — Сооружения, рекомендуемые для привязки.
 - ▭ — Резервируемые места для сооружений

ПРИВЯЗАН		ТЛ 901-03-201.85		ТХ	
ПРОВЕР.	НОВИК	ИЛОС	СТАНЦИЯ ОЧИСТКИ ВОДЫ ПОВЕРХНОСТНЫХ ВОДОСТОКОВ С СОДЕРЖАНИЕМ ВВЕЩЕННЫХ ВЕЩЕСТВ ДО 150 МГ/Л ПРОИЗВОДИТЕЛЬНОСТЬЮ 100 ТИС. М³ В СУТКИ		
СТ. ИМН.	КУЛАКОВА	ИЛОС	СТАЦИЯ	ЛИСТ	ЛИСТОВ
УЧ. ГР.	НОВИК	ИЛОС	Р	7	8
ТИП	ЧИЩЕРНЯ	ИЛОС	ВАРИАНТ С МИКРОФИЛТРАМИ ПРИ ОБРАБОТКЕ ВОДЫ 3 РЕАГЕНТАМИ. ПРИМЕРНЫЙ ГЕНПЛАН.		
ГЛАВ. СПЕЦ.	АНДРИВЕРСКИЙ	ИЛОС			
И. КОНТР.	ЧИЩЕРИНА	ИЛОС			
НАЧ. СЛ.	ЗАПРЕТОВИЧ	ИЛОС	ЦНИИЭП ИНЖЕНЕРНО-ПРОЕКТИРОВАТЕЛЬСКИЙ ЦЕНТР		

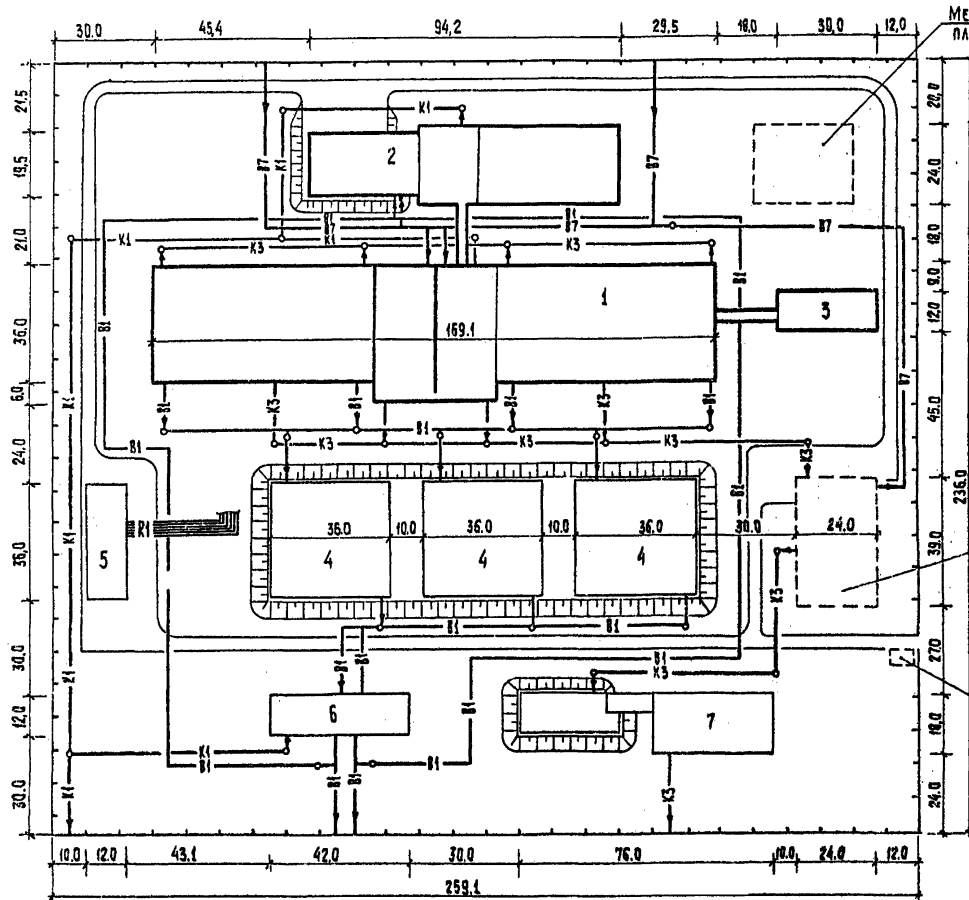
СХЕМА ПРИМЕРНОГО ГЕНПЛАНА

ЭКСПЛИКАЦИЯ ЗДАНИЙ И СООРУЖЕНИЙ

АЛБОМ II

ТИПОВОЙ ПРОЕКТ 901-3-

СРЕДНЕВОЛЬТ ПЕРЕДАЧА МАЛЫХ ВЕЩЕЙ



№ № п/п	НАИМЕНОВАНИЕ	НОМЕР ТИПОВОГО ПРОЕКТА
ПРОЕКТИРУЕМЫЕ СООРУЖЕНИЯ		
1	БЛОК ВХОДНЫХ УСТРОЙСТВ И КОНТАКТНЫХ ОСВЕТИТЕЛЕЙ С МИКРОФИЛЬТРАМИ.	901-3-20285
2	РЕАГЕНТНОЕ ХОЗЯЙСТВО НА 5 РЕАГЕНТОВ	901-3-210.85
СООРУЖЕНИЯ, РЕКОМЕНДУЕМЫЕ ДЛЯ ПРИМЕНЕНИЯ ПРИ ПРИВЯЗКЕ		
3	СЛУЖЕБНЫЙ КОРПУС.	901-3-87
4	РЕЗЕРВУАРЫ ЧИСТОЙ ВОДЫ W=6000 м³	901-4-62.85
5	ХЛОРАТОРНАЯ, СОВМЕЩЕННАЯ С РАСХОДНЫМ СКЛАДОМ ХЛОРА. ПРОИЗВОДИТЕЛЬНОСТЬ 50 КГ ХЛОРА В ЧАС.	901-7-1588
6	НАСОСНАЯ СТАНЦИЯ II ПОДЪЕМА	901-2-65
7	СООРУЖЕНИЯ ОБРАБОТКИ ОСАДКА	901-3-174

УСЛОВНЫЕ ОБОЗНАЧЕНИЯ

- B1 — Трубопровод чистой воды.
- B7 — Трубопровод сырой воды.
- K3 — Производственная канализация.
- K2 — Дождевая канализация.
- K1 — Бытовая канализация.
- K4 — Трубопроводы хлорной воды.
- ▭ (solid) — Проектируемые сооружения.
- ▭ (dashed) — Сооружения, рекомендуемые для привязки.
- ▭ (dotted) — Резервируемые места для сооружений.

ТК 901-05-206.85		ТХ	
СТАНЦИЯ ОЧИСТКИ ВОДЫ ПОВЕРХНОСТНЫХ ИСТОЧНИКОВ С СОДЕРЖАНИЕМ ВРЕМЕННЫХ ВЕЩЕСТВ ДО 150 МГ/Л ПРОИЗВОДИТЕЛЬНОСТЬЮ 100 ТЫС. Л/СВ. СУТКИ			
ПРОВЕР. НОВИК	2/85	СТАВУР	АУСТ
УЧ. ГР. НОВИК	2/85	Р	В
УП. ЧИЩЕРИНА	2/85	ЦИЦИЭП	
ГЛА. СПЕЦ. АНАТОЛИЙСКИЙ	2/85	ВАРИАНТ С МИКРОФИЛЬТРАМИ ПРИ ОБРАБОТКЕ ВОДЫ В РЕАГЕНТАМИ. ПРИМЕРНЫЙ ГЕНПЛАН.	
П. КОМП. ЧИЩЕРИНА	2/85	ИНЖЕНЕРНОЕ ОБОРУДОВАНИЕ Г. МОСКВА	
РАБОТА ЗАПРЕДЕЛЕН	2/85		

КОПИРОВАЛ: ХОПНЕНЧ

ФОРМАТ А2