

ГОСУДАРСТВЕННЫЙ КОМИТЕТ СОВЕТА МИНИСТРОВ СССР ПО ДЕЛАМ СТРОИТЕЛЬСТВА
(ГОССТРОЙ СССР)

ТИПОВЫЕ ТЕХНОЛОГИЧЕСКИЕ КАРТЫ

РАЗДЕЛ 07

АЛЬБОМ 07.26

МОНТАЖ СИСТЕМ ВОДОПРОВОДА И КАНАЛИЗАЦИИ

Цена 1р.80к.

ТТК 7.03.01; 7.03.02 и 7.06.01

**ТИПОВЫЕ ТЕХНОЛОГИЧЕСКИЕ КАРТЫ НА МОНТАЖ ВНУТРЕННИХ
САНИТАРНО-ТЕХНИЧЕСКИХ СИСТЕМ**

СОДЕРЖАНИЕ ТТК

Альбом I. Монтаж систем водопровода и канализации

**Альбом II. Монтаж систем центрального отопления и
горячего водоснабжения, а также инструменты,
приспособления, средства малой механизации
и вспомогательные работы**

**Альбом III. Монтаж воздушного отопления, газопровода и
отопительных котельных.**

Альбом I

РАЗРАБОТАНЫ

**ПИ "Проектпромвен-
тиляция"**

УТВЕРЖДЕНЫ

**и введены в действие
Главпромвентиляцией
Минмонтажспецстроя СССР
приказ № 126 от 12 ноября
1968 г.**

Центральный институт типовых проектов

07.26.09

МОНТАЖ ВНУТРЕННИХ ВОДОСТОКОВ ПРОМЫШЛЕННЫХ ЗДАНИЙ

I. Область применения

Карта применяется при монтаже внутренних водостоков промышленных зданий.

II. Техничко-экономические показатели монтажного процесса

(на примере монтажа водостока из стальных или чугунных канализационных труб диаметром 150 мм, длиной 15м, с одной водосточной воронкой диаметром 150 мм)

I. Трудоемкость монтажа:

	стальные трубы	ч/к трубы
а/ водостоки	7,4 чел/час	7,8 чел/час

2. Выработка на I рабочего:

в физических величинах	14,1 п.м.	13,5 п.м.
в денежном выражении	86,79 руб.	66,35 руб.

III. Организация и технология монтажного процесса

1. Внутренние водостоки из стальных труб собираются непосредственно на монтажной площадке из узлов, заготовленных на трубозаготовительном предприятии.

2. Внутренние водостоки из чугунных канализационных труб собираются на раструбах с заделкой стыков в обычном порядке.

3. Крепление подвесных линий к нижним поясам ферм, а стоек к колоннам производится до установки на место этих

Монтаж внутренних водостоков промышленных зданий

1967

Пояснительная записка

ТТН 9 03 02 07	Лист
Лист	Лист
I	

07.26.09

строительных конструкций.

Места креплений и способ установки их в каждом конкретном случае должны быть согласованы с соответствующими ^{проектными и} строительными организациями. ✓

4. Монтаж строительных конструкций с укрепленными на них трубопроводами внутренних водостоков выполняется строительной организацией.

5. Присоединение подвесных линий водостоков к стоякам производится с передвижных подмостей или автогидроподъемника. Водосточные воронки устанавливают непосредственно с крыши здания.

6. В ряде случаев монтаж трубопроводов внутренних водостоков выполняется после установки строительных конструкций (колонн и ферм).

IV. Организация и методы труда

1. Монтаж внутренних водостоков из стальных труб выполняет звено в составе:

слесаря-сантехника 5 разряда

 " 3 "

электросварщика 4 "

При монтаже внутренних водостоков из чугунных канализационных труб в состав звена не вводится электросварщик 4 разряда.

2. Монтажное положение трубопроводов внутреннего водостока (пример) приведено на листе I.

Монтаж внутренних водостоков промышленных зданий		778	
		7.03.02.07	
1967	Пояснительная записка	Редкол. Лист	I

3. Последовательность рабочих операций (см. лист 4):
а) сборка подвесных линий и стояков из стальных труб с прихваткой;

б) сверка трубопроводов и закрепление их к нижнему поясу фермы (см. лист 2) и колонке (см. лист 3);

в) после установки колонны и фермы присоединение подвесных линий к стояку (см. листы 5 и 6);

г) присоединение стояка к отводной линии водостока (к коллектору);

д) установка стакана водосточной воронки в отверстие кровли и подсоединение его к трубопроводу;

е) установка воронки в стакан после заделки его в кровле (см. лист 2).

ПРИМЕЧАНИЕ: последовательность рабочих операций при монтаже водостоков из чугунных канализационных труб аналогична вышеприведенной последовательности.

4. Монтаж внутренних водостоков по установленным строительным конструкциям показан на листах 8 и 9.

5. График производства работ приведен на листе 10.

У. Материально-технические ресурсы

- | | |
|-----------------------|------------|
| 1. Трубы стальные | Количество |
| 2. Средства крепления | по проекту |
| 3. Электроды | |
| 4. Патроны к СМП-ЗМ. | |

Для случаев, когда водосточные стояки по проекту монтируются из чугунных канализационных труб, необходимо предусмотреть:

Монтаж внутренних водостоков промышленных зданий

TTA

7 03 02 05

1460 1460

I

1964.

Пояснительная записка

07.26.09

1. Трубы чугунно-канализационные.
2. Смоляную прядь.
3. Цемент.

У. Набор инструмента

- | | | |
|--|--------------|-----------|
| 1. Зубило слесарное | ГОСТ 7211-54 | - I шт. |
| 2. Ключ разводной до 19 мм | ГОСТ 7275-62 | - I " |
| 3. Конопатка 290 мм ПМК Сантехпроект | | - I " |
| 4. Чеканка 180 мм | "- - | - I " |
| 5. Напильник драчевый плоский | ГОСТ 1465-59 | - I " |
| 6. Щетка стальная | | - I " |
| 7. Молоток слесарный | ГОСТ 2310-54 | - I " |
| 8. Уровень металлический | ГОСТ 9416-60 | - I " |
| 9. Метр стальной складной | ГОСТ 7253-54 | - I " |
| 10. Отвес 0-200 | ГОСТ 7948-63 | - I " |
| 11. Строительно-монтажный пистолет СМП-3
с набором патронов и дроби, МСН-29-63
ГМСС-СССР | | - I " |
| 12. Электросварочный инструмент и приспособ-
ления в полном комплекте | | - I комп. |
| 13. Ящик инструментальный переносной | | - I шт. |

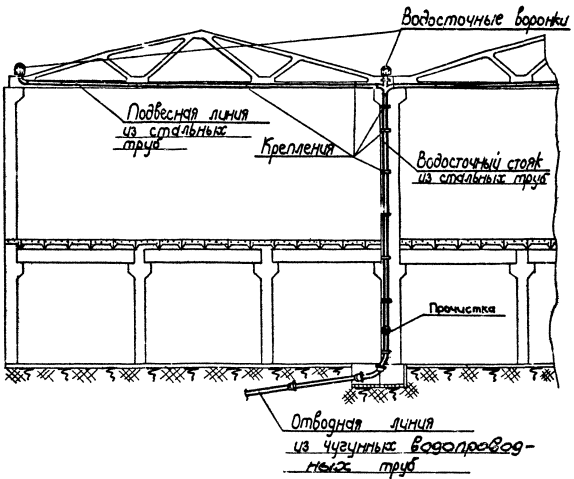
УП. Техника безопасности

1. Состояние инструмента должно соответствовать СНиП Ш-А.П-62 §§ 4-18-4-21 "Техника безопасности в строительстве".
2. При работе с передвижных подмостей должны соблюдать-ся требования СНиП Ш-А.11-62 §§ 9-72-9-78.

Монтаж внутренних водосточков промышленных зданий		ТТН 7.03.02.09	
1964	Пояснительная записка	Исполн I	Ист

07.26.09

-15-



Монтаж внутренних водосточных труб

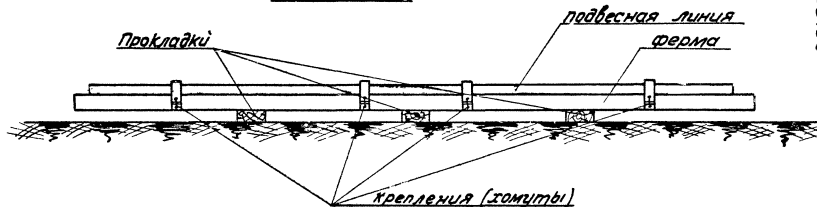
ТТН
7.03.02.07
Иванов

1967

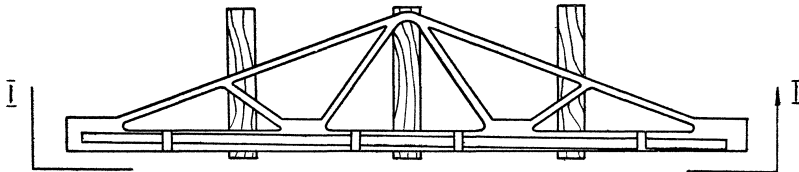
Монтажные работы

Проектный институт	Зам.гл.инженера	С. Рабкин	Гл.инж.проекта	Е. Вайс
Проектпротвентилиция	Нач. отдела	С. Ломоносов	Ст. инженер	В. Золкин
	Сп. специалист	Я. Грингауз	Ст. техник	Т. Юшкова

Вид по I-I

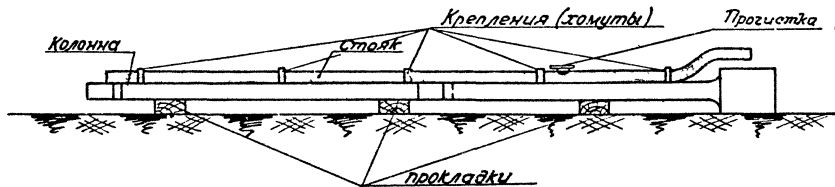
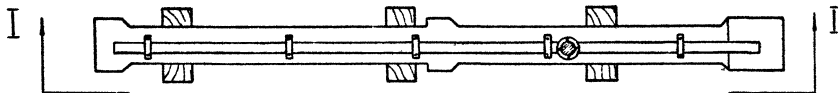


План



1967
Монтаж внутренних водосточков
Промышленных зданий
Крепление подвесной линии к ферме
Нем. подв. ферм.
7.7.Н.
7.03.02.01
Иванов

07.26.09

Вид по I-IПлан

Монтаж внутренних водосточков

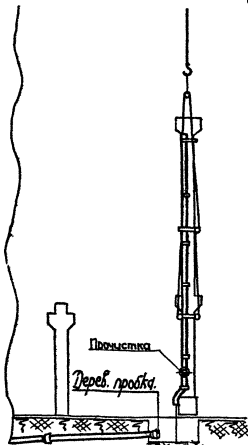
примысленных зданий

1967 Крепление водосточного стояка к колонне

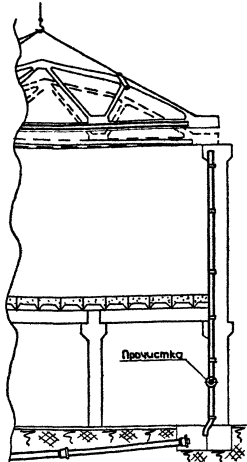
ТТК
7.03.02.07
Индем Улест
I
3

Проектный институт	Зам. гл. инженер	Г. Рабкин	Гл. инж. проекта	Б. Вайс
Проектпромвентилиация	Нач. отдела	С. Доморацкий	Ст. инженер	В. Золкин
	Гл. специалист	А. Грингауз	Ст. техник	Т. Юшкова

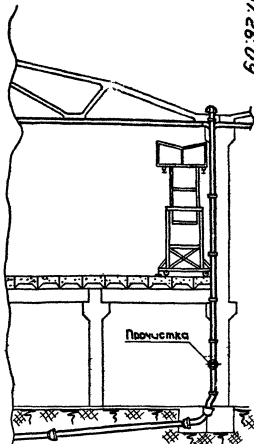
1967	Монтаж внутренних водосточков	7.03.02.07
	Последовательность работ при монтаже водосточков	Инвентаризация



Установка колонны с закрепленным стояком

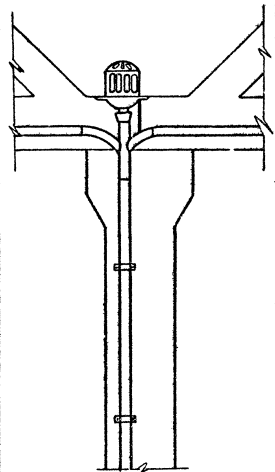


Установка рамы с закрепленной подвесной линией

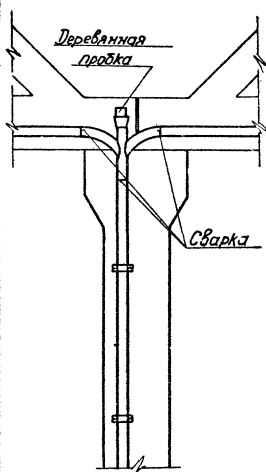
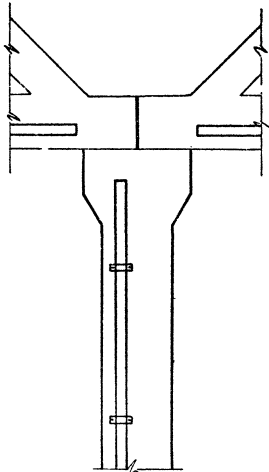


Подсоединение подвесной линии к стояку и стояка к отводной линии. Установка воронки.

07.06.09



Установка воронки

Соединение подвесных
линий со стояком.

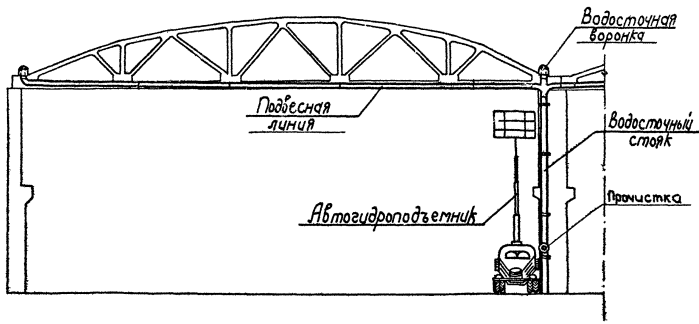
Исходное положение

1967	Монтаж внутренних водосточных труб и установка воронки	7.03.02.07. Р.5
------	--	--------------------

Проектный институт	Зам. гл. инженера	<i>Г. Рабкин</i>	Г. Рабкин	Гл. инж. проекта	<i>В. Залкин</i>	Б. Вайс
Проектпромвентиляция	Нач. отдела	<i>С. Доморацкий</i>	С. Доморацкий	Ст. инженер	<i>Т. Юшкова</i>	В. Залкин
	Гл. специалист	<i>М. С.</i>	А. Грингауз	Ст. техник		Т. Юшкова

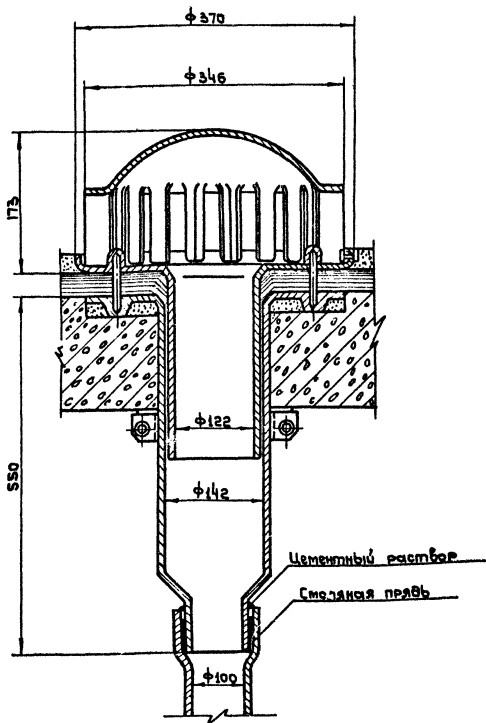
1967 Монтаж внутренних водосточных
промышленных зданий.
Присоединение подвесных линий к
стояку с автогидроподъемником

ТН
7.03.02.07
Иванов
1
6



01.26.09

07.26.09



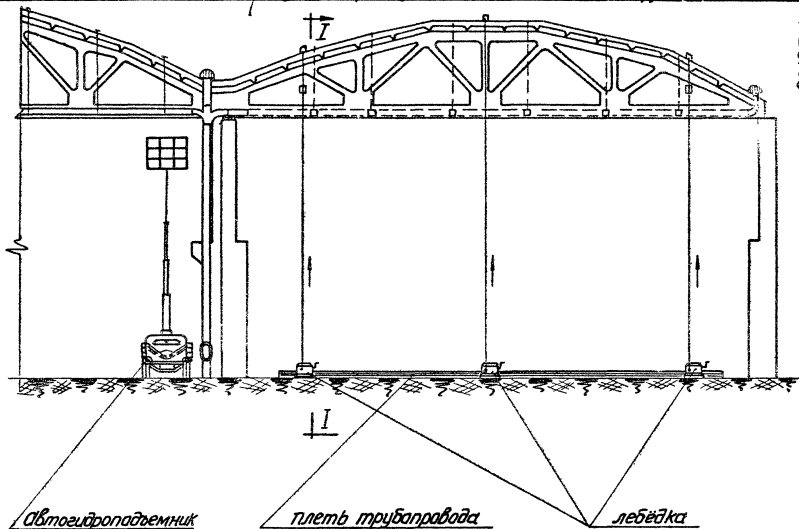
Монтаж внутренних водосточных
промышленных зданий

ТТК
7.03.02.07

1967 Установка водосточной воронки

Лист
I
7

Проектный институт Проектпромвентилиция	Зам.гл. инженера	<i>Рабкин</i>	Е. Рабкин	Гл. инж. проекта	<i>В. Вайс</i>	Б. Вайс
	Нач. отдела	<i>В. Залкин</i>	С. Доморацкий	Ст. инженер	<i>В. Залкин</i>	В. Залкин
	Гл. специалист	<i>А. Булатова</i>	А. Грингауз	Техник	<i>А. Булатова</i>	А. Булатова



Монтаж внутренних водосточных труб
1967 (при установлении строительных конструкций)

ТТК
7.03.02.07.
8

07.26.07

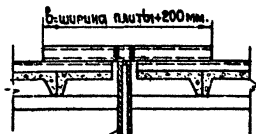
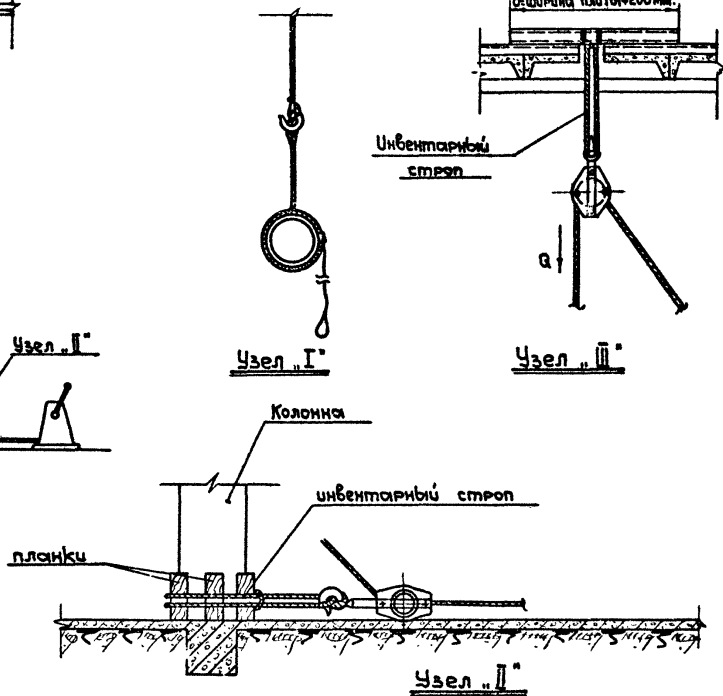
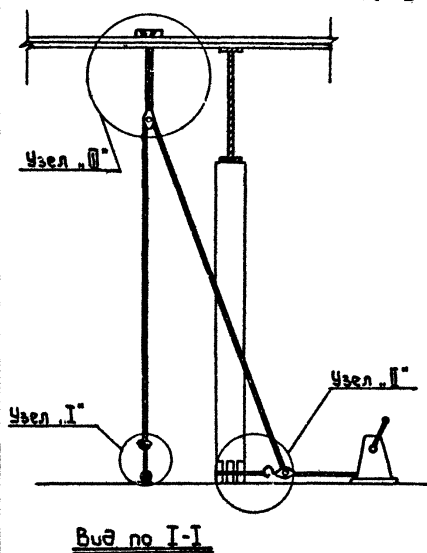
1967

Схема подъема плетни водосточка.

I

9

Монтаж внутренних водосточков промышленности

ТТК
7.03.02.07
Монтажинвентарный
строп

а

Узел III''

Проектный институт	Зам.гл. инж.	С.Родкин	Гл. инж. пр-та	Б.Вадс
Проектпротектипр.	Нач. отдела	С.Зомороцкий	Рук. группы	Л.Соломеч
учи	Зл. специал.	Л.Зрингауз	Техник	А.Ширяев

1967
Монтаж чугунных водосточных труб
Промышленных зданий
2рабочих производств радост

№ п/п	Операции	Время в час/часах							
		1	2	3	4	5	6	7	8
1	Монтаж водосточных из стальных труб ф до 150мм, длиной 15м и одной водосточной воронки				7.4				
2.	То же из чугунных канализационных труб				7.8				

07.26.09

Отпечатано
в Новосибирском филиале ЦИТП
630064 г. Новосибирск, пр. Карла Маркса 1
выдано в печать: 17 " Окт 1977г.
Заказ 2623 Тираж 1000