

ГОСУДАРСТВЕННЫЙ КОМИТЕТ СОВЕТА МИНИСТРОВ СССР ПО ДЕЛАМ СТРОИТЕЛЬСТВА
(ГОССТРОЙ СССР)

ТИПОВЫЕ ТЕХНОЛОГИЧЕСКИЕ КАРТЫ

РАЗДЕЛ 07

Альбом 07.29

МОНТАЖ ГАЗОПРОВОДОВ

Цена 0-72

СО Д Е Р Ж А Н И Е

А Л Ь Б О М 07. 29

МОНТАЖ ГАЗОПРОВОДОВ

1. Установка газовых плит	Стр. 2 - 10
2. Установка газовых проточных водонагревателей	Стр.11 - 22
3. Монтаж трубопроводов внутреннего газопровода	Стр.23 -32
4. Пневматическое испытание внутреннего газопровода	Стр.33- 38

07.29.02

УСТАНОВКА ГАЗОВЫХ ПРОТОЧНЫХ ВОДОНАГРЕВАТЕЛЕЙ

I. Область применения

Карта применяется при установке проточных газовых водонагревателей.

II. Техничко-экономические показатели монтажного процесса

- I. Трудоемкость установки одного водонагревателя КГИ-56 со сверлением отверстий для креплений в кирпичной или шлакобетонной стене (необлицованной) (в чел/час) - 2,8
в том числе установка вытяжной трубы длиной до 2-х метров с двумя отводами (в чел/час) - 1,3
2. Выработка на одного рабочего в смену:
 - а) в физических величинах (комплектов) - 2,5
 - б) в денежном выражении (рублях) - 128

III. Организация и технология монтажного процесса

I. Водонагреватели доставляют на объект в обрешетке или контейнерах в полном комплекте. Подъем к месту установки производят автогидроподъемником (см. лист I) или на вертикальном строительном подъемнике (см. лист 2) через оконный проем кухни. Для удобства принятия груза с подъемного механизма с внутренней стороны помещения к окну; на уровне подоконника, устанавливают козлы шириной 250-300 мм.

Проектный институт	В. Вайс
Проектно-монтажная организация	М. Саваткин
Водонагреватель	И. И. И.
Нач. отдела	И. И. И.
С.а. специалист	Т. Николаев

Установка газовых проточных водонагревателей		ТТК 7.04.05.02	
1968	Пояснительная записка	Альбом	Лист
		(1)	(1)

07.29.02

- | | |
|---|-----------|
| 3. То же, \varnothing 1/2 для подсоединения к водопроводу | - I комп. |
| 4. Мурупы 2x50 (при установке на негорючей стене)-2 шт.
(при установке на полугорючей стене) | - 6 " |
| 5. Скоба крепления | - I " |
| 6. То же, опорная скоба | - I " |
| 7. Палец | - 2 " |
| 8. Защитный лист из кровельной стали 650x890 | - I " |
| 9. Асбест листовая 620 x 850 | - I " |
| 10. Трубы и колена из кровельной стали для
вытяжки | - I комп. |
| 11. Белила свинцовые | - 25 гр. |
| 12. Лен чесанный | - 15 " |

VI. Набор инструментов и приспособлений

- | | |
|--|-----------|
| 1. Бородак слесарный 120 мм ГОСТ 7214-54 | - I шт. |
| 2. Зубило слесарное 200 мм ГОСТ 7211-54 | - I " |
| 3. Машина сверлильная электрическая \varnothing до 10 мм
с кабелем ГОСТ 8523-63 | - I комп. |
| 4. Сверла 8-9 мм ГОСТ 887-60 | - 10 шт. |
| 5. Ключ трубный рычажный № I ЕКТИ 6813-39 | - I " |
| 6. То же, № 2 | - 2 " |
| 7. То же, разводной до 19 мм ГОСТ 7275-62 | - 2 " |
| 8. Молоток слесарный 800 гр. ГОСТ 2310-54 | - I " |
| 9. Отвертка в 200xI ГОСТ 5423-54 | - 2 " |
| 10. Плоскогубцы комбинированные 200 ГОСТ 5547-52 | - I " |
| 11. Уровень металлический 300 мм ГОСТ 9416-60 | - I " |
| 12. Метр складной металлический ГОСТ 7253-54 | - I " |

Установка газовых проточных водонагревателей

ТТК

Т. 0405.02

1968

Пояснительная записка

Лидот
III

Р. 2

Инвентаризация инструментов
По списку выд. ИТ-2
В. Гриняча
Ст. техник
И. И. И. И.
Т. Юсубов

07.29.02

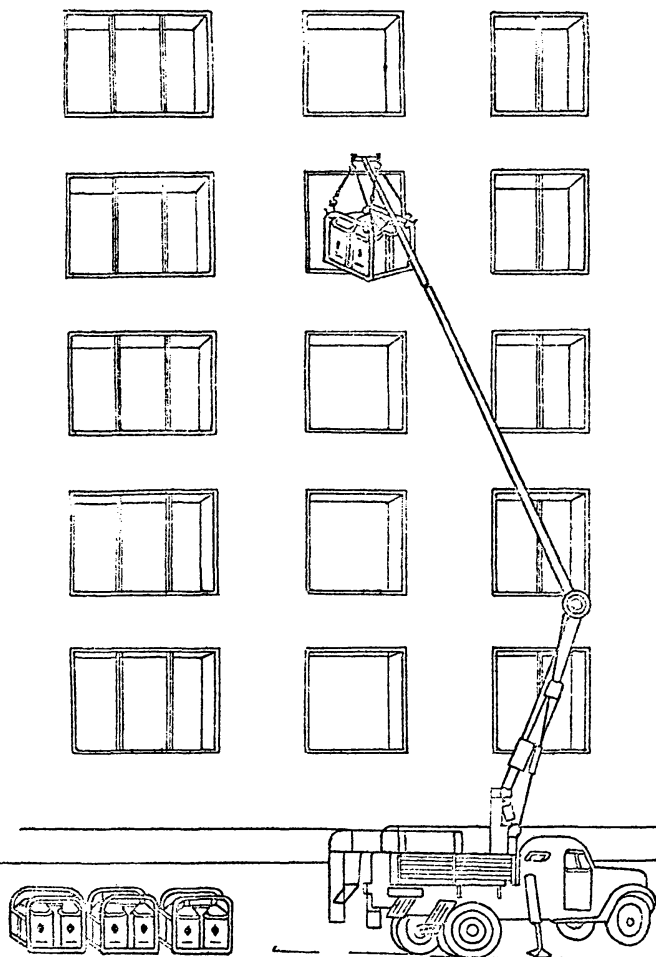
ИЗ. Ящик инструментальный переносный ВНИИ
Монтажеспособен ММСС СССР

- I ET.

УП. Техника безопасности

07.29.02

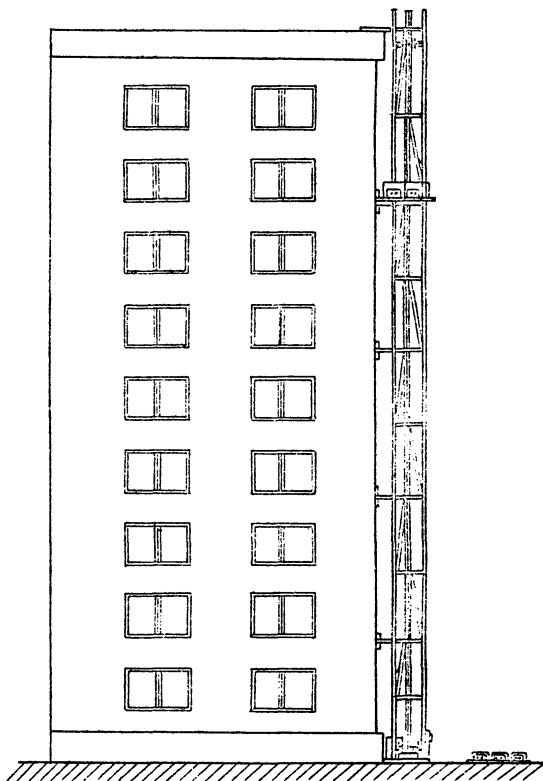
Проектный институт	Зам.гл.инж.	Инженер	Р. Яковкин	Инж. проекта	В. Яковкин	Б. Яковкин
Проектно-монтажные работы	Нач. отдела	Инженер	С. А. Морозов	Инж. группы	В. Яковкин	А. С. Морозов
	Инженер	Инженер	А. А. Яковкин	Ст. техник	В. Яковкин	Т. Куликова



Установка газовых проточных водонагревателей		ТТК
1968		7.04.05.02
Подъем водонагревателей в контейнере к месту установки автогидроподъемником		Лист
		1

07.29.01

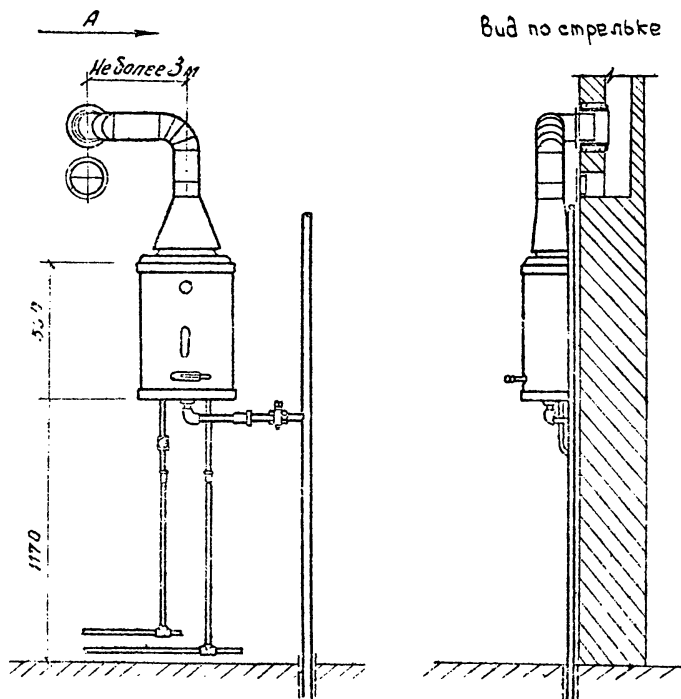
Проектный институт	Зам. главного инженера	Инженер	П. Райкин	Руководитель проекта	Б. Вайс
Проектпротом. итии	Нач. отдела	Инженер	С. Доморацкий	Рук. группы	А. Силиматов
	Инженер	Инженер	А. Рингауз	Ст. техник	Т. Юшкова



Установка газовых проточных водонагревателей		ТТК
		7.04.05.02
1963	Подъем водонагревателей к месту установки вертикальным подъемником	Альбом
		III
		Лист
		2

07.29.02

Проектный институт	Зам.гл. инж.	П. Радкин	Инженер-проектант	В. Вайс
Проектный институт	Нач. отдела	С. Домрацкий	Инженер-проектант	А. Соломатин
Проектный институт	Инженер-проектант	А. Грингауз	Инженер-проектант	П. Юшкова



Установка газовых проточных водонагревателей			1778	
1958			204.65.02	
Монтажное положение водонагревателя			Лист	3

Проектный институт	Зам.гл.инж.	Г. Иосифин	Ин.инж. проекты	Б. Вайс
Проектпроектирования	Нач. отдела	С. Долгарацкий	Вук. группы	А. Соломатин
	Специалист	А. Григоров	Ст. техник	Т. Юшкова

07.29.01

1968

Способы крепления водонагревателя на
несгораемой и полусгораемой стенах

А16С00М	И1СН
III	4

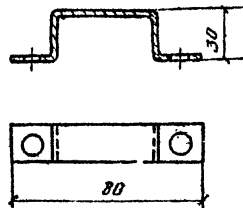
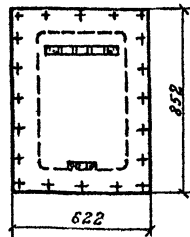
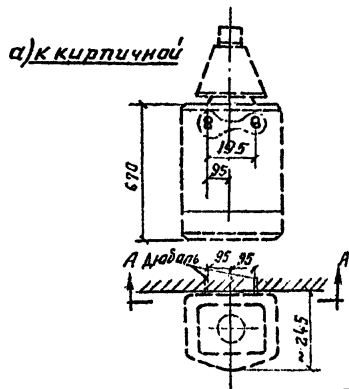
Устьинская газобыхов водонагревателей
7.04.05.02

77K
7.04.05.02

Крепление к несгораемой стене

Крепление к полу-
сгораемой стене.

Опорная
скаба



Скоба крепления

Деталь крепления

асдестово
пакладка

защитный лист
из стали $\delta = 0,7 \text{ мм}$

палец

Дюбань К-4-14

17

Page 850

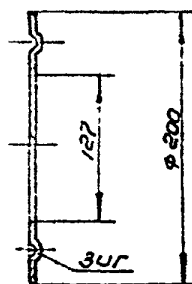
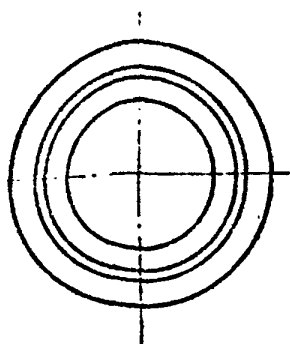
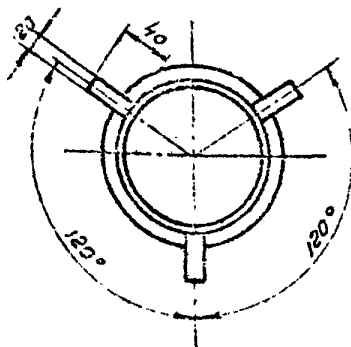
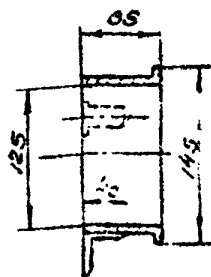
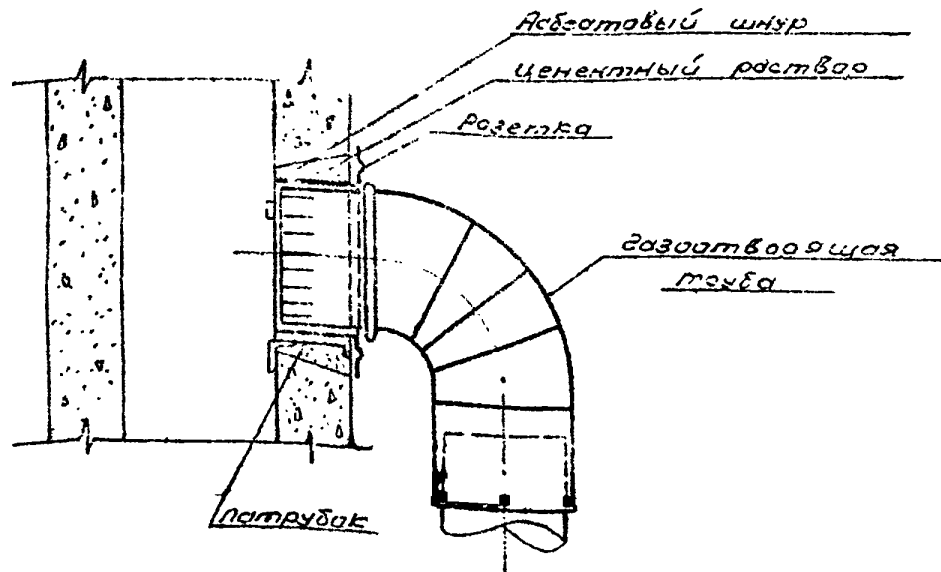
ഭയം.

Б) к детонной

пристрелить

Простое личн.

07.29.02



Установка газовых проточных водонагревателей.

1968

Присоединение газопроводящей трубы к дымоходу.

Т.Т.К.

7.04.05.02

Альбом
III

Лист
5

проектно-конструкторская
Г. специалист
А. инженер
Ст. техник
Т. Юшкова

1500

ՀԱՅԿԱՍՏԱՆԻ ՀԱՆՐԱՊԵՏՈՒԹՅԱՆ
ՊՐԵՑԻԴԵՆՏԻ ԱԿՏԻ ՎԵՐԱԿԱՆՈՒՄԸ

7-24-05-02	15-25-04-01-000	III	6
------------	-----------------	-----	---

+

Разметка мест креплений,
сверление отверстий и
установка дюбелей.

Снятие кофры (при водонагревателе КГН-36).
Установка водонагревателя
на место, крепление его
шпильками.

Присоединение газо-
провода и водопровода
к водонагревателю.
Установка кофуха (при
водонагревателе КГУ-56).

Установка
газотводящей
трубы.

07.29.01

Проектный институт	Зам. гл. инж.		Г. Рабкин	Гл. инж. проекта		Б. Вайс
Проектпроемвентилиция	Науч. отдела		С. Доморацкий	Рук. группы		Л. Соломатин
	Гл. специал.		А. Грингауз	Техник		Л. Студенова

07.24.02

- 22 -

№ п/п	Операции	Время в чел./час.		
		1	2	3
1	Установка водонагревателя на кирпичной или шлакобетонной стене (необлицованной) со сверлением отверстий, установка газоотводящей трубы \varnothing - 90 \times 2 м с 2 ^м отводом		2,8	

1968	Установка газовых проточных водонагревателей
	График производства работ
Добав.	Т.П.
III	7.04.02

Отпечатано
в Новосибирском филиале ЦИТИ
630054 г. Новосибирск, пр. Карла Маркса 1
Выдано в печать: „6“ ноября 1977 г.
Заказ 2472 Тираж 100