

ГОСУДАРСТВЕННЫЙ КОМИТЕТ СОВЕТА МИНИСТРОВ СССР ПО ДЕЛАМ СТРОИТЕЛЬСТВА
(ГОССТРОЙ СССР)

ТИПОВЫЕ ТЕХНОЛОГИЧЕСКИЕ КАРТЫ

РАЗДЕЛ 07

АЛБОМ 07.31

МОНТАЖ ВНЕШНИХ СЕТЕЙ ТРУБОПРОВОДОВ

Цена Оп.24к.

Т.Т.К. 07.31

СОДЕРЖАНИЕ

9.II.0I.0I

Монтаж междошовных трубопроводов

I-10 стр.

07.31.01

МОНТАЖ МЕЖСЕХОВЫХ ТРУБОПРОВОДОВ

I. Область применения

Карта применяется при монтаже межсеховых трубопроводов.

II. Техничко-экономические показатели монтажного процесса

	= до 150 мм	= до 250 мм	= до 350 мм
I. Трудоемкость монтажа			
I б п.м. трубопроводов в чел/час, прокладываемых:			
а) по эстакаде	1,55	2,3	3,1
б) в канале	1,25	1,9	2,55
2. Выработка на I-го рабочего в физических величинах при монтаже:			
а) по эстакаде п.м.	4,5	3,0	2,3
б) в канале "	5,6	3,7	2,7
3. Выработка на I-го рабочего в денежном выражении при монтаже:			
а) по эстакаде руб.	32,76	34,50	41,63
б) в канале "	40,77	42,55	48,87

III. Организация и технология монтажного процесса

I. При монтаже трубопроводов по эстакаде.

До начала монтажа должны быть выполнены следующие работы:

а) определена последовательность монтажа плетей трубопроводов;

Монтаж межсеховых трубопроводов		ГТК 9.11.01.01	
1968	Пояснительная записка	Автом III	Лист.

в) подготовлена площадка для сварки плетей трубопроводов и временного их хранения (выполняется генподрядчиком).

Монтаж следует вести захватками в последовательности
указанной на листе № I.

Трубопроводы свариваются в плети на площадке для сварки и временного хранения. Строповка плетей производится с помощью траверсы - лист 3.

Собранные плети устанавливаются на эстакаду в проектное положение автокраном. Сварка стыков, труб проложенных по эстакаде производится с гидроподъемника. Схема организации монтажа трубопроводов по эстакаде дана на листе I.

2. При монтаже трубопроводов в каналах

До начала монтажа должны быть выполнены следующие работы:

а) подготовлена рабочая площадка для работы автокрана (выполняется генподрядчиком);

б) подготовлена площадка для сварки плетей трубопроводов и временного их складирования (выполняется генподрядчиком);

в) закончен канал для прокладки сваренных плетей трубопроводов (выполняет генподрядчик);

Монтаж ведется в соответствии с указанной на листе 2 последовательностью прокладки трубопроводов в канале.

Монтаж межцеховых трубопроводов			ТТК 9.10.01	
1968		Пояснительная записка	Листов III	Лист

07.31.01

Плети трубопроводов, сваренных на площадке укладываются на подкладки. Строповка сваренных узлов производится с помощью траверсы и автокраном переносится с площадки и укладывается на дно канала на опоры.

Строповка трубопровода с помощью траверсы дана на листе 3.

3. График производства работ приведен на листе 4.

IV. Организация и методы труда рабочих.

1. Монтаж междуховых трубопроводов выполняется звеном слесарей-сантехников и газосварщиком:

слесарь-сантехник - 5 разряда - I чел.,

 "- - 4 " - I "

 "- - 3 " - I "

газосварщик - 5 " - I "

2. Последовательность рабочих операций при монтаже междуховых трубопроводов.

1. При прокладке трубопроводов по эстакаде:

а/ перед началом монтажа должна быть проверена надежность несущих конструкций с приваренными или заделанными опорами под трубопроводы, а также и надежность растяжек, крепящих подвесные опоры;

б/ сварка плетей трубопроводов;

в/ подача автокрана к месту монтажа трубопроводов;

монтаж междуховых трубопроводов		ТТК	
	Пояснительная записка	Листом III	Лист

07.31.01	Б. Вольс В. Зарин Т. Кислова	МТБ МТБ МТБ	В. Вольс В. Зарин Т. Кислова								
г) строповка плети трубопровода к траверсе;											
д) подъем автокраном плети трубопровода, установка ее на опоры и временное закрепление;											
е) расстроповка плети и снятие тросов;											
ж) сварка с автогидроподъемника стыков уложенной плети с ранее закрепленной на опорах;											
з) выверка линии трубопровода на опорах и окончательное закрепление ее.											
П. При монтаже трубопроводов в канале:											
а) сварка плетей трубопроводов на бровке канала;											
б) строповка плети трубопроводов к траверсе;											
в) подача автокрана к месту монтажа;											
г) подъем автокраном плети трубопроводов и укладка ее на опоры в канале;											
д) сварка стыков плети с ранее уложенной;											
е) окончательная выверка уложенной плети и закрепление ее на опорах.											
У. Материально-технические ресурсы											
1. Трубы стальные	количество	Количество и диаметры по проекту									
2. Средства крепления											
3. Изделия (компенсаторы)											
4. Электроды											
<table border="1"> <tr> <td>1968</td> <td>Монтаж межсеховых трубопроводов</td> <td>ТТК 9.11.01.01 Лондон</td> <td>Лист</td> </tr> <tr> <td colspan="2">Пояснительная записка</td> <td>III</td> <td></td> </tr> </table>				1968	Монтаж межсеховых трубопроводов	ТТК 9.11.01.01 Лондон	Лист	Пояснительная записка		III	
1968	Монтаж межсеховых трубопроводов	ТТК 9.11.01.01 Лондон	Лист								
Пояснительная записка		III									

07.31.01

VI. Набор инструмента и приспособлений

№ пп	Наименование	ГОСТ, ОСТ, МН ТУ или чер- теж	Характерис- тика	Един. изме- ре- ния	Ко- личе- ст- во
1.	Молоток слесарный	2310-54	А-5-300 гр.	шт	2
2.	Кувалда тупоносая	2 ОСТ НКТ 7811/745	2 кгр.	"	1
3.	Метр складной ме- таллический	7253-54	Цена деле- ния 1 мм	"	1
4.	Траверса	Черт. Р.4. и 1-6318 ПИ Проектпром- вентиляция	-	"	1
5.	Электросварочный трансформатор ТС-300 на тележке, оборудо- ванной рубильником для подключения к линии	-	-	компл.	1
6.	Касель сварочный	-	35-50 мм ²	п.м.	50
7.	"- для заземления	-	5-25 "	"	15
8.	"- для подключения трансформатора	-	6 x 3	"	5
9.	Щиток предохра- нительный для свар- щика	З-д им.Вой- товича г.Москва	-	шт.	1
10.	Щетка стальная	-	-	"	1
11.	Стропы универ- сальные	-	-	шт.	6
12.	Канат пеньковый	-	-	п.м.	50

Монтаж межцеховых трубопроводов

ТТН
9.11.01.01

1968

Пояснительная записка

Листок
III

І. Зоны подъема горизонтальных плетей трубопроводов должны быть ограждены с установкой предупредительных знаков.

2. Запрещается пребывание людей в зоне возможного падения поднимаемых плетей трубопроводов.

3. Снятие траверсы с поднятой плети трубопроводов допускается только после надежного ее закрепления на опорах.

4. Механизмы и такелажные приспособления перед началом работ должны быть проверены и зарегистрированы в специальном журнале. Запрещается использование непроверенных механизмов, блоков, стропов и тросов.

5. При производстве работ с гидropодъемника необходимо выполнять заводскую инструкцию по его применению.

6. Монтажники, назначаемые для выполнения работ на высоте, должны быть снабжены проверенными и испытанными предохранительными поясами, без которых они не должны допускаться к производству работ.

7. Пеньковые канаты, применяемые для оттяжек, не должны иметь перетертых или размочаленных мест.

8. Состояние инструмента должно соответствовать §§ 4.18
- 4.21 СНиП III-A.II-62 "Техника безопасности в строительстве"

9. Слесари-сантехники, выполняющие такелажные работы, должны быть обучены по специальной программе и иметь соответствующие удостоверения.

10. Все монтажники должны быть обеспечены защитными касками.

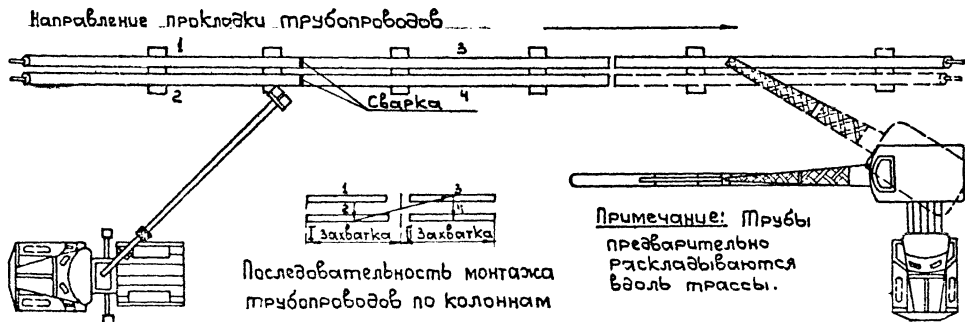
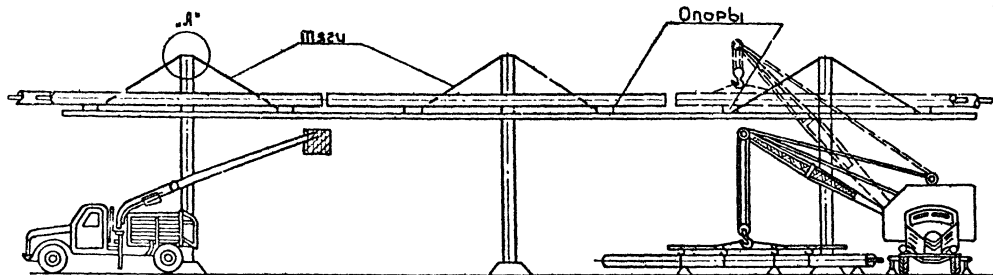
Монтаж междошовных трубопроводов

TTIC
9.11.01.01

1968

Пояснительная записка

Альбом	Лист
III	



Монтаж межсектовых трубопроводов
 Схема организации монтажа трубо-
 вод по эстакаде

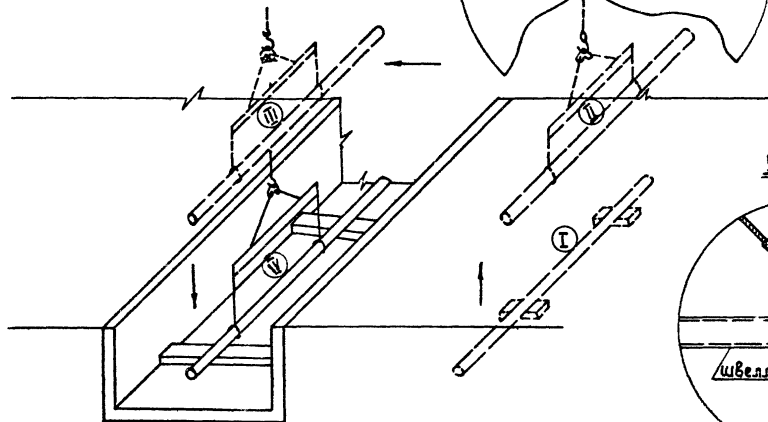
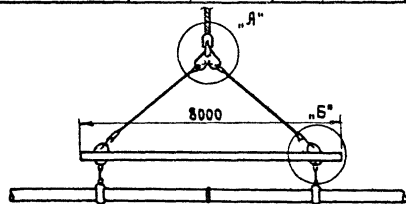
ТТК
 9.11.01.01
 Л.И.Б.М.
 III
 4

Проектный институт	Зам.гл.инженера	<i>А.В.В.</i>	З.Рабкин	Гл.инж.проекта	<i>В.В.</i>	Б.Ваис
Проектпромвентиляция	Нач.отдела	<i>В.В.</i>	С.Доморацкий	Ст.инженер	<i>В.В.</i>	В.Золкин
	Гл.специалист	<i>В.В.</i>	А.Зрингауз	Ст.техник	<i>В.В.</i>	М.Юшкова

1968

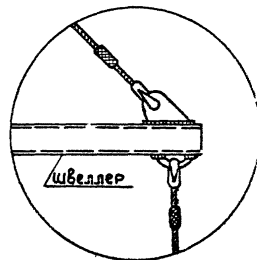
Монтаж межсечевых трубопроводов
последовательности проектировки трубопрово-
дов в канале

ТТХ
9.11.01.01
Монтаж
2

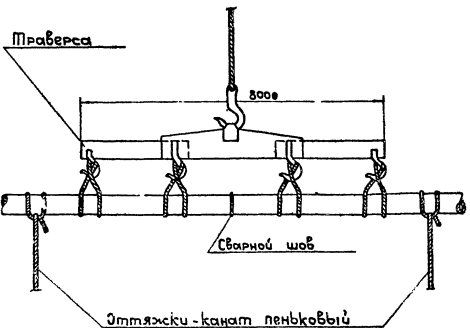


Узел "А"

Узел "Б"



07.31.01



Монтаж межсечевых трубопроводов

1968

Строительный трубопровод с помощью траверсы

ТТК
9.11.01.01Автом. лист
III
3

Проектный институт	Зам. гл. инж.	<i>Г. Радкин</i>	Гл. инж. проекта	<i>Б. Вайс</i>	Б. Вайс
Проектпроектирования	Нач. отдела	<i>С. Доморацкий</i>	Ст. инженер	<i>В. Залкин</i>	В. Залкин
	Гл. специалист	<i>А. Грингауз</i>	Ст. техник	<i>Т. Юшкова</i>	Т. Юшкова

07.31.01

-10-

№ п/п	Операции	Время в чел./час.									
		d= go 150 мм			d= go 250 мм			d= go 350 мм			
		1	2	3	1	2	3	1	2	3	4
1	Монтаж 1 п.м. трубопровода при прокладке по колоннам	1,55			2,3			3,1			
2	Монтаж 1 п.м. трубопровода при прокладке в канале.	1,25			1,9			2,55			

Монтаж межэтажных трубопроводов

1968 год

График производства работ

ТТХ

9.11.01.01

Монтаж

4

Отпечатано
в Новосибирском филиале ЦИТП
630064 г. Новосибирск, пр. Карла Маркса 1
выдано в печать: „22“ _____ 1928г.
Заказ _____ Тираж _____ 300