

ТИПОВОЙ ПРОЕКТ

254-9-65

ЦЕНТРАЛЬНАЯ РАЙОННАЯ АПТЕКА II КАТЕГОРИИ

(КОНСТРУКЦИИ СЕРИИ ИИ-04)

ЗДАНИЕ СУШКИ И ОБРАБОТКИ ЛЕКАРСТВЕННОГО

РАСТИТЕЛЬНОГО СЫРЬЯ

АЛЬБОМ - І

- ## 1.1-1 АРХИТЕКТУРНО-СТРОИТЕЛЬНАЯ ЧАСТЬ

2.1-1 ОТОПЛЕНИЕ И ВЕНТИЛЯЦИЯ

3.1 -1 ВОДОПРОВОД И КАНАЛИЗАЦИЯ

4.1-1 ТЕХНОЛОГИЯ

5.1-1 ЭЛЕКТРООБОРУДОВАНИЕ

5.2-1 КИП И АВТОМАТИКА

6.1 -1 СЛАБОТОЧНЫЕ УСТРОЙСТВА И ПОЖАРНАЯ СИГНАЛИЗАЦИЯ

17127-01

UPHQ 2-28

[illegible]

Отпечатано
в Новосибирском филиале ЦМТИ
30064 г. Новосибирск, пр. Карла Маркса 1
Выдано в печать: 13^я _____ 1982 г.
Затрачено _____ 200

ТИПОВОЙ ПРОЕКТ
254-9-65

ЦЕНТРАЛЬНАЯ РАЙОННАЯ АПТЕКА II КАТЕГОРИИ
(КОНСТРУКЦИИ СЕРИИ ИИ-04)
ЗДАНИЕ СУШКИ И ОБРАБОТКИ ЛЕКАРСТВЕННОГО
РАСТИТЕЛЬНОГО СЫРЬЯ

АЛЬБОМ - I

СОСТАВ ПРОЕКТА:

АЛЬБОМ -I

1. 1 - 1
2. 1 - 1
3. 1 - 1
4. 1 - 1
5. 1 - 1
5. 2 - 1
6. 1 - 1
7. 1 - 1

АРХИТЕКТУРНО-СТРОИТЕЛЬНАЯ ЧАСТЬ
ОТОПЛЕНИЕ И ВЕНТИЛЯЦИЯ
ВОДОПРОВОД И КАНАЛИЗАЦИЯ
ТЕХНОЛОГИЯ
ЭЛЕКТРООБОРУДОВАНИЕ
КИП И АВТОМАТИКА

АЛЬБОМ - II
АЛЬБОМ - III

СЛАБОТОЧНЫЕ УСТРОЙСТВА И ПОЖАРНАЯ СИГНАЛИЗАЦИЯ

МЕРОПРИЯТИЯ ПО ПЕРЕВОДУ ВСПОМОГАТЕЛЬНЫХ ПОМЕЩЕНИИ В ПОДВАЛЕ
ЗДАНИЯ СУШКИ СЫРЬЯ ИЗ РЕЖИМА ХОЗЯЙСТВЕННОЙ ЭКСПЛУАТАЦИИ
НА РЕЖИМ ПРУ (Б-1-70/

РАЗРАБОТАН
ПРОЕКТНЫМ ИНСТИТУТОМ
МИНСДРАВА РСФСР

ГЛАВНЫЙ ИНЖЕНЕР ИНСТИТУТА *Холмогоров* 10. ХОЛМОГОРОВ /
ГЛАВНЫЙ АРХИТЕКТОР ПРОЕКТА *В. Копяев* 11. КОПАЕВ /

ТЕХНИЧЕСКИЙ ПРОЕКТ
УТВЕРЖДЕН

ГОССТРОЕМ РСФСР. ПОСТАНОВЛЕНИЕ №710Т/15.11.79г.
РАБОЧИЕ ЧЕРТЕЖИ ВВЕДЕННЫ В ДЕЙСТВИЕ
ПРОЕКТНЫМ ИНСТИТУТОМ МИНЗДРАВА РСФСР
ПРИКАЗ № 237/пр ОТ 1.X.80 Г.

[illegible]

АЛБОН I

ТИПОВОЙ ПРОЕКТ 254-9-65

СОГЛАСОВАНО:

НАЧ. ТЕХ. ОТД. ЛУНАСКИ

ИВ. И. ПОДА. ПОДПИСЬ И ДАТА. ВЗАМ. ИВ. И.

ВЕДОМОСТЬ ЧЕРТЕЖЕЙ ОСНОВНЫХ КОМПЛЕКТОВ

ВЕДОМОСТЬ ССЫЛОЧНЫХ И ПРИКАГАЕМЫХ ДОКУМЕНТОВ

УСЛОВНЫЕ ОБОЗНАЧЕНИЯ И ИЗОБРАЖЕНИЯ

| Лист | Наименование | Стр. | Примеч. |
|-------|---|------|---------|
| 1 | Общие данные /начало/ | 2 | |
| 2 | Общие данные /продолжение/ | 3 | |
| 3 | Общие данные /окончание/ | 4 | |
| АС-1 | Лист привязки | 5 | |
| АС-2 | Планы фасады, разрез 1-1, узлы и детали кровли (основное решение) | 6 | |
| АС-3 | План фундамента, об. схема расположения сборных элементов покрытия, ведомость перемычек (основное решение) | 7 | |
| АС-4 | Планы фасады, разрез 1-1, узлы и детали кровли (вариант с подвалом) | 8 | |
| АС-5 | План подвала, разрез 1-1 (вариант с подвалом) | 9 | |
| АС-6 | Схемы расположения сборных элементов фундаментов, перекрытия, стен (вариант с подвалом) | 10 | |
| АС-7 | Развертки стен (вариант с подвалом) | 11 | |
| АС-8 | Схема раскладки сеток в перекрытии, план расположения закладных деталей и отверстий (вариант с подвалом) | 12 | |
| АС-9 | Схема расположения сборных элементов перекрытия, ведомость перемычек (вариант с подвалом) | 13 | |
| АС-10 | Спецификация (основное решение) | 14 | |
| АС-11 | Спецификация (вариант с подвалом). Начало | 15 | |
| АС-12 | Спецификация (вариант с подвалом). Окончание | 16 | |
| ТХ-1 | План этажа, разрез А-А. Спецификация, характеристика отопительно-вентиляционных систем, сводная спецификация, основные показатели | 17 | |
| ОВ-1 | Отопление и вентиляция, планы и схемы (основное решение и вариант с подвалом) | 18 | |
| ОВ-2 | Отопление и вентиляция, планы и схемы (основное решение и вариант с подвалом) | 19 | |
| ВК-1 | Водопровод и канализация (основное решение) | 20 | |
| ВК-2 | Водопровод и канализация (вариант с подвалом) | 21 | |
| ВК-3 | Водопровод и канализация. Спецификация (вариант с подвалом) | 22 | |
| ЭО-1 | Сводная спецификация | 23 | |
| ЭО-2 | Расчетная схема распределительных сетей | 24 | |
| ЭО-3 | Планы осветительных и силовых сетей, сводного решения и вариант с подвалом | 25 | |
| УС-1 | Самостоятельные устройства и пожарная сигнализация, основного решения и вариант с подвалом | 26 | |
| ЭА-1 | Схемы автоматизации, электрозадвижка на канализационном выпуске | 27 | |
| ЭА-2 | Схема внешних проводов, план подвала, электрозадвижка на канализационном выпуске | 28 | |

| Обозначение | Наименование | Примечания |
|----------------------------|---|------------|
| Ссылочные документы | | |
| 1.136-3 вып. 1 | Окна и балконные двери с двойным остеклением для жилых и общественных зданий | |
| 1.136-4 | Окна и балконные двери деревянные с тройным остеклением для жилых и общественных зданий | |
| 1.136-10 | Двери деревянные внутренние для жилых и общественных зданий | |
| 1.135-1 альбом I | Двери деревянные входные | |
| 1.135-1 альбом II | Двери деревянные служебные для жилых и общественных зданий | |
| 2.244-1 вып. 4 | Детали полов общественных зданий | |
| 1.136-2 | Подоконные доски | |
| ГОСТ 13579-78 | Блоки бетонные для стен подвалов | |
| ГОСТ 8509-72 | Уголки равнобокие | |
| 1.112-7 вып. 1 | Плиты ж/б для ленточных фундаментов | |
| 1.138-10 вып. 1 | Перемычки сборные железобетонные | |
| 1.141-1 вып. 6, 10, 11, 78 | Панели перекрытий железобетонные | |
| 1.141-10 вып. 10, 14 | Панели перекрытий из легких бетонов | |
| 1.155-1 вып. 1 | Ступени бетонные и железобетонные | |
| 1.243-2 | Плоские плиты | |
| 1.242-2 | Плиты ребристые | |
| 1.151-4 вып. 1 | Лестничные марши | |
| 1.152-3 вып. 1 | Лестничные площадки ребристые | |
| ИИ-04-8 вып. 1 | Металлические монтажные детали и ограждение лестниц | |
| ИИ-04-4 вып. 23 | Фризные камни ж/б рядовые | |
| 2.230-1 вып. 5 | Детали перегородок общественных зданий | |
| 2.240-1 вып. 2 | Детали перекрытий общественных зданий | |
| 1.138-3 вып. 1 | Плиты карнизные | |
| 3.006-2 вып. II-2 | Плиты каналов | |
| 1.494-10 | Решетки стальные регулирующие | |
| типа, р° | | |
| 1.494-32 | Зонты и дефлекторы вентиляционных систем | |
| 4.904-69 | Детали крепления санитарно-технических приборов и трубопроводов | |

| Графич. изображ. | Наименование |
|------------------|---|
| ПК | Шкаф пожарного крана |
| | Отверстие в стене |
| | Штепсельная розетка 2х полюсная h=800мм |
| | Электропровод |
| Г | Телефонный аппарат городской связи |
| | Динамический громкоговоритель 3х программного вещания |
| | Датчик тепловой |
| — — | Сеть радификации |
| — — | Сеть пожарной сигнализации |

Настоящий проект выполнен в соответствии с действующими нормами и правилами (в том числе по взрывопожарной безопасности)

Главный архитектор проекта *Кондратьев* КОПЛЕВ В.Г.
Главный инженер проекта *Бродач* БРОДАЧ В.М.
Главный инженер проекта привязки

| | | | |
|--|--|--|--|
| Привязан: | | | |
| ИНВ. № | | | |
| 254-9-65 | | | |
| ГЛАВ. ИНЖ. МИХАИЛОВ <i>Михаил</i> И.И. | | ЦЕНТРАЛЬНАЯ РАЙОННАЯ АПТЕКА II КАТЕГОРИИ (КОНСТРУКЦИИ СЕРИИ ИИ-04) | |
| ГЛАВ. АРХИТ. МАКЛЕННИКОВА <i>Масленникова</i> И.И. | | | |
| РУК. МАСТ. ДЕМБОВСКИЙ <i>Дембовский</i> И.И. | | ЗДАНИЕ СУШКИ И ОБРАБОТКИ ЛЕКАРСТВЕННОГО РАСТИТЕЛЬНОГО СЫРЬЯ | |
| НОРМОКОНТ. БЕЛОВ <i>Белов</i> И.И. | | СТАДИЯ | |
| ТАП. КОПЛЕВ <i>Коплев</i> В.Г. | | ЛИСТ | |
| СТ. АРХ. ОБУХОВА <i>Обухова</i> В.И. | | ЛИСТОВ | |
| АРХИТ. ДОНЧЕВА <i>Дончева</i> В.И. | | Р 1 3 | |
| ПРОЕК. БРОДАЧ <i>Бродач</i> В.М. | | ПРОЕКТНЫЙ ИНСТИТУТ МИНЗДРАВА РСФСР г. МОСКВА | |

ВЕДОМОСТЬ ОСНОВНЫХ КОМПЛЕКТОВ РАБОЧИХ ЧЕРТЕЖЕЙ

| ОБОЗНАЧЕНИЕ | НАИМЕНОВАНИЕ | ПРИМЕЧАНИЕ |
|-------------|---------------------------------|------------|
| P1.1-1 | Архитектурно-строительная часть | |
| P2.1-1 | Отопление и вентиляция | |
| P3.1-1 | Водопровод и канализация | |
| P4.1-1 | Технологическая часть | |
| P5.1-1 | Электрооборудование | |
| P5.2-1 | КИП и автоматика | |
| P6.1-1 | Устройства связи и радиосвязь | |
| P6.2-1 | Пожарная сигнализация | |
| P7.1-1 | Сметы | |

Толщины наружных стен

| Материал стен | Толщина наружных стен при расчетных зимних $t_{\text{вн}}$ наружного воздуха | | |
|---|--|-------|-------|
| | -20°C | -30°C | -40°C |
| Кирпич пустотелый пластического прессования, плотность кладки 1400 кг/м ³ ГОСТ 6316-74 | 380 | 510 | 640 |
| Кирпич глиняный обыкновенный плотность кладки 1800 кг/м ³ ГОСТ 530-71 | 510 | 510 | 640 |
| Кирпич силикатный одинарный 250х120х65, плотность кладки 1800 кг/м ³ ГОСТ 377-79 | 510 | 640 | 770 |

Таблица толщин слоя утеплителя по кровле в мм

| Расчетная $t_{\text{вн}}$ наружного воздуха | -20°C | -30°C | -40°C |
|--|-------|-------|-------|
| Изделия из ячеистых бетонов теплоизоляционные ГОСТ 5742-76 | 180 | 220 | 240 |

Ведомость отделки

| Наименование | По 1 | | Потолок | Стены и перегородки |
|--|------------------------|--------------------|---------------------|---------------------|
| | Площадь м ² | № узла по 2-244/84 | | |
| Помещения сушки и обработки лекарственного растительного сырья | 45 | 250 127 | Керамическая плитка | Масляная покраска |
| Лестничная клетка | — | — | — | — |
| Л. м. б. у. р. | 2.5 | 250 127 | Керамическая плитка | — |

Общие указания

Рабочие чертежи типового проекта здания сушки лекарственного растительного сырья со стенами из кирпича разработаны на основании технического проекта, утвержденного Госстроем РСФСР постановлением № 271 от 15 ноября 1979 г.

Типовой проект разработан для строительства на территориях в I в подрайоне, II и III климатических районах с

с расчетными температурами -20°C, -30°C (основное решение), -40°C в нормальной зоне влажности. Скоростной напор ветра на высоте 10 м $q_0 = 45 \text{ кгс/м}^2$. Вес снегового покрова на 1 м² горизонтальной поверхности земли $p_0 = 100 \text{ кгс/м}^2$. Применение типового проекта исключает районы вечной вечной мерзлоты, сейсмические районы, зоны просадочных грунтов и участки над разработываемыми территориями. Геологические условия: спокойный рельеф, грунты в основаниях непучинистые, непросадочные со следующими нормативными характеристиками: $\sigma = 20^\circ$, $C = 0.11 \text{ кг/см}^2$, $\gamma = 1.8 \text{ тс/м}^3$. Графическая часть проекта разработана для расчетной зимней температуры -30°C. Для здания сушки разработан вариант с подвалом. Здание оборудуется холодным и горячим водоснабжением, канализацией, центральным отоплением, радио, телефоном и автоматической пожарной охранной сигнализацией, электрооборудованием.

Архитектурно-планировочная часть

Здание сушки запроектировано одноэтажным без подвала (основное решение) и вариант с подвалом.

Здание располагается на участке центральной районной аптеки II категории со стороны хозяйственного подъезда. При входе предусматривается крытый навес — крыльцо.

Отделка здания аналогична отделке здания аптеки.

Конструктивная часть

Здание сушки решено с несущими продольными стенами. Пространственная жесткость здания обеспечивается совместной работой наружных стен и горизонтального диска перекрытия. Фундаменты ленточные из монолитного бетона. Вариант с подвалом дан с фундаментами из сборных железобетонных плит. Стены подвала — из бетонных блоков. Отметка низа фундамента в месте прохода инженерных коммуникаций условно принята в одном уровне с отметкой подошвы фундамента.

При привязке проекта при необходимости предусматривать заглубление фундаментов в этих местах.

Под фундаменты устраивается бетонная подготовка.

По периметру здания устраивается асфальтовая отмостка шириной 1 м.

Наружные стены из пустотелого глиняного кирпича /ГОСТ 6316-74/ М75 на цементно-известковом растворе М25 с облицовкой фасадов пустотелым лицевым кирпичом /ГОСТ 7484-78/.

Внутренние стены из обыкновенного глиняного кирпича /ГОСТ 530-71/ на растворе М25.

Кладка цоколя ниже гидроизоляционного слоя из обыкновенного глиняного кирпича М100 на растворе М50.

Проектом предусмотрены варианты наружных стен из одинарного силикатного кирпича /ГОСТ 377-79/ и обыкновенного глиняного кирпича /ГОСТ 530-71/.

Перекрышки сборные железобетонные.

Перекрытия и покрытия — сборные железобетонные панели с круглыми пустотами и ребристые.

Проектом предусмотрен вариант перекрытия из легкого бетона панелей.

Перегородки кирпичные толщиной 120 мм. Лестничные площадки и марши — сборные железобетонные. Наборные ступени по кирпичным стенам.

Ограждения лестниц — металлические.

Кровля совмещенная, невентилируемая с неорганизованным наружным водостоком. Утеплитель — плиты из ячеистого бетона.

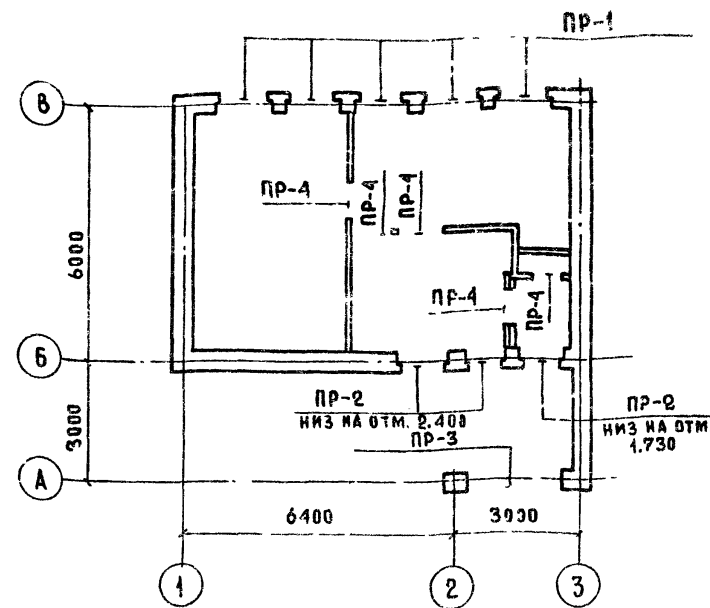
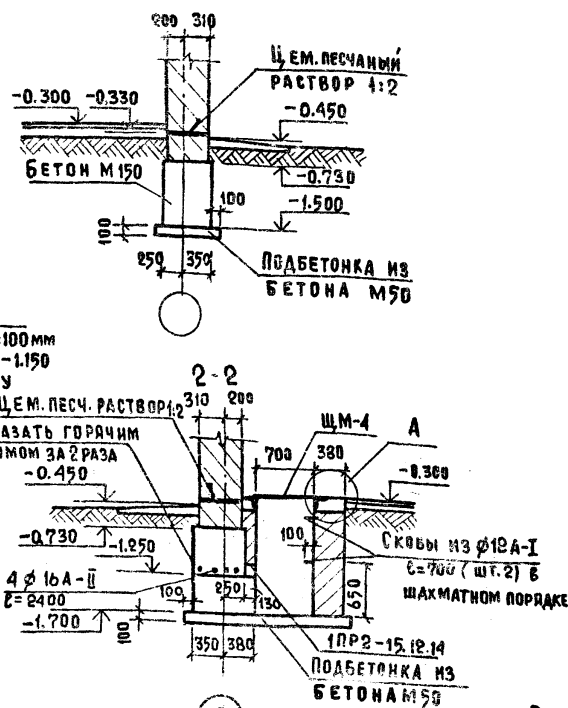
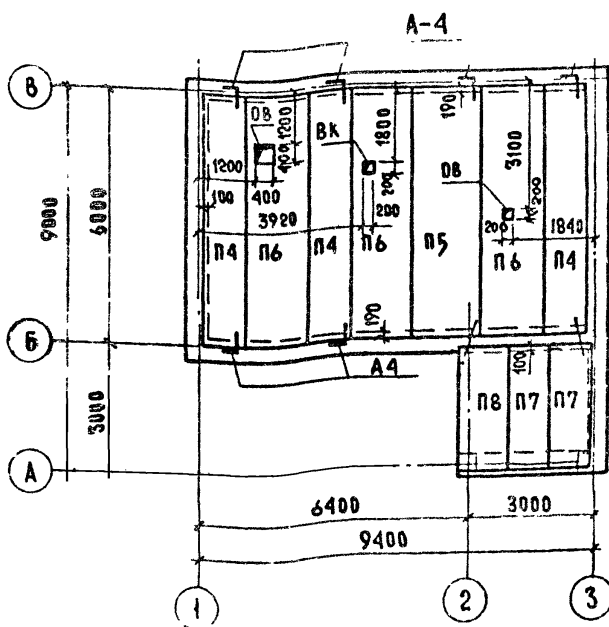
254-9-65

| | | | | | |
|--------------|------------|------|---|------|--------|
| АКОНЦОВ | МУХАЙЛОВ | В.Е. | Центральная районная аптека II категории | | |
| ГАРЯН | ИЗМЕНИКОВА | В.Е. | /конструкция серии ИИ-04/ | | |
| РУК. МАСТ. | ДЕРЖОВСКИЙ | В.Е. | Здание сушки и обработки лекарственного растительного сырья | | |
| НОРМОК. | БЕЛОВ | В.Е. | Стация | Лист | Листов |
| Г.А.П. | КОЛАЕР | В.Е. | Р | 2 | |
| С.М.А.Р. | ОБУХОВА | В.Е. | Общие данные /продолжение/ | | |
| АРХИТЕКТ | ДОУНОВА | В.Е. | ПРОЕКТИРОВАНО И ИСПОЛНЕНО | | |
| Г.П.О.В.Е.А. | КОЛАЕР | В.Е. | г. МОСКВА | | |

[illegible]

| | | | | | | | | |
|-------------|-------------|-------|----------|--|--|--------|------|--------|
| | | | | 254-9-65-11-1 | АС | | | |
| ГА АРХ П-РА | РАСЧЕТНИКОВ | Сидор | 16.10.65 | ЦЕНТРАЛЬНАЯ РАЙОННАЯ АПТЕКА II КАТЕГОРИИ /конст | ЗДАНИЕ СУШКИ И ОБРАБОТКИ АККАРАТИВНОГО РАСТИТЕЛЬНОГО СЫРЬЯ | СТАДИЯ | ЛИСТ | ЛИСТОВ |
| А КОН И ТА | ЛИХАЧАКОВ | Сидор | 16.10.65 | | | Р | 1 | |
| РУК МАСТ | ЛЕВОНОВСКИЙ | Сидор | 17.10.65 | ЛИСТ ПРИРЯЗКИ | ПРОЕКТНЫЙ ИНСТИТУТ МОСКВА | | | |
| НОРМОКОН | ЩЕБЯКОВ | Сидор | 17.10.65 | | | | | |
| ГАН | ГОЛАНС | Сидор | 17.10.65 | | | | | |
| ЕТ АРХ | БЕЛХОВА | Сидор | 17.10.65 | | | | | |
| АРХИТ | ДОНЕЦЕВА | Сидор | 17.10.65 | | | | | |

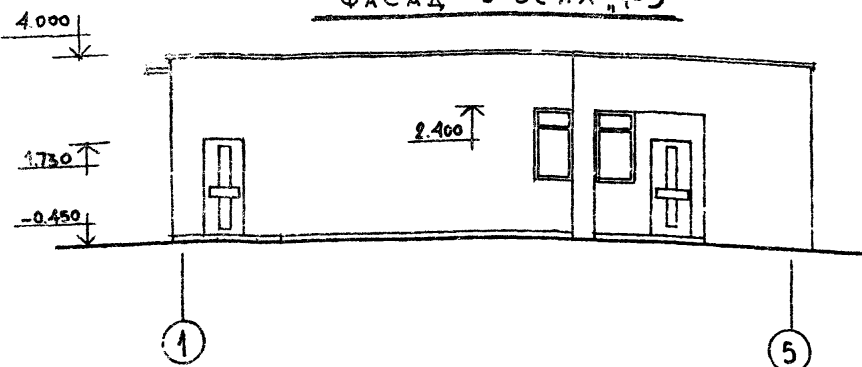
| | | | | | |
|----------------|--------------|------------|------------|--|--------------------|
| | | | | 254-9-65-11-1 | АС |
| ШАРЕНТА | НАСЛЕННИКОВА | Михаил | 16.10.1930 | ЦЕНТРАЛЬНАЯ РАЙОННАЯ АПТЕКА II КАТЕГОРИИ | |
| ТАКОЖИТА | МИХАИЛОВ | Олег | 16.12.1930 | /КОНСТРУКЦИИ СЕРИИ ИИ-04/ | |
| РУК. МАСТ. | ДЕМБОВСКИМ | Сергей | 19.01.1931 | ЗДАНИЕ СУШКИ И ОБРАБОТКИ | СТАДИЯ |
| УМНОЖИТ | ЩЕРБАКОВ | Виктор | 19.01.1931 | ЛЕКАРСТВЕННОГО РАСТИТЕЛЕ- | ЛИСТ |
| ГАР | КОЛАЕВ | Константин | 19.01.1931 | НОГО СЫРЬЯ | ЛИСТО |
| СТ. АРХ. | ОБУХОВА | Людмила | 19.01.1931 | ПААРЫ ФАСАДЫ РАЗРЕЗ I-I | |
| АРХИТ. | КОШЕВА | Елена | 19.01.1931 | УЗЛЫ И ДЕТАЛИ КРОВЛИ | ПРОЕКТНЫЙ ИНСТИТУТ |
| ПРОЕКТИРОВАНИЕ | КОЛАЕВ | Константин | 19.01.1931 | ОСНОВНОГО РАЗРЕЗА | МИНЗАРАВА РСФСР |
| | | | | | г. МОСКВА |

[illegible]

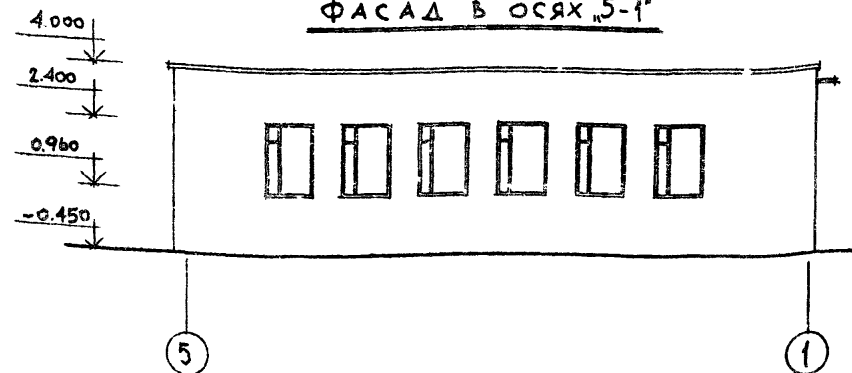
| Тип проема | Сечение | Знак | Ква. мест на этаж. |
|---------------|-------------------------|------|-----------------------------|
| ПР-4 | <p>100 126 2070 120</p> | 1 | 5 |

| | | | | | | | |
|----------|--|-------------|-----------|---|--|----|--|
| | | | | 254-9-65-1.1-1 | | АС | |
| | | | | ЦЕНТРАЛЬНАЯ РАЙОННАЯ АПТЕКА II КАТЕГОРИИ / КОНСТРУКЦИИ СЕРИИ ИИ-04 / | | | |
| ПРИВЯЗАН | | ГА. КОНИЧ | МИХАЙЛОВ | 16.10.60 | ЗДАНИЕ СУШКИ И ОБРАБОТ- | | СТАДИЯ |
| | | НОРМОКОП | АЛЕКСАНДР | 18.8 | КИ ЛЕКАРСТВЕННОГО РАС- | | АНЕТ |
| | | ГА. НИЖ. М. | ЛУРИК | 11.10.60 | ТТЕЛЬНОГО СЫРЬЯ. | | ЛИСТОВ |
| | | ГА. КЛИ. М. | МИШНАЕВ | 14.2.60 | | | Р |
| | | ГИП | БРОДАЧ | 2.10.60 | ПЛАН ФУНДАМЕНТОВ. СХЕМА РАС- | | ПРОЕКТНЫЙ ИНСТИТУТ МИНЗДРАВА РСФСР г. МОСКВА |
| | | ИСПОД. | ТОМАШ | 2.10.60 | ПОЛОЖЕНИЯ СБОРНЫХ ЭЛЕМЕНТОВ | | |
| ИВЕР | | ПРОЯС | СОЛАН | 2.10.60 | ПОКРЫТИЯ. БЕЛОМЯТ. ПЕРЕМЕЧ (ОСНОВНОЕ РЕШЕНИЕ) | | |

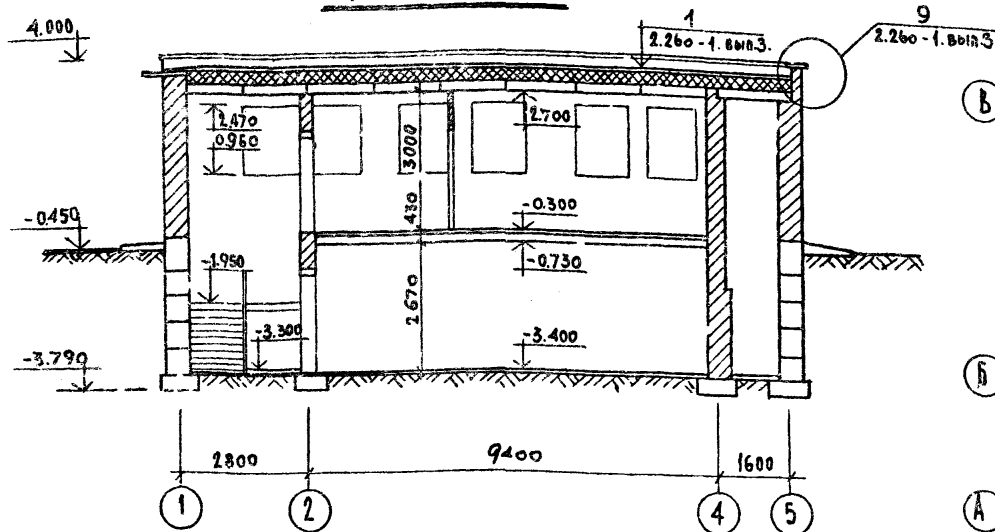
ФАСАД В ОСЯХ 1-5



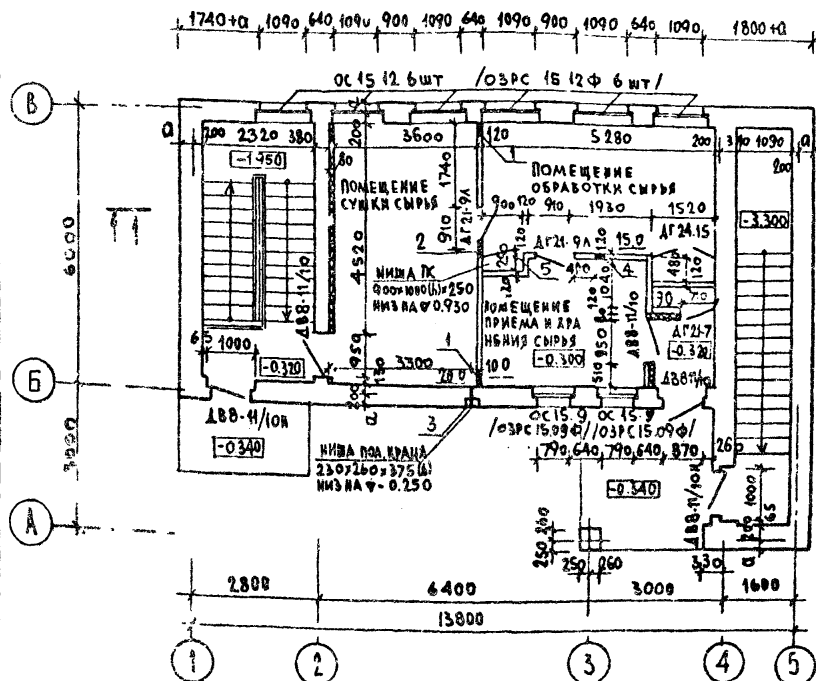
ФАСАД В ОСЯХ 5-1



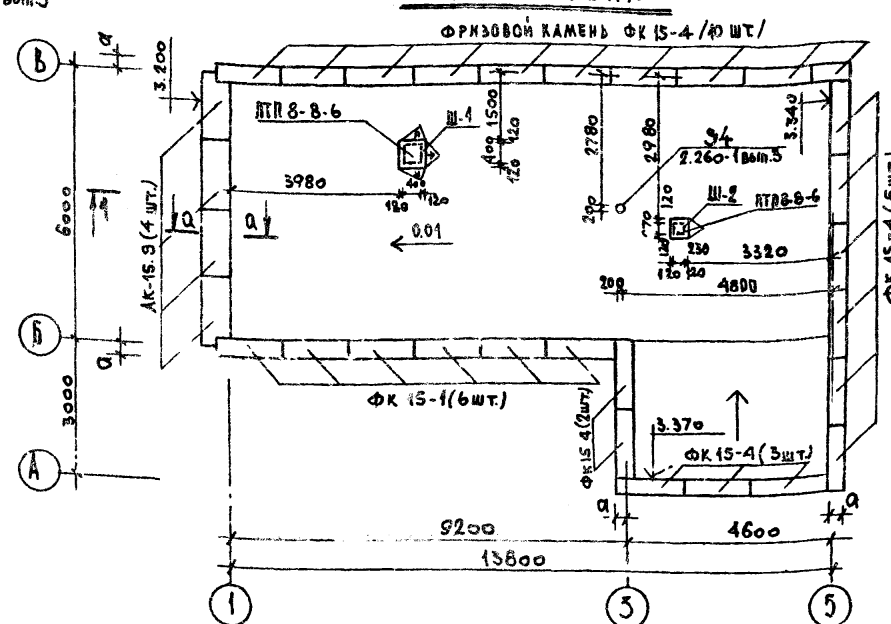
РАЗРЕЗ 1-1



ПЛАН 1-го ЭТАЖА



ПЛАН КРОВЛИ



ЭКСПЛИКАЦИЯ ОТВЕРСТИЙ

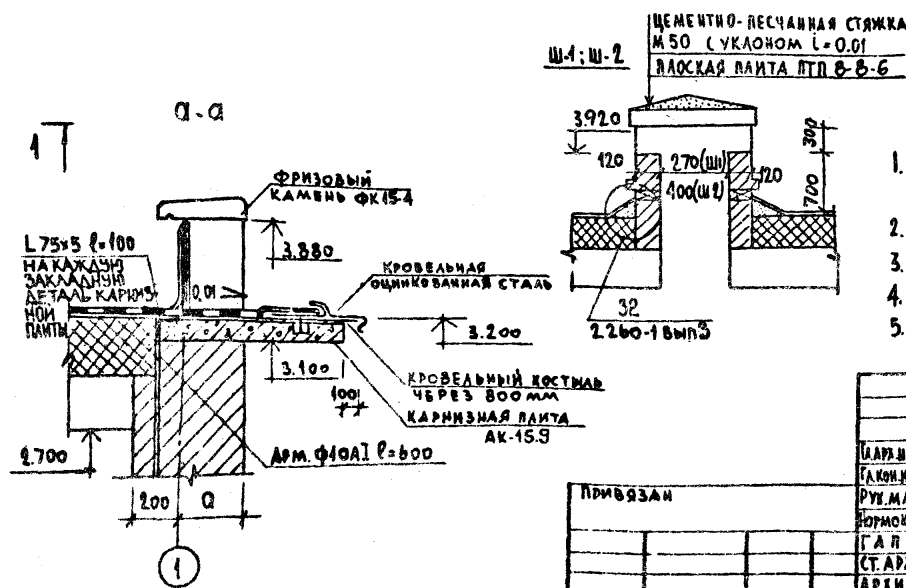
| ТИП ОТВ | РАЗМЕРЫ мм | | ОТМ НАВА м | НАЗНАЧЕНИЕ |
|---------|------------|-----|------------|------------|
| В | Н | | | |
| 1 | 300 | 300 | -0.300 | ОВ |
| 2 | 400 | 200 | 2.230 | ВК |
| 3 | 100 | 100 | -0.180 | ВК |
| 4 | 200 | 200 | 2.500 | ОВ |
| 5 | 200 | 200 | 2.230 | ВК |

ПРИВЯЗКА НАРУЖНЫХ СТЕН К ОСЯМ
/ЗНАЧЕНИЕ "А"/

| МАТЕРИАЛ СТЕН | ПРИ РАСЧЕТНЫХ ЗИМНИХ Т° НАРУЖНОГО ВОЗДУХА | | |
|---|---|-----|-----|
| | -20 | -30 | -40 |
| КИРПИЧ ГЛИНЯНЫЙ ПУСТОТЕЛЫЙ ПЛАСТИЧЕСКОГО ПРЕССОВАНИЯ ПЛОТНОСТЬ 1400 кг/м³ ГОСТ 6316-74 | 180 | 310 | 440 |
| КИРПИЧ ГЛИНЯНЫЙ ОБЫКНОВЕННЫЙ ПЛАСТИЧЕСКОГО ПРЕССОВАНИЯ ПЛОТНОСТЬ 1800 кг/м³ ГОСТ 530-71 | 310 | 310 | 440 |
| КИРПИЧ СИЛИКАТНЫЙ ОДИННАДЦАТЫЙ 250x120x65 ПЛОТНОСТЬ 1800 кг/м³ ГОСТ 3719-79 | 310 | 440 | 570 |

ПРИМЕЧАНИЯ

1. За отметку 0.000 принята отметка пола 1-го этажа здания аптеки II категории (т.п. 252-8-27-11-1).
2. План подвала см АС-5.
3. В скобках даны окна для $t_n = -40^\circ\text{C}$.
4. Ведомость отделки помещений см. общие данные лист 2.
5. Спецификацию сборных элементов кровли см. лист АС-10.



254-9-65-11-1

АС

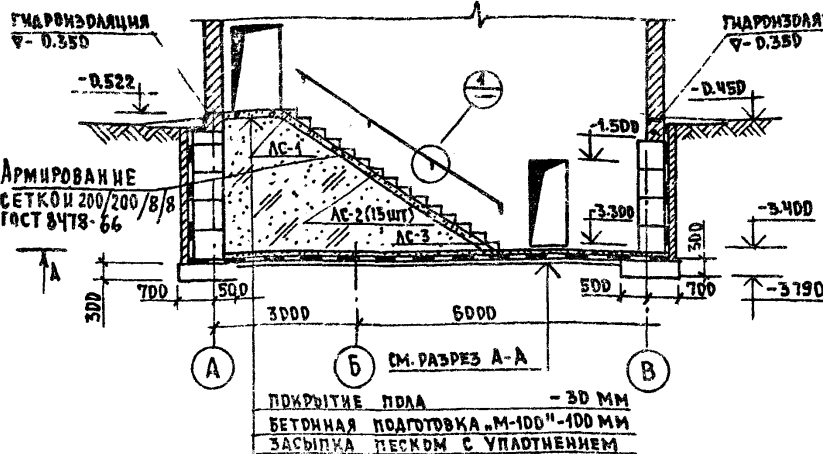
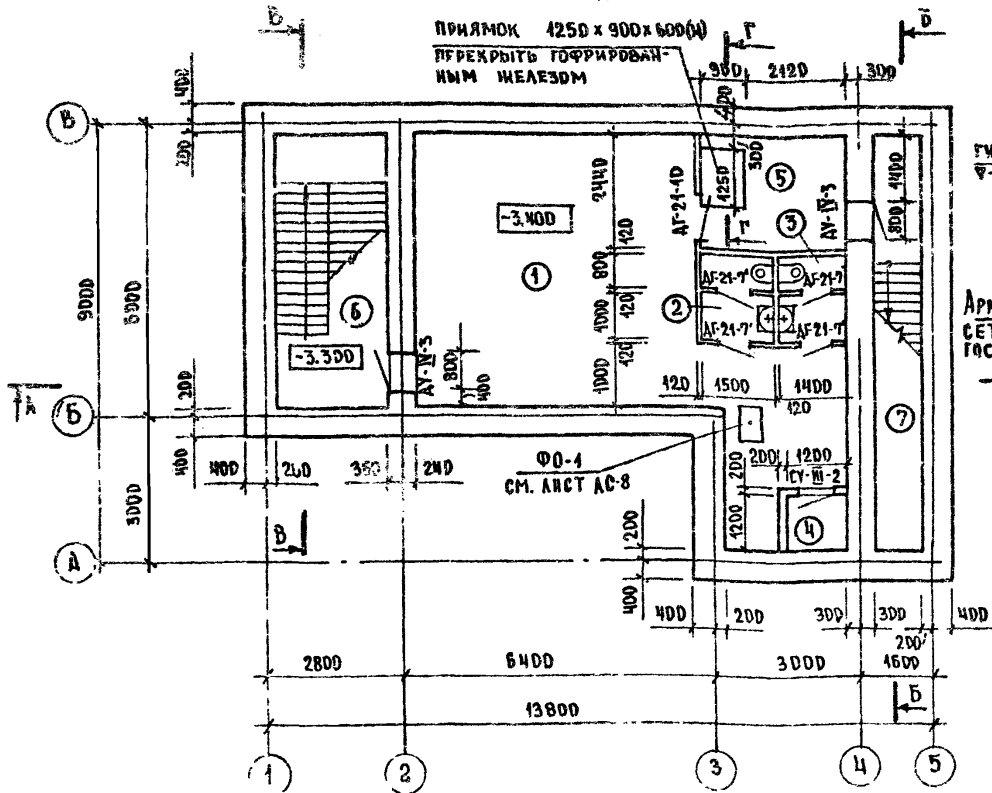
| | | | | | | |
|------------|--------------|----------------|--|--------|------|--------|
| ИСП. ДИТА | МАСЛЕННИКОВА | ПРОФ. 15.10.81 | ЦЕНТРАЛЬНАЯ РАЙОННАЯ АПТЕКА II-КАТЕГОРИИ | СТАДИЯ | ЛИСТ | ЛИСТОВ |
| ТАК. ДИТА | МИХАИЛОВ | ПРОФ. 15.10.81 | КОИСТРУКЦИИ СЕРИИ И-04/ | | | |
| РУК. МАСТ. | ЛЕБЕВСКИЙ | ПРОФ. 15.10.81 | ЗДАНИЕ СУШКИ И ОБРАБОТКИ | | | |
| ПРОЕКТИР. | ЩЕРБАКОВ | ПРОФ. 15.10.81 | ЛЕКАРСТВЕННОГО РАСТИТЕЛЬНОГО | | | |
| ГЛАВ. | КОЛАЕВ | ПРОФ. 15.10.81 | СЫРЬЯ | | | |
| СТАРШ. | ОБУХОВА | ПРОФ. 15.10.81 | | | | |
| АРХИТ. | ДОНИН | ПРОФ. 15.10.81 | ПЛАНЫ, ФАСАДЫ, РАЗРЕЗЫ | | | |
| ПРОЕКТИР. | КОЛАЕВ | ПРОФ. 15.10.81 | УЗЛЫ И ДЕТАЛИ КРОВЛИ | | | |
| | | | (ВАРИАНТ С ПОДВАЛОМ) | | | |
| | | | ПРОЕКТНЫЙ ИНСТИТУТ | | | |
| | | | МИНЗДРАВА РСФСР | | | |
| | | | г. МОСКВА | | | |

ПЛАН ПОДВАЛА

РАЗРЕЗ 5-Б

ВЕДОМОСТЬ ОТДЕЛКИ И МОНТАЖА

ПРИЯМОК 4250 x 900 x 600 (М)
ПРЕКРЫТИЕ ГОФРИРОВАННЫМ ЖЕЛЕЗОМ



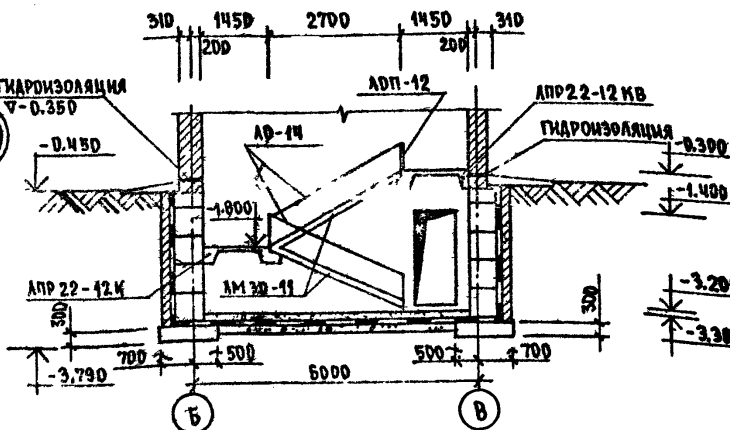
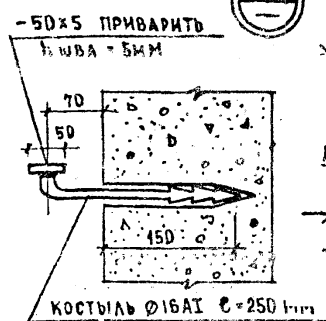
| № ПОМЕ-ЩЕНИЯ | НАИМЕНОВАНИЕ | ПОД | | | ПОТОЛОК | СТЕНЫ |
|--------------|-------------------------|------------------------|-----------------|-----------------------|---------------------|----------------------------|
| | | ПЛОЩАДЬ М ² | № УЗЛОВ ПО СНиП | ПОКРЫТИЕ | | |
| 1 | ХРАНЕНИЕ ХОЗ. ИНВЕНТАРЯ | 40.60 | | ПОЛИЭТИЛЕНОВЫЕ ПЛЕНКИ | КАПЕШНАЯ ПОБЕЛКА | МАСЛЯНАЯ ОКРАСКА |
| 2 | ЖЕНСКИЙ САУ-ЗЕЛ | 2.88 | | КЕРАМИЧЕСКАЯ ПАНТКА | ИЗВЕСТКОВАЯ ПОБЕЛКА | КЕРАМИЧЕСКАЯ ПАНЕЛЬ 0.45 М |
| 3 | МУЖСКОЙ САУ-ЗЕЛ | 2.69 | | ТО ЖЕ | ТО ЖЕ | ТО ЖЕ |
| 4 | ВОЗДУХОЗАБОР-НАЯ КАМЕРА | 1.44 | | БЕТОННЫЕ | СИЛИКАТНАЯ ОКРАСКА | СИЛИКАТНАЯ ОКРАСКА |
| 5 | ХРАНЕНИЕ ХОЗ. ИНВЕНТАРЯ | 7.4 | | КЕРАМИЧЕСКАЯ ПАНТКА | ИЗВЕСТКОВАЯ ПОБЕЛКА | МАСЛЯНАЯ ОКРАСКА |
| 6 | ЛЕСТНИЦА ВХОДА №1 | 12.5 | | ТО ЖЕ | ТО ЖЕ | ТО ЖЕ |
| 7 | ЛЕСТНИЦА ВХОДА №2 | 9.5 | | ТО ЖЕ | ТО ЖЕ | ТО ЖЕ |

РАЗРЕЗ А-А

РАЗРЕЗ В-В

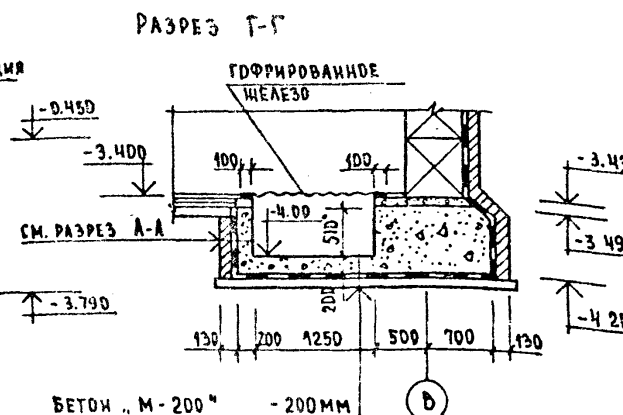
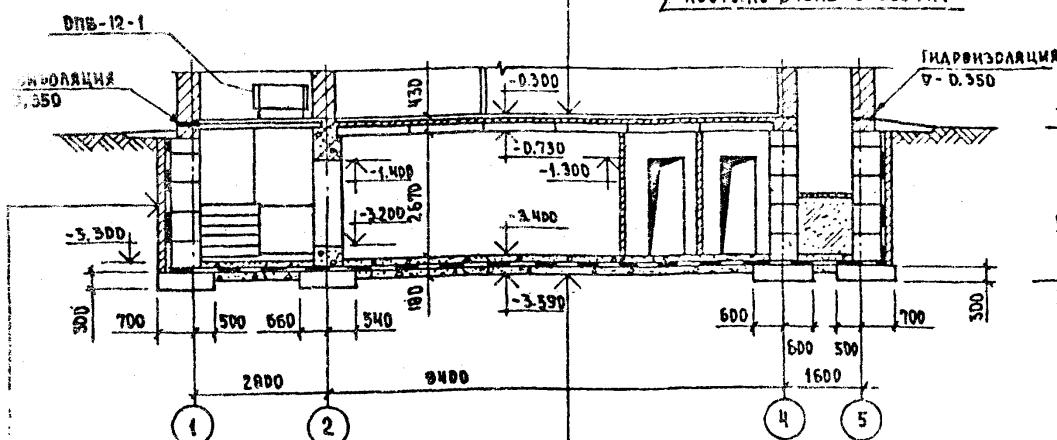
СПЕЦИФИКАЦИЯ ДВЕРЕЙ И СТАВЕН

КОНСТРУКЦИЯ ПОЛА - 100 ММ
3 СЛОЯ СТЕКЛОТАКНИ ГОСТ 10156-70
НА МАСТИКЕ ИЗДА Г-М - 10 ММ
МОНОЛИТНЫЙ ЖБ - 100 ММ
ЖБ. ПАНТА ПЕРЕКРЫТИЯ - 220 ММ



| ПОЗ. ОБОЗНА-ЧЕНИЕ | ОБОЗНАЧЕНИЕ | НАИМЕНОВАНИЕ | КОЛ. | МАССА ЕД., Т | ПРИМЕ-ЧАНИЕ |
|-------------------|---------------------------|--------------|------|--------------|-------------|
| | | ДВЕРИ: | | | |
| ДГ21-7' | ГОСТ 6629-74 | ДГ21-7' | 4 | — | |
| ДГ21-10' | ТО ЖЕ | ДГ21-10' | 1 | — | |
| ДУ-IV-3 | ТАК-И-1-71 Ч. II АЛБДМ IV | ДУ-IV-3 | 2 | 0.310 | |
| | | СТАВНЯ: | | | |
| СУ-III-2 | ТАК-И-1-71 Ч. II АЛБДМ IV | СУ-III-2 | 1 | 0.160 | |

СПЕЦИФИКАЦИЯ ЭЛЕМЕНТОВ ЛЕСТНИЦ



| ПОЗ. ОБОЗНА-ЧЕНИЕ | ОБОЗНАЧЕНИЕ | НАИМЕНОВАНИЕ | КОЛ. | МАССА ЕД., КГ | ПРИМЕ-ЧАНИЕ |
|-------------------|-------------------|-----------------------------|------|---------------|-------------|
| АС-1 | 1.455-1 В.1 Л. 25 | СТУПЕНЬ АСН-17К | 1 | 83 | |
| АС-2 | ТО ЖЕ Л. 43 | СТУПЕНЬ АСН-17 | 15 | 110 | |
| АС-3 | ТО ЖЕ Л. 61 | СТУПЕНЬ АСН-17И | 1 | 63 | |
| | | ЛЕСТНИЧНЫЕ МАРШИ И ПЛОЩАДКИ | | | |
| ЛДП22-12К | 1.452-3 В.1 | ЛДП22-12К | | 1035 | |
| ЛМ30-11 | 1.454-4 вып.1 | ЛМ30-11 | 2 | 1300 | |
| | | ИЗДЕЛИЯ МЕТАЛЛИЧЕСКИЕ: | | | |
| ЛД-14 | ИИ-04-8 вып.1 | ЛД-14 | 2 | 81.2 | |
| ЛДП-12 | ТО ЖЕ | ЛДП-12 | 1 | 25.1 | |

ПРИМЕЧАНИЕ

ГОРИЗОНТАЛЬНУЮ ГИДРОИЗОЛЯЦИЮ СТЕН ВЫПОЛНИТЬ ИЗ ЦЕМЕНТОПЕСЧАНОГО РАСТВОРА "М-100" НА "Г-0.350"

БЕТОННЫЕ БЛОКИ - 600 ММ
3 СЛОЯ СТЕКЛОТАКНИ ГОСТ 10156-70
НА МАСТИКЕ ИЗДА Г-М - 10 ММ
ПРИЖИМНАЯ КИРПИЧНАЯ
СТЕНКА - 120 ММ

ПОКРЫТИЕ ПОЛА - 30 ММ
ЦЕМЕНТОПЕСЧАНАЯ СТЫЖКА "М-100" - 30 ММ
3 СЛОЯ СТЕКЛОТАКНИ ГОСТ 10156-70
НА МАСТИКЕ ИЗДА Г-М - 10 ММ
ЦЕМЕНТОПЕСЧАНАЯ ВЫРАВНИВАЮЩАЯ
СТЫЖКА "М-100" - 20 ММ
БЕТОННАЯ ПОДГОТОВКА "М-100" - 100 ММ

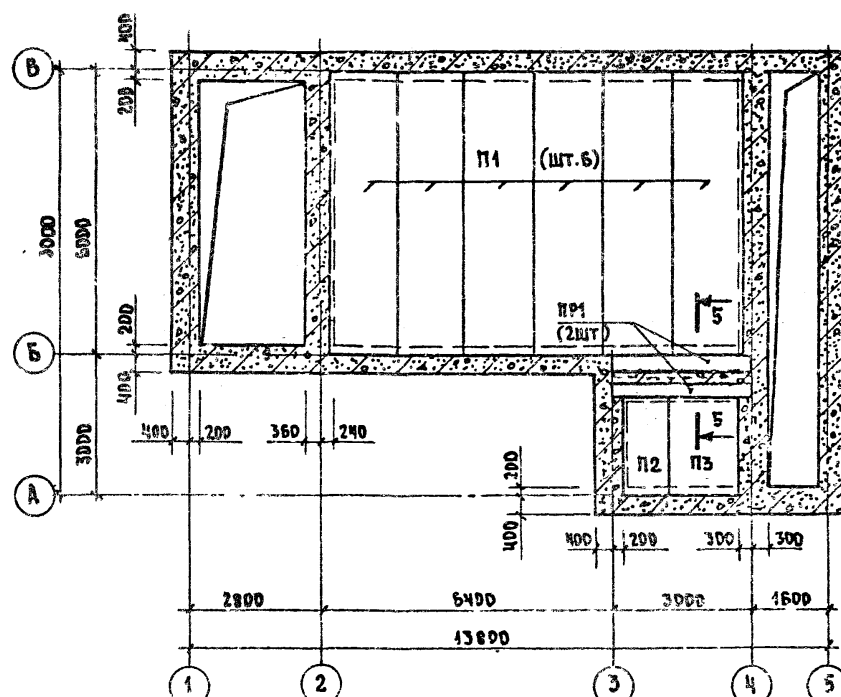
БЕТОН "М-200" - 200 ММ
ЗАЩИТНАЯ ЦЕМЕНТОПЕСЧАНАЯ
СТЫЖКА "М-100" - 30 ММ
3 СЛОЯ СТЕКЛОТАКНИ ГОСТ 10156-70
НА МАСТИКЕ ИЗДА Г-М - 10 ММ
ВЫРАВНИВАЮЩАЯ ЦЕМЕНТОПЕС-
ЧАНАЯ СТЫЖКА "М-100" - 20 ММ
БЕТОННАЯ ПОДГОТОВКА "М-100" - 100 ММ

ПРИВЯЗАЛ

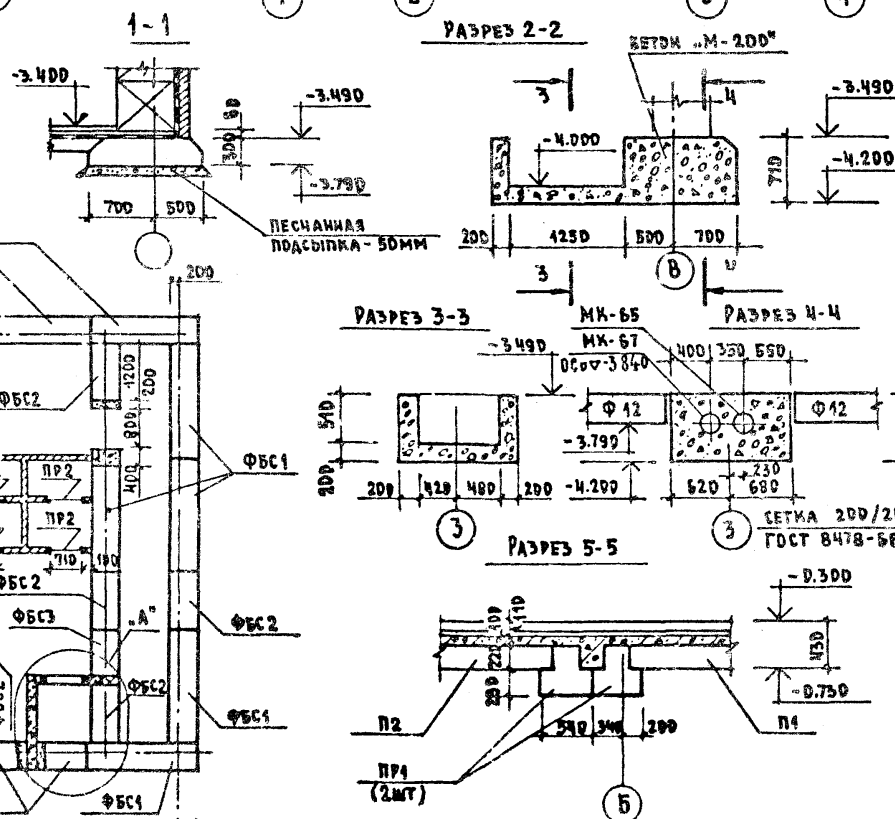
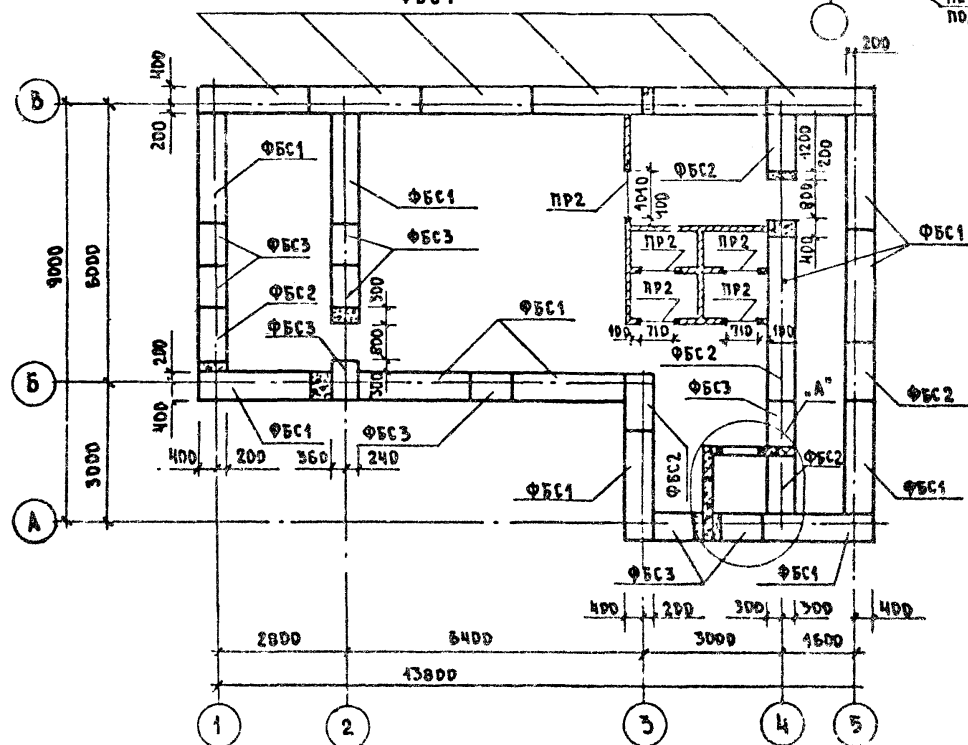
| | | | | | |
|--------|--|--|--|--|--|
| ИЗВ. И | | | | | |
|--------|--|--|--|--|--|

| | | | | | |
|--|--|---|--|---|------|
| | | 254-9-65-1.1-1 | | АС | |
| | | ЦЕНТРАЛЬНАЯ РАЙОННАЯ АПТЕКА II КАТЕГОРИИ /КОНСТРУКЦИОННОЙ СЕРИИ ИИ-04/ | | | |
| | | ЗДАНИЕ СУШКИ И ОБРАБОТКИ ЛЕКАРСТВЕННОГО РАСТИТЕЛЬНОГО СЫРЬЯ | | СТАЛИЯ | ЛИСТ |
| | | | | Р | 5 |
| | | ПЛАН ПОДВАЛА. РАЗРЕЗЫ (ВАРИАНТ С ПОДВАЛОМ) | | ПРОЕКТИРОВАТЕЛЬ МИНЗДРАВА РСФСР г. МОСКВА | |

СПЕЦИФИКАЦИЯ СБОРНЫХ НЕАВЗВЕТОНИХ
ЭЛЕМЕНТОВ К АНСТАМ АС - 6 ; АС-7



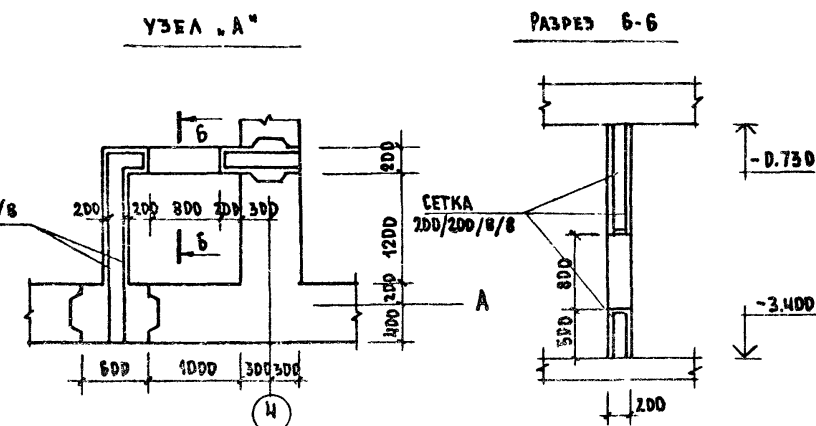
- СХЕМА РАСПОЛОЖЕНИЯ БАЛКОВ СТЕНЫ
ПОДВАЛА И ПЕРЕМЫЧЕК
ФБС I



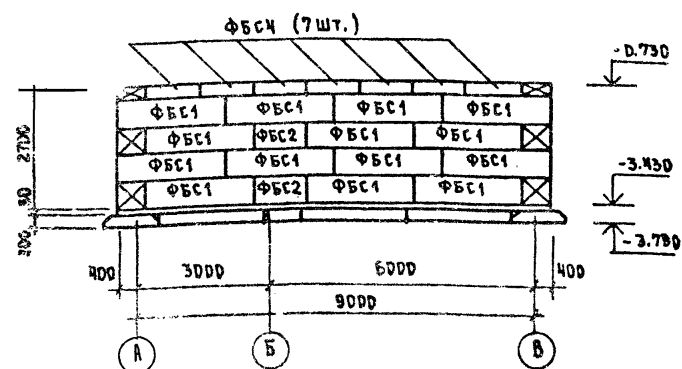
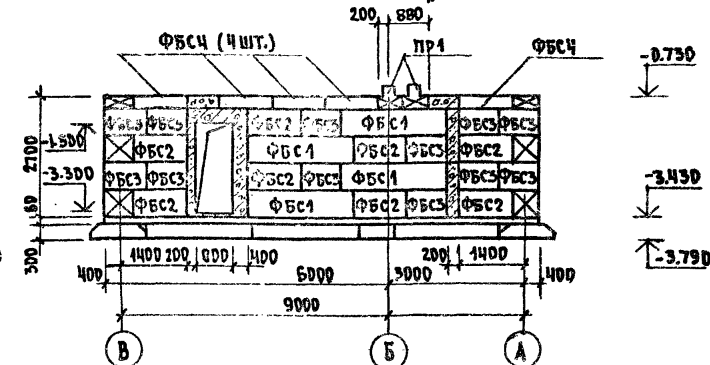
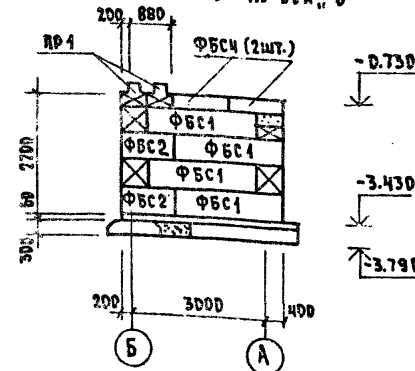
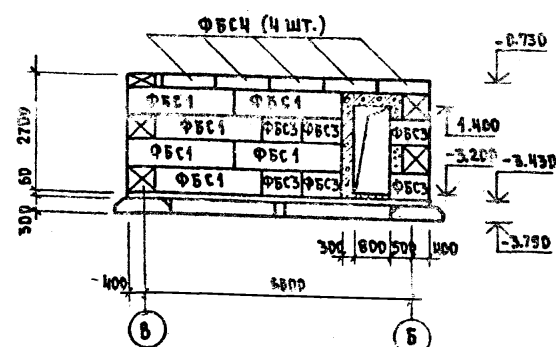
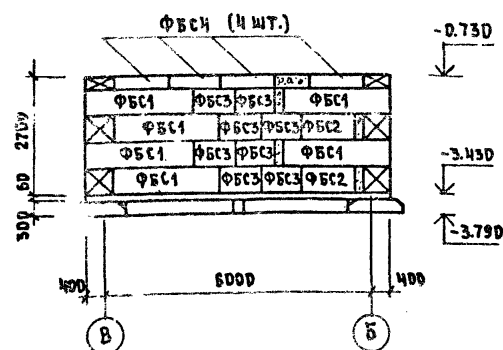
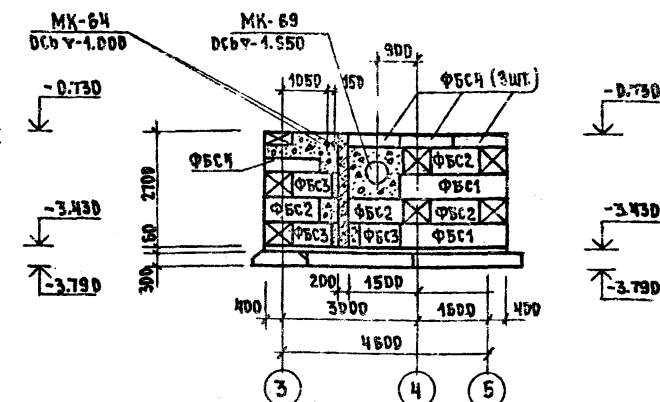
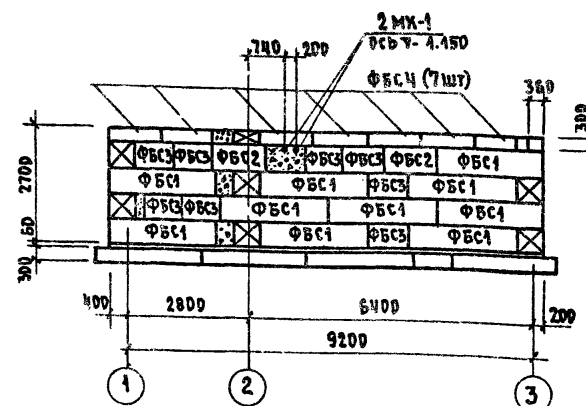
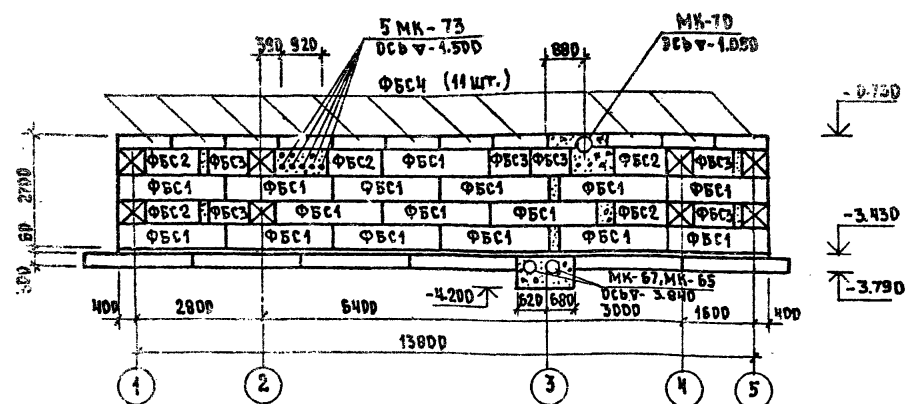
| ПОЗ. ОБОЗНА- ЧЕНИЕ | ОБОЗНАЧЕНИЕ | НАИМЕНОВАНИЕ | КОД | МАССА ЕД.Т | ПРИМЕ- ЧАНИЕ |
|--------------------------|----------------------|-----------------------------|-----|---------------|-----------------|
| | | ИЗДЕЛИЯ БЕТОННЫЕ И Ж-Б. | | | |
| | | ПАНТИ ЛЕНТОЧНЫХ ФУНДАМЕНТОВ | | | |
| ФБ-42 | СЕРИЯ 4.442-5 | ФЛБ. 42-2 | 3 | 0.685 | |
| Ф42 | ТО ЖЕ | ФЛ42.24-2 | 23 | 4.750 | |
| | | БЛОКИ ДЛЯ СТЕН ПОДВАЛОВ: | | | |
| ФБС1 | ГОСТ 13379-78 | ФБС 24. 6.6-7 | 62 | 1.96 | |
| ФБС2 | ТО ЖЕ | ФБС 12. 6.6-7 | 24 | 0.96 | |
| ФБС3 | ТО ЖЕ | ФБС 9. 6.6-Т | 42 | 0.70 | |
| ФБС4 | ТО ЖЕ | ФБС 12. 6.3-Т | 45 | 0.46 | |
| | | | | | |
| | | ПЕРЕМЫЧКИ, ПРОГНЫ | | | |
| ПР2 | СЕРИЯ 4.139-10 8.4 | 1ПР2-15.12.14 | 5 | 0.075 | |
| ПР4 | СЕРИЯ 4.225-2 8.2 | ПР2-30 | 2 | 1.65 | |
| | | ПАНЕЛИ ПЕРЕКРЫТИЯ: | | | |
| П1 | СЕРИЯ 1444-1 ВЫП. 14 | ПК10-60.15 | 6 | 2.800 | |
| П2 | ТО ЖЕ ВЫП. 19 | ПК8-24.10 | 1 | 0.710 | |
| П3 | ТО ЖЕ ВЫП. 17 | ПК8-24.15 | 4 | 1.150 | |

РАСХОД МАТЕРИАЛОВ НА МОНОЛИТНЫЙ
ЖЕЛЕЗОБЕТОН

| НАИМЕНОВАНИЕ КОНСТРУКЦИЙ | МАРКА БЕТОНА | ОБЪЕМ БЕТОНА | АРМАТУРА, Т | |
|-----------------------------|-----------------|-----------------|-------------|------|
| | | | А-I | А-II |
| СТЕНЫ | 200 | 10,0 м³ | 0,95 | 0,10 |
| ПЕРЕКРЫТИЕ | 200 | 22,6 м³ | 0,3 | 0,5 |



| | | | | | | | | |
|---------------------|--|--|--|---|---------|--|------|--------|
| | | | | 254 - 9 - 65 - 1.1-1 | | АС | | |
| | | | | | | ЦЕНТРАЛЬНАЯ РАЙОННАЯ АПТЕКА II КАТЕГОРИИ /КОНСТРУКЦИИ СЕРИИ ИИ-РН/ | | |
| Привязан | | | | ЗДАНИЕ СУШКИ И ОБРАБОТКИ ЛЕКАРСТВЕННОГО РАСТИТЕЛЬНОГО СЫРЬЯ | | СТАДИЯ | ЛИСТ | ЛИСТОВ |
| РУК. МАСТ. ПЕТРОВА | | | | 158 | | Р | Б | |
| Н. КОНТР. КОТАРСКИЙ | | | | 12 | 11.6.50 | | | |
| П. ИМ. ПР. ПОТАПОВ | | | | 128 | | СХЕМЫ РАСПОЛОЖЕНИЯ СБОРНЫХ ЭЛЕМЕНТОВ ФУНДАМЕНТОВ, ПЕРЕКРЫ- ТИЙ, СТЕП. (ВАРИАНТЫ ПОДЪЕЗДОВ) | | |
| ИСПОЛН. КИЗОВ | | | | 6.8 | | ПРОЕКТИР. ИНСТИТУТ МИНЗЛАВА РСФСР г. МОСКВА | | |
| ПРОВЕРЕН. ИВАНОВА | | | | 7.8 | | | | |
| ИМБ № | | | | | | | | |



1. СПЕЦИФИКАЦИЮ СБОРНЫХ БЕТОННЫХ БЛОКОВ СМ ЛИСТ АС-В.
2. МОНОЛИТНЫЕ ЗАДЕЛКИ ИЗ БЕТОНА „М-200“

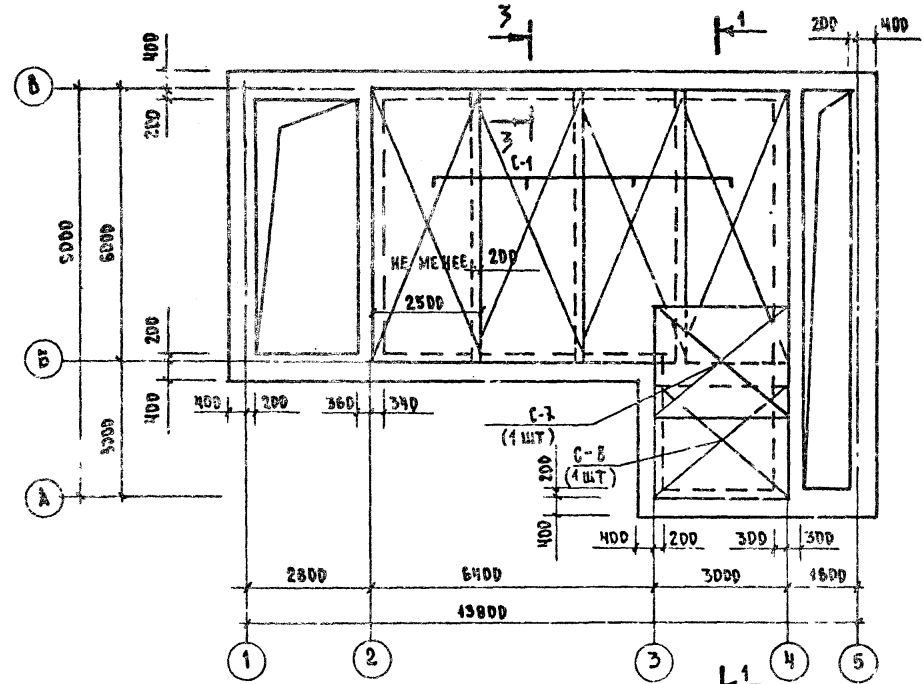
[illegible]

ТИПОВОЙ ПРОЕКТ 254-9-65 АЛЬБОМ I

СОГЛАСОВАНО

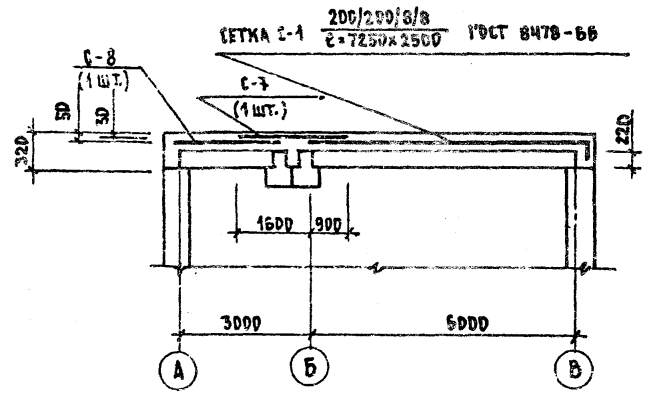
ИЗДАНИЕ ПОДПИСАНЫ А.А. В.А.И.И.И.И.

СХЕМА РАСКЛАДКИ СЕТОК В ПЕРЕКРЫТИИ

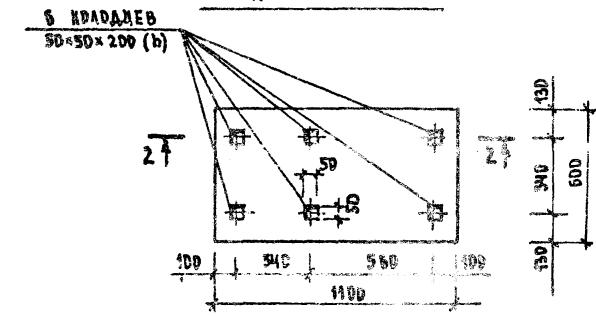


План расположения закладных деталей и отверстий

1-1



ФУНДАМЕНТ ФД-1



СПЕЦИФИКАЦИЯ ЭЛЕМЕНТОВ

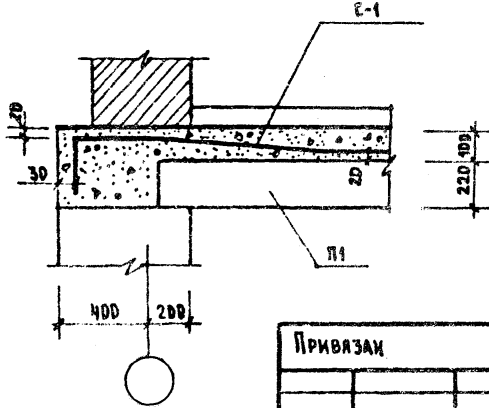
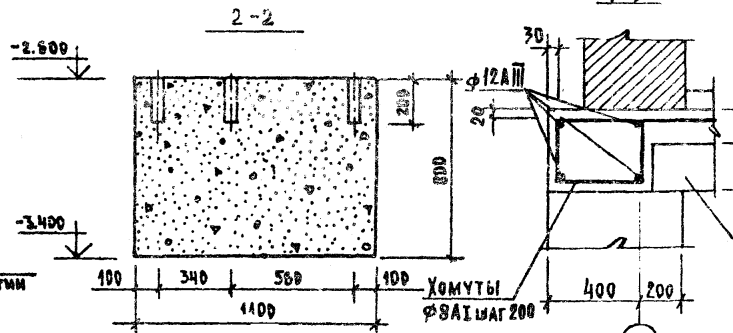
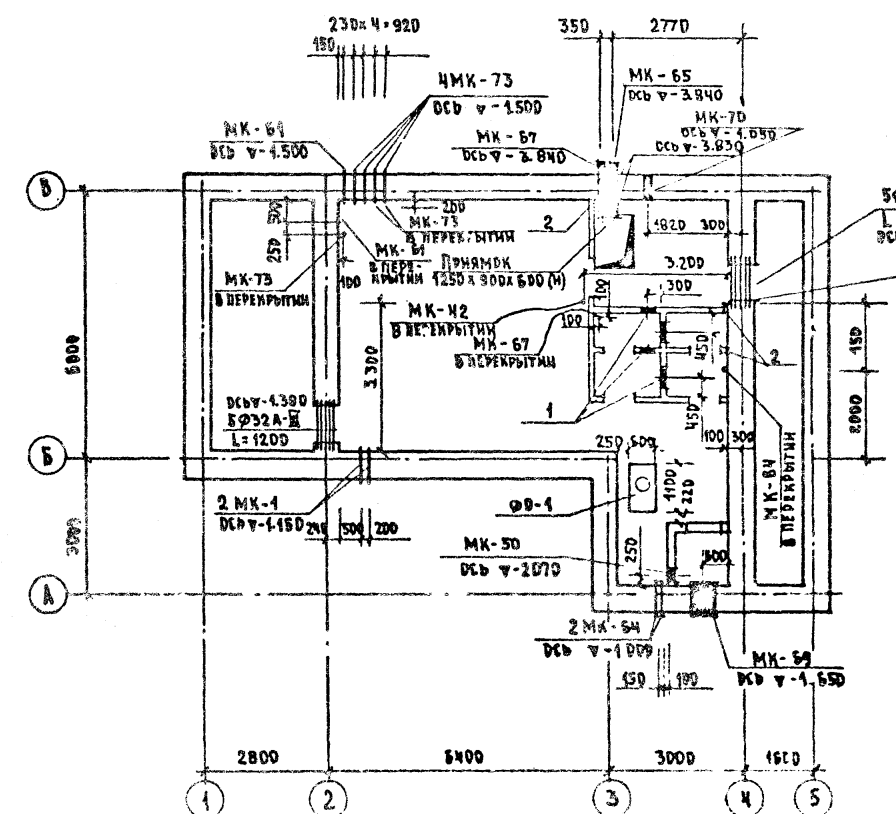
| КОД. ЭЛЕМЕНТА | ОБОЗНАЧЕНИЕ | НАИМЕНОВАНИЕ | КОД. | МАССА, кг | ПРИМЕЧАНИЕ |
|--------------------------|---|--------------|------|-----------|------------|
| СБОРНЫЕ ЕДИНИЦЫ И ДЕТАЛИ | | | | | |
| C-1 | ГОСТ 8478-66 | СЕТКА C-1 | 5 | 0,319 | |
| ЗАКЛАДНЫЕ ЭЛЕМЕНТЫ | | | | | |
| МК-1 | ТАК-И-2-70 ЧАСТЬ II РАЗДЕЛ III, АЛБЕОМ IV | МК-1 | 2 | | |
| МК-42 | ТО ЖЕ | МК-42 | 4 | | |
| МК-50 | ТО ЖЕ | МК-50 | 1 | | |
| МК-61 | ТО ЖЕ | МК-61 | 2 | | |
| МК-64 | ТО ЖЕ | МК-64 | 3 | | |
| МК-65 | ТО ЖЕ | МК-65 | 1 | | |
| МК-67 | ТО ЖЕ | МК-67 | 2 | | |
| МК-69 | ТО ЖЕ | МК-69 | 1 | | |
| МК-70 | ТО ЖЕ | МК-70 | 1 | | |
| МК-73 | ТО ЖЕ | МК-73 | 7 | | |
| C-8 | ГОСТ 8478-66 | СЕТКА C-8 | 1 | | |
| C-7 | АЛБЕОМ VII | СЕТКА C-7 | 1 | | |

ЭКСПЛИКАЦИЯ ОТВЕРСТИЙ

| ТИП ОТВ. | РАЗМЕРЫ, мм | ОТМ. НИЖЕ ОТВ. м | НАЗНАЧЕНИЕ |
|----------|-------------|------------------|------------|
| 1 | 500x500 | -1.80 | ВЕНТИЛЯЦИЯ |
| 2 | 200x420 | -1.15 | ОТОПЛЕНИЕ |

ПРИМЕЧАНИЕ

Расход бетона "М-200" на фундамент "ФД-1" - 0.6 м³

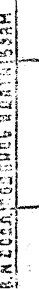


ПРИВЯЗКА

| | | |
|--------------|-----------|------|
| РУК. МАСТ. | ПЕТРОВ | 15.8 |
| И. КОНТ. | КОТЛЮСКИЙ | 16.6 |
| ТА. И. И. П. | ПОТАПОВ | 17.8 |
| ИСПОЛНИТ. | КОДЗОВ | 18.6 |
| ПРОБЕРКА | ИВАНОВА | 19.8 |

| | | |
|--|--|-----------------|
| 254-9-65 - 1.1-1 | | АС |
| ЦЕНТРАЛЬНАЯ РАЙОННАЯ АПТЕКА II КАТЕГОРИИ | | ИИ-04/7 |
| ЗДАНИЕ СУШКИ И ОБРАБОТКИ | | СТАДИЯ |
| ЛЕКАРСТВЕННОГО РАСТИТЕЛЬНОГО | | ЛИСТ |
| СЫРЬЯ. | | ЛИСТОВ |
| СХЕМА РАСКЛАДКИ СЕТОК В ПЕРЕКРЫТИИ | | ПРОЕКТИРОВАТЕЛЬ |
| ПЛАН С РАСПОЛОЖЕНИЕМ ЗАКЛАДНЫХ | | И. И. И. И. И. |
| ДЕТАЛЕЙ И ОТВЕРСТИЙ. | | Г. МОСКВА |

| | | | |
|--------------|----------|------|------|
| У.А.Р. 08 | КОЛЕАХОВ | Баша | 1900 |
| БАТХАНУЧ ОТА | ОМРАК | Мам | 1900 |



Architectural floor plan of a building. The plan is bounded by grid lines 1-5 horizontally and A-D vertically. Key dimensions and labels include:

- Horizontal Dimensions:**
 - Segment 1-2: 2800
 - Segment 2-3: 6400
 - Segment 3-4: 3000
 - Segment 4-5: 1500
 - Total (1-5): 13800
- Vertical Dimensions:**
 - Segment A-B: 3900
 - Segment B-C: 2300
 - Segment C-D: 2000
- Room and Area Labels:**
 - Top center: ПР-1, ШЗ НА ОТМ. 2.400
 - Bottom left: ПР-1, ШЗ НА ОТМ. 1.750
 - Bottom center: ПР-2, ШЗ НА ОТМ. 2.400; ПР-2, ШЗ НА ОТМ. 1.750
 - Bottom right: ПР-4, ШЗ НА ОТМ. 1.750
- Other Labels:**
 - ПР-3, ПР-5, ПР-6 (multiple locations)
 - ПР-4 (near bottom right)

[illegible]

| ТИП ПРОЕМА | СЕЧЕНИЕ | ЭТАЖ | КОД МЕСТА НА ЭТАЖЕ |
|---------------|---------|------|-----------------------------|
| ПР-5 | | 1 | 1 |
| ПР-6 | | 1 | 5 |

СПЕЦИФИКАЦИЮ СБОРОЧНЫХ ЖЕЛЕЗОБЕТОННЫХ
ЭЛЕМЕНТОВ И ЯНКЕРОВ СМ. НА ЛИСТАХ АС-11 И АС-12

[illegible]

СПЕЦИФИКАЦИЯ ЭЛЕМЕНТОВ

| МАРКА, ПОС. | ОБОЗНАЧЕНИЕ | НАИМЕНОВАНИЕ | КОЛИЧ. ШТ. | | | МАССА ЕД. КГ. | ПРИМЕЧ. |
|----------------|-------------------|--|--------------|-----|-------|------------------|---------|
| | | | ИЗЖЕ ПОДВ | ИЗТ | ВСЕГО | | |
| | | БЕТОННЫЕ И ЖЕЛЕЗО- БЕТОННЫЕ ИЗДЕЛИЯ | | | | | |
| | | Фундаменты | | | | | |
| Ф8-12 | 1.112-5 вып. 2 | ФЛ8-12-2 | 3 | — | 3 | 690 | |
| Ф12 | " | ФЛ12-24-2 | 23 | — | 23 | 1760 | |
| | | Блоки стен подвалов | | | | | |
| ФБС4 | ГОСТ 13579-78 | ФБС 24,6,6-Т | 62 | — | 62 | 1960 | |
| ФБС2 | " | ФБС 12,6,6-Т | 24 | — | 24 | 960 | |
| ФБС3 | " | ФБС 9,6,6-Т | 42 | — | 42 | 700 | |
| ФБС4 | " | ФБС 12,6,3-Т | 45 | — | 45 | 460 | |
| | | Канальные плиты | | | | | |
| П9 | 3.006-2 вып. II-2 | П109-3 | — | 11 | 11 | 190 | |
| | | Плиты перекрытия | | | | | |
| П1 | 1.141-1 вып. 14 | ПК10-60,15 | 6 | — | 6 | 2800 | |
| П2 | 1.141-1 вып. 18 | ПК8-24,10 | 1 | — | 1 | 710 | |
| П3 | 1.141-1 вып. 17 | ПК8-24,15 | 1 | — | 1 | 1150 | |
| П4 | 1.141-1 вып. 6 | ПТ60-10 | — | 3 | 3 | 1740 | |
| П5 | 1.141-1 вып. 58 | ПК6-60,15 | — | 2 | 2 | 2800 | |
| П6 | 1.242-2 | ПРП8-60-15 | — | 3 | 3 | 2500 | |
| П7 | 1.141-1 вып. 11 | ПТ30-10 | — | 3 | 3 | 880 | |
| П10 | 1.141-1 вып. 58 | ПК6-60,12 | — | 1 | 1 | 2110 | |
| | | Вариант из легко- бетонных плит для покрытия | | | | | |
| П1 | 1.141-1 вып. 14 | ПК10-60,15 | 6 | — | 6 | 2800 | |
| П2 | 1.141-1 вып. 18 | ПК8-24,10 | 1 | — | 1 | 710 | |
| П3 | 1.141-1 вып. 17 | ПК8-24,15 | 1 | — | 1 | 1150 | |
| П4 | 1.141-1 вып. 14 | ПК6-60,10 | — | 3 | 3 | 1360 | |
| П5 | 1.141-1 вып. 10 | ПК6-60,15 | — | 1 | 1 | 2180 | |
| П6 | 1.242-2 | ПРП8-60-15 | — | 3 | 3 | 2500 | |
| П7 | 1.141-1 вып. 11 | ПТ30-10 | — | 3 | 3 | 880 | |
| П10 | 1.141-1 вып. 10 | ПК6-60,12 | — | 1 | 1 | 1640 | |
| | | Плоские плиты | | | | | |
| ПТ8-8-6 | 1.243-2 | ПТ8-8-6 | — | 3 | 3 | 96 | |
| | | Лестничные марши | | | | | |
| ЛМ30-II | 1.151-4 вып. 1 | ЛМ30-II | 2 | — | 2 | 1500 | |
| | | Лестничные площадки | | | | | |
| ЛП22-12 | 1.152-3 вып. 1 | ЛПР22-12 к | 2 | — | 2 | 1040 | |

СПЕЦИФИКАЦИЯ ЭЛЕМЕНТОВ (ПРОДОЛЖЕНИЕ)

| МАРКА, ПОС. | ОБОЗНАЧЕНИЕ | НАИМЕНОВАНИЕ | КОЛИЧ. ШТ. | | | МАССА ЕД. КГ. | ПРИМЕЧ. |
|----------------|-------------------------|--|--------------|-----|-------|------------------|---------|
| | | | ИЗЖЕ ПОДВ | ИЗТ | ВСЕГО | | |
| | | Ступени | | | | | |
| ЛС-1 | 1.155-1 вып. 1 | ЛС11-17 к | 1 | — | 1 | 80 | |
| ЛС-2 | " | ЛС11-17 | 15 | — | 15 | 110 | |
| ЛС-3 | " | ЛС11-17 п | 1 | — | 1 | 105 | |
| | | Прогорны | | | | | |
| П72-30 | 1.225-2 вып. 2 | П72-30 | 2 | — | 2 | 1650 | |
| | | Фризные камни | | | | | |
| ФК-15-4 | ИИ-04-4 вып. 23 | ФК-15-4 | — | 25 | 25 | 100 | |
| | | Панты карнизные | | | | | |
| АК-15-9 | 1.138-3 вып. 1 | АК-15-9 | — | 4 | 4 | 275 | |
| | | Монолитные фундаменты | | | | | |
| Ф0-1 | АЛБОМ I, АС-8 | Ф0-1 | 1 | — | 1 | | |
| | | Деревянные изделия | | | | | |
| | | ОКНА (длина 20, 30) с двойным остеклением | | | | | |
| ОС15-12 | СЕР. 1.136-3 вып. 1 | ОС15-12 | — | 6 | 6 | | |
| ОС15-9 | " | ОС15-9 | — | 2 | 2 | | |
| | | ОКНА (длина 40, 60) с тройным остеклением | | | | | |
| ОЗРС15,12Ф | СЕР. 1.136-4 | ОЗРС15,12Ф | — | 6 | 6 | | |
| ОЗРС15,09Ф | " | ОЗРС15,09Ф | — | 2 | 2 | | |
| | | Двери наружные | | | | | |
| ДВ8-II/10 | 1.175-1 АЛБОМ I | ДВ8-II/10 | — | 5 | 5 | | |
| | | Двери внутренние | | | | | |
| ДГ24-15 | 1.176-10 | ДГ24-15 | — | 1 | 1 | | |
| ДГ21-10 | " | ДГ21-10 | 1 | — | 1 | | |
| ДГ21-9 | " | ДГ21-9 | — | 2 | 2 | | |
| ДГ21-7 | " | ДГ21-7 | 4 | 1 | 5 | | |
| | | Двери герметические | | | | | |
| ДУ-IV-3 | ТАК-И-1-714. II АЛБ. IV | ДУ-IV-3 | 2 | — | 2 | | |

СОГЛАСОВАНО:

ИНЖ. ПОД. А. ПОДПИСЬ И ПАТ. (ВЗН. ИВ. М.)

ГЛАВ. АСМ. КОЛЛЕВ. НАПРЯЖ. АНД. АС

| | | | |
|---|------|------|------|
| 254-9-65-1.1-1 АС | | | |
| ЦЕНТРАЛЬНАЯ РАЙОННАЯ АПТЕКА II КАТЕГОРИИ (КОНСТРУКЦИИ СЕРИИ ИИ-04) | | | |
| ГЛАВ. КОНСТ. МИХАИЛОВ | 19/7 | 19/7 | 19/7 |
| НОРМОКОН. КОТЛЯРСКИЙ | 19/7 | 19/7 | 19/7 |
| ГЛАВ. ИНЖ. АН. АЧУРИК | 19/7 | 19/7 | 19/7 |
| ГЛАВ. КОНСТ. М. МИШАЕВСКИЙ | 19/7 | 19/7 | 19/7 |
| ГЛАВ. ПРОД. АЧ. БРОДАЧ | 19/7 | 19/7 | 19/7 |
| ИСПОЛНИТ. ТОМАШ | 19/7 | 19/7 | 19/7 |
| ПРОБЕР. БРОДАЧ | 19/7 | 19/7 | 19/7 |
| ЗДАНИЕ СУШКИ И ОБРАБОТКИ ЛЕКАРСТВЕННОГО И РАСТИ- ТЕЛЬНОГО СЫРЬЯ | | | |
| СПЕЦИФИКАЦИЯ (ВАРИАНТ С ПОДВАЛОМ) НАЧАЛО | | | |
| ПРОЕКТИР. ИНСТИТУТ МИНЗДРАВА РСФСР г. МОСКВА | | | |

СПЕЦИФИКАЦИЯ ЭЛЕМЕНТОВ (продолжение)

| Марка, ноз. | Обозначение | Наименование | Кол. штук | | масса ед.кр | Примеч |
|----------------|---------------------|-------------------------------------|-----------|-------|----------------|--------|
| | | | шт | всего | | |
| | | СТАВНЯ ПЕРМЕТИЧЕСКАЯ | | | | |
| СУ-III-2 | ТАК-И-1-714.9 АЛБ.И | СУ-III-2 | 1 | — | 1 | |
| | | ПОДОКОННЫЕ ДОСКИ | | | | |
| ДО-10-35 | СЕР. 4.130-2 | ДО-10-35 | — | 2 | 2 | |
| ДО-13-35 | " | ДО-13-35 | — | 6 | 6 | |
| | | МЕТАЛЛИЧЕСКИЕ ИЗДЕЛИЯ | | | | |
| | | МОНТАЖНЫЕ ДЕТАЛИ | | | | |
| А-4 | 252-8-27 АЛБ.И | А-4 | — | 10 | 10 | |
| С-1 | ГОСТ 8478-66 | СЕТКА 200/200/8/8 L=7250, B=2500 | 5 | | 5 | |
| | | ПРЯЖЕНИЯ ЛЕСТНИЦ | | | | |
| ЛО-14 | ИИ-ОМ-8 Вып.1 | ЛО-14 | 2 | — | 2 | |
| ЛОП-12 | " | ЛОП-12 | 1 | — | 1 | |
| | | ЗАКАДНЫЕ ДЕТАЛИ | | | | |
| МК-1 | ТАК-И-1-704.9 АЛБ.И | МК-1 | 2 | — | 2 | |
| МК-42 | " | МК-42 | 4 | — | 4 | |
| МК-50 | " | МК-50 | 1 | — | 1 | |
| МК-61 | " | МК-61 | 2 | — | 2 | |
| МК-64 | " | МК-64 | 3 | — | 3 | |
| МК-65 | " | МК-65 | 1 | — | 1 | |
| МК-67 | " | МК-67 | 2 | — | 2 | |
| МК-69 | " | МК-69 | 1 | — | 1 | |
| МК-70 | " | МК-70 | 1 | — | 1 | |
| МК-73 | " | МК-73 | 7 | — | 7 | |
| | | ПРОЧЕЕ ИЗДЕЛИЯ | | | | |
| | ГОСТ 5781-75 | Ф8 А-I п.м. | — | 7 | 7 | |
| | ГОСТ 8478-66 | СЕТКА 200/200/8/8 6100*2500 | 6 | — | 6 | |
| | | ИЗДЕЛИЯ ИЗ ПРОЧИХ МАТЕРИАЛОВ | | | | |
| | ГОСТ 1839-72 | ПРУЖИНЫ КОБРЕТОДЕМ D=100, L=1600 | 2 | — | 2 | |

СПЕЦИФИКАЦИЯ ЖЕЛЕЗОБЕТОННЫХ ПЕРЕМЫЧЕК

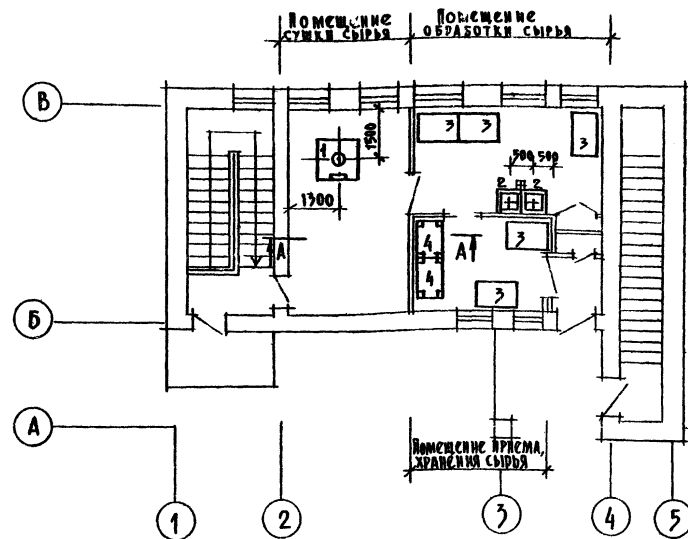
| Марка, ноз. | Обозначение | Наименование | Климат. ш. при т° наруж. воздуха | | | | | | масса кг. | Примеч. | | | |
|----------------|----------------|-----------------|----------------------------------|-------|--------|-------|--------|-------|--------------|---------|----|-----|--|
| | | | -20°С | | -30°С | | -40°С | | | | | | |
| | | | Испыт. | Безт. | Испыт. | Безт. | Испыт. | Безт. | | | | | |
| | 1.138-10 вын.1 | 1ПР1-12,12,6 | — | 18 | 18 | — | 28 | 28 | — | 38 | 38 | 25 | Для стен из панелей, изготовленных из пенопласта для утечки воздуха |
| | " | 1ПР38-12,12,229 | — | 4 | 4 | — | 4 | 4 | — | 4 | 4 | 75 | |
| | " | 1ПР38-15,12,229 | — | 22 | 22 | — | 24 | 24 | — | 26 | 26 | 100 | |
| | " | 1ПР2-15,12,14 | 5 | — | 5 | 5 | — | 5 | 5 | — | 5 | 75 | |
| | " | 1ПР28-29,25,229 | — | 2 | 2 | — | 2 | 2 | — | 2 | 2 | 400 | |
| | 1.138-10 вын.1 | 1ПР1-12,12,6 | — | 28 | 28 | — | 28 | 28 | — | 38 | 38 | 25 | Для стен из панелей, изготовленных из пенопласта, армированного стекловолокном (вариант) |
| | " | 1ПР38-12,12,229 | — | 4 | 4 | — | 4 | 4 | — | 4 | 4 | 75 | |
| | " | 1ПР38-15,12,229 | — | 24 | 24 | — | 24 | 24 | — | 26 | 26 | 100 | |
| | " | 1ПР2-15,12,14 | 5 | — | 5 | 5 | — | 5 | 5 | — | 5 | 75 | |
| | " | 1ПР28-29,25,229 | — | 2 | 2 | — | 2 | 2 | — | 2 | 2 | 400 | |
| | 1.138-10 вын.1 | 1ПР1-12,12,6 | — | 28 | 28 | — | 38 | 38 | — | 48 | 48 | 25 | Для стен из облицовочного кирпича (вариант) |
| | " | 1ПР38-12,12,229 | — | 4 | 4 | — | 4 | 4 | — | 4 | 4 | 75 | |
| | " | 1ПР38-15,12,229 | — | 24 | 24 | — | 26 | 26 | — | 28 | 28 | 100 | |
| | " | 1ПР2-15,12,14 | 5 | — | 5 | 5 | — | 5 | 5 | — | 5 | 75 | |
| | " | 1ПР28-29,25,229 | — | 2 | 2 | — | 2 | 2 | — | 2 | 2 | 400 | |

| | | | | |
|---------|------------|---|---|---|
| | | 254-9-65-1.1-1 | АС | |
| | | ЦЕНТРАЛЬНАЯ РАЙОННАЯ АПТЕКА II КАТЕГОРИИ (КОНСТРУКЦИЯ СЕРИИ ИИ-04) | | |
| УЧАСТИЕ | МИХАЙЛОВ | 1/100 | ЗДАНИЕ СУШКИ И ОБРА- БОТКИ ЛЕКАРСТВЕННОГО РАССТЕЛЕННОГО СЫРЬЯ | СТАНЦИЯ ЛЮСТ ЛЮСТОВ |
| НОРМЫ | КОТАРЬСКИЙ | 1/100 | | Р 12 |
| УЧАСТИЕ | ЛУРИН | 1/100 | | |
| УЧАСТИЕ | ЛИШИЛСКИЙ | 1/100 | | |
| УЧАСТИЕ | БРОДЯЧ | 1/100 | СПЕЦИФИКАЦИЯ (ВАРИАНТ С ПЛАТФОРМ) | ПРОЕКТНЫЙ ИНСТИТУТ МИНДРАРА РСФСР г. МОСКВА |
| УЧАСТИЕ | ГОРБАЧ | 1/100 | | |
| УЧАСТИЕ | БОЛДЫ | 1/100 | | |

Присоединяется

44

ВАРИАНТ С ПОДВАЛОМ
1 ЭТАЖ



A-A Естественная вытяжка

Technical drawing of a control cabinet (Кабина управления) showing its dimensions and components. The cabinet is 1200 units wide and 1975 units high. It features a control panel with four horizontal slots and a small door at the base. The drawing includes a cross-section view of the cabinet and a detail of the control panel door.

| | | | | | | | | |
|----------|-----------|---------|------|---|---|--------|------|--------|
| | | | | 254-9-67-4.1-1.ТХ | | | | |
| | | | | ЦЕНТРАЛЬНАЯ РАЙОННАЯ АПТЕКА ИКАТЕРОНИИ /В КОНСТРУКЦИОННЫХ СЕРИИ ИИ-04/ | | | | |
| ПРИВАЗАН | НАМ ОТА | ПАВЛОВА | В.И. | 15.08.80 | ЗДАНИЕ СУШКИ И ОБРАБОТКИ АСКАРСТВЕННОГО РАСТИТЕЛЬ- НОГО СЫРЬЯ | СТАДИЯ | АНСТ | АНСТОВ |
| | НОРМОТИЗ | УКАКОВ | В.И. | 15.08.80 | | Р | 1 | 1 |
| | РАБКА ИР | КАВ | В.И. | 15.08.80 | | | | |
| | РУК РЭПНИ | КАРМИН | В.И. | 15.08.80 | | | | |
| | ЭКСПЕРИ- | НОСОВА | В.И. | 15.08.80 | | | | |
| ИНВ.НО | ПРОВЕТКА | КАРМИН | В.И. | 15.08.80 | | | | |

СПЕЦИФИКАЦИЯ
ВАРИАНТ С ПОДВАЛОМ

| МАРКА ПОЗ. | ОБОЗНАЧЕНИЕ | НАИМЕНОВАНИЕ | КОЛ. | МАССА ЕД. КГ. | ПРИМЕЧАНИЕ |
|------------|--------------------|---|------|---------------|------------|
| 1. | ГОСТ 3262-75 | ТРУБЫ СТАЛЬНЫЕ ВОДОГАЗОПРОВОДНЫЕ Ø 15; М | 20 | | |
| 2 | ТО ЖЕ | ТО ЖЕ Ø 20; М | 120 | | |
| 3 | ТО ЖЕ | ТО ЖЕ Ø 25; М | 40 | | |
| 4 | ГОСТ 10704-76 | РЕГИСТР ИЗ ГЛАДКИХ ТРУБ Ø 76x3; -20°C; Ø=2М; В 4 РЯДА | 2 | 46 | |
| 5. | ТО ЖЕ | ТО ЖЕ -20°C; Ø=3М; В 3 РЯДА | 2 | 27 | |
| 6. | ТО ЖЕ | ТО ЖЕ; -30°C; Ø=4М; В 3 РЯДА | 1 | 12 | |
| 7. | ТО ЖЕ | Ø 76x3; -25°C; Ø=2М; В 3 РЯДА | 1 | 6 | |
| 8. | ТО ЖЕ | ТО ЖЕ -25°C; Ø=2М; В 1 РЯДА | 1 | 8 | |
| 9 | ТО ЖЕ | ТО ЖЕ; -25°C; Ø=3М; В 3 РЯДА | 1 | 18 | |
| 10. | ТО ЖЕ | ТО ЖЕ; -25°C; Ø=3М; В 1 РЯДА | 1 | 12 | |
| 11. | ТО ЖЕ | ТО ЖЕ; -25°C; Ø=4М; В 3 РЯДА | 1 | 12 | |
| 12 | ТО ЖЕ | Ø 76x3; -30°C; Ø=2М; В 4 РЯДА | 1 | 8 | |
| 13 | ТО ЖЕ | ТО ЖЕ; -30°C; Ø=2М; В 5 РЯДА | 1 | 10 | |
| 14 | ТО ЖЕ | ТО ЖЕ; -30°C; Ø=3М; В 3 РЯДА | 1 | 18 | |
| 15 | ТО ЖЕ | ТО ЖЕ; -30°C; Ø=3М; В 4 РЯДА | 1 | 12 | |
| 16 | ТО ЖЕ | ТО ЖЕ; -30°C; Ø=4М; В 3 РЯДА | 1 | 12 | |
| 17 | ТО ЖЕ | Ø 76x3,5; -35°C; Ø=2М; В 5 РЯДА | 1 | 20 | |
| 18 | ТО ЖЕ | ТО ЖЕ; -35°C; Ø=3М; В 3 РЯДА | 1 | 18 | |
| 19 | ТО ЖЕ | ТО ЖЕ; -35°C; Ø=3М; В 4 РЯДА | 1 | 12 | |
| 20 | ТО ЖЕ | ТО ЖЕ; -35°C; Ø=4М; В 3 РЯДА | 1 | 12 | |
| 21 | ТО ЖЕ | Ø 76x3; -40°C; Ø=2М; В 5 РЯДА | 1 | 20 | |
| 22 | ТО ЖЕ | ТО ЖЕ; -40°C; Ø=3М; В 3 РЯДА | 1 | 18 | |
| 23 | ТО ЖЕ | ТО ЖЕ; -40°C; Ø=3М; В 5 РЯДА | 1 | 15 | |
| 24 | ТО ЖЕ | ТО ЖЕ; -40°C; Ø=4М; В 3 РЯДА | 1 | 12 | |
| 25 | ГОСТ 22595-77 | Кран пробно-спусковой | | | |
| | | САЛНИКОВЫЙ 1059БК Ø 15 | 3 | | |
| 26 | ГОСТ 18164-72 | ВЕНТИЛЬ ЗАПОРНЫЙ МУФТОВЫЙ 15КН 185Р Ø 26 | 4 | | |
| ВЕНТИЛЯЦИЯ | | | | | |
| 1 | | ЭЛЕКТРОУЧИННЫЙ ВЕНТИЛЯТОР ЭВВ 72-2 КОМ | 1 | | |
| 2 | СЕРИЯ 2.494-8 | Гибкие вставки ВВ3.2 ШТ | 1 | | |
| 3 | ТО ЖЕ | ТО ЖЕ ВВ3.2 ШТ | 1 | | |
| 4 | СЕРИЯ 1.494-14 В.1 | ВОЗДУШНАЯ ЗАСАЛОНКА 400Р ШТ | 1 | | |
| 5 | ТО ЖЕ | ТО ЖЕ Р315Р ШТ | 1 | | |
| 6 | ГОСТ 19904-74 | ВОЗДУХОВОДЫ ИЗ ТОНКОСТЕННОЙ СТАЛИ Ø 400; М | 7 | | |
| 7 | ТО ЖЕ | ТО ЖЕ Ø 315; М | 40 | | |

ХАРАКТЕРИСТИКА ОТОПИТЕЛЬНО-ВЕНТИЛЯЦИОННЫХ СИСТЕМ (ВАРИАНТ С ПОДВАЛОМ)

| МАРКА СИСТЕМЫ | ОБСЛУЖИВАЕМОЕ ПОМЕЩЕНИЕ ИЛИ ОБЪЕДИНЕНИЕ | ТИП ВЕНТИЛЯТОРА | ВЕНТИЛЯТОР | | | | | ЭЛЕКТРОДВИГАТЕЛЬ | | |
|---------------|---|-----------------|------------|-----|-------------------|---------------------|---------|------------------|-----------|-----------|
| | | | ТИП | N | СХЕМА ПОДКЛЮЧЕНИЯ | ВРАЩАЮЩЕЕСЯ МОМЕНТА | Л, МД/Ч | Н, КГС/М² | П, ОБ/МИН | ТИП |
| П-1 | ХРАНЕНИЕ ХОЗ. ИНВЕНТАРЯ | ЭВВ-72-2 | ЦН-70 | 3.2 | 1 | 40° | 1050 | 22 | 950 | АОЛ2-44-Б |

Привязан

| | |
|--------|--|
| Изм. № | |
|--------|--|

| МАРКА ПОЗ. | ОБОЗНАЧЕНИЕ | НАИМЕНОВАНИЕ | КОЛ. | МАССА | ПРИМЕЧАНИЕ |
|------------|--|---|------|-------|-----------------------|
| 8 | ГОСТ 10704-76 | ТРУБЫ СТАЛЬНЫЕ ЭЛЕКТРОСВАРНЫЕ Ø 25x8; М | 6 | | ПОКРЫТЫ АНТИКОР-ЛАКОМ |
| 9 | ТО ЖЕ | ТО ЖЕ Ø 26x9; М | 5 | | |
| 10 | ГОСТ 19904-74 | АВМОНКИ НА ВОЗДУХОВОДЕ ИЗ СТАЛИ S=0,5мм 200x100мм | 10 | | |
| 11 | СЕРИЯ 1.494-10 | РЕШЕТКА ЩЕЛЕВАЯ РЕГУЛИРУЮЩАЯ Р 150 | 1 | | |
| 12 | ТО ЖЕ | ТО ЖЕ Р 200 | 1 | | |
| 13 | ВОСКРЕСЕНСКИЙ КОМБИНАТ "КРАСНЫЙ СТРОИТЕЛЬ" | АСБЕСТОЦЕМЕНТНЫЙ КОРБ 200x200; М | 3 | | |

ОСНОВНЫЕ РЕШЕНИЕ

| ОБ | НАИМЕНОВАНИЕ | КОЛ. |
|------------------|---|------|
| ОТ О П Л Е Н И Е | | |
| ГОСТ 3262-75 | ТРУБЫ СТАЛЬНЫЕ ВОДОГАЗОПРОВОДНЫЕ Ø 15; М | 20 |
| ТО ЖЕ | ТО ЖЕ Ø 20; М | 60 |
| ТО ЖЕ | ТО ЖЕ Ø 25; М | 40 |
| ГОСТ 10704-76 | РЕГИСТР ИЗ ГЛАДКИХ ТРУБ Ø 76x3; -20°C; Ø=2М; В 3 РЯДА | 2 |
| ТО ЖЕ | ТО ЖЕ; -20°C; Ø=3М; В 3 РЯДА | 2 |
| ТО ЖЕ | ТО ЖЕ; -20°C; Ø=4М; В 3 РЯДА | 1 |
| ТО ЖЕ | ТО ЖЕ; -20°C; Ø=4М; В 1 РЯДА | 1 |
| ТО ЖЕ | Ø 76x3; -25°C; Ø=2М; В 3 РЯДА | 2 |
| ТО ЖЕ | ТО ЖЕ; -25°C; Ø=3М; В 3 РЯДА | 2 |
| ТО ЖЕ | ТО ЖЕ; -25°C; Ø=4М; В 3 РЯДА | 1 |
| ТО ЖЕ | ТО ЖЕ; -25°C; Ø=4М; В 1 РЯДА | 1 |
| ТО ЖЕ | Ø 76x3; -30°C; Ø=2М; В 4 РЯДА | 2 |
| ТО ЖЕ | ТО ЖЕ; -30°C; Ø=3М; В 3 РЯДА | 2 |
| ТО ЖЕ | ТО ЖЕ; -30°C; Ø=4М; В 3 РЯДА | 1 |
| ТО ЖЕ | ТО ЖЕ; -30°C; Ø=4М; В 1 РЯДА | 1 |
| ТО ЖЕ | Ø 76x3; -35°C; Ø=2М; В 4 РЯДА | 1 |
| ТО ЖЕ | ТО ЖЕ; -35°C; Ø=2М; В 5 РЯДА | 1 |
| ТО ЖЕ | ТО ЖЕ; -35°C; Ø=3М; В 3 РЯДА | 2 |
| ТО ЖЕ | ТО ЖЕ; -35°C; Ø=4М; В 3 РЯДА | 1 |
| ТО ЖЕ | ТО ЖЕ; -35°C; Ø=4М; В 1 РЯДА | 1 |
| ТО ЖЕ | Ø 76x3; -40°C; Ø=2М; В 5 РЯДА | 2 |
| ТО ЖЕ | ТО ЖЕ; -40°C; Ø=3М; В 3 РЯДА | 2 |
| ТО ЖЕ | ТО ЖЕ; -40°C; Ø=4М; В 3 РЯДА | 1 |
| ТО ЖЕ | ТО ЖЕ; -40°C; Ø=4М; В 1 РЯДА | 1 |
| ГОСТ 22595-77 | Кран пробно-спусковой САЛНИКОВЫЙ 1059БК Ø 15 | 3 |

| МАРКА ПОЗ. | ОБОЗНАЧЕНИЕ | НАИМЕНОВАНИЕ | КОЛ. | МАССА ЕД. КГ. | ПРИМЕЧАНИЕ |
|------------|----------------|--|------|---------------|------------|
| | ГОСТ 18164-72 | ВЕНТИЛЬ ЗАПОРНЫЙ МУФТОВЫЙ 15КН 185Р Ø 20 | 4 | | |
| ВЕНТИЛЯЦИЯ | | | | | |
| | СЕРИЯ 1.494-10 | РЕШЕТКА ЩЕЛЕВАЯ РЕГУЛИРУЮЩАЯ Р 150 | 1 | | |
| | ТО ЖЕ | ТО ЖЕ Р 200 | 1 | | |
| | ГОСТ 18124-75 | АСБЕСТОЦЕМЕНТНЫЙ КОРБ 200x200; М | 3 | | |

ОСНОВНЫЕ ПОКАЗАТЕЛИ (ОСНОВНЫЕ РЕШЕНИЕ)

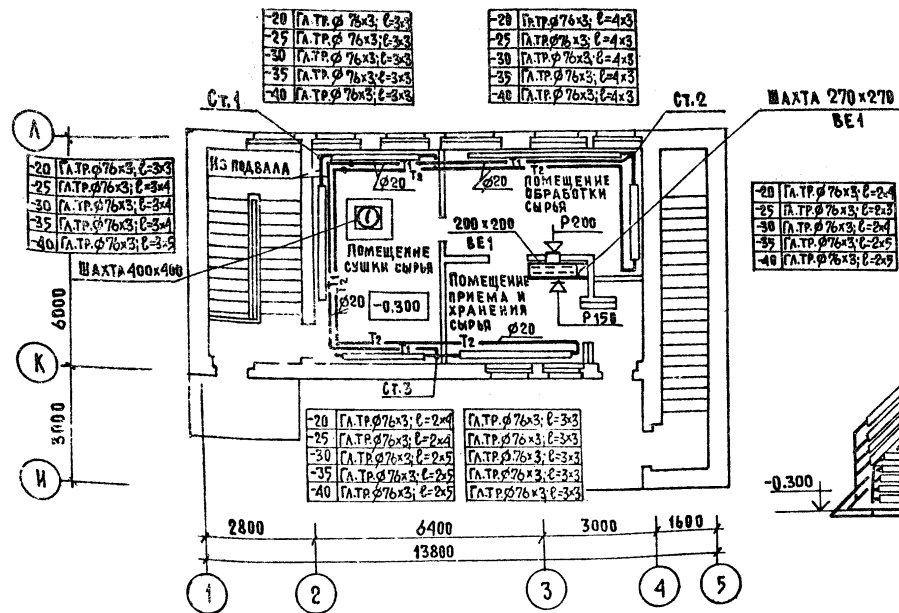
| НАИМЕНОВАНИЕ | ПОКАЗАТЕЛЬ ПРИ РАСЧЕТНОЙ ТЕМПЕРАТУРЕ °С | | | | |
|---|---|------|------|------|------|
| | -20 | -25 | -30 | -35 | -40 |
| ПЛОЩАДЬ ЗАДАНИЯ ОБЩАЯ, М² | | | 50 | | |
| УДЕЛЬНЫЙ РАСХОД ТЕПЛА | | | | | |
| ОТ О П Л Е Н И Е НА 1 М² ОБЩЕЙ | | | | | |
| ПЛОЩАДИ ЗАДАНИЯ ККАЛ/М² | 158 | 160 | 169 | 177 | 180 |
| РАСЧЕТНЫЙ РАСХОД ТЕПЛА ККАЛ/М² | | | | | |
| НА ОТОПЛЕНИЕ | 7900 | 8000 | 8450 | 8850 | 9000 |
| РАСЧЕТНАЯ ТЕМПЕРАТУРА ГОРЯЧЕЙ ВОДЫ (°С) В СИСТЕМЕ ОТОПЛЕНИЯ | 2п | -95° | 2б | -70° | |
| РАСЧЕТНЫЕ ПОТЕРИ ДАВЛЕНИЯ В СИСТЕМЕ ОТОПЛЕНИЯ КГС/М² | | | 400 | | |

ОСНОВНЫЕ ПОКАЗАТЕЛИ (ВАРИАНТ С ПОДВАЛОМ)

| НАИМЕНОВАНИЕ | ПОКАЗАТЕЛЬ ПРИ РАСЧЕТНОЙ ТЕМПЕРАТУРЕ °С | | | | |
|---|---|------|-------|-------|-------|
| | -20 | -25 | -30 | -35 | -40 |
| ПЛОЩАДЬ ЗАДАНИЯ ОБЩАЯ, М² | | | 152 | | |
| УДЕЛЬНЫЙ РАСХОД ТЕПЛА НА ОТОПЛЕНИЕ НА 1 М² ОБЩЕЙ | | | | | |
| ПЛОЩАДИ ЗАДАНИЯ ККАЛ/М² | 62 | 65 | 72 | 75 | 79 |
| РАСЧЕТНЫЙ РАСХОД ТЕПЛА ККАЛ/М² | | | | | |
| НА ОТОПЛЕНИЕ | 9450 | 9900 | 10920 | 11000 | 11980 |
| РАСЧЕТНАЯ ТЕМПЕРАТУРА ГОРЯЧЕЙ ВОДЫ (°С) В СИСТЕМЕ ОТОПЛЕНИЯ | 2б | -95° | 2б | -70° | |
| РАСЧЕТНЫЕ ПОТЕРИ ДАВЛЕНИЯ В СИСТЕМЕ ОТОПЛЕНИЯ КГС/М² | | | 400 | | |

| | | | | | | | | |
|-------------|------------|-------|------|--|----------------|----|--|--------------------------------------|
| | | | | | 254-9-65-2.4-1 | ДБ | | |
| РУК. АСМ | ДЕМБРОСКИЙ | Делен | 4/10 | ЦЕНТРАЛЬНАЯ РАЙОННАЯ АПТЕКА II КАТЕГОРИИ (КОНСТРУКЦИИ СЕРИИ ИИ-04) | | | | |
| ТА. ЧИН | ЛУРИК | Делен | 4/10 | ЗДАНИЕ СУШКИ И ОБРАБОТКИ ЛЕКАРСТВЕННОГО РАСТИТЕЛЬНОГО СЫРЬЯ | | | | СТАДИЯ ЛИС |
| И. КИ. ТР. | МЕЛЕРОВ | Делен | 4/10 | | | | | Р |
| РУК. ТР. БИ | КОЛЕЦКОВА | Делен | 4/10 | | | | | 4 |
| ТИП | АЯКОДОВА | Делен | 4/10 | ХАРАКТЕРИСТИКА ОТОПИТЕЛЬНО-ВЕНТИЛЯЦИОННОЙ СИСТЕМЫ С ПОВЫШЕННЫМИ ПОКАЗАТЕЛЯМИ ЭКОНОМИЧЕСКОГО РЕШЕНИЯ И ВАРИАНТ СБОРОВОДОМ | | | | ПРОЕКТИРНИЙ ИНСТИТУТ МИНЗДРАВА РСФСР |
| СЕРИИ | БУРЦЕВА | Делен | 4/10 | | | | | г. МОСКВА |
| ПРОВЕР | АЯКОДОВА | Делен | 4/10 | | | | | |

План этажа (вариант с подвалом)



ПЛАН ЭТАЖА (ОСНОВНОЕ РЕШЕНИЕ)

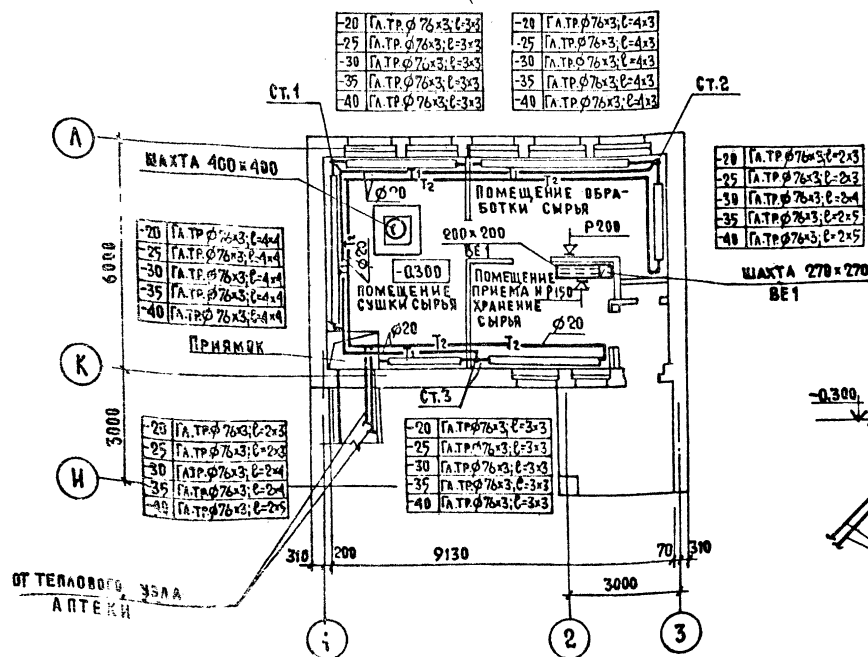


СХЕМА ОТОПЛЕНИЯ (ВАРИАНТ С ВОДВАЛОМ)

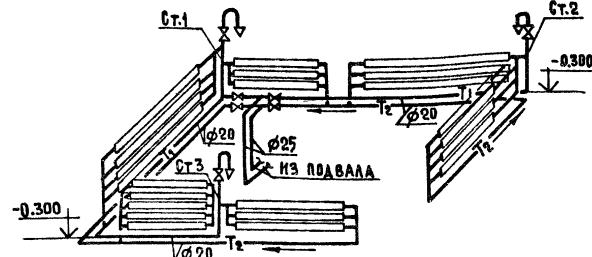


СХЕМА ОТОПЛЕНИЯ (ОСНОВНОЕ РЕШЕНИЕ)

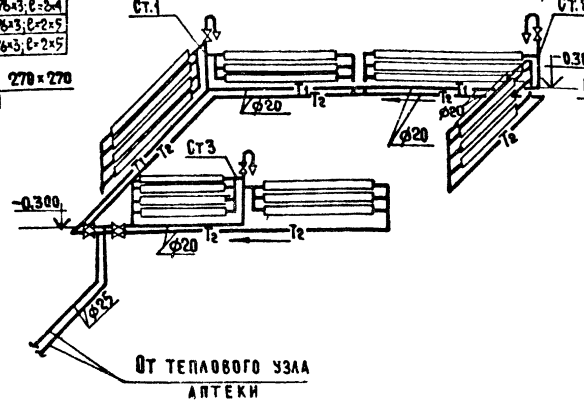
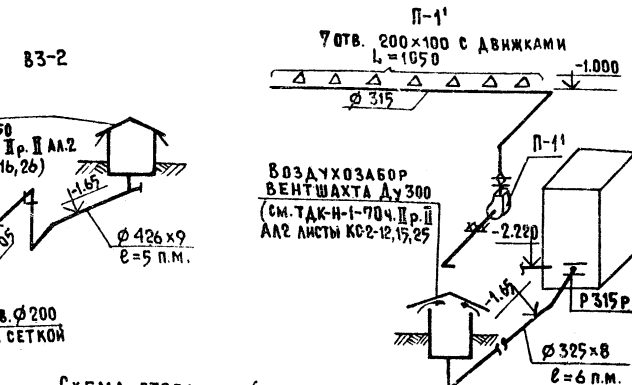
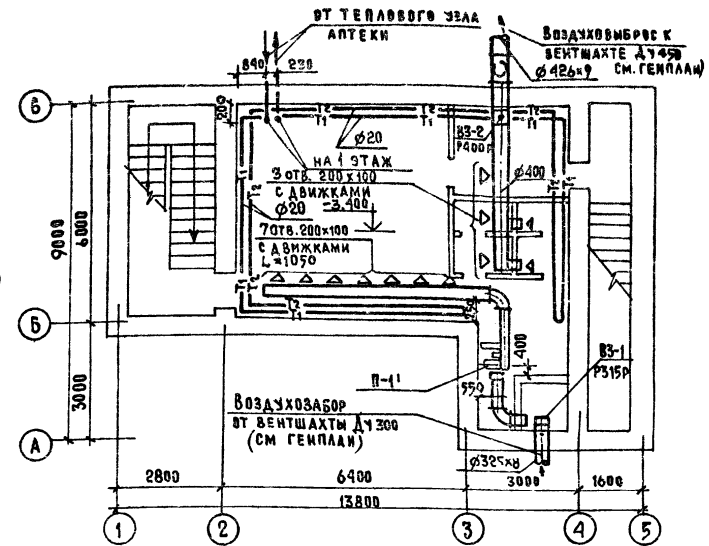
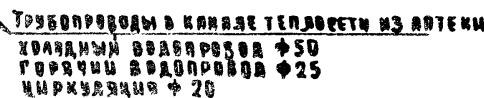


СХЕМА ОТОПЛЕНИЯ (ВАРИАНТ С ПОДВАЛОМ)

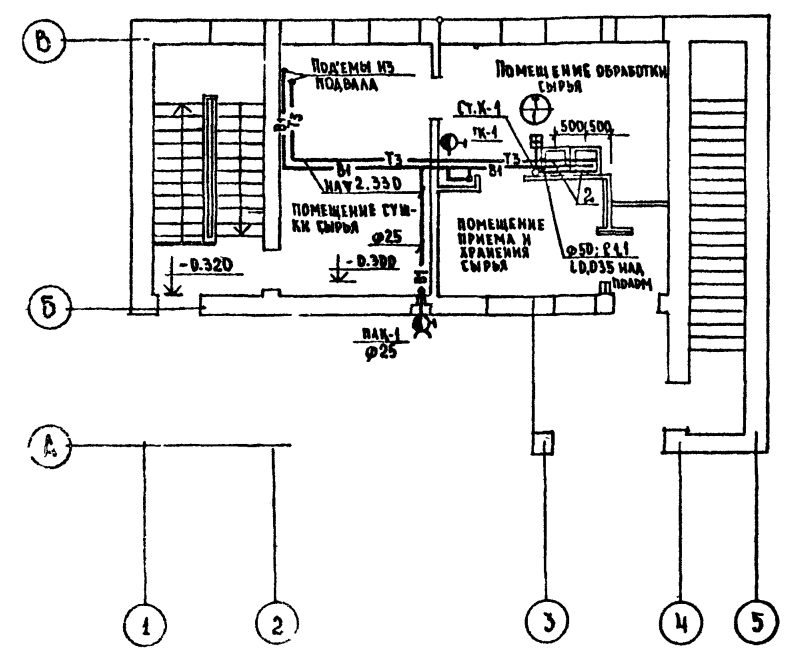


| | | | | | | | |
|----------|--|--------------|-------------|---|---|---|-------------|
| | | | | 254-9-65-2.1-1 | | 08 | |
| | | | | ЦЕНТРАЛЬНАЯ РАЙОННАЯ АПТЕКА II КАТЕГОРИИ (КОНСТРУКЦИИ СЕРИИ ИИ-04) | | | |
| ПРИВЯЗАН | | РУК. АСМ | АЛЕКСЕВСКАЯ | И.И. | ЗДАНИЕ СУШКИ И ОБРАБОТКИ ЛЕКАРСТВЕННО-РАСТИТЕЛЬНОГО СЫРЬЯ | ЭТАПЫ | Лист Листов |
| | | ТА. ИНЖ. | ЛУРИК | И.И. | | Р | 2 |
| | | Н. КОНСТ. | НЕЕВ | И.И. | | | |
| | | РУК. ГР. ПЛ. | КОЛЕЦКОВА | И.И. | | | |
| | | ГИП | АДЯКОНОВА | И.И. | | | |
| | | СТ. ИНЖ. | БУРЦЕВА | И.И. | ОТПЕЛЕНИЕ И ВЕНТИЛЯЦИЯ. ПЛАНЫ И СХЕМЫ ОСНОВНОЕ РЕ- ШЕНИЕ И ВАРИАНТ ПОДЪЕЗДА | ПРОЕКТНЫЙ ИНСТИТУТ МИНДРАВА РСФСР г. МОСКВА | |
| ИИИ И | | ПРОБЕР | АДЯКОНОВА | И.И. | | | |

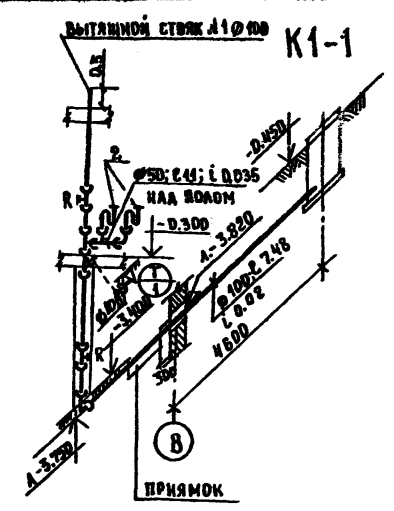
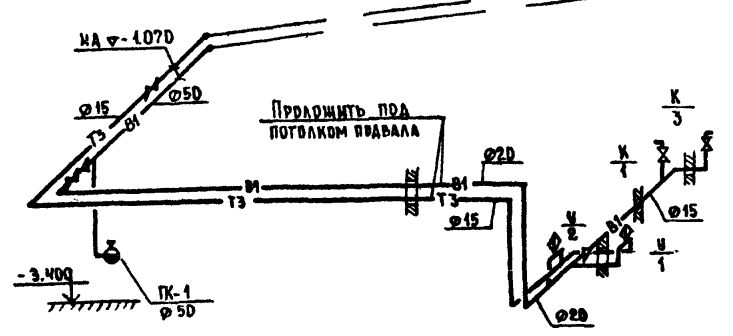
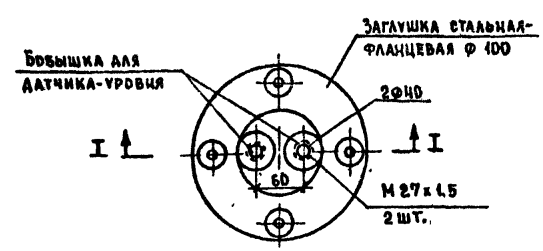
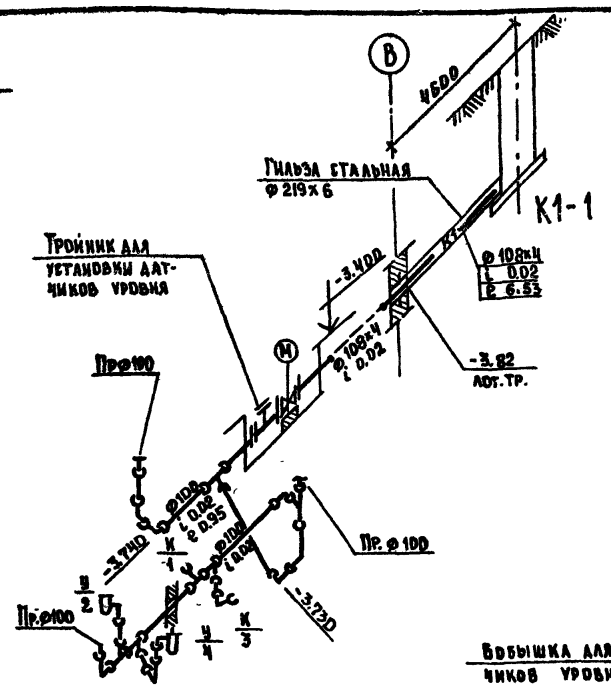


| Поз. обозначения | Обозначение | Наименование | Кол. | Масса кг. | Примечание |
|---------------------|---------------|---|-------|--------------|--|
| | | Оборудование: | | | |
| 1 | | Пожарный кран ручного типа Фирмы 16 мм. Ф 50 шт. | 1 | | |
| 2 | ГОСТ 7506-73 | Модка чурочная эмальированная мч-1-м с настольным семейством см-м-вкш и дшк; обратный сифонный ревизия 500х600х214 (6) шт. | 2 | | |
| | | Канализация | | | |
| 1 | ГОСТ 69423-69 | Трубы черные канализационные Ф 50 мм. | 5 | | в том числе вземле Ф 100 мм h 1.5 |
| | | " | Ф 100 | 18 | |
| 2 | ГОСТ 1841-73 | Трап чурочный эмальированный Ф 100 шт. | 1 | | |
| 3 | | Прочистка Ф 100 шт. | | | |
| | | Ф 50 | | | |
| 4 | | Ревизия Ф 100 шт. | 1 | | |
| | | Холодное и горячее водоснабжение | | | |
| 4 | ГОСТ 3262-75 | Трубы стальные водопроводные Ф 50 мм. | 18 | 18 | в том числе теплотрассы |
| | | " | Ф 25 | 10 | теплотрассы |
| | | " | Ф 20 | 25 | теплотрассы |
| | | " | Ф 15 | 9 | теплотрассы |
| 2 | ГОСТ 8437-75 | Защелка чурочная фланцевая Ф 50 шт. | 1 | | |
| 3 | ГОСТ 1255-67 | Фланец соединительный стальной латунный Приварной Р-10 кг/см ² Ф 50 шт. | 2 | | |
| 4 | ГОСТ 9085-74 | Вентили запорные муфтовые латунные 15х40 К Ф 25 шт. | 1 | | |
| | | " | Ф 20 | 2 | |
| 5 | | Наружный подводный кран Р-35 мм Ф 25 шт. | 1 | | |
| 6 | ГОСТ 9085-74 | Вентили запорные муфтовые латунные 15х30 Ф 20 шт. | 1 | | |
| | | " | Ф 25 | 1 | |

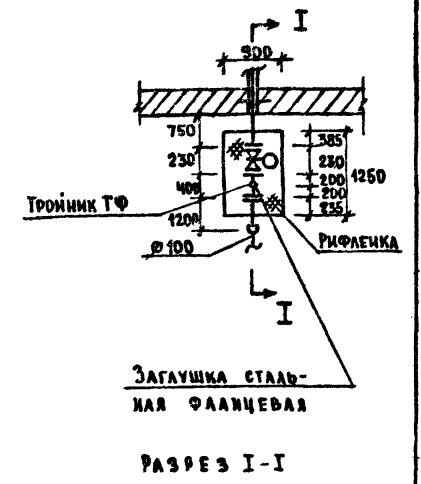
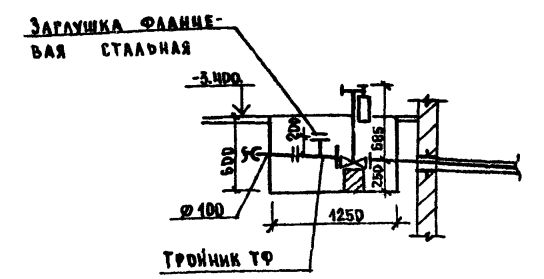
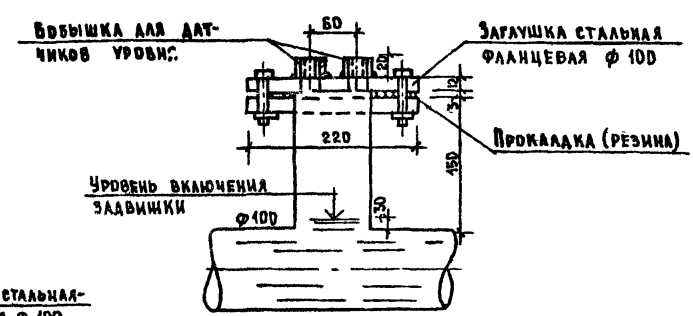
| | | | | | |
|----------|------------|------|------|-----------------------------|----------------------|
| | | | | 254-9-65-3,4-1 | ВК |
| РУК. РСМ | ДЕМБОВСКИЙ | Менз | 8.10 | ЦЕНТРАЛЬНАЯ РАЙОННАЯ АПТЕКА | КАТЕГОРИИ |
| РАШКАС | АУРИК | Менз | 8.10 | (КОНСТРУКЦИИ СЕРИИ-ВН) | |
| НОРМОКИ | АЕМКИН | Менз | 8.10 | ЗДАНИЕ СУШКИ И ОБРАБОТКИ | СТАДИИ ЛЕТ |
| ГУП | ЗНАБЕРМАН | Менз | 8.10 | ЛЕКАРСТВЕННОГО РАСТЕНИЙ | ЛЕТОВ |
| РУК. Р-П | АГЕЕВА | Менз | 8.10 | НОГО СЫРЬЯ | Р |
| СТ. УЖ | СКАЯРЕНКО | Менз | 8.10 | ВОДОПРОВОД, КАНАЛИЗАЦИЯ | 1 |
| НЕПОЛН | НАЗИНА | Менз | 8.10 | (ОСНОВИЦИ БАРИАНТ) | 3 |
| ПРОВЕР | АГЕЕВ | Менз | 8.10 | | ПРОЕКТИРНЫЙ ИНСТИТУТ |
| | | | | | МИН. ЗАР. РАБ. РСФСР |



2- МДЖКА ЧУГУННАЯ ЭМАЛИРОВАННАЯ МЧ-1М



Сечение I-I



PAGE 3 I-I

| | | | | |
|------------|------------|-------------|------|---|
| УЧ. МАСТ | ПЕТРОВА | <i>Лиса</i> | 8.0 | 254-9-65-3.1-1 ВК |
| ТИП | ПОТАПОВ | <i>Лиса</i> | 8.0 | |
| СТ. ИНЖ. | СМИРНОВА | <i>Лиса</i> | 8.0 | |
| УЧ. МАСТ | ЛЕВОВСКИЙ | <i>Лиса</i> | 8.10 | |
| ПЛАНИР. | ДУВКИ | <i>Лиса</i> | 8.10 | ЦЕНТРАЛЬНАЯ РАЙОННАЯ АПТЕКА II КАТЕГОРИИ (КОНСТРУКЦИИ СЕРИИ ИИ-ДИ) |
| НОРМОВИК | ЛЕКИНИ | <i>Лиса</i> | 8.10 | ЗДАНИЕ СУШКИ И ОБРАБОТКИ ЛЕКАРСТВЕННОГО РАСТИТЕЛЬНОГО СЫРЬЯ |
| ТИП | ЗМЛЬБЕРМАН | <i>Лиса</i> | 8.10 | |
| УЧ. ГР. ПЫ | АГЕЕВА | <i>Лиса</i> | 8.10 | СТАНЦИЯ ЛИСТ ЛИСТОВ Р 2 |
| СТ. ИНЖ. | СКЛЯРЕНКО | <i>Лиса</i> | 8.10 | |
| УПОМОЛН | ТРУСОВА | <i>Лиса</i> | 8.10 | ПРОЕКТИРНИЙ ИНСТИТУТ МНХЗРАВА РСФСР г. МОСКВА |
| ПРОБЕРИЛ | АГЕЕВА | <i>Лиса</i> | 8.10 | |

В П Е Ц И О И К А Ц И Я

| НОМ. ОБОЗНА- ЧЕНИЯ | ОБОЗНАЧЕНИЕ | НАИМЕНОВАНИЕ | КОЛ. | МАССА ЕДТ | ПРИМЕ- ЧАНИЕ |
|--------------------------|-----------------|---|------|--------------|------------------------|
| | | ОБОРУДОВАНИЕ | | | |
| 1 | | Пожарный кран | | | |
| | | С рукава = 20 м | | | |
| 2 | | Опрыска 16мм Ø 50 шт | 2 | | |
| | | Менка чугунная эма- лированная МЧ-1-М с насадным смеси- телем СМ-М-ВКСЦ и двух- оборотным сифоном ре- визией 500х600х214(н) комп | 2 | | |
| 3 | ГОСТ 22847-77 | Унитаз тарельчатый с цельноотлитой полочкой с косым выпуском 670х360х400 (н) шт | 2 | | |
| 4 | ГОСТ 21485.5-76 | Бачок смывной кера- мический с боковым пуском, с непосредствен- ным присоединением к | | | |
| | | унитазу 460х220х285(н) шт | 2 | | |
| 5 | ГОСТ 23759-79 | Умывальник прямоуголь- ный керамический с аа- тунным бутылочным ся- фоном и смесителем СМ-УМ-ВКСЦ, 600х450х170(н) | 2 | | |
| К А Н А Л ИЗАЦИЯ | | | | | |
| 1 | | Трубы чугунные кан- нализационные Ø 50 мм | 6 | | |
| | | — " — Ø 100 | 33 | | ВН 832 мм с 8 мм 24 |
| 2 | ГОСТ 1814-73 | Трап чугунный эма- лированный Ø 100 шт | 1 | | |
| 3 | | Прочистка Ø 100 шт | 3 | | |
| 4 | ГОСТ 5525-61 | Патрубок ПФР L=1200 мм, Ø 100 шт | 1 | | |
| 5 | ГОСТ 5525-61 | Патрубок ПФР L=1000 мм, Ø 100 шт | 1 | | |

| Поз. обозна- чения | Обозначение | Наименование | Кол. | Масса ед.т | Примеч. |
|-----------------------------------|--------------|---|------|---|---------|
| 6 | | Резьбы $\varnothing 100$ шт | 2 | | |
| 7 | ГОСТ 5525-61 | Тройник ТФ $\varnothing 100$ шт | 1 | | |
| 8 | | Заглушка стальная французская Р-25 $\frac{кг}{см^2}$ $\varnothing 100$ | 1 | | |
| 9 | ГОСТ 8437-75 | Задвижка чугунная параллельная с выдви- жным шпинделем флан- цевал 304 9068р с электроприводом $\varnothing 100$ шт | 1 | | |
| Холодное и горячее водоснабжение. | | | | | |
| 1 | ГОСТ 3262-75 | Трубы стальные водо- газопроводные оцин- кованные $\varnothing 50$ мм | | | |
| | | $\varnothing 25$ | | $\frac{27}{27}$ $\frac{15}{15}$ $\frac{40}{40}$ | |
| | | $\varnothing 20$ | | | |
| | | $\varnothing 15$ | | 30 | |
| 2 | ГОСТ 8437-75 | Задвижка чугунная фланцевая 30468р $\frac{кг}{см^2}$ | 2 | | |
| 3 | ГОСТ 1255-67 | Фланец с соединитель- ным выступом, сталь- ной плоский приварной Р=10 кгс/см ² $\varnothing 50$ шт | 4 | | |
| 4 | ГОСТ 9086-74 | Вентили запорные муф- товые латунные 15БЗР $\frac{кг}{шт}$ | 2 | | |
| | | $\varnothing 20$ | 3 | | |
| | | $\varnothing 15$ | 1 | | |
| 5 | | Наружный поливочный кран со шлангом $\frac{кг}{шт}$ $\varnothing 25$ шт | 1 | | |
| 6 | ГОСТ 9086-74 | Вентили запорные муфтовые латунные 15БЗР $\varnothing 15$ шт | 2 | | |
| | | $\varnothing 20$ | 2 | | |
| | | $\varnothing 25$ | 1 | | |

| | | | | | | | |
|----------|--|---------|-----------|--|------|---|----------------------|
| | | | | 254-9-65-3.1-1 | | ВК | |
| | | | | ЦЕНТРАЛЬНАЯ РАЙОННАЯ АПТЕКА КАТЕГОРИИ /КОНСТРУКЦИИ СЕРИИ ИИ-84/ | | | |
| ПРИВЯЗКА | | РУКАСМ. | АСТЫВЫЙ | Задан | 8.10 | ЗДАНИЕ СУШКИ И ОБРАБОТКИ АКСЕРСТВЕННОГО РАСТИТЕЛЬНОГО СЫРЬЯ | СТАДИЯ |
| | | ПЛИНКАС | АЗРЯК | Задан | 8.10 | | АНСТ |
| | | ПОРМОБО | АКЦИИ | Задан | 8.10 | | АНСТ |
| | | ГИП | ЗНАБЕРМАН | Задан | 8.10 | | АНСТ |
| | | РУКШРИН | АТСЕВА | Задан | 8.10 | СОДПРОВОД И КАНАЛИЗАЦИЯ | ПРОЕКТИРНИК ИНСТИТУТ |
| | | СТНИЖ | КАБРОНКА | Задан | 8.10 | СИГНАФИКАЦИЯ | ПЕНДРАВА РСФСР |
| | | ИСПОД | ЗНАЦИА | Задан | 8.10 | ВАРИАНТ С РА... | В МОСКВА |

| МАРКА ПОЗ. | ОБОЗНАЧЕНИЕ | НАИМЕНОВАНИЕ | КОЛ. | ПРИМЕЧАНИЕ |
|-------------------------------|--------------------------------------|--|-------|------------|
| 1 | 2 | 3 | 4 | 5 |
| ЭЛЕКТРОИЗДЕЛИЯ | | | | |
| ЩС-5 | ЗЕЛЕНКУМСКИЙ ЭЛЕКТРОАППАРАТНЫЙ ЗАВОД | ЩИТ СИЛОВОЙ РАСПРЕДЕЛИТЕЛЬНЫЙ СУ9442-14, КОМПЛЕКТ НА ЩИТЕ МОНТИРУЮТСЯ ВЫКЛЮЧАТЕЛИ АВТОМАТИЧЕСКИЕ ТИПА АЗ161 С РАСЦЕПИТЕЛЯМИ НА ТОК 15А - 3ШТ; ТИПА АЗ163 С РАСЦЕПИТЕЛЯМИ НА ТОК 15А - 2ШТ; 20А - 1ШТ. ШКАФ УПРАВЛЕНИЯ ТИПА ШУ5102-0382А; КОМПЛЕКТ, ОДНОФИДЕРНЫЙ, НЕРЕВЕРСИВНЫЙ ТО ЖЕ, НО РЕВЕРСИВНЫЙ ТИПА ШУ5402-03В2А | 1/1 | 0/1 |
| ОБОРУДОВАНИЕ СВЕТОТЕХНИЧЕСКОЕ | | | | |
| | РИЖСКИЙ СВЕТОТЕХНИЧЕСКИЙ ЗАВОД | СВЕТАЛЬНИК ПОДВЕСНОЙ С ЛЮМИНЕСЦЕНТНЫМИ ЛАМПАМИ ТИПА: АСПОЧ-2x40 | 9/9 | |
| | ПО "ВАТРА" Г. ТЕРНОПОЛЬ | СВЕТАЛЬНИК С ЛАМПАМИ НАКАЛИВАНИЯ ТИПА: НПО20x100 НБ005x60 | 1/11 | 1/8 |
| | ГОСТ 2239-70 | ЛАМПЫ НАКАЛИВАНИЯ: НБ-220-100 НБ-220-60 | 2/12 | 2/9 |
| | ТО ЖЕ | ЛАМПЫ ЛЮМИНЕСЦЕНТНЫЕ ЛБ-40-4 | 20/20 | |
| | ТО ЖЕ | СТАРТЕРЫ 80-С-220 | 20/20 | |
| ЭЛЕКТРОУСТАНОВОЧНЫЕ ИЗДЕЛИЯ | | | | |
| | ЗАВОД "ЭСТОПЛАСТ" Г. ТАЛАН | ВЫКЛЮЧАТЕЛЬ ОДНОПОЛЮСНЫЙ, ИНДЕКС 02620 | 6/17 | |

| 1 | 2 | 3 | 4 | 5 |
|-------------------|-------------------------------------|--|---------|-------|
| ЭЛЕКТРОАППАРАТУРА | | | | |
| | ХАРЬКОВСКИЙ ЭЛЕКТРОАППАРАТНЫЙ ЗАВОД | КНОПОЧНЫЙ ПОСТ УПРАВЛЕНИЯ ОДНОШТИФТОВЫЙ С НАДПИСЬЮ "ПУСК" ТИПА ПКУ15.19-112-40УЗ | 1/2* | |
| ПРОВОДА И КАБЕЛИ | | | | |
| | ГОСТ 6323-71 | ПРОВОД С АЛЮМИНИЕВЫМИ ЖИЛАМИ МАРКИ "АППВС" СЕЧЕНИЕМ: 2x2,5 кв. мм 3x2,5 кв. мм | 170/220 | 40/85 |
| | ГОСТ 6323-71 | ТО ЖЕ, НО МАРКИ "АПВ-660" СЕЧЕНИЕМ: 1x2,5 кв. мм 1x4 кв. мм | 0/130 | 70/70 |
| | ТУ 16.06.35-69 | КАБЕЛЬ С АЛЮМИНИЕВЫМИ ЖИЛАМИ МАРКИ АВВБ СЕЧЕНИЕМ: 3x10+1x6 кв. мм | 40/40 | |
| | | ТО ЖЕ, НО МАРКИ АВВБ СЕЧЕНИЕМ 2x2,5 кв. мм 3x2,5 кв. мм | 0/120 | 0/25 |
| | | КАБЕЛЬ МАРКИ АКВРБ СЕЧЕНИЕМ: 4x2,5 | 40/40 | |
| ТРУБЫ | | | | |
| | НОРМАЛЬ ВХ-306-124 | ТРУБА ВИНИЛПЛАСТОВАЯ СРЕДНЕГО ТИПА, ДИАМЕТРОМ: 25 мм | 15/15 | |
| | ВЛАДИМИРСКИЙ ХИМЗАВОД | ГОСТ 10704-76 ТРУБА СТАЛЬНАЯ, ТОНКОСТЕННАЯ ДИАМЕТРОМ: 20 мм 26 мм | 0/10 | 0/25 |

ДАННЫЕ В ЧИСЛИТЕЛЕ ОТНОСЯТСЯ К ОСНОВНОМУ РЕШЕНИЮ, В ЗНАМЕНАТЕЛЕ - ВАРИАНТ С ПОДВАЛОМ

* ПРИ ПРИВЯЗКЕ ВОЗМОЖНА ЗАМЕНА НА ПХЕ-212-1

ПРИВЯЗАН:

| | | | |
|-------------|-------------|-------------|-------------|
| НАЧ. ОТДЕЛА | НАЧ. ОТДЕЛА | НАЧ. ОТДЕЛА | НАЧ. ОТДЕЛА |
| ПРОЕКТОР | ПРОЕКТОР | ПРОЕКТОР | ПРОЕКТОР |
| РАСЧЕТ | РАСЧЕТ | РАСЧЕТ | РАСЧЕТ |
| ИНЖЕНЕР | ИНЖЕНЕР | ИНЖЕНЕР | ИНЖЕНЕР |
| ПРОВЕРКА | ПРОВЕРКА | ПРОВЕРКА | ПРОВЕРКА |

254-9-65-5.1-1 ЭО

ЦЕНТРАЛЬНАЯ РАЙОННАЯ АПТЕКА II КАТЕГОРИИ /КОНСТРУКЦИИ СЕРИИ ИИ-04/

| | | | |
|---|--------|------|--------|
| ЗДАНИЕ СУШКИ И ОБРАБОТКИ ЛЕСОМАТЕРИАЛОВ РАСТИТЕЛЬНОГО СЫРЬЯ | СТАДИЯ | ЛИСТ | ЛИСТОВ |
| | Р | 1 | 3 |

СВОДНАЯ СПЕЦИФИКАЦИЯ ПРОЕКТНЫЙ ИНСТИТУТ МИНДРАВА РСФСР г. МОСКВА

ОСНОВНОЕ РЕШЕНИЕ

ДАННЫЕ
ПИТАЮЩЕЙ СЕТИ

ШИНПРОВОД
РАСПРЕД. ПУНКТ

ТИП
I, II, A
РАСЦЕПИТЕЛЬ, A

ТИП НАПРЯЖЕНИЕ,
СЕЧЕНИЕ (ШИНПРОВОДА)
РАСЧЕТНЫЙ ТОК, A
УСТАН. МОЩНОСТЬ, КВТ

ТИП
I, II, A
РАСЦЕПИТЕЛЬ ИЛИ
ПЛАВКАЯ ВСТАВКА, A

МАРКА И
СЕЧЕНИЕ
ПРОВОДА

МАРКИРОВКА
ИЛИ
ДЛИНА
УЧАСТКА
СЕТИ

ПУСКОВОЙ
АППАРАТ

МАРКА И
СЕЧЕНИЕ
ПРОВОДА

МАРКИРОВКА
ИЛИ
ДЛИНА
УЧАСТКА
СЕТИ

УСЛОВНОЕ ОБОЗНАЧЕНИЕ
НА ПЛАНЕ

M-12; АВВБ-3x10+1x6

ЩС-5

СУ 9442-14 380В; P_у = 12,52 КВТ; I_р = 19,4А

ВАРИАНТ С ПОДВАЛОМ

ДАННЫЕ
ПИТАЮЩЕЙ СЕТИ

ШИНПРОВОД
РАСПРЕД. ПУНКТ

ТИП
I, II, A
РАСЦЕПИТЕЛЬ, A

ТИП НАПРЯЖЕНИЕ,
СЕЧЕНИЕ (ШИНПРОВОДА)
РАСЧЕТНЫЙ ТОК, A
УСТАН. МОЩНОСТЬ, КВТ

ТИП
I, II, A
РАСЦЕПИТЕЛЬ ИЛИ
ПЛАВКАЯ ВСТАВКА, A

МАРКА И
СЕЧЕНИЕ
ПРОВОДА

МАРКИРОВКА
ИЛИ
ДЛИНА
УЧАСТКА
СЕТИ

ПУСКОВОЙ
АППАРАТ

МАРКА И
СЕЧЕНИЕ
ПРОВОДА

МАРКИРОВКА
ИЛИ
ДЛИНА
УЧАСТКА
СЕТИ

УСЛОВНОЕ ОБОЗНАЧЕНИЕ
НА ПЛАНЕ

M-12; АВВБ-3x10+1x6

ЩС-5

СУ 9442-14 380В; P_у = 14,03 КВТ; I_р = 22,4А

| ЭЛЕКТРОПРИЕМНИК | УСЛОВНОЕ ОБОЗНАЧЕНИЕ НА ПЛАНЕ | | | | | |
|---------------------------------|-------------------------------|----------------|-----|-----|-----|-----|
| | НОМЕР ПО ПЛАНУ | | | | | |
| | ТИП | | | | | |
| | P _н , КВТ | | | | | |
| | Ток, А | | | | | |
| | I _н | I _р | | | | |
| НАИМЕНОВАНИЕ МЕХАНИЗМА ПО ПЛАНУ | | | | | | |
| 1 | 51 | 52 | 53 | 54 | 55 | 56 |
| 2 | 57 | 58 | 59 | 60 | 61 | 62 |
| 3 | 63 | 64 | 65 | 66 | 67 | 68 |
| 4 | 69 | 70 | 71 | 72 | 73 | 74 |
| 5 | 75 | 76 | 77 | 78 | 79 | 80 |
| 6 | 81 | 82 | 83 | 84 | 85 | 86 |
| 7 | 87 | 88 | 89 | 90 | 91 | 92 |
| 8 | 93 | 94 | 95 | 96 | 97 | 98 |
| 9 | 99 | 100 | 101 | 102 | 103 | 104 |
| 10 | 105 | 106 | 107 | 108 | 109 | 110 |
| 11 | 111 | 112 | 113 | 114 | 115 | 116 |
| 12 | 117 | 118 | 119 | 120 | 121 | 122 |
| 13 | 123 | 124 | 125 | 126 | 127 | 128 |
| 14 | 129 | 130 | 131 | 132 | 133 | 134 |
| 15 | 135 | 136 | 137 | 138 | 139 | 140 |
| 16 | 141 | 142 | 143 | 144 | 145 | 146 |
| 17 | 147 | 148 | 149 | 150 | 151 | 152 |
| 18 | 153 | 154 | 155 | 156 | 157 | 158 |
| 19 | 159 | 160 | 161 | 162 | 163 | 164 |
| 20 | 165 | 166 | 167 | 168 | 169 | 170 |
| 21 | 171 | 172 | 173 | 174 | 175 | 176 |
| 22 | 177 | 178 | 179 | 180 | 181 | 182 |
| 23 | 183 | 184 | 185 | 186 | 187 | 188 |
| 24 | 189 | 190 | 191 | 192 | 193 | 194 |
| 25 | 195 | 196 | 197 | 198 | 199 | 200 |

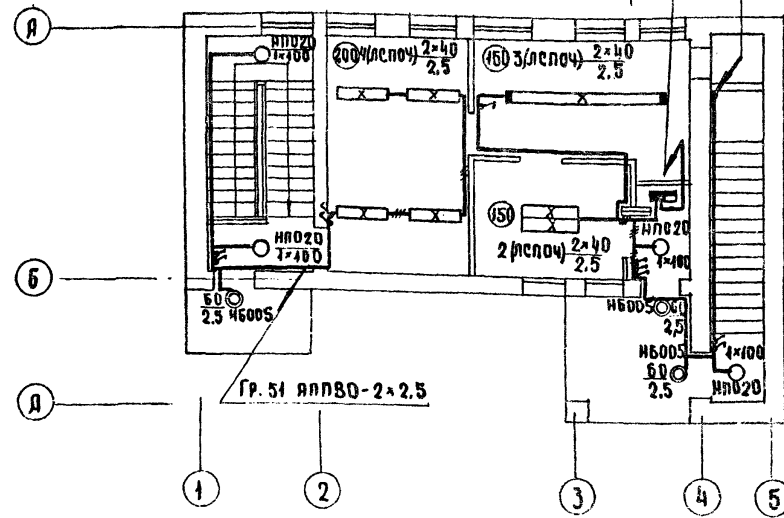
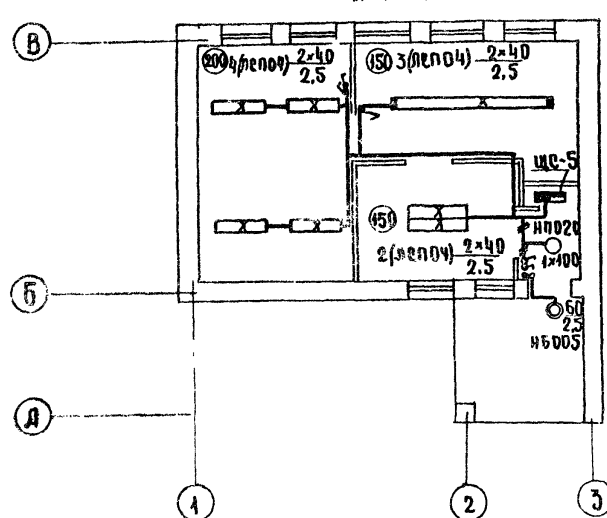
| 1 | | 2 | | 3 | | 4 | |
|---------------------------------|----|---------------------------------|----|---------------------------------|----|---------------------------------|----|
| КОМПЛЕКТ | | КОМПЛЕКТ | | КОМПЛЕКТ | | КОМПЛЕКТ | |
| P _н , КВТ | | P _н , КВТ | | P _н , КВТ | | P _н , КВТ | |
| Ток, А | | Ток, А | | Ток, А | | Ток, А | |
| I _н | | I _н | | I _н | | I _н | |
| I _р | | I _р | | I _р | | I _р | |
| НАИМЕНОВАНИЕ МЕХАНИЗМА ПО ПЛАНУ | | НАИМЕНОВАНИЕ МЕХАНИЗМА ПО ПЛАНУ | | НАИМЕНОВАНИЕ МЕХАНИЗМА ПО ПЛАНУ | | НАИМЕНОВАНИЕ МЕХАНИЗМА ПО ПЛАНУ | |
| 51 | 52 | 53 | 54 | 55 | 56 | 57 | 58 |
| 59 | 60 | 61 | 62 | 63 | 64 | 65 | 66 |
| 67 | 68 | 69 | 70 | 71 | 72 | 73 | 74 |
| 75 | 76 | 77 | 78 | 79 | 80 | 81 | 8 |

| | | | | | |
|-----------|---|--|--|---|--|
| | | | | 254-9-65-5.1-1 30 | |
| | | | | ЦЕНТРАЛЬНАЯ РАЙОННАЯ АПТЕКА II КАТЕГОРИИ (КОНСТРУКЦИИ СЕРИИ ИИ-64) | |
| ПРИВЯЗАН: | НАЧ.ОТД. Н.О.МОСКОВИТ. Г.А.И.И.Х.П. РУК.ГРУП. ИНЖЕНЕР ПРОВЕРКА | БАРЧЕНКОВ СЕЛИНА ГОРШТЕИН БОЧКОВА ТАУТОВА БОЧКОВА | 509.30 509.80 509.80 509.80 509.80 509.80 | ЗАДАНИЕ СУШКИ И ОБРАБОТКИ ЛЕКАРСТВЕННОГО И РАСТИТЕЛЬНОГО СЫРЬЯ | СТАНЦИЯ Лист Листов |
| | | | | | 1 2 |
| И.И.В. № | | | | РАСЧЕТНАЯ СХЕМА РАСПРЕ- ДЕЛИТЕЛЬНЫХ СЕТЕЙ | ПРОЕКТНЫЙ ИНСТИТУТ МИНЗДРАВА РСФСР г. МОСКВА |

В а р и а н т с п о д в а л о м

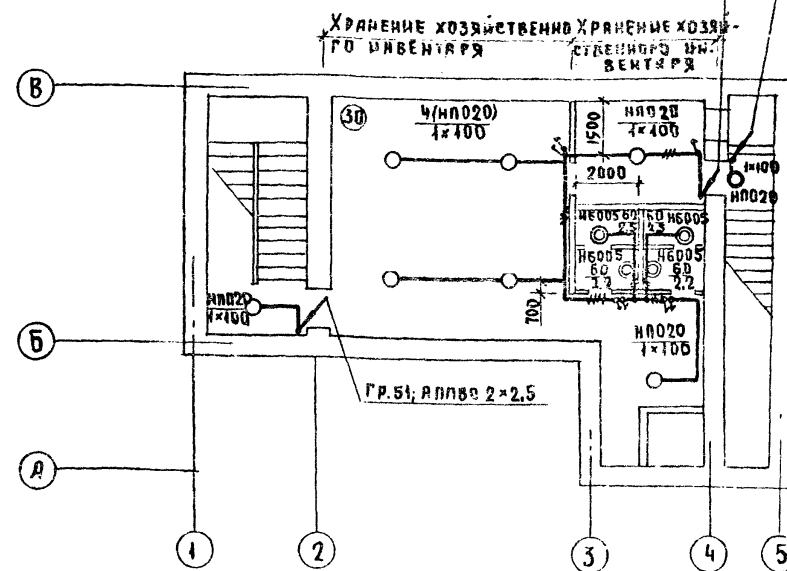
Гр.52 АВЗГ 2х3.5

| | |
|--------------------------|--------------------------------------|
| ПОМЕЩЕНИЕ СУШКИ СЫРЬЯ | ПОМЕЩЕНИЕ ОБРАБОТКИ СЫРЬЯ |
| | ПОМЕЩЕНИЕ АРХИВА И ХРАНЕНИЯ СЫРЬЯ |

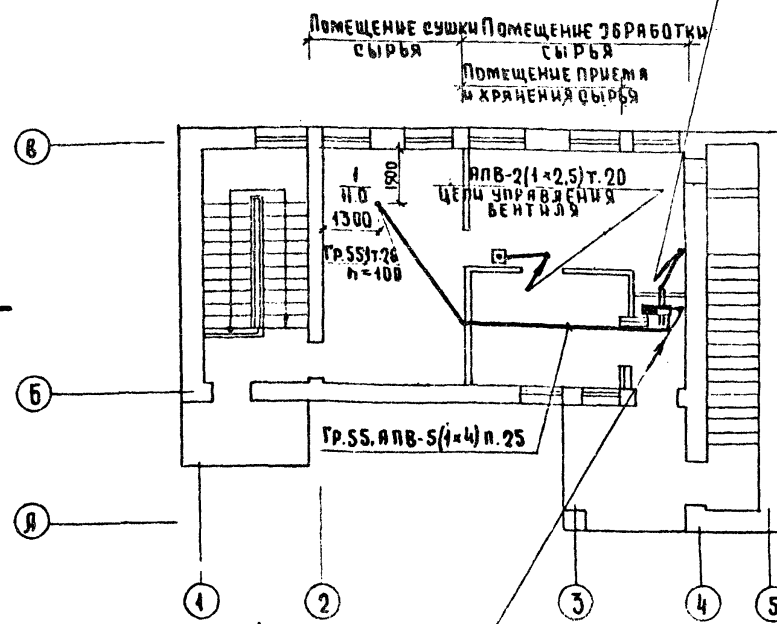
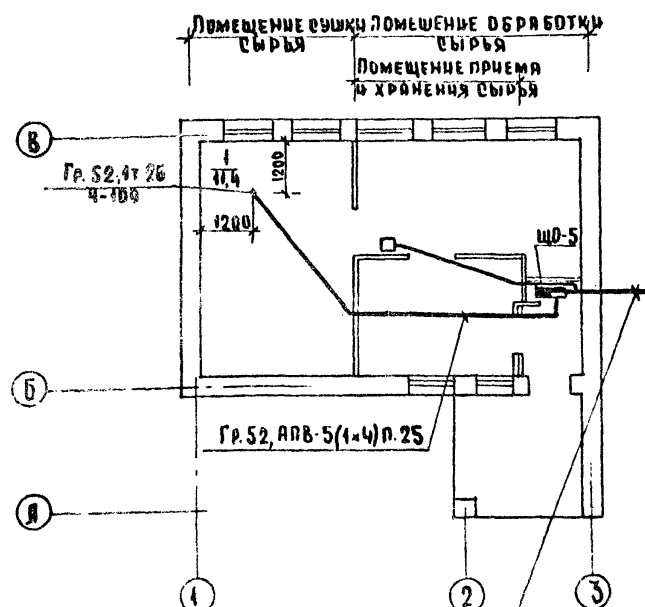


ГР.51; АННВС-2-2,5

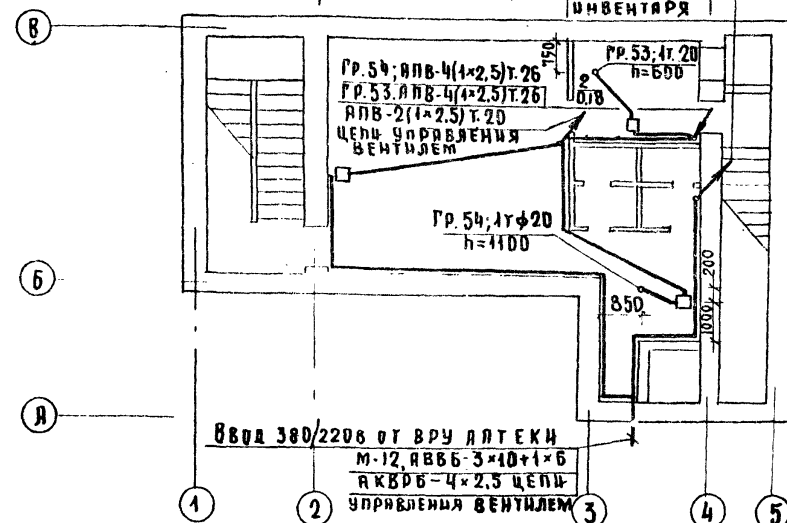
ГР. 51. АПЛВС-2х2,5



ГР. 53; АНВ 4(1х2,5)Т.26
ГР. 54; АНВ 4(1х2,5)Т.26



М-12; А886-340+1х6
ВВОД 380/220 В ОТВРАЩАТЕЛИ
ХРАНИЩЕ ХОЗЯЙСТВЕННО-ХРАНИЩЕ ХОЗЯЙ-
СТВЕННОГО ИНВЕНТАРЯ



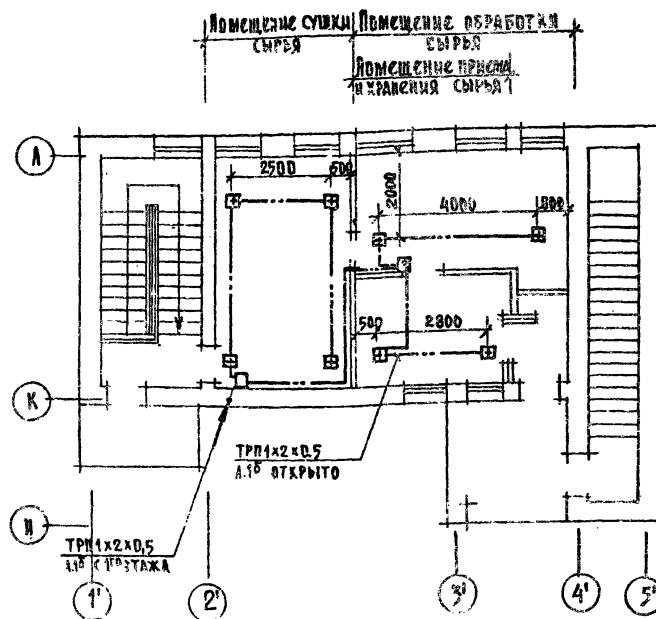
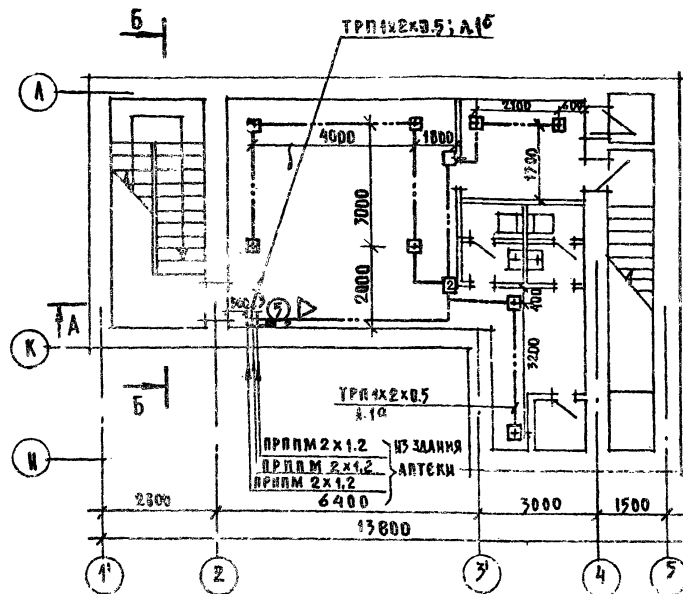
БВОМ 380/22 ВВОЛЫТ ОТ БРУ АПТЕКИ
М-12 ЯВВБ-3х10+1х6
АЖВРБ-4х25 ЦЕПЬ УПРАВЛЕНИЯ
БЕНТОНЕМ

ВВОД 380/220 ОТ ВРУ АПТЕКА
N-12 АВВБ-3*10+1*6
АКВРБ-4*25 ЦЕПИ УПРАВЛЕНИЯ ВЕНТИЛЕМ

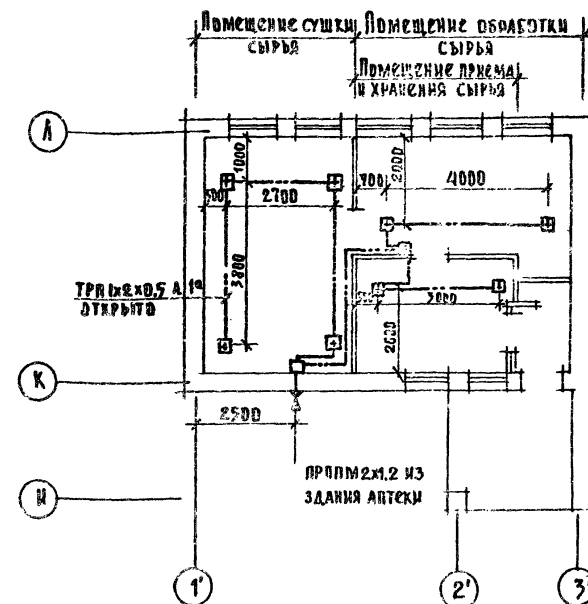
ВВВВ 380/2208 от ВРУ дЯТЕКИ
М-12, ЯВВБ-3×10+1×6
ЯКВББ-4×2,5 ЦЕНП
ИЛОНЕПЕНН ВЕНУЩЕН

[illegible]

ВАРИАНТ С ПОДВАЛОМ



ОСНОВНОЕ РЕШЕНИЕ



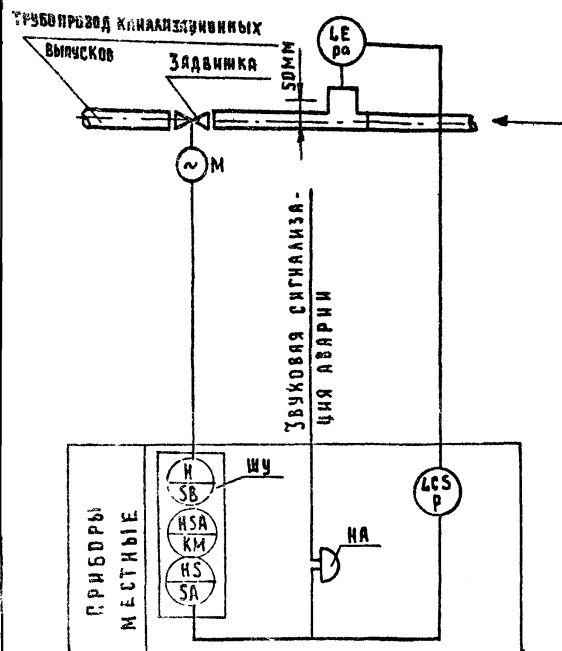
С п е ц и ф и к а ц и я

| № позиции | Обозначения | Наименование | Код-во | Примеч. |
|-----------|---|---|--------|---------|
| | Вариант со вспомогательными соединениями | | | |
| | Телефонизация | | | |
| | ТА-72 | Телефонный аппарат АТ, шт | 1 | |
| | УК-2П | Паилт ответственный, шт | 1 | |
| | ТРП1х2х0,5 | Провод абонентский, м | 20 | |
| | Радиофикация | | | |
| | „Маяк“ | Громкоговоритель динамический 3х программ, шт | 1 | |
| | УК-2П | Паилт ответственный, шт | 1 | |
| | ПТПЖ2х1,2 | Провод радиотрансакционный, м | 20 | |
| | | розетка для открытой проводки, шт | 1 | |
| | Пожарная сигнализация | | | |
| | ДТА | Датчик тепловой, шт | 14 | |
| | УК-2П | Паилт ответственный, шт | 7 | |
| | ТРП1х2х0,5 | Провод абонентский, м | 100 | |
| | Основное решение | | | |
| | ДТА | Датчик тепловой, шт | 6 | |
| | УК-2П | Паилт ответственный, шт | 3 | |
| | ТРП1х2х0,5 | Провод абонентский, м | 50 | |

САМОТОЧНЫЕ УСТРОЙСТВА И ПОЖАРНАЯ СИГНАЛИЗАЦИЯ

| | | | | | | |
|----------|-------------|-----------|---------|--|--------------------|-------|
| | | | | 254-9-65-6.1-1 | | УС |
| | | | | ЦЕНТРАЛЬНАЯ РАЙОННАЯ АПТЕКА II КАТЕГОРИИ /КОНСТРУКЦИИ СЕРИИ И-04/ | | |
| ПРИВЯЗАН | КАЧ. ОТА. | БАРЧЕНКОВ | 18.8.80 | ЗНАНИЕ СУШКИ И ОБРАБОТКИ | СТАДИЯ | АНСТ. |
| | НОРМОКОД | ОБЛАДНА | 18.8.80 | АСКАРСТВЕННОГО РАСТИТЕЛЬ- | Р | 1 |
| | ЛИНИИ. ПР. | ОСЕТНИКОВ | 18.8.80 | НОГО СЫРЬЯ | | 1 |
| | РУК. ГРУПП. | УРЬЕВА | 18.8.80 | САБОТОЧНЫЕ УСТРОЙСТВА И | ПРОЕКТНЫЙ ИНСТИТУТ | |
| | РАЗРАБ. | УРЬЕВА | 18.8.80 | ПОЖАРНАЯ СИГНАЛИЗАЦИЯ | МЫЗГАРОВА РСФСР | |
| Всего | ПРОВЕРКА | ПРИТЮРЬЕВ | 18.8.80 | ИЛИ ИНОГО РЕШЕНИЯ ВАРИАНТ С ПОДАВОЛОМ | МОСКВА | |

СХЕМА ФУНКЦИОНАЛЬНАЯ



ДИАГРАММЫ РАБОТЫ.

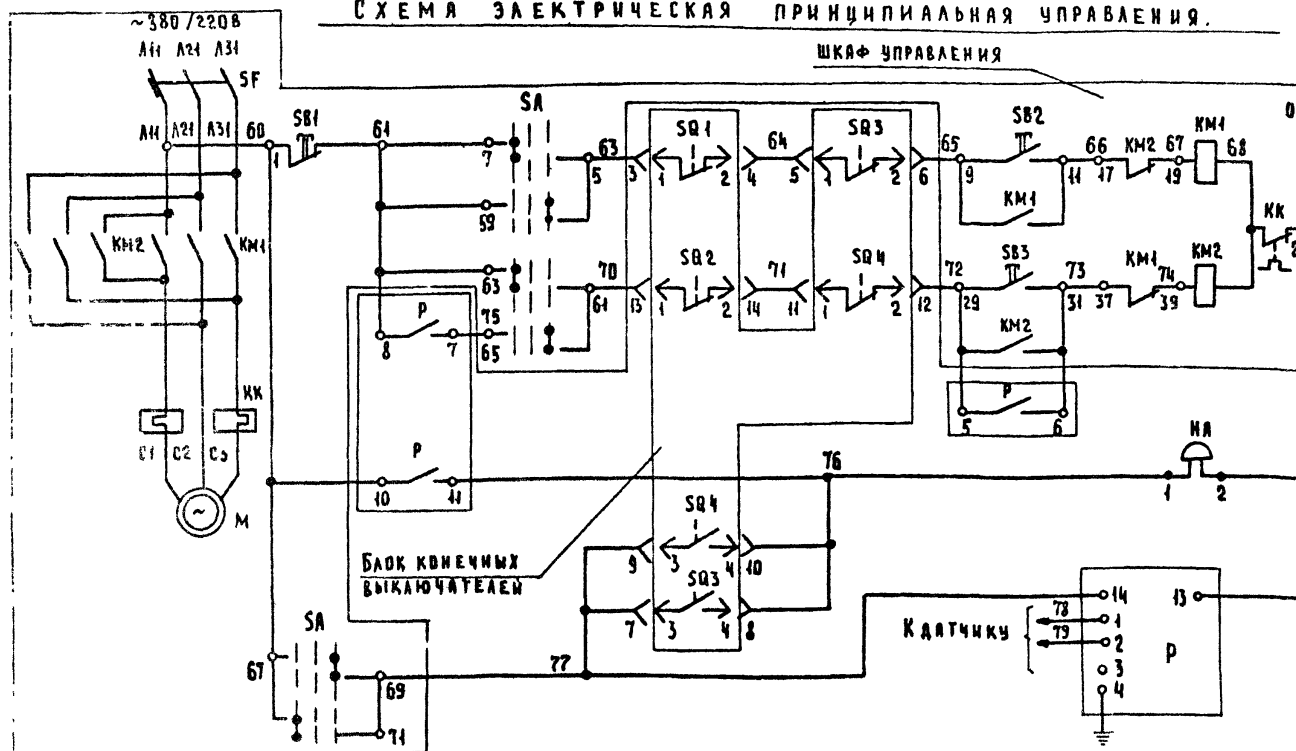
КОНЕЧНЫХ ВЫКЛЮЧАТЕЛЕЙ ЭЛЕКТРО-
ПРИВОДА ТИПА „А“ ЗАДВИЖКИ

| ОБЪЕДИНЕНИЕ | КОНТАКТЫ | ЗАЛОРНОЕ УСТРОЙСТВО | |
|--------------|----------|---------------------|------------|
| | | ЗАКРЫТО | ОТКРЫТО |
| SR1 /KB0/ | 1 2 | | |
| SR2 /KB3/ | 1 2 | НЕ ИСПОЛЬЗУЕТСЯ | |
| /KB1/ | 3 4 | НЕ ИСПОЛЬЗУЕТСЯ | |
| /KB2/ | | НЕ ИСПОЛЬЗУЕТСЯ | |
| SR3 /BM0/ | 1 2 | НОРМА | ВЫШЕ НОРМЫ |
| | 3 4 | | |
| SR4 /BM3/ | 1 2 | | |
| | 3 4 | | |

КОНТАКТОВ РЕЛЕ ПОЗИЦИИ, Р'
ТИПА ИКС-2Н.

| КОНТАКТЫ | УРОВЕНЬ КАПИТАЛИЗАЦИОН. СТОКА | |
|----------|-------------------------------|----|
| | КУ | ВУ |
| | | |
| | | |
| | | |

СХЕМА ЭЛЕКТРИЧЕСКАЯ ПРИНЦИПИАЛЬНАЯ УПРАВЛЕНИЯ.



ШКАФ УПРАВЛЕНИЯ

ПИТАНИЕ ЦЕПЕЙ
УПРАВЛЕНИЯ
~220В 50Гц

| | | | |
|--|--------------------|-------------|---------------|
| ЦЕПИ УПРАВЛЕНИЯ ЭЛ АВДАТЕЛЕМ ЗАДВИЖКИ | ЗАКРЫТИЕ | | ОТКРЫ- ТИЕ |
| | АВТОМАТ. ЧЕСКОЕ | РУЧ- НОЕ | РУЧ- НОЕ |

ЗВУКОВОЙ
СИГНАЛА

РЕЛЕ
КОНТРОЛЯ
УРОВНЕЙ В
ТРУБОПРОВОДАХ

ДА Н Н Ы Й Ч Е Р Т Е Ж Р А С С М А Т Р И В А Т Ь
С Ч Е Р Т Е Ж О М З А - 2

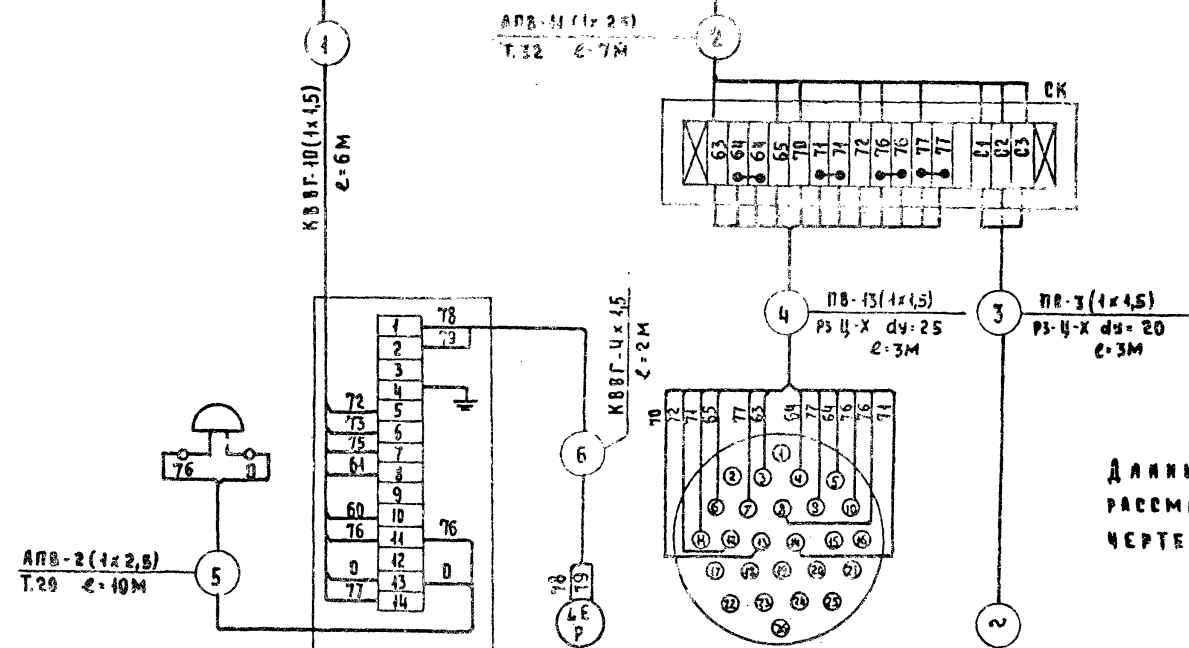
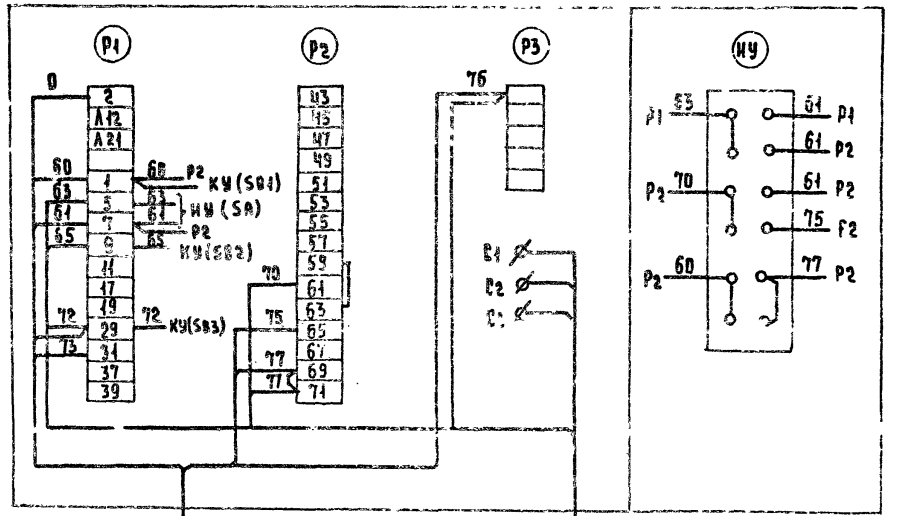
| | | | | | |
|-----------|-----------|----------|--|---|----------------------|
| | | | | 254-9-65-5.2-1 | ЭА |
| | | | | ЦЕНТРАЛЬНАЯ РАЙОННАЯ АПТЕКА II КАТЕГОРИИ (КОНСТРУКЦИИ СЕРИИ ИИ-04) | |
| НАЧ. ОТД. | БАРЧЕНКОВ | 30.08.79 | | ЗДАНИЕ СУШКИ И ОБРАБОТКИ | СТАДИО |
| Н. КОНТР. | СЕМЛИА | 30.10.80 | | ЛЕКАРСТВЕННОГО РАСТИТЕЛЬ- | АНСТОВ |
| Г. П. | МОХАНОВ | 29.08.80 | | НОГО СЫРЬЯ. | Р |
| ВЕД. ИНЖ. | ГОРБУШИИ | 29.08.80 | | СХЕМА АВТОМАТИЗАЦИИ ЭЛЕКТРО- | 1 |
| ИНЖЕНЕР | ГРАЧЕВА | 29.08.80 | | ЗАДАНИЯ НА КАНАЛИЗАЦИОННОМ | ПРОЕКТИЙНЫЙ ИНСТИТУТ |
| ПРОКЕРША | ЧАЙМАН | 25.08.80 | | ВЫПУСКЕ. | МИНИСТРАВА РСФСР |
| | | | | | г. МОСКВА |

АЛБОН I

ТИПОВОЙ ПРОЕКТ 254-9-65

Согласовано: _____
Нач. тех. от. АД. РСХ: _____
ГЛПД: _____
Инв. № подл. _____
Содержит дата: _____
Взам. инв. _____

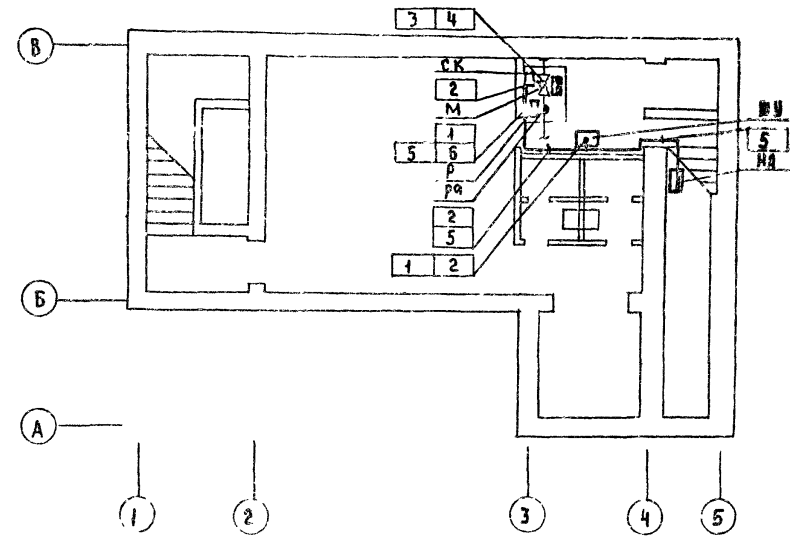
| | |
|----------------------|--|
| Назначение | УПРАВЛЕНИЕ ЭЛЕКТРОДВИГАТЕЛЕМ ЗАДВИЖКИ |
| Наименование | ШКАФ УПРАВЛЕНИЯ РЕВЕРСИВНЫМ ДВИГАТЕЛЕМ |
| Обозначение по схеме | ЩУ |



Данный чертёж рассматривать с чертёжом ЗА-1.

| Обознач. | Наименование | Кол. | Примечание |
|----------|---|------|------------|
| — | Труба электросварная ГОСТ 10704-76 | | |
| | Ду=20 мм | 10 | М |
| | Ду=32 мм | 10 | М |
| — | Провод медный ПВ-660 сечением 45 кв.мм ГОСТ 6323-71 | 50 | М |
| — | Провод алюминиевый АПВ-660 сечением 25 кв.мм ГОСТ 6323-71 | 100 | М |
| — | Металлолентка ПЗ-У-Х ТУ 22.2173-71 | | |
| | Ду=20 мм | 5 | М |
| | Ду=25 мм | 5 | М |
| СК | Соединительная коробка ТУ 36.1753-75 | | |
| | на 16 клемм | 1 | |
| — | Кабель контрольный ГОСТ 1508-71 | | |
| | КВВГ 4x4,5 кв.мм | 5 | М |
| | КВВГ 10x4,5 кв.мм | 10 | М |

План проводки



| Обозначение по схеме | НА | Р | РА | — | М |
|----------------------|-----------------|---|-----------------------|--|---------------------------|
| Наименование | Звоник | Прибор контроля уровня реле | Датчик прибора НКС-2М | Штепсельный разъем электродвигателя задвижки | Электродвигатель задвижки |
| Назначение | Звуковой сигнал | Контроль верхнего уровня в канализационном трубопроводе | | | |

| | | | | | |
|--|--|----------------------------------|---|--|-----------|
| 254-9-65-5.2-1 3А | | | | | |
| Центральная районная аптека II категории (конструкции серии ИИ-04) | | | | | |
| Примечания | Нач. отд. Н. Кондр. ГИП. Вед. инж. Инженер | Барченко Селина. Монох. Грачева. | Здание сушки и обработки лекарственного растительного сырья | Схема внешних проводов. План подвала. Электросхема канализационной | Выпуск |
| | | | | Стандарт | Лист 2 |
| | | | | Проектный институт | г. Москва |