



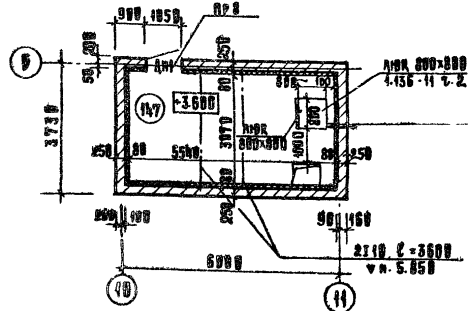
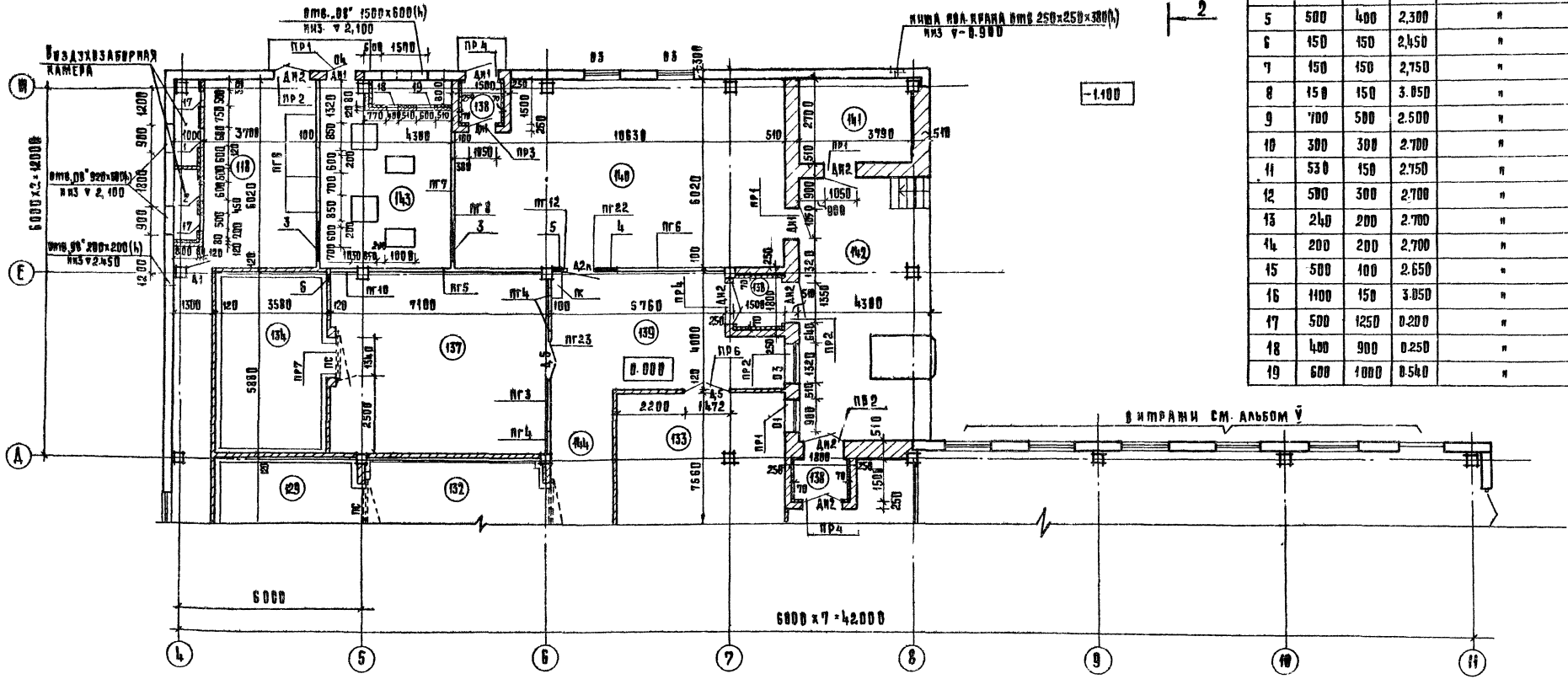
Госстрой СССР  
ЦЕНТРАЛЬНЫЙ ИНСТИТУТ ТИПОВОГО ПРОЕКТИРОВАНИЯ  
Свердловский филиал  
620062, г.Свердловск-62, ул.Чебышева, 4  
Заказ № 1332 Инв. № 17615-02 тираж 280  
Сдано в печать 3 03 1984 г. цена 3-95



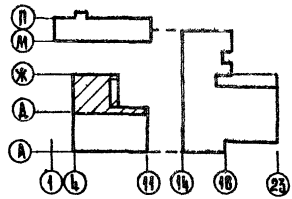
ТАРОВОК ПРОЕКТ 272-14-16 АЛЬБОМ II

ЭКСПЛИКАЦИЯ ОТВЕРСТИЙ/УНИВЕРСАМ

П/П отв.	РАЗМЕРЫ ММ		ОТМЕТКА НУЗА М	НАЗНАЧЕНИЕ
	В	Р		
1	600	1000	0,300	ОВ
2	600	100	0,330	"
3	1300	500	2,200	"
4	700	500	2,200	"
5	500	400	2,300	"
6	150	150	2,150	"
7	150	150	2,750	"
8	150	150	3,050	"
9	700	500	2,500	"
10	300	300	2,700	"
11	530	150	2,750	"
12	500	300	2,700	"
13	240	200	2,700	"
14	200	200	2,700	"
15	500	100	2,650	"
16	1100	150	3,050	"
17	500	1250	0,200	"
18	400	900	0,250	"
19	600	1000	0,540	"



Кирпичная стена - 250 мм  
 Минераловатные плиты У=150 кг/м³ - 50 мм.  
 Штукатурка по сетке - 30 мм.



ПРИМЕЧАНИЕ:  
 СПЕЦИФИКАЦИЮ СТВАЯРНЫХ ИЗДЕЛИИ СМ. ЛИСТ 16.

СОГЛАСОВАНО:	1	ЛАВРЕНКО
ВК	2	ШЕРШОВА
№ 2. ПОДАТ ПОД. ДАТА	08	ТОЛДЫЖИНА
ВЗН. ИЛИ В. ДАТА	08	КОРОТКИН
	08	СЕРГЕЕВ

272-14-16-АС1		Рынок торговой площадью 900 кв. м.	
УНИВЕРСАМ		СТАДИЯ	ЛИСТ
ПЛАН 1 <sup>го</sup> ЭТАЖА В ОСЯХ А-И; 4-11		Р	59
ЦНИИЭП		ГОРОД ВО БОЛЬШОЯ САДОВАЯ ЗАДАЧА УНИВЕРСАМ КОМПЛЕКС	

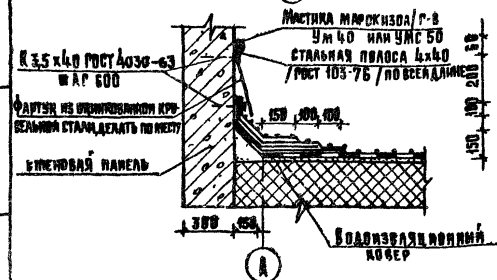
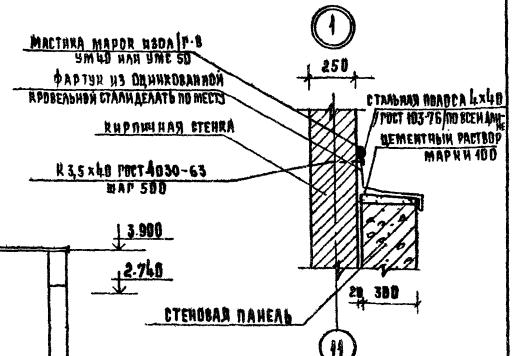
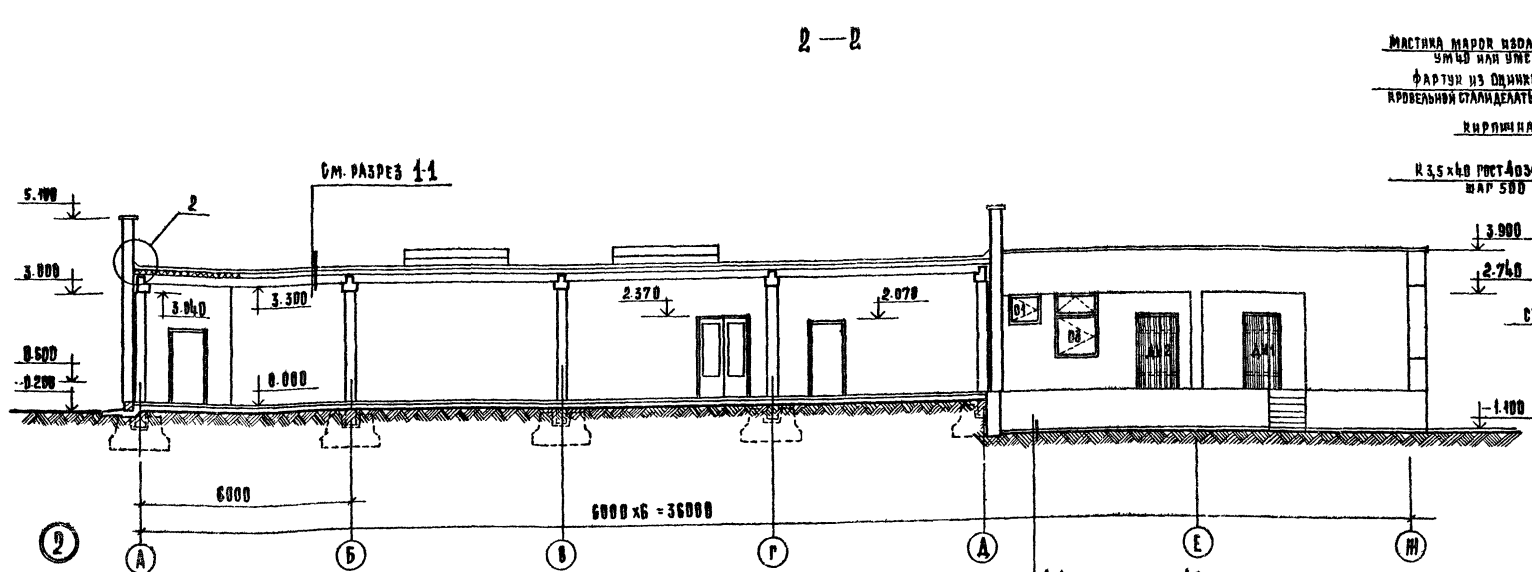
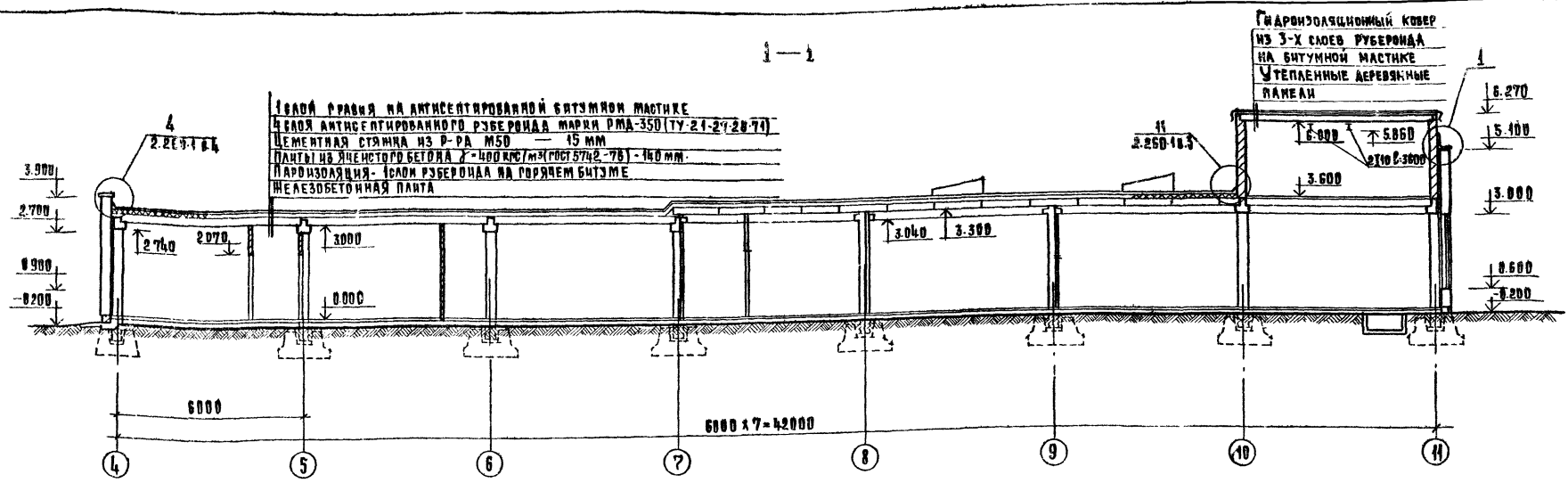
Рис. № 1	КОЛЧИН
Листинг №	ЛИНЕЦКИЙ
РАД	РАВИНОВИЧ
РИП	КАЛЕДИНА
СТАЖ.	РОБЗНОВА
РВРАБ.	РОБЗНОВА
ПРОВЕРИЛ	БЕЛЫХ
И.И.И.П.	ЗИНОВКИНА

ПРИВЯЗКА					
№ В. №					





ТИПОВОЙ ПРОСЕКТ 272-14-16 АЛЬБОМ 1



АСФАЛЬТОБЕТОН — 45 мм  
 ЖЕЛЕНЧУКОВОЕ ОСНОВАНИЕ М 400-150 мм  
 УТРАМБОВАННЫЙ ГРЕШН

ПРИВЯЗА		272-14-16-АС1		РЫНОК ТОРГОВОЙ ПЛОЩАДЬЮ 900 кв. м.		
Р.И.М.И.	К.И.И.И.	Р.И.И.И.	Р.И.И.И.	СТАЦИЯ	ЛИСТ	ЛИСТОВ
РАП	РАБИНОВИ	КАЛЕДИНА	ГОРБУЗОВА	Р	61	
Ст.АРК.	ЗИНОВИИНА	РАБИНОВИ	ЗИНОВИИНА	РАЗРЕЗЫ 1-1, 2-2		
РАСР.В.	РАБИНОВИ	РАБИНОВИ	РАБИНОВИ	ЦИНИЭП		
ПРОВ.	РАБИНОВИ	РАБИНОВИ	РАБИНОВИ	г. Москва		
И.И.И.И.	РАБИНОВИ	РАБИНОВИ	РАБИНОВИ	ТОРГОВО-ЗАКОННО-ПРОМЫСЛЕННАЯ КОМПАНИЯ		

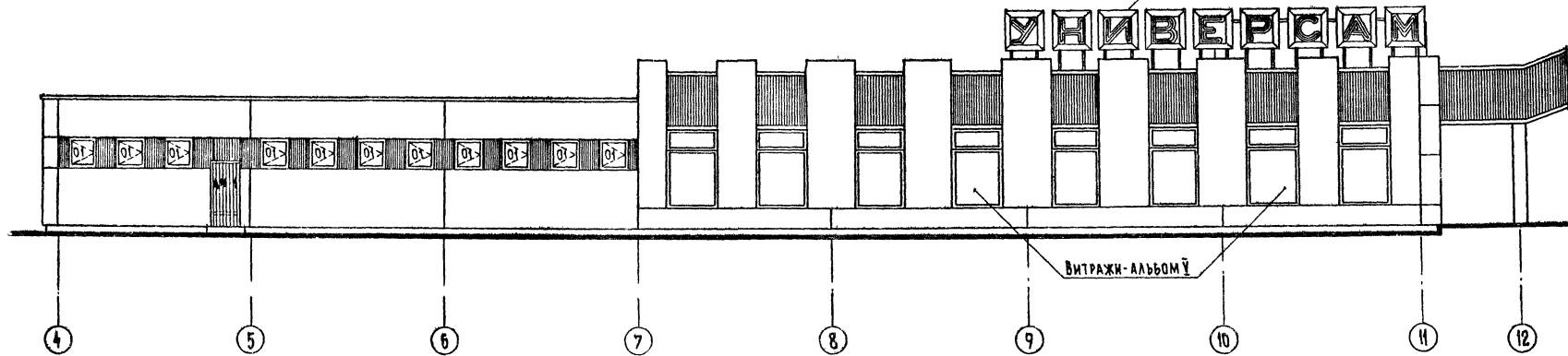
ТИПОВОЙ ПРОЕКТ 272-14-16 АЛЬБОМ 3

ФАСАД А-Ж

РЕКЛАМА СМ. ЛИСТ 66

9.900  
2.700  
1.800  
0.600  
-0.200

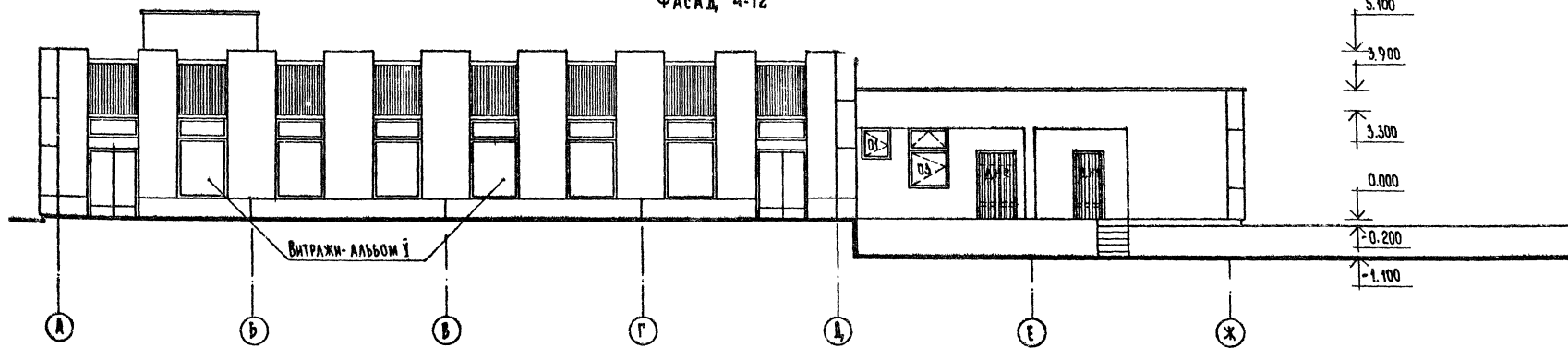
4.800  
3.000



ФАСАД А-12

5.100  
3.000  
0.600  
0.000

5.100  
3.900  
3.300  
0.000  
-0.200  
-1.100



ВИТРАЖИ-АЛЬБОМ I

СОГЛАСОВАНО: ИМВ. И ПОДА. ПОДА. И ДАТА ИЗМ. ИМВ. И

		272-14-16-АС1		
		РЫНОК ТОРГОВОЙ ПЛОЩАДЬЮ 900 КВ.М		
		УНИВЕРСАМ		
		СТАДИА	ЛИСТ	ЛИСТОВ
		Р	62	
		ФАСАДЫ: А-Ж; 4-12.		
		ЦНИИ ЭП г. Москва		

ПРИВЯЗАН			
ИМВ. И			

НАЧ. МАС.	КОЛЧИН	
П.А. ИМЖ. М.	ЛИНЕЦКИЙ	
П.А. ИМЖ. П.	РАБИНОВИЧ	
П.А. ИМЖ. П.	КАЛЕДИНА	
СТ. АРХ.	ГОРБУНОВА	
РАЗРАБ.	БЕЛЫХ	
ПРОФ. ЕР.	ПАЩЕНКО	
И. КОНТР.	ЗИНОВКИНА	

ТИПОВОЙ ПРОЕКТ 272-14-16 АЛЬБОМ II

СОГЛАСОВАНО:

ТАМБОРИНА

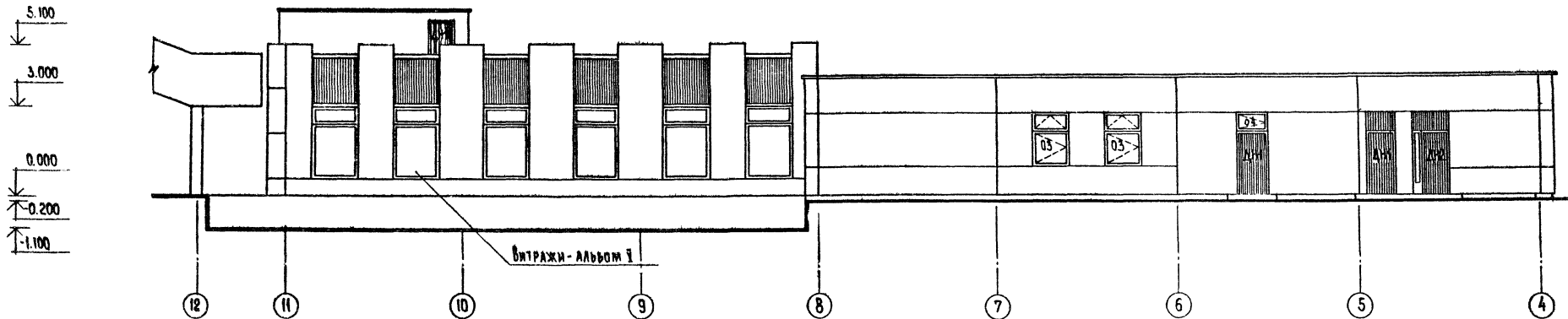
ОВ

ВЗЯМ ЛИБ. Н

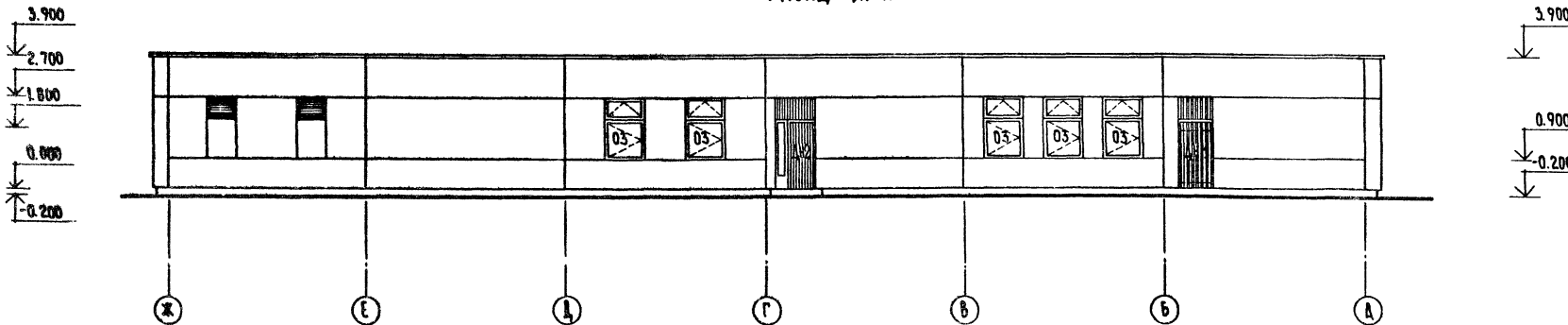
ПОДП. И. А. АТА

ИМБ. И. ПОДП.

ФАСАД И-4



ФАСАД Ж-А

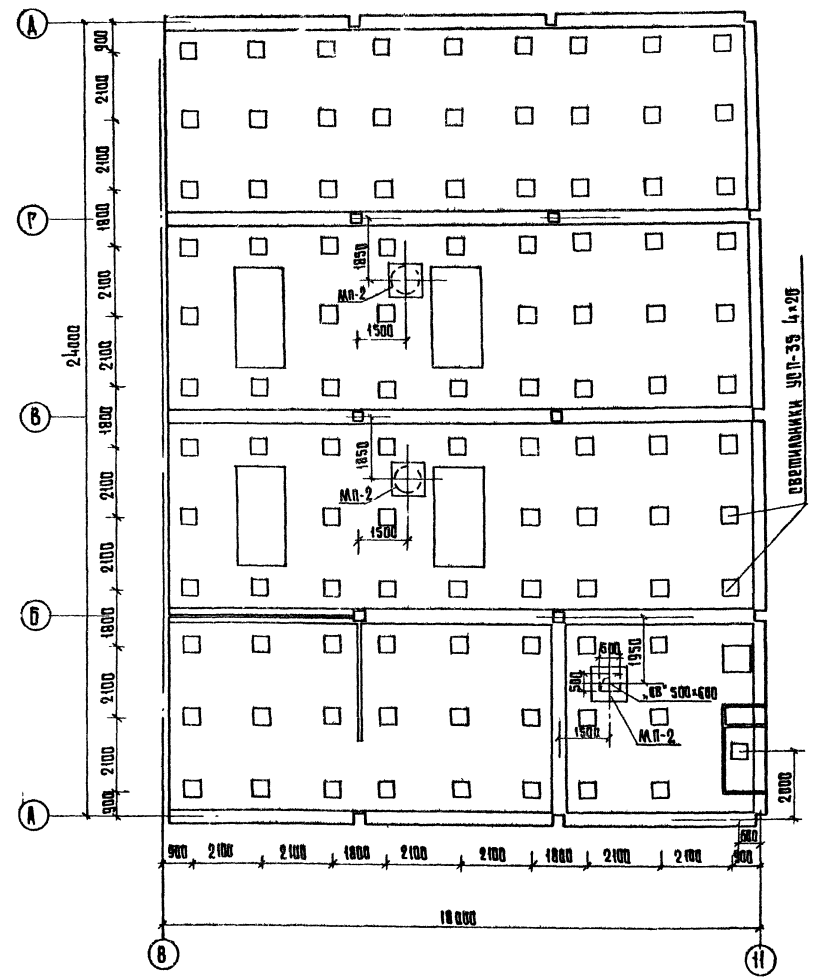
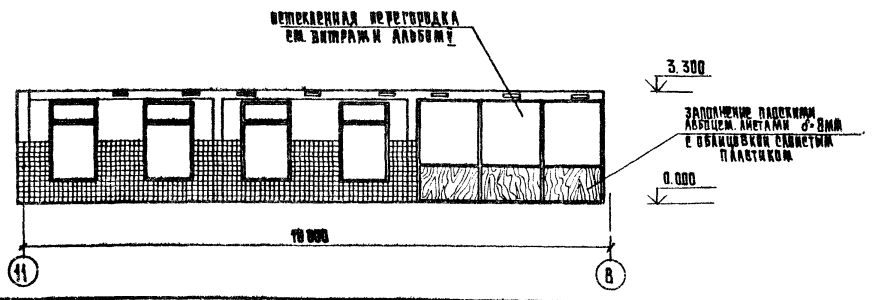
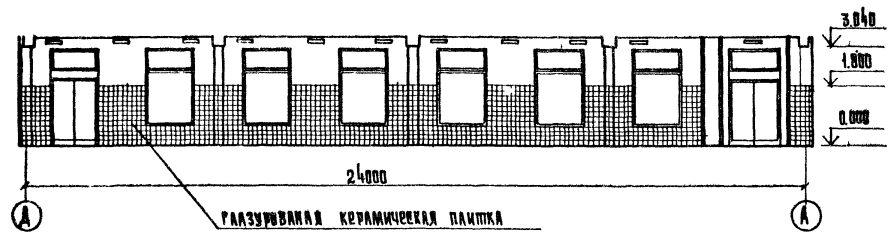
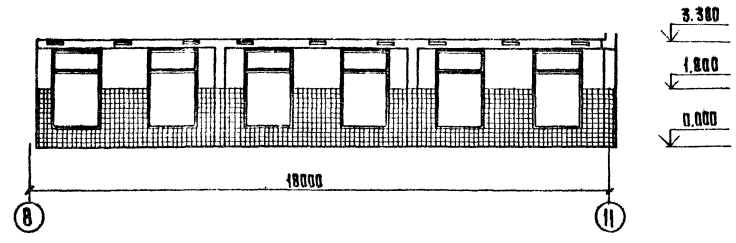
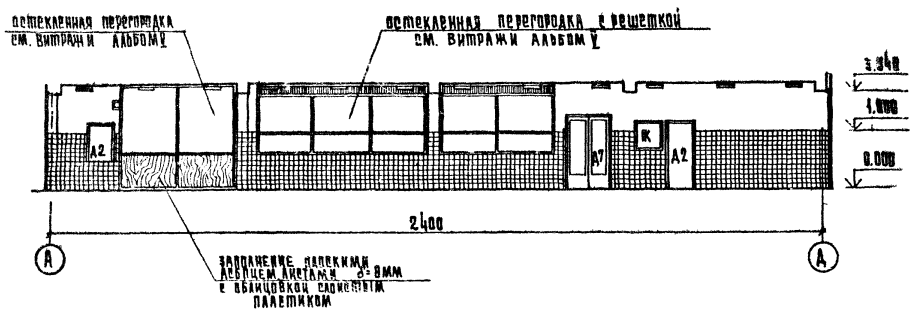


		272-14-16-АС1	
ПРИВЯЗАН		РЫНОК ТОРГОВОЙ ПЛОЩАДЬЮ 900 КВ.М	
		УНИВЕРСАМ	СТАДИЯ ЛИСТ ЛИСТОВ
			Р 63
ИМБ. И.		ФАСАДЫ: И-4; Ж-А.	ЦНИИЭП г. Москва
РУК. МАС.	КОЛЧИН		
ГЛА. ИНЖ. М.	ЛИНЕУКИНА		
ГЛА. АРХ. ПР.	РАВИНОВИЧ		
ГЛА. ИНЖ. ПР.	КАЛЕДИНА		
СТ. АРХ.	ГОРБУНОВА		
РАЗРАБОТ.	БЕЛЫХ		
ПРОВЕР.	ПАШЕНКО		
И. КОНТР.	ЗИНОВЬКИНА		

ТОРГОВО-СЫТОВЫЙ ЗАДАНИЕ И ТУРИСТИЧЕСКИЙ КОМПЛЕКС



Технический проект 272-14-16 А-1000 II



Спецификация металлических подолов МП-2 для на листе 26

272-14-16-А1		Рынок торговли площадью 900 кв.м.	
Универсам	Р	65	ЦНИИЭП
Развертки стен и потолок торгового зала универсама		г. Москва	

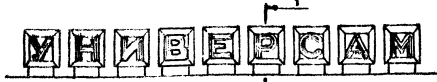
  

Исполн.	Копкин	Инженер	
С.А.П.	Рябенкович	Инженер	
С.А.А.	Кледин	Инженер	
С.А.А.	Горбунова	Инженер	
С.А.А.	Клишнина	Инженер	
С.А.А.	Брадик	Инженер	
И.Контр.	Зинковкина	Инженер	

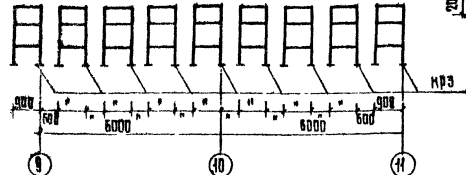
СОГЛАСОВАНО

ИЗДАНИЕ ПО ДИСКЕТКАМ. БЕЗМАШИННО

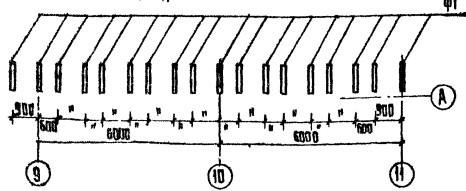
Фрагмент фасада универсама



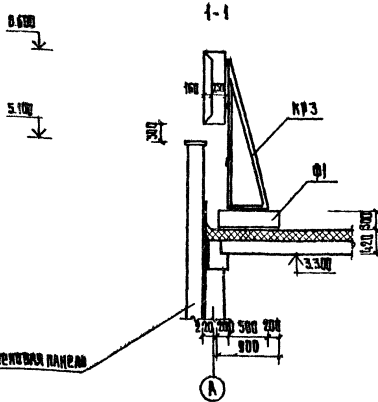
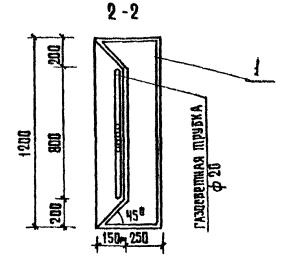
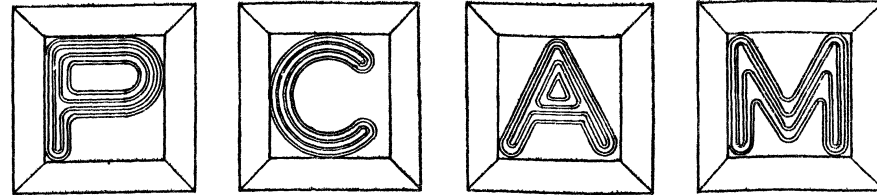
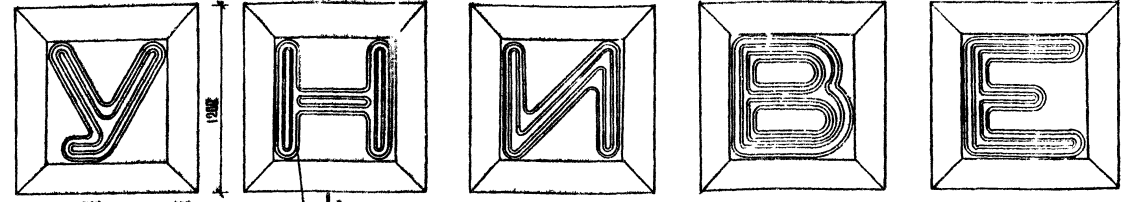
Разбивочный чертеж крошфейнов рекламы по оси А



Разбивочный план фундаментов крошфейнов по оси А



Буквы рекламы



Поз. обозначение	Обозначение	Наименование	Кол.	Масса ед. изм. Кг.	Примечание
I	ГОСТ 19905-74	Сталь листовая б=1, 41м <sup>2</sup>	-	7.85	
КРЗ	272-14-16-ИМ-05.00	Крошфейн КРЗ	9	54.75	
Ф1	272-14-16-АС1 А.90	Блок фундаментный Ф1	10	0.001м <sup>3</sup>	бетон М100
		Анкер А1	10	2.7	

- 1 Все металлоконструкции рекламы выполнить из стали с 30/23 марки ВСтЗкп2 ГОСТ 380-71\*
- 2 Сварные швы принять высотой НШВ=6мм
- 3 Защита от коррозии - окраска масляной краской за 2 раза
- 4 Реклама выполняется специализированной организацией и согласовывается с авторским надзором

		272-14-16-АС1	
РЕКЛАМА: КОЛЧИН		РЫНОК торговою площадью 900 кв м	
РАБОТА: РАВИНОВИЧ		Универсам	
СЛАД: КАЛЕДНЯ		СТАНДАРТ ЛИСТОВ	
РАЗРАБ: ТОРЗНОВА		Р 66	
ПЛОС: БЕЛЫХ		Конструкция и крепление газосветной рекламы:	
ПЛОС: ПЛАЧЕНКО		ЦНИИЭП	
И.КОНТ: ЗИНОВКИНА		Р. Москва	

ПЛА ПРОВОДИТСЯ В СЛУЖБЕ ЗАДАЧ

Схема нагрузок на элементы фундамента

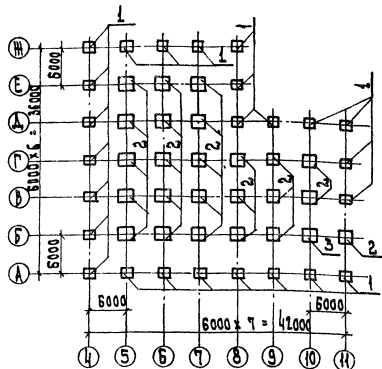


Таблица нагрузок на фундамента

Поз.	Н, Тс			М, Тс			Q, Тс		
	при $\alpha=30^\circ$	при $\alpha=20^\circ$	при $\alpha=0^\circ$	при $\alpha=30^\circ$	при $\alpha=20^\circ$	при $\alpha=0^\circ$	при $\alpha=30^\circ$	при $\alpha=20^\circ$	при $\alpha=0^\circ$
1	17.9	16.8	19.1	0.885	0.885	0.885	0.254	0.254	0.254
2	24.4	23.2	26.6	0.885	0.885	0.885	0.254	0.254	0.254
3	41.8	40.6	43.0	0.885	0.885	0.885	0.254	0.254	0.254

- Исходные данные по грунтам оскоряя даны на листе общих данных
- За условную отметку 0.000 принята отметка ч.п. торгового зала
- Отметка низа подошвы фундамента, кроме оговоренных на плане, принята +0.50
- Кладку кирпичных стен ниже отметки 0.000 выполнять из обыкновенного гладкого кирпича М100 ГОСТ 530-71 на цементном растворе М50
- Все поверхности кирпичных и бутобетонных стен, соприкасающиеся с грунтом, обжигать горячим битумом 3х2 раза.
- Горизонтальную гидроизоляцию выполнять из цементного раствора состава 1:2, слоем толщиной 20 мм на отм. - 0.020.
- Элементы фундамента, не привязанные к разрывочным осям, располагаются симметрично.
- Под сборными фундаментами укладывается песчаная подготовка толщиной 100 мм.
- Места ввода инженерных коммуникаций приняты в проекте условно у одном уровне с отметкой подошвы фундамента под наружные стены.

В таблице даны нормативные нагрузки в уровне верхнего среза фундамента.

СОСТАВИТЕЛЬ

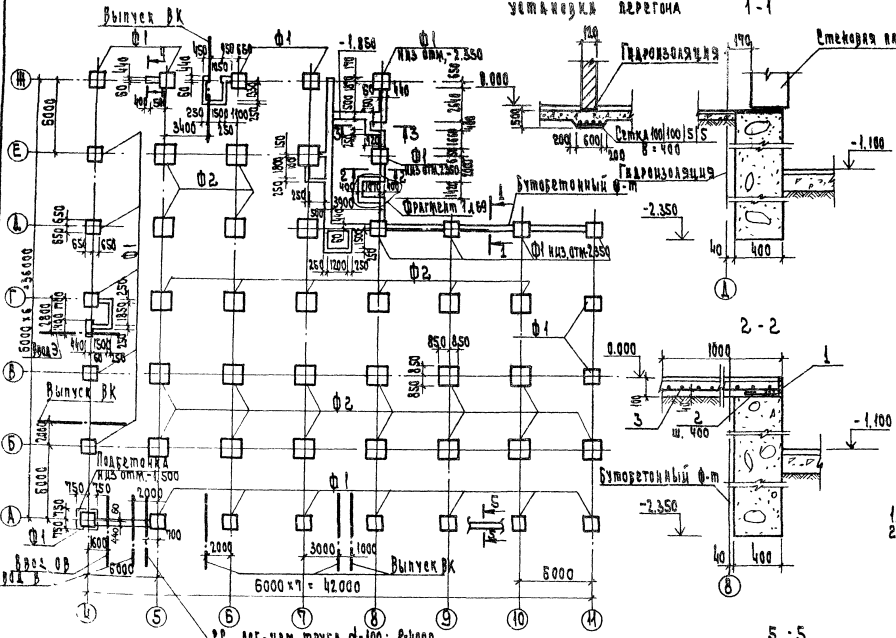
ЛЕНА ПИЛОНОВА, А.А. ПИЛОНОВА

272-44-16-Аг I		Рынок торговой площади 900 кв. м	
Универсам		ЦНИИЭП	
Схема нагрузок на элементы фундамента		г. Москва	
Привязка	И.П. ПИЛОНОВА	П.П. ПИЛОНОВА	И.П. ПИЛОНОВА
И.П. ПИЛОНОВА	И.П. ПИЛОНОВА	И.П. ПИЛОНОВА	И.П. ПИЛОНОВА



Милитарный проект 272-14-16 АКСИМ II

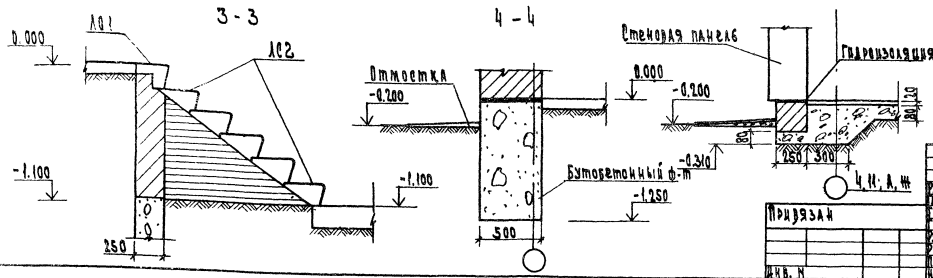
Деталь установки вертема 1-1



Спецификация элементов фундамента

Марка поз.	Обозначение	Начисленные	Кол. на один прим. ра. кт. чание
		ВЫПУСК РЕЗЕРВУАРА ВЕРТЕМА	
		Фундаменты	
Ф1	ЛС-04-10.6	Ф-13-3	25 3190
Ф2	Ф.6	Ф-17-3	25 4140
		Ступени	
ЛС1	ЛС-9-17.1	ЛС-9-17.1	1 80.0
ЛС2	ЛС-9-17	ЛС-9-17	5 100.0
		Фундаменты бутобетонные	
		М.100, м <sup>3</sup>	32,
		Подсыпка бетон М100, м <sup>3</sup>	0,6
		Изделия металлические	
1		ЛМ10 ГОСТ 8509-72 мм	60 30.6
2		ФБЛ ГОСТ 5781-75 L=300	12 0.47
3		Стяжка 100/100/5/5	15 157.5

1. Основные технические требования даны на Л.67
2. План подпольных каналов, стр. Л.69



272-14-16-АС1

Рынок торговой площади 900 кв.м

Университет

Р 68

Схема расположения элементов фундамента

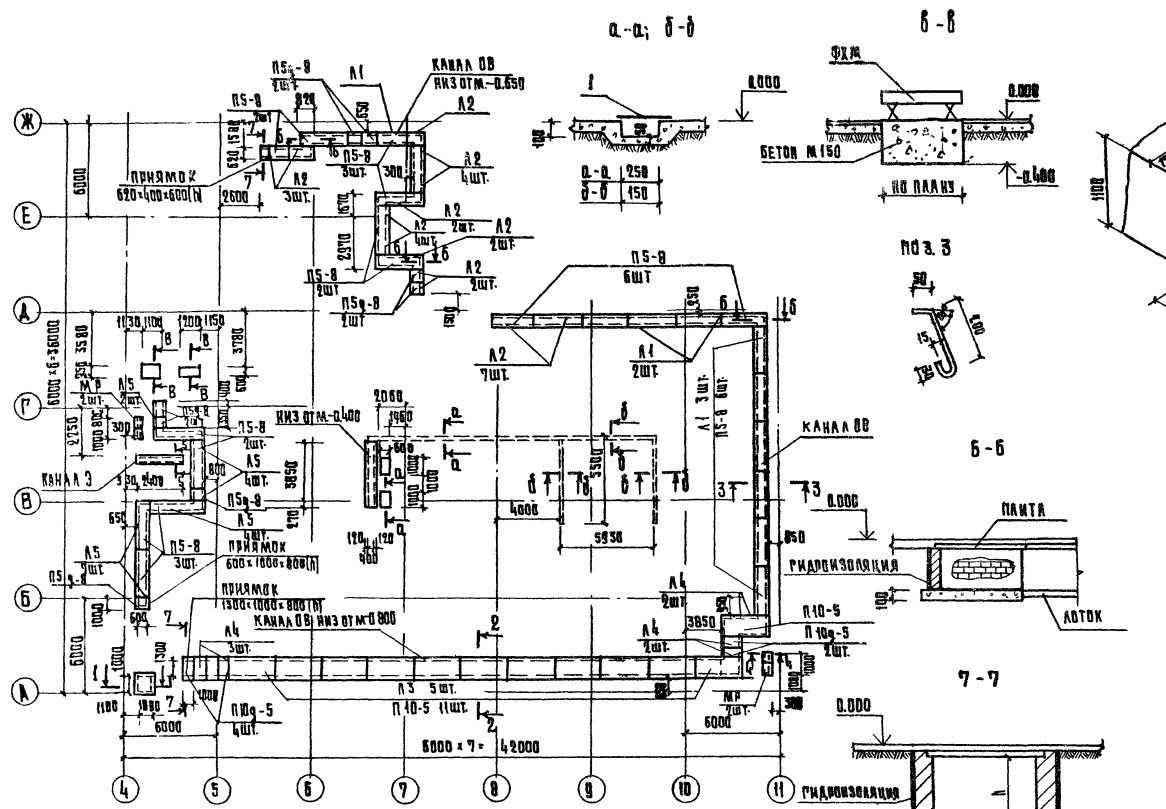
ЛИНИИЭП Г.Москва

Приказ

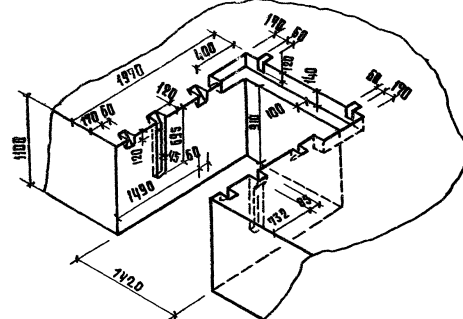
И.В. Н

Технический проект 072-14-16 Канализация

СВЕДЕНИЕ ОБ ОБЪЕКТЕ  
 ПОДРОБНОСТИ  
 ОБЪЕКТА  
 ПОДРОБНОСТИ  
 ОБЪЕКТА  
 ПОДРОБНОСТИ  
 ОБЪЕКТА

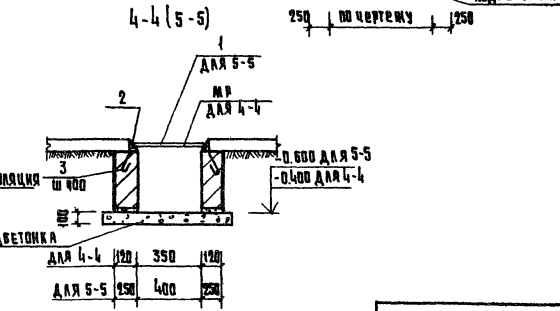
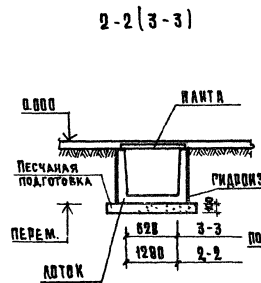
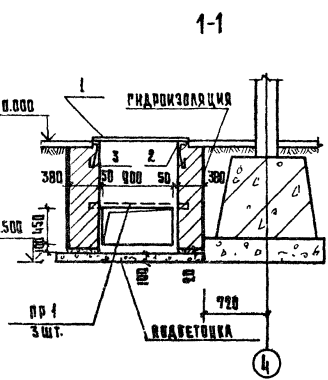


Фрагмент 1 / Аксонометрия /



Спецификация элементов подпольных канализаций

Марка поз	Обозначение	Наименование	Кол.	Масса ед. кр.	Примечание
		ИЗДЕЛИЯ БЕТОННЫЕ И ЖЕЛЕЗОБЕТОННЫЕ			
		Лотки			
Л 1	3 000-2 вып.1	Л 4-8	6	1800	
Л 2		Л 4-8q	24	225	
Л 3		Л 11-8	5	3600	
Л 4		Л 11-8q	7	450	
Л 5		Л 5-8q	19	280	
		П л и т ы			
П 5-8	3 000-2 вып.1	П 5-8	24	410	
П 5q-8		П 5q-8	8	100	
П 10-5		П 10-5	11	770	
П 10q-5		П 10q-5	6	190	
		П е р е м ы ч к и			
ПР 1	1 138-10 вып.1	ПР 1-12 12 14	3	50	
		ПОДБЕТОНКА БЕТОН М 50, м³	0,41		
		БЕТОН М 150, м³	0,80		
		ИЗДЕЛИЯ МЕТАЛЛИЧЕСКИЕ			
1		Сталь 5 мм, рост 8568-79, м²	3,2	204,40	
2		Л 50-5, рост 8509-72, мм	20,8	75,4	
3		Ф 80-1, рост 8781-75, 2-300	40	0,84	
МР	МН-03-03 Ар. 71-64	Решетка МР	4	12,91	



272-14-16-АС1

РЫНОК ТОРГОВОЙ ПЛОЩАДЮ 900 кв.м.

Универсал

СХЕМА РАСПОЛОЖЕНИЯ ЭЛЕМЕНТОВ ПОДПОЛНЫХ КАНАЛЫВ

ЛИНИИЭП

Р. МОСКВА

ИВ. №

ПРИБ. №

И. КОНТ. КОВАЛЕВА

С. КОТОВ

Р. 69

ТОВАРНО-ЗАКАЗНИК

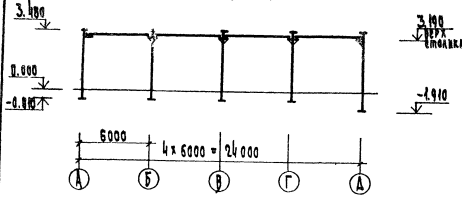
С. КОТОВ

И. КОТОВ

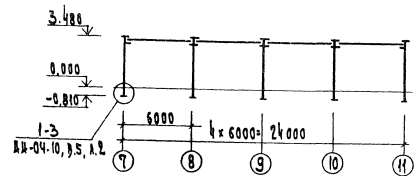
И. КОТОВ

Плановый проект 272-14-16 Алюминий

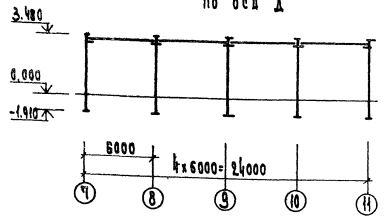
по оси И



по оси В



по оси А



Спецификация элементов каркаса (Л.70, 71)

продолжение

Марка поз.	Обозначение	Наименование	Кол.	Примечание	Продолжение				
					Кол.	Обозначение	Наименование		
		Классификация							
		ИЗДАНИЕ							
		Классификация							
К 1	ИИ-04-2, 8, 8, 8 А.16	КР-336-14	8	1000	Р1	ИИ-04-3, 8, 8, 8 А.1.3	Р2-52-57	2	1850
К 2	272-14-16-ИИ1-05.00.00	КР-336-14-01	2	1000	Р2	А.2	Р2-72-57	3	1850
К 3	-01	КР-336-14-02	1	1000	Р3	272-14-16-ИИ1-31.00.00	Р-40-57-01	2	1610
К 4	ИИ1-07.00.00	КК-336-14-01	1	980	Р 4	-01	Р-40-57-02	2	1610
К 5	-01	КК-336-14-02	3	980	Р 10	-32.00.00	Р-57-57-01	3	1610
К 6	-02	КК-336-14-03	1	980	Р 9	-01	Р-52-57-02	2	1610
К 7	-03	КК-336-14-04	1	980	Р 6	-02	Р-52-57-03	1	1610
К 8	-04	КК-336-14-05	3	980					
К 9	-05	КК-336-14-06	1	980					
К 10	ИИ-04-2, 8, 8, 8 А.16	КР-333-14	11	950	Р5	ИИ-04-3, 8, 8, 8 А.2	Р2-52-57Т	2	1850
К 11	272-14-16-ИИ1-01.00.00	КР-333-14-01	1	950	Р8	А.7	Р-40-57Т	1	1610
К 12	-01	КР-333-14-02	2	950	Р7	272-14-16-ИИ1-35.00.00	РИ 1-01	1	1610
К 13	-02	КР-333-14-03	1	950					
К 14	-03	КР-333-14-04	1	950					
К 15	ИИ1-02.00.00	КК-333-14-01	2	950					
К 16	-01	КК-333-14-02	1	930					
К 17	-02	КК-333-14-03	1	930					
К 18	-03	КК-333-14-04	1	930					
К 19	-04	КК-333-14-05	1	930					
К 20	-05	КК-333-14-06	1	930					
К 21	272-14-16-ИИ1-16.00.00	КУ 1	1	1150					
К 22	ИИ1-18.00.00	КУ 2-01	1	1170					
К 23	ИИ1-20.00.00	КУ 3-01	2	1220					
К 24	-01	КУ 3-02	1	1220					
К 25	ИИ1-22.00.00	КУ 4-01	1	1240					

Марка поз.	Обозначение	Наименование	Кол.	Примечание
Р1	ИИ-04-3, 8, 8, 8 А.1.3	Ригель	2	1850
Р2	А.2	Р2-72-57	3	1850
Р3	272-14-16-ИИ1-31.00.00	Р-40-57-01	2	1610
Р 4	-01	Р-40-57-02	2	1610
Р 10	-32.00.00	Р-57-57-01	3	1610
Р 9	-01	Р-52-57-02	2	1610
Р 6	-02	Р-52-57-03	1	1610
Р5	ИИ-04-3, 8, 8, 8 А.2	Р2-52-57Т	2	1850
Р8	А.7	Р-40-57Т	1	1610
Р7	272-14-16-ИИ1-35.00.00	РИ 1-01	1	1610
ММА-1	ИИ-04-8, 8, 8, 8 А.1	Монтажные металл. детали	22	
МК 1	272-14-16-ИИ1-66.00.00	МК 1	3	

Схемы расположения элементов каркаса по осям А, В и Д в плане см. на листе 71.

272-14-16-АВ1

Рынок торговых помещений 900 кв.м

Универсал

Схемы расположения элементов каркаса по осям А, В, Д

ИНЖЕНЕР

1965.02

ИЗДАНИЕ	
КОНСТРУКТОР	
ПРОЕКТОР	
ЧЕК-УМ	
ИЖ.М	

Технический проект 272-14-16 ААСТМ II

по оси 4

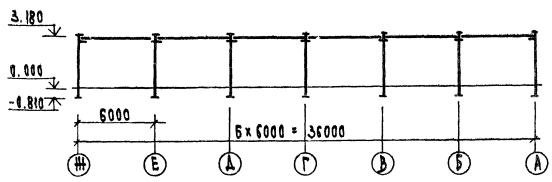
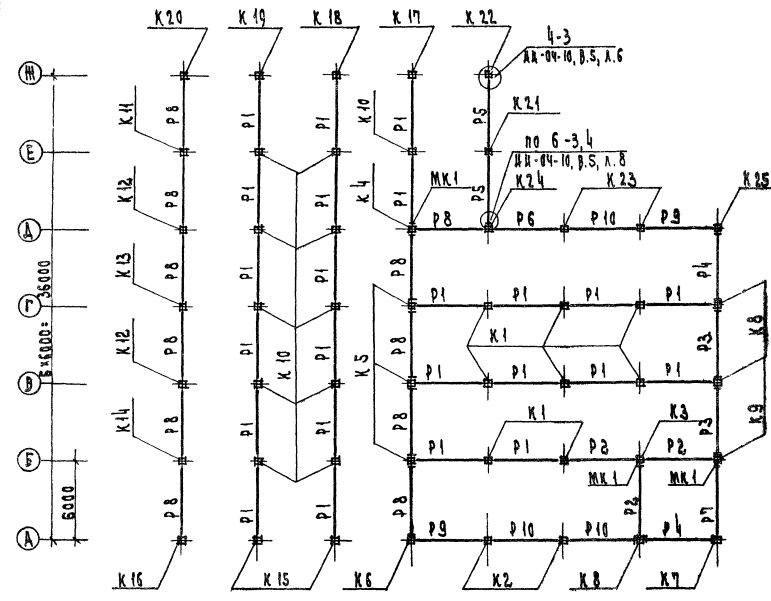
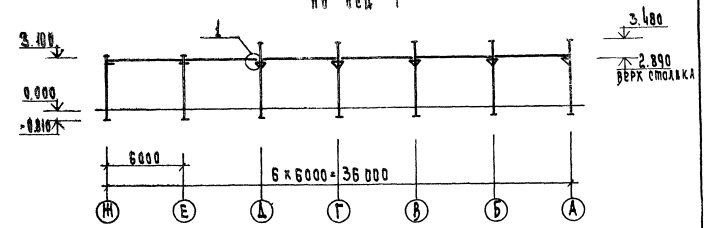


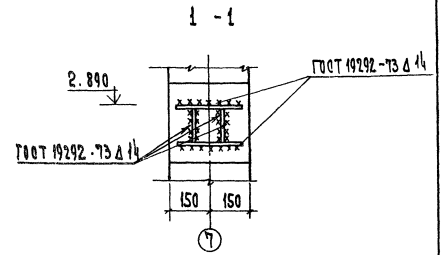
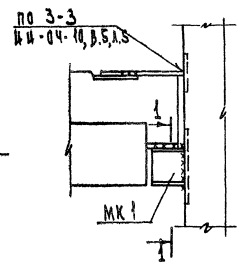
Схема плана



по оси 7



1



Условные обозначения:

- ▬ Опирање ригеля на ж.б. консоль колонны
- ▬ Опирање ригеля на металічныя столікі

1. Схемы каркаса по осям И, В, А в спецификации в.м. А. 70
2. Все металлические столбики, не замаркированные на плане, имеют марку ИМД-4

		272-14-16-А01	
		Рынок торговой площадью 900 кв.м	
		Универсам	
		ИЦНИЭП	
		г. Москва	

Правая	
Левая	
Итого	

МАРКА ПОЗ.	ОБОЗНАЧЕНИЕ	НАИМЕНОВАНИЕ	КОЛ.	МАССА ЕД. КГ.		ПРИМЕЧАНИЕ
				А) Б)	Б) А)	
		<u>ИЗДЕЛИЯ ЖЕЛЕЗОБЕТОННЫЕ</u>				
		ПАНЕЛИ ПЕРЕКРЫТИЙ				
П-1	ИИ-04-4, вып. 19, 21	ПК 4.5-58.15	54	2710	1890	
П-2		ПК 4.5-58.12	40	2040	1420	
П-3		ПК 4.5-58.15С	21	2645	1845	
П-4		ПК 4.5-58.15П	10	2665	1855	
П-5		ПР 8-58.15С	10	2625	1870	
		<u>УЧАСТКИ МОНОЛИТНЫЕ</u>				ВЕРХ В. М
УМ 1	272-14-16-АС, лист 76	УМ 1	1			2.80
УМ 2		УМ 2	2			1.24
УМ 3		УМ 3	2			2.05
УМ 4		УМ 4	1			0.79
УМ 5		УМ 5	1			0.76
УМ 6		УМ 6	1			0.53
УМ 7		УМ 7	1			0.43

МАРКА ПОЗ.	ОБОЗНАЧЕНИЕ	НАИМЕНОВАНИЕ	КОЛ.	МАССА ЕД. КГ.		ПРИМЕЧАНИЕ
				А) Б)	Б) А)	
		<u>ИЗДЕЛИЯ МЕТАЛЛИЧЕСКИЕ</u>				
		ДЕТАЛИ				
ММД-16	ИИ-04-10, вып. 5	ММД-16	42	0.730		
ММД-17		ММД-17	7	1.290		
ММД-18		ММД-18	30	1.150		
ММД-23		ММД-23	57	0.386		
ММД-24		ММД-24	15	0.133		
ММД-25		ММД-25	20	0.322		
ММД-26		ММД-26	6	0.095		
ММД-30А		ММД-30А	3	3.780		
ММД-30П		ММД-30П	3	3.780		
А2	272-14-16-ИИ2-13.00	Анкер А2	4	1.71		
	АС1 А. 61	1 10; ГОСТ 8239-72; С=3600	2	34.1		
		<u>ИЗДЕЛИЯ ДЕРЕВЯННЫЕ</u>				
		ПАНЕЛИ ПОКРЫТИЙ				
П-6	Серия 1.265-1 вып. 2	ДФ 1-6.15	2	504		

- А Масса панелей перекрытий из тяжелого бетона (основное решение)  
 Б То же из легкого бетона (вариант)

		272-14-16-АС1	
ПРИВЯЗАН		РЫНОК Торговая площадь 900 кв.м.	
		Универсам	
		Р 72	
ИНВ. №		СПЕЦИФИКАЦИЯ ЗАРЯМТОВ ПОКРЫТИЯ ВСЯХ А-Ж И 4-Н	
		ЦНИИЭП	
		г. Москва	





Технический проект 272-14-16 Альбом II

ИФ ИКАЦИЯ ЭЛЕМЕНТОВ МОНОЛИТНЫХ УЧАСТКОВ УМ1... УМ7 (см. л. 76)

Марка поз.	Обозначение	Наименование	Кол. на исполнение							Масса всего	Примечания
			УМ1	УМ2	УМ3	УМ4	УМ5	УМ6	УМ7		
КАРКАСЫ ЛДСКНЕ											
КР1	272-14-16-ИЖ2-01-00	КР1	8	6	9	3	5	3	3	37	25.1
КР7	-04.00	КР7	8							8	15.16
КР8	-05.00	КР8	3							3	2.56
КР9	-06.00	КР9	2							2	2.02
КР10	-07.00	КР10		2	2					4	4.6
СТЕРЖНИ ОТДЕЛЬНЫЕ											
1		Ф 8 А II, ГОСТ 5781-75, м	306	6	87.0	194.5	64.9			688.8	0.395
2		Ф 8 А I, ГОСТ 5781-75, L=200	40	80	120	60		40		320	0.06
3		Ф 8 А I, ГОСТ 5781-75, L=400	40							40	0.11
4		Ф 8 А I, ГОСТ 5781-75, L=180	88							88	0.04
5		Ф 8 А I, ГОСТ 5781-75, L=510					40			40	0.11
6		Ф 8 А I, ГОСТ 5781-75, L=350						40		40	0.08
ИЗДЕЛИЯ ЗАКЛАДНЫЕ											
ЗД4	272-14-16-ИЖ2-09-00	ЗД4		4	4						2.54

ВЫБОРКА СТАЛИ НА ОДИН ЭЛЕМЕНТ, КР

Марка	Арматурные изделия						Изделия закладные			Всего	
	Сталь А I ГОСТ 5781-75		Сталь А II ГОСТ 5781-75		В ст 3 кл ГОСТ 103-76		Итого	Сталь А II ГОСТ 5781-75			В ст 3 кл ГОСТ 103-76
	Ф 8	Ф 12	Ф 12	Ф 22	-8x60	-4x30		Ф 8	-6x70		
УМ1	40,4	121,1	75,6	222,4	5,5	0,1	485,1				485,1
УМ2	19,90	34,4	38,14	102,96	2,76		198,16	2,16	8,00	10,16	208,32
УМ3	29,5	76,9	53,2	154,8	4,5		318,9	2,16	8,00	10,16	329,06
УМ4	9,3	25,6	15,3	51,6	1,5		103,3				103,3
УМ5	15,9		25,5	86,0	2,5		129,9				129,9
УМ6	10,1		15,3	51,6	1,5		78,5				78,5
УМ7	9,3		15,3	51,6	1,5		77,7				77,7

СОСТАВЛЯЮЩИЙ:

Инв. № подл. под. п. и дата Взам инв. №

272-14-16-АС1		
Рынок торговой площадью 900 кв.м.		
Универсам	Стация	Лист 75
Спецификация элементов монолитных участков УМ1-УМ7. Выборка стали.		
ЦНИИЭП		Москва





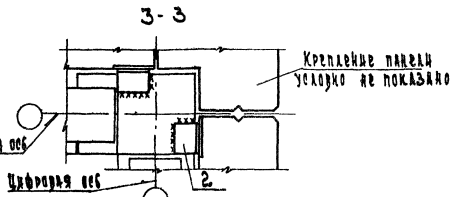
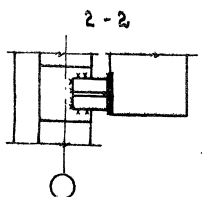
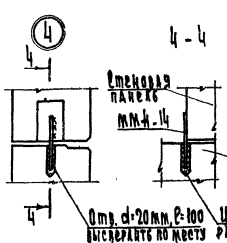
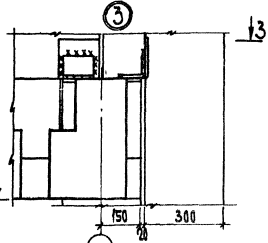
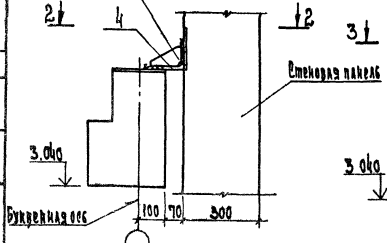
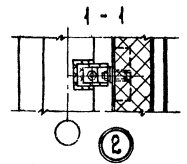
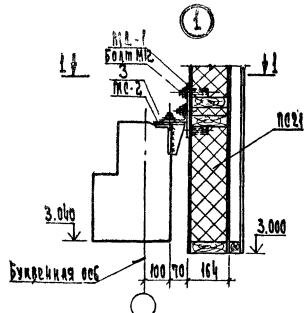
Спецификация к схемам расположения панелей стен / см. л. 78 /

Продолжение

Марка поз.	Обозначение	Наименование	КОЛ.		МАССА ВД, кг		ПРИБЫ-ЧКИ	Марка поз.	Обозначение	Наименование	КОЛ.		МАССА ВД, кг		ПРИБЫ-ЧКИ
			А*	Б*	А*	Б*					А*	Б*	А*	Б*	
пе1	Ш-04-5; вып.б.А.3В; вып.9.А.И	Н-4-27	2	2	380	260		пе22	272-14-16-ИД-09.00-01	ПА4	2	2			
пе2		Н-6-18	9	9	350	230		пе23	-09.00	ПА3	4	4			
пе3		Н-6-27	1	1	510	340		пе24	-10.00	ПА5	3	3			
пе4		Н-12-18	8	8	710	470		пе25	-01	ПА6	2	2			
пе5		Н-12-27	2	2	4650	700		пе26	-08.00-04	ПА2	22	22			
пе6	Ш-04-5; вып.б.9 А.7	Н-30-6	2	2	590	380		Детали соединительные							
пе7		Н-30-9	4	4	790	590	ММН-1	ВР-04-10; вып.б.А.46	ММН-1	17			168		
пе8	Ш-04-5; вып.б.А.9; вып.9.А.8	Н-30-18	3	3	1800	1190	ММН-2	А.47	ММН-2	17	17	170			
пе9	вып.б.9 А.1	Н-60-6	9	9	4490	780	ММН-3	А.47	ММН-3	86	83	0.46			
пе10		Н-60-9	6	6	4490	1198	ММН-4	А.46	ММН-4	114	54	0.47			
пе11	ИИ-04-5; вып.б.9 А.3	Н-60-18	5	5	3580	2390	ММН-5	А.46	ММН-5		57	0.94			
пе12	вып.б.А.30; вып.9.А.3В	НВ-60-12	13	13	2390	1590	ММН-6	А.48	ММН-6	26	26	0.63			
пе13	вып.б.А.40; вып.9.А.4В	НУ1-6	2	2	130	90	ММН-7	А.48	ММН-7	37	40	1.06			
пе14		НУ1-9	2	2	200	140	ММН-8	А.48	ММН-8		26	1.30			
пе15		НУ1-12	6	6	270	190	ММН-10	А.51	ММН-10	6	6	13.40			
пе16		НУ1-18	3	3	440	280	ММН-14	А.49	ММН-14	158	158	0.24			
пе17		НУ1-21	3	3	470	330	ММН-17	А.51	ММН-17	5	5	1.57			
пе18	272-14-16-ИИ-1-58.00.00	Н-45-6-01	1	1	880	580	МД-1	1.930-3; вып.б.179, А.26	МД-1	4		0.88			
пе19	-64.00.00	Н-45-9-02	5	5	4790	890	МД-2	А.28	МД-2	4		0.73			
пе20	-62.00.00	Н-45-12-01	6	6	4490	4490	1	245x5, ГОСТ 8509-72, 2-2700	1	4	4	9.10			
пе21	-63.00.00	Н-45-15-02	13	13	1950	1470	2	100x4, ГОСТ 8509-72, 2-120	2	5	5	1.46			
							3	240x45x7, ГОСТ 8510-72, 2-660	3	44	44	0.52			
							4	240x90x8, ГОСТ 8510-72, 2-120	4	45	45	1.69			
							5	-8x80, ГОСТ 103-76, 2-130	5	45	45	0.65			
							6	245x10, ГОСТ 8509-72, 2-1570	6	4	4	29.99			

\*) А - панели из легкого бетона  
Б - панели из тяжелого бетона

1. Монтажные швы выполняются дуговой сваркой электродами 9-42 встык шва принимать по наименьшей площади свариваемых элементов.
2. При монтаже угловых панелей с отв. верх. 5.100 мм-10 замесить на поз. Б.
3. Открытые соединительные элементы защитить от коррозии цинкованием.



272-14-16-АЕ1		Рынок торговой площади 900 кв. м	
ПРЕДСТАВ	Универсам	П	77
Спецификация к схемам расположения панелей стен УЗУ		ЦНИИЭП	

Московский проект 272-14-16 АЕ1

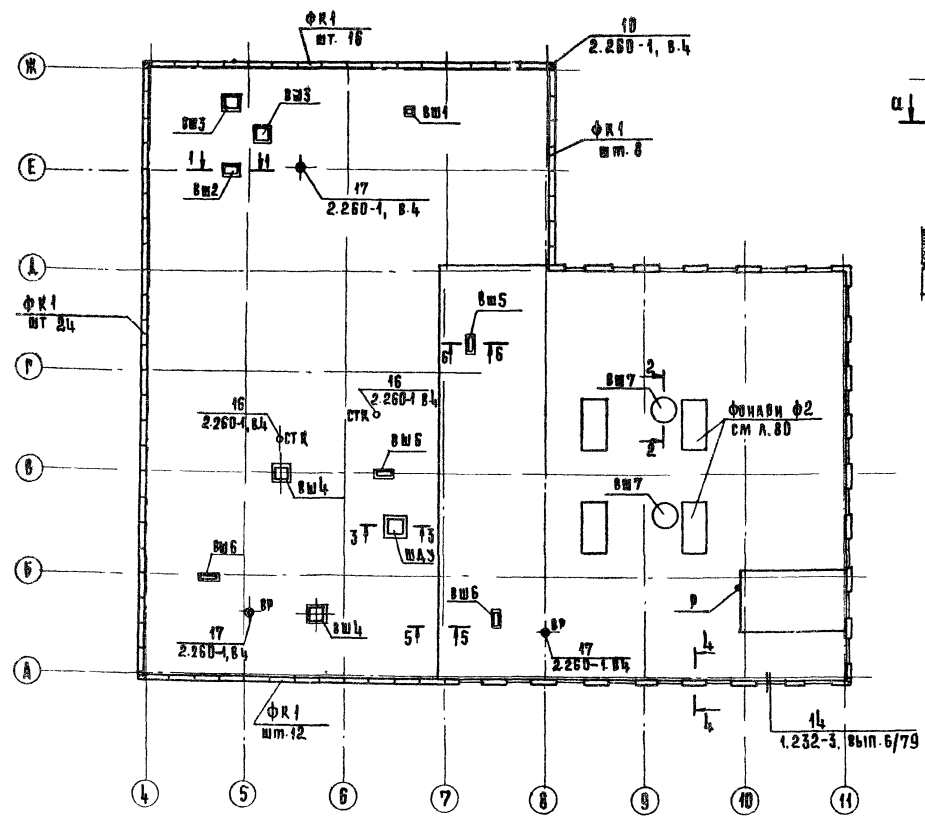
ШКАЛЫ: 1:100, 1:50, 1:20, 1:10, 1:5, 1:2, 1:1



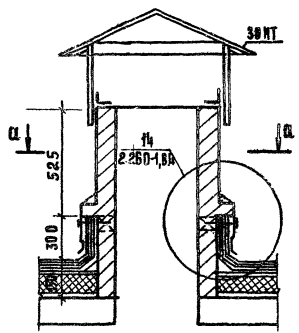




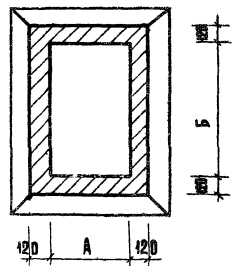
ГЕНПЛАН ПРОЕКТ 272-14-16 АЛЬБОМ I



ВЕНТШАХТА  
1-1



а-а



Поз. обозначение	Обозначение	Наименование	Кол.	Масса ед. кр.	Примечание
ИЗДЕЛИЯ ЖЕЛЕЗОБЕТОННЫЕ					
ФК 1	ИИ-04-Ц вып. 23	Камень Фризвый ФК-15-Ц	66	100	
СТ 1	1.269-2	Старая СШ-7-7	2	252	
РАС 1	1.269-2	Подставка ИИЦ ПБ-12-12	2	489	
ПР 1	1.138-10 вып. 1	Перекрышка ПРЗВ-12-12.22	4	75	
ПР 2	1.138-10 вып. 2	2 ПРЦ-1Ц.3В-1Ц	4	490	
П79-3	3.006-2 вып. П-2	Панты П79-3	1	150	
П409-3		П409-3	4	190	
ПТПВ-Н-9	1.243-2	ПТПВ-Н-9	2	198	
ИЗДЕЛИЯ МЕТАЛЛИЧЕСКИЕ					
1	ГОСТ 8732-70 *	Трэба стальная Ф73, С-2830	4	19,3	
2	ГОСТ 8510-72	Л 200x125x12, С-350	1	10,4	
3	ГОСТ 103-76	-2x80, С-120	8	0,45	
4	ГОСТ 103-76	Костыль -3x30, С-600	50	0,42	
СК 1	272-14-16-ИИ-03.00	Кольцо стальное СК 1	4	24,25	

1. Типовые детали кровли приняты по серии 2.260-1, выпуск 4.
2. Спецификация зонтов дана на листе 0В
3. Сечения даны на л. 82
4. Фонари Ф2 см. лист А-80

Условные обозначения

- ВШ - Вентшахта
- Р - Радиостойка
- ВР - Воронка водосточная
- СТК - Стояк канализационный
- ШДУ - Шахта дымоудаления

ВЕНТ-ШАХТЫ	1	2	3	4	5	6	7
А мм	250	300	650	800	300	300	Ф700
Б мм	250	600	650	800	900	1150	Ф700

272-14-16-АС1

ИИ.Л.И.И.	КОЛЧИН	РЫНОК ПОРОВОД ПЛОЩАДЬЮ 900 кв.м. УНИВЕРСАМ ПЛАН КРЫШИ	СТАДИИ	ЛИСТ	ЛИСТОВ
РА.И.И.И.	АННЕДКИ		Р	81	
РА.И.И.И.	РАБИНОВИЧ		ЦНИИЭП		
РА.И.И.И.	КАЛЕДИНА		П.МОСКВА		
РА.И.И.И.	КОВАЛЬСКАЯ		ПОРТОВОД		
РА.И.И.И.	БЕРАДВА	1711С-СД			
ПРО.В.	ВЫСОЧИН	П.МОСКВА			
И.КОНТ.Р.	ЛАВРОВА	П.МОСКВА			





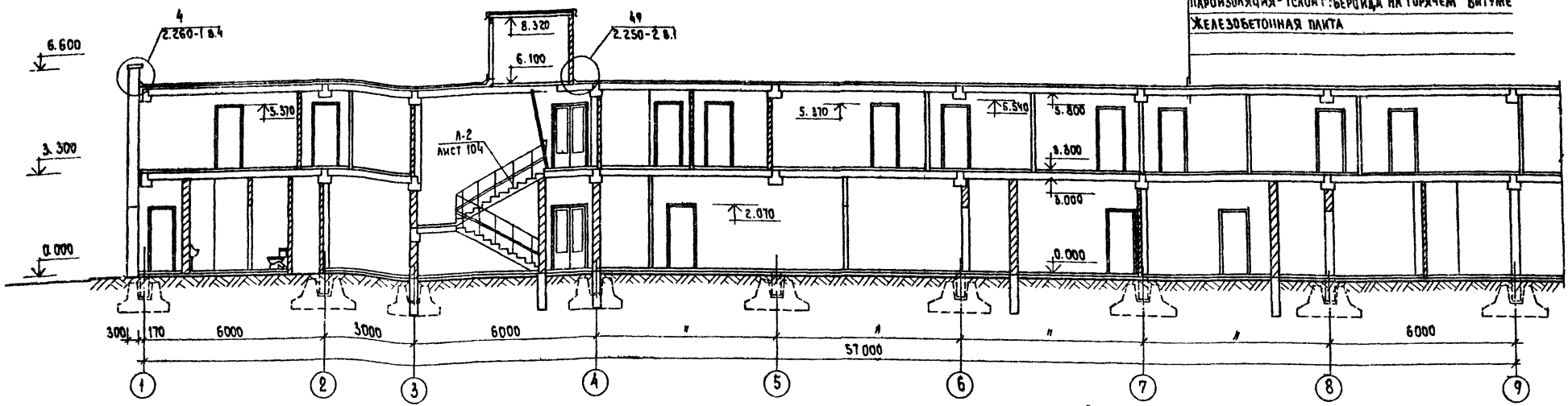






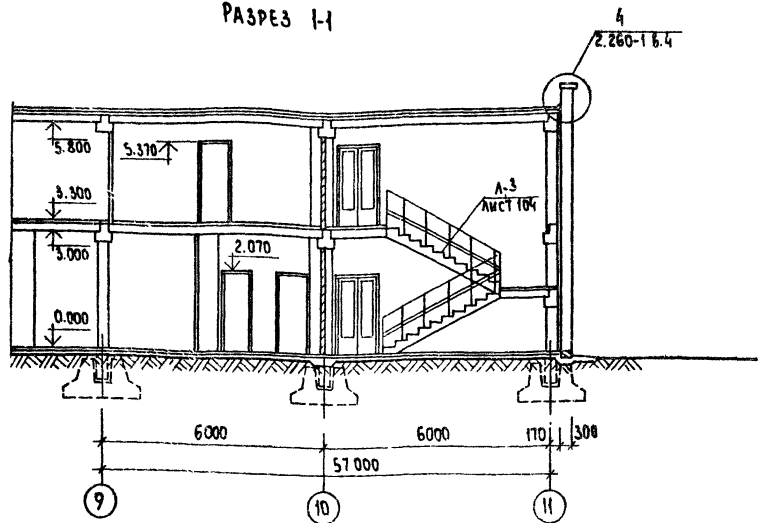
ТЯНОВЫЙ ПРОЕКТ 272-14-16 АА50М.1

РАЗРЕЗ 1-1

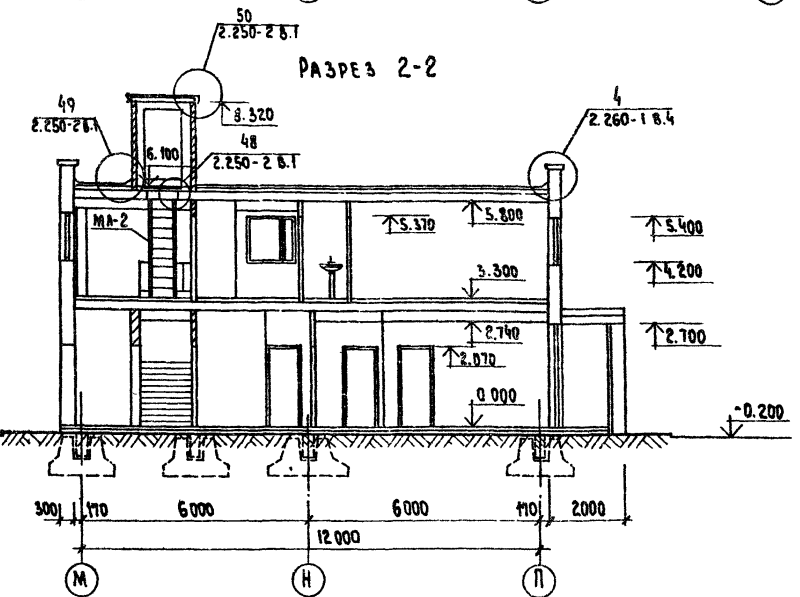


СЛОЙ ГРАВИА НА АНТИСЕПИРОВАННОЙ БИТУМНОЙ МАСТИКЕ  
 СЛОЙ АНТИСЕПИРОВАННОГО РУБЕРОИДА РРА-350 (ТУ 21-21-28-74)  
 ЦЕМЕНТНАЯ СТЯЖКА ИЗ РАСТВОРА М 50 - 15 мм  
 ПАНТИ ИЗ ЯЧЕНОГО БЕТОНА  $\lambda = 400 \text{ кгс/м}^3$  (ГОСТ 5742-76) - 180 мм  
 ПАРОИЗОЛЯЦИЯ - СЛОЙ ГИБЕРИДА НА ГОРЯЧЕМ БИТУМЕ  
 ЖЕЛЕЗОБЕТОННАЯ ПАНТА

РАЗРЕЗ 1-1



РАЗРЕЗ 2-2



СПЕЦИФИКАЦИЯ ЭЛЕМЕНТОВ ГОСТИНИЦЫ (НАЧАЛО СМ.Л.84)

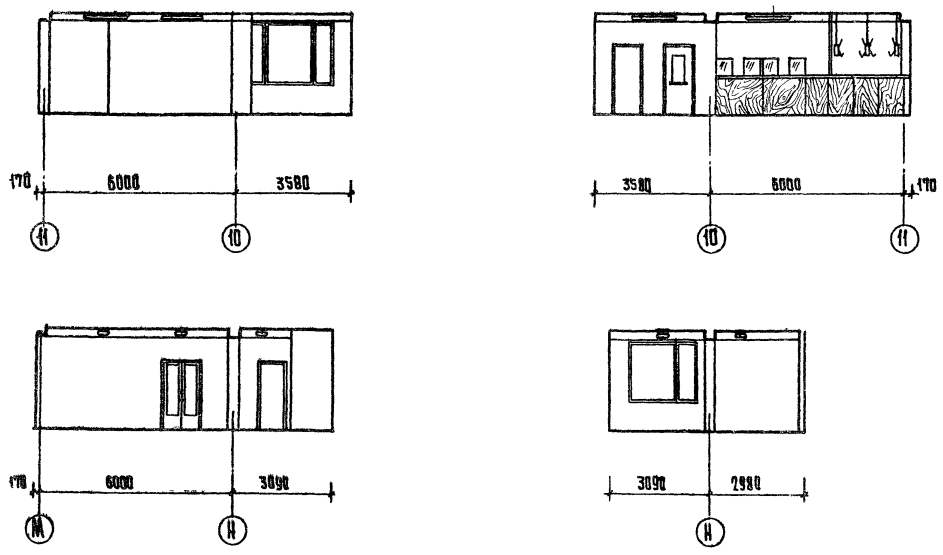
МАРКА ПОЗ.	ОБОЗНАЧЕНИЕ	НАИМЕНОВАНИЕ	КОЛ	МАССА ЕД. ЕД. КГ.	ПРИМЕЧАНИЯ.
В-1	1.271-4 ВНК.С	ВЕШАЛКА	2		
В-2	ТО ЖЕ		4		

272-14-16-А01		РЫНОК ТОРГОВОЙ ПЛОЩАДЬЮ 900 КВ.М	
ПР. МАСТ. КОЛЧИН	РАБ. МАСТ. ЛИЩЕВКИ	ТАП	РАБ. МАСТ. РАБИНОВИЧ
Г.П.	КРАЕДИНА	Г.П.	ГОРБУНОВА
СТ. АРХ.	РАЗРАБ.	ПРОВЕРКА	ИНВ. И.
РАЗРАБ. БЕЛЫХ	ПРОВЕРКА БЕЛЫХ	ИНВ. И.	ИНВ. И.
И. КОНТР.	ИНВ. И.	И. КОНТР.	ИНВ. И.
Гостиница		ЭТАЖ	ЛИСТ
РАЗРЕЗ И, 2-2.		Р	86
		ЦНИИ ЭП	

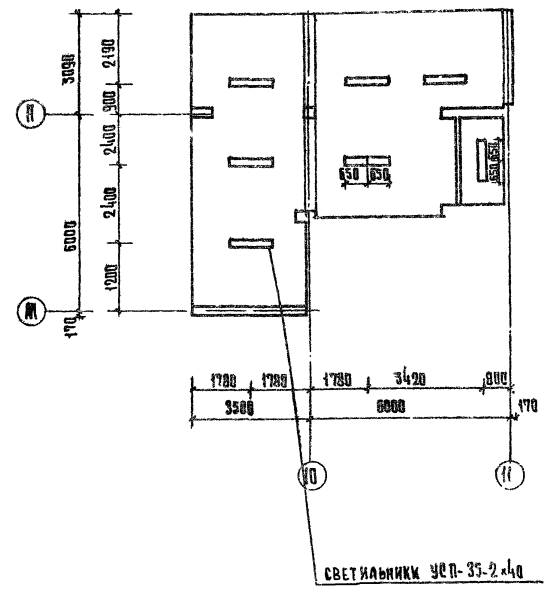
СОГЛАСОВАНО: \_\_\_\_\_  
 ИНВ. И. ПОДЛ. И. Д. АТА  
 И. КОНТР. И. Д. АТА

ТАБЛИЦА ПРОЕКТ 272-14-16 АЛБОМ I

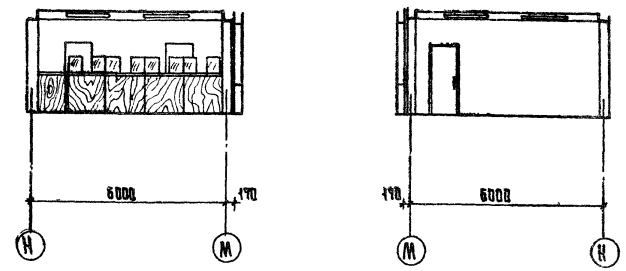
Развертки стен вестибюля гостиницы



ПОТОЛОК ВЕСТИБЮЛЯ



Развертка стен операционного зала почты-сберкасс



				272-14-16-АС I	
				Ремонт торговой площади 900 кв. м.	
				Гостиница	
				СТАРЫЙ	АРЕТ
				Р	87
				Развертки стен и потолок вестибюля гостиницы	
				ЦНИИЭП	
				г. Москва	

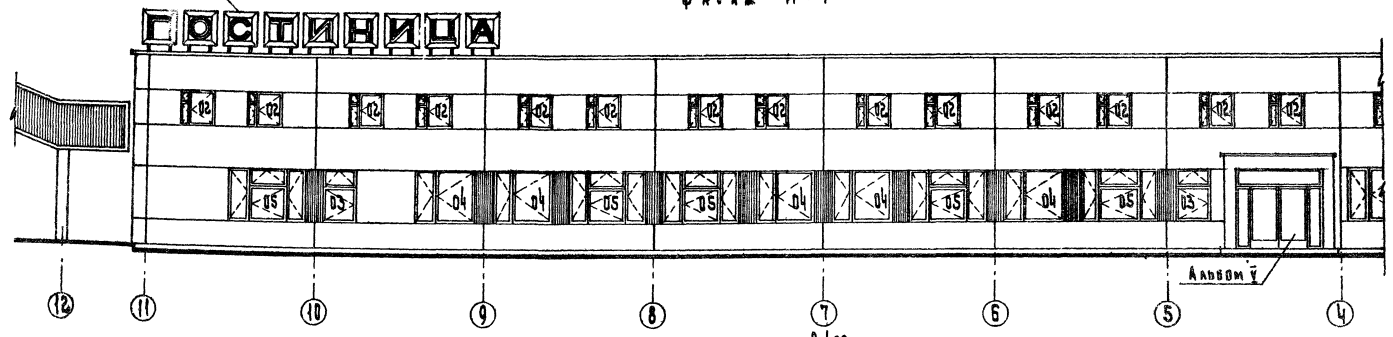
ИЗДАТЕЛЬ:	КОЛЧИН		
РАБОТАЮЩИЙ:	ЛИЦЕНКИ		
РАБОТАЮЩИЙ:	РАВНОВИЧ		
РАБОТАЮЩИЙ:	КАСАКИНА		
РАБОТАЮЩИЙ:	ГОРБУНОВА		
РАБОТАЮЩИЙ:	БРЮЛЛ		
РАБОТАЮЩИЙ:	ПАЩЕНКО		
РАБОТАЮЩИЙ:	СИНОВКИНА		

СОГЛАСОВАНО: И. И. ПЕТРОВИЧ, ПОДПИСАНО: К. А. И. С. КОЗЛОВИЧ, И. И. П.

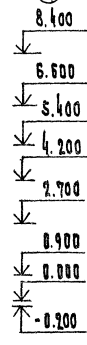
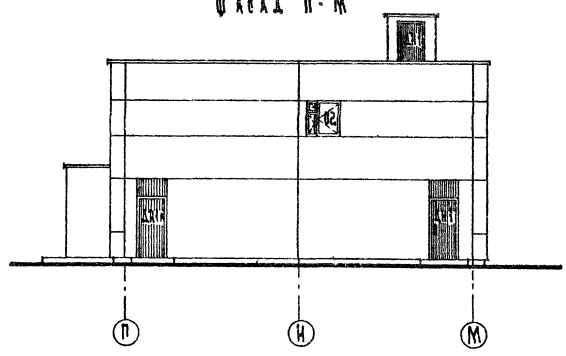
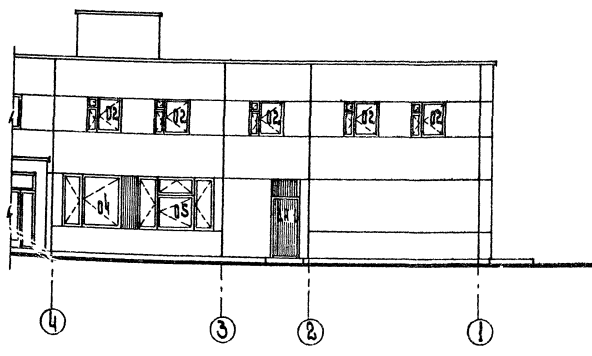
Многоб. проект 272-14-16 АЛГОС I

РЕКЛАМА  
АВТОМ 90

ФАСАД Н-1



ФАСАД П-М



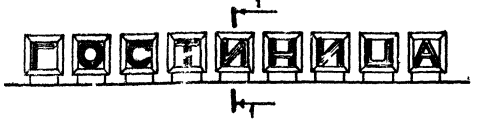
В. П. ПЕТРОВИЧ  
И. П. ПЕТРОВИЧ  
А. П. ПЕТРОВИЧ  
С. П. ПЕТРОВИЧ  
М. П. ПЕТРОВИЧ  
Л. П. ПЕТРОВИЧ  
К. П. ПЕТРОВИЧ  
Н. П. ПЕТРОВИЧ  
З. П. ПЕТРОВИЧ  
И. П. ПЕТРОВИЧ  
О. П. ПЕТРОВИЧ  
П. П. ПЕТРОВИЧ  
Р. П. ПЕТРОВИЧ  
С. П. ПЕТРОВИЧ  
Т. П. ПЕТРОВИЧ  
У. П. ПЕТРОВИЧ  
Ф. П. ПЕТРОВИЧ  
Х. П. ПЕТРОВИЧ  
Ц. П. ПЕТРОВИЧ  
Ч. П. ПЕТРОВИЧ  
Ш. П. ПЕТРОВИЧ  
Щ. П. ПЕТРОВИЧ  
Ъ. П. ПЕТРОВИЧ  
Ы. П. ПЕТРОВИЧ  
Э. П. ПЕТРОВИЧ  
Ю. П. ПЕТРОВИЧ  
Я. П. ПЕТРОВИЧ

ПРИВЯЗАН		272-14-16-АЛ I	
АРХ. МАСТ. КОЛЛЕКТИВ		Рынок торговой площадью 900 кв. м	
А. А. ПЕТРОВИЧ		Гостиница	
С. А. ПЕТРОВИЧ		П 88	
М. А. ПЕТРОВИЧ		Фасады П-1; П-М	
РАЗРАБОТЧИК		ЦНИИЭП	
ПРОЕКТ. П. П. ПЕТРОВИЧ		г. Москва	
И. П. ПЕТРОВИЧ			

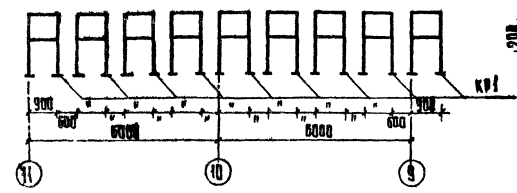


Технический проект 272-14-16 А.А.С.М.И.И.

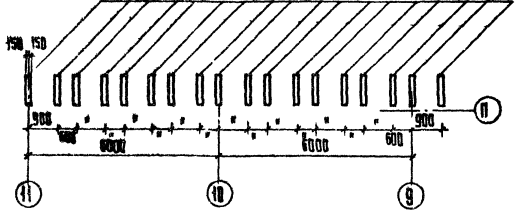
Формы фасада гостиницы



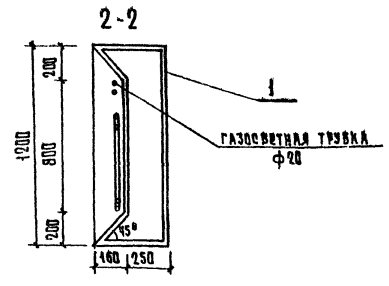
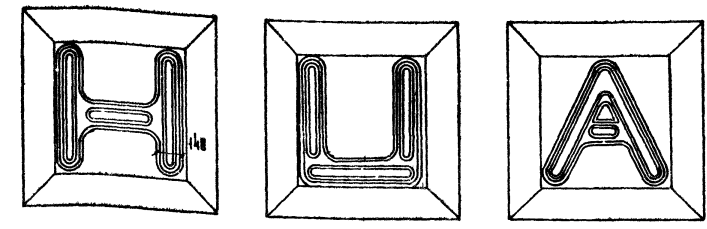
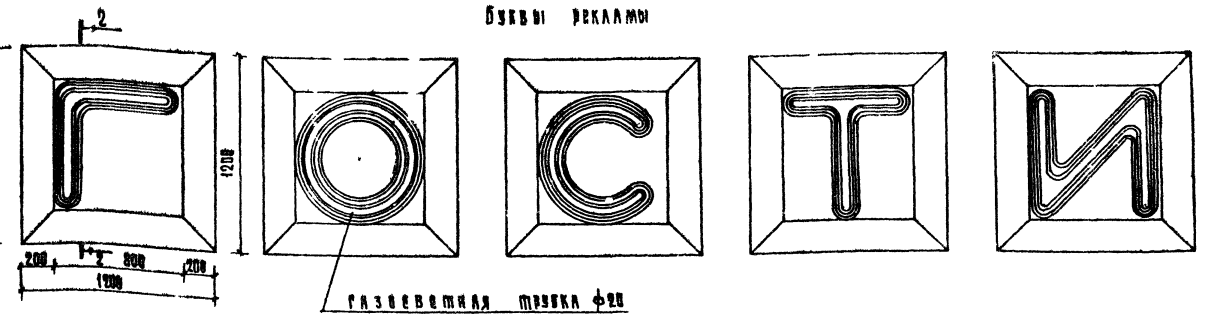
Разбивочный чертеж кронштейнов рекламы по оси П



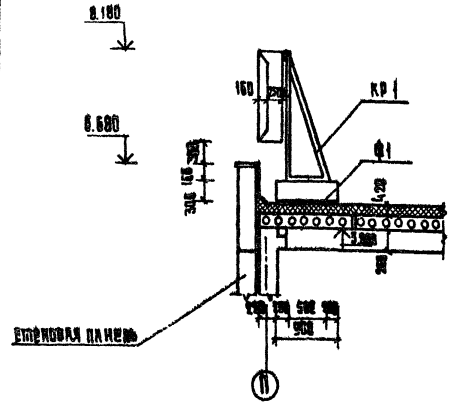
Разбивочный план фундаментов кронштейнов по оси П



Буквы рекламы

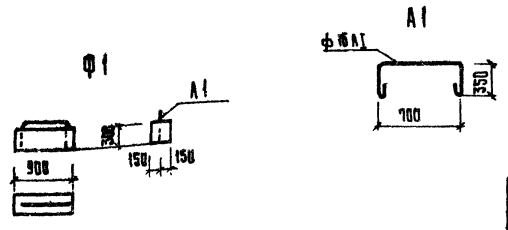


1-1



КОД. ОБОЗНАЧЕНИЕ	ОБОЗНАЧЕНИЕ	НАИМЕНОВАНИЕ	КОЛ. ЕД. ИЗМ. КР.	ПРИМЕЧАНИЕ
1	ГОСТ 19903-74	Сталь листовая $\delta=4$ , 41m <sup>2</sup>	—	7.85
КР 1	272-14-16-ИМ-05 00	Кронштейн КР 1	9	38.16
Ф 1		Блок фундаментный Ф 1	18	8.00м <sup>3</sup>
А 1		Анкер А 1	18	2.7

- 1 Все металлические конструкции рекламы выполнить из стали  $\text{с}30\text{т}2\text{с}$  марки ВСтЗк2 ГОСТ 380-71\*
- 2 Сварные швы принять высотой  $h_{ш} = 6\text{мм}$ ,
- 3 Защита от коррозии-окраска масляной краской за 2 раза.
- 4 Реклама выполняется специализированной организацией и согласовывается с авторским надзором.



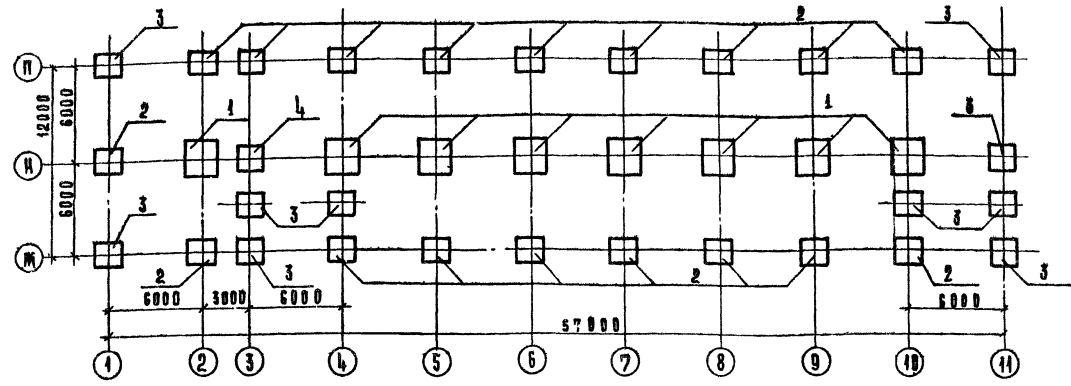
272-14-16-АС1			
ПРЯВЯКИ		Фонд торговой площади 900 кв.м.	
ИМ. МАСТ. КОЛЧИН	ИМ. МАСТ. КОЛЧИН	Гостиница	
ГЛАВ. ИНЖЕНЕР	ГЛАВ. ИНЖЕНЕР		
ИМ. МАСТ. КОЛЧИН	ИМ. МАСТ. КОЛЧИН	Конструкция и крепление газосветной рекламы	
ИМ. МАСТ. КОЛЧИН	ИМ. МАСТ. КОЛЧИН		
ИМ. МАСТ. КОЛЧИН	ИМ. МАСТ. КОЛЧИН	СТАНДАРТ	ДИСТ. К.
ИМ. МАСТ. КОЛЧИН	ИМ. МАСТ. КОЛЧИН	Р	90
ИМ. МАСТ. КОЛЧИН	ИМ. МАСТ. КОЛЧИН	ЦНИИЭП	
ИМ. МАСТ. КОЛЧИН	ИМ. МАСТ. КОЛЧИН	г. Москва	

КОМПЬЮТЕРНОЕ ВЕКТОРНОЕ МОДЕЛИРОВАНИЕ

ИЗДАНИЕ ПРОЕКТ 272-14-16 АЛЬБОМ II

СХЕМА НАРРУЗОК НА ЭЛЕМЕНТЫ ФУНДАМЕНТА

ТАБЛИЦА НАРРУЗОК НА ФУНДАМЕНТЫ



Пос. обозначение	М, тс			М, тс			Q, тс		
	при $\alpha_n = -30^\circ$	при $\alpha_n = -20^\circ$	при $\alpha_n = -40^\circ$	при $\alpha_n = -30^\circ$	при $\alpha_n = -20^\circ$	при $\alpha_n = -40^\circ$	при $\alpha_n = -30^\circ$	при $\alpha_n = -20^\circ$	при $\alpha_n = -40^\circ$
1	60,0	58,5	64,5	3,86	3,86	3,86	0,67	0,67	0,67
2	42,0	40,0	44,0	3,86	3,86	3,86	0,67	0,67	0,67
3	28,0	26,0	30,0	3,86	3,86	3,86	0,67	0,67	0,67
4	38,0	36,5	39,5	3,86	3,86	3,86	0,67	0,67	0,67

- Исходные данные по уровням основания даны на листе общих данных.
- За условную отметку 0,000 принята отметка ч.п. вестибюля
- Отметка низа подошвы фундаментов, кроме опоясанных на плите, принята - 1,250
- Кладка кирпичных стен ниже отметки 0,000 выполнять из обыкновенного рядового кирпича м 100 пост 530-74\* на цементном растворе м 50
- Все поверхности кирпичных стен, соприкасающиеся с грунтом, обмазать горячим битумом за 2 раза.
- Горизонтальную гидроизоляцию выполнять из цементного раствора состава 1:2 слоем толщиной 20мм.
- Элементы фундаментов, не связанные с разбивочным осем, располагаться симметрично.
- Под сборными фундаментами укладывается песчаная подготовка толщиной 100мм
- Места вводов инженерных коммуникаций приняты в проекте в одном уровне с отметкой подошвы фундаментов под наружные стены.

В ТАБЛИЦЕ ДАНЫ НОРМАТИВНЫЕ НАРУЗКИ  
В УРОВНЕ ВЕРХНЕГО ОБРЕЗА ФУНДАМЕНТА

СОБРАСОВАНО:

ИЗДАНИЕ ПРОЕКТ 272-14-16 АЛЬБОМ II

ПРИВЯЗКА		РИ. ЛИСИТ. КОЛЧИН Р. И. М. М. ЛИЩЕВИН Р. П. РАВНИНОВ Р. П. КАЛЕДИНА Р. И. Г. Р. УТИКИНА РАЗРАБ. УТИКИНА ПРОБ. НОВАЛЬСКИЙ И. КОНТР. РАВНИНОВА		272-14-16-АБ I РЫНОК ТОРГОВОЙ ПЛОЩАДЬЮ 900 кв. м. ГОСТИНИЦА СХЕМА НАРУЗОК НА ЭЛЕМЕНТЫ ФУНДАМЕНТА		СТАДИЯ ЛИСИТ ЛИСИТ В ДИСТ В Р 91 ЦНИИЭП Г. МОСКВА	ПОЯСНИТЕЛЬНЫЙ ЗАДАНИЕ И ЭКСПЛИКАЦИЯ КОМПЛЕКТА
----------	--	---	--	--	--	--	--





Типовой проект 272-14-16 АБСОЛ II

МАРКА ПОЗ.	ОБОЗНАЧЕНИЕ	НАИМЕНОВАНИЕ	КОЛ. ЕД. ИР	ПРИМЕЧАНИЕ
		<b>ИЗДЕЛИЯ СБОРНЫЕ ЖБ.</b>		
		КОЛОДЦЫ		
K1	272-14-16-ИЖ1-05.00.00-	КНН-333-14-05	1	1070
K2	-04	КНН-333-14-06	2	1070
K3	-02	КНН-333-14-07	1	1070
K4	-03	КНН-333-14-08	1	1070
K5	-04	КНН-333-14-09	9	1070
K6	-05	КНН-333-14-10	3	1070
K7	-06	КНН-333-14-11	2	1070
K8	-07	КНН-333-14-12	1	1070
K9	-08	КНН-333-14-13	1	1070
K10	-09	КНН-333-14-14	1	1070
K11	ИИ-04-2 вып.7	КНР-333-14	9	1100
K12	272-14-16-ИЖ1-03.00.00.00-	КНР-333-14-07	1	1100
K13	-07	КНР-333-14-08	1	1100
K14	ИЖ1-04.00.00.00-	КР-333-14-05	1	950
K15	-05	КР-333-14-06	2	950
K16	-06	КР-333-14-07	1	950
K17	272-14-16-ИЖ1-24.00.00.00-	КУ5-04	2	475
K18	-07	КУ5-08	2	475
K19	-08	КУ5-09	18	475
K20	ИЖ1-25.00.00	КУ6	9	500

МАРКА ПОЗ.	ОБОЗНАЧЕНИЕ	НАИМЕНОВАНИЕ	КОЛ. ЕД. ИР	ПРИМЕЧАНИЕ
K21	272-14-16-ИЖ1-26.00.00.01	КУ6-02	1	500
K22	-02	КУ6-03	1	500
		<b>РИГЕЛИ</b>		
P1	ИИ-04-3, вып.4	P-40-27	4	750
P2	ИИ-04-3, вып.5	P-40-27T	1	750
P3	ИИ-04-3, вып.4	P-40-57	3	1610
P4	ИИ-04-3, вып.5	P-40-57T	6	1610
P5	ИИ-04-3, вып.4	P2-52-57	11	1950
P6	ИИ-04-3, вып.5	P2-52-57T	6	1950
P7	ИИ-04-3, вып.4	P2-72-27	2	870
P8	ИИ-04-3, вып.5	P2-72-27T	3	870
P9	ИИ-04-3, вып.4	P2-72-57	10	1950
P10	272-14-16-ИЖ1-33.00.00	P2-72-57-04	6	1950
		<b>ДЕТАЛИ МОНТАЖНЫЕ</b>		
ИМД-4	ИИ-04-8, в.3	ИМД-4	8	8,50
ИМД-11	ИИ-04-10, в.5	ИМД-11	66	0,14

СОГЛАСОВАНО:

И.В. МЕЛОДЬ, ПОДП. И ДАТА, ПЕЧАТЪ

		<b>272-14-16-АС1</b>	
		РЫНОК ТОРГОВОЙ ПЛОЩАДЬЮ 900 кв.м	
ИРИЗАН		РИР-М-1 РАИЖИ РАИ РАИ РАИ РАЗОВ ПРОВЕРИ Ч.И.И.Т.Р.	РАЧНИ АИЩЕЦИ РАБИНОВИ КАЛЕДИНА КОВАЛЬСКИ МОЛДИНА КОВАЛЬСКИ РАВРИНОВА
		РИНОК ТОРГОВОЙ ПЛОЩАДЬЮ 900 кв.м РОСТИНИЦА СПЕЦИФИКАЦИЯ ЭЛЕМЕНТОВ КАРКАСА	СТАЛ.ИИ ЛИСТ ЛИСТОВ Р 95 ЦНИИЭП Г.МОСКВА ТОРГОВАЯ БИТОВЫХ ЗДАНИИ И ПРОИЗВОД КОМПАНИИ



ТИПСОВЫЙ ПРОЕКТ 272-14-16 АЛЬБОМ II

МАРКА ПОЗ	ОБЪЕЗНАЧЕНИЕ	НАИМЕНОВАНИЕ	КОЛ. НА ПЕРЕКРЫТИИ		МАССА ЕД. ЕП		ПРЯМЫЕ ЧАСТИ
			ПАНЕЛИ	ПАНЕЛИ	А) 1)	Б) 2)	
		ИЗДЕЛИЯ ЖЕЛЕЗОБЕТОННЫЕ					
		ПАНЕЛИ ПЕРЕКРЫТИЯ					
п 1	СЕРИЯ А.243-2	ПТ 8-16-44	2		448		
п 2	ИИ-04-4, вып. 19,21	ПК 4,5-58.12	8	16	2040		
п 3		ПК 4,5-58.15	16	25	2710	1890	
п 4		ПК 4,5-58.15П	18	16	2670	1880	
п 5	ИИ-04-4, вып. 20,22	ПК 8-28.12	1		1000	700	
п 6		ПК 8-28.15	1	2	1320	920	
п 7		ПК 8-28.15С	1		1275	890	
п 8		ПК 8-28.15С	2	2	1190	830	
п 9		ПК 8-28.15П	3	3	1285	900	
п 10	ИИ-04-4, вып. 19,21	ПК 8-58.12	10	1	2040	1420	
п 11		ПК 8-58.15	5	1	2710	1890	
п 12		ПК 8-58.15С	1		2650	1850	
п 13		ПК 8-58.15С	11	7	2630	1870	
п 14		ПК 8-58.15П	1	2	2670	1880	
		УЧАСТКИ МОНОЛИТНЫЕ					ВЪЕЗД БЕТОНА М3
УМ 1	АС1 лист 99	УМ 1	1				1,5
УМ 2		УМ 2	1				2,0
УМ 3		УМ 3	1	1			1,5
УМ 4		УМ 4	3				1,0
УМ 5	лист 100	УМ 5	1				2,0
УМ 6		УМ 6	1				1,8
УМ 7		УМ 7	1				1,6
УМ 8		УМ 8	1				1,8

МАРКА ПОЗ.	ОБЪЕЗНАЧЕНИЕ	НАИМЕНОВАНИЕ	КОЛ. НА ПЕРЕКРЫТИИ		МАССА ЕД. ЕП		ПРЯМЫЕ ЧАСТИ
			ПАНЕЛИ	ПАНЕЛИ	А) 1)	Б) 2)	
УМ 9	АС1 лист 100	УМ 9	1				0,6
УМ 10		УМ 10	2				0,2
УМ 11	лист 99	УМ 11	6	8			0,4
УМ 12		УМ 12	1	1			0,4
УМ 13		УМ 13	1				0,5
УМ 14		УМ 14	1				0,2
УМ 15		УМ 15	1				0,5
УМ 16		УМ 16	1				0,9
УМ 17		УМ 17	1				0,1
		ИЗДЕЛИЯ МЕТАЛЛИЧЕСКИЕ					
		ДЕТАЛИ МОНТАЖНЫЕ					
ММД 16	ИИ-04-10, в. Б	ММД 16	10		0,730		
ММД 17		ММД 17	13	18	1,290		
ММД 18		ММД 18	8	8	1,150		
ММД 23		ММД 23	18	8	0,386		
ММД 24		ММД 24	18	8	0,153		
ММД 25		ММД 25	33	42	0,822		
ММД 26		ММД 26	33	42	0,095		
ММД 30А		ММД 30А	4	3	3,780		
ММД 30П		ММД 30П	3	3	3,780		
ЗД 1	272-14-16-ИИ2-03.00	ЗД 1	8	8	0,88		

СХЕМА ПЕРЕКРЫТИЯ НА ОТМ. 3.500

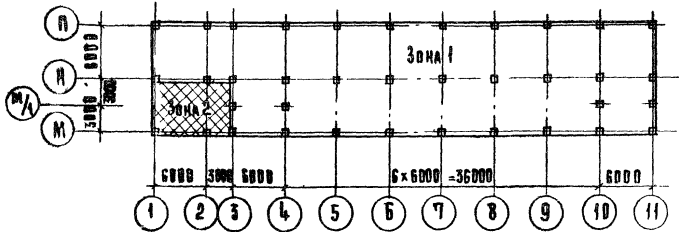


ТАБЛИЦА ВРЕМЕННЫХ РАСЧЕТНЫХ НАРУЗЕК НА ПЕРЕКРЫТИЕ

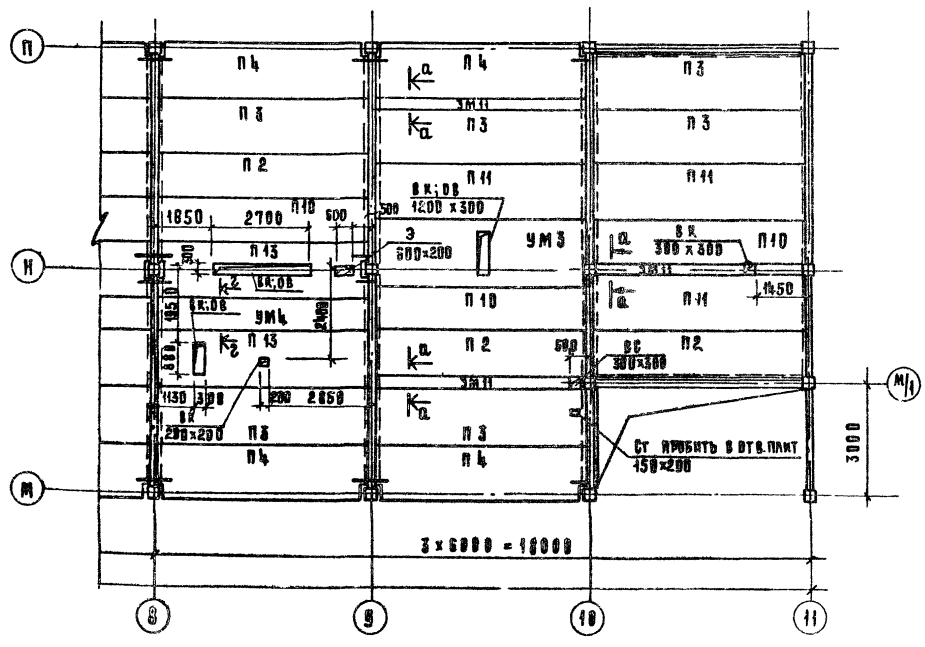
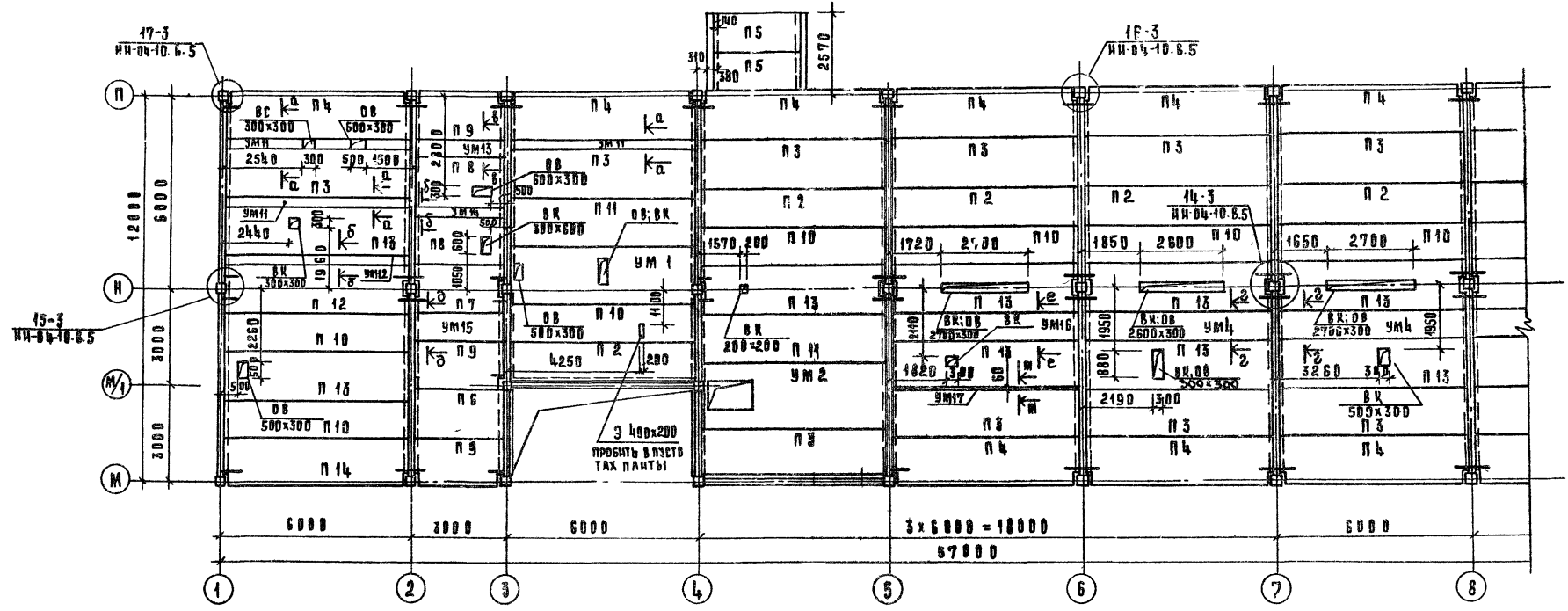
ЗОНА	1	2
НАРУЗКА КГС / М2	300	520

\*) А - ПАНЕЛИ ПЕРЕКРЫТИЯ ИЗ ТЯЖЕЛОГО БЕТОНА (ОСНОВНОЙ ВАРИАНТ)  
 Б - ТО ЖЕ ИЗ ЛЕГКОГО БЕТОНА

СОГЛАСОВАНО: \_\_\_\_\_  
 РАБ. № ПОДА. ПОД. И ДАТА. ВСТАВ. № № №

272-14-16-АС1		
РЫНОК ТОРГОВОЙ ПЛОЩАДЬЮ 900 КВ. М.		
ПРИЕЗД	СТАДИЯ	Лист
	Р	95
СПЕЦИФИКАЦИЯ ЭЛЕМЕНТОВ ПЕРЕКРЫТИЯ И ПОКРЫТИЯ	ЦНИИЭП	ПОРТОВО-БОЛЬШОЙ ЗАДАНИИ И ТУРИСТСКИХ КОМПЛЕКСОВ
И.И.В. №	И.И.В. №	И.И.В. №

Титульный лист 272-14-16 АС100М II



1. Спецификация к схемам элементов перекрытия дана на л. 95
2. Части монолитные даны на л.л. 99, 100.

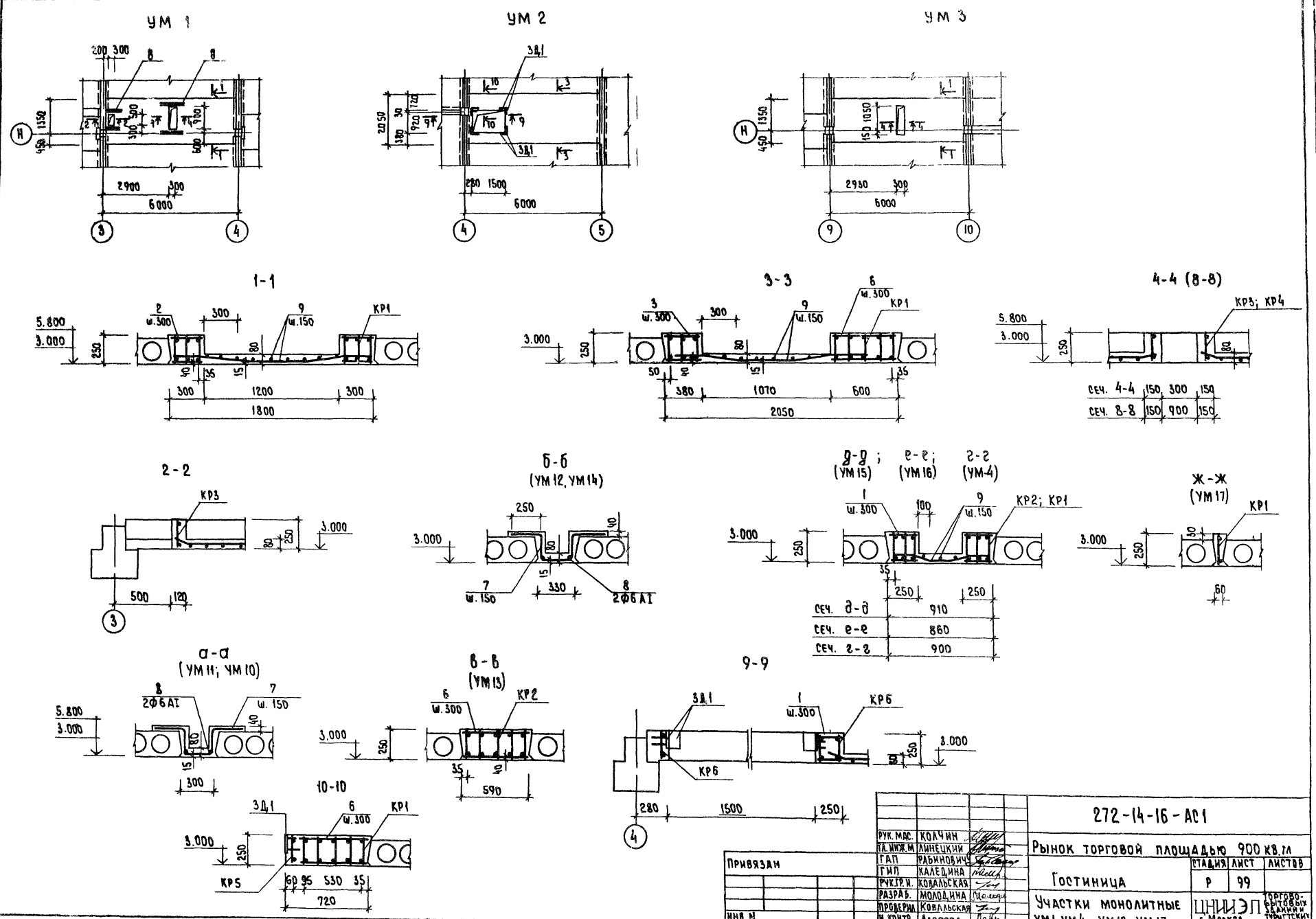
ИЗМ. №	ПОДП. И ДАТА	ВЕД. ИЛИ ИСП. №	И.О. ПОДПИСАВШИЙ	И.О. ПРОЕКТИРУЮЩИЙ
05	В.С. ПОДГОРОВА	01	В.С. ПОДГОРОВА	В.С. ПОДГОРОВА
06	В.С. ПОДГОРОВА	02	В.С. ПОДГОРОВА	В.С. ПОДГОРОВА
07	В.С. ПОДГОРОВА	03	В.С. ПОДГОРОВА	В.С. ПОДГОРОВА

272-14-16-АС1			
Выбор торговой площади 900 кв м			
ПРИВЯЗАН	ИЗМ. №	ЛИСТ	ЛИСТОВ
		Р	96
СХЕМА РАСПОЛОЖЕНИЯ ЭЛЕМЕНТОВ ПЕРЕКРЫТИЯ		ЦНИИЭП ГОССТРОЙУЗЛА	
ИЗМ. №	И.О. ПОДПИСАВШИЙ	г. Москва	
	В.С. ПОДГОРОВА		





Технический проект 272-14-16 АРБОНИ



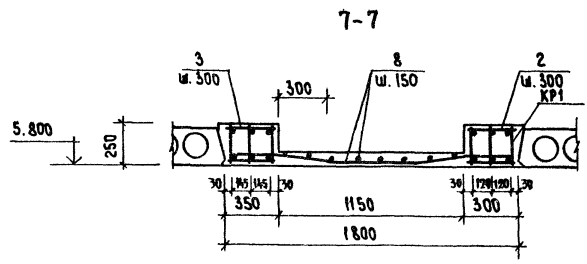
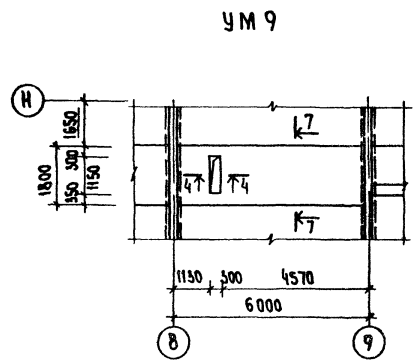
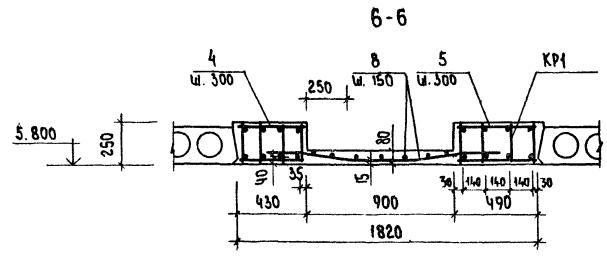
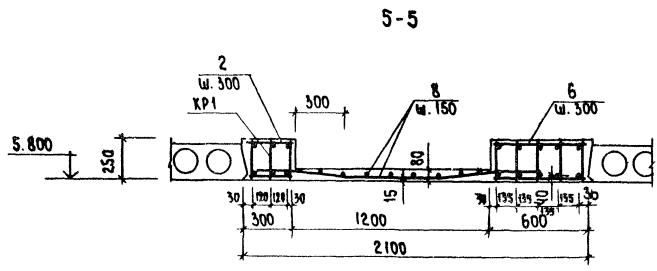
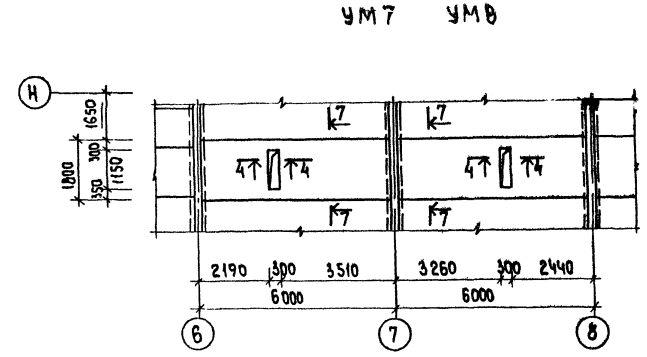
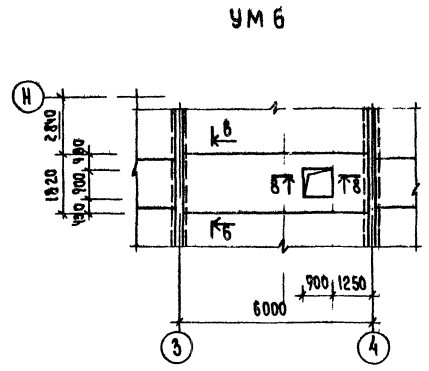
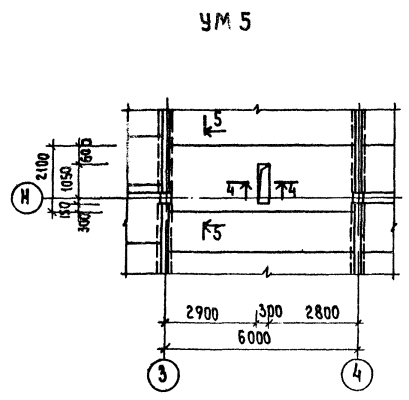
СОСТАВЛЕНА: ПОДРОБ. ПОДЛОЖ. ДАТА: ВЗЯМ. КВ.Р. П.

272-14-16-АС1		Рынок торговой площадью 900 кв.м	
Привязан		Гостиница	П 99
		Участки монолитные	ЦНИИЭП
		УМ1-УМ4, УМ10-УМ17.	г. Москва

РУК. МАС.	КОЛЧУН	
РА. ИЖ. М.	ЛИНЕЦКИЙ	
ГАП	РАВИНОВИЧ	
Г. М. П.	КАЛЕДИНА	
РУК. Г. Р. Н.	КОВАЛЬСКАЯ	
РАЗРАБ.	МОЛОДИНА	
ПРОВЕРКА	КОВАЛЬСКАЯ	
И. КОНТ. Р.	ЛАВРОВА	



ТИПОВОЙ ПРОЕКТ 272-14-16 А4х60М2



ПОЯСНИТЕЛЬНЫЕ

ИЗДАНИЕ: 1984 г. М. ДАТА: 1984 г. ИЛИ 9

		272-14-16-АС1	
		РЫНОК ТОРГОВОЙ ПЛОЩАДЬЮ 900 кв.м	
ПРИВЯЗАН	РУК. МАС. КОЛЫН	ГОСТИНИЦА	ЭТАЖНАЯ ПЛАН ЛИСТОВ
	ТА. НИЖ. М.		
	САП. РАВИНОВИЧ	Участки монолитные	ЦНИИ ЭП
	КАЛЕДИНА		
	РУК. Г. И. КОБАЙСКОЯ	УМ5 - УМ9	ТОРГОВО-СЕРВИСНЫЙ СТРОИТЕЛЬНЫЙ КОМПЛЕКС
	РАЗРАБ. МОЛДАНИНА		
	ПРОВЕРКА КАЛЕДИНА		
ИИВ. И.	И. КОНТР. ЛАВРОВА		

Титовый проект 272-14-16 Архив №

МАРКА ПОЗ.	Обозначение	Наименование	КОЛ.		МАССА ЕД. М		ПРИМЕР-ЧАНИЕ
			А*)	Б*)	А*)	Б*)	
		Панели наружных стен					
ПС 1	МН-04-5, вып. 7; 9	Н- 30-9	1	1	4020	590	
ПС 2		Н- 45-9	6	6	1540	890	
ПС 3		Н- 60-9	14	14	2060	1190	
ПС 4		Н- 3-12	10	10	130	80	
ПС 5		Н- 6-12	4	4	270	150	
ПС 6		Н- 12-12	54	54	540	300	
ПС 7		Н- 45-12	2	2	2040	1190	
ПС 8		Н- 60-12	2	2	2750	1590	
ПС 9		Н- 30-15	2	2	1710	990	
ПС 10		Н- 60-15	22	22	3440	1990	
ПС 11		Н- 3-18	9	9	190	110	
ПС 12		Н- 6-18	2	2	400	230	
ПС 13		Н- 12-18	3	3	810	470	
ПС 14		Н- 18-18	1	1	1220	710	
ПС 15		Н- 30-18	4	4	2060	1190	
ПС 16		Н- 45-18	1	1	3090	1780	
ПС 17		Н- 60-18	2	2	4130	2390	
ПС 18		Н- 4-27	3	3	440	160	
ПС 19		НУ 1-18	4	4	480	280	
ПС 20		Н- 18-27	2	2	1860	1060	
ПС 21	272-14-16-МН-1-55-00.00	МН-30-12-01	2	2	1370	790	
ПС 22	54.00.00	МН-60-12-03	22	22	2730	1590	
ПС 23	МН-04-5, вып. 7; 9	НУ 1-9	4	4	240	140	
ПС 24		НУ 1-12	8	8	320	190	
ПС 25		НУ 1-15	4	4	408	240	

МАРКА ПОЗ.	Обозначение	Наименование	КОЛ.		МАССА ЕД. М		ПРИМЕР-ЧАНИЕ
			А*)	Б*)	А*)	Б*)	
		Панели асбестоцементные					
ПС 26	272-14-16-МН-12-00-01	ПА 6			5	5	
ПС 27	-12.00	ПА 5			3	3	
ПС 28	-14.00	ПА 7			16	16	
		ИЗДЕЛИЯ МЕТАЛЛИЧЕСКИЕ					
		Детали монтажные					
ММН-1	МН-04-10, вып. 6	ММН-1			66	1.68	
ММН-2		ММН-2			66	1.70	
ММН-3		ММН-3			141	2.29	
ММН-4		ММН-4			123	2.4	
ММН-5		ММН-5			11	0.94	
ММН-6		ММН-6			40	4.0	
ММН-7		ММН-7			48	8	
ММН-8		ММН-8			40	2.20	
ММН-10		ММН-10			8	8	
ММН-17		ММН-17			4	4	
ММН-14		ММН-14			269	289	
		ф 201 рост 5701-75, 0-200			24	24	0.50
		Л 45x6 рост 8509-72 К.М.			267	267	90.00

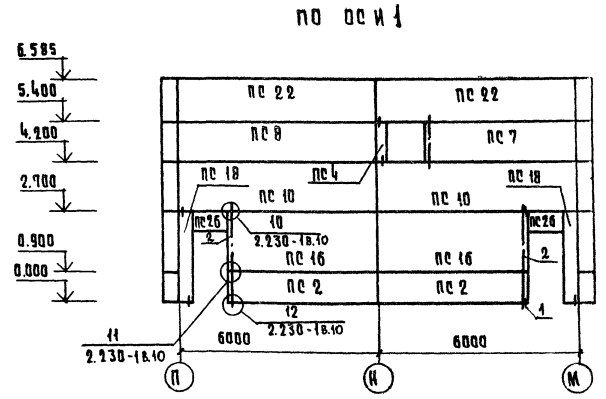
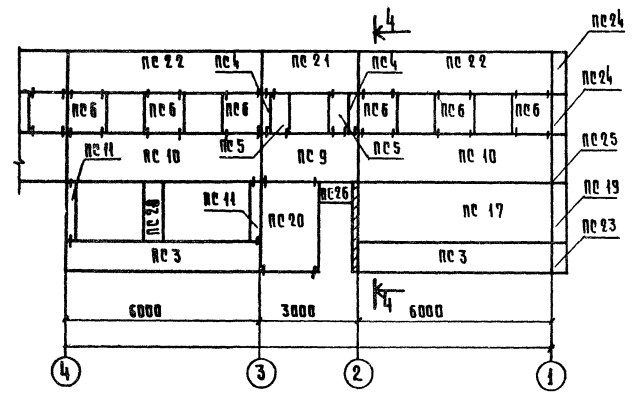
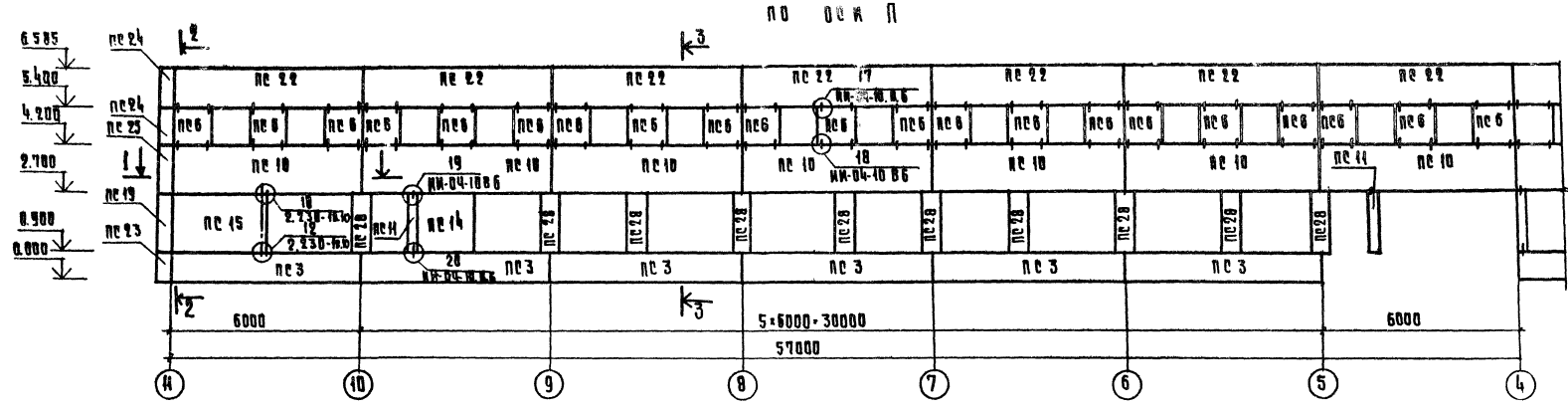
- 4) А - количество и масса стеновых панелей из легкого бетона (основное решение)  
 Б - то же из ячеистого бетона (вариант)

СОГЛАСОВАНО

ИЗВ. ПРОЕКТА ИЛИ ИСП. РАБОТЫ

		<b>272-14-16-АС1</b>			
ОБЪЕКТ	КОМАНДА	Рынок торговой площадью 900 кв. м.			
ОБЪЕКТ	ДИРЕКТОР	Гостиница			
СМ. В.	РАБОТНИК	СТАДИЯ	ЛИСТ	ЛИСТОВ	
ОБЪЕКТ	ДИРЕКТОР	Р	101		
ОБЪЕКТ	ДИРЕКТОР	Спецификация к схемам панелей стен			
ИЗДАНИЕ	ДИРЕКТОР	ЦНИИЭП		г. Москва	

Титульный лист 272-14-16 Архив 1



С. Г. А. О. В. А. Р. Д.

Имя, Фамилия, Подпись, Дата, Место

		272-14-16-АС1		Рынок торговой площадью 900 кв. м.	
ОБЪЕКТ:	КОЛОДНИ	ИЗВЕЩЕНИЕ	ИЗВЕЩЕНИЕ	СТАНЦИЯ	ЛИСТ
РАС:	НАШИНСКИЙ	КАЛЕДНИ	КАЛЕДНИ	Р	102
ПРОЕКТ:	ИГОДАНИ	КОВАЛЕНКО	КОВАЛЕНКО	СХЕМА РАСПОЛОЖЕНИЯ ПАНЕЛЕЙ СПЕНОПОСЫМ П. 1	
ИЗВ. №	2.230-16.10	КОВАЛЕНКО	КОВАЛЕНКО	ЦНИИЭП	
		ЛАВРОВА	ЛАВРОВА	г. Москва	









