

ГОСКОМИТЕТ
ПО ГРАЖДАНСКОМУ
СТРОИТЕЛЬСТВУ
И АРХИТЕКТУРЕ
ПРИ ГОССТРОЕ СССР

ЦНИИЭП
ЖИЛИЩА

0

ТИПОВОЙ ПРОЕКТ 284-5-34
3-ЭТАЖНАЯ ГОСТИНИЦА НА 28 МЕСТ
19 НОМЕРОВ

/с ПЛОСКОЙ КРЫШЕЙ/

ЧАСТЬ 0. ОБЩАЯ ЧАСТЬ

ТИПОВОЙ ПРОЕКТ 284-5-34

3-ЭТАЖНАЯ ГОСТИНИЦА НА 28 МЕСТ 19 НОМЕРОВ

ЧАСТЬ 0 ОБЩАЯ ЧАСТЬ

СО Д Е Р Ж А Н И Е

Общая характеристика проекта
 Типовой проект гостиницы с 3-этажной жилой и 1-этажной общественной частями.
 Вместимость жилой части 28 мест, вместимость ресторана 28 мест, вместимость буфета 8 мест.
 Строительный материал стены - кирпич, перекрытия - сборные железобетонные. Ориентация здания - свободная. Область применения - в I, в климатическом подрайоне и в б. в климатических районах с расчетными температурами наружного воздуха от -20 до +40, исключая районы сейсмические, вечной мерзлоты, горных выработок, и с посадочными грунтами.
 Класс здания II степень долговечности II степень огнестойкости III.

Характеристика площадки строительства.

Настоящий проект выполнен в соответствии с действующими нормами и правилами в том числе по взрыво-пожарной безопасности /
 И. арх. проекта / М. Мишневская /
 П. чл. арх. проекта / Е. Бок /

№ п/п	Наименование листов	№ листов	№ листов
1	Заглавный лист	1	2
2	Схемы генерального плана, фасады боюх 1-12 и А-1 (для привязки)	2	3
3	Фасады, боюх 12-1 и Н.П. Разрезы 1-1 и 2-2 (для привязки)	3	4
4	Планы цокольного, 1 и 2 и 3 этажей (для привязки)	4	5
5	Строительные конструкции, отделка, инженерное оборудование, технико-экономические показатели (для привязки)	5	6
6	Состав проекта, условные обозначения, указания по применению и привязке проекта	6	7

Привязкой принято

1. Наружные стены толщиной мм
2. Утеплитель над перекрытием верхнего этажа толщиной мм
3. Оконные откосы
4. Аннулируются листы
5. Корректиры нанесены в листы

Разработчик: ЦНИИЭПжилища (Москва, Н.434, Дмитровское шоссе 9 корпус 5)
 Утвержден: Госкомитетом по гражданскому строительству и архитектуре при Госстрое СССР (Москва № 265 от 16 сентября 1974)
 Введен в действие: ЦНИИЭПжилища (Приказ № от 1975)

Место для штампа привязки.

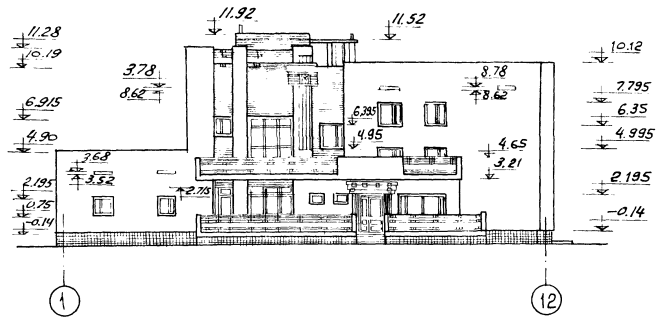
Авторский коллектив

- Архитекторы:
 Милошевская И.С.
 Архит. К.В.
 При участии:
 Бударов И.Г.
 Ефремов А.Ф.
 Макаров Р.Н.
 Конструкторы:
 Е.Бок
 Давыдов Д.Е.
 Сидорова И.М.
 Довленко И.Л.
 Завылаев В.Г.
- Технологи:
 Завылаев М.М.
 Цветкова Л.М.
 Ов, ВК:
 Радовский Л.Г.
 Цветкова Л.Ф.
 Ойгенпаль А.М.
 ЗО, УС:
 Зародыкин Е.Л.
 Солонин И.И.
 Старик Б.А.
 Сорокина Л.И.
 Автонатика:
 Власова Г.А.

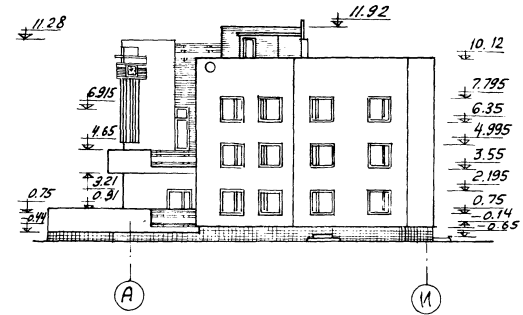
Привязка настоящего типового проекта выполнена в соответствии с действующими нормами и правилами в том числе по взрыво-пожарной безопасности /

Проект № 284-5-34
 Жилища
 ЦНИИЭП
 г. Москва

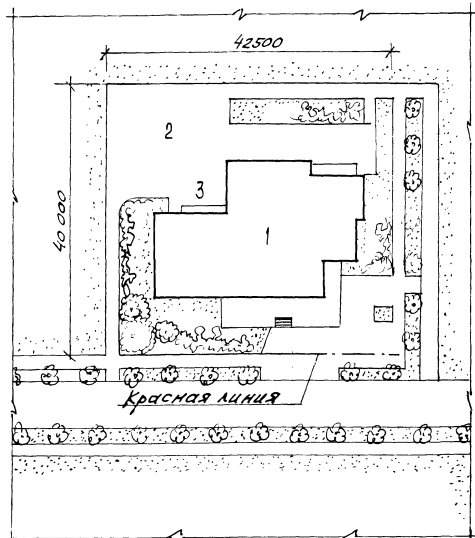
Фасад в осях 1-12



Фасад в осях А-И

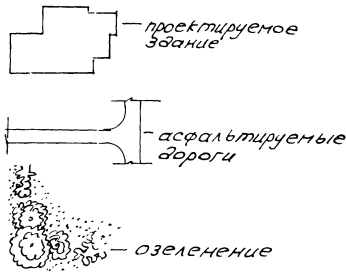


Генплан 1:500



1 вариант / рядовая привязка /

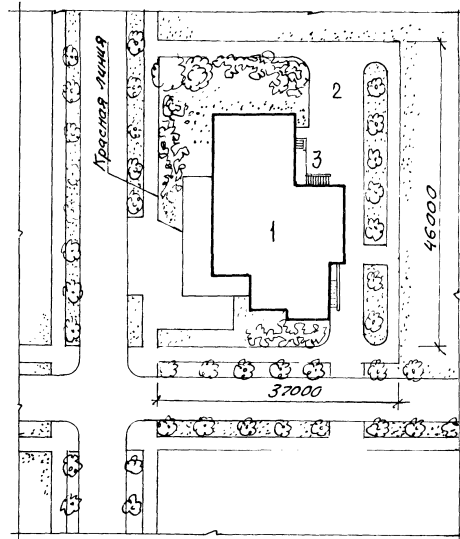
Условные обозначения:



Экспликация

- 1 - здание 3-этажной гостиницы
 - 2 - стоянка 3-автомашин и 1-автobуса
 - 3 - хозяйственный двор
- площадь участка 0,17га

Генплан М 1:500

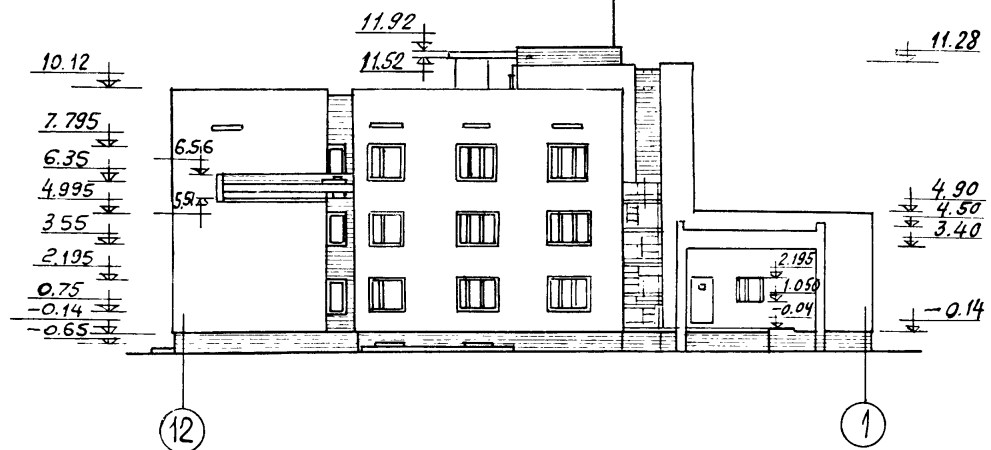


2 вариант / Угловая привязка /

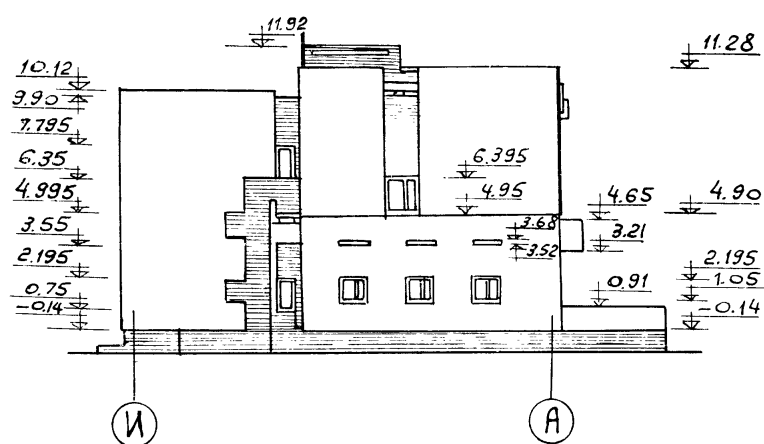
1975	Гостиница на 28 мест с плоской кровлей	Схемы генерального плана. Фасады в осях 1-12 и А-И. (для привязки)	Типовой проект	Часть 0	Лист
			284-5-34		2

Проект № 284-5-34
 Институт
 г. Москва

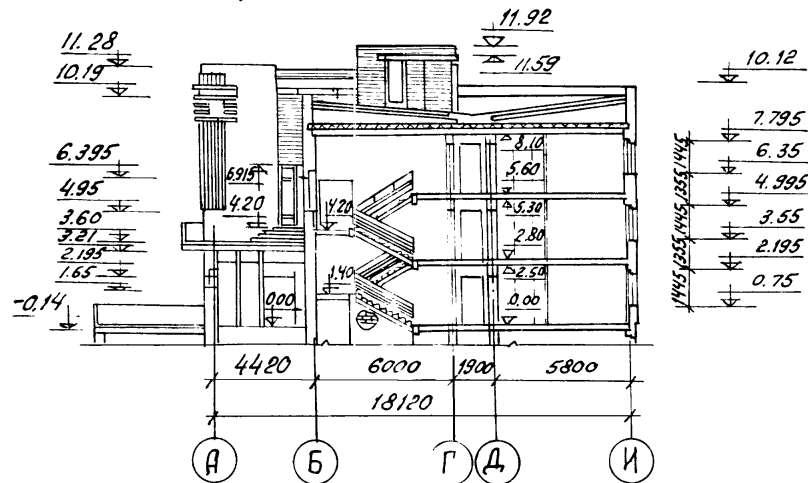
Фасад в осях 12-12



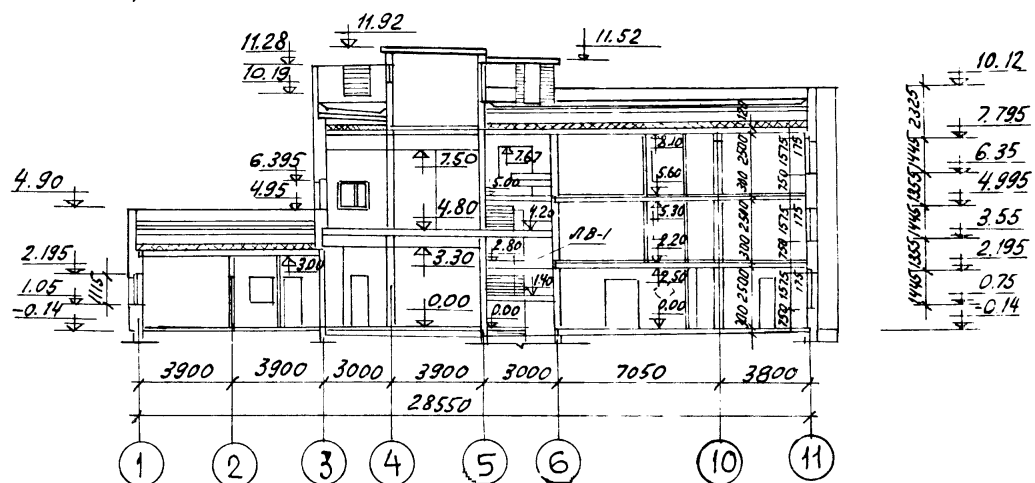
Фасад в осях И-А



Разрез 2-2



Разрез 1-1

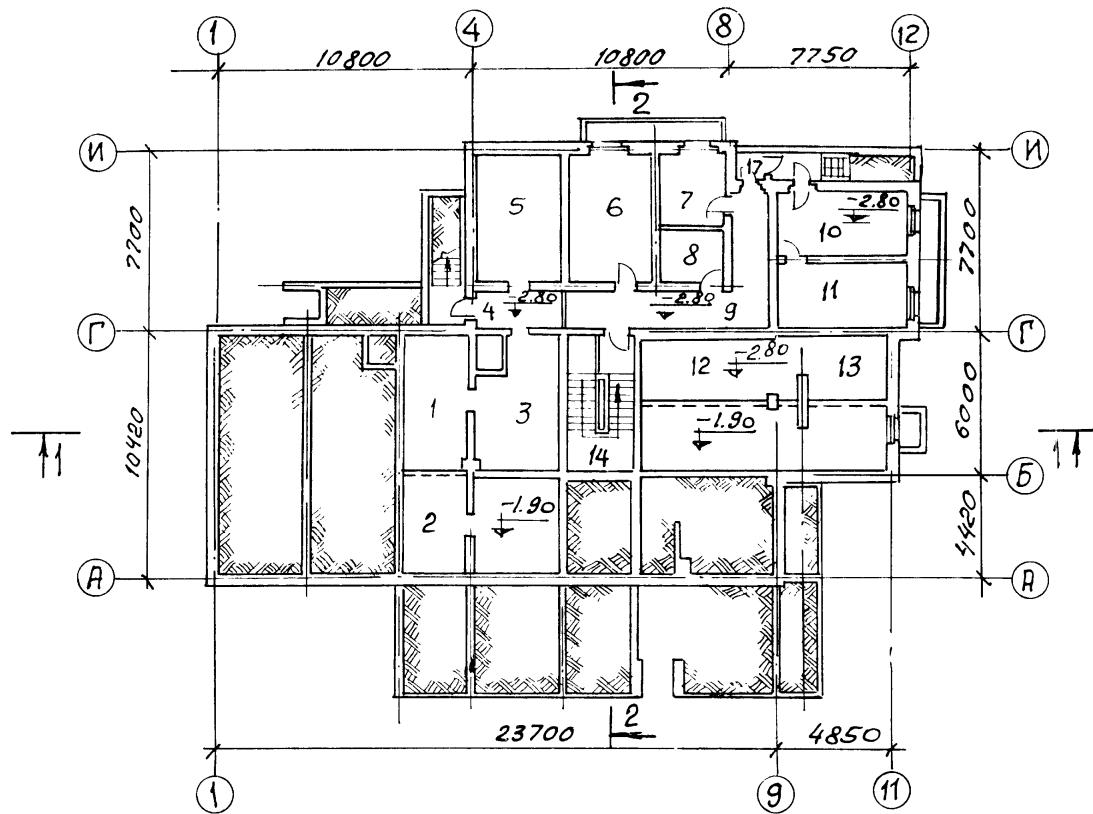


Экспликация помещений

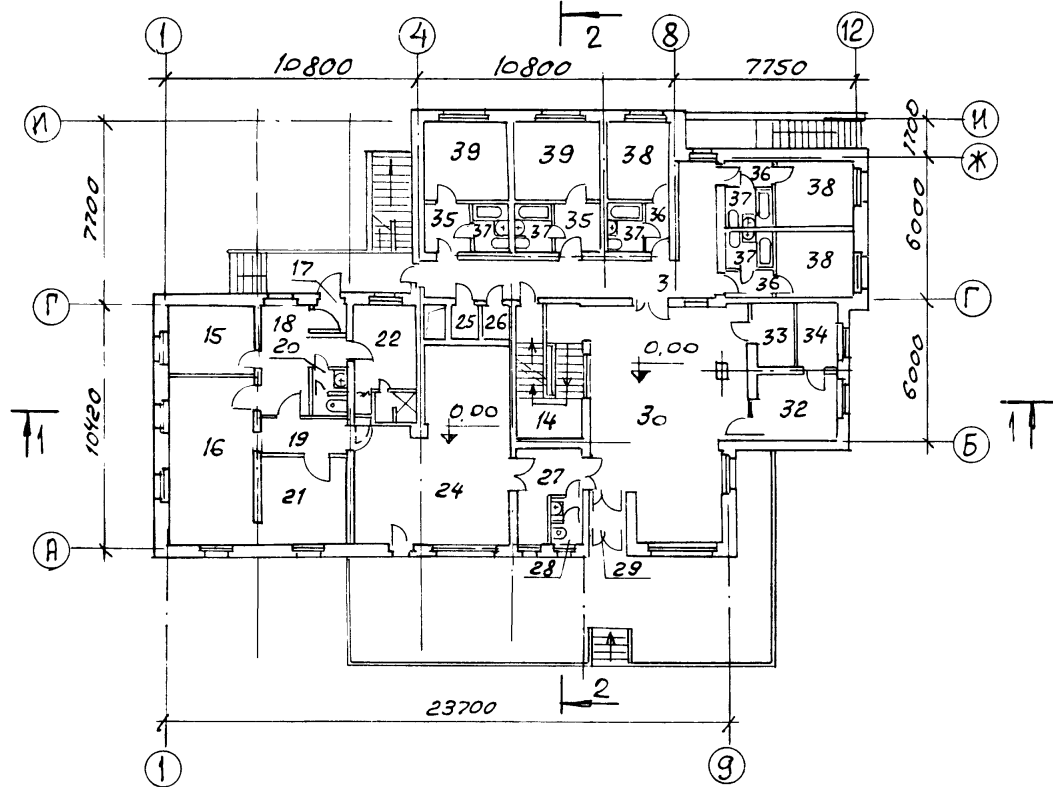
№ помещения	Наименование помещений	Жилая площадь на рабоч. м ²	Полная площадь м ²
1-5	Технические помещения, венткамера		86,88
6	Пункт приема бытового обслуживания	19,58	
7,8	Центральная беллевая	13,91	
10,11	Ремонтная мастерская и склад мебели	29,48	
12,13	Техподполье		56,60
15	Кладовая сухих продуктов	10,34	
16	Горячий цех	25,74	
18,19	Разгрузочная раздаточная	11,47	
20,28	Уборные 1 ^{го} этажа	4,17	
21	Мойка	13,03	
22	Гардероб персонала	10,56	
23,50	Душевые	6,53	
24	Обеденный зал ресторана	45,03	
25,26	Беллевые	10,18	
27	Гардероб	7,98	
50	Уборные 2 и 3 этажей	6,4	
30	Вестибюль	42,30	
32	Контора	9,9	
33	Камера хранения	5,3	
34	Директор	4,5	
36,37,38	Номер на 1 человека I категории	9,14	14,19
37,37,38	Номер на 2 человека I категории	12,16	18,98
40,41	Номер на 1 человека II категории	9,11	12,65
42	Номер на 2 человека II категории	13,05	13,05
43	Номер на 1 человека II категории	10,27	10,27
36,37,44,45	Номер "люкс" на 2 человека	28,59	36,05
46	Буфет	27,68	
47	Электрощитовая	5,27	
48	Радиокомната	5,27	
49	Гостиная	19,40	
51	Глажение, чистка	5,68	
53	Комната персонала	10,27	
9,17,29,31,31,33	Тамбуры, коридоры		114,67

Согласовано: Архитектор: И.В.М., Инженер: В.В.М.
 Инженер: М.В.С.
 Архитектор: Е.В.О.
 Инженер: М.В.С.
 Архитектор: М.В.С.
 Инженер: М.В.С.
 Архитектор: М.В.С.

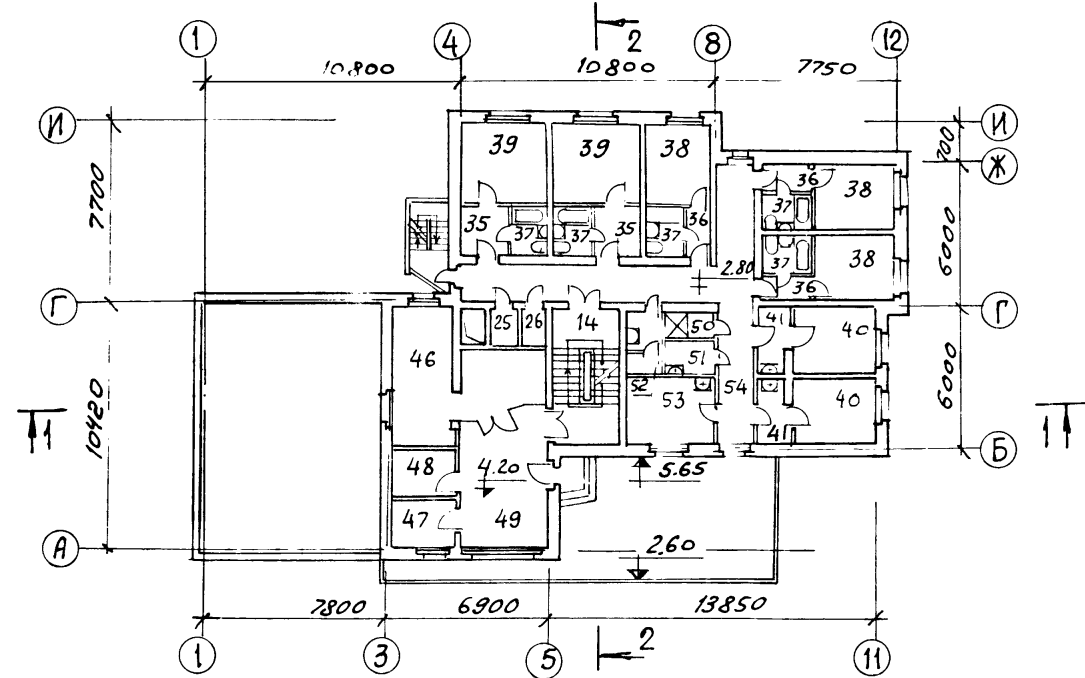
План подвала



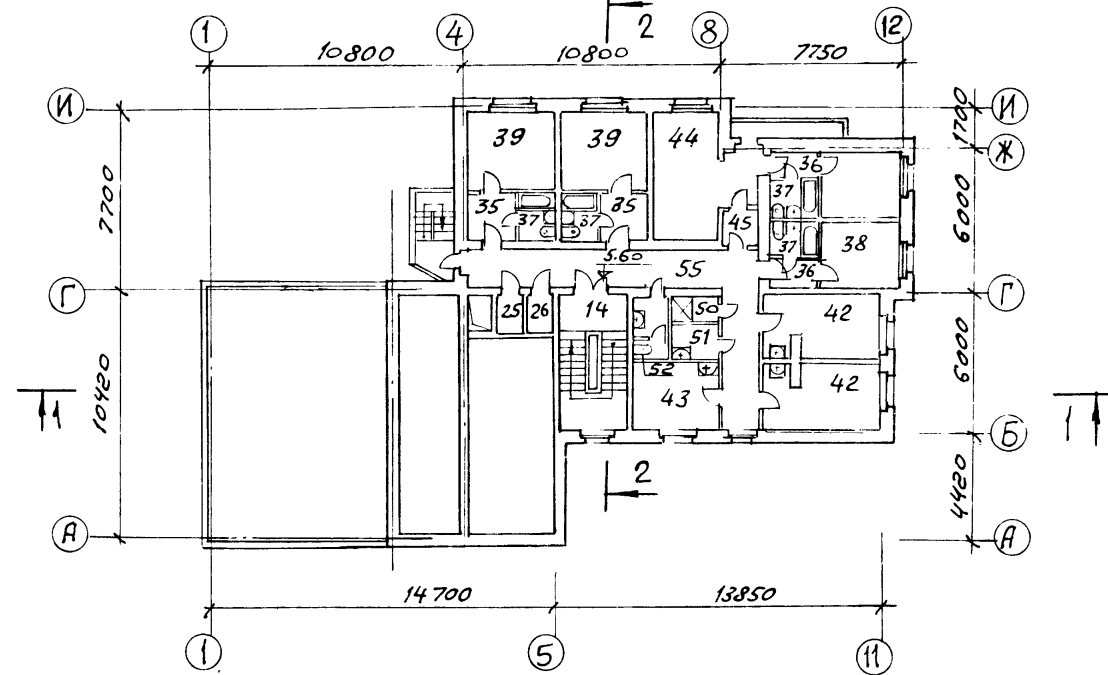
План 1 этажа



План 2 этажа



План 3 этажа



Разрезы 1-1, 2-2 и экспликацию помещений см. лист 3.

1975	Гостиница на 28 мест с плоской кровлей	Планы цокольного, 1, 2 и 3 этажей (для привязки).	Типовой проект 284-5-34	Часть 0	Лист 4
------	--	---	-------------------------	---------	--------

Строительные конструкции		
Наименование	Код	Характеристика
Фундаменты	1	Ленточные из железобетонных плит по серии 1.112-1 в.вып.1
Стены ниже отм. 0,00	1	Кладка из глиняного полнотелого кирпича пластического прессования
	3	Кладка из пустотелого кирпича
Стены выше отм. 0,00	3	Кладка из полнотелого кирпича
	3	Кладка из силикатного кирпича
Перекрытия	1	Кладка из полнотелого кирпича
Крыша	1	Железобетонные панели с крытыми пустотами по серии 1.141-1 в.вып. 2-12
	1	Крыша-совмещенная вентилируемая неэксплуатируемая с уклоном 2%. Гидроизоляционный ковер-черех-слойный, выполняется из рулонных материалов на мастике.
Лестницы	1	Железобетонные сборные ступени по серии 1.155-1 в.вып.1 по металлургическим косорукам. Платформы - железобетонные панели с крытыми пустотами по серии 1.141-1 в.вып. 2 ÷ 10
Перегородки	1	Кладка из полнотелого глиняного кирпича
	1	Линолеум
Полы	1	Керамическая плитка
	1	Мозаичные
	1	Паркет
	1	Дощатые
	1	Цементные
	1	Асфальтовые
	3	со сварными переплетами
	3	с двойными переплетами
Двери	1	Щитовые
	1	Щитовые по серии 1.135-1 альбом II (в обществ. помещениях окрашенные)
	1	Щитовые по серии 1.135-1 альбом I (с окрашенными)

Отделка здания		
Наименование	Код	Характеристика
Отделка стен ниже и выше отм. 0,00	1	Штукатурка, окраска
Отделка помещений общественного назначения	1	Облицовочный кирпич, красного цвета, деревянные панели
Отделка стен выше отм. 0,00	1	Облицовочная керамическая плитка на высоте 1,8 м и на всю высоту размещения санузлов
Отделка стен лестничных клеток	1	Штукатурка, окраска
Отделка стен помещений техник. подполья	1	Известковая побелка
Потолки		Клеевая покраска
Отделка фасадов	1	Лицевой кирпич красного цвета с расшивкой швов
	1	Штукатурка фактурная
Цоколи	1	Плитка типа "кабанчик"

Инженерное оборудование		
Отопление	Водяное	Водяное, схема разводки радиаторов - однотрубная турбулентная с различными способами прокладки магистралей, по теплоизоляции и разводке
	Воздушное	Водяное, однотрубная, горизонтальная с разводкой магистралей и регулировками на 1 этаже и в вертикальной разводке пола в 2, 3 этажах
Вентиляция	Жилой корпус	1 Естественная
	Общественный корпус	1 Принудительная
Водоснабжение	Холодный	1 Хозяйственно-питьевой от городской сети
	Горячий	1 Централизованный от внешнего источника
Канализация	1	В городскую сеть
Электрооборудование	1	От городской сети
Устройство связи	1	Радиотрансляционная сеть, телефон, телевидение

Стоимостные показатели		
Наименование	Единица измерения	Количество
всего здания		
Сметная стоимость	тыс. руб.	144,01
Стоимость 1 м² общей площади	руб.	143,29
Стоимость 1 м² здания	руб.	33,73
Стоимость 1 места	руб.	5143,21

Технико-экономические показатели					
Наименование показателей	Ед. измер.	Объем работ	Количество		Всего по плану
			Жилая часть	Блок по плану	
Количество номеров	шт.	19	—	19	
в том числе	Одноместный I кат.		7	—	7
	Двухместный I кат.		6	—	6
	Люкс (2 места)	шт.	1	—	1
	Одноместный II кат.		3	—	3
Двухместный II кат.		2	—	2	
Жилая площадь номеров	м²	220,09	—	220,09	
Общая площадь	м²	612,69	164,14	836,83	
Рабочая площадь	м²	522,59	161,57	684,16	
Коэффициент K ₁	—	0,859	0,98	—	
Площадь застройки	м²	380	—	563,85	
	м²	510	—	576,60	
	м²	640	—	569,35	
Кубатура надземная	м³	380	2147,44	638,89	2786,33
		510	2225,62	774,68	3000,30
Кубатура подземная	м³	380	311,86	213,40	525,26
		510	336,00	218,52	554,52
Кубатура общая	м³	640	360,14	223,64	583,78
		380	2459,30	852,29	3311,59
Коэффициент K ₂	—	510	2561,62	993,20	3554,82
		640	2663,94	1134,11	3798,05
Коэффициент K _e	—	380	—	—	3,96
		510	—	—	4,25
	—	640	—	—	4,54

Эксплуатационные показатели				
Наименование показателей	Ед. изм.	Количество		Всего по плану
		Жилая часть	Блок по плану	
Теплопотери здания при расчетных температурах наружного воздуха	-20°C	ккал/час	—	77500
	-25°C	ккал/час	—	80000
	-30°C	ккал/час	—	83000
	-35°C	ккал/час	—	83000
Норма водопотребления	л/сек.	—	—	250
		2,32	1,11	3,43
		2,07	0,82	2,89
Расход горячей воды	л/сек.	—	—	18
		—	—	20
Расход холодной воды на вводе	м³	—	—	39700
		—	—	7800
Расчетные нагрузки на вводе	кВт	—	—	44,5
		—	—	40,3
Кол.во радиотрансляционных точек	шт.	—	—	25
Телефонный ввод	пара	—	—	30

* Показатели подсчитаны на один жилой этаж.

Инв. № 10/001/001
 Проект № 10/001/001
 Паспорт № 10/001/001
 Серия 10/001/001
 Лист 5
 г. Москва

1975 Го станица на 28 мест с плоской кровлей
 Строительные конструкции, отделка, инженерное оборудование, технико-экономические показатели
 Типовой проект Часть 0 Лист
 284-5-34 5

Состав проекта	
Часть 0. Общая часть.	
Часть 01 Архитектурно-строительная часть ниже отм 0,00	
Часть 1 Архитектурно-строительная часть выше отм 0,00	
Часть 2 Отопление и вентиляция	
Часть 3 Водопровод, канализация	
Часть 4 Системы автоматизации сантехнических устройств	
Часть 5 Электрооборудование	
Часть 6 Устройства связи	
Часть 7 Технологическая часть	
Раздел 7.1 Интерьеры жилых и обществ. помещений	
Раздел 7.2 Пищевая часть ресторана и буфета	
Часть 8 Сметы	
Часть 9 Узлы и детали	
Часть 10 Изделия заводского изготовления	
Раздел 10.6 Деревянные изделия	
Раздел 10.7 Металлические изделия	
Часть 11 Заказные спецификации	

Условные обозначения:



Номер серии ТД
Номер листа данной серии,
номер листов детали



Номер части или раздела данного проекта
Номер листа - номер детали

(Т-1)

Тип проекта



Кирпичная кладка



Архитектурная кирпичная кладка



Отверстия в кирпичной кладке

ВК - водопровод и канализация

ОВ - отопление и вентиляция

УС - устройства связи

ЭО - электрооборудование

Авт - автоматика

(52)

Номер помещения
Плечадь

Перечень примененных серий типовых деталей		
№ серии	№ вып.	Наименование
2.110-1	Вып.1	Ленточные фундаменты и стены подвалов кирпичных и крупноплощных зданий
2.130-1	Вып.9	Балконы, лоджии, эркеры кирпичных и крупноплощных зданий
2.130-1	Вып.11	Наружные входы
2.140-1	Вып.1	Перекрытия кирпичных и крупноплощных зданий
2.140-1	Вып.2	Полы
2.150-1	Вып.1	Плоскости сборные железобетонные
2.150-1	Вып.2	Металлические лестницы
2.150-1	Вып.2	Чердачные покрытия
2.210-1	Вып.4	Цоколи и стены подвала зданий из кирпича. Деревянные швы, заглубленные ямы, входы в подвал
2.230-2	Вып.1	Кирпичные стены сплошной кладки
2.244-1	Вып.1	Полы
2.250-2	Вып.1	Железобетонные лестницы кирпичных зданий

Указания по применению и привязке проекта

Проектируя организацию, занимающаяся привязкой, выбирает проект гостиницы, заказывает, образуя часть (часть 0) типового проекта в организации, занимающейся распространением типового проекта (указано в паспорте проекта).

Работа по привязке типового проекта выполняется следующим образом:

- На листе 1 (заглавный лист) записывается характеристика площадки строительства;

- в таблицах на листе 5 отмечаются данные по канализации и инженерному оборудованию, а также технические-экономические и эксплуатационные показатели для выбранного сочетания вариантов привязки данного здания;

- На фасадах и разрезах (лист 2,3), а также на плане 1-го этажа (лист 4) выставляются абсолютные отметки, а также черные и красные планировочные отметки, сделанные на основе проекта вертикальной планировки, кроме того на фасадах наносится линия отсыпки, а в разрезах в черчении изображаются фундаментов с пространственной соответствующими отметками.

- На плане цокольного этажа (лист 4) наносятся (корректируются) выпуски инженерных коммуникаций, выполненные на основе плана наружных инженерных сетей.

Помимо листов, общей части, оговоренных указанным выше паспортом, в комплект чертежей привязки конкретного здания входят черт. привязки по установленному проекту утверждающей инстанцией (генплан участка, чертежи вертикальной планировки благоустройства и т.д.)

На заглавном листе (лист 1), общей части, ставится штамп при в. 53 кн.

На этом же этапе привязки тип. про. на гостиницу, составляется сметная документация для привязки данного здания.

Комплект частей и разрезов заказывается в организацию, занимающуюся распространением данного типового проекта, в необходимом количестве экземпляров с учетом того, что часть 01, относящаяся к нумерованному циклу и отличающуюся на к-льмке, следует заказывать в одном экземпляре, так как разночтение ее не может быть осуществлено проектной организацией.

Оформление рабочих чертежей привязки данного здания начинается с привязки штампной привязки и выполнения принятых вариантов архитектурных, конструктивных и инженерного оборудования, на заглавном листе отдельных частей и разрезов. Там же проставляются величинами, а "и", В" (определяющие толщину наружных стен), С" (толщ. утеплителя над верхним этажом), а так же выбирается тип основных блоков (С (старенных), ОР (разделных), Т (трайных)) соответствующих расчетной температуре места, где привязывается проект.

Затем на листах нумерованного цикла (часть 01) вносятся необходимые изменения и дополнения, обуславливающие местными условиями. Откорректированные карты нумерованного цикла печатаются и собираются в необходимом количестве экземпляров и в таком виде идут к заказчику.

В остальных частях проекта (листы 1-9) в случае необходимости производится исключение нежелательных вариантов, чертежей, размеров, спецификаций и прочего графического и текстового материала, а также вносятся необходимые уточнения в чертежи.

Корректировка производится вручную с зачеркиванием ненужного материала (без вытравливания).

Номера архитектурных и скорректированных листов отмечаются в заглавных листах соответствующих частей и разрезов.

Общесерийные проектные материалы (часть 10) направляются в строительство без изменения каких-либо изменений.

При необходимости разработки новых дополнительных листов по каждому из таких листов должно быть дано указание о том, какие листы он заменяет.

Кроме того, состав, общей части дополняется листом, в который следует внести наименование дополнительных листов, не входящих в общую комплект чертежей самого типового проекта.

1975	Гостиница на 28 мест с плоской кровлей	Состав проекта Условные обозначения Указания по применению и привязке проекта.	Типовой проект	Часть 0	Лист 6
			284-5-34		