

СЕРИЯ **310-2**

КИОСКИ И ЛЕТНИЕ ПАВИЛЬОНЫ ОБЩЕСТВЕННОГО ПИТАНИЯ  
ИЗ СБОРНЫХ КОНСТРУКЦИЙ ЗАВОДСКОГО ИЗГОТОВЛЕНИЯ

ТИПОВОЙ ПРОЕКТ

**310-2-3** тип-1

**ПАВИЛЬОН , МОРОЖЕНОЕ, СОКИ, ВОДЫ'**

НА 2 РАБОЧИХ МЕСТА

/из щитов в металлической обвязке/

А Л Ь Б О М I

ЦЕНТРАЛЬНЫЙ ИНСТИТУТ ТИПОВЫХ ПРОЕКТОВ

М О С К В А

9248-01

СЕРИЯ **310-2**

КИОСКИ И ЛЕТНИЕ ПАВИЛЬОНЫ ОБЩЕСТВЕННОГО ПИТАНИЯ  
ИЗ СБОРНЫХ КОНСТРУКЦИЙ ЗАВОДСКОГО ИЗГОТОВЛЕНИЯ

ТИПОВОЙ ПРОЕКТ  
**310-2-3** тип-1

# ПАВИЛЬОН , МОРОЖЕНОЕ, СОКИ, ВОДЫ'

НА 2 РАБОЧИХ МЕСТА  
/ИЗ ЩИТОВ В МЕТАЛЛИЧЕСКОЙ ОБВЯЗКЕ/

## СОСТАВ ПРОЕКТА

- Альбом I Архитектурно-строительная, технологическая части  
и инженерное оборудование
- Альбом II Изделия заводского изготовления части 1,2
- Альбом III Торговое оборудование
- Альбом IV С м е т ы

**А Л Ь Б О М I**

ЦЕНТРАЛЬНЫЙ ИНСТИТУТ ТИПОВЫХ ПРОЕКТОВ  
М О С К В А

РАЗРАБОТАН  
ЦНИИЭП торговых зданий

ВВЕДЕН В ДЕЙСТВИЕ  
ЦНИИЭП торговых зданий  
от 24/II-1967г. ПРИКАЗ №42

РАЗДЕЛ	КВ СТР	НАИМЕНОВАНИЕ	МАРКА И Ч. ЛИСТА
АРХИТЕКТУРНО СТРОИТЕЛЬНЫЙ	1	Титульный лист	1
	2	Содержание альбома	2
	3	Идентификационная записка	3
	4	Идентификационная записка	4
	5	Фасады	АС-1
	6	План разрез 1-1	АС-2
	7	План потолка	АС-3
	8	Реклама	АС-4
	9	Реклама	АС-5
	10	Реклама	АС-6
	11	Реклама	АС-7
	12	Кисок КМ 2 Фасады	АС-8
	13	Кисок КМ 2 План	АС-9
	14	Кисок КМ 2 План потолка	АС-10
	15	Кисок КМ 2 Разрезы 1-1 2-2	АС-11
	16	Кисок КМ 2 Монтажные узлы 1-4	АС-12
	17	Кисок КМ 2 Монтажные узлы 5-8	АС-13
	18	Кисок КМ 2 Монтажные узлы 9-10	АС-14
	19	Навес 2 Монтажный план металлических конструкции	АС-15
	20	Навес 2 Монтажные разрезы металлических конструкции	АС-16
	21	Навес 2 Монтажные узлы А Б В	АС-17
	22	Навес 2 Монтажная схема щитов фриза Узлы 1, 2, 3, 4	АС-18
	23	Навес 2 Рецензия фриз 2-1 по 4, 4	АС-19
	24	Навес 2 Конструкции кровли	АС-20
	25	Навес 2 Монтажная схема ограждения 02 и цветочниц узлы 1, 2, 3, 4	АС-21
Технологический	26	Лаяны с расстановкой, привязкой и спецификацией технологического оборудования	Т-1
Инженерное оборудование	27	Уточнения к проекту Схема щитка Спецификация	3-1
	28	Кисок КМ 2 План электросвещения и силового электрооборудования на объекте условные обозначения	3-2
	29	План электросвещения навеса	3-3
	30	Панель с размещением электроустройств	3-4
	31	Кисок КМ 2 Водопроводение и канализация	ДК-1

СОСТАВИТЕЛЬ

УДОЛЖИТЕЛЬ  
ПЕРВОУЧАСТКА

РЕДАКТОР  
ПРОЕКТА

ОБЛАСТНОЙ  
КАДЕТСКИЙ  
ПРОЕКТ

ОБЛАСТНОЙ  
КАДЕТСКИЙ  
ПРОЕКТ

ПРОЕКТИРОВАНИЕ  
ЗАДАНИЕ  
Г. МОСКВА

## I. ОБЩАЯ ЧАСТЬ

Институтом разработана серия типовых проектов киосков и летних павильонов общественного питания из сборных конструкций заводского изготовления.

Киоски и павильоны предназначены для установки на свободных от застройки участках города, в скверах и парках.

Настоящий типовой проект павильона / вариант щитов с металланчевской обвязкой / входит в состав серии и разработан на основании проектного задания, утвержденного Государственным комитетом по гражданскому строительству и архитектуре при Госстрое СССР /приказ от 30 июня 1965 г. N 115 /.

Проект согласован со следующими организациями:

1. Глав ВЭУ Минздрава СССР / заключение N106 от 6 апреля 1965 г.
2. УПО МООП РСФСР / согласование от 29 марта 1965 г. /

## II. Архитектурно - строительная часть.

Павильон состоит из двух частей: навеса Н-2 и киоска расположенного под ним. Размеры навеса в плане 15800×8800 мм, высота - 3100 мм.

Навес запроектирован сборно - разборным. Все соединения навеса - болтовые. Рабочие чертежи см. альбом II часть 2.

Размеры киоска в плане 3000×4500 мм. Высота 2217 мм.

Киоск собирается из 21 щитов: 12 стеновых, 3 щитов пола, 3 щитов потолка и 3 щитов перегородок.

Наибольший монтажный вес сборного элемента составляет 128 кг. (стеновой щит ШМ-6)

Внутреннее помещение делится перегородками на две части - торговую и подсобную. Набор щитов для киоска см. лист АС-9.

Рабочие чертежи щитов см. альбом II часть 1.

Киоск оборудуется торговыми окнами с откидными досками, служащими в открытом состоянии, прилавком.

Вход в киоск запроектирован на заднем фасаде. Стеновые щиты остекляются или заполняются глухими панелями.

Материалом для изготовления разных панелей является 19 мм. столярная плита, облицованная с обеих сторон твердой древесно-

- волокнистой 4<sup>я</sup> мм. плитой.

Крыша навеса защищает киоск от солнечной радиации. Крышу навеса обрамляет решетчатый фриз с рекламным щитом - торговой маркой.

Отделку киоска и навеса см. альбом II части 1,2

Павильон устанавливается на выравниваемой асфальтовой или покрытой бетонными плитами площадке.

Перед массовым изготовлением павильонов рекомендуется изготовить эталонный образец и согласовать с заказчиком и городским архитектором.

По качеству изготовления и отделке изделия должны соответствовать согласованному эталону.

Киоск снабжается комплектом металлических штампованных ставней см. листы АС-9, АС-10. Место складирования ставней во время работы павильона указано на листе АС-2.

## III. Порядок сборки киоска.

Киоск и навес с завода транспортируется к месту установки в разобранном виде. Перед сборкой необходимо проверить исправность сборных элементов и наличие полного комплекта монтажных марок и крепежных деталей.

Монтаж киоска следует производить в следующем порядке:

1. Устанавливаются 3 стенки из стеновых щитов, к которым крепятся металлические рамы пола.\*
2. В середине стыка рам пола устанавливаются 2 опорные промежуточные ножки /мм-14 /.
3. В раму вкладываются деревянные блоки пола и устанавливается 4<sup>я</sup> стенка из стеновых щитов.
4. Щиты пола крепятся к раме пола шурупами А5×30. Под покрытие линолеумом.
5. Сверху устанавливаются металлические рамы потолка.
6. В раму устанавливаются деревянные блоки потолка и закрепляются шурупами А5×30
7. Потолок покрывается 2 слоями рубероида и по периметру обклеивается неравнофорками гнутыми уголками мм-5
8. Устанавливаются внутренние перегородки.

После сборки киоска необходимо произвести окраску крепежных болтов.

\* В углах стеновые щиты распределяются: по низу - на монтажных марках ММ-1, по верху (до начала монтажа рам потолка - промежуточные) скрутками через уголки (позиция 4).

1966 Павильон "Мороженое, вода"  
на 2 рабочих места.

пояснительная записка

типовой проект	альбом	лист
310-2-3 тип 1	I	3

#### IV. НАВЕС Н-2

Конструкции навеса Н-2, предназначенные для эксплуатации только в летнее время, рассчитаны на нагрузки от снеговой нагрузки и ветровую для IV района.

Каркас навеса запроектирован в виде пространственной металло-деревянной рамы с неразрезным ригелем и жесткими узлами соединения стоек с ригелем.

Опирающие стоек в уровне поверхности земли - шарнирные. Стойчивость навеса из жесткости основных рам обеспечивается путем введения поперечных связевых ферм.

Стойки навеса сварные из прямоугольных труб, опираются на местную подотопку через опорную плиту. Ригель основных рам и связевые фермы - решетчатые.

На ригели основных рам опираются главные прогоны, в них идут второстепенные прогоны. Все прогоны - из прямоугольных труб. По второстепенным прогонам настилается кровля из волнистых асбестоцементных листов указанного профиля.

Фронт обшивается из деревянных щитов и крепится к концам прогонов. Оформление обшивается также из деревянных щитов, крепящихся к металлическим стойкам из прямоугольных труб. Все монтажные соединения - болтовые. Металлы оцинковать. Толщина стекла 6-10 мм.

Элементы навеса подлежат контрольной сборке на заводе-изготовителе с проверкой стыков и привязкой общих отверстий.

При монтаже павильона в первую очередь устанавливаются стойки ограждения.

После сборки навеса производится окраска монтажных болтов.

На зимнее время асбестоцементные листы кровли демонтируются.

#### V. ТЕХНОЛОГИЧЕСКАЯ ЧАСТЬ

В павильоне предусматривается наличие поваренного; молочных кухонь, соков и ванн.

Кiosk павильона оборудуется двумя высокотемпературными прилавками типа П-10; холодильным шкафом типа ШХ-0,4; двумя смесительными установками для приготовления коктейлей "Вероник"; автогазатором АВ-1; стаканодойкой СМ-1; колонкой для градами соков КС-3; двумя мойками; электрокипятильником типа КНД-20; прилавками поашкафниками; шкафом для тары и шкафом для одежды.

Под навесом организуется летняя поварка в 40 мест

#### VI. ИНЖЕНЕРНАЯ ЧАСТЬ

Кiosk оборудуется холодной и горячей водоснабжением и канализацией. Снабжение горячей водой производится от электрокипятильника. Водопроводные и канализационные трубы крепятся к связевым стенам щитов при помощи крюков ММ-23.

Присоединение к наружным сетям водопровода и канализации решается при привязке проекта.

Освещение навеса осуществляется зеркальными лампами.

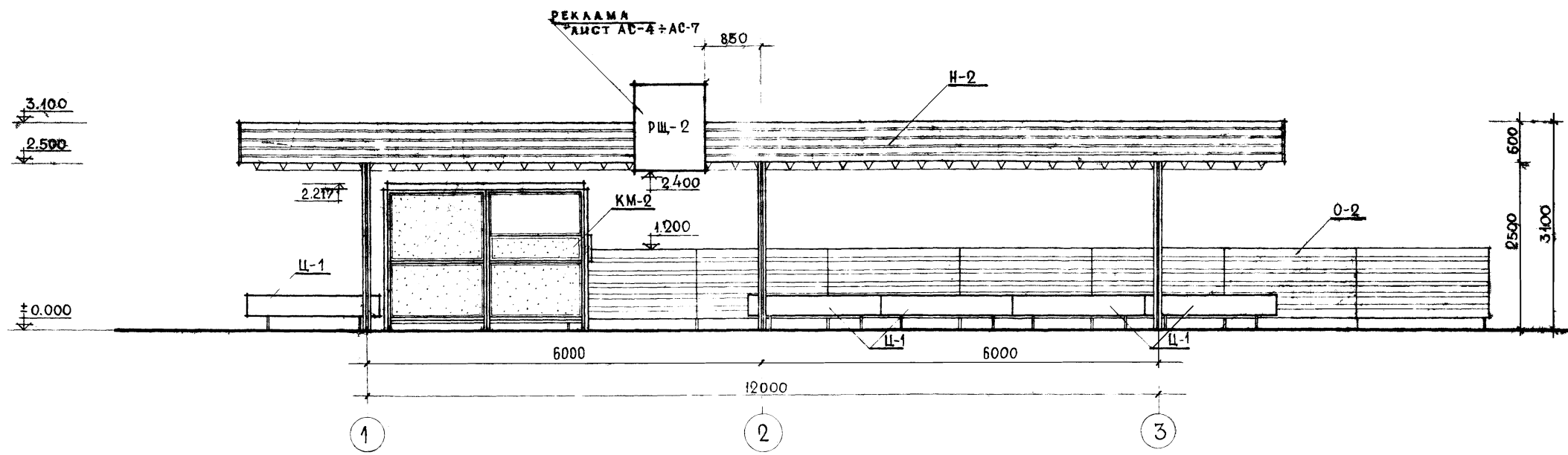
Торговая часть kiosка освещается люминесцентными светильниками типа БЛ-2-1x40, в подсобной части применяется плафон арт. 58 завода "Эстопласт" / пояснения по электрооборудованию см. на листе Э-1 /.

Вентиляция kiosка естественная, осуществляется через люки в потолке и торговые окна.

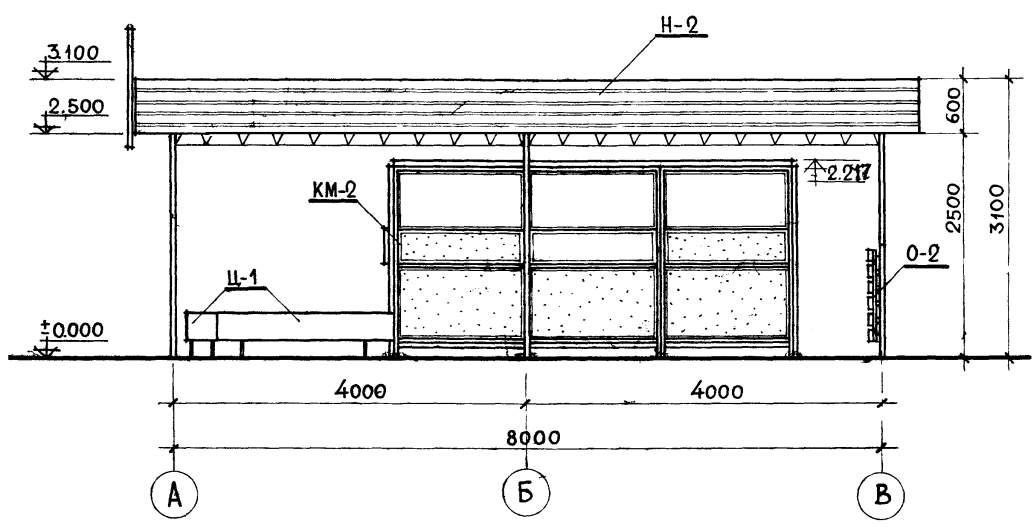
ПРОЕКТИРОВАН	САМОУЧЕНИК	ПРОЕКТИРОВАН	САМОУЧЕНИК	ПРОЕКТИРОВАН	САМОУЧЕНИК	ПРОЕКТИРОВАН	САМОУЧЕНИК	ПРОЕКТИРОВАН	САМОУЧЕНИК
ПРОЕКТИРОВАН	САМОУЧЕНИК	ПРОЕКТИРОВАН	САМОУЧЕНИК	ПРОЕКТИРОВАН	САМОУЧЕНИК	ПРОЕКТИРОВАН	САМОУЧЕНИК	ПРОЕКТИРОВАН	САМОУЧЕНИК
ПРОЕКТИРОВАН	САМОУЧЕНИК	ПРОЕКТИРОВАН	САМОУЧЕНИК	ПРОЕКТИРОВАН	САМОУЧЕНИК	ПРОЕКТИРОВАН	САМОУЧЕНИК	ПРОЕКТИРОВАН	САМОУЧЕНИК
ПРОЕКТИРОВАН	САМОУЧЕНИК	ПРОЕКТИРОВАН	САМОУЧЕНИК	ПРОЕКТИРОВАН	САМОУЧЕНИК	ПРОЕКТИРОВАН	САМОУЧЕНИК	ПРОЕКТИРОВАН	САМОУЧЕНИК
ПРОЕКТИРОВАН	САМОУЧЕНИК	ПРОЕКТИРОВАН	САМОУЧЕНИК	ПРОЕКТИРОВАН	САМОУЧЕНИК	ПРОЕКТИРОВАН	САМОУЧЕНИК	ПРОЕКТИРОВАН	САМОУЧЕНИК
ПРОЕКТИРОВАН	САМОУЧЕНИК	ПРОЕКТИРОВАН	САМОУЧЕНИК	ПРОЕКТИРОВАН	САМОУЧЕНИК	ПРОЕКТИРОВАН	САМОУЧЕНИК	ПРОЕКТИРОВАН	САМОУЧЕНИК
ПРОЕКТИРОВАН	САМОУЧЕНИК	ПРОЕКТИРОВАН	САМОУЧЕНИК	ПРОЕКТИРОВАН	САМОУЧЕНИК	ПРОЕКТИРОВАН	САМОУЧЕНИК	ПРОЕКТИРОВАН	САМОУЧЕНИК
ПРОЕКТИРОВАН	САМОУЧЕНИК	ПРОЕКТИРОВАН	САМОУЧЕНИК	ПРОЕКТИРОВАН	САМОУЧЕНИК	ПРОЕКТИРОВАН	САМОУЧЕНИК	ПРОЕКТИРОВАН	САМОУЧЕНИК
ПРОЕКТИРОВАН	САМОУЧЕНИК	ПРОЕКТИРОВАН	САМОУЧЕНИК	ПРОЕКТИРОВАН	САМОУЧЕНИК	ПРОЕКТИРОВАН	САМОУЧЕНИК	ПРОЕКТИРОВАН	САМОУЧЕНИК
ПРОЕКТИРОВАН	САМОУЧЕНИК	ПРОЕКТИРОВАН	САМОУЧЕНИК	ПРОЕКТИРОВАН	САМОУЧЕНИК	ПРОЕКТИРОВАН	САМОУЧЕНИК	ПРОЕКТИРОВАН	САМОУЧЕНИК

1966	Павильон "Мороженое соки, воды" на 2 рабочих места.	Пояснительная записка. / продолжение /	ТИПОВОЙ ПРОЕКТ 310-2-3 ТИО 1	АЛЬБОМ I	ЛИСТ 4
------	---	--	---------------------------------	-------------	-----------

СОГЛАСОВАНО:  
 БОГДАНОВ ИСЛОНИТЕЛЬ *Богданов* НИКОЛАЕВА  
 АРХИПОВ ПРОВЕРИЛ *Архипов* ПЕРЕВОЗНИКОВА  
 ПОЛЕ  
 ПЕРЕВОЗНИКОВА  
 ДУК. МАСТНБ  
 ГЛА. АРХ. ПРО-ТА  
 ДУК. ТР. ДИЖ.  
 ДУК. ТР. АРХ.  
 ТОРГОВЫХ  
 ЗАДАНИИ  
 г. Москва  
 ПРЕМИИ



**ГЛАВНЫЙ ФАСАД**



**БОКОВОЙ ФАСАД**

ЭЛЕМЕНТЫ ПАВИЛЬОНА				
№ п/п	НАИМЕНОВАНИЕ	МАРКА	К-ВО	ПРИМЕЧАНИЕ
1	КИОСК	КМ-2	1	ЛИСТЫ АС-8 ÷ АС-14
2	НАВЕС	Н-2	1	ЛИСТЫ АС-15 ÷ АС-21
3	ЦВЕТОЧНИЦА	Ц-1	7	ЛИСТ АС-21
4	ОГРАЖДЕНИЕ	О-2	1	ЛИСТ АС-21
5	РЕКЛАМНЫЙ ЩИТ	РЩ-2	1	АЛЬБОМ II ЧАСТЬ 2

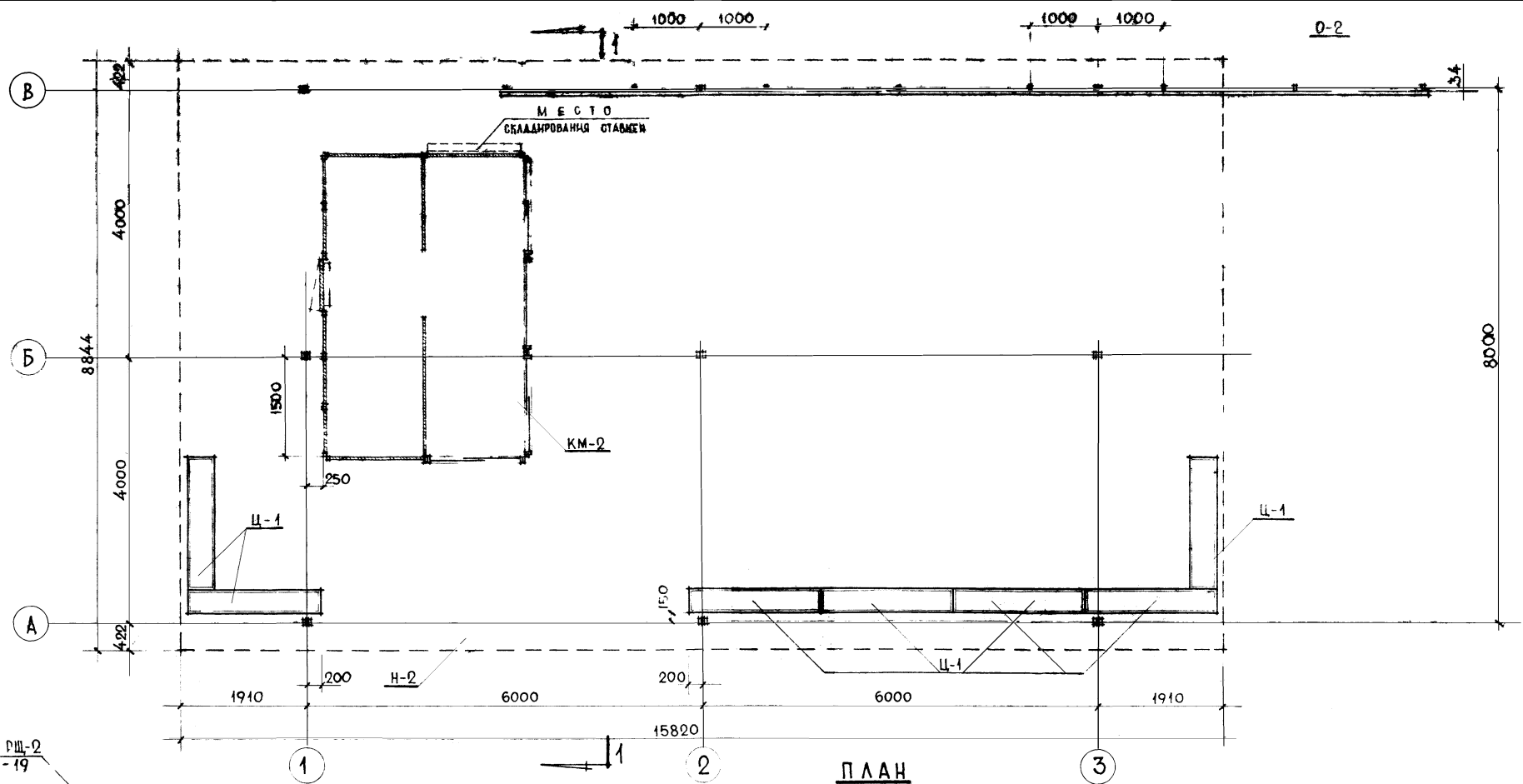
**ПРИМЕЧАНИЯ:**  
 1. ПРИМЕЧАНИЯ ПО КИОСКУ СМ. ЛИСТ АС-9  
 2. ОТДЕЛКУ НАВЕСА СМ. ПОЯСНИТЕЛЬНУЮ ЗАПИСКУ АЛЬБОМ II ЧАСТЬ 2.

М 1:50

1966 Павильон, мороженое, соки, воды  
 на 2 рабочих места

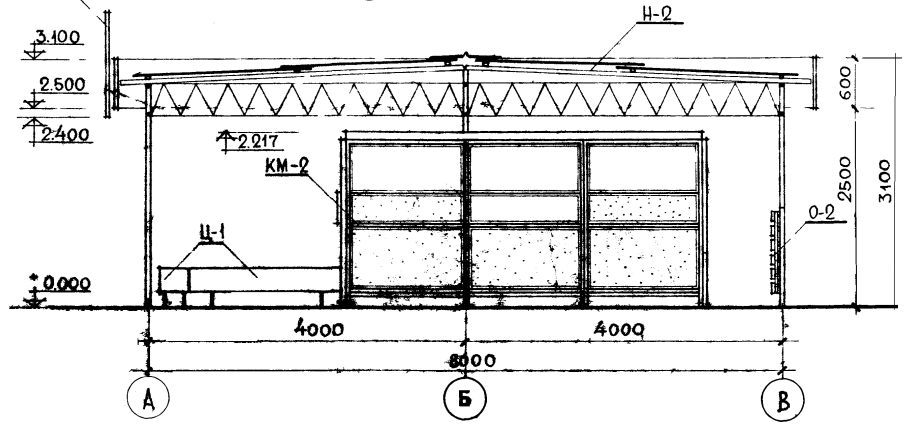
Ф А С А Д Ы

Типовой проект АЛЬБОМ ЛИСТ  
 310-2-3 тип 1 I АС-1



**ПЛАН**

УСТАНОВКА РЩ-2  
ЛИСТ АС-19



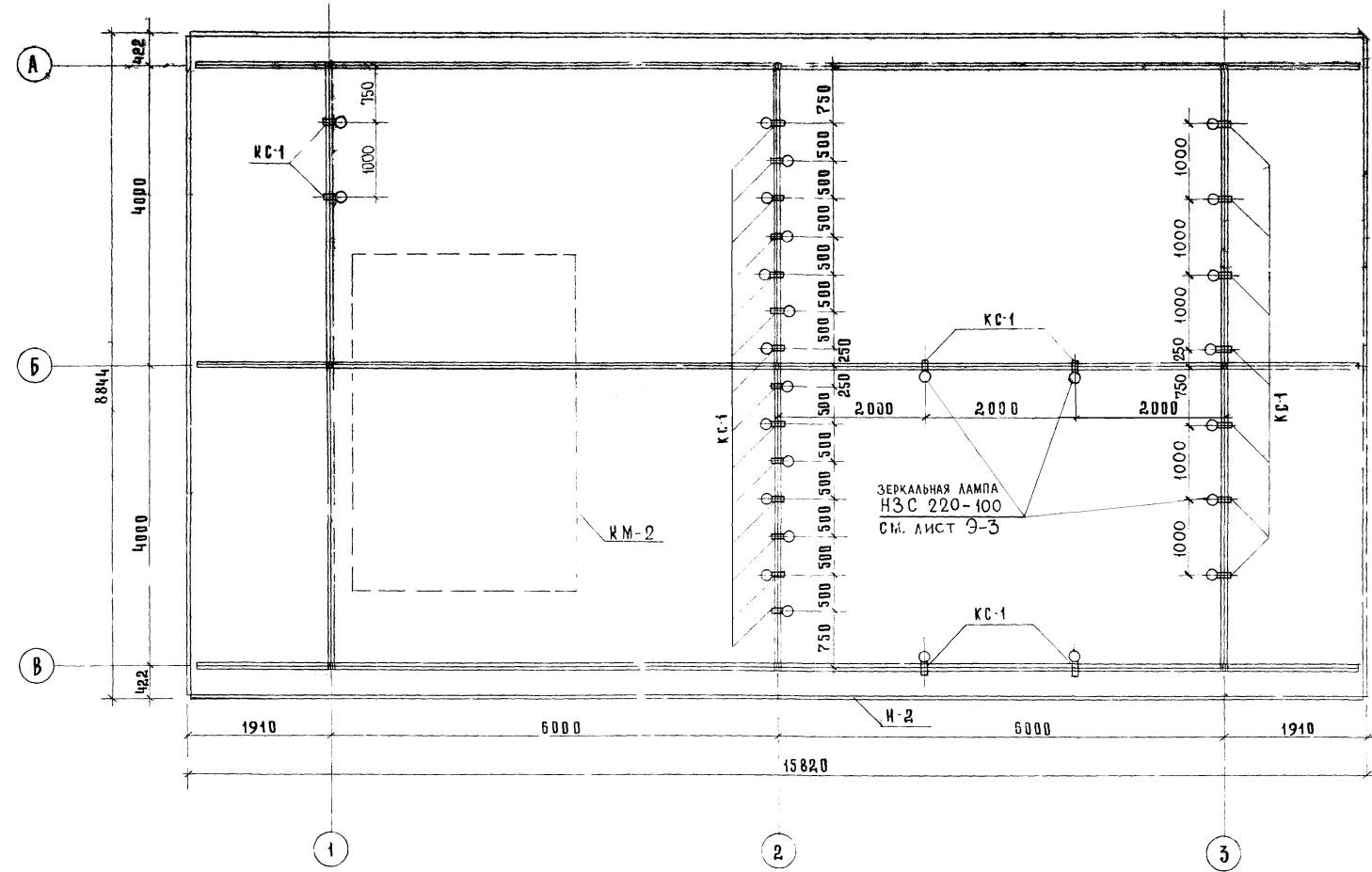
**РАЗРЕЗ 1-1**

М 1:50

СОГЛАШЕНИЕ		И. КОСАЕВА		ПЕРЕВОЗНИК	
БОГДАНОВ ИСПОЛНИТЕЛЬ		АРХИПОВ		ПОЛЕ	
ПР. ПР-ТА		ПР. ПР-ТА		ПР. ПР-ТА	
ПР. ТР. ПР. Ж.		ПР. ТР. ПР. Ж.		ПР. ТР. ПР. Ж.	
ПР. ТР. АРХ.		ПР. ТР. АРХ.		ПР. ТР. АРХ.	
ТОРГОВЫХ		ЗДАНИИ		П. МОСКВА	
СТРОИТЕЛЬ		ПРОЕКТА		ПРОЕКТА	

1966	ПАВИЛЬОН, МОРОЖЕНОЕ, СОКИ, ВОДЫ НА 2 РАБОЧИХ МЕСТА	ПЛАН, РАЗРЕЗ 1-1	ТИПОВОЙ ПРОЕКТ 310-2-3 тип 1	АЛЬБОМ I	ЛИСТ АС-2
------	---	------------------	---------------------------------	-------------	--------------

СОГЛАШЕНИЕ  
 БОТЛАНОВ ИСПОЛНИТЕЛЬ *Иванов* НИКОЛАЕВА  
 АРХИТОР ПРОВЕРИЛА *Климова* ПЕРЕВОЗНИКОВА  
 ПОЛЕ ПЕРЕВОЗНИКОВА  
 РУК. МАСТ. № *1*  
 ТЛ. АРХ. ПР-ТА *М.И.И.*  
 РУК. ТР. РАБ. *М.И.И.*  
 РУК. ТР. АРХ. *М.И.И.*  
 ТОРГОВЫХ ЗАДАНИИ Т. МОСКВА



**ВЫБОРКА КРОНШТЕЙНОВ КС-1**

МАРКА	КОЛИЧ. шт.	ВЕС, КГ		ПРИМЕЧАНИЕ
		1 шт	ВСЕХ	
КС-1	27	0,66	17,90	Альбом II, часть 2

**ПРИМЕЧАНИЕ**  
 ДЕТАЛЬ УСТАНОВКИ КРОНШТЕЙНА КС-1  
 СМ. ЛИСТ 9-3.

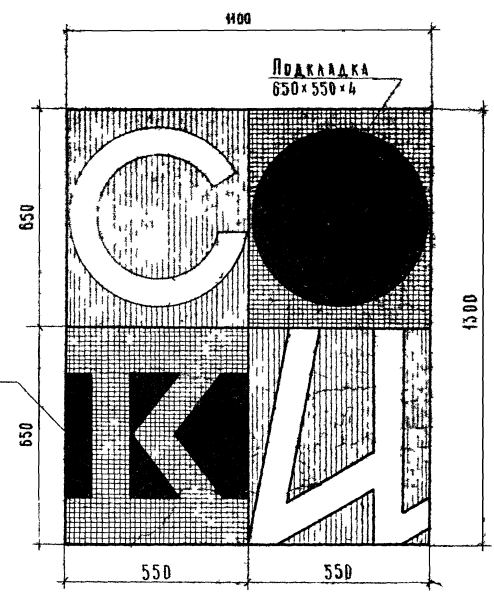
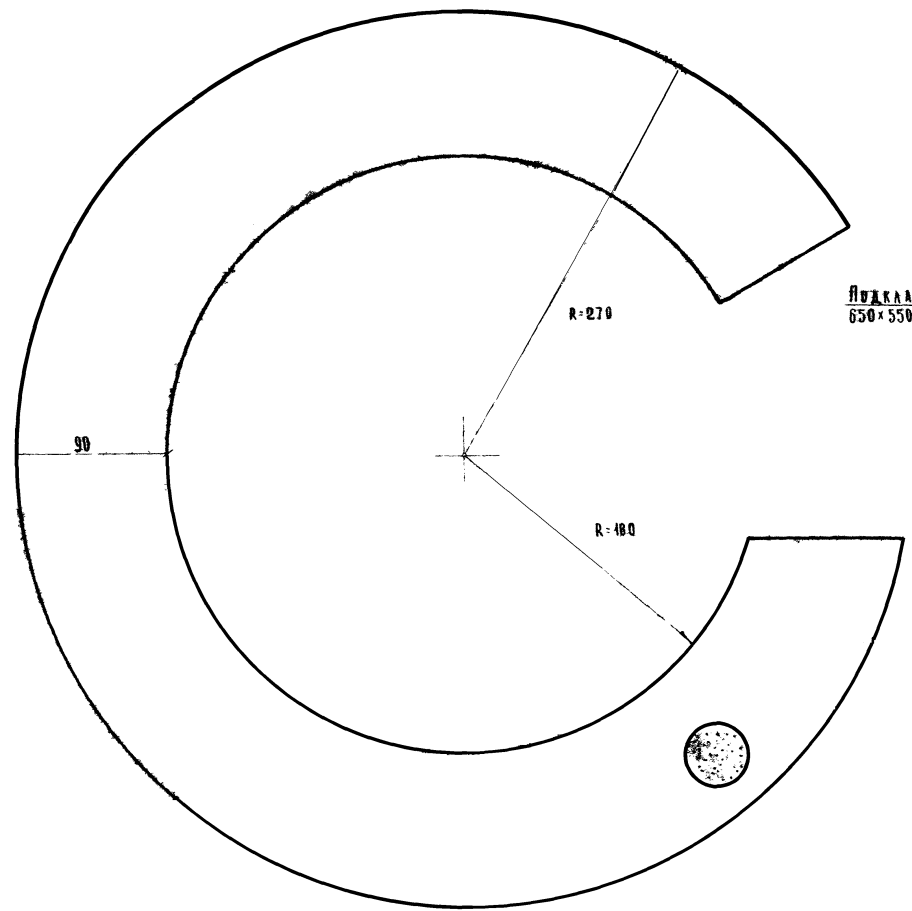
М 1:50

1966 ПАВЛАНОВ, МОРОЖЕНОЕ, СОКИ, ВАШ  
 НА 2 РАБОЧИХ МЕСТА





П Л А Н Я О Т О Л К А

ТИПОВОЙ ПРОЕКТ АЛЬБОМ I ЛИСТ  
 310-2-3 тип 1 I АС-3





УСЛОВНЫЕ ОБОЗНАЧЕНИЯ:

-  — БЕЛЫЙ.
-  — ЖЕЛТЫЙ (КРОМ АМОННЫЙ).
-  — КРАСНЫЙ (АНТОНЬ КРАСНАЯ).
-  — ЧЕРНЫЙ.

ПРИМЕЧАНИЕ

Все буквы и подкладки выполняются из твердой 4 мм. древесно-волокнистой плиты.

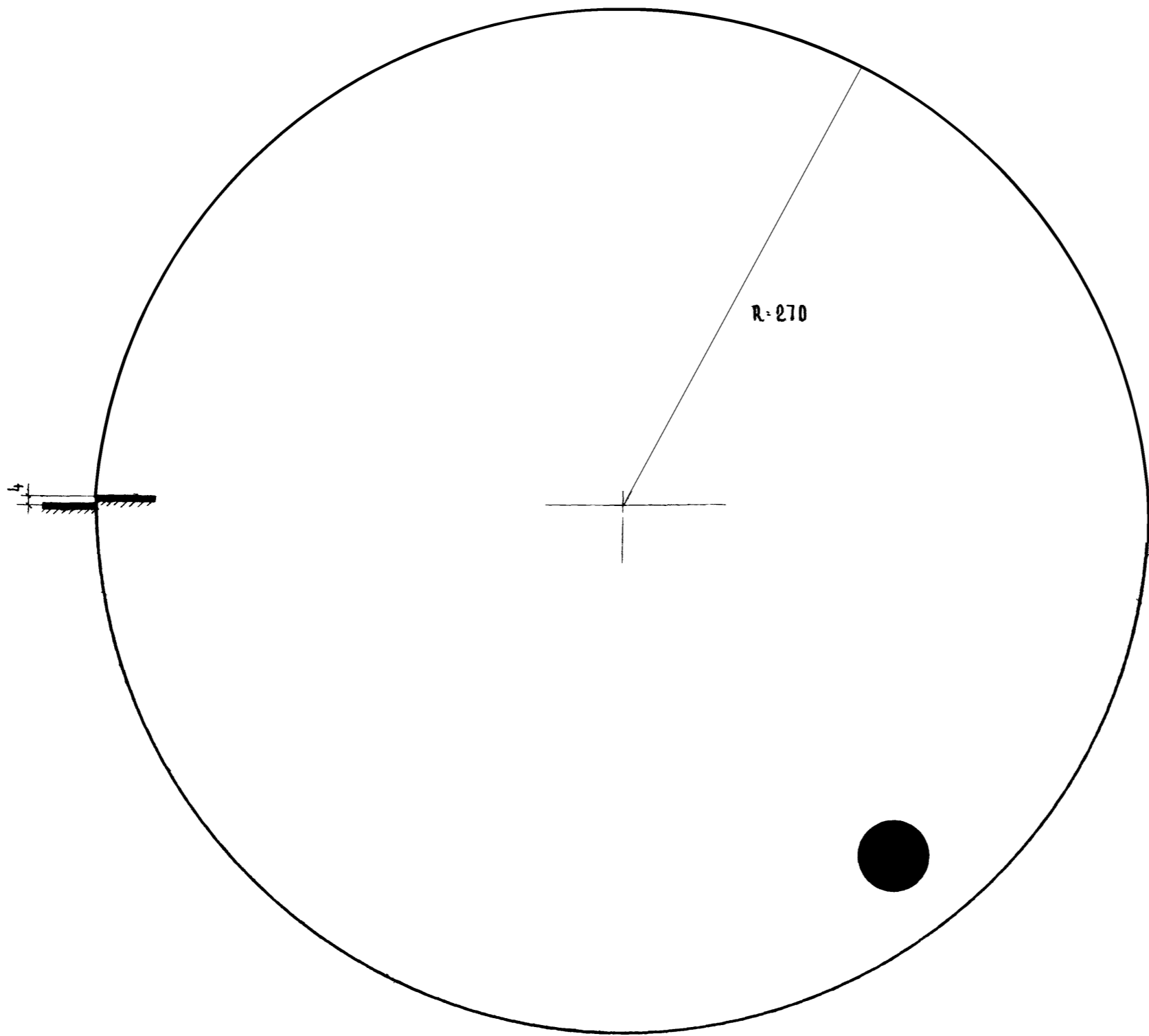
СОСТАВ ИСПОЛНИТЕЛЕЙ  
 ПРОЕКТИРОВЩИК  
 АРХИТЕКТОР  
 ПРОБЛЕМА  
 ПЕРВОИЗЫСКА  
 РАЗРАБОТКА  
 РАЗРАБОТКА

ТОРГОВЫЕ ЗАДАЧИ  
 Г. МОСКВА  
 ЦЕНТРАЛЬНЫЙ

1966 ЛАВНАЛЬОН, МОРОЖЕНОЕ, СОКИ, ВДАН  
 НА 2 РАБОЧИХ МЕСТА

РЕКЛАМА

ТИПОВОЙ ПРОЕКТ ААББВМ ЛИСТ  
 310-2-3 тип I АС-4  
 М 1:10 и 1:2



УСЛОВНЫЕ ОБОЗНАЧЕНИЯ

● — ЧЕРНЫЙ

РУК. МАСТ. №1	Д. С. С. С.	ИСПОЛНИТЕЛЬ	П. С. С. С.	ПРОВЕРИТЕЛЬ	П. С. С. С.	ГР. ЦИФОНОВА	Г. С. С. С.
Т. С. С. С.	Т. С. С. С.	А. С. С. С.	А. С. С. С.	А. С. С. С.	А. С. С. С.	А. С. С. С.	А. С. С. С.
Т. С. С. С.	Т. С. С. С.	Т. С. С. С.	Т. С. С. С.	Т. С. С. С.	Т. С. С. С.	Т. С. С. С.	Т. С. С. С.

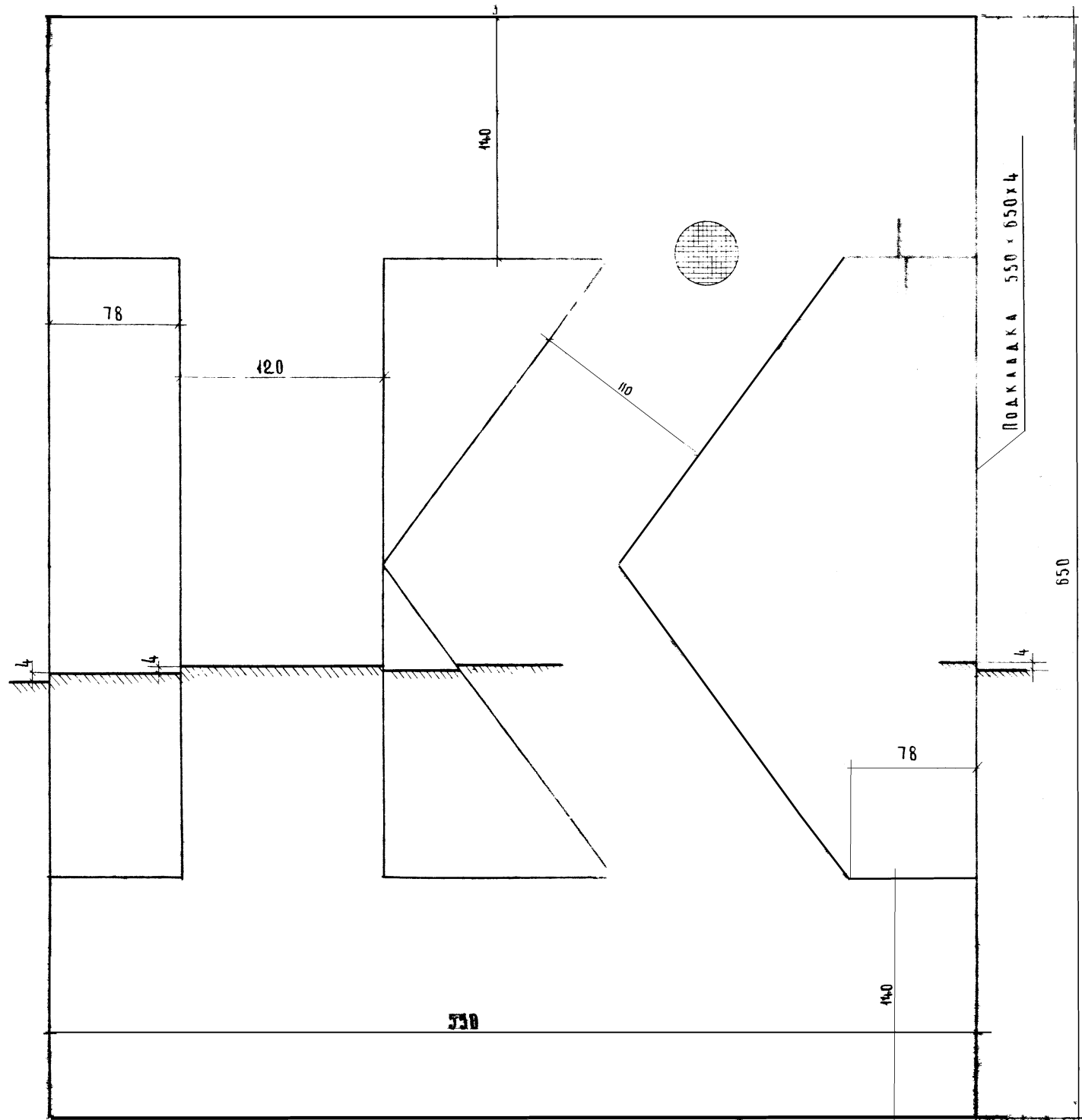
ТОРГОВЫХ  
ЗАДАНИИ  
Г. МОСКВА

ЦНИИП

1966	Павильон "Мороженое, соки, воды" на 2 рабочих места	РЕКЛАМА	Типовой проект 310-2-3 тип 1	Альбом I	Лист АС-5
------	--	---------	---------------------------------	-------------	--------------

М 1:2

Зенина



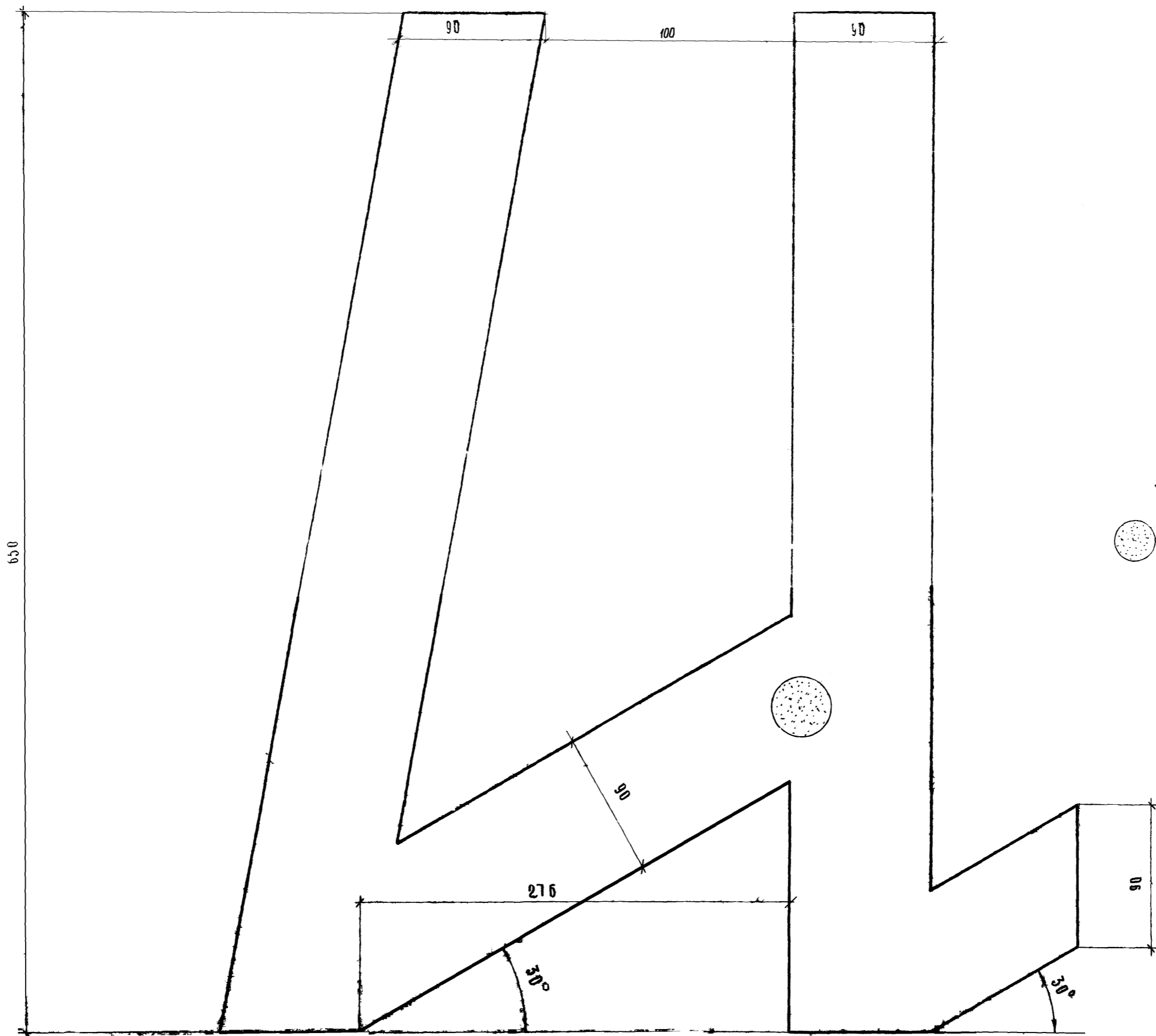
**УСЛОВНЫЕ ОБОЗНАЧЕНИЯ**  
 — ЖЕЛТЫЙ / КРОМ ЛИМОННЫЙ /

М 1:2

ИСК. ИДЕИ И УЗ	ИСПОЛНИТЕЛЬ	АВТОР
К. АРХИТЕКТУРЫ	А. А. ПОВ	
УЧК. ГРАФ. АРХ	ПЕРЕВОДНИК	
ИСПОЛНИТЕЛЬ	И. КОСЫ	И. КОСЫ

ТОРГОВЫЙ  
 ЗАМНИК  
 Г. МОСКВА  
**ВЕИНА**

1966	Павильон "Мороженое, соки, воды" на 2 рабочих места	РЕКЛАМА	Типовой проект 310-2-3 тип 1	Альбом I	Лист АС-6
------	---	---------	------------------------------	----------	-----------



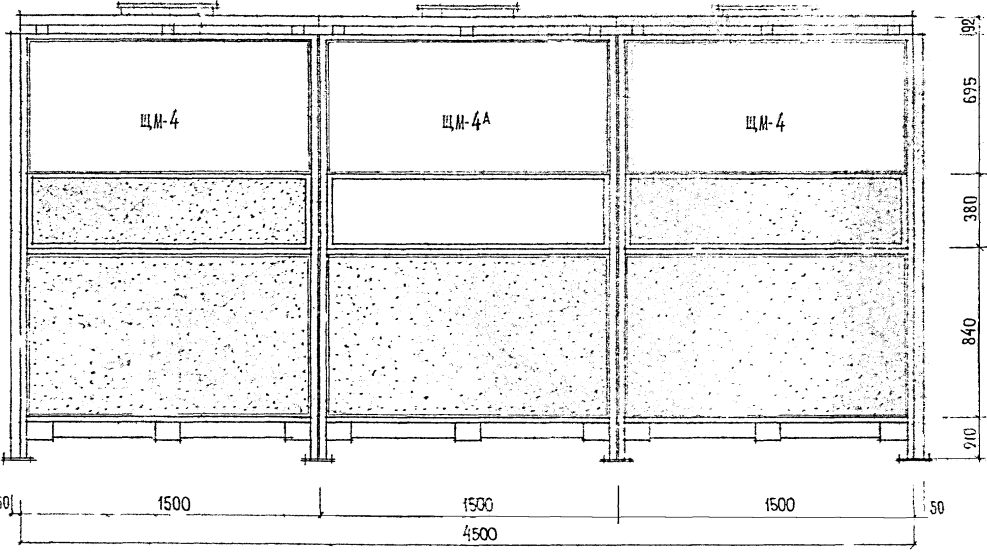
УСЛОВНЫЕ ОБОЗНАЧЕНИЯ

○ — БЕЛЫЙ

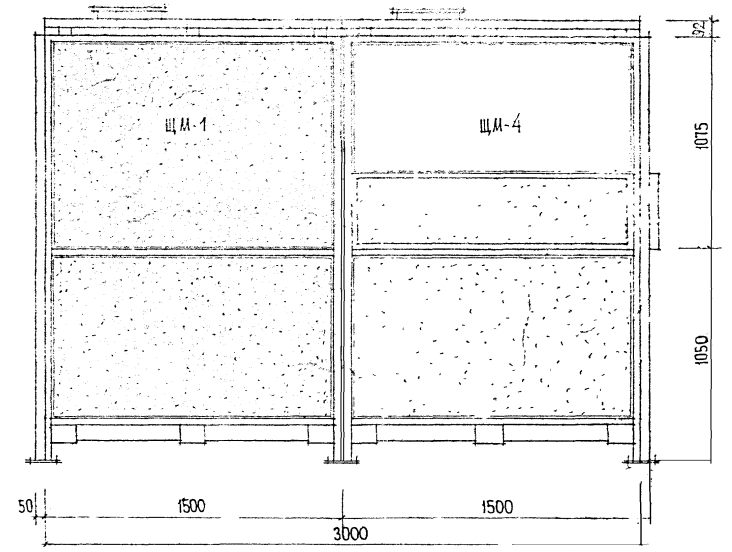
Торговые Здания г. Москва
ЩИПЦЕ
РУК. МАСТ.:
ГЛАВ. АРХ.:
РУК. ГРАФ.:
ИСПОЛНИТЕЛЬ:
ПРОВЕРКА:
ОБЛАДОВ:
АРХИПОВ:
ПЕРЕВОЗНИКОВ:
НИКОЛАЕВА:
АРХИПОВ:

1966	Павильон "Мороженое, соки, воды" на 2 рабочих места	РЕКЛАМА	Типовой проект 310-2-3 тип 1	Альбом I	Лист АС-7
------	--	---------	---------------------------------	-------------	--------------

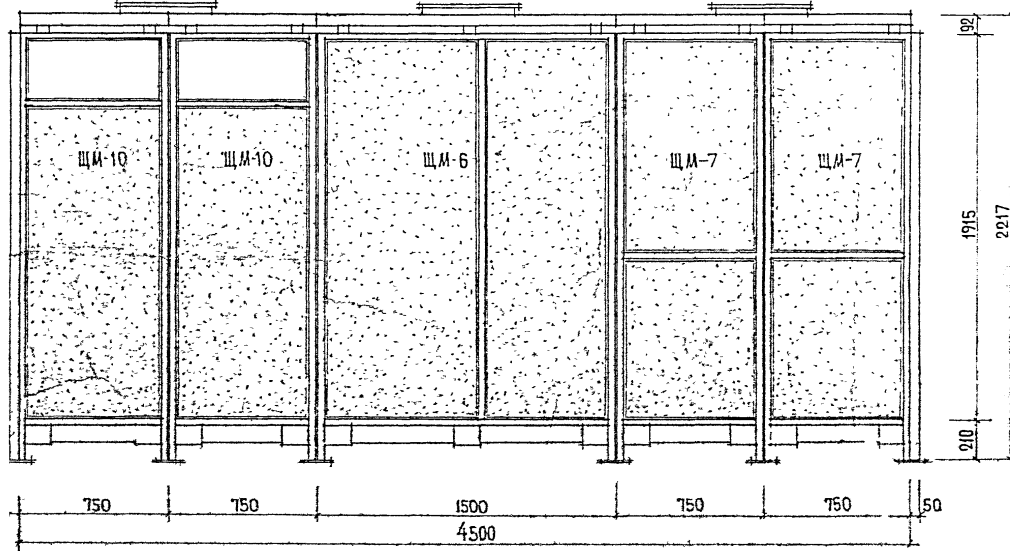
М 1:2



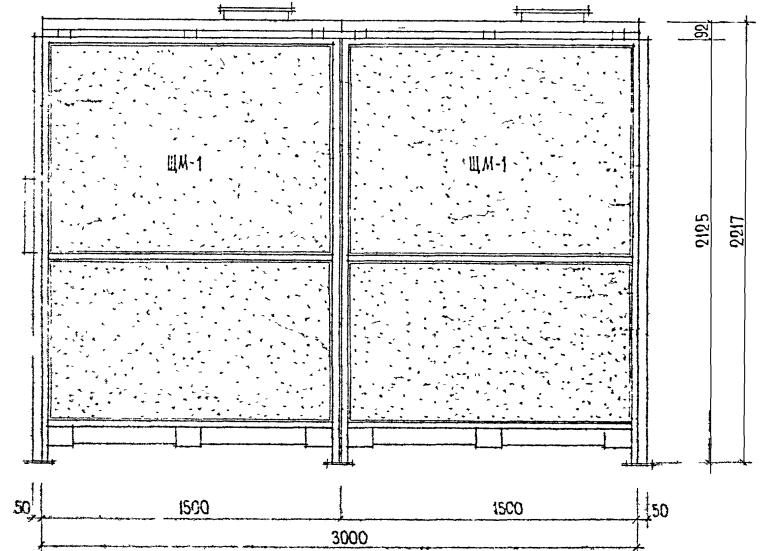
ГЛАВНЫЙ ФАСАД



БОКОВОЙ ФАСАД



ЗАДНИЙ ФАСАД



БОКОВОЙ ФАСАД

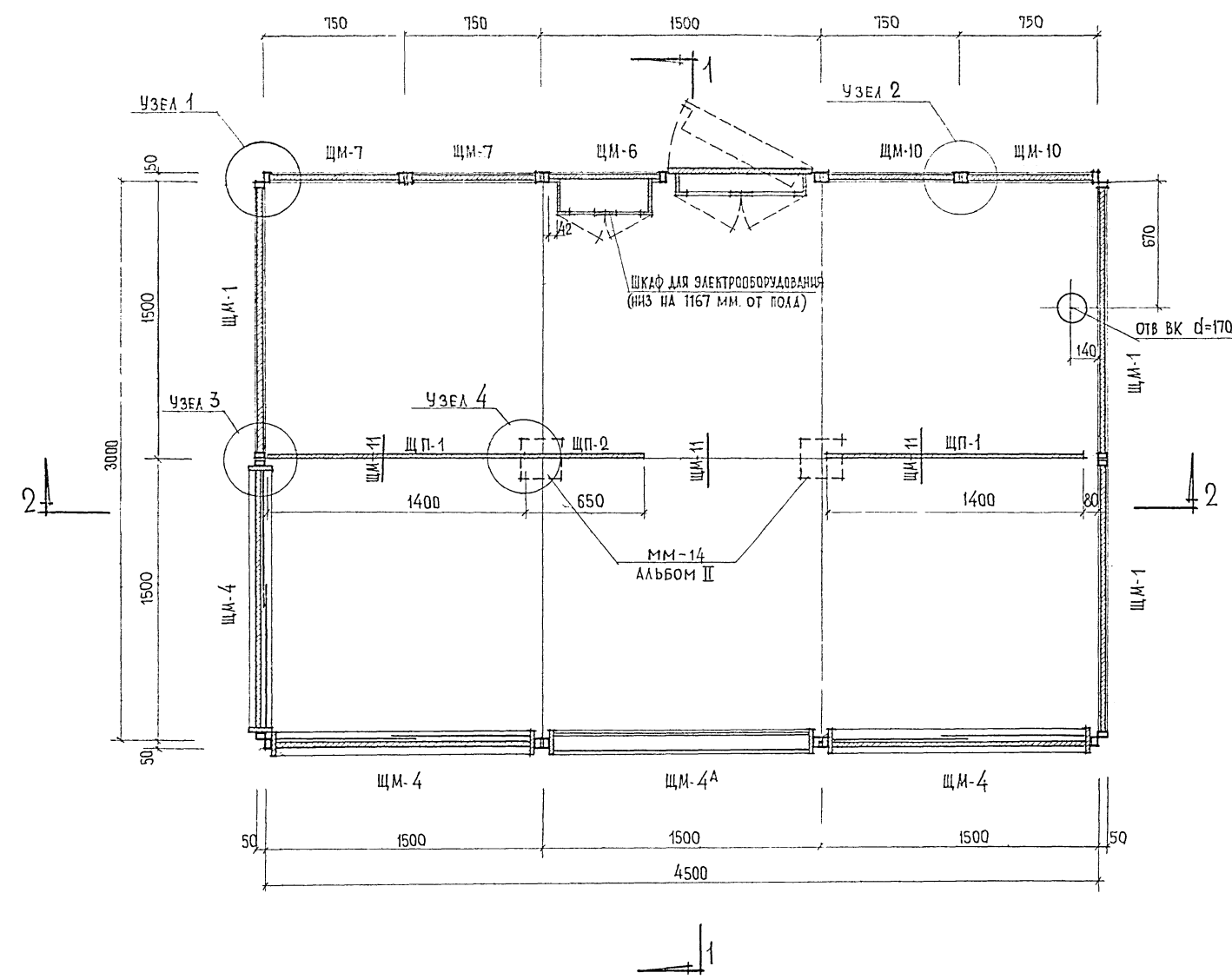
М 1:20

ОБЩЕСТВО	ПРОЕКТА	НАЗНАЧЕНИЯ	КОМП. КОМП.
ПРОЕКТА	ПРОЕКТА	ПРОЕКТА	ПРОЕКТА
ПРОЕКТА	ПРОЕКТА	ПРОЕКТА	ПРОЕКТА
ПРОЕКТА	ПРОЕКТА	ПРОЕКТА	ПРОЕКТА
ПРОЕКТА	ПРОЕКТА	ПРОЕКТА	ПРОЕКТА
ПРОЕКТА	ПРОЕКТА	ПРОЕКТА	ПРОЕКТА
ПРОЕКТА	ПРОЕКТА	ПРОЕКТА	ПРОЕКТА
ПРОЕКТА	ПРОЕКТА	ПРОЕКТА	ПРОЕКТА

1966	Павильон Мороженое, сок, воды на 2 рабочих места	Кiosk КМ-2. Фасады	Типовой проект 310-2-3 тип 1	Альбом I	Лист АС-8
------	---	--------------------	---------------------------------	-------------	--------------

ГЕНПРОЕКТИРОВАНИЕ  
С. МОСКВА

ТОРГОВЫХ ЗАВЕДЕНИЙ г. МОСКВА  
 РУК. РАБОТ. Г. А. АРХ. ПРОЕКТА В. К. С. ДАХ. РУК. СР. ДАХ. РУК. Г. Р. ДИМ.  
 БОГАДАШ АРАПОВ ПЕССЕВИЧЕНКОВА ШЛОПОВИЧ  
 ИСПОЛНИТЕ ЧБ ПРОВЕРКА ШЛОПОВИЧ  
 ПРОЕКТОР (Л) ШЛОПОВИЧ  
 ГОДИНОВА ПЕРЕВЫНОВА



НАБОР СТАВНЕЙ ДЛЯ КИОСКА			
НАИМЕНОВАНИЯ ЭЛЕМЕНТОВ	МАРКА	КОЛ-ВО	ПРИМЕЧАНИЕ
СТАВНИ	СК-3	4	СМ. АЛЬБОМ II ЧАСТЬ 1
	СК-6	4	

НАБОР ЭЛЕМЕНТОВ КИОСКА			
НАИМЕНОВАНИЯ ЭЛЕМЕНТОВ	МАРКА	КОЛ-ВО	ПРИМЕЧАНИЕ
ЩИТЫ СТЕНОВЫЕ	ЩМ-1	3	СМ. АЛЬБОМ II ЧАСТЬ 1
	ЩМ-4	3	
	ЩМ-4А	1	
	ЩМ-6	1	
	ЩМ-7	2	
ЩИТ ПОТОЛКА	ЩМ 15	3	
ЩИТ ПОЛА	ЩМ 11	3	
ЩИТЫ ПЕРЕГОРОДОК	ЩП-1	2	
	ЩП-2	1	
ЛИНОЛЕУМ (3,0x4,5)	---	13,5 м <sup>2</sup>	ГОСТ 17254-54
РУБЕРОИД (3,2x4,7) 2	---	30,1 м <sup>2</sup>	ГОСТ 10923-64

- ПРИМЕЧАНИЯ:**
1. ОТДЕЛКУ КИОСКА СМ. ПОЯСНИТЕЛЬНУЮ ЗАПИСКУ АЛЬБОМ II, ЧАСТЬ 1.
  2. ВЫБОРКУ МОНТАЖНЫХ МАРОК И МЕТИЗОВ СМ. ЛИСТ АС-12.
  3. ВЫБОРКУ КРОМШТЕЙНОВ КС-1 СМ. ЛИСТ АС-3.
  4. УЗЛЫ 1, 2, 3, 4 СМ. ЛИСТ АС-10.
  5. УСТАНОВКУ ЩИТА ПОЛА ЩМ-11 ВЫПОЛНЯТЬ ПО ЧЕРТЕЖУ АС-11.
  6. СХЕМЫ НАВЕСКИ СТАВНЕЙ СМ. ЛИСТ АС-10.

M 1:20

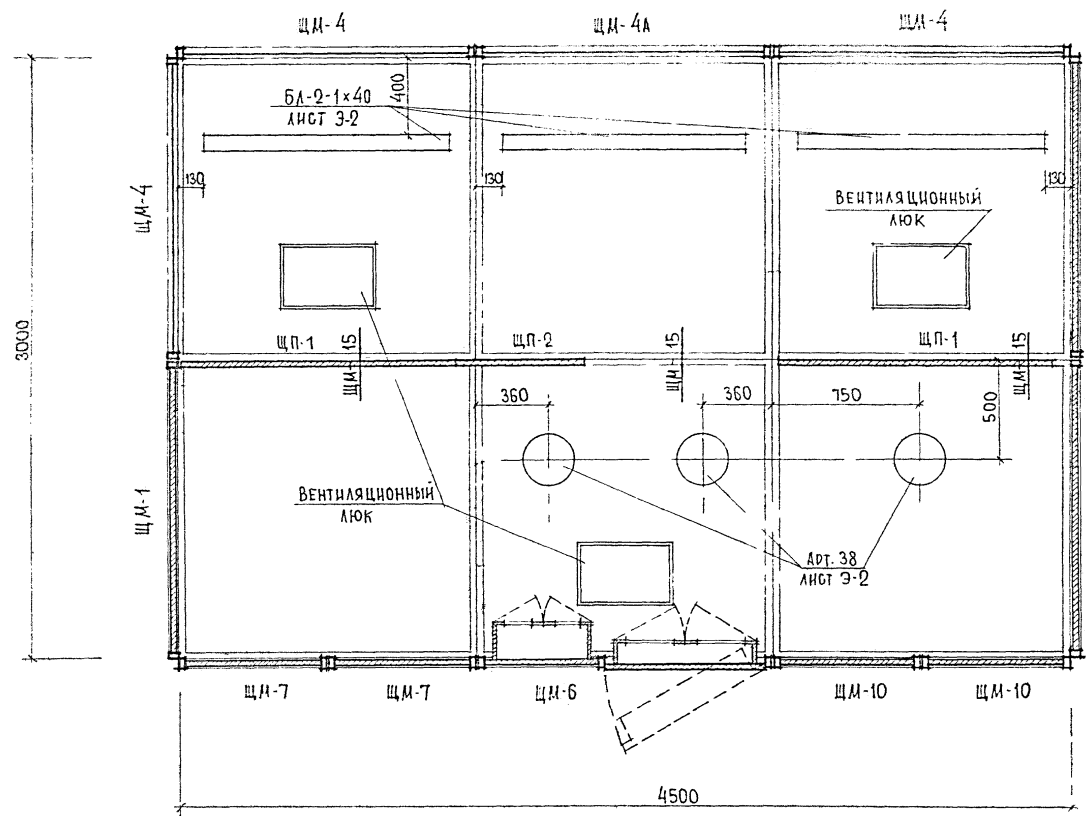
СОГЛАСОВАНО  
И. П. ПЕРЕСЫЛКОВА  
И. П. ПЕРЕСЫЛКОВА

ПРОБЕРЛА  
И. П. ПЕРЕСЫЛКОВА  
И. П. ПЕРЕСЫЛКОВА

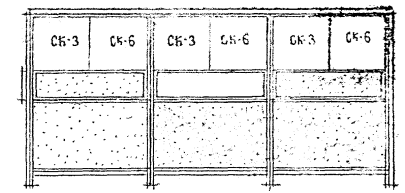
И. П. ПЕРЕСЫЛКОВА  
И. П. ПЕРЕСЫЛКОВА

И. П. ПЕРЕСЫЛКОВА  
И. П. ПЕРЕСЫЛКОВА

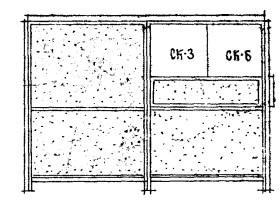
г. МОСКВА



СХЕМЫ НАВЕСКИ СТАВНЕЙ



ГЛАВНЫЙ ФАСАД



БОКОВОЙ ФАСАД

ПРИМЕЧАНИЕ:

Установку щитов потолка с вентиляционными люками выполнять по данному чертежу.

1966	ПАЗИНАСОН „МОРОЖЕНОЕ, СОКИ, ВОДЫ“ НА 2 РАБОЧИХ МЕСТА	КНОСК КМ-2. ПЛАН ПОТОЛКА	ТИПОВОЙ ПРОЕКТ	АЛЬБОМ	ЛИСТ
			310-2-3 ТИП 1	I	АС-10

М 1:20

ГОТОВАНО:

ПРОЕКТА  
ПЕРЕОБОРОДА

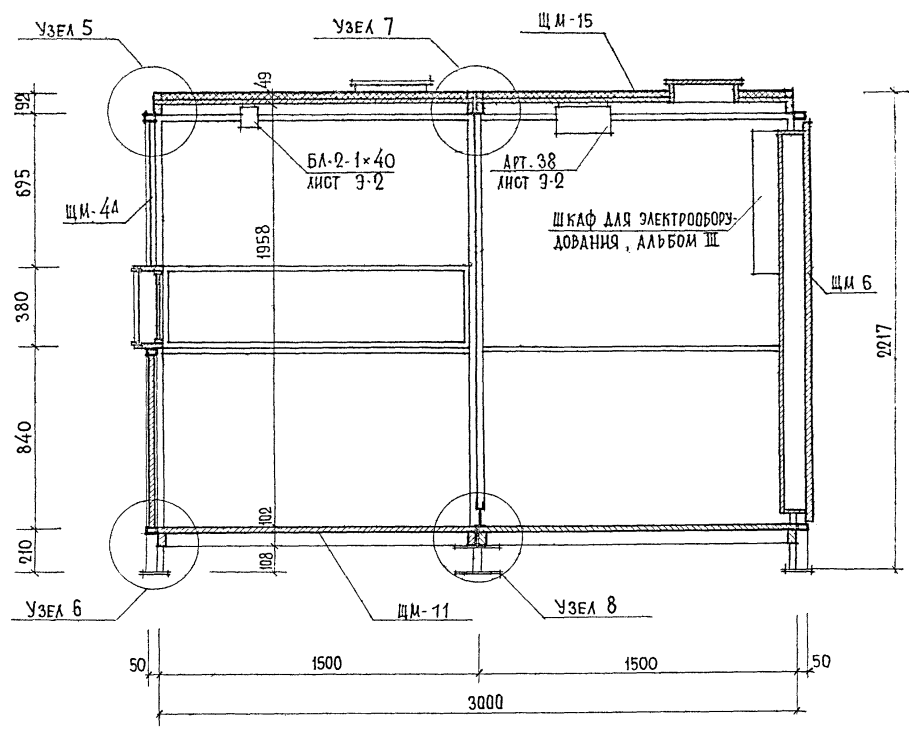
ИСПОЛНИТЕЛЬ  
ПРОВЕРКА

СОСТАВИТЕЛЬ  
Д. РИПОВ  
ПЕРЕОБОРОДА  
Ш. ПОПОВИЧ

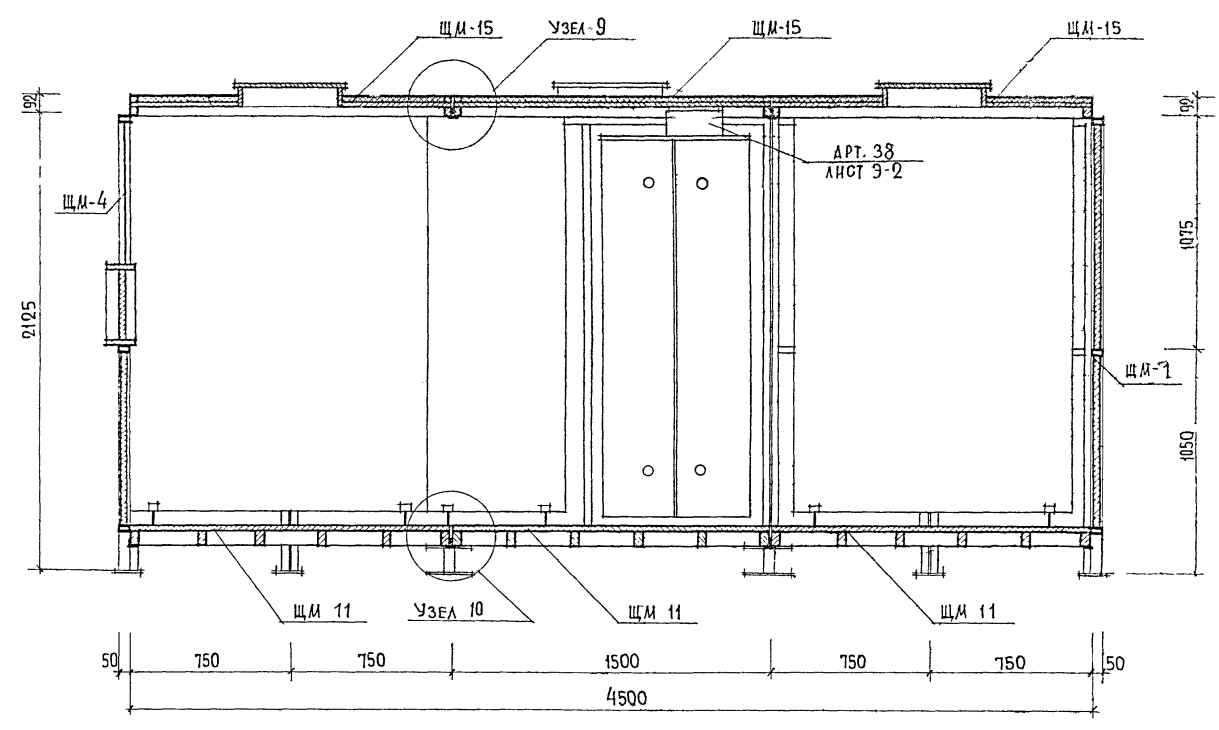
УЧРЕДИТЕЛЬ  
ЗАКАЗЧИК  
ФУК. П. ДУХ  
ФУК. П. ПИЯ

ТОРГОВЫХ  
ЗАДАНИИ  
г. МОСКВА

ПРОЕКТА



РАЗРЕЗ 1-1



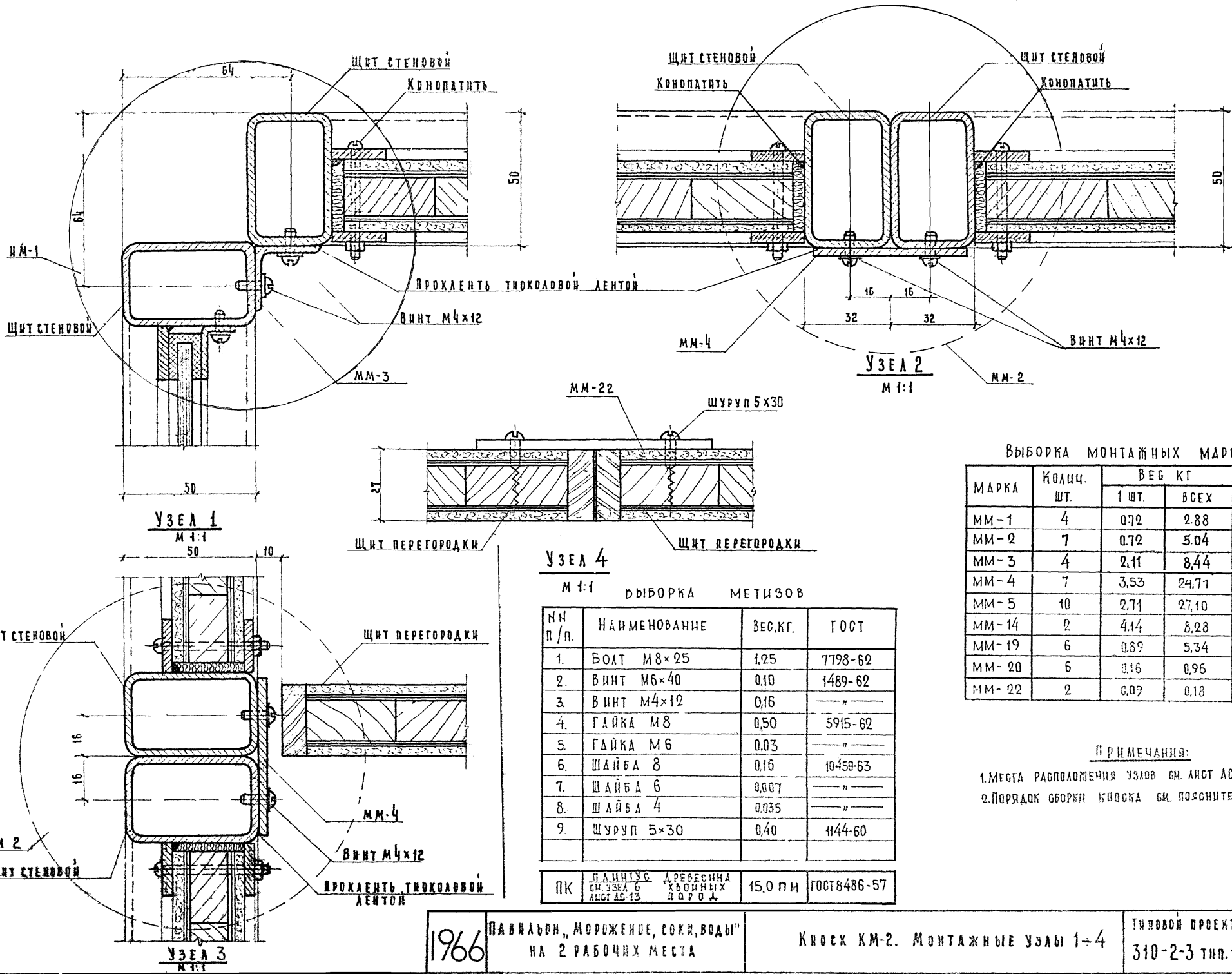
РАЗРЕЗ 2-2

**ПРИМЕЧАНИЯ:**  
 1. Установку блока пола ПБ-1 (см. Альбом II часть I)  
 в щите Щ.М-11 выполнять по данному чертежу  
 2. Узлы 5,6,7,8,9,10 см. листы АС-13; АС-14.

М 1:20

1966	ПАВИЛЬОН „МОРОЖЕНОЕ, СОКИ, ВОДЫ“ НА 2 РАБОЧИХ МЕСТА	КИОСК КМ-2. РАЗРЕЗЫ 1-1, 2-2.	ТИПОВОЙ ПРОЕКТ 310-2-3 ТИП 1	АЛЬБОМ I	ЛИСТ АС-11
------	--	-------------------------------	---------------------------------	-------------	---------------





ВЫБОРКА МОНТАЖНЫХ МАРК

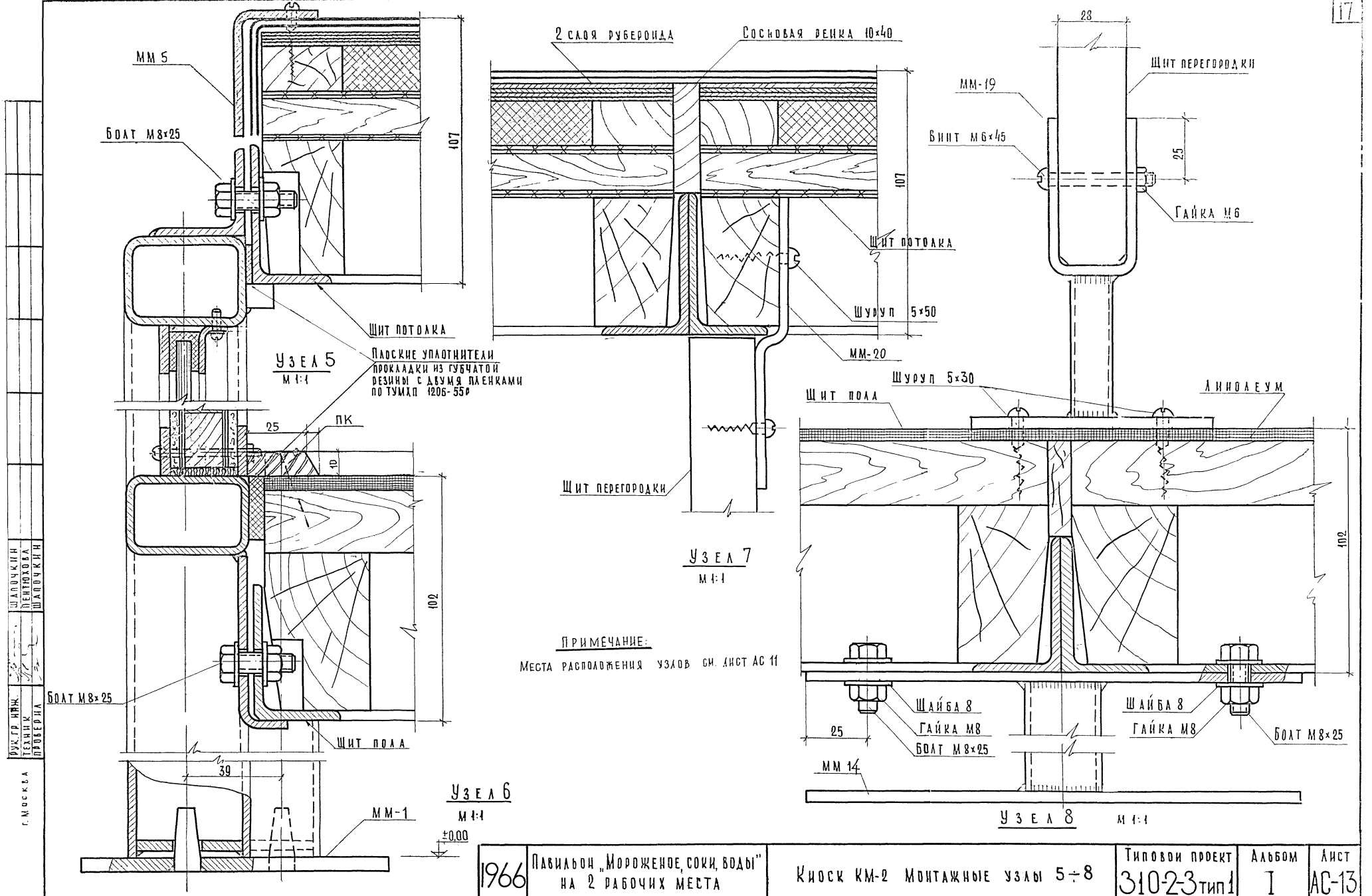
МАРКА	КОЛ-Ц. ШТ.	ВЕС КГ		АЛЬБОМ ЧАСТЬ 1
		1 ШТ.	ВСЕХ	
ММ-1	4	0,72	2,88	КР-39
ММ-2	7	0,72	5,04	"
ММ-3	4	2,11	8,44	"
ММ-4	7	3,53	24,71	"
ММ-5	10	2,71	27,10	"
ММ-14	2	4,14	8,28	КР-41
ММ-19	6	0,89	5,34	КР-42
ММ-20	6	0,16	0,96	"
ММ-22	2	0,07	0,18	"

Узел 4 М 1:1 ВЫБОРКА МЕТИЗОВ

№ П/П.	НАИМЕНОВАНИЕ	ВЕС, КГ.	ГОСТ
1.	БОЛТ М8×25	1,25	7798-62
2.	ВИНТ М6×40	0,10	1489-62
3.	ВИНТ М4×12	0,16	"
4.	ГАЙКА М8	0,50	5915-62
5.	ГАЙКА М6	0,03	"
6.	ШАЙБА 8	0,16	10459-63
7.	ШАЙБА 6	0,007	"
8.	ШАЙБА 4	0,035	"
9.	ШУРУП 5×30	0,40	1144-60

ПРИМЕЧАНИЯ:  
 1. МЕСТА РАСПОЛОЖЕНИЯ УЗЛОВ СМ. ЛИСТ АС-9.  
 2. ПОРЯДОК СБОРКИ КИОСКА СМ. ПОЯСНИТЕЛЬНУЮ ЗАПИСКУ.

УЗЕЛ ЧАСТИ 5 БОКОВОЕ ОБОЛОЧКА ШАЛОЧКИ ШАЛОЧКИ ПРОВЕРКА



**Узел 5**  
М 1:1  
ПЛОСКИЕ УПЛОТНИТЕЛИ  
ПРОКЛАДКИ ИЗ ГУБЧАТОЙ  
РЕЗИНЫ С ДВУМЯ ПЛЕНКАМИ  
ПОТУМХП 1206-55Р

**Узел 7**  
М 1:1

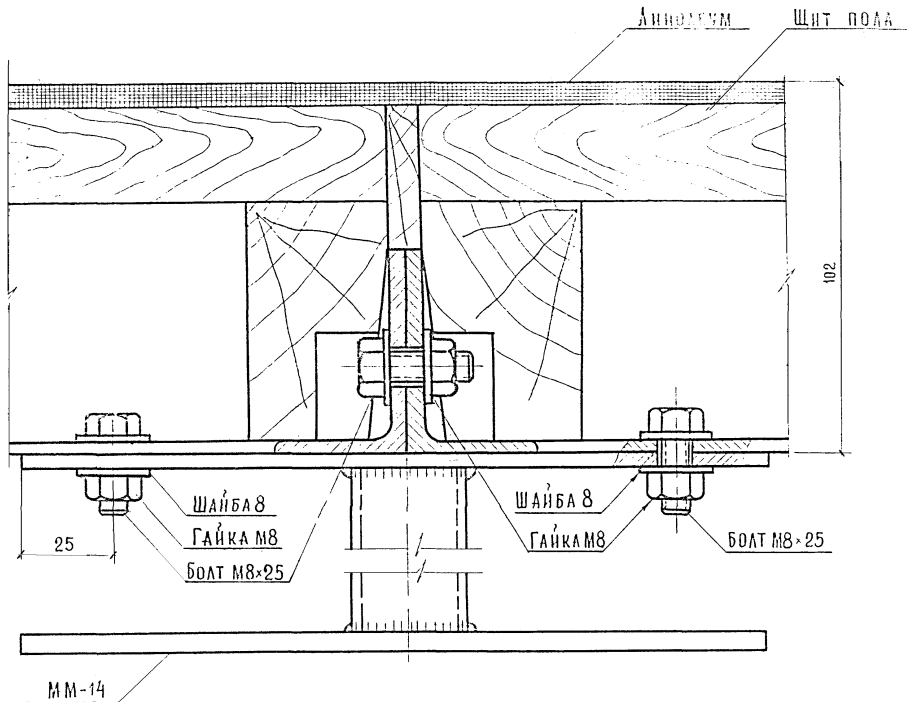
**Узел 8**  
М 1:1

**ПРИМЕЧАНИЕ:**  
МЕСТА РАСПОЛОЖЕНИЯ УЗЛОВ СМ. ЛИСТ АС 11

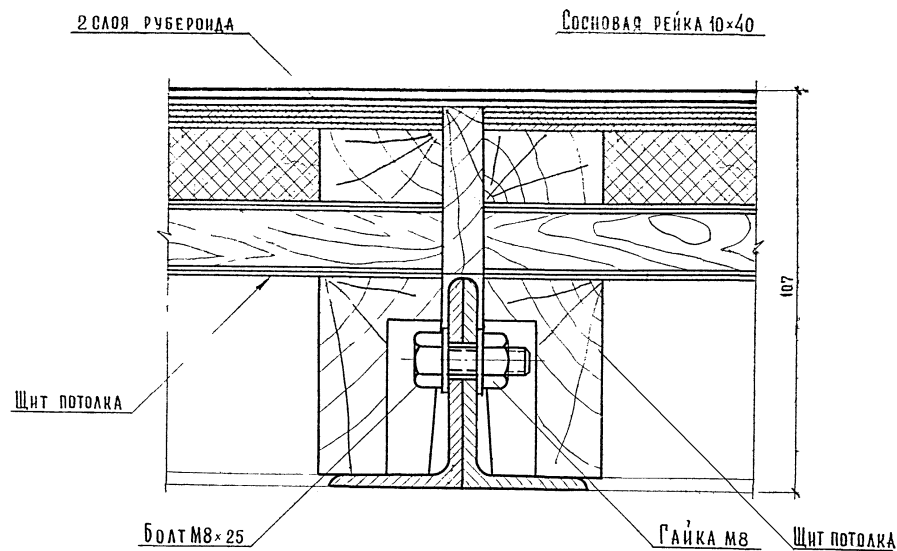
ШАЛОЧКИН  
ПЕНЮКОВА  
ШАЛОЧКИН  
ДИСТ. ГР. ИРЖ.  
ТЕХНИК  
ПРОВЕРКА  
г. Москва

1966	Павильон „Мороженое, соки, воды“ на 2 рабочих места	Кiosk КМ-2 Монтажные узлы 5÷8	Типовой проект 310-2-3 тип 1	Альбом I	Лист АС-13
------	--	-------------------------------	---------------------------------	-------------	---------------

ЦНИИЭП ГОРГОВЫХ ЗДАНИЙ Г. МОСКВА	РУК. МАСТ. № 3 П. А. Р. П. 1	БЕЛ. А. Ч. О. Р. А. Р. А. Ш. О. В. Ш. Р. О. П. Ч. И. Н. П. Е. Т. Ю. О. В. А. Ш. А. П. О. Ч. К. И. Н.
	П. А. Р. П. 1 Р. А. Р. П. 1 И. С. П. О. Л. И. Т. Е. А. П. Р. О. В. Е. Р. И. А.	Ш. А. П. О. Ч. К. И. Н.
	П. А. Р. П. 1 Р. А. Р. П. 1 И. С. П. О. Л. И. Т. Е. А. П. Р. О. В. Е. Р. И. А.	Ш. А. П. О. Ч. К. И. Н.
	П. А. Р. П. 1 Р. А. Р. П. 1 И. С. П. О. Л. И. Т. Е. А. П. Р. О. В. Е. Р. И. А.	Ш. А. П. О. Ч. К. И. Н.
	П. А. Р. П. 1 Р. А. Р. П. 1 И. С. П. О. Л. И. Т. Е. А. П. Р. О. В. Е. Р. И. А.	Ш. А. П. О. Ч. К. И. Н.



Узел 10  
М 1:1

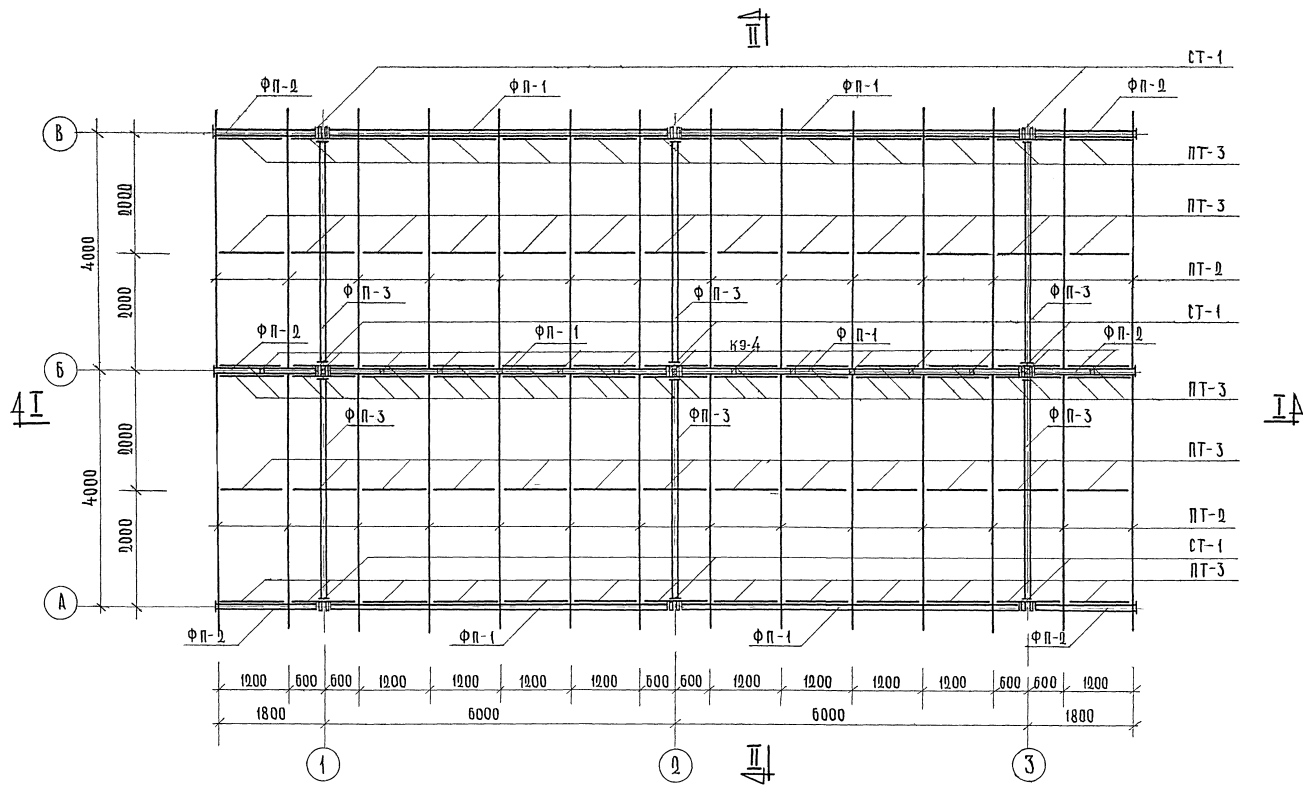


Узел 9  
М 1:1

ПРИМЕЧАНИЕ

Места расположения узлов см. лист АС-11.

1966	Павильон „Мороженое, сок, воды“ на 2 рабочих места	КНОСК КМ-2. Монтажные узлы 9,10	Типовой проект 310-2-3 тип 1	Альбом I	Лист АС-14
------	---	---------------------------------	---------------------------------	-------------	---------------



МОНТАЖНЫЙ ПЛАН МЕТАЛЛИЧЕСКИХ КОНСТРУКЦИЙ

М 1:50

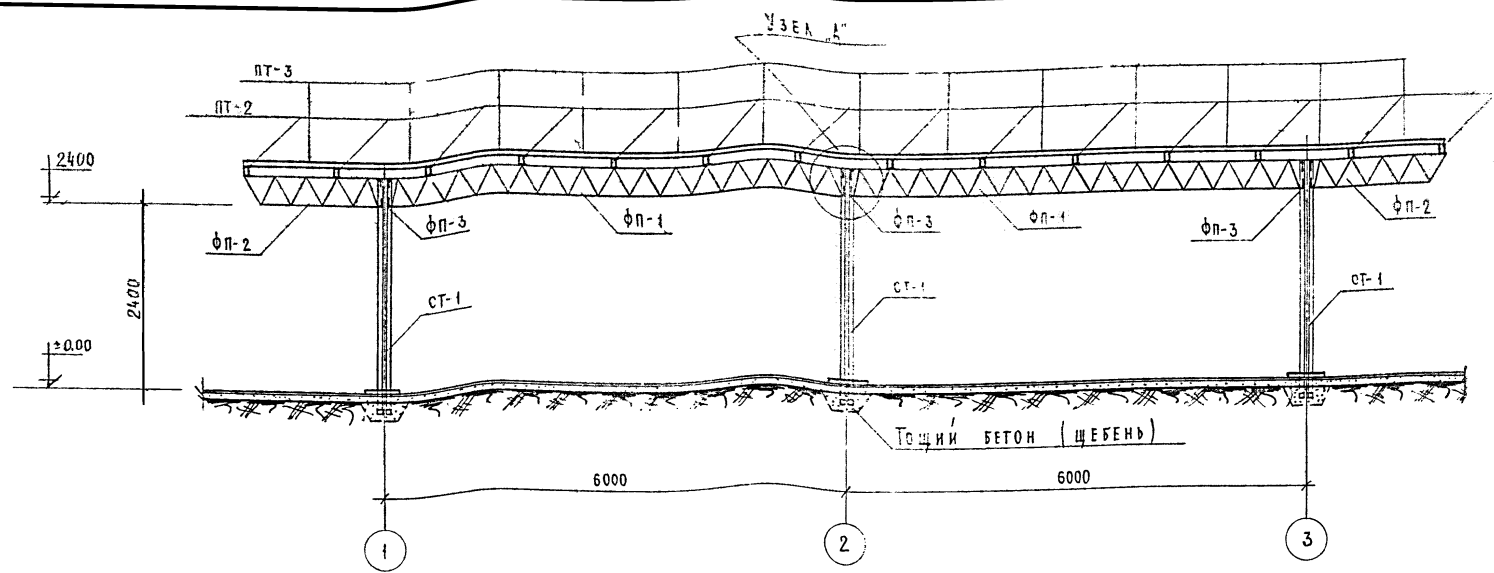
ПРИМЕЧАНИЕ:  
 ДАННЫЙ ЛИСТ РАССМАТРИВАТЬ  
 СОВМЕСТНО С ЛИСТОМ АС-16.

ЦЕНТРАЛЬНЫЙ  
 ПРОЕКТИРОВАЛЬНИК  
 ПРОЕКТИРОВАНИЕ  
 ТЕХНИЧЕСКОЕ  
 ПОДЪЕМНО-TRANСПОРТНОЕ  
 МАШИНОСТРОЕНИЕ  
 АРХИТЕКТУРА  
 ПОДЪЕМНО-TRANСПОРТНОЕ  
 МАШИНОСТРОЕНИЕ  
 ТЕХНИЧЕСКОЕ  
 ПРОЕКТИРОВАНИЕ

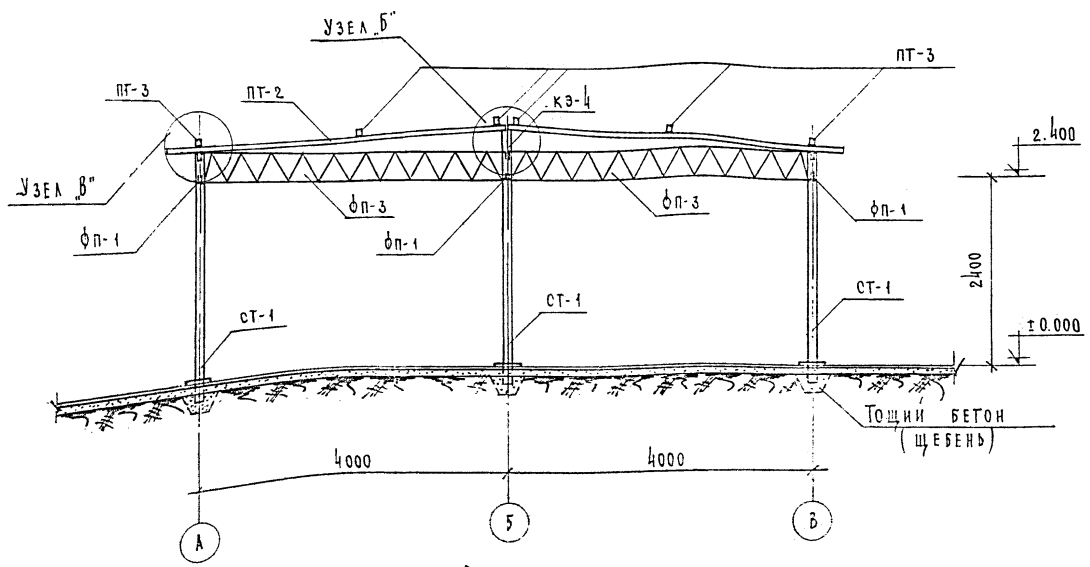
ЦЕНТРАЛЬНЫЙ  
 ПРОЕКТИРОВАЛЬНИК  
 ПРОЕКТИРОВАНИЕ  
 ТЕХНИЧЕСКОЕ  
 ПОДЪЕМНО-TRANСПОРТНОЕ  
 МАШИНОСТРОЕНИЕ  
 АРХИТЕКТУРА  
 ПОДЪЕМНО-TRANСПОРТНОЕ  
 МАШИНОСТРОЕНИЕ  
 ТЕХНИЧЕСКОЕ  
 ПРОЕКТИРОВАНИЕ

1966	ПАВИЛЬОН, МОРОЖЕНОЕ, СОКИ, ВОДЫ НА 2 РАБОЧИХ МЕСТА	НАВЕС Н-2. МОНТАЖНЫЙ ПЛАН МЕТАЛЛИЧЕСКИХ КОНСТРУКЦИЙ	ТИПОВОЙ ПРОЕКТ	АЛЬБОМ	ЛИСТ
			310-2-3 Тип 1	I	АС-15

М 1:50



РАЗРЕЗ I-I  
М 1:50



РАЗРЕЗ II-II  
М 1:50

№ П/П	НАИМЕНОВАНИЕ	ВЕС, КГ	ГОСТ
1	БОЛТ М 10x40	0,4	7798-62
2	БОЛТ М 10x40	3,5	7798-62
3	БОЛТ М 6x80	4,3	7798-62
4	БОЛТ М 6x70	4,4	7798-62
5	ГАЙКА М 10	1,2	5915-62
6	ГАЙКА М 6	1,0	5915-62
7	ШАЙБА 10	0,8	10458-63
8	ШАЙБА 6	0,9	10458-63
ИТОГО:		13,5	

№ П/П	МАРКА	КОЛ-ВО ШТУК	ВЕС МАРОК, КГ		АЛЬБОМ РАБОЧ. ЧЕРТ.
			ОДНОЙ	ВСЕХ	
1	ФП-1	6	51,5	309,0	АЛЬБОМ II ЧАСТЬ
2	ФП-2	6	16,0	96,0	
3	ФП-3	6	33,4	200,4	
4	СТ-1	9	55,9	503,5	
5	ПТ-2	28	25,5	716,8	
6	ПТ-3	78	4,2	327,6	
7	КЭ-4	14	1,2	23,8	
ИТОГО: 2174,9 КГ					

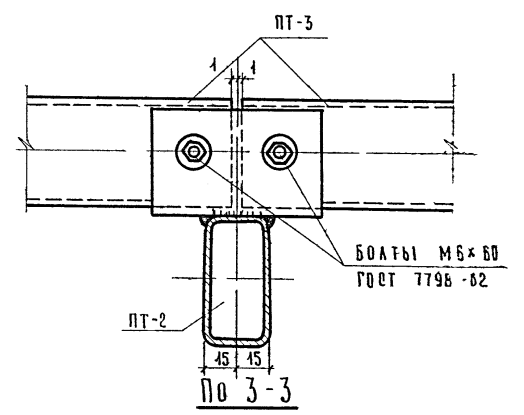
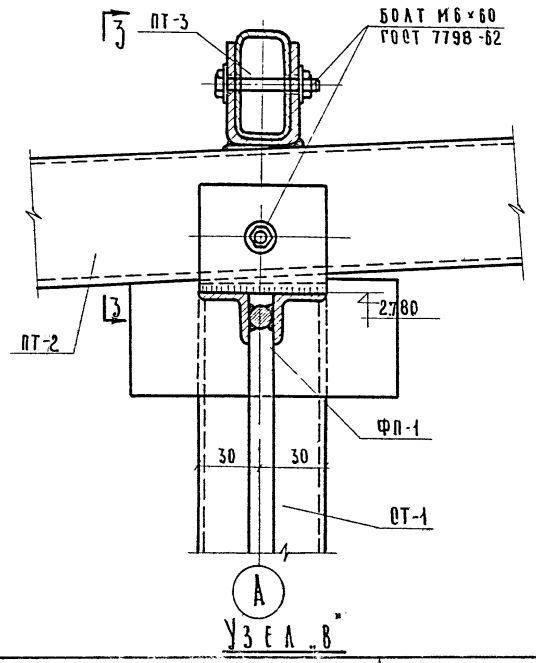
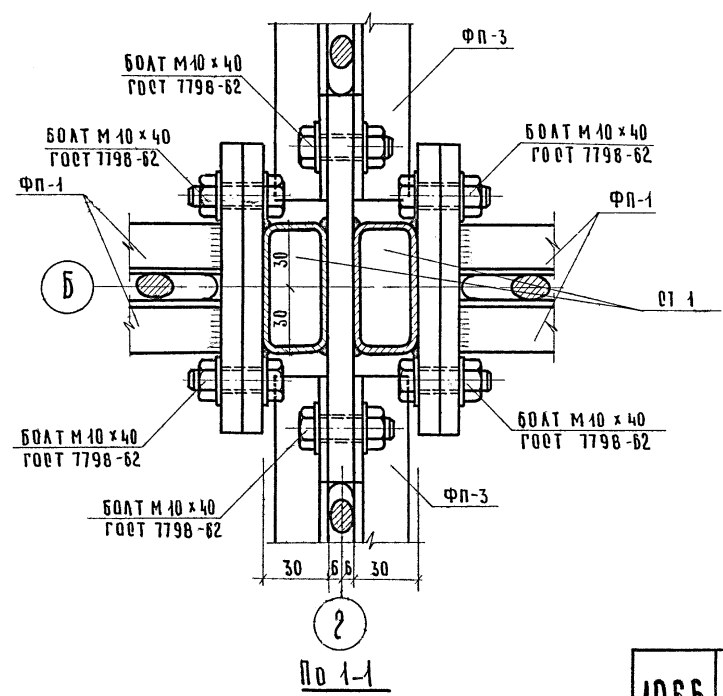
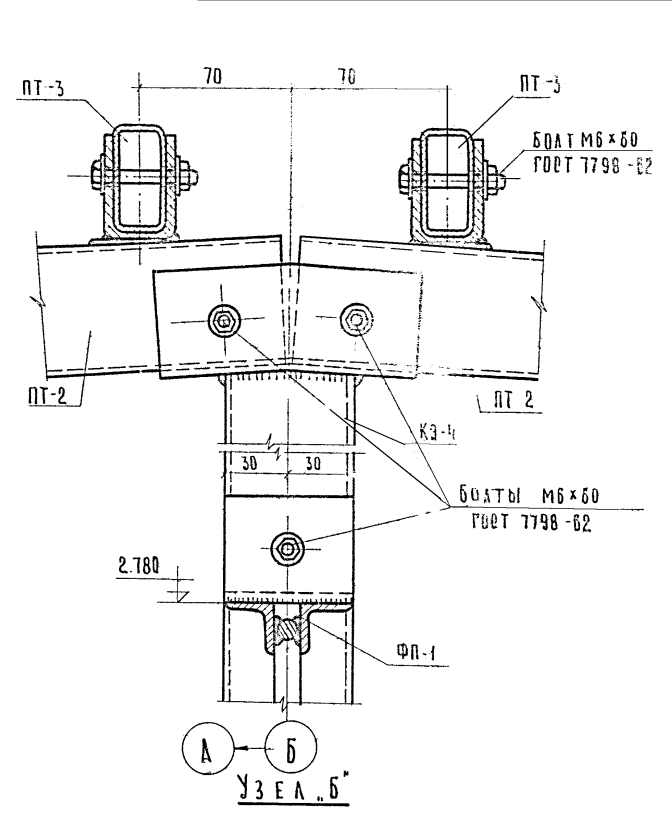
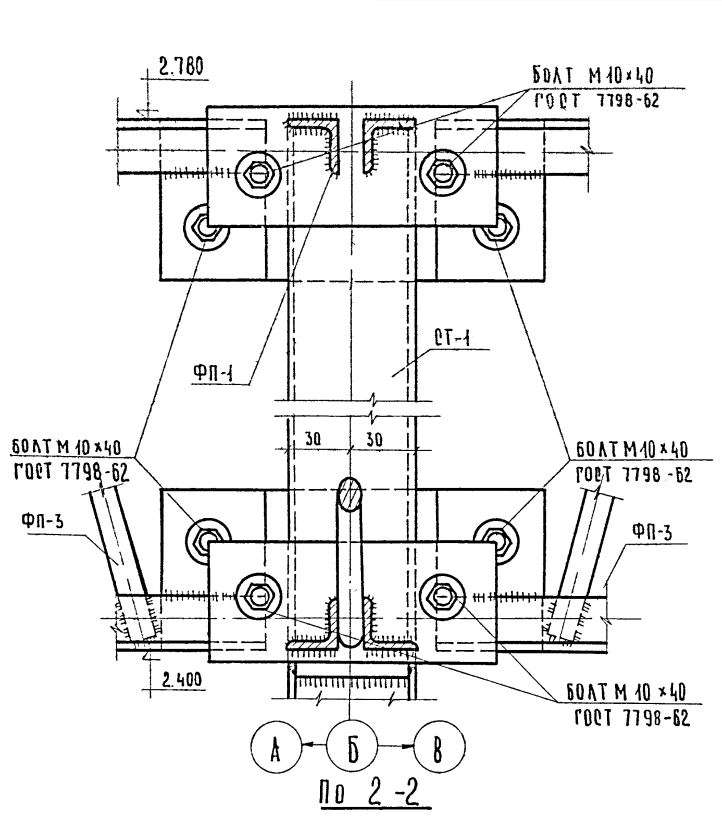
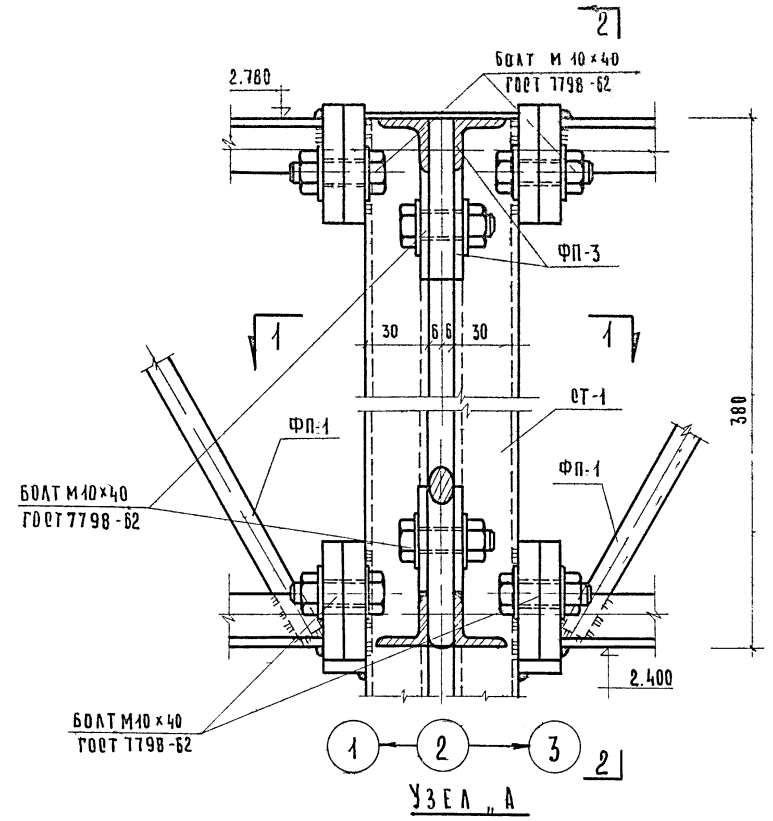
**ПРИМЕЧАНИЯ:**

- 1. ДАННЫЙ ЛИСТ РАССМАТРИВАТЬ СОВМЕСТНО С ЛИСТОМ АС-15
- 2. ГРУНТЫ ОСНОВАНИЯ - ОДНОРОДНЫЕ ГЛИНИСТЫЕ, С РАСЧЕТНЫМ СОПРОТИВЛЕНИЕМ 2,0 КГ/СМ².
- 3. КОНЦЫ СТОЕК НИЖЕ ОТМ. ±0,00 ПОКРЫТЬ ЦЕМЕНТНЫМ МОЛОКОМ.
- 4. МОНТАЖНЫЕ УЗЛЫ А, Б, В СМ. ЛИСТ АС-17.

ЦЕНТРАЛЬНЫЙ ИНСТИТУТ СТАЛЬНЫХ КОНСТРУКЦИЙ  
 МОСКВА  
 ПРОЕКТИРОВАНИЕ  
 ПОС. МАЯКОВСКОЕ  
 Д. 1  
 ТРЕТЬИЙ ЭТАЖ  
 ТЕЛЕФОН 310-9-3  
 РАБОЧ. ЧЕРТЕЖИ

1966	ПАВИЛЬОН "МОРОЖЕНОЕ, СОКИ, ВОДЫ" НА 2 РАБОЧИХ МЕСТА	НАВЕС И-2 МОНТАЖНЫЕ РАЗРЕЗЫ МЕТАЛЛИЧЕСКИХ КОНСТРУКЦИЙ	ТИПОВОЙ ПРОЕКТ	АЛЬБОМ	ЛИСТ
			310-9-3 тип 1	I	АС-16

М 1:50



**ПРИМЕЧАНИЕ.**

1. Положение узлов „А“, „Б“, „Б'“ см. на монтажных разрезах на листе АС-16.

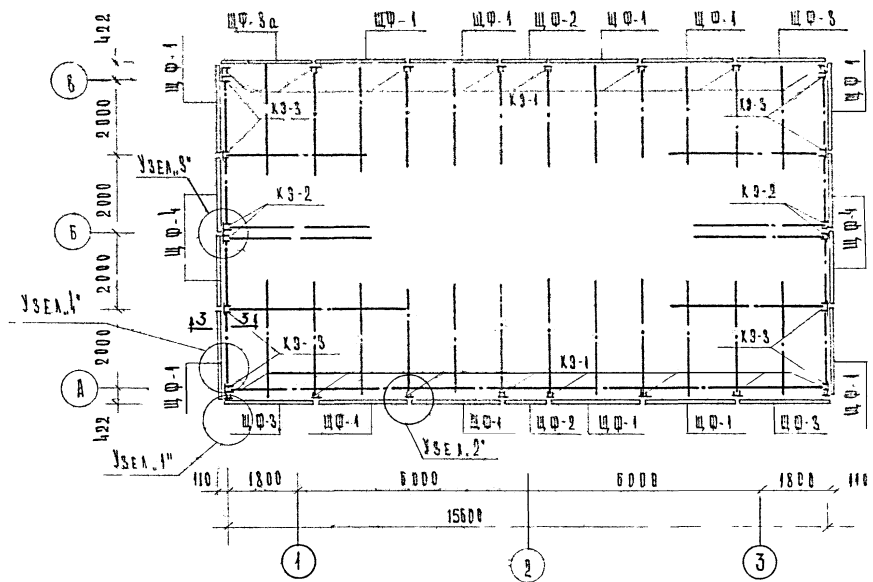
ТОРГОВЫЙ  
ЗАКОН И  
ДЕВИЗ  
г. Москва

АРХИТЕКТ  
ОБЪЕКТ  
ПРОЕКТ

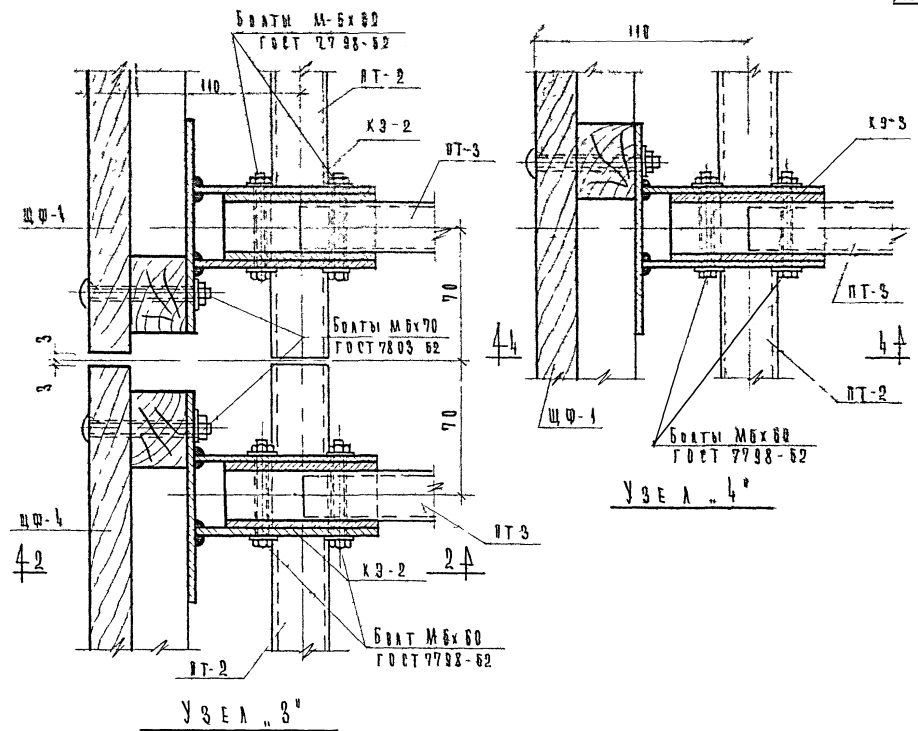
АРХИТЕКТ  
ОБЪЕКТ  
ПРОЕКТ

АРХИТЕКТ  
ОБЪЕКТ  
ПРОЕКТ

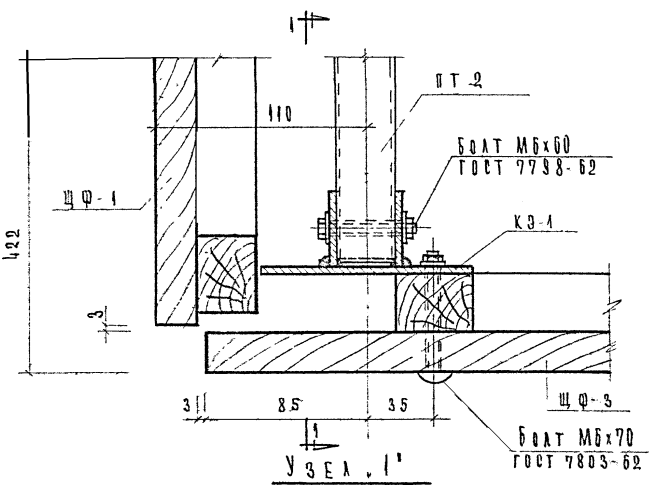
1965	Павильон „Мороженое, соки, вода“ на 2 рабочих места	Навес Н-2 Монтажные узлы „А“, „Б“, „Б'“	Типовой проект 310-2-3 тип 1	Альбом I	Лист АС-17
------	--	--	---------------------------------	-------------	---------------



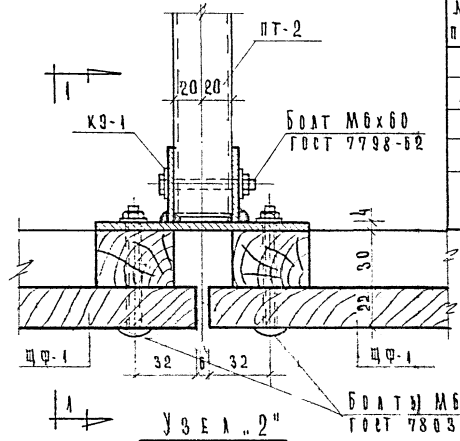
МОНТАЖНАЯ СХЕМА ЦЫТОВ ФРИЗА



УЗЕЛ. 3



УЗЕЛ. 1

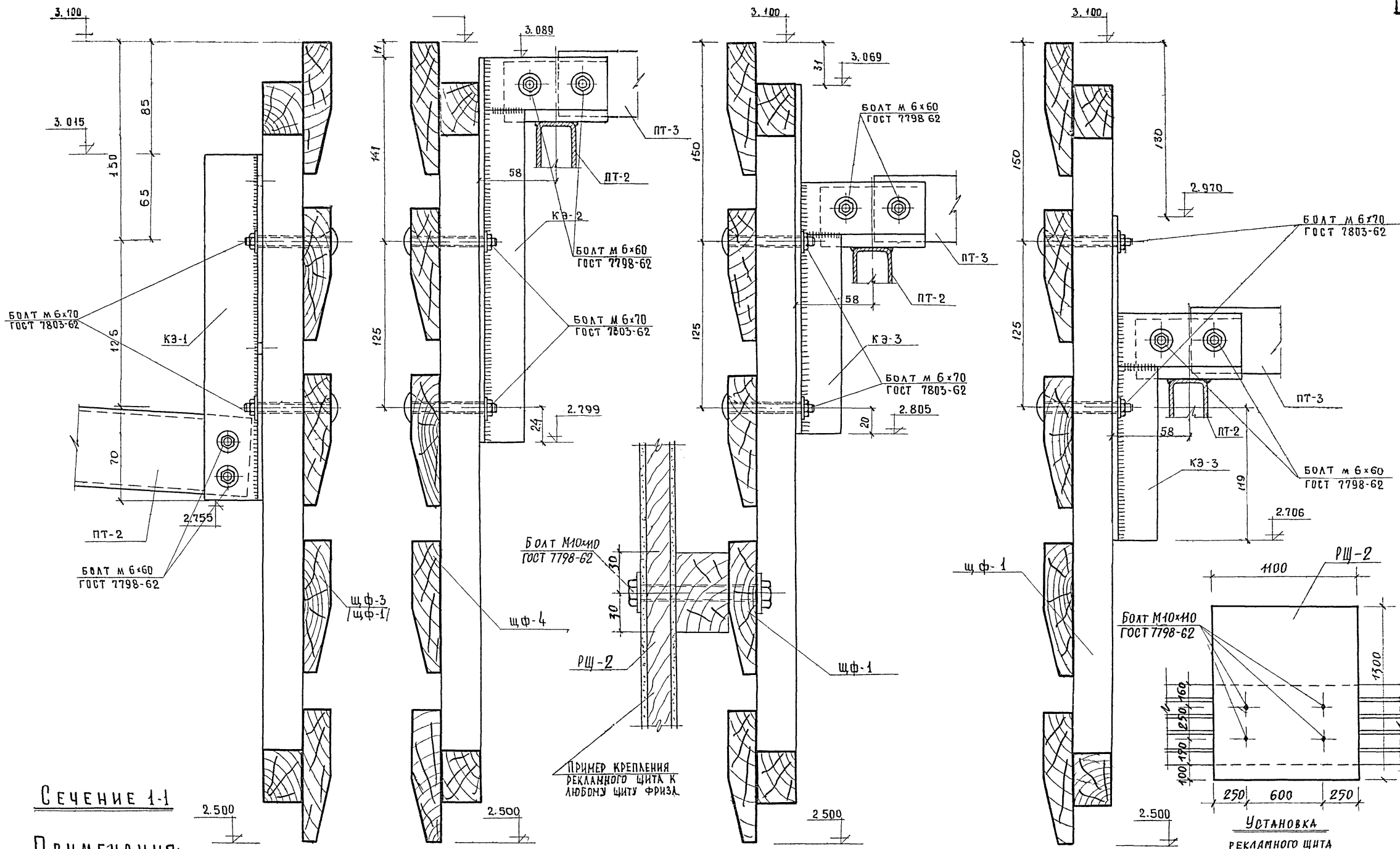


УЗЕЛ. 2

Выборка крепежных изделий					Выборка щитов						
№ п/п	Марка	К-во шт.	Вес одной	КР всех	Альбом раб. чертеж	№ п/п	Марка	К-во шт.	Объем одной	Объем всех	Альбом раб. чертеж
1	КЗ-1	16	1.50	24.0	Альбом № 1 часть 2	1	ЩФ-1	12	0,038	0,456	Альбом № 1 часть 2
2	КЗ-2	4	1.60	6.4		2	ЩФ-2	2	0,021	0,042	
3	КЗ-3	8	1.30	10.4		3	ЩФ-3	2	0,038	0,076	
						4	ЩФ-3а	2	0,038	0,076	
						5	ЩФ-4	4	0,050	0,120	
Итого: 40,8 КР					Итого: 0,790 м³						

ПРИМЕЧАНИЯ:  
 1. Реечения 1-1, 2-2, 3-3, 4-4 см. лист АС-19.  
 2. Отверстия под болты в щитах ЩФ сверлить по месту при монтаже фриза.

ГОР. ПРОЕКТА  
 ЗАДАЧА  
 УСТАНОВКА  
 ПЛАН  
 ПЕРСОНА  
 КОДЕС  
 ГОР. ПРОЕКТА  
 ЗАДАЧА  
 УСТАНОВКА  
 ПЛАН  
 ПЕРСОНА  
 КОДЕС



Сечение 1-1

Сечение 2-2

Сечение 3-3

Сечение 4-4

M 1:2

ПРИМЕЧАНИЯ:

1. Монтажную схему и узлы фриза см. лист АС-18.
2. Положение сечений 1-1, 2-2, 4-4 см. узлы на листе АС-18; на том же листе см. положение сеч. 3-3 на плане фриза.

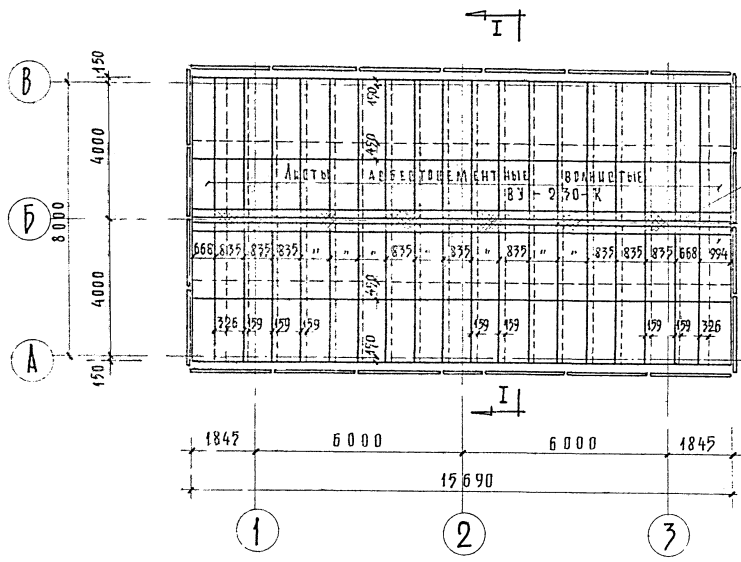
1966 ПАВИЛЬОН "МОРОЖЕНОЕ, СОКИ, ВОДЫ"  
НА 2 РАБОЧИХ МЕСТА

НАВЕС Н-2 Сечения фриза  
с 1-1 по 4-4

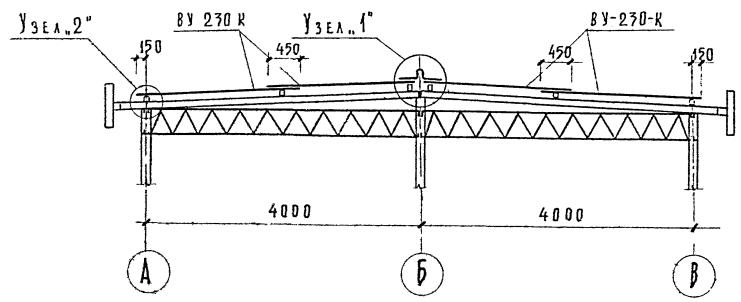
Типовой проект АЛЬБОМ Лист  
310-2-3 тип 1 I АС-19

СОСТАВ РАБОТЫ  
ОБЛАДОНОВ  
Архитектор  
ПОЛЕ  
АНГИЛОВСКАЯ  
ПОЛЕ  
Д.А.С.С.С.С.  
ТОРГОВЫХ  
Э.А.А.И.И.  
ЩИТ

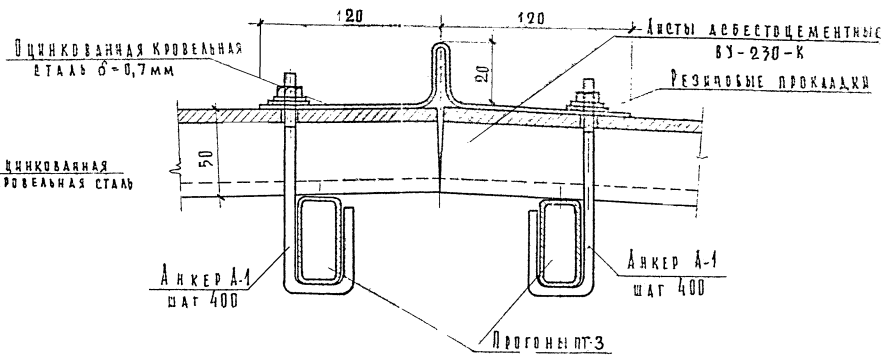




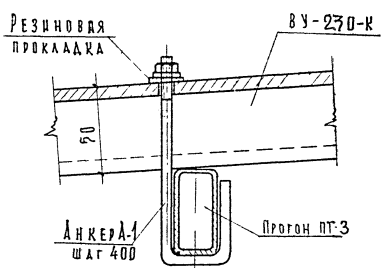
П Л А Н К Р О В Л И



Р А З Р Е З I-I



Узел "1"



Узел "2"

В ы б о р к а а с б е с т о ц е м е н т н ы х л и с т о в

№ п/п	Марка	К-во шт.	Размеры мм		Вес кг	Примечание
			Шир.	Дл.		
1	8У-230-К	76	994	2300	760	2176 ГОСТ В423-57

В ы б о р к а а н к е р о в

№ п/п	Марка	К-во шт.	Вес кг		Альбом раб. черт.
			Ваного	Всех	
1	А-1	240	0,1	24,0	Альбом II часть 2

Расход резины на прокладки = 0,1 м<sup>2</sup>

Расход оцинкованной кровельной стали δ=0,7мм (ГОСТ 8075-56) - 5 м<sup>2</sup>; вес 28 кг.

П р и м е ч а н и я

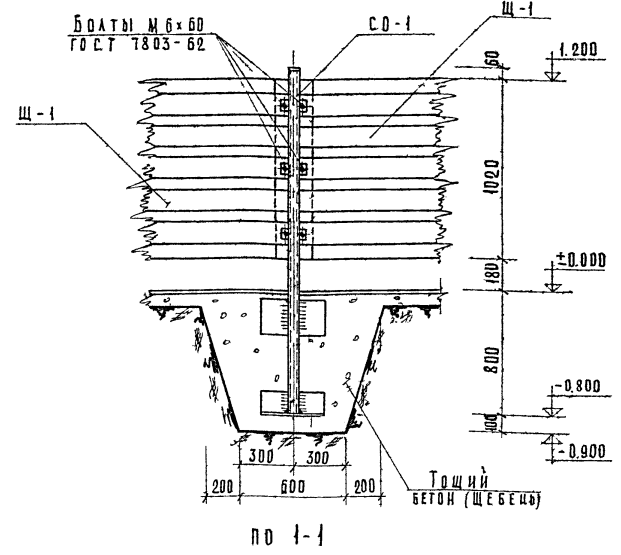
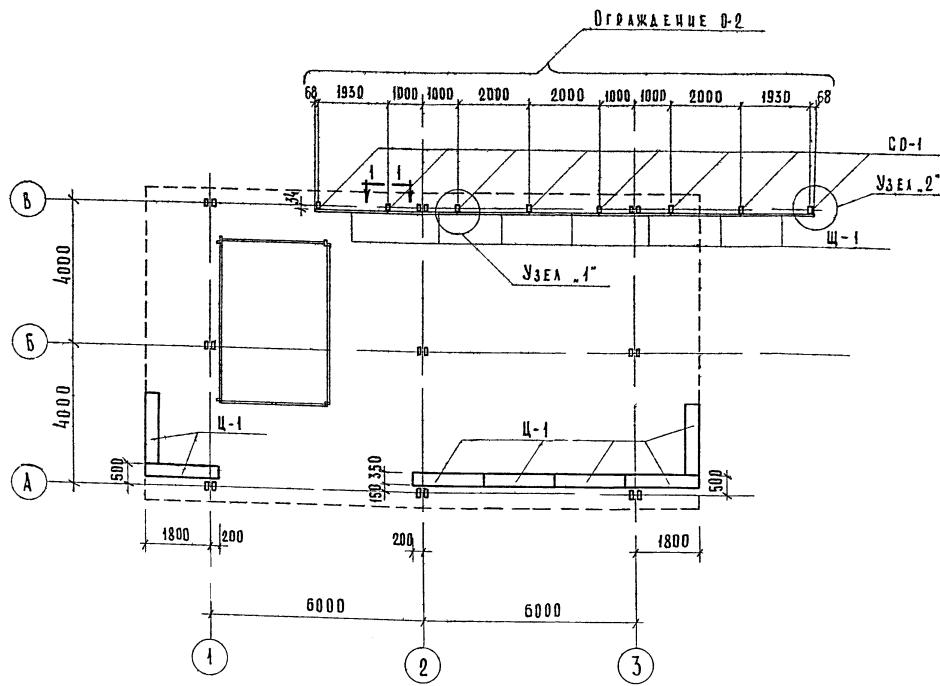
1. Отверстия под анкеры в асбестоцементных листах сверлить по месту.

ТОРГОВЫЙ САХАРНИК  
С. МОРОЖЕНОЕ  
ПРОВЕРКА  
ПОДПИСЬ  
ИЗДАТЕЛЬСТВО  
С. МОРОЖЕНОЕ  
ПРОВЕРКА  
ПОДПИСЬ

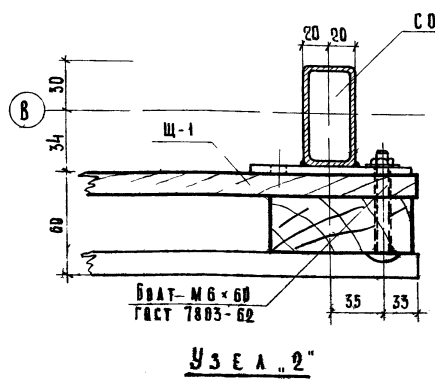
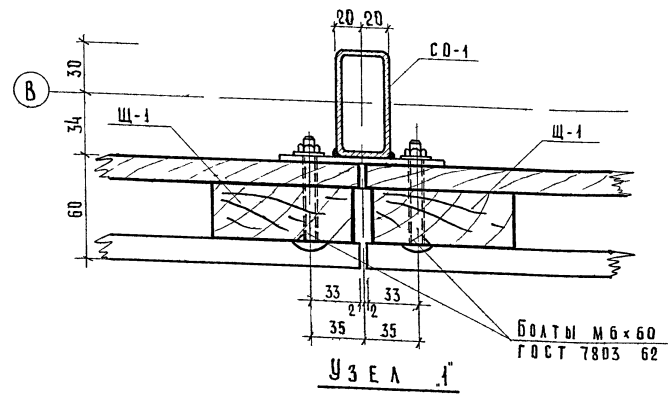
1966 Павильон Мороженое соки воды на 2 рабочих места

Навес Н-2 Конструкции кровли.

№1: КД, 1:56, 1:2  
Техпроект Альбом Анот  
310-23 тип 1 I АР-20



МОНТАЖНАЯ СХЕМА ОГРАЖДЕНИЯ И ЦВЕТНИЦ



Выборка цветочниц		
Марка	Колич. шт	Альбом рабочих чертежей
Ц-1	7	Альбом II, часть 2

Выборка металлических марок ограждения					
№ п/п	Марка	К-во шт	Вес марок, кг		Альбом рабочих чертежей
			1 шт	Всех	
1	СД-1	8	19,4	155,2	Альбом II часть 2
				Итого	

Выборка деревянных марок ограждения					
№ п/п	Марка	К-во шт	Объем древесины, м³		Альбом рабочих чертежей
			1 шт.	Всех	
1	Щ-1	7	0,053	0,371	Альбом II часть 2
				Итого:	

ПРИМЕЧАНИЯ:

- Условно принята отметка чистого пола ±0.000.
- Концы стоек СД-1, расположенные ниже отм. ±0.000, покрыть цементным молоком.

Выборка метизов на ограждение			
№ п/п	Наименование	Вес, кг	ГОСТ
1	Болт М6x60	0,7	7803-62
2	Гайка М6	0,2	5915-62
3	Шайба 6	0,1	11571-65
Итого:		1,0	

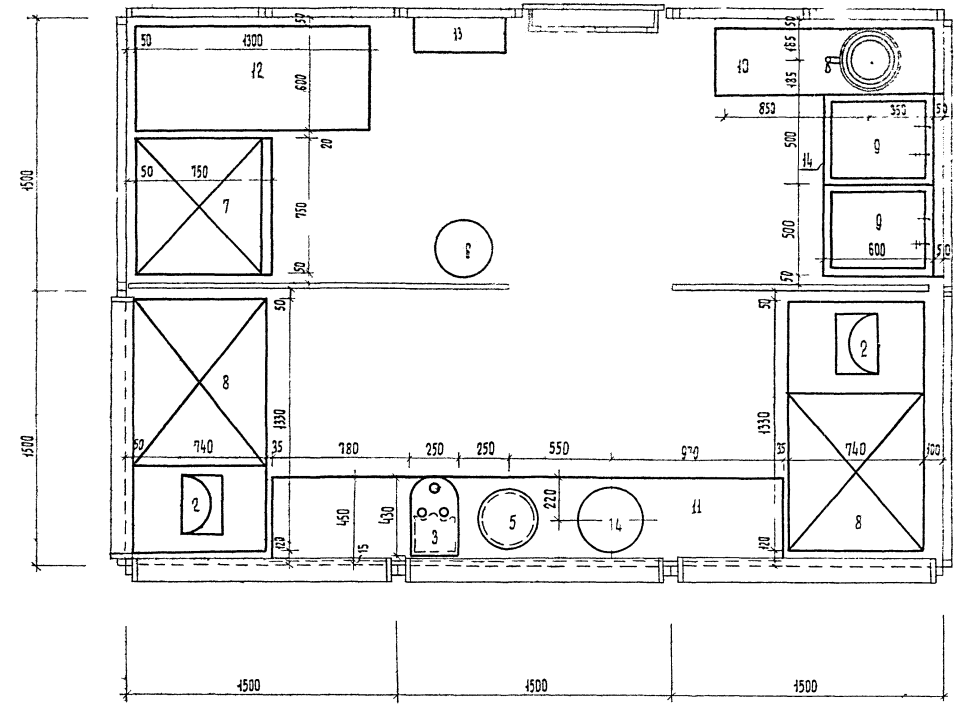
БОГАЛОВ  
АРХИТЕКТ  
ПЛАЕ  
ПЕНТЛОВА  
ПОЛЕ

УЧ. РАБ. №  
А. В. Х. ПЕТ-А  
Ф. К. Г. ШИК  
ТЕХ. Н. К.  
ПРОВЕРКА

ТОРГОВЫХ  
ЗАДАНИИ  
С. МОСКВА

ДИЗАЙН

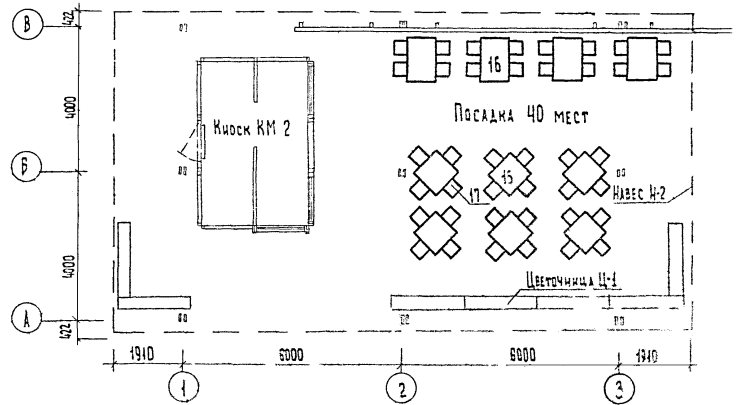
УСТАНОВКА	ДЕП. ТЕХНОЛОГИИ	КАЖУЩИЙ	ПРОЕКТИРОВА	ИЗЫСКАНИЯ	ПРОЕКТИРОВА	ИЗЫСКАНИЯ
	МАШИНОСТРОИТЕЛЬНЫЙ ЦЕНТР	ПОЛТАВЧЕНКО	ПОПОВА	МАШИНОСТРОИТЕЛЬНЫЙ ЦЕНТР	МАШИНОСТРОИТЕЛЬНЫЙ ЦЕНТР	МАШИНОСТРОИТЕЛЬНЫЙ ЦЕНТР
КОМПЛЕКТОВАНИЕ	ПРОЕКТИРОВАНИЕ	ПОЛТАВЧЕНКО	ПОПОВА	МАШИНОСТРОИТЕЛЬНЫЙ ЦЕНТР	МАШИНОСТРОИТЕЛЬНЫЙ ЦЕНТР	МАШИНОСТРОИТЕЛЬНЫЙ ЦЕНТР
	РАБОТА	ПОЛТАВЧЕНКО	ПОПОВА	МАШИНОСТРОИТЕЛЬНЫЙ ЦЕНТР	МАШИНОСТРОИТЕЛЬНЫЙ ЦЕНТР	МАШИНОСТРОИТЕЛЬНЫЙ ЦЕНТР
ИЗЫСКАНИЯ	ПРОЕКТИРОВАНИЕ	ПОЛТАВЧЕНКО	ПОПОВА	МАШИНОСТРОИТЕЛЬНЫЙ ЦЕНТР	МАШИНОСТРОИТЕЛЬНЫЙ ЦЕНТР	МАШИНОСТРОИТЕЛЬНЫЙ ЦЕНТР
	РАБОТА	ПОЛТАВЧЕНКО	ПОПОВА	МАШИНОСТРОИТЕЛЬНЫЙ ЦЕНТР	МАШИНОСТРОИТЕЛЬНЫЙ ЦЕНТР	МАШИНОСТРОИТЕЛЬНЫЙ ЦЕНТР



План киоска М 1:20

- ПРИМЕЧАНИЯ:**
- 1. Привязка оборудования дается от стен и перегородок.
  - 2. Электромялительница /N поз. 1/ устанавливается на огнестойкий постамент 370x370x200 (см. альбом II, лист НДТ-51/).
  - 3. Комплектация прилавка /N поз. 4/ секциями дана в альбоме III, лист НДТ-1.

№/поз	НАИМЕНОВАНИЕ ОБОРУДОВАНИЯ	МАРКА ТИП	КОЛ-ВО	ГАБАРИТНЫЕ РАЗМЕРЫ В ММ.	МОЩНОСТЬ КВАТ.	ВЕС КГ	ЗАВОД - ИЗГОТОВИТЕЛЬ, ГОСТ, АЛЬБОМ
1	Электромялительница	КНД-20	1	406 x 350 x 690	2,4	14,6	КАЛИНИНГРАДСКИЙ З-Д ТОРГМАШ
2	Смесительная установка, Воронеж*	МК-1	2	340 x 252 x 520	0,15	—	ВОРОНЕЖСКИЙ ЭЛЕКТРОМ. З-Д
3	Автосатуратор	АС-1	1	430 x 250 x 425	—	19,0	К. КАЛИНИНГРАД. МОП П/Я 216/Э
4	Колонка для продажи соков	КС-3	1	395 x 395 x 636	—	—	КИБАРТСКИЙ З-Д ТОРГМАШ
5	Стаканомойка	СМ-1	1	φ=300; h=175	—	22	ЛЕНИНГРАДСКИЙ З-Д ТОРГМАШ
6	Балон с углекислым газом	—	1	φ=300; h=1700	—	—	ПРОМЫШЛЕННОЕ ИЗГОТОВЛЕНИЕ
7	Холодильный шкаф	ШХ-0,4	1	750 x 750 x 1800	0,25	175	МАРИЙСКИЙ З-Д ТОРГМАШ
8	Низкотемпературный прилавок	П-10В	2	1330 x 740 x 825	0,37	200	— " —
9	Мойка чугунная эмалированная	—	2	600 x 600 x 214	—	—	ГОСТ 7506-60
10	Подшафчик	ПШ-2	1	1200 x 370 x 900	—	—	СМ. АЛЬБОМ III
11	Прилавок	П	1	2800 x 450 x 835	—	—	— " —
12	Шкаф секционный	ШК-4	1	1300 x 600 x 1800	—	—	— " —
13	Шкаф для электрооборудования	—	1	500 x 187 x 660	—	—	— " —
14	Подставка под мойку	ПМ-1	1	1000 x 620 x 1560	—	—	— " —
15	Стол обеденный	—	6	850 x 850 x 780	—	—	ПРОМЫШЛЕННОЕ ИЗГОТОВЛЕНИЕ
16	" " " " "	—	4	1200 x 800 x 780	—	—	" " "
17	" " " " "	—	4	495 x 385 x 785	—	—	" " "

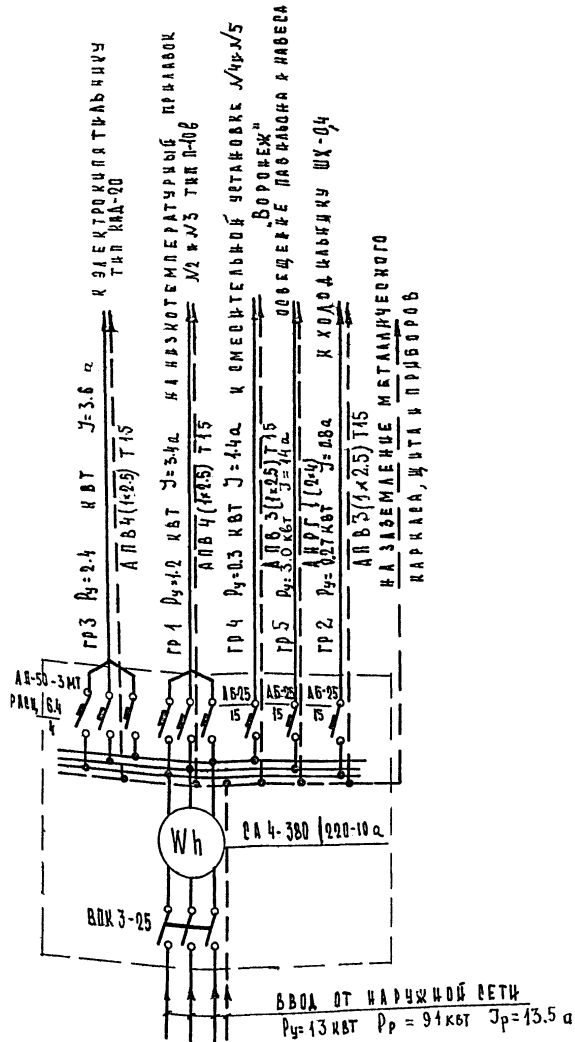


План павильона М 1:100

1966	Павильон "Мороженое, соки, вода" на 2 рабочих места	Планы с расстановкой, привязкой и спецификацией технологического оборудования	Типовой проект 3Ю-2-3 тип 1	Альбом I	Лист Т-1
------	---	---	-----------------------------	----------	----------

СПЕЦИФИКАЦИЯ

Пояснения к проекту



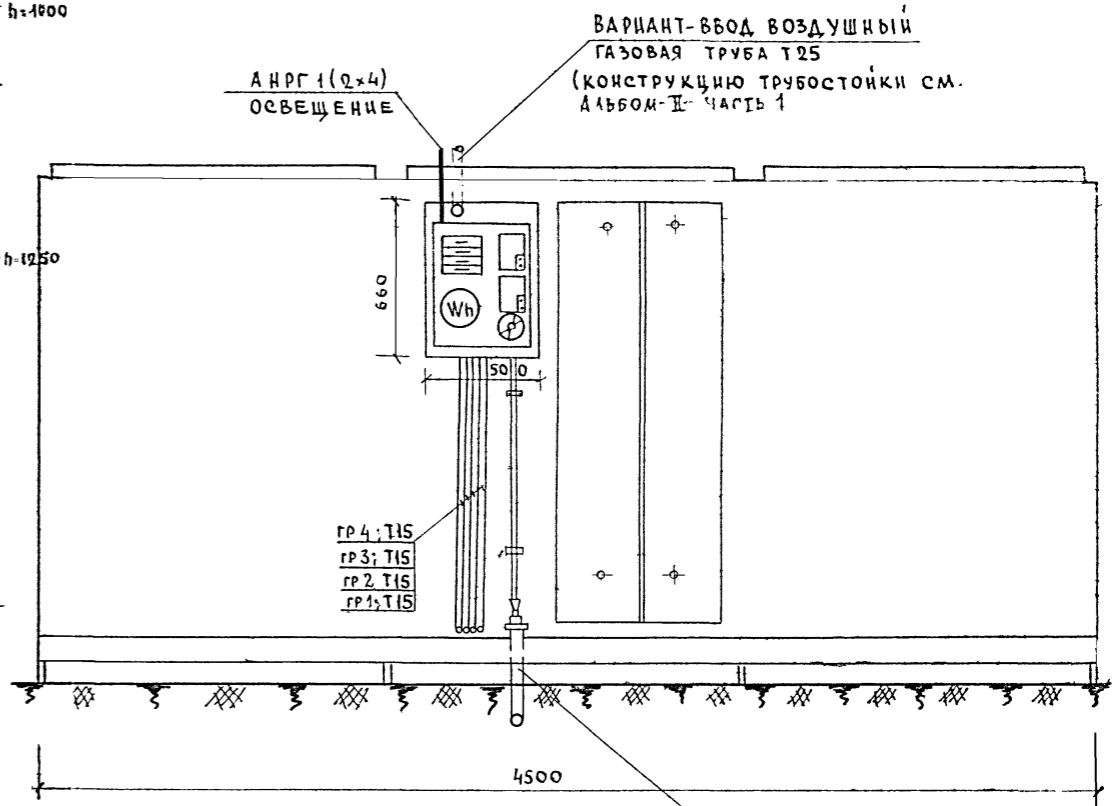
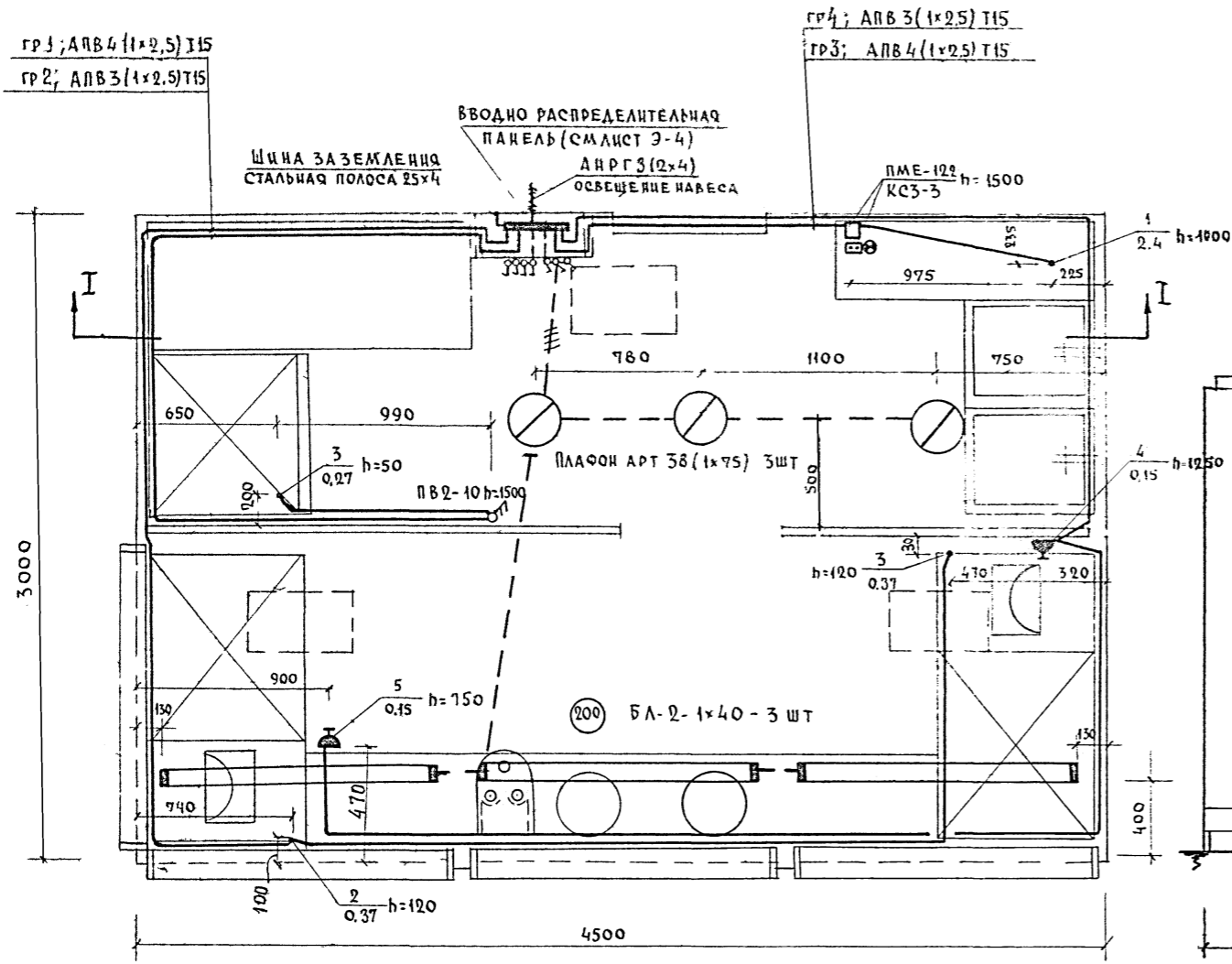
№ п/п	Наименование материала	Ед. изм.	Кол-во
1.	Вводный щиток по спецчертежу (смотри лист Э-4) На щите устанавливается: Выключатель паяетный трехполюсный типа ВВК-3-25 Счетчик активной энергии типа САЧ-380/220 - 10а Автомат типа АВ-50-3МТ с расцепителем на ток 6.4 /4а Автомат бытовой типа АВ-25 с расцепителем на ток 15а Однополюсный выключатель в нормальном положении на 6а, 250В для открытой установки.	компл. шт. шт.	1 1 1
2.	Светильник люминесцентный Дижелого завода типа БА-2-1-40	"	3
3.	Люминесцентная лампа ЛБ мощностью 40Вт	"	3
4.	Стартер типа СК-220Б	"	3
5.	Плафон арт-38 (1-75) изготовитель - завод "Эстопласт"	"	3
6.	Провод марки АПВ сечением 2.5 мм <sup>2</sup>	м	180
7.	Кабель марки АНРГ сечением 2x4 мм	"	60
8.	То же, сечением 3x4 мм <sup>2</sup>	"	3
9.	Труба т 15 ГОСТ 3262-62	"	48
10.	То же, т 25 ГОСТ 3262-62	"	2.5
11.	То же, т 40 ГОСТ 3262-62	"	1.0
12.	Магнитный пускатель ПМЕ-122	шт.	1
13.	Кнопка КСЗ-3 с неоновой лампой ИУ-5 (сопротивл. 500 ом 1 мом)	"	1
14.	Выключатель двухполюсный ПБ-2-10	"	1
15.	Патрон нормальный карболитовый Р-27	"	27
16.	Лампа зеркальная мощностью 100Вт типа НЭС-220	шт.	27
17.	Стальная полоса 25x4	м	4.5

1. Помещение киоска по степени опасности поражения электрическим током в соответствии с гл. I-13 ПУЭ и индексом Энергобита Мосэнерго И 92-47-05-47/200 от 11.3.65г. относится к помещениям с повышенной опасностью, а по степени пожарной опасности - к классу В-ЭА.
2. Проект разработан на напряжение 380/220 В.
3. Электрооборудование лавальна запроектировано:  
а) кабельным вводом  
б) воздушным вводом } оба ввода четырехпроводные  
Вариант ввода определяется при привязке.
4. Вводно-распределительная панель с учетом собираются по спецчертежу (лист Э-4) и устанавливается в подвесном шкафу с закрывающейся дверцей (см. альбом III).
5. Помещение киоска осуществляется кабелем марки АНРГ сеч. 4 мм<sup>2</sup>, прокладываемым по кровле киоска до прокладки гидроизоляции. Внешняя сеть выполняется проводом марки АПВ в стальных водопроводных трубах, прокладываемых открыто по плиточной под облицовкой.
6. Для защиты персонала от поражения электрическим током должно быть выполнено заземление. Заземлению подлежат все металлические части вводно-распределительной панели. Должно быть обязательно выполнено заземление металлического каркаса самого киоска.  
Для заземления каркаса киоска от нулевой шины щитка до металлической стойки киоска прокладывается стальная полоса 25x4 мм.  
На металлической стойке должно быть приварено специальное ушко, к которому приваривается нулевая шина. Заземление должно быть выполнено согласно ПУЭ, часть I-7, 1966г.
7. Сечение питающей линии (ввода) определяется при привязке к местным условиям.
8. При напряжении сети 220/127 В проект должны быть внесены соответствующие коррективы.

ПРОЕКТИРОВАН  
И. И. ИЖ  
ПРОЕКТИРОВАН  
ПРОБЕРНА

ТОРГОВО-ПРОМЫШЛЕННАЯ ФИРМА  
ЗАКАЗЧИК  
Г. МОСКВА

380/220 В



**УСЛОВНЫЕ ОБОЗНАЧЕНИЯ**

- |                 |   |  |                           |
|-----------------|---|--|---------------------------|
|                 | ВВОДНО-РАСПРЕДЕЛИТЕЛЬНАЯ ПАНЕЛЬ                                 |  | ПРЕДОХРАНИТЕЛЬ            |
|                 | ШТЕПСЕЛЬНАЯ 2x ПОЛЮСНАЯ РОЗЕТКА<br>О ЗАЗЕМЛЯЮЩИМ КОНТАКТОМ      |  | ТРАНСФОРМАТОР ТОКА        |
|                 | ВЫКЛЮЧАТЕЛЬ А) ОДНОПОЛЮСНЫЙ<br>Б) ПАКЕТНЫЙ ДВУХПОЛЮСНЫЙ         |  | СЧЕТЧИК АКТИВНОЙ ЭНЕРГИИ  |
|                 | ОТКЛЮЧАЮЩИЙ АППАРАТ   |  | ЛАМПА СИГНАЛЬНАЯ          |
| $\frac{1}{2.4}$ | В ЧИСЛИТЕЛЕ - ПОРЯДКОВЫЙ НОМЕР<br>В ЗНАМЕНАТЕЛЕ - МОЩНОСТЬ, КВТ |  | ПЛАФОН АРТ 38             |
|                 | МАГНИТНЫЙ ПУСКАТЕЛЬ   |  | СВЕТИЛЬНИК ЛЮМИНЕСЦЕНТНЫЙ |
|                 | КНОПКА УПРАВЛЕНИЯ   |  | ЛИНИЯ СИЛОВОЙ СЕТИ        |
|                 |   |  | ЛИНИЯ ОСВЕТИТЕЛЬНОЙ СЕТИ  |

**РАЗРЕЗ I-I**

ВВОД ЭЛЕКТРОКАБЕЛЯ  
ТРУБА ГАЗОВАЯ Т40

**ПРИМЕЧАНИЕ:**

ПРИВЯЗКА СВЕТИЛЬНИКОВ ДАНА  
ОТ СТЕН И ПЕРЕГОРОДОК.

СОГЛАСОВАНО  
ГЛАВ. ПРО-ТА АИИ АРХИВОБ  
ТЕХНОЛОГА А.Ф.М.И.И.И.И.  
ПОЛУДЕНКО  
ИЗМ. ШАГАЛ  
СТ. ИНЖ.  
ПРОЕКТИР.  
ПРОБЕРИЛ.  
ТОРГОВЫХ  
ЗА/АННИ  
г. Москва

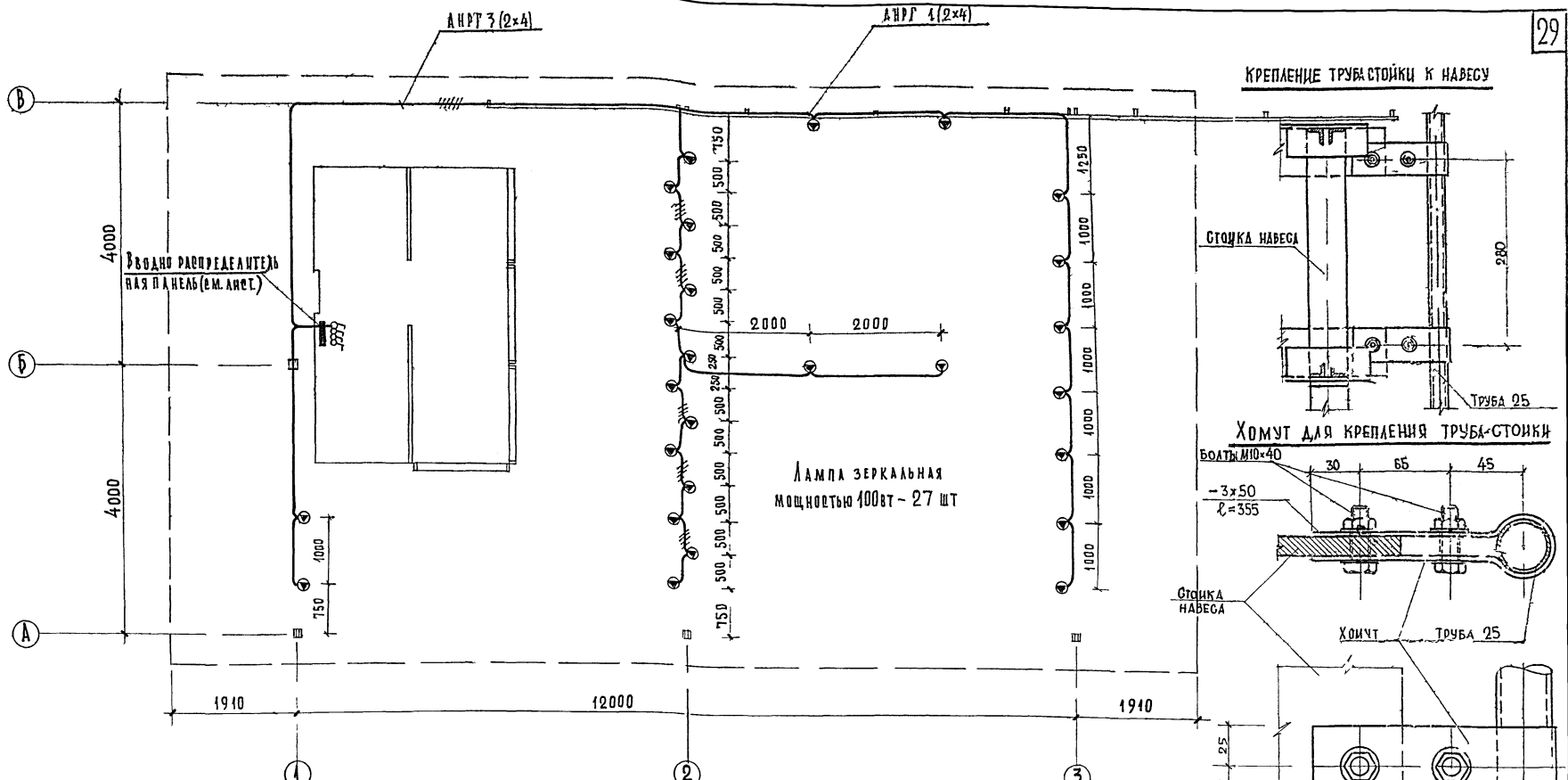
1966	ПАВИЛЬОН „МОРОЖЕНОЕ, СОКИ, ВОДЫ“ НА 2 РАБОЧИХ МЕСТА	КНОСК КМ 2 ПЛАН ЭЛЕКТРООСВЕЩЕНИЯ И СИЛОВОГО ЭЛЕКТРООБОРУДОВАНИЯ ПАВИЛЬОНА. УСЛОВНЫЕ ОБОЗНАЧЕНИЯ	ТИПОВОЙ ПРОЕКТ 310-2-3 тип 1	АЛЬБОМ I	ЛИСТ 3-2
------	--	---	---------------------------------	-------------	-------------

С. Д. ГАКОВ ВАНУ.  
Г.А. АРХ. ПРТА. МОСМ. АРХИВОВ

С.Г. СТЕПЕН  
ТОКАРЕВА  
ТОКАРЕВА  
ТРОШИН

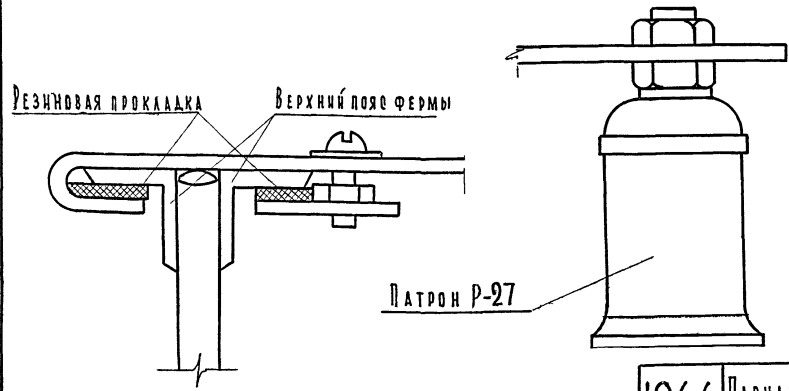
НАЧ. ОТД.  
Т.М. ЖУК.  
ПРОЕКТИР.  
ПРОВЕРКА  
ДАВАНТИ  
г. МОСКВА

ЦЕННИ  
1966



**П Р И М Е Ч А Н И Я :**

- 1. Для освещения навеса применены зеркальные лампы мощностью 100вт. Крепление патрона осуществляется с помощью кронштейна КР-1 (см. деталь установки кронштейна)
- 2. Осветительная сеть выполняется кабелем марки АНРГ сечением 4 мм<sup>2</sup>, прокладываемым открыто с креплением скобами по конструкции фермы.
- 3. Условные обозначения и спецификацию смотри лист 9-1.



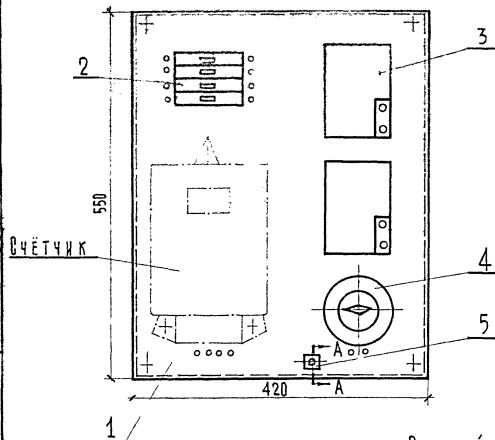
Деталь установки кронштейна КР-1

1966 Павильон "Мороженое, соки, воды" на 2 рабочих места

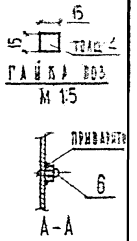
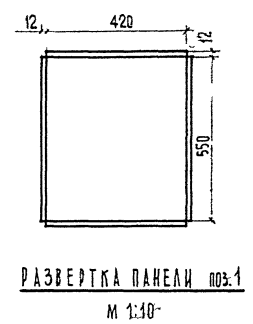
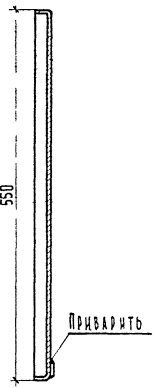
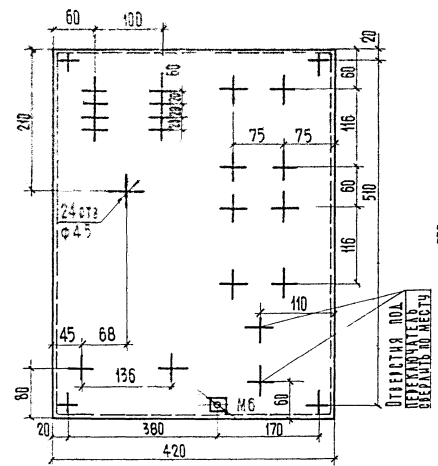
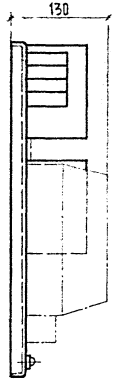
План электроосвещения навеса

Типовой проект Альбом Лист  
310-2-3 тип 1 I 9-3

Лажкина

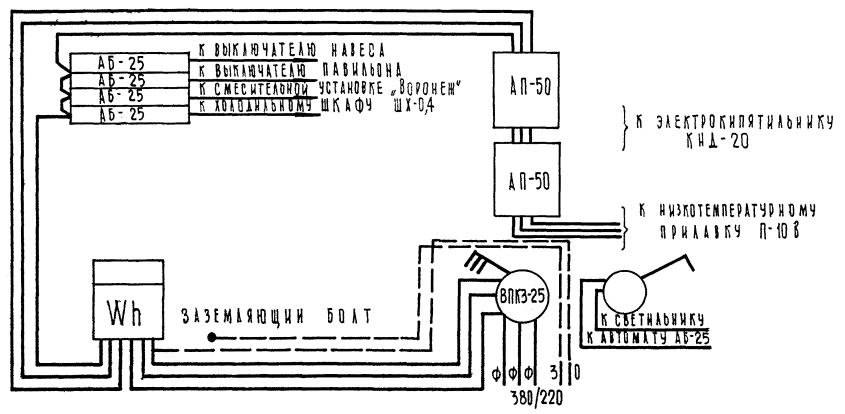


Общий вид панели  
М 1:5



ПРИМЕЧАНИЯ

- Счетчик монтируется на щитке после установки крышки.
- Коммутацию сделать в задней стороне проводов АРР-500 сеч. 2,5 мм<sup>2</sup>.



МОНТАЖНАЯ СХЕМА

СПЕЦИФИКАЦИЯ

№ ПОЗ.	МАРКА	НАИМЕНОВАНИЕ	КОЛ.	ВЕС В КГ.		МАТЕРИАЛ	ПРИМЕЧАНИЕ
				ШТ.	ОБЩ.		
1	—	Панель	1	3,9	3,9	Ст.2	см. лист 3-4
2	АВ-25	Автоматический выключатель	4	—	—	—	покупной
3	АП-50-3м	Автоматический пакетный выключатель	2	—	—	—	—
4	ВЛКЗ-25	Пакетный выключатель	1	—	—	—	—
5	—	Гайка	1	0,06	0,06	Ст.2	см. лист 3-4
6	—	Винт М4х10	1	—	—	—	покупной

