

МАЛЫЕ АРХИТЕКТУРНЫЕ ФОРМЫ

ТИПОВЫЕ ПРОЕКТЫ

СЕРИЯ 320-29

ПИТЬЕВЫЕ ФОНТАНЧИКИ

СОСТАВ ПРОЕКТА:

**АЛЬБОМ I. АРХИТЕКТУРНО-СТРОИТЕЛЬНАЯ ЧАСТЬ
АЛЬБОМ II. С М Е Т Ы**

**РАЗРАБОТАН ЦНИИП
ПО ГРАДОСТРОИТЕЛЬСТВУ**

**ВВЕДЕН В ДЕЙСТВИЕ ПРИКАЗОМ
ПО ИНСТИТУТУ N278 от 11/X-68г.**

**ЦЕНТРАЛЬНЫЙ ИНСТИТУТ ТИПОВЫХ ПРОЕКТОВ
МОСКВА 1968**

Госстрой СССР
ЦЕНТРАЛЬНЫЙ ИНСТИТУТ ТИПОВОГО ПРОЕКТИРОВАНИЯ
Свердловский филиал.

620062, г. Свердловск-62, ул. Чебышева, 4

Заказ № 4729 Инв. № 9458-01 тираж 100

Сдано в печать _____ 1981г цена 1-60

Рабочие чертежи питьевых фонтанчиков разработаны на основании проектных заданий, утвержденных секциями Градостроительства и общественных зданий и сооружений научно-технического совета Государственного комитета по гражданскому строительству и архитектуре при Госстрое СССР / протокол №7 от 18 июня 1965г./ и свободного заключения Управления планировки и застройки городов и строительства общественных зданий и сооружений за №1-108 от Умарта 1968г. Проект согласован Главным санитарно-эпидемиологическим управлением Минздрава СССР.

Архитектурно-строительная часть.

Питьевые фонтанчики предназначены для установки на территории жилых районов — общественных и торговых центров, на площадках отдыха, мкр и т.п. Фонтанчики запроектированы сборными из железобетонных изделий заводского изготовления. Чаши и стойки выполняются из бетона на белом цементе с мраморной крошкой и применением красящего пигмента с последующей полировкой или обработкой под мелкую бучарду. Линейный декоративный рисунок на поверхности фонтанчиков типов IV и VI — контррельефный. В случае обработки фонтанчиков мелкой бучардой под естественный камень, возможно отказаться от рисунка и оставить их гладкими с добавлением в бетон сажи. Внутренние поверхности чаш шпаклюются и покрываются бесцветным лаком на основе эпоксидных смол или водостойким покрытием на акрило-стирольной основе. Бетонировать в металлической опалубке, форма которой должна точно соответствовать шаблонам проекта.

Сантехника.

Качество воды должно удовлетворять требованиям ГОСТа 2874-54. Вода питьевая! При выборе мест для установки фонтанчиков необходимо решать вопрос об отводе воды от них.

Водопровод.

Подводка воды осуществляется по стальной оцинкованной трубе, уложенной в грунте с уклоном 0,002 в сторону колодца. В колодце устанавливается вентиль и слякочной тройник с пробкой для опорожнения трубы после хлорирования перед начальным пуском и опорожнения во время прекращения эксплуатации. В днище чаши фонтанчика на стояк навинчивается латунная насадка.

Конец латунной насадки должен возвышаться над краем чаши на 50мм, дабы исключить возможность загрязнения водопроводной сети в случае подпора канализации, к которой подключен фонтанчик.

Канализация.

Для отвода воды из чаши на дне последней устанавливается дюрчатая латунная муфта, накрученная на верхнюю часть стояка отводной трубы.

Из стояка по чугунным трубам вода стекает к колодцу с гидравлическим затвором, устанавливаемому вблизи фонтанчика. От этого колодца вода может быть сброшена в ближайший колодец канализации, либо отведена и выгнута в пониженное место рельефа. Место сброса воды определяется при привязке проекта и должно быть согласовано с органами санитарной службы. При привязке проекта необходимо соблюдать следующее условие: отметка врезки подающей трубы в отводящую для фонтанчиков типов I, II, и III; и уровень чаши для типов IV, V и VI должны быть выше отметки люка ближайшего колодца канализационной сети.

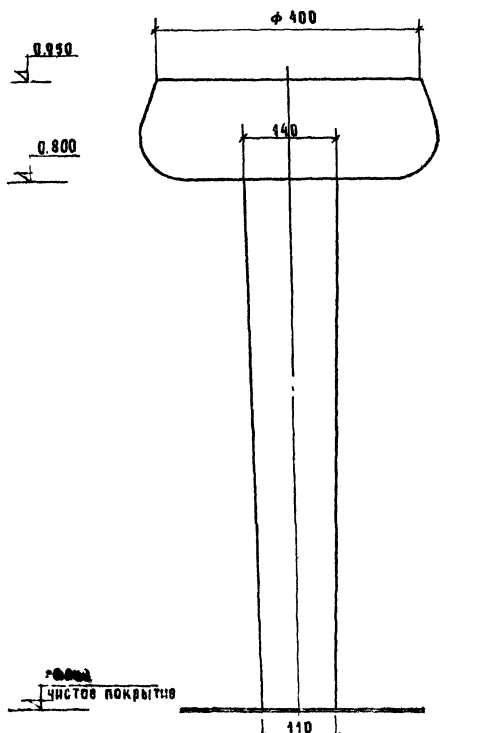
Альбом разработан мастерской №5 ЦНИИП Градостроительства

Руков. мастерской *Луцкий Г.И.* / Луцкий Г.И./
 Гл. архитектор проекта *Обчинников А.И.* / Обчинников А.И./
 Гл. инженер проекта *Данков И.В.* / Данков И.В./
 Гл. инженер проекта *Данциг М.Б.* / Данциг М.Б./

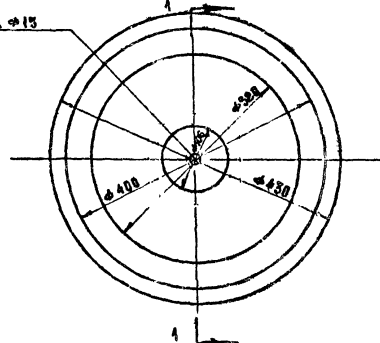
САМ. ГЛАВ. ИНЖ. Г.И. ЛУЦКИЙ
 РУК. МАСТ. *Обчинников А.И.*
 ГЛАВ. АРХ. А.И. ОБЧИННИКОВ
 ГЛАВ. ИНЖ. И.В. ДАНКОВ
 ГЛАВ. ИНЖ. М.Б. ДАНЦИГ
 ЦНИИП
 ГРАДОСТРОИТЕЛЬСТВА
 Г. МОСКВА.

Питьевые фонтанчики.	Пояснительная записка.	Типовые проекты: Альбом серия 320-29	Алб. I	Лист 2	1968г.
----------------------	------------------------	--------------------------------------	--------	--------	--------

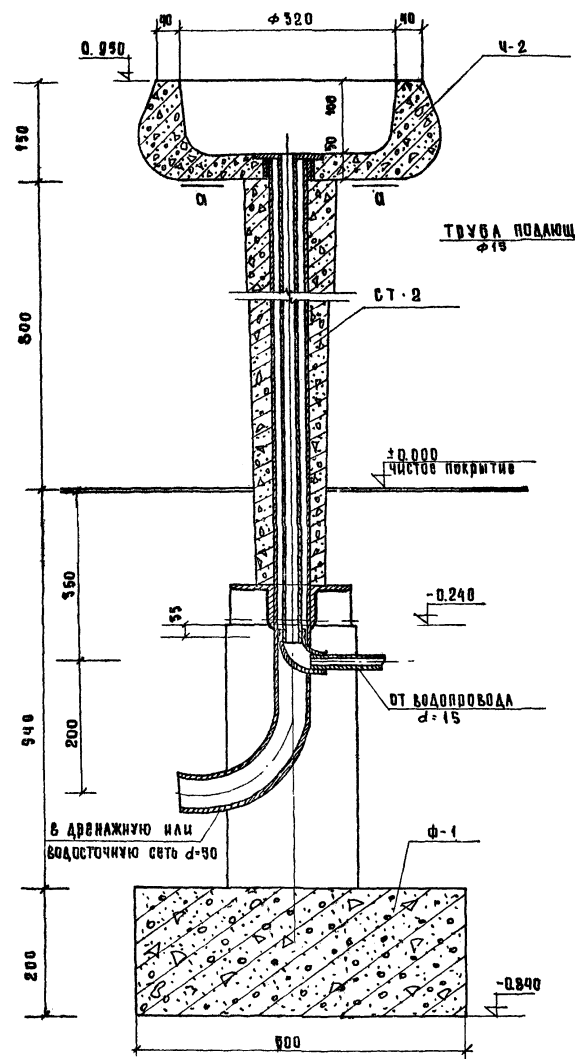
ФАСАД
М 1:5



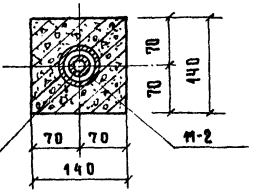
ПЛАН



РАЗРЕЗ 1-1 М 1:5
НАСАДКА УСЛОВНО НЕ ПОКАЗАНА



СЕЧЕНИЕ А-А
М 1:5



НАИМЕНОВАНИЕ И МАРКА ИЗДАНИЯ	РАСХОД МАТЕРИАЛА		ВЕС ИЗДАНИЯ КГ
	БЕТОН М ³	МЕТАЛЛ КГ	
ЧАША 4-2	0.0155	0.32	34.0
СТОЙКА СТ-2	0.0088	9.11	31.11
ФУНДАМЕНТ Ф-1	0.07	9.4	175.0

Примечания

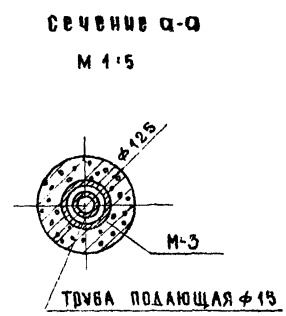
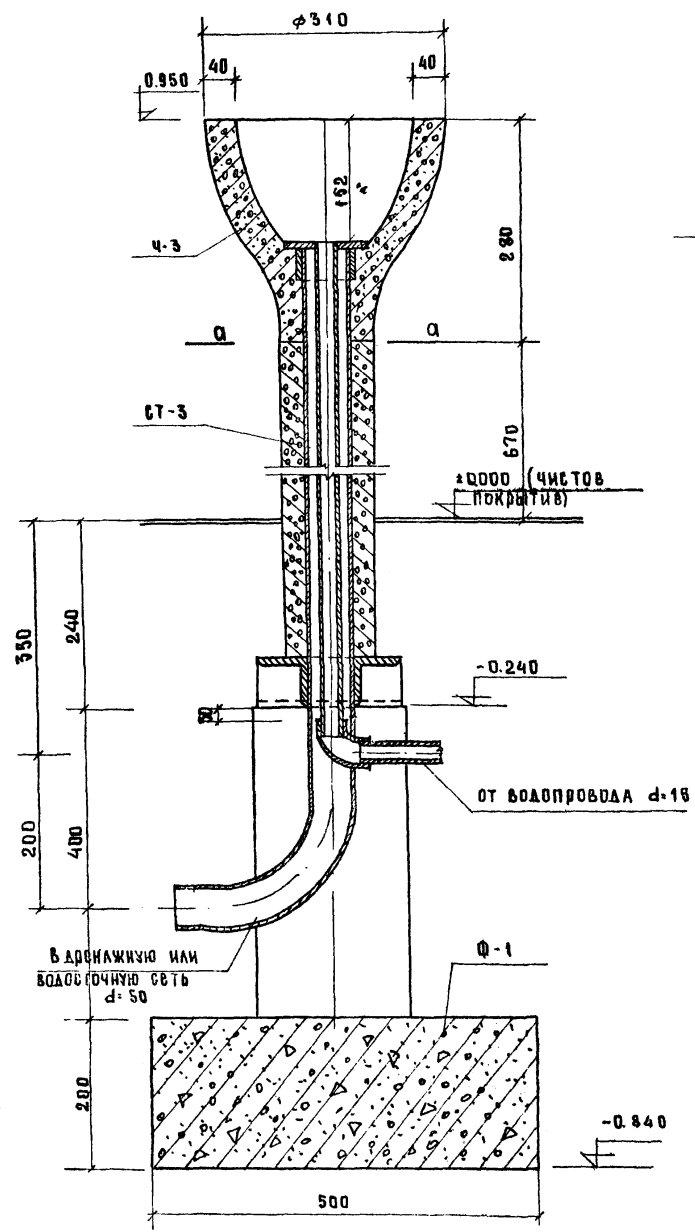
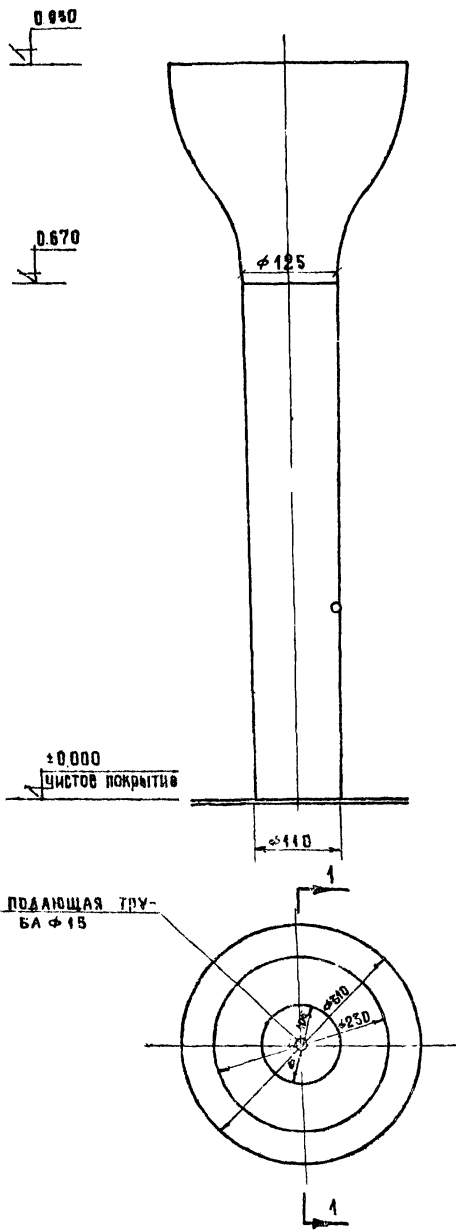
1. КОНСТРУКЦИЮ ЧАШИ 4-2 СМ. НА ЛИСТЕ АС-В
2. КОНСТРУКЦИЮ СТОЙКИ СТ-2 СМ. НА ЛИСТЕ АС-4
3. КОНСТРУКЦИЮ ФУНДАМЕНТА Ф-1 СМ. НА ЛИСТЕ АС-7
4. ШАБЛОНЫ ЧАШИ 4-2 СМ. НА ЛИСТЕ АС-В
5. ДЕТАЛИ РАЗВОДКИ ТРУБ ВОДОПРОВОДА И КАНАЛИЗАЦИИ СМ. НА ЛИСТЕ ВК-1
6. ЧАШУ И СТОЙКУ ПИТЬЕВОГО ФОНТАНЧИКА ИЗГОТОВЛЯТЬ НА БЕЛОМ ЦЕМЕНТЕ С ДОБАВЛЕНИЕМ МРАМОРНОЙ КРОШКИ И КРАСЯЩЕГО ПИГМЕНТА
7. ОБРАБОТКА - ПОЛИРОВКА ИЛИ МЯГКАЯ ВУЧАРДА
8. СВАРКУ ПРОИЗВОДИТЬ ЭЛЕКТРОДОМ Э-42.

ЦНИИП
ПРОЕКТИРОВАНИЕ
Г. МОСКВА

ПИТЬЕВЫЕ ФОНТАНЧИКИ	ПИТЬЕВОЙ ФОНТАНЧИК ТИП I. ФАСАД, ПЛАН, РАЗРЕЗ 1-1 И СЕЧЕНИЕ А-А	ТИПОВЫЕ ПРОЕКТЫ серия 320-29	АЛЬБОМ I	ЛИСТ АС-2	1966г.
------------------------	--	---------------------------------	-------------	--------------	--------

ФАСАД
М 1:5

РАЗРЕЗ 1-1 М 1:5
НАСАДКА УСЛОВНО НЕ ПОКАЗАНА



ХАРАКТЕРИСТИКА ИЗДАЛИЯ			
НАИМЕНОВ. И МАРКА ИЗДАЛИЯ	РАСХОД МАТЕРИАЛА		ВЕС ИЗДАЛИЯ КГ
	БЕТОН М ³	МЕТАЛЛ КГ	
ЧАША 4-3	0.0083	0.67	15.8
СТОЙКА СТ-3	0.0066	6.0	25.5
ФУНДАМЕНТ Ф-1	0.07	5.4	17.5

ПРИМЕЧАНИЯ:

1. КОНСТРУКЦИЮ ЧАШИ 4-3 СМ. НА ЛИСТЕ АС-8
2. КОНСТРУКЦИЮ СТОЙКИ СТ-3 СМ. НА ЛИСТЕ АС-6
3. КОНСТРУКЦИЮ ФУНДАМЕНТА Ф-1 СМ. НА ЛИСТЕ АС-7
4. ШАБЛОН ЧАШИ 4-3 СМ. НА ЛИСТЕ АС-8.
5. ДЕТАЛИ РАЗВОДКИ ТРУБ ВОДОПРОВОДА И КАНАЛИЗАЦИИ СМ. НА ЛИСТЕ ВК-1
6. ЧАШУ И СТОЙКУ ПИТЬЕВОГО ФОНТАНЧИКА ИЗГОТОВЛЯТЬ НА БЕЛОМ ЦЕМЕНТЕ С ДОБАВЛЕНИЕМ МРАМОРНОЙ КРОШКИ И КРАСЯЩЕГО ПИГМЕНТА.
7. ОБРАБОТКА - ПОЛИРОВКА ИЛИ МЯКАЯ БУЧАРКА.
8. СВАРКУ ПРОИЗВОДИТЬ ЭЛЕКТРОДОМ Э-42.

ОК АДХ
 СЕВЯНИН
 КОЛДЯКОВ
 ПОДБЕРДЯКОВ
 КОСМЕР
 БУЧКА
 МАЛЮКОВА
 ПАНКОВ
 МЕЛОВСКИЙ
 ЦНИИП
 ГОССТРОИТЕЛЯ
 Г. МОСКВА

Питьевые Фонтанчики	Питьевой фонтанчик тип III Фасад. План. Разрез 1-1 и сечение 6-а	Типовые проекты серия 320-29	Альбом I	Лист АС-3	1968
------------------------	---	---------------------------------	-------------	--------------	------

СТОЙКА СТ-1
М 1:5

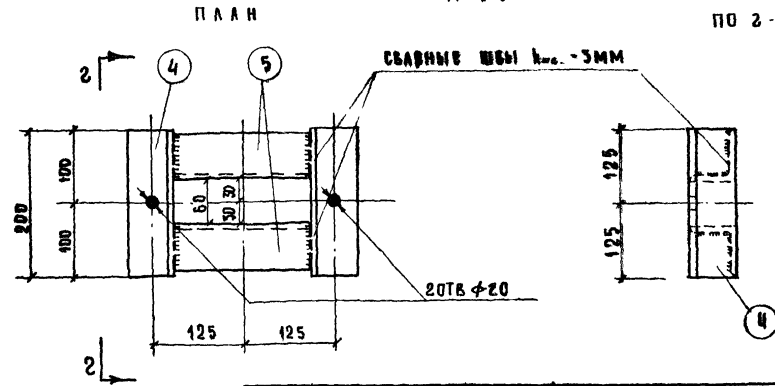
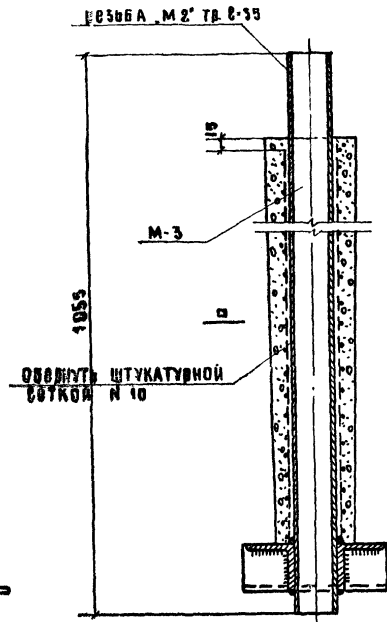
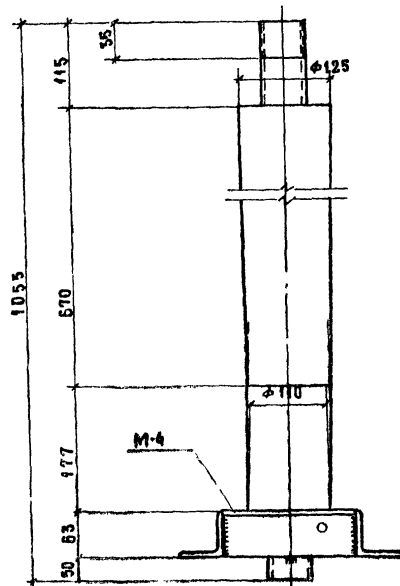
ФАСАД

РАЗРЕЗ 1-1

МАРКА М-4

М 1:5

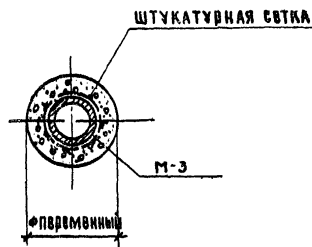
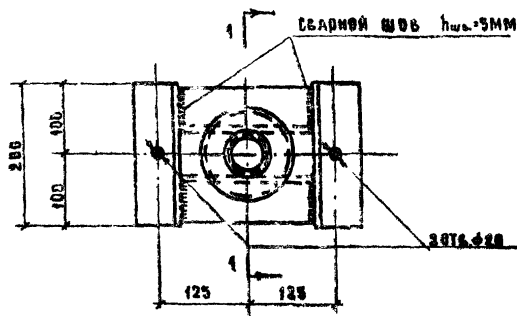
ПО 2-2



СПЕЦИФИКАЦИЯ МАТРИАЛА										
МАРКА	№ ПЗ	Сечение мм	Длина в мм	КОЛ-ВО		Общ. м	ВЕС КГ			Примечан
				т	н.		1 ПОЗ	ОБЩ.	1 МАРКИ	
М-1	1	ТРУБА 450УСА ПР	1130	1	-	1.13	3.47	3.47	3.47	ГОСТ 3262-62
М-2	2	ТРУБА 450УСА ПР	1110	1	-	1.11	3.37	3.37	3.37	---
М-3	3	ТРУБА 450УСА ПР	1055	1	-	1.06	3.16	3.16	3.16	---
М-4	4	Л 63 x 5	200	2	-	0.4	0.96	1.92	3.74	ГОСТ 8509-57
	5	Л 63 x 5	190	2	-	0.38	0.91	1.82		

ПЛАН

Сечение а-а



Выборка отправочных марок						
ИЗД.	ПОЗ.	НАИМЕНОВАНИЕ	КОЛ-ВО ШТ.	ВЕС КГ		
				1 ШТ.	ОБЩ.	НА СТОЙКУ
СТ-1	1	М-1	1	3.47	3.47	0.21
	2	М-4	1	3.74	3.74	
СТ-2	3	М-2	1	3.37	3.37	0.14
	4	М-4	1	3.74	3.74	
СТ-3	5	М-3	1	3.16	3.16	0.90
	6	М-4	1	3.74	3.74	

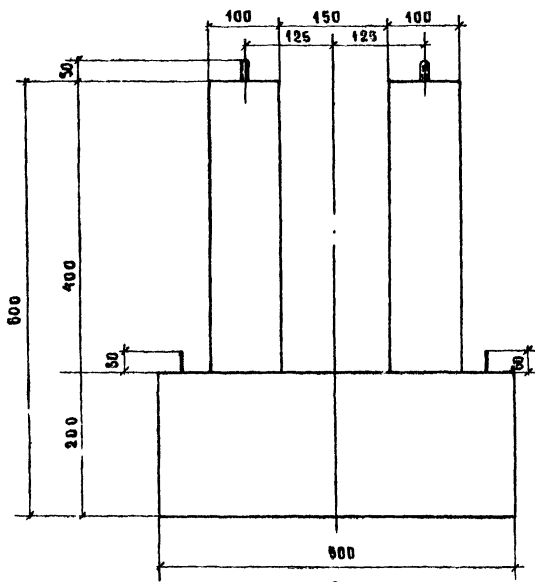
Примечания:
 1. Стойки СТ-1, СТ-2, СТ-3, запроектованы из бетона марки ЗДО с морозостойкостью 50.
 2. Сварку производить электродом марки Э-42.
 3. Стойки СТ-1 и СТ-2 см. на листе АС-4.

ЦНИИП
 ГОСГОССТРОИТЕЛЬСТВА
 Г. МОСКВА

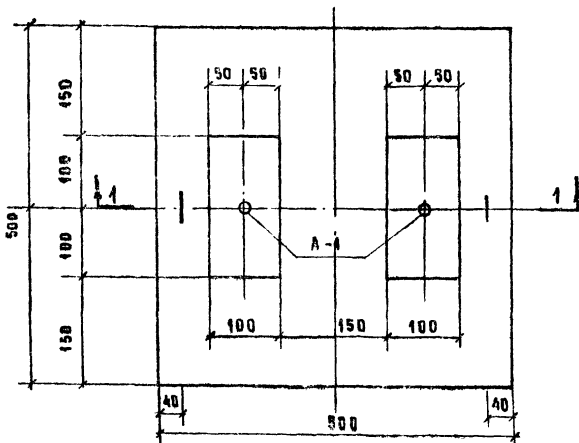
Питьевые Фонтанчики	Питьевые Конструкция стойки СТ-3, марки М-4	Типовые проекты серия 320-29	Альбом I	Лист АС-5	1968
------------------------	---	---------------------------------	-------------	--------------	------

Фундамент Ф-1 М 1:5

ФАСАД



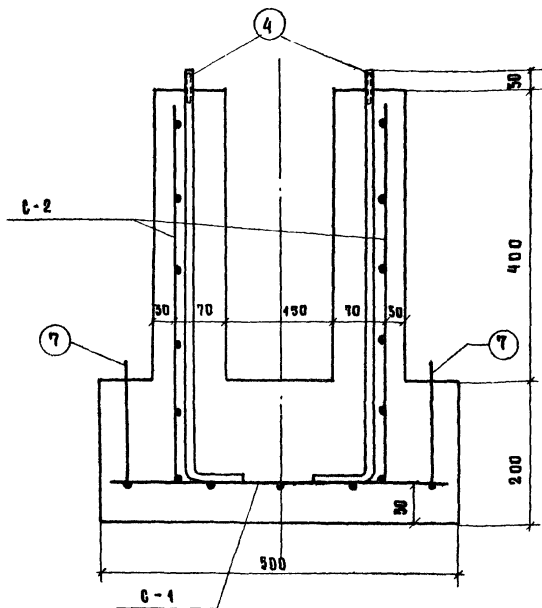
П Л А Н



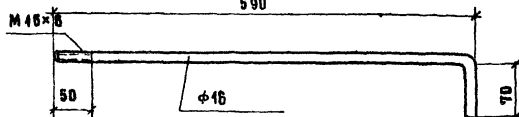
ПРИМЧАНИЯ:

1. Фундамент Ф-1 запроектирован из бетона марки 400
2. Арматура горячекатанная стержневая класса А-I
3. Гайка и шайба приняты по ГОСТ 5915-62.
4. При установке арматуры петли завести ниже сетки С-1.

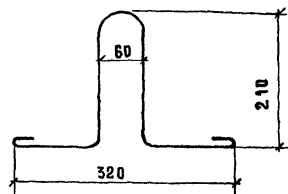
РАЗРЕЗ 1-1



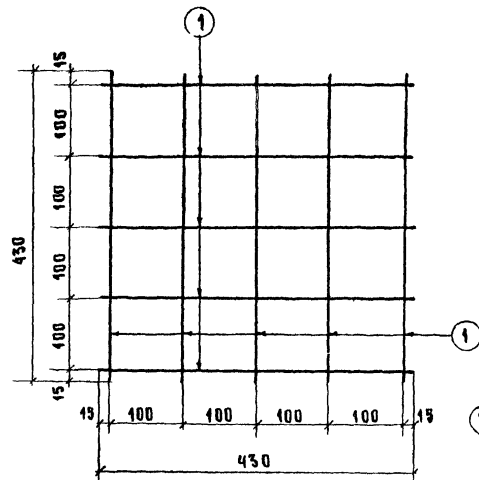
ПОЗИЦИЯ №4
Анкерный болт А-1



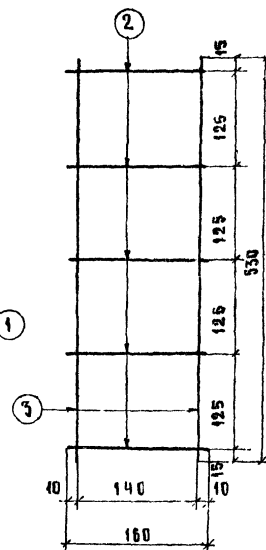
ПОЗИЦИЯ №7
Петля



С - 1



С - 2



СПЕЦИФИКАЦИЯ АРМАТУРЫ НА ФУНДАМЕНТ

МАРКА	МАРКА ИЗДАНИЯ	КОЛ-ВО СЕТКИ	N N ПОЗ.	φ мм	КОЛ-ВО СТЕЖИ	ДЛИНА		ВЕС КГ		
						ПОЗ. мм	ОБЩ. мм	ПОЗ.	СЕТКИ	МАРКИ
Ф-1	С-1	1	1	8	10	430	430	1.70	1.70	
	С-2	2	2	8	5	160	0.80	0.32	0.74	5.30
			3	8	2	530	1.06	0.42		
	ПЕТЛЯ	2	7	10	2	700	1.40	0.43	0.86	

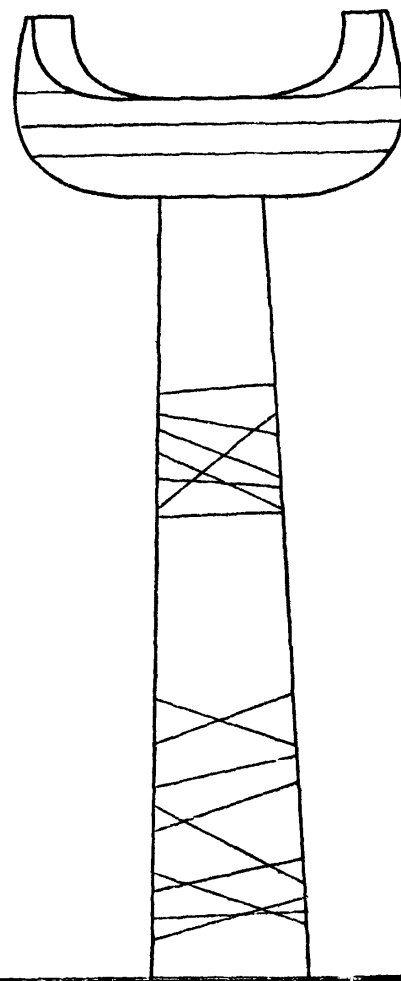
СПЕЦИФИКАЦИЯ МЕТАЛЛИЧЕСКИХ ДЕТАЛЕЙ

МАРКА ДЕТАЛИ	НАИМЕНОВАНИЕ ДЕТАЛИ	N N ПОЗ.	φ или СВЧН. мм	КОЛ-ВО ШТ.	ДЛИНА		ВЕС КГ		ПРИМЕЧАНИЯ
					ПОЗ. мм	ОБЩ. мм	ПОЗ.	ОБЩ.	
А-1	Анкерный болт	4	16	2	660	1.32	1.05	2.1	РЕЗЬБА М16 по ГОСТ 5915-62
	Гайка М16	6	-	2	-	-	0.006	0.006	ГОСТ 5915-62
	Шайба 8x4мм	6	-	2	-	-	0.002	0.002	-

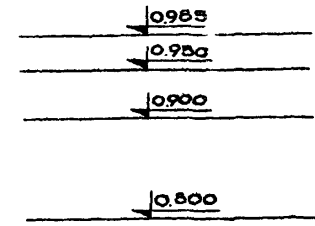
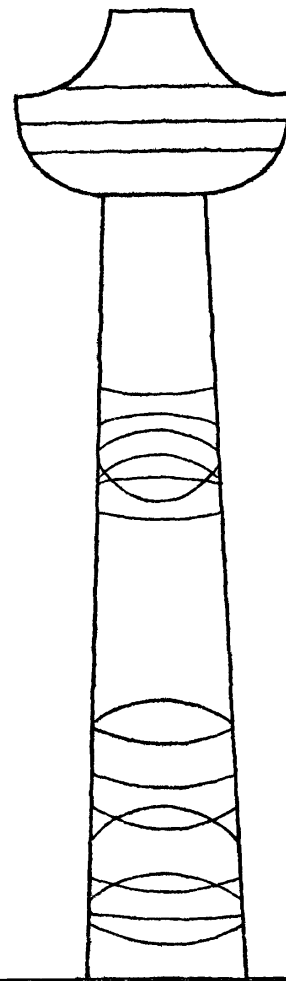
С. И. И. П.
Государственный
Г. Москва

Питьевые фонтанчики	Питьевые фонтанчики. Конструкция фундамента Ф-1. Спецификация арматуры	Типовые проекты серия 320-29	Альбом I	Лист 66-7	1968.
---------------------	--	------------------------------	----------	-----------	-------

ФАСАД „А“
М 1:5

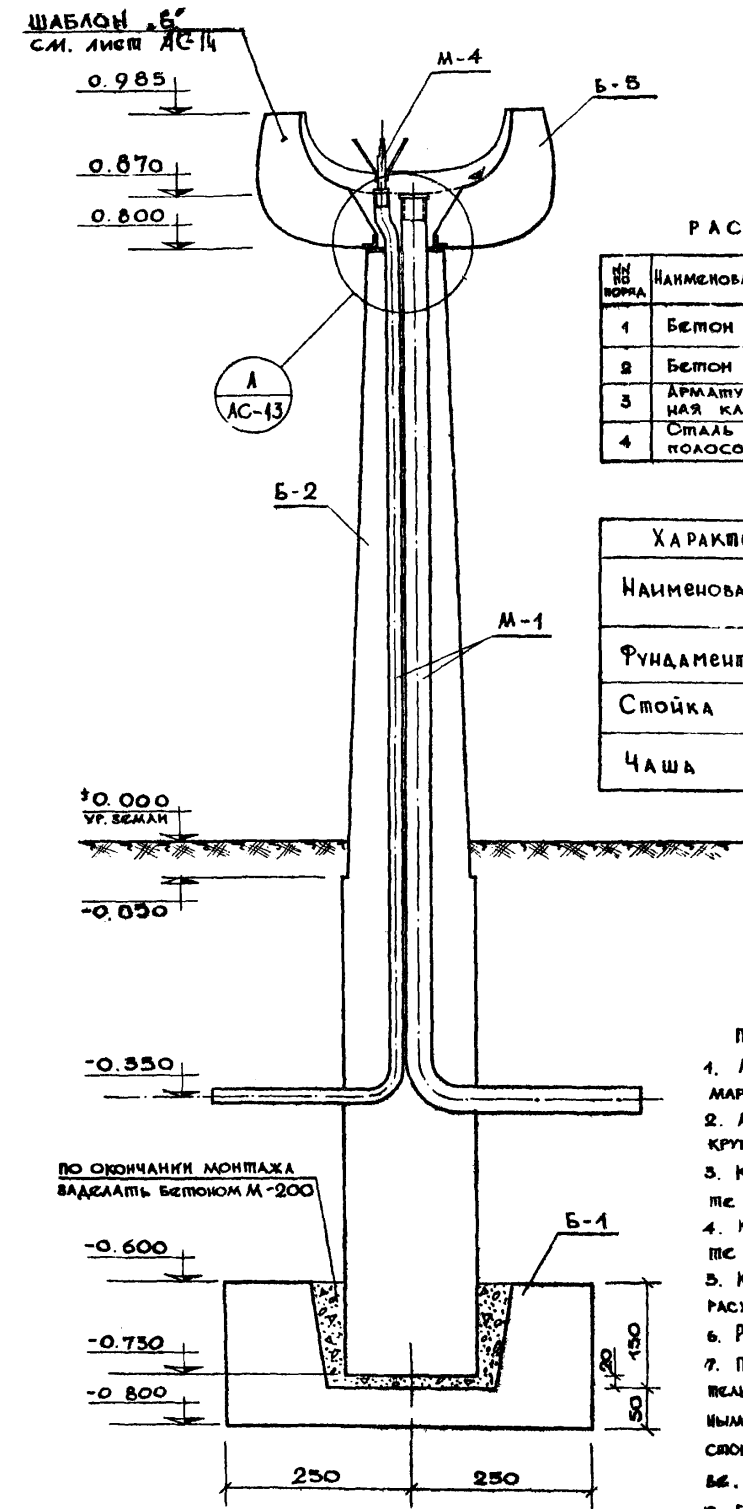


ФАСАД „Б“
М 1:5



10.000

МОНТАЖНАЯ СХЕМА
РАЗРЕЗ I-I



РАСХОД МАТЕРИАЛОВ

№ ПОСЛ. ПОСЛА	НАИМЕНОВАНИЕ МАТЕРИАЛОВ	ЕД. ИЗМ.	КОЛИЧЕСТВО	ГОСТ
1	БЕТОН МАРКИ „100“	м ³	0.045	—
2	БЕТОН МАРКИ „300“	—	0.045	—
3	АРМАТУРА ГОРЯЧЕКАТАННАЯ КЛ. А-I	кг	4.09	5781-61
4	СТАЛЬ ПРОКАТНАЯ ПОЛОСОВАЯ	—	4.09	103-57

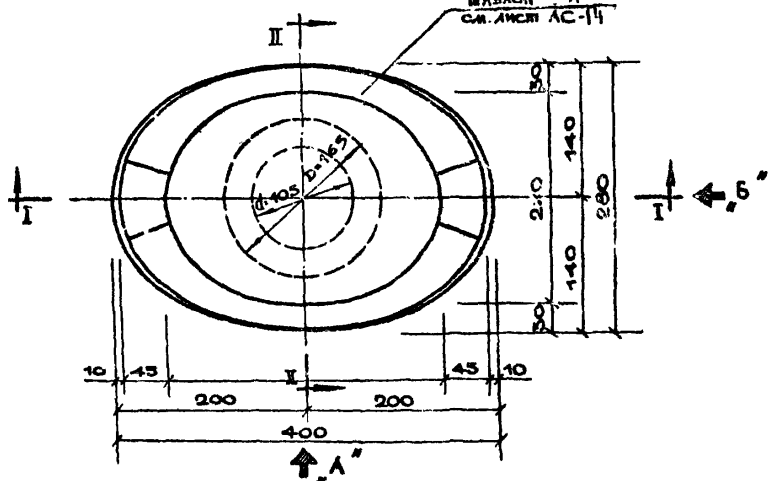
ХАРАКТЕРИСТИКА ИЗДЕЛИЯ

НАИМЕНОВАНИЕ	МАРКА	РАСХОД МАТЕРИАЛА		ВЕС ИЗДЕЛ. КГ
		БЕТОН м ³	МЕТАЛЛ КГ	
Фундамент	Б-1	0.045	—	413.5
Стойка	Б-2	0.04	0.38	100.0
Чаша	Б-5	0.007	0.45	175.0

ПРИМЕЧАНИЯ:

1. МАРКУ Б-1 ИЗГОТОВЛЯТЬ ИЗ БЕТОНА М-100, МАРКИ Б-2 И Б-5 — ИЗ БЕТОНА М-300.
2. АРМАТУРА — СЕРЖНЕВАЯ, ГОРЯЧЕКАТАННАЯ КРУГАЯ ГЛАДКАЯ ИЗ СТАЛИ КЛАССА А-I.
3. КОНСТРУКЦИЮ МАРК Б-1, Б-2 СМ. НА ЛИСТЕ АС-12
4. КОНСТРУКЦИЮ МАРК Б-5, М-8 СМ. НА ЛИСТЕ АС-13
5. КОНСТРУКЦИЮ МАРК М-1, М-4, А ТАКЖЕ РАСХОД МАТЕРИАЛОВ СМ. НА ЛИСТЕ ВК-2 (1).
6. РАЗРЕЗ II-II СМ. ЛИСТ АС-14
7. ПОВЕРХНОСТИ ЧАШ, ПОМЕЧЕННЫЕ ЗНАЧКОМ ЧЕТЫРЕХУГОЛЬНИКА ПРОШПАКОВЫВАТЬ, А ЗАТЕМ ПОКРЫТЬ БЕЗЦВЕТНЫМ ЛАКОМ НА ОСНОВЕ ЭПОКСИДНЫХ СМОЛ ИЛИ ВОДОСВЯЗНЫМ ПОКРЫТИЕМ НА АКРИЛНО-СТИРОЛЬНОМ ОСНОВЕ.
8. БЕТОНИРОВАНИЕ МАРК Б-1 И Б-5 ПРОИЗВОДИТЬ В МЕТАЛЛИЧЕСКИХ ФОРМАХ С ПРИМЕНЕНИЕМ ЦЕЛТНЫХ ЦЕМЕНТОВ.

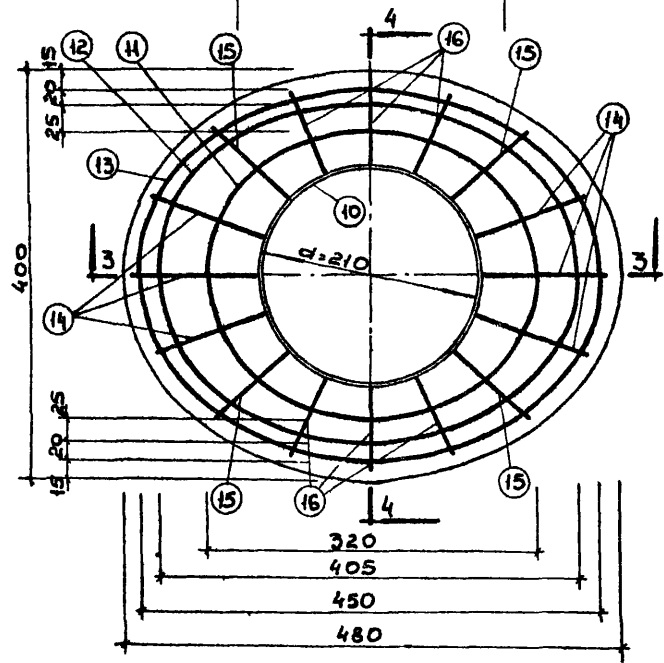
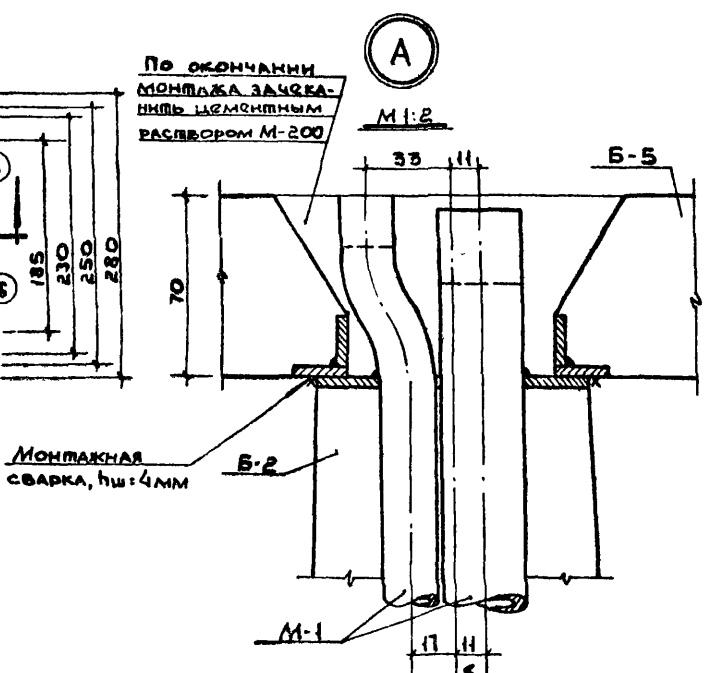
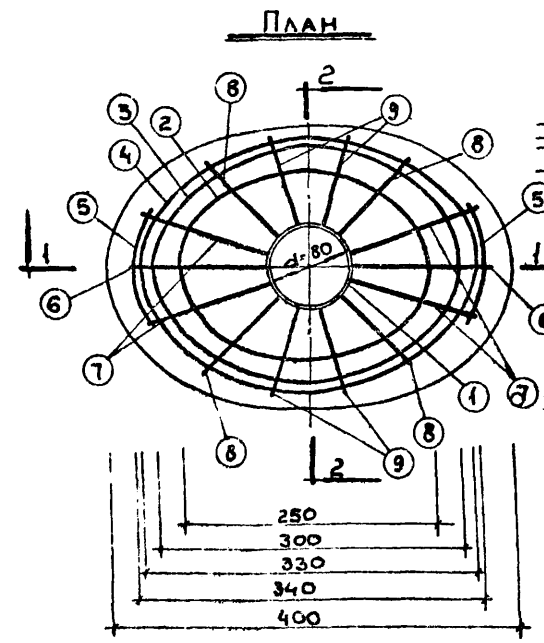
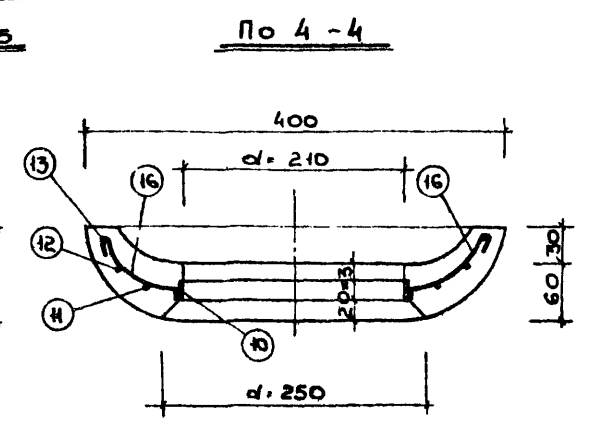
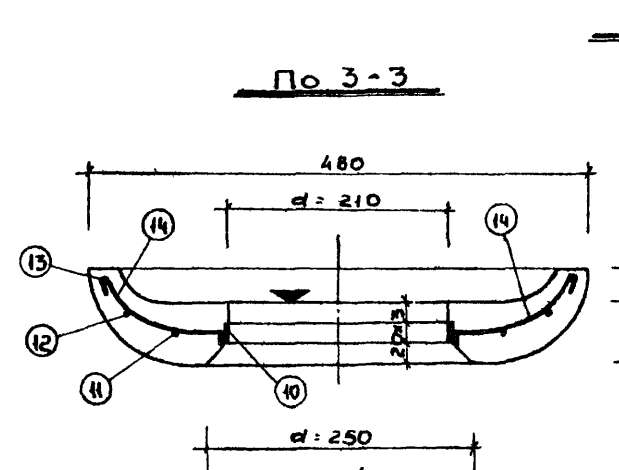
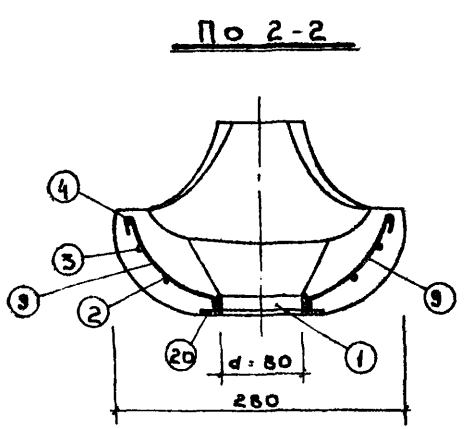
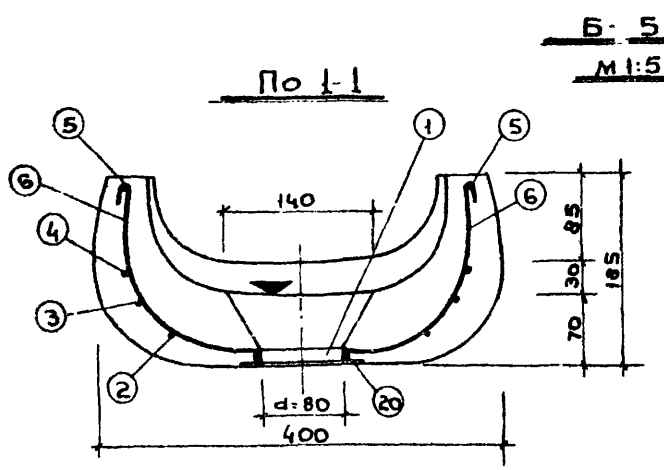
ПЛАН М 1:5



ШАБЛОН А
СМ. ЛИСТ АС-14

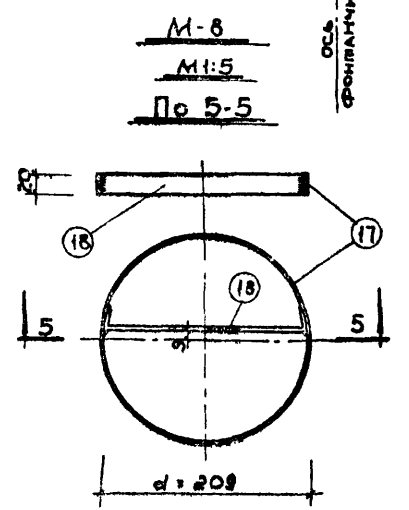
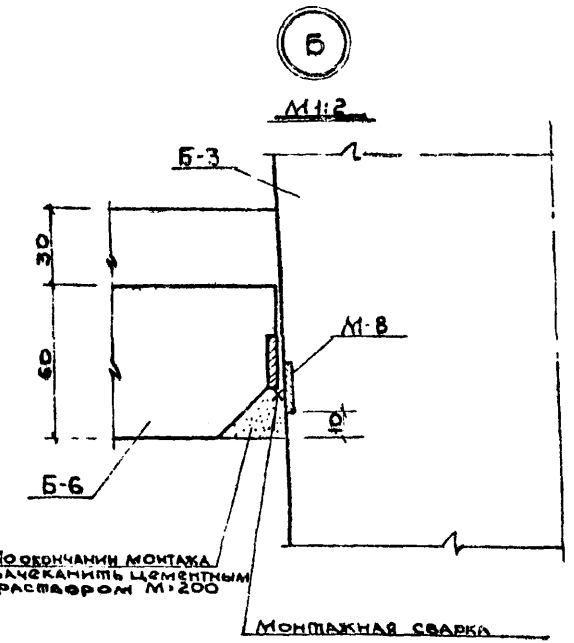
ЦНИИП
ГРАДОСТРОИТЕЛЬСТВА
Г. МОСКВА

ПИТЬЕВЫЕ ФОНТАНЧИКИ	Питьевой фонтанчик тип IV. Фасады. План. Монтажная схема.	типовые проекты серия 320-29	АЛЬБОМ I	лист АС-9	1968
---------------------	--	---------------------------------	-------------	--------------	------



Спецификация арматуры

Марка стали	№№ поз.	Ф или сеч. элем. мм	Длина 1 элем. мм	Кол. элем.	Общая длина м	Вес в кг		ГОСТ-А
						1 поз.	Всего	
Б-5	1	-4x20	252	1	0.41	0.16	1.74	8510-57
	2	5A-I	765	1	0.77	0.12		
	3	5A-I	915	1	0.92	0.14		
	4	5A-I	995	1	1.00	0.15		
	5	5A-I	80	2	0.16	0.02		
	6	5A-I	400	2	0.80	0.12		
	7	5A-I	360	4	1.44	0.22		
	8	5A-I	300	4	1.20	0.12		
	9	5A-I	270	4	1.08	0.11		
	20	-4x120	120	1	0.12	0.45		
Б-6	10	-4x20	660	1	0.66	0.42	1.45	5781-61
	11	5A-I	1020	1	1.02	0.16		
	12	5A-I	1230	1	1.23	0.19		
	13	5A-I	1370	1	1.37	0.21		
	14	5A-I	225	6	1.35	0.21		
	15	5A-I	190	4	0.76	0.12		



- Примечания:**
1. Материал чаш - бетон марки "300" с морозостойкостью „50“ циклов.
 2. Бетонировать в металлических формах.
 3. Поверхности, помеченные знаком ∇ , тщательно зашпаклевать, а затем покрыть бесцветным лаком на основе эпоксидных смол или водостойким покрытием на алкидноэпирольной основе.
 4. Арматуру гнуть по форме чаш; стержни сваривать между собой контактным способом и приваривать к кольцам (поз 1 и 10) электродуговой сваркой.
 5. Форму опалубки делать по размерам на листах АС-14, АС-15, АС-16.

Проект: А. С. СЕВЕР
 Проверка: А. С. СЕВЕР
 Конструктор: А. С. СЕВЕР
 Исполнитель: А. С. СЕВЕР
 Дата: 1968 г.
 Место: Москва

Питьевые Фонтанчики	Питьевые фонтанчики, типы К, У и В. Чаши Б-5 и Б-6. Закладная деталь М-8	Типовые проекты серия 320-29	Альбом I	Лист АВ-13	1968г.
------------------------	---	---------------------------------	-------------	---------------	--------

