

Госстрой СССР
ЦЕНТРАЛЬНЫЙ ИНСТИТУТ ТИПОВОГО ПРОЕКТИРОВАНИЯ
Свердловский филиал
620062, г.Свердловск-62, ул.Челышева,4
Заказ № 5148 Инв.№ 19060-02 тираж 70
Сдано в печать 26.11 1986г цена 1-18

ТИПОВОЙ ПРОЕКТ

284-3-49.83

ПРАЧЕЧНАЯ

ПРОИЗВОДИТЕЛЬНОСТЬЮ

0,5 м СУХОГО БЕЛЬЯ В СМЕНУ

АЛЬБОМ - II

ИЗДЕЛИЯ

ЗАВОДСКОГО ИЗГОТОВЛЕНИЯ

РАЗРАБОТАН
ПРОЕКТНЫМ ИНСТИТУТОМ
„ГИПРОКОММУНСТРОЙ“

УТВЕРЖДЕН МИНЖИЛКОМХОЗОМ РСФСР
ПРИКАЗ № 3-ТД от 18.02.1983 г.
ВВЕДЕН В ДЕЙСТВИЕ ГИПРОКОММУНСТРОЕМ
ПРИКАЗ № 134 от 10.07.84г.

ГЛАВНЫЙ ИНЖЕНЕР ИНСТИТУТА
ГЛАВНЫЙ ИНЖЕНЕР ПРОЕКТА

И.И.И.
В.П.

В.П.САПРОНЕНКОВ
В.П.БАРСУКОВ

				ПРИВЯЗАН	
ИНВ. №					

Содержание альбома

Лист	Наименование	№ стр.
КЖС-ТТ	Технические требования к изготовлению арматурных и закладных изделий	3
КЖС-01.00.0	Плита ПГ-5АТУТ-1	4
КЖС-02.00.0	Плита ПГ-5АТУТ-2	4
КЖС-03.00.0	Плита ПГ-5АТУТ-3	5
КЖС-04.00.0	Плита ПГ-6АТУТ-1	5
КЖС-05.00.0	Плита ПГ-6АТУТ-1	6
КЖС-06.00.0	Колонна КЗБ-7-1	6
КЖС-07.00.0	Колонна КЗБ-7-2	7
КЖС-08.00.0	Закладная деталь ТЗ	7
КЖС-09.00.0 с Б	Опорная подушка ОП1	8
КЖС-09.01.0	Сетка С1	9
КЖС-09.02.0	Изделие закладное ЗД1.	9
КЖС-09.00.1	Подъемная петля П1.	10
КЖС-10.00.0	Изделие закладное Д1	10
КЖС-11.00.0	Соединительный элемент МС1	11
КЖС-12.00.0	" " МС2	11
КЖС-13.00.0	Закладная деталь Т1	12
КЖС-14.00.0	" " Т2	12
КЖС-15.00.0	Каркас КР1	13
КЖС-16.00.0	Каркас КР2	13
КЖС-17.00.0	Каркас КР3	14
КЖС-18.00.0	Каркас КР4	14
КЖС-19.00.0	Каркас КР5	15
КЖС-20.00.0	Каркас КР6	15
КЖС-21.00.0	Каркас КР7	16
КЖС-22.00.0	Каркас КР8	16
КЖС-23.00.0	Сетка С1	17
КЖС-24.00.0	Сетка С2	17
КЖС-25.00.0	Сетка С3	18

Лист	Наименование	№ стр.
КЖС-26.00.0	Сетка С4	18
КЖС-27.00.0	Сетка С5	19
КЖС-28.00.0	Сетка С6	19
КЖС-29.00.0	Сетка С7	20
КЖС-30.00.0	Сетка С8	20
КЖС-31.00.0	Сетка С9	21
КЖС-32.00.0	Сетка С10	21
КЖС-33.00.0	Сетка С11.	22
КЖС-34.00.0	Сетка С12	22
КЖС-35.00.0	Сетка С13	23
КЖС-36.00.0	Сетка С14	23
КЖС-37.00.0	Сетка С15	24
КЖС-38.00.0	Сетка С16	24
КЖС-39.00.0	Сетка С17	25
КЖС-40.00.0	Сетка С18	25
КЖС-41.00.0	Каркас КР9	26
КЖС-42.00.0	Сетка С19	26
КЖС-43.00.0	Лестница ЛМ1	27
КЖС-44.00.0	Лестница ЛМ2	28
КЖС-45.00.0	Сетка С1	29
КЖС-46.00.0	Сетка С2	29

Альбом I

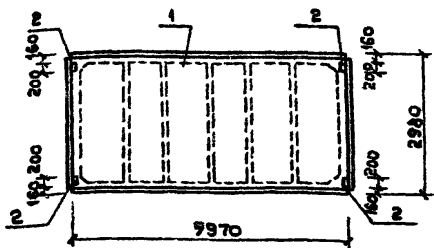
Туполов проект 284-3-49.83

Шифр по плану и дата выдачи

ТЕХНИЧЕСКИЕ ТРЕБОВАНИЯ К ИЗГОТОВЛЕНИЮ АРМАТУРНЫХ И ЗАКЛАДНЫХ ИЗДЕЛИЙ.

1. ПЛОСКИЕ АРМАТУРНЫЕ ИЗДЕЛИЯ СЛЕДУЕТ ИЗГОТАВЛИВАТЬ ПРИ ПОМОЩИ ТОЧЕЧНОЙ СВАРКИ. СВАРКУ КАРКАСОВ И СЕТОК ПРОИЗВОДИТЬ ВО ВСЕХ ТОЧКАХ ПЕРЕСЕЧЕНИЯ СТЕРЖНЕЙ.
2. СВАРКУ СЛЕДУЕТ ПРОИЗВОДИТЬ В СООТВЕТСТВИИ С УКАЗАНИЯМИ ПО СВАРКЕ СОЕДИНЕНИЙ АРМАТУРЫ И ЗАКЛАДНЫХ ДЕТАЛЕЙ ЖЕЛЕЗОБЕТОННЫХ КОНСТРУКЦИЙ СН 393-78, ГОСТ 14098-68, ГОСТ 19292-73.
3. РАЗМЕРЫ КАРКАСОВ И СЕТОК ДАНЫ ПО ОСЯМ И ТОРЦАМ СТЕРЖНЕЙ.
4. ДЛЯ СОЕДИНЕНИЯ ВНАХЛЕСТКУ АРМАТУРНЫХ СТЕРЖНЕЙ С ПЛОСКИМИ ЭЛЕМЕНТАМИ ПРОКАТА В ЗАВОДСКИХ УСЛОВИЯХ РЕКОМЕНДУЕТСЯ ПРИМЕНЯТЬ КОНТАКТНУЮ ТОЧЕЧНУЮ СВАРКУ.
5. ДЛЯ СОЕДИНЕНИЯ ВСТАВ АРМАТУРНЫХ СТЕРЖНЕЙ С ПЛОСКИМИ ЭЛЕМЕНТАМИ ПРОКАТА СЛЕДУЕТ ПРИМЕНЯТЬ АВТОМАТИЧЕСКУЮ ДУГОВУЮ СВАРКУ ПОД СЛОЕМ ФЛЮСА.
6. МАТЕРИАЛ ПРОКАТНОЙ СТАЛИ ЗАКЛАДНЫХ ИЗДЕЛИЙ ПРИНЯТ МАРКИ ВСтЗкп2 ДЛЯ СВАРНЫХ КОНСТРУКЦИЙ ПО ГОСТ 380-71^н.
7. АНТИКОРРОЗИОННОЕ ПОКРЫТИЕ ЗАКЛАДНЫХ ДЕТАЛЕЙ ВЫПОЛНЯТЬ ПУТЕМ ГОРЯЧЕГО ЦИНКОВАНИЯ $\delta=100\text{мкм}$ СОГЛАСНО СНиП II-28-73.
МОНТАЖНЫЕ СВАРНЫЕ ШВЫ СОЕДИНЕНИЙ КОНСТРУКЦИЙ ДОЛЖНЫ БЫТЬ ЗАЩИЩЕНЫ ПУТЕМ МЕТАЛЛИЗАЦИИ ЦИНКОМ.

ГИП	БАРСУКОВ	<i>Вс</i>			284-3-4833	КЖИ-ТТ		
Изм. отд.	ИВАНЧИКОВ	<i>Ис</i>						
Т.А. СПЕЦ.	ТАБАЧНИКОВА	<i>Тс</i>			ТЕХНИЧЕСКИЕ ТРЕБОВАНИЯ К ИЗГОТОВЛЕНИЮ АРМАТУРНЫХ И ЗАКЛАДНЫХ ИЗДЕЛИЙ.	СТАДИЯ	МАССА	МАСШТАБ
Исполнит.	НОРБЕКОВА	<i>Нс</i>				Р		
И.КОНТР.	ТАБАЧНИКОВА	<i>Тс</i>				ЛИСТ	ЛИСТОВ	
						ГИПРОКОМУНСТРОЙ г. Москва		



ВЕДОМОСТЬ РАСХОДА СТАЛИ НА ДОПОЛНИТЕЛЬНЫЕ ЗАКЛАДНЫЕ ИЗДЕЛИЯ.

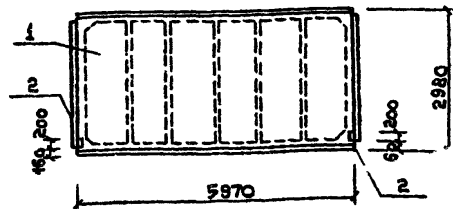
МАРКА	ИЗДЕЛИЯ ЗАКЛАДНЫЕ						ОБЩИЙ РАСХОД	
	АРМАТУРА КЛАССА		ПРОКАТ МАРКИ		ВСЕГО	РАСХОД		
	А III		ВСт 3Кп2					
	ГОСТ 5781-82		ГОСТ 103-76					
	10	-	Итого	100к8	-	Итого		
ПГ-5Ат УТ-1	0.4	-	0.4	1.3	-	1.3	1.7	1.7

ФОРМАТ	ЗОНА	ПОВ.	ОБОЗНАЧЕНИЕ	НАИМЕНОВАНИЕ	КОЛ.	ПРИМЕЧАНИЕ
				СБОРОЧНЫЕ ЕДИНИЦЫ.		
		1	ГОСТ 22701.1-77	ПЛИТА ПГ-5Ат УТ-1	1	
		2	ГОСТ 22701.5-77	ИЗДЕЛИЕ ЗАКЛАДНОЕ М8	4	

ГИП	БАРЕУКОВ		284-3-4983	КЖИ-01.00.0
НАЧ.ОТД.	ИВАНЧИКОВ	<i>[Signature]</i>		
ГЛ.СПЕЦ.	ТАБАЧНИКОВА	<i>[Signature]</i>		
ИСПОЛНИТ.	НОРБЕКОВА	<i>[Signature]</i>		
Н.КОНТР.	ТАБАЧНИКОВА	<i>[Signature]</i>		

СТАДИЯ	МАССА	МАСШТАБ
	Р	2.65 1:400
ЛИСТ	ЛИСТОВ	1

ГИПРОКОММУНСТРОЙ
г. Москва



ВЕДОМОСТЬ РАСХОДА СТАЛИ НА ДОПОЛНИТЕЛЬНЫЕ ЗАКЛАДНЫЕ ИЗДЕЛИЯ.

МАРКА	ИЗДЕЛИЯ ЗАКЛАДНЫЕ						ОБЩИЙ РАСХОД	
	АРМАТУРА КЛАССА		ПРОКАТ МАРКИ		ВСЕГО	РАСХОД		
	А III		ВСт 3Кп2					
	ГОСТ 5781-82		ГОСТ 103-76					
	10	-	Итого	100к8	-	Итого		
ПГ-5А-УТ-2	0.4	-	0.4	1.3	-	1.3	1.7	1.7

ФОРМАТ	ЗОНА	ПОВ.	ОБОЗНАЧЕНИЕ	НАИМЕНОВАНИЕ	КОЛ.	ПРИМЕЧАНИЕ
				СБОРОЧНЫЕ ЕДИНИЦЫ.		
		1	ГОСТ 22701.1-77	ПЛИТА ПГ-5Ат УТ-2	1	
		2	ГОСТ 22701.5-77	ИЗДЕЛИЕ ЗАКЛАДНОЕ М8	2	

ГИП	БАРЕУКОВ	<i>[Signature]</i>	284-3-4983	КЖИ-02.00.0
НАЧ.ОТД.	ИВАНЧИКОВ	<i>[Signature]</i>		
ГЛ.СПЕЦ.	ТАБАЧНИКОВА	<i>[Signature]</i>		
ИСПОЛНИТ.	НОРБЕКОВА	<i>[Signature]</i>		
Н.КОНТР.	ТАБАЧНИКОВА	<i>[Signature]</i>		

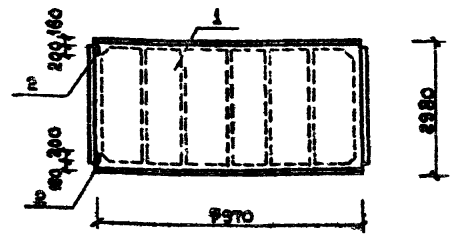
СТАДИЯ	МАССА	МАСШТАБ
	Р	2.65 1:400
ЛИСТ	ЛИСТОВ	1

ПЛИТА ПГ-5Ат УТ-2

ГИПРОКОММУНСТРОЙ
г. Москва

ИМБ. № Г/ПРОД. ПОДПИСЬ И ДАТА

ИМБ. № ПОДПИСЬ И ДАТА



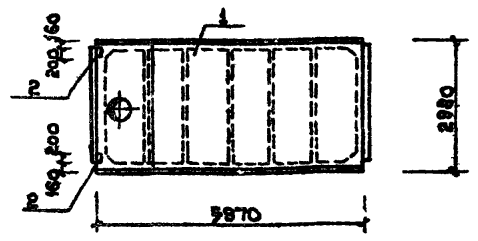
ВЕДОМОСТЬ РАСХОДА СТАЛИ НА ДОПОЛНИТЕЛЬНЫЕ ЗАКЛАДНЫЕ ИЗДЕЛИЯ.

МАРКА	ИЗДЕЛИЯ ЗАКЛАДНЫЕ						ВСЕГО
	АРМАТУРА КЛАССА А III			ПРОКАТ МАРКИ ВСт 3кп2			
	ГОСТ 5781-82			ГОСТ 103-76			
	10	-	Итого	100х8	-	Итого	
ПГ-5АтУТ-3	0.4	-	0.4	1.3	-	1.3	1.7

ФОРМАТ	ЗОНА	Поз.	ОБОЗНАЧЕНИЕ	НАИМЕНОВАНИЕ	КОЛ.	ПРИМЕЧ.
				<u>СБОРОЧНЫЕ ЕДИНИЦЫ.</u>		
		1	ГОСТ 22701.4-77	Плита ПГ-5АтУТ-3	1	
		2	ГОСТ 22701.5-77	Изделие закладное м8	2	

ГИП	Барсуков	<i>[Signature]</i>	284-3-4983	КЖИ-03.00.0		
НАЧ.ОТД.	Иванчиков	<i>[Signature]</i>				
Гл. спец.	Табачинская	<i>[Signature]</i>	Плита ПГ-5АтУТ-3	Стадия	Масса	Масштаб
Исполнит.	Норбекова	<i>[Signature]</i>				
Н.контр.	Табачинская	<i>[Signature]</i>	Лист		Листов 1	
				ГИПРОКОММУНСТРОЙ г. Москва		

КНБ, НР ПОДАЛ ПОДПИСЬ И ДАТА ВЗАМ. КНБ. НР



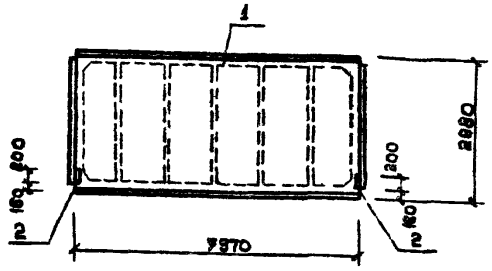
ВЕДОМОСТЬ РАСХОДА СТАЛИ НА ДОПОЛНИТЕЛЬНЫЕ ЗАКЛАДНЫЕ ИЗДЕЛИЯ.

МАРКА	ИЗДЕЛИЯ ЗАКЛАДНЫЕ						ВСЕГО
	АРМАТУРА КЛАССА А III			ПРОКАТ МАРКИ ВСт 3кп2			
	ГОСТ 5781-82			ГОСТ 103-76			
	10	-	Итого	100х8	-	Итого	
ПВ4-5АтУТ-1	0.4	-	0.4	1.3	-	1.3	1.7

ФОРМАТ	ЗОНА	Поз.	ОБОЗНАЧЕНИЕ	НАИМЕНОВАНИЕ	КОЛ.	ПРИМЕЧ.
				<u>СБОРОЧНЫЕ ЕДИНИЦЫ.</u>		
		1	ГОСТ 22701.4-77	Плита ПВ4-5АтУТ-1	1	
		2	ГОСТ 22701.5-77	Изделие закладное м8	2	

ГИП	Барсуков	<i>[Signature]</i>	284-3-4983	КЖИ-04.00.0		
НАЧ.ОТД.	Иванчиков	<i>[Signature]</i>				
Гл. спец.	Табачинская	<i>[Signature]</i>	Плита ПВ4-5АтУТ-1	Стадия	Масса	Масштаб
Исполнит.	Норбекова	<i>[Signature]</i>				
Н.контр.	Табачинская	<i>[Signature]</i>	Лист		Листов 1	
				ГИПРОКОММУНСТРОЙ г. Москва		

КНБ, НР ПОДАЛ ПОДПИСЬ И ДАТА ВЗАМ. КНБ. НР



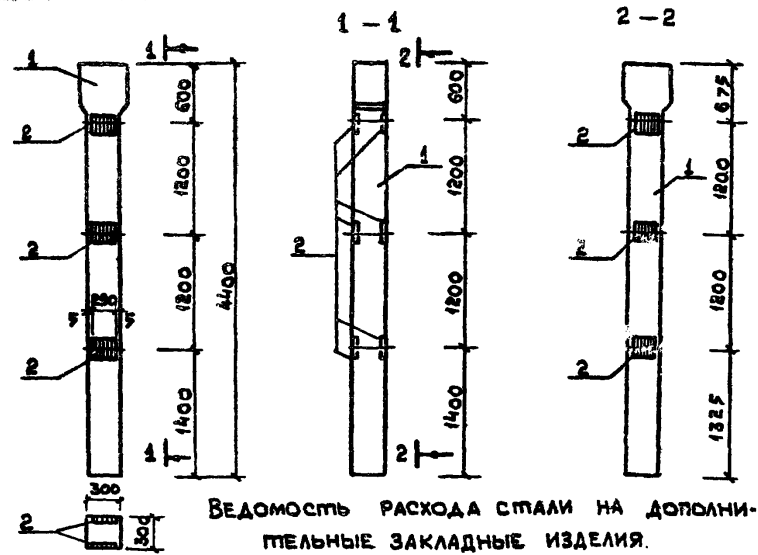
ВЕДОМОСТЬ РАСХОДА СТАЛИ НА ДОПОЛНИТЕЛЬНЫЕ ЗАКЛАДНЫЕ ИЗДЕЛИЯ

МАРКА	ИЗДЕЛИЯ ЗАКЛАДНЫЕ						Общий расход	
	АРМАТУРА КЛАССА		ПРОКАТ МАРКИ		Всего	РАСХОД		
	А III		Вст 3 кл 2					
	ГОСТ 5781-82		ГОСТ 103-76					
	10	-	Итого	100x8				-
ПГ-БАТ УТ-1	0.4	-	0.4	1.3	-	1.3	1.7	1.7

ФОРМАТ	ЗОНА	ПОЗ.	ОБОЗНАЧЕНИЕ	НАИМЕНОВАНИЕ	КОЛ.	ПРИМЕЧАНИЕ
				<u>СБОРОЧНЫЕ ЕДИНИЦЫ.</u>		
	1		ГОСТ 22701.1-77	ПЛИТА ПГ-БАТ УТ-1	1	
	2		ГОСТ 22701.5-77	ИЗДЕЛИЕ ЗАКЛАДНОЕ МВ	2	

ГИП	БАРСУКОВ	<i>Барсук</i>	284-3-49.83	КЖИ-05.00.0		
НАЧ.ОТД.	ИВАНЧИКОВ	<i>Иванчик</i>				
ГЛ.СПЕЦ.	ТАБАЧИНСКАЯ	<i>Табачин</i>	ПЛИТА ПГ-БАТ УТ-1	СТАДИЯ	МАССА	МАСШТАБ
ИСПОЛН.	НОРБЕКОВА	<i>Норбек</i>		Р	2.65	1:100
И.КОНТР.	ТАБАЧИНСКАЯ	<i>Табачин</i>		ЛИСТ	ЛИСТОВ 1	
			ГИПРОКОММУНСТРОЙ г. Москва			

ИНВ. № ПОДЛ. ПОДПИСЬ И ДАТА
 ВЗМ. ИНВ. №



ВЕДОМОСТЬ РАСХОДА СТАЛИ НА ДОПОЛНИТЕЛЬНЫЕ ЗАКЛАДНЫЕ ИЗДЕЛИЯ

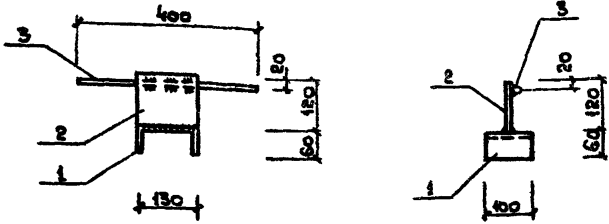
МАРКА	ИЗДЕЛИЯ ЗАКЛАДНЫЕ						Общий расход					
	АРМАТУРА КЛАССА		ПРОКАТ МАРКИ		Всего	РАСХОД						
	А I		А III									
	ГОСТ 5781-82		ГОСТ 5781-82									
	6	-	Итого	12				22	-	Итого		
К36-7-1	1.2	-	1.2	9.0	8.4	-	17.4	17.4	27.6	27.6	27.6	46.2

ФОРМАТ	ЗОНА	ПОЗ.	ОБОЗНАЧЕНИЕ	НАИМЕНОВАНИЕ	КОЛ.	ПРИМЕЧАНИЕ
				<u>СБОРОЧНЫЕ ЕДИНИЦЫ.</u>		
	1		1.423-3 В.1	КОЛОННА К36-7-1	1	
	2		1.423-3 В.2	ИЗДЕЛИЕ ЗАКЛАДНОЕ НМ-3	6	

ГИП	БАРСУКОВ	<i>Барсук</i>	284-3-49.83	КЖИ-06.00.0		
НАЧ.ОТД.	ИВАНЧИКОВ	<i>Иванчик</i>				
ГЛ.СПЕЦ.	ТАБАЧИНСКАЯ	<i>Табачин</i>	КОЛОННА К36-7-1.	СТАДИЯ	МАССА	МАСШТАБ
ИСПОЛН.	НОРБЕКОВА	<i>Норбек</i>		Р	1.1	1:50
И.КОНТР.	ТАБАЧИНСКАЯ	<i>Табачин</i>		ЛИСТ	ЛИСТОВ 1	
			ГИПРОКОММУНСТРОЙ г. Москва			

ИНВ. № ПОДЛ. ПОДПИСЬ И ДАТА
 ВЗМ. ИНВ. №

Альбом II
Типовой проект 284-3-49.83



ФОРМАТ	ЗОНА	Поз.	ОБОЗНАЧЕНИЕ	НАИМЕНОВАНИЕ	КОЛ.	ПРИМЕЧАНИЕ
				<u>ДОКУМЕНТАЦИЯ</u>		
			КЖИ-ТТ	ТЕХНИЧЕСКИЕ ТРЕБОВАНИЯ К ИЗГОТОВЛЕНИЮ АРМА- ТУРНЫХ ИЗДЕЛИЙ.		
				<u>ДЕТАЛИ</u>		
Б.Ч.	1		КЖИ-08.00.1	Вст 3 кп 2 гост 380-71* 100x5 P=250	1	0.98 кг
Б.Ч.	2		КЖИ-08.00.2	Вст 3 кп 2 гост 380-71* 120x7 P=130	1	0.06 кг
Б.Ч.	3		КЖИ-08.00.3	ФЮАГ гост 7781-82 P=400	1	0.25 кг

Изм. № подл. Подпись и дата

ГИП Барсуков
Нач. отд. Иванчиков
Ин. спец. Табачинская
Исполн. Норбекова
Н. контр. Табачинская

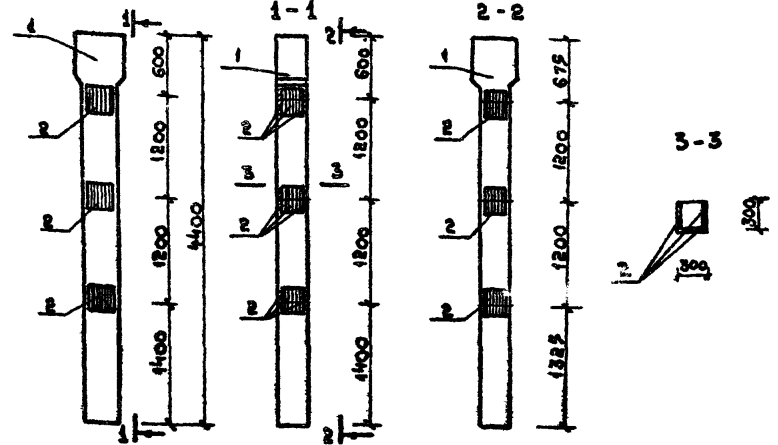
284-3-49.83

КЖИ-08.00.0

ЗАКЛАДНАЯ ДЕТАЛЬ
ТЗ

СТАДИЯ	МАССА	МАСШТАБ
Р	1.29 кг	1:40
Лист Листов 1		
ГИПРОКОМУНСТРОЙ г. Москва		

Альбом
Типовой проект 284-3-49.83



ВЕДОМОСТЬ РАСХОДА СТАЛИ
НА ДОПОЛНИТЕЛЬНЫЕ ЗАКЛАДНЫЕ ИЗДЕЛИЯ, кг

МАРКА	ИЗДЕЛИЯ ЗАКЛАДНЫЕ						Общий расход					
	АРМАТУРА КЛАССА			Всего	ПРОКАТ КЛАССА							
	А I	А II			Вст 3 кп 2	Всего						
	гост 5781-82	гост 5781-82		гост 103-76								
	6	-	Итого	12	22	-	Итого	-	20x10	Итого		
КЗБ-7-2	1.8	-	4.8	13.9	12.6	-	26.1	27.9	41.4	41.4	41.4	69.3

Изм. № подл. Подпись и дата

ФОРМАТ	ЗОНА	Поз.	ОБОЗНАЧЕНИЕ	НАИМЕНОВАНИЕ	КОЛ.	ПРИМЕЧАНИЕ
				<u>СБОРОЧНЫЕ ЕДИНИЦЫ.</u>		
		1	1.423-3 В.1	Колонна КЗБ-7-2	1	
		2	1.423-3 В.2	Изделие закладное ИМ 4-3	9	

ГИП Барсуков
Нач. отд. Иванчиков
Ин. спец. Табачинская
Исполн. Норбекова
Н. контр. Табачинская

284-3-49.83

КЖИ-07.00.0

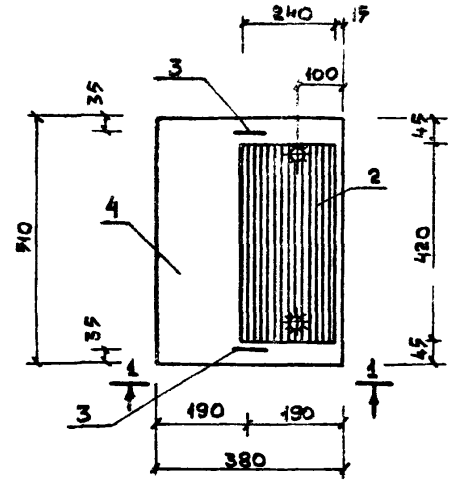
КОЛОННА КЗБ-7-2

СТАДИЯ	МАССА	МАСШТАБ
Р	1.1	1:50
Лист Листов 1		
ГИПРОКОМУНСТРОЙ г. Москва		

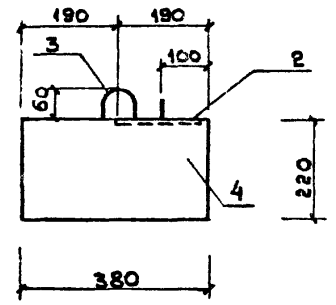
Альбом II

Типовой проект 284-3-49.83

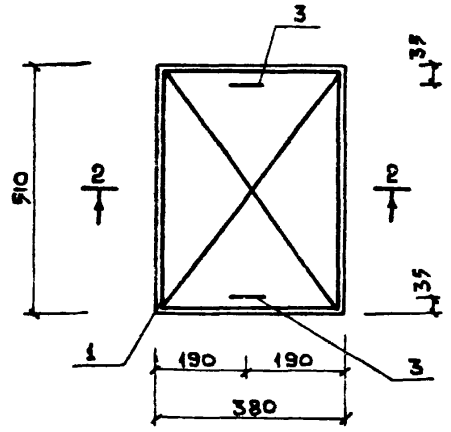
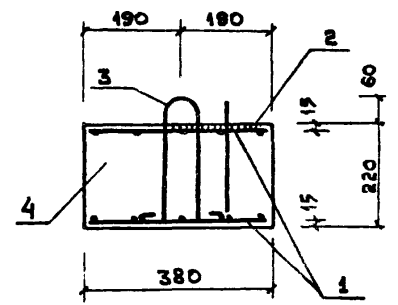
Имя, Подп., Пред. и Дата
 Взаим. Инв. И



1 - 1



2 - 2

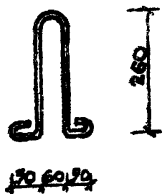


Ведомость расхода стали на элемент, кг.

МАРКА	ИЗДЕЛИЯ АРМАТУРНЫЕ			ИЗДЕЛИЯ ЗАКЛАДНЫЕ						Общий расход			
	АРМАТУРА КЛАССА			АРМАТУРА КЛАССА			ПРОКАТ МАРКИ						
	АІІ			АІ			Вст 3кп2						
	ГОСТ 5781-82			ГОСТ 5781-82			ГОСТ 103-76						
	10	—	Итого	6	20	—	Итого	-20x8	—	Итого			
ОП1	5.06	—	5.06	5.06	0.2	2.27	—	2.47	6.33	—	6.33	8.80	13.86

ФОРМАТ	ЗОНА	Поз.	ОБОЗНАЧЕНИЕ	НАИМЕНОВАНИЕ	Кол.	ПРИМЕЧАНИЕ
				<u>СБОРОЧНЫЕ ЕДИНИЦЫ.</u>		
		1	КЖИ-09.01.0	Сетка арматурная С-1	2	2.93 кг
		2	КЖИ-09.02.0	Изделие закладное ЗД-1	1	8.60 кг
				<u>ДЕТАЛИ.</u>		
		3	КЖИ-09.00.1	Петля П-1	2	0.1 кг
				<u>МАТЕРИАЛЫ</u>		
		4		Бетон М200		0.04 м ³

ГИП	Евсукон	<i>Евсукон</i>		284-3-49.83 КЖИ-09.00.0СБ		
НАУ. ОУД.	Иванчиков	<i>Иванчиков</i>				
Гл. спец.	Табачинская	<i>Табачинская</i>				
Исполн.	Норбеков	<i>Норбеков</i>				
И. КОНТР.	Табачинская	<i>Табачинская</i>				
ОПОРНАЯ ПОДУШКА ОП1.				СТАДИЯ	МАССА	МАСШТАБ
				Р	0.1т	1:10
				Лист	Листов 2	
				ГИПРОКОМУНСТРОЙ Г. МОСКВА		



Г И П	БАРСУКОВ	<i>[Signature]</i>
Нач. отд.	ИВАНЧИКОВ	<i>[Signature]</i>
Гл. спец.	ТАБАЧИНСКАЯ	<i>[Signature]</i>
Исполн.	НОРБЕКОВА	<i>[Signature]</i>
Н. контр.	ТАБАЧИНСКАЯ	<i>[Signature]</i>

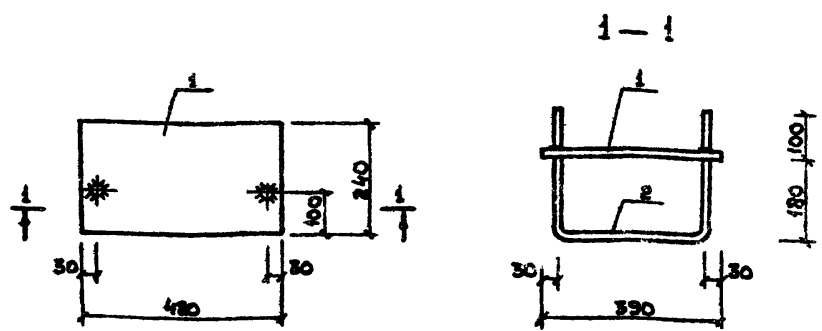
284-3-49.83

КЖИ-09.02.1

ГОТОВЯЩАЯ ПЕЧАТЬ
П 1

СТАДИЯ	МАССА	МАСШТАБ
Р	0,1 кг	1:10
ЛИСТ	ЛИСТОВ 1	

ФБСЗ ГОСТ 5781-75 $\rho = 760$. ГИПРОКОММУНСТРОЙ
г. МОСКВА



ФОРМАТ	ЗОНА	ПОВ.	ОБОЗНАЧЕНИЕ	НАИМЕНОВАНИЕ	КОЛ.	ПРИМЕЧАНИЕ
				<u>ДОКУМЕНТАЦИЯ.</u>		
			КЖИ-ТТ	ТЕХНИЧЕСКИЕ ТРЕБОВАНИЯ К ИЗГОТОВЛЕНИЮ АРМАТУРНЫХ И ЗАКЛАДНЫХ ИЗДЕЛИЙ.		
				<u>ДЕТАЛИ.</u>		
Б.Ч.	1		КЖИ-09.02.1	ВСТ 3 КР2 ГОСТ 380-71* 240 x 240 $\rho = 420$	1	6,33 кг
Б.Ч.	2		КЖИ-09.02.2	ФВ0А1 ГОСТ 5781-82 $\rho = 920$	1	2,27 кг

Г И П	БАРСУКОВ	<i>[Signature]</i>
Нач. отд.	ИВАНЧИКОВ	<i>[Signature]</i>
Гл. спец.	ТАБАЧИНСКАЯ	<i>[Signature]</i>
Исполн.	НОРБЕКОВА	<i>[Signature]</i>
Н. контр.	ТАБАЧИНСКАЯ	<i>[Signature]</i>

284-3-49.83

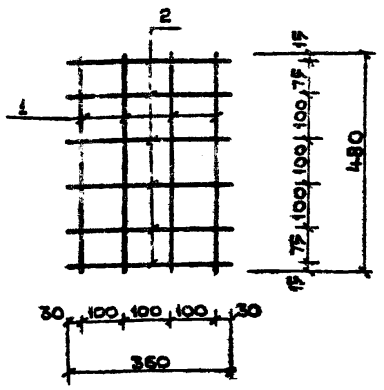
КЖИ-09.02.2

ИЗДЕЛИЕ ЗАКЛАДНОЕ
ЗД 1.

СТАДИЯ	МАССА	МАСШТАБ
Р	860 кг	1:10
ЛИСТ	ЛИСТОВ 1	

ГИПРОКОММУНСТРОЙ
г. МОСКВА

ТИПОВОЙ ПРОЕКТ 284-3-49.83 АЛЬБОМ II

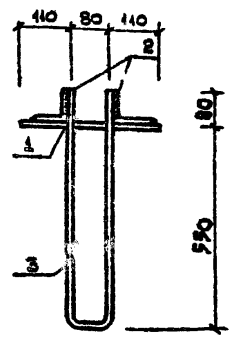
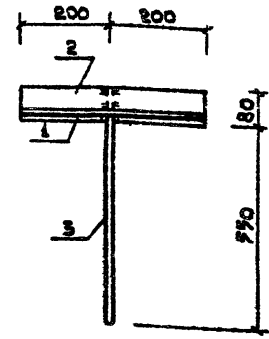


ФОРМАТ	ЗОНА	ПОВ.	ОБОЗНАЧЕНИЕ	НАИМЕНОВАНИЕ	КОЛ.	ПРИМЕЧАНИЕ
				<u>ДОКУМЕНТАЦИЯ.</u>		
			КЖИ-Т7	ТЕХНИЧЕСКИЕ ТРЕБОВАНИЯ К ИЗГОТОВЛЕНИЮ АРМАТУРНЫХ И ЗАКЛАДНЫХ ИЗДЕЛИЙ.		
				<u>ДЕТАЛИ.</u>		
Б.Ч.	1		КЖИ-09.01.1	ФДА II ГОСТ 9781-82 R=480	4	0.3 кг
Б.Ч.	2		КЖИ-09.01.2	ФДА II ГОСТ 9781-82 R=360	6	0.23 кг

ИНВ. № ПОДЛ. ПОДПИСЬ И ДАТА ВЗАИМ. №

ГИП	БАРСУКОВ	<i>MB</i>		284-3-49.83	КЖИ-09.01.0		
НАЧ. ОУД.	ИВАНЧИКОВ	<i>IV</i>					
П. СПЕЦ.	ТАБАЧИНСКАЯ	<i>TA</i>					
ИСПОЛН.	НОРБЕКОВА	<i>NO</i>					
СЕТКА С-1				СТАДИЯ	МАССА	МАСШТАБ	
				Р	2.53 кг	1:10	
Н. КОНТР. ТАБАЧИНСКАЯ <i>TA</i>				ЛИСТ	ЛИСТОВ 1		
				ГИПРОКОММУНСТРОЙ Г. МОСКВА			

ТИПОВОЙ ПРОЕКТ 284-3-49.83 АЛЬБОМ I



ФОРМАТ	ЗОНА	ПОВ.	ОБОЗНАЧЕНИЕ	НАИМЕНОВАНИЕ	КОЛ.	ПРИМЕЧАНИЕ
				<u>ДОКУМЕНТАЦИЯ.</u>		
			КЖИ-ТТ	ТЕХНИЧЕСКИЕ ТРЕБОВАНИЯ К ИЗГОТОВЛЕНИЮ АРМАТУРНЫХ И ЗАКЛАДНЫХ ИЗДЕЛИЙ.		
				<u>ДЕТАЛИ.</u>		
Б.Ч.	1		КЖИ-10.00.1	ВСТАВКА К ГОСТ 380-71* 300x10 R=190	2	4.9 кг
Б.Ч.	2		КЖИ-10.00.2	УГОЛОК 5-30x5x5 ГОСТ 8509-78 R=400 СТ 3 СП ГОСТ 535-78	2	2.9 кг
Б.Ч.	3		КЖИ-10.00.3	ФДА I ГОСТ 9781-82 R=1200	1	3.05 кг

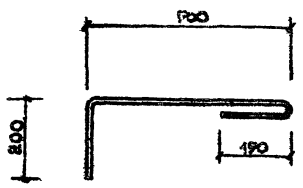
ИНВ. № ПОДЛ. ПОДПИСЬ И ДАТА ВЗАИМ. №

ГИП	БАРСУКОВ	<i>MB</i>		284-3-49.83	КЖИ-10.00.0		
НАЧ. ОУД.	ИВАНЧИКОВ	<i>IV</i>					
П. СПЕЦ.	ТАБАЧИНСКАЯ	<i>TA</i>					
ИСПОЛН.	НОРБЕКОВА	<i>NO</i>					
ИЗДЕЛИЕ ЗАКЛАДНОЕ А1				СТАДИЯ	МАССА	МАСШТАБ	
				Р	17.85 кг	1:10	
Н. КОНТР. ТАБАЧИНСКАЯ <i>TA</i>				ЛИСТ	ЛИСТОВ 1		
				ГИПРОКОММУНСТРОЙ Г. МОСКВА			

Альбом II

ПРОЕКТ 284-3-49.83

ТИПОВОЙ



ГИП	БАРСУКОВ	<i>Барсук</i>
НАЧ.ОТД.	ИВАНЧИКОВ	<i>Иванчик</i>
ГЛ.СПЕЦ.	ТАБАЧИНСКАЯ	<i>Табачинская</i>
ИСПОЛН.	НОРБЕКОВА	<i>Норбекова</i>
И.КОНТР.	ТАБАЧИНСКАЯ	<i>Табачинская</i>

284-3-49.83

КЖИ-11.00.0

СОЕДИНИТЕЛЬНЫЙ ЭЛЕМЕНТ
МС 2

СТАДИЯ	МАССА	МАСШТАБ
□	0.56	1:40
ЛИСТ	ЛИСТОВ 1	

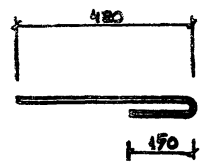
ФИАИ ГОСТ 5781-82 В-900

ГИПРОКОММУНСТРОЙ
г. Москва

Альбом II

ПРОЕКТ 284-3-49.83

ТИПОВОЙ



ГИП	БАРСУКОВ	<i>Барсук</i>
НАЧ.ОТД.	ИВАНЧИКОВ	<i>Иванчик</i>
ГЛ.СПЕЦ.	ТАБАЧИНСКАЯ	<i>Табачинская</i>
ИСПОЛН.	НОРБЕКОВА	<i>Норбекова</i>
И.КОНТР.	ТАБАЧИНСКАЯ	<i>Табачинская</i>

284-3-49.83

КЖИ 12.00.0

СОЕДИНИТЕЛЬНЫЙ ЭЛЕМЕНТ
МС 2

СТАДИЯ	МАССА	МАСШТАБ
□	0.38	1:40
ЛИСТ	ЛИСТОВ 1	

ФИАИ ГОСТ 5781-82 В-620

ГИПРОКОММУНСТРОЙ
г. Москва

ИЗВ. № ПОДА. Подпись и дата: 08.08.83

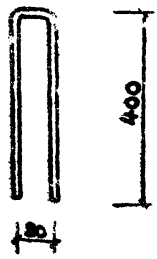
АЛЬБОМ Д

ТИПОВОЙ ПРОЕКТ 284-3-49.83

СТАМИНВ. №

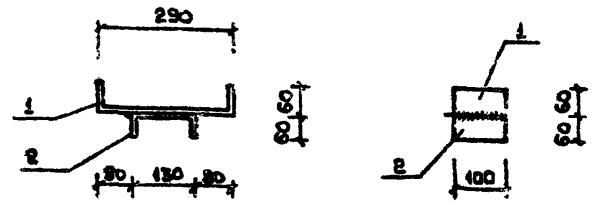
ИВ. № подл. Подпись и дата

ГИП	БАРСУКОВ	<i>Барсук</i>
НАЧ. ОУД.	ИВАНЧИКОВ	<i>Иванчик</i>
ГЛ. СПЕЦ.	ТАБАЧИНСКАЯ	<i>Табачин</i>
ИСПОЛН.	НОРБЕКОВА	<i>Норбек</i>
Н. КОНТР.	ТАБАЧИНСКАЯ	<i>Табачин</i>



284-3-49.83			КЖИ-13.00.0		
СТАДИЯ	МАССА	МАСШТАБ	СТАДИЯ	МАССА	МАСШТАБ
Р	0,2 кг	1:10	Р	0,2 кг	1:10
ЛИСТ	ЛИСТОВ 1		ЛИСТ	ЛИСТОВ 1	
ФВАЗ ГОСТ 7781-82. 2-880			ГИПРОКОММУНСТРОЙ г. Москва		

ТИПОВОЙ ПРОЕКТ 284-3-49.83 АЛЬБОМ

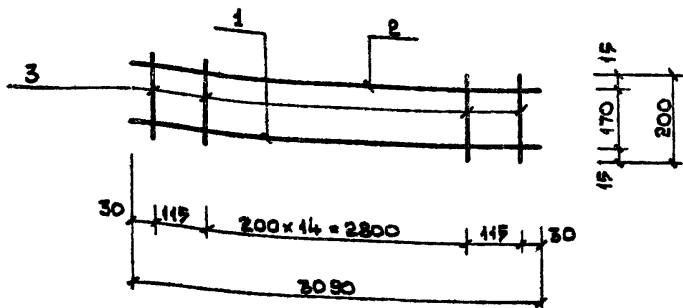


ФОРМАТ	ЗОНА	Поз.	ОБОЗНАЧЕНИЕ	НАИМЕНОВАНИЕ	КОЛ.	ПРИМЕЧАНИЕ
<u>ДОКУМЕНТАЦИЯ</u>						
1/2			КЖИ-ТТ	ТЕХНИЧЕСКИЕ ТРЕБОВАНИЯ К ИЗГОТОВЛЕНИЮ АРМАТУР- НЫХ ИЗДЕЛИЙ.		
<u>ДЕТАЛИ</u>						
Б.Ч.	1		КЖИ-14.00.1	ВСТЗ КНБ ГОСТ 280-71 ^а 100x5 2x410	1	1,61 кг
Б.Ч.	2		КЖИ-14.00.2	ВСТЗ КНБ ГОСТ 280-71 ^а 100x5 2x290	1	0,98 кг

ИВ. № подл. Подпись и дата

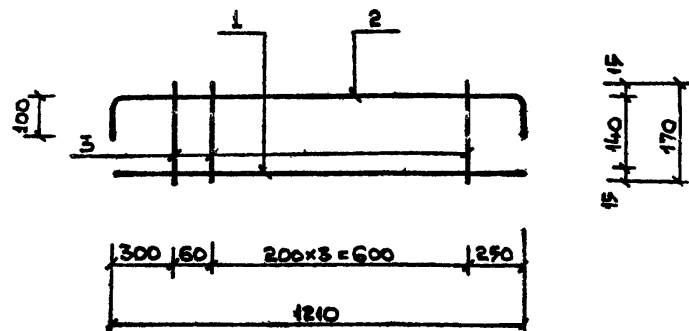
ГИП	БАРСУКОВ	<i>Барсук</i>
НАЧ. ОУД.	ИВАНЧИКОВ	<i>Иванчик</i>
ГЛ. СПЕЦ.	ТАБАЧИНСКАЯ	<i>Табачин</i>
ИСПОЛН.	НОРБЕКОВА	<i>Норбек</i>
Н. КОНТР.	ТАБАЧИНСКАЯ	<i>Табачин</i>

284-3-49.83			КЖИ-14.00.0		
СТАДИЯ	МАССА	МАСШТАБ	СТАДИЯ	МАССА	МАСШТАБ
Р	2,59 кг	1:10	Р	2,59 кг	1:10
ЛИСТ	ЛИСТОВ 1		ЛИСТ	ЛИСТОВ 1	
ГИПРОКОММУНСТРОЙ г. Москва			ГИПРОКОММУНСТРОЙ г. Москва		



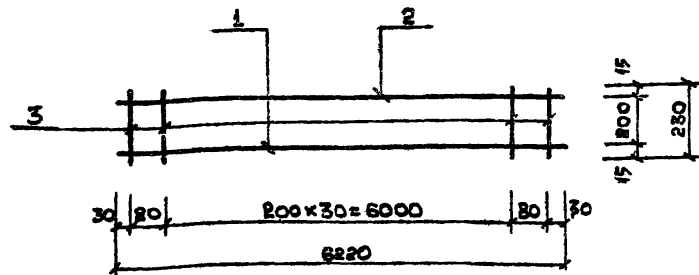
ФОРМАТ	ЗОНА	ПОЗ.	ОБОЗНАЧЕНИЕ	НАИМЕНОВАНИЕ	КОЛ.	ПРИМЕЧ.
				<u>ДОКУМЕНТАЦИЯ</u>		
12			КЖИ-ТТ	ТЕХНИЧЕСКИЕ ТРЕБОВАНИЯ К ИЗГОТОВЛЕНИЮ АРМАТУРНЫХ И ЗАКЛАДНЫХ ИЗДЕЛИЙ.		
				<u>ДЕТАЛИ</u>		
Б.Ч.	1		КЖИ-15.00.1	Ф10АIII ГОСТ 5781-82 L=3090	1	1.91кг
Б.Ч.	2		КЖИ-15.00.2	Ф8АI ГОСТ 5781-82 L=3090	1	1.22кг
Б.Ч.	3		КЖИ-15.00.3	Ф8АI ГОСТ 5781-82 L=200	17	0.08кг

ГИП	БАРСУКОВ	<i>Барсук</i>				
НАЧ.ОТД.	ИВАНЧИКОВ	<i>Иванчик</i>		284-3-4983	КЖИ-15.00.0	
ГЛ.СПЕЦ.	ТАБАЧИНСКАЯ	<i>Табачин</i>				
ИСПОЛН.	НОРБЕКОВА	<i>Норбек</i>				
				КАРКАС	КР-1	
				СТАДИЯ	МАССА	МАСШТАБ
				Р	4.49кг	1:50
				ЛИСТ	ЛИСТОВ 1	
				ГИПРОКОММУНСТРОЙ г. Москва		



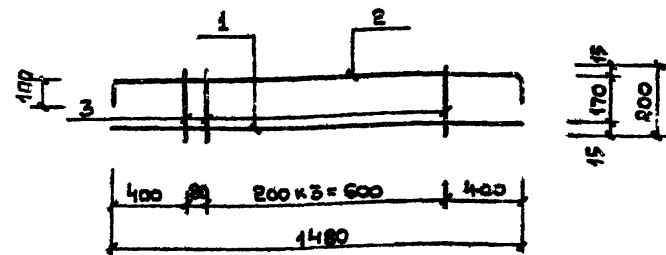
ФОРМАТ	ЗОНА	ПОЗ.	ОБОЗНАЧЕНИЕ	НАИМЕНОВАНИЕ	КОЛ.	ПРИМЕЧ.
				<u>ДОКУМЕНТАЦИЯ</u>		
12			КЖИ-ТТ	ТЕХНИЧЕСКИЕ ТРЕБОВАНИЯ К ИЗГОТОВЛЕНИЮ АРМАТУРНЫХ И ЗАКЛАДНЫХ ИЗДЕЛИЙ.		
				<u>ДЕТАЛИ</u>		
Б.Ч.	1		КЖИ-16.00.1	Ф10АIII ГОСТ 5781-82 L=1210	1	0.77кг
Б.Ч.	2		КЖИ-16.00.2	Ф10АIII ГОСТ 5781-82 L=1410	1	0.87кг
Б.Ч.	3		КЖИ-16.00.3	Ф8АI ГОСТ 5781-82 L=170	5	0.07кг

ГИП	БАРСУКОВ	<i>Барсук</i>				
НАЧ.ОТД.	ИВАНЧИКОВ	<i>Иванчик</i>		284-3-4983	КЖИ-16.00.0	
ГЛ.СПЕЦ.	ТАБАЧИНСКАЯ	<i>Табачин</i>				
ИСПОЛН.	НОРБЕКОВА	<i>Норбек</i>				
				КАРКАС	КР-2	
				СТАДИЯ	МАССА	МАСШТАБ
				Р	1.97кг	1:50
				ЛИСТ	ЛИСТОВ 1	
				ГИПРОКОММУНСТРОЙ г. Москва		



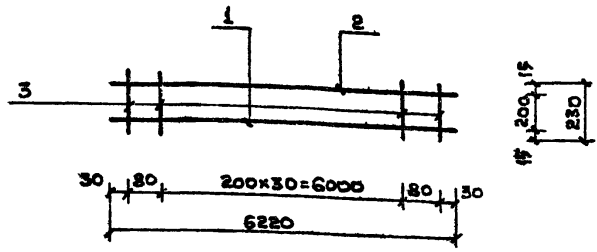
Формат	Зона	Поз.	ОБЪЯВЛЕНИЕ	НАИМЕНОВАНИЕ	Кол.	ПРИМеч.
				<u>ДОКУМЕНТАЦИЯ.</u>		
12			КЖИ-ТТ	ТЕХНИЧЕСКИЕ ТРЕБОВАНИЯ К ИЗГОТОВЛЕНИЮ АРМАТУРНЫХ И ЗАКЛАДНЫХ ДЕТАЛЕЙ.		
				<u>ДЕТАЛИ.</u>		
Б.У.	1		КЖИ-17.00.1	ФБАII ГОСТ 5781-82 L=6220	1	23,9 кг
Б.У.	2		КЖИ-17.00.2	ФБАII ГОСТ 5781-82 L=6220	1	2,46 кг
Б.У.	3		КЖИ-17.00.3	ФБАII ГОСТ 5781-82 L=250	33	0,09 кг

Гип	Барсуков	<i>Бар</i>							
Науч.отд.	Иванчиков	<i>Иван</i>							
Т.спец.	Табачинская	<i>Таб</i>							
Исполн.	Норбекова	<i>Нор</i>							
Н.контр.			Табачинская	<i>Таб</i>					
284-3-4983			КЖИ-17.00.0						
КАРКАС КР-3			СТАДИЯ	МАССА	МАСШТАБ				
			Р	29,32 кг	1:50				
			Лист	Листов 1					
			ГИПРОКОММУНСТРОЙ г. Москва						



Формат	Зона	Поз.	ОБЪЯВЛЕНИЕ	НАИМЕНОВАНИЕ	Кол.	ПРИМеч.
				<u>ДОКУМЕНТАЦИЯ.</u>		
12			КЖИ-ТТ	ТЕХНИЧЕСКИЕ ТРЕБОВАНИЯ К ИЗГОТОВЛЕНИЮ АРМАТУР- НЫХ И ЗАКЛАДНЫХ ДЕТАЛЕЙ.		
				<u>ДЕТАЛИ.</u>		
Б.У.	1		КЖИ-18.00.1	ФБАII ГОСТ 5781-82 L=1480	1	0,92 кг
Б.У.	2		КЖИ-18.00.2	ФБАII ГОСТ 5781-82 L=1680	1	1,04 кг
Б.У.	3		КЖИ-18.00.3	ФБАII ГОСТ 5781-82 L=200	5	0,08 кг

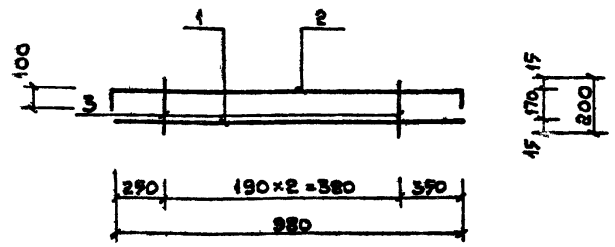
Гип	Барсуков	<i>Бар</i>							
Науч.отд.	Иванчиков	<i>Иван</i>							
Т.спец.	Табачинская	<i>Таб</i>							
Исполн.	Норбекова	<i>Нор</i>							
Н.контр.			Табачинская	<i>Таб</i>					
284-3-4983			КЖИ-18.00.0						
КАРКАС КР-4			СТАДИЯ	МАССА	МАСШТАБ				
			Р	2,36 кг	1:50				
			Лист	Листов 1					
			ГИПРОКОММУНСТРОЙ г. Москва						



Формат	Зона	Поз.	Обозначение	Наименование	Кол.	Примеч.
				<u>Документация.</u>		
12			КЖИ-ТТ	Технические требования к изготовлению арматурных и закладных деталей.		
				<u>Детали.</u>		
Б.Ч.	1		КЖИ-19.00.1	Ф28А ГОСТ 5781-82 R=6220	1	30.0кг
Б.Ч.	2		КЖИ-19.00.2	ЮА1 ГОСТ 5781-82 R=6220	1	3.80кг
Б.Ч.	3		КЖИ-19.00.3	Ф8А1 ГОСТ 5781-82 R=230	33	0.09кг

Гип	Барсуков	<i>В.В.</i>
Нач.отд.	Иванчиков	<i>И.И.</i>
Гл.спец.	Табачинская	<i>Т.Т.</i>
Исполн.	Норбекова	<i>Н.Н.</i>
Н.контр.	Табачинская	<i>Т.Т.</i>

284-3-49.83			КЖИ-19.00.0		
Каркас КР-5	Станд.	Масса	Масштаб		
	Р	36.77			
	Лист	Листов 1			
Гипрокоммунстрой г. Москва					



Формат	Зона	Поз.	Обозначение	Наименование	Кол.	Примеч.
				<u>Документация.</u>		
12			КЖИ-ТТ	Технические требования к изготовлению арматурных и закладных деталей.		
				<u>Детали.</u>		
Б.Ч.	1		КЖИ-20.00.1	ФЮА ГОСТ 5781-82 R=980	1	0.6кг
Б.Ч.	2		КЖИ-20.00.2	ФЮА ГОСТ 5781-82 R=1180	1	0.7кг
Б.Ч.	3		КЖИ-20.00.3	Ф8А1 ГОСТ 5781-82 R=200	3	0.07кг

Гип	Барсуков	<i>В.В.</i>
Нач.отд.	Иванчиков	<i>И.И.</i>
Гл.спец.	Табачинская	<i>Т.Т.</i>
Исполн.	Норбекова	<i>Н.Н.</i>
Н.контр.	Табачинская	<i>Т.Т.</i>

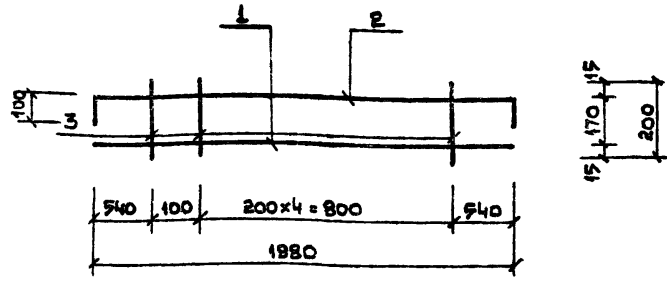
284-3-49.83			КЖИ-20.00.0		
Каркас КР-6	Станд.	Масса	Масштаб		
	Р	1.51кг			
	Лист	Листов 1			
Гипрокоммунстрой г. Москва					

ИВ. № подл. Подпись и дата (взам. инв. №)

ИВ. № подл. Подпись и дата (взам. инв. №)

Альбом II

Типовой проект 284-3-49.83



Формат	Зона	Поз.	Обозначение	Наименование	Кол.	Примеч.
<u>Документация.</u>						
12			КЖИ-ТТ	Технические требования к изготовлению арматурных и закладных деталей.		
<u>Детали.</u>						
Б.Ч.	1		КЖИ-21.00.1	Ф10АШ ГОСТ 5781-82 L=1980	1	4,23кг
Б.Ч.	2		КЖИ-21.00.2	Ф10АШ ГОСТ 5781-82 L=2180	1	1,35кг
Б.Ч.	3		КЖИ-21.00.3	Ф8АТ ГОСТ 5781-82 L=200	6	0,085кг

ИВ.№ подл. Подпись и дата ИВ.№ инв.№

ГИП	Барсуков	<i>Барсуков</i>
Нач.отд.	Иванчиков	<i>Иванчиков</i>
Гл.спец.	Табачинская	<i>Табачинская</i>
Исполн.	Норбекова	<i>Норбекова</i>
Н.контр.	Табачинская	<i>Табачинская</i>

284-3-49.83 КЖИ-21.00.0

Каркас КР-7.

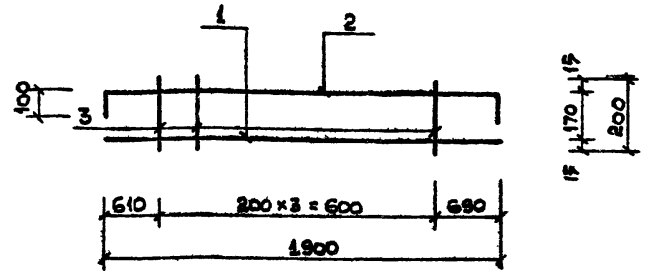
Стадия	Масса	Масштаб
Р	3,09кг	

Лист Листов 1

ГИПРОКОМУНСТРОЙ г. Москва

Альбом II

Типовой проект 284-3-49.83



Формат	Зона	Поз.	Обозначение	Наименование	Кол.	Примеч.
<u>Документация.</u>						
12			КЖИ-ТТ	Технические требования к изготовлению арматурных и закладных деталей.		
<u>Детали.</u>						
Б.Ч.	1		КЖИ-22.00.1	Ф10АШ ГОСТ 5781-82 L=1900	1	4,2кг
Б.Ч.	2		КЖИ-22.00.2	Ф10АШ ГОСТ 5781-82 L=2100	1	4,3кг
Б.Ч.	3		КЖИ-22.00.3	Ф8АТ ГОСТ 5781-82 L=200	4	0,075кг

ИВ.№ подл. Подпись и дата ИВ.№ инв.№

ГИП	Барсуков	<i>Барсуков</i>
Нач.отд.	Иванчиков	<i>Иванчиков</i>
Гл.спец.	Табачинская	<i>Табачинская</i>
Исполн.	Норбекова	<i>Норбекова</i>
Н.контр.	Табачинская	<i>Табачинская</i>

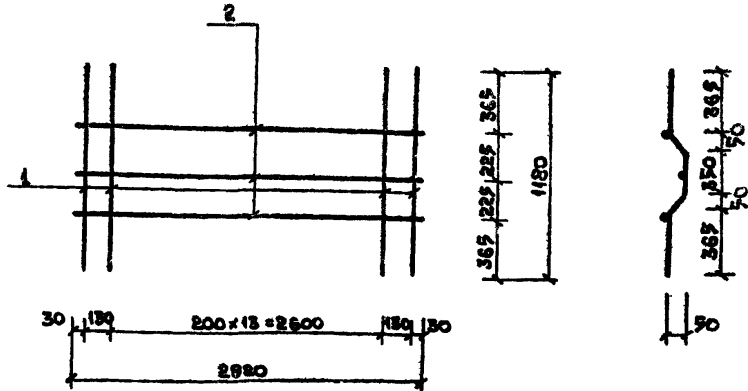
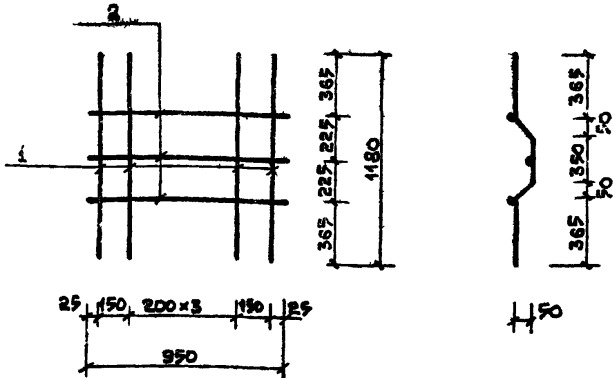
284-3-49.83 КЖИ-22.00.0

Каркас КР-8.

Стадия	Масса	Масштаб
Р	2,8кг	

Лист Листов 1

ГИПРОКОМУНСТРОЙ г. Москва



АЛБВОМ
 Т И П О В О Й П Р О Е К Т 284 - 3 - 4983

ФОРМАТ	ЗОНА	Поз.	ОБОЗНАЧЕНИЕ	НАИМЕНОВАНИЕ	КОЛ.	ПРИМеч.
				<u>ДОКУМЕНТАЦИЯ.</u>		
12			КЖИ - ТТ	ТЕХНИЧЕСКИЕ ТРЕБОВАНИЯ К ИЗГОТОВЛЕНИЮ АРМАТУРНЫХ И ЗАКЛАДНЫХ ИЗДЕЛИЙ.		
				<u>ДЕТАЛИ.</u>		
Б.Ч.	1		КЖИ-23.00.1	ФБАТ ГОСТ 5781-82 R=1280	6	0.91кг
Б.Ч.	2		КЖИ-23.00.2	ФБАТ ГОСТ 5781-82 R=950	3	0.21кг

ФОРМАТ	ЗОНА	Поз.	ОБОЗНАЧЕНИЕ	НАИМЕНОВАНИЕ	КОЛ.	ПРИМеч.
				<u>ДОКУМЕНТАЦИЯ.</u>		
12			КЖИ - ТТ	ТЕХНИЧЕСКИЕ ТРЕБОВАНИЯ К ИЗГОТОВЛЕНИЮ АРМАТУРНЫХ И ЗАКЛАДНЫХ ИЗДЕЛИЙ.		
				<u>ДЕТАЛИ.</u>		
Б.Ч.	1		КЖИ - 24.00.1	ФБАТ ГОСТ 5781-82 R=1280	15	0.51кг
Б.Ч.	2		КЖИ - 24.00.2	ФБАТ ГОСТ 5781-82 R=2980	3	0.65кг

ИМВ. №ПОДА. Подпись и дата

ИМВ. №ПОДА. Подпись и дата

ГИП	БАРСУКОВ	<i>Барсук</i>			
НАЧ.ОТД.	ИВАНЧИКОВ	<i>Иванчик</i>			
Гл.СПЕЦ.	ТАБАЧИНСКАЯ	<i>Табачин</i>			
Исполн.	НОРБЕКОВА	<i>Норбек</i>			
Н.КОНТР.	ТАБАЧИНСКАЯ	<i>Табачин</i>			

284-3-49.83 КЖИ-23.00.0

СТАДИЯ	МАССА	МАСШТАБ
Р	3.69кг	
Лист	Листов 1	

СЕТКА С-1

ГИПРОКОММУНСТРОЙ
г. Москва

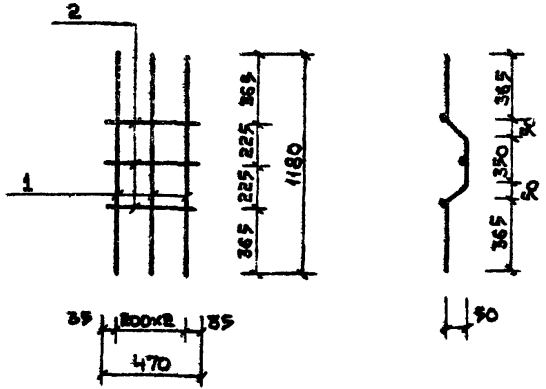
ГИП	БАРСУКОВ	<i>Барсук</i>			
НАЧ.ОТД.	ИВАНЧИКОВ	<i>Иванчик</i>			
Гл.СПЕЦ.	ТАБАЧИНСКАЯ	<i>Табачин</i>			
Исполн.	НОРБЕКОВА	<i>Норбек</i>			
Н.КОНТР.	ТАБАЧИНСКАЯ	<i>Табачин</i>			

284-3-49.83 КЖИ-24.00.0

СТАДИЯ	МАССА	МАСШТАБ
Р	9.6кг	
Лист	Листов 3	

СЕТКА С-2

ГИПРОКОММУНСТРОЙ
г. Москва



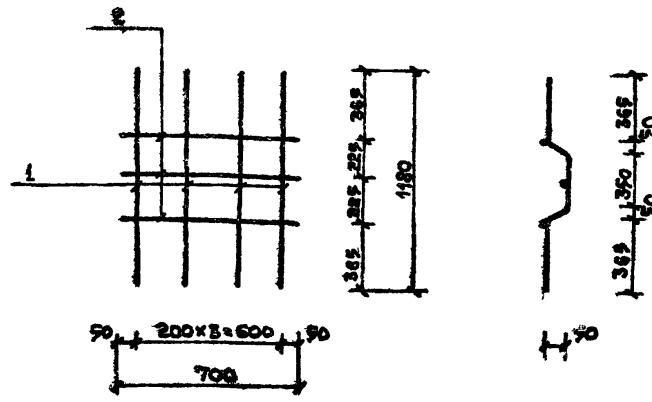
ФОРМАТ	ЗОНА	ПОВ.	ОБОЗНАЧЕНИЕ	НАИМЕНОВАНИЕ	КОД.	ПРИМЕЧАНИЕ
12			КЖИ - ТТ	<u>ДОКУМЕНТАЦИЯ.</u> ТЕХНИЧЕСКИЕ ТРЕБОВАНИЯ К ИЗГОТОВЛЕНИЮ АРМАТУРНЫХ И ЗАКЛАДНЫХ ИЗДЕЛИЙ		
				<u>ДЕТАЛИ.</u>		
Б.4.	1		КЖИ - 25.00.1	ФБАТ ГОСТ 5781-82 $\ell=1280$	3	0,51кг
Б.4.	2		КЖИ - 25.00.2	ФБАТ ГОСТ 5781-82 $\ell=470$	3	0,10кг

ГИП	БАРСУКОВ	<i>Барсук</i>
НАЧ.ОТД.	ИВАННИКОВ	<i>Иванников</i>
ГЛ.СПЕЦ.	ТАБАЧИНСКАЯ	<i>Табачинская</i>
ИСПОЛН.	НОРБЕКОВА	<i>Норбекова</i>
И.КОНТР.	ТАБАЧИНСКАЯ	<i>Табачинская</i>

284-3-4983 КЖИ-25.00.0

Сетка С-3

СТАДИЯ	МАССА	МАСШТАБ
Р	1,83кг	
ЛИСТ	ЛИСТОВ 1	
ГИПРОКОММУНСТРОЙ г. Москва		



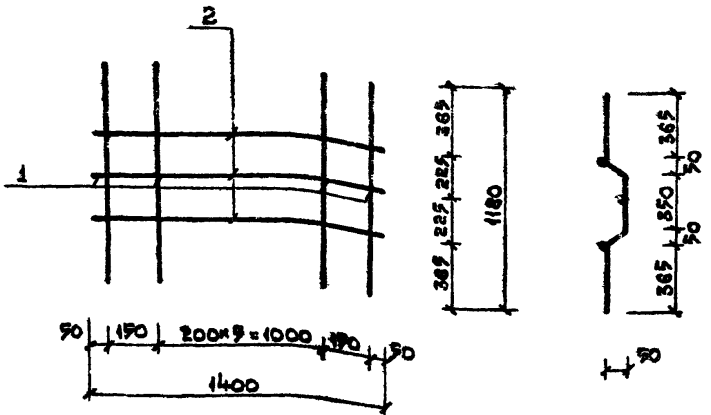
ФОРМАТ	ЗОНА	ПОВ.	ОБОЗНАЧЕНИЕ	НАИМЕНОВАНИЕ	КОД.	ПРИМЕЧ.
12			КЖИ - ТТ	<u>ДОКУМЕНТАЦИЯ.</u> ТЕХНИЧЕСКИЕ ТРЕБОВАНИЯ К ИЗГОТОВЛЕНИЮ АРМАТУРНЫХ И ЗАКЛАДНЫХ ИЗДЕЛИЙ.		
				<u>ДЕТАЛИ.</u>		
Б.4.	1		КЖИ - 26.00.1	ФБАТ ГОСТ 5781-82 $\ell=1280$	4	0,51кг
Б.4.	2		КЖИ - 26.00.2	ФБАТ ГОСТ 5781-82 $\ell=700$	3	0,16 кг

ГИП	БАРСУКОВ	<i>Барсук</i>
НАЧ.ОТД.	ИВАННИКОВ	<i>Иванников</i>
ГЛ.СПЕЦ.	ТАБАЧИНСКАЯ	<i>Табачинская</i>
ИСПОЛН.	НОРБЕКОВА	<i>Норбекова</i>
И.КОНТР.	ТАБАЧИНСКАЯ	<i>Табачинская</i>

284-3-4983 КЖИ-26.00.0

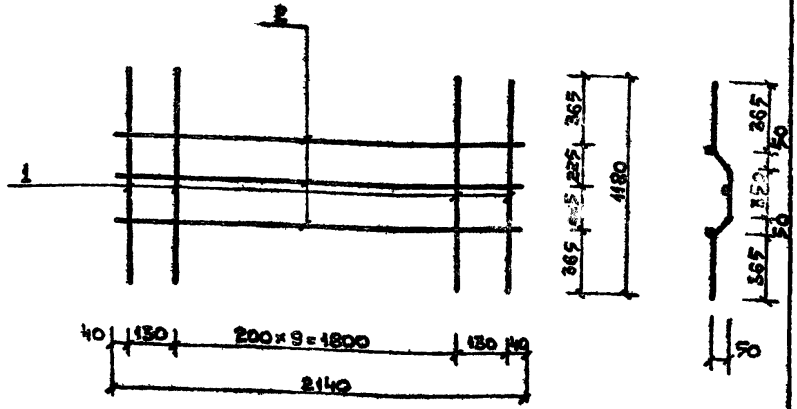
Сетка С-4

СТАДИЯ	МАССА	МАСШТАБ
Р	2,46кг	
ЛИСТ	ЛИСТОВ 1	
ГИПРОКОММУНСТРОЙ г. Москва		



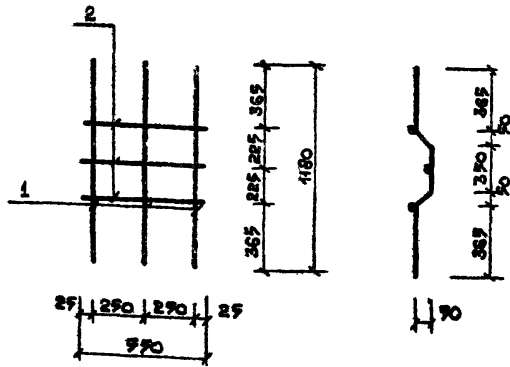
ФОРМАТ	ЗОНА	Поз.	ОБЪЯВЛЕНИЕ	НАИМЕНОВАНИЕ	Кол.	ПРИМЕЧ.
				<u>ДОКУМЕНТАЦИЯ.</u>		
12			КЖИ - ТТ	ТЕХНИЧЕСКИЕ ТРЕБОВАНИЯ К ИЗГОТОВЛЕНИЮ АРМАТУРНЫХ И ЗАКЛАДНЫХ ИЗДЕЛИЙ.		
				<u>ДЕТАЛИ.</u>		
Б.Ч.	1		КЖИ - 27.00.1	ФБАЭ ГОСТ 5781-82 R=1280	8	0.51 кг
Б.Ч.	2		КЖИ - 27.00.2	ФБАЭ ГОСТ 5781-82 R=1400	3	0.31 кг

ИВ. № подл.	Подпись и дата	ИВ. № инв. №	284-3-49.83			КЖИ-27.00.0		
ГИП	БАРСУКОВ	<i>Am</i>	СТАДИЯ	МАССА	МАСШТАБ	Р	7,01 кг	СЕТКА С-5
ИВ. О. Д. А.	ИВАННИКОВ	<i>Am</i>						
Гл. спец.	ТАБАЧИНСКАЯ	<i>Am</i>	ЛИСТ	ЛИСТОВ 1		ГИПРОКОММУНСТРОЙ г. Москва		
Исполн.	НОРБЕКОВА	<i>Am</i>						
И. КОНТР.	ТАБАЧИНСКАЯ	<i>Am</i>						



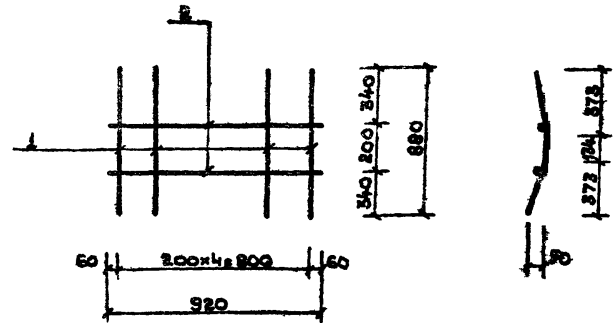
ФОРМАТ	ЗОНА	Поз.	ОБЪЯВЛЕНИЕ	НАИМЕНОВАНИЕ	Кол.	ПРИМЕЧ.
				<u>ДОКУМЕНТАЦИЯ.</u>		
12			КЖИ - ТТ	ТЕХНИЧЕСКИЕ ТРЕБОВАНИЯ К ИЗГОТОВЛЕНИЮ АРМАТУР- НЫХ И ЗАКЛАДНЫХ ИЗДЕЛИЙ		
				<u>ДЕТАЛИ.</u>		
Б.Ч.	1		КЖИ - 28.00.1	ФБАЭ ГОСТ 5781-82 R=1280	12	0.51 кг
Б.Ч.	2		КЖИ - 28.00.2	ФБАЭ ГОСТ 5781-82 R=2140	3	0.48 кг

ИВ. № подл.	Подпись и дата	ИВ. № инв. №	284-3-49.83			КЖИ-28.00.0		
ГИП	БАРСУКОВ	<i>Am</i>	СТАДИЯ	МАССА	МАСШТАБ	Р	7,56 кг	СЕТКА С-6
ИВ. О. Д. А.	ИВАННИКОВ	<i>Am</i>						
Гл. спец.	ТАБАЧИНСКАЯ	<i>Am</i>	ЛИСТ	ЛИСТОВ 1		ГИПРОКОММУНСТРОЙ г. Москва		
Исполн.	НОРБЕКОВА	<i>Am</i>						
И. КОНТР.	ТАБАЧИНСКАЯ	<i>Am</i>						



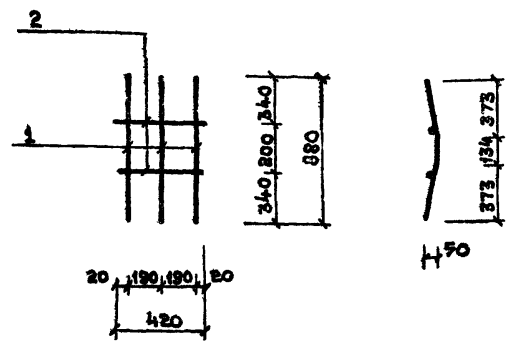
Формат	Зона	Пос.	Обозначение	Наименование	Кол.	Примеч.
12			КЖИ-ТТ	<u>Документация.</u> Технические требования к изготовлению арматурных и закладных изделий.		
Б.4.	1		КЖИ-29.00.1	<u>Детали.</u> ФБАТ ГОСТ 5781-82 L=1280	3	0.51кг
Б.4.	2		КЖИ-29.00.2	ФБАТ ГОСТ 5781-82 L=550	3	0.12кг

Изм. № подл.	Подпись и дата	Иван. инв. №	284-3-49.88	КЖИ-29.00.0			
Исп. № подл.	Подпись и дата	Иван. инв. №					
Г.И.П.	Барсуков	<i>Барсуков</i>	Сетка С-7	Р	1.89кг	Лист	Листов 1
Нач. отд.	Иванчиков	<i>Иванчиков</i>					
Гл. спец.	Табачинская	<i>Табачинская</i>					
Исполн.	Норбекова	<i>Норбекова</i>	Гипрокоммунстрой		г. Москва		



Формат	Зона	Пос.	Обозначение	Наименование	Кол.	Примеч.
12			КЖИ-ТТ	<u>Документация.</u> Технические требования к изготовлению арматурных и закладных изделий.		
Б.4.	1		КЖИ-30.00.1	<u>Детали.</u> ФБАТ ГОСТ 5781-82 L=880	5	0.35кг
Б.4.	2		КЖИ-30.00.2	ФБАТ ГОСТ 5781-82 L=920	2	0.20кг

Изм. № подл.	Подпись и дата	Иван. инв. №	284-3-49.88	КЖИ-30.00.0			
Исп. № подл.	Подпись и дата	Иван. инв. №					
Г.И.П.	Барсуков	<i>Барсуков</i>	Сетка С-8	Р	2.19кг	Лист	Листов 1
Нач. отд.	Иванчиков	<i>Иванчиков</i>					
Гл. спец.	Табачинская	<i>Табачинская</i>					
Исполн.	Норбекова	<i>Норбекова</i>	Гипрокоммунстрой		г. Москва		



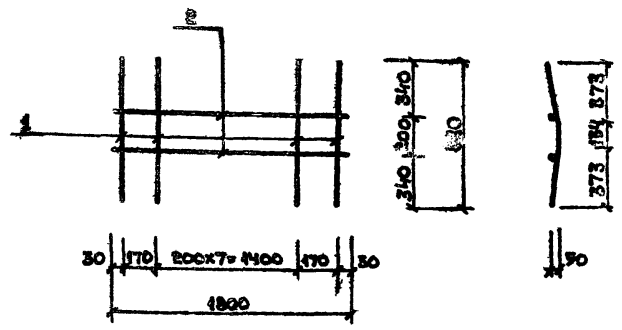
ФОРМАТ	ЗОНА	ПОВ.	ОБОЗНАЧЕНИЕ	НАИМЕНОВАНИЕ	КОЛ.	ПРИМеч.
12			КЖИ - ТТ	<u>Документация.</u> ТЕХНИЧЕСКИЕ ТРЕБОВАНИЯ К ИЗГОТОВЛЕНИЮ АРМАТУРНЫХ И ЗАКЛАДНЫХ ИЗДЕЛИЙ.		
				<u>Детали.</u>		
Б4.	1		КЖИ - 31.00.1	ФБАТ ГОСТ 5781-82 \varnothing -280	3	0.35 кг
Б4.	2		КЖИ - 31.00.2	ФБАТ ГОСТ 5781-82 \varnothing -420	2	0.09 кг

ГИП	Барсуков	<i>Барсуков</i>
НАЧ. ОТД.	Иванчиков	<i>Иванчиков</i>
ГЛ. СПЕЦ.	Табачинская	<i>Табачинская</i>
Исполн.	Норбекова	<i>Норбекова</i>
Н. КОНТР.	Табачинская	<i>Табачинская</i>

284-3-49.83 КЖИ-31.00.0

Сетка С-9

СТАДИЯ	МАССА	МАСШТАБ
Р	1,23 кг	
ЛИСТ	ЛИСТОВ 1	
ГИПРОКОММУНСТРОЙ г. Москва		



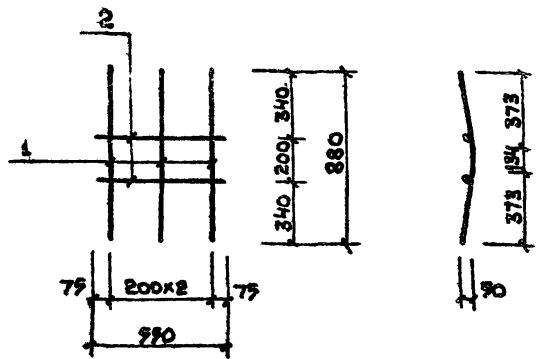
ФОРМАТ	ЗОНА	ПОВ.	ОБОЗНАЧЕНИЕ	НАИМЕНОВАНИЕ	КОЛ.	ПРИМеч.
12			КЖИ - ТТ	<u>Документация.</u> ТЕХНИЧЕСКИЕ ТРЕБОВАНИЯ К ИЗГОТОВЛЕНИЮ АРМАТУРНЫХ И ЗАКЛАДНЫХ ИЗДЕЛИЙ.		
				<u>Детали.</u>		
Б4.	1		КЖИ - 32.00.1	ФБАТ ГОСТ 5781-82 \varnothing -280	40	0.35 кг
Б4.	2		КЖИ - 32.00.2	ФБАТ ГОСТ 5781-82 \varnothing -420	2	0.40 кг

ГИП	Барсуков	<i>Барсуков</i>
НАЧ. ОТД.	Иванчиков	<i>Иванчиков</i>
ГЛ. СПЕЦ.	Табачинская	<i>Табачинская</i>
Исполн.	Норбекова	<i>Норбекова</i>
Н. КОНТР.	Табачинская	<i>Табачинская</i>

284-3-49.83 КЖИ-32.00.0

Сетка С-10

СТАДИЯ	МАССА	МАСШТАБ
Р	4,30 кг	
ЛИСТ	ЛИСТОВ 1	
ГИПРОКОММУНСТРОЙ г. Москва		



ФОРМАТ	ЗОНА	ПОВ.	ОБОЗНАЧЕНИЕ	НАИМЕНОВАНИЕ	КОЛ.	ПРИМЕЧ.
12			КЖИ-ТТ	<u>ТЕХНИЧЕСКИЕ ТРЕБОВАНИЯ</u> К ИЗГОТОВЛЕНИЮ АРМАТУРНЫХ И ЗАКЛАДНЫХ ИЗДЕЛИЙ <u>ДЕТАЛИ.</u>		
Б4	1		КЖИ-33.00.1	ФБАИ ГОСТ 5781-82 L=880	3	0.35кг
Б4	2		КЖИ-33.00.2	ФБАИ ГОСТ 5781-82 L=570	2	0.12кг

Г.И.П.	БАРСУКОВ	<i>[Signature]</i>
НАЧ.ОТД.	ИВАНЧИКОВ	<i>[Signature]</i>
ГЛ.СПЕЦ.	ТАБАЧИНСКАЯ	<i>[Signature]</i>
ИСПОЛН.	НОРБЕКОВА	<i>[Signature]</i>
Н.КОНТР.	ТАБАЧИНСКАЯ	<i>[Signature]</i>

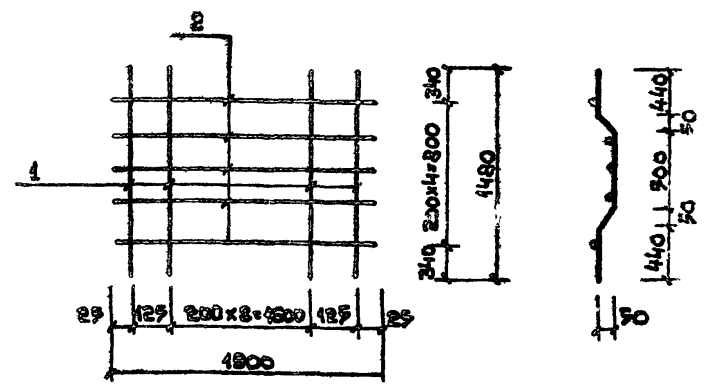
284-3-4983

КЖИ-33.00.0

Сетка С-11

СТАДИЯ	МАССА	МАС.Г/М ²
□	1,29кг	
ЛИСТ	ЛИСТОВ 1	

ГИПРОКОММУНСТРОЙ
г. Москва



ФОРМАТ	ЗОНА	ПОВ.	ОБОЗНАЧЕНИЕ	НАИМЕНОВАНИЕ	КОЛ.	ПРИМЕЧ.
12			КЖИ-ТТ	<u>ТЕХНИЧЕСКИЕ ТРЕБОВАНИЯ</u> К ИЗГОТОВЛЕНИЮ АРМАТУРНЫХ И ЗАКЛАДНЫХ ИЗДЕЛИЙ. <u>ДЕТАЛИ.</u>		
Б4	1		КЖИ-34.00.1	ФБАИ ГОСТ 5781-82 L=1580	11	0.62кг
Б4	2		КЖИ-34.00.2	ФБАИ ГОСТ 5781-82 L=1900	9	0.42кг

Г.И.П.	БАРСУКОВ	<i>[Signature]</i>
НАЧ.ОТД.	ИВАНЧИКОВ	<i>[Signature]</i>
ГЛ.СПЕЦ.	ТАБАЧИНСКАЯ	<i>[Signature]</i>
ИСПОЛН.	НОРБЕКОВА	<i>[Signature]</i>
Н.КОНТР.	ТАБАЧИНСКАЯ	<i>[Signature]</i>

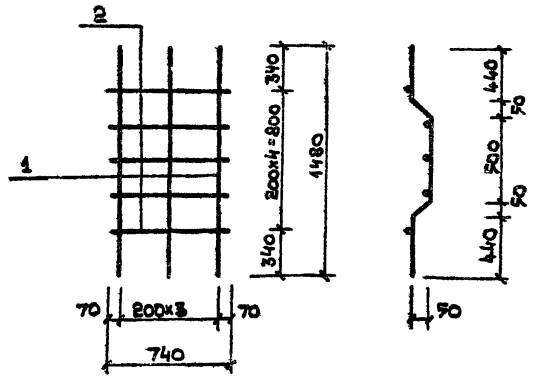
284-3-4983

КЖИ-34.00.0

Сетка С-12

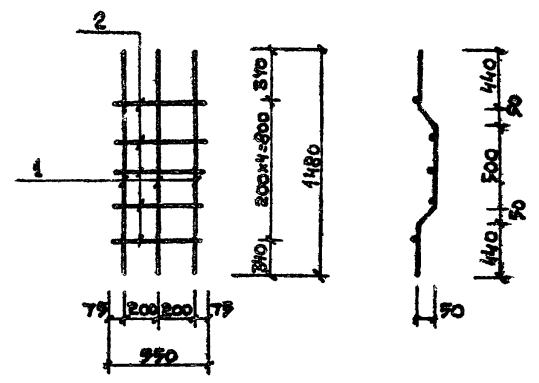
СТАДИЯ	МАССА	МАС.Г/М ²
□	0,92кг	
ЛИСТ	ЛИСТОВ 1	

ГИПРОКОММУНСТРОЙ
г. Москва



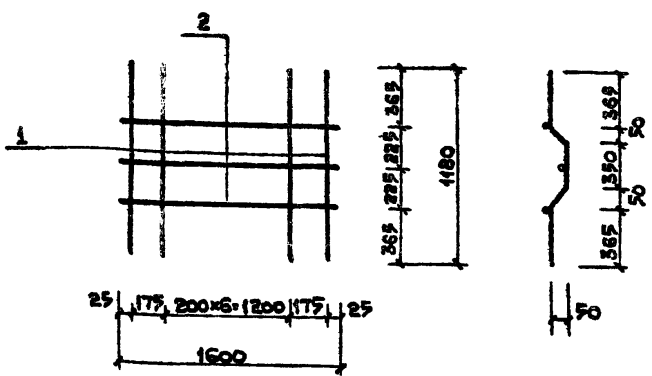
Формат	Зона	Поб.	ОБОЗНАЧЕНИЕ	НАИМЕНОВАНИЕ	Кол.	ПРИМеч.
				<u>ДОКУМЕНТАЦИЯ.</u>		
12			КЖИ-ТТ	ТЕХНИЧЕСКИЕ ТРЕБОВАНИЯ К ИЗГОТОВЛЕНИЮ АРМАТУРНЫХ И ЗАКЛАДНЫХ ИЗДЕЛИЙ.		
				<u>ДЕТАЛИ.</u>		
Б4.	1		КЖИ-35.00.1	ФБАЭ ГОСТ 5781-82 R=1580	4	0,63 кг
Б4.	2		КЖИ-35.00.2	ФБАЭ ГОСТ 5781-82 R=740	5	0,46 кг

ГИП	БАРСУКОВ	<i>Барсук</i>			
НАЧ.ОТД.	ИВАНЧИКОВ	<i>Иванчик</i>			
ГЛ.СПЕЦ.	ТАБАЧИКСКАЯ	<i>Табачик</i>			
Исполн.	НОРБЕКОВА	<i>Норбек</i>			
И.КОНТР.			ТАБАЧИКСКАЯ	<i>Табачик</i>	
284-3-4983			КЖИ-35.00.0		
СЕТКА С-13			СТАДИЯ	МАССА	МАСШТАБ
			Р	3,42кг	
			ЛИСТ	ЛИСТОВ 1	
ГИПРОКОММУНСТРОЙ г. Москва					



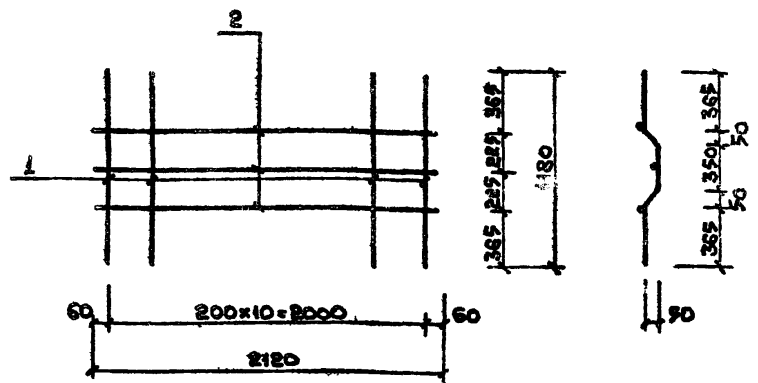
Формат	Зона	Поб.	ОБОЗНАЧЕНИЕ	НАИМЕНОВАНИЕ	Кол.	ПРИМеч.
				<u>ДОКУМЕНТАЦИЯ.</u>		
12			КЖИ-ТТ	ТЕХНИЧЕСКИЕ ТРЕБОВАНИЯ К ИЗГОТОВЛЕНИЮ АРМАТУРНЫХ И ЗАКЛАДНЫХ ИЗДЕЛИЙ.		
				<u>ДЕТАЛИ.</u>		
Б4.	1		КЖИ-36.00.1	ФБАЭ ГОСТ 5781-82 R=1580	3	0,63 кг
Б4.	2		КЖИ-36.00.2	ФБАЭ ГОСТ 5781-82 R=550	5	0,40 кг

ГИП	БАРСУКОВ	<i>Барсук</i>			
НАЧ.ОТД.	ИВАНЧИКОВ	<i>Иванчик</i>			
ГЛ.СПЕЦ.	ТАБАЧИКСКАЯ	<i>Табачик</i>			
Исполн.	НОРБЕКОВА	<i>Норбек</i>			
И.КОНТР.			ТАБАЧИКСКАЯ	<i>Табачик</i>	
284-3-4983			КЖИ-36.00.0		
СЕТКА С-14			СТАДИЯ	МАССА	МАСШТАБ
			Р	2,42кг	
			ЛИСТ	ЛИСТОВ 2	
ГИПРОКОММУНСТРОЙ г. Москва					



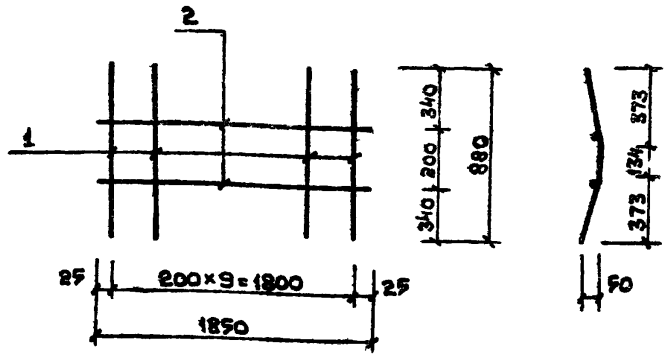
Формат	Зона	Поз.	ОБОЗНАЧЕНИЕ	НАИМЕНОВАНИЕ	Кол.	ПРИМЕЧ.
				<u>ДОКУМЕНТАЦИЯ.</u>		
12			КЖИ - ТТ	ТЕХНИЧЕСКИЕ ТРЕБОВАНИЯ К ИЗГОТОВЛЕНИЮ АРМАТУР- НЫХ И ЗАКЛАДНЫХ ИЗДЕЛИЙ.		
				<u>ДЕТАЛИ.</u>		
Б.Ч.	1		КЖИ - 37.00.1	ФБАТ ГОСТ 5781-82 R=1280	9	0.9кг
Б.Ч.	2		КЖИ - 37.00.2	ФБАТ ГОСТ 5781-82 R=1600	3	0.36кг

ГИП	Барсуков	<i>[Signature]</i>				
НАЧ.ОТД.	Иванчиков	<i>[Signature]</i>				
ГЛ.СПЕЦ.	Табачинская	<i>[Signature]</i>				
Исполн.	Норбекова	<i>[Signature]</i>				
И.КОНТР.	Табачинская	<i>[Signature]</i>				
			284-3-49.83	КЖИ-37.00.0		
			Сетка С-15	СТАДИЯ	МАССА	МАСШТАБ
				Р	5,98кг	
				Лист	Листов 1	
			ГИПРОКОММУНСТРОЙ г. Москва			



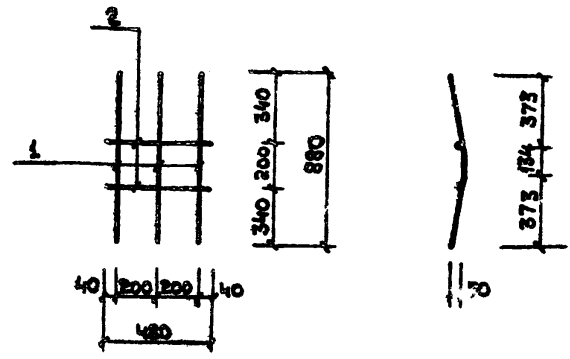
Формат	Зона	Поз.	ОБОЗНАЧЕНИЕ	НАИМЕНОВАНИЕ	Кол.	ПРИМЕЧ.
				<u>ДОКУМЕНТАЦИЯ.</u>		
12			КЖИ - ТТ	ТЕХНИЧЕСКИЕ ТРЕБОВАНИЯ К ИЗГОТОВЛЕНИЮ АРМАТУР- НЫХ И ЗАКЛАДНЫХ ИЗДЕЛИЙ.		
				<u>ДЕТАЛИ.</u>		
Б.Ч.	1		КЖИ - 38.00.1	ФБАТ ГОСТ 5781-82 R=1280	11	0.51кг
Б.Ч.	2		КЖИ - 38.00.2	ФБАТ ГОСТ 5781-82 R=2120	3	0.47кг

ГИП	Барсуков	<i>[Signature]</i>				
НАЧ.ОТД.	Иванчиков	<i>[Signature]</i>				
ГЛ.СПЕЦ.	Табачинская	<i>[Signature]</i>				
Исполн.	Норбекова	<i>[Signature]</i>				
И.КОНТР.	Табачинская	<i>[Signature]</i>				
			284-3-49.83	КЖИ-38.00.0		
			Сетка С-16	СТАДИЯ	МАССА	МАСШТАБ
				Р	7,02кг	
				Лист	Листов 1	
			ГИПРОКОММУНСТРОЙ г. Москва			



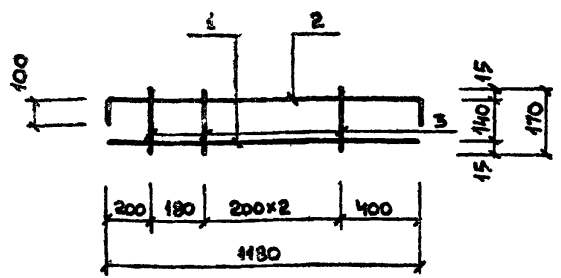
Формат	Зона	Поз.	Обозначение	Наименование	Код	Примеч.
				<u>Документация.</u>		
			КЖИ - ТТ	Технические требования к изготовлению арматурных и закладных изделий.		
				<u>Детали.</u>		
Б.ч.	1		КЖИ-39.00.1	ФБАТ ГОСТ 5781-82 R=980	10	0.39 кг
Б.ч.	2		КЖИ-39.00.2	ФБАТ ГОСТ 5781-82 R=1850	2	0.41 кг

ГИП	Барсуков	<i>Барсуков</i>	284-3-49.83	КЖИ-39.00.0	Стадия	Масса	Масштаб
Нач. отд.	Иванчиков	<i>Иванчиков</i>			Р	4,72 кг	
Гл. спец.	Табачинская	<i>Табачинская</i>			Лист	Листов 1	
Исполн.	Норбекова	<i>Норбекова</i>			ГИПРОКОММУНСТРОЙ г. Москва		
Н.контр.	Табачинская	<i>Табачинская</i>	Сетка С-17				



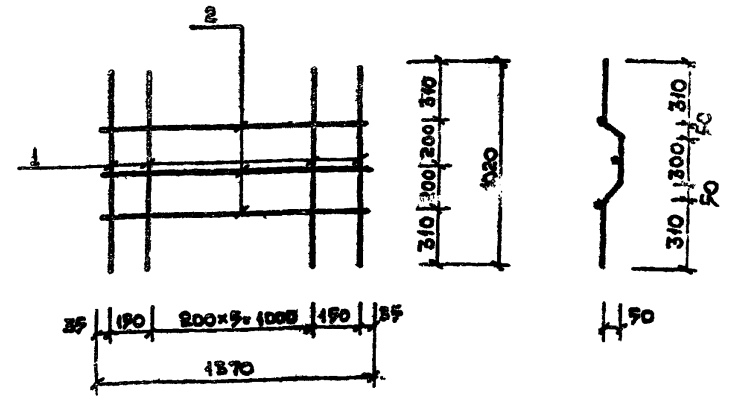
Формат	Зона	Поз.	Обозначение	Наименование	Код	Примеч.
				<u>Документация.</u>		
			КЖИ - ТТ	Технические требования к изготовлению арматурных и закладных изделий.		
				<u>Детали.</u>		
Б.ч.	1		КЖИ-40.00.1	ФБАТ ГОСТ 5781-82 R=980	3	0.39 кг
Б.ч.	2		КЖИ-40.00.2	ФБАТ ГОСТ 5781-82 R=480	2	0.41 кг

ГИП	Барсуков	<i>Барсуков</i>	284-3-49.83	КЖИ-40.00.0	Стадия	Масса	Масштаб
Нач. отд.	Иванчиков	<i>Иванчиков</i>			Р	1,39 кг	
Гл. спец.	Табачинская	<i>Табачинская</i>			Лист	Листов	
Исполн.	Норбекова	<i>Норбекова</i>			ГИПРОКОММУНСТРОЙ г. Москва		
Н.контр.	Табачинская	<i>Табачинская</i>	Сетка С-18				



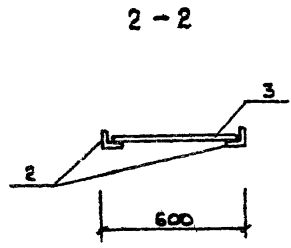
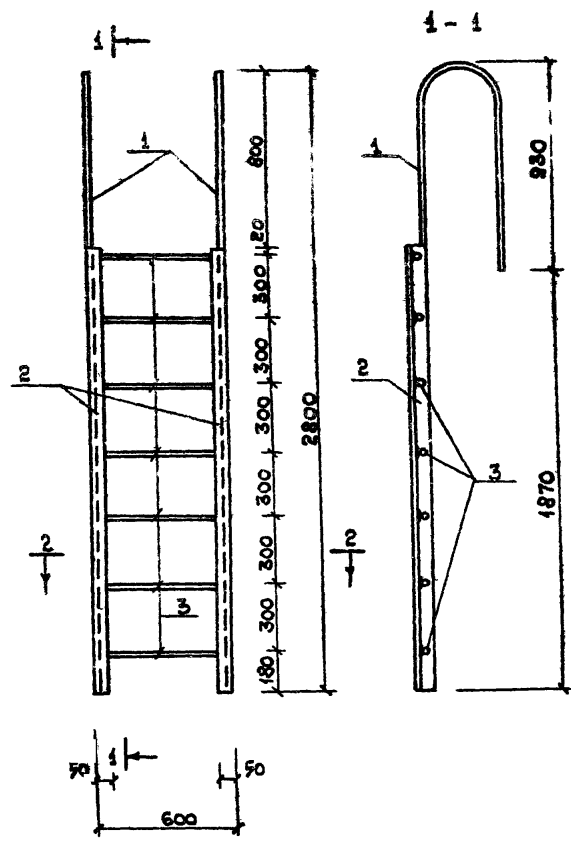
ФОРМАТ	ЗОНА	Поз.	ОБОЗНАЧЕНИЕ	НАИМЕНОВАНИЕ	КОЛ.	ПРИМЕЧ.
				<u>ДОКУМЕНТАЦИЯ</u>		
			КЖИ-ТТ	ТЕХНИЧЕСКИЕ ТРЕБОВАНИЯ К ИЗГОТОВЛЕНИЮ АРМАТУРНЫХ И ЗАКЛАДНЫХ ИЗДЕЛИЙ.		
				<u>ДЕТАЛИ</u>		
Б4.	1		КЖИ-41.00.1	ФДАШ ГОСТ 5781-82 $\ell=1180$	1	0.7кг
Б4.	2		КЖИ-41.00.2	ФДАШ ГОСТ 5781-82 $\ell=1280$	1	0.9кг
Б4.	3		КЖИ-41.00.3	ФВАШ ГОСТ 5781-82 $\ell=170$	4	0.06кг

ИНВ. № ПОД.	ПОДПИСЬ И ДАТА	ИЗМ. №	ГИП	БАРСУКОВ	<i>BS</i>	284-3-49.83	КЖИ-41.00.0	
			НАЧ. ОТД.	ИВАНЧИКОВ	<i>IV</i>			
			ГЛ. СПЕЦ.	ТАБАЧИНСКАЯ	<i>TA</i>			
			ИСПОЛН.	НОРБЕКОВА	<i>NO</i>			
			И. КОНТР.	ТАБАЧИНСКАЯ	<i>TA</i>	СТАДИЯ	МАССА	МАСШТАБ
						Р	1.84кг	
						ЛИСТ	ЛИСТОВ 1	
						ГИПРОКОММУНСТРОЙ Г. МОСКВА		



ФОРМАТ	ЗОНА	Поз.	ОБОЗНАЧЕНИЕ	НАИМЕНОВАНИЕ	КОЛ.	ПРИМЕЧ.
				<u>ДОКУМЕНТАЦИЯ</u>		
			КЖИ-ТТ	ТЕХНИЧЕСКИЕ ТРЕБОВАНИЯ К ИЗГОТОВЛЕНИЮ АРМАТУРНЫХ И ЗАКЛАДНЫХ ИЗДЕЛИЙ.		
				<u>ДЕТАЛИ</u>		
Б4.	1		КЖИ-42.00.1	ФВАШ ГОСТ 5781-82 $\ell=1180$	8	0.44кг
Б4.	2		КЖИ-42.00.2	ФВАШ ГОСТ 5781-82 $\ell=1370$	3	0.3 кг

ИНВ. № ПОД.	ПОДПИСЬ И ДАТА	ИЗМ. №	ГИП	БАРСУКОВ	<i>BS</i>	284-3-49.83	КЖИ-42.00.0	
			НАЧ. ОТД.	ИВАНЧИКОВ	<i>IV</i>			
			ГЛ. СПЕЦ.	ТАБАЧИНСКАЯ	<i>TA</i>			
			ИСПОЛН.	НОРБЕКОВА	<i>NO</i>			
			И. КОНТР.	ТАБАЧИНСКАЯ	<i>TA</i>	СТАДИЯ	МАССА	МАСШТАБ
						Р	4.42кг	
						ЛИСТ	ЛИСТОВ 1	
						ГИПРОКОММУНСТРОЙ Г. МОСКВА		



ФОРМАТ	ЗОНА	ПОВ.	ОБОЗНАЧЕНИЕ	НАИМЕНОВАНИЕ	КОЛ.	ПРИМЕЧАНИЕ
				СБОРОЧНЫЕ ЕДИНИЦЫ.		
Б.Ч.	1		КЖИ-43.01.0	Ф20А ГОСТ 7781-82 L=2260	2	5,57кг
Б.Ч.	2		КЖИ-43.02.0	Уголок 6,50x70x5 ГОСТ 8203-72 L=2000 Ст 3 сп ГОСТ 535-79	2	7,54кг
Б.Ч.	3		КЖИ-43.03.0	Ф18А ГОСТ 7781-82 L=580	7	4,06кг

1. СВАРКУ ПРОИЗВОДИТЬ ЭЛЕКТРОДАМИ Э-42 hш=4мм.
2. ПЕРЕД УСТАНОВКОЙ НА МЕСТО, ВСЕ МЕТАЛЛИЧЕСКИЕ ЭЛЕМЕНТЫ ПОКРАСИТЬ МАСЛЯНОЙ КРАСКОЙ ЗА 2 РАЗА.

ИНВ. № ПОДА. ПОДПИСИ И ДАТА
ИЗМ. № ПОДА. ПОДПИСИ И ДАТА

ГИП	БАРСУКОВ	<i>BS</i>	
НАЧ. ОТД.	ИВАНЧИКОВ	<i>IV</i>	
ГЛ. СПЕЦ.	ТАБАЧНИКОВА	<i>TA</i>	
ИСПОМ.	НОРБЕКОВА	<i>NO</i>	
Н. КОНТР.	ТАБАЧНИКОВА	<i>TA</i>	

284-3-49.83

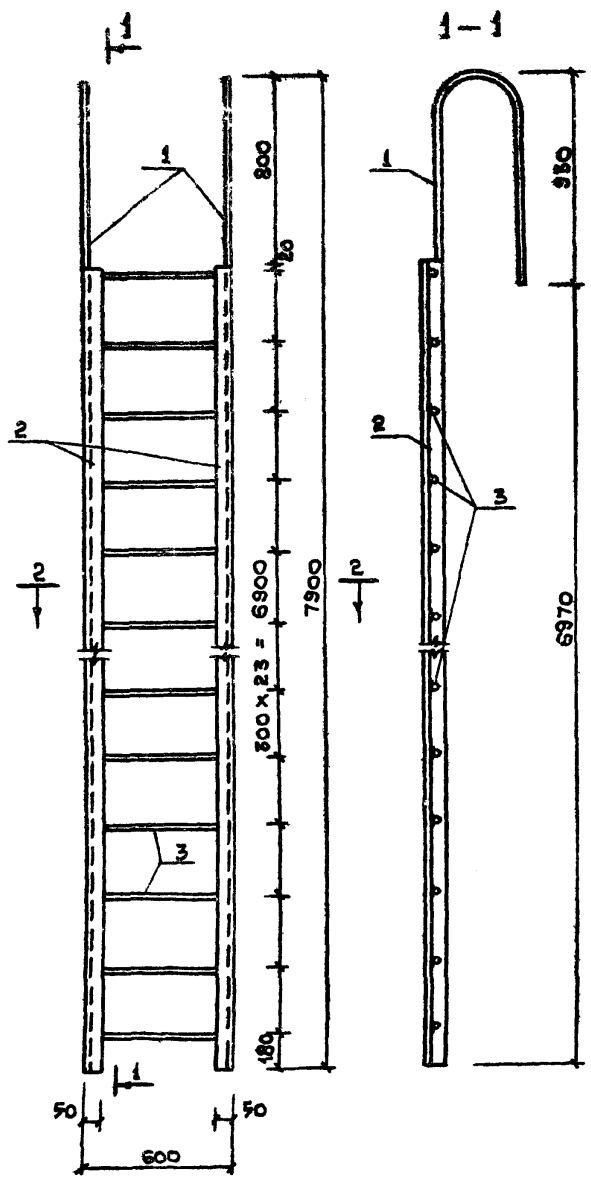
КЖИ-4300.0

Лестница ЛМ-1.

СТАДИЯ	МАССА	МЕТРАЖ
И	34,34кг	
ЛИСТ	ЛИСТОВ	

ГИПРОКОМУНАЛЬНОЙ
Г. МОСКВА

Альбом I
 Типовой проект 284-3-49.83



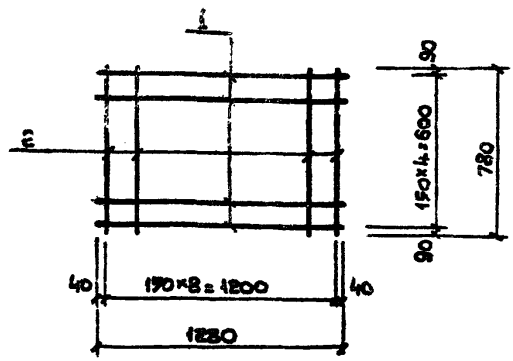
Формат	Зона	Пос.	Обозначение	Наименование	Кол.	Примечание
				СБОРОЧНЫЕ ЕДИНИЦЫ		
Б.Ч.	1		КЖИ-44.01.0	Ф20А III ГОСТ 5781-82 6-2860	2	5,5 кг
Б.Ч.	2		КЖИ-44.02.0	Уголок 6-50x50x5 ГОСТ 8709-78 II ст 3 СП ГОСТ 939-75	2	26,8 кг
Б.Ч.	3		КЖИ-44.03.0	Ф18А III ГОСТ 5781-82 2-580	24	4,46 кг

1. СВАРКУ ПРОИЗВОДИТЬ ЭЛЕКТРОДАМИ Э-42 Пш=4мм.
 2. ПЕРЕД УСТАНОВКОЙ НА МЕСТО ВСЕ МЕТАЛЛИЧЕСКИЕ ЭЛЕМЕНТЫ ПОКРАСИТЬ МАСЛЯНОЙ КРАСКОЙ ЗА 2 РАЗА.

Имя, Инициалы, Подпись и Дата

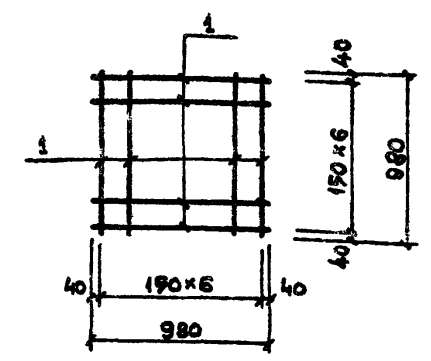
ГИП	Барсуков	<i>Барсуков</i>		284-3-49.83	КЖИ-44.00.0
МАТ.ОТД.	Иванников	<i>Иванников</i>			
ГЛАВ.СПЕЦ.	Табачникова	<i>Табачникова</i>		Лестница ЛМ-2	СТАДИЯ / МАССА / МАССЕТ / В
МЕЛОК.	Норенкова	<i>Норенкова</i>			
					Р 928 кг
					ЛИСТ / ЛИСТОВ
И.ИНИТР.	Табачникова	<i>Табачникова</i>			ГИПРОКОМУНСТРЕЙ
					Г. МОСКВА

19060-02



Формат	Зона	Поз.	ОБЗНАЧЕНИЕ	НАИМЕНОВАНИЕ	КОЛ.	ПРИМЕЧ.
				<u>ДОКУМЕНТАЦИЯ.</u>		
12			КЖИ - ТТ	ТЕХНИЧЕСКИЕ ТРЕБОВАНИЯ К ИЗГОТОВЛЕНИЮ АРМАТУРНЫХ И ЗАКЛАДНЫХ ИЗДЕЛИЙ.		
				<u>ДЕТАЛИ.</u>		
Б4.	1		КЖИ - 45.00.1	ФВАЗ ГОСТ 5781-82 P=1280	7	0.71
Б4	2		КЖИ - 45.00.2	ФВАЗ ГОСТ 5781-82 P=780	9	0.31

ИЗМ. ИНВ. №		ИЗМ. ИНВ. №		ИЗМ. ИНВ. №	
ИЗМ. № ПОДА. ПОДПИСЬ И ДАТА		ИЗМ. № ПОДА. ПОДПИСЬ И ДАТА		ИЗМ. № ПОДА. ПОДПИСЬ И ДАТА	
ГИП	БАРСУКОВ	<i>Барсук</i>		284-3-49.83 КЖИ-45.00.0	
НАЧ. ОТД.	ИВАНЧИКОВ	<i>Иванчик</i>			
ГЛ. СПЕЦ.	ТАБАЧИНСКАЯ	<i>Табачинская</i>			
ИСПОЛН.	НОРБЕКОВА	<i>Норбекова</i>			
СЕТКА С-1			СТАДИЯ	МАССА	МАСШТАБ
			Р	5,34 кг	
И. КОНТР. ТАБАЧИНСКАЯ <i>Табачинская</i>			Лист	Листов	1
			ГИПРОКОММУНСТРОЙ г. Москва		



Формат	Зона	Поз.	ОБЗНАЧЕНИЕ	НАИМЕНОВАНИЕ	КОЛ.	ПРИМЕЧ.
				<u>ДОКУМЕНТАЦИЯ.</u>		
12			КЖИ - ТТ	ТЕХНИЧЕСКИЕ ТРЕБОВАНИЯ К ИЗГОТОВЛЕНИЮ АРМАТУРНЫХ И ЗАКЛАДНЫХ ИЗДЕЛИЙ.		
				<u>ДЕТАЛИ.</u>		
Б4.	1		КЖИ - 46.00.1	ФВАЗ ГОСТ 5781-82 P=980	14	0.39

ИЗМ. ИНВ. №		ИЗМ. ИНВ. №		ИЗМ. ИНВ. №	
ИЗМ. № ПОДА. ПОДПИСЬ И ДАТА		ИЗМ. № ПОДА. ПОДПИСЬ И ДАТА		ИЗМ. № ПОДА. ПОДПИСЬ И ДАТА	
ГИП	БАРСУКОВ	<i>Барсук</i>		284-3-49.83 КЖИ-46.00.0	
НАЧ. ОТД.	ИВАНЧИКОВ	<i>Иванчик</i>			
ГЛ. СПЕЦ.	ТАБАЧИНСКАЯ	<i>Табачинская</i>			
ИСПОЛН.	НОРБЕКОВА	<i>Норбекова</i>			
СЕТКА С-2			СТАДИЯ	МАССА	МАСШТАБ
			Р	7,40 кг	
И. КОНТР. ТАБАЧИНСКАЯ <i>Табачинская</i>			Лист	Листов	1
			ГИПРОКОММУНСТРОЙ г. Москва		