

И т п е ч а т а н о
в Новосибирском филиале ЦИТП
630064 г. Новосибирск пр. Маркса 1

Войдано в печать 2 11 1986 г.
Ланга Т-156-2 Тираж 1500

Содержание

Лист	Наименование	Стр.
1-6	Общая пояснительная записка	3-8
	Технология производства	
1	Общие данные	9
2	План расположения технологического оборудования	10
ТХ.СО	Спецификация оборудования	11;12
0101.01.000	Стеллажи для деталей и узлов	13
0101.01.000	Стеллажи для деталей и узлов. Сборочный чертеж	14
0102.01.000	Секция стеллажа	15
0102.01.000	Секция стеллажа. Сборочный чертеж	16
0103.01.000	Каркас	17
0103.01.000	Каркас. Сборочный чертеж	18,19
0201.01.000	Подставка для агрегатов	20
0101.01.000	Подставка для агрегатов. Сборочный чертеж	21
	Архитектурно-строительные решения	
1	Общие данные (начало)	22
2	Общие данные (продолжение). Спецификация элементов заполнения проемов, перемычек	23
3	Общие данные (окончание)	24
4	План на отм. 0.000.	25
5	Разрезы 1-1 - 3-3. Узлы 1;2	26
6	Фасады. Схема расположения элементов заполнения оконных проемов	27
7	План подв. План кровли. Узел устройства дворового стока	28
8	Схема расположения фундаментов. Сечения. Фрагмент 1	29
9	Схема расположения колонн, балок, пролетов. Разрезы	30

Лист	Наименование	Стр.
10	Узлы 3;4	31
11	Узлы 5-8	32
АСУ-П2	Пролон 1ПР-2А-#Б; 1ПР-2А-#В; 1ПР-2А-#Г	33
АСУ-Б2	Балка БСБ-2а	34
АСУ-С1	Сетка арматурная С1	34
АСУ-ВЛБ1а	Перемычка ВЛБ-1а	35
АСУ-М1	Аеталь закладная М1	35
	Конструкции металлические	
1	Общие данные (начало)	36
2	Общие данные (продолжение)	37
3	Общие данные (окончание)	38
4	Схема расположения монорейса Разрез 1-1; 2-2. Узел А	39
	Силовое электрооборудование	
1-2	Общие данные	40-41
3	План расположения электрического оборудования и прокладки электрических сетей	42
ЭМ.СО-1-4	Спецификация оборудования	43-46
	Связь и сигнализация	
1	Общие данные (начало)	47
2	Общие данные (окончание). Спецификация	48
3	План расположения	49
СС.СО-1-4	Спецификация оборудования	50-53
	Ведомости потребности в материалах	
АС ВМ	ВМ по рабочим чертежам основного комплекта марки АС	54-58
ЭМ ВМ	ВМ по рабочим чертежам основного комплекта марки ЭМ	57
СС ВМ	ВМ по рабочим чертежам основного комплекта марки СС	57

Альбом 1

1. Общая часть

Типовой проект здания неотапливаемого склада для хранения агрегатов и инвентаря площадью 350 м² разработан на основании плана типового проектирования Госстроя СССР на 1984 г., тема №1.7.2.30, и задания на проектирование, утвержденного Главсельстрой-проектом Микельхоза СССР 25 ноября 1983 г.

Типовой проект разработан для применения в районах со следующими природно-климатическими условиями:

- расчетная зимняя температура наружного воздуха - минус 30°С;
- нагрузка снеговая - 0,98 кПа (100 кгс/м²);
- скоростной напор ветра - 0,26 кПа (27 кгс/м²);
- сейсмичность не выше 6 баллов;
- рельеф территории - спокойный; грунты непучинистые, непроемчатые со следующими нормативными характеристиками: $\Psi^H = 0,49$ рад (28°); $C = 2$ кПа (0,02 кгс/см²); $E = 14,1$ МПа (150 кгс/см²); $\delta = 1,87$ м³;
- грунтовые воды отсутствуют.

2. Технология производства

Склад разработан для строительства в составе пункта технического обслуживания бригады или отделения колхоза (совхоза) с парком 10 и 20 тракторов и предназначен для складирования и хранения следующих материалов и изделий:

- запасных частей, агрегатов и материалов необходимых при техническом обслуживании различных сельскохозяйственных и транспортных машин, эксплуатируемых бригадой или отделением хозяйства;

- мелких сельскохозяйственных машин, опрыскивателей и другого инвентаря, инструментов и тары;

- тарелки, посуду, различной складной мебели (столы, стулья, кровати);

- полатки для жилья (используемых в посевной и уборочный периоды), спецажесты и обуви.

Для механизации погрузочно-разгрузочных работ, предусмотрены манерелье с электропультфером грузоподъемностью 0,5 т и ручная тележка.

3. Архитектурно-строительные решения

3.1. Объемно-планировочные решения

Основные принципы объемно-планировочного решения приняты согласно технологии производства.

Здание неотапливаемого склада имеет прямоугольную форму в плане с размерами 12х30 м в осях. Высота до низа несущих конструкций - 3,6 м. Степень огнестойкости - II.

Уч. № 17048. Плана. У. Ватса. Выходные №

			Привязан	
Инв. №				
Наименование	Виноградов			
Наименование	Тува			
Наименование	Кутин			
Г.И.П.	Глебов			
Н.контр.	Антоньев			
			Т П 709-9-46.85-ПЗ	
			Общая	Страница
			пояснительная записка	Лист
				Р
				1
				6
				ЦУТЭПсельхозпром
				г. Иваново

Копировал Иванова

Формат А3

6. Силовое электрооборудование

Электроосвещение осуществляется от наружных сетей напряжением 380/220В по одному воздушному вводу.

Электроприемники по надежности электроснабжения относятся к потребителям III категории.

Установленная мощность силового электрооборудования и электроосвещения составляет 5,2 кВт, расчетная мощность - 4,68 кВт.

Годовой расход электроэнергии - 5,15 тыс. кВт

7. Сигнализация

Проектом предусмотрено устройство пожарной сигнализации.

8. Рекомендации по привязке проекта

Проектная организация, производящая привязку, должна в соответствии с местными климатическими условиями внести в чертежи данного проекта необходимые коррективы и дополнения.

Основные технико-экономические показатели

№ п.п.	Наименование показателей	Ед. изм.	Рассмотренного проекта	Проекта-аналога Т.п. 709-98
1.	Мощность	М ²	353.16	358.13
2.	Общая площадь	М ²	353.16	358.13
	Площадь застройки	М ²	378.75	365.9
	Строительный объем	М ³	1836.94	1811.2
3.	Общая сметная стоимость	тыс.руб.	23.66	21.26
	из них:			
	строительно-монтажных работ	тыс.руб.	20.88	18.92
	оборудования	тыс.руб.	2.78	2.34
	на 1 М ² общей площади	руб.	67.00	59.26

№ п.п.	Наименование показателей	Ед. изм.	Рассмотренного проекта	Проекта-аналога Т.п. 709-98
	В том числе:			
	строительно-монтажных работ	руб.	59.12	52.74
4.	Потребная электрическая мощность	кВт	4.68	3.30
5.	Трудоёмкости построечные	чел.дн.	502.67	404.25
	на 1 М ² общей площади	чел.дн.	1.42	1.13
	на 1 ман. рублей строительно-монтажных работ	тыс. чел.дн.	24.07	21.37
6.	Расход основных строительных материалов:			
	цемента	Т	19.99	33.93
	металла	Т	1.426	16.63
	лесоматериалов	М ³	7.29	8.12
	кирпича	тыс.шт.	45.65	0.81
	на 1 М ² общей площади:			
	цемента	Т	0.057	0.095
	металла	Т	0.004	0.046
	лесоматериалов	М ³	0.021	0.022
	кирпича	тыс.шт.	0.129	0.002
	на 1 млн. рублей строительно-монтажных работ:			
	цемента	Т	957	1793
	металла	Т	68.3	879.0
	лесоматериалов	М ³	349.1	429.2
	кирпича	тыс.шт.	2186.3	428

Привязан			
Изм. №			

ТП 709-9-46.85 - ПЗ

Лист

3

Капировал Леонтьева

Формат А3

Альбом 1

Для определения показателей снижения сметной стоимости строительно-монтажных работ, затрат труда и расхода основных строительных материалов в качестве базисного проекта принят типовый проект 709-9-8. Неотопленный склад для хранения агрегатов и инвентаря площадью 350 м².

Сравнение с базисным проектом выполнено по следующим конструктивным элементам зданий:

- а) плиты покрытия сборные железобетонные;
- б) прогоны покрытия сборные железобетонные.

Объемно-планировочное и технологическое решения позволяют осуществлять сохранность и выдачу материальных ценностей в количестве необходимом для нормальной деятельности ремонтно-технической базы отделений (бригад) колхозов и совхозов. Компановка участков решена с учетом возможности расширения склада с целью увеличения его площади с минимальными затратами. Коэффициент сопоставимости по расчетным показателям $K_c = \frac{П_2}{П_1} = 1$

Перечень сравниваемых конструктивных элементов здания и видов работ для расчета основных показателей **Таблица 1**

№ п.п.	Наименование конструктивных элементов здания и видов работ	Ед. изм.	Объемы применения по проектным решениям	
			При базисном техническом уровне (БТУ)	При новом техническом уровне (НТУ)
			Объем	№ проекта
1	Плиты покрытия сборные железобетонные по серии 1.865-1, вып. 2	м ³	192	
	в т.ч. сталь арматурная	кг	1769	
2	Сборные железобетонные прогоны покрытия по серии 1.462-14, вып. 1	м ³	—	9,50
	в т.ч. сталь арматурная	кг	—	1465

Объектная ведомость показателей изменения сметной стоимости строительно-монтажных работи Затрат труда **Таблица 2**

Касовая ведомость № (Л.В. №)	Наименование сравниваемых конструктивных элементов и видов работ по базисному (БТУ) и новому (НТУ) техническому уровню	Ед. изм.	Расчетный объем применения		На единицу измерения				На расчетный объем применения				Изменение на объем применения по сравнению с базисным техническим уровнем (снижение (+) увеличение (-))		Увеличение по социально-экономическим факторам (СЭФ)		
			БТУ	НТУ	Сметная стоимость, руб.		Затраты труда, чел.-дн.		Сметная стоимость, руб.		Затраты труда, чел.-дн.		Сметной стоимости (графа 10 минус графа 11) руб.	Затрат труда (графа 12) минус графа 13) чел.-дн.	Сметной стоимости, руб.	Затрат труда, чел.-дн.	
					БТУ	НТУ	БТУ	НТУ	БТУ	НТУ	БТУ	НТУ					
1	Покрывтие из сборных железобетонных плит по серии 1.865-1, вып. 2 с рулонной кровлей	м ²	381,0		3,38		0,14		1287,78		53,34						
2	Покрывтие из асбестоцементных волнистых листов по железобетонным прогонам серии 1.462-14, вып. 1	м ²		378,75		211		0,063		799,16		23,86					
											Итого	Σ ДСст	+488,62	+29,48			

Производственная мощность, общая площадь и т.д. $П_2 = 350 м^2$
 Общая сметная стоимость $С_0 = 23,65$ тыс. руб.
 в том числе строительно-монтажных работ $С_{см} = 20,82$ тыс. руб.

ТП 709-9-46.85 - ПЗ Лист 4

Альбом

Относительные показатели изменения сметной стоимости по объекту

$$\mathcal{E}_c = \frac{\sum \Delta C_{cm} \cdot 100}{C_0} = \frac{0,49 \cdot 100}{23,65 + 0,49} = 2,03\%$$

По строительно-монтажным работам

$$\mathcal{E}_{cm} = \frac{\sum \Delta C_{cm} \cdot 100}{C_{cm} \pm \sum \Delta C_{cm}} = \frac{0,49 \cdot 100}{20,82 + 0,49} = 2,30\%$$

Удельные капитальные вложения по объекту, в руб. на единицу мощности (на одно здание), при базисном техническом уровне

$$У_{к1} = \frac{C_0 \pm \sum \Delta C_{cm}}{P_2} = \frac{23650 + 488,62}{350} = 68,97$$

При новом техническом уровне

$$У_{к2} = \frac{C_0}{P_2} = \frac{23650}{350} = 67,57$$

Сравнительная ведомость показателей изменения расхода основных строительных материалов по проектируемому объекту Таблица 3

№ по таблице	Наименование конструктивных элементов по базисному (б/т) и новому (н/т) техническому уровню	Ед. изм.	Расчетный объем применения	Расход материалов на расчетный объем применения							
				Сталь (кроме труб) всего, т			Цемент, т				
				в натуральном исчислении	в приведенном исчислении	стальные трубы	в натуральном исчислении	в приведенном исчислении	лесоматериалы, приведенные к круглым, м³		
1	2	3	4	5	6	7	8	9	10		
1	БТУ Плиты сборные железобетонные по серии 1.865-1, выт. 2	м³	19,2				6,04	6,04			
2	НТУ Прогоны покрытия сборные железобетонные по серии 1.862-1, выт. 2	м³	9,50				3,51	3,51			
1	б/т Сталь арматурная в натуральном исчислении	кг	1769	1,769	2,361						
2	н/т Сталь арматурная в натуральном исчислении	кг	1465	1,465	2,048						
	всего (снижение ±, увеличение)			+0,304	+0,313		+2,53	+2,53			

Относительные показатели изменения расхода основных строительных материалов по проектируемому объекту

Расход материалов по объекту, М0:

стали (кроме труб) всего 1,426 т; цемента 2,153 т;
та же, приведенной 2,234 т; цемента приведенного 19,19 т;
стальных труб - т; лесоматериалов приведенных к круглому лесу 7,29 м³

Таблица 4

№ п.п.	Наименование материалов в натуральном и приведенном исчислении	Показатели расхода материалов в натуральном и приведенном исчислении, т	Показатели удельного расхода материалов, т/м³ на единицу мощности, общей по объекту		Показатели расхода материалов, т/м³ на единицу сметной стоимости строительных работ	
			в натуральном исчислении	в приведенном исчислении	при базисном техническом уровне (б/т)	при новом техническом уровне (н/т)
1	2	3	4	5	6	7
1	Сталь в натуральном исчислении	0,304 1,426	0,304 1,426	0,007 0,002	1,426 20,82	1,426 20,82
2	Сталь в приведенном исчислении	2,234 2,234	2,234 2,234	0,006 0,002	2,234 20,82	2,234 20,82
3	Цемент в натуральном исчислении	2,153 2,153	2,153 2,153	0,007 0,002	2,153 20,82	2,153 20,82
4	Цемент в приведенном исчислении	19,19 19,19	19,19 19,19	0,05 0,05	19,19 20,82	19,19 20,82

Лист № табл. 3/10 и дата

ТП 709-9-46.85 - ПЗ 5

Копировал Лучичева Формат А2

Альбом 1

Сводная ведомость показателей изменения сметной стоимости строительно-монтажных работ и затрат труда и расхода основных строительных материалов. Таблица 6

№ п.п.	Наименование проектной организации-разработчика и ведомственное подчинение	Наименование объекта	Снижение, "+"; увеличение, "-"							
			Сметная стоимость строительно-монтажных работ, тыс. руб.	Затраты труда, чел.-дн.	Сталь (кроме труб), т	Цемент, т	Лесоматериалы, куб. м	в натуральном исчислении	в приведенном исчислении	в натуральном исчислении
1	2	3	4	5	6	7	8	9	10	11
	ЦУЭПсельхозпром	Неотопливаемый склад для хранения агрегатов и инвентаря площадью 300 м ²	+0,49	+29,48	+0,304	+0,313	-	+2,53	+2,53	-
		Итого	+0,49	+29,48	+0,304	+0,313	-	+2,53	+2,53	-

Относительные показатели изменения сметной стоимости

$$Э_{см} = \frac{\sum \Delta C_{см} \cdot 100}{C_0 \pm \sum \Delta C_{см}} = \frac{0,49 \cdot 100}{23,65 + 0,49} = 2,03\%$$

По строительно-монтажным работам

$$Э_{см} = \frac{\sum \Delta C_{см} \cdot 100}{C_{см} \pm \sum \Delta C_{см}} = \frac{0,49 \cdot 100}{20,82 + 0,49} = 2,30\%$$

Удельные капитальные вложения по зданию на единицу мощности (общей площади) при базисном техническом уровне

$$У_{к1} = \frac{C_0 + \sum \Delta C_{см}}{П_2} = \frac{23650 + 488,62}{350} = 68,97 \text{ руб.}$$

При новом техническом уровне

$$У_{к2} = \frac{C_0}{П_2} = \frac{23650}{350} = 67,57 \text{ руб.}$$

Объектный информационный сборник № год показателей сметной стоимости строительно-монтажных работ, затрат труда и расхода основных строительных материалов. Таблица 6

№ п.п.	Обозначение технического уровня БТЧ, НТУ	Наименование конструктивных элементов здания (сооружения) и видов работ	Ед. изм.	На единицу измерения конструктивного элемента и вида работ								
				Сметная стоимость (прямые затраты), руб.	Затраты труда чел.-дн.	Сталь (кроме труб), т	Цемент, т	Лесоматериалы, куб. м	Удельная стоимость работ, характерная для цпд, причисление	в натуральном исчислении	в приведенном исчислении	в натуральном исчислении
1	2	3	4	5	6	7	8	9	10	11	12	13
1	БТЧ	Плиты покрытия сборные железобетонные по серии 1.865-7, вып. 2	м ²	3,38	0,14	1,769	2,361	-	6,04	6,04	-	
2	НТУ	Проганы покрытия сборные железобетонные по серии 1.462-14, вып. 1	м ²	2,11	0,063	1,465	2,048	-	3,51	3,51	-	

ТП 109-9-46.85-ПЗ Лист 6

Копировал Иванова

Формат А2

Альбом 1

Ведомость рабочих чертежей основного комплекта

Лист	Наименование	Примеч.
1	Общие данные	
2	План расположения технологического оборудования	

Ведомость основных комплектов рабочих чертежей

Обозначение	Наименование	Примеч.
ТХ	Технология производства	
-АС	Архитектурно-строительные решения	
-КМ	Конструкции металлические	
-ЭМ	Силовое электрооборудование	
-СС	Связь и сигнализация	

Ведомость ссылочных и прилагаемых документов

Обозначение	Наименование	Примеч.
	Прилагаемые документы	
ТХ.СО	Спецификация оборудования	
0401.00.000	Стеллаж для деталей и узлов	
0401.00.000СБ	Стеллаж для деталей и узлов Сборочный чертёж	
0403.00.000	Секция стеллажа	
0403.00.000СБ	Секция стеллажа Сборочный чертёж	
0403.01.000	Каркас	
0403.01.000СБ	Каркас Сборочный чертёж	
0311.00.000	Подставка для агрегатов	
0311.00.000СБ	Подставка для агрегатов Сборочный чертёж	

Имя, Фамилия, Отчество, Должность, Подпись, Дата

Типовой проект разработан в соответствии с действующими нормами и правилами и предусматривает мероприятия, обеспечивающие взрыво-, взрывопожарную и пожарную безопасность при эксплуатации здания.

Главный инженер проекта *В.И. Глезин*

Привязан			
Имв. №	Ершовка	Иванов	Иванов
Рук. гр.	Ершовка	Иванов	Иванов
Ин. спец.	Ершовка	Иванов	Иванов
Нач. отд.	Ершовка	Иванов	Иванов
Ин. спец.	Ершовка	Иванов	Иванов
Н.контр.	Ершовка	Иванов	Иванов
Неотопливаемый склад для хранения агрегатов и инв. площадью 350 м ²			Статус Лист Листов
Общие данные			Р 1 2
ЦИТЭСельхозпром ? Иванова			

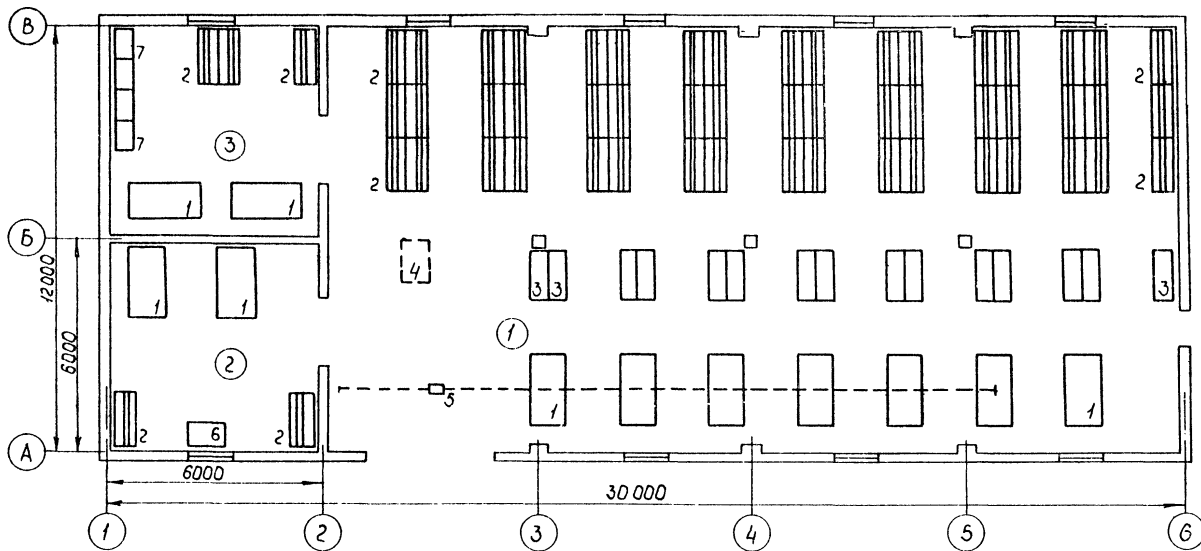
Копировал Трупигова

Формат А3

Альбом 1

Шкода 1

И.С.В.И.Т.О.



Экспликация помещений

Номер по плану	Наименование	Категория по взрывной, взрывопожарной и пожарной опасности
1	Отделение хранения узлов агрегатов, запчастей мелких с/х машин, опрыскивателей	В
2	Отделение хранения хозяйственного инвентаря, тары, мебели	В
3	Отделение хранения спецодежды, обуви, палаток	В

Привязан			
ИЧВ №			

Инж. Ершова	И.С.В.И.Т.О.	И.С.В.И.Т.О.	И.С.В.И.Т.О.	И.С.В.И.Т.О.
Рук. гр. Селиверстов	И.С.В.И.Т.О.	И.С.В.И.Т.О.	И.С.В.И.Т.О.	И.С.В.И.Т.О.
И.С.В.И.Т.О.	И.С.В.И.Т.О.	И.С.В.И.Т.О.	И.С.В.И.Т.О.	И.С.В.И.Т.О.
И.С.В.И.Т.О.	И.С.В.И.Т.О.	И.С.В.И.Т.О.	И.С.В.И.Т.О.	И.С.В.И.Т.О.
И.С.В.И.Т.О.	И.С.В.И.Т.О.	И.С.В.И.Т.О.	И.С.В.И.Т.О.	И.С.В.И.Т.О.
ТП 709-9-46.85-ТХ				И.С.В.И.Т.О.
Неотопляемый склад для хранения агрегатов и инвентаря площадью 350 м ²				И.С.В.И.Т.О.
План расположения технологического оборудования				И.С.В.И.Т.О.
Страница	Лист	Листов	И.С.В.И.Т.О.	
р	2		И.С.В.И.Т.О.	

Копировал Трупицава

Формат А3

Шкала 1:1
Исполнитель: [Имя]
Проверил: [Имя]
Дата: [Дата]

Туповой проект
709-9-46.85

Альбом 1

№	Кол.	Обозначение	Наименование	Мат.	Пром.
<u>Документация</u>					
43		0401.00.000 СБ	Сборочный чертеж детали		
Числок Б.45.45.510СТ.850972 Ст.3 еп.ГОСТ.535-79					
54	1	0401.00.001	СБ.936 L=1398 h14	1	4,7 кг
54	2	0401.00.002	СБ.936	1	4,6 кг
54	3	0401.00.003	СБ.936 L=405 h14	2	1,4 кг
54	4	0401.00.004	Стойка L=1980 h14	2	6,8 кг
54	5	0401.00.005	Стойка L=2000 h14	2	6,9 кг
Числок Б.25.25.310СТ.850972 Ст.3 еп.ГОСТ.535-79					
54	6	0401.00.006	СБ.936	1	0,25 кг
	7	-01	СБ.936	1	0,3 кг
	8	-02	СБ.936	1	0,3 кг
	9	-03	СБ.936	1	0,4 кг
	10	-04	СБ.936	1	0,4 кг
54	11	0401.00.007	СБ.936	1	0,2 кг
	12	-01	СБ.936	1	0,2 кг
54	13	0401.00.008	СБ.936	1	0,25 кг
	14	-01	СБ.936	1	0,3 кг
	15	-02	СБ.936	1	0,3 кг
	16	-03	СБ.936	1	0,4 кг
	17	-04	СБ.936	1	0,4 кг
54	18	0401.00.009	СБ.936	6	1,6 кг
54	19	0401.00.010	СБ.936 L=1386 h14	6	1,6 кг

0401.00.000

Отметка для деталей
и узлов

Мат. Метр Метр
ЦСТЭПСе чехоларом
г. Уланова

Копирован Сарокина

Формат А4

Шкала 1:1
Исполнитель: [Имя]
Проверил: [Имя]
Дата: [Дата]

Туповой проект
709-9-46.85

Альбом 1

№	Кол.	Обозначение	Наименование	Мат.	Пром.
<u>Материалы</u>					
лист Б.1.0 ГОСТ 19903-74 Ст.3 еп.ГОСТ.16523-70					
54	20	0401.00.011	Стенка	1	22,0 кг
LxB=1985h14x1385h14					
54	21	0401.00.012	Стенка	2	7,0 кг
54	22	0401.00.013	Пята	4	0,7 кг
лист Б.6.0 ГОСТ 19903-74 Ст.3 еп.ГОСТ.14637-79					
<u>Материалы</u>					
Иллюстративный материал пород 2-й сорт ГОСТ 24454-80					
	24			0,1	м ³

0401.00.000

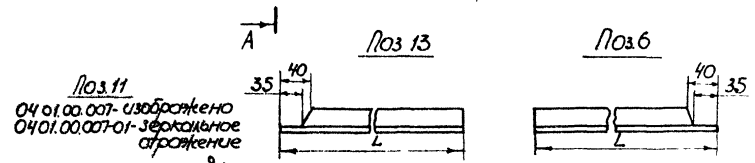
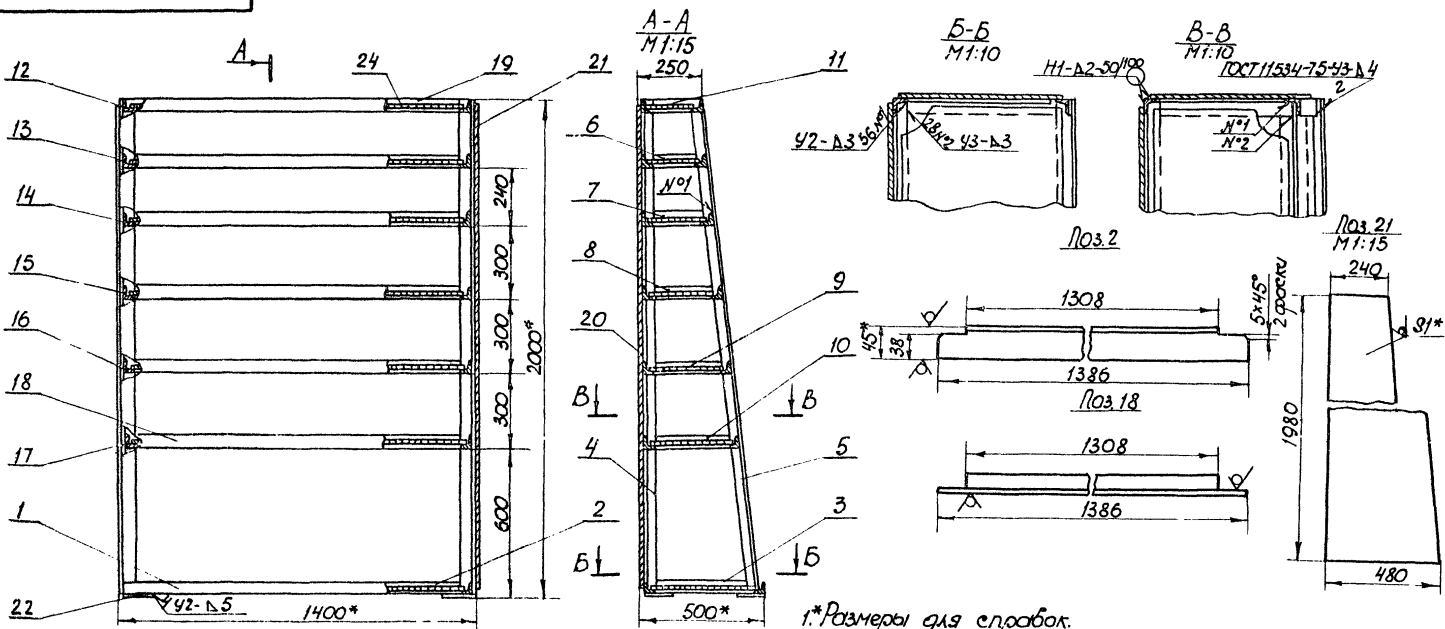
лист
2

Копирован Сарокина

Формат А4

Тиловай проект 709-9-46.85 Альбом 1

0401.00.000.05



- 1.* Размеры для слобок.
2. Неуказанные предельные отклонения размеров: отверстий - Н14, валов - н14, остальных $\pm \frac{IT14}{2}$.
3. Шероховатость поверхностей реза деталей Б4 - R280.
4. Сварные швы по ГОСТ 5264-80.
5. Каркас стеллажа покрыть эмалью ПФ115 ГОСТ 6465-76.

Обозначение	L, мм
0401.00.008	220
-01	250
-02	285
-03	320
-04	350

Обозначение	L, мм
0401.00.006	220
-01	250
-02	285
-03	320
-04	350

Изм.	№ докум.	Подп.	Дата
1	0401.00.000.05	Ершова	2014
2	0401.00.000.05	Ершова	2014
3	0401.00.000.05	Ершова	2014
4	0401.00.000.05	Ершова	2014
5	0401.00.000.05	Ершова	2014

0401.00.000.05			
ИТ	Масштаб	Число листов	
И	150,0	1:5	
Лист 1 из 1			
Исполнитель: П.И. Иванов			
Проверитель: С.В. Петров			

Капцова, Сорокина
Формат А3

Альбом I		Формат	Зона	Лист	Обозначение	Наименование	Кол.	Примеч.
709-9-46.8.5						<u>Документация</u>		
Тулобой проект					0403.00.000СБ	Сборочный чертеж		
						<u>Детали</u>		
709-9-46.8.5				54	0403.00.004	Стенка лист Б.0.8 ГОСТ 19903-74 Ст.3 кн ГОСТ 16523-70	1	5,5 кг
				6		<u>Стандартные изделия</u> винт В1.16-8d x 16,58	12	
				7		ГОСТ 17473-80 Гайка М6-ВН.5 ГОСТ 15915-70	12	
				8		Шайба 6.65 ГОСТ 6402-70	12	
				10		<u>Материалы</u> Листа древесностружеч- ная П-20 S-16 ГОСТ 10632-77	1,8	м ²
					<u>Переменные данные для исполнений</u>			
					0403.00.000			
					<u>Сборочные единицы</u>			
709-9-46.8.5				А4	0403.01.000	Каркас		
						<u>Детали</u>		
						лист Б.0.8 ГОСТ 19903-74 Ст.3 кн ГОСТ 16523-70		
				Б4	0403.00.001	Перегородка 250h14 x 295h14	8	0,5 кг
				Б4	0403.00.002	лист 1492h14 x 293h14	1	2,7 кг
					0403.00.000			
					Секция стеллажа			
						лист 1	лист 2	лист 3
					ЦИТЭПсельхозпрот г. Иваново			
					Формат А4			
					копировал Труликова			

Альбом I		Формат	Зона	Лист	Обозначение	Наименование	Кол.	Примеч.
709-9-46.8.5						<u>Сборочные единицы</u>		
Тулобой проект					0403.00.003	Стенка 293h14 x 593h14	2	1,0 кг
					0403.00.000-01			
					<u>Сборочные единицы</u>			
709-9-46.8.5				А4	0403.01.000-01	Каркас		
						<u>Детали</u>		
						лист Б.0.8 ГОСТ 19903-74 Ст.3 кн ГОСТ 16523-70		
				Б4	0403.00.001-01	Перегородка 250h14 x 395h14	8	0,9 кг
				Б4	0403.00.002-01	лист 1492h14 x 393h14	1	3,7 кг
				Б4	0403.00.003-01	Стенка 393h14 x 593h14	2	1,4 кг
					0403.00.000-02			
					<u>Сборочные единицы</u>			
709-9-46.8.5				А4	0403.01.000-02	Каркас		
						<u>Детали</u>		
						лист Б.0.8 ГОСТ 19903-74 Ст.3 кн ГОСТ 16523-70		
				Б4	0403.00.001-02	Перегородка 250h14 x 595h14	8	0,9 кг
				Б4	0403.00.002-02	лист 1492h14 x 593h14	1	3,8 кг
				Б4	0403.00.003-02	Стенка 593h14 x 593h14	2	2,2 кг
					0403.00.000			
					Формат А4			
					копировал Труликова			

709-9-46.85 АНБОМ 1

0403.00.000СБ

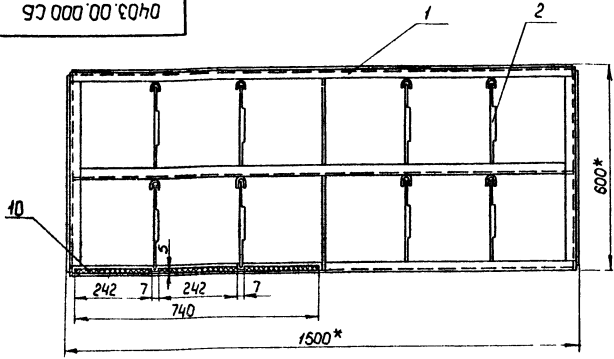
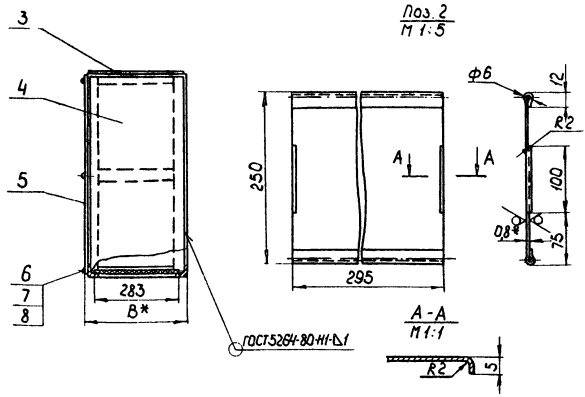
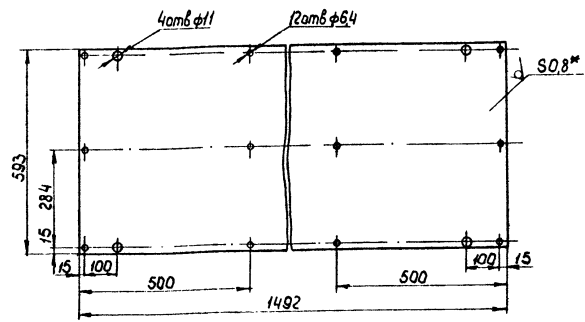


Рис. 5



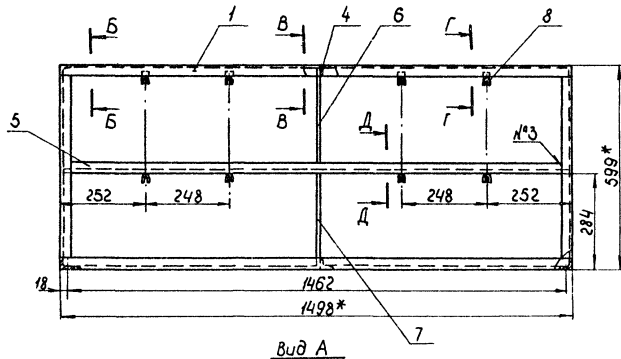
Обозначение	В*, мм	Масса, кг
0403.00.000СБ	300	51,5
-01	400	58,3
-02	600	61,0

- * Размеры для справок.
- Неуказанные предельные отклонения размеров отверстий Н14, остальных $\pm \frac{IT14}{2}$.
- Шероховатость поверхностей реза, точения и отверстий дет. Б4 - R_{z80}
- Секция покрыта эмалью ПФН15 зеленого цвета ГОСТ 6465-78

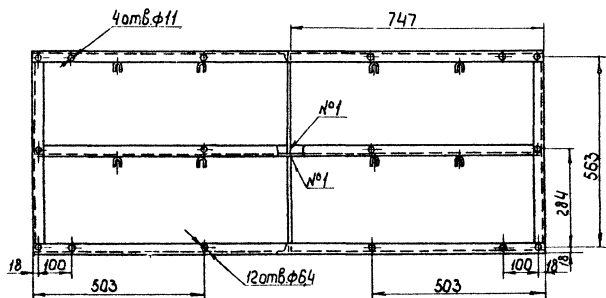
				0403.00.000СБ		
Исполн.	№ докум.	Подпись	Дата	Лист	Масса	Масштаб
Разработ.	Ершова	В.И.	1974	И	ст.	1:10
Проб.	Селиверстов	В.И.	1974	Лист	табл.	1:10
Т.контр.	Урбанова	И.И.	1974	Лист	табл.	1:10
Нач. отд.	Виноградова	И.И.	1974	Лист	табл.	1:10
И.контр.	Антоньева	И.И.	1974	Лист	табл.	1:10
И.контр.	Пезин	И.И.	1974	Лист	табл.	1:10
Секция стеллажа Сборочный чертеж				ЦИТЭЛсельхозпром г.Иваново Формат А3		

Копировал Труликова

0403.01.000 СБ

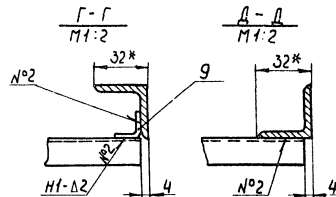
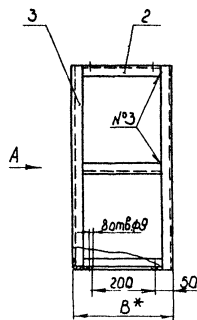
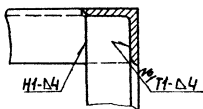
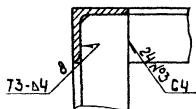


Вид А



Б-Б
М1:2

В-В
М1:2



Обозначение	Б*, мм	Масса, кг
0403.01.000 СБ	299	28,0
- 01	399	29,5
- 02	599	32,8

- * Размеры для справок.
- Неуказанные предельные отклонения размеров: отверстий НЧ остальных $\pm 0,1$.
- Шероховатость поверхностей реза, точения и отверстий дет. 54 $R_{a,20}$.
- Сварные швы по ГОСТ 5264-80.

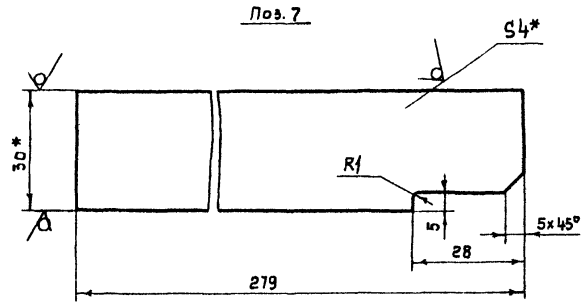
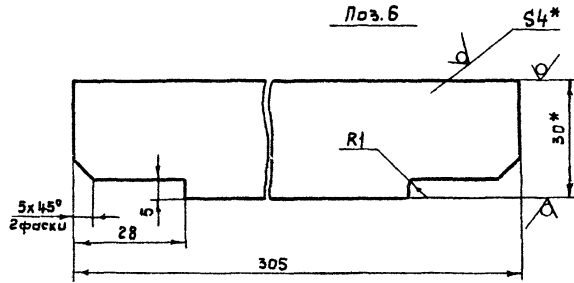
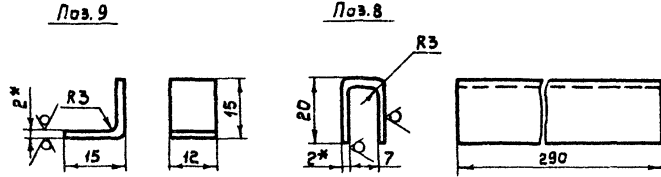
0403.01.000 СБ						Лит. Масса		Масштаб	
№ лист	№ докум.	Подпись	Дата	Горжас		И	ст.	1:10	
Разработ	Ершова	<i>[Signature]</i>		Обарачный чертёж				лист 1 из листов 2	
Пров	Келлертаб	<i>[Signature]</i>	11.08.80						
Т.контр	Гороховский	<i>[Signature]</i>	11.08.80						
Нач. отд.	Виноградов	<i>[Signature]</i>	11.08.80						
Н.контр	Антонычева	<i>[Signature]</i>	18.08.80						
Утв.	Глевин	<i>[Signature]</i>							

Копировал Грышкова

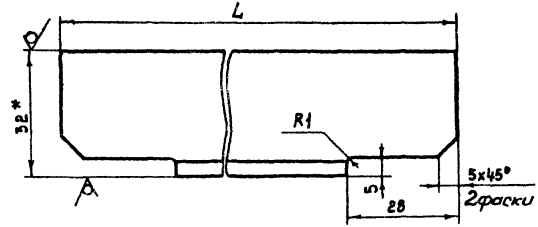
ЦИТЭП сельхозпром
г. Иваново
Фаршат АЗ

93000 70 8040

Туповой проект 709-9-16.85 Альбом 1



Поз. 3, 4, 5

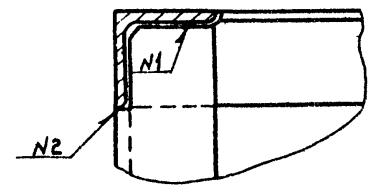


				0403.01.000СБ			
Изм	Лист	№ докум.	Подпись	Дата	Лист	Масса	Масштаб
	Разраб.	Ершова	Сидор		И		1:1
	Провер.	Селиверстов	Сидор	14.08.85	Лист 2 Листов		
	Т. контр.	Гороховицкий	Сидор		ЦИТЭПсельхозпром		
	Нач. отд.	Виноградов	Сидор		г. Иваново		
	Н. контр.	Антонычева	Сидор				
	Утв.	ГЛЕЗИН	Сидор				

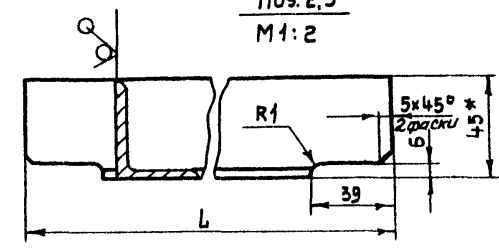
Каркас
Сборочный чертеж

0311.00.000 СБ

A-A
M 1:2

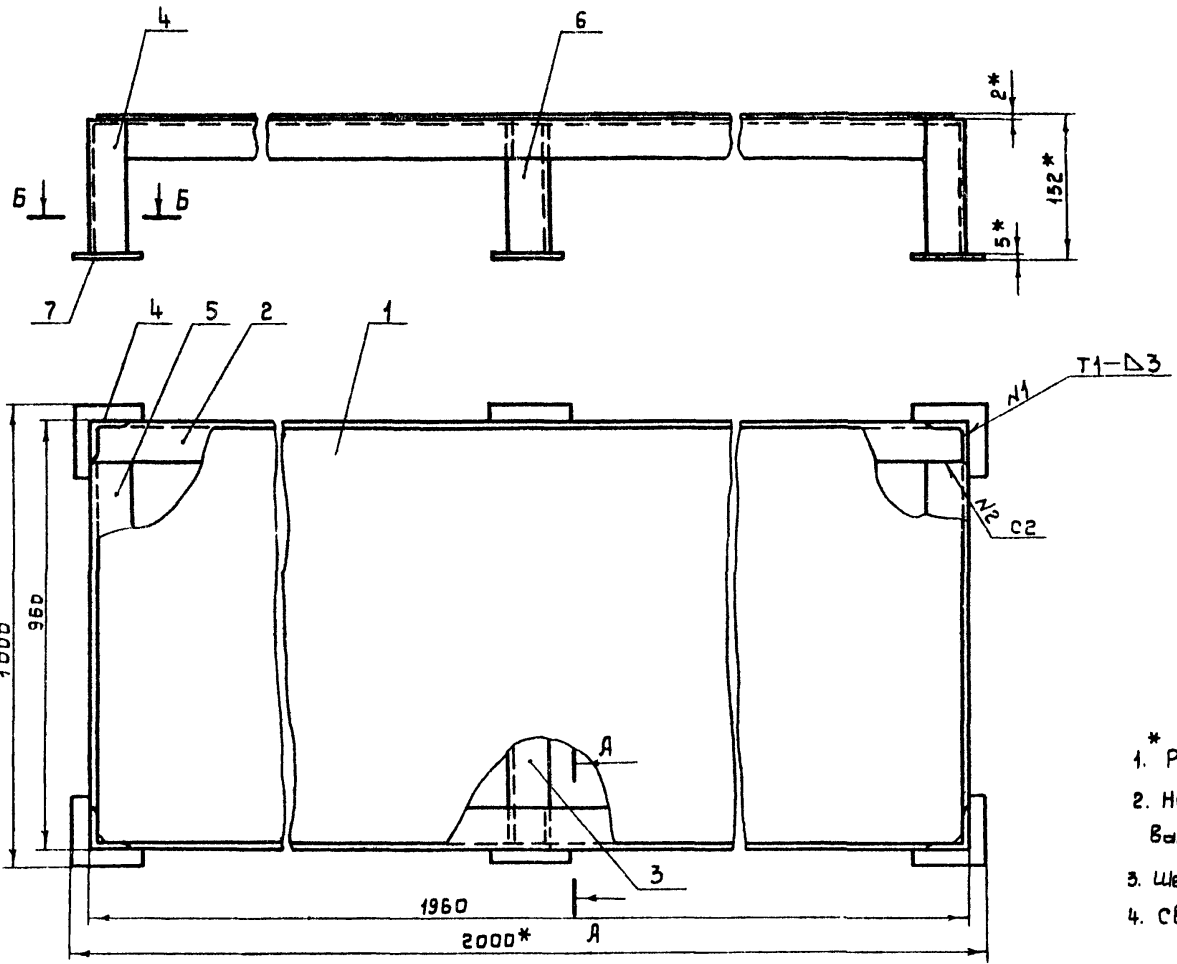


Поз. 2.3
M 1:2

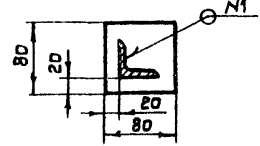


Обозначение	L, мм
0311.00.002	1948
-01	948

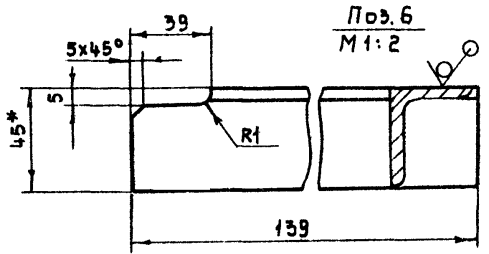
- * Размеры для справок
- 2. Неуказанные предельные отклонения размеров:
вылов - h14; отверстий - H14; остальных $\pm \frac{IT14}{2}$ Rz8p
- 3. Шероховатость поверхностей резв деталей Б4 - $\sqrt{}$.
- 4. Сварные швы по ГОСТ 5264-80.



Б-Б
M 1:5



Поз. 6
M 1:2



№ лист	№ докум.	Подпись	Дата
Разрб.	Корникова	<i>[Signature]</i>	14.08.85
Провер	Геливерстов	<i>[Signature]</i>	14.08.85
Т.контр	Гороховачкин	<i>[Signature]</i>	14.08.85
Нач.отд.	Виноградов	<i>[Signature]</i>	14.08.85
Н.контр	Янтоничева	<i>[Signature]</i>	14.08.85
Утв.	Глезин	<i>[Signature]</i>	

0311.00.000 СБ

Подставка для агрегатов сборочный чертеж

Лит	Масш	Масшт.
И	55,6	1:10
Лист	Листов 1	
ЦНТЭПсельхозпром		
г. Иваново		

Лист 1

Ведомость ссылочных и прилагаемых документов (продолжение)

Обозначение	Наименование	Примечание
КЭ-01-58	Сварные железобетонные обвязочные балки и перемычки для промышленных зданий:	
Выпуск 2	- перемычки	
1400-6/76	Унифицированные закладные детали сварных железобетонных конструкций зданий промышленных предприятий:	
Выпуск 1	- закладные детали конструкций одноэтажных зданий. Рабочие чертежи	
2435-7	Узлы сопряжения стен и ворот:	
Выпуск 0	- материалы для проектирования:	
Выпуск 1	- архитектурные и монтажные узлы. Рабочие чертежи	
2860-5	Узлы покрытий из асбестоцементных волнистых листов по железобетонным прогонам неметаллизуемых сельскохозяйственных зданий	
	Прилагаемые документы	
АСИ-П2	Прогон 1ПР-2А-Шб, 1ПР-2А-Шв, 1ПР-2А-Шг	
АСИ-Б2	Балка БСб-2а	
АСИ-С1	Сетка арматурная С1	
АСИ-БП6	Перемычка БП6-1а	
АСИ-М1	Деталь закладная М1	
АСВМ	Ведомость потребности в материалах	

Лист 2

Привязан

Шифр

Спецификация элементов заполнения проемов, перемычек

Марка, поз.	Обозначение	Наименование	Кол. ед., кг	Примечание
		Элементы заполнения проемов		
1	1.4359-П 1-1000-02	Ворота ВР 36x36-Т	1	
		Двери		
2	Гост 14624-84	ДМГ21-10ПП	2	
3	Гост 14624-84	ДВГ21-19	2	
		Перемычки		
БП6-1а	АСИ-БП6-1а	БП6-1а	1	900
1ПР2-15.12.14	1.138-10, Вып.1	1ПР2-15.12.14	22	75
1ПР28-21.25.22	1.138-10, Вып.1	1ПР28-21, 25, 22У	2	325

Ведомость спецификаций

Лист	Наименование	Примечание
2	Спецификация элементов заполнения проемов, перемычек	
4	Спецификация расхода сеток	
6	Спецификация к схеме расположения элементов заполнения оконных проемов	
7	Спецификация элементов на кровлю	
8	Спецификация эл. к схеме расположения фундаментов	
9	Спецификация к схеме расположения колонн, балок, прогонов	
10	Спецификация на крепежные элементы кровли и на ходовой мостик	

Служ. Чепухина
Рук. гр. Вязкина
Инжен. Пилипенко
Нач. отд. Тугай
ГУП Дезин
Инж. Контр. Литвинов

ТП 709-9-46.85 - АС

Неметаллизуемый склад для хранения агрегатов и инвентаря площадью 350 м²
Дополнительные данные (продолжение) Спецификация элементов заполнения проемов, перемычек

Стадия Лист Листов
р 2
ЦИТЭПсельхозпром г. Иваново

Копировал Иваново

Формат А3

1. За условную отметку 0.000 принята отметка чистого пола, что соответствует абсолютной отметке
2. Стены выложить из кирпича КР75/1800/15 ГОСТ 530-80 на цементном растворе марки 25
3. Степень огнестойкости - II
4. Отделка наружная - кладка стен из отборного кирпича с расшивкой швов.
5. Внутренняя отделка - известковая окраска поверхностей стен, штукатурка откосов, масляная окраска стальных изделий.
6. Монтажные и соединительные элементы должны быть покрыты антикоррозионным металлизационным слоем (цинком) толщиной 0,12 - 0,15 мм.
7. Сварные швы и участки изделий с нарушенным в результате сварки защитным покрытием должны быть дополнительно металлизированы.
8. Металлоконструкции открытые покрыть масляной краской два раза.
9. Все деревянные элементы подвергнуть антисептированной обработке и защитить от возгорания в соответствии со СНиП II-25-80 "Деревянные конструкции" и СНиП III-19-76, "Деревянные конструкции. Правила производства и приемки работ."
10. Проект разработан для производства работ в летнее время. При производстве работ в зимнее время руководствоваться соответствующими разделами СНиП для производства работ в зимних условиях. При оттаивании кладки перемычки усилить раствором.

кай временных стоек на клинья на период оттаивания и первоначального твердения кладки.

Ведомость объемов сборных бетонных и железобетонных конструкций по рабочим чертежам основного комплекта марки ЛС

№ п/п	Наименование группы элементов конструкций	Код	Кол., м ³	Примечание
1	Фундаменты-башмаки	58 1200	1,08	
2	Колонны	58 2100	1,734	
3	Балки стропильные	58 2200	2,04	
4	Прогоны	58 2500	9,50	
5	Перемычки	58 2800	0,92	
6				
7	Всего бетона и железобетона		15,274	

Материалы на изготовление сборных бетонных и железобетонных конструкций учтены в ведомости потребности в материалах и отдельно не учитываются.

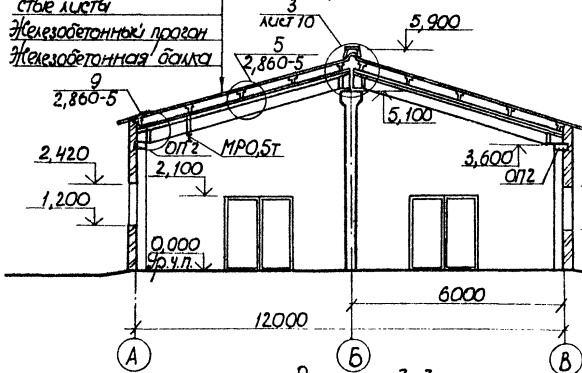
Ст. инж.	Челуштанов	Черный		ТТ 709-9-46.85-ЛС
Рук. гр.	Вылегина	Левый		
Гл. спец.	Лисенчик	Левый		
Нач. отд.	Тугай	Левый		
ГИП	Глезин	Левый		
Ин. контр.	Литовцева	Левый		
Привязан				Неотапливаемый склад для хранения арматур и цемента. Площадь 350 м ²
Итого				Общие данные (оканчивание)

Стдия	Лист	Листов
р	3	
ЦУЭПсельхозпром г. Иваново		

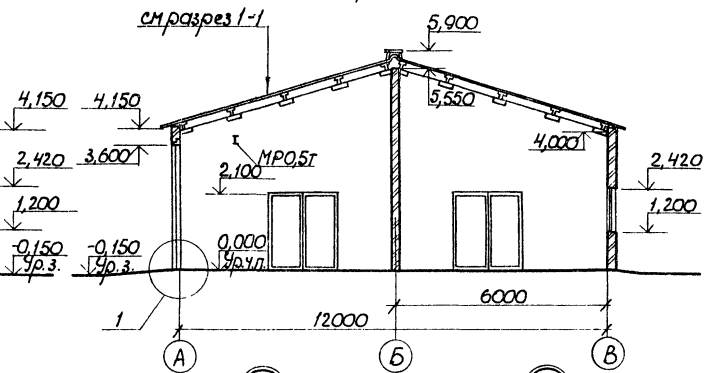
Архив 1

Железобетонные балки-
стые листы
Железобетонный прогон
Железобетонная балка

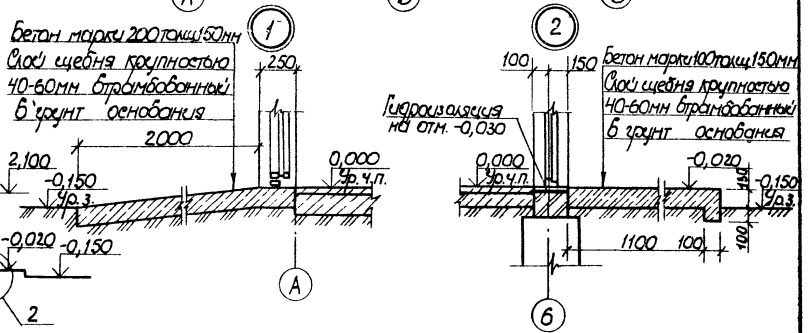
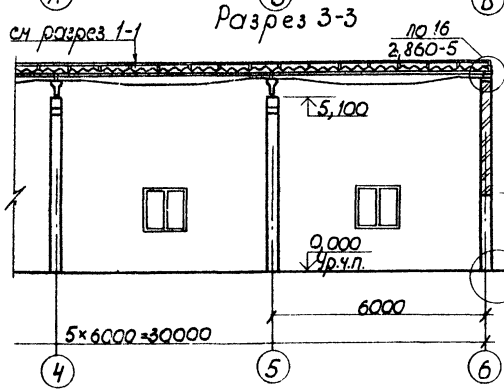
Разрез 1-1



Разрез 2-2



Разрез 3-3



Ст. инж.	Инженер	Челю
Рук. пр.	Инженер	Инж.
Пр. спец.	Инженер	Инж.
Рис. арт.	Инженер	Инж.
Т.П.	Инженер	Инж.
И. контрол.	Инженер	Инж.

ТП 709-9-46.85-АС

Привязан

Ил. №

Железобетонный склад для хранения агрегатов и инвентаря площадью 350м²

Сталь лист металл

р 5

ЦУИТЭ/Сельхозпром

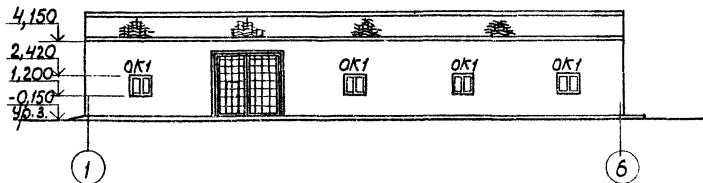
2. Убанабо

Калиграфия Воронкина

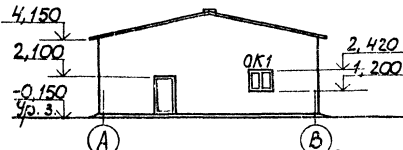
Формат А3

Аксом 1

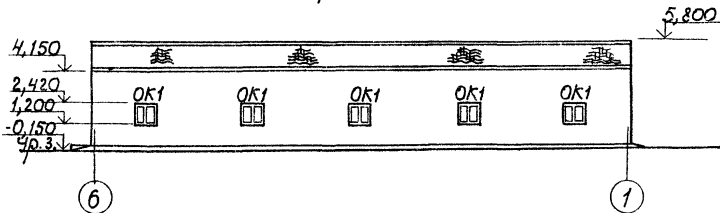
Фасад 1-6



Фасад А-В



Фасад 6-1

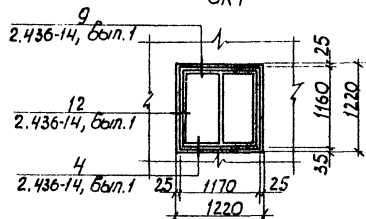


Спецификация к схеме расположения элементов заполнения оконных проемов

Марка, поз.	Обозначение	Наименование	Кол. ед.	Масса, кг	Примечание
OK1	ГОСТ 12506-81	Окно СВО 12-12	10		

Схема расположения элементов заполнения оконных проемов

OK1



С.инж. Кривонозова
 Инж. гр. Белкина
 А.спец. Пилипчук
 Нач.отд. Кузнецов
 ГУП «Лезвир»
 И.контр. Штанькина

ТП 709-9-46.85-АС

Прибызан

Несталкиваемый склад для хранения агрегатов и инвентаря площадью 350м²
 Фасады. Схема расположения элементов заполнения оконных проемов

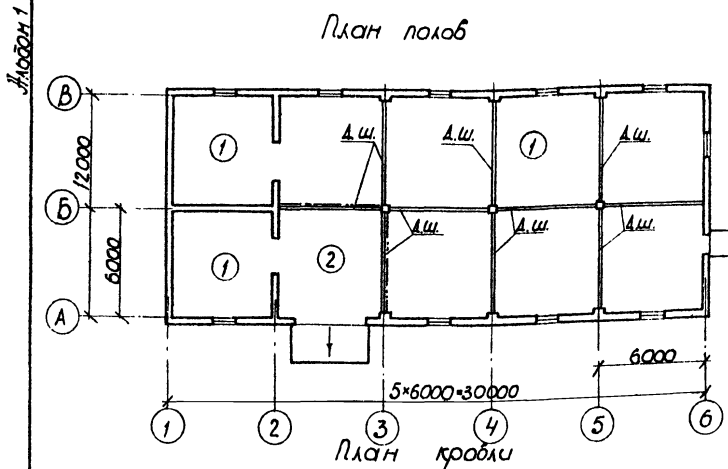
Фасад	Лист	Листов
Р	6	
ЦУПЭП сельхозпром г. Иваново		

Инд. N°

Копировал Сорочкина

Формат А3

Инд. N° 10000, 10000 и 10000, 10000 и 10000



Экспликация полов

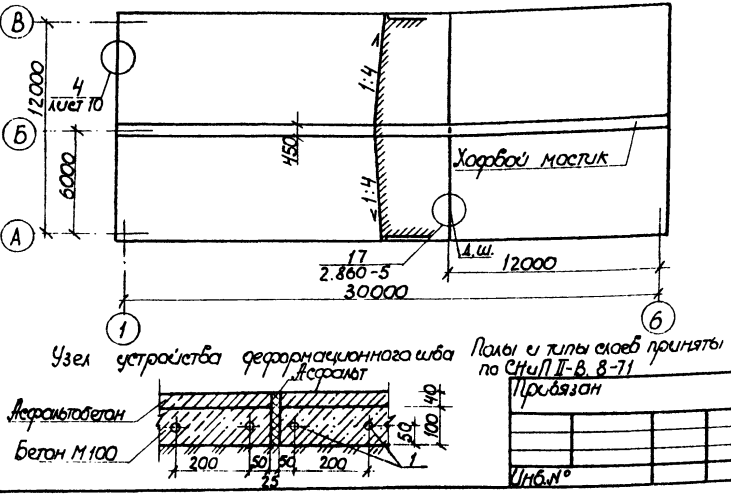
Наименование или номер помещений по проекту	Тип пола по проекту	Схема пола или номер узла по серии	Элементы пола и их толщина	Площадь пола, м ²
1, 2, 3	1		Покрытие - асфальтобетон - 40мм Подстилающий слой - бетон М100-100мм Основание - уплотненный щебень крупностью 40-60мм фронт основания	317,91
1	2		Покрытие - асфальтобетон - 40мм Подстилающий слой - бетон М100-150мм Основание - уплотненный щебень фракции 40-60мм фронт основания	35,25

Спецификация элементов на кровлю

Марка, поз	Обозначение	Наименование	Кол.	Масса ед., кг	Примечание
		Небестоцементные			
		Болтовые гайки			
54/200-151200	ГОСТ 16233-77	54/200-7,5-1750	186	35,0	
54/200-152000	ГОСТ 16233-77	54/200-7,5-2000	62	40,0	
КЧ-1	ГОСТ 16233-77	Коньковая деталь КЧ-1	31	8,0	
КЧ-2	ГОСТ 16233-77	Коньковая деталь КЧ-2	31	8,0	
РЧ-1	ГОСТ 16233-77	Рабинобовая угловая деталь РЧ-1	12	14,7	
РЧ-2	ГОСТ 16233-77	Рабинобовая угловая деталь РЧ-2	4	16,8	
ЛЧ-1	ГОСТ 16233-77	Лотковая деталь ЛЧ-1	6	11,4	
ЛЧ-2	ГОСТ 16233-77	Лотковая деталь ЛЧ-2	2	13,1	
1		Узел кровли 4-Т-17: ГОСТ 5181-82	240	213,13	М

ТТ 709-9-46.85-АС

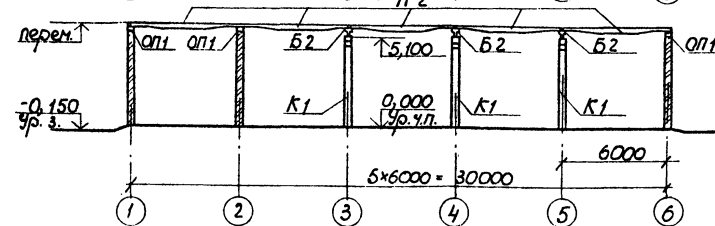
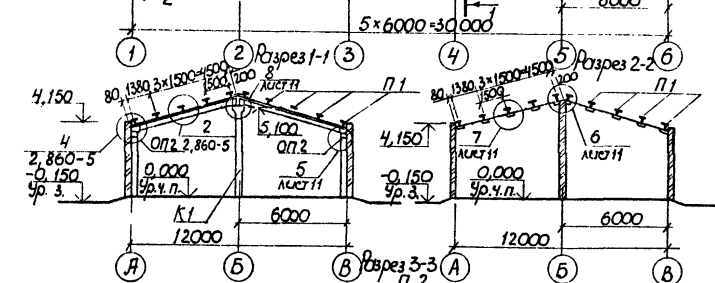
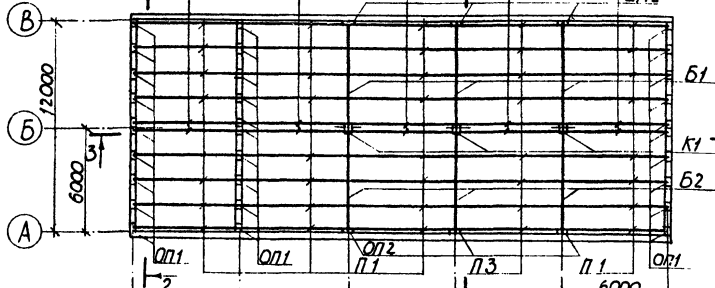
Т. унк.	Вид	Материал	Масса	Примечание
1	Крыша	Листы	7	
2	Пол	Листы	7	
3	Стены	Листы	7	
4	Пол	Листы	7	
5	Стены	Листы	7	
6	Пол	Листы	7	
7	Стены	Листы	7	
8	Пол	Листы	7	
9	Стены	Листы	7	
10	Пол	Листы	7	
11	Стены	Листы	7	
12	Пол	Листы	7	
13	Стены	Листы	7	
14	Пол	Листы	7	
15	Стены	Листы	7	
16	Пол	Листы	7	
17	Стены	Листы	7	
18	Пол	Листы	7	
19	Стены	Листы	7	
20	Пол	Листы	7	
21	Стены	Листы	7	
22	Пол	Листы	7	
23	Стены	Листы	7	
24	Пол	Листы	7	
25	Стены	Листы	7	
26	Пол	Листы	7	
27	Стены	Листы	7	
28	Пол	Листы	7	
29	Стены	Листы	7	
30	Пол	Листы	7	
31	Стены	Листы	7	
32	Пол	Листы	7	
33	Стены	Листы	7	
34	Пол	Листы	7	
35	Стены	Листы	7	
36	Пол	Листы	7	
37	Стены	Листы	7	
38	Пол	Листы	7	
39	Стены	Листы	7	
40	Пол	Листы	7	
41	Стены	Листы	7	
42	Пол	Листы	7	
43	Стены	Листы	7	
44	Пол	Листы	7	
45	Стены	Листы	7	
46	Пол	Листы	7	
47	Стены	Листы	7	
48	Пол	Листы	7	
49	Стены	Листы	7	
50	Пол	Листы	7	
51	Стены	Листы	7	
52	Пол	Листы	7	
53	Стены	Листы	7	
54	Пол	Листы	7	
55	Стены	Листы	7	
56	Пол	Листы	7	
57	Стены	Листы	7	
58	Пол	Листы	7	
59	Стены	Листы	7	
60	Пол	Листы	7	
61	Стены	Листы	7	
62	Пол	Листы	7	
63	Стены	Листы	7	
64	Пол	Листы	7	
65	Стены	Листы	7	
66	Пол	Листы	7	
67	Стены	Листы	7	
68	Пол	Листы	7	
69	Стены	Листы	7	
70	Пол	Листы	7	
71	Стены	Листы	7	
72	Пол	Листы	7	
73	Стены	Листы	7	
74	Пол	Листы	7	
75	Стены	Листы	7	
76	Пол	Листы	7	
77	Стены	Листы	7	
78	Пол	Листы	7	
79	Стены	Листы	7	
80	Пол	Листы	7	
81	Стены	Листы	7	
82	Пол	Листы	7	
83	Стены	Листы	7	
84	Пол	Листы	7	
85	Стены	Листы	7	
86	Пол	Листы	7	
87	Стены	Листы	7	
88	Пол	Листы	7	
89	Стены	Листы	7	
90	Пол	Листы	7	
91	Стены	Листы	7	
92	Пол	Листы	7	
93	Стены	Листы	7	
94	Пол	Листы	7	
95	Стены	Листы	7	
96	Пол	Листы	7	
97	Стены	Листы	7	
98	Пол	Листы	7	
99	Стены	Листы	7	
100	Пол	Листы	7	



Копирован Воронина
Формат А3

Листов 1

Схема расположения колонн, балок, прогонов



Спецификация к схеме расположения колонн, балок, прогонов

Марка, поз.	Обозначение	Наименование	Кол. ед.	Масса ед., кг	Примечание
К1	1.823.1-2.1 200-27	Колонна 2К60.3-2	3	1380	
Б1	1.862-2, был. 1	БС6-1	3	850	Балки
Б2	ЛСУ-Б2	БС6-2а	3	850	
Прогоны					
П1	1.462-14, был. 1	ПР-2А-III	32	500	
П2	ЛСУ-П2	ПР-2А-IIIб	8	500	
П3	ЛСУ-П2-01	ПР-2А-IIIб	8	500	
П4	ЛСУ-П2-02	ПР-2А-IIIг	2	500	
Подушки опорные					
ОП1	1.869.1-1	ОП 2,5-4	30	33	
ОП2	1.869.1-1	ОП 4-5	6	68	

1. Монтаж колонн, балок и прогонов вести в соответствии с требованиями СНиП III-16-80.
2. Колонны закрепить в фундамент бетоном марки 200 на мехом забили с Мрз не менее 50.
3. Монтаж конструкций осуществлять сваркой электродам типа Э42 ГОСТ 9467-75. Сварные швы - по ГОСТ 5264-80.

Листов 1

С.И.И.	И.И.И.	И.И.И.	И.И.И.
Р.К.З.	В.А.И.	И.И.И.	И.И.И.
И.И.И.	И.И.И.	И.И.И.	И.И.И.
И.И.И.	И.И.И.	И.И.И.	И.И.И.
И.И.И.	И.И.И.	И.И.И.	И.И.И.
И.И.И.	И.И.И.	И.И.И.	И.И.И.

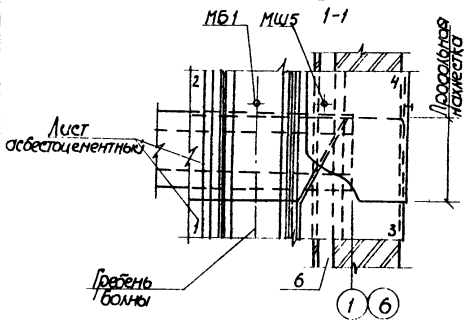
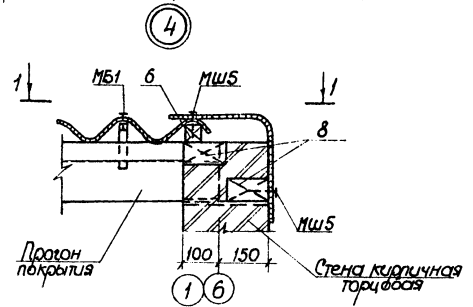
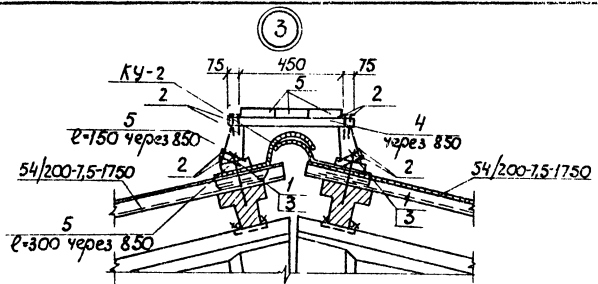
ТП 709-9-46.85-АС		
Неотативовый склад для хранения агрегатов и шин на территории площадью 350 м ²		
Страницы	Лист	Листов
Р	9	
ЦУПТЭП сельхозпром и Цваново		

Пробязан					
И.И.И.					

Копировал Воробкина

Формат А3

Листов 1



Спецификация на крепежные элементы кровли и на ходовый мостик

Марка, поз.	Обозначение	Наименование	Кол.	Масса, кг	Примечание
<u>Ходовой мостик</u>					
<u>Стандартные изделия</u>					
1		Болта М8-6Н ГОСТ 5916-70	72	0,004	
2		Гвоздь Кз-80 ГОСТ 4028-63	295	0,0044	
3	2.860-5-242	Шпилька ш1	72	0,012	
<u>Материалы</u>					
4		Брусек 60x75x600	2097	-	м ³
5		Доска 40x150	074	-	м ³
<u>Кровля</u>					
МВ4	2.860-5-270	Крепежный элемент	8	0,021	
МБ1	2.860-5-240	Крепежный элемент	638	0,21	
МШ5	2.860-5-250-01	Крепежный элемент	50	0,03	
<u>Материалы</u>					
6		Брусек 50x50	0,07	-	м ³
7		Брусек 50x75	0,05	-	м ³
8		Кровля деревянная б/ш/д/п/д	0,04	-	м ³

- В узле чердачной лапарок показан монтаж листов асбестоцементных и угловых деталей ру.
- Для крепежных брусков 50x50мм в кирпичной стене предусмотреть пробок.
- Брусочки и доски принять из пиломатериала обиходных пород, второй категории по ГОСТ 24454-80 влажностью не более 20%.

Ст. инв.	Материал	Единица	Знак
Кук. гр.	Бетон	м ³	Б
П. спец.	Кирпич	шт.	К
Поч. от.	Гвозди	шт.	Г
ГСП	Лезвия	шт.	Л
К. контрол.	Материал	шт.	М

ТП 709-9-46.85-ЯС.

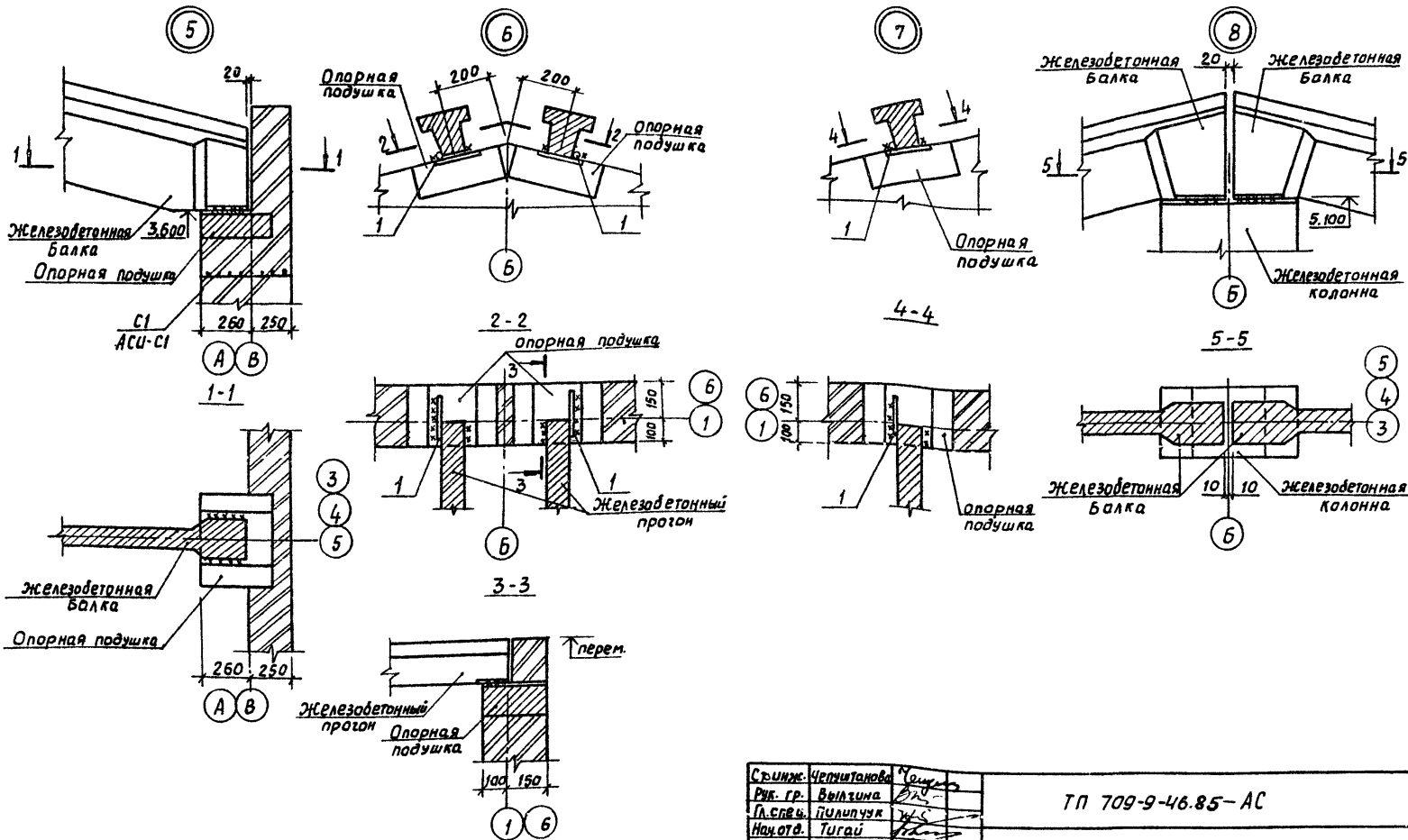
Прибызан	Узлы 3; 4	Статус	Лист	Листов
		Р	10	
Инд. №		ЦСП/ЭП селхозпром г. Иваново		

Копирован Воронина

Формат А3

Листов 1

Альбом 1



С.р.и.ж.	Чертителем	И.И.И.
Р.в.к. гр.	Выполнил	В.В.В.
П.с.л.в.	Проверил	Ж.Ж.Ж.
Н.о.т.а.	Титул	Л.Л.Л.
Г.п.	Г.в.з.и.м.	Л.Л.Л.
И.контр.	Антоничева	Л.Л.Л.

ТП 709-9-46.85-АС

Привязан	Неотопляемый склад для хранения агрегатов и инвентаря площадью 350 м ²	Стадия	Лист	Листов
Инв. №	Узлы 5-8	Р	II	
		ЦИТЭЛсельхозпром г. Иваново		

Копировал Курочкина

формат А3

Упр. № 10001 прот. и со. та. № 30/0000000

Альбом 1

Рис. 1

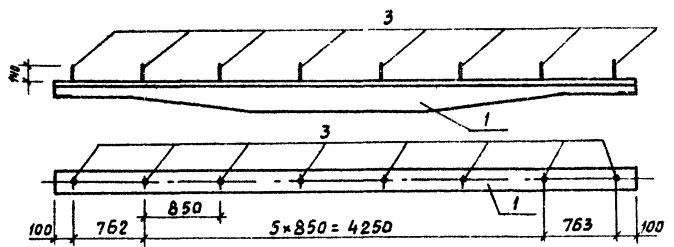


Рис. 2

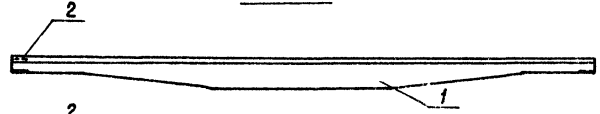
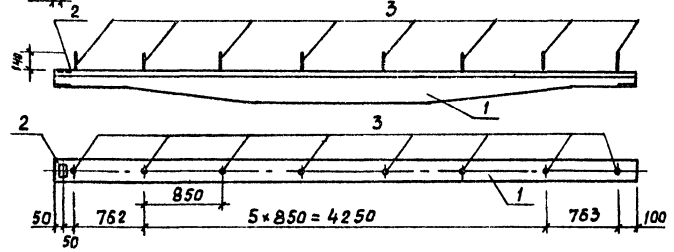


Рис. 3



Обозначение	Марка	Рис.
АСУ-П2	1ПР-2А-III б	1
- 01	1ПР-2А-III в	2
- 02	1ПР-2А-III г	3

Ведомость расхода стали на дополнительные закладные изделия, кг

Марка	Изделия арматурные						Общий расход	
	Арматура класса А-I		Арматура класса А-III		Прокат марки В Ст3 кп 2			
	ГОСТ 5781-82		ГОСТ 103-76					
	В	Итого	В	Итого	В	Итого		
1ПР-2А-III б	0,96	0,96					0,96	0,96
1ПР-2А-III в			0,10	0,10	0,60	0,60	0,70	0,70
1ПР-2А-III г	0,96	0,96	0,10	0,10	0,60	0,60	1,66	1,66

Формат	Зона	Поз.	Обозначение	Наименование	Кол. на исполн. АСУ-П2			Примечание
					-	01	02	
				Сборочные единицы				
		1	1.462-14, Вып.1	Прогон 1ПР-2А-III	1	1	1	500 кг
		2	1.400-6/76, Вып.1	Изделие закладное М8-13		1	1	0,70 кг
				Детали				
А4		3	АСУ-М1	Деталь закладная М1	8		8	0,12 кг

Остальное - см. 1ПР-2А-III серии 1.462-14, Выпуск 1.

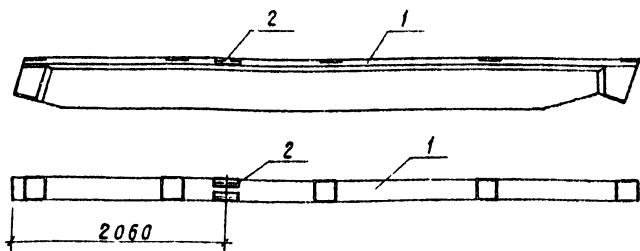
Шифр, номер, подп. и дата. Взаим. шифр

Ст. инж.	Челуштанова	Челуштанова	ТП 709-9-46.85 - АСУ-П2			
Рук. гр.	Выльгина	В.К.	Прогон 1ПР-2А-III б; 1ПР-2А-III в; 1ПР-2А-III г	Стандия	масса	Масшт
Гл. спец.	Пилипчук	П.С.		Р	500	
Нач. отд.	Тугай	Т.С.		Лист	Листов 1	
Гл.П.	Глезин	Г.С.		ЦИТЭПсельхозпром		
Н. контр.	Антоничева	А.С.		г. Иваново		

Копировал Курочкина

формат А3

Альбом 1



Ведомость расхода стали на дополнительные закладные, кг

Марка элемента	Изделия арматурные				Общий расход	
	Арматура класса А-III		Прокат марки ВСтЗ кл 2			
	ГОСТ 5781-82	Утого	ГОСТ 8510-72	Утого		
	Ø 8	Ø 10	Ø 10-12			
БСБ-2а	0,4	0,2	0,6	5,2	5,8	5,8

Формат	Зона	Поз.	Обозначение	Наименование	Кол.	Примечание
				Документация		
			ГОСТ 13015, 0-83	Конструкции и изделия бетонные и железобетонные сборные		
				Общие технические требования		
				Сборочные единицы		
		1	1.862-2, Вып.1	Балка БСБ-2	1	850 кг
		2	1.400-В/76, Вып.1	Деталь закладная МЧ-22	1	5,8 кг

Разбивку закладных принять согласно данного чертежа, остальное - см БСБ-2 серии 1,862-2, выпуск 1

Ст. инж. Челмистова
Рук. гр. Вышгина
Гл. спец. Липилчук
Нач. отд. Тугай
Глп. Глезин
Н. Кондр. Антонычев

ТП 709-9-46.85-АСУ-62

Балка БСБ-2а

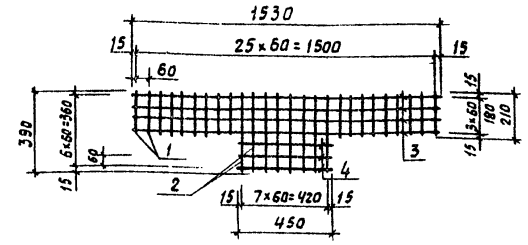
Стдия	Масса	Масшт
Р	850	
Лист	Листов 1	

ЦУТЭПсельхозпром
г. Иваново

Копировал Курочкина

формат А4

Альбом 1



Сетку изготовить при помощи контактно-точечной сварки в соответствии с требованиями ГОСТ 14098-68

Формат	Зона	Поз.	Обозначение	Наименование	Кол.	Примечание
				Детали		
Б4		1	АСУ-С1-1	Проволока 4В1 ГОСТ 6727-80	18	0,021 кг
Б4		2	- 01	Проволока 4В1 ГОСТ 6727-80	8	0,039 кг
Б4		3	- 02	Проволока 4В1 ГОСТ 6727-80	4	0,153 кг
Б4		4	- 03	Проволока 4В1 ГОСТ 6727-80	3	0,045 кг

Альбом 1
Ведомость №

Ст. техн. Кольчугина
Рук. гр. Вышгина
Гл. спец. Липилчук
Нач. отд. Тугай
Глп. Глезин
Н. Кондр. Антонычев

ТП 709-9-46.85 - АСУ-С1

Сетка арматурная С1

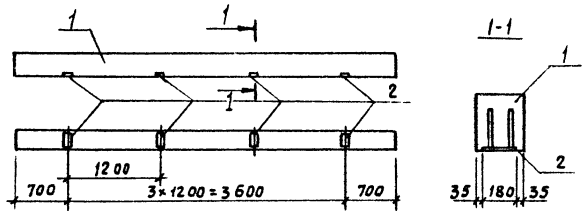
Стдия	Масса	Масшт
Р	1,44	
Лист	Листов 1	

ЦУТЭПсельхозпром
г. Иваново

Копировал Курочкина

формат А4

Альбом 1



Ведомость расхода стали на дополнительные закладные изделия, кг

Марка элемента	Изделия арматурные						Общий расход
	Арматура класса А-III		Прокат марки В Ст3 кл 2		всего		
	ГОСТ 5781-82		ГОСТ 103-76				
	Ø10	Угало	-10	Угало			
БЛБ-1а	1,2	1,2	6,4	6,4	7,6	7,6	

Формат	Зона	Паз	Обозначение	Наименование	Кол.	Примеч.
				<u>Документация</u>		
			ГОСТ 13015.0-83	Конструкции и изделия бетонные и железобетонные сборные		
				Общие технические требования		
				Сборочные единицы		
		1	КЭ-01-5В, выпуск 2	Перемычка БЛБ-1	1	900 кг
		2	КЭ-01-5В, выпуск 2	Деталь закладная М4	3	1,9 кг

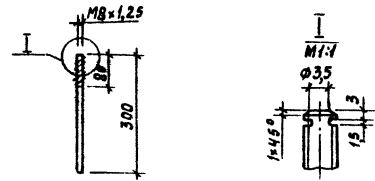
Остальное см. БЛБ-1 серии КЭ-01-5В, выпуск 2

Ст. инж. Чепуханова	Рук. гр. Выгина	Гл. спец. Пилипчук	Нач. отд. Тугай	ГИП Глезин	Н. контр. Антонычева	ТП 709-9-46.85-АСУ-БЛБ-1а	Стадия	Масса	Масшт.
						Перемычка БЛБ-1а	лист	листов 1	
							ЦИТЭсельхозпром		
							г. Иваново		

Копировал Курочкина

формат А4

Альбом 1



Шиб. № посл. Лист и дата. ВЗЯТ. ШИБ. М

Ст. инж. Чепуханова	Рук. гр. Выгина	Гл. спец. Пилипчук	Нач. отд. Тугай	ГИП Глезин	Н. контр. Антонычева	ТП 709-9-46.85-АСУ-М1	Стадия	Масса	Масшт.
						Деталь закладная М1	лист	листов 1	
							А-І-В-Гост 5781-82		
							ЦИТЭсельхозпром		
							г. Иваново		

Копировал Курочкина

формат А4

Шиб. № посл. Лист и дата. ВЗЯТ. ШИБ. М

Ведомость рабочих чертежей основного комплекта

Листы

Лист	Наименование	Примечание
1	Общие данные (начало)	
2	Общие данные (продолжение)	
3	Общие данные (окончание)	
4	Схема расположения монорельса Разрез 1-1, 2-2	
	Узел А	

Ведомость ссылочных и прилагаемых документов

Обозначение	Наименование	Примечание
	<u>Ссылочные документы</u>	
1.462.2-3 Выпуск 2	Стальные подкрановые балки: - пути подвешеного транспорта пролетом 3; 4 и 6 м	

- За условную отметку 0,000 принят уровень чистого пола склада, что соответствует абсолютной отметке
- Изготовление и монтаж конструкций производить в соответствии с требованиями главы СНиП III-18-75 „Металлические конструкции. Правила производства и приемки работ“ и „Правила устройства и безопасной эксплуатации грузоподъемных кранов“ (правила Госгартехнадзора).
- Заводские соединения - сварные, монтажные - на сварке и на болтах. Болты следует применять по ГОСТ 15589-70. Гайки - по ГОСТ 5915-70.
- Сварку выполнять электродом типа Э42 ГОСТ 9467-75. Сварные швы принять по ГОСТ 5264-80.
- После монтажа все металлоконструкции окрасить масляной краской два раза.
- Стальные конструкции разработаны на стадии КМ в соответствии с требованиями СНиП II-23-81 и СНиП II-6-74 и являются исходным материалом для разработки рабочих чертежей на стадии КМД.

Листы 1-462.2-3

Типовой проект разработан в соответствии с действующими нормами и правилами и предусматривает мероприятия, обеспечивающие взрывную, взрывопожарную и пожарную безопасность при эксплуатации здания.

Главный инженер проекта *В.И. Глезин* В.И. Глезин

				Привязан	
ИИВ. №					
Ст. инж.	И.И. Штанов	Инж. <i>В.И. Глезин</i>			
Рук. гр.	Вып. инж.	<i>В.И. Глезин</i>		ТП 709-9-46.85-КМ	
Ин. спец.	Инженер-проектировщик	<i>В.И. Глезин</i>			
Нач. отд.	Инж. <i>В.И. Глезин</i>				
ГУП	Глезин				
Ин. контр.	Инженер-контроль	<i>В.И. Глезин</i>		Неотпливаемый склад для хранения агрегатов и инвентаря площадью 350 м ²	Классиф. Лист Листов Р 1 4
				Общие данные (начало)	ЦИТЭПсельхозпром г. Иваново

Альбом 1

Техническая спецификация металла

Вид профиля и ГОСТ, ТУ	Марка металла и ГОСТ	Обозначение и размер профиля, мм	№ п.п.	Код			Кол. шт.	Длина, мм	Марка металла по элементам конструкций, т		Общая масса, т	Масса потребована в металле по кварталам, т (заполняется изготовителем)				Заполняется в/с
				Марка металла	Виды профиля	Размер профиля			Монобель	Код элемента констр.		I	II	III	IV	
1	2	3	4	5	6	7	8	9								
Монобель	лист 4		1						0,429		0,429					
Всего масса металла			2						0,429		0,429					
В том числе по маркам	Вст 3 Гис 5-1 ТУ 14-1-3023-80		3						0,407		0,407					
	Вст 3 кл 2 ГОСТ 1535-79		4						0,022		0,022					
			5													
Масса поставки элементов по кварталам, т (заполняется заказчиком)		I	6													
		III	7													
		III	8													
		IV	9													

Ведомость металлоконструкций по видам профилей

Наименование конструкций по номенклатуре прейскуранта №01-09	Позиция по прейскуранту №01-09	№ п.п.	Код конструкций	Масса конструкций, т по видам профилей стали												Всего	Количество, шт.	Серия типовых конструкций		
				Всего стали повышенной и высшей прочности	Балки и швеллеры		Крупносортовая сталь	Среднесортовая сталь	Мелкосортовая сталь	Толстолистовая сталь	Вал листовая	Универсальная сталь	Тонколистовая сталь	Гнутые и криволинейные	Трубы				Прочие	
					5	6														7
Монобель	1	3	4		0,343	0,074									0,011			0,429	1	1,426,2-3 выш.
Итого		2																0,429		
Контрольная сумма		3			0,343	0,074									0,011			0,429		

Инв. № по ведомости

Ст. инж. Челуштанова
Рук. тр. Выгина
Гл. спец. Пилипчук
Нач. отд. Титов
ГШП Глазун
И. контр. Антонычева

ТП 709-9-46.85-КМ

Привязан

Неотпливаемый склад для хранения агрегатов и инвентаря площадью 350 м²

Стация	Лист	Листов
Р	2	

Инв. №

Общие данные (продолжение)

ЦИТЭПсельхозпром г. Иваново

Копировал Крайнов

Формат А3

Техническая спецификация металла на манорельс

Вид профиля и ГОСТ, ТУ	Марка металла и ГОСТ	Обозначение и размер профиля, мм	№ п.п.	Код			Кол. шт.	Длина, мм.	Масса металла по элементам конструкции, т		Общая масса, т	Масса потребности в металле по кварталам, т (заполняется изготовителем)				Заполняется ВЦ
				Марки металла	Виды профиля	Размера профиля			Манорельс	Код элемента констр.		I	II	III	IV	
1	2	3	4	5	6	7	8	9								
Балки двутавровые ГОСТ 8239-72	ВСт3Гпс5-1 ТУ 14-1-3023-80	I18	1					18625	0,343	0,343						
	Итого		2						0,343	0,343						
Швеллер гнутый ГОСТ 8278-83	ВСт3Гпс5-1 ТУ 14-1-3023-80	ГнГ 60x32x3	3					4200	0,011	0,011						
	Итого		4						0,011	0,011						
Сталь угловая равнополочная ГОСТ 8509-72	ВСт3кп2	L63x5	5	21113				1200	0,006	0,006						
	ГОСТ 535-79	L100x7	6	21113				400	0,004	0,004						
	Итого		7						0,010	0,010						
Сталь прокатная полосовая ГОСТ 82-70	ВСт3Гпс5-1	58	8	71110					0,030	0,030						
	ТУ 14-1-3023-80	910	9						0,023	0,023						
	Итого		10						0,053	0,053						
Сталь прокатная широкополосная ГОСТ 103-76	ВСт3кп2 ГОСТ 535-79	96	11	71110				1680	0,012	0,012						
	Итого		12						0,012	0,012						
Всего профиля			13						0,429	0,429						
В том числе по маркам	ВСт3Гпс5-1 ТУ 14-1-3023-80		14													
	ВСт3кп2 ГОСТ 535-79		15						0,407	0,407						
			16						0,022	0,022						
			17													
Масса поставки элементов по кварталам, т (заполняется заказчиком)		I	18													
		II	19													
		III	20													
		IV	21													

Ст. инж.	Челуштанова	Челуштанова
Рук. зр.	Вылгина	Вылгина
Гл. спец.	Пыльчук	Пыльчук
Нач. отд.	Тугай	Тугай
ГУП	Глезин	Глезин
Н. контр.	Янгонычева	Янгонычева

ТП 709-9-46 85- км

Привезан

инв. №									
--------	--	--	--	--	--	--	--	--	--

Неотпливаемый склад для хранения агрегатов и инвентаря площадью 350 м²

Стадия	Лист	Листов
Р	3	

Общие данные (окончание)

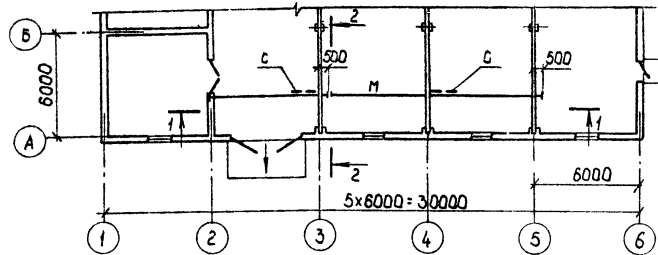
ЦИТЭ Псельхозпром г Иванова

Копировал Крайнова

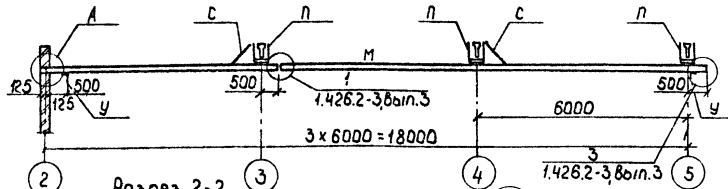
Формат ЯЗ

Листом 1

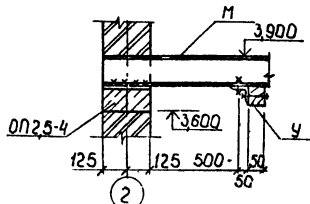
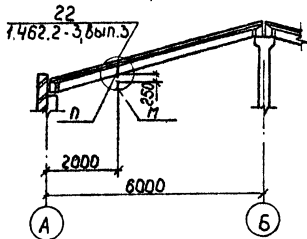
Схема расположения панорельса



Разрез 1-1



Разрез 2-2



Марка	Сечение		Опорные усилия				Марка металла	Примечание
	Эскиз	Поз.	Состав	R _{кр} , TC	R _{ср} , TC	N, TC		
M		1	I18	0,9	1,0		II	ВСт3пс5-1
		2	-S=10					
		3	4болта M12					
П		4	2ГнС60х3х3			1,0	II	ВСт3пс5-1
C		5	L63x5	по гибкости			IV	ВСт3пс2
y		6	L100x7				IV	ВСт3пс2
		7	S6					
		8	4болта M12					

Монорельс разработан в соответствии с серией 1.426.2-3, выпуск 2.

Ст. инж.	Чернышова	Инж.		ТП 709-9-46.85-КМ		
Рук. пр.	Войгина	Инж.				
Тех. спец.	Липинчук	Инж.				
Нач. отд.	Тузай	Инж.				
Гл. инж.	Гезин	Инж.				
Н. контр.	Антонычева	Инж.				
Привязан				Неметалливаемый склад для хранения агрегатов и инвентаря площадью 350м ²		
				Станция	Лист	Листов
				Р	4	
Инв. №				Схем. расположения панорельса Разрез 1-1, 2-2. Узел А		
				ЩТЭПсельхозпром 2. Иванова		

Копировал Труникова

Формат А3


Лист 1

Ведомость рабочих чертежей основного комплекта

Лист	Наименование	Примеч.
1	Общие данные (начало)	
2	Общие данные (окончание)	
3	План расположения электрического оборудования и прокладки электрических сетей	

Таблица условных графических обозначений, не предусмотренных стандартами

Обозначение	Наименование
□	Устройство распределительное сборное
---	Линия силовой сети
====	Кабель на тресе

Технический проект разработан в соответствии с действующими нормами и правилами и предусматривает мероприятия, обеспечивающие взрывную, взоробезопасную и пожарную безопасность при эксплуатации здания.
Главный инженер проекта:  Пезин В.И.

Ведомость ссылочных и прилагаемых документов

Обозначение	Наименование	Примеч.
5. 407 - 7	Ссылочные документы: Устройство комплектных щитов электропроводов КЭТЭРЛОАМ. Рабочие чертежи, 1980	
5. 407 -19	Установка одиночных светильников с лампами накаливания, 1981	
4. 407 -199	Прокладка осветительных электропроводов на тресах и установка светильников с лампами накаливания, 1975	
4. 407 -233	Прокладка осветительных электропроводов и установка светильников с лампами накаливания и ДРЛ на конструкциях, 1977	
3. 407 -82	Ввод в линии электропередачи до 1кВ в здания	
3. 407 -83	Заземляющие устройства опор ВЛ 0,4; 6-10; 20 и 35кВ	
ЭМ. 00	Прилагаемые документы: Спецификация оборудования	
ЭМ ВМ	Ведомость потребности в материалах	

				Привязан	
№ п/п	№ чертежа	Дата	Исполнитель	Проверенный	
ТП 709-9-46.35 -ЭМ					
			Место подписания договора на хранение архива и инвентаря площадью 350м ²	Степан	Лист
			Общие данные (начало)	ЦЭПЭсельхозпром	Иваново

Копирован Воронина. Формат А3

Листов 1

Электрообеспечение склада предусмотрено по воздушному вводу от наружных сетей на напряжении 380/220 В с заземленной нейтралью на трансформатору.

По классификации ПУЭ-76 п.1-2-17 электроприемники склада по назначению электрообеспечения относятся к потребителям III категории.

Установленная мощность электроприемников склада составляет 5, 2 кВт, расчетная мощность - 4, 68 кВт.

Учет электрической энергии предусмотрен электросчетчиком, установленным на вводе в склад.

Согласно ПУЭ и „Перечню производств по взрывной, взрывопожарной и пожарной опасности для предприятий Министерства сельского хозяйства СССР“, утвержденному МСХ СССР 13 мая 1981 года, помещения склада относятся к пожароопасным класса П-IIIа

1. Силовое электрооборудование

Потребителям электроэнергии склада является электрооборудование электротопли. Электроотопль подключить к сети через автоматический выключатель АЕ2036, установленный в РУС 8139.01001-5400.

На вводе в помещение склада на наружной стене установить устройство РУС с рубильником, обеспечивающим возможность обслуживания склада в нерабочее время. Устройство РУС 8104-2300А-5400 имеет приспособление для опломбирования.

Распределительную сеть выполнить кабелями АВВГ и КРПТ с креплением на скобах и на трассе.

2. Электроосвещение

Выбор освещенности произведен в соответствии со СНиП II-4-79 „Естественное и искусственное освещение Нормы проектирования“ Напряжение ламп 220В.

В помещениях склада установить светильники КЕЛО9, на блоках-светильники МСП03.

Питание освещения принять от абонентского выключателя АЕ2036, установленного в РУС 889.01001-5400. Управление освещением принять выключателями, установленными на наружной стене здания.

Групповую сеть электроосвещения выполнить кабелями АВВГ на скобах и на трассе.

3. Заземление

Для обеспечения безопасности обслуживающего персонала от поражения электрическим током все металлические корпуса электрооборудования и светильников, нормально не находящиеся под напряжением, заземлить.

Заземление выполнить путем подключения корпусов электрооборудования к нулевому проводу сети.

На воздушном вводе в здание предусмотреть повторное заземление нулевого провода сети (R.п.з. = 300 Ом, грунт условно принят суглинок, $\rho = 1 \cdot 10^4$ Ом·см). Конструкцию заземлителя выполнить применительно к условиям на листе 46 серии 3.407-83.

4. Молниезащита

Согласно „Инструкции по проектированию и устройству молниезащиты зданий и сооружений“ СН305-77 здание склада молниезащите не подлежит, так как ожидаемое число поражений молнией в год по расчету 0,02, что менее 0,1.

№12000	Чернышев	ЭП	4.11.83	Т П 709-9-46.85 -ЭМ
№12001	Варюшкин	ИШ	9.08.83	
№12002	Сидоров	СН	9.08.83	
№12003	Куткин	СН	9.08.83	
№12004	Лезгин	ИШ	9.08.83	Неотопленный склад для хранения агрегатов и инвентаря площадью 350 м ²
№12005	Ильин	ИШ	9.08.83	
№12006	Ильин	ИШ	9.08.83	Общие данные (окончание)

Привязан

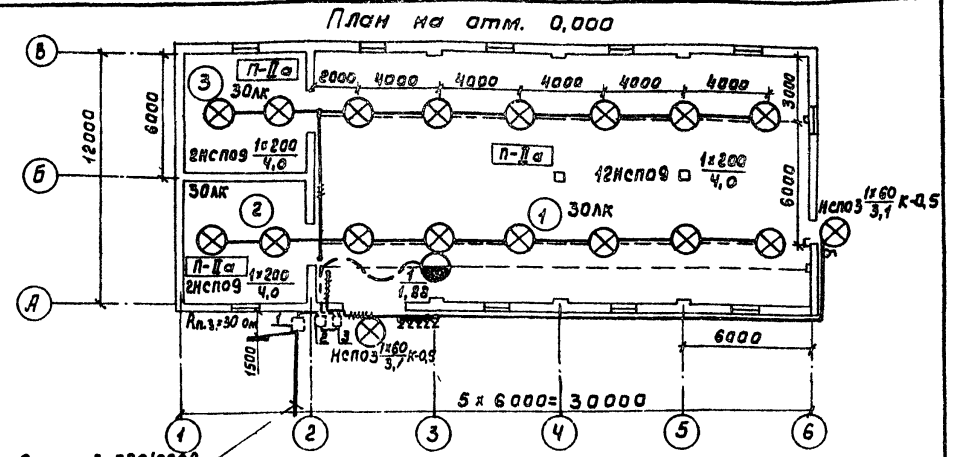
инв. №

Копирован Саратова. Формат А3

Альбом
 Расчетная схема сети 380/220В
 Исполнитель: Иванов
 И. спец. ТД
 Исполн. № 1
 Дата:

Данные питающей сети	АПВ 4 (1x4), 6м на трубастойку № (R.п.з. = 300м)		
Тип силового шкафа	РУС 81 04-2300А-5400		
Номинальн. ток предохранит. ток плавкой вставки, А	РУС 81 54-0300А-5400		
Номер кабеля (провода)			
Марка и сечение провода(кабеля), способ прокладки	1	2	
Длина участка сети, м	1	2	
Тип и номинальн. ток пускового аппарата, так нагревательного элемента пускателя, ток установки расцепителя автомата, А	РУСВ139-03001-5400		
Номер кабеля (провода)	АЕ2036 АЕ2036		
Марка и сечение провода (кабеля) способ прокладки	КРПТ	АВРП 2x2,5	
Длина участка сети, м	5/2 4x3x6x1x4	50/55 СК/проп	
Электрприемник	обозначение на плане		
	номер по плану	1	
	тип		
	номинальная мощность	1,88	3,32
так, Я	номинальн.	4,0	5,04
	пуск.	28,0	
Наименование механизма и номер по технологической части проекта	Таль электрическая ТЭ100-511	рабочее освещение	

$P_u = 5,2 \text{ кВт}$
 $P_p = 4,68 \text{ кВт}$
 $I_p = 7,9 \text{ А}$
 $K_c = 0,9$
 $\cos \varphi = 0,9$



Ввод воздушный 380/220В на трубастойку

Экспликация помещений

Номер по плану	Наименование	Номер по плану	Наименование
1	Отделение хранения узлов, агрегатов, мелких ст/х машин	3	Отделение хранения спецадежды, обуви, палаток
2	Отделение хранения хоз инвентаря, тары и мебели		

Разработ.	Чернышева	И.об.р.	
Руч. зр.	Лыткин	И.об.р.	
И. спец.	Сидоров	И.об.р.	
Нач. отд.	Кутин	И.об.р.	
ТИП	Глезин	И.об.р.	
И.контр.	Янтаньчева	И.об.р.	

ТП 709-9-46.85 - ЭМ

Привязан	Неотопляемый склад для хранения агрегатов и инвентаря площадью 350м ²		Содвг	Лист	Листов
	План расположения электрического оборудования и прокладки электрических сетей		р	3	
И.н.№			ЦУЭПсельхозпром г.Иваново		

Капировал Иванова

Формат А3

Листом 1

Позиция	Наименование и техническая характеристика оборудования и материалов Завод-изготовитель (для импортного оборудования - страна, фирма)	Тип, марка оборудования		Единица измерения		Код завода изготовителя	Код оборудования, материала	Цена единицы, тыс. руб.	Количество	Масса единицы оборудования кг
		Наименование	Код	Наименование	Код					
1	2	3	4	5	6	7	8	9	10	
	<u>Оборудование и материалы, поставляемые заказчиком</u>									
	<u>Электрооборудование и аппаратура</u>									
1	Устройства распределительное сборное с рубильником на 100А и предохранителями, Тпл. вст. = 30А	РЧСВ104-2300А-5400	шт	796					1	
2	Устройства распределительное сборное со счетчиком СА4-Ц672 м, Тн=30А	РЧСВ154-0300А-5400	шт	796					1	
3	Устройства распределительное сборное с выключателями автоматическими АЕ2036, Трасц. = ВА	РЧСВ139-03001-5400	шт	796					1	
4	Светильник подвесной для ламп накаливания	НСЛО3*200/р50-03	шт	796					16	
5	Светильник подвесной для ламп накаливания	НСЛО3*60/р53-01	шт	796					2	

Шифр № по плану, лист и дата. Входящий №

		Привязан	
Инв. №			

Разраб.	Чернышев	И	И.К.М.
Рук. гр.	Дыдыкин	И	И.К.М.
Д.с.сп.	Сидоров	С	И.К.М.
Нач. отд.	Китин	И	И.К.М.
Г.И.П.	Глезин	И	И.К.М.

ТЛ 709-9-46.85-ЭМ.СО

Спецификация
оборудования

Статус	Лист	Листов
ТР	1	4
ЦИТЭПсельхозпром г. Иваново		

Капиравал Курочкина

Листом 1

Позиция	Наименование и техническая характеристика оборудования и материалов Завод-изготовитель (для импортного оборудования - страна, фирма)	Тип, марка оборудования. Обозначение документа и № опросного листа	Единица измерения		Код завода изготовителя	Код оборудования, материала	Цена единицы, тыс. руб.	Количество	Масса единицы оборудования кг.
			Наименование	Код					
1	2	3	4	5	6	7	8	9	10
	Кабельная продукция								
6	Провод с алюминиевой жилой с поливинилхлоридной изоляцией, напряжение 380/660 В сеч. 4 мм ²	ГОСТ 6323-79 АПВ	км	008				0,025	
7	Кабель с медными жилами с резиновой изоляцией сеч. 3x6+1x4 мм ²	ГОСТ 13497-77Е КРПТ	км	008				0,029	
8	Кабель с алюминиевыми жилами с резиновой изоляцией, напряжение 660 В сеч. 2x2,5 мм ²	ГОСТ 433-73 АВРГ	км	008				0,105	
9	сеч. 3x2,5 мм ²	АВРГ	км	008				0,015	
	Монтажные материалы								
10	Металлоручкав герметический диаметром 20мм	ГОСТ 3575-75	м	006				3	

Шифр № табл. Подл. и дата составления

Привязан			
Шифр №			

ТП 709-9-46.85-ЭМ.СО

Копировал Курочкина

Листом 1

Позиция	Наименование и техническая характеристика оборудования и материалов Завод-изготовитель (для импортного оборудования - страна, фирма)	Тип, марка оборудования. Обозначение документа и № опросного листа	Единица измерения		Код завода-изготовителя	Код оборудования, материала	Цена единицы, тыс. руб.	Количество	Масса единицы оборудования, кг
			Наименование	Код					
1	2	3	4	5	6	7	8	9	10
	<u>Оборудование и изделия, поставляемые подрядчиком</u>								
	<u>Электрооборудование и аппаратура</u>								
1	Выключатель однополюсный в брызгозащищенном исполнении 220В, 6А	02.11-21	шт.	796				6	
2	Лампа 220В, 60Вт	6220-230-60	шт.	796				2	
3	Лампа 220В, 200Вт	Г220-230-200	шт.	796				10	
	<u>Монтажные изделия</u>								
4	Зажим тросовый	К 676	шт.	796				6	
5	Муфта натяжная	К 805	шт.	796				3	
6	Янкер	К 675	шт.	796				6	

Привязан

Инв. №

ТП 709-9-46.85 - ЭМ.СО

Лист

3

копировал Курочкина

Шиль №104/1 Подп. и дата. Взаим. отв. №

Листов 1

Ведомость рабочих чертежей основного комплекта

Лист	Наименование	Примеч.
1	Общие данные (начало)	
2	Общие данные (окончание) Спецификация	
3	План расположения сетей	

Ведомость ссылочных и прилагаемых документов

Обозначение	Наименование	Примеч.
	Прилагаемые документы	
СС.СО	Спецификация оборудования	
СС.ВМ	Ведомость потребности в материалах	

Условные обозначения, не предусмотренные стандартами

Обозначение	Наименование
	Коробка универсальная по схеме соединений
	Извещатель по схеме соединений
	Тросовая прокладка
	Проставляется при привязке проекта

Итого листов 1 (в том числе 1)

Технический проект разработан в соответствии с действующими нормами и правилами и предусматривает мероприятия, обеспечивающие взрывобезопасность, взрывопожарную и пожарную безопасность при эксплуатации здания

Л. инженер проекта В.И. Глезин

				Привязан		
ИД №				Т/П 709-9-46.85 - СС		
Исполн.	Тиханова	М.И.	20.06.25			
Рис. за.	Будачин	Е.В.	20.06.25			
Исполн.	Сидоров	В.И.	20.06.25			
Нач. отд.	Куткин	А.В.	20.06.25			
Г.И.П.	Глезин	В.				
И.контр.	Тиханова	М.И.	20.06.25			
				Неоплачиваемый склад для хранения агрегатов и инвентаря площадью 350м²	Лист	Листов
				Общие данные (начало)	Р	3
				ЦСП/Сельхозпром 2.Иваново		

Копировал Сорокина.

Формат А3

Лист 1

Рабочие чертежи основного комплекта пожарной сигнализации выполнены на основании требований СНиП II-104-76 „Складские здания и сооружения общего назначения“.

При возникновении пожара в защищаемых помещениях от повышения температуры сработают тепловые легкаловковые датчики ДТЛ.

Сигнал тревоги поступает на приемную станцию пожарной сигнализации. Выбор приемной станции и электропитания предусмотреть при проработке проекта.

Электропроборку к тепловым легкаловковым датчикам ДТЛ выполнить открыто проводом ТРВ 2х0,4 на трассе по воздушному полюю ферм.

Монтаж датчиков пожарной сигнализации выполнить после установки светильников.

Приемную станцию пожарной сигнализации установить в помещении с постоянным обслуживающим персоналом. Место установки приемной станции определить при проработке проекта.

Монтажные работы выполнить в соответствии с ВМСт 14-73 „Ведомственные технические условия на монтаж, испытания и сдачу в эксплуатацию установок охранной и пожарной сигнализации“, разработанными всесоюзным объединением Союзспецавтоматика г. Москва.

Спецификация

Марка, поз	Обозначение	Наименование	Кол.	Примеч
	ТУ 25-09-1-77	Датчик тепловой легкаловковый	44	
	ГОСТ 8525-78Е	Коробка КРТП-10	1	
	ГОСТ 10040-75Е	Коробка УК-2П	7	
		Кабель ПРППМ 2х1,0		
		ТУ 16-505,745-75		□
		Провод ТРВ 2х0,4		
		ГОСТ 20575-75Е	150 м	
		Проборка ГОСТ 1668-73	120 м	
	ТУ 36-1445-78Е	Натяжная муфта КТ 98	8	
	ТУ 36-1445-78Е	Якорь КБ75	16	
	ТУ 36-1445-78Е	Затяжки тросовые КБ76	16	

Исполн	Проверен	Сметчик	Инженер	Строитель	Механик	Электротехник	Технолог
ТП 709-9-46.85 -СС							
Проектная организация: ПИИ «Спецавтоматика» г. Москва Адрес: Ленинградский проспект, д. 100, в. 10 Дата разработки: 1978 г.							
Место: Москва, ул. Мясницкая, д. 100, в. 10 Площадь: 350 м ² Назначение: складское помещение							
Общие данные (окончательные)				Спецификация			
Исполнитель: ЦОИП Спецавтоматика г. Москва Проектант: И.С.С.							

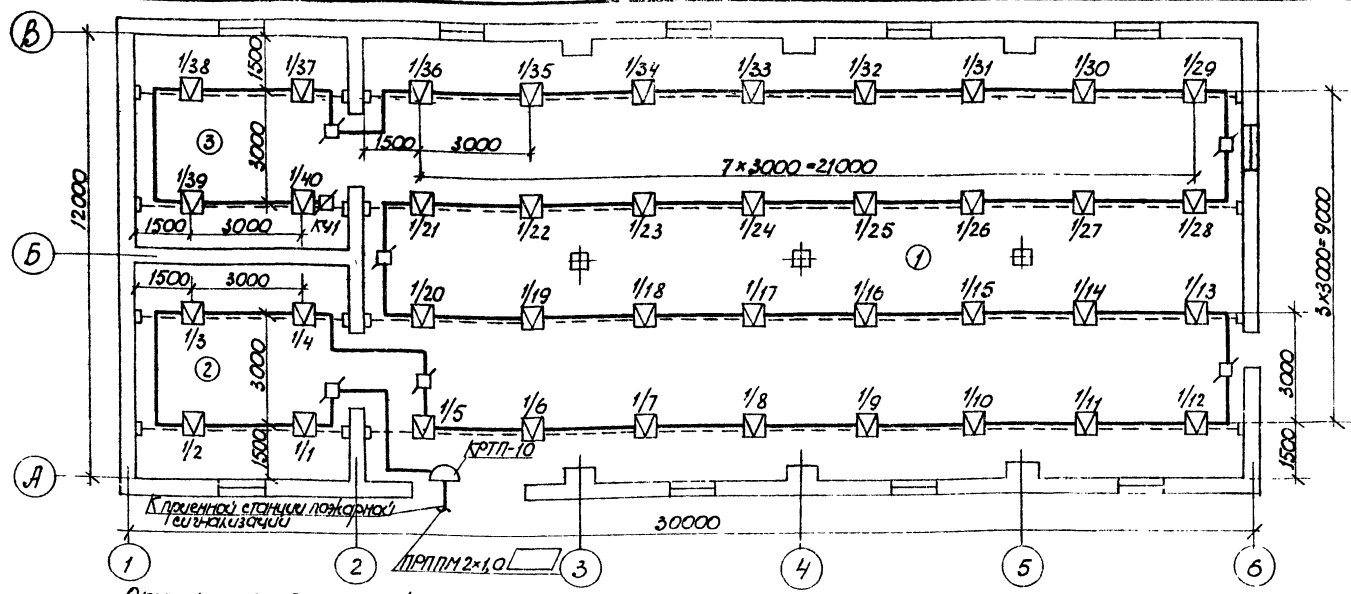
Привязан

И.С.С.

Копировать Воробьева.

Формат А3

Масштаб 1



Экспликация помещений

Номер по плану	Наименование	Характеристика помещения или класс по ПУЭ	Примеч.
1	Отделение хранения узлов, агрегатов, запчастей, мелких с/х машин, опрыскивателей	П-IIа	
2	Отделение хранения лес. инвентаря, тары и мебели	П-IIа	
3	Отделение хранения спецодежды, обуви, палаток	П-IIа	

Исполн.	Тихонова	М.В.	10.08.85
Рук. гр.	Былин	А.И.	20.08.85
Исполн.	Субаров	В.И.	10.08.85
Нач. отд.	Куткин	В.И.	10.08.85
ГСП	Лезгин	И.К.	
И. контр.	Антонычев	В.И.	

ТП 709-9-46.85 -СС

Пробязан

Неотопляемый склад для хранения агрегатов и лесного инвентаря площадью 350 м²

Страна	Лист	Листов
Р	3	

План расположения сетей ЦСТЭП сельхозпрам. и Убанова.

Копирован с графика
Формат А3

Исполн. Тихонова, Былин, Субаров, Куткин, Лезгин, Антонычев

Альбом 1

Позиция	Наименование и техническая характеристика оборудования и материалов Завод-изготовитель (для импортного оборудования-страна, фирма)	Тип, марка оборудования. Обращение документа и № опросного листа	Единица измерения		Код завода изготовителя	Код оборудования, материала	Цена единицы, тыс. руб.	Кол-чество	Масса единицы оборудования, кг
			Наименование	Код					
1	2	3	4	5	6	7	8	9	10
	<u>Оборудование и материалы, поставляемые заказчиком</u>								
	<u>Кабели и провода</u>								
1	Провод телефонный распределительный с медными жилами с поливинилхлоридной изоляцией	ТРВ2х0,5 ГОСТ 20575-75Е	км	008		35 7512 0000		0,150	
2	Кабель с медными жилами с полиэтиленовой изоляцией в полиэтиленовой оболочке	ПРППМ2х10 ТУ16-505 755-75	км	008		35 7311 0000			

Изм. №			

Привязан

Инженер	Иванова	МШ	Кол-во
Рисовальник	Сидорова	МШ	Кол-во
Главный инженер	Сидоров	МШ	Кол-во
Мастер	Куткин	МШ	Кол-во
ГМП	Глезин	МШ	Кол-во

ТП 709-9-46.85-СС.СО

Спецификация
оборудования

Страниц	Листов
2	4
ЦУТЭ/Сельхозпром г. Иваново	

Копировал Лукичева

Альбом 1

Позиция	Наименование и техническая характеристика оборудования и материалов. Забор-изготовитель (для импортного оборудования-страна, фирма).	Тип, марка оборудования. Опозначение документа и № опросного листа	Единица измерения Наименование	Код	Код забор-изготовителя.	Код оборудования, материала.	Цена единицы, тыс. руб.	Количество	Масса единицы оборудования, кг
1	2	3	4	5	6	7	8	9	10
	Монтажные изделия.								
2	Проболока Ф6	ГОСТ 1668-73	м	006				120	
3	Коробка универсальная	УК-2П ГОСТ 10040-75Е	шт.	796				7	
4	Муфта натяжная	К 798 ТУ36-1445-78Е	шт.	796				8	
5	Якорь	К 675 ТУ36-1445-78Е	шт.	796				16	
6	Зажим тросовый	К 676 ТУ36-1445-78Е	шт.	796				16	

Имя, Фамилия, Инициалы и дата выдачи

Обязан			
Имя, Фамилия			

ТП 709-9-46.85 - СС СО

Лист

4

Копировал Ворокина.

Формат

Альбом 1

Минсельхоз СССР
Главсельстрой проект
ЦУТЭПсельхозпром

Неогорюемый склад для хранения
агрегатов и инвентаря площадью 350м²

ТП 709-9-46.85-ВМ

Альбом 1

Ведомость потребности в материалах

Шифр, дата, подл. и вост. (разм. шифр)

					Привязка
Шифр №					

Копировал Леонтьева Формат А4

Альбом 1

Содержание

Обозначение	Наименование	Стр.
АСВМ	Ведомость материалов по рабочим чертежам основного комплекта марки АС	
ЭМВМ	Ведомость материалов по рабочим чертежам основного комплекта марки ЭМ	
ССВМ	Ведомость материалов по рабочим чертежам основного комплекта марки СС	

Шифр, дата, подл. и вост. (разм. шифр)

Копировал Леонтьева Формат А4

Альбом 1

№ п/п	Наименование материала и единица измерения	Код		Количество		
		материала	ед. изм.	тип.	инд.	всего
1	Продукция лесозаготовительной					
2	и лесопильной деревообработ-					
3	ваншей промышленности					
4	Блоки дверные в сборе (комплект-					
5	но), м ²	53 6110	055	13,4	—	13,4
6	Блоки оконные в сборе (комплект-					
7	но), м ²	53 6130	055	9,27	—	9,27
8	Лесоматериалы качественные					
9	(необрезные), м ³	52 3100	113	2,21	2,20	4,61
10	Плиты древесноволокнистые твер-					
11	дые, м ²	55 3622	055	18,21	—	18,21
12						
13	Лесоматериалы приведенные к					
14	крестлому лесу, м ³	53 1490	113	3,98	3,31	7,29
15						
16	Сортовой прокат обыкновенно-					
17	го качества	09 3000				
18	Сталь арматурная класса А-I, т	09 3009	168	0,083	0,010	0,093
19	Сталь арматурная класса А-II, т	09 3003	168	0,174	—	0,174
20	Сталь арматурная класса А-III, т	09 3004	168	0,822	—	0,822

В графе „тип“ указано количество материалов, потребные для изготовления типовых и стандартных изделий; в графе „инд“ — индивидуальные (нетиповых) конструкций и изделий

Привязан

Ш.Н.В. №
Ст. инж. Чепышанов Гемин
Рук. гр. Вылегина Р. —
Гл. спец. Пилипчук
Нач. отд. Гусай
ГИП Злезин

ТП 709-9-46.85 —АСВМ

ВМ по рабочим чертежам
основного комплекта
марки АС

Стадия Лист Листов
Р I 4
ЦИТЭПсельхозпрон
г. Иваново

Копировал Леонтьева Формат А4

Альбом 1

Ш.Н.В. №
Ст. инж. Чепышанов Гемин
Рук. гр. Вылегина Р. —
Гл. спец. Пилипчук
Нач. отд. Гусай
ГИП Злезин

№ п/п	Наименование материала и единица измерения	Код		Количество		
		материала	инд.	тип.	инд.	всего
1	Итого сортового проката обычно-					
2	го качества, т	168	1,079	0,010	—	1,089
3	Сталь сортовая конструкционная					
4	и прокат листовый, т	168	0,342	—	—	0,342
5	Всего стали для армирования					
6	железобетонных конструкций,					
7	конструкционной и проката					
8	листового в натуральной массе, т	168	1,421	0,010	—	1,431
9	в том числе по укрупненному					
10	сортаменту:					
11	Катанка, т	09 3400	168	0,191	0,010	0,201
12	Сталь мелкосортная, т	09 3300	168	0,674	—	0,674
13	Сталь среднесортная, т	09 3200	168	0,214	—	0,214
14	Сталь крупносортная, т	09 3100	168	0,016	—	0,016
15	Сталь толстолистовая рядовых					
16	марок (от 4 мм), т	09 7100	168	0,326	—	0,326
17	Металлоизделия промышленного					
18	назначения (метизы)	12 0000				
19	Проволока стальная низкоугле-					
20	родистая обыкновенного качес-					
21	тва для железобетона класса В-I, т	12 1300	168	0,291	—	0,291
22	Итого стали для армирования					
23	железобетонных конструкций,					
24	проката листового и метизы					
25	в натуральной массе, т	168	0,416	0,010	—	1,426
26						

Привязан

ТП 709-9-46.85 —АСВМ

Ш.Н.В. №

Копировал Леонтьева Формат А4

Альбом 1	Наименование материала и единица измерения	Код		Количество		
		материала	изм.	тип	инд.	всего
1	Итого стали, приведенной к					
2	классу А-I, т		168	1,882	0,010	1,892
3	Итого стали, приведенной к					
4	классу С38/23, т		168	0,342	—	0,342
5	Итого стали, приведенной к					
6	классам А-I и С38/23, т		168	2,224	0,010	2,234
7	Цемент					
8	Портландцемент:	57 3110				
9	марки 300, т	57 3151	168	—	15,38	15,38
10	марки 400, т	57 3112	168	5,54	0,61	6,15
11	Цемент, приведенный к марке 400					
12	(всего), т		168	5,54	14,45	19,99
13	В том числе: на изготовление					
14	монолитных железобетонных и					
15	бетонных конструкций, т		168	—	14,45	14,45
16	изготовление сборных железобе-					
17	тонных и бетонных конструкций, т		168	5,54	—	5,54
18	Инертные материалы					
19	Гравий м ³	57 1120	113	12,95	—	12,95
20	Щебень м ³	57 1110	113	—	82,01	82,01
21	Песок строительный природный, м ³	57 1140	113	9,71	40,77	50,48
22	Известь строительная, т	57 4410	168	—	0,24	0,24
23	Кирпич строительный (включая					
24	канни), тыс. шт	57 4120	798	—	45,65	45,65
25	Листы асбестоцементные кро-					
26	вельные волнистые, тыс. чел. плиток	57 8111	732	—	5,38	5,38
Привязан						
ТП 709-9-46.85 - АСВМ						Лист
Инв. №						3
Копировал Леонтьева						
Формат А4						

Альбом 1	Наименование материала и единица измерения	Код		Количество		
		материала	изм.	тип	инд.	всего
1	Стекло строительное, м ²	59 1000	055	10,91	—	10,91
2	Материалы лакокрасочные					
3	(белила, олифа и т.д.), кг	23 1000	116	—	80,0	80,0
4	Битумы нефтяные и сланце-					
5	вые, т	02.5600	168	—	3,43	3,43
6						
7						
8						
9						
10						
11						
12						
13						
Привязан						
ТП 709-9-46.85 - АСВМ						Лист
Инв. №						4
Копировал Леонтьева						
Формат А4						

Альбом 1

Наименование материала и единица измерения	Код		Количество		
	Материала	ед. изм.	тип	инд.	всего
<u>Электрооборудование</u>					
Проволока 6, т	093300	168		0,0016	0,0016
Круг 10, т	093300	168		0,009	0,009
Профиль П-1 (Швеллер №5) т		168		0,007	0,007
Трубостойка Т- VII /4 км		008		0,006	0,006

Привязан

ТП 709-9-46.85-ЭМВМ

ВМ по рабочим
чертежам основна-
го комплекта

Стация Лист Листов
ТР 1 1

ЦУТЭП сельхозпром
г. Иванова

Копировал Курочкина

Формат А4

Альбом 1

Наименование материала и единица измерения	Код		Количество		
	материала	ед. изм.	тип	инд.	всего
1 Проволока ф6 ГОСТ 1688-73 т		168		0,1598	0,1598

Тип- код материалов, потребные для изготовления типовых и стандартных изделий
Инд- код материалов, потребные для изготовления индивидуальных конструкций изделий

Привязан

ТП 709-9-46.85 - СС ВМ

ВМ по рабочим черте-
жам основного комплекта
марки СС

Стация Лист Листов
Р 1 1

ЦУТЭП сельхозпром
г. Иванова

Копировал Курочкина

Формат А4

Инв. № табл. посл. и дата. Взам. инв. №

Инв. №
Разраб. Чернышева
Рук. гр. Дядычкин
Гл. спец. Сидоров
Нач. отд. Кутин
Гип. Глезин

Инв. № табл. посл. и дата. Взам. инв. №

Инв. №
Инж. Тихонова
Рук. гр. Бьидин
Гл. спец. Сидоров
Нач. отд. Кутин
Гип. Глезин