

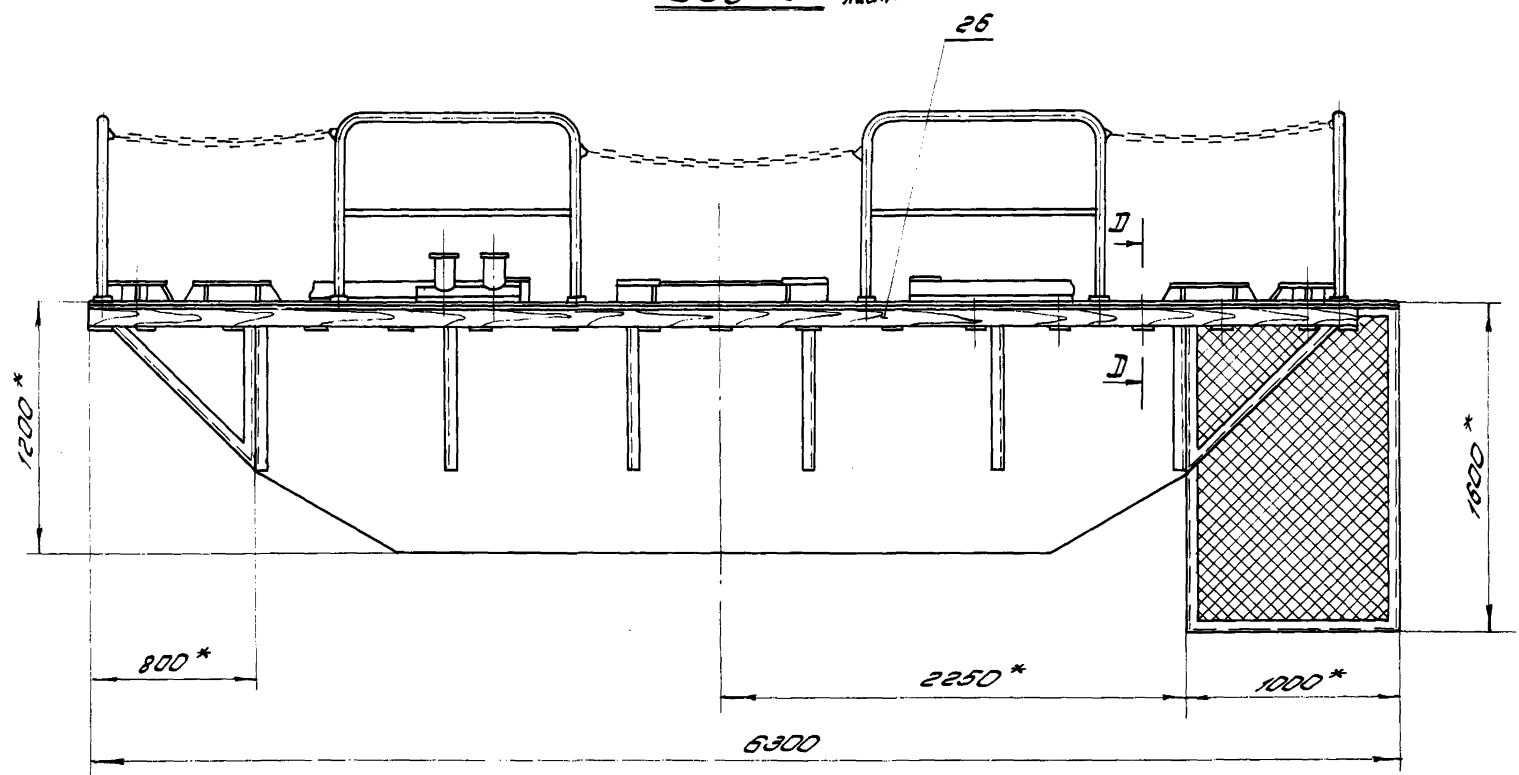
Обозначение документа	Наименование документа	Стр.
ТП ТХН	Содержание альбома III	2
	Плавучая часть	
М763.01.00.000СБ	Сборочный чертеж Лист 1	3
М763.01.00.000СБ	Лист 2	4
М763.01.00.000СБ	Лист 3	5
	Помпона	
М763.01.00.000	(спецификация) Лист 1	6
М763.01.00.000	Лист 2	
М763.01.00.000	Лист 3	
	Помпона	
М763.01.01.000СБ	Сборочный чертеж Лист 1	7
М763.01.01.000СБ	Лист 2	8
М763.01.01.000СБ	Лист 3	9
М763.01.01.000СБ	Лист 4	
	Помпона	
М763.01.01.000	(спецификация) Лист 1	10
М763.01.01.000	Лист 2	
	Настройка	
М763.02.00.000СБ	Сборочный чертеж Лист 1	11
М763.02.00.000СБ	Лист 2	12
М763.02.00.000СБ	Лист 3	13
М763.02.00.000СБ	Лист 4	
	Настройка	
М763.02.00.000	(спецификация) Лист 1	14
М763.02.00.000	Лист 2	
	каркас настройки	
М763.02.01.000СБ	Сборочный чертеж Лист 1	15
М763.02.01.000СБ	Лист 2	16
М763.02.01.000СБ	Лист 3	17

Обозначение документа	Наименование документа	Стр.
	каркас настройки	
М763.02.01.000	(спецификация) Лист 1	18
М763.02.01.000	Лист 2	
М763.02.01.000	Лист 3	
М763.02.01.000	Лист 4	
	Водопровод	
М763.03.00.000СБ	Сборочный чертеж Лист 1	19
М763.03.00.000СБ	Лист 2	
	Водопровод	
М763.03.00.000	(спецификация) Лист 1	20
М763.03.00.000	Лист 2	
	Система заливки	
М763.04.00.000СБ	Сборочный чертеж Лист 1	21
М763.04.00.000СБ	Лист 2	22
М763.04.00.000СБ	Лист 3	23
М763.04.00.000СБ	Лист 4	24
	Система заливки	
М763.04.00.000	(спецификация) Лист 1	25
М763.04.00.000	Лист 2	
М763.04.00.000	Лист 3	
	Система осушения	
	и подогрева тумана.	
М763.05.00.000СБ	Сборочный чертеж Лист 1	26
М763.05.00.000СБ	Лист 2	27
	Система осушения	
	и подогрева тумана	
М763.05.00.000	(спецификация) Лист 1	28
М763.05.00.000	Лист 2	
М763.05.00.000	Лист 3	
М763.05.00.000	Лист 4	

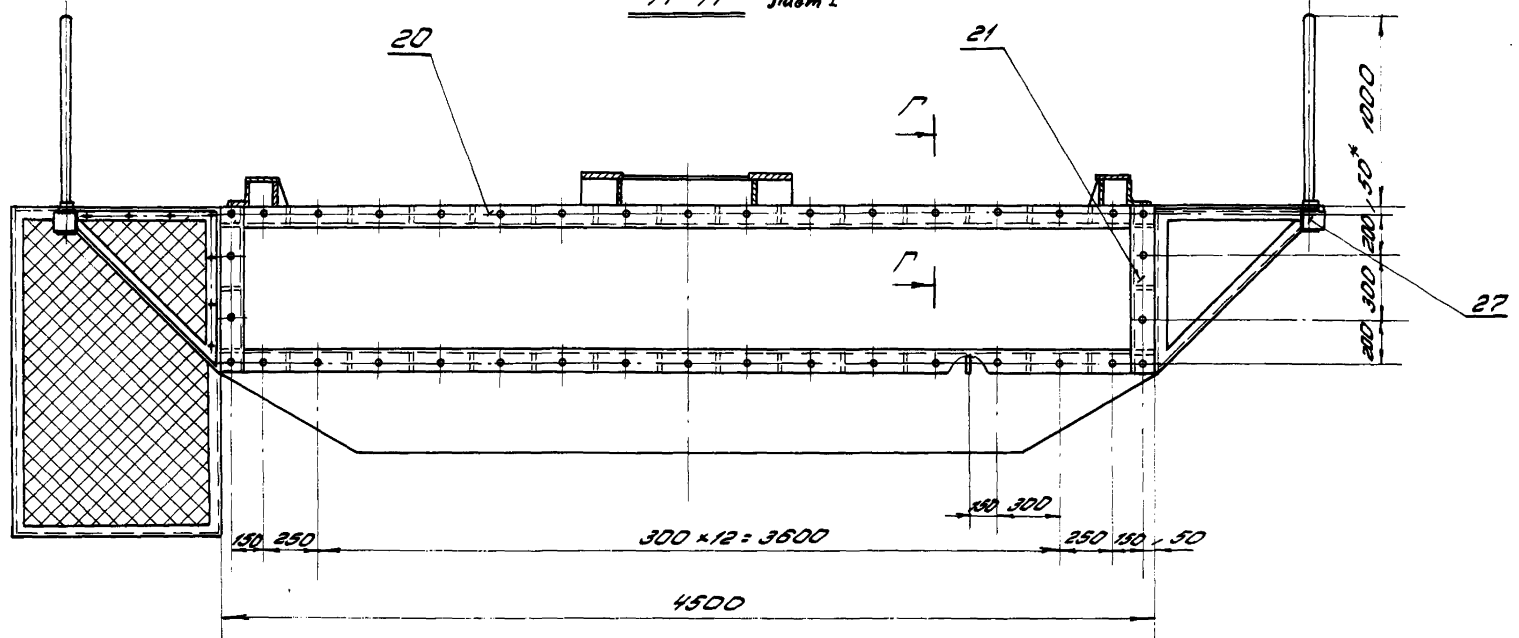
Шифр, код, дата, подпись

Привезен	Г/П/Т	Велучка	Т/Б/С/К	ТП 901-2-150-87	ТХН
	Исполн.	Курочкин	И.И.	Новосая станция	Листов
	Место	Ермолов	А.А.	Д 500-65	Р/П
	Руч. зб.	Полосин	В.В.	Содержание альбома III	Лист
	Изд.				Листов
					ВНИПИИСТ РОМСЫРБЕ

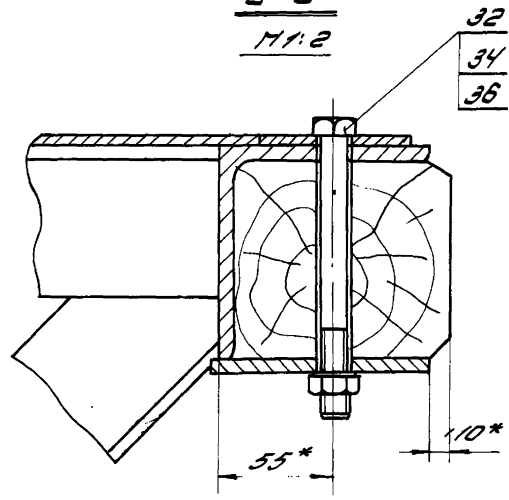
Буг к шум!



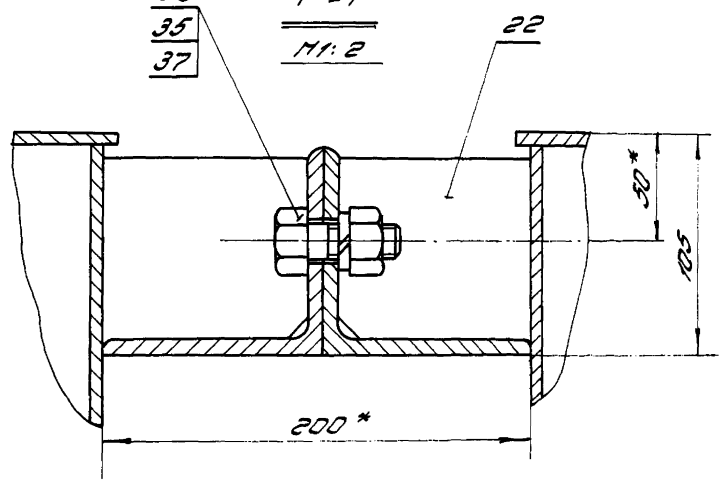
A-A шум!



D-D
М 1:2



Г-Г
М 1:2

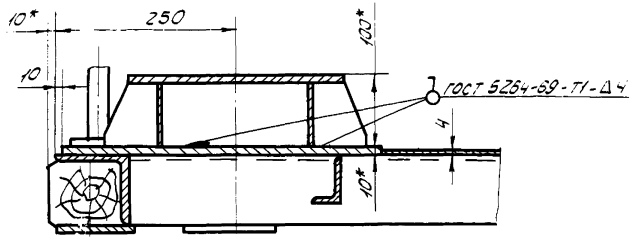
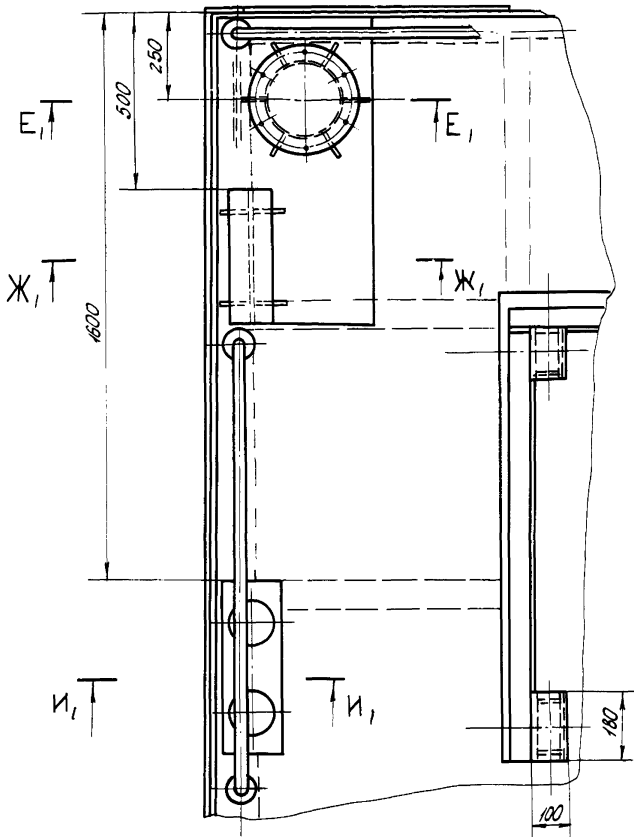


3.12.2008, Рег.п. в госреестре стандартов, Увед. № 9984, МРОП в форме

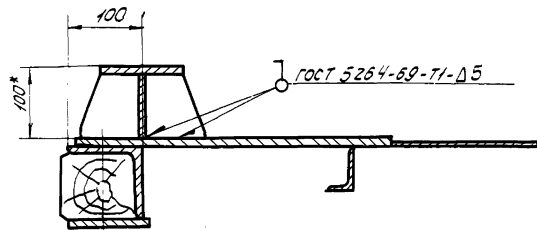
				М 763-01.00.000 СБ		
Исполн.	№ докум.	Лист	Дата	Подошва шум.	Лист	Всего листов
Исполн.	№ докум.	Лист	Дата		1	20
				сборочный чертёж.		
И. Комар	Смолякова	Сидя		Министерство обороны РФ		
У. М. В.	Тельяникова	В. К. В.		ВНИИПО им. А. Г. Степанова		

I *Лист 1*
М1:10

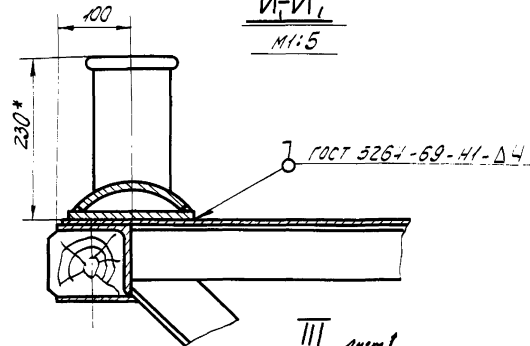
E, E₁
М1:5



Ж-Ж₁
М1:5

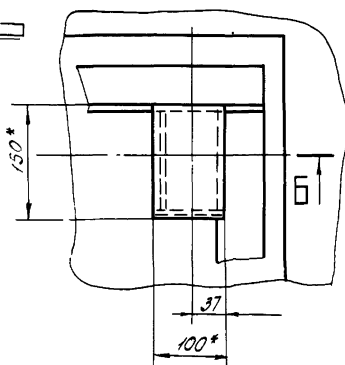
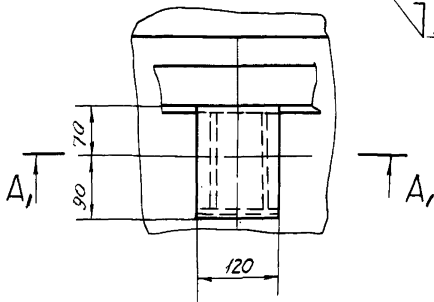
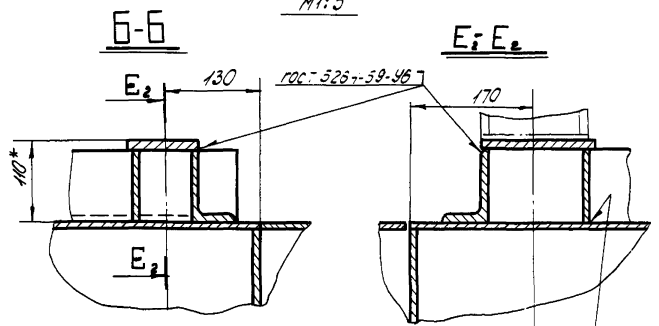
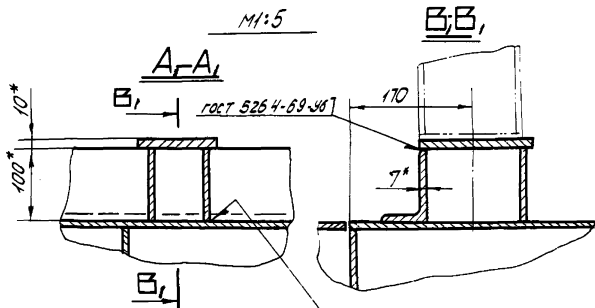


И-И₁
М1:5



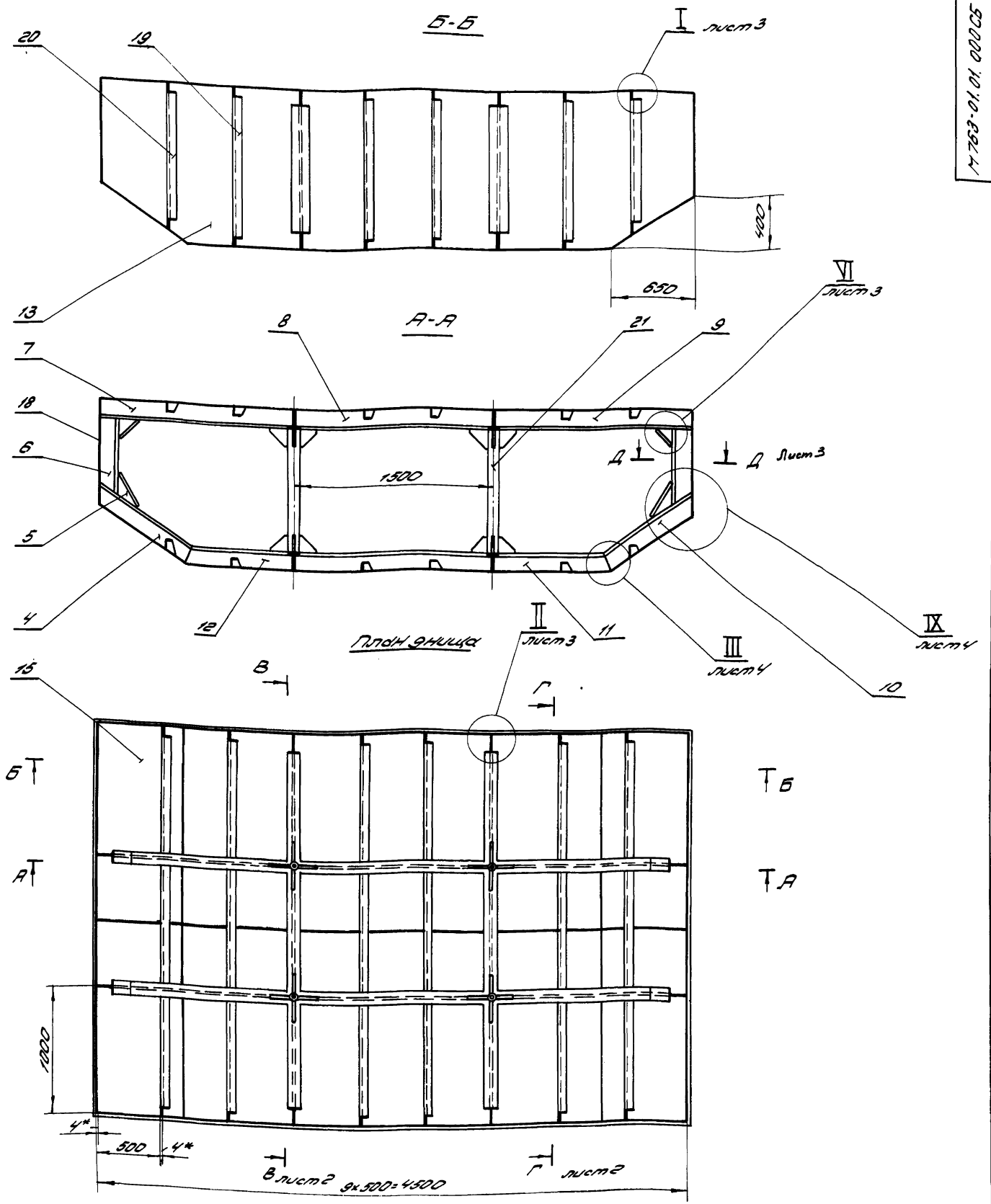
II *Лист 1*
М1:5

III *Лист 1*
М1:5



Шиб. и подп. Подп. и дата Шиб. и подп. Подп. и дата Шиб. и подп. Подп. и дата

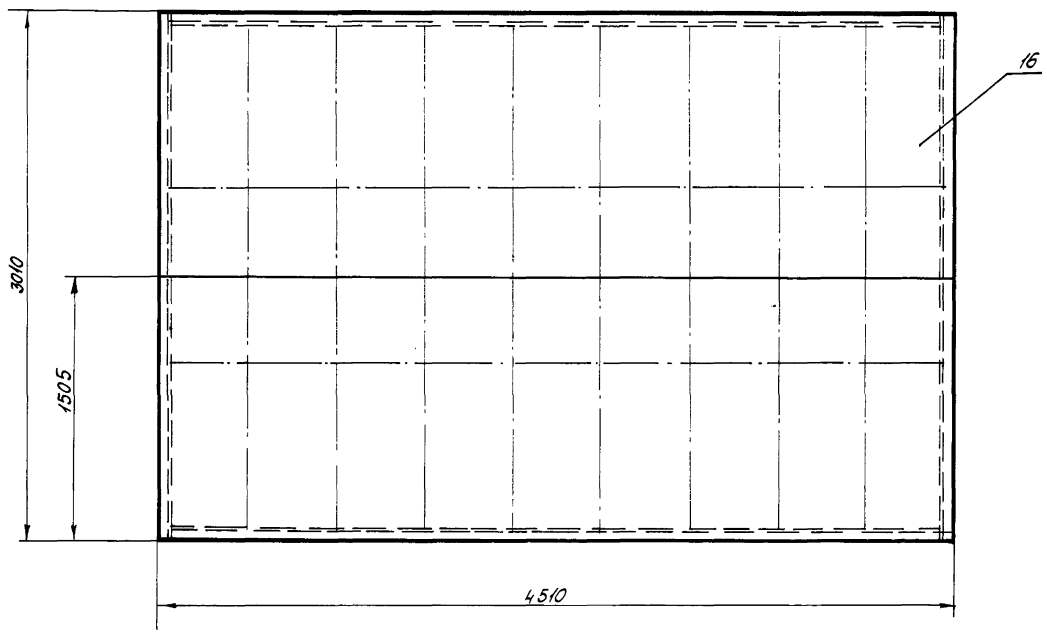
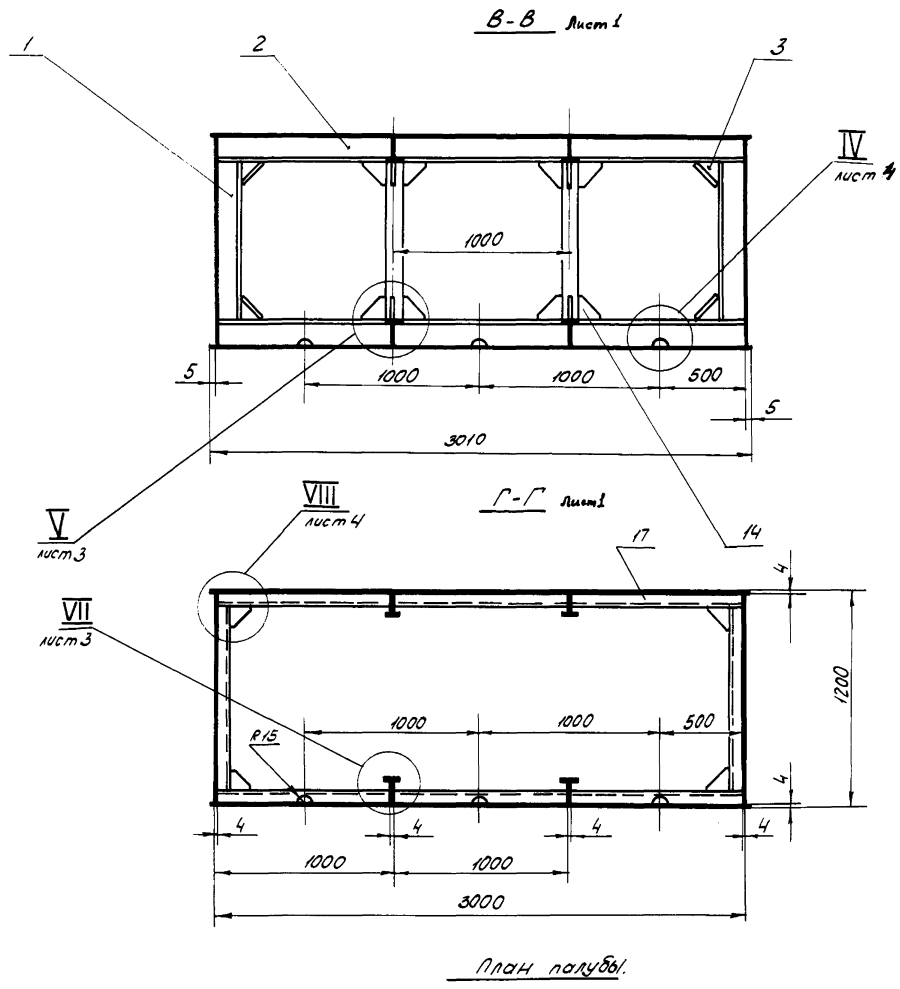
				М763 - 01.00.000СБ			
Узна. лист	и дата	Подп.	дата	Лобучая часть Сборочный чертеж.	Лист	Масса	Листов
Разраб.	Поломаров	Шиб.	20.05.53		3		см.
Проб.	Вельяминов	Шиб.				черт.	
				Лист 3		Листов	
				Министерство материалов СССР ВНИИСТРОМСИБРЬ г. Москва			



1. * размеры для справок.
2. Вырезы в ригельном наборе для прохода дна халостого набора уточнить при сборке пантона.
3. В поперечном днищевом наборе вырезать глубины для стока воды (см. узел IV и разрез Г-Г).
4. Сборку производить швом ТЗ-Д4 ГОСТ 5284-89. Электроды типа Э-42А ГОСТ 9467-75
5. Остальные технические требования по ТУ
6. Неучтенные предельные отклонения размеров $\pm IT15/2$

7. При изготовлении пантона предусмотреть отверстие под лок, расположенное и размеры, согласно чертежей плавучей части морской станицы.

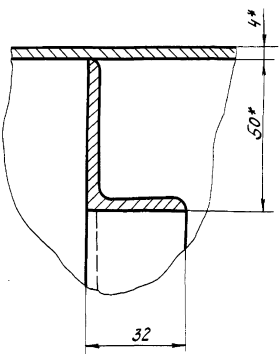
М 763-01.01.00005				Лист 1		Листов 20	
Пантон				1720		1:20	
Сборочный чертеж				Лист 1		Листов 20	
Исполн.	Провер.	Дата	Лист	Министерство обороны СССР			
Л. Контр.	Л. Контр.	1:20	1:20	ВНИИТМ им. Г. И. Баженова			
М. Контр.	Л. Контр.	1:20	1:20	г. Москва			



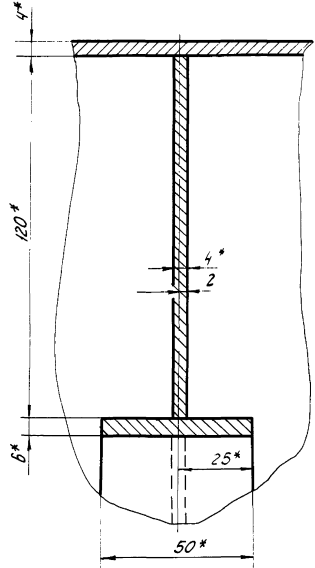
Шиф. и дата. Подп. и дата. Шиф. и дата. Шиф. и дата. Шиф. и дата.

					МТБЗ-01.01.000.СБ		
Изм.	Лист	и разд. чм.	Подп.	Дата	Понтон сборочный чертёж.		
Разр.	Лист	и разд. чм.	Подп.	Дата			
Проб.	Лист	и разд. чм.	Подп.	Дата			
Т. контр.	Лист	и разд. чм.	Подп.	Дата			
И. контр.	Лист	и разд. чм.	Подп.	Дата	Лист 2	Листов	1:20
Шиф.	Лист	и разд. чм.	Подп.	Дата	Министр путей сообщения ВНИИМБРОМСТРОЙБ г. Москва		

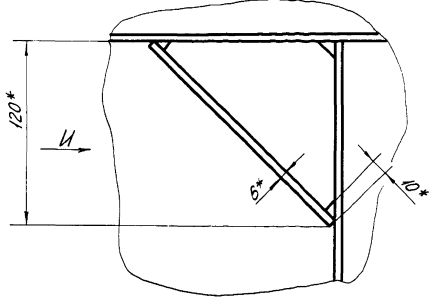
I *Лист 1*
M1:1



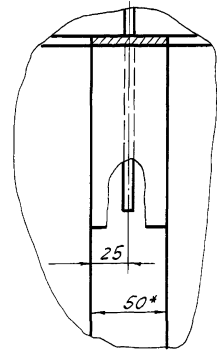
II *Лист 1*
M1:1



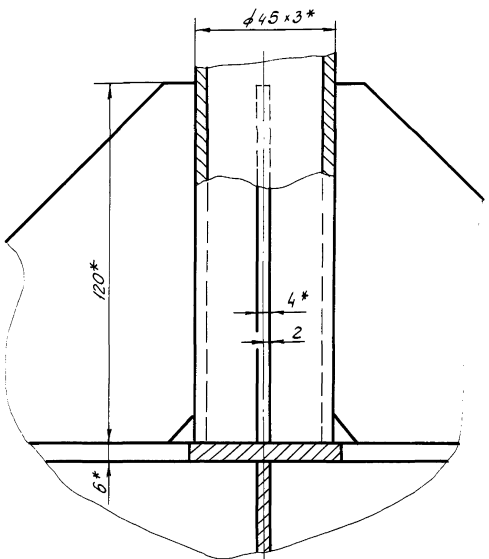
VI *Лист 1*
M1:2



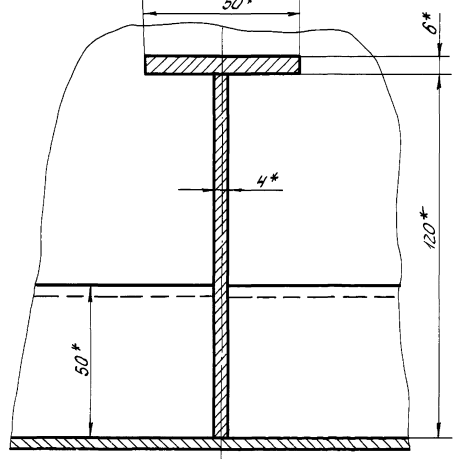
Вид VI
M1:2



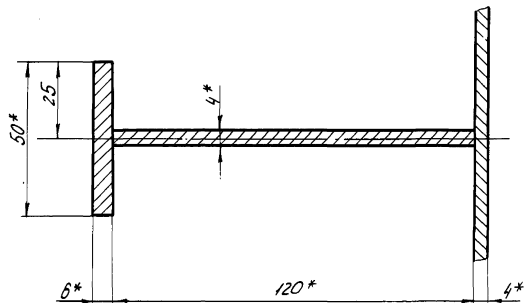
V *Лист 2*
M1:1



VII *Лист 2*
M1:1



Δ-Δ *Лист 1*



М 753-01.01.00005				Лист	Масса	Максимум
Ум. лист	и	Волуч	Лист	Вот		
Разработ	Лекторович					
Проект	Понимаяв					
И.КОНТ.	Промыслов					
И.ТБ	Чернышев					
Листов 3				Листов		
Институт «ВНИИТЭ»				г. Москва		

Ум. лист, Лист и Волуч, Разработ, Проект, И.КОНТ., И.ТБ

Листов 3
Сборочный чертеж

Регистр Дата	Лист	Обозначение	Наименование	Кол.	Примеч.
			<u>Документация</u>		
		M 763 - 01.01.000СБ	Сборочный чертеж		
			<u>Сборочные единицы</u>		
	1	M 763-01.01.110СБ	Бортовой шпангоут	4	
	2	M 763-01.01.120СБ	Бимс, шпангоут	4	
	3	M 763-01.01.130СБ	Кница	12	
	4	M 763-01.01.140СБ	Кильсон	2	
	5	M 763-01.01.150СБ	Кница	4	
	6	M 763-01.01.160СБ	Стойка рамная	4	
	7	M 763-01.01.170СБ	Карлинес	2	
	8	M 763-01.01.180СБ	Карлинес, кильсон	4	
	9	M 763-01.01.190СБ	Карлинес	2	
	10	M 763-01.01.200СБ	Кильсон	2	
	11	M 763-01.01.210СБ	Кильсон	2	
	12	M 763-01.01.220СБ	Кильсон	2	
			<u>Детали</u>		Масса лист в кг
	13	M 763-01.01.001	Обшивка борта	2	160
	14	M 763-01.01.002	Косынка	56	0,22
	15	M 763-01.01.003	Обшивка днища	2	227
	16	M 763-01.01.004	Обшивка палубы 1505×4510	2	213
			Лист ГОСТ 19903-74 Ст 31с ГОСТ 4637-69		
	17	M 763-01.01.005	Бимс, шпангоут (околоштаг)	12	7,5
			Лист Б 50332-4 ГОСТ 7535-58 Ст 31с ГОСТ 535-58		
M 763-01.01.000					
Изм. Лист № Дач. Подп. Дата				Лист Лист Листов	
Разработ. Прохорович				1 2	
Проект. Паномарев				3	
И. контр. Паномарев				4	
Утв.				5	
ПОНТОН				Инициалы разработчика В.И. ПАНОМАРЕВ г. Москва	

Регистр Дата	Лист	Обозначение	Наименование	Кол.	Примеч.
	18	M 763-01.01.006	Обшивка трюма 793×3010СМВ	2	76
			Лист А ГОСТ 19903-74 Ст 31с ГОСТ 4637-69		
	19	M 763-01.01.007	Шпангоут бортовой L=1092СМВ	8	2,7
			Лист Б 50332-4 ГОСТ 7535-58 Ст 31с ГОСТ 535-58		
	20	M 763-01.01.008	Шпангоут бортовой L=1000СМВ	4	2,6
			Лист Б 50332-4 ГОСТ 7535-58 Ст 31с ГОСТ 535-58		
	21	M 763-01.01.009	Лиллерс L=948СМВ	4	3,7
			Лист В 4935 ГОСТ 78732-70 Труба Вст 401 ГОСТ 8731-74		
M 763-01.01.000					
Изм. Лист № Дач. Подп. Дата				Лист 2	

9000 10 10 - 9 L W

M 76

III Лист 1

M 1:4

VIII Лист 2

M 1:2

IX

M 1:4

IV Лист 2

M 1:2

M 763-01.01.000СБ

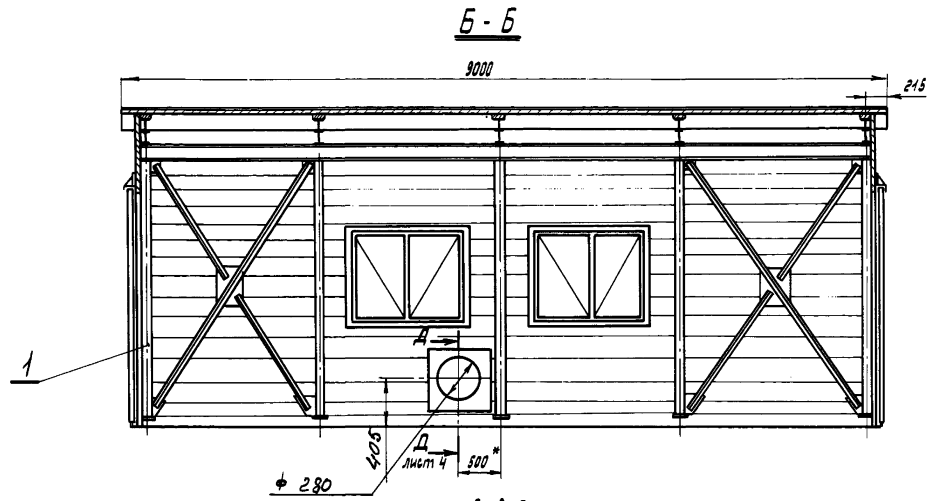
ПОНТОН

Сборочный чертеж

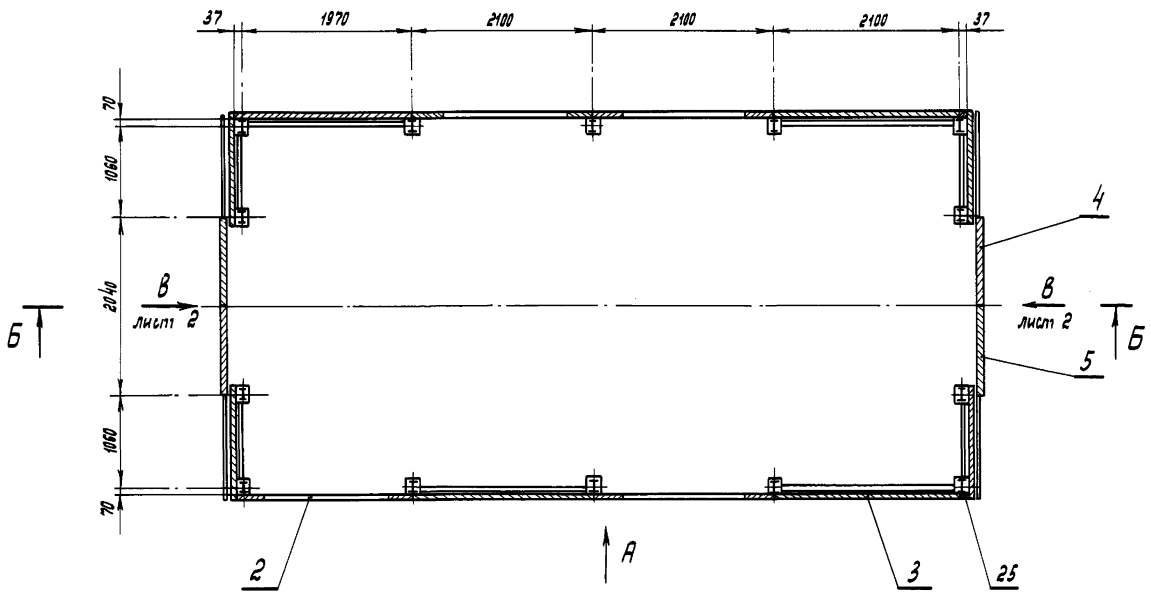
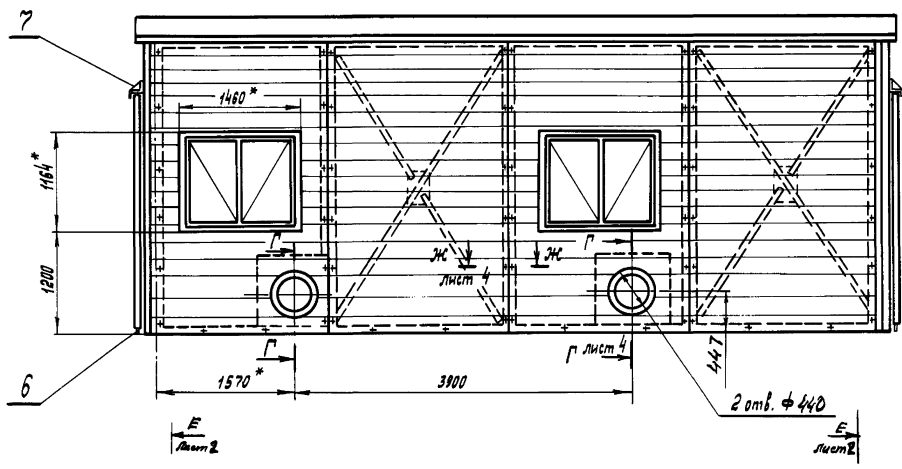
Изм.	Лист	№ Дач.	Подп.	Дата	Лист 4	Листов
Разработ.	Прохорович					
Проект.	Паномарев					
И. контр.	Паномарев					
Утв.	Паномарев					

Инициалы разработчика
В.И. ПАНОМАРЕВ
г. Москва

Лист № 10 из 10, Листы в сборе, Листы № 1-9, Листы и детали



Вид А

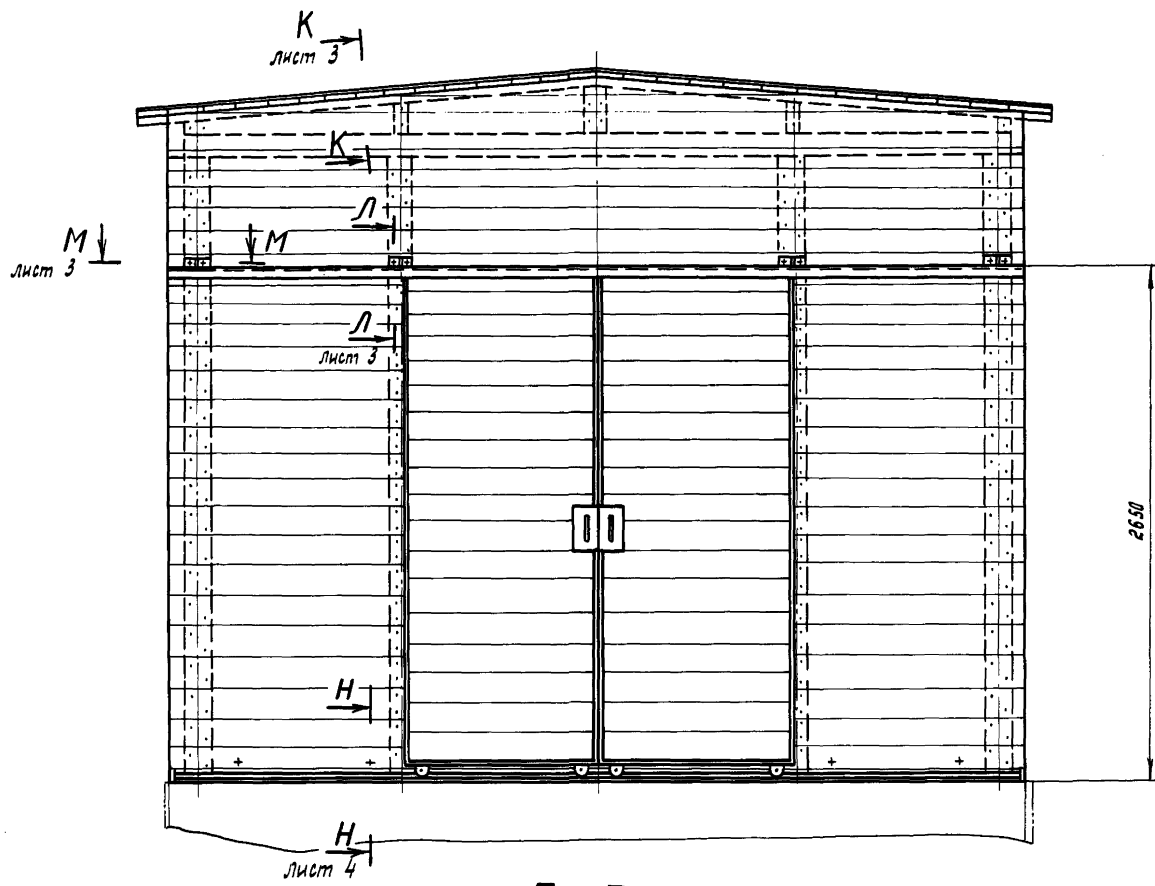


1. Отверстия в шитах надстройки $\phi 440$ и $\phi 395$ вырезать при монтаже водопровода.
2. Электроды 3-42 пост 9467-75
3. * Размеры для скрепки

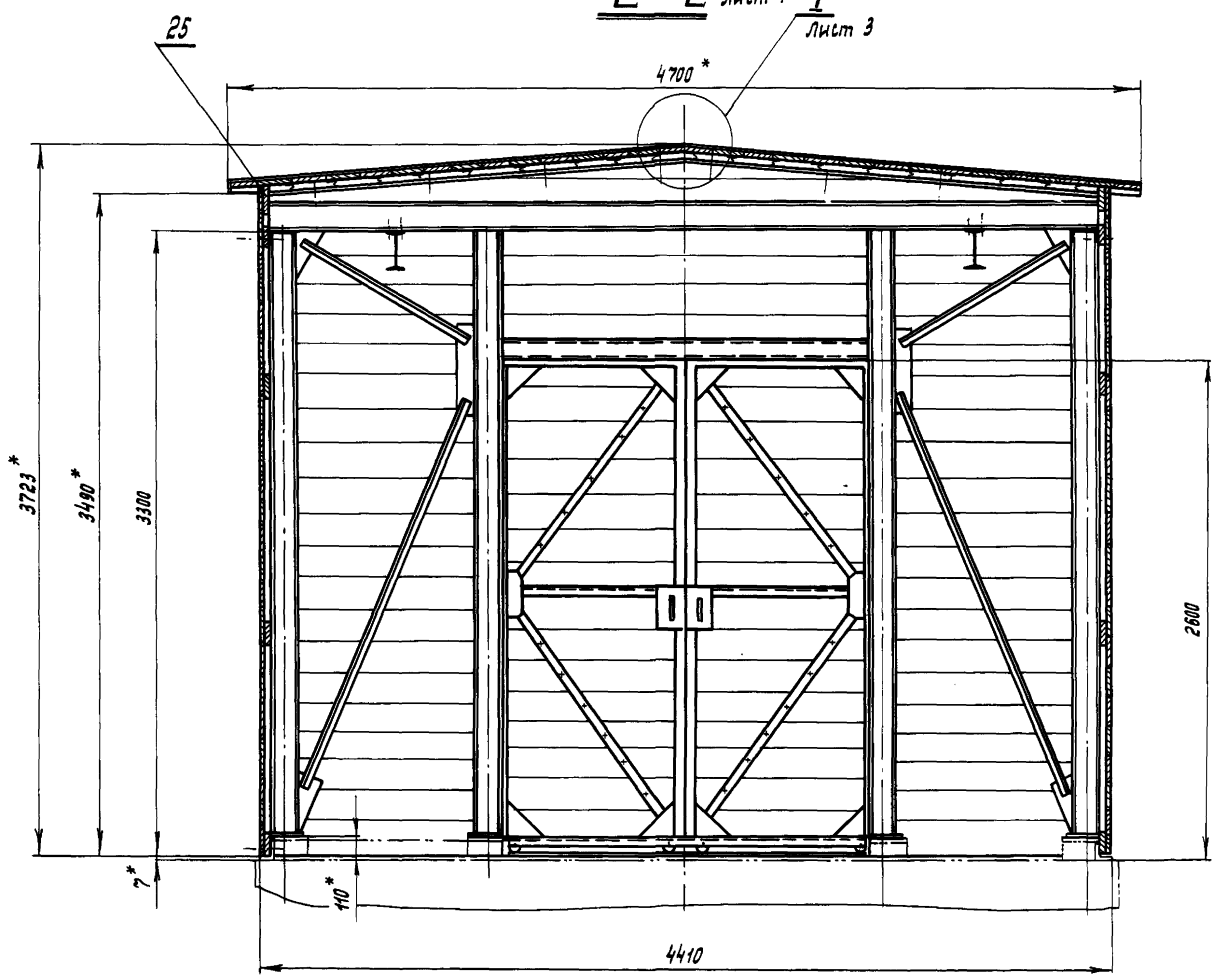
Имя, инициалы, дата
Вид, инициалы, дата
Полн. и дата

М 763-02.00.000 СБ				Лист	Масштаб	Масштаб
Надстройка				4250	1:40	
Сварочный чертеж				Лист 1	Листов 4	
Министр				Министерство СССР		
Утв.				ВНИПИИСТРОМСРБ		
				г. Москва		

Вид В лист 1

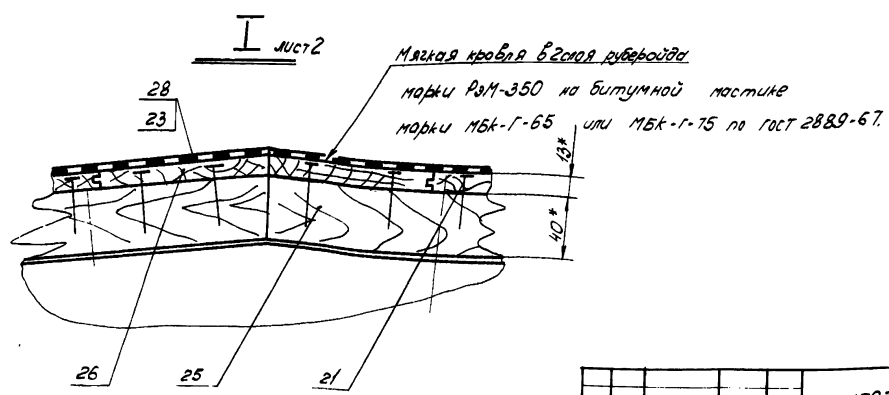
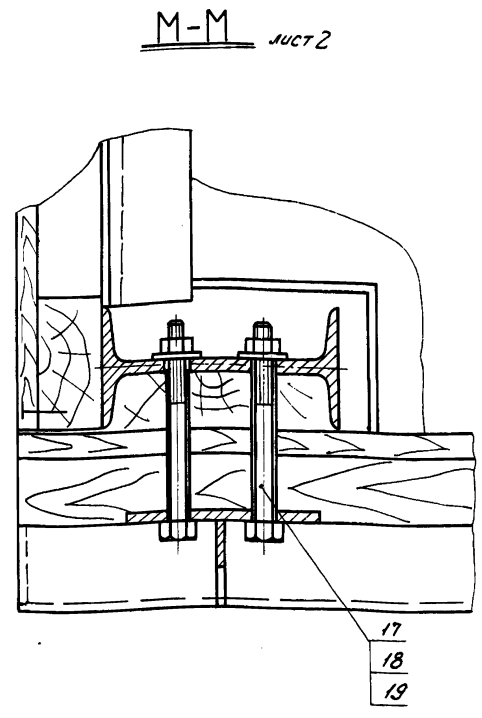
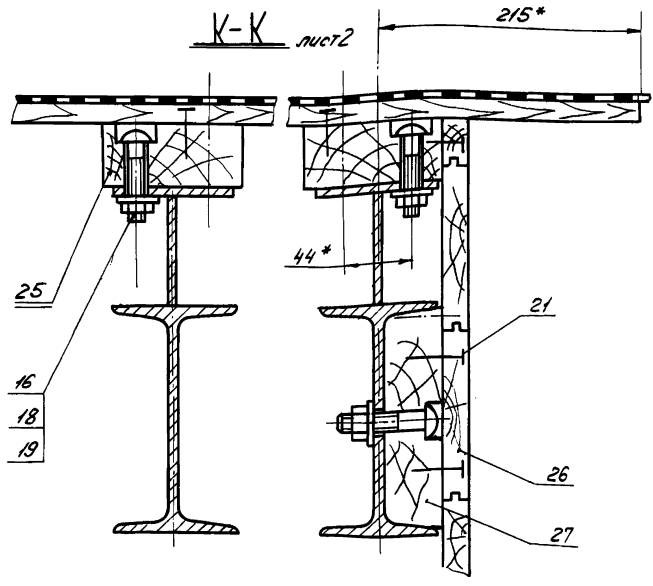
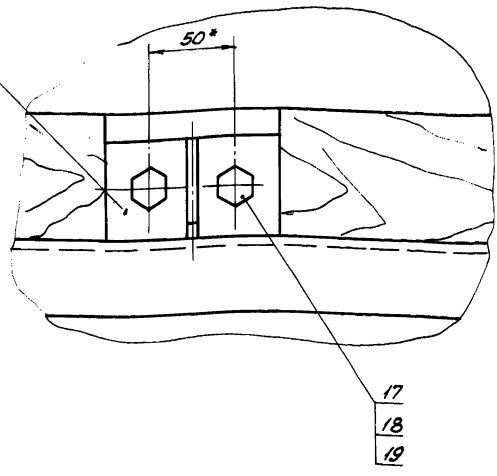
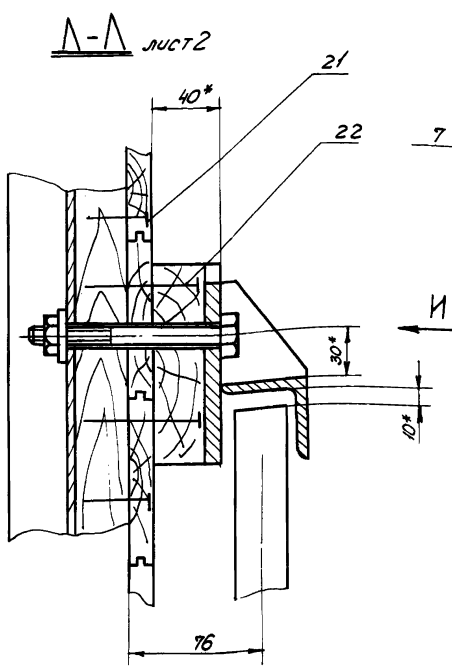


E-E лист 1 I лист 3



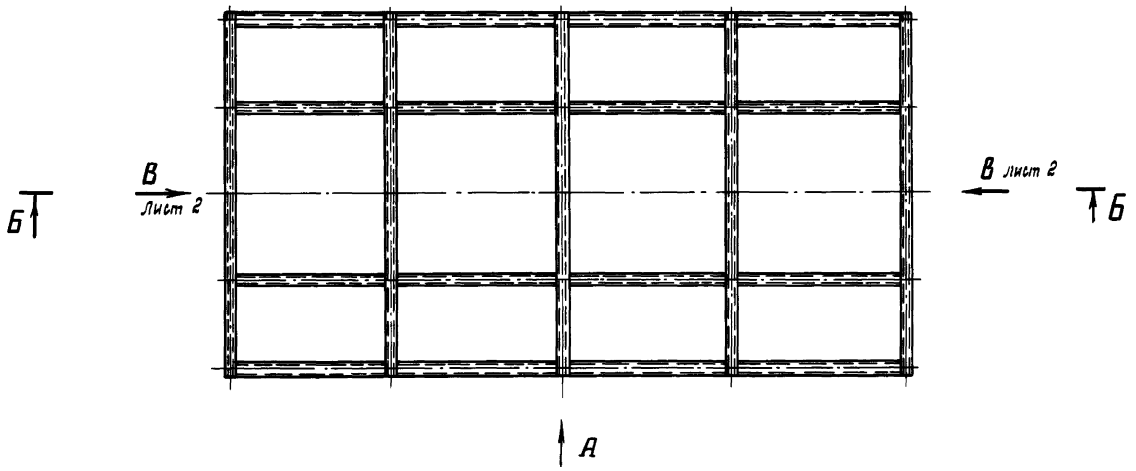
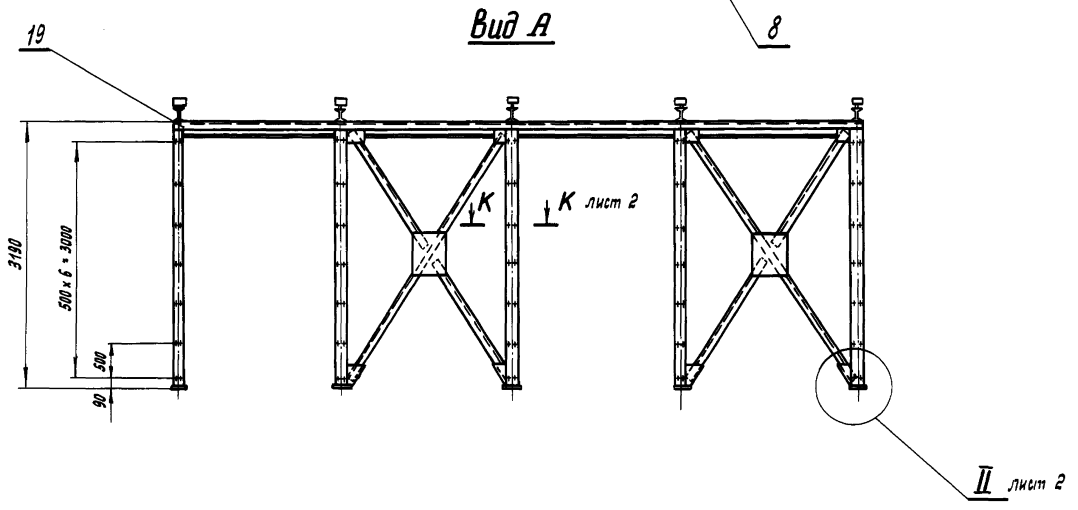
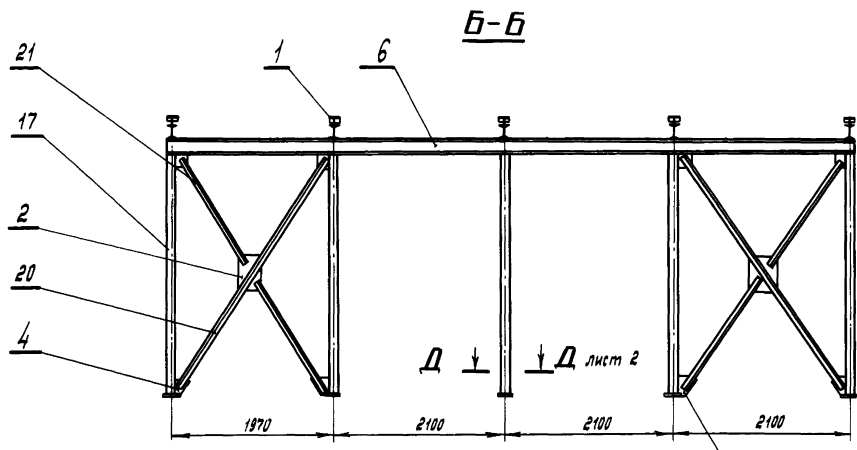
Изм. и пер. | Изм. и пер. | Изм. и пер. | Изм. и пер. | Изм. и пер. | Изм. и пер. | Изм. и пер. | Изм. и пер. | Изм. и пер. | Изм. и пер.

М 763-02.00.000 СБ				Лист	Масштаб	Масштаб
Изм. лист	И. Ф. И. О.	Подп.	Дата	Модернизация		
Рисовал	Полочинский	Т. В.	7.87.	Сборочный чертеж		
Провер.	Телятник			Лист 2	Листов	
И. контр.	Сморчкова			Министерство материалов СССР		
Утв.	Телятник			ВНИПИИСТРОМСЫРЬЕ		
				г. Москва		



Шифр и дата изд. и в. и. Шифр и дата изд. и в. и.

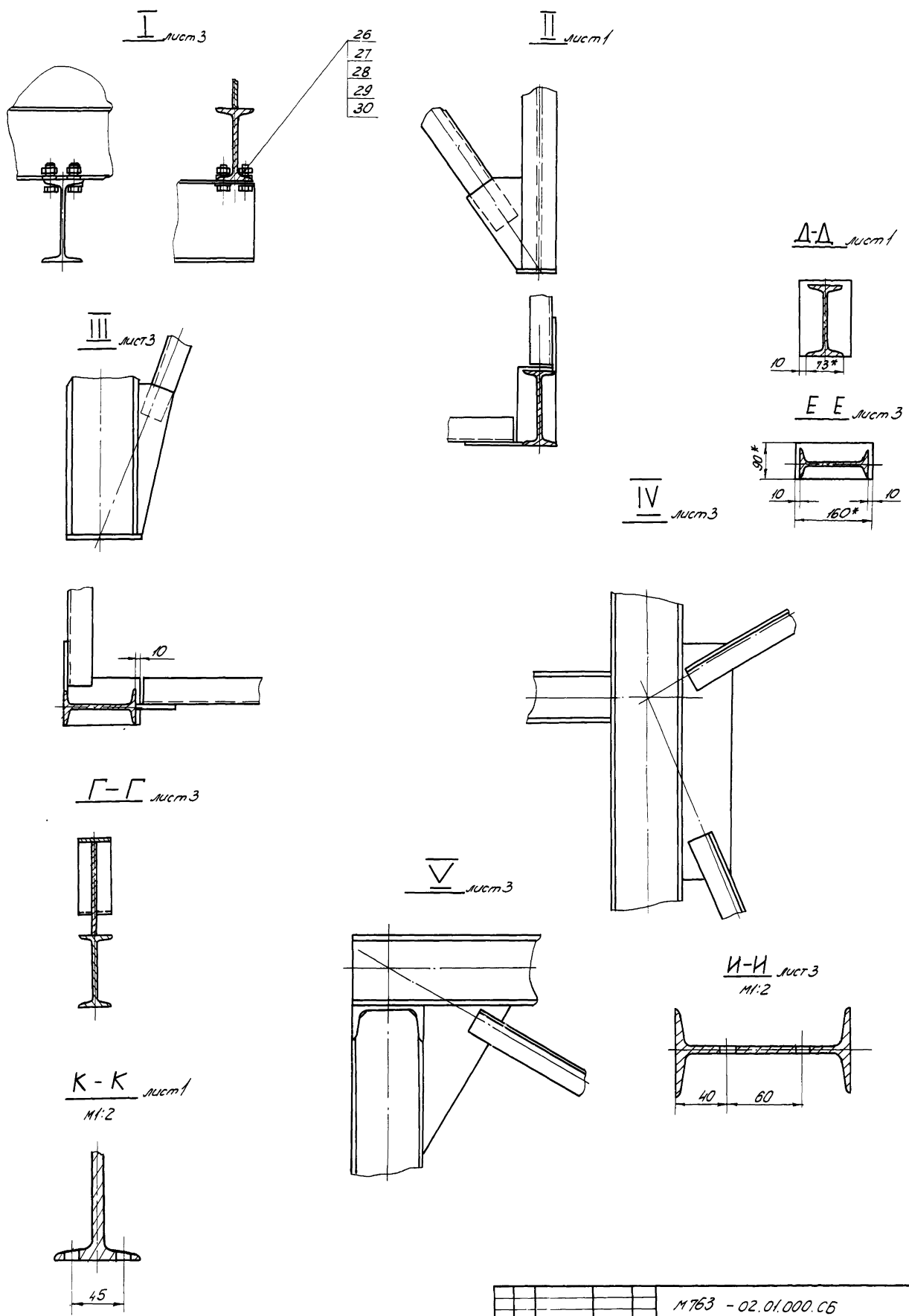
				М763-02.00.000.05		
Изм.	Лист	Исполн.	Проф.	Дата	Настройка сборочной чертеж.	
Разраб.	Техническая	Проф.	Лист	Лист		
Проф.	Лист	Проф.	Лист	Лист	Министр материалов и лесов СССР Институт Стройматериалов г. Москва	
Л.контр.	Лист	Лист	Лист	Лист		
Утв.	Лист	Лист	Лист	Лист		



- 1 * Размеры для справок.
- 2. Сборку производить по ГОСТ 5264-69.
Электроды типа Э-42 ГОСТ 9467-75.
- 3. Остальные технические требования по ТУ М76
- 4. Неуказанные предельные отклонения размеров $\pm IT \frac{15}{2}$

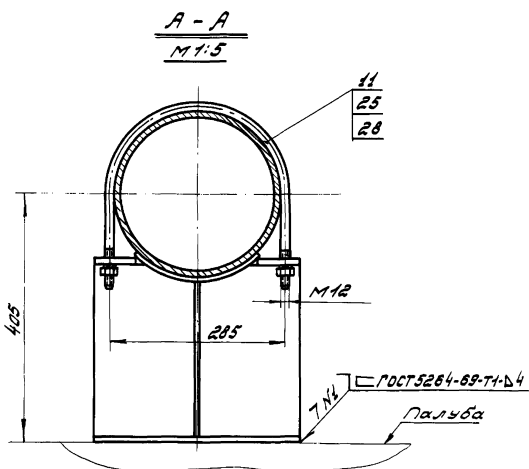
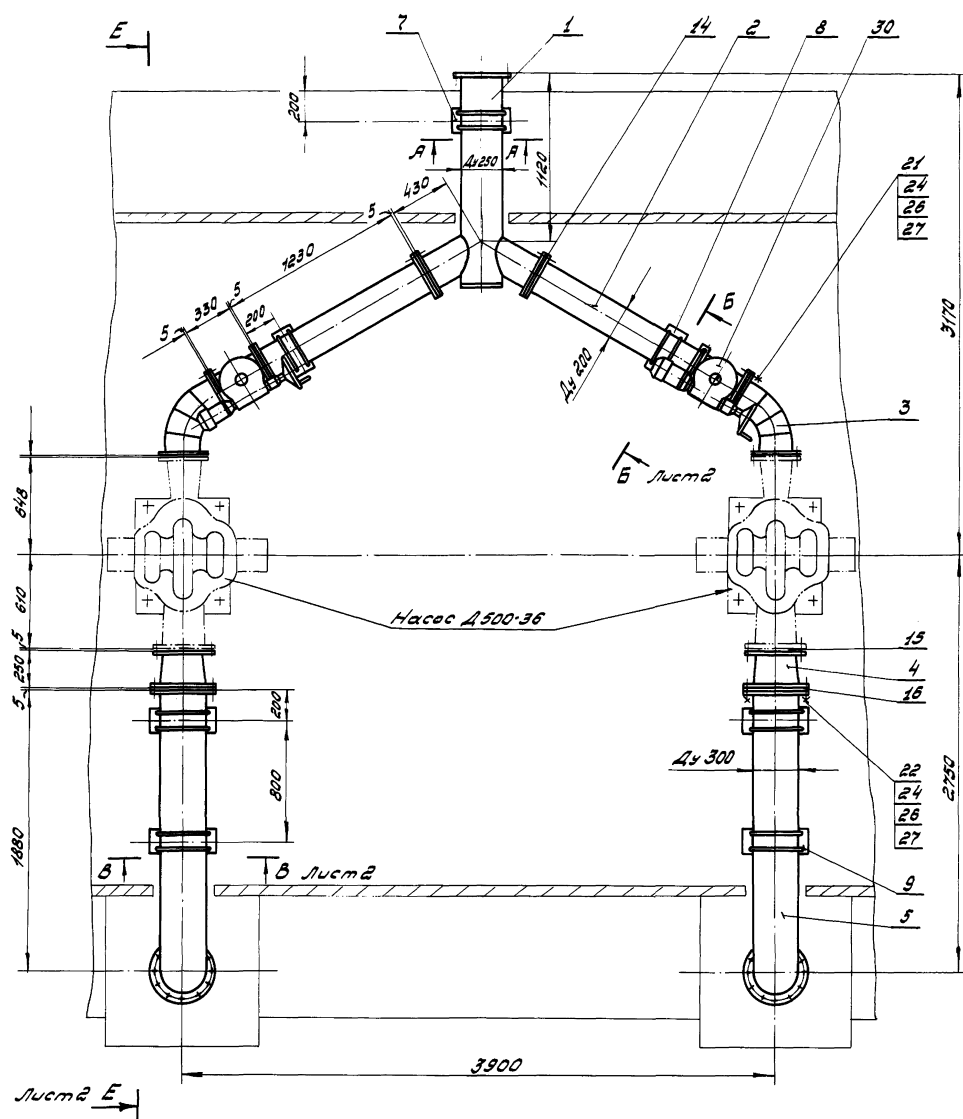
				М 763-02.01.000 СБ				
Изм.	Лист	Исполн.	Поп.	Дата	Хорошие настройки.	Лист	Масса	Масшт.
Провер.	Сторожко	Помошников	2-27			2200	1:40	
				Сборочный чертеж			Лист	Листов
И.контр.	Помошников	2-27					Министерство Энергетики СССР ВНИПИЭТРОМСБ г. Москва	

Изм. и допол. Листы и детали



Масштаб: 1:1
Листы: 1, 2, 3, 4, 5, 6, 7, 8, 9, 10, 11, 12, 13, 14, 15, 16, 17, 18, 19, 20, 21, 22, 23, 24, 25, 26, 27, 28, 29, 30, 31, 32, 33, 34, 35, 36, 37, 38, 39, 40, 41, 42, 43, 44, 45, 46, 47, 48, 49, 50, 51, 52, 53, 54, 55, 56, 57, 58, 59, 60, 61, 62, 63, 64, 65, 66, 67, 68, 69, 70, 71, 72, 73, 74, 75, 76, 77, 78, 79, 80, 81, 82, 83, 84, 85, 86, 87, 88, 89, 90, 91, 92, 93, 94, 95, 96, 97, 98, 99, 100

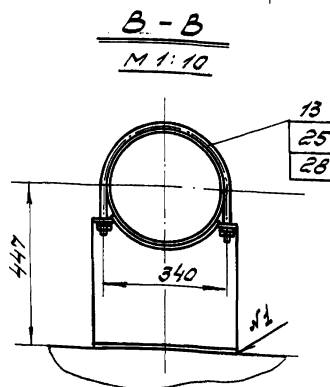
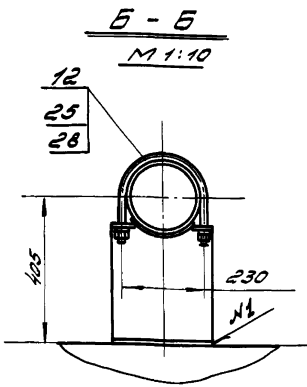
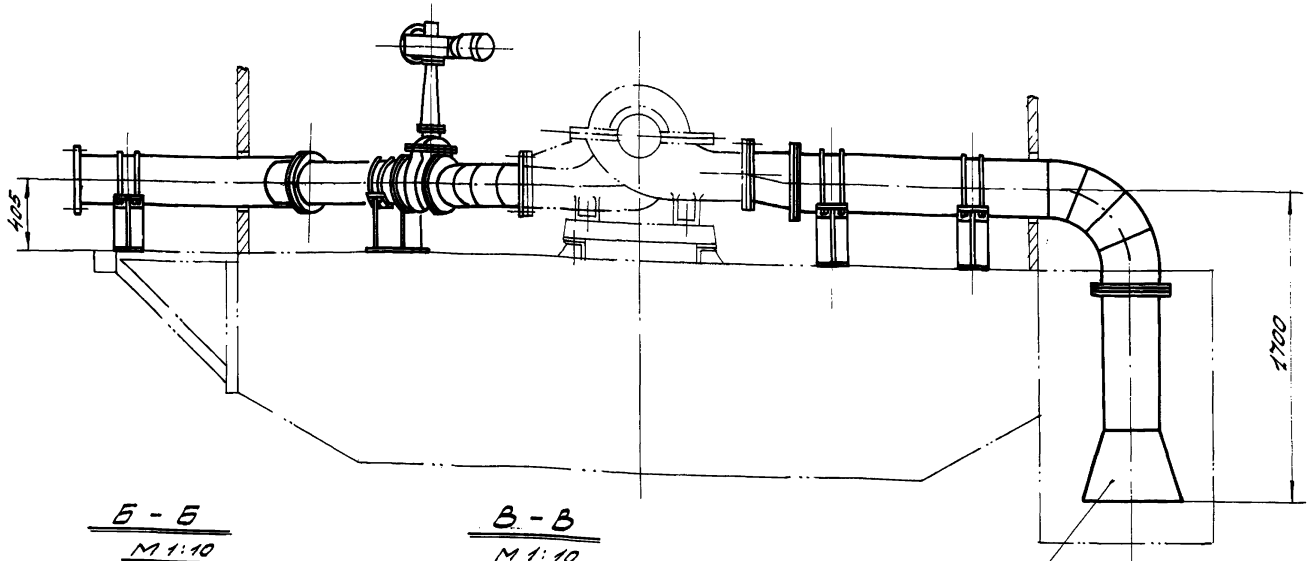
M163 - 02.01.000.C5				Лист	Масса	Масштаб
Исполн.	И.В.К.	Годн.	В.А.			1:5
Разработ.	С.И.С.	Провер.	Л.А.			
Проб.	Л.А.			Лист 2	Лист 3	
Исполн.	Л.А.	Годн.	В.А.	Министерство высшего и среднего специального образования РСФСР		
Проб.	Л.А.			ВНИИСТРОИТЕЛЬ		
				г. Москва		



1. Водопровод совместно с агрегатами Д500-36 испытать гидравлическим давлением 10 кг/см²
2. Электроды Э-42 ГОСТ 9487-75
3. Размеры для справок

Лист 1 из 2. Часть 3 общего чертежа. Изм. №1. Проверено: [подпись]

				М 763-03.00.000 С5		
Изм.	Исполн.	Провер.	Дата	Водопровод Сборочный чертеж		
1	Л.И.И.	В.И.И.	11.90			
				Лист	Колос	Масштаб
				1	1380	1:20
				ИЗГОТОВИТЕЛЯМИ ВНИИУСТРОЙСТВА в Москве		



М 763-03.00.000 СБ				Лист	Масса	Масшт.
Исполн.	Лист	Исполн.	Дата	Водопровод		
Рисовал	Провер.	Технический	С	Сборочный чертеж		
И.Контр.	Утв.	Технический	С	Лист 2	Листов	1:20
				МПСМ СССР		
				ВНИПИУСТРОИТЕЛЬСКИЙ Ц. МОСКВА		

Шиб. Л. Лавров / Разр. и дата Введен. шиб. Шиб. Л. Лавров / Разр. и дата

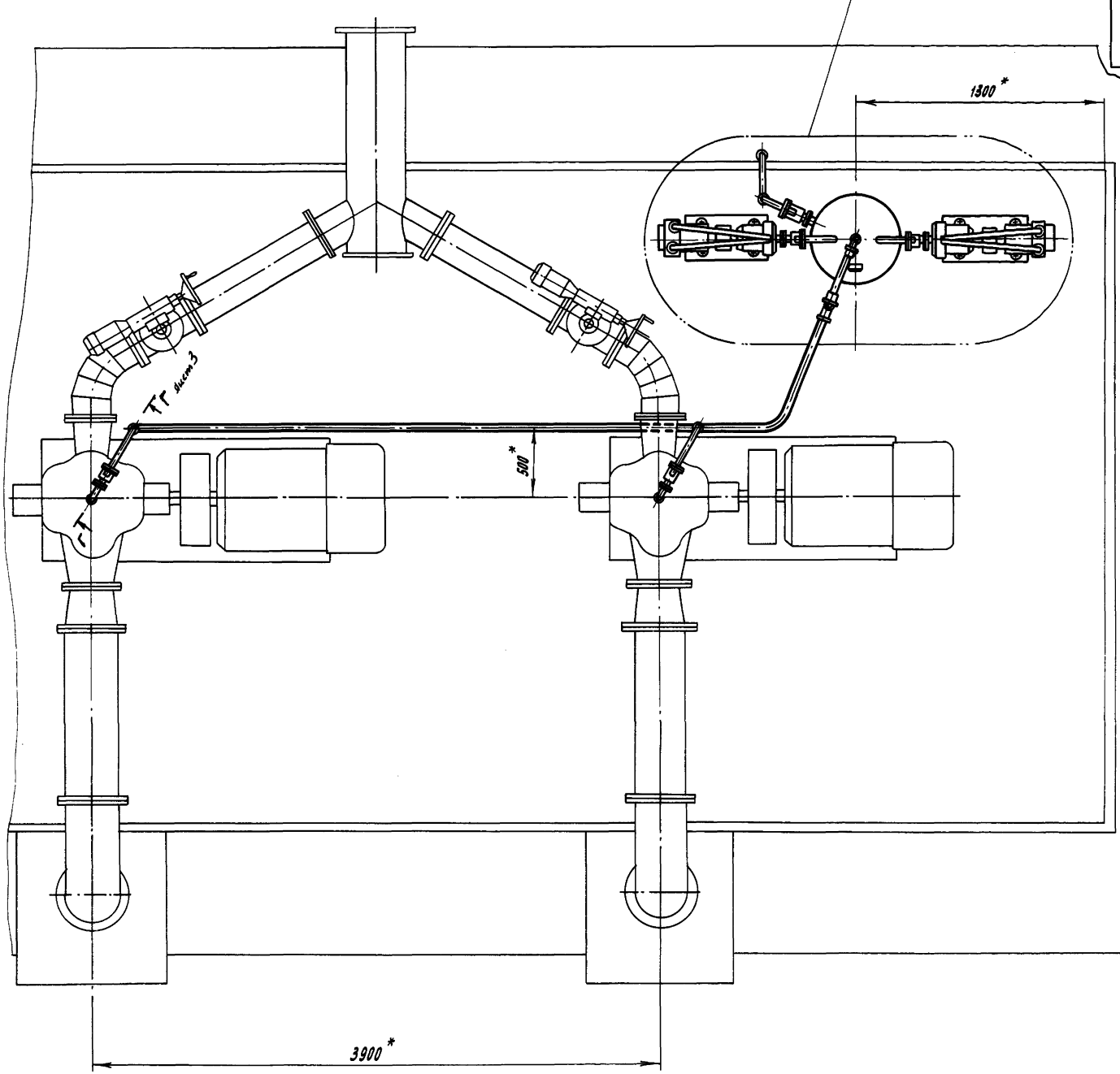
Форм. Знач. / Лист	Обозначение	Наименование	Кол.	Прим.	
1/4	16	М 763-03.00.006	4		
		Прокладка ф370/300			
		Пластина 1 лист ТМЦ-С-3-17			
		ГОСТ 7338-77			
		Стандартные изделия			
	21	Болт М20×80.58	64	ГОСТ 7798-70	
	22	Болт М20×90.58	72	ГОСТ 7798-70	
	23				
	24	Гайка М20.4	136	ГОСТ 5915-70	
	25	Гайка М12.4	28	ГОСТ 5915-70	
	26	Шайба 20	136	ГОСТ 11371-69	
	27	Шайба 20 65°	136	ГОСТ 6402-70	
	28	Шайба 12 65°	28	ГОСТ 6402-70	
		Прочие изделия			
	30	Задвижка 30ч 306 Вр.	2	185 кг	
		Ду 200; Ру 10			
М 763-03.00.000				Лист	2

Шиб. Л. Лавров / Разр. и дата Введен. шиб. Шиб. Л. Лавров / Разр. и дата

Форм. Знач. / Лист	Обозначение	Наименование	Кол.	Прим.	
		Документация			
		М 763-03.00.000 СБ		Сборочный чертеж	
				Сборочные единицы	
	1	М 763-03.01.000 СБ	1	Тройник	
	2	М 763-03.02.000 СБ	2	Труба L=1230	
	3	М 763-03.03.000 СБ	2	Отвод Ду 200; d=60°	
	4	М 763-03.04.000 СБ	2	Переход Ду 250/Ду 300	
	5	М 763-03.05.000 СБ	2	Труба Ду 300 с отводом d=90°	
	6	М 763-03.06.000 СБ	2	Всас	
	7	М 763-03.07.000 СБ	1	Опора	
	8	М 763-03.08.000 СБ	2	Опора	
	9	М 763-03.09.000 СБ	4	Опора	
		Детали			
	11	М 763-03.00.001	2	Хомут	
	12	М 763-03.00.002	4	Хомут	
	13	М 763-03.00.003	8	Хомут	
1/4	14	М 763-03.00.004	8	Прокладка ф270/ф200	
		Пластина 1 лист ТМЦ-С-3-17			
		ГОСТ 7338-77			
1/4	15	М 763-03.00.005	2	Прокладка ф320/ф250	
		Пластина 1 лист ТМЦ-С-3-17			
		ГОСТ 7338-77			
М 763-03.00.000				Лист	1
Исполн.	Лист	Исполн.	Дата	Водопровод	
Рисовал	Провер.	Технический	С	Сборочный чертеж	
И.Контр.	Утв.	Технический	С	Лист 1	Листов
				МПСМ СССР	
				ВНИПИУСТРОИТЕЛЬСКИЙ Ц. МОСКВА	

Шиб. Л. Лавров / Разр. и дата Введен. шиб. Шиб. Л. Лавров / Разр. и дата

I лист 2



1. Разводку трубопроводов производить по месту. Радиус изгиба труб R=100 мм. На концах труб для соединения с фитингами нарезать резьбу труб. 1" ГОСТ 6357-73. Длина резьбы для соединения без контрогайки 11мм, для соединения с контрогайкой 62мм.
2. Резьбовые соединения ставить на часаном льне, пропитанном суриком или беллами.
3. Систему испытать гидравлическим давлением 2,5 кгс/см².
4. В бак циркуляционный (поз.6) перед началом работы залить 100 л. чистой воды.

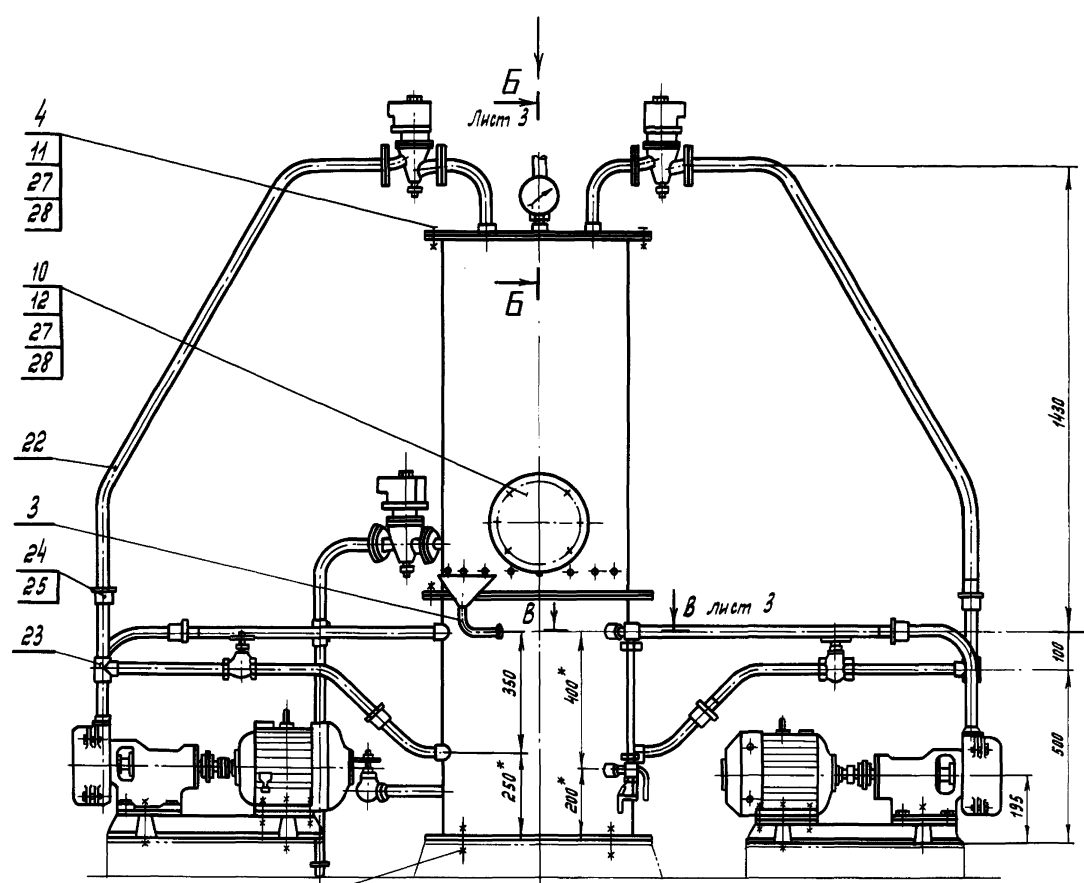
* Размеры для справок

Исполн. и дата
 Провер. и дата
 Взам. инст. и инст. и дата
 Осуд. и дата

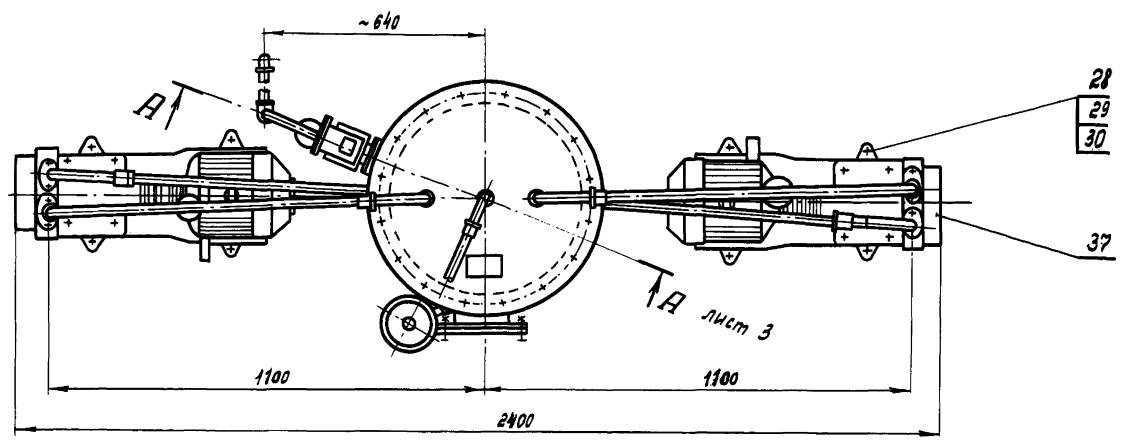
М763-04.00.000 СБ				Лист	Масса	Максимум
Система заливки.					450	1:20
Сборочный чертеж				Лист	Листов	
				ВНИИПРОМСТРОИРБЕ г. Москва		

М763-04.00.000С6

I Лист 2



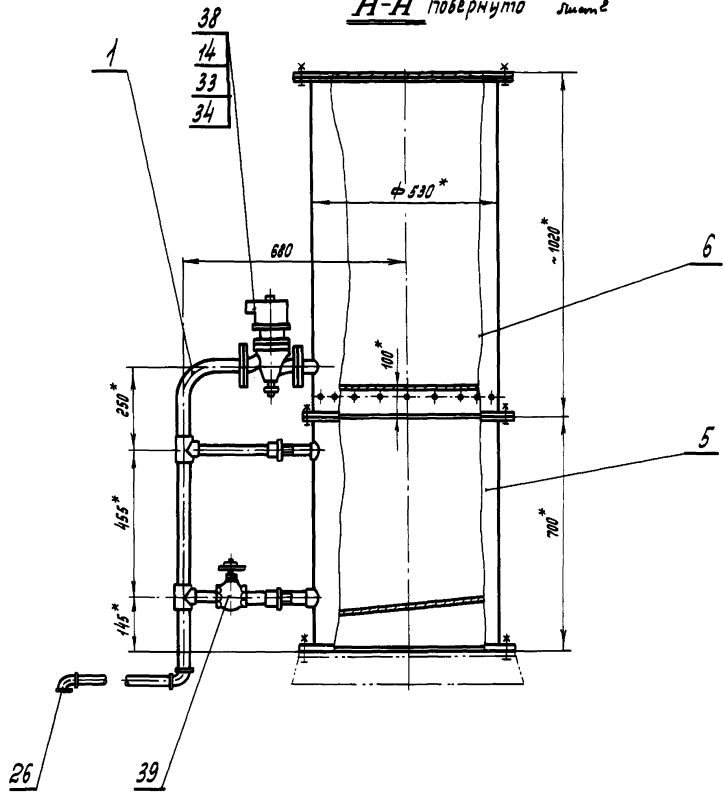
- 27
- 28
- 29



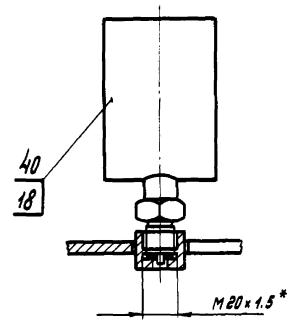
ИЗМ. И ПОПР. ЧАСТИ И ВЕСА ВЕРХ. ЧАСТИ ИЛИ ЧАСТИ ПОПР. И ВЕСА

				М763-04.00.000С6			Лист	Масштаб	Масштаб
Изм.	Лист	Исполн.	Проф.	Дата	Система				
Изд.	Лист	Исполн.	Проф.	Дата	защитки.				
Провер.	Лист	Исполн.	Проф.	Дата	Сварочный чертеж.				
И.Н.М.П.	Исполн.	Проф.	Дата					Лист 2	Листов
Утв.	Исполн.	Проф.	Дата					Министром	
								ВНИИПРОМСТРОЙБЕ	
								г. Москва	

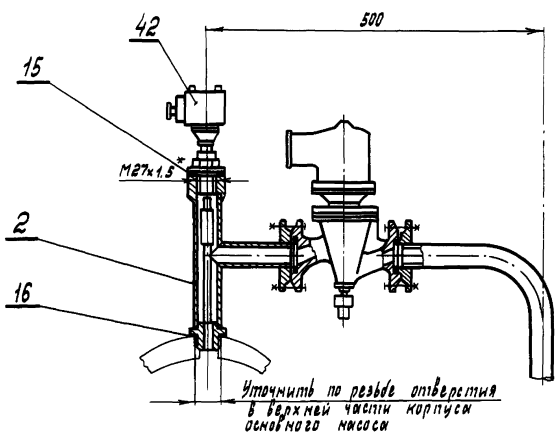
A-A повернуто Лист 2



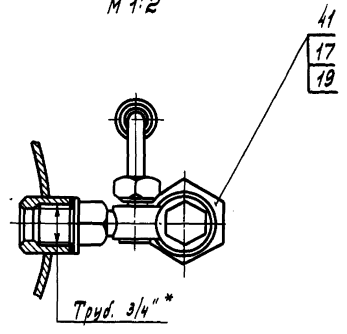
B-B Лист 2
M 1:2



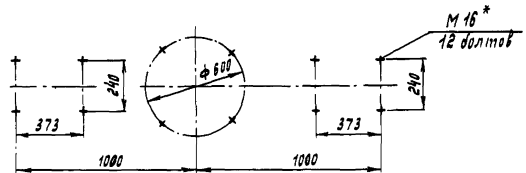
Г-Г повернуто Лист 1
M 1:5



B-B Лист 2
M 1:2



План расположения фундаментных болтов

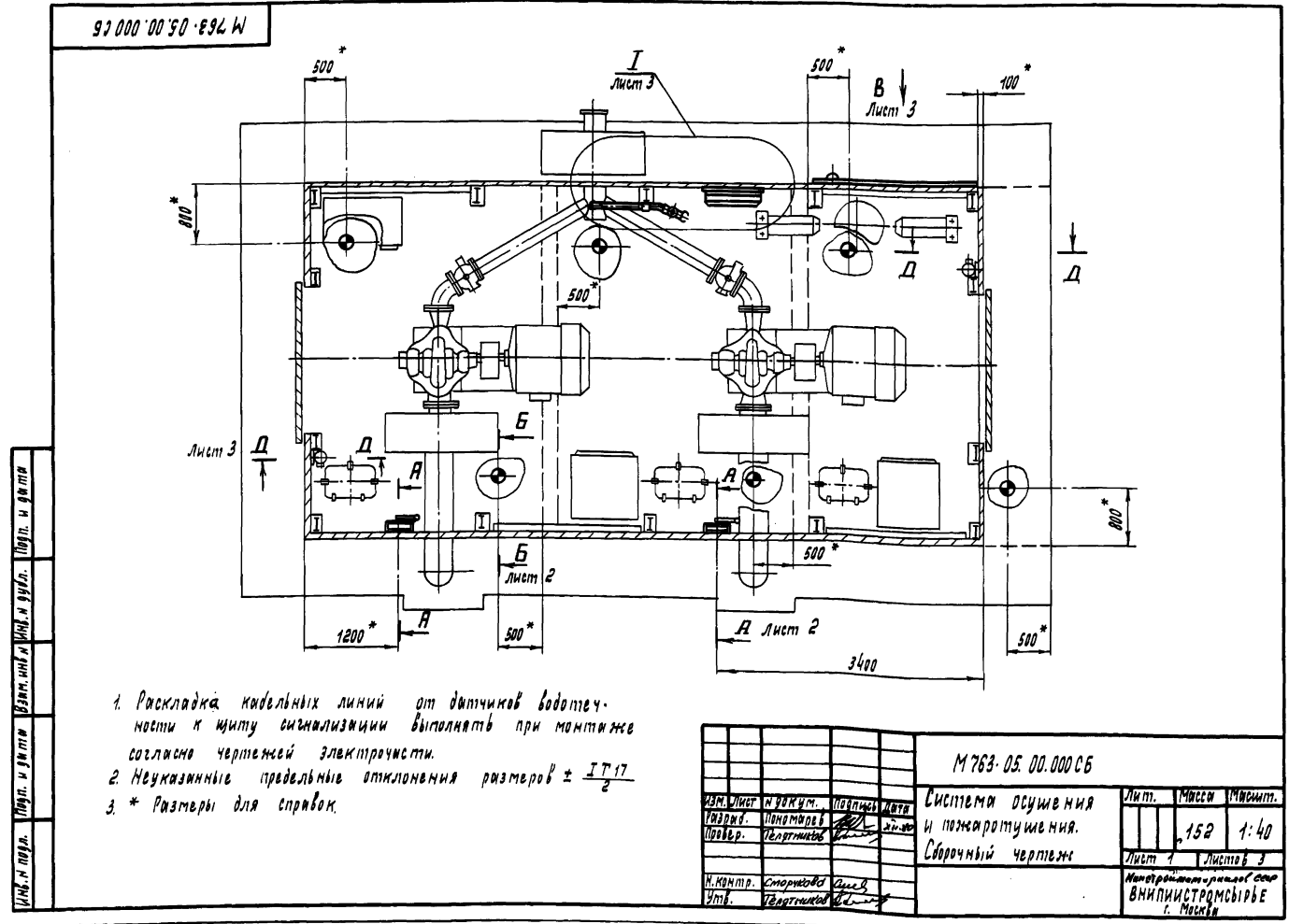


Изм. и пер. Листы и детали. Смет. таб. и. Изм. и пер. Листы и детали.

					M 763 - 04. 00. 000 C 5		Лист 3	Листов
Изм.	Исполн.	Изм. и пер.	Проф.	Инст.	Система заливки Сборочный чертёж	Лист 3	Листов	
Разраб.	Провер.	Утвержд.	Инст.	Инст.				
Провер.	Утвержд.	Инст.	Инст.	Инст.				
М.Кантор	С.С.С.С.	С.С.С.С.	С.С.С.С.	С.С.С.С.	С.С.С.С.	Методический отдел ССР ВНИИПИИСТРОИМБСР г. Москва		

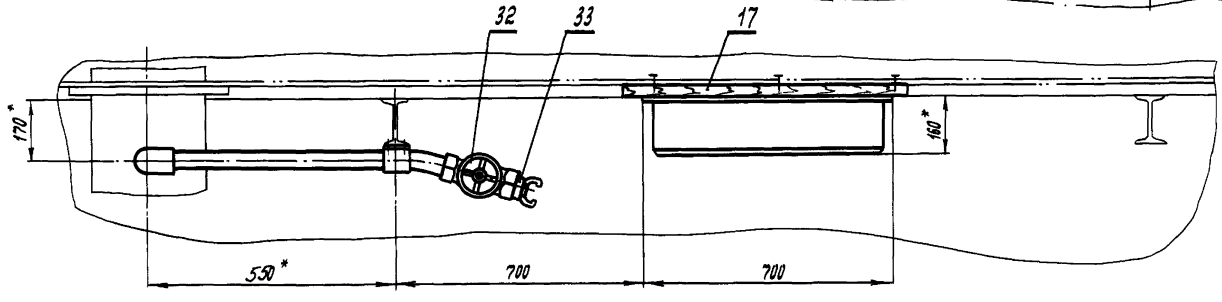
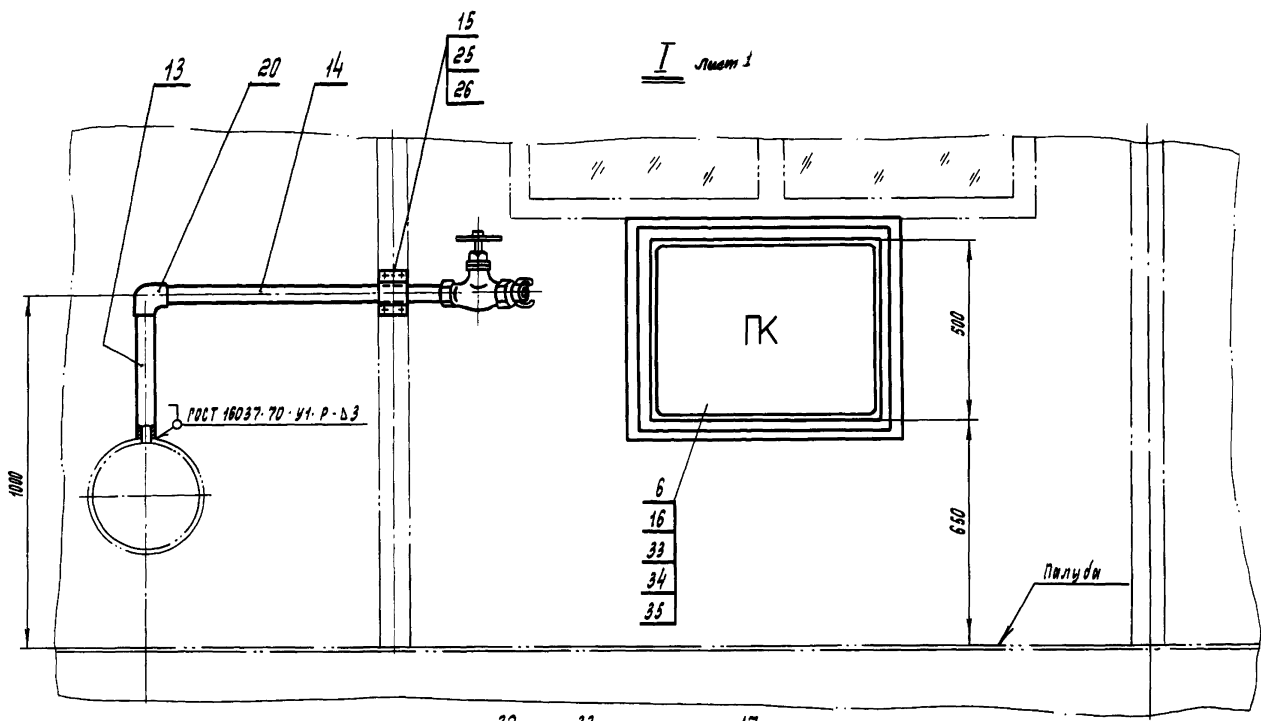
Форм. Знач. Пог.	Обозначение	Наименование	Кол.	Примеч.
15	М 763-05.00.006	Скобы	1	
16	М 763-05.00.007	Плоский 4x2,5 м Проволока 1 ГОСТ 7682-76	2	
17	М 763-05.00.008	Проволока 2x1,5x1,5 ГОСТ 7682-76	1	
18	М 763-05.00.009	Проволока 2x1,5x1,5 ГОСТ 7682-76	2	
Стандартные изделия				
20		Угельник 50 ГОСТ 8946-76	1	
21		Болт М14х200,58 ГОСТ 7798-70	6	
22		Гайки М14 ГОСТ 5915-70	6	
23		Шайбы 14 ГОСТ 6958-69	6	
24		Шайбы 14 65Г ГОСТ 6402-70	6	
25		Винты М5х30,58 ГОСТ 1491-72	6	
26		Гайки М5,4 ГОСТ 6915-70	6	
27		Гвоздь 4x80 ГОСТ 4028-63	0.2 кг	
28		Шуруп 4x16 ГОСТ 1145-70	0.1 кг	
Прочие изделия				
30		Насос ручной БКФ-4	2	
31		Рукиль гр. II тип В-3 ф50 L=8 м ГОСТ 3496-57	2	
32		Вентилятор 15 кв м Ду 50	1	
33		Продолж. соединительная М. 50 ГОСТ	3	
34		Ствол пожарный ручной ДР-50 ГОСТ 3496-57	1	
35		Рукиль пожарный винтовой ЛВ-50 ГОСТ 172-75	20 м	
36		Узлы тумбляры ОП-10 ГОСТ 16005-70	3	
37		Лопат. пожарный пилы. ЛПЛ ГОСТ 16714-71	1	4,8 кг
38		Лопат. пожарный лопатной пилы. ЛПП ГОСТ 16714-71	1	1,2 кг
39		Лопатки прямоугольные ЛКП-2 ГОСТ 3620-76	1	1,5 кг
40		Взгор. пожарный пилы. ВПМ ГОСТ 16714-71	1	5 кг
М 763-05.00.000				Лист 2

Форм. Знач. Пог.	Обозначение	Наименование	Кол.	Примеч.	
Документация					
12	М 763-05.00.000 СБ	Сборочный чертеж			
Сборочные единицы					
1	М 763-05.01.000 СБ	Датчик влажности	6		
2	М 763-05.02.000 СБ	Отвод	2		
3	М 763-05.03.000 СБ	Итпуцер	2		
4	М 763-05.04.000 СБ	Патрубок прямой	2		
5	М 763-05.05.000 СБ	Крепление огнетумбля	3		
6	М 763-05.06.000 СБ	Икаф для ствола и пожарной ручки	1		
7	М 763-05.07.000 СБ	Щит пожарный	1		
8					
Детали					
10	М 763-05.00.001	Кронштейн	3		
11	М 763-05.00.002	Хомут	2		
Б.4	12	М 763-05.00.003	Подкладки 40x270x350	2	1,9 кг
			Сосны ГОСТ 8486-66		
13	М 763-05.00.004	Стойка L=400	1		
14	М 763-05.00.005	Трубы 50x3,5 ГОСТ 3262-75	1		
			Трубы с отводом		
			Трубы 50x3,5 ГОСТ 3262-75		
М 763-05.00.000					
Изм. Лист и докум. Пог. Дали			Система осушения и пожаротушения		
Изм. Лист и докум. Пог. Дали			Лист 1 Лист 2		
Изм. Лист и докум. Пог. Дали			Исп. Инженер ВНИПИСТРОМСИБРЕ г. Москва		

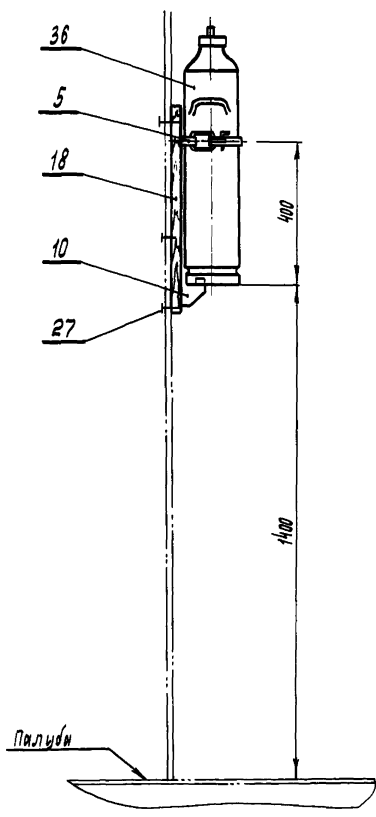


1. Раскладка кабельных линий от датчиков влажности к щиту сигнализации выполнять при монтаже согласно чертежей электрики.
2. Неуказанные предельные отклонения размеров $\pm IT/17$
3. * Размеры для справок.

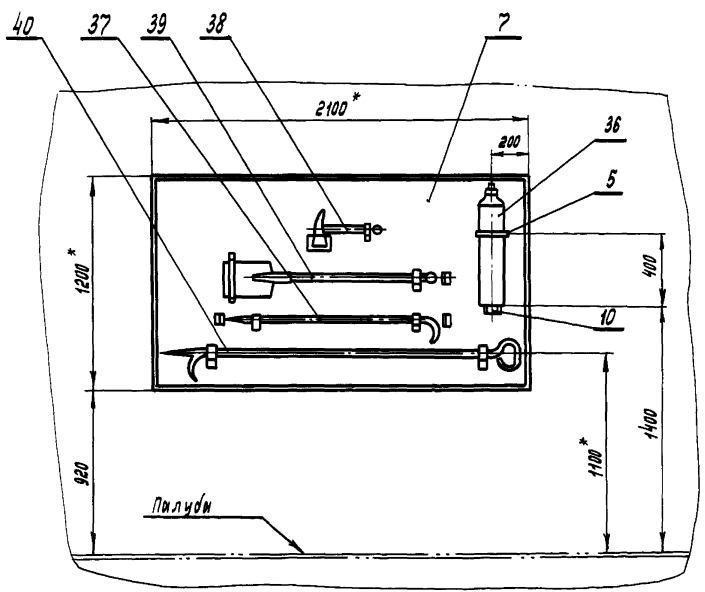
Изм. Лист и докум. Пог. Дали	Исп. Инженер	Система осушения и пожаротушения	Лист 1	Лист 2
Изм. Лист и докум. Пог. Дали	Исп. Инженер	Система осушения и пожаротушения	152	1:40
Изм. Лист и докум. Пог. Дали	Исп. Инженер	Сборочный чертеж	Лист 1	Лист 2
Изм. Лист и докум. Пог. Дали	Исп. Инженер	Исп. Инженер ВНИПИСТРОМСИБРЕ г. Москва		



А - А лист 1



Вид В лист 1
М 1:20

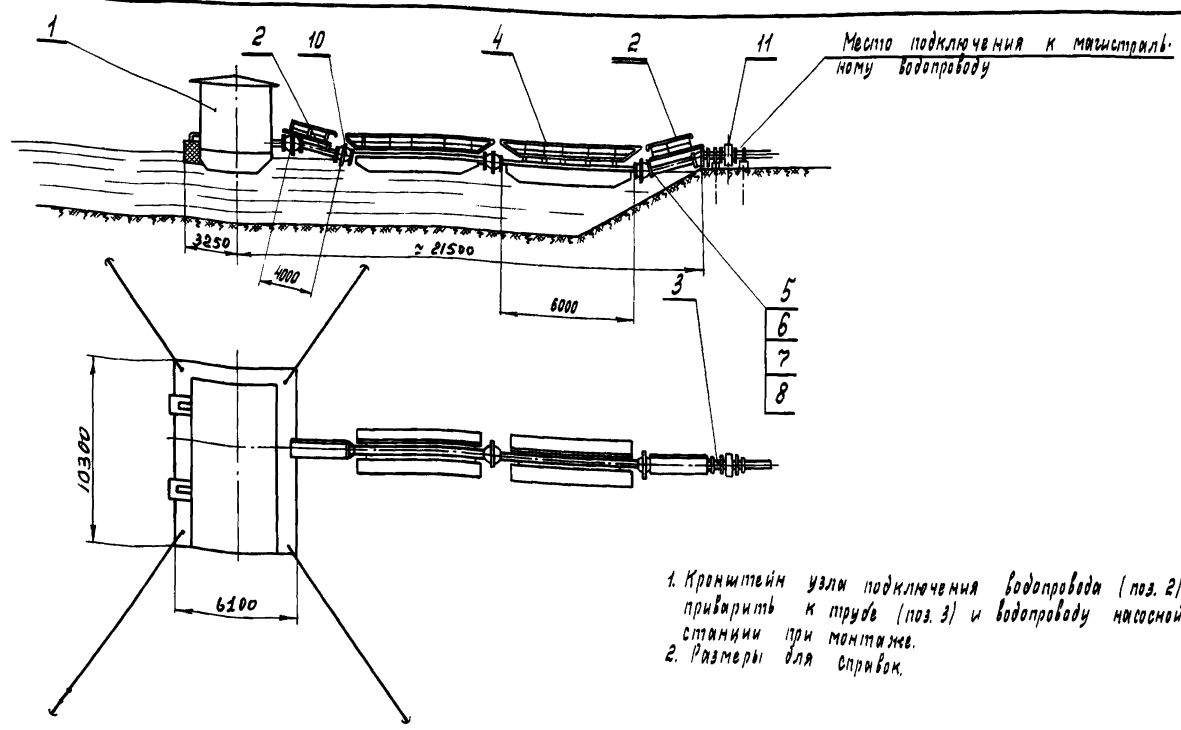


Лист 1 из 3
Изм. 1
Исполн. И.И.И.
Провер. И.И.И.
Составитель И.И.И.
Инженер И.И.И.
Машинист И.И.И.
Чертежник И.И.И.

М 763-05.00.000005				Лист 3	Листов
Система осушения и пожаротушительная Сборочный чертеж				1:10	
Изм.	Лист	Исполн.	Дата		
Провер.	Лист	Исполн.	Дата		
М.И.И. И.И.И.				Инженер И.И.И.	
И.И.И. И.И.И.				Машинист И.И.И.	
И.И.И. И.И.И.				Чертежник И.И.И.	

Формат листа	Поз.	Обозначение	Наименование	Кол.	Прим.
			<u>Документация</u>		
12		М 763 - 00.00.000 М 4	Монтажный чертеж		
			<u>Сборочные единицы</u>		
1		М 763 - 00.00.000 С 6	Плавающая насосная станция 1500-36	1	
2			Узел подключения водопровода	2	
3			Труба с фланцами Ду 250; l = 3000	1	
4			Звено плавучего водопровода с горизонтальным шаровым шарниром	2	
			<u>Детали</u>		
54	5		Прокладки ф 282 / ф 276	10	
			Пластина I		
			ТМКИ: С. 5. 1. 7		
			ГОСТ 7338-77		
М 763 - 00.00.000 М 4					
Изм. Лист	и вклуч.	Попл.	Дата	Лист	Листов
Разраб.	Сторчкова	Иванов	27	1	2
Провер.	Паномаров				
И. контр.	Ульяшников				
П.ИП	Иванов				
Подключение насосной станции к магистральному пульту водопровода.					
Министерство путей сообщения СССР ВНИИСТРОМБЫРБЕ г. Москва					

Формат листа	Поз.	Обозначение	Наименование	Кол.	Прим.
			<u>Стандартные изделия</u>		
	6		Болты М 24 x 100. 58		
			ГОСТ 7798-70		
	7		Гайки М 24. 4		
			ГОСТ 5915-70		
	8		Шайбы 24. 65Г		
			ГОСТ 6402-70		
			<u>Прочие изделия</u>		
	10		Совмещенный шаровый шарнир Ду 250, р 10		
			ГОСТ 5465-75	3	
	11		Клапан обратный поворотный безупрочный КЗ 44067 Ду 250 Р 10		
				1	
М 763 - 00.00.000 М 4					
Изм. Лист	и вклуч.	Попл.	Дата	Лист	Листов
Разраб.	Сторчкова	Иванов	27	1	2
Провер.	Паномаров				
И. контр.	Ульяшников				
П.ИП	Иванов				
Министерство путей сообщения СССР ВНИИСТРОМБЫРБЕ г. Москва					



1. Кронштейн узла подключения водопровода (поз. 2) приварить к трубе (поз. 3) и водопроводу насосной станции при монтаже.
 2. Размеры для справки.

Изм. Лист и вклуч. Попл. Дата

Разраб. Сторчкова Иванов 27

Провер. Паномаров

И. контр. Ульяшников

П.ИП Иванов

Изм. Лист	и вклуч.	Попл.	Дата	Лист	Листов
				1	2
М 763 - 00.00.000 М 4					
Подключение насосной станции к магистральному пульту водопровода.				Лист	Листов
Монтажный чертеж				1	2
Министерство путей сообщения СССР ВНИИСТРОМБЫРБЕ г. Москва					