

КАРТЫ ТРУДОВЫХ ПРОЦЕССОВ

КАМЕННЫЕ РАБОТЫ

СОПУТСТВУЮЩИЕ РАБОТЫ
МОНТАЖ ЖЕЛЕЗОБЕТОННЫХ КОНСТРУКЦИЙ
ЖИЛЫХ ДОМОВ

27 карт

НИПИ труда в строительстве

Бюро внедрения ЦНИИОМТП

МОСКВА - 1976

КАРТА ТРУДОВОГО ПРОЦЕССА СТРОИТЕЛЬНОГО ПРОИЗВОДСТВА	КТ-3.1-1.20-76
МОНТАЖ СТЕНОВЫХ ПАНЕЛЕЙ САНУЗЛОВ	Разработана трестом Мособлоргтехстрой ^{х)} и ЦНИБ Главмосoblстроя Откорректирована и рекомендована ВНИПИ труда в строительстве Госстроя СССР для внедрения в строительное производство
Входит в комплект карт ККТ Монтаж железобетонных деталей кирпичных домов	Взамен КТ-3.1-1.20-68

1. ОБЛАСТЬ И ЭФФЕКТИВНОСТЬ ПРИМЕНЕНИЯ КАРТЫ

1.1. Карта предназначена для организации труда рабочих при монтаже стеновых панелей санузлов в жилых домах с применением инвентарной монтажной стойки конструкции Мособлоргтехстроя.

1.2. Показатели производительности труда

	По карте	По ЕНиР
Выработка на 1 чел.-день, панелей	18,0	11,1
Затраты труда на одну панель, чел.-ч	0,45	0,72

2. УСЛОВИЯ И ПОДГОТОВКА ВЫПОЛНЕНИЯ ПРОЦЕССА

2.1. До начала работ необходимо: проверить состояние такелажных приспособлений и качество панелей; очистить панели от грязи и наледи; нанести на стену вертикальные отметки чистого пола; закончить устройство основания и сделать гидроизоляцию из рулонных материалов согласно проекту; подготовить инвентарь для временного крепления панелей.

2.2. Работы следует выполнять, полностью соблюдая правила техники безопасности и охраны труда рабочих согласно СНиП III-A. 11-70, § 14.

3. ИСПОЛНИТЕЛИ, ПРЕДМЕТЫ И ОРУДИЯ ТРУДА

3.1. Исполнители:

монтажник У разряда	(M ₁)	- 1
монтажник 1У "	(M ₂)	- 1
такелажник III "	(T)	- 1

^{х)} 101000, Москва, ул. Кирова, 24, строение 3.

КТ-3.1-1.20-76

3.2. Инструменты, приспособления и инвентарь

Наименование, назначение и основные параметры	ГОСТ, № чертежа	Количество, шт.
Строп двухветвевой	Чертеж 494 треста Мос- облоргтехстрой	1
Стойка монтажная инвентарная для временного крепления панелей	Чертеж 1051 того же треста	2
Лестница-стремянка	Чертеж КБ-65031 инсти- тута Гипрооргсельстрой ^{х)}	2
Отвес для проверки вертикальности панелей	О-600, ГОСТ 7948-71	2
Лом монтажный	ГОСТ 1405-72	3
Рулетка	РС-20, ГОСТ 7502-69	1
Метр складной стальной	ГОСТ 7253-54	2
Молоток	ГОСТ 11042-72	2
Топор плотничный	ГОСТ 1399-73	1

4. ТЕХНОЛОГИЯ ПРОЦЕССА И ОРГАНИЗАЦИЯ ТРУДА

4.1. Операции по установке стеновых панелей санузлов выполняют в следующем порядке: стропят и подают панели к месту установки; принимают и устанавливают панели на место; закрепляют их; расстроповывают панели и загибают монтажные петли.

^{х)} 125080, Москва, А-80, Волоколамское шоссе, 3.

KT-3.1-1.20-76

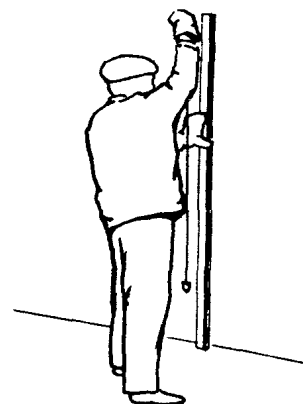
№ п/п	Наименование операции	Время, мин								Продолжи- тельность, мин	Затраты труда, чел.-мин
		1	2	3	4	5	6	7	8		
1	Подготовительные работы и отдых									3,0	12,5
										6,5	
2	Разметка и подготовка мест установки панелей									2,0	4,0
3	Строповка и подача панели к месту установки									2,5	2,5
4	Установка, выверка и закреп- ление панели									3,0	6,0
5	Расстроповка панели									1,0	2,0
Итого на одну панель											27,0

4.3. Описание операций

№ по гра- фику	Наименование операций, их продолжительность, ^{х)} исполнители и орудия труда; характеристика приемов труда
1	2

- 2 РАЗМЕТКА И ПОДГОТОВКА МЕСТ УСТАНОВКИ ПАНЕЛЕЙ; 2 мин; M_1 , M_2 ; рулетка, отвес, метр, молоток, рейка

Монтажники M_1 и M_2 при помощи рулетки и метра размечают и наносят на пол и стену оси установки панели. Отвесом и рейкой они проверяют вертикальность стены, а затем забивают в ранее установленные в стене деревянные пробки два стальных фиксирующих ерша. По оси установки панели укладывают подкладки



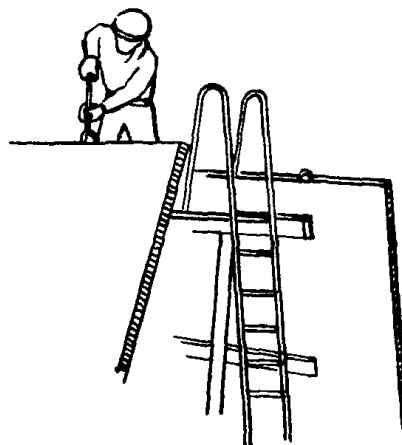
х) На одну панель.

1

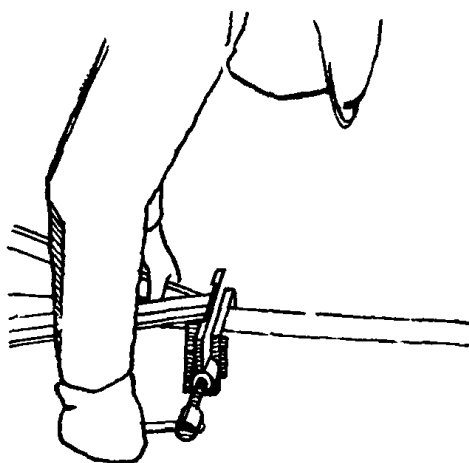
2

- 3 СТРОПОВКА И ПОДАЧА ПАНЕЛИ К МЕСТУ УСТАНОВКИ; 2,5 мин; Т; строп, лом, лестница-стремянка

Такелажник, приставив к пирамиде с панелями стремянку и поднявшись на площадку между панелями, ломом разгибает монтажные петли и стропит панель ветвями двухветвевго стропа. По его сигналу машинист крана поднимает и перемещает панель к месту установки



- 4 УСТАНОВКА, ВЫВЕРКА И ЗАКРЕПЛЕНИЕ ПАНЕЛИ; 3 мин; M_1 , M_2 ; строп, отвес, ломы, молоток, стойка

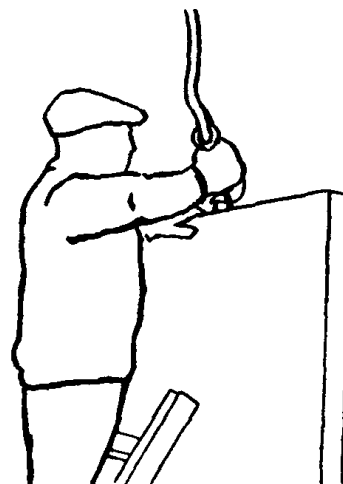


Монтажники M_1 и M_2 принимают подаваемую краном панель, направляют ее к месту установки и устанавливают на подкладки по сделанной разметке. Затем монтажник M_1 подносит инвентарную стойку к торцу панели и устанавливают так, чтобы панель торцом вошла в ее вилку.

Монтажник M_2 ломом рихтует панель в проектное положение, а монтажник M_1 зажимным винтом стойки фиксирует положение панели. Затем панель закрепляют при помощи ранее забитых в стену ершей и снимают стойку

- 5 РАССТРОПОВКА ПАНЕЛИ; 1 мин; M_1 , M_2 ; строп, молотки, лестницы-стремянки

Монтажники M_1 и M_2 , приставив к закрепленной панели стремянку и поднявшись по ним, расстроповывают панель. Машинист крана убирает строп, а монтажники M_1 и M_2 несколькими ударами молотков загибают монтажные петли



Подготовлены отделом нормативной и проектной документации
по организации труда рабочих
и отделом научно-технической информации
ВНИПИ труда в строительстве Госстроя СССР
с участием ЦЕНТ.С при ВНИПИ труда в строительстве
107078, Москва, Б-73, ул. Новая Басманная, 23. Тел. 267-33-71

Бюро внедрения
Центрального научно-исследовательского
и проектно-экспериментального института организации,
механизации и технической помощи строительству
Госстроя СССР

Выпуск № 2492/IIIз

Адрес БВ: 103012, Москва, К-12, ул. Куйбышева, 3/8. Тел. 228-89-24

СОДЕРЖАНИЕ

Установка стальной порядовки

Установка шарнирно-панельных подмостей для кирпичной кладки второго и третьего ярусов стен

Устройство первого яруса инвентарных безболтовых трубчатых лесов

Устройство третьего яруса инвентарных безболтовых трубчатых лесов

Разборка верхнего яруса инвентарных безболтовых трубчатых лесов

Разборка среднего яруса инвентарных безболтовых трубчатых лесов

Прием, перемешивание и выдача раствора при помощи инвентарной установки

Доставка раствора в бадьях на рабочие места с перемешиванием его

Доставка раствора в бадьях на рабочие места (без перемешивания)

Доставка раствора в бункерах на рабочее место каменщиков с предварительным перемешиванием

Подача кирпича на рабочее место каменщика (по 200 шт. за подъем)

Подача кирпича на рабочее место каменщика (по 400 шт. за подъем)

Подача на леса силикатного кирпича пакетами без поддонов

Установка оконных и дверных блоков в проемы кирпичных стен

Установка дверных блоков в проемы кирпичных стен

Монтаж оконных железобетонных перемычек

Укладка плит перекрытий

Монтаж лестничных площадок

Монтаж лестничных маршей

Монтаж балконных плит

Установка панелей перегородок

Монтаж и временное крепление межквартирных панелей герметиком

Монтаж стеновых панелей санузлов

Монтаж железобетонных поддонов под санузлы

Установка санитарно-технических кабин

Монтаж панелей совмещенного покрытия

Монтаж карнизных плит совмещенного покрытия

Бюро внедрения
ЦНИИОМТП Госстроя СССР
Москва, К-12, ул. Куйбышева, 3/8

Отпечатано в ЦИТП, 125445, Москва, А-445, ул. Смольная, 22.

Заказ 1200; Печ.-л. 16,0; Уч.-изд.л. 11,8; Тираж 5000 экз., Цена набора 4 руб.

Отпечатано в ПЭМ ЦИНИСа