

ТИПОВОЙ ПРОЕКТ
ЧБВ - 28 - 39

БЕТОНОСМЕСИТЕЛЬНЫЙ ЦЕХ АВТОМАТИЗИРОВАННЫЙ
ПРОИЗВОДИТЕЛЬНОСТЬЮ 120 м³ ТЯЖЕЛЫХ БЕТОННЫХ СМЕСЕЙ В ЧАС
(СО СМЕСИТЕЛЯМИ ЕМКОСТЬЮ 1500 ЛИТРОВ)

АЛЬБОМ XIII

ДОПОЛНЕНИЕ К ОСНОВНОМУ ВАРИАНТУ В СВЯЗИ
С ИСПОЛЬЗОВАНИЕМ БЕТОНОСМЕСИТЕЛЕЙ СБ-138
ВМЕСТО БЕТОНОСМЕСИТЕЛЕЙ СБ-93

Часть 1

1/00 / 00

л. 0-68

На основании выданных на-им. "Сибирский проект"
договора № 17/80 от 26.06.80г. выполнено задание
авторского надзора № 12/80
от 07.07.80г. от ГИИОС ЛД Новосибирск
Одним из специалистов.

С.О. В.И.Т.В. №01-17000/80	
ПОСЛ.	С.И.Т.

ТИПОВОЙ ПРОЕКТ
409-28-39

БЕТОНОСМЕСИТЕЛЬНЫЙ ЦЕХ АВТОМАТИЗИРОВАННЫЙ
ПРОИЗВОДИТЕЛЬНОСТЬЮ 120 м³ ТЯЖЕЛЫХ БЕТОННЫХ СМЕСЕЙ В ЧАС
(со смесителями емкостью 1500 литров)

АЛЬБОМ XIII
часть 1

СОСТАВ ПРОЕКТА

- АЛЬБОМ I Пояснительная записка
Технологические чертежи
- АЛЬБОМ II Архитектурно-строительные чертежи
Части 1, 2
- АЛЬБОМ III Чертежи стальных конструкций Части 1, 2
- АЛЬБОМ IV Отопление и вентиляция
Внутренние водопровод и канализация
- АЛЬБОМ V Электротехнические чертежи для варианта
с релейно-контактной системой управления
Части 1, 2
- АЛЬБОМ VI Электротехнические чертежи для варианта
с электронной системой управления
- АЛЬБОМ VII Дополнение к основному варианту в связи
с использованием бетоносмесителей СБ-112
вместо бетоносмесителей СБ-93
- АЛЬБОМ VIII Заказные спецификации для варианта
с бетоносмесителями СБ-93

- АЛЬБОМ IX Заказные спецификации для варианта
с бетоносмесителями СБ-112
- АЛЬБОМ X Сметы
Части 1, 2
- АЛЬБОМ XI Чертежи нестандартизированного
оборудования
Части 1, 2
- АЛЬБОМ XII ВАРИАНТ электротехнической части с пневма-
тической системой управления блоками БЗ
Части 1, 2, 3
- АЛЬБОМ XIII Дополнение к основному варианту в связи
с использованием бетоносмесителей СБ-138
вместо бетоносмесителей СБ-93
Части 1, 2
- Примененный типовый проект
Типовой проект 409-28-38. Бетоносмесительный цех
автоматизированный производительностью 60 куб. м тяжелых
бетонных смесей в час (со смесителями емкостью 1500 литров)
Альбом XI. Чертежи нестандартизированного оборудования
Части 1, 2, 3

РАЗРАБОТАН
ИНСТИТУТОМ ГИПРОСТРОММАШ
главный инженер института *Н.И. Гузенко*
главный инженер проекта *М.А. Готлиб*

Рабочие чертежи утверждены
Госстроем СССР протоколом №43 от 23.09.79г
Введены в действие Гипростроммашем приказом №84 от 17.10.1979г

				привязан	

Технологическая часть.

За основу взят основной вариант смесительного отделения, в котором бетоносмесители СБ-93 заменяются на бетоносмесители СБ-138

Бетоносмеситель СБ-138 - циклического действия, предназначен для приготовления бетонных и растворных смесей. Объем готового замеса - 1000л.

По сравнению с основным вариантом смесительного отделения в варианте со смесителями СБ-138 изменено ниже следующее нестандартизированное оборудование:

1. Рампа под бетоносмесители
2. Течка в бетоносмеситель
3. Точки от распределителя цемента
4. Воронка выдачи бетона.

Врезку течек от распределителя цемента в крышку бетоносмесителей произвести на монтаже в связи с изменением места расположения штуцера подвода воды на крышках бетоносмесителей СБ-138/м2, н4/ врезать его на монтаже.

Отсос запыленного воздуха и подвод сжатого воздуха к смесителям СБ-138 выполняется по чертежам Т.п. 409-28-39, альбом I, III с учетом изменений высоты рамы смесителя и расположения мест отсоса запыленного воздуха на крышках бетоносмесителей.

В сравнении с основным вариантом бетоносмесительного отделения в разработанном варианте изменилось количество, тип и грузоподъемность ручных талей, расположение монорельсов.

Радиусы закруглений монорельсов (кроме указанного на чертеже) принимаются равными 2м.

Проектная организация, привязывающая типовый проект 409-28-39 с вариантом смесителей СБ-138, должна разработать на стадии КМД монорельсы и узлы их крепления к металлоконструкциям перекрытия

Настоящий проект выполнен в соответствии с требованиями по обеспечению безопасных условий труда, пожара, и взрывобезопасности.

Указания по технике безопасности см. в пояснительной записке альбома I. Т.п. 409-28-39

Указания по электротехнической части

Вариант части с реверсно-контактной системой управления.

При применении бетоносмесителей СБ-138 вместо бетоносмесителя СБ-93 необходимо в чертежи типового проекта 409-28-39 альбом V внести следующие изменения:

1. Часть I, чертеж ЭМ-1, лист 1.
- 1.1 На силовом пункте СП1 плавкие вставки защиты фидеров, идущих к щиткам бетоносмесителей, заменить с 250А на 300А.
- 1.2 Кабель идущий к щиткам бетоносмесителей заменить с ЯВВГ-3х25+1х16 на ЯВВГ-3х50+1х25.
- 1.3 Тип и мощность электродвигателей бетоносмесителей заменить с А02-81-4 мощностью 40кВт. на ЧА225МЧУ3 мощностью 55кВт.
- 1.4 Номинальный ток I_n 73,2А заменить на 100А.
- 1.5 Пусковой ток I_p 513А заменить на 700А.
2. Часть I Чертеж ЭОД1 лист 16
- 2.1 В ведомости кабельных изделий кабель марки ЯВВГ-3х35+1х16 заменить на кабель ЯВВГ-3х50+1х25
3. Часть 2. Чертеж ЭА3, листы 9, 11
- 3.1 Кабели за нн I 318, I 319, II 318, II 319 с ЯВВГ-3х35+1х16 заменить на ЯВВГ-3х50+1х25.
4. В заказной спецификации дополнительно выписать плавкие вставки на 300А для предохранителей ПН2 и заменить кабель марки ЯВВГ-3х35+1х16 на ЯВВГ-3х50+1х25.

Вариант части с электронной системой управления

В случае применения бетоносмесителя СБ-138 вместо бетоносмесителя СБ-93 необходимо в чертежи типового проекта 409-28-39 альбом VI внести следующие изменения:

1. Чертеж ЭМ2 лист 1
- 1.1 На силовом пункте СП1 плавкие вставки защиты фидеров, идущих к щиткам бетоносмесителей, заменить с 250А на 300А.
- 1.2 Кабель, идущий к щиткам бетоносмесителей заменить с ЯВВГ-3х35+1х16 на ЯВВГ-3х50+1х25
- 1.3 Тип и мощность электродвигателей бетоносмесителей заменить с А02-81-4 мощностью 40кВт. на электродвигатель ЧА225МЧУ3 мощностью 55кВт.
- 1.4 Номинальный ток I_n вместо 72,7А заменить на 100А.
- 1.5 Пусковой ток I_p вместо 509А - на 700А
2. Чертеж ЭА6 лист 2.
- 2.1 Мощность электродвигателей бетоносмесителей заменить на 55кВт.
3. Чертеж ЭА5 лист 20
- 3.1 Кабели за нн 71-1 и 72-1 заменить с ЯВВГ-3х35+1х16 на ЯВВГ-3х50+1х25
4. Чертеж ЭОД2 лист 14
- 4.1 В ведомости кабельных изделий кабель ЯВВГ-3х35+1х16 на ЯВВГ-3х50+1х25
5. В заказной спецификации дополнительно выписать плавкие вставки к предохранителям. на 300А и кабель марки ЯВВГ-3х35+1х16 заменить на ЯВВГ-3х50+1х25

7598/20 4

Привязан		Т.п. 409-28-39 ТХ 3	
Имя и		Общие данные (продолжение)	
		Гипростриниаш г. Москва	
		Р	2

Типовой проект 409-28-39 Альбом XIII часть I III -105-80

Вариант части с пневматической системой управления (блоки БЗ)

В случае применения бетоносмесителей СБ-138 вместо бетоносмесителя СБ-93 необходимо в чертежах типового проекта 409-28-39 альбом XII внести следующие изменения:

1. Чертеж ЭМЗ лист 5
- 1.1 На силовом пункте СП1 плавкие вставки защиты фидеров, идущих к щиткам бетоносмесителей, заменить с 250А на 300А.
- 1.2 Кабель, идущий к щиткам бетоносмесителей, заменить с ЯВВГ-3х35+1х16 на ЯВВГ-3х50+1х25
- 1.3 Тип и мощность электродвигателей бетоносмесителей заменить с А02-81-4 мощностью 40 кВт на ЧА 225М4У3 мощностью 55 кВт.
- 1.4 Номинальный ток I_n вместо 72,7А заменить на 100А
- 1.5 Пусковой ток I_p вместо 509А-700А.
2. Чертеж ЭМЗ лист 7, чертеж ЭМЗ лист 9
- 2.1 Кабели за №НЗ, Н4, Н5, Н6, заменить с ЯВВГ-3х35+1х16 на ЯВВГ-3х50+1х25
3. Чертеж ЭМЗ лист 2
- 3.1 В ведомости кабельных изделий кабель марки ЯВВГ-3х35+1х16 заменить на кабель марки ЯВВГ-3х50+1х25
4. Чертеж ЭА8 лист 5
- 4.1 Мощность электродвигателей бетоносмесителей заменить с 40 кВт на 55 кВт.
5. В заказной спецификации дополнительно выписать плавкие вставки на 300А и заменить кабель марки ЯВВГ-3х35+1х16 на ЯВВГ-3х50+1х25

Типовой проект 409-28-39 Альбом XII часть 1

III-105-80

Изменения к заказной спецификации ФОРМА № 8

КОДЫ

УТВЕРЖДАЮ: _____

НАЧАЛЬНИК _____ 19 ____ г.

ГЕНЕРАЛЬНАЯ ПРОЕКТАНСКАЯ ОРГАНИЗАЦИЯ _____

ПРОЕКТАНСКАЯ ОРГАНИЗАЦИЯ - РАЗРАБОТЧИК _____

КОМПЛЕКТУЮЩАЯ ОРГАНИЗАЦИЯ _____

ОТРАСЛЬ НАРОДНОГО ХОЗЯЙСТВА _____

МИНИСТЕРСТВО (ВЕДОМСТВО) - ЗАКАЗЧИК _____

ГЛАВНОЕ УПРАВЛЕНИЕ МИНИСТЕРСТВА (ОБЪЕДИНЕНИЕ) _____

ПРЕДПРИЯТИЕ _____

ОБЪЕКТ (ПРОИЗВОДСТВЕННАЯ МОЩНОСТЬ) _____

ГУМПС (УМПС) _____

ЧАСТЬ (РАЗДЕЛ) ПРОЕКТА ТЕХНОЛОГИЧЕСКАЯ _____

СРОК ВВОДА ОБЪЕКТА В ЭКСПЛУАТАЦИЮ _____

ЗАКАЗНАЯ СПЕЦИФИКАЦИЯ № _____ от _____ 19 ____ г. - всего листов _____

на технологическое оборудование _____ ЛИСТ № _____

(вид оборудования, изделия и материалы поставяемые заказчиком)

№ п.п.	№ позиции по технической спецификации с места установки	Наименование и техническая характеристика основного и комплектующего оборудования, приборов, арматуры, материалов кабельных и других изделий	Тип и марка оборудования, завода, материала, артикула, каталога, чертежа, на основании которого производится изготовление	Завод-изготовитель (для импортного оборудования - страна, фирма)	Единица измерения		Код оборудования, материал	Потребность по проекту	Цена единицы, тыс. руб.	Потребность на монтажные работы	Ожидаемое количество на складе на начало года	Заказываемое количество на начало года	Принята потребность на 19 ____ г.					
					Наименование	Код							Всего	В том числе по кварталам				Стоимость, всего, тыс. руб.
														I	II	III	IV	
1	2	3	4	5	6	7	8	9	10	11	12	13	14	15	16	17	18	19
Вариант смесительного отделения с бетоносмесителями СБ-138																		
Основное оборудование																		
1	122	Бетоносмеситель принудительного действия Емкость 1500 л. Мощность 55 кВт. Масса 4700 кг. (Вместо бетоносмесителя СБ-93)	СБ-138 00.000	Славянский завод строительных машин	шт	шт		2	3,65									
2	123	Бетоносмеситель принудительного действия Емкость 1500 л. Мощность 55 кВт. Масса 4700 кг. (Вместо бетоносмесителя СБ-93)	СБ-138 00.000.01					2	3,65									
3	127	Таль ручная передвижная шестеренная Грузоподъемность 2т Высота подъема груза 3м Масса 70 кг		Краевозгарзский краевоз				2	0,045									

7598/20 5

ТП 409-28-39 ТХЗ

Бетоносмесительный цех автоматизированный с пневматической системой управления бетоносмесителями емкостью 1500 л

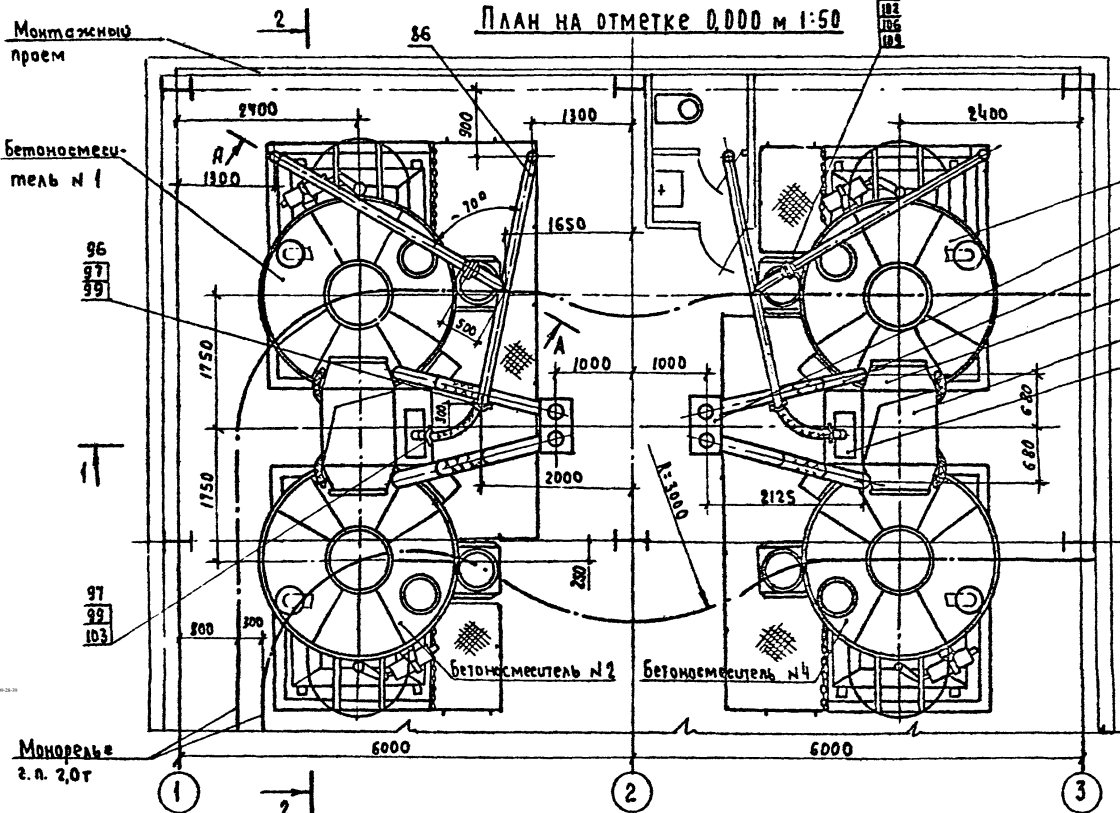
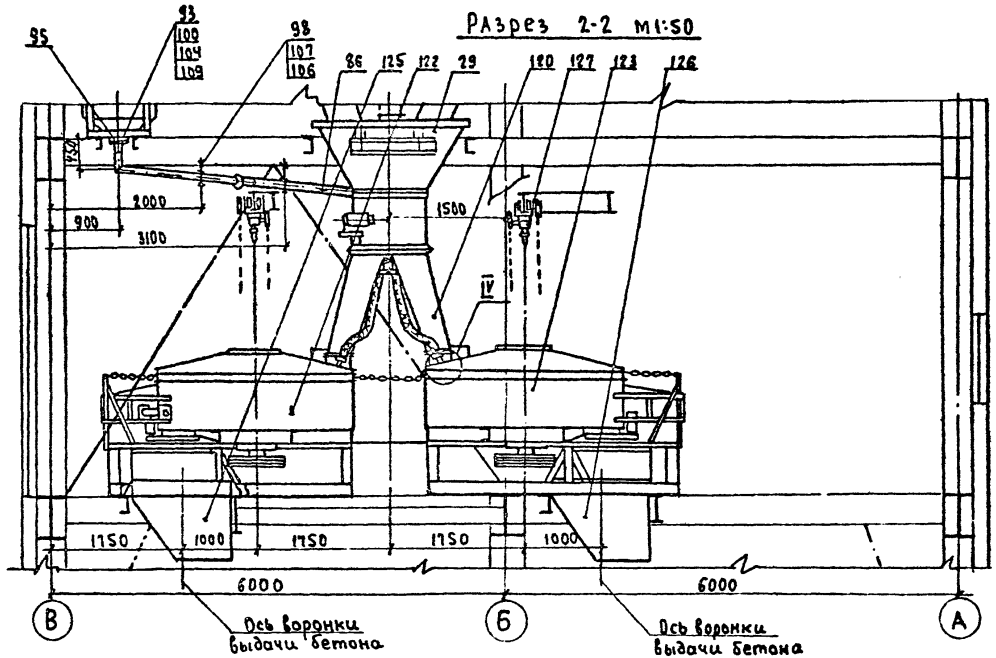
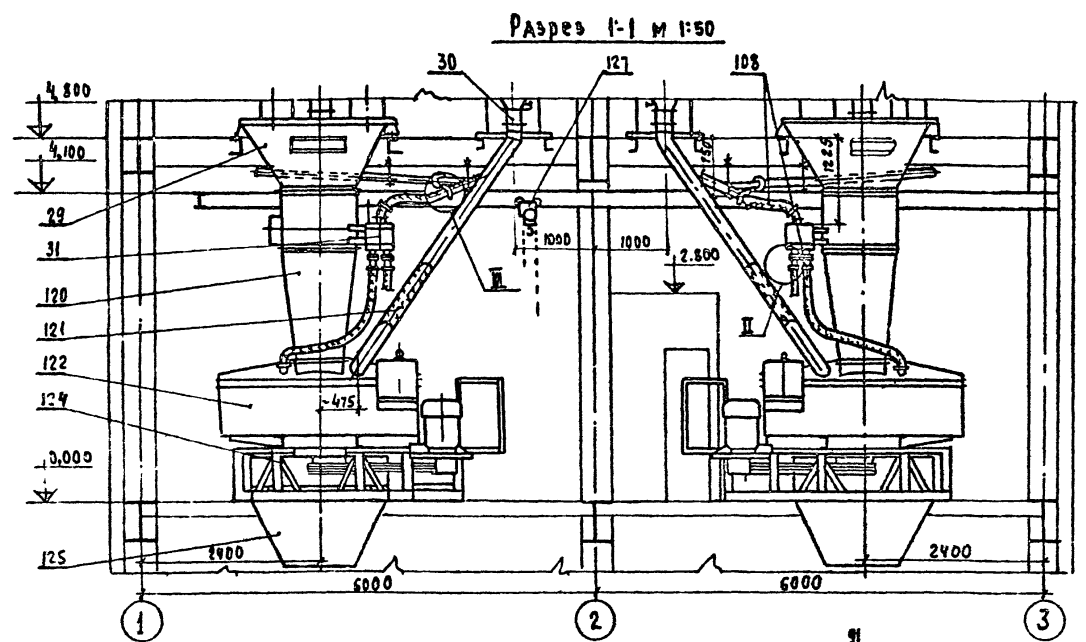
Привязан	Г.И.Ильин	Г.И.Ильин	Г.И.Ильин	Г.И.Ильин	Г.И.Ильин	Г.И.Ильин	Г.И.Ильин	Г.И.Ильин	Г.И.Ильин	Г.И.Ильин	Г.И.Ильин	Г.И.Ильин	Г.И.Ильин	Г.И.Ильин	Г.И.Ильин	Г.И.Ильин	Г.И.Ильин	Г.И.Ильин	Г.И.Ильин
И.И.Ильин	И.И.Ильин	И.И.Ильин	И.И.Ильин	И.И.Ильин	И.И.Ильин	И.И.Ильин	И.И.Ильин	И.И.Ильин	И.И.Ильин	И.И.Ильин	И.И.Ильин	И.И.Ильин	И.И.Ильин	И.И.Ильин	И.И.Ильин	И.И.Ильин	И.И.Ильин	И.И.Ильин	И.И.Ильин

Общие данные (продолжение) Гипростромаш г. Москва

Типовой проект 409-28-39 Альбом XII Часть I

III - 105 - 80

Инв. № табл. Подпись и дата. Изменения



Примечания:

1. Данный чертеж читать совместно с чертежами ТХ-1 т.п. 409-28-39 листы 1,2,3,15 и 16
2. Лестница в разрезе 2-2 условно не показана
3. Радиусы закруглений монорейсов (кроме указанного на чертеже) - 2000 мм.

№ п/п	Наименование	Колич-во	Шифр или индекс	Примечание
127	Галёрчатая передвижная шестеренная	2		Вместо талы ручной Ø 327
126	Воронка выдачи бетона	2	2930А (указано исполнение 2)	---
125	Воронка выдачи бетона	2	2930А (указано исполнение 1)	Вместо воронки 2930/29
124	Рама под бетономесителем СБ-138	8	2930А/1	Вместо 2930/3
123	Бетономеситель принудительного действия	2	СБ-138.00.000-01	---
122	Бетономеситель принудительного действия	2	СБ-138.00.000	Вместо бет.месит. СБ-99
121	Точки от распределителя цемента	2	2930А/3	Вместо точек 2930/15
120	Точка в бетономесителе СБ-138	4	2930А/2	Вместо точки 2930/18

Техническая спецификация

ТП 409-28-39 ТХ3

Бетономесительный цех автоматизированный 6 час производительностью 120 м³ тяжелых бетонных смесей в час / со емкостями емкостью 1500 л

вариант смешительного от- деления с бетономесите- лями СБ-138

План на отм. 0,000
Разрезы 1-1; 2-2

ИПРОСТРОИМАШ
г. Москва

7598/20 7

Прибылан

Инв. №