

Отпечатано
в Новосибирском филиале ЦИТП
630064 г. Новосибирск пр. Карла Маркса 1
Выдано в печать 17-го _____ 1984 г.
Заказ 1-2911 Тираж 250

ТИПОВОЙ ПРОЕКТ 709-9 -77.87

МАТЕРИАЛЬНО - ТЕХНИЧЕСКИЙ СКЛАД ДЛЯ ХРАНЕНИЯ ОБОРУДОВАНИЯ

АЛЬБОМ III

- Альбом I - Общая пояснительная записка.
Технологическая, электротехническая части. Связь, сигнализация.
Отопление и вентиляция. Водоснабжение и канализация.
- Альбом II - Архитектурно-строительные решения. Конструкции железобетонные. Конструкции металлических.
- Альбом III - Строительные изделия.
- Альбом IV - Спецификации оборудования.
- Альбом V - Ведомости потребности в материалах.
- Альбом VI - Сметы.

РАЗРАБОТАН

проектным институтом
"Куйбышевский Проектнопроект"

СФ 934-03

Главный инженер института *В.И. Менисов*

Главный инженер проекта *В.И. Елизаров*

УТВЕРЖДЕН И ВВЕДЕН В ДЕЙСТВИЕ

Глав.УПКС Министерства хлебопродуктов СССР

Приказ № 16 от 28 октября 1987 г.

| | | | | | |
|--------|--|--|--|----------|--|
| | | | | Приказан | |
| | | | | | |
| | | | | | |
| | | | | | |
| | | | | | |
| Изм. № | | | | | |

Содержание альбома

| Обозначение | Наименование | Стр. |
|--------------------|--------------------------------------|------|
| 709-9-КНУ | Технические условия | 3 |
| 709-9-КНУ-01.00.00 | Колонна К60-12А-1 | 4 |
| 709-9-КНУ-02.00.00 | Колонна К60-12А-2 | 5 |
| 709-9-КНУ-03.00.00 | Колонна К60-12А-3 | 6 |
| 709-9-КНУ-04.00.00 | Колонна Б КФ82-2-1 | 7 |
| 709-9-КНУ-05.00.00 | Колонна Б КФ82-2-2 | 8 |
| 709-9-КНУ-06.00.00 | Колонна 1 КФ67-2-1 | 9 |
| 709-9-КНУ-07.00.00 | Ферма стропильная 2ФТ18-4АУ-Т-1 | 10 |
| 709-9-КНУ-08.00.00 | Ферма стропильная 2ФТ18-4АУ-Т-2 | 11 |
| 709-9-КНУ-09.00.00 | Ферма стропильная 2ФТ18-5АУ-Т-1 | 12 |
| 709-9-КНУ-10.00.00 | Панель стеновая ПС62.12 20-19-1.32-1 | 13 |
| 709-9-КНУ-11.00.00 | Панель стеновая ПС600.12-1А1У-Т-1-1 | 14 |
| 709-9-КНУ-12.00.00 | Панель стеновая ПС600.12-1А1У-Т-11-1 | 15 |
| 709-9-КНУ-00.0.10 | Каркас плоский КР1 | 16 |
| 709-9-КНУ-00.0.20 | Изделие соединительное МС3 | 16 |
| 709-9-КНУ-00.0.30 | Изделие соединительное МС4 | 17 |
| 709-9-КНУ-00.0.40 | Изделие соединительное МС5 | 17 |
| 709-9-КНУ-00.0.50 | Изделие соединительное МС6 | 18 |
| 709-9-КНУ-00.0.60 | Изделие соединительное МС7 | 18 |
| | | |
| | | |
| | | |
| | | |
| | | |
| | | |
| | | |
| | | |

Технические требования

1. В настоящем альбоме приведены рабочие чертежи сборных железобетонных изделий заводского изготовления, типовые изделия с иным, по сравнению с серией, расположением отверстий и закладных изделий, а также соединительные изделия.

а. Стальные закладные детали, установленные в тело изделий, должны иметь проектные размеры с возможными отклонениями в плане не более ± 5 мм и должны соответствовать ГОСТу 10932-75.

в. Закладные детали колонн и ферм должны покрываться на заводе антикоррозийным защитным покрытием методом металлизации. В качестве металлизационного покрытия принято цинковое (толщиной 0,15 мм) из порошка или порошка, содержащих 99,9% чистого цинка ГОСТ 3640-79 в соответствии со стандартом СЭВ (СТСЭВ 224-75)

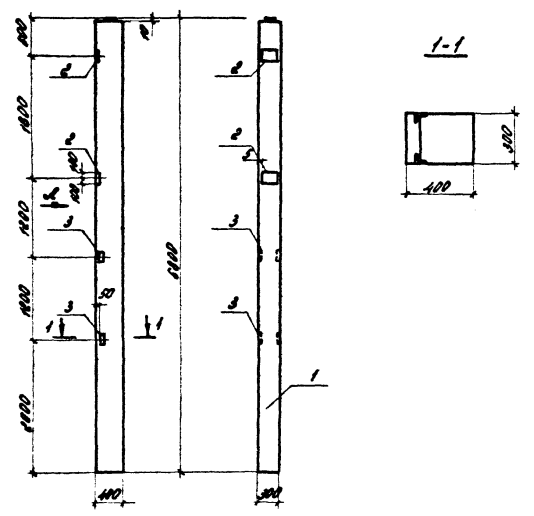
г. Изготовление стальных закладных деталей должно производиться в соответствии с главой СНиП III 18-75

| | | | | | |
|-----------------|------------|----|--|------------------------|------------------------------------|
| | | | | Привязан | |
| | | | | | |
| | | | | | |
| | | | | | |
| Шифр № | | | | | |
| Разр. вв. | Нафискиба | СН | | Т.П. | 709-9-77.97 - КИЧ |
| Разр. сп. | Лашими | СН | | | |
| С. спец. | Мерданов | СН | | | |
| Науч. вед. | Египранов | СН | | | |
| Науч. рез. вед. | Ибрагимов | СН | | | |
| М. комп. | Коробченко | СН | | | |
| Г.И.П. | Близзаров | СН | | | |
| | | | | Технические требования | Исполн. Лист Листов ДП / |
| | | | | | „Куйбышевский“ Промэнергопроект |

СНТ № 12345, Тольятти, в/зонт Восток, шт. № 12345

Туполобой проект 709-9-7787 с/исполн III

Вид А



| Промышл. фирма | Этаж | Пос. | Обозначение | Наименование | кол. | Примечание |
|-------------------|------|------|----------------|-------------------|------|------------|
| | | | | Рабочие единицы | | |
| | 1 | | 1.423-3 Вып. 1 | Колонна К80-12А | 1 | |
| | | | | Изделия закладные | | |
| | 2 | | 1.423-3 Вып. 2 | М1-12 | 2 | |
| | 3 | | 1.423-3 Вып. 2 | М1-13 | 2 | |

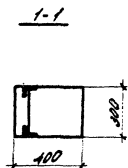
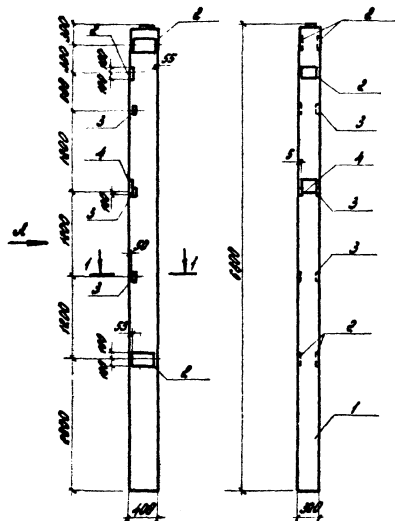
Ведомость расхода стали на дополнительные закладные изделия на элемент, кг
(остальное см. серию 1.423-3 выпуск 1)

| Марка элемента | Изделия закладные | | | Весу | Расход | |
|----------------|-------------------|--------------|------|-------|--------|-------------|
| | Арматура класса | Проект | | | | |
| | № | Восток КЛЭ | | | | |
| | ГОСТ 5781-82* | ГОСТ 380-71* | | | | |
| | φ12 | Утово | Ф.10 | ЛБЗ-5 | Утово | |
| К80-12А-1 | 3.30 | 3.30 | 8.20 | 2.90 | 12.10 | 15.40 15.40 |

Т.п. 709-9-7787 - КИЧ-01.00.00

| Приказ | Эк. гр. | Инженер | Дата | Колонна К80-12А-1 | | | Лист | Листов |
|--------|-----------|-----------|----------|-------------------|-----|-------|------------------------------------|--------|
| | | | | РП | ЭДг | Всего | | |
| | Эк. гр. | Николаев | 22.03.87 | | | | "Худовышевский Промзернапроект" | |
| | Ин. спец. | Лыткин | | | | | | |
| | Нач. отд. | Иванов | | | | | | |
| | Н. компр. | Королевич | | | | | | |
| | ГМП | Елизаров | | | | | | |

Вид А



| Формат | Этаж | Лин. | Обозначение | Наименование | кол | Примечание |
|--------|------|------|----------------|-------------------|-----|------------|
| | | | | Сборочные единицы | | |
| | | 1 | 1.423-3 вып. 1 | Колонна К60-12А | 1 | |
| | | | | Изделия закладные | | |
| | | 2 | 1.423-3 вып. 2 | М1-12 | 5 | |
| | | 3 | 1.423-3 вып. 2 | М1-13 | 3 | |
| | | 4 | 1.423-3 вып. 2 | М1-4 | 1 | |
| | | | | | | |
| | | | | | | |

Ведомость расхода стали на дополнительные закладные изделия на элемент, кг
(остальное см. серию 1.423-3 Выпуск 1)

| Марка элемента | Изделия закладные | | | | | | | | Итого | |
|----------------|-----------------------|-----|------|----------|--------------|------|------|------|-------|-------|
| | Арматура класса А III | | | | Прокат А I | | | | | |
| | ГОСТ 5781-82* | | | | ГОСТ 380-71* | | | | | |
| | φ12 | φ14 | φ22 | Итого φ6 | Итого φ7-10 | φ12 | φ14 | φ16 | | |
| К60-12А-2 | 7.72 | 2.8 | 1.40 | 11.92 | 0.2 | 0.20 | 29.8 | 4.32 | 34.12 | 46.24 |

ТТ

109-9-77.07 - КМЧ-02.00.00

Колонна К60-12А-2

Сталь/класс/масштаб

ДТ 20г

Лист 1/1

"Жульдовский
Промэнергопроект"

Приказ

Дир. эк.

Дир. эк.

Т. спец.

Нач. отд.

Нач. контр.

Указ. №

Нач. эк.

Т. спец.

Нач. отд.

Нач. контр.

ГУП

Указ. №

Нач. эк.

Т. спец.

Нач. отд.

Нач. контр.

ГУП

Указ. №

Нач. эк.

Т. спец.

Нач. отд.

Нач. контр.

ГУП

Указ. №

Нач. эк.

Т. спец.

Нач. отд.

Нач. контр.

ГУП

Указ. №

Нач. эк.

Т. спец.

Нач. отд.

Нач. контр.

ГУП

Указ. №

Нач. эк.

Т. спец.

Нач. отд.

Нач. контр.

ГУП

Указ. №

Нач. эк.

Т. спец.

Нач. отд.

Нач. контр.

ГУП

Указ. №

Нач. эк.

Т. спец.

Нач. отд.

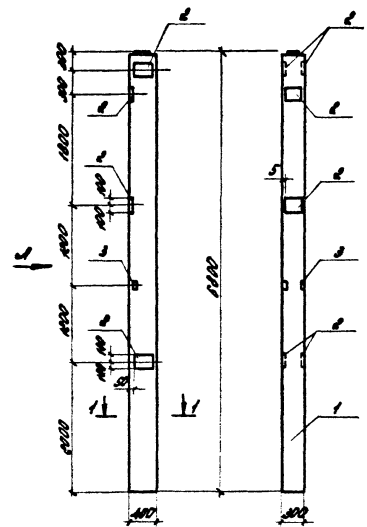
Нач. контр.

ГУП

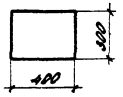
Указ. №

Топові проект 709-9-77.87

Вид А



1-1



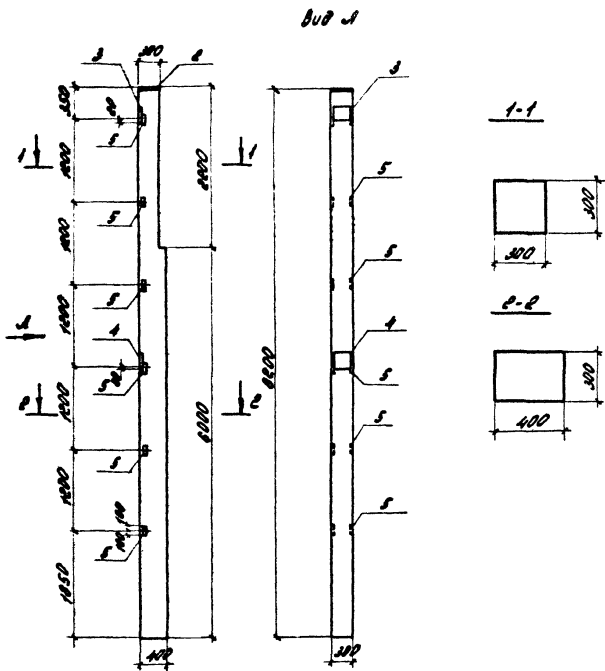
| Формат | Лист | Лист | Обозначение | Наименование | Кол. | Примечание |
|--------|------|------|---------------|-------------------|------|------------|
| | | | | Сборочные единицы | | |
| | | 1 | 1.423-3 вып.1 | Колонна №60-12-А | 1 | |
| | | | | Изделия закладные | | |
| | | 2 | 1.423-3 вып.2 | М1-12 | 8 | |
| | | 3 | 1.423-3 вып.2 | М1-13 | 1 | |

Ведомость расхода стали на дополнительные закладные изделия на элемент, кг
(остальное см. серию 1.423-3 выпуск 1)

| Марка элемента | Изделия закладные | | | | | |
|----------------|-----------------------|-------|-------------------|-------|--------------|-------|
| | Арматура класса А III | | Прокат Вст 3 К172 | | Листы роллер | |
| | ГОСТ 5781-82 | | ГОСТ 380-71 | | | |
| | Ø12 | Утолщ | Ø10 | Утолщ | Утолщ | Утолщ |
| №60-12-А-3 | 8.64 | 8.64 | 27.6 | 1.44 | 29.04 | 37.68 |

Уч. №111111. Подпись и дата: [Signature] [Date]

| | | | | | | | | | | | | |
|----------|--|-----------------|----------------|-------------------|--------------------|-----------------------|-------------------|----|----------------------------|--------------------|----------------------------------|----------|
| Привезен | | Ин. гр. Миничко | Ин. гр. Лыткин | Ин. спец. Мердеев | Ин. спец. Стефанов | Ин. спец. Карольников | Ин. спец. Киздров | ТП | 709-9-77.87 - КНУ-03.00.00 | Колонна №60-12-А-3 | Сталь, масса | Калькул |
| | | | | | | | | | | | лп | 2.0т |
| | | | | | | | | | | | Лист | Листов 1 |
| | | | | | | | | | | | "Художественский Проектнопроект" | |



| Элемент | Сфера | № п/п | Обозначение | Наименование | Кол. чанья | Примечания |
|---------|-------|-------|--------------------|-------------------|------------|------------|
| | | | | Сборочные единицы | | |
| 1 | | | 1.427.1-3 Выпуск 1 | Колонна БКФВБ-2 | 1 | |
| | | | | Изделия закладные | | |
| 2 | | | 1.427.1-3 Выпуск 2 | МН 4 | 1 | |
| 3 | | | 1.427.1-3 Выпуск 2 | МН 20 | 1 | |
| 4 | | | 1.427.1-3 Выпуск 2 | МН 23 | 1 | |
| 5 | | | 1.427.1-3 Выпуск 2 | МН 28 | 5 | |

Ведомость расхода стали на дополнительные закладные изделия на элемент, кг
(остальное см. серию 1.427.1-3 выпуск 1)

| Марка элемента | Изделия закладные | | | | | | | |
|----------------|-------------------|-----|-------|------|---------------|------|----------|-------|
| | Артикул класс | | | | Прокат | | | |
| | Л II | | | | В ст 3 К1ПБ | | | |
| | ГОСТ 5781-82 * | | | | ГОСТ 380-71 * | | | |
| | φ12 | φ10 | Утого | 8:10 | 8:8 | ЛБ*5 | болт М20 | Утого |
| БКФВБ-2-1 | 6.0 | 0.9 | 6.90 | 7.8 | 3.8 | 8.4 | 0.8 | 12.8 |
| | | | | | | | | 19.7 |

ТП 709-9-77.87 - К.ИИ-04.00.00

Приказ

Ин.ср. Никитин
Ин.ср. Ложкин
Тл. спец. Кордеев
Инж. спец. Буфоров
Инж. спец. Кордовченко
ГЛП Елизаров

Колонна торцового
факелера БКФВБ-2-1

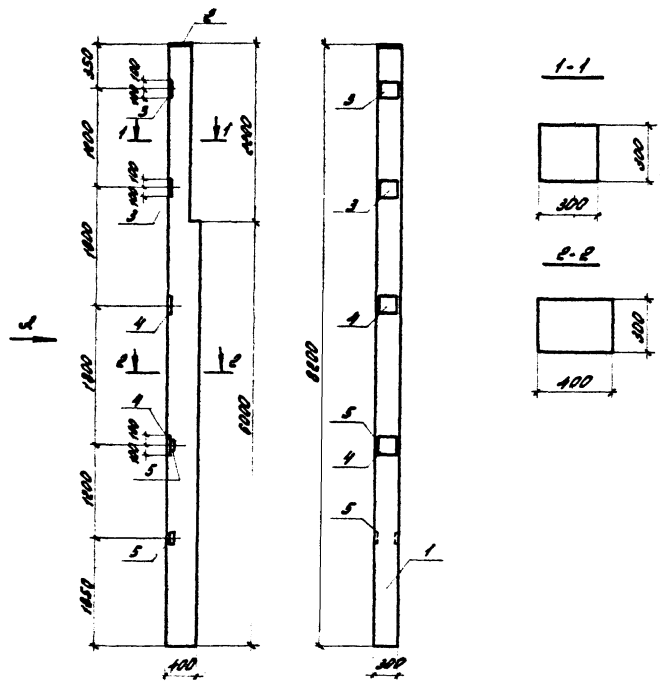
| Сталь | Масса | Мастера |
|-------------------------------------|----------|---------|
| Д17 | 2.3т | |
| Лист | Листов 1 | |
| "Куйбышевский Промышленнопроект" | | |

Инж. №

Типовой проект 709-9-77.87

Итого листов в работе

Вид А



| Колонт. зона | № | Обозначение | Наименование | кол. | Примечание |
|--------------|---|------------------|-------------------|------|------------|
| | | | Оборочные единицы | | |
| | 1 | 1.427.1-3 Вып. 1 | Колонна БКФ82-2 | 1 | |
| | 2 | 1.427.1-3 Вып. 2 | ИЗДЕЛИЯ ЗАКЛАДНЫЕ | | |
| | 3 | 1.427.1-3 Вып. 2 | МН 4 | 1 | |
| | 4 | 1.427.1-3 Вып. 2 | МН 20 | 2 | |
| | 5 | 1.427.1-3 Вып. 2 | МН 23 | 2 | |
| | | | МН 28 | 2 | |

Ведомость расхода стали на дополнительные закладные изделия на элемент, кг
(остальное см. серию 1.427.1-3 Выпуски 1)

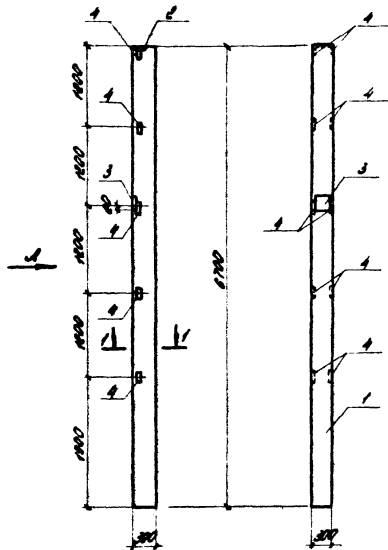
| Марка элемента | Изделия закладные | | | | | | | Итого расход | |
|----------------|-----------------------|-----|-------|---------------|-----|-------|-----------|--------------|-------|
| | Арматура класса А III | | | Прокат | | | | | |
| | ГОСТ 5781-82 * | | | ГОСТ 380-71 * | | | | | |
| | φ12 | φ10 | Итого | Ф.10 | Ф.8 | ЛБ3-5 | Балл. т/м | | Итого |
| БКФ82-2-2 | 10.0 | 0.9 | 10.9 | 15.5 | 3.8 | 2.8 | 0.8 | 27.8 | 33.7 |

| | | | |
|-------------------|-----------|----------------------------|-----|
| ТП | | 709-9-77.87 - КИУ-05.00.00 | |
| Колонна поручеда | | Итого Масса Масштаб | |
| радиуса БКФ82-2-2 | | 0.1 | 2.3 |
| Привязки | | Лист Листов | |
| Иск. гр. | Назначено | | |
| Рис. гр. | Ложкин | | |
| Л. спец. | Мордеев | | |
| Мат. отв. | Елифанов | | |
| И. контр. | Козыченко | | |
| Исполн. | Емзаров | | |

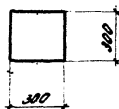
Титовый проект 709-9-77.87

Инв. № проей. Издатель и дата выпуска Инв. № проей.

Вид А



1-1



| Кол. | Примечание | Обозначение | Наименование | Кол. | Примечание |
|------|------------|-----------------|-------------------|------|------------|
| | | | Оборочные единицы | | |
| 1 | | 1.427.1-3 вып.1 | Элемент 1КФ67-2 | 1 | |
| | | | Изделия заводские | | |
| 2 | | 1.427.1-3 вып.2 | МН4 | 1 | |
| 3 | | 1.427.1-3 вып.2 | МН20 | 1 | |
| 4 | | 1.427.1-3 вып.2 | МН28 | 10 | |

Ведомость расхода стали на дополнительные заводские изделия на элемент, кг
(оставшее см. сверху 1.427.1-3 выпуска 1)

| Марка элемента | Изделия заводские | | | | | | | Общий расход | |
|----------------|----------------------|-----|-------|-------------|-----|------|----------|--------------|-------|
| | Арматура класса А II | | | Прокат | | | | | |
| | ГОСТ 5781-82 | | | ГОСТ 380-71 | | | | | |
| | φ12 | φ10 | Упоко | φ10 | Ф.8 | 15×5 | Балт М20 | | Упоко |
| 1КФ67-2-1 | 4.1 | 0.8 | 5.0 | 3.9 | 3.8 | 14 | 0.8 | 22.8 | 27.5 |

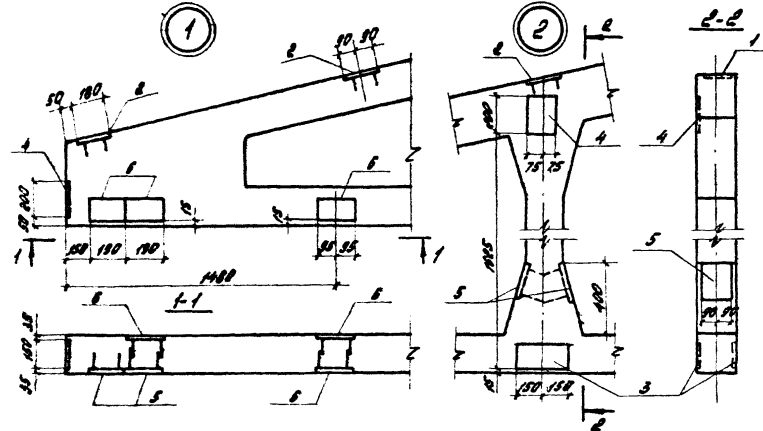
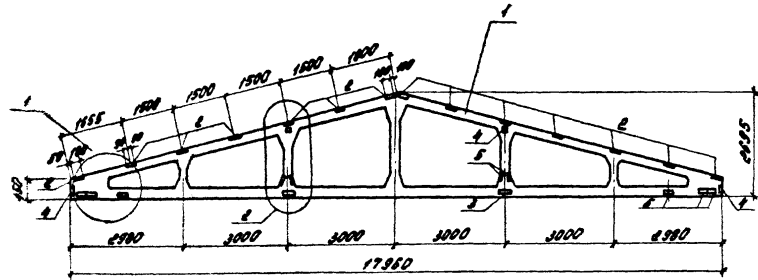
| | | | | | |
|--------------------------------------|--|--|----------------------------|--------|----------|
| ТП | | | 709-9-77.87 - КИУ-06.00.00 | | |
| Колонна торцового факелера 1КФ67-2-1 | | | Колонна | Масса | Масса/об |
| Привязан | | | ДП | 1,5т | |
| Инв. № | | | Лист | Листов | 1 |
| Инв. № | | | "Зубовский Проектнопроект" | | |

| | | | | | |
|--------|--------|--------|--------|--------|--------|
| Инв. № | Инв. № | Инв. № | Инв. № | Инв. № | Инв. № |
| Инв. № | Инв. № | Инв. № | Инв. № | Инв. № | Инв. № |
| Инв. № | Инв. № | Инв. № | Инв. № | Инв. № | Инв. № |
| Инв. № | Инв. № | Инв. № | Инв. № | Инв. № | Инв. № |

Листов №

Типовой проект 709-9-77.07

Имя и фамилия, должность и др. на листе (ин. бл.)



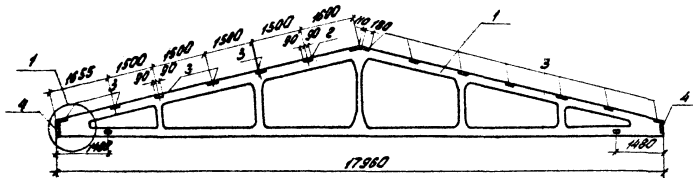
| Колонт. | Листы | № | Обозначение | Наименование | Кол. | Примечание |
|---------|-------|---|------------------|-----------------------------|------|------------|
| | | | | Обработанные единицы | | |
| 1 | | | 1.063.1-1 Вып.1 | Ферма стропильная 2ФТ18-4НТ | 1 | |
| | | | | Узлы/узлы закладные | | |
| 2 | | | 1.063.1-1 Вып.2 | М5 | 14 | |
| 3 | | | 1.063.1-1 Вып.2 | М6 | 4 | |
| 4 | | | 1.063.1-1 Вып.2 | М7 | 4 | |
| 5 | | | 1.400-8/75 Вып.1 | М4-28 | 4 | |
| 6 | | | 1.400-8/75 Вып.1 | М4-29 | 10 | |

Ведомость расхода стали на дополнительные закладные изделия на элемент, кг
(остальное см. серия 1.063.1-1 Вып.1)

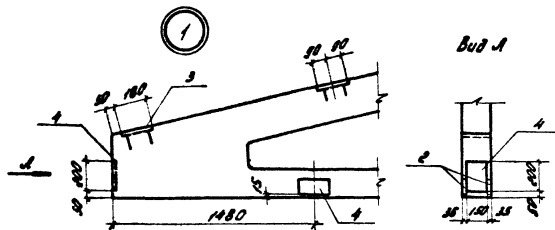
| Марка | Узлы/узлы закладные | | | | | Общий расход |
|-------------|---------------------|------|--------------|------|------|--------------|
| | Арматура класса | | Прокат | | | |
| | Л II | | Вст 3 КП 2 | | | |
| | ГОСТ 5781-88* | | ГОСТ 380-71* | | | |
| | Ø12 | Утол | 5.8 | 5.10 | Утол | |
| 2ФТ18-4НТ-1 | 20.8 | 20.8 | 70.8 | 9.8 | 80.4 | 101.0 |

| | | |
|-------------------------------|--------------|------------------|
| ТП | 709-9-77.07 | КМЧ-07.00.00 |
| Ферма стропильная 2ФТ18-4НТ-1 | Листов/Класс | Масштаб |
| | ЛП | 5:4г |
| | Лист | Листов/1 |
| | | Куйбышевский |
| | | Промэнергопроект |

| Проектант | Проверен | Инж. № |
|---------------------|---------------------|--------|
| Рун. ЗР. Нонникова | Рун. ЗР. Лешкин | |
| И. ст. Мередов | И. ст. Мередов | |
| Инж. ст. Елифанов | Инж. ст. Елифанов | |
| Инж. ст. Карповенко | Инж. ст. Карповенко | |
| С.И.П. Елифанов | С.И.П. Елифанов | |



| Формат | Зона | №А | Обозначение | Наименование | Кол. | Примечание |
|--------|------|----|------------------|--------------------------|------|------------|
| | | | | <u>Сварочные единицы</u> | | |
| | | | | <u>Ферма стропильная</u> | | |
| | 1 | | 1.063.1-1 Вып.1 | ФСТ18-4ЛТ | 1 | |
| | | | | <u>Изделия закладные</u> | | |
| | | 2 | 1.400-6/76 Вып.1 | М4-29 | 4 | |
| | | 3 | 1.063.1-1 Вып.2 | М5 | 14 | |
| | | 4 | 1.063.1-1 Вып.2 | М7 | 2 | |



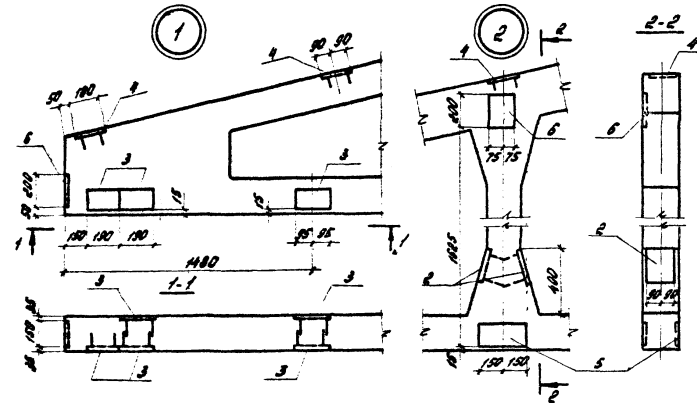
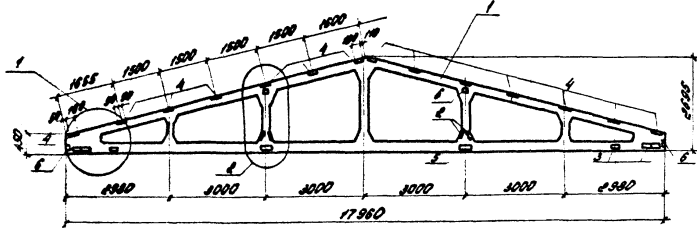
Ведомость расхода стали на дополнительные закладные изделия на элемент, кг
(остальное см. серия 1.063.1-1 выпуск 1)

| Марка элемента | Изделия закладные | | | | | | Общий расход |
|----------------|-----------------------|-------|-----|--------------|-------|------|--------------|
| | Арматура класса А III | | | Прокат | | | |
| | ГОСТ 5781-82* | | | ГОСТ 380-71* | | | |
| | φ12 | У1000 | 5-8 | 5-10 | У1000 | | |
| ФСТ18-4ЛТ-2 | 10.8 | 10.8 | 4.8 | 4.8 | 45.6 | 56.4 | |

| | | |
|-------------------------------|-------------|---------------|
| ТП | 709-9-77.87 | -ИИИ-08.00.00 |
| Ферма стропильная | ФСТ18-4ЛТ-2 | РП 6.4т |
| Лист | Листов 1 | |
| "Куйбышевский Проектнопроект" | | |

| Привязан | Инж. ЗР | Н.Михайлов | Инж. ЗР | Лопухин | Инж. СП | М.Варварь | Инж. СП | С.Иванов | Инж. СП | Е.Королев | Инж. СП | Н.Монтр | К.Королев | Инж. СП | Г.ИП | Е.Исаев |
|----------|---------|------------|---------|---------|---------|-----------|---------|----------|---------|-----------|---------|---------|-----------|---------|------|---------|
| | | | | | | | | | | | | | | | | |

Титульный проект № 4-1/81
 Титов В. В.
 Инв. №



| Архив | Зона | Лос. | Обозначение | Наименование | Кол | Примечание |
|-------|------|------|------------------|--------------------------|-----|------------|
| | | | | Вборочные единицы | | |
| | | | | Ферма стропильная | | |
| 1 | | | 1.063.1-1 Вып.1 | 2ФТ18-5ЛТ | 1 | |
| | | | | Изделия закладные | | |
| 2 | | | 1.400-6/76 Вып.1 | М4-28 | 4 | |
| 3 | | | 1.400-6/76 Вып.1 | М4-29 | 10 | |
| 4 | | | 1.063.1-1 Вып.2 | М5 | 14 | |
| 5 | | | 1.063.1-1 Вып.2 | М6 | 4 | |
| 6 | | | 1.063.1-1 Вып.2 | М7 | 4 | |

Ведомость расхода стали на дополнительные закладные изделия на элемент, кг
(остаточное по серии 1.063.1-1 Вып.1ск 1.

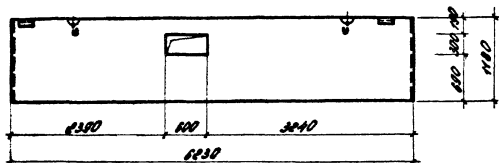
| Марка | Изделия закладные | | | | Общий расход |
|-------------|-------------------|--------|----------------|--------------|--------------|
| | Арматура класса | | Проволока | | |
| | А II | А III | ВСтЗ КП 2 | ГОСТ 380-71* | |
| | | | ГОСТ 5781-82** | ГОСТ 380-71* | |
| | φ 12 | Утогов | Ф 8 | Ф 10 | Утогов |
| 2ФТ18-5ЛТ-1 | 20.6 | 20.6 | 70.8 | 9.8 | 80.4 |

| | | | | |
|--|--|----------------------------------|-------------------------------|-------------------------|
| | | 7П | 709-9-77.87 - М.И. - 09.00.10 | |
| | | Ферма стропильная 2ФТ18-5ЛТ-1 | | Стальной Масса Массы/об |
| | | Сборочный чертеж | | Лист 6.41 |
| | | | | Листов 1 |
| | | | | Живобиевский |
| | | | | Промзверопроект |

Изв. №
 Изв. №
 Т.п. №
 М.п. №
 И.контр. №
 Г.И.П.

Н.И.Корнилова
 М.И.Иванов
 М.И.Морозов
 М.И.Морозов
 А.И.Корнилова
 М.И.Иванов

| Кол-во | Единица | Обозначение | Наименование | кол. | Примечание |
|--------|---------|-----------------|----------------------------|------|------------|
| | | | <u>Сборочные единицы</u> | | |
| 1 | | 1.030.1-1 Вил 5 | Панель ПС 62.12.20-12-1.32 | 1 | |



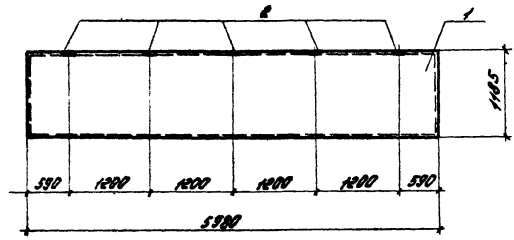
Ведомость расхода стали смотреть в
серии 1.030.1-1 Вилки 5

| Проект | | Исполнение | | Материал | | Масса | | Объем | |
|--------|--|------------|--|-----------------------|--|----------------------------|----------|-------|--|
| | | | | ТЛ | | 709-9-77.07 - КМУ-10.00.00 | | | |
| | | | | Панель стеновая | | Сталь | Масса | Объем | |
| | | | | ПС 62.12.20-12-1.32-1 | | ДП | 1.1г | | |
| | | | | | | Лист | Листов 1 | | |
| | | | | | | Зудовицкий | | | |
| | | | | | | Проммерпроект | | | |

Толщина проекта 709-9-11

Имя файла: 709-9-11.001.dwg

Тупиковый проект 709-9-77.87



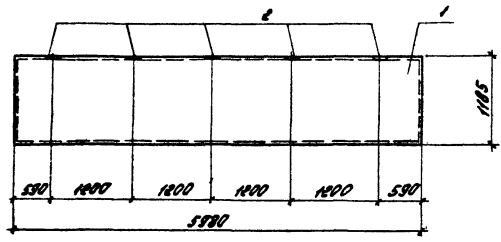
| Фирма | Длина | Поз. | Обозначение | Наименование | Приме- ние |
|-------|-------|------|----------------|---------------------------|---------------|
| | | | | Рабочие единицы | |
| | | 1 | 1.432-15 Вып.1 | Панель ПС 600.12-1214-7-1 | 1 |
| | | 2 | 1.432-15 Вып.2 | Изделие закладное МЗ | 5 |

Ведомость расхода стали на дополнительные закладные изделия на элемент, кг
(остальное см. серию 1.432-15 выпуск 1)

| Марка элемента | Изделие закладное | | | | Общий расход |
|--------------------|-------------------|-------|-------------|-------|--------------|
| | Арматура класса | | Проект | | |
| | А III | | Вст 3 П | | |
| | ГОСТ 5781-82 | | ГОСТ 535-79 | | |
| | φ10 | Упоко | З.б | Упоко | |
| ПС 600.12-1214-7-1 | 1.5 | 1.5 | 1.5 | 1.5 | 3.0 |

Итого в детали

| | | | | | |
|----------|--|---------------------|--|-----------------------------------|--|
| Привязка | | Дик. гр. Минимкова | | Т.П. 709-9-77.87 - МНЦ - 11.00.00 | |
| | | Дик. гр. Лашкин | | Панель стеновая | |
| | | Т. спеч. Мердеев | | ПС 600.12-1214-7-1 | |
| | | Нач. отд. Ефремов | | Стальной Масса Массов | |
| | | Н.контр. Коробченко | | ДП 1.22г | |
| | | С.П.Р. Ермаков | | Лист Листов 1 | |
| | | | | Кубовицкий | |
| | | | | Промэнергопроект | |



| Кол. шт. | Обозначение | Наименование | Кол. часов | Примечание |
|----------|-----------------|-----------------------------|------------|------------|
| | | Сборочные единицы | | |
| 1 | 1.432-15 вып. 1 | Панель ПС 600.12-1.А1В-Т-11 | 1 | |
| 2 | 1.432-15 вып. 2 | Изделие закладное МЗ | 5 | |

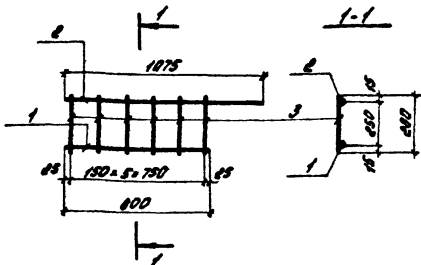
Ведомость расхода стали на дополнительные закладные изделия на элемент, кг
(остальное см. серию 1.432-15 выпуск 1)

| Марка элемента | Изделия закладные | | | | | Диаметр резьбы |
|----------------------|-------------------|--------|--------------|--------|-----|----------------|
| | Арматура класса | | Процент | | | |
| | А III | | В ст 3ПС | | | |
| | ГОСТ 5781-82* | | ГОСТ 380-71* | | | |
| | φ 10 | Уголок | δ. 6 | Уголок | | |
| ПС 600.12-1.А1В-Т-11 | 1.5 | 1.5 | 1.5 | 1.5 | 3.0 | |

Туполобов проект 708-9-77.87

Ин. К. 1. Инж. Туполобов В. В. Инж. Козлов С. В.

| | | | | | | | |
|-----------|----------------------|---------|----------------------|--------------------------------|----------------------|---------|----------------------|
| | | | | ТП 708-9-77.87 - ИЖИ - № 00.00 | | | |
| | | | | Панель стеновая | | | |
| | | | | ПС 600.12-1.А1В-Т-11 | | | |
| | | | | Сталь: класс | | | |
| | | | | РП 1.22т | | | |
| | | | | Лист Листов 1 | | | |
| | | | | "Кубовский" | | | |
| | | | | Промэнергопроект | | | |
| Проектант | Инж. В. В. Туполобов | Инженер | Инж. В. В. Туполобов | Инженер | Инж. В. В. Туполобов | Инженер | Инж. В. В. Туполобов |
| Проверил | Инж. С. В. Козлов | Инженер | Инж. С. В. Козлов | Инженер | Инж. С. В. Козлов | Инженер | Инж. С. В. Козлов |
| Утвердил | Инж. В. В. Туполобов | Инженер | Инж. В. В. Туполобов | Инженер | Инж. В. В. Туполобов | Инженер | Инж. В. В. Туполобов |



| Диаметр | Слой | № | Обозначение | Наименование | Кол. | Примечание |
|----------------------|------|--------|----------------|--------------|------|------------|
| <u>Детали</u> | | | | | | |
| Ø 6-12 ГОСТ 5701-82* | | | | | | |
| 54 | 1 | 709-9- | - КНУ-00.00.11 | В. 800 | 1 | 0.20 кг |
| 54 | 2 | 709-9- | - КНУ-00.00.12 | В. 1075 | 1 | 0.25 кг |
| 54 | 3 | 709-9- | - КНУ-00.00.13 | В. 280 | 6 | 0.40 кг |

Привязан

Унк. №

ТП

- КНУ-00.00.10

Каркас лопастей КР4

Сталь Масса Местный

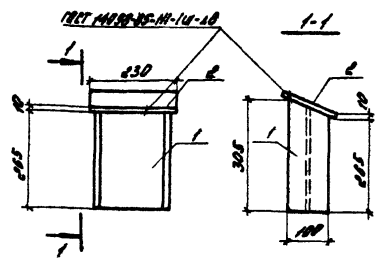
Р 0.85

Лист Листов 1

Ильинский

Промэнергопроект

Дир. эк. Лопухин
 Дир. эк. Лавочкин
 И.о. спец. Мордеев
 Нач. отд. Елизаров
 И.о. инж. Коровченко
 И.о. инж. Елизаров



| Диаметр | Слой | № | Обозначение | Наименование | Кол. | Примечание |
|---------------|------|-------|---------------|-----------------|------|------------|
| <u>Детали</u> | | | | | | |
| 54 | 1 | 709-9 | - КНУ-00.0.21 | Вал, Ø 230 | 1 | 0.7 кг |
| 54 | 2 | 709-9 | - КНУ-00.0.22 | Пластина, Ø 230 | 1 | 2.60 кг |

Привязан

Унк. №

ТП

709-9-77.87 - КНУ-00.0.20

Узелные соединительные МСЗ

Сталь Масса Местный

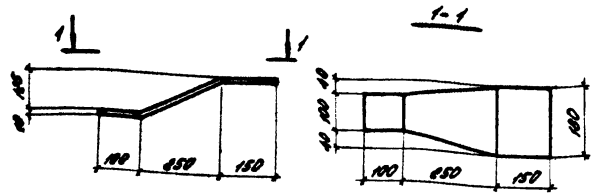
РП 93

Лист Листов 1

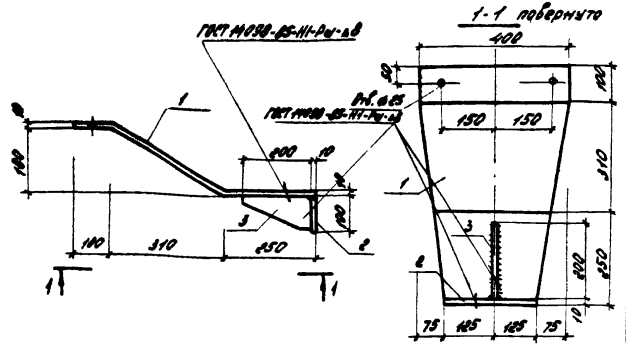
Ильинский

Промэнергопроект

Дир. эк. Лопухин
 Дир. эк. Лавочкин
 И.о. спец. Мордеев
 Нач. отд. Елизаров
 И.о. инж. Коровченко
 И.о. инж. Елизаров



с. 17



Туполов проект

Привязан

| |
|--------|
| Шиф. № |
| |
| |
| |

ТП - КМУ-00.0.30

Удельное соединительное мес

| Таблица | Масса | Косметов |
|---|-------|---------------|
| Полоса 6-10-180 ГОСТ 103-76*Вит.З.КП в ГОСТ 280-74* | Р 7.5 | Лист Листов 1 |

"Куйбышевский
Промзверопроект"

| | | | | | | |
|--------------|-----------|--------|--------------|------------|--------|--------------|
| И.п. № | И.п. № | И.п. № | И.п. № | И.п. № | И.п. № | И.п. № |
| Фин. эк. | Нинишкова | И.п. | Фин. эк. | Нинишкова | И.п. | Фин. эк. |
| И.п. спец. | Лашкин | И.п. | И.п. спец. | Мердеев | И.п. | И.п. спец. |
| И.п. отс. | Эпифанов | И.п. | И.п. отс. | Коробченко | И.п. | И.п. отс. |
| И.п. констр. | Белизаров | И.п. | И.п. констр. | Белизаров | И.п. | И.п. констр. |
| ТИП | Белизаров | И.п. | ТИП | Белизаров | И.п. | ТИП |

1-1 поперыто

| Колл. | Этаж | Лист | Обозначение | Наименование | Колл. | Примечание |
|--------|------|-------|--------------|---|-------|------------|
| Детали | | | | | | |
| 54 | 1 | 709-9 | -КМУ-00.0.41 | Лист 6-10-180 ГОСТ 103-76* Вит.З.КП в ГОСТ 280-74* | | |
| | | | | С. 610 | 1 | 23.4 кг |
| 54 | 2 | 709-9 | -КМУ-00.0.42 | Лист 6-10-180 ГОСТ 103-76* Вит.З.КП в ГОСТ 280-74* | | |
| | | | | С. 250 | 1 | 2.0 кг |
| 54 | 3 | 709-9 | -КМУ-00.0.43 | Лист 6-10-30 ГОСТ 103-76* Вит.З.КП в ГОСТ 280-74* | | |
| | | | | С. 200 | 1 | 1.4 кг |

Привязан

| |
|--------|
| Шиф. № |
| |
| |
| |

ТП 709-9-77.87 - КМУ-00.0.40

Удельное соединительное мес

| Таблица | Масса | Косметов |
|---|---------|---------------|
| Полоса 6-10-180 ГОСТ 103-76*Вит.З.КП в ГОСТ 280-74* | РП 25.8 | Лист Листов 1 |

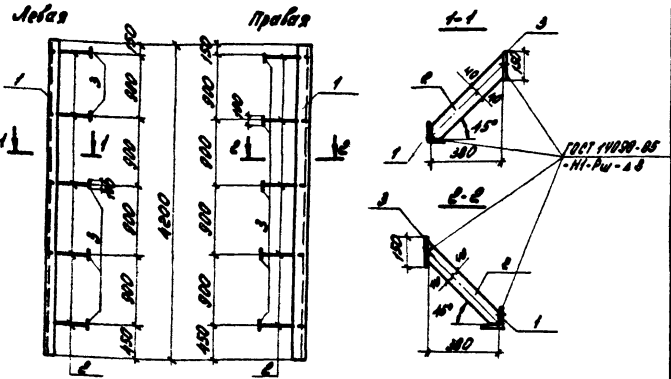
"Куйбышевский
Промзверопроект"

| | | | | | | |
|--------------|-----------|--------|--------------|------------|--------|--------------|
| И.п. № | И.п. № | И.п. № | И.п. № | И.п. № | И.п. № | И.п. № |
| Фин. эк. | Нинишкова | И.п. | Фин. эк. | Нинишкова | И.п. | Фин. эк. |
| И.п. спец. | Лашкин | И.п. | И.п. спец. | Мердеев | И.п. | И.п. спец. |
| И.п. отс. | Эпифанов | И.п. | И.п. отс. | Коробченко | И.п. | И.п. отс. |
| И.п. констр. | Белизаров | И.п. | И.п. констр. | Белизаров | И.п. | И.п. констр. |
| ТИП | Белизаров | И.п. | ТИП | Белизаров | И.п. | ТИП |

с. 10

Турбовой проект 109-9-77.87

Лист № 10. Изготовлен и проверен в заводских условиях



| Формат Знак | № | Обозначение | Наименование | Мат. | Приме- чание |
|----------------|---|-------------------|---|------|-----------------|
| | | | <u>Левая</u> | | |
| 64 | 1 | 709-9 -НЧУ-00.051 | Шпонка В-100-В ГОСТ 8504-78 * Вместо В-100-В ГОСТ 8504-78 * L: 4200 | 1 | 51.3 кг |
| 64 | 2 | 709-9 -НЧУ-00.052 | Полоса В-60-80 ГОСТ 103-78 * Вместо В-60-80 ГОСТ 103-78 * | 5 | 10.30 кг |
| 64 | 3 | 709-9 -НЧУ-00.053 | Полоса В-100-100 ГОСТ 103-78 * Вместо В-100-100 ГОСТ 103-78 * | 5 | 6.0 кг |

Привязан

| |
|--|
| |
| |
| |
| |

Учк. №

ТП -НЧУ-00.050

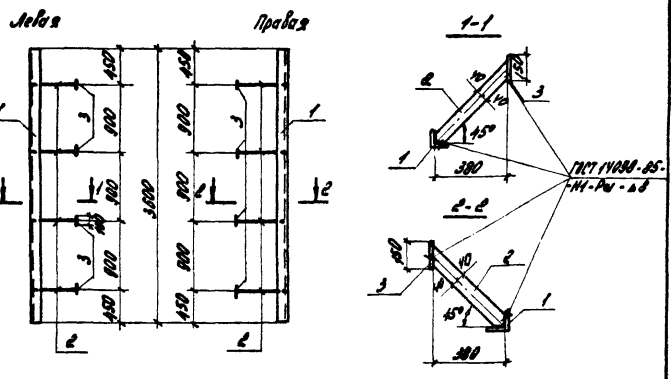
| | | | |
|------------------------|---------------------------------|--------|---------|
| Уд.дел. закладное МС В | Сталь | Масса | Масштаб |
| | Д | 67.6 | |
| | Лист | Листов | |
| | "Куйбышевский Промэнергопроект" | | |

Рук. пр. Комиссаров
 Рук. пр. Лавочкин
 Ин. спец. Мордовцев
 Инв. спец. Белоусов
 Н. контрол. Курдюченков
 ТУП КИУЗСЗСВ

с. 11

Турбовой проект

Лист № 11. Изготовлен и проверен в заводских условиях



| Формат Знак | № | Обозначение | Наименование | Мат. | Приме- чание |
|----------------|---|-------------------|---|------|-----------------|
| | | | <u>Левая</u> | | |
| 64 | 1 | 709-9 -НЧУ-00.061 | Шпонка В-100-В ГОСТ 8504-78 * Вместо В-100-В ГОСТ 8504-78 * L: 3600 | 1 | 44 кг |
| 64 | 2 | 709-9 -НЧУ-00.062 | Полоса В-60-80 ГОСТ 103-78 * Вместо В-60-80 ГОСТ 103-78 * | 4 | 8.2 кг |
| 64 | 3 | 709-9 -НЧУ-00.063 | Полоса В-100-100 ГОСТ 103-78 * Вместо В-100-100 ГОСТ 103-78 * | 4 | 4.8 кг |

Привязан

| |
|--|
| |
| |
| |
| |

Учк. №

ТП 709-9-77.87 -НЧУ-00.060

| | | | |
|------------------------|---------------------------------|--------|---------|
| Уд.дел. закладное МС В | Сталь | Масса | Масштаб |
| | ДП | 57 | |
| | Лист | Листов | |
| | "Куйбышевский Промэнергопроект" | | |

Рук. пр. Комиссаров
 Рук. пр. Лавочкин
 Ин. спец. Мордовцев
 Инв. спец. Елизаров
 Н. контрол. Курдюченков
 ТУП Елизаров