

Альбом I

Типовой проект

И.И. Иванов

Лист	Обозначение	Наименование	Примечание
11 1	КЖИ - Д0	Опись документов	Начало
11 2	КЖИ - Д0	Опись документов	Продолжен
11 3	КЖИ - Д0	Список документов	Окончание
12 4	КЖИ - П26-5-1, П26г-5-1, П26г-5-2	Плиты покрытия П26-5-1, П26г-5-1; П26г-5-2	
12 5	КЖИ - П26-5-1А	Плита покрытия П26-5-1А	
12 6	КЖИ - НП5-6А	То же НП5-6А	
12 7	КЖИ - НП5-6Б	" ИП5-6Б	
12 8	КЖИ-ПС1-36-Б3,4, ПС1А ^а , ^б -36-Б3,4, ПС1В ^а , ^б -36-Б3,4, ПС1А ^а , ^б -36-Б3,4 ^а	Стеновые панели ПС1-36-Б3,4, ПС1А ^а -36-Б3,4, ПС1В ^а -36-Б3,4, ПС1А ^а -36-Б3,4 ^а	
12 9	КЖИ-ПС1А ^а -36-Б3,4, ПС1А ^б -36-Б3,4	Стеновые панели ПС1А ^а -36-Б3,4, ПС1А ^б -36-Б3,4	
12 10	КЖИ-ПС1В ^а -36-Б3,4, ПС1В ^б -36-Б3,4	Стеновые панели ПС1В ^а -36-Б3,4, ПС1В ^б -36-Б3,4	
11 11	Продолжение	Выборка стали на стеновые панели ПС1А ^а -36-Б3; ПС1А ^а -36-Б4; ПС1А ^б -36-Б3; ПС1А ^б -36-Б4	
11 12	Продолжение	Выборка стали на стеновые панели ПС1В ^а -36-Б3; ПС1В ^а -36-Б4; ПС1В ^б -36-Б3; ПС1В ^б -36-Б4	
13 13	КЖИ-ПС1Н-36-Б3, ПС1Н-36-Б4	Стеновые панели ПС1Н-36-Б3, ПС1Н-36-Б4	

815-26 КЖИ - Д0

Опись документов.
(Начало)

Стальной лист	Листов
1	1

И.И. Иванов

Лист	Обозначение	Наименование	Примечание
11 14	Продолжение	Выборка стали на стеновые панели ПС1А-36-Б3; ПС1Н-36-Б4	
11 15	КЖИ - КР-8А-1	Плоский каркас КР-8А-1	
12 16	КЖИ - КР-1А; КР-1Б	Плоские каркасы КР-1А; КР-1Б	
12 17	КЖИ-КР-8А-2; КР-8Б	То же КР-8А-2; КР-8Б	
12 18	КЖИ-КР-10А-1; КР-11А-1	" КР-10А-1; КР-11А-1	
12 19	КЖИ - КР-10А-2; КР-11А-2; КР-10Б-1; КР-11Б-1	" КР-10А-2; КР-11А-2; КР-10Б-1; КР-11Б-1	
12 20	КЖИ - КР-10А-3; КР-11А-3; КР-10Б-2; КР-11Б-2	Плоские каркасы КР-10А-3 КР-11А-3; КР-10Б-2; КР-11Б-2	
21	КЖИ - КР-16А-1	Плоский каркас КР-16А-1	
12 22	КЖИ-КР-16А-2; КР-16Б	Плоские каркасы КР-16А-2; КР-16Б	
12 23	КЖИ-С-12А; С-12Б; С-15А; С-15Б; С-18А; С-18Б	Сетки С-12А; С-12Б; С-15А; С-15Б; С-18А; С-18Б	
12 24	КЖИ-С-16А; С-16Б; С-19А; С-19Б; С-20А; С-20Б	Сетки С-16А; С-16Б; С-19А; С-19Б; С-20А; С-20Б	
12 25	КЖИ-С-17А; С-17Б	Сетки С-17А; С-17Б	
12 26	КЖИ-МН-1; МН-2	Закладные изделия МН-2	
27	КЖИ - МН-3	То же МН-3	
28	КЖИ - МН-4	" МН-4	
29	КЖИ - МН-5	" МН-5	
12 30	КЖИ-МН-4А-1; МН-5А-1	" МН-4А-1; МН-5А-1	
12 31	КЖИ-МН-4А-2; МН-5А-2 МН-4Б-1; МН-5Б-1	" МН-4А-2; МН-5А-2; МН-4Б-1; МН-5Б-1	

815-26 КЖИ - Д0

Опись документов.
(Продолжение)

Стальной лист	Листов
2	2

Описание

Тиловой проект

Лист	Обозначение	Наименование	Примечан
12 32	КЖУ-МН-4А-3;	Закладные изделия МН-4А-3;	
	МН-5А-3; МН-4Б-2; МН-5Б-2	МН-5А-3; МН-4Б-2; МН-5Б-2	
11 33	КЖУ-МН6	Монтажная петля МН6	
11 34	КЖУ-МН7	Монтажная петля МН7	
	35	КЖУ-МН-ЮА-1	Закладное изделие МН-ЮА-1
12 36	КЖУ-МН-ЮА-2; МН-ЮБ	Закладные изделия МН-ЮА-2; МН-ЮБ	
12 37	КЖУ-КП-1; КП-4	Днище. Арматурные пакеты	
	КП-6	КП-1; КП-4; КП-6	
12 38	КЖУ-КП-2; КП-3;	Днище. Арматурные пакеты	
	КП-5; КП-7	КП-2; КП-3; КП-5; КП-7	
12 39	КЖУ-КР-1; КР-7; КР-11	Днище. Каркасы КР-1; КР-7; КР-11	
12 40	КЖУ-КР-2; КР-8; КР-12	Днище. Каркасы КР-2; КР-8; КР-12	
12 41	КЖУ-КР-3; КР-5; КР-9;	Днище. Каркасы КР-3	
	КР-13	КР-5; КР-9; КР-13	
12 42	КЖУ-КР-4; КР-6;	Днище. Каркасы КР-4;	
	КР-10; КР-14	КР-6; КР-10; КР-14	
12 43	КЖУ-С-8; С-9	Днище. Сетки С-8; С-9	
	44	КЖУ-СМ-1	Стремянка СМ-1

815-26

Гип Егоров
 Нач. отд. Дебоукина
 Гл. спец. Кузьменко
 Зук. ер. Броченко
 Проверил: Яковлев
 Инж. И. Иванов

спец. инж. Лист Листов
 2 3
 Проектировщик: Егоров
 Проверил: Яковлев
 СИБНИИЭПСЕЛСТРОИ
 г. Новосибирск

815-26

КЖУ-40

Опись докумен-
 тов
 (Окончание)

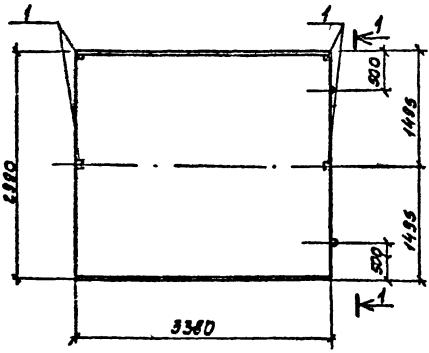
Лист Листов
 3 3
 Проектировщик: Егоров
 Проверил: Яковлев
 СИБНИИЭПСЕЛСТРОИ
 г. Новосибирск

Альбом II

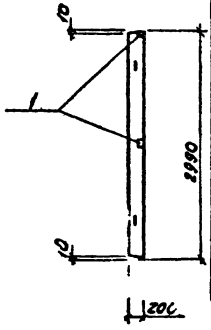
Типовой проект

И.В. НЕПЕДИН, А.С. КОЗЛОВ, В.А. БОГАТЫРЬ, А.В. СЕМЕНОВ

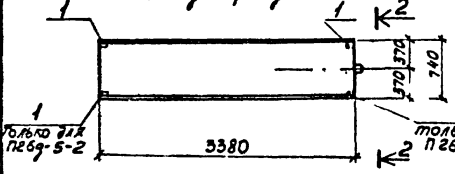
П26-5-1



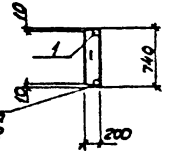
1-1



П26г-5-1, П26г-5-2



2-2



Код	Дом	Лот	Обозначение	Наименование	Кол. на угол.			Примечание
12	1	т.п.	КЖУ МН5	Дополнительное закладное изделие МН-5	4	2	4	
Материал								
				Сталь (на МН5)	4,4	2,2	4,4	кв

Усл. Наимен.	Лот.
П26-5-1	
П26г-5-1	
П26г-5-2	

1. Конструкцию и армирование плит покрытия П26-5-1, П26г-5-1, П26г-5-2 см. альбом «Сборные железобетонные каналы и тоннели из лотковых элементов» (серия 3.006-2 в. II-2).
2. Плиты П26-5-1, П26г-5-1, П26г-5-2 отличаются от плит П26-5 и П26г-5 наличием дополнительных закладных деталей.

ПОВЯЗАКИ	ГЛП	815-26	Плиты покрытия П26-5-1; П26г-5-1; П26г-5-2	П	1:50
	М.В. Опт.				
	П.С. Сп.				
	Р.С. Сп.				
	Пробирки				
	Иванова				
	Иванова				
	Кузнецова				
Л.В. № 2					

Лист 4 Листов

Госстрой России

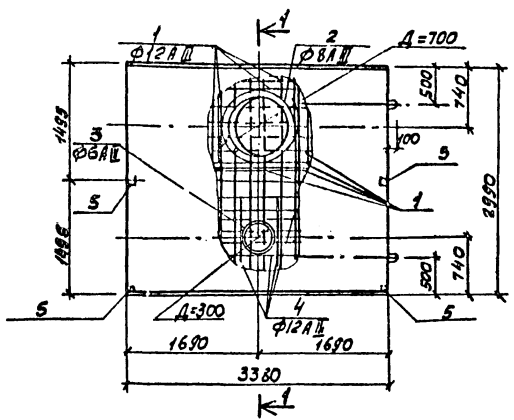
СибЗНИИЭССтрой

г. Новосибирск

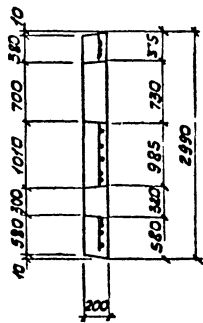
Лист № 2

Типовой проект

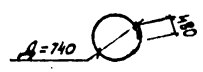
Лист № 5, 6, 7, 8, 9, 10, 11, 12, 13, 14, 15, 16, 17, 18, 19, 20, 21, 22, 23, 24, 25, 26, 27, 28, 29, 30, 31, 32, 33, 34, 35, 36, 37, 38, 39, 40, 41, 42, 43, 44, 45, 46, 47, 48, 49, 50, 51, 52, 53, 54, 55, 56, 57, 58, 59, 60, 61, 62, 63, 64, 65, 66, 67, 68, 69, 70, 71, 72, 73, 74, 75, 76, 77, 78, 79, 80, 81, 82, 83, 84, 85, 86, 87, 88, 89, 90, 91, 92, 93, 94, 95, 96, 97, 98, 99, 100, 101, 102, 103, 104, 105, 106, 107, 108, 109, 110, 111, 112, 113, 114, 115, 116, 117, 118, 119, 120, 121, 122, 123, 124, 125, 126, 127, 128, 129, 130, 131, 132, 133, 134, 135, 136, 137, 138, 139, 140, 141, 142, 143, 144, 145, 146, 147, 148, 149, 150, 151, 152, 153, 154, 155, 156, 157, 158, 159, 160, 161, 162, 163, 164, 165, 166, 167, 168, 169, 170, 171, 172, 173, 174, 175, 176, 177, 178, 179, 180, 181, 182, 183, 184, 185, 186, 187, 188, 189, 190, 191, 192, 193, 194, 195, 196, 197, 198, 199, 200, 201, 202, 203, 204, 205, 206, 207, 208, 209, 210, 211, 212, 213, 214, 215, 216, 217, 218, 219, 220, 221, 222, 223, 224, 225, 226, 227, 228, 229, 230, 231, 232, 233, 234, 235, 236, 237, 238, 239, 240, 241, 242, 243, 244, 245, 246, 247, 248, 249, 250, 251, 252, 253, 254, 255, 256, 257, 258, 259, 260, 261, 262, 263, 264, 265, 266, 267, 268, 269, 270, 271, 272, 273, 274, 275, 276, 277, 278, 279, 280, 281, 282, 283, 284, 285, 286, 287, 288, 289, 290, 291, 292, 293, 294, 295, 296, 297, 298, 299, 300, 301, 302, 303, 304, 305, 306, 307, 308, 309, 310, 311, 312, 313, 314, 315, 316, 317, 318, 319, 320, 321, 322, 323, 324, 325, 326, 327, 328, 329, 330, 331, 332, 333, 334, 335, 336, 337, 338, 339, 340, 341, 342, 343, 344, 345, 346, 347, 348, 349, 350, 351, 352, 353, 354, 355, 356, 357, 358, 359, 360, 361, 362, 363, 364, 365, 366, 367, 368, 369, 370, 371, 372, 373, 374, 375, 376, 377, 378, 379, 380, 381, 382, 383, 384, 385, 386, 387, 388, 389, 390, 391, 392, 393, 394, 395, 396, 397, 398, 399, 400, 401, 402, 403, 404, 405, 406, 407, 408, 409, 410, 411, 412, 413, 414, 415, 416, 417, 418, 419, 420, 421, 422, 423, 424, 425, 426, 427, 428, 429, 430, 431, 432, 433, 434, 435, 436, 437, 438, 439, 440, 441, 442, 443, 444, 445, 446, 447, 448, 449, 450, 451, 452, 453, 454, 455, 456, 457, 458, 459, 460, 461, 462, 463, 464, 465, 466, 467, 468, 469, 470, 471, 472, 473, 474, 475, 476, 477, 478, 479, 480, 481, 482, 483, 484, 485, 486, 487, 488, 489, 490, 491, 492, 493, 494, 495, 496, 497, 498, 499, 500, 501, 502, 503, 504, 505, 506, 507, 508, 509, 510, 511, 512, 513, 514, 515, 516, 517, 518, 519, 520, 521, 522, 523, 524, 525, 526, 527, 528, 529, 530, 531, 532, 533, 534, 535, 536, 537, 538, 539, 540, 541, 542, 543, 544, 545, 546, 547, 548, 549, 550, 551, 552, 553, 554, 555, 556, 557, 558, 559, 560, 561, 562, 563, 564, 565, 566, 567, 568, 569, 570, 571, 572, 573, 574, 575, 576, 577, 578, 579, 580, 581, 582, 583, 584, 585, 586, 587, 588, 589, 590, 591, 592, 593, 594, 595, 596, 597, 598, 599, 600, 601, 602, 603, 604, 605, 606, 607, 608, 609, 610, 611, 612, 613, 614, 615, 616, 617, 618, 619, 620, 621, 622, 623, 624, 625, 626, 627, 628, 629, 630, 631, 632, 633, 634, 635, 636, 637, 638, 639, 640, 641, 642, 643, 644, 645, 646, 647, 648, 649, 650, 651, 652, 653, 654, 655, 656, 657, 658, 659, 660, 661, 662, 663, 664, 665, 666, 667, 668, 669, 670, 671, 672, 673, 674, 675, 676, 677, 678, 679, 680, 681, 682, 683, 684, 685, 686, 687, 688, 689, 690, 691, 692, 693, 694, 695, 696, 697, 698, 699, 700, 701, 702, 703, 704, 705, 706, 707, 708, 709, 710, 711, 712, 713, 714, 715, 716, 717, 718, 719, 720, 721, 722, 723, 724, 725, 726, 727, 728, 729, 730, 731, 732, 733, 734, 735, 736, 737, 738, 739, 740, 741, 742, 743, 744, 745, 746, 747, 748, 749, 750, 751, 752, 753, 754, 755, 756, 757, 758, 759, 760, 761, 762, 763, 764, 765, 766, 767, 768, 769, 770, 771, 772, 773, 774, 775, 776, 777, 778, 779, 780, 781, 782, 783, 784, 785, 786, 787, 788, 789, 790, 791, 792, 793, 794, 795, 796, 797, 798, 799, 800, 801, 802, 803, 804, 805, 806, 807, 808, 809, 810, 811, 812, 813, 814, 815, 816, 817, 818, 819, 820, 821, 822, 823, 824, 825, 826, 827, 828, 829, 830, 831, 832, 833, 834, 835, 836, 837, 838, 839, 840, 841, 842, 843, 844, 845, 846, 847, 848, 849, 850, 851, 852, 853, 854, 855, 856, 857, 858, 859, 860, 861, 862, 863, 864, 865, 866, 867, 868, 869, 870, 871, 872, 873, 874, 875, 876, 877, 878, 879, 880, 881, 882, 883, 884, 885, 886, 887, 888, 889, 890, 891, 892, 893, 894, 895, 896, 897, 898, 899, 900, 901, 902, 903, 904, 905, 906, 907, 908, 909, 910, 911, 912, 913, 914, 915, 916, 917, 918, 919, 920, 921, 922, 923, 924, 925, 926, 927, 928, 929, 930, 931, 932, 933, 934, 935, 936, 937, 938, 939, 940, 941, 942, 943, 944, 945, 946, 947, 948, 949, 950, 951, 952, 953, 954, 955, 956, 957, 958, 959, 960, 961, 962, 963, 964, 965, 966, 967, 968, 969, 970, 971, 972, 973, 974, 975, 976, 977, 978, 979, 980, 981, 982, 983, 984, 985, 986, 987, 988, 989, 990, 991, 992, 993, 994, 995, 996, 997, 998, 999, 1000



1-1



Поз. 2



Поз. 3



Рисунки	Знач	Пояс	Обозначение	Наименование	Кол	Примечание
				Сборочные единицы		
				Дополнительная		
				арматура		
12				Одиночный стержень		
		1		φ12 А II ГОСТ 5781-75 с=1500	3	
		2		Окаймляющая ар-ра		
				φ8 А III ГОСТ 5781-75 с=280	1	
		3		То же φ8 А III ГОСТ 5781-75 с=1000	1	
		4		Одиночный стержень		
				φ12 А II ГОСТ 5781-75 с=1000	4	
		5	п.п.	КЖИ МН 5		
				Дополнительное закладное изделие МН-5	4	
				<u>Материалы</u>		
				Арматура класса А III		
				ГОСТ 5781-75	157 кг	
				Сталь на МН-5	4,4 кг	
				Наплавленный металл		
				(Э-50А)	0,4 кг	

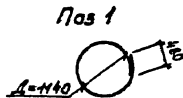
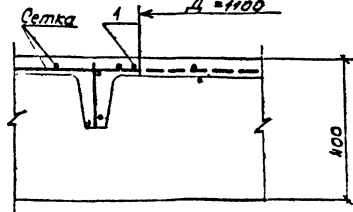
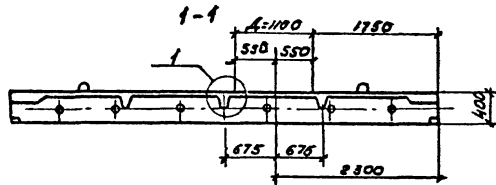
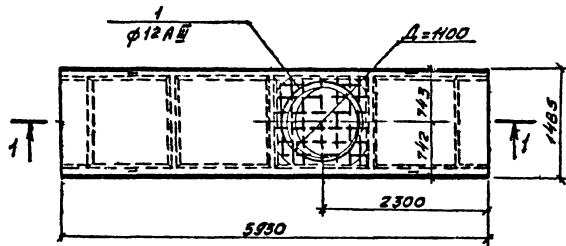
1. Плита П26-5-1А отличается от плиты П26-5 наличием отверстий и закладных деталей.
2. Арматуру плиты в месте прохождения отверстия обрезать, концы обрезанных стержней прибить к кольцам поз. 2 и 3).
3. При изготовлении плит с отверстиями в форму для соответствующих плит серии 3.006-2 б. II-2 устанавливаются вкладыши диаметром 700 и 300 мм.

		815-26		КЖИ П26-5-1А	
		Плита покрытия		Плита	
		П26-5-1А		1:50	
Лист 5		Лист 6		Лист 7	
Лист 8		Лист 9		Лист 10	
Лист 11		Лист 12		Лист 13	
Лист 14		Лист 15		Лист 16	
Лист 17		Лист 18		Лист 19	
Лист 20		Лист 21		Лист 22	
Лист 23		Лист 24		Лист 25	
Лист 26		Лист 27		Лист 28	
Лист 29		Лист 30		Лист 31	
Лист 32		Лист 33		Лист 34	
Лист 35		Лист 36		Лист 37	
Лист 38		Лист 39		Лист 40	
Лист 41		Лист 42		Лист 43	
Лист 44		Лист 45		Лист 46	
Лист 47		Лист 48		Лист 49	
Лист 50		Лист 51		Лист 52	
Лист 53		Лист 54		Лист 55	
Лист 56		Лист 57		Лист 58	
Лист 59		Лист 60		Лист 61	
Лист 62		Лист 63		Лист 64	
Лист 65		Лист 66		Лист 67	
Лист 68		Лист 69		Лист 70	
Лист 71		Лист 72		Лист 73	
Лист 74		Лист 75		Лист 76	
Лист 77		Лист 78		Лист 79	
Лист 80		Лист 81		Лист 82	
Лист 83		Лист 84		Лист 85	
Лист 86		Лист 87		Лист 88	
Лист 89		Лист 90		Лист 91	
Лист 92		Лист 93		Лист 94	
Лист 95		Лист 96		Лист 97	
Лист 98		Лист 99		Лист 100	

Листовой проект

Листовой проект

Листовой проект



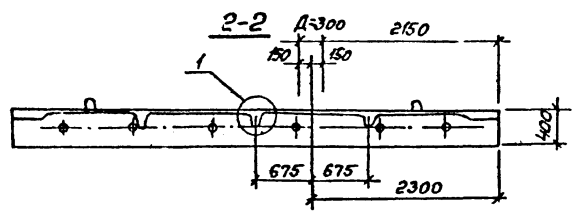
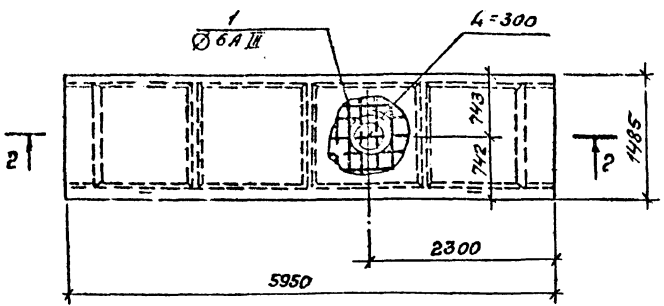
№	Зона	Поз	Обозначение	Наименование	Код	Примечание
				Сборочные единицы и детали		
12		1		Дополнит. окр. и мяж ар-ра $\phi 12$ АII с=4060 Гост 5781-75	1	
				Материалы		
				Арматура класса АII Гост 5781-75		3,6 кг

- 1. Арматуру палки плиты в месте прохождения отверстия обрезать, концы обрезанных стержней приварить к кольцам (пос.1).
- 2. При изготовлении плит с отверстиями в форму для соответствующих плит серии УУ24-2/70 устанавливается вкладыш диаметром 1100 мм.

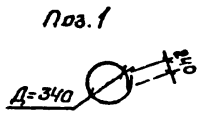
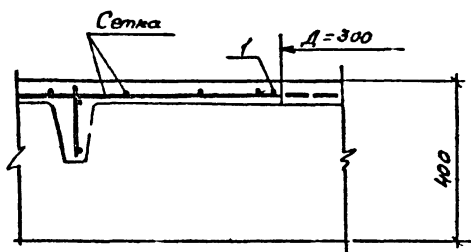
815-26		КЖУ-УП5-6А	
Плита покрытия УП5-6А		Станд. Масса	Исполн.
р		1:50	
Листов		Листов	
Листовой проект		Листовой проект	
СИБЭНИИ И ПСЭЛЬСТРО		Г. Новосибирск	

привязан	Г.В. Ефремов	С.В. Куприянов
	Г.В. Ефремов	С.В. Куприянов
	С.В. Куприянов	С.В. Куприянов
УИВ. №	И.В. Шибанова	И.В. Шибанова

А.А.А.А.А.А.



2



№	Зона	Поз.	Обозначение	Наименование	Кол.	Прим. зам.
				Сборочные единицы и детали		
12	1			Дополнит. окаймляюк ар-ра ф6А III l=1310 ГОСТ 5781-75	1	
				Материалы		
				Дополн. ар-ра А-III	0,3 кг	

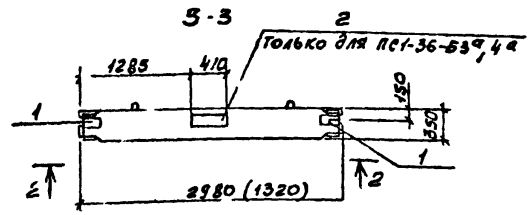
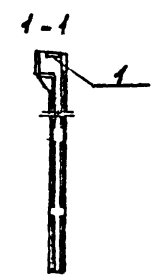
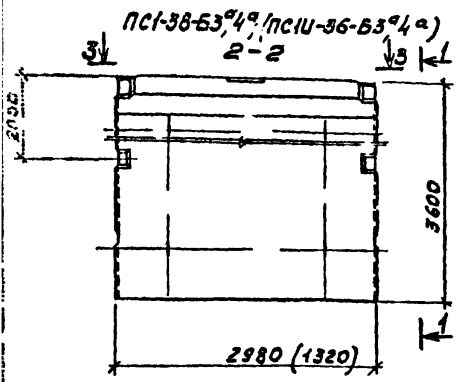
1. Арматуру полки плиты в месте прохождения отверстия обрезать концы обрезанных стержней приварить к кольцам (поз. 1)
2. При изготовлении плит с отверстиями в форму для соответствующих плит серии ИШ24-2/70 устанавливается вкладыш диаметром 300 мм.

Привязан	ИП	Барретов
	Нач. отд.	Александров
	Гл. спец.	Климентьев
	Рук. эк.	Браунин
	Провер.	Савин
Инв. №	Исполн.	Иванов

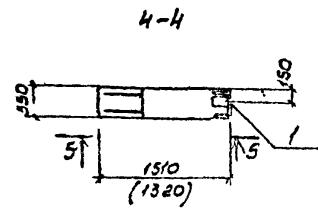
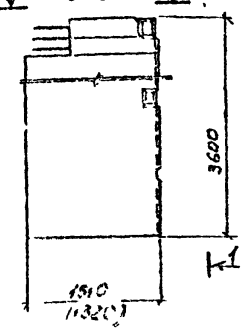
815-26		Класс - ИШ-65	
Плита покрытия ИШ-65		Сталь	Масса
		р	1:5
		Лист 7	Лист 10
		Застрахован в Росгидрометеорологии	
		ОИЗНИИИОСРБСБ	
		г. Новосибирск	

Л. 11.50.11.11

03



пс1б°-36-б3,4°/пс1а°-36-б3,4°
4-4 5-5



Кол. ед.	Зона	Поз.	Обозначение	Наименование	Кол. на испол.			Примеч.
					1	2	3	
				Сборочные единицы				
12		1	т.п. КЖУ-МН1	Дополнительное				
				закладное изделие МН1	2	2	1	1
12		2	КЖУ-МН2	То же МН2	1			
				Материалы				
				Сталь (на МН1, МН2)	18,79	15,66	3,13	3,13 кг
				Наглавливаемый металл (9-50)	0,38	0,3	0,1	0,1 кг
	Марка	Литера						
	пс1-36-б3,4°	Р						
	пс1и-36-б3,4°	Р						
	пс1б°-36-б3,4°	Р						
	пс1а°-36-б3,4°	Р						

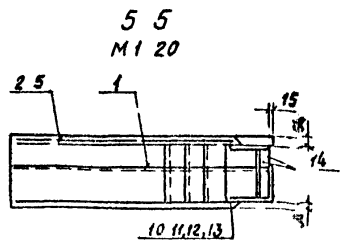
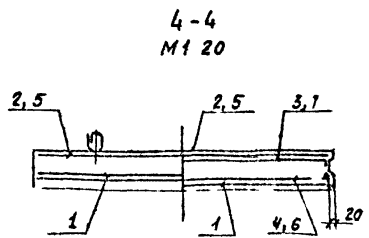
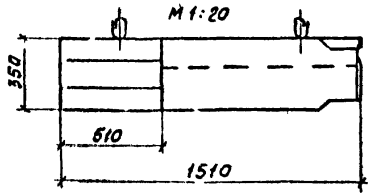
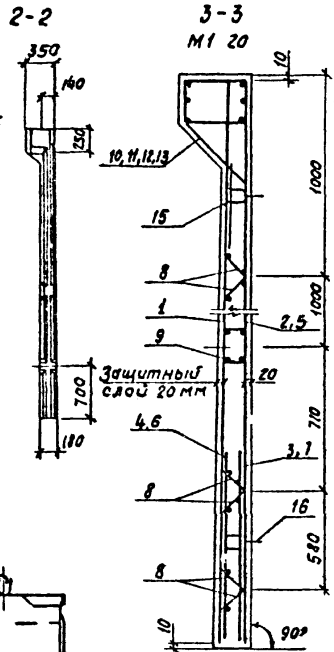
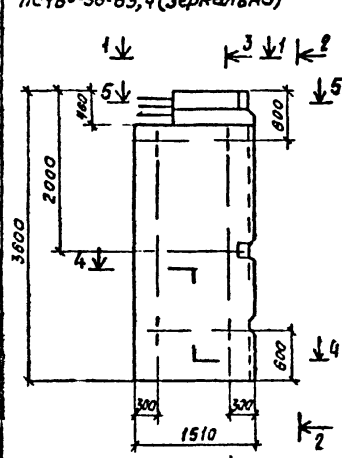
1. Стеновые панели пс1-36-б3,4° отличаются от стеновых панелей пс1-36-б3,4 наличием закладных деталей.
2. Стеновые панели пс1и-36-б3,4°; пс1б°-36-б3,4° и пс1а°-36-б3,4° выполняются в опалубочных формах стеновых панелей пс1-36-б3,4° путем установки вкладышей и перегородок с сохранением армирования рядовых панелей применительно к габаритным размерам-см. серию З.900-36.1, буква "а" на лев. цифр З4 указывает на наличие закладной детали МН1.

											пс1-36-б3,4° пс1и-36-б3,4° пс1б°-36-б3,4° пс1а°-36-б3,4°
											КЖУ
											стадия Масса Массов
											1:5
											Лист 8 Лист 12/3 расчетно-технологический СН 5311-ИП СТРАИСТ г. Иваново

привязан	ГУП Бодарево-3	Инж. Н.В. Иванова
	М.П. Иванова	Инж. Н.В. Иванова
	Инж. Н.В. Иванова	
	Инж. Н.В. Иванова	
ТКБ. №		

АЛБОН I

ПС16^а-36-БЗ,4
 ПС16^б-36-БЗ,4(зеркально)



Код	Зона	Табл	Обозначение	Наименование	Кол на исполн				Примечан
				Оборачные единицы и детали					
12	1	т.п.	КЖИ - С12Б	Сетка арматурная С12Б	1	1	1	1	
12	2		То же С15Б	То же С15Б	1		1		
12	3		" С16Б	" С16Б	1		1		
12	4		" С17Б	" С17Б	1		1		
12	5		" С18Б	" С18Б			1	1	
12	6		" С19Б	" С19Б			1	1	
12	7		" С20Б	" С20Б			1	1	
12	8		КР15	Каркас глаский КР15	6	6	6	6	
12	9		МН10Б	Изделие закладное МН10Б	1	1	1	1	
12	10		МН4Б-1	То же МН4Б-1			1		
12	11		МН5Б-1	МН5Б-1				1	
12	12		МН4Б-2	МН4Б-2	1				
12	13		МН5Б-2	МН5Б-2			1		
14				Стержни одиначные					
				Ф10 А III L=3580 ГОСТ 5781-75	2	2	2	2	
15			1900 З В 4 часть 2	Строповочные петли МН-23	2	2	2	2	
16			То же	То же МН-24	2	2	2	2	
<u>Материалы</u>									
Бетон марки 200					0.9	0.9	0.9	0.9	

Марка	Умер
ПС16 ^а -36-БЗ	
ПС16 ^б -36-БЗ	
ПС16 ^а -36-БЗ	
ПС16 ^б -36-БЗ	

Туполоз проект

Шифр привязки к чертежам и спецификациям

Привязан
 УИВ. №

Л.И.Н.П. Ефремов
 Нач.отд. Девочкин
 Гл.сл.в. Кузьменко
 Дук.гр. Бровченко
 Проект. Иванова
 Успели Иванова

815-26
 Стеновые панели
 ПС16^а-36-БЗ,4
 ПС16^б-36-БЗ,4(зеркально)
 КЖИ- ПС16^а-36-БЗ,4
 ПС16^б-36-БЗ,4
 р 1 50
 Листов 1
 Листов 1
 СИЗНИИЗПСБЕЛСТРОИ
 г.Минск

Выборка стали на один элемент, кг

Марка элемента	Нормативные изделия						Закладные изделия											Всего			
	Проволока Арматурная сталь ГОСТ 5781-75		Арматурная сталь ГОСТ 5781-75				Проволока Арматурная сталь ГОСТ 5781-75		Арматурная сталь ГОСТ 5781-75						Проволока Арматурная сталь ГОСТ 103-76						
	Класс Вр-1		Класс А III				Класс Вр-1		Класс А III						А I	А II	ГОСТ 103-76				
	Ф мм	Итого	Ф мм	10	14	Итого	Ф мм	Итого	Ф мм	10	14	16	18	Итого	Ф	Ф	Полоса S=5		Полоса S=8		
ПС1А ^а -36-Б3	12,2	12,2	4,6	32,6		44,2	56,4	1,3	1,3	1,0	3,2	4,1	5,3	-	13,6	8,2	10,0	1,6	10,6	45,3	101,7
ПС1А ^б -36-Б4	12,4	12,4	13,6	22,4	13,4	49,4	61,8	1,3	1,3	1,0	3,2	4,1	-	6,8	15,1	8,2	10,0	1,6	10,6	46,8	108,6
ПС1А ^б -36-Б3	12,2	12,2	4,6	32,6		44,2	56,4	1,3	1,3	1,0	3,2	4,1	5,3	-	13,6	8,2	10,0	1,6	10,6	45,3	101,7
ПС1А ^б -36-Б4	12,4	12,4	13,6	22,4	13,4	49,4	61,8	1,3	1,3	1,0	3,2	4,1	-	6,8	15,1	8,2	10,0	1,6	10,6	46,8	108,6

Привязан

Продолжение листа КЖУ- ПС1А^а-36-Б3
ПС1А^б-36-Б4
ПС1А^б-36-Б3
ПС1А^б-36-Б4

Выборка стали на один элемент, кг

Марка элемента	Нормативные изделия						Закладные изделия											Всего			
	Проволока Арматурная сталь ГОСТ 5781-75		Арматурная сталь ГОСТ 5781-75				Проволока Арматурная сталь ГОСТ 5781-75		Арматурная сталь ГОСТ 5781-75						Проволока Арматурная сталь ГОСТ 103-76						
	Класс Вр-1		Класс А III				Класс Вр-1		Класс А III						А I	А II	ГОСТ 103-76				
	Ф мм	Итого	Ф мм	10	14	Итого	Ф мм	Итого	Ф мм	10	14	16	18	Итого	Ф	Ф	Полоса S=5		Полоса S=8		
ПС1Б ^а -36-Б3	13,5	13,5	13,0	34,4		47,4	60,9	1,8	1,8	1,1	3,4	4,8	6,2		15,5	8,2	10,0	1,6	10,6	47,7	108,6
ПС1Б ^б -36-Б4	13,8	13,8	15,4	24,7	14,8	54,9	68,7	1,8	1,8	1,1	3,4	4,8		7,9	17,2	8,2	10,0	1,6	10,6	49,4	118,1
ПС1Б ^б -36-Б3	13,5	13,5	13,0	34,4		47,4	60,9	1,8	1,8	1,1	3,4	4,8	6,2	-	15,5	8,2	10,0	1,6	10,6	47,7	108,6
ПС1Б ^б -36-Б4	13,8	13,8	15,4	24,7	14,8	54,9	68,7	1,8	1,8	1,1	3,4	4,8	-	7,9	17,2	8,2	10,0	1,6	10,6	49,4	118,1

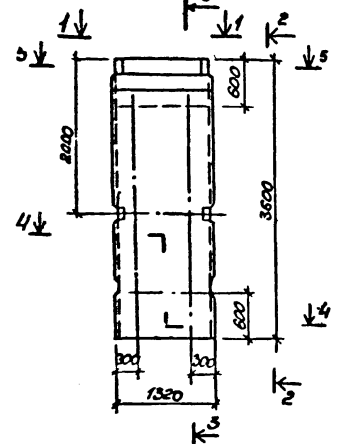
Привязан

Продолжение листа КЖУ- ПС1Б^а-36-Б3
ПС1Б^б-36-Б4
ПС1Б^б-36-Б3
ПС1Б^б-36-Б4

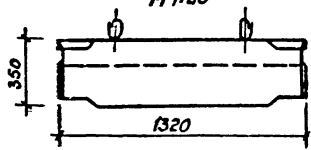
Альбом II

Типовой проект

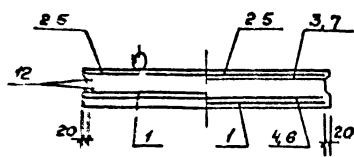
ПСИ-36-Б3, ПСИ-36-Б4
М 1:50



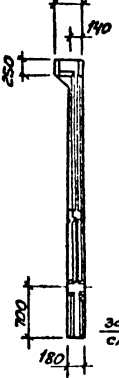
1-1
М 1:20



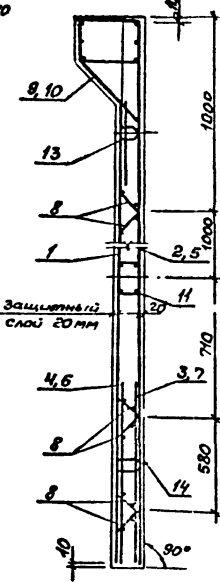
4-4
М 1:20



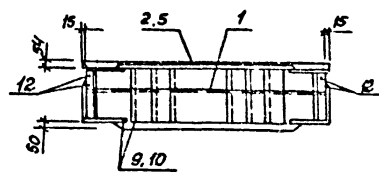
2-2
М 1:20



3-3
М 1:20



5-5
М 1:20



Шифр проекта: ПСИ-36-Б3 и Б4

Фигуры	Зона	Пов.	Обозначение	Наименование	Единицы измерения		Примечание
					м	кв. м	
Оборудование, арматура и детали							
12	1	п.п	КЖС-С 12А	Сетка арматурная С-12А	1	1	
12	2		То же С 15А	То же С-15А	1		
12	3		" С 16А	" С 16А	1		
12	4		" С 17А	" С 17А	1		
12	5		" С 18А	" С 18А		1	
12	6		" С 19А	" С 19А		1	
12	7		" С 20А	" С 20А		1	
12	8		" КР 1А	Каркас плоский Кр 1А	6	6	
12	9		" МН 4А-1	Изделие закладное МН 4А-1	1		
12	10		" МН 5А-1	То же МН 5А-1		1	
12	11		" МН 10А-1	" МН 10А-1	1	1	
Стержни одиночные							
					4	4	
					2	2	
					2	2	
Материалы							
					0,8	0,8	м ³

Марка	Литера	Р	
		П	Р
ПСИ-36-Б3			
ПСИ-36-Б4			

Привязан	
Шифр №:	
Гип	Евгений
Начерт	В. ЧКН
Листы	К. ЕНКО
Рис. эр.	Борислав
Провер	Иванова
Копия	Иванова

815-26

Стеновые панели
ПСИ-36-Б3,
ПСИ-36-Б4

КЖС ПСИ-36-Б3 ПСИ-36-Б4	Стандарт	Масштаб
Р		1:50

Лист 3 Листов
2022 год В.Ф.Ф.
Роснаблизинформация
СИБЭНИИЭСБЭЛСТРОИ
2 Новосибирск

Выборка стали по один элемент. кг

Марка элемента	Арматурные изделия				Закладные изделия				Всего											
	Арматура сталь ГОСТ 5781-75		Арматура сталь ГОСТ 5781-75		Арматура сталь ГОСТ 5781-75		Арматура сталь ГОСТ 5781-75													
	φ мм	Угол	φ мм	Угол	φ мм	Угол	φ мм	Угол												
ЛСЦ-36-Б3	122	122	117	37,0	-	487	60,9	1,9	0,9	2,9	3,5	4,5	-	117	8,2	100	3,3	212	57,3	118,2
ЛСЦ-36-Б4	124	124	136	28,2	134	538	66,2	1,9	0,9	2,9	3,5	5,5	128	8,2	100	3,3	212	58,4	124,6	

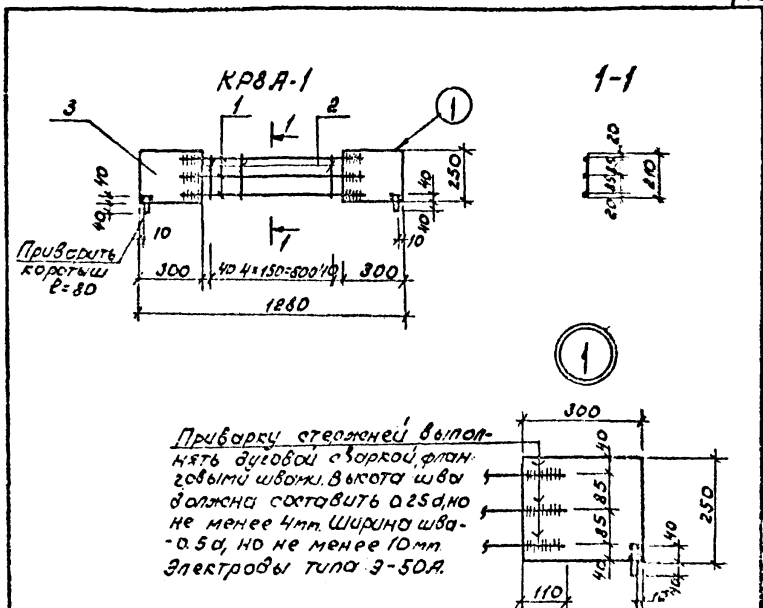
Привязан

Имя, Ф.И.О.	
Инв. №	

Продолжение листа КЖУ-ЛСЦ-36-Б4/14

Имя, фамилия, должность, дата, лист, общее количество листов

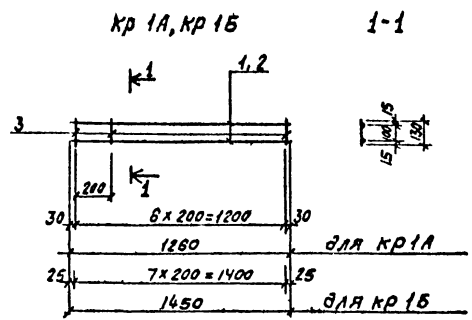
№	Мат	Обозначение	Наименование	Кол.	Примечание
1	1	Ф14ЛШЛ-300 ГОСТ 5781-75	Одиночный стержень	3	1.1 кг
2	2	То же φ5 Вр-1к-2107414-4-659-7		5	0.03 кг
3	3	Полоса 250х ГОСТ 30-10 ¹⁻²		2	4.7 кг



815-26		КЖУ-КР8А-1	
Закладное изделие КР8А-1		сталь	масса
Р	1:20	лист 13	лист 14
ГОССТРОИ КОМП. Новосибирск РОССТАИ КОМП. Новосибирск СИБНИИСПЕЛСТРОИ. Новосибирск			

Листом 17

Типовой проект



Формы	Зона	Позыч	Обозначение	Наименование	Мат-лы	Примечание
				Детали		
12		1		Одиночный стержень		
				φ58р-ТЛ-1260ТУ14-4-659-75	2	
		2		То же L = 1450		2
		3		" L = 130	7	8
				Материалы		
				Арматура класса		
				Вр-Т ТУ14-4-659-75	0.5	0.6 кг
				Наплавленный металл (э-50А)	0.01	0.01 кг

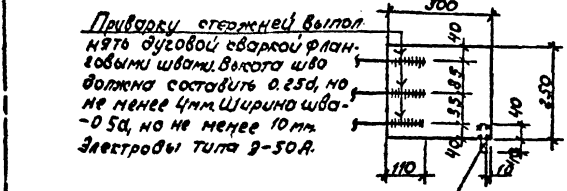
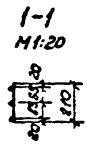
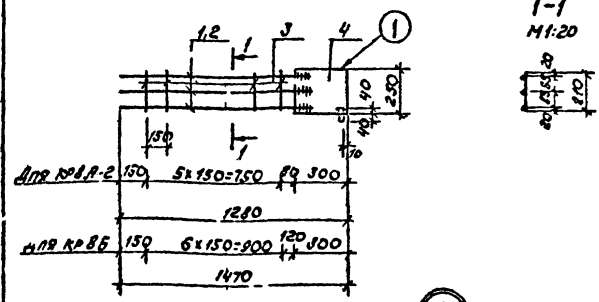
Марка	Лит.
КР 1А	Р
КР 1Б	Р

Умб. №, лодн. и даты вставки

Привязан	Лист 16	Листов	815-26	КЖУ КР11 КР15
			Плоские каркасы КР 1А, КР 1Б	Листов 1 с 20
Умб. №				Лист 16 листов 1 с 20

Голова

КР 8А-2, КР 8Б
М 1:20



Приварку стержней выпол-
нить дуговой сваркой флан-
говыми швами. Высота шва
должна составить 0,25, но
не менее 4мм. Ширина шва
- 0,5а, но не менее 10мм.
Звездочки типа 9-50А.

Зриварить
коротыш $\epsilon = 80$

Туполова проект

№ детали	Кол-во	Группа	Обозначение	Наименование	Кол-во из состава		Примечание
				<u>Детали</u>			
12	1			Одиночный стержень ФЦА.ИИ L=1090 ГОСТ 5781-75	3		
	2			То же L=1280	3		
	3			и ф50р-ТЛ-210ТУМ-4.679	6	7	
	4			Линка 25018 ГОСТ 82-70 L=300 Вет 3 пс в ГОСТ 380-74	1	1	
				<u>Материалы</u>			
				Ар-ра класса А.И			
				ГОСТ 5781-75	4,0	4,6	кг
				То же, класса Вр.ИТУМ-4.679	0,3	0,3	кг
				Сталь полосовая ГОСТ 82-70	4,7	4,4	кг
				<u>Направленный металл (9-50А)</u>			
					0,2	0,2	кг

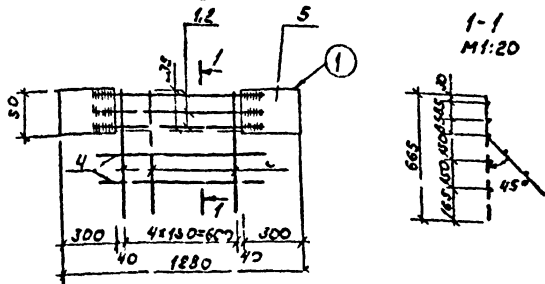
Марка	КР-8А-2	КР-8Б
Литера		
Р		

См. на листе 15 обложки и листе 16 обложки

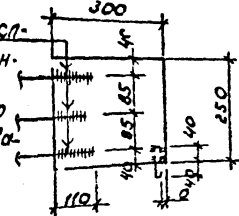
Привязан		ГЛП Боронов В.И. Начальник Инженер Кузнецов Инженер Бродягин Проект. Иванов Установил Иванов	815-26	КЖСЛ - КР8А-2 КР 8Б	Станд. Масса Часы
И.№. №			Плоские каркасы КР 8А-2, КР 8Б.	Р	лист / лист ГОСТ 215 Рассчитано СМБЭИНИИТ ПЕЧАТНОМ и т.д.

Автомат

КР10А-1, КР11А-1
М1:20



Приварку стержней выпол-
нять дуговой сваркой флан-
совыми швами. Высота шва
должна составлять 0,25d, но
не менее 4мм. Ширина шва
- 0,2d, но не менее 10мм.
Электроды: типа Э-60Л.



Кол-во	Зона	Полок	Обозначение	Наименование	Кол-во		Примечание
					на изгот.	на изгот.	
<u>Детали</u>							
12	1		Обычный стержень Ф18АII L=900 ГОСТ 781-75			3	
	2		То же Ф16АII L=900			3	
	3		" Ф6АII L=665			5	5
	4		" Ф5Вр-I L=930			2	2
	5		Полоса 25х8 ГОСТ 82-70 L=300 Всплб ГОСТ 380-71*			2	2
<u>Материалы</u>							
			Арматура класса АII				
			ГОСТ 5181-75			50	6,1 кг
			То же класса Вр-I			0,3	0,3 кг
			ТУ 14-4-658-75				
			Сталь полосовая			9,4	9,4 кг
			ГОСТ 82-70				
			Наплавленный металл (Э-60Л)			0,3	0,3 кг
Марка	Литера						
КР-10А-1	Р						
КР-11А-1	Р						

Типовой проект

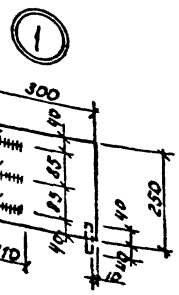
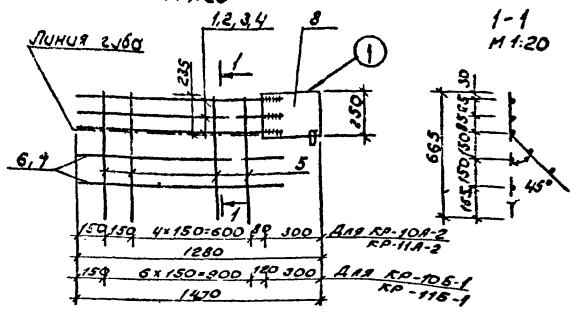
Сборочный чертеж

815-26			КР10А-1 КР11А-1	
Плоские карасы КР10А-1, КР11А-1			Стандартная масса	
Произв. №			Р	Лист 18
Инв. №			Лист 18	

Листом I

Таловой проект

КР 10А-2, КР 11А-2, КР 10Б-1, КР 11Б-1
М 1:20



Приварку стержней выполнять дуговой сваркой фланцевыми швами. Высота шва должна составить 0,25d, но не менее 4 мм. Ширина шва - 0,3d, но не менее 6 мм. Электроды типа Э-50А.

Формат листа	Зона	Листы	Обозначение	Наименование	Кол. на исполн				Примечание
12	1	1		<u>Детали</u>					
				Обычный стержень					
				φ 18 А III L=1090 ГОСТ 5781-75	3				
				То же L=1280			3		
				" φ 16 А III L=1090		3			
				" L=1280				3	
				" φ 6 А III L=665	6	6	7	7	
				" φ 5 В I L=1090 ГОСТ 5781-75	2	2			
				" L=1280			2	2	
				Полоса 250x8 ГОСТ 82-70 ^а L=300 Возж жб ГОСТ 320-71 ^а	1	1	1	1	
				<u>Материалы</u>					
				Ар-рв класса В III ГОСТ 5781-75	74	6,1	8,7	7,1	кг
				То же класса В I L=1090	0,3	0,3	0,4	0,4	кг
				Сталь полосовая ГОСТ 82-70 ^а	4,7	4,7	4,7	4,7	кг
				Наплавленный металл (Э-50А)	0,2	0,2	0,3	0,2	кг
				Марка					
				КР 11А-2					
				КР 10А-2					
				КР 11Б-1					
				КР 10Б-1					

Возв и выносные линии

815-26

КЖУ. КР 10А-2, КР 11А-2, КР 10Б-1, КР 11Б-1

Плоские кардасы КР 10А-2, КР 11А-2, КР 10Б-1, КР 11Б-1

гип. Ерремов
Кочетков
П. П. Сидоркин
Пуч. в. Бобровников
Проект. Ивановой
Исполн. Ивановой

Листы 1/2

Листов 2

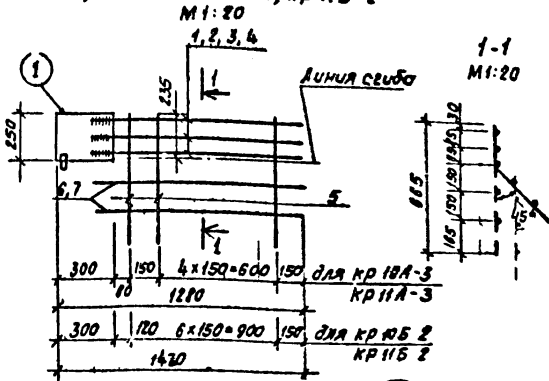
СНБЭНИИЭСЕЛЬСТРОИ

Альбом

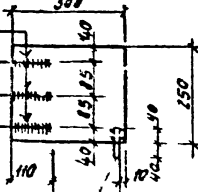
Тупой прокат

ИЗД. № 2541944715. С. 34 (11)

КР 10А-3, КР 11А-3, КР 10Б-2, КР 11Б-2



Приварку стержней выполнять дуговой сваркой сфланцевыми швами. Высота шва должна составлять 0.25d, но не менее 4мм. Ширина шва - 0.5d, но не менее 10мм. Электроды типа Э-50А.



Приварить коротыш $r=80$

Форм. зона	№	Обозначение	Наименование	Кол. на испол.				Примечание
12	1		Детали					
	2	1	Одиночный стержень					
	3	3	Ф16А II L=1090 ГОСТ 5781-75		3			
	4	3	То же L=1280				3	
	5	3	φ 16А II L=1090	3				
	6	3	L=1280			3		
	7	6	φ 6А III L=665	6	6	7	7	
	8	2	φ 58p L=1090 TУ14-4-65975	2	2			
9	2	L=1280			2	2		
10	1	Полоса 250x8 ГОСТ 82-70* Встр3н3 ГОСТ 380-78*	L=300	1	1	1	1	
Материалы								
		Ар-рн класса АII ГОСТ 5781-75		6.1	7.4	7.1	8.7	кг
		То же класса ВрТУ14-4-65975		0.3	0.3	0.4	0.4	кг
		Сталь полосовая ГОСТ 82-70*		4.7	4.7	4.7	4.7	кг
Наплавленный металл (Э-50А)								
				0.2	0.2	0.1	0.3	кг

Марка	Лит.				
	КР 10А-3	р			
	КР 11А-3	р			
	КР 10Б-2	р			
КР 11Б-2	р				

Привязан			Г. И. И. П. Е. Соколов
			Нач. отд. Левочкин
			Г. А. С. Г. Кузьменко
			Р. И. К. Бровченко
			Провер. Иванов
И. В. Я.			Исполн. Иванов

815-26

КЖУ — КР 10А-3
КР 11А-3
КР 10Б-2
КР 11Б-2

Плоские каркасы
КР 10А-3, КР 11А-3,
КР 10Б-2, КР 11Б-2.

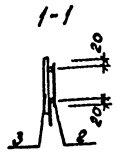
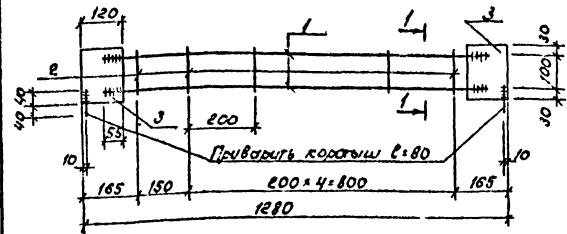
Р	Масса	Институт

Лит. 20 Исполн.
 Состав:
 Проектировщик:
 Руководитель проекта:
 СБЭЗН ИИЗПСЕ АБСТРИН

Альбом II

Туповой проект

КР 16.А-1



1. Приварку стержней 1 к 3 выполнять буровой сваркой фланговыми швами. Высота шва должна составлять 0,25d, но не менее 4мм. Ширина шва - 0,5d, но не менее 10мм. Электроды типа Э-50А.

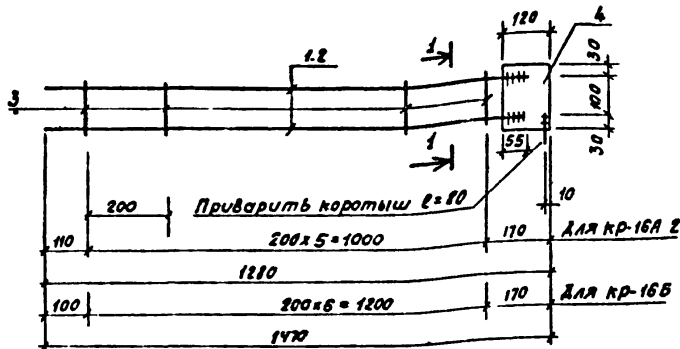
Вид	Кол-во	Положение	Обозначение	Наименование	Кол.	Примечание
<u>Детали</u>						
12	1			Одиночный стержень Ф10А.У. L=1150 ГОСТ 5781-75	2	
	2			То же Ф80.У. L=1140 ГОСТ 5781-75	6	
	3			Полоса L2015 ГОСТ 103-76 L=180 ВотЗеп 6 ГОСТ 310-72	2	
<u>Материалы</u>						
Арматура класса АIII ГОСТ 5781-75					1,4	кг
То же класса ВР-I ТУ 14-4-659-75					0,1	кг
Сталь полосовая ГОСТ 103-76					1,5	кг
<u>Наплавленный металл (Э-50А)</u>					0,1	кг

Изм. № 001. Подписи и даты проектировщика

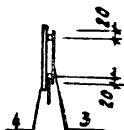
			815-26	КЖУ-КР 16А-1
			Плоский корпус КР.16.А-1	стор. Масса
				М1:10
			лист 1 / листов 1	
			разработано проектировано СМБЭИИИЭПСЕВСТРОИ г. Новосибирск	
Привезен			ГИЛ	Борменов
			Ночист	Неволин
			Л. Спец	Кузнецова
			РК-89	Сравченко
			Провел	Уванова
Изм. №			Исп. Ил	Уванова

Альбом 3

КР 16А-2; КР-16Б



1-1



Тиловой проект

Форм	Зона	Позиц	Обозначение	Наименование	кол на установка		Примечан
				<u>Детали</u>			
1:		1		Одиночный стержень Ф10А III L=1215 Гост 5781-75	2		
		2		То же L=1405		2	
		3		То же ф5Вр-I L=1407 L=4657	6	7	
		4		Полоса 120x5 Гост 103-76 L=160 ВатЗпсб Гост 380-71*	1	1	
				<u>Материалы</u>			
				Арматура класса А III			
				Гост 5781-75	1.5	1.7	кг
				То же класса Вр-I			
				ТУУ-4-659-75	0.1	0.2	кг
				Сталь полосовая Гост 103-76	0.7	0.7	кг
				<u>Наплавленный металл (Э-50А)</u>	0.1	0.1	кг
				Марка	Литер		
				КР-16А-2	Р		
				КР-16Б	Р		

1. Приварку стержней 1, 2 к 4 выполнять дуговой сваркой фланговыми швами; высота шва должна составить 0.25а, но не менее 4мм Ширина шва-0.5а, но не менее 10мм Электроды типа Э-50А.

Привязан			
Име №			

815-26	КЖУ-КР16А-2 КР16Б	Сталь, масса: 1шт/таб
Плоские каркасы КР 16А-2, КР-16Б.	Р	1 10
	Листов	

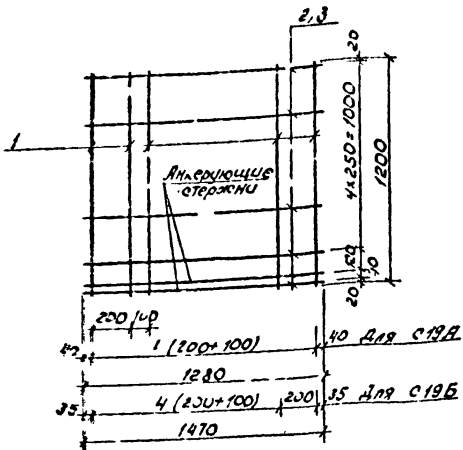
Гл ин пр
Нач ата
Гл спец
Дух гр
Провер
Исполн

Ефремов
Девочкин
Кузьменко
Бровченко
Иванова
Иванова

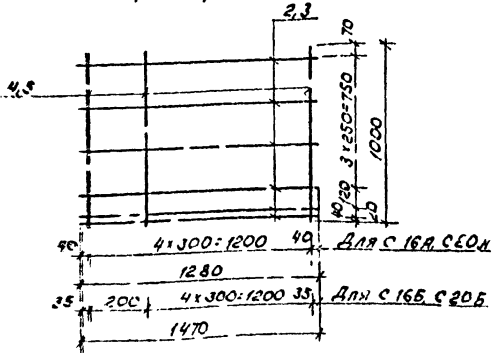
Альбом

Трубовой мост

С-19А, С-19Б



С-16А, С-16Б, С-20А, С-20Б



Кол. на исполнении	Примечание	Обозначение	Наименование	Кол. на исполнении					
				1	2	3	4		
<u>Детали</u>									
12	1		Одиночные стержни Ф14 АIII L=1200 ГОСТ 3781-75		9	10			
	2		То же Ф5 ВР-ТУ 14-4-659-75 L=1200	6	7	6			
	3		" L=1470	6	7	6			
	4		" Ф10 АIII ГОСТ 3781-75 L=1000	5	6				
	5		" Ф8 АIII L=1000			5	6		
<u>Материалы</u>									
Ар-рв класса АIII									
ГОСТ 5781-75				3.1	3.7	13.1	14.5	20	2.4 кг
То же, класса ВР-ТУ 14-4-659-75				1.2	1.4	1.4	1.6	1.2	1.4 кг
Натянутый металл (Э-50А)				0.1	0.1	0.3	0.3	0.1	0.1 кг

Марка	Листов
С 16А, Р	
С 16Б, Р	
С 19А, Р	
С 19Б, Р	
С 20А, Р	
С 20Б, Р	

815-26

С16А, С16Б, С19А, С19Б, С20А, С20Б

Сетки С 16А; С 16Б; С 19А; С 19Б; С 20А; С 20Б

ГОСТ 10000-82

Р 1:20

лист 1 из 2
лист 2 из 2
СИБНИИЭС СЕЛЬСТРОИ
г. Новосибирск

Привязка

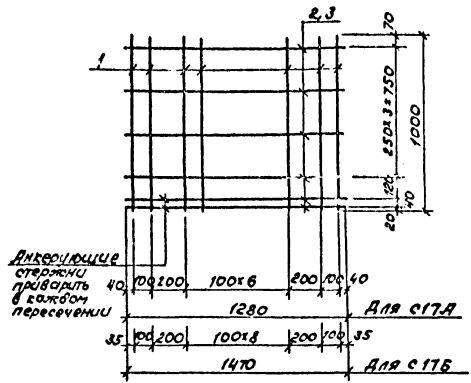
Г.И.Т. Ермолов
Начальник
Инженер
Инженер
Инженер
Инженер
Инженер
Инженер

4ч8 н

Альбом I

Титановый проект

С 17А, С 17Б



Кол-во деталей	Кол-во деталей	Обозначение	Наименование	Кол-во деталей		Примечание
				Кол-во	Кол-во	
<u>Детали</u>						
2	1		Одиночный стержень Ф 10 А III L=1000 ГОСТ 5781-75	11	13	
	2		То же Ф 8 В I Т 14-4-659 УЛ: 1200	6		
	3		" L=1470		6	
<u>Материалы</u>						
			Ар-рв класса А III ГОСТ 5781-75	6,8	8,0	кг
			То же класса В I Т 14-4-659 УЛ	1,2	1,4	кг
			Наплавляемый металл (Э-50А)	0,2	0,2	кг

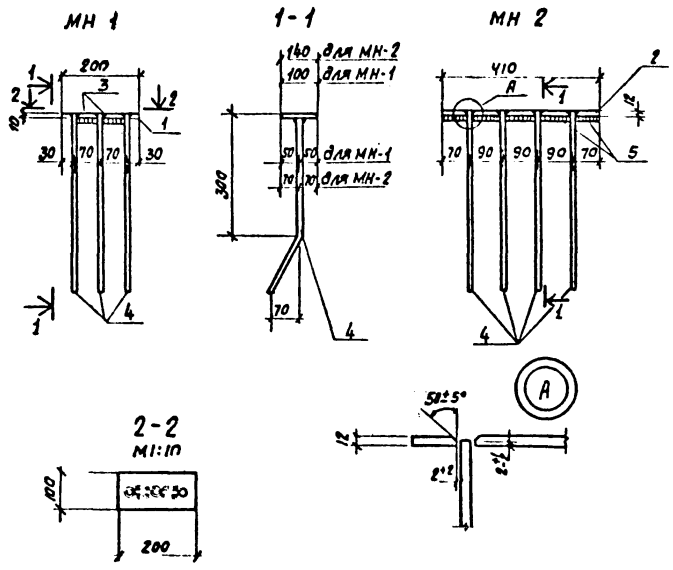
Масса деталей	С 17А	С 17Б
	Р	Р

Прив...	Экспоз...	815-26	КЖУ-С 17А С 17Б	Стр...	Масса	Масштаб
				Сетки С 17А С 17Б	Р	1:20
				Лист 15 из 20 Подпись и дата Специальный проект СНБЗНИИЗПРОЕКТИ в Новосибирске		

Указ. на подл. подпись и дату составления

Альбом I

Типовой проект



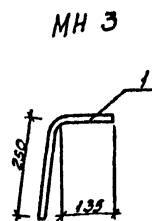
1 При изготовлении закладных изделий МН 1, МН 2 руководствоваться ГОСТ 10922-75.
2 Высота сварного шва 6 мм.

Форм. зона	Поз.	Обозначение	Наименование	Кол. масса		Примечан
Детали						
12	1		Полоса 100x10 ГОСТ 103-76 L=200 ВстЗпсБ ГОСТ 380-71*	1		
12	2		То же, 140x12 L=410	1		
12	3		Одиночный стержень Ф8А III ГОСТ 5781-75 L=50	2		
12	4		То же, Ф14А III L=420	3	4	
12	5		То же, Ф14А III L=65		5	
Материалы						
Сталь полосовая ГОСТ 103-76				1.57	5.4	кг
Арматура класса А III ГОСТ 5781-75				1.56	2.43	кг
Наплавленный металл (Э-50А)				0.1	0.2	кг
				МН-1	МН-2	

Привязан

815-26 КЖИ МН 1; МН 2
Закладные изделия МН 1, МН 2
Масштаб 1:10

... в проекте ...



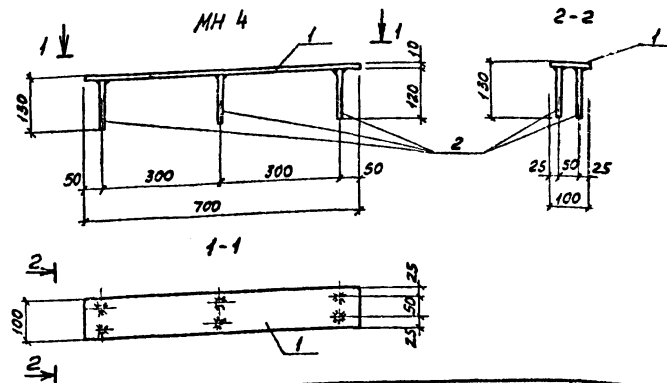
Кол. шт.	Размеры	Поз.	Обозначение	Наименование	Кол.	Масса
				<u>Детали</u>		
12	1		Полоса 50x10 ГОСТ 103-76	В ст 3 кл 2 ГОСТ 380-71"		
			L = 700		2	1,56 кг

Привязан	
Шкв. №	
ГЛП	Ефремов
Мухомт	Дубочкин
Гл. спец.	Кузьменко
Инж. в.р.	Бровченко
Провер.	Иванов
Исполн.	Иванов

Закладное изделие
МН 3

КЖИ - МН 3

Стадия	Масса	Масштаб
Р		1:10
Лист 27 Листов		
Госстрой РСФСР СибзНИИТГиСельстрой г. Новосибирск		



Кол. шт.	Размеры	Поз.	Обозначение	Наименование	Кол.	Масса	Примечание
				<u>Детали</u>			
12	1		Полоса 100x10 ГОСТ 103-76	L=700	1	5,5 кг	В ст 3 кл 6 ГОСТ 380-71"
12	2		Отдельный стержень	Ø10A L=120 ГОСТ 5781-75	6	0,07 кг	

Привязан	
Шкв. №	
ГЛП	Ефремов
Мухомт	Дубочкин
Гл. спец.	Кузьменко
Инж. в.р.	Бровченко
Провер.	Иванов
Исполн.	Иванов

Закладное изделие
МН 4

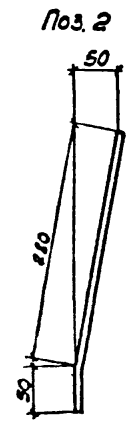
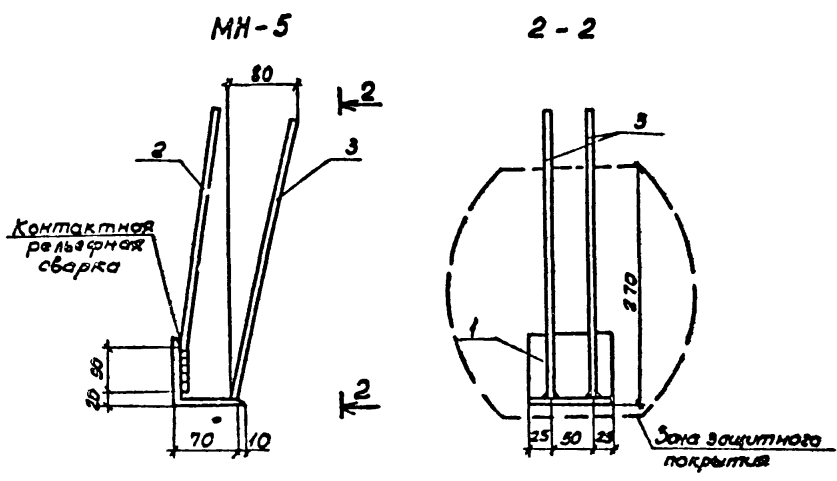
815-26 КЖИ - МН 4

Стадия	Масса	Масштаб
Р	5,57 кг	1:10
Лист 28 Листов		
Госстрой РСФСР СибзНИИТГиСельстрой г. Новосибирск		

а-650м II

Туполовой проект

И.В. Липовый, Подпись, и Дата Взам. инв. №



Кол-во	Зона	Поз.	Обозначение	Наименование	Примечание
				<u>Детали</u>	
12	1			Углок 80 х ГОСТ 8503-72 L=100 В см 3 по ГОСТ 380-71**	1
12	2			Обыкновенный стержень φ 8 Л II ГОСТ 5781-75 L=330	2
12	3			То же, L=380	2
				<u>Материалы</u>	
				Сталь прокатная ГОСТ 8503-72	0,14 кг
				Арматура класса Л II	
				ГОСТ 5781-75	0,26 кг
				Наплавленный металл (Э-30А)	0,1 кг

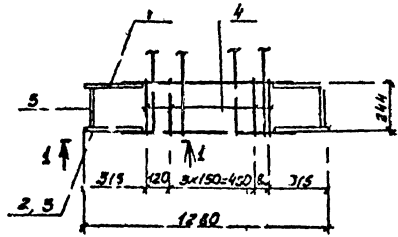
Указания по изготовлению МН-5 см. серия УИ 24-2/70 лист 23

Прибязан	Г.И.П. Суренов	
	М.А.О. Демченко	
	Г.А.С. Кузьменко	
	Д.К.З. Бобченко	
	Проверил И.В. Липовый	
	Исполн. Кутелов	

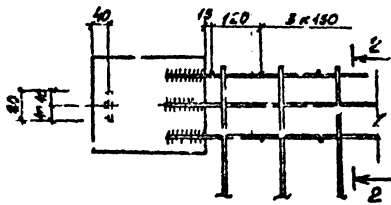
815-26	КЖС-МН 5
Закладное изделие МН 5	стадия масса масштаба
	P 1,1kr 1:5
	Лист 29 листов
	Росгипрошхстройпроект
	СИБЗНИИЭСсельстрой
	г. Новосибирск

Архив II

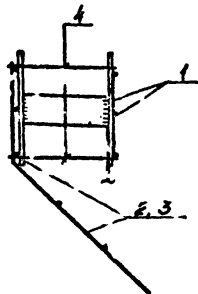
МН 4А-1, МН 5А-1



1-1



2-2



Формы Зоны	Поз.	Обозначение	Наименование	Кол. из листов		Примечание
Детали						
12	1	т.п. - КЖУ-КР 8А-1	Плоский каркас КР 8А-1	1	1	
	2	то же - КЖУ-КР 10А-1	То же КР 10А-1	1		
	3	п. - КЖУ-КР 11А-1	" КР-11А-1		1	
	4		Одиночный стержень φ5 Вр-2 L=315 ТУ 14-4-659-75	12	12	
	5		Полоса 80x8 ГОСТ 103-76 Вот 3 по 6 ГОСТ 380-71 L=226	2	2	
Материалы						
Арматура класса А II						
ГОСТ 5781-75						
То же класса Вр-2						
ТУ 14-4-659-75						
Полоса - 250x8 L=300						
То же - 80x8 L=226						
Наклонный металл (Э-50А)						
				0,8	0,8	кг

Масса	Литры	
	МН 4А-1	МН 5А-1
	Р	Р
	Р	Р

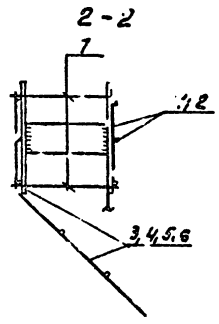
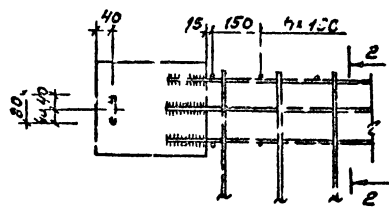
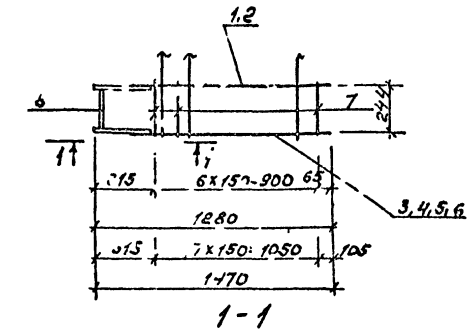
		815-26		КЖУ-МН 4А-1, МН 5А-1	
		Закладные изделия МН 4А-1, МН 5А-1		Стадия: масса, масштаб	
				Р	1:5
		ГИП Буремов МЧКат Левошкин ГЗ влсц Кучащенко РЖ.ер. Броченко Пробирка Иванова Испания Иванова		Лист 30 из 30	
				СВЯЗИ И ОП. СЕЛ. СТРОИТ.	
				УИВ. №	

МН 1А-3, МН 5А-3, МН 4Б-2, МН 5Б-2

разборка

таблицы проект

лист 25 из 25



Код	Кол. на элемент	Обозначение	Наименование	Кол. на элемент				Примечание
				1	2	3	4	
<u>Детали</u>								
12	1		Плоский каркас КРВА-2	1	1			
	2		То же КР 8Б			1	1	
	3		КР 10А3	1				
	4		КР 10Б-2			1		
	5		КР 11А-3			1		
	6		КР 11Б-2				1	
	7		Обыкновенный стержень Ф 8 Вр-ТЛ-315 ТУ 14-4-659-75	7	7	8	8	
	8		Полоса 80x8 ГОСТ 103x76 L-200 80x3x12 ГОСТ 380-71*	1	1	1	1	
<u>Материалы</u>								
			Арматура класса АII					
			ГОСТ 5781-75	10.1	11.4	11.7	13.3	кг
			То же, класса Вр-Т					
			ТУ 14-4-659-75	0.9	0.9	1.1	1.1	кг
			Сталь полосовая ГОСТ 103-76	1.2	1.2	1.2	1.2	кг
			То же ГОСТ 82-70*	3.4	3.4	3.4	3.4	кг
			Направленный металл (3-50А)	0.4	0.5	0.4	0.5	кг

Марка	Литера
МН 4А-3	Р
МН 5А-3	Р
МН 4Б-2	Р
МН 5Б-2	Р

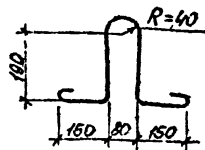
815-26	КРКЧ-	МН 4А-3 МН 5А-3 МН 4Б-2 МН 5Б-2
Закладные изделия МН 4А-3, МН 5А-3, МН 4Б-2, МН 5Б-2		ГОСТ 5 Часов
Р		1:10
Лист 25		Лист 25
Инв. № 2		СБЗНИИПЭСАСТРОИ

Привезан	Гипс Евремов
	Мачота Зубочкин
	Я. слес. Сувяченя
	Рук. в. Бровченко
	Пробер. Иванов
	Истек. Шевченко

9-600 1 Э

Типовой проект

МН 6



Формат (лонг)	Лист	Обозначение	Наименование	Кол.	Приме- чание.
12			<u>Детали</u>		
			Одиночный стержень		
			ФИА-I L=960 ГОСТ 5781-75	1	0,59кг

Привязки

Лист №

815-26 КЖЛ-МН 6

Монтажная петля
МН-6

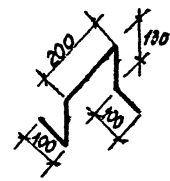
Листов Масса Маштаб

Р 0,59кг 1:10

Листов
ГОСТ 900
Монтажные детали
СИЗНИН ЭГ. ЕЛЫТРОИ
г. Новосибирск

Гип	Евреев	
Нач. отд.	Левочкин	
Ин. спец.	Кузнецов	
Суд. эк.	Борбачев	
Инженер	Иванов	
Мастер	Иванов	

МН 7



Формат (лонг)	Лист	Обозначение	Наименование	Кол.	Приме- чание
			<u>Детали</u>		
			Одиночный стержень		
			ФИА-I L=660 ГОСТ 5781-75	1	0,41кг

Привязки

Лист №

815-26 КЖЛ-МН 7

Монтажная петля
МН 7

Листов Масса Маштаб

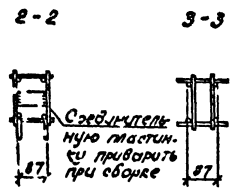
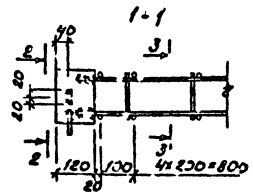
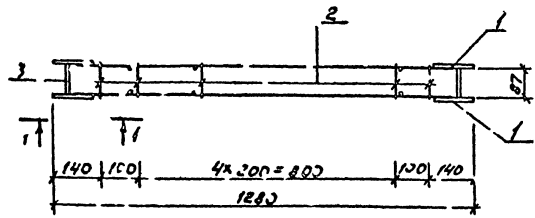
Р 0,41кг 1:10

Листов
ГОСТ 900
Монтажные детали
СИЗНИН ЭГ. ЕЛЫТРОИ
г. Новосибирск

Гип	Евреев	
Нач. отд.	Левочкин	
Ин. спец.	Кузнецов	
Суд. эк.	Борбачев	
Инженер	Иванов	
Мастер	Иванов	

АЛЮМИН

М.Н 10А-1



ПРОФИЛЬ ПРОВОДА

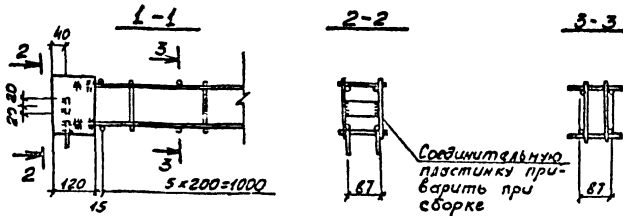
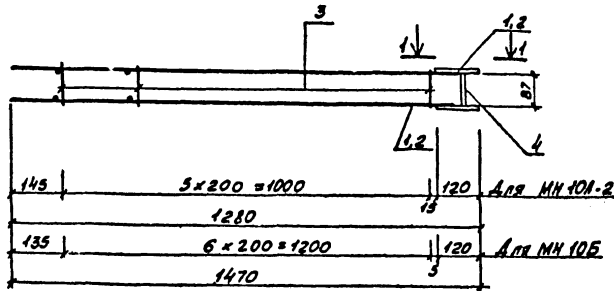
Исполнитель: [Signature]

Кол.	Обозначение	Наименование	Кол.	Примечание
		<u>Алюмин</u>		
1	1	Плоский провод КВ-10А-1	2	
		Отдельный стержень		
	2	Ф5ВЗГЛ-120 ТУ14-4-659-75	14	
	3	Листы 4015 ГОСТ 82-70	1,25	
		4x3 кл 2 ГОСТ 380-71*		
		<u>Материалы</u>		
		Арматура класса ВП		
		ГОСТ 5781-75	2,8	кг
		То же класса ВР-Т		
		ТУ14-4-659-75	2,4	кг
		Сталь полубовая ГОСТ 82-70	3,3	кг
		<u>Направленный</u>		
		металл (2-50А)	0,1	кг

815-26		КЖУ-МН 10А-1	
Заказное изделие		станд. Масса/Наличие	
МН 10А-1		Р	6.6 1:10
ИИВ. №		Листы/Листов	
ГИТ Ерленко		Госстандарт	
Поч. отд. В. Сочуик		Республика Алтай	
Л. спец. Кузнецов		СИБИТНИНТЕГСАЙТОН	
Рук. гр. Бордюк		с. Новосибирск	
Пробир. Уванов			
Исполн. Уванов			

ИЛ 60401 М 3

МН 10А 2, МН 10Б



Кол-во	Обозначение	Наименование	Примечание
<u>Детали</u>			
12	1	Плоский каркас КР 15А-2	2
	2	То же КР 16Б	- 2
	3	Отдельный стержень	
		φ5ВрЗ L=120 ТУ14-4-659-75	12 14
	4	Полоса 40x5 ГОСТ 103-76, L=185	1 1
		Вст 3 кл 2 ГОСТ 380-71"	
<u>Материалы</u>			
		Арматура класса А III	
		ГОСТ 5781-75	3,0 3,4 кг
		То же класса Вр-I	
		ТУ14-4-659-75	0,4 0,6 кг
		Сталь полосовая ГОСТ 82-70"	1,6 1,6 кг
<u>Наплавленный металл (9-50 А)</u>			
			0,1 0,1 кг

Туполоб проект

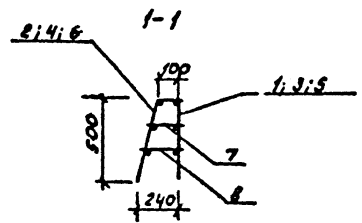
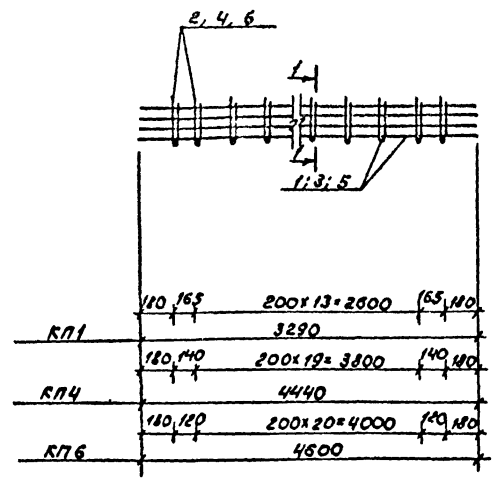
Марка	Литера
МН 10А-2	Р
МН 10Б	Р

815-26		КЖУ-МН-10А-2, МН-10Б	
Закладные изделия		Стандарт	Масштаб
МН 10А-2, МН 10Б		Р	1:10
Лист 36		Лист 6	
Раскладочный чертеж		Раскладочный чертеж	
СНБЗНИИЭЛСЭПРОИ		СНБЗНИИЭЛСЭПРОИ	
С.М.А.С.С.С.С.С.		С.М.А.С.С.С.С.	

Привязан	ГИП	Егорова	В.В.
	нач. отд.	Дубочкин	В.В.
	пр. спец.	Кузьменко	В.В.
	рук. гр.	Забченко	В.В.
	проект.	Иванова Т.	В.В.
	исполн.	Иванова Л.	В.В.

Архив

Туповой проект

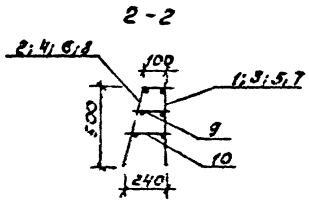
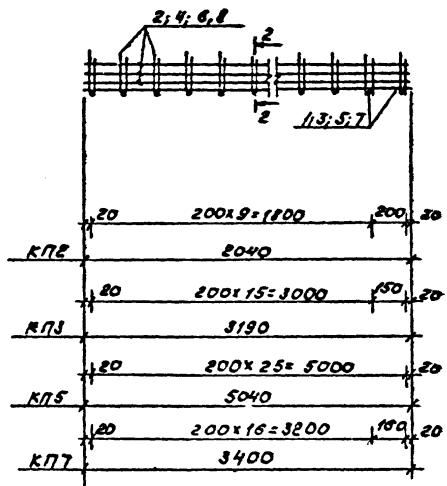


Формат	Зона	№з	Обозначение	Наименование	Кат на испан			Примечание
				<u>Детали</u>				
12		1		Плоский каркас КП1	1			
		2		То же КП2	1			
		3		" КП7		1		
		4		" КП8		1		
		5		" КП11			1	
		6		" КП12			1	
				<u>Обыкновенные стержни</u>				
		7		3A-I L=170 ГОСТ 5781-75	16	22	23	
		8		" L=210	16	22	23	
				<u>Материалы</u>				
				Арматура класса А-III				
				ГОСТ 5781-75	71	98	102	кг
				То же, класса А-I	141	183	200	кг
				Направленный металл (3:50A)	04	0.5	0.5	кг
				Марка бетона				
				КП1	Р	Р	Р	
				КП4				
				КП6				

Привязан		КП1 Ефремов		815-26		КЛС- КП1; КП4; КП6	
		Начальник Лебедин		Днище.		Станд. масса	
		В. спец. Кутымина		Арматурные пакеты.		Носитель	
		В. к. ер. Боровик		КП1; КП4; КП6		Р	
УИО №		Лавров				1:20	
		И. Колос				Лист 11	
		Целищев				Лист 20	
						СНБЗНИИПСЕЛЬСТРОИ	
						г. Новосибирск	

Масштаб

Типовой проект



Рядовая зона	Пол	Обозначение	Наименование	Кол. на изделие				Примечание
				1	2	3	4	
Детали								
12	1		Плоский каркас КРЗ	1				
	2		То же,	КР4	1			
	3			КР5	1			
	4			КР6	1			
	5			КР9		1		
	6			КР10		1		
	7			КР13			1	
	8			КР14			1	
Обычные стержни								
	9		Ф8 А-І L = ПОЛОТ 5781-75	11	17	26	18	
	10		L = 210	11	17	26	18	
Материалы								
			Ар-р0 класса А-І ГОСТ 5781-75	8.7	13.4	20.5	14.2	кг
			То же, класса А-І	9.1	14.3	22.3	15.1	кг
			Наплавленный металл (Ф-50)	0.4	0.6	0.9	0.6	кг

Марка	Итого			
	КП2	КП3	КП5	КП7

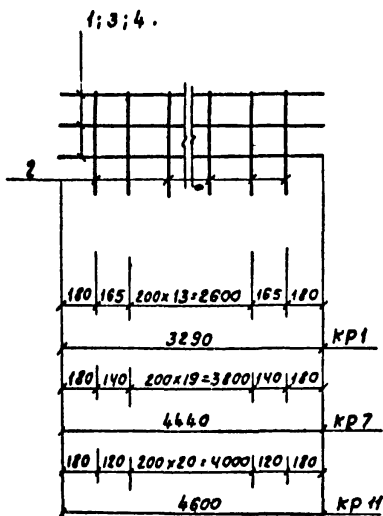
Привязка	СЧП	Бортов	Д	В	Г	815-26	КЖУ-КП2; КП3; КП5; КП7		
							Стенка	Масса	Масштаб
						Днище.	р		1:20
						Арматурные пакеты			
						КП2; КП3; КП5; КП7			

Альбом №

Типовой проект

Имя, Исполн. Подпись и дата

Каркасы КР1; КР7; КРН.



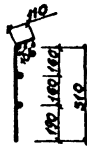
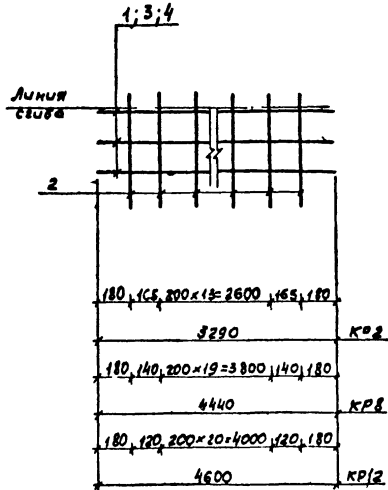
Формы	30-40	№	Обозначение	Наименование	Кол. на исполн.				Примеч.
12	1	1		Деревяни					
		1		Одиночный стержень ф 8А-I L=3290 Гост 5781-75	3				
		2		То же, ф 12А-III L=500	16	22	23		
		3		ф 8А-I L=4640					
		4		L=4800				3	
				Материалы					
				Ар-ра класса А-III					
				Гост 5781-75	7.1	9.8	10.2		кг
				То же, класса А-I	3.9	5.3	5.5		кг
				Направленный металл (Э-50А)	0.2	0.3	0.3		кг

Марка	Литера
КР1	Р
КР7	Р
КРН	Р

Привязан	И.И.П.	Григорьев	Р-17	815-...	КЖУ-КР1; КР7; КРН
	Нац. оп.	И.И.И.		Днища.	Ктаб. Масса :счит
	Г.С.П.			Каркасы КР1; КР7; КРН.	Р 1:20
И.И.И. №	Провер.	И.И.И.	Исполн.	Мельчиго	Лист 39 Листа 40

амбон I

Каркасы КР2; КР8; КР12



Типовой проект

Прямая Зона	Пол.	Обозначение	Наименование	Кол. по испол.			Примечание
			<u>Детали</u>				
12	1		Одиночный стержень Ф8А-I L=3290 гост 5781-75	3			
	2		" L=620	16	22	23	
	3		" L=4440	3			
	4		" L=4600			3	
			<u>Материалы</u>				
			Ар-ра класса А-I гост 5781-75	7,8	10,7	Н,1	кг
			Наплавленный металл (З-50А)	0,2	0,2	0,2	кг

Марка	Амбон		
	КР2	КР8	КР12

Уч. в. проект. 1987 г. № 12

				815-26	КЖЦ-КР2, КР8, КР12	
Приблиз	ГИП Ефремов	В.В.		Днище Каркасы КР2, КР8, КР12	Р	1:20
Уч. в. №	нач. отд. Леонович Гл. спец. Кузнецко Рук. гр. Бровченко Пробрал (Ванов) Шамш. Угнали Целушко					

Статус

Масса

Масштаб

Листов

Листов

Госстрой

Сибирский филиал

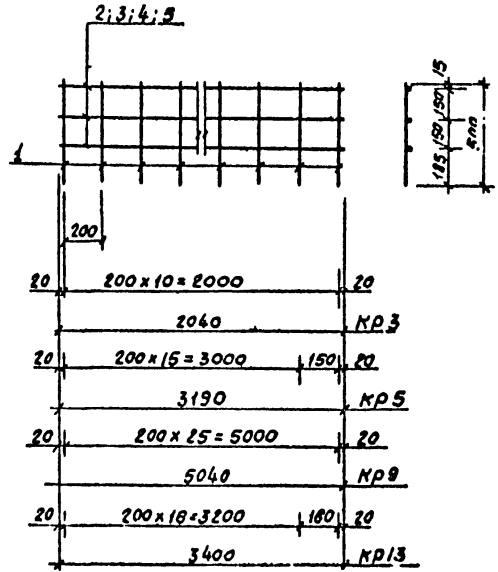
Сибирский филиал

г. Новосибирск

А1600.м.1

Титуловый проект

Каркасы КР-3; КР5; КР9; КР13



№ по порядку	Зона	Поз.	Обозначение	Наименование	Кол. на исполнен.				Примечание	
<u>Детали</u>										
1				Одиночный стержень Ф16А-III L=500 ГОСТ 5781-75	11	17	26	18		
2				То же, Ф8А-I L=2040	3					
3				" L=3190		3				
4				" L=5040			3			
5				" L=3400				3		
<u>Материалы</u>										
				Ар.ра класса А-III ГОСТ 5781-75	8.7	13.4	20.5	14.2	кг	
				То же, класса А-I	2.4	3.8	6.0	4.0	кг	
				Наплавленный металл (Э-50А)	0.2	0.3	0.5	0.4	кг	
					Марка	Литера				
					КР3	Р	КР5	Р	КР9	Р
					КР5	Р	КР9	Р	КР13	Р

И.П. не под. Подпись и дата. Взам. инв. №

815-26 КЖУ-КР3; КР5; КР9; КР13.

Днище.
Каркасы КР3; КР5; КР9; КР13

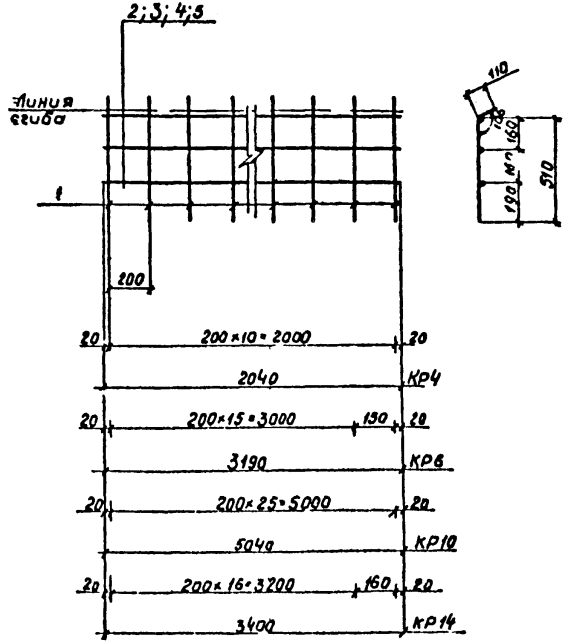
Привязан	И.И.П. Евремов	Листов	1	Масштаб	1:20
	Нач. отд. Девочкин	Листов			
	И.И.П. Спец. Кузьменко	Листов			
	Бух. в.р. Бровченко	Листов			
	Провер. Иванов	Листов			
И.И.П. Не	Исполн. Кутепова	Листов			

Листов 1
Листов 1
Листов 1
Листов 1
Листов 1
Листов 1

СНБЭНИИЭСБЕЛСТРОИ
г. Новосибирск

Январь I

Каркасы КР4; КР6; КР10; КР14.



Кол-во	Знач.	Пос.	Обозначение	Наименование	Кол на исполнение				Примечание	
					11	17	26	18		
<u>Детали.</u>										
12	1			Общочный стержень φ8А-I L=620 ГОСТ 5781-75	11	17	26	18		
	2			" L=2040	3					
	3			" L=3190		3				
	4			" L=5040			3			
	5			" L=3400				3		
<u>Материалы.</u>										
				Ар-ра класса А I ГОСТ 5781-75	5.1	8.0	12.4	8.4	кг	
				Направленный металл (Э-50А)	0.1	0.2	0.3	0.2	кг	
					Марка	Литер				
					КР4	Р	КР6	Р	КР10	Р
					КР6	Р	КР10	Р	КР14	Р

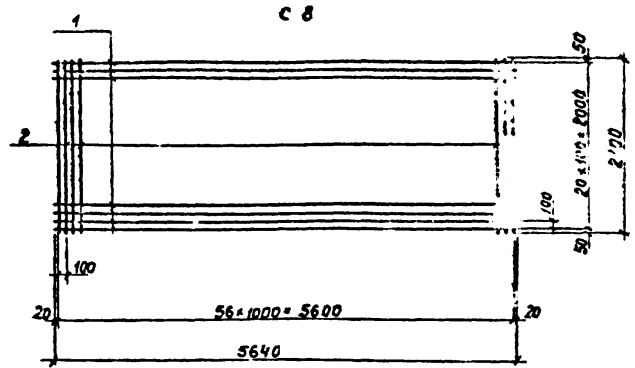
Типовой проект

Лист №... (vertical text)

				815-26		КЖСЛ-КР4; КР6; КР10; КР14		
				Днище		Стандия	Масса	Масштаб
Привязан				Каркасы КР4; КР6; КР10; КР14.		Р		1:20
						Лист 42		Листов
						СИБИЗНИИПСАЛЬСТРОИ		г. Новосибирск.

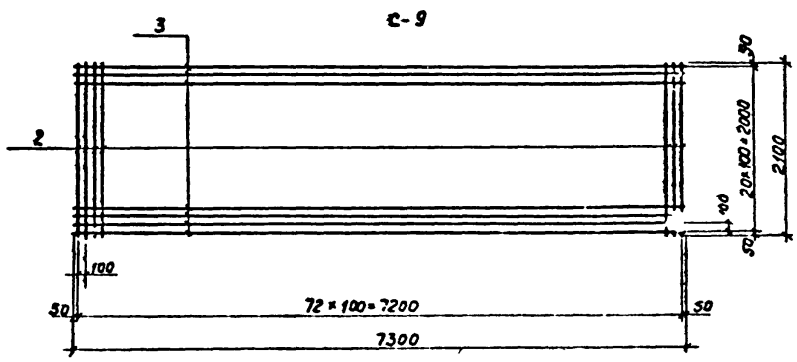
ГИП Ефремов
Нач. отд. Дебушкин
Гл. спец. Кузьменко
Рук. в.р. Бродяченка
Исполн. Целуйко
Провер. Иванова

Алюминий



№ п/п	Обозначение	Наименование	Кол-во		Примечание
			шт	кг	
Детали					
		Однородный стержень			
1	Ф10А-III L=5640 ГОСТ 5781-75		24		
2	" L=2100		57	73	
3	" L=7300			21	
Материалы					
		Ст-рз класса А-В			
		ГОСТ 5781-75	147	189,2	кг
		Наплавленный металл (Э-50А)	2,9	3,8	кг

Тягловый проект



УИЗ № 104/Подпись и дата Взаим. УИЗ №

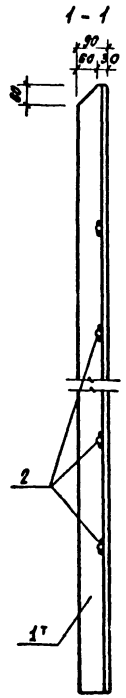
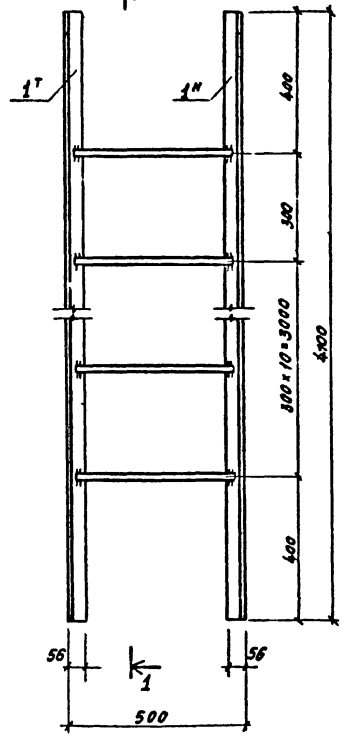
Приязан	Гип	Ефремов	815-26	КЖИ-с8, с9
	Нач. ато	Добочкин	Днище.	Масса Часов
	Гл. спец.	Сенько	Сетки с 8, с9.	1:50
	Руч. р-р	Сенько		
	Проект.	Сенько		
УИЗ № 4	Исполн.	Сенько		

Альбом II

Типовой проект

Имя, Инициалы, Подпись и дата выполнения в/м

СМ 1



Формы	30мм	703	Обозначение	Наименование	Код	Примечание	
<u>Детали</u>							
12	1			Уголок 90x56x1 Гост 8509-72 В ст 3 кп 2 Гост 310-71			
				L = 4100	2		
12	2			Одиночный стержень ф18 АГ Гост 5781-75, L=4100	12		
<u>Материалы</u>							
Сталь прокатная							
Гост 8509-72*							71.9 кг
Арматура класса А III							
Гост 5781-75							11.3 кг
Наплавленный металл (Э-50А)							1.7 кг

1. Все сварные швы $h = 4$ мм.
2. Сварку производить электродами типа Э-50А.

Привязан

И.И.В. №2

И.И.В. №2
Евреев
Нач. отд. 200 км
И.И.В. №2
Р.И.С.
Проект
Исполн. Кутелова

815-26		НЖУ-СМ 1	
Стремянка СМ 1.		Сталь	Масса
		Масст.	Масст.
ρ		1:10	
Лист №	Листов	Всего	
СНПЗ			