

ТИПОВОЙ ПРОЕКТ
902-4-9.84

УСТАНОВКА ДООЧИСТКИ СТОЧНЫХ ВОД НА КАРКАСНО-ЗАСЫПНЫХ ФИЛЬТРАХ

ПРОИЗВОДИТЕЛЬНОСТЬЮ 70 ТЫС. М³/СУТКИ

АЛЬБОМ IV

СТРОИТЕЛЬНЫЕ ИЗДЕЛИЯ

ЦЕНТРАЛЬНЫЙ ИНСТИТУТ ТИПОВОГО ПРОЕКТИРОВАНИЯ
ГОССТРОЯ СССР

Москва, А-443, Сивильная ул., 22

Сдано в печать \overline{VI} 1951.

Заказ № 7531 Тираж 450 экз.

ТИПОВОЙ ПРОЕКТ
902-4-9.84

УСТАНОВКА ДООЧИСТКИ СТОЧНЫХ ВОД НА КАРКАСНО-ЗАСЫПНЫХ ФИЛЬТРАХ

ПРОИЗВОДИТЕЛЬНОСТЬЮ 70 тыс. м³/СУТКИ

СОСТАВ ПРОЕКТА :

- Альбом I - Пояснительная записка.
- Альбом II - Технологическая часть. Санитарно-техническая часть. Нестандартизированное оборудование.
- Альбом III - Часть I. Строительные решения. Архитектурные решения. Конструкции железобетонные за осью «4». Часть II. Строительные решения. Конструкции железобетонные в осях «Г-4». Узлы.
- Альбом IV - Строительные изделия.
- Альбом V - Электротехническая часть. Чертежи монтажной зоны и заготовительного участка.
- Альбом VI - Спецификации оборудования.
- Альбом VII - Ведомости потребности в материалах.
- Альбом VIII - Сметы.

АЛЬБОМ IV

УТВЕРЖДЕН ГОСГРАЖДАНСТРОЕМ
ПРИКАЗ № 133 от 3 мая 1984 г.
ВВЕДЕН В ДЕЙСТВИЕ ИНСТИТУТОМ
ЦНИИЭП инженерного оборудования
ПРИКАЗ № 78 от 28 июня 1984 г.

РАЗРАБОТАН
ПРОЕКТНЫМ ИНСТИТУТОМ
ЦНИИЭП инженерного оборудования

ГЛАВНЫЙ ИНЖЕНЕР ИНСТИТУТА
ГЛАВНЫЙ ИНЖЕНЕР ПРОЕКТА



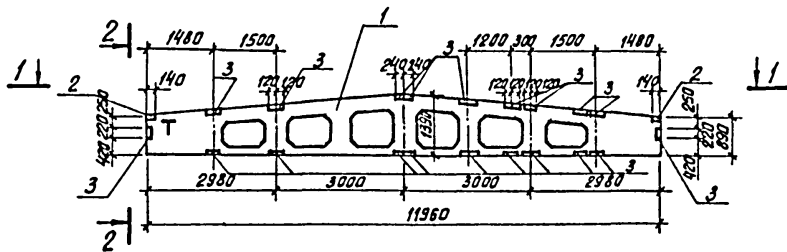
А. КЕТОВ
Н. БОМДАРЕНКО

						Привязан	
ИМЬ И							

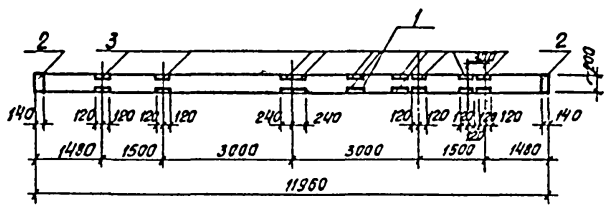
СОДЕРЖАНИЕ АЛЬБОМА

ФОРМАТ	ОБОЗНАЧЕНИЕ	НАИМЕНОВАНИЕ	СТР.	ПРИМ.
12	ТП 902-4-9.84 КЭЖИ. Б1.	БАЛКА ПОКРЫТИЯ Б1	3	
12	КЭЖИ. ПБ	ПЛИТА ПОКРЫТИЯ ПБ	4	
12	КЭЖИ. П9	ПЛИТА ПОКРЫТИЯ П9	5	
12	КЭЖИ. П10	ПЛИТА ПЕРЕКРЫТИЯ П10	6	
12	КЭЖИ. П14	ПЛИТА П14	7	
12	КЭЖИ. К1	КОЛОННА К1	8	
12	КЭЖИ. К4	КОЛОННА К4	9	
12	КЭЖИ. К5	КОЛОННА К5	10	
12	КЭЖИ. МС1	ИЗДЕЛИЕ СОЕДИНИТЕЛЬНОЕ МС1		
12	КЭЖИ. ПСр3	ПАНЕЛЬ СТЕНОВАЯ ПСр3	11	
12	КЭЖИ. ПСр4	ПАНЕЛЬ СТЕНОВАЯ ПСр4	12	
12	КЭЖИ. ПСр5	ПАНЕЛЬ СТЕНОВАЯ ПСр5	13	
12	КЭЖИ. ПСр6	ПАНЕЛЬ СТЕНОВАЯ ПСр6	14	
12	КЭЖИ. ПСр9	ПАНЕЛЬ СТЕНОВАЯ ПСр9	15	
12	КЭЖИ. ПСр10	ПАНЕЛЬ СТЕНОВАЯ ПСр10	16	
12	КЭЖИ. ПСр11	ПАНЕЛЬ СТЕНОВАЯ ПСр11	17	
12	КЭЖИ. ПСр7	ПАНЕЛЬ СТЕНОВАЯ (ПСр7, ПСр8)	18	
12	КЭЖИ. ПСф7	ПАНЕЛЬ СТЕНОВАЯ (ПСф7, ПСф8)		
12	КЭЖИ. ПСф2	ПАНЕЛЬ СТЕНОВАЯ ПСф2	19	
12	КЭЖИ. ПСф4	ПАНЕЛЬ СТЕНОВАЯ (ПСф4, ПСф5)	20	
12	КЭЖИ. ПСф3	ПАНЕЛЬ СТЕНОВАЯ (ПСф3, ПСф6)	21	
12	КЭЖИ. ПСф9	ПАНЕЛЬ СТЕНОВАЯ ПСф9	22	
12	КЭЖИ. ПСф10	ПАНЕЛЬ СТЕНОВАЯ ПСф10	23	
12	КЭЖИ. ЛТф1	ЛОТОК ЛТф1	24	
12	КЭЖИ. ЛТф2	ЛОТОК ЛТф2	25	

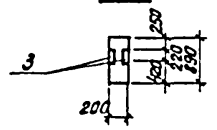
ФОРМАТ	ОБОЗНАЧЕНИЕ	НАИМЕНОВАНИЕ	СТР.	ПРИМ.
12	ТП 902-4-9.84 КЭЖИ. ЩМ1	ЩИТ МЕТАЛЛИЧЕСКИЙ ЩМ1	26	
	КЭЖИ. ЩМ2	ЩИТ МЕТАЛЛИЧЕСКИЙ ЩМ2		
12	КЭЖИ. МС4	ИЗДЕЛИЕ ЗАКЛАДНОЕ МС4	27	
	КЭЖИ. ЛТФ3	ЛОТОК ЛТФ3		
12	КЭЖИ. МН1	ИЗДЕЛИЕ ЗАКЛАДНОЕ МН1	28	
	КЭЖИ. МС5	ИЗДЕЛИЕ ЗАКЛАДНОЕ МС5		
12	КЭЖИ. МН2	ИЗДЕЛИЕ ЗАКЛАДНОЕ МН2	29	
	КЭЖИ. МНБ	ИЗДЕЛИЕ ЗАКЛАДНОЕ МНБ		
12	КЭЖИ. МН3	ИЗДЕЛИЕ ЗАКЛАДНОЕ МН3	30	
	КЭЖИ. МН4	ИЗДЕЛИЕ ЗАКЛАДНОЕ МН4		
12	КЭЖИ. МН5	ИЗДЕЛИЕ ЗАКЛАДНОЕ МН5	31	
	КЭЖИ. ВЖ1	ВЕНТИЛЯЦИОННАЯ ЖАЛЮЗНАЯ РЕШЕТКА ВЖ1		
12	КЭЖИ. С7	СЕТКА АРМАТУРНАЯ С7	32	
	КЭЖИ. МС6	ИЗДЕЛИЕ ЗАКЛАДНОЕ МС6		
12	КЭЖИ. С1	СЕТКА АРМАТУРНАЯ С1	33	
	КЭЖИ. С2	СЕТКА АРМАТУРНАЯ С2		
12	КЭЖИ. С3	СЕТКА АРМАТУРНАЯ С3	34	
	КЭЖИ. С4	СЕТКА АРМАТУРНАЯ С4		
12	КЭЖИ. С5	СЕТКА АРМАТУРНАЯ С5	35	
	КЭЖИ. С6	СЕТКА АРМАТУРНАЯ С6		
12	КЭЖИ. С8	СЕТКА АРМАТУРНАЯ С8	36	
	КЭЖИ. С9	СЕТКА АРМАТУРНАЯ С9		
12	КЭЖИ. КР1	КАРКАС ПРОСТРАНСТВЕННЫЙ КР1	37	
	КЭЖИ. КР1-Кр1	КАРКАС ПЛОСКИЙ Кр1		
12	КЭЖИ. КР2	КАРКАС ПРОСТРАНСТВЕННЫЙ КР2	38	
	КЭЖИ. КР2-Кр2	КАРКАС ПЛОСКИЙ Кр2		



1-1



2-2



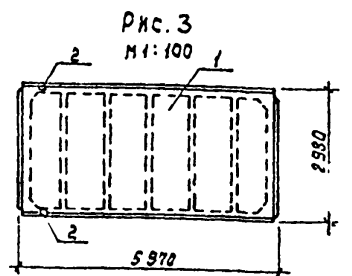
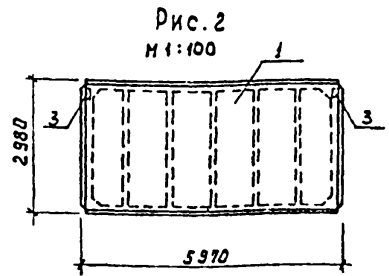
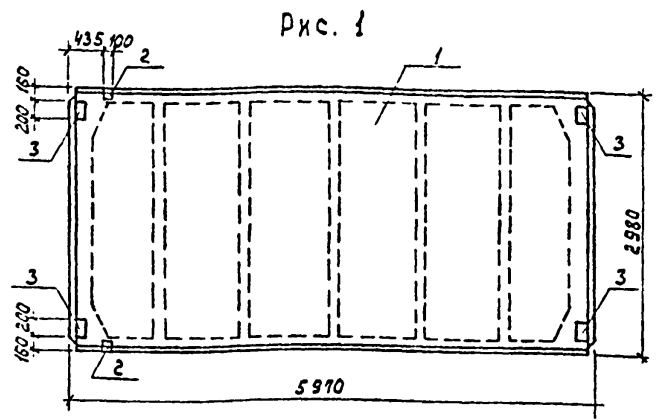
Арматура	Зона	Поз	Обозначение	Наименование	Кол	Примеч
				<u>Документация</u>		
		-	1 462.1 - 3/80 Вып 0:1	М-Б. Специальные решения по проекту для покрытий в железобетонных конструкциях		
				<u>Сборочные единицы</u>		
	1		1 462.1 - 3/80 Вып 1	1БДР12 - 4А ПТ	1	
	2		1 400 - 6/76	Изделие закладное МЧ-3-3	2	
	3		1 400 - 6/76	Изделие закладное МЧ-22	20	

Ведомость расхода стали на дополнительные закладные изделия, кг

Марка элемента	Изделия закладные						всего	Общий расход	
	Арматура класса			Прокат марки					
	А III			В ст 3 кп 2					
	ГОСТ 5781-82		ГОСТ 8513-72		ГОСТ 103-76				
φ 8	φ 10	Итого	φ 8	Итого	φ 6	Итого			
Б1	8.4	4.0	12.4	104.0	104.0	4.4	4.4	108.4	120.8

1. Покрытие закладных деталей - горячее цинкование δ=50мкм.

				ТП 502-4-9.84		- КЖК Б1		
ПРОВЕР				КРАСНОВА	Иванов	СТАДИЯ	МАССА	МАСШТАБ
СТ.ИИЖ				ПРОХОРОВА	Иванов	Р	4700	1:50
ОУК.ГР.				КРАСНОВА	Иванов	ЛИСТ		
ГИП				ЛОУЦКЕР	Иванов	ЛИСТОВ		
ГА.КОНС				ШАПИРО	Иванов	ЦНИИЭП		
И.КОМП				ЛОУЦКЕР	Иванов	ИНЖЕНЕРНО-ПРОЕКТИРОВАТЕЛЬСКИЙ ЦЕНТР		
ИИВ.И.Э				НАЧ.ОТД.	КРАСНОВА	Г. МОСКВА		



Ведомость расхода стали на дополнительные закладные из. еляя, кр.

Марка элемента	Изделия закладные								Общий расход	
	Арматура класса А III				Прокат марки В ст 3 кл 2					
	ГОСТ 5781-82		ГОСТ 6503-76		ГОСТ 103-76		Всего			
	φ 10	φ 14	Итого	Л70х8	Итого	φ 8	Итого			
п6	2,22	0,20	2,42	1,68	1,68	5,20	5,20	6,88	9,30	
п7	0,80		0,80			2,60	2,60	2,60	3,40	
п8	0,62	0,20	0,82	1,68	1,68			1,68	2,50	

ПРИВЯЗАН

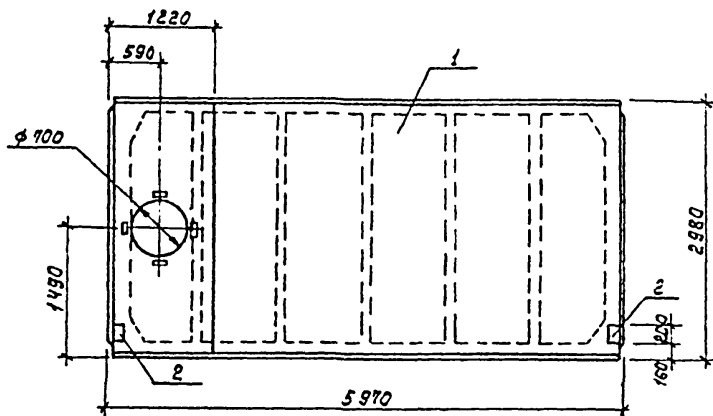
И.М.В. №	
----------	--

Формат	Зона	Поз.	Обозначение	Наименование	Кол.	Примеч.
				<u>Документация</u>		
		-	ГОСТ 22701.0-77	Листы Ж-Б РЕБРИСТЫЕ АРМАТУРЫ ВАРЬИАНТЫ ПРОПЯЖИМЫЕ ВОЗВЕРХИ И ВНИЗ		
				ПОКРЫТИЕ ПРОИЗВОДСТВЕННЫХ ЗАДАНИЙ. ТЕХНИЧЕСКИЕ УСЛОВИЯ		
		1	ГОСТ 22701.1-77	СБОРОЧНЫЕ ЕДИНИЦЫ		
				Плита ПГ-2А ЮТ		
			<u>Переменные данные для исполнения</u>			
				ТП 902-4-9.84 -кжи.п6	1	
				<u>Сборочные единицы</u>		
	-	2	ГОСТ 22701.5-77	Изделие закладное М9	2	
	-	3	ГОСТ 22701.5-77	Изделие закладное М8	4	
				ТП 902-4-9.84 -кжи.п6-01	1	
				<u>Сборочные единицы</u>		
	-	3	ГОСТ 22701.5-77	Изделие закладное М8	2	
				ТП 902-4-9.84 -кжи.п6-02	1	
				<u>Сборочные единицы</u>		
	-	2	ГОСТ 22701.5-77	Изделие закладное М9	2	

Обозначение	Марка	Рис.
ТП 902-4-9.84	кжи.п6	п6 1
ТП 902-4-9.84	-01	п7 2
ТП 902-4-9.84	-02	п8 3

1. Покрытие закладных деталей - горячее цинкование δ = 50 мкм.

ТП 902-4-9.84		КЖИ. П6			
ПРОФЕР. КРАСНОВА	ШУКЕР	ПЛИТА ПОКРЫТИЯ (П6)	СТАЛИЯ		
СТ. ИНЖ. ПРОЦОРОВА	ШУКЕР		МАССА		
РУК. ГР. КРАСНОВА	ШУКЕР		МАСШТАБ		
Г. И. П. ЛОУЦКЕР	ШУКЕР		Р	2650	1:50
ГЛА КОМП. ШАПИРО	ШУКЕР		Лист	Листов 1	
Н. КИСТЯКОВ	ШУКЕР	ИИИИ ОП			
НАЧ. ОТД. КРАСАВИН	ШУКЕР	ИНЖЕНЕРНОГО ОБОРУДОВАНИЯ			
		г. Москва			



ФОРМАТ	ЗОНА	ПОЗ.	Обозначение	Наименование	Кол.	Примеч.
				Документация		
		-	ГОСТ 22701.0-77	ПЛИТЫ Ж.Б. РЕЗУЛЬТАТЕ ПЕЧА- ВАТЕЛЬНЫХ РАБОТ ВЫКЛАДКИ ИЛИ ПЕРИОДИЧЕСКОГО ПРОИЗВОДСТВЕННОГО ЗАДАНИЯ. Технические условия		
				Сборочные единицы		
		1	ГОСТ 22701.2-77	Плита ПВ7-3А IV Т	1	
		-	ГОСТ 22701.5-77	Изделие закладное МВ	2	1,7 кг

Ведомость расхода стали на
дополнительные закладные изделия, кг.

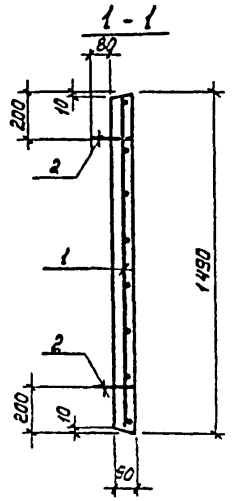
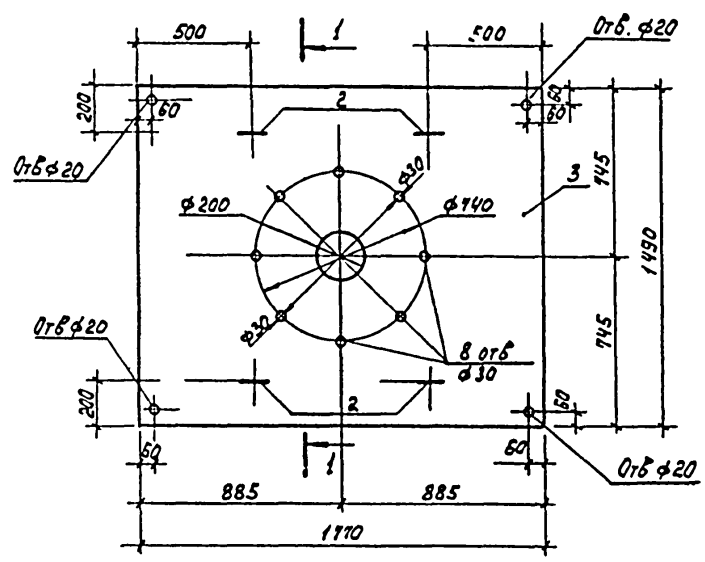
Марка элемента	Изделия закладные				Общий расход
	Арматура класс		Прокат марки		
	А III		ВСтЗкп2		
	ГОСТ 5781-82	ГОСТ 103-78			
	φ 10	Итого	φ 8	Итого	
ПЗ	0,8	9,8	2,6	2,6	3,4

1. Покрытие закладных деталей - горячее
цинкование $S = 50 \text{ мкм}$.

			ТП 902-4-9,84	КЖИ. ПЗ		
ПРИВЯЗКА			Плита покрытия ПЗ	СТАДИЯ	ЧАСА	ЧАСОВ
				Р	3200	1:50
				Лист	Листов	
Инв. №				УНИИЭП ИНЖЕНЕРНО-ПРОЕКЦИОННО-ИЗЫСКАТЕЛЬСКИЙ ЦЕНТР		

1994-05 6

20000000



Формат	Зона	Поз.	Обозначение	Наименование	Кол.	Примеч.
				<u>СБОРОЧНЫЕ ЕДИНИЦЫ</u>		
И	1		ТП 902-4-9.84 КЖИ С7	Сетка арматурная С7	1	
	2		3.400-7 вып. 1	МВ - 100	4	
				<u>Материалы</u>		
	3			Бетон М 200	0,24	м ³

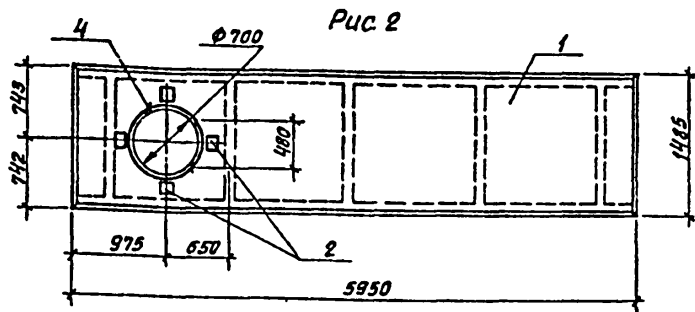
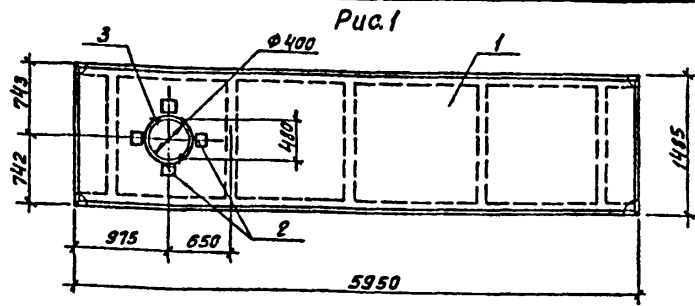
Выборка стали на элемент, кг.

Марка элемента	Изделия арматурные				Изделия складные		Общий расход
	Арматура класса				Арматура класса		
	А I		А III		А I		
	ГОСТ 5781-82	ГОСТ 5781-82	ГОСТ 5781-82	ГОСТ 5781-82	ГОСТ 5781-82	ГОСТ 5781-82	
	φ 6	Итого	φ 14	Итого	φ 8	Итого	
П10	2,24	2,24	15,44	15,44	0,88	0,88	18,56

1. Работы по возведению конструкций выполнять в соответствии со СНиП II-16-80 "Бетонные и железобетонные конструкции сборные." Правила производства и приемки работ."

Имя, № подл. Подпись и дата. Взам. инв. №

Привязан		ТП 902-4-9.84	КЖИ. П 10	Стадия	Масштаб
И. КОНТР. ЛОУЦКЕР	ПРОВЕР. КРАСНОВА	Плита перекрытия	П 10	Р	0,6Т 1:20
СТ. ИЖ. ПРОКОРСВА	Р. КР. КРАСНОВА			Лист	Листов 1
Г. П. ЛОУЦКЕР	И. П. ШАПИРО			ЦНИИЭП ИНЖЕНЕРНОГО ОБОРУДОВАНИЯ Г. МОСКВА	
И. П. ШАПИРО	И. П. ШАПИРО				



Обозначение	Марка	Рис	
ТП 902-4-9.84 кни П14	П14	1	
	-01	П15	2

- 1 Арматуру плиты обрезать по месту и добавить арматуру поз 3 и поз 4
- 2 Марка стали поз. 3, 4 - 25Г2С
- 3 Покрытие закладных деталей - горячее цинкование б: 50 мкм

ПРИВЯЗАН

ПРОВЕР.	ЛОУЦКЕР	5/
СТ.ИЗЖ.	ПРОХОРОВ	Угол
РУК.ГД.	КРАСНОВА	Шкран
	ГИП	ЛОУЦКЕР
	ГЛ.ХИЖ.	ШАПИРА
	И.ХОНТ	ЛОУЦКЕР
ИИВ.Н.С.	НАЧ.ОТД.	КРАСАВИН

Фирма	Зона	Поз	Обозначение	Наименование	Кол	Примеч
				<u>Документация</u>		
		-	1.4421-2 Вып 1	Плиты железобетонные с железными стержнями высотой 400мм, укрепляемые на стенах при помощи стержней. Предварительно надрезанные плиты шириной 15м.		
				<u>Сборочные единицы</u>		
		1	1.4421-2 Вып 1	Плита 2П1-3А1УТ	1	
		-	3.400-6/76	Изделие закладное мн-21	4	
				<u>Переменные данные для исполнения</u>		
				ТП 902-4-9.84 кни П14		
				<u>Сборочные единицы</u>		
Б.Ч.		3		Ф12 АБ ГОСТ 5781-82 в.1750	1	155 кг
				ТП 902-4-9.84 кни П14-01		
				<u>Сборочные единицы</u>		
Б.Ч.		4		Ф12 АБ ГОСТ 5781-82 в.2520	1	233 кг

Ведомость расхода стали на дополнительные закладные изделия, кг

Марка элемента	Изделия арматурные		Изделия закладные				всего	Общий расход
	Арматура класса		Прокат марки		Арматура класса			
	АБ		В Ст3кп2		АБ			
	ГОСТ 5781-82		ГОСТ 103-76		ГОСТ 5781-82			
	Ф12	Углов	±6	Углов	Ф8	Углов		
П14	155	155	440	440	440	440	480	635
П15	238	238	440	440	440	440	480	718

ТП 902-4-9.84

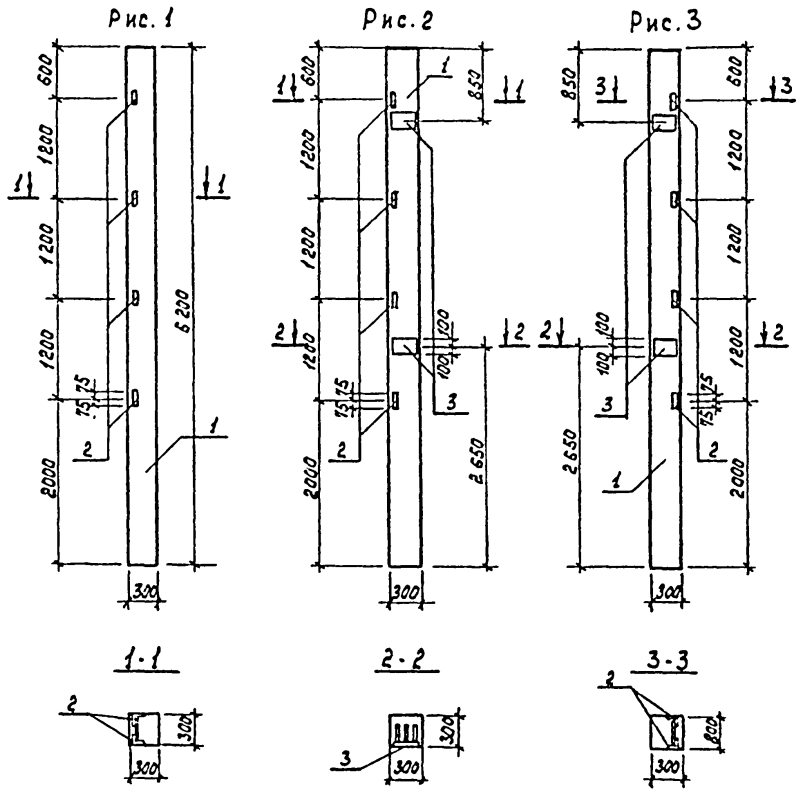
-кжм. П14

ПЛИТА
(П14; П15)

ТАБЛИЦА	МАССА	МАСШТАБ
Р	2400	1:50
ЛИСТ	ЛИСТОВ	
ЦНИИЭП		
ИИЖЕИЕРМТЭ ДССЗРДСАИИИ Г. МОСКВА		

19294-05 8

ТИПОВЫЙ ПРОЕКТ 902-4-9.84 Я ЛБ50М IV



Обозначение	Марка	Рис.
ТП 902-4-9.84 КЖИ.К1	К1	1
-01	К2	2
-02	К3	3

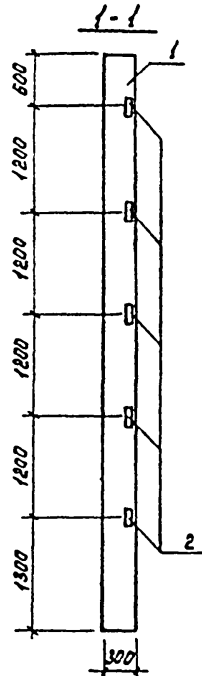
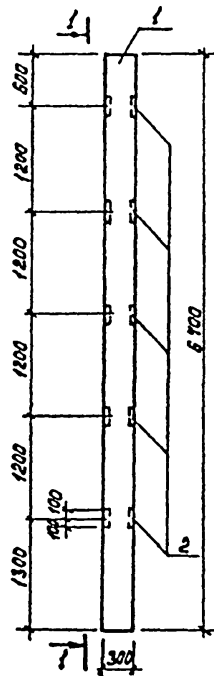
Формат	Зона	Поз.	Обозначение	Наименование	Кол.	Примеч.
				<u>Документация</u>		
		-	1.423-3 вып.0-1;1	ЖЕЛЕЗБЕТОННЫЕ КОЛОННЫ ПРЯМОУГОЛЬНОГО СРЕЗЕНИЯ ДЛЯ СДВОИТВОЖНЫХ ПРОИЗВОДСТВЕННЫХ ЗДАНИЙ БЕЗ ПОСТОЯТЫХ КРАЕВ ВЫСОТОЙ ДО 9,8 М.		
				<u>Сборочные единицы</u>		
		1	1.423-3 вып.1	Колонна К54-7	1	
		2	1.423-3 вып.2	Изделие закладное М1-13	4	
				<u>Переменные данные для исполнения</u>		
				ТП 902-4-9.84 - КЖИ.К1-01		
				ТП 902-4-9.84 - КЖИ.К1-02		
		3	1.423-3 вып.2	Изделие закладное М1-12	2	

Ведомость расхода стали на дополнительные закладные изделия, кг.

Марка элемента	Изделия закладные						Общий расход
	Арматура класса		Проект марки				
	А III		ВСт 3 кп 2				
	ГОСТ 5781-82	ГОСТ 8509-76	ГОСТ 103-76				
φ12	Итого	163х3	Итого	φ10	Итого		
К1	1.0	1.0	5.8	5.8	—	—	8.8
К2	3.8	3.8	5.8	5.8	9.2	9.2	18.8
К3	3.8	3.8	5.8	5.8	9.2	9.2	18.8

1. Покрытие закладных деталей - горячее цинкование $\delta = 50 \mu\text{м}$

Привязан		ТП 902-4-9.84		КЖИ. К1	
Проект	Краснова	Колонна К1		Сталь	Масса
Ст. инж.	Продорова			Р	1500
Рук.пр.	Краснова			Лист	1:50
Г.И.П.	Лещукер			Листов 1	
Гл. конст.	Шалкоро			ИННИЭП	
Н.компр.	Лещукер			ИНЖЕНЕРНОГО ОБОРОДОВАНИЯ	
Нач.отд.	Красавин			г. Москва	



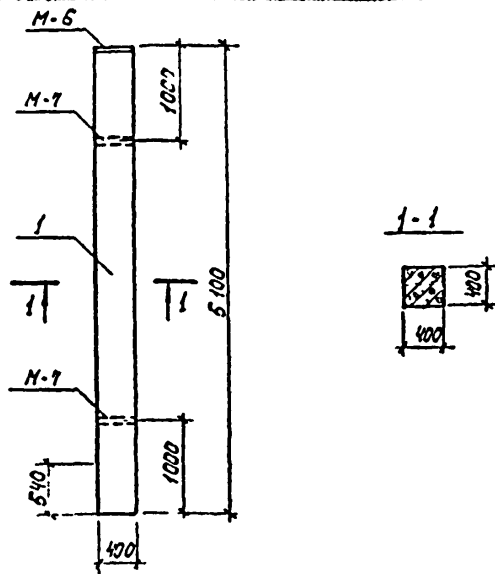
Формат	Зона	Поз.	Обозначение	Наименование	Кол.	Примеч.
				<u>Документация</u>		
		-	Шифр 460-75	Ж.Б. Факельковые колонны прямоугольного сечения для жаростойких произ- водственных зданий.		
				<u>Сборочные единицы</u>		
		1	Шифр 460-75 вып. 1-1	Колонна КФ 11-1	1	
		-	2	Изделие закладное ИВ 8	5	

Ведомость расхода стали на
дополнительные закладные изделия, кг.

Марка элемента	Изделия закладные				Общий расход
	Арматура класса	Прокат нарез			
	А II	ВСтЗ кп2			
	ГОСТ 5781-82	ГОСТ 8509-72			
	φ 12	Итого	63x5	Итого	
К4	1.0	1.0	9.5	9.5	10.5

1. Покрытие закладных деталей - горячее
цинкование $\delta = 50 \text{ мкм}$.

				ТП 902-4-9.84		КЖ. К4		
				Колонна К4		СТАДКА	МАССА	МАШТАБ
ПРИВЯЗАН				Р	1530	1:50		
						Лист	Листов 1	
				ИННИЭП ИНЖЕНЕРНО-СБОРОЧНЫЕ РАБОТЫ				
ПРОВЕР	КРАСНОВА	<i>М.Краснов</i>						
СТ.ИЖ	ПРОКОРОВА	<i>В.И.Прокорова</i>						
РЧЕ.РР	КРАСНОВА	<i>М.Краснов</i>						
Г.И.П.	ЛОЩИКЕР	<i>В.И.Лощикер</i>						
ГЛ.КОМСТ	ШАПИРО	<i>В.И.Шапиро</i>						
И.КОМТР	ЛОЩИКЕР	<i>В.И.Лощикер</i>						
ИВ.ЧР	КРАСАВИЧ	<i>В.И.Красавич</i>						



Формат	Зона	Поз.	Обозначение	Наименование	Кол.	Примеч.
				<u>Документация</u>		
			ИС -01-19 Вып.2	Ж.-Б. конструкции подземных помещений производства Казахстана		
				<u>Сборочные единицы</u>		
		1	ИС -01-19 Вып.2	Колонна К5-1	1	

1 Колонна изготавливается в опалубочной форме колонны К5-1 и отличается от типовой уменьшенной длиной. Вертикальный арматурный каркас ПК-3 обрезать по месту на 700 мм.

Привязан			
Инв. №			

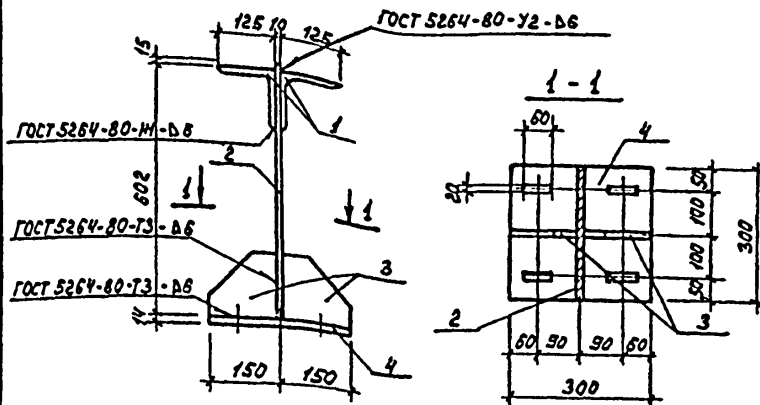
ТП 902-4-9.84 КЖИ. К5

Колонна К5

Стация	Масса	Масштаб
Р	2320	1:50

Лист 1 из 1
ИННИОП
 ИНЖЕНЕРНО-СБОРОЧНОЕ
 П. МОСКВА

Формат А4



Изделие окрасить масляной краской за 2 раза (ГОСТ 695-77) по грунту ГФ-020.

Формат	Зона	Поз.	Обозначение	Наименование	Кол.	Примеч.
				<u>Детали</u>		
Б4		1		Уголок Б-125x125x8 ГОСТ 8509-72 БСТЗ КЛ2 ГОСТ 535-75	2	4,65 кг
Б4		2		Полоса Б-2 10x300 ГОСТ 19903-74 БСТЗ КЛ2 ГОСТ 535-75	1	14,50 кг
Б4		3		Полоса Б-2 10x150 ГОСТ 19903-74 БСТЗ КЛ2 ГОСТ 535-75	2	1,37 кг
Б4		4		Полоса Б-2 14x300 ГОСТ 19903-74 БСТЗ КЛ2 ГОСТ 535-75	1	3,90 кг

Привязан			
Инв. №			

ТП 902-4-9.84 КЖИ. МС1

Изделие соединительное МС1

Стация Масса Масштаб

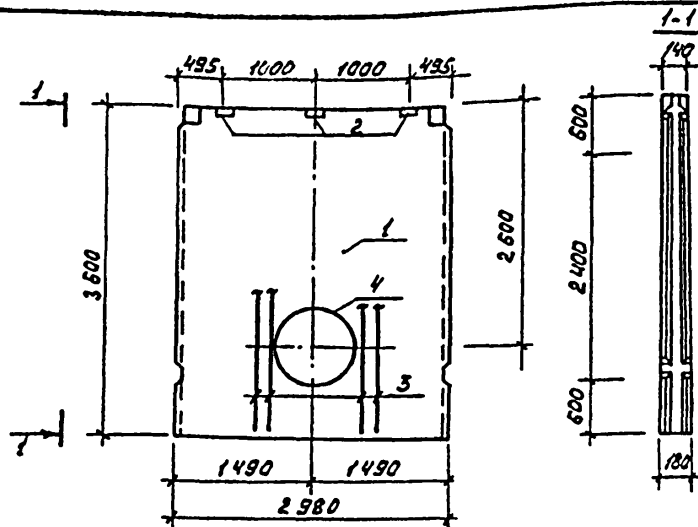
Р 36,44 1:40

Лист 1 из 1

ИННИОП
 ИНЖЕНЕРНО-СБОРОЧНОЕ
 П. МОСКВА

Формат А4

1994-05 11



Ведомость расхода стали по дополнительные закладные детали по элемент, кг.

Марка элемента	Изделия закладные						Всего
	Арматура		Прокат марки				
	А III		ВСтЗ сп 5				
	ГОСТ 5781-82		ГОСТ 5710-72		ГОСТ 10704-75		
	φ В	φ 16	350	350	350	350	
ПСЗ (для Q=35 тыс. м³/сут.)	1,2	45,2	2,4		3,50		83,80
ПСЗ (для Q=50 тыс. м³/сут.)	1,2	45,2	2,4			40,4	89,20
ПСЗ (для Q=70 тыс. м³/сут.)	1,2	45,2	2,4			74,0	122,80

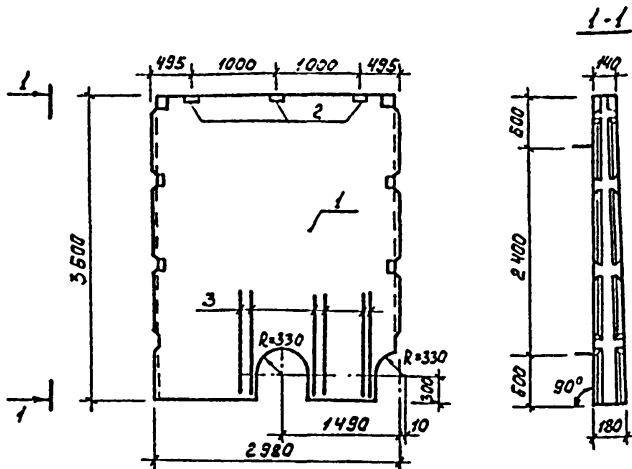
Формат	Зона	Поз.	Обозначение	Наименование	Кол.	Примеч.
				<u>Документация</u>		
			3.900-3	Сборные железобетонные конструкции емкостных сооружений для водоснабжения и канализации.		
				<u>Сборочные единицы</u>		
		1	3.900-3. Вып. 3/82	Панель стеновая ПСЗ-36-к1	1	
		2	1.400-15. В 1. 540	Изделие закладное МН.535	3	
БЧ		3		φ16 А III ГОСТ 5781-82 В-3530	8	5,65 кг
				<u>Переменные данные для исполнения</u>		
				Для Q = 35 тыс. м³/сут.		
-		4	3.901-5	Сальник d _у = 600 В-200	1	
				Для Q = 50 тыс. м³/сут.		
-		4	3.901-5	Сальник d _у = 800 В-200	1	
				Для Q = 70 тыс. м³/сут.		
		4	3.901-5	Сальник d _у = 1000 В-300	1	

1. Панель ПСЗ отличается от серийной наличием дополнительных закладных деталей и отверстий.
2. Арматуру панели перевезенную сальником, отогнуть и приварить к корпусу сальника.
3. Покрытие закладных деталей - горячее цинкование S = 50 мкм.

Привязан

ИМВ. №

ТЛ 902-4-9,84		КЖИ. ПСЗ	
СТАДИЯ	МАССА	МАСШТАБ	
Р	4 28Т	1:50	
ПАКЕЛЬ СТЕКОВАЯ ПСЗ			
ИМВ. №			
ИМВ. №			
ПРОВЕР	КУРГАНОВА		
СТ. ИЖ	ЕМИРОВА		
Г. И П	ДОУЖКЕР		
ГЛ. КОССТ	ШАПИРО		
И. КОМТ.Р	ДОУЖКЕР		
ИМВ. №	КРАСАВИН		



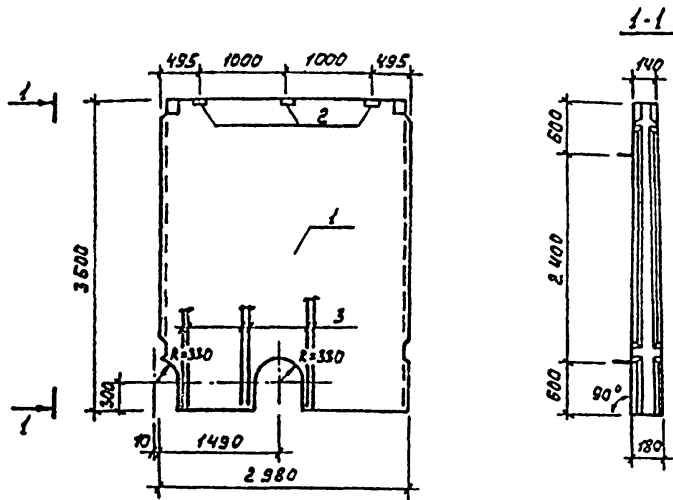
ФОРМАТ	КОЛ-ВО	ПОЗ.	Обозначение	Наименование	Кол.	Примеч.
				<u>Документация</u>		
		-	3.900-3	Сборные железобетонные конструкции емкостных сооружений для водоснабжения и канализации		
				<u>Сборочные единицы</u>		
		1	3.900-3, вып. 3/82	Панель стеновая ПС-36-КН	1	
		2	1.400-15. В1, 540	Изделие закладное ИИ 539	2	
Б.4		3		φ 16 А II ГОСТ 5781-82 С=3580	12	5,65 кг

1. Панель ПС-4 отличается от серийной наличием дополнительных закладных деталей и отверстий.
2. Покрытие закладных деталей - горячее цинкование $\delta = 50$ мкм.

Ведомость расхода стали на дополнительные закладные изделия на элемент, кг.

Марка элемента	Изделия закладные		Всего
	Арматура в плоскости	Прокат марки	
	φ III	Вст-3сп5	
ПС-4	ГОСТ 5781-82	ГОСТ 8516-72	11,39
	φ 8	φ 16	

Привязан			Тп 902-4-9.84			КЖИ. ПС-4		
			Панель стеновая ПС-4			Сталь	Масса	Масштаб
						Р	4,28т	1:50
						Лист	Листов 1	
						ИИИЭП ИНЖЕНЕРНОЕ ОБРУДОВАНИЕ г. МОСКВА		
						Имя, Отд Красавин		



Формат	Зона	Поз.	Обозначение	Наименование	Кол.	Примеч.
				<u>Документация</u>		
			3.900-3	СБОРНЫЕ ЖЕЛЕЗОБЕТОННЫЕ КОНСТРУКЦИИ ЕМКОСТНЫХ СООРУЖЕНИЙ ДЛЯ ВОДОСНАБЖЕНИЯ И КАНАЛИЗАЦИИ		
				<u>СБОРОЧНЫЕ ЕДИНИЦЫ</u>		
		1	3.900-3, Вып. 3 / 82	Панель стеновая ПС-35-К1	1	
		2	1.400-15. В 1. 540	Изделие закладное МН.539	2	
Б4		3		Ф16А III ГОСТ 5781-82 Р=3580	12	5,65 кг

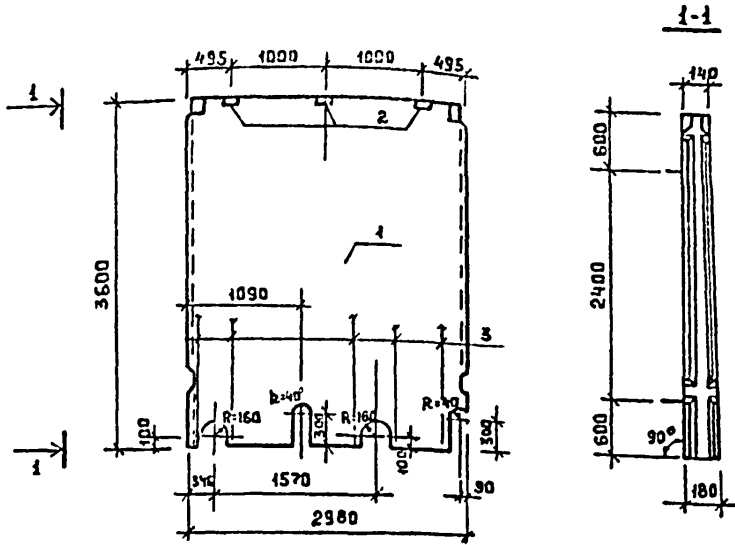
1. Панель ПС-5 отличается от серийной наличием дополнительных закладных деталей и отверстий.
2. Покрытие закладных деталей - горячее цинкование $S = 50$ мкм.

Ведомость расхода стали на дополнительные закладные изделия на элемент, кг.

Марка элемента	Изделия закладные				Всего
	Изм. №	Класс	Проект	Морду	
	А II	ВСтЗ ст5			
	ГОСТ 5781-82	ГОСТ 5781-82			
	Ф8	Ф16	4,22	2,11	
ПС-5	1,2	57,75	2,4		71,39

		ТП 902-4-9,84		КЖИ. ПС-5	
		Панель стеновая ПС-5		Сталь	Масса
				Р	4,28 т
				Лист	1:50
				Листов	1
				ЦНИИОП	
				ИНЖЕНЕРНО-СЕРВИСНЫЙ ЦЕНТР г. МОСКВА	

Привязка	Провер	Курганова	Смирнова
	Ст. инж.	Смирнова	Смирнова
	Г.И.П.	Лещер	Лещер
	Гл. констр.	Шляпко	Шляпко
	И.контр.	Лещер	Лещер
И.в. №:	Нач. отд.	Красавин	Красавин



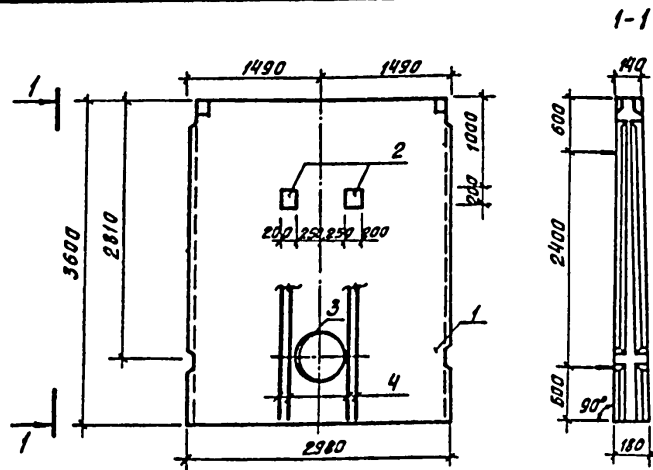
ВЕДОМОСТЬ РАСХОДА СТАЛИ НА ДОПОЛНИТЕЛЬНЫЕ ЗАКЛАДНЫЕ ДЕТАЛИ НА ЭЛЕМЕНТ, КГ

МАРКА ЭЛЕМЕНТА	ИЗДЕЛИЯ ЗАКЛАДНЫЕ				ВСЕГО
	АРМАТУРА КЛАССА		ПРОКАТ МАРКИ		
	А III		ВСтЗ Сп5		
	ГОСТ 5781-82		ГОСТ 5510-72		
Пср Б	φ8	φ16	6		60,4
	1,2	56,5	2,4		

ФОРМАТ	ЗОНА	ПОЗ.	ОБОЗНАЧЕНИЕ	НАИМЕНОВАНИЕ	КОЛ.	ПРИМЕЧ.
				<u>ДОКУМЕНТАЦИЯ</u>		
			3.900-3	СБОРНЫЕ ЖЕЛЕЗОБЕТОННЫЕ КОНСТРУКЦИИ ЕМКОСТНЫХ ОБОРУЖЕНИЙ ДЛЯ ВОДОСНАБЖЕНИЯ И КАНАЛИЗАЦИИ.		
				<u>СБОРОЧНЫЕ ЕДИНИЦЫ</u>		
		1	3.900-3, вып.3/82	СТЕНОВАЯ ПАНЕЛЬ ПСР-3В-К1	1	
		2	1.400-15.В1. 540	ИЗДЕЛИЕ ЗАКЛАДНОЕ МН 539	2	4,2 кг
Б4		3		φ 16 А III ГОСТ 5781-82 С-3580	1	5,65 кг

1. Стеновая панель ПСрБ отличается от серийной наличием дополнительных закладных деталей и отверстий.
2. Покрытие закладных деталей - горячее цинкование $\delta = 50 \text{ мкм}$

ПРИВЗЯН		ПРОВЕР. КИРГАНОВА	ТП 902-4-9.84		КЖИ. ПСрБ	
		СТ ИИЖ СМЕРНОВА	ПАНЕЛЬ СТЕНОВАЯ		СТАДИЯ	МАССА
		Г И П ЛОУЦКЕР	ПСрБ		Р	4,28Т
		ГА КОНС ШАПИРО			МАСШТАБ	
		И КОНТР ЛОУЦКЕР			1:50	
		НАЧ ОТД СРАСАВИН			ЛИСТ	ЛИСТОВ 1
ИИВ №					ЦНИИЭП	
					ИНЖЕНЕРНОГО ОБОРУДОВАНИЯ	
					Г. МОСКВА.	



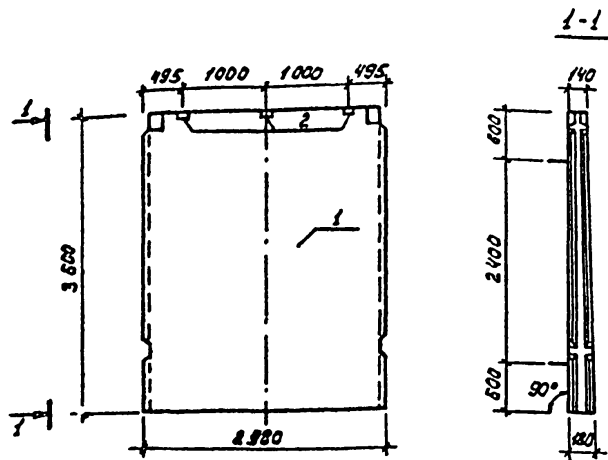
Ведомость расхода стали на дополнительные закладные изделия на элемент, кг

Марка элемента	Изделия закладные				Всего
	Арматура класса		Прокат марки		
	А II	В ст 3 сп 5	А II	В ст 3 сп 5	
ПСр 9	5781-82	103-75	103-75	6152-78	93,64
	φ10	φ16	φ10	φ16	
	0,11	45,2	12,56	35,0	

Формат	Зона	Паз	Обозначение	Наименование	Кол	Примеч
				<u>Документация</u>		
			3.900-3	Сборные железобетонные конструкции емкостных сооружений для водоснабжения и канализации		
				<u>Сборочные единицы</u>		
		1	3.900-3, Вып 3/82	Панель стеновая ПС2-35-К1	1	
И		2	ТП 902-4-9.84 кни мн1	Изделие закладное мн1	2	
		3	3.571-5	Сальник д=600 с=200	1	
Б4		4		φ16 А II ГОСТ 5781-82 с=3580	8	5,65 кг

1. Панель ПСр 9 отличается от серийной наличием дополнительных закладных деталей.
2. Арматуру панели, перерезанную сальником, отогнуть и приварить к корпусу сальника.
3. Покрытие закладных деталей — горячее цинкование б=50 мкм.

ПРИБЯЗАН		ПРОВЕР. КУРГАНОВА	ТП 902-4-9.84	ХЖИ ПСр 9
		СТ. ИИЖС СМЫРНОВА	ПАНЕЛЬ СТЕНОВАЯ	СТАДИЯ МЭССА МАСШТАБ
		ГИП ЛОУЦКЕР	ПСр 9	Р 4,28г 1:50
		ГЛ. КОНТ. ШАПЦЕР		АНСТ АИСТЭЭ
		И КОНТР. ЛОУЦКЕР		ЦНИИЭП
		МАШ. ОТД. КРАСАВИН		ИНЖЕНЕРСТВО ПРОЕКТИРОВАНИЯ



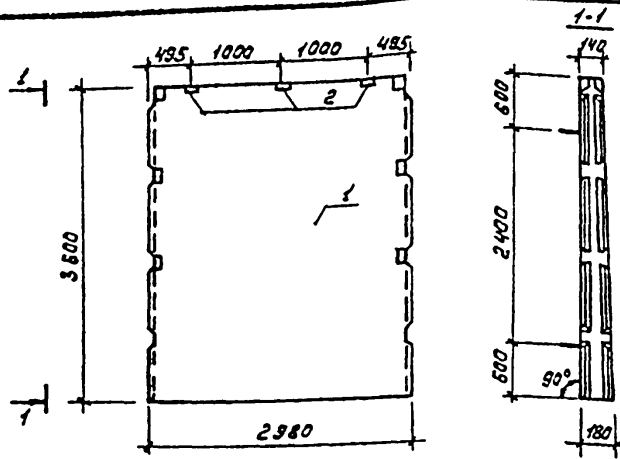
Формат	Зона	Поз.	Обозначение	Наименование	Кол.	Примеч.
				<u>Документация</u>		
	-		3.900-3	Сборные железобетонные конструкции емкостных сооружений для водоснабжения и канализации.		
				<u>Сборные единицы</u>		
	1		3.900-3, вып. 3/82	Панель стеновая ПС 236-1	1	
	2		1.400-15, в. 1.540	Изделие закладное ИМ 539	3	

Ведомость расхода стали на дополнительные закладные изделия на элемент, кл.

Марка металла	Изделия закладные			Всего
	Литатура	Прокат	ВСГЗ СП5	
	Крест	Марка		
	ГСТ 1781-82	ГСТ 18510-72	φВ	
ПС, Ю	1,2	2,4		3,6

1. Панель ПС, Ю отличается от серийной наличием дополнительных закладных деталей.
2. Покрытие закладных деталей - горячее цинкование $S = 50 \text{ МКМ}$.

Привязан			ТП 902-4-9.84		КЖИ . ПС, Ю	
			Панель стеновая ПС, Ю		Стандарт	Масштаб
					Р	1:50
					дмет	дметров
					ЦНИИ ЭП	
					Инженерного оборудования	
					Г. МОСКВА	



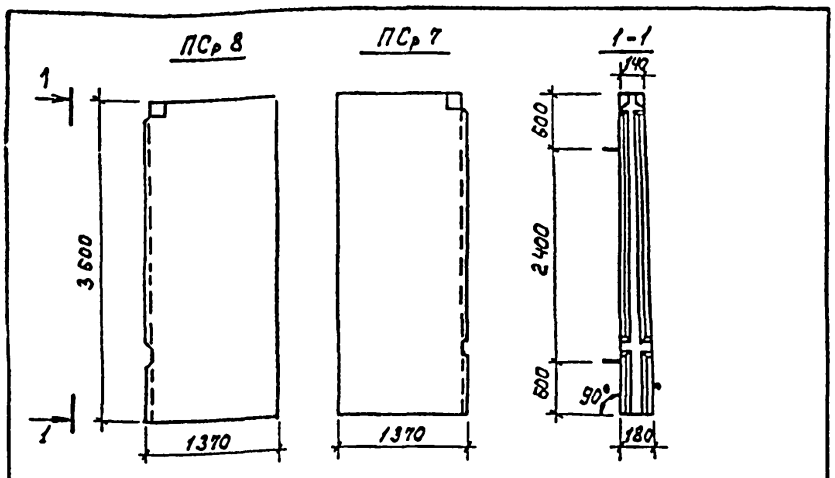
Формат	Зона	Поз.	Обозначение	Наименование	Кол.	Примеч.
				<u>Документация</u>		
			3.900-3	СБОРНЫЕ ЖЕЛЕЗОБЕТОННЫЕ КОНСТРУКЦИИ ЕМКОСТНЫХ СООРУЖЕНИЙ ДЛЯ ВДОСРЕЖЕННЫХ И КАПОЛИЗАЦИИ		
				<u>СБОРОЧНЫЕ ЕДИНИЦЫ</u>		
		1	3.900-3, вып. 3/82	Панель стеновая ПСЭБ-КН	1	
		2	1.400-15. В.П. 540	Изделие закладное ИИ 539	3	

Ведомость расхода стали по дополнительным закладным изделиям на элемент, кг.

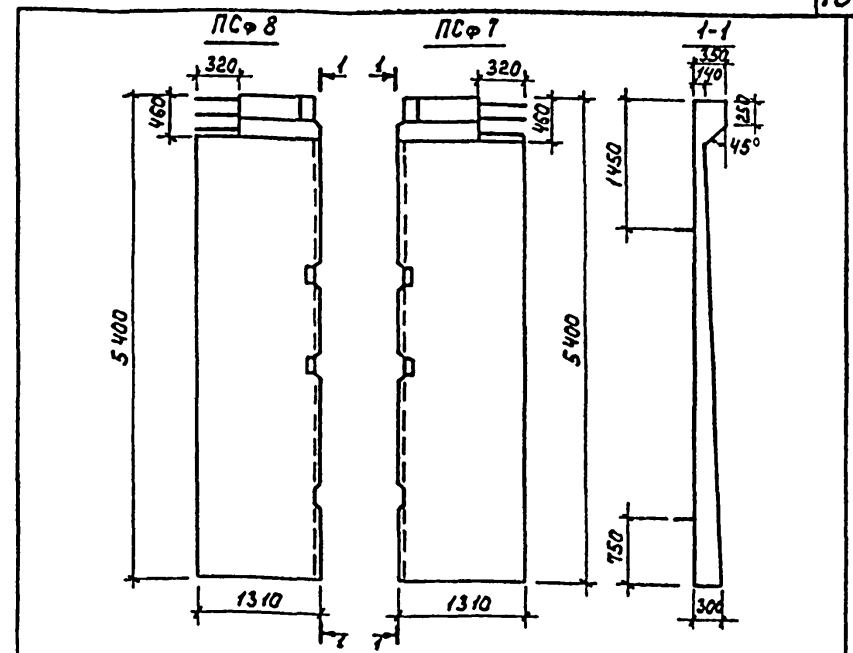
Марка элемента	Изделия закладные		Всего
	Прокат	Прокат	
	А	ВстЗелС	
	Св.Т. 5787-В2	Св.Т. 6510-72	
ПСЭБ	1,2	2,4	3,6

1. Панели ПСЭБ, ПСЭБ отличаются от серийных наличием дополнительных закладных деталей.
2. Покрытие закладных деталей - горячее цинкование $\delta = 50 \mu\text{м}$.

		ТН 902-4-9.84		КЖИ. ПСЭБ	
ПРИБЫЛИ		ПРИБЫЛИ	ПРИБЫЛИ	СТАЛЬ	МАСЛО
		ПРИБЫЛИ	ПРИБЫЛИ	Р	4,287
		ПРИБЫЛИ	ПРИБЫЛИ	ЛИСТ	1,50
ИВБ 45		ПРИБЫЛИ	ПРИБЫЛИ	ЦНИИЭП ИНЖЕНЕРНО-СБОРОЧНЫЙ Г. МОСКВА.	



Панели ПСр 7, ПСр 8 выполняются попарно в одной опалубочной форме стеновой панели ПС2-36-К1 по серии 3.900-3, вып. 3/82 путем установки деревянных перегородок.



Панели ПСф 7, ПСф 8 отличаются от серийных укороченной длиной, наличием отверстий в связочной балке. Панели выполняются попарно в одной опалубочной форме стеновой панели ПС1-54-В2 по серии 3.900-3, вып. 4/82 путем установки деревянного вкладыша. Арматура обвязочной балки, попадающая в отверстие, не вырезается.

ПРОВЕР			КУРГАНОВА			КЖИ		
СТ.ИЖ.			СМИРНОВА			СМ		
Г.И.П.			ЛОУЦКЕР			Л		
Г.А.КОМСТ.			ШАЛИРО			Ш		
Н.КОМСТ.			ЛОУЦКЕР			Л		
НАЧ.ОТД.			КРАСАВИН			К		
ТП 902-4-9.84						КЖИ. ПСр 7		
Панель стеновая (ПСр 7, ПСр 8)						СТАДИЯ	МАССА	МАСШТАБ
						Р	2.14Т	1:50
						ЛИСТ	ЛИСТОВ 1	
						ИННИОП		
						ИНЖЕНЕРНОЕ ОБРУДОВАНИЕ		
						г. Москва		

ФОРМАТ А4

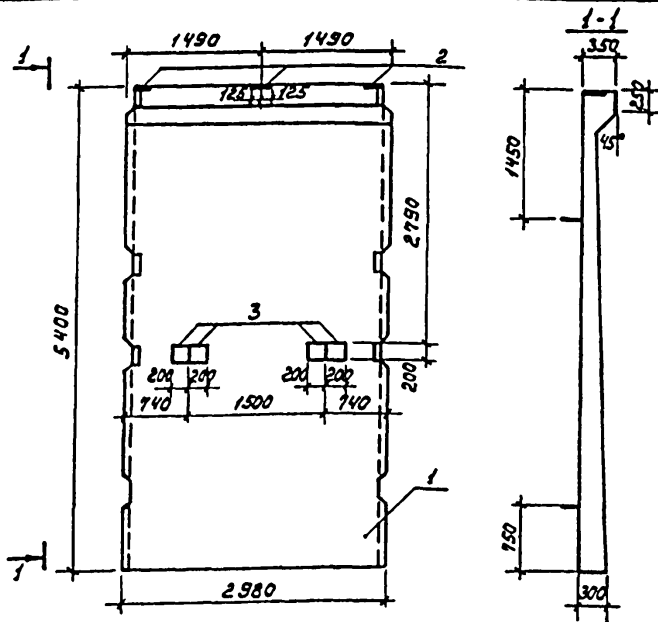
ПРОВЕР			КУРГАНОВА			КЖИ		
СТ.ИЖ.			СМИРНОВА			СМ		
Г.И.П.			ЛОУЦКЕР			Л		
Г.А.КОМСТ.			ШАЛИРО			Ш		
Н.КОМСТ.			ЛОУЦКЕР			Л		
НАЧ.ОТД.			КРАСАВИН			К		
ТП 902-4-9.84						КЖИ. ПСф 7		
Панель стеновая (ПСф 7, ПСф 8)						СТАДИЯ	МАССА	МАСШТАБ
						Р	4.67Т	1:50
						ЛИСТ	ЛИСТОВ 1	
						ИННИОП		
						ИНЖЕНЕРНОЕ ОБРУДОВАНИЕ		
						г. Москва		

ФОРМАТ А4

ТИПОВОЙ ПРОЕКТ 902-4-9.84 ЯЛЫОН IV

ПОДПИСЬ И ДАТА ВЗАН.ИМ.И

ПОДПИСЬ И ДАТА ВЗАН.ИМ.И



ФОРМАТ	ЗОНА	Поз.	Обозначение	Наименование	Код	Примеч.
				Документация		
		1	3.900-3	СБОРНЫЕ ЖЕЛЕЗОБЕТОННЫЕ КОНСТРУКЦИИ ЕМКОСТНЫХ СООРУЖЕНИЙ ДЛЯ БОДОНОВ-ЖЕНИЙ И КОНДЕНСАЦИИ.		
				СБОРОЧНЫЕ ЕДИНИЦЫ		
		1	3.900-3, вып. 4/82	Панель стеновая ПС-54-62	1	
		2	1.400-15.81 160-08	Изделие закладное МН147-3	3	
11		3	ТП 902-4-9.84 КЖ. МН1	Изделие закладное МН1	4	

1. Панель ПСФ 2 отличается от серийной наличием дополнительных закладных деталей.
2. Покрытие закладных деталей - горячее цинкование $S = 50 \text{ мкм}$.

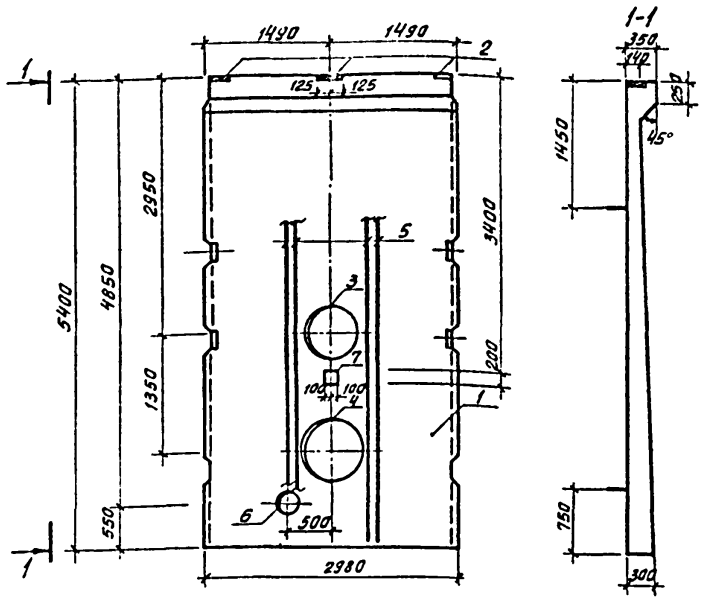
Ведомость расхода стали на дополнительные закладные изделия по элемент, кг.

Марка элемента	Изделия закладные				Всего
	Арматура класса А-III		Прокат №1521		
	ГОСТ 5787-82		ГОСТ 103-76		
	φ10	φ12	φ8	φ10	
ПСФ 2	1,76	4,38	11,1	25,12	32,36

ПРИБРАС			ТП 902-4-9.84		КЖ. ПСФ 2	
Проект	Курганова	Чури	Панель стеновая ПСФ 2	Стандарт	Масса	Масштаб
Ст. инж.	Смирнова	Смирнова		Р	9,35т	1:50
Г. инж.	Зенкер	Зенкер		Лист		Листов /
Г. инж.	Шаталов	Шаталов		УНИИЭП ИНЖЕНЕРНО-СБОРНОСТРОИТЕЛЬНАЯ Г. МОСКВА.		
Инж. №	Зенкер	Зенкер				
	Красавин	Красавин				

19894-05 20

Формат А3



Обозначение	Марка
ТП КНИ ПСФ4	ПСФ4
ТП -01	ПСФ5

Ведомость расхода стали на дополнительные закладные изделия на элемент, кг

Марка элемента	Изделия закладные						Всего
	Арматура класса		Прокат марки				
	А-III		В ст 3 сп 5				
	571-82°	103-76	103-76	873-76	120-8	120-8	
ПСФ4	438	6792	111		525	607	196.60
ПСФ5	0.44	4.38	6792	111	628		172 107.32

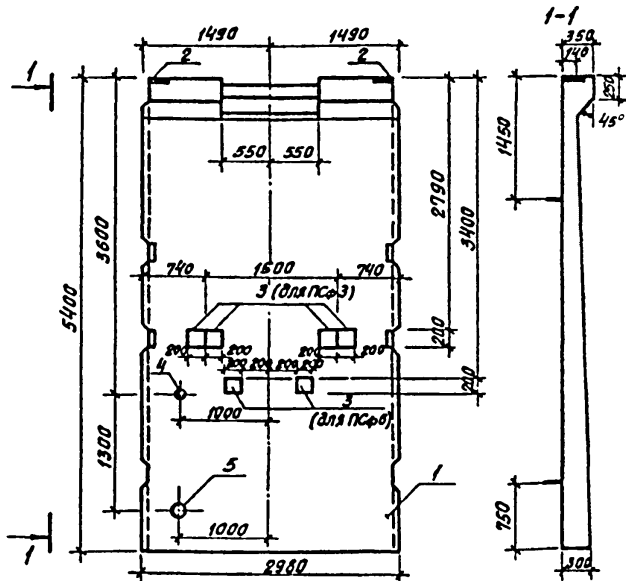
ПРИВЯЗАН

ПРОВЕР	КУРГАНОВА	Хру
СТ. ИНЖ.	СМИРНОВА	Смир
Г.КП.	ЛОУЦКЕР	Л.
Г.А. КОНС.	ШАПИРО	Шап
Н. КОНТ.	ЛОУЦКЕР	Л.
НАЧ. ОТД.	КРАСАВИН	Кра

Формат	Зона	Поз	Обозначение	Наименование	Кол.	Примеч
				<u>Документация</u>		
		-	3.900-3	Сборные железобетонные конструкции емкостных сооружений для водоснабжения и канализации		
				<u>Сборочные единицы</u>		
		1	3.900-3. Вып. 4/82	Панель стеновая ПС-54-Б-1	1	
		2	1.400-15. В1 160-08	Изделие закладное МН147-3	3	
			<u>Переменные данные для исполнения</u>			
			ТП 902-4-9.84 КНИ ПСФ4			
			<u>Сборочные единицы</u>			
		3	3.901-5	Сальник $\text{d}_{\text{у}}=600$ $\text{L}=300$	1	
		4	3.901-5	Сальник $\text{d}_{\text{у}}=800$ $\text{L}=300$	1	
Б.4		5		$\Phi 16$ А II ГОСТ 781-82 $\text{L}=5380$	8	8,5 кг
			ТП 902-4-9.84 КНИ ПСФ4-01			
			<u>Сборочные единицы</u>			
		6	3.901-5	Сальник $\text{d}_{\text{у}}=200$ $\text{L}=300$	1	
И1		7	ТП 902-4-9.84 КНИ МН1	Изделие закладное МН1	1	

1. Панели ПСФ4, ПСФ5 отличаются от серийных наличием дополнительных закладных деталей.
2. Арматуру панели, перерезанную сальниками, отогнуть и приварить к корпусу сальника.
3. Покрытие закладных деталей - горячее цинкование 6.50 ммк.

ТП 902-4-9.84		КНИ ПСФ4,	
ПАНЕЛЬ СТЕНОВАЯ (ПСФ4; ПСФ5)		СТАЦИЯ	МАССА
		Р	9,35Т
		МАШТАБ	1:50
		ЛИСТ	ЛИСТОВ 1
ЦНИИЭП			
ИЖЕНЕРНОГО ОБРАЗОВАНИЯ			
Г. МОСКВА.			



Обозначение	Марка
ТП КЖИ ПСФЗ	ПСФЗ
ТП	СИ ПСФБ

Ведомость расхода стали на дополнительные закладные изделия на элемент, кг

Марка элемента	Изделия закладные					Всего
	Арматура класс А-III		Прокат марки В Ст 3 сп 5			
	φ10	φ12	7*8	7*10	7*12	
ПСФЗ	176	292	74	2512		3720
ПСФБ	288	292	74	1258	35	3325

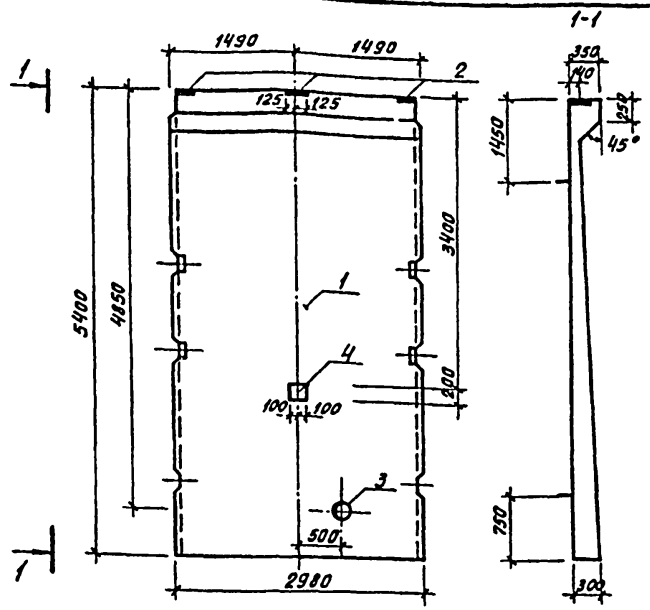
ПРЯВЯЗАН

МНВ.№	
-------	--

Формат	Зона	Пос	Обозначение	Наименование	Кол	Примеч
				<u>Документация</u>		
			3 900-3	Сварные железобетонные конструкции емкостных сооружений для водоснабжения и канализации		
				<u>ТП 902-4-9.84 КЖИ ПСФЗ</u>		
				<u>Сборочные единицы</u>		
		1	3 900-3, Вып 4/82	Панель стеновая ПС-54-Б2	1	
		2	1 400-15 В1 160-08	Изделие закладное МН147-3	2	
II		3	ТП 902-4-9.84 КЖИ МН1	Изделие закладное МН1	4	
				<u>ТП 902-4-9.84 КЖИ ПСФЗ-01</u>		
				<u>Сборочные единицы</u>		
		1	3 900-3, Вып 4/82	Панель стеновая ПС-54-Б1	1	
		2	1 400-15 В1 160-08	Изделие закладное МН147-3	2	
II		3	ТП 902-4-9.84 КЖИ МН1	Изделие закладное МН1	2	
		4	3 901-5	Сальник д=50 е=300	1	
		5	3 901-5	Сальник д=100 е=300	1	

1. Панели ПСФЗ, ПСФБ отличаются от серийных наличием дополнительных закладных деталей и отверстия в азбучной балке. Отверстие выполняется путем установки деревянного вкладыша. Арматура азбучной балки, попадающая в отверстие, не вырезается.
2. Арматуру панели, перерезанную сальниками, отогнуть и приварить к корпусу сальника.
3. Покрытие закладных деталей - горячее цинкование д=50 мм.

ТП 902-4-9.84		КЖИ ПСФЗ	
ПАНЕЛЬ СТЕНОВАЯ (ПСФЗ; ПСФБ)		СТАДИЯ	МАСШТАБ
		Р	1:50
		ЛИСТ	ЛИСТОВ 1
		ЦНИИЭП ИЖИПРОЕКТОБСЛУЖБА Г. МОСКВА	



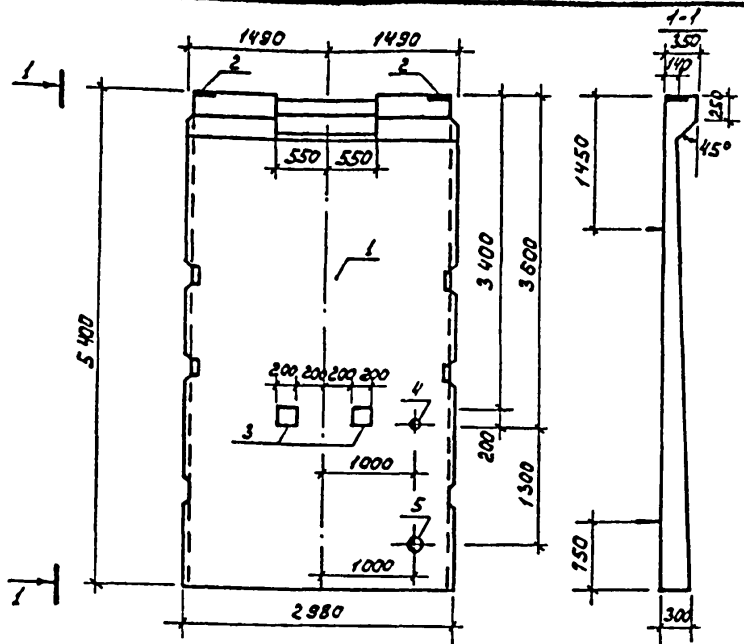
Ведомость расхода стали на дополнительные закладные изделия на элемент

Марка элемента	Изделия закладные					Всего
	Нормативная таблица		Прокат марки			
	А 0		В Ст.д.сп.5			
	ГОСТ 5781-82	ГОСТ 103-76	ГОСТ 103-76	ГОСТ 103-76	ГОСТ 103-76	
	φ10	φ12	φ8	φ10	φ12	
ПСФ 9	0,44	4,31	1,1	0,28	1,72	39,40

Формат	Зона	Поз	Обозначение	Наименование	Кол	Примеч
				<u>Документация</u>		
			3.900-3	Сварные металлобетонные конструкции емкостных сооружений для водоснабжения и канализации		
				<u>Сборочные единицы</u>		
		1	3.900-3, Вып.4/82	Панель стенная ПС1-54-61	1	
		2	1.400-15 В.1.160-08	Изделие закладное МНЧ-3	3	
		3	3.901-5	Сальник Ду-200 Е-300	1	
И		4	ТП 902-4-984 кни МН1	Изделие закладное МН1	1	

1. Панель ПСФ 9 отличается от серийной наличием дополнительных закладных деталей.
2. Арматуру панели, перерезанную сальником, отогнуть и приварить к корпусу сальника.
3. Покрытие закладных изделий - горячее цинкование δ-50 мкм.

ПРИВЯЗАН		ПРОВЕР. КИРГАНОВА	СТ.ИЖ. СМЕРНОВА	ГМП. ЛОЦКЕР	ГА.КОНС. ШАПАРОВ	И.УМТР. ЛОЦКЕР	НАЧ.ОТД. КРАСЯНИН	ТП 902-4-9.84	КЖК ПСФ 9	СТАНДА.МАССА	МАСШТАБ
								ПАНЕЛЬ СТЕНОВАЯ ПСФ 9	Р	9,35Т	1:50
									ЛИСТ	ЛИСТОВ 4	
									ЦНИИЭП ИНЖЕНЕРНО-ПОИСКОВАЯ Г. МОСКВА.		



Ведомость расхода стали на дополнительные закладные изделия на элемент, кр.

Марка элемента	ИЗДЕЛИЯ ЗАКЛАДНЫЕ						Всего
	Класс		Прокат марки				
	А III		ВСтЗ СПС				
	ГОСТ 5781-82		ГОСТ 103-76				
	φ10	φ12	φ8	φ10	φ12	φ14	φ16
ПСφ 10	0,88	2,92	7,4	12,5	3,5	6,0	33,26

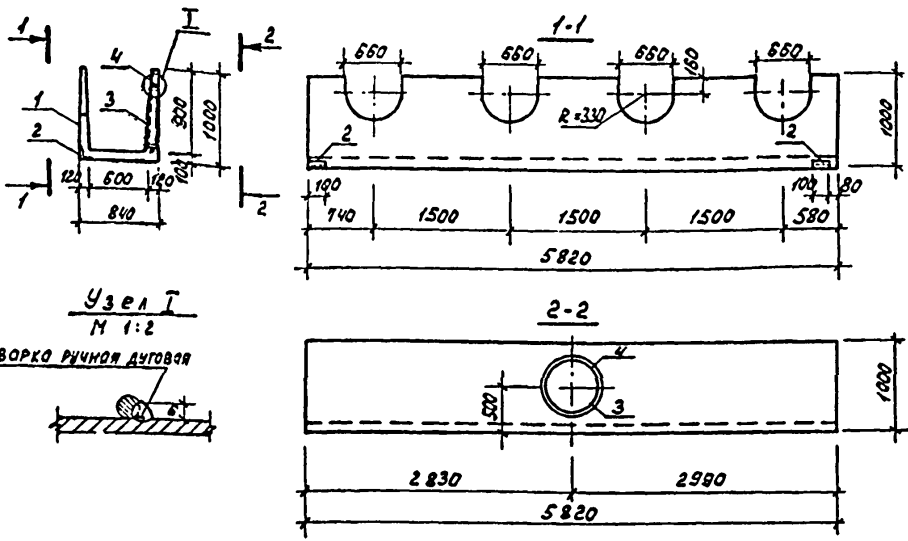
Формат	Зона	Поз.	Обозначение	Наименование	Кол	Примеч.
				<u>Документация</u>		
			3.900-3	Сборные железобетонные конструкции емкостных сооружений для водоснабжения и канализации		
				<u>Сборочные единицы</u>		
		1	3.900-3, вып. 4/82	Панель стеновая ПС-54-Б1	1	
		2	1.400-15. В. 160-08	Изделие закладное МН147-3	2	
11		3	ТП 902-4-9.84 к.ж. мн	Изделие закладное МН1	2	
		4	3.901-5	Сальник $d_y = 50$ $r = 300$	1	
		5	3.901-5	Сальник $d_y = 100$ $r = 300$	1	

1. Панель ПСφ 10 отличается от серийной наличием дополнительных закладных деталей и отверстия в обвязочной балке. Отверстие выполняется путем установки деревянного вкладыша. Арматура обвязочной балки, попадающая в отверстие, не вырезается.
2. Арматуру панели, перерезанную сальником, отогнуть и приварить к корпусу сальника.
3. Покрытие закладных деталей - горячее цинкование $S = 50$ мкм.

					ТП 902-4-9.84	к.ж. ПСφ 10		
					Панель стеновая ПСφ 10	Страна	Масштаб	Масштаб
						Р	9:35Т	1:50
						Лист	Листов	1
						ИННИЭП ИНЖЕНЕРНО-ПРОЕКТИРОВАТЕЛЬСКИЙ ЦЕНТР		

Привязан	Проект	Исполнитель	Проверен
		Смирнова	
		Ильин	
		Ильин	
		Ильин	
		Ильин	
Инв. №		Ильин	

ТИПОВОЕ ПРОЕКТИРОВАНИЕ



Ведомость расхода стали на дополнительные закладные изделия на элемент, кг.

Марка армента	Изделия закладные			Всего
	Арматура	Прокат марки		
	А III	ВСтЗсп5		
АТФ 1	ГОСТ 5781-82	ГОСТ 10170-80	ГОСТ 10170-80	13.97
	φ 8	16316	120	

Формат	Зона	Лист	Обозначение	Наименование	Кол.	Примеч.
				<u>Документация</u>		
			3.900-3	СБОРНЫЕ ЖЕЛЕЗОБЕТОННЫЕ КОНСТРУКЦИИ ЕМКОСТНЫХ СООРУЖЕНИЙ ДЛЯ ВОДОСНАБЖЕНИЯ И КАНАЛИЗАЦИИ		
				<u>СБОРОЧНЫЕ ЕДИНИЦЫ</u>		
		1	3.900-3, вып. 8	Лоток АТФ-8-8	1	
		2	3.400-6/76	Изделие закладное МК4-М	2	
Б4		3		Труба $\phi 306 \times 10$ ГОСТ 10704-80	1	Н. 08 кг
				<u>ДЕТАЛИ</u>		
Б4		4		φ 8 А III ГОСТ 5781-82 $\phi \times 2200$	1	0,87 кг

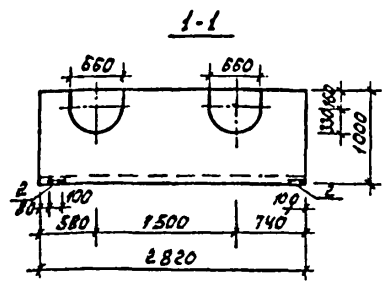
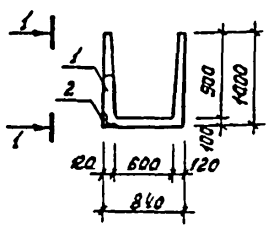
1. Лоток АТФ 1 отличается от серийного наличием дополнительных закладных деталей, отверстий и укороченной длиной.
2. Арматурные сетки обрезать по месту.
3. Покрытие закладных деталей - горячее цинкование $\delta = 50$ мкм.

ЛИСТЫ ПОДАНЫ В ДАТУ ВЗЛ. ИВ. №

ПРИБЯЗАК		ПРОВЕР. КУРГАНОВА	КЖИ. АТФ 1	ТП 902-4-9.84
		СТ. ИЖ. СМЕРНОВА		
		ГИП. ЛОУЦКЕР		
		ГА КОНСТ. ШАПЦЕР		
		Н. КОНТР. ЛОУЦКЕР		
		НАЧ. ОТД. КРАСАВИН		
ИВ. №				

СТАНДА	МАССА	МАСШТАБ
Р	3,7Т	1:50
Лист	Листов 1	

ИНЖ. АИ
ИНЖЕНЕРНОГО ОБРАЗОВАНИЯ
г. Москва



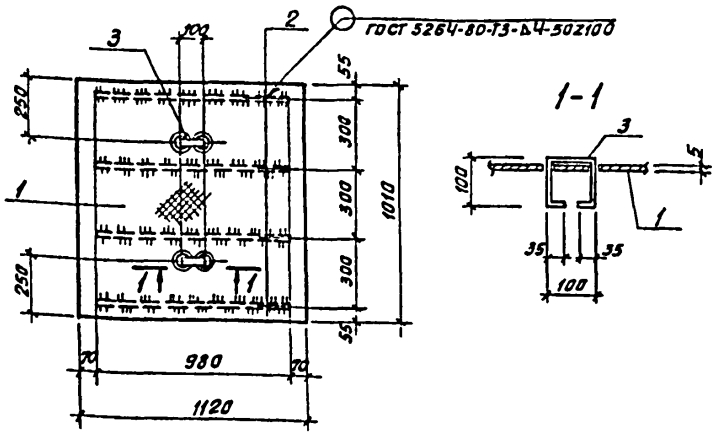
Ведомость расхода стали на дополнительные закладные детали на элемент, кг.

Марка элемента	Изделия закладные		Всего
	Материал	Прокат	
	А II	ВсгЗст5	
ЛТФ2	ГОСТ 5781-78	1,1	1,1

Формат	Зона	Лос.	Обозначение	Наименование	Кол	Примеч.
				<u>Документация</u>		
			3.900-3	СБОРНЫЕ ЖЕЛЕЗОБЕТОННЫЕ КОНСТРУКЦИИ ВХОДНЫХ СООРУЖЕНИЙ ДЛЯ ВОДОСНАБЖЕНИЯ И КАНАЛИЗАЦИИ		
				<u>Сборочные единицы</u>		
		1	3.900-3, вып.8	Лоток ЛТ1а-9-б	1	
		2	3.400-б/76	Изделие закладное МНЧ-1а	2	

1. Лоток ЛТ2 отличается от серийного наличием дополнительных закладных деталей, отверстий и укороченной длиной.
2. Арматурные сетки обрезать по месту.
3. Покрытие закладных деталей - горячей цинкование S = 50 мкм.

Привязка		ТП 902-4-9.84		КЖИ. ЛТФ2	
Провер.	ЛСУШКЕР	ЛОТОК ЛТФ2		Станя	Масса
Ст. инж.	СМИРНОВА			Р	1,85 т
Инж.	ЛСУШКЕР			Масштаб	1:50
Тех. конст.	ШАПИРО			Лист	Листов 1
Инж. конст.	ЛСУШКЕР			ЦНИИОП ИНЖЕНЕРНО-СТРОИТЕЛЬНЫЙ ЦЕНТР г. Москва	
Инж. конст.	КРАСАВИН				



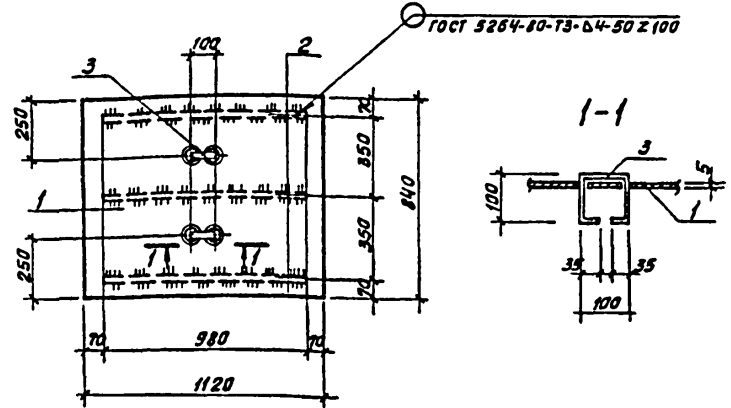
Изделие окрасить масляной краской за 2 раза (гост 695-77) по грунту ГФ-020.

Формат	Зона	Лист	Обозначение	Наименование	Кол	Примеч
				<u>Детали</u>		
Б4	1		Лист РДМВ К-5 г. 1120x1010 БС.3ст	М ²		
			ГОСТ 8568-77*	1,03	40,43 кг	
Б4	2		Полоса Б-2 4x40 ГОСТ 103-76	С.980	4	1,26 кг
			БС.3 кл.2-м ГОСТ 535-79			
Б4	3		Ф 10 АІ ГОСТ 5781-82	С-370	2	0,23 кг

ПРИВЯЗАН	
ИНВ.№	

ТП 902-4-9.84 -КЖИ ЩМ1

Н.КОНТР.	ЛОУЦКЕР	ЩИТ МЕТАЛЛИЧЕСКИЙ ЩМ1	СТАДИЯ	МАССА	МАСШТАБ
ПРОВЕР.	КРАСНОВА		Р	45,9	1:20
СТ.ИИЭ	ПРОХОРОВА		ЛИСТ	ЛИСТОВ 1	
РЧК.ГР.	КРАСНОВА		ЦНИИЭП		
ГКП	ЛОУЦКЕР		ИНЖЕНЕРНОГО ОБОРУДОВАНИЯ		
ГЛ.КОНС.	ШАПИРО	Г. МОСКВА.			
НАЧ.ОТД.	КРАСАВИН				



Изделие окрасить масляной краской за 2 раза (гост 695-77) по грунту ГФ-020.

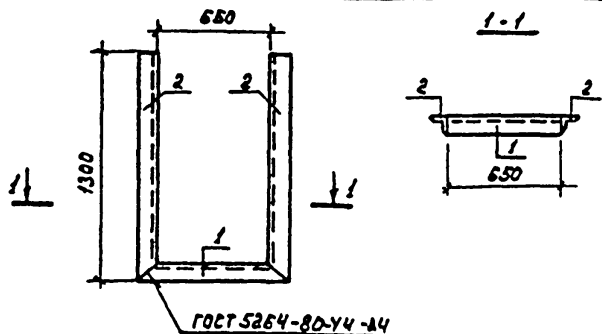
Формат	Зона	Лист	Обозначение	Наименование	Кол	Примеч
				<u>Детали</u>		
Б4	1		Лист РДМВ К-50 г. 1120x840	М ²		
			БС.3 ст. ГОСТ 8568-77*	0,16	33,16 кг	
Б4	2		Полоса Б-2 4x40 ГОСТ 103-76	С.980	3	1,26 кг
			БС.3 кл.2-м ГОСТ 535-79			
Б4	3		Ф 10 АІ ГОСТ 5781-82	С-370	2	0,23 кг

ПРИВЯЗАН	
ИНВ.№	

ТП 902-4-9.84 -КЖИ ЩМ2

Н.КОНТР.	ЛОУЦКЕР	ЩИТ МЕТАЛЛИЧЕСКИЙ ЩМ2	СТАДИЯ	МАССА	МАСШТАБ
ПРОВЕР.	КРАСНОВА		Р	38,0	1:20
СТ.ИИЭ	ПРОХОРОВА		ЛИСТ	ЛИСТОВ 1	
РЧК.ГР.	КРАСНОВА		ЦНИИЭП		
ГКП	ЛОУЦКЕР		ИНЖЕНЕРНОГО ОБОРУДОВАНИЯ		
ГЛ.КОНС.	ШАПИРО	Г. МОСКВА.			
НАЧ.ОТД.	КРАСАВИН				

ТИПОВОЙ ПРОЕКТ 902-4-9.84 АЛЬБОМ



ФОРМАТ	ЗОНА	ПОС.	Обозначение	Наименование	Кол.	Примеч.
				<u>Детали</u>		
Б4		1		Уголок 5-50x50x5 ГОСТ 8509-78	1	2,83
Б4		2		Уголок 6-50x50x5 ГОСТ 8509-78	2	4,90

Закладное изделие окрасить лаком ХВ-784
30 раз по грунтовке ХС-010.

ПРИВЯЗАН	
КНВ №	

ТП 902-4-9.84 КЖИ . МС4

ИЗДЕЛИЕ ЗАКЛАДНОЕ
МС4

СТАЛЬНАЯ МАССА МАСШТАБ

Р 12,63 1:25

ЛИСТОВ 1

ИНЖЕНЕРНО-ПРОЕКЦИОННОЕ
ОБЩЕСТВО
Г. МОСКВА

ПРОВЕР.	КУРГАНОВА	<i>Ку</i>
СТ.ИИЖ.	СМИРНОВА	<i>См</i>
ГИП	ЛОУЦКЕР	<i>Л</i>
ГА.КОМП.	ШАПИРО	<i>Ш</i>
И.КОМП.	ЛОУЦКЕР	<i>Л</i>

ФОРМАТ	ЗОНА	ПОС.	Обозначение	Наименование	Кол.	Примеч.
				<u>Детали</u>		
Б4		1		Труба 630x7x5070кР ГОСТ 10704-78	1	272,66
Б4		2		Полоса 6-2 4x320 ГОСТ 123-78	1	6,53

ИЗДЕЛИЕ ОКРАСИТЬ ЛАКОМ ХВ-784 30 3 РАЗА
ПО ГРУНТОВКЕ ХС-010

ИМ. КОДА Л. ПОДПИСЬ И ДАТА ВСТАВКИ

ПРИВЯЗАН	
КНВ №	

ТП 902-4-9.84 КЖИ . ЛФ3

ЛОТОК ЛФ3

СТАЛЬНАЯ МАССА МАСШТАБ

Р 275,19 1:25

ЛИСТ ЛИСТОВ 1

ИНЖЕНЕРНО-ПРОЕКЦИОННОЕ
ОБЩЕСТВО
Г. МОСКВА

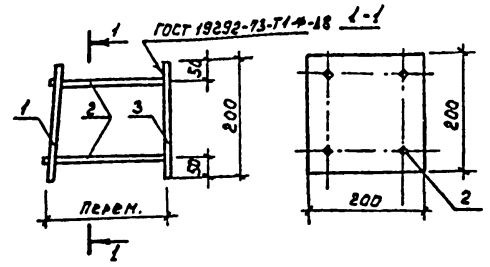
ПРОВЕР.	КУРГАНОВА	<i>Ку</i>
СТ.ИИЖ.	СМИРНОВА	<i>См</i>
ГИП	ЛОУЦКЕР	<i>Л</i>
ГА.КОМП.	ШАПИРО	<i>Ш</i>
И.КОМП.	ЛОУЦКЕР	<i>Л</i>
И.КОМП.	КРИСТАЛИН	<i>К</i>

1994-05

28

ФОРМАТ А4

ТИПОВОЙ ПРОЕКТ 902-4-9.84 ЯЛЫВОН IV



Формат	Зона	Поз.	Обозначение	Наименование	Кол.	Примеч.
Детали						
Б4	1			Полоса Б-2 8x200 ГОСТ 103-76 Р=200 ВСТЗ СП5-1 ГОСТ 533-79	1	3,14 кг
Б4	2			φ 10 А III ГОСТ 5781-82 С=111	4	0,11 кг
Б4	3			Полоса Б-2 8x200 ГОСТ 103-76 Р=200 ВСТЗ СП5-1 ГОСТ 533-79	1	3,14 кг

1. В пластине поз. 1 отверстия раззенковать.
2. Штыри поз. 2 приварить к поз. 1 после установки закладной детали в панель.
Расстояние между пластинами поз. 1 и 3 определяется по месту.
3. Покрытие - горячее цинкование δ = 50 мкм.

ПРИБЯЗАН			
ИНВ. №			

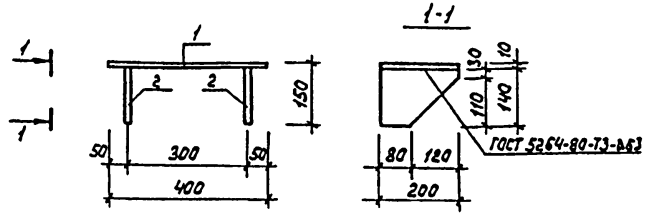
ТП 902-4-9.84 КЖИ. МН I

Изделие закладное МН I	Стадия	Масса	Масштаб
	Р	6,72	1:10

Лист 1 Листов 1
ЦНИИЭП
 Инженерного Оборудования
 г. Москва
 Формат Я4

ИНВ. НЕ ПОДАТЬ ПОДАТЬСЯ К ДАТ. ВЗЯТУ. ИМ. П.
 ПРОВЕР. КУРГАНОВА *Курганова*
 С.И.И.Ж. СМЕРНОВА *Смирнова*
 Г.И.П. ЛОУЦКЕР *Л*
 Г.Л. КОНСТ. ШАПИРО *Ш*
 Н. КОНТР. ЛОУЦКЕР *Л*
 НАЧ. ОТД. КРАСАВИН *К*

ТИПОВОЙ ПРОЕКТ 902-4-9.84 ЯЛЫВОН IV



Формат	Зона	Поз.	Обозначение	Наименование	Кол.	Примеч.
Детали						
Б4	1			Полоса Б-2 8x200 ГОСТ 103-76 Р=400 ВСТЗ СП5-1 ГОСТ 533-79	1	5,02
Б4	2			Полоса Б-2 8x200 ГОСТ 103-76 Р=400 ВСТЗ СП5-1 ГОСТ 533-79	2	1,76

Закладное изделие окрасить лаком ХВ-784 за 3 раза по грунтовке ХС-100.

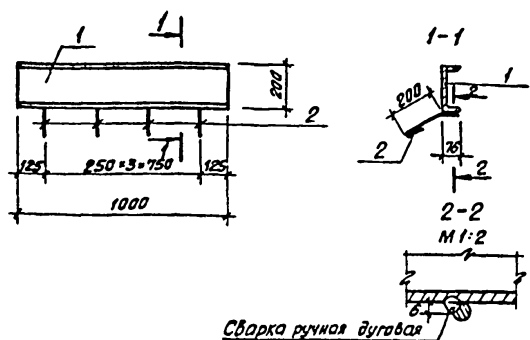
ПРИБЯЗАН			
ИНВ. №			

ТП 902-4-9.84 КЖИ. МС 5

Изделие закладное МС 5	Стадия	Масса	Масштаб
	Р	8,54	1:10

Лист 1 Листов 1
ЦНИИЭП
 Инженерного Оборудования
 г. Москва
 Формат Я4

ИНВ. НЕ ПОДАТЬ ПОДАТЬСЯ К ДАТ. ВЗЯТУ. ИМ. П.
 ПРОВЕР. КУРГАНОВА *Курганова*
 С.И.И.Ж. СМЕРНОВА *Смирнова*
 Г.И.П. ЛОУЦКЕР *Л*
 Г.Л. КОНСТ. ШАПИРО *Ш*
 Н. КОНТР. ЛОУЦКЕР *Л*
 НАЧ. ОТД. КРАСАВИН *К*



Сварка ручная дуговая

Формат	Зона	Поз	Обозначение	Наименование	Кол	Примеч
<u>Детали</u>						
Б4	1			Швеллер по гост 8240-72 в ст 3 кл 2 гост 935-79 с-1000	1	184 кг
Б4	2			Ф6 АІ гост 5781-82 с-300	4	0.07

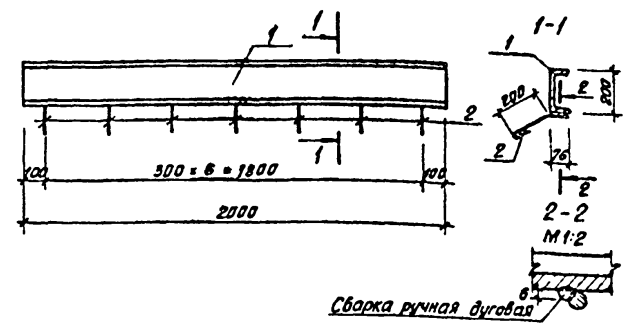
Изделие окрасить масляной краской за 2 раза (гост 695-77) по грунту ГФ-020.

ПРИВЯЗАН			
ИНВ.№			

ТП 002-4-9.84	- КЖИ, МН2
ИЗДЕЛИЕ ЗАКЛАДНОЕ МН2	СТАДИЯ МАССА МАСШАБ Р 18.7 1:20
	ЛИСТ ЛИСТОВ 1
	ЦНИИЭП ИНЖЕНЕРНО-ТЕХНИЧЕСКАЯ Г. МОСКВА

Н.КОНТ.	ЛОУЦКЕР	
ПРОВЕР.	КРАСНОВА	<i>Шуров</i>
СТ.ИНЖ.	ПРОВИДОВА	<i>Шуров</i>
ДУК.ГР.	КРАСНОВА	<i>Шуров</i>
ГИП	ЛОУЦКЕР	<i>Шуров</i>
ГА.КОНС.	ШАПИРО	<i>Шуров</i>
НАЧ.ОТД.	КРАСАВИН	<i>Шуров</i>

АЛБЮМ ТИПОВОЙ ПРОЕКТ 002-4-9.84



Сварка ручная дуговая

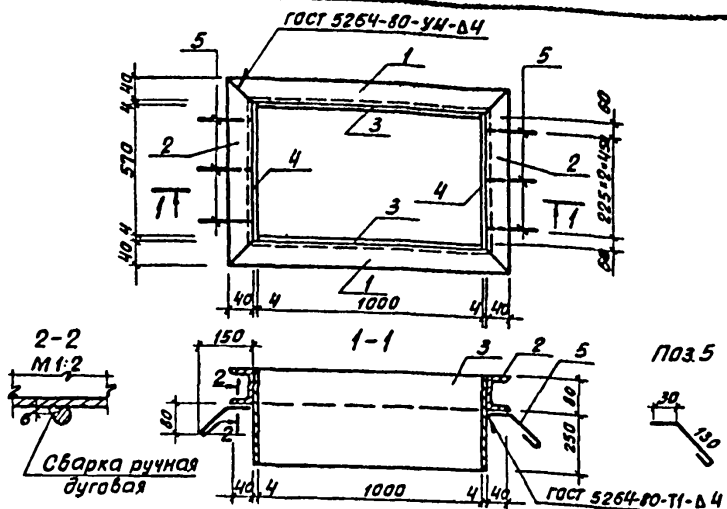
Формат	Зона	Поз	Обозначение	Наименование	Кол	Примеч
<u>Детали</u>						
Б4	1			Швеллер по гост 8240-72 в ст 3 кл 2 гост 935-79 с-2000	1	368 кг
Б4	2			Ф6 АІ гост 5781-82 с-300	7	0.07

Изделие окрасить масляной краской за 2 раза (гост 695-77) по грунту ГФ-020.

ПРИВЯЗАН			
ИНВ.№			

ТП 002-4-9.84	- КЖИ МНБ
ИЗДЕЛИЕ ЗАКЛАДНОЕ МНБ	СТАДИЯ МАССА МАСШАБ Р 37.3 1:20
	ЛИСТ ЛИСТОВ 1
	ЦНИИЭП ИНЖЕНЕРНО-ТЕХНИЧЕСКАЯ Г. МОСКВА

Н.КОНТ.	ЛОУЦКЕР	
ПРОВЕР.	КРАСНОВА	<i>Шуров</i>
СТ.ИНЖ.	ПРОВИДОВА	<i>Шуров</i>
ДУК.ГР.	КРАСНОВА	<i>Шуров</i>
ГИП	ЛОУЦКЕР	<i>Шуров</i>
ГА.КОНС.	ШАПИРО	<i>Шуров</i>
НАЧ.ОТД.	КРАСАВИН	<i>Шуров</i>



Формат	Зона	Поз	Наименование	Обозначение	Кол.	Примеч.
			<u>Детали</u>			
Б.4	1			Швеллер в гост 8240-79 в ст 3 гост 535-79 е-1088	2	7,7 кг
Б.4	2			Швеллер в гост 8240-79 в ст 3 гост 535-79 е-660	2	4,7 кг
Б.4	3			Полоса б-2 4-330 гост 8240-79 в ст 3 кл 2 гост 535-79 е-1000	2	10,4 кг
Б.4	4			Полоса б-2 4-330 гост 8240-79 в ст 3 кл 2 гост 535-79 е-570	2	5,9 кг
Б.4	5			Ф 6 А1 гост 5781-82 е-200	8	0,04 кг

Изделие окрасить масляной краской за 2 раза (гост 695-77) по грунту ГФ-020.

ПРИВЯЗАН

ИНВ.№

ТП 902-4-9.84

КЖИ. МНЗ

ПРОВЕР	КРАСНОВА	<i>И.Красн</i>
СТ.ИЖЭ	ПРОХОРОВА	<i>И.Красн</i>
РУК.ГР	КРАСНОВА	<i>И.Красн</i>
ГИП	ЛОВЦКЕР	<i>И.Красн</i>
ГЛ.КОНСТ	ШАПИРО	<i>И.Красн</i>
И.КОНТ.	ЛОВЦКЕР	<i>И.Красн</i>
ИЗМ.ОТД.	КРАСВИН	<i>И.Красн</i>

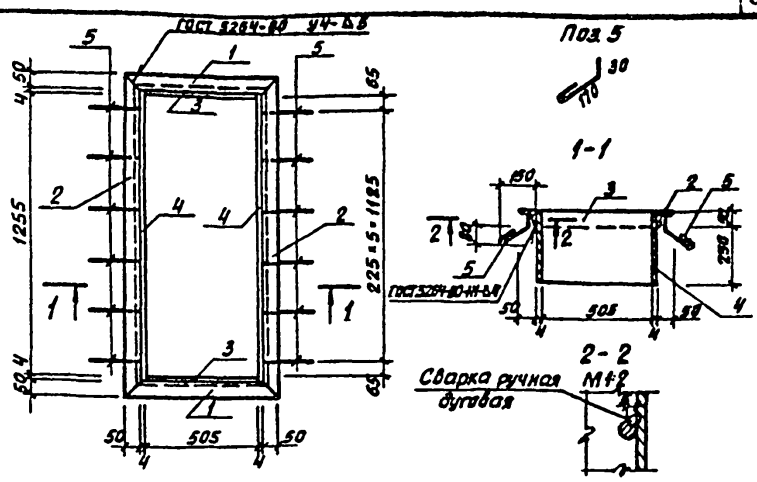
ИЗДЕЛИЕ ЗАКЛАДНОЕ МНЗ

СТАДИАМ МАССА МАСШТАБ

Р 57,6 1:20

ЛИСТ ЛИСТОВ 1

ЦНИИЭП
НИЖЕНЕРНОГО ВОЗДУШНОГО
Г. МОСКВА.



Формат	Зона	Поз	Наименование	Обозначение	Кол.	Примеч.
			<u>Детали</u>			
Б.4	1			Углок б-50 в ст 3 гост 8240-79 в ст 3 кл 2 гост 535-79 е-615	2	2,3 кг
Б.4	2			Углок б-50 в ст 3 гост 8240-79 в ст 3 кл 2 гост 535-79 е-1585	2	8,1 кг
Б.4	3			Полоса б-2 4-300 гост 8240-79 в ст 3 кл 2 гост 535-79 е-525	2	4,8 кг
Б.4	4			Полоса б-2 4-300 гост 8240-79 в ст 3 кл 2 гост 535-79 е-1265	2	11,9 кг
Б.4	5			Ф 6 А1 гост 5781-82 е-250	12	0,05 кг

Изделие окрасить масляной краской за 2 раза (гост 695-77) по грунту ГФ-020.

ПРИВЯЗАН

ИНВ.№

ТП 902-4-9.84

КЖИ. МНЗ

ПРОВЕР	КРАСНОВА	<i>И.Красн</i>
СТ.ИЖЭ	ПРОХОРОВА	<i>И.Красн</i>
РУК.ГР	КРАСНОВА	<i>И.Красн</i>
ГИП	ЛОВЦКЕР	<i>И.Красн</i>
ГЛ.КОНСТ	ШАПИРО	<i>И.Красн</i>
И.КОНТ.	ЛОВЦКЕР	<i>И.Красн</i>
ИЗМ.ОТД.	КРАСВИН	<i>И.Красн</i>

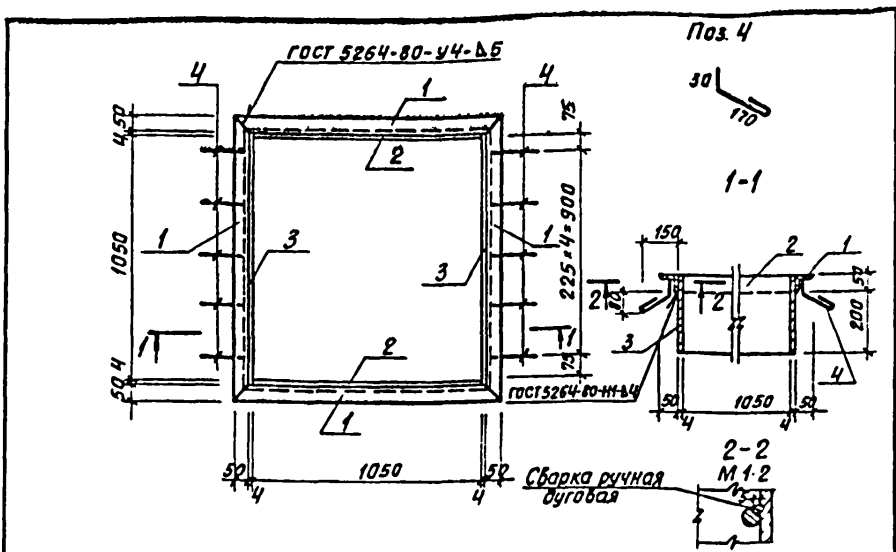
ИЗДЕЛИЕ ЗАКЛАДНОЕ МНЗ

СТАДИЯ МАССА МАСШТАБ

Р 48,6 1:20

ЛИСТ ЛИСТОВ 1

ЦНИИЭП
НИЖЕНЕРНОГО ВОЗДУШНОГО
Г. МОСКВА.



Формат	Зона	Поз	Обозначение	Наименование	Кол	Примеч
				Детали		
Б4	1		Уголок 6-50x50 ГОСТ 8539-78 в ст. 3 кн. 2 ГОСТ 535-79	Уголок 6-50x50 ГОСТ 8539-78 в ст. 3 кн. 2 ГОСТ 535-79	4	44 кг
Б4	2		Полоса 6-2 4x30 ГОСТ 82-70 в ст. 3 кн. 2 ГОСТ 535-79	Полоса 6-2 4x30 ГОСТ 82-70 в ст. 3 кн. 2 ГОСТ 535-79	2	99 кг
Б4	3		Полоса 6-2 4x30 ГОСТ 82-70 в ст. 3 кн. 2 ГОСТ 535-79	Полоса 6-2 4x30 ГОСТ 82-70 в ст. 3 кн. 2 ГОСТ 535-79	2	100 кг
Б4	4		Ф6 А1 ГОСТ 5781-82	Ф6 А1 ГОСТ 5781-82	10	005 кг

Изделие окрасить масляной краской за 2 раза (ГОСТ 695-77) по грунту ГФ-020.

ПРИВЯЗАН

ИНВ. №

ТП 902-4-9.84

-КЖИ - МНБ

И КОНТР	АДУЦКЕР	
ПРОВЕР	КРАСНОВА	
СТ. ИНЖ	ПРОХОРОВА	
РУК ПР	КРАСНОВА	
ГИП	АДУЦКЕР	
САКРОС	ШАПИРО	

ИЗДЕЛИЕ ЗАКЛАДНОЕ (МНБ)

СТАНДА МАССА МАСШТАБ

Д 57,7 1:25

ЛИСТ ЛИСТОВ 1

ЦНИИЭП

НИЖЕИЖЕИНО ОБРАЗОВАНИЯ
Г МОСКВА

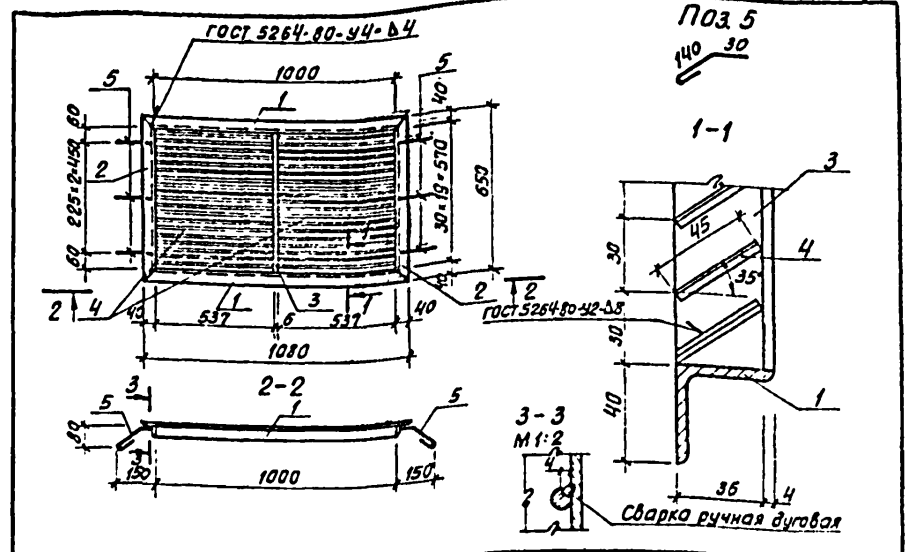
АЛБЮМ

ТИПОВОЙ ПРОЕКТ

ВЗАМ ИВН. №

ПОЛ И ДАТА

ИВН. № ПОЛ И ДАТА



Формат	Зона	Поз	Обозначение	Наименование	Кол	Примеч
				Детали		
Б4	1		Уголок 6-40x40 ГОСТ 8539-78 в ст. 3 кн. 2 ГОСТ 535-79	Уголок 6-40x40 ГОСТ 8539-78 в ст. 3 кн. 2 ГОСТ 535-79	2	261 кг
Б4	2		Уголок 6-40x40 ГОСТ 8539-78 в ст. 3 кн. 2 ГОСТ 535-79	Уголок 6-40x40 ГОСТ 8539-78 в ст. 3 кн. 2 ГОСТ 535-79	2	1,47 кг
Б4	3		Полоса 6-2 6x36 ГОСТ 123-76 в ст. 3 кн. 2 ГОСТ 535-79	Полоса 6-2 6x36 ГОСТ 123-76 в ст. 3 кн. 2 ГОСТ 535-79	1	0,94 кг
Б4	4		Полоса 6-2 14x45 ГОСТ 3510-76 в ст. 3 кн. 2 ГОСТ 535-79	Полоса 6-2 14x45 ГОСТ 3510-76 в ст. 3 кн. 2 ГОСТ 535-79	38	026 кг
Б4	5		Ф6 А1 ГОСТ 5781-82	Ф6 А1 ГОСТ 5781-82	6	004 кг

Изделие окрасить масляной краской за 2 раза (ГОСТ 695-77) по грунту ГФ-020.

ПРИВЯЗАН

ИНВ. №

ТП 902-4-9.84

-КЖИ ВЖ1

И КОНТР	АДУЦКЕР	
ПРОВЕР	КРАСНОВА	
СТ. ИНЖ	ПРОХОРОВА	
РУК ПР	КРАСНОВА	
ГИП	АДУЦКЕР	
САКРОС	ШАПИРО	
НАЧ РТД	КРАСОВИК	

ВЕНТИЛЯЦИОННАЯ ЖАЛЮЗИЙНАЯ РЕШЕТКА (ВЖ1)

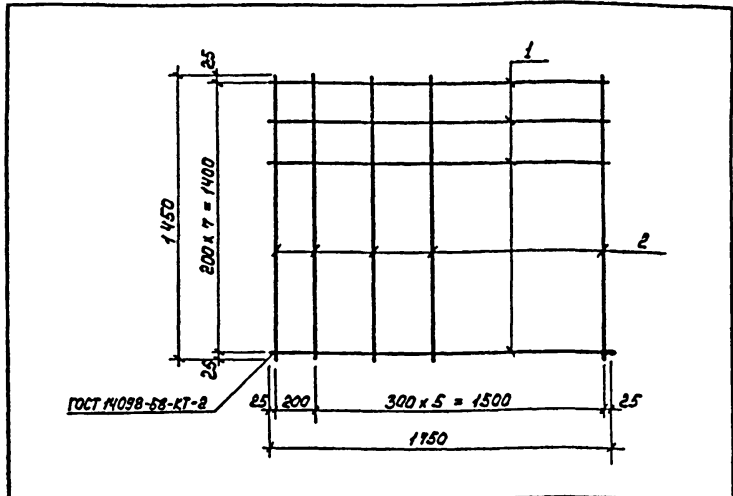
СТАНДА МАССА МАСШТАБ

Д 19,22 1:20

ЛИСТ ЛИСТОВ 1

ЦНИИЭП

НИЖЕИЖЕИНО ОБРАЗОВАНИЯ
Г МОСКВА

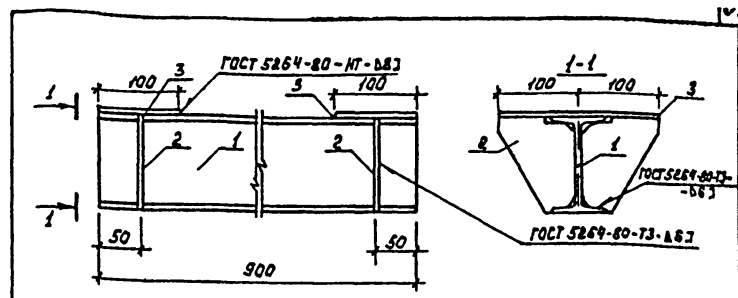


Формат	Зона	Поз.	Обозначение	Наименование	Кол.	Примеч.
				<u>Детали</u>		
84	1		φ 14 А I	ГОСТ 5181-82 С=1750	8	2,10
84	2		φ 6 А I	ГОСТ 5181-82 С=1450	7	0,32 кг

ПРИВЯЗАН	
ИМВ. №	

ТП 902-4-9.84		КЖИ. СТ	
СЕТКА АРМАТУРНАЯ		СТАНДА МАСША	
СТ		Р	19,04 1:20
		ЛИСТ	ЛИСТОВ 1
		ИННИЭП	
		ИНЖЕНЕРНОГО ОБОРУДОВАНИЯ	
		Г. МОСКВА	

Н.КОНТР.	ЛОУЦКЕР	<i>[Signature]</i>
ПРОВЕР.	КРАСНОВА	<i>[Signature]</i>
СТ.ИНЖ.	ПРОДОРОВА	<i>[Signature]</i>
РУК.ГР.	КРАСНОВА	<i>[Signature]</i>
Г.И.П.	ЛОУЦКЕР	<i>[Signature]</i>
ГЛА.КОНСТ.	ШАПИРО	<i>[Signature]</i>
НАЧ.ОТД.	КРАСАВИН	<i>[Signature]</i>



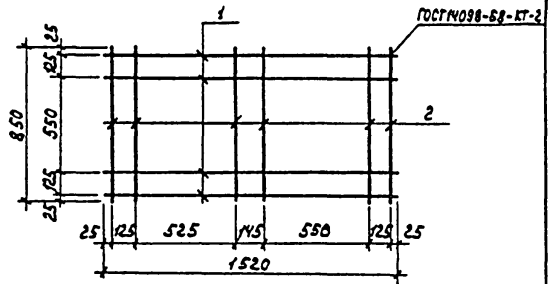
Формат	Зона	Поз.	Обозначение	Наименование	Кол.	Примеч.
				<u>Детали</u>		
	1		Деталь	18 ГОСТ 8833-78 С=900	1	10,35
	2		Полоса	Б-2 4x100 ГОСТ 103-76 С=120	4	0,75
	3		Полоса	Б-2 4x100 ГОСТ 103-76 С=200	2	1,26

Закладное изделие окрасить лаком ХВ-789
30 3 раза по грунтовке ХС-100.

ПРИВЯЗАН	
ИМВ. №	

ТП 902-4-9.84		КЖИ. МСБ	
ИЗДЕЛИЕ ЗАКЛАДНОЕ		СТАНДА МАСША	
МСБ		Р	15,87 1:5
		ЛИСТ	ЛИСТОВ 1
		ИННИЭП	
		ИНЖЕНЕРНОГО ОБОРУДОВАНИЯ	
		Г. МОСКВА	

ПРОВЕР.	ЛОУЦКЕР	<i>[Signature]</i>
СТ.ИНЖ.	СМИРНОВА	<i>[Signature]</i>
Г.И.П.	ЛОУЦКЕР	<i>[Signature]</i>
ГЛА.КОНСТ.	ШАПИРО	<i>[Signature]</i>
Н.КОНТР.	ЛОУЦКЕР	<i>[Signature]</i>
НАЧ.ОТД.	КРАСАВИН	<i>[Signature]</i>



ФОРМА	ЗОНА	ПОЗ.	Обозначение	Наименование	Кол.	Примеч.
<u>Детали</u>						
Б4		1		Ф8 А I ГОСТ 5781-82 L=1520	4	0,6 кг
Б4		2		Ф8 А I ГОСТ 5781-82 L=850	6	0,34 кг

ПРИБЯЗАН		
КНВ. №		

Тп 902-4-9.84 КЖИ. С1

СЕТКА АРМАТУРНАЯ
С1

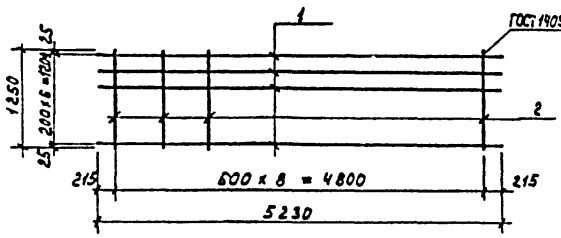
СТАДИЯ МАССА МАСШТАБ

Р 4,44 1:20

ЛИСТ ЛИСТОВ 1

ИНЖ. П
ИЖЕНЕРНО-ПРОЕКЦИОНН.
П. П. С. К. В. А.

ПРОВЕР.	КРАСНОВА	И. И.
СТ. ИЖ.	ПРОЦЮРОВА	И. И.
РУК. ГР.	КРАСНОВА	И. И.
ГИП	ЛОУЦКЕР	И. И.
ГЛАВ. ИНЖ.	ШАПИРО	И. И.
И. КОМП.	ЛОУЦКЕР	И. И.
НАЧ. ОТД.	КРАСАВИН	И. И.



ФОРМА	ЗОНА	ПОЗ.	Обозначение	Наименование	Кол.	Примеч.
<u>Детали</u>						
Б4		1		Ф16 А II ГОСТ 5781-82 L=5230	7	8,3 кг
Б4		2		Ф8 А I ГОСТ 5781-82 L=1250	9	0,5 кг

ПРИБЯЗАН		
КНВ. №		

Тп 902-4-9.84 КЖИ. С2

СЕТКА АРМАТУРНАЯ
С2

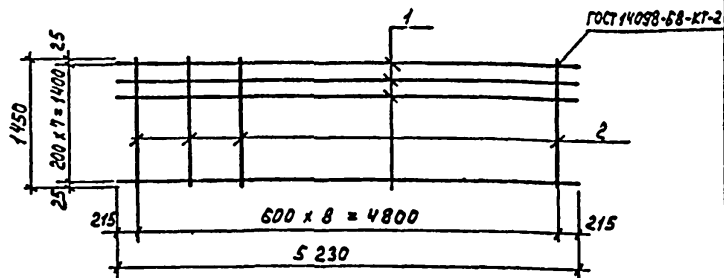
СТАДИЯ МАССА МАСШТАБ

Р 62,6 1:50

ЛИСТ ЛИСТОВ 1

ИНЖ. П
ИЖЕНЕРНО-ПРОЕКЦИОНН.
П. П. С. К. В. А.

ПРОВЕР.	КРАСНОВА	И. И.
СТ. ИЖ.	ПРОЦЮРОВА	И. И.
РУК. ГР.	КРАСНОВА	И. И.
ГИП	ЛОУЦКЕР	И. И.
ГЛАВ. ИНЖ.	ШАПИРО	И. И.
И. КОМП.	ЛОУЦКЕР	И. И.
НАЧ. ОТД.	КРАСАВИН	И. И.



Формат	Зона	Поз.	Обозначение	Наименование	Кол.	Примеч.
				<u>Детали</u>		
Б4	1			φ16 А II ГОСТ 5781-82 L=5230	8	8,3 кг.
Б4	2			φ8 А I ГОСТ 5781-82 L=1450	9	0,6 кг

ПРИВЯЗАН			
ИМБ. №			

ТП 902-4-9.84 КЖИ. СЗ

СЕТКА АРМАТУРНАЯ
СЗ

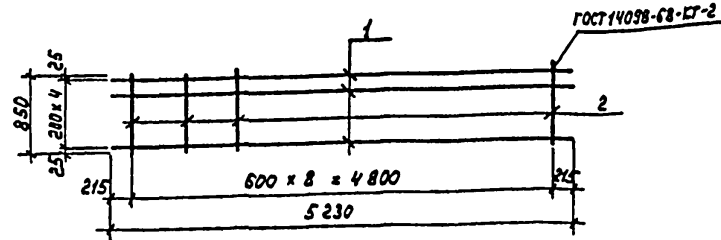
СТАДИЯ	МАССА	МАСШТАБ
Р	71,8	1:50

ЛИСТ ЛИСТОВ 1

ЦНИИ ЭП
ИНЖЕНЕРНОГО ОСОБОБОЗНАКА
Г. МОСКВА

ФОРМАТ А4

ТИПОВОЙ ПРОЕКТ 902-4-9.84 АЛЬБОМ



Формат	Зона	Поз.	Обозначение	Наименование	Кол.	Примеч.
				<u>Детали</u>		
Б4	1			φ16 А II ГОСТ 5781-82 L=5230	5	8,3 кг
Б4	2			φ8 А I ГОСТ 5781-82 L=850	9	0,3 кг

ИМБ. № ПОСЛА ПОДЛИСЬ КАТА. ВЗАИМН. В

ПРИВЯЗАН			
ИМБ. №			

ТП 902-4-9.84 КЖИ. С4

СЕТКА АРМАТУРНАЯ
С4

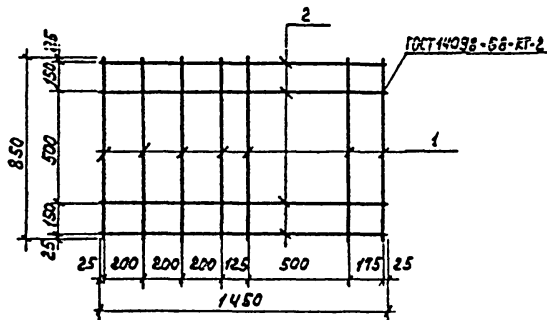
СТАДИЯ	МАССА	МАСШТАБ
Р	44,2	1:50

ЛИСТ ЛИСТОВ 1

ЦНИИ ЭП
ИНЖЕНЕРНОГО ОСОБОБОЗНАКА
Г. МОСКВА

ФОРМАТ А4

19994-25 35



Формат	Зона	Поз.	Обозначение	Наименование	Кол.	Примеч.
				<u>Детали</u>		
Б4	1			ФВА I ГОСТ 5781-82 $\varnothing=850$	7	0,3 кг
Б4	2			ФВА I ГОСТ 5781-82 $\varnothing=1450$	4	0,6 кг

ПРИВЯЗКА			
ИВ. №			

ТН 902-4-9.84 КЖИ. С5

СЕТКА АРМАТУРНАЯ С5

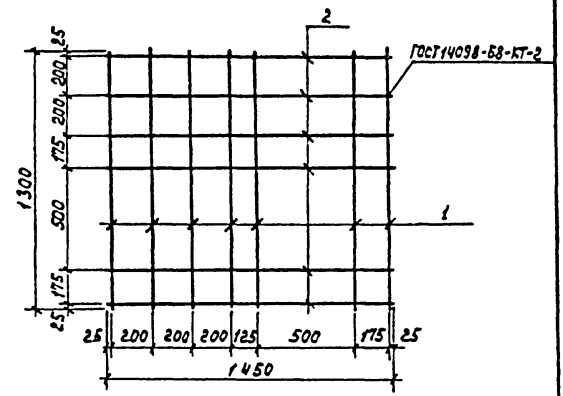
СТАЛЬНАЯ МАССА МАСШТАБ

Р 4,5 кг 1:20

Лист Листов 1

ИНИИ ОП
ИНЖЕНЕРНО-ПРОЕКТИРОВАТЕЛЬСКИЙ ЦЕНТР

ПРОВЕР. КРАСНОВА Шрап
СТ.ИИЖ. ПРОКОРОВА Шрап
Р.К.ПР. КРАСНОВА Шрап
ГИП. ЛОУЦКЕР Ш
САМОСТ. ЛОУЦКЕР Ш
И.КОНСТ. ЛОУЦКЕР Ш
НАУЧ.СТА. КРАСАВИН Ш



Формат	Зона	Поз.	Обозначение	Наименование	Кол.	Примеч.
				<u>Детали</u>		
Б4	1			ФВА I ГОСТ 5781-82 $\varnothing=1300$	7	0,5 кг
Б4	2			ФВА I ГОСТ 5781-82 $\varnothing=1450$	6	0,6 кг

ПРИВЯЗКА			
ИВ. №			

ТН 902-4-9.84 КЖИ. С6

СЕТКА АРМАТУРНАЯ С6

СТАЛЬНАЯ МАССА МАСШТАБ

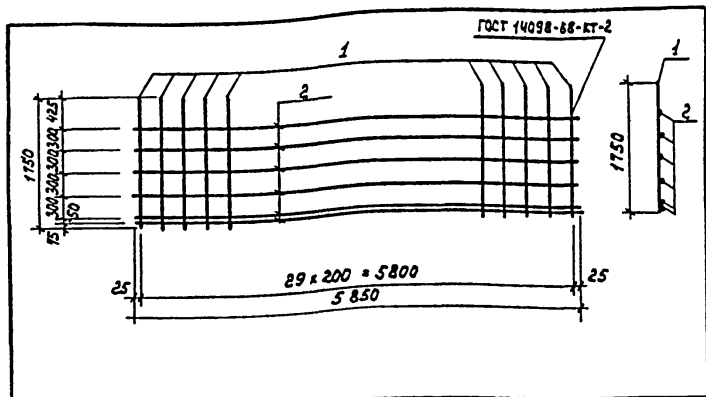
Р 7,1 кг 1:20

Лист Листов 1

ИНИИ ОП
ИНЖЕНЕРНО-ПРОЕКТИРОВАТЕЛЬСКИЙ ЦЕНТР

ИВ. № 1004 ПОДПИСЬ И ДАТА ВЗАИМН. РЕ

ПРОВЕР. КРАСНОВА Шрап
СТ.ИИЖ. ПРОКОРОВА Шрап
Р.К.ПР. КРАСНОВА Шрап
ГИП. ЛОУЦКЕР Ш
САМОСТ. ЛОУЦКЕР Ш
И.КОНСТ. ЛОУЦКЕР Ш
НАУЧ.СТА. КРАСАВИН Ш

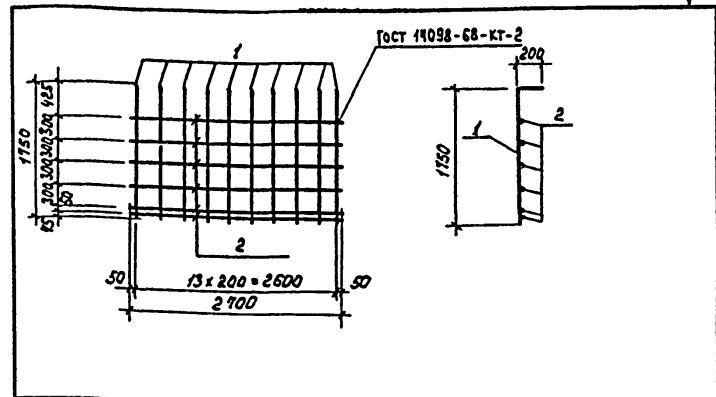


Формат	Зона	Поз.	Обозначение	Наименование	Кол.	Примеч.
				<u>Детали</u>		
Б4	1			φ14AII ГОСТ5781-82 R=1750	30	2,0 кг
Б4	2			φ6AII ГОСТ5781-82 R=5850	6	1,3 кг

ТП 902-4-9.84		КЖИ. С8	
СЕТКА АРМАТУРНАЯ С8		СТАДИЯ	МАССА
		Р	67,8 кг
		1:50	
		Лист	Листов 1

ПРОВЕР. ДОУЦКЕР	Курганова
СГ. ИЖ. КУРГАНОВА	
Г. И. П. ДОУЦКЕР	
Г. А. КОНСТ. ШАПКО	
Н. КОНТР. ДОУЦКЕР	
НАЧ. ОТД. КРАСАВИН	

ЦНИИ ЭП
ИНЖЕНЕРНОЕ ОБОРУДОВАНИЕ
г. МОСКВА

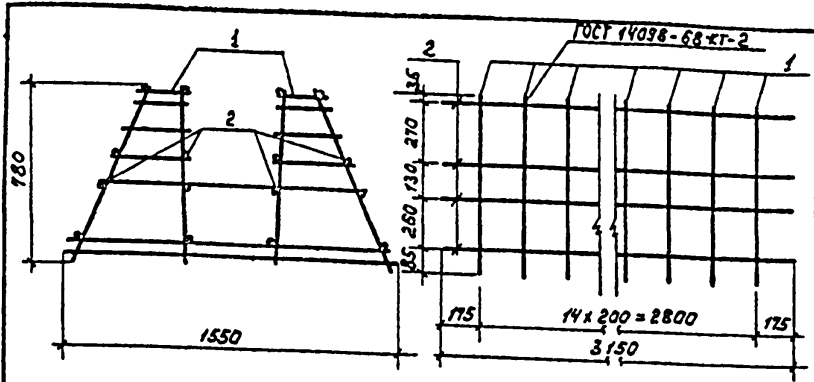


Формат	Зона	Поз.	Обозначение	Наименование	Кол.	Примеч.
				<u>Детали</u>		
Б4	1			φ16AII ГОСТ5781-82 R=1950	14	2,8 кг
Б4	2			φ6AII ГОСТ5781-82 R=2800	6	0,7 кг

ТП 902-4-9.84		КЖИ. С9	
СЕТКА АРМАТУРНАЯ С9		СТАДИЯ	МАССА
		Р	42,2 кг
		1:50	
		Лист	Листов 1

ПРОВЕР. ДОУЦКЕР	Курганова
СГ. ИЖ. КУРГАНОВА	
Г. И. П. ДОУЦКЕР	
Г. А. КОНСТ. ШАПКО	
Н. КОНТР. ДОУЦКЕР	
НАЧ. ОТД. КРАСАВИН	

ЦНИИ ЭП
ИНЖЕНЕРНОЕ ОБОРУДОВАНИЕ
г. МОСКВА



Формат	Зона	Поз.	Обозначение	Наименование	Кол.	Примеч.
				<u>Сборочные единицы</u>		
И	1	ТП	КЖИ.КП1-КР1	Каркас плоский КР1	15	
				<u>Детали</u>		
Б4	2		Ф6 А I ГОСТ 5781-82	С=3150	16	0,7 кг

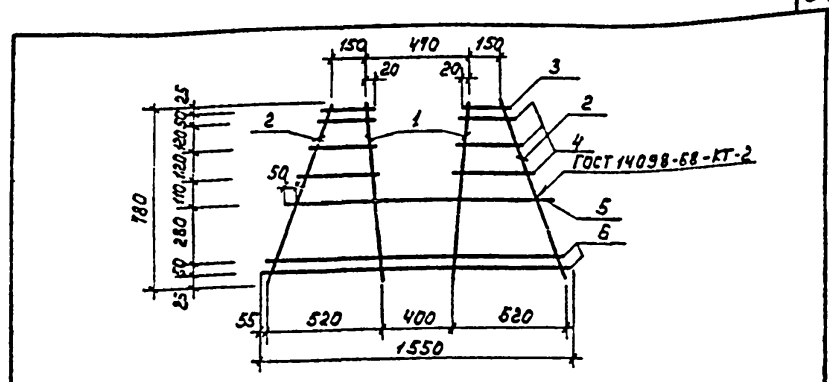
Стержни поз.2 приварить к плоским каркасам КР1 с помощью сборочных клещей в соответствии с требованиями СН 393-78.

ПРИВЯЗАН		
Инд. №		

ТП 902-4-9.84		КЖИ.КП1	
КАРКАС ПРОСТРАНСТВЕННЫЙ КР1		СТАДИА	МАССА
		Р	92,2 кг
		МАШТАБ	1:50
ПРОВЕР.	ЛОУЦКЕР	Лист	Листов 1
С.И.ИЖ.	КУРГАНОВА		
Г.И.П.	ЛОУЦКЕР		
Г.А.КОС.	ШАПИРО		
Н.КОТЛ.	ЛОУЦКЕР		
НАЧ.СТА.	КРАСАВИН		
ЦНИИ ЭП ИНЖЕНЕРНО-ПРОЕКТИРОВАТЕЛЬСКИЙ ЦЕНТР Г. МОСКВА			

Формат А4

ТИПОВОЙ ПРОЕКТ 902-4-9.84 ЛАБОМ IV

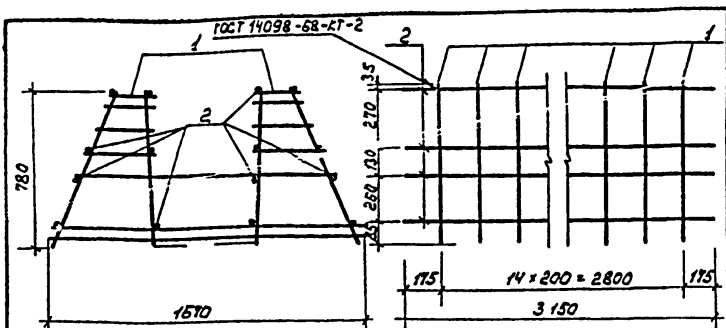


Формат	Зона	Поз.	Обозначение	Наименование	Кол.	Примеч.
				<u>Детали</u>		
Б4	1		Ф14 А III ГОСТ 5781-82	С=780	2	0,94 кг
Б4	2		Ф6 А I ГОСТ 5781-82	С=850	2	0,19 кг
Б4	3		Ф6 А I ГОСТ 5781-82	С=190	2	0,04 кг
Б4	4		Ф6 А I ГОСТ 5781-82	С=280	6	0,06 кг
Б4	5		Ф14 А III ГОСТ 5781-82	С=1200	1	1,45 кг
Б4	6		Ф8 А II ГОСТ 5781-82	С=1550	2	0,62 кг

ПРИВЯЗАН		
Инд. №		

ТП 902-4-9.84		КЖИ.КП1-КР1	
КАРКАС ПЛОСКИЙ КР1		СТАДИА	МАССА
		Р	5,4 кг
		МАШТАБ	1:50
ПРОВЕР.	ЛОУЦКЕР	Лист	Листов 1
С.И.ИЖ.	КУРГАНОВА		
Г.И.П.	ЛОУЦКЕР		
Г.А.КОС.	ШАПИРО		
Н.КОТЛ.	ЛОУЦКЕР		
НАЧ.СТА.	КРАСАВИН		
ЦНИИ ЭП ИНЖЕНЕРНО-ПРОЕКТИРОВАТЕЛЬСКИЙ ЦЕНТР Г. МОСКВА			

1999 4-05 38 Формат А4



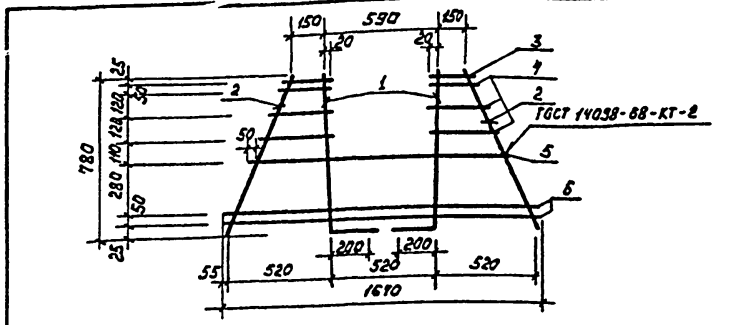
ФОРМАТ	ЗОНА	Поз.	Обозначение	Наименование	Кол.	Примеч.
				<u>Сборочные единицы</u>		
41	1	ТП	КЖИ.КП2-Кр2	Каркас плоский Кр2	15	
				<u>Детали</u>		
54	2			Ф6АГ ГОСТ 5781-82 L=3150	16	0,7 кг

Стержни поз. 2 приварить к плоским каркасом Кр2 с помощью сборочных клещей в соответствии с требованиями СН 393-78

ПРИБЫЗАН			
ИНВ. №			

ТП 902-4-9.84		КЖИ.КП2	
Каркас пространственный КП2			
СТАДИЯ	МАССА	МАСШТАБ	
Р	131,2 кг	1:50	
ЛИСТ	ЛИСТОВ		
ИНЖИНИЕРНОЕ ОБРАЗОВАНИЕ			
г. МОСКВА			

ПРОВЕР	ЛОУЦКЕР	<i>Л</i>
С.И.ИЖ.	КУРГАНОВА	<i>Курганова</i>
Г.И.П.	ЛОУЦКЕР	<i>Л</i>
Г.А.КОСТЯ	ШАПИРО	<i>Шапиро</i>
Н.КОМТЯ	ЛОУЦКЕР	<i>Л</i>
НАЧ.ОТД.	КРАСАВИН	<i>Красавин</i>



ФОРМАТ	ЗОНА	Поз.	Обозначение	Наименование	Кол.	Примеч.
				<u>Детали</u>		
54	1			Ф18 АГ ГОСТ 5781-82 L=380	2	1,56 кг
54	2			Ф6 АГ ГОСТ 5781-82 L=850	2	0,19 кг
54	3			Ф6 АГ ГОСТ 5781-82 L=190	2	0,04 кг
54	4			Ф6 АГ ГОСТ 5781-82 L _{ср} =280	5	0,06 кг
54	5			Ф18 АГ ГОСТ 5781-82 L=1320	1	2,64 кг
54	6			Ф10 АГ ГОСТ 5781-82 L=1670	2	0,7 кг

ПРИБЫЗАН			
ИНВ. №			

ТП 902-4-9.84		КЖИ.КП2 - Кр2	
Каркас плоский Кр2			
СТАДИЯ	МАССА	МАСШТАБ	
Р	8,0 кг	1:50	
ЛИСТ	ЛИСТОВ		
ИНЖИНИЕРНОЕ ОБРАЗОВАНИЕ			
г. МОСКВА			

ПРОВЕР	ЛОУЦКЕР	<i>Л</i>
С.И.ИЖ.	КУРГАНОВА	<i>Курганова</i>
Г.И.П.	ЛОУЦКЕР	<i>Л</i>
Г.А.КОСТЯ	ШАПИРО	<i>Шапиро</i>
Н.КОМТЯ	ЛОУЦКЕР	<i>Л</i>
НАЧ.ОТД.	КРАСАВИН	<i>Красавин</i>

19094-05 (35)