

ТИПОВОЙ ПРОЕКТ  
409-28-61.92

БЕТОНО-РАСТВОРНЫЙ УЗЕЛ С УЧАСТКОМ  
ПО ПРОИЗВОДСТВУ СБОРНЫХ ЖЕЛЕЗО-  
БЕТОННЫХ ИЗДЕЛИЙ ДО 1000 м<sup>3</sup> В ГОД

АЛЬБОМ 3

И СТРОИТЕЛЬНЫЕ ИЗДЕЛИЯ

25388-03 Отпускная цена  
на момент реализации  
указана  
в счет-накладной

ТИПОВОЙ ПРОЕКТ  
409-28-61.92

БЕТОНО-РАСТВОРНЫЙ УЗЕЛ С УЧАСТКОМ  
ПО ПРОИЗВОДСТВУ СБОРНЫХ ЖЕЛЕЗО-  
БЕТОННЫХ ИЗДЕЛИЙ ДО 1000м<sup>3</sup> В ГОД

АЛЬБОМ 3

И СТРОИТЕЛЬНЫЕ ИЗДЕЛИЯ

РАЗРАБОТАН:

ГПИ СТРОММАШЕМ

ГЛАВНЫЙ ИНЖЕНЕР  
ИНСТИТУТА *Исмаев*

Н.Т.Исмаев

ГЛАВНЫЙ ИНЖЕНЕР  
ПРОЕКТА *Шуваев*

В.Н.Шуваев

УТВЕРЖДЕН МО «СТРОММАШ»  
ПРИКАЗ ОТ 13.05.1992 г. №17

ВВЕДЕН В ДЕЙСТВИЕ ГПИ СТРОММАШЕМ  
ПРИКАЗ ОТ 11.06.1992 г. №73

## СОДЕРЖАНИЕ АЛЬБОМА № 3

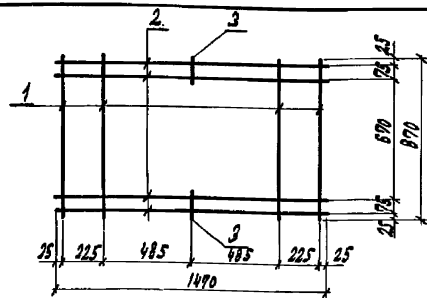
Альбом 3

ОБОЗНАЧЕНИЕ	НАИМЕНОВАНИЕ	СТР.
КЭЕТ. И. ТУ	ТЕХНИЧЕСКИЕ УСЛОВИЯ	3
	СЕТКА С2	3
	СЕТКА С3	3
	СЕТКА С4	3
	СЕТКА С5	4
	СЕТКА С6	4
	СЕТКА С7	4
	СЕТКА С8	4
	СЕТКА С9	5
	СЕТКА С10	5
	СЕТКА С11	5
	СЕТКА С12	5
	СЕТКА С13	6
	ЩИТ Щ1	6
	ЩИТ Щ2	6
	СЕТКА С1	6
	КОЛОННА 2К108-3-1	7
	КОЛОННА 2К108-3-2	8
	КОЛОННА 2К108-3-3	9
	КОЛОННА 2К108-3-4	10
	КОЛОННА 2К108-3-5	11
	КОЛОННА 2К108-3-6	12
	КОЛОННЫ 2К108-3-7, 2К108-3-8	13
	КОЛОННЫ 2К108-3-9, 2К108-3-12	14
	КОЛОННА 2К108-3-10	15
	КОЛОННА 2К108-3-11	16
	КОЛОННЫ 1К108-2-1, 1К108-2-2	17
	КОЛОННА 1К108-2-3	18
	КОЛОННА ФАХВЕРКА 8КФ121-1-Н1	19
	КОЛОННА ФАХВЕРКА 8КФ121-1-Н2	20

ОБОЗНАЧЕНИЕ	НАИМЕНОВАНИЕ	СТР.
	КОЛОННА 1К03.33-1	21
	КОЛОННА 1К03.33-2	21
	КОЛОННА 1К03.33-3	22
	КОЛОННА 1КД3.33-1	22
	КОЛОННА 1КД3.33-2	23
	БАЛКА БМ1	23
	БАЛКА БМ2	23
	БАЛКИ 1БДР18-ЗАЦ-1, 1БДР18-5АЦ-1	24
	БАЛКА 1БДР18-2АЦ-1	25
	ПАНТЫ ПГ-ЗАЦТ-1, ПГ-ЗАЦТ-2, ПГ-ЗАЦТ-3,	
	ПВТ-ЗАЦТ-1, ПВ4-ЗАЦТ-1	26
	ПАНТА ПРС56.15-ВАЦ-1	27
	РАМА Р1	27
	ПАНЕЛИ СТЕНОВЫЕ ПСБ3.5.19.30-2Л-1.31а,	
	ПСБ3.5.19.30-2Л-2.31а	28
	ПАНЕЛИ СТЕНОВЫЕ ПС3012.30-6Л-31а,	
	2 ПС15.12.30-Л-58а	29
	ИЗДЕЛИЯ ЗАКЛАДНЫЕ МН1...МН4	30
	РЕШЕТКА АРХИТЕКТУРНАЯ РА-1	30
	ЭЛЕМЕНТ ФАСОНИЙ ЭФ-1	31
	ЭЛЕМЕНТ ФАСОНИЙ ЭФ-2	31
	ЭЛЕМЕНТ КРЕПЛЕНИЯ ЭК-1	31

Альбом 3

1. Бетонные и железобетонные изделия, закладные элементы и арматурные изделия выполнять в соответствии с ГОСТ 13015.0-83, 13015.1-81, 13015.2-81, 13015.3-81, 13015.4-84 и указаниями пояснительных записок соответствующих серий.  
 2. Сварка деталей выполняется электродами типа Э42 ГОСТ 9487-75 ручной или полуавтоматической сваркой.  
 3. Поверхности закладных деталей и монтажных элементов окрасить эмалью ПФ-115 ГОСТ 6465-76 за два раза по двум слоям грунта ПФ-021 ГОСТ 25129-82 (общая толщина покрытия 55 мкм), класс качества покрытия - III ГОСТ 3032-74.  
 4. Условия привязки:  
 на листах сварных железобетонных элементов марки изделий по несущей способности даны для основного варианта - расчетной температуры наружного воздуха -30°C; - нормативного значения ветрового давления для I района по СНиП 2.01.07-85; - нормативного значения веса снегового покрова для III района по СНиП 2.01.07-85.  
 При привязке проекта марка изделий корректируется согласно спецификациям к маркировочным схемам.



Формат	Зона	Поз.	Обозначение	Наименование	Код	Примеч.
12				Документация		
				Технические условия		
				Детали		Масса БВ, кг
64	1			A-1-B - ГОСТ 5781-82 L=870	4	0,3
64	2			A-1-B - ГОСТ 5781-82 L=1470	4	0,6
64	3			A-1-B - ГОСТ 5781-82 L=12,5	2	0,1

Привязан	
И.В. №	

409-28-61.92-И

И.И.С. БУМИСТРОВ	СЕТКА 02	СТАВКА	МАССА	МАСШТАБ
ВЕД.И.И.С. ЕГОРОВ		Р	37	
З.А.В. Г.Р. ТРУБНИКОВА		Лист /	Листов /	
Г.А. СПЕЦ. ДИВА				ГПИСТРОМАШ
И.И. КОПТА ТРУБНИКОВА				
И.И. КОПТА ЛЕБЕДЕВ				

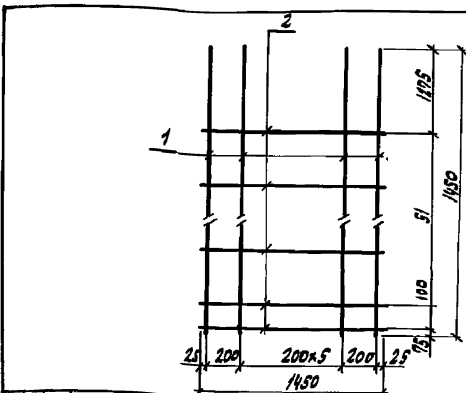
КОПИРОВАЛ:

ФОРМАТ А4

И.И.С. БУМИСТРОВ	БЕТОН-РАСТВОРНЫЙ УЗЛ С УЧАСТКОМ ПО ПРОИЗВОДСТВУ СВАРНЫХ Ж.Б. ИЗДЕЛИЙ ДО 1000 мм в год	СТАВКА	ЛИСТ	ЛИСТОВ
ВЕД.И.И.С. ЕГОРОВ		Р	1	
З.А.В. Г.Р. ТРУБНИКОВА				ГПИСТРОМАШ
Г.А. СПЕЦ. ДИВА	Технические условия			
И.И. КОПТА ТРУБНИКОВА				
И.И. КОПТА ЛЕБЕДЕВ				

КОПИРОВАЛ:

ФОРМАТ А4



Формат	Зона	Поз.	Обозначение	Наименование	Код	Примеч.
12				Документация		
				Технические условия		
				Детали		Масса БВ, кг
64	1			A-11-12 - ГОСТ 5781-82 L=1450	8	1,3
64	2			A-11-B - ГОСТ 5781-82 L=1150	2	0,6

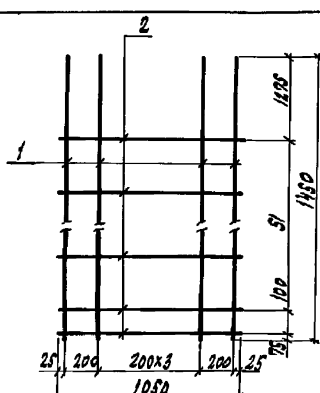
Привязан	
И.В. №	

409-28-61.92-И

И.И.С. БУМИСТРОВ	СЕТКА С3	СТАВКА	МАССА	МАСШТАБ
ВЕД.И.И.С. ЕГОРОВ		Р	114	
З.А.В. Г.Р. ТРУБНИКОВА		Лист /	Листов /	
Г.А. СПЕЦ. ДИВА				ГПИСТРОМАШ
И.И. КОПТА ТРУБНИКОВА				
И.И. КОПТА ЛЕБЕДЕВ				

КОПИРОВАЛ:

ФОРМАТ А4



Формат	Зона	Поз.	Обозначение	Наименование	Код	Примеч.
12				Документация		
				Технические условия		
				Детали		Масса БВ, кг
64	1			A-11-12 - ГОСТ 5781-82 L=1050	6	1,3
64	2			A-11-B - ГОСТ 5781-82 L=1050	2	0,4

Привязан	
И.В. №	

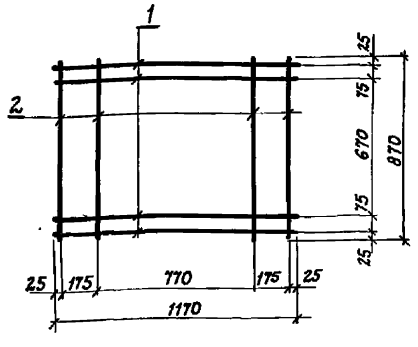
409-28-61.92-И

И.И.С. БУМИСТРОВ	СЕТКА С4	СТАВКА	МАССА	МАСШТАБ
ВЕД.И.И.С. ЕГОРОВ		Р	8,5	
З.А.В. Г.Р. ТРУБНИКОВА		Лист /	Листов /	
Г.А. СПЕЦ. ДИВА				ГПИСТРОМАШ
И.И. КОПТА ТРУБНИКОВА				
И.И. КОПТА ЛЕБЕДЕВ				

КОПИРОВАЛ:

25388-03 4

ФОРМАТ А4



ФОРМАТ	ЗОНА	ПОЗ.	ОБОЗНАЧЕНИЕ	НАИМЕНОВАНИЕ	КОЛ.	ПРИМЕЧАНИЕ
				ДОКУМЕНТАЦИЯ		
12				ТЕХНИЧЕСКИЕ УСЛОВИЯ		
				ДЕТАЛИ		МЯССА ЕД. КГ
64	1			А-I - В - ГОСТ 5781-82 L=1170	4	0.5
64	2			А-I - В - ГОСТ 5781-82 L=870	4	0.3

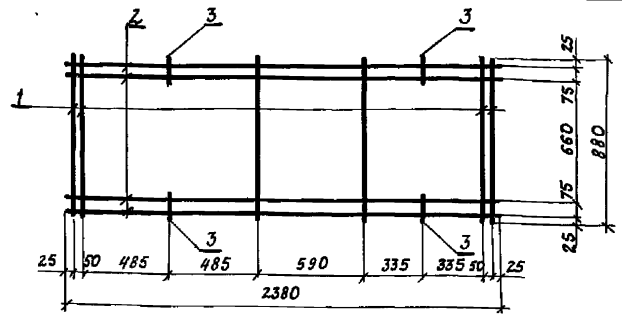
ПРИВЯЗАН			
ИНВ. N			

409-28-61.92-И

ИНВ. № ПОДЛ. ПОДПИСЬ И ДАТА. ВЕРН. ИНВ. №

ИНН. БУРМИСТРОВА	ВЕД. ИНН. ЕГОРОВ	ЗВ. ГР. ТРУБНИКОВА	ГЛ. СПЕЦ. ДЫБА	И. КОНТР. ТРУБНИКОВА	НАЧ. ОТД. ЛЕБЕДЕВ
СЕТКА С5		СТАДИИ	МАССА	МЯССИТАР	
		Р	32		
		ЛИСТ	ЛИСТОВ	ГПИ СТРОИМАШ	
			1		

КОПИРОВАЛ : ФОРМАТ А 4



ФОРМАТ	ЗОНА	ПОЗ.	ОБОЗНАЧЕНИЕ	НАИМЕНОВАНИЕ	КОЛ.	ПРИМЕЧАНИЕ
				ДОКУМЕНТАЦИЯ		
12				ТЕХНИЧЕСКИЕ УСЛОВИЯ		
				ДЕТАЛИ		МЯССА ЕД. КГ
64	1			А-I - В - ГОСТ 5781-82 L=880	6	0.4
64	2			А-I - В - ГОСТ 5781-82 L=2380	4	0.9
64	3			А-I - В - ГОСТ 5781-82 L=125	4	0.1

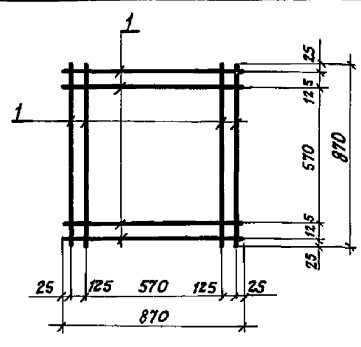
ПРИВЯЗАН			
ИНВ. N			

409-28-61.92-И

ИНВ. № ПОДЛ. ПОДПИСЬ И ДАТА. ВЕРН. ИНВ. №

ИНН. БУРМИСТРОВА	ВЕД. ИНН. ЕГОРОВ	ЗВ. ГР. ТРУБНИКОВА	ГЛ. СПЕЦ. ДЫБА	И. КОНТР. ТРУБНИКОВА	НАЧ. ОТД. ЛЕБЕДЕВ
СЕТКА С6		СТАДИИ	МАССА	МЯССИТАР	
		Р	6.0		
		ЛИСТ	ЛИСТОВ	ГПИ СТРОИМАШ	
			1		

КОПИРОВАЛ : ФОРМАТ А 4



ФОРМАТ	ЗОНА	ПОЗ.	ОБОЗНАЧЕНИЕ	НАИМЕНОВАНИЕ	КОЛ.	ПРИМЕЧАНИЕ
				ДОКУМЕНТАЦИЯ		
12				ТЕХНИЧЕСКИЕ УСЛОВИЯ		
				ДЕТАЛИ		МЯССА ЕД. КГ
64	1			А-I - В - ГОСТ 5781-82 L=870	8	0.3

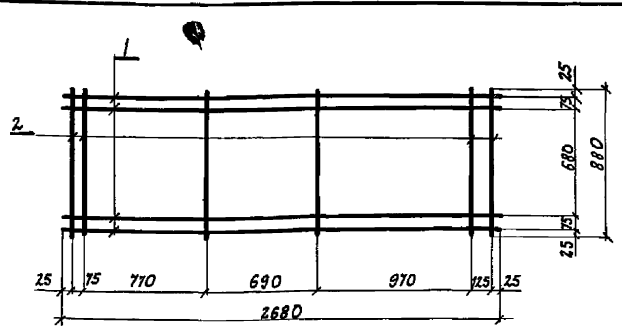
ПРИВЯЗАН			
ИНВ. N			

409-28-61.92-И

ИНВ. № ПОДЛ. ПОДПИСЬ И ДАТА. ВЕРН. ИНВ. №

ИНН. БУРМИСТРОВА	ВЕД. ИНН. ЕГОРОВ	ЗВ. ГР. ТРУБНИКОВА	ГЛ. СПЕЦ. ДЫБА	И. КОНТР. ТРУБНИКОВА	НАЧ. ОТД. ЛЕБЕДЕВ
СЕТКА С7		СТАДИИ	МАССА	МЯССИТАР	
		Р	2.7		
		ЛИСТ	ЛИСТОВ	ГПИ СТРОИМАШ	
			1		

КОПИРОВАЛ : ФОРМАТ А 4



ФОРМАТ	ЗОНА	ПОЗ.	ОБОЗНАЧЕНИЕ	НАИМЕНОВАНИЕ	КОЛ.	ПРИМЕЧАНИЕ
				ДОКУМЕНТАЦИЯ		
12				ТЕХНИЧЕСКИЕ УСЛОВИЯ		
				ДЕТАЛИ		МЯССА ЕД. КГ
64	1			А-I - В - ГОСТ 5781-82 L=2680	4	1.1
64	2			А-I - В - ГОСТ 5781-82 L=880	6	0.4

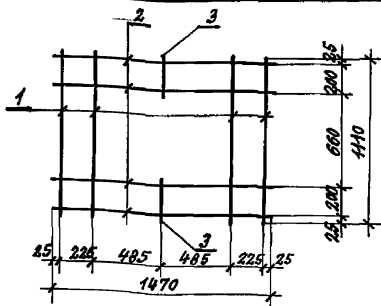
ПРИВЯЗАН			
ИНВ. N			

409-28-61.92-И

ИНВ. № ПОДЛ. ПОДПИСЬ И ДАТА. ВЕРН. ИНВ. №

ИНН. БУРМИСТРОВА	ВЕД. ИНН. ЕГОРОВ	ЗВ. ГР. ТРУБНИКОВА	ГЛ. СПЕЦ. ДЫБА	И. КОНТР. ТРУБНИКОВА	НАЧ. ОТД. ЛЕБЕДЕВ
СЕТКА С8		СТАДИИ	МАССА	МЯССИТАР	
		Р	6.3		
		ЛИСТ	ЛИСТОВ	ГПИ СТРОИМАШ	
			1		

КОПИРОВАЛ : 25388-03 5 ФОРМАТ А 4



Формат	Зона	Лист	Обозначение	Наименование	Кол.	Примечание
12				<b>ДОКУМЕНТАЦИЯ</b>		
				Технические условия		
				<b>ДЕТАЛИ</b>		
64	1			А I - 8 ГОСТ 5781-82 L=1110	4	0.4
64	2			А I - 8 ГОСТ 5781-82 L=1470	4	0.6
64	3			А I - 8 ГОСТ 5781-82 L=250	2	0.1

ПРИВЯЗАН:

ИНВ. №

409-28-61.92 И

СЕТКА С9

СТАДИЯ МАСШ. МАСШТАБ

Р 4.2

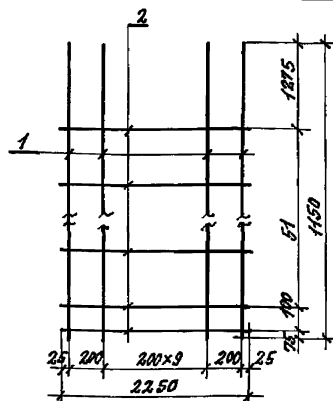
ЛИСТ 1 ЛИСТОВ 1

ГПИСТРОММАШ

КОПИРОВАЛ:

ФОРМАТ А4

ИНЖ. Г. БУРНАКОВ  
 ВЕД. ИНЖ. ЕГОРОВ  
 ЗАВ. ГР. ТРУБНИКОВ  
 ГЛ. СПЕЦ. ДИМБА  
 И. КОНТР. ТРУБНИКОВ  
 ИЛИ. ОТА. ЛЕБЕДЕВ



Формат	Зона	Лист	Обозначение	Наименование	Кол.	Примечание
12				<b>ДОКУМЕНТАЦИЯ</b>		
				Технические условия		
				<b>ДЕТАЛИ</b>		
64	1			А III - 12 ГОСТ 5781-82 L=1150	15	1.3
64	2			А III - 8 ГОСТ 5781-82 L=2250	2	0.9

ПРИВЯЗАН:

ИНВ. №

409-28-61.92 И

СЕТКА С10

СТАДИЯ МАСШ. МАСШТАБ

Р 17.2

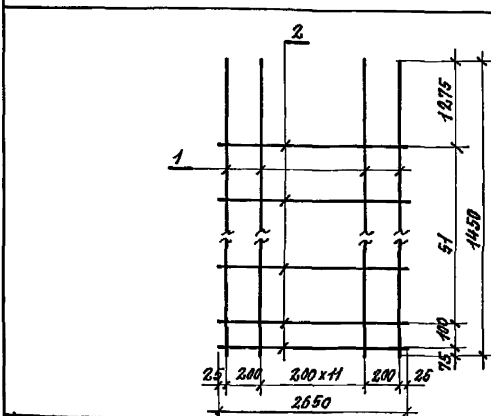
ЛИСТ 1 ЛИСТОВ 1

ГПИСТРОММАШ

КОПИРОВАЛ:

ФОРМАТ А4

ИНЖ. Г. БУРНАКОВ  
 ВЕД. ИНЖ. ЕГОРОВ  
 ЗАВ. ГР. ТРУБНИКОВ  
 ГЛ. СПЕЦ. ДИМБА  
 И. КОНТР. ТРУБНИКОВ  
 ИЛИ. ОТА. ЛЕБЕДЕВ



Формат	Зона	Лист	Обозначение	Наименование	Кол.	Примечание
12				<b>ДОКУМЕНТАЦИЯ</b>		
				Технические условия		
				<b>ДЕТАЛИ</b>		
64	1			А III - 12 ГОСТ 5781-82 L=1150	14	1.3
64	2			А III - 8 ГОСТ 5781-82 L=2650	2	1.0

ПРИВЯЗАН:

ИНВ. №

409-28-61.92 И

СЕТКА С11

СТАДИЯ МАСШ. МАСШТАБ

Р 20.1

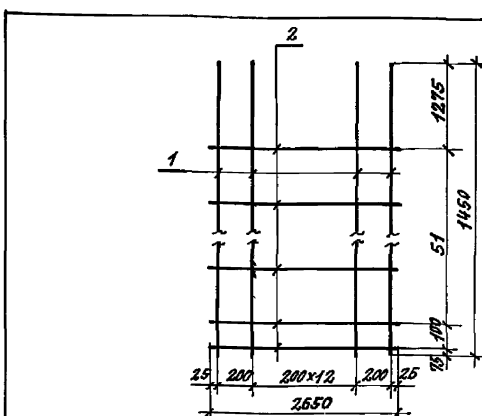
ЛИСТ 1 ЛИСТОВ 1

ГПИСТРОММАШ

КОПИРОВАЛ:

ФОРМАТ А4

ИНЖ. Г. БУРНАКОВ  
 ВЕД. ИНЖ. ЕГОРОВ  
 ЗАВ. ГР. ТРУБНИКОВ  
 ГЛ. СПЕЦ. ДИМБА  
 И. КОНТР. ТРУБНИКОВ  
 ИЛИ. ОТА. ЛЕБЕДЕВ



Формат	Зона	Лист	Обозначение	Наименование	Кол.	Примечание
12				<b>ДОКУМЕНТАЦИЯ</b>		
				Технические условия		
				<b>ДЕТАЛИ</b>		
64	1			А III - 12 ГОСТ 5781-82 L=1150	15	1.3
64	2			А III - 8 ГОСТ 5781-82 L=2250	2	1.1

ПРИВЯЗАН:

ИНВ. №

409-28-61.92 И

СЕТКА С12

СТАДИЯ МАСШ. МАСШТАБ

Р 21.5

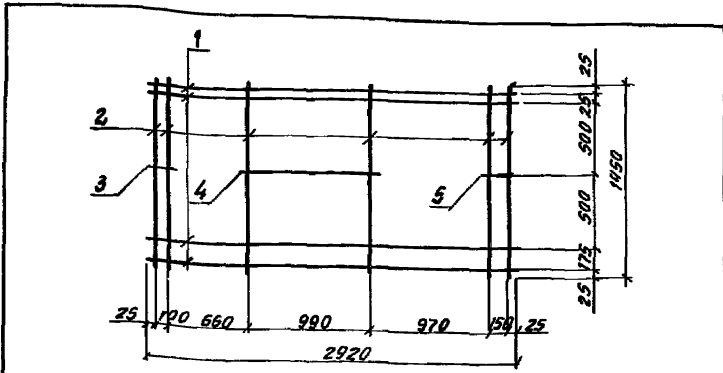
ЛИСТ 1 ЛИСТОВ 1

ГПИСТРОММАШ

КОПИРОВАЛ: 25388-03 Б

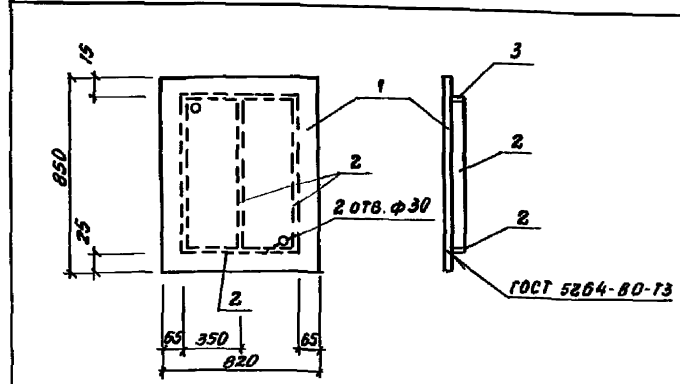
ФОРМАТ А4

ИНЖ. Г. БУРНАКОВ  
 ВЕД. ИНЖ. ЕГОРОВ  
 ЗАВ. ГР. ТРУБНИКОВ  
 ГЛ. СПЕЦ. ДИМБА  
 И. КОНТР. ТРУБНИКОВ  
 ИЛИ. ОТА. ЛЕБЕДЕВ



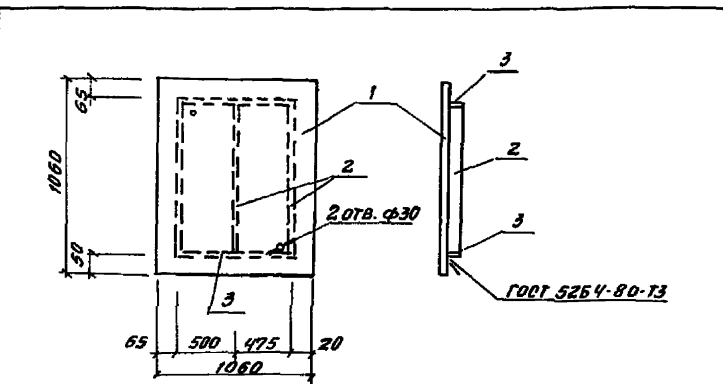
Формат	Зона	№	Обозначение	Наименование	Кол.	Примечание
Документация						
Технические условия						
Детали						
					Масса ед. кг	
Б4	1		А-1-В-ГОСТ5781-82 L:2920	4	12	
Б4	2		А-1-В-ГОСТ5781-82 L:1450	6	0,6	
Б4	3		А-1-В-ГОСТ5781-82 L:150	1	0,1	
Б4	4		А-1-В-ГОСТ5781-82 L:1000	1	0,4	
Б4	5		А-1-В-ГОСТ5781-82 L:200	1	0,1	

Связь			ИВБ. №		
Лин. I	Бурнак	Сторо	Станд.	Масш.	Масштаб
Зав. Г. Трубинов	Л. Сид.	Д. Ба	Р	6,6	
И. Кондр.	Трубинов	Д. Ба	Лист I	Листов I	
И. Кондр.	Лебедев		ГПИСТРОИМАШ		
ГП	Шабалев		КОПИРОВАЛ		
СЕТКА 013			ФОРМАТ А4		



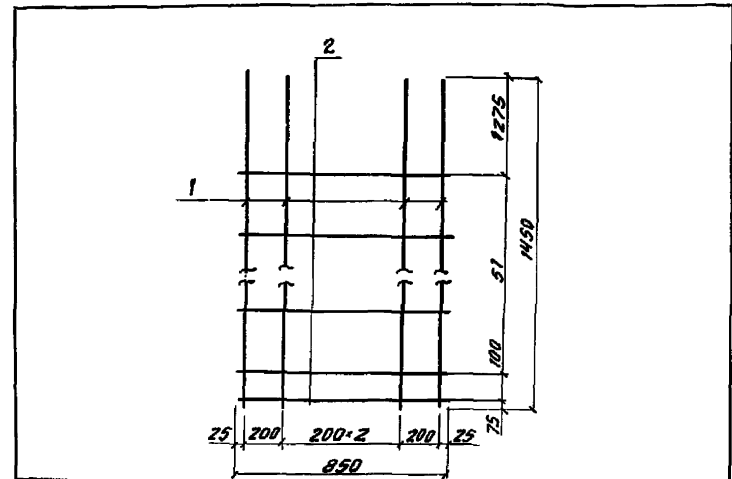
Формат	Зона	№	Обозначение	Наименование	Кол.	Примечание
Материалы						
	1		Лист ромб ПН-60 ГОСТ568-71	1	35,4	
			С 235 ГОСТ 27772-88			
	2		ГОСТ 18903-74			
			Лист С 235 ГОСТ 27772-88			
			Е: 700	5	0,89	

Связь			ИВБ. №		
Лин. I	Бурнак	Сторо	Станд.	Масш.	Масштаб
Зав. Г. Трубинов	Л. Сид.	Д. Ба	Р	39,85	
И. Кондр.	Трубинов	Д. Ба	Лист I	Листов I	
И. Кондр.	Лебедев		ГПИСТРОИМАШ		
ГП	Шабалев		КОПИРОВАЛ		
ЩИТ Ц 1			ФОРМАТ А4		



Формат	Зона	№	Обозначение	Наименование	Кол.	Примечание
Материалы						
	1		Лист ромб ПН-60 ГОСТ568-71	1	60,6 кг	
			С 235 ГОСТ 27772-88			
			ГОСТ 18903-74			
	2		Е: 1000	3	1,2	
	3		Е: 940	2	1,1	

Связь			ИВБ. №		
Лин. I	Бурнак	Сторо	Станд.	Масш.	Масштаб
Зав. Г. Трубинов	Л. Сид.	Д. Ба	Р	66,4	
И. Кондр.	Трубинов	Д. Ба	Лист I	Листов I	
И. Кондр.	Лебедев		ГПИСТРОИМАШ		
ГП	Шабалев		КОПИРОВАЛ		
ЩИТ Ц 2			ФОРМАТ А4		



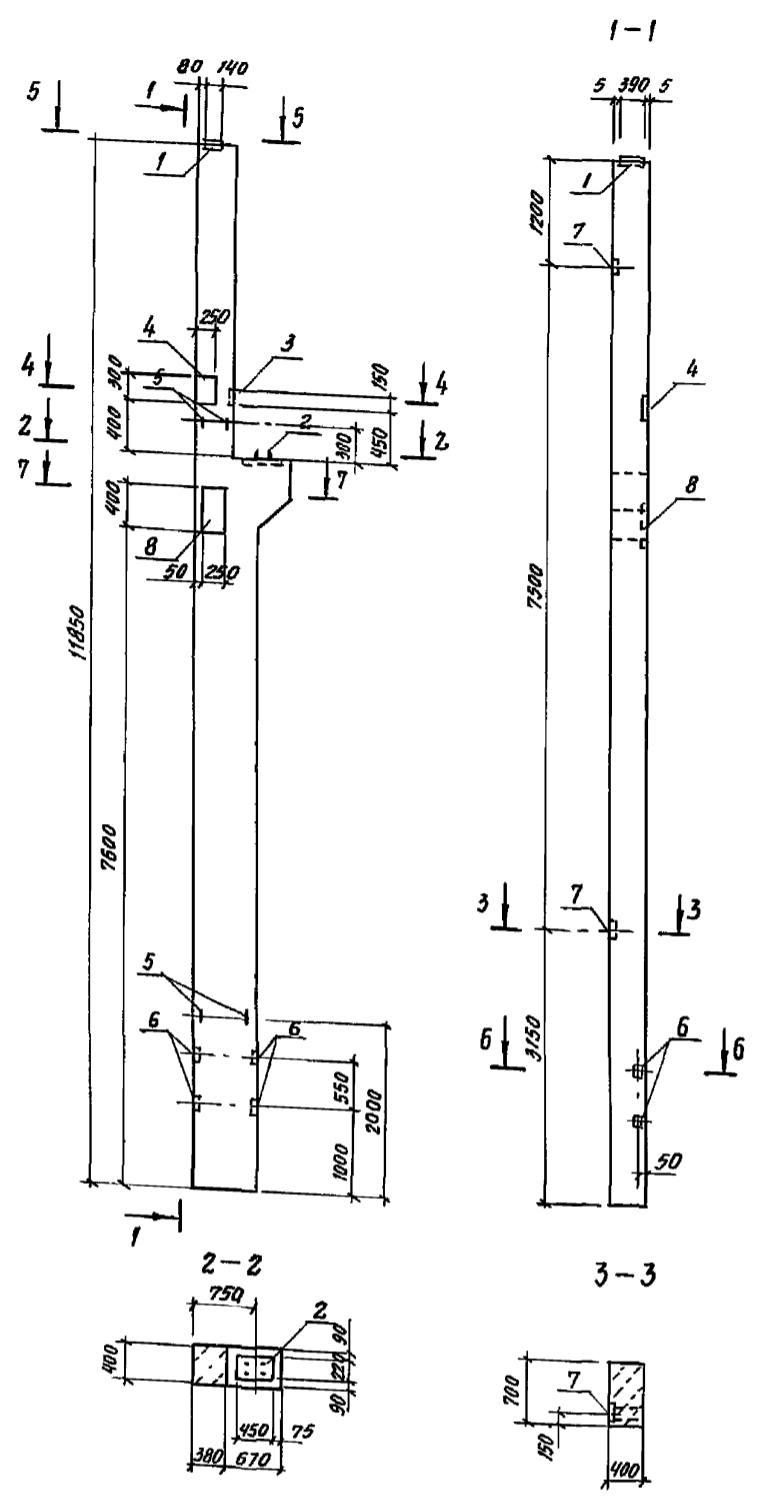
Формат	Зона	№	Обозначение	Наименование	Кол.	Примечание
Документация						
Технические условия						
Детали						
					Масса ед. кг	
Б4	1		А-11-12-ГОСТ5781-82 L:1450	5	1,3	
Б4	2		А-11-В-ГОСТ5781-82 L:650	2	0,3	

Связь			ИВБ. №		
Лин. I	Бурнак	Сторо	Станд.	Масш.	Масштаб
Зав. Г. Трубинов	Л. Сид.	Д. Ба	Р	7,1	
И. Кондр.	Трубинов	Д. Ба	Лист I	Листов I	
И. Кондр.	Лебедев		ГПИСТРОИМАШ		
ГП	Шабалев		КОПИРОВАЛ		
СЕТКА С 1			ФОРМАТ А4		





Альбом 3



Формат	Фона	№№.	Обозначение	Наименование	Кол.	Примечание
				Документация		
				Технические условия		
				Оборачивные единицы		
				Колонна		
			1.424.1-5, вып. 1/87	2К108-3		
				Изделия закладные		
	1		1.424.1-5, вып. 5/87	М2-32	1	7.2 кг
	2			МН1	1	23.0 кг
	3			МН3	1	3.7 кг
	4			МН4	1	5.5 кг
	5		3.400-7, вып. 1/87	М18-250	4	2.15 кг
	6		1.424.1-5, вып. 5/87	МН17	4	0.7 кг
	7			МН12	2	4.6 кг
	8		1.400-15, вып. 1	МН148-6	1	11.2 кг

Ведомость расхода стали на элемент, кг

Марка элемента	Изделия закладные														Всего	Общий расход
	Арматура класса							Прокат марки								
	А I			А II				С 245, С 255								
	ГОСТ 5781-82			ГОСТ 5781-82				ГОСТ 19003-74								
Ф18	Ф20	итого	Ф10	Ф12	Ф14	Ф25	Ф	итого	-δ-8	-δ-10	-δ-14	-δ-25	итого			
2К108-3-2	8.6	2.0	10.6	2.4	3.1	1.7	1.6	8.8	16.4	9.5	6.0	19.4		51.3	70.7	70.7

- Колонну 2К108-3-2 изготовить в опалубке колонны 2К108-3 серии 1.424.1-5, вып. 1/87 с установкой дополнительных закладных изделий по данному чертежу.
- Установку закладных изделий производить в соответствии с указаниями серии 1.424.1-5, вып. 1/87.

Лист № подл. 409-28-61.92-И

Привязан:

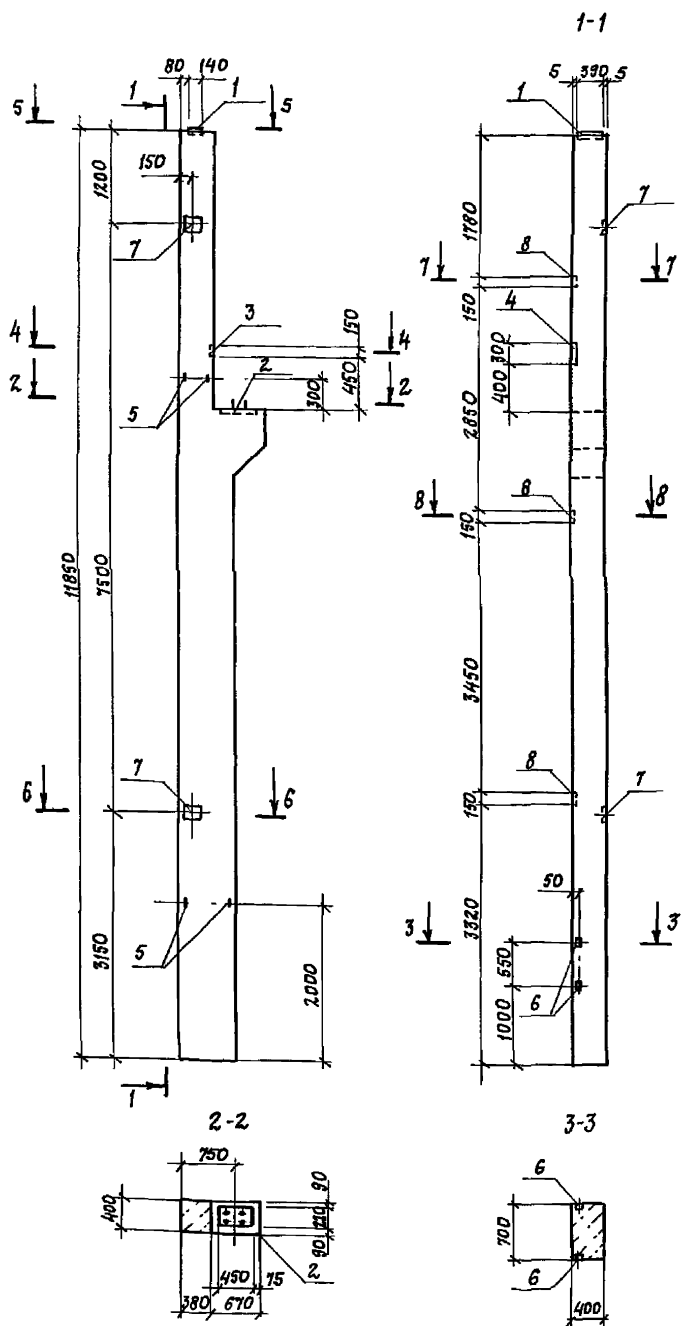
Имя	Имя-Ф	Имя-И	Имя-О	Имя-П	Имя-М	Имя-Л	Имя-С	Имя-Д	Имя-К	Имя-Н	Имя-Р	Имя-Т	Имя-В	Имя-З	Имя-А	Имя-Я
		БЕРАШЕВА	СГОРЯ	ТРУБИКОВА	ДЫБА	ТРУБИКОВА	ЛЕБЕДЕВ									

409-28-61.92-И

Колонна  
2К108-3-2

Страна	Масса	Масштаб
Р		
Лист	Листов 1	
	ГПИ СТРОИНАШ	

Альбом 3



ФОРМАТ 300х 100	ОБОЗНАЧЕНИЕ	НАИМЕНОВАНИЕ	КОЛ.	ПРИМЕЧАНИЕ
		ДОКУМЕНТАЦИЯ		
		ТЕХНИЧЕСКИЕ УСЛОВИЯ		
		СБОРОЧНЫЕ ЕДИНИЦЫ		
		КОЛОННА		
		2К108-3-3		
		ИЗДЕЛИЯ ЗЯКАДАННЫЕ		
1		М12-32	1	7,2 кг
2	1.424.1-5, вып. 5/87	МН1	1	23,0 кг
3		МН3	1	3,7 кг
4		МН4	1	5,5 кг
5	3.400-7, вып. 1/87	М18-250	4	2,15 кг
6	1.424.1-5, вып. 5/87	МН17	4	0,7 кг
7		М1-12	2	4,6 кг
8	1.400-15, вып. 1	МН14-2	3	3,2 кг

ВЕДОМОСТЬ РАСХОДА СТАЛИ НА ЭЛЕМЕНТ, КГ

МЯРКА ЭЛЕМЕНТА	ИЗДЕЛИЯ ЗЯКАДАННЫЕ											Всего	Общий расход			
	АРМАТУРА КЛЯССА						ПРОКАТ МЯРКИ									
	A-I			A-III			C245, C255									
	ГОСТ 5781-82			ГОСТ 5781-82			ГОСТ 19903-74									
	φ18	φ20	Итого	φ10	φ12	φ25	φ	φ	Итого	δ=8	δ=14	δ=25		Итого		
2.К108-3-3	8,6	2,0	10,6	2,4	1,0	1,6			11,0	22,1	6,0	18,4		47,5	69,1	69,1

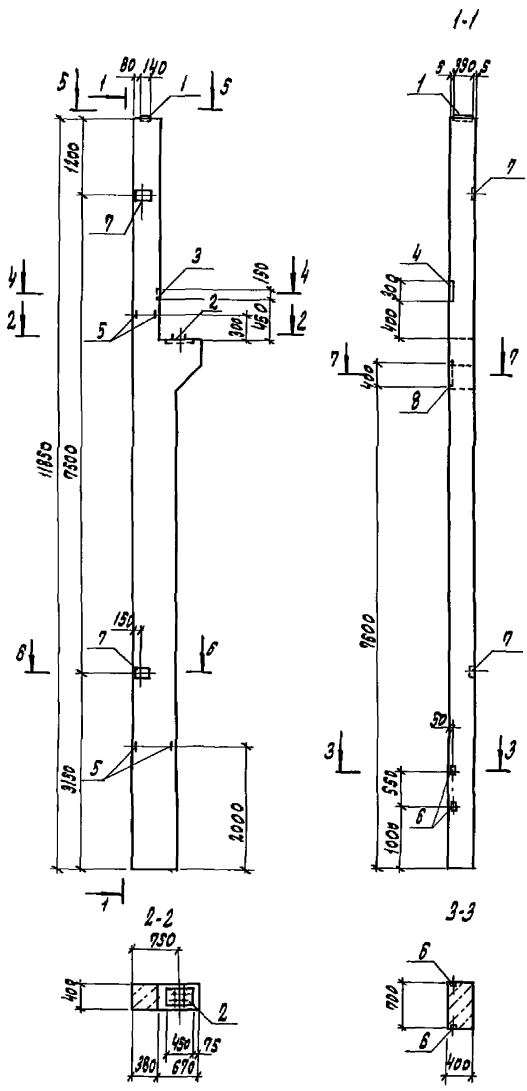
1. Колонну 2К108-3-3 изготовить в опалубке колонны 2К108-3 серии 1.424.1-5, вып. 1/87 с установкой дополнительных закладных изделий по данному чертежу.  
2. Установку закладных изделий производить в соответствии с указаниями серии 1.424.1-5, вып. 1/87.

Имя: ПОЛД, Подпись: Л.А.А.А., Фамилия: И.И.И.

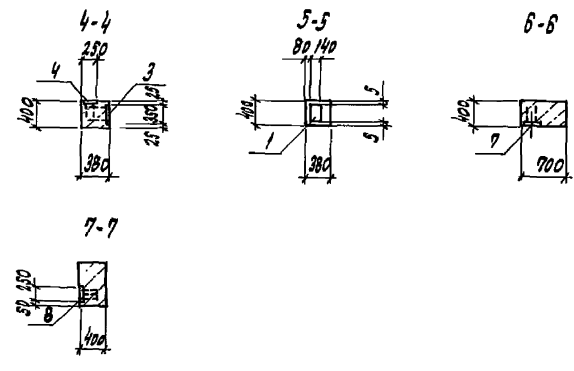
ПРИВЯЗАН

409-28-61.92-И		СТАНДА	МАССА	МАШТАБ
Тех.	Колонна 2К108-3-3	Р		
И.И.И.		ЛИСТ	ЛИСТОВ 1	
И.И.И. Ч. БЕРАНШЕВА		ГПИ СТ РОИМАШ		
ВЕА. И.И. ЕГОРОВ				
З.В. ГР. ПРЮНИКОВА				
П. СПЕЦ. АМБА				
И. КОМП. БРУНИКОВА				
И.И.И. ЛЕБЕДЕВ				

Ансамбль 3



КОЛ-ВО	ПОЗ.	ОБОЗНАЧЕНИЕ	НАИМЕНОВАНИЕ	КОД.	ПРИМЕЧАНИЕ
			ДОКУМЕНТАЦИЯ		
			ТЕХНИЧЕСКИЕ УСЛОВИЯ		
			СВОДОЧНЫЕ ЕДИНИЦЫ		
			КОЛОННА		
		1.424.1-3, вып. 1/87	2К10В-3		
			ИЗДЕЛИЯ ЗАКЛАДНЫЕ		
1			МЛ-32	1	7,2 кг
2			МН1	1	230 кг
3		1.424.1-3, вып. 1/87	МН3	1	37 кг
4			МН4	1	5,5 кг
5		3.400-7, вып. 1/87	МН-250	4	2,15 кг
6			МН17	4	0,7 кг
7		1.424.1-3, вып. 1/87	МН-12	2	4,5 кг
8		1.400-13, вып. 1	МН1В-8	1	11,2 кг



ВЕДОМОСТЬ РАСХОДА СТАЛИ НА ЭЛЕМЕНТ, КГ  
ИЗДЕЛИЯ ЗАКЛАДНЫЕ

МАРКА ЭЛЕМЕНТА	АРМАТУРА КЛАССА							ПРОКАТ МАРКИ С245, С255					ВСЕГО	ОБЩИЙ РАСХОД			
	А I			А III				ГОСТ 18908-74									
	ГОСТ 5781-82	ИТОГО		ГОСТ 5781-82	Φ10	Φ12	Φ14	Φ25	Φ	ИТОГО	-δ=8	-δ=10			-δ=14	-δ=25	ИТОГО
2К10В-3-4	8,5	2,0	10,5	2,4	3,1	1,7	1,6		8,8	16,4	9,5	6,0	13,4		51,3	707	707

1. Колонну 2К10В-3-4 изготовить в опалубке колонны 2К10В-3 серии 1.424.1-3, вып. 1/87 с установкой дополнительных закладных изделий по данному чертежу.  
2. Установку закладных изделий производить в соответствии с указаниями серии 1.424.1-3, вып. 1/87.

МАШИНОВАРИ: И.А. ПЕТРОВИЧ

408-28-81.92-Н

Колонна 2К10В-3-4

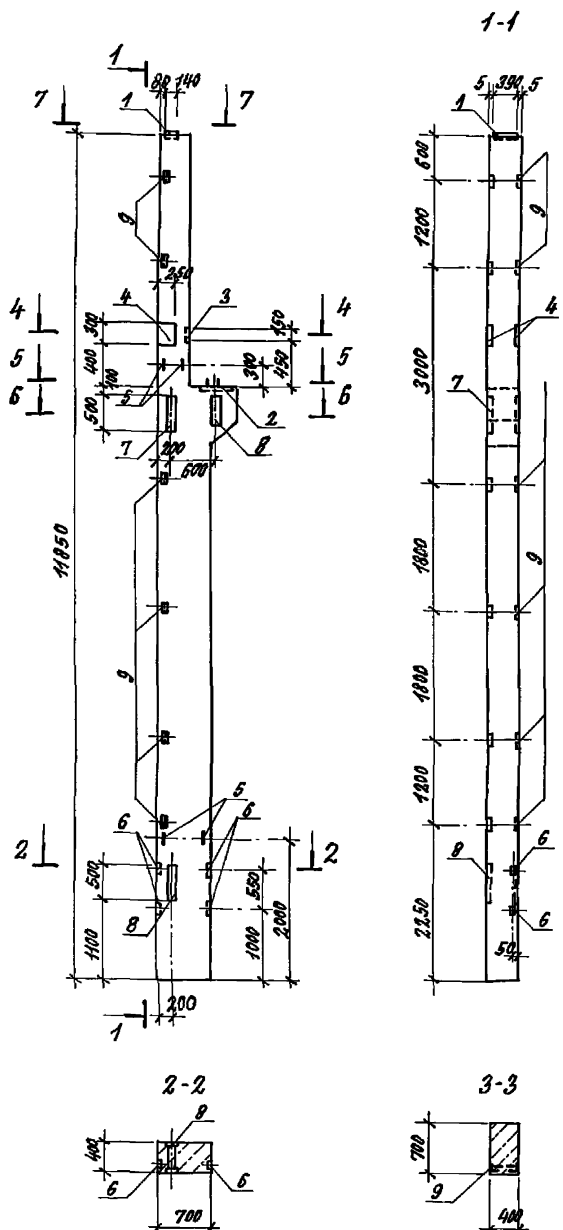
СТАЛЬ КЛАССА МАРШРУТ

Р

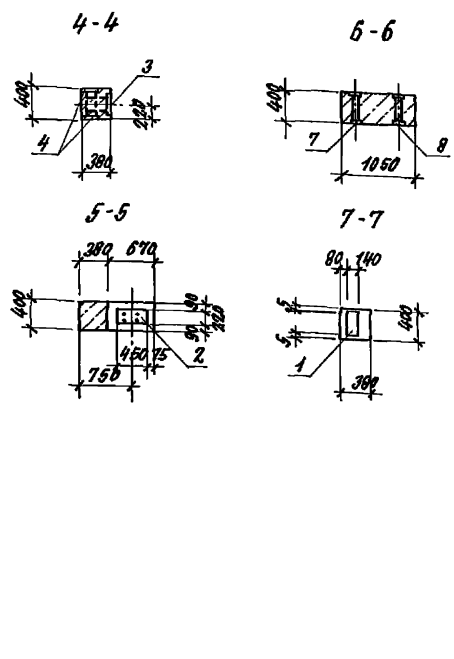
Лист 1 из 1

ГТИ Строймаш

КОПИРОВАЛ: 25388-03 11 ФОРМАТ А2



Кол.	ПРИМЕЧАНИЕ	НАИМЕНОВАНИЕ	ОБОЗНАЧЕНИЕ
		ДОКУМЕНТАЦИЯ	
		ТЕХНИЧЕСКИЕ УСЛОВИЯ	
		СВЕРХНЫЕ ЕДИНИЦЫ	
		КОЛОННА	
		2К108-3	1.424.1-5, вып. 1/87
		ИЗДЕЛИЯ ЗАКЛАДНЫЕ	
1		М2-32	1.424.1-5, вып. 5/87
2		МН8	
3		МН3	
4		МН4	
5		М18-250	3.400-7, вып. 1/87
6		МН17	
7		МН11	1.424.1-5, вып. 5/87
8		МН12	
9		М1-14	



ВЕДОМОСТЬ РАСХОДА СТАЛИ НА ЭЛЕМЕНТ, КГ

МАРКА ЭЛЕМЕНТА	ИЗДЕЛИЯ ЗАКЛАДНЫЕ														Всего	Общий расход			
	АРМАТУРА КЛАССА							ПРОКАТ МАРКИ											
	А I			А II				С 245, С 255					ГОСТ 8509-86						
	ГОСТ 5781-82	ГОСТ 5781-82	ГОСТ 5781-82	ГОСТ 5781-82	ГОСТ 5781-82	ГОСТ 5781-82	ГОСТ 5781-82	ГОСТ 19903-74	ГОСТ 19903-74	ГОСТ 19903-74	ГОСТ 19903-74	ГОСТ 19903-74	ГОСТ 19903-74	ГОСТ 19903-74					
2К108-3-5	0.6		0.6	3.2	3.1	3.0	7.2	1.6	19.1	18.9	18.8	6.0	35.4	19.4	99.5	10.5	10.5	136.7	136.7

1. Колонну 2К108-3-5 изготовить в опалубке колонны 2К108-3 серии 1.424.1-5, вып. 1/87 с установкой дополнительных закладных изделий по данному чертежу.  
 2. Установку закладных изделий производить в соответствии с указаниями серии 1.424.1-5, вып. 1/87.

ИЗДАТЕЛЬСТВО «СТРОИТЕЛЬСТВО»

409-28-61.92-И

Колонна 2К108-3-5

ПРИВАЗАН:

ТЕХ. МНН. МНН. И. БЕЛЫШЕВ (И.И.)

ДЕР. МНН. ЕГОРОВ (И.И.)

ЗАВ. ГР. ТРИНИЦКИЙ (И.И.)

СЛ. СПЕЦ. ДИВЕР. С.И.

И. КОРТ. ТРИНИЦКИЙ (И.И.)

И.И. О.А. ЛЕБЕДЕВ (И.И.)

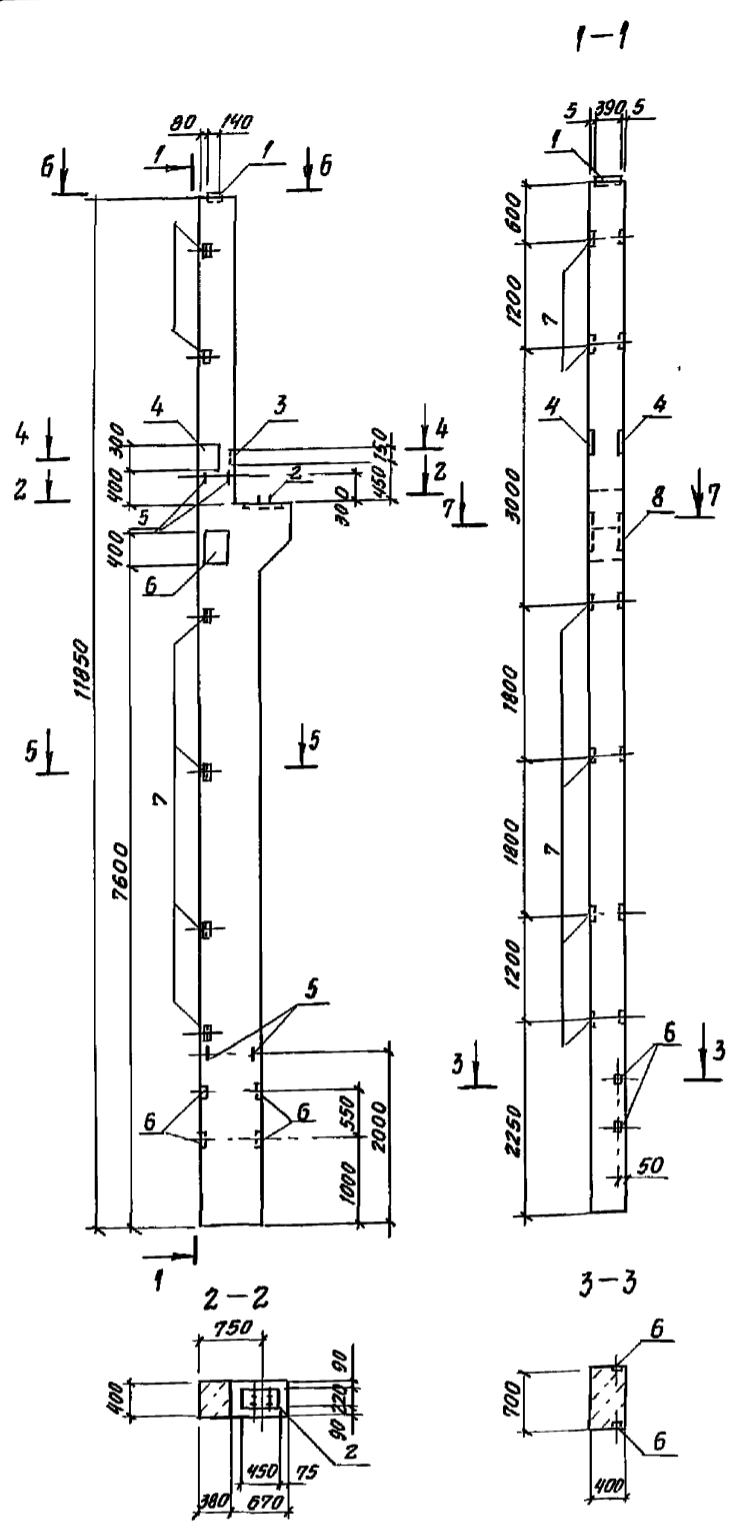
СТАВКА МАРКА МАШИНА

Р

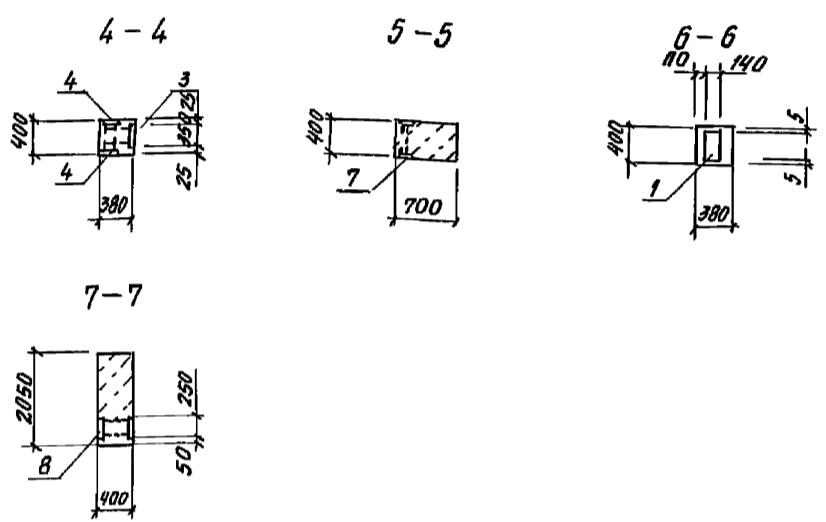
ЛИСТ ЛИСТОВ 1

ГПИ СТРОММАШ

Альбом 3



ФОРМАТ	КОЛ-ВО	№	ОБОЗНАЧЕНИЕ	НАИМЕНОВАНИЕ	КОЛ.	ПРИМЕЧАНИЕ
				ДОКУМЕНТАЦИЯ		
				ТЕХНИЧЕСКИЕ УСЛОВИЯ		
				СБОРОЧНЫЕ ЕДИНИЦЫ		
				КОЛОННА		
			1.424.1-5, вып. 1/87	2К108-3		
				ИЗДЕЛИЯ ЗАКЛАДНЫЕ		
	1		1.424.1-5, вып. 5/87	М2-32	1	7.2 кг
	2			МН1	1	23.0 кг
	3			МН3	1	3.7 кг
	4			МН4	2	5.5 кг
	5		3.400-7, вып. 1/87	М18-250	4	2.15 кг
	6		1.424.1-5, вып. 5/87	МН-17	4	0.7 кг
	7			М1-14	6	1.8 кг
	8		1.400-15, вып. 1	МН 214-5	1	22.5 кг



Ведомость расхода стали на элемент, кг

МАРКА ЭЛЕМЕНТА	ИЗДЕЛИЯ ЗАКЛАДНЫЕ																Всего	Общий расход
	АРМАТУРА КЛАССА								ПРОКАТ МАРКИ									
	А I				А II				С 245, С 255									
	ГОСТ 5781-82		ГОСТ 5781-82		ГОСТ 19003-74				ГОСТ 8509-86									
Φ18	Φ20	Итого	Φ10	Φ12	Φ16	Φ25	Итого	-δ-8	-δ-12	-δ-14	-δ-25	Итого	Л63х5	Итого				
2К108-3-6	8.6	2.0	10.6	3.2	3.0	5.7	1.6	11.5	13.9	18.8	6.0	19.4	58.1	9.0	9.0	89.2	89.2	

1. Колонну 2К108-3-6 изготовить в опалубке колонны 2К108-3 серии 1.424.1-5, вып. 1/87 с установкой дополнительных закладных изделий по данному чертежу.
2. Установку закладных изделий производить в соответствии с указаниями серии 1.424.1-5, вып. 1/87.

Дата: 10.01.88 Подпись: [Signature]

409-28-61.92-И

Колонна 2К108-3-6

СТАЛЬ МАССА МАСШТАБ

Р

Лист 1

ГПИИПРОМАШ

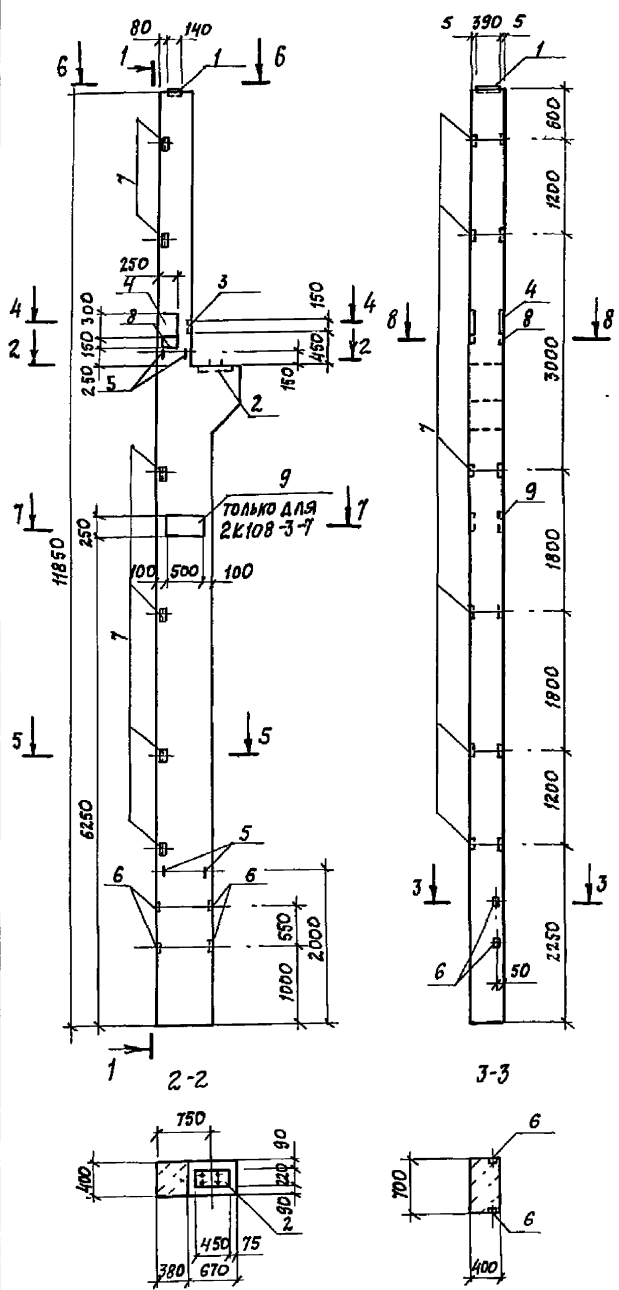
ПРОВЕРЯЮЩИЙ: [Signatures]

ИИ. №

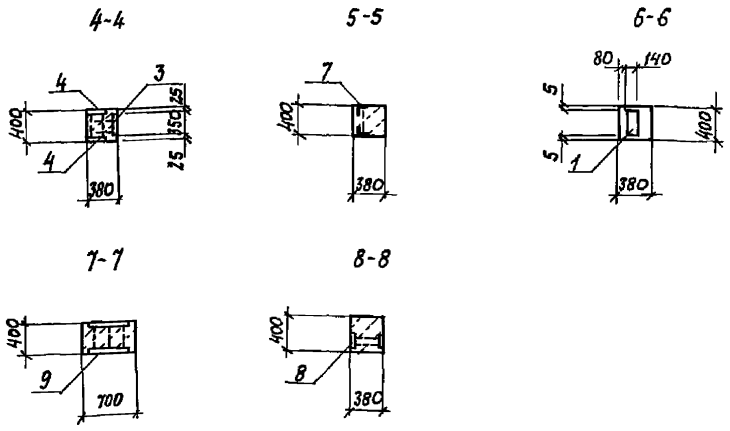
Альбом 3

2К108-3-7, 2К108-3-8

1-1



ФОРМА	ЗОНА	Поз.	ОБОЗНАЧЕНИЕ	НАИМЕНОВАНИЕ	Кол. на 2К108-3		ПРИМЕЧАНИЕ
					-7	-8	
				Документация			
				Технические условия			
				Сборочные единицы			
				Колонна			
			1.424.1-5, вып.1/87	2.К108-3	1	1	
				Изделия закладные			
1				М2-32	1	1	7,2 кг
2			1.424.1-5, вып. 5/87	МН1	1	1	23,0 кг
3				МН3	1	1	3,7 кг
4				МН4	2	2	5,5 кг
5			3.400-7, вып. 1/87	М18-250	4	4	2,15 кг
6			1.424.1-5, вып. 5/87	МН17	4	4	0,7 кг
7				М1-14	6	6	1,8 кг
8			1.400-15, вып. 1	МН202-5	1	1	6,2 кг
9				МН215-5	1		27,3 кг



ВЕДОМОСТЬ РАСХОДА СТАЛИ НА ЭЛЕМЕНТ, КГ

Марка элемента	Изделия закладные															Всего	Общий расход		
	Арматура класса А I					Арматура класса А III					Прокат марки С245, С255								
	ГОСТ 5781-82		ГОСТ 5781-82			ГОСТ 19908-74					ГОСТ 8509-86								
	φ18	φ20	Итого	φ10	φ12	φ16	φ25	φ	Итого	-δ=8	-δ=10	-δ=12	-δ=14	-δ=25	Итого			Л 63х5	Итого
2К108-3-7	8,6	2,0	10,6	3,2	4,4	3,7	1,6		12,9	13,9	4,8	23,6	6,0	19,4	67,7	9,0	9,0	100,2	100,2
2К108-3-8	8,6	2,0	10,6	3,2	4,4		1,6		9,2	13,9	4,8		6,0	19,4	44,1	9,0	9,0	72,9	72,9

1. Колонны 2К108-3-7, 2К108-3-8 изготовить в опалубке колонны 2К108-3 серии 1.424.1-5, вып. 1/87 с установкой дополнительных закладных изделий по данному чертежу.  
2. Установку закладных изделий производить в соответствии с указаниями серии 1.424.1-5, вып. 1/87.

Имя, № пров. Подпись и дата Выходные

409-28-61.92-И

Колонны 2К108-3-7, 2К108-3-8

СТАЛЬ МАСЛ МЯСШЕ

Р

ЛИСТ ЛИСТОВ 1

ГПИ СТРОМ МАШ

ИНВ. N

ПРИВЯЗАН

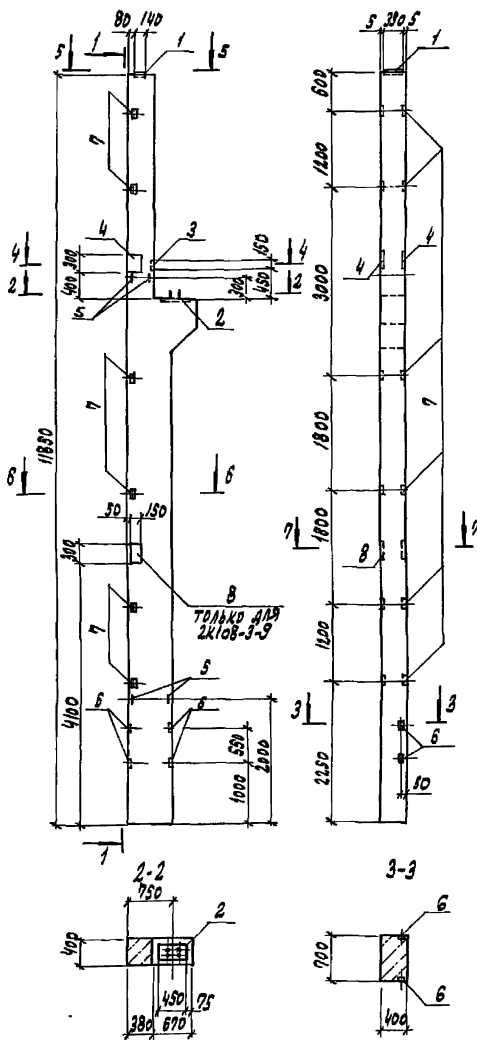
ИНВ. И БЕРАНДЕРОВА  
ВЕД. ИНЖ. ЕГОРОВ  
ЭЛ. ГР. ТРУБНИКОВА  
ГЛ. СПЕЦ. АБЫБА  
Н. КОНТР. ТРУБНИКОВА  
ИЗЧ. ОТЗ. ЛЕБЕДЕВА

КОПИРОВАЛ: 25388-03 14 ФОРМАТ А2

2К108-3-9, 2К108-3-12

1-1

Аннотация



№	Кол-во	Обозначение	Наименование	к 108-3		Литература
				-9	-12	
			Документация			
			Технические условия			
			Сборочные единицы			
			Колонна			
		1.424.1-5, вып. 1/87	2К108-3	1	1	
			Изделия закладные			
1			М2-32	1	1	92 кг
2			МН1	1	1	230 кг
3			МН3	1	1	37 кг
4			МН4	2	2	55 кг
5		3.400-7, вып. 1/87	МН-250	4	4	2,5 кг
6			МН 17	4	4	47 кг
7		1.424.1-5, вып. 5/87	МН-14	6	6	1,8 кг
8		1.400-15, вып. 1	МН210-5	1		9,1 кг

ВЕДОМОСТЬ РАСХОДА СТАЛИ НА ЭЛЕМЕНТ, КГ

МАРКА ЭЛЕМЕНТА	ИЗДЕЛИЯ ЗАКЛАДНЫЕ														Общий расход		
	АРМАТУРА КЛАССА А3							ПРОКАТ МАРИН С245, С255								Всего	
	ГОСТ 5781-82				ГОСТ 5781-82			ГОСТ 19903-74				ГОСТ 8509-86					
	Ф18	Ф20	Итого	Ф10	Ф12	Ф25	Ф	Итого	Б-8	Б-10	Б-14	Б-25	Итого	Л53х5			Итого
2К108-3-9	8,8	2,0	10,8	5,3	4,4	1,6		11,3	18,9	11,8	6,0	19,4	51,1	9,0	9,0	82,0	82,0
2К108-3-12	8,8	2,0	10,8	3,2	4,4	1,6		9,2	13,9	4,8	6,0	19,4	44,1	9,0	9,0	72,9	72,9

1. Колонны 2К108-3-9, 2К108-3-12 изготовить в опалуске колонны 2К108-3 серии 1.424.1-5, вып. 1/87 с установкой дополнительных закладных изделий по данному чертежу.  
2. Установку закладных изделий производить в соответствии с указаниями серии 1.424.1-5, вып. 1/87

409-28-61.92 - И

Колонны 2К108-3-9, 2К108-3-12

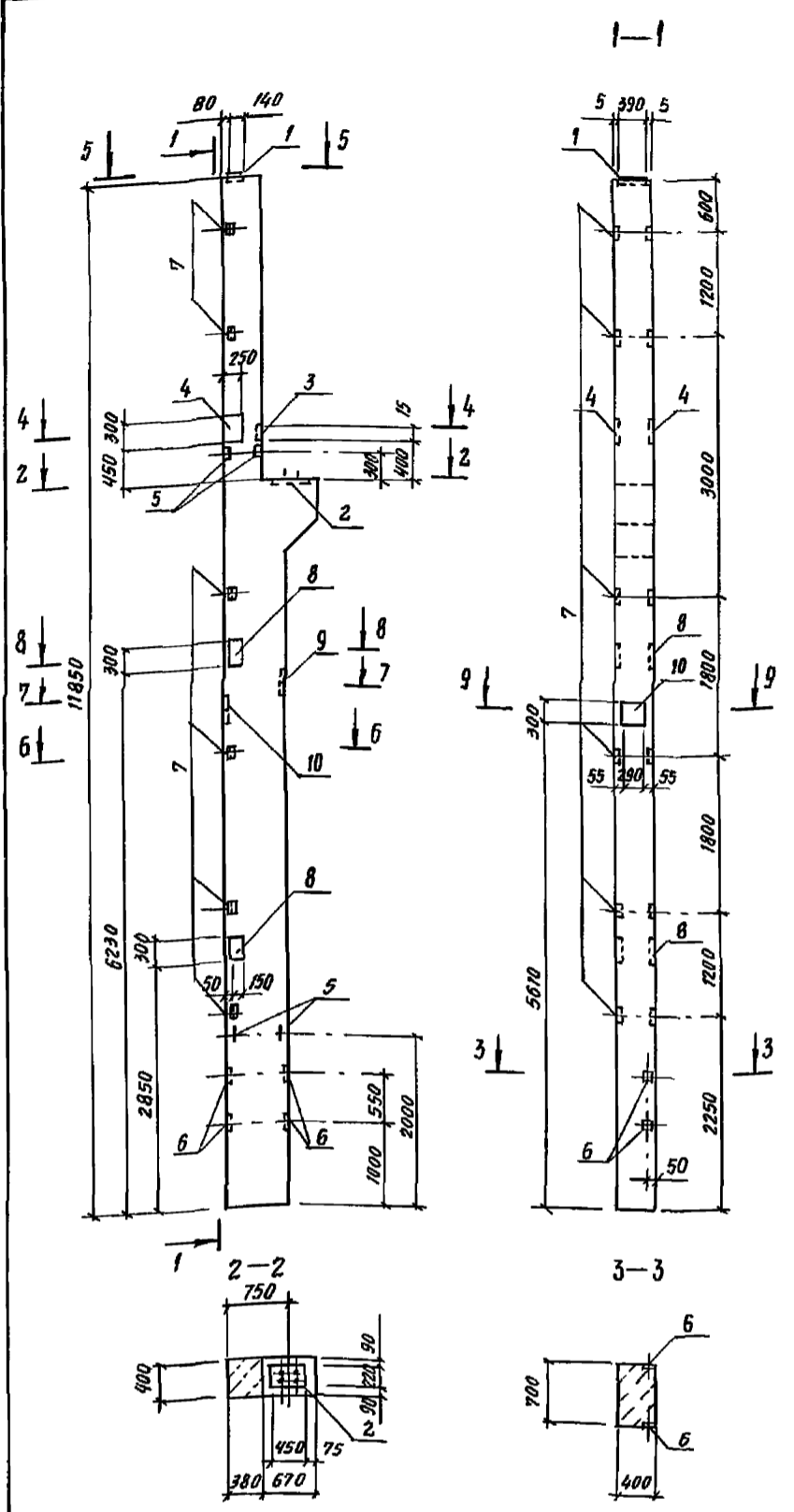
СТАНДАРТ МАСКА РАБОТЫ Р

Лист Листов 1

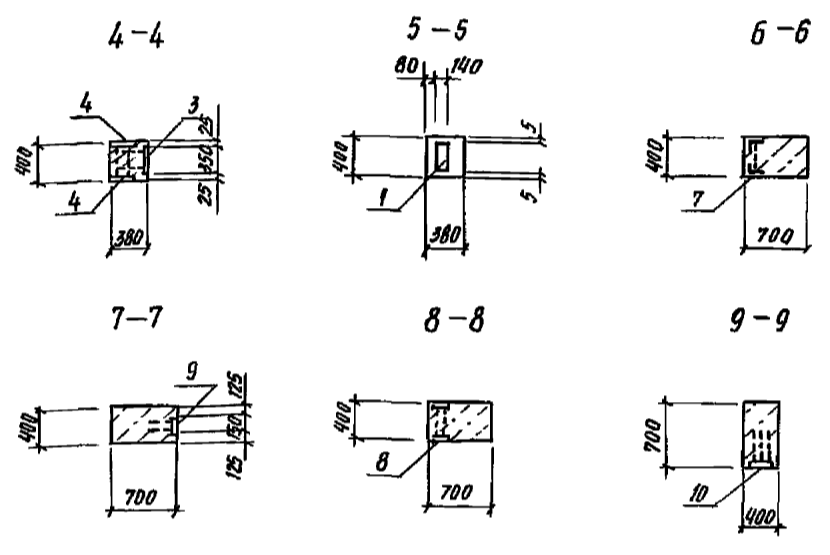
ГПИ Строймаш

Копировал: 25388-03 15 ФОРМА 7-82

Альбом 3



ФОРМАТ	КОЛ-ВО	НАЗНАЧЕНИЕ	НАИМЕНОВАНИЕ	КОЛ.	ПРИМЕЧАНИЕ
			ДОКУМЕНТАЦИЯ		
			ТЕХНИЧЕСКИЕ УСЛОВИЯ		
			ОБОРОЧНЫЕ ЕДИНИЦЫ		
			КОЛОННА		
		1.424.1-5, вып. 1/87	2 К 108-3	1	
			ИЗДЕЛИЯ ЗАКЛАДНЫЕ		
1		1.424.1-5, вып. 5/87	М2-32	1	7.2 кг
2	МН 1		1	23.0 кг	
3	МН 3		1	3.7 кг	
4	МН 4		2	5.5 кг	
5		3.400-7, вып. 1/87	М18-250	4	2.15 кг
6		1.424.1-5, вып. 5/87	МН 17	4	0.7 кг
7	МН 1-14		6	1.8 кг	
8		1.400-15, вып. 1	МН 210-5	2	9.1 кг
9			МН 135-6	1	4.9 кг
10		1.424.1-5, вып. 5/87	МН 22	1	9.8 кг



ВЕДОМОСТЬ РАСХОДА СТАЛИ НА ЭЛЕМЕНТ, КГ

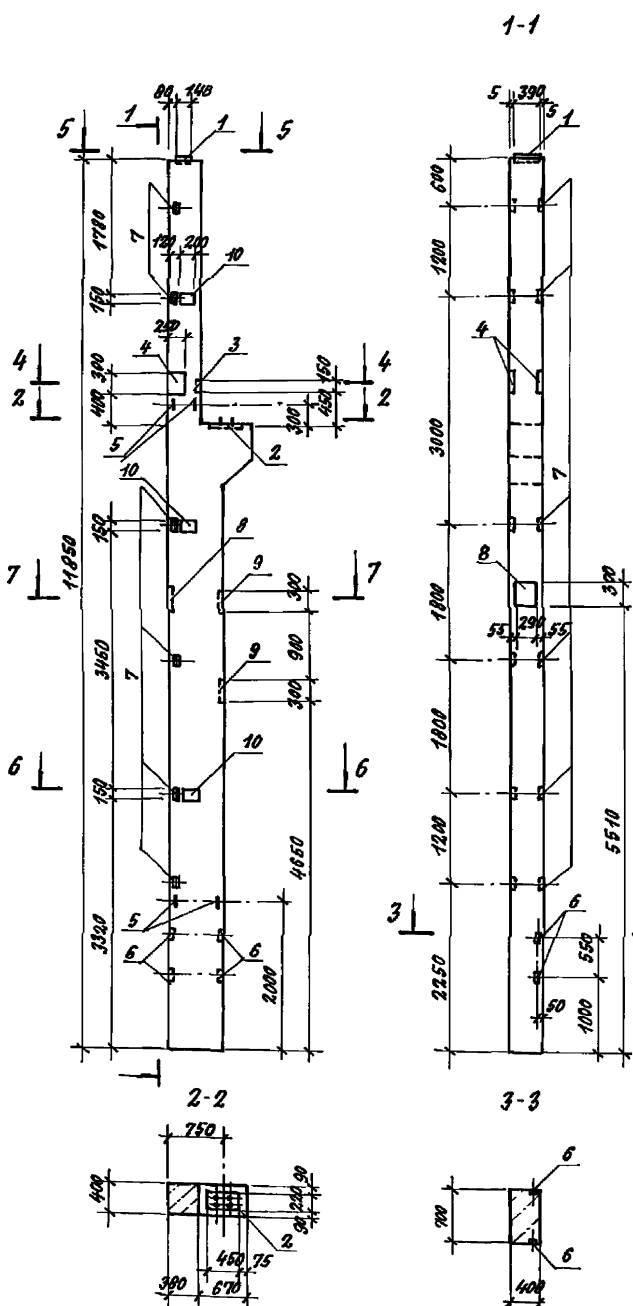
МАРКА ЭЛЕМЕНТА	ИЗДЕЛИЯ ЗАКЛАДНЫЕ														ВСЕГО	ОБЩИЙ РАСХОД	
	АРМАТУРА КАСЕЯ							ПРОКАТ МАРКИ С 245, С 255									
	А I			А III				ГОСТ 19903-74				ГОСТ 8509-86					
	Φ18	Φ20	ИТОГО	Φ10	Φ12	Φ14	Φ25	ИТОГО	-δ-8	-δ-10	-δ-14	-δ-25	ИТОГО	Л63-5			ИТОГО
2 К 108-3-10	8.6	2.0	10.6	7.4	5.5	2.8	1.6	17.3	16.7	26.8	6.0	19.4	68.9	9.0	9.0	105.8	105.8

- Колонну 2К108-3-10 выполнить в опалубке колонны 2К108-3 серии 1.424.1-5, вып. 1/87 с установкой дополнительных закладных изделий по данному чертёму.
- Установку закладных изделий производить в соответствии с указаниями серии 1.424.1-5, вып. 1/87.

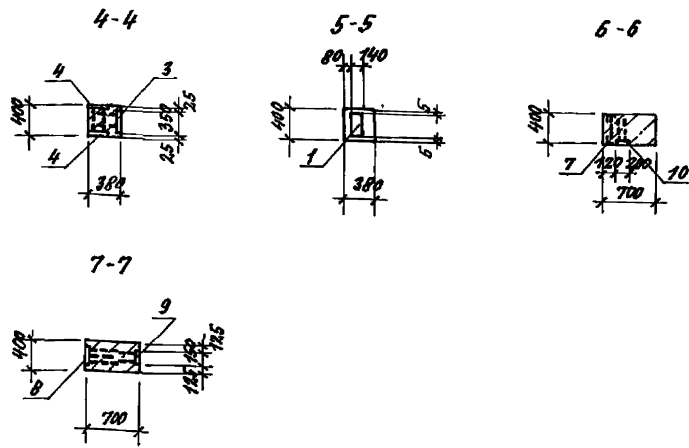
Исполнитель: [Blank]

ПРИБЛАЗАН	И.И.И. БЕРАШЕВА	Колонна 2К108-3-10	СТАЯНКА	КАСЕЯ	МАШТАБ
	БЕД.И. ЕГОРОВ		Р		
	Зав. гр. ТРУБНИКОВА		лист	листов 1	
	И.О.С. ДЫБА		ГПИСТРОМАШ		
Л.В. №	И.О.С. ТРУБНИКОВА				
	И.О.С. АБЕБ. Д.В.				





Формат	Влия	Лист	Обозначение	Наименование	Кол.	Примечание
				<b>ДОКУМЕНТАЦИЯ</b>		
				ТЕХНИЧЕСКИЕ УСЛОВИЯ		
				СБОРОЧНЫЕ ЕДИНИЦЫ		
				<b>КОЛОННА</b>		
			1.424.1-5, вып. 1/87	2.К108-3	1	
				<b>ИЗДЕЛИЯ ЗАКЛАДНЫЕ</b>		
	1		1.424.1-5, вып. 5/87	М2-32	1	7.2 кг
	2			МН1	1	23.0 кг
	3			МН3	1	3.7 кг
	4			МН4	2	5.5 кг
	5		3.400-7/87, вып. 1	М18-250	4	2.45 кг
	6			МН17	4	0.7 кг
	7		1.424.1-5, вып. 5/87	М1-14	6	1.8 кг
	8			МН22	1	9.8 кг
	9		1.400-15, вып. 1	МН135-6	2	4.9 кг
	10			МН14-2	3	3.2 кг



ВЕДОМОСТЬ РАСХОДА СТАЛИ НА ЭЛЕМЕНТ, кг

Марка заемента	ИЗДЕЛИЯ ЗАКЛАДНЫЕ														Общий расход				
	Арматура класса								Прокат марки							Всего			
	А I				А II				С245; С255			ГОСТ 19903-74						ГОСТ 8509-86	
	φ10	φ20	Итого	φ10	φ12	φ14	φ25	Итого	-φ=8	-φ=10	-φ=14	-φ=25	Итого	Л63x5				Итого	
2.К108-3-11	8.6	2.0	10.6	3.2	8.0	2.8	1.6	15.6	25.2	9.2	6.0	19.4	59.8	9.0	9.0	95.0	95.0		

1. Колонну 2.К108-3-11 изготовить в опалубке колонны 2.К108-3 серии 1.424.1-5, вып. 1/87 с установкой дополнительных закладных изделий по данному чертежу.
2. Установку закладных изделий производить в соответствии с указаниями серии 1.424.1-5, вып. 1/87.

ИЗМ. И. ПОЛДА. ПОСЛЕДНЯЯ ПЕЧАТЬ. 1987.08.15

409-28-61.92-11

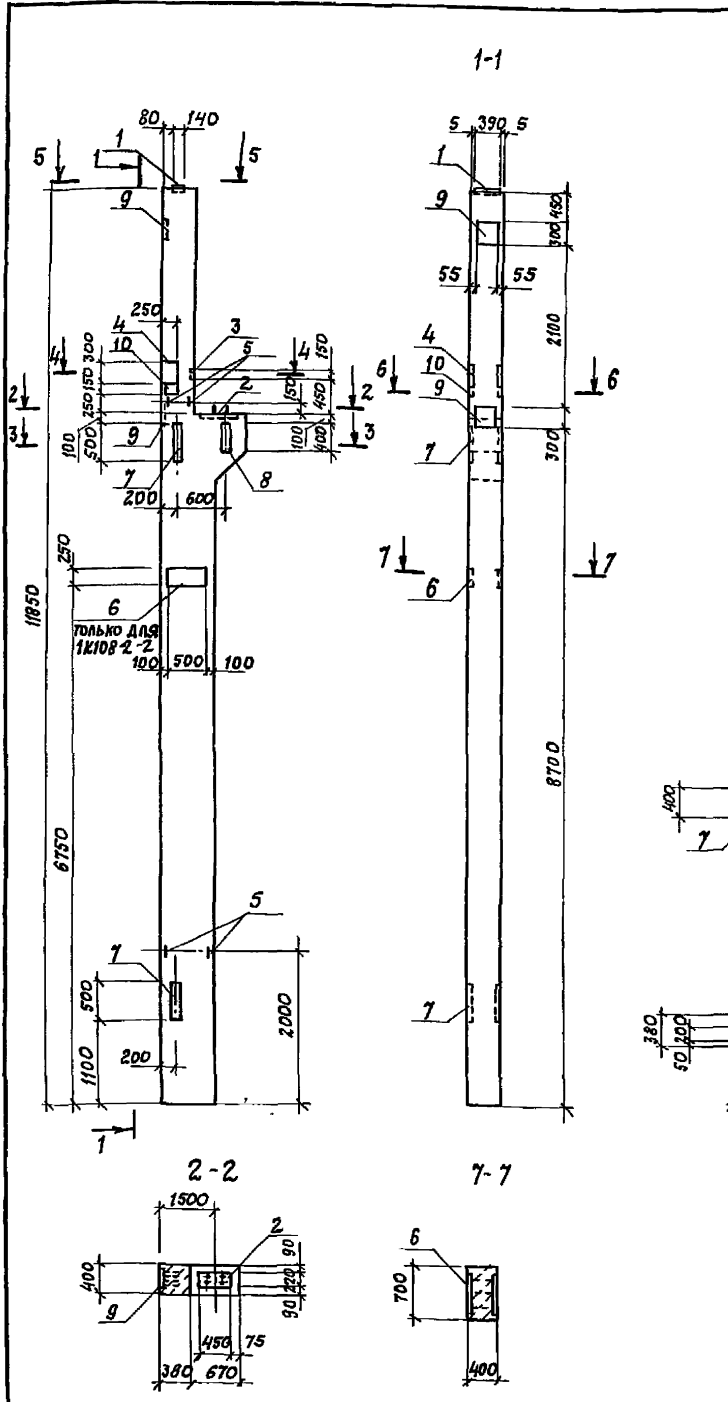
Колонна 2.К108-3-11

Исполн: И.И. БЕРДЫШЕВ, И.И. БЕЛЫХ, В.В. СТОРОВ, З.В. ГР. ТУШНИКОВА, Д.А. СМЕЦ, А.И. БЕЛ, Н.А. КОМПР. ТУШНИКОВА, И.И. ПОЛДА, ЛЕБЕДЕВ

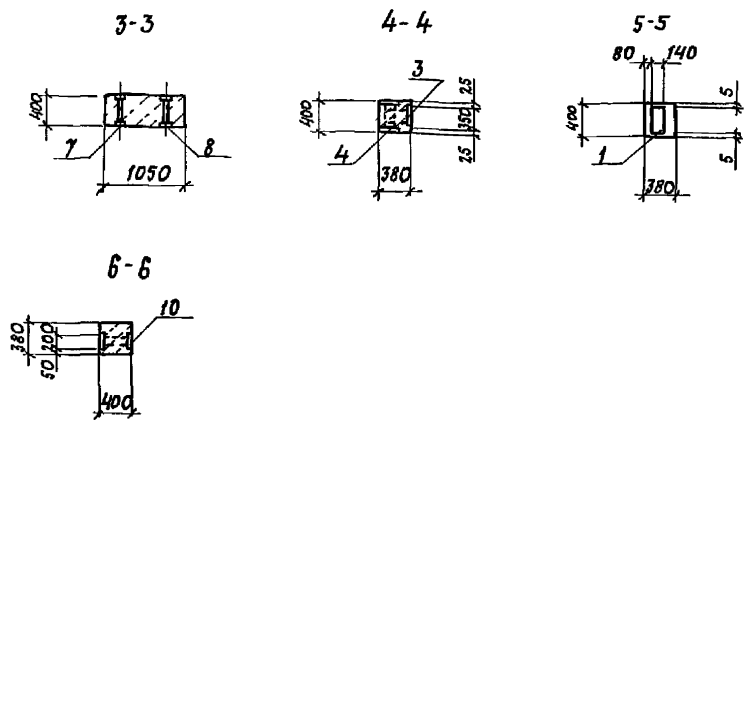
Стор. Инст. Маш. Таб. Р. Инст. Инст. 1

ГПИ СТРОММАШ

Альбом 3



Колонна	Зона	№/поз.	Обозначение	Наименование	Кол-во		Примечание
					1К108-2	1-2	
				Документация			
				Технические условия			
				Сборочные единицы			
				Колонна			
			1.424.1-5, вып. 1/87	1К108-2	1	1	
				Изделия закладные			
1				М2-32	1	1	7,2 кг
2			1.424.1-5, вып. 5/87	МНВ	1	1	28,0 кг
3				МНЭ	1	1	3,7 кг
4				МНД	2	2	5,5 кг
5			3.400-7, вып. 1/87	М20-250	4	4	3,1 кг
6			1.400-15, вып. 1	МН215-5		1	27,3 кг
7				МН11	2	2	27,1 кг
8			1.424.1-5, вып. 5/87	МН12	1	1	9,0 кг
9				МН22	2	2	9,8 кг
10			1.400-15, вып. 1	МН202-5	1	1	6,2 кг



Ведомость расхода стали на элемент, кг

Марка элемента	Изделия закладные												Общий расход				
	Арматура класса АІІ						Прокат марки С245, С255							Всего			
	Гост 5781-82			Гост 5781-82			Гост 19903-74										
	φ20	φ	Итого	φ10	φ12	φ14	φ16	φ22	Итого	-δ=8	-δ=10	-δ=12			-δ=14	-δ=25	Итого
1К108-2-1	12,4		12,4	3,2	3,0	8,8		7,2	22,2	18,7	18,4	18,8	6,0	19,4	81,3	115,9	115,9
1К108-2-2	12,4		12,4	3,2	3,0	8,8	3,7	7,2	25,9	18,7	18,4	42,4	6,0	19,4	104,9	143,2	143,2

1. Колонны 1К108-2-1, 1К108-2-2 изготовить в опалубке колонны 1К108-2 серии 1.424.1-5, вып. 1/87 с установкой дополнительных закладных изделий по данному чертёну.
2. Установку закладных изделий производить в соответствии с указаниями серии 1.424.1-5, вып. 1/87

409-28-61.92-И

Колонны 1К108-2-1, 1К108-2-2

МНМ. И. БЕГАШЕВ  
ВЕД. И. И. ГОРЮНОВ  
З. В. Г. ПРУБИКОВА  
ГЛ. СПЕЦ. ДЛБЯ  
И. КОНТ. ПРУБИКОВА  
И. Ю. С. ИВАНОВА

ПРИВЯЗАН

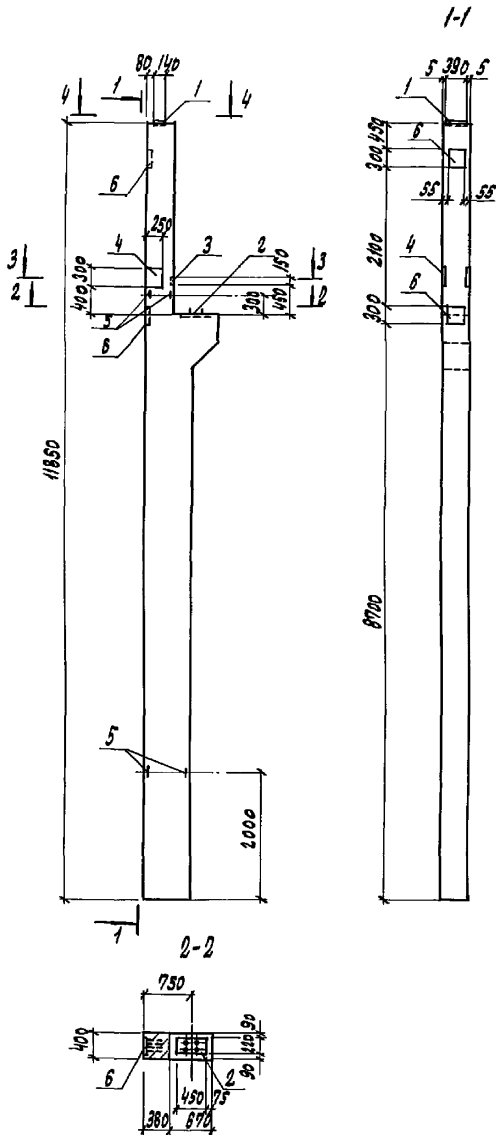
И. И. И.

СВЯТАЯ И. И. И.

Лист 1 из 1

ГПИ СТ. В. И. И. И.

Масштаб 3



КОЛ-ВО	МАРКА	ПРОТ.	ОБОЗНАЧЕНИЕ	НАИМЕНОВАНИЕ	КОЛ.	ПРИМЕЧАНИЕ
				ДОКУМЕНТАЦИЯ		
				ТЕХНИЧЕСКИЕ УСЛОВИЯ		
				СБОРОЧНЫЕ ЕДИНИЦЫ		
				КОЛОННА		
			1.424.1-5, вып. 1/87	1К108-2	1	
				ИЗДЕЛИЯ ЗАКЛАДНЫЕ		
		1		М2-32	1	7,2 кг
		2	1.424.1-5, вып. 5/87	МН1	1	23,0 кг
		3		МН3	1	3,7 кг
		4		МН4	2	3,5 кг
		5	3.400-9, вып. 1/87	М20-250	4	3,1 кг
		6	1.424.1-5, вып. 5/87	МН22	2	9,8 кг

ВЕДОМОСТЬ РАСХОДА СТАЛИ НА ЭЛЕМЕНТ, кг

МАРКА ЭЛЕМЕНТА	ИЗДЕЛИЯ ЗАКЛАДНЫЕ										ОБЩИЙ РАСХОД				
	АРМАТУРА КЛАССА А I					ПРОКАТ МАРКИ С 245, С 255									
	ГОСТ 5781-82					ГОСТ 19303-74									
	Ø20	Ø	ИТОГО	Ø10	Ø12	Ø14	Ø	ИТОГО	-Ø=8	-Ø=10		-Ø=14	-Ø=25	ИТОГО	
1К108-2-3	14,4		14,4	3,2	1,6	5,6		10,4	12,7	13,6	6,0	13,4		51,7	76,5

1. Колонну 1К108-2-3 изготовить в опалубке колонны 1К108-2 серии 1.424.1-5, вып. 1/87 с установкой дополнительных закладных изделий по данному чертежу.  
2. Установку закладных изделий производить в соответствии с указанными сериями 1.424.1-5, вып. 1/87.

ИЗДАНИЕ ПОСЛЕДНЕЕ

409-28-61.92-И

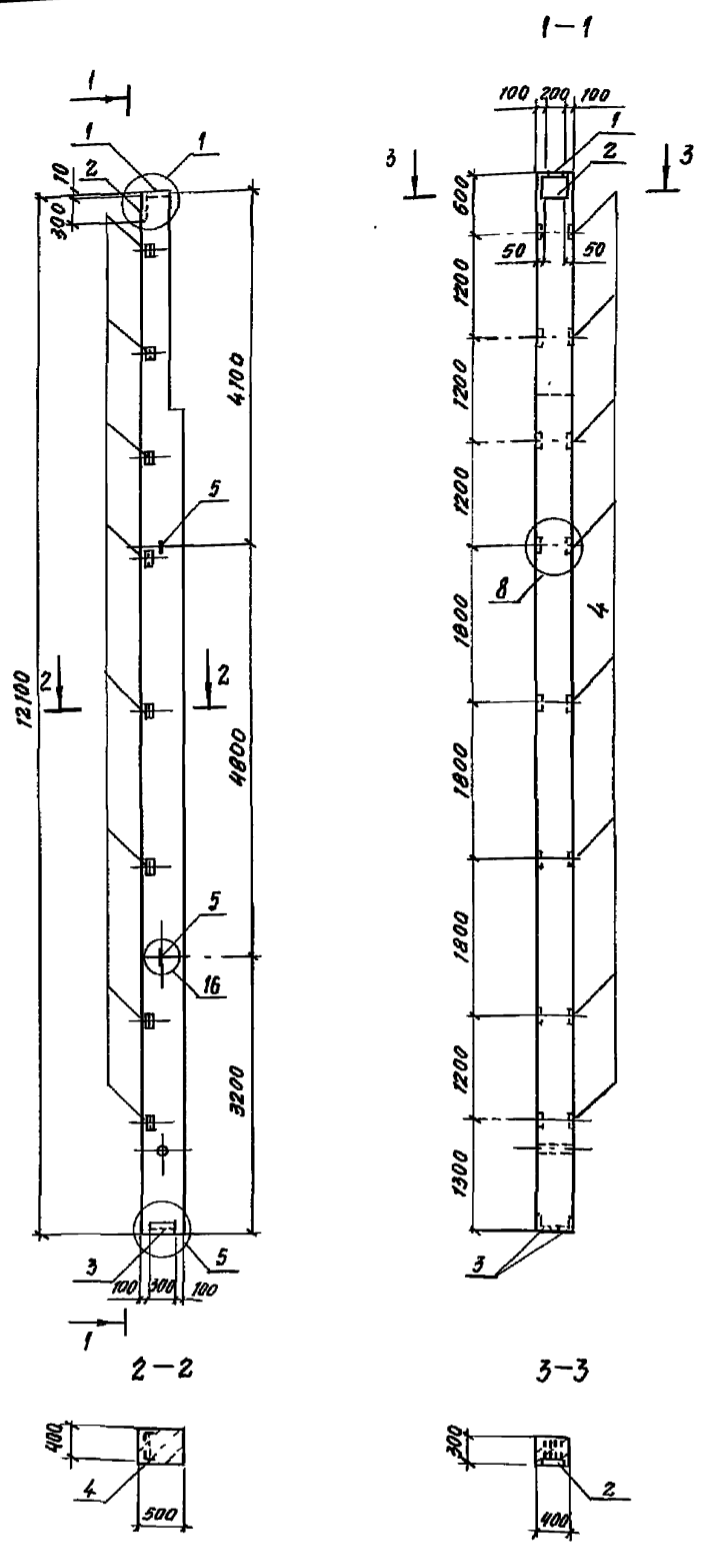
ТЕХ		СТАДИИ	ИЗДАНИЯ	МАШТАБ
ИИЭС		Р		
ИИЖЛ	ВЕРДИШЕВА			
ВЕА	НИКОЛАЕВ			
ЗВБ	ГР. ПУШКИН			
ГАС	СЛЕД. АБРАМ			
И.КОНТ.	ТРУБНИКОВ			
ИИВ.Н.Э	ИЯКОВ, ЛЕВСАЕВ			

КОЛОННА 1К108-2-3

ЛИСТ 1 ЛИСТОВ 1

ГПИ Строймаш

Альбом 3



ФОРМАТ	ЗОНА	ПОС.	ОБОЗНАЧЕНИЕ	НАИМЕНОВАНИЕ	КОЛ.	ПРИМЕЧАНИЕ
				ДОКУМЕНТАЦИЯ		
				ТЕХНИЧЕСКИЕ УСЛОВИЯ		
				СБОРОЧНЫЕ ЕДИНИЦЫ		
				КОЛОННА ФАХВЕРКА		
			1.427.1-3, ВЫП. 1/87	В КФ 121-1-Н	1	
				ИЗДЕЛИЯ ЗАКЛАДНЫЕ		
	1			МНЗ	1	7,7 КГ
	2		1.427.1-3, ВЫП. 2/87	МН1	1	7,8 КГ
	3			МНВ	1	6,4 КГ
	4			МН29	8	1,8 КГ
	5		3.400-7, ВЫП. 1/87	М20-250	2	3,1 КГ

ВЕДОМОСТЬ РАСХОДА СТАЛИ НА ЭЛЕМЕНТ, КГ

МАРКА ЭЛЕМЕНТА	ИЗДЕЛИЯ ЗАКЛАДНЫЕ												ВСЕГО	ОБЩИЙ РАСХОД	
	АРМАТУРА КЛАССА						ПРОКАТ МАРКИ								
	А I			А III			С 245, С 255								
	ГОСТ 5781-82			ГОСТ 5781-82			ГОСТ 19903-74		ГОСТ 8509-86						
	Ф20	Ф	ИТОГО	Ф10	Ф12	Ф14	ИТОГО	δ-8	δ-10	ИТОГО	Л63x5	Л90x6	ИТОГО		
В КФ 121-1-Н1	6.2		6.2	3.5	2.4	3.0	8.9	5.7	4.7	10.4	11.2	5.0	16.2	41.7	41.7

1. Все узлы по колонне замаркированы по серии 1.427.1-3, вып. 1/87.
2. Колонну В КФ 121-1-Н1 изготовить в опалубке колонны В КФ 121-1-Н серии 1.427.1-3, вып. 1/87 с установкой закладных изделий по данному чертежу.

ИЛВ. № 0004. ПОДАТЬ НА СВАР. РАБОТЫ

409-28-61.92-И

КОЛОННА ФАХВЕРКА В КФ 121-1-Н1

СТАН. НАСОС. МОЩНОСТЬ Р

Лист 1 из 1

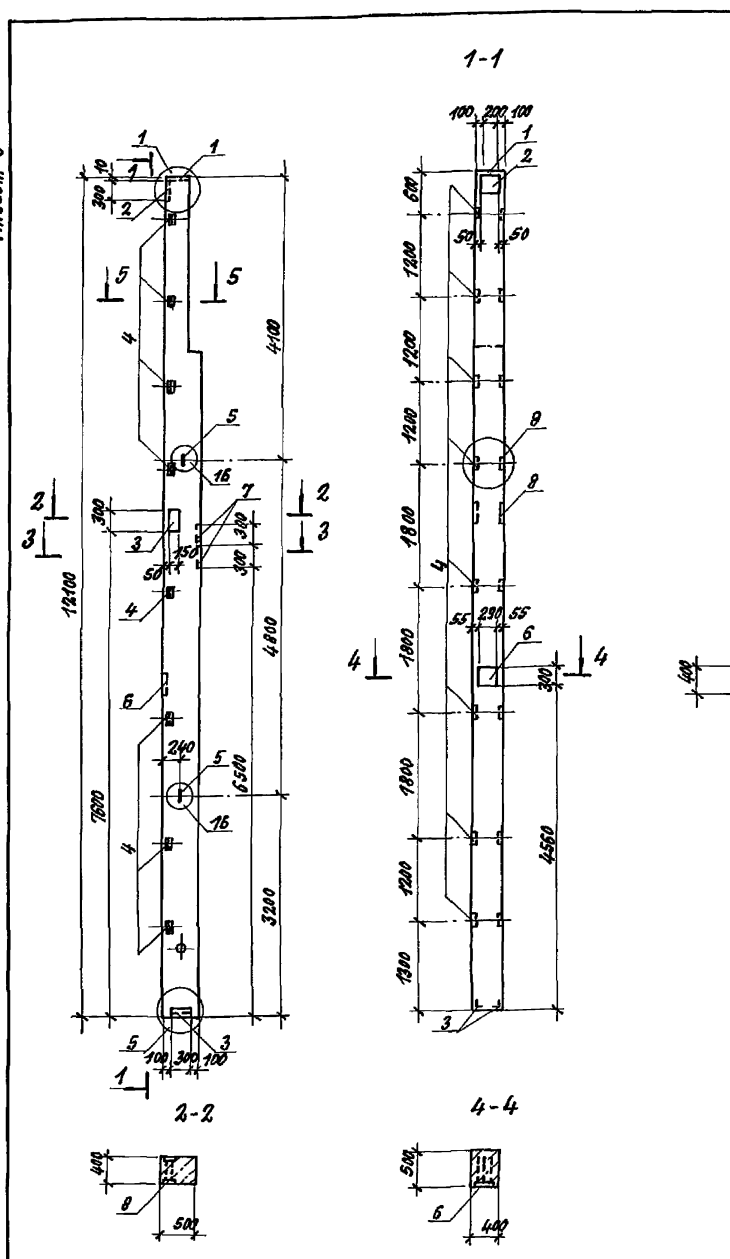
ГПИ СТРОИМАШ

ИЛВ. №

ПРОВЕРЯЮЩИЙ

ТЕХ. ИЛН. П. БЕРАМШЕВА  
 ВЕР. ИЛ. ЕГОРОВ  
 ЗАВ. ГР. ТРУБИКОВА  
 ДИСТ. ДУБА  
 В. КОП. ТРУБИКОВА  
 ИЛ. КОП. ЛЕБЕДЕВ

Альбом 3



ФОРМАТ	ЗОНА	№	ОБОЗНАЧЕНИЕ	НАИМЕНОВАНИЕ	КОЛ.	ПРИМЕЧАНИЕ
				<u>ДОКУМЕНТАЦИЯ</u>		
				<u>ТЕХНИЧЕСКИЕ УСЛОВИЯ</u>		
				<u>СБОРЩИЕ ЕДИНИЦЫ</u>		
				<u>КОЛОННА ФАХВЕРКА</u>		
			1.427.1-3, вып. 1/87	ВКФ121-1-Н	1	
				<u>ИЗДЕЛИЯ ЗАКЛАДНЫЕ</u>		
	1			МНЗ	1	7.7 кг
	2			МН1	1	7.8 кг
	3	1.427.1-3, вып. 2/87		МНВ	1	6.4 кг
	4			МН29	8	1.8 кг
	5	3.400-7, вып. 1/87		МН20-250	2	8.1 кг
	6	1.427.1-3, вып. 2/87		МН24	1	11.4 кг
	7	1.400-15, вып. 1		МН151-Б	2	13.8 кг
	8			МН110-Б	1	9.1 кг

ВЕДОМОСТЬ РАСХОДА СТАЛИ НА ЭЛЕМЕНТ, КГ

МАРКА ЭЛЕМЕНТА	ИЗДЕЛИЯ ЗАКЛАДНЫЕ													ОБЩИЙ РАСХОД	
	АРМАТУРА КЛАССА						ПРОКАТ МАРКИ								
	А I			А III			С245; С255								
	ГОСТ 5781-82			ГОСТ 5781-82			ГОСТ 19903-74			ГОСТ 8509-86					
ВКФ121-1-Н2	Ф20	Ф	Итого	Ф12	Ф14	Ф16	Итого	Ф8	Ф10	Ф12	Итого	Л63x5	Л90x6	Итого	95.2
	6.2		6.2	5.6	2.4	7.6	2.6	28.2	5.7	18.5	22.4	46.6	11.2	5.0	

1. ВСЕ УЗЛЫ ПО КОЛОННАМ ЗАМАРЖИРОВАНЫ ПО СЕРИИ 1.427.1-3, вып. 1/87.
2. КОЛОННУ ВКФ121-1-Н2 ИЗГОТОВИТЬ В ОПАЛКЕ КОЛОННЫ ВКФ121-1-Н СЕРИИ 1.427.1-3, вып. 1/87 С УСТАНОВКОЙ ЗАКЛАДНЫХ ИЗДЕЛИЙ ПО ДАННОМУ ЧЕРТЕЖУ.

ИЗДАНИЕ 1987

409-28-61.92-И

ТЕХ. ИНЖ. И. БЕРАШЕВ

ВЕД. ИНЖ. ЕГОРОВ

ЗАР. ГР. ТИХОНОВ

ГР. СРЕД. ДИКА

И. КРУП. ТИХОНОВ

И. СРЕД. ПЕРЕДЕЛОВ

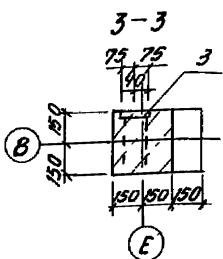
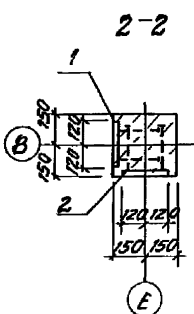
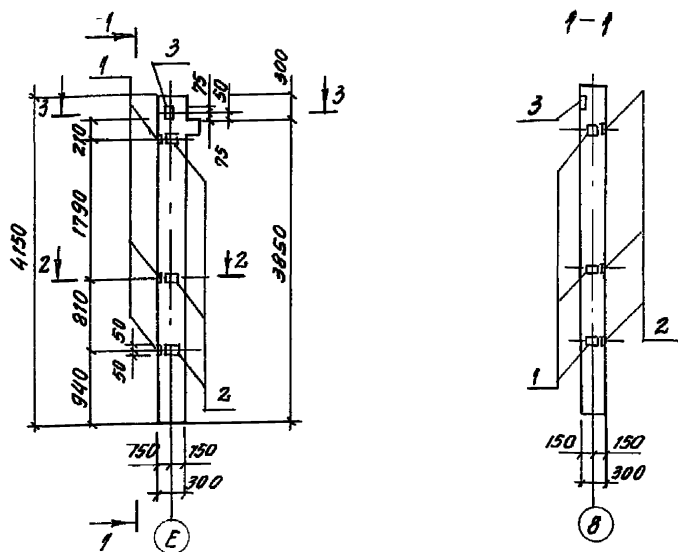
КОЛОННА ФАХВЕРКА ВКФ121-1-Н2

СТАЛЬ П. МАРКА С245

Лист 1 из 1

ГИСТРОМАШ

Альбом №3



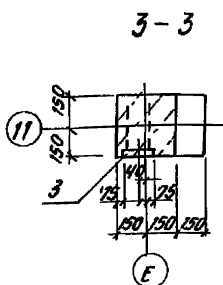
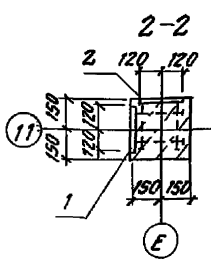
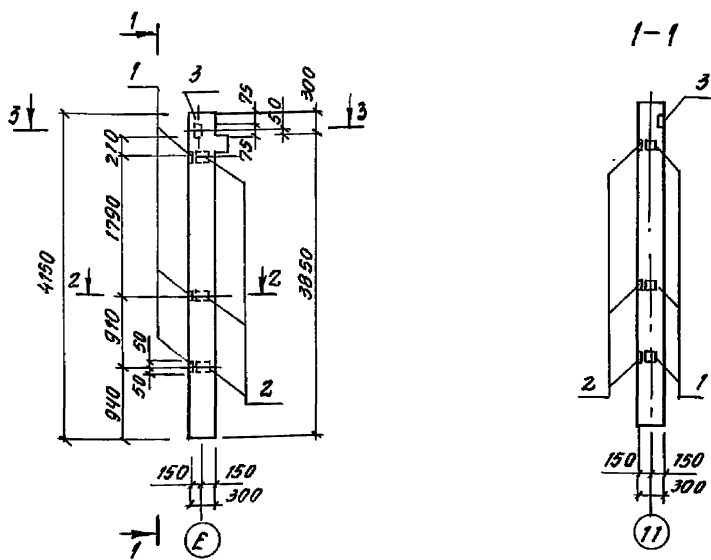
ФОРМАТ ЭЛЕНТ	Лист	ОБОЗНАЧЕНИЕ	НАИМЕНОВАНИЕ	КОЛ.	ПРИМЕ- ЧАНИЕ
			ДОКУМЕНТАЦИЯ		
			ТЕХНИЧЕСКИЕ УСЛОВИЯ		
			СБОРОЧНЫЕ ЕДИНИЦЫ		
		1.020-1/83 вып.2-1	КОЛОННА 1К03.33		
			НАДЕЛЛЕ ЗАКЛАДНОЕ		
	1	1.020-1/83 вып.2-15	МН33	3	1.53кг
	2	1.020-1/83 вып.2-75	МН34	3	1.53кг
	3	1.020-1/83 вып.2-75	МН40	1	2.53кг

ВЕДОМОСТЬ РАСХОДА СТАЛИ НА ЭЛЕМЕНТ, КГ

МАРКА ЭЛЕМЕНТА	НАДЕЛЛЯ ЗАКЛАДНЫЕ						Общий расход
	АРМАТУРА КЛАССА А III			ПРОКАТ МАРКИ С 235			
	ГОСТ 5781-82			ГОСТ 103-76			
	Ф8	Ф12	Итого	Б-6	Б-8	Итого	
1К03.33-1	2.40	1.12	3.52	6.78	1.41	8.19	11.71

1. Колонна 1К03.33-1 отличается от колонны 1К03.33 по серии 1.020-1/83 вып.2-7 наличием дополнительных закладных деталей

ПРИВЯЗАН	МН.И. КУРКИНА	КОЛОННА 1К03.33-1	СТРАНА НАСОС НАШИТЬ
	ОБ.ИП. ГОЛОВ		Р
	Зав.г.п. ТРУБИНОВА		Лист
	Г.С.С. ДИВА		Листов
	И.КОП. ТРУБИНОВА		ГПИСТРОММАШ
И.И.В. №	НАУДОВ ЛЕБЕДЕВ	КОПИРОВАЛ	ФОРМАТ А2



ФОРМАТ ЭЛЕНТ	Лист	ОБОЗНАЧЕНИЕ	НАИМЕНОВАНИЕ	КОЛ.	ПРИМЕ- ЧАНИЕ
			ДОКУМЕНТАЦИЯ		
			ТЕХНИЧЕСКИЕ УСЛОВИЯ		
			СБОРОЧНЫЕ ЕДИНИЦЫ		
		1.020-1/83 вып.2-1	КОЛОННА 1К03.33		
			НАДЕЛЛЕ ЗАКЛАДНОЕ		
	1	1.020-1/83 вып.2-15	МН33	3	1.53кг
	2	1.020-1/83 вып.2-15	МН34	3	1.53кг
	3	1.020-1/83 вып.2-15	МН40	1	2.53кг

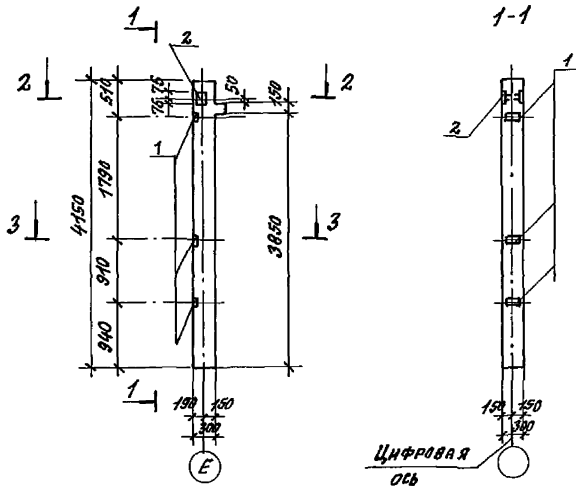
ВЕДОМОСТЬ РАСХОДА СТАЛИ НА ЭЛЕМЕНТ, КГ

МАРКА ЭЛЕМЕНТА	НАДЕЛЛЯ ЗАКЛАДНЫЕ						Общий расход
	АРМАТУРА КЛАССА А III			ПРОКАТ МАРКИ С 235			
	ГОСТ 5781-82			ГОСТ 103-76			
	Ф8	Ф12	Итого	Б-6	Б-8	Итого	
1К03.33-2	2.40	1.12	3.52	6.78	1.41	8.19	11.71

1. Колонна 1К03.33-2 отличается от колонны 1К03.33 по серии 1.020-1/83 вып.2-1 наличием дополнительных закладных изделий.

ПРИВЯЗАН	МН.И. КУРКИНА	КОЛОННА 1К03.33-2	СТРАНА НАСОС НАШИТЬ
	ОБ.ИП. ГОЛОВ		Р
	Зав.г.п. ТРУБИНОВА		Лист
	Г.С.С. ДИВА		Листов
	И.КОП. ТРУБИНОВА		ГПИСТРОММАШ
И.И.В. №	НАУДОВ ЛЕБЕДЕВ	КОПИРОВАЛ	25388-03 22 ФОРМАТ А2

Альбом 3

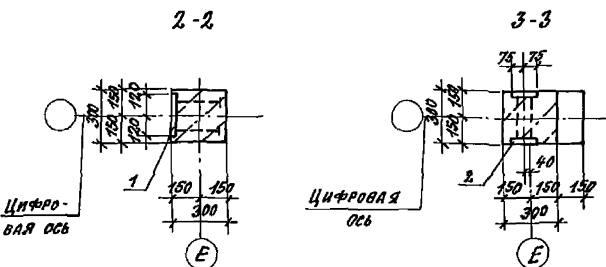


Формат	Лист	Обозначение	Наименование	Кол.	Примечание
			Документация		
			Технические условия		
			Сборочные единицы		
		1.020-1/83 вып. 2-1	Колонна 1КДЗ.33		
			Изделие закладное		
1		1.020-1/83 вып. 2-15	МНЗЗ	3	1.53 кг
2		1.020-1/83 вып. 2-15	МНЧ1	1	3.86 кг

Ведомость расхода стали на элемент, кг

Марка элемента	Изделия закладные						Общий расход	
	Арматура класса А III		Прокат марки С235		Итого			
	ГОСТ 5781-82		ГОСТ 103-76					
	Ф8	Ф12	Итого	Ф-6	Ф-8	Итого		
1КДЗ.33-3	1.20	1.04	2.24	3.39	2.82	6.24	0.45	8.45

Колонна 1КДЗ.33-3 отличается от колонны 1КДЗ.33 по серии 1.020-1/83 вып. 2-1 наличием дополнительных закладных изделий.



409-28-61.92 И		Стандарт	Масса	Масштаб
Колонна 1КДЗ.33-3		Р		
Привязан:		Лист	Листов 1	
		ГПИСТРОММАШ		
Копировал:		Формат А2		

Исполн:	Иванова	Свердлов
Провер:	Степанов	Свердлов
Зав. пр.:	Трубинников	Свердлов
Гл. спец.:	Дыба	Свердлов
Инженер:	Трубинников	Свердлов
Нач. отд.:	Лебедев	Свердлов

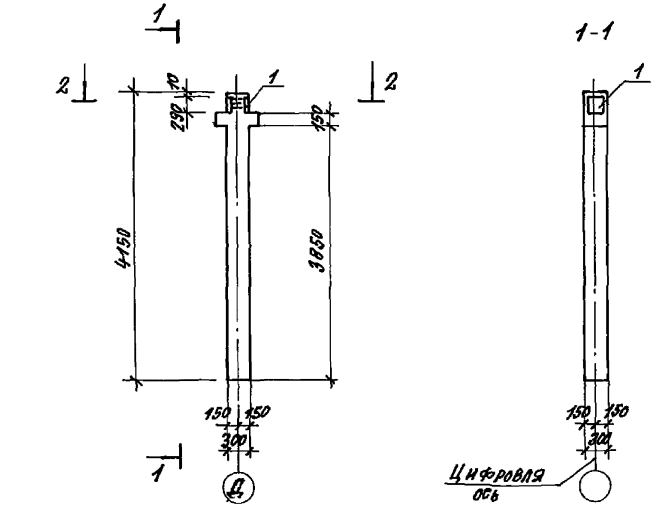
Имя, фамилия, должность и дата выдачи листа

Формат	Лист	Обозначение	Наименование	Кол.	Примечание
			Документация		
			Технические условия		
			Сборочные единицы		
		1.020-1/83 вып. 2-1	1КДЗ.33		
			Изделие закладное		
1		1.020-1/83 вып. 2-15	МН17	1	16.92 кг

Ведомость расхода стали на элемент, кг

Марка элемента	Изделия закладные						Общий расход
	Арматура класса А III		Прокат марки С235		Итого		
	ГОСТ		ГОСТ 103-76				
	Ф12	Ф16	Итого	Ф-12	Ф-8	Итого	
1КДЗ.33-1	0.52	2.70	3.22	13.68	13.66	16.88	16.88

Колонна 1КДЗ.33-1 отличается от колонны 1КДЗ.33 по серии 1.020-1/83 вып. 2-1 наличием дополнительных закладных изделий.

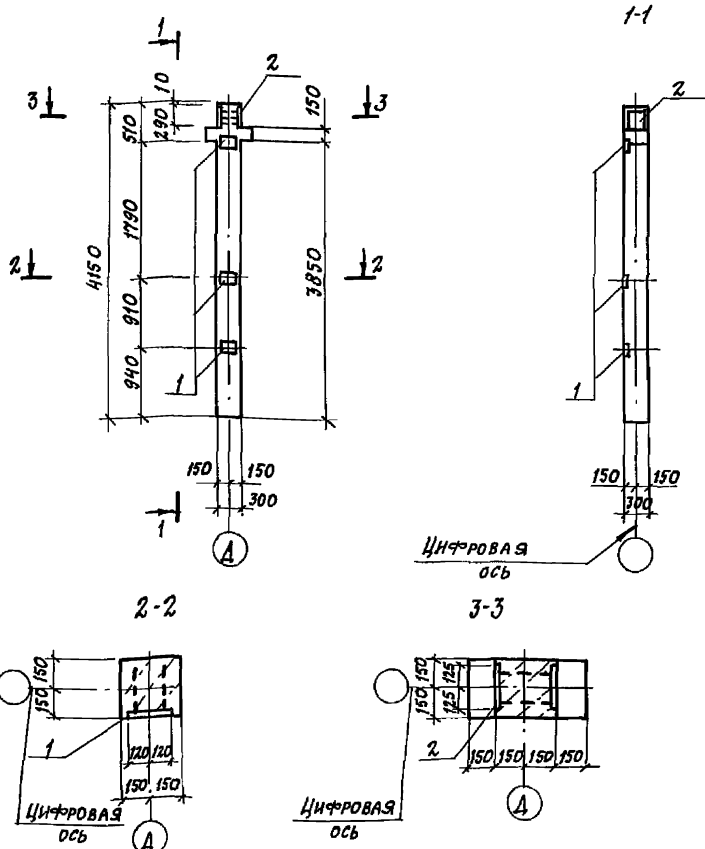


409-28-61.92-И		Стандарт	Масса	Масштаб
Колонна 1КДЗ.33-1		Р		
Привязан:		Лист	Листов 1	
		ГПИСТРОММАШ		
Копировал:		Формат А2		

Исполн:	Иванова	Свердлов
Провер:	Степанов	Свердлов
Зав. пр.:	Трубинников	Свердлов
Гл. спец.:	Дыба	Свердлов
Инженер:	Трубинников	Свердлов
Нач. отд.:	Лебедев	Свердлов

Имя, фамилия, должность и дата выдачи листа

Лист 3



Формат	Зона	Пос.	Обозначение	Наименование	Кол.	Примечание
				Документация		
				Технические условия		
				Сборочные единицы		
			1.020-1/83 вып. 2-1	Колонна 1КД3.33		
				Изделие закладное		
1			1.020-1/83 вып. 2-15	МН33		
2			1.020-1/83 вып. 2-15	МН17		

Ведомость расхода стали на элемент, кг

Марка элемента	Изделия закладные						Общий расход	
	Арматура класса АIII			Прокат марки С235				
	ГОСТ 5781-82			ГОСТ 103-76				
	φ8	φ12	φ16	Итого	δ=6	δ=12		Итого
1КД3.33-2	0,40	0,52	2,70	3,62	1,13	13,66	14,79	18,41

Колонна 1КД3.33-2 отличается от колонны 1КД3.33 по серии 1.020-1/83 вып. 2-1 наличием дополнительных закладных изделий

Имя, № прол., Подпись и дата

ПРИВЯЗАН

ИМ. И. КУРКИНА	Зав. пр. ТРУБНИКОВА	Н. КОНТ. ТРУБНИКОВА	И. КОТ. ЛЕБЕДЕВ
БЕД. ИМ. ЕГОРОВ	Зав. пр. ТРУБНИКОВА	Н. КОНТ. ТРУБНИКОВА	И. КОТ. ЛЕБЕДЕВ
Зав. пр. ТРУБНИКОВА	Зав. пр. ТРУБНИКОВА	Н. КОНТ. ТРУБНИКОВА	И. КОТ. ЛЕБЕДЕВ
И. СПЕЦ. ДЫБА	И. СПЕЦ. ДЫБА	Н. КОНТ. ТРУБНИКОВА	И. КОТ. ЛЕБЕДЕВ
И. КОТ. ТРУБНИКОВА	И. КОТ. ТРУБНИКОВА	Н. КОНТ. ТРУБНИКОВА	И. КОТ. ЛЕБЕДЕВ
И. КОТ. ЛЕБЕДЕВ	И. КОТ. ЛЕБЕДЕВ	Н. КОНТ. ТРУБНИКОВА	И. КОТ. ЛЕБЕДЕВ

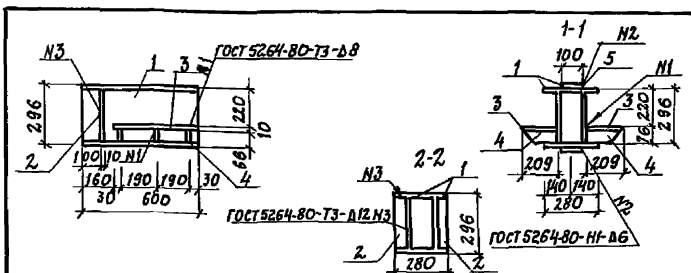
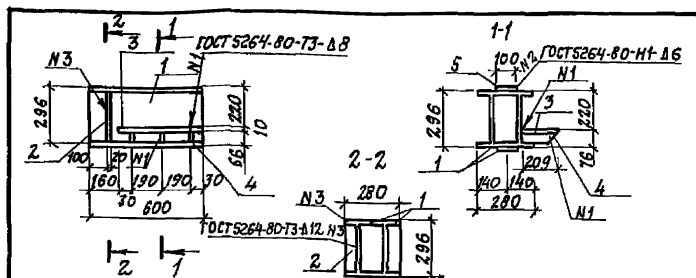
409-28-61.92-И

Колонна 1КД3.33-2

Сталь	Масса	Масштаб
Р		
Лист		Листов
ГПИСТРОИМАШ		

КОПИРОВАЛ:

Формат А2



Формат	Зона	Пос.	Обозначение	Наименование	Кол.	Примечание
				Документация		
				Технические условия		
				Детали		
				Двутавр 1305 ГОСТ 26020-83		
				С235 ГОСТ 27772-88		
1			Лист 0-10 ГОСТ 19903-74	Б=600	2	19,74 кг
				С245 ГОСТ 27772-88		
2			Лист 0-10 ГОСТ 19903-74	67x278	2	2,92 кг
				С245 ГОСТ 27772-88		
3			Лист 0-10 ГОСТ 19903-74	209x440	1	6,56 кг
				С245 ГОСТ 27772-88		
4			Лист 0-10 ГОСТ 19903-74	66x190	3	0,98 кг
				С245 ГОСТ 27772-88		
5			Лист 0-8 ГОСТ 19903-74	80x100	2	0,50 кг
				С245 ГОСТ 27772-88		

Формат	Зона	Пос.	Обозначение	Наименование	Кол.	Примечание
				Документация		
				Технические условия		
				Детали		
				Двутавр 1305 ГОСТ 26020-83		
				С235 ГОСТ 27772-88		
1			Лист 0-10 ГОСТ 19903-74	Б=600	2	19,74 кг
				С245 ГОСТ 27772-88		
2			Лист 0-10 ГОСТ 19903-74	67x278	2	2,92 кг
				С245 ГОСТ 27772-88		
3			Лист 0-10 ГОСТ 19903-74	209x440	2	6,56 кг
				С245 ГОСТ 27772-88		
4			Лист 0-8 ГОСТ 19903-74	66x190	6	0,98 кг
				С245 ГОСТ 27772-88		
5			Лист 0-8 ГОСТ 19903-74	80x100	4	0,50 кг
				С245 ГОСТ 27772-88		

Имя, № прол., Подпись и дата

ПРИВЯЗАН

ИМ. И. КУРКИНА	Зав. пр. ТРУБНИКОВА	Н. КОНТ. ТРУБНИКОВА	И. КОТ. ЛЕБЕДЕВ
БЕД. ИМ. ЕГОРОВ	Зав. пр. ТРУБНИКОВА	Н. КОНТ. ТРУБНИКОВА	И. КОТ. ЛЕБЕДЕВ
Зав. пр. ТРУБНИКОВА	Зав. пр. ТРУБНИКОВА	Н. КОНТ. ТРУБНИКОВА	И. КОТ. ЛЕБЕДЕВ
И. СПЕЦ. ДЫБА	И. СПЕЦ. ДЫБА	Н. КОНТ. ТРУБНИКОВА	И. КОТ. ЛЕБЕДЕВ
И. КОТ. ТРУБНИКОВА	И. КОТ. ТРУБНИКОВА	Н. КОНТ. ТРУБНИКОВА	И. КОТ. ЛЕБЕДЕВ
И. КОТ. ЛЕБЕДЕВ	И. КОТ. ЛЕБЕДЕВ	Н. КОНТ. ТРУБНИКОВА	И. КОТ. ЛЕБЕДЕВ

409-28-61.92-И

Балка БМ2

Сталь	Масса	Масштаб
Р	66,3 кг	1:20
Лист		Листов
ГПИСТРОИМАШ		

КОПИРОВАЛ:

Формат А2

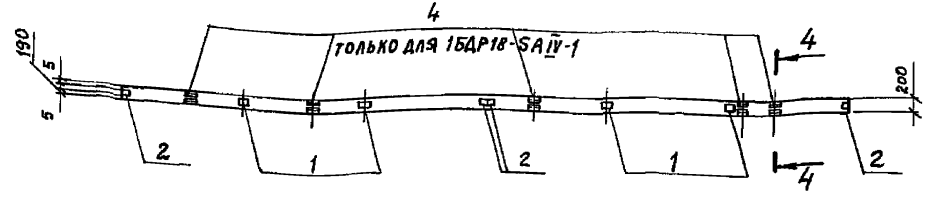
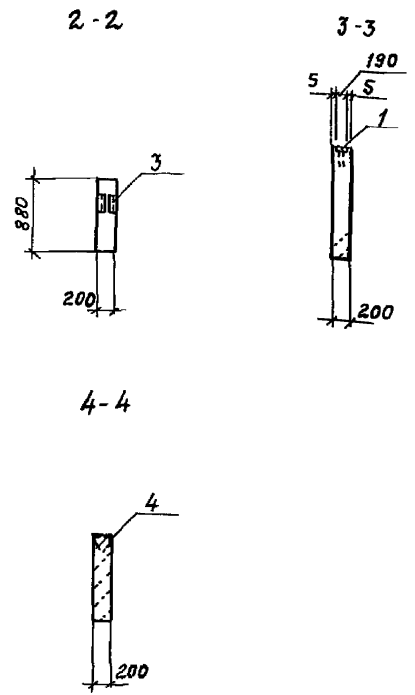
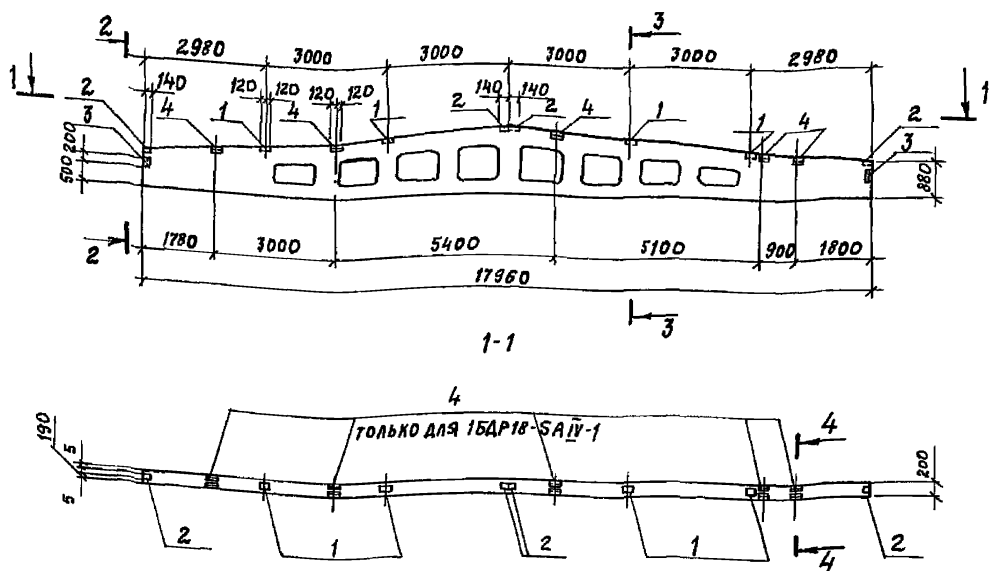
Имя, № прол., Подпись и дата

КОПИРОВАЛ: 25388-03 24 Формат А2



1БДР18-3АІV-1, 1БДР18-5АІV-1.

Альбом 3



ФОРМАТ	ЗОНА	ПОР.	ОБОЗНАЧЕНИЕ	НАИМЕНОВАНИЕ	КОЛ. НА 1БДР18-		ПРИМЕЧАНИЕ
					3АІV-1	5АІV-1	
				Документация			
				Технические условия			
				Сборочные единицы			
				Балки			
			1.462.1-3/89, вып. 1	1БДР18-3АІV	1		
				1БДР18-5АІV		1	
				Изделия закладные			
		1	1.400-6/76, вып. 1	М4-3-3	4	4	2,4 кг
		2		М4-1-2	4	4	1,4 кг
		3	1.030.1-1, вып. 0-3	М4-1	2	2	2,9 кг
		4	1.400-6/76, вып. 1	М4-22		5	5,8 кг

ВЕДОМОСТЬ РАСХОДА СТАЛИ НА ЭЛЕМЕНТ, КГ

МАРКА ЭЛЕМЕНТА	ИЗДЕЛИЯ ЗАКЛАДНЫЕ											Всего	Общий расход	
	АРМАТУРА КЛАССА						ПРОКЛТ МАРКИ							
	АІ			АІІІ			ГОСТ 19903-74		ГОСТ 8510-86					
	Ф8	Ф	Итого	Ф8	Ф10	Итого	Б-6	Итого	В80Х30Х6	В10Х20Х8	Итого			
1БДР18-3АІV-1	0,1		0,1	1,7		1,7	14,0		14,0	2,4		2,4	18,2	18,2
1БДР18-5АІV-1	0,1		0,1	3,7	1,0	4,7	14,0		14,0	2,4	26,0	28,4	47,2	47,2

Балки 1БДР18-3АІV-1, 1БДР18-5АІV-1 изготовить в опалубке балок 1БДР18-3АІV, 1БДР18-5АІV серии 1.462.1-3/89, вып. 1 с установкой дополнительных закладных изделий по данному чертежу.

Имя: [ ] Подпись: [ ] Дата: [ ]

409-28-61.92-И

Тех. Мин. [ ]

Инж. И. БЕРЫШЕВА [ ]

Инж. И. ЕГОРОВ [ ]

Зав. гр. ТРУБНИКОВА [ ]

Гл. спец. ДЫБА [ ]

Инж. ТРУБНИКОВА [ ]

Инж. НАУДА [ ]

ПРИВЯЗАН [ ]

ИМВ. И: [ ]

Балки 1БДР18-3АІV-1, 1БДР18-5АІV-1

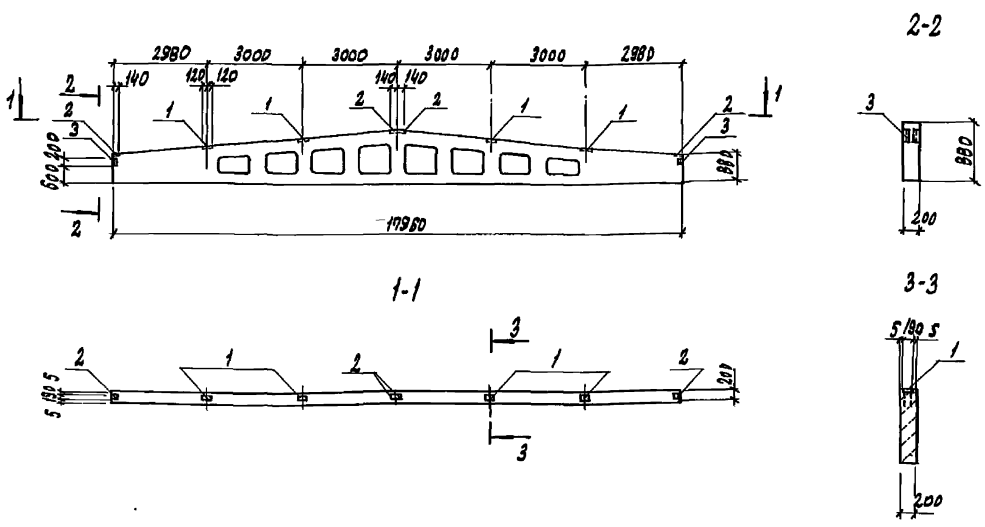
СТАВЛЯ [ ] МЯСЯ [ ] МЯСЦА [ ]

Р [ ]

ЛИСТ [ ] ЛИСТОВ [ ]

ГПИ СТРАИМАШ

Лист 3



ФОРМА	КОЛ.	ПРИМ.	ОБОЗНАЧЕНИЕ	НАИМЕНОВАНИЕ	КОЛ.	ПРИМ.
				ДОКУМЕНТАЦИЯ		
				ТЕХНИЧЕСКИЕ УСЛОВИЯ		
				СВОРОЧНЫЕ ЕДИНИЦЫ		
				БАЛКА		
			1.462.1-3/89, вып.1	16AP18-2AII	1	
				ИЗДЕЛИЯ ЗАКЛАДНЫЕ		
1			1.400-6/78, вып.1	ИЧ-3-3	4	2,4кг
2				ИЧ-1-2	4	4,4кг
3			1.030.1-1, вып.0-3	ИЧ1	2	2,3кг

ВЕДОМОСТЬ РАСХОДА СТАЛИ НА ЭЛЕМЕНТ, КГ

МАРКА ЭЛЕМЕНТА	ИЗДЕЛИЯ ЗАКЛАДНЫЕ										ВСЕГО	ОБЩИЙ РАСХОД		
	АРМАТУРА КЛАССА					ПРОКАТ МАРКИ								
	А I		А II			С 24С								
	ГОСТ 5781-82		ГОСТ 5781-82			ГОСТ 19903-94		ГОСТ В510-86						
ФВ	Ф	ИТОГО	ФВ	Ф	ИТОГО	ФВ	Ф	ИТОГО	ФВ	Ф	ИТОГО			
16AP18-2AII-1	0,1		0,1	1,7		1,7	14,0		14,0	2,4		2,4	18,2	182

Балку 16AP18-2AII-1 изготовить в опалубке балки 16AP18-2AII серии 1.462.1-3/89 вып.1 с установкой дополнительных закладных изделий по данному чертежу.

ИЗДАТЕЛЬСТВО СТАЛИ И АРМАТУРЫ

409-28-6192-И

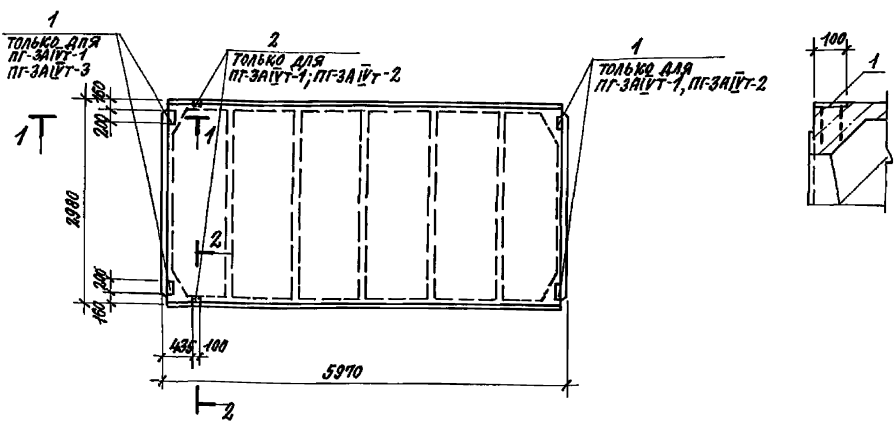
ПРИВЗАН	И.И.С.	СТАЛИ И АРМАТУРА	МАССА	МАССИВ
	И.И.С. И РЕДАКЦИОННО-ТЕХНИЧЕСКОЕ ОТДЕЛЕНИЕ			
	И.И.С. И РЕДАКЦИОННО-ТЕХНИЧЕСКОЕ ОТДЕЛЕНИЕ			
И.И.С.	Балка 16AP18-2AII-1	Р	Л	И
И.И.С.		ГПИ Строймаш		

КОМПЬЮТЕР: 25388-03 26 ФОРМАТ А2

Альбом 3

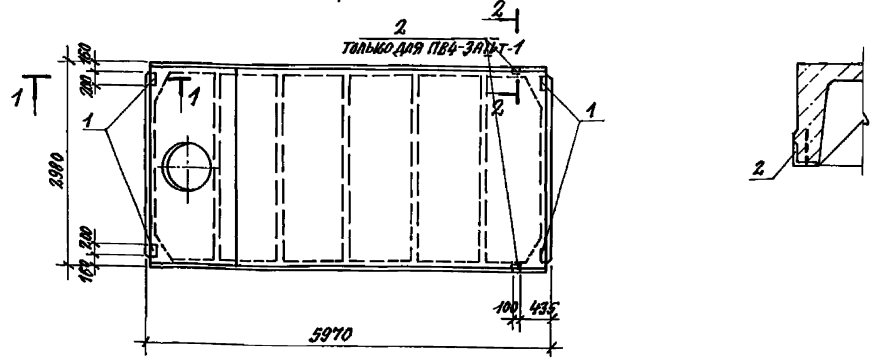
ПГ-ЗАИЎТ-1; ПГ-ЗАИЎТ-2; ПГ-ЗАИЎТ-3

1-1



ПВ7-ЗАИЎТ-1; ПВ4-ЗАИЎТ-1

2-2



ФОРМАТ	КОЛ. ЛИСТОВ	ОБОЗНАЧЕНИЕ	НАИМЕНОВАНИЕ	КОЛ. НА					ПРИМЕЧАНИЕ	
				ПГ-ЗАИЎТ-1	ПГ-ЗАИЎТ-2	ПГ-ЗАИЎТ-3	ПВ7-ЗАИЎТ-1	ПВ4-ЗАИЎТ-1		
			ДОКУМЕНТАЦИЯ							
			ТЕХНИЧЕСКИЕ УСЛОВИЯ							
			ОБОРОЧНЫЕ ЕДИНИЦЫ							
			ПЛИТЫ							
		ГОСТ 22701.1-77	ПГ-ЗАИЎТ	1	1	1				
		ГОСТ 22701.2-77	ПВ7-ЗАИЎТ				1			
			ПВ4-ЗАИЎТ					1		
			ИЗДЕЛИЯ ЗАКЛАДНЫЕ							
	1	ГОСТ 22701.5-77	М8	4		4	4	4		1,7 кг
	2		М9	2	2			2		1,25 кг

ВЕДОМОСТЬ РАХОДА СТАЛИ НА ЭЛЕМЕНТ, КГ

МАРКА ЭЛЕМЕНТА	ИЗДЕЛИЯ ЗАКЛАДНЫЕ						ВСЕГО	ОБЩИЙ РАСХОД	
	АРМАТУРА КЛАССА А III			ПРОКАТ МАРКИ С245					
	ГОСТ 5701-82			ГОСТ 19003-74		ГОСТ 8509-86			
	φ10	φ14	ИТОГО	φ8	ИТОГО	Л70x8			ИТОГО
ПГ-ЗАИЎТ-1; ПВ4-ЗАИЎТ-1	2.2	0.2	2.4	5.2	5.2	1.7	1.7	9.3	9.3
ПГ-ЗАИЎТ-2	0.6	0.2	0.8			1.7	1.7	2.5	2.5
ПГ-ЗАИЎТ-3; ПВ7-ЗАИЎТ-1	1.6		1.6	5.2	5.2			6.8	6.8

Плиты ПГ-ЗАИЎТ-1, 2, 3; ПВ7-ЗАИЎТ-1; ПВ4-ЗАИЎТ-1 изготовить в опалубке плит ПГ-ЗАИЎТ ГОСТ 22701.1-77, ПВ7-ЗАИЎТ, ПВ4-ЗАИЎТ ГОСТ 22701.2-77 с установкой дополнительных закладных изделий по данному чертежу.

ВНИМАНИЕ! ПРИ ПОДАЧЕ НА СТОЛ ОБРАТНОЕ НАПРАВЛЕНИЕ

409-28-61.92-11

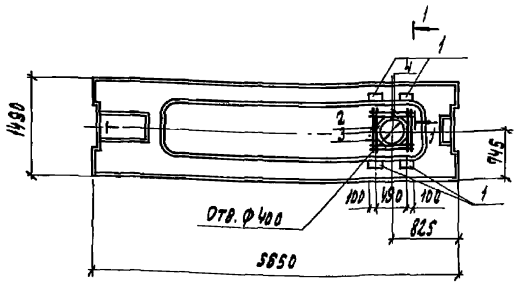
ПЛИТЫ ПГ-ЗАИЎТ-1, ПГ-ЗАИЎТ-2, ПГ-ЗАИЎТ-3; ПВ7-ЗАИЎТ-1; ПВ4-ЗАИЎТ-1

ИНЖ. БЕЛАНОВИЧ А.А.  
 БЕЛ.ИИЖ. ЕГОРОВ  
 ЗАВ. ГР. ПРИБИЧЕНКО  
 Л. СПЕЦ. ДЫБА  
 И. КОНТ. ТРИШИН  
 НАЧ. ОТД. ЛЕБЕДЕВ

КОНТРОЛЬ: ПРИБИЧЕНКО  
 Л. СПЕЦ. ДЫБА  
 И. КОНТ. ТРИШИН  
 НАЧ. ОТД. ЛЕБЕДЕВ

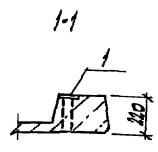
СТАДИОНАЛЬНАЯ ПЛОЩАДЬ  
 Р  
 ЛИСТ ЛИСТОВ 1  
 ГИСТРОММАШ

АННОТЦИЯ



ФОРМА	КОЛ-ВО	ОБОЗНАЧЕНИЕ	НАИМЕНОВАНИЕ	КОЛ.	ПРИМЕЧАНИЕ
			ДОКУМЕНТАЦИЯ		
			ТЕХНИЧЕСКИЕ УСЛОВИЯ		
			СБОРОЧНЫЕ ЕДИНИЦЫ		
		1.041.1-3 ВМП.Б	ПЛИТА ПРСБ.15-ВАШ		
			ИЗДЕЛИЕ ЗАКЛАДНОЕ	4	1,9кг
1		1.400-15 ВМП.1	МН 113-3		
			ДЕТАЛИ		
			ОТДЕЛЬНЫЕ СТЕЖИКИ		
			ФВАШ ГОСТ 5781-82		
2			Р=850	7	0,19кг
3			Р=360	4	0,08кг
4			Р=590	4	0,13кг

ВЕДОМОСТЬ РАСХОДА СТАЛИ НА ЭЛЕМЕНТ, КГ



МАРКА ЭЛЕМЕНТА	ИЗДЕЛИЯ АРМАТУРНЫЕ				ИЗДЕЛИЯ ЗАКЛАДНЫЕ				ОБЩИЙ РАСХОД	
	АРМАТУРА КЛАССА		ВСЕГО	АРМАТУРА КЛАССА		ПРОКАТ МАРКИ		ВСЕГО		
	АШ			А-Ш		С235				
	ГОСТ 5781-82		ГОСТ 5781-82		ГОСТ 19903-74					
	ФБ	Ф	ИТОГО	ФБ	Ф	ИТОГО	Б=В	ИТОГО	Б,В	В,Д
ПРСБ.15-ВАШ-1				1,2		1,2	5,6		5,6	8,0

1. ПЛИТА ПРСБ.15-ВАШ-1 ОТЛИЧАЕТСЯ ОТ ПЛИТЫ ПРСБ.15-ВАШ ПО СЕРИИ 1.041.1-3 ВЫП.Б МАЛЫМ ЧИСЛОМ ДОПОЛНИТЕЛЬНЫХ ЗАКЛАДНЫХ ДЕТАЛЕЙ, РАСХОДОМ АРМАТУРЫ С УЧЕТОМ ОБРАМОВКИ ОТВЕРСТИЙ.  
2. ЗНАК "Т" - ЗНАК ОРИЕНТАЦИИ ПЛИТ НАНЕСИ НЕСМЫВАЕМОЙ КРАСКОЙ.

409-28-61.92-Н

ПЛИТА ПРСБ.15-ВАШ-1

СТРАНА ИССЛЕДОВАНИЯ

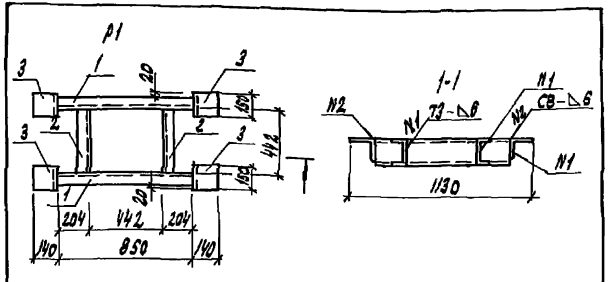
Р

ЛИСТ ЛИСТОВ

ГПИ СТРОИМАШ

КОПИРОВАЛ: ФОРМАТ 3

ЛИСТЫ С ПЛАТФОРМЫ И ЗАКЛАДКА



ФОРМА	КОЛ-ВО	ОБОЗНАЧЕНИЕ	НАИМЕНОВАНИЕ	КОЛ.	ПРИМЕЧАНИЕ
			ДОКУМЕНТАЦИЯ		
			ТЕХНИЧЕСКИЕ УСЛОВИЯ		
			ДЕТАЛИ		
			СТ. ШВЕЛЕР		
1			Р=850	2	8,14кг
2			Р=442	2	4,23кг
3			УГОЛОК 120x120 ГОСТ 8080-80 Р=150	4	3,23кг

РАМА П1

409-28-61.92-Н

СТРАНА ИССЛЕДОВАНИЯ

Р 3786 1:2.0

ЛИСТ ЛИСТОВ 1

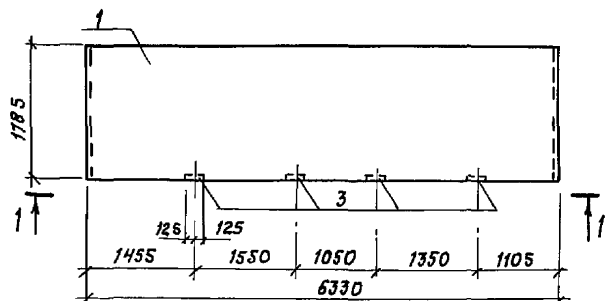
ГПИ СТРОИМАШ

КОПИРОВАЛ: ФОРМАТ 4

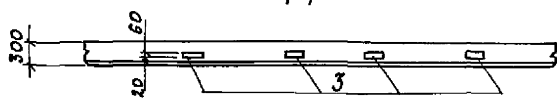
25388-03 28

Альбом 3

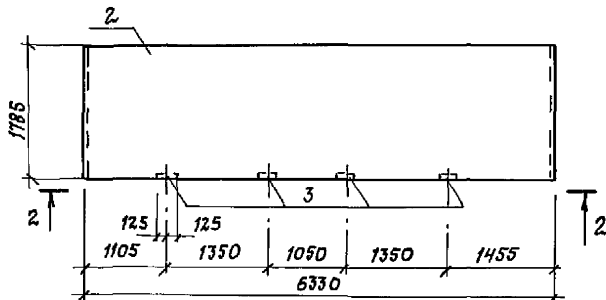
ПС 63,5.18.3,0-2А-1.31а



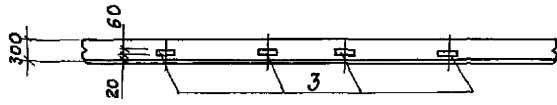
1-1



ПС 63,5.18.3,0-2А-2.31а



2-2



	ОБОЗНАЧЕНИЕ	НАИМЕНОВАНИЕ	Кол. на ПС 63,5.18.3,0-2А		ПРИМЕЧАНИЕ
			-1.31а	-2.31а	
		ДОКУМЕНТАЦИЯ			
		ТЕХНИЧЕСКИЕ УСЛОВИЯ			
		СБОРОЧНЫЕ ЕДИНИЦЫ			
		ПАНЕЛЬ			
1	1.030.1-1, вып. 1-1	ПС 63,5.18.3,0-2А-1.31	1	-	
2	1.030.1-1, вып. 1-1	ПС 63,5.18.3,0-2А-2.31	-	1	
		ИЗДЕЛИЕ ЗАКЛАДНОЕ			
3	1.400-15, вып. 1	МН104-6	1,0	1,0	м

ВЕДОМОСТЬ РАСХОДА СТАЛИ НА ЭЛЕМЕНТ, КГ

Марка элемента	ИЗДЕЛИЯ ЗАКЛАДНЫЕ						Общий расход
	Арматура класса А III			Прокат марки С235			
	ГОСТ 5781-82			ГОСТ 19003-74			
	Ф8	Ф	Итого	Ф-6	Ф-8	Итого	
ПС 63,5.18.3,0-2А-1.31а	0,2		0,2	2,8	0,5	3,3	3,5
ПС 63,5.18.3,0-2А-2.31а	0,2		0,2	2,8	0,5	3,3	3,5

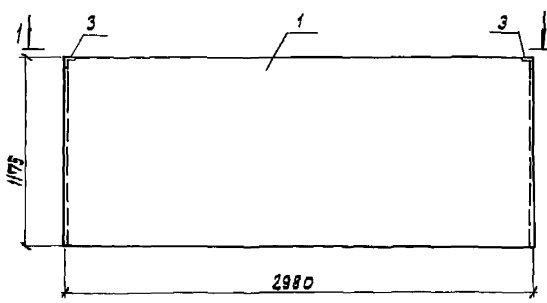
Панели ПС 63,5.18.3,0-2А-1.31а, ПС 63,5.18.3,0-2А-2.31а изготовить в опалубке панелей ПС 63,5.18.3,0-2А-1.31, ПС 63,5.18.3,0-2А-2.31 серии 1.030.1-1, вып. 1-1 с установкой дополнительных закладных изделий по данному чертуну.

Изм. № 01 от 1988 г. 12.01.88

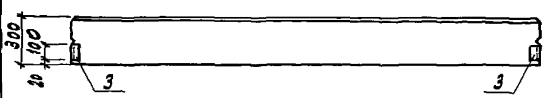
ПРИВЯЗАН		409-28-61.92-И	
ИНН-1	БЕРАШЕВА	ПАНЕЛИ СТЕНОВЫЕ ПС 63,5.18.3,0-2А-1.31а, ПС 63,5.18.3,0-2А-2.31а	СТАНДА
ИНН-1	БЕРАШЕВА		МАСШ
ИНН-1	БЕРАШЕВА		МАСШТАБ
ИНН-1	БЕРАШЕВА		р
ИНН-1	БЕРАШЕВА		ЛИСТ 1
ИНН-1	БЕРАШЕВА		ЛИСТОВ 1
ИНН-1	БЕРАШЕВА		ГПИ СТРОММАШ

Альбом 3

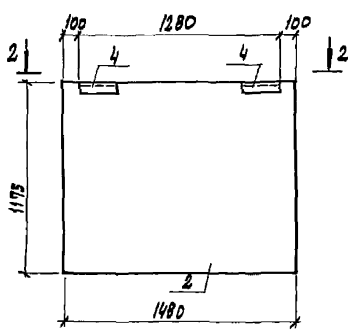
ПСЗ0.12.3.0-6А-3/а



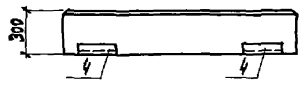
1-1



2ПС15.12.3.0-А-5В а



2-2



КОД	ЗНАЧ	ПРОЗ	ОБОЗНАЧЕНИЕ	НАИМЕНОВАНИЕ	КОЛ. ЧА		ПРИМЕЧАНИЕ
					ПАНЕЛИ	ИЗДЕЛИЯ	
				ДОКУМЕНТАЦИЯ			
				ТЕХНИЧЕСКИЕ УСЛОВИЯ			
				СБОРОЧНЫЕ ЕДИНИЦЫ			
				ПАНЕЛИ			
1			1.030.1-1, вып. 1-1	ПСЗ0.12.3.0-6А-3/1	1	—	
2			1.030.1-1, вып. 1-1	2ПС15.12.3.0-А-5В	—	1	
				ИЗДЕЛИЯ ЗАКЛАДНЫЕ			
3			1.030.1-1, вып. 1-1	М10	2	—	
4			1.030.1-1, вып. 1-1	М2	—	1	

ВЕДОМОСТЬ РАСХОДА СТАЛИ НА ЭЛЕМЕНТ, кг

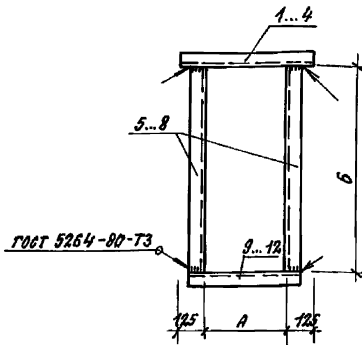
МАРКА ЭЛЕМЕНТА	ИЗДЕЛИЯ ЗАКЛАДНЫЕ						ВСЕГО	ОБЩИЙ РАСХОД
	АРМАТУРА КЛАССА А II			ПРОКАТ МАШИН С 235				
	ГОСТ 5781-82			ГОСТ 18903-74		ГОСТ 8634-86		
	Ф/Д	Ф	ИТОГО	ИТОГО	63x6	ИТОГО		
ПСЗ0.12.3.0-6А-3/а	0,9		0,9			1,5	2,4	2,4
2ПС15.12.3.0-А-5В а	0,2		0,2	0,6		1,4	2,2	2,2

1. Панель ПСЗ0.12.3.0-6А-3/а изготовить в опалубке панелей ПСЗ0.12.3.0-6А-3/1 серии 1.030.1-1, вып. 1-1 с установкой дополнительных закладных изделий по данному чертежу.  
 2. Панель 2ПС15.12.3.0-А-5В а изготовить в опалубке панелей 2ПС15.12.3.0-А-5В серии 1.030.1-1, вып. 1-1 с установкой закладных изделий М2 по данному чертежу. В спецификации и в ведомости расхода стали учтено только дополнительное закладное изделие.

И.В.Н. ШКОЛ. ПЕРЛОВСКИЙ И ДАТА. БЕЛАН. ШИЖА

ПРИМ. 2	ТЕХ	409-28-61.92-И	СТАЛИН. МАССА. НАСЧИТАЕ
И.В.Н. ШКОЛ. ПЕРЛОВСКИЙ И ДАТА. БЕЛАН. ШИЖА	И.В.Н. ШКОЛ. ПЕРЛОВСКИЙ И ДАТА. БЕЛАН. ШИЖА	ПАНЕЛИ СТЕНОВА/В	р
		ПСЗ0.12.3.0-6А-3/а	ЛИСТ / ЛИСТОВ /
		2ПС15.12.3.0-А-5В а	ГПИ Строймаш
И.В.Н. ШКОЛ. ПЕРЛОВСКИЙ И ДАТА. БЕЛАН. ШИЖА	И.В.Н. ШКОЛ. ПЕРЛОВСКИЙ И ДАТА. БЕЛАН. ШИЖА		

Альбом 3

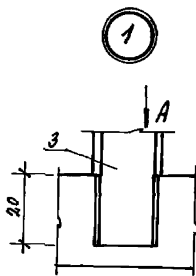
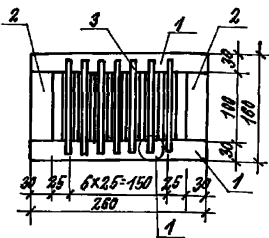


Код	Обозначение	Наименование	Кол. на МН				Примечание
			1	2	3	4	
		ДОКУМЕНТАЦИЯ					
		ТЕХНИЧЕСКИЕ УСЛОВИЯ					
		ДЕТАЛИ					
		ШВЕЛЕР 14 ГОСТ 8230-72 ГОСТ 21772-80					
1		В=150	1	—	—	—	8.23
2		В=1800	—	1	—	—	22.74
3		В=1250	—	—	1	—	15.38
4		В=1910	—	—	—	1	23.49
5		В=1250	2	—	—	—	15.38
6		В=1200	—	2	—	—	14.76
7		В=1000	—	—	2	—	12.30
8		В=503	—	—	—	2	6.19
9		В=1616	1	—	—	—	7.58
10		В=1666	—	1	—	—	20.49
11		В=1116	—	—	1	—	13.73
12		В=1776	—	—	—	1	21.85

МАРКА	РАЗМЕРЫ, мм	
	А	Б
МН1	500	1250
МН2	1550	1200
МН3	1000	1000
МН4	1660	503

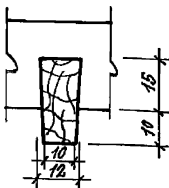
409-28-61.92-И

ПРИВЯЗАН:	ИНИИ ДИ КИРЕННА (ИИИ) ВЕД.ИНИИ ЕГОРОВ ЗАО ГР.ПРОМНИКОВА (ИИИИ) Г.А.СВЕЦ. ДЫБА И.КОПТЯРЕННИКОВА (ИИИИИ) И.А.ОЗЯ. ЛЕБЕДЕВ (ИИИ)	ИЗДЕЛИЯ ЗАКЛАДНЫЕ МН1...МН4	СТРАНА ИССЛЕД.	ИССЛЕДОВАТЕЛЬ
			Р	Б/М
ИВ.№			ЛИСТ	ЛИСТОВ 1
			ГПИСТРОММАШ	
		КОПИРОВАЛ:	ФОРМАТ А3	



Код	Обозначение	Наименование	Кол.	Примечание
		ДОКУМЕНТАЦИЯ		
		ТЕХНИЧЕСКИЕ УСЛОВИЯ		
		ДЕТАЛИ		
		БЫСОК 30x40 ГОСТ 8486-86		
1		В=200	2	
2		В=100	2	
		РЕЙКА 12x25 ГОСТ 8486-86		
3		В=140	7	

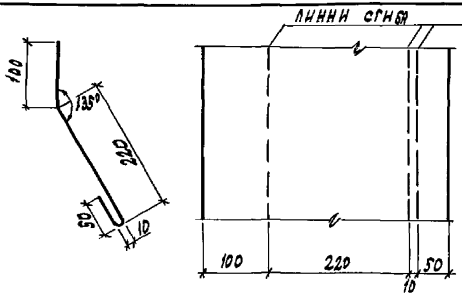
Вид А



409-28-61.92-И

ПРИВЯЗАН:	ИНИИ ДИ КИРЕННА (ИИИ) ВЕД.ИНИИ ЕГОРОВ ЗАО ГР.ПРОМНИКОВА (ИИИИ) Г.А.СВЕЦ. ДЫБА И.КОПТЯРЕННИКОВА (ИИИИИ) И.А.ОЗЯ. ЛЕБЕДЕВ (ИИИ)	РЕШЕТКА АРХИТЕКТУРНАЯ РА-1	СТРАНА ИССЛЕД.	ИССЛЕДОВАТЕЛЬ
			Р	Б/М
ИВ.№			ЛИСТ	ЛИСТОВ 1
		КОША II КАТЕГОРИИ	ГПИСТРОММАШ	

Альбом 3



ФОРМА	ЗОНА	ПОЗ.	ОБОЗНАЧЕНИЕ	НАИМЕНОВАНИЕ	КОЛ.	ПРИМЕЧАНИЕ
				ДОКУМЕНТАЦИЯ		
				ТЕХНИЧЕСКИЕ УСЛОВИЯ		
				ДЕТАЛИ		
				04 8-ИИ-0-07* ГОСТ 19904-74 С 237 ГОСТ 21974-80	1	

ПРИВЯЗАН	
ИИВ. №	

409-28-61.92-И

СТРАНА МАССА МАСШТАБ

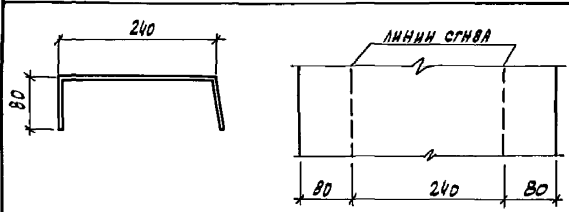
Р	1,45	1:5
ЛИСТ	ЛИСТОВ 1	

ГПИ Строймаш

КОПИРОВАЛ:

ФОРМАТ А4

ИИВ. № ПОСЛА ПОДАТЬСЯ И ДАТЬ ВРАЩ. ИИВ. №



ФОРМА	ЗОНА	ПОЗ.	ОБОЗНАЧЕНИЕ	НАИМЕНОВАНИЕ	КОЛ.	ПРИМЕЧАНИЕ
				ДОКУМЕНТАЦИЯ		
				ТЕХНИЧЕСКИЕ УСЛОВИЯ		
				ДЕТАЛИ		
				Лист 6 ГОСТ 19904-74 С 237 ГОСТ 21974-80	1	36 п.м.

ПРИВЯЗАН	
ИИВ. №	

409-28-61.92-И

СТРАНА МАССА МАСШТАБ

Р	0,78,24	1:5
ЛИСТ	ЛИСТОВ 1	

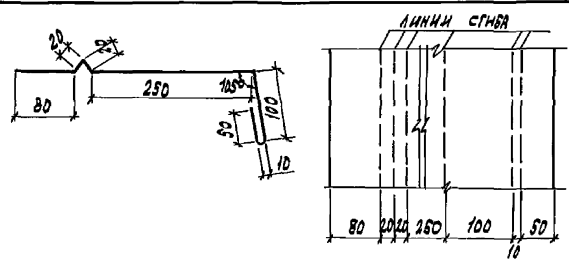
ГПИ Строймаш

КОПИРОВАЛ:

ФОРМАТ А4

ИИВ. № ПОСЛА ПОДАТЬСЯ И ДАТЬ ВРАЩ. ИИВ. №

31



ФОРМА	ЗОНА	ПОЗ.	ОБОЗНАЧЕНИЕ	НАИМЕНОВАНИЕ	КОЛ.	ПРИМЕЧАНИЕ
				ДОКУМЕНТАЦИЯ		
				ТЕХНИЧЕСКИЕ УСЛОВИЯ		
				ДЕТАЛИ		
				04 8-ИИ-0-07* ГОСТ 19904-74 С 237 ГОСТ 21974-80	1	

ПРИВЯЗАН	
ИИВ. №	

409-28-61.92-И

СТРАНА МАССА МАСШТАБ

Р	1,60	1:5
ЛИСТ	ЛИСТОВ 1	

ГПИ Строймаш

КОПИРОВАЛ:

ФОРМАТ А4

ИИВ. № ПОСЛА ПОДАТЬСЯ И ДАТЬ ВРАЩ. ИИВ. №