

ГОСКОМИТЕТ ПО ГРАЖДАНСКОМУ СТРОИТЕЛЬСТВУ И АРХИТЕКТУРЕ ПРИ ГОССТРОЕ СССР
ЦНИИЭП жилища

серия 85

КИРПИЧНЫЕ ЖИЛЫЕ ДОМА С ПОПЕРЕЧНЫМИ НЕСУЩИМИ СТЕНАМИ

часть 9

узлы и детали

раздел 9.3-2

САНИТАРНО-ТЕХНИЧЕСКИЕ УЗЛЫ И ДЕТАЛИ.

11460-18
цена 0-51

ЦЕНТРАЛЬНЫЙ ИНСТИТУТ ТИПОВОГО ПРОЕКТИРОВАНИЯ
ГОССТРОЯ СССР

Москва, А-445, Смольная ул., 22

Сдано в печать 1975 года

Заказ № **620** Тираж **3000** экз

ЧАСТЬ 9

РАЗДЕЛ 9.3 - 2

Содержание

[illegible]

4. ТРУБЫ ЧУГУННЫЕ КАНАЛИЗАЦИОННЫЕ И ФАСОННЫЕ ЧАСТИ К НИМ
ПРИМЕНЯТЬ КЛАССА "Б"

С П Е Ц И Ф И К А Ц И И

В О Д О С Н А Б Ж Е Н И Е

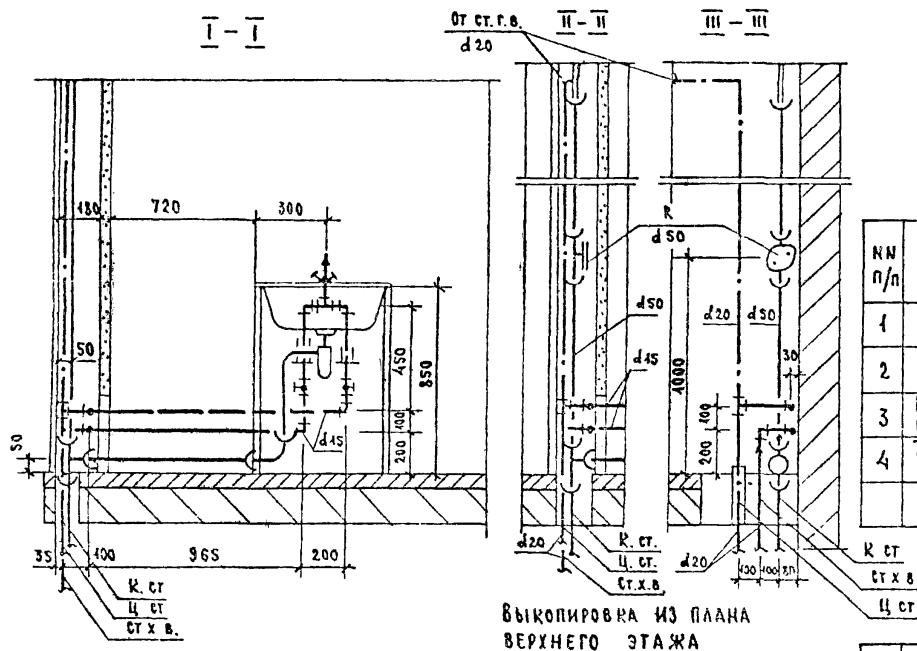
№ п/п	НАИМЕНОВАНИЕ	ДИА- МЕТР	ЕД. ИЗМ.	КОЛИЧЕСТВО				ГОСТ
				ТИПОВОЙ ЭТ.		ВЕРХНИЙ ЭТ.		
				ХОЛ	ГОР	ХОЛ	ГОР	
1	ТРУБЫ СТАЛЬНЫЕ ВОДОГАЗО- ПРОВОДНЫЕ ОЦИНКОВАННЫЕ	20	п.м	2.80	2.80	0.20	2.40	3262-62
2	" " "	45	ч	4.87	2.07	4.87	2.07	"
3	ВЕНТИЛИ БРОНЗОВЫЕ ПРОХОД- НЫЕ МУФТОВЫЕ	45	шт.	1	1	1	1	456-3К 456-33
4	ТРУБЫ СТАЛЬНЫЕ ЧЕРНЫЕ (ДЛХ ГИЛБЗ)	32	п.м.	—	0.35	—	0.35	3262-62

К А Н А Л И З А Ц И Я

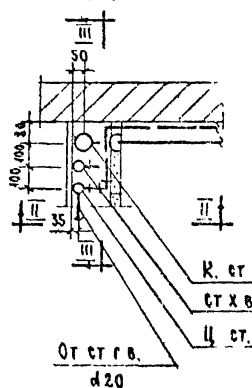
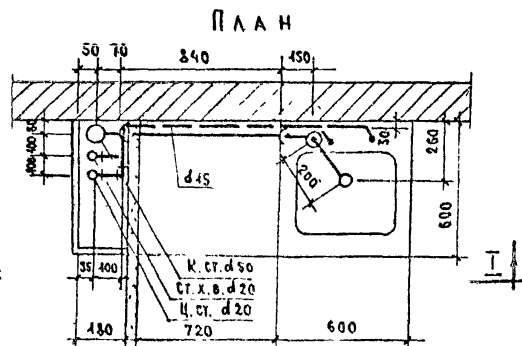
№ п/п	НАИМЕНОВАНИЕ	ДИА- МЕТР	ЕД. ИЗМ.	КОЛИЧЕСТВО		ГОСТ
				ТИПОВ. ЭТАЖ	ВЕРХН. ЭТАЖ	
1*	ТРУБЫ ЧУГУННЫЕ КАНАЛИЗАЦ	50	п.м.	3.35 3.44	3.75 3.04	6942.3-69
2	ТРОЙНИК ТП	50×50	шт.	1	1	6942.47-69
3	КОЛЕНО К 90°	50	"	1	1	6942.8-69
4	РЕВИЗИЯ Р	50	"	—	1	6942.30-69

П Р И М Е Ч А Н И Е

1* В ЧИСЛИТЕЛЕ - ОБЩИЙ ПОГОНАЖ ТРУБ, В ЗНАМЕНАТЕЛЕ - ПОГОНАЖ ТРУБ ЗА ВЫЧЕТОМ ДЛИНЫ ФАСОННЫХ ЧАСТЕЙ.



ВЫКОПИРОВКА ИЗ ПЛАНА
ВЕРХНЕГО ЭТАЖА

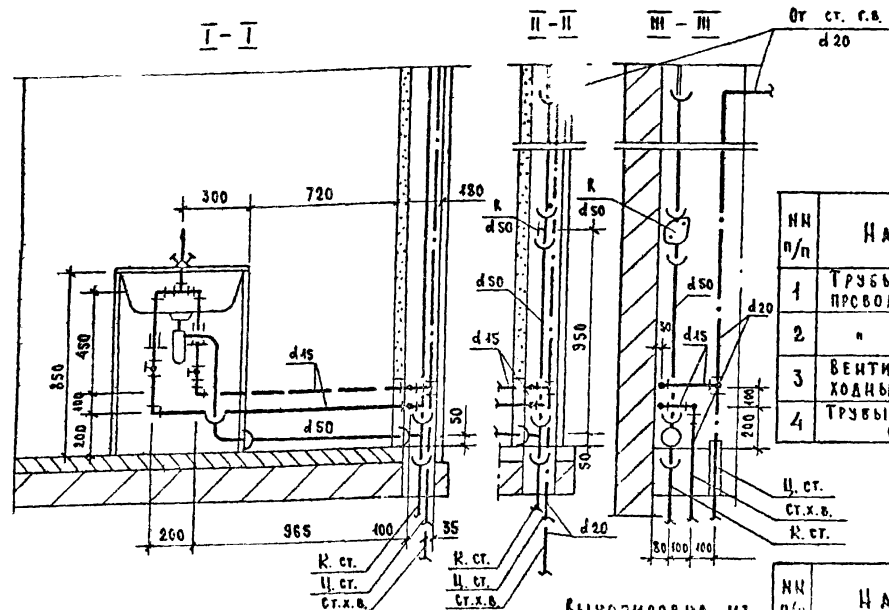


1971

МОНТАЖНЫЙ ЧЕРТЕЖ КУХОННОГО УЗЛА Т-1

СЕРИЯ
85Часть 9
РАЗДЕЛ 9.3.2Лист
2

11460-18 3



С п е ц и ф и к а ц и и

В О Д О С Н А Б Ж Е Н И Е

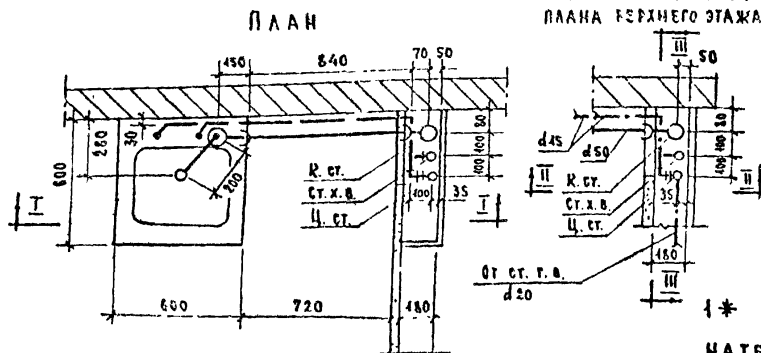
НП п/п	НАИМЕНОВАНИЕ	ДИА- МЕТР	ЕД ИЗМ.	КОЛИЧЕСТВО				ГОСТ
				ТИПОВОЙ ЗТ		БЕРХНИЙ ЗТ		
				ХОЛ	ГОР	ХОЛ	ГОР	
1	ТРУБЫ СТАЛЬНЫЕ ВОДОГАЗО- ПРОВОДНЫЕ ОЦИНКОВАННЫЕ	20	п.м.	2.80	2.80	0.20	2.40	3262-62
2	" " "	45	"	2.07	4.87	2.07	4.87	"
3	ВЕНТИЛИ БРОНЗОВЫЕ ПРО- ХОДНЫЕ МУФТОВЫЕ	45	шт.	1	1	1	1	456-34 456-33
4	ТРУБЫ СТАЛЬНЫЕ ЧЕРНЫЕ (ДЛЯ ГИДЗ)	32	п.м.	—	0.35	—	0.35	3262-62

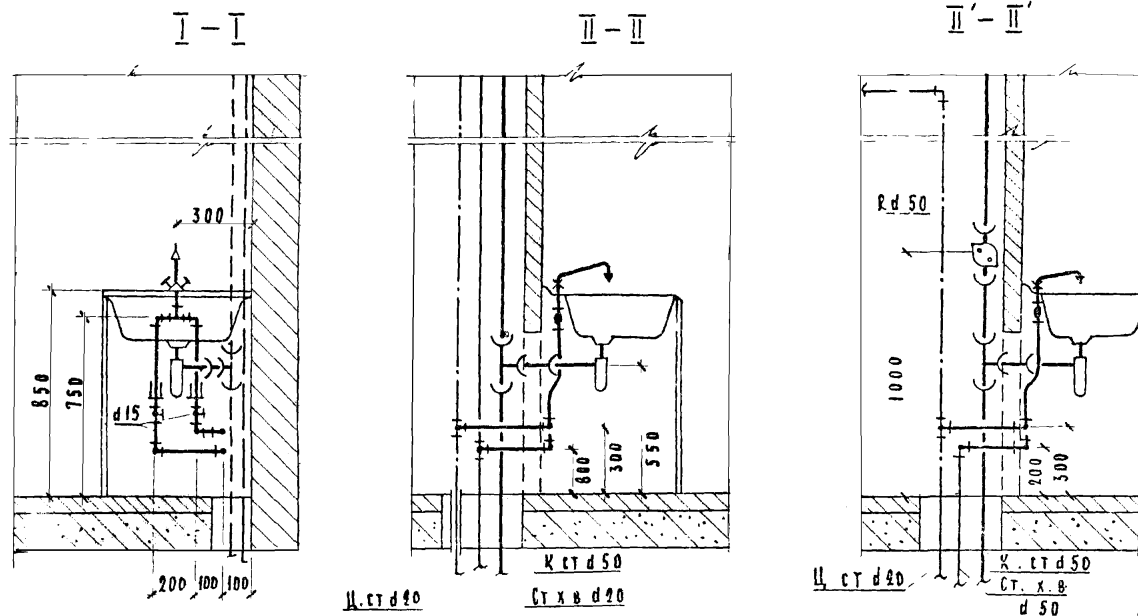
К А Н А Л И З А Ц И Я

ИИ п/п	НА ИМЕНОВАНИЕ	ДИА- МЕТР	ЕД. ИЗМ.	КОЛИЧЕСТВО		ГОСТ
				ТИП. ЗТ.	БЕР. ЗТ.	
1*	ТРУБЫ ЧУГУННЫЕ КАНАЛИЗАЦИОННЫЕ	50	П.М.	3.85 3.44	3.75 3.04	6942.3-69
2	ТРОЙНИК ТП	50 × 50	ШТ.	1	1	6942.47-69
3	КОЛЕНА К 90°	50	«	1	1	6942.8-69
4	РЕВИЗИЯ Р	50	«	—	1	6942.30-69

П Р И М Е Ч А Н И Е

1* В числителе - общий погонаж труб, в знаменателе - погонаж труб за вычетом длины фасонных частей.

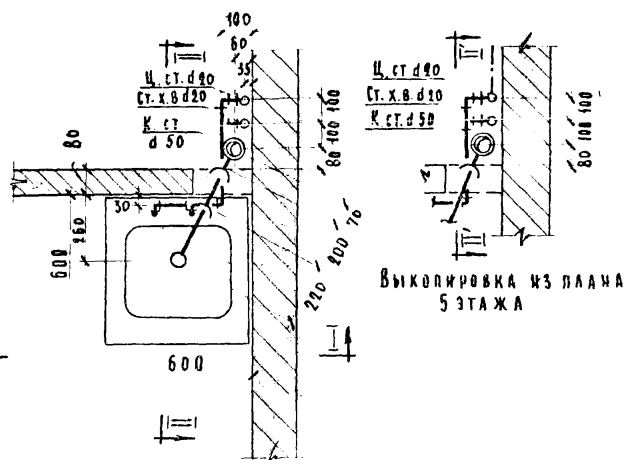




С П Е Ц И Ф И К А Ц И Я

№№/п	НА И М Е Н О В А Н И Е	Диаметр	Ед. изм.	Количество				Гост
				тип	эт.	Верхн. эт.		
А ВОДОСНАБЖЕНИЕ								
1	Трубы стальные водопроводные оцинков	20	п. м.	2.80	2.80	0.20	2.40	3262-62
2	" " " "	15	"	1.325	1.225	1.325	1.225	"
3	Вентили бронзовые проходные муфтовые	15	шт	1	1	1	1	155-3 К 155-3 9
4	Трубы стальные черные / для газоп.	32	п. м.	—	0.35	—	0.35	3262-62
Б К А Н А Л И З А Ц И Я								
1	Трубы чугунные канализационные*	50	п. м.	3.07	2.80	3.07	2.60	69423-69
2	Тройник ТП	50 x 50	шт	1		1		6942.17-69
3	Колено К 90°	50	"	—		—		6942.8-69
4	Ревизия Р	50	"	—		1		6942.30-69

* В числителе — общий погонный труб, в знаменателе — погонный труб за вычетом длины фасонных частей



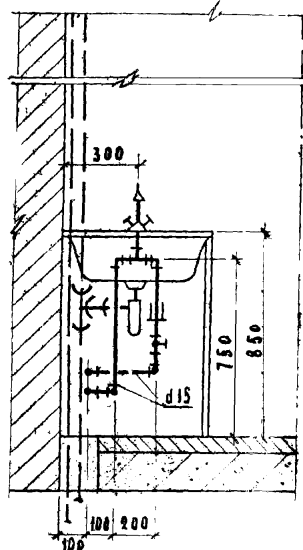
М О Н Т А Ж Н Ы Й Ч Е Р Т Е Ж К У Х О Н Н О Г О У З Л А Т - 17

С Е Р И Я
85Часть 9
Раздел 93-2Лист
4

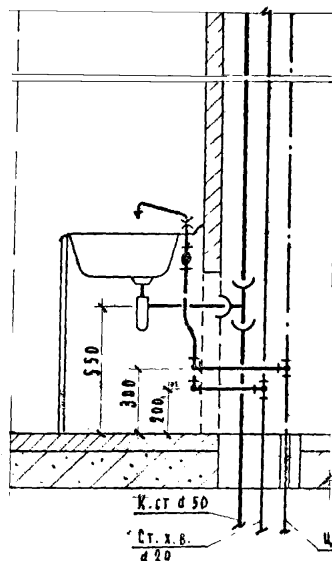
11460-18

4

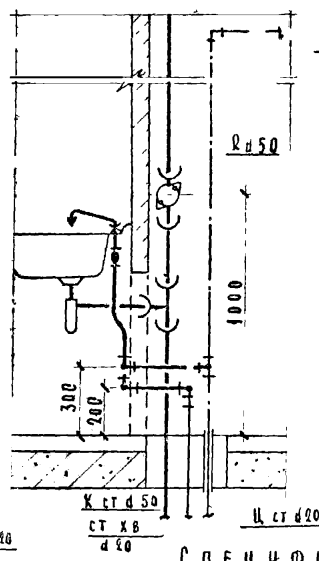
I-I



II-II

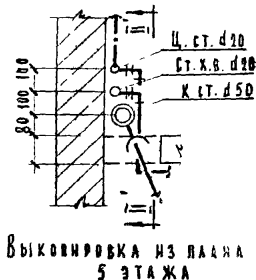
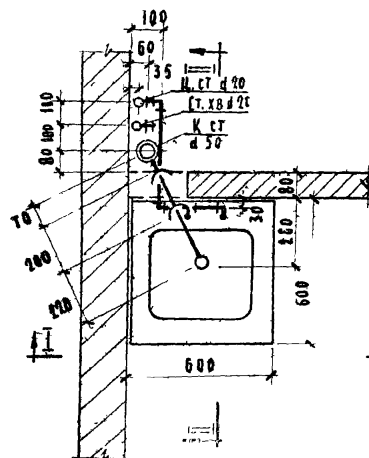


II'-II'



К стояку гор. воды
до под. потолка
5 этажа

СПЕЦИФИКАЦИЯ



Выкопировка из плана
5 этажа

№п/п	НАИМЕНОВАНИЕ	Диаметр	Ед изм	Количество				ГОСТ
				Тол. ст.	Гор.	Верхн. ст.	Гор.	
	А ВОДОСНАБЖЕНИЕ			Хол.	Гор.	Хол.	Гор.	
1	ТРУБЫ СТАЛЬНЫЕ ВОДОВОДПРОВ. ЛИН. КОВАЧНЫЕ	20	п м	1.80	2.80	0.20	2.40	3262-62
2	" " " "	15	"	1.125	1.425	1.125	1.425	"
3	ВЕНТИЛИ БРОНЗОВЫЕ ПРОХОДНЫЕ МУФТОВЫЕ	15	шт	1	1	1	1	156-3к 156-3з
4	ТРУБЫ СТАЛЬНЫЕ ЧЕРНЫЕ /ДЛЯ ГИАЗ/	32	п м	—	0.35	—	0.35	3262-62
Б КАНАЛИЗАЦИЯ								
1	ТРУБЫ ЧУГУННЫЕ КАНАЛИЗАЦИОННЫЕ*	50	п м	3.07	2.80	3.07	2.60	6942.3-69
2	ТРОЙНИК ТП	50x50	шт	1		1		6942.17-69
3	КОЛЕНА К 90°	50	"	—		—		6942.8-69
4	РЕВИЗИЯ Р	50	"	—		1		6942.30-69
* В ЧИСЛИТЕЛЕ-ОБЩИЙ ПОГОНАЖ ТРУБ, В ЗНАМЕНАТЕЛЕ- ПОГОНАЖ ТРУБ ЗА ВЫЧЕТОМ ДЛИНЫ ФАСОННЫХ ЧАСТЕЙ								

1971

МОНТАЖНЫЙ ЧЕРТЕЖ КУХОННОГО УЗЛА Т-19

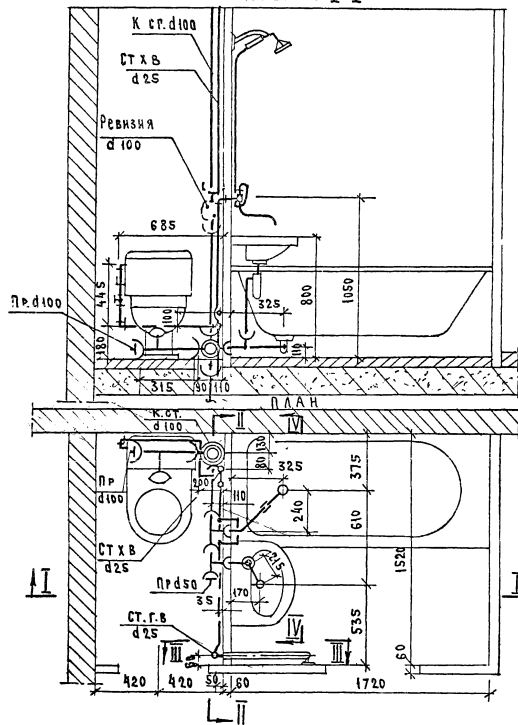
Серия
85

Часть 9
Раздел 9.3.2

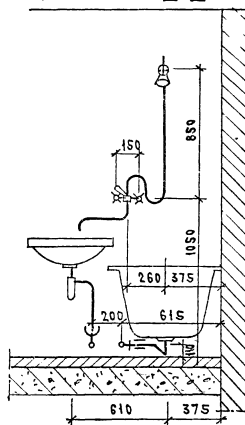
Лист
5

11460-18 6

РАЗРЕЗ ПО I-I



РАЗРЕЗ ПО IV-IV



1971

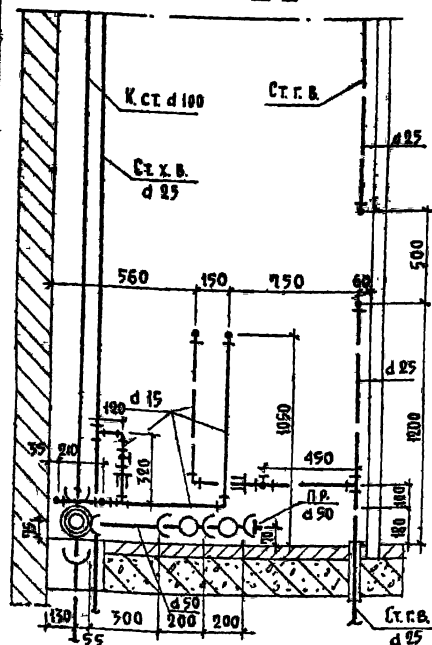
МОНТАЖНЫЙ ЧЕРТЕЖ РАЗОБЩЕННОГО САНИТАРНОГО УЗЛА Т-5
П.Л.А.Н. РАЗРЕЗЫ I-I, IV-IV.

СЕРИЯ
85

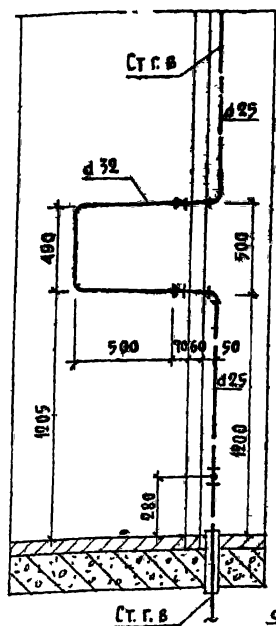
ЧАСТЬ 9	ЛИСТ
РАЗДЕЛ 93-2	6

11460-8 7

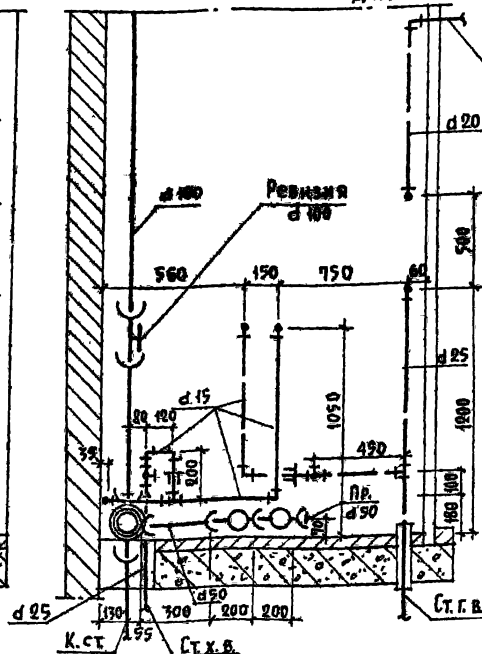
Разрез по II-II



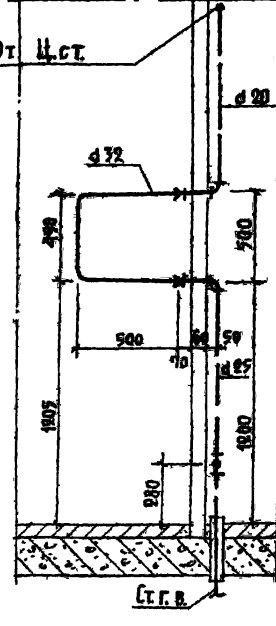
Разрез по III-III



Разрез по II-II для верхнего этажа



Разрез по III-III



Спецификация по канализации.

№ п/п	Наименование	Диаметр	Ед. изм.	Количество	Гост
			тип ст	верх ст	
1	Трубы чугунные канализационные	100	п.м.	3,0	6942.69
2	" " " "	50	п.м.	0,3	6942.69
3	Крестовина двухплоскостная КД 90°	100х100х90	шт.	1	6942.69
4	Тройник прямой ТП	100х100	"	1	6942.69
5	" " " " ТП	50х50	"	2	6942.69
6	Колено К	50	"	1	6942.69
7	Трубы стальные водопроводные черн.	40	п.м.	0,5	7262-62
8	Муфта прямая короткая	40	шт.	1	8954-59
9	Ревизия	100	"	1	6942.69
10	Прочистка	муфта из ковкого чугуна	"	1	8954-59
	пробка " " "	80/40	"	1	8954-59

Спецификация по водопроводу.

№ п/п		Наименование	Диаметр	Ед. изм.	Количество				Гост
					тип ст	верх ст	ХЛД Пор		
1		Трубы стальные водопроводные оцинков.	25	п.м.	2,66	0,18	1,18	7262-62	
2		" " " " "	20	"	—	—	—	—	
3		" " " " "	15	"	3,18	1,18	1,18	7262-62	
4		Вертикаль бронзовые запорные муфтовые	20	шт.	—	—	—	—	
5		" " " " "	15	"	2	1	1	7262-62	

Примечание.

* В числителе дан общий погонный труб, в знаменателе погонный труб за вычетом длины фасонных частей.

1971

Монтажный чертёж разобранного санитарного узла Т-5. Разрезы II-II; III-III
С п е ц и ф и к а ц и я

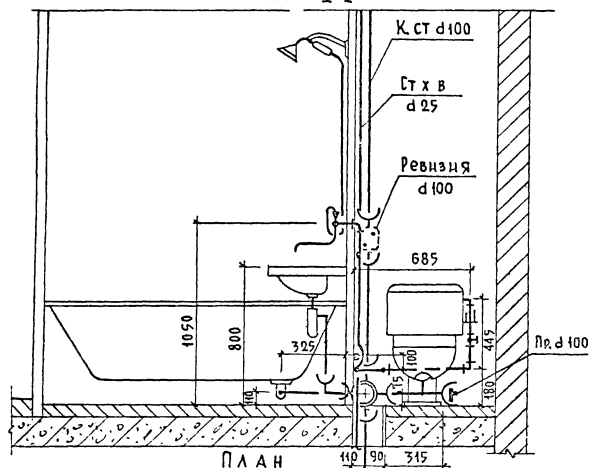
Серия
85

Часть 9
Р40.5ЕА.93-2

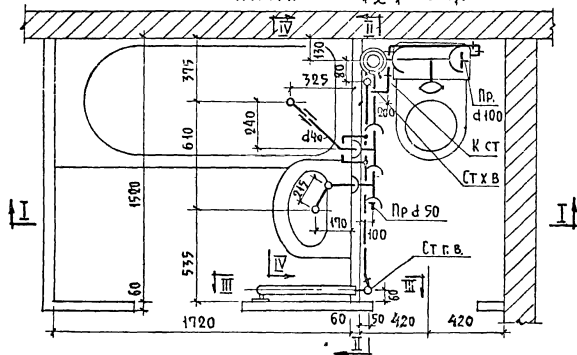
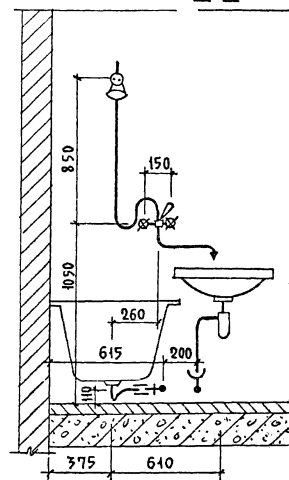
Лист
7

11460-18 8

РАЗРЕЗ ПО I-I



Разрез по IV-IV



1971

МОНТАЖНЫЙ ЧЕРТЕЖ РАЗОБЩЕННОГО САНИТАРНОГО УЗЛА Т-7
П Л А Н. РАЗРЕЗЫ I-I, IV-IV

СЕРИЯ
85

ЧАСТЬ 9
РАЗДЕЛ 9.3-2

ЛИСТ
8

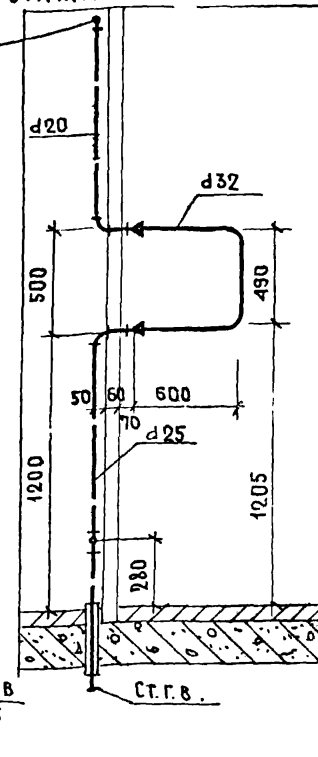
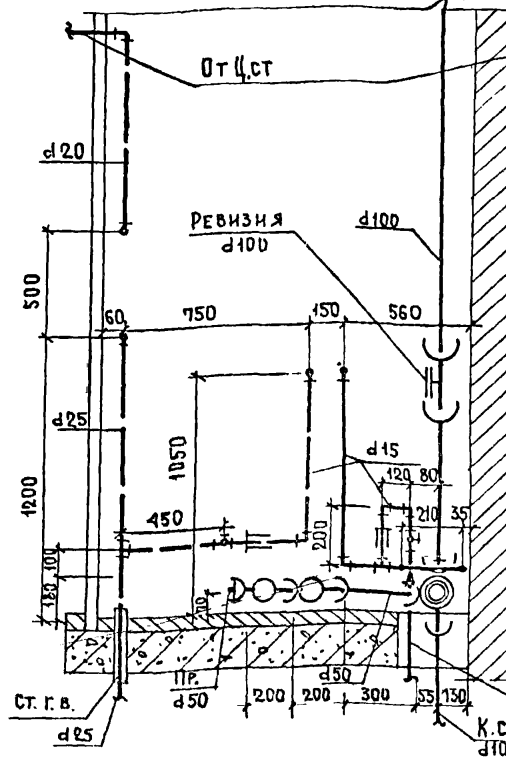
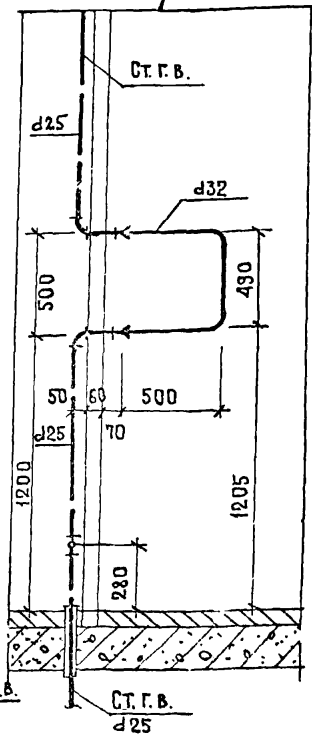
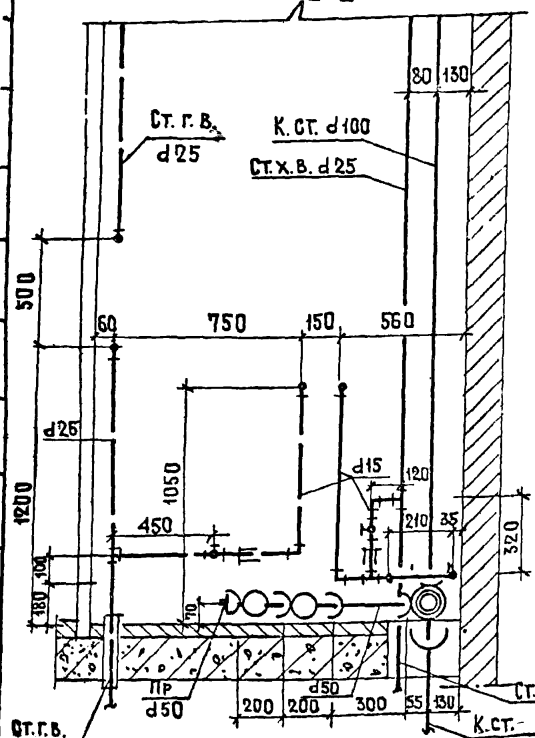
РАЗРЕЗ ПО II-II

РАЗРЕЗ ПО III-III

РАЗРЕЗ ПО II-II

ДЛЯ ВЕРХНЕГО ЭТАЖА

РАЗРЕЗ ПО III-III



СПЕЦИФИКАЦИЯ ПО КАНАЛИЗАЦИИ.

№ п/п	НАИМЕНОВАНИЕ	ДИА-МЕТР.	ЕД. ИЗМ.	КОЛИЧЕСТВО. ТИП. ЭТ. ВЕРХН. ЭТ.	ГОСТ
1*	ТРУБЫ ЧУГУННЫЕ КАНАЛИЗАЦИОННЫЕ.	100	П.М.	3,36 2,53 3,56 2,22	69423-69
2*	"	50	"	1,08 0,3 1,08 0,3	"
3	КРЕСТОВИНА ДВУХПЛОСКОСТНАЯ ЛКД 90°.	100x100x50	ШТ.	1 1	6942.27-69
4	ТРОЙНИК ПРЯМОЙ ТП	100d x 100	"	1 1	6242.17-69
5	ТРОЙНИК ПРЯМОЙ ТП	50 x 50	"	2 2	"
6	КОЛЕНО К	50	"	1 1	6942.8-69
7	ТРУБЫ СТАЛЬНЫЕ ВОДОГАЗОПРОВОДНЫЕ ЧЕРНЫЕ.	40	П.М.	0,5 0,5	3262-62
8	МУФТА ПРЯМАЯ КОРОТКАЯ.	40	ШТ.	1 1	8954-59
9	РЕВИЗИЯ	100	"	— 1	6342.30-69
10	ПРОЧИСТКА	МУФТА ИЗ КОВКОГО ЧУГУНА ПРОВКА.	80/40	1 1 1 1	8954-59 8963-59

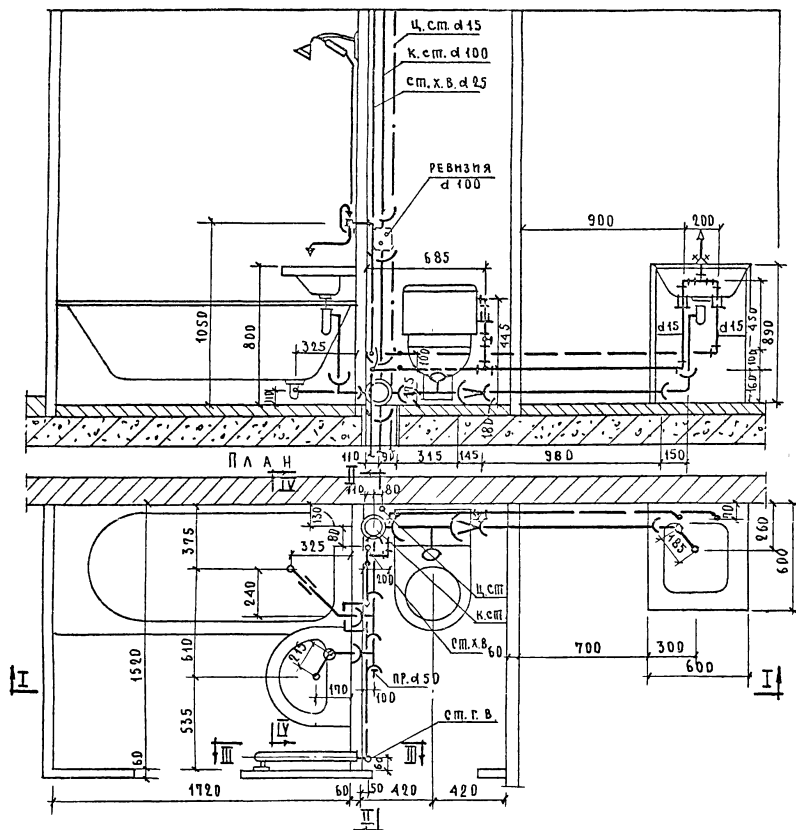
СПЕЦИФИКАЦИЯ ПО ВОДОПРОВОДУ.

№ п/п	НАИМЕНОВАНИЕ	ДИА-МЕТР	ЕД. ИЗМ.	КОЛИЧЕСТВО. ТИП. ЭТ. ВЕРХН. ЭТ.	ГОСТ
1	ТРУБЫ СТАЛЬН. ВОДОПРОВОДН. ОЦИНКОВАННЫЕ	25	П.М.	2,80 2,66 0,18 1,38	3262-62
2	"	20	"	— — — 0,86	"
3	"	15	"	3,05 1,63 3,17 1,63	"
4	ВЕНТИЛИ БРОНЗОВЫЕ ЗАПОРН. МУФТОВЫЕ	20	ШТ.	— — — —	"
5	"	15	"	2 1 2 1	156-ЭК 156-39

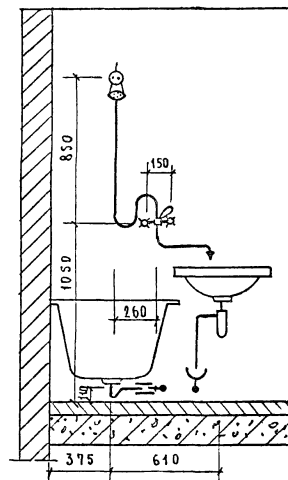
ПРИМЕЧАНИЕ

* В ИСЛИТЕЛЕ ДАН ОБЩИЙ ПОГОНАЖ ТРУБ, В ЗНАМЕНАТЕЛЕ - ПОГОНАЖ ТРУБ, ЗА ВЫЧЕТОМ ДЛИНЫ ФАСОННЫХ ЧАСТЕЙ.

РАЗРЕЗ по I-I



РАЗРЕЗ ПО IV-IV



10

1971

МОНТАЖНЫЙ ЧЕРТЕЖ РАЗОБЩЕННОГО САНИТАРНО-КУХОННОГО УЗЛА Т-13.
ПлАН. РАЗРЕЗЫ I-I; IV-IV.

С Е Р Н Я

85

часть 9

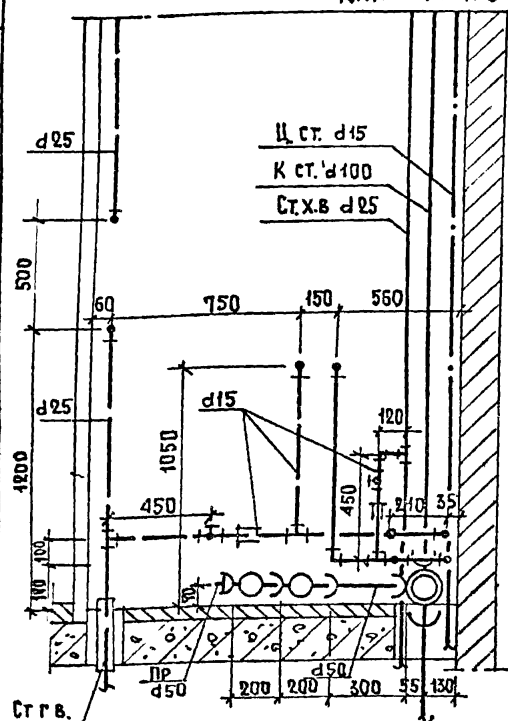
РАЗДЕЛ 93-2

АНСТ

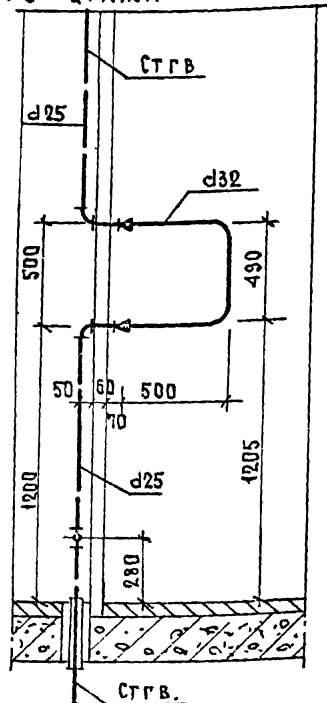
10

11460-18 11

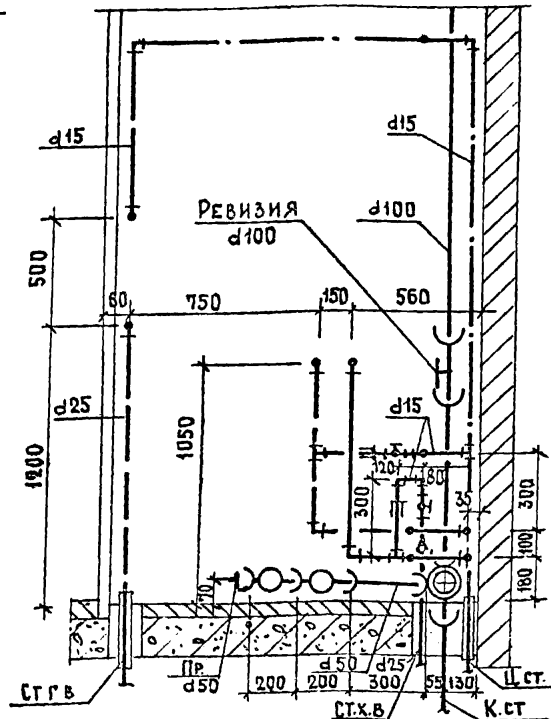
РАЗРЕЗ ПО II-II



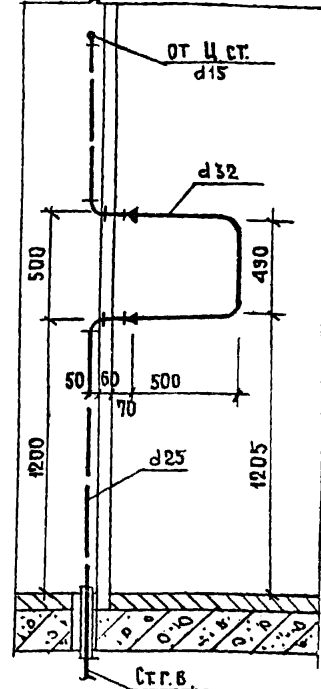
РАЗРЕЗ ПО III-III
ЭТАЖА



РАЗРЕЗ ПО II-II



РАЗРЕЗ ПО II-III



СПЕЦИФИКАЦИЯ ПО КАНАЛИЗАЦИИ

№ П/П	НАИМЕНОВАНИЕ	ДИА-МЕТР	ЕД. ИЗМ.	КОЛИЧЕСТВО		ГОСТ
				ТИП. ЭТ.	БЕРХ. ЭТ.	
1*	ТРУБЫ ЧУГУННЫЕ КАНАЛИЗАЦИОННЫЕ	100	П.М.	3,45	2,23	69423-69
2*	" " "	50	"	2,33	1,26	"
3	КРЕСТОВИНА ДВУХПЛОСКОСТНАЯ АКД	100x100x50	ШТ	1	1	69427-69
4	ТРОЙНИК ПРЯМОЙ ТП	100x100	"	1	1	694217-69
5	ТРОЙНИК ПРЯМОЙ ТП	50x50	"	2	2	"
6	КОЛЕНО К	50	"	2	2	69428.69
7	ПЕРЕХОДНЫЙ ПАТРУБОК	100x50	"	1	1	69426-69
8	ТРУБЫ СТАЛЬНЫЕ ВОДОГАЗОПРОВОДНЫЕ ЧЕРН.	40	П.М.	0,5	0,5	3262-62
9	МУФТА ПРЯМАЯ КРОТКАЯ К.Ч.	40	ШТ.	1	1	8954-59
10	РЕВИЗИЯ	100	"	—	1	694230-69
11	ПРОЧИСТКА	МУФТА ИЗ КОВКОГО ЧУГУНА	40	"	1	8954-59
		ПРОБКА	40	"	1	8963-59

СПЕЦИФИКАЦИЯ ПО ВОДОПРОВОДУ

№ п/п	НАИМЕНОВАНИЕ	ДИА-МЕТР	ЕД. ИЗМ.	КОЛИЧЕСТВО				ГОСТ
				ТИП. ЭТ. ХОЛ.	ВЕРХН. ЭТ. ГОР.	ТИП. ЭТ. ХОЛ.	ВЕРХН. ЭТ. ГОР.	
1	ТРУБЫ СТАЛЬН. ВОДОПРОВОДН. ЦИНКОВАННЫЕ	25	п.м.	2.80	2.66	0.18	1.38	3262-62
2	" " " "	15	"	4.95	7.63	5.10	9.30	"
3	" " ЧЕРНЫЕ (ДЛЯ ГИЛЬЗ)	25	"	—	0.35	—	0.35	"
4	" " " "	40	"	—	0.35	—	0.35	"
5	ВЕНТИЛИ БРОНЗОВЫЕ ЗАПОРНЫЕ МУФТОВ	15	шт.	2	1	2	1	156.83 156.83

ПРИМЕЧАНИЕ

* В числителе - общий погонаж труб, в знаменателе - погонаж труб за вычетом длины фасонных частей.

1971

МОНТАЖНЫЙ ЧЕРТЕЖ РАЗОБЩЕННОГО САНИТАРНО-КУХОННОГО УЗЛА Т-13
РАЗРЕЗЫ П-П, III-III. С П Е Ц И Ф И К А Ц И И.

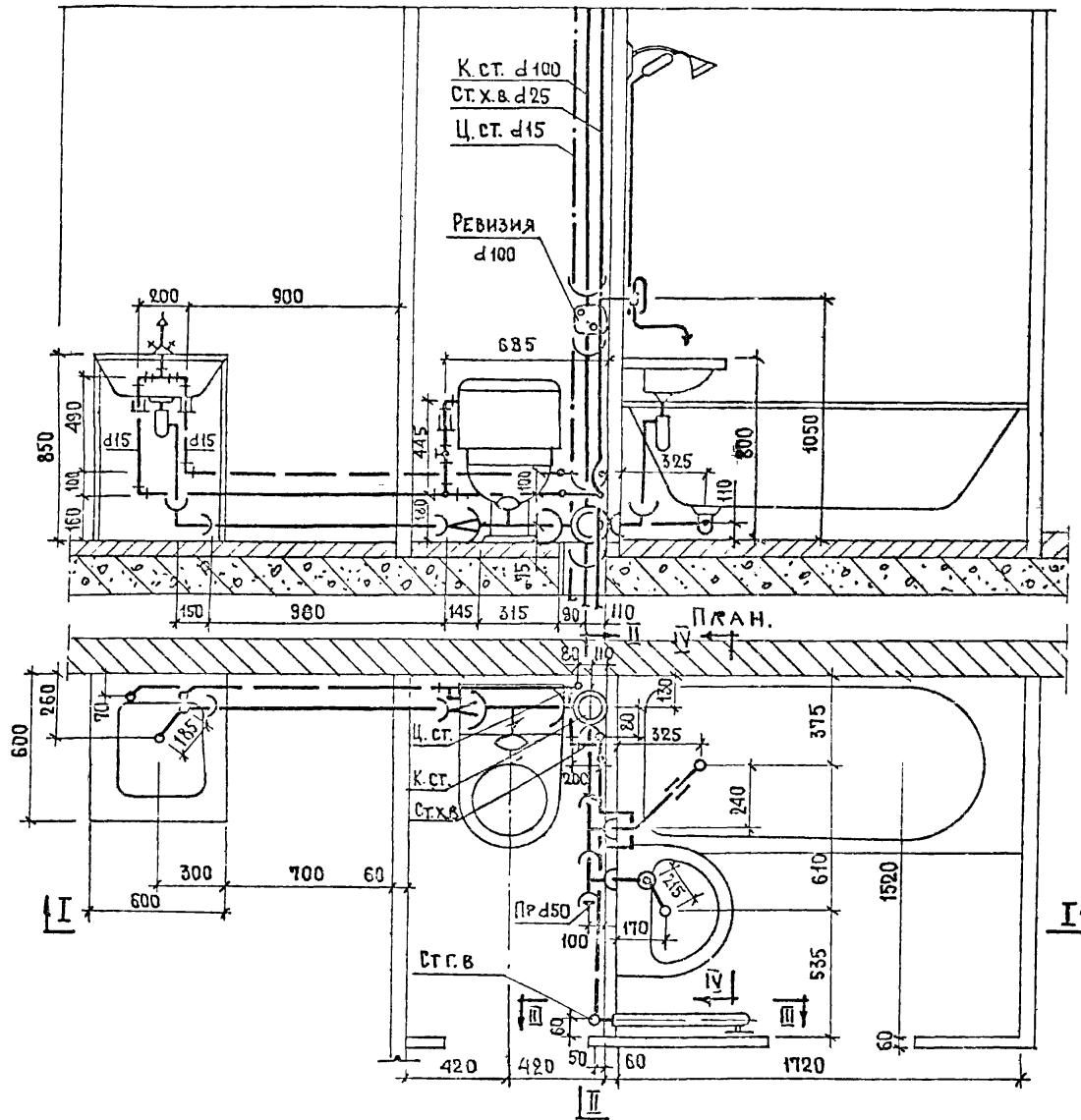
СЕРИЯ
85

часть 9	лист
раздел 93-2	11

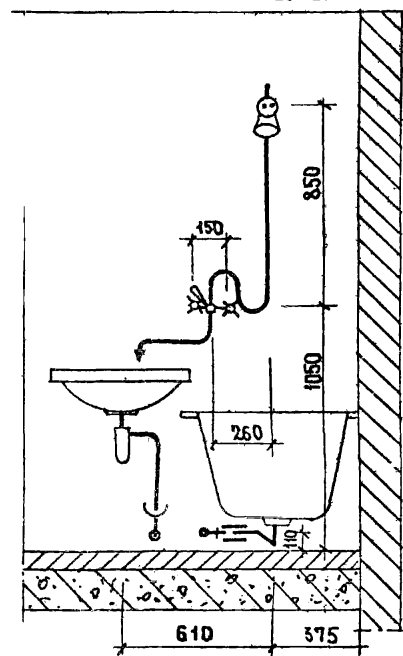
11460-18 12

ЦИТИЛЖИЛИША НА БЛЕЦ
 Г. МОСКВА
 ИНЖ. ПР. Д. А. ЗОЛотова
 СТ. ИНЖ. В. А. Золотова
 НА ИЖ. ПР. В. А. Золотова
 НА ИЖ. ПР. В. А. Золотова

РАЗРЕЗ ПО I-I



РАЗРЕЗ ПО IV-IV



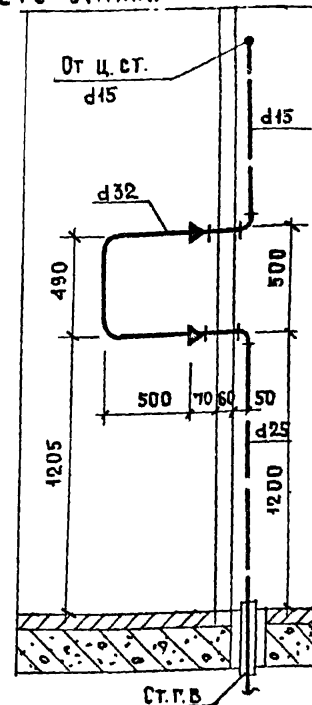
1971

МОНТАЖНЫЙ ЧЕРТЕЖ РАЗОБЩЕННОГО САНИТАРНО-КУХОННОГО УЗЛА Т-15
 ПЛАН. РАЗРЕЗЫ I-I, IV-IV.

СЕРИЯ
 85

ЧАСТЬ 9	ЛИСТ
РАЗДЕЛ 932	12

РАЗРЪВ III-III
ДЛЯ ВЕРХНЕГО ЭТАЖА.

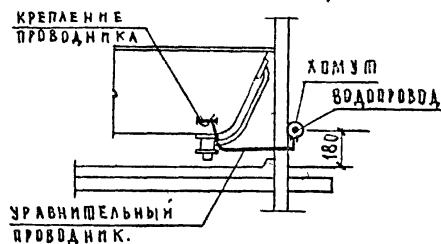


СПЕЦИФИКАЦИЯ ПО ВОДОПРОВОДУ.

№ п/п	НАИМЕНОВАНИЕ	ДИ- МЕТР	ЕД ИЗМ	КОЛИЧЕСТВО				ГОСТ
				ГИП.ЗГ	БЕРХ.ЗГ	ГОД.	ГОД.	
1	ТРУБЫ СТАЛЬНЫЕ ВОДОГАЗОПР. ОЦИНКОВ.	25	П.М.	230	266	0.18	1.38	3262-62
2	" " "	15	"	530	748	545	9.45	"
3	" " ЧЕРНЫЕ (ДЛЯ ГИЛЬЗ)	40	"	—	0.35	—	0.35	"
4	" " " "	25	"	—	0.35	—	0.35	"
5	ВЕНТИЛИ БРОНЗОВЫЕ ЗАПОРН МУФТОВЫЕ	15	ШТ	2	1	2	1	156-БК 156-33

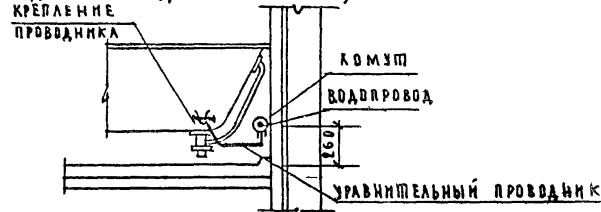
* В числителе - общий погонаж труб, в знаменателе погонаж труб за вычетом длины фасонных частей.

Соединение корпуса ванны с
трубопроводом холодного водо-
снабжения металлическим проводником
(для разобщенного санузла)



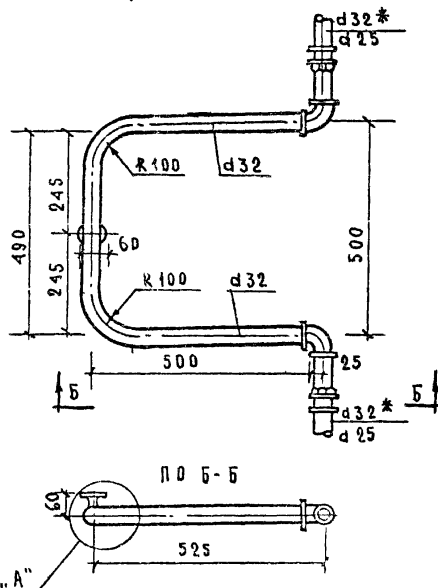
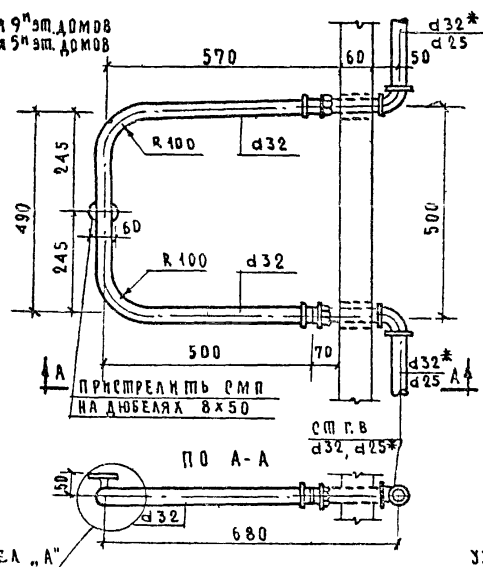
Полотенцесушитель
(для разобщенного санузла)

Соединение корпуса ванны с
трубопроводом холодного водо-
снабжения металлическим проводником
(для совмещенного санузла)



Полотенцесушитель
(для совмещенного санузла)

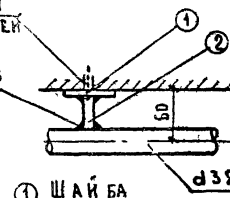
*d32-для 9"шт. АРМОВ
d25-для 5"шт. АРМОВ



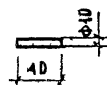
УЗЕЛ "А"

КРЕПИТЬ ПРИ
ПОМОЩИ АНУБЕЛЕЙ

ПРИВАРИТЬ В
СРЕДЕ УГЛЕ-
КИСЛОГО ГАЗА



② СТЕРЖЕНЬ



1971

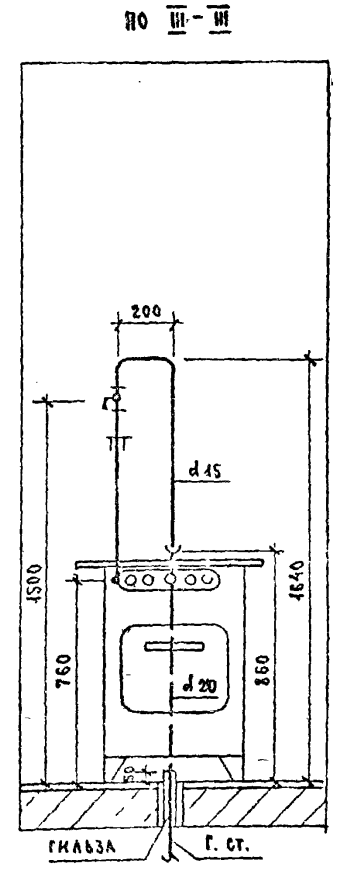
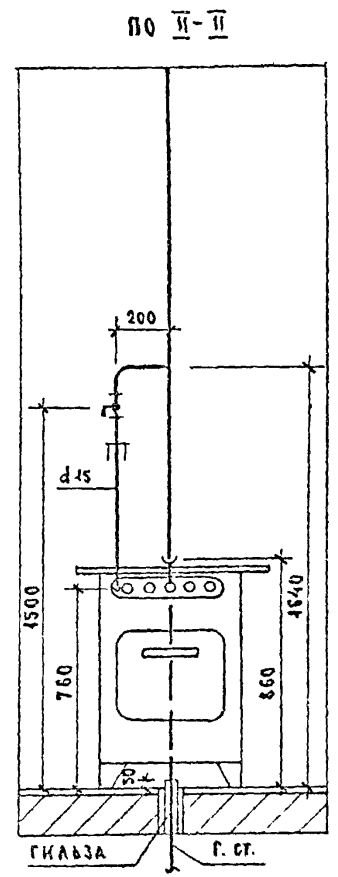
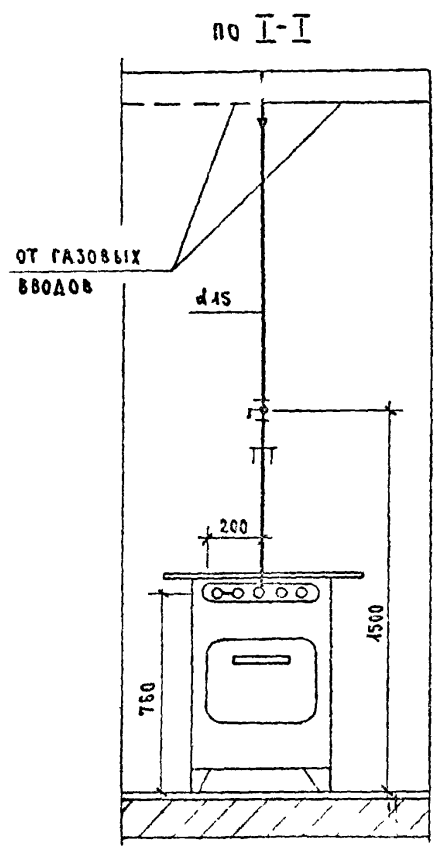
Заземление корпуса ванны. Полотенцесушители из водогазопроводных труб
Детали крепления полотенцесушителя.

СЕРИЯ
85

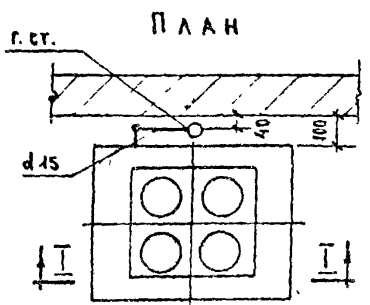
часть 9
РАЗДЕЛ 9.3-2

лист
14

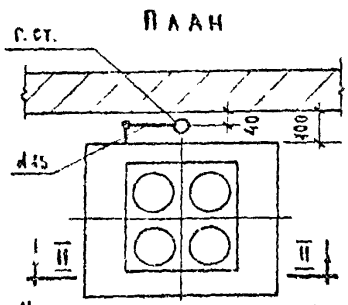
ВЗВЕШЕН
15.05.1971
Г. МОСКВА



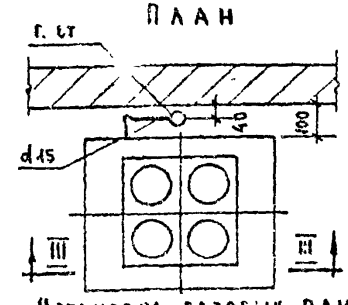
ПРИМЕЧАНИЕ
УСТАНОВКА 2-х КОНФОРОЧНЫХ
ГАЗОВЫХ ПЛИТ АНАЛОГИЧНА
УСТАНОВКЕ 4-х КОНФОРОЧНЫХ ПЛИТ.



УСТАНОВКА ГАЗОВЫХ ПЛИТ
НА 4^{ом} ЭТАЖЕ



УСТАНОВКА ГАЗОВЫХ ПЛИТ
НА ТИПОВОМ ЭТАЖЕ



УСТАНОВКА ГАЗОВЫХ ПЛИТ
НА ВЕРХНЕМ ЭТАЖЕ

1971

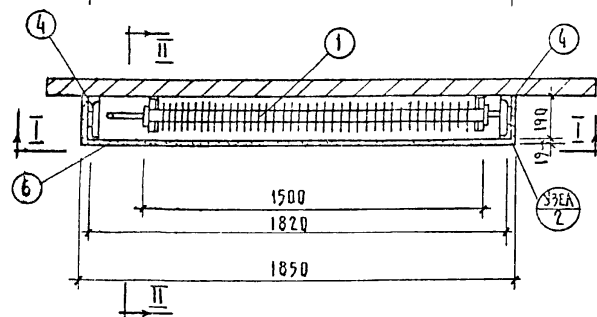
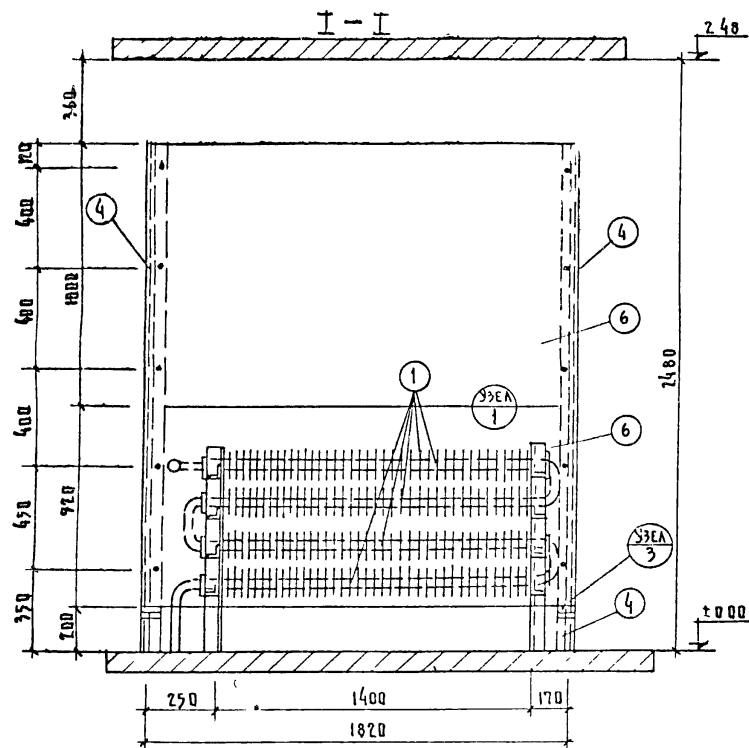
УСТАНОВКА ГАЗОВЫХ ПЛИТ

СЕРИЯ
85

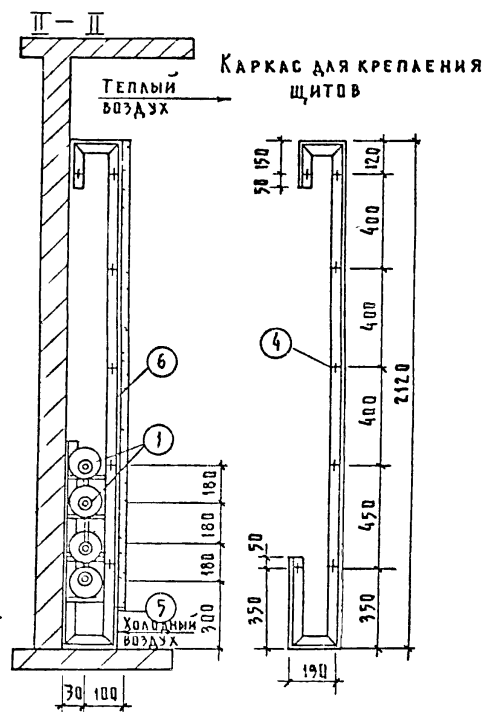
ЧАСТЬ 9
РАЗДЕЛ 3-2

ЛИСТ
15

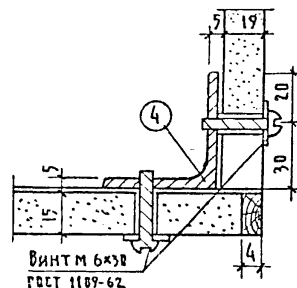
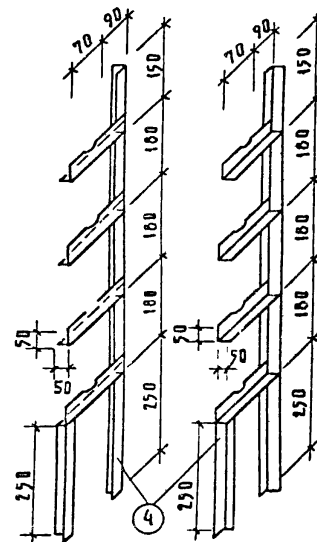
11460-12



УЗЕЛ ② КРЕПЛЕНИЯ ЩИТА
К МЕТАЛЛИЧЕСКОМУ КАРКАСУ.



КРОНШТЕЙНЫ ПОД РЕБРИСТЫЕ ТРУБЫ



ВИНТ М 6x30
ГОСТ 1109-62

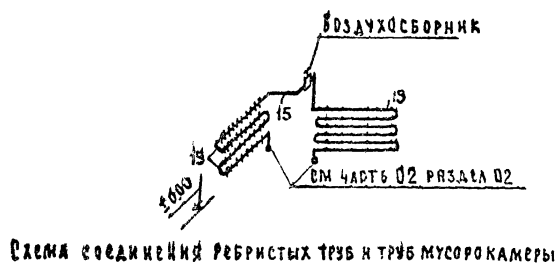
ВОЗДУХОНАГРЕВАТЕЛЬ ИЗ РЕБРИСТЫХ ТРУБ. ПЛАН. РАЗРЕЗЫ.

Серия
85

ЧАСТЬ 9
РАЗДЕЛ 3-2

Лист
16

11460-18 17



СПЕЦИФИКАЦИЯ НА ОДИН ВВЗДУХОНАГРЕВАТЕЛЬ
(для 5^{ти} эт. жилых домов)

№ п/п	Наименование	Ед. изм.	Колич- ество	Рост
1	Труба ребристая L=1500 мм	шт.	4	1816-64
2	Труба водогазопроводная d=40 L=1475	"	4	3262-62
3	Сталь прокатная плоская 12x5 L=11	"	24	103-51
4	Сталь прокатная угловая 50x50x5	м	9.72	8510-57
5	Сталь прокатная угловая 20x20x4	"	0.04	"
6	Шит из древесно-стружечных паней ЛС-3	м ²	3.82	9381-61
7	Винт М6x30	шт.	20	1489-62
8	Труба водогазопроводная d15	л.м.	18	3262-62
9	Воздухоотборник d=76x35; h=150 мм	шт.	1	—
10	Кран типа „Маяковского“	"	1	—