

ГОСКОМИТЕТ ПО ГРАЖДАНСКОМУ СТРОИТЕЛЬСТВУ И АРХИТЕКТУРЕ ПРИ ГОССТРОЕ СССР
ЦНИИЭП жилища

УД
9.3-3

серия 85

КИРПИЧНЫЕ ЖИЛЫЕ ДОМА С ПОПЕРЕЧНЫМИ НЕСУЩИМИ СТЕНАМИ

ЧАСТЬ 9

узлы и детали

Раздел 9.3-3

САНИТАРНО-ТЕХНИЧЕСКИЕ УЗЛЫ И ДЕТАЛИ.

12675 - 12
ЦЕНА 0-75

С Е Р И Я 85

КИРПИЧНЫЕ ЖИЛЫЕ ДОМА С ПОПЕРЕЧНЫМИ НЕСУЩИМИ СТЕНАМИ

ЧАСТЬ 9
УЗЛЫ И ДЕТАЛИ

РАЗДЕЛ 9.3-3

САНИТАРНО-ТЕХНИЧЕСКИЕ УЗЛЫ И ДЕТАЛИ

СОДЕРЖАНИЕ

№№ п/п	НАИМЕНОВАНИЕ ЛИСТА	№№ листа
1	2	3
1	ЗАГЛАВНЫЙ ЛИСТ	1
2	МОНТАЖНЫЙ ЧЕРТЕЖ РАЗОБЩЕННОГО САНИТАРНОГО УЗЛА Т-6 ПЛАН РАЗРЕЗЫ I-I, IV-IV	2
3	МОНТАЖНЫЙ ЧЕРТЕЖ РАЗОБЩЕННОГО САНИТАРНОГО УЗЛА Т-6. РАЗРЕЗЫ II-II, III-III. СПЕЦИФИКАЦИИ	3
4	МОНТАЖНЫЙ ЧЕРТЕЖ РАЗОБЩЕННОГО САНИТАРНОГО УЗЛА Т-8. ПЛАН. РАЗРЕЗЫ I-I, IV-IV	4
5	МОНТАЖНЫЙ ЧЕРТЕЖ РАЗОБЩЕННОГО САНИТАРНОГО УЗЛА Т-8. РАЗРЕЗЫ II-II, III-III. СПЕЦИФИКАЦИИ	5
6	МОНТАЖНЫЙ ЧЕРТЕЖ РАЗОБЩЕННОГО САНИТАРНО-КУХОННОГО УЗЛА Т-14. ПЛАН. РАЗРЕЗЫ I-I, IV-IV	6
7	МОНТАЖНЫЙ ЧЕРТЕЖ РАЗОБЩЕННОГО САНИТАРНО-КУХОННОГО УЗЛА Т-14. РАЗРЕЗЫ II-II, III-III	7
8	МОНТАЖНЫЙ ЧЕРТЕЖ РАЗОБЩЕННОГО САНИТАРНО-КУХОННОГО УЗЛА Т-16. ПЛАН. РАЗРЕЗЫ I-I, IV-IV	8
9	МОНТАЖНЫЙ ЧЕРТЕЖ РАЗОБЩЕННОГО САНИТАРНО-КУХОННОГО УЗЛА Т-16. РАЗРЕЗЫ II-II, III-III	9
10	МОНТАЖНЫЙ ЧЕРТЕЖ СОВМЕЩЕННОГО САНИТАРНО-КУХОННОГО УЗЛА Т-18. ПЛАН.	10
11	МОНТАЖНЫЙ ЧЕРТЕЖ СОВМЕЩЕННОГО САНИТАРНО-КУХОННОГО УЗЛА Т-18. РАЗРЕЗЫ I-I, II-II	11
12	МОНТАЖНЫЙ ЧЕРТЕЖ СОВМЕЩЕННОГО САНИТАРНО-КУХОННОГО УЗЛА Т-20. ПЛАН.	12
13	МОНТАЖНЫЙ ЧЕРТЕЖ СОВМЕЩЕННОГО САНИТАРНО-КУХОННОГО УЗЛА Т-20. РАЗРЕЗЫ I-I, II-II	13
14	МОНТАЖНЫЙ ЧЕРТЕЖ СОВМЕЩЕННОГО САНИТАРНО-КУХОННОГО УЗЛА Т-22. ПЛАН.	14
15	МОНТАЖНЫЙ ЧЕРТЕЖ СОВМЕЩЕННОГО САНИТАРНО-КУХОННОГО УЗЛА Т-22. РАЗРЕЗЫ I-I, II-II	15

1	2	3
16	МОНТАЖНЫЙ ЧЕРТЕЖ КУХОННОГО УЗЛА Т-24	16
17	МОНТАЖНЫЙ ЧЕРТЕЖ КУХОННОГО УЗЛА Т-26	17
18	МОНТАЖНЫЙ ЧЕРТЕЖ СОВМЕЩЕННОГО САНИТАРНО-КУХОННОГО УЗЛА Т-28 ПЛАН	18
19	МОНТАЖНЫЙ ЧЕРТЕЖ СОВМЕЩЕННОГО САНИТАРНО-КУХОННОГО УЗЛА Т-28 РАЗРЕЗЫ I-I, II-II	19
20	МОНТАЖНЫЙ ЧЕРТЕЖ РАЗОБЩЕННОГО САНИТАРНОГО УЗЛА Т-32 ПЛАН. РАЗРЕЗЫ I-I, II-II, III-III	20
21	МОНТАЖНЫЙ ЧЕРТЕЖ РАЗОБЩЕННОГО САНИТАРНОГО УЗЛА Т-32 РАЗРЕЗЫ IV-IV, V-V	21
22	ЗАЗЕМЛЕНИЕ КОРПУСА ВАННЫ. ПОЛОТЕНЦЕСУШИТЕЛИ ИЗ ВОДО- ГАЗОПРОВОДНЫХ ТРУБ. ДЕТАЛИ КРЕПЛЕНИЯ ПОЛОТЕНЦЕСУШИТЕЛЯ	22
23	МОНТАЖНЫЙ ЧЕРТЕЖ УСТАНОВКИ ГАЗОВЫХ ПЛИТ	23

ПРИМЕЧАНИЯ:

1. Настоящий альбом выпущен для 9-этажных жилых домов и блок-секций серии 85.
2. Спецификации на отдельные монтажные узлы включены в сводные спецификации
3. Трубы чугунные канализационные и фасонные части к ним применять класса "Б".

1973

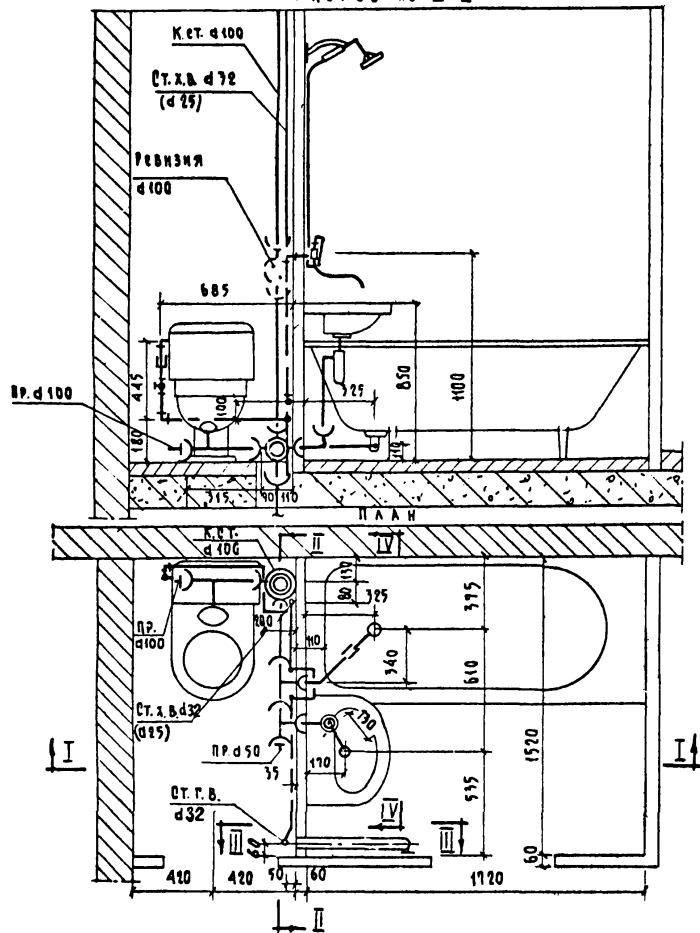
ЗАГЛАВНЫЙ ЛИСТ

СЕРИЯ
85

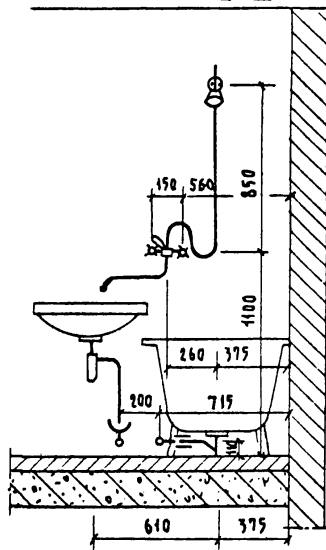
ЧАСТЬ 9
РАЗДЕЛ 9.3-3

ЛИСТ
1

РАЗРЕЗ ПО I-I



РАЗРЕЗ ПО IV-IV



ПРИМЕЧАНИЯ:

1. Соединение корпуса ванны с трубопроводом холодной воды металлическим проводником (заземление ванны) см. лист 22.
2. Установку ревизий на этажах см. Альбом Часть 3, схемы стояков.

1973

МОНТАЖНЫЙ ЧЕРТЕЖ РАЗОБЩЕННОГО САНИТАРНОГО УЗЛА Т-6.

План. Разрезы I-I, IV-IV

Серия

85

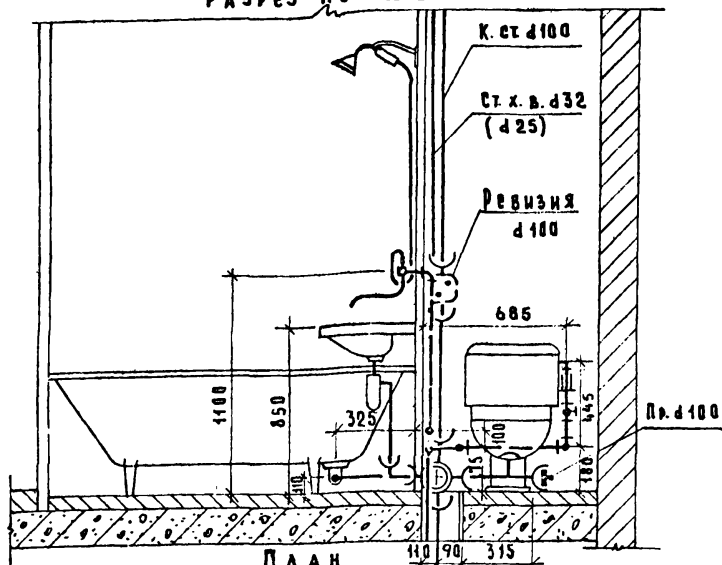
Часть 9

Раздел 93-3

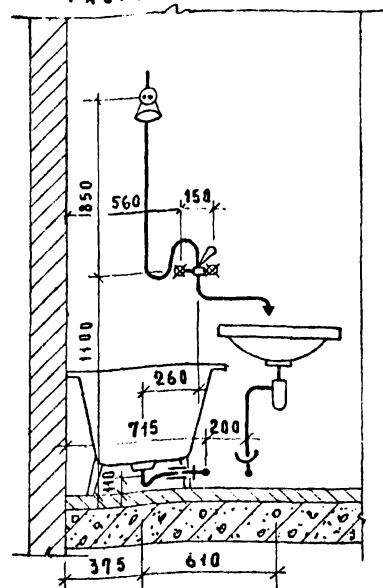
Лист

2

Разрез по I-I



Разрез по IV-IV



4

ПРИМЕЧАНИЯ:

1. Соединение корпуса ванны с трубопроводом холодной воды металлическим проводником (заземление ванны) см. лист 22.
2. Установку ревизий на этажах см. альбом часть 3, схемы стояков.

973

МОНТАЖНЫЙ ЧЕРТЕЖ РАЗВЕТВЕННОГО САНИТАРНОГО УЗЛА Т-8.
ПЛАН РАЗРЕЗЫ I-I, IV-IV.

Серия
85

Часть 9
Раздел 93-3

Лист
4

РАЗРЕЗ ПО III-III
ЭТАЖА



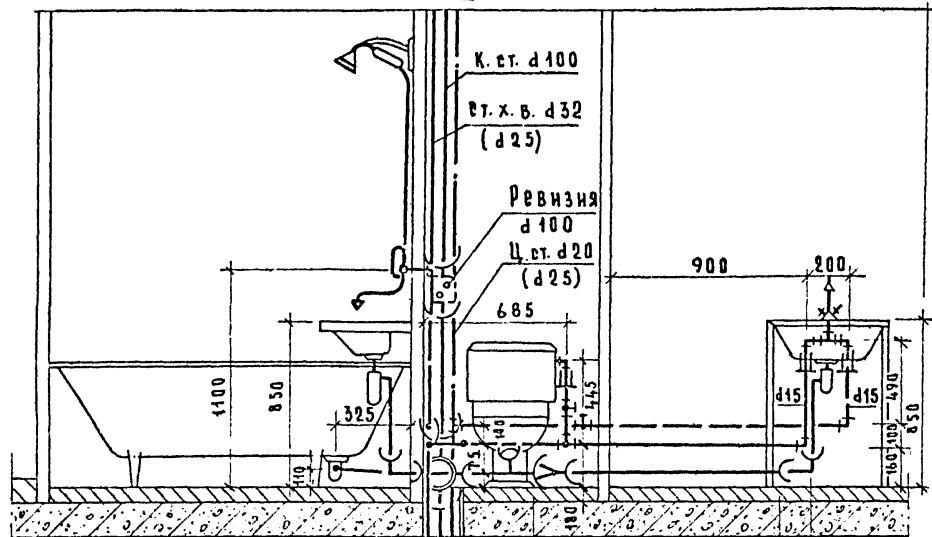
С п е ц и ф и к а ц и я п о в о д о п р о в о д у

№ п/п	Наименование	Диаметр	Ед. изм.	Количество				Гост
				Угол ст.	Верх ст.	Хвост	Гор.	
1	Трубы стальные бесшовные оцинкованные	32 (25)	п.м.	280	266	0.10	266	3262-62
2	" " " "	20	"	"	"	"	"	"
3	" " " "	15	"	3.05	167	3.05	167	"
4	Вентили чугунные запорные муфтовые	25	шт	"	"	"	4	15КЧ-13
5	" бронзовые " "	15	"	2	1	2	1	15Б-3 К 15Б-3 Б

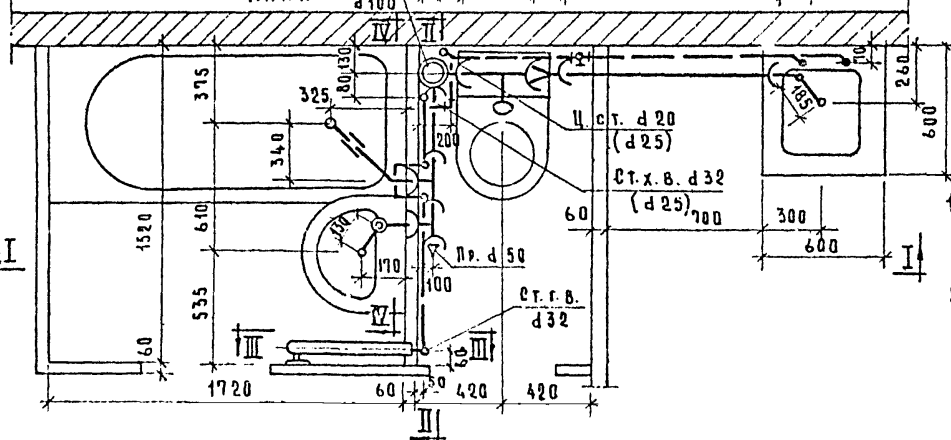
Примечание:
Диаметры труб, указанные в скобках, относятся к стоякам холодной воды, монтируемым на 5-9 этажах.
В числителе дан общий погонный труб в знаменателе - погонный труб за вычетом длины фланговых частей

Л И С Т
5

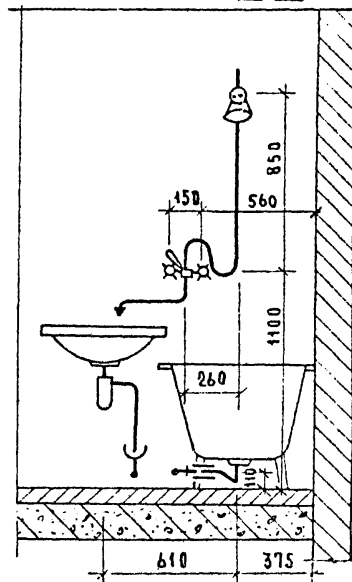
РАЗРЕЗ ПО I-I



ПЛАН



РАЗРЕЗ ПО IV-IV



ПРИМЕЧАНИЯ:

1. Соединение корпуса ванны с трубопроводом холодной воды металлическим проводником (заземление ванны) см. лист 22.
2. Установку ревизий на этажах см. альбом часть 3, схемы стояков.

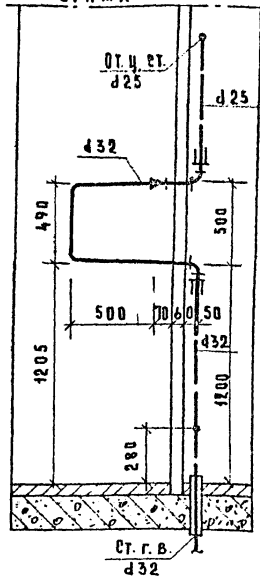
1973

МОНТАЖНЫЙ ЧЕРТЕЖ РАЗОБЩЕННОГО САНИТАРНО-КУХОННОГО УЗЛА Т-1/4.
ПЛАН РАЗРЕЗЫ I-I, IV-IV.

Серия
85

Часть 9
Раздел 93-3

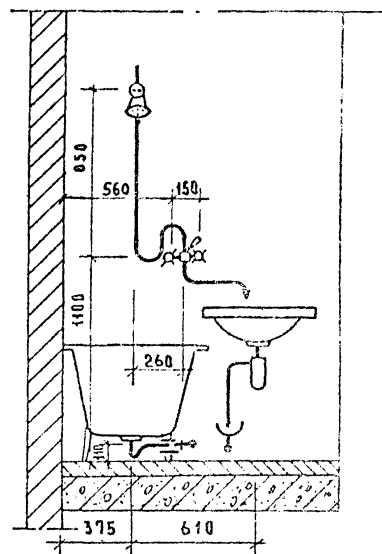
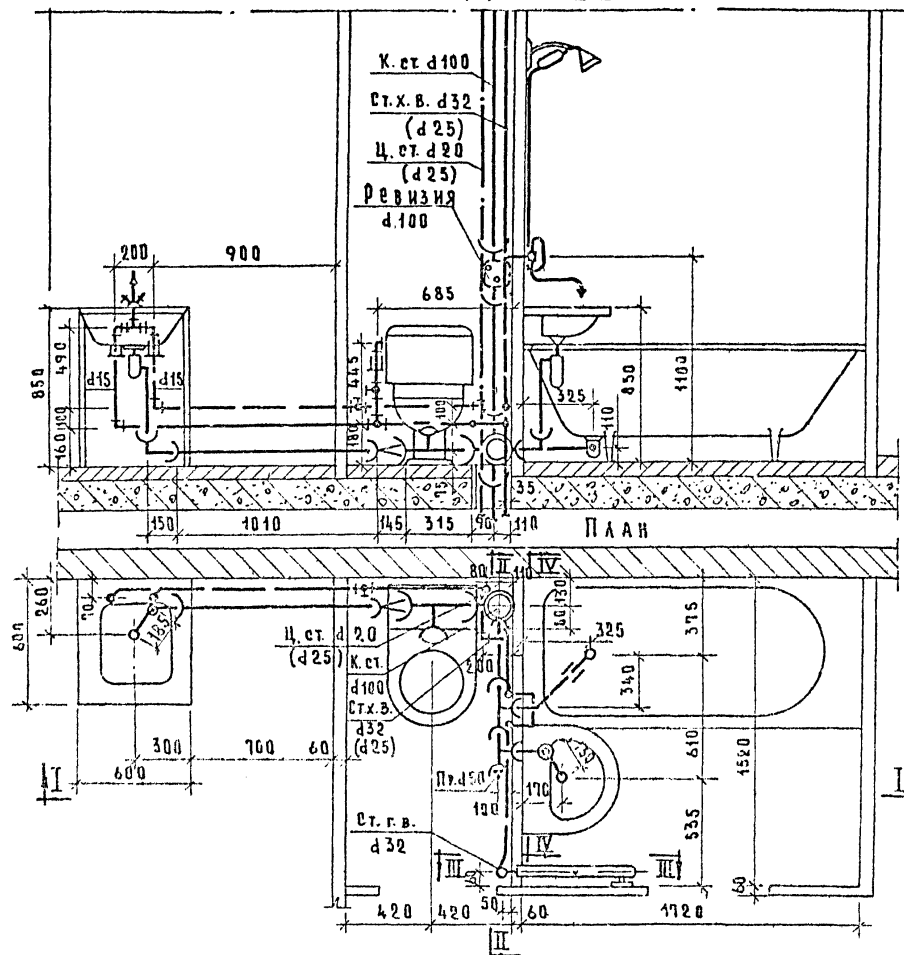
Лист
6



Спецификация по канализации

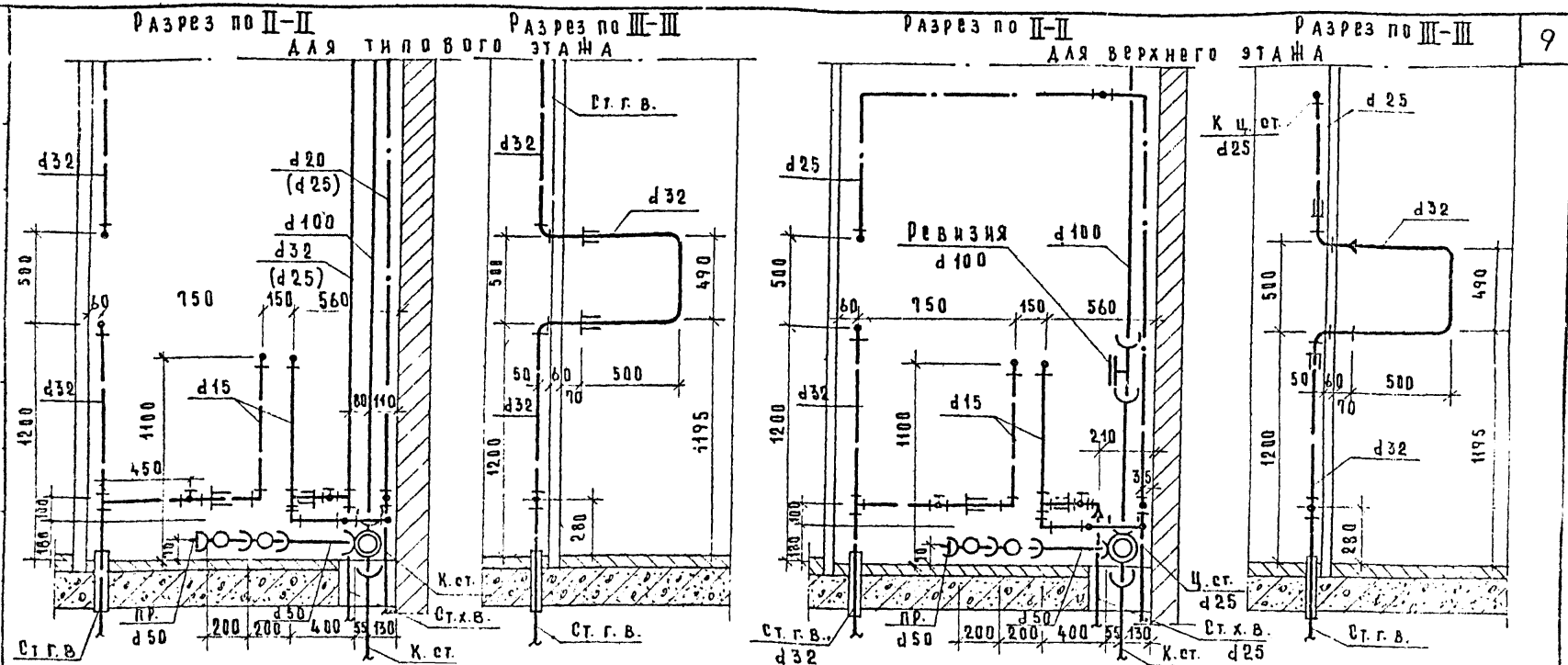
100 Спецификация на водопровод

* В числителе - общий погонаж труб в знаменателе - погонаж труб за вычетом длины фасонных частей.
* Диаметры труб, указанные в скобках, относятся к стоякам монтируемым на 5-9 этажах.



П р и м е ч а н и я:

1. Соединение корпуса ванны с трубопроводом холодной воды металлическим проводником (заземление ванны) см. лист 22.
2. Установку ревизий на этажах см. альбом часть 3, схемы стояков.



9

Спецификация по канализации

№ п/п	Наименование	Диаметр	Ед. изм.	Количество	Гост
			тип	эт	верх. эт
1	Трубы чугунные канализационные	100	п.м.	345	233
2	"	50	"	248	139
3	Крестовина АБУХЛАСКОСТНАЯ АКД	100x100x50	шт.	1	1
4	Тройник прямой тп	100x100	"	1	1
5	" " тп	50x50	"	2	2
6	Колодка К	50	"	2	2
7	Переходный патрубок	100x50	"	1	1
8	Трубы стальные водопроводные черн.	40	п.м.	0,5	0,5
9	Муфта прямая короткая кч	40	шт.	1	1
10	Ревизия	100	"	1	1
11	Прочистка	Муфта из ковкого чугуна	40	1	1
	Пробка	40	"	1	1

Спецификация по водопроводу

№ п/п	Наименование	Диаметр	Ед. изм.	Количество	Гост
			тип	эт	верх. эт
1*	Трубы стальные водопроводные оцинкованные	32(25)	п.м.	2,80	0,28
2	"	32	"	2,66	1,38
3	"	20(25)	"	2,80	4,85
4	"	15	"	5,01	3,87
5	Вентили бронзовые запорные муфтов.	15	шт.	2	2
6	Трубы стальные черные (для гильз)	50	п.м.	0,35	0,35

* В числителе - общий погонный труб, в знаменателе - погонный труб, за вычетом длины фасонных частей.

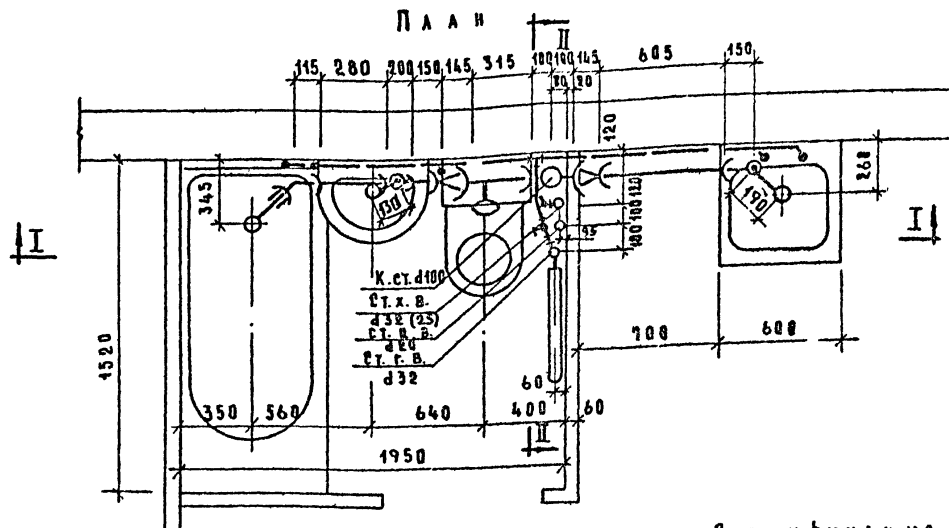
* Диаметры труб, указанные в скобках, относятся к стоякам монтируемым на 5-9 этажах.

1973 Монтажный чертеж разобщенного санитарно-кухонного узла Т-16. Разрезы II-II III-III.

Серия
85

Часть 9
Раздел 933

Лист
9



Спецификация по водоснабжению

№ п/п	Наименование	Ед. изм.	Диаметр	Количество				ГОСТ
				тип. ст.	верх. ст.	хол. ст.	гор. ст.	
1*	Трубы стальные оцинкованные	п.м.	32(25)	2.80	2.30	0.10	1.20	3262-62
2	" " "	"	20	—	2.80	—	1.80	"
3	" " "	"	15	4.93	4.24	4.73	4.14	"
4	Свил или бронзовые запорные муфты	шт.	15	2	1	2	1	15634-52
5	Трубы ст. черные (для гильз)	п.м.	40	—	0.35	—	0.35	3262-62
6	" " "	"	25	—	0.35	—	0.35	"

Примечание.

* В числителе - общий погонный труб, в знаменателе - погонный труб за вычетом длины фасонных частей.

** Диаметры в скобках даны для стояков холодной воды, монтируемым на 5-9 этажах.

Спецификация по канализации

№ п/п	Наименование	Ед. изм.	Диаметр	Кол-во		ГОСТ
				тип. ст.	верх. ст.	
1*	Трубы чугунные канализационные	п.м.	100	36	163	6942.3-69
2*	" " "	"	50	254	220	"
3	Крестовина прямая	шт.	100x100	1	1	6942.24-69
4	Тройник прямой ТП	"	100x100	1	1	6942.17-69
5	" " ТП	"	50x50	1	1	"
6	Отвод Ø 135°	"	50	1	1	6942.12-69
7	Холодно К	"	50	1	1	6942.0-69
8	Переходный патрубок ПП	"	100x50	2	2	6942.0-69
9	Трубы стальные водопроводные	п.м.	40	0.10	0.10	3262-62
10	Муфта прямая короткая КЧ.	шт.	40	1	1	6954-59
11	Ревизия Р	"	100	—	1	6942.35-69
12	Патрубки П Р-150 мм	"	50	1	1	6942.4-69

1973 Монтажный чертеж совмещенного санитарно-кухонного узла Т-18. План.

Серия

85

часть 9

раздел 93-3

лист

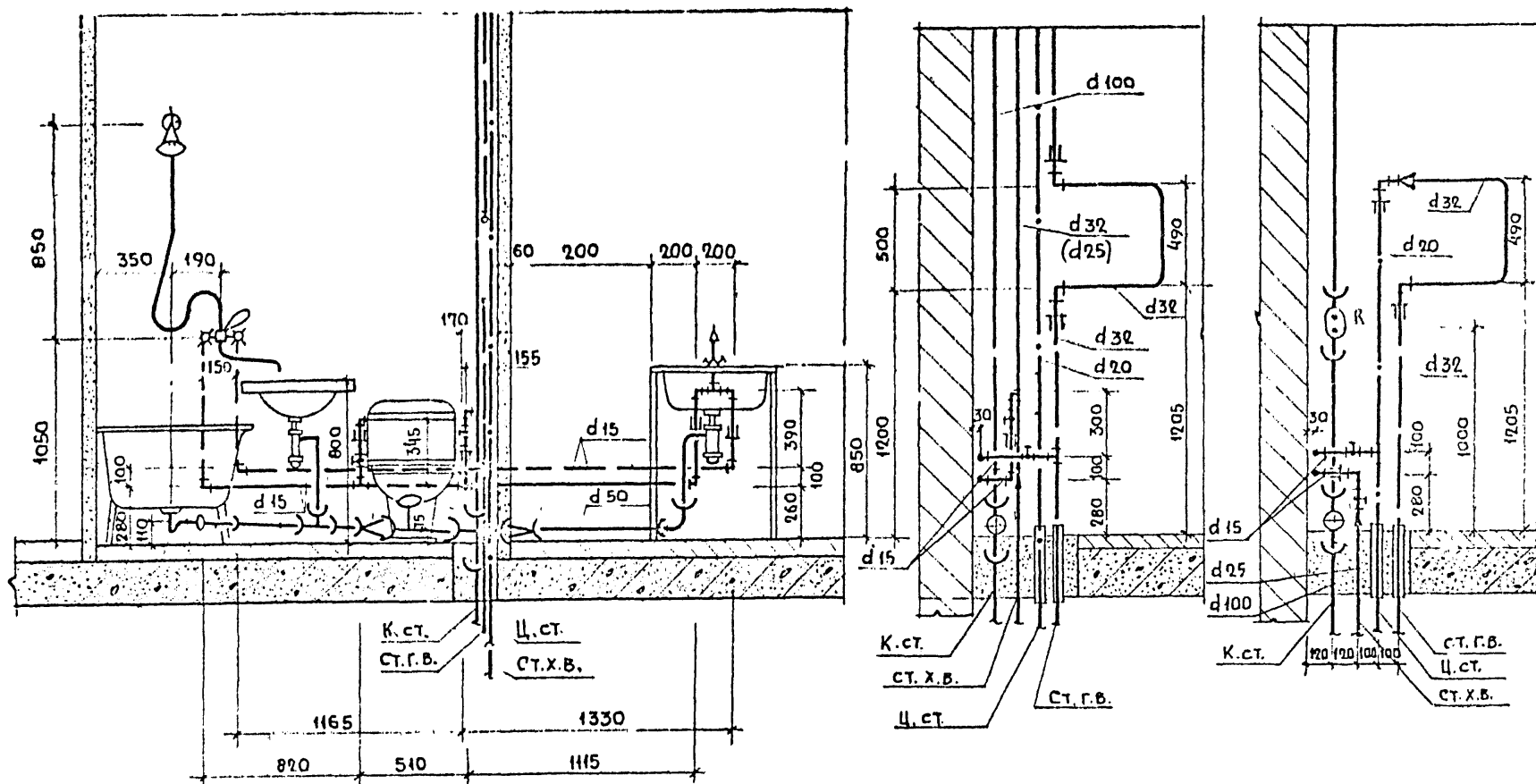
10

I-I

II-II

II-II

(НА ВЕРХНЕМ ЭТАЖЕ)



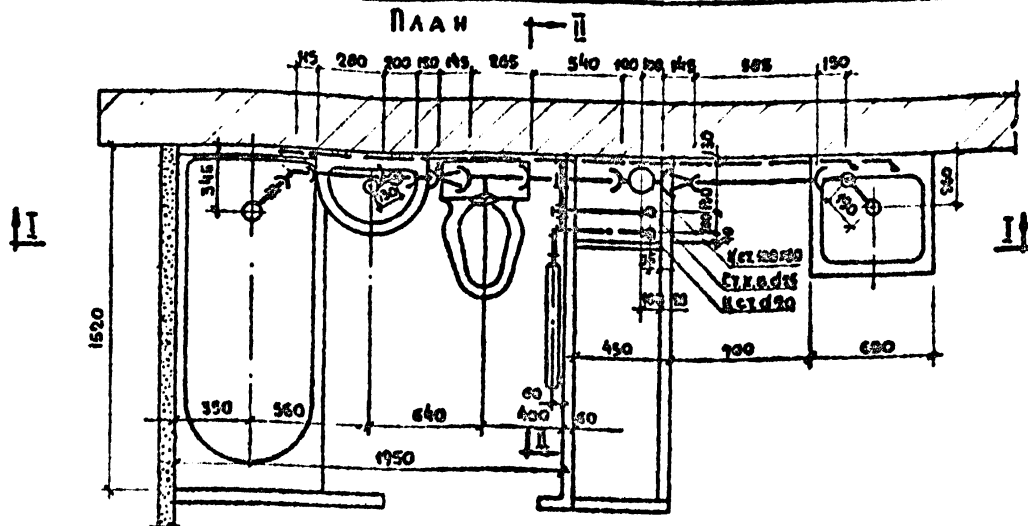
1973

МОНТАЖНЫЙ ЧЕРТЕЖ СОВМЕЩЕННОГО САНИТАРНО-КУХОННОГО УЗЛА Т-18
РАЗРЕЗЫ I-I; II-II

СЕРИЯ
85

ЧАСТЬ 9
РАЗДЕЛ 9.3-3

ЛИСТ
11



Спецификация по водоснабжению

НП п.п.	НАИМЕНОВАНИЕ	ЕД. ИЗМ.	ДИА- МЕТР	КОЛИЧЕСТВО	ГОСТ
1	Трубы стальные водогазопров. оцинков.	п.м.	25	2.60	— 3262-62
2	" " " "	"	20	— 3.03	"
3	" " " "	"	15	5.40 4.95	"
4	Трубы стальные черные (для гильз)	"	32	— 0.35	"
5	Вентили бронзовые запорные	шт	15	2 1	156-39 156-39

Примечание

* В числителе общий погонаж. труб, в знаменателе - погонаж труб за вычетом длины фасонных частей.

Спецификация по канализации

НП п.п.	НАИМЕНОВАНИЕ	ЕД. ИЗМ.	ДИА- МЕТР.	КОЛ-ВО	ГОСТ
10	Трубы чугунные канализационные	п.м.	100	2.59 1.17	6942.3-69
20	" " " "	"	50	3.47 2.03	"
3	Крестовина прямая	шт	100x100	1	6942.34-69
4	Тройник прямой ТП	"	100x100	1	6942.17-69
5	" " ТП	"	50x50	1	"
6	Отвод Ø 135°	"	50	1	6942.18-69
7	Колено К	"	50	1	6942.8-69
8	Переходный патрубок ПП	"	100x50	3	6942.6-69
9	Трубы стальные водогазопроводные	п.м.	40	0.10	3262-62
10	Муфта прямая короткая	шт	40	1	8954-59
11	Ревизия	"	100	1	6942.20-69

1973

МОНТАЖНЫЙ ЧЕРТЕЖ СОВМЕЩЕННОГО САНИТАРНО-КУХОННОГО УЗЛА Т-20
ПЛАН

СЕРИЯ
65

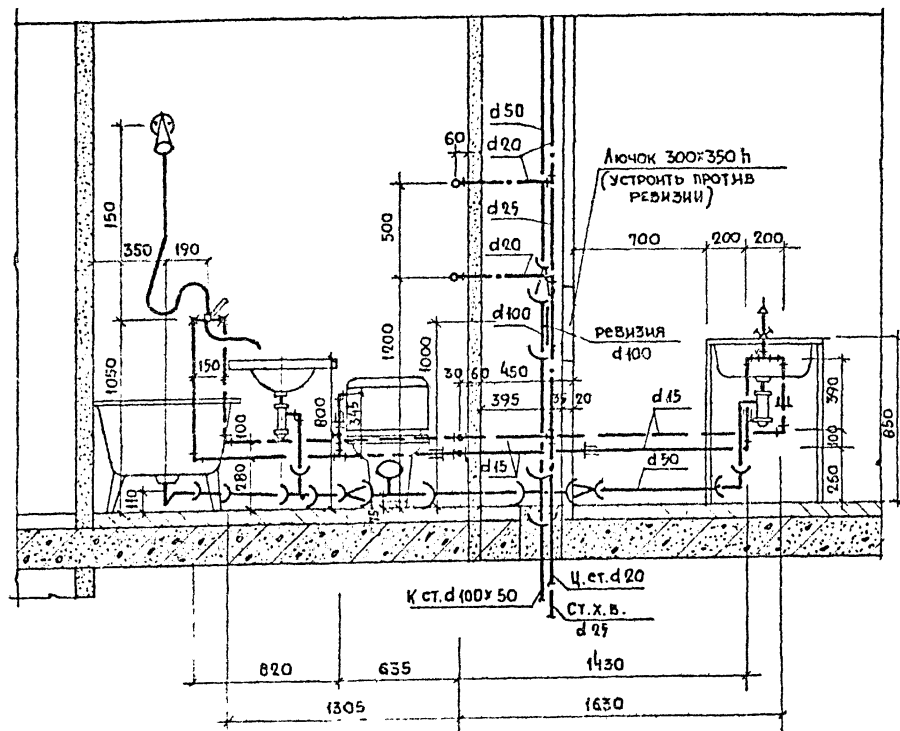
ЧАСТЬ 9

РАЗДЕЛ 9.3-3

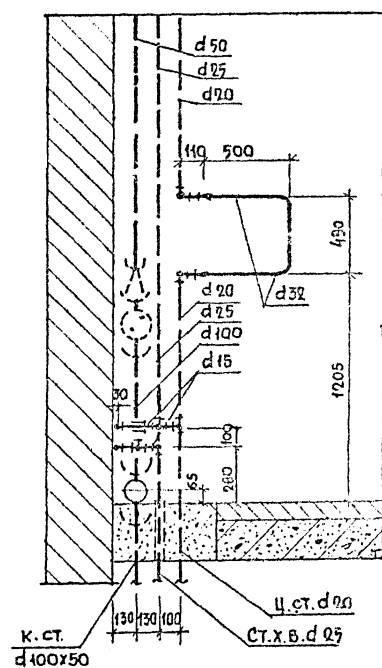
ЛИСТ

12

I-I



II-II



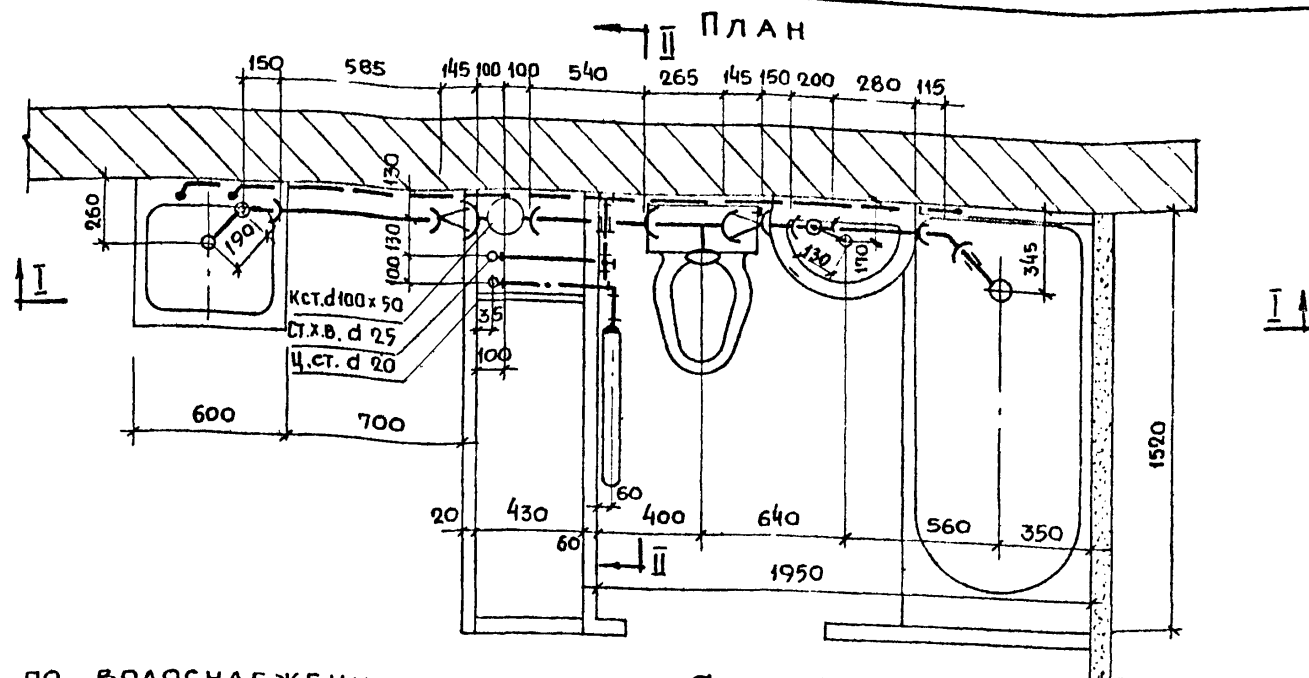
1973

МОНТАЖНЫЙ ЧЕРТЕЖ СОВМЕЩЕННОГО САНИТАРНО-КУХОННОГО УЗЛА Т-20
РАЗРЕЗЫ I-I, II-II

СЕРИЯ
85

ЧАСТЬ 9
РАЗДЕЛ 9.3-3

ЛИСТ
13



Спецификация по водоснабжению

№ п.п.	НАИМЕНОВАНИЕ	ЕД. ИЗМ.	ДИА- МЕТР	КОЛИЧЕСТВО		ГОСТ
				ХОЛ.	ГОР.	
1	Трубы стальные водогазопроводные	п.м.	25	2,80	—	3262-62
2	" " " "	"	20	—	3,03	"
3	" " " "	"	15	5,45	4,90	"
4	Трубы стальные черные (для гильз)	"	32	—	0,35	"
5	Вентили бронзовые запорные	шт.	15	2	1	15Б-3К 15Б-3З

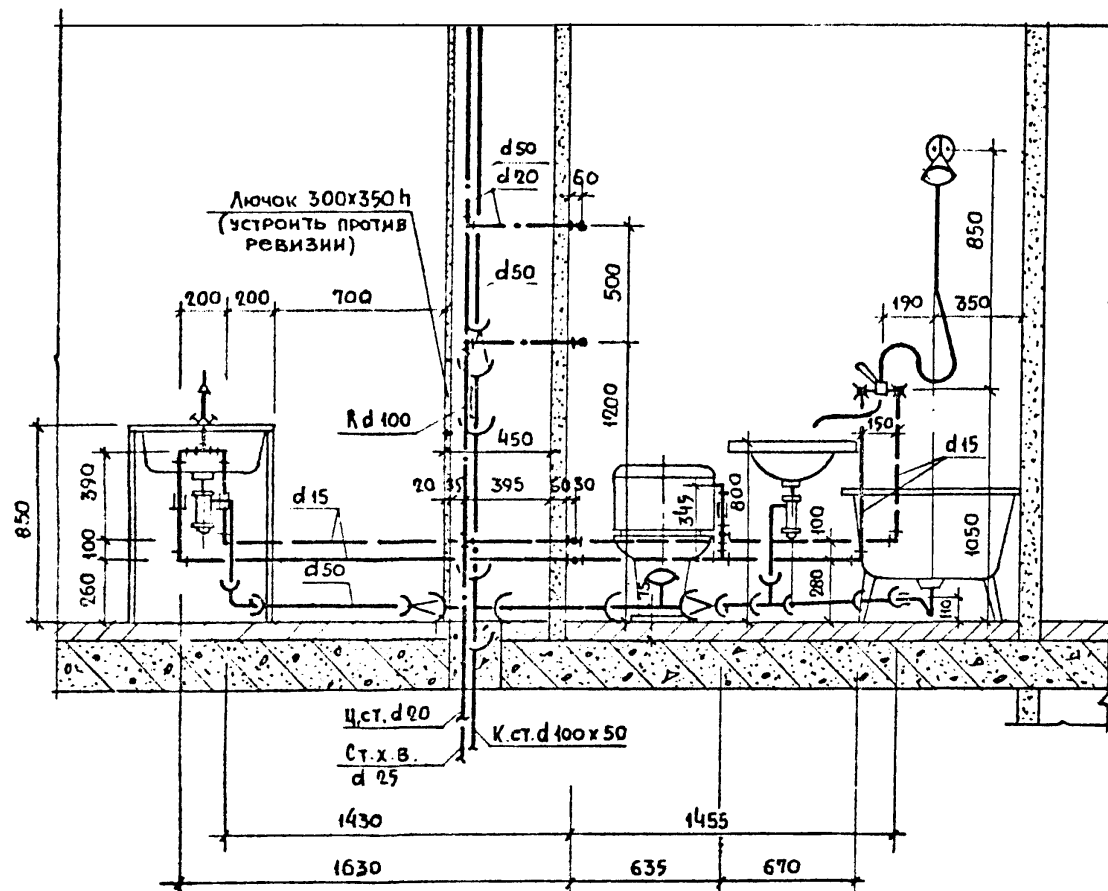
Примечание

* В числителе общий погонаж труб в знаменателе — погонаж труб за вычетом длины фасонных частей.

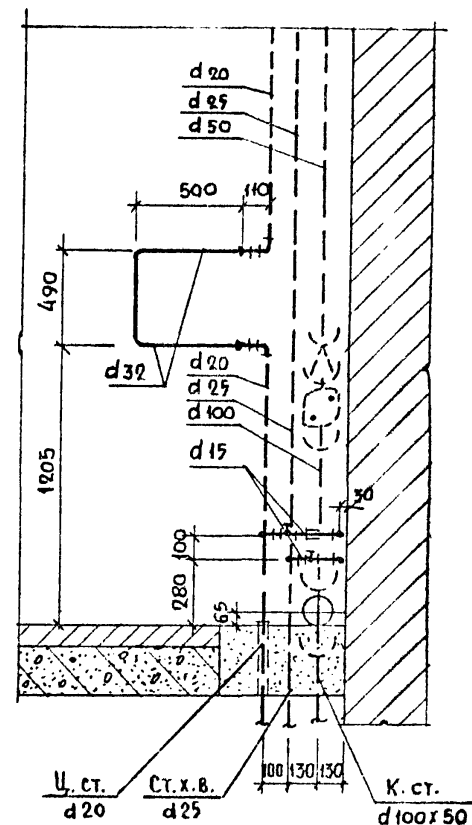
Спецификация по канализации

№ п.п.	НАИМЕНОВАНИЕ	ЕД. ИЗМ.	ДИА- МЕТР	КОЛ-ВО	ГОСТ
1*	Трубы чугунные канализационные	п.м.	100	2,52 / 1,17	6942,3-69
2*	" " " "	"	50	3,47 / 2,63	"
3	Крестовина прямая	шт.	100x100	1	6942,24-69
4	Тройник прямой ТП	"	100x100	1	6942,17-69
5	" " ТП	"	50x50	1	"
6	Отвод 0 135°	"	50	1	6942,12-69
7	Колено К	"	50	1	6942,8-69
8	Переходный патрубок ПП	"	100x50	3	6942,6-69
9	Трубы стальные водогазопроводные	п.м.	40	0,10	3262-62
10	Муфта прямая короткая	шт.	40	1	8954-59
11	Ревизия	"	100	1	6942,30-69

I - I



II - II



1973

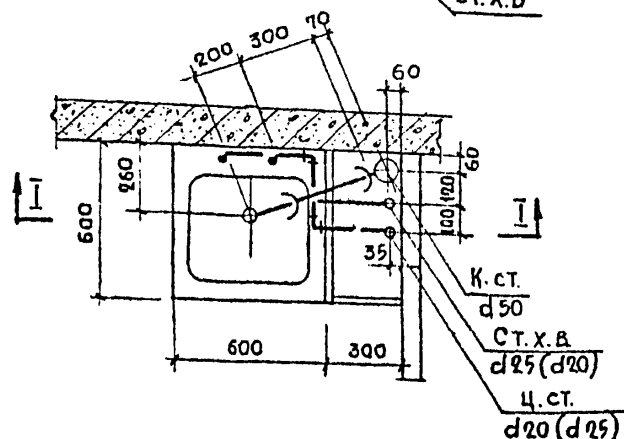
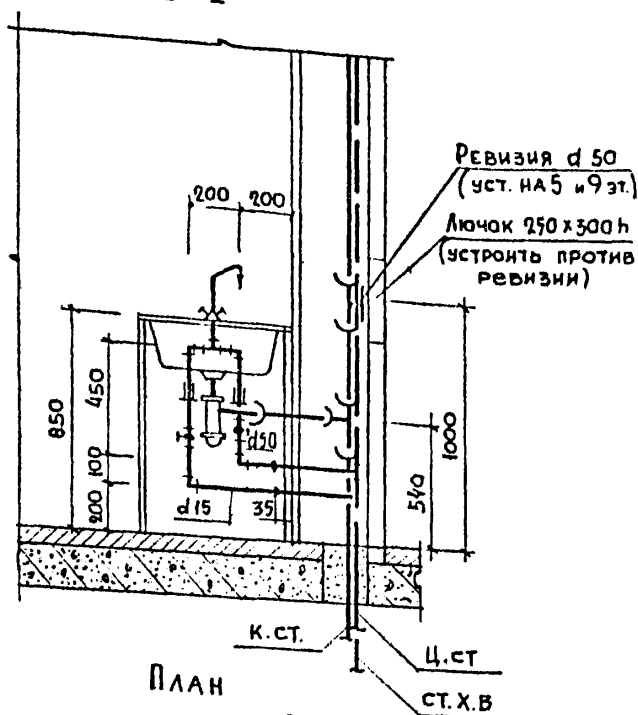
МОНТАЖНЫЙ ЧЕРТЕЖ СОВМЕЩЕННОГО САНИТАРНО-КУХОННОГО УЗЛА Т-22.
РАЗРЕЗЫ I-I, II-II

СЕРИЯ
85

ЧАСТЬ 9
РАЗДЕЛ 9.3-3

ЛИСТ
15

I-I



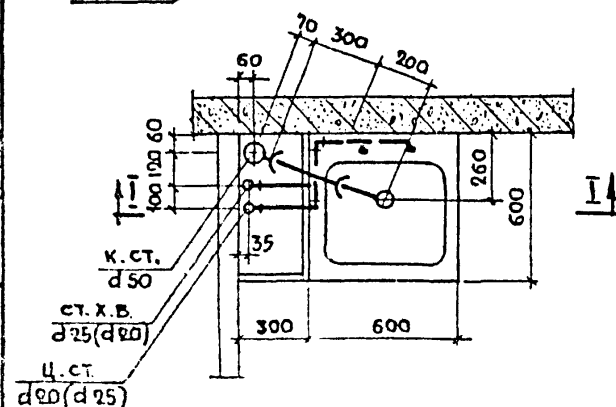
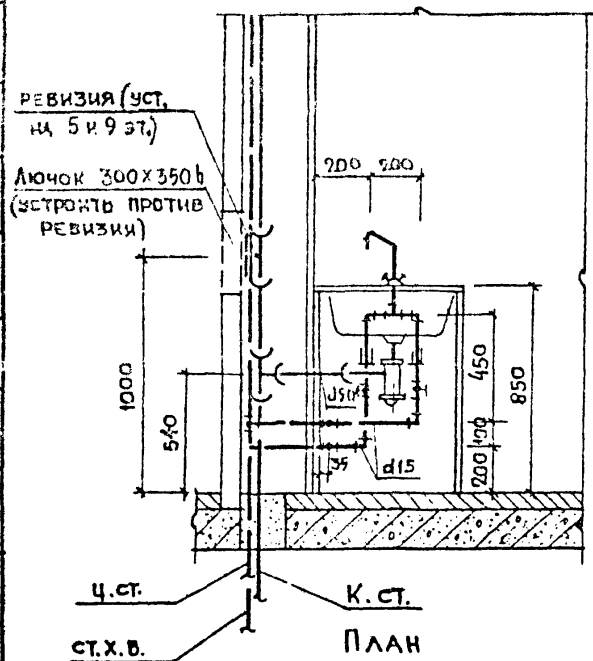
№ п.п	НАИМЕНОВАНИЕ	ЕД ИЗМ	ДИМ- МЕТР	КОЛИЧЕСТВО				ГОСТ
				ТИПОВОЙ ЭТ		ВЕРХНИЙ ЭТ		
				ХОЛ.	ГОР.	ХОЛ.	ГОР.	
1	ТРУБЫ СТАЛЬНЫЕ ВОДОГАЗОПР ОЦИНКОВ.	ПМ	15	1.46	1.26	1.46	1.26	3262-62
2	" " " "	"	25 (20)	2.80	—	0.20	—	"
3	" " " "	"	20 (25)	—	2.80	—	2.80	"
4	" " ЧЕРНЫЕ (ДЛЯ ГИЛЬЗ)	"	32 (40)	—	0.35	—	0.35	"
5	ВЕНТИЛИ БРОНЗОВЫЕ ЗАПОРНЫЕ МУФТ.	ШТ	15	1	1	1	1	156-3 а 156-3 б

ПЛАН

№ п/п	НАИМЕНОВАНИЕ	ЕД. ИЗМ.	ДИАМЕТР	КОЛИЧЕСТВО		ГОСТ
				Типовой эт.	Верхний эт.	
1	Трубы чугунные канализац.	п.м.	50	3.17	2.90	6942.3-69
2	Тройник прямой ТП	шт.	50x50	1	1	6942.14-69
3	Патрубок п \varnothing = 250 мм	"	50	1	1	6942.4-69
4	Ревизия Р	"	50	—	1	6942.30-69

1. Диаметры труб водоснабжения, указанные в скобках, относятся к стоякам и гильзам, монтируемым на 5-9 этажах.
2. В спецификации по канализации в числителе дан общий погонаж труб. В знаменателе — погонаж труб за вычетом длины фасонных частей.

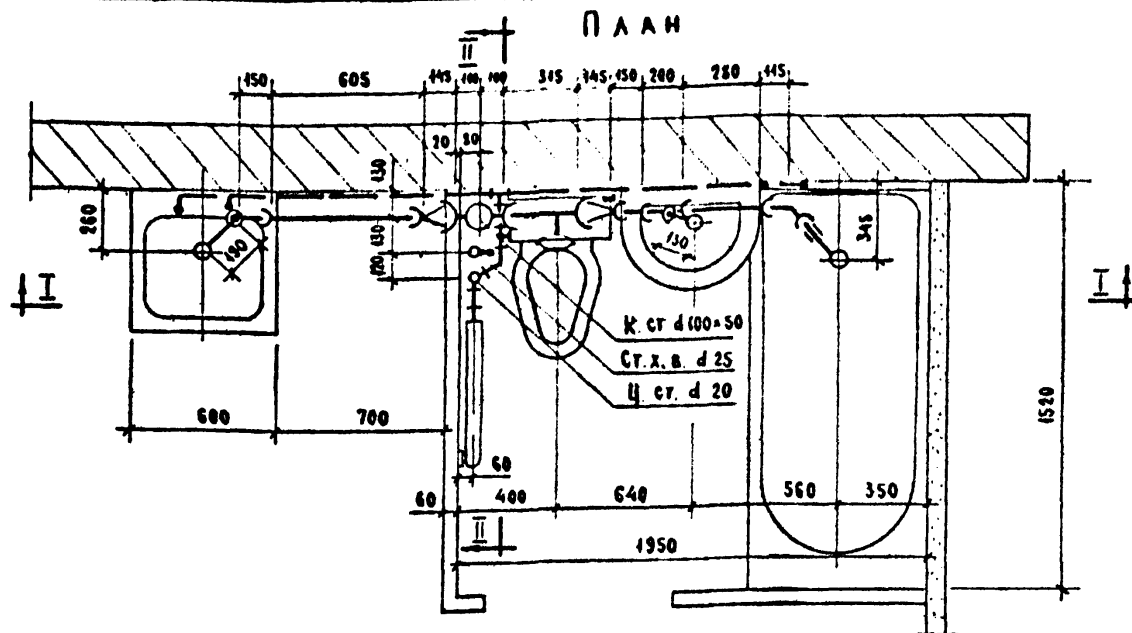
I-I



№ п.п.	Наименование	Об-изм	Диаметр	Количество				ГОСТ
				Типовой эт		Верхний эт.		
				хол	гор.	хол	гор.	
1	Трубы стальные водогазопр оцинков	п.м	15	1,36	1.36	6	1.36	3262-62
2	" " " "	"	25 (20)	2.80	—	0.20	—	"
3	" " " "	"	20 (25)	—	2.80	—	2.80	"
4	" " черные (для гильз)	"	32 (40)	—	0.35	—	0.35	"
5	Вентили бронзовые запорные муфт.	шт	15	1	1	1	1	15Б 35 15Б 35

№ п/п	Наименование	Ед. изм.	Диаметр	Количество		ГОСТ		
				Типовой эт.	Верхний эт.			
1	Трубы чугунные канализационные	п.м	50	3,17	2,90	3,17	2,70	6942.3-69
2	Тройник прямой ТП	шт.	50x50	1		1		6942.17-69
3	Патрубок п. Ø=250 мм	п	50	1		1		6942.4-69
4	Ревизия р	шт.	50			1		6942.20-69

1. Диаметры труб водоснабжения, указанные в скобках, относятся к стоякам и гильзам, монтируемым на 5-9 этажах.
2. В спецификации по канализации в числителе дан общий погонаж труб, в знаменателе - погонаж труб за вычетом длины фасонных частей.



С п е ц и ф и к а ц и я п о в о д о с н а б ж е н и ю

ИИ п.п.	НАИМЕНОВАНИЕ	ЕД. ИЗМ.	ДИА- МЕТР	КОЛИЧЕСТВО		ГОСТ
				ХОЛ.	ГОР.	
1	ТРУБЫ СТАЛЬНЫЕ ВОДОГАЗОПР. ОЦИНКОВ.	п.м.	25	2.30	—	3262-62
2	" " " "	"	20	—	2.30	"
3	" " " "	"	45	5.0	4.13	"
4	ТРУБЫ СТАЛЬНЫЕ ЧЕРНЫЕ (ДЛЯ ГИЛЬЗ)	"	32	—	0.35	"
5	ВЕНТИЛИ БРОНЗОВЫЕ ЗАПОРНЫЕ	шт.	45	2	1	156-3К 156-3Г

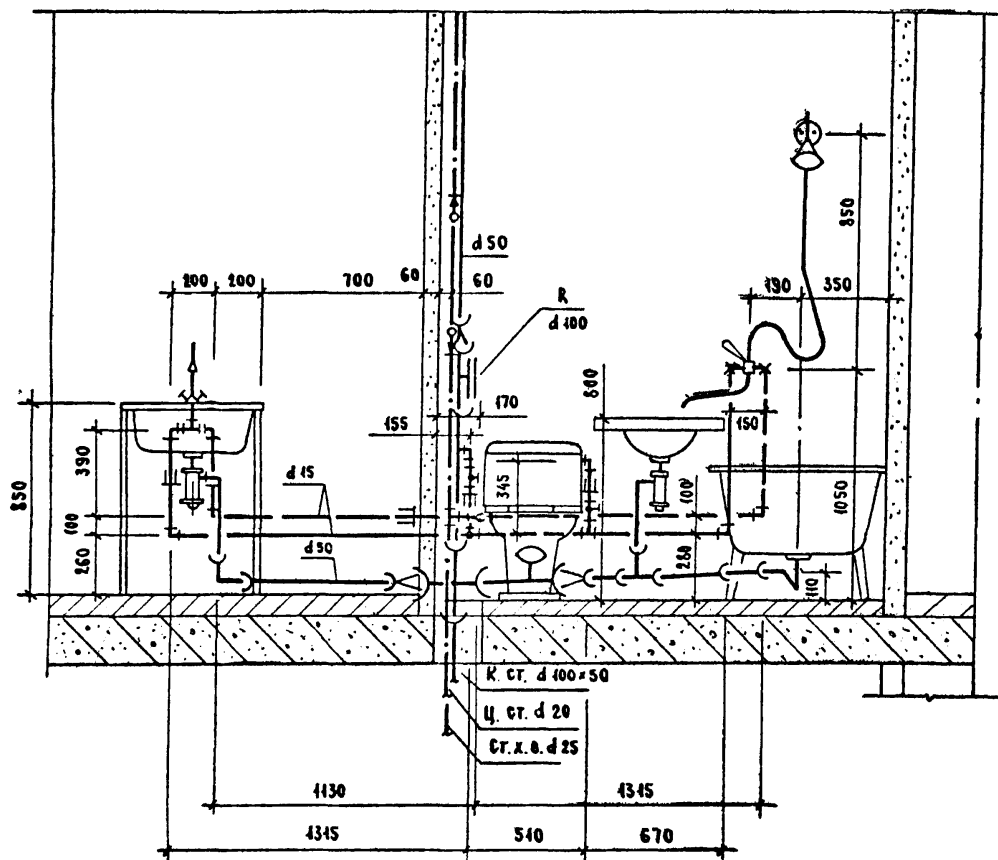
С п е ц и ф и к а ц и я п о к а н а л и з а ц и и

ИИ п.п.	НАИМЕНОВАНИЕ	ЕД. ИЗМ.	ДИА- МЕТР	КОЛ-ВО	ГОСТ
1*	ТРУБЫ ЧУГУННЫЕ КАНАЛИЗАЦИОННЫЕ	п.м.	100	2.035 0.82	6942.3-69
2*	" " " "	"	50	3.42 0.865	"
3	КРЕСТОВИНА ПРЯМАЯ	шт.	100 × 100	1	6942.24-69
4	ТРОНИК ПРЯМОЙ ТП	"	100 А × 100	1	6942.17-69
5	" " ТП	"	50 × 50	1	"
6	ОТВОД 0 135°	"	50	1	6942.12-69
7	КОЛЕНО · К	"	50	1	6942.8-69
8	ПЕРЕХОДНЫЙ ПАТРУБОК ПП	"	100 × 50	3	6942.6-69
9	ТРУБЫ СТАЛЬНЫЕ ВОДОГАЗОПРОВОДНЫЕ	п.м.	40	0.10	3262-62
10	МУФТА ПРЯМАЯ КОРОТКАЯ	шт.	40	1	8954-59
11	РЕВИЗИЯ	"	100	1	6942.30-69

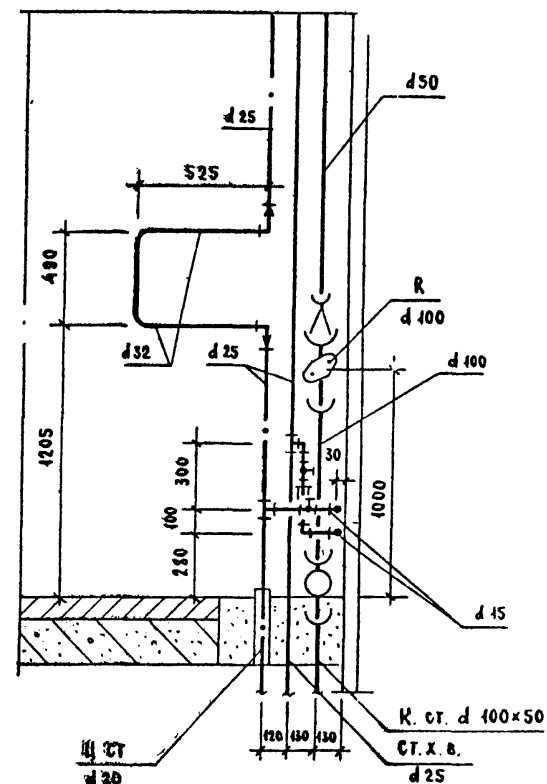
П Р И М Е Ч А Н И Е

* В числителе общий погонж труб, в знаменателе — погонж труб за вычетом длины фасонных частей.

I-I



II-II



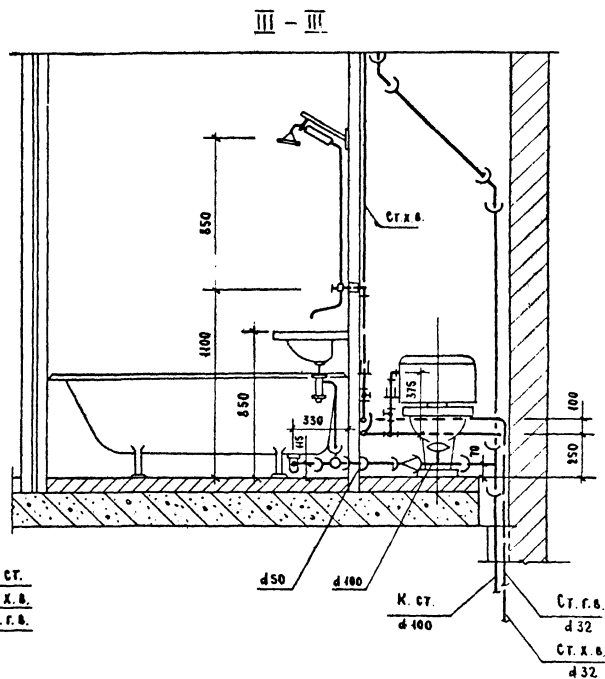
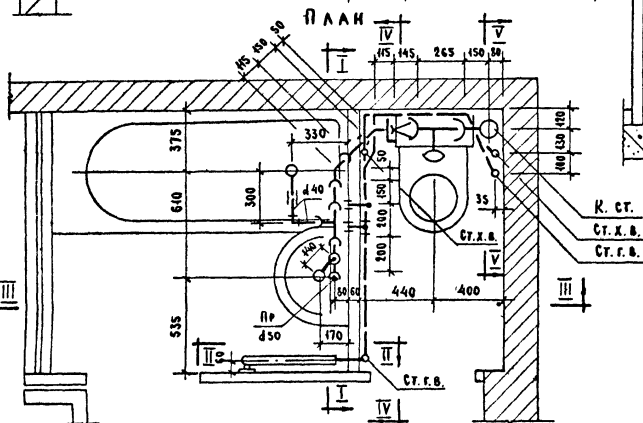
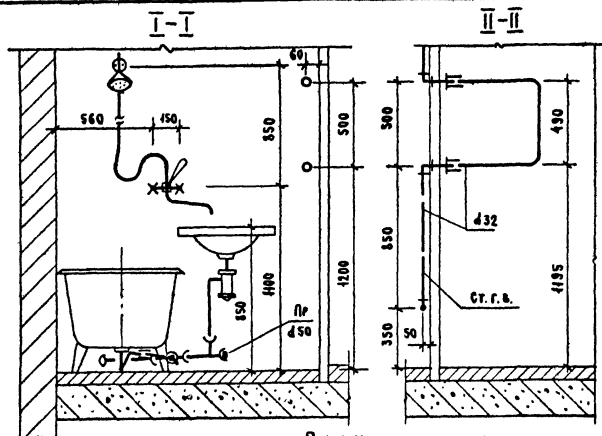
1973

МОНТАЖНЫЙ ЧЕРТЕЖ СОВМЕЩЕННОГО САНИТАРНО-КУХОННОГО УЗЛА Т-28.
РАЗРЕЗЫ I-I, II-II.

СЕРИЯ
85

ЧАСТЬ 9
РАЗДЕЛ 9.3-3

ЛИСТ
19



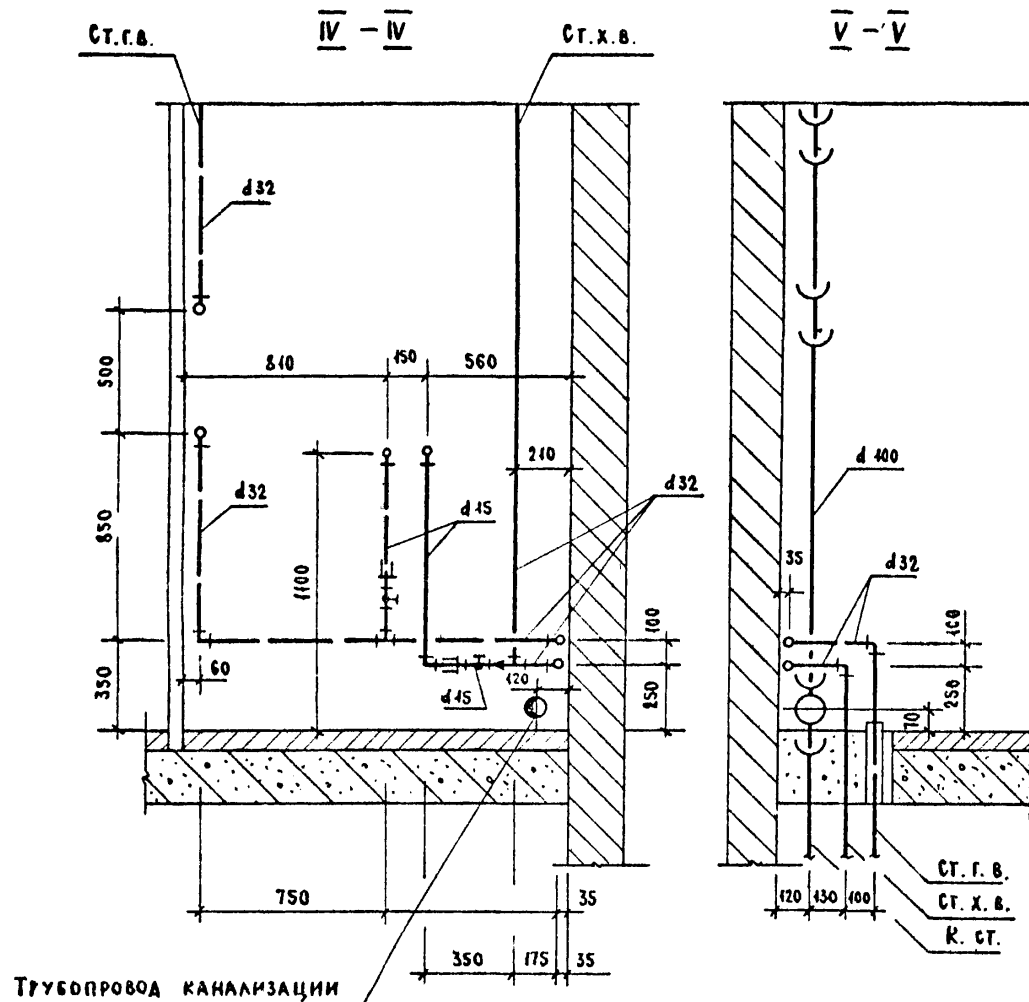
1973

МОНТАЖНЫЙ ЧЕРТЕЖ РАЗОБЩЕННОГО САНИТАРНОГО УЗЛА Т-32.
ПЛАН РАЗРЕЗЫ I-I, II-II, III-III.

СЕРИЯ
85

ЧАСТЬ 9
РАЗДЕЛ 9.3.3

ЛИСТ
20



СПЕЦИФИКАЦИИ

А) ВОДОСНАБЖЕНИЕ

№ п/п	НАИМЕНОВАНИЕ	ЕД. ИЗМ.	ДИА- МЕТР	КОЛ-ВО		ГОСТ
				ХОД.	ГОР.	
1	ТРУБЫ СТАЛЬНЫЕ ВОДОГАЗОПРО- ВОДНЫЕ ОЦИНКОВАННЫЕ	п.м.	32	3.64	4.86	3262-62
2	" " "	"	45	4.75	0.85	"
3	ТРУБЫ СТАЛЬНЫЕ ЧЕРНЫЕ ДЛЯ ГИЛЬЗ	"	50	—	0.35	"
4	ВЕНТИЛИ БРОНЗОВЫЕ ЗАПОРНЫЕ МУФТОВЫЕ	шт.	45	2	1	156-3К 156-33

6) КАНАЛИЗАЦИЯ

ИД п/п	НАИМЕНОВАНИЕ	ЕД. ИЗМ.	ДИА- МЕТР	КОЛ-ВО	ГОСТ
1	ТРУБЫ ЧУГУННЫЕ КАНАЛИЗАЦИОННЫЕ	М.М.	100 *	3,310 / 2,13	6942.3-65
2	" " "	"	50 *	1,22 / —	"
3	ТРУБЫ СТАЛЬНЫЕ ЧЕРНЫЕ	"	40	0.35	3262 - 62
4	ПАТРУБКИ П Ø = 150 ММ	ШТ.	50	2	6942.4-69
5	" ПЕРЕХОДНЫЕ ПП	"	50/100	4	6942.6-69
6	ОТВОДЫ Ø 135°	"	50	2	6942.12-65
7	" Ø 135°	"	100	2	"
8	ТРОЙНИКИ ПРЯМЫЕ ТП	"	100×100	2	6942.17-65
9	" " ТП	"	50×50	2	"
10	МУФТА КОРОТКАЯ	"	40	1	8954-59
11	УГОЛЬНИК	"	40	1	8946-59
12	ПРОЧИСТКА (МУФТА КОРОТКАЯ с ПРОБКОЙ)	"	40	1	8954-59 8963-59

* В числителе - общий погонаж труб, в знаменателе - погонаж труб, за вычетом длины фасонных частей.

1973

МОНТАЖНЫЙ ЧЕРТЕЖ РАЗОБЩЕННОГО САНИТАРНОГО УЗЛА Т-32.

РАЗРЕЗЫ $\overline{IV} - \overline{IV}$, $\overline{V} - \overline{V}$

СЕРИЯ

85

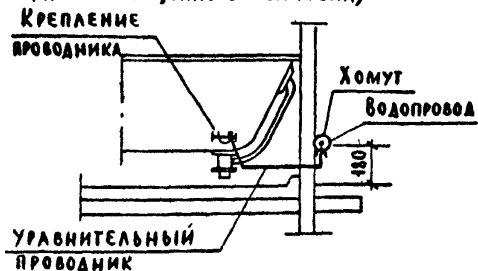
ЧАСТЬ 9

РАЗДЕЛ 9.3.3

АНС:

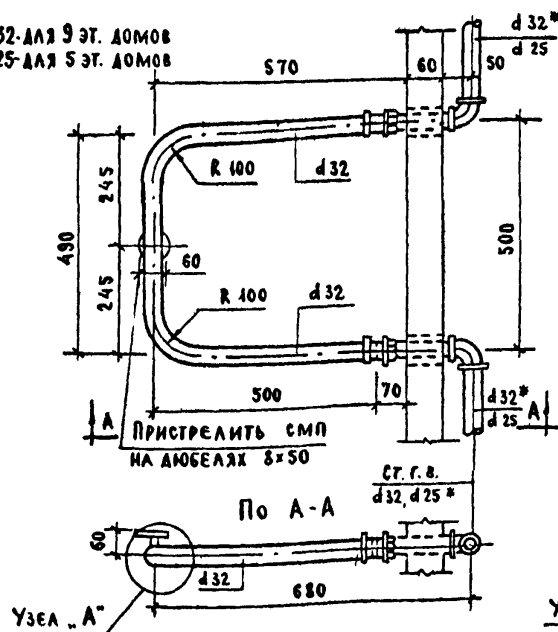
24

СОЕДИНЕНИЕ КОРПУСА ВАННЫ С
ТРУБОПРОВОДОМ ХОЛОДНОГО ВОДО-
СНАБЖЕНИЯ МЕТАЛЛИЧЕСКИМ ПРОВОДНИКОМ
(ДЛЯ РАЗОБЩЕННОГО САМУЗЛА)

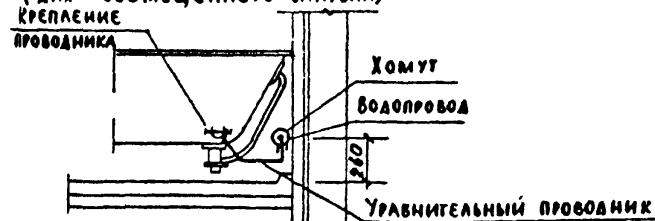


Полотенцесушитель
(ДЛЯ РАЗОБЩЕННОГО САМУЗЛА)

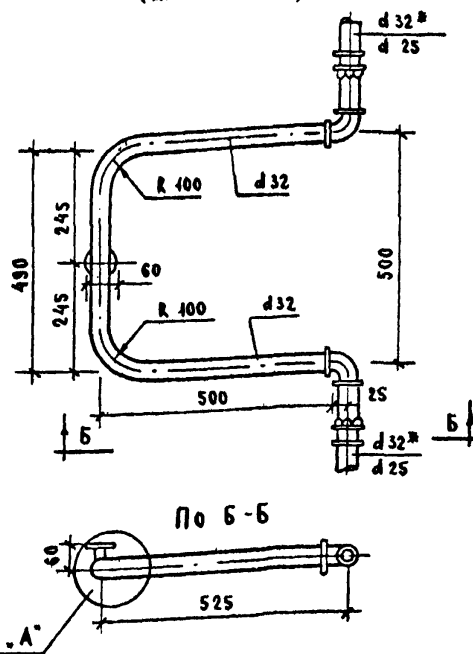
*d32- для 9 эт. домов
d25- для 5 эт. домов



СОЕДИНЕНИЕ КОРПУСА ВАННЫ С
ТРУБОПРОВОДОМ ХОЛОДНОГО ВОДО-
СНАБЖЕНИЯ МЕТАЛЛИЧЕСКИМ ПРОВОДНИКОМ
(ДЛЯ СОВМЕЩЕННОГО САМУЗЛА)



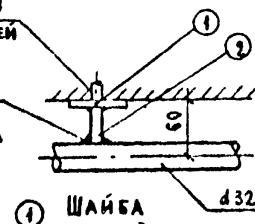
Полотенцесушитель
(ДЛЯ СОВМЕЩЕННОГО САМУЗЛА)



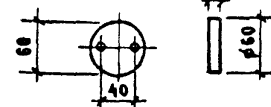
Узел "А"

Крепить при
помощи дюбелей

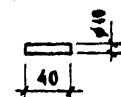
Приварить в
среде углекислого газа



① ШАЙБА



② СТЕРЖЕНЬ



1973

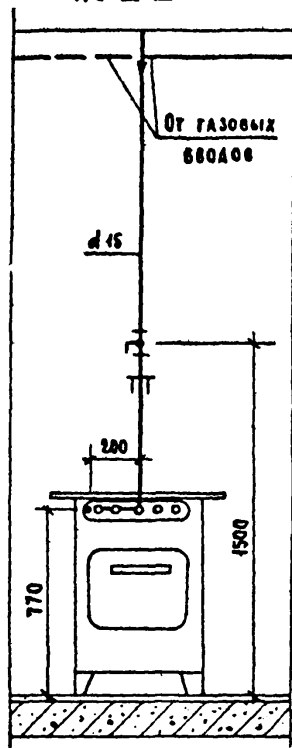
ЗАЗЕМЛЕНИЕ КОРПУСА ВАННЫ ПОЛОТЕНЦЕСУШИТЕЛИ ИЗ ВОДОГАЗОПРОВОДНЫХ ТРУБ.
ДЕТАЛИ КРЕПЛЕНИЯ ПОЛОТЕНЦЕСУШИТЕЛЯ.

СЕРИЯ
85

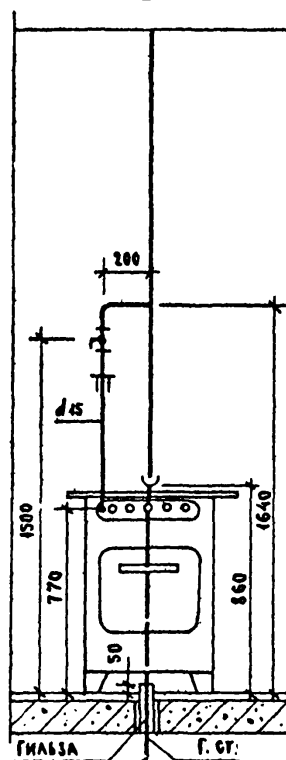
ЧАСТЬ 9
РАЗДЕЛ 9.3.3

ЛИСТ
22

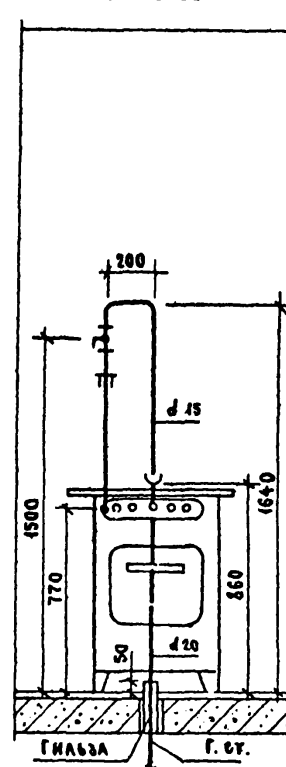
По I-I



По II-II



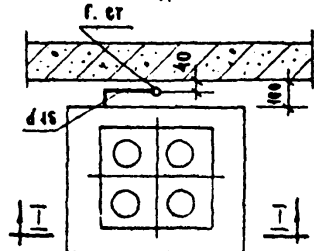
По III-III



ПРИМЕЧАНИЕ

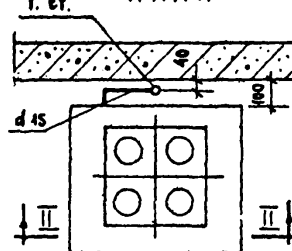
Установка 2^х конфорочных
газовых плит аналогична
установке 4^х конфорочным.

П Л А Н



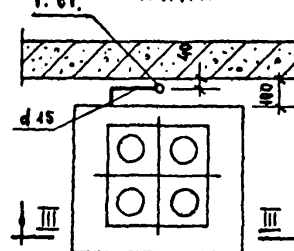
Установка газовых плит
на 1^{ом} этаже

П Л А Н



Установка газовых пл.
на типовом этаже

П Л А Н



Установка газовых плит
на верхнем этаже