

ТИПОВОЙ ПРОЕКТ

294-3-24

БАССЕЙН

СО СТЕНАМИ ИЗ КИРПИЧА
С КРЫТЫМИ ВАННАМИ
25 x 11 м И ДЕТСКОЙ

СОСТАВ ПРОЕКТА

АЛЬБОМ 0 МАТЕРИАЛЫ ДЛЯ ПРИВЯЗКИ
И ЧЕРТЕЖИ КВАДРОГО ЦИКЛА РАБОТ
АЛЬБОМ I АРХИТЕКТУРНО-СТРОИТЕЛЬНЫЕ
И ТЕХНОЛОГИЧЕСКИЕ ЧЕРТЕЖИ
АЛЬБОМ II ИЗДЕЛИЯ ЗАВОДСКОГО ИЗГОТОВЛЕНИЯ
АЛЬБОМ III САНИТАРНО-ТЕХНИЧЕСКИЕ
И ЭЛЕКТРОТЕХНИЧЕСКИЕ ЧЕРТЕЖИ

АЛЬБОМ IV ЭЛЕКТРООБОРУДОВАНИЕ
ЗАДАНИЕ ЗАВОДУ-ИЗГОТОВИТЕЛЮ
АЛЬБОМ V АВТОМАТИЗАЦИЯ САНТЕХУСТРОЙСТВ
ЗАДАНИЕ ЗАВОДУ-ИЗГОТОВИТЕЛЮ
АЛЬБОМ VI ЗАКАЗНЫЕ СПЕЦИФИКАЦИИ
АЛЬБОМ VII С М Е Т Ы

АЛЬБОМ II

13630-03 4/1-72

РАЗРАБОТАН
ЦНИИЭП ЗРЕЛИЩНЫХ ЗДАНИЙ
И СПОРТИВНЫХ СООРУЖЕНИЙ
ИМЕНИ Б.С.МЕЗЕНЦЕВА

УТВЕРЖДЕН ГОСГРАЖДАНСТРОЕМ
ПРИКАЗ №237 ОТ 25 ОКТЯБРЯ 1974г
ВВЕДЕН В ДЕЙСТВИЕ ЦНИИЭП ЗРЕЛИЩНЫХ
ЗДАНИЙ И СПОРТИВНЫХ СООРУЖЕНИЙ
ИМЕНИ Б.С.МЕЗЕНЦЕВА
ПРИКАЗ №12 ОТ 15 ОКТЯБРЯ 1975г

Госстрой СССР
ЦЕНТРАЛЬНЫЙ ИНСТИТУТ ТИПОВОГО ПРОЕКТИРОВАНИЯ
Свердловский филиал
620062, г.Свердловск-62, ул.Чебышева, 4
Заказ № 835 Инв. № 13630-03 тираж 150
Сдано в печать 4.02 1983 г. цена 1-36

Имя, фамилия, должность
 Подпись
 М.П.

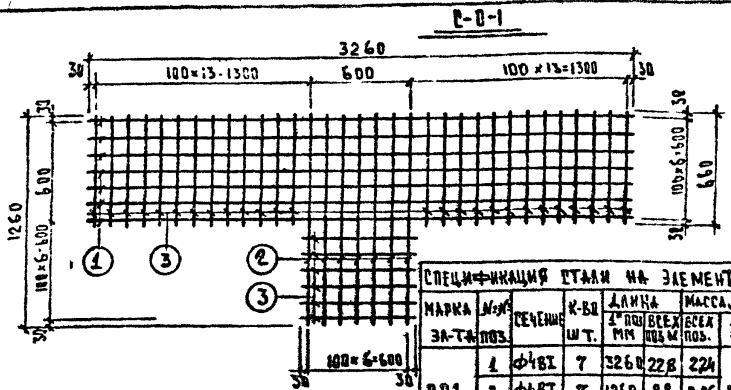
НАИМЕНОВАНИЕ АНТА	АНТ РАБОЧЕГО ЧЕРТЕЖА	СТ. РАБОТЫ
СОДЕРЖАНИЕ АЛБОМА	1	2
СЕТКИ 0-0-1; 0-0-2; 0-0-3; 0-0-4.	ИЖ-1	3
СЕТКИ 0-0-5; 0-0-6; 0-0-7; 0-0-8.	ИЖ-2	4
СЕТКИ 0-0-9; 0-0-10; 0-0-11; 0-0-12.	ИЖ-3	5
СЕТКИ 0-0-13; 0-0-14; 0-0-15; 0-0-16.	ИЖ-4	6
СЕТКИ 0-0-17 и 0-0-18. КАРКАС КР-9.	ИЖ-5	7
СЕТКИ 0-1; 0-2; 0-3; 0-4.	ИЖ-6	8
СЕТКИ 0-5; 0-6; 0-7; 0-8.	ИЖ-7	9
СЕТКИ 0-9; 0-10; 0-11; 0-12.	ИЖ-8	10
СЕТКИ 0-13; 0-14; 0-15; 0-16.	ИЖ-9	11
СЕТКИ 0-17; 0-18; 0-19; 0-20.	ИЖ-10	12
СЕТКИ 0-21; 0-22; 0-23; 0-24.	ИЖ-11	13
СЕТКИ 0-25; 0-26; 0-28. ЗАКАЗНЫЕ ДЕТАЛИ 3А-1.	ИЖ-12	14
КАРКАС КР-1; КР-2. СЕТКА 0-27. ЗАКАЗНЫЕ ДЕТАЛИ 3А-3; 3А-3А.	ИЖ-13	15
КАРКАС КР-3; КР-4; КР-5. СЕТКА 0-28.	ИЖ-14	16
КАРКАС КР-6; КР-7. СЕТКИ 0-29; 0-31.	ИЖ-15	17
СЕТКИ 0-32-4; 0-33-9; 0-34-9А. ЗАКАЗНЫЕ ДЕТАЛИ 3А-2.	ИЖ-16	18
ПРОТОН И-50. ДВЕРНАЯ ПОДШКА ОП-1.	ИЖ-17	19
ФУНДАМЕНТАЛЬНАЯ ПАНТА ФН-1 ПОД НАВЕР.	ИЖ-18	20
ФУНДАМЕНТАЛЬНАЯ ПАНТА ФН-2 ПОД НАВЕР. РАМКА МР-15; 3А-7; 0-32 и 0-3.	ИЖ-19	21
ОТВОИТЕЛЬНЫЕ ПАНЕЛИ ТИПА ИТД. АРМИРОВАННЫЕ ПАНЕЛИ. ДВОИНАТЕЛЬНЫЕ ЗАКАЗНЫЕ ДЕТАЛИ В КОЛОНАХ КР-456-24-1; КР-456-24-1; КР-442-24-1; КР-457-24-1.	ИЖ-20	22
ОТВОИТЕЛЬНЫЕ ПАНЕЛИ И.Д. АРМИРОВАННЫЕ ПАНЕЛИ.	ИЖ-21	23

НАИМЕНОВАНИЕ АНТА	АНТ РАБОЧЕГО ЧЕРТЕЖА	СТ. РАБОТЫ	2
ОТВОИТЕЛЬНЫЕ ПАНЕЛИ ТИПА ИТД и И.Д. АРМАТУРА; КАРКАС КР-8.	ИЖ-22	24	
АЕРИЦА АМ-1. КОЛОНА ИМ-8. МЕТАЛЛИЧЕСКАЯ РАМКА МР-10 ДЛЯ ВОИТВОИТКА ТИПА ВАР. БАЛКА 60-10А.	ИМ-1	25	
МЕТАЛЛИЧЕСКИЕ РАМКИ МР-1 ÷ МР-9; МР-11. ЗАКАЗНЫЕ ДЕТАЛИ 3А-4 ÷ 3А-6; 3А-10	ИМ-2	26	
АЕРИЦА АМ-2. РАМКИ МР-12 ÷ МР-14. СТАЛЬНАЯ БАЛКА 05-3.	ИМ-3	27	
СТАЛЬНЫЕ БАЛКИ 05-1; 05-2. РЕШЕТКА 05-1. ПЛАВБЕКИ А-1 ÷ А-8.	ИМ-4	28	
АЕРИЦА А-8. МЕТАЛЛИЧЕСКИЕ КОЛОНА ИМ-1; ИМ-2; ИМ-3А; ИМ-4; ИМ-5.	ИМ-5	29	
ГАРДЕРОБНАЯ СТОЙКА.	ИД-1	30	
ГАРДЕРОБНАЯ СТОЙКА. ЧУЛЫ И ДЕТАЛИ.	ИД-2	31	
ЧУЛЫ ГАРДЕРОБНОЙ СТОЙКИ.	ИД-3	32	
ШАКАН КРЮКА ВЕШААКИ И ДЕТАЛИ ИТД.	ИД-4	33	
ЦИТКИ ВЕШААКИ Ц-1; Ц-2.	ИД-5	34	
АВЕРЬ ИД-1. ОБЩИЙ ВИД. СПЕЦИФИКАЦИЯ.	ИД-6	35	
АВЕРЬ ИД-2. ОБЩИЙ ВИД. СПЕЦИФИКАЦИЯ.	ИД-7	36	
АВЕРИ ИД-1; ИД-2. РЕЧЕНИЯ. РУЧКА.	ИД-8	37	
ОТБОЙНЫЕ НАКАЛКИ К АВЕРЯМ ИД-1; ИД-2.	ИД-9	38	
ОКНО ОП-1. ОБЩИЙ ВИД. РЕЧЕНИЯ.	ИД-10	39	
ОКНО ОП-1. РЕЧЕНИЯ БРИЗОВ.	ИД-11	(40)	

ВАСИЛЕНКО П.В. ИТД ИТД
 КОПИЯ В АЛБОМ 25-110 И
 ДЕТЕРОИ.

СОДЕРЖАНИЕ АЛБОМА

ИНВЕНТ. НОМЕР И АЛБОМ АНТ
 294-3-24 II 1

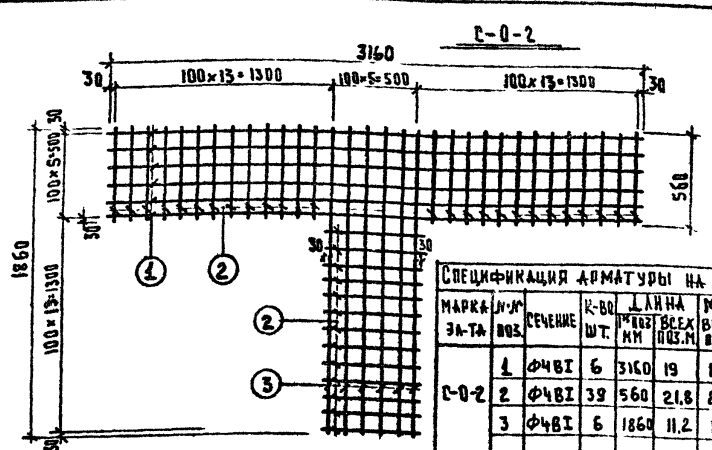


СПЕЦИФИКАЦИЯ СТАЛИ НА ЭЛЕМЕНТ							
МАРКА	№/№	СЕЧЕНИЕ	К-ВО	ДЛИНА	МАССА, кг	ЗАТ	
ЗА-ТА	ПОЗ.	мм	ШТ.	мм	ВСЕХ ПОЗ. М	ПОЗ. М	
C-0-1	1	Ф4В1	7	3260	228	224	7,3
	2	Ф4В1	7	1260	8,8	0,86	
	3	Ф4В1	32	660	42	42	

СЕТКУ МОЖНО ЗАМЕНИТЬ НА ДВЕ: C-1260
C-3260

СЕТКА C-0-1

ТП-294-3-24
АЛБЕДИМ II

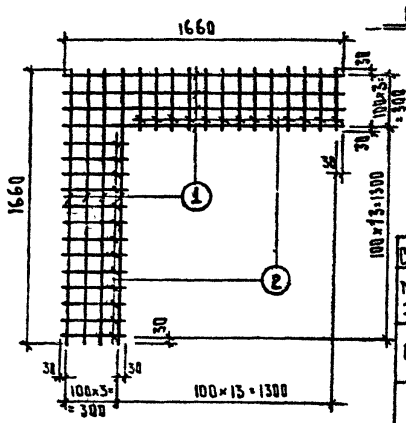


СПЕЦИФИКАЦИЯ АРМАТУРЫ НА ЭЛЕМЕНТ							
МАРКА	№/№	СЕЧЕНИЕ	К-ВО	ДЛИНА	МАССА, кг	ЗАТ	
ЗА-ТА	ПОЗ.	мм	ШТ.	мм	ВСЕХ ПОЗ. М	ПОЗ. М	
C-0-2	1	Ф4В1	6	3160	19	1,86	5,
	2	Ф4В1	39	560	21,8	2,14	
	3	Ф4В1	6	1860	11,2	1,1	

СЕТКУ МОЖНО ЗАМЕНИТЬ НА ДВЕ: C-1860 C-3160

СЕТКА C-0-2

ТП-294-3-24
АЛБЕДИМ II

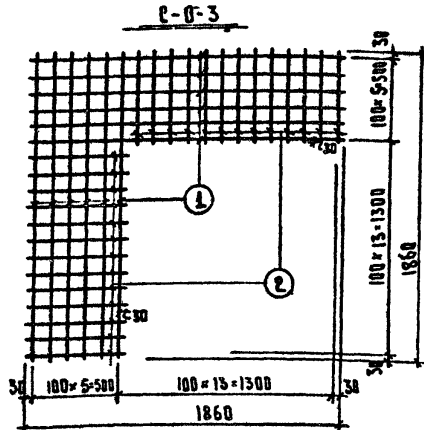


СПЕЦИФИКАЦИЯ АРМАТУРЫ НА ЭЛЕМЕНТ							
МАРКА	№/№	СЕЧЕНИЕ	К-ВО	ДЛИНА	МАССА, кг	ЗАТ	
ЗА-ТА	ПОЗ.	мм	ШТ.	мм	ВСЕХ ПОЗ. М	ПОЗ. М	
C-0-4	1	Ф4В1	8	1660	13,3	1,3	2,2
	2	Ф4В1	26	360	8,4	0,9	

СЕТКУ МОЖНО ЗАМЕНИТЬ НА ДВЕ: C-1660, C-1660

СЕТКА C-0-4

ТП-294-3-24
АЛБЕДИМ II



СПЕЦИФИКАЦИЯ АРМАТУРЫ НА ЭЛЕМЕНТ							
МАРКА	№/№	СЕЧЕНИЕ	К-ВО	ДЛИНА	МАССА, кг	ЗАТ	
ЗА-ТА	ПОЗ.	мм	ШТ.	мм	ВСЕХ ПОЗ. М	ПОЗ. М	
C-0-3	1	Ф4В1	12	1860	22,3	2,19	3,62
	2	Ф4В1	26	560	14,6	1,43	

СЕТКИ СВАРИВАТЬ КОНТАКТНОЙ ТОЧЕЧНОЙ СВАРКОЙ В СООТВЕТСТВИИ С ГОСТ (ОМ) 1092-63

СЕТКУ МОЖНО ЗАМЕНИТЬ НА ДВЕ: C-1860, C-1860

СЕТКА C-0-3

ТП-294-3-24
АЛБЕДИМ II

УРЕШАЮЩИХ
ЗАДАНИИ И
СПОРТИВНЫХ
СОУРУЖЕНИИ
В С. МЕЛЕНЦЕВА
О.С.С.К.В.А.

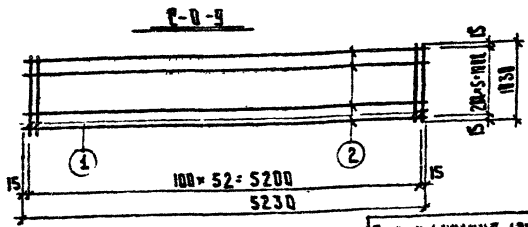
1975 Бассейн со стенами из кирпича с крытыми ваннами 25x11м и детской.

СЕТКИ C-0-1; C-0-2; C-0-3; C-0-4.

ТИПОВОЙ ПРОЕКТ
294-3-24

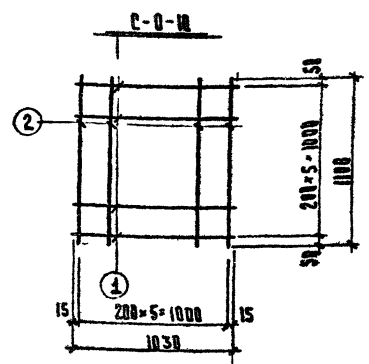
АЛБЕДИМ II ЛИСТ ИЖ-1

ФОРМАТ 12



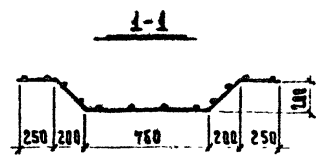
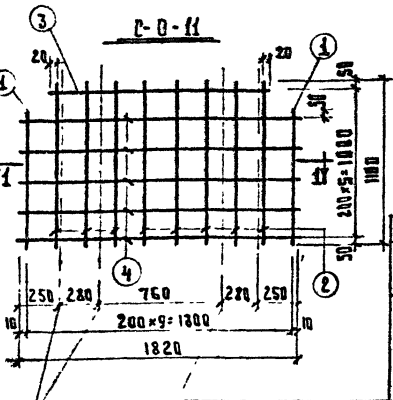
СПЕЦИФИКАЦИЯ АРМАТУРЫ НА ЭЛЕМЕНТ						
МАРКА	№/П	СРЕДНЕ	К-ВО	ДЛИНА	МАССА	МТ
ЗА-ТА	ПОЗ	ММ	ШТ.	ММ	ММ	М
C-8-9	1	φ11 0	53	1030	54,6	21,5
	2	φ6AT 6	5230	31,4	7	28,5

РЕТКА C-8-9 ТИП-294-3-24 АЛЬБОМ II



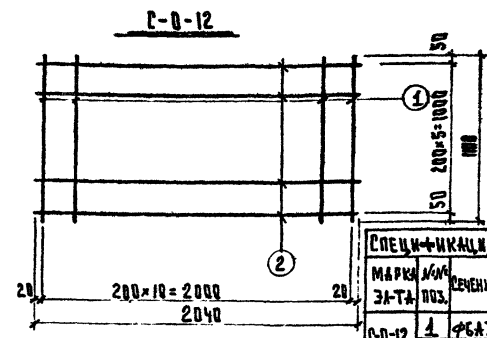
СПЕЦИФИКАЦИЯ АРМАТУРЫ НА ЭЛЕМЕНТ						
МАРКА	№/П	СРЕДНЕ	К-ВО	ДЛИНА	МАССА	МТ
ЗА-ТА	ПОЗ	ММ	ШТ.	ММ	ММ	М
C-8-10	1	φ6AT 6	1030	6,12	137	2
	2	φ6AT 6	1100	6,6	148	2

РЕТКА C-8-10 ТИП-294-3-24 АЛЬБОМ II



СПЕЦИФИКАЦИЯ АРМАТУРЫ НА ЭЛЕМЕНТ						
МАРКА	№/П	СРЕДНЕ	К-ВО	ДЛИНА	МАССА	МТ
ЗА-ТА	ПОЗ	ММ	ШТ.	ММ	ММ	М
C-8-11	1	φ6AT 2	900	1,8	0,4	
	2	φ6AT 8	1100	8,8	1,96	4,7
	3	φ6AT 4	1440	1,44	0,32	
	4	φ6AT 5	1820	9,1	2,02	

РЕТКА C-8-11 ТИП-294-3-24 АЛЬБОМ II



СПЕЦИФИКАЦИЯ АРМАТУРЫ НА ЭЛЕМЕНТ						
МАРКА	№/П	СРЕДНЕ	К-ВО	ДЛИНА	МАССА	МТ
ЗА-ТА	ПОЗ	ММ	ШТ.	ММ	ММ	М
C-8-12	1	φ6AT 11	1100	12,1	2,7	5
	2	φ6AT 6	2040	12,2	2,7	

РЕТКА C-8-12 ТИП-294-3-24 АЛЬБОМ II

РЕТКИ СВАРИВАТЬ КОНТАКТНОЙ ТОЧЕЧНОЙ СВАРКОЙ В СООТВЕТСТВИИ С ГОСТ(АН) 14098-68

ИЗДАТЕЛЬСТВО
ПРОЕКТИРОВАНИЕ
МАТЕРИАЛЫ
ИЗДАТЕЛЬСТВО
ПРОЕКТИРОВАНИЕ
МАТЕРИАЛЫ
ИЗДАТЕЛЬСТВО
ПРОЕКТИРОВАНИЕ
МАТЕРИАЛЫ

1975

БАССЕЙН СО СТЕНАМИ ИЗ КИРПИЧА
В КРЫТЫХ ВАННАХ 25 * 11 м.
И ДЕТЕКОИ.

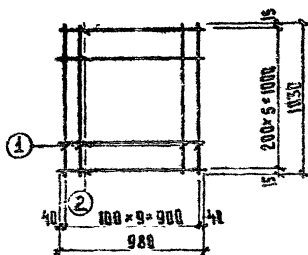
РЕТКИ C-8-9; C-8-10; C-8-11; C-8-12

ТИПОВЫЙ ПРОЕКТ
294-3-24

АЛЬБОМ
I
АКС
ИЖ

ФОРМАТ

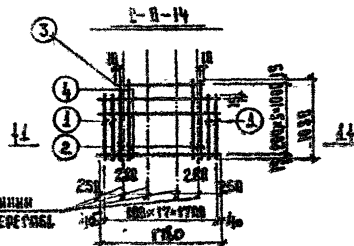
Р-0-13



СПЕЦИФИКАЦИЯ АРМАТУРЫ НА ЭЛЕМЕНТ							
МАРКА	№/№	КОЛИЧ.	К-ВО	ДЛИНА	МАССА	ТОЩА	№
ЗА-ТА	ВЕС	УЗ	МТ	С ПОД.	ВЕС	ВЕС	З-ТА
				ММ.	ММ.	ПОС.	
Р-0-13	1	Ф8А	10	1030	10,8	4,1	5,4
	2	Ф6А	6	970	5,3	1,3	

РЕТКА Р-0-13

ТН-294-3-24
АЛБГОМ I

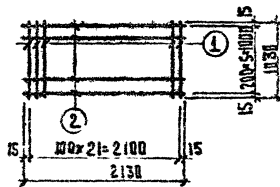


СПЕЦИФИКАЦИЯ АРМАТУРЫ НА ЭЛЕМЕНТ							
МАРКА	№/№	КОЛИЧ.	К-ВО	ДЛИНА	МАССА	ТОЩА	№
ЗА-ТА	ВЕС	УЗ	МТ	С ПОД.	ВЕС	ВЕС	З-ТА
				ММ.	ММ.	ПОС.	
Р-0-14	1	Ф8А	4	1920	3,3	1,3	
	2	Ф8А	14	1780	14,4	5,7	9,2
	3	Ф6А	1	1920	9,3	0,3	
	4	Ф6А	5	1780	8,7	4,9	

РЕТКА Р-0-14

ТН-294-3-24
АЛБГОМ I

Р-0-15

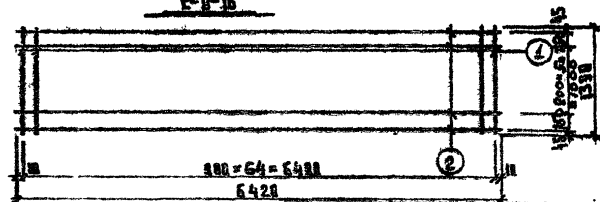


СПЕЦИФИКАЦИЯ АРМАТУРЫ НА ЭЛЕМЕНТ							
МАРКА	№/№	КОЛИЧ.	К-ВО	ДЛИНА	МАССА	ТОЩА	№
ЗА-ТА	ВЕС	УЗ	МТ	С ПОД.	ВЕС	ВЕС	З-ТА
				ММ.	ММ.	ПОС.	
Р-0-15	1	Ф12	22	1030	22,7	9	11,8
	2	Ф6А	6	2130	12,6	2,8	

РЕТКА Р-0-15

ТН-294-3-24
АЛБГОМ I

Р-0-16



СПЕЦИФИКАЦИЯ АРМАТУРЫ НА ЭЛЕМЕНТ							
МАРКА	№/№	КОЛИЧ.	К-ВО	ДЛИНА	МАССА	ТОЩА	№
ЗА-ТА	ВЕС	УЗ	МТ	С ПОД.	ВЕС	ВЕС	З-ТА
				ММ.	ММ.	ПОС.	
Р-0-16	1	Ф8А	65	1350	90,4	35,7	47,1
	2	Ф6А	8	6420	81,3	11,9	

РЕТКА Р-0-16

ТН-294-3-24
АЛБГОМ I

РЕТКИ СВАРИВАТЬ
КОНТАКТНОЙ ТОЧЕЧНОЙ
В СООТВЕТСТВИИ С ГОСТ(ИИ)14008-68

СПЕЦИФИКАЦИЯ АРМАТУРЫ НА ЭЛЕМЕНТ
 МАРКА №/№ КОЛИЧ. К-ВО ДЛИНА МАССА ТОЩА
 ЗА-ТА ВЕС УЗ МТ С ПОД. ВЕС ВЕС З-ТА
 ИЛЛЮСТРАЦИИ ПОДПИСАНИЕ
 МАТЕРИАЛЫ
 МАТЕРИАЛЫ
 МАТЕРИАЛЫ
 МАТЕРИАЛЫ

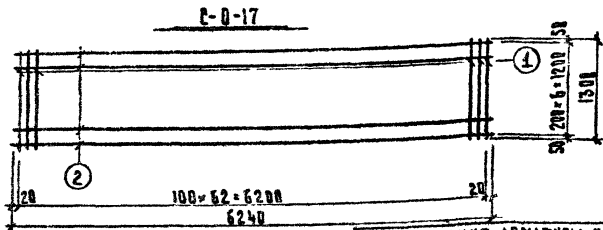
75 ПАРСЫН СІВ СТЕНАМІ ІЗ КІРДІЧКА
С КРЫТЫМІ БАГНАМІ 25x11М
І ДЕТАЧКАІ.

РЕТКИ Р-0-13; Р-0-14; Р-0-15; Р-0-16.

ТИПОВОЙ СПЕКТ
294-3-24

АЛБГОМ II ЛІСТ
ИХ-4

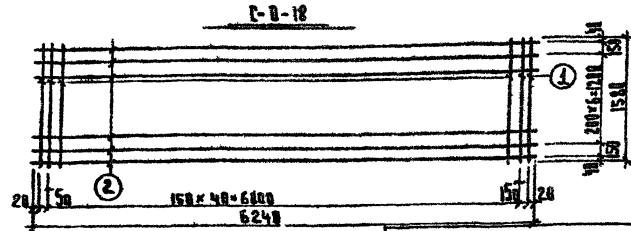
СПЕЦИФИКАЦИЯ	УВАЖИТЕЛЬ	ПРОЕКТА	УВАЖИТЕЛЬ
ЭЛЕМЕНТЫ	ПРОЕКТА	УВАЖИТЕЛЬ	ПРОЕКТА
СРЕДСТВ	ПРОЕКТА	УВАЖИТЕЛЬ	ПРОЕКТА
ПОДЪЕМ	ПРОЕКТА	УВАЖИТЕЛЬ	ПРОЕКТА
ПРОЕКТА	УВАЖИТЕЛЬ	ПРОЕКТА	УВАЖИТЕЛЬ
ПРОЕКТА	УВАЖИТЕЛЬ	ПРОЕКТА	УВАЖИТЕЛЬ
ПРОЕКТА	УВАЖИТЕЛЬ	ПРОЕКТА	УВАЖИТЕЛЬ
ПРОЕКТА	УВАЖИТЕЛЬ	ПРОЕКТА	УВАЖИТЕЛЬ
ПРОЕКТА	УВАЖИТЕЛЬ	ПРОЕКТА	УВАЖИТЕЛЬ
ПРОЕКТА	УВАЖИТЕЛЬ	ПРОЕКТА	УВАЖИТЕЛЬ



СПЕЦИФИКАЦИЯ АРМАТУРЫ НА ЭЛЕМЕНТ						
МАРКА ЭЛЕМЕНТА	№ ПОЗ.	СРЕДНЕ	К-ВО ШТ.	ДЛИНА М.М.	ВЕС ВЕС.М	МАССА, КГ ЭЛЕМЕНТА
С-0-17	1	Φ12 II	63	1300	82	324
	2	Φ6 I	7	6240	436	9.6

РЕШКА С-0-17

ТН-294-3-24
ААББОМ I

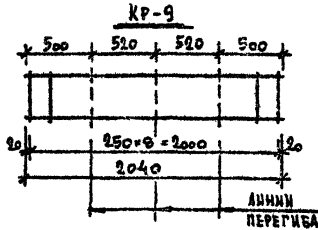


СПЕЦИФИКАЦИЯ АРМАТУРЫ НА ЭЛЕМЕНТ						
МАРКА ЭЛЕМЕНТА	№ ПОЗ.	СРЕДНЕ	К-ВО ШТ.	ДЛИНА М.М.	ВЕС ВЕС.М	МАССА, КГ ЭЛЕМЕНТА
С-0-18	1	Φ12 II	63	1580	68	42
	2	Φ6 I	9	6240	56	12.4

РЕШКИ СВАРИВАТЬ
КОНТАКТНОЙ ТУПЕЧНОЙ СВАДКОЙ
В СООТВЕТСТВИИ С ГОСТ(И) И033-68

РЕШКА С-0-18

ТН-294-3-24
ААББОМ I



СПЕЦИФИКАЦИЯ АРМАТУРЫ НА ЭЛЕМЕНТ						
МАРКА ЭЛЕМЕНТА	№ ПОЗ.	СРЕДНЕ	К-ВО ШТ.	ДЛИНА М.М.	ВЕС ВЕС.М	МАССА, КГ ЭЛЕМЕНТА
КР-9	1	Φ6 II	2	2040	4.09	0.91
	2	Φ10 II	9	140	0.93	0.62

КАРКАС КР-9

ТН-294-3-24
ААББОМ I

1975

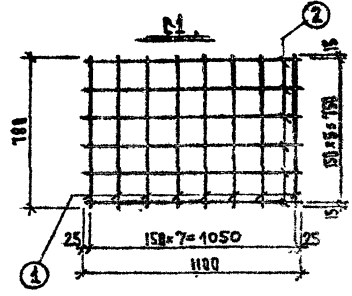
ВАННА С О СТЕНАМИ ИЗ КИРПИЧА,
С КРЫТЫМИ ВАННАМИ: 25 x 11 м.
И ДЕТСКОЙ

РЕШКИ С-0-17 И С-0-18. КАРКАС КР-9

ТИПОВОЙ ПРОЕКТ
294-3-24

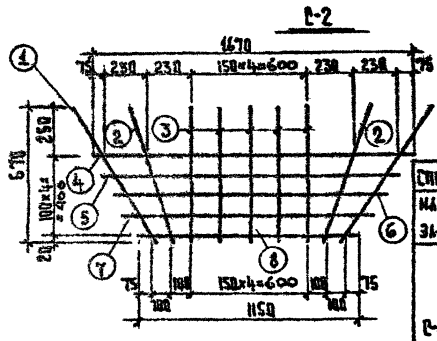
ААББОМ I
ИНСТ ИЖ-5

МАТЕРИАЛЫ
 МАРКИРОВКА
 ИЗМЕРЕНИЯ
 ПОДПИСА
 КОМПАС
 РАСЧЕТЫ
 ПОДПИСА
 ПРОВЕРКА
 ПОДПИСА
 ПРОВЕРКА
 ПОДПИСА
 ПРОВЕРКА
 ПОДПИСА
 ПРОВЕРКА



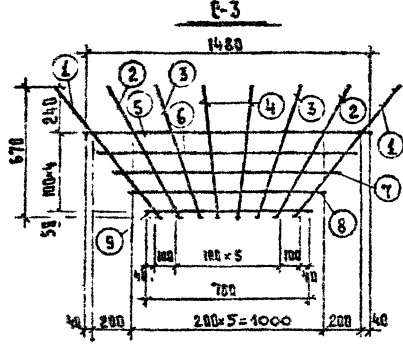
СПЕЦИФИКАЦИЯ АРМАТУРЫ НА ЭЛЕМЕНТ						
МАРКА	№ П	СРЕДНЕ	КОЛ	ДЛИНА	МАССА	КОЭФ
ЗА-ТА	РАЗ	СРЕДНЕ	МЕТ	ММ	ВЕСА	ЭЛЕМ
Л-1	1	Ф10А1	8	780	5,04	3,34
	2	Ф10А1	6	800	4,86	3,26

СЕТКА E-1
 ТИ-294-3-24
 АЛЬБОМ I



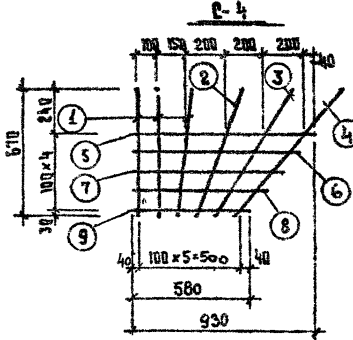
СПЕЦИФИКАЦИЯ АРМАТУРЫ НА ЭЛЕМЕНТ						
МАРКА	№ П	СРЕДНЕ	КОЛ	ДЛИНА	МАССА	КОЭФ
ЗА-ТА	РАЗ	СРЕДНЕ	МЕТ	ММ	ВЕСА	ЭЛЕМ
Р-2	1	Ф10А1	2	800	1,6	0,99
	2	Ф10А1	2	710	1,42	0,88
	3	Ф10А1	5	670	3,36	2,07
	4	Ф10А1	4	1670	1,67	1,03
	5	Ф10А1	4	1540	1,54	0,96
	6	Ф10А1	4	1428	1,42	0,88
	7	Ф10А1	4	1280	1,28	0,78
	8	Ф10А1	4	1150	1,15	0,71

СЕТКА E-2
 ТИ-294-3-24
 АЛЬБОМ I



СПЕЦИФИКАЦИЯ АРМАТУРЫ НА ЭЛЕМЕНТ						
МАРКА	№ П	СРЕДНЕ	КОЛ	ДЛИНА	МАССА	КОЭФ
ЗА-ТА	РАЗ	СРЕДНЕ	МЕТ	ММ	ВЕСА	ЭЛЕМ
Р-3	1	Ф10А1	2	890	1,78	1,1
	2	Ф10А1	2	720	1,44	0,89
	3	Ф10А1	2	690	1,38	0,85
	4	Ф10А1	2	670	1,34	0,82
	5	Ф10А1	4	1480	1,48	0,91
	6	Ф10А1	4	1318	1,31	0,81
	7	Ф10А1	4	1140	1,14	0,70
	8	Ф10А1	4	960	0,96	0,60
	9	Ф10А1	4	790	0,79	0,49

СЕТКА E-3
 ТИ-294-3-24
 АЛЬБОМ I



СПЕЦИФИКАЦИЯ АРМАТУРЫ НА ЭЛЕМЕНТ						
МАРКА	№ П	СРЕДНЕ	КОЛ	ДЛИНА	МАССА	КОЭФ
ЗА-ТА	РАЗ	СРЕДНЕ	МЕТ	ММ	ВЕСА	ЭЛЕМ
Р-4	1	Ф10А1	4	670	2,68	1,65
	2	Ф10А1	4	698	2,79	1,72
	3	Ф10А1	4	718	2,87	1,78
	4	Ф10А1	4	740	2,96	1,84
	5	Ф10А1	4	890	3,56	2,21
	6	Ф10А1	4	780	3,12	1,95
	7	Ф10А1	4	680	2,72	1,70
	8	Ф10А1	4	630	2,52	1,58
	9	Ф10А1	4	580	2,32	1,46

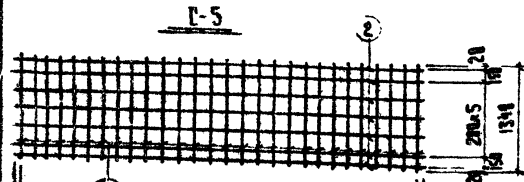
СЕТКИ СВАРИВАЮТ
 КОНТАКТНОЙ ТОЧЕЧНОЙ СВАДКОЙ
 В СООТВЕТСТВИИ С СПЕЦИФИКАЦИЕЙ КИСС-68

СЕТКА E-4
 ТИ-294-3-24
 АЛЬБОМ I

1975
 БАДЕНЬ ДО СТЕНАМ ИЗ КИРПИЧА
 С КРЫТЫМ БАДЕНЬ 25 = 11к. К
 ДЕТЕРИ

СЕТКИ E-1; E-2; E-3; E-4
 ТИ-294-3-24

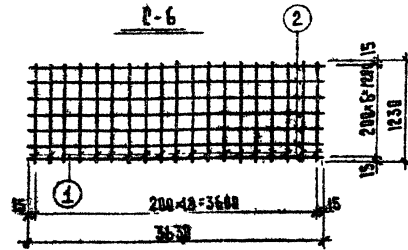
АЛЬБОМ I
 ЛИСА I
 ФОРМАТ



СПЕЦИФИКАЦИЯ АРМАТУРЫ НА ЭЛЕМЕНТ

МАРКА И К-Т/А	УСЛОВИЕ	КОЛ-ВО ШТ	ДЛИНА, М	МАССА, КГ	ВСЕХ ПОС.	ВСЕХ ПОС.	ВСЕХ ПОС.	ВСЕХ ПОС.	ЗАТ
R-5	1	Ф6AII	28	1340	37,5	0,25			18
	2	Ф6AII	8	5430	43,7	0,67			

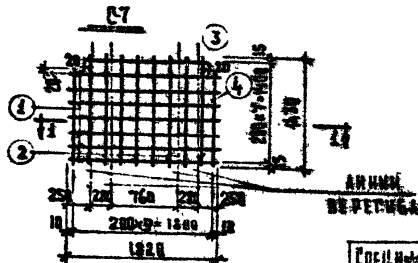
СЕТКА R-5 ТИ-294-3-24 АЛЬБОМ I



СПЕЦИФИКАЦИЯ АРМАТУРЫ НА ЭЛЕМЕНТ

МАРКА И К-Т/А	УСЛОВИЕ	КОЛ-ВО ШТ	ДЛИНА, М	МАССА, КГ	ВСЕХ ПОС.	ВСЕХ ПОС.	ВСЕХ ПОС.	ВСЕХ ПОС.	ЗАТ
R-6	1	Ф6AII	19	1230	23,4	0,2			19,8
	2	Ф6AII	7	3630	25,4	0,6			

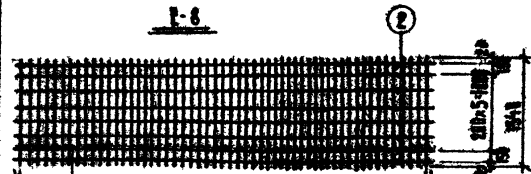
СЕТКА R-6 ТИ-294-3-24 АЛЬБОМ II



СПЕЦИФИКАЦИЯ АРМАТУРЫ НА ЭЛЕМЕНТ

МАРКА И К-Т/А	УСЛОВИЕ	КОЛ-ВО ШТ	ДЛИНА, М	МАССА, КГ	ВСЕХ ПОС.	ВСЕХ ПОС.	ВСЕХ ПОС.	ВСЕХ ПОС.	ЗАТ
R-7	1	Ф6AII	7	1820	12,7	0,22			5,23
	2	Ф6AII	8	1430	11,5	0,55			
	3	Ф6AII	4	1440	11,1	0,2			
	4	Ф6AII	2	1235	2,07	0,54			

СЕТКА R-7 ТИ-294-3-24 АЛЬБОМ I



СПЕЦИФИКАЦИЯ АРМАТУРЫ НА ЭЛЕМЕНТ

МАРКА И К-Т/А	УСЛОВИЕ	КОЛ-ВО ШТ	ДЛИНА, М	МАССА, КГ	ВСЕХ ПОС.	ВСЕХ ПОС.	ВСЕХ ПОС.	ВСЕХ ПОС.	ЗАТ
R-8	1	Ф6AII	55	1340	74,6	2,95			30,9
	2	Ф6AII	8	5430	45,5	9,46			

СЕТКА R-8 ТИ-294-3-24 АЛЬБОМ II

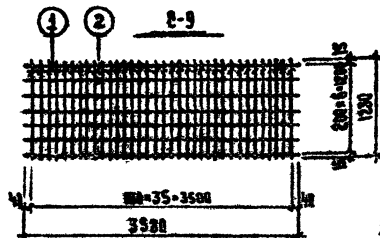
СЕТКА СВАРИТА КОНТАКТНОЙ Точечной СВАРКОЙ В СООТВЕТСТВИИ С ГОСТ(ом) ИРД-88

Исполнитель: [Signature]
 Проверил: [Signature]
 Доработано: [Signature]
 Инженер: [Signature]

1975 БАССЕЙН ВО СТЕНАХ ИЗ КИРПИЧА И КРЫТЫМИ ВАННАМИ 25x400. И ДЕТЕЙ.

СЕТКА R-5, R-6, R-7, R-8.

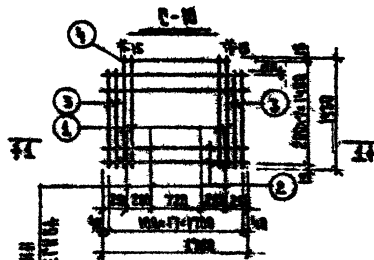
ТИПОВОЙ ПРОЕКТ 294-3-24 АЛЬБОМ II ЛИСТ ИЖ-7 ФОРМАТ 12



МАРКА 3А-7А	№/№	К/КОЛ	Н-В мм	ДЛИНА мм	ПЛОЩ. кв. мм	МАСС. кг	КОЭФ. исп.
E-9	1	6	26	1000	143	175	23,06
			7	3500	25	54	

РЕТКА E-9

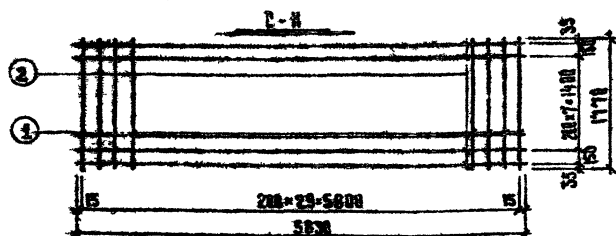
ТИ-294-3-24
ТАБЛИЦА II



МАРКА 3А-7А	№/№	К/КОЛ	Н-В мм	ДЛИНА мм	ПЛОЩ. кв. мм	МАСС. кг	КОЭФ. исп.
E-10	1	6	14	1100	20	7,0	12,97
			7	1720	123	2,4	
			4	1230	100	1,05	
			1	1100	130	0,82	

РЕТКА E-10

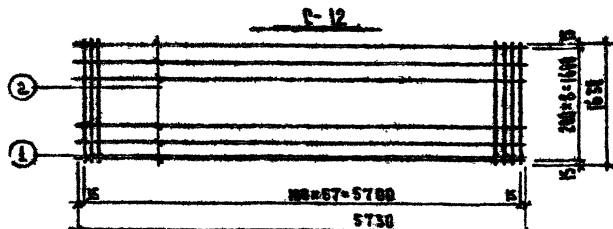
ТИ-294-3-24
ТАБЛИЦА II



МАРКА 3А-7А	№/№	К/КОЛ	Н-В мм	ДЛИНА мм	ПЛОЩ. кв. мм	МАСС. кг	КОЭФ. исп.
E-11	1	6	38	1770	53	148	24,8
			10	5830	58,3	13,0	

РЕТКА E-11

ТИ-294-3-24
ТАБЛИЦА II



МАРКА 3А-7А	№/№	К/КОЛ	Н-В мм	ДЛИНА мм	ПЛОЩ. кв. мм	МАСС. кг	КОЭФ. исп.
E-12	1	6	38	1630	95	37,6	4,9
			9	5730	51,5	11,4	

РЕТКА E-12

ТИ-294-3-24
ТАБЛИЦА II

РЕТКИ БЫВАЮТ
КОНТАКТНОЙ ТИПОВОЙ ФАБРИКИ
В СООТВЕТСТВИИ С ГОСТ(ИЗ) 14898-68

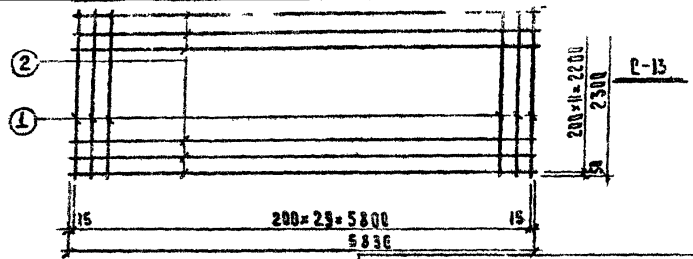
МАТЕРИАЛЫ И
 КОМПОНЕНТЫ
 СТОИМОСТЬ
 МАТЕРИАЛ
 МАССА
 МАССА
 МАССА
 МАССА
 МАССА

БАСЕЙН СО СТЕНАМИ ИЗ КИРПИЧА
С КРЫТЫМИ БАШНЯМИ 25-12м. И
ДЕТСКОЙ.

РЕТКИ E-9; E-10; E-11; E-12

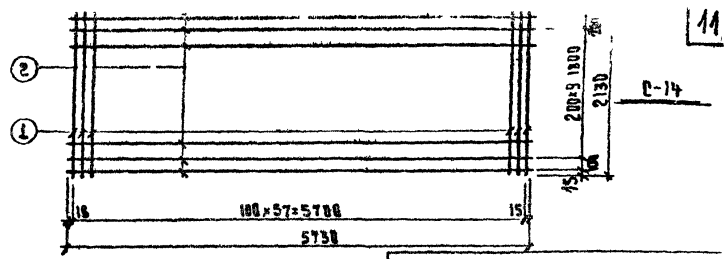
ТКОВОЙ ПРОЕКТ
294-3-24

ТАБЛИЦА II
ИЖ-8



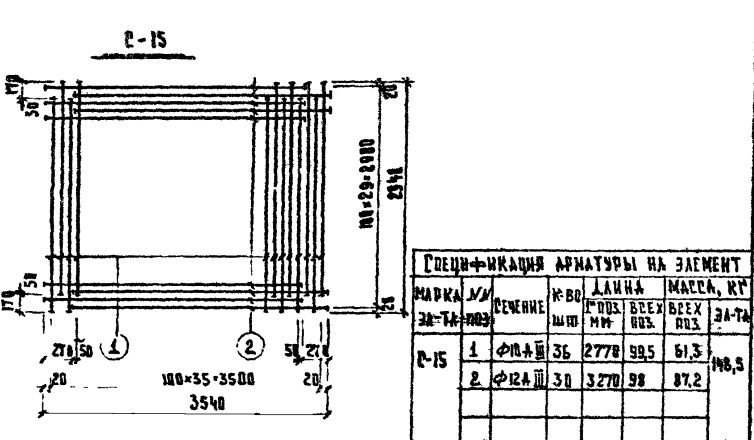
СПЕЦИФИКАЦИЯ АРМАТУРЫ НА ЭЛЕМЕНТ						
МАРКА	№	СРЕДНЕ	К-ВО	ДЛИНА	МАССА, КГ	ЗАТ
ЗА-ТА	ПОЗ	Ш/Д	Ш/Д	1° ПОЗ	ВСЕХ ПОЗ	ПОЗ
E-13	1	Φ6AII	30	2340	69	15,3
	2	Φ6AII	12	5830	70	15,5

РЕТКА E-13 ТП-294-3-24 АЛББОМ II



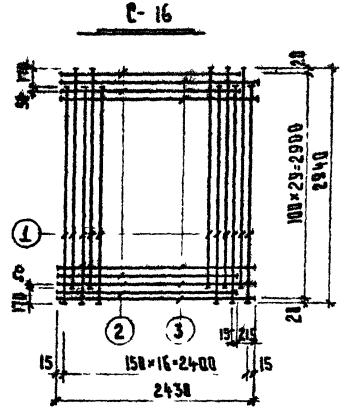
СПЕЦИФИКАЦИЯ АРМАТУРЫ НА ЭЛЕМЕНТ						
МАРКА	№	СРЕДНЕ	К-ВО	ДЛИНА	МАССА, КГ	ЗАТ
ЗА-ТА	ПОЗ	Ш/Д	Ш/Д	1° ПОЗ	ВСЕХ ПОЗ	ПОЗ
E-14	1	Φ6AII	58	2130	126	50
	2	Φ6AII	12	5730	69	15,3

РЕТКА E-14 ТП-294-3-24 АЛББОМ II



СПЕЦИФИКАЦИЯ АРМАТУРЫ НА ЭЛЕМЕНТ						
МАРКА	№	СРЕДНЕ	К-ВО	ДЛИНА	МАССА, КГ	ЗАТ
ЗА-ТА	ПОЗ	Ш/Д	Ш/Д	1° ПОЗ	ВСЕХ ПОЗ	ПОЗ
E-15	1	Φ10AII	36	2770	99,5	61,3
	2	Φ12AII	30	3270	98	87,2

РЕТКА E-15 ТП-294-3-24 АЛББОМ II



РЕТКУ СВАРИВАТЬ
КОНТАКТНОЙ ТОЧЕЧНОЙ СВАРКОЙ
В СООТВЕТСТВИИ С ГОСТ(ОМ) 14090-68

СПЕЦИФИКАЦИЯ АРМАТУРЫ НА ЭЛЕМЕНТ						
МАРКА	№	СРЕДНЕ	К-ВО	ДЛИНА	МАССА, КГ	ЗАТ
ЗА-ТА	ПОЗ	Ш/Д	Ш/Д	1° ПОЗ	ВСЕХ ПОЗ	ПОЗ
E-16	1	Φ10AII	17	2770	47	29
	2	Φ10AII	15	2215	33,2	20,4
	3	Φ10AII	15	2430	36,5	22,5

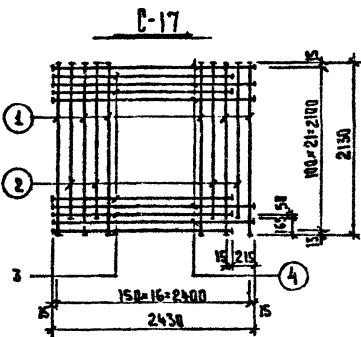
РЕТКА E-16 ТП-294-3-24 АЛББОМ II

СПЕЦИФИКАЦИЯ АРМАТУРЫ НА ЭЛЕМЕНТ
 МАРКА № СРЕДНЕ К-ВО ДЛИНА МАССА, КГ ЗАТ
 ЗА-ТА ПОЗ Ш/Д Ш/Д 1° ПОЗ ВСЕХ ПОЗ ВСЕХ ПОЗ ПОЗ
 E-13 1 Φ6AII 30 2340 69 15,3 15,3
 2 Φ6AII 12 5830 70 15,5
 E-14 1 Φ6AII 58 2130 126 50
 2 Φ6AII 12 5730 69 15,3
 E-15 1 Φ10AII 36 2770 99,5 61,3
 2 Φ12AII 30 3270 98 87,2
 E-16 1 Φ10AII 17 2770 47 29
 2 Φ10AII 15 2215 33,2 20,4
 3 Φ10AII 15 2430 36,5 22,5

1975 БАСТЕЙН СО СТЕНАМИ ИЗ КИРПИЧА
С КРЫТЫМИ ВАННАМИ 25x11 м И
ДЕТСКОЙ

РЕТКИ E-13; E-14; E-15; E-16

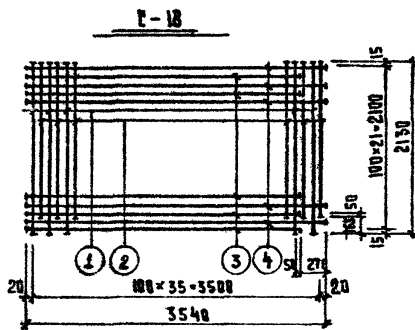
ТИПОВОЙ ПРОЕКТ
294-3-24
АЛББОМ II
ИЖ-9



СРЕЦФИКАЦИЯ АРМАТУРЫ НА ЭЛЕМЕНТ		К-ВО ШТ	ДЛИНА ММ	МАССА, КГ		ЗА-ТА
МАРКА ЗА-ТА	№/Поз			СЕЧЕНИЕ мм	1° ПОС М	
С-17	1	Ф10А III	9	2150	19,2	4,8
	2	Ф10А III	8	1965	15,7	9,7
	3	Ф10А III	14	2215	24,4	15
	4	Ф10А III	8	2430	26,7	16,45
			53,0			

СЕТКА С-17

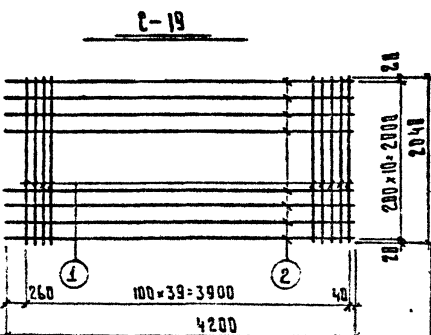
ТИ-294-3-24
АЛЬБОМ II



СРЕЦФИКАЦИЯ АРМАТУРЫ НА ЭЛЕМЕНТ		К-ВО ШТ	ДЛИНА ММ	МАССА, КГ		ЗА-ТА
МАРКА ЗА-ТА	№/Поз			СЕЧЕНИЕ мм	1° ПОС М	
С-18	1	Ф10А III	18	2150	38,3	23,6
	2	Ф10А III	18	1965	35,4	21,5
	3	Ф12А III	4	3270	35,9	31,9
	4	Ф12А III	8	3540	38,9	34,5
			146,6			

СЕТКА С-18

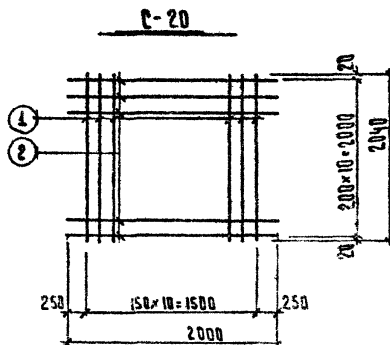
ТИ-294-3-24
АЛЬБОМ II



СРЕЦФИКАЦИЯ АРМАТУРЫ КА ЭЛЕМЕНТ		К-ВО ШТ	ДЛИНА ММ	МАССА, КГ		ЗА-ТА
МАРКА ЗА-ТА	№/Поз			СЕЧЕНИЕ мм	1° ПОС М	
С-19	1	Ф10А III	40	2090	81,6	50,2
	2	Ф6А I	11	4200	46,2	10,3
			60,5			

СЕТКА С-19

ТИ-294-3-24
АЛЬБОМ II



СЕТКИ СВАРИВАТЬ
МОНТАЖНОЙ ТОЧЕЧНОЙ
СВАРКОЙ
В СООТВЕТСТВИИ С ГОСТ(ом)
14098-68

СРЕЦФИКАЦИЯ АРМАТУРЫ НА ЭЛЕМЕНТ		К-ВО ШТ	ДЛИНА ММ	МАССА, КГ		ЗА-ТА
МАРКА ЗА-ТА	№/Поз			СЕЧЕНИЕ мм	1° ПОС М	
С-20	1	Ф10А III	11	2040	22,4	13,8
	2	Ф6А I	11	2000	2,2	4,9
			18,7			

СЕТКА С-20

ТИ-294-3-24
АЛЬБОМ II

ПРОБЛЕМА
 МАТЕРИАЛ
 ПРОВЕРКА
 ИСПОЛНЕНИЕ
 КОЛИЧЕСТВО
 МАТЕРИАЛ
 РАБОТЫ
 УПОТРЕБЛЕН
 ИСПОЛНЕНИЕ
 КОЛИЧЕСТВО
 МАТЕРИАЛ
 РАБОТЫ
 УПОТРЕБЛЕН
 ИСПОЛНЕНИЕ
 КОЛИЧЕСТВО
 МАТЕРИАЛ
 РАБОТЫ
 УПОТРЕБЛЕН

1975

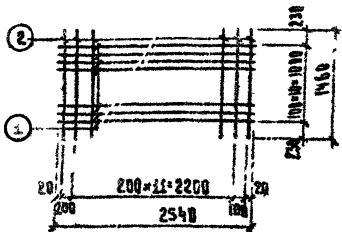
БАССЕЙН СО СТЕНАМИ ИЗ КИРПИЧА
С КРЫТЫМИ ВАННАМИ 25x11 м И
ДЕТСКОМ.

СЕТКИ С-17; С-18; С-19; С-20

ГИССОВЫЙ ПРОЕКТ
294+3-24

АЛЬБОМ ЛИСТ
II ИЖ-10

Р-21

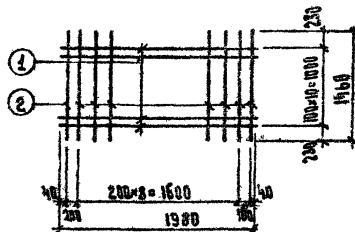


СПЕЦИФИКАЦИЯ АРМАТУРЫ НА ЭЛЕМЕНТ							
МАРКА ЗНАК	№ПР.	СЕКЦИОН. РАЗ.	Н-В мм	ДЛИНА		МАССА, кг	
				№ ПОЗ.	ВСЕХ РАЗ.	№ ПОЗ.	ВСЕХ РАЗ.
	1	Ф12А II	11	2540	21,9	24,8	
	2	Ф6А I	11	1460	20,4	4,6	27,4

СЕТКА Р-21

ТП-294-3-24
АЛБГОМ II

Р-22

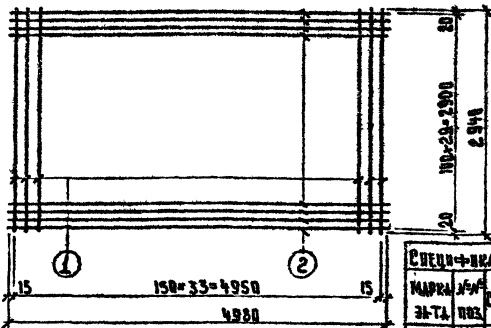


СПЕЦИФИКАЦИЯ АРМАТУРЫ НА ЭЛЕМЕНТ							
МАРКА ЗНАК	№ПР.	СЕКЦИОН. РАЗ.	Н-В мм	ДЛИНА		МАССА, кг	
				№ ПОЗ.	ВСЕХ РАЗ.	№ ПОЗ.	ВСЕХ РАЗ.
	1	Ф12А II	11	1980	21,8	13,4	
	2	Ф6А I	11	1460	16	3,6	17

СЕТКА Р-22

ТП-294-3-24
АЛБГОМ II

Р-23

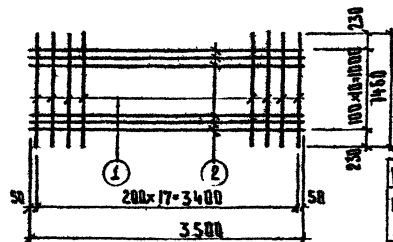


СПЕЦИФИКАЦИЯ АРМАТУРЫ НА ЭЛЕМЕНТ							
МАРКА ЗНАК	№ПР.	СЕКЦИОН. РАЗ.	Н-В мм	ДЛИНА		МАССА, кг	
				№ ПОЗ.	ВСЕХ РАЗ.	№ ПОЗ.	ВСЕХ РАЗ.
	1	Ф12А II	34	2940	100	61,7	
	2	Ф12А II	30	4960	149	92	153,7

СЕТКА Р-23

ТП-294-3-24
АЛБГОМ II

Р-24



СЕТКИ СВАРИВАТЬ
КОНТАКТНОЙ ТОЧЕЧНОЙ СВАРКОЙ
В СООТВЕТСТВИИ С ГОСТ (ОМ)
14098-68

СПЕЦИФИКАЦИЯ АРМАТУРЫ НА ЭЛЕМЕНТ							
МАРКА ЗНАК	№ПР.	СЕКЦИОН. РАЗ.	Н-В мм	ДЛИНА		МАССА, кг	
				№ ПОЗ.	ВСЕХ РАЗ.	№ ПОЗ.	ВСЕХ РАЗ.
	1	Ф8А I	18	1460	26,3	5,9	
	2	Ф12А II	11	3500	38,5	34,3	40,2

СЕТКА Р-24

ТП-294-3-24
АЛБГОМ II

ЗАКАЗЧИК: ИЖ.АИТ.
 Исполнитель: СКЛАДЫ И ВСПОМОГАТЕЛЬНЫЕ СООРУЖЕНИЯ ИЖ.АИТ. В.СИДЕНЦОВА
 Проект: ИЖ.АР.АР.
 Конструктор: ИЖ.АР.АР.
 Проверка: ИЖ.АР.АР.
 Материал: ИЖ.АР.АР.
 Спецификация: ИЖ.АР.АР.

1975

БАССЕЙН СО СТЕНАМИ ИЗ КИРПИЧА
С КРЫТЫМИ БАЙОНАМИ 25-21м. И
ДЕТЕКТОМ.

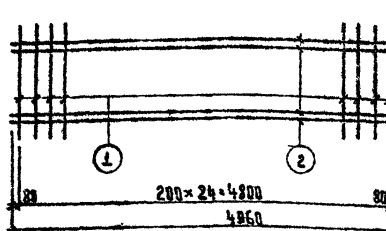
СЕТКИ Р-21; Р-22; Р-23; Р-24

ТИПОВОЙ ПРОЕКТ
294-3-24

АЛБГОМ II

ЛИСТ
ИЖ-11

Р-25

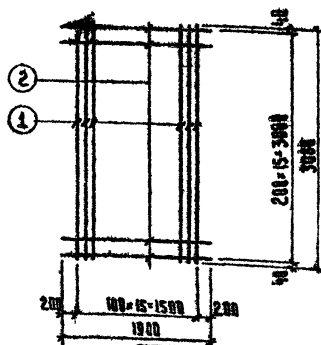


СПЕЦИФИКАЦИЯ АРМАТУРЫ НА ЭЛЕМЕНТ							
МАРКА	№№ ПЛОЗ	СРЕЧЕНЕ	К-ВО ШТ	ДЛИНА ПЛОЗ, мм	ВЕС ПЛОЗ, кг	МАССА, кг	ЗАТ
Р-25	1	φ6АІІ	25	1460	36,5	912,5	14,6
	2	φ10ВХІ	11	4960	54,5	599,5	

СЕТКА Р-25

ТП-294-3-24
АЛЬБОМ II

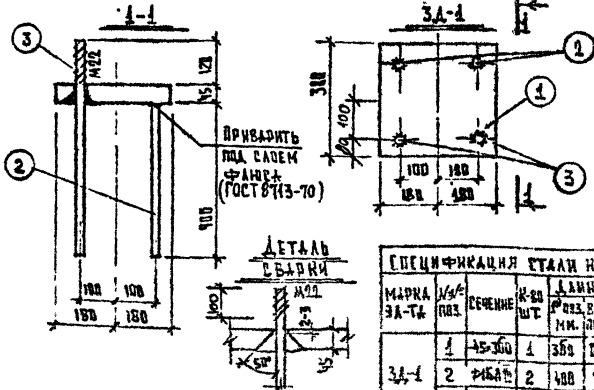
Р-26



СПЕЦИФИКАЦИЯ АРМАТУРЫ НА ЭЛЕМЕНТ							
МАРКА	№№ ПЛОЗ	СРЕЧЕНЕ	К-ВО ШТ	ДЛИНА ПЛОЗ, мм	ВЕС ПЛОЗ, кг	МАССА, кг	ЗТ
Р-26	1	φ10ВХІ	16	3900	49,3	629,5	3
	2	φ6АІІ	16	1900	30,4	486,4	

СЕТКА Р-26

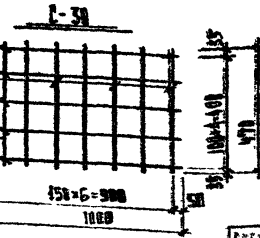
ТП-294-3-24
АЛЬБОМ II



СПЕЦИФИКАЦИЯ СТАЛИ НА ЭЛЕМЕНТ							
МАРКА	№№ ПЛОЗ	СРЕЧЕНЕ	К-ВО ШТ	ДЛИНА ПЛОЗ, мм	ВЕС ПЛОЗ, кг	МАССА, кг	ЗАТ
3А-1	1	A5-300	1	350	0,38	31,90	
	2	φ6АІІ	2	400	0,40	1,26	37,16
	3	φ25АІ	2	565	1,13	4,35	

ЗАКАДНАЯ ДЕТАЛЬ 3А-1

ТП-294-3-24
АЛЬБОМ II



СПЕЦИФИКАЦИЯ СЕРВИСНЫЕ НА ЭЛЕМЕНТ							
МАРКА	№№ ПЛОЗ	СРЕЧЕНЕ	К-ВО ШТ	ДЛИНА ПЛОЗ, мм	ВЕС ПЛОЗ, кг	МАССА, кг	ЗТ
Р-30	1	φ12АІ	5	1000	5,00	4,45	5
	2	φ8АІ	7	470	3,29	1,30	

СЕТКА Р-30;

ТП-294-3-24
АЛЬБОМ II

РЕШКИ СВАРИВАТЬ
КОНТАКТНОЙ
ТВЕЧНОЙ СВАРКОЙ
В СООТВЕТСТВИИ
С ГОСТ(ом) 14098-68

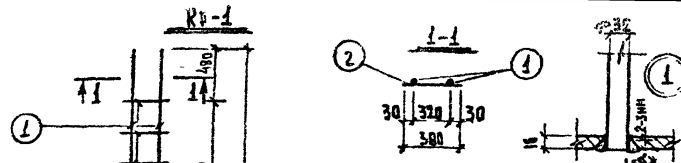
1975

Бассейн со стенами из кирпича
с крытыми ваннами 25x15м
детской.

СЕТКИ Р-25, Р-26, Р-30
ЗАКАДНАЯ ДЕТАЛЬ 3А-1

ТИПОВОЙ ПРОЕКТ
294-3-24

АЛЬБОМ
II
ЛИС
ИЖ

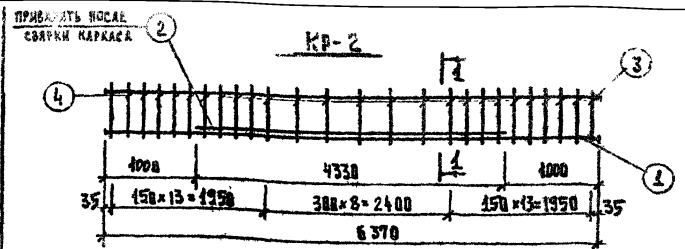


КАРКАС СВАРИВАТЬ КОНТАКТНОЙ
ТОЧЕЧНОЙ СВАРКОЙ В СОТВЕТСТВИИ
С ГОСТ (ИМ) 14098-68

СПЕЦИФИКАЦИЯ АРМАТУРЫ НА ЭЛЕМЕНТ						
МАРКА ЗА-ТА	К/В НОЗ	СЕЧЕНИЕ мм	К-ВО ШТ	ДЛИНА мм	МАССА, КГ ВСЕХ РЕЗ. ПОС.	
KR-1	1	φ32A II	2	4180	836	57,8
	2	φ10A I	10	380	3,8	60,8
	3	φ6-60	2	120	0,4	4,9

КАРКАС КР-1

ТН-294-3-24
АЛЬБОМ I

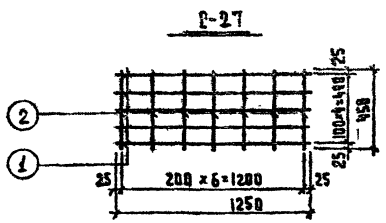


КАРКАС СВАРИВАТЬ КОНТАКТНОЙ
ТОЧЕЧНОЙ СВАРКОЙ В СОТВЕТСТВИИ С
ГОСТ (ИМ) 14098-68

СПЕЦИФИКАЦИЯ АРМАТУРЫ НА ЭЛЕМЕНТ						
МАРКА ЗА-ТА	К/В НОЗ	СЕЧЕНИЕ мм	К-ВО ШТ	ДЛИНА мм	МАССА, КГ ВСЕХ РЕЗ. ПОС.	
KR-2	1	φ32A II	1	6370	637	40,2
	2	φ32A II	1	4330	433	27,5
	3	φ12A II	1	6370	637	5,7
	4	φ10A II	33	590	2,07	18,4

КАРКАС КР-2

ТН-294-3-24
АЛЬБОМ II

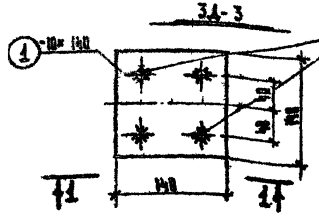


СЕТКИ СВАРИВАТЬ КОНТАКТНОЙ
ТОЧЕЧНОЙ СВАРКОЙ В СОТВЕТСТВИИ
С ГОСТ (ИМ) 14092-68

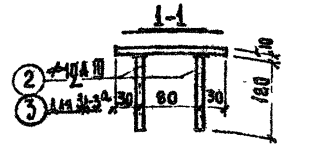
СПЕЦИФИКАЦИЯ АРМАТУРЫ НА ЭЛЕМЕНТ						
МАРКА ЗА-ТА	К/В НОЗ	СЕЧЕНИЕ мм	К-ВО ШТ	ДЛИНА мм	МАССА, КГ ВСЕХ РЕЗ. ПОС.	
R-27	1	φ12A II	5	1250	6,25	8,9
	2	φ8A I	7	450	3,04	11,1

СЕТКА R-1

ТН-
АЛЬБОМ I



СВАРИВАТЬ ВОЛ
САМИ ФЛАНЦ
(ГОСТ 8713-70)



СПЕЦИФИКАЦИЯ СТАЛИ НА ЭЛЕМЕНТ						
МАРКА ЗА-ТА	К/В НОЗ	СЕЧЕНИЕ мм	К-ВО ШТ	ДЛИНА мм	МАССА, КГ ВСЕХ РЕЗ. ПОС.	
ZA-3	1	φ10A II	1	140	0,14	1,54
	2	φ10A II	4	180	0,72	0,64
	3	φ12A II	1	140	0,21	1,54

ЗАКАЛАННАЯ ДЕТАЛИ ZA-3, ZA-3^а

ТН-
АЛЬБОМ II

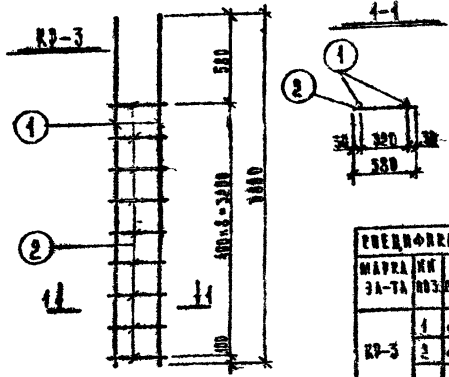
ОБЪЕМ РАБОТ	1000	1000	1000	1000	1000	1000	1000	1000	1000	1000	1000	1000	1000	1000	1000	1000	1000	1000	1000	
МАТЕРИАЛ																				
ОБЪЕМ РАБОТ	1000	1000	1000	1000	1000	1000	1000	1000	1000	1000	1000	1000	1000	1000	1000	1000	1000	1000	1000	
МАТЕРИАЛ																				

1975 БАССЕЙН СО СТЕНАМИ ИЗ КИРПИЧА
С КРЫТЫМИ ВАННАМИ 25x11 м И
ДЕТЕКОМ.

КАРКАСЫ КР-1; КР-2.
СЕТКА R-27.
ЗАКАЛАННЫЕ ДЕТАЛИ ZA-3; ZA-3^а.

ТИПОВЫЙ ПРОЕКТ.
294-3-24

АЛЬБОМ II ЛИСТ ИЖ-13

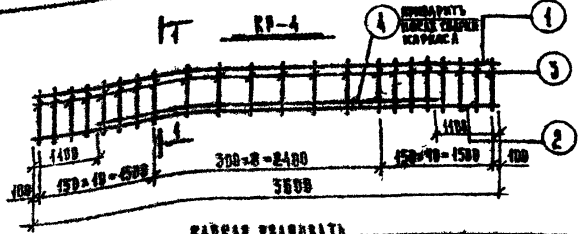


КАРКАЗ СВАРЯТЫ
КОНТАКТНОЙ ТОЧЕЧНОЙ
СВАРКОЙ В СООТВЕТСТВИИ
С ГОСТ(ОМ) 14098-68

ПРЕДПРИМЕРНАЯ АРМАТУРЫ НА ЭЛЕМЕНТ										
МАКРА ЗА-ТА	№	РЕЗ	РЕЧЕНИЕ	КОЛ МТ	ДЛИНА ММ	МАССА ОБЪЕМ	МАССА ОБЪЕМ	КОЛ МТ	МАССА ОБЪЕМ	МАССА ОБЪЕМ
KP-3	1	φ16AII	2	3600	276	0,3	5,65			
	2	φ8AII	9	360	354	4,35				

КАРКАЗ KP-3

ТН-294-3-24
АРББОМ II

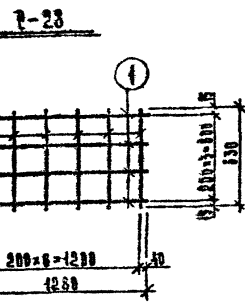


КАРКАЗ СВАРЯТЫ
КОНТАКТНОЙ
ТОЧЕЧНОЙ СВАРКОЙ
В СООТВЕТСТВИИ
С ГОСТ(ОМ) 14098-68

ПРЕДПРИМЕРНАЯ АРМАТУРЫ НА ЭЛЕМЕНТ										
МАКРА ЗА-ТА	№	РЕЗ	РЕЧЕНИЕ	КОЛ МТ	ДЛИНА ММ	МАССА ОБЪЕМ	МАССА ОБЪЕМ	КОЛ МТ	МАССА ОБЪЕМ	МАССА ОБЪЕМ
KP-4	1	φ25AII	1	5600	5,60	5,0				
	2	φ25AII	1	5600	5,60	24,6	58			
	3	φ12AII	29	560	16,14	14,4				
	4	φ25AII	1	4400	4,40	17,0				

КАРКАЗ KP-4

ТН-294-3-24
АРББОМ II

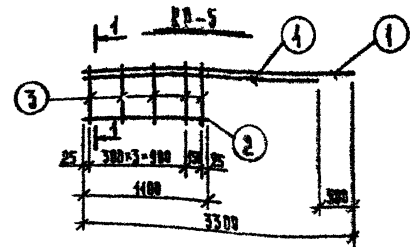


РЕТКА СВАРЯТЫ
КОНТАКТНОЙ ТОЧЕЧНОЙ
СВАРКОЙ В СООТВЕТСТВИИ
С ГОСТ(ОМ) 14098-68

ПРЕДПРИМЕРНАЯ АРМАТУРЫ НА ЭЛЕМЕНТ										
МАКРА ЗА-ТА	№	РЕЗ	РЕЧЕНИЕ	КОЛ МТ	ДЛИНА ММ	МАССА ОБЪЕМ	МАССА ОБЪЕМ	КОЛ МТ	МАССА ОБЪЕМ	МАССА ОБЪЕМ
R-28	1	φ16AII	4	1200	5,42	3,1	9,84			
	2	φ8AII	7	570	4,4	4,74				

РЕТКА R-28

ТН-294-3-24
АРББОМ II



КАРКАЗ СВАРЯТЫ
КОНТАКТНОЙ ТОЧЕЧНОЙ
СВАРКОЙ В СООТВЕТСТВИИ
С ГОСТ(ОМ) 14098-68

ПРЕДПРИМЕРНАЯ АРМАТУРЫ НА ЭЛЕМЕНТ										
МАКРА ЗА-ТА	№	РЕЗ	РЕЧЕНИЕ	КОЛ МТ	ДЛИНА ММ	МАССА ОБЪЕМ	МАССА ОБЪЕМ	КОЛ МТ	МАССА ОБЪЕМ	МАССА ОБЪЕМ
KP-5	1	φ25AII	1	5300	3,3	12,7				
	2	φ12AII	1	1100	4,1	4,0	27			
	3	φ8AII	7	500	2,8	2,5				
	4	φ25AII	1	2800	2,8	10,8				

КАРКАЗ KP-5

ТН-294-3-24
АРББОМ II

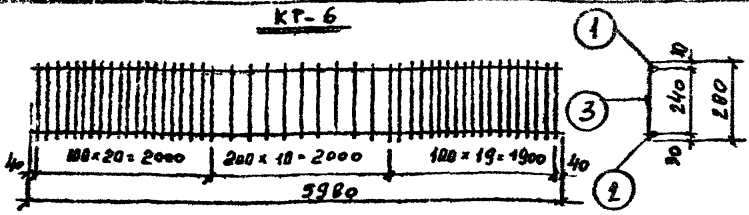
1975

УСТРОЕНЫ ВО СТЕНАХ ИЗ КИРПИЧА,
С ЗАКРЫТЫМИ ВЕРХНИМИ 25x11x11 И
АСТЕРЖИ.

КАРКАЗЫ KP-3, KP-4, KP-5
РЕТКА R-28.

ТН-294-3-24

АРББОМ II
ИЖ-12

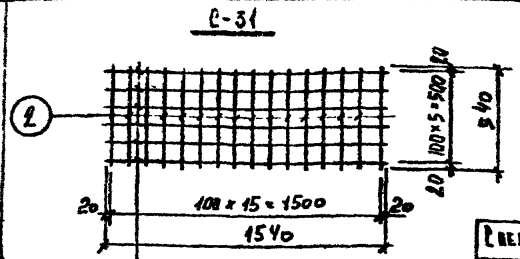


КАРКАС СВАРИВАТЬ КОНТАКТНОЙ
ТОЧЕЧНОЙ СВАРКОЙ В СООТВЕТСТВИИ
С ГОСТОМ 14098-68

СПЕЦИФИКАЦИЯ АРМАТУРЫ НА ЭЛЕМЕНТ						
МАРКА ФА-ТА	ММ ПОС.	СЕКЦИЯ ПОС.	КОЛ. ШТ.	ДЛИНА ПОС. ММ	МАССА, ВСЕХ ПОС. КГ	ФА-ТА
КР-6	1	Ф40АII	1	5980	5,98	3,72
	2	Ф20АII	1	5980	5,98	20,9
	3	Ф10АII	50	280	14,0	8,4

КАРКАС КР-6

ТН-294-3-24
АЛЬБОМ II

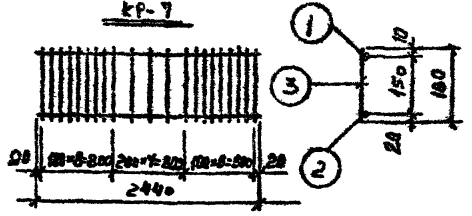


РЕТКУ СВАРИВАТЬ КОНТАКТНОЙ
ТОЧЕЧНОЙ СВАРКОЙ В СООТВЕТСТВИИ
С ГОСТОМ 14098-68

СПЕЦИФИКАЦИЯ АРМАТУРЫ НА ЭЛЕМЕНТ						
МАРКА ФА-ТА	ММ ПОС.	СЕКЦИЯ ПОС.	КОЛ. ШТ.	ДЛИНА ПОС. ММ	МАССА, ВСЕХ ПОС. КГ	ФА-ТА
E-31	1	Ф40АII	6	1540	9,3	1,0
	2	Ф16АII	16	540	8,7	2,9

РЕТКА E-31

ТН-294-3-24
АЛЬБОМ II

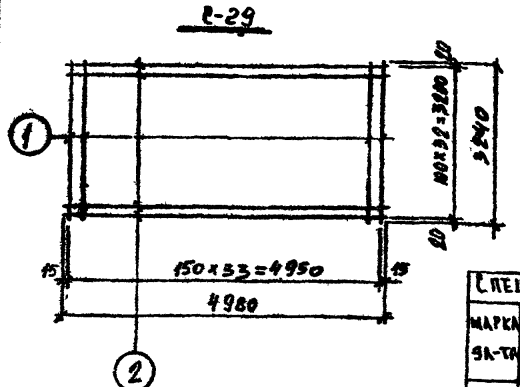


КАРКАС СВАРИВАТЬ КОНТАКТНОЙ
ТОЧЕЧНОЙ СВАРКОЙ В СООТВЕТСТВИИ
С ГОСТОМ 14098-68

СПЕЦИФИКАЦИЯ АРМАТУРЫ НА ЭЛЕМЕНТ						
МАРКА ФА-ТА	ММ ПОС.	СЕКЦИЯ ПОС.	КОЛ. ШТ.	ДЛИНА ПОС. ММ	МАССА, ВСЕХ ПОС. КГ	ФА-ТА
КР-7	1	Ф40АII	1	2440	2,44	1,5
	2	Ф20АII	1	2440	2,44	6,2
	3	Ф10АII	21	180	3,8	2,1

КАРКАС КР-7

ТН-294-3-24
АЛЬБОМ II



РЕТКУ СВАРИВАТЬ КОНТАКТНОЙ
ТОЧЕЧНОЙ СВАРКОЙ В СООТВЕТСТВИИ
С ГОСТОМ 14098-68

СПЕЦИФИКАЦИЯ АРМАТУРЫ НА ЭЛЕМЕНТ						
МАРКА ФА-ТА	ММ ПОС.	СЕКЦИЯ ПОС.	КОЛ. ШТ.	ДЛИНА ПОС. ММ	МАССА, ВСЕХ ПОС. КГ	ФА-ТА
E-29	1	Ф40АII	34	3240	110	67,9
	2	Ф10АII	33	4980	165	10,2

РЕТКА E-29

ТН-294-3-24
АЛЬБОМ II

РАБОТЫ
 ВРЕМЯ
 АДМИНИСТРАЦИЯ
 СПОРТИВНЫХ
 СООРУЖЕНИЙ
 И ИХ
 В.С.МЕЗЕНЦОВА
 ИЖ-15

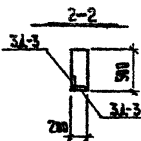
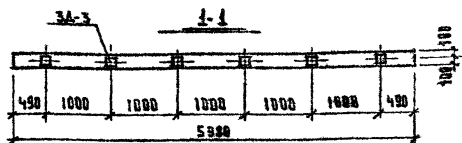
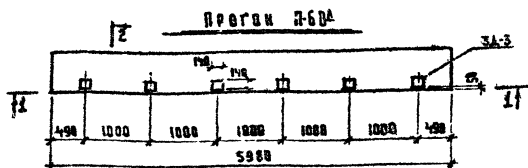
1975

Бассейн со стенами из кирпича
с крытыми ваннами 25х1м
и детской

КАРКАСЫ КР-6; КР-7. Сетки E-29; E-31

ТИПОВОЙ ПРОЕКТ
294-3-24

АЛЬБОМ II
ЛИСТ ИЖ-15



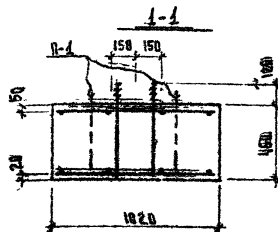
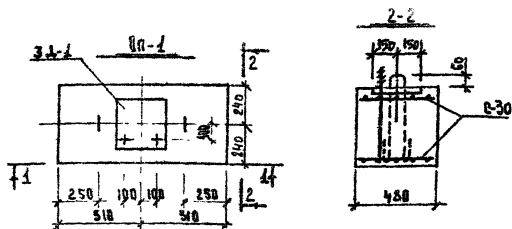
СПЕЦИФИКАЦИЯ СТАЛИ
НА ДОПОЛНИТЕЛЬНЫЕ ЗАКАЗЫВАЕМЫЕ ДЕТАЛИ

МАРКА	МАРКА	К-ГО	МАССА, КГ	ДЛИН
НАЗНАЧ.	ЗАТ.	ШТО	ВСЕХ	ИЗМ.
П-60А	3А-3	12	4,08	276,0

АРМИРОВАНИЕ ПРОГОНА П-60А
И ХАРАКТЕРИСТИКУ ЕГО
СМ. П-60-АЛЬБОМ 108, СЕРИЯ ИИ-03-02

ПРОГОН П-60А

ИИ-294-3-24
АЛЬБОМ II



ВЫБОРКА СТАЛИ

МАРКА	РАЗМЕР	ДЛИНА	МАССА	ГОСТ
НАЗНАЧ.	К-ГО	М.	КГ	
	φ25 А1	1,45	4,35	
	φ16 А1	0,5	1,26	5704-61
	φ12 А1	10	3,9	
	φ8 А1	8,58	3,4	
	φ6 А1	0,5	31,8	ИИ-3 КЛ-7 360-74

ХАРАКТЕРИСТИКА НАДЕЛИ

МАССА	Т	0,55	СПЕЦИФИКАЦИЯ СТАЛИ				ИИСТ
ОБЪЕМ БЕТОНА	М ³	0,22	МАРКА	МАРКА	К-ГО	МАССА, КГ	ИИСТ
МАССА СТАЛИ	КГ	49,74	НАЗНАЧ.	ЗАТ.	ШТО	ВСЕХ	ИИСТ
МАССА СТАЛИ	КГ	49,74					
МАССА СТАЛИ НА 1 М ³ БЕТОНА	КГ	226,5	3А-1	1	3741	3741	ИИ-12
КОЭФФИЦИЕНТ НАДЕЖНОСТИ БЕТОНА		300	ПП-1	2	5715	1150	ИИ-12
			П-1	2	0,40	0,80	ИИ-22

ПРОГОН ПЦЗМКА ПП-1

ИИ-294-3-24
АЛЬБОМ II

ТИПОВЫЙ ПРОЕКТ
294-3-24

АЛЬБОМ
II
ИИСТ
ИИ-17

ФОРМАТ 12

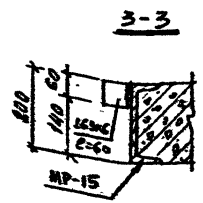
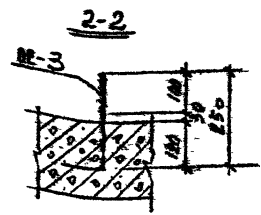
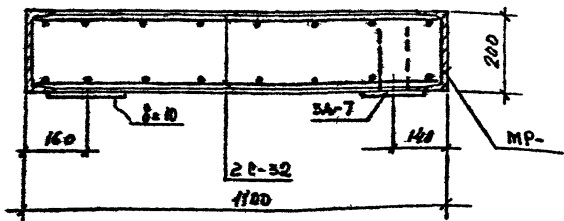
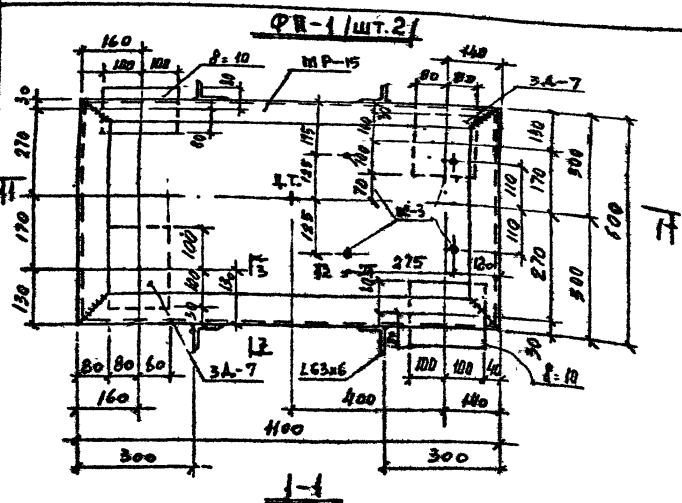
ЗАДАНИЕ И
 ПОЯСНЕНИЯ
 К ПРОЕКТУ
 В ЧЕТЫРЕХ
 КОПИЯХ
 ПОДПИСАНЫ
 И ПЕЧАТАНЫ
 В М. П. И. П.
 В СЕВЕРНО-КА
 ВЕЛИКОМ
 РАЙОНЕ
 1975

1975

БАСЕЙН СО СТЕНАМИ ИЗ КИРПИЧА
С КРЫТЫМИ БАЙОНАМИ 25x11м И
ДЕТСКОЙ.

ПРОГОН П-60А
ПРОГОН ПЦЗМКА ПП-1

СПЕЦИФИКАЦИЯ
 НАЗ. МАСТЕРСКИХ РАБОТ
 КОЛ-ВО
 ЕДИНИЦ
 ЕДИНИЦ
 ЦЕНА
 В РУБ.
 ИТОГО
 1975



ВЫБОРКА МЕТАЛЛА				СПЕЦИФИКАЦИЯ МЕТАЛЛА							
МАРКА ИЗДЕЛИЯ	ПЕРЕМЕЖ	МАССА		ГОСТ	МАРКА МЕТАЛЛА	КОЛ. ШТ.	МАССА, КГ		ГОСТ		
		М	КГ				НА ПЛА	НА ВСЕ ПЛА			
ФП-1	ФРАТ	1.2	1.8	5781-61	ФП-1	MP-15	1	67.6	ИМ-19		
	ФРАТ	1.4	1.7			3A-7	2	3.0		6.0	
	ФРАТ	19.4	4.4			2P-30	2	2.2		4.4	
	1G3A6	0.24	1.4	8509-72		ИМ-18	MP-6	4		0.4	1.7
	1G3A8	0.8	1.8	113-57*							
	1G20	3.4	62.6	2014-72			1G3A6	-		-	1.4

ХАРАКТЕРИСТИКА ИЗДЕЛИЯ	
МАССА	Т 4330
ВЪЕМ БЕТОНА	М³ 0,132
МАССА СТАЛИ	КГ 84,1
РАСХОД СТАЛИ НА 1 М³ БЕТОНА	КГ 614
ПРЕДЕЛЬНАЯ МАРКА БЕТОНА	- 280

СВАРКУ ПРОИЗВОДИТЕ ЭЛЕКТРОДАМИ Э-42
 I_н = 6 мм

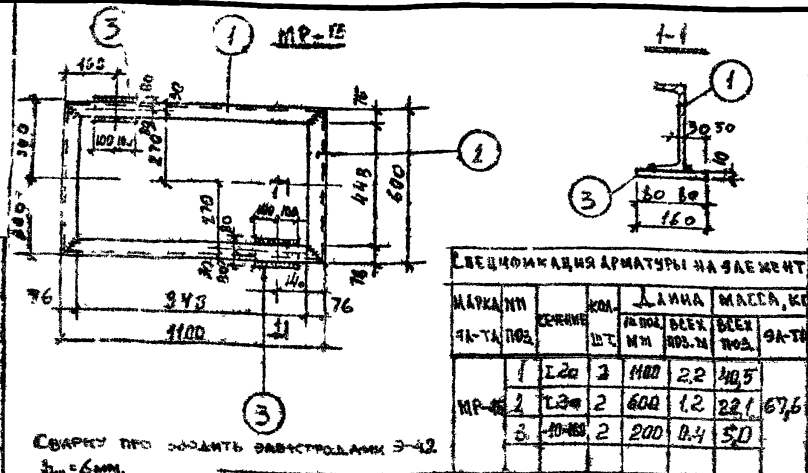
1975 Бассейн со стенами из кирпича и крытыми ваннами для детей и детской Фундаментная плита ФП-1 под насос.

ТИПОВОЙ ПРОЕКТ
 294-3-24
 АЛББОМ II
 ФОРМАТ И2

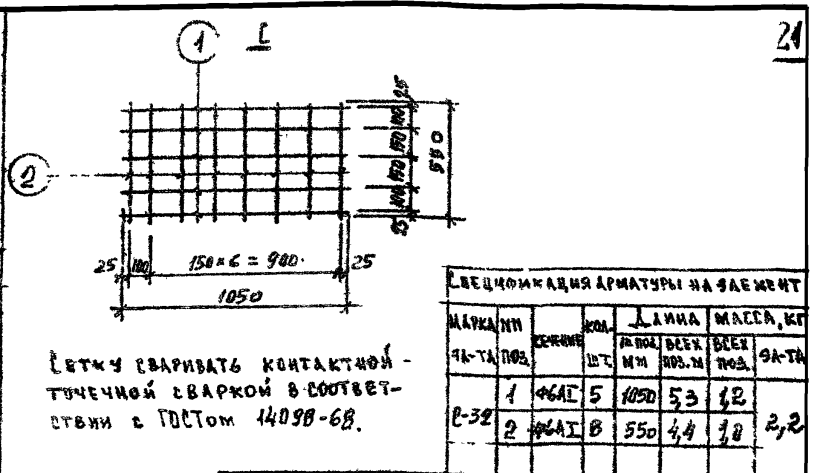
СЕМЬКЛОВА

ПРОЕКТ № 294-3-24

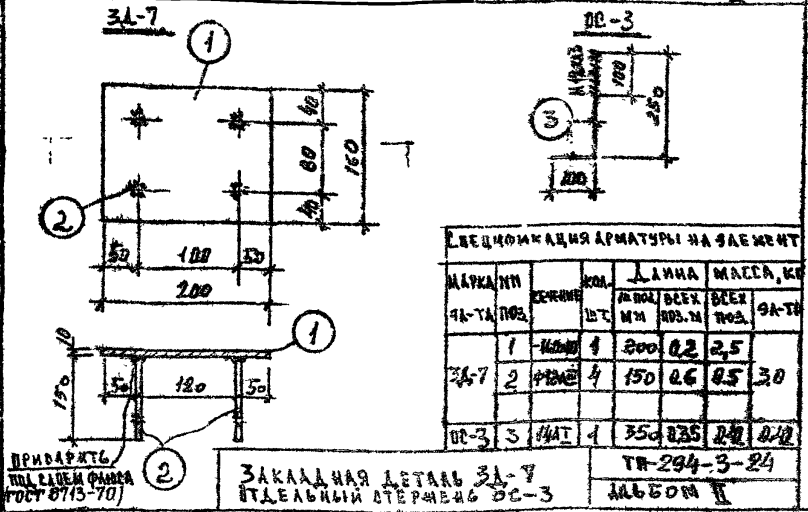
ПРОЕКТ № 294-3-24



МЕТАЛЛИЧЕСКАЯ РАМКА МР-15 ТИ-294-3-24 АЛЬБОМ II



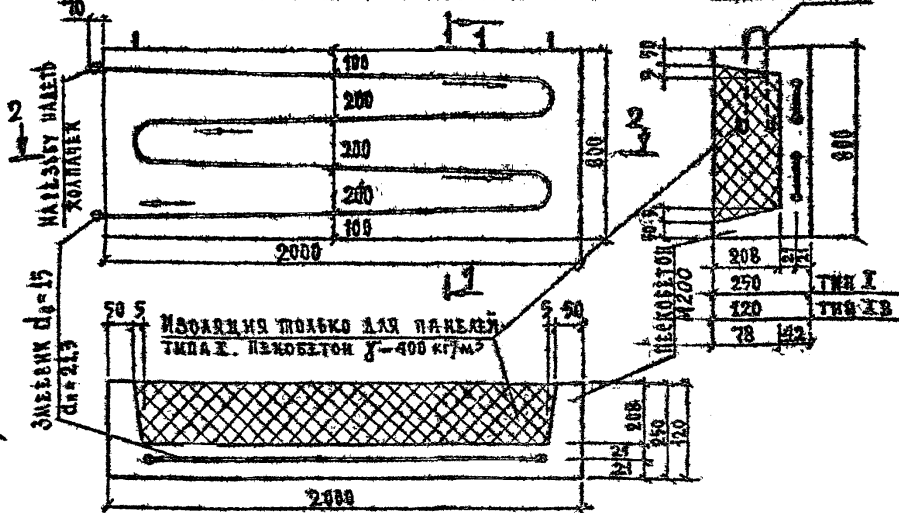
СЕТКА С-32 ТИ-294-3-24 АЛЬБОМ II



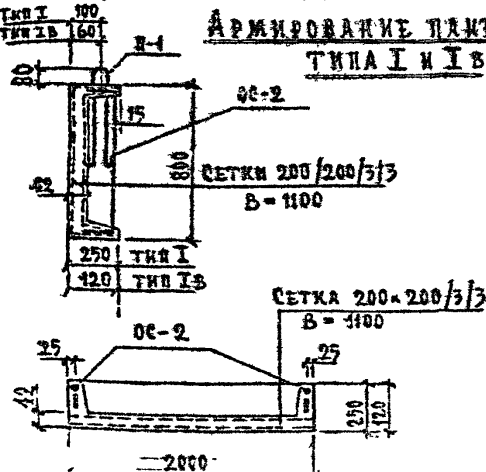
ТИ-294-3-24 АЛЬБОМ II

1975	БАСЕЙН СО СТЕНАМИ ИЗ КИРПИЧА С КРЫТЫМИ, ВАННАМИ 25x11 м И ДЕТСКОМ	ФУНДАМЕНТАЛЬНАЯ ПЛИТА ФД-1 ПОД НАСОС РАМКА МР-15; 3Д-7; С-32 И ОС-3	ТИПОВОЙ ПРОЕКТ 294-3-24	АЛЬБОМ II	Лист ИЖ-19

ОТОПИТЕЛЬНАЯ ПАНЕЛЬ ТИПА I и II



АРМИРОВАНИЕ ПАНЕЛЕЙ ТИПА I и II



ВЫБОРКА СТАЛИ

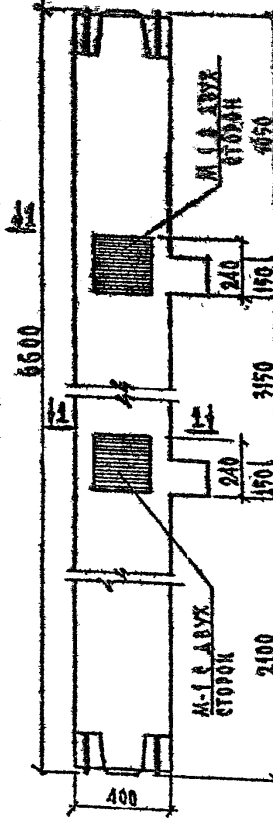
МАРКА ИЗОБРАЖЕНИЯ	СРЕДНИЙ СЕЧЕНИЕ	ДЛИНА М	МАССА КГ	ГОСТ
ОТОПИТЕЛЬНАЯ ПАНЕЛЬ ТИПА I и II	Ø 8 А1	194	0,44	5781-61
	Ø 8 А1	7,88	0,2	3262-62
	Ø 8 А1	2	0,8	5781-61
	Ø 3 В1	—	3,58	6727-55

СПЕЦИФИКАЦИЯ СТАЛИ

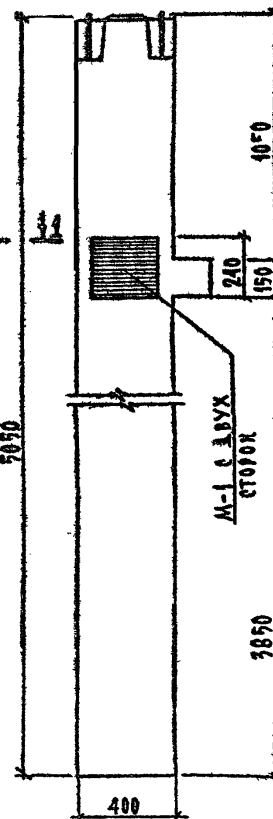
МАРКА ИЗОБРАЖЕНИЯ	МАРКА ЗА-ТА	КОЛ. ШТ.	МАССА КГ	АННОТ		
ЗА-ТА	ЗА-ТА	ЗА-ТА	ОБЩИЙ			
II	II-1	2	0,4	0,8	14,02	ИИ-02
	00-2	2	0,22	0,44		
	3 А1 В1	1	9,2	9,2		
	II-1	—	3,58	13,28	6472-56	

ОТОПИТЕЛЬНАЯ ПАНЕЛЬ ТИПА I и II. АРМИРОВАНИЕ

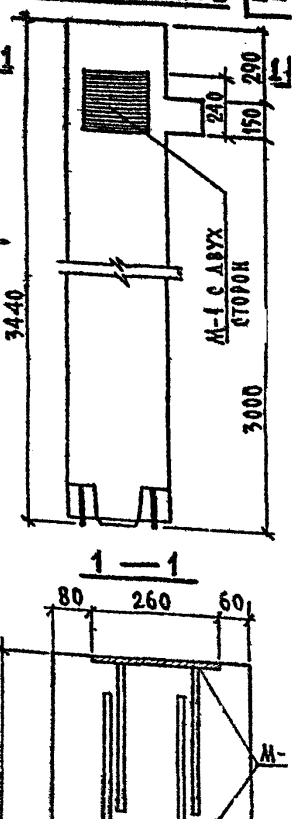
КСК 466-24-1



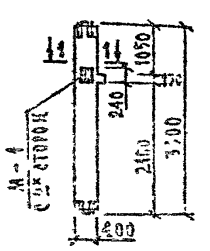
КНХ 436-24-1



КВК 442-24-1



КСК 433-24-1



ВЫБОРКА МЕТАЛЛА НА ДОПОЛНИТЕЛЬНЫЕ ЗАКАЛАННЫЕ ДЕТАЛИ

МАРКА ИЗОБРАЖЕНИЯ	МАРКА ЗА-ТА	КОЛ. ШТ.	МАССА КГ	АННОТ	
ЗА-ТА	ЗА-ТА	ЗА-ТА	ОБЩИЙ		
КСК-433-24-1	М-1	2	8,54	17,08	ИИ-04-2
КСК-466-24-1	М-1	4	8,54	33,16	Б.3
КНХ-436-24-1	М-1	2	8,54	17,08	ИИ-04-2
КВК-442-24-1	М-1	2	8,54	17,08	ИИ-04-2

ДОПОЛНИТЕЛЬНЫЕ ЗАКАЛАННЫЕ ДЕТАЛИ В КОЛОДЦАХ КСК-466-24-1; КНХ-436-24-1; КВК-442-24-1; КСК-433-24-1

Исполнитель: [Signature]
 Проверено: [Signature]
 Проект: [Signature]
 Конструктор: [Signature]
 М. А. В. К. П.
 М. И. И. П. П.
 В. К. П. П. П.

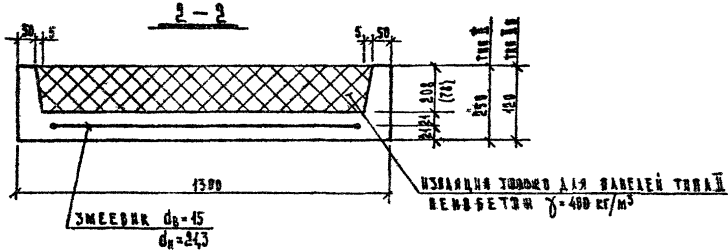
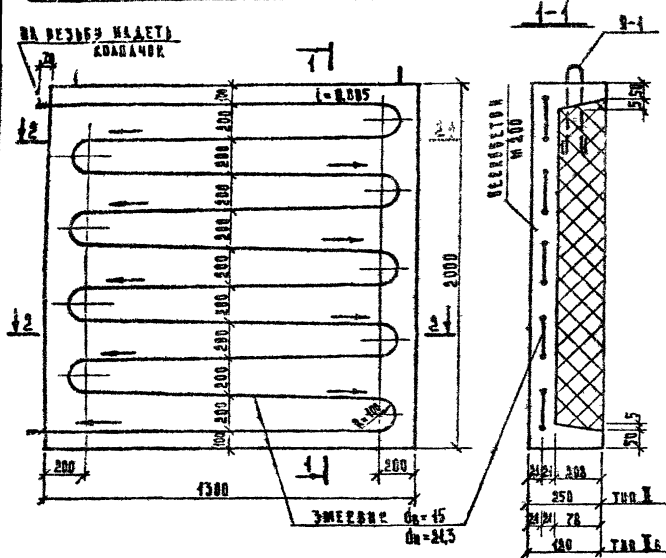
РАСЧЕТ СО СТЕКЛАМИ ИЗ КИТАЙСКИХ
 В КРЫТОМ ВАКУИТЕ 25-41 И
 И ДЕТСКОЙ

ОТОПИТЕЛЬНЫЕ ПАНЕЛИ ТИПА I и II. АРМИРОВАНИЕ ПАНЕЛЕЙ.
 ДОПОЛНИТЕЛЬНЫЕ ЗАКАЛАННЫЕ ДЕТАЛИ В КОЛОДЦАХ КСК-466-24-1;
 КНХ-436-24-1; КВК-442-24-1; КСК-433-24-1

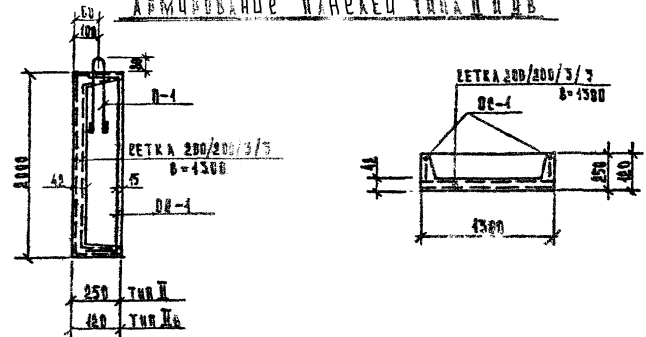
ТИПОВОЙ ПРОЕКТ
294-3-24
 АЛББОМ II

ОТЛИТЕЛЬНАЯ ПАНЕЛЬ ТИПА II В

НА РЕЗЬБУ ПЛАТЫ
КОБАКАЧ



АРМИРОВАНИЕ ПАНЕЛИ ТИПА II В



ВЫБОРКА СТАЛИ				СПЕЦИФИКАЦИЯ СТАЛИ				ЛЮТ
МАРКА ИЗДЕЛИЯ	РЕЧЕНЬ	ДИАМ. М	МАССА КГ	ГОСТ	МАРКА ИЗДЕЛИЯ	КОЛ. ВТ.	МАССА КГ	
ПРОФИЛЬ ТИПА II	Ф8А1	4,34	1	5784-61	И-1	2	0,40	0,80
	Ф8А1	2	0,8	5784-61	И-1	2	0,5	1
	Ф8А1	12,37	14,4	3282-62	И-1	1	14,4	14,4
ПРОФИЛЬ ТИПА II	Ф8А1	-	4	6727-53*	И-1	2	0,40	0,80
	Ф8А1	4,34	1	5784-61	И-1	2	0,40	0,80
	Ф8А1	12,37	14,4	3282-62	И-1	2	0,5	1
ПРОФИЛЬ ТИПА II	Ф8А1	-	3,8	6727-53*	И-1	4	14,4	14,4
	Ф8А1	2	0,8	5784-61	И-1	2	0,40	0,80
	Ф8А1	12,37	14,4	3282-62	И-1	2	0,5	1

ХАРАКТЕРИСТИКА ИЗДЕЛИЯ		ОТРАТ ПАНЕЛИ ТИПА II	
МАССА	Т	0,45	0,24
ОБЪЕМ	М ³	0,08	0,05
МАССА СТАЛИ	КГ	20,2	20
ПРЕДЕЛ СТАЛИ НА 1 М ² БЕТ. КГ	КГ	112	154
ПРОЦЕНТА МАСС БЕТОНА	-	200	200

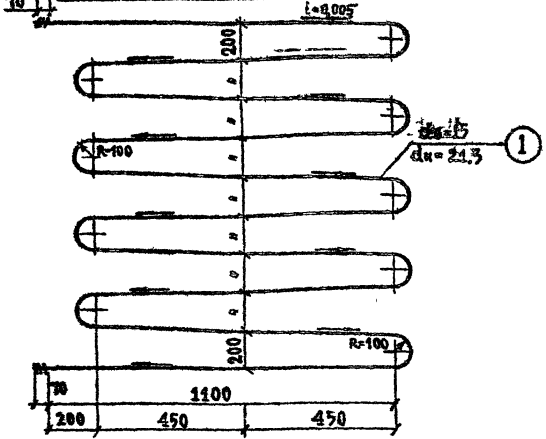
1975 БАССЕЙН ВО СТЕНАХ ИЗ КИРПИЧА
С КРЫТЫМИ БАЙКАМИ 25*11М И
ДЕТКОИ

ОТЛИТЕЛЬНЫЕ ПАНЕЛИ II В АРМИРОВАНИЕ ПАНЕЛЕЙ.

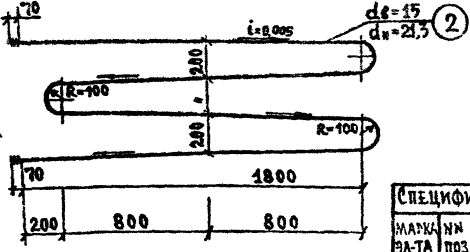
ТИПОВОЙ ПРОЕКТ
294-3-24

АЛБДОМ
II
ЛЮТ
ИЖ-24

ЗМЕЕВИК ДЛЯ ПАНЕЛЕЙ ТИПА II, IV

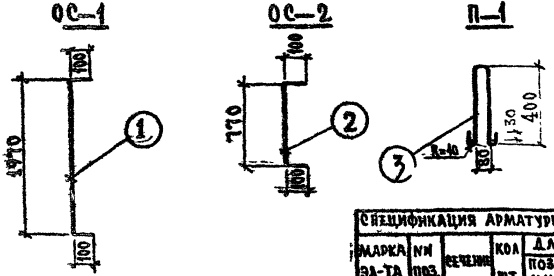


ЗМЕЕВИК ДЛЯ ПАНЕЛЕЙ ТИПА I и IV



МАРКА ЭЛ-ТА	НМ ПОЗ.	РЕЧЕ-НМЕ	КОЛ ШТ.	ДЛИНА ПОЗ. ММ	МАССА, КГ ВСЕХ ПОЗ. М	10М ПОЗ.	ЭЛ-ТА
ЗМЕЕВИК ДЛ ПАНЕЛЕЙ ТИПА I, II, IV	1	ТРУБА dn=15	1	12370	12,37	14,4	14,4
	2	dn=21,3	1	7000	7,08	9,2	9,2

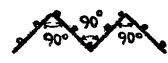
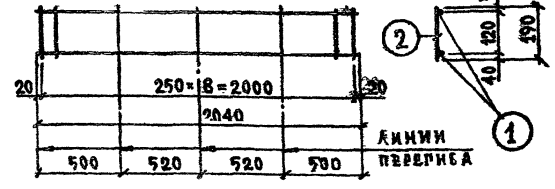
ЗМЕЕВИКИ ДЛЯ ПАНЕЛЕЙ ТИПА I IV и II, IV
ТИП 294-3-24
АЛЬБОМ II



МАРКА ЭЛ-ТА	НМ ПОЗ.	РЕЧЕ-НМЕ	КОЛ ШТ.	ДЛИНА ПОЗ. ММ	МАССА, КГ ВСЕХ ПОЗ. М	10М ПОЗ.	ЭЛ-ТА
OC-1	1	Ф6 А1	1	2170	2,17	0,5	0,5
OC-2	2	Ф6 А1	1	970	0,970	0,22	0,22
П-1	3	Ф8 А1	1	1000	1,0	0,40	0,40

ОТДЕЛЬНЫЕ СЕРЖИИ
ТИП АЛЬБОМ II

КР-8



Каркас сваривать контактной точечной сваркой в соответствии с ГОСТом 10922-64

МАРКА ЭЛ-ТА	НМ ПОЗ.	РЕЧЕ-НМЕ	КОЛ ШТ.	ДЛИНА ПОЗ. ММ	МАССА, КГ ВСЕХ ПОЗ. М	10М ПОЗ.	ЭЛ-ТА
КР-8	1	Ф6 А1	2	2040	4,08	0,94	
	2	Ф10 А1	9	190	1,71	0,65	0,4

КАРКАС КР-8
ТИП 294-3-24
АЛЬБОМ II

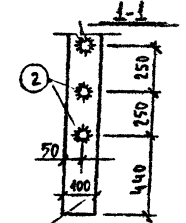
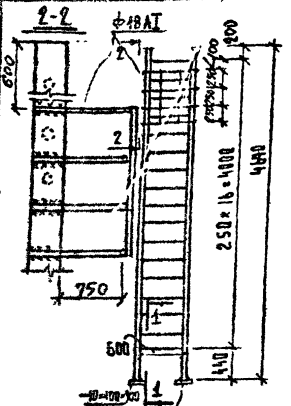
1975

БАССЕЙН СО СТЕНАМИ ИЗ КИРПИЧА С КРЫТЫМИ ВАКНАМЧ 25x41 м И ДЕТСКОЙ

ОТОПИТЕЛЬНЫЕ ПАНЕЛИ ТИПА I, IV и II, IV. АРМАТУРА КАРКАС КР-8

ТИПОВОЙ ПРОЕКТ 294-3-24
АЛЬБОМ II
ЛИСТ ИЖ-22

ПРОЕКТ	РАСЧЕТ	ИСПЫТАНИЕ	ПРОВЕРКА	ПОДПИСЬ	ПОДПИСЬ	ПОДПИСЬ	ПОДПИСЬ	ПОДПИСЬ



СВАРКУ ПРОИЗВОДИТЬ ЭЛЕКТРОДАМИ ТИПА Э-42

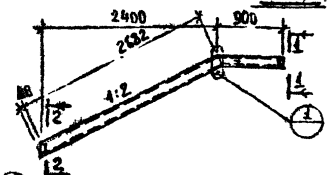
МАРКА	УЛ	СЕРИИ	К-ВО ШТ	ЛАННА	МАСЛА	КП
ЭЛ-ТА	РАЗ		М	ММ	ММ	ММ
ЛМ-1	1	И-100	2	400	9.22	72.0
	2	Э-18	17	600	10.28	20.40
	3	А-100	2	400	0.2	4.4

Лестница ЛМ-1

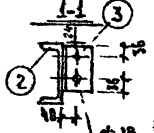
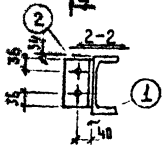
ТН-180-1-24
АЛЬБОМ I

СВАРКУ ПРОИЗВОДИТЬ ЭЛЕКТРОДАМИ ТИПА Э-42 ПО ГОСТ 9464-60

ДЕТАЛЬ РЕЗКИ ШВЕЛЛЕРА ДЛЯ ВЫТЯЖКИ КУХОНА



СТЫКОВЫЙ ШОВ С ПОВЕРХНИЙ КУХНИ

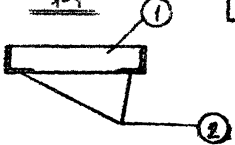
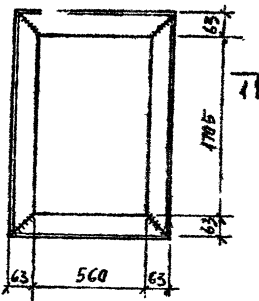


ИМ-6 ВЫПОЛНЯТЬ АНОДИРОВАНЫМИ ЛИСТЫ СЕРИИ А.450-1, ВЫП.2.

Кухонь ИМ-6^Т, ИМ-6^М

МАРКА	УЛ	СЕРИИ	К-ВО ШТ	ЛАННА	МАСЛА	КП
ЭЛ-ТА	РАЗ		М	ММ	ММ	ММ
ИМ-6	1	С-18	1	322	3.63	50.8
	2	С-18	9	150	0.25	100

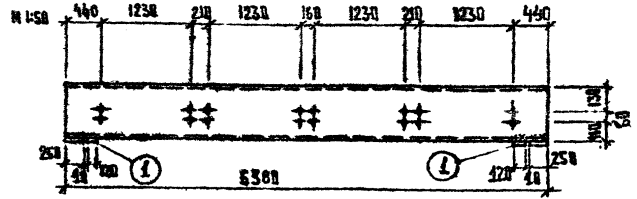
ТН-294-3-24
АЛЬБОМ II



РАМКИ ВЫПОЛНЯТЬ СТРОГО ПО РАЗМЕРАМ СВЕТИЛЬНИКОВ.

МАРКА	УЛ	СЕРИИ	К-ВО ШТ	ЛАННА	МАСЛА	КП
ЭЛ-ТА	РАЗ		М	ММ	ММ	ММ
МР-10	1	Л-63x6	2	686	6.4	8
	2	Л-63x6	2	183	3.7	20

МЕТАЛЛИЧЕСКАЯ РАМКА МР-10 ДЛЯ СВЕТИЛЬНИКА ТИПА ВДВ^Т ТН-180-1-24 АЛЬБОМ I



БИ-10 ОТЛИЧАЕТСЯ ОТ БИ-10 ДОПОЛНИТЕЛЬНЫМИ ОТВЕРСТИЯМИ d=10 мм И ДЕТАЛИ ИЗ СЕРИИ А.450-1, ВЫП.2.

МАРКА	УЛ	СЕРИИ	К-ВО ШТ	ЛАННА	МАСЛА	КП
ЭЛ-ТА	РАЗ		М	ММ	ММ	ММ
БИ-10 ^Т	1	И-120	2	180	0.26	240

БАЛКА БИ-10^Т

ТН-294-3-24
АЛЬБОМ II

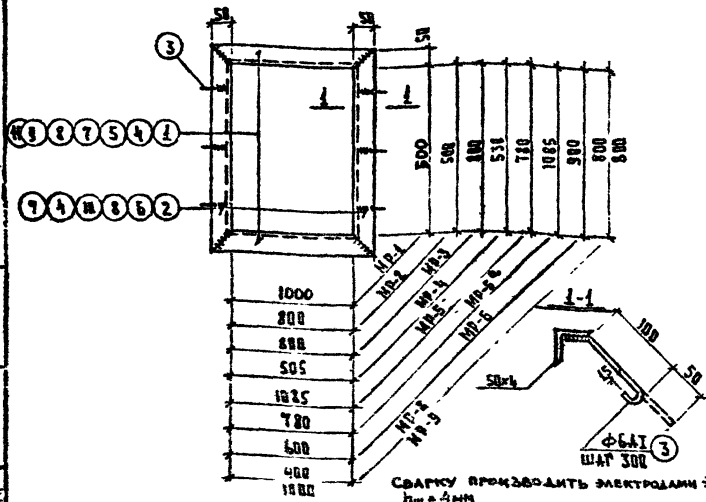
1975

Бассейн со стенами из кирпича с крытыми ваннами 25x11 м и детской.

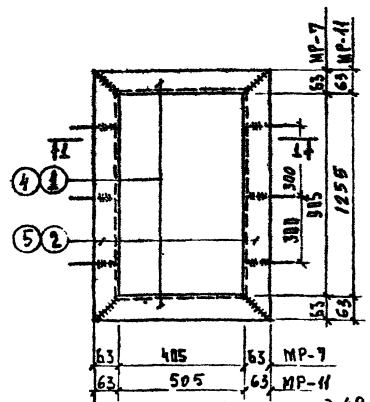
Лестница ЛМ-1, Кухонь ИМ-6^ТИМ, МЕТАЛЛИЧЕСКАЯ РАМКА МР-10 ДЛЯ СВЕТИЛЬНИКА ТИПА ВДВ^Т БАЛКА БИ-10^Т

ТИШОВЫЙ ПРОЕКТ
294-3-24

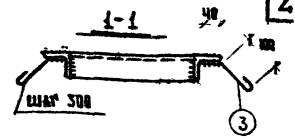
АЛЬБОМ II
ЛИСТ ИМ-1



СВАРКИ ПРОИЗВОДИТЬ ЭЛЕКТРОДАМИ Э-42
t_ш = 4 мм.



СВАРКИ ПРОИЗВОДИТЬ ЭЛЕКТРОДАМИ Э-42
t_ш = 4 мм.

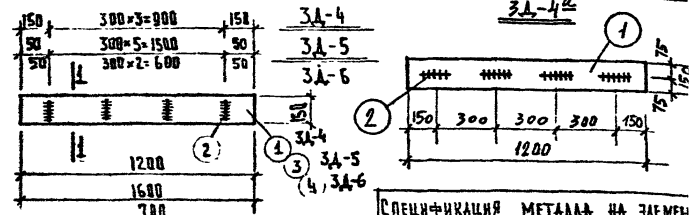


СПЕЦИФИКАЦИЯ МЕТАЛЛА НА ЭЛЕМЕНТ						
МАРКА ЗА-ТА	К-ВО ШТ.	СРЕДНЕЕ РЕЧЕНИЕ	К-ВО ШТ.	ДЛИНА, ММ	МАССА, КГ	МАССА, КГ
MP-7	1	L63x4	2	531	1,062	4,14
	2	L63x4	2	1031	2,062	8,04
	3	φ6AII	6	200	1,2	0,27
MP-11	4	L63x4	2	531	1,062	5,1
	5	L63x4	2	1381	2,762	11,1
	3	φ6AII	10	200	2,0	0,44

МЕТАЛЛИЧЕСКИЕ РАМКИ MP-7MP-11
АЛЬБОМ II

СПЕЦИФИКАЦИЯ МЕТАЛЛА НА ЭЛЕМЕНТ						
МАРКА ЗА-ТА	К-ВО ШТ.	СРЕДНЕЕ РЕЧЕНИЕ	К-ВО ШТ.	ДЛИНА, ММ	МАССА, КГ	МАССА, КГ
MP-1	1	L50x4	2	600	1,20	3,66
	1	L50x4	2	1100	2,20	6,70
	3	φ6AII	8	100	1,52	0,34
	4	L50x4	2	900	1,80	5,50
MP-2	2	L50x4	2	600	1,20	3,66
	3	φ6AII	6	150	0,90	0,20
	4	L50x4	4	900	3,60	10,80
MP-3	3	φ6AII	6	190	1,14	0,25
	5	L50x4	2	685	1,37	3,69
	6	L50x4	2	630	1,26	3,84
MP-4	3	φ6AII	4	190	2,76	0,17
	5	L50x4	2	1100	2,20	6,70
	3	φ6AII	8	100	1,52	0,34

МЕТАЛЛИЧЕСКИЕ РАМКИ MP-1+MP-5, MP-8; MP-3
АЛЬБОМ II



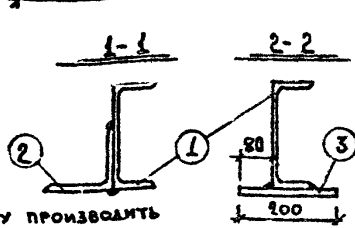
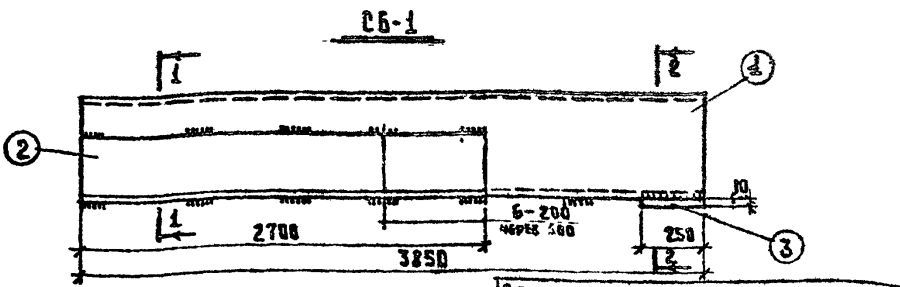
СПЕЦИФИКАЦИЯ МЕТАЛЛА НА ЭЛЕМЕНТ						
МАРКА ЗА-ТА	К-ВО ШТ.	СРЕДНЕЕ РЕЧЕНИЕ	К-ВО ШТ.	ДЛИНА, ММ	МАССА, КГ	МАССА, КГ
ЗА-4	1	6x150	1	1200	1,2	8,5
	2	φ6AII	4	300	1,2	0,25
ЗА-5	3	6x150	1	1600	1,6	11,2
	2	φ6AII	6	300	1,8	0,28
ЗА-6	4	6x150	1	700	0,7	5,65
	2	φ6AII	1	300	0,9	0,23

ЗАКАЗНЫЕ ДЕТАЛИ ЗА-4; ЗА-5; ЗА-6
АЛЬБОМ II

1975 БАСЕЙН СО СТЕНАМИ ИЗ КИРПИЧА СХРЫТЫМИ ВАННАМИ 25x41М В ДЕТСКОЙ

МЕТАЛЛИЧЕСКИЕ РАМКИ MP-1+MP-3; MP-10;
ЗАКАЗНЫЕ ДЕТАЛИ ЗА-4 + ЗА-6; ЗА-4.

ТИПОВОЙ ПРОЕКТ
294-3-24
АЛЬБОМ II ЛИСИ ИМ-

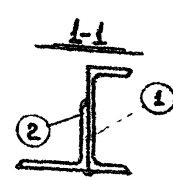
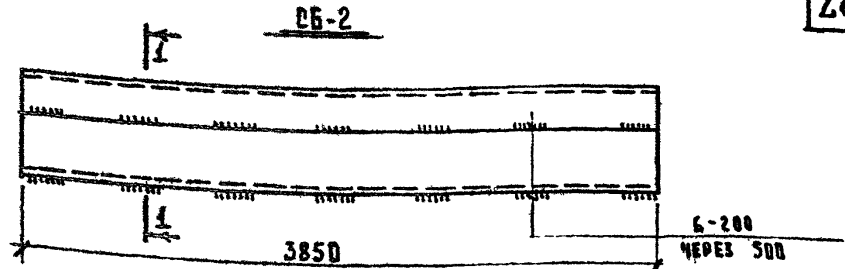


СВАРКУ ПРОИЗВОДИТЬ ЭЛЕКТРОДАМИ Э-42

БАЛКА СТАЛЬНАЯ СБ-1

ТП 294-3-24
АЛЬБОМ II

СПЕЦИФИКАЦИЯ СТАЛИ НА ЭЛЕМЕНТ							
МАРКА ЭА-ТА	У/У ПОЗ.	СЕЧЕНИЕ	К-ВО ШТ.	ДЛИНА, ММ	МАССА, КГ ВСЕХ ПОЗ.	ВСЕХ ПОЗ.	ЭА-ТА
СБ-1	1	Е 22	1	3850	3,85	81	142,9
	2	L140x10	1	2700	2,7	58	
	3	4x20	1	250	0,25	3,9	

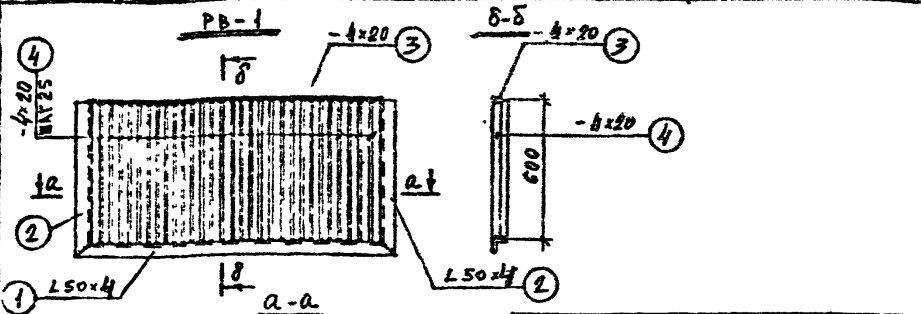


СВАРКУ ПРОИЗВОДИТЬ ЭЛЕКТРОДАМИ Э-42

БАЛКА СТАЛЬНАЯ СБ-2

ТП 294-3-24
АЛЬБОМ II

СПЕЦИФИКАЦИЯ СТАЛИ НА ЭЛЕМЕНТ							
МАРКА ЭА-ТА	У/У ПОЗ.	СЕЧЕНИЕ	К-ВО ШТ.	ДЛИНА, ММ	МАССА, КГ ВСЕХ ПОЗ.	ВСЕХ ПОЗ.	ЭА-ТА
СБ-2	1	Е 22	1	3850	3,85	81	164
	2	L140x10	1	2700	2,7	58	

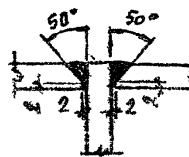
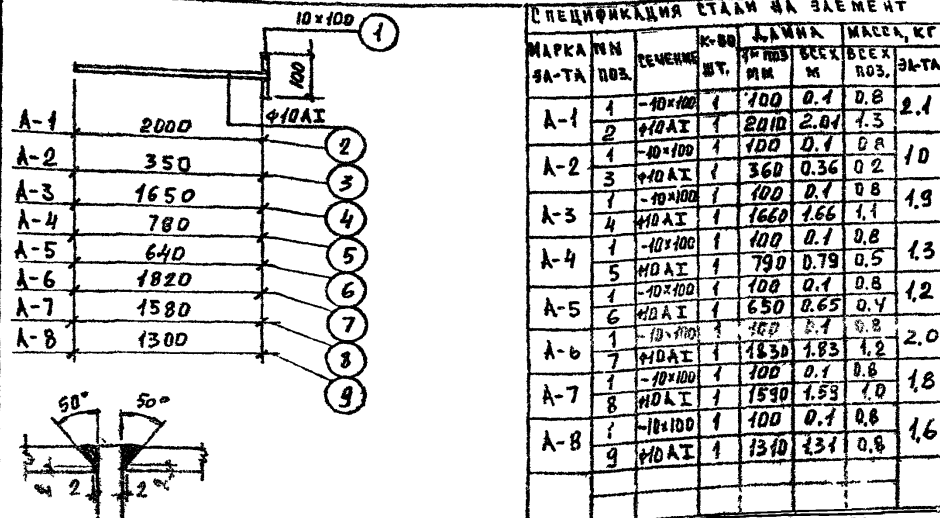


СВАРКУ ПРОИЗВОДИТЬ ЭЛЕКТРОДАМИ Э 42

ВЕНТИЛЯЦИОННАЯ РЕШЕТКА РВ-1

ТП 294-3-24
АЛЬБОМ II

СПЕЦИФИКАЦИЯ СТАЛИ НА ЭЛЕМЕНТ							
МАРКА ЭА-ТА	У/У ПОЗ.	СЕЧЕНИЕ	К-ВО ШТ.	ДЛИНА, ММ	МАССА, КГ ВСЕХ ПОЗ.	ВСЕХ ПОЗ.	ЭА-ТА
РВ-1	1	L50x4	1	1300	1,3	5,45	28,6
	2	L50x4	2	650	1,3	5,45	
	3	4x20	1	1210	1,21	0,7	
	4	4x20	47	600	27,0	47	



ПОДВЕСКИ А-1 ÷ А-8

ТП 294-3-24
АЛЬБОМ II

СПЕЦИФИКАЦИЯ СТАЛИ НА ЭЛЕМЕНТ							
МАРКА ЭА-ТА	У/У ПОЗ.	СЕЧЕНИЕ	К-ВО ШТ.	ДЛИНА, ММ	МАССА, КГ ВСЕХ ПОЗ.	ВСЕХ ПОЗ.	ЭА-ТА
А-1	1	10x100	1	100	0,1	0,8	2,1
	2	4x20	1	200	2,04	1,3	
А-2	1	10x100	1	100	0,1	0,8	1,0
	3	4x20	1	360	0,36	0,2	
А-3	1	10x100	1	100	0,1	0,8	1,9
	4	4x20	1	1660	1,66	1,1	
А-4	1	10x100	1	100	0,1	0,8	1,3
	5	4x20	1	790	0,79	0,5	
А-5	1	10x100	1	100	0,1	0,8	1,2
	6	4x20	1	650	0,65	0,4	
А-6	1	10x100	1	100	0,1	0,8	2,0
	7	4x20	1	1830	1,83	1,2	
А-7	1	10x100	1	100	0,1	0,8	1,8
	8	4x20	1	1590	1,59	1,0	
А-8	1	10x100	1	100	0,1	0,8	1,6
	9	4x20	1	1310	1,31	0,8	

1975

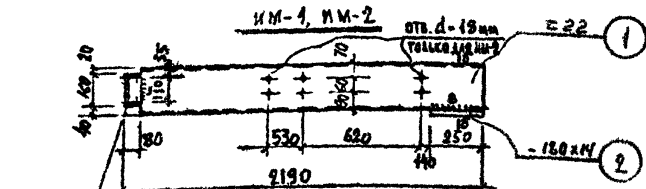
Бассейн со стенами из кирпича с крытыми ваннами 25x11 м и детской

СТАЛЬНЫЕ БАЛКИ СБ-1; СБ-2 РЕШЕТКА РВ-1. ПОДВЕСКИ А-1 ÷ А-8

ТИЛОВОЙ ПРОЕКТ
294-3-24

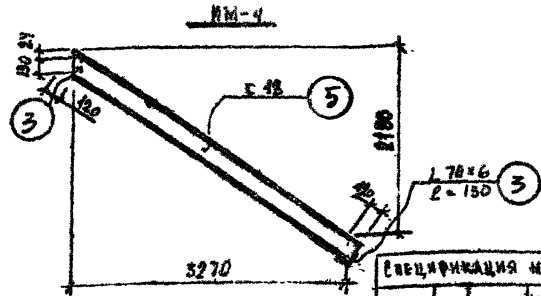
АЛЬБОМ II ЛИСТ ИМ-4

1. ПРОЕКТОВЫЙ ОТДЕЛ
 2. РАССЕЛЕНИЕ
 3. ПРОВЕРКА
 4. ЛЕСКОВ
 5. МАТРЕВ
 6. РАССЕЛЕНИЕ
 7. МАТРЕВ
 8. РАССЕЛЕНИЕ
 9. МАТРЕВ
 10. РАССЕЛЕНИЕ
 11. МАТРЕВ
 12. РАССЕЛЕНИЕ
 13. МАТРЕВ
 14. РАССЕЛЕНИЕ
 15. МАТРЕВ
 16. РАССЕЛЕНИЕ
 17. МАТРЕВ
 18. РАССЕЛЕНИЕ
 19. МАТРЕВ
 20. РАССЕЛЕНИЕ
 21. МАТРЕВ
 22. РАССЕЛЕНИЕ
 23. МАТРЕВ
 24. РАССЕЛЕНИЕ
 25. МАТРЕВ
 26. РАССЕЛЕНИЕ
 27. МАТРЕВ
 28. РАССЕЛЕНИЕ
 29. МАТРЕВ
 30. РАССЕЛЕНИЕ
 31. МАТРЕВ
 32. РАССЕЛЕНИЕ
 33. МАТРЕВ
 34. РАССЕЛЕНИЕ
 35. МАТРЕВ
 36. РАССЕЛЕНИЕ
 37. МАТРЕВ
 38. РАССЕЛЕНИЕ
 39. МАТРЕВ
 40. РАССЕЛЕНИЕ
 41. МАТРЕВ
 42. РАССЕЛЕНИЕ
 43. МАТРЕВ
 44. РАССЕЛЕНИЕ
 45. МАТРЕВ
 46. РАССЕЛЕНИЕ
 47. МАТРЕВ
 48. РАССЕЛЕНИЕ
 49. МАТРЕВ
 50. РАССЕЛЕНИЕ
 51. МАТРЕВ
 52. РАССЕЛЕНИЕ
 53. МАТРЕВ
 54. РАССЕЛЕНИЕ
 55. МАТРЕВ
 56. РАССЕЛЕНИЕ
 57. МАТРЕВ
 58. РАССЕЛЕНИЕ
 59. МАТРЕВ
 60. РАССЕЛЕНИЕ
 61. МАТРЕВ
 62. РАССЕЛЕНИЕ
 63. МАТРЕВ
 64. РАССЕЛЕНИЕ
 65. МАТРЕВ
 66. РАССЕЛЕНИЕ
 67. МАТРЕВ
 68. РАССЕЛЕНИЕ
 69. МАТРЕВ
 70. РАССЕЛЕНИЕ
 71. МАТРЕВ
 72. РАССЕЛЕНИЕ
 73. МАТРЕВ
 74. РАССЕЛЕНИЕ
 75. МАТРЕВ
 76. РАССЕЛЕНИЕ
 77. МАТРЕВ
 78. РАССЕЛЕНИЕ
 79. МАТРЕВ
 80. РАССЕЛЕНИЕ
 81. МАТРЕВ
 82. РАССЕЛЕНИЕ
 83. МАТРЕВ
 84. РАССЕЛЕНИЕ
 85. МАТРЕВ
 86. РАССЕЛЕНИЕ
 87. МАТРЕВ
 88. РАССЕЛЕНИЕ
 89. МАТРЕВ
 90. РАССЕЛЕНИЕ
 91. МАТРЕВ
 92. РАССЕЛЕНИЕ
 93. МАТРЕВ
 94. РАССЕЛЕНИЕ
 95. МАТРЕВ
 96. РАССЕЛЕНИЕ
 97. МАТРЕВ
 98. РАССЕЛЕНИЕ
 99. МАТРЕВ
 100. РАССЕЛЕНИЕ



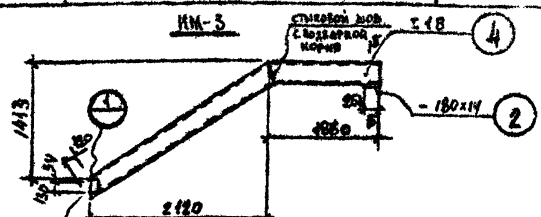
МАРКА	ИН	РЕЗЬБ	КОЛ	ДЛИНА	МАССА, КГ
ЭЛ-ТА	ПОС	ММ	ШТ.	ПОС. ВСЕХ ПОС. В М	ЭЛ-ТА
ИМ-1	1	E 22	1	1190	46,2
ИМ-2	2	E 18x18	1	250	5
	3	L 70x6	1	130	0,8

МЕТАЛЛИЧЕСКИЕ КОСОУРЫ ИМ-1 ИМ-2 ТП 294-3-24 АЛЬБОМ II



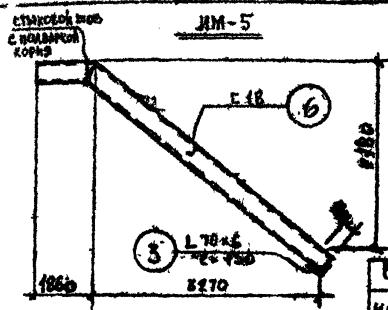
МАРКА	ИН	РЕЗЬБ	КОЛ	ДЛИНА	МАССА, КГ
ЭЛ-ТА	ПОС	ММ	ШТ.	ПОС. ВСЕХ ПОС. В М	ЭЛ-ТА
ИМ-4	5	E 48	1	4050	66
	3	L 70x6	2	150	1,6
					67,6

МЕТАЛЛИЧЕСКИЙ КОСОУР ИМ-4 ТП 294-3-24 АЛЬБОМ II



МАРКА	ИН	РЕЗЬБ	КОЛ	ДЛИНА	МАССА, КГ
ЭЛ-ТА	ПОС	ММ	ШТ.	ПОС. ВСЕХ ПОС. В М	ЭЛ-ТА
ИМ-3	4	E 18	1	4930	73,9
	2	E 18x18	1	250	5
	3	L 70x6	1	130	0,8

МЕТАЛЛИЧЕСКИЕ КОСОУРЫ ИМ-3 Т.4 ТП 294-3-24 АЛЬБОМ II



МАРКА	ИН	РЕЗЬБ	КОЛ	ДЛИНА	МАССА, КГ
ЭЛ-ТА	ПОС	ММ	ШТ.	ПОС. ВСЕХ ПОС. В М	ЭЛ-ТА
ИМ-5	6	E 18	1	5910	96,9
	3	L 70x6	1	130	0,8
					97

МЕТАЛЛИЧЕСКИЙ КОСОУР ИМ-5 ТП 294-3-24 АЛЬБОМ II

ДЕТАЛЬ РЕЗКИ ПИЛЫ ДЛЯ ВЫГИБА КОСОУРА



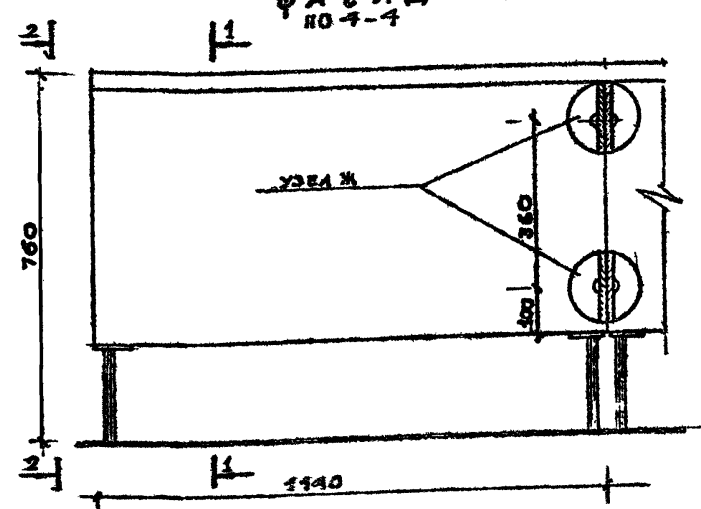
ИЗДАТЕЛЬСТВО	ПРОЕКТИРОВАНИЕ	ТЕХНИЧЕСКАЯ
СТРОИТЕЛЬСТВО	МАШИНОСТРОЕНИЕ	МЕХАНИКА
ЭЛЕКТРИЦИЗМ	ТЕПЛОТЕХНИКА	МАШИНОСТРОЕНИЕ
МАШИНОСТРОЕНИЕ	МАШИНОСТРОЕНИЕ	МАШИНОСТРОЕНИЕ
МАШИНОСТРОЕНИЕ	МАШИНОСТРОЕНИЕ	МАШИНОСТРОЕНИЕ
МАШИНОСТРОЕНИЕ	МАШИНОСТРОЕНИЕ	МАШИНОСТРОЕНИЕ
МАШИНОСТРОЕНИЕ	МАШИНОСТРОЕНИЕ	МАШИНОСТРОЕНИЕ
МАШИНОСТРОЕНИЕ	МАШИНОСТРОЕНИЕ	МАШИНОСТРОЕНИЕ
МАШИНОСТРОЕНИЕ	МАШИНОСТРОЕНИЕ	МАШИНОСТРОЕНИЕ
МАШИНОСТРОЕНИЕ	МАШИНОСТРОЕНИЕ	МАШИНОСТРОЕНИЕ

1975 Бассейн со стенами из кирпича с крытыми ваннами 25x11м и детской.

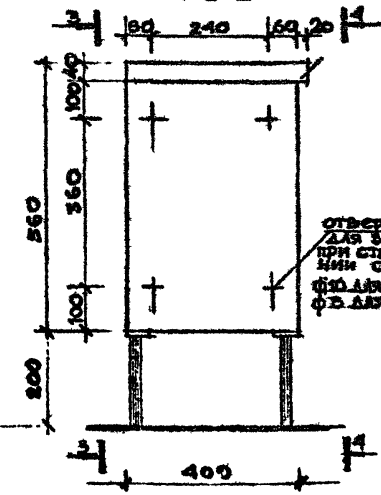
Лестница Л-3. МЕТАЛЛИЧЕСКИЕ КОСОУРЫ ИМ-1, ИМ-2, ИМ-3, ИМ-4, ИМ-5

ТИПОВОЙ ПРОЕКТ 294-3-24 АЛЬБОМ II ЛИСТ ИМ-5

ФАСАД
НО 4-4 М=1:50

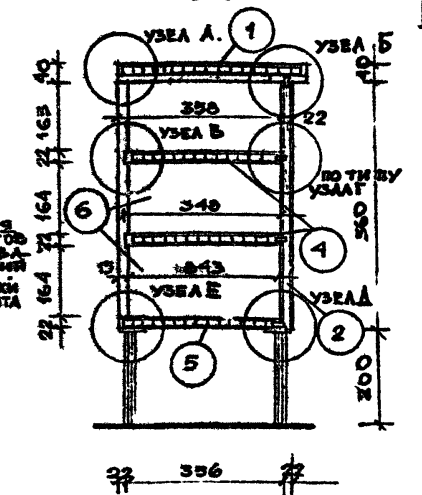


НО 2-2

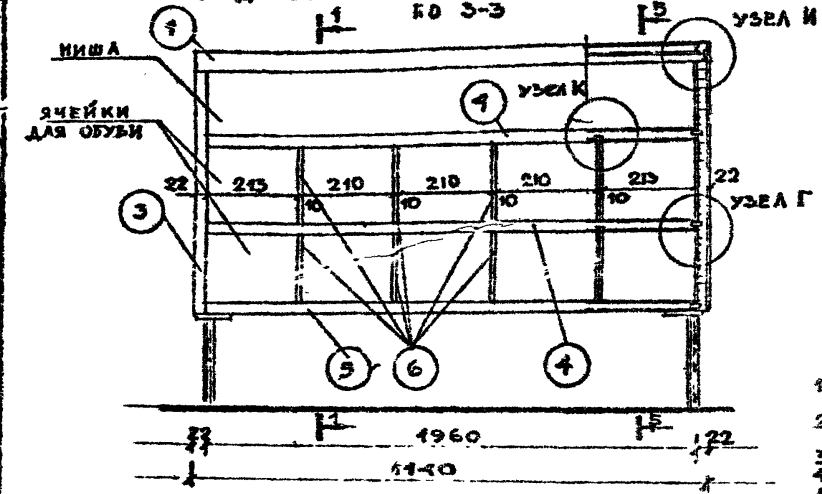


ОТВЕРСТИЯ
ДЛЯ ШТИТОВ
ПРИ СТЫКОВА-
НИИ СЕКЦИЙ
ИЛИ ДЛЯ ГАЙКИ
С ДВА БОРТА

НО 5-5



ВИД СО СТОРОНЫ ВЕШАЛОК
НО 3-3



СПЕЦИФИКАЦИЯ МЕТАЛЛИЧЕСКИХ ЭЛЕМЕНТОВ НА СЕКЦИЮ ГАРДЕРОБНОЙ СТОЙКИ

НАИМЕНОВАНИЕ ЭЛЕМЕНТА	РАЗ М Е Р Ы	СТАН Д А Р Т	КОЛ. ШТ.	ПРИМЕЧАНИЕ
НОЖКА - ТРУБА	25x3-10	ГОСТ 8639-80	4	
ФЛАНЕЦ	110x110	ДЕТ. П НА	4	
БОЛТ СПЕЦ. МВ	МВ Ф70 С-24	ДЕТ. П НА	16	
БОЛТ	МВx35-015	ГОСТ 7801-72	16	

СПЕЦИФИКАЦИЯ ДЕРЕВЯННЫХ ИЗДЕЛИЙ НА СЕКЦИЮ ГАРДЕРОБНОЙ СТОЙКИ

НАИМЕНОВАНИЕ ИЗДЕЛИЯ	Г А Б А Р И Т Ы			КОЛ-ВО ШТ.	ПРИМЕЧАНИЕ
	С	В	Н		
ПОЗИЦИЯ 1	1140	400	40	1 ШТ.	
ПОЗИЦИЯ 2	1140	560	22	1 ШТ.	
ПОЗИЦИЯ 3	560	358	22	2 ШТ.	
ПОЗИЦИЯ 4	1096	348	22	2 ШТ.	
ПОЗИЦИЯ 5	1096	358	22	1 ШТ.	
ПОЗИЦИЯ 6	348	174	10	6 ШТ.	

РАСХОД СЛОИСТОГО ПЛАСТИКА НА СЕКЦИЮ ЧЕРНОГО ЦВЕТА 1,35 м²

ОБШИВКА КРЫШКИ
1140x600x15 - 1 ШТ.

ОБШИВКА КРОМКИ
1140x40x15 - 2 ШТ.

ОБШИВКА КРОМКИ
400x40x15 - 2 ШТ.

ОБШИВКА НИЖНЕЙ СТЕНКИ
1096x358x15 - 1 ШТ.

ОБШИВКА БОЛКИ
1096x348x15 - 2 ШТ.

- МАКОНЕЧНИК ИЗ ПОЛИЭТИЛЕНА (ВТУ МОП 153-53) - 4 ШТ.
- П Р И М Е Ч А Н И Я**
1. СЕКЦИЯ СТОЙКИ ШТИТОВОЙ КОНСТРУКЦИИ С ПОСЛЕДНИМИ МЕТАЛЛИЧЕСКИМИ НОЖКАМИ СОБИРАЕТСЯ НА ВКЛАНТАХ С КАБЕЛ И ШРУПАХ.
 2. ВЕРХНИЕ ПЛОСКОСТИ КРЫШКИ, НИШИ И ЯЧЕЕК ДЛЯ ОБУВИ ОБШИВАЮТСЯ СТРОСАННОЙ ФАНОРОЙ ЯСЕНЯ ПО ЧЕРНОВОЙ ГУБАШКЕ.
 3. ОТДЕЛКА - ПОКРЫТИЕ МАТИРУЮЩИМ ЛАКОМ.
 4. СЕКЦИИ СОБИРАЮТСЯ МЕЖДУ СОБОЙ, ШТИТАМИ И СПЕЦИАЛЬНЫМИ ГАЙКАМИ МВ.
 5. УЗЛЫ И ДЕТАЛИ СМ НА ЛИСТАХ НАЧ. 2, 3, 4.
- ВСЕГО ДЛЯ ГАРДЕРОБА ИЗГОТОВИТЬ 10 СТОЕК

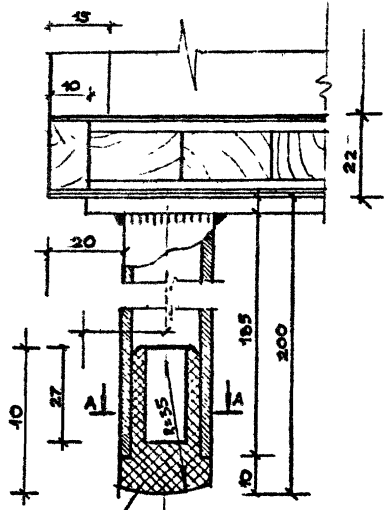
КОРОБКА
КАМНИН
ПРОБЕРНА
КАМНИН
МАТВЕЕВ
РАВИНОВИЧ
ПРОЕКТИР
ПРОБЕРНА
КАМНИН
МАТВЕЕВ
РАВИНОВИЧ
НАЧ. НАСТ. РАБОТ
И. КОНОПНИКОВ
С. А. АРУШТАН
И. А. А. А. А. А.
В. С. ЛЕВЕНКО
В. С. ЛЕВЕНКО

1975 БАССЕЙН, СО СТИРАМО ИЗ КИРПИЧА, С ХРЫТЫМИ ВАННАМИ: 25x11 м. И ДЕТСКОЙ

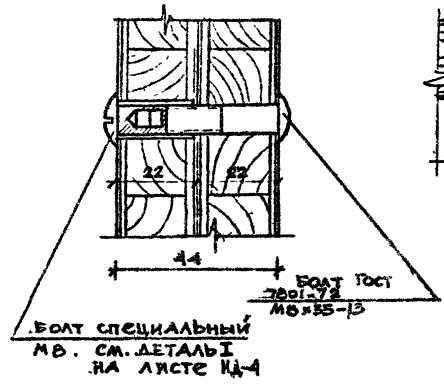
ГАРДЕРОБНАЯ СТОЙКА

ТИПОВАЯ ПРОЕКТ АЛБЕРИ Л И С Т
294-3-24 I ИД-1

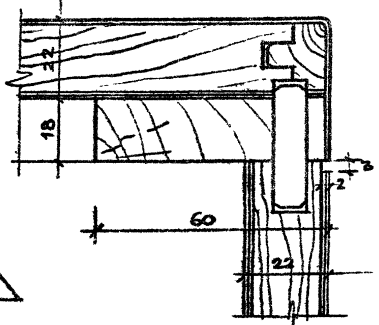
УЗЕЛ Е



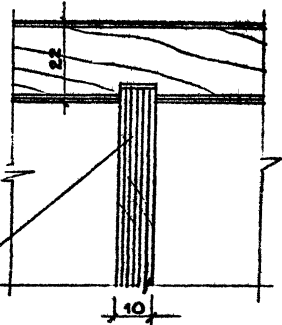
УЗЕЛ Ж



УЗЕЛ И



УЗЕЛ К



ПРИМЕЧАНИЯ :

- 1. Настоящий лист читать совместно с листами ИД-1,3,4
- 2. Спецификацию см. на листе ИД-1

КОРОБКА
КАМЕНЬ

ПРОЕКТИР.
ПРОБНИК

ШАРЬЯНИН
ТЕЛОВ
САМЕН
КАМЕНЬ
ТАВРОУН

НАЧ. МАСТ.
ПРОЕКТИР.
Д. В. Д. П. П.
П. П. П. П. П.
П. П. П. П. П.
П. П. П. П. П.

ЗДАНИЙ И
СООРУЖЕНИЙ
СНОВАНИЯ
И ФУНДАМЕНТЫ
В СМЕТСКОЙ

1975

1975 БАССЕЙН, СО СТЕНАМИ ИЗ КИРПИЧА, С КРЫТЫМИ ВАННАМИ: 25*11 м. И ДЕТСКОЙ

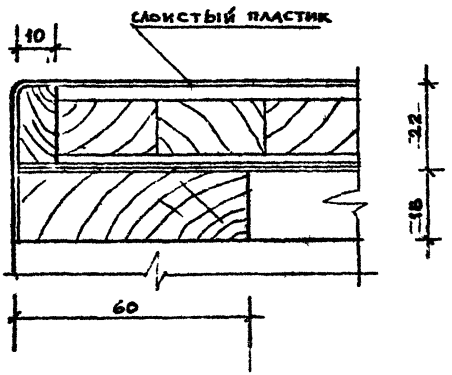
ГАРДЕРОБНАЯ СТОЙКА. УЗЛЫ И ДЕТАЛИ.

ТИПОВОЙ ПРОЕКТ
294-3-24

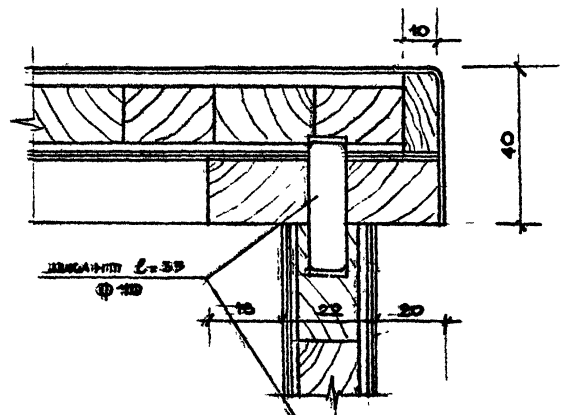
АЛЬБОМ
II

Лист
ИД-2

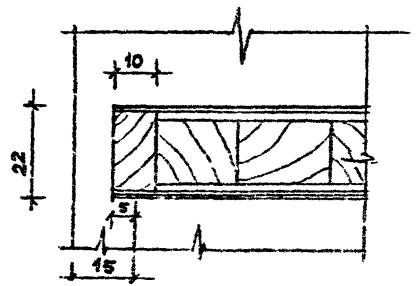
УЗЕЛ А



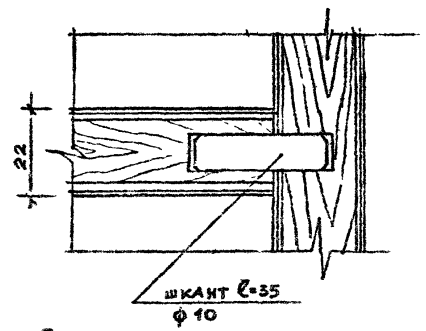
УЗЕЛ Б



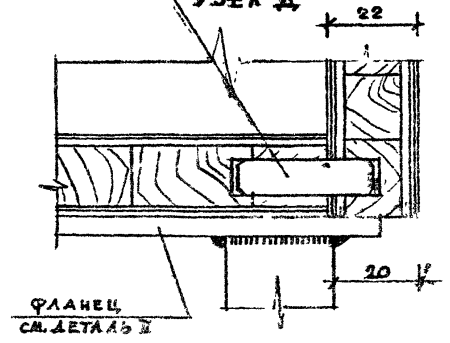
УЗЕЛ В



УЗЕЛ Г



УЗЕЛ Д



ПРИМЕЧАНИЯ:

1. НАСТОЯЩИЙ ЛИСТ ЧИТАТЬ СОВМЕСТНО С ЛИСТАМИ ИД-1,2,4
2. СПЕЦИФИКАЦИЮ СМ. НА ЛИСТЕ ИД-1

КОРОСОВЫ	КОРОСОВЫ
КАЙКИ	КАЙКИ
ПРОЕКТИР.	ПРОЕКТИР.
ПРОБЕРЛА	ПРОБЕРЛА
ШКАФЫ-ВАННЫ	ШКАФЫ-ВАННЫ
ПЕСКОВ	ПЕСКОВ
ХИМЧИ	ХИМЧИ
МАТБЕВ	МАТБЕВ
РАВИНОВИЧ	РАВИНОВИЧ
ЗАВАРИЩАК	ЗАВАРИЩАК
НАЧ. МАСТ.	НАЧ. МАСТ.
П. КОЛОТНИК	П. КОЛОТНИК
СПОРТИВНИК	СПОРТИВНИК
П. АРАПОВ	П. АРАПОВ
П. А. П. П. П.	П. А. П. П. П.
В. С. М. С. М.	В. С. М. С. М.

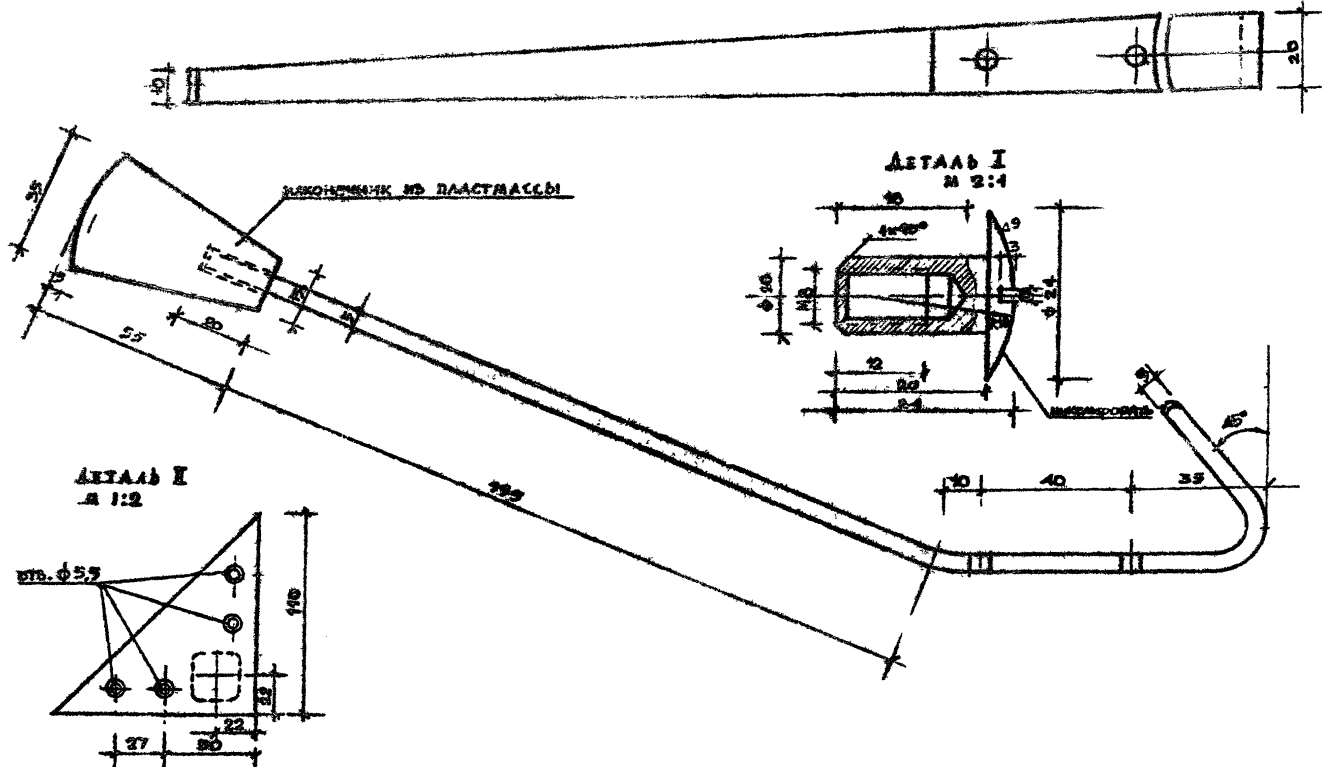
1975

БАССЕЙН, СО СТЕНАМИ ИЗ КИРПИЧА С КРЫТЫМИ ВАННАМИ 25x11М. И ДЕТСКОЙ

УЗЛЫ ГАРДЕРОБНОЙ СТОЙКИ

ТИПОВОЙ ПРОЕКТ	АЛЬБОМ	Лист
294-3-24	II	ИД-3

КАМЕНЬ	КАМЕНЬ						
КАМЕНЬ	КАМЕНЬ						
КАМЕНЬ	КАМЕНЬ						
КАМЕНЬ	КАМЕНЬ						
КАМЕНЬ	КАМЕНЬ						
КАМЕНЬ	КАМЕНЬ						
КАМЕНЬ	КАМЕНЬ						
КАМЕНЬ	КАМЕНЬ						
КАМЕНЬ	КАМЕНЬ						
КАМЕНЬ	КАМЕНЬ						



1975

Бассейн, со стенами из кирпича,
с крытыми ваннами: 25 м и
детской

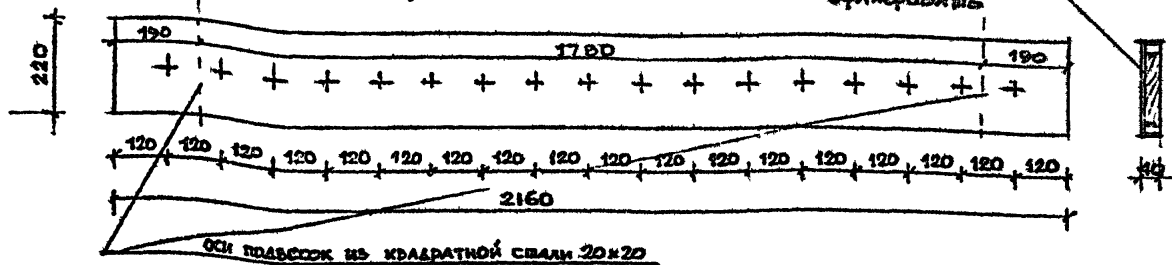
ШАБЛОН КРЮКА
ВШАЛКИ И ДЕТАЛИ I И II

ТИПОВОЙ ПРОЕКТ
294-3-24

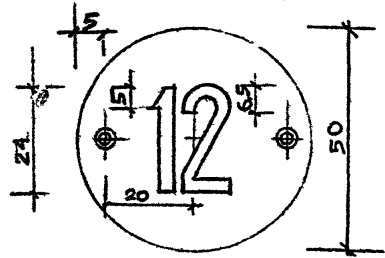
АЛЬБОМ
II

ЛИСТ
ИД-4

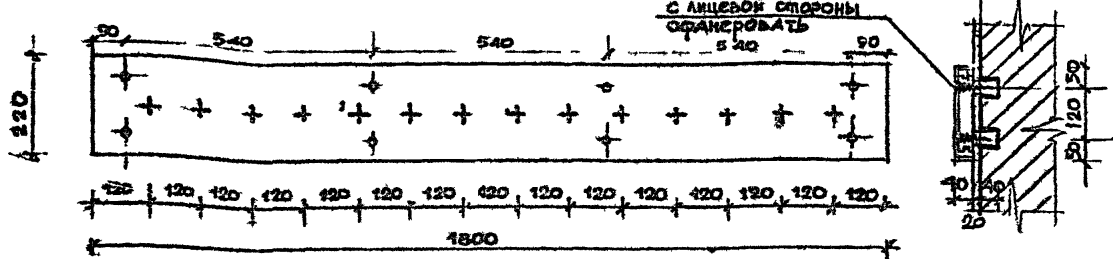
ЩИТОК ВЕШАЛКИ Щ1 №1:10
на один щиток - 2 ЭЛЕМЕНТА



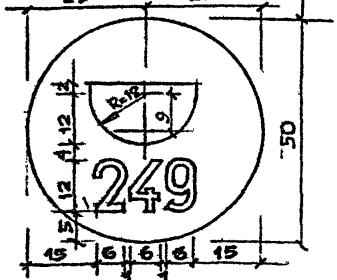
СТАЦИОНАРНЫЙ НОМЕР



ЩИТОК ВЕШАЛКИ Щ2 №1:10



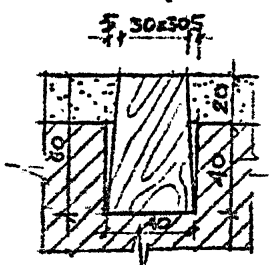
СЕМЕЙНЫЙ НОМЕР



СПЕЦИФИКАЦИЯ МАТЕРИАЛОВ НА ЩИТОК Щ1

СПЕЦИФИКАЦИЯ МАТЕРИАЛОВ НА ЩИТОК Щ2

пробка для крепления Щ2



№ п/п	НАИМЕНОВАНИЕ ИЗДЕЛИЯ	МАТЕРИАЛ	РАЗМЕРЫ в мм			кол-во шт.	ПРИМЕЧАНИЕ
			ℓ	в	h		
1	ЩИТОК	СОСНА	2160	40	220	2	ОФАНЕРОВАТЬ С ЛИЦЕВОЙ СТОРОНЫ
2	КРЮК	-СТАЛЬ	360	20	5	34	ОКРАСИТЬ НИТРОЭМАЛЬЮ В ЧЕРНЫЙ ЦВЕТ
3	ПОДВЕСКА	II СТАЛЬ	1380 1000	20	20	2	
4	НАКЛАДКА ВЕРХ	-СТАЛЬ	80	70	4	3	
5	НАКЛАДКА НИЖН	-СТАЛЬ	80	25	4	6	
7	НАКОНЕЧНИК	ПЛАСТМАССА				34	МАТОВЫЙ
6	ШРУПЫ	ГОСТ 1495-70	53			68	ХРОМИРОВАТЬ
7	НОМЕР СТАЦИОНАРНЫЙ	ПЛАСТМАССА				φ50	34 МАТОВЫЙ
8	НОМЕР СЕМЕЙНЫЙ	ПЛАСТМАССА				φ50	34 МАТОВЫЙ

№ п/п	НАИМЕНОВАНИЕ ИЗДЕЛИЯ	МАТЕРИАЛ	РАЗМЕРЫ в мм			кол-во шт.	ПРИМЕЧАНИЕ
			ℓ	в	h		
1	ЩИТОК	СОСНА	1800	40	220	1	ОФАНЕРОВАТЬ С ЛИЦЕВОЙ СТОРОНЫ
2	КРЮК	-СТАЛЬ	360	20	4	14	ОКРАСИТЬ ЧЕРНОЙ НИТРОЭМАЛЬЮ
3	НАКОНЕЧНИК	ПЛАСТМАССА				14	МАТОВЫЙ
4	ПРОБКА	СОСНА	60	40	40	8	АНТИСЕПТИРОВАТЬ
5	НОМЕР СТАЦИОНАРНЫЙ	ПЛАСТМАССА				φ50	14 МАТОВЫЙ
6	НОМЕР СЕМЕЙНЫЙ	ПЛАСТМАССА				φ50	14 МАТОВЫЙ
7	ШРУПЫ	ГОСТ 1495-70	53			28	ХРОМИРОВАТЬ

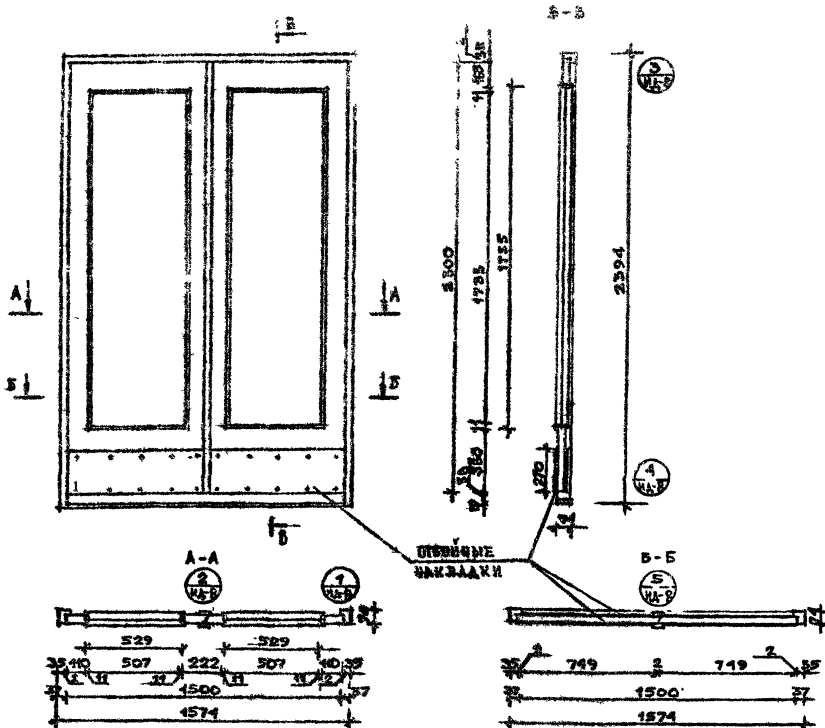
ПРИМЕЧАНИЯ: 1. ВЕСТО НА ГАРДЕРОБ ИЗГОТОВИТЬ 15 ЩИТКОВ Щ1 И 2 ЩИТКА Щ2
2. ДАННЫЙ ЧЕРТЕЖ ЧИТАТЬ СОВМЕСТНО С ЛИСТОМ А0-40

БАССЕЙН СО СТЕНАМИ ИЗ КИРПИЧА.
С КРЫТЫМИ ВАННАМИ: 25x11м И
ДЕТСКОЙ

ЩИТКИ ВЕШАЛКИ Щ-1, Щ-2

ТИПОВОЙ ПРОЕКТ	АЛБОМ	ЛИСТ
294-3-24	II	ИД-5

КОРОВАЯ	УАНКИН
ПРОЕКТИР.	ПРОБЕРНА
ШАРЖИРОВАН	КАКИН
ПЕСКОВ	МАУЛЕВ
САМУРАКОВ	РАЗНОУБОВ
МАЧ. МАСТ.	
ТАКОУСКИМ	
А. АРАЛДИ	
САМУРАКОВ	
САМУРАКОВ	
САМУРАКОВ	
САМУРАКОВ	
САМУРАКОВ	



РАСХОД МАТЕРИАЛА СБ			
НАЗНАЧЕНИЕ	ЕД. ИМ.	КОЛ-ВО	
ДРЕВЕСИНА КОРОБКИ /ГОСНИ/	м³	0,027	
ДРЕВЕСИНА ПОЛОВНА /ГОСНА/	м²	0,040	
ШПОН ДУБОВЫЙ	м³	2,42	
ОБКЛАДКИ ШТАЛКИ	МАТЕРИАЛ - ДУБ	м/м	10,7 10,04
НАЦЕЛЬНИК ДУБОВЫЙ	м/м	2,3	
ПЕЧАТ ДВЕРНЫЕ ПНОЦ-НО ГОСТ 5085-72	ШТ	6	
ШПИГЛАСЫ И.П. ГОСТ 5090-73	ШТ	2	
ЗАЩЕЛКА ЗБР ГОСТ 5069-73	ШТ	1	
ЗАМОК ЗЭЦ ГОСТ 5069-73	ШТ	1	
РУЧКИ ФАЛЕВЫЕ ГОСТ 5087-72	ШТ	4	
ОСНОВ ДВЕРНОЙ ГОСТ 5091-72	ШТ	2	
ОВВОЙНАЯ НАКАЛКА ИЗ МЕТАЛЛА ИЛИ СЛОЕВЫЙ ПЛАСТИК	м² ШТ	0,2 4	
ПРУЖИНА ПСП ГОСТ 5094-72	ШТ	1	
ПРОКЛАДКИ УПЛОТНИЮЩИЕ ПОМКУРТАНСКОЕ В/М ГОСТ 10728-72	м/м	9,9	
СТЕКЛО ОКОННОЕ 1750x2525 ТОЛЩ.4мм	ШТ.	2	

Примечания :

1. ЧИТАТЬ СОВМЕСТНО С ЛИСТАМИ ИД-8,9.
2. ТЕХНИЧЕСКИЕ ТРЕБОВАНИЯ ПО ГОСТ 6629-64
3. РАСХОД ДРЕВЕСИНЫ ОПРЕДЕЛЕН ПО ЧЕРТОВЫМ ЗАГОТОВОЧКАМ

1975

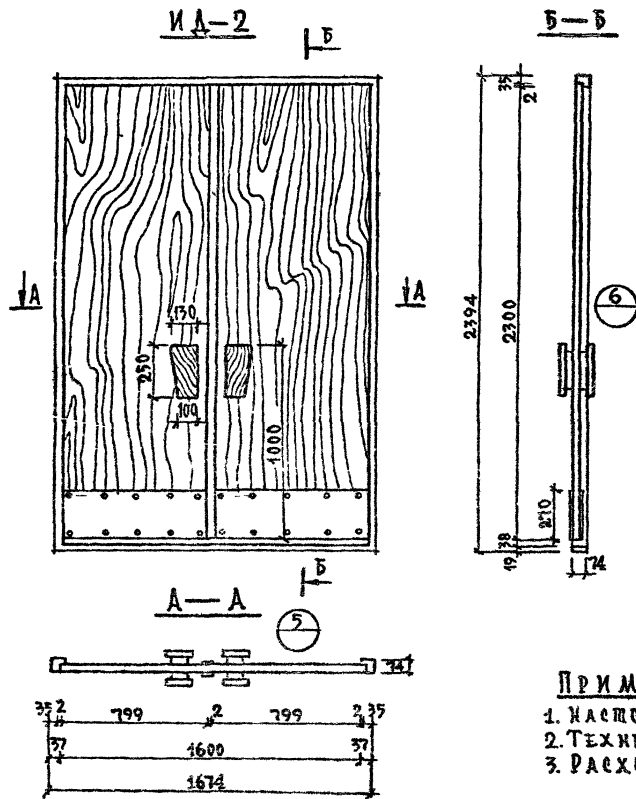
БАССЕЙН, СО СТЕНАМИ ИЗ КИРПИЧА,
С КРЫТЫМИ ВАННАМИ: 25x11 м. И
ДЕТСКОЙ

ДВЕРЬ ИД-1. ОБЩИЙ ВИД. СПЕЦИФИКАЦИЯ.

ТИПОВОЙ ПРОЕКТ
294-3-24

АЛЬБОМ
II

ЛИСТ
ИД-6



РАСХОД МАТЕРИАЛОВ НА ОДНУ ДВЕРЬ ИД-2		
НАИМЕНОВАНИЕ	ЕД. ИЗМ.	КОЛ-ВО
ДРЕВЕСИНА КОРОБКИ /СОСНА/	М ³	0,0225
ДРЕВЕСИНА ПОЛОТНА /СОСНА/	М ³	0,147
ШЛОН ДУБОВЫЙ	М ²	8,12
ОБКЛАДКИ ДУБОВЫЕ	П/М	10,8
НАШЕЛЬНИК ДУБОВЫЙ	П/М	2,3
ПЕШАИ ДВЕРНЫЕ ПИФЦ-110 ГОСТ-5088-72	ШТ	6
ШПИКПАЛЕТЫ Ш.П. ГОСТ 5090-73	ШТ	2
ЗАЩЕЛКА ЗВР ГОСТ 5089-73	ШТ	1
ЗАМОК ЗВЦ ГОСТ 5089-73	ШТ	1
РУЧКИ ДЕРЕВЯННЫЕ, ДУБОВЫЕ	М ³ ШТ	0,0021 2
ОСТАТКОВ ДВЕРНОЙ ГОСТ 5091-72	ШТ	2
ОТБОЙНАЯ НАКЛАДКА ИЗ МЕТАЛЛА ИЛИ САМОСТОЯТЕЛЬНОГО ПЛАСТИКА	М ² ШТ	0,216 4
ПРОКЛАДКИ УПЛОТНЯЮЩИЕ ПОЛУРЕША-НОВЫЕ ГОСТ 10174-72	П/М	10,1

ПРИМЕЧАНИЯ:

1. Настоящий лист читать совместно с листами ИД-8,9.
2. ТЕХНИЧЕСКИЕ ТРЕБОВАНИЯ по ГОСТу 6629-64.
3. РАСХОД ДРЕВЕСИНЫ ОПРЕДЕЛЕН ПО ЧЕРТОВЫМ ЗАГОТОВКАМ.

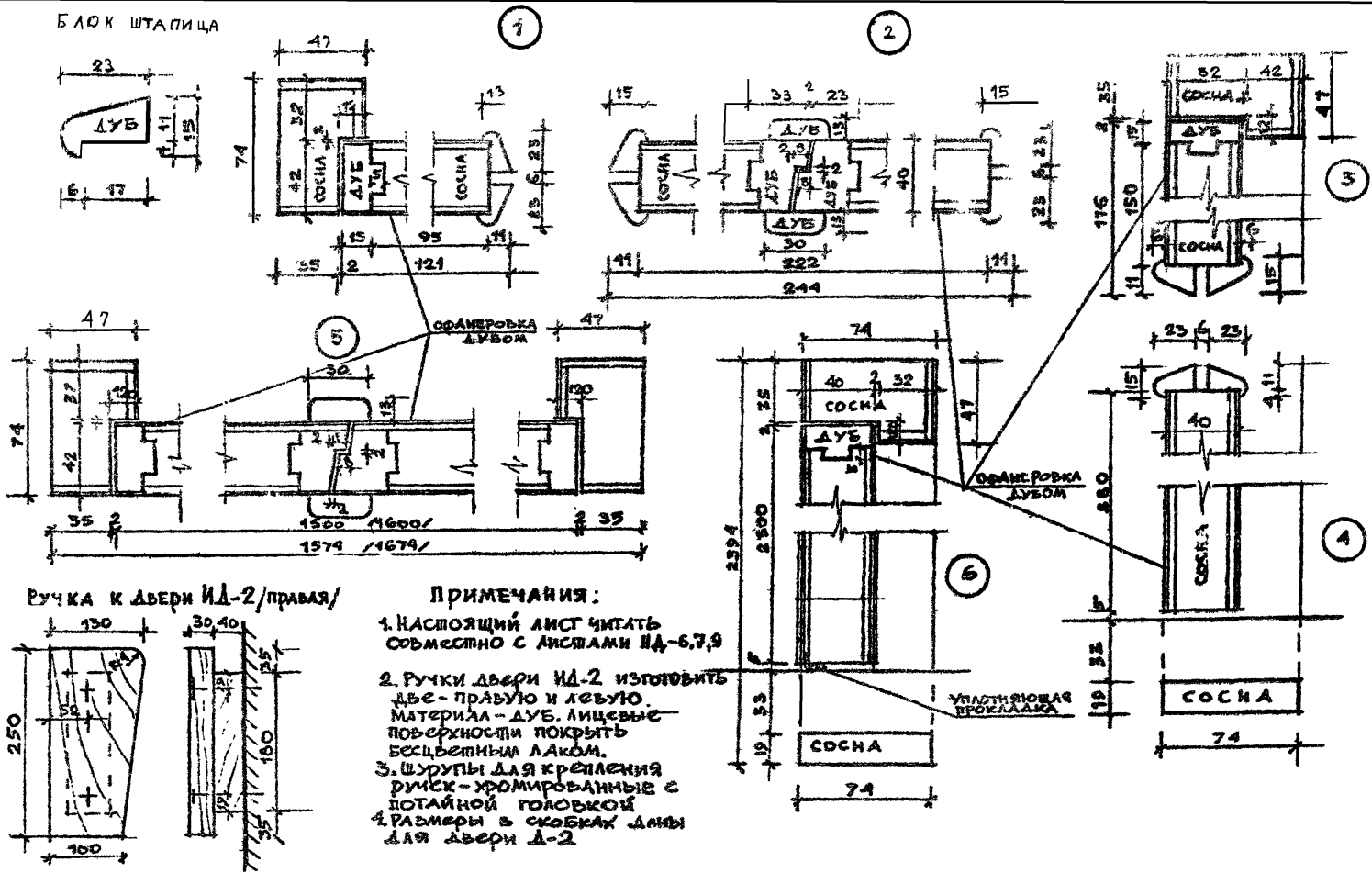
1975

БАССЕЙН, СО СТЕКАМИ ИЗ КИРПИЧА,
С КРЫТЫМИ БАННАМИ 25x11 м
И ДЕТСКОЙ

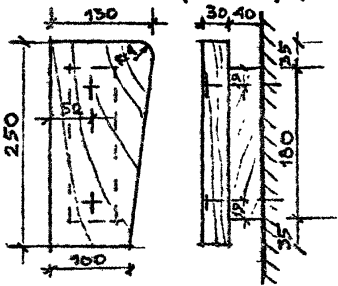
ДВЕРЬ ИД-2. ОБЩИЙ ВИД. СПЕЦИФИКАЦИЯ.

ТИПОВОЙ ПРОЕКТ АЛББОМ ЛИСТ
294-3-24 II ИД-7

БЛОК ШТАПИЦА



Ручка к двери ИД-2/правая/



- ПРИМЕЧАНИЯ:**
1. НАСТОЯЩИЙ ЛИСТ ЧИТАТЬ СОВМЕСТНО С ЛИСТАМИ ИД-6,7,8
 2. РУЧКИ ДВЕРИ ИД-2 ИЗГОТОВИТЬ ДВЕ - ПРАВУЮ И ЛЕВУЮ. МАТЕРИАЛ - ДУБ. ЛИЦЕВЫЕ ПОВЕРХНОСТИ ПОКРЫТЬ БЕСЦВЕТНЫМ ЛАКОМ.
 3. ШРУПЫ ДЛЯ КРЕПЛЕНИЯ РУЧЕК - ХРОМИРОВАННЫЕ С ПОТАЙНОЙ ГОЛОВКОЙ
 4. РАЗМЕРЫ В СКОБКАХ ДАНЫ ДЛЯ ДВЕРИ Д-2

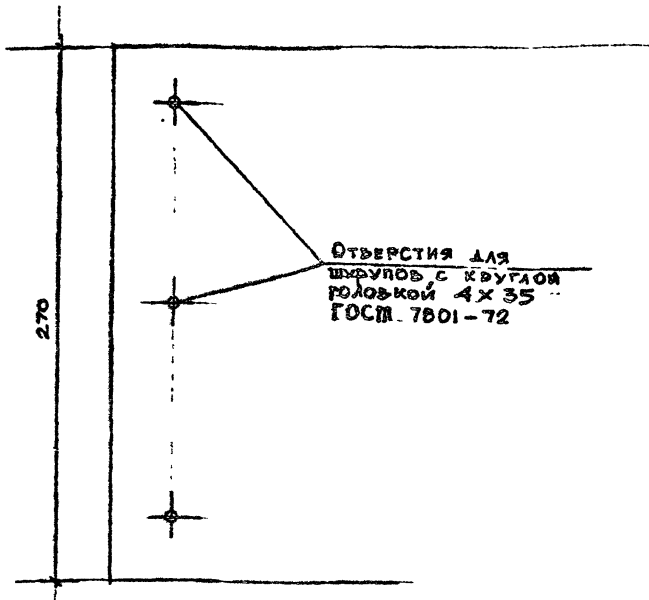
КОРВЕВА	ПРОЕКТИР	САТ. СЕР.
КАМЫН	ПРОВЕРКА	
	ПЕКУН	
	КАМЕН	
	МАИЗЕВ	
	РЫКОВСКИ	
ШАРАШЕН	НАЧ. МАСТ	
ПЕКУН	П. КОСТЯКОВ	
КАМЕН	П. АУТ. П.	
МАИЗЕВ	П. ИЖ. П.	
РЫКОВСКИ	РУК. П. ИЖ.	
ВРЕДНЫХ		
ЗАМКИ И		
СПОРТИВНЫХ		
СООРУЖЕНИЙ		
П. М. И. П.		
В. В. ПЕВЦОВА		
МОСКВА		

197 БАССЕЙН, СД СТЕНАМИ ИЗ КИРПИЧА. С КРЫТЫМИ ВАННАМИ: 25x11 м. И ДЕТСКОЙ

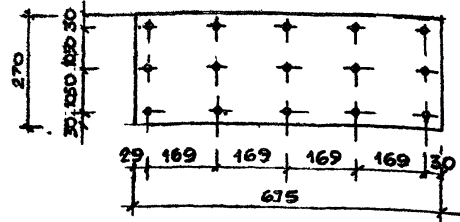
ДВЕРИ ИД-1, ИД-2. СЕЧЕНИЯ. РУЧКА.

ТИПОВОЙ ПРОЕКТ 294-3-24

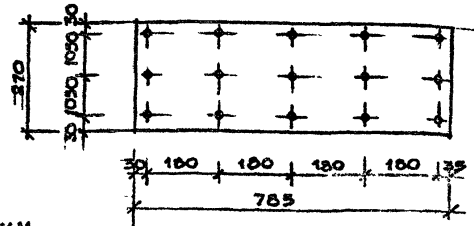
АЛЬБОМ II ЛИСТ ИД-8



НАКЛАДКА ДЛЯ ДВЕРИ ИД-1
М 1:10
НА ОДНУ ДВЕРЬ 4 ШТ.



НАКЛАДКА ДЛЯ ДВЕРИ ИД-2
М 1:10
НА ОДНУ ДВЕРЬ 4 ШТ.



П Р И М Е Ч А Н И Я :

1. Настоящий чертёж читать совместно с листами ИД-6,7,8
2. Накладки выполняются из металла или слоистого пластика и спаиваются с обеих сторон дверного полотна.

КРОМОВАЯ	КАМКИ	КОРРОЗИОННО-ЗАЩИТНОЕ ПОКРЫТИЕ	ПРЕВРАЩЕНИЕ	ШАРНИРОВАНИЕ	РЕСТОВ	КАМКИ	МАТБЕБ	РАДИИДЫ
НАЧ. МАСТ.	О.А. КОРОТКОМАС	СА. АРУ. ДР.-ТА	СА. АРУ. ДР.-ТА	СА. АРУ. ДР.-ТА	СА. АРУ. ДР.-ТА	СА. АРУ. ДР.-ТА	СА. АРУ. ДР.-ТА	СА. АРУ. ДР.-ТА
ВРЕМЯ РАБОТЫ	20.00	20.00	20.00	20.00	20.00	20.00	20.00	20.00
В.С. МЕЛЕНЦОВА								

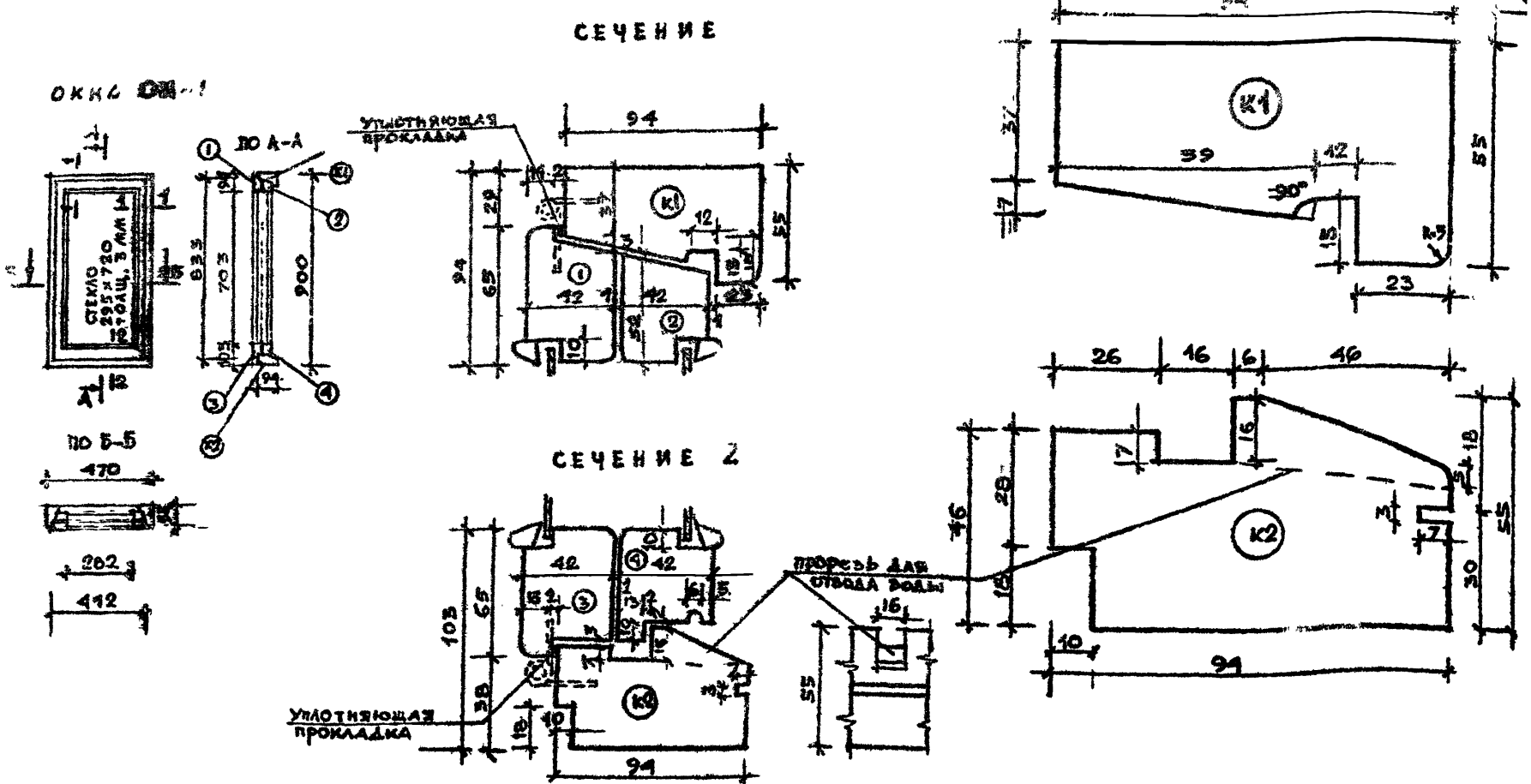
1975 БАССЕЙН, со стенами из кирпича, с крытыми ваннами: 25x11 м. и детской

ОТБОЙНЫЕ НАКЛАДКИ К ДВЕРЯМ ИД-1 и ИД-2

ТИПОВОЙ ПРОЕКТ
294-3-24

АЛЬБОМ А И
II ИД

ПРЕДЪИЗВОДИТЕЛЬ	Д.И. ГЛАВКО
ПРОЕКТИРОВАТЕЛЬ	И.И. КОРОТЕЦ
САМОНЕСУЩИЙ РАМ	
УГОЛЬНИКИ	
СТЕКЛО	
УПЛОТНИТЕЛЬ	
ПРОФИЛИ	
КАМЕНЬ	
МЕТАЛЛ	
ДОСКА	



РАСХОД МАТЕРИАЛОВ НА ОДНО ОКНО ОИ-1	
НАИМЕНОВАНИЕ МАТЕРИАЛА	ЕД.ИЗМ КОЛ-ВО
ДРЕВЕСИНА КОРОВКИ, СОСНА	М ³ 0,0158
ДРЕВЕСИНА ПЕРЕПЛЕТОВ СОСНА	М ³ 0,0153
ПЕТАИ ОКОННЫЕ НАКЛАДНЫЕ ТИПОЛО ГОСТ 5088-72	ШТ. —
ПЕТАИ ОКОННЫЕ ВРЕЗНЫЕ ПБЦ 400 ГОСТ 5088-72	ШТ. 3
ЗАВЕРТКИ ОКОННЫЕ ВРЕЗНЫЕ ЗВ ГОСТ 5090-73	ШТ. 2
СТЯЖКИ С1 ГОСТ 5090-73	ШТ. 4
ФИКСАТОР ОТКРЫВАНИЯ ОКОН ФД ГОСТ 5091-72	ШТ. 1

ПРИМЕЧАНИЕ:
1. Сечения брусьев переплетов см. на листе ИА-10

1975

БАССЕЙН, со стенами из кирпича, с крытыми ваннами: 25x11м. и детской

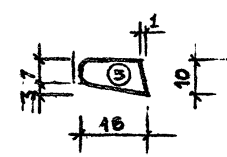
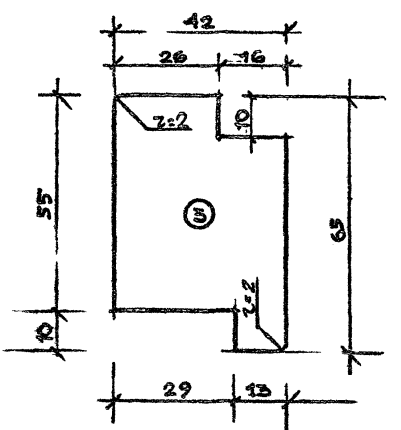
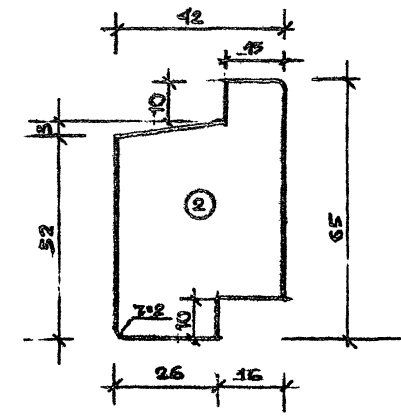
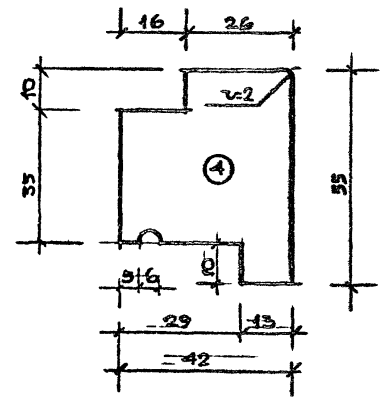
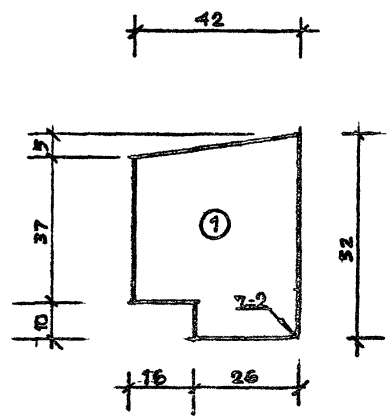
Окно ОИ-1. Общий вид. Сечения.

ТИПОВОЙ ПРОЕКТ
294-3-24

АЛЬБОМ
II

ЛИСТ
ИА-10

ЗАДАНИЕ ЗАДАНИЕ ЗАДАНИЕ ЗАДАНИЕ ЗАДАНИЕ	МАУ. РАСТ. ПЛЕКОСТРАИТ П.А. АРХ. ВР-ТА П.А. ИЖ. ВР-ТА ИЖ. ВР. РАЖ	ШЕДЕРИМУ ПЕСКОВ КАМКИН МАТВЕЕВ ПЕКИНСКИ	ПРОЕКТИР. ПРОВЕРКА	КОРРЕКТОР. КАМКИН
---	---	---	-----------------------	----------------------



ПРИМЕЧАНИЕ:
1. НАСТОЯЩИЙ ЛИСТ
ЧИТАТЬ СОВМЕСТНО С
ЛИСТОМ ИД-9

1975

БАССЕЙН, СО СТЕНАМИ ИЗ КИРПИЧА,
С КРЫТАМИ, ВАННАМИ: 25x11м. И
ДЕТСКОМ

Окно: ОИ-1. Сечения брусков.

ТИПОВОЙ ПРОЕКТ АЛЬБОМ ЛИСТ
294-3-24 II ИД-И