

**ГОСУДАРСТВЕННЫЙ КОМИТЕТ  
ПО ГРАЖДАНСКОМУ СТРОИТЕЛЬСТВУ И АРХИТЕКТУРЕ  
ПРИ ГОССТРОЕ СССР**

**ТИПОВЫЕ ДЕТАЛИ И КОНСТРУКЦИИ ЗДАНИЙ И СООРУЖЕНИЙ**

**ИНДУСТРИАЛЬНЫЕ  
СТРОИТЕЛЬНЫЕ ИЗДЕЛИЯ  
ДЛЯ ГРАЖДАНСКОГО СТРОИТЕЛЬСТВА**

**РАБОЧИЕ ЧЕРТЕЖИ**

**СЕРИЯ ИИ-03-03**

**АЛЬБОМ 72  
МЕТАЛЛИЧЕСКИЕ ИЗДЕЛИЯ ДЛЯ ДЕВЯТИЭТАЖНЫХ  
ЖИЛЫХ ДОМОВ**

**8542**

**Москва-1966г**

Госстрой СССР  
ЦЕНТРАЛЬНЫЙ ИНСТИТУТ ТЕПОВОГО ПРОЕКТИРОВАНИЯ  
Свердловский филиал  
620062, г.Свердловск, ул.Генеральская, За  
Заказ № 2666 Инв. № 8542 тираж 200  
Сдано в печать 2/70 1960г. цена 0 40

ГОСУДАРСТВЕННЫЙ КОМИТЕТ  
ПО ГРАЖДАНСКОМУ СТРОИТЕЛЬСТВУ И АРХИТЕКТУРЕ  
ПРИ ГОССТРОЕ СССР

ТИПОВЫЕ ДЕТАЛИ И КОНСТРУКЦИИ ЗДАНИЙ И СООРУЖЕНИЙ

ИНДУСТРИАЛЬНЫЕ  
СТРОИТЕЛЬНЫЕ ИЗДЕЛИЯ  
ДЛЯ ГРАЖДАНСКОГО СТРОИТЕЛЬСТВА

РАБОЧИЕ ЧЕРТЕЖИ

СЕРИЯ ИИ-03-03

АЛЬБОМ 72  
МЕТАЛЛИЧЕСКИЕ ИЗДЕЛИЯ ДЛЯ ДЕВЯТИЭТАЖНЫХ  
ЖИЛЫХ ДОМОВ

РАЗРАБОТАНЫ  
ЦНИИЭП жилища Государственного комитета  
по гражданскому строительству и архитектуре  
при Госстрое СССР

УТВЕРЖДЕНЫ И ВВЕДЕНЫ В ДЕЙСТВИЕ  
Государственным комитетом по гражданскому  
строительству и архитектуре  
при Госстрое СССР  
19 апреля 1966г приказ №57

ЦЕНТРАЛЬНЫЙ ИНСТИТУТ ТИПОВЫХ ПРОЕКТОВ  
Москва-1966г

8542 2

	МАРКА	Лист	Стр.
Содержание		С-1	2
Пояснительная записка		П1-П3	3-5
Ограждения лоджий	МО-17	1	6
	МО-17-1	2	7
	МО-39	3	8
Ограждения лоджий с экранами	МО39-1	4	9
	МО39-2	5	10
Ограждения лоджий с экранами Установка экранов из асбестоцементных прессованных плит	МО39-1	6	11
	МО39-2		
Ограждение пожарного люка с экранами	МО68-2	7	12
Разделительный экран	МО68-3	8	13
Схемы ограждения пожарного люка и разделительного экрана. Установка асбестоцементных плит (экранов).	МО68-2	9	14
	МО68-3		
Крышка пожарного люка	МКА	10	15
Пожарные (эвакуационные) лестницы	МПА-1А	11	16
	МПА-1П	12	17
Ограждения железобетонных цветочниц	МЦ 3 МЦ 4 МЦ 5	13, 14	18, 19

Металлические  
изделия  
серия  
ИИ-03-03

## Содержание

МАРКА	АЛБМ	ЛИС
-	72	С1

ПОЯСНИТЕЛЬНАЯ ЗАПИСКА

В альбом № 72 включены рабочие чертежи дополнительных металлических изделий к Кataloгу ИИ-03 ч. I, предназначенных для применения в строительстве 9-этажных жилых домов со стенами из кирпича и крупных легкобетонных блоков. Рабочие чертежи разработаны в соответствии со СНиП П-В.3-62 и МРТУ 20-3-65 /Межреспубликанские технические условия/ "Ограждения балконов металлические", утвержденными Государственным комитетом по гражданскому строительству и архитектуре при Госстрое СССР 31/ХП-1965г. с вводом в действие I/УП-1966г.

Чертежи изделий предназначены для обязательного применения при проектировании и строительстве жилых домов и для производства этих изделий предприятиями строительной промышленности.

Маркировка изделий предусмотрена по аналогии с системой маркировки, принятой в Кataloге ИИ-03 ч. I. Внесение изменений в обозначение марок не допускается. Марки изделий проставляются на чертежах, в спецификациях проектов, в заказах заводам-изготовителям и на изделиях.

В альбом включены чертежи следующих изделий: элементов ограждений лоджий, пожарного люка, разделительного экрана, ограждения цветочниц, а также пожарных /эвакуационных/ лестниц и крышки пожарного люка.

Все металлические изделия должны поставляться огрунтованными и окрашенными за один раз. Участки изделий, подлежащие сварке или заделке бетоном, перед монтажом должны быть зачищены.

Изготовление, приемку, хранение, транспортирование и монтаж металлических изделий производить с учетом указаний СНиП I-В.12-62, III-В.5-62 и МРТУ 20-3-65.

Болты, гайки, шайбы и поддерживающие "лапки" должны

1256  
1256

ТЕХНИЧЕСКИЕ  
УКАЗАНИЯ  
С Е И А  
ИИ-03-03

ПОЯСНИТЕЛЬНАЯ ЗАПИСКА

Альбом	Лист
72	14

быть защищены от коррозии цинковым покрытием /см. СН 206-62 табл. I).

### УКАЗАНИЯ ПО ОТДЕЛЬНЫМ ИЗДЕЛИЯМ

Элементы марок МО17, МО17-1, МО39, МО39-1, МО39-2 являются составными звеньями ограждений лоджий длиной 560 см. При сборке и установке поручня этих элементов должны свариваться между собой и усиливаться приваркой накладных уголков, предусмотренных в типовых проектах.

Усиленные поручни всех ограждений должны быть рассчитаны на горизонтальную нагрузку по СНиП П-А.11-62 и от веса цветочниц. Концы поручня должны быть надежно приварены к анкерам, заделанным в стены.

Ограждения лоджий разработаны без экранов и с экранами из прессованных асбестоцементных плит шириной 80 см по ГОСТ'у 929-59. Применение прессованных асбестоцементных плит по ГОСТ'у 929-59 в качестве экранов и крепление их к металлическим ограждениям согласовано с лабораторией стен и перегородок ЦНИИЭП жилища.

Крепление экранов может осуществляться в двух вариантах:

- одним рядом болтов с поддерживающими "лапками" и
- двумя рядами болтов без поддерживающих "лапок".

Ограждение пожарного люка с экраном (МОБ8-2) должно привариваться к стойкам ограждений смежных балконных плит и иметь общий с ними поручень, воспринимающий горизонтальные нагрузки.

Разделительный экран (МОБ8-3), устанавливаемый на стыке балконных плит, предусмотрен с усиленным поручнем, который должен одним концом привариваться к поручню примыкающих продольных ограждений и вторым концом - к анкерам, заделываемым в стены. Стойки разделительного экрана должны привариваться к закладным деталям балконных плит.

ЦЕНТРАЛЬНЫЙ ЖИЛИЩ	М. И. КУЗНЕЦОВ	А. И. КУЗНЕЦОВ
	В. И. КОЗЛОВ	Б. ШАЯН
	В. И. КОЗЛОВ	А. ЛОКШИН
	В. И. КОЗЛОВ	В. ЛУКИН
М. И. КУЗНЕЦОВ	А. И. КУЗНЕЦОВ	А. И. КУЗНЕЦОВ
В. И. КОЗЛОВ	Б. ШАЯН	Б. ШАЯН
В. И. КОЗЛОВ	А. ЛОКШИН	А. ЛОКШИН
В. И. КОЗЛОВ	В. ЛУКИН	В. ЛУКИН

Металлические  
ИЗДАНИЯ  
С С Р И Я  
ИИ-03-03

ПОЯСНИТЕЛЬНАЯ ЗАПИСКА

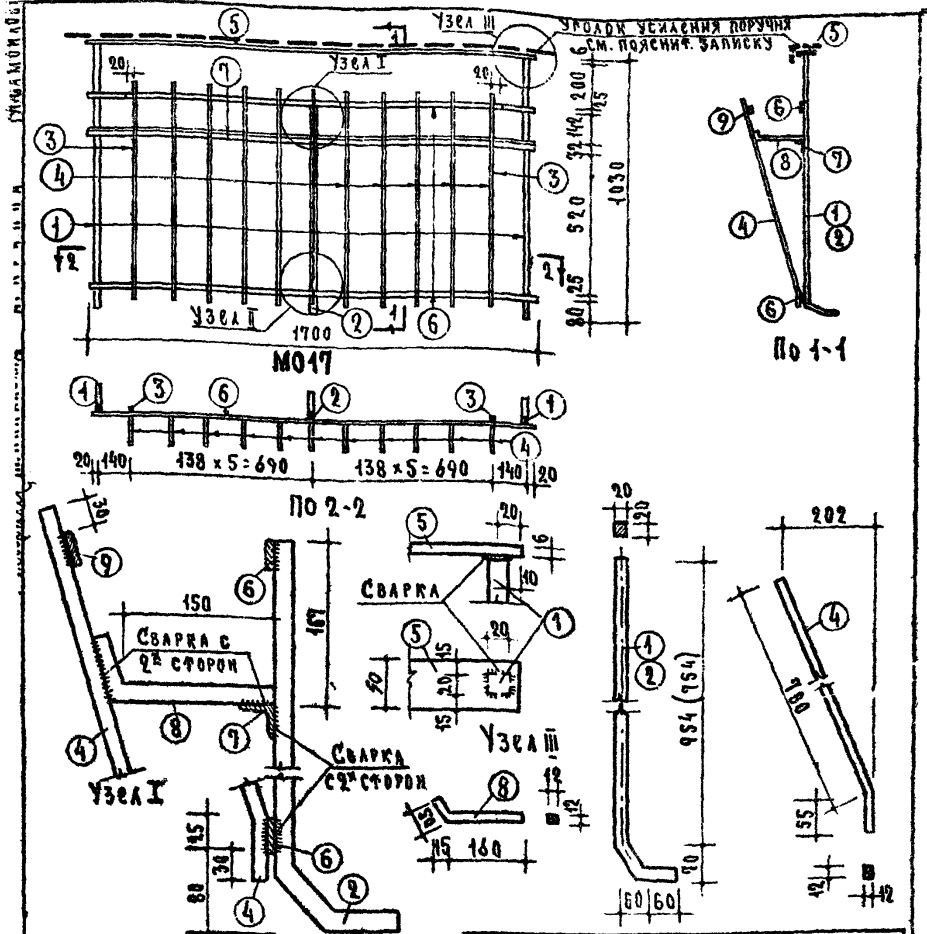
Альбом	Лист
92	12

Пожарные (эвакуационные) лестницы (МПЛ-ІІІ и МПЛ-ІІ) должны привариваться верхними концами к закладным деталям балконных плит или вкладышей с люками, а нижними концами заделываться в бетон при устройстве полов балконов.

Стойки ограждения цветочниц (МЦЗ, МЦ4 и МЦ5) привариваются к закладным деталям железобетонных плит цветочниц. Материал и габариты экранов для этих ограждений определяются при привязке проектов.

Узлы усиления поручней, крепления составных элементов ограждений между собой, приварка стоек ограждений к закладным деталям в плитах, а также крепление ограждений к анкерам, заделываемым в стены, должны приводиться в типовых проектах.

Металлические вкладыши	Пояснительная записка	Альбом	лист
С е р и я ИИ-03-03		79	13



**СПЕЦИФИКАЦИЯ НА ИЗДЕЛИЕ**

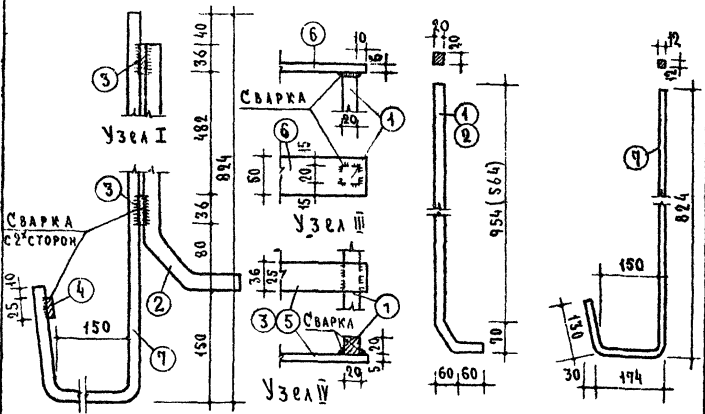
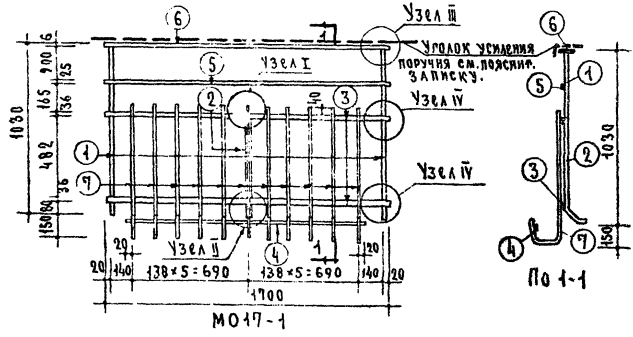
МАРКА	№ ПОЗ	ПРОФИЛЬ мм	ДЛИНА мм	КОЛ. ШТ.	ВЕС КГ		МАРКА
					ШТУКИ	ОБЩИЙ	
МО17	1	Ø20×20	1410	2	3.49	6.98	36.52
	2	Ø20×20	910	1	2.86	2.86	
	3	Ø12×12	960	2	0.86	1.72	
	4	Ø12×12	835	41	0.94	40.94	
	5	-50×6	1700	1	4.00	4.00	
	6	-25×5	1700	2	1.67	3.34	
	7	L39×4	1700	4	3.25	3.25	
	8	Ø12×12	270	14	0.94	2.64	
	9	-25×5	1420	1	1.39	1.39	

**П Р И М Е Ч А Н И Я .**

1. Сварные швы h<sub>св</sub> - 5 мм
2. Материал позиций ①, ②, ④, ⑤, ⑦ и ⑧ Вст.3, остальных ст.0
3. Цифры в скобках относятся к позиции ②

МЕТАЛЛИЧЕСКИЕ ИЗДЕЛИЯ СЕРИЯ ИИ-03-03	О Г Р А Ж Д Е Н И Е Л О Д Ж И И	МАРКА	АЛБАНС	ИНСТ
		МО17	72	1





- Примечания.**
1. Сварные швы  $\lambda_{шв} = 5 \text{ мм}$ .
  2. Материал позиции (1), (2), (3), (6) и (7) в ст.3; остальных ст.0.
  3. Цифры в скобках относятся к позиции (2).

МАРКА	ИН ПОЗ	ПРОФИЛ	ДИНА	КОЛ. ШТ.	ВЕС КГ		МАРКА
					ШТУКИ	Общий	
МО17-1	1	20x20	1140	2	3.49	6.98	3518
	2	20x20	720	1	2.26	2.26	
	3	36x5	1700	2	2.40	4.80	
	4	25x5	1420	1	1.39	1.39	
	5	25x5	1700	1	1.67	1.67	
	6	50x6	1700	1	4.00	4.00	
	7	12x12	1130	11	1.28	14.08	

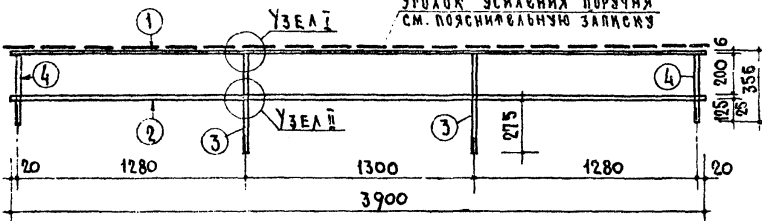
МЕТАЛЛИЧЕСКИЕ  
ИЗДЕЛИЯ  
СЕРИЯ  
ИИ-03-03

Организация ЛОДЖИИ

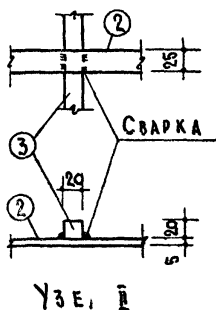
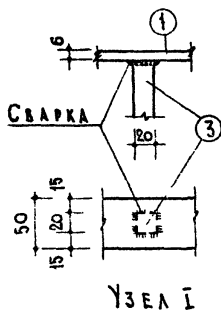
МАРКА ДАЛЬНИЙ АССТ  
МО17-1 72 2

1054 1256

УГОЛОК УСЛОВИЯ ПОРУЧНА  
СМ. ПОЯСНИТЕЛЬНУЮ ЗАПИСКУ



МО 39



П Р И М Е Ч А Н И Я .

1. СВАРНЫЕ ШВЫ  $\delta_{свр} = 5 \text{ мм}$ .
2. МАТЕРИАЛ ПОЗИЦИЙ ①, ③ И ④ ВСт.3, ПОЗИЦИЙ ② - Ст.О.

СПЕЦИФИКАЦИЯ НА ИЗДЕЛИЕ

МАРКА	№ ПОЗ.	ПРОФИЛЬ ММ	ДЛИНА М	КОЛ. ШТ.	ВЕС КГ		МАРКА
					ШТУКИ	ОБЩИЙ	
МО39	1	-50x6	3900	1	9.20	9.20	18.36
	2	-25x5	3900	4	3.82	3.82	
	3	п20x20	500	2	1.57	3.14	
	4	п20x20	350	2	1.10	2.20	

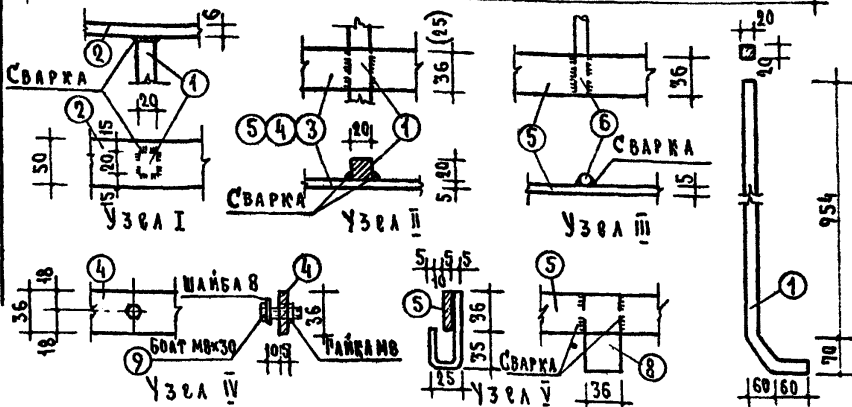
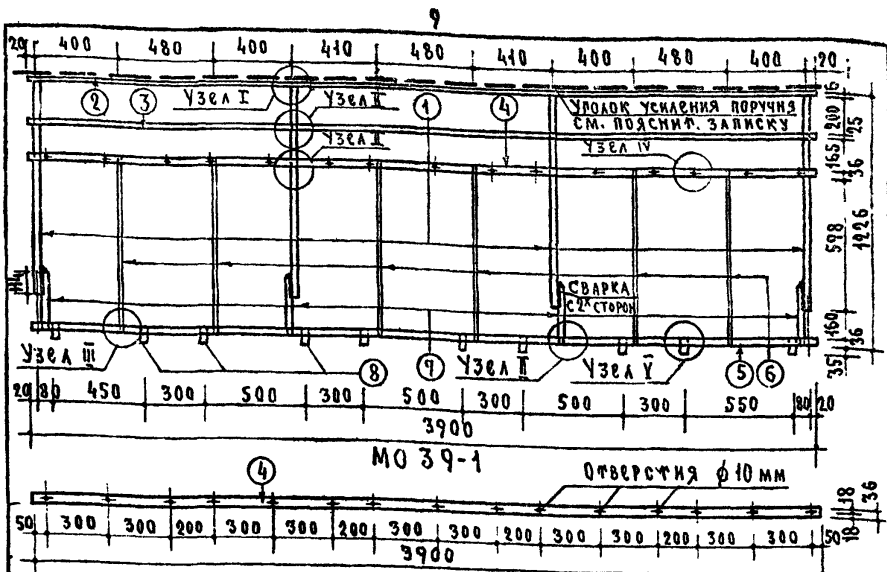
МЕТАЛЛИЧЕСКОЕ  
ИЗДЕЛИЕ  
С. РИЯ  
ИЗ-03-03

ОБРАЖЕНИЕ ЛОДЖИ

МАРКА  
МО39

АЛБОН  
72

ЛИСТ  
3



**ПРИМЕЧАНИЯ.**

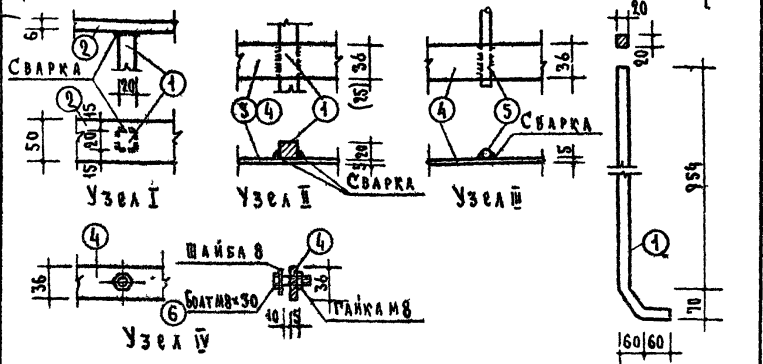
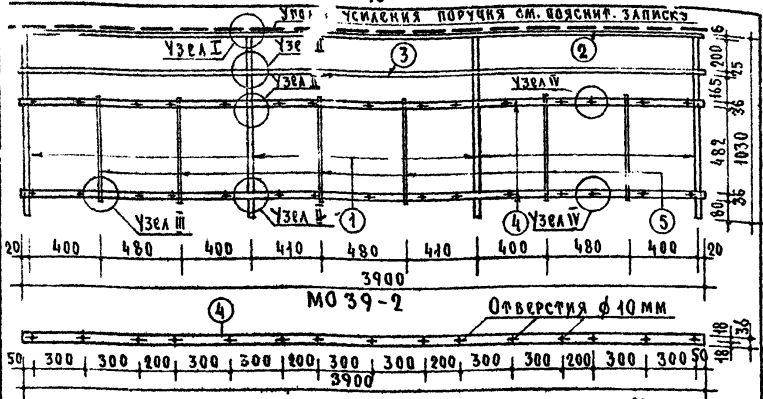
1. Сварные швы  $h_{сшв} = 5$  мм
2. Материал позиции ①, ② и ⑦ ВС4.3 остальных - СТ.0
3. Болты, гайки и шайбы приняты по ГОСТ: 7808-62, 5945-62, 6958-65.
4. Элементы позиции ⑧ и ⑨ должны быть защищены от коррозии цинковым покрытием.
5. Установку асбестоцементных паф (экранов) см. лист 6.

СПЕЦИФИКАЦИЯ НА ИЗДЕЛИЕ							
МАРКА	№ ПОЗ.	ПРОФИЛЬ	ДЛИНА	КОЛ.	ВЕС КГ		
					ШТ.	ШТУККИ	МАРКА
МО39-1	1	$\phi 20 \times 20$	1140	4	3.49	13.96	48.46
	2	$-50 \times 6$	3900	1	9.19	9.19	
	3	$-25 \times 5$	3900	1	3.82	3.82	
	4	$-36 \times 5$	3900	1	5.50	5.50	
	5	$-36 \times 5$	3900	1	5.50	5.50	
	6	$\phi 12 \times 2$	830	6	0.74	4.44	
	7	$\phi 20 \times 20$	310	4	0.98	3.92	
	8	$-36 \times 5$	120	10	0.17	1.70	
	9	БЛ. АСБ. ЦЕМ. ПАФ	3900	45	0.03	0.45	

Металлические  
изделия  
Серия  
ИИ-03-03

Ограждение лодки  
с экраном

Марка Альбом лист  
МО39-1 72 4



- Примечания**
1. Сварные швы  $h_{св} = 5$  мм.
  2. Материал позиции ①, ② ВСтЗ остальных - Ст.О.
  3. Болты, райки и шайбы приняты по ГОСТ: 7809-62, 5945-62, 6958-65 и должны быть защищены от коррозии цинковым покрытием.
  4. Установку асбестоцементных плит (экранов) - см. лист 6.

МАРКА	№ ПОЗ.	ПРОФИЛЬ	ДЛИНА	КОЛ. ШТ.	ВЕС КГ	
					ШТУКИ	ОБЩИИ
МО 39-2	1	220x20	1110	4	3.49	13.96
	2	-50x6	3900	1	9.17	9.17
	3	-25x5	3900	1	3.82	3.82
	4	-36x5	3900	2	5.50	11.0
	5	Ф12А1	560	6	0.50	3.0
	6	БОЛТ М8x30 с райкой и шайбой		30	0.03	0.9

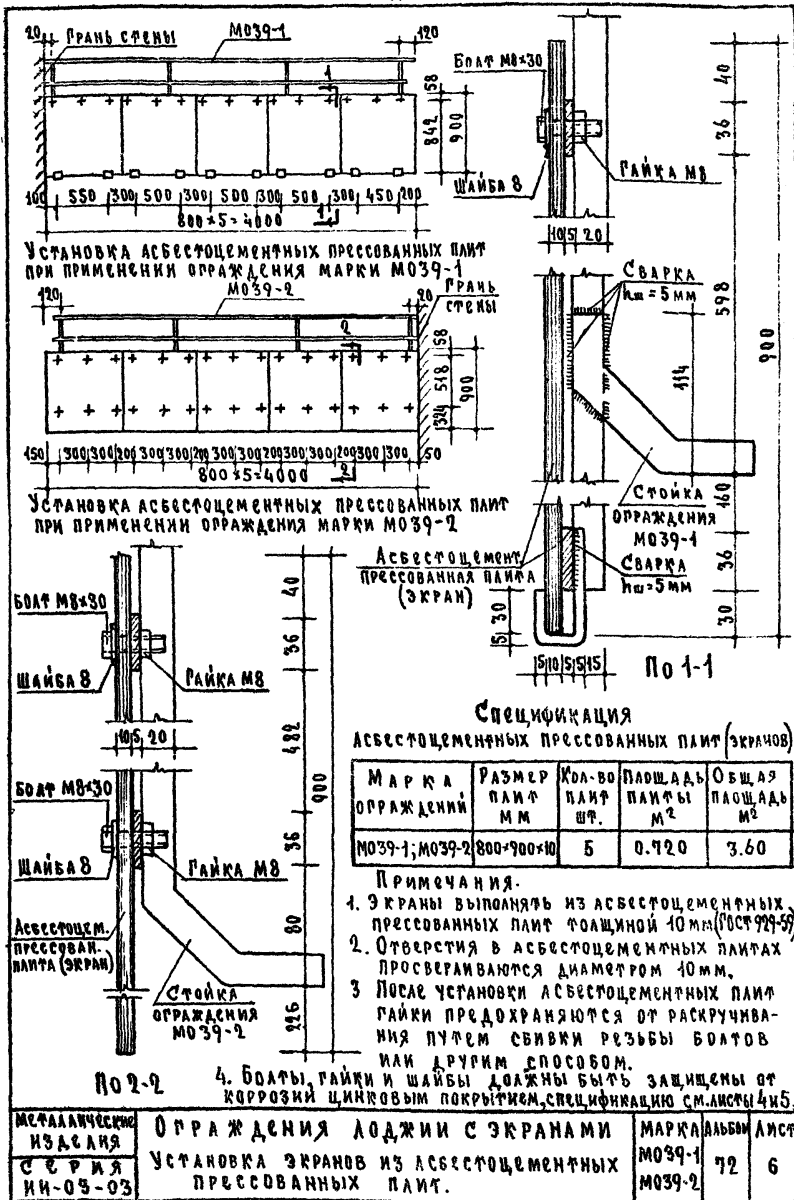
МЕТАЛЛИЧЕСКИЕ  
ИЗДЕЛИЯ  
БЕРИЯ  
ИИ-03-03

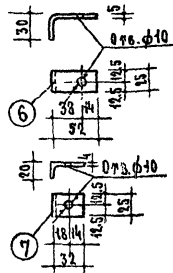
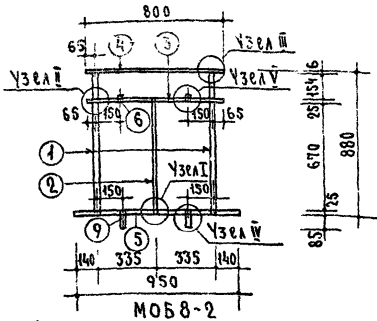
ОБЪЕДИНЕНИЕ ЛОДЖИИ  
с ЭКРАНОМ.

МАРКА  
МО 39-2

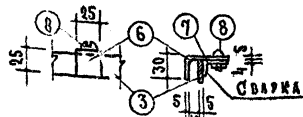
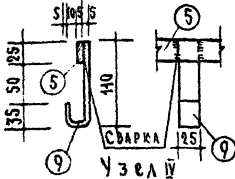
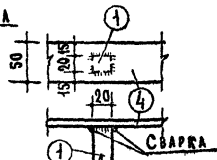
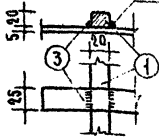
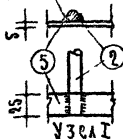
АЛЬБОМ  
72

ЛИСТ  
5





СВАРКА



## Примечания.

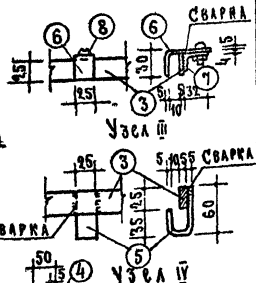
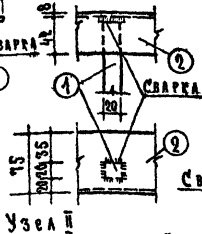
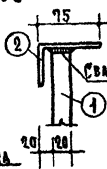
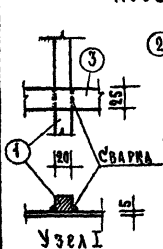
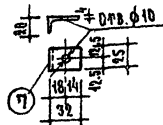
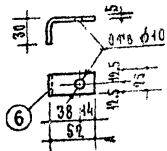
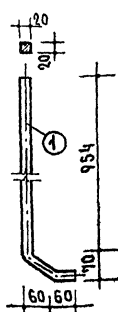
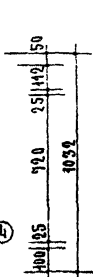
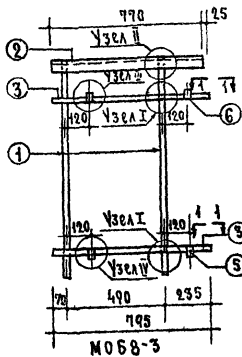
1. Сварные швы  $h_{св} = 5$  мм.
2. Материал позиции ① и ④ ВСт3 остальных Ст. 0.
3. Винты и гайки приняты по ГОСТ: 1489-62, 5915-62.
4. Элементы позиций ⑥, ⑧ и ⑨ должны быть защищены от коррозии цинковым покрытием.
5. Установку асбестоцементной панты (экрана)-см. лист 9.

СПЕЦИФИКАЦИЯ НА ИЗДАНИЕ						
МАРКА	ИН ПОЗ.	ПРОФИЛЬ ЧМ	ДАННЫЕ мм	КОД ШР.	ВЕС кг	
					ИТУРЦ	ОБЩИИ
МОБ8-2	1	20x20	874	2	2.75	5.50
	2	φ 14 I	720	1	0.64	0.64
	3	-2 x 5	800	1	0.78	0.78
	4	-50x6	800	1	1.89	1.89
	5	-25x5	950	1	0.93	0.93
	6	-25x5	77	2	0.075	0.15
	7	32x20x4	95	2	0.038	0.08
	8	ВИНТ М8x25 с ГАЙКОЙ		2	0.02	0.04
	9	-25x5	160	2	0.46	0.32

Металлический  
изделия  
серия  
ИИ-03-03

Ограждение пожарного люка  
с экранами

Марка  
МОБ8-2  
высота  
72  
ширина  
7



П Р И М Е Ч А Н И Я .

1. Сварные швы  $\lambda_{шв} = 5\text{ мм}$
2. Материал позиции 1 и 2 В.Ст.3 остальных - Ст.0
3. Винты и гайки приняты по ГОСТ: 1489-62, 5945-62
4. Элементы позиций 5, 6 и 8 должны быть защищены от коррозии цинковым покрытием.
5. Установку асбестоцементной плиты (экрана) - см. лист 9.

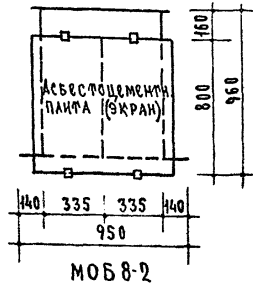
По 4-1

МАРКА	СПЕЦИФИКАЦИЯ НА 1 ЭЛЕМЕНТ				Вес кг	
	ДЮБ.	ПРОФИЛЬ	ДЛИНА	КОЛ.	ШТ.	МАРКА
MO68-3	1	20x20	110	2	3.49	6.98
	2	125x50	970	1	5.72	5.72
	3	25x5	865	2	0.85	1.70
	4	25x5	740	2	0.74	0.78
	5	25x5	105	2	0.40	0.40
	6	25x5	77	2	0.075	0.15
	7	32x4	45	2	0.058	0.06
	8	ВИНТЫ В С ГАЙКОЙ		2	0.02	0.04

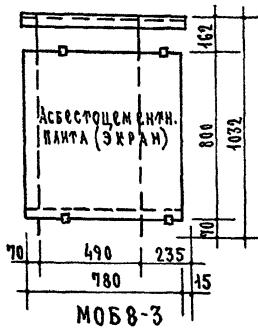
МЕТАЛЛИЧЕСКИЕ  
ИЗДЕЛИЯ  
СЕРИЯ  
ИИ-03-03

Р А З Д Е Л И Т Е Л Ь Н Ы Й Э К Р А Н

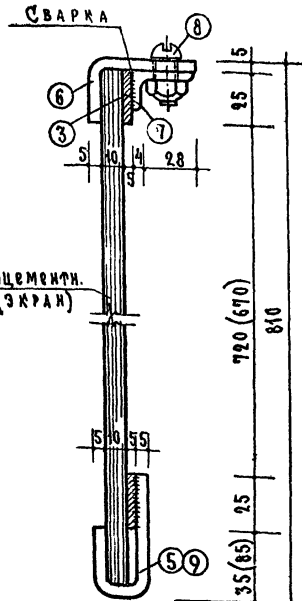
МАРКА АЛЬБОМ ЛИСТ  
MO68-3 72 8



МОБ 8-2



МОБ 8-3



Деталь установки экрана

## Примечания.

1. Цифры в скобках относятся к марке МОБ 8-2.
2. Экраны выполняются из асбестоцементных прессованных плит толщиной 10 мм по ГОСТу 929-59.
3. После установки экранов райки предохраняются от раскручивания путем сбивки резьбы винтов или другим способом.

Спецификация  
асбестоцементных плит (экранов)

МАРКА ОГРЯЖДЕН.	РАЗМЕР ПЛИТ ММ	КОЛ-ВО ПЛИТ ШТ.	ПЛОЩАДЬ ПЛИТ М <sup>2</sup>	ОБЩАЯ ПЛОЩАДЬ М <sup>2</sup>
МОБ 8-2	800×800×10	1	0,640	0,640
МОБ 8-3	780×800×10	1	0,620	0,620

МЕТАЛЛИЧЕСКИЕ ИЗДЕЛИЯ	Схемы ограждения пожарного люка и разделительного экрана.	МАРКА МОБ 8-2 МОБ 8-3	АЛЬБОМ	ЛИСТ
	Серия ИИ-03-03			

А. САНЖИКО

А. АРИПЛА

И. АНКАСКО

ПРОВЕРКА

И. АКИШИН

И. АКИШИН

И. АКИШИН

И. АКИШИН

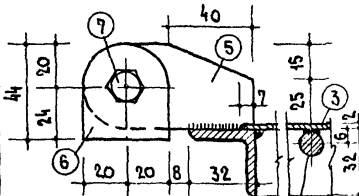
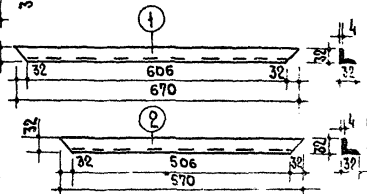
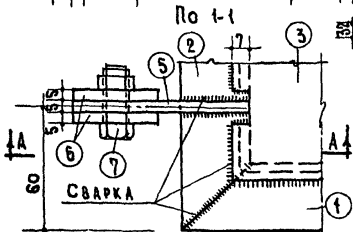
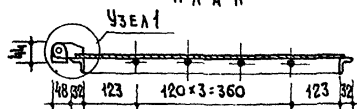
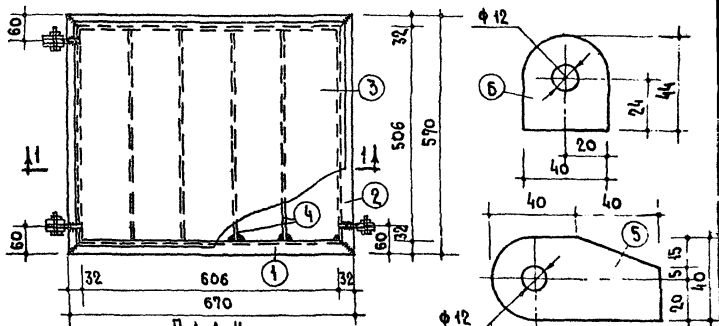
И. АКИШИН

И. АКИШИН

И. АКИШИН

И. АКИШИН



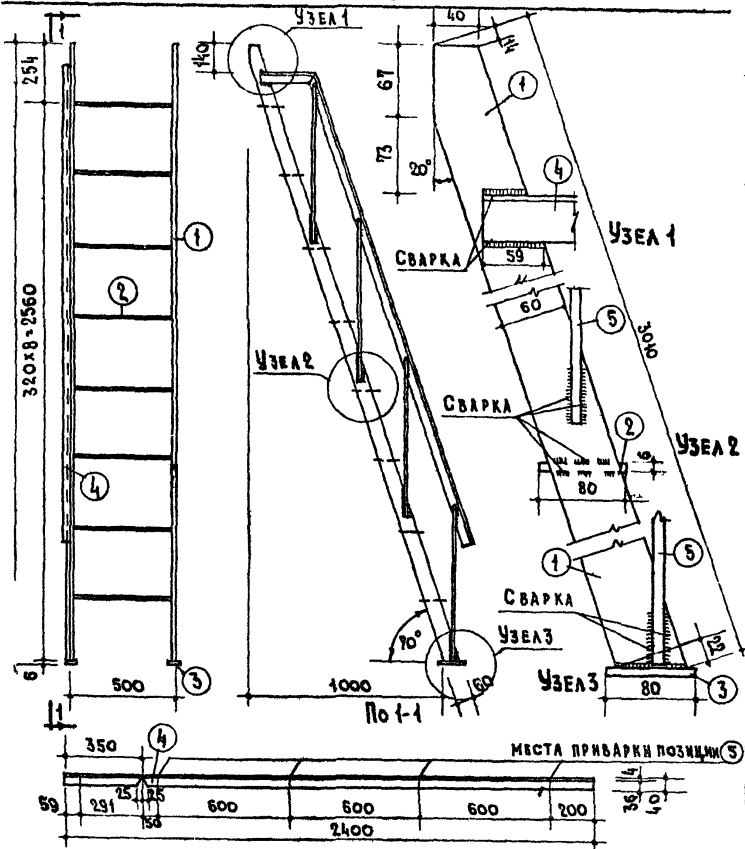


СПЕЦИФИКАЦИЯ НА ИЗДЕЛИЕ							
МАРКА	ИН	ПРОФИЛ	ДИНА	КОЛ.	ВЕС КР		МАРКА
					ШТ.	ШТУКИ	
	1	L32x4	670	2	1.28	2.56	
	2	L32x4	570	2	1.09	2.18	
	3	-520x2	620	1	5.06	5.06	
МКА	4	Ф12А1	506	4	0.45	1.80	12.45
	5	-40x5	80	3	0.13	0.39	
	6	-40x5	44	5	0.07	0.35	
	7	БОЛТ М10x25 О РАЙКОЙ		3	0.038	0.11	

- ПРИМЕЧАНИЯ
1. Сварные швы  $\rho_{шв} = 4 \text{ мм}$ .
  2. МАТЕРИАЛ ПОЗИЦИИ 1, 2 И 4 ВСТ. 3 ОСТАЛЬНЫХ - СТ. 0.
  3. ПОЗИЦИЯ 7 - БОЛТ М10x25 ГОСТ 7798-62 РАЙКА М10 ГОСТ 5915-62

МЕТАЛЛИЧЕСКОЕ ИЗДЕЛИЕ	КРЫШКА ПОЖАРНОГО ЛЮКА	МАРКА	АЛЬБОМ	ЛИСТ
СЕРИЯ ИИ-03-03		МКА	72	10

12.56



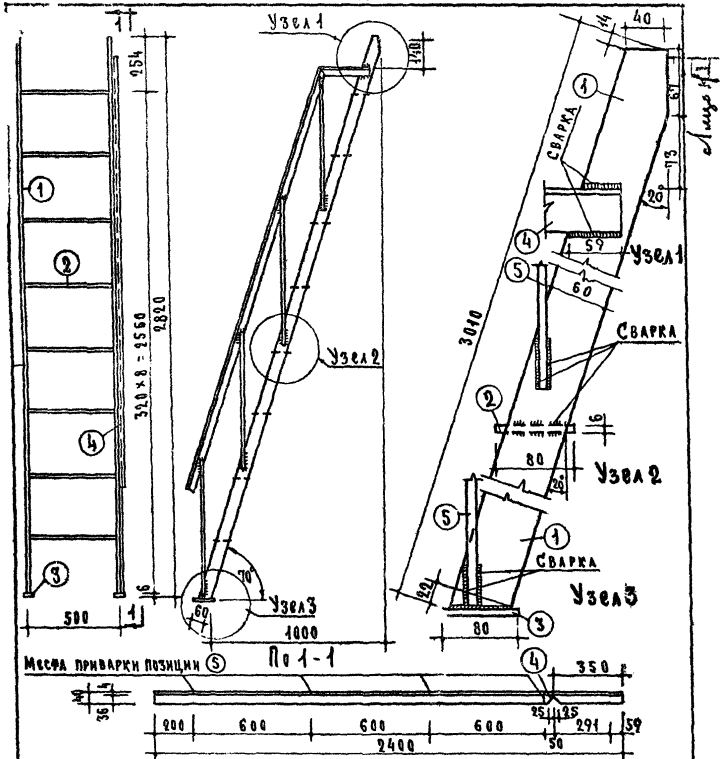
**П Р И М Е Ч А Н И Я .**  
 СВАРНЫЕ ШВЫ ЛШ-6ММ  
 МАТЕРИАЛ ПОЗИЦИЙ 1, 2,  
 И 5 В СТ.3, ОСТАЛЬНЫХ СТ.О.

СПЕЦИФИКАЦИЯ НА 1 ИЗДЕЛИЕ						
МАРКА	КН ПОЗ.	ПРОФИЛ ММ	ДЛИНА ММ	КОЛ. ШТ.	ВЕС КР.	
					ШТУКИ	ОБЩИЙ / МАРКИ
ММА-1А	1	-60x6	2010	2	8.52	17.04
	2	СТАЛ ПРОВОД ВОЛКЕ	488	8	1.95	15.60
	3	-60x6	80	2	0.23	0.46
	4	140x25x4	2400	1	4.66	4.66
	5	Ф12А1	900	4	0.80	3.20

АЛФАЧЕСКИЕ  
 ИЗДЕЛИЯ  
 ЕРИЯ  
 И-03-03

**П О Ж А Р Н А Я**  
**(ЭВАКУАЦИОННАЯ) ЛЕСТНИЦА**

МАРКА АЛФАЧ И АИСТ  
 ММА-1А 72 И



Масштаб приварки позиции ⑤ По 1-1

### П р и м е ч а н и я

1. Сварные швы  $t_{шв} = 6$  мм
2. Материал позиции ①, ② и ⑤ ВСтр.3, остальных Ст.О

С п е ц и ф и к а ц и я н а и з д е л и е						
МАРКА	ИН НОЗ	Проф. мм	Длина мм	кол. шт.	ВЕС КГ	
					штучный	общий
МПА-ИП	1	-60x6	3140	2	8,52	17,04
	2	СТАЛЬ ПРОВА 80x6	418	8	1,95	15,60
	3	-60x6	80	2	0,23	0,46
	4	240x25x4	2400	1	4,66	4,66
	5	Ф12 АІ	900	4	0,80	3,20

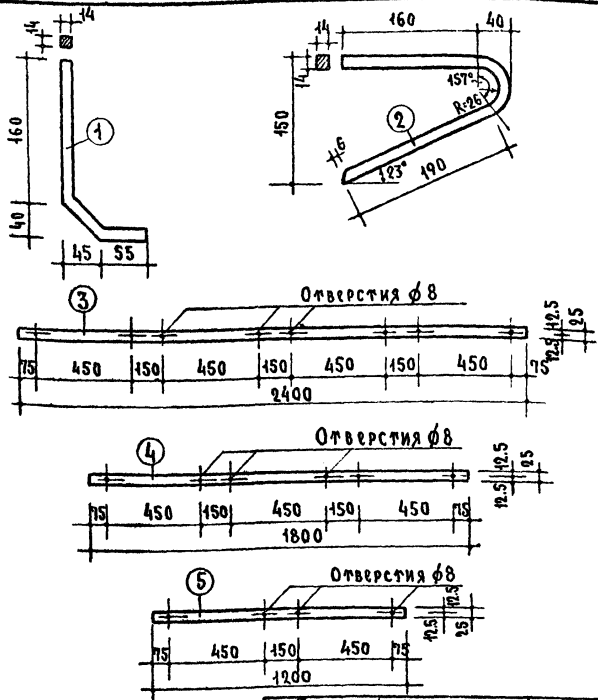
1084

Металлические  
изделия  
Серия  
ИИ-03-03

П О Ж А Р Н А Я  
(ЭВАКУАЦИОННАЯ) ЛЕСТНИЦА

МАРКА АЛБЫН ЛИСТ  
МПА-ИП 72 12





**Примечания**

1. Материал позиций ① Вст.3 остальных ст.о.
2. Болты, гайки и шайбы приняты по ГОСТ: 7798-62, 5915-62, 6958-65 и должны быть защищены от коррозии цинковым покрытием.

СПЕЦИФИКАЦИЯ НА ИЗДЕЛИЕ							
МАРКА	№ ПОЗ.	ПРОФИЛЬ мм	ДЛИНА мм	КОЛ. ШТ.	ВЕС КГ		
					ШТУКИ	ОБЩИЙ	МАРКИ
МЦ3	1	□14×14	275	5	0.42	2.10	8.38
	2	□14×14	460	2	0.71	1.42	
	3	-25×5	2400	2	2.35	4.70	
	6	БОЛТ М6×25 С ГАЙКОЙ И ШАЙБОЙ		46	0.04	0.16	
МЦ4	1	□14×14	275	4	0.42	1.68	6.74
	2	□14×14	460	2	0.71	1.42	
	4	-25×5	1800	2	1.76	3.52	
	6	БОЛТ М6×25 С ГАЙКОЙ И ШАЙБОЙ		12	0.04	0.12	
МЦ5	1	□14×14	275	3	0.42	1.26	5.12
	2	□14×14	460	2	0.71	1.42	
	3	-25×5	1200	2	1.18	2.36	
	6	БОЛТ М6×25 С ГАЙКОЙ И ШАЙБОЙ		8	0.04	0.08	

МЕТАЛЛИЧЕСКОЕ  
ИЗДЕЛИЕ  
СЕРИЯ  
ИИ-03-03

**О П Р А Ж Д Е Н И Я  
ЖЕЛЕЗОБЕТОННЫХ ЦВЕТЧИЦ**

МАРКА  
МЦ3  
МЦ4  
МЦ5

АВТОМ  
72

ЛИСТ  
14

1087  
148