

ТИПОВОЙ ПРОЕКТ  
409-15-114.89  
ЦЕХ ЖЕЛЕЗОБЕТОННЫХ ИЗДЕЛИЙ  
ПРОИЗВОДИТЕЛЬНОСТЬЮ 6200М<sup>3</sup> ПРОДУКЦИИ В ГОД  
И РЕМОНТНО-МЕХАНИЧЕСКИЙ ЦЕХ  
С ПРОГРАММОЙ РАБОТ НА 366 ТЫС. РУБ. В ГОД  
БАЗЫ ПРОИЗВОДСТВЕННОЙ РЕМОНТНО-СТРОИТЕЛЬНОГО УПРАВЛЕНИЯ  
(В ЛЕГКИХ МЕТАЛЛИЧЕСКИХ КОНСТРУКЦИЯХ ТИПА „КАНСК“)

АЛЬБОМ 5  
КЖИ СТРОИТЕЛЬНЫЕ ИЗДЕЛИЯ СТР. 2÷14

ТИПОВОЙ ПРОЕКТ  
409-15-114.89  
ЦЕХ ЖЕЛЕЗОБЕТОННЫХ ИЗДЕЛИЙ  
ПРОИЗВОДИТЕЛЬНОСТЬЮ 6200М<sup>3</sup> ПРОДУКЦИИ В ГОД  
И РЕМОНТНО-МЕХАНИЧЕСКИЙ ЦЕХ  
С ПРОГРАММОЙ РАБОТ НА 366 ТЫС. РУБ. В ГОД  
БА ЗЫ ПРОИЗВОДСТВЕННОЙ РЕМОНТНО-СТРОИТЕЛЬНОГО УПРАВЛЕНИЯ  
(В ЛЕГКИХ МЕТАЛЛИЧЕСКИХ КОНСТРУКЦИЯХ ТИПА „КАНСК“)

АЛЬБОМ 5  
КЖИ СТРОИТЕЛЬНЫЕ ИЗДЕЛИЯ

РАЗРАБОТАН  
ГИПРОКОММУНСТРОЕМ

УТВЕРЖДЕН И ВВЕДЕН В ДЕЙСТВИЕ  
МИНЖИЛКОМХОЗОМ РСФСР  
ПРИКАЗ ОТ 19.10.88 N 271

© КФ ЦИТП Госстроя СССР 1990г

ГЛАВНЫЙ ИНЖЕНЕР ИНСТИТУТА *В.Н. Битюков*  
ГЛАВНЫЙ ИНЖЕНЕР ПРОЕКТА *Ю.М. Гусев* Ю.М. ГУСЕВ

23676-05

Альбом 5

ТЛ 409 - 15 - 114.89

ОБОЗНАЧЕНИЕ	НАИМЕНОВАНИЕ	№ СТР.
	ПЕРЕЧЕНЬ ЧЕРТЕЖЕЙ	2
КЖ.И - ТУ	ТЕХНИЧЕСКИЕ УСЛОВИЯ К ИЗГОТОВЛЕНИЮ АРМАТУРНЫХ ИЗДЕЛИЙ	3
КЖ.И - 01.00.0	ПЛИТА ЖЕЛЕЗОБЕТОННАЯ ПР60.15.6АЩ-1	4
КЖ.И - 02.00.0	ПР60.15.8АЩ-2	5
КЖ.И - 03.00.0	ПР30.15-6Т-1	6
КЖ.И - 04.00.0	ПАНЕЛЬ СТЕНОВАЯ ПС60.12.3,0-3А-1	7
КЖ.И - 05.00.0	КАРКАС КР1	8
КЖ.И - 06.00.0	КР2	8
КЖ.И - 07.00.0	КР3	9
КЖ.И - 08.00.0	КР4	9
КЖ.И - 09.00.0	РАМКА РМ1	10
КЖ.И - 10.00.0	ЩИТ Щ1	11
КЖ.И - 11.00.0	Щ2	12
КЖ.И - 12.00.0	Щ3	12
КЖ.И - 13.00.0	ОПОРНАЯ ПОДУШКА ОП1	13
КЖ.И - 14.00.0	СЕТКА С1	14
КЖ.И - 15.00.0	ИЗДЕЛИЕ ЗАКЛАДНОЕ М1	14
КЖ.И - 16.00.0	ЩИТ ДЕРЕВЯННЫЙ ДЩ1	12

23676 - 05

Имя, № подл. Подп. и дата Взам. инв. №

## ТЕХНИЧЕСКИЕ УСЛОВИЯ

Альбом 5

ПЛОСКИЕ АРМАТУРНЫЕ ИЗДЕЛИЯ СЛЕДУЕТ ИЗГОТОВЛЯТЬ ПРИ ПОМОЩИ КОНТАКТНОЙ ТОЧЕЧНОЙ СВАРКИ.

СВАРКУ КАРКАСОВ И СЕТОК ПРОИЗВОДИТЬ ВО ВСЕХ ТОЧКАХ ПЕРЕСЕЧЕНИЯ СТЕРЖНЕЙ.

ОБЪЕДИНЕНИЕ ПЛОСКИХ КАРКАСОВ В ПРОСТРАНСТВЕННЫЕ ПРОИЗВОДИТЬ В КОНДУКТОРАХ ПРИ ПОМОЩИ ЭЛЕКТРОСВАРОЧНЫХ КЛЕЩЕЙ.

РАЗМЕРЫ КАРКАСОВ И СЕТОК ДАНЫ ПО ОСЯМ И ТОРЦАМ СТЕРЖНЕЙ.

СВАРКУ СЛЕДУЕТ ПРОИЗВОДИТЬ В СООТВЕТСТВИИ С ГОСТ 14098-85 «СОЕДИНЕНИЯ СВАРНЫХ ЭЛЕМЕНТОВ ЗАКЛАДНЫХ ДЕТАЛЕЙ СБОРНЫХ ЖЕЛЕЗОБЕТОННЫХ КОНСТРУКЦИЙ И С «УКАЗАНИЯМИ ПО СВАРКЕ СОЕДИНЕНИЙ АРМАТУРЫ И ЗАКЛАДНЫХ ДЕТАЛЕЙ ЖЕЛЕЗОБЕТОННЫХ КОНСТРУКЦИЙ СН 393-78.

ДЛЯ СОЕДИНЕНИЯ ВНАХЛЕСТКУ АРМАТУРНЫХ СТЕРЖНЕЙ С ПЛОСКИМИ ЭЛЕМЕНТАМИ ПРОКАТА В ЗАВОДСКИХ УСЛОВИЯХ РЕКОМЕНДУЕТСЯ ПРИМЕНЯТЬ КОНТАКТНУЮ ТОЧЕЧНУЮ СВАРКУ.

ДЛЯ СОЕДИНЕНИЯ ВТАВР АРМАТУРНЫХ СТЕРЖНЕЙ С ПЛОСКИМИ ЭЛЕМЕНТАМИ ПРОКАТА СЛЕДУЕТ ПРИМЕНЯТЬ АВТОМАТИЧЕСКУЮ ДУГОВУЮ СВАРКУ ПОД СЛОЕМ ФЛЮСА.

МАТЕРИАЛ ПРОКАТНОЙ СТАЛИ ЗАКЛАДНЫХ ИЗДЕЛИЙ ПРИНЯТ МАРКИ Вст.3 кп2-1 ДЛЯ СВАРНЫХ КОНСТРУКЦИЙ ПО ТУ 14-1-3023-80.

23676-05

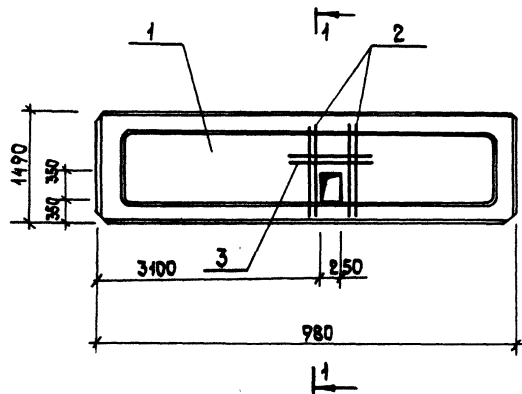
И. КОНТР.	ТИТОВ			тп 409-15-114.89	КЖИ ТУ		
НАЧ. ОУД.	РАСТЕГАЕВ						
ГЛ. КОНСТ.	ТИТОВ			ТЕХНИЧЕСКИЕ УСЛОВИЯ К ИЗГОТОВЛЕНИЮ АРМАТУРНЫХ ИЗДЕЛИЙ	СТАДИЯ	ЛИСТ	ЛИСТОВ
ГЛ. СПЕЦ.	СОЛОДИАЛОВА				Р	1	
ИСПОЛН.	НИКАНОРОВА			ГИПРОКОММУНСТРОЙ			
				г. Москва			

Коп. 1/2

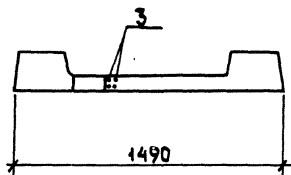
ФОРМАТ А3

АЛБОВОМ 5

ПР60.15-6АУУ-1



1 — 1



ФОРМАТ	ЗОНА	ПОС.	ОБОЗНАЧЕНИЕ	НАИМЕНОВАНИЕ	КОЛ.	ПРИМЕЧАНИЕ
				<u>ДОКУМЕНТАЦИЯ</u>		
			1.090. 4-1 5-1	ТЕХНИЧЕСКИЕ УСЛОВИЯ К ИЗГОТОВЛЕНИЮ СБОРНЫХ ЖЕЛЕЗОБЕТОННЫХ ИЗДЕЛИЙ		
				<u>СБОРОЧНЫЕ ЕДИНИЦЫ</u>		
1			1.090. 4-1 5-1 5000-02	ПР60.15-6АУУ-1	1	
				<u>ДЕТАЛИ</u>		
2			КЖИ - 01.001	АШ-10 ГОСТ 5781-82 <sup>п</sup> ρ=450	8	0,9 кг
3			-01	АШ-10 ГОСТ 5781-82 <sup>п</sup> ρ=550	4	0,3 кг

ВЕДОМОСТЬ РАСХОДА СТАЛИ НА ДОПОЛНИТЕЛЬНЫЕ ЗАКЛАДНЫЕ ИЗДЕЛИЯ, КГ

МАРКА ЭЛЕМЕНТА	ИЗДЕЛИЯ ЗАКЛАДНЫЕ		
	АРМАТУРА КГ		
	АШ		
	ГОСТ 5781-82 <sup>п</sup>		
	φ10	Итого	Всего
ПР60.15-6АУУ-1	8,60	8,60	8,60

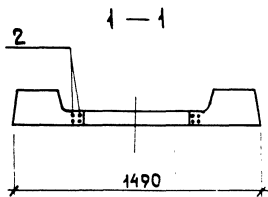
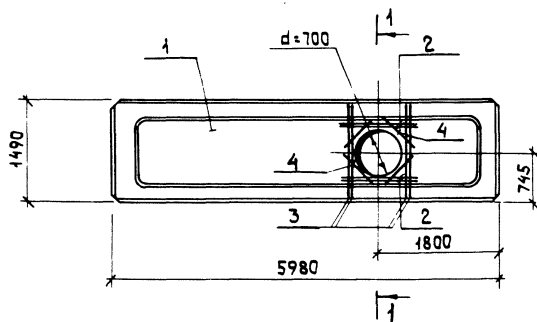
23676-05

ИНЖ. ИГОЛА, ПОДП. И. АЛАТ, ВЗАИМ. ЧАСТ.

И. КОМ. ПР	ТИТОВ			тп 409-15-114.89	КЖИ - 01.00.0
НАЧ. ОТД.	РАСТЕГАЕВ				
П.А. КОНО.	ТИТОВ				
П.А. СТЕЦ.	СОЛДАМОНОВА			Плита ЖЕЛЕЗОБЕТОННАЯ	СТАБИЛ. МАССА
ИНЖЕН.	ТАСАНОВА			ПР60.15-6АУУ-1	НАСЫТАВ
					Р 2767
					ЛИСТ ЛИСТОВ 1
					ГИПРОКОММУНСТРОИ
					г. Москва

Коп. Шрифт

ФОРМАТ А3



ФОРМАТ	ЗОНА	Пос.	ОБОЗНАЧЕНИЕ	НАИМЕНОВАНИЕ	КОЛ.	ПРИМЕЧАНИЕ
				<u>ДОКУМЕНТАЦИЯ</u>		
			1.090.1-1 5-1	ТЕХНИЧЕСКИЕ УСЛОВИЯ К ИЗГОТОВЛЕНИЮ СБОРНЫХ ЖЕЛЕЗОБЕТОННЫХ ИЗДЕЛИЙ		
				<u>СБОРОЧНЫЕ ЕДИНИЦЫ</u>		
А3	1		1.090.1-1 5-1 5000-03	ПР60.15-8АУУТ	1	
				<u>ДЕТАЛИ</u>		
Б4	2			АШ-10-ГОСТ 5781-82* С-1450	8	0,9 кг
Б4	3			АШ-10-ГОСТ 5781-82* С-1000	8	0,62 кг
Б4	4			АШ-10-ГОСТ 5781-82* С-320	8	0,2 кг

Ведомость расхода стали на дополни-  
тельные закладные изделия, кг

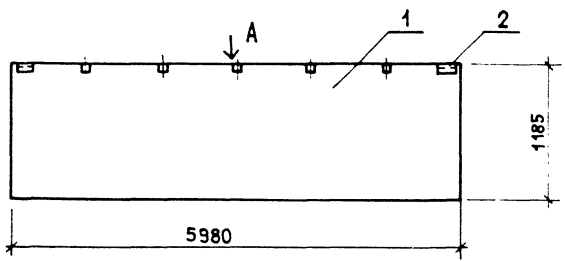
МАРКА ЭЛЕМЕНТА	ИЗДЕЛИЯ ЗАКЛАДНЫЕ			Всего
	АРМАТУРА КЛАССА			
	АШ			
	ГОСТ 5781-82*			
ПР60.15-8АУУТ-2	Ф10		Итого	
	13,7		13,7	13,7

23676-05

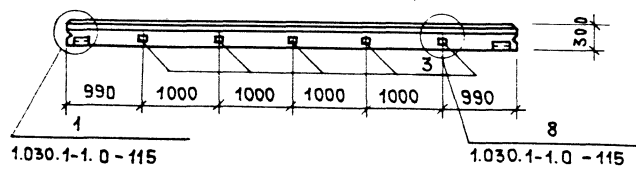
И. КОМП. ТИТОВ			ТЛ 409-15-114.89	КЖИ-02.000
НАЧ. ОТД. РАСТЕГАЕВ				
ГЛАВ. ИНЖ. ТИТОВ				
ГЛАВ. СПЕЦ. СОЛДАКОВ			ПЛИТА ЖЕЛЕЗОБЕТОННАЯ	Стр. ИЯ МАССА МАСШТАБ
ИСПОД. НИКАНДРОВА			ПР60.15-8АУУТ-2	Р 2767
				Лист Листов 1
				ГИПРОКОММУНСТРОЙ г. Москва



Альбом 5



Вид А



Формат	Зона	Поз.	Обозначение	Наименование	Кол.	Примеч.
				<u>Документация</u>		
A4			1.03 0.1-1.1-1 00Т0	Технические условия		
				к изготовлению		
				сборных железобетонных изделий		
				<u>Сборочные единицы</u>		
A4	1		1.030.1-1.1-1 05-06	ПС 60.12.3,0-3л	1	3210кг
A4	2		1.030.1-1.1-3 30	Изделие закладное М-1	2	
БЧ	3		КЖИ - 04.00.1	Брус. Сосна. Сорт 1	5	

Ведомость расхода стали на дополнительные закладные изделия, кг

Марка элемента	Изделия закладные							Всего
	Арматура класса			Прокат марки				
	ГОСТ 5781-82*			ВСтЗ кп 2-1				
	А III			ГОСТ8509-86		ГОСТ 103-76*		
φ10	Итого	Л6%Б	Итого	Б-8	Б-6	Итого		
ПС60.12.3,0-3л-1	1.66	1.66	2.06	2.06	3.0	1.12	4.12	7.84

13676 - 05

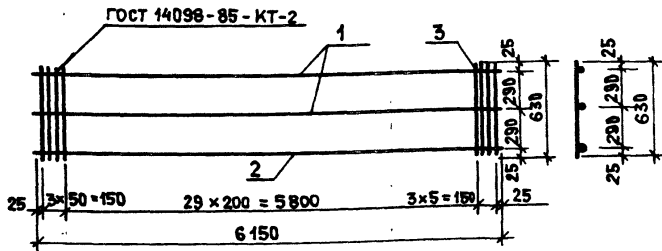
Имя, Инициалы, Подп. и Дата  
Взам. инв. Н

И. КОНТР.	ТИТОВ				Тп 409-15-114.89	КЖИ - 04.00.0		
НАЧ. ОТД.	РАСТЕГАЕВ							
ГА. КОНСТ.	ТИТОВ							
ГА. СПЕЦ.	СОЛОДИНОВА							
ИНЖЕНЕР	ГАСАНОВА							
					ПАНЕЛЬ СТЕНОВАЯ ПС 60.12.3,0-3л-1	СТАДИЯ МАССА МАСШТАБ Р 3,21т 1:50		
							ЛИСТ	ЛИСТОВ 1
							ГИПРОКОММУНСТРОЙ г. Москва	

Коп. *Иван*

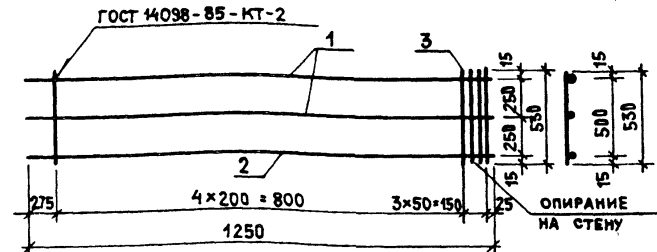
Формат А3





Формат	Зона	Поз.	Обозначение	Наименование	Кол.	Примеч.
				<u>ДОКУМЕНТАЦИЯ</u>		
			КЖИ - ТУ	ТЕХНИЧЕСКИЕ УСЛОВИЯ К ИЗГОТОВЛЕНИЮ АРМАТУРНЫХ И ЗАКЛАДНЫХ ИЗДЕЛИЙ		
				<u>ДЕТАЛИ</u>		
Б4	1		КЖИ - 05.00.1	АIII-12 ГОСТ 5781-82* с=6150	2	5.5 кг
Б4	2		- 0.1	АIII-25 ГОСТ 5781-82* с=6150	1	23.7 кг
Б4	3		- 0.2	АI-8 ГОСТ 5781-82* с=630	36	0.25 кг

Инв. и подл. Подл. и дата	Инв. и подл. Подл. и дата	И. КОНТР. ТИТОВ	НАЧ. ОТД. РАСТЕГАЕВ	ГЛАВ. КОНСТ. ТИТОВ	ГЛАВ. СПЕЦ. СОЛОДИАЛОВА	ИНЖЕНЕР БАРАБАНОВА	ТП 409-15-114.89	КЖИ - 05.00.0	СТАДИЯ	МАССА	МАСШТАБ	Р	42.6 кг	Б/м
ГИПРОКОММУНСТРОЙ г. Москва														

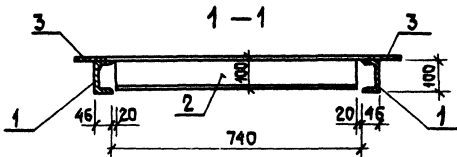
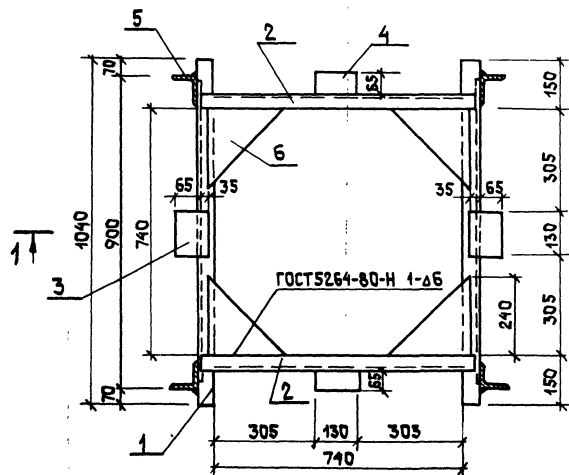


Формат	Зона	Поз.	Обозначение	Наименование	Кол.	Примеч.
				<u>ДОКУМЕНТАЦИЯ</u>		
			КЖИ - ТУ	ТЕХНИЧЕСКИЕ УСЛОВИЯ К ИЗГОТОВЛЕНИЮ АРМАТУРНЫХ И ЗАКЛАДНЫХ ИЗДЕЛИЙ		
				<u>ДЕТАЛИ</u>		
Б4	1		КЖИ - 06.00.1	АIII-10 ГОСТ 5781-82* с=1200	2	0.74 кг
Б4	2		- 0.1	АIII-16 ГОСТ 5781-82* с=1200	1	18.94 кг
Б4	3		- 0.2	АI-8 ГОСТ 5781-82* с=530	8	0.20 кг

Инв. и подл. Подл. и дата	Инв. и подл. Подл. и дата	И. КОНТР. ТИТОВ	НАЧ. ОТД. РАСТЕГАЕВ	ГЛАВ. КОНСТ. ТИТОВ	ГЛАВ. СПЕЦ. СОЛОДИАЛОВА	ИНЖЕНЕР БАРАБАНОВА	ТП 409-15-114.89	КЖИ - 06.00.0	СТАДИЯ	МАССА	МАСШТАБ	Р	22.2 кг	Б/м
ГИПРОКОММУНСТРОЙ г. Москва														

23676-05



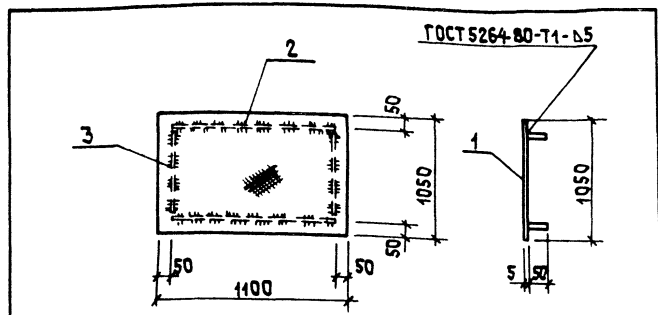


ФОРМА ЗОНА	ПРОС.	ОБОЗНАЧЕНИЕ	НАИМЕНОВАНИЕ	КОЛ.	ПРИМЕЧ.
Б4	1	КЖИ - 09.00.1	ШВЕЛЕР 10ГОСТ8240-72* Вст3кпГОСТ535-79* L=1040	2	8,93кг
Б4	2	- 01	ШВЕЛЕР 10ГОСТ8240-72* Вст3кпГОСТ535-79* L=820	1	7,0 кг
Б4	3	- 02	ПОЛОСА 10x100ГОСТ103-76* Вст3кпГОСТ535-79* L=130	2	1,02кг
Б4	4	- 03	ПОЛОСА 10x65ГОСТ103-76* Вст3кпГОСТ535-79* L=130	2	0,66кг
Б4	5	- 04	УГОЛОК 75x8 ГОСТ8509-86* Вст3кпГОСТ535-79* L=80	4	0,72 кг
Б4	6	- 05	ЛИСТ 100x240x240ГОСТ19903-74* Вст3 кпГОСТ 535-79*	2	4,52кг

ИЗМЕНЕНИЯ ПОДАТ. И ДАТА ВВЕДЕНИЯ

23676 - 05

И. КОМП.	ТИТОВ	ЛС	ТИП	409-15-114.89	КЖИ - 09.00.0
И. ЛИСТА	РАСТЕГАВ	ЛС	СТАИИ	РАМКА РМ1	МАССА
ГЛА. ИНСТ.	ТИТОВ	ЛС	НАСЧИТАВ	Р	48,24
ГЛА. СПЕЦ.	СОЛОВЬЕВА	ЛС	ЛИСТ	КГ	1:10
			ЛИСТ	ЛИСТОВ	1
			ГИПРОКОМУНСТРОИ Г. МОСКВА		

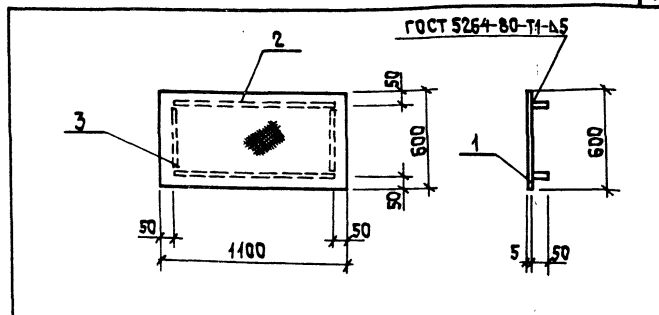


ФОРМАТ	ЗОНА	ПОЗ.	ОБОЗНАЧЕНИЕ	НАИМЕНОВАНИЕ	КОЛ.	ПРИМЕЧАНИЕ
				<u>ДОКУМЕНТАЦИЯ</u>		
			КЖИ - ТУ	ТЕХНИЧЕСКИЕ УСЛОВИЯ		
				<u>ДЕТАЛИ</u>		
		1	КЖИ - 10.00.1	Лист РОНБ 5x1050-1100 ВСТ 3 КП2 ГОСТ 5264-80	1	50,8 кг
		2	КЖИ - 10.00.2	Полоса Б-50 ГОСТ 103-76 ВСТ 3 КП2 ГОСТ 5264-80	2	1,96 кг
		3	-01	Полоса Б-50 ГОСТ 103-76 ВСТ 3 КП2 ГОСТ 5264-80	2	1,86 кг

ИМЬ	ПОДП.	ДАТА	ВЗАИМОВ. И
И. КОНТР.	ТИТОВ		
НАЧ. ОТД.	РАСТЕГАЕВ		
П. КОНСТ.	ТИТОВ		
РАСПЕЧ.	СОЛДАКОВА		
ИСПОЛН.	ХАЗИНА		

тп 409-15-114.89		КЖИ-10.00.0	
Щит Щ1		СТАЛЬ	МАССА
Р	58,4	НАСЧТАБ	
Лист		Листов 1	
ГИПРОКОММУНСТРОЙ г. Москва			



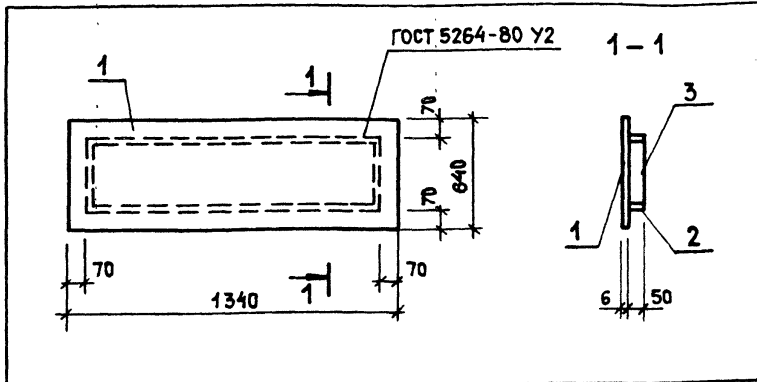
ФОРМАТ	ЗОНА	ПОЗ.	ОБОЗНАЧЕНИЕ	НАИМЕНОВАНИЕ	КОЛ.	ПРИМЕЧАНИЕ
				<u>ДОКУМЕНТАЦИЯ</u>		
			КЖИ - ТУ	ТЕХНИЧЕСКИЕ УСЛОВИЯ		
				<u>ДЕТАЛИ</u>		
		1	КЖИ - 11.00.1	Лист РОНБ 5x1100-600 ВСТ 3 КП2 ГОСТ 5264-80	1	21,2 кг
		2	КЖИ - 11.00.2	Полоса Б-50 ГОСТ 103-76 ВСТ 3 КП2 ГОСТ 5264-80	2	1,96 кг
		3	-01	Полоса Б-50 ГОСТ 103-76 ВСТ 3 КП2 ГОСТ 5264-80	2	0,93 кг

ИМЬ	ПОДП.	ДАТА	ВЗАИМОВ. И
И. КОНТР.	ТИТОВ		
НАЧ. ОТД.	РАСТЕГАЕВ		
П. КОНСТ.	ТИТОВ		
РАСПЕЧ.	СОЛДАКОВА		
ИСПОЛН.	ХАЗИНА		

тп 409-15-114.89		КЖИ-11.00.0	
Щит Щ2		СТАЛЬ	МАССА
Р	27,9кг	НАСЧТАБ	
Лист		Листов 1	
ГИПРОКОММУНСТРОЙ г. Москва			

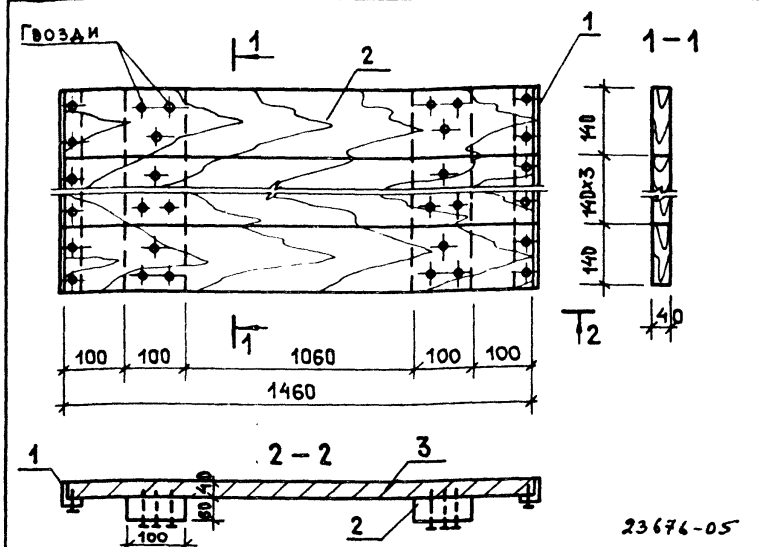
23676 - 05



ФОРМАТ	ЗОНА	ПОВ.	ОБОЗНАЧЕНИЕ	НАИМЕНОВАНИЕ	КОЛ.	ПРИМЕЧ.
				<u>ДОКУМЕНТАЦИЯ</u>		
			КЖИ - ТУ	ТЕХНИЧЕСКИЕ УСЛОВИЯ		
				<u>ДЕТАЛИ</u>		
Б4	1		КЖИ - 12.00.1	Лист ромб 5x640x1340	1	33.8 кг
Б4	2		-01	Полоса 5-50 ГОСТ 103-76* вст 3 кп 2 ГОСТ 585-79 L=1200	2	1.8 кг
Б4	3		-02	Полоса 5-50 ГОСТ 103-76* вст 3 кп 2 ГОСТ 585-79 L=500	2	1.1 кг

Инв. и подл. Подл. и дата  
Инв. и подл. Подл. и дата  
Инв. и подл. Подл. и дата

Н. КОНТР. ТИТОВ	НАЧ. ОТД. РАСТЕГАЕВ	ГЛ. КОНСТ. ТИТОВ	ГЛ. СПЕЦ. СВОДИМОВА	ИСПОЛН. ХАЗИНА	Тп 409-15-114.89	КЖИ - 12.00.0	СТАДИЯ	МАССА	МАСШТАБ		
					ЩИТ МЕТАЛЛИЧЕСКИЙ Щ,3	Р	39.6	—	ЛИСТ	ЛИСТОВ 1	
											ГИПРОКОММУНСТРОЙ г. Москва

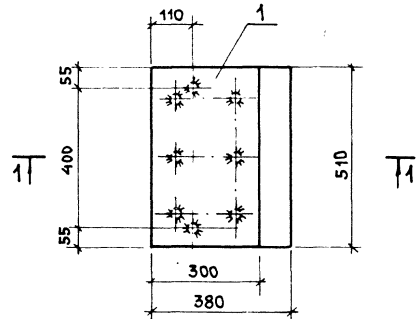


ФОРМАТ	ЗОНА	ПОВ.	ОБОЗНАЧЕНИЕ	НАИМЕНОВАНИЕ	КОЛ.	ПРИМЕЧ.
				<u>ДОКУМЕНТАЦИЯ</u>		
			КЖИ - ТУ	ТЕХНИЧЕСКИЕ УСЛОВИЯ		
				<u>ДЕТАЛИ</u>		
Б4	1		КЖИ - 16.00.1	Уголки 50x5 ГОСТ 8509-72* вст 3 кп 2 ГОСТ 595-79 L=700	2	1.4 кг
Б4	2		-01	Доска 40x160 L=1460	5	
Б4	3		-02	Брус 60x100 L=700	2	
				ГВОЗДИ		

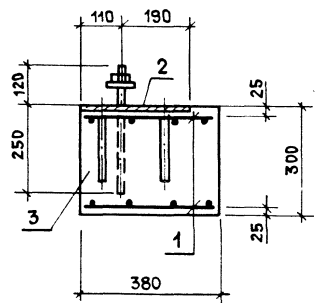
Инв. и подл. Подл. и дата  
Инв. и подл. Подл. и дата  
Инв. и подл. Подл. и дата

Н. КОНТР. ТИТОВ	НАЧ. ОТД. РАСТЕГАЕВ	ГЛ. КОНСТ. ТИТОВ	ГЛ. СПЕЦ. СВОДИМОВА	ИСПОЛН. ХАЗИНА	Тп 409-15-114.89	КЖИ - 16.00.0	СТАДИЯ	МАССА	МАСШТАБ		
					ЩИТ ДЕРЕВЯННЫЙ ДЩ 1	Р			ЛИСТ	ЛИСТОВ 1	
											ГИПРОКОММУНСТРОЙ г. Москва

АЛБСОН 5



1 - 1



Форм	Зона	По з.	ОБОЗНАЧЕНИЕ	НАИМЕНОВАНИЕ	Кол.	Прим.
				<u>ДОКУМЕНТАЦИЯ</u>		
				ТЕХНИЧЕСКИЕ УСЛОВИЯ		
				СБОРОЧНЫЕ ЕДИНИЦЫ		
	1		КЖИ - 14.00.0	АРМАТУРН. СЕТКА С1	2	2,4 кг
	2		КЖИ - 15.00.0	ИЗДЕЛИЕ ЗАКЛАДН. М1	1	14,2 кг
				<u>МАТЕРИАЛЫ</u>		
	3			БЕТОН В 12.5	0.06	м <sup>3</sup>

ВЕДОМОСТЬ РАСХОДА СТАЛИ НА ДОПОЛНИТЕЛЬНЫЕ ЗАКЛАДНЫЕ ИЗДЕЛИЯ, КГ

МАРКА ИЗДЕЛИЯ	ИЗДЕЛИЯ ЗАКЛАДНЫЕ						Всего
	АРМАТУРА КЛАССА			ПРОКАТ МАРКИ			
	А I		А II	ВСтЗкп2-1		Итого	
	ГОСТ 5781-82*		Итого	ГОСТ 103-76*			
	10	22	10		10х300		
ОП1	2.4	1.8	0.4	4.6	12.0	12.0	16.6

23676-05

Инв. № подл. Подл. и дата Взам. инв. №

Н. КОНТР.	ТИТОВ			тл 409-15-14.89	КЖИ - 13.00.0		
НАЧ. ДТД	РАСТЕГАЕВ						
ГЛ. КОНСТ.	ТИТОВ						
ГЛ. СПЕЦ.	СОЛДАТОВ						
ИНЖЕНЕР	ШВЕДОВА						
				Опорная подушка ОП1	СТADIЯ	МАССА	МАШТАБ
					Р	128	1:10
					Лист	Листов 1	
				ГИПРОКОММУНИСТРОИ г. Москва			

Коп. 1/1

Форм. 13



ЦЕНТРАЛЬНЫЙ ИНСТИТУТ ТИПОВОГО ПРОЕКТИРОВАНИЯ  
ГОССТРОЯ СССР  
КИЕВСКИЙ ФИЛИАЛ  
г. Киев 57 ул. Эжена Потье № 12

10/15  
Заказ № 5025 Инв. № 23676-05 Тираж 200  
Сдано в печать 21/5 1990 Цена 1-22