

Т И П О В О Й П Р О Е К Т

409-23- 63.88

**ДРОБИЛЬНО-СОРТИРОВОЧНАЯ
СБОРНО-РАЗБОРНАЯ УСТАНОВКА
ПРОИЗВОДИТЕЛЬНОСТЬЮ 200ТЫС. КУБ.М ШЕБНЯ В ГОД**

А Л Ь Б О М III

Ч А С Т Ь I

К М К О Н С Т Р У К Ц И И М Е Т А Л Л И Ч Е С К И Е С Т Р 2-61

ТИПОВОЙ ПРОЕКТ

409-23-63.88

ДРОБИЛЬНО-СОРТИРОВОЧНАЯ СБОРНО-РАЗБОРНАЯ УСТАНОВКА ПРОИЗВОДИТЕЛЬНОСТЬЮ 200 ТЫС КУБМ ЩЕБНЯ В ГОД

А Л Б О М III

Часть I

СОСТАВ ПРОЕКТА

Альбом I ПЗ ОБЩАЯ ПОЯСНИТЕЛЬНАЯ ЗАПИСЬ.
Технология производства.

Альбом II АР Архитектурно-строительные решения.
Конструкции железобетонные.

Альбом III М Конструкции металлические.

Часть I

Альбом III М Конструкции металлические.

Часть 2

Альбом IV ЭС Электроснабжение. Электроосвещение.

Часть I ЭО, СС Связь. Электросиловое оборудование
ЭМ и управление.

Альбом V ЭМ Электросиловое оборудование
и управление.

Альбом VI ВК, ОВ Санитарно-техническая часть.

Альбом VII КЖИ Чертежи строительных изделий.

Альбом VIII ЭМ, И Чертежи общих видов щитов,
шкафов, ящиков и пультов

Альбом IX СВ Спецификации оборудования.

Альбом X ВМ Ведомости потребности в материалах.

Альбом XI КН1-3 Сметы. Вариант I.

Альбом XII КН1-5 Сметы. Вариант II.

РАЗРАБОТАН
ПРОЕКТНЫМ ИНСТИТУТОМ
ГИПРОТРАНСПУТЬ

ДИРЕКТОР ИНСТИТУТА
ГЛАВНЫЙ ИНЖЕНЕР ПРОЕКТА

В.Д. Зайонин
А.А. Нотляров

© ИР ЦИТИИ Госстроя СССР 1987г.

УТВЕРЖДЕН И ВВЕДЕН В ДЕЙСТВИЕ

МИНИСТЕРСТВОМ ПУТЕЙ СООБЩЕНИЯ

УКАЗАНИЕ № 2273 ч от 20.04.87г.

Содержание альбома № III ч.1, ч.2

Продолжение

Продолжение

Листы в частях 1
Титульный проект А09-23-63.8.В

№№ Листы	Наименование листа	Стр.
	Часть 1	1
КМ-1	Общие данные (начало)	4
КМ-2	Общие данные (окончание)	5
	Вариант I	
КМ-3	Техническая спецификация металла	6
КМ-4	Техническая спецификация металла	7
КМ-5	Техническая спецификация металла	8
КМ-6	Техническая спецификация металла	9
КМ-7	Техническая спецификация металла	10
КМ-8	Техническая спецификация металла на лестницы и ограждения	11
КМ-9	Техническая спецификация металла на лестницы и ограждения	12
КМ-10	Техническая спецификация металла на лестницы и ограждения.	13
КМ-11	Ведомость металлоконструкций по видам профилей.	14
КМ-12	Узел установки грохотов N1 и N2 Схема расположения марок	15
КМ-13	Узел установки грохотов N1 и N2 Марки E1÷E6	16
КМ-14	Узел установки грохотов N1 и N2 Марки E1÷E6. Узлы 1÷6	17
КМ-15	Галерея конвейеров N4, N6 Схема расположения марок	18
КМ-16	Галерея конвейеров N4, N6 Схема расположения марок Разрезы.	19
КМ-17	Галерея конвейера N5 Схема расположения марок	20
КМ-18	Галерея конвейера N7 Схема расположения марок	21
КМ-19	Схема расположения лестниц ограждения. Спецификация.	22
КМ-20	Схема расположения лестниц и ограждения. Спецификация.	23
КМ-21	Схема расположения лестниц и ограждения. Разрезы.	24
	Вариант II	
КМ-22	Техническая спецификация металла	25
КМ-23	Техническая спецификация металла	26

№№ Листы	Наименование листа	Стр.
КМ-24	Техническая спецификация металла	27
КМ-25	Техническая спецификация металла	28
КМ-26	Техническая спецификация металла	29
КМ-27	Техническая спецификация металла	30
КМ-28	Техническая спецификация металла	31
КМ-29	Техническая спецификация металла на лестницы и ограждения.	32
КМ-30	Техническая спецификация металла на лестницы и ограждения	33
КМ-31	Техническая спецификация металла на лестницы и ограждения	34
КМ-32	Ведомость металлоконструкций по видам профилей	35
КМ-33	Узел установки грохотов N1, N3 Схема расположения марок	36
КМ-34	Узел установки грохотов N1, N3 Схема расположения марок Разрез 1-1÷3-3	37
КМ-35	Узел установки грохотов N1, N3 Схема расположения марок Разрез 4-4. Узлы 1÷4	38
КМ-36	Узел установки грохотов N1, N3 Марки N1, N1M, N8÷N10	39
КМ-37	Узел установки грохотов Марки N5÷N7	40
КМ-38	Узел установки грохотов N1, N3 Марки N1, N1M, N8÷N10. Узлы 1÷4	41
КМ-39	Узел установки грохотов N2, N4 Схема расположения марок Разрезы 2-2÷3-3	42
КМ-40	Узел установки грохотов N2 и N4 Схема расположения марок Разрезы 1-1; 4-4; 5-5, 6-6	43
КМ-41	Узел установки грохотов N2 и N4 марки Ж1÷Ж4; Ж11, Ж12, Ж16 Узел 7	44
КМ-42	Галерея конвейера N4° Схема расположения марок	45
КМ-43	Галерея конвейера N5° Схема расположения марок	46
КМ-44	Галерея конвейера N7	

№№ Листы	Наименование листа	Стр.
	Схема расположения марок	47
КМ-45	Галерея конвейера N8, N9 Схема расположения марок	48
КМ-46	Галерея конвейера N8, N9 Схема расположения марок Разрезы	49
КМ-47	Галерея конвейера N11 Схема расположения марок	50
КМ-48	Узел установки дробилки КМА-1750ГР Схема расположения марок на отм. 3.080; 5.200	51
КМ-49	Узел установки дробилки КМА-1750ГР Схема расположения марок на отм. 3.080; 3.450. Узлы.	52
КМ-50	Узел установки дробилки КМА-1750ГР Марки П1-П6. Узлы.	53
КМ-51	Пулпоносная.	
	Схема расположения укрытия. Узлы.	54
КМ-52	Пулпоносная. Марки П1; П1M; П2	55
КМ-53	Узел установки классификатора 1КСН-15 Схема расположения марок.	56
КМ-54	Узел установки классификатора 1КСН-15 Марки М1, М1M, М3÷М7	57
КМ-55	Схема расположения лестниц и ограждения	58
КМ-56	Схема расположения лестниц и ограждения. Спецификация	59
КМ-57	Схема расположения лестниц и ограждения. Спецификация.	60
КМ-58	Схема расположения лестниц и ограждения. Разрезы.	61
	Часть 2	
	Вариант I, II	
КМ-59	Загрузочная эстакада. Схема расположения марок. Узлы.	2
КМ-60	Загрузочная эстакада. Марка А1	3
КМ-61	Загрузочная эстакада. Марка А2	4
КМ-62	Узел установки питателя 1-15-60 Схемы расположения марок на отм. 3.500; 4.800; 6.100.	5
КМ-63	Узел установки питателя 1-15-60	

Альбом III часть 1
Типовой проект 409-23-63.88

Продолжение

Продолжение

Продолжение

№ № Листов	Наименование листа	Стр.
	Схема расположения марок.	
	Разрезы 1-1; 2-2. Узлы 1,2.	6
км-64	Узел установки питателя 1-15-60	
	Схема расположения марок	
	Разрезы 3-3, 4-4. Узел 3.	7
км-65	Узел установки питателя 1-15-60	
	Схема расположения марок. Узлы 4+7	8
км-66	Узел установки питателя 1-15-60	
	Схема расположения марок. Узлы 8-10	9
км-67	Узел установки питателя 1-15-60	
	Марка Б1. Разрезы 1-1; 2-2.	10
км-68	Узел установки питателя 1-15-60	
	Марка Б1. Разрезы 3-3 ÷ 8-8	11
км-69	Узел установки питателя 1-15-60	
	Марки Б2 ÷ Б9. Б21, Б22, Б28	12
км-70	Узел установки питателя 1-15-60	
	Марки Б10, Б12, Б15, Б23 ÷ Б27. Б29	13
км-71	Узел установки питателя 1-15-60	
	Марки Б11, Б13, Б14, Б19	14
км-72	Узел установки дробилки СМД-110	
	Схема расположения марок	
	Разрезы	15
км-73	Узел установки дробилки СМД-110	
	Схема расположения марок	
	Узлы	16
км-74	Узел установки дробилки СМД-110	
	Марки В1 ÷ В6, В-8. Узлы 6-7	17
км-75	Узел установки дробилки СМД-110	
	Марки В1, В2, В4. Узлы 1 ÷ 5	18
км-76	Узел установки дробилок СМД-109	
	Схема расположения марок.	
	Разрезы 1-1 ÷ 3-3	19
км-77	Узел установки дробилок СМД-109	

№ № Листов	Наименование листа	Стр.
	Схема расположения марок	
	Узлы 1 ÷ 3	20
км-78	Узел установки дробилок СМД-109	
	Марки Г1, Г2, Г2Н, Г3.	21
км-79	Узел установки дробилок СМД-109	
	Марки Г4, Г4Н - Г9	22
км-80	Галерея конвейера №2	
	Схема расположения марок	23
км-81	Галерея конвейера №3	
	Схема расположения марок	
	Узел 7	24
км-82	Галерея конвейера. Узлы 1,3,6.	25
км-83	Галерея конвейеров. Узлы 8,9,12,14	26
км-84	Галерея конвейеров. Узлы 11,13 и 15	27
км-85	Галерея конвейеров	
	Марки К1, К2, К7, К8	28
км-86	Галерея конвейеров	
	Марки К3, К4, К6, К26	29
км-87	Галерея конвейеров	
	Марки К6, К33, К35, К36, К37	30
км-88	Галерея конвейеров	
	Марки К1 ÷ К8, К33, К35, К36	
	Узлы 1 ÷ 8	31
км-89	Галерея конвейеров	
	Марки К1 ÷ К8, К33, К35, К36	
	Узлы 9 ÷ 14; 16-18.	32
км-90	Галерея конвейеров	
	Марки К11 ÷ К15, К17, К19. Узел 8	33
км-91	Галерея конвейеров	
	Марки К11 ÷ К15, К17, К19. Узлы 1 ÷ 7	34
км-92	Галерея конвейеров. Опора К16	
	Схема расположения марок	35
км-93	Галерея конвейеров. Опора К16.	

№ № Листов	Наименование листа	Стр.
	Узлы 16+19,4	36
км-94	Галерея конвейеров. Марка М1	
	Узлы 1+4	37
км-95	Галерея конвейеров	
	Марки М2; М3.	38
км-96	Галерея конвейеров	
	Марки М1, М2, М3. Узлы 5+12	39
км-97	Марки ОГ1 ÷ ОГ10	40
км-98	Бункер отсеков	
	Схемы расположения марок	41
км-99	Бункер отсеков	
	Марки Д1, Д2	42
км-100	Бункер отсеков	
	Марки Д3, Д4	43
км-101	Узел установки грохотов	
	Схема расположения марок элементов	
	Узлы 1 ÷ 7	44
км-102	Узел установки грохотов	
	Марки Ж1, Ж2, Ж4, Ж16	
	Узлы	45
км-103	Узел установки грохотов	
	Марки Ж6 + Ж10. Узлы	46
км-104	Узел установки грохотов	
	Марки Ж13 ÷ Ж15, Ж17, Ж18, Ж13 и Ж15 и.	
	Узлы	47
км-105	Системы обратного и повторного использования воды	
	Схема расположения марок навеса	
	Марка П6. Узел „1“.	
	Электротехнический комплекс.	
	Схема расположения балок	
	в каналах. Узел 2.	48

продолжение					
Лист	Наименование	Примечание	Лист	Наименование	Примечание
42	Галерея конвейера №4. Схема расположения марок		69	Узел установки питателя 1-15-60 Марки В2 : В9; В21; В22; В23	
43	Галерея конвейера №3. Схема расположения марок		70	Узел установки питателя 1-15-60 Марки В10; В12; В15; В23; В21; В29	
44	Галерея конвейера №7. Схема расположения марок		71	Узел установки питателя 1-15-60 Марки В11, В13, В14, В19	
45	Галерея конвейера №8. Схема расположения марок		72	Узел установки дробилки СМД-100 Схема расположения марок Разрезы	
46	Галерея конвейера №8. Схема расположения марок Разрезы		73	Схема установки дробилки СМД-100 Схема расположения марок. Узлы	
47	Галерея конвейера №11. Схема расположения марок		74	Узел установки дробилки СМД-100 Марки В1; В6; В8. Узлы 6,7.	
48	Узел установки дробилки КМА - 1750Гр. Схема расположения марок. на отм. 3080; 3200		75	Узел установки дробилки СМД-100 Марки В1; В2; В4. Узлы 1-5	
49	Узел установки дробилки КМА - 1750Гр. Схема расположения марок на отм. 3080; 3450. Узлы		76	Узел установки дробилок СМД-109 Схема расположения марок Разрезы 1-1 : 3-3	
50	Узел установки дробилки КМА - 1750Гр. Марки П1; П6, ЧМ		77	Схема установки дробилок СМД-109 Схема расположения марок. Узлы 1+3.	
51	Пылососная. Схема расположения укрытия. Узлы		78	Узел установки дробилки СМД - 109 Марки Г1, Г2, Г2", Г3	
52	Пылососная. Марки П1; П11, П2		79	Узел установки дробилки СМД-109 Марки Г4, Г4", Г9	
53	Узел установки классификатора КСН-15. Схема расположения марок		80	Галерея конвейера №2 Схема расположения марок	
54	Узел установки классификатора КСН-15. Марки М1, М11, М3+М7		81	Галерея конвейера №3 Схема расположения марок. Узел 7	
55	Схема расположения лестниц и ограждений		82	Галерея конвейера. Узлы 1,3,6	
56	Схема расположения лестниц и ограждений. Спецификация		83	Галерея конвейера. Узлы 8,9,12,14	
57	Схема расположения лестниц и ограждений. Спецификация		84	Галерея конвейера. Узлы 11,13 и 15	
58	Схема расположения лестниц и ограждений. Разрезы Вариант I, II		85	Галерея конвейера Марки К1, К2, К7, К8	
59	Загрузочная эстакада. Схема расположения марок. Узлы		86	Галерея конвейера Марки К3, К4, К5, К26	
60	Загрузочная эстакада. Марка А1		87	Галерея конвейера Марки К6, К33, К35, К36, К37	
61	Загрузочная эстакада. Марка А2		88	Галерея конвейера Марки К1; К8, К33, К35, К36. Узлы 1-8	
62	Узел установки питателя 1-15-60 Схемы расположения марок на отм. 3.500; 4.800; 6.100		89	Галерея конвейера Марки К1; К8, К33, К35, К36 Узлы 9 : 14; 16 : 18	
63	Узел установки питателя 1-15-60 Схема расположения марок Разрезы 1-1; 2-2. Узлы 1,2				
64	Узел установки питателя 1-15-60 Схема расположения марок Разрезы 3-3; 4-4. Узел 3				
65	Узел установки питателя 1-15-60 Схема расположения марок Узлы 4+7				
66	Узел установки питателя 1-15-60 Схема расположения марок Узлы 8+10				
67	Узел установки питателя 1-15-60 Марка В1. Разрезы 1-1; 2-2				
68	Узел установки питателя 1-15-60 Марка В1. Разрезы 3-3+8-8				

ТП 409-23- 63.88КМ			
Дробильно-сортировочная сборно-разборная установка производительностью 200 т/ч, м ³ шлама в час			
Г/ИП	Котирован	Исполн.	И.И.
Н. контр.	И.И. Шихина	Ю.И. Шихин	И.И. Шихин
Мав. отв.	А.И. Ковалева	С.И. Ковалева	С.И. Ковалева
Г. спец.	В.И. Ковалева	С.И. Ковалева	С.И. Ковалева
Рук. впр.	В.И. Ковалева	С.И. Ковалева	С.И. Ковалева
Инв. №			
Копирован			
Лист	РП	2	Листов
Общие данные (окончание)			ГИПРОТРАНСПЕД

Альбом III часть 4

Типовой проект 409-23- 63.88

Вид профиля и ГОСТ, ТУ	Марка металла и ГОСТ	Обозначение и размер профиля, мм	№ п.п.	Код				Количество, шт.	Диаметр, мм	Масса металла по элементам конструкции, т							Общая масса, т	Масса потребности в металле по кварталам, т (заполняется исполнителем)				Заполняется в/с
				Марки металла	Вид профиля	Размер профиля	Код элемента конструкции							I	II	III		IV				
							526242			526242	526242	526244	526242						526244	526242	526244	
Сталь прокатная угловая равнополочная ГОСТ 8509-86	В ст 3 кп 2 ГОСТ 380-71	L 75x6	1						0,02	0,02	0,02	0,04	0,02	0,02	0,02	0,41						
		L 40x3	2								0,02		0,02			0,04						
		L 25x3	3									0,05	0,01	0,05	0,01	0,12						
Всего профилей			4		2443				0,02	0,02	0,04	0,05	0,04	0,03	0,02	0,01	0,27					
Швеллеры стальные гнутые равнополочные ГОСТ 8278-75*	В ст 3 кп 2 ГОСТ 380-71	C 180x50x4	5						0,03	0,03	0,21	0,06	0,21	0,06	0,80							
		Всего профилей	6		73807				0,03	0,03	0,21	0,06	0,21	0,06	0,60							
Швеллеры стальные гнутые неравнополочные ГОСТ 8281-80	В ст 3 кп 2 ГОСТ 380-71	L50x40x12x2,5	7								0,17	0,03	0,17	0,03	0,40							
		Всего профилей	8		74802							0,17	0,03	0,17	0,03	0,40						
Профили стальные гнутые корытные равнополочные ЧМТУ 2-130-70	В ст 3 кп 2 ГОСТ 380-71	90x30x25x2,5	9								0,08		0,08		0,16							
		Всего профилей	10									0,08		0,08		0,16						
Полоса стальная горячекатаная ГОСТ 103-80	В ст 3 кп 2 ГОСТ 380-71	- 60x6	11						0,04	0,04	0,04	0,04	0,04	0,04	0,06							
		- 100x4	12							0,02	0,01	0,02	0,02	0,04	0,06							
Всего профилей			13		13110				0,04	0,04	0,03	0,02	0,03	0,02	0,12							
Лента стальная горячекатаная ГОСТ 6009-74	Ст 10 кп ГОСТ 16523-78	- 60x2,5	14						0,04	0,04	0,06	0,02	0,06	0,02	0,18							
		- 50x2,5	15						0,04	0,04	0,02	0,01	0,02	0,04	0,08							
		- 30x2,5	16						0,04	0,04	0,02	0,03	0,08	0,03	0,24							
Всего профилей		17						0,03	0,03	0,16	0,06	0,16	0,06	0,50								
Лента холоднокатаная из низкоуглеродистой стали ГОСТ 503-84	Ст 10 кп ГОСТ 16523-78	- 12x1,95	18						0,04	0,04	0,03	0,04	0,03	0,04	0,10							
		Всего профилей	19						0,04	0,04	0,03	0,04	0,03	0,04	0,10							
Всего масса металла			20						0,10	0,10	0,47	0,30	0,16	0,04	0,47	0,38	0,17	0,04	2,15			
В том числе по маркам	В ст кп 2		21						0,06	0,06	0,28	0,30	0,09	0,04	0,28	0,30	0,10	0,04	1,55			
	Ст 10 кп		22						0,04	0,04	0,19	0,07	0,07	0,19	0,60							
Масса поставки элементов по кварталам, т (заполняется заказчиком)	I																					
	II																					
	III																					
	IV																					

Изм. № 1 от 10.04.88

ТП 409-23- 63.88 КМ

Дробильно-сортировочная - сборно-разборная установка
производительностью 200 тыс м³ щебня в год.

Вариант I

Техническая спецификация
металла на лестницы и
отражения.

Гипротранспуть

Копировала: Артемова

Формат А2

Привязан

Гип Кутайров
Н. контр. Абашикина
Нач. отд. Данкова
Гл. спец. Данкова
Рук. гр. Карцева
Инж. Перевакина

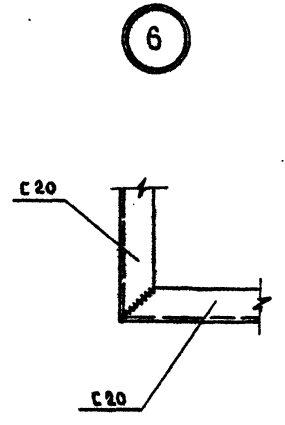
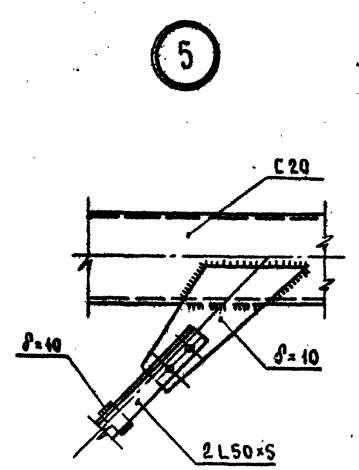
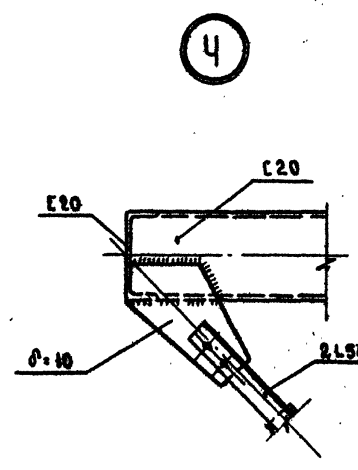
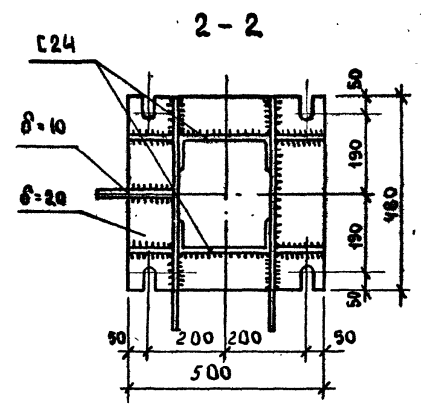
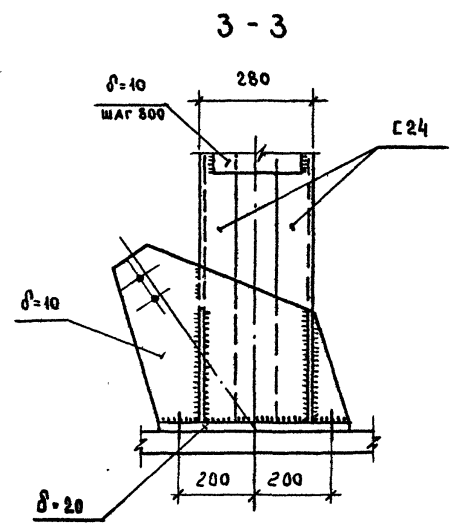
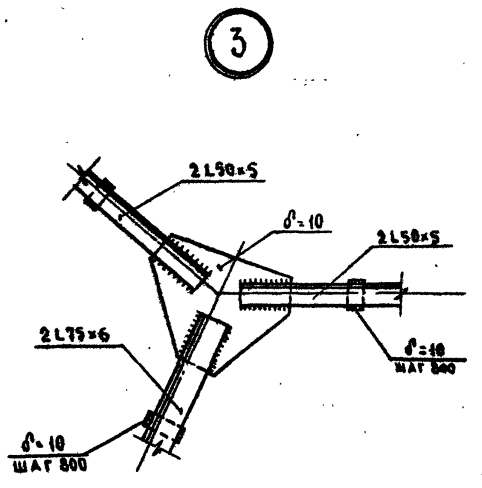
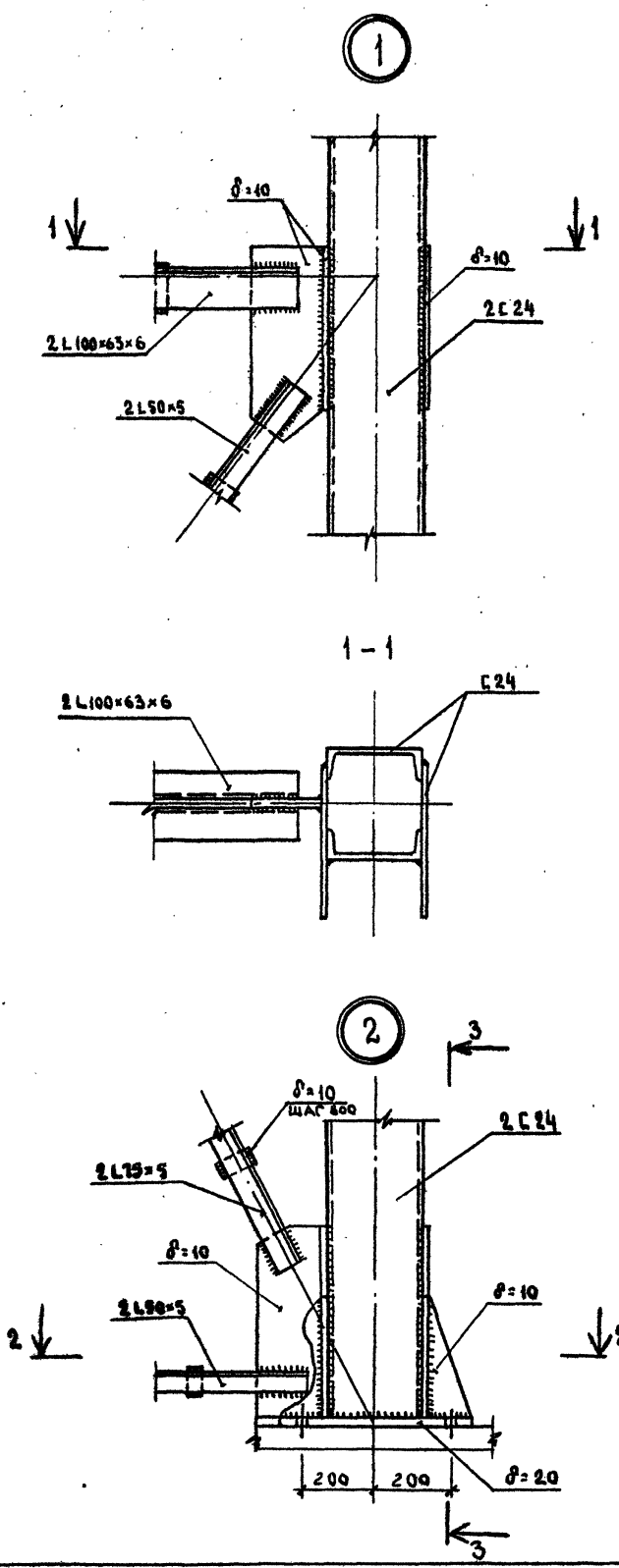
Станд. лист 10

Изм. №

Наименование конструкции по номенклатуре Прейскуранта № 01-22	Код конструкции	МАССА КОНСТРУКЦИЙ														Количество, шт	Серия типовых конструкций	
		Лозини по прейскуранту № 01-22	№ п.п.	ПО ВИДАМ ПРОФИЛЯ СТАЛИ														Всего
				Листовая сталь	Среднестальная сталь	Мелкосортная сталь	Толстолистовая сталь	Углеродистая сталь	Титолог-товарная сталь	Листовые прокатные	Трубы	Прочие						
1	2	3	4	5	6	7	8	9	10	11	12	13	14	15	16	17	18	
Бункера и футеровка	313	1	526593		1,8	1,52			5,50							8,9		
Рама бункера питателя	313	2	526396		6,89	1,96			2,36							11,4		
Площадки бункера-питателя	309	3	526391		2,8	0,82	0,26	1,38	0,57							5,7		
Рама грохотов и дробилок	323	4	526396		13,44	6,05			3,2							22,9		
Площадки обвалкивания грохотов и дробилок	309	5	526391		0,19	1,30	0,21	2,25								4,0		
Пролетные строения галерей	314	6	526326		2,85	0,61			2,38					0,33		14,3		
Опоры загрузочной зетаканды и галерей	314	7	526326		6,13	0,80	0,69	0,53	5,28							22,5		
Огражденные галерей	312	8	526244				1,61	0,19								1,8		
Лестницы	102	9	526242			0,94	0,19	0,75				1,38				3,3		1450.3-3Вып.1
Ограждения лестниц и площадок	102	10	526244			0,04		0,37				2,06				2,5		1450.3-3Вып.1
Итого		11			33,9	32,75	1,35	5,47	19,29			3,44		0,33	97,3			
Контрольная сумма		12																

Инв. № подл. Подпись и дата. Взам. инв. №

Привязан		Гип	Котляров		ТП 409-23- 63.88 КМ	
		Н.монтр.	Авашкина		Дробильно сортировочная сборно-разборная установка производительностью 200 тыс. м ³ щебня в год	
		Н.м.в.д.	Данкова		ВАРИАНТ I	Этадия Лист Листов
		Г.а. спец.	Данкова		РП 11	
		Р.ч. г.р.	Карцева		ВЕ ДОМОСТЬ	ГИПРОТРАНСПУТЬ
		С.т. инж.	Ермоленко		МЕТАЛЛОКОНСТРУКЦИЙ ПО ВИДАМ ПРОФИЛЕЙ	



ПРИВЯЗАН		ГИП	КОТЛЯРОВ	М.С.	И.В.	ТП 409-23-63.88	КМ
		И.КОНСТ.	АБАШКИНА	И.В.	И.В.	ДРОБИЛЬНО-СОРТИРОВОЧНАЯ СБОРНО-РАЗБОРНАЯ УСТАНОВКА	
		НАЧ.ОТД.	ДАНКОВА	И.В.	И.В.	ПРОИЗВОДИТЕЛЬНОСТЬ 200 ТЫС. М ³ ЩЕБНЯ В ГОД	
		ГЛ. СПЕЦ.	ДАНКОВА	И.В.	И.В.	ВАРИАНТ I	СМАЗКА ЛИСТ ЛИСТОВ
		УК. ГР.	КАРЦЕВА	И.В.	И.В.	РП 14	
ИНВ. №		УМЖ	ЧЕРНУХИНА	И.В.	И.В.	УЗЕЛ УСТАНОВКИ ГРОХОТОВ	СИИПРОТРАНСПУЛЬТ
						№1 и №2. МАРКИ Е1-Е6	
						УЗЛЫ 1-6	

КОПИРОВАЛ СЫСОВА

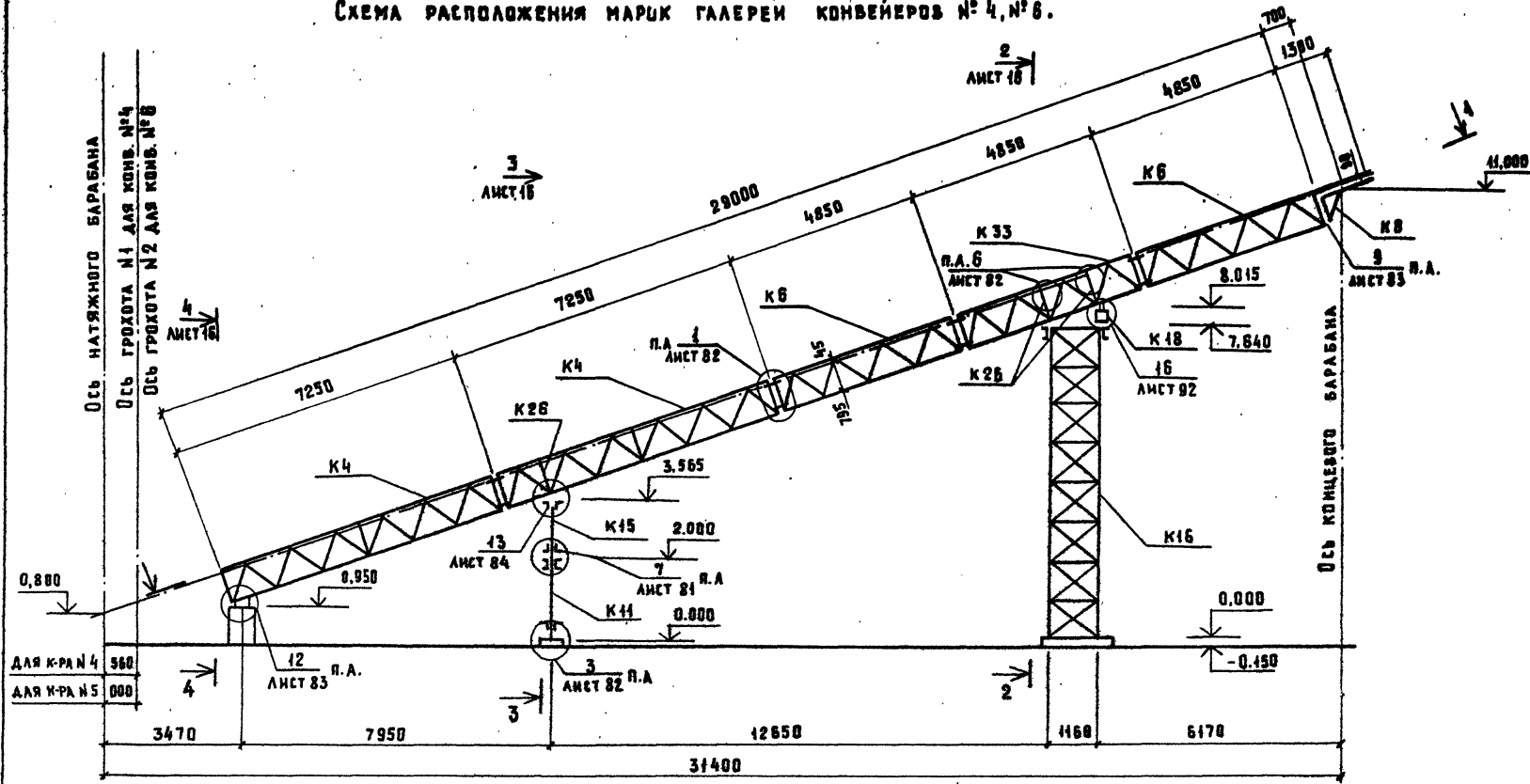
ФОРМАТ А2

ср. 969-23

СХЕМА РАСПОЛОЖЕНИЯ МАРК ГАЛЕРЕИ КОНВЕЙЕРОВ № 4, № 6.

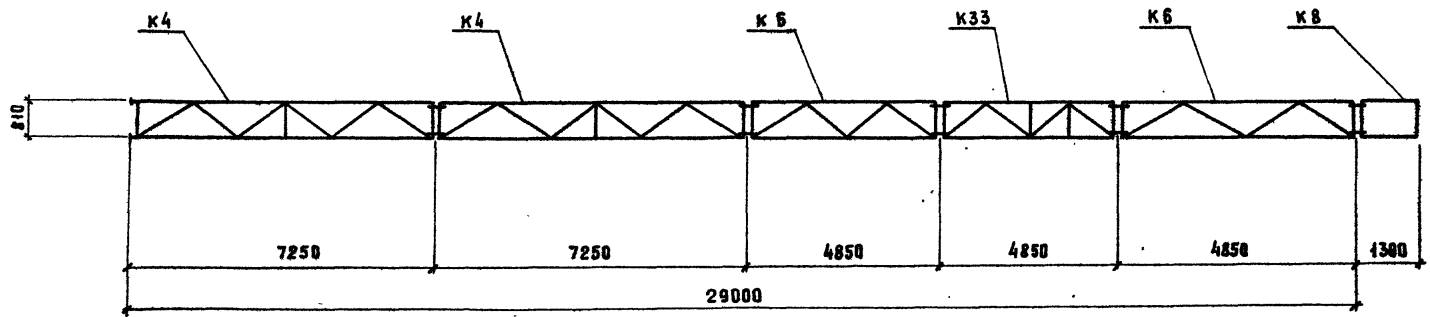
СПЕЦИФИКАЦИЯ К СХЕМЕ РАСПОЛОЖЕНИЯ МАРК ГАЛЕРЕИ КОНВЕЙЕРОВ № 4, № 6

ТИПОВОЙ ПРОЕКТ 409-23-63.88
Альбом III часть I



МАРКА ПОЗ.	ОБОЗНАЧЕНИЕ	НАИМЕНОВАНИЕ	КОЛ.	МАССА ЕД. ЕТ	ПРИМЕЧАНИЕ
К 4	КМ - 86	ФЕРМА	2		
К 6	КМ - 87	ФЕРМА	2		
К 8	КМ - 85	ФЕРМА	2		
К 11	КМ - 98	ОПОРА	1		
К 16	КМ - 90	ОПОРА	1		
К 18	КМ - 92	ОПОРА	1		
К 18	КМ - 93	ОПОРА	2		
К 33	КМ - 87	ФЕРМА	1		
К 26	КМ - 86	РАМКА ЖЕСТКОСТИ	3		

1 - 1



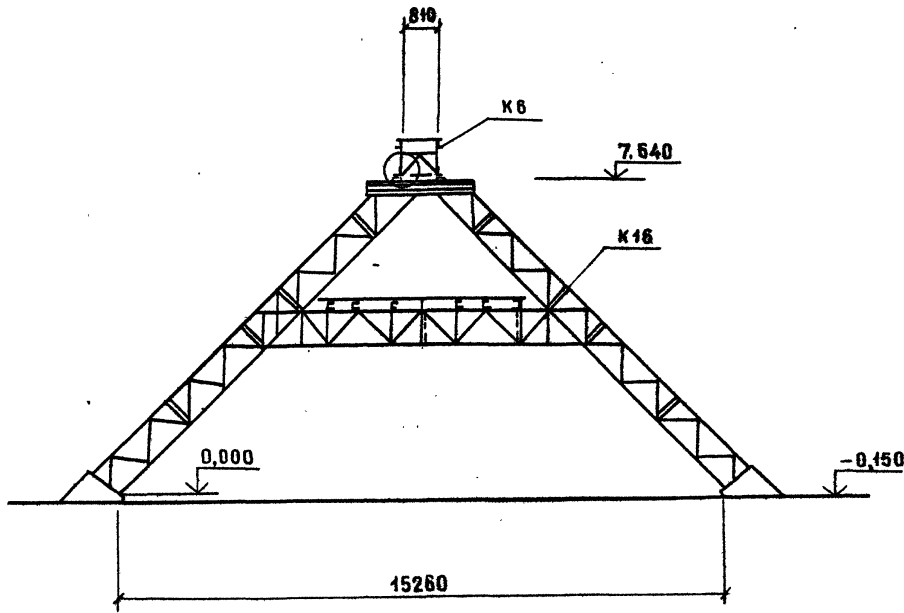
ИНВ.№ ПОДА. ПОДАТЬ И ДАТА
ВЗАН.ИНВ.№

				ТП 409-23- 63.88 КМ		
				ДРОБНО-СОРТИРОВОЧНАЯ СБОРНО-РАЗБОРНАЯ УСТАНОВКА ПРОИЗВОДИТЕЛЬНОСТЬЮ 200 ТЫС.М ³ ЩЕБНЯ В ГОД.		
				ВАРИАНТ I.		
				СТАЦИЯ	ЛИСТ	ЛИСТОВ
				РП	15	
				ГАЛЕРЕЯ КОНВЕЙЕРОВ № 4 И № 5 СХЕМА РАСПОЛОЖЕНИЯ МАРК.		
				ГИПРОТРАНСПЪТЪ		

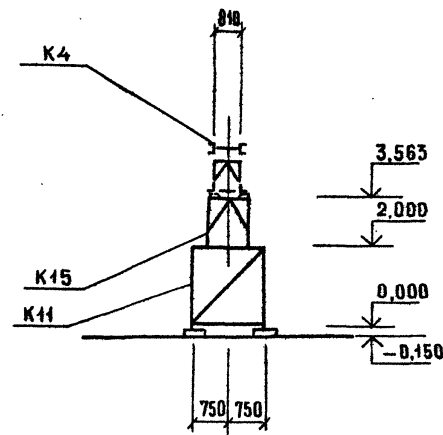
ПРИВЯЗАН	ГИП	КОТЛЯРОВ	<i>И.Котляров</i>
	Н.КОНТР	АБАШКИНА	<i>Н.Абашкина</i>
	НАЧ.ОТД.	ДАНКОВА	<i>Н.Данкова</i>
	ГЛ.СПЕЦ	ДАНКОВА	<i>Н.Данкова</i>
	РУК.ГР	КАРЦЕВА	<i>Л.Карцева</i>
ИНВ.№	СТ.ИНЖ	ЕРМОАЕНКО	<i>В.Ермоаенко</i>

КОПИРОВАЛ: АРТЕМОВА ФОРМАТ А2

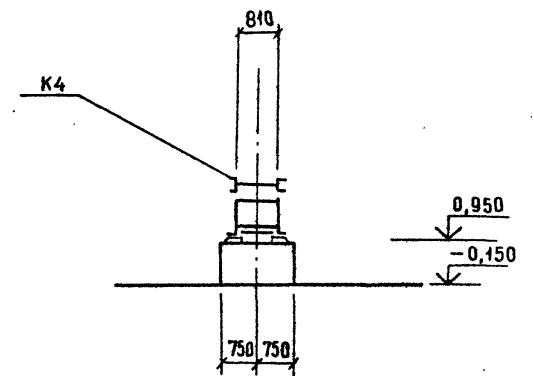
2-2



3-3



4-4



Изм. № подл. Подпись и дата. Взам. инв. №

Привязан

Изм. №	
--------	--

ГМП	КОТАЯРОВ	<i>И.И.</i>	И.И.
Н. КОНТР.	АБАШКИНА	<i>Ю.И.</i>	И.И.
ИМ. ОТА	ДАНКОВА	<i>С.И.</i>	
ТА. СПЕЦ.	ДАНКОВА	<i>С.И.</i>	
РУК. ГР.	КАРЦЕВА	<i>С.И.</i>	
СТ. ИМЖ.	ЕРМОЛЕНКО	<i>З.И.</i>	

ТП 409-23-63.88		КМ
ДРВЯННО-СОРТИРОВОЧНАЯ СБОРНО-РАЗБОРНАЯ УСТАНОВКА ПРОИЗВОДИТЕЛЬНОСТЬЮ 200 ТЫС. М ³ ЩЕБНЯ В ГОД.		
ВАРИАНТ I	Стандарт Лист	Листов
	РЛ 16	
ГАЛЕРЕЯ КОНВЕЙМЕРА №4, №6 СХЕМА РАСПОЛОЖЕНИЯ МАРШК РАЗРЕЗЫ.		ГИПРОТРАНСПУТЬ

Копирова Крашенинникова

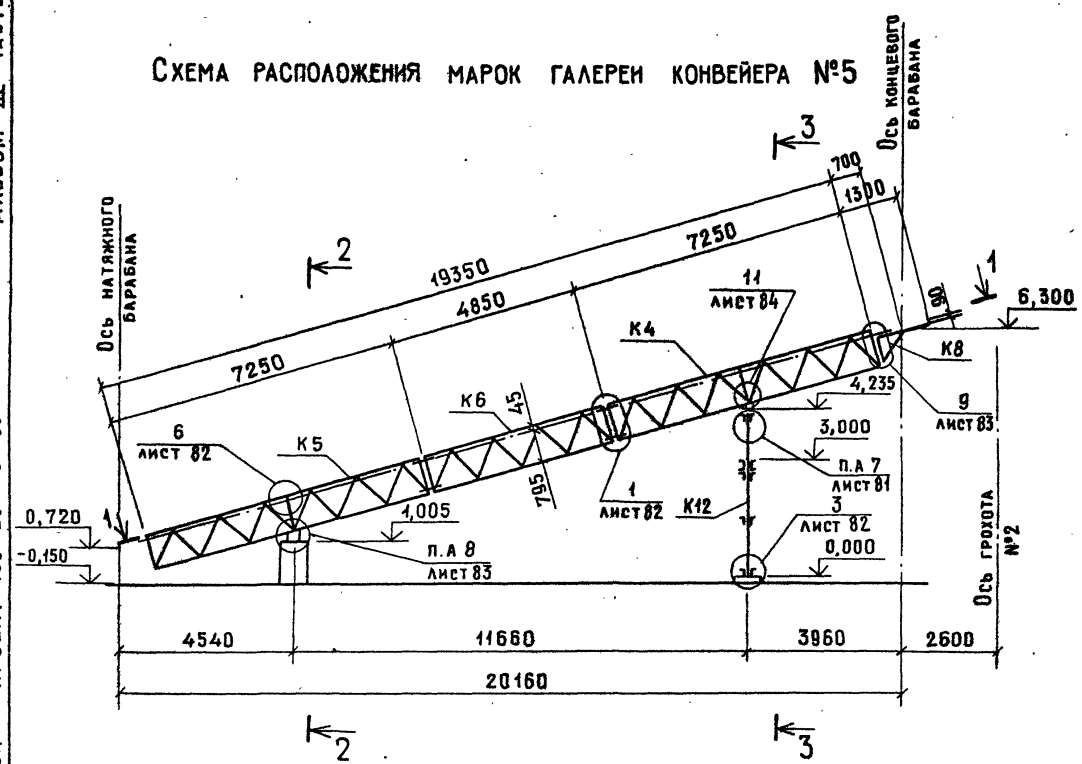
Формат А2

ср. 219-13

Альбом III часть 1

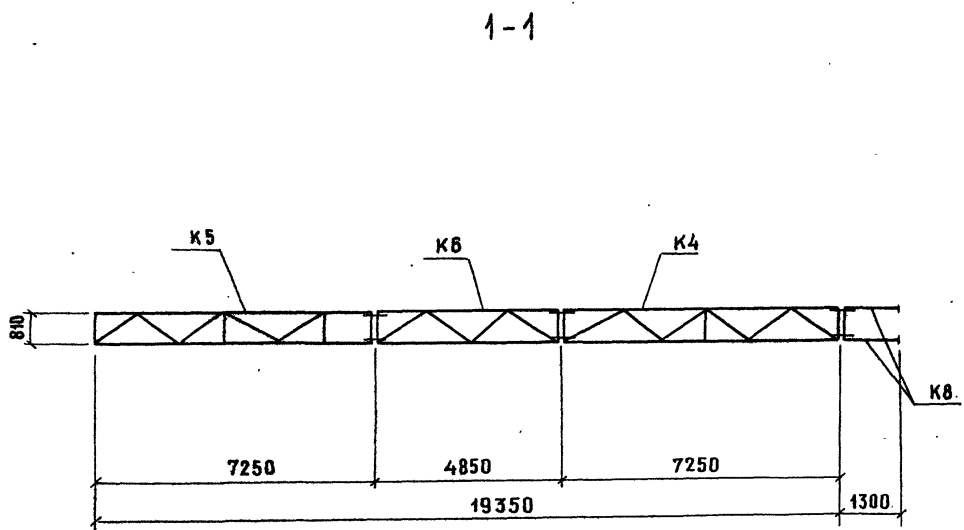
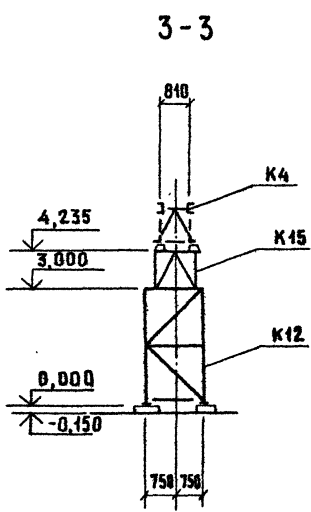
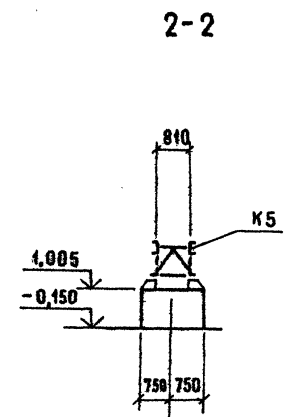
Типовой проект 409-23-63.88

СХЕМА РАСПОЛОЖЕНИЯ МАРОК ГАЛЕРЕИ КОНВЕЙЕРА №5



СПЕЦИФИКАЦИЯ К СХЕМЕ РАСПОЛОЖЕНИЯ МАРОК ГАЛЕРЕИ КОНВЕЙЕРА №5

МАРКА ПОЗ.	ОБОЗНАЧЕНИЕ	НАИМЕНОВАНИЕ	КОЛ.	МАССА ЕД. КГ	ПРИМЕЧАНИЕ
К4	КМ - 86	ФЕРМА	1		
К5	КМ - 86	ФЕРМА	1		
К6	КМ - 87	ФЕРМА	1		
К8	КМ - 85	ФЕРМА	2		
К12	КМ - 90	ОПОРА	1		
К15	КМ - 90	ОПОРА	1		

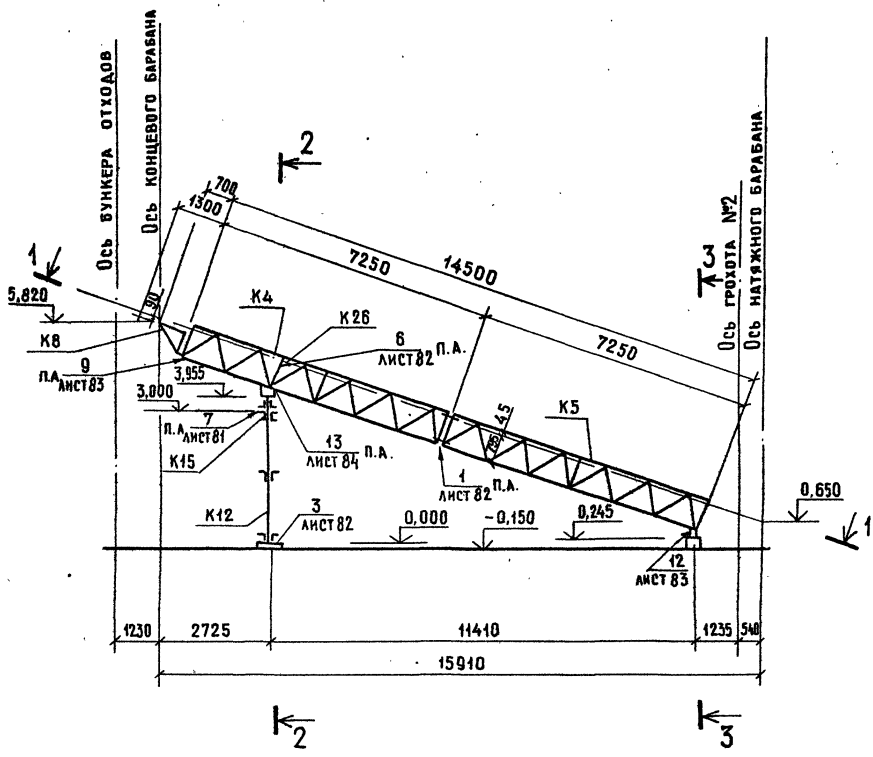


Имя, № докум. Подпись и дата (взм. инв. №)

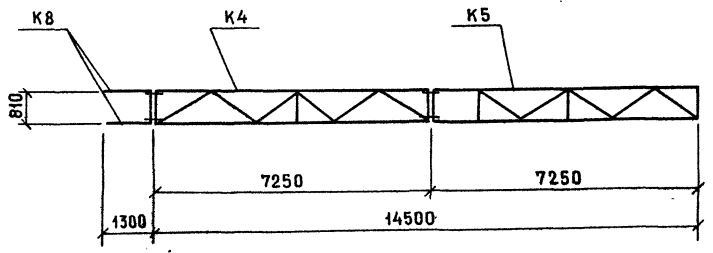
Привязан		ТИП	КОТЛЯРОВ	И.И.И.	П.И.И.	ТП 409-23-63.88	КМ
		Н.КОНТР.	АБАШКИНА	И.И.И.	И.И.И.	Дробильно-сортировочная сборно-разборная установка производительностью 200 тыс. м ³ щебня в год	
		НАЧ.ОТД.	ДАНКОВА	И.И.И.	И.И.И.	ВАРИАНТ I	Страна Лист Листов
		ГЛ. СПЕЦ.	ДАНКОВА	И.И.И.	И.И.И.	ГАЛЕРЕЯ КОНВЕЙЕРА №5	РП 17
		РУК. ГР.	КАРЦЕВА	И.И.И.	И.И.И.	СХЕМА РАСПОЛОЖЕНИЯ МАРОК	ГИПРОТРАНСПУТЬ
		СТ. ИНЖ.	ЕРМОЛЕНКО	И.И.И.	И.И.И.		

СХЕМА РАСПОЛОЖЕНИЯ МАРОК ГАЛЕРЕИ КОНВЕЙЕРА №7

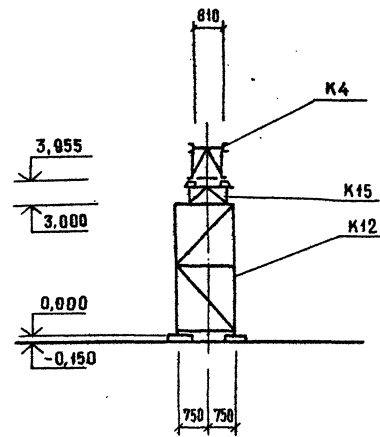
Альбом III, часть 1
 ТИПОВОЙ ПРОЕКТ 409-23-63.88



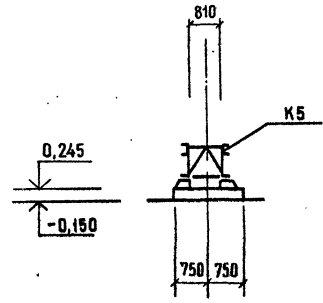
1-1



2-2



3-3



СПЕЦИФИКАЦИЯ К СХЕМЕ РАСПОЛОЖЕНИЯ МАРОК ГАЛЕРЕИ КОНВЕЙЕРА №7

МАРКА ПОЗ.	ОБОЗНАЧЕНИЕ	НАИМЕНОВАНИЕ	КОЛ.	МАССА ЕД. КГ.	ПРИМЕЧАНИЕ
К 4	КМ-86	ФЕРМА	1		
К 5	КМ-86	ФЕРМА	1		
К 8	КМ-85	ФЕРМА	2		
К 12	КМ-90	ОПОРА	1		
К 15	КМ-90	ОПОРА	1		
К 26	КМ-86	РАМКА ЖЕСТКОСТИ	1		

Изм. № подл. Подпись и дата
 3-ам-инв №2

Привязан		ГИП	Котляров	А.С.	д.УУ	ТП409-23-63.88		КМ
		Н.контр.	Абашкина	В.И.	11.84	Дробильно-сортировочная сборно-разборная установка производительностью 200 тыс.м ³ щебня в год.		Станция Лист Листов
		Нач.отд.	Аанкова	И.В.		ВАРИАНТ I		РП 18
		Гл. спец.	Аанкова	И.В.		ГАЛЕРЕЯ КОНВЕЙЕРА №7		ГИПРОТРАНСПУТЪ
		Рук.гр.	Карцева	И.В.		СХЕМА РАСПОЛОЖЕНИЯ МАРОК		
		Ст.инж.	Ермоленко	В.В.		Копировала Крашенинникова		Формат А2

Спецификация к схеме расположения лестниц и ограждений

Марка	Обозначение	Наименование	Кол.	Масса кв. м	Примечание
Узел установки дробилок СМД-109					
АР7	1.450.3-3 Вып.1	Лестница МЛХРБ45-30.0	1	100,0	
ПЛ0	1.450.3-3 Вып.1	Ограждение ОГМЛХ45-10.30	1	25,0	
ПЛ10	1.450.3-3 Вып.1	Ограждение ОГМЛХ45-10.30	1	25,0	
ПЛ1	1.450.3-3 Вып.1	Ограждение ОГМЛХ36-10.9	1	12,0	
ПЛ4	1.450.3-3 Вып.1	Ограждение ОГМЛХ36-10.10	1	19,0	
ПЛ11	1.450.3-3 Вып.1	Ограждение ОГМЛХ36-10.54	2	50,0	
ПЛ12	1.450.3-3 Вып.1	Ограждение ОГМЛХ36-10.50	2	50,0	
Узел установки эрэгата №1					
АР14	1.450.3-3 Вып.1	Лестница МЛХРБ45-30.0	2	150,0	
ПЛ7	1.450.3-3 Вып.1	Ограждение ОГМЛХ45-10.30	2	21,0	
ПЛ0	1.450.3-3 Вып.1	Ограждение ОГМЛХ45-10.30	2	21,0	
ПЛ1	1.450.3-3 Вып.1	Ограждение ОГМЛХ36-10.9	2	12,0	
ПЛ3	1.450.3-3 Вып.1	Ограждение ОГМЛХ36-10.15	2	18,0	
ПЛ3	1.450.3-3 Вып.1	Ограждение ОГМЛХ36-10.10	1	19,0	
ПЛ11	1.450.3-3 Вып.1	Ограждение ОГМЛХ36-10.54	2	50,0	
Узел установки эрэгата №2					
АР14	1.450.3-3 Вып.1	Лестница МЛХРБ45-30.0	2	150,0	
ПЛ7	1.450.3-3 Вып.1	Ограждение ОГМЛХ45-10.30	2	21,0	
ПЛ0	1.450.3-3 Вып.1	Ограждение ОГМЛХ45-10.30	2	21,0	
ПЛ1	1.450.3-3 Вып.1	Ограждение ОГМЛХ36-10.9	2	12,0	
ПЛ3	1.450.3-3 Вып.1	Ограждение ОГМЛХ36-10.15	2	18,0	
ПЛ4	1.450.3-3 Вып.1	Ограждение ОГМЛХ36-10.10	1	19,0	
ПЛ11	1.450.3-3 Вып.1	Ограждение ОГМЛХ36-10.54	2	50,0	
Бункер отсева					
С7	1.450.3-3 Вып.1	Стремянка СХ50	1	93,0	
СК5	1.450.3-3 Вып.1	Ограждение ОГС36,4	1	35,0	
ПЛ1	1.450.3-3 Вып.1	Ограждение ОГМЛХ36-10,9	2	12,0	
ПЛ4	1.450.3-3 Вып.1	Ограждение ОГМЛХ36-10,10	1	19,0	
Галерея конвейера №2					
АР2	1.450.3-3 Вып.1	Лестница МЛХРБ45-6.0	2	31,0	
ОГ2	КМ	Ограждения	ОГ2	1	
ОГ3	КМ		ОГ3	1	
ОГ4	КМ		ОГ4	1	
ОГ5	КМ		ОГ5	1	
ОГ9	КМ		ОГ9	1	
Галерея конвейера №3					
АР2	1.450.3-3 Вып.1	Лестница МЛХРБ45-6.0	2	31,0	
ОГ1	КМ	Ограждения	ОГ1	1	
ОГ3	КМ		ОГ3	1	

Марка	Обозначение	Наименование	Кол.	Масса кв. м	Примечание
ОГ4	КМ		ОГ4	1	
ОГ5	КМ		ОГ5	1	
ОГ7	КМ		ОГ7	1	
ОГ9	КМ		ОГ9	1	
Галерея конвейера №4					
АР11	1.450.3-3 Вып.1	Лестница МЛХРБ45-24,0	2	100,0	
МР16	1.450.3-3 Вып.1	Лестница МЛХРБ60-40,0	1	100,0	
ПЛ5	1.450.3-3 Вып.1	Ограждение ОГМЛХ45-10,20	2	16,0	
ПЛ6	1.450.3-3 Вып.1	Ограждение ОГМЛХ46-10,24	2	18,0	
ПМ13	1.450.3-3 Вып.1	Ограждение ОГМЛХ60-10,40	1	25,0	
ПМ14	1.450.3-3 Вып.1	Ограждение ОГМЛХ60-10,40	1	25,0	
ПМ1	1.450.3-3 Вып.1	Ограждение ОГМЛХ36-10,9	2	12,0	
ПМ7	1.450.3-3 Вып.1	Ограждение ОГМЛХ36-10,30	1	30,0	
ПМ9	1.450.3-3 Вып.1	Ограждение ОГМЛХ36-10,42	2	40,0	
ПМ11	1.450.3-3 Вып.1	Ограждение ОГМЛХ36-10,54	1	50,0	
ОГ3	КМ		ОГ3	4	
ОГ4	КМ		ОГ4	4	
ОГ2	КМ		ОГ2	1	
ОГ0	КМ		ОГ0	1	
Галерея конвейера №5					
АР11	1.450.3-3 Вып.1	Лестница МЛХРБ45-24,0	1	100,0	
ПЛ5	1.450.3-3 Вып.1	Ограждение ОГМЛХ45-10,20	1	16,0	
ПЛ6	1.450.3-3 Вып.1	Ограждение ОГМЛХ36-10,24	1	18,0	
ОГ2	КМ	Ограждение галерей	ОГ2	2	
ОГ0	КМ	Ограждение галерей	ОГ0	2	
Галерея конвейера №6					
АР11	1.450.3-3 Вып.1	Лестница МЛХРБ45-24,0	2	100,0	
МР16	1.450.3-3 Вып.1	Лестница МЛХРБ60-40,0	1	100,0	
ПЛ5	1.450.3-3 Вып.1	Ограждение ОГМЛХ45-10,20	2	16,0	
ПЛ6	1.450.3-3 Вып.1	Ограждение ОГМЛХ45-10,24	2	16,0	
ПМ13	1.450.3-3 Вып.1	Ограждение ОГМЛХ60-10,40	1	25,0	
ПМ14	1.450.3-3 Вып.1	Ограждение ОГМЛХ60-10,40	1	25,0	
ПМ1	1.450.3-3 Вып.1	Ограждение ОГМЛХ36-10,9	2	12,0	
ПМ7	1.450.3-3 Вып.1	Ограждение ОГМЛХ36-10,30	1	30,0	
ПМ9	1.450.3-3 Вып.1	Ограждение ОГМЛХ36-10,42	2	40,0	
ПМ11	1.450.3-3 Вып.1	Ограждение ОГМЛХ36-10,54	1	50,0	
ОГ3	КМ	Ограждение	ОГ3	4	
ОГ4	КМ		ОГ4	4	
ОГ2	КМ		ОГ2	1	
ОГ0	КМ		ОГ0	1	

Марка	Обозначение	Наименование	Кол.	Масса кв. м	Примечание
Галерея конвейера №7					
АР5	1.450.3-3 Вып.1	Лестница МЛХРБ45-12,0	2	62,0	
ПЛ1	1.450.3-3 Вып.1	Ограждение ОГМЛХ45-10,12	2	0,0	
ПЛ2	1.450.3-3 Вып.1	Ограждение ОГМЛХ45-10,10	2	0,0	
ОГ2	КМ	Ограждения	ОГ2	1	
ОГ0	КМ		ОГ0	1	
ОГ0	КМ		ОГ0	1	
ОГ10	КМ		ОГ10	1	

Марка	Обозначение	Наименование	Кол.	Масса кв. м	Примечание
Галерея конвейера №8					
АР11	1.450.3-3 Вып.1	Лестница МЛХРБ45-24,0	2	100,0	
МР16	1.450.3-3 Вып.1	Лестница МЛХРБ60-40,0	1	100,0	
ПЛ5	1.450.3-3 Вып.1	Ограждение ОГМЛХ45-10,20	2	16,0	
ПЛ6	1.450.3-3 Вып.1	Ограждение ОГМЛХ36-10,24	1	18,0	
ОГ2	КМ	Ограждение галерей	ОГ2	2	
ОГ0	КМ	Ограждение галерей	ОГ0	2	

ТП 409-23- 63.88 КМ

Автоматизированная система сортировки с сортировочной установкой производительностью 200 тыс м³ щебня в год

Вариант I

Схема расположения лестниц и ограждений. Спецификация

ГИПРОТРАНСПУЛЬТ

Формат А2

Приложен:

Инв. №

Гипр. Катков
Н. конст. Абошкина
Нач. авт. Демидова
Ин. спец. Демидова
Рис. гр. Харцева
Ст. инж. Ермаченко

Копировать

РП 20

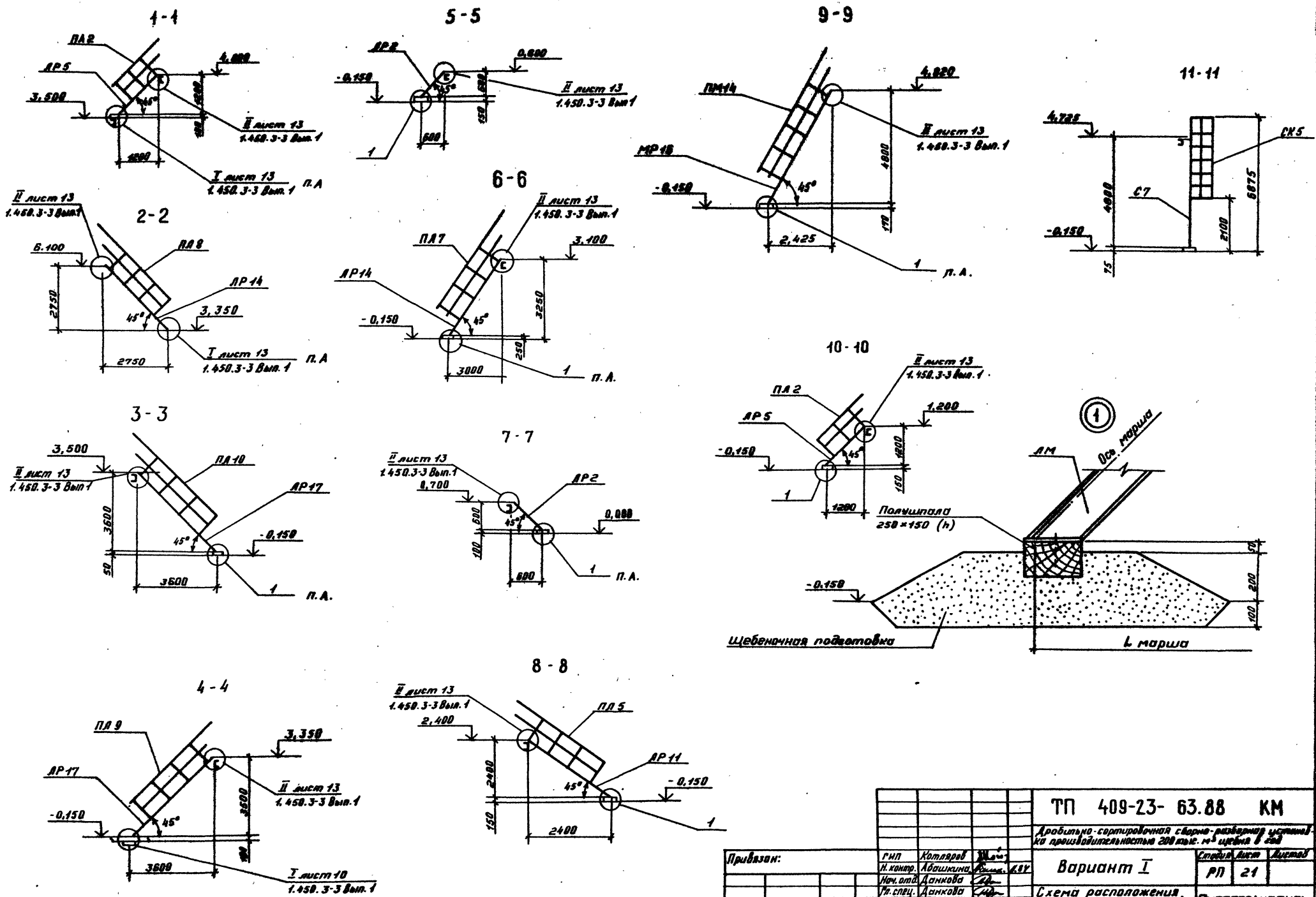
Формат А2

А. Яковлев III класс 1

Титульный проект 409-23- 63.88

Ш.И. Мухомов. Утверждена и введена в действие 01.08.2011 г.

Тилобой проект 409-23- 63.88 Альбом III часть 4



Привязан:		ГМП	Котляров	И.И.
		И.контр.	Абашкина	В.В.
		И.контр.	Данкова	В.В.
		И.спец.	Данкова	В.В.
		Рук.гр.	Корцова	В.В.
		Ст.инж.	Ермоленко	В.В.

ТП 409-23- 63.88 КМ

Дробильно-сортировочная станция-разборная установка на производительность 200 тыс. т/год

Вариант I

Схема расположения лестниц и ограждений

Разрезы

Стрелка лист 21

ГИПРОТРАНСПУТЬ

Копировал О.А.

Формат А2

409-23-03

Альбом III часть I

Типовой проект 409-23- 63.88

Вид профиля и ГОСТ, ту	Марка металла и ГОСТ	Обозначение и размер профиля, мм	№ п.п.	Код			Количество, шт	Длина, мм	МАССА МЕТАЛЛА ПО ЭЛЕМЕНТАМ КОНСТРУКЦИЙ, т												Общая масса	Масса потребности в металле по кварталам (заполняется изготовителем), т				Заполняется	
				Марки металла	Вид профиля	Размера профиля			Галерея конвейера № 7		Галерея конвейера № 8		Галерея конвейера № 9		Галерея конвейера № 11		I	II	III	IV							
									Проектное строение	Ограждение	Проектное строение	Ограждение	Проектное строение	Ограждение	Проектное строение	Ограждение											
				Код элемента конструкций																							
								526326	526326	526244	526326	526326	526244	526326	526326	526244	526326	526244									
Сталь горячекатаная швеллеры ГОСТ 8240-72	Вст 3 сп 5 ГОСТ 380-71	Г 30	1											0,34			0,34										0,7
		Г 16	2												0,12			0,14								0,31	0,7
		Г 14	3															0,56									1,2
		Г 12	4												0,30	0,03		0,76	0,03		0,76	0,03		0,45	0,03		2,4
		Итого	5	14460											0,30	0,15		0,76	1,07		0,76	1,07		0,45	0,34		4,9
Всего профиля			6		26108								0,30	0,15		0,76	1,07		0,76	1,07		0,45	0,34			4,9	
Сталь прокатная угловая равнополочная ГОСТ 8509-86	Вст 3 сп 5 ГОСТ 380-71	L 110x7	7											0,35			0,86										2,6
		L 100x7	8																								2,1
		L 80x7	9												0,01			0,02						0,04			0,1
		L 75x5	10															0,24									0,5
		L 63x5	11												0,58		1,48	0,39		1,48	0,39		0,93				5,3
		L 50x5	12															1,90			1,90						3,8
		Итого	13	14460											0,93	0,01		2,34	3,57		2,34	3,57		1,45	0,04		
Вст 3 сп 2 ГОСТ 380-71	L 50x5	14															0,20			0,60					0,35	1,8	
Итого	15	11240															0,20			0,60					0,35	1,8	
Всего профиля			16		21113									0,93	0,01	0,20	2,34	3,57	0,60	2,34	3,57	0,60	1,45	0,04	0,35	16,1	
Сталь прокатная угловая неравнополочная ГОСТ 8510-86	Вст 3 сп 5 ГОСТ 380-71	L 125x80x8	17											0,08			0,09	0,01		0,09	0,01		0,11	0,02			0,4
		L 75x50x5	18												0,08			0,10			0,10					0,15	0,4
		Итого	19	14460											0,08	0,08		0,09	0,11		0,09	0,11		0,11	0,17		0,9
Всего профиля			20		22004									0,08	0,08		0,09	0,11		0,09	0,11		0,11	0,17		0,9	
Сетки стальные плетеные одинарные ГОСТ 5336-80	Вст 3 кл 2 ГОСТ 380-71	N 20x2	21											0,03			0,08			0,08						0,3	
		Итого	22	11240											0,03			0,08			0,08					0,3	
Всего профиля			23											0,03			0,08			0,08						0,3	

Имя, № подл. Подпись и дата. Взам. инв. №

Привязан		Г.И.П.	Котляров	И.Контр.	Авашкина	Нач.в.д.	Данкова	Сп.Спец.	Данкова	Рем.гр.	Карцева	Ст.инж.	Ермоленко	
		ТП 409-23- 63.88 КМ				Дробильно-сортировочная сборно-разборная установка производительностью 200 тыс. м ³ щебня в год				Вариант II		Страна	Амет	Листов
										Техническая спецификация металла		ГИПРОТРАНСПУТЬ		
Имя, №														

Альбом III часть 1

Типовой проект 409-23-63.88

Име. № подл. Подпись и дата. Взам. инв. №

ПРОДОЛЖЕНИЕ

Вид профиля и ГОСТ, тУ	Марка металла и ГОСТ	Обозначение и размер профиля, мм	№ п.п.	Код			Количество, шт.	Длина, мм	Масса металла по заementам конструкции, т																Общая масса, т	Масса потребности в металле по кварталам (заполняется изготовителем)				Заполняется вУ
				Марки металла	Вид профиля	Размера профиля			Бункер-питатель		Бункер-отсев		Классификатор		Угол пона-сочная		Элементы арматуры		Элементы арматуры		Элементы арматуры		Элементы арматуры			I	II	III	IV	
									А	Б	В	Г	А	Б	А	Б	А	Б	А	Б	А	Б	А	Б						
Лента стальная горячекатаная ГОСТ 6009-74	ст 10 кп. ГОСТ 46523-70	- 60x2,5	23					0,06				0,04	0,04	0,03	0,03	0,03	0,03	0,04	0,24											
		- 50x2,5	24					0,02				0,04	0,04	0,04	0,04	0,04	0,04	0,04	0,09											
		- 30x2,5	25					0,08				0,04	0,02	0,04	0,04	0,03	0,04	0,06	0,32											
		Итого		26					0,16				0,03	0,04	0,08	0,08	0,07	0,08	0,14	0,65										
Всего профиля			27					0,16				0,03	0,04	0,08	0,08	0,07	0,08	0,14	0,65											
Лента холоднокатаная из низкоуглеродистой стали ГОСТ 503-84	ст 10 кп ГОСТ 46523-70	- 12x1,95	28					0,03				0,04	0,04	0,01	0,01	0,01	0,01	0,02	0,11											
		Итого		29					0,03				0,04	0,04	0,01	0,01	0,01	0,01	0,02	0,11										
Всего профиля			30					0,03				0,04	0,04	0,01	0,01	0,01	0,01	0,02	0,11											
Всего масса металла			31					0,19	0,64	0,12	0,09	0,09	0,19	0,49	0,26	0,21	0,29	0,29	0,23	0,18	0,29	0,26	0,35	0,29	0,35	4,66				
В том числе по маркам	Вст 3 мар 2		32					0,24	0,64	0,12	0,09	0,05	0,19	0,98	0,26	0,12	0,29	0,20	0,23	0,40	0,29	0,17	0,35	0,46	0,35	3,90				
	ст 10 кп		33					0,19				0,04	0,05	0,09	0,09	0,09	0,09	0,08	0,09	0,16	0,09	0,13	0,13	0,13	0,76					
Масса поставки заementов по кварталам, т (заполняется заказчиком)	I																													
	II																													
	III																													
	IV																													

ТП409-23- 63.88		КМ	
Дробильно-сортировочная сборно-разборная установка производительностью 200 тыс. м ³ щебня в год			
ПРИВЯЗАН		Г.И.П. Котляров	Н.И.П. К.И.
		Н.И.П. Абашкина	Н.И.П. Н.И.
		Нач. от. Давидова	
		Т.А. Спец. Давидова	
		Рук. гр. Карлева	
		Ст. инж. Головин	
Вариант II		Этадия	Лист
		РП	30
Техническая спецификация металла на лестницы и ограждения		ГНПРОТРАНСЛУТЬ	
Копировал Крашенинникова		Формат А2	

Альбом III часть 1

Типовой проект 409-23-63.88

Вид профиля и ГОСТ, ТУ	Марка металла и ГОСТ	Обозначение и размер профиля, мм	№ п.п.	Код			Количество, шт	Длина, мм	МАССА МЕТАЛЛА ПО ЭЛЕМЕНТАМ КОНСТРУКЦИИ, Т												Общая масса, Т	МАССА ПОТРЕБНОСТИ В МЕТАЛЛЕ ПО КВАРТАЛАМ (заполняется изготовителем), Т				Заполняется БЦ				
				Марки металла	Вид профиля	Размера профиля			Код элемента конструкций													I	II	III	IV					
									526242	526242	526242	526244	526242	526244	526242	526244	526242	526244	526242	526244							526242	526244		
Сталь прокатная угловая равнополочная ГОСТ 8509-86	Вст 3 кп 2 ГОСТ 380-71	L75x6	1						0,02	0,02	0,01		0,01		0,02		0,02		0,02		0,02		0,01			0,15				
		L40x3	2												0,02				0,01		0,01					0,04				
		L25x3	3									0,01		0,01		0,05		0,01		0,04		0,04		0,01		0,17				
	Итого	4							0,02	0,02	0,01	0,01	0,01	0,01	0,04	0,05	0,02	0,01	0,03	0,04	0,03	0,04	0,01	0,01	0,36					
Всего профиля			5	11240	21113				0,02	0,02	0,01	0,01	0,01	0,01	0,04	0,05	0,02	0,01	0,03	0,04	0,03	0,04	0,01	0,01	0,36					
Швеллеры стальные гнутые равнополочные ГОСТ 8278-75*	Вст 3 кп 2 ГОСТ 380-71	C 180x50x4	6						0,03	0,03	0,06		0,11		0,21		0,09		0,15		0,15		0,06		0,89					
		C 32x21x2,5	7																0,01		0,01				0,02					
	Итого	8							0,03	0,03	0,06		0,11		0,21		0,09		0,16		0,16		0,06		0,91					
Всего профиля			9	11240	73007				0,03	0,03	0,06		0,11		0,21		0,09		0,16		0,16		0,06		0,91					
Швеллеры стальные гнутые неравнополочные ГОСТ 8281-80	Вст 3 кп 2 ГОСТ 380-71	L 50x40x12x2,5	10								0,03		0,05		0,17		0,04		0,15		0,15		0,03		0,62					
		Итого	11									0,03		0,05		0,17		0,04		0,15		0,15		0,03		0,62				
Всего профиля			12	11240	74002						0,03		0,05		0,17		0,04		0,15		0,15		0,03		0,62					
Профили стальные гнутые корытные равнополочные ЧМТУ 2-130-70	Вст 3 кп 2 ГОСТ 380-71	90x30x25x2,5	13												0,08										0,08					
		Итого	14													0,08									0,08					
Всего профиля			15	11240											0,08										0,08					
Полоса стальная горячекатаная ГОСТ 103-80	Вст 3 кп 2 ГОСТ 380-71	-60x6	16						0,01	0,01	0,01		0,01		0,01		0,01		0,01		0,01		0,01		0,09					
		-100x4	17								0,01		0,01		0,02		0,01		0,01		0,01		0,01		0,08					
	Итого	18							0,01	0,01	0,02		0,02		0,03		0,02		0,02		0,02		0,02		0,17					
Всего профиля			19	11240	13110				0,01	0,01	0,02		0,02		0,03		0,02		0,02		0,02		0,02		0,17					
Лента стальная горячекатаная ГОСТ 6009-74	Ст 10 кп ГОСТ 16523-70	-60x2,5	20						0,01	0,01	0,02		0,04		0,06		0,03		0,04		0,04				0,25					
		-50x2,5	21						0,01	0,01	0,01		0,01		0,02		0,01		0,01		0,01				0,09					
		-30x2,5	22						0,01	0,01	0,02		0,05		0,08		0,04		0,05		0,05		0,05		0,31					
Итого	23							0,03	0,03	0,05		0,10		0,16		0,08		0,10		0,10		0,10		0,65						
Всего профиля			24						0,03	0,03	0,05		0,10		0,16		0,08		0,10		0,10		0,10		0,65					
Лента холоднокатаная из низкоуглеродистой стали ГОСТ 503-81	Ст 10 кп ГОСТ 16253-70	12 x 1,95	25						0,01	0,01	0,01		0,02		0,03		0,01		0,02		0,02				0,13					
		Итого	26						0,01	0,01	0,01		0,02		0,03		0,01		0,02		0,02				0,13					
Всего профиля			27						0,01	0,01	0,01		0,02		0,03		0,01		0,02		0,02				0,13					
Всего масса металла			28						0,10	0,10	0,15	0,04	0,26	0,06	0,47	0,30	0,22	0,05	0,33	0,19	0,33	0,19	0,09	0,04	2,92					
В том числе по маркам	Вст 3 кп 2		29	11240					0,06	0,06	0,09	0,04	0,14	0,06	0,28	0,30	0,13	0,05	0,21	0,19	0,21	0,19	0,09	0,04	2,14					
	Ст 10 кп		30						0,04	0,04	0,06		0,12		0,19		0,09		0,12		0,12				0,78					
Масса поставки элементов по кварталам, т. (заполняется заказчиком)	I																													
	II																													
	III																													
	IV																													

Имя, № подл., Подпись и дата, Взам. инв. №

ТП 409-23-63.88 КМ

Дробильно-сортировочная сборно-разборная установка производительностью 200 тыс. м³ щебня в год

Вариант II

Техническая спецификация металла на лестницы и ограждения

ГИПРОТРАНСПУТЬ

Привязан: ГИП Котляров, Н.контр. Абашкина, Нач. отд. Данкова, Рук. гр. Карцева, Ст. инж. Головей

Имя, № подл., Подпись и дата

Наименование конструкции по номенклатуре преysкуранта № 01-22	Позиция по преysкуранту № 01-22	№ п.п.	Код конструкции	Масса конструкции, т												Всего	Количество, шт.	Серия типовых конструкций
				Всего стали повышенной и обычной прочности	По видам профилей стали										Прочие			
					Балки и швеллеры	Крупно-сортовая сталь	Средне-сортовая сталь	Мелко-сортовая сталь	Толсто-листовая сталь	Универсальная сталь	Тонко-листовая сталь	Плутне и плутосварные	Трубы	Прочие				
1	2	3	4	5	6	7	8	9	10	11	12	13	14	15	16	17	18	
Бункер футеровка	313	1	526593		1,8	1,52			5,50							8,9		
Рама бункера питателя	313	2	526396		6,89	1,96			2,36							11,4		
Площадки бункера питателя	309	3	526391		2,6	0,82	0,26	1,38	0,57							5,7		
Рама грохотов, дробилок и классификатора	323	4	526396		16,25	8,37			7,19							32,1		
Площадки обсаживания грохотов и дробилок	309	5	526391		1,61	2,40	0,39	3,85								8,3		
Пролетные строения галерей	314	6	526326		4,9	16,2			3,44					0,58	25,4			
Опоры загрузочной эстакады и галерей	314	7	526326		7,97	13,18	0,77	1,18	4,48						27,9			
Конструкции навеса и укрытия пылеподсоса		8			1,04	0,4		0,01	0,31						1,8			
Ограждение галерей	312	9	526244			4,00		0,65							4,7			
Лестницы	102	10	526242			0,86	0,68	1,00				1,31			3,9			1.450.3-3Вып.1
Ограждения лестниц и площадок	102	11	526244					1,0				2,98			4,0			1.450.3-3Вып.1
Итого		12			43,06	49,71	2,1	9,07	23,85			4,29		0,58	134,1			
Контрольная сумма		13																

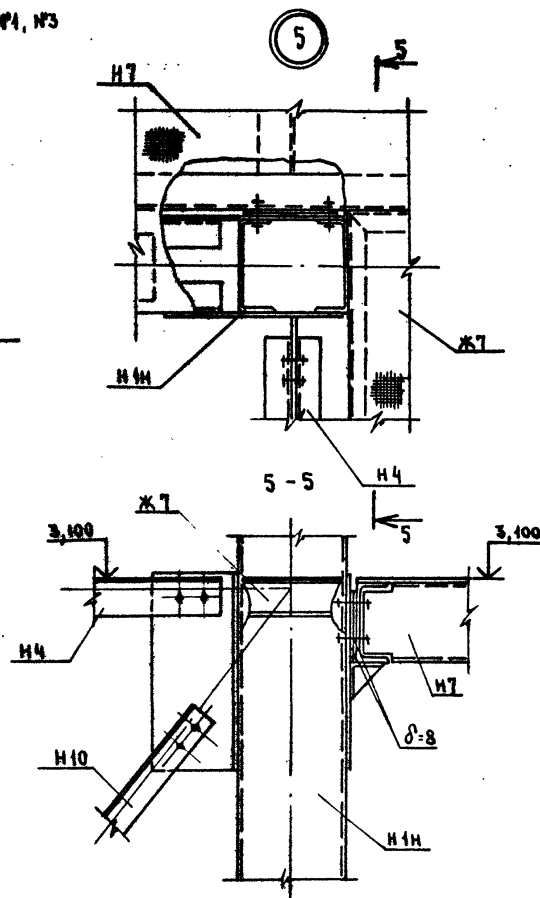
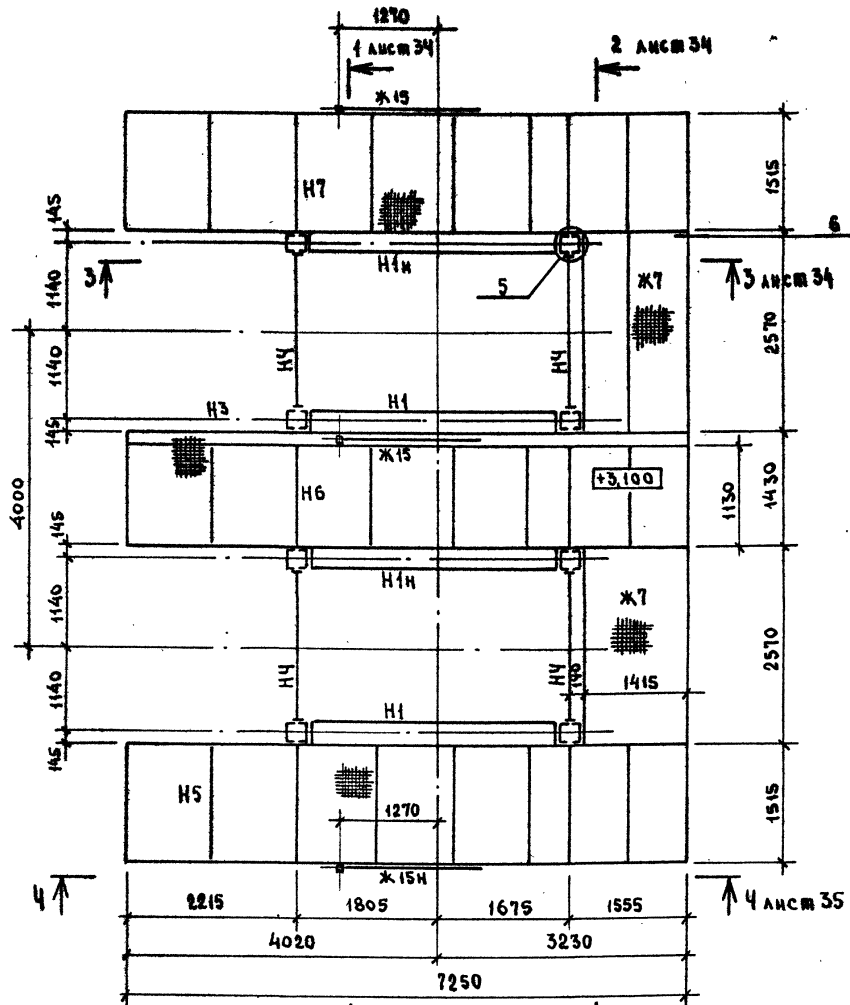
Имя, № подл. Подпись и дата. Взам. инв. №

Привязан				ГМП	Котляров	<i>М.И.Котляров</i>	ТП 409-23-63.88 КМ		
				И.контр.	Абашкина	<i>И.А.Абашкина</i>	Дробильно-сортировочная сборно-разборная установка производительностью 200 тыс. м ³ щебня в год		
				Нач.отд.	Данкова	<i>Н.В.Данкова</i>	ВАРИАНТ II		
				Гл. спец.	Данкова	<i>Н.В.Данкова</i>	Станд.	Инст.	Листов
				Рук.гр.	Карцева	<i>Л.С.Карцева</i>	РП	32	
				Ст. инж.	Ермоленко	<i>В.В.Ермоленко</i>	ВЕДОМОСТЬ МЕТАЛЛОКОНСТРУКЦИЙ ПО ВИДАМ ПРОФИЛЕЙ		
Имя №							ГИПРОТРАНСПУТЬ		

Копирова Крашенинникова

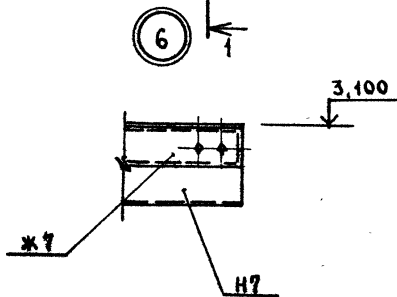
Формат А2

СХЕМА РАСПОЛОЖЕНИЯ МАРОК УЗЛА УСТАНОВКИ ГРОХОТОВ №1, №3
НА ОИМ. 3,100



СПЕЦИФИКАЦИЯ К СХЕМЕ РАСПОЛОЖЕНИЯ МАРОК УЗЛА
УСТАНОВКИ ГРОХОТОВ №1, №3

МАРКА	ОБОЗНАЧЕНИЕ	НАИМЕНОВАНИЕ	КОЛ	МАССА ЕД, КГ	ПРИМЕ- ЧАНИЕ
H1	КМ-36	ПРОДОЛЬНАЯ РАМА	2		
H1H	КМ-36	ПРОДОЛЬНАЯ РАМА	2		
H2	КМ-35	РАСПОРКА	4		Б.Ч.2Л75-6
H3	КМ-34	БАЛКА	4		Б.Ч.С18
H4	КМ-34	РАСПОРКА	4		Б.Ч.2Л75-6
H5	КМ-37	ПЛОЩАДКА	1		
H6	КМ-37	ПЛОЩАДКА	1		
H7	КМ-37	ПЛОЩАДКА	1		
Ж7	КМ-103	ПЛОЩАДКА	2		
Ж15	КМ-104	ОПОРА РАМЫ НАВЕСА	2		
Ж15H	КМ-104	ОПОРА РАМЫ НАВЕСА	1		
H8	КМ-36	РИГЕЛЬ	1		
H9	КМ-36	СВЯЗЬ	2		
H10	КМ-36	СВЯЗЬ	2		



ТИПОВОЙ ПРОЕКТ 409-23-053.88 АЛЬБОМ III ЧАСТЬ I

ИЗВ. ПОСЛА. ПРАВИТЕЛЬС. КАДРА. ОБЪЕМЫ РАБОТ

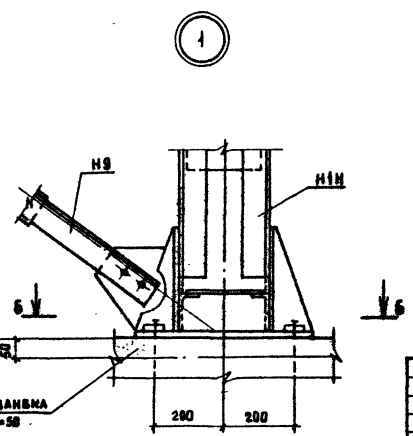
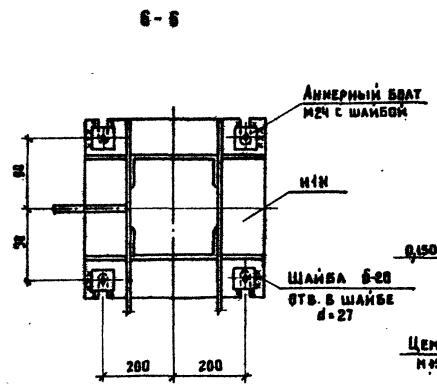
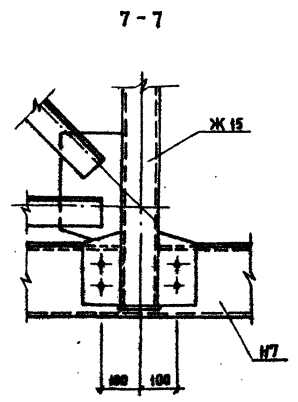
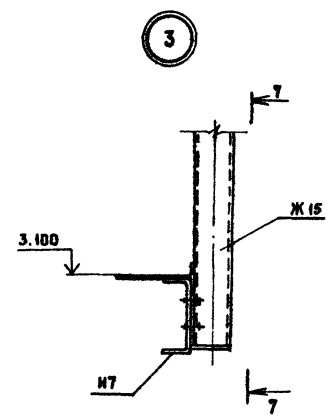
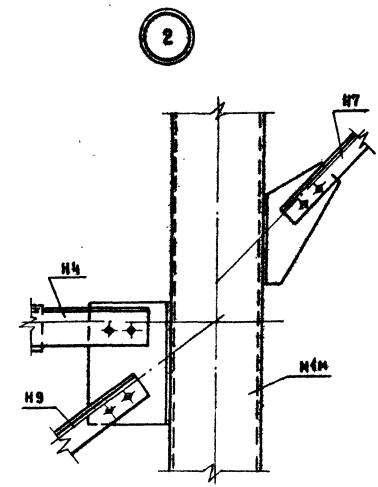
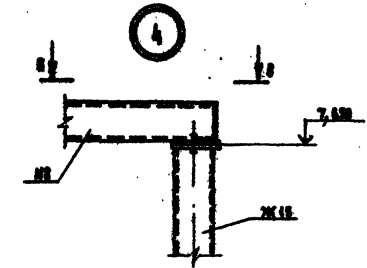
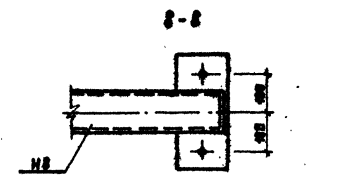
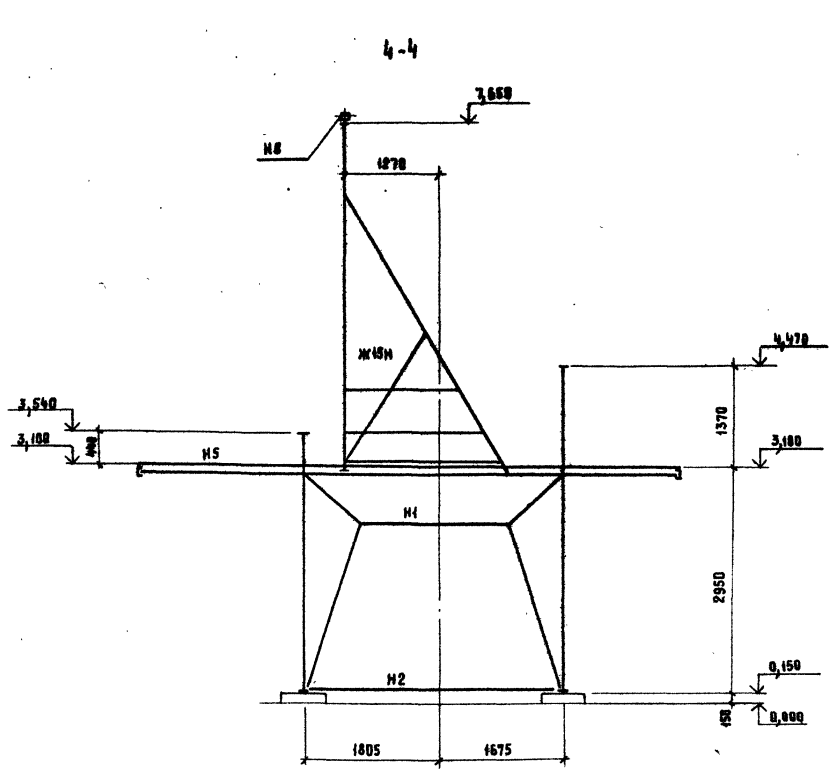
ПРИВЯЗАН		Г.И.Я. КОТЛЯРОВ	11.04	ТП409-23- 53.88		КМ
		И.КОМТР. АБАШКИН	11.04	Дробильно-сортировочная сворно-разборная установка		
		НАЧ.ОБЛ. ДАНКОВА		производительностью 200 тыс. м ³ щебня в год.		
		Г.А. СПЕЦ. ДАНКОВА		ВАРИАНТ II		Склад Лист Листов
		Рук. гр. КАРЦЕВА		УЗЛА УСТАНОВКИ ГРОХОТОВ		РП 33
		Ст. шиф. ГОЛОВЫ		№1, №3. СХЕМА РАСПОЛОЖЕНИЯ		ГИВРОТРАНСПУТЬ
ИЗВ. №				МАРОК.		

КОПИРОВАЛ СЫСОВА

ФОРМАТ А2

АКСОН И ЧАСТЬ I.

ТИПОВОЙ ПРОЕКТ 409-23-63.88



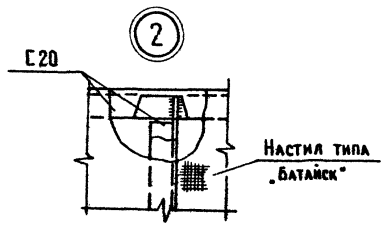
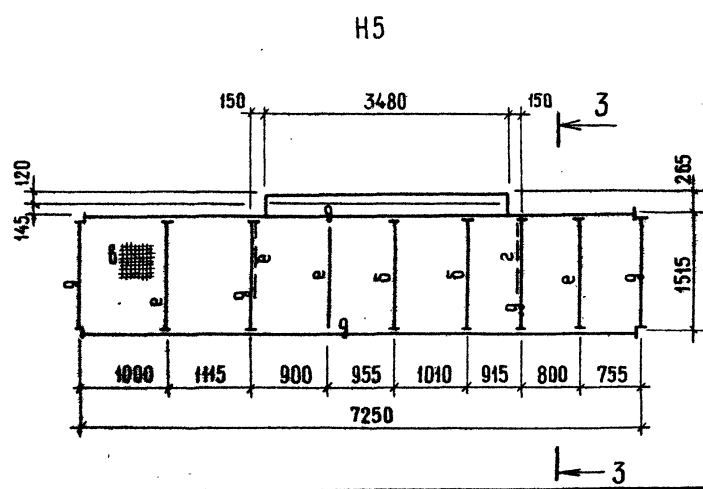
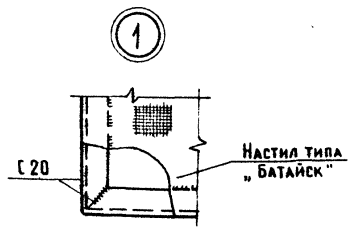
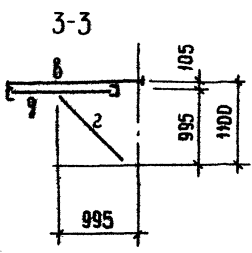
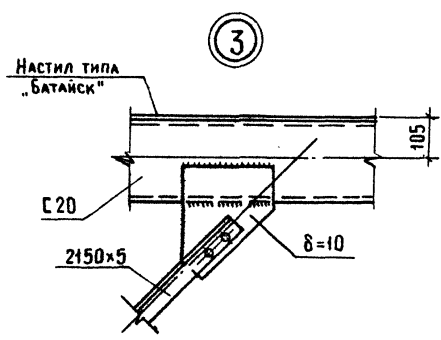
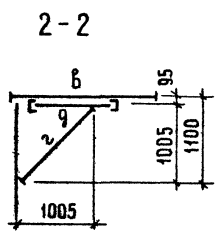
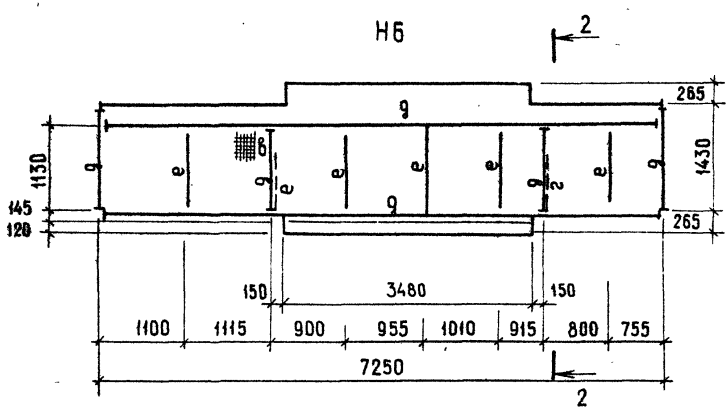
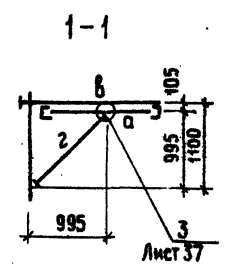
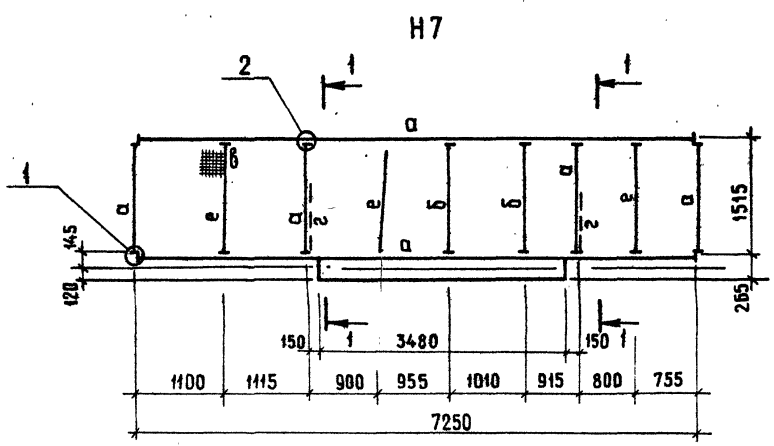
ИМВ. № ПОДА. ПОДПИСЬ И ДАТА. ВЗН. ИМВ. №

ПРИВЯЗАН	Г.П. КОТАРЛОВ	И.И. КОТЛЕР	И.И. КОТЛЕР
	И.И. КОТЛЕР	А.А. АВАШИНА	И.И. КОТЛЕР
	И.И. КОТЛЕР	Д.А. ДАНИЛОВА	И.И. КОТЛЕР
	И.И. КОТЛЕР	Г.А. СЛЕЦ	И.И. КОТЛЕР
	И.И. КОТЛЕР	Р.И. ГР. НАРЦЕВА	И.И. КОТЛЕР
	И.И. КОТЛЕР	С.У. МИН. ГОЛОВИЧ	И.И. КОТЛЕР

ТП409-23-63.88 КМ		
ДРОВАНО-СОРТИРОВОЧНАЯ СБОРНО-РАЗБОРНАЯ УСТАНОВКА ПРОИЗВОДИТЕЛЬНОСТЬ 200 ТЫС. М ³ ШЕЛКИ В ГОД.		
ВАРИАНТ I.	СТАДИО	АМЕТ
	РП	35
УЗЛА УСТАНОВКИ ГРОЗОТВОР И ГРД СХЕМА РАСПОЛОЖЕНИЯ МАРОН. РАЗРЕЗ 4-4. УЗЛЫ 1:4.		ГИПРОТРАНСПУТЬ

Альбом III часть I

Типовой проект 409-23-63.88



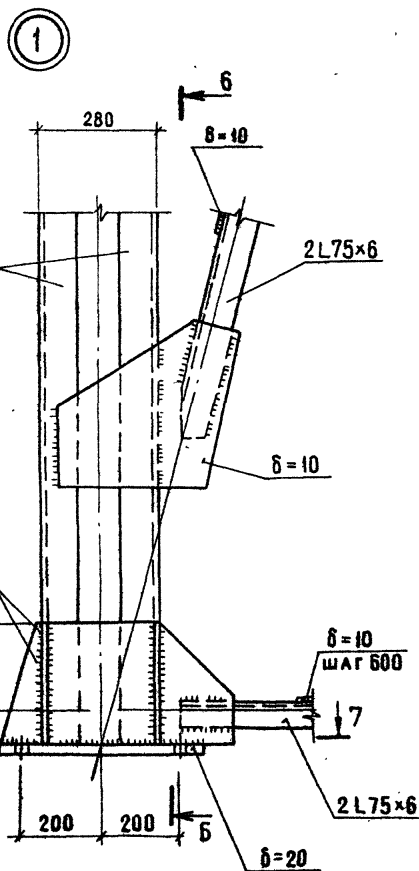
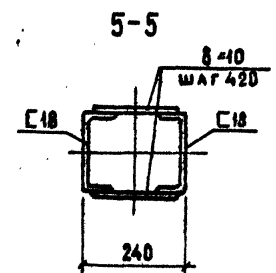
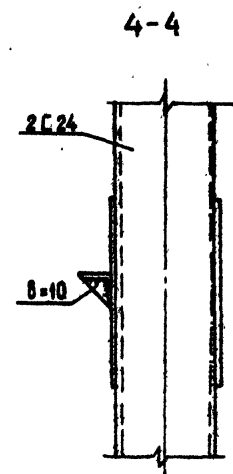
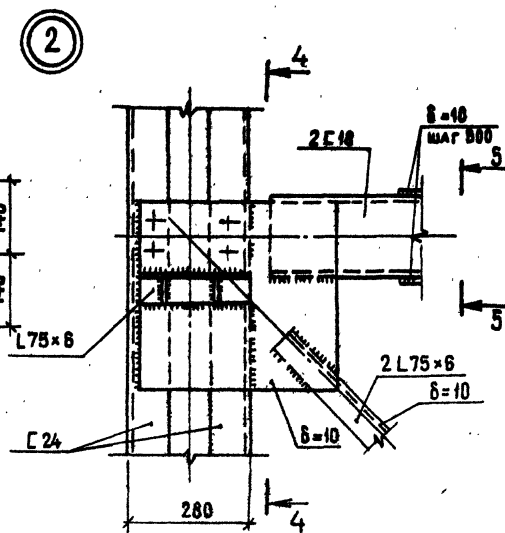
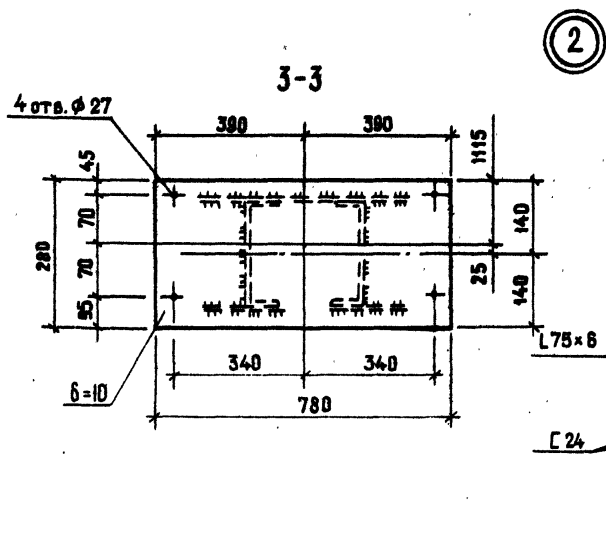
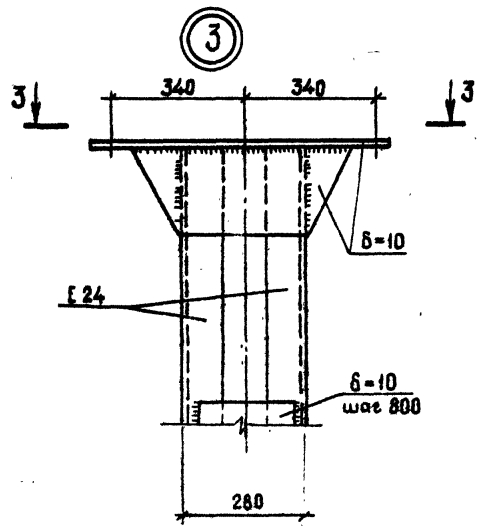
ВЕДОМОСТЬ ЭЛЕМЕНТОВ								
МАРКА	СЕЧЕНИЕ		ОПОРНЫЕ УСИЛИЯ			ГРУППА КОНСТ.	МАРКА МЕТАЛЛА	ПРИМЕЧАНИЕ
	Эскиз	Поз.	Состав	М кН(тс)	Н кН(тс)			
а	ε		С20	по	ПРОГИБУ	3	Вст 3 лс 6	
б	3ε40		2С10	конструктивно				
в	—		тип "БАТАЙСК"					
2	ε	1	2L50x5	по	ГИБКОСТИ			
		2	-70x5					
г	ε		С18	по	ПРОГИБУ			
е	ε		С10	конструктивно				

Имя, № подл., Подпись и дата, Взам.инв.№

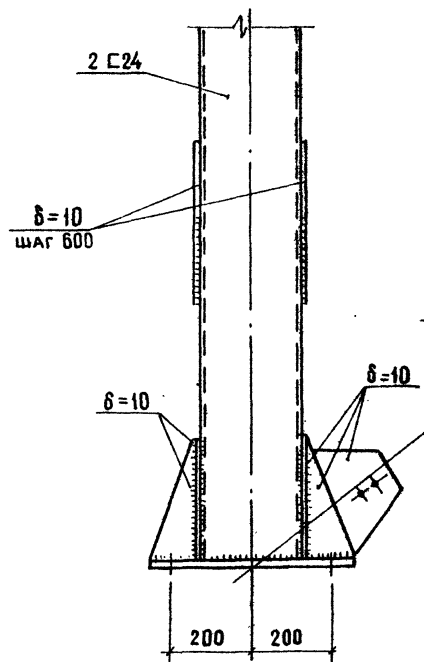
ТП 409-23- 63.88 КМ			
Апрельно-сентябрьская сборно-разборная установка производительностью 200 тыс. м ³ щебня в год			
Привзан	ГИП Н. КОСТ. И. СВЕЧ. Р. И. ГР. С. П. ИЖ.	КОТЛЯРОВ АБАШКИНА ДАНКОВА КАРЦЕВА ГОЛОВЕВ	Вариант II
			Узел установки грохотов №1, №3 марки Н5-Н7
			Гипротранспуть
			Страна Лист Листов РФ 37

Альбом III часть I

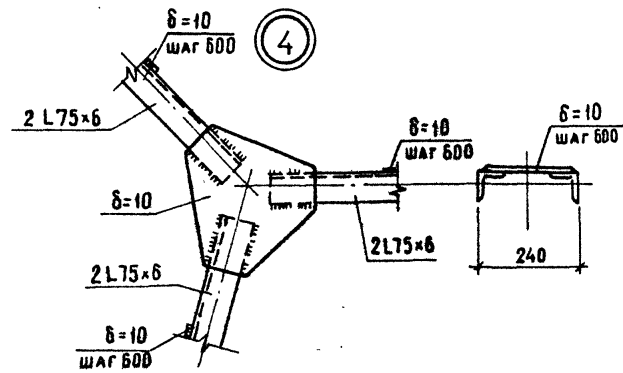
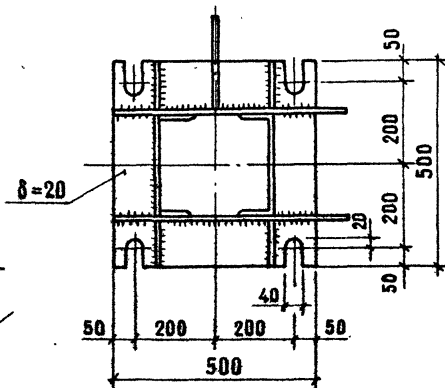
Типовой проект 409-23-63.88



6-6



7-7



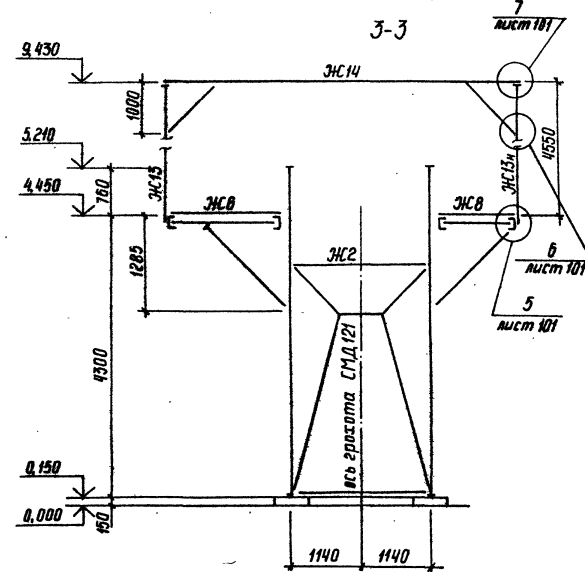
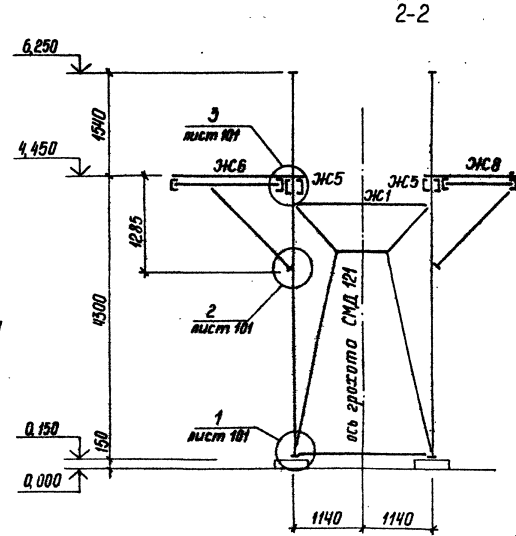
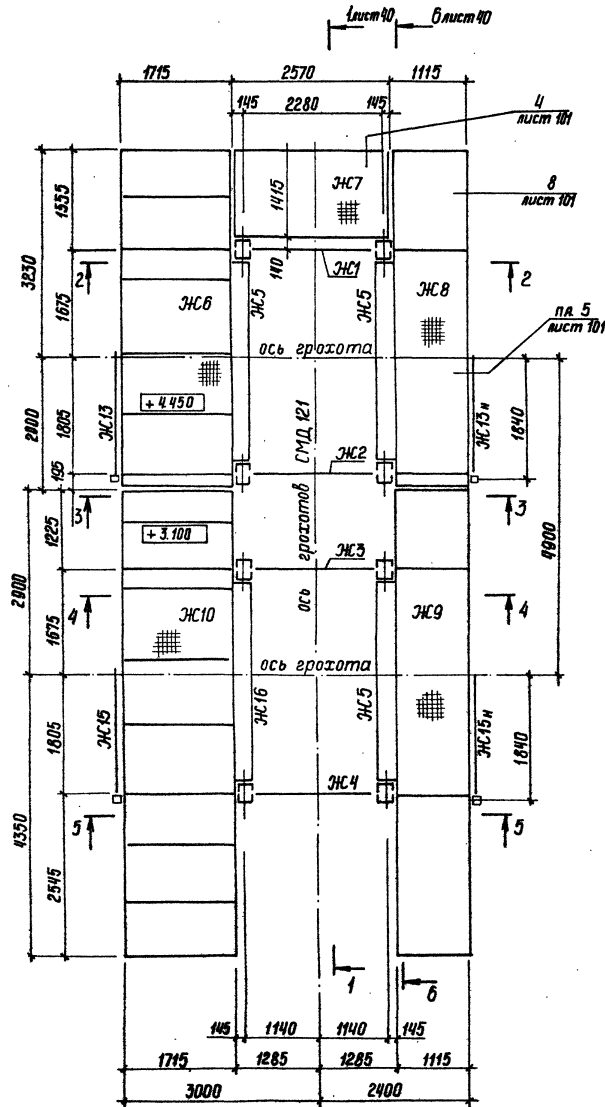
Имя, № подл., Подпись и дата, Взам. инв. №

		ТП 409-23-63.88		КМ	
Дробильно-сортировочная сборно-разборная установка производительностью 200 тыс. м ³ щебня в год					
Привязан		ГИП	Котляров	Вариант II	
		Н. контр.	Авашкина	Стандарт	Лист
		Нач. отд.	Данкова	РР	38
		Гл. спец.	Данкова	Узел установки грохотов №1-3	
		Рук. гр.	Карцева	Марки Н1, Н11, Н8-Н10	
		Ст. инж.	Головей	Узлы 1-4	
Инв. №				ГИПРОТРАНСПУТЬ	

Копировал Крашенинникова Формат А2

оп. 319-03

Схема расположения марок узла установки грозового №2 и №4 на отм. 4.450.



Спецификация к схеме расположения марок узла установки грозового №2 и №4.

Марка, поз.	Обозначение	Наименование	Кол.	Масса ед.кв.	Примечание
ЗЭС1	КМ-41	Рама	1		
ЗЭС2	КМ-41	Рама	1		
ЗЭС3	КМ-41	Рама	1		
ЗЭС4	КМ-41	Рама	1		
ЗЭС5	КМ-39	Распорка	3	542Е18	
ЗЭС6	КМ-103	Площадка	1		
ЗЭС7	КМ-103	Площадка	1		
ЗЭС8	КМ-103	Площадка	1		
ЗЭС9	КМ-103	Площадка	1		
ЗЭС10	КМ-103	Площадка	1		
ЗЭС11	КМ-41	Связь	2		
ЗЭС12	КМ-41	Связь	1		
ЗЭС13	КМ-104	Опора рамы навеса	1		
ЗЭС14	КМ-104	Ригель	2		
ЗЭС15 _н	КМ-104	Опора рамы навеса	1		
ЗЭС16	КМ-41	Связь	1		
ЗЭС15	КМ-104	Опора рамы навеса	1		
ЗЭС15 _н	КМ-104	Опора рамы навеса	1		

ТП 409-23-63.88 КМ

Дробильно-сортировочная сварно-разборная установка производительностью 600 тыс м³ щебня в год

Привязан: ГИП Котляров, Н.контр. Абрашкова, Нач. отд. Данкова, Ин. спец. Данкова, Инж. гр. Кариева, Инж. Спирин, Инж. Ермоленко

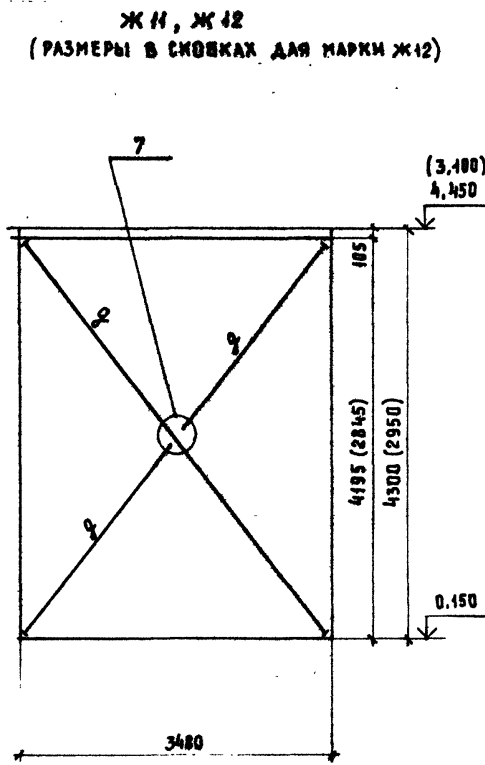
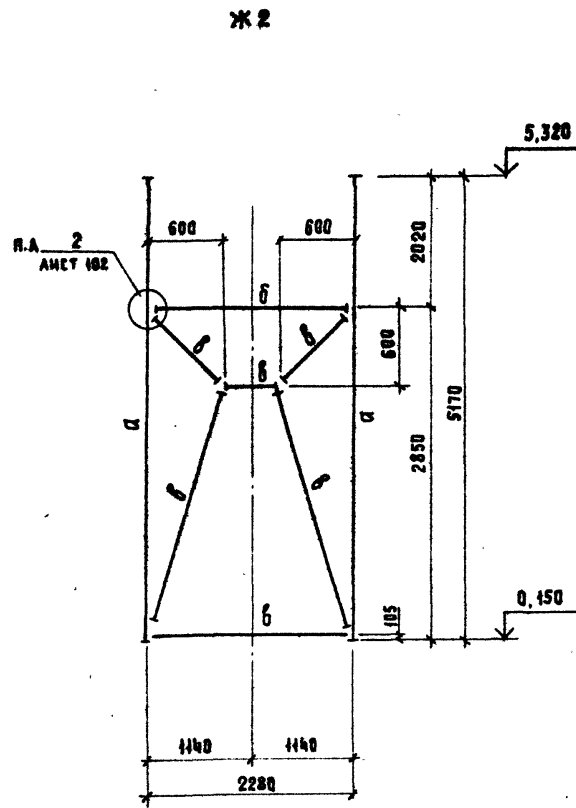
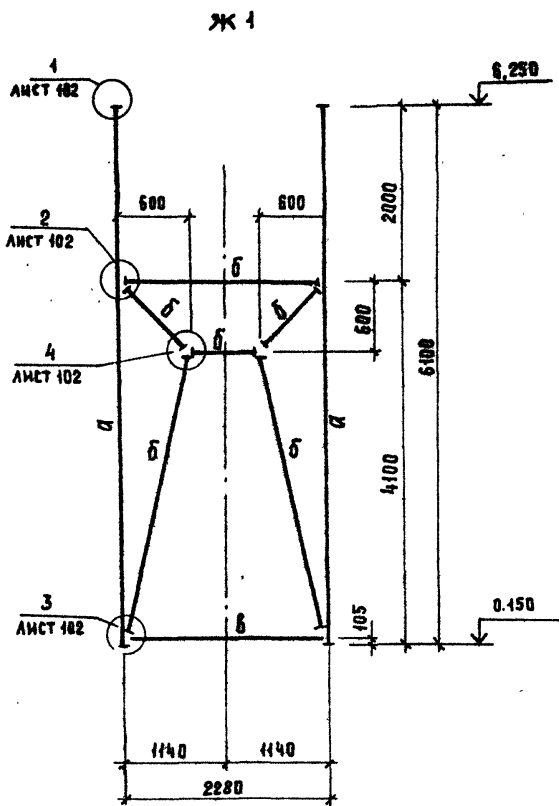
Вариант II

Узел установки грозового №2 и №4. Схема расположения марок Разрезы 2-2, 3-3.

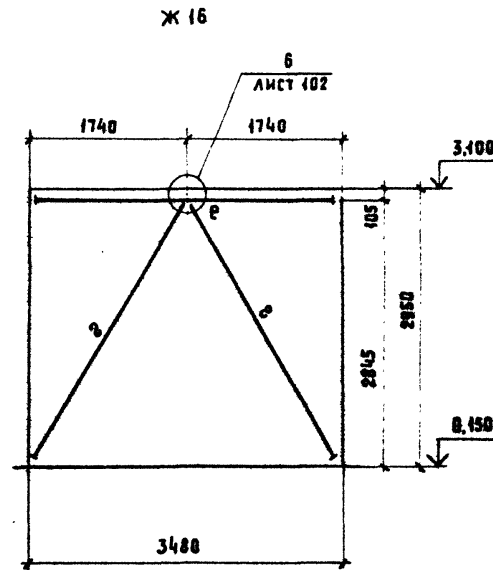
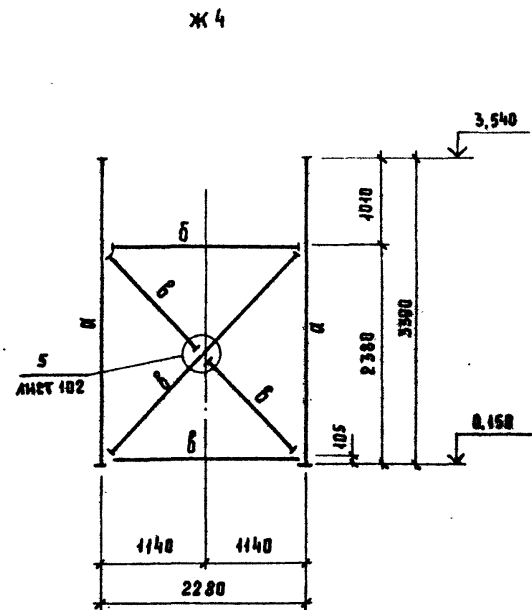
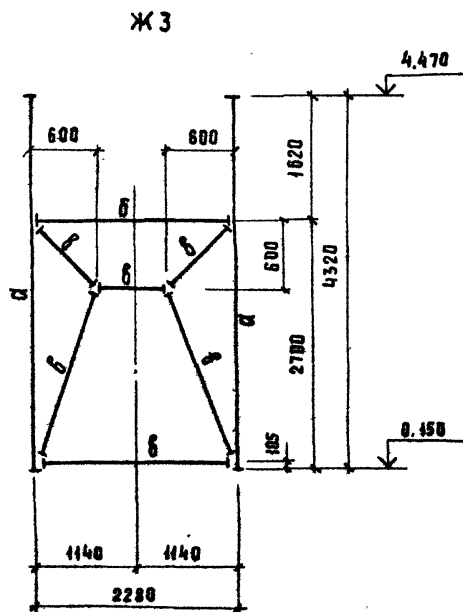
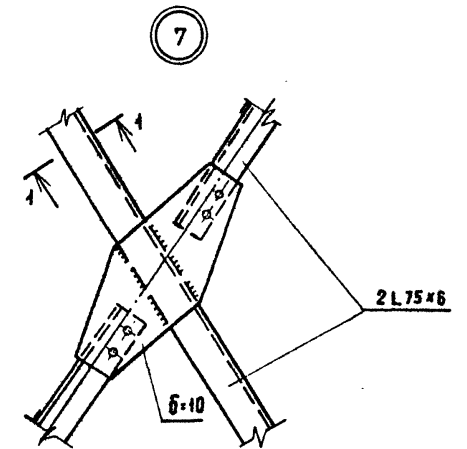
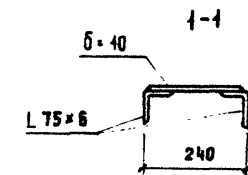
Лист 39

ГИПРОТРАНСПУТЬ

Копирован Сысоева Формат А2



ВЕДОМОСТЬ ЭЛЕМЕНТОВ									
МАРКА	СЕЧЕНИЕ			ОПОРНЫЕ УСЛОВИЯ			ГРУППА КОНСТ.	МАРКА МЕТАЛЛА	ПРИМЕЧАНИЕ
	ЭСКИЗ	ПОЗ	СОСТАВ	М КН(Т)	Н КН(Т)	Q КН(Т)			
а		1	2 С 24		92,0(90)		1	ВСТ3Сп5	ШАГ 800
		2	б = 10						ШАГ 560
б		1	2L100*83*7	ПО ГИБКОСТИ					ШАГ 900
		2	б = 10						ШАГ 560
в		1	2L75*6	ПО ГИБКОСТИ					ШАГ 900
		2	б = 10						ШАГ 560
г		1	2L100*63*7	ПО ГИБКОСТИ					ШАГ 560
		2	б = 10						ШАГ 560
д		1	2L75*6	ПО ГИБКОСТИ					ШАГ 700
		2	б = 10						ШАГ 700
е		1	2 С 18	ПО ПРОГИБУ			ШАГ 420		
		2	б = 10				ШАГ 420		

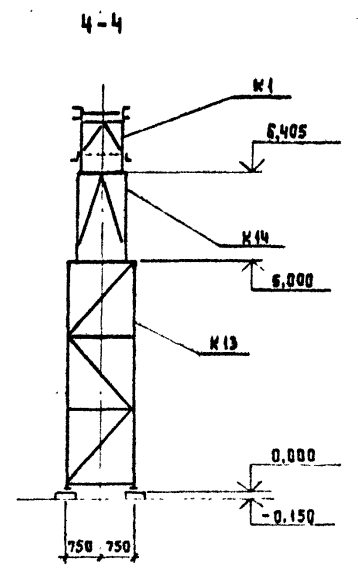
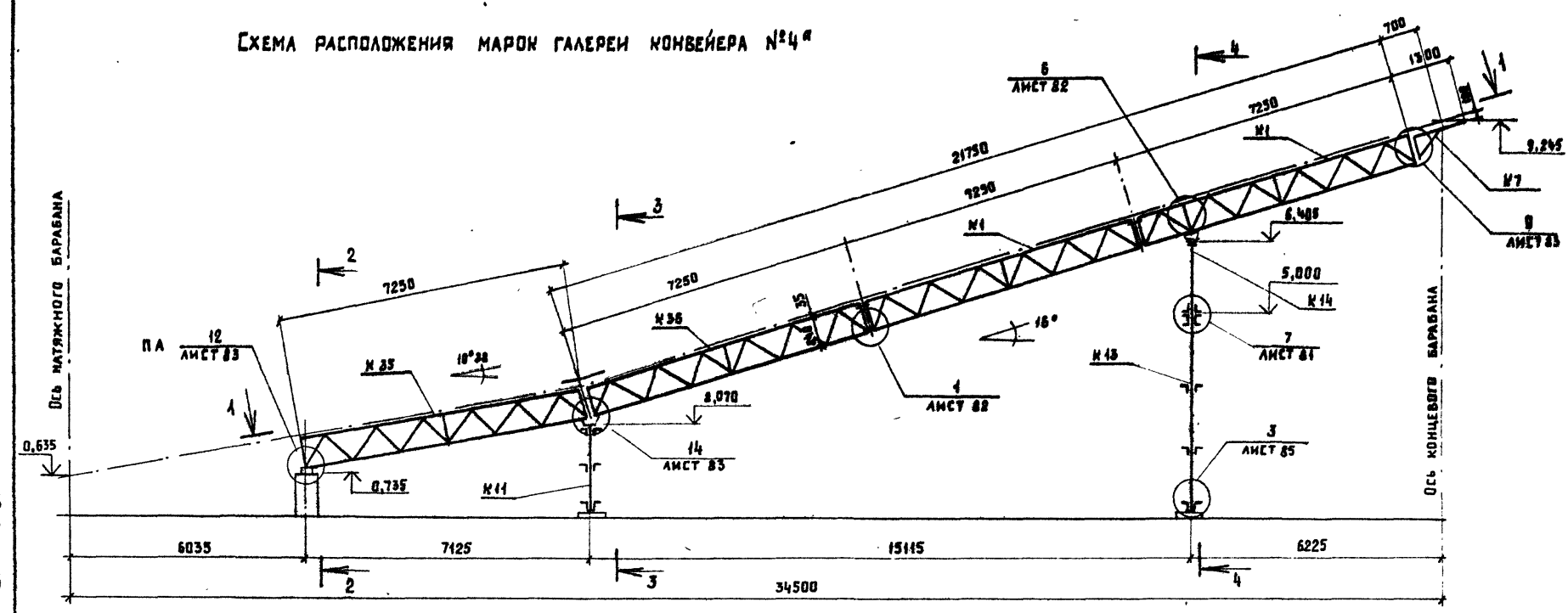


ТП 409-23-63.88 КМ										
Дробильно-сортировочная сборно-разборная установка производительностью 200 тыс. м³ щебня в год.										
ВАРИАНТ II.								ЭТАП	Лист	Листов
								рп	41	
Узел установки грохотов №2 мм, марки Ж1-Ж4, Ж11, Ж12, Ж16. Узел 7.								ГИПРОТРАНСПУТЬ		

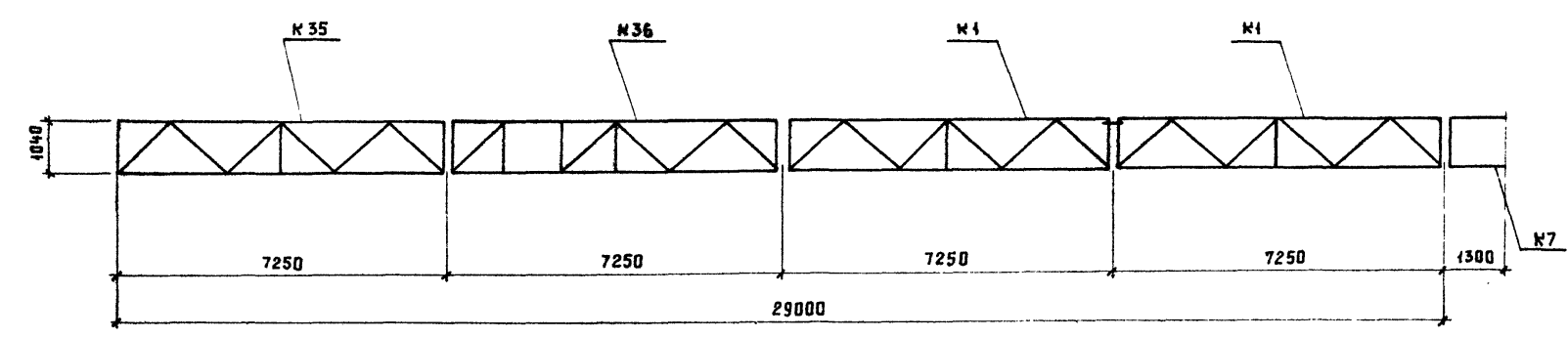
Привязан	Гип	КОЛЯРОВ
	И.контр.	АБАШКИНА
	Иач.отд.	ДАМКОВА
	Гл. спец.	ДАМКОВА
	Рук.гр.	КАРЦЕВА
	Ст. инж.	ЕРМОЛЕНКО

Альбом Ш, часть 1.
Типовой проект 409-23-63.88

СХЕМА РАСПОЛОЖЕНИЯ МАРК ГАЛЕРЕИ КОНВЕЙЕРА №4



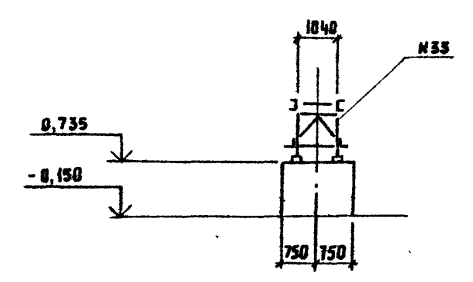
1-1



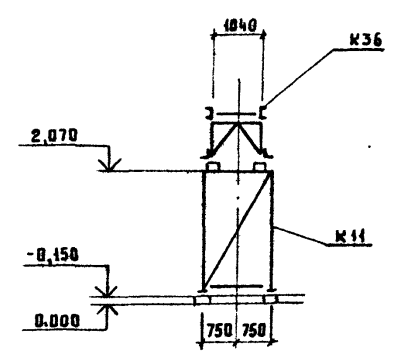
СПЕЦИФИКАЦИЯ К СХЕМЕ РАСПОЛОЖЕНИЯ МАРК ГАЛЕРЕИ И КОНВЕЙЕРА №4

МАРКА ПОЗ.	ОБОЗНАЧЕНИЕ	НАИМЕНОВАНИЕ	КОЛ.	МАССА ЕД. КГ	ПРИМЕЧАНИЕ
К 1	КМ - 85	ФЕРМА	2		
К 36	КМ - 87	ФЕРМА	1		
К 7	КМ - 85	ФЕРМА	2		
К 35	КМ - 87	ФЕРМА	1		
К 14	КМ - 90	ОПОРА	2		
К 11	КМ - 90	ОПОРА	1		
К 13	КМ - 90	ОПОРА	1		

2-2



3-3

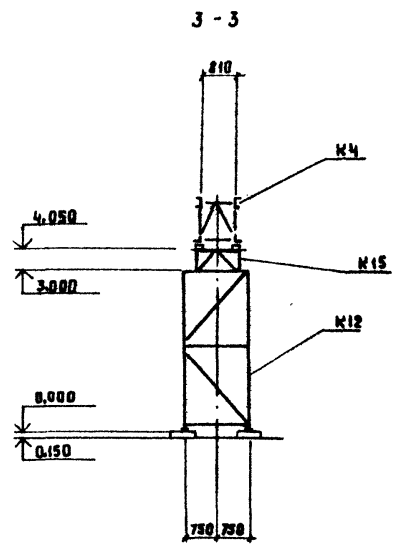
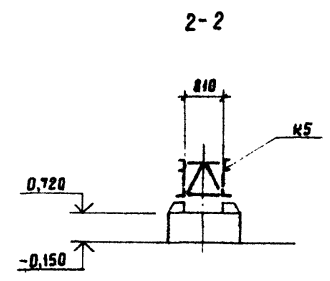
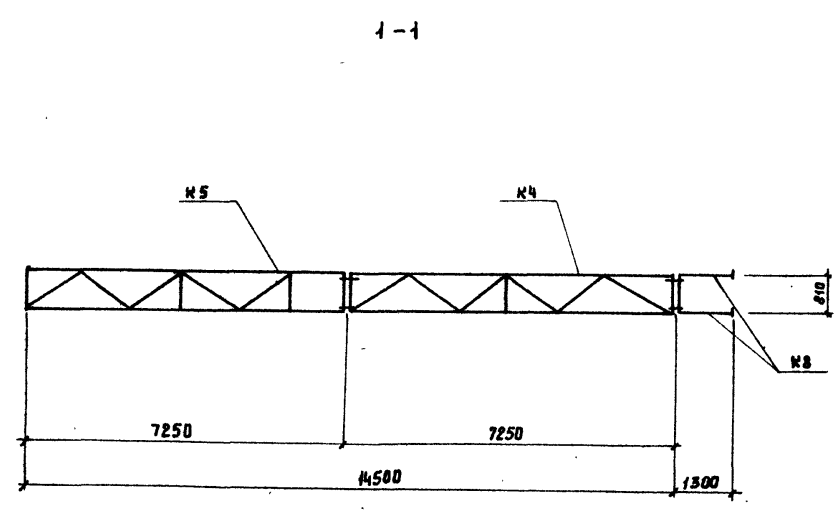
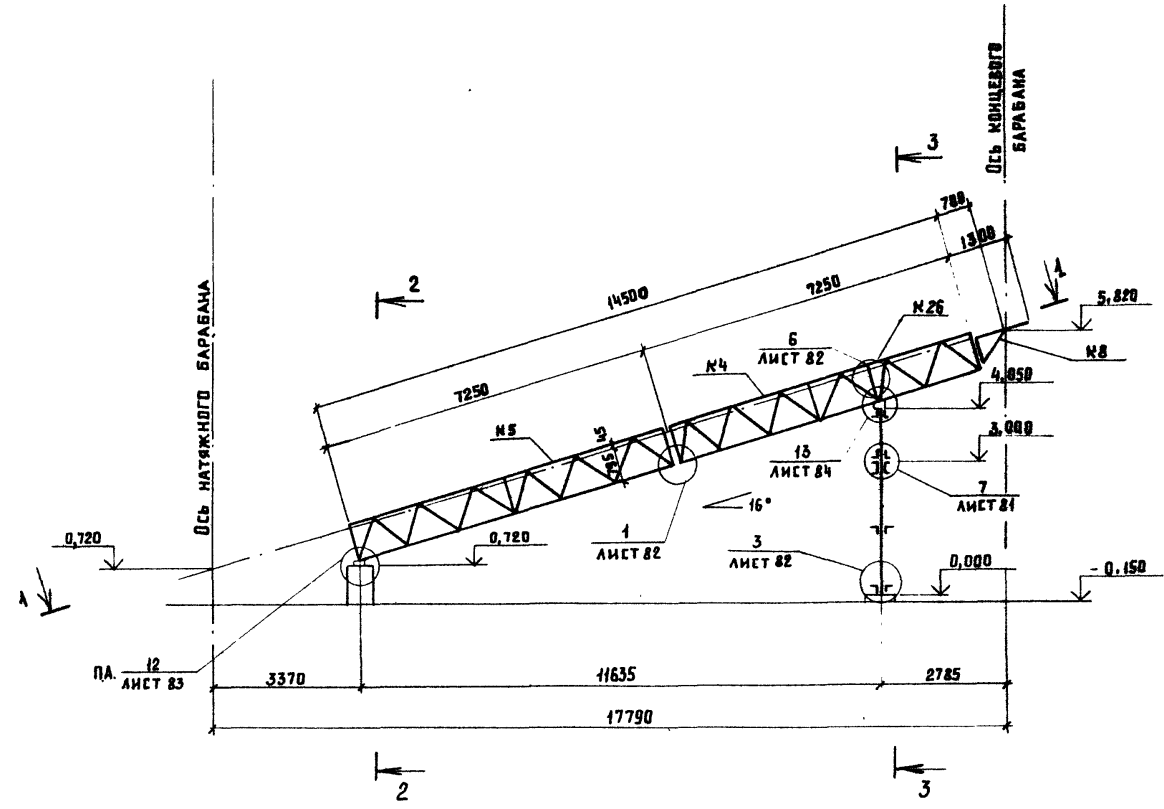


ПРИВЯЗАН

ИМВ. № ПОДА		ПОДПИСЬ И ДАТА		ИЗМ. ИМВ. №	
ТП 409-23-63.88 КМ					
ДРОБИЛЬНО-СОРТИРОВОЧНАЯ СБОРНО-РАЗБОРНАЯ УСТАНОВКА ПРОИЗВОДИТЕЛЬНОСТЬЮ 200 ТЫС. М ³ ШЕШНЯ В ГОД.					
ВАРИАНТ I.				СТАВКА	ЛИСТ
				РП	42
ГАЛЕРЕЯ КОНВЕЙЕРА №4 СХЕМА РАСПОЛОЖЕНИЯ МАРК.				ГИПРОТРАНСПУТЬ	
ИМВ. №		ГИП	КОТЛЯРОВ	ИМВ. №	ИМВ. №
		И.И.И.	АБАШУКИНА	ИМВ. №	ИМВ. №
		НАЧ. ОТД.	ДАНКОВА	ИМВ. №	ИМВ. №
		СА. СПЕЦ.	ДАНКОВА	ИМВ. №	ИМВ. №
		РУК. ГР.	МАРЦЕВА	ИМВ. №	ИМВ. №
		СТ. ИИЖ.	ЕРМОЛЕНКО	ИМВ. №	ИМВ. №

КОПИРОВАЛА Артемьева ФОРМАТ А2

СХЕМА РАСПОЛОЖЕНИЯ МАРШ ГАЛЕРЕИ КОНВЕЙЕРА №7



СПЕЦИФИКАЦИЯ К СХЕМЕ РАСПОЛОЖЕНИЯ МАРШ ГАЛЕРЕИ КОНВЕЙЕРА №7

МАРКА ПОЗ	ОБОЗНАЧЕНИЕ	НАИМЕНОВАНИЕ	КОЛ.	МАССА ЕД. МГ	ПРИМЕЧАНИЕ
К 4	КМ-86	ФЕРМА	1		
К 5	КМ-86	ФЕРМА	1		
К 8	КМ-85	ФЕРМА	2		
К 12	КМ-90	ОПОРА	1		
К 15	КМ-90	ОПОРА	1		
К 26	КМ-86	РАМКА ЖЕСТКОСТИ	1		

Имя № подл. Подпись и дата. Взам. инв №

ПРОВЕРКА	ГМП КОТЛАНОВ	11.14
	И. ИОНТ. АБАШИННА	11.19
	НАЧ. ОТД. ДАННОВА	
	ГЛ. СПЕЦ. ДАННОВА	
	РУК. ГР. НАРЦЕВА	
	СВ. ИНЖ. ЕРШОВИЧ	

ТП409-23-63.88 КМ

ДРОВНЬНО-СОРТИРОВОЧНАЯ СЕРВИС-РАЗБОРНАЯ УСТАНОВКА
ПРОИЗВОДИТЕЛЬНОСТЬЮ 200 ТЫС. М³ ШЕБНЯ В ГОД.

ВАРИАНТ II.

СТАВКА	ЛИСТ	ЛИСТОВ
РП	КЧ	

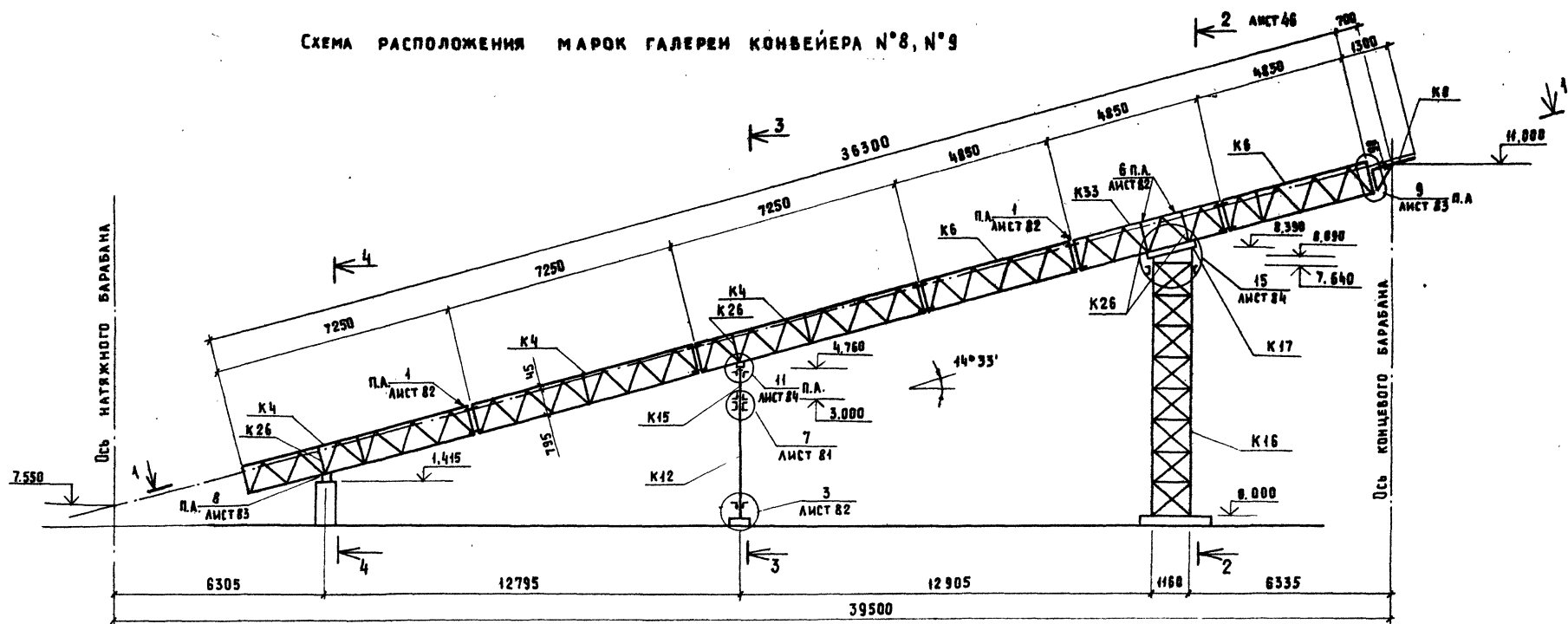
ГАЛЕРЕЯ КОНВЕЙЕРА №7
СХЕМА РАСПОЛОЖЕНИЯ МАРШ

ГИПРОТРАНСПУТЬ

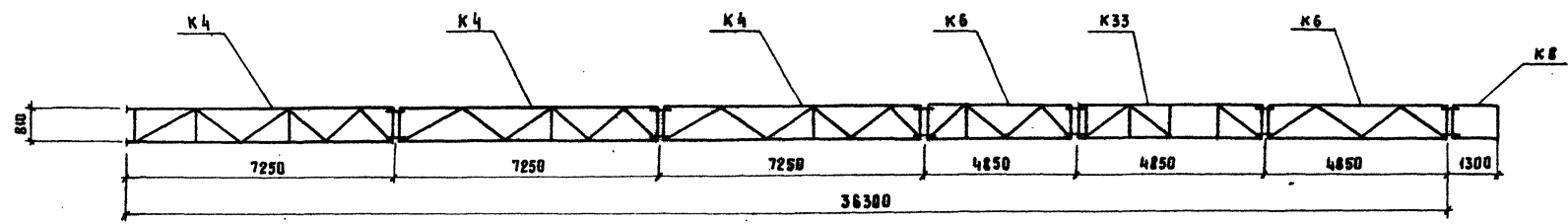
СХЕМА РАСПОЛОЖЕНИЯ МАРК ГАЛЕРИИ КОНВЕЙЕРА №8, №9

Альбом III часть 1.

Типовой проект 409-23-63.88



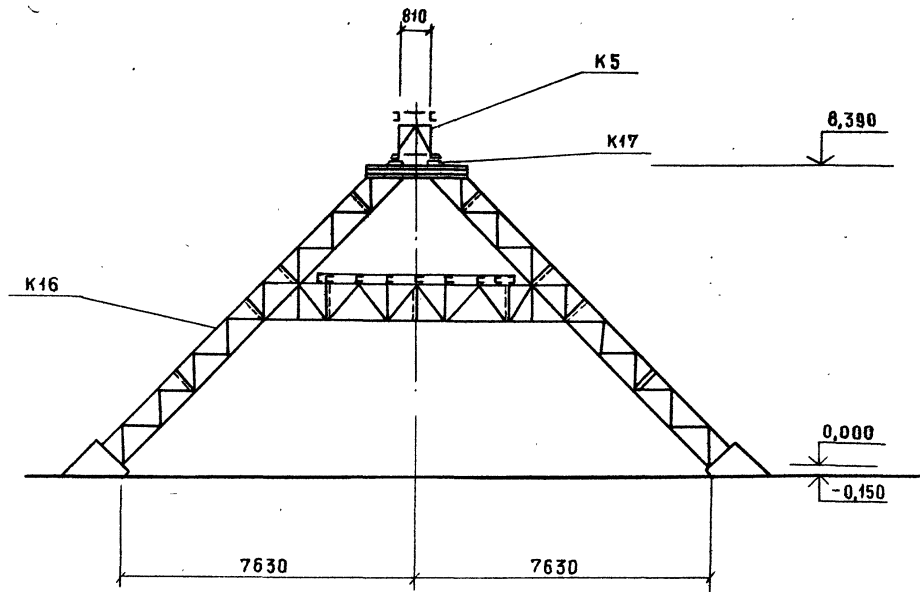
1 - 1



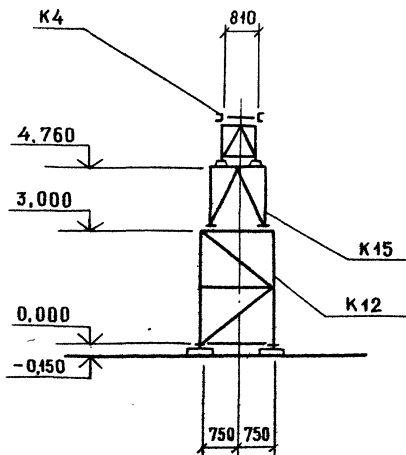
Инв. № подл. Подпись и дата. Взам. инв. №

Привязан		ГМП	КОТЯРОВ	И.В.	ТП409-23- 63.88 КМ		
		Н. КОНТР.	АБАШКИНА	И.В.	ДРОБИЛЬНО-СОРТИРОВОЧНАЯ СБОРНО-РАЗБОРНАЯ УСТАНОВКА ПРОИЗВОДИТЕЛЬНОСТЬЮ 200 ТЫС. М ³ ШЕШНЯ В ГОД.		
		НАЧ. ОТД.	ДАНКОВА	И.В.	ВАРИАНТ II		СТАДИЯ ЛИСТ ЛИСТОВ
		ГЛ. СПЕЦ.	ДАНКОВА	И.В.	РП 45		
		РУК. ГР.	КАРЦЕВА	И.В.	ГАЛЕРЕЯ КОНВЕЙЕРА №8, №9 СХЕМА РАСПОЛОЖЕНИЯ МАРК		
Инв. №		СТ. ИНЖ.	ЕРМОЛЕНКО	И.В.	ГИПРОТРАНСПУТЬ		
					КОПИРОВАЯ АРЕМЕНОВА		
					ФОРМАТ А2		

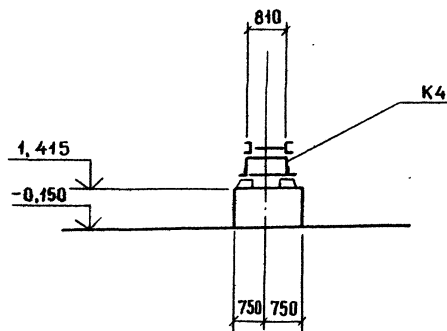
2-2



3-3



4-4



СПЕЦИФИКАЦИЯ К СХЕМЕ РАСПОЛОЖЕНИЯ МАРК ГАЛЕРЕЙ
КОНВЕЙЕРА №8, №9

МАРКА ПОЗ.	ОБОЗНАЧЕНИЕ	НАИМЕНОВАНИЕ	КОЛ.	МАССА ЕД. КГ.	ПРИМЕЧАНИЕ
К 4	КМ - 86	ФЕРМА	3		
К 6	КМ - 87	ФЕРМА	2		
К 8	КМ - 85	ФЕРМА	1		
К 12	КМ - 90	ОПОРА	1		
К 15	КМ - 90	ОПОРА	1		
К 10	КМ - 87	ОПОРА	1		
К 17	КМ - 90	ОПОРА	1		
К 26	КМ - 86	РАМКА ЖЕСТКОСТИ	4		
К 33	КМ - 87	ФЕРМА	1		

Имя, № поал. Подпись и дата. Взам. инв. №

Привязан		ГИБ		КОТЛЯРОВ		И.И.		ТП 409-23- 63.88		КМ	
		И. КОНИ		АБАШКИНА		И.И.		ДРОБИЛЬНО-СОРТИРОВОЧНАЯ СВЕРНО-РАЗБОРНАЯ УСТАНОВКА		ПРОИЗВОДИТЕЛЬНОСТЬЮ 200 ТЫС М ³ ШЕБНЯ В ГОД	
		НАЧ. ОТД.		ДАЛКОВА		И.И.		ВАРИАНТ II		Станд. Лист	
		ГЛ. СПЕЦ.		ДАЛКОВА		И.И.		РП 46		Листов	
		РУК. ГР.		КАРЦЕВА		И.И.		ГАЛЕРЕЯ КОНВЕЙЕРА №8, №9		ГИПРОТРАНСПУТЪ	
Инд. №		СТ. ИНЖ.		ЕРМОДЕНКО		И.И.		СХЕМА РАСПОЛОЖЕНИЯ МАРК РАЗРЕЗЫ		ФОРМАТ А2	

КОПИРОВАЛ КРАШЕННИКОВА

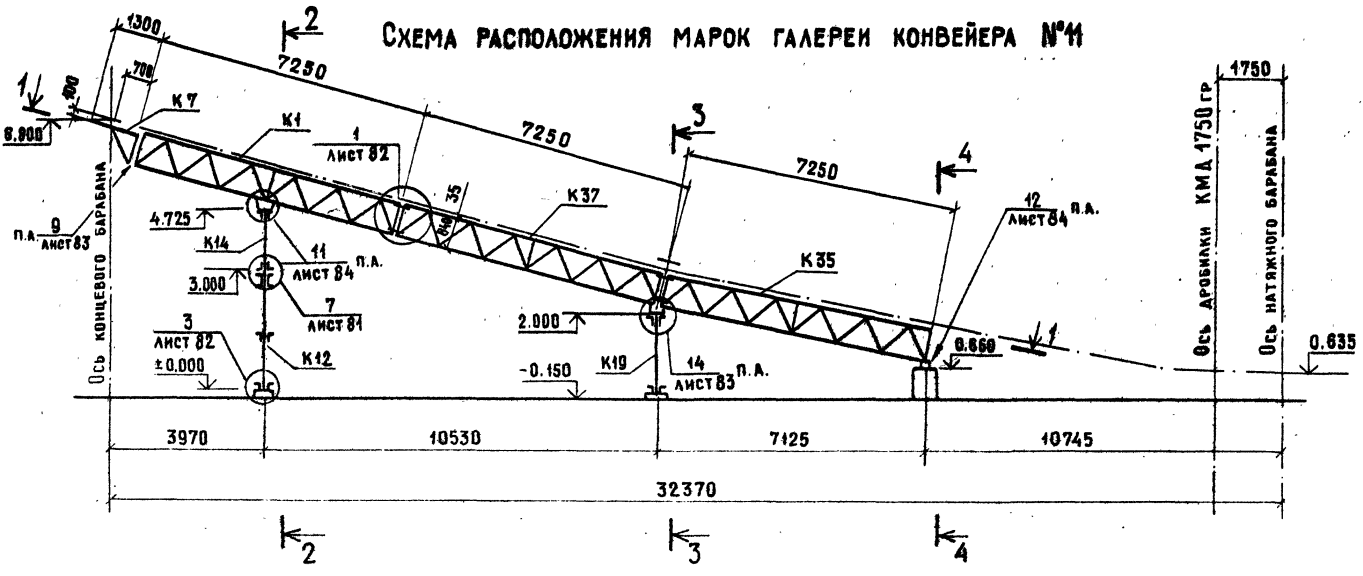
ФОРМАТ А2

С 2009-13

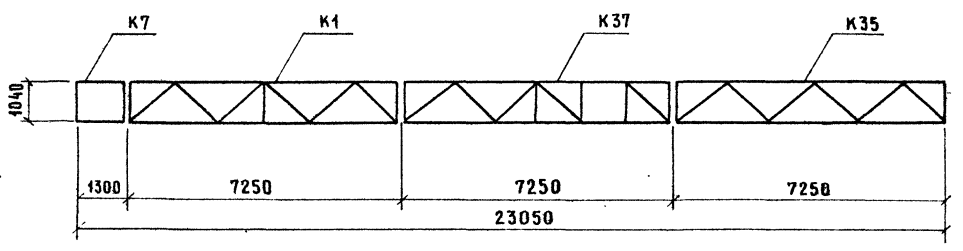
Альбом III часть

Типовой проект 409-23-63.88

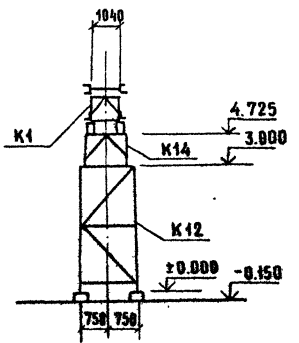
СХЕМА РАСПОЛОЖЕНИЯ МАРК ГАЛЕРЕИ КОНВЕЙЕРА №11



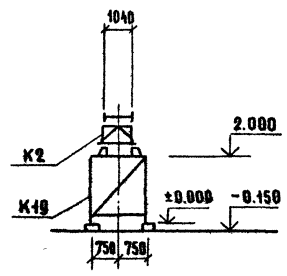
1-1



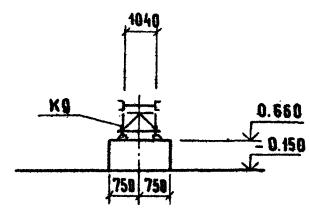
2-2



3-3



4-4



СПЕЦИФИКАЦИЯ К СХЕМЕ РАСПОЛОЖЕНИЯ МАРК ГАЛЕРЕИ КОНВЕЙЕРА №11

МАРКА ПОЗ.	ОЗНАЧЕНИЕ	НАИМЕНОВАНИЕ	КОЛ	МАССА ЕД. КЗ.	ПРИМЕЧАНИЕ
K 1	КМ - 85	ФЕРМА	1		
K 7	КМ - 85	ФЕРМА	2		
K37	КМ - 87	ФЕРМА	1		
K35	КМ - 87	ФЕРМА	1		
K12	КМ - 90	ОПОРА	1		
K14	КМ - 90	ОПОРА	1		
K19	КМ - 90	ОПОРА	1		

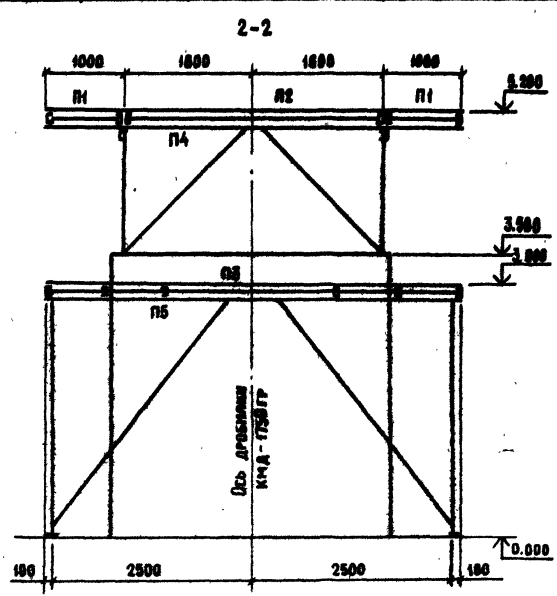
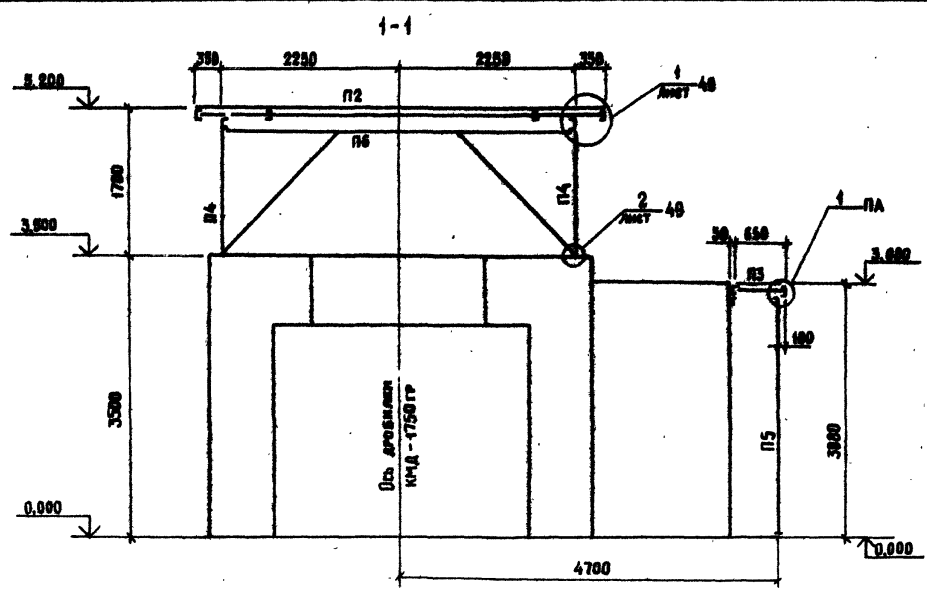
Имя, № инв. Подпись и дата. Измен. №

Привязан		Гип	Котляров	И.И.	ТП 409-23-63.88		КМ
		Н. контр.	Абашкина	И.И.	Абсолютно-сортиментная сборно-разборная установка производительностью 200 тыс. м ³ щебня в год		
		Нач. от.	Данкова	И.И.	ВАРИАНТ II		Станция Лист Листов
		Гл. спец.	Данкова	И.И.	ГАЛЕРЕЯ КОНВЕЙЕРА №11		РП 47
		Рук. гр.	Карцева	И.И.	СХЕМА РАСПОЛОЖЕНИЯ МАРК		ГИПРОТРАНСПУТЬ
		Ст. инж.	Ермольева	И.И.			ФОРМАТ А2

Копировала Крайневичева

ФОРМАТ А2

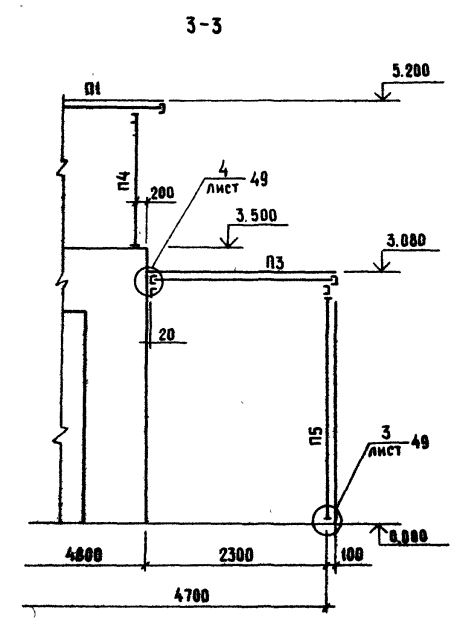
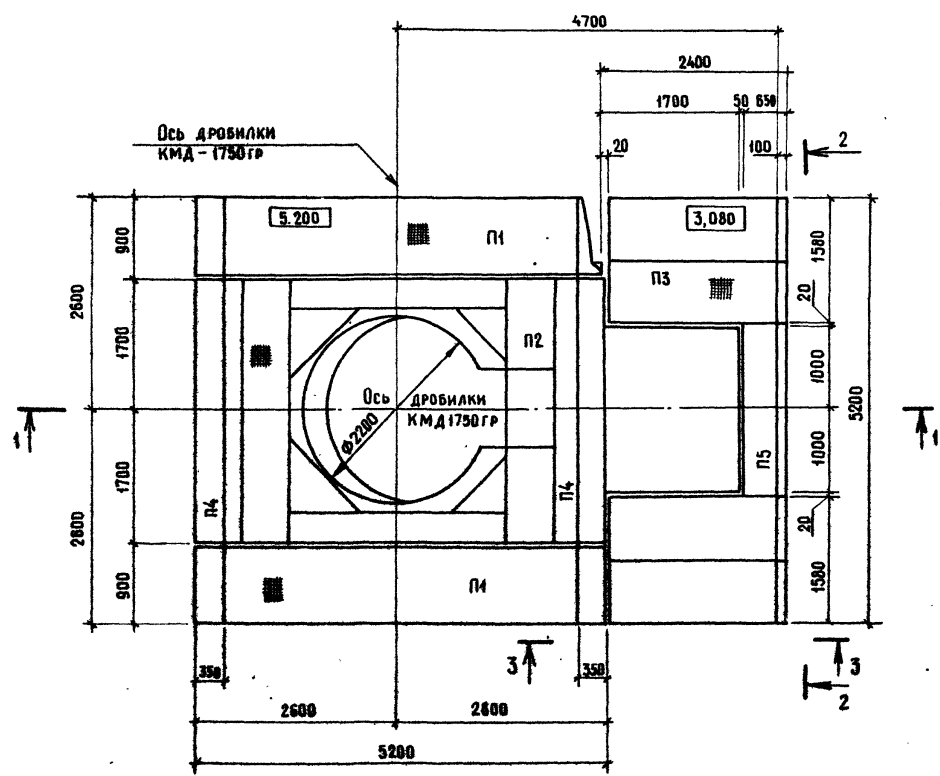
Альбом III часть I
 Типовой проект 409-23-63.88



СПЕЦИФИКАЦИЯ К СХЕМЕ РАСПОЛОЖЕНИЯ МАРК ПЛОЩАДОК НА ОТМ. 3.080, 5.200

Марка поз	Обозначение	Наименование	Кол	Масса ед. кг.	Примечание
П1	КМ-50	Площадка	2		
П2	КМ-50	Площадка	1		
П3	КМ-50	Площадка	1		
П4	КМ-50	Рама	2		
П5	КМ-50	Рама	1		
П6	КМ-50	Связь	2		

СХЕМА РАСПОЛОЖЕНИЯ МАРК ПЛОЩАДОК НА ОТМ. 3.080; 5.200



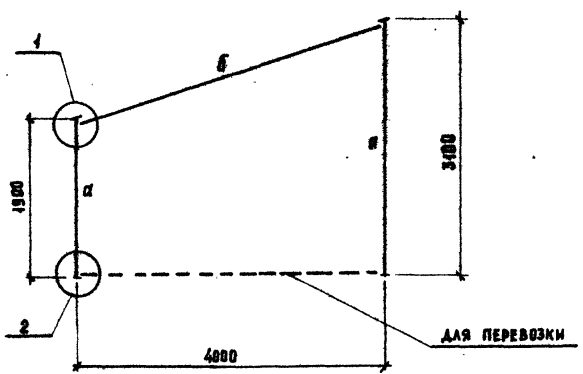
		ТП 409-23-63.88 КМ	
Дробильно-сортировочная сборно-разборная установка производительностью 200 тыс. м ³ щебня в год			
Вариант II		Станд. Амет	Амстос
		РЯ	48
Узел установки дробилки КМД-1750ГР Схема расположения марок на отм. 3.080; 5.200		ГИПРОТРАНСПУТ	

Привезан	Гип	Котляров	<i>[Signature]</i>
	Н.донтр.	Авашина	<i>[Signature]</i>
	Нач.ст.	Данкова	<i>[Signature]</i>
	Гл. спец.	Данкова	<i>[Signature]</i>
	Рук.гр.	Карцева	<i>[Signature]</i>
	Сх.инж.	Головей	<i>[Signature]</i>

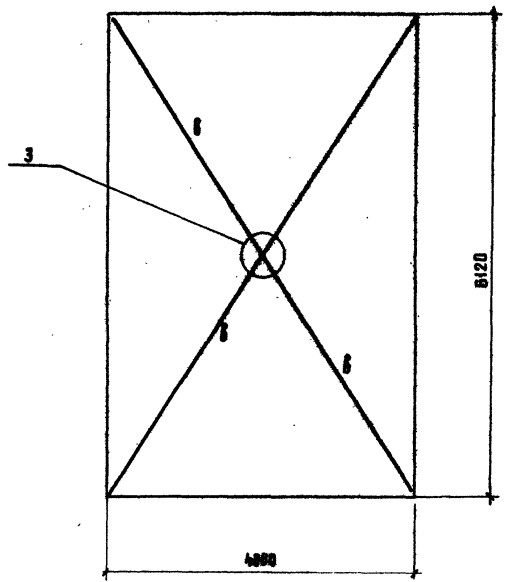
Альбом III, часть 4.

Типовой проект 409-23-63.88

П1 П1м зеркально П1

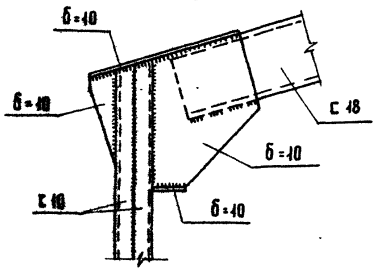


П2

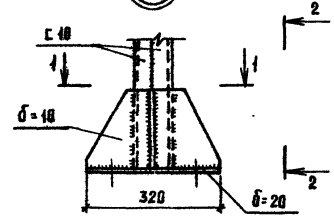


ВЕДОМОСТЬ ЭЛЕМЕНТОВ									
МАРКИ	СЕЧЕНИЕ			ФОРМЫ УСЛАНИ			ГРУППА СВОЙСТВА	МАРКА МЕТАЛЛА	ПРИМЕЧАНИЕ
	Эскиз	Пол.	Состав	М	Н	Д			
а	С3		2С10	к	н	н			
б	С		С18					4	в ст 3 кл 2
в	Л		Л 100x7						

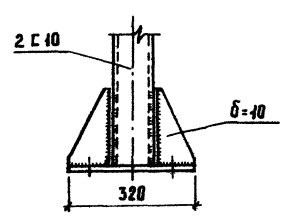
1



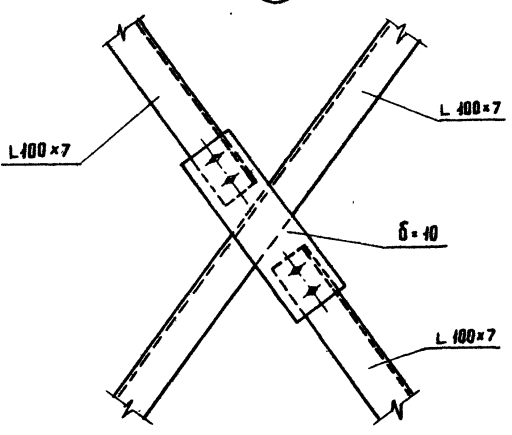
2



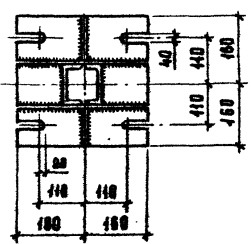
2-2



3



4-1



ТП 409-23-63.88 КМ				СТАДИИ		АНЕТ		АНСТОВ	
ДРОВАНО-СОРТИРОВОЧНАЯ СВАРНО-РАЗБОРНАЯ УСТАНОВКА				РП		52			
ПРОИЗВОДИТЕЛЬНОСТЬ 200 ТЫС М ³ ЩЕБНЯ В ГОД.				ВАРИАНТ II.		ПУЛЬПОМАСЛОСНАЯ		ГИПРОТРАНСПУЛЬТ	
МАРКИ П1, П1 ^м , П2.									

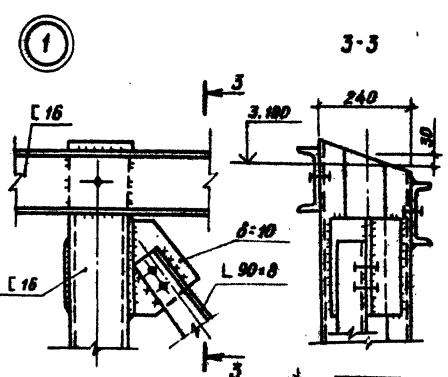
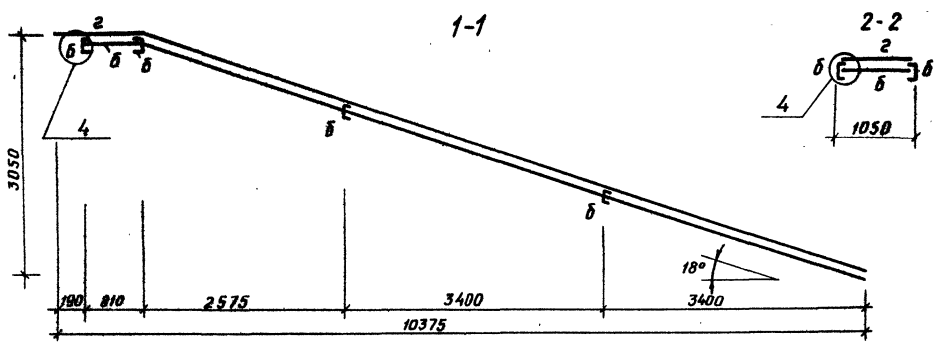
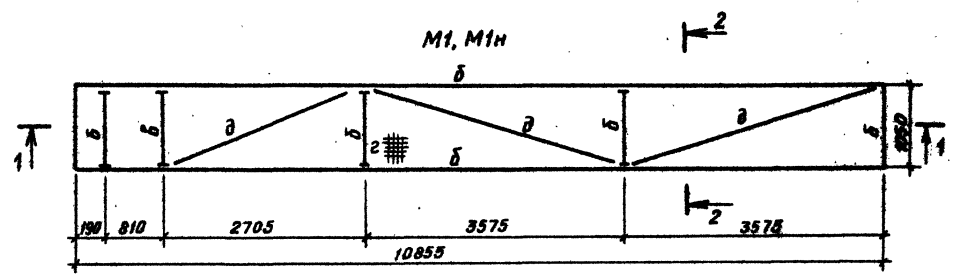
ПРИВЯЗАН	ГИП	КОТЛЯРОВ	
	Н. КОНТР.	АБАШКИНА	
	НАЧ. СЛ.	ДАНКОВА	
	ГЛА. СПЕЦ.	ДАНКОВА	
	РУК. ГР.	КАРЦЕВА	
ИМБ. №	СТ. ИНЖ.	ЕРИВАЕВКО	

Копировала: Артемова Формат А2

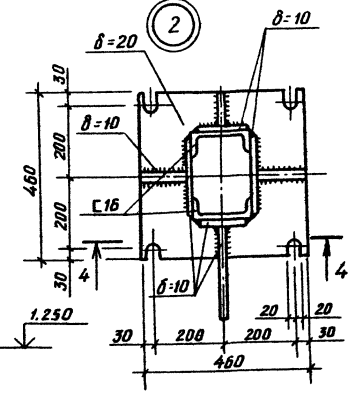
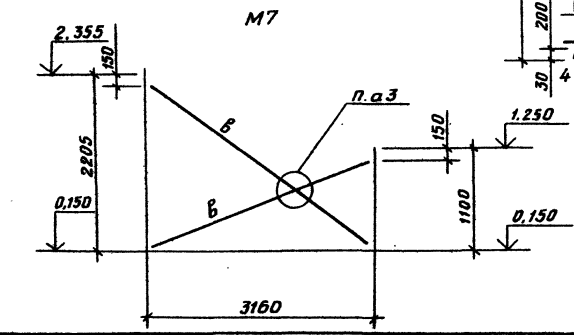
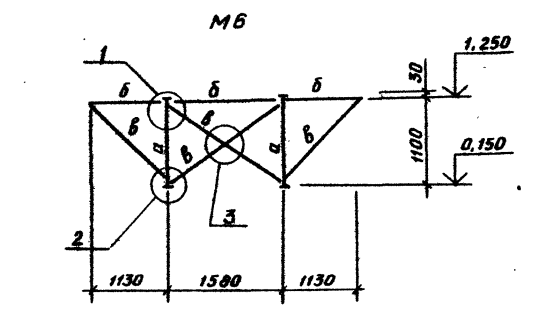
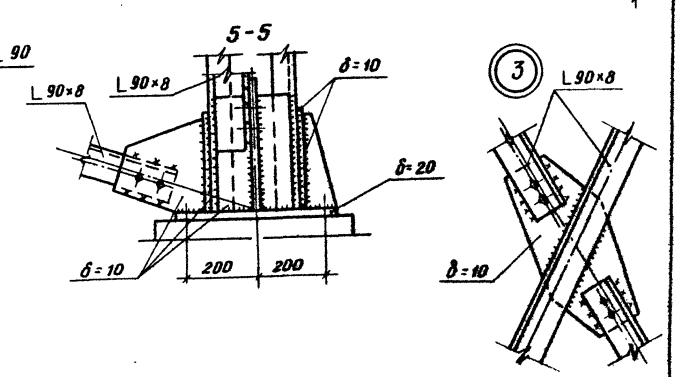
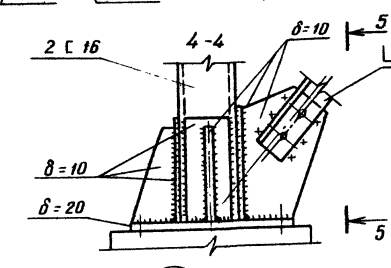
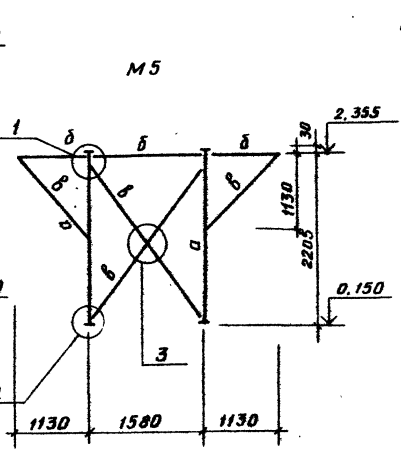
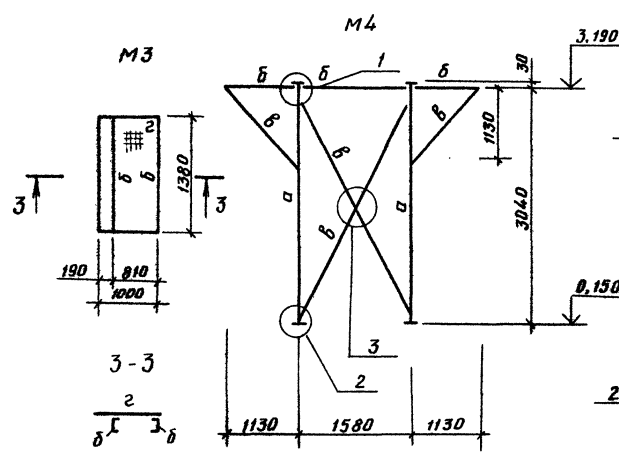
сф 2018-02

ИМБ. № ПОДАТ. ПОДАРИТЬ И ДАТА. ВСТАВ. ИМБ. №

Тупой проект 409-23-63.88 Альбом III часть 1



Ведомость элементов							
Марка	Сечение		Опорные усилия			Марка металла	Примечание
	Эскиз	Лаз.	Состав	M кн(т)	N кн(т)		
a		240	1 C 16		66,1(6,7)		шаг 700
b			C 16	по прогибу			
b			L 90x8	по гибкости			
г			L 50x5	конструктивно			



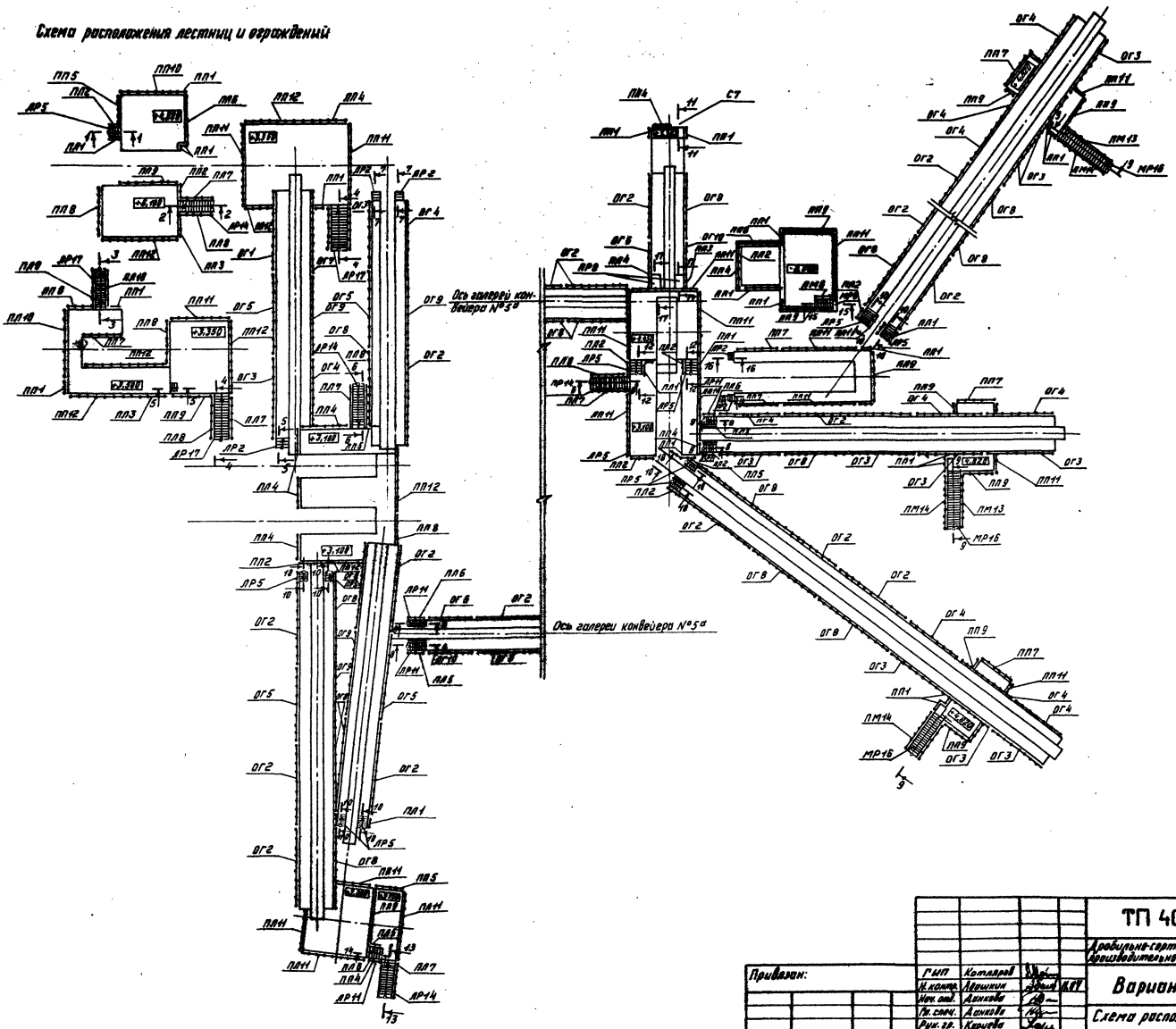
ТП 409-23-63.88 КМ		
Дробильно-сортировочная сборно-разборная установка производительностью 200 тыс. м ³ щебня в год		
Приблизно:	Г.М.П. Котляров И.контр. Авакян И.слес. Давкова Р.ж.гр. Карцева И.м.ж. Челюшкая	Вариант II
И.м.б. №	С.Л.С. Лист	Листов 54
Узел установки классификатора ТКСН-15, Марки М1, М1Н, М3 ÷ М7		ГИПРОТРАНСПУТЬ

Копировал: *офф*

Формат А2

ор. 204-23

Схема расположения лестниц и ограждений



Титульный проект 409-23- 63.88 Альбом III часть 1

Имя, Фамилия, Инициалы

ТП 409-23- 63.88		КМ	
Рабочие чертежи сформированы в соответствии с требованиями СНиП 3-04-01-85			
Вариант II		Страна	Лист
Схема расположения лестниц и ограждений		РП	55
Гипротранспуль			

Копировала Ю.Ф. Формат А2

СПЕЦИФИКАЦИЯ К СХЕМЕ РАСПОЛОЖЕНИЯ ЛЕСТНИЦ И ОГРАЖДЕНИЙ

МАРКА	ОБОЗНАЧЕНИЕ	НАИМЕНОВАНИЕ	КОЛ.	МАССА ЕД. КГ	ПРИМЕ- ЧАНИЕ
БУНКЕР ПИТАТЕЛЬ					
ЛП17	1.450.3-3 Вып. 1	Лестница МАХРБ45-36,8	1	180,0	
ЛП14	1.450.3-3 Вып. 1	Лестница МАХРБ45-30,8	1	150,0	
ЛР5	1.450.3-3 Вып. 1	Лестница МАХРБ45-12,8	1	62,0	
ЛР2	1.450.3-3 Вып. 1	Лестница МАХРБ45-6,8	1	31,0	
ЛЛ9	1.450.3-3 Вып. 1	Ограждение ОГМАХ45-10,36	1	25,0	
ЛЛ10	1.450.3-3 Вып. 1	Ограждение ОГМАХ45-10,36	1	25,0	
ЛЛ7	1.450.3-3 Вып. 1	Ограждение ОГМАХ45-10,30	1	24,0	
ЛЛ8	1.450.3-3 Вып. 1	Ограждение ОГМАХ45-10,30	1	24,0	
ЛЛ1	1.450.3-3 Вып. 1	Ограждение ОГМАХ45-10,12	1	8,0	
ЛЛ2	1.450.3-3 Вып. 1	Ограждение ОГМАХ45-10,12	1	8,0	
ЛП1	1.450.3-3 Вып. 1	Ограждение ОГПМХ36-10,9	1	12,0	
ЛП2	1.450.3-3 Вып. 1	Ограждение ОГПМХ36-10,12	1	13,0	
ЛП3	1.450.3-3 Вып. 1	Ограждение ОГПМХ36-10,15	2	16,0	
ЛП5	1.450.3-3 Вып. 1	Ограждение ОГПМХ36-10,21	1	24,0	
ЛП6	1.450.3-3 Вып. 1	Ограждение ОГПМХ36-10,26	1	23,0	
ЛП7	1.450.3-3 Вып. 1	Ограждение ОГПМХ36-10,30	2	30,0	
ЛП8	1.450.3-3 Вып. 1	Ограждение ОГПМХ36-10,36	2	34,0	
ЛП9	1.450.3-3 Вып. 1	Ограждение ОГПМХ36-10,42	1	40,0	
ЛП10	1.450.3-3 Вып. 1	Ограждение ОГПМХ36-10,48	2	45,0	
ЛП12	1.450.3-3 Вып. 1	Ограждение ОГПМХ36-10,54	2	56,0	
Узел установки дробилки СМД 410					
ЛР17	1.450.3-3 Вып. 1	Лестница МАХРБ45-36,8	1	180,0	
ЛЛ9	1.450.3-3 Вып. 1	Ограждение ОГМАХ45-10,36	1	25,0	
ЛЛ10	1.450.3-3 Вып. 1	Ограждение ОГМАХ45-10,36	1	25,0	
ЛЛ8	1.450.3-3 Вып. 1	Ограждение ОГПМХ36-10,36	1	34,0	
ЛЛ9	1.450.3-3 Вып. 1	Ограждение ОГПМХ36-10,42	1	40,0	
ЛЛ11	1.450.3-3 Вып. 1	Ограждение ОГПМХ36-10,48	1	50,0	
ЛЛ12	1.450.3-3 Вып. 1	Ограждение ОГПМХ36-10,54	1	56,0	
Узел установки дробилок СМД 109					
ЛР17	1.450.3-3 Вып. 1	Лестница МАХРБ45-36,8	1	180,0	
ЛЛ9	1.450.3-3 Вып. 1	Ограждение ОГМАХ45-10,36	1	25,0	
ЛЛ10	1.450.3-3 Вып. 1	Ограждение ОГМАХ45-10,36	1	25,0	
ЛП1	1.450.3-3 Вып. 1	Ограждение ОГПМХ36-10,9	1	12,0	
ЛП4	1.450.3-3 Вып. 1	Ограждение ОГПМХ36-10,18	1	19,0	
ЛП11	1.450.3-3 Вып. 1	Ограждение ОГПМХ36-10,54	2	50,0	
ЛП12	1.450.3-3 Вып. 1	Ограждение ОГПМХ36-10,60	2	56,0	
Узел установки грохотов №1 и №3					
ЛР14	1.450.3-3 Вып. 1	Лестница МАХРБ45-30,8	1	150,0	
ЛЛ7	1.450.3-3 Вып. 1	Ограждение ОГМАХ45-10,30	1	24,0	
ЛЛ8	1.450.3-3 Вып. 1	Ограждение ОГМАХ45-10,30	1	24,0	
ЛП2	1.450.3-3 Вып. 1	Ограждение ОГПМХ36-10,12	1	13,0	

МАРКА	ОБОЗНАЧЕНИЕ	НАИМЕНОВАНИЕ	КОЛ.	МАССА ЕД. КГ	ПРИМЕ- ЧАНИЕ
ПРОДАЖЕНИЕ					
ЛП4	1.450.3-3 Вып. 1	Ограждение ОГПМХ36-10,18	1	19,0	
ЛП5	1.450.3-3 Вып. 1	Ограждение ОГПМХ36-10,21	1	24,0	
ЛП8	1.450.3-3 Вып. 1	Ограждение ОГПМХ36-10,36	1	34,0	
ЛП12	1.450.3-3 Вып. 1	Ограждение ОГПМХ36-10,60	2	56,0	
Узел установки грохотов №2 и №4					
ЛР5	1.450.3-3 Вып. 1	Лестница МАХРБ45-12,8	2	62,0	
ЛР14	1.450.3-3 Вып. 1	Лестница МАХРБ45-30,8	1	150,0	
ЛЛ1	1.450.3-3 Вып. 1	Ограждение ОГМАХ45-10,12	2	8,0	
ЛЛ2	1.450.3-3 Вып. 1	Ограждение ОГМАХ45-10,12	2	8,0	
ЛЛ7	1.450.3-3 Вып. 1	Ограждение ОГМАХ45-10,30	1	24,0	
ЛЛ8	1.450.3-3 Вып. 1	Ограждение ОГМАХ45-10,30	1	24,0	
ЛП1	1.450.3-3 Вып. 1	Ограждение ОГПМХ36-10,9	3	12,0	
ЛП4	1.450.3-3 Вып. 1	Ограждение ОГПМХ36-10,18	2	19,0	
ЛП11	1.450.3-3 Вып. 1	Ограждение ОГПМХ36-10,54	5	50,0	
Узел установки дробилки КМД-1750 ГР					
ЛР11	1.450.3-3 Вып. 1	Лестница МАХРБ45-24,8	1	120,0	
ЛР14	1.450.3-3 Вып. 1	Лестница МАХРБ45-30,8	1	150,0	
ЛЛ5	1.450.3-3 Вып. 1	Ограждение ОГМАХ45-10,24	1	16,0	
ЛЛ6	1.450.3-3 Вып. 1	Ограждение ОГМАХ45-10,24	1	16,0	
ЛЛ7	1.450.3-3 Вып. 1	Ограждение ОГМАХ45-10,30	1	24,0	
ЛЛ8	1.450.3-3 Вып. 1	Ограждение ОГМАХ45-10,30	1	24,0	
ЛП4	1.450.3-3 Вып. 1	Ограждение ОГПМХ36-10,18	1	19,0	
ЛП5	1.450.3-3 Вып. 1	Ограждение ОГПМХ36-10,21	1	24,0	
ЛП9	1.450.3-3 Вып. 1	Ограждение ОГПМХ36-10,42	1	40,0	
ЛП11	1.450.3-3 Вып. 1	Ограждение ОГПМХ36-10,54	4	50,0	
БУНКЕР ОТСЕВОВ					
С7	1.450.3-3 Вып. 1	Стремянка СХ58	1	93,0	
СК5	1.450.3-3 Вып. 1	Ограждение ОГС36,4	1	35,0	
ЛП1	1.450.3-3 Вып. 1	Ограждение ОГПМХ36-10,9	2	12,0	
ЛП4	1.450.3-3 Вып. 1	Ограждение ОГПМХ36-10,18	1	19,0	
КАССИФИКАТОР					
ЛР2	1.450.3-3 Вып. 1	Лестница МАХРБ45-6,8	2	31,0	
ЛП1	1.450.3-3 Вып. 1	Ограждение ОГПМХ36-10,9	2	12,0	
ЛП7	1.450.3-3 Вып. 1	Ограждение ОГПМХ36-10,30	2	30,0	
ЛП11	1.450.3-3 Вып. 1	Ограждение ОГПМХ36-10,54	2	50,0	

МАРКА	ОБОЗНАЧЕНИЕ	НАИМЕНОВАНИЕ	КОЛ.	МАССА ЕД. КГ	ПРИМЕ- ЧАНИЕ
ПРОДАЖЕНИЕ					
ГАЛЕРЕЯ КОНВЕЙЕРА №2					
ЛР2	1.450.3-3 Вып. 1	Лестница МАХРБ45-6,8	2	31,0	
ОГ2	КМ-97	Ограждения	ОГ2	1	
ОГ3	КМ-97		ОГ3	1	
ОГ4	КМ-97		ОГ4	1	
ОГ5	КМ-97		ОГ5	1	
ОГ9	КМ-97		ОГ9	1	
ГАЛЕРЕЯ КОНВЕЙЕРА №3					
ЛР2	1.450.3-3 Вып. 1	Лестница МАХРБ45-6,8	2	31,0	
ОГ1	КМ-97	Ограждения	ОГ1	1	
ОГ3	КМ-97		ОГ3	1	
ОГ4	КМ-97		ОГ4	1	
ОГ5	КМ-97		ОГ5	1	
ОГ7	КМ-97		ОГ7	1	
ОГ9	КМ-97		ОГ9	1	
ГАЛЕРЕЯ КОНВЕЙЕРА №4А					
ЛР5	1.450.3-3 Вып. 1	Лестница МАХРБ45-12,8	2	62,0	
ЛЛ1	1.450.3-3 Вып. 1	Ограждение ОГМАХ45-10,12	2	8,0	
ЛЛ2	1.450.3-3 Вып. 1	Ограждение ОГМАХ45-10,12	2	8,0	
ОГ2	КМ-97	Ограждения	ОГ2	3	
ОГ5	КМ-97		ОГ5	1	
ОГ8	КМ-97		ОГ8	3	
ОГ9	КМ-97		ОГ9	1	
ГАЛЕРЕЯ КОНВЕЙЕРА №5А					
ЛР11	1.450.3-3 Вып. 1	Лестница МАХРБ45-24,8	2	120,0	
ЛЛ5	1.450.3-3 Вып. 1	Ограждение ОГМАХ45-10,24	2	16,0	
ЛЛ6	1.450.3-3 Вып. 1	Ограждение ОГМАХ45-10,24	2	16,0	
ОГ2	КМ-97	Ограждения	ОГ2	3	
ОГ6	КМ-97		ОГ6	1	
ОГ8	КМ-97		ОГ8	3	
ОГ10	КМ-97		ОГ10	1	

Альбом № часть 1

Типовой проект 409-23-6388

Имя, № подл. Подпись и дата. Взаим. инв. №

ТП 409-23-6388 КМ

Дробильно-сортировочная сборно-разборная установка
производительностью 200 т/ч № 109 в ГОД.

Ген. директор	И.И. Котляров	Инженер	В.И. Котляров
Н.контр.	В.И. Котляров	Инженер	В.И. Котляров
М.д.ста.	А.И. Котляров	Инженер	В.И. Котляров
М.д.св.б.	А.И. Котляров	Инженер	В.И. Котляров
Р.к.г.р.	М.И. Котляров	Инженер	В.И. Котляров
Ст. инж.	Е.И. Котляров	Инженер	В.И. Котляров

ВАРИАНТ I

СХЕМА РАСПОЛОЖЕНИЯ ЛЕСТНИЦ И ОГРАЖДЕНИЙ. СПЕЦИФИКАЦИЯ.

Копирова. Артемова

Спецификация и схема расположения лестниц и ограждений

Марка	Обозначение	Наименование	Кол.	Масса ед. ед. кб.	Примечание
Галерея конвейера №6					
ЛР11	1.450.3-3 Вып.1	Лестница МЛХР645-24.8	2	160,0	
ЛР16	1.450.3-3 Вып.1	Лестница МЛХР660-48.8	1	106,0	
ЛЛ5	1.450.3-3 Вып.1	Ограждение ОГЛМЛХ45-10.24	2	16,0	
ЛЛ6	1.450.3-3 Вып.1	Ограждение ОГЛМЛХ45-10.24	2	16,0	
ЛМ13	1.450.3-3 Вып.1	Ограждение ОГЛМЛХ60-10.48	1	25,0	
ЛМ14	1.450.3-3 Вып.1	Ограждение ОГЛМЛХ60-10.48	1	25,0	
ЛП1	1.450.3-3 Вып.1	Ограждение ОГПМХ36-10.9	2	12,0	
ЛП7	1.450.3-3 Вып.1	Ограждение ОГПМХ36-10.30	2	30,0	
ЛП9	1.450.3-3 Вып.1	Ограждение ОГПМХ36-10.42	2	40,0	
ЛП11	1.450.3-3 Вып.1	Ограждение ОГПМХ36-10.54	1	50,0	
ОГ3	КМ-97	Ограждение	ОГ3	4	
ОГ4	КМ-97		ОГ4	4	
ОГ2	КМ-97		ОГ2	1	
ОГ8	КМ-97		ОГ8	1	

Галерея конвейера №7

ЛР8	1.450.3-3 Вып.1	Лестница МЛХР645-10.8	2	94,0	
ЛЛ3	1.450.3-3 Вып.1	Ограждение ОГЛМЛХ45-10.18	2	12,0	
ЛЛ4	1.450.3-3 Вып.1	Ограждение ОГЛМЛХ45-10.18	2	12,0	
ОГ2	КМ-97	Ограждение	ОГ2	1	
ОГ6	КМ-97		ОГ6	1	
ОГ8	КМ-97		ОГ8	1	
ОГ10	КМ-97		ОГ10	1	

Галерея конвейера №8

ЛР5	1.450.3-3 Вып.1	Лестница МЛХР645-12.8	2	62,0	
ЛР16	1.450.3-3 Вып.1	Лестница МЛХР660-48.8	1	106,0	
ЛЛ1	1.450.3-3 Вып.1	Ограждение ОГЛМЛХ45-10.12	2	8,0	
ЛЛ2	1.450.3-3 Вып.1	Ограждение ОГЛМЛХ45-10.12	2	8,0	
ЛМ13	1.450.3-3 Вып.1	Ограждение ОГЛМЛХ60-10.48	1	25,0	
ЛМ14	1.450.3-3 Вып.1	Ограждение ОГЛМЛХ60-10.48	1	25,0	
ЛП1	1.450.3-3 Вып.1	Ограждение ОГПМХ36-10.9	2	12,0	
ЛП7	1.450.3-3 Вып.1	Ограждение ОГПМХ36-10.30	1	30,0	
ЛП9	1.450.3-3 Вып.1	Ограждение ОГПМХ36-10.42	2	40,0	
ЛП11	1.450.3-3 Вып.1	Ограждение ОГПМХ36-10.54	1	50,0	
ОГ2	КМ-97	Ограждение	ОГ2	3	
ОГ3	КМ-97		ОГ3	3	
ОГ4	КМ-97		ОГ4	3	
ОГ8	КМ-97		ОГ8	3	

Галерея конвейера №9

ЛР5	1.450.3-3 Вып.1	Лестница МЛХР645-12.8	2	62,0	
ЛР16	1.450.3-3 Вып.1	Лестница МЛХР660-48.8	1	106,0	
ЛЛ1	1.450.3-3 Вып.1	Ограждение ОГЛМЛХ45-10.12	2	8,0	

Продолжение

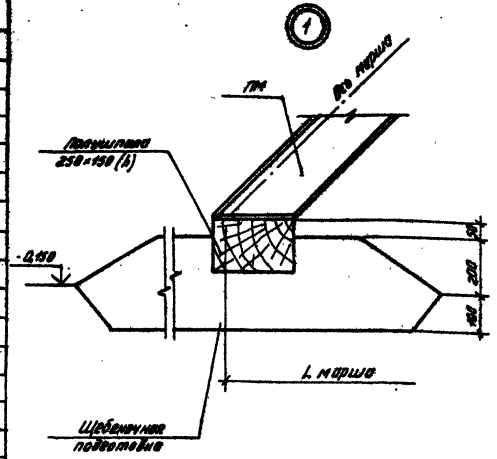
Марка	Обозначение	Наименование	Кол.	Масса ед. ед. кб.	Примечание
ЛР2	1.450.3-3 Вып.1	Ограждение ОГЛМЛХ45-10.12	2	8,0	
ЛМ13	1.450.3-3 Вып.1	Ограждение ОГЛМЛХ60-10.48	1	25,0	
ЛМ14	1.450.3-3 Вып.1	Ограждение ОГЛМЛХ60-10.48	1	25,0	
ЛР1	1.450.3-3 Вып.1	Ограждение ОГПМХ36-10.9	2	12,0	
ЛР7	1.450.3-3 Вып.1	Ограждение ОГПМХ36-10.30	1	30,0	
ЛР9	1.450.3-3 Вып.1	Ограждение ОГПМХ36-10.42	2	40,0	
ЛР11	1.450.3-3 Вып.1	Ограждение ОГПМХ36-10.54	1	50,0	
ОГ2	КМ-97	Ограждения	ОГ2	3	
ОГ3	КМ-97		ОГ3	3	
ОГ4	КМ-97		ОГ4	3	
ОГ8	КМ-97		ОГ8	3	

Галерея конвейера №11

ЛР5	1.450.3-3 Вып.1	Лестница МЛХР645-12.8	2	62,0	
ЛЛ1	1.450.3-3 Вып.1	Ограждение ОГЛМЛХ45-10.12	2	8,0	
ЛЛ2	1.450.3-3 Вып.1	Ограждение ОГЛМЛХ45-10.12	2	8,0	
ОГ2	КМ-97	Ограждение	ОГ2	2	
ОГ5	КМ-97			1	
ОГ8	КМ-97			2	
ОГ9	КМ-97			1	

Пылесосная

ЛР8	1.450.3-3 Вып.1	Лестница МЛХР660-24.8	1	90,0	
ЛЛ6	1.450.3-3 Вып.1	Ограждение ОГЛМЛХ60-10.24	1	12,0	
ЛЛ1	1.450.3-3 Вып.1	Ограждение ОГЛМЛХ60-10.24	2	12,0	
ЛЛ9	1.450.3-3 Вып.1	Ограждение ОГПМХ36-10.18	1	18,0	
ЛЛ10	1.450.3-3 Вып.1	Ограждение ОГПМХ36-10.36	1	34,0	
ЛЛ10	1.450.3-3 Вып.1	Ограждение ОГПМХ36-10.42	2	40,0	
ЛЛ11	1.450.3-3 Вып.1	Ограждение ОГПМХ36-10.54	1	50,0	
ЛЛ12	1.450.3-3 Вып.1	Ограждение ОГПМХ36-10.12	1	13,0	
ЛЛ17	1.450.3-3 Вып.1	Ограждение ОГПМХ36-10.30	1	30,0	



Альбом № 409-23-63.88

Технический проект 409-23-63.88

Имя и фамилия, Должность, И.И.

ТП 409-23-63.88 КМ																										
Дробление сварочной электродной установки производительностью 200 тыс м ² в год																										
Привязан:	<table border="1"> <tr> <td>РМП</td> <td>Котловод</td> <td>И.И.</td> </tr> <tr> <td>И.И.И.</td> <td>Аварийный</td> <td>И.И.</td> </tr> <tr> <td>И.И.И.</td> <td>Демонтаж</td> <td>И.И.</td> </tr> <tr> <td>Гл. спец.</td> <td>Демонтаж</td> <td>И.И.</td> </tr> <tr> <td>Рис. в.р.</td> <td>Качество</td> <td>И.И.</td> </tr> <tr> <td>Ст. инж.</td> <td>Ермаченко</td> <td>И.И.</td> </tr> </table>	РМП	Котловод	И.И.	И.И.И.	Аварийный	И.И.	И.И.И.	Демонтаж	И.И.	Гл. спец.	Демонтаж	И.И.	Рис. в.р.	Качество	И.И.	Ст. инж.	Ермаченко	И.И.	<table border="1"> <tr> <td>Сторона</td> <td>Лист</td> <td>Листов</td> </tr> <tr> <td>РП</td> <td>57</td> <td></td> </tr> </table>	Сторона	Лист	Листов	РП	57	
РМП	Котловод	И.И.																								
И.И.И.	Аварийный	И.И.																								
И.И.И.	Демонтаж	И.И.																								
Гл. спец.	Демонтаж	И.И.																								
Рис. в.р.	Качество	И.И.																								
Ст. инж.	Ермаченко	И.И.																								
Сторона	Лист	Листов																								
РП	57																									
Схема расположения лестниц и ограждений. Спецификация		ГИПРОТРАНСПУТЬ																								

Копирован: В.А.

Формат А2

стр. 8/12-13

