

ТИПОВОЙ ПРОЕКТ
816-1-75.86

**ПРОФИЛАКТОРИЙ ДЛЯ ГАРАЖА
НА 10 АВТОМОБИЛЕЙ
С ТЕПЛОЙ СТОЯНКОЙ НА 6 АВТОМОБИЛЕЙ
ПАнельные стены**

альбом 3

ЗАДАНИЕ ЗАВОДУ НА ИЗГОТОВЛЕНИЕ ЩИТОВ

Ц. 0-53

МФ ЦИТП УНБ № 21010-03

				Привязан	
Унб.№					

ЦЕНТРАЛЬНЫЙ ИНСТИТУТ ТЕПЛООВОГО ПРОЕКТИРОВАНИЯ

ГОССТРОЯ СССР

КИЕВСКИЙ ФИЛИАЛ

г. Киев-57 ул. Энгельса Петье № 12

34/2

Заказ № 6057 Инв. № 21010-03 Тираж 3200

Сдано в печать 22-8. 198 6 Цена 0.53

ТИПОВОЙ ПРОЕКТ
816-1-75.86

**ПРОФИЛАКТОРИЙ ДЛЯ ГАРАЖА
НА 10 АВТОМОБИЛЕЙ
С ТЕПЛОЙ СТОЯНКОЙ НА 6 АВТОМОБИЛЕЙ
ПАНЕЛЬНЫЕ СТЕНЫ**

альбом 3

ЗАДАНИЕ ЗАВОДУ НА ИЗГОТОВЛЕНИЕ ЩИТОВ

РАЗРАБОТАН
ПРОЕКТНЫМ ИНСТИТУТОМ
„ЦИТЭПсельхозпром“
г. Иваново

ДИРЕКТОР ИНСТИТУТА
ГЛАВНЫЙ ИНЖЕНЕР ПРОЕКТА



В.В. БАРАНОВ
В.И. ГЛЕЗИН

УТВЕРЖДЕН
Минсельхозом СССР
приказ № 62-ЭГ от 11.09.85
ВВЕДЕН В ДЕЙСТВИЕ ИНСТИТУТОМ
„ЦИТЭПсельхозпром“
приказ № 6 от 14.01.86

кф Щитп инв. № 21010-03

Привязан

И.в. №

Ведомость документов альбома

Обозначение	Наименование	Кол	Примеч.
АОВ-01	Общие данные	1	2
АОВ-02	Щит приточной установки ШУП. Общий вид	5	3-6
АОВ-03	Щит приточной установки ШУП. Таблица соединений	5	6-8
АОВ-04	Щит приточной установки ШУП. Таблица подключения	4	9-10
АОВ.СО2	Спецификация щитов	2	11-12

Документация щита для раздела „Автоматизация отопления и вентиляции“ выполнена в соответствии с РМ4-107-82. Главмонтажавтоматики Минмонтажспецстроя СССР.

21010-03

2

Ст. инж. Петрова	Инж.	3.09.85	ТП 816-1-75.86 -АОВ-01	
Рук. гр. Бьидин	Инж.	3.09.85		
Тп. спец. Сидоров	Инж.	3.09.85		
Нач. отд. Кутин	Инж.	01/085		
ГМП Глезин	Инж.			
Н. контр. Янтаньчева	Инж.	18.11.85	Профилакторий для гаража на 10 автомобилей с тепловой стоянкой на в/автонабеле	
			Стация Лист Листов	
			Р	1
			Общие данные	ЦУТЭПсельхозпром г. Иваново

Копировала Леонтьева

формат А3

Поз.	Обозначение	Наименование	Кол.	Примеч.
9	FU1	Предохранитель ПРС-6х2П	1	
10	SA, FU	Щиток электропитания ЭЩП-2М Тпл=2А	1	9590 ТМЗ-13-81
		Аппаратура АС-220		
11	HL2	Линза зелёная	1	
12	HL3	Линза красная	1	
13	HL1, HL4	Линза молочная	2	
14	P	Прерыватель РИП-2	1	423 ТМЗ-16-81
15	KV1, KV2, KV	Реле РПУ2-364403	3	4207 ТМЗ-13-81
16	R1, R2, R3	Резистор ПЭВ-10-1кОм	3	92 ТМЗ-19-81
17		Блок БЗ-10	4	
18		Члор	2	
19		Рамка РПМ.66х26	8	
		<u>Материалы</u>		
		Провод ГОСТ 6323-79		
20		ПВ1 1,5 380/660	40	м
21		ПВ3 1,5 380/660	20	м
				Лист
ТП 816-1-75.86 АОВ-02				2

Копировал Леонтьева формат А4

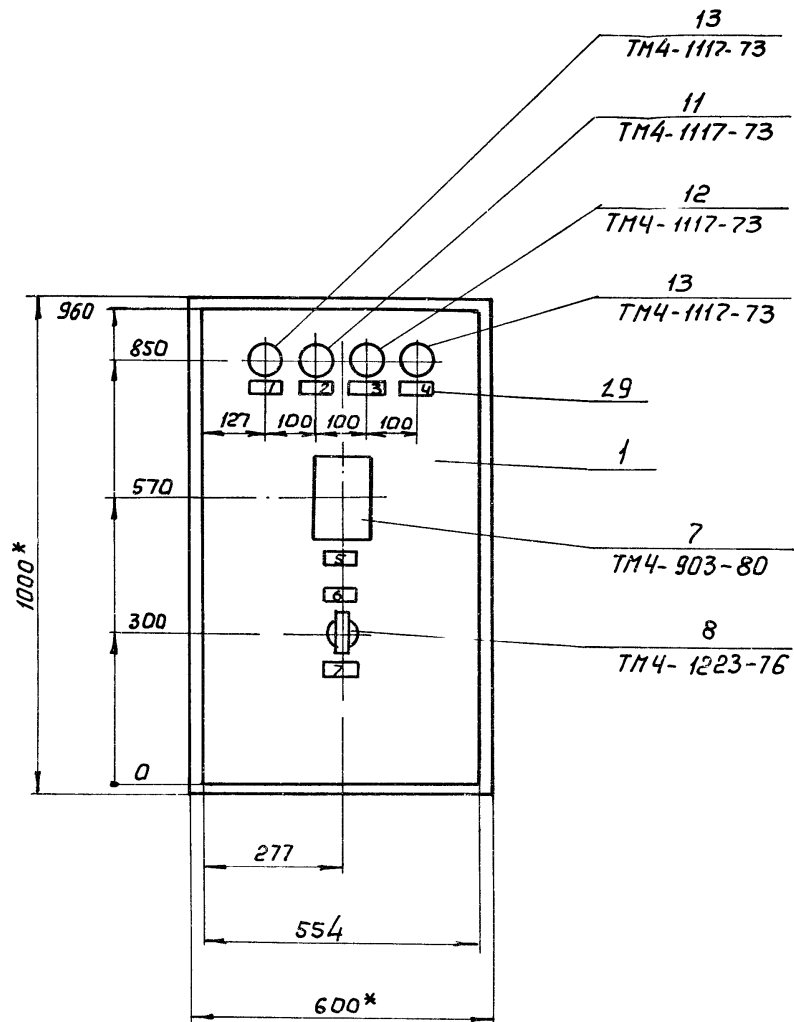
Альбом 3

Поз.	Обозначение	Наименование	Кол.	Примеч.
		<u>Документация</u>		
	АОВ-03	Таблица соединений		
	АОВ-04	Таблица подключения		
		<u>Стандартные изделия</u>		
1		Шкаф щита ЩШМ 1000х600х500 4х14 1Р30 ОСТ 36 13-76	1	
2		Рейка РМ 600 ТКЗ-101-81	1	
3		Кронштейн КН4 ТКЗ-106-81	1	
4		Кронштейн КБ1 ТКЗ-108-81	1	
5		Угольник УЗМ 600 ТКЗ-128-81	4	
6		Угольник УЗ 600 ТКЗ-128-81	1	
		<u>Прочие изделия</u>		
7	P1	Регулятор РТ-3-У4	1	
8	SA2	Переключатель ППЭ-10/НЭ	1	

Услов. № табл. Лист и дата

Имя	Технол.	Уд.	З.С.В.	Т.П.	З.С.В.
Р.К.ЗР	Б.В.Д.И.И.	Ф.И.И.	З.С.В.		
П.С.П.	С.О.Д.Р.В.	Л.С.С.	З.С.В.		
Н.С.О.Д.	К.У.Г.Л.И.Н.	Ф.И.И.	З.С.В.		
Г.И.П.	П.Е.З.И.Н.	Л.			
Н.К.О.Н.Т.Р.	Я.Н.Т.О.Н.Ь.И.Ч.Е.В.	Л.С.	З.С.В.		
Проектировщик для гаража на 10 автомобилей с тепловой стоянкой на 6 автомобилей				Студия	Лист
				Р	1
Щит приточной установки ЩП общий вид				ЦУПЗПсельхозпром г. Иваново	

Копировал Леонтьева формат А4



1. * Размеры для справок
2. Покрытие - вариант 1 ГОСТ 36.13-76
3. На объект изготовить 1 шт.

21010-03

4

ТП 816 - 1-75.86

АОВ-02

Лист

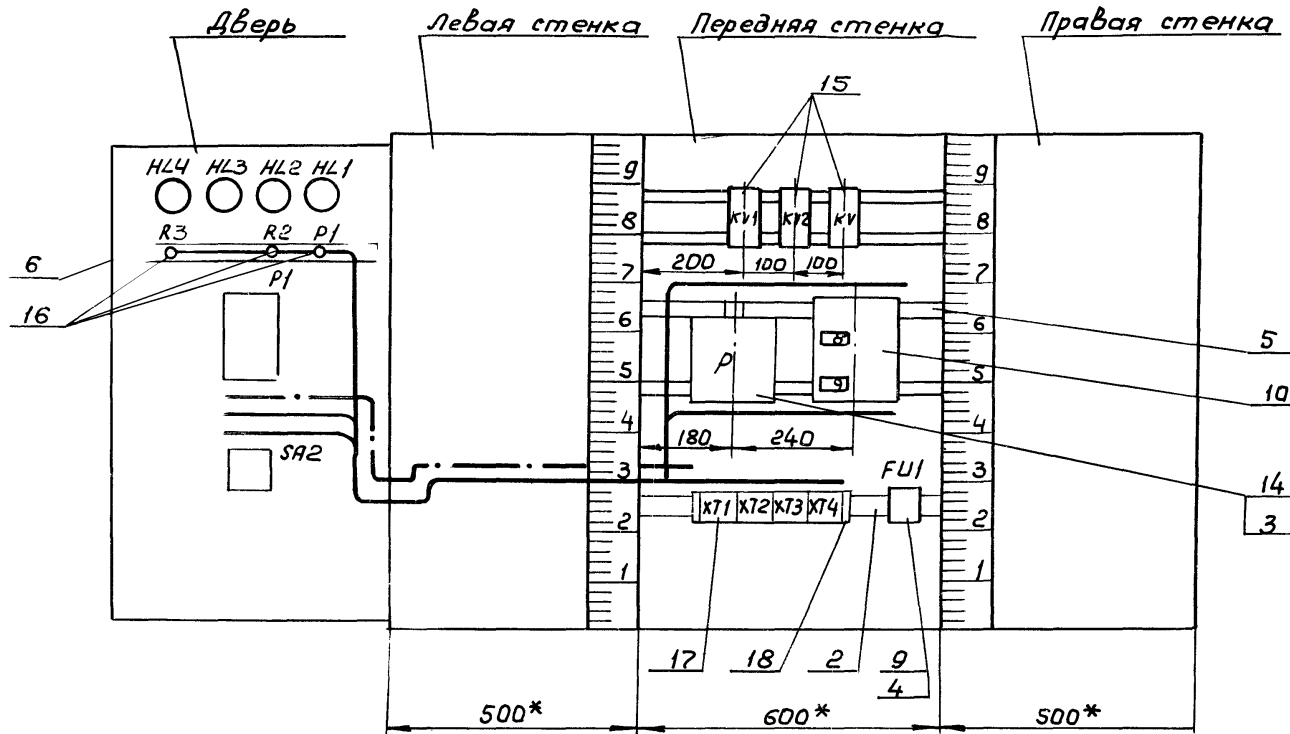
3

Копировал Леонтьева

формат А3

Лист 5

Вид на внутренние плоскости (развернуто)



* размеры для справок

21010-03 5

ТП	816-1-75.86	АОВ-02	Лист
			4

Копировал Леантьева

Формат А7

Проводник	Откуда идет	Куда поступает	Данные провода	Примечание
	<u>Технические</u>	<u>требования</u>		
	Таблица соединений выполнена на основании схем АОВ-6, АОВ-7 альбома 1			
	<u>Передняя</u>	<u>стенка</u>		
101	SA, FU: 2	ХТ2: 2		
101	ХТ2: 3	КVI: 13		
101	КVI: 13	КVI: 23		п
101	КVI: 23	КV2: 31		
101	ХТ2: 4	ХТ4: 5		
103	КVI: А	ХТ4: 6		
104	КVI: 14	ХТ3: 10	пв1 1,5	
106	КV2: А	ХТ2: 5		
107	КVI: 24	ХТ2: 6		
108	КV2: 32	ХТ2: 7		
108	ХТ2: 7	ХТ3: 2		
109	КVI: 31	КVI: 63		п
109	КVI: 63	КV2: 41		
109	КV2: 41	ХТ3: 4		

Инжен.	Тухоньва	Клид	Клид		ТП 816-1-75.86 АОВ-03
Рук. зр.	Быдин	Ступин	Ступин		
Ин спец.	Сидоров	Сидр	Сидр		
Нач. отд.	Кутин	Кутин	Кутин		
Гип	Лезин	Лезин	Лезин		
Ч. Ком.	Интоньчев	Интоньчев	Интоньчев		
				Трафикакторий для гаража на 10 автомобилей с тепловой стойкой на 60 автомобилей	Стация Лист Листов Р 1 5
				Щит приточной и вытяжной системы	ЩИТЭПсельхозпром г. Иванова

Копировал Кучочкина

Формат А4

Альбом 3

Надписи на табло и в рамках

№ надписи	Текст надписи	Кол	№ надписи	Текст надписи	Кол.
	<u>Рамка 66x26</u>				
1	Напряжение в схеме регулирования	1			
2	Вентилятор включен	1			
3	Переохлаждение калорифера	1			
4	Напряжение в схеме блокировки	1			
5	Регулятор температуры	1			
6	Избиратель управления	1			
7	~220В Схема регулирования	1			
8	~220В. Схема блокировки	1			

Взаим. инб.м

Подп. и дата

Лист № табл

21010-03 6

ТП 816-1-75.86 АОВ-02

Лист 5

Копировал Кучочкина

Формат А4

Проводник	Откуда идет	Куда поступает	Данные провода	Примечание
201	P1:20	XT1:2	} ПВЗ 1,5 измерит. цели	
202	P1:29	XT1:3		
Земля	Корпус \perp	Дверь \perp	ПВЗ 1,5	
ТТ 816-1-75.86 АДВ-03				Лист 5

Копировал Крайнов

Формат Я4

Альбом 3

Проводник	Откуда идет	Куда поступает	Данные провода	Примечание
	<u>Дверь</u>			
101	SA2:C1	XT2:4	} ПВЗ 1,5	
101	SA2:C1	SA2:C2		
101	SA2:C2	R1:1	} ПВЗ 1,5	
102	R1:2	HL1:1		
104	R2:1	XT3:10	} ПВЗ 1,5	
105	R2:2	HL2:1		
108	HL3:1	XT3:2	} ПВЗ 1,5	
109	SA2:1Л1	XT3:5		
110	P1:5	XT3:7	} ПВЗ 1,5	
111	P1:13	XT3:9		
111	P1:13	P1:12	} ПВЗ 1,5	П
112	P1:21	XT2:8		
114	P1:22	XT2:10	} ПВЗ 1,5	
115	SA2:2Л1	XT2:1		
115	XT2:1	XT4:10		
301	R3:1	XT3:3	} ПВЗ 1,5	
302	R3:2	HL4:1		
N	HL1:2	XT1:9	} ПВЗ 1,5	
N	HL1:2	HL2:2		
N	HL2:2	HL3:2	} ПВЗ 1,5	
N	HL3:2	HL4:2		
N	P1:16	XT1:7	} ПВЗ 1,5 измерит. цели	
200	P1:9	XT1:1		
ТТ 816-1-75.86 АДВ-03				Лист 4

21010-03 8

Копировал Крайнов

Формат Я4

ИНВ. № 0001. Подпись и дата таб. ВЭи. И.И.В.К.

Проводник	Выход	Вид кон-так-та	Выход	Проводник	Проводник	Выход	Вид кон-так-та	Выход	Проводник
		5А, FУ					ХТ4		
101	2		3	301	1	1		2	5
		ХТ1			3	3		4	2
200	1		2	201	101	5		6	103
202	3		4	303	N	7			
304	5		6	N			FУ1		
	6	П	7		2	2		4	1
	7	П	8						
	8	П	9	N					
305	10								
		ХТ2							
115*	1		2	101					
	2	П	3						
	3	П	4	101*					
106	5		6	107					
108*	7		8	112					
114	9	П	10						
		ХТ3							
N*	1								
108*	2		3	301*					
109	4	П	5						
110	6	П	7						
111	8	П	9						
104*	10								
ТП 816-1-75.86 ЯОВ-04									Лист 2

Копировал Крайнова

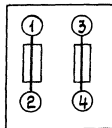
Формат Я4

Проводник	Выход	Вид кон-так-та	Выход	Проводник	Проводник	Выход	Вид кон-так-та	Выход	Проводник	Технические требования		
										Проводник	Выход	Проводник
Технические требования												
Таблица подключения выполнена на основании												
схем ЯОВ-6, ЯОВ-7										альбом 1	и таблицы	
соединений ЯОВ-03												
Передняя стенка												
							КУ1					
101*	13П	3	14	104	101	31	Р	32	108			
101*	23П	3	24	107	109*	41	Р	42	112			
109	31П	Р	32	113	106	А	К	В	N			
126	41П	Р	42	123								
109*	63П	3	64	110						КУ		
119	74	3	113	126*	301	13	Р	14	303			
103	Я	К	В	N*	305	А	К	В	304			
										Р		
		КУ2										
113	13	3	14	114	110*	1П		3	N			
3	23	3	24	5	110	8П		9	111			
21010-03 9												
ТП 816-1-75.86 ЯОВ-04												
Инжен.	Тихонова	И.И.	3.09.87									
Рук.гр.	Былдин	В.И.	3.09.87									
Гл.спец.	Сидаров	А.И.	3.09.85									
Нач.отд.	Кутин	В.И.	11/0.85									
Г.И.П.	Глезын	Г.А.										
Н.контр.	Янтоньева	Т.А.	11.11.85									
Профилактикторий для гаража на 10 автомобилей с тепловой стоянкой на 6 автомобилей										Станция Лист	Листов	
										Р	1	4
Щит приточной установки ЦУП.										ЦУТЭсельхозпром		
Таблица подключения										г. Иванава		

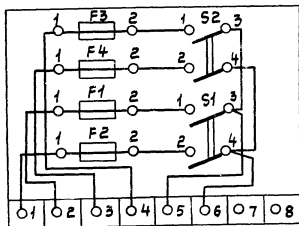
Копировал Крайнова

Формат Я4

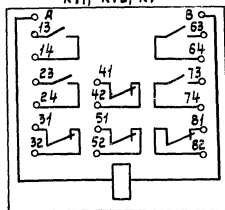
поз. 9
FУ1



поз. 10
SA, FU



поз. 17
KV1, KV2, KV



ТП 816-1-75.86 АДВ-04

Лист
4

Копировал Крайнова

Формат А4

Проводник	Выход	Вид контакта	Выход	Проводник	Проводник	Выход	Вид контакта	Выход	Проводник
<u>Дверь</u>									
		HL4				202		29	
		HL3					SA2		
302	1		2	N		101*	С1П	1Л1	109
								2Л1	116
108	1		2	N*					
		HL2							
105	1		2	N*					
		HL1							
102	1		2	N*					
		R3							
301	1		2	302					
		R2							
104	1		2	105					
		R1							
101	1		2	102					
		P1							
110	5		16	N					
111*	13П		22	114					
111	12П		21	112					
200	9		20	201					

Шифр по д.л. Подпись и дата

21010-03 10

ТП 816-1-75.86

АДВ-04

Лист
3

Копировал Крайнова

Формат А4

Позиция	Наименование и техническая характеристика оборудования и материалов Завод-изготовитель (для импортного оборудования - страна, фирма)	Тип, марка оборудования Обозначение документа и номер опросного листа	Единица измерения		Код завода-изготовителя	Код оборудования, материала	Цена единицы оборудования, тыс. руб.	Количество	Масса единицы оборудования, кг
			Наименование	Код					
1	2	3	4			7	8	9	10
	<u>Щиты</u>								
	Щит управления приточной системой состоящий из щита шкафового напольного ЩШМ 1000x600x500 4хл41р30 ост36. 13-76	АОВ-02	компл.					1	

21010-03 11

				Привязан			
Иван*							
С.техн. Карачов							
Фук.ЗР. Былин							
Бр.ст.в. Сидоров						ТП 816-1-75.86 АОВ.СО2	
Лоч.отв. Куткин							
Г.П. Левин							
Н.Контр. Антонычева							
Спецификация щитов						Страниц Лист 1 2	
						ЦУТЭ/Сельхозпром	
						г. Иваново	

Копировал Сорокина

Формат А3

Позиция	Наименование и техническая характеристика оборудования и материалов. завод-изготовитель (для импортного оборудования - страна и фирма)	Тип, марка оборудования. Обозначение документа и номер аспросного листа	Единица измерения		Код завода-изготовителя	Код оборудования, материала	Цена единицы оборудования, тыс. руб.	Количество	Масса единицы оборудования, кг
			Наименование	Код					
1	2	3	4	5	6	7	8	9	10
	<u>Аппаратура и приборы, устанавливаемые комплектно со щитом</u>								
1	Переключатель пакетный	ППЗ-10/НЗ	шт.					1	
2	Щиток электропитания Упл-2А	ЭЩП-2М	шт.					1	
3	Арматура сигнальная	АС-220							
	Линза зеленая		шт.					1	
	Линза красная		шт.					1	
	Линза молочная		шт.					2	
	Лампа	Ц215-225-10	шт.						
4	Прерыватель регулируемый импульсный	РЦП-2	шт.					1	
5	Реле промежуточное	РПУ2-3В4Ч03	шт.					3	
6	Резистор эмалированный влагостойкий 10Вт, 1кОм	ПЭВ-10-1кОм	шт.					3	

Привязан			
Инв. №			

810-03

12

ТП 816-1-75.86

АОВ.СО2

Лист

2