

ТИПОВЫЕ СТРОИТЕЛЬНЫЕ КОНСТРУКЦИИ И ИЗДЕЛИЯ СООРУЖЕНИЙ

СЕРИЯ 3.503.1-55

СБОРНЫЕ ЖЕЛЕЗОБЕТОННЫЕ МОСТЫ
ПРОЛЕТАМИ 6 и 9 м НА СВАЙНЫХ ОПОРАХ

выпуск 4

АРМАТУРНЫЕ ЭЛЕМЕНТЫ ЖЕЛЕЗОБЕТОННЫХ ИЗДЕЛИЙ ОПОР

РАБОЧИЕ ЧЕРТЕЖИ

1980

ТИПОВЫЕ СТРОИТЕЛЬНЫЕ КОНСТРУКЦИИ И ИЗДЕЛИЯ СООРУЖЕНИЙ

СЕРИЯ 3.503.1-55

СБОРНЫЕ ЖЕЛЕЗОБЕТОННЫЕ МОСТЫ
ПРОЛЕТАМИ 6 и 9 м НА СВАЙНЫХ ОПОРАХ

выпуск 4

АРМАТУРНЫЕ ЭЛЕМЕНТЫ ЖЕЛЕЗОБЕТОННЫХ ИЗДЕЛИЙ ОПОР
РАБОЧИЕ ЧЕРТЕЖИ

РАЗРАБОТАНЫ:

ПРОЕКТНЫМ ИНСТИТУТОМ „БЕЛГИПРОДОР“

Главный инженер института *В. В. Хвостиков* Хвостиков В.В.

Начальник мостового отдела *А. Г. Федоров* Федоров А.Г.

Главный инженер проекта *В. Х. Шкляр* Шкляр В.Х.

УТВЕРЖДЕНЫ:

И ВВЕДЕНЫ В ДЕЙСТВИЕ
МИНДОРСТРОЕМ БССР

Протокол № 1/81 от 25.02.81г.

1980

Формат	Стр.	Обозначение	Наименование	Примечание
	12	3.503.1- 55 .04.0000 Д0	Содержание	
	12	3.503.1- 55 .04.0000 Т0	Техническое описание	
	12	3.503.1- 55 .04.1100	Каркас пространственный КП1, КП2	
			Спецификация	
	12	3.503.1- 55 .04.1100 СБ	Каркас пространственный КП1, КП2	
			Сборочный чертёж	
	12	3.503.1- 55 .04.2100	Каркас пространственный КП3, КЛ4	
			Спецификация	
	12	3.503.1- 55 .04.2100 СБ	Каркас пространственный КП3, КЛ4	
			Сборочный чертёж	
	12	3.503.1- 55 .04.3100	Каркас пространственный КЛ5, КЛ6	
			Спецификация	
	12	3.503.1- 55 .04.3100 СБ	Каркас пространственный КЛ5, КЛ6	
			Сборочный чертёж	
	12	3.503.1- 55 .04.3200	Каркас пространственный ЛП7, ЛЛ8	
			Спецификация	
	12	3.503.1- 55 .04.3200 СБ	Каркас пространственный ЛП7, ЛЛ8	
			Сборочный чертёж	
	12	3.503.1- 55 .04.7300	Каркас пространственный КЛ9, КЛ10	
ИВ	13	3.503.1- 55 .04.1110	Каркас плоский КР1, КР2	
ИВ	13	3.503.1- 55 .04.1120	Каркас плоский КР3	
ИВ	14	3.503.1- 55 .04.2110	Каркас плоский КР4, КР5	
ИВ	14	3.503.1- 55 .04.2120	Каркас плоский КР6	
12	15	3.503.1- 55 .04.3110	Каркас плоский КР7, КР8, КР9, КР10	
ИВ	16	3.503.1- 55 .04.4100	Сетка арматурная С1, С2	
ИВ	16	3.503.1- 55 .04.5100	Сетка арматурная С3	
12	17	3.503.1- 55 .04.6100	Сетка арматурная С4, С5	
12	18	3.503.1- 55 .04.7100	Сетка арматурная С6, С7	
12	19	3.503.1- 55 .04.7200	Сетка арматурная С8, С9	
ИВ	20	3.503.1- 55 .04.8100	Сетка арматурная С10, С11	

Стр.	Обозначение	Наименование	Примечание
ИВ	21	3.503.1- 55 .04.1210	Изделие закладное ММ2
ИВ	21	3.503.1- 55 .04.1220	Изделие соединительное
ИВ	22	3.503.1- 55 .04.1130	Стержень арматурный ³
ИВ	22	3.503.1- 55 .04.1140	Стержень арматурный ³
ИВ	23	3.503.1- 55 .04.1150	Стержень арматурный ³
ИВ	23	3.503.1- 55 .04.1160	Стержень арматурный ³
ИВ	24	3.503.1- 55 .04.1200	Стержень арматурный ³
ИВ	24	3.503.1- 55 .04.3120	Стержень арматурный ³
ИВ	25	3.503.1- 55 .04.3130	Стержень арматурный ³
ИВ	25	3.503.1- 55 .04.3140	Стержень арматурный ³
ИВ	26	3.503.1- 55 .04.3150	Стержень арматурный ³
ИВ	26	3.503.1- 55 .04.7100	Стержень арматурный ³
ИВ	27	3.503.1- 55 .04.1300	Петля строповочная
ИВ	27	3.503.1- 55 .04.3300	Петля строповочная
ИВ	28	3.503.1- 55 .04.3400	Петля строповочная
ИВ	28	3.503.1- 55 .04.4200	Петля строповочная
ИВ	29	3.503.1- 55 .04.5200	Петля строповочная
ИВ	29	3.503.1- 55 .04.7400	Петля строповочная
ИВ	30	3.503.1- 55 .04.7500	Петля строповочная
ИВ	30	3.503.1- 55 .04.7600	Петля строповочная
ИВ	31	3.503.1- 55 .04.8200	Петля строповочная

Исполн.	Федоров	05.10.93
Н.контр.	Демисенко	24.11.92
Г.констр.	Липтев	04.10.92
Г.И.П.	Шкляр	28.10.93
Рис.гр.	Эпштейн	24.10.92
Ст.инж.	Цыганкова	03.10.93

3.503.1- 55 .04.0000 Д0

Содержание

Страниц	Илест	Илест
Р	7	7

Издательство КГРБ

1. Состав выпуска

1.1. Выпуск 4 содержит рабочие чертежи арматурных и закладных изделий для армирования насадок, свай, стеновых плит и ограждающего барьера, разработанных в выпуске 3 настоящей серии.

1.2. На прямолнейные стержни чертежи не разрабатывались. Все необходимые сведения для их изготовления приведены в спецификации к сборочному чертежу железобетонного или арматурного изделия.

2. Технические требования

2.1. Сталь для изготовления сварных арматурных изделий должна отвечать требованиям, предусмотренным в выпуске 3 настоящей серии.

2.2. Все плоские и пространственные сетки и каркасы изготавливать контактной точечной сваркой.

2.3. Плоские каркасы, изготавливаемые на автоматических и полуавтоматических линиях, могут применяться как законченное изделие или полуфабрикат, подлежащий доработке (приварке дополнительных стержней).

Приварку дополнительных стержней можно производить на обмоточечных машинах.

2.4. Пространственные каркасы представляют жесткие объемные арматурные блоки, состоящие из плоских каркасов, сеток, отдельных стержней и закладных деталей, изготавливаемые в кондукторе путем объединения при помощи контактной сварки крестообразных пересечений арматур.

При отсутствии электросварочных клещей допускается изготавливать сетки, плоские и пространственные каркасы вязальными

2.5. В плоских сетках стеновых плит обязательна сварка двух крайних стержней в каждом пересечении. Остальные пересечения допускается сваривать через одно.

2.6. Закладные изделия изготавливать при помощи автоматической сварки под флюсом. Допускается приварка анкерных стержней в отверстие с раззенковкой при отсутствии оборудования для сварки под флюсом.

2.7. При выполнении арматурных работ должны выполняться требования:

1) СНиП III-43-75 „Мосты и трубы”

2) СН 393-78 „Инструкция по сварке соединений арматуры и закладных деталей железобетонных конструкций”

3) СН 313-65 „Инструкция по технологии изготовления и установке стальных закладных деталей в сборных железобетонных и бетонных изделиях”

2.8. Контроль качества и приемку арматурных изделий выполнять по ГОСТ 10922-75 „Арматурные изделия и закладные детали сварные для железобетонных конструкций. Технические требования и методы испытаний”.

2.9. При заготовке арматуры учесть, что размеры хомутов и гнутых стержней даны по внутренним границам.

И.контр.	Федоров	10.11.80
И.контр.	Денисенко	10.11.80
И.контр.	Лалтёв	10.11.80
Г.И.П.	Шкляр	05.11.80
Рек.гр.	Зпштейн	03.11.80
Ст.инж.	Цыганкова	03.11.80

3.503.1 - 55 .04.0000 Т0

Техническое
описание

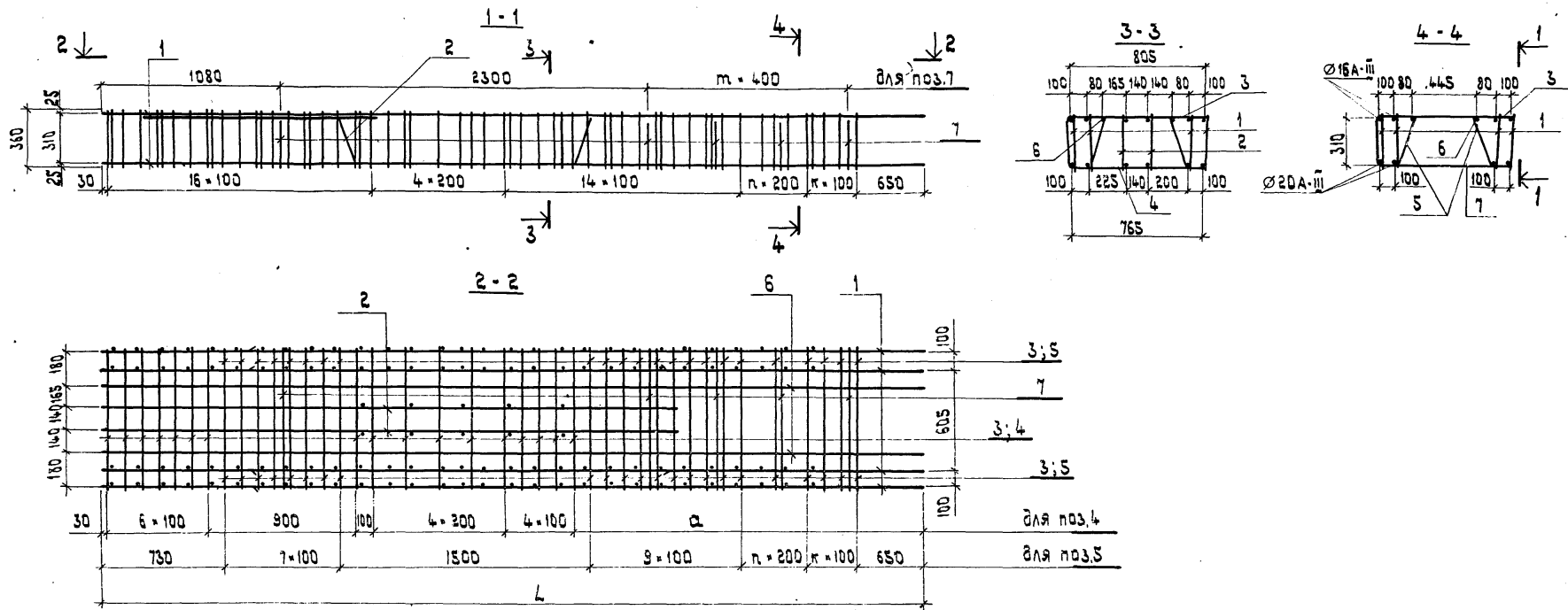
Ставки	Лист	Листов
Р	1	1
Министерство ВСП Белгипрораб Минск		

ФОРМАТ ЗОНА	Поз.	Обозначение	Наименование	Кол. МА исполн. 3.503.1-55.04.1100												Примечание
				01	02											
			<u>Сборочные единицы</u>													
ИВ	1	3.503.1-55.04.1110-01	КАРКАС ПЛОСКИЙ КР1	4	—											26.9 кг
ИВ	1	3.503.1-55.04.1110-02	То же КР2	—	4											29.0 кг
ИВ	2	3.503.1-55.04.1120	„ КР3	2	2											6.2 кг
			<u>ДЕТАЛИ</u>													
ИВ	3	3.503.1-55.04.1130	Стержень $\varnothing 10$ А-I ГОСТ 5781-75 $l = 1360$	40	43											0.84 кг
ИВ	4	3.503.1-55.04.1140	Стержень $\varnothing 8$ А-I ГОСТ 5781-75 $l = 1700$	17	17											0.67 кг
ИВ	5	3.503.1-55.04.1150	Стержень $\varnothing 8$ А-I ГОСТ 5781-75 $l = 1140$	46	52											0.45 кг
БЧ	6	3.503.1-55.04.1100.01	Стержень $\varnothing 10$ А-III ГОСТ 5781-75 $l = 5180$	2	—											3.2 кг
БЧ	6	3.503.1-55.04.1100.02	Стержень $\varnothing 10$ А-III ГОСТ 5781-75 $l = 5680$	—	2											3.5 кг
ИВ	7	3.503.1-55.04.1160	Стержень $\varnothing 12$ А-III ГОСТ 5781-75 $l = 1250$	5	6											1.1 кг
			Марка	КР1	КР2											

Нач. отд. Федоров *[подпись]* 25.08.88
 И.контр. Денисенко *[подпись]* 25.08.88
 Т.контр. Лаптев *[подпись]* 25.08.88
 Г.И.П. Шкляр *[подпись]* 25.08.88
 Рук.зд. Зпштейн *[подпись]* 25.08.88
 Ст.инж. Лекос *[подпись]* 25.08.88

3.503.1-55.04.1100

Каркас пространственный	Листов	1
	Р	1



Вариант замены поз. 7 на закладное изделие
см. 03.1200

Обозначение	Марка	ПАРАМЕТРЫ					МАССА кг
		п шт.	к шт.	т шт.	а мм	л мм	
3.503.1-55.04.1100-01	КП1	2	3	3	2350	5180	197.6
3.503.1-55.04.1100-02	КП2	4	4	4	2850	5680	212.9

3.503.1-55.04.1100 СБ				Стадия	Масса	Масштаб
И.контр.	Федоров	26.06.80		р	см. табл.	1:25
Н.контр.	Денисенко	23.10.80				
Гл.контр.	Лаптев	26.06.80		Каркас пространственный КП1, КП2 Оборочный чертёж		
Г.И.П.	Шкляр	23.06.80				
Рук.гр.	Эпштейн	26.06.80				
Ст.инж.	Лекова	23.03.80				
Ст.инж.	Хреновская	23.02.80				
				Лист	Листов 1	
				МиндорстройбССР Белгипродор Минск		

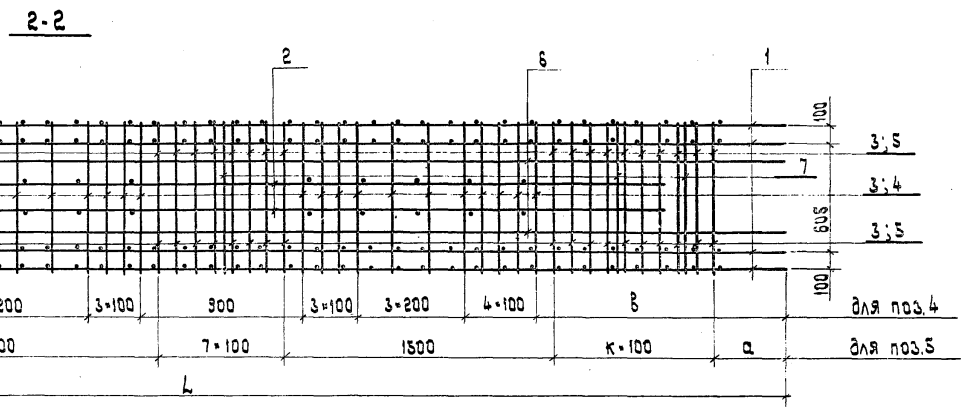
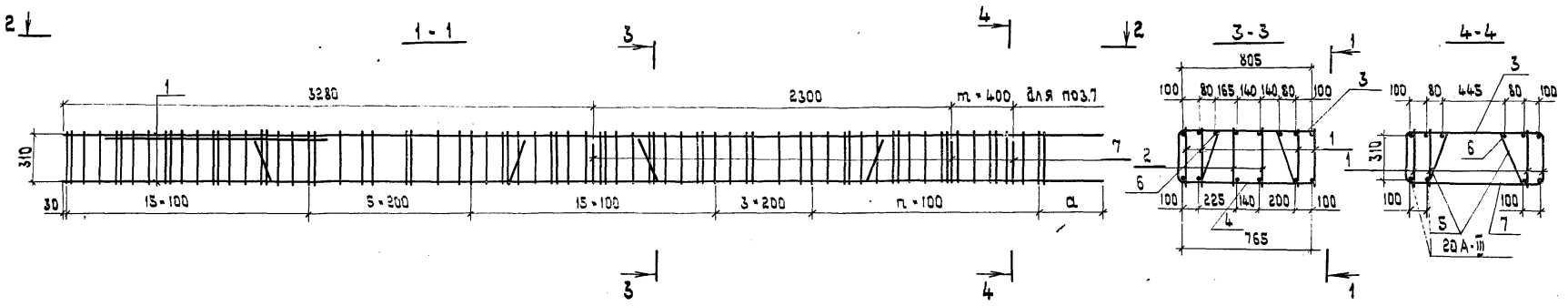
Формат	Зона	Пов.	Обозначение	Наименование	Кол. на исполн. 3.503.1- 55 .04.2100										Примечание	
					01	02										
				<u>Сборочные единицы</u>												
ИВ	1		3.503.1-55.04.2110-01	Каркас плоский КР4	4	—										33.8 кг
ИВ	1		3.503.1-55.04.2110-02	То же КР5	—	4										41.8 кг
ИВ	2		3.503.1-55.04.2120	» КР6	2	2										12.3 кг
				<u>Детали</u>												
ИВ	3		3.503.1-55.04.1130	Стержень \varnothing 10А-I ГОСТ 5781-75												
				ℓ=1360	53	61										0.84 кг
ИВ	4		3.503.1-55.04.1140	Стержень \varnothing 8А-I ГОСТ 5781-75												
				ℓ=1700	30	30										0.67 кг
ИВ	5		3.503.1-55.04.1150	Стержень \varnothing 8А-I ГОСТ 5781-75												
				ℓ=1140	46	62										0.45 кг
Б4	6		3.503.1-55.04.2100.01	Стержень \varnothing 10А-III ГОСТ 5781-75												
				ℓ=6680	2	—										4.1 кг
Б4	6		3.503.1-55.04.2100.02	Стержень \varnothing 10А-III ГОСТ 5781-75												
				ℓ=7430	—	2										4.6 кг
ИВ	7		3.503.1-55.04.1160	Стержень \varnothing 12А-III ГОСТ 5781-75												
				ℓ=1250	3	5										1.1 кг
				Марка	КР3	КР4										

И.А.С.О.В.	Федоров	<i>[Signature]</i>	26.06.80
И.А.С.О.М.Т.Р.	Денисенко	<i>[Signature]</i>	23.10.80
И.А.С.О.Н.С.Т.Р.	Лаптев	<i>[Signature]</i>	25.06.80
Г.И.П.	Шкляр	<i>[Signature]</i>	24.06.80
Р.К.З.Р.	Эпштейн	<i>[Signature]</i>	24.06.80
С.Т.Л.И.Ж.	Хреновская	<i>[Signature]</i>	24.06.80

3.503.1- 55 .04.2100

 Каркас пространственный

Стандарт	Лист	Листов
Р		1



Обозначение	Марка	Параметры						Масса кг
		n шт.	к шт.	м шт.	а мм	б мм	L мм	
3.503.1-55.04.2100-01	КП3	14	9	1	650	1650	6580	255.6
3.503.1-55.04.2100-02	КП4	22	17	3	600	2400	7410	308.7

Вариант замены поз.7 на аналогичное изделие см. 03.1200.

Исполн.	Щербаков	25.03.80
Проктор.	Денисенко	23.10.80
Техконстр.	Лавров	25.06.80
Инж.	Шкадр	24.08.80
Инж.	Эпштейн	24.08.80
Ст.мех.	Аренибокав	01.03.80
Ст.мех.	Лекса	01.02.80

3.503.1-55.04.2100 СБ

Каркас пространственный
КП3, КП4.
Сборочный чертеж.

СТАЖИ:	МАССА:	НАСЧТАО:
P	см. ТАБЛ.	1:25
Лист	Листов: 1	
Министерство ВВСР Велинпробор Минск		

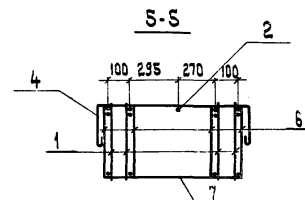
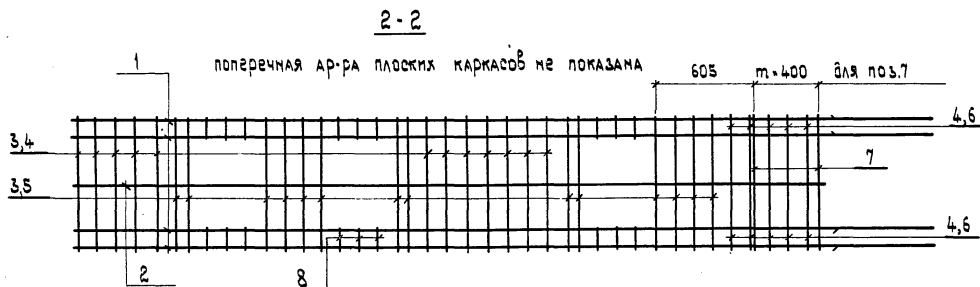
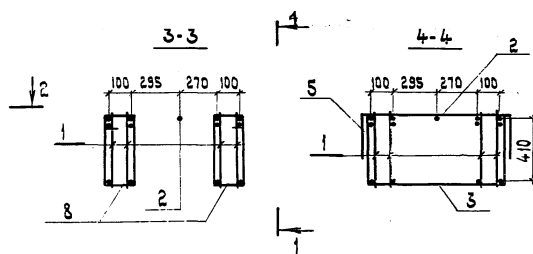
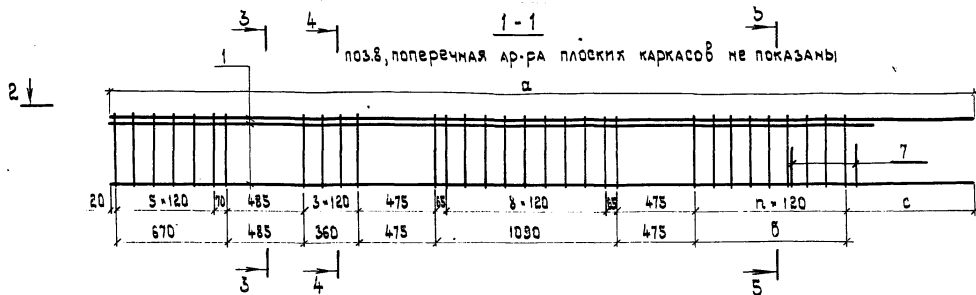
Формат	Зона	Поз.	Обозначение	Наименование	Кол. на испол.			Примечание
					01	02		
				<u>Сборочные единицы</u>				
12	1		3.503.1- 55.04.3110-01	Каркас плоский КР7	4	-		33.1 кг
12	1		3.503.1- 55.04.3110-02	То же КР8	-	4		42.0 кг
				<u>Детали</u>				
54	2		3.503.1- 55.04.3100.01	Стержень $\varnothing 18$ - I ГОСТ 5781-75, L=4560	1	1		9.1 кг
нв	3		3.503.1- 55.04.3120	Стержень $\varnothing 8$ А - I ГОСТ 5781-75, L=1910	26	26		0.75 кг
нв	4		3.503.1- 55.04.1130	Стержень $\varnothing 10$ А - I ГОСТ 5781-75, L=1360	17	21		0.84 кг
нв	5		3.503.1- 55.04.3130	Стержень $\varnothing 12$ А - I ГОСТ 5781-75, L=1280	14	14		1.1 кг
нв	6		3.503.1- 55.04.3140	Стержень $\varnothing 8$ А - I ГОСТ 5781-75, L=1170	10	18		0.46 кг
нв	7		3.503.1- 55.04.1160	Стержень $\varnothing 12$ А - I ГОСТ 5781-75, L=1250	2	3		1.1 кг
нв	8		3.503.1- 55.04.3150	Стержень $\varnothing 8$ А - I ГОСТ 5781-75, L=1260	18	18		0.50 кг
				МАРКА				
				КПС				
				КПБ				

НАЧ. ОТД.	Федоров	<i>[Подпись]</i>	20.10.80
Н. КОНТР.	Денисенко	<i>[Подпись]</i>	20.10.80
ГЛ. КОНСТР.	Аптеб	<i>[Подпись]</i>	20.10.80
ГИП	Шкляр	<i>[Подпись]</i>	20.10.80
Рук. зр.	Эпштейн	<i>[Подпись]</i>	20.10.80
Ст. инж.	Цыганкова	<i>[Подпись]</i>	20.10.80
Ст. инж.	Кривобокская	<i>[Подпись]</i>	20.10.80

3.503.1- 55.04.3100

Каркас пространственный;
КПС; КПБ.
Спецификация.

Стадия	Лист	Листов
Р		
Миндорстрой БССР Белдипрозор		



ВАРИАНТ ЗАМЕНИ ПОЗ.7 НА ЗАКЛАДНОЕ ИЗДЕЛИЯ СМ. 03.1200.

Обозначение	Марка	Параметры					Масса кг
		п шт.	т шт.	д мм	б мм	с мм	
3.503.1-55.04.3100-01	КП5	8	1	5180	960	645	206.5
3.503.1-55.04.3100-02	КП6	12	2	5680	1440	665	250.2

Иач.отд.	Федоров	20.10.80
И.контр.	Денисенко	23.10.80
И.контр.	Лаптев	20.10.80
Г.И.П.	Шкляр	20.10.80
Рук.гр.	Эпштейн	18.10.80
Ст.инж.	Цыганкова	14.10.80
Ст.инж.	Хреновская	01.10.80

3.503.1-55.04.3100СБ

Каркас пространственный
 КП5; КП6.
 Сборочный чертеж.

Листов 1

Масса табл. 1:25

Лист 1
 Миндотстрой БССР
 Белгипрораб
 Минск

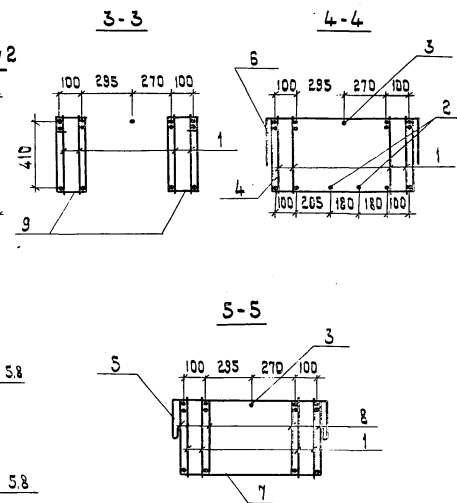
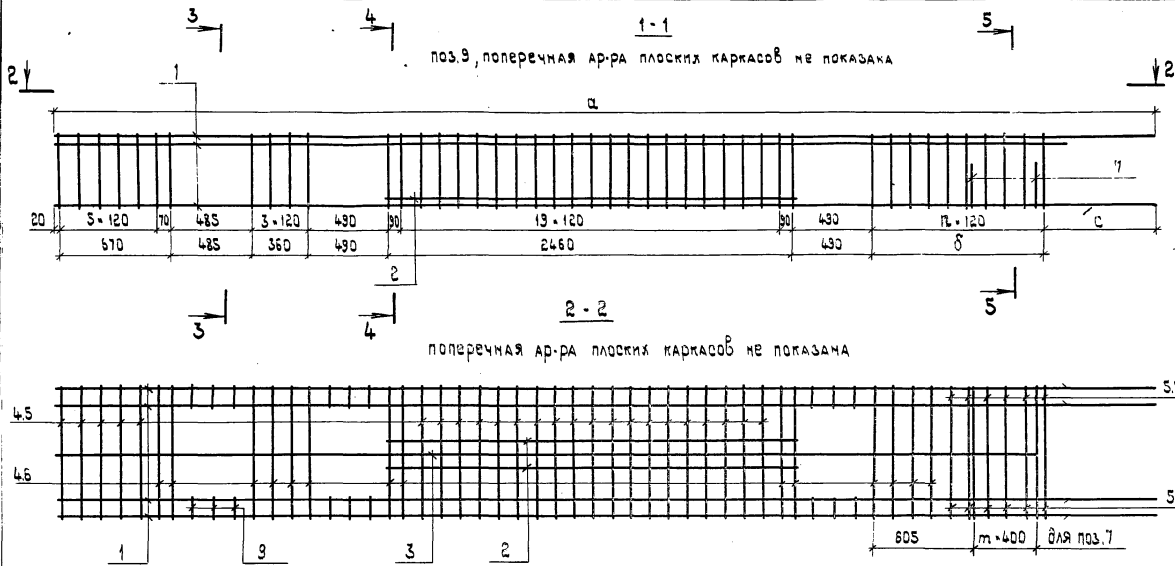
ФОРМАТ	ЗОНА	Поз.	Обозначение	Наименование	Кол. на испол.			Примечание
					01	02		
				<u>Сборочные единицы</u>				
12	1		3.503.1-55.04.3110-03	Каркас плоский КР9	4	—		49,7 кг
12	1		3.503.1-55.04.3110-04	То же КР10	—	4		55,4 кг
				<u>ДЕТАЛИ</u>				
Б4	2		3.503.1-55.04.3200.01	Стержень $\varnothing 14$ -III ГОСТ 5781-75, $l=2450$	2	2		3,0 кг
Б4	3		3.503.1-55.04.3200.02	Стержень $\varnothing 18$ -III ГОСТ 5781-75, $l=5960$	1	—		11,9 кг
Б4			3.503.1-55.04.3200.03	Стержень $\varnothing 18$ -III ГОСТ 5781-75, $l=6290$	—	1		12,6 кг
НВ	4		3.503.1-55.04.3120	Стержень $\varnothing 8$ -I ГОСТ 5781-75, $l=1910$	37	37		0,75 кг
НВ	5		3.503.1-55.04.1130	Стержень $\varnothing 10$ -I ГОСТ 5781-75, $l=1360$	29	35		0,84 кг
НВ	6		3.503.1-55.04.3130	Стержень $\varnothing 12$ -III ГОСТ 5781-75, $l=1230$	14	14		1,1 кг
НВ	7		3.503.1-55.04.1160	Стержень $\varnothing 12$ -III ГОСТ 5781-75, $l=1250$	2	4		1,1 кг
НВ	8		3.503.1-55.04.3140	Стержень $\varnothing 8$ -I ГОСТ 5781-75, $l=1170$	12	24		0,46 кг
НВ	9		3.503.1-55.04.3150	Стержень $\varnothing 8$ -I ГОСТ 5781-75, $l=1260$	18	18		0,50 кг

МАРКА	КП7	КП8
-------	-----	-----

И.О. ОТД.	Федоров	20.10.80
И.О. КОНТР.	Денисенко	20.10.80
И.О. КОНСТР.	Лалтев	20.10.80
ГИП	Шкляр	18.10.80
Рук. гр.	Эпштейн	15.10.80
Ст. инж.	Шыганкова	16.10.80

3.503.1-55.04.3200

КАРКАС пространственный КП7 кля	Стальная	Лист	Листов
	Р		

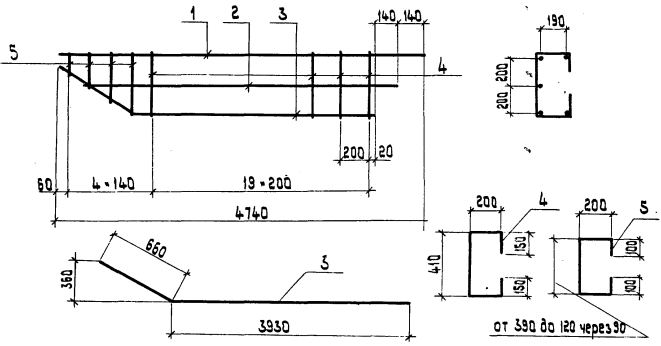


Вариант замены поз.7 на закладное изделие см. 03.1200.

Обозначение	Марка	Параметры					Масса кг
		п шт	т шт	а мм	б мм	с мм	
3.503.1-55.04.3200-01	КП7	9	1	6660	1080	625	301.0
3.503.1-55.04.3200-02	КП8	15	3	7430	1500	685	339.4

ИЗМ. ОТВ.	Федоров	<i>[Signature]</i>	20.10.80	3.503.1-55.04.3200 05
КОНТРОЛ.	Денисенко	<i>[Signature]</i>	23.10.80	
РАСЧЕТ.	Латтев	<i>[Signature]</i>	20.10.80	
И.П.	Шкадр	<i>[Signature]</i>	20.10.80	Каркас пространственный КП7, КП8 Сборочный чертёж.
СХ. РА.	Сытева	<i>[Signature]</i>	16.10.80	
СТ. НАЧ.	Цыганкова	<i>[Signature]</i>	16.10.80	СТАРШАЯ МАСТЕР МАШТАБ Р см. ТАБЛ. 1:25
СТ. НАЧ.	Хрековская	<i>[Signature]</i>	20.10.80	
				Лист 1 из 10
				Министерство СССР Белгородский ММСТ

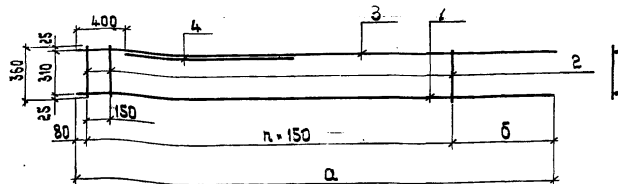
КП 1



Обозначение	Марка	Масса кг	Примечание
3.503.1-55.04.7300-01	КП9	19.2	
3.503.1-55.04.7300-02	КП10	19.2	зеркальное отражение

Формат	Зона	Пос.	Обозначение	Наименование	Кол.	Примечание
				3.503.1-.04.7300-01 КП9		
				ДЕТАЛИ		
Б4	1		3.503.1-.04.7310	Стержень \varnothing 8 А-ГОСТ 5781-75, L=4700	2	3.7 кг
Б4	2		3.503.1-.04.7310-01	Стержень \varnothing 8 А-ГОСТ 5781-75, L=4360	1	1.7 кг
Б4	3		3.503.1-.04.7320	Стержень \varnothing 8 А-ГОСТ 5781-75, L=4590	2	3.6 кг
Б4	4		3.503.1-.04.7330	Стержень \varnothing 8 А-ГОСТ 5781-75, L=4110	20	8.8 кг
Б4	5		3.503.1-.04.7340	Стержень \varnothing 8 А-ГОСТ 5781-75, ДЛИНА от 990 до 720 через 90, $\varnothing_{ср} = 855$	4	1.4 кг

МАШ.ОТВ.	Щедраб	26.06.80	3.503.1- 55 .04.7300	Каркас пространственной КП9; КП10	СТАБИЛЬ	МАССА	МАСШТАБ
М.КОНСТР.	Чемисенко	23.10.80					
П.КОНСТР.	Липтв	26.06.80					
П.И.П.	Щкляр	25.05.80					
РЗК.ГР.	Эпштейн	20.06.80					
СТ.ИИЖ.	Марказян	18.06.80	Р	19,2кг	Лист	Листов 1	
ТЕХНИК	Ротто	16.05.80					



Обозначение	Марка	Параметры			Масса кг
		а мм	б мм	п шт	
3.503.1-55.04.1110-01	КР1	5180	600	30	25.9
3.503.1-55.04.1110-02	КР2	5680	800	32	29.0

Формат	Зона	Поз.	Обозначение	Наименование	Кол.	Примечание
				3.503.1-55.04.1110-01 КР1		
				<u>ДЕТАЛИ</u>		
54		1	3.503.1-55.04.1111	Стержень $\varnothing 20A$ -III ГОСТ 5781-75, $l=5180$	1	12.8 кг
54		2	3.503.1-55.04.1112	Стержень $\varnothing 6A$ -I ГОСТ 5781-75, $l=360$	31	2.5 кг
54		3	3.503.1-55.04.1113	Стержень $\varnothing 16A$ -III ГОСТ 5781-75, $l=5180$	1	8.2 кг
54		4	3.503.1-55.04.1114	Стержень $\varnothing 16A$ -III ГОСТ 5781-75, $l=2150$	1	3.4 кг
				3.503.1-55.04.1110-02 КР2		
				<u>ДЕТАЛИ</u>		
54		1	3.503.1-55.04.1111-01	Стержень $\varnothing 20A$ -III ГОСТ 5781-75, $l=5680$	1	14.0 кг
54		2	3.503.1-55.04.1112	Стержень $\varnothing 6A$ -I ГОСТ 5781-75, $l=360$	33	2.6 кг
54		3	3.503.1-55.04.1113-01	Стержень $\varnothing 16A$ -III ГОСТ 5781-75, $l=5680$	1	9.0 кг
54		4	3.503.1-55.04.1114	Стержень $\varnothing 16A$ -III ГОСТ 5781-75, $l=2150$	1	3.4 кг

И.О.Т.Ф.	Федоров	<i>[Signature]</i>	25.08.80
И.КОНТР.	Денисенко	<i>[Signature]</i>	23.10.80
И.КОНСТР.	Липтев	<i>[Signature]</i>	25.06.80
И.П.	Шкляр	<i>[Signature]</i>	25.08.80
Уч.Зр.	Эпштейн	<i>[Signature]</i>	25.08.80
Т.И.И.	Лекоба	<i>[Signature]</i>	03.03.80
Т.И.И.	Хреновская	<i>[Signature]</i>	23.02.80

3.503.1-55.04.1110

КАРКАС ПЛОСКИЙ
КР1, КР2

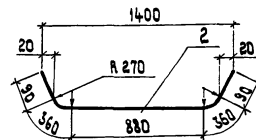
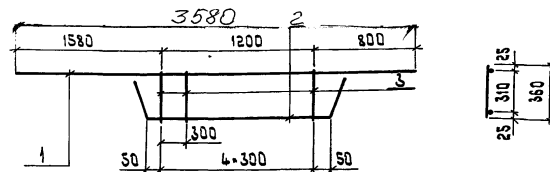
СТАВЛЯ МАССА МАСШТАБ

Р см. ТАБЛ.

Лист 1 Листов 1

Минвострой БССР
Белгипророб
Минск

Копировал Нахимович *[Signature]* Формат 11Б



Формат	Зона	Поз.	Обозначение	Наименование	Кол.	Примечание
				3.503.1-55.04.1120 КР3		
				<u>ДЕТАЛИ</u>		
54		1	3.503.1-55.04.1121	Стержень $\varnothing 10A$ -III ГОСТ 5781-75, $l=3580$	1	2.2 кг
54		2	3.503.1-55.04.1122	Стержень $\varnothing 18A$ -III ГОСТ 5781-75, $l=1780$	1	3.6 кг
54		3	3.503.1-55.04.1112	Стержень $\varnothing 6A$ -I ГОСТ 5781-75, $l=360$	5	0.40 кг

И.О.Т.Ф. И.П. И.КОНТР. И.КОНСТР. И.П. Уч.Зр. Т.И.И. Т.И.И.

И.О.Т.Ф.	Федоров	<i>[Signature]</i>	25.08.80
И.КОНТР.	Денисенко	<i>[Signature]</i>	23.10.80
И.КОНСТР.	Липтев	<i>[Signature]</i>	25.06.80
И.П.	Шкляр	<i>[Signature]</i>	25.08.80
Уч.Зр.	Эпштейн	<i>[Signature]</i>	25.08.80
Т.И.И.	Лекоба	<i>[Signature]</i>	03.03.80
Т.И.И.	Хреновская	<i>[Signature]</i>	23.02.80

3.503.1-55.04.1120

КАРКАС ПЛОСКИЙ
КР3

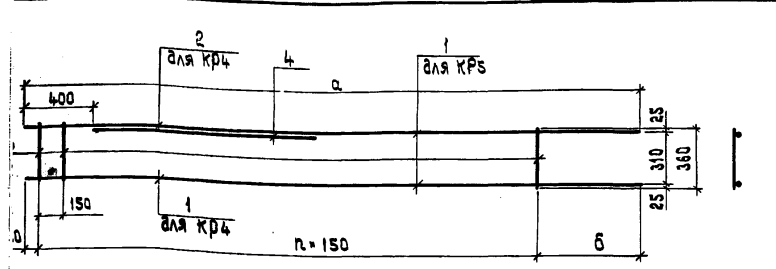
СТАВЛЯ МАССА МАСШТАБ

р 6.2 кг

Лист 1 Листов 1

Минвострой БССР
Белгипророб
Минск

Копировал Нахимович *[Signature]* Формат 11Б 941-05



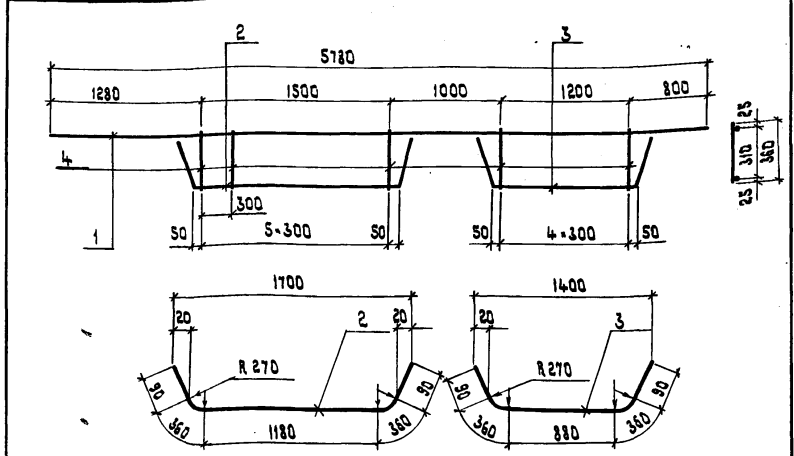
Обозначение	Марка	Параметры			Масса кг
		а мм	б мм	п шт.	
3.503.1-55.04.2110-01	KP4	6680	600	40	33.8
3.503.1-55.04.2110-02	KP5	7430	750	44	41.8

Зона	Пос.	Обозначение	Наименование	Кол.	Примечание
			<u>3.503.1-55.04.2110-01 KP4</u>		
			<u>Детали</u>		
	1	3.503.1-55.04.2111	Стержень $\varnothing 20A$ -III ГОСТ 5781-75, $l=6680$	1	16.5 кг
	2	3.503.1-55.04.2112	Стержень $\varnothing 16A$ -III ГОСТ 5781-75, $l=6680$	1	10.6 кг
	3	3.503.1-55.04.1112	Стержень $\varnothing 6A$ -I ГОСТ 5781-75, $l=360$	44	3.3 кг
	4	3.503.1-55.04.1114	Стержень $\varnothing 16A$ -III ГОСТ 5781-75, $l=2150$	1	3.4 кг
			<u>3.503.1-55.04.2110-02 KP5</u>		
			<u>Детали</u>		
	1	3.503.1-55.04.2111-01	Стержень $\varnothing 20A$ -III ГОСТ 5781-75, $l=7430$	2	36.7 кг
	3	3.503.1-55.04.1112	Стержень $\varnothing 6A$ -I ГОСТ 5781-75, $l=360$	45	3.6 кг
	4	3.503.1-55.04.2114	Стержень $\varnothing 10A$ -III ГОСТ 5781-75, $l=2400$	1	1.5 кг

И.отб.	Шедоров	25.04.20
Контр.	Демисенко	23.10.20
Констр.	Липтев	25.05.20
И.П.	Шкляр	24.05.20
Ук.зр.	Эпштейн	03.04.20
Т.п.п.ж.	Хреновская	05.03.20
Т.п.п.ж.	Пекоба	23.02.20

3.503.1-55.04.2110		
Статья	Масса	Масштаб
P	см. табл.	
Лист	Листов 1	

Каркас плоский
KP4, KP5



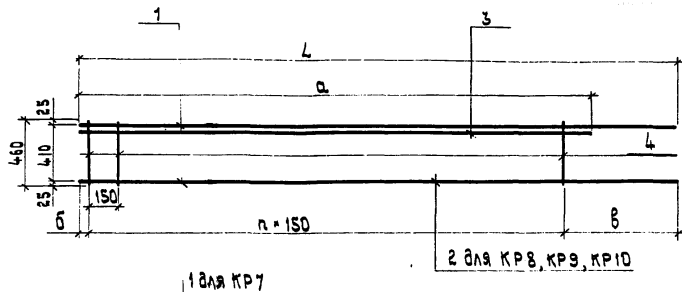
Формат	Зона	Пос.	Обозначение	Наименование	Кол.	Примечание
				<u>3.503.1-55.04.2120 KP6</u>		
				<u>Детали</u>		
Б4	1		3.503.1-55.04.2121	Стержень $\varnothing 10A$ -III ГОСТ 5781-75, $l=5780$	1	3.6 кг
Б4	2		3.503.1-55.04.2122	Стержень $\varnothing 18A$ -III ГОСТ 5781-75, $l=2080$	1	4.2 кг
Б4	3		3.503.1-55.04.2123	Стержень $\varnothing 18A$ -III ГОСТ 5781-75, $l=1780$	1	3.6 кг
Б4	4		3.503.1-55.04.1112	Стержень $\varnothing 6A$ -I ГОСТ 5781-75, $l=360$	11	0.88 кг

Лист, подпись и дата В.А.И.И.И.И.И.

И.отб.	Шедоров	25.04.20
Контр.	Демисенко	23.10.20
Констр.	Липтев	25.05.20
И.П.	Шкляр	24.05.20
Ук.зр.	Эпштейн	03.04.20
Т.п.п.ж.	Хреновская	05.03.20
Т.п.п.ж.	Пекоба	23.02.20

3.503.1-55.04.2120		
Статья	Масса	Масштаб
P	12.3 кг	
Лист	Листов 1	

Каркас плоский
KP6



Обозначение	Марка	Параметры					Масса кг
		n шт.	L мм	a мм	b мм	B мм	
3.503.1-55.04.3110-01	КР7	30	5180	4610	60	620	33.1
3.503.1-55.04.3110-02	КР8	33	5680	5110	80	650	42.0
3.503.1-55.04.3110-03	КР9	40	6680	6110	60	620	49.7
3.503.1-55.04.3110-04	КР10	45	7430	6860	60	620	55.4

Формат	Зона	Поз.	Обозначение	Наименование	Кол.	Примечание
				<u>3.503.1-55.04.3110-01 КР7</u>		
				<u>ДЕТАЛИ</u>		
Б4	1		3.503.1-55.04.3111	Стержень $\varnothing 18A-III$ ГОСТ 5781-75, L=5180	2	20.7 кг
Б4	3		3.503.1-55.04.3111-01	Стержень $\varnothing 18A-III$ ГОСТ 5781-75, L=4610	1	9.2 кг
Б4	4		3.503.1-55.04.3112	Стержень $\varnothing 6A-I$ ГОСТ 5781-75, L=460	31	3.2 кг
				<u>3.503.1-55.04.3110-02 КР8</u>		
				<u>ДЕТАЛИ</u>		
Б4	1		3.503.1-55.04.3111-02	Стержень $\varnothing 18A-III$ ГОСТ 5781-75, L=5680	1	11.4 кг
Б4	2		3.503.1-55.04.3113	Стержень $\varnothing 22A-III$ ГОСТ 5781-75, L=5680	1	16.9 кг
Б4	3		3.503.1-55.04.3111-03	Стержень $\varnothing 18A-III$ ГОСТ 5781-75, L=5110	1	10.2 кг
Б4	4		3.503.1-55.04.3112	Стержень $\varnothing 6A-I$ ГОСТ 5781-75, L=460	34	3.5 кг
				<u>3.503.1-55.04.3110-03 КР9</u>		
				<u>ДЕТАЛИ</u>		
Б4	1		3.503.1-55.04.3111-04	Стержень $\varnothing 18A-III$ ГОСТ 5781-75, L=6680	1	13.4 кг
Б4	2		3.503.1-55.04.3113-01	Стержень $\varnothing 22A-III$ ГОСТ 5781-75, L=6680	1	19.9 кг
Б4	3		3.503.1-55.04.3111-05	Стержень $\varnothing 18A-III$ ГОСТ 5781-75, L=6110	1	12.2 кг
Б4	4		3.503.1-55.04.3112	Стержень $\varnothing 6A-I$ ГОСТ 5781-75, L=460	41	4.2 кг
				<u>3.503.1-55.04.3110-04 КР10</u>		
				<u>ДЕТАЛИ</u>		
Б4	1		3.503.1-55.04.3111-06	Стержень $\varnothing 18A-III$ ГОСТ 5781-75, L=7430	1	14.9 кг
Б4	2		3.503.1-55.04.3113-02	Стержень $\varnothing 22A-III$ ГОСТ 5781-75, L=7430	1	22.1 кг
Б4	3		3.503.1-55.04.3111-07	Стержень $\varnothing 18A-III$ ГОСТ 5781-75, L=6860	1	13.7 кг
Б4	4		3.503.1-55.04.3112	Стержень $\varnothing 6A-I$ ГОСТ 5781-75, L=460	46	4.7 кг

Нач. отд.	Федоров	<i>[Signature]</i>	20.10.88
Н.контр.	Денисенко	<i>[Signature]</i>	23.10.88
Л.контр.	Лоптев	<i>[Signature]</i>	20.10.88
И.п.	Шкляр	<i>[Signature]</i>	20.10.88
Р.к.р.	Элштейн	<i>[Signature]</i>	12.13.88
С.т.м.ж.	Цибанко	<i>[Signature]</i>	14.12.88
С.т.м.ж.	Зреноская	<i>[Signature]</i>	31.10.88

3.503.1-55.04.3110

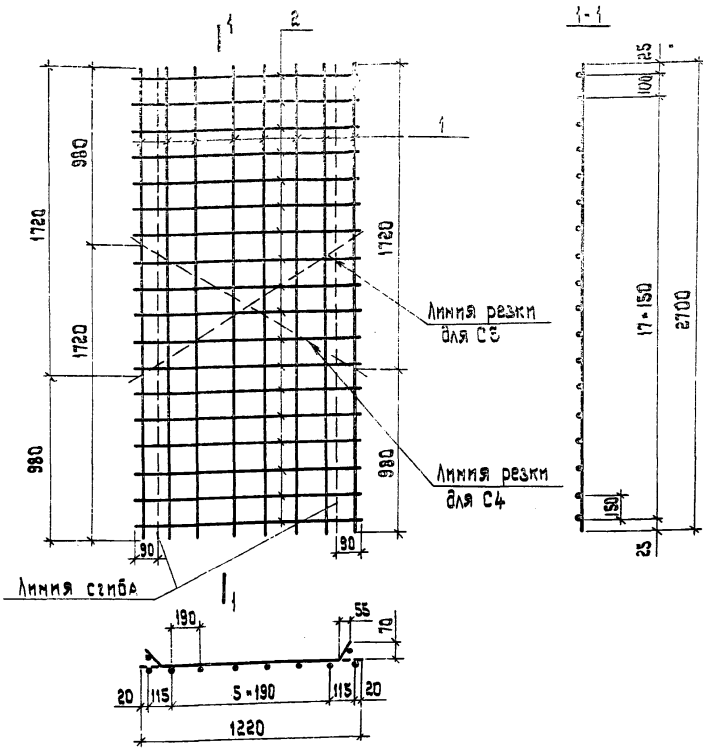
КАРКАС ПЛОСКИЙ
КР7, КР8, КР9, КР10

СТАДИЯ МАССА МАШТАБ

P см. ТАБЛ.

ЛИСТ 1 ЛИСТОВ 1

Министерство ВСП
Беллнпробор
Минск



Формат	Зона	Поз.	Обозначение	Наименование	Кол.	Примечание
<u>ДЕТАЛИ</u>						
Б4	1		3.503.1-55.04.6110	Стержень $\varnothing 8A-I$ ГОСТ 5781-75, $\delta=2700$	8	4,6 кг
Б4	2		3.503.1-55.04.6120	Стержень $\varnothing 8A-I$ ГОСТ 5781-75, $\delta=2200$	15	9,2 кг

1.Чертеж и спецификация дамы на сетку-заготовку, из которой получаются две сетки С4 или две сетки С5.

Обозначение	Марка	Масса кг	Примечание
3.503.1-55.04.6100-01	С4	7.0	
3.503.1-55.04.6100-02	С5	7.0	зеркальное отражение

Нач. отд.	Федоров	20.10.80
Н.контр.	Денисенко	23.10.80
Н.констр.	Лаптев	20.10.80
Г.И.П.	Шкляр	20.10.80
Рук.гр.	Эпштейн	23.10.80
Ст.м.ж.	Цыганкова	20.09.80
Техник	Ротто	17.09.80

3.503.1-55.04.6100

Сетка арматурная
С4; С5

Стадия	Масса	Масштаб
Р	7.0	

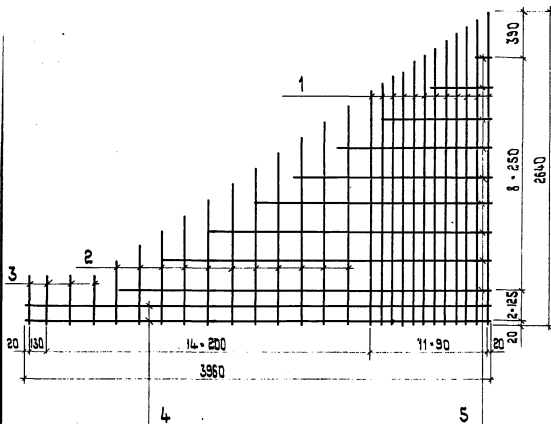
Лист 1 из 1

Минбарстрой БССР
Белнипробор
Минск

Формат 12 941-05

Копирование запрещено

С 6



Обозначение	Марка	Масса кг	Примечание
3.503.1-55.04.7100-01	С 6	35,3	
3.503.1-55.04.7100-02	С 7	35,3	зеркальное отражение

ФОРМАТ	Зона	Лист	Обозначение	Наименование	Кол.	Примечание
				3.503.1- 55 .04. 7100-01 С 6		
				ДЕТАЛИ		
Б4	1		3.503.1- 55.04.7110	Стержень $\varnothing 10A-I$ ГОСТ 5781-75, l от 2640 до 1980 через 60, $l_{ср} = 2310$	12	17,2 кг
Б4	2		3.503.1- 55.04.7120	Стержень $\varnothing 10A-I$ ГОСТ 5781-75, l от 1850 до 550 через 150 $l_{ср} = 1200$	11	8,1 кг
Б4	3		3.503.1- 55.04.7130	Стержень $\varnothing 10A-I$ ГОСТ 5781-75, $l = 410$	4	1,0 кг
Б4	4		3.503.1- 55.04.7140	Стержень $\varnothing 8A-I$ ГОСТ 5781-75, $l = 3360$	2	3,1 кг
Б4	5		3.503.1- 55.04.7150	Стержень $\varnothing 8A-I$ ГОСТ 5781-75, l от 3180 до 140 через 380, $l_{ср} = 1660$	9	5,9 кг

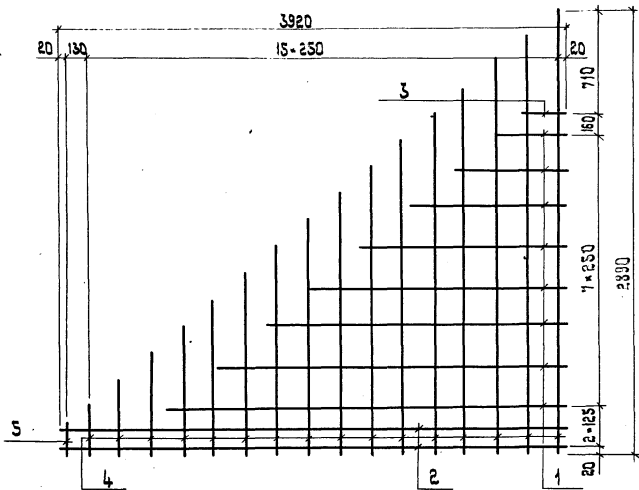
ИЗГ. ОТД.	Щедаров	20.10.80
И. КОНТР.	Денисенко	20.10.80
Л. КОНСТР.	Липтев	20.10.80
ГИП	Шкляр	20.10.80
Р. К. ЭД.	Эпштейн	16.08.80
СТ. ИНЖ.	Цыганкова	20.10.80
СТ. ИНЖ.	Марказян	21.08.80

3.503.1- 55 .04.7100

Сетка арматурная
С 6, С 7

Станция	Масса	Масштаб
Р	35,3 кг	
Лист	Листов 1	
Министерство БССР		

С 8



Формат	Зона	Пос.	Обозначение	Наименование	Кол.	Примечание
				3.503.1-55.04.7200-01 С 8		
				<u>ДЕТАЛИ</u>		
Б4	1		3.503.1-55.04.7210	Стержень Ø6А-I ГОСТ 5781-75, ℓ от 3160 до 500 через 380, ℓ _{ср} =1830	8	3.3кг
Б4	2		3.503.1-55.04.7220	Стержень Ø6А-I ГОСТ 5781-75 ℓ=3920	2	1.8кг
Б4	3		3.503.1-55.04.7230	Стержень Ø6А-I ГОСТ 5781-75 ℓ=290	1	0.06кг
Б4	4		3.503.1-55.04.7240	Стержень Ø6А-I ГОСТ 5781-75, ℓ от 2890 до 420 через 165, ℓ _{ср} =1655	16	5.9кг
Б4	5		3.503.1-55.04.7250	Стержень Ø6А-I ГОСТ 5781-75, ℓ=330	1	0.07кг

Обозначение	Марка	Масса кг	Примечание
3.503.1-55.04.7200-01	С 8	11.1	
3.503.1-55.04.7200-02	С 9	11.1	зеркальное отражение

Нач. отд.	Федоров	26.06.80
Н.контр.	Денисенко	23.10.80
П.контр.	Лоптев	25.05.80
Г.И.П.	Шкляр	25.05.80
Рук. зр.	Эпштейн	20.06.80
Ст. инж.	Марказян	18.06.80
Техник	Ротто	11.06.80

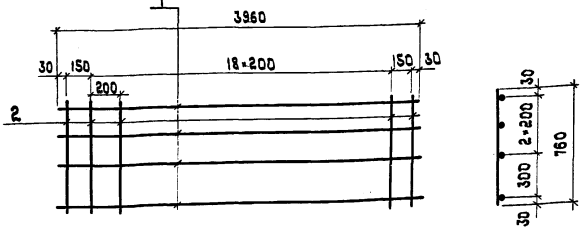
3.503.1-55.04.7200

Сетка арматурная С 8 ; С 9

СТАДИЯ	МАССА	МАСШТАБ
Р	11.1кг	
Лист	Листов 1	
Миндорстрой БССР Белгипророб Минск		

Копирован на машинке 20...

Формат 12 041-05



Обозначение	Марка	Масса кг
3.503.1-55.04.8100-01	C10	19.7
3.503.1-55.04.8100-02	C11	34.3

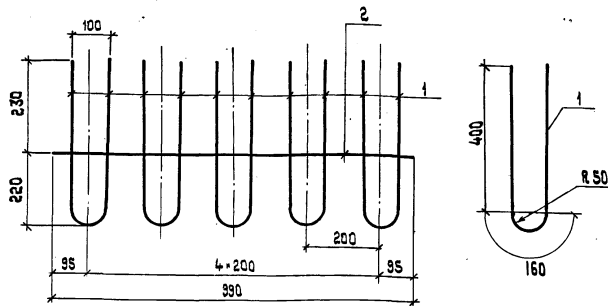
Формат	Зона	Поз.	Обозначение	Наименование	Кол.	Примечание
				3.503.1-55.04.8100-01 C10		
				<u>ДЕТАЛИ</u>		
Б4	1	3.503.1-55.04.8110		Стержень $\varnothing 10A-I$ ГОСТ 5781-75, $l=3360$	4	9.8 кг
Б4	2	3.503.1-55.04.8120		Стержень $\varnothing 10A-I$ ГОСТ 5781-75, $l=760$	21	9.9 кг
				3.503.1-55.04.8100-02 C11		
				<u>ДЕТАЛИ</u>		
Б4	1	3.503.1-55.04.8130		Стержень $\varnothing 16A-II$ ГОСТ 5781-75, $l=3360$	4	25.0 кг
Б4	2	3.503.1-55.04.8120		Стержень $\varnothing 10A-I$ ГОСТ 5781-75, $l=760$	21	9.9 кг

Нач. отд.	Федоров	23.06.80
Н.контр.	Денисенко	23.10.80
Л.контр.	ЛАПТЕВ	23.04.80
Г.ИП	ШКЛЯР	25.06.80
Рук.зр.	Эпштейн	25.06.80
Ст.инж.	Цыганкова	25.03.80
Техник	Ротто	27.04.80

3.503.1-55.04.8100

Сетка арматурная
C10, C11

СТАДИЯ		МАССА	МАСШТАБ
Р	СМ. ТАБЛ.		
ЛИСТ	ЛИСТОВ 1		
Миндорстрой БССР			



Формат	Зона	Поз.	Обозначение	Наименование	Кол.	Примечание
				3.503.1-55.04.9100 C12		
				<u>ДЕТАЛИ</u>		
Б4	1	3.503.1-55.04.9110		Стержень $\varnothing 10A-II$ ГОСТ 5781-75, $l=960$	5	3.0 кг
Б4	2	3.503.1-55.04.9120		Стержень $\varnothing 8A-I$ ГОСТ 5781-75, $l=990$	1	0.40 кг

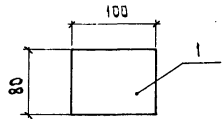
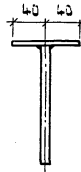
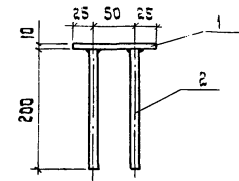
Л. ПОСЛ. ПРОПИСЬ И ДАТА ВЗАИМН. Ж

Нач. отд.	Федоров	23.06.80
Н.контр.	ДЕНИСЕНКО	22.10.80
Л.контр.	ЛАПТЕВ	23.04.80
Г.ИП	ШКЛЯР	23.10.80
Рук.зр.	Эпштейн	23.10.80
Ст.инж.	Цыганкова	23.10.80
Инженер	Молдобышко	11.10.80

3.503.1-55.04.9100

Сетка арматурная C12

СТАДИЯ		МАССА	МАСШТАБ
Р	3.4 кг		
ЛИСТ	ЛИСТОВ 1		
Миндорстрой БССР			
Белгород			



ФОРМАТ ЗОНА	Пос.	Обозначение	Наименование	Кол.	Приме- чание
			<u>ДЕТАЛИ</u>		
4	1	3.503.1-55.04.1211	-80*10 ГОСТ 103-76, l=100	1	0,33 кг
4	2	3.503.1-55.04.1212	Ø12 А-II ГОСТ 5761-75, l=230	2	0,36 кг

И.отд.	Федоров	10.11.80	3.503.1-55.04.1210	ИЗДЕЛИЕ ЗАКЛАДНОЕ МН 2	СТАВЛЯ	МАССА	МАСШТАБ
КОНТР.	Демисенко	11.11.80			р	10 кг	
КОНСТР.	ЛАПТЕВ	10.11.80			ЛИСТ	ЛИСТОВ 1	
И.п.	Шкляр	05.11.80	Миндорстрой БССР Белгипрордор Минск				
К.з.р.	Эпштейн	05.11.80					
И.н.ж.	Цыганкова	04.11.80					
И.н.ж.	Хреновская	28.10.80					

Копировал Нахимович

Формат ИБ

Рис.1

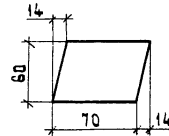
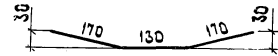


Рис.2

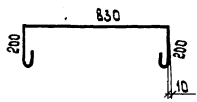


Обозначение	Рис	Ø, сеч. мм	Длина мм	МАССА кг	Примечание
3.503.1-55.04.1220-01	1	14	70	0,33	
-02	2	30	330	0,29	

И.отд.	Федоров	10.11.80	3.503.1-55.04.1220	ИЗДЕЛИЕ СОЕДИНИТЕЛЬНОЕ	СТАВЛЯ	МАССА	МАСШТАБ
КОНТР.	Демисенко	11.11.80			р	см. табл.	
КОНСТР.	ЛАПТЕВ	10.11.80			ЛИСТ	ЛИСТОВ 1	
И.п.	Шкляр	05.11.80	Миндорстрой БССР Белгипрордор Минск				
К.з.р.	Эпштейн	05.11.80					
И.н.ж.	Цыганкова	04.11.80					
И.н.ж.	Хреновская	28.10.80					

Копировал Нахимович

Формат ИБ



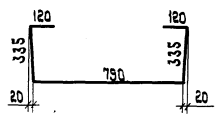
Обозначение	∅ мм	Длина мм	Масса кг	Примечание
3.503.1 - 55 .04.1130	10 А-І	1360	0.84	

Нач. отд.	Федоров	25.06.80
Н.контр.	Денисенко	23.10.80
И.контр.	Лаптев	25.06.80
Г.И.П.	Шкляр	25.06.80
Рук. зр.	Эпштейн	24.06.80
Ст. инж.	Хреновская	28.05.80
Техник	Ротто	05.02.80

3.503.1 - 55 .04.1130

Стержень арматурный

Стадия	Масса	Масштаб
р	0.84кг	
Лист	Листов 1	



Обозначение	∅ мм	Длина мм	Масса кг	Примечание
3.503.1 - 55 .04.1140	8 А-І	1700	0.67	

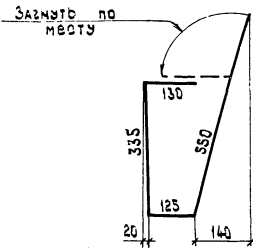
Нач. отд.	Федоров	25.06.80
Н.контр.	Денисенко	23.10.80
И.контр.	Лаптев	25.06.80
Г.И.П.	Шкляр	25.06.80
Рук. зр.	Эпштейн	24.06.80
Ст. инж.	Хреновская	28.05.80
Техник	Ротто	05.02.80

3.503.1 - 55 .04.1140

Стержень арматурный

Стадия	Масса	Масштаб
р	0.67кг	
Лист	Листов 1	

Ил. Построен в дата 25.06.80



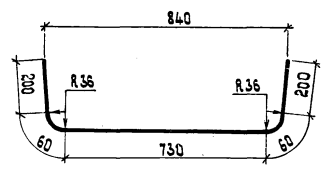
Обозначение	Ø, мм	Длина мм	Масса кг	Примечание
3.503.1-55.04.1150	8 А-І	1140	0,45	

ач.отд.	Федоров	20.10.80
контр.	Денисенко	23.10.80
констр.	Лалтёв	20.10.80
И.П.	Шкляр	20.10.80
уч.зр.	Эпштейн	18.10.80
т.инж.	Хреновская	03.10.80
г.техник	Павлова	02.10.80

3.503.1- 55.04.1150

Стержень арматурный	Стадия	Масса	Масштаб
	р	0,45кг	
	Лист	Листов 1	
	Миндорстрой БССР Белгипрордор Минск		

Копировал Нахимович Ю. Формат 11к



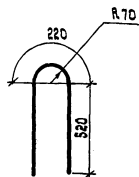
Обозначение	Ø, мм	Длина мм	Масса кг	Примечание
3.503.1- 55.04.1160	12 А-III	1250	1,1	

Инв.№, дата, подпись и дата, в зам. инв.№

ач.отд.	Федоров	20.10.80
контр.	Денисенко	23.10.80
констр.	Лалтёв	20.10.80
И.П.	Шкляр	20.10.80
уч.зр.	Эпштейн	18.10.80
т.инж.	Хреновская	03.10.80
г.техник	ПАВЛОВА	02.10.80

3.503.1- 55.04.1160

Стержень арматурный	Стадия	Масса	Масштаб
	р	1,1кг	
	Лист	Листов 1	
	Миндорстрой БССР Белгипрордор Минск		



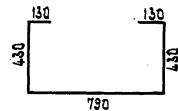
Обозначение	∅	Длина	Масса	Примечание
	мм	мм	кг	
3.503.1- 55 .04.1200	14А-III	1260	1,5	

Нач. отд.	Шеваров	26.06.80
Н.контр.	Денисенко	23.10.80
Н.контр.	Лаптев	23.06.80
Г.И.П.	Шкляр	26.06.80
Рук. зр.	Эпштейн	26.06.80
Ст. инж.	Ареновская	06.08.80
Техник	Ротто	06.08.80

3.503.1- 55 .04.1200

Стержень арматурный

СТАДИЯ	МАССА	МАСШТАБ
р	1,5 кг	
ЛИСТ	ЛИСТОВ 1	
Министерство БССР		



Обозначение	∅	Длина	Масса	Примечание
	мм	мм	кг	
3.503.1- 55 .04.3120	8А-I	1910	0,75	

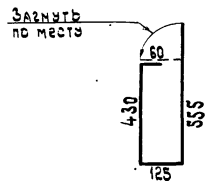
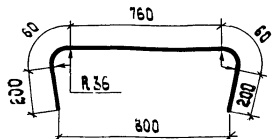
Г.И.П. ПОДПИСЬ И ДАТА ИСХ. ЛИС. №

Нач. отд.	Шеваров	26.06.80
Н.контр.	Денисенко	23.10.80
Н.контр.	Лаптев	23.06.80
Г.И.П.	Шкляр	26.06.80
Рук. зр.	Эпштейн	26.06.80
Ст. инж.	Цыганкова	12.08.80
Ст. инж.	Ареновская	06.08.80

3.503.1- 55 .04.3120

Стержень арматурный

СТАДИЯ	МАССА	МАСШТАБ
р	0,75 кг	
ЛИСТ	ЛИСТОВ 1	
Министерство БССР		



Обозначение	∅ мм	Длина мм	Масса кг	Примечание
3.503.1 - 55.04.3130	12А-III	1230	4.1	

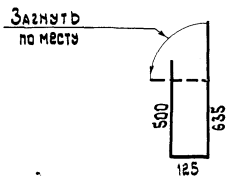
Обозначение	∅ мм	Длина мм	Масса кг	Примечание
3.503.1 - 55.04.3140	8А-I	1170	0.46	

И.ч.отд.	Федоров	20.10.80	3.503.1 - 55.04.3130	Стержень арматурный		
И.контр.	Денисенко	29.10.80		р	1.1кг	
Л.констр.	Лаптев	20.10.80		Лист / листов 1		
И.П.	Шкляр	23.10.80		Минвострой БССР		
З.к.зр.	Эпштейн	19.10.80		Белгипрострой		
Т.и.м.ж.	Цыганкова	13.10.80	Минск			
Т.и.м.ж.	Хреновская	01.10.80				

Копировал Нахимович *Лев* Формат 11Б

И.ч.отд.	Федоров	20.10.80	3.503.1 - 55.04.3140	Стержень арматурный		
И.контр.	Денисенко	29.10.80		р	0.46кг	
Л.констр.	Лаптев	20.10.80		Лист / листов 1		
И.П.	Шкляр	23.10.80		Минвострой БССР		
З.к.зр.	Эпштейн	19.10.80		Белгипрострой		
Т.и.м.ж.	Цыганкова	13.10.80	Минск			
Т.и.м.ж.	Хреновская	01.10.80				

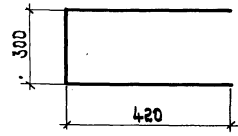
Копировал Нахимович *Лев* Формат 11Б 941-05



Обозначение	∅ мм	Длина мм	Масса кг	Примечание
3.503.1- 55.04.3150	8А-I	1260	0.50	

Исполн.	Федоров	20.10.80	3.503.1- 55 .04.3150	Стальная	Масса	Масштаб
Н.контр.	Денисенко	23.10.80				
Л.контр.	Лаптев	20.10.80				
Г.П.	Шкляр	20.10.80				
Рук.гр.	Эпштейн	18.10.80				
Ст.инж.	Цыганова	18.10.80	Р	0.50кг		

Стержень арматурный
125 240

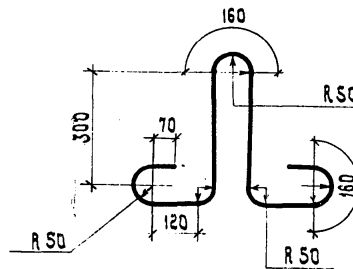
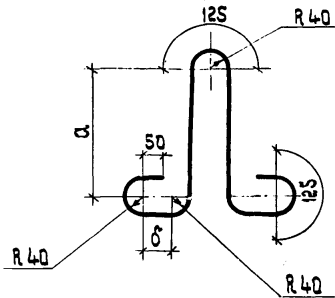


Обозначение	∅ мм	Длина мм	Масса кг	Примечание
3.503.1- 55.04.7700	12А-III	1140	1.0	

Исполн.	Федоров	20.10.80	3.503.1- 55 .04.7700	Стальная	Масса	Масштаб
Н.контр.	Денисенко	23.10.80				
Л.контр.	Лаптев	20.10.80				
Г.П.	Шкляр	20.10.80				
Рук.гр.	Эпштейн	20.09.80				
Ст.инж.	Маржауца	21.08.80	Р	1.0кг		

Стержень арматурный

Подпись и дата Исполн.



Обозначение	Ø, мм	Размеры, мм		Длина мм	Масса кг	Примечание
		а	б			
3.503.1-55.04.1300-01	16 А-І	240	100	1230	2.0	
3.503.1-55.04.1300-02	18 А-І	270	120	1380	2.8	

Обозначение	Ø, мм	Длина мм	Масса кг	Примечание

Иач.отд.	Федоров	<i>[Signature]</i>	25.06.80
И.контр.	Денисенко	<i>[Signature]</i>	25.10.80
Л.контр.	Лаптев	<i>[Signature]</i>	25.06.80
И.п.	Шкляр	<i>[Signature]</i>	25.06.80
Ук.гр.	Эпштейн	<i>[Signature]</i>	25.06.80
Т.инж.	Хреновская	<i>[Signature]</i>	25.06.80
В.инж.	Ротто	<i>[Signature]</i>	24.06.80

3.503.1-55.04.1300

Петля строповочная

Стадия	Масса	Масштаб
р	см. табл.	
Лист	Листов 1	
Миндорстрой БССР Белгипрадор Минск		

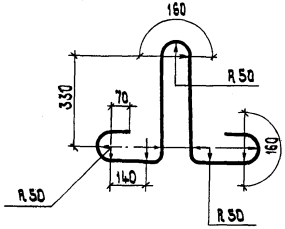
Ив.№ табл. Подпись и дата. Изм. №

Иач.отд.	Федоров	<i>[Signature]</i>	21.10.80
И.контр.	Денисенко	<i>[Signature]</i>	21.10.80
Л.контр.	Лаптев	<i>[Signature]</i>	21.10.80
И.п.	Шкляр	<i>[Signature]</i>	20.10.80
Ук.гр.	Эпштейн	<i>[Signature]</i>	15.10.80
Т.инж.	Хреновская	<i>[Signature]</i>	22.10.80
Ст.техник	Паблова	<i>[Signature]</i>	22.10.80

3.503.1-55.04.3300

Петля строповочная

Стадия	Масса	Масштаб
р	4.0 кг	
Лист	Листов 1	
Миндорстрой БССР Белгипрадор		



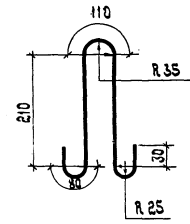
Обозначение	∅ мм	Длина мм	Масса кг	Примечание
3.503.1- 55.04.3400	22А-І	1720	5.1	

Нач.отв.	Федоров	20.10.80
Н.контр.	Денисенко	23.10.80
Л.контр.	Лаптев	20.10.80
Г.И.П.	Шкляр	19.10.80
Рук.гр.	Эпштейн	08.10.80
Ст.инж.	Хреновская	22.10.80
Ст.техник	Павлова	22.10.80

3.503.1- 55.04.3400

Петля строповочная

Стадия	Масса	Масштаб
р	5.1кг	



Обозначение	∅ мм	Длина мм	Масса кг	Примечание
3.503.1- 55.04.4200	8А-І	750	0.30	

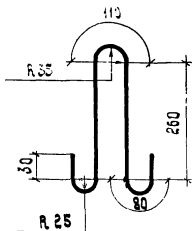
ИЗМ. ПОПРАВКИ И ДАТА

Нач.отв.	Федоров	20.10.80
Н.контр.	Денисенко	23.10.80
Л.контр.	Лаптев	20.10.80
Г.И.П.	Шкляр	19.10.80
Рук.гр.	Эпштейн	08.10.80
Ст.инж.	Цыганкова	20.10.80
Ст.техник	Павлова	22.10.80

3.503.1- 55.04.4200

Петля строповочная

Стадия	Масса	Масштаб
р	0.30кг	



Обозначение	Рис.	∅ мм.	Длина мм	Масса кг	Примечание
3.503.1-55.04.5200	1	10А-I	850	0.53	

Ч.ОТД	Федоров	28.08.80
КОМТР.	Денисенко	23.10.80
КОМСТР.	Лоптев	28.08.80
И.П.	Шкляр	28.08.80
К.ЗР.	Эпштейн	24.07.80
ММЖ.	Цыганкова	21.10.82
ТЕЛН.	Павлова	23.01.82

3.503.1-55.04.5200

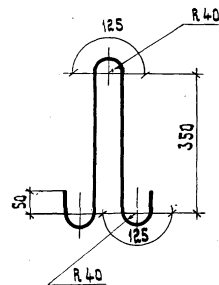
Петля строповочная

СТАБИЛЬ | МАССА | МАСШТАБ

р 0,53кг

Лист 1 Листов 1
МиндэрстройбССР
Белгипрораб
Минск

КОРДОВАЯ НАХИМОВИЧ 1982 30.08.1982



Обозначение	∅ мм	Длина мм	Масса кг	Примечание
3.503.1-55.04.7400	14А-I	1170	1.4	

НАЧ.ОТД.	Федоров	28.08.80
Н.КОМТР.	Денисенко	23.10.80
Н.КОМСТР.	Лоптев	28.08.80
И.П.	Шкляр	28.08.80
К.ЗР.	Эпштейн	24.07.80
С.Т.ММЖ.	МАРКАШЦАН	28.08.80
ТЕХНИК	Ротто	27.08.80

3.503.1-55.04.7400

Петля строповочная

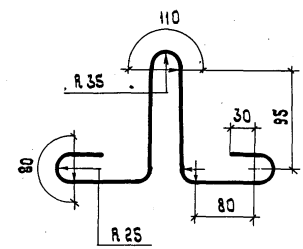
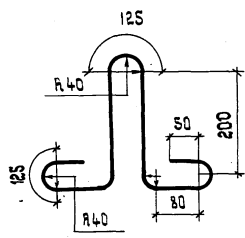
СТАБИЛЬ | МАССА | МАСШТАБ

р 1,4кг

Лист 1 Листов 1
МиндэрстройбССР
Белгипрораб
Минск

КОРДОВАЯ НАХИМОВИЧ 1982 30.08.1982 ФОРМАТ 118 214-05

ИЗМ. ИСП. ПОДПИСЬ И ДАТА



Обозначение	∅ мм	Длина мм	Масса кг	Примечание
3.503.1-55.04.7500	14А-Г	1170	1.4	

Обозначение	∅ мм	Длина мм	Масса кг	Примечание
3.503.1-55.04.7600	12А-Г	760	0.68	

НАЧ.ОТД.	Федоров	24.08.90
Н.КОМТР.	Денисенко	23.10.90
ТЛ.КОНСТР.	Лаптев	24.08.90
ГИП	Шкляр	23.08.90
РУК.ЗР.	Эпштейн	22.08.90
СТ.ИНЖ.	Цыганкова	21.08.90
СТ.ТЕХН.	Павлова	20.08.90

3.503.1-55.04.7500

Петля строповочная

СТАВЛЯ	МАССА	МАСШТАБ
р	1.4кг	

ИЛ. ПОДПИСЬ И ДАТА ВЗАИМНОСТЬ

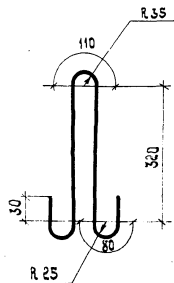
НАЧ.ОТД.	Федоров	17.10.90
Н.КОМТР.	Денисенко	23.10.90
ТЛ.КОНСТР.	Лаптев	14.10.90
ГИП	Шкляр	12.10.90
РУК.ЗР.	Эпштейн	03.10.90
СТ.ИНЖ.	Цыганкова	02.10.90
ТЕХНИК	Ротто	27.09.90

3.503.1-55.04.7600

Петля строповочная

СТАВЛЯ	МАССА	МАСШТАБ
р	0.68кг	

Лист 1 из 1



Обозначение	Ø, мм	Длина мм	Масса кг	Примечание
3.503.1- 55 .04.8200	12 А-І	960	0.85	

И.ОТД.	Шедоров	<i>[Signature]</i>	19.08.80
КОНТР.	ДЕНИСЕНКО	<i>[Signature]</i>	23.10.85
КОНСТР.	ЛАПТЕВ	<i>[Signature]</i>	19.08.80
Т.П.	ШКЛЯР	<i>[Signature]</i>	18.08.80
К.ГР.	ЭПШТЕЙН	<i>[Signature]</i>	17.08.80
И.И.Л.	ЦЫГАНКОВА	<i>[Signature]</i>	15.08.80
ТЕХНИК	ЛАВЛОВА	<i>[Signature]</i>	15.08.80

3.503.1- 55 .04.8200

Петля столовочная

СТАДНЯ	МАССА	МАСШТАБ
р	0.85 кг	
Лист	Листов 1	
Миндорстрой БССР Белгипрраб Минск		

ЦЕНТРАЛЬНЫЙ ИНСТИТУТ
ТИПОВОГО ПРОЕКТИРОВАНИЯ ГОССТРОЯ СССР
МИНСКИЙ ФИЛИАЛ

г. Минск 220000 ул. К. Маркса д. 1
Сдано в печать 1.XII 1981 г.
Заказ № 180 — 300 экз.
Изм. № 041/5 — 1-25