

ТИПОВОЙ ПРОЕКТ  
901-1-89.87

ВОДОЗАБОРНЫЕ СООРУЖЕНИЯ ПРОИЗВОДИТЕЛЬНОСТЬЮ ОТ 0,02 ДО 1,5 м<sup>3</sup>/с  
ДЛЯ АМПЛИТУД КОЛЕБАНИЙ УРОВНЕЙ ВОДЫ ДО 6 м

НАСОСНАЯ СТАНЦИЯ ПРОИЗВОДИТЕЛЬНОСТЬЮ ОТ 0,66 ДО 1,5 м<sup>3</sup>/с  
С ЗАГЛУБЛЕНИЕМ МАШЗАЛА 4,8 м

АЛЬБОМ IV  
ИНДУСТРИАЛЬНЫЕ ИЗДЕЛИЯ

СФ ЦИТИ 620062 г. Свердловск, ул. Чебышева, 4  
Зах. 4233 инв. 8663-02 тираж 250  
Сделано в печать 9.08.1988 Цена 7,40

				ПРИВЯЗАН:	

ТИПОВОЙ ПРОЕКТ  
901-1-89.87

ВОДОЗАБОРНЫЕ СООРУЖЕНИЯ ПРОИЗВОДИТЕЛЬНОСТЬЮ ОТ 0,02 ДО 1,5 м<sup>3</sup>/с  
ДЛЯ АМПЛИТУД КОЛЕБАНИЙ УРОВНЕЙ ВОДЫ ДО 6 м

НАСОСНАЯ СТАНЦИЯ ПРОИЗВОДИТЕЛЬНОСТЬЮ ОТ 0,66 ДО 1,5 м<sup>3</sup>/с  
С ЗАГЛУБЛЕНИЕМ МАШЗАЛА 4,8 м





АЛЬБОМ IV  
ИНДУСТРИАЛЬНЫЕ ИЗДЕЛИЯ

СОСТАВ ПРОЕКТА:

альбом I Пояснительная записка (из тп 901-1-90.87)  
альбом II Технологические решения, внутренние водопровод  
и канализация, отопление и вентиляция, нестан-  
дартизированное оборудование (из тп 901-1-90.87)  
альбом III Архитектурно-строительные решения  
альбом IV Индустриальные изделия

альбом V Электротехническая часть (из тп 901-1-90.87)  
альбом VI Задания заводам-изготовителям на комплект-  
ные электротехнические устройства (из тп 901-1-90.87)  
альбом VII Спецификация оборудования (из тп 901-1-90.87)  
альбом VIII Ведомости потребности в материалах  
альбом IX Сметы

РАЗРАБОТАН ГПИ УКРВОДОКАНАЛПРОЕКТ

ДИРЕКТОР  В.Н. ЯКИМЕНКО  
главный инженер к.т.н.  Н.В. ПИСАНКО  
начальник отдела  М.Я. ВОЛОШИН  
главный инженер проекта  И.Н. НОВОМИНСКИЙ

9863/2

УТВЕРЖДЕН И ВВЕДЕН В ДЕЙСТВИЕ  
ГЛАВНЫМ УПРАВЛЕНИЕМ ПРОЕКТИРОВАНИЯ  
ГОССТРОЯ СССР ПРОТОКОЛ ОТ 28 АВГУСТА 1987г. N57

					ПРИВЯЗАН:	

Альбом IV

Типовой проект 901-1-89.87

Инв. № подл. и листа  
ВЗРМ. ЧИЖ

форм.	Обозначение	Наименование	Стр	приме- чание
A4	901-1-89.87 - КЖИ-ТТ	Технические требования	4	
A4	901-1-89.87 - КЖИ-П20-38-1	Плита перекрытия п20-38-1		
		п14-38-1, п14-38-2, п14-38-3	6	
A5	901-1-89.87-КЖИ-П20-38-1сб	Плита перекрытия п20-38-1		
		п14-38-1, п14-38-2, п14-38-3		
		Сборочный чертёж	7	
A5	901-1-89.87-КЖИ-ПГ-2АтVIT-1	Плита ПГ-2АтVIT-1;	8	
A5	901-1-89.87-КЖИ-ПВ4-2АтVIT-1	Плита ПВ4-2АтVIT-1;		
		ПВ10-2АтVIT-1	9	
A5	901-1-89.87-КЖИ-1БСА9-5АВТ	Балка 1БСА9-5АВТ-1	10	
A4	901-1-89.87-КЖИ-ПС60	Панель стеновая, ПС" (над- земная часть)	11	
A5	901-1-89.87-КЖИ-ПС60сб	Панель стеновая, ПС" (над- земная часть). Сборочный чертёж	12	
A4	901-1-89.87-КЖИ-1К3.36-1	Колонна 1к3.36-1; 1к3.36-2; 1кФ43-1-1; 1кФ57-1-1; 2кВ4.42-1-1... 2кВ4.42-1-6	14	
A5	901-1-89.87-КЖИ-1К3.36-1сб	Колонна 1к3.36-1; 1к3.36-2; 1кФ43-1-1; 1кФ57-1-1; 2кВ4.42-1-1... 2кВ4.42-1-6. Сборочный чертёж	15	
A5	901-1-89.87-КЖИ-ПК5.65-А	Панель карнизная ПК 5.65-А	18	

формат	Обозначение	Наименование	Стр	приме- чание
A5	901-1-89.87 - КЖИ-2П25-8-1	Перемышка 2П25-8-1		
		2П25-8-2	19	
A5	901-1-89.87-КЖИ-ПС2А-48-К1	Панель стеновая ПС2А-48-К1		
		ПС2А-48-К3	20	
A5	901-1-89.87-КЖИ-ПС2А-48-К1сб	Панель стеновая ПС2А-48-К1, ПС2А-48-К3.		
		Сборочный чертёж	21	
A5	901-1-89.87- КЖИ-ПС2А-48-К12	Панель стеновая ПС2А-48-К12, ПС2А-48-К13-1	25	
A5	901-1-89.87-КЖИ-ПС2А-48-К12сб	Панель стеновая ПС2А-48-К12... ПС2А-48-К13-1.		
		Сборочный чертёж	26	
A4	901-1-89.87-КЖИ-ПС2А-48	Панель стеновая ПС2А-48		
		с дополнительными закладны- ми изделиями	29	
A5	901-1-89.87 - КЖИ-ПС2А-48сб	Панель стеновая ПС2А-48		
		с дополнительными закладны- ми изделиями. Сборочный чертёж.	32	
A4	901-1-89.87 - КЖИ-КР1	Каркас плоский КР1... КР3	38	
A4	901-1-89.87 - КЖИ-КР1сб	Каркас плоский КР1... КР3. Сборочный чертёж	38	
A4	901-1-89.87-КЖИ-КР4	Каркас плоский КР4	39	
A4	901-1-89.87 - КЖИ-КР5	Каркас плоский КР5	39	
A4	901-1-89.87 - КЖИ-КР6	Каркас плоский КР6	40	
A4	901-1-89.87 - КЖИ-МН1	Изделие закладное МН1	40	

ТП 901-1-89.87 - КЖИ

привязан

ГИП Новомиинск 167  
 И. монтр Ильенберг 165  
 Нач. отд. Волошин 162  
 Гл. спец. Ильенберг 163  
 Рук. гр. Клоцман 167

Содержание

Лист	Листов	
	1	2
Р		

ГОССТРОЙ СССР  
Укрбовоканапроект  
Киев

Формат А3  
9863/2

Листом IV

Типовой проект 901-1-89.87

Шаб. № 1004. Подпись и дата. Имя, отчество

Примечание	Собозначение	Содержание	Стр.	Примечание
A4	901-1-89.87 - КЖИ-МН2	Изделие закладное МН2	40	
A4	901-1-89.87 - КЖИ-МН3	Изделие закладное МН3	40	
A4	901-1-89.87 - КЖИ-МН4	Изделие закладное МН4 МН5	42	
A4	901-1-89.87 - КЖИ-МН5Б	Изделие закладное МН4, МН5. Сборочный чертеж	42	
A4	901-1-89.87 - КЖИ-МН6	Изделие закладное МН6	43	
A4	901-1-89.87 - КЖИ-МН7	Изделие закладное МН7	43	
A4	901-1-89.87 - КЖИ-МН8	Изделие закладное МН8	44	
A4	901-1-89.87 - КЖИ-МС1	Изделие соединительное МС1	44	
A4	901-1-89.87 - КЖИ-МС2	Изделие соединительное МС2	45	
A4	901-1-89.87 - КЖИ-МС3	Изделие соединительное МС3	45	
A4	901-1-89.87 - КЖИ-МС8	Изделие соединительное МС8	46	
A4	901-1-89.87 - КЖИ-МС9	Изделие соединительное МС9	46	
A4	901-1-89.87 - КЖИ-МС10	Изделие соединительное МС8 МС7, МС10, МС11	47	
A4	901-1-89.87 - КЖИ-МС10Б	Изделие соединительное МС8 МС7, МС10, МС11. Сборочный чертеж	47	
A4	901-1-89.87 - КЖИ-МС4	Изделие соединительное МС4; МС3	48	
A4	901-1-89.87 - КЖИ-МН9	Изделие закладное МН9	48	
A4	901-1-89.87 - КЖИ-РМ1	Решетка РМ1	49	
A4	901-1-89.87 - КЖИ-РМ2	Решетка РМ2	49	

Привязан

Имя №

ТП 901-1-89.87-

КЖИ

лист 2

Формат А4

1. Технические требования к изготовлению сборных железобетонных изделий
- 1.1. Сборные железобетонные изделия запроектированы из тяжелого бетона и изготавливаются в заводских условиях в инвентарных стальных формах. Изделия должны изготавливаться в точном соответствии с рабочими чертежами, а также требованиями ГОСТ 15015.1-83; ГОСТ 15015.2-81; ГОСТ 15015.4-84.
- 1.2. Стеновые панели подземной части изготавливать в опалубочных формах, разработанных для стеновых панелей серии Э.900-Э вып. 3/82. Маркировка панелей принята по серии Э.900-Э вып. 3/82. Дополнительный индекс А' после порядкового номера типоразмера изделия отражает отличие в опалубочных размерах по сравнению с панелью ПС2-48-К серии Э.900-Э вып. 3/82.
- Технические требования к изготовлению панелей см. пояснительному записку, раздел Э серии Э.900-Э вып. 3/82 часть 1 "Панели стеновые консольные для прямоугольных сооружений".
- 1.3. На закладные изделия в колоннах и стеновых панелях, предназначенные для устройства заземления, нанести масляной краской

привязан

Имя №

ТП 901-1-89.87

- КЖИ-ТТ

Технические  
требования

Стадия лист листов  
Р 1 1 Р  
гострой СССР  
Укроборзащипроект  
Киев

Формат А4

9863/2

Шаб. № 1004. Подпись и дата. Имя, отчество

ГЛП  
И. КОМП. Иосифов  
НАЧ. ОТД. Волошин  
Гл. спец. Абрамзон  
Инж. гр. Косицкий

Технические  
требования

Альбом №

Типовой проект 901-1-89.87

Ил. и пояс. Подпись и дата Взам. инв. №

## 2. Технические требования к изготовлению арматурных и закладных изделий.

2.1. Плоские арматурные изделия следует изготавливать при помощи контактной точечной сварки. Сварку сеток и каркасов производить во всех точках пересечения стержней.

2.2. Размеры сеток и каркасов даны по осями по торцам стержней.

2.3. Сварку производить в соответствии с гост 4098-85 «Соединения сварные арматуры и закладных изделий железобетонных конструкций» и СН 393-78 «Инструкция по сварке соединений арматуры и закладных деталей железобетонных конструкций».

2.4. Толщину сварных швов принимать по наименьшей толщине свариваемых элементов, кроме оголовных на чертеже.

2.5. Верхнюю пластину спаренных закладных изделий приваривать после установки изделий в опалубку. Приварку анкеров к пластинам в раззенкованные отверстия выполнять ручными роликовыми швами (тип шва-21 по СН 393-78).

2.6. Строительные конструкции насосной станции используются в качестве заземлителя. Для этой цели необходимо выполнить указания по сварке арматуры, приведенные на листах конкретных изделий.

2.7. Все открытые закладные и соединительные изделия в наземной части оцинковать (толщина слоя 40-150 мкм), в подземной части окрасить эмалью ПФ-133 за 2 раза по слою грунта ГФ-020.

Привязан:

Ил. №

ТП 901-1-89.87 - КЖС-ТТ

Лист

2

Формат А4

9863/2

Инв. № подл. Подпись и дата. Взам. инв. №

Типовой проект 901-1-89.87

Альбом IV

Лист	Зона	Паз	Обозначение	Наименование	Кол. на исполнение			КЖИ-П20-351	Примечание
					-	01	02		
				<u>Документация</u>					
			901-1-89.87 - КЖИ-ТТ	Технические требования	X	X	X		
			901-1-89.87 - КЖИ-П20-351СБ	Сборочный чертеж	X	X	X		
				<u>Сборочные единицы</u>					
				<u>Плита</u>					
			3.006.1-2/82.1-2-20-56	П20-35	1				Со всеми Арла- турны ми изде- лиями кроме петель
			3.006.1-2/82.1-2-20-34	П14-35	1	1			
			3.006.1-2/82.1-2-10-050	П14g-35			1		
				<u>Изделие закладное</u>					
		1	1.400-15. В1.540-01	МН 540	8,5м				
		2	1.400-15. В1.110-10	МН 104-3	2.1м	1.1м			
		3	901-1-89.87 - КЖИ-МНБ	МН 8	6,0м	10,6м	5,2м		

\* См. указание на сборочном чертеже

тп 901-1-89.87

- КЖИ-П20-35-1

привязан

Гл. инж. л. Новоминский  
И. контр. Айзенберг  
Нач. отд. Волошин  
Гл. спец. Айзенберг  
Рук. гр. Клоцкая

Плита перекрытия  
П20-35-1; П14-35-1; П-К35-2  
П14g-35-1

Листов 1  
Листов 2  
Листов 2  
госстрой СССР  
Украинского налпроект  
Киев

Формат А4

Инв. № подл. Подпись и дата. Взам. инв. №

Лист	Зона	Паз	Обозначение	Наименование	Кол. на исполнение			КЖИ-П20-351	Примечание
					-	01	02		
			4 1.400-15. В1. 120-65	Изделие закладное МН 115-3			2		
				<u>Детали</u>					
		Б4	5	А-III-12 - ГОСТ 5781-82, L-1800			6	1,6 кг	
		А4	6 901-1-89.87 - КЖИ-МН9	Изделие закладное МН9	4	4	4		
			7 1.400-9 В1 116	Петля УП2-1			2		

привязан

тп 901-1-89.87 - КЖИ-П20-35-1

Лист 2

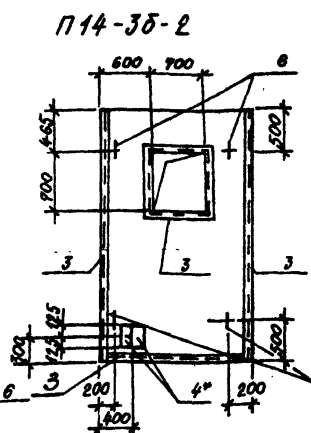
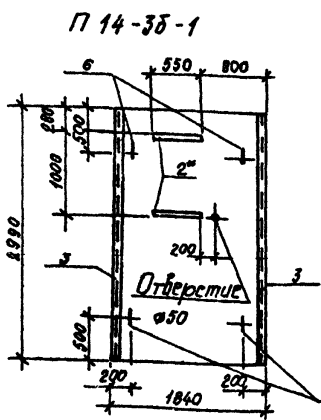
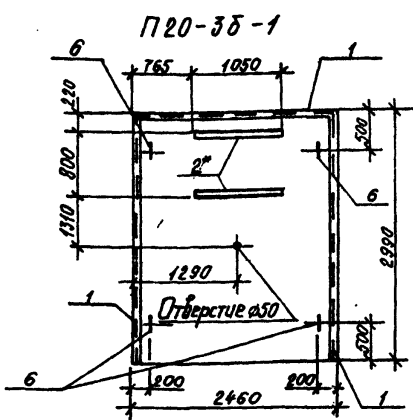
инв. №

Формат А4  
9853/2

Альбом №

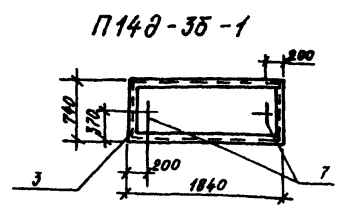
типовой проект 901-1-89.87

Лист № подл. Подпись и дата  
Всего листов

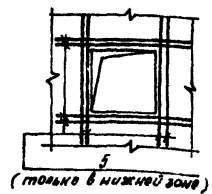


Обозначение	Марка
901-1-89.87-КЖУ-П20-35-1	П20-35-1
-01	П14-35-1
-02	П14-35-2
-03	П14-35-1

приварить к нижней сетке в плитах П14-35-1; П14-35-2



Деталь обрамления отверстия в П14-35-2



Ведомость расхода стали на дополнительные закладные изделия, кг

Марка элемента	Изделия закладные										Всего	Общий расход				
	Арматура класса А-1					Прокат марки ВСт3 кп2										
	ГОСТ 5781-82*			ГОСТ 5781-82*			ГОСТ 19003-74*		ГОСТ 8509-86				ГОСТ 8510-72*			
	ø8	ø12	Итого	ø8	ø12	Итого	5Б	Итого	Л90х7	Итого			1500х3-36	Итого		
П20-35-1		3,9	3,9	9,3		9,3	5,9	5,9				63,8		63,8	82,9	82,9
П14-35-1		3,9	3,9	6,4		6,4	5,9	5,9	86,4	86,4					102,6	102,6
П14-35-2		3,9	3,9	11,6	10,9	22,4	3,6	3,6	105,6	105,6					135,5	135,5
П14-35-1	0,6		0,6	3,8		3,8			49,9	49,9					54,3	54,3

\* В закладных изделиях позиций 2 и 4, устанавливаемых в плиты, анкера ø8 А III отожить по листу и приварить к нижней арматурной сетке плиты

ТП901-1-89.87 - КЖУ-П20-35-1СБ

Плита перекрытия П20-35-1; П14-35-1; П14-35-2; П14-35-1. Резервный чертеж

Привязан	Гип	Новомишкин И.А.	Лист	Листов /
	Н. Коштр	Альсберг	Р	Р
	Нач. отд.	Волошин		
	Гл. спец.	Альсберг		
	Рук. гр.	Клоцман		
Инв. №				

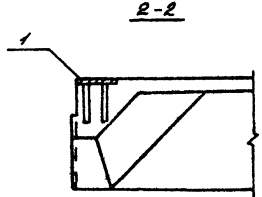
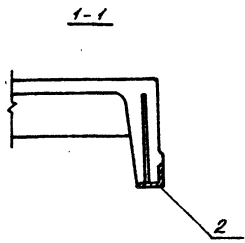
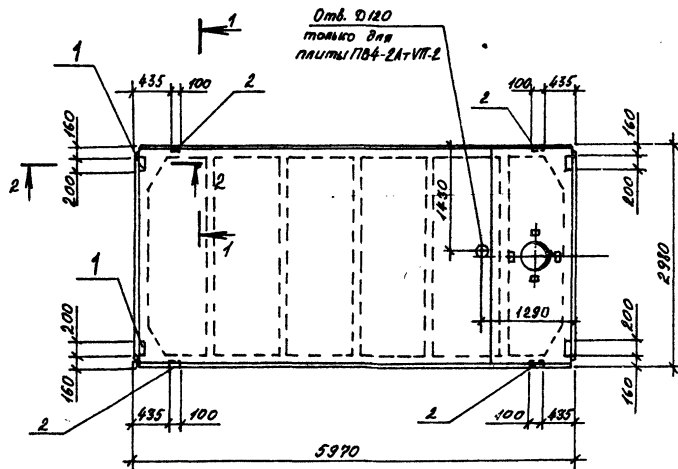
Станд. масса / масса  
Р  
Лист Листов /  
Госстандарт СССР  
Укрводоканалпроект  
Киев

Формат А3  
9863/2





Типовой проект 901-1-89.87  
 Модерн IV  
 УИИ - отдел печей и агрегатов Восточный



Прокат	5 год	7 год	Обозначение	Наименование	Кол.	Примечание
				<u>Документация</u>		
А4			901-1-89.87 -КЖИ-ТТ	<u>Технические требования</u>		
				<u>Сборочные единицы</u>		
1			ГОСТ 22701.5-77	Щетле вагранное М8	4	0,4шт
2			ГОСТ 22701.5-77	Щетле закладное М9	6	0,4шт
				<u>Переменные данные для исполнения</u>		
				<u>ПБ4-2Ат VIT-1, ПБ4-2Ат VIT-2</u>		
			ГОСТ 22701.2-77	Плита ПБ4-2Ат VIT	1	по варианту исполнения в сборочном на изделие
				ПБ10-2Ат VIT-1		
			ГОСТ 22701.2-77	Плита ПБ10-2Ат VIT	1	по варианту исполнения в сборочном на изделие

Безопасность расхода стали на дополнительные закладные щетле, кг

Марка изделия	Изделия закладные						Всего	
	Эматура класса		Прокат марки					
	А-В		Вст3кп2					
	ГОСТ 5781-82*		ГОСТ 12913-74*		ГОСТ 8509-86			
Ø10	Ø16	Умно	Ø-8	Умно	Л70х8	Умно		
ПБ4-2Ат VIT-1								
ПБ4-2Ат VIT-2	2,8	0,4	3,2	5,2	5,2	3,4	3,4	14,8
ПБ10-2Ат VIT-1								

Привязан	ГИП Новотинский	Н.КОНТР. Айзиков	Нач. отд. Волошин	Гл. спец. Айзиков	Рук. ГР. Коцман	Ст. инж. Радичина
Инв. №						

ТТ 901-1-89.87 -КЖИ-ПБ4-2АтVIT-1		Стадии	Весы	Листов
Плита	ПБ4-2Ат-VIT-1; ПБ4-2Ат VIT-2; ПБ10-2Ат VIT-1	Р		Листов 1
		ГОСТ РД 8089 Укрводоканалпроект Киев		



Инд. № подл.	Подпись и дата	Взам инв. №
--------------	----------------	-------------

Типовой проект 901-1-89.87

Альбом IV

Формат	Зона	Позиц.	Обозначение	Наименование	Кол. на исполнение								Примечание	
					-	01	02	03	04	05	06	07		08
				<u>Документация</u>										
A4			901-1-89.87 - КЖИТТ	Технические требования	x	x	x	x	x	x	x	x	x	
A3			901-1-89.87 - КЖИ-ПС60СБ	Оборочный чертёж	x	x	x	x	x	x	x	x	x	
			1.030.1-1.0-3-0100 п.9	Узел I	x	x	x	x	x	x	x	x	x	
			1.030.1-1.0-3-0100 п.9	Узел V	x	x	x	x	x	x				
			1.030.1-1.0-3-0100 п.9	Узел VI								x	x	x
				<u>Сборочные единицы</u>										
				Панель стеновая										
			1.030.1-1.1-1 07	ПС 60.18.2.0-1.0	1									Со всеми арматурными и заводскими изделиями
			1.030.1-1.1-1 04-05	ПС 60.9.2.0-2.1		1								
			1.030.1-1.1-1 15-06	ПС 62.5.18.2.0-1.1-1			1							
			1.030.1-1.1-1 15-03	ПС 62.5.12.2.0-2.1-1				1						

Формат А4

привязан	ГНП	Новомилинский	И.И.	ТЛ 901-1-89.87-КЖИ-ПС60						
	Н контр.	Айзенберг	Л.В.	Панель стеновая ПС / НАДЗЕМНАЯ часть/						
	нач. ота.	Волошин	Л.В.							
	гл. спец.	Айзенберг	Л.В.							
	рук. гр.	Клоцман	Л.В.							
инв. №	вед. инж.	Слепак	Л.В.	<table border="1"> <tr> <td>Стадия</td> <td>Лист</td> <td>Листов</td> </tr> <tr> <td>Р</td> <td>1</td> <td>2</td> </tr> </table> Госстрой СССР Укрводоканалпроект Киев	Стадия	Лист	Листов	Р	1	2
Стадия	Лист	Листов								
Р	1	2								

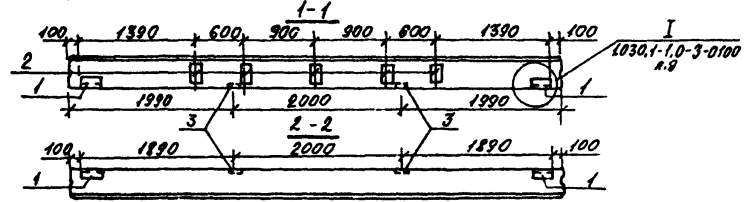
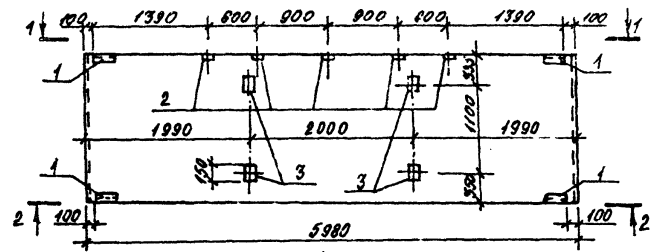
Инд. № подл.	Подпись и дата	Взам инв. №
--------------	----------------	-------------

Формат	Зона	Позиц.	Обозначение	Наименование	Кол. на исполнение								Примечание	
					-	01	02	03	04	05	06	07		08
			1.030.1-1.1-1 15	ПС 62.5.9.2.0-2.1-1					1					Со всеми арматурными и заводскими изделиями
			1.030.1-1.1-1 23	ПС 62.5.9.2.0-2.1-2						1				
			1.030.1-1.1-1 01-09	ПС 30.12.2.0-6.1							1			
			1.030.1-1.1-1 66	2ПС 17.12.2.0-Л								1		
			1.030.1-1.1-1 62	2ПС 15.12.2.0-Л									1	
				<u>Изделие заводное</u>										
			1 1.030.1-1.1-3-30-01	M2	4	4	8	2	4	4	1	2	2	
			2 1.030.1-1.1-3-38	M9	5	5	10	5	5	5				
			3 1.400-15.01.120-11	MH106-6	4		2							
			4 1.030.1-1.1-3-35-01	M11							2	4	4	

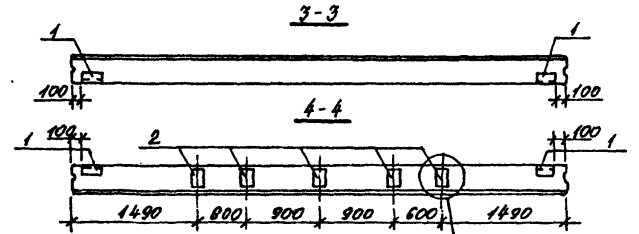
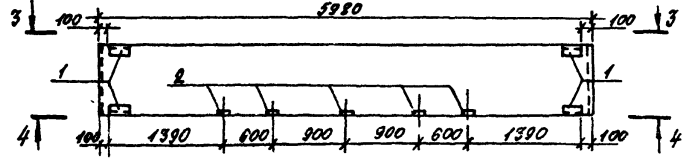
Формат А4  
9863/2

привязан	инв. №	ТЛ 901-1-89.87-КЖИ-ПС60	Лист
			2

ПС 60.18.2.0-1.А-А

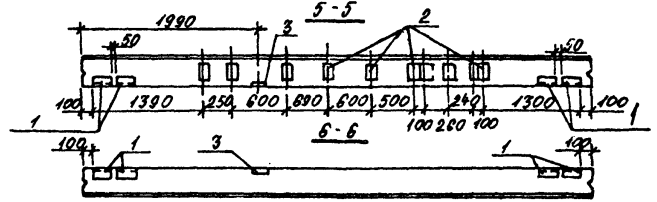
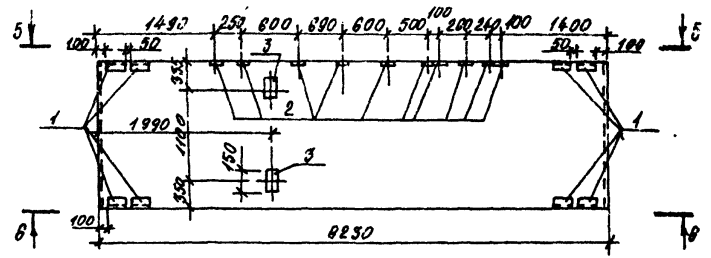


ПС 60.9.2.0-2.А-А

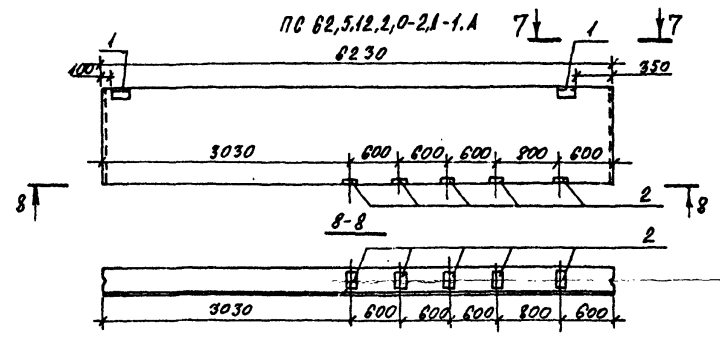


1030.1-1.0-3-0100 п.9

ПС 1



ПС 62.5.12.2.0-2.А-1.А



Инв. л. плана	Подпись и дата	Объем шифра
---------------	----------------	-------------

Привязан	
Инв. №	

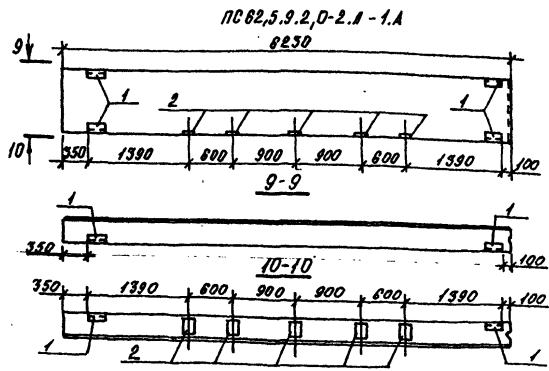
	Г.И.П. Новомосквский	
	Н.Коптев Айзенберг	
	Нач. отд. Волошин	
	Гл. спец. Айзенберг	
	Дир. г.р. Клоцман	
	Вед. инж. Спелак	

ТП 901-1-89.87 - КЖИ-ПС 60 СБ	
Панель стеновая (подземная часть)	
Сборочный чертёж	
Стадия	Масштаб
Р	
Лист 1	Листов 2
Госстроя СССР	
Укроборонзащитпроект	
Киев	

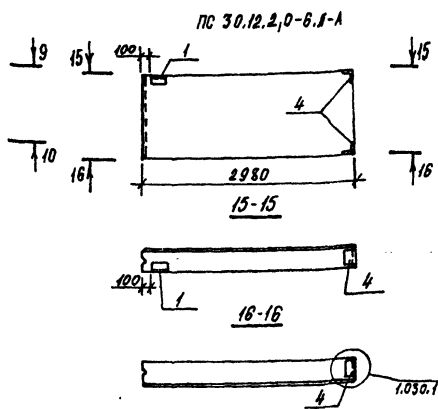
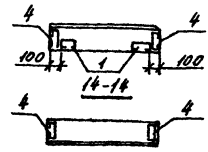
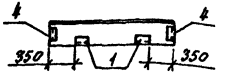
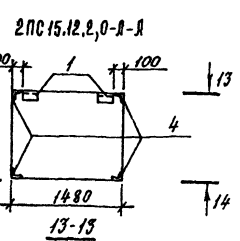
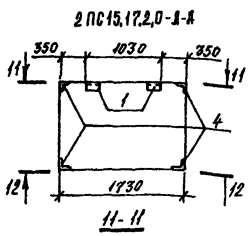
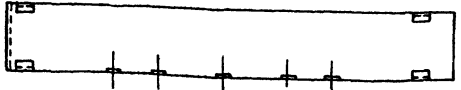
Альбом IV

Типовой проект 901-1-89.87

Лист 1 из 2. Подпись и дата



ПС 62,5,9,2,0-2,1-1.А. Зеркальное отражение. Остальное см. ПС 62,5,9,2,0-2,1-1.А.



Обозначение	Марка
901-1-89.87 - КЖИ-ПС 60	ПС 60,18,2,0-1,1-А
-01	ПС 60,9,2,0-2,1-А
-02	ПС 62,5,12,2,0-1,1-А
-03	ПС 62,5,12,2,0-2,1-А
-04	ПС 62,5,9,2,0-2,1-А
-05	ПС 62,5,9,2,0-2,1-2,1
-06	ПС 30,12,2,0-6,1-А
-07	2 ПС 17,12,2,0-1-1
-08	2 ПС 15,12,2,0-1-1

Ведомость расхода стали на дополнительные закладные изделия, кг

Марка элемента	Изделия закладные								Всего	расход		
	Арматура класса А-III		Прокат марки В ст 3 кп 2									
	ГОСТ 5781 - 82*		ГОСТ 8509-86		ГОСТ 19903-74*							
	Ø8	Ø10	Углер	Л63x6	Углер	-86	-88	Углер				
ПС 60,18,2,0-1,1-А	0,4	2,7		3,1	5,5	5,5	4,8	8,2	12,8	21,4	21,4	
ПС 60,9,2,0-2,1-А		2,7		2,7	5,5	5,5	2,2	5,0	7,2	15,4	15,4	
ПС 62,5,12,2,0-1,1-А	0,2	19,8		2,0	11,0	11,0	5,9	10,8	16,7	47,7	47,7	
ПС 62,5,12,2,0-2,1-А		2,3		2,3	2,2		2,8	1,1	5,0	8,1	11,2	11,2
ПС 62,5,9,2,0-2,1-2,1		2,7		2,7	5,5	5,5	2,2	5,0	7,2	15,4	15,4	
ПС 30,12,2,0-6,1-А		1,1		2,7	5,5	5,5	2,2	5,0	7,2	15,4	15,4	
2 ПС 17,12,2,0-1-1		2,2		1,1	3,2	3,2	0,6		0,6	4,9	4,9	
2 ПС 15,12,2,0-1-1		2,2		2,2	6,5	6,5	1,1		1,1	9,8	9,8	
				2,2	6,5	6,5	1,1		1,1	9,8	9,8	

Примечание

ТЛ 901-1-89.87. - КЖИ-ПС 60 СБ

Инв. и подл.			Подпись и дата	Взам. инв. №	Типовой проект 901-1-89.87										Эльбат IV	Примечание
Формат	Зона	Поз.	Обозначение	Наименование	Кол. на исполнение - КЖИ-1К3.36-1											
							-	01	02	03	04	05	06	07	08	09
				<u>Документация</u>												
А4			901-1-89.87-КЖИ-ТТ	Технические требования												
А3			901-1-89.87-КЖИ-1К3.36-106	Сборочный чертеж												
				<u>Сборочные единицы</u>												
				Колонна												
			1.020-1/83.2-1 04	1К3.36	1	1										
			1.020-1/83.2-9 02	2КВ4.42-1			1	1	1	1	1	1				
			1.427.1-3.1-1.00	1К9043-1									1		Во всех ормоточных и закладных извещениях	
			1.427.1-3.1-1.00	1К9057-1										1	Во всех ормоточных и закладных извещениях	

Формат Э4

Привязан				ГЛП Новотимки	Т П 901-1-89.87 - КЖИ-1К3.36-1	Колонна 1К3.36-1...	Старый лист	Лист	Листов
				Н.МАНР Юзенберг		1К3.36-2; 1К9043-1-1;	Р	1	2
				Нов отб. Волошин		1К9057-1-1; 1КВ4.42-1-1...	Учрежденное проектом		
				П.спец. Юзенберг		1КВ4.42-1-6	Киев		
				Рук. гр. Клоцман					
				вед. инж. Слепак					

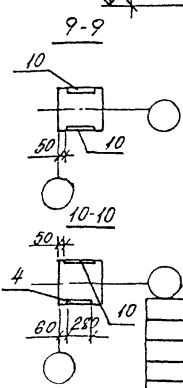
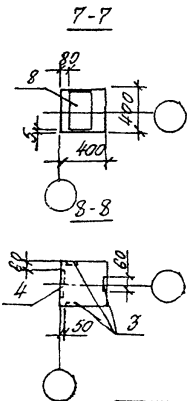
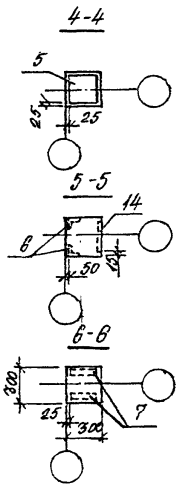
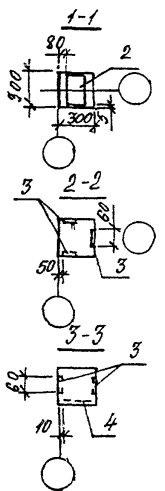
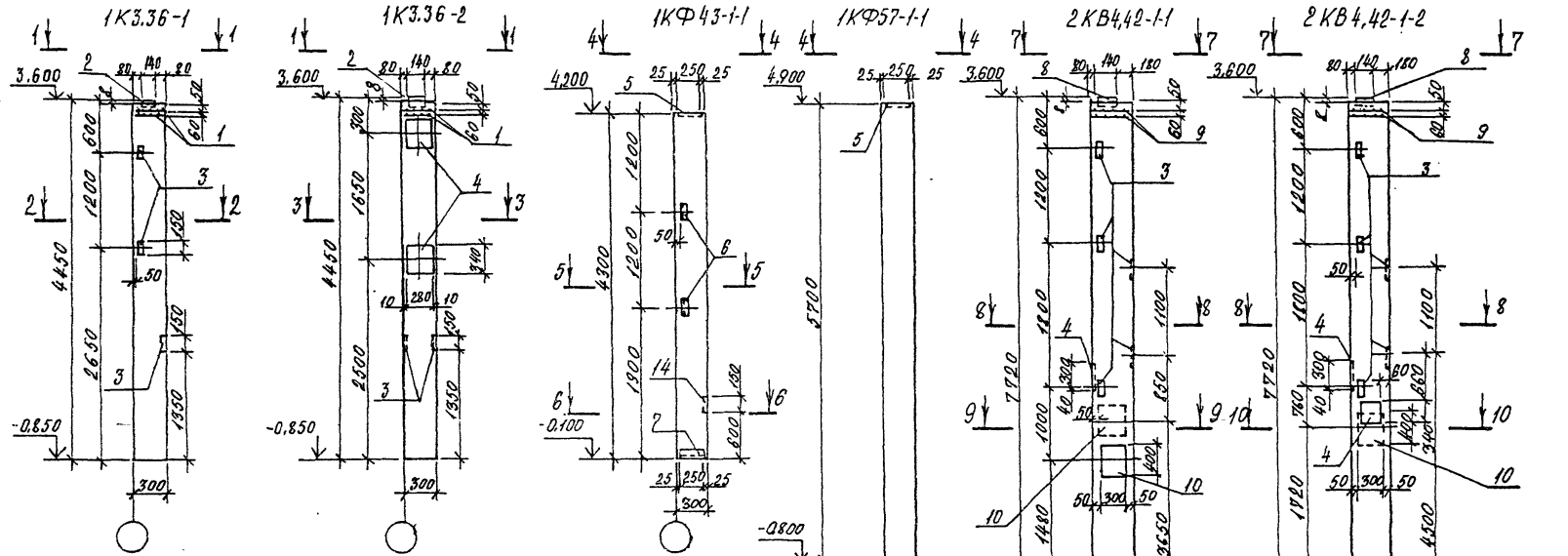
Инв. и подл.			Подпись и дата	Взам. инв. №	Типовой проект 901-1-89.87										Эльбат IV	Примечание
Формат	Зона	Поз.	Обозначение	Наименование	Кол. на исполнение - КЖИ-1К3.36-1											
							-	01	02	03	04	05	06	07	08	09
				Сетка арматурная												
		1		С 8 А II - 50 280x280 ГОСТ 8478-81	2	2										
		9	1.020-1/83.2-15 09	СКА-1			2	2	2	2		2				
				Изделие заводное												
А4		2	901-1-89.87-КЖИ-МН2	МН2	1	1										
		3	1.020-1/83.2-15 31	МН-44	5	2	10	10	2	4	8	8				
		4	1.020-1/83.2-15 26-01	МН-28		2	1	2								
		5	1.427.1-3.2-0.11.0	МН6												
		6	1.427.1-3.2-0.20.0	МН28									1	1		
		7	1.427.1-3.2-0.12.0	МН7									2			
		8	Шифр 92-76/1 А.8	МН2-2			1	1	1	1		1		1		
		10	1.400-15.В.1.330-04	МН313-4			2	1				2				
		11	1.020-1/83.2-15 26-07	МН-37					1							
		12	1.020-1/83.2-15 26	МН-27					5	5						
		13	1.427.1-3.2-0.09.0	МН4								1				
		14	1.427.1-3.2-0.16.0	МН15										1		

Формат Э4

Привязан				Т П 901-1-89.87 - КЖИ-1К3.36-1	Лист	2

Альбом IV

Типовой проект 901-1-89.87



3\*  
см. примеч.  
но п. 2  
-4,120

ТП 901-1-89.87 - КЖН-1К3.36-1СБ

Привязан	Г.Ц.П.	Коваленко		Колона 1К3.36-1... 1К3.36-2; 1КФ43-1-1; 1КФ57-1-1; 2КВ4.42-1-1... 2КВ4.42-1-6. Сводочный чертёж	Статус	Масштаб	Начисл.об.
	Н.компр.	Айзенберг			Д		
	Нач.пр.	Волошин			Листы	Листов	3
	Гл. спец.	Айзенберг			Госстрой СССР		
	Рис. с	Клюшман			Укрывающая проекция		
Лин. №	Вед. инж.	Слепов			Киев		

Формат #3  
9863/2





Ведомость расхода стали на дополнительные закладные изделия, кг

Альбом IV

Типовой проект 901-1-89.87

Изделия закладные

Марка элемента	Арматура класса А-III															Всего	Общий расход	
	ГОСТ 5781-82*							ГОСТ 8509-86				ГОСТ 19903-74*						
	Ø8	Ø10	Ø12	Ø14	Ø18	Ø20	Итого	Л83х5	Л90х6	Итого	-58	-58	-510	-512	-520			Итого
1К3.36-1	3,6			2,0			5,6					2,1			6,4	8,5	14,1	14,1
1К3.36-2	3,1		0,4	6,7			10,2					0,8		15,0	6,4	22,2	32,4	32,4
2КВ4.42-1-1	6,0		0,2	9,5		8,8	24,5					4,2		27,5	8,6	40,3	64,8	64,8
2КВ4.42-1-2	6,0		0,4	9,2		4,4	20,0					4,2		25,0	8,6	37,8	57,8	57,8
2КВ4.42-1-3	4,7		1,3	2,0	23,9		31,9					0,8			83,0	8,6	72,4	104,3
2КВ4.42-1-4	5,0		0,9	2,0	19,2		27,4					1,8			45,0	8,6	55,2	82,6
2КВ4.42-1-5	1,0	0,9	0,4	4,6			6,9					3,3	3,8	15,0		22,1	29,0	29,0
2КВ4.42-1-6	5,7		0,2	9,5		8,8	24,2					3,3		27,5	8,6	39,4	63,6	63,6
1КФ43-1-1		2,5	0,4				2,9	2,8	4,2	7,0		6,5				6,5	16,4	16,4
1КФ57-1-1		0,8					0,8					3,9				3,9	4,7	4,7

Обозначение	Марка
901-1-89.87-КЖУ-1К3.361	1К3.36-1
-01	1К3.36-2
-02	2КВ4.42-1-1
-03	2КВ4.42-1-2
-04	2КВ4.42-1-3
-05	2КВ4.42-1-4
-06	2КВ4.42-1-5
-07	2КВ4.42-1-6
-08	1КФ43-1-1
-09	1КФ57-1-1

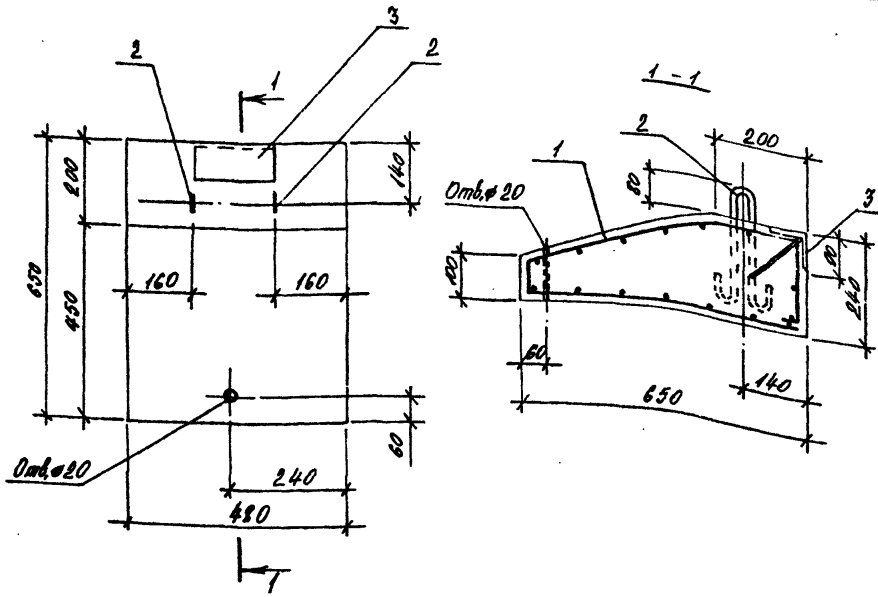
Примечания		
Изм. №		

ТП901-1-89.87- КЖУ-1К3.36-1С5

Шкала по ГОСТ 10006-83

Типовой проект 901-1-89.87

Альбом IV



Формат	Зона	поз.	Обозначение	...	...
				<u>Документация</u>	
А3			1.030.1-1.2-10.00.070	Техническое описание	
				<u>Сборочные единицы</u>	
Б4	1		Сетка арматурная		
			С 58р-1-100 1540x480 <sup>48</sup>	1	2,3 кг
			58р-1-100		
			ГОСТ 8478-81		
А4	3		1.030.1-1.2-10.110	Изделие закладное МНЗ	1
				<u>Листы</u>	
А4	2		1.400-3 шп. 1 я.9	Изделие закладное 901-1	2
				<u>Материалы</u>	
				Бетон класса В12,5	0,06 м <sup>3</sup>

Ведомость расхода стали на элемент. кг

Марка элемента	Изделия арматурные		Изделия закладные							Всего	Объем расход
	Арматура класса	Вр-1	Арматура класса		Провол марки			Всего			
			А-1	А-III	Вст 3 кл 2						
			ГОСТ 5781-82*		ГОСТ 8510-72*						
Ø 5	Итого	Ø 8	Ø 10	Итого	Л 90x56x8	Итого					
ПК 5.8,5-1	2,3	2,3	2,3	0,6	0,4	1,0	1,4		1,4	2,4	4,9

1. Защитный слой бетона - 15 мм
2. Арматурную сетку поз. 1 согнуть в соответствии с настоящим чертежом

Шп и подп. водонеп. и влаг.

Привязан

Г.И.П.	Коваленский	<i>[Signature]</i>
И.контр.	Кузнецов	<i>[Signature]</i>
Нач. отд.	Волошин	<i>[Signature]</i>
Гл. спец.	Луценко	<i>[Signature]</i>
Вик. гр.	Клюшман	<i>[Signature]</i>
Ст. инж.	Малинина	<i>[Signature]</i>

ТП 901-1-89.87 - КЖИ-ПК 5.8,5-1

панель карнизная  
ПК 5.8,5-1

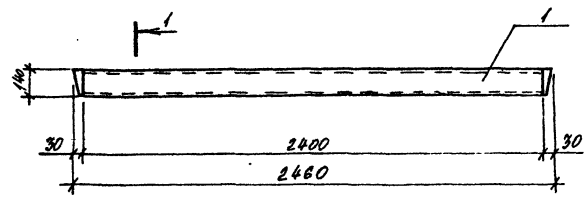
Страна	Масштаб	Масштаб
Р	90	
Лист	Листов 1	
Госстрой СССР Укрводоканалпроект Киев		

Формат А3  
9863/2

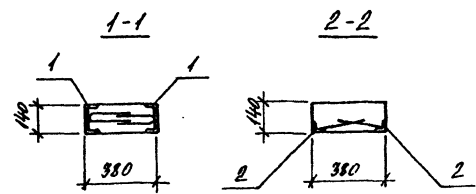
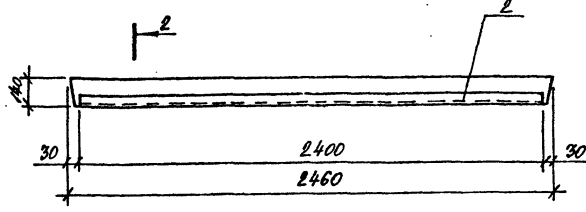
Альбом IV

Типовой проект 901-1-89.87

2 ПП 25-8-1



2 ПП 25-8-2



Привязки	Г.И.П. Новиковский	И.И.И.
	Н.Контр. Кузнецов	И.И.И.
	Носов В.И.	И.И.И.
	Г.Я.Степ. Кузнецов	И.И.И.
	Рук.г. Крочмак	И.И.И.
Инв.№	Ст. инж. Малинина	И.И.И.

Вариант	Зона	поз.	Обозначение	Наименование	квал.	примечание
				Документация		
А4			901-1-89.87 -КЖИ-ТТ	Технические требования		
				Сварочные единицы		
			Серия 1038.1-12 2000056	Перемишка 2 ПП 25-8		во всем арматурными изделиями
Переменные данные для исполнений						
Перемишка 2 ПП 25-8-1						
	1	1,400-15.81.570 - 05		изделие закладное ИМ571	2	Л-2400 мм
Перемишка 2 ПП 25-8-2						
	2	1,400-15.81.540 - 09		изделие закладное ИМ548	2	Л-2400 мм

ведомость расхода стали на дополнительные закладные изделия, кг

Марка изделия	изделия закладные						Всего
	Арматура класса А-III		Прокат марки ВСтЗ кп2				
	ГОСТ 5781-82*		ГОСТ 8501-86		ГОСТ 8240-72*		
	Ф8	Итого	ЛДш	Итого	С14	Итого	
2 ПП 25-8-1	3,8	3,8	-	-	59,0	59,0	62,8
2 ПП 25-8-2	1,9	1,9	18,2	18,2	-	-	20,1

ТЛ 901-1-89.87 -КЖИ-2 ПП 25-8

перемишка  
2 ПП 25-8-1  
2 ПП 25-8-2

Страниц	Масса	Месингв
Р		
Лист	Листов 1	

госстрой СССР  
Упродотдел Укроблпроекта  
Киев

Формат А3  
9863/2

Шк. и мест. Подпись и дата

Форм. зона	пос.	Обозначение	Наименование	Кол.	примечание
			Документация		
A1		901-1-89.87-КЖИ-ТТ	Технические требования		
A3		901-1-89.87-КЖИ-ПС2А-48ЖБ	Сборочный чертеж		
A3		3.900-Звыт. 3/82 часть 1, лист 15	Узлы 3,4,5		
			Сборочные единицы		
A4	1	3.900-Звыт. 3/82 часть 2, л. 24	Каркас плоский КР2	2	
A4	2	3.900-Звыт. 3/82 часть 2, л. 24	Каркас плоский КР3	4	
A4	3	3.900-Звыт. 3/82 часть 2, л. 24	Каркас плоский КР4	4	
B4	4		Сетка Арматурная		
			2С <sup>12АВ</sup> БА I 295x475 <sup>75</sup> / <sup>175</sup>		
			Гост 23279-85	1	74,8кг
			Изделия закладные		
A4	7	3.900-Звыт. 3/82 часть 2, л. 66	МН 29	2	
	13	1.400-15. В.1. 110-02	МН101-В	2	
A4	9	901-1-89.87-КЖИ-МН4	МН 4	2	
A4	10	-01	МН 5	2	
		переменные данные	для исполнений		
			901-1-89.87-КЖИ-ПС2А-48-К1		
			Сборочные единицы		
			Сетка арматурная		
			ГОСТ 23279-85		
B4	5		2С <sup>12АВ</sup> БА I 295x475 <sup>75</sup> / <sup>175</sup>	1	74,8кг
B4	6		2С <sup>18АВ</sup> БА I 245x285	1	82,6кг
B4	8	3.900-Звыт. 3/82 часть 2, л. 66	Изделия закладные МН30	2	
			ДЕТАЛИ		
B4	12		А-III-12 Гост 5781-82 L-4750	4	4,2 кг

Форм. зона	пос.	Обозначение	Наименование	Кол.	примечание
			901-1-89.87-КЖИ-ПС2А-48К1-01		
			Сборочные единицы		
			Сетки арматурные		
			ГОСТ 23279-85		
B4	5		2С <sup>18АВ</sup> БА I 295x475 <sup>75</sup> / <sup>175</sup>	1	148,6кг
B4	6		2С <sup>18АВ</sup> БА I 245x285	1	82,6кг
B4	8	3.900-Звыт. 3/82 часть 2, л. 68	Изделия закладные МН30	2	
			ДЕТАЛИ		
B4	12		А-III-18 Гост 5781-82 L-4750	4	9,5 кг
			901-1-89.87-КЖИ-ПС2А-48К1-02		
			Сборочные единицы		
			Сетки арматурные		
			ГОСТ 23279-85		
B4	5		2С <sup>20АВ</sup> БА I 295x475 <sup>75</sup> / <sup>175</sup>	1	173,8кг
B4	6		2С <sup>20АВ</sup> БА I 245x285	1	99,6кг
B4	8	3.900-Звыт. 3/82 часть 2, л. 66	Изделия закладные МН30	2	
			ДЕТАЛИ		
B4	12		А-III-20 Гост 5781-82 L-4750	4	11,7 кг
			МАТЕРИАЛЫ		
			Бетон класса В 22,5	324	м <sup>3</sup>

Титульный проект 901-1-89.87

Лист № 10 из 12. Проверено и даны Взам шифр 24

привязки:

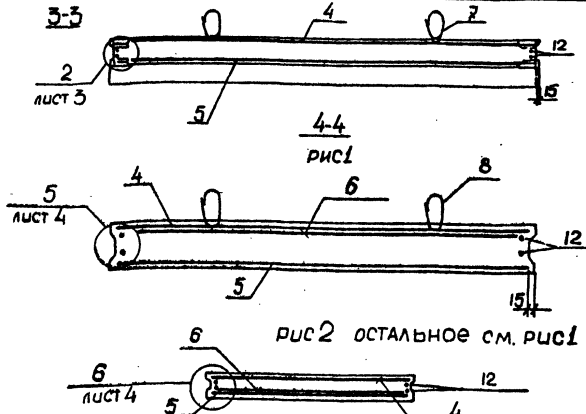
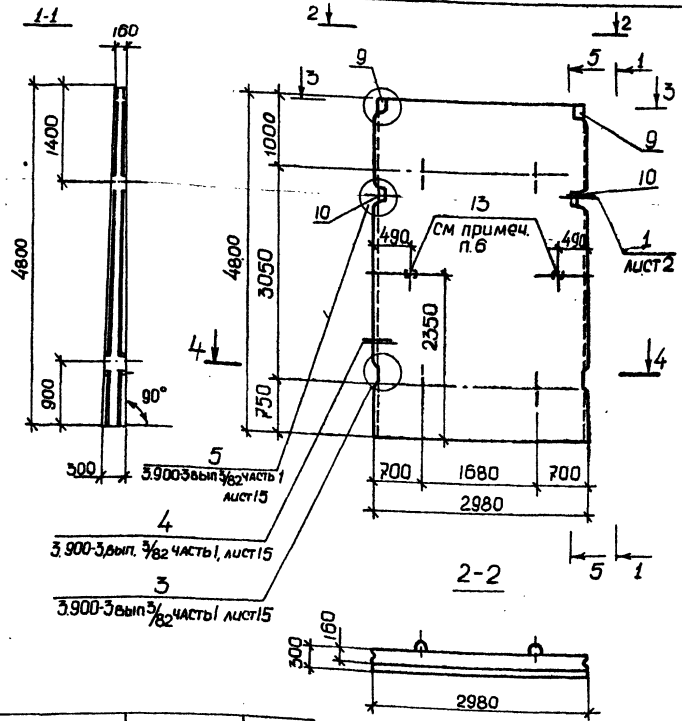
Ген. инж. пр.	Новоминский	
Инж. комп.	Мизерберг	
Инж. комп.	Возновкин	
Инж. спец.	Мизерберг	
Инж. спец.	Косман	
Инж. спец.	Слепая	
Ст. инж.	Малыгина	

ТП 901-1-89.87 - КЖИ-ПС2А-48К1

Панель стеновая  
ПС2А-48-К1.ПС2А-48-К3

Страница	Лист	Листов
Р	1	1
Госстрой СССР Укроблдокампстрой Киев		

Формат 3/3  
9863/2



- 1 Каркасы КР и изделия закладные МН привязать к сеткам.
2. При установке строповочных петель допускается перерезать поперечный стержень сетки.
- 3 Маркировку нанести на верхнем торце панели
4. Концы поперечных стержней сетки, попадающие в гнезда закладных изделий обрезать
5. Панель бетонируется в опалубке стеновой панели ПС2-60-К серии 3.900-3 вып 3/82
6. Закладные изделия поз 13 приварить к арматуре сеток

Обозначение	МАРКА	Рис
901-1-89.87-КЖИ-ПС2А-48-К1	ПС2А-48-К1	1
-К2	ПС2А-48-К2	2
-К3	ПС2А-48-К3	2

Привязан	ГЛ. ИНЖ. А. КОРОТКО	Н. КОНСТ. А. КОРОТКО	МАШ. ОП. В. КОРОТКО	РА. СПЕЦ. А. КОРОТКО	РВК. ГРУП. КОРОТКО	ВЕД. ИНЖ. С. КОРОТКО	СТ. ИНЖ. А. КОРОТКО

ТП 901-1-89.87-КЖИ-ПС2А-48-К1 СБ		
СТАЛИЯ	МАССА	МАШТАБ
Р	8.1т	
ЛЮСТ 1	ЛЮСТ 4	
Панель стеновая ПС2-48-К1... ПС2-48-К3. Сборочный чертеж		
ГОССТРОЙ СССР УКРВОДОКАНАЛПРОЕКТ КИЕВ		

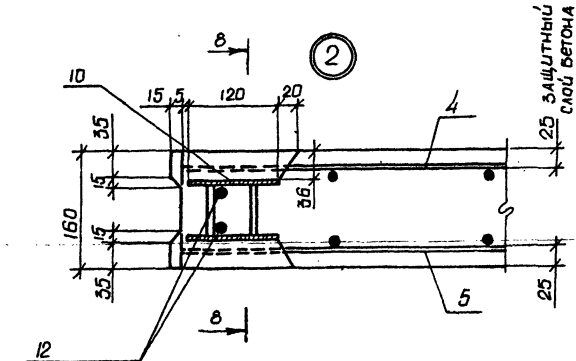
Формат А3  
9863/12



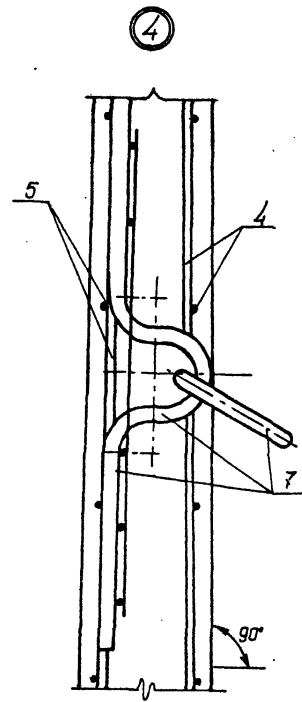
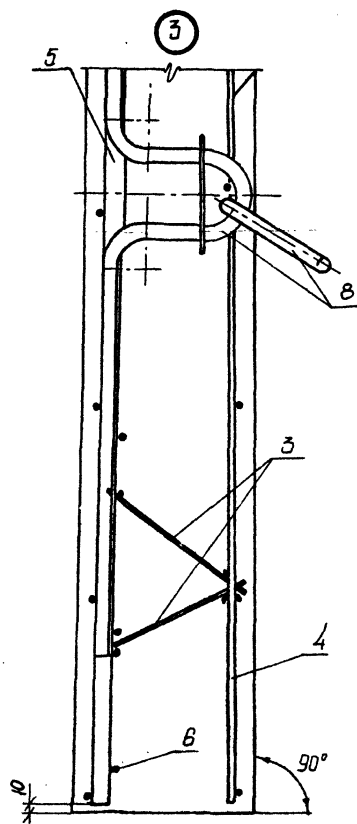
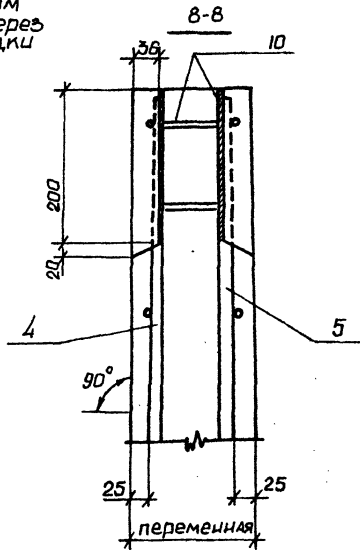
Альбом IV

Типовой проект 901-1-89.87

ИНВ № ПОДА	ПОДАЛИС И ДАТА	БРАК. ЛИБ. №



12  
привязать  
скруткой к  
стержням  
сеток через  
прокладки

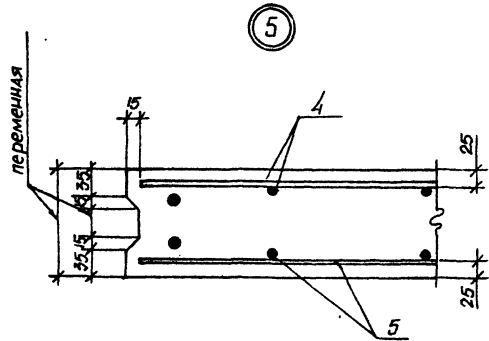


1 Петли поз. 7,8 приварить к горизонтальным стержням сетки поз. 5

ПРИВЯЗАН			
ИНВ №			

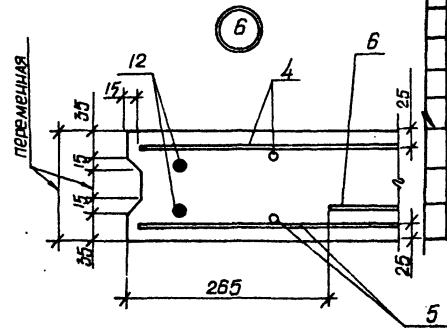
Тп 901-1-89.87 - КЖИ - ПС2А-48-К10Б

АЛСУ
3



Ведомость расхода стали на элемент, кг

Марка Элемента	Изделия арматурные										Всего
	Арматура класса										
	Вр-1		А-I		А-III						
	ГОСТ 6727-80		ГОСТ 5781-82*								
	φ5	Итого	φ6	Итого	φ12	φ18	φ20	Итого			
ПС 2А-48-К1	12,6	12,6	39,6	39,6	135,1	74,4	-		209,5	261,7	
ПС 2А-48-К2	12,6	12,6	39,6	39,6	59,1	244,9	-		304,0	356,2	
ПС 2А-48-К3	12,6	12,6	39,6	39,6	59,1	-	302,3		361,4	413,6	



Изделия закладные											Всего	Общий расход
Арматура класса								Прокат марки				
Вр-1		А-I		А-II		А-III		Встык КЛ2				
ГОСТ 6727-80		ГОСТ 5781-82*						ГОСТ 19903-74*				
	φ5	Итого	φ10	φ22	φ10	φ8	Итого	φ8	φ6	Итого		
-			17,2	26,4	1,6	0,2	45,4	12,4	0,6	13,0	58,4	320,1
0,2	0,2	8,6	26,4	1,6	0,2	36,8	12,4	0,6	13,0	50,0	406,2	
0,2	0,2	8,6	26,4	1,6	0,2	36,8	12,4	0,6	13,0	50,0	463,6	

ПРИМЕРЫ			
Имя №			

ТП 901-1-89.87-КЖИ-ПС2А-48-К1 СБ

Лист  
4



Титлов проект 901-1-89.87 Элемент IV

№№ в подл. подл. и дата

Формат листа	№	Обозначение	Наименование	Кол.	Приме- чание
		<u>Документация</u>			
А4		901-1-89.87-КЖИ - ТТ	технические требования		
А4		901-1-89.87-КЖИ-ПС2А-48-К12СБ	Сборочный чертёж		
А4		3.900-3 вып. 3/82 часть 1, лист 1	Узлы 3, 4, 5		
		901-1-89.87-КЖИ-ПС2А-48-К12СБ	Узлы 3, 4		
		<u>Сборочные единицы</u>			
А4	1	3.900-3 вып. 3/82 часть 2, л. 24	Каркас плоский КР2	2	
А4	2	3.900-3 вып. 3/82 часть 2, л. 24	Каркас плоский КР3	4	
А4	3	3.900-3 вып. 3/82 часть 2, л. 24	Каркас плоский КР4	4	
Б4	4		Сетка арматурная		
			2С $\frac{12AIII}{12AIII}$ 295x475 $\frac{75}{175}$		
			ГОСТ 23279-85	1	122,0 кг
			Цапля закладные		
А4	7	3.900-3 вып. 3/82 часть 2, л. 6Б	МН 29	2	
А4	8	3.900-3 вып. 3/82 часть 2, л. 6Б	МН 30	2	
А4	9	901-1-89.87-КЖИ-МН4	МН4	1	
А4	10	-01	МН5	1	
А4	11	901-1-89.87-КЖИ-МН6	МН6	1	
Б4	12	1400-15, В1 110-02	МН-101-В	2	
		переменные данные для исполнения			
			901-1-89.87-КЖИ-ПС2А-48-К12		
			901-1-89.87-КЖИ-ПС2А-48-К12-01		
		<u>Сборочные единицы</u>			
			Сетки арматурные		
			ГОСТ 23279-85		

Формат листа	№	Обозначение	Наименование	Кол.	Приме- чание
Б4	5		3С 12AIII 290x475 $\frac{75}{150}$	1	198,1 кг
Б4	8		2С 12AIII 245x285	1	41,0 кг
			БА1		
		<u>ДЕТАЛИ</u>			
Б4	12		А-III-12 ГОСТ 5781-82 475	2	4,2 кг
			901-1-89.87-КЖИ-ПС2А-48-К12-01		
			901-1-89.87-КЖИ-ПС2А-48-К12-05		
		<u>Сборочные единицы</u>			
			Сетки арматурные		
			ГОСТ 23279-85		
Б4	5		3С $\frac{14AIII}{22AIII}$ 290x475 $\frac{75}{150}$	1	288,0 кг
Б4	8		2С $\frac{14AIII}{BA1}$ 245x285	1	53,0 кг
			БА1		
		<u>ДЕТАЛИ</u>			
Б4	12		А-III-14 ГОСТ 5781-82 475	2	5,7 кг
		<u>МАТЕРИАЛЫ</u>			
			БЕТОН КЛАССА В22,5	3,24	м <sup>3</sup>

ПРИВ. ВАН	
МНВ №	

И. И. КОЗЛОВ	Новосибирск	
И. И. КОЗЛОВ	Новосибирск	
И. И. КОЗЛОВ	Новосибирск	
И. И. КОЗЛОВ	Новосибирск	
И. И. КОЗЛОВ	Новосибирск	
И. И. КОЗЛОВ	Новосибирск	
И. И. КОЗЛОВ	Новосибирск	
И. И. КОЗЛОВ	Новосибирск	
И. И. КОЗЛОВ	Новосибирск	
И. И. КОЗЛОВ	Новосибирск	

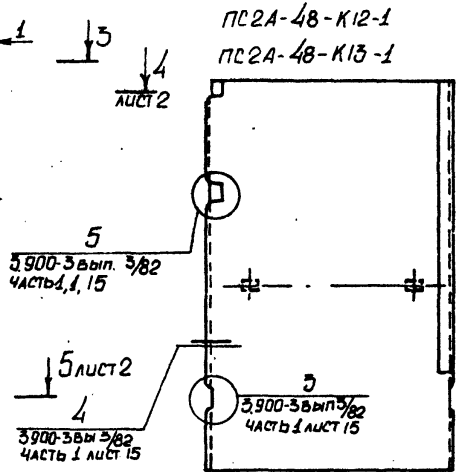
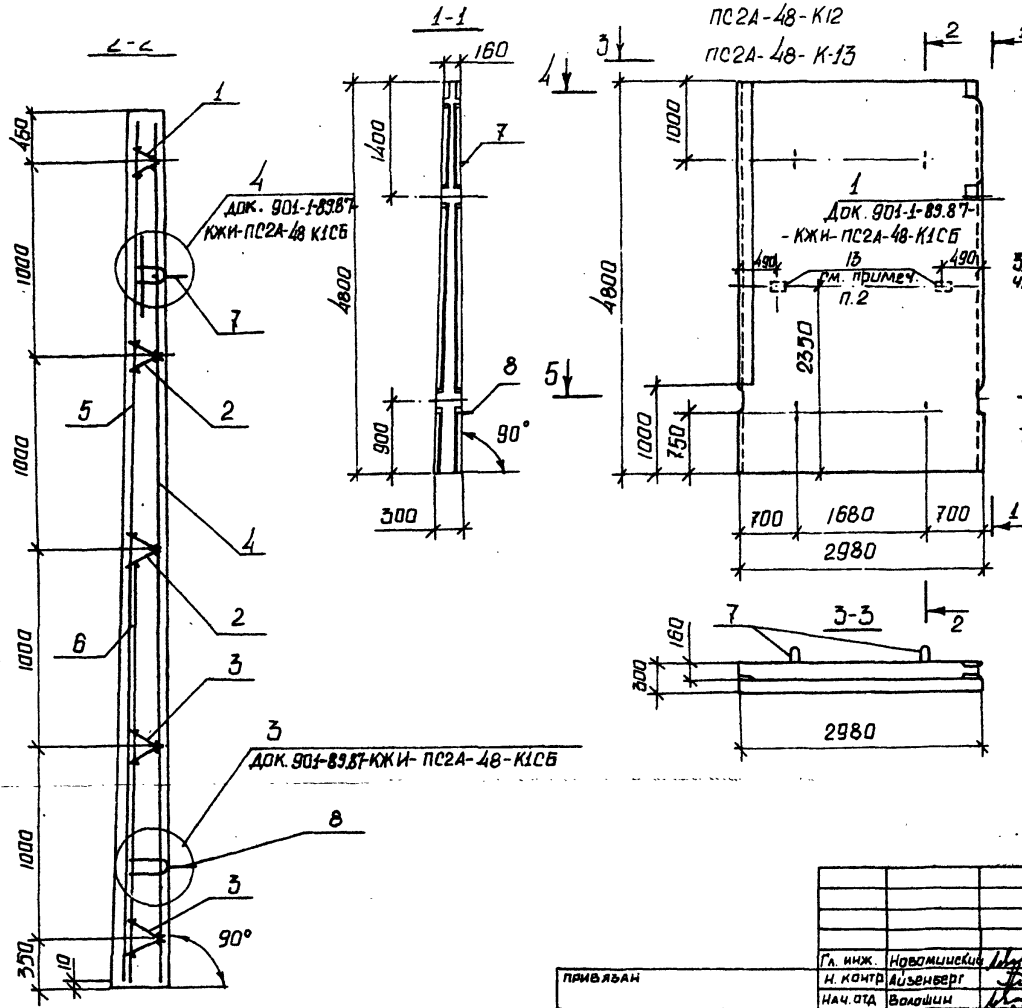
ТП 901-1-89.87	-КЖИ-ПС2А-48-К12
ПАНЕЛЬ СТЕНОВАЯ	
ПС2А-48-К12...	
ПС2А-48-К13-1	

СТАЛИ	АУТ	ИСТОБ
В	1	1
ГОСТРАИ СССР		
УКРВОДОКАНАЛПРОЕКТ		
Киев		

Альбом IV

Типовой проект 901-1-89.87

ИЗВ. И ПОДП. ПОДПИСЬ И ДАТА  
ИЗВ. И ПОДП. ПОДПИСЬ И ДАТА  
ИЗВ. И ПОДП. ПОДПИСЬ И ДАТА



Обозначение	МАРКА
901-1-89.87-КЖИ-ПК2А-48-К12	ПК2А-48-К12
-01	ПК2А-48-К13
-02	ПК2А-48-К12-1
-03	ПК2А-48-К13-1

1 панель бетонируется в опалубке стеновой панели ПК2-60-К серии 3.900-3 выш. 3/82.  
2. Закладные изделия поз. 13. приварить к арматуре сеток.

ПРИВЪЯЗАН	
ИЗВ. И	

Гл. инж.	Новомискив	<i>Novomiskiv</i>
Н. контр.	Айзенберг	<i>Ajzenberg</i>
Нач. отд.	Воронин	<i>Voronin</i>
Гл. спец.	Айзенберг	<i>Ajzenberg</i>
Рук. груп.	Клоцман	<i>Klozman</i>
Вед. инж.	Слепак	<i>Slepak</i>
Ст. инж.	Маушинца	<i>Mausynca</i>

ТП 901-1-89.87 - КЖИ-ПК2А-48-К1СБ		
ПАНЕЛЬ СТЕНОВАЯ ПК2А-48-К12... ПК2А-48-К13-1 СБОРОЧНЫЙ ЧЕРТЕЖ	СТАДИЯ Р	МАССА 8,1т
	ЛИСТ 1	ЛИСТОВ 3
	ГОССТРОЙ СССР УКРВОДОКАНАЛПРОЕКТ КИЕВ	

ФОРМАТ А3  
9863/2







Унк. № подл. Дата выдачи акта Вост. инв. №

Типовой проект 901-1-89.87

Альбом IV

Внутр. зона	№ зод.	Обозначение	Наименование	Кол. на исполнение - КЖУ-ПСЗА-48										Примечание	
				10	11	12	13	14	15	16	17	18	19		
<u>Документация</u>															
11		901-1-89.87 - КЖУ - ТТ	Технические требования	x	x	x	x	x	x	x	x	x	x	x	
13		901-1-89.87-КЖУ-ПСЗА-48С	Сборочный чертёж	x	x	x	x	x	x	x	x	x	x	x	
<u>Сборочные единицы</u>															
13		901-1-89.87-КЖУ-ПСЗА-48-К1	Панель стеновая ПСЗА-48-К <input type="checkbox"/>	1											Встр. со все остальными элементами
13		901-1-89.87-КЖУ-ПСЗА-48-К1	Панель стеновая ПСЗА-48-К <input type="checkbox"/>	1	1	1	1	1	1	1	1	1	1	1	Встр. со все остальными элементами
	1	1.400-15.в.1.110-02	Изделие закладное МНМБ			12	6	6			6	6	6	6	
	1	1.400-15.в.1.130-59	Изделие закладное МНМБ		1										

Формат ЭТД

Привязка


Имя. №

ТП 901-1-89.87

-КЖУ-ПСЗА-48

Лист 3

Унк. № подл. Дата выдачи акта Вост. инв. №

Внутр. зона	№ зод.	Обозначение	Наименование	Кол. на исполнение - КЖУ-ПСЗА-48										Примечание	
				10	11	12	13	14	15	16	17	18	19		
	5	1.400-15.в.1.550-04	Изделие закладное МНМБ						2,5м	2,5м	0,6м	0,6м			
	8	5.900-2 ТМ 90-11	Сольник 4x 600. h=300									1	1		
	15	5.900-2 ТМ 90-09	Сольник 4x 400. h=300	1										1	1
	16	5.900-2 ТМ 90- <input type="checkbox"/>	Сольник 4x <input type="checkbox"/> . h=300			1	1								
<u>Асбест</u>															
54	11		А-Н-25 ГОСТ 5781-82* h=200	16				10							8,1кг
			А-Н-28 ГОСТ 5781-82* h=200						10						11,1кг
54	13		А-Н-10 ГОСТ 5781-82* h=150					8	8						0,9кг
			А-Н-10 ГОСТ 5781-82* h=120			8				8		8			0,7кг
			А-Н-12 ГОСТ 5781-82* h=150				8				8		8		1,2кг
54	14		А-Н-32 ГОСТ 5781-82* h=150			8				8		8			15,9кг
			А-Н-36 ГОСТ 5781-82* h=170				8				8		8		22,1кг

Привязка


Имя. №

При привязке проекта в зависимости от типа грунта проставить наименование панели по таблице 2 док. 901-1-89.87-КЖУ.

ТП 901-1-89.87

-КЖУ-ПСЗА-48

Лист 4

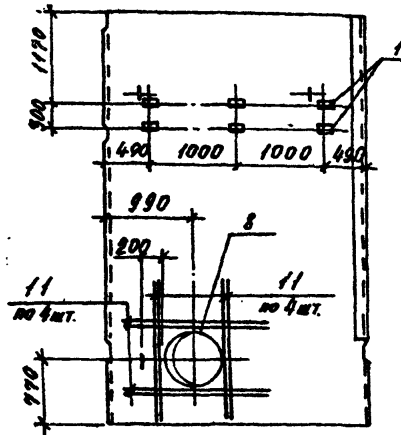
Формат ЭТД 9863/2



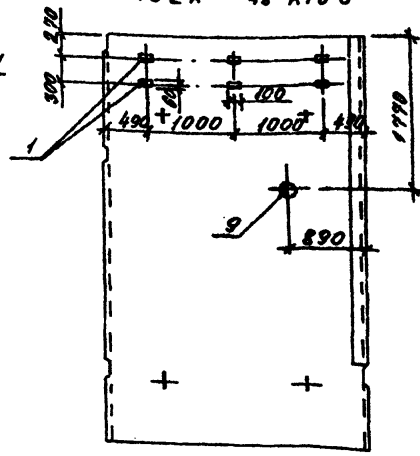
Альбом

Тубовый проект 901-1-89.87

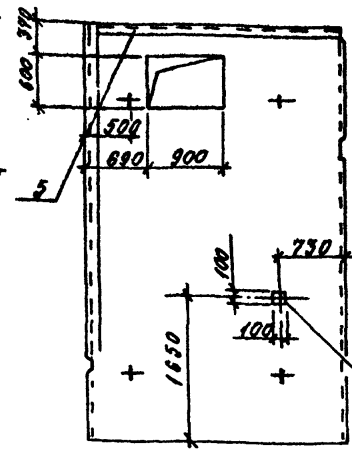
ПС 2А - 48-К13а



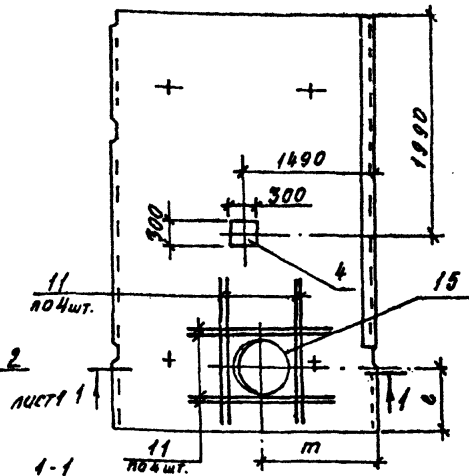
ПС 2А - 48-К12 б  
ПС 2А - 48-К13 б



ПС 2А - 48-К12 - 1а  
ПС 2А - 48-К13 - 1а



ПС 2А - 48-К12 б  
ПС 2А - 48-К13 б



ПС 2А - 48-К12 - 1б  
ПС 2А - 48-К13 - 1б

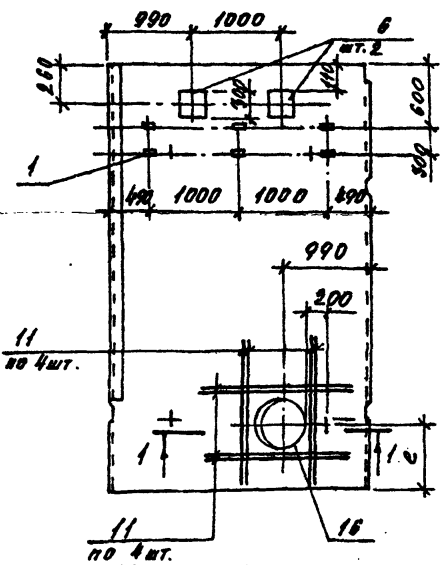
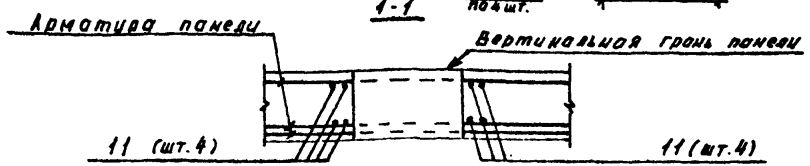


ТАБЛИЦА 1

Марка насоса	Поз. 16 Солнышки Δу	φ <sup>в</sup> мм	т <sup>г</sup> мм
Δ 1600-90	500	760	1440
Δ 1250-65		790	
Δ 2000-21	600	840	1550



1. Панели изображены со стороны вертикальной грани.
2. Диаметр солнышков поз. 16, размеры φ<sup>в</sup> и т<sup>г</sup> см. таблицу 1
3. Таблицу обозначений см. таблицу 2 на листе 3; 4.

Цифры под габаритом и записи в скобках

Привязан	ГИП Новомосковск	Н.И.Игитко	Л.В.Савва	Н.С.Чота	В.В.Волыкин	Г.С.Спец	А.В.Вознесен	Р.К.Г.К	К.В.Кочман	Ст.инж.	Н.В.Новичкина
Изм. №											

ТП 901-1-89.87		- КЖИ-ПС2А-48-СБ	
Панель стеновая ПС 2А - 48			
с дополнительными заводскими издержками. Оборочный чертеж			
Ст.здания	Масов	Мя.счета	
Д			
Лист 1	Листов 6		
Госстрой СССР Чирьодканпроект Киев			



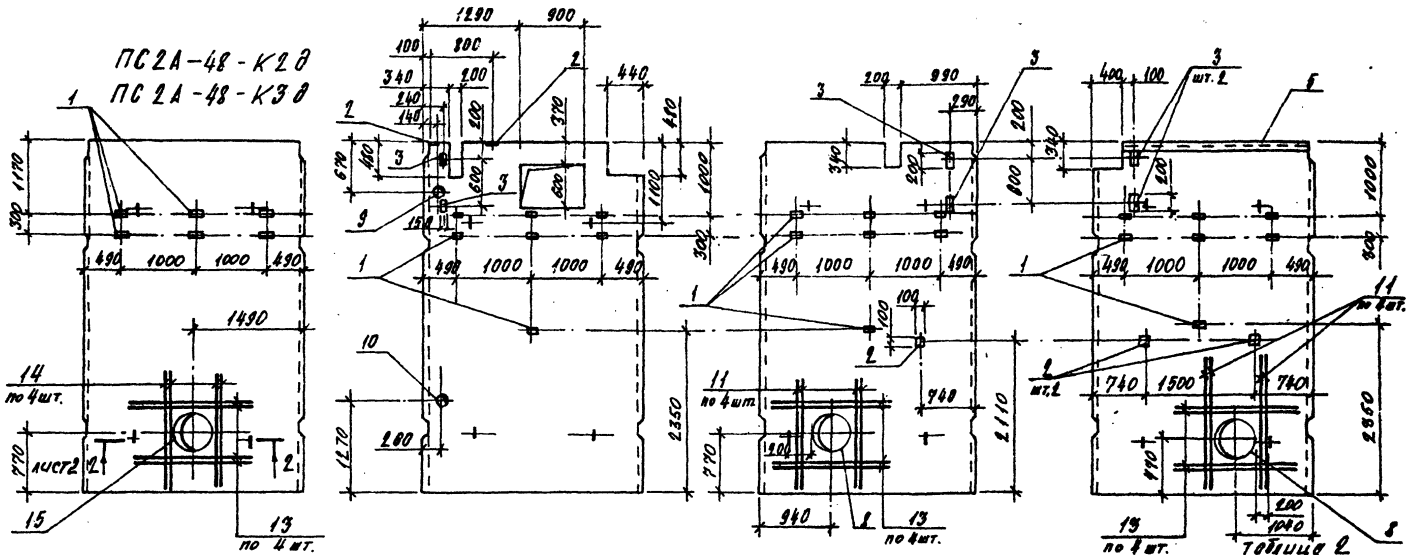


ПС 2А - 48 - К1а

ПС 2А - 48 - К1б

ПС 2А - 48 - К1в

Типовой проект 901-1-89.87



Шк. и год изд. Поблиз и дата	Взак. инв. №	Обозначение		Обозначение		Обозначение	
		Марка	Марка	Марка	Марка	Марка	Марка
		901-1-89.87-КЖИ-ПС2А-48	ПС 2А - 48 - К1а	901-1-89.87-КЖИ-ПС2А-48-08	ПС 2А - 48 - К1б-1б	901-1-89.87-КЖИ-ПС2А-48-12	ПС 2А - 48 - К2б
		- 01	ПС 2А - 48 - К13а	- 09	ПС 2А - 48 - К12 - 1б	- 13	ПС 2А - 48 - К3б
		- 02	ПС 2А - 48 - К12б	- 10	ПС 2А - 48 - К13 - 1б	- 14	ПС 2А - 48 - К2в
		- 02	ПС 2А - 48 - К13б	- 11	ПС 2А - 48 - К2а	- 15	ПС 2А - 48 - К3в
		- 03	ПС 2А - 48 - К12-1а	- 11	ПС 2А - 48 - К3а	- 16	ПС 2А - 48 - К2г
		- 04	ПС 2А - 48 - К13-1а				
		- 05	ПС 2А - 48 - К12б				
		- 06	ПС 2А - 48 - К13б				
		- 07	ПС 2А - 48 - К12-1б				

Привезан	
Имя. №	

ТП 901-1-89.87 - КЖИ-ПС2А-48-СБ Лист 3

Альбом IV

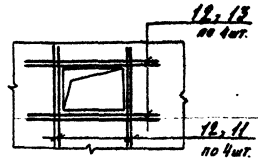
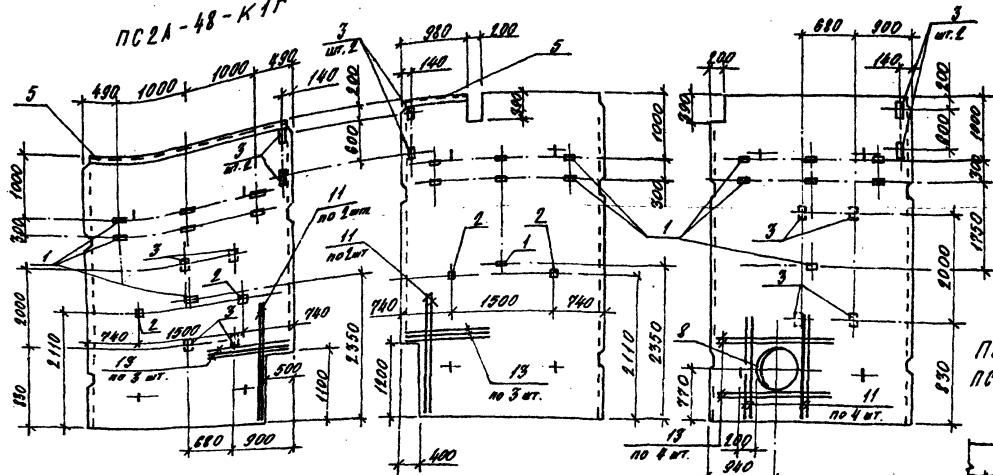
Типовой проект 901-1-89.87

ПС2А-48-К10

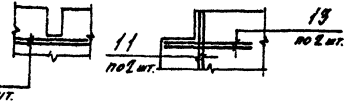
ПС2А-48-К1е

ПС2А-48-К1Г

Деталь оформления проема в панелях ПС2А-48-К12-1а, ПС2А-48-К15-1а, ПС2А-48-К18, ПС2А-48-К3В, ПС2А-48-К1а



Детали оформления вырезов в панелях ПС2А-48-К1а, ПС2Э-48-К1В, ПС2А-48-К1В, ПС2Э-48-К1В, ПС2Э-48-К1В



Продолжение таблицы 2

Обозначение	Марка	Обозначение	Марка
901-1-89.87-КЖИ-ПС2А-48-17	ПС2А-48-К3Г	901-1-89.87-КЖИ-ПС2А-48-22	ПС2А-48-К1В
-18	ПС2А-48-К2В	-23	ПС2А-48-К1Г
-19	ПС2А-48-К3В	-24	ПС2А-48-К1В
-20	ПС2А-48-К1а	-25	ПС2А-48-К1е
-21	ПБ2А-48-К1В		
-26	ПС2А-48-К12Г		
-27	ПС2А-48-К13Г		
-28	ПС2А-48-К12-1Г		
-29	ПС2А-48-К13-1Г		

1. Арматуру стеновой панели в месте отверстий и в месте установки салгнинов обрезать по месту и приварить к корпусу салгника.

Привязка	
Иль. №	

ТП 901-1-89.87 - КЖИ-ПС2А-48-СБ 1/шт 4

Листов 14

Ведомость расхода стали на дополнительные арматурные и закладные изделия, кг (начало)

Таблица 901-1-89.87

Марка элементы	Изделия арматурные										Изделия закладные										Общий расход									
	Арматура класса А-III										Арматура класса А-III					Прокат марки ВстЗ кл 2						Сальник								
	ГОСТ 5781-82*										ГОСТ 5781-82*					ГОСТ 12903-74**						Серия 5.900-2								
	φ10	φ12	φ14	φ20	φ25	φ28	φ32	φ36	Швелл	Углов	φ8	φ12	Углов	5-6	6-8	8-10	Швелл	Углов	Углов	8-90		8-500	16-500	16-500	16-500	Углов				
ПЦ2А-48-К12а	—	—	—	71,1	—	—	—	—	71,1	71,1	0,4	—	0,4	1,8	1,2	—	3,0	—	—	—	—	—	—	—	82,1	—	82,1	85,5	156,6	
ПЦ2А-48-К13а	—	—	—	—	129,0	—	—	—	129,0	129,0	0,4	—	0,4	1,8	1,2	—	3,0	—	—	—	—	—	—	—	82,1	—	82,1	85,5	214,5	
ПЦ2А-48-К12Б	—	—	—	—	—	—	—	—	—	—	0,4	—	0,4	1,8	1,2	—	—	—	—	—	—	—	—	—	—	—	—	—	—	
ПЦ2А-48-К13Б	—	—	—	—	—	—	—	—	—	—	—	—	—	—	—	—	—	—	—	—	—	—	—	—	—	—	—	—	—	
ПЦ2А-48-К12-1а	—	—	—	83,0	—	—	—	—	13,0	83,0	1,0	—	1,0	0,5	0,4	—	0,9	10,6	10,6	—	—	—	—	—	—	—	—	12,5	35,5	
ПЦ2А-48-К13-1а	—	—	—	—	141,5	—	—	—	141,5	141,5	1,0	—	1,0	0,5	0,4	—	0,9	10,6	10,6	—	—	—	—	—	—	—	—	12,5	160,0	
ПЦ2А-48-К12Б	—	—	—	71,1	—	—	—	—	71,1	71,1	—	—	0,6	0,6	—	5,7	0,8	6,5	—	—	—	—	—	—	—	57,3	57,3	64,4	135,5	
ПЦ2А-48-К13Б	—	—	—	—	129,0	—	—	—	129,0	129,0	—	—	0,6	0,6	—	5,7	0,8	6,5	—	—	—	—	—	—	—	—	57,3	57,3	64,4	133,4
ПЦ2А-48-К12-1а	—	—	—	71,1	—	—	—	—	71,1	71,1	0,6	1,2	1,8	1,8	12,6	1,6	16,0	—	—	—	—	—	—	—	—	82,1	—	82,1	99,9	171,0
ПЦ2А-48-К13-1а	—	—	—	—	129,0	—	—	—	129,0	129,0	0,6	1,2	1,8	1,8	12,6	1,6	16,0	—	—	—	—	—	—	—	—	82,1	—	82,1	99,9	223,9
ПЦ2А-48-К12-1Б	—	—	—	71,1	—	—	—	—	71,1	71,1	—	—	—	—	—	—	—	—	—	—	—	—	—	—	—	—	—	—	—	
ПЦ2А-48-К13-1Б	—	—	—	—	129,0	—	—	—	129,0	129,0	—	—	—	—	—	—	—	—	—	—	—	—	—	—	—	—	—	—	—	
ПЦ2А-48-К13-1Б	—	—	—	—	—	—	—	—	—	—	—	—	—	—	—	—	—	—	—	—	—	—	—	—	—	—	—	—	—	
ПЦ2А-48-К2а	—	—	—	—	—	—	—	—	—	—	—	—	—	—	—	—	—	—	—	—	—	—	—	—	—	—	—	—	—	
ПЦ2А-48-К3а	—	—	—	—	—	—	—	—	—	—	0,8	0,6	1,4	3,6	8,1	0,8	12,5	—	—	—	—	—	—	—	—	—	—	13,9	13,9	
ПЦ2А-48-К2Б	5,9	—	—	—	—	—	127,2	—	133,1	133,1	0,4	—	0,4	1,8	1,2	—	3,0	—	—	—	—	—	—	—	—	82,1	—	82,1	85,5	218,6

Имя, фамилия, инициалы исполнителя работ

Подпись	
Имя	

ТП901-1-89.87-КЖС-ПЦ2А-48СБ

5

Формат А3

Альбом IV

Ведомость расхода стали на дополнительные арматурные и закладные изделия, кг (окончание)

Типовой проект 901-1-89.87

УТВ. Проект. Подпись и дата

Марка Элемента	Изделия арматурные										Изделия закладные										Всего	Общий расход										
	Арматура класса А-III										Арматура класса А-II					ПРОКАТ марки ВСт3 кп 2							САЛЬНИК									
	ГОСТ 5781-82*										ГОСТ 5781-82*					ГОСТ 19905-74*							ГОСТ 8529-86					СЕРИЯ 5.900-2				
	φ10	φ12	φ14	φ20	φ25	φ28	φ32	φ36	Угоро	Угоро	φ8	φ12	Угоро	3-6	3-8	3-10	Угоро	Угоро	Угоро	Угоро			Ав800 Л-200	Ав800 Л-500	Ав800	Ав400	Угоро					
ПС2А-48-К3Б	-	126	-	-	-	-	1744	187,0	187,0	0,4	-	0,4	1,8	1,2	-	3,0	-	-	-	-	-	-	-	-	82,1	-	82,1	85,5	272,5			
ПС2А-48-К2В	7,4	-	-	-	89,7	-	-	88,1	88,1	0,8	-	0,8	-	-	-	-	-	9,5	9,5	-	-	-	-	-	-	-	10,5	82,2				
ПС2А-48-К3В	7,4	-	-	-	-	111,1	-	118,5	118,5	0,8	-	0,8	-	-	-	-	-	9,5	9,5	-	-	-	-	-	-	-	10,5	128,8				
ПС2А-48-К2г	5,9	-	-	-	-	-	127,2	-	133,1	133,1	0,6	-	0,6	1,8	1,2	-	3,0	2,3	2,3	-	-	-	-	82,1	-	82,1	88,0	221,1				
ПС2А-48-К3г	-	94	-	-	-	-	176,4	185,8	185,8	0,6	-	0,6	1,8	1,2	-	3,0	2,3	2,3	-	-	-	-	82,1	-	82,1	88,0	273,8					
ПС2А-48-К2В	5,9	-	-	-	-	-	127,2	-	133,1	133,1	0,4	-	0,4	1,8	1,2	-	3,0	-	-	-	-	-	-	-	57,3	57,3	60,7	193,8				
ПС2А-48-К3В	-	94	-	-	-	-	176,4	185,8	185,8	0,4	-	0,4	1,8	1,2	-	3,0	-	-	-	-	-	-	-	-	57,3	57,3	60,7	246,5				
ПС2А-48-К1а	14,8	-	25,3	-	-	-	-	40,1	40,1	0,8	-	0,8	4,5	2,6	-	7,1	-	-	-	-	-	6,9	8,7	-	-	15,6	23,5	63,6				
ПС2А-48-К1В	11,1	-	-	35,6	-	-	-	46,7	46,7	0,7	-	0,7	4,0	2,2	-	6,2	-	-	-	-	-	-	-	82,1	-	82,1	89,0	135,7				
ПС2А-48-К1В	11,1	-	-	53,4	-	-	-	64,5	64,5	1,6	-	1,6	4,5	2,6	-	7,1	9,5	9,5	-	-	-	-	82,1	-	82,1	100,5	164,8					
ПС2А-48-К1Г	-	7,0	-	11,8	-	-	-	18,8	18,8	2,3	-	2,3	11,5	4,6	-	16,1	10,6	10,6	-	-	-	-	-	-	-	29,0	47,8					
ПС2А-48-К1В	-	11,7	-	17,8	-	-	-	29,5	29,5	1,2	-	1,2	5,9	3,0	-	8,9	3,6	3,6	-	-	-	-	-	-	-	13,7	43,2					
ПС2А-48-К1Е	11,1	-	-	53,4	-	-	-	64,5	64,5	1,1	-	1,1	10,5	3,8	-	14,3	-	-	-	-	-	-	-	82,1	-	82,1	97,5	162,0				
ПС2А-48-К12Г										0,4		0,4	1,8	1,2		3,0											3,4	3,4				
ПС2А-48-К13Г										0,4		0,4	1,8	1,2		3,0											3,4	3,4				
ПС2А-48-К15Г										0,6		0,6	1,8	1,2		3,0	2,3	2,3									5,9	5,9				
ПС2А-48-К12-1Г										0,6		0,6	1,8	1,2		3,0	2,3	2,3									5,9	5,9				

Привязан


Инь №

тп 901-1-89.87 -КЖИ ПС2А-48-С6 АИСТ 6

Типовой проект 901-1-89.87 Альбом

Циф. код н. форм.	Подпись и дата	Взам. инв. н.	Обозначение	Наименование	Кол на исполнение		КЖИ-КР1	Грч
1	2	3	4	5	01	02		4а
А1			901-1-89.87 - КЖИ-ТТ	Технические требования	X	X	X	
А2			901-1-89.87 - КЖИ-КР1	Сборочный чертеж	X	X	X	
Б1				А-Э-12 ГОСТ 5781-82* L=1250	2			11
				А-Э-12 ГОСТ 5781-82* L=2050	2			16
				А-Э-12 ГОСТ 5781-82* L=1650	2			14
Б2				А-Э-8 ГОСТ 5781-82* L=300	13	21		01
				А-Э-8 ГОСТ 5781-82* L=250		17		01, 18

Формат А4

Гип		Новомицкий	И.И.
Н. контр.		Айзенберг	И.И.
Нач. отд.		Володим	И.И.
Гл. спец.		Айзенберг	И.И.
Рук. гр.		Клюцман	И.И.
Ст. инж.		Малинина	И.И.

ТП 901-1-89.87 - КЖИ-КР1

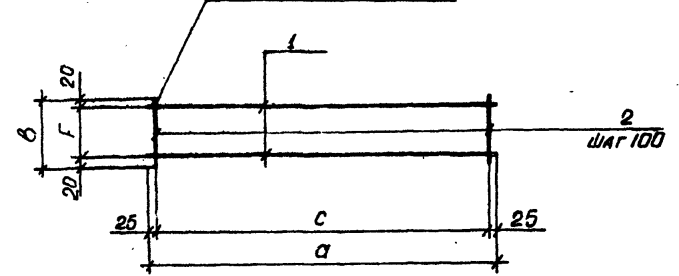
Каркас плоский  
КР1... КР3

Стация	Лист	Листов
Р	1	1
госстрой СССР		
Укравадоканалпроект		
Киев		

Циф. код н. форм.	Подпись и дата	Взам. инв. н.	привязан
1			
2			
3			
4			
5			
6			
7			
8			
9			
10			
11			
12			
13			
14			
15			
16			
17			
18			
19			
20			
21			
22			
23			
24			
25			
26			
27			
28			
29			
30			
31			
32			
33			
34			
35			
36			
37			
38			
39			
40			
41			
42			
43			
44			
45			
46			
47			
48			
49			
50			
51			
52			
53			
54			
55			
56			
57			
58			
59			
60			
61			
62			
63			
64			
65			
66			
67			
68			
69			
70			
71			
72			
73			
74			
75			
76			
77			
78			
79			
80			
81			
82			
83			
84			
85			
86			
87			
88			
89			
90			
91			
92			
93			
94			
95			
96			
97			
98			
99			
100			

ТП 901-1-89.87 - КЖИ-КР1 СБ

ГОСТ 14098-85 К1-КТ



Обозначение	Марка	Размер, мм				Масса кг
		a	b	c	f	
901-1-89.87 - КЖИ-КР1	КР1	1250	300	1200	260	3,6
-01	КР2	2050		2000		5,7
-02	КР3	1650	250	1600	190	4,7

Каркас плоский  
КР1... КР3.  
Сборочный чертеж

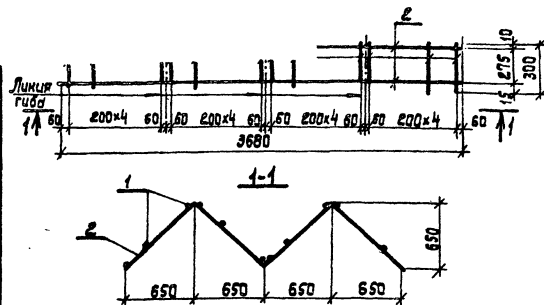
Стация	Масса	Листов
Р	см табл.	
Лист	Листов	
госстрой СССР		
Укравадоканалпроект		
Киев		

Формат А4



Л44

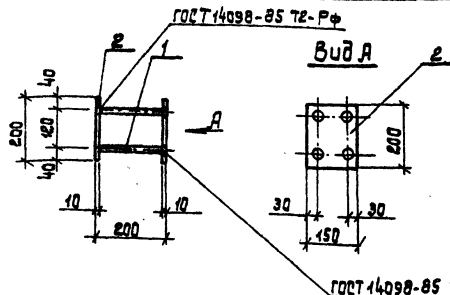
Типовой проект 901-1-89.87



Форм.	Этаж	Пов.	Обозначение	Наименование	Кол.	Примеч.
Л4			901-1-89.87-КЖС-ТТ	Технические требования		
<b>Детали</b>						
Б4	1		Л-Т-5-ГОСТ5781-82* $\ell=300$		24	0,1 кг
Б4	2		Л-Т-6-ГОСТ5781-82* $\ell=3680$		2	0,2 кг

Исполнитель	Привязан				
Инж. №					
		ТП 901-1-89.87-КЖС-КРБ			
		Каркас плоский КР-Б		Сталь	Масса
				Р	4,0
				Лист	Листов 1
		Госпроект СССР Укравадокнапроект Киев			

Формат Л4



Форм.	Этаж	Пов.	Обозначение	Наименование	Кол.	Примеч.
Л4			901-1-89.87-КЖС-ТТ	Документация		
<b>Детали</b>						
Б4	1		Л-П-2-ГОСТ5781-82* $\ell=200$		4	0,2 кг
Б4	2		Лист 10x150x200 ГОСТ19003-74*		2	2,4 кг

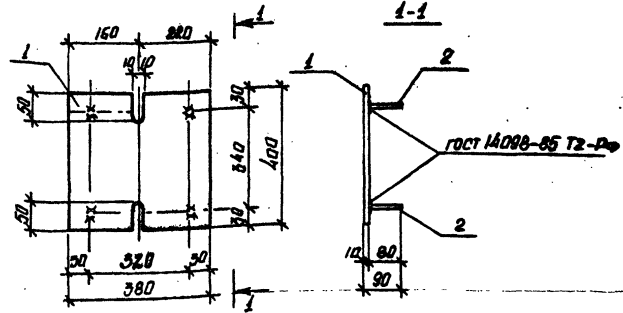
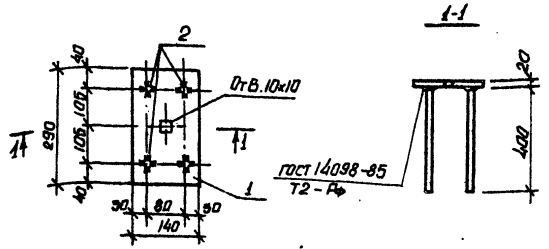
Исполнитель	Привязан				
Инж. №					
		ТП 901-1-89.87-		КЖС-ММ1	
		Узелные закладные ММ1		Сталь	Масса
				Р	5,6
				Лист	Листов 1
		Госпроект СССР Укравадокнапроект Киев			

Формат Л4  
965/2



Альбом IV

Типовой проект 901-1-89.87



Форм. зона	№	Обозначение	Наименование	Кол.	Примечание
<u>Документация</u>					
А4		901-1-89.87-КЖИ-ТТ	Технические требования		
<u>Детали</u>					
БУ	1		Лист 20x140x290 Гост 19903-74	1	6.4 кг
БУ	2		А-III-14-Гост 5781-82*, L-400	4	0.5 кг

Форм. зона	№	Обозначение	Наименование	Кол.	Примечание
<u>Документация</u>					
А4		901-1-89.87-КЖИ-ТТ	Технические требования		
<u>Детали</u>					
БУ	1		лист 10x580x400 Гост 19903-74*	1	11.5 кг
БУ	2		А-III-12 Гост 5781-82*, L-80	4	0.07 кг

Форм. зона	привязан	
год и дата	Изм. №	
лист и табл.	Изд. №	
Изм. № табл.	ГИП	Новомишский
	Н. контр.	Айзенберг
	Ивч. отд.	Волобыш
	Тл. спец.	Айзенберг
	Рук. гр.	Клоцман
	Вед. инж.	Слепак

ТП 901-1-89.87 - КЖИ-МН2		
Изделие закладное МН2		
СТАДИЯ	МАССА	МАСШТАБ
Р	8,4 кг	
лист	лист 1	
Госстрой СССР Укрвадоканалпроект Киев		

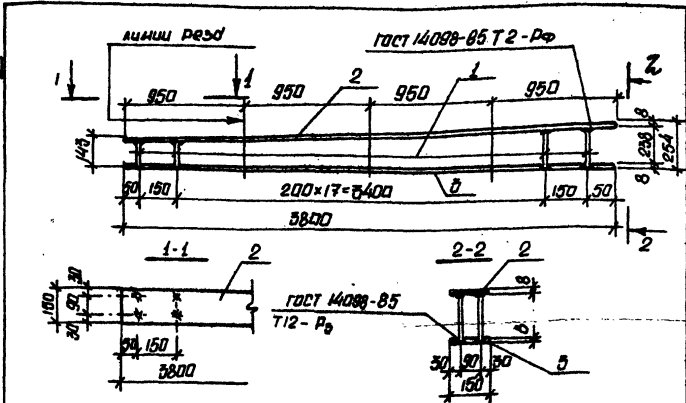
Формат Ж4

Форм. зона	привязан	
год и дата	Изм. №	
лист и табл.	Изд. №	
Изм. № табл.	ГИП	Новомишский
	Н. контр.	Айзенберг
	Ивч. отд.	Волобыш
	Тл. спец.	Айзенберг
	Рук. гр.	Клоцман
	Ст. инж.	Доборовя

ТП 901-1-89.87 - КЖИ-МН3		
Изделие закладное МН3		
СТАДИЯ	МАССА	МАСШТАБ
Р	11,6	
лист	лист 1	
Госстрой СССР Укрвадоканалпроект Киев		

Формат Ж4





Форм	Зона	Листы	Обозначение	Наименование	Кол	Примеч
<u>Документация</u>						
А4			901-1-89.87 - КЖИ-ТТ	Технические требования		
<u>Детали</u>						
Б4	1			А-III-10 гост 5781-82* $l_{ср}=183$	40	0,1 кг
Б4	2			лист 8x150x4400 гост 19903-74	1	35,8 кг
Б4	3			лист 8x150x4400 гост 19903-74	1	35,8 кг

Шифр	Имя	Подпись	Дата
привязки			
МНБ №			
Гл. инж. п. Новолуцкий			
Н. контр. Асьенберг			
Нач. отд. Волович			
Гл. спец. Асьенберг			
Рук. груп. Клоцман			
Вед. инж. Слепак			
Ст. инж. Доворова			

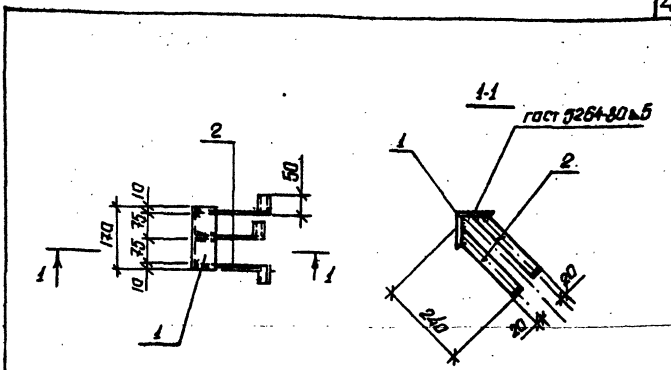
Для удобства изготовления и установки в опалубку поз. 2 и 3 разрезать в указанном на чертеже месте

901-1-89.87 - КЖИ-МНБ

Изделие закладное МНБ

Стация	Масса	Листов
Р	756	
Лист Листов / Госстрой СССР / Укрводоканалпроект / Киев		

Формат А4



Форм	Зона	Листы	Обозначение	Наименование	Кол.	Примечание
<u>Документация</u>						
А4			901-1-89.87 - КЖИ-ТТ	Технические требования		
<u>Детали</u>						
Б4	1			Л 100x10 гост 8509-86 L=170	1	2,6 кг
Б4	2			лист 5x40x290 гост 19903-74	3	0,5 кг

Шифр	Имя	Подпись	Дата
привязки			
МНБ №			
Гл. инж. п. Новолуцкий			
Н. контр. Асьенберг			
Нач. отд. Волович			
Гл. спец. Асьенберг			
Рук. гр. Клоцман			
Ст. инж. Малинина			

901-1-89.87 - КЖИ-МН7

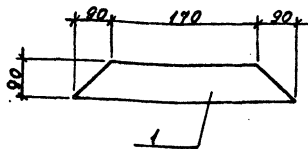
Изделие закладное МН7

Стация	Масса	Листов
Р	41	
Лист Листов / Госстрой СССР / Укрводоканалпроект / Киев		

Формат А4







Код	Обозначение	Наименование	Код	Примечание
		<u>Документация</u>		
44	901-1-89.87-КЖИ-ТТ	Технические требования		
		<u>Детали</u>		
1		Лист 10х90х350 ГОСТ 1903-78	1	

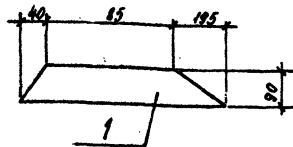
Имя, №	Приказ		
Имя, №	Имя, №		
Имя, №	Имя, №	Имя, №	Имя, №
Имя, №	Имя, №	Имя, №	Имя, №
Имя, №	Имя, №	Имя, №	Имя, №
Имя, №	Имя, №	Имя, №	Имя, №

ТП 901-1-89.87 -КЖИ-МСЭ

Изделие соединительное МСЭ

Страна	Масса	Материал
Р	2,5	
Лист	Листов 1	
Госстрой СССР Киевский проект Киев		

Формат 314



Код	Обозначение	Наименование	Код	Примечание
		<u>Документация</u>		
44	901-1-89.87-КЖИ-ТТ	Технические требования		
		<u>Детали</u>		
1		Лист 10х90х320 ГОСТ 1903-78	1	

Имя, №	Приказ		
Имя, №	Имя, №		
Имя, №	Имя, №	Имя, №	Имя, №
Имя, №	Имя, №	Имя, №	Имя, №
Имя, №	Имя, №	Имя, №	Имя, №
Имя, №	Имя, №	Имя, №	Имя, №

ТП 901-1-89.87 -КЖИ-МСЭ

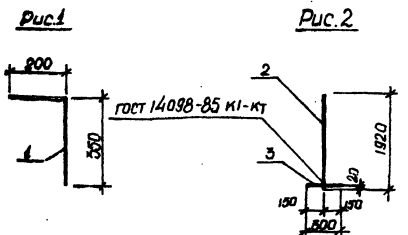
Изделие соединительное МСЭ

Страна	Масса	Материал
Р	2,3	
Лист	Листов 1	
Госстрой СССР Киевский проект Киев		

Формат 314  
9863/2



Титульный лист 901-1-89.87 Ж. № 3087



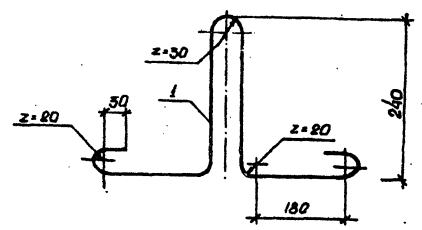
Код	Лист	Обозначение	Наименование	Кол.	Прим.
<u>Документация</u>					
А4		901-1-89.87 КЖИ-ТТ	Технические требования		
		переменные данные для исполнения			
		901-1-89.87-КЖИ-МС4			
<u>Детали</u>					
А4	1	∅ 16А-И ГОСТ 5781-82 L=550	1	0,9 кг	
		901-1-89.87-КЖИ-МС4-01			
<u>Детали</u>					
Ж4	2	∅ 16А-И ГОСТ 5781-82 L=1120	1	3,0 кг	
Ж4	3	∅ 16А-И ГОСТ 5781-82 L=300	1	0,5 кг	

Привязан	
Инд. №	
Гип	Новгород
И.М.П.	Александр
Нач. отд.	Волошин
П.С.М.	Александр
Ин.Г.Р.	Клемент
В.И.М.	Белок

Обозначение	Материал	Рис.	Масса кг
901-1-89.87-КЖИ-МС4	МС4	1	0,9
- 01	МС5	2	3,5

ТЛ 901-1-89.87 - КЖИ-МС4			
Узелное соединение - метальное МС4; МС5	Сталь	Масса	Масштаб
	Р	СМ	ТОВА
	Лист	Листов	1
	Госстрой СССР Укр.Воробейковичевский Киев		

Формат Ж4



Код	Лист	Обозначение	Наименование	Кол.	Прим.
<u>Документация</u>					
А4		901-1-89.87 -КЖИ-ТТ	Технические требования		
<u>Детали</u>					
А4	1	А-И-12 ГОСТ 5781-82	1	0,98 кг	
		L=1080			

Привязан	
Инд. №	
Гип	Новгород
И.М.П.	Александр
Нач. отд.	Волошин
П.С.М.	Александр
Ин.Г.Р.	Клемент
В.И.М.	Белок

ТЛ 901-1-89.87 - КЖИ-МН9			
Узелное соединение МН9	Сталь	Масса	Масштаб
	Р	0,98	
	Лист	Листов	1
	Госстрой СССР Украинская проектная Киев		

Формат Ж4



