

# ТИПОВОЙ ПРОЕКТ

901-2-194.91

НАСОСНАЯ СТАНЦИЯ НА ВОДОЗАБОРНОЙ СКВАЖИНЕ  
С НАСОСАМИ ЭЦВ ПРОИЗВОДИТЕЛЬНОСТЬЮ ОТ 30 ДО  
75 м<sup>3</sup>/ч И БАКТЕРИЦИДНЫМИ УСТАНОВКАМИ ОВ - 50

## АЛЬБОМ 3

ВАРИАНТ II ОБОРУДОВАНИЕ СТАНЦИИ РАЗМЕЩЕНО В ЗДАНИИ

АС	АРХИТЕКТУРНО - СТРОИТЕЛЬНЫЕ РЕШЕНИЯ	СТР. 3-9
АСИ	СТРОИТЕЛЬНЫЕ ИЗДЕЛИЯ	СТР. 10-13
ВМ	ВЕДОМОСТИ ПОТРЕБНОСТИ В МАТЕРИАЛАХ	СТР. 14-15

1049-03

Уральспроект, 620062, г. Екатеринбург, ул. Чкаловская, 4  
Зак. 945 Имп. 1049-03 Тираж 100  
Сдано в печать 14.10. 1992 г.

# ТИПОВОЙ ПРОЕКТ

901-2-194.91

НАСОСНАЯ СТАНЦИЯ НА ВОДОЗАБОРНОЙ СКВАЖИНЕ  
С НАСОСАМИ ЭЦВ ПРОИЗВОДИТЕЛЬНОСТЬЮ ОТ 30 ДО  
75<sup>м<sup>3</sup></sup>/ч И БАКТЕРИЦИДНЫМИ УСТАНОВКАМИ ОВ - 50

## АЛЬБОМ 3

### ПЕРЕЧЕНЬ АЛЬБОМОВ

АЛЬБОМ 1	ПЗ ПОЯСНИТЕЛЬНАЯ ЗАПИСКА ТХ ТЕХНОЛОГИЧЕСКИЕ РЕШЕНИЯ ОВ ОТОПЛЕНИЕ И ВЕНТИЛЯЦИЯ СО СПЕЦИФИКАЦИИ ОБОРУДОВАНИЯ ВМ ВЕДОМОСТИ ПОТРЕБНОСТИ В МАТЕРИАЛАХ	АЛЬБОМ 4	ЭМ ЭЛЕКТРООБОРУДОВАНИЕ АТХ АВТОМАТИЗАЦИЯ ТЕХНОЛОГИЧЕСКОГО ПРОЦЕССА СО СПЕЦИФИКАЦИИ ОБОРУДОВАНИЯ ВМ ВЕДОМОСТИ ПОТРЕБНОСТИ В МАТЕРИАЛАХ
АЛЬБОМ 2	ВАРИАНТ I ОБОРУДОВАНИЕ СТАНЦИИ РАЗМЕЩЕНО В ПОДЗЕМНОЙ КАМЕРЕ И ЗДАНИИ АС АРХИТЕКТУРНО - СТРОИТЕЛЬНЫЕ РЕШЕНИЯ АСИ СТРОИТЕЛЬНЫЕ ИЗДЕЛИЯ ВМ ВЕДОМОСТИ ПОТРЕБНОСТИ В МАТЕРИАЛАХ	АЛЬБОМ 5	ВАРИАНТ I ОБОРУДОВАНИЕ СТАНЦИИ РАЗМЕЩЕНО В ПОДЗЕМНОЙ КАМЕРЕ И ЗДАНИИ С СМЕТЫ
АЛЬБОМ 3	ВАРИАНТ II ОБОРУДОВАНИЕ СТАНЦИИ РАЗМЕЩЕНО В ЗДАНИИ АС АРХИТЕКТУРНО - СТРОИТЕЛЬНЫЕ РЕШЕНИЯ АСИ СТРОИТЕЛЬНЫЕ ИЗДЕЛИЯ ВМ ВЕДОМОСТИ ПОТРЕБНОСТИ В МАТЕРИАЛАХ	АЛЬБОМ 6	ВАРИАНТ II ОБОРУДОВАНИЕ СТАНЦИИ РАЗМЕЩЕНО В ЗДАНИИ С СМЕТЫ

049-03  
РАЗРАБОТАН  
ПО „СОВИНТЕРВОД“

ГЛАВНЫЙ ИНЖЕНЕР ОБЪЕДИНЕНИЯ  
ГЛАВНЫЙ ИНЖЕНЕР ПРОЕКТА

О.А. ЛЕОНТЬЕВ  
В.А. КОСАРЕВ

УТВЕРЖДЕН И ВВЕДЕН В ДЕЙСТВИЕ  
ГОСКОНЦЕРНОМ „ВОДСТРОЙ“  
ПРОТОКОЛ ОТ 22.10.91 № 864



Альбом 3

Ведомость рабочих чертежей основного комплекта АС

Лист	Наименование	Примечание
1	Общие данные (начало)	
2	Общие данные (окончание)	
3	План. Фасады. Разрезы.	
4	Схемы раскладки стеновых и фундаментных блоков	
5	План фундамента и схема расположения элементов.	
6	Схема расположения плит покрытий. План кровли.	
7	Улы I, II, III, IV. План магнезиальной защиты.	

Продолжение

Обозначение	Наименование	Примечание
ГОСТ 3262-75*	Трубы стальные водогазопроводные	
	Прилагаемые документы	
АСН 00	Плита перекрытия П1	
АСН 01	Деталь закладная ЗД-1	
АСН 02	Щит металлический ЩМ-1	
АСН 03	Рама металлическая РМ-1	
АСН 04	Крышка деревянная КД-1	
АС 3М	Ведомость потребности в материалах	

Ведомость ссылочных и прилагаемых документов

Обозначение	Наименование	Примечание
	Ссылочные документы	
1.141-1 Вып.60	Панели перекрытий железобетонные многослойные	
3.900.1-14 Вып.1	Изделия железобетонные для круглых колодцев водопровода и канализации	
1.036.1-1 Вып.1,6	Перегородки железобетонные для зданий с кирпичными стенами	
ГОСТ 3634-89	Литки чугунные для стальных колодцев	
ГОСТ 13579-78	Блоки бетонные для стен перегородок	
ГОСТ 14524-84	Двери деревянные для производственных зданий	

Ведомость спецификаций

Лист	Наименование	Примечание
3	Спецификация элементов выполнения проемов	
4	Спецификация к схемам раскладки блоков	
5	Спецификация к схеме расположения элементов	
6	Спецификация к схеме расположения плит покрытия	
7	Спецификация перемычек	

ТП

Инв. № инв. Листов и всего листов

Проект разработан в соответствии с действующими нормами и правилами и предусматривает мероприятия, обеспечивающие взрывную, взрывопожарную и пожарную безопасность при эксплуатации здания

Главный инженер проекта *Касарев* /Касарев/

Инв. №		Привязка	Листы	
			901-2-194.91 АС	
			Пособие студии по разработке в соответствии с требованиями СНиП 11-01-82 к СНиП 11-01-82 по устройству и эксплуатации помещений с бактериальными загрязнениями	
ГНП	Касарев	Листы	Страниц	Листы
Исполн.	Литвинов	1	РЛ	1
Инж.	Треско	1	1	7
Контр.	Ильин	1		
Общие данные (начало)			по Совинтервод г. Москва	

Ведомость объемов сборных бетонных и железобетонных конструкций по рабочим чертежам комплекта АС.

Мальком 3

№ п/п	Наименование группы элементов конструкции	Код	Кол. м <sup>3</sup>	Примечание
1	Блоки стеновые	583500	15.82	
2	Блоки фундаментные	583500	6.65	
3	Плиты покрытия	584200	1.95	
4	Колыца железобетонные	585500	0.07	
5				
6	Материалы на изготовление сборных бетонных и			
7	железобетонных конструкций учтены в ведомости			
8	материалов и отдельно не учитываются			

1. За укладку отм. 0.000 принята отметка чистого пола здания насосной станции.
2. Категория сооружения по взрывной, взрывопожарной и пожарной опасности - Д.
3. Стены здания насосной станции из сборных керамзитобетонных блоков. Горизонтальная гидроизоляция стен на отм. -0.020 выполняется из цементного раствора состава 1:2 толщиной 20 мм.
4. Кровля плоская ригельная из 4-х слоев рубероида марки РМ-350 ГОСТ 10923-82 на горячей битумной мастике.
5. Стальные изделия окрасить масляной краской.

Ведомость отделки помещений.  
Площадь в м<sup>2</sup>.

Наименование или номер помещения	Потолок		Стены или перегородки		Наз. стен или перегородок (панель)			Примечание
	Площадь	Вид отделки	Площадь	Вид отделки	Площадь	Вид отделки	Высота, мм	
Здание насосной станции	11.6	Штукатурка цементно-песчаная	398	Штукатурка цементно-песчаная	230	Отделка газобетонными плитами	1600	

ТП

Инв. № табл. № документа. Дата. Изменения.

				901-2-194.91		АС	
Привязан				Г.И.П. Косов		Масляная станция на водозаборной скважине с насосами 316 производительностью от 30 до 75 м <sup>3</sup> /ч и баке-ри-шными установками об-30	
				С.И.П. Косов		Станция ЛУСТ ЛУСТОВ	
				С.И.П. Косов		РН 2	
				С.И.П. Косов		ЛО, Совинтервод, г. Москва	
				С.И.П. Косов		Общие данные (окончание)	

Формат А3



Схема раскладки блоков по оси "А"

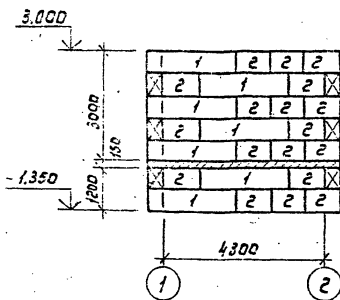


Схема раскладки блоков по оси "Б"

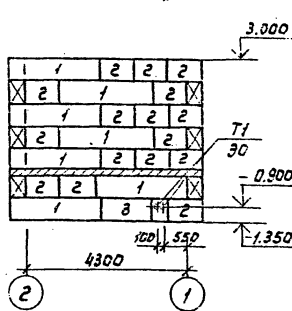


Схема раскладки блоков по оси "В"

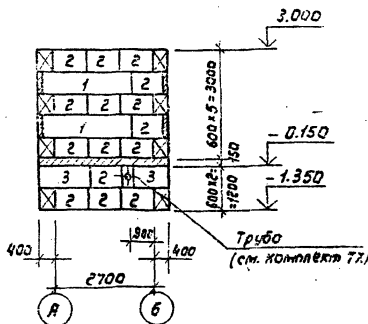
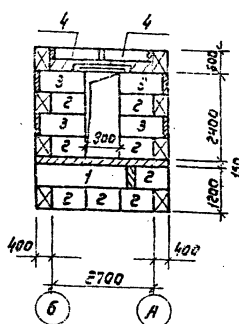


Схема раскладки блоков по оси "Г"



Спецификация к схемам раскладки блоков

Марка паз.	Обозначение	Наименование	Кол.	Масса ед, кг	Примечание
		блоки фундаментов			
1	ГОСТ 13579-78	ФБС 24.4.6-П	5	980	
2	ГОСТ 13579-78	ФБС 9.4.6-П	16	350	
3	ГОСТ 13579-78	ФБС 12.4.6-П	2	480	
		блоки наружных стен			
1	ГОСТ 13579-78	ФБС 24.4.6-П	12	980	
2	ГОСТ 13579-78	ФБС 9.4.6-П	41	350	
3	ГОСТ 13579-78	ФБС 12.4.6-П	4	480	
4	ГОСТ 13579-78	ФБС 12.4.3-П	2	230	
Т1	ГОСТ 3262-75*	Труба 50x3,5, L=3700	2	18	
		<u>Материалы</u>			
		Бетон В7,5			0,3 м³

1. Пространство между фундаментными блоками заполнить бетоном марки В7,5

2. Фундаментные блоки укладывать на выровненное песчаное основание (при песчаных грунтах) или на предварительно уплотненную песчаную подсыпку толщиной 50 мм (при прочих грунтах).

901-2-194.91

АС

монтажная станция на заводской упаковке с маркировкой 34а, производительностью от 30 до 75 м³/ч и бактерицидными клапанами 06-50

Приказ

ГНП Косарев Н.М. 11.91  
 Нач. отд. Дмитриев  
 Инж. сект. Туканова  
 Инж. Трусова  
 И.М.Иванов Цветков

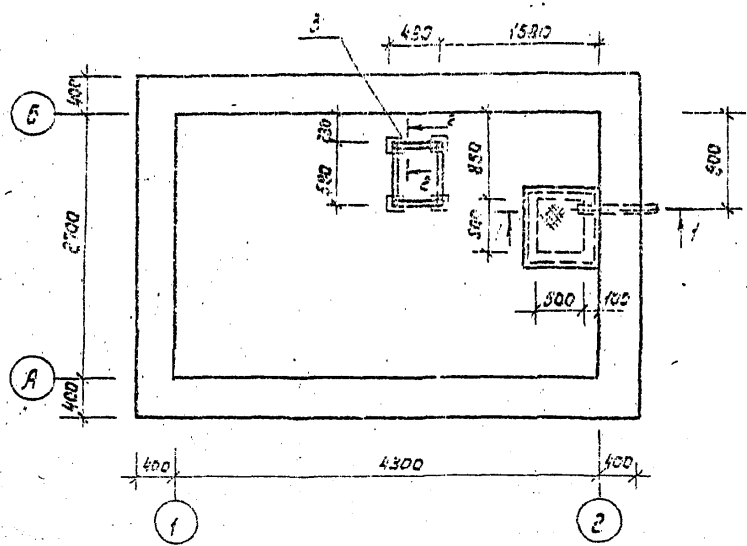
Лист 4

Схемы раскладки стеновых и фундаментных блоков

по СОВИМТЕРВОД г. Москва

Формат А3

Формат А3

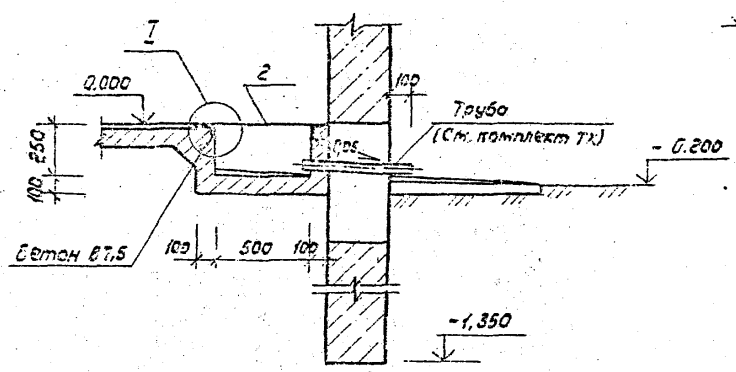


Спецификация к схеме расположения элементов

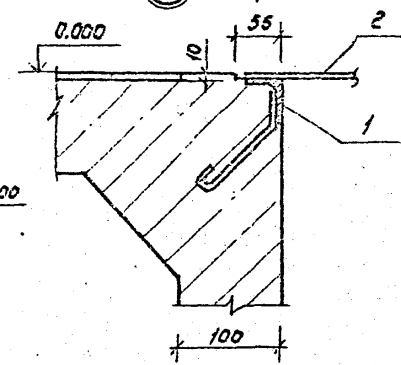
Марка раз.	Обозначение	Наименование	Кол.	Масса ед., кг	Примечание
1	АСИ 01	Деталь закладная ЗД-1	1	9,8	
2	АСИ 02	Щит неметаллический ЩМ-1	1	12,0	
3	АСИ 03	Рама металлическая РМ-1	1	47,8	

Установку и укладку элементов раз. 1, 2 производите до устройства чистого пола.

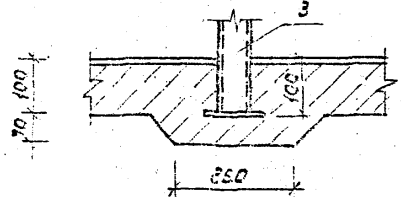
Разрез 1-1



1



Разрез 2-2



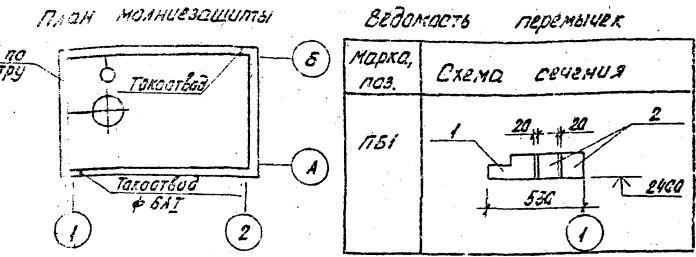
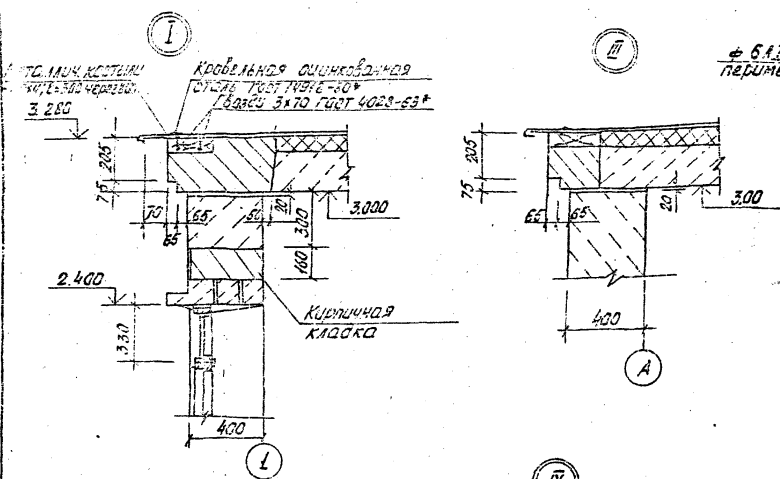
					901-2-194.91		АС				
					насосная станция на выработкух станции с насосами ЗИВ производительностью от 30 до 75 м³/ч и вертикальными установками УВ-50						
Привязан					ГНП	Косовев	И.И.	11.91	Станция	Лист	Листов
					Нач. отд.	Антимьев			РП	5	
					Зав. сек.	Пискарев					
					Инж.	Тенцова					
					И.Контр.	Цветков					
И.К.А.					План фундамента и схема расположения элементов					по совмещению г. Москва	





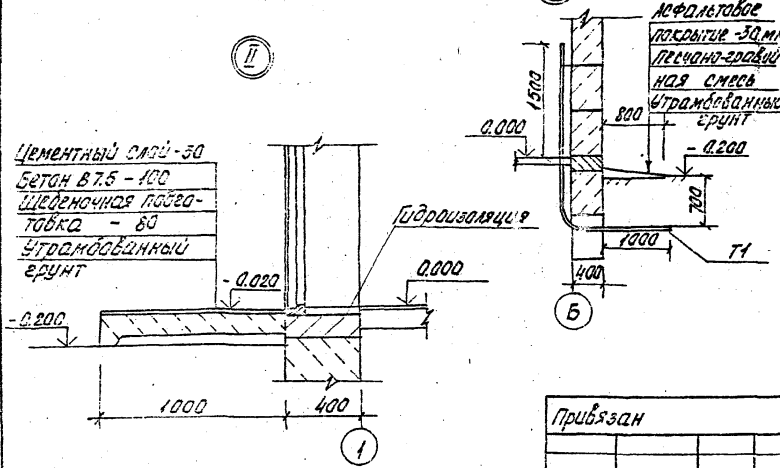
А/блон 3

Т П



Спецификация перемычек

Марк. поз.	Обозначение	Наименование	кол.	Масса ед., кг	Примечание
1	1.038.1-1 Вып.6	1ПФ16-5	1	95	
2	1.038.1-1 Вып.1	2ПБ16-2	2	65	



1. Данный лист рассматривать совместно с листами АС3 и АС4.  
 2. Молниезащита выполняется из арматуры φ 6АТ по ГОСТ 5781-82\*, укладываемой по контуру здания, крепление по месту. Все соединения сварные.  
 3. Расход материала на молниезащиту: арматура φ 6А-I - 4,0 кг.

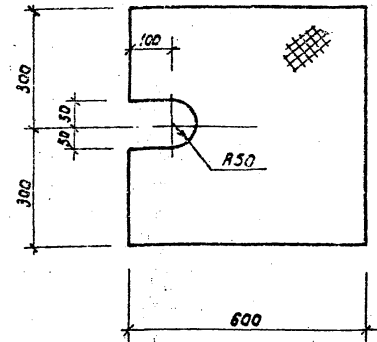
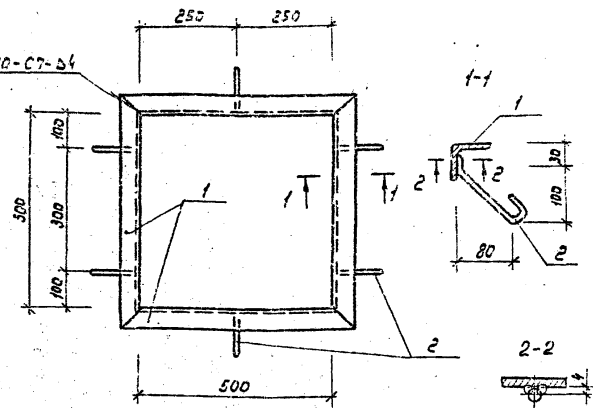
СНБ. № 1044. Проектирование и строительство

901-2-194.91		АС
Расчетная станция на водозаборах обслуживания и эксплуатации э/д. Производителями станций от 30 до 75 м³/ч и обслуживающими их персоналом от 10 до 50.		
Приказ	Ген. Дир. С.В. Мухоморов	11.91
Зав. отд. С.В. Мухоморов	Инженер П.С. Мухоморов	11.91
Сек. инж. С.В. Мухоморов	Инженер С.В. Мухоморов	03.91
Н. конт. Цветков	Инженер Цветков	11.91
Узлы I, II, III, IV. План молниезащиты		Лист 7
Инв. №		Лист 7



Льдом 3

ГОСТ 8554-80-С7-Б4



Ф.И.О.	Знак	Пол	Обозначение	Наименование	Кол.	Примечание
<u>Детали</u>						
Б4	1			50x50x5-Б ГОСТ 8509-86 Угловая ст 3 пс ГОСТ 535-88	4	2,2 кг
$R=600\text{ мм}$						
Б4	2			Ф8 А-Т ГОСТ 5781-82, R=230 мм	6	0,1 кг

Сварку ручную дуговую производить электродом Э42 ГОСТ 13467-75

Исполнитель: [blank]  
Проверил: [blank]  
Инженер: [blank]  
Мастер: [blank]  
Механик: [blank]  
Слесарь: [blank]  
Рабочий: [blank]

АСН 01		
Статус	Масса	Масштаб
рп	9,8	1:10
по совинтервад г. Москва		

Формат А4

Исполнитель: [blank]  
Проверил: [blank]  
Инженер: [blank]  
Мастер: [blank]  
Механик: [blank]  
Слесарь: [blank]  
Рабочий: [blank]

901-2-194.91			АСН 02		
Статус	Масса	Масштаб	Статус	Масса	Масштаб
рп	18,0	1:10	рп	18,0	1:10
Щит металлический ЦМ-1			по совинтервад г. Москва		

Лист раб. 0-ПН-6,0x600x600  
БСт.ЗСп. ГОСТ 8568-77\*

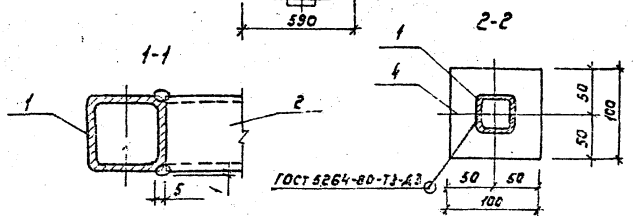
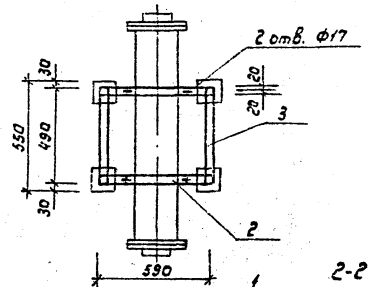
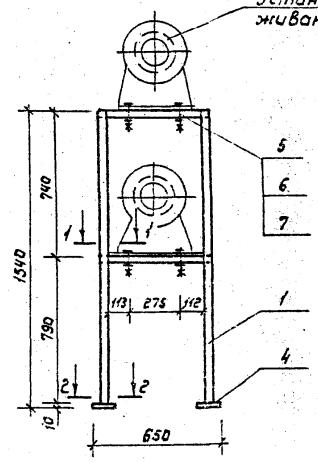
Копировал: Марулина

Формат А4

Альбом 3

ТП

Установка для обезжелезивания воды ОВ-50



Формат Зона	Лист	Обозначение	Наименование	кол.	Приме- чание
<u>Детали</u>					
БЧ	1		Труба 40x40x3 ГОСТ 8639-82		
	2		ℓ = 1530 мм	4	5,51 кг
	3		ℓ = 500 мм	4	1,80 кг
	3		ℓ = 410 мм	4	1,47 кг
БЧ	4		Лист 10x100 ГОСТ 19204-90 Ст 3сп2 ГОСТ 14687-89	4	0,85 кг
			ℓ = 100 мм		
<u>Стакантные изделия</u>					
	5		Болт М16.50.50.02 ГОСТ 7798-70	8	0,12 кг
	6		Гайка М16.5.02 ГОСТ 5815-70	8	0,03 кг
	7		Шайба 16.65Г.02 ГОСТ 6402-70	8	0,04 кг

1. Сварку ручную дуговую производить электродом Э42 ГОСТ 9467-75.

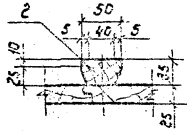
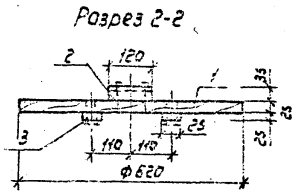
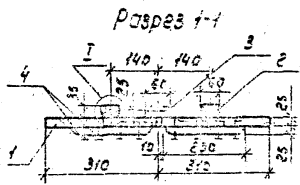
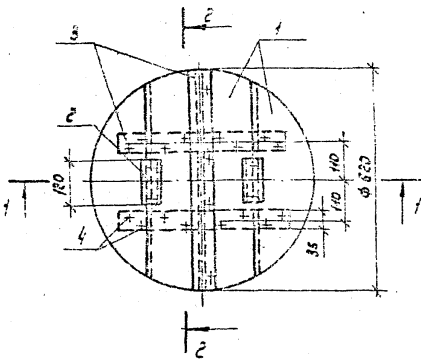
2. Покрытие: грунтровка ГФ-019 ГОСТ 23343-78, эмаль ПФ-223, темно-серая ГОСТ, 14923-78

Инд. № инв. Подпись и дата Взам. инв. №

901-2-194.91			АСИ 03		
Рама металлическая РМ-1			Сталь	Масса	Масштаб
			РП	47,8	1:20
			Лист	Листов 1	
			по Союзтервод г. Москва		
Формат А2					

Г.И.П.	Косарев	В.А.Т.	11.91
Нач. отд.	Дмитриев		
Зав. сект.	Пископова	С.В.Т.	11.91
Инж.	Трусова		
Н.контр.	Цветков		

Арх. № 43



Код	Материал	Обозначение	Наименование	Кол.	Примечание
<u>Детали</u>					
Б4	1		Шит		
			Доска 3 сорт 25x200x650		
			ГОСТ 8486-85	4	
Б4	2		Ребра		
			Доска 3 сорт 25x50x120		
			ГОСТ 8486-85	2	
Б4	3		Накладка		
			Доска 3 сорт 25x60x620		
			ГОСТ 8486-85	3	
<u>Стандартные изделия</u>					
	4		Гвозди К3,0x70		
			ГОСТ 4028-63		0,09кг

Расход пиломатериалов на крышку - 0,02 м<sup>3</sup>

Исполнитель: [Blank]  
 Проверен: [Blank]  
 Проект: [Blank]

ТТ 901-2-194.91 АСН 04		
Стенда	Масса	Масштаб
Р7	14,3	1:10
Лист   Листов 1		
по СОВИНТЕРАВД г. Москва		
Формат А3		

привязан	Ген. план	Кресло	№ 191
	Лист	Деталь	№ 2
	Лист	Листов	№ 91
	Лист	Листов	№ 91
	Лист	Листов	№ 91
Унб. №	Лист	Листов	№ 91

Крышка деревянная КД-1



